

ТИПОВОЙ ПРОЕКТ

903-1-268.89

КОТЕЛЬНАЯ ОТОПИТЕЛЬНАЯ С 6 КОТЛАМИ „ФАКЕЛ-Г“
ТОПЛИВО - ГАЗ.
ЗДАНИЕ ИЗ ЛЁГКИХ МЕТАЛЛИЧЕСКИХ КОНСТРУКЦИЙ.
СИСТЕМА ТЕПЛОСНАБЖЕНИЯ - ЗАКРЫТАЯ.

АЛЬБОМ 6

СТРОИТЕЛЬНЫЕ ИЗДЕЛИЯ.

23800-04

				ПРИВЯЗАН:	
ИНВ. №					

ТИПОВОЙ ПРОЕКТ

903 - 1 - 268.89

КОТЕЛЬНАЯ ОТОПИТЕЛЬНАЯ С 6 КОТЛАМИ „ФАКЕЛ-Г”.
ТОПЛИВО - ГАЗ

ЗДАНИЕ ИЗ ЛЁГКИХ МЕТАЛЛИЧЕСКИХ КОНСТРУКЦИЙ.
СИСТЕМА ТЕПЛОСНАБЖЕНИЯ - ЗАКРЫТАЯ.

АЛЬБОМ 6

СТРОИТЕЛЬНЫЕ ИЗДЕЛИЯ.

РАЗРАБОТАН
ГПИ „ГОРЬКОВСКИЙ САНТЕХПРОЕКТ”

УТВЕРЖДЕН
и введен в действие
Главгипропроектот Госстроя СССР,
протокол от 4 апреля 1989г. №13.

ГЛАВНЫЙ ИНЖЕНЕР ИНСТИТУТА
ГЛАВНЫЙ ИНЖЕНЕР ПРОЕКТА

Ю.Л. Фалалеев
Т.Г. Гусева

Ю.Л.ФАЛАЛЕЕВ
Т.Г.ГУСЕВА

Инв №			

ПРИВЯЗАН:

Содержание

Обозначение	Наименование	Стр.
	Содержание альбома	2
ТЛ 903-1-268.29-кж.И.79	Технические условия	3
001	Балка фундаментная (БФБ-20ЛДВ-а)	4
002	Стеновая панель (ПСБЗ.12.2.5-Э.Л-1.77)	5
003	Стеновая панель (ПСБЗ.12.2.5.3.1-2.76; ПСБ4.12.3.5.6.Л-2.76)	6
004	Стеновая панель (ПСБ0.12.2.5-Э.Л74; ПСБ0.12.3.5-Э.Л74; ПСБ0.12.2.5.3.Л73)	7, 8
005	Панель переводки (ПБ0.12-Э-Тв)	8
006	Лоток (Л4-В-1, Л4Д-В-1)	9
007	Плита перекрытия (П8В-В-1, П8-В-1)	10
008	Плита перекрытия (КЦП1-В0-1-1)	11
009	Каркас плоский (КР1, КРВ)	12
010	Сетка арматурная (С1+С6)	13
005.010	Сетка арматурная (С7)	14
006.020	Изделие закладное (МН1)	14

альбома

Обозначение	Наименование	Стр.
011	Изделие закладное (МН2)	15
012	Изделие закладное (МН3)	15
013	Изделие соединительное (МС1)	16
014	Изделие соединительное (МС2, МС3)	16
015	Изделие соединительное (МС4+МС7)	17
020.030	Изделие соединительное (МСВ)	18
016	Стойка (МС1)	18
017	Стремянка (СТ1)	19
018	Решетка для вытирания ног (МР)	19
019	Щит (ДЦ1)	20
020	Щит покрытия (ЩП1)	21
021	Щит покрытия (ЩП2, ЩП3)	22

1. Все сборные железобетонные конструкции изготавливать по указаниям соответствующих серий с установкой дополнительных арматурных и закладных элементов по данному альбому.

2. Прокат закладных изделий колонн, балок, плит покрытия для расчетной зимней температуры -30°С принимать из стали ВСт3п2 ГОСТ 380-74*.

3. Все закладные и соединительные изделия окрасить 2 слоями эмали ЭВ-110 ГОСТ 18374-79* по грунтовке ГФ-021 в соответствии со СНиП 2.03.11-85 «Защита строительных конструкций от коррозии». Закладные изделия стеновых панелей оцинковать. Толщина цинкового покрытия 60 мкм.

4. Указания по складированию конструкций смотри в соответствующих сериях и главах СНиП.

5. Плоские арматурные изделия изготавливать при помощи контактной точечной электросварки по ГОСТ 14098-85. Сварку каркасов и сеток производить во всех точках пересечения стержней.

6. Сварку закладных и соединительных изделий производить согласно ГОСТ 14098-85 «Соединения сварные арматуры и закладных изделий железобетонных конструкций», ГОСТ 5264-80 «Швы сварных соединений», ручная дуговая сварка.»

7. Арматурные и закладные изделия должны отвечать требованиям ГОСТ 10922-75 «Арматурные изделия и закладные детали сварные для железобетонных конструкций. Технические требования и методы испытаний.»

8. Анкеры закладных изделий приварить к пластинам и прокатам встав дуговой сваркой под слоем флюса на автоматах и полуавтоматах. Отогнутые анкеры приварить дуговой ручной или рельефноточечной контактной сваркой.

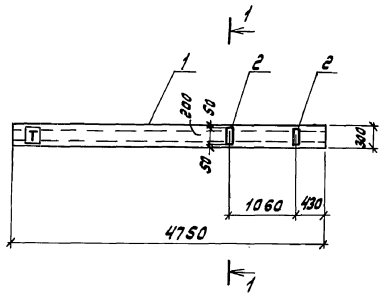
9. Сварку пластин и проката между собой выполнять дуговой ручной электросваркой электродами типа Э42 по ГОСТ 9467-75.

Альбом 6

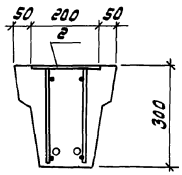
Исполнитель: Подп. и дата: Изготовитель:

		ТП 903-1-268.89 -КЖ.У.ТУ	
Нач. отд. Б.И.Левченко	Инж. С.И.М.		
И.контр. М.В.Новик	Инж. И.И.И.		
И.альт. М.В.Марков	Инж. В.В.В.		
Нач. г.р. В.В.В.Шихина	Инж. И.И.И.		
Вед. инж. Л.С.С.Лопатова	Инж. И.И.И.		
Технич. Колупина	Инж. И.И.И.		
		Технические условия	
		Итого	Лист 1
		Р	7
		ГПИ Горьковский Сантехпроект	

Л. Лыбом 6



1-1
поверхность
М 1:10



Обозначение	Марка	Масса кг
ТЛ 903-1-268.89 -кж.и.001	2БФ6-20АШВ-а	800

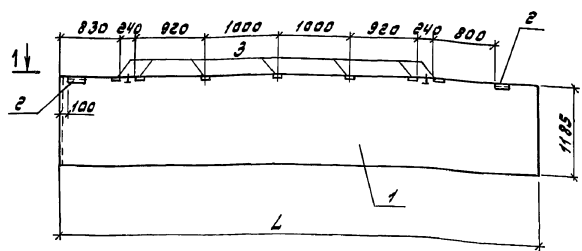
Арматурная зона	Поз.	Обозначение	Наименование	Масса изделий, т/м³			Примечание
				Сталь	Сварочные	Устройства	
			Документация				
А3		ТЛ 903-1-268.89 -кж.и.0	Технические условия Сборочные единицы	×			
			Болка фундаментная				
	1	1.415.1-2.1-2-19	2БФ6-20АШВ			1	
			Устройства закладные				
	2	1.400-15.В.1.120-14	МН 107-3			2	

Ведомость расхода стали на дополнительные закладные изделия на элемент, кг

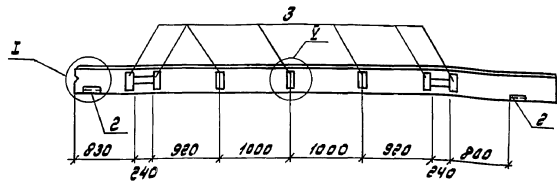
Марка элемента	Изделия закладные			Общий расход
	Арматура	Прокат марки	Всего	
	А-III	Вст 3 кл 2		
	Гост 5781-82*	Гост 19903-74*		
2БФ6-20АШВ-а	0.6	1.8	2.4	2.4

ТЛ 903-1-268.89 -кж.и.001		Сталь	Масса	Метизы
Болка фундаментная (2БФ6-20АШВ-а)		Р	800	1:50
Лист		Листов 1		
ГПИ Горьковский Сантехпроект				

Рис. 1



1-1



Код. на чертеже	Обозначение	Наименование	Кол. на чертеже		Примечание
			—	—	
		Документация			
А3	ТЛ 903-1-268.89 -КЖ.У.ТУ 1.030.1-1.0-3-0100 лист 9	Технические условия Узел II, I Сборочные единицы			
		Стеновая панель			
1	1.030-1-1.1-1-16-03	ПС 63.12.2.5-3.0-1	1		
		Изделия закладные			
2	1.030.1-1.1-3-30-01	М2		2	
3	-36	М3		7	

Обозначение	Марка	L мм	Масса кг
ТЛ 903-1-268.89 -КЖ.У.003	ПС 63.12.2.5-3.0-1.17	6280	2240

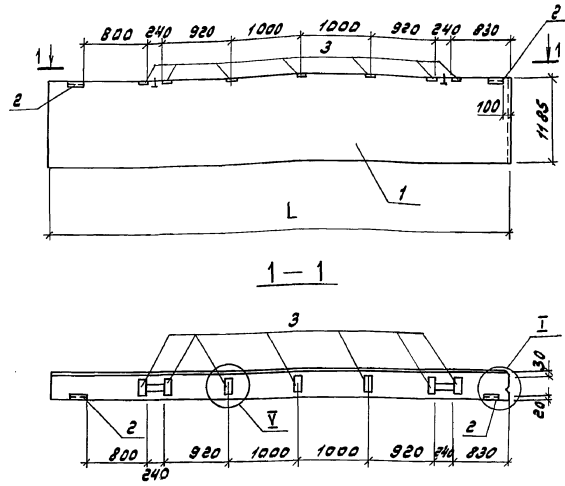
Ведомость расхода стали на закладные изделия на элемент, К2

Марка элемента	Изделия закладные						Общий расход
	Арматура класса А III		Прокат марки В ст 3 кл 2				
	ГОСТ 5781-82	ГОСТ 8509-86	ГОСТ 18903-74*				
	φ10	Л63У6	φ=6	φ=8	Углерод		
ПС 63.12.2.5-3.0-1.17	3,2	2,74	1,12	7,0	8,12	14,1	

ТЛ 903-1-268.89 -КЖ.У.002		Стальной лист	Масса табл.	Масштаб
Стеновая панель (ПС 63.12.2.5-3.0-1.17)		Р		—
И.п. слес. Меркулов		Лист		Листов 7
И.п. слес. Лазаревич		г.п. Горьковский Сантехпроект		

Листом 6

Рис. 1



Вид	Материал	Объем	Поз.	Обозначение	Наименование	Усл. на исполн. 11903-1-268.89-КЖ.И.ТУ		Примечание
						-	01	
					Документация			
КЗ				ТП 903-1-268.89-КЖ.И.ТУ	Технические условия	×	×	
				1.030.1-1.0-3-0100 листы	Узел Д, У	×	×	
					Сборочные единицы			
					Стеновая панель			
1				1.030.1-1.1-1-24-03	ПС 63.12.2.5-3.Л-2	1		
				1.030.1-1.1-1-26-01	ПС 64.12.3.5-6.Л-2		1	
					Изделия закладные			
2				1.030.1-1.1-3-30-01	М2	2	2	
				-36	М9	7	7	

Обозначение	Марка	L мм	Масса кг
ТП 903-1-268.89-КЖ.И.003	ПС 63.12.2.5.Л-2.76	6280	2840
-01	ПС 64.12.3.5-6.Л-2.76	6380	3960

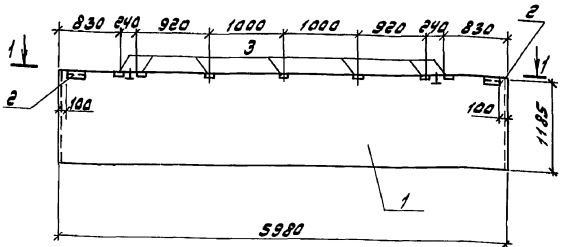
Ведомость расхода стали на закладные изделия на один элемент, кг

Марка элемента	Изделия закладные						Общий расход
	Арматура класса А III		Прокат марки В ст 3 кл 2				
	ГОСТ 5781-82*	ГОСТ 6503-86	ГОСТ 19903-74*		Итого		
	φ10		Л63х6	δ=6		δ=8	
ПС 63.12.2.5.Л-2.76	3,2		2,74	1,12	7,0	8,12	14,1
ПС 64.12.3.5-6.Л-2.76	3,2		2,74	1,12	7,0	8,12	14,1

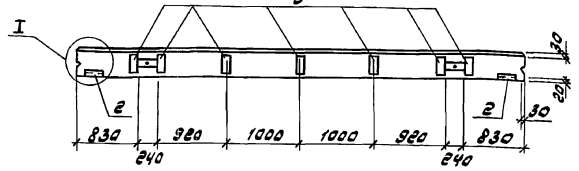
ТП 903-1-268.89 -КЖ.И.003		
Стеновая панель (ПС 63.12.2.5-3.Л-2.76) (ПС 64.12.3.5-6.Л-2.76)		
Стальной	Масса	Расчетная
Р	Ст. металл	-
Лист	Листов	1
ГПИ Горьковский Сантехпроект		

Иж.металл.зав. и электр. завод, г.Иж.

Рис. 1



1-1



Фирма	Зона	№з.	Обозначение	Наименование	Кол. на исполн.		Примечание
					ТН 903-1-268.89	КЖ.И.ТУ	
				Документация			
АЗ			ТН 903-1-268.89 КЖ.И.ТУ	Технические условия			
			1.030.1-1.0-3-0100 лист 9	Узлы II			
				Сборочные единицы			
				Стеновая панель			
		1	1.030.1-1.1-1 05-03	ПС 60.12.2.5-3.Л	1	1	
			1.030.1-1.1-1 05-08	ПС 60.12.3.5-6.Л		1	
				Изделия закладные			
		2	1.030.1-1.1-3-30-01	М2	2	2	
		3	1.030.1-1.1-3-36	М9	7	7	4

Альбом 6

Ведомость расхода стали на закладные изделия на элемент, кг

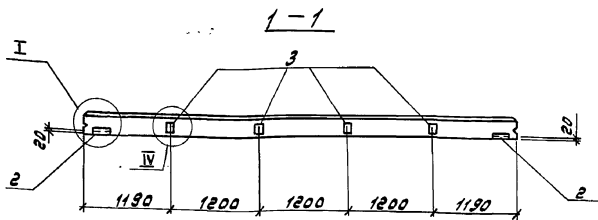
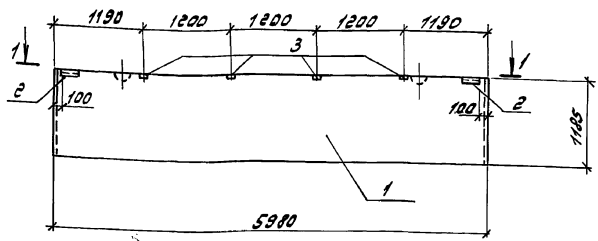
Марка элемента	Изделия закладные					Общий расход
	Арматура класса А-III		Прокат марки В ст 3кл2			
	Гост 5781-82*		Гост 8509-86			
	Гост 19903-74*		Гост 19903-74*			
	φ10		δ=6	δ=8	Итого	
ПС 60.12.2.5-3.Л-74	3.2		2.74	1.12 7.0	8.12	14.1
ПС 60.12.3.5-6.Л-74	3.2		2.74	1.12 7.0	8.12	14.1
ПС 60.12.2.5-3.Л-75	2.0		2.74	1.12 4.0	5.12	9.86

ТН 903-1-268.89 - КЖ.И. 004		
Стеновая панель	Стадия	Масса
ПС 60.12.2.5-3.Л-74; ПС 60.12.3.5-6.Л-74; ПС 60.12.2.5-3.Л-75	Р	Ст. табл. 1:50
	Лист 1	Листов 2
ГПИ Горьковский Сантехпроект		

Виды, по которым, составлен и объем

Л.04.001.06

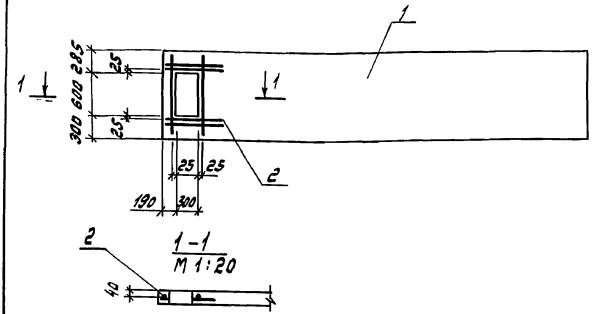
Рис. 2



Обозначение	Марка	Рис.	Масса кг
ТЛ 903-1-268.89 -кж.и.004	ПС60.12.2.5-3Л-74	1	2120
-01	ПС60.12.3.5-6.Л-74	1	2300
-02	ПС60.12.2.5-3.Л-75	2	2120

ТЛ 903-1-268.89 -кж.и.004 Лист 2

УИИ.Копировать, Печать и штамповать. УИИ.Копировать, Печать и штамповать.



Вид	Вид	Поз.	Обозначение	Наименование	Кол.	Примечание
				Документация		
А3			ТЛ 903-1-268.89 -кж.и.т.у	Технические условия	1	×
				Сборочные единицы		
				Панель перегородки		
	1		1.030.9-2.1-05.0-014	ПГ60.12-2-Т	1	
	2		ТЛ 903-1-268.89-кж.и.005.010	Сетка арматурная С7	1	

УИИ.Копировать, Печать и штамповать. УИИ.Копировать, Печать и штамповать.

ТЛ 903-1-268.89 -кж.и.005

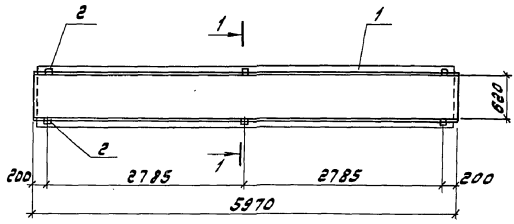
Панель перегородки (ПГ60.12-2-Т)

Студия	Массо	Масштаб
Р	1370	1:50
Лист	Листов 1	

ГПИ Горьковский Сантехпроект

Льбом Б

Рис.1



1-1 повернуто

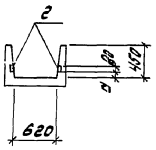
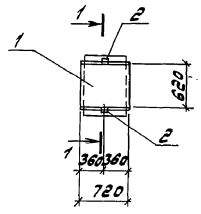


Рис.2



Код документа	Элемент	Лист	Обозначение	Наименование	Кол. на элемент		Примечание
					77.903-1-268.89	3.006.1-2.87.1	
				Документация			
13			77.903-1-268.89 -кж.и.у	Технические условия	×	×	
			3.006.1-2.87.1 70	Техническое описание	×	×	
				Сборочные единицы			
				Лоток			
	1		3.006.1-2.87.1-7	Л4-8		1	
			3.006.1-2.87.1-8	Л4г-8		1	
				Изделия закладные			
	2		77.903-1-268.89 -кж.и.006.020	МН1		6	
			3.006.1-2.87.3-119	МЗ		2	

Ведомость расхода стали на дополнительные закладные изделия на элемент, кг

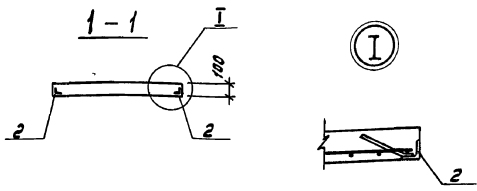
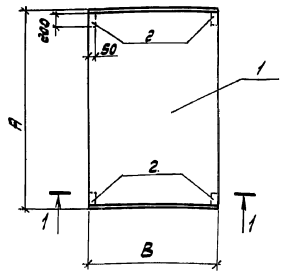
Марка элемента	Изделия закладные				Общий расход
	Арматура класс	Прокат марки		В ст 3 кл 2	
		А-III			
ГОСТ 5781-82*		ГОСТ 19903-74*			
Ø		Ø			
Л4-8-1	4.6	2.4			7.0
Л4г-8-1	0.8	0.8			1.6

Льбом Б

Обозначение	Марка	Рис.	Ø мм	Масса кг
77.903-1-268.89 -кж.и.006	Л4-8-1	1	60	1800
-01	Л4г-8-1	2	145	230

77.903-1-268.89 -кж.и.006		Стальной	Масса	Масштаб
Лоток.		Р	Ст. табл. 1:50	Лист 1
(Л4-8-1, Л4г-8-1)		Лист	Листов 1	
ГПИ Горьковский Сентежпроект				

Листом 6



Формат	Зона	Лист	Обозначение	Наименование	Кол. на исполн.		Примечание
					ТП 903-1-268.89	КЖ.У.007	
				Документация			
А3			ТП 903-1-268.89 -КЖ.У.007	Технические условия	×	×	
				Сборочные единицы			
				Плита			
1			3.006.1-2.87.2-8	П8г-8	1		
			3.006.1-2.87.2-32	П8-8		1	
				Изделие закладное			
2			1.400-15.81.540-02	МН 541	4	4	

Обозначение	Марка	А мм	В мм	Масса кг
ТП 903-1-268.89 -КЖ.У.007	П8г-8-1	740	1160	210
	-01 П8-8-1	2890	1160	870

Ведомость расхода стали на дополнительные закладные изделия на элемент, кг

Марка элемента	Изделия закладные				Общий расход
	Арматура класса А-III		Прокат марки ВСт 3кп 2		
	ГОСТ 5781-82*		ГОСТ 8509-72*		
	Ф8	Углер. L50x5	Углер.		
П8г-8-1	0.8	0.8	1.6	1.6	2.4
П8-8-1	0.8	0.8	1.6	1.6	2.4

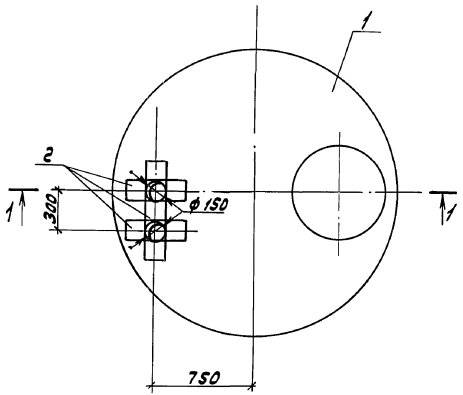
ТП 903-1-268.89		КЖ.У.007	
Средств	Масса	Мощность	
Плита перекрытия (П8г-8-1, П8-8-1)	9 см. металл	-	
Лист	Листов	Б	

Нач. отд. Эксплуатации
Н. Кондр. Марков
Ст. отд. Марков
Нач. отд. Водоснабжения
Вед. отд. Косоволов

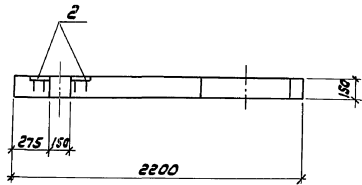
Итого по плану и ведомости

Реферат	Зона	Лист	Обозначение	Наименование	Кол.	Поме- чение
				<u>Документация</u>		
			3.900-3 вып.7,4.1	Пояснительная записка		✗
АЗ			ТП 903-1-268.89 -КЖ.У.ТУ	Технические условия		✗
				<u>Сборочные единицы</u>		
		1	3.900-3. вып.7,4.1	Плита перекрытия КЦП1-20-1	1	
				Изделие закладное		
		2	1.400-15,В1. 410-03	МН 402-2	7	

Листом 6



1 - 1



Ведомость расхода стали на дополнительные закладные изделия на элемент, кг

Марка	Изделия закладные				Общий расход
	Арматура класса	Прокат марки			
	A-III	ВСтЗ кл 2			
	ГОСТ 5781-82*	ГОСТ 103-76*			
	Ø8	У110г-Ø6	У10г		
КЦП1-20-1-1	2.8	2.8	7.7	7.7	10.5

Вит. № 2620, Лист. У. 2008, 15.08.2008, 11

				ТП 903-1-268.89	-КЖ.У.008
				Плита перекрытия (КЦП1-20-1-1)	Сталь, т
					Р
					1:25
					Лист
					Листов 1
					г.п. Горьковской
					Сантехпроект

Рис. 1

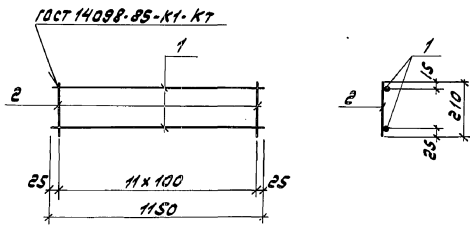
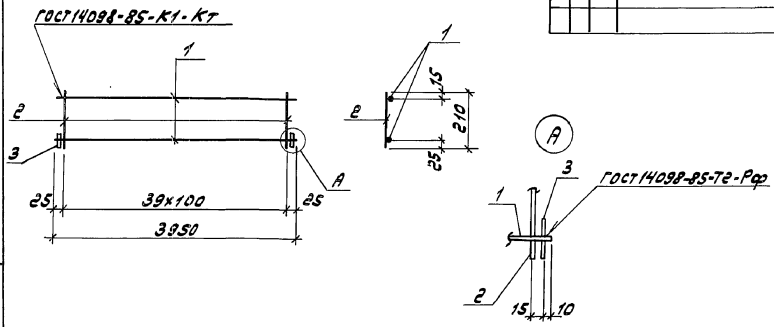


Рис. 2



Формат	Шкала	Лист	Обозначение	Наименование	Кол. на чертеж			Примечание
					ТЛ	Д	Л	
				Документация				
А3			ТЛ 903-1-268.89 -кж.и.ту	Технические условия	1	1		
Б4	1		ТЛ 903-1-268.89 -кж.и.009-011	10-А-III ГОСТ 5781-82* L=1150	2			0.71 кг
Б4			-002	L=3950	2			2.45 кг
Б4	2		-003	Б-А-I ГОСТ 5781-82* L=210	12	40		0.05 кг
Б4	3		-004	Полка Б-2 5-50 ГОСТ 10276* 8-ст.3кл.2 ГОСТ 535-79м L=50	2			0.1 кг

Обозначение	Марка	Рис	Масса кг
ТЛ 903-1-268.89 -кж.и.009	КР1	1	2.02
-01	КР2	2	7.1

903-1-268.89 -кж.и.009		Станд. Метод. Материал	
Каркас плоский (КР1, КР2)	Р	см.	-
		материал	-
		Лист	Листов 7
		ГПИ Горьковский Сантехпроект	

А.А.Борисов

Центральный завод по производству и монтажу стальных конструкций

Листом 6

Рис. 1

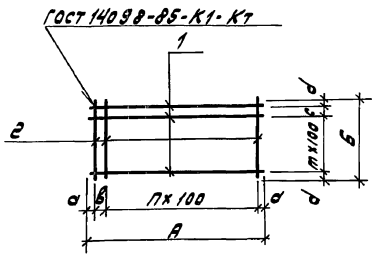
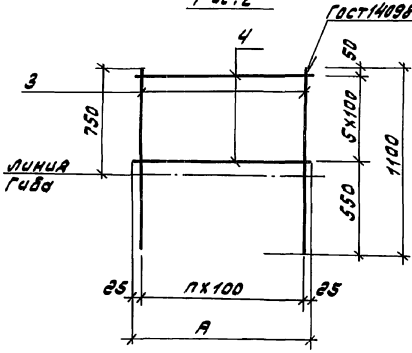


Рис. 2



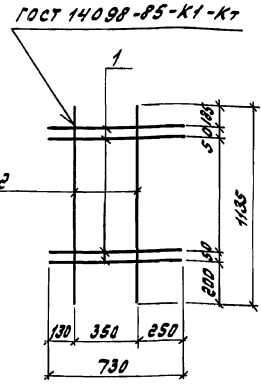
Вид	Знак	Лист	Обозначение	Наименование	Код. № столбца - КЖ.У.010					Примечание	
					-	01	02	03	04		05
				Документация							
ЛЗ			ТЛ 903-1-268.89 -КЖ.У.Т.У	Технические условия							
				Детали							
Б4	1	ТЛ 903-1-268.89 -КЖ.У.010	8-А-I ГОСТ 5781-82* L=1000	4							0.4 кг
Б4			-002 6-А-I ГОСТ 5781-82* L=2080			9					0.47 кг
Б4			-003 10-А-II ГОСТ 5781-82* L=1000				3				0.62 кг
Б4			-004 L=1230					6			0.76 кг
Б4	2		-005 8-А-I ГОСТ 5781-82* L=350	10							0.14 кг
Б4			-006 6-А-I ГОСТ 5781-82* L=880				21				0.2 кг
Б4			-007 L=180					10			0.04 кг
Б4			-008 10-А-II ГОСТ 5781-82* L=530						13		0.33 кг
Б4	3		-009 5-В-I ГОСТ 6727-80 L=1100		18					33	0.17 кг
Б4	4		-010 L=1750		6						0.27 кг
			-011 L=3250							6	0.50 кг

Обозначение	Марка	Рис.	А мм	Б мм	а мм	в мм	с мм	д мм	т	п	Масса кг
ТЛ 903-1-268.89 -КЖ.У.010	С1	1	1000	350	50	100	100	25	2	8	3.0
-01	С2	2	1750							17	4.7
-02	С3	1	2080	880	15	150	150	15	7	19	8.4
-03	С4		1000	180	50	100	50	15	1	8	2.3
-04	С5		1230	530	15	100	100	15	4	11	8.8
-05	С6	2	3250							32	8.6

		ТЛ 903-1-268.89		КЖ.У. 010	
		Сетка арматурная		Классификация	
		(С1 ÷ С6)		Масса	
				Монтаж	
				См. лист 6	
				Лист 6	
				ГТУ Горьковский	
				Сонотрансформатор	

Уч. № 10001, Подп. и дата 15.04.2010

А.А.Том 6



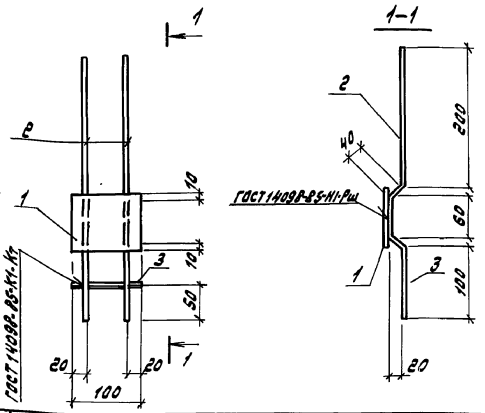
Формы Зоны	Лист	Обозначение	Наименование	Кол.	Примечание
			Документация		
А3		ТЛ 903-1-268.89 -кж.и.ту	Технические условия	1	✓
			Детали		
Б4	1	ТЛ 903-1-268.89 -кж.и.005.010.001	4-Вр-Г гост 6727-80*, Р=730	4	0,07 кг
Б4	2	-002	Р=1135	2	0,10 кг

ТЛ 903-1-268.89 кж.и.005.010

Сетка арматурная (с7)	Станд.	Масса	Машштаб
	Р	0,48	1:20
	Лист	Листов	
	ГПИ Горьковский Сантехпроект		

Инж. И.И. Чупрова

Нач. отд. Ежелевский
Н.Контр. Морозов
Ин. спец. Мухомов
Нач. пр. Выходкина
Инж. И.И. Чупрова



Формы Зоны	Лист	Обозначение	Наименование	Кол.	Примечание
			Документация		
А3		ТЛ 903-1-268.89 -кж.и.ту	Технические условия	1	✓
			Детали		
Б4	1	ТЛ 903-1-268.89 -кж.и.006.020.001	Плоскоб-26х80 гост 103-76* Р=100	1	0,4 кг
Б4	2	-002	В-А-Ш гост 5781-82* Р=440	2	0,18 кг
Б4	3	-003	Р=100	1	0,4 кг

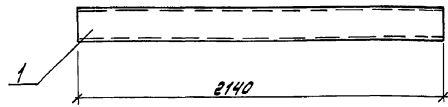
ТЛ 903-1-268.89 -кж.и.006.020

Изделие закладное (МНД)	Станд.	Масса	Машштаб
	Р	1,16	1:50
	Лист	Листов	
	ГПИ Горьковский Сантехпроект		

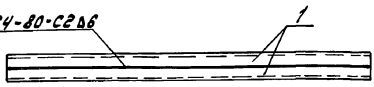
Инж. И.И. Чупрова

Нач. отд. Ежелевский
Н.Контр. Морозов
Ин. спец. Мухомов
Нач. пр. Выходкина
Инж. И.И. Чупрова

Львов 6



ГОСТ 5264-80-С2А6



Формат Зона	Лист	Обозначение	Наименование	Кол.	Примечание
			Документация		
А3		ТП 903-1-268.89 -КЖ.И.ТУ	Технические условия	1	✗
			Детали		
Б4	1	ТП 903-1-268.89 -КЖ.И.ОИ-001	Швеллер ^{18 ГОСТ 8240-78*} _{8 ст.12.108171/4-13.023-80}	2	34.9кг

ТП 903-1-268.89 -КЖ.И.011

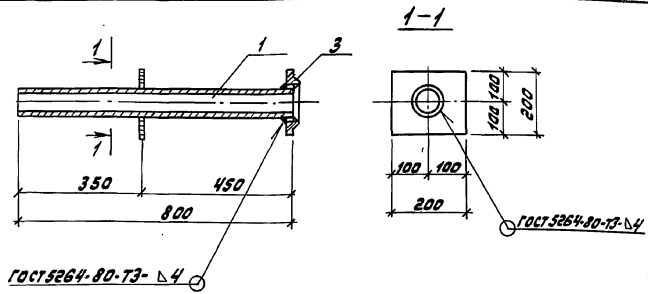
Изделие закладное
(МНЗ)

Станд. Масса	Масштаб
Р 69,8	1:20

Лист Листов 1 1

ГПИ Горьковский
Сантехпроект

Нач. отд. Ежелевский
И. контр. Моринков
Т. спец. Марков
Нач. гр. Вьюшкина
Вед. инж. Корсаков
Инж. Шк. Лазекина



ГОСТ 5264-80-Т3-Δ4

Формат Зона	Лист	Обозначение	Наименование	Кол.	Примечание
			Документация		
А3		ТП 903-1-268.89 -КЖ.И.ТУ	Технические условия	1	✗
			Детали		
	1		Труба 32x2.0-12x12x10 Т	1	1.18кг
			ГОСТ 9941-81* P=800		
Б4	2	ТП 903-1-268.89 -КЖ.И.ОИ-001	Лист ^{5-5200 ГОСТ 9903-79*} _{Вет.3 ГОСТ 14637-79 P=200}	1	1.90кг
			Стандартные изделия		
	3		Фланец 1-32-бет. ГОСТ 12820-80	1	

ТП 903-1-268.89 -КЖ.И.012

Изделие закладное
(МНЗ)

Станд. Масса	Масштаб
Р 40,9	1:10

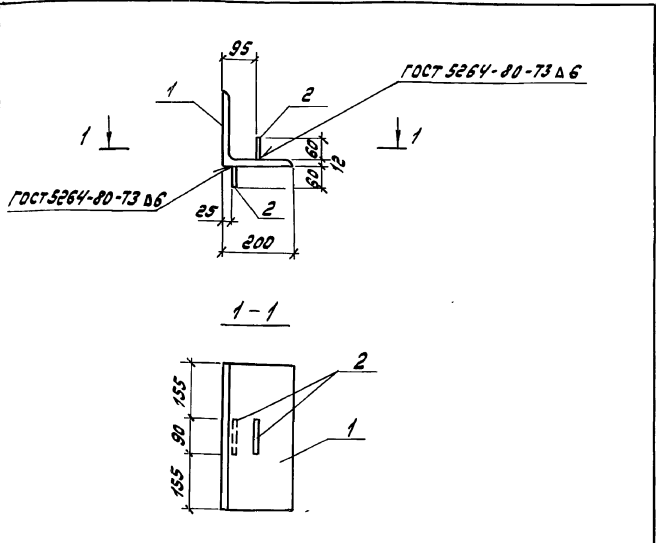
Лист Листов 1 1

ГПИ Горьковский
Сантехпроект

Львов 6

Нач. отд. Ежелевский
И. контр. Моринков
Т. спец. Марков
Нач. гр. Вьюшкина
Вед. инж. Корсаков
Инж. Шк. Лазекина

Листом 6

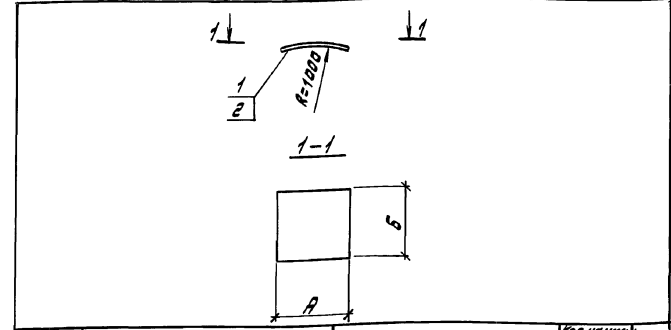


Корр. зона	Лист	Обозначение	Наименование	Кол.	Примечание
			Документация		
А3		ТП 903-1-268.89 -кж.и.у	Технические условия	1	
			Детали		
Б4	1	ТП 903-1-268.89 -кж.и.о.б.о.и	Угловая деталь 2-400 ГОСТ 5264-80-73 Д6-2-400 Дет.3 кп 2 ГОСТ 14637-79	1	14,8 кг
Б4	2	002	Лист 2 Дет.3 кп 2 ГОСТ 14637-79	2	0,4 кг

ТП 903-1-268.89 -кж.и.о.и.3

Изд. или пер. и дата	Исполн.	Провер.	Удостовер.	Изнач.	Изм.	Изм.	Изделие соединительное МС1		
							Станд.	Масса	Масштаб
							Р	15,6	1:10
							Лист	Листов 1	
							ГПИ Горьковский Сантехпроект		

Листом 6



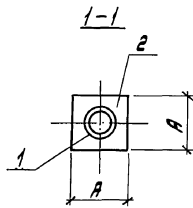
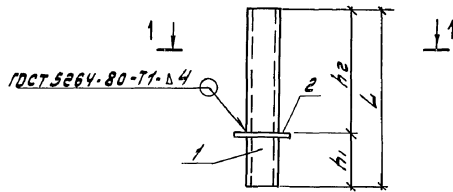
Корр. зона	Лист	Обозначение	Наименование	Кол. на листе	Примечание
			Документация		
А3		ТП 903-1-268.89 -кж.и.у	Технические условия	1	
			Детали		
Б4	1	ТП 903-1-268.89 -кж.и.о.и.о.и	Лист 1 Дет.3 кп 2 ГОСТ 14637-79	1	
Б4	2	002	Лист 2 Дет.3 кп 2 ГОСТ 14637-79	1	

Обозначение	Марка	А мм	Б мм	Масса кг
ТП 903-1-268.89 -кж.и.о.и.3	МС2	100	100	0,31
-002	МС3	150	150	0,71

ТП 903-1-268.89 -кж.и.о.и.3

Изд. или пер. и дата	Исполн.	Провер.	Удостовер.	Изнач.	Изм.	Изм.	Изделие соединительное (МС2, МС3)		
							Станд.	Масса	Масштаб
							Р	ст. табл.	-
							Лист	Листов 1	
							ГПИ Горьковский Сантехпроект		

Лист 6

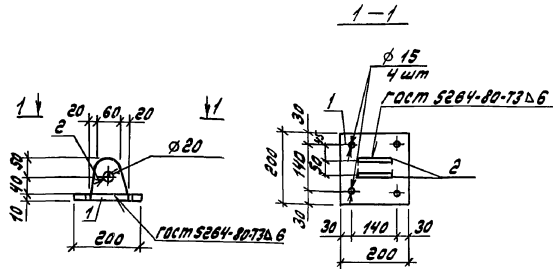


Код документа	Вариант	Поз.	Обозначение	Наименование	Код. на усл. лм.			Примечание	
					ТН 903-1-268.89	КЖ.У.015	ЛМ.У.015		
<u>Документация</u>									
А3			ТН 903-1-268.89 -КЖ.У.ТУ	Технические условия	×	×	×		
<u>Детали</u>									
Б4	1		ТН 903-1-268.89 -КЖ.У.015-001	Труба 108х4х1000 ГОСТ 10704-76* в ст.3 ГОСТ 10705-80*	1			1.93 кг	
Б4			-002	Труба 88х4х380 ГОСТ 10704-76* в ст.3 ГОСТ 10705-80		1		0.68 кг	
Б4			-003	Труба 88х4х380 ГОСТ 10704-76* в ст.3 ГОСТ 10705-80			1	2.25 кг	
Б4			-004	Труба 108х4х380 ГОСТ 10704-76* в ст.3 ГОСТ 10705-80				1	7.12 кг
Б4	2		-005	Лист 6-ПН-010401300 ГОСТ 10001-74* в ст.3 п.6.1 ГОСТ 14637-79	1				7.07 кг
Б4			-006	Лист 6-ПН-010401300 ГОСТ 10001-74* в ст.3 п.6.1 ГОСТ 14637-79		1	1		3.14 кг
Б4			-007	Лист 6-ЛМ-103503380 ГОСТ 20002-74* в ст.3 п.6-1 ГОСТ 14637-79				1	10.0 кг

Обозначение	Марка	A	h ₁	h ₂	L	Масса
		мм	мм	мм	мм	кг
ТН 903-1-268.89-КЖ.У.015	МС 4	300	200	220	1020	9.0
-01	МС 5	200	80	300	380	3.82
-02	МС 6	200	80	300	380	5.39
-03	МС 7	350	80	300	380	17.12

ТН 903-1-268.89 -КЖ.У.015		Станд.	Масса	Масштаб
Изделие соединительное		Р	см. табл. 1	использ.
(МС 4 ÷ МС 7)		Лист	Листов 1	
		ГПИ Горьковский Сантехпроект		

Образцов, видов и формы (включая)



Формат	Зона	Лист	Обозначение	Наименование	Кол.	Примечание
				<u>Документация</u>		
A3			ТП 903-1-268.89 - КЖ.И.ТУ	Технические условия	1	✗
				<u>Детали</u>		
Б4	1		ТП 903-1-268.89 - КЖ.И.ОД.030	Лист 1 Ст. 3 лист 1 ГОСТ 14637-79	1	3,14 кг
Б4	2		-002	Лист 2 Ст. 3 лист 1 ГОСТ 14637-79	2	0,79 кг

ТП 903-1-268.89 - КЖ.И.ОД.030

Изделие соединительное (МС8)

Стандарт Масса Массовый

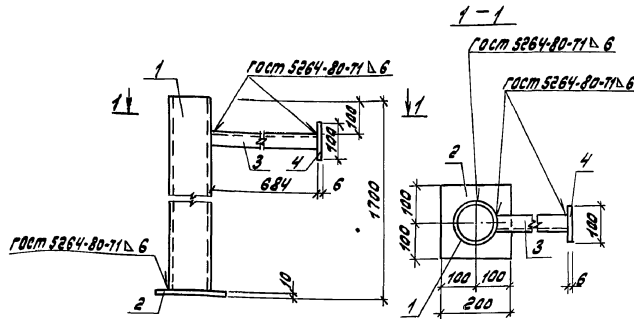
Р 4,72 1,110

Лист Листов 7

ГПИ Горьковский Сантехпроект

Нач. отд. Ежелевский
Инженер Ловчанов
Инженер Мелеков
Инж. в.р. Умришкина
Инж. И.К. Корсакова
Инж. И.К. Талкина

Имя, по имени, По в.н. и в.ста



Формат	Зона	Лист	Обозначение	Наименование	Кол.	Примечание
				<u>Документация</u>		
A3			ТП 903-1-268.89 - КЖ.И.ТУ	Технические условия	1	✗
				<u>Детали</u>		
1				Трещ. 100x4 ГОСТ 3262-75	1	18,4 кг
Б4	2		ТП 903-1-268.89 - КЖ.И.ОД.016-001	Лист 2 Ст. 3 лист 1 ГОСТ 14637-79	1	3,14 кг
Б4	3		-002	Лист 3 Ст. 3 лист 1 ГОСТ 14637-79	1	2,58 кг
Б4	4		-003	Лист 4 Ст. 3 лист 1 ГОСТ 14637-79	1	0,47 кг

ТП 903-1-268.89 - КЖ.И.ОД.016

Стойка (МС71)

Стандарт Масса Массовый

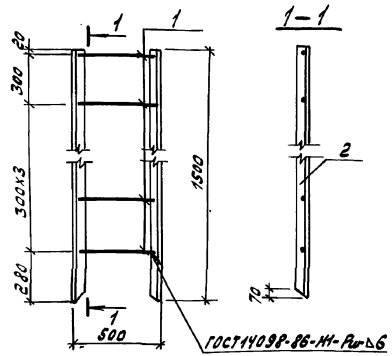
Р 24,63 1,110

Лист Листов 7

ГПИ Горьковский Сантехпроект

Имя, по имени, По в.н. и в.ста

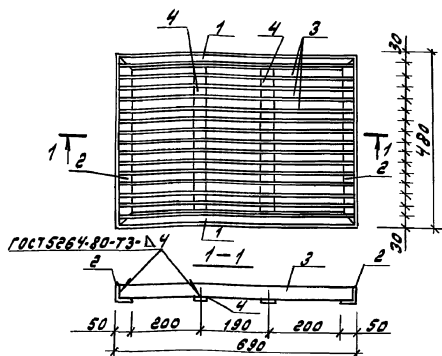
Нач. отд. Ежелевский
Инженер Ловчанов
Инженер Мелеков
Инж. в.р. Умришкина
Инж. И.К. Корсакова
Инж. И.К. Талкина



Экз. №	Вариант	Лист	Обозначение	Наименование	Кол.	Примечание
				<u>Документация</u>		
А3			ТП 903-1-268.89 -КЖ.И.ТУ	Технические условия		
				<u>Детали</u>		
Б4	1		ТП 903-1-268.89-КЖ.И.017-001	Крыш. ст. 16 ГОСТ 2590-71* Крыш. ст. 3 ГОСТ 535-79 П-С-400	5	0,76 кг
Б4	2		-002	Уголок ст. 6 ГОСТ 535-79 П-С-1500	2	10,05 кг

Шт. №№ вкл. в альбом и в составе альбома

		ТП 903-1-268.89 -КЖ.И.017	
		<u>Стрелка</u>	
		(С-1)	
		Стрелка	Масса
		Р	23,90 1:20
		Лист	Листов
		г.п. Горьковский Сантехпроект	
		Нач. отд. Белицкий И.И.	
		Инж. М. Морозов И.И.	
		Инж. М. Морозов И.И.	
		Нач. гр. Высокунин В.И.	
		Инж. И. Соловьев И.И.	
		Инж. И. Соловьев И.И.	

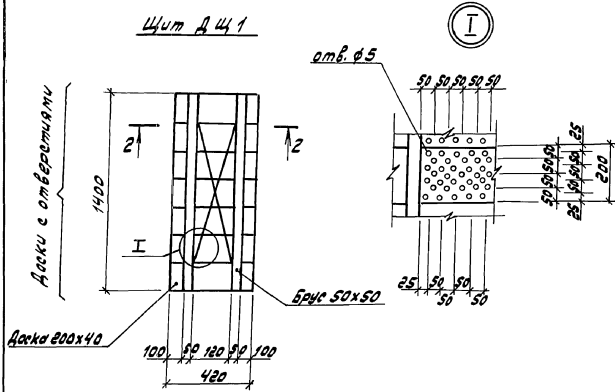


Экз. №	Вариант	Лист	Обозначение	Наименование	Кол.	Примечание
				<u>Документация</u>		
А3			ТП 903-1-268.89 -КЖ.И.ТУ	Технические условия		
				<u>Детали</u>		
Б4	1		ТП 903-1-268.89 -КЖ.И.017.001	Уголок ст. 5 ГОСТ 535-79 П-С-690	2	2,6
Б4	2		-002	С-400	2	1,8
Б4	3		-003	Палка ст. 2 ЧНГО ГОСТ 103-78* П-670	15	0,87 кг
Б4	4		-004	Палка ст. 2 ЧНГО ГОСТ 103-78* П-420	2	0,54 кг

Шт. №№ вкл. в альбом и в составе альбома

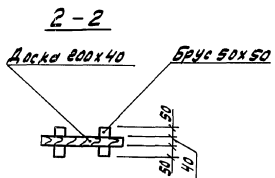
		ТП 903-1-268.89 -КЖ.И.018	
		<u>Решетка</u>	
		для вытирания ног (мр)	
		Стрелка	
		Масса	
		Р	
		22,9 1:10	
		Лист	
		Листов	
		г.п. Горьковский Сантехпроект	
		Нач. отд. Белицкий И.И.	
		Инж. М. Морозов И.И.	
		Инж. М. Морозов И.И.	
		Нач. гр. Высокунин В.И.	
		Инж. И. Соловьев И.И.	
		Инж. И. Соловьев И.И.	

Листов 6



Шрифт	Зона	№ос.	Обозначение	Наименование	Кол.	Примечания
				Детали		
		1		Доска 600x40 гост 24454-80*E	0.03	м ³
		2		Брус 50x50 гост 24454-80*E	0.02	м ³

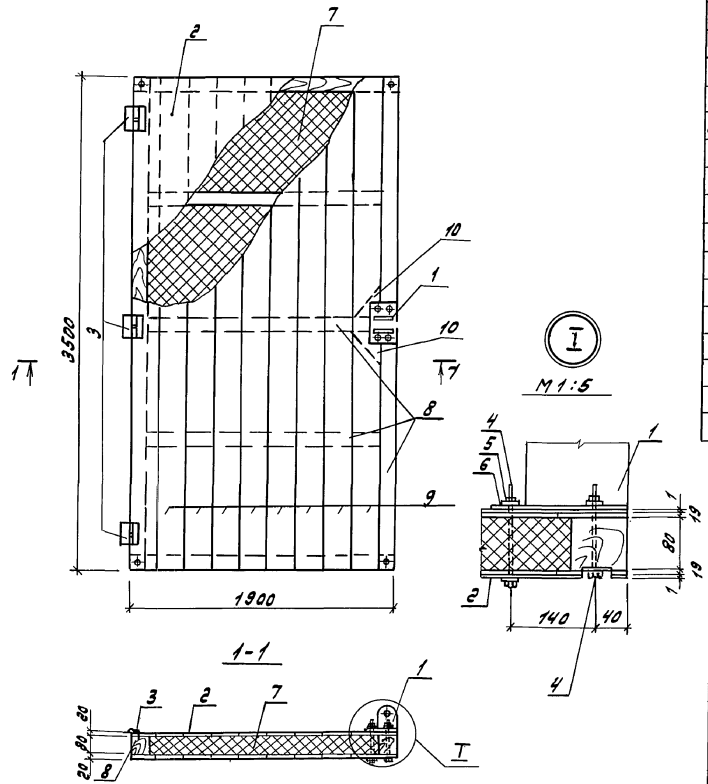
Соединения элементов щита АЩ1 производить на гвоздях по гост 4028-83* Доски антисептировать.



		Т.П. 903-1-268.89		-КЖ.И. 019	
Щит (АЩ1)				Студия МассаМаштаб	
				Р	35
Нач. отд. Силевский И. Кондр. Марков И. сл. Е. Марков Нач. гр. Вьюшкина Вед. инж. Козалова Инж. И. К. Балкина				Лист 1 из 6	
				ГПИ Горьковский Сантехпроект	

Лист 6

Щит щп1



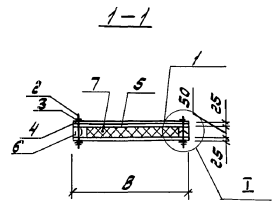
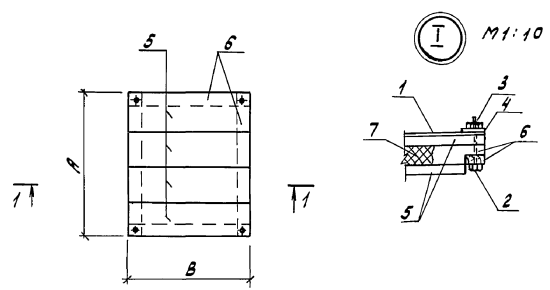
Формат	Этаж	Лист	Обозначение	Наименование	Кол.	Примечание
				<u>Документация</u>		
А3			тп 903-1-268.89 -КЖ.И.ТУ	Технические условия		
				Сборочные единицы		
		1	тп 903-1-268.89 -КЖ.И.020.030	Исходные конструктивные МСР	1	
				<u>Детали</u>		
Б4	2			Лист А41 1х1800х3500 ГОСТ 1631-78*	2	28,04кг
				<u>Стандартные изделия</u>		
		3		Петля ПНЗ-150П ГОСТ 5088-78*	3	
		4		Болт М10х140,36 ВетЗкл 016 ГОСТ 7738-70*	8	
		5		Гайка М10-7У,4 ВетЗкл 016 ГОСТ 5915-70*	8	
		6		Шайба 10,02 ВетЗкл 016 ГОСТ 11371-78*	8	
				<u>Материалы</u>		
		7		Литол 100-18000030 ГОСТ 10140-80	0,46	м ³
		8		Брус 80х80 ГОСТ 24454-80*Е	0,11	м ³
		9		Доска 200х19 ГОСТ 24454-80*Е	0,28	м ³
		10		Бобышка 160х160х80 ГОСТ 24454-80*Е	0,08	м ³

		Т.П. 903-1-268.89 -КЖ.И.020	
		Щит покрытия (щп1)	
		Стальной	Марка
Р	340	1:25	
		Лист	Листов
		ГПИ Горьковский	Сметпроект

23800-04 22

Имя, И.О.Патр. Д.патр. и др. Имя Фамилия И.О.

Альбом 6



Титул Зона	Пос.	Обозначение	Наименование	Кол. по ценам по 001/02/03/04		Приме- чание
				-	01	
<u>Детали</u>						
54	1		Лист А41 п. 850x1000/ГОСТ 631-76*	1		
			<u>Стяжки деревянные из березы</u>			
	2		Болт М10-Вкл.50/Березка/ГОСТ 7798-78*	4	4	
	3		Гайка М10-7Н Вкл.10/ГОСТ 5915-76*	4	4	
	4		Шайбы цв.бел.ст.кл.10/ГОСТ 1371-73*	4	4	
<u>Материалы</u>						
	5		Доска 200x5 гост 6441-80*	0,034	0,013	м ³
	6		Брус 50x50 гост 24454-80*	0,01	0,006	м ³
	7		Листы 100-1000.500.50/ГОСТ 1010-80	0,038	0,004	м ³

И.И.Н. Полевая, Полев. и Замоск.

Обозначение	Марка	А мм	В мм	Масса кг
тп 903-1-268.89-КЖ.И.021	ЩП2	1000	850	40.0
-01	ЩП3	350	850	14.7

ТП 903-1-268.89 -КЖ.И.021		Студия Масса	Исполн
Щит покрытия (ЩП2; ЩП3)		Р	См. на бл. ИСМ
		1:25	
		Лист	Листов 1
		ГПИ Горьковский Сонтехпроект	