

ТИПОВОЙ ПРОЕКТ 903-2-37.9 1

МАЗУТОНАСОСНАЯ Q=6,5/13 И 13/16 М³/Ч
ЗДАНИЕ ИЗ СБОРНЫХ ЖЕЛЕЗОБЕТОННЫХ
КОНСТРУКЦИЙ

АЛЬБОМ Б

СИ СТРОТЕЛЬНЫЕ ИЗДЕЛИЯ

25306 - 06

Отпускная цена
на момент реализации
указана в счет-накладной

ТИПОВОЙ ПРОЕКТ 903-2-37.91

МАЗУТОНАСОСНАЯ Q=6,5/13 И 13/16 М³/Ч.
ЗДАНИЕ ИЗ СБОРНЫХ ЖЕЛЕЗОБЕТОННЫХ
КОНСТРУКЦИЙ

АЛЬБОМ Б

СТРОИТЕЛЬНЫЕ ИЗДЕЛИЯ

РАЗРАБОТАН

ПРОЕКТНЫМ ИНСТИТУТОМ

"ЛАТГИПРОПРОМ"

ГЛАВНЫЙ ИНЖЕНЕР ИНСТИТУТА

ГЛАВНЫЙ ИНЖЕНЕР ПРОЕКТА

 /В. АРХИПОВ/

 /Я. НИДБАЛЬСКИЙ/

Утвержден ГПКНИИ „Сянтехиниипроект“

Протокол №30 от 22.01.1992г.

Содержание альбома

Обозначение	Наименование	Стр.
	Содержание альбома	2
КЖ.И.ТУ	Технические условия	3
КЖ.И.Б.2	Сетка С1	3
КЖ.И.О1.1.1	Колонна 1К36-2М2-1	4
КЖ.И.О1.1.2	Колонна 1К36-2М2-2	5
КЖ.И.О1.1.3	Колонна 1К36-2М2-3	6
КЖ.И.О1.1.4	Колонна 1К36-2М2-4	7
КЖ.И.О1.1.5	Колонна 1К36-2М2-5	8
КЖ.И.О1.1.6	Колонна 1К36-2М2-6	9
КЖ.И.О1.1.7	Колонна 1К36-2М2-7	10
КЖ.И.О1.1.8	Колонна 1К36-2М2-8	11
КЖ.И.О1.2.1	Колонна 1КФ37-1-Н-1	12
КЖ.И.О1.2.2	Колонна 1КФ37-1-Н-2	13
КЖ.И.О2.1.1	Балка 1БСП12-3АГ-Н-1	14

Обозначение	Наименование	Стр.
КЖ.И.О2.1.2	Балка 1БСП12-3АГ-Н-2	14
КЖ.И.О2.1.3	Балка 1БСП12-3АГ-Н-3	14
КЖ.И.1.1	Столик РК1-1	15
КЖ.И.1.2	Столик РК1-2	15
КЖ.И.2.1	Насадка НФ1	16
КЖ.И.3.1	Закладное изделие МН1	16
КЖ.И.3.2	Закладное изделие МН2	17
КЖ.И.3.3	Закладное изделие МН3	17
КЖ.И.3.4	Закладное изделие МН4	18
КЖ.И.3.5	Закладное изделие МН5	18
КЖ.И.3.6	Закладное изделие МН6	19
КЖ.И.4.1	Рама Р-1	19
КЖ.И.5.1	Каркас плоский Кр1	20
КЖ.И.6.1	Сетка С2	20

Технические условия.

1. Бетонные и железобетонные изделия, закладные элементы и арматурные изделия выполнять в соответствии с требованиями ГОСТ 13015.3-81 и указаниями пояснительных записок соответствующих серий
2. Марка стали металлических элементов фахверка, соединительных и монтажных элементов, опорных столиков перекрытий и стеновых панелей, при толщине проката до 25 мм, принимается: до расчетной t° наружного воздуха -30°C - с 235

от -30°C до -40°C - с 245.

Сварка деталей выполняется электродами типа Э42; ручной или полуавтоматической сваркой.

3. Окраска поверхностей закладных деталей монтажных элементов

А - Ц 120

Б - Грунт ГФ021 ГОСТ 25129-82, эмаль

ПФ115 серая ГОСТ 6465-76*

толщиной 55 мкм.

4. Условия привязки:

- на листах сборных железобетонных элементов марки изделий по несущей способности даны для основного варианта - расчетной t° наружного воздуха -30°C
- нормативного значения ветрового давления для I района по СНиП 2.01.07-85.
- нормативного значения веса снегового покрова для III района.

При привязке проекта марка изделий по несущей способности корректируется согласно спецификациям на маркированных схемах.

ТЛ 903-2-37.91 КЖ.У. ТУ

Технические условия

Стадия: Масса/Масштаб

р

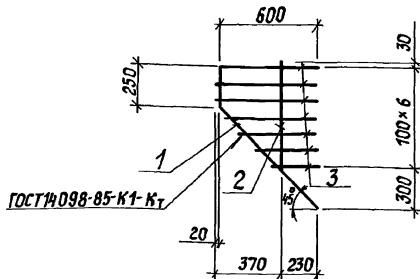
Лист 1/Листов 1

ЛАТГИПРОПРОМ

Копировал С

Формат А4

Ген.пр. Ивлевский
Нач.отд. Литвинский
Н.контр. Лобшиев
Л.контр. Лобшиев
Рук.зр. Шульгина
Инж.зр. Сторожков
Инж. Полозов

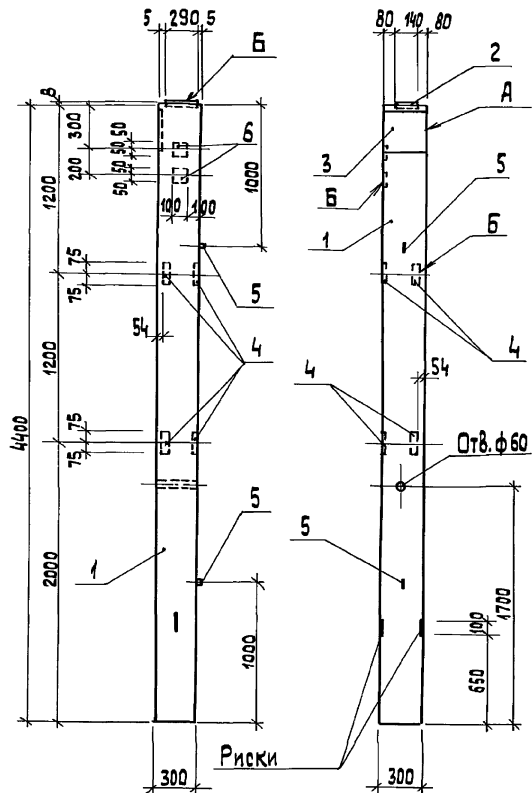


Формат	Вид	Лист	Обозначение	Наименование	Кол.	Примечание
				Документация		
			ТЛ 903-2-37.91 КЖ.У.ТУ	Технические условия		
				Детали		
				А-III-12 ГОСТ 5781-82*		
Б4	1	ТЛ 903-2-37.91	КЖ.У.Б.2.1	$\rho = 1750$	1	1.6 кг
				А-I-8 ГОСТ 5781-82*		
Б4	2		КЖ.У.Б.2.2	$\rho = 700$	1	0.3 кг
Б4	3		-1	$\rho_{ср} = 425$	6	0.16 кг

Формат	Вид	Лист	Обозначение	Наименование	Кол.	Примечание
			ТЛ 903-2-37.91	КЖ.У.Б.2		
				Сетка С1		
				Стадия: Масса/Масштаб		
				р	2,86	
				Лист	Листов 1	
				ЛАТГИПРОПРОМ		

Копировал С 25306-06 4 Формат А4

Альбом Б



Установку закладных изделий выполнить по серии 1.423.1-3/88
Вып. 1

Формат	Возра	Поз.	Обозначение	Наименование	Кол.	Приме-чание
				Документация		
			ТП 903-2-37.91 КЖ.И.ТУ	Технические условия Сборочные единицы		
		1	1.423.1-3188.01-02	Колонна 1К36-2М2-2	1	
				Закладные изделия		
		2	1.423.1-3188.2-239	МН1	1	
		3	ТП 903-2-37.91 КЖ.И.З.1	МН1	1	
		4	1.400-15.В.1.110-04	МН 102-3	4	
		5	1.423.1-3/88.2-285	М10-150	2	
		6	1.400-15.В.1.120-05	МН 105-6	2	

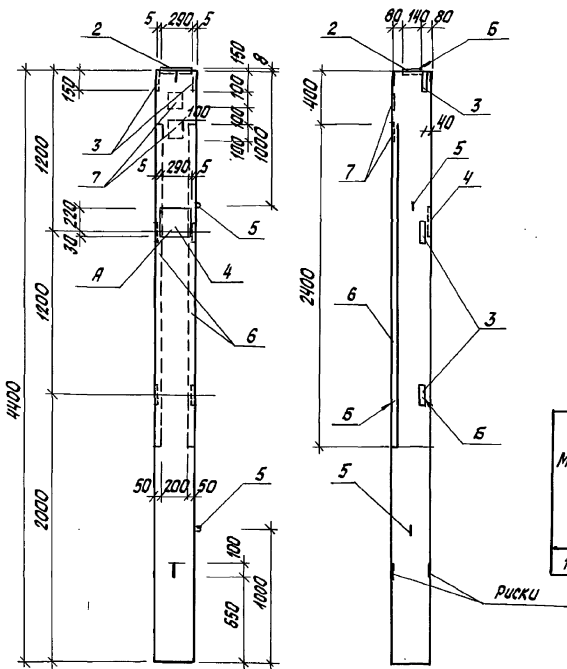
Ведомость расхода стали на дополнительные закладные изделия, кг

Марка элемента	Закладные изделия						Всего		
	Арматура класса			Прокат марки					
	А I		А III	С 235		С 245			
	ГОСТ 5781-82*			ГОСТ 19903-74*					
Ф10	Ф8	Ф12	Итого	56	58	814	Итого		
1К36-2М2-2	0,86	0,88	3,1	4,84	2,5	6,5	4,5	13,6	18,44

			ТП 903-2-37.91	КЖ.И.О1.1.2		
Гип	Индустриальн				Сталь	Марка
Нац.отд	Иттерведт		Колонна 1К36-2М2-2		Р	1018
Н.контр.	Ищальни					1:25
Г.а.спец.	Льваши				Лист	Листов 1
Рук.гр.	Шульгин				ЛАТГИПРОПРОМ	
Иж.т.к.	Старожева					
Испр.ан.	Полдзюв					

Копировал ЭФ 25306-06 6 формат А3

А.И.Мартынов



Риски

Кол-во	Марка	Обозначение	Наименование	Кол.	Примечание
			<u>Документация</u>		
		ТП903-2-37.91	Технические условия		
			<u>Сборочные единицы</u>		
1	1,423.1-3/88.01-02		Колонна 1К36-2М2-3	1	
			<u>Закладные изделия</u>		
2	1,423.1-3/88.2-239		МН1	1	
3	1,423.1-3/88.2-256		МН-13	3	
4	1,423.1-3/88.2-263		МН1-2	1	
5	1,423.1-3/88.2-285		М10-150	2	
6	1,400-16.В.1.550-03		МН552	4,8	п.м
7	1,400-15.В.1.120-05		МН105-6	2	

Ведомость расхода стали на дополнительные закладные изделия, кг

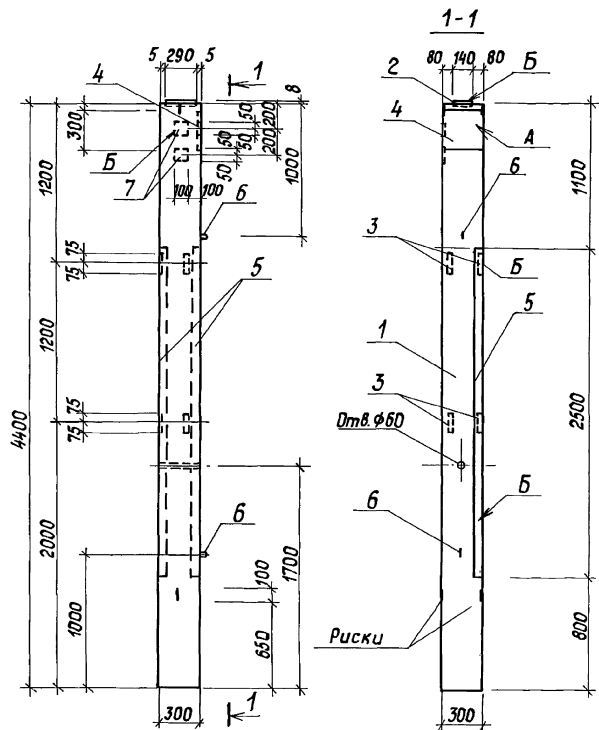
Марка элемента	Закладные изделия												Всего			
	Арматура класса						Прокат марки									
	А I			А III			С 235		С 245		С 235					
	ГОСТ 5781-82*						ГОСТ 19903-74*							ГОСТ 8509-86		
	Ф6	Ф10	Ф8	Ф12	Ф14	Ф22	Ш100	Ф6	Ф8	Ф10	Ф14	Ш100	Ш100	Ш100	Ш100	
1К36-2М2-3	0,2	0,9	3,26	2,12	2,04	1,44	9,96	1,0	0,8	5,7	4,5	12	18,1	4,5	22,6	441,56

Установку закладных изделий выполнить по серии 1.423.1-3/88
Вып. 1

ТП903-2-37.91		КЖ.И.01.1.3	
Колонна 1К36-2М2-3	Станция	№	Назначение
	Р	1045	1:25
	Лист	Листов 1	
ЛАТГИПРОПРОМ			

Копировал: Дел 25306-06 7 Формат А3

Шифр по плану, Листов в сборе и дата выдачи



Установку закладных изделий выполнить по серии 1.423.1-3/88

вып. 1.

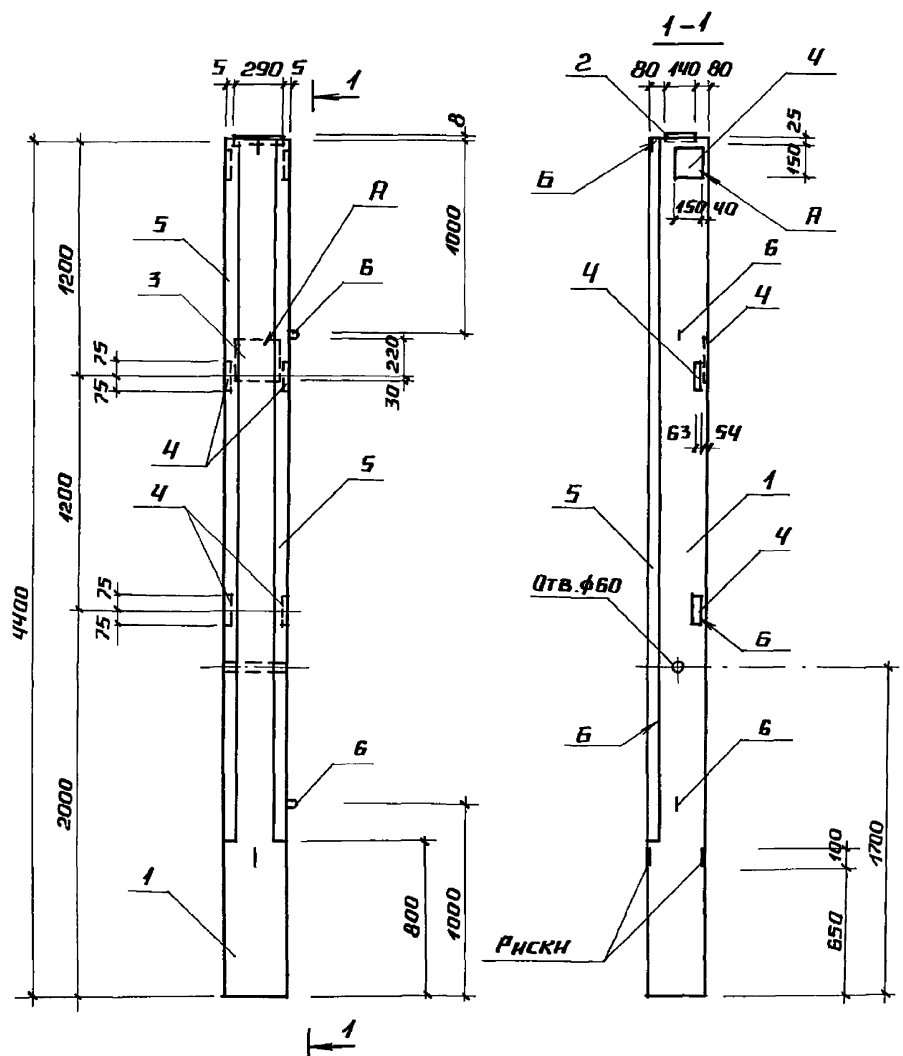
Формат Зона	Поз.	Обозначение	Наименование	Кол.	Приме- чание
			<u>Документация</u>		
		ТП903-2-37.91	КЖ.И.ТУ		Технические условия
					Сборочные единицы.
	1	1.423.1-3/88. 01- 02		1	Колонна 1К36-2М2
					<u>Закладные изделия</u>
	2	1.423.1-3/88.2- 239		1	МН1
	3	1.400-15 8.1 110- 04		4	МН102-3
	4	ТП903-2-37.91	КЖ.И.3.1	1	МН1
	5	1.400-15 8.1 550- 03		5,0	п. м.
	6	1.423.1-3/88. 2- 285		2	М10-150
	7	1.400-15 8.1 550- 03		2	МН105-6

Ведомость расхода стали на дополнительные закладные изделия, кг

Марка элемента	Закладные изделия						Всего					
	Арматура класса		Прокат марки									
	А I	А III	С235	С245	С235							
	ГОСТ 5781-82*		ГОСТ 19903-74*			ГОСТ8509-86						
	φ10	φ8	φ12	Итого	56	58	514	Итого	509	509	Итого	
1К36-2М2-4	0,86	4,03	3,1	7,99	2,6	6,5	4,5	13,6	18,85	18,85	40,44	

ТП903-2-37.91		КЖ.И. 01.1.4	
Колонна 1К36-2М2-4		Студия МассаМастера	
р	1041	1:25	
Лист		Листов 1	
ЛАТГ ИПРОПРОМ			

Рис. 6



Установку закладных изделий выполнить по серии 1.423.1-3/88
вып. 1

Формат листа	Поз.	Обозначение	Наименование	Кол.	Приме- чание
			<u>Документация</u>		
		ТП903-2-37.91	КЖ.И.ТУ		Технические условия
			<u>Сборочные единицы</u>		
	1	1.423.1-3/88.01-02	Колонна 1К36-2М2-5		
			<u>Закладные изделия</u>		
	2	1.423.1-3/88.2-239	МН1	1	
	3	1.423.1-3/88.2-263	МН1-2	1	
	4	1.423.1-3/88.2-256	М1-13	3	
	5	1.400-15.В.1.550-03	МН 552	7,2	п.м.
	6	1.423.1-3/88.2-285	М10-150	2	

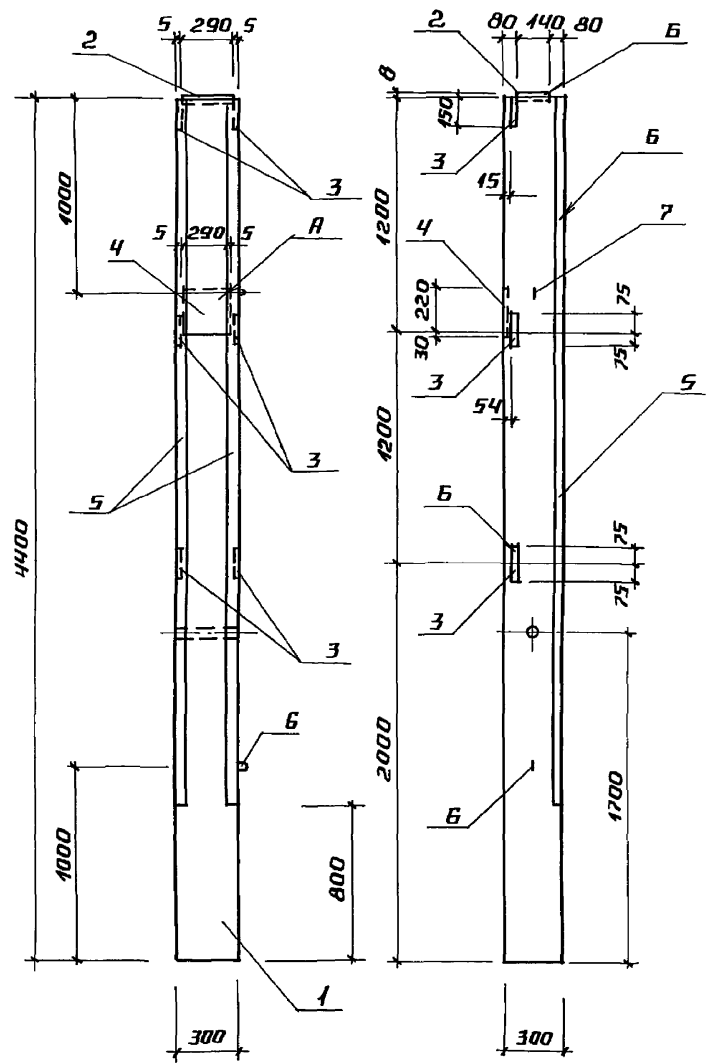
Ведомость расхода стали на дополнительные закладные изделия

Марка элемента	Изделия закладные										Общая расход		
	Арматура класса					Прокат марки							
	A I		A III			С 235		С 245					
	ГОСТ 5781-82*					ГОСТ 8509-88		ГОСТ 19903-74*					
Ф6	Ф10	Ф8	Ф12	Ф14	Ф22	Итого	LS0x 50x5	С63x 83x5	С10	С14	Итого		
1К36-2М2-5	0,2	0,86	4,32	2,12	2,04	1,44	10,98	27,2	4,5	5,7	4,5	41,9	52,88

Имя, № года, Подпись и дата, Взам. инв. №

		ТП903-2-37.91		КЖ.И.01.1.5	
ГИП	Индальский			Стандия	Масса
Иич.отд.	Гутерерский			Р	1043
И.контр.	Шульгина	Колонна 1К36-2М2-5		1:50	
Гл. спец.	Лобяшов			Лист	Листов 1
Рук. гр.	Шульгина			ЛАТГИПРОПРОМ	
Инж. И.	Сторожева				
Инж.	Полозов				

Рис. 608 Б



Формат	Зона	Поз.	Обозначение	Наименование	кол	Примечание
				Документация		
			ТП903-2-37.91	КЖ.И.ТУ		Технические условия
						Сборочные единицы
	1		1.423.1-3/88.01-02		1	Колонна 1К36-2М2-2-Б
						Закладные изделия
	2		1.423.1-3/88.2-239		1	МН1
	3		1.423.1-3/88.2-256		3	М1-13
	4		1.423.1-3/88.2-263		1	ММ1-2
	5		1.400-15.В.1.550-03		7,2	МН552 п.м.
	6		1.423.1-3/88.2-285		2	М10-150

Ведомость расхода стали на дополнительные закладные изделия, кг

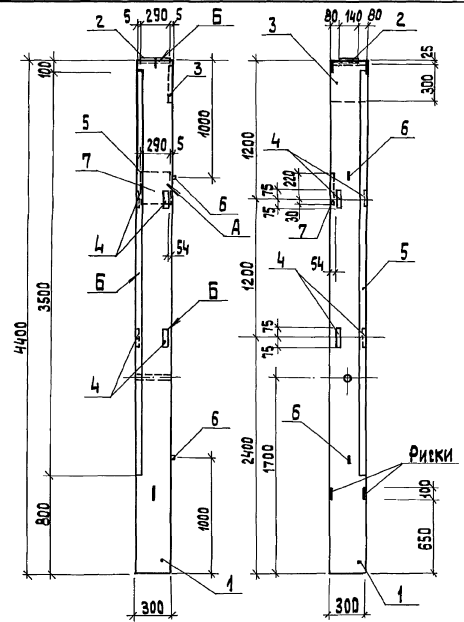
Марка элемента	Изделия закладные												Общий расход
	Арматура класса						Прокат марки						
	А I			А III			С 235			С 245			
	ГОСТ 5781-82*						ГОСТ 8509-86			ГОСТ 19903-74*			
Ф6	Ф10	Ф8	Ф12	Ф14	Ф22	Итого	Л50x163-83 x50x5x5	-810	-814	Итого			
1К36-2М2-Б	0,2	0,86	4,54	2,12	2,04	1,44	11,2	27,14	4,5	5,7	4,5	41,84	53,04

Имя, № подл. Подпись и дата. Взам. инв. №

Установку закладных изделий выполнить по серии 1.423.1-3/88
вып. 1

		ТП903-2-37.91		КЖ. И. 01. 1. Б	
Гип	Индальский	Сталь	Масса	Масштаб	
Нач. отд.	Гутерерский	Р	1053	1:25	
И.контр.	Шульгина	Колонна 1К36-2М2-Б		Лист	Листов 1
Гл.контр.	Лобашов	ЛАТГИПРОПРОМ			
Рук. гр.	Шульгина				
Инж. И.	Сторожев				
Инж.с.	Полозов				

Альбом 6



Установка закладных изделий выполнить по серии 1.423.1-3/88
вып.1

Код	Знак	Поз.	Обозначение	Наименование	Кол.	Примечание
				Документация		
			ТП 903-2-37.91	КЖ.И.ТУ		
				Технические условия		
				Сборочные единицы		
	1		1.423.1-3/88. 01-02	Колонна 1К36-2М2	1	
				Закладные изделия		
	2		1.423.1-3/88.2-239	МН1	1	
	3		ТП 903-2-37.91	КЖ.И.3.1	1	
	4		1400 - 15 В.1. 110-04	МН102-3	4	
	5		1.423.1-3/88. 550-03	МК 552	3,5	п.м.
	6		1.423.1-3/88.2-285	М10-150	2	
	7		1.423.1-3/88.2-283	МН1-2	1	

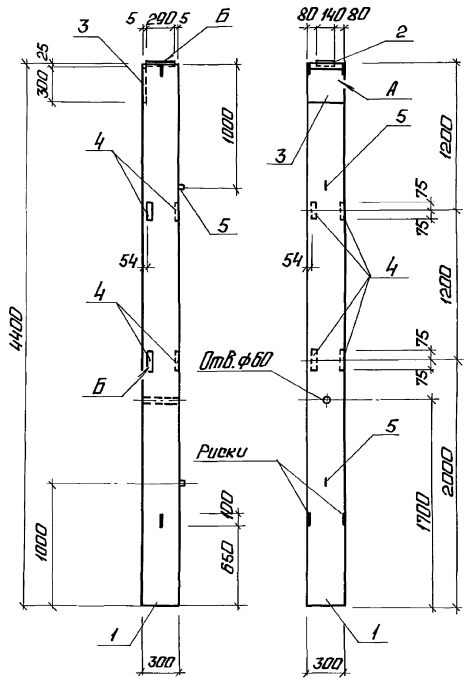
Ведомость расхода стали на дополнительные закладные изделия, кг

Марка элемента	Закладные изделия										Всего			
	Арматура класса					Прокат марки								
	А I		А III			с 235		с 245				с 235		
	ГОСТ 5781-82*					ГОСТ 19903-74*						ГОСТ 8509-86		
	Ф6	Ф10	Ф8	Ф12	Ф14	Ф22	Итого	Ф6	Ф8	Ф10	Ф14	Итого	Итого	
1К36-2М2-7	0,2	0,86	2,85	3,1	2,04	1,44	10,49	1,6	5,7	5,7	4,5	17,5	13,2	41,49

ТП 903-2-37.91	КЖ.И.О.1.7	Стальная масса	Масштаб
Колонна 1К36-2М2-7	Р	1042	1:25
	Лист	Листов	1
ЛАТГИПРОПРОМ			

Копироваль 3Р 25306-06 11 формат А3

Альбом Б



Установку закладных изделий выполнить по серии 1.423.1-3/88 вып.1.

Знач. в скобках - по ГОСТ и другим стандартам

Условное обозначение	Наименование	Кол.	Примечание
	Документация		
ТТ903-2-37.91	Технические условия		
	Сборочные единицы		
1 1.423.1-3/88. 01-02	Колонна 1К35-2М2-8	1	Закладные изделия
2 1.423.1-3/88. 2-239	МН1	1	
3 ТТ903-2-37.91 КЖ.И.3.1	МН1	1	
4 1.400-15.8.1 ИО-04	МН 102-3	4	
5 1.423.1-3/88. 2-285	МН-150	2	

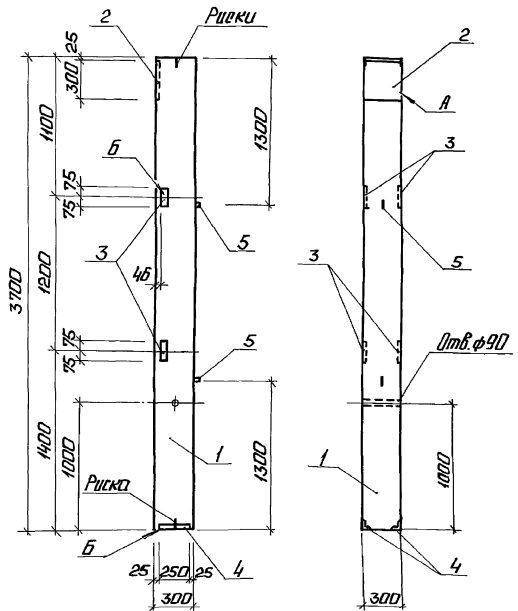
Ведомость расхода стали на дополнительные закладные изделия

Марка элемента	Закладные изделия								Всего	
	Арматура класса				Прокат марки					
	A I		A II		с 235		с 245			
	ГОСТ 5781-82* ГОСТ 19903-74*									
φ10	Услов. φ8	φ12	Услов. φ8	φ8	φ14	Услов.	Услов.			
1К35-2М2-8	0,86	0,86	0,64	3,1	3,74	1,8	5,7	4,5	11,8	16,4

Исполнитель	Проверенный	Согласованный	Утвержденный	Дата
М.П. [подпись]	М.П. [подпись]	М.П. [подпись]	М.П. [подпись]	12.12.83
М.П. [подпись]	М.П. [подпись]	М.П. [подпись]	М.П. [подпись]	
М.П. [подпись]	М.П. [подпись]	М.П. [подпись]	М.П. [подпись]	
М.П. [подпись]	М.П. [подпись]	М.П. [подпись]	М.П. [подпись]	
М.П. [подпись]	М.П. [подпись]	М.П. [подпись]	М.П. [подпись]	
М.П. [подпись]	М.П. [подпись]	М.П. [подпись]	М.П. [подпись]	
М.П. [подпись]	М.П. [подпись]	М.П. [подпись]	М.П. [подпись]	
М.П. [подпись]	М.П. [подпись]	М.П. [подпись]	М.П. [подпись]	
М.П. [подпись]	М.П. [подпись]	М.П. [подпись]	М.П. [подпись]	

Копирован с ф. 25306-06 12 Формат А3

Альбом Б



Установку закладных изделий выполнить по серии 1.427.1-3.1/87.

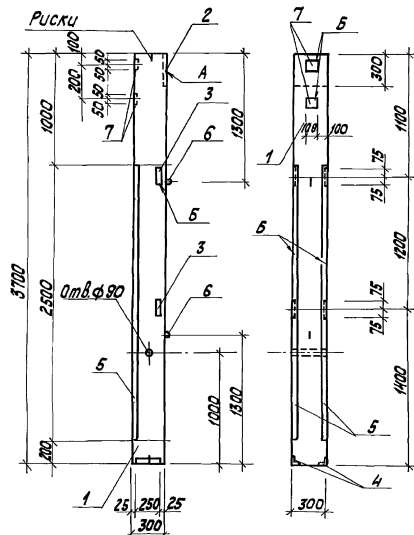
Колонны	Лист	Обозначение	Наименование	Кол.	Примечание
		ТП 903-2-37.91	КЖ.И.ТУ		
			Технические условия		
			Старочные единицы		
1		1.427.1-3.0-01	Колонна 1КФ37-1-Н-1	1	
			Закладные изделия		
2		1.427.1-3.2/87-119	МН1	1	
3		1.427.1-3.2/87-133	МН28	2	
4		1.427.1-3.2/87-125	МН7	1	
5		1.400-9 В.1	УП2-2	2	

Ведомость расхода стали на дополнительные закладные изделия КЖ

Марка элемента	Закладные изделия								Всего	
	Арматура класса А1				Прокат марки С 235					
	φ10	φ12	φ14	φ16	φ10	φ12	φ14	φ16		
1КФ37-1-Н-1-9	1,18	1,18	3,2	0,48	3,68	2,88	4,2	7,08	5,7	17,64

		ТП 903-2-37.91	КЖ.И.01.2.1		
Т/ИП	Модификация	Колонна 1КФ37-1-Н-1		Угловая масса	Металлов
Мат. код	Исправление			Р	818
И. код	Исполнение			Лист	Листов
И. спец.	Подпись			ЛАТГИПРОМ	
Р/К. гр.	Исполнение				
И/К. гр.	Строительство				
И/К. гр.	Подпись				

Альбом 6



Установку закладных изделий выполнить по серии 1.427.1-3.1/87

Формат Зона	№	Обозначение	Наименование	кол.	Примечание
			<u>Документация</u>		
		ТП 903-2-37.91 КЖ.И.ТУ	Технические условия		
			Сборочные единицы		
1	1.427.1-3.0-01		Колонна 1КФ37-1-Н-1	1	
			Закладные изделия		
2	1.427.1-3.2/87-119		МН1	1	
3	1.427.1-3.2/87-133		МН28	2	
4	1.427.1-3.2/87-125		МН7	1	
5	1.400-15.8.1.550-03		МН552	50	п. м.
6	1.400-9 В.1		8П2-2	2	
7	1.400-15.8.1.550-03		МН105-6	2	

Ведомость расхода стали на дополнительные закладные изделия

Марка элемента	Закладные изделия			Всего
	Арматура класса А I	Прокат марки А III	С 235	
	ГОСТ 5781-82*	ГОСТ 18903-74*	ГОСТ 8509-86	
	ф10 ф 8 ф10 ф 12	Углов. -85 -6 Углов. -85 -6	Углов. -85 -6	
1КФ37-1-Н-1-10	1,18 3,39 3,2	0,48 8,25 10	6,5 7,5 18,85 2,88 4,2	25,93 41,68

ТП 903-2-37.91		КЖ.И.01.2.2	
Г.И.П. Нидальков	Исполнитель	Сталь	Масса
М.к.т.д. Нидальков	Исполнитель	Р	842
А.контр. Шуваев	Исполнитель	Лист	1:25
Г.л.контр. Лодышев	Исполнитель	Лист	1 из 1
Р.к.г.р. Шилькин	Исполнитель	ЛАТГИПРОПРОМ	
И.к.т.к. Старожабов	Исполнитель	Формат А3	
Инженер Нидальков	Исполнитель		

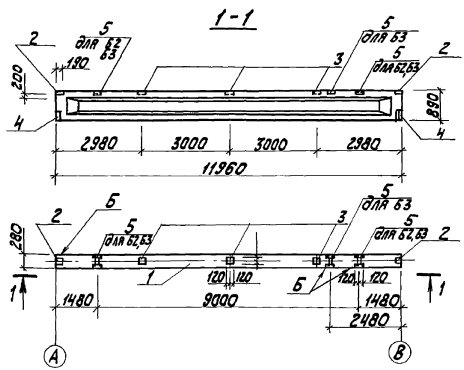
25306-06 14

Копировался

Формат А3

См. на стр. 100 и 101 альбом 6

Альбом Б



Обозначение	Наименования	Масса, кг
ТП903-2-37.91 КЖ.И.02.1.1	1БСП 12-3АІУ-Н-1	4500
-1.2	1БСП 12-3АІУ-Н-2	4500
-1.3	1БСП 12-3АІУ-Н-3	4500

Формат листа	Лист	Обозначение	Наименование	Кол. на лист			Примечание
				1.1	1.2	1.3	
			Документация				
		ТП903-2-37.91 КЖ.И.Т.У	Технические условия				
			Сборочные единицы				
А3	1	1.462.1-1/88 вып.1	Балка 1БСП 12-3АІУ-Н	1	1	1	
			Детали				
А4	2	1.400-6/76	Идемпор закладное М4-1	2	2	2	
А4	3	1.400-6/76	М4-3	3	3	3	
А4	4	1.400-6/76	М4-10-3	2	2	2	
А3	5	1.462.1-1/88.2	МНЗ	-	2	3	

Ведомость расхода дополнительной стали на один элемент, кг

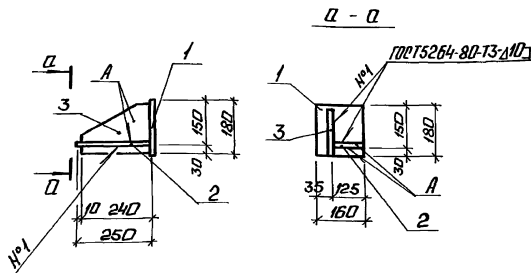
Марка элемента	Изделия закладные						Всего	Общая расход
	Арматура класса А III			Прокат марки С 235				
	ГОСТ 5781-82*	ГОСТ 13903 74*	ГОСТ 8510-86					
	Ф8	Ф10	Шпоз	Б=6	Л80х7	Л100х8		
1БСП 12-3АІУ-Н-1	1,75	0,6	2,35	8,9	3,4	-	12,3	14,65
1БСП 12-3АІУ-Н-2	2,55	1,24	3,79	8,9	3,4	5,2	17,5	21,29
1БСП 12-3АІУ-Н-3	2,95	1,66	4,51	8,9	3,4	7,8	20,1	24,61

1. Установку закладных деталей выполнить по документу 1.462.1-1/88.1

Инв. № подл. Подп. и дата Взам. инв.

ТП903-2-37.91		КЖ.И.02.1.1; 02.1.2; 02.1.3	
Балка		Укладн	Масса
1БСП 12-3АІУ-Н-1		Р	4500
1БСП 12-3АІУ-Н-2		Лист	Листов 1
1БСП 12-3АІУ-Н-3		ЛАТИПРОПРОМ	

Альбом Б



Код	Материал	Толщ.	Обозначение	Наименование	Кол.	Примечание
				<u>Документация</u>		
И4			ТП903-2-37.91	КЖ.И.ТУ		Технические условия
				<u>Детали</u>		
Б4	1		ТП903-2-37.91	КЖ.И.1.1	1	Лист 14-ТП903-74* Р245-ТП127772-88 3,17 кг
Б4	2			КЖ.И.1.1.2	1	Лист 14-ТП903-74* Р245-ТП127772-88 3,43 кг
Б4	3			КЖ.И.1.1.3	1	Лист 14-ТП903-74* Р245-ТП127772-88 2,52 кг

ТП 903-2-37.91 КЖ.И.1.1

Столлик РК1-1

Таблица Материалы

Р 9,12 кг 1:10

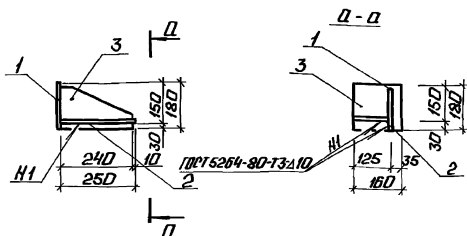
Листы Листов 7

ЛАТГИПРОПРОМ

Формат А4

Копирован: 0.7

Альбом Б



Код	Материал	Толщ.	Обозначение	Наименование	Кол.	Примечание
				<u>Документация</u>		
И4			ТП903-2-37.91	КЖ.И.ТУ		Технические условия
				<u>Детали</u>		
Б4	1		ТП903-2-37.91	КЖ.И.1.2.1	1	Лист 14-ТП903-74* Р245-ТП127772-88 3,17 кг
Б4	2			КЖ.И.1.2.2	1	Лист 14-ТП903-74* Р245-ТП127772-88 3,43 кг
Б4	3			КЖ.И.1.2.3	1	Лист 14-ТП903-74* Р245-ТП127772-88 2,52 кг

ТП 903-2-37.91 КЖ.И.1.2

Столлик РК1-2

Таблица Материалы

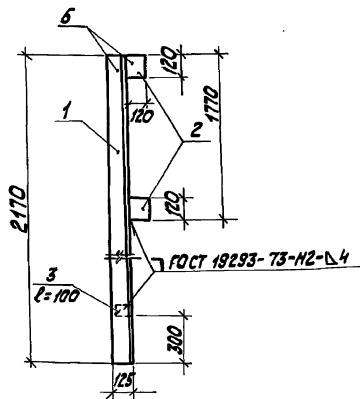
Р 9,12 кг 1:10

Листы Листов 7

ЛАТГИПРОПРОМ

Формат А4

Копирован: 0.7 25306-06 16



Формат листа	Лист	Обозначение	Наименование	кол.	Примечание
			<u>Документация</u>		
А4		ТП 903-2-37.91	КЖ.И.ТУ		Технические условия
			<u>Детали</u>		
Б4	1	КЖ.И.2.1.1	Уголок 125x125x5-ГОСТ 801-88	1	37,5 кг
Б4	2	КЖ.И.2.2.2	Лист 80x300-ГОСТ 1903-74	2	0,9 кг
Б4	3	КЖ.И.2.2.5	Уголок 60x60x5-ГОСТ 801-88	1	0,4 кг

ТП 903-2-37.91 КЖ.И.2.1

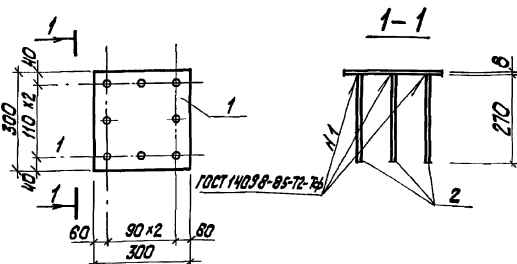
Насадка НФ-1

Стадия Масса Масштаб
Р 39,78 1:20
кг

Лист Листов 1
ЛАТГИПРОПРОМ

Копировал №...

формат А4



Формат листа	Лист	Обозначение	Наименование	кол.	Примечание
			<u>Документация</u>		
		ТП 903-2-37.91	КЖ.И.ТУ		Технические условия
			<u>Сборочные единицы</u>		
		КЖ.И.3.1.1	Лист 80x300-ГОСТ 1903-74	1	56,5 кг
		КЖ.И.3.1.2	А-III-12-ГОСТ 5781-82	8	0,24 кг
			Ø=270		

ТП 903-2-37.91 КЖ.И.3.1

Закладное изделие
МН1

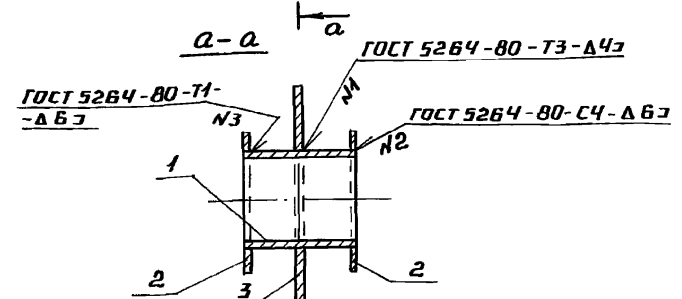
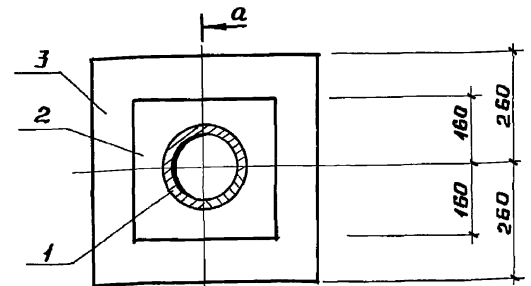
Стадия Масса Масштаб
Р 7,6 1:10
кг

Лист Листов 1
ЛАТГИПРОПРОМ

25306-06 17 Копировал №...

формат А4

Альбом 6

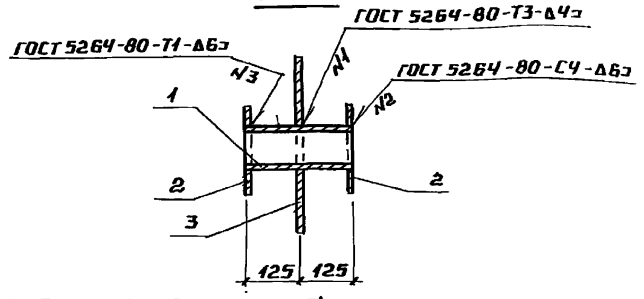
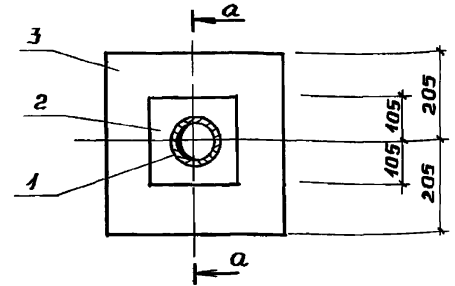


Формат	Зона	Поз.	Обозначение	Наименование	Кол	Примечание
				<u>Документация</u>		
А4			ТП 903-2-37.91 КЖ.И.ТУ	Технические условия		
				<u>Детали</u>		
Б4	1		ТП 903-2-37.91 КЖ.И.3.2.1	Труба 219x6-ГОСТ 10704-76 С-230 20 ГОСТ 1050-88	1	7,9 кг
Б4	2		КЖ.И.3.2.2	Лист С245-ГОСТ 27772-88	2	8,04 кг
Б4	3		-1	Лист 10-520-ГОСТ 19903-74 С245-ГОСТ 27772-88	1	21,2 кг

Изм. №		Подпись и дата		Взам. инв.		ТП 903-2-37.91 КЖ.И.3.2		
ГНП	Индальский			Стандия	Масса	Масштаб	Изделие закладное МН 2	
И.контр.	Лобяшов			Р	45,18 кг			
Л.контр.	Лобяшов			Лист	Листов 1			
Рук. гр.	Щальгина			ЛАТГИПРОПРОМ				
Инж. Т.к.	Сторожкев							
Инж.	Полозов							

Копировал ЛД формат А4

Альбом 5



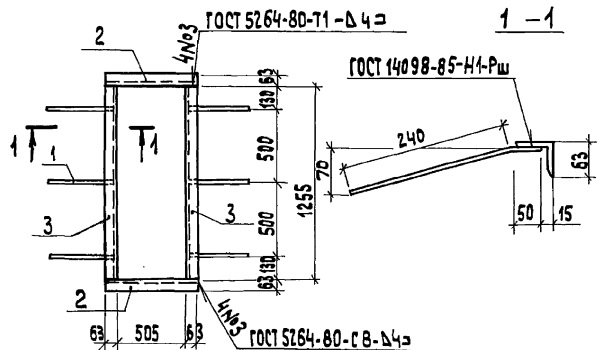
Формат	Зона	Поз.	Обозначение	Наименование	Кол	Примечание
				<u>Документация</u>		
А4			ТП 903-2-37.91 КЖ.И.ТУ	Технические условия		
				<u>Детали</u>		
Б4	1		ТП 903-2-37.91 КЖ.И.3.3.1	Труба 114x4 ГОСТ 10704-76 С-250 20 ГОСТ 1050-88	1	2,71 кг
Б4	2		3.3.2	Лист С245 ГОСТ 27772-88	2	3,5 кг
Б4	3		-1	Лист 10-410x410 ГОСТ 19903-74 С245 ГОСТ 27772-88	1	13,2 кг

Изм. №		Подпись и дата		Взам. инв.		ТП 903-2-37.91 КЖ.И.3.3		
ГНП	Индальский			Стандия	Масса	Масштаб	Изделие закладное МН 3	
И.контр.	Лобяшов			Р	22,91 кг			
Л.контр.	Лобяшов			Лист	Листов 1			
Рук. гр.	Щальгина			ЛАТГИПРОПРОМ				
Инж. Т.к.	Сторожкев							
Инж.	Полозов							

25306-06 18 Копировал ЛД формат А4

Изм. № подл. Подпись и дата Взам. инв.

Изм. № подл. Подпись и дата Взам. инв.



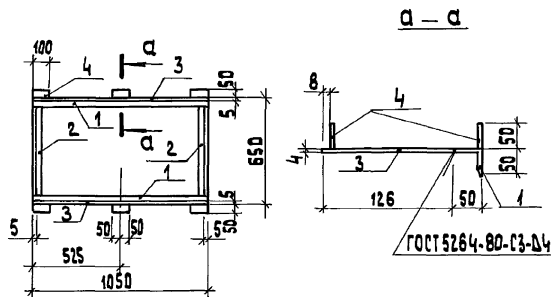
Формат Зона	Поз.	Обозначение	Наименование	Кол.	Приме- чание
			Документация		
A4		ТП 903-2-37.91	КЖ.И.ТЧ		Технические условия
					Детали
B4	1	ТП 903-2-37.91	КЖ.И.3.4.1	А-III-8	ГОСТ 5781-82* P=290 6 0,115 кг
B4	2	ТП 903-2-37.91	КЖ.И.3.4.2	Уголок	2235-ГОСТ 27772-86 P-631 2 3,04 кг
B	3		-01	Уголок	2235-ГОСТ 27772-86 P-1255 2 6,04 кг

ИЗДАТЕЛЬСТВО
ДЛЯ ПРОЕКТИРОВАНИЯ

ТП 903-2-37.91		КЖ.И.3.4	
Закладное изделие		Сталь	Масса
МН 4		P	18,85 кг
		Лист	Листов 1
ЛАТГИПРОПРОМ			

Копировал ЗБ

формат А4



Формат Зона	Поз.	Обозначение	Наименование	Кол.	Приме- чание
			Документация		
A4		ТП 903-2-37.91	КЖ.И.ТЧ		Технические условия
					Детали
B4	1	ТП 903-2-37.91	КЖ.И.3.5.1	Уголок	50x50x5-ГОСТ 8509-86 P-1080 2 3,77 кг
B4	2		-01	Уголок	50x50x5-ГОСТ 8509-86 P-578 2 4,99 кг
B4	3	ТП 903-2-37.91	КЖ.И.3.5.2	Лист	40-ГОСТ 19003-78 P-1050 2 0,396 кг
B4	4		-01	Лист	40-ГОСТ 19003-78 P-50 2 0,157 кг

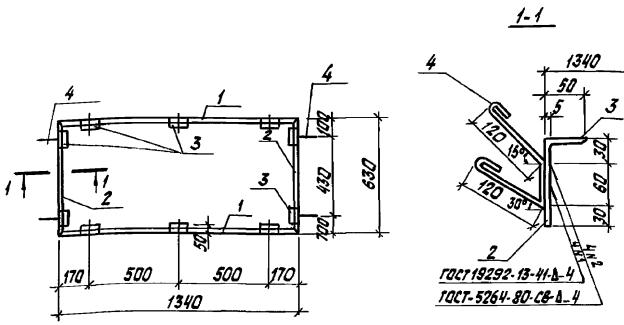
ИЗДАТЕЛЬСТВО
ДЛЯ ПРОЕКТИРОВАНИЯ

ТП 903-2-31.91		КЖ.И.3.5	
Закладное изделие		Сталь	Масса
МН 5		P	15,78 кг
		Лист	Листов 1
ЛАТГИПРОПРОМ			

25306-06 19 Копировал ЗБ

формат А4

Альбом 5



Формат	Шкала	Лист	Обозначение	Наименование	Кол.	Прим.
				<u>Документация</u>		
А4			ТП 903-2-37.91 КЖ.И.ТУ	Технические условия		
				<u>детали</u>		
Б4	1	1	ТП 903-2-37.91 КЖ.И.3.61	Лист 60x60x1340 ГОСТ 19903-74 * с 235-ГОСТ 27772-88	2	4,67кг
Б4	2	1	- 01	Лист 60x60x630 ГОСТ 19903-74 * с 235-ГОСТ 27772-88	2	2,16кг
Б4	3	3	ТП 903-2-37.91 КЖ.И.3.6.2	Уголок 50x60x5-Б-ГОСТ 8509-86 * L=100 с 235-ГОСТ 27772-88	10	0,377кг
Б4	4	4	ТП 903-2-37.91 КЖ.И.3.6.3	А-Г-В ГОСТ 5781-82 * L=400	4	0,158кг

ТП 903-2-37.91 КЖ.И.3.6.

Защадные изделие МНБ

станд. масса Милштат

р 18,06кг

лист листов 1

ЛАТГИПРОПРОМ

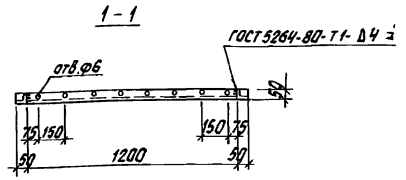
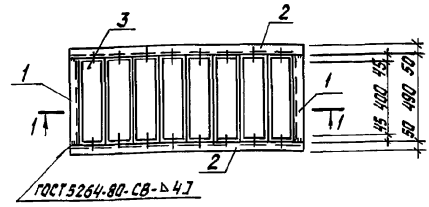
Копировал: Дел

Формат А4

Лист в табл. 1, 2, 3, 4, 5, 6, 7, 8, 9, 10, 11, 12, 13, 14, 15, 16, 17, 18, 19, 20, 21, 22, 23, 24, 25, 26, 27, 28, 29, 30, 31, 32, 33, 34, 35, 36, 37, 38, 39, 40, 41, 42, 43, 44, 45, 46, 47, 48, 49, 50, 51, 52, 53, 54, 55, 56, 57, 58, 59, 60, 61, 62, 63, 64, 65, 66, 67, 68, 69, 70, 71, 72, 73, 74, 75, 76, 77, 78, 79, 80, 81, 82, 83, 84, 85, 86, 87, 88, 89, 90, 91, 92, 93, 94, 95, 96, 97, 98, 99, 100

Гип Нидальский
 Нач. отд. Литературский
 И. Кантор Лобашов
 Гл. кантор Лобашов
 Рук. гр. Шляпинский
 Вед. инж. Сторожева

Альбом 6



Жалюзийные решетки №2 изготавливаются механическим заводом №1 треста «Сантехдеталь» г. Нижний Новгород под маркой СТД 301

Формат	Шкала	Лист	Обозначение	Наименование	Кол.	Примеч.
				<u>Документация</u>		
А4			ТП 903-2-37.91 КЖ. И.ТУ	Технические условия		
				<u>детали</u>		
Б4	1	1	ТП 903-2-37.91 КЖ.И.4.1.1	Уголок 50x50x5-Б-ГОСТ 8509-86 * L=490 с 235-ГОСТ 27772-88	2	1,85 кг
Б4	2	1	- 01	Уголок 50x50x5-Б-ГОСТ 8509-86 * L=1300 с 235-ГОСТ 27772-88	2	4,9 кг
Б4	3	3	ТП 903-2-37.91 КЖ.И.4.1.2	Жалюзийная решетка СТД-301 79-36-1517-84	8	0,97кг

ТП 903-2-37.91 КЖ.И.4.1

рама Р-1

станд. масса Милштат

Р 21,26 кг

лист листов 1

ЛАТГИПРОПРОМ

Копировал: Дел

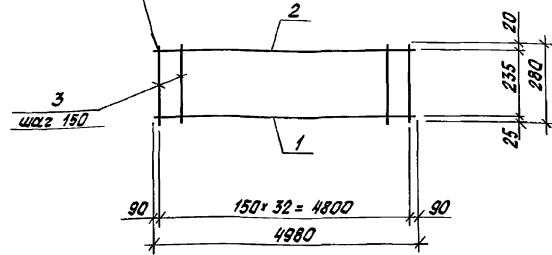
25306-06 20 Формат А4

Лист в табл. 1, 2, 3, 4, 5, 6, 7, 8, 9, 10, 11, 12, 13, 14, 15, 16, 17, 18, 19, 20, 21, 22, 23, 24, 25, 26, 27, 28, 29, 30, 31, 32, 33, 34, 35, 36, 37, 38, 39, 40, 41, 42, 43, 44, 45, 46, 47, 48, 49, 50, 51, 52, 53, 54, 55, 56, 57, 58, 59, 60, 61, 62, 63, 64, 65, 66, 67, 68, 69, 70, 71, 72, 73, 74, 75, 76, 77, 78, 79, 80, 81, 82, 83, 84, 85, 86, 87, 88, 89, 90, 91, 92, 93, 94, 95, 96, 97, 98, 99, 100

Гип Нидальский
 Нач. отд. Литературский
 И. Кантор Лобашов
 Гл. кантор Лобашов
 Рук. гр. Шляпинский
 Вед. инж. Сторожева

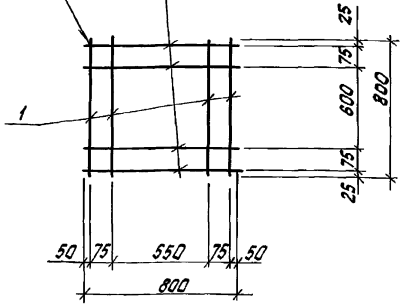
А-лябом 6

ГОСТ 14098-85-К1-К1



А-лябом 6

ГОСТ 14098-85-К1-К1



Формат	Зона	Поз.	Обозначение	Наименование	Кол.	Примечание
				<u>Документация</u>		
А4			ТП 903-2-37.91 КЖ.И.ТУ	<u>Технические условия</u>		
				<u>детали</u>		
Б4	1		ТП 903-2-37.91 КЖ.И.5.1.1	А-П-18 ГОСТ 5781-82 Л=4980	1	10,0 кг
Б4	2		КЖ.И.5.1.2	А-И-10 ГОСТ 5781-82 Л=4980	1	3,1 кг
Б4	3		КЖ.И.5.1.3	А-И-6 ГОСТ 5781-82 Л=280	53	0,06 кг
			ТП 903-2-37.91	КЖ.И.5.1.		
			Каркас плоский Кр1	Станд.	Масса	Максимум
				Р	15,08	кг
				Лист	Листов 1	
			ЛАТГИПРОПРОМ			

Копированная: 8кл

Формат А4

Ш.В. ПРО. ПЛАТ. ПЛОТНЫЕ И СВЯЗ. ВЕРХ. ЛИСТ. ПР.

ГНП Нидальский
Нач. отд. Гиттерский
Н.КОНТ. Лобашов
П.КОНСТ. Лобашов
Рук. зр. Шильгина
Инж. Т.К. Староженов
Инженер Палозов

Формат	Зона	Поз.	Обозначение	Наименование	Кол.	Примечание
				<u>Документация</u>		
А4			ТП 903-2-37.91 КЖ.И.ТУ	<u>Технологические условия</u>		
				<u>детали</u>		
Б4	1		ТП 903-2-37.91 КЖ.И.6.1.1	А-И-8 ГОСТ 3781-82	8	0,31 кг
			-01	Л=800	8	0,31 кг
			ТП 903-2-37.91	КЖ.И.6.1.		
			Сетка С2	Станд.	Масса	Максимум
				Р	25кг	
				Лист	Листов 1	
			ЛАТГИПРОПРОМ			

Копированная: 8кл 25306-06 (2) Формат А4

Ш.В. ПРО. ПЛАТ. ПЛОТНЫЕ И СВЯЗ. ВЕРХ. ЛИСТ. ПР.

ГНП Нидальский
Нач. отд. Гиттерский
Н.КОНТ. Лобашов
П.КОНСТ. Лобашов
Рук. зр. Шильгина
Инж. Т.К. Староженов
Инженер Палозов

max 8-81