

ТИПОВОЙ ПРОЕКТ
407-3-255

РАСПРЕДЕЛИТЕЛЬНЫЙ ПУНКТ 6-10 кВ С ВОЗДУШНЫМИ
ПИТАЮЩИМИ И ОТХОДЯЩИМИ ЛИНИЯМИ, С ПИТАНИЕМ ПО ДВУМ ЛИНИЯМ,
С ДВУМЯ ТРАНСФОРМАТОРАМИ МОЩНОСТЬЮ ДО 630 кВА КАЖДЫЙ,
СОВМЕЩЕННЫЙ С ДИСПЕТЧЕРСКИМ ПУНКТОМ,
ДЛЯ ГОРОДСКИХ ЭЛЕКТРИЧЕСКИХ СЕТЕЙ

тип II РПВ- 1Т-Д

Альбом III

Чертежи задания заводам-изготовителям
на электрооборудование

16234-03

Инд 16234-03

Центральный институт типового проектирования
Госстрой СССР
Свердловский филиал
620062, г. Свердловск-62, ул. Генеральская, 3-Б
Заказ № 6665 Инв. № 16234-03, тираж 404
Сдано в печать _____ 1979 г. Цена 0,84

ТИПОВОЙ ПРОЕКТ

407-3-255

РАСПРЕДЕЛИТЕЛЬНЫЙ ПУНКТ 6-10 кВ С ВОЗДУШНЫМИ
ПИТАЮЩИМИ И ОТХОДЯЩИМИ ЛИНИЯМИ, С ПИТАНИЕМ ПО ДВУМ ЛИНИЯМ,
С ДВУМЯ ТРАНСФОРМАТОРАМИ МОЩНОСТЬЮ ДО 630 кВ.А КАЖДЫЙ,
СОВМЕЩЕННЫЙ С ДИСПЕТЧЕРСКИМ ПУНКТОМ,
ДЛЯ ГОРОДСКИХ ЭЛЕКТРИЧЕСКИХ СЕТЕЙ

тип II РПВ-1Т-Д

Альбом III

СОСТАВ ПРОЕКТА

- Альбом I. Электротехнические чертежи.
Альбом II. Архитектурно-строительные решения. Внутренний водопровод
и канализация. Отопление и вентиляция.
Альбом III. Чертежи задания заводам-изготовителям на электрооборудование.
Альбом IV. Архитектурно-строительные детали и конструкции (на типового проекта 407-3-252)
Альбом V. Сметы.

Разработан
проектным институтом
«Гипрокоммунэнерго»

Главный инженер института *Ш* В. Шрейвер
Главный инженер проекта *Ш* Н. Шестернин

УТВЕРЖДЕН
Минкомхозом РСФСР
Приказом 574 от 28.01.1979г
Введен в действие институтом
«Гипрокоммунэнерго»
Приказ № 53 от 10.07.1979г

Альбом II

Типовой проект 407-3-255

Шифр докум. Проектная организация

Ведомость чертежей основного комплекта „33“

Лист	Наименование	Примечание
22-1	Общие данные	
22-2	Опросный лист для заказа камер КСО-272 по схеме 1, 2, 3	
22-3	Опросный лист для заказа камер КСО-272 по схеме 1	
22-4	Опросный лист для заказа камер КСО-272 по схеме 2	
22-5	Опросный лист для заказа камер КСО-272 по схеме 3	
22-6	Опросный лист для заказа камер КСО-272	пример заполнения
22-7	Опросный лист для заказа камер КСО-272	пример заполнения
22-8	Опросный лист на изготовление щита из панелей ЩО 70	
22-9	Опросный лист на изготовление щита из панелей ЩО 70	
22-10	Опросный лист на изготовление щита из панелей ЩО 70	
22-11	Опросный лист на изготовление щита из панелей ЩО 70	пример заполнения

Ведомость примененных и ссылочных документов

Обозначение	Наименование	Примечание
085 131.502 ТИ	Техническая информация. Камеры сборные одностороннего обслуживания серии КСО-272	
—	Панели распределительных щитов ЩО 70. Техническое описание	

Ведомость основных комплектов

Обозначение	Наименование	Примечание
407-3-255 -Э	Электротехнические чертежи	Альбом I
407-3-255 -АР	Архитектурно-строительные решения	Альбом II
407-3-255 -БК	Внутренние водопровод и канализация	Альбом II
407-3-255 -ОВ	Отопление и вентиляция	Альбом II
407-3-255 -ЗЗ	Задания заводом-изготовителем на электрооборудование	Альбом III
407-3-252 -У	Архитектурно-строительные детали и конструкции	Альбом IV
407-3-255 -С	Сметы	Альбом V

Общие указания

В альбоме даны формы опросных листов для заказа камер КСО-272 и панелей ЩО 70 применительно к схемам 6-10 и 0,4 кВ, приведенным в альбоме I.

Для удобства привязки опросных листов в альбоме приведены примеры заполнения опросных листов.

Пример заполнения опросного листа для заказа камер КСО-272 приведен для РП по схеме №3 напряжением 10кВ, с трансформатором мощностью 630кВ.А.

Пример заполнения опросного листа на изготовление щита из панелей ЩО 70 приведен для схемы с трансформатором мощностью 630кВ.А.

Типовой проект разработан в соответствии с действующими нормами и правилами и предусматривает мероприятия, обеспечивающие взрывную, взрывопожарную и пожарную безопасность при эксплуатации здания.

Главный инженер проекта *Шестернин*

Указания по привязке проекта

При привязке типового проекта к конкретным условиям формы опросных листов, соответствующие принятым в проекте схемам, должны быть заменены аналогично тому, как показано на примерах заполнения опросных листов. В опросных листах для заказа камер КСО-272 слова „по схеме 1“, „по схеме 2“ и т.д., приведенные в основной надписи, должны быть вычеркнуты.

Выбор форм опросных листов для привязки производится в соответствии с принятыми в проекте схемами по таблице.

Таблица

Характеристика схемы	Номера листов проекта
КСО-272	
Схема 1	2, 3
Схема 2	2, 4
Схема 3	2, 5
ЩО 70	
Трансформатор 100-250 кВ.А	8
Трансформатор 400 кВ.А	9
Трансформатор 630 кВ.А	10

ТП 407-3-255 -33			
Ит. лист	к докум.	Подпись	Дата
Распределительный пункт 6-10кВ для городских электрических сетей. Тип II РПВ-11А			
		Лит.	Лист
		Р	1
			И
Общие данные			ИПРОКОМУНЭНЕРГО г. Москва

Литової проект 407-3-255

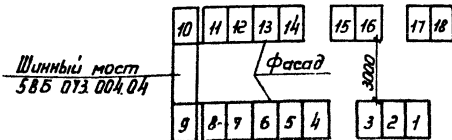
Исходные данные для заказа											
1	Номер камеры по плану		1	2	3	4	5	6	7	8	9
2	Номинальное напряжение	кВ									
3	Номинальный ток сборных шин	кА	630								
5	Назначение камеры		Отходящая линия	линия	Панель собственных нужд	Отходящая линия	линия	Трансформатор напряжения	Питающая линия №1		
6	Номенклатурное обозначение камеры		5ПВ-600	17-600	28	5ПВ-600	17-600	13-400 НТМН	5ПВ-600	17-600	14-400 РВД
7	Номер схемы вторичных соединений		Л02								
8	Тип выключателя		ВМГ-10-630-20								
9			ВМГ-10-1000-20								
10			ВМГП-10-630-20								
11			ВМГП-10-1000-20								
12	Пружинный	Номер схемы исполнения ППВ-10/									
13		Вариант реле РТВ									
14	Электромагнит	П9-11									
15		Тип трансформатора тока	ТПА-10-0,5/Р	Коэффициент трансформации							
16		ТПОЛ-10-0,5/Р									
17	Тип трансформатора напряжения	НТМИ-6-66	6/0,1/0,1+3 кВ								
18		НТМИ-10-66	10/0,1/0,1+3 кВ								
19		НТМК-6-48	6/0,1 кВ								
20		НТМК-10	10/0,1 кВ								
21		НОМ-6-66	6/0,1 кВ								
22		НОМ-10-66	10/0,1 кВ								
23	Тип силового трансформатора	ТМ 25/6-65	6/0,38 кВ								
24		ТМ 25/10-65	10/0,38 кВ								
25	Тип силового предохранителя	ПК 1-6-8/5-2043	6 кВ, 5 А								
26		ПК 1-10-8/32-2043	10 кВ, 32 А								
27	Тип разрядника										
28	Количество трансформаторов тока нулевой последовательности ТЗЛМ										
29	Реле, требующие уточнения характеристик по заказу		РТ-8 □ (РТ81, РТВ □)								
30			РТ-40 □ (РТ1)								
31			КЗ-9/2 (РТ1, РТВ)								
32			КЗ-12 (РТ1, РТВ, РВ)								
I	Наименование объекта										
II	Наименование заказчика и его адрес										
III	Проектная организация и ее адрес										
IV	Отраженные реквизиты заказчика										
V	Платежные реквизиты заказчика										
VI	Номер фидового наряда Связьэлектро и дата выдачи										

План расположения камер КСО-272 см. лист

ТП 407-3-255 -33		
Распределительный пункт 6-10 кВ для городских электрических сетей. Тип РПВ-17-Д		
Исп. Лист и док. №	Подпись	Дата
Разработчик: Трицанова И.А.		
Проверил: Грузова		
Нач. отд. Шестинин И.А.		
Инж. пр. Шестинин И.А.		
Опросный лист для заказа камер КСО 272 по схеме 1, 2, 3		Лит. Лист № 2
ИПРОКОМУНАНЕРГО		2. Москва

1	Исходные данные для заказа		10	11	12	13	14	15	16	17	18	
2	Номер камеры по плану		[Diagram: Busbar 10-14]						[Diagram: Busbar 15-16]		[Diagram: Busbar 17-18]	
3	Номинальное напряжение	кВ										
3	Номинальный ток сборных шин	630	А									
4	Схема первичных соединений		[Schematic diagrams for busbars 10-18]									
5	Назначение камеры		Разрядники	Трансформатор напряжения	Трансформатор силовый	Питающая линия №2		Отходящая линия		Отходящая линия		
6	Наименование обозначение камеры		14-400 РВО	13-400 НТМН	9-400	5ПВ-600	17-600	5ПВ-600	17-600	5ПВ-600	17-600	
7	Номер схемы вторичных соединений		102									
8	Тип выключателя		ВМГ-10-630-20									
9			ВМГ-10-1000-20									
10			ВМГП-10-630-20									
11			ВМГП-10-1000-20									
12	Прожитый выключатель	Номер схемы исполнения ППВ-10/										
13		Вариант реле РТВ										
14	Электромонтаж	ПЭ-11										
15		Тип трансформатора тока	ТПА-10-0,5/Р	Коэффициент трансформации								
16		ТПА-10-0,5/Р										
17	Тип трансформатора напряжения	НТМИ-6-66	6/0,1/0,1 ÷ 3кВ									
18		НТМИ-10-66	10/0,1/0,1 ÷ 3кВ									
19		НТМК-6-48	6/0,1кВ									
20		НТМК-10	10/0,1кВ									
21		НОМ-6-66	6/0,1кВ									
22		НОМ-10-66	10/0,1кВ									
23	Тип силового трансформатора	ТМ-□/6	6/10,38кВ									
24		ТМ-□/10	10/10,38кВ									
25	Тип силового предохранителя	ПК □	6кВ □ А									
26		ПК □	10кВ □ А									
27	Тип разрядника											
28	Количество трансформаторов тока н/з в каждой последовательности, ТЗАМ											
29	Реле требующие уточнения характеристики по заказу		РТ-8 □ (РТ8), РТВ □									
30			РТ-40 □ (РТ1)									
31			КЗ-9/2 (РТ1, РТ2)									
32			КЗ-12 (РТ1, РТ2, Р8)									
I	Наименование объекта											
II	Наименование заказчика и его адрес											
III	Проектная организация и ее адрес											
IV	Итаружонные реквизиты заказчика											
V	Платежные реквизиты заказчика											
VI	Номер фонда/карты наряда Союза/в/электр. и дата выдачи											

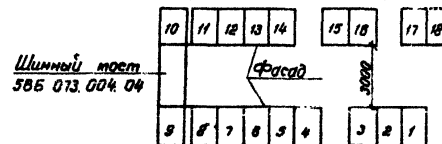
План расположения камер КСО-272



ТП 407-3-255 -33			
Изм	Лист	И докум	Подпись
Разраб	Трифонов	И.С.	
Проверил	Груздева	И.С.	
Распределительный пункт 6-10кВ для городских электрических сетей. Тип Л РПВ-17-Д			Лист
			3
Опросный лист для заказа камер КСО-272 по схеме ?			ИПРОКММУНЭНЕРГ
			г. Москва

№ п/п		Исходные данные для заказа		10	11	12	13	14	15	16	17	18	
1	Номер камеры по плану												
2	Номинальное напряжение		кВ										
3	Номинальный ток сборных шин		830	А									
4	Схема первичных соединений												
5	Назначение камеры		Разрядники	Трансформатор напряжения	Трансформатор силовой	Питающая линия №2 выключатель	Питающая линия №2 ввод		Отходящая линия выключатель	Отходящая линия ввод	Отходящая линия выключатель	Отходящая линия ввод	
6	Номинклатурное обозначение камеры		14-401 РВ0	13-400 НТМН	9-400	5ПВ-800	17-800 НОМ		5ПВ-800	17-800	5ПВ-800	17-800	
7	Номер схемы вторичных соединений		108										
8	Тип выключателя		ВМГ-10-630-20										
9			ВМГ-10-1000-20										
10			ВМГП-10-630-20										
11			ВМГП-10-1000-20										
12	Прочитанный	Номер схемы исполнения ППВ-10/											
13		Вариант реле РТВ											
14	Электротехник	ПЭ-11											
15		Тип трансформатора тока		ТПЛ-10-05/Р									Коэффициент трансформации
16	ТПОЛ-10-05/Р												
17	Тип трансформатора напряжения		НТМН-6-88										6/0,1/0,1+3кВ
18			НТМН-10-88										10/0,1/0,1+3кВ
19			НТМК-6-48										6/0,1кВ
20			НТМК-10										10/0,1кВ
21			НОМ-6-88										6/0,1кВ
22			НОМ-10-88										10/0,1кВ
23	Тип силового трансформатора		ТМ-□/6										6/0,38 кВ
24			ТМ-□/10										10/0,38 кВ
25	Тип силового предохранителя		ПК □										6 кВ; □ А
26			ПК □										10 кВ; □ А
27	Тип разрядника												
28	Количество трансформаторов тока нулевой последовательности, ТЗМН												
29	Реле, требующие уточнения характеристик по заказу		РТ-8 □ (РТВ1, РТВ □)										
30			РТ-40/□ (РТ1)										
31			КЗ-9/2 (РТ1, РТ2)										
32			КЗ-12 (РТ1, РТ2, РВ)										
I	Наименование объекта												
II	Наименование заказчика и его адрес												
III	Проектная организация и ее адрес												
IV	Отрывочные реквизиты заказчика												
V	Платежные реквизиты заказчика												
VI	Номер архивного наряда бригады электромонтеров и дата выдачи												

План расположения камер КСО-272



Шинный мост
585 073 004 04

ТП 407-3-255 -33			
Распределительный пункт 6-10кВ для городских электрических сетей ТП № 1 РТВ-1Т-Д			
Ист. лист	И. дата	Подпись	Дата
Разработчик	Трифанова	И.И.	
Проверил	Рудяева	И.И.	
Нач. отд.	Иванова	И.И.	
Гл. инж. по	Шестерин	И.И.	
Опробный лист для заказа камер КСО-272 по схеме В.			
Лист	Лист	Листов	
Р	4		
ИПРКОММУНЭНЕРГО			г. Москва

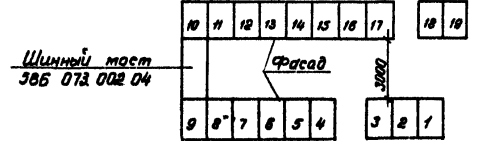
Листов 3

Технический проект 407-3-255

Исходные данные для заказа		10	11	12	13	14	15	16	17	18	17
1	Номер камеры по плану										
2	Номинальное напряжение	кВ									
3	Номинальный ток сборных шин	630 А									
4	Схема первичных соединений										
5	Назначение камеры	Секционный выключатель	Секционный разъединитель и трансформатор напряжения	Трансформатор силовой	Питающая линия №2 выключатель	бвод	Разрядники	Отходящая линия выключатель	бвод	Отходящая линия выключатель	бвод
6	Наименование камеры	8ПВ-600	25-600 НТМН	9-400	5ПВ-600	17-600	14-400 РВО	5ПВ-600	17-600	5ПВ-600	17-600
7	Номер схемы вторичных соединений	Л02									
8	Тип выключателя	ВМГ-10-630-20									
9		ВМГ-10-1000-20									
10		ВМГП-10-630-20									
11		ВМГП-10-1000-20									
12	Пружинный	Номер схемы исполнения ППВ-10/									
13	Электромеханич.	Вариант реле РТВ									
14	Тип трансформатора тока	ТГЛ-10-0,5/Р		Коэффициент трансформации							
15	Тип трансформатора	ТТЛ-10-0,5/Р									
16	Тип трансформатора	ТТЛ-10-0,5/Р									
17	Тип трансформатора	НТМИ-8-88		8/0,1/0,1-3кВ							
18	Тип трансформатора	НТМИ-10-88		10/0,1/0,1+3кВ							
19	Тип трансформатора	НТМК-8-48		8/0,1кВ							
20	Тип трансформатора	НТМК-10		10/0,1кВ							
21	Тип трансформатора	НОМ-8-88		8/0,1кВ							
22	Тип трансформатора	НОМ-10-88		10/0,1кВ							
23	Тип силового трансформатора	ТМ- [] / 6		6/0,38кВ							
24	Тип силового трансформатора	ТМ- [] / 10		10/0,38кВ							
25	Тип силового предохранителя	ПК []		6кВ; [] А							
26	Тип силового предохранителя	ПК []		10кВ; [] А							
27	Тип разрядника										
28	Количество трансформаторов тока нулевой последовательности, т.ч.М										
29	Реле, требующие уточнения характеристик по заказу	РТ-8 (РТВ1, РТВ2)									
30	Реле, требующие уточнения характеристик по заказу	РТ-40 (РТ1)									
31	Реле, требующие уточнения характеристик по заказу	КЗ-9/2 (РТ1, РТ2)									
32	Реле, требующие уточнения характеристик по заказу	КЗ-12 (РТ1, РТ2, РВ)									
I	Наименование объекта										
II	Наименование заказчика и его адрес										
III	Проектная организация и её адрес										
IV	Отверточные реквизиты заказчика										
V	Платежные реквизиты заказчика										
VI	Номер фонда и дата выдачи										

Лист 1 из 3

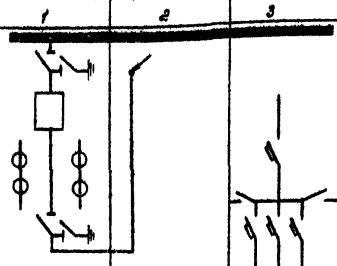
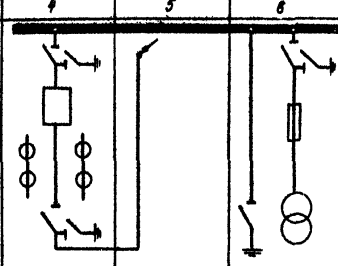
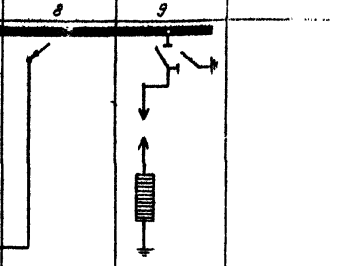
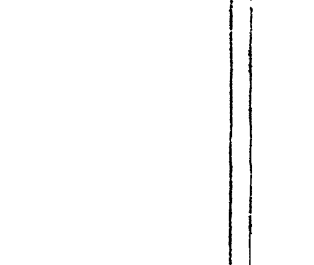
План расположения камер КСО-272



ТТ 407-3-255 -33		
Распределительный пункт 6-10кВ для городских электрических сетей. Тип РПВ-1Т-А		
Изм. Лист и дата	Подпись	Дата
Разработчик	Семин	11/20
Проверил	Груздева	11/20
Нач. отд. Александрова	Александрова	11/20
Служба по Шестернин	Шестернин	11/20
Допросный лист для заказа камер КСО-272 по схеме 3		Лит. Р 5
ИПР КОММУНАЛЭНЕРГО		Лист 5
г. Москва		

Лист 1

Титульный проект 407-3-255

№ п/п		Необходимые данные для заказа			1			2			3			4			5			6			7			8			9		
1		Номер камеры по плану																													
2		Номинальное напряжение			10			кВ																							
3		Номинальный ток сборных шин			830			А																							
4		Схема первичных соединений																													
5		Назначение камеры			Отходящая линия №1			Отходящая линия №2			Трансформатор напряжения			Питающая линия №1			Питающая линия №2			Разрядники											
6		Номенклатурное обозначение камеры			ЭПВ-800			17-800			ЭПВ-800			17-800			13-400 НТМН			ЭПВ-800			17-800			14-400 Р80					
7		Номер схемы вторичных соединений			А08			Э27			Э27			Э77			Э1			Э90											
8		Тип выключателя			ВМГ-10-630-20																										
9					ВМГ-10-1000-20																										
10					ВМГП-10-630-20			1																							
11					ВМГП-10-1000-20																										
12		Пружинный			Номер схемы исполнения ППВ-10			11820			11820			I (E)			40000														
13		Вариант реле РТВ (РТМ)			I (E)																										
14		Электромонтаж			ПВ-Н																										
15		Тип трансформатора тока			ТТЛ-10-05/Р			коэффициент трансформации			200/5																				
16					ТТЛ-10-05/Р																										
17		Тип трансформатора напряжения			НТМН-8-88			6/0,1/0,1+3 кВ																							
18					НТМН-10-88			10/0,1/0,1+3 кВ																							
19					НТМН-8-48			6/0,1 кВ																							
20					НТМН-10			10/0,1 кВ																							
21					НОМ-8-88			8/0,1 кВ																							
22					НОМ-10-88			10/0,1 кВ																							
23		Тип силового трансформатора			ТМ 25/8-85			6/0,38 кВ																							
24					ТМ 25/10-85			10/0,38 кВ																							
25		Тип силового предохранителя			ПК1-8-8/5-20У3			6 кВ, 5А																							
26					ПК1-10-8/22-20У3			10 кВ, 32А																							
27		Тип разрядника																								Р80-10					
28		Количество трансформаторов тока нулевой последовательности, ТЗМ																													
29		Реле, требующие уточнения характеристик по заказу			РТ-8 □ (РТВ1, РТВ □)																										
30					РТ-40 □ (РТ1)																										
31					КЗ-9/2 (РТ1, РТВ)																										
32					КЗ-12 (РТ1, РТВ, РВ)																										
I		Наименование объекта			Электрические сети в Доменика																										
II		Наименование заказчика и его адрес			Управление капитального строительства Донецкого облисполкома																										
III		Проектная организация и ее адрес			Донецкий филиал института "Донбассэнергопроект"																										
IV		Отраслевые реквизиты заказчика																													
V		Платежные реквизиты заказчика																													
VI		Номер фондавого наряда Главлэлектротехники и дата выдачи																													

План расположения камер КСО-272 ем. лист 7

Пример заполнения

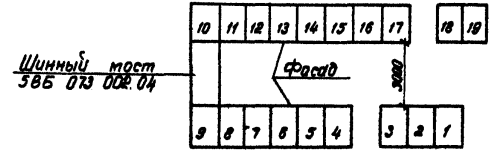
ТП 407-3-255 -33		Распределительный пункт 6-10 кВ для вводов электрических сетей, тип РПВ-17-В	
Исп. лист и дата	Лист	Дата	Лист
Разраб. Труфанов А.В.	Лист	Лист	Лист
Проверил Грузова И.И.	Р	Б	
Нач. отд. Александров В.А.	Опросный лист для заказа камер КСО-272.		
Гл. инж. Шестерин В.И.	ИПРОКММУЭНЕРГО в Москве		

Альбом III

Типовой проект 407-3-255

№ п/п	Исходные данные для заказа			10	11	12	13	14	15	16	17	18	19		
1	Номер камеры по плану														
2	Номинальное напряжение	10	кВ												
3	Номинальный ток сборных шин	630	А												
4	Схема первичных соединений														
5	Назначение камеры			Секционный выключатель	Секционный разъединитель и трансформатор напряжения	Трансформатор силовой	Питающая линия №2 выключатель	Питающая линия №2 6600	Разрядник	Отходящая линия №3 выключатель	Отходящая линия №3 6600	Отходящая линия №4 выключатель	Отходящая линия №4 6600		
6	Наименование камеры			8ПВ-800	25-800 НТМН	9-400	5ПВ-800	17-800	14-400 РВО	5ПВ-800	17-800	5ПВ-800	17-800		
7	Номер схемы вторичных соединений			Л02	920	977	91			927		927			
8	Тип выключателя			ВМГ-10-630-20											
9				ВМГ-10-1000-20											
10				ВМГП-10-630-20			1		1			1		1	
11				ВМГП-10-1000-20											
12	Пружинный	Номер схемы исполнения ППВ-10/		22000			40000			11200			11200		
13		Вариант реле РТВ (РТМ)		I			I (II)			I (II)			I (II)		
14	Электромагнит	П9-11													
15		Тип трансформатора тока		ТПЛ-10-0,5/Р		Коэффициент трансформации		400/5		200/5		200/5			
16	Тип трансформатора тока		ТПОЛ-10-0,5/Р				800/5								
17	Тип трансформатора напряжения		НТМН-6-66		6/0,1/0,1 + 3 кВ										
18			НТМН-10-66		10/0,1/0,1 + 3 кВ		1								
19			НТМК-6-48		6/0,1 кВ										
20			НТМК-10		10/0,1 кВ										
21			НОМ-6-66		6/0,1 кВ										
22			НОМ-10-66		10/0,1 кВ										
23	Тип силового трансформатора		ТМ-□/6		6/0,38 кВ										
24			ТМ-630/10		10/0,38 кВ										
25	Тип силового предохранителя		ПК-□/□		6кВ, □ А										
26			ПКЗ-10-80/30-20УЗ		10кВ, 50 А		3								
27	Тип разрядника									РВО-10					
28	Количество трансформаторов тока нулевой последовательности, ТЗЛМ														
29	Реле, требующие уточнения характеристик по заказу			РТ-8 □ (РТ8, РТВ □)											
30				РТ-40 □ (РТ1)											
31				КЗ-9/2 (РТ1, РТВ)											
32				КЗ-12 (РТ1, РТВ, РВ)											
I	Наименование объекта														
II	Наименование заказчика и его адрес														
III	Проектная организация и её адрес														
IV	Отпусочные реквизиты заказчика														
V	Платёжные реквизиты заказчика														
VI	Номер транзита наряда Главоглавэнерго и дата выдачи														

План расположения камер КСО-272

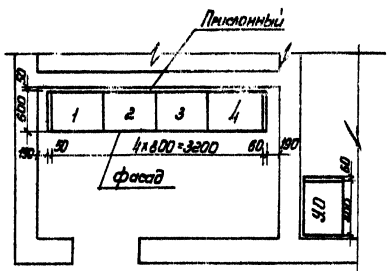


Пример заполнения

ТП 407-3-255 -33		
Распределительный пункт 6-10 кВ для городских электрических сетей. Тип II РПВ-1Т-Д.		
Изм. лист и дата	Подпись	Дата
Разработчик	Трифанова И.А.	
Проверен	Груздева Е.И.	
Нач. отд.	Александров И.В.	
Гл. инж. пр.	Шестеркин И.И.	
Лист	Лист	Листов
Р	7	
Опросный лист для заказа камер КСО-272.		ИПРОКОММУНАЭРГО г. Москва

Таблица проекта 407-3-255. А.В.Бом III

Запрашиваемые данные										
1	Легендарный номер панели	1	2	3	4	30				
2	Номинальное напряжение									
3	Номинальный ток, динамическая устойчивость сварных швов									
4	Схема первичных соединений									
5	Материал и сечение нулевой шины	АА317-60х6								
6	Тип панели или шкафа	ЩО70-□	ЩО70-17	ЩО70-□	ЩО70-1	ЩО70-41				
7	Номер схемы вторичных соединений									
8	Назначение линии (написано в рамке)	Ввод				<div style="border: 1px solid black; padding: 2px; display: inline-block;">Щиток учета и автоматы</div> <div style="border: 1px solid black; padding: 2px; display: inline-block;">Защитное оборудование</div> <div style="border: 1px solid black; padding: 2px; display: inline-block;">Дополнительное оборудование</div>				
9	Тип коммутационно-защитного аппарата	Автомат	Тип аппарата							
10		Рубильник, ток А	600							
11		Блок БВ, Б7В								
12	Номинальный ток максимального расцепителя автомата или предохранителя	600								
13	Проф. учет	250 100 250 100								
14	Время срабатывания автомата									
15	Время срабатывания предохранителя									
16	Время задержки от тока короткого замыкания	40								
17	Ток плавкой вставки									
18	Трансформатор тока	000/5								
19	Количество и сечение кабелей									
20	Амперметр шкала, А									
21	Вольтметр шкала, В	0-500								
22	Реле									
23										
24										
25										
26										
27										
28	Щиток учета									
29	Количество панелей (в том числе торцовых)									
I	Наименование объекта									
II	Наименование заказчика									
III	Наименование проектной организации и ее адрес									



Указания по привязке
Опросный лист составлен для
схемы с трансформатором 100-250 кВА.

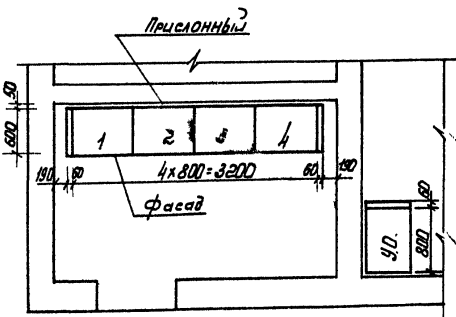
ТП 407-3-255-33

Исполн.	И.В.Бом	Проверен.	Л.В.Бом	Распределительный пункт в-70кВ для городских электросетей, тип РОВ-17А
Проектант	Л.В.Бом	Инж.	Л.В.Бом	Лист 8
Исполн.	Л.В.Бом	Проверен.	Л.В.Бом	Проектный лист на изготовление шкафа ЩО70
Исполн.	Л.В.Бом	Проверен.	Л.В.Бом	ИПРОКМУНЭНЕРГО г. Москва

АМБС-III

Милославский проект 407-3-255

№ п/п	Запрашиваемые данные										
1	Порядковый номер панели		1	2	3	4	40				
2	Номинальное напряжение	В									
3	Номинальный ток и динамическая устойчивость сборных шин	КА									
4	Схема первичных соединений										
5	Материал и сечение нулевой шины	мм	АДЗ17 60x6								
6	Тип панели или шкафа		ЩО70-□	ЩО70-24	ЩО70-□	ЩО70-1	ЩО70-44				
7	Номер схемы вторичных соединений										
8	Назначение линии (надпись в рамке)			Ввод							
9	Тип автоматизирующе-защитного аппарата	Автомат	Тип катушки №								
10			Рыбильник ток А								
11			Блок БВ, Б17В								
12	Номинальный ток максимального расцепителя автомата или предохранителя			600			250	100	250	100	
13	Пределы уставок	Замедленного срабатывания									
14	Вок потоку	Мгновенного срабатывания									
15	Выдержка времени защиты от тока короткого замыкания, сек										
16	Ток плавкой вставки, А		40								
17	Трансформатор тока	Номинальный ток, А	600/5								
18	Количество и сечение кабелей		3х40/1х6								
19	Амперметр шкала, А										
20	Вольтметр шкала, В		0-500								
21	Реле										
22											
23											
24											
25											
26											
27											
28	Щиток учета										
29	Количество панелей (в том числе торцовых)										
I	Наименование объекта										
II	Наименование заказчика										
III	Наименование проектной организации и ее адрес										



Указания по привязке.

Опробный лист составлен для схемы с трансформатором 400 кВ.А

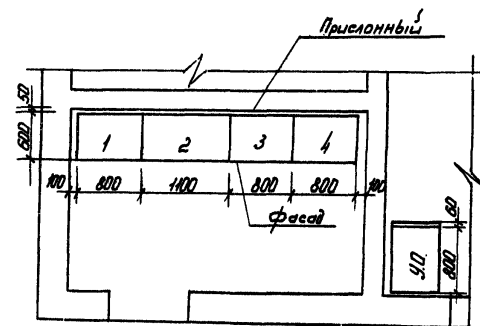
				ТП 407-3-255 -33		
Изм	Лист	И.Докум.	Лодный	Дата	Распределительный пункт В-10кВ для городских электрических сетей, Тип II Р1В-1Т-А	
Разработ	Трифанова	Руч			Лист	Лист
Проверил	Григорьева	Руч			Р	9
Исп от	Александров	И.Д.			Опробный лист на изготовление щита из панелей ЩО 70.	
И.И.И. пр	Шестернина	И.Д.			ИПРОКОММУНЭНЕРГО г. Москва	

Шифр и дата

Альбом №

Пилова, проект 407-3-255

№/п/п	Запрашиваемые данные						
1	Порядковый номер панели		1	2	3	4	40
2	Номинальное напряжение	В					
3	Номинальный то и динамическая устойчивость сварных швов	А кА					
4	Схема первичных соединений						
5	Материал и сечение нулевой шины	мм	АДЗ1Т 60x6				
6	Тип панели или шкафа		ЩО70-□	ЩО70-25	ЩО70-□	ЩО70-1	ЩО70-41
7	Номер схемы вторичных соединений						
8	Назначение линии (надпись в рамке)		Ввод				
9	Тип коммутационно-защитного аппарата	Автомат					
10		Тип каталожной ил					
11		Рубильник, ток А	600				
12		Блок БВ, БТВ					
13	Номинальный ток максимального расцепителя автомата или предвостановителя		600				
14	Пределы запяток по току						
15	Замедленного срабатывания расцепителей автомата ил		200 100 200 100				
16	Мгновенного срабатывания выдержка времени защиты от тока короткого замыкания, сек						
17	Ток плавкой вставки, А		40				
18	Трансформатор тока		600/5				
19	Количество и сечение кабелей		3x10+1x6				
20	Амперметр шкала, А						
21	Вольтметр шкала, В		0-500				
22	Реле						
23							
24							
25							
26							
27							
28	Щиток учета						
29	Количество панелей (в том числе тармаввх)						
I	Наименование объекта						
II	Наименование заказчика						
III	Наименование проектной организации и ее адрес						

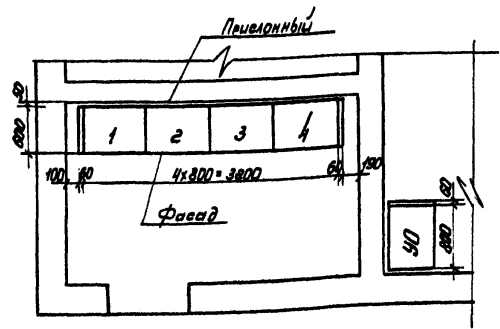


Указанна по привязке.
 Строительный лист составлен для системы с трансформатором 630кВ.А.

				ТП 407-3-255 -33			
				Распределительный пункт 6-10 кВ для городских электрических сетей. Тип ТР1В-1Т			
Изм. лист	№ докум.	Подпись	Дата	Лист	Лист	Листов	
Разработал	Труфанов	П.С.		Р	10		
Проверил	Труфанов	П.С.					
Нач. отд. Александров А.А.				Строительный лист на изготовление щита из панелей ЩО70.			
Г.И.И.К.М.Шестернин А.М.				ГИПРОКОММУНЭНЕРГО г. Москва			

Листов 3
проект 407-3-255

№ п/п	Запрашиваемые данные													
1	Порядковый номер панели													
2	Номинальное напряжение	400	В											
3	Номинальный ток и динамическая устойчивость сборных шин	800	А											
4	Схема первичных соединений													
5	Материал и сечение номерной шины		мм											
6	Тип панели или шкафа		ЩО70-2		ЩО70-2А		ЩО70-2		ЩО70-1					
7	Номер схемы вторичных соединений				Э0733						ЩО70-41			
8	Назначение линий (надпись в рамке)		Л1	Л2	Л3	Л4	Л5	Л6	Л7	Л8	Линии освещения			
9	Тип автомата				Ввод от трансформатора						Уличное освещение			
10	Коммутирующе-защитного аппарата				АРМ-10М						ПА-3М			
11	Рэбшлнк, ток А		250	250	250	250	1000	250	250	250	250	100	250	100
12	Блок БВ, БТВ													
13	Номинальный ток максимального расцепителя автомата или предохранителя		250	250	250	250	800	250	250	250	250	100	250	100
14	Предельный ток срабатывания автомата АВ				1000									
15	Замедленного срабатывания автомата АВ				6000									
16	Выдержка времени защиты от тока короткого замыкания, с													
17	Ток плавкой вставки, А		150	200	100	200		150	200	100	200	80	200	10
18	Трансформатор тока				1000/5								75/5	
19	Количество и сечение кабелей		3x70+1x35	3x50+1x25	3x35+1x16	3x25+1x16	3x70+1x35	3x35+1x16	3x25+1x16	3x16+1x6	3x16+1x10	3x16+1x10	3x16+1x10	3x16+1x10
20	Амперметр штыря, А				0-1000								0-150	
21	Вольтметр штыря, В				0-500									
22	Реле													
23														
24														
25														
26														
27														
28	Щиток учета												СА-ИВ721	
29	Количество панелей (в том числе торцевых)				8 (в том числе 3 торцевых)									
I	Наименование объекта				Электрические сети г. Донецка									
II	Наименование заказчика				Управление капитального строительства Донецкого облисполкома									
III	Наименование проектной организации и ее адрес				Донецкий филиал института "Донбассгазпроект"									



Пример заполнения.

ТП 407-3-255 -33

Распределительный пункт 6-10 кВ для городских электрических сетей. Тип ТПВ-17-А

Исполн. Листв. М. А. Дуким	Проверил. Листв. М. А. Дуким	Лист	Лист	Листов
Разработ. Трифанова Ю.	Проверил. Трифанова Ю.	Р	И	

Исп. отд. Александров А. А.
И. инж. пр. Шестернин И. И. 01.83

Опросный лист на изготовление щита из панелей ЩО70.

ИПРОМКОМУНЭНЕРГО
г. Москва