

ТИПОВЫЕ МАТЕРИАЛЫ ДЛЯ ПРОЕКТИРОВАНИЯ

901-07-22.91

КОМПОНОВКИ И УЗЛЫ УСТАНОВОК
ДЛЯ ОБЕЗЗАРАЖИВАНИЯ ВОДЫ
БАКТЕРИЦИДНЫМ ИЗЛУЧЕНИЕМ И
ПРЯМЫМ ЭЛЕКТРОЛИЗОМ
ПРОИЗВОДИТЕЛЬНОСТЬЮ ДО 20.0
ТЫС. М³/СУТКИ

А Л Б О М - П
УСТАНОВКИ ПРЯМОГО ЭЛЕКТРОЛИЗА "ПОТОК" ПРОИЗВО-
ДИТЕЛЬНОСТЬЮ ДО 5.0 ТЫС. М³/СУТКИ.
ПОЯСНИТЕЛЬНАЯ ЗАПИСКА И ЧЕРТЕЖИ.

РАЗРАБОТАН:
"РОСИНЖСТРОЙИМПЕКС"
ЗАМ. ДИРЕКТОРА
Н. Ф. МАЛИКОВ
ГЛАВНЫЙ ИНЖЕНЕР
ПРОЕКТА
В. А. КУЛИКОВ

УТВЕРЖДЕН:
ГОСКОМАРХИТЕКТУРЫ
ПРИКАЗ № 5-230 ОТ 29.11.91.
ВВЕДЕН В ДЕЙСТВИЕ:
"РОСИНЖСТРОЙИМПЕКС"
ПРИКАЗ № 30/91 ОТ 16.11.91.

ПОЯСНИТЕЛЬНАЯ ЗАПИСКА

Содержание	стр.
1 Введение	2
2 Назначение и область применения установок	3
3 Краткое описание и характеристика установки "ПОТОК"	3
4 Требования к размещению установок и компоновки оборудования	4
5 Рекомендации по использованию типовых материалов для проектирования	5
6 Ориентировочные технико-экономические показатели	5

I Введение

Настоящая работа выполнена на основании задания Управления инженерного оборудования Госкомархитектуры. Целью работы является широкое внедрение прогрессивных методов обеззараживания воды с использованием серийно выпускаемого оборудования.

Работа в целом выполнена взамен ранее действовавших типовых материалов для проектирования Т.П.901-0-1 (Компоновки и узлы бактерицидных установок для обеззараживания воды производительностью до 20 тыс.м³/сут.), при этом документация на установки прямого электролиза "ПОТОК" разработана впервые.

Типовые материалы для проектирования предназначены главным образом для организаций, проектирующих хозяйственно-питьевые водопроводы городов, поселков и других объектов, а также для эксплуатационных организаций. Они содержат паспортные данные установок, примеры компоновочных решений для различных производительностей и условий размещения, ведомости материалов и оборудования, подробную пояснительную записку.

Работа выполнена с использованием СНиП 2.04.02-84, Пособия по проектированию сооружений для очистки и подготовки воды (к СНиП 2.04.02-84), а также Инструкции на монтаж и эксплуатацию установок "ПОТОК" и "КАСКАД" для обеззараживания природных и сточных вод прямым электролизом (ОНТИ АКХ им.К.Д.Памфилова, М., 1986) и паспортных данных завода-изготовителя.

Т.К.П.	Куликов	Р.А.	ТМП 901-07-22.91	ЛЗ
И.С.П.	Равинович	А.С.		
И.С.П.	Нянькова	В.И.		
			Компьютеры и узлы установок для обеззараживания вод с бактериальным загрязнением и высоким электролизом производительностью до 20 тыс. м ³ в сутки.	
				Стадия
				Лист
				Листов
			Пояснительная записка	Рос. и ин. строит. и тех.
			(начало).	

2. Назначение и область применения установок

Установки прямого электролиза "ПОТОК" предназначены для обеззараживания воды в системах хозяйственно-питьевых водопроводов.

Они могут быть использованы как для поверхностных, так и для подземных вод при условии содержания в исходной воде хлоридов не менее 20 мг/л и жесткости воды не более 7 мг-экв/л, при расходе обрабатываемой воды (согласно СНиП 2.04.02-84) до 7,2 тыс.м³/сут.

В установках используется технология образования активного хлора из находящихся в воде хлоридов под действием электрического тока. При этом обеззараживание происходит непосредственно в потоке воды.

Таким образом данный метод является разновидностью известного процесса хлорирования воды.

3. Краткое описание и характеристика установки "ПОТОК"

Установка "ПОТОК" (ЭПН-2) состоит из блока обеззараживания, шкафа управления и выпрямительного агрегата.

Блок обеззараживания в свою очередь состоит из камеры обеззараживания и оборудования для периодической промывки камеры обеззараживания 3% раствором соляной кислоты, смонтированных на общей раме.

Камера обеззараживания выполнена в виде стального прямоугольного корпуса с размещенным внутри него пакетом электродов (кассетой). Последний состоит из чередующихся пластинчатых титановых электродов - катодов и анодов, собранных в общий пакет с помощью полиэтиленовых стяжек. Одноименные электроды

объединены общими токоподводами, выведенными через крышку наружу. В нижней части камеры на боковых стенках устроены смотровые окна. Камера оборудована вентилями на патрубках подачи и отвода воды и кранами для отбора проб и выпуска воздуха.

При работе установки на катодах образуются отложения солей жесткости, что приводит к уменьшению силы тока и снижению выхода активного хлора. Для удаления солей жесткости предназначен комплект оборудования ("кислотный контур"), состоящий из пропиленового бака емк.40л, насоса и системы трубопроводов.

При этом камера обеззараживания промывается 3% раствором соляной кислоты, приготовляемой в баке (для этого необходимо 3,5 л концентрированной 28-30% кислоты и 30-35 л воды) и подаваемой в камеру специальным насосом: кислота циркулирует в камере, возвращаясь в бак по переливному трубопроводу, до полного растворения отложений.

Производительность установки при заданной токовой нагрузке (силе тока) зависит от содержания в обрабатываемой воде хлоридов и сульфатов, а также от необходимой дозы хлора для обеззараживания; для большинства водоисточников она обычно составляет от 15 до 100 м³/ч

Для определения производительности установки в конкретных условиях разработана специальная номограмма (см.рис.1)

Г И П	И.А.А.А.	Т М П 901-07-22.21	ПЗ
И.С.П.	Р.А.А.А.	КОМПОНОВКА И УСТАНОВКА ДЛЯ ОБЕЗЗАРАЖИВАНИЯ ВОДЫ С БАКТЕРИЦИДНЫМ РАСТВОРОМ И ПРАКТИК ЭЛЕКТРОЛИЗОМ ПРОИЗВОДИТЕЛЬНОСТЬЮ ДО 20 ТЫС. М ³ В СУТ.	
И.С.П.	И.А.А.А.		
			Стадия
			Лист
			Листов
		ПОДСЧИТАТЕЛЬНАЯ ЗАЯВКА (ПРОДОЛЖЕНИЕ).	РОСНИИСТРОЙМАШЕКС

По итоговому графику IV на пересечении $B = 90$ г/ч и прямой $D = 1,0$ г/мЗ (т.4) находим искомую величину $Q = 90$ мЗ/час (т.5)

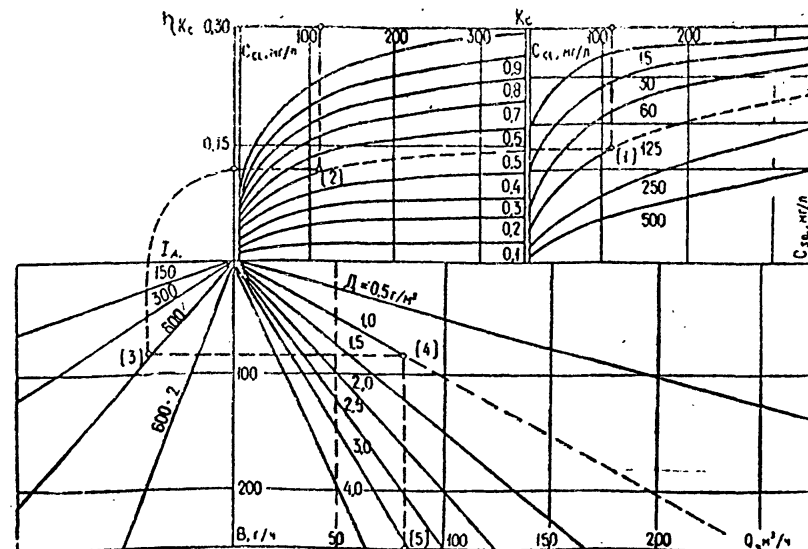


Рис.1. Номограмма для определения производительности установки "ПОТОК"

4. Требования к размещению установок и пояснения к разработанным техническим решениям

Электролизные установки "ПОТОК" должны всегда располагаться перед контактными емкостями (резервуары чистой воды, водонапорные башни), которые, как и при обычном хлорировании, обеспечивают необходимую продолжительность контакта воды с хлором в соответствии с ГОСТ 2874-82^{*}.

[illegible]

ВЕДОМОСТЬ

ЧЕРТЕЖЕЙ
(НАЧАЛО)

ОСНОВНОГО КОМПЛЕКТА

18

№	НАИМЕНОВАНИЕ	№ № СТРАНИЦ	№ № ЛИСТОВ
1.	ОБЩИЕ ДАННЫЕ (НАЧАЛО).	6	ТХ-1
2.	ОБЩИЕ ДАННЫЕ (ПРОДОЛЖЕНИЕ).	7	ТХ-2
3.	ОБЩИЕ ДАННЫЕ (ОКОНЧАНИЕ).	8	ТХ-3
4.	СХЕМА УСТАНОВКИ, ПОТОК.	9	ТХ-4
5.	КОМПОНОВОЧНЫЙ ЛИСТ ЭЛЕКТРОЛИЗНЫХ УСТАНОВОК «ПОТОК» ПРОИЗВОДИТЕЛЬНО- СТЬЮ 0.36 ÷ 7.2 ТИС. М ³ /СУТКИ. ПЛАНЫ.		
	РАЗРЕЗЫ.	10	ТХ-5
6.	ТАБЛИЦА РАЗМЕРОВ ВОИ ЭКСПЛУАТАЦИ И МОНТАЖА УСТАНОВОК «ПОТОК»	11	ТХ-6
7.	ЭЛЕКТРОЛИЗНЫЕ УСТАНОВКИ «ПОТОК» ПРОИЗВОДИТЕЛЬНОСТЬЮ 0.36 ÷ 2.4 ТИС. М ³ /СУТКИ. ПЛАН. РАЗРЕЗЫ.	12	ТХ-7
8.	СПЕЦИФИКАЦИЯ ОБОРУДОВАНИЯ И МАТЕРИАЛОВ К ЭЛЕКТРОЛИЗНЫМ УСТА- НОВКАМ, ПОТОК» ПРОИЗВОДИТЕЛЬНОСТЬЮ		
	ОТ 0.36 ТИС. М ³ /СУТ. ДО 0.72 ТИС. М ³ /СУТ.	13	ТХ.СО1
9.	СПЕЦИФИКАЦИЯ ОБОРУДОВАНИЯ И МАТЕРИАЛОВ К ЭЛЕКТРОЛИЗНЫМ УСТА- НОВКАМ, ПОТОК» ПРОИЗВОДИТЕЛЬНОСТЬЮ		
	ОТ 0.72 ТИС. М ³ /СУТ. ДО 1.68 ТИС. М ³ /СУТ.	15	ТХ.СО2
10.	СПЕЦИФИКАЦИЯ ОБОРУДОВАНИЯ И МАТЕРИАЛОВ К ЭЛЕКТРОЛИЗНЫМ УСТА- НОВКАМ, ПОТОК» ПРОИЗВОДИТЕЛЬНОСТЬЮ		
	ОТ 1.68 ТИС. М ³ /СУТ. ДО 2.4 ТИС. М ³ /СУТ.	17	ТХ.СО3
11.	ЭЛЕКТРОЛИЗНЫЕ УСТАНОВКИ «ПОТОК» ПРОИЗВОДИТЕЛЬНОСТЬЮ 0.72 ÷ 4.8 ТИС. М ³ /СУТКИ. (ОДНОРАЗНОЕ РАСПОЛОЖЕНИЕ).		
	ПЛАН. РАЗРЕЗЫ.	19	ТХ-8

№	НАИМЕНОВАНИЕ	№ № СТРАНИЦ	№ № ЛИСТОВ
12.	СПЕЦИФИКАЦИЯ ОБОРУДОВАНИЯ И МАТЕРИАЛОВ К ЭЛЕКТРОЛИЗНЫМ УСТА- НОВКАМ, ПОТОК» ПРОИЗВОДИТЕЛЬНОСТЬЮ		
	ОТ 0.72 ТИС. М ³ /СУТ. ДО 1.44 ТИС. М ³ /СУТ. (ОДНОРАЗНОЕ РАСПОЛОЖЕНИЕ).	20	ТХ.СО1
13.	СПЕЦИФИКАЦИЯ ОБОРУДОВАНИЯ И МАТЕРИАЛОВ К ЭЛЕКТРОЛИЗНЫМ УСТА- НОВКАМ, ПОТОК» ПРОИЗВОДИТЕЛЬНОСТЬЮ		
	ОТ 1.44 ТИС. М ³ /СУТ. ДО 3.76 ТИС. М ³ /СУТ. (ОДНОРАЗНОЕ РАСПОЛОЖЕНИЕ).	22	ТХ.СО2
14.	СПЕЦИФИКАЦИЯ ОБОРУДОВАНИЯ И МАТЕРИАЛОВ К ЭЛЕКТРОЛИЗНЫМ УСТА- НОВКАМ, ПОТОК» ПРОИЗВОДИТЕЛЬНОСТЬЮ		
	ОТ 3.76 ТИС. М ³ /СУТ. ДО 4.8 ТИС. М ³ /СУТ. (ОДНОРАЗНОЕ РАСПОЛОЖЕНИЕ).	25	ТХ.СО3
15.	ЭЛЕКТРОЛИЗНЫЕ УСТАНОВКИ «ПОТОК» ПРОИЗВОДИТЕЛЬНОСТЬЮ 0.72 ÷ 4.8 ТИС. М ³ /СУТКИ. (ДВУХРАЗНОЕ РАСПОЛОЖЕНИЕ).		
	ПЛАН. РАЗРЕЗЫ.	28	ТХ-9
16.	СПЕЦИФИКАЦИЯ ОБОРУДОВАНИЯ И МАТЕРИАЛОВ К ЭЛЕКТРОЛИЗНЫМ УСТА- НОВКАМ, ПОТОК» ПРОИЗВОДИТЕЛЬНОСТЬЮ		

ГИП	КУЛИКОВ	6	ТМП 901-07-22.91	ТХ		
ХСТ.	РАЕВКОВИЧ	6				
ХСТ.	НАЗАРОВ	6				
КОМПОНОВКА И УСТАНОВКА ДЛЯ ОБЕЗЗАРАЖИВАНИЯ ВОДЫ С БАКТЕРИЦИДНЫМ ДЕЙСТВИЕМ И КРИМЫ ЭЛЕКТРОЛИЗНОЙ ПРОИЗВОДИТЕЛЬНОСТЬЮ ДО 20 ТИС. М ³ /СУТКИ.						
				Стадия	Лист	Листов
					1	17
ОБЩИЕ ДАННЫЕ (НАЧАЛО).				РОССИЙСКОМУ ПЕКС		

ВЕДОМОСТЬ ЧЕРТЕЖЕЙ ОСНОВНОГО КОМПЛЕКТА (ПРОДОЛЖЕНИЕ).

№	НАИМЕНОВАНИЕ	№ № СТРАНИЦ	№ № ЛИСТОВ
	от 0.72 тыс. м³/сут. до 1.44 тыс. м³/сут. (двухрядное расположение).	29	TX.C01
17.	СПЕЦИФИКАЦИЯ ОБОРУДОВАНИЯ И МАТЕРИАЛОВ К ЭЛЕКТРОЛИЗНЫМ УСТАНОВКАМ „ПОТОК“ ПРОИЗВОДИТЕЛЬ- НОСТЬЮ от 1.44 тыс. м³/сут. до 3.76 тыс. м³/сут. (двухрядное расположение).	31	TX.C02
18.	СПЕЦИФИКАЦИЯ ОБОРУДОВАНИЯ И МАТЕРИАЛОВ К ЭЛЕКТРОЛИЗНЫМ УСТА- НОВКАМ „ПОТОК“ ПРОИЗВОДИТЕЛЬНОСТЬЮ от 3.76 тыс. м³/сут. до 4.8 тыс. м³/сут. (двухрядное расположение).	34	TX.C03
19.	ЭЛЕКТРОЛИЗНЫЕ УСТАНОВКИ „ПОТОК“ ПРОИЗВОДИТЕЛЬНОСТЬЮ 1.08 ÷ 7.2 тыс. м³/сутки. (двухрядное распо- ложение). План. Разрезы.	37	TX.10
20.	СПЕЦИФИКАЦИЯ ОБОРУДОВАНИЯ И МАТЕРИАЛОВ К ЭЛЕКТРОЛИЗНЫМ УСТАНОВКАМ „ПОТОК“ ПРОИЗВОДИТЕЛЬ- НОСТЬЮ от 1.08 тыс. м³/сут. до 2.16 тыс. м³/сут. (однорядное расположение).	38	TX.C01
21.	СПЕЦИФИКАЦИЯ ОБОРУДОВАНИЯ И МАТЕРИАЛОВ К ЭЛЕКТРОЛИЗНОЙ УСТАНОВКЕ „ПОТОК“ ПРОИЗВОДИТЕЛЬ- НОСТЬЮ от 2.16 тыс. м³/сут. до 5.04 тыс. м³/сут. (однорядное расположение).	41	TX.C02
22.	СПЕЦИФИКАЦИЯ ОБОРУДОВАНИЯ И МАТЕРИА- ЛОВ К ЭЛЕКТРОЛИЗНОЙ УСТАНОВКЕ „ПОТОК“ ПРОИЗВОДИТЕЛЬНОСТЬЮ от 5.04 тыс. м³/сут. до 7.2 тыс. м³/сут.		

№	НАИМЕНОВАНИЕ	№ № СТРАНИЦ	№ № ЛИСТОВ
	(однорядное расположение).	44	TX.C03
23.	ЭЛЕКТРОЛИЗНЫЕ УСТАНОВКИ „ПОТОК“ ПРОИЗВОДИТЕЛЬНОСТЬЮ 1.08 ÷ 7.2 тыс. м³/сутки. (двухрядное расположение). План. Разрезы.	47	TX.11
24.	СПЕЦИФИКАЦИЯ ОБОРУДОВАНИЯ И МАТЕРИА- ЛОВ К ЭЛЕКТРОЛИЗНЫМ УСТАНОВКАМ „ПОТОК“ ПРОИЗВОДИТЕЛЬНОСТЬЮ от 1.08 тыс. м³/сут. до 2.16 тыс. м³/сут. (двухрядное расположение).	48	TX.C01
25.	СПЕЦИФИКАЦИЯ ОБОРУДОВАНИЯ И МАТЕРИА- ЛОВ К ЭЛЕКТРОЛИЗНЫМ УСТАНОВКАМ „ПОТОК“ ПРОИЗВОДИТЕЛЬНОСТЬЮ от 2.16 тыс. м³/сут. до 5.04 тыс. м³/сут. (двухрядное расположение).	51	TX.C02
26.	СПЕЦИФИКАЦИЯ ОБОРУДОВАНИЯ И МАТЕ- РИАЛОВ К ЭЛЕКТРОЛИЗНЫМ УСТАНОВКАМ „ПОТОК“ ПРОИЗВОДИТЕЛЬНОСТЬЮ от 5.04 тыс. м³/сут. до 7.2 тыс. м³/сут. (двухрядное расположение).	54	TX.C03
27.	ВОДОМЕРНЫЕ УЗЛЫ ДЛЯ ТРУБОПРОВОДОВ диаметром 50 мм ÷ 250 мм.	57	TX.12
28.	ВАРИАНТ КОМПОНОВКИ УСТАНОВОК „ПОТОК“ С НАСОСНЫМИ СТАНЦИЯМИ НА ФАРТСЕВАХ ИЛИ ПРОИЗВОДИТЕЛЬ- НОСТЬЮ от 100 до 300 м³/час.	58	TX.13
29.	ВАРИАНТ КОМПОНОВКИ УСТАНОВОК		

Г.П.	КУЛАКОВ	б.с.	ТМ 901-07-22.91	TX
з.сп.	РАБИНОВИЧ	б.с.		
з.сп.	НАНЬКОВА	б.с.		
			КОМПОНОВКИ И УЗЛЫ УСТАНОВОК ДЛЯ ОБЕЗЗАРАЖИВА- ЮЩИХ С БАКТЕРИАЛЬНЫМ ИЗМЕНЕНИЕМ В ПРЯМЫХ ЭЛЕКТРО- ЛИЗМ ПРОИЗВОДИТЕЛЬНОСТЬЮ до 20 тыс. м³/сутки.	
			Страница	Лист
				2
			ОБЩИЕ ДАННЫЕ (ПРОДОЛЖЕНИЕ).	РОСНИИСТРОЙМАШ

ВЕДОМОСТЬ ЧЕРТЕЖЕЙ ОСНОВНОГО КОМПЛЕКТА (ОКОНЧАНИЕ).

№	НАИМЕНОВАНИЕ	№ № СТРАНИЦ	№ № ЛИСТОВ
	«ПОТОК» С УСТАНОВКОЙ «СТРУЯ»		
	ПРОИЗВОДИТЕЛЬНОСТЬЮ 200 М ³ /ЧАС.		
	ПО ТП № 901-3-218.86.	58	ТХ 14
30.	ВАРИАНТ КОМПОНОВКИ УСТАНОВОК		
	«ПОТОК» С НАСОСНОЙ СТАНЦИЕЙ		
	ПРОИЗВОДИТЕЛЬНОСТЬЮ 40-108 М ³ /ЧАС.		
	ПО ТП № 901-2-0149 С.86.	60	ТХ 15
31.	СХЕМА ПОДКЛЮЧЕНИЯ УСТАНОВКИ		
	«ПОТОК» (НАЧАЛО).	61	ТХ 16
32.	СХЕМА ПОДКЛЮЧЕНИЯ УСТАНОВКИ		
	«ПОТОК» (ОКОНЧАНИЕ).	62	ТХ 17

ВЕДОМОСТЬ ССЫЛОЧНЫХ И ПРИЛАГАЕМЫХ ДОКУМЕНТОВ.

ОБОЗНАЧЕНИЕ	НАИМЕНОВАНИЕ	ПРИМЕЧАНИЕ
ССЫЛОЧНЫЕ ДОКУМЕНТЫ		
СЕРИЯ	ВОДОМЕРНЫЕ УЗЛЫ	
5.901-1	4-Я ТРУБОПРОВОДОВ	

ОРИЕНТИРОВОЧНЫЕ ТЕХНИКО-ЭКОНОМИЧЕСКИЕ ПОКАЗАТЕЛИ.

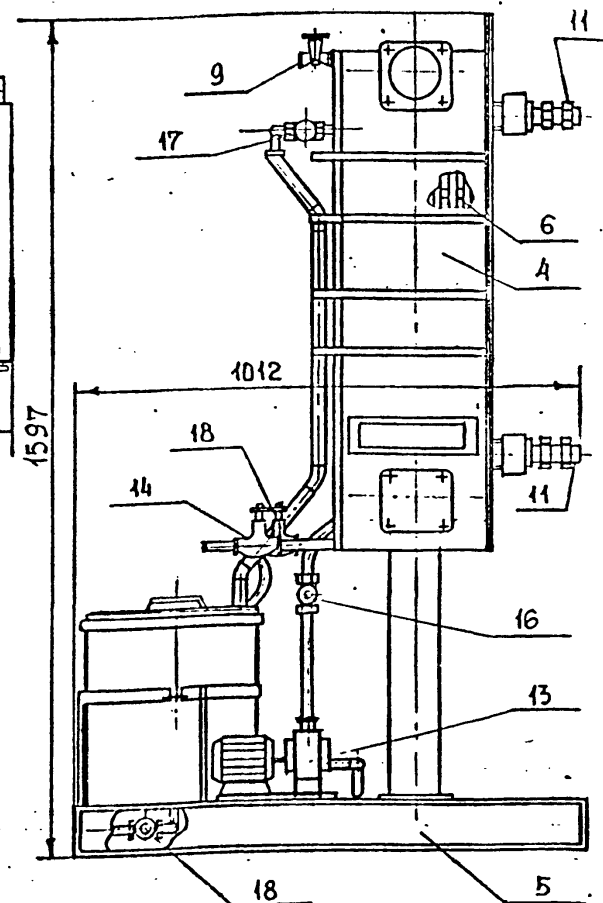
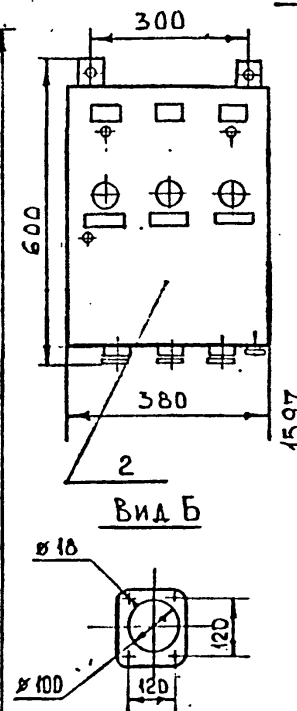
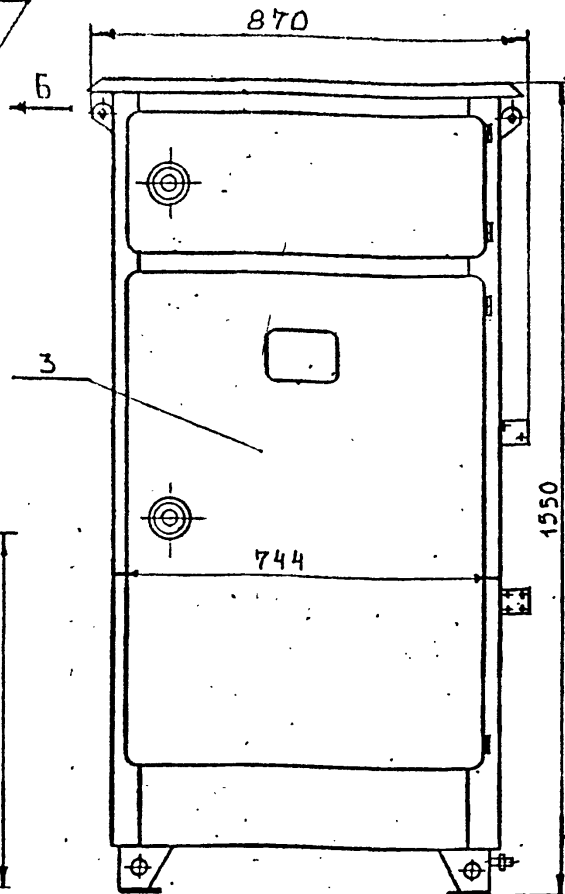
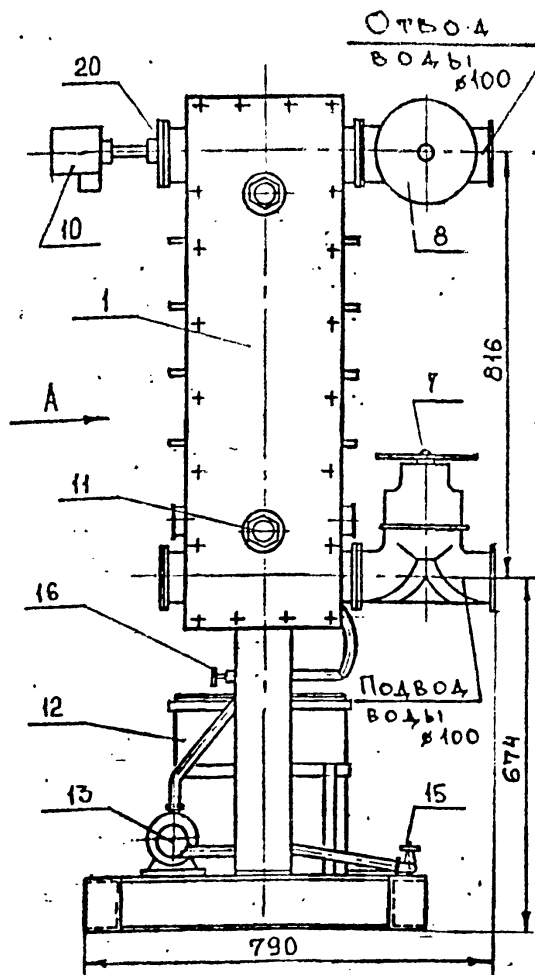
№ П/П	КОМПОНОВКА УСТАНОВОК	№ ВАРИАНТА	КОЛИЧЕСТВО УСТАНОВОК ШТ.	ПРОИЗВОДИТЕЛЬНОСТЬ ТЫС.М ³ /СУТ.	СТОЙМОСТЬ, ТЫС.РУБ.	СЕБЕСТОЙМОСТЬ ОБРАБОТКИ ВОДЫ, КОП./М ³	ПРИМЕЧАНИЯ
1.	2.	3.	4.	5.	6.	7.	8.
1.	ОДНОРАЗОВАЯ.	1.	2.	0.56 ÷ 0.72	12,4	7,2	
				0.72 ÷ 1.68		5,4	
				1.68 ÷ 2.4		4,6	
		2.	3.	0.72 ÷ 1.44	19,3	4,8	
				1.44 ÷ 3.76		3,9	
				3.76 ÷ 4.8		3,1	
		3.	4.	1.08 ÷ 2.16	26,2	4,0	
				2.16 ÷ 5.04		3,2	
				5.04 ÷ 7.2		2,7	
2.	ДВУХ-РАЗОВАЯ.	4.	3.	0.72 ÷ 1.44	18,2	4,8	
				1.44 ÷ 3.76		3,9	
				3.76 ÷ 4.8		3,1	
		5.	4.	1.08 ÷ 2.16	25,1	4,0	
				2.16 ÷ 5.04		3,2	
				5.04 ÷ 7.2		2,7	

* Стоимость включает в себя:

- стоимость технологического оборудования;
- материалов и арматуры;
- монтажа

в ценах 1984 г. Оптовая цена одной установки по прейскуранту 24-10-01 - 3600 рублей.

ГМП	КУЛЮКОВ	ТМП	901-07-22.91	ТХ
ИСП.	ИЗЯКОВА	КОМПОНОВКА УЗЛЫ УСТАНОВОК ДЛЯ ОБЕСПЕЧЕНИЯ ВОДЫ С БАКТЕРИЦИДНЫМ ЖЕЛЧЕНЕМ И ВРЕМЯ ЭЛЕКТРОЛИЗОМ ПРОИЗВОДИТЕЛЬНОСТЬЮ 40 ДО ТЫС. М ³ /СУТ.		
			Стоимость	Лист
				3
			ОБЩИЕ ДАННЫЕ (ОКОНЧАНИЕ).	РОССИЙСКО-ИНВЕСТ



Технические характеристики

1. Производительность установки /при концентрации хлоридов в обрабатываемой воде 100 мг/л/ - 50 м³/ч
2. Номинальная мощность - 7,6 кВт
3. Напряжение питания - 380 ± 10%
4. Частота питания сети - 50 ± 1% Гц
5. Рабочий ток не более - 600 А
6. Рабочее напряжение на электродах - 12 В
7. Давление в камере - 0,5 Б/ПА/кг/см²
8. Масса не более
 - блока обеззараживания - 215 кг
 - шкафа управления - 20 кг
 - выпрямительного агрегата - 350 кг

Экспликация оборудования

1. Блок обеззараживания
2. Шкаф управления
3. Выпрямительный агрегат
4. Камера обеззараживания
5. Рама
6. Кассета
- 7, 8. Вентиль 15476 ПДу100
9. Кран ЮБВБК Ду6
10. Сигнализатор уровня, преобразователь первичный ПП-02
11. Подвод воды
12. Бак
13. Электродвигательный насос ЭНСМ-194
- 14, 15, 16, 17, 18, 19 - Вентиль 15ББК Ду15
20. Фланец

Установка электролизная "Поток" ЭВВ-2.

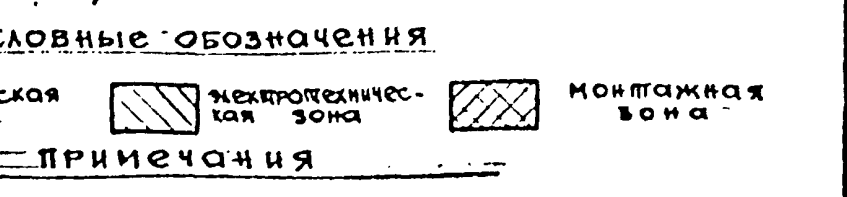
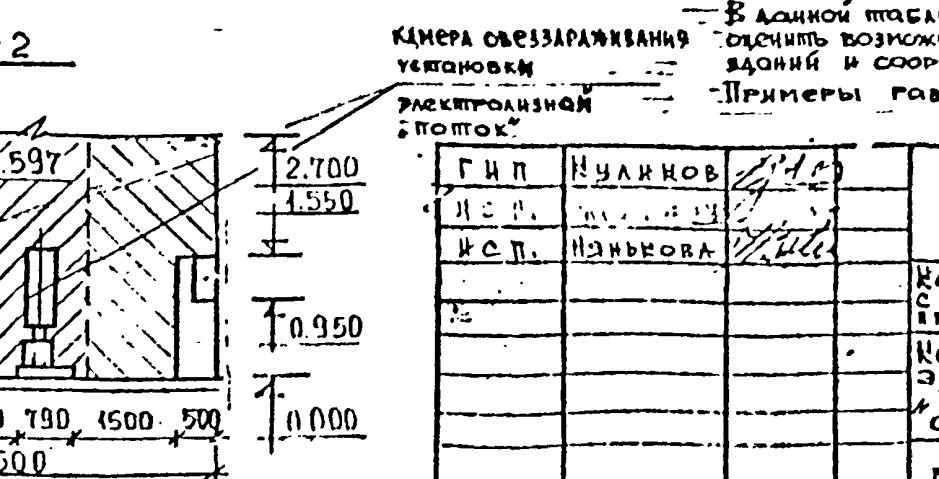
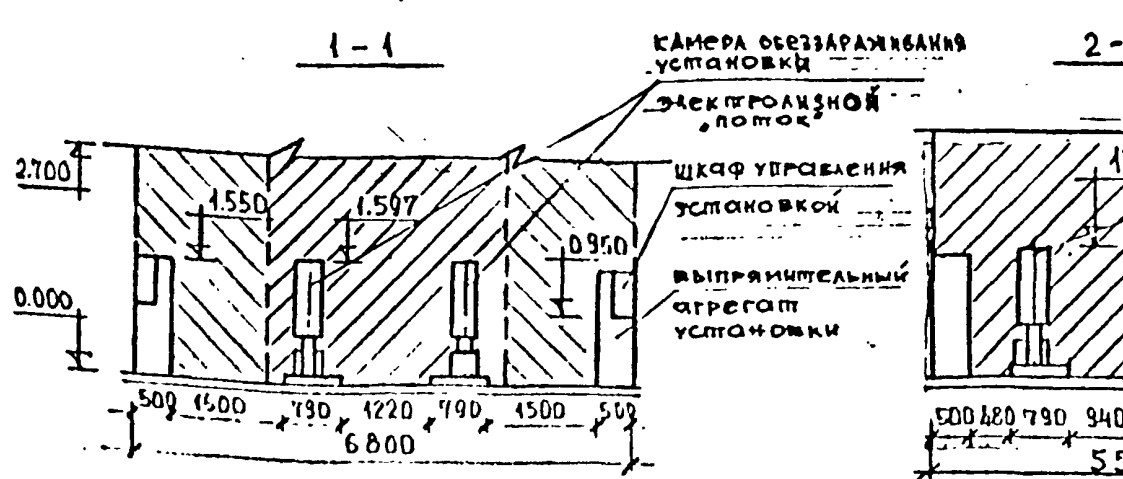
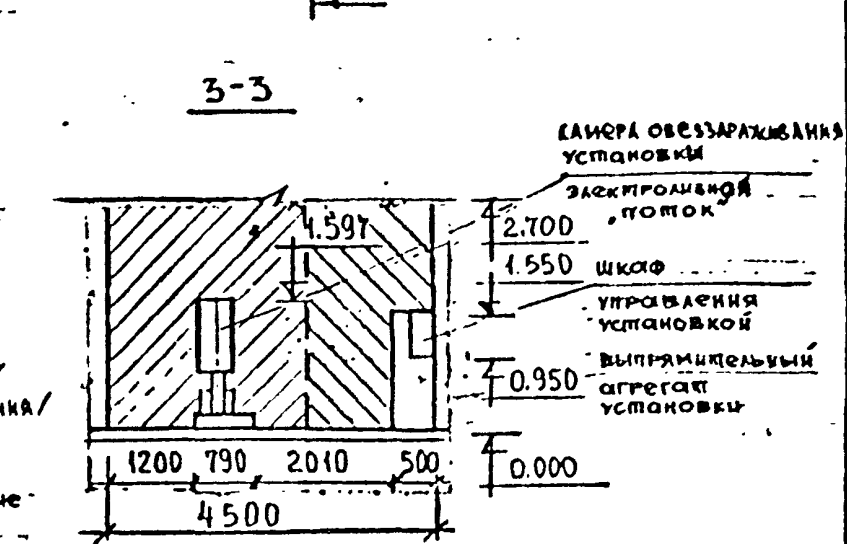
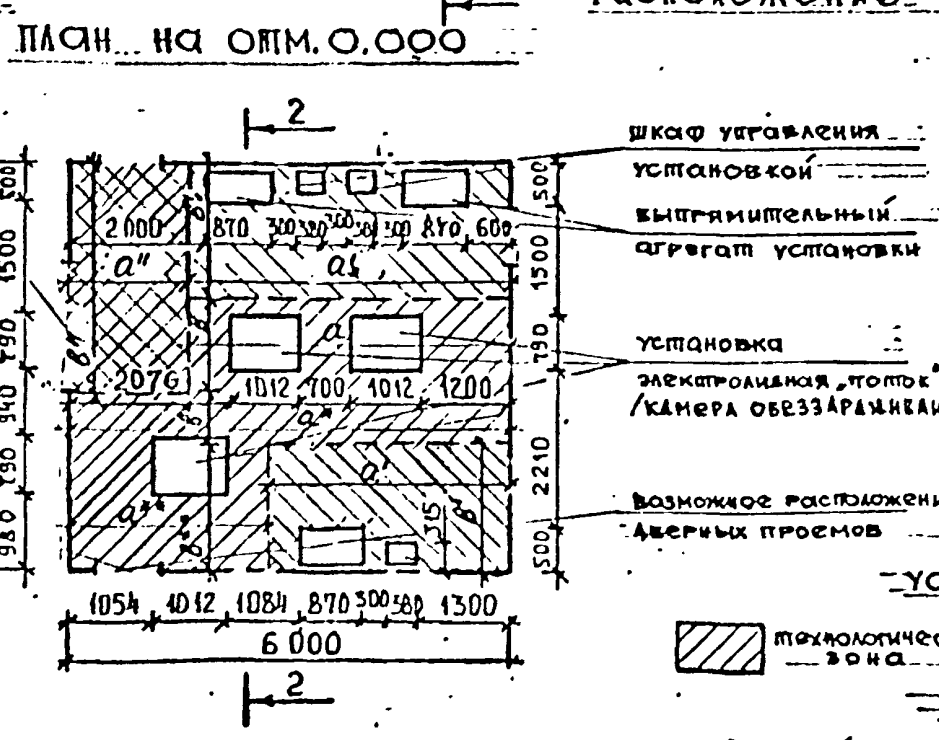
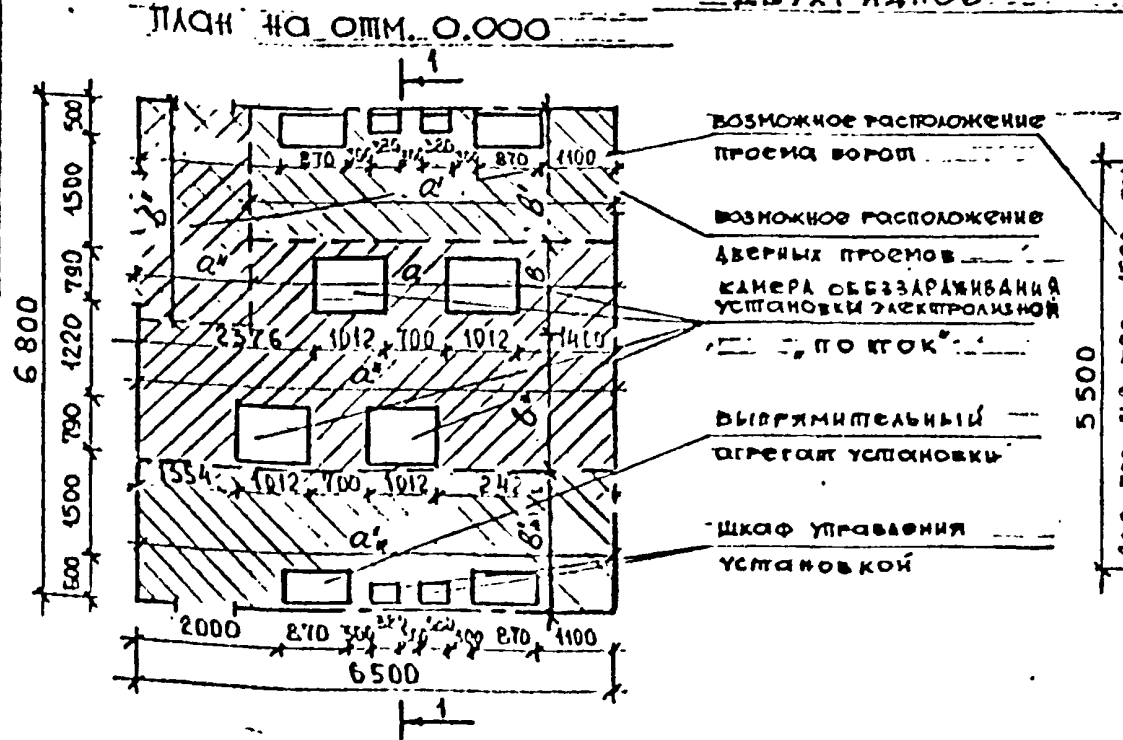
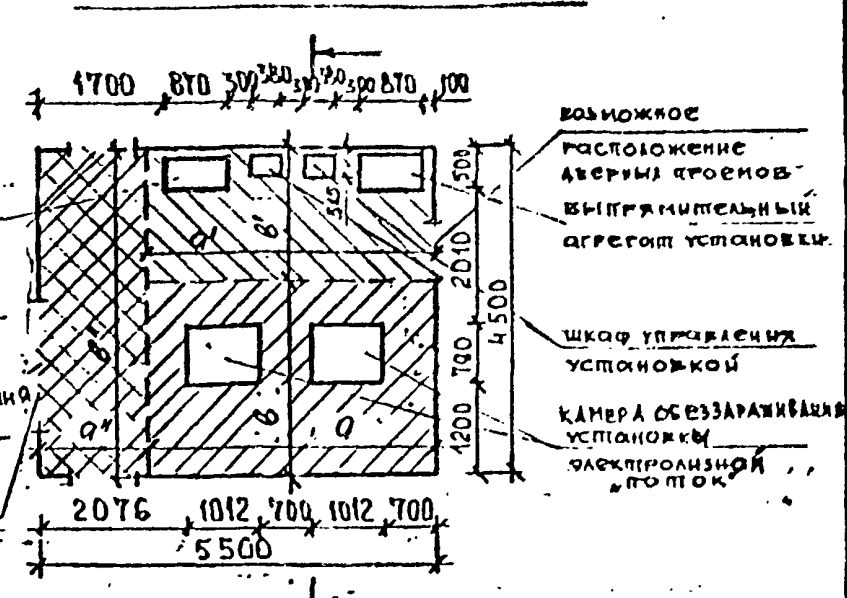
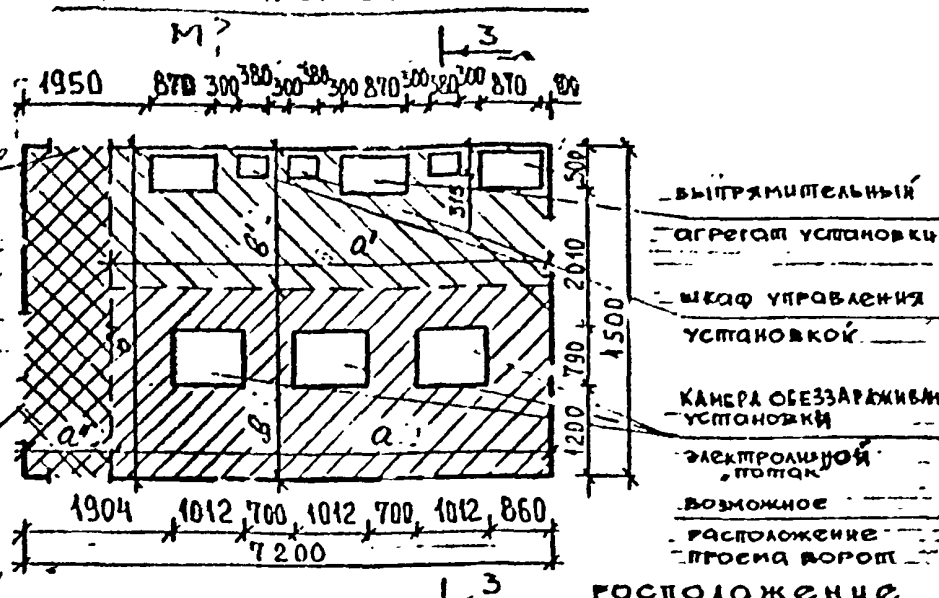
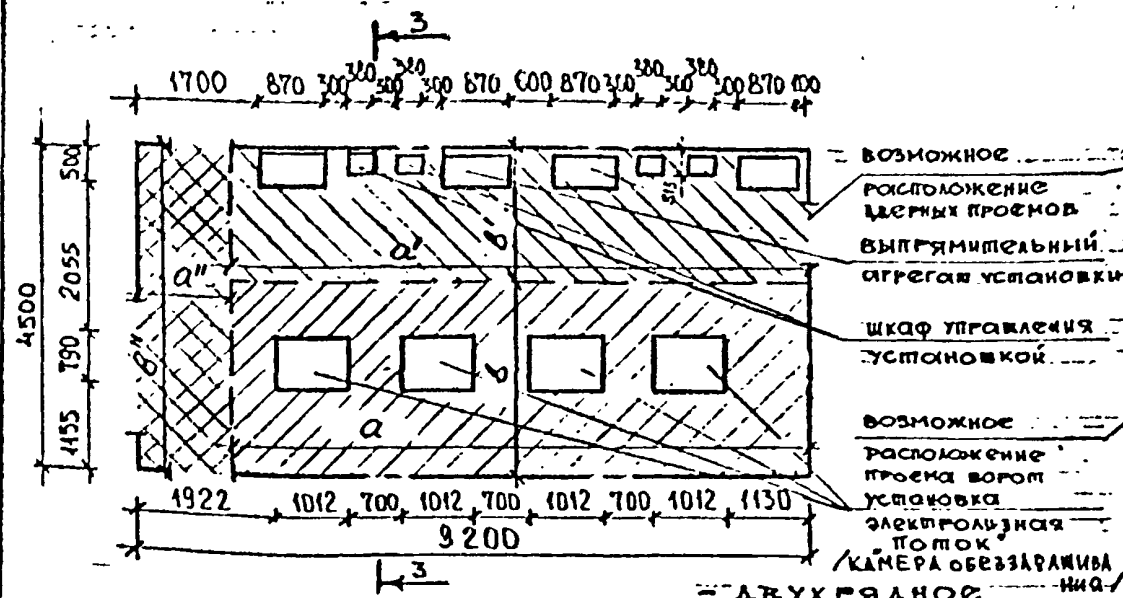
Чертеж выполнен в соответствии с паспортными данными завода-изготовителя (Московский З-Д "Коммунальник")

Г.И.П.	Куликов	ТМП 901-07-22.91 ТХ		
И.С.П.	Рябинович			
И.С.Л.	Нянькова			
		Компоновки и узлы установок для обеззараживания воды с бактерицидным излучением в прямом электролизном производстве до 20 тыс. м³/сутки.		
СХЕМА УСТАНОВКИ		Страница	Лист	Листов
„Поток“		...	4	...
		РосНИИстройимпекс		

Производительность 1,08 ÷ 7,2 тыс. м³/сутки
ОДНОРЯДНОЕ
План на отм. 0.000

Производительность 0,72 ÷ 4,8 тыс. м³/сутки
РАСПОЛОЖЕНИЕ
План на отм. 0.000

Производительность 0,36 ÷ 2,4 тыс. м³/сутки
План на отм. 0.000



УСЛОВНЫЕ ОБОЗНАЧЕНИЯ
Психологическая зона, Механическая зона, Монтажная зона
ПРИМЕЧАНИЯ

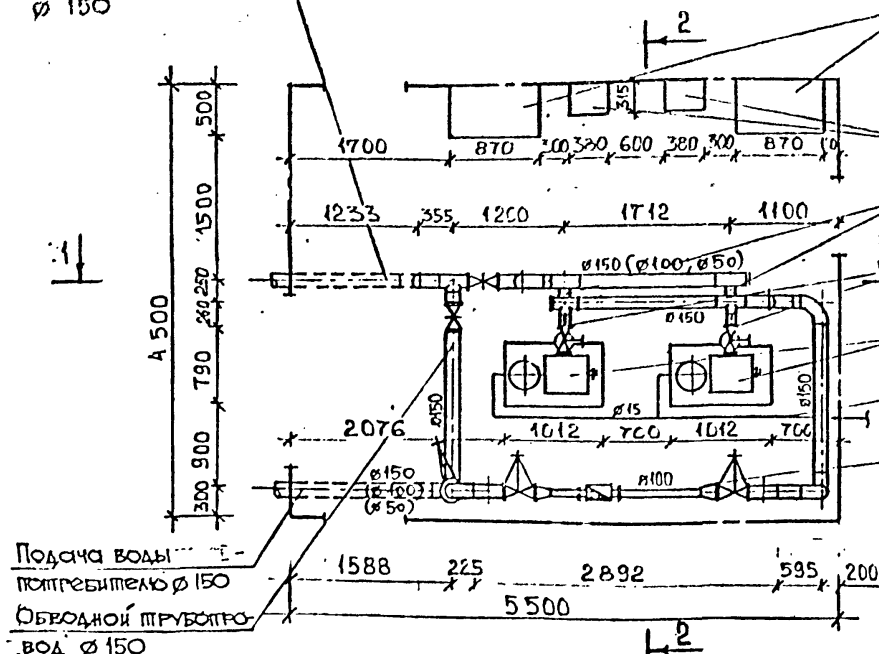
В данной таблице представлены параметры, позволяющие оценить возможность размещения установок в существующих объемах зданий и сооружений.
Примеры размещения приведены на листах ПХ. - 13 ÷ 15

Г.И.П.	Н.У.А.Н.О.В.	ТМП	901-07-22.91	ТХ
И.С.П.	Н.З.Н.Ь.К.О.В.	Компоновка в узлы установок для обеззараживания воды с бактерицидным излучением и прямым электролизом производительностью до 20 тыс. м³/сутки.		
Компоновочный лист электролизных установок "поток" производительностью 0,36 ÷ 7,2 тыс. м³/сутки.				Страница
Планы, Разрезы.				Лист
				Листов
				5
				Росинистройиндекс

№ п/п	производительность установки тыс. м/сутки	Размеры зон монтажа и эксплуатации, м, м, м²																Примечания
		технологическая				электротехническая				монтажная				общая				
		a/a*	b/b*	S	W	a'/a*	b'/b*	S'	W'	a''	b''	S''	W''	A	B	S	W	
1	2	3	4	5	6	7	8	9	10	11	12	13	14	15	16	17	18	
		ОДНОРЯДНАЯ СХЕМА КОМПОНОВКИ																
1	0,36 ÷ 2,4 15 ÷ 100	4,0	2,7	10,8	29,16	4,0	1,8	7,2	19,44	1,5	4,5	6,75	18,23	5,5	4,5	24,75	66,83	
2	0,72 ÷ 4,8 30 ÷ 200	6,0	2,7	16,2	43,74	6,0	1,8	10,8	29,16	1,2	4,5	5,4	14,58	7,2	4,5	32,4	87,48	
3	1,08 ÷ 7,2 45 ÷ 300	8,0	2,7	21,6	58,32	8,0	1,8	14,4	38,88	1,2	4,5	5,4	14,58	9,2	4,5	41,4	111,78	
		ДВУХРЯДНАЯ СХЕМА КОМПОНОВКИ																
4	0,72 ÷ 4,8 30 ÷ 200	4,5/6,0 2,5/1,8	12/10,8 1,8	14,7	39,69	3,5/4,5 1,8/1,8	14,4	38,88	1,5	3,0	4,5	12,15	6,0	5,5	33,0	89,1		
5	1,08 ÷ 7,2 45 ÷ 300	5,3/6,5 1,2/3,8	12/10,8 1,8	31,06	83,86	5,3/6,5 1,8/1,8	21,24	57,35	1,5	3,0	4,5	12,15	6,5	6,8	44,2	119,34		

ПАЧ. НА ОИИМ. 0.000
М 1:50

Подпись исполнителя работы
№ 150



Камера обеззараживания
установки

Отвод обеззаражен-
ной воды: $\varnothing 150$
Мокоподводы

Подача исходной.....:
 воды на установку 100
 Бак кислотного
 контура установки

Производственная
канализация Ø 15

Подача воды - -
потребителю $\varnothing 150$

Выпрямительный
агрегат установки

ШКАФ УПРАВЛЕНИЯ
УСТАНОВКОЙ

Подача исходной воды
на установку Ø 100

Отвод обеззараженной
воды из камеры Ø 100

Камера обеззараживания

Производственная
консервация 315

ВОДОМЕРНЫЙ УЗЕЛ СС

Обводной трубопровод

- Обводной трубопровод

Подача воды

потребителю $\varnothing 150$
водомерный узел со

ОБВОДНОЙ ТРУБОПРОВОД

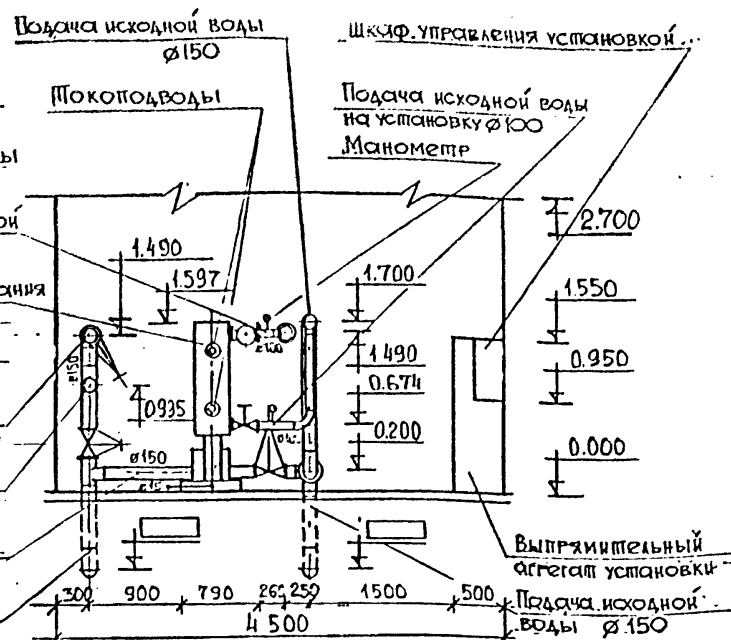
Подача исходной воды

ОБВОДНОЙ ТРУБОПРОВО.

0.000	ГЛП	НУЛН
	ХСП.	РАБНН

Исп.	Няньк

2-2
M 1:50



Примечания

1. ПРОИЗВОДИТЕЛЬНОСТЬ УСТАНОВОК ТРК ЗА ДАННОЙ ПОТОКОВОЙ НАГРУЗКЕ ЗАВИСИТ ОТ СОДЕРЖАНИЯ В ВОДЕ СУЛЬФАТОВ И ХЛОРИДОВ, А ТАКЖЕ НЕОБХОДИМОЙ ДОЗЫ ХЛОРА.
2. ДАННОМУ ЧЕРТЕЖУ СООТВЕТСТВУЮТ СПЕЦИФИКАЦИИ ТХ.СО НА СТР. № 13 ÷ 17
3. В СКОБКАХ ПРИВЕДЕНЫ ДИАМЕТРЫ ДЛЯ ПРОИЗВОДИТЕЛЬНОСТЕЙ: (Р50) - 0,74 ÷ 0,72 тыс. м³/сутки; (В100) - 0,72 ÷ 1,68 тыс. м³/сутки.
(150) - 1,68 ÷ 2,4 тыс. м³/сутки.

Гл. п.	УЛИНОВ	ИСП.	РАБИНОВИЧ	ИСП.	НАЧКОВА	ТМП. 901-07-22.91	ТХ
КОМПОНОВКИ В УЗЛЫ УСТАНОВОК ДЛЯ ОБЕЗЗАРАЖИВАНИЯ ВОДЫ СЕКТЕРАЦИОННЫМ НАЗУЧЕНИЕМ В ПРЯМЫМ ЭЛЕКТРОЛИЗОМ ПРОИЗВОДИТЕЛЬНОСТЬЮ ДО 20 ТИС. КУ/СЕК.							
ЭЛЕКТРОЛИЗНАЯ УСТАНОВКА "ПОТОК" ПРОИЗВОДИТЕЛЬНОСТЬЮ 0,36±2,4 ТИС. КУ/СЕК.						Стадия	Лист
							7
Пл. ан. РАЗРЕЗЫ.						РОСНИИСТРОЙМПЕКС	

Позиция	Наименование и техническая характеристика оборудования и материалов. Завод-изготовитель (для импортного оборудования-страна, фирма)	Тип, марка оборудования. Обозначение документа и номер опросного листа	Единица измерения		Код завода-изготовителя	Код оборудования, материала	Цена единицы оборудования, тыс. руб.	Количество	Масса единицы оборудования, кг
			Наименование	Код					
1	2	3	4	5	6	7	8	9	10
	ОБОРУДОВАНИЕ И МАТЕРИАЛЫ, ПОСТАВЛЯЕМЫЕ ЗАКАЗЧИКОМ								
	ВЧ-ПРУБОПРОВОД ИСХОДНОЙ ВОДЫ								
	1. ТЕХНОЛОГИЧЕСКОЕ ОБОРУДОВАНИЕ								
1.1	Установка электролизная „Попок“	ЭПВЛ-2	шт	796				2	585,0
1.2	Манометр ОБМ-100	гост 8625-77	шт	796				2	0,92
	2. Арматура								
2.1	Задвижка ручная Ду50	30ч 6БР	шт	796		3721151005		2	18,0
	ВЧ-ПРУБОПРОВОД ЧИСТОЙ ВОДЫ								
	1. ТЕХНОЛОГИЧЕСКОЕ ОБОРУДОВАНИЕ								
1.1	Водомерная вставка пилговая со счетчиком	серия	шт	796				1	
	ВСКМ-50	5.901-1							
1.2	Манометр общего назначения ОБМ-100	гост 8625-77	шт	796				2	0,92
	2. Арматура								
2.1	Задвижка ручная Ду-50	30ч 6БР	шт	796		3721151005		1	18,0
2.2	Задвижка ручная Ду-50	30ч 47БР	шт	796		3721121023		3	20,0
2.3	Пробка У-15	гост 8963-75	шт	796				1	0,04
	МАТЕРИАЛЫ, ПОСТАВЛЯЕМЫЕ ПОДРЯДЧИКОМ								
	ВЧ-ПРУБОПРОВОД ИСХОДНОЙ ВОДЫ								
	1. ПРУБОПРОВОДЫ								
1.1	ПРУБЫ СТАЛЬНЫЕ ЭЛЕКТРОСВАРНЫЕ 57х3,0 Бст 2 пс	гост 10704-76	м	006		137300		14,0	4,0
	2. Фасонные части								

Лист № 1000
Подпись и дата
Всч. инв. №

ГНП	Куликов	ТМП	901-07-22,91	ТХ.СО1
И.С.	Рашкобин			
И.С.	Нанькова			
Комплексы и узлы установки для обезвреживания воды с факторичным излучением в вращающемся электролизном производстве до 20 тыс. м3/сутки.				
Электролизная установка				
поток производительностью от 0,2 тыс. м3/сут. до 0,7 тыс. м3/сут. (одностороннее расположение).				
Страница	Лист	Листов		
1	1	2		
Спецификация оборудования и материалов.				
Росхимстройиндекс				

Позиция	Наименование и технические характеристики оборудования и материалов. Завод-изготовитель (для импортного оборудования - страна, фирма)	Тип, марка оборудования. Обозначение документа и номер опросного листа	Единица измерения		Код завода - изготовителя	Код оборудования, материала	Цена единицы оборудования, тыс. руб.	Количество	Масса единицы оборудования, кг
			Наименование	Код					
1	2	3	4	5	6	7	8	9	10
1	Отвод 90° 57×3,0	гост 17375-83	шт	796		1468110106		6	0,5
2	Пройник 57×3,0	гост 17376-83	шт	796		1468210104		4	0,8
3	Переход К108-40-57×3,0	гост 17378-83	шт	796		1468420160		2	0,9
4	Заглушка 57×3,0	гост 17379-83	шт	796		1468510112		1	0,2
5	Фланец 1-50-10	гост 12820-80	шт	796		3799414119		6	2,06
6	Фланец 1-100-10	гост 12820-80	шт	796		3799554020		2	2,73
	В1-трубопровод чистой воды								
	1. Трубопроводы								
1.1	Трубы стальные электросварные 57×3,0 БстД	гост 10704-76	м	006		137300		20,0	4,0
	Фасонные части								
2.1	Отвод 90° 57×3,0	гост 17375-83	шт	796		1468110106		9	0,5
2.2	Пройник 57×3,0	гост 17376-83	шт	796		1468210104		4	0,8
2.3	Переход К108×4,0-57×3,0	гост 17378-83	шт	796		1468420160		2	0,9
2.4	Заглушка 57×3,0	гост 17379-83	шт	796		1468510112		1	0,2
2.5	Фланец 1-50-10	гост 12820-80	шт	796		3799414119		10	2,06
2.6	Фланец 1-100-6	гост 12820-80	шт	796		3799554020		2	2,73
	К3-производственная канализация								
	1. Трубопроводы								
1.1	Труба ПВД 20С	гост 18599-83	м	006				6,0	0,125
	2. Фасонные части							2	0,015
2.1	Пройник ПВД 20С	гост 6-05-367-74	шт	796				5	0,06
2.2	Угольник ПВД 20СЛ	гост 6-05-367-74	шт	796					
	Фитинги, метизы, крепежные детали							14,0 кг	

Лист № подл. Подпись и дата

ТМП


901-07.22.91

ТХ.001

2

Позиция	Наименование и техническая характеристика оборудования и материалов. Завод-изготовитель (для импортного оборудования-страна, фирма)	Тип, марка оборудования. Обозначение документа и номер опросного листа	Единица измерения		Код завода-изготовителя	Код оборудования, материала	Цена единицы оборудования, тыс. руб.	Количество	Масса единицы оборудования, кг
			Наименование	Код					
1	2	3	4	5	6	7	8	9	10
	ОБОРУДОВАНИЕ и материалы, поставляемые заказчиком.								
	ВЧ-трубопровод исходной воды								
	1. Технологическое оборудование								
1.1	Установка электролизная "Поток"	ЭПВЛТ-2	шт	796				2	585,0
1.2	Манометр общего назначения ОБМ-100	гост 8625-77	шт	796				2	0,92
	2. Арматура								
2.1	Задвижка ручная Ду 100	30ч 6БР	шт	796		3721151007		2	39,3
	В1-трубопровод чистой воды								
	1. Технологическое оборудование								
1.1	Водомерная вставка питовая с счетчиком СПВ-80	серия 5.901-1	шт	796				1	
1.2	Манометр общего назначения ОБМ-100	гост 8625-77	шт	796				2	0,92
	2. Арматура								
2.1	Задвижка ручная Ду 100	30ч 6БР	шт	796		3721151007		1	3,93
2.2	Задвижка ручная Ду 100	30ч 47БР	шт	796		3721121025		3	40,0
	Материалы, поставляемые подрядчиком								
	ВЧ-трубопровод исходной воды								
	1. Трубопроводы								
1.1	Трубы стальные электросварные 108×2,8 ст3	гост 10704-76	м	006		137300		14,0	7,26
	2. Фасонные части								
2.1	Отвод 90° 108×4,0	гост 17375-83	шт	796		1468110118		6	2,5
2.2	Пройник 108×4,0	гост 17376-83	шт	796		1468210116		4	3,2

Име. № подл. Подпись и дата В.м.м.гг. №

Г.И.П.	Куликов		ТМП 901-07.-22,91		ТХ.С02	
Исп.	Рабинovich					
Исп.	Низькова					
			Компоновки и узлы установок для обеззараживания воды с бактерицидным излучением в прямом раскатоде зом пропускной способностью до 20 тыс. м³/сутки.			
			Электролизная установка зом с производительностью от 0,72 тыс. м³/сут. до 0,68 тыс. м³/сут (содержащий раскатоде зом).			
			Стация	Лист	Листов	
				1	2	
			Средняя оценка оборудования и материалов.			
			Росхимстройинвекс			

№ изд. № подл.	Подпись и дата	Взам. инст. №
----------------	----------------	---------------

Позиция	Наименование и техническая характеристика оборудования и материалов. Завод-изготовитель (для импортного оборудования-страна, фирма)	Тип, марка оборудования. Обозначение документа и номер опросного листа	Единица измерения		Код завода-изготовителя	Код оборудования, материала	Цена единицы оборудования, тыс. руб.	Количество	Масса единицы оборудования, кг
			Наименование	Код					
1	2	3	4	5	6	7	8	9	10
	ОБОРУДОВАНИЕ И МАТЕРИАЛЫ, ПОСТАВЛЯЕМЫЕ ЗАКАЗЧИКОМ.								
	В4-ТРУБОПРОВОД ИСХОДНОЙ ВОДЫ								
	1. ТЕХНОЛОГИЧЕСКОЕ ОБОРУДОВАНИЕ								
1.1	УСТАНОВКА ЭЛЕКТРОЛИЗНАЯ "ПОТОК"	ЭПВП-2	шт	796				2	585.0
1.2	МАНОМЕТР ОБЩЕГО НАЗНАЧЕНИЯ ОБМ-100	ГОСТ 8625-77	шт	796				2	0.92
	2. АРМАТУРА								
2.1	ЗАДВИЖКА РУЧНАЯ ДУ 150	30468P	шт	796		372451009		2	74.0
	В1-ТРУБОПРОВОД ЧИСТОЙ ВОДЫ								
	1. ТЕХНОЛОГИЧЕСКОЕ ОБОРУДОВАНИЕ								
1.1	ВОДОМЕРНАЯ ВСТАВКА ТИПОВАЯ СТБ-100	СЕРИЯ 5.901-1	шт	796				1	
1.2	МАНОМЕТР ОБЩЕГО НАЗНАЧЕНИЯ ОБМ-100	ГОСТ 8625-77	шт	796				2	0.92
	2. АРМАТУРА								
2.1	ЗАДВИЖКА РУЧНАЯ ДУ 150	30468P	шт	796		372451009		1	74.5
2.2	ЗАДВИЖКА РУЧНАЯ ДУ 150	304478P	шт	796		3724121026		5	66.0
	МАТЕРИАЛЫ, ПОСТАВЛЯЕМЫЕ ПОДРЯДЧИКОМ								
	В4-ТРУБОПРОВОД ИСХОДНОЙ ВОДЫ								
	1. ТРУБОПРОВОДЫ								
1.1	ТРУБЫ СТАЛЬНЫЕ ЭЛЕКТРОСВАРНЫЕ 159x4.5 СТ. ЭСП	ГОСТ 10704-76	м	006		138500		12.0	17.15
1.2	ТРУБЫ СТАЛЬНЫЕ ЭЛЕКТРОСВАРНЫЕ 108x2.8	ГОСТ 10704-76	м	006		137500		2.5	7.26
	2. ФАСОНЫ И ЧАСТИ								
2.1	ОТВОД 90° 108x4.0	ГОСТ 17375-65	шт	796		1468410118		2	2.5

Изм. № подл. Подпись и дата Взам. инв. №

Г И П	Куликов	ТМН	901-07-22.91	ТХ.С03	
И.С.П.	Рябинович				
И.С.В.	Нянькова				
КОМПОНОВКА И УЗЛЫ УСТАНОВОК ДЛЯ ОБЕЗБАРАЩИВАНИЯ ВОДЫ С БАКТЕРИЦИДНЫМ ИЗЛУЧЕНИЕМ И ПРЯМЫМ ЭЛЕКТРОЛИЗОМ ПРОИЗВОДИТЕЛЬНОСТЬЮ ДО 20 ТЫС. М ³ /СУТ.					
ЭЛЕКТРОЛИЗНАЯ УСТАНОВКА "ПОТОК" ПРОИЗВОДИТЕЛЬНОСТЬЮ ОТ 1.65 ТЫС. М ³ /СУТ. ДО 2.4 ТЫС. М ³ /СУТ. (СОДНОРЯДНОЕ РАСПОЛОЖЕНИЕ).					
СПЕЦИФИКАЦИЯ ОБОРУДОВАНИЯ И МАТЕРИАЛОВ.			Страна	Лист	Листов
				1	2
			РОССИЙСТРОЙИМПЕКС		

Пози- ция	Наименование и техническая характеристика оборудования и материалов Завод-изготовитель (для импортного оборудования - страна, фирма)	Тип, марка оборудования, Обозначение до- кумента и номер опросного листа	Единица измерения		Код завода - изготови- теля	Код оборудования, материала	Цена единицы оборудо- вания, тыс. руб.	Колл- чест- во	Масса единицы оборудо- вания, кг
			На- ме- но- ва- н- и- е	Код					
1	2	3	4	5	6	7	8	9	10
2.1	ОТВОД 90° 159 x 4.5	ГОСТ 17375-83	ШТ	796		1468110132		4	6.1
2.2	ТРОЙНИК 159 x 4.5 - 108 x 4.0	ГОСТ 17376-83	ШТ	796		1468210542		2	6.0
2.3	ТРОЙНИК 159 x 4.5	ГОСТ 17376-83	ШТ	796		1468210124		2	6.5
2.4	ЗАГЛУШКА 159 x 4.5	ГОСТ 17379-83	ШТ	796		1468510132		1	1.5
2.5	ФЛАНЕЦ 1 - 150 - 10	ГОСТ 12820-80	ШТ	796		3799414124		6	6.62
2.6	ФЛАНЕЦ 1 - 100 - 10	ГОСТ 12820-80	ШТ	796		3799554020		2	2.73
	В1 - ТРУБОПРОВОД ЧИСТОЙ ВОДЫ								
	1. ТРУБОПРОВОДЫ								
1.1	ТРУБЫ СТАЛЬНЫЕ ЭЛЕКТРОСВАРНЫЕ 159 x 4.5 ст. 3	ГОСТ 10704-76	М	006		138700		20.0	17.15
1.2	ТРУБЫ СТАЛЬНЫЕ ЭЛЕКТРОСВАРНЫЕ 108 x 2.8 ст. 3	ГОСТ 10704-76	М	006		137700		3.0	7.26
	2. ФЛАНЦОВЫЕ ЧАСТИ								
2.1	ОТВОД 90° - 159 x 4.5	ГОСТ 17375-83	ШТ	796		1468110132		7	6.1
2.2	ОТВОД 90° 108 x 4.0	ГОСТ 17375-83	ШТ	796		1468110118		2	2.5
2.3	ТРОЙНИК 159 x 4.5 - 108 x 4.0	ГОСТ 17376-83	ШТ	796		1468210542		2	6.0
2.4	ТРОЙНИК 159 x 4.5	ГОСТ 17376-83	ШТ	796		1468210124		2	6.5
2.5	ПЕРЕХОД К 159 x 4.5 - 108 x 4.0	ГОСТ 17378-83	ШТ	796		1468420186		2	2.4
2.6	ЗАГЛУШКА 159 x 4.5	ГОСТ 17379-83	ШТ	796		1468510132		1	1.5
2.7	ФЛАНЕЦ 1 - 150 - 10	ГОСТ 12820-80	ШТ	796		3799414121		10	6.62
2.8	ФЛАНЕЦ 1 - 100 - 10	ГОСТ 12820-80	ШТ	796		3799554020		2	2.73
	КЗ - ПРОИЗВОДСТВЕННАЯ КАНАЛИЗАЦИЯ								
	1. ТРУБОПРОВОДЫ								
1.1	ТРУБЫ ПВХ 20С	ГОСТ 18594-83	М	006				6.0	0.125
	2. ФЛАНЦОВЫЕ ЧАСТИ								
2.1	ТРОЙНИК ПВХ 20С	ГОСТ 6.05.767.74	ШТ	796				2	0.015
2.2	УГОЛЬНИК ПВХ 20С1	ГОСТ 6.05.767.74	ШТ	769				5	0.06
	ФЛАНЦЫ, МЕТКИЗЫ, КРЕПЕЖНЫЕ ДЕТАЛИ							60 КГ	

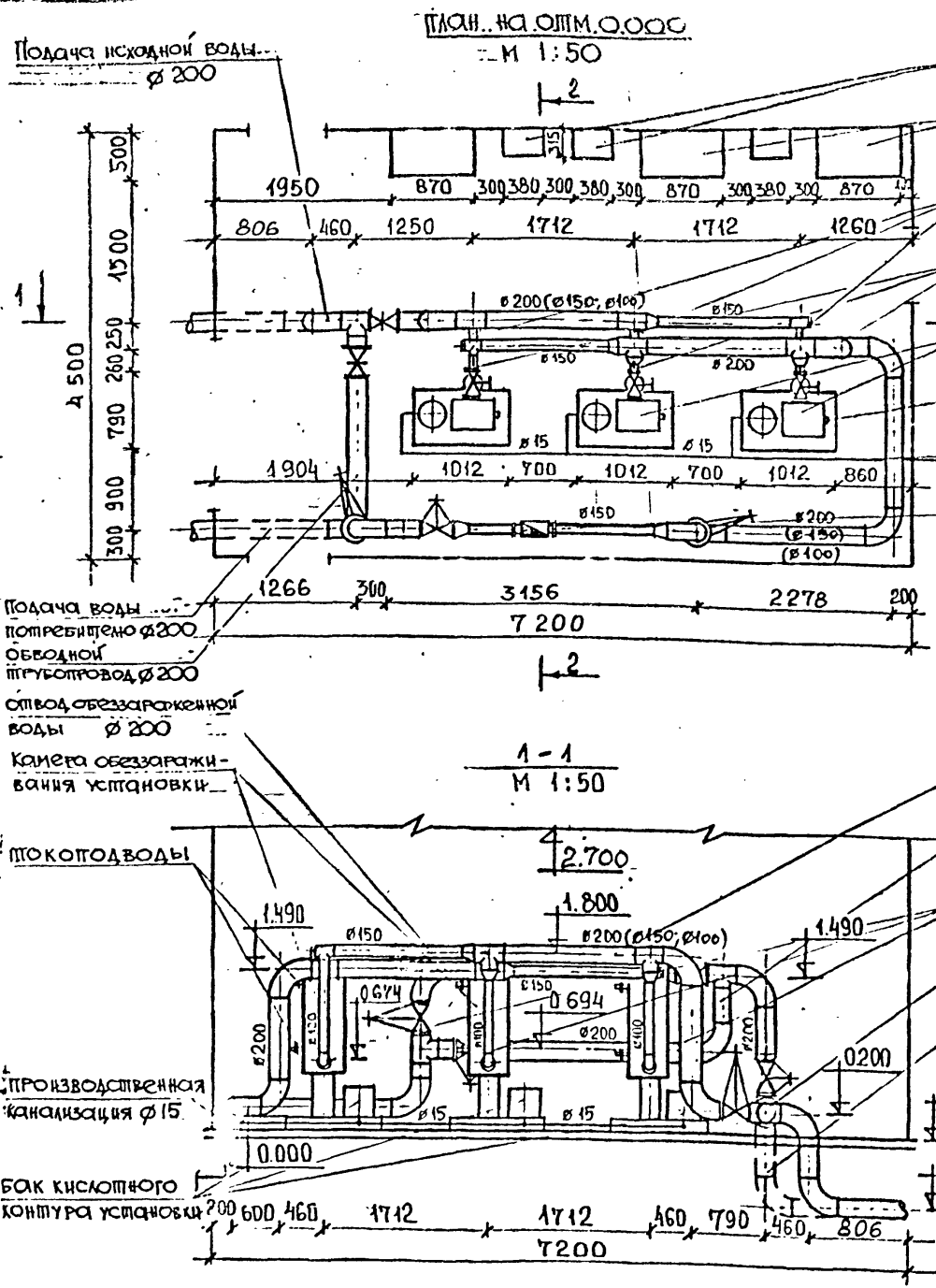
Имя, № подл. Поступил в дата Взам. инв. №

ТМН 901-07-22.91

ТХ.003

Лист
2

Формат А3



Шкаф управления установкой

Выпрямительный агрегат установки

Подача исходной воды на установку Ø 100

Отвод обеззараженной воды из камеры Ø 100

Камера обеззараживания установки

Шкокоподводы

Производственная канализация Ø 15

Водомерный узел со счетчиком СПВ-100

Обводной трубопровод водомерного узла Ø 200

Обводной трубопровод Ø 200

Подача воды потребителю Ø 200

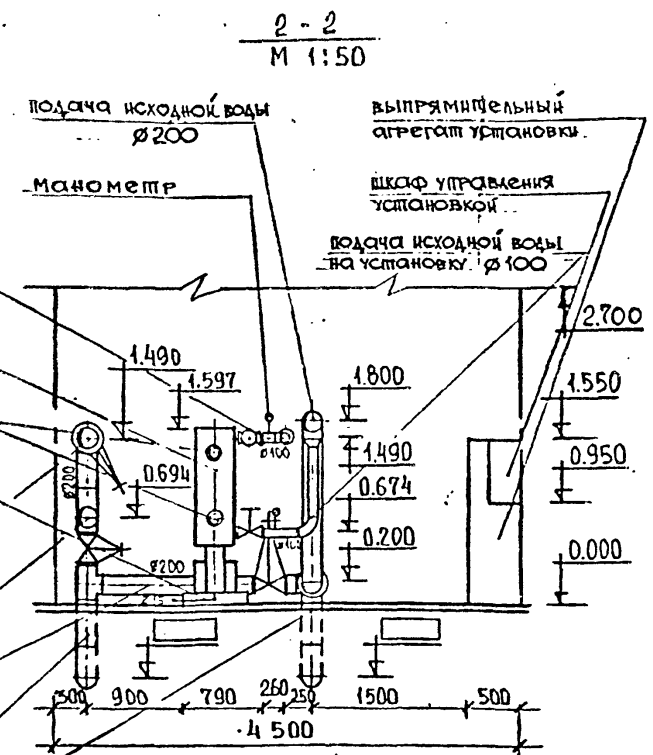
Подача исходной воды Ø 200

Обводной трубопровод водомерного узла Ø 200

Подача исходной воды на установку Ø 100

Обводной трубопровод Ø 200

Подача воды потребителю Ø 200



ПРИМЕЧАНИЯ.

1. СМ. ПРИМЕЧАНИЕ НА ЛИСТЕ ТХ - 7.
2. ДАННОМУ ЧЕРТЕЖУ СООТВЕТСТВУЮТ СПЕЦИФИКАЦИИ ТХ.СО. НА СТР. № 20 ÷ 25
3. В СКОБКАХ ПРИВЕДЕНЫ ДИАМЕТРЫ ТРУБОПРОВОДОВ ДЛЯ ПРОИЗВОДИТЕЛЬНОСТЕЙ: (Ø 100) - 0,72 ÷ 1,44 тыс. м³/сутки; (Ø 150) - 1,44 ÷ 3,36 тыс. м³/сутки. Диаметр Ø 200 - 3,36 ÷ 4,8 тыс. м³/сутки.

Г.П. РАБИНОВИЧ	И.С. РАБИНОВИЧ	И.С. РАБИНОВИЧ	ТМП 901-07-22,91	ТХ
И.С. РАБИНОВИЧ	И.С. РАБИНОВИЧ	И.С. РАБИНОВИЧ	Композиты и узлы установки для обеззараживания воды с бактерицидным излучением и вращающимся электродом производительностью 40-20 тыс. м³/сутки.	Стр. Лист Листов
			Электролизная установка с током производительностью 0,72 ÷ 4,8 тыс. м³/сутки. (офисное расположение).	8
			П.А.А.А. Р.А.З.Р.З.Ы.	Росинжстройимпекс

Позиция	Наименование и техническая характеристика оборудования и материалов, Завод-изготовитель (для импортного оборудования-страна, фирма).	Тип, марка оборудования. Обозначения документа и номер опрос- ного листа	Единица измерения		Код завода- изготовителя	Код оборудования, материала	Цена единицы оборудо- вания, тыс. руб.	Копи- точно	Масса единицы оборудо- вания, кг
			Наиме- нова- ние	Код					
1	2	3	4	5	6	7	8	9	10
	Оборудование и материалы, поставляемые заказчиком								
	ВЧ-трубопровод исходной воды								
	1. Технологическое оборудование								
1.1	Установка электролизная "Поток"	ЭПВЛ-2	шт	796				3	585,0
1.2	Манометр общего назначения ОБМ-100	гост 8625-77	шт	796				3	0,92
	2. Арматура								
2.1	Задвижка ручная Ду 100	Зоч 6БР	шт	796		3721151007		2	39,3
	ВЧ-трубопровод чистой воды								
	1. Технологическое оборудование								
1.1	Водомерная вставка питовая со счетчиком	серия	шт	796				1	
	СПВ-80	5.901-1							
1.2	Манометр ОБМ-100	гост 8625-77	шт	796				3	0,92
	2. Арматура								
2.1	Задвижка ручная Ду 100	Зоч 6БР	шт	796		3721151007		1	39,3
2.2	Задвижка ручная Ду 100	Зоч 47БР	шт	796		3721121025		3	40,0
	Материалы, поставляемые подрядчиком								
	ВЧ-трубопровод исходной воды								
	1. Трубопроводы								
1.1	Трубы стальные электросварные	гост 10704-76	м	006		137300		19,0	7,26
	2. Фасонные части								
2.1	Отвод 90° 108х4,0	гост 17375-83	шт	796		1468110118		7	2,5

Име. № подл. Подпись и дата Взам. инв. №

ГЛП	Куликов	64	ТМП 901-07-22,91 ТХ.СО1	Компоновки и узлы установок для обеззараживания воды с факторными излучениями в прямом электролизом производительностью до 20 тыс. м ³ /сутки.
ИСП.	Равинов	12		
ИСП.	Иванова	12		
				ЭЛЕКТРОЛИЗНАЯ УСТАНОВКА
				Поток с производительностью
				от 0,72 тыс. м ³ /сут. до 14 тыс. м ³ /сут.
				(одноразное расхождение)
				Спецификация оборудования
				и материалов.
				Росинструмипекс

Позиция	Наименование и техническая характеристика оборудования и материалов. Завод-изготовитель (для импортного оборудования-страна, фирма).	Тип, марка оборудования. Обозначение документа и номер опрос- ного листа	Единица измерения		Код завода- изготовителя	Код оборудования, материала	Цена единицы оборудо- вания, тыс. руб.	Копи частей	Масса единицы оборудо- вания, кг
			Наиме- нова- ние	Код					
1	2	3	4	5	6	7	8	9	10
	ОБОРУДОВАНИЕ И МАТЕРИАЛЫ, ПОСТАВЛЯЕ- МЫЕ ЗАКАЗЧИКОМ								
	ВЧ-ТРУБОПРОВОД ИСХОДНОЙ ВОДЫ								
	1. ТЕХНОЛОГИЧЕСКОЕ ОБОРУДОВАНИЕ								
1.1	Установка электролизная "Поток"	ЭПВП-2	шт	796				3	585,0
1.2	Манометр общего назначения ОБМ-100	гост 8625-77	шт	796				3	0,92
	2. Арматура								
2.1	Задвижка ручная Ду 150	304 6БР				3721151008		2	73,5
	ВЧ-ТРУБОПРОВОД ЧИСТОЙ ВОДЫ								
	1. ТЕХНОЛОГИЧЕСКОЕ ОБОРУДОВАНИЕ								
1.1	Водомерная вставка со счетчиком	серия	шт	796				1	
	СПВ-100	5.901-1							
1.2	Манометр ОБМ-100	гост 8625-77	шт	796				3	0,92
	2. Арматура								
2.1	Задвижка ручная Ду 150	304 6БР	шт	796		3721151008		1	73,5
2.2	Задвижка ручная Ду 150	304 47БР	шт	796		3721121026		3	66,0
	Материалы, поставляемые подрядчиком								
	ВЧ-ТРУБОПРОВОД ИСХОДНОЙ ВОДЫ								
	1. ТРУБОПРОВОДЫ								
1.1	Трубы стальные электросварные 108x2,8 ст 3	гост 10704-76	м	006		137300		8,0	7,26
1.2	Трубы стальные электросварные 159x4,5 ст. 3 ст	гост 10704-76	м	006		138300		11,0	17,15
	2. Фасонные части								

Ис. № подл. Подпись и дата. Взам. инв. №

Г.И.П.	Куликов	ТМП	901-07-22,91	ТХ.СО2
И.С.П.	Равинович			
И.С.П.	Нянькова			
Компоновки и узлы установок для обеззараживания воды с бактерицидным излучением и прямым электролизом производительностью до 20 тыс. м ³ /сут.				
Электролизная установка "Поток" производительностью от 1,44 тыс. м ³ /сут. до 2,76 тыс. м ³ /сут. (содержащее расхождение).				
			Стр. 1	Лист 3
Спецификация оборудования и материалов.			РосНИИГРНИИПЕРС	

Пози- ции	Наименование и техническая характеристика оборудования и материалов. Завод-изготовитель (для импортного оборудования - страна, фирма)	Тип, марка оборудования. Обозначение до- кумента и номер опросного листа	Единица измерения		Код заводи- тельного материала	Код оборудования, материала	Цена единицы оборудо- вания, тыс. руб.	Колы- чест- во	Масса ед. из- м. оборудо- вания, кг
			На- име- нова- но	Код					
1	2	3	4	5	6	7	8	9	10
2.1	Отвод 90° 159х4,5	гост 17375-83	шт	796		1468110132		4	6,1
2.2	Отвод 90° 108х4,0	гост 17375-83	шт	796		1468110118		3	2,5
2.3	Пройник 159х4,5 - 108х4,0	гост 17376-83	шт	796		1468210542		2	6,0
2.4	Пройник 159х4,5	гост 17376-83	шт	796		1468210124		2	6,5
2.5	Пройник 108х4,0	гост 17376-83	шт	796		1468210116		1	3,2
2.6	Заглушка 108х4,0	гост 17379-83	шт	796		1468510124		1	0,7
2.7	Фланец 108х4,0	гост 12820-80	шт	796		3799414124		4	6,62
2.8	Фланец 1-150-10	гост 12820-80	шт	796		3799414122		2	3,96
2.9	Переход 1-159х4,5-108х4,0	гост 17378-83	шт	796		1468420186		1	2,4
2.10	Фланец 1-100-16	гост 12820-80	шт	796		3799554020		3	2,73
	В1-трубопровод чистой воды								
1.1	Трубы стальные электросварные 108х2,8 ст 3	гост 10704-76	м	006		137300		5,0	7,26
1.2	Трубы стальные электросварные 159х4,5 ст 3 ст	гост 10704-76	м	006		138300		18,0	17,15
	2. Фасонные части								
2.1	Отвод 90° 159х4,5	гост 17375-83	шт	796		1468110132		10	6,1
2.2	Пройник 108х4,0	гост 17376-83	шт	796		1468210116		1	3,2
2.3	Пройник 159х4,5	гост 17376-83	шт	796		1468210124		2	6,5
2.4	Пройник 159х4,5-108х4,0	гост 17376-83	шт	796		1468210542		2	6,0
2.5	Переход К 159х4,5-108х4,0	гост 17378-83	шт	796		1468420186		3	2,4
2.6	Заглушка 108х4,0	гост 17379-83	шт	796		1468510124		1	0,7
2.7	Фланец 1-100-10	гост 12820-80	шт	796		3799414122		2	3,96
2.8	Фланец 1-100-6	гост 12820-80	шт	796		3799414124		8	6,62
2.9	Фланец 1-150-10	гост 12820-80	шт	796		3799554020		3	2,73
	К3-производственная канализация								
	1. Трубопроводы								
1.1	Труба ПВД 20С	гост 18599-83	м	006				10,0	0,125
	2. Фасонные части								

Лист № подл. Подпись и дата

Взам. инв. №

ТМП 901-07-22.91 ТХ.002

Лист
2

[illegible]

№ 12 подл.	Подпись и дата	Взам. нач. МЗ
------------	----------------	---------------

TMN 901-07-22, 91 TX, C02

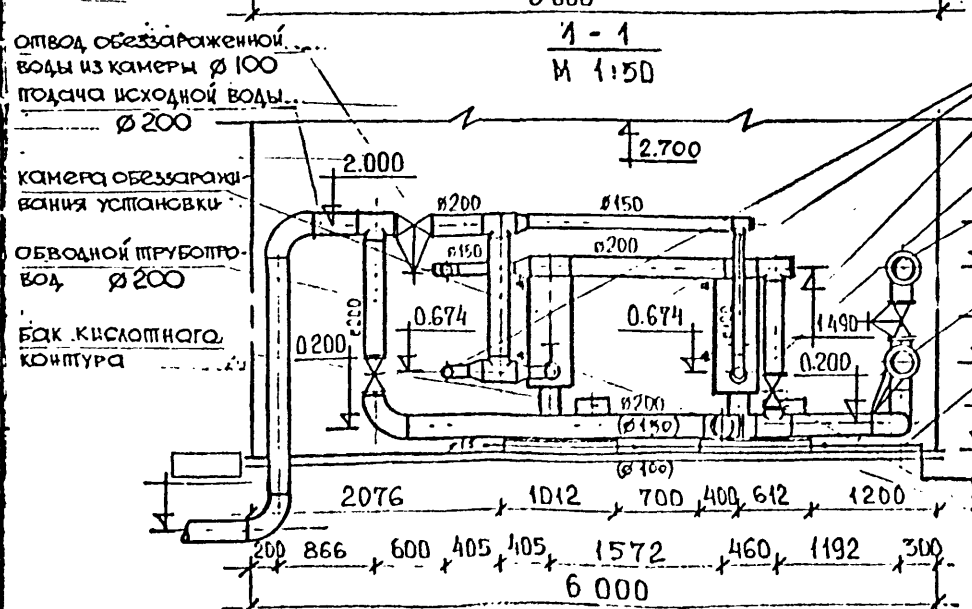
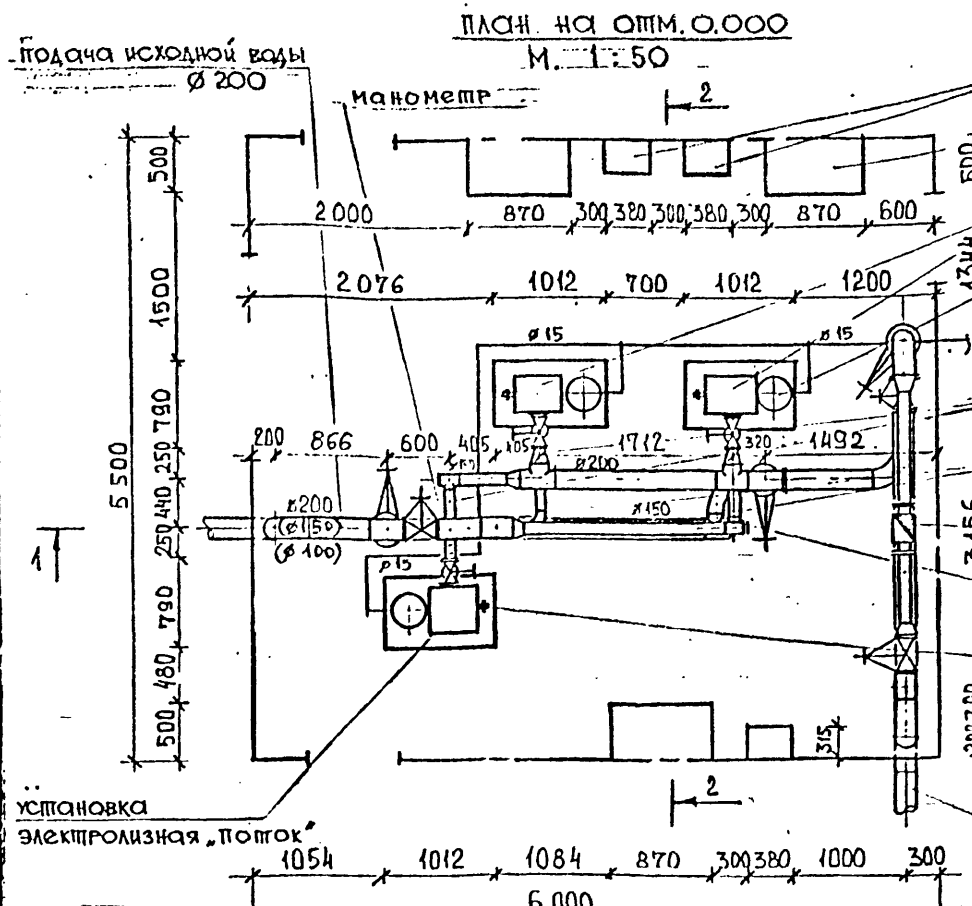
Позиция	Наименование и техническая характеристика оборудования и материалов. Завод-изготовитель (для импортного оборудования-страна, фирма)	Тип, марка оборудования Обозначение документа и номер опрос- ного листа	Единица измерения		Код завода- изготовителя	Код оборудования, материала	Цена единицы оборудо- вания, тыс. руб.	Коли- чество	Масса единицы оборудо- вания, кг
			Наиме- нова- ние	Код					
1	2	3	4	5	6	7	8	9	10
	ОБОРУДОВАНИЕ И МАТЕРИАЛЫ, ПОСТАВЛЯЕ- МЫЕ ЗАКАЗЧИКОМ								
	ВЧ-ПРУБОПРОВОД ИСХОДНОЙ ВОДЫ								
	1. ТЕХНОЛОГИЧЕСКОЕ ОБОРУДОВАНИЕ								
1.1	Установка электролизная "Поток"	ЭПВП-2	шт	796				3	585,0
1.2	Манометр ОБМ-100	гост 8625-77	шт	796				3	0,92
	2. Арматура								
2.1	Задвижка ручная Ду 200	ЗОЧ 6БР	шт	796		3721251005		2	120,0
	ВЧ-ПРУБОПРОВОД ЧИСТОЙ ВОДЫ								
	1. ТЕХНОЛОГИЧЕСКОЕ ОБОРУДОВАНИЕ								
1.1	Водомерная вставка пипетовая со счетчи- ком СМВ-150	серия Б.901-1	шт	796				1	
1.2	Манометр ОБМ-100	гост 8625-77	шт	796				3	0,92
	2. Арматура								
2.1	Задвижка ручная Ду 200	ЗОЧ 6БР	шт	796		3721251005		1	120,0
2.2	Задвижка ручная Ду 200	ЗОЧ 47БР	шт	796		3721221064		3	102,0
	МАТЕРИАЛЫ, ПОСТАВЛЯЕМЫЕ ПОДРЯДЧИКОМ								
	ВЧ-ПРУБОПРОВОД ИСХОДНОЙ ВОДЫ								
	1. ПРУБОПРОВОДЫ								
1.1	Трубы стальные электросварные 219х6,0 вст 3ПС	гост 10704-76	м	006		138300		11,0	31,52
1.2	Трубы стальные электросварные 159х4,5 вст 3СП	гост 10704-76	м	006		138300		3,0	17,15
1.3	Трубы стальные электросварные 108х2,8 вст 3	гост 10704-76	м	006		137300		8,0	7,26

Лист № подл. Подпись и дата Взам. инв. №

Г.И.П.	И.И.А.К.О.В.	Т.М.П.	901-07-22.91	ТХ.С.03
И.С.А.	Р.А.Б.И.Н.О.В.			
И.С.Д.	И.И.Н.Ь.К.О.В.			
Компоновки и узлы установок для обезжелезивания воды с активированным углем и вращающимся электродом производительностью до 20 тыс. м ³ /час.				
Электролизная установка "Поток" производительностью от 10 тыс. м ³ /сут. до 40 тыс. м ³ /сут (одноточное расположение).			Страниц	Лист
			1	3
Спецификация оборудования и материалов.			РОССИЙСТРОЙМЕРКС	

Позн-ция	Наименование и техническая характеристика оборудования и материалов Завод-изготовитель (для импортного оборудования - страна, фирма)	Тип, марка оборудования. Обозначение документа и номер опросного листа	Единицы измерения		Код завода-изготовителя	Код оборудования, материал	Цена единицы оборудования, тыс. руб.	Количество	Масса единицы оборудования, кг
			Наименование	Код					
1	2	3	4	5	6	7	8	9	10
	2. Фасонные части	гост							
2.1	Пройник 219×6,0	гост 17376-83	шт	796		1468210130			13,5
2.2	Отвод 90° 219×6,0	гост 17375-83	шт	796		1468111038		4	7,5
2.3	Переход К 219×6,0-108×4,0	гост 17378-83	шт	796		1468420210		2	2,9
2.4	Отвод 90° 108×4,0	гост 17375-83	шт	796		1468110118		3	2,5
2.5	Пройник 159×4,5-108×4,0	гост 17376-83	шт	796		1468210116		1	3,2
2.6	Заглушка 108×4,0	гост 17379-83	шт	796		1468510132		1	1,5
2.7	Фланец 1-200-10	гост 12820-80	шт	796		3799414126		4	8,05
2.8	Фланец 1-100-6	гост 12820-80	шт	796		3799554020		3	2,73
2.9	Фланец 1-100-10	гост 12820-80	шт	796		3799414122		2	3,96
	В1-трубопровод чистой воды								
	1. Трубопроводы								
1.1	Трубы стальные электросварные 219×6,0 вст 3пс	гост 10704-76	м	006		138300		18,0	31,52
1.2	Трубы стальные электросварные 108×2,8 ст 3	гост 10704-76	м	006		137300		2,0	7,26
1.3	Трубы стальные электросварные 159×4,5 ст 3пс	гост 10704-76	м	006		138300		5,0	17,15
	2. Фасонные части								
2.1	Отвод 90° 219×6,0	гост 17375-83	шт	796		1468111038		10	7,5
2.2	Пройник 219×6,0	гост 17376-83	шт	796		1468210130		4	13,5
2.3	Пройник 159×4,5-108×4,5	гост 17376-83	шт	796		1468210116		1	3
2.4	Переход К 219×6,0-108×4,0	гост 17378-83	шт	796		1468420216		2	2,9
2.5	Переход К 219×6,0-159×4,5	гост 17378-83	шт	796		1468420202		2	5,3
2.6	Заглушка 108×4,0	гост 17379-83	шт	796		1468510132		1	1,5
2.7	Фланец 1-200-10	гост 12820-80	шт	796		3799414126		8	8,05
2.8	Фланец 1-100-10	гост 12820-80	шт	796		3799414122		2	3,96
2.9	Фланец 1-100-6	гост 12820-80	шт	796		3799554020		3	2,73
	КЗ-производственная канализация								
	1. Трубопроводы								

Имя, № подл. Подпись и дата Взам. инв. №



ШКАФ УПРАВЛЕНИЯ
УСТАНОВКОЙ "ПОТОК"

ВЫПРЯМИТЕЛЬНЫЙ АГРЕГАТ
УСТАНОВКИ

КАМЕРА ОБЕЗЗАРАЖИВАНИЯ
УСТАНОВКИ

БАК КИСЛОТНОГО КОНТУРА
УСТАНОВКИ

СЛИВ ОБРАБОТАННОГО
РАСТВОРА КИСЛОТЫ В
КАНАЛИЗАЦИЮ Ø 15

ОТВОД ОБЕЗЗАРАЖЕННОЙ
ВОДЫ ИЗ КАМЕРЫ Ø 100

ПОДАЧА ИСХОДНОЙ ВОДЫ
НА УСТАНОВКУ Ø 100

ВОДОМЕРНЫЙ УЗЕЛ СО
СЧЕТЧИКОМ СПВ-150

ОБВОДНОЙ ТРУБОПРОВОД
Ø 200

ТОКОПОДВОДЫ

СЛИВ ОБРАБОТАННОГО
РАСТВОРА КИСЛОТЫ В
КАНАЛИЗАЦИЮ Ø 15

ПОДАЧА ИСХОДНОЙ ВОДЫ
Ø 200

ПОДАЧА ВОДЫ ПОТРЕБИТЕЛЮ
Ø 200

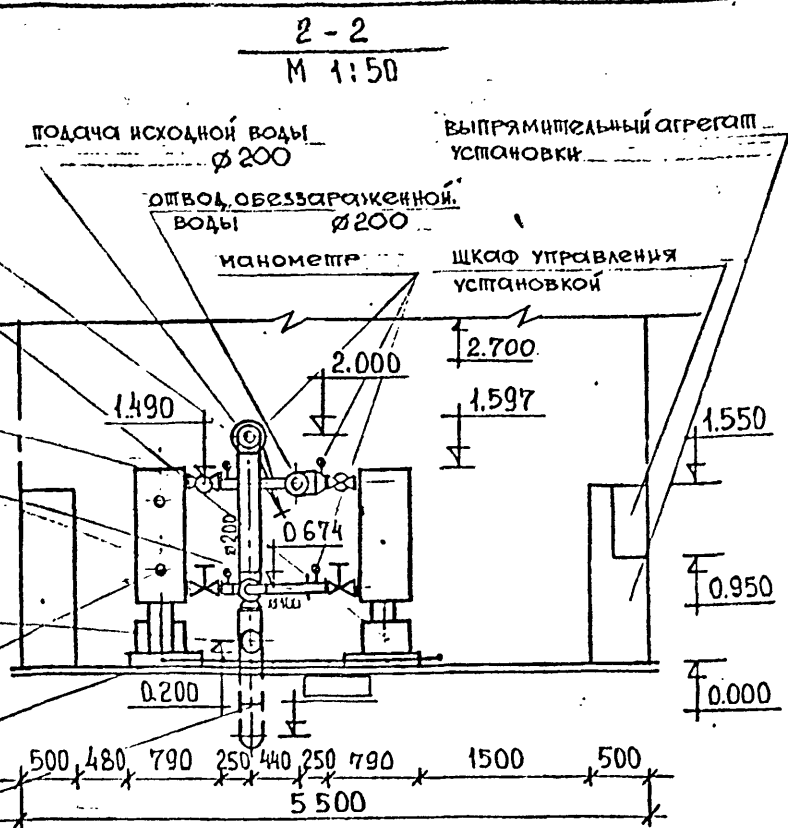
ПОДАЧА ВОДЫ НА УСТАНОВКУ
Ø 100

ОТВОД ОБЕЗЗАРАЖЕННОЙ
ВОДЫ Ø 200

ВОДОМЕРНЫЙ УЗЕЛ СО
СЧЕТЧИКОМ СПВ-100

ОБВОДНОЙ ТРУБОПРОВОД
ВОДОМЕРНОГО УЗЛА Ø 200

ПРОИЗВОДСТВЕННАЯ
КАНАЛИЗАЦИЯ Ø 15



ПРИМЕЧАНИЯ

1. СМ. ПРИМЕЧАНИЯ НА ЛИСТЕ ТХ - 7
2. ДАННОМУ ЧЕРТЕЖУ СООТВЕТСТВУЮТ СПЕЦИФИКАЦИИ ТХ.СО. НА СТР. № 29 ÷ 34
3. В СКОБКАХ ПРИВЕДЕННЫ ВОЗМОЖНЫЕ ДИАМЕТРЫ ТРУБОПРОВОДОВ В ЗАВИСИМОСТИ ОТ ДИАПАЗОНА ПРОИЗВОДИТЕЛЬНОСТЕЙ УСТАНОВОК, СМ. ЛИСТ ТХ - 8.

ГИП	И.И. КОРОТ	ТМП	901-07-22.91	ТХ
Н.С.П.	РАБИНОВИЧ			
Н.С.П.	ИЗЯКОВА			
КОМПОНОВКИ И ЧАСТИ УСТАНОВОК ДЛЯ ОБЕЗЗАРАЖИВАНИЯ ВОДЫ ОБАТЕРИИЦИОННЫМ ИЗЛУЧЕНИЕМ И ПРЯМЫМ ЭЛЕКТРОЛИЗОМ ПРОИЗВОДИТЕЛЬНОСТЬЮ ДО 20 ТЫС. М³/СУТКИ.				
ЭЛЕКТРОЛИЗНАЯ УСТАНОВКА "ПОТОК" ПРОИЗВОДИТЕЛЬНОСТЬЮ 0.72 ÷ 4.8 ТЫС. М³/СУТКИ (4 ВОЗМОЖНЫХ РАСПОЛОЖЕНИЯ).				
ПЛАЧ. РАЗРЕЗЫ			Страница	Лист
			9	Листов
			РОСНИИСТРОЙКМПЕКС	

наименование и техническая характеристика оборудования и материалов. Завод-изготовитель (для импортного оборудования-страна, фирма)	Тип, марка оборудования. Обозначение документа и номер опрос- ного листа	Единица измерения		Код завода- изготовителя	Код оборудования, материала	Цена единицы оборудова- ния, тыс. руб.	Коли- чество	Масса единицы оборудова- ния, кг
		Наимено- вание	Код					
2	3	4	5	6	7	8	9	10
ОБОРУДОВАНИЕ И МАТЕРИАЛЫ, ПОСТАВЛЯЕМЫЕ ЗАКАЗЧИКОМ								
ВЧ-ТРУБОПРОВОД ИСХОДНОЙ ВОДЫ								
1. ТЕХНОЛОГИЧЕСКОЕ ОБОРУДОВАНИЕ								
1.1 Установка электролизная "Поток"	ЭПВП-2	шт	796				3	585,0
1.2 Манометр ОБМ-100	гост 8625-77	шт	796				3	0,92
2. Арматура								
2.1 Задвижка ручная ДУ	30ч 6БР	шт	796		3721151007		2	39,3
ВЧ-ТРУБОПРОВОД, ЧИСТОЙ ВОДЫ								
1. ТЕХНОЛОГИЧЕСКОЕ ОБОРУДОВАНИЕ								
1.1 Вставка водомерная типовая со счетчиком	серия	шт	796				1	
СПВ-80	5-901-1							
1.2 Манометр ОБМ-100	гост 8625-77	шт	796				3	0,92
2. Арматура								
2.1 Задвижка ручная ДУ 100	30ч 6БР	шт	796		3721151007		1	39,3
2.2 Задвижка ручная ДУ 100	30ч 47БР	шт	796		3721121025		3	40,0
МАТЕРИАЛЫ, ПОСТАВЛЯЕМЫЕ ПОДРЯДЧИКОМ								
ВЧ-ТРУБОПРОВОД, ИСХОДНОЙ ВОДЫ								
1 ТРУБОПРОВОДЫ								
1.1 ТРУБЫ СТАЛЬНЫЕ ЭЛЕКТРОСВАРНЫЕ 108х2,8 см.3	гост 10704-76	м	006		137300		22,0	7,26
2. Фасонные части								
2.1 Отвод 90° 108х4,0	гост 17375-83	шт	796		1468110118		7	2,5

Лист № 2
Подпись и дата
Всего листов 2

Г.И.П.	Клианков	ТМП 901-07-22.91	ТХ.С01
И.С.Я.	Расминович		
И.О.П.	Нянькова		
Комплекты в узлы установок для обеззараживания воды с бактериальным излучением в прямом радиационном производстве до 20 тыс. м/сут.			
Электролизная установка "Поток" производительностью от 0,72 тыс. м/сут. до 1,44 тыс. м/сут. (в двухрядное расхождение).			
		Страница	Лист
		1	2
Спецификация оборудования и материалов.		Роснестройимпекс	

Позиция	Наименование и техническая характеристика оборудования и материалов. Завод-изготовитель (для импортного оборудования-страна, фирма)	Тип, марка оборудования. Обозначение документа и номер опросного листа	Единица измерения		Код завода-изготовителя	Код оборудования, материала	Цена единицы оборудования, тыс. руб.	Количество	Масса единицы оборудования, кг
			Наименование	Код					
1	2	3	4	5	6	7	8	9	10
	ОБОРУДОВАНИЕ И МАТЕРИАЛЫ, ПОСТАВЛЯЕМЫЕ ЗАКАЗЧИКОМ								
	ВЧ-трубопровод исходной воды								
	1. Технологическое оборудование								
1.1	Установка электролизная „Попток“	ЭВП-2	шт	796				3	585,0
1.2	Манометр ОБМ-100	гост 8625-77	шт	796				3	0,92
	2. Арматура								
2.1	Задвижка ручная Ду 150	ЗОЧ 6 БР	шт	796		3721151008		2	73,5
	ВЧ-трубопровод чистой воды								
	1. Технологическое оборудование								
1.1	Водомерная вставка штиповая со счетчиком	серия 5.901-1	шт	796				1	
	СПВ-100								
1.2	Манометр ОБМ-100	гост 8625-77	шт	796				3	0,92
	2. Арматура								
2.1	Задвижка ручная Ду 150	ЗОЧ 6 БР	шт	796		3721151008		1	73,5
2.2	Задвижка ручная Ду 150	ЗОЧ 47 БР	шт	796		3721121026		3	66,0
	Материалы, поставляемые подрядчиком								
	ВЧ-трубопровод исходной воды								
	1. Трубопроводы								
1.1	Трубы стальные электросварные	гост 10704-76	м	006		137300		8,0	7,26
1.2	Трубы стальные электросварные	гост 10704-76	м	006		138300		14,0	17,15
	Фасонные части.								

Име. № подл. Подпись и дата. Взам. № и дата.

Г.И.П.	Куликов	И.П.	Рабинович	И.С.К.	Чайкова	ТМП 901-07-22.91	ТХ.С02
Компоновки и узлы установок для обеззараживания воды с бактериальным излучением в прямом электролизном производстве до 20 тыс. м ³ /сутки.						Электродная установка	Листов
потреб. производительность от 1,44 тыс. м ³ /сут. до 20 тыс. м ³ /сут. (4-кратное расхождение).						Страниц	1
Спецификация оборудования и материалов.						Росгидроинформ	2

Позиция	Наименование и технические характеристики оборудования и материалов. Завод-изготовитель (для импортного оборудования - страна, фирма)	Тип, марка оборудования. Обозначение документа и номер опросного листа	Единица измерения		Код завода-изготовителя	Код оборудования, материала	Цена единицы оборудования, тыс. руб.	Кол-во	Масса ед. изм. оборудования, кг
			Наименование	Код					
1	2	3	4	5	6	7	8	9	10
2.1	Отвод 90° 159×4,5	гост 17375-83	шт	796		1468110132		4	6,1
2.2	Отвод 90° 108×4,0	гост 17375-83	шт	796		1468110118		3	2,5
2.3	Пройник 159×4,5	гост 17376-83	шт	796		1468210124		3	6,5
2.4	Пройник 108×4,0	гост 17376-83	шт	796		1468210116		1	3,2
2.5	Пройник 159×4,5-108×4,0	гост 17376-83	шт	796		1468210542		2	6,0
2.6	Переход К 159×4,5-108×4,0	гост 17378-83	шт	796		1468420186		1	2,4
2.7	Заглушка 159×4,5	гост 17379-83	шт	796		1468510132		1	1,5
2.8	Заглушка 108×4,0	гост 17379-83	шт	796		1468510124		1	0,7
2.9	Фланец 1-150-10	гост 12820-80	шт	796		3799414124		6	6,62
2.10	Фланец 1-100-10	гост 12820-80	шт	796		3799414122		2	3,96
2.11	Фланец 1-100-6	гост 12820-80	шт	796		3799554020		3	2,73
	В1-ПРУБОПРОВОД ЧИСТОЙ ВОДЫ								
	1. ПРУБОПРОВОДЫ								
1.1	ПРУБЫ СТАЛЬНЫЕ ЭЛЕКТРОСВАРНЫЕ 159×4,5 ст 3 сп	гост 10704-76	м	006		138300		20,0	17,15
1.2	ПРУБЫ СТАЛЬНЫЕ ЭЛЕКТРОСВАРНЫЕ 108×2,8 ст 3	гост 10704-76	м	006		137300		4,0	7,26
	2. Фасонные части								
2.1	Отвод 90° 159×4,5	гост 17375-83	шт	796		1468110132		6	6,1
2.2	Пройник 159×4,5	гост 17376-83	шт	796		1468210124		3	6,5
2.3	Пройник 108×4,0	гост 17376-83	шт	796		1468210116		1	3,2
2.4	Пройник 159×4,5-108×4,0	гост 17376-83	шт	796		1468210542		2	6,0
2.5	Переход К 159×4,5-108×4,0	гост 17378-83	шт	796		1468420186		3	2,4
2.6	Заглушка 159×4,5	гост 17379-83	шт	796		1468510132		1	1,5
2.7	Заглушка 108×4,0	гост 17379-83	шт	796		1468510124		1	0,7
2.8	Фланец 1-150-10	гост 12820-80	шт	796		3799414124		10	6,62
2.9	Фланец 1-100-10	гост 12820-80	шт	796		379414122		2	3,96
2.10	Фланец 1-100-6	гост 12820-80	шт	796		3799554020		3	2,73
	КЗ-ПРУБОПРОВОД ПРОИЗВОДСТВЕННОЙ КАНАЛИЗАЦИИ								

Лист № 1 из 1
Подпись и дата
Зам. инж. №

ТМН 901-07-22,91 ТХ.002

Позиция	Наименование и техническая характеристика оборудования и материалов. Завод-изготовитель (для импортного оборудования-страна, фирма)	Тип, марка оборудования. Обозначение документа и номер опросного листа	Единица измерения		Код завода-изготовителя	Код оборудования, материала	Цена единицы оборудования, тыс. руб.	Количество	Масса единицы оборудования, кг
			Наименование	Код					
1	2	3	4	5	6	7	8	9	10
	Оборудование и материалы, поставляемые заказчиком								
	ВЧ-трубопровод исходной воды								
	1. Технологическое оборудование								
1.1	Установка электролизная "Поток"	ЭПВП-2	шт	796				3	585,0
1.2	Манометр ОБМ-100	гост 8625-77	шт	796				3	0,92
	2. Арматура								
2.1	Задвижка ручная Ду 200	30ч 6БР	шт	796		3721251005		2	120,0
	ВЧ-трубопровод чистой воды								
	1. Технологическое оборудование								
1.1	Водомерная вставка типовая со счетчиком	серия	шт	796				1	
1.2	СПВ-150	5.901-1							
1.2	Манометр ОБМ-100	гост 8625-77	шт	796				3	0,92
	2. Арматура								
2.1	Задвижка ручная Ду 200	30ч 6БР	шт	796		138300		1	120,0
2.2	Задвижка ручная Ду 200	30ч 47БР	шт	796				3	102,0
	Материалы, поставляемые подрядчиком								
	ВЧ-трубопровод исходной воды								
	1. Трубопроводы								
1.1	Трубы стальные электросварные 219x6,0 Всп 3пс	гост 10704-76	м	006		138300		15,0	31,52
1.2	Трубы стальные электросварные 159x4,5 сп 3пс	гост 10704-76	м	006		138300		3,0	17,15
1.3	Трубы стальные электросварные 108x2,8 сп 3	гост 10704-76	м	006		137300		6,0	7,26

Изм. № подл. Подпись и дата Взам. инв. №

Гип	Куликов	ТМН 901-07-22.91	ТХ.С03
Исп.	Рябенков		
Исп.	Мянькова		
Компоновки и узлы установок для обеззараживания воды с бактерицидным излучением и крайним электролизом производительностью до 20 тыс. м ³ /сутки.			
Электролизная установка "Поток" производительностью от 3 тыс. м ³ /сут. до 4,5 тыс. м ³ /сут. (для хлорного расположения).			
Спецификация оборудования и материалов.	Росинжстройкомплекс	Лист	Листов
		1	3

Позиция	Наименование и технические характеристики оборудования и материалов. Завод-изготовитель (для импортного оборудования - страна, фирма)	Тип, марка оборудования. Обозначение документа и номер опросного листа	Единица измерения		Код запаса - наготовы теле	Код оборудования, материала	Цена единицы оборудования, тыс. руб.	Количество	Масса ед. изм. оборудования, кг
			Наименование	Код					
1	2	3	4	5	6	7	8	9	10
	2. Фасонные части								
2.1	Отвод 90° 219×6,0	гост 17375-83	шт	796		1468111038		4	7,5
2.2	Отвод 90° 108×4,0	гост 17375-83	шт	796		1468110118		3	2,5
2.3	Пройник 219×6,0	гост 17376-83	шт	796		1468210130		5	13,5
2.4	Пройник 159×4,5-108×4,0	гост 17376-83	шт	796		1468210116		1	3,2
2.5	Переход K219×6,0-108×4,0	гост 17378-83	шт	796		1468420210		3	2,9
2.6	Заглушка 219×8,0	гост 17379-83	шт	796		1468540136		1	4,6
2.7	Заглушка 108×4,0	гост 17379-83	шт	796		1468540132		1	1,5
2.8	Фланец 1-200-10	гост 12820-80	шт	796		3799414126		6	8,05
2.9	Фланец 1-100-10	гост 12820-80	шт	796		3799414122		2	3,96
2.10	Фланец 1-100-10	гост 12820-80	шт	796		3799554020		3	2,73
	В1-трубопровод чистой воды								
	1. Трубопроводы								
1.1	Трубы стальные электросварные 219×6,0 ВспЗпс	гост 10704-76	м	006		138300		20,0	31,32
1.2	Трубы стальные электросварные 159×4,5 спЗсп	гост 10704-76	м	006		138300		4,0	
1.3	Трубы стальные электросварные 108×2,8 спЗ	гост 10704-76	м	006		137300		4,0	7,26
	2. Фасонные части								
2.1	Отвод 90° 219×6,0	гост 17375-83	шт	796		1468111038		6	7,5
2.2	Пройник 219×6,0	гост 17376-83	шт	796		1468210130		5	13,5
2.3	Пройник 159×4,5-108×4,0	гост 17376-83	шт	796		1468210116		1	3,2
2.4	Переход K219×6,0-108×4,0	гост 17378-83	шт	796		1468420210		3	2,9
2.5	Переход K219×6,0-159×4,5	гост 17378-83	шт	796		1468420202		2	5,3
2.6	Заглушка 219×8,0	гост 17379-83	шт	796		1468510136		1	4,6
2.7	Заглушка 108×4,0	гост 17379-83	шт	796		1468510132		1	1,5
2.8	Фланец 1-200-10	гост 12820-80	шт	796		3799414126		10	8,05
2.9	Фланец 1-100-10	гост 12820-80	шт	796		3799441122		2	3,96
2.10	Фланец 1-100-10	гост 12820-80	шт	796		3799554020		3	2,73

Лист № 10
Год: 1994
Дата: 10.07.94

ТМН 901-07-22,91

ТХ.003

Лист
2

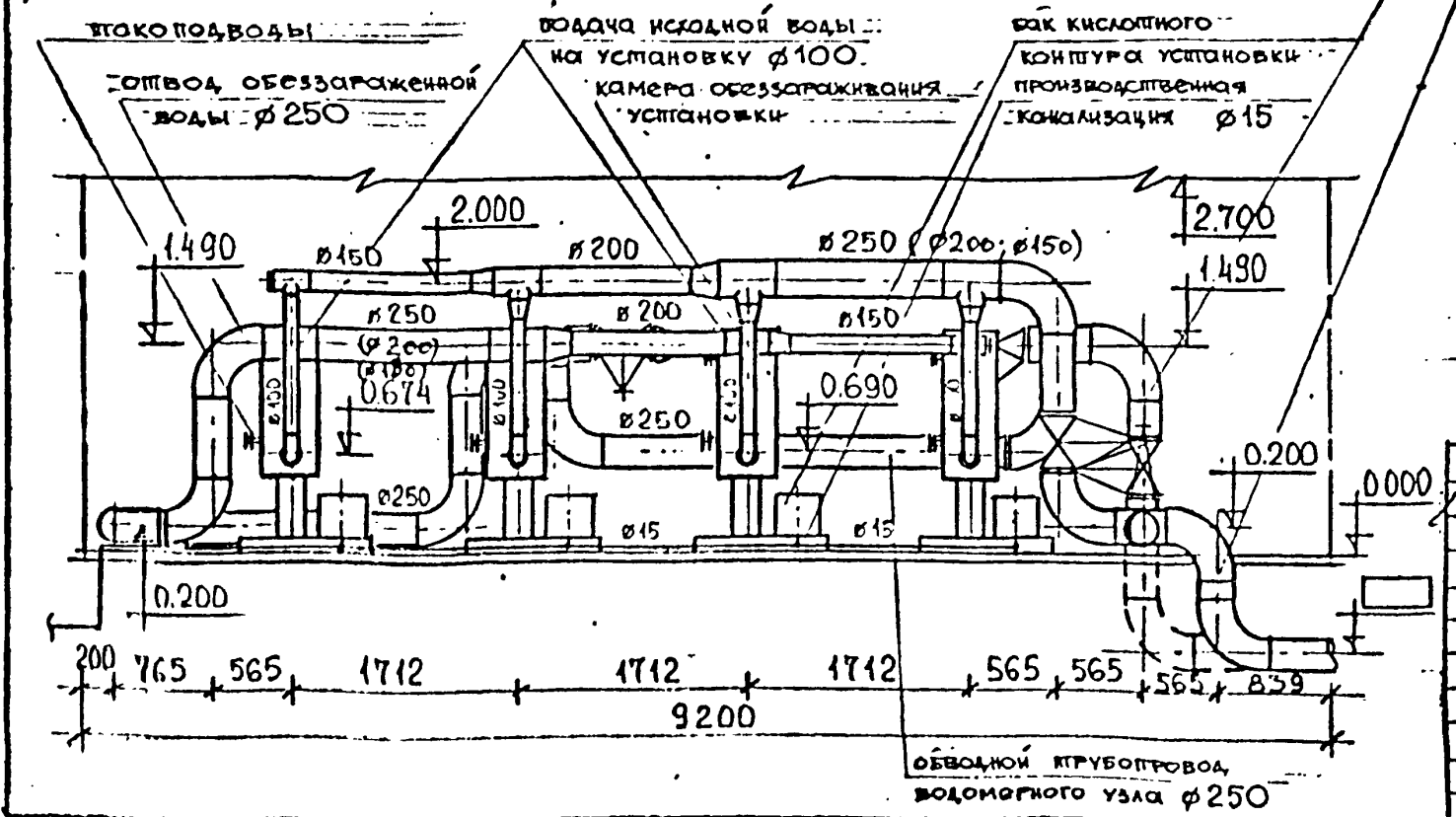
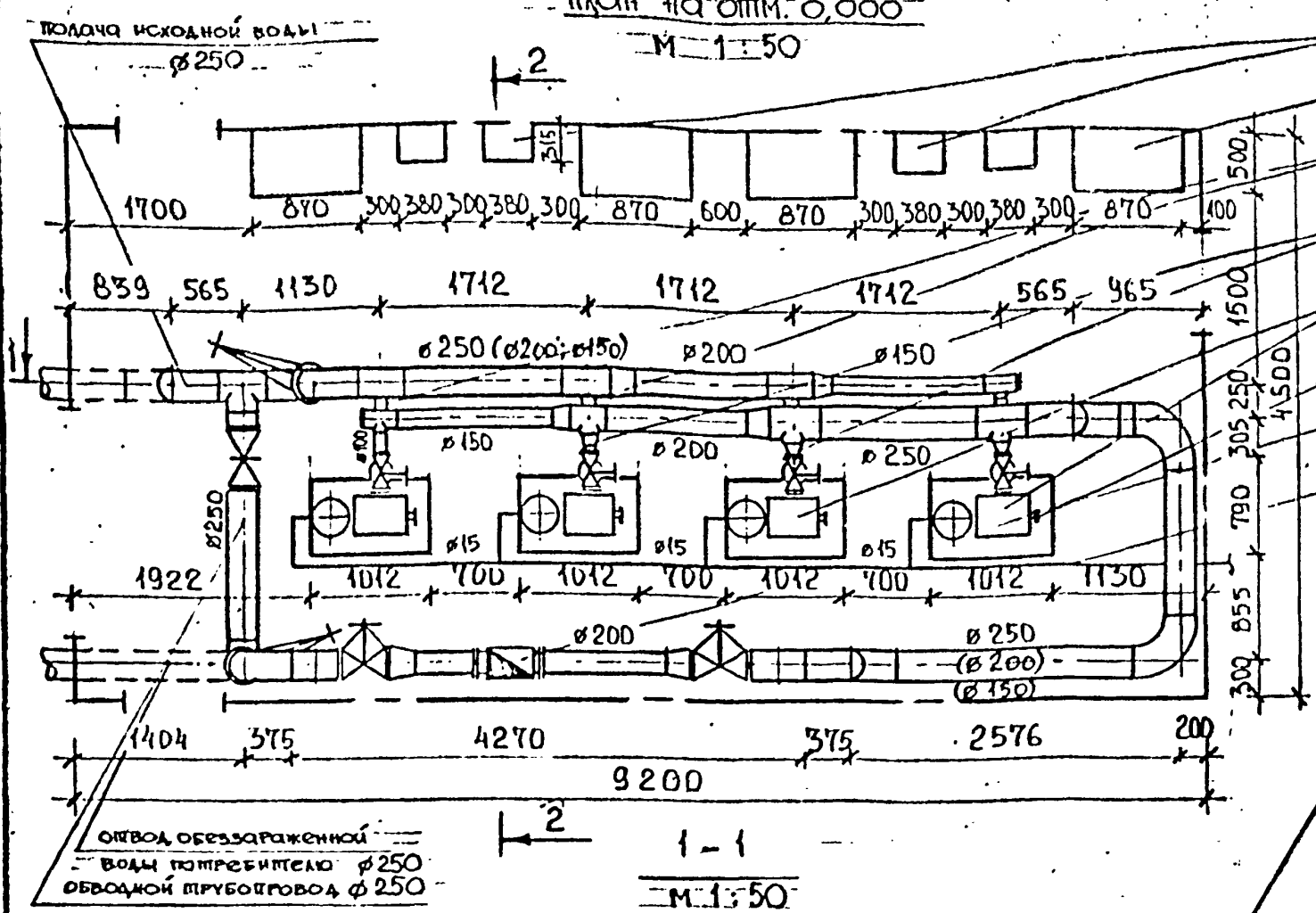
[illegible]

№ подл.	Подпись и дата	Взем. шта. №
---------	----------------	--------------

TMN 901-07-22,91 TX.C03

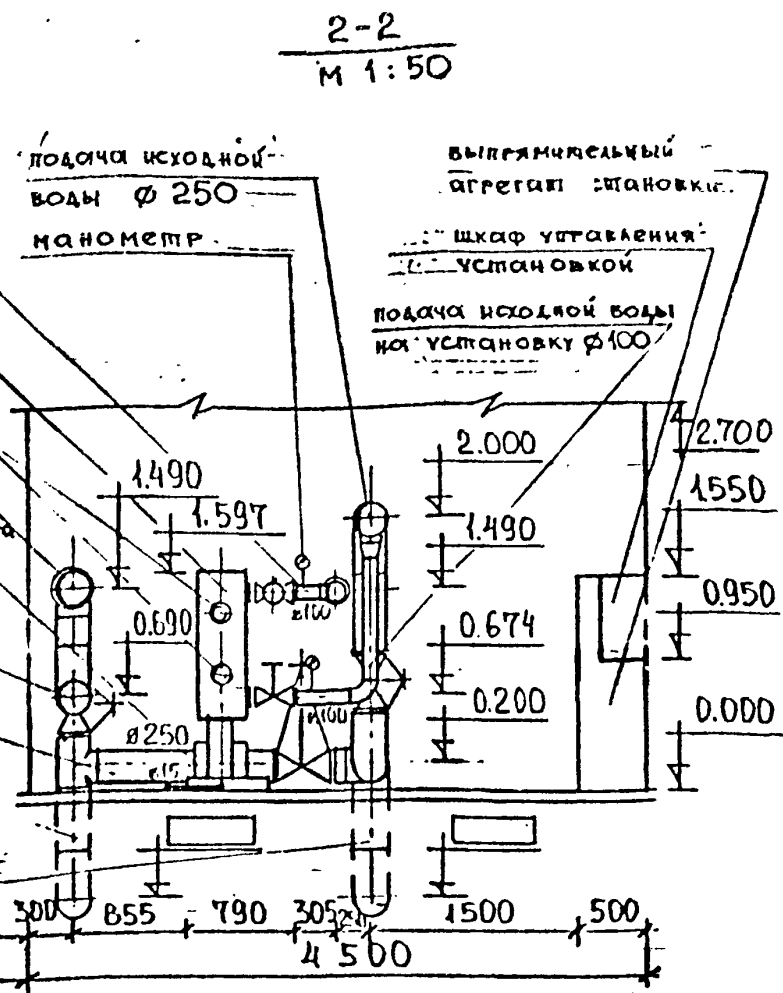
3

ПЛАН ИГ ОИМ. 0,000
М 1:50



ШКАФ УПРАВЛЕНИЯ
УСТАНОВКА
ВЫПРЯМИТЕЛЬНЫЙ
АГРЕГАТ УСТАНОВКИ
ПОДАЧА ИСХОДНОЙ ВОДЫ
НА УСТАНОВКУ, Ø100
ОТВОД ОБЕЗЗАРАЖЕННОЙ
ВОДЫ ИЗ КАМЕРЫ Ø100
КАМЕРА ОБЕЗЗАРАЖИВАНИЯ
УСТАНОВКИ
ШОКОПОДВОДЫ
ВОДОМЕРНЫЙ УЗЕЛ СО
СЧЕТЧИКОМ СМВ-200
САМВ ОБРАБОТАННОГО РАСТВОРА
УЧАСОК В ПРОИЗВОДСТВЕННО-
КУ КАНАЛИЗАЦИЮ Ø15
ОБВОДНОЙ ПРУБОПРОВОД
ВОДОМЕРНОГО УЗЛА Ø250
ОБВОДНОЙ ПРУБОПРОВОД
Ø250

ОТВОД ОБЕЗЗАРАЖЕННОЙ
ВОДЫ ПОТРЕБИТЕЛЮ Ø250
ПОДАЧА ИСХОДНОЙ ВОДЫ
Ø250



ПРИМЕЧАНИЯ

1. СМ. ПРИМЕЧАНИЯ НА ЛИСТЕ ТХ-7
2. ДАННОМУ ЧЕРТЕЖУ СООТВЕТСТВУЮТ СПЕЦИФИКАЦИИ ТХ.СО НА СТР № 38÷44
3. В СКОБКАХ ПРИВЕДЕНЫ ВОЗМОЖНЫЕ ДИАМЕТРЫ ДЛЯ РАЗНЫХ ДИАПАЗОНОВ ПРОИЗВОДИТЕЛЬНОСТЕЙ. СМ. ЛИСТ ТХ-11.

ГИП	КУЛИНОВ	ТМП	901-07-22.91	ТХ
ИСП.	РАВИНОВИЧ			
КОП.	НЯНЬКОВА			
КОМПОНОВКА И УЗЛЫ УСТАНОВОК ДЛЯ ОБЕЗЗАРАЖИВАНИЯ ВОДЫ С БАКТЕРИЦИДНЫМ ИЗЛУЧЕНИЕМ И ПРЯМЫМ ЗАВЕРЖИВАНИЕМ ПРОИЗВОДИТЕЛЬНОСТЬЮ ДО 20 ТЫС. КУСЕТКИ.				
ЭЛЕКТРОЛИЗНАЯ УСТАНОВКА И ПОТОК-ПРОИЗВОДИТЕЛЬНОСТЬЮ 1,08 ÷ 7,2 ТЫС. М³/СУТКИ. (ОДНОРАЗНОЕ РАСПОЛОЖЕНИЕ).				
ПЛАНЫ РАЗРЕЗЫ			Страница	Лист
			10	Листов
			РОСНИИСТРОЙИМПЕКС	

Позиции	Наименование и техническая характеристика оборудования и материалов. Завод-изготовитель (для импортного оборудования-страна, фирма)	Тип, марка оборудования Обозначение документа и номер опросного листа	Единица измерения		Код завода-изготовителя	Код оборудования, материала	Цена единицы оборудования, тыс. руб.	Количество	Масса единицы оборудования, кг
			Наименование	Код					
1	2	3	4	5	6	7	8	9	10
	ОБОРУДОВАНИЕ И МАТЕРИАЛЫ, ПОСТАВЛЯЕМЫЕ ЗАКАЗЧИКОМ.								
	В 4-ТРУБОПРОВОД ПОХОДНОЙ ВОДЫ								
1.1.	1. ТЕХНОЛОГИЧЕСКОЕ ОБОРУДОВАНИЕ								
1.1.	УСТАНОВКА ЭЛЕКТРОЛИЗНАЯ "ПОТОК"	ЭПВП-2	ШТ	796					
1.2.	МАНОМЕТР ОБМ-100	ГОСТ 8625-77	ШТ	796				4	585.0
	2. АРМАТУРА							4	0.92
2.1	ЗАДВИЖКА РУЧНАЯ ДУ 150	ЗОЧ 68Р	ШТ	796		3721151008		2	73.5
	В 1-ТРУБОПРОВОД ЧИСТОЙ ВОДЫ								
1.1	2. ТЕХНОЛОГИЧЕСКОЕ ОБОРУДОВАНИЕ								
	ВОДОМЕРНАЯ ВСТАВКА ТИПОВАЯ СО СЧЕТЧИКОМ СТБ-100	СЕРИЯ	ШТ	796				1	
1.2	МАНОМЕТР ОБМ-100	Б.901-1							
	2. АРКАТУРА	ГОСТ 8625-77	ШТ	796				4	0.92
2.1	ЗАДВИЖКА РУЧНАЯ ДУ 150	ЗОЧ 68Р	ШТ	796		3721151008		1	73.5
2.2	ЗАДВИЖКА РУЧНАЯ ДУ 150	ЗОЧ 68Р	ШТ	796		3721221026		3	66.0
	МАТЕРИАЛЫ, ПОСТАВЛЯЕМЫЕ ПОД РАДУЖКА								
	В 4-ТРУБОПРОВОД КСХОДНОЙ ВОДЫ								
	1. ТРУБОПРОВОДЫ								
1.1	ТРУБЫ СТАЛЬНЫЕ ЭЛЕКТРОСВАРНЫЕ 108X2.8 СТ.З	ГОСТ 10704-76	М	006		137300		7.0	7.26
2.2	ТРУБЫ СТАЛЬНЫЕ ЭЛЕКТРОСВАРНЫЕ 159X4.5 СТ.ЗСП	ГОСТ 10704-76	М	006		138300		12.0	17.15
	2. ФАСОННЫЕ ЧАСТИ								

Лист № 55 12111
Взам. инв. №
Подпись и дата
Лист № подл.

ГНП	Куликов	385	ТМП 901-07-22.91	ТХ.С01
ИСП.	Рабинович	386		
ВСП.	Нянькова	387		
КОМПОНОВКИ В УЗЛЫ УСТАНОВОК ДЛЯ ОБЕЗЗАРАЖИВАНИЯ ВОДЫ С БАКТЕРИЦИДНЫМ ИЗЛУЧЕНИЕМ В ПРЯМЫМ ЭЛЕКТРОЛИЗОМ ПРОИЗВОДИТЕЛЬНОСТЬЮ ДО 20 ТЫС. М3/СУТ.				
ЭЛЕКТРОЛИЗНАЯ УСТАНОВКА "ПОТОК" ПРОИЗВОДИТЕЛЬНОСТЬЮ ОТ 1.0 ТЫС. М3/СУТ. ДО 2.16 ТЫС. М3/СУТ. (ОДНОРАЗОВОЕ РАСПОЛОЖЕНИЕ).				
			Страница	Лист
			1	3
СПЕЦИФИКАЦИЯ ОБОРУДОВАНИЯ И МАТЕРИАЛОВ.			РОСНИИСТРОЙМПЕКС	

Пози- ция	Наименование и техническая характеристика оборудования и материалов Завод-изготовитель (для импортного оборудования - страна, фирма)	Тип, марка оборудования, Обозначение до- кумента и номер спросного листа	Единица измерения		Код завода- изготови- теля	Код оборудования, материала	Цена единицы оборудо- вания тыс. руб.	Коли- чест- во	Масса единицы оборудо- вания, кг
			На- име- нова- ние	Код					
1	2	3	4	5	6	7	8	9	10
2.1	Отвод 90° 159 x 4.5	Гост 17377-83	ШТ	796		1468110132		4	6.1
2.2	Отвод 90° 108 x 4.0	Гост 17375-83	ШТ	796		1468110118		4	2.5
2.3	Тройник 159 x 4.5 - 108 x 4.0	Гост 17376-83	ШТ	796		1468210542		3	6.0
2.4	Тройник 159 x 4.5	Гост 17376-83	ШТ	796		1468210124		1	6.5
2.5	Тройник 108 x 4.0	Гост 17376-83	ШТ	796		1468210116		1	3.2
2.6	Переход К 159 x 4.5 - 108 x 4.0	Гост 17378-83	ШТ	796		1468420186		1	2.4
2.7	Заглушка 108 x 4.0	Гост 17379-83	ШТ	796		1468510124		1	0.7
2.8	Фланец 1-150-10	Гост 12820-80	ШТ	796		3799414124		4	6.62
2.9	Фланец 1-100-10	Гост 12820-80	ШТ	796		3799414122		2	3.96
2.10	Фланец 1-100-6	Гост 12820-80	ШТ	796		3799554020		4	2.73
	В1 - Трубопровод чистой воды								
	1. Трубопроводы								
1.1	Трубы стальные электросварные 108 x 2.5 ст.3	Гост 10704-76	М	006		137300		7.0	7.26
1.2	Трубы стальные электросварные 159 x 4.5 ст.3сп	Гост 10704-76	М	006		138300		24.0	17.15
	2. Фасонные части								
2.1	Отвод 90° 159 x 4.5	Гост 17375-83	ШТ	796		1468110132		9	6.1
2.2	Отвод 90° 108 x 4.0	Гост 17375-83	ШТ	796		1468110118		4	2.5
2.3	Тройник 159 x 4.5 - 108 x 4.0	Гост 17376-83	ШТ	796		1468210542		3	6.0
2.4	Тройник 159 x 4.5	Гост 17376-83	ШТ	796		1468210124		3	6.5
2.5	Тройник 108 x 4.0	Гост 17376-83	ШТ	796		1468210116		1	3.2
2.6	Переход К 159 x 4.5 - 108 x 4.0	Гост 17378-83	ШТ	796		1468420186		1	2.4
2.7	Заглушка 108 x 4.0	Гост 17379-83	ШТ	796		1468510124		1	0.7
2.8	Фланец 1-150-10	Гост 12820-80	ШТ	796		3799414124		8	6.62
2.9	Фланец 1-100-10	Гост 12820-80	ШТ	796		3799414122		2	3.96
2.10	Фланец 1-100-6	Гост 12820-80	ШТ	796		3799554020		4	2.73
	КЗ - Производственная канализация								
	1. Трубопроводы								

Имя, № подл. Подпись и дата Взам. инв. №

[illegible]

Имя № подл.	Подпись и дата	Взам. инж. №
-------------	----------------	--------------

TMN 901-07-22,91 TX.C01

Лис
З

Позиция	Наименование и техническая характеристика оборудования и материалов. Завод-изготовитель (для импортного оборудования-страна, фирма)	Тип, марка оборудования. Обозначение документа и номер опросного листа	Единица измерения		Код завода-изготовителя	Код оборудования, материала	Цена единицы оборудования, тыс. руб.	Количество	Масса единицы оборудования, кг
			Наименование	Код					
1	2	3	4	5	6	7	8	9	10
	ОБОРУДОВАНИЕ И МАТЕРИАЛЫ, ПОСТАВЛЯЕМЫЕ ЗАКАЗЧИКОМ								
	ВЧ-ТРУБОПРОВОД ИСХОДНОЙ ВОДЫ								
	1. ТЕХНОЛОГИЧЕСКОЕ ОБОРУДОВАНИЕ								
1.1	Установка электролизная „Поток“	ЭПВП-2	шт	796				4	585,0
1.2	Манометр ОБМ-100	гост 8625-77	шт	796				4	0,92
	2. АРМАТУРА								
2.1	Задвижка ручная Ду 200	ЗОЧ 6БР	шт	796		3721251005		2	120,0
	ВЧ-ТРУБОПРОВОД ЧИСТОЙ ВОДЫ								
	1. ТЕХНОЛОГИЧЕСКОЕ ОБОРУДОВАНИЕ								
1.1	Водомерная вставка типовая со счетчиком	серия	шт	796				1	
	СПВ-150	5.901-1							
1.2	Манометр ОБМ-100	гост 8625-77	шт	796				4	0,92
	2. АРМАТУРА								
2.1	Задвижка ручная Ду 200	ЗОЧ 6БР	шт	796		3721251005		1	120,0
2.2	Задвижка ручная Ду 200	ЗОЧ 47БР	шт	796		3721221064		3	102,0
	МАТЕРИАЛЫ, ПОСТАВЛЯЕМЫЕ ПОДРЯДЧИКОМ								
	ВЧ-ТРУБОПРОВОД ИСХОДНОЙ ВОДЫ								
	1. ТРУБОПРОВОДЫ								
1.1	Трубы стальные электросварные 219х6,0 Всп 3пс	гост 10704-76	м	006		138300		12,0	31,52
1.2	Трубы стальные электросварные 108х2,8 сп. 3	гост 10704-76	м	006		137300		7,0	7,26
1.3	Трубы стальные электросварные 159х4,5 сп. 3сп	гост 10704-76	м	006		138300		2,0	17,15

Имя, № подл. Подпись и дата Взам. инв. №

Г.И.П.	Куликов	ТМ.П.	901-07-22.91	ТХ.С02
И.С.П.	Рябенков			
И.С.П.	Нянькова			
КОМПОНОВКИ И УЗЛЫ УСТАНОВОК ДЛЯ ОБЕСБЕЧИВАНИЯ ВОДЫ С БАКТЕРИЦИДНЫМ ВОЗДЕЙСТВИЕМ В ПРЯМЫХ ЭЛЕКТРОЛИЗНОМ ПРОИЗВОДИТЕЛЬНОСТЬЮ 40, 20 ТЫС. КВ/СЧЕТ.				
ЭЛЕКТРОЛИЗНАЯ УСТАНОВКА „ПОТОК“ ПРОИЗВОДИТЕЛЬНОСТЬЮ ОТ 2,46 ТЫС. КВ/СЧЕТ. ДО 9,04 ТЫС. КВ/СЧЕТ. (СОДЕРЖАЩЕЕ РАСТВОРЕНИЕ)				
			Страница	Лист
			1	3
СПЕЦИФИКАЦИЯ ОБОРУДОВАНИЯ И МАТЕРИАЛОВ.			РОССИЙСТРОЙНИК	

Позиция	Наименование и техническая характеристика оборудования и материалов. Завод-изготовитель (для импортного оборудования - страна, фирма)	Тип, марка оборудования. Обозначения документа и номер опросного листа	Единица измерения		Код завода-изготовителя	Код оборудования, материала	Цена единицы оборудования, тыс. руб.	Количество	Масса ед. изм. оборудо-вания, кг
			Наименование	Код					
1	2	3	4	5	6	7	8	9	10
	2. Фасонные части								
2.1	Отвод 90° 108x4,0	гост 17375-83	шт	796		1468110118		4	2,5
2.2	Отвод 90° 219x6,0	гост 17375-83	шт	796		1468111038		3	7,5
2.3	Пройник 108x4,0	гост 17376-83	шт	796		1468210116		1	3,2
2.4	Пройник 159x4,5-108x4,0	гост 17376-83	шт	796		1468210542		1	6,0
2.5	Пройник 219x6,0-159x4,5	гост 17376-83	шт	796		1468210548		2	13,2
2.6	Пройник 219x6,0	гост 17376-83	шт	796		1468210130		1	13,5
2.7	Переход К 159x4,5-108x4,0	гост 17378-83	шт	796		1468420186		3	2,4
2.8	Переход К 219x6,0-159x4,5	гост 17378-83	шт	796		1468420202		1	5,3
2.9	Заглушка 108x4,0	гост 17379-83	шт	796		1468510124		1	0,7
2.10	Фланец 1-100-10	гост 12820-80	шт	796		3799414122		2	3,96
2.11	Фланец 1-100-6	гост 12820-80	шт	796		3799554020		4	2,73
2.12	Фланец 1-200-10	гост 12820-80	шт	796		3799414126		4	8,05
	В1-ТРУБОПРОВОД ЧИСТОЙ ВОДЫ								
	1. ТРУБОПРОВОДЫ								
1.1	Трубы стальные электросварные 219x6,0 Всп 3пс	гост 10704-76	м	006		138300		24,0	31,52
1.2	Трубы стальные электросварные 159x4,5 сп 3п	гост 10704-76	м	006		138300		2,0	17,15
1.3	Трубы стальные электросварные 108x2,8 сп 3	гост 10704-76	м	006		137300		7,0	7,26
	2. Фасонные части								
2.1	Отвод 90° 108x4,0	гост 17375-83	шт	796		1468110118		4	2,5
2.2	Отвод 90° 219x6,0	гост 17375-83	шт	796		1468111038		9	7,5
2.3	Пройник 108x4,0	гост 17376-83	шт	796		1468210116		1	3,2
2.4	Пройник 159x4,5-108x4,0	гост 17376-83	шт	796		1468210542		1	6,0
2.5	Пройник 219x6,0-159x4,5	гост 17376-83	шт	796		146821		2	13,5
2.6	Пройник 219x6,0	гост 17376-83	шт	796		1468210130		3	2,4
2.7	Переход К 159x4,5-108x4,0	гост 17378-83	шт	796		1468420186		3	5,3
2.8	Переход К 219x6,0-159x4,5	гост 17378-83	шт	796		1468420202		1	0,7

ТМП 901-07-22.91 ТХ.С02

Позиция	Наименование и техническая характеристика оборудования и материалов. Завод-изготовитель (для импортного оборудования-страна, фирма)	Тип, марка оборудования. Обозначение документа и номер опросного листа	Единица измерения		Код завода-изготовителя	Код оборудования, материала	Цена единицы оборудования, тыс. руб.	Количество	Масса единицы оборудования, кг
			Наименование	Код					
1	2	3	4	5	6	7	8	9	10
	ОБОРУДОВАНИЕ И МАТЕРИАЛЫ, ПОСТАВЛЯЕМЫЕ ЗАКАЗЧИКОМ								
	ВЧ-ПРУБОПРОВОД ИСХОДНОЙ ВОДЫ								
	1. ТЕХНОЛОГИЧЕСКОЕ ОБОРУДОВАНИЕ								
1.1	Установка электролизная "Поток"	ЭПВП-2	шт	796				4	585,0
1.2	Манометр ОБМ-100	гост 8625-77	шт	796				4	0,92
	2. АРМАТУРА								
1.1	Задвижка ручная Ду 250	ЗОЧЗБР	шт	796		3721261006		2	210,0
	ВЧ-ПРУБОПРОВОД ЧИСТОЙ ВОДЫ								
	1. ТЕХНОЛОГИЧЕСКОЕ ОБОРУДОВАНИЕ								
1.1	Водомерная вставка тыловая со счетчиком	серия	шт	796				1	
	СПВ-200	5.901-1							
1.2	Манометр ОБМ-100	гост 8625-77	шт	796				4	0,92
	2. АРМАТУРА								
2.1	Задвижка ручная Ду 250	ЗОЧЗБР	шт	796		3721261006		4	210,0
	МАТЕРИАЛЫ, ПОСТАВЛЯЕМЫЕ ПОДРЯДЧИКОМ								
	ВЧ-ПРУБОПРОВОД ИСХОДНОЙ ВОДЫ								
	1. ПРУБОПРОВОДЫ								
1.1	ПРУБЫ СТАЛЬНЫЕ ЭЛЕКТРОСВАРНЫЕ 273x4,5 Вст 3ст	гост 10704-76	м	006		138300		11,0	298
1.2	ПРУБЫ СТАЛЬНЫЕ ЭЛЕКТРОСВАРНЫЕ 219x6,0 Вст 3ст	гост 10704-76	м	006		138300		2,0	31,52
1.3	ПРУБЫ СТАЛЬНЫЕ ЭЛЕКТРОСВАРНЫЕ 159x4,5 ст 3ст	гост 10704-76	м	006		138300		2,0	17,15
1.4	ПРУБЫ СТАЛЬНЫЕ ЭЛЕКТРОСВАРНЫЕ 108x2,8 ст 3	гост 10704-76	м	006		137300		10,0	7,26

Име. № подл. Подпись и дата Взам. инв. №

Г.И.П.	Куликов	Т.П.	Тип	901-07-22.91	ТХ.СОЗ
И.С.П.	Рабникович	Т.П.	Композитный вазы установок для обеззараживания воды с бактерицидным излучением в прямом электролизом производительностью до 20 тыс. м ³ /сутки.		
И.С.В.	Нашкова	Т.П.			
			Электролизная установка "Поток" производительностью от 9,04 тыс. м ³ /сут. до 22 тыс. м ³ /сут. (одноразное расхождение).		
			Лист	1	3
			Спецификация оборудования и материалов.		
			Росхимстройиндекс		

Позиция	Наименование и техническая характеристика оборудования и материалов. Завод-изготовитель (для импортного оборудования - страна, фирма)	Тип, марка оборудования. Обозначение документа и номер опросного листа	Единица измерения		Код завода - изготовителя	Код оборудования, материала	Цена единицы оборудования, тыс. руб.	Количество	Масса ед. изм. оборудов., кг
			Наименование	Код					
1	2	3	4	5	6	7	8	9	10
	2. Фасонные части								
2.1	Отвод 90° 273×7,0	гост 17375-83	шт	796		1468110148			
2.2	Отвод 90° 108×4,0	гост 17375-83	шт	796		1468110118		4	30,8
2.3	Пройник 273×8,0	гост 17376-83	шт	796		1468210136		4	2,5
2.4	Пройник 273×8,0 - 219×6,0	гост 17376-83	шт	796		1468210560		1	31,3
2.5	Пройник 219×6,0 - 159×4,5	гост 17376-83	шт	796		1468210548		2	27,6
2.6	Пройник 159×4,5 - 108×4,0	гост 17376-83	шт	796		1468210542		1	13,2
2.7	Переход К 273×7,0 - 219×6,0	гост 17378-83	шт	796		1468420226		1	6,0
2.8	Переход К 219×6,0 - 108×4,0	гост 17378-83	шт	796		1468420210		1	8,6
2.9	Переход К 159×4,5 - 108×4,0	гост 17378-83	шт	796		1468420186		2	2,9
2.10	Заглушка 159×4,5	гост 17379-83	шт	796		1468510132		1	2,4
2.11	Фланец 1 - 150 - 10	гост 12820-80	шт	796		3799414124		1	1,5
2.12	Фланец 1 - 100 - 6	гост 12820-80	шт	796		3799554020		2	6,62
2.13	Фланец 1 - 250 - 10	гост 12820-80	шт	796		3799414128		4	2,73
	ВГ-ПРУБОПРОВОД чистой воды							4	10,65
	1. ПРУБОПРОВОДЫ								
1.1	ПРУБЫ стальные электросварные 273×4,5 вст 3сп	гост 10704-76	м	006		138300		24,0	29,8
1.2	ПРУБЫ стальные электросварные 219×6,0 вст 3сп	гост 10704-76	м	006		138300		2,0	31,52
1.3	ПРУБЫ стальные электросварные 159×4,5 вст 3сп	гост 10704-76	м	006		138300		2,0	17,15
1.4	ПРУБЫ стальные электросварные 108×2,8 вст 3	гост 10704-76	м	006		137300		10,0	7,26
	2. Фасонные части								
2.1	Отвод 90° 273×7,0	гост 17375-83	шт	796		1468110148		9	30,8
2.2	Отвод 90° 108×4,0	гост 17375-83	шт	796		1468110118		4	2,5
2.3	Пройник 273×8,0	гост 17376-83	шт	796		1468210136		3	31,3
2.4	Пройник 273×8,0 - 219×6,0	гост 17376-83	шт	796		1468210560		2	27,6
2.5	Пройник 219×6,0 - 159×4,5	гост 17376-83	шт	796		1468210548		1	13,2
2.6	Пройник 159×4,5 - 108×4,0	гост 17376-83	шт	796		1468210542		1	6,0

Лист № 1 из 1
Подпись и дата
Взам. инв. №

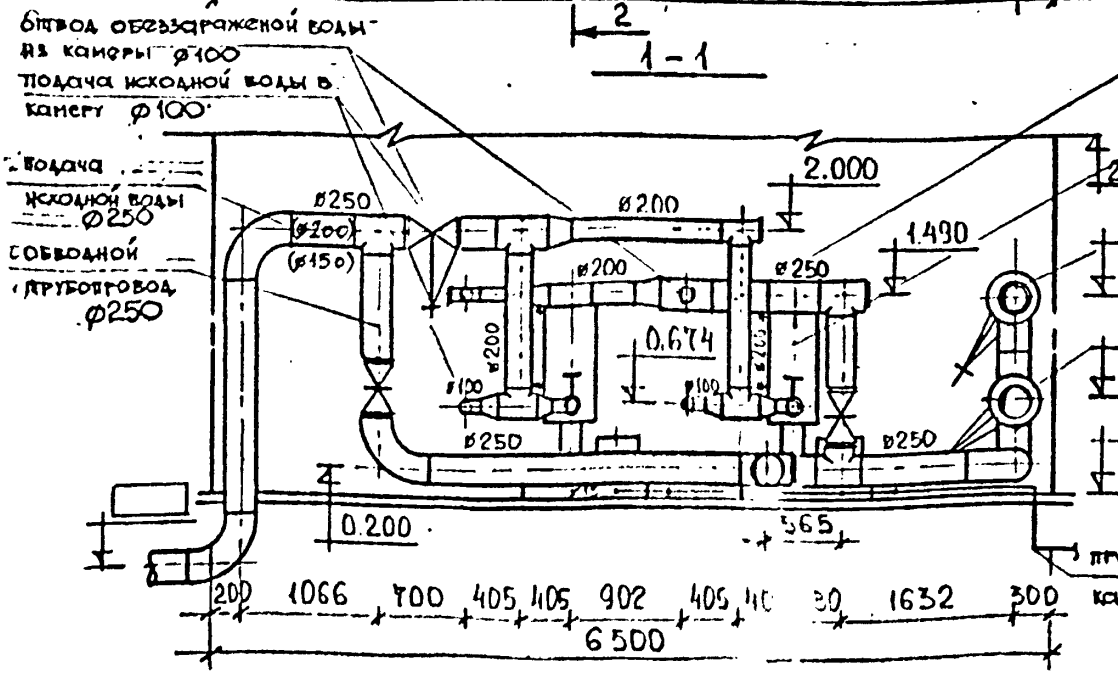
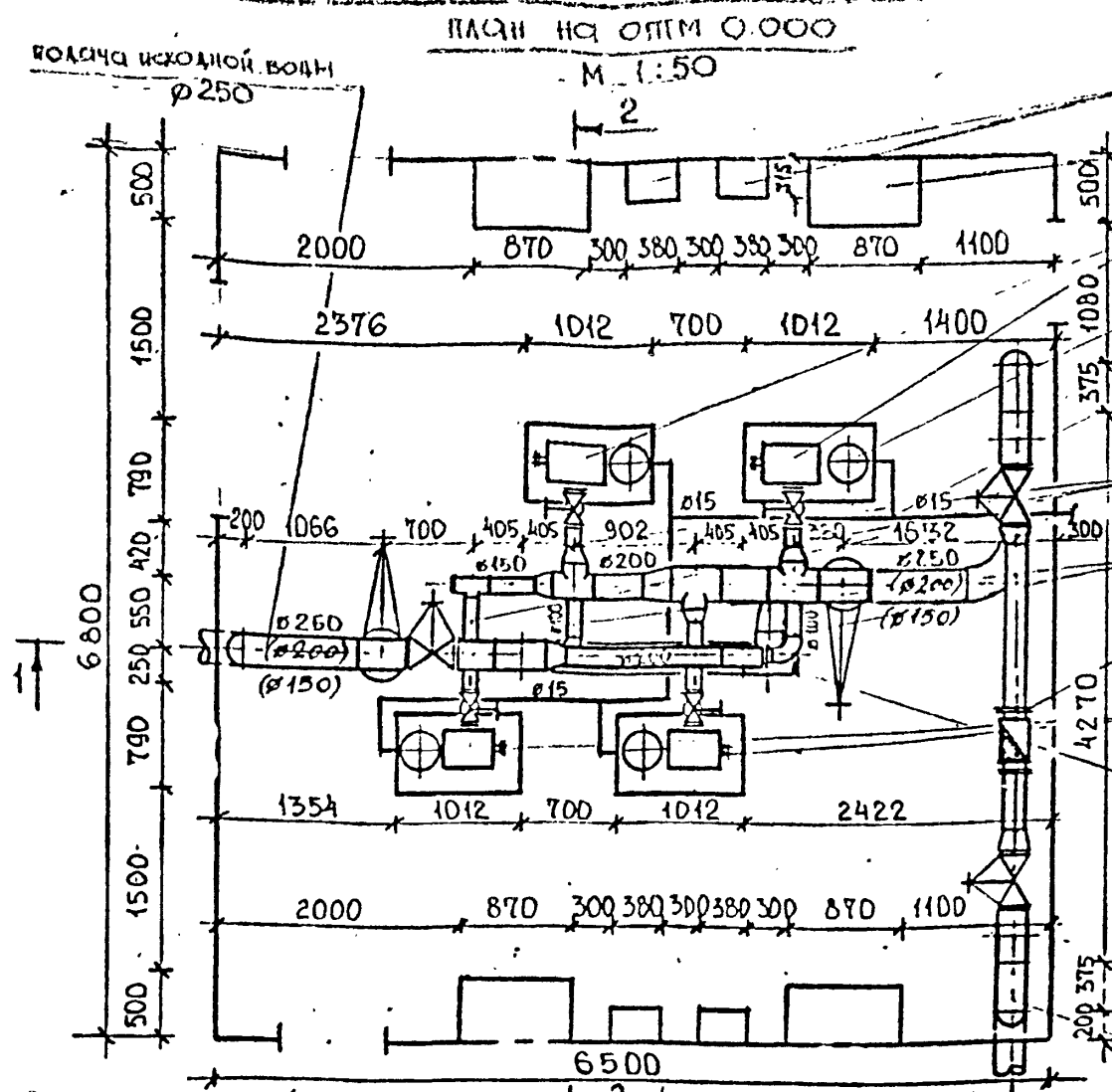
[illegible]

№ п/п	Получено и дата	Зам. инж. 13
-------	-----------------	--------------

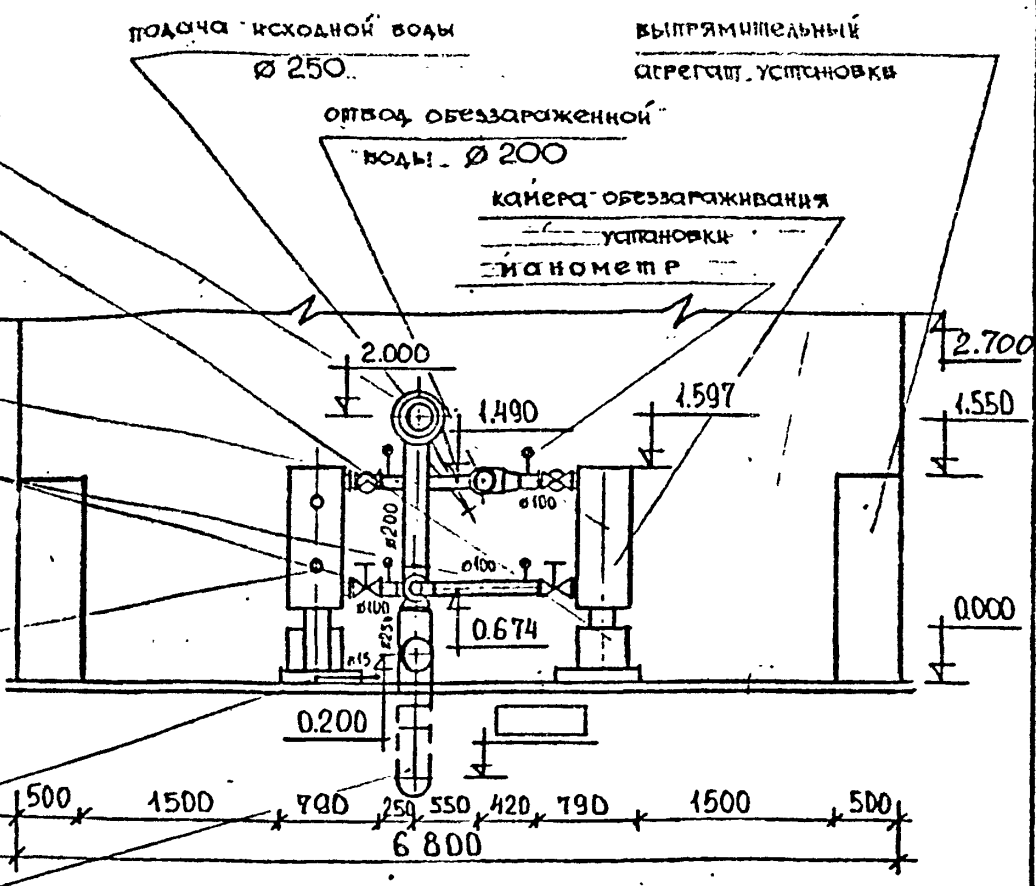
ТМП 901-07-22,91

TX. C03

3



- шкаф управления
- установка
- выпрямительный агрегат установки
- камера обеззараживания установки
- бак кислотного контура установки
- слив отработанного раствора кислоты в канализацию $\varnothing 15$
- отвод обеззараженной воды из камеры $\varnothing 100$
- подача исходной воды на установку $\varnothing 100$
- водомерный узел со счетчиком СТВ-200
- штокподводы
- обводной трубопровод $\varnothing 250$
- слив отработанного раствора кислоты в канализацию $\varnothing 15$
- подача исходной воды $\varnothing 250$
- отвод воды потребителю $\varnothing 250$
- подача исходной воды на установку $\varnothing 200$
- камера обеззараживания установки
- водомерный узел со счетчиком СТВ-200
- обводной трубопровод водомерного узла $\varnothing 250$



ПРИМЕЧАНИЯ

1. СМ. ПРИМЕЧАНИЯ НА ЛИСТЕ ТХ-7
2. ДАННОМУ ЧЕРТЕЖУ СООТВЕТСТВУЮТ СПЕЦИФИКАЦИИ ТХ.СО. НА СТР. № 48-54
3. В СКОБКАХ ПРИВЕДЕНЫ ДИАМЕТРЫ ДЛЯ ПРОИЗВОДИТЕЛЬНОСТЕЙ: $(\varnothing 150)$ - 1,08 ÷ 2,16 тыс. м³/сутки; $(\varnothing 200)$ - 2,16 ÷ 5,04 тыс. м³/сутки, ДИАМЕТР $\varnothing 250$ - 5,04 ÷ 7,2 тыс. м³/сутки.

Г И П	Куликов	ТМП	901-07-22,91	ТХ
Ж.С.П.	Рабинвич	Компоновки и узлы установок для обеззараживания воды от бактериальным, излучением и прямым электролизом производительностью до 20 тыс. м³/сутки.		
Я.П.	Наликова			
		Электролизная установка		Стация
		Потом производительностью 1,08 ÷ 7,2 тыс. м³/сутки, (двухрядное расположение).		Лист
				Листов
		План. Разрезы.		Росхимстройимперс

Позиция	Наименование и техническая характеристика оборудования и материалов. Завод-изготовитель (для импортного оборудования-страна, фирма)	Тип, марка оборудования. Обозначение документа и номер опросного листа	Единица измерения		Код завода-изготовителя	Код оборудования, материала	Цена единицы оборудования, тыс. руб.	Копи-чество	Масса единицы оборудо-вания, кг
			Наименование	Код					
1	2	3	4	5	6	7	8	9	10
	ОБОРУДОВАНИЕ И МАТЕРИАЛЫ, ПОСТАВЛЯЕМЫЕ ЗАКАЗЧИКОМ								
	В-ПРУД ПРОВОД ИСХОДНОЙ ВОДЫ								
	1. ТЕХНОЛОГИЧ. КОД ОБОРУДОВАНИЕ								
1.1	Установка электролизная "Поп.ск"	ЭП.П-2	шт	796				4	585,0
1.2	Манометр ОБМ-100	ГОСТ 8625-77	шт	796				4	9,92
	2. АРМАТУРА								
2.1	Задвижка ручная Ду 150	30ч 6БР	шт	796		3721151008		2	73,5
	В1-ПРУБОПРОВОД ЧИСТОЙ ВОДЫ								
	1. ТЕХНОЛОГИЧЕСКОЕ ОБОРУДОВАНИЕ								
1.1	Вставка водомерная типовая со счетчиком	серия	шт	796				1	
	СПВ-100	5.901-1							
1.2	Манометр ОБМ-100	ГОСТ 8625-77	шт	796				4	9,92
	2. АРМАТУРА								
2.1	Задвижка ручная Ду-150	30ч 6БР	шт	796		3721151008		1	73,5
2.2	Задвижка ручная Ду-150	30ч 47БР	шт	796		3721221026		3	66,0
	МАТЕРИАЛЫ, ПОСТАВЛЯЕМЫЕ ПОДРЯДЧИКОМ								
	ВЧ-ПРУБОПРОВОД ИСХОДНОЙ ВОДЫ								
	1. ПРУБОПРОВОДЫ								
2.1	ПРУБЫ СТАЛЬНЫЕ ЭЛЕКТРОСВАРНЫЕ 108x2,8 см. 3	ГОСТ 10704-76	м	006		137300		8,0	7,26
1.2	ПРУБЫ СТАЛЬНЫЕ ЭЛЕКТРОСВАРНЫЕ 159x4,5 см 3сп	ГОСТ 10704-76	м	006		138300		5,0	17,15
	2. Фасонные части								


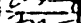
Имя № подл. Подпись и дата Взам. инв. №

Г.И.П.	Куликов	ТМП	901-07-22.91	ТХ.СО1
Исп.	Рабинович			
Исп.	Нянькова			
Компонуемая в изв. установок для обеззараживания воды с бактериальным значением в единицах электролизом производительностью до 20 тыс. м ³ /сутки.				
Электролизная установка				
Поток производительностью от 1,0 тыс. м ³ /сут. до 2,4 тыс. м ³ /сут. (двухрядное расположение).				
Спецификация оборудования и материалов.				
Росхимстройимпекс				

Пози- ция	Наименование и техническая характеристика оборудования и материалов. Завод-изготовитель (для импортного оборудования - страна, фирма)	Тех. марка оборудования. Обозначение до- кумента и номер опросного листа	Единицы измерения		Код заведо- р-ного отдела	Код оборудования, материала	Цена единицы оборудо- вания, тыс. руб.	Коли- честв шт	Масса единицы оборудо- вания, кг
			На- име- нова- ние	Код					
1	2	3	4	5	6	7	8	9	10
2.1	Отвод 90° 159×4,5	гост 17315-83	шт	796		1468110132		3	6,1
2.2	Отвод 90° 108×4,0	гост 17315-83	шт	796		1468110118		4	2,5
2.3	Отвод 90° 159×4,5	гост 17316-83	шт	796		1468210124		6	6,5
2.4	Переход К 159×4,5-108×4,0	гост 17318-83	шт	796		1468420186		4	2,4
2.5	Заглушка 159×4,5	гост 17319-83	шт	796		1468510132		2	1,5
2.6	Фланец 1-100-6	гост 12820-80	шт	796		3799554020		4	2,73
2.7	Фланец 1-150-10	гост 12820-80	шт	796		3799414124		8	6,62
2.8	В1-трубопровод чистой воды								
	1. Трубопроводы								
1.1	Трубы стальные электросварные 108×2,8 ст.3	гост 10704-76	м	006		137300		3,0	7,26
1.2	Трубы стальные электросварные 159×4,5 ст.3 сп	гост 10704-76	м	006		138300		18,0	17,15
	2. Фасонные части								
2.1	Отвод 90° 159×4,5	гост 17315-83	шт	796		1468110132		7	6,1
2.2	Тройник 159×4,5	гост 17316-83	шт	796		1468210124		6	6,5
2.3	Тройник 108×4,0	гост 17316-83	шт	796		1468210116		1	3,2
2.4	Тройник 159×4,5-108×4,0	гост 17318-83	шт	796		1468210542		3	6,0
2.5	Переход К 159×4,5-108×4,0	гост 17318-83	шт	796		1468420186		1	2,4
2.6	Заглушка 159×4,5	гост 17319-83	шт	796		1468510132		1	1,5
2.7	Заглушка 108×4,0	гост 17319-83	шт	796		1468510124		1	0,7
2.8	Фланец 1-100-10	гост 12820-80	шт	796		3799554020		4	2,73
2.9	Фланец 1-100-10	гост 12820-80	шт	796		3799414122		2	3,96
2.10	Фланец 1-150-10	гост 12820-80	шт	796		3799414124		10	6,62
	К3-производственная канализация								
	1. Трубопроводы								
1.1	Трубы ПВД 20С	гост 18599-83	м	006				10,0	0,25
	2. Фасонные части								
2.1	Тройник ПВД 20С	гост 6.05-367-84	шт	796				3	0,015

Позиция	Наименование и техническая характеристика оборудования и материалов. Завод-изготовитель (для импортного оборудования-страна, фирма)	Тип, марка оборудования. Обозначение документа и номер опрос- ного листа	Единица измерения		Код завода- изготовителя	Код оборудования, материала	Цена единицы оборудо- вания, тыс. руб.	Коли- чество	Масса единицы оборудо- вания, кг
			Наиме- нова- ние	Код					
1	2	3	4	5	6	7	8	9	10
	ОБОРУДОВАНИЕ И МАТЕРИАЛЫ, ПОСТАВЛЯЕМЫЕ ЗАКАЗЧИКОМ								
	В 4 - ТРУБОПРОВОД ХОЛОДНОЙ ВОДЫ								
	1. ТЕХНОЛОГИЧЕСКОЕ ОБОРУДОВАНИЕ								
1.1	УСТАНОВКА ЭЛЕКТРОЛИЗАТА "ПОТОК"	ЭПВП-2	ШТ	796					
1.2	МАНОМЕТР ОБМ-100	ГОСТ В625-77	ШТ	796				4	585.0
	2. АРМАТУРА							4	0.92
2.1	ЗАДВИЖКА РУЧНАЯ ДУ 200	ЗОЧ 68Р	ШТ	796		3721251005		2	120.0
	В1 - ТРУБОПРОВОД ЧИСТОЙ ВОДЫ								
	1. ТЕХНОЛОГИЧЕСКОЕ ОБОРУДОВАНИЕ								
1.1	ВОДОМЕРНАЯ ВСТАВКА СО СЧЕТЧИКОМ СТВ-150	СЕРИЯ Б.901-1	ШТ	796					
1.2	МАНОМЕТР ОБМ-100	ГОСТ В625-77	ШТ	796				1	
	2. АРМАТУРА							4	0.92
2.1	ЗАДВИЖКА РУЧНАЯ ДУ 200	ЗОЧ 68Р	ШТ	796		3721251005			
2.2	ЗАДВИЖКА РУЧНАЯ ДУ 200	ЗОЧ 475Р	ШТ	796		3721221064		1	120.0
	МАТЕРИАЛЫ, ПОСТАВЛЯЕМЫЕ ПОДРЯДЧИКОМ							3	102.0
	В4 - ТРУБОПРОВОД ХОЛОДНОЙ ВОДЫ								
	1. ТРУБОПРОВОДЫ								
1.1	ТРУБЫ СТАЛЬНЫЕ ЭЛЕКТРОСВАРНЫЕ 219x6.0 ВСТЗПС	ГОСТ 10704-76	М	006		138300		9.0	31.52
1.2	ТРУБЫ СТАЛЬНЫЕ ЭЛЕКТРОСВАРНЫЕ 159x4.5 СТ.ЗСП	ГОСТ 10704-76	М	006		138200		5.0	17.15
1.3	ТРУБЫ СТАЛЬНЫЕ ЭЛЕКТРОСВАРНЫЕ 108x2.8 СТ.З	ГОСТ 10704-76	М	006		137300		4.0	7.26
	2. ФАСОНЫ И ЧАСТИ								

Имя. № подл.	Подпись. и дата	Суд. м.п. №:
--------------	-----------------	--------------

Г.П.	Куликов		ТМП 901-07-22.91	ТХ.С02						
И.П.	Рабинович									
К.С.	Нянькова		Компоновки и узлы установок для обезвреживания вод с бактериальным загрязнением и высоким электролизом при производительности до 20 тыс. м ³ /сутки.							
			Электродная установка и поток производительностью от 2,6 тыс. м ³ /сут до 5,6 тыс. м ³ /сут. (вхрзакое расположение).	<table><tr><td>Стадия</td><td>Лист</td><td>Листов</td></tr><tr><td>III</td><td>1</td><td>3</td></tr></table>	Стадия	Лист	Листов	III	1	3
Стадия	Лист	Листов								
III	1	3								
			Спецификация оборудования и материалов.	РосНИИстройимпекс						

Пози- ция	Наименование и техническая характеристика оборудования и материалов Завод-изготовитель (для импортного оборудования - страна, фирма)	Тип, марка оборудования, Обозначение до- кумента и номер опросного листа	Единица измерения		Код завода- изготови- теля	Код оборудования, материала	Цена единицы оборудо- вания, тыс. руб.	Колп- чест- во	Масса единицы оборудо- вания, кг
			На- име- нова- ние	Код					
1	2	3	4	5	6	7	8	9	10
2.1	ОТВОД 90° 108 x 4.0	ГОСТ 17375-83	ШТ	796					
2.2	ОТВОД 90° 219 x 6.0	ГОСТ 17375-83	ШТ	796		1468110118		4	2.5
2.3	ТРОЙНИК 219 x 6.0	ГОСТ 17376-83	ШТ	796		1468111078		4	7.5
2.4	ТРОЙНИК 219 x 6.0 - 159 x 4.5	ГОСТ 17376-83	ШТ	796		1468210130		2	13.5
2.5	ТРОЙНИК 159 x 4.5	ГОСТ 17376-83	ШТ	796		1468210548		2	13.2
2.6	ПЕРЕХОД К 159 x 4.5 - 108 x 4.0	ГОСТ 17378-83	ШТ	796		1468210124		2	6.5
2.7	ПЕРЕХОД К 219 x 6.0 - 159 x 4.5	ГОСТ 17378-83	ШТ	796		1468420186		4	2.4
2.8	ЗАГЛУШКА 159 x 4.5	ГОСТ 17379-83	ШТ	796		1468420202		1	5.3
2.9	ЗАГЛУШКА 219 x 6.0	ГОСТ 17379-83	ШТ	796		1468510132		1	1.5
2.10	ФЛАНЕЦ 1 - 100 - 6	ГОСТ 12820-80	ШТ	796		3799554020		4	2.75
2.11	ФЛАНЕЦ 1 - 150 - 10	ГОСТ 12820-80	ШТ	796		3799411124		2	6.62
2.12	ФЛАНЕЦ 1 - 200 - 10	ГОСТ 12820-80	ШТ	796		37994111		8	8.05
	В1-ТРУБОПРОВОД ЧИСТОЙ ВОДЫ								
	1. ТРУБОПРОВОДЫ								
1.1	ТРУБЫ СТАЛЬНЫЕ ЭЛЕКТРОСВАРНЫЕ 219x6.0 Вст ЗПС	ГОСТ 10704-76	М	006					
1.2	ТРУБЫ СТАЛЬНЫЕ ЭЛЕКТРОСВАРНЫЕ 159x4.5 Ст. ЗСП	ГОСТ 10704-76	М	006		138300		18.0	31.52
1.3	ТРУБЫ СТАЛЬНЫЕ ЭЛЕКТРОСВАРНЫЕ 108x2.8 Ст. З	ГОСТ 10704-76	М	006		138500		3.0	17.15
	2. ФЛАНЦЫ					137300		3.0	7.26
2.1	ОТВОД 90° 219 x 6.0	ГОСТ 17375-83	ШТ	796					
2.2	ТРОЙНИК 219 x 6.0	ГОСТ 17376-83	ШТ	796		1468111078		7	7.5
2.3	ТРОЙНИК 108 x 4.0	ГОСТ 17376-83	ШТ	796		1468210130		4	13.5
2.4	ТРОЙНИК 219 x 6.0 - 159 x 4.5	ГОСТ 17376-83	ШТ	796		1468210116		2	3.2
2.5	ТРОЙНИК 159 x 4.5 - 108 x 4.0	ГОСТ 17376-83	ШТ	796		1468210548		2	13.2
2.6	ПЕРЕХОД К 159 x 4.5 - 108 x 4.0	ГОСТ 17378-83	ШТ	796		1468210542		1	6.0
2.7	ПЕРЕХОД К 219 x 6.0 - 159 x 4.5	ГОСТ 17378-83	ШТ	796		1468420186		2	2.4
2.8	ЗАГЛУШКА 159 x 4.5	ГОСТ 17379-83	ШТ	796		1468420202		1	5.3
2.9	ЗАГЛУШКА 219 x 6.0	ГОСТ 17379-83	ШТ	796		1468510132		1	1.5
						1468510136		2	4.6

[illegible]

Имя, № подл.	Подпись и дата	Взем. нмз. №2
--------------	----------------	---------------

ТМП

901-07-22.91

TX.C02

Лист

1

Формат А

Позиция	Наименование и техническая характеристика оборудования и материалов. Завод-изготовитель (для импортного оборудования-страна, фирма)	Тип, марка оборудования. Обозначение документа и номер опросного листа	Единица измерения		Код завода-изготовителя	Код оборудования, материала	Цена единицы оборудования, тыс. руб.	Количество	Масса единицы оборудования, кг
			Наименование	Код					
1	2	3	4	5	6	7	8	9	10
	ОБОРУДОВАНИЕ И МАТЕРИАЛЫ, ПОСТАВЛЯЕМЫЕ ЗАКАЗЧИКОМ								
	ВЧ-ПРУБОПРОВОД ИСХОДНОЙ ВОДЫ								
	1. ТЕХНОЛОГИЧЕСКОЕ ОБОРУДОВАНИЕ								
1.1	Установка электролизная "ПОПТОК"	ЭПВП-2	шт	796				4	585,0
1.2	Манометр ОБМ-100	гост 8625-77	шт	796				4	0,92
	2. Арматура								
2.1	Задвижка ручная Ду 250	30чЗБР	шт	796		3721261006		2	210,0
	ВЧ-ПРУБОПРОВОД ЧИСТОЙ ВОДЫ								
	2. ТЕХНОЛОГИЧЕСКОЕ ОБОРУДОВАНИЕ								
1.1	Водомерная вставка типовая со счетчиком СМВ-200	серия	шт	796				1	
1.2	Манометр ОБМ-100	гост 8625-77	шт	796				4	0,92
	2. Арматура								
2.1	Задвижка ручная Ду 250	30чЗБР	шт	796		3721261006		4	210,0
	МАТЕРИАЛЫ, ПОСТАВЛЯЕМЫЕ ПОДРЯДЧИКОМ								
	ВЧ-ПРУБОПРОВОД ИСХОДНОЙ ВОДЫ								
	1. ПРУБОПРОВОДЫ								
1.1	Прубы стальные электросварные 273x4,5 Всп 3ст	гост 10704-76	м	006		138300		7,0	29,8
1.2	Прубы стальные электросварные 219x6,0 Всп 3ст	гост 10704-76	м	006		138300		5,0	31,52
1.3	Прубы стальные электросварные 108x2,8 ст. 3	гост 10704-76	м	006		137300		4,0	7,26
	2. Фасонные части								

Име. № подл. Подпись и дата Взам. инв. №

Г.И.П.	Куликов								
И.С.П.	Рабинович								
И.С.П.	Нянькова								
					ТМП 901-07-22.91 ТХ.С03				
					КОМПОНОВКА И УСТАНОВКА ДЛЯ ОБЕСПЕЧЕНИЯ ВОДИ С БАКТЕРИЦИДНЫМ ИЗЛУЧЕНИЕМ В ПРЯМОМ ЭЛЕКТРОЛИЗНОМ ПРОИЗВОДИТЕЛЬНОСТЬЮ ДО 20 ТЫС. М3/СУТКИ.				
					ЭЛЕКТРОЛИЗНАЯ УСТАНОВКА "ПОПТОК" ПРОИЗВОДИТЕЛЬНОСТЬЮ ОТ 5,04 ТЫС. М3/СУТ. ДО 7,2 ТЫС. М3/СУТ. (В ВЕРХНЕМ РАСПОЛОЖЕНИИ).				
					Спецификация оборудования и материалов.				
					Росхимстройиндекс				

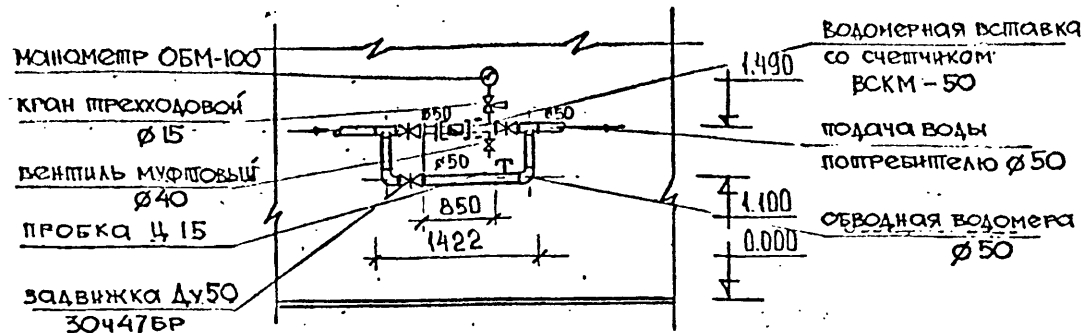
Код наим	Наименование - техническая характеристика оборудования и материалов. Заведующий отделом (для выписки оборудования - страна, фирма)	Тех. хар-к оборудования Оборудование по кументу и номеру спец. заказа	Единица измерения		Код заезда - наименование тела	Код оборудования, материала	Цены оборудов. заказ, гид. пуск	Лит. лист	Масса оборудов. вместе, кг
			шт	м					
1	2	3	4	5	6	7	8	9	10
2.1	Отвод 90° 273×7,0	гост 17375-83	шт	796		1468110148		3	30,8
2.2	Отвод 90° 108×4,0	гост 17375-83	шт	796		1468110118		4	2,5
2.3	Пройник 273×8,0	гост 17376-83	шт	796		1468210136		3	31,3
2.4	Пройник 273×8,0-219×6,0	гост 17376-83	шт	796		1468210560		1	27,6
2.5	Пройник 219×6,0	гост 17376-83	шт	796		1468210130		3	13,5
2.6	Переход К 219×6,0-108×4,0	гост 17378-83	шт	796		1468420186		4	2,4
2.7	Переход К 273×7,0-219×6,0	гост 17378-83	шт	796		1468420226		1	8,6
2.8	Заглушка 273×8,0	гост 17379-83	шт	796		1468510140		2	5,6
2.9	Заглушка 219×6,0	гост 17379-83	шт	796		1468510136		1	4,6
2.10	Фланец 1-100-6	гост 12820-80	шт	796		3799554020		4	2,73
2.11	Фланец 1-200-10	гост 12820-80	шт	796		3799414126		2	8,05
2.12	Фланец 1-250-10	гост 12820-80	шт	796		3799414128		8	10,65
В1-ТРУБОПРОВОД ЧИСТОЙ ВОДЫ									
1. ТРУБОПРОВОДЫ									
1.1	ТРУБЫ СТАЛЬНЫЕ ЭЛЕКТРОСВАРНЫЕ 273×4,5 ст.3сп	гост 10704-76	м	006		138300		18,0	29,8
1.2	ТРУБЫ СТАЛЬНЫЕ ЭЛЕКТРОСВАРНЫЕ 219×6,0 ст.3сп	гост 10704-76	м	006		138300		2,0	31,52
1.3	ТРУБЫ СТАЛЬНЫЕ ЭЛЕКТРОСВАРНЫЕ 159×4,5 ст.3сп	гост 10704-76	м	006		138300		1,0	17,15
1.4	ТРУБЫ СТАЛЬНЫЕ ЭЛЕКТРОСВАРНЫЕ 108×2,8 ст.3	гост 10704-76	м	006		137300		3,0	7,26
2. Фасонные части									
2.1	Отвод 90° 273×7,0	гост 17375-83	шт	796		1468110148		7	30,8
2.2	Пройник 273×8,0	гост 17376-83	шт	796		1468210136		3	31,3
2.3	Пройник 273×8,0-219×6,0	гост 17376-83	шт	796		1468210130		2	13,5
2.4	Пройник 219×6,0-159×4,5	гост 17376-83	шт	796		1468210		1	13,2
2.5	Пройник 159×4,5-108×4,0	гост 17376-83	шт	796		1468210542		1	6,0
2.6	Переход К 273×7,0-219×6,0	гост 17378-83	шт	796		1468420226		3	8,6
2.7	Переход К 219×6,0-159×4,5	гост 17378-83	шт	796		1468420262		1	5,3
2.8	Заглушка 159×4,5	гост 17379-83	шт	796		1468510132		1	1,5
ТМН 901-07-22,91 ТХ.003									

[illegible]

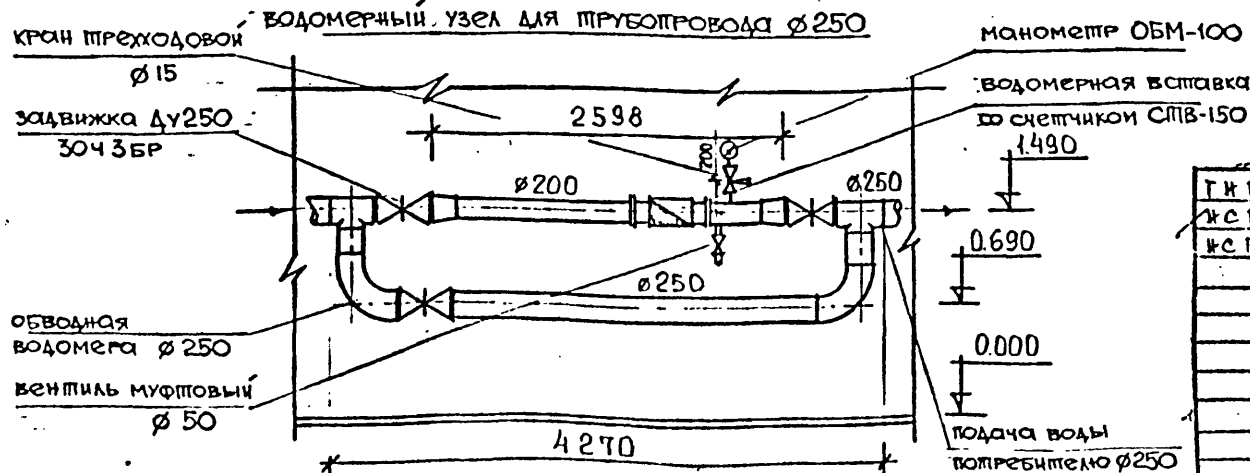
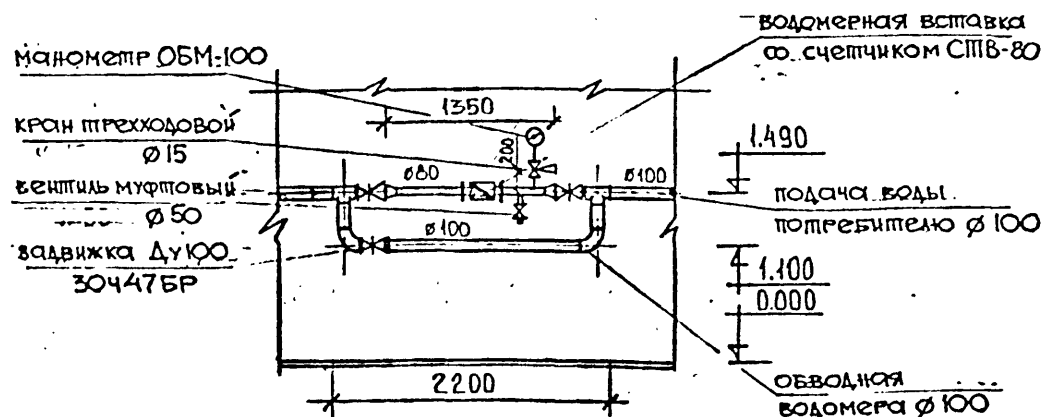
ТМН 901-07-22.91

三

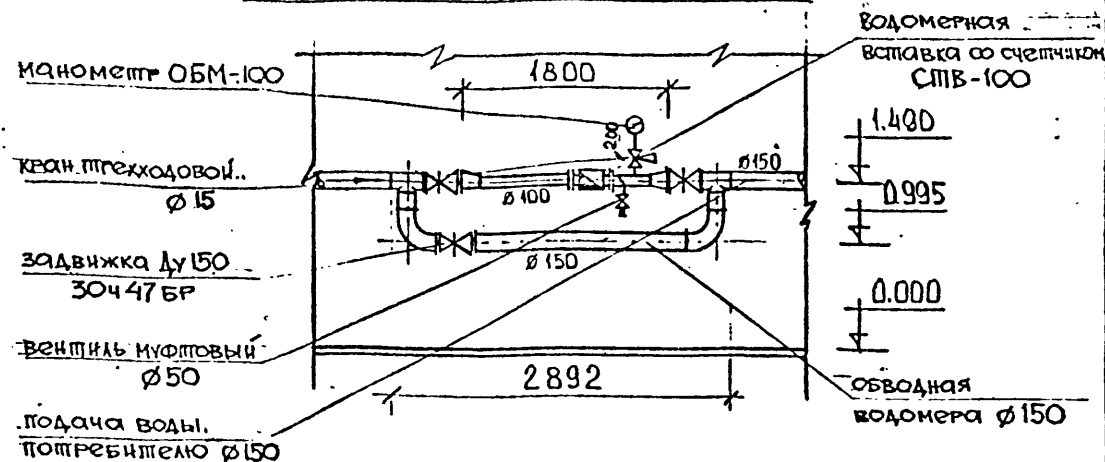
ВОДОМЕРНЫЙ УЗЕЛ ДЛЯ ТРУБОПРОВОДА $\phi 50$



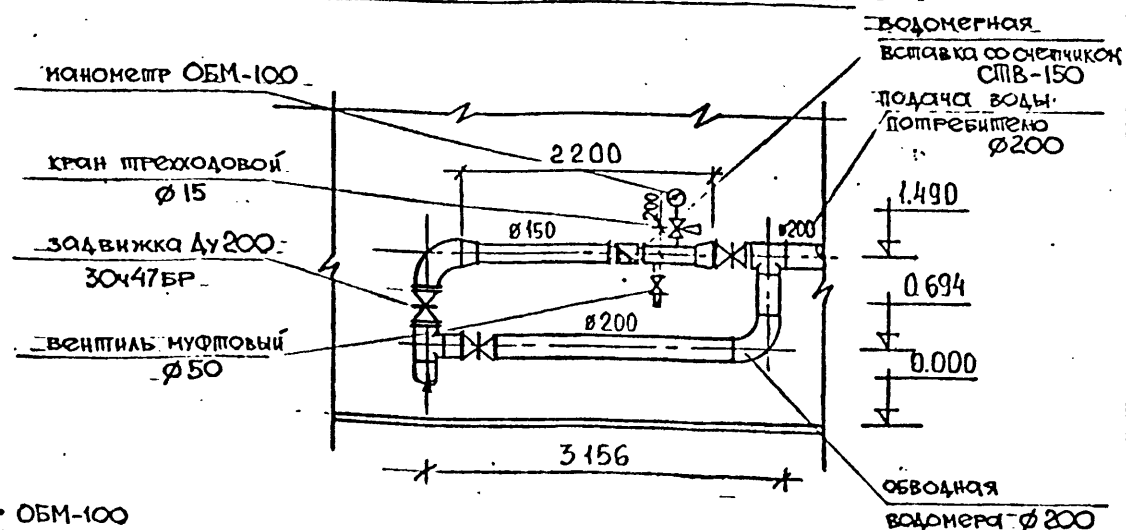
ВОДОМЕРНЫЙ УЗЕЛ ДЛЯ ТРУБОПРОВОДА $\phi 100$



ВОДОМЕРНЫЙ УЗЕЛ ДЛЯ ТРУБОПРОВОДА $\phi 150$



ВОДОМЕРНЫЙ УЗЕЛ ДЛЯ ТРУБОПРОВОДА $\phi 200$

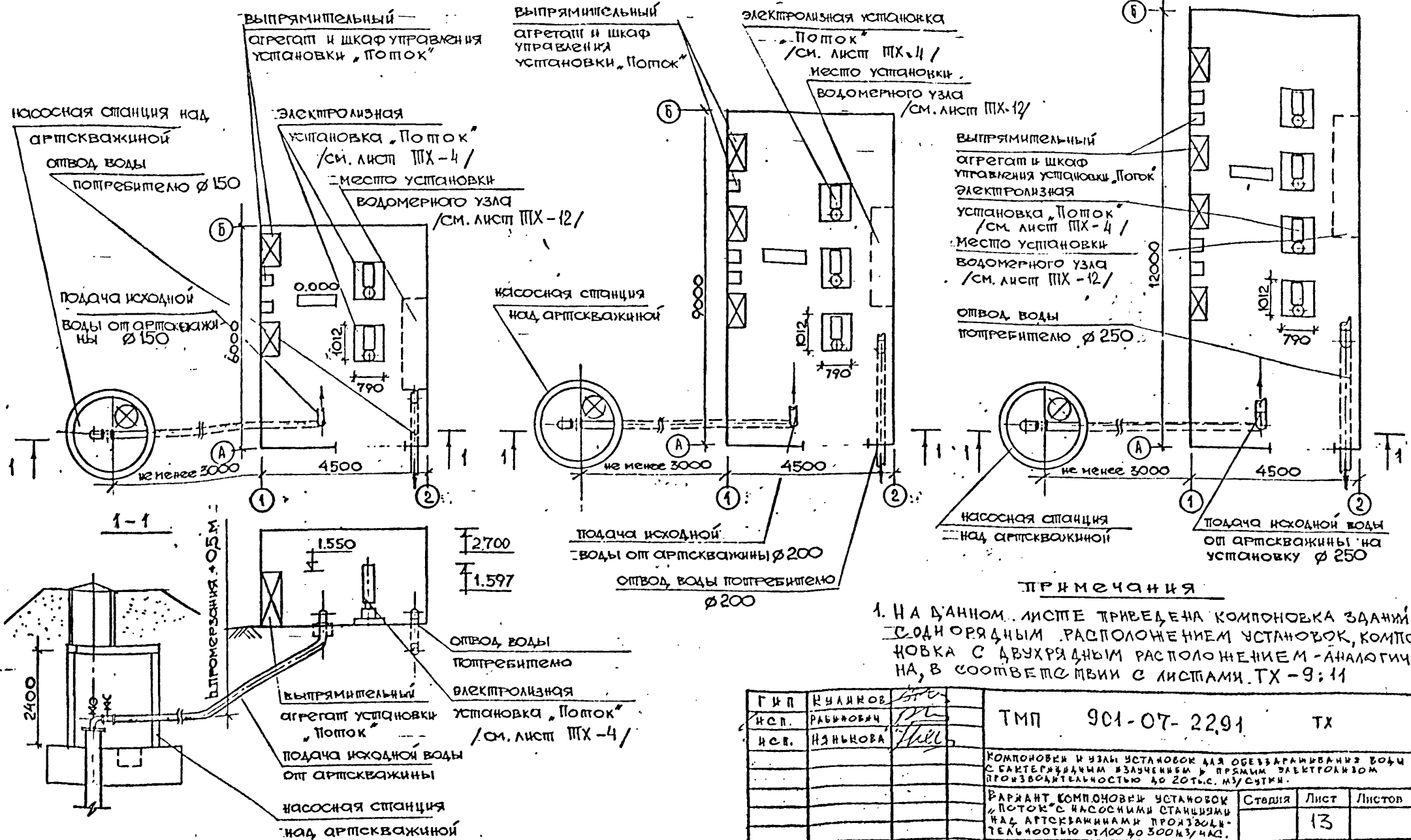


Т.И.П.	Н.И.А.Н.О.В.	Т.И.П.	904-07-22.01	ТХ
И.С.П.	РАБИНОВИЧ	И.С.П.	И.А.Н.О.В.	
КОМПОНОВКА И УСТАНОВКА ДЛЯ ОБЕСПЕЧЕНИЯ ВОДЫ С БАКТЕРИАЛЬНЫМ УДАЛЕНИЕМ В ПРЯМЫЙ ЭЛЕКТРОЛИЗМ ПРОИЗВОДИТЕЛЬНОСТЬЮ ДО 20 ТЫС. М3/СУТКИ.				
ВОДОМЕРНЫЕ УЗЛЫ ДЛЯ ТРУБОПРОВОДОВ ДИАМЕТРОМ 50-250 мм.			Стация	Лист
				12
			РОСНИИСТРОЙИМПЕКС	

ПРОИЗВОДИТЕЛЬНОСТЬ до 100 м³/час

ПРОИЗВОДИТЕЛЬНОСТЬ до 200 м³/час

ПРОИЗВОДИТЕЛЬНОСТЬ до 300 м³/час



Г.И.П.	Куликов	И.И.П.	Рыжиков	И.И.П.	Иванова	ТМП	901-07-2291	ТХ
Компоновка и узлы установок для обеззараживания воды с бактерицидным излучением в прямом электролизном производстве до 20 тыс. м³/сутки.								
Вариант компоновки установок "Поток" с насосными станциями над артезианскими скважинами производительностью от 100 до 300 м³/час.								
							Стация	Лист
								13
							Росинжстройимперс	

ФИЛЬТРОВАЛЬНЫЙ
ЗДА

0.000

САТЖЕБНАЯ
КОМНАТА

САНУЗЕА

ТАМБУР

КОТЕЛЬНАЯ

Склад
реактивов

камера
обеззаражи
вания
установки:
Поток

КОРГУЛЭНТ

[illegible]

ТМН 901-07-22.91

TX

КОМПОНОВКИ И УЗЛЫ УСТАНОВОК ДЛЯ ОБЕЗЗАРАЖИВАНИЯ ВОДЫ
С БАКТЕРИЦИДНЫМ ИЗЛУЧЕНИЕМ И ПРЯМЫМ ЭЛЕКТРОЛИЗОМ
ПРОИЗВОДИТЕЛЬНОСТЬЮ ДО 20 ТЫС. М³/СУТКИ.

ВАРИАНТ КОМПОНОВКИ
УСТАНОВКИ "ПОТОК" С УСТАНОВ-
КОЙ СТРИЖИ ПРОИЗВОДИТЕЛЬНОСТЬ
200м/ЧЕТКА В ПИКС 401-3-248,86

Страница	Лист	Листов
----------	------	--------

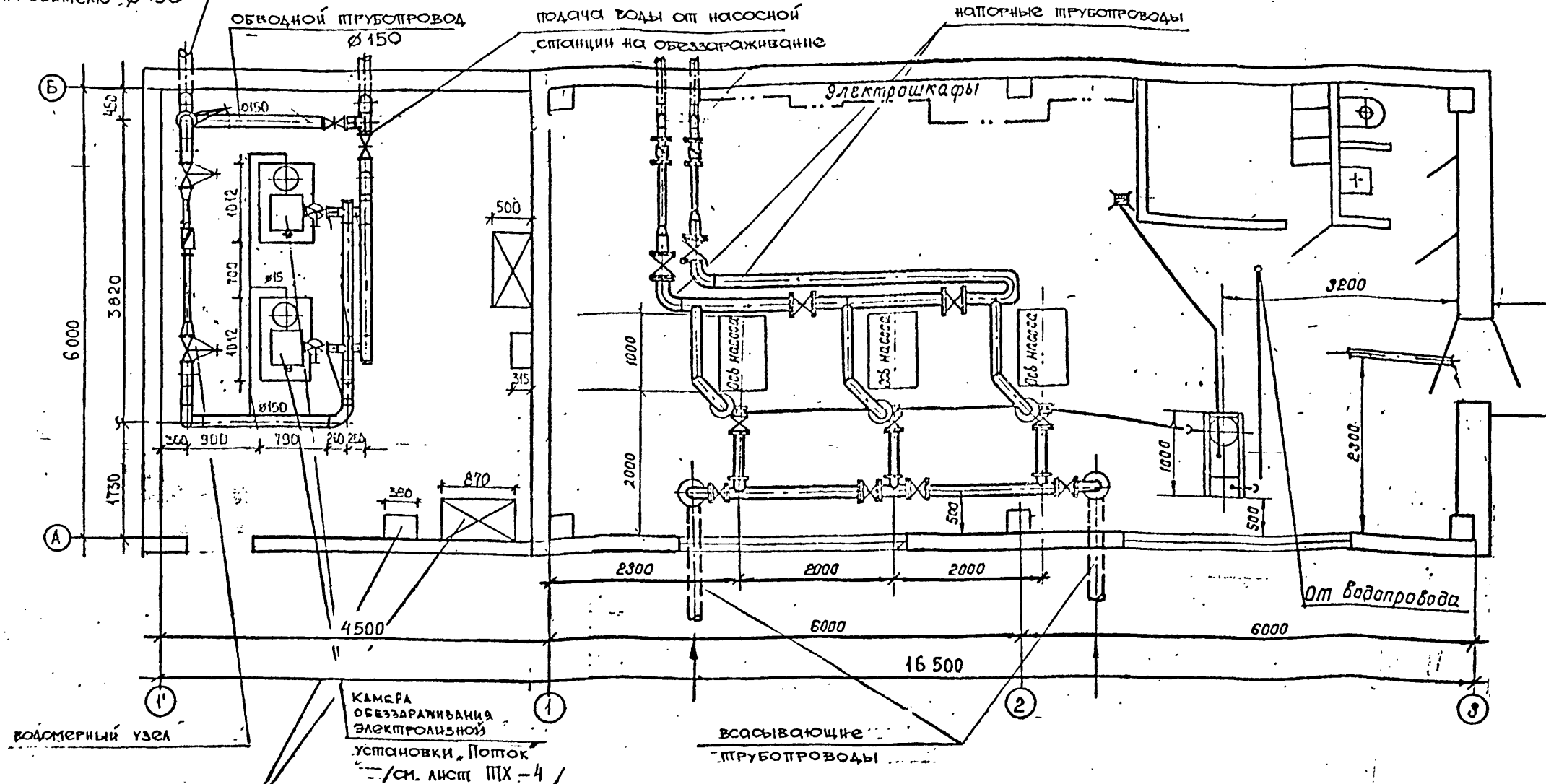
14

ПАИ ИНОТМ. 0,000

РОСИНЖСТРОЙИМПЕНС

ПЛАН НА ОТМ. 0.000

СПИСОК ВОДЫ -
ПРОИЗВЕДЕНИЮ $\varnothing 150$



водомерный узел

выпрямительный

агрегат и шкаф управления
установки „Поток“

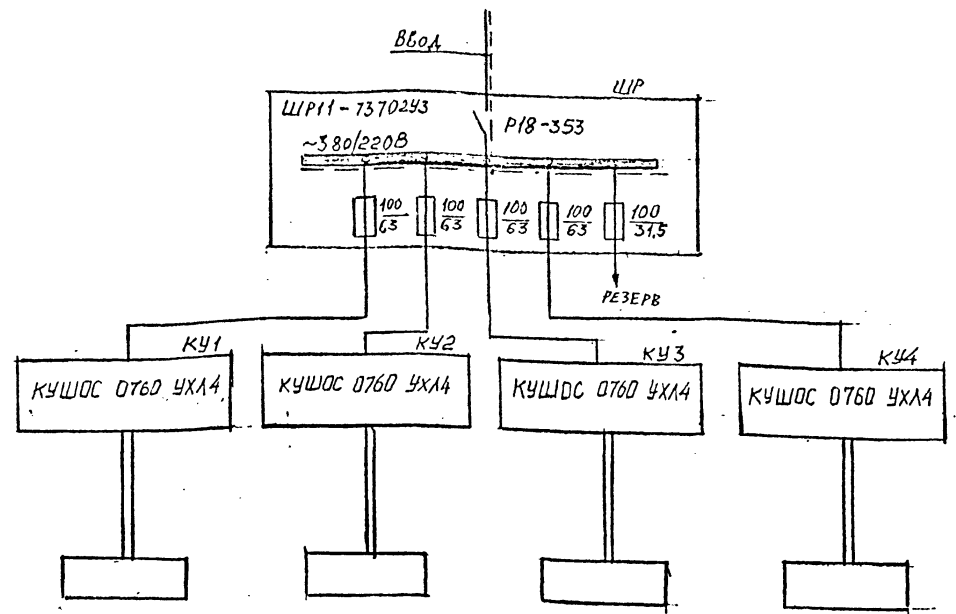
КАМЕРА
ОБЕЗЗАРАЖИВАНИЯ
ЭЛЕКТРОЛИЗНОЙ
установки „Поток“
- / см. лист ПХ - 4 /

ПРИМЕЧАНИЯ

1. Часть здания в осях ①-① для размещения установок „Поток“ дополнительно пристраивается к существующему

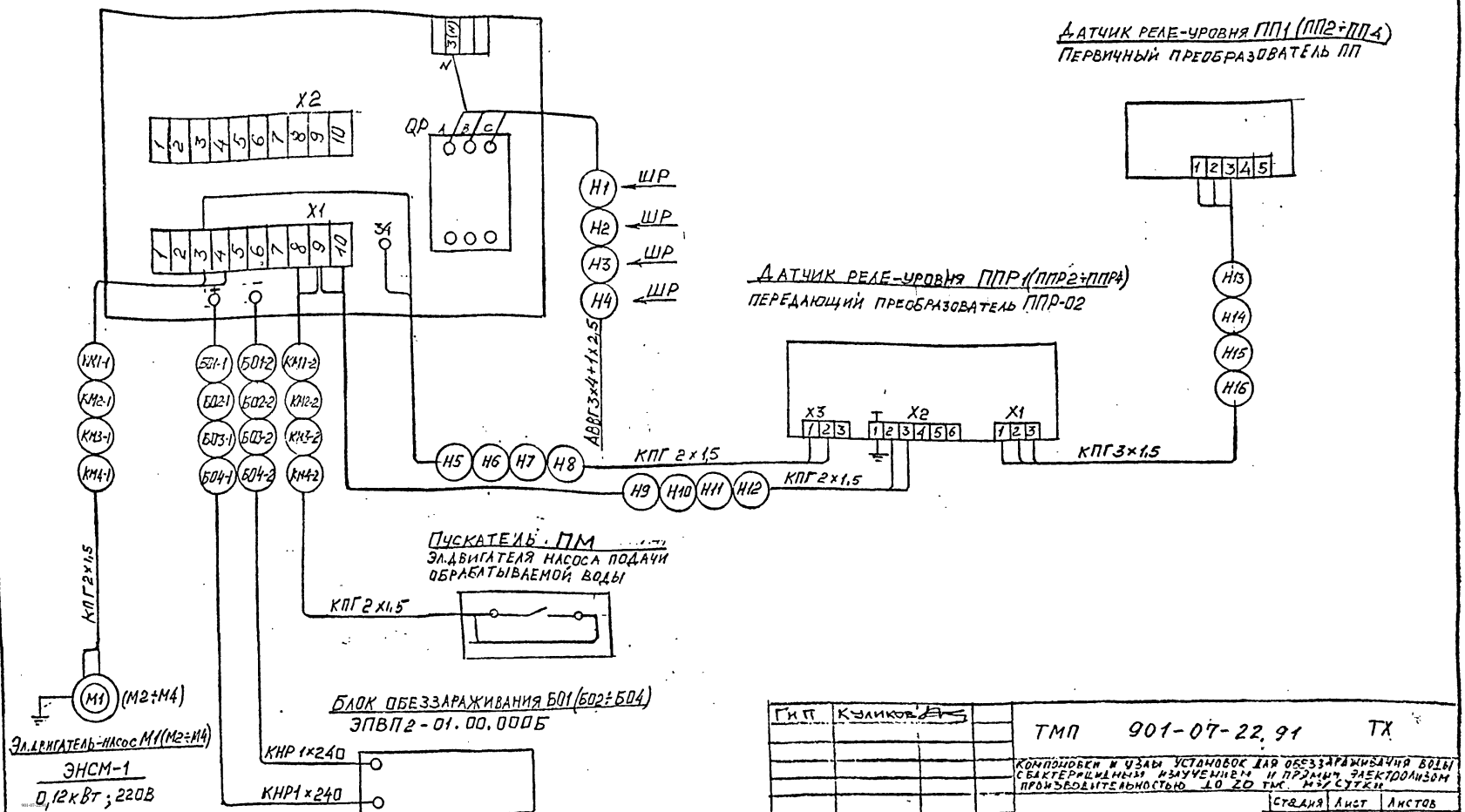
ТИП	ИЛАНОВ	22	ТМН	901-07-22.91	ТХ
ИСП.	РАБИНОВИЧ	25	Компоновки и узлы установок для обеззараживания воды обеззараживанием излучением и ртутным электролизом производительностью до 20 тыс. м ³ /сутки.		
ИСП.	НАЖКОВА	26			
			ВАРИАНТ КОМПОНОВКИ УСТАНОВОК „ПОТОК“ С НАСОСНОЙ СТАНЦИЕЙ ПРОИЗВОДИТЕЛЬНОСТЬЮ ДО 1000 м ³ /сутки ПО ТП № 901-2-0149с.вб.		
			ПЛАН. НА ОТМ. 0.000.		
			РОСНИИСТРОЙКМПЕРС		

ДАННЫЕ ПИТАЮЩЕЙ СЕТИ	
РАСПРЕД. ПУНКТ	Тип ИН, А
АППАРАТ ОТХОДЯЩ. ЛИНИИ	РАСЦЕПИТЕЛЬ А
МАРКА, СЕЧЕНИЕ, МАРКИРОВКА, ДЛИНА УЧАСТКА СЕТИ (СМ. КАБ. ЖУРНАЛ)	
ПРЕДОХРАНИТЕЛЬ	Тип ИН, А РАСЦЕПИТЕЛЬ, УСТАНОВКА ТЕПЛОВОГО РЕЛЕ, А
МАРКА, СЕЧЕНИЕ, МАРКИРОВКА, ДЛИНА УЧАСТКА СЕТИ (СМ. КАБ. ЖУРНАЛ)	



ЭЛЕКТРОПРИЕМНИК	ОБОЗНАЧЕНИЕ				
	НОМЕР ПО ПЛАНУ	Б01	Б02	Б03	Б04
	Тип	ЭПВП2-01.00.000Б	ЭПВП2-01.00.000Б	ЭПВП2-01.00.000Б	ЭПВП2-01.00.000Б
	Мощность, кВт	7,6	7,6	7,6	7,6
	Ток, А	И Н			
	И П				
	НАИМЕНОВАНИЕ МЕХАНИЗМА	БЛОК ОБЕЗЗАРАЖИВАНИЯ №1	БЛОК ОБЕЗЗАРАЖИВАНИЯ №2	БЛОК ОБЕЗЗАРАЖИВАНИЯ №3	БЛОК ОБЕЗЗАРАЖИВАНИЯ №4
УСТАНОВКА ЭЛЕКТРОЛИЗНАЯ "ПОТОК", ЭПВП2					

Тип	Куликов	ТМП	901-07-22,91	ТХ
КОПИРОВАНИЕ И УДАЛЕНИЕ УСТАНОВКИ ДЛЯ ОБЕЗЗАРАЖИВАНИЯ ВЛАД СВАРКИ МЕХАНИЗМ И ПРОДВИЖАТЕЛЬСТВО ПРОИЗВОДИТЕЛЬНОСТЬЮ ДО 20 ТОНН. М/СЕТКИ				
			СТРАНА	ЛИСТ
				16
Исполн	МАШИНА	Схема подключения (начало)	РОСНИИЖПРОЕКТ	



Г.И.П.	Куликов <i>AS</i>	ТМП	901-07-22, 91	ТХ
		КОМПОНОВКИ И УЗЛЫ, УСТАНОВКИ ДЛЯ ОБЕСПЕЧИВАЮЩЕЙ ВОЛН ОБЪЕДИНЕННЫМ НАУЧНЫМ ЦЕНТРОМ ЭЛЕКТРОЛИЗОВ ПРОИЗВОДИТЕЛЬНОСТЬЮ ДО 20 ТЫС. КУБ. МЕТРОВ		
			СТРАНА	ЛИСТ
				17
Исполн.	МЛАДКИНА <i>Ma</i>	СХЕМА ПОДКЛЮЧЕНИЯ (ОКОНЧАНИЕ)		РОСНИЖПРОЕКТНИК