

ТИПОВЫЕ ПРОЕКТНЫЕ РЕШЕНИЯ

409-13-025.90

АРМАТУРНЫЙ ЦЕХ СО СКЛАДОМ МЕТАЛЛА
ПРЕДПРИЯТИЯ КПД мощностью 90 тыс. кв. м
общей площади в год

АЛЬБОМ в 2 части

ОБЩИЕ ВИДЫ ОБОРУДОВАНИЯ ЕДИНИЧНОГО ПРОИЗВОДСТВА

ТИПОВЫЕ ПРОЕКТНЫЕ РЕШЕНИЯ
409-13-025.90

АРМАТУРНЫЙ ЦЕХ СО СКЛАДОМ МЕТАЛЛА
ПРЕДПРИЯТИЯ КПД МОЩНОСТЬЮ 90 ТЫС.КВ.М
ОБЩЕЙ ПЛОЩАДИ В ГОД

АЛЬБОМ 6 ЧАСТЬ 1

ОБЩИЕ ВИДЫ ОБОРУДОВАНИЯ ЕДИНИЧНОГО ПРОИЗВОДСТВА

РАЗРАБОТАНЫ

ВГПИ ГИПРОСТРОММАШ

Гл. инженер института

Гл. инженер проекта



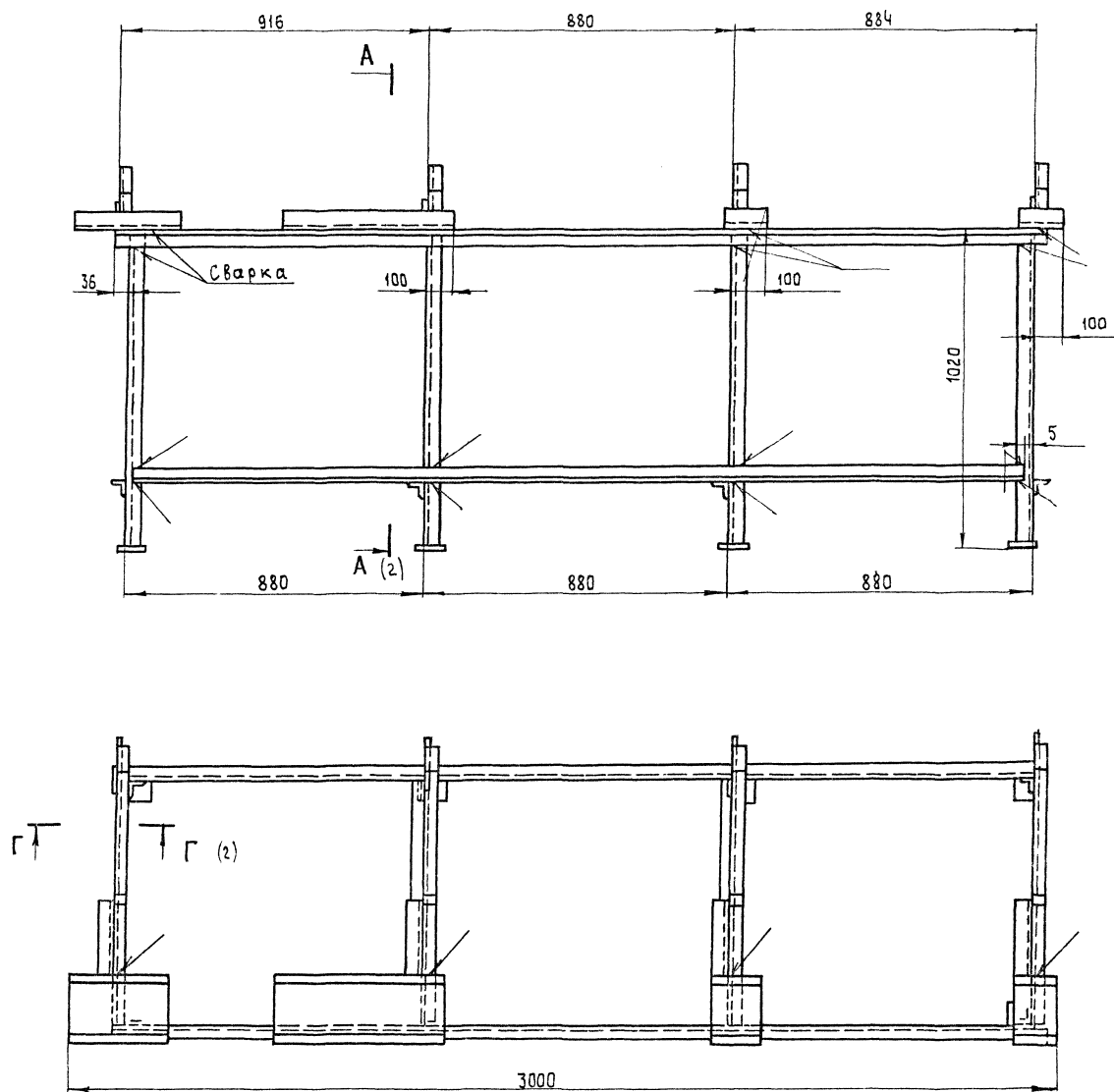
С.К. КАЗАРИН
М.А. ГОТАИБ

УТВЕРЖДЕНЫ И ВВЕДЕНЫ В ДЕЙСТВИЕ
ВГПИ ГИПРОСТРОММАШ
Приказ от 1 апреля 1991 г. № 36

Лист	Наименование	Стр.
	Содержание альбома	2
	Стол подающий к станку для резки (длиной 3м) ш. 3549/14.00.000 БО	3,4
	Стол приемный к станку для резки (длиной 3м) ш. 3549/15.00.000 БО	5
	Схема установки подающего и приемного столов к станку СМЖ-3226 с машины ИСО-201 ш. 3549/16.00.000 СТ-1	7
	Схема установки подающего и приемного столов к станку ш. 3549/15.00.000 СТ-2	8
	Упор к приемному столу ш. 3549/16.00.000 БО	9
	Лоток приемный к станку для резки ш. 3549/17.00.000 БО	10
	Схема установки подающего стола и лотка приемного к станку для резки ш. 3549/17.00.000 СТ-1	12
	Откидной валик к машине для стыковой сварки ш. 3549/18.00.000 БО	13
	Стол к машине одноточечной (вылет 1200 мм) длинной 6м + 6м ш. 3549/19.00.000 БО	14
	Стол к машине одноточечной (вылет 500 мм) длинной 3м + 3м ш. 3549/19.00.000 БО	15
	Контейнер для коротких стержней ш. 3549/14.00.000 БО	16
	Контейнер для монтажных петель ш. 3549/15.00.000 БО	17
	Траверса грузоподъемностью 20 кН ш. 3549/16.00.000 БО	18, 19
	Контейнер елочного типа ш. 3549/17.00.000 БО	20
	Контейнер для переноса каркасов ш. 3549/18.00.000 БО	22
	Контейнер для переноса сеток и каркасов ш. 3549/19.00.000 БО	23
	Стеллаж для вертикального хранения сеток ш. 3549/20.00.000 БО	24
	Стартеры с двумя крюками грузоподъемностью 100 кН ш. 3549/26.00.000 БО	27

№ п/п	Пост. и дата	Взам. инв. №	инв. № дубл.	подп. и дата
1				
2				
3				
4				
5				
6				
7				
8				
9				
10				
11				
12				
13				
14				
15				
16				
17				
18				
19				
20				
21				
22				
23				
24				
25				
26				
27				
28				
29				
30				
31				
32				
33				
34				
35				
36				
37				
38				
39				
40				
41				
42				
43				
44				
45				
46				
47				
48				
49				
50				
51				
52				
53				
54				
55				
56				
57				
58				
59				
60				
61				
62				
63				
64				
65				
66				
67				
68				
69				
70				
71				
72				
73				
74				
75				
76				
77				
78				
79				
80				
81				
82				
83				
84				
85				
86				
87				
88				
89				
90				
91				
92				
93				
94				
95				
96				
97				
98				
99				
100				

[illegible]



Техническая характеристика

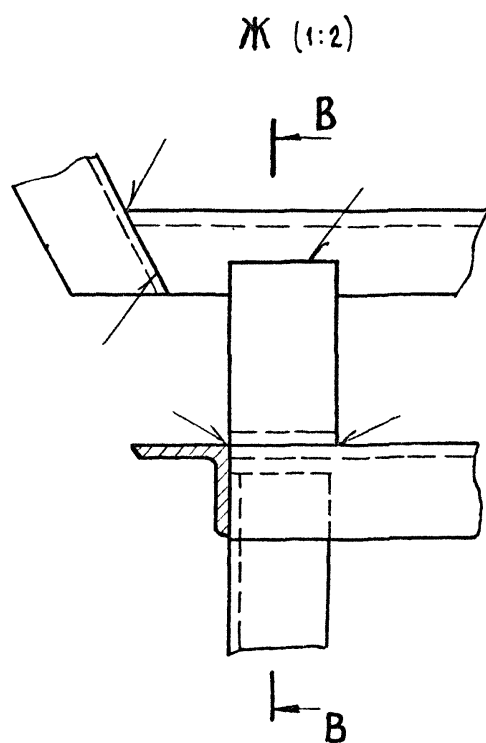
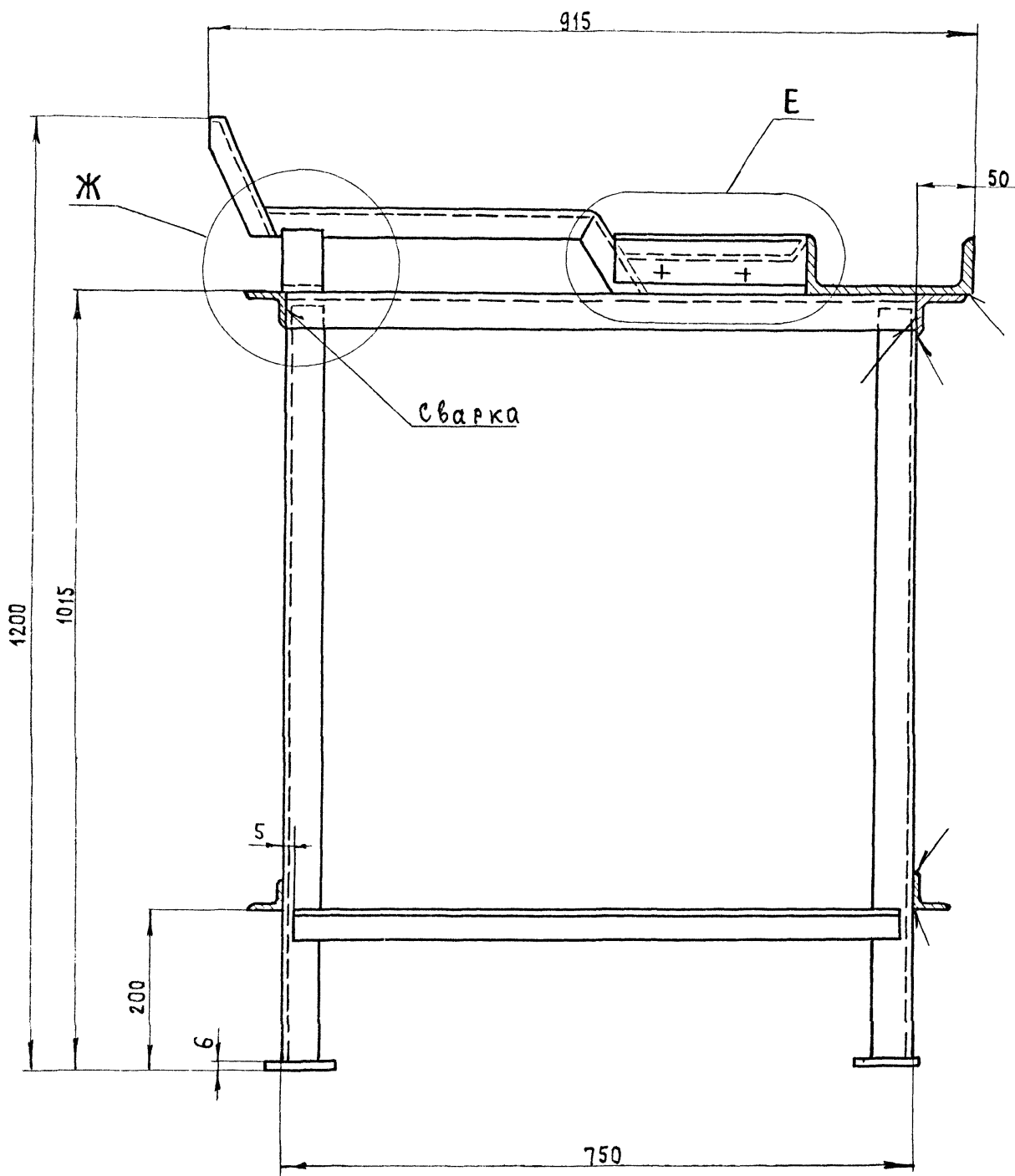
- | | |
|---|--------|
| 1. Грузоподъемность, кН | — 3 |
| 2. Максимальная длина укладываемых стержней, мм | — 3000 |
| 3. Высота до рабочей поверхности, мм | — 1020 |
| 4. Габаритные размеры, мм | |
| длина | — 3000 |
| ширина | — 915 |
| высота | — 1200 |
| 5. Масса, кг | — 90 |

Изм.	Лист	№ докум.	Подп.	Дата
Разраб.	И	Федотова	12.90	12.90
Проб.	И	Максим	12.90	12.90
Т.контр.	И	Маршинов	12.90	12.90
Ручк.	И	Максим	12.90	12.90
И.контр.	И	Ишкин	12.90	12.90
Утв.	И	Маршинов	12.90	12.90

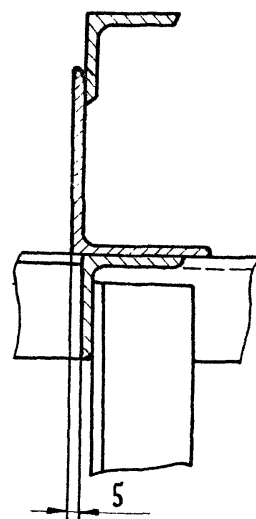
409-13-025.90-0		
Стол подающий к станку для резки (длинной 3 м)		
3549 / 4.00.00080.		
Лит.	Масса	Масштаб
И	90	1:10
Лист Листов		
Гипростромаш Москва		

Анбон 6 часты

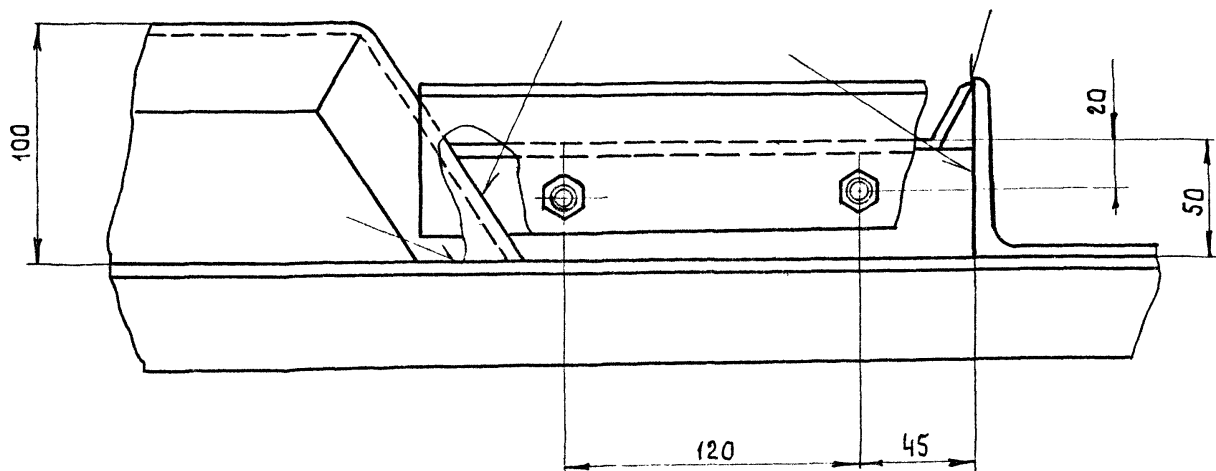
A - A (1:5) (1)



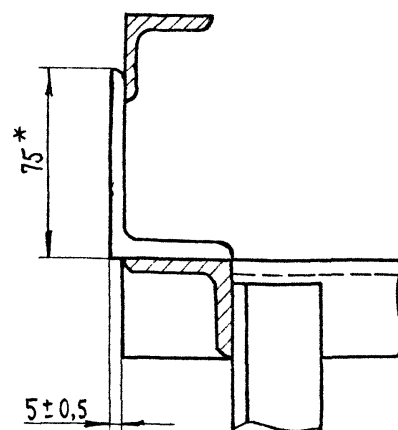
B - B (1:2)



E (1:2)



Г - Г (1:2) (1)



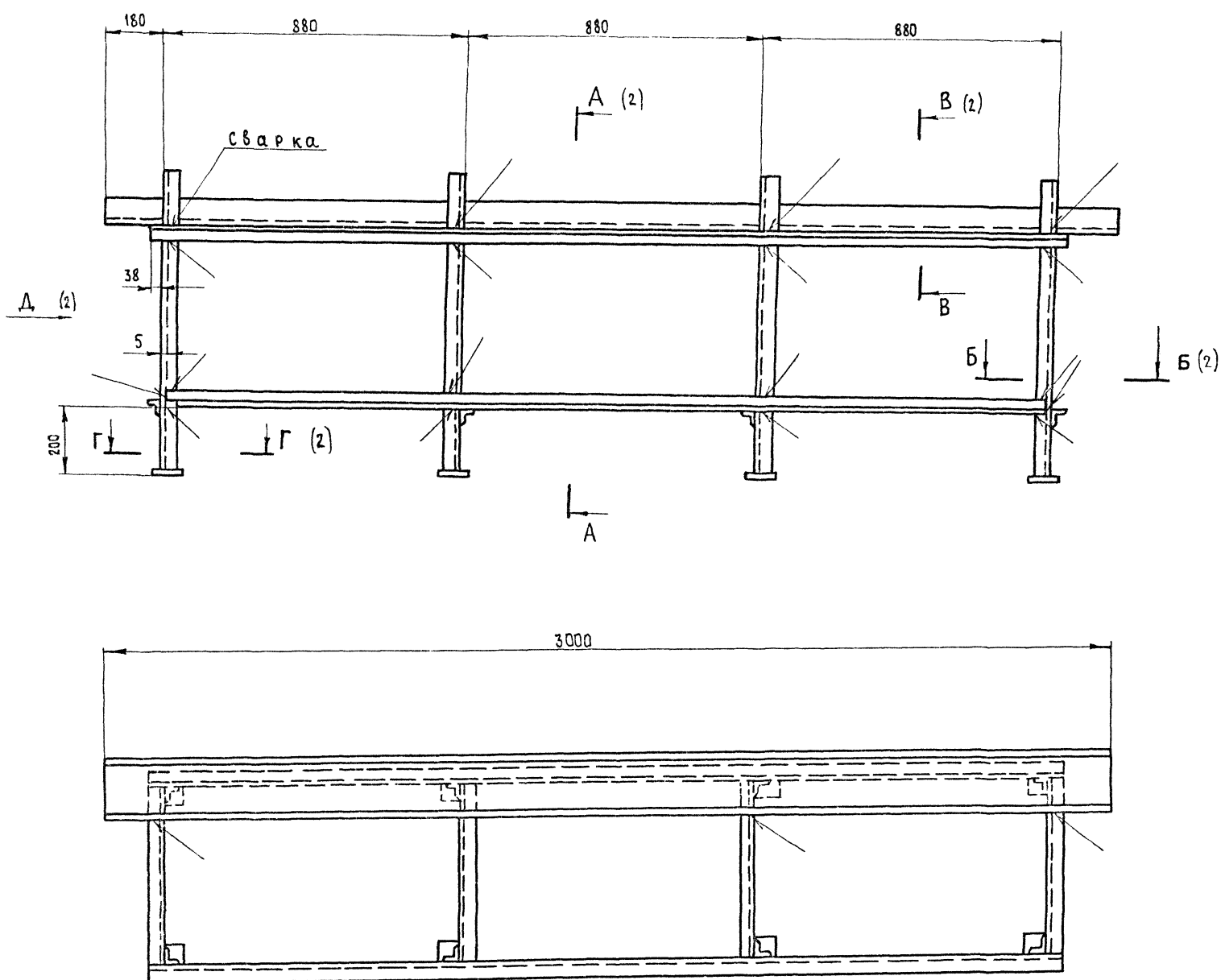
Изм. № подл. Подп. и дата
Взам. инв. № инв. № подл. Подп. и дата

Изм.	Лист	№ докум.	Подп.	Дата

409-13-025 90-0

25038-06 5 Формат А2

Лист
2



Техническая характеристика

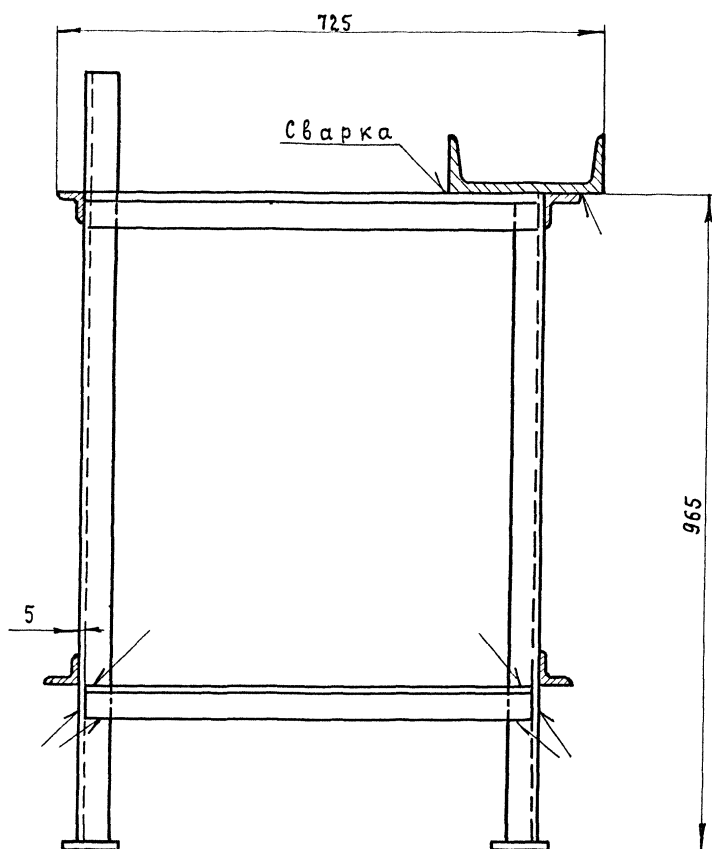
- | | |
|--|--------|
| 1. Грузоподъемность, кН | — 3 |
| 2. Макс. длина укладываемых стержней, мм | — 3000 |
| 3. Высота до рабочей поверхности, мм | — 1020 |
| 4. Габаритные размеры, мм | |
| длина | — 3000 |
| ширина | — 725 |
| высота | — 1115 |
| 5. Масса, кг | — 110 |

Изм. №, дата, подпись, инициалы, дата, подпись, инициалы, дата, подпись, инициалы

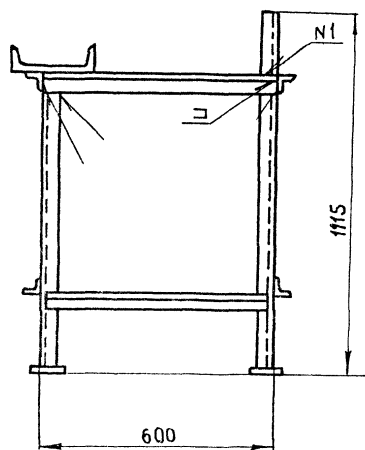
409-13-025.90-0				Лит. Масса/машта?	
Изм. лист	№ докум.	Подп.	Дата	Стол приемный к станку для резки (длинной 3 м) 3549/5.00.000.80	
Разраб. Федотсва	12.90	12.90	12.90		
Пров. Максим	12.90	12.90	12.90	И	110 1:10
Т. контр. Марзинов	12.90	12.90	12.90	Лист 1	Листов 2
Руков. Максим	12.90	12.90	12.90	Гипростроммаш Москва	
Н. контр. Юшкин	12.90	12.90	12.90		
УТВ. Марзинов	12.90	12.90	12.90	25038-06 6	

Формат А2

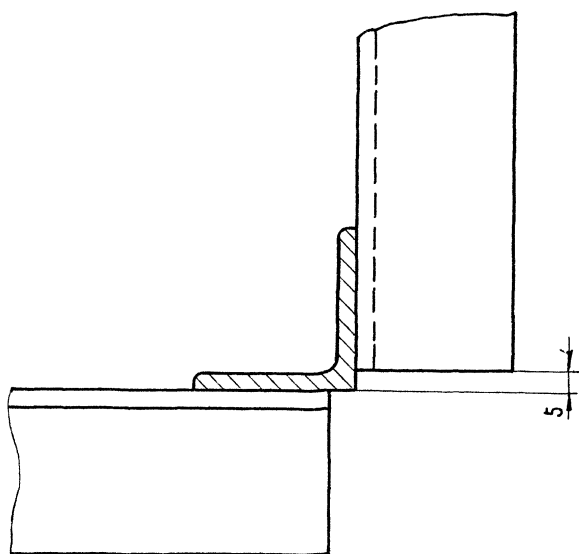
А-А (1:5) (1)



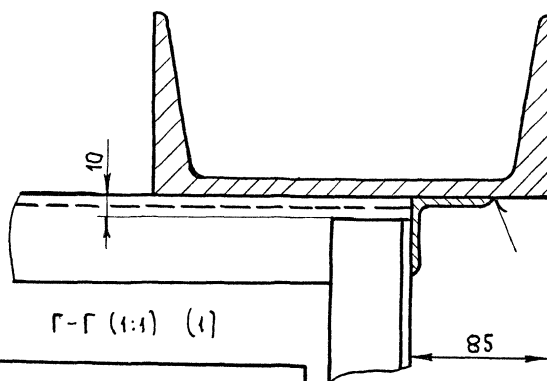
Δ (1)



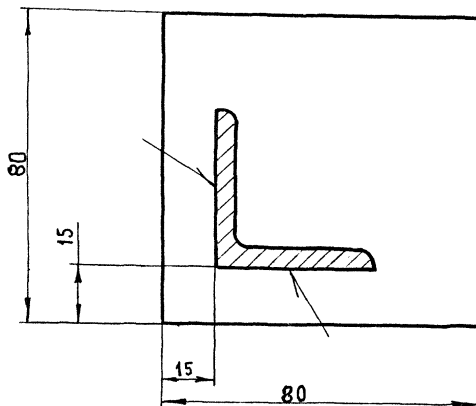
Б-Б (1:1) (1)

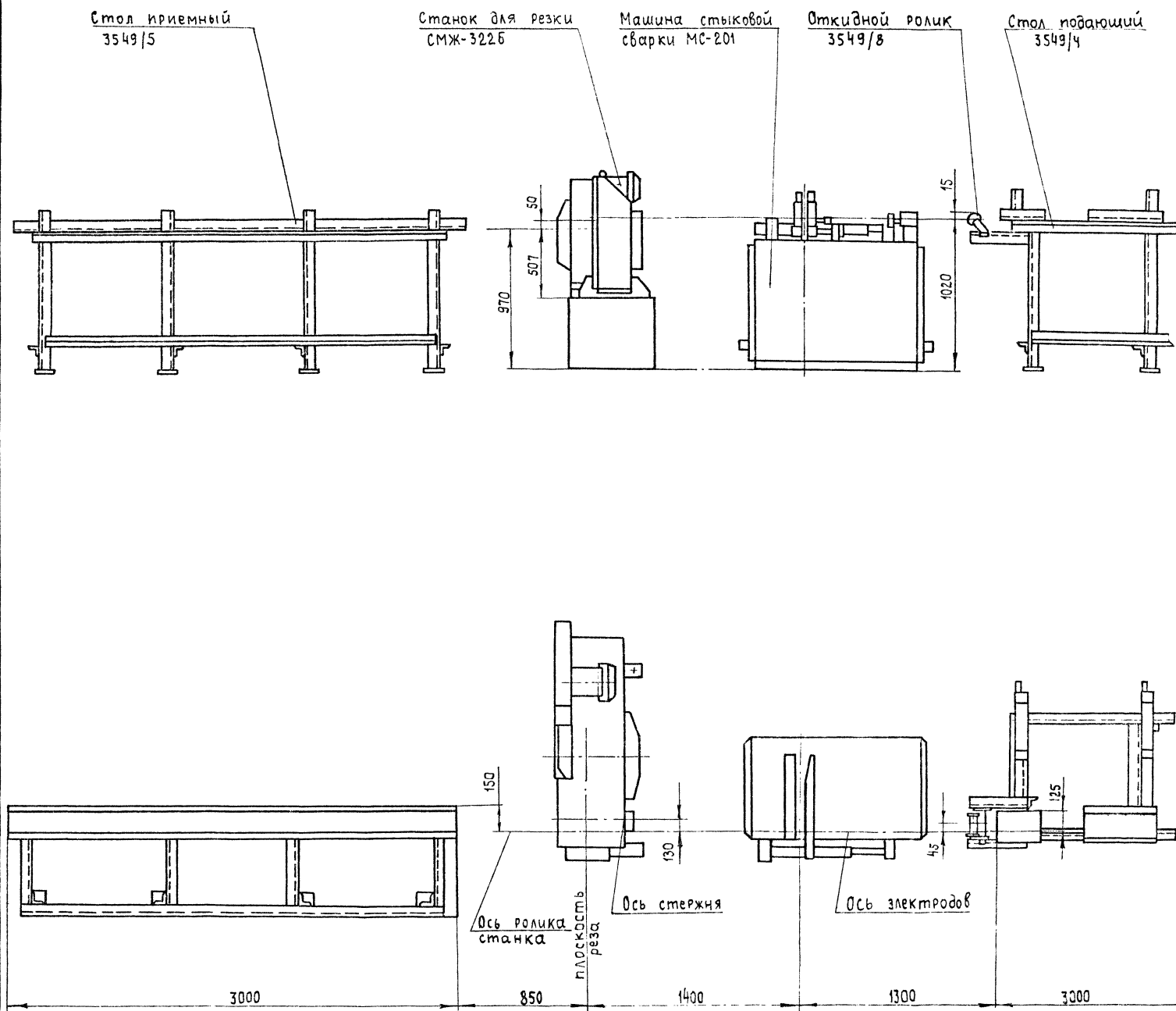


В-В (1:2) (1)



Г-Г (1:1) (1)

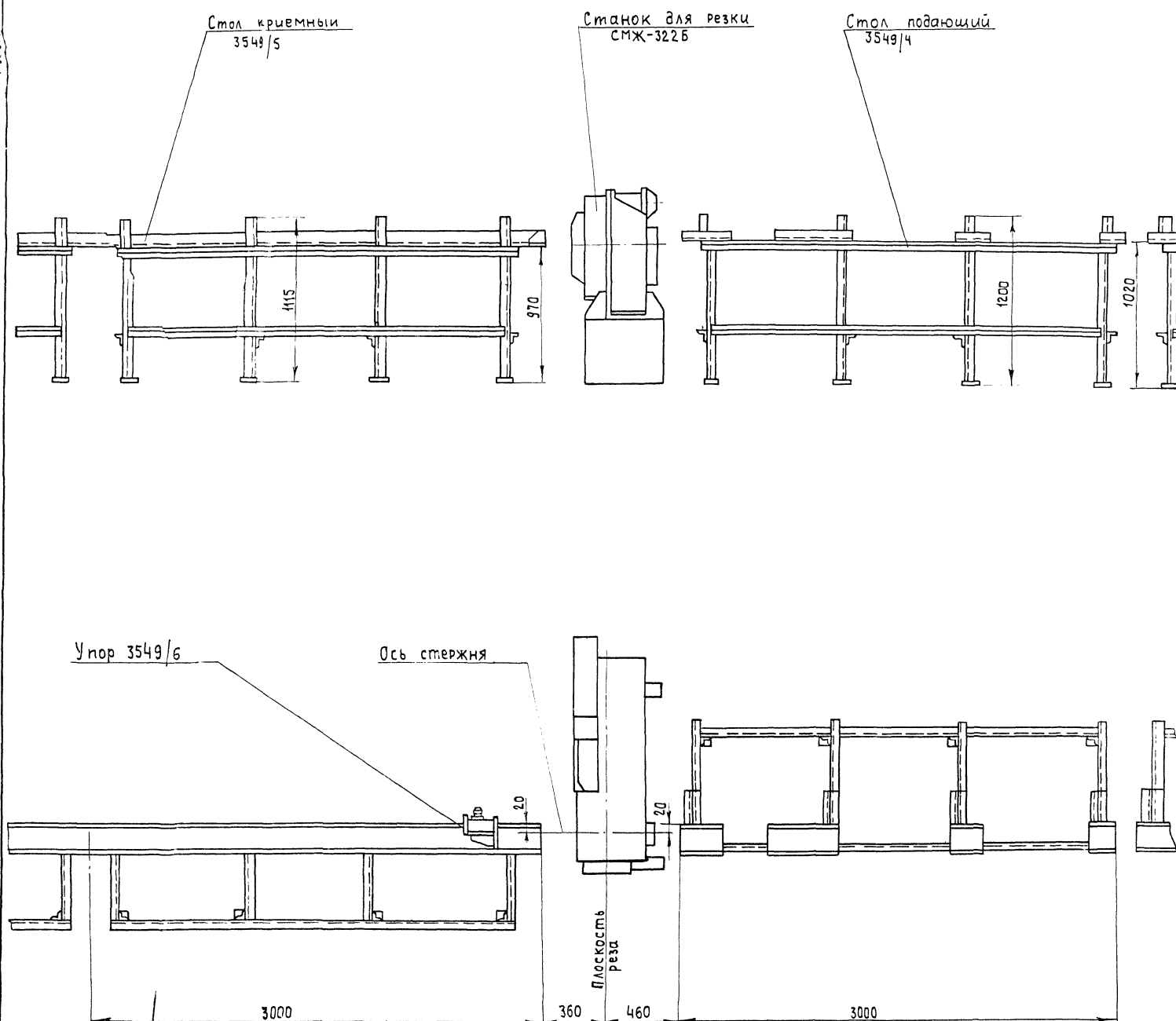




1. Размеры для справок
2. Количество столов 3549/4.000
3549/5.000, устанавливаемых у станка
для резки СМЖ-322Б. машины стыковой
сварки МС-201 выбирается в зависимости
от длины разрезаемых или свариваемых
стержней

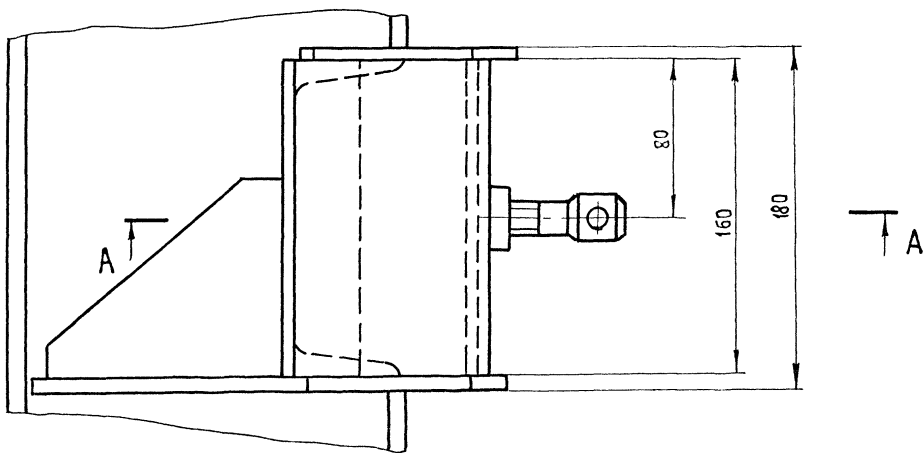
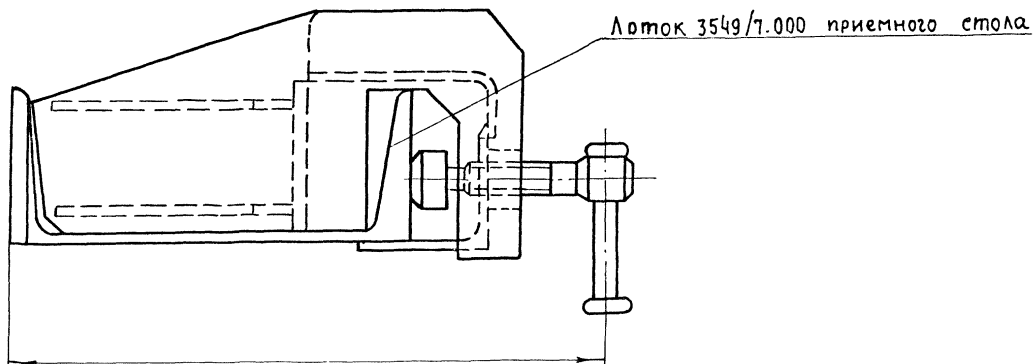
Изм. № подл. Подп. и дата Изм. № и дата Подп. и дата

				409-13-025.90-0		
Изм.	Лист	№ док.	Подп.	Дата	Схема установки подающего и приемного столов к станку СМЖ-322Б и машине МС-201 3549/5.00.000СГ-1	
Разраб.	Редетова	1/29	12.90			
Проб.	Максим	1/29	12.90			
Т. контр.	Марзин	1/29	12.90			
Руков.	Максим	1/29	12.90			
Н. контр.	Юшкин	1/29	12.90		Лист 1 из 1 Гипростроммаш Москва	
Утв.	Марзин	1/29	12.90			
				25038-06	5	ФОРМАТ А2

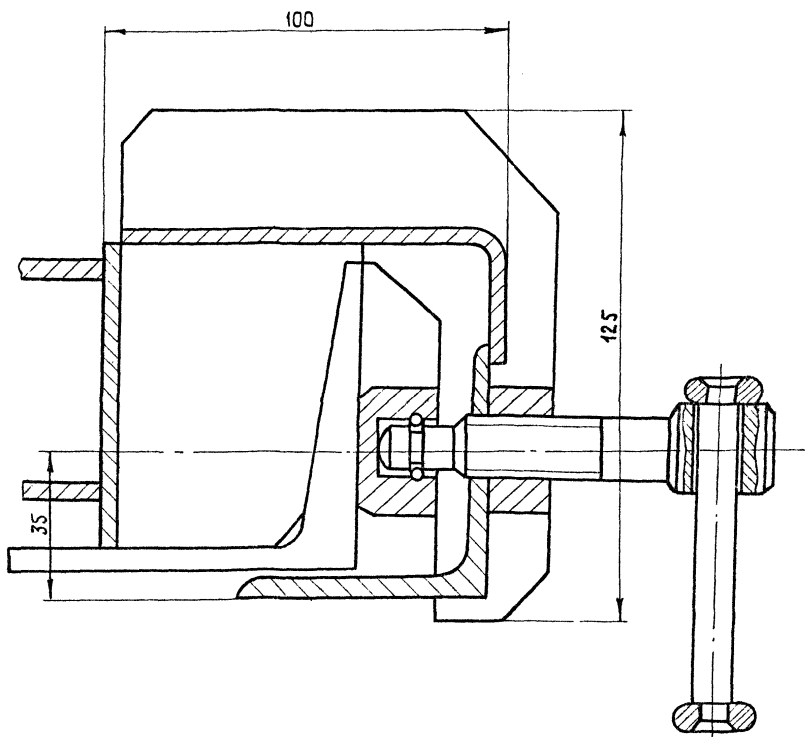


1. Размеры для справок
2. Количество столов $3549/4.000$ и $3549/5.000$, устанавливаемых у станка для резки СМЖ-322Б, выбирается в зависимости от длины разрезаемых стержней

					409-13-025.90-0								
Изм.	Лист	№ док-у.	Подп.	Дата	Схема установки подающего и приемного столов к станку 3549/S.00.000.C72					Лист	Масса	Масштаб	
Разраб.	Федотова	фс	12.90	и							—	1:20	
Пров.	Максин	мх	12.90	лист						листов			
Т. контр.	Марзинов	мз	12.90										
Руков.	Максин	мх	12.90										
Н. контр.	Юшкин	йш	12.90										
Утв.	Марзинов	мз	12.90	ГИПРОСТРОИМАШ МОСКВА									



A - A (1:2)



Техническая характеристика

1. Габаритные размеры, мм

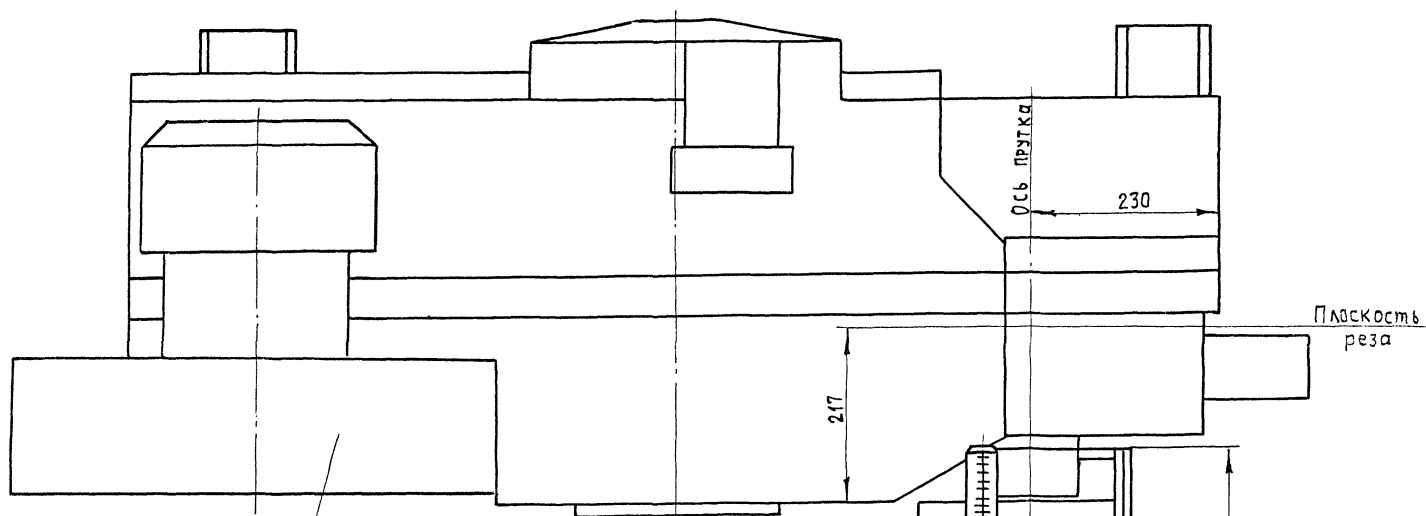
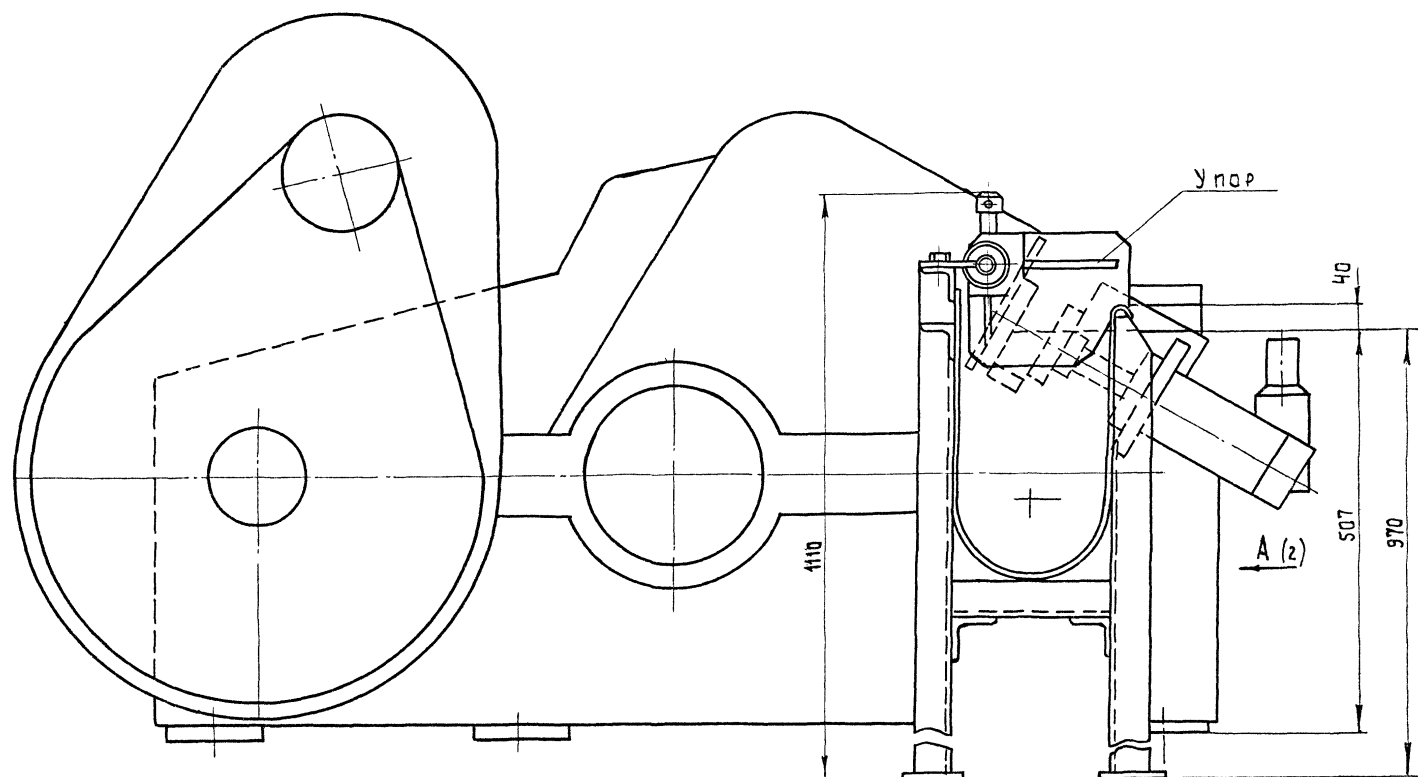
длина — 280
ширина — 180
высота — 125

2. Масса, кг

6

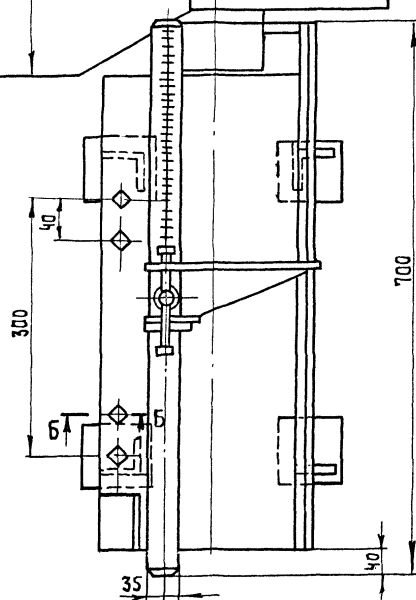
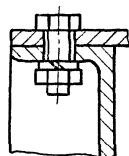
Размеры для справок

					409-13-025.90-0			
					Упор к приемному столу 3549/6.00.00080	Лит.	Масса	Масштаб
						И	6	1:2
Изм.	Лист	№ докум.	Подп.	Дата				
Разраб.		Федотова	ФЭ	12.90				
Пров.		Максин	МФ	12.90				
Т.контр.		Марзин	МФ	12.90				
Руков.		Максин	МФ	12.90				
Н.контр.		Юшкин	МФ	12.90				
УТВ		Марзин	МФ	12.90				
					Лист 1 из 1			
					Гипростроммаш Москва			



Станок СМЖ-3225

Б - Б (1:1)



Техническая характеристика

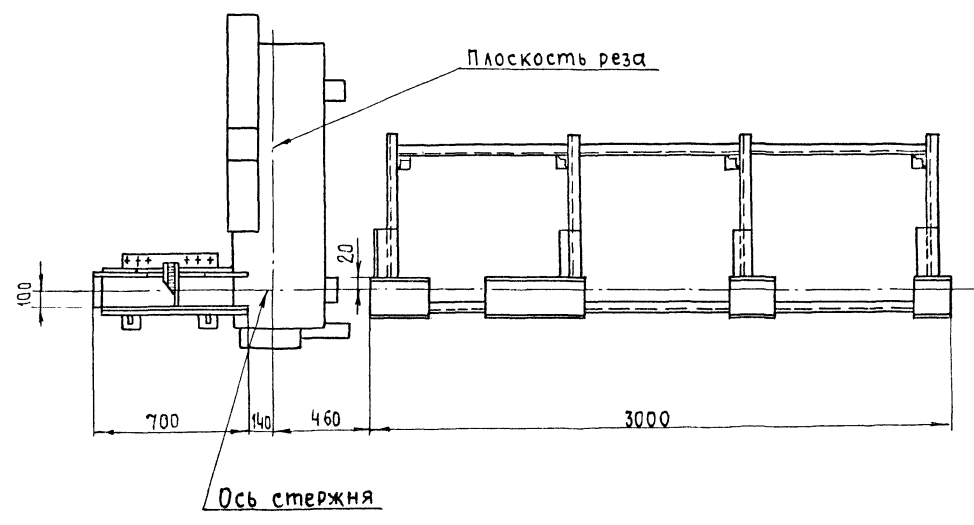
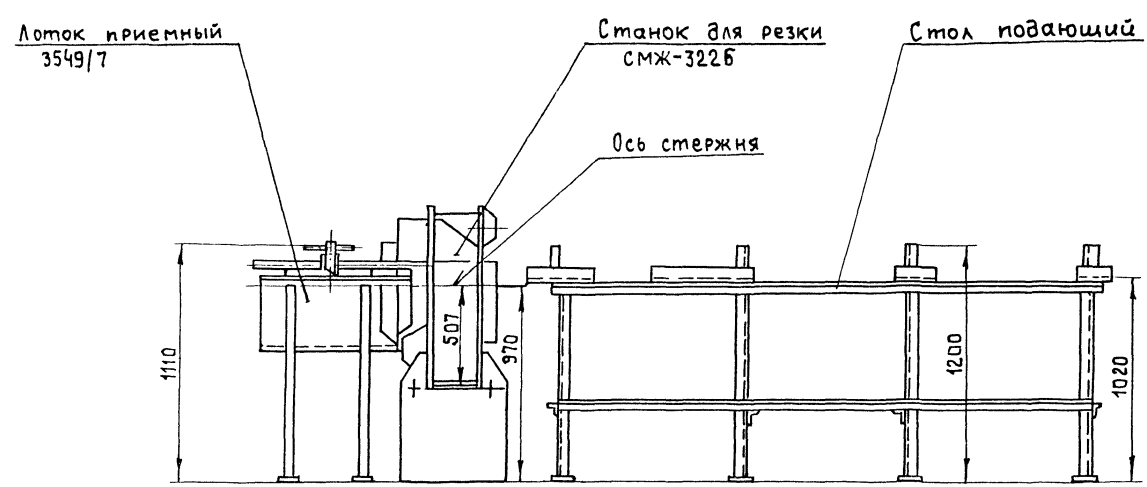
1. Длина реза по упору, мм от — 140
до — 600
2. Габаритные размеры, мм длина — 700
ширина — 234
высота — 1110
3. Емкость лотка, кг — 200
4. Масса, кг — 40

409-13-025.90-0				Лоток приемный к станку для резки 3549/7.00.00080		
Изм. лист	№ докум.	Подп.	Дата	Лит.	Масса	Масштаб
Разраб. Федотова	75-1290	75	12.90	И	40	1:5
Пров. Максим	75-1290	75	12.90	Лист	Листов 2	
Т. контр. Марзинов	75-1290	75	12.90	Гипростроймаш Москва		
Руков. Максим	75-1290	75	12.90			
Н. контр. Юшкин	75-1290	75	12.90			
Утв. Марзинов	75-1290	75	12.90			



Лист
2

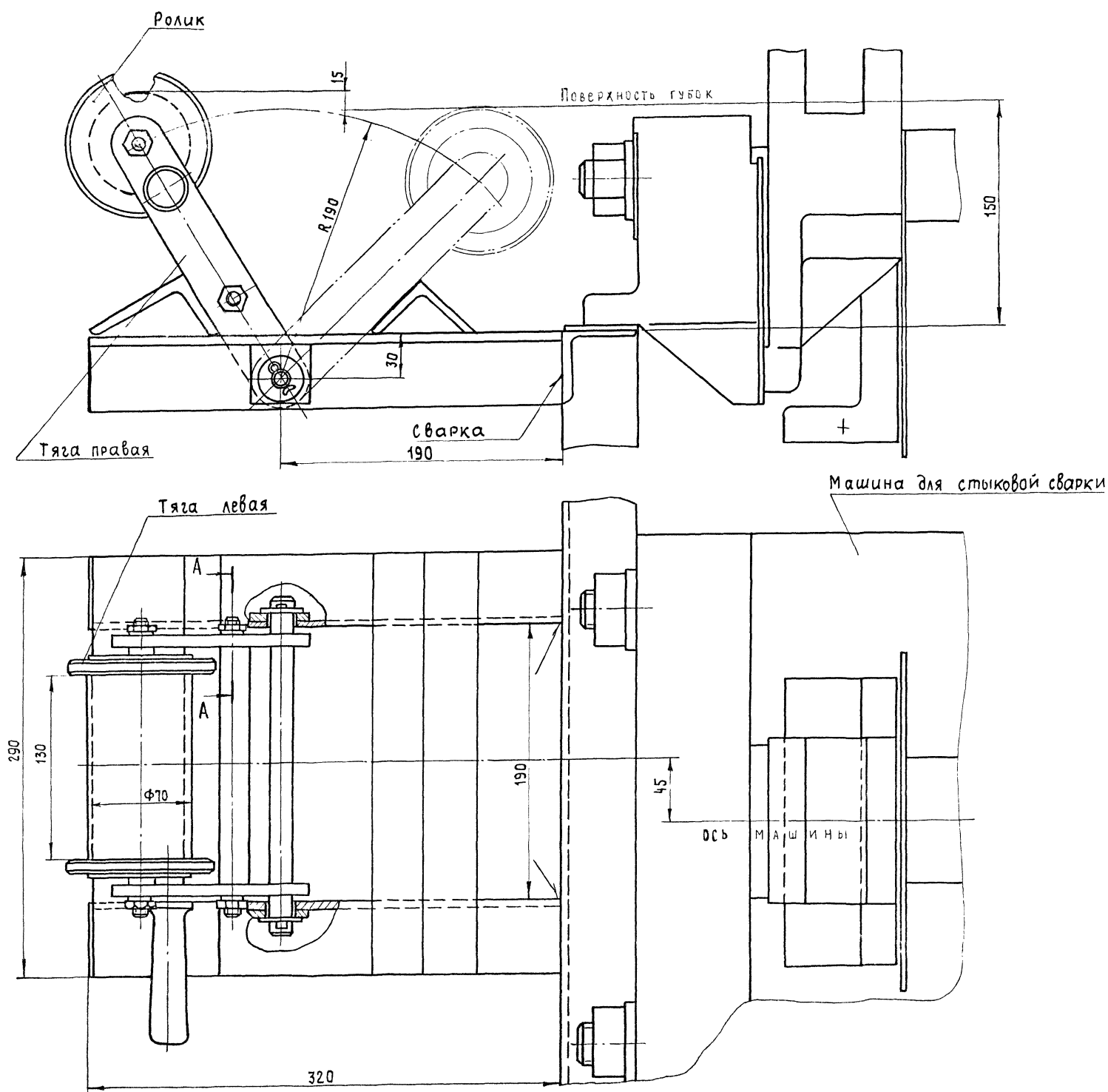
АЛБЕОН 6 ЧАСТЬ 1



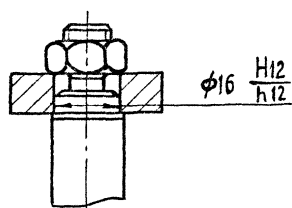
1. Размеры для справок.
2. Количество подающих столов 3549/4 устанавливается в зависимости от длины заготовки.
3. Столы подающие 3549/4 заказываются по технологической спецификации.

Изм. подл. Подп. и дата Изм. и дата Изм. и дата Подп. и дата

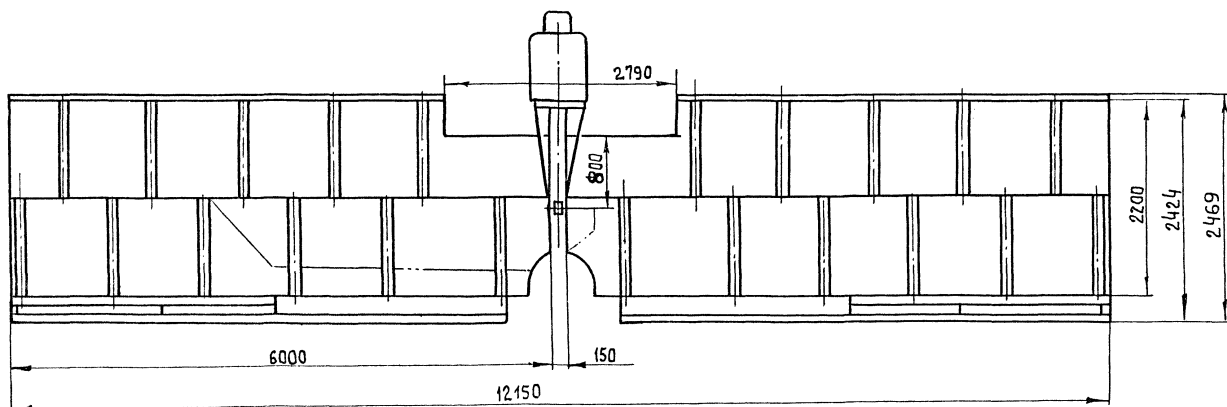
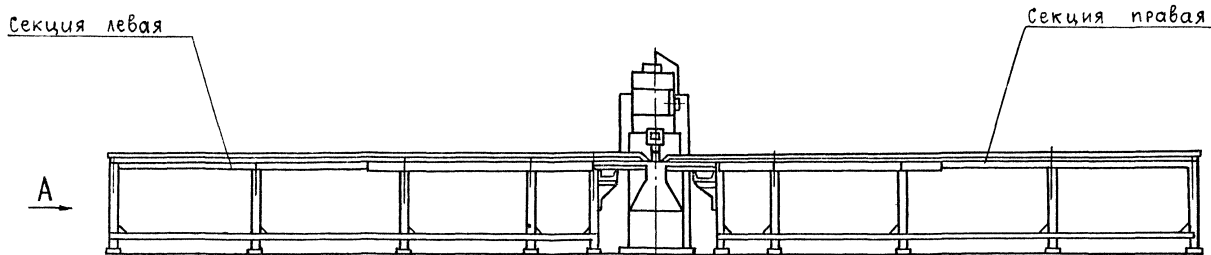
				409-13-025.90-0		
Изм. лист	№ докум.	Подп.	Дата	Схема установки подающего стола и лотка приемного к станку для резки 3549/7.00.000с7-1		
Разраб.	Федотова	В.В.	12.90			
Пров.	Максин	В.В.	12.90			
Т.контр.	Марзинов	В.В.	12.90			
Рук.в.	Максин	В.В.	12.90			
Н.контр.	Юшкин	В.В.	12.90	Лист 1 из 1 Гипростроммаш Москва		
Утв.	Марзинов	В.В.	12.90			



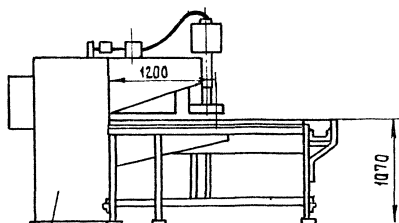
A - A (1:1)



					409-13-025.90-0				
					Откидной ролик к машине для стыковой сварки 3549/8.00.0008D				
Изм.	Аист	Новокум.	Подп.	Дата	Лист 12 1:2				
Разраб	Федотова	Лео	12.90		ГИПРОСТРОМАШ МОСКВА				
Прое	Максин	Лео	12.90						
Т.констр	Марзинов	Лео	12.90						
Руксв	Максин	Лео	12.90						
Н.констр	Юшкин	Лео	12.90						
Утв.	Марзинов	Лео	12.90						



A



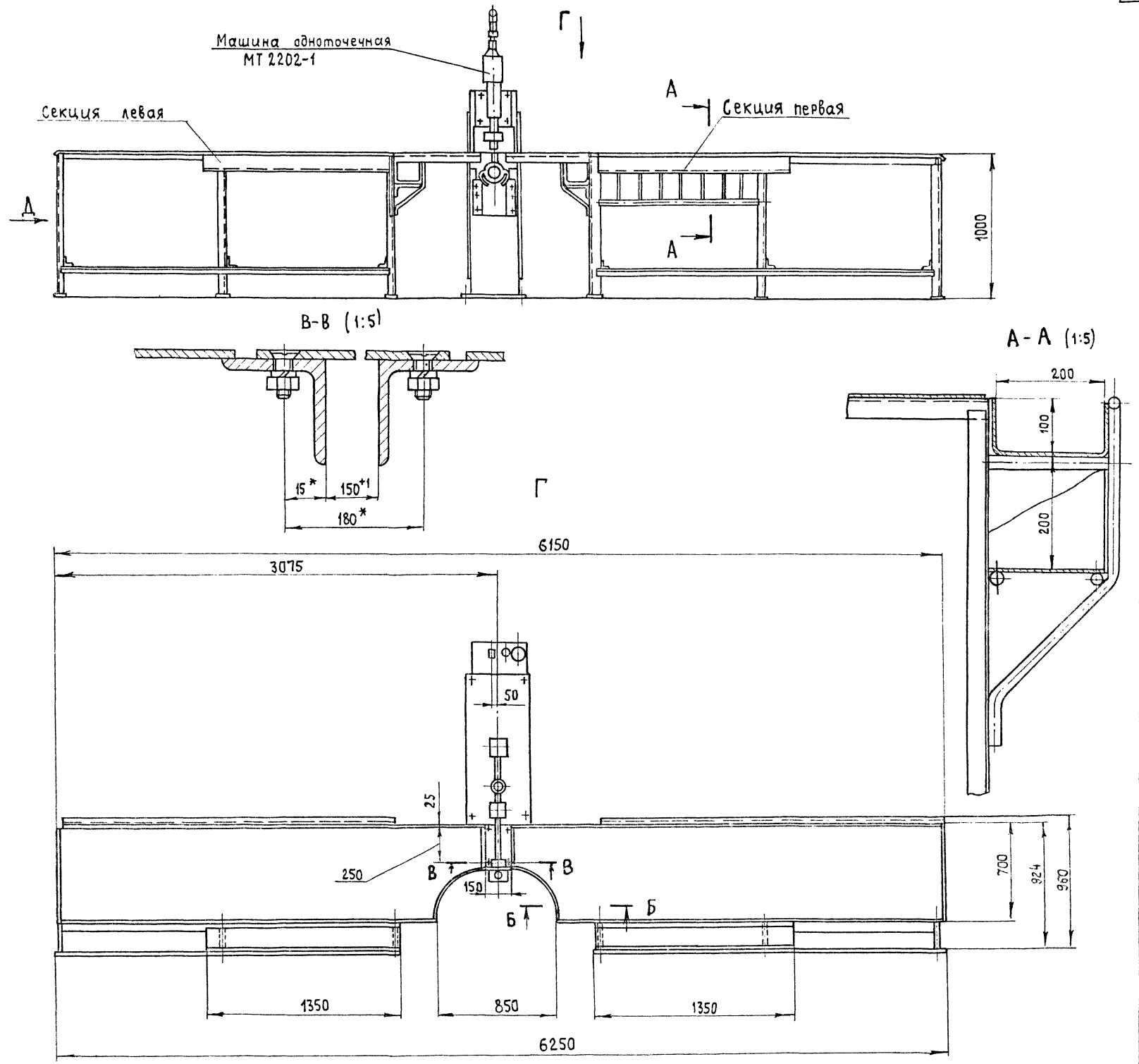
Машина однотоочечная МТ 2103-1

Техническая характеристика

1. Ширина свариваемых сеток, мм — 1200
2. Длина свариваемых сеток, мм — 6000
3. Габаритные размеры, мм
 - длина — 12150
 - ширина — 2469
 - высота — 1070
4. Масса, кг — 1970

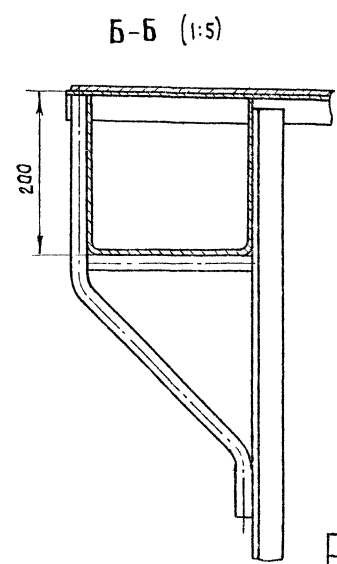
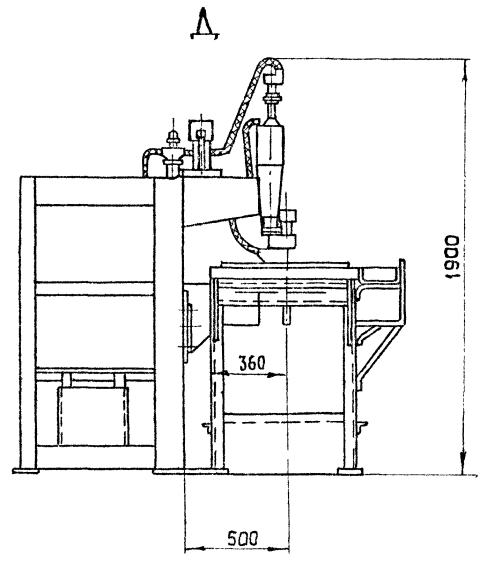
409-13-025.90-0							
Изм.	Лист	№ док.ум.	Подп.	Дата	Стол к машине однотоочечной (вмест 1200мм) длиной 6м+6м 3549/10.00.00080	Лит.	Масса
Разраб.	Федотова	ЛР	12.90			И	1970
Пров.	Максим	ЛР	12.90				1:40
Т. контр.	Марзинов	ЛР	12.90			Лист	Листов 1
Руков.	Максим	ЛР	12.90			Гипростроммаш Москва	
Н. контр.	Юшкин	ЛР	12.90				
Утв.	Марзинов	ЛР	12.90				

Альбом 6 часть 1



Техническая характеристика

1. Стол предназначен для размещения арматурных стержней, свариваемых в сетки
2. Ширина свариваемых сеток, мм — 500
3. Длина свариваемых сеток, мм — 3000
4. Габаритные размеры, мм
 - длина — 6250
 - ширина — 960
 - высота — 1000
5. Масса, кг — 235

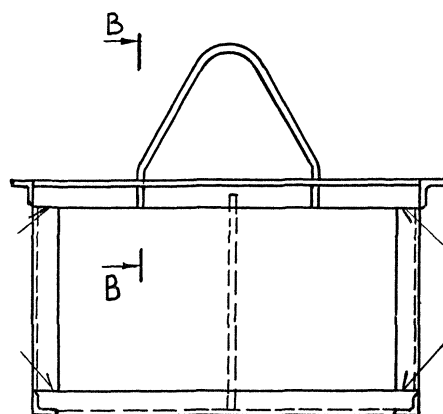
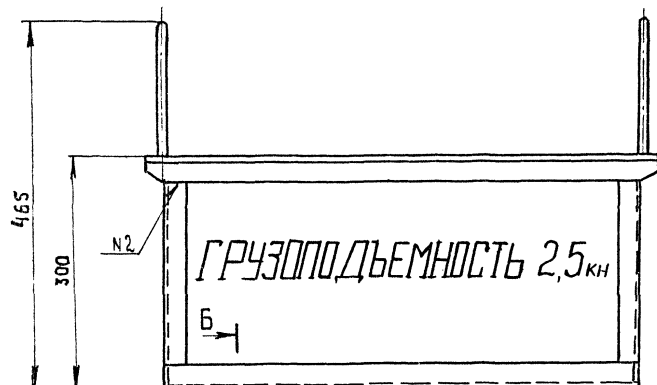


Размеры для справок

Изм. № подл. Подп. и дата
Взам. инв. № инв. Подп. и дата

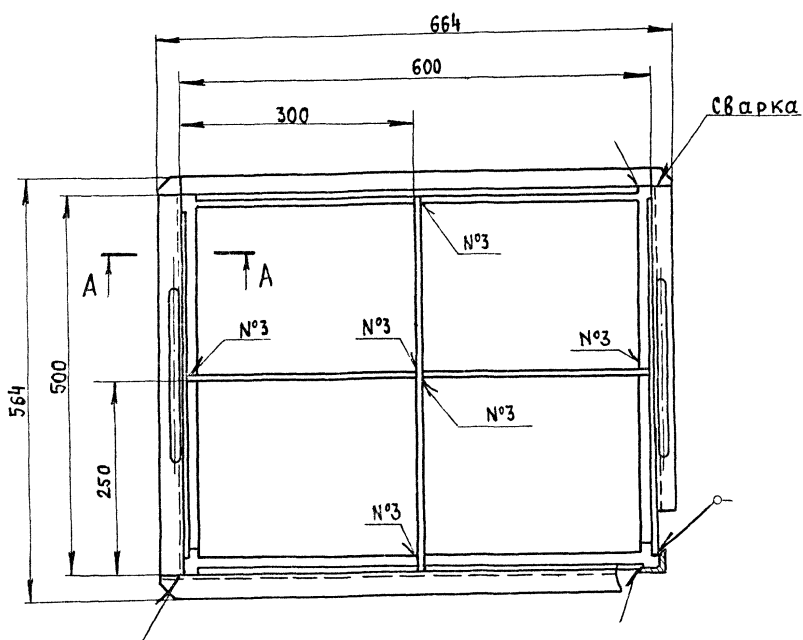
409-13-025.90-0				Лит. МАССА (масштаб)		
Изм. лист	№ докум	Подп.	Дата	И	235	1:20
Разраб.	Федотова	12.90	12.90	Лист 1 из 1 Гипростроммаш Москва		
Пров.	Максим	12.90	12.90			
Т.контр.	Марзинов	12.90	12.90			
Руков.	Максим	12.90	12.90			
И.контр.	Юшкин	12.90	12.90			
УТВ.	Марзинов	12.90	12.90			

Стол к машине
одноточечной (вылет 500мм)
длинной 3+3м
3549/11.00.00080

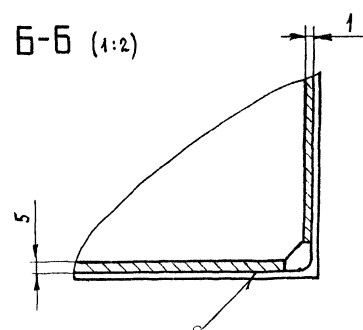


B

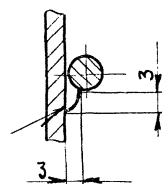
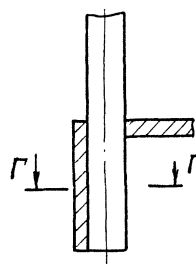
B-B (1:2)



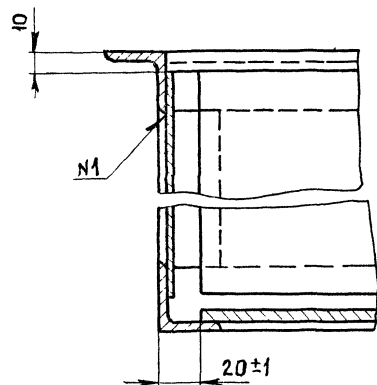
B-B (1:1)



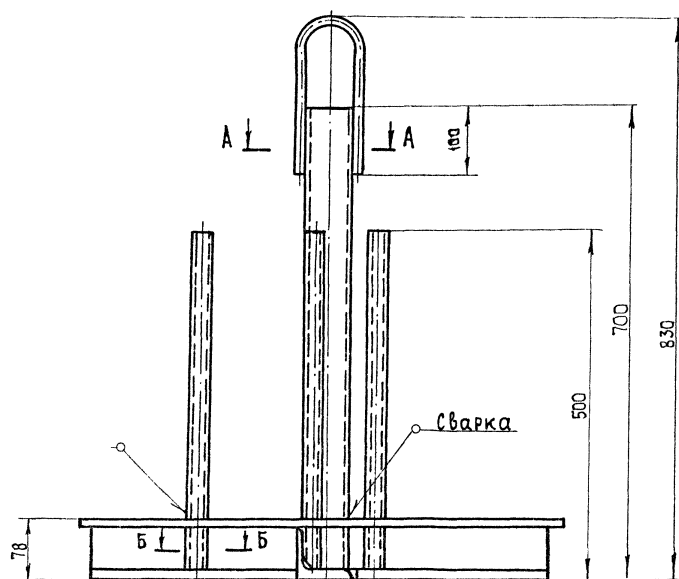
Г-Г (1:1)



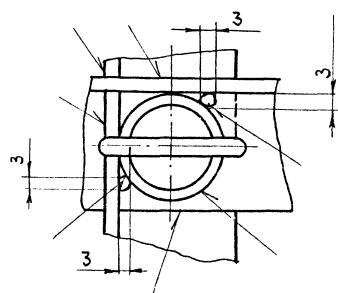
A-A (1:2)



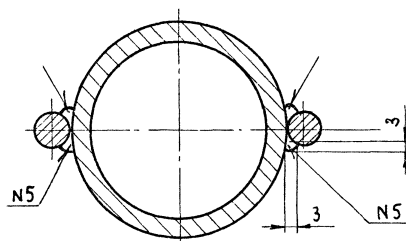
409-13-025.90-0				Лит. Масса Масштаб		
Контейнер для коротких стержней 3549/14.00.00080				Лист Листов		
Гипрастраммаш Москва						
Изм.	Лист	№ докум.	Подп.	Дата		
Разраб.	Федотова			12.90		
Пров.	Максим			12.90		
Т.контр.	Марзинов			12.90		
Руков.	Максим			12.90		
Н.контр.	Юшкин			12.90		
Утв.	Марзинов			12.90		



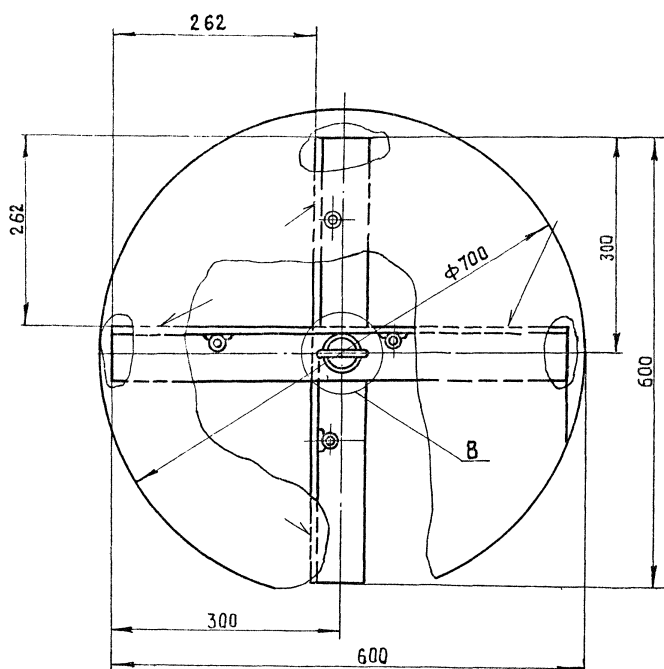
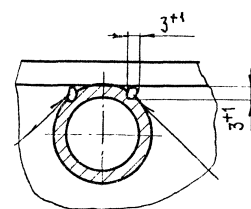
В-В (1:1)



А-А (1:1)



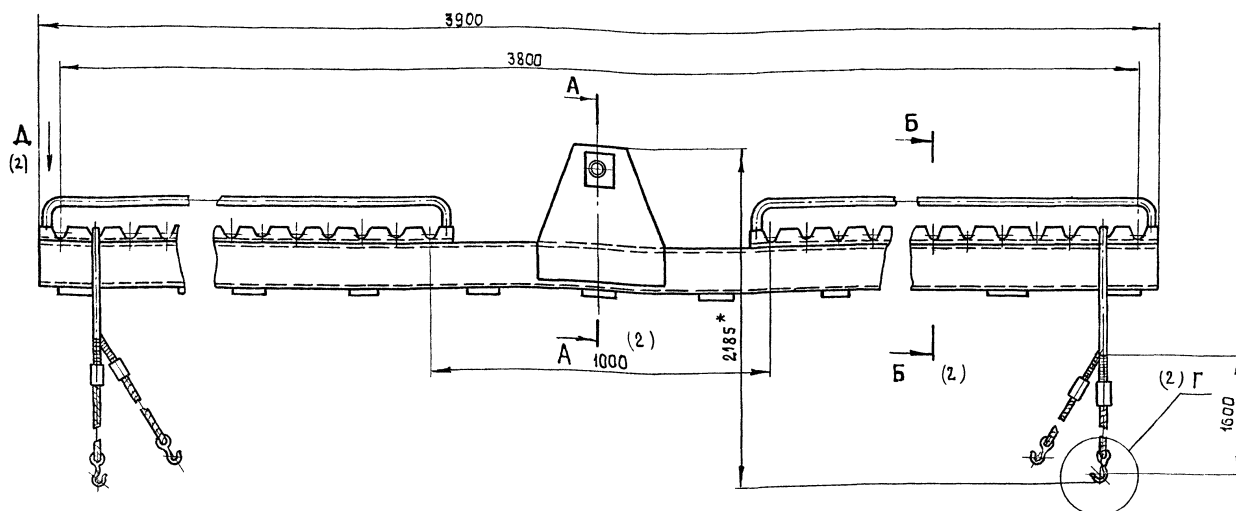
Б-Б (1:1)



Техническая характеристика

1. Грузоподъемность контейнера, кН — 2,5
2. Габаритные размеры, мм
 - длина — 700
 - ширина — 700
 - высота — 830
3. Масса, кг — 27

409-13-025.90-0				Контейнер для монтажных петель 3549/15.00.000 В0		
Изм.	Лист	№ докум.	Подп.	Дата	Лист	Масса
Разраб.	Федотова	12.30	12.30	12.30	И	27
Проб.	Максин	12.30	12.30	12.30	Лист	Листов 4
Т. контр.	Марзинов	12.30	12.30	12.30	Гипроотрамаш Москва	
Ручков.	Максин	12.30	12.30	12.30		
Н. контр.	Юшкин	12.30	12.30	12.30		
УТВ.	Марзинов	12.30	12.30	12.30		



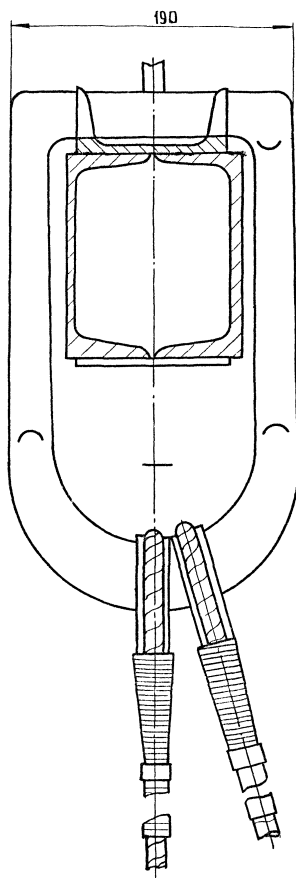
1. Перед эксплуатацией необходимо произвести испытание траверсы с max. расстоянием между осями подвесок грузом 2,5 тонн в течение 10 мин.
2. Траверсу маркировать яркой несмывающейся краской с 2^х сторон
» Грузоподъемность 20 кН »
Высота букв 100 мм
3. Подвешивание груза производить только за симметрично расположенные крюки.
4. Принятая ОТК траверса должна иметь паспорт, в который заносятся результаты испытания.

Техническая характеристика

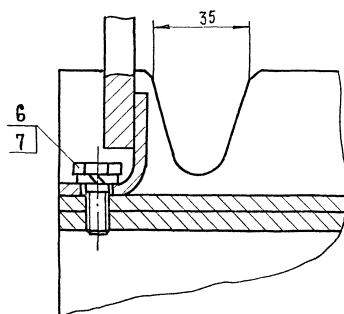
- | | |
|---|--------------------|
| 1. Грузоподъемность траверсы, кН | — 20 |
| 2. Грузоподъемность крюка, кН | — 10 |
| 3. Расстояние между осями
подвесок, мм | — $1000 \div 3800$ |
| 4. Габаритные размеры, мм | |
| длина | — 3900 |
| высота | — 2185 |
| ширина | — 190 |
| 5. Масса траверсы, кг | — 185 |

					409-13-025.90-0		
					Травеца		
					эргозоподемностью 20кН		
					3549/16.00.00080		
изм	лист	№ докум	подп.	дата	лист	масса	масштаб
Разраб.		Федотова	95	12.90	и	185	1:1
Пров.		Максин	95	12.90			
Т. контр.		Марцинов	95	12.90	лист 1	листов 2	
Рук.вр.		Максин	95	12.90	Гипропромаш		
и. контр.		Юшкин	95	12.90	Москва		
утв.		Марцинов	95	12.90			

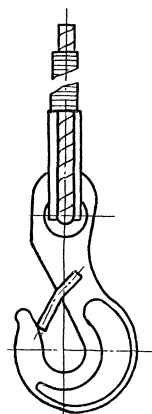
Б - Б (1:2) (1)



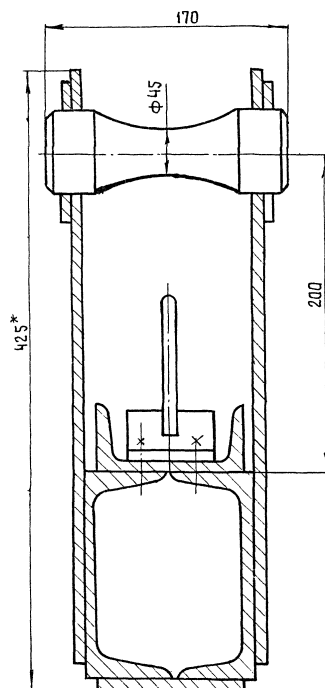
В - В (1:1)



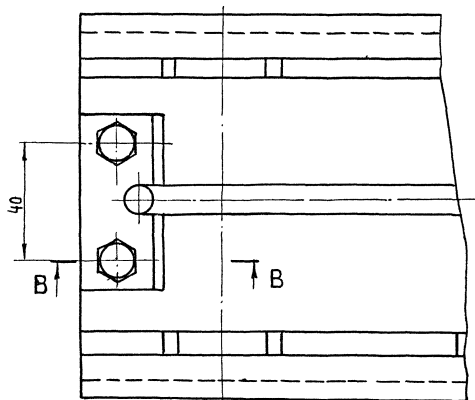
Г (1:2) (1)

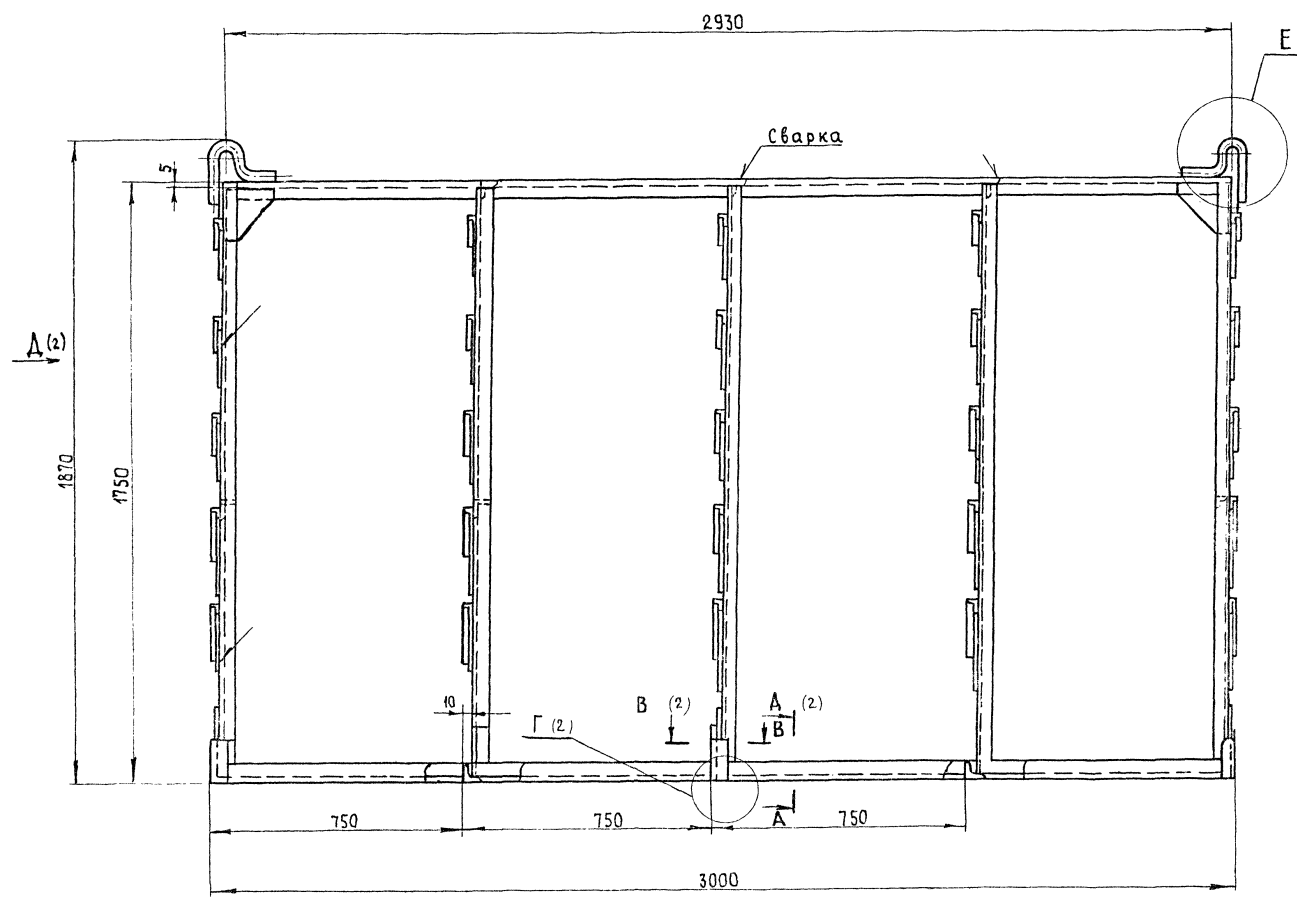


А - А (1:2) (1)

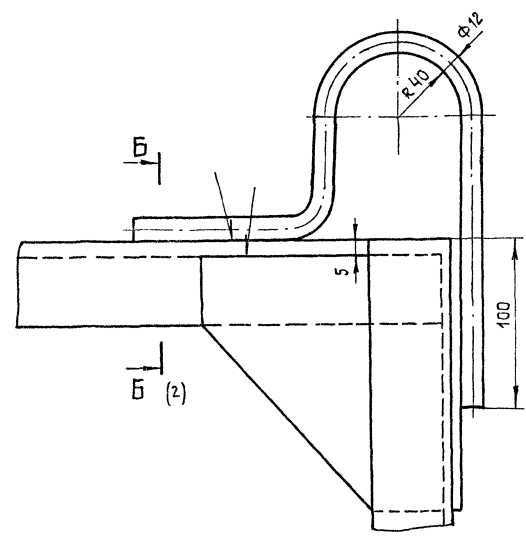


А (1:1) (1)





Е (1:2)



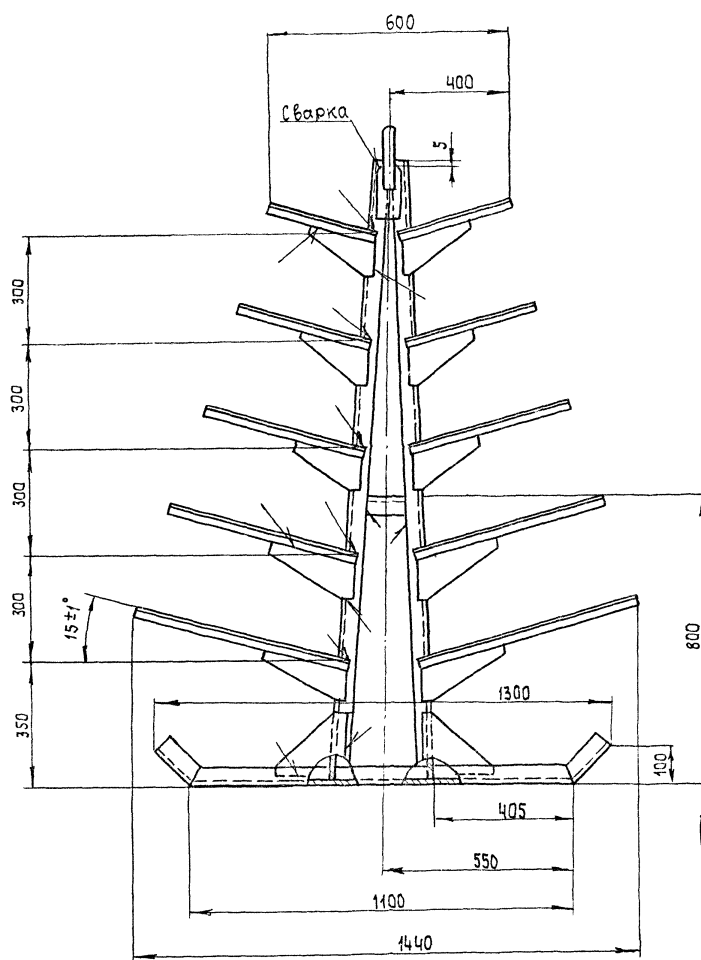
Техническая характеристика

1. Тип контейнера — вертикальный, двухсторонний
2. Грузоподъемность, кН — 5
3. Укладываемые изделия — стержни, плоские арматурные каркасы
4. Нагрузка на подкосы с каждой стороны, кН — 2,5
5. Габаритные размеры, мм
 - длина — 3000
 - ширина — 1440
 - высота — 1870
6. Масса, кг — 140

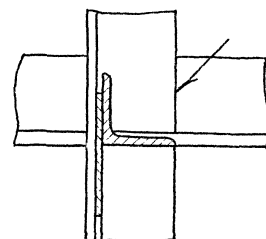
Исполн. Проект. Изм. и дата. Взам. инв. № Инв. № выд. Подп. и дата.

				409-13-025.90-0			
				Контейнер елочного типа			
				3549 / 17.00.00080			
Изм.	Лист	№ докум.	Подп.	Дата	Изм.	Масса	Масштаб
Разраб.	Максим	Федотова	12.08.2010	12.08.2010	И	140	1:10
Пров.	Максим	12.08.2010	12.08.2010	12.08.2010	Лист 1 Листов 2		
Т.контр.	Максим	12.08.2010	12.08.2010	12.08.2010	Гипростроммаш		
Руков.	Максим	12.08.2010	12.08.2010	12.08.2010	Москва		
И.контр.	Юшкин	12.08.2010	12.08.2010	12.08.2010			
Утв.	Маринков	12.08.2010	12.08.2010	12.08.2010			

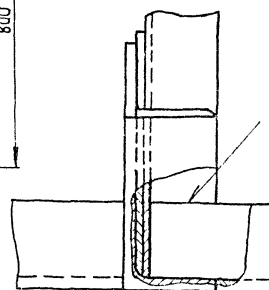
А (1)



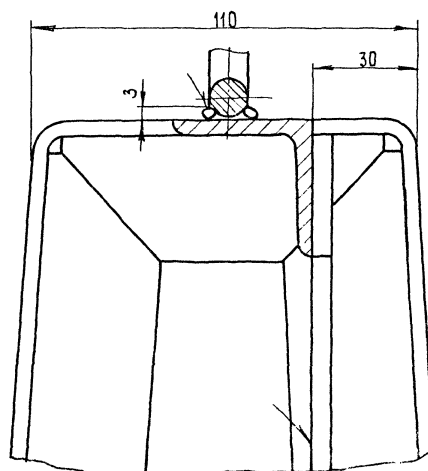
В-В (1:2) (1)



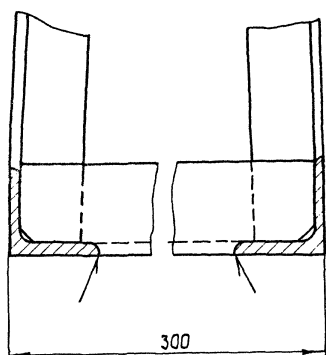
Г (1:2) (1)

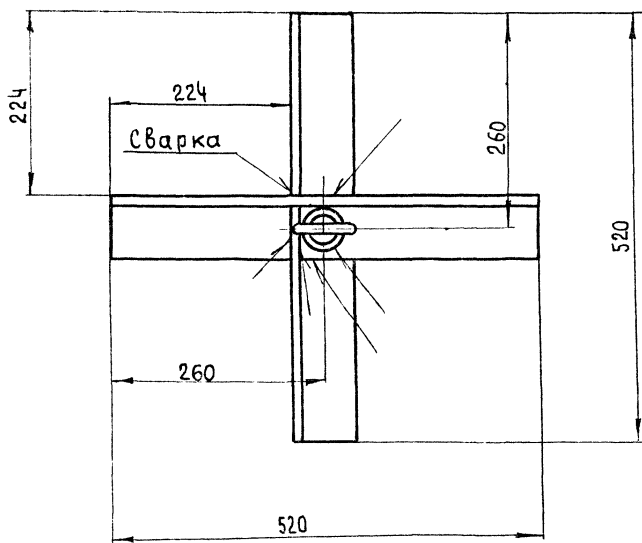
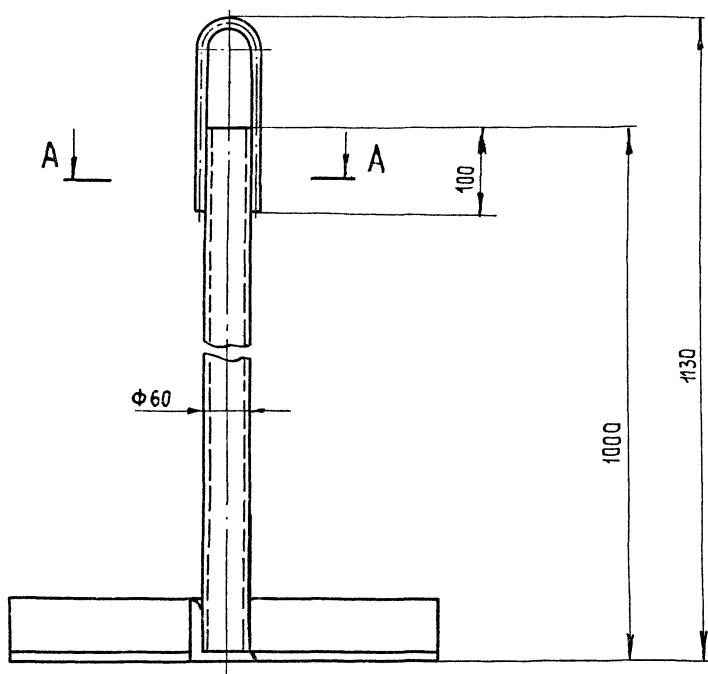


Б-Б (1:1) (1)



А-А (1:2) (1)

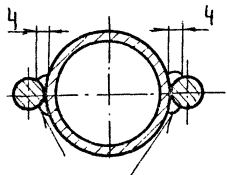




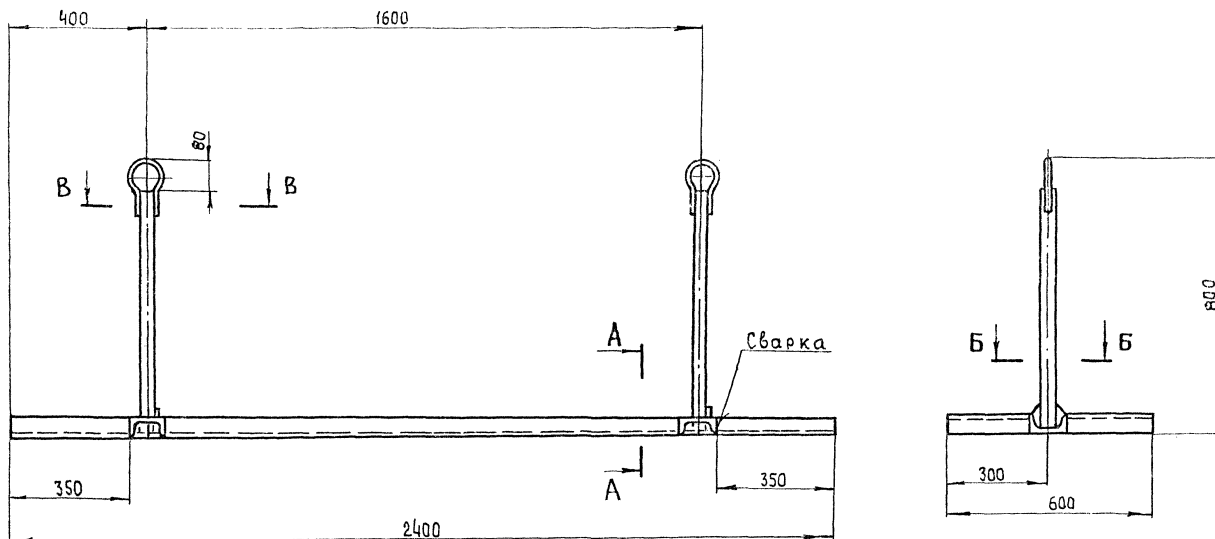
Техническая характеристика

- | | |
|---------------------------|--------|
| 1. Грузоподъемность, кН | — 12 |
| 2. Габаритные размеры, мм | |
| длина | — 520 |
| ширина | — 520 |
| высота | — 1130 |
| 3. Масса, кг | — 13 |

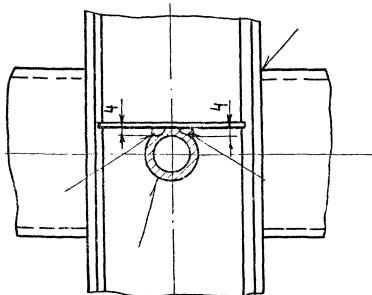
A-A (1:2)



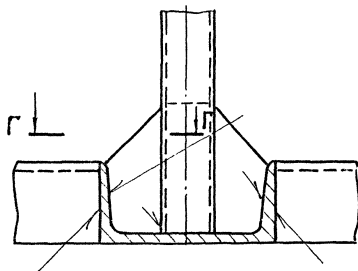
					409-13-025.90-0				
Изм.	Лист	№ док. ум.	Подп.	Дата	Контейнер для переноса каркасов 3549 / 18.00.00080		Лит.	МАССА	МАСШТАБ
РАЗРАБ.	Федотова	18.00.00080	18.00.00080	18.00.00080			И	13	1:5
ПРОВ.	Максин	18.00.00080	18.00.00080	18.00.00080			Лист Листов 1		
Т. КОНТР.	Марзинов	18.00.00080	18.00.00080	18.00.00080			ГИПРОСТРОММАШ МОСКВА		
РУКОВ.	Максин	18.00.00080	18.00.00080	18.00.00080					
Н. КОНТР.	Юшкин	18.00.00080	18.00.00080	18.00.00080					
УТВ.	Марзинов	18.00.00080	18.00.00080	18.00.00080					



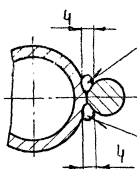
Б-Б (1:1)



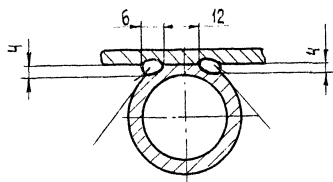
А-А (1:2)



В-В (1:1)



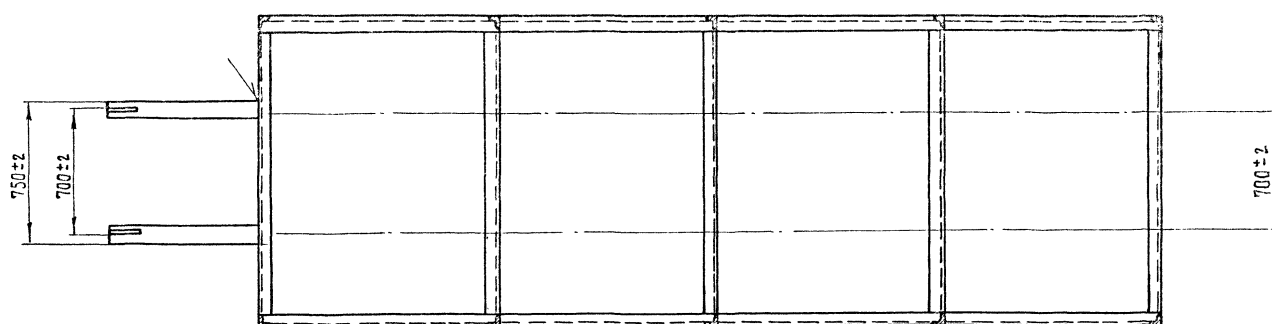
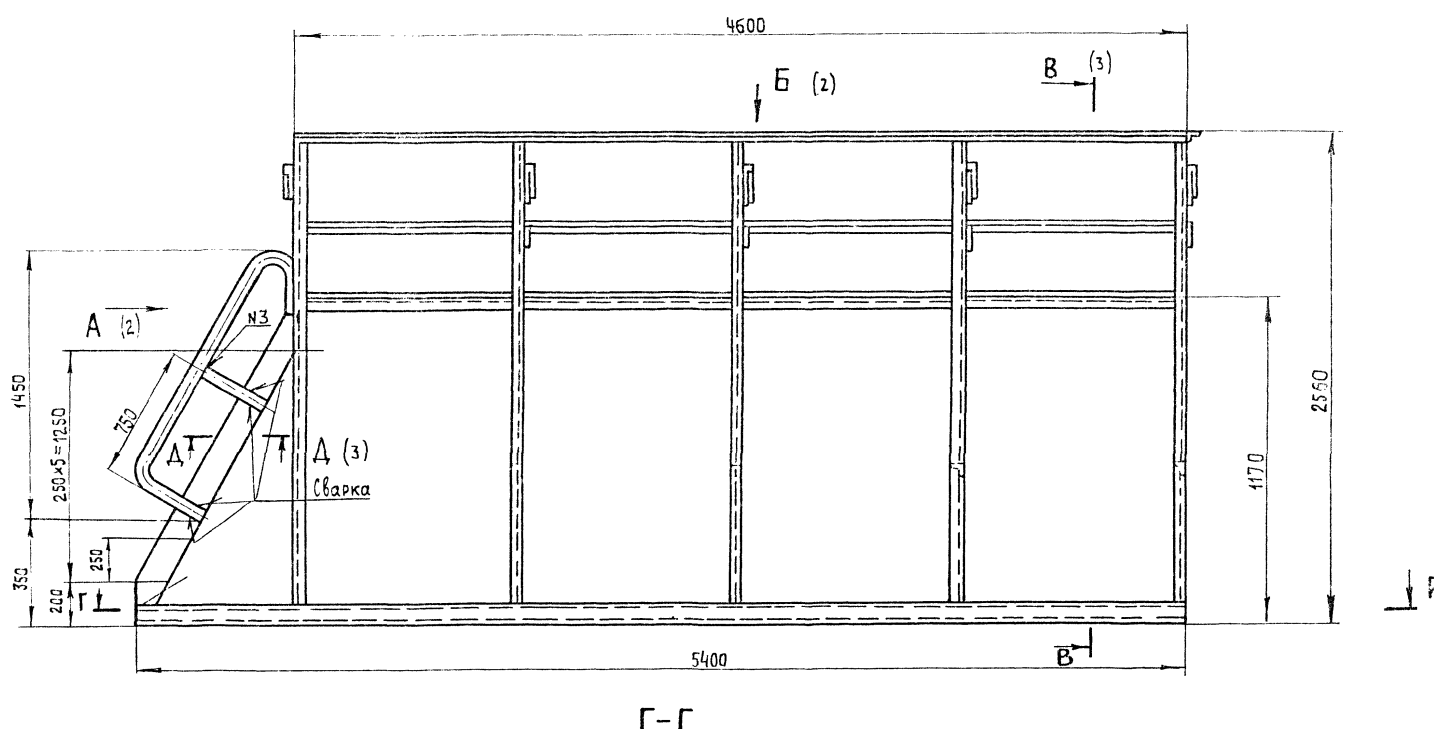
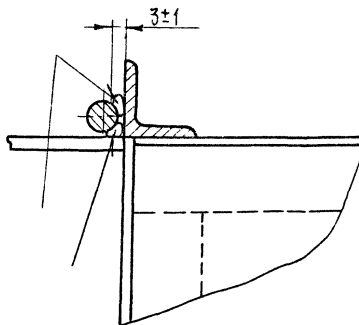
Г-Г (1:1)



Техническая характеристика

1. Грузоподъемность, кН — 5
2. Габаритные размеры, мм
 - длина — 2400
 - ширина — 600
 - высота — 800
3. Масса, кг — 35

409-13-025.90-0				Контейнер для переноса сеток и каркасов		
Изм.	Лист	№ докум.	Подп.	Дата	И	Масса
Разраб.	Федотова	25	12.90		35	1:10
Пров.	Максим	25	12.90			
Т. контр.	Марзимова	25	12.90			
Руков.	Максим	25	12.90			
И. контр.	Юшкин	25	12.90			
Утв.	Марзимова	25	12.90			
				3549/19.00000.80		
				Лист 1		
				ГИПРОСТРИММАШ МОСКВА		

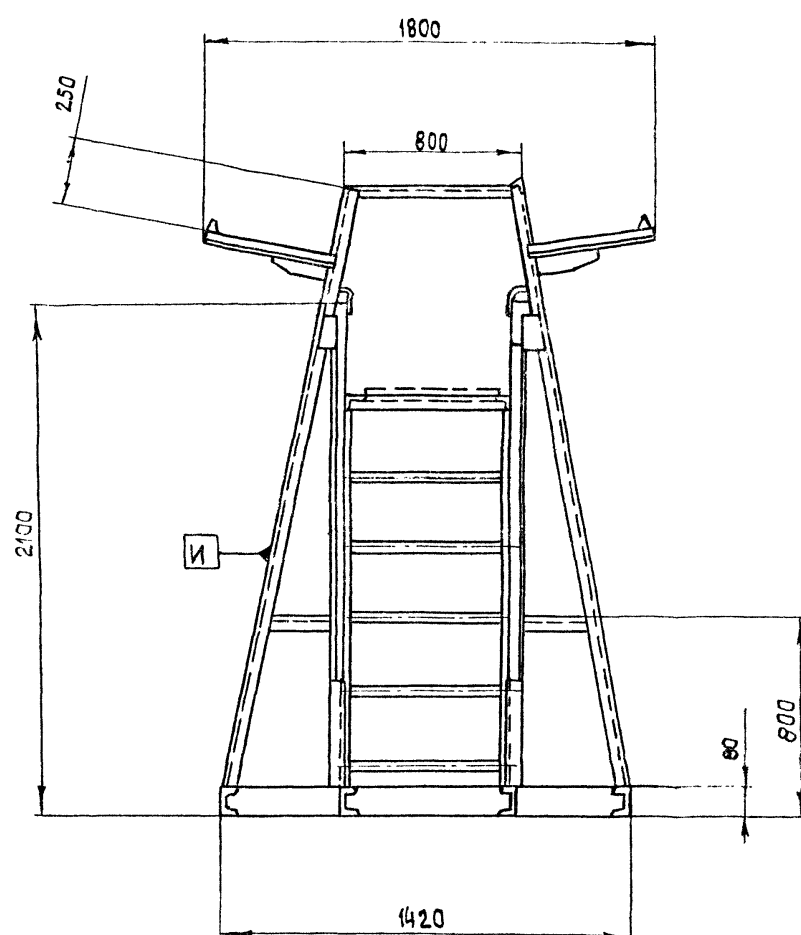
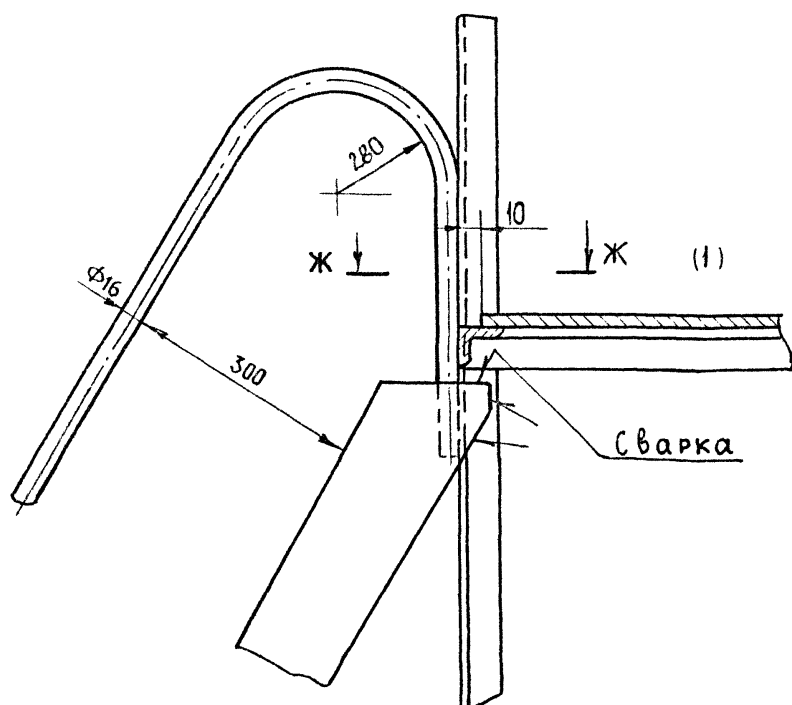

$$\mathbb{K}-\mathbb{K} \quad (1:2) \quad (2)$$


Техническая характеристика

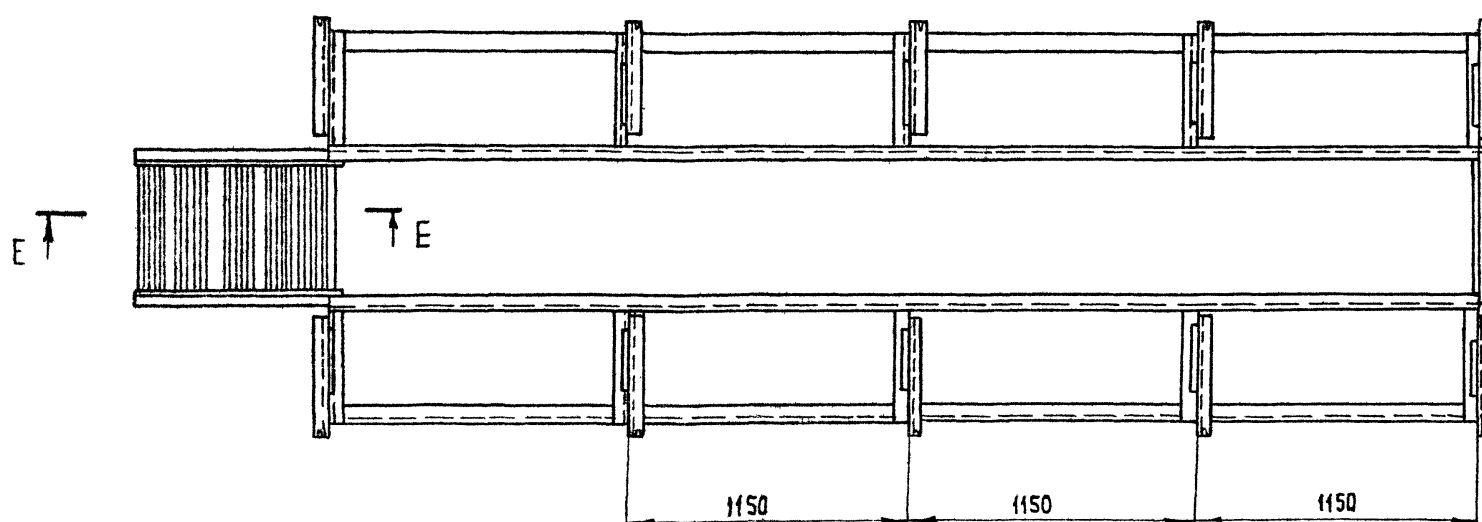
- | | |
|---|--------|
| 1. Тип— вертикальный двухсторонний, стационарный | |
| 2. Укладываемые изделия— плоские арматурные сетки | |
| 3. Максимальная масса изделий укладываемых с одной стороны, кг | — 500 |
| 4. Максимальная нагрузка на опоры, кН | — 1 |
| 5. Максимальное количество укладываемых с двух сторон сеток, шт | — 80 |
| 6. Габаритные размеры арматурных сеток, мм | |
| длина | — 6000 |
| высота | — 3000 |
| 7. Габаритные размеры стеллажа, мм | |
| длина | — 5400 |
| ширина | — 1800 |
| высота | — 2560 |
| 8. Масса, кг | — 480 |

					409-13-025.90-0			
Изм.	лист	№ док-ум.	Подп.	Дата	Стеллаж для вертикального хранения секот 3549/20.00.00080	Лист	Масса	Масштаб
Разраб.		Федотова	<i>Фед</i>	<i>12.90</i>		И	480	1:2
Пров.		Максин	<i>Мак</i>	<i>12.90</i>		Лист 1	Листов 3	
Т.контр.		Марзинов	<i>Мар</i>	<i>12.90</i>		ГИПРОПРОММАШ Москва		
Руков.		Максин	<i>Мак</i>	<i>12.90</i>				
Н.контр.		Кушкин	<i>Куш</i>	<i>12.90</i>				
Учт.		Марзинов	<i>Мар</i>	<i>12.90</i>				

A (1)



Б (1)

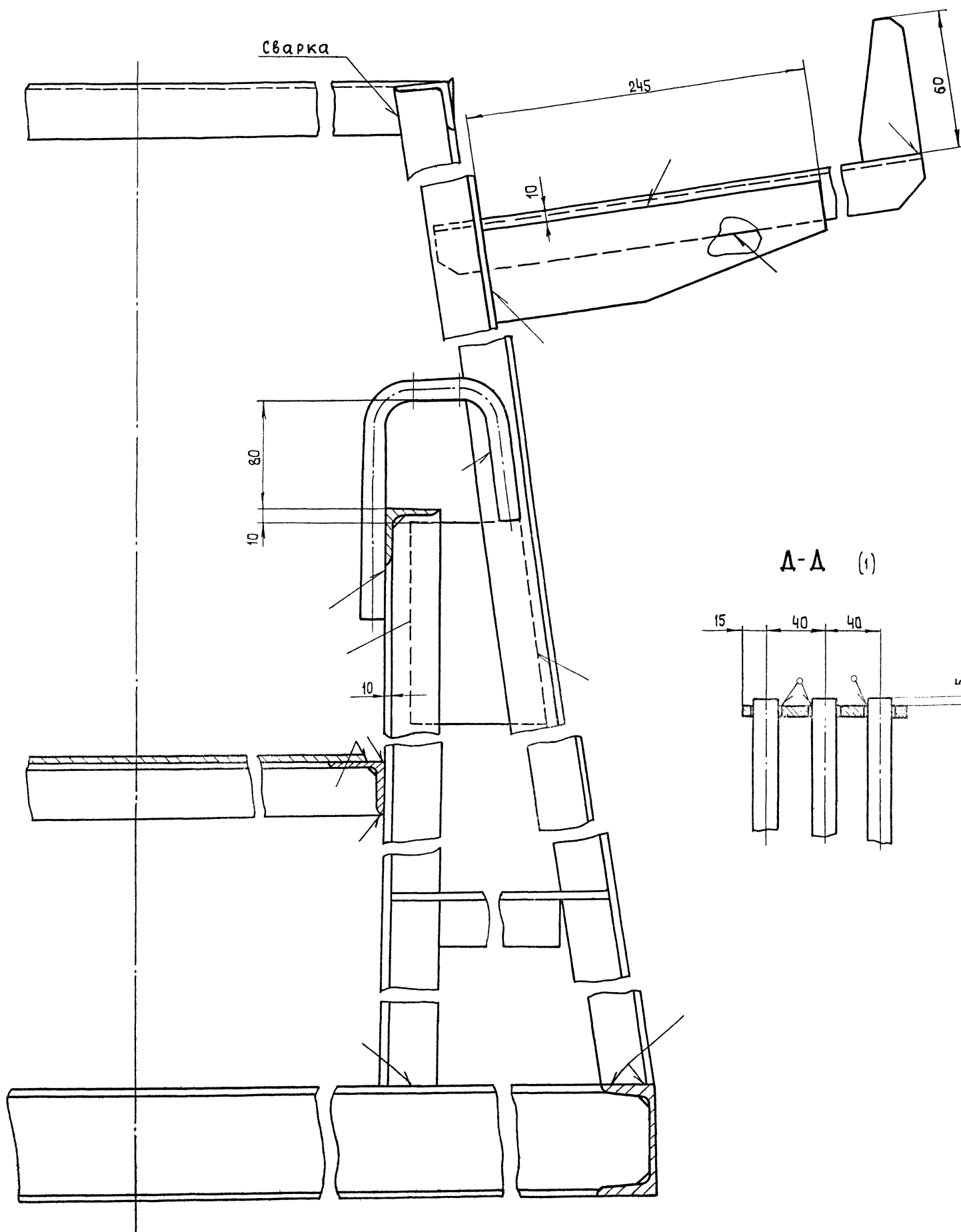


Кл. № подл.	Подп. и дата	Взам. инв. №	Инв. № дубл.	Подп. и дата
-------------	--------------	--------------	--------------	--------------

Изм	Лист	№ докум	Подп	Дата
-----	------	---------	------	------

409-13-025.90.0

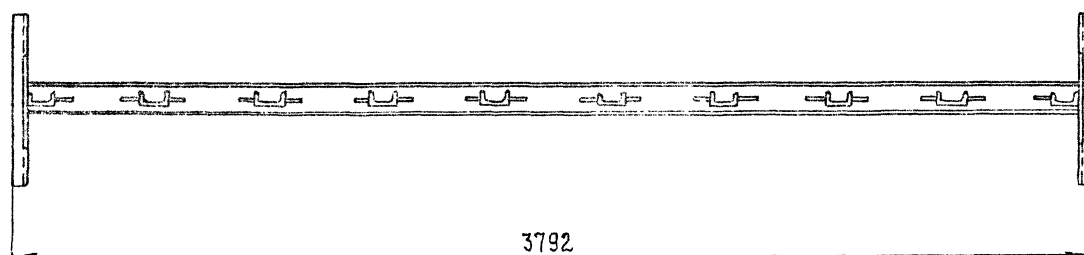
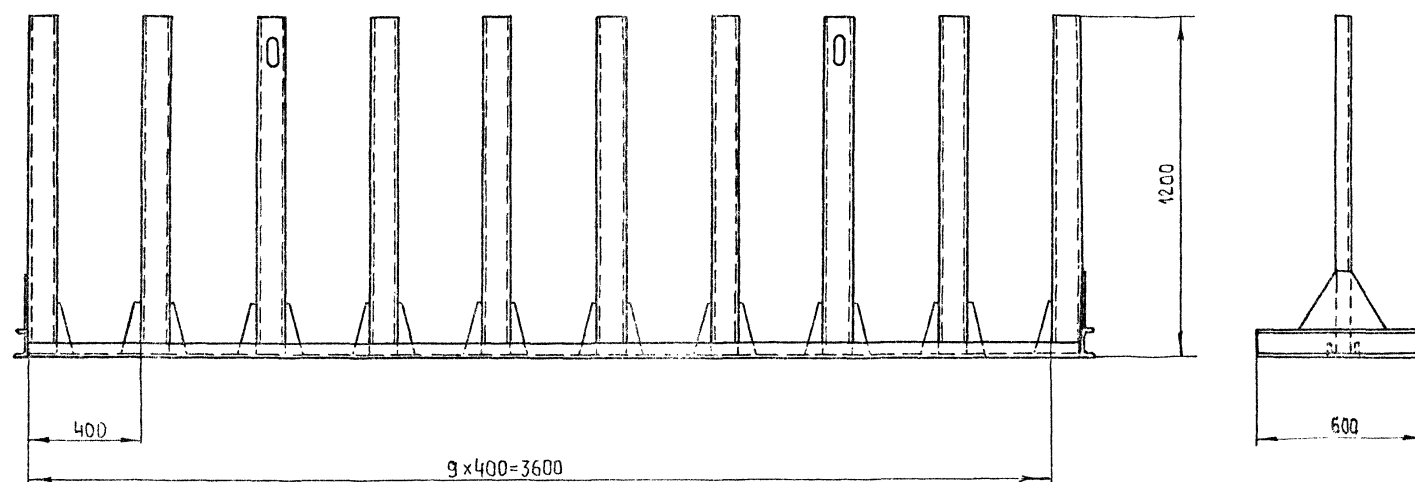
В-В (1)



Подп. и дата

Взам. инв. № инв. № учбл. Подп. и дата

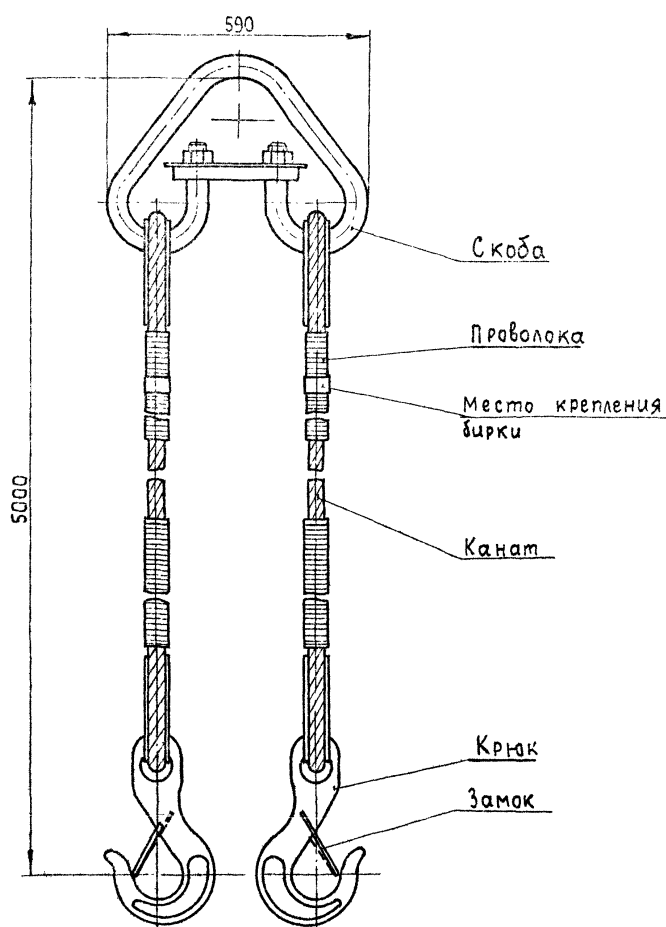
Изм. № подл. Подп. и дата
Взам. инв. № инв. № изд. Подп. и дата



Техническая характеристика

1. Количество секций, шт. - 9
2. Габаритные размеры, мм
длина - 3792
ширина - 600
высота - 1200
3. Масса, кг - 160

					409-13-025.90-0						
					Рамка стеллажа для хранения стали			Лист	Масса	Масштаб	
Изм.	Лист	№ докум.	Подп.	Дата	3549/25.00.00080			И	160	1:15	
Разраб.		Косовиков	<i>Кос</i>	12.92							
Пров		Соколов	<i>Со</i>	12.92							
Т. контр.		Мякинин	<i>Мя</i>	12.92							
Ручков.		Косовиков	<i>Кос</i>	12.92							
И контр.		Соколов	<i>Со</i>	12.92							
Утв		Мякинин	<i>Мя</i>	12.92							
								Гипрогострамм			



Техническая характеристика

1. Грузоподъемность каждой стропы, кН - 70
2. Суммарная грузоподъемность, кН - 140
3. Суммарная грузоподъемность строп, расположенных под углом 45° к горизонтали, кН - 100
4. Эффективная длина, мм - 5000
5. Масса, кг - 200

1. Испытания под нагрузкой проводятся при грузе, превышающем грузоподъемность на 25% (125 кН), согласно правилам Госгортехнадзора, статья 290. При испытании под нагрузкой проверяется прочность и жесткость узлов и деталей строп. Результаты испытаний оформляются актом испытаний, рассмотренным техническим предприятием-изготовителем и утвержденным руководством предприятия. В месте маркировки наносится дата проведения испытаний и дата следующего испытания.
2. Стропы маркировать „Грузоподъемность 100 кН“.

Изм. № подл. Подп. и дата
Взам. инв. № инв. № изд. Подп. и дата

					409-13-025.90-0		
					Стропы с двумя крюками грузоподъемностью 100кН		
					3549/26.00 00080		
Изм.	Лист	№ докум.	Подп.	Дата	Лит.	Масса	Масштаб
Разраб.		Косовиков	<i>Подп.</i>	12.92	И	200	1:10
Пров.		Соколов	<i>Подп.</i>	12.92			
Т. контр.		Мякинин	<i>Подп.</i>	12.92			
Ручков.		Косовиков	<i>Подп.</i>	12.92			
И. контр.		Соколов	<i>Подп.</i>	12.92			
Утв.		Мякинин	<i>Подп.</i>	12.92	Листов 1		
					Гипрогострамм		
					Лист 1		