

ТИПОВОЙ ПРОЕКТ  
0901- 9 - 4.83

**ФИЛЬТРЫ-ПОГЛОТИТЕЛИ  
ДЛЯ РЕЗЕРВУАРОВ ЧИСТОЙ ВОДЫ  
ЕМКОСТЬЮ ОТ 4910М<sup>3</sup> ДО 6910М<sup>3</sup>  
ВАРИАНТ БЕЗ КЛАПАНОВ**

СОСТАВ ПРОЕКТА:

- АЛЬБОМ I - ОБЩАЯ ПОЯСНИТЕЛЬНАЯ ЗАПИСКА, ТЕХНОЛОГИЧЕСКАЯ И СТРОИТЕЛЬНАЯ ЧАСТИ.
- АЛЬБОМ II - ЭЛЕКТРОТЕХНИЧЕСКАЯ ЧАСТЬ И ТЕХНОЛОГИЧЕСКИЙ КОНТРОЛЬ.
- АЛЬБОМ III - СТРОИТЕЛЬНЫЕ ИЗДЕЛИЯ (ИЗ ТИПОВОГО ПРОЕКТА 0901-9-1.83)
- АЛЬБОМ IV - ЗАКАЗНЫЕ СПЕЦИФИКАЦИИ.
- АЛЬБОМ V - СМЕТЫ.
- АЛЬБОМ VI - ВЕДОМОСТИ ПОТРЕБНОСТИ В МАТЕРИАЛАХ.

**АЛЬБОМ I**

Разработано проектом института

„ИНЖИНИРИНГОВАЯ“

ГЛАВНЫЙ ИНЖЕНЕР ИНСТИТУТА:  
ГЛАВНЫЙ ИНЖЕНЕР ПРОЕКТА


Хазикова Н.С.  
Рыбский А.Н.

Утвержден Миннаучкомхозом РСФСР  
приказ № 13-ТД от 2 ноября 1982 г.  
Введен в действие приказом по  
институту „Инженерно-проектная“  
№ 75 от 25 ноября 1982 г.







Альбом I

Типовой проект 0901-9-4.83

Ведомость рабочих чертежей основного комплекта

Лист	Наименование	Примечание
	Содержание альбома	
	Пояснительная записка	
1	Общие данные	
2	План 1-1. Разрезы 2-2; 3-3.	
3	План 1-1. Разрезы 2-2; 3-3.	
4	Спецификация.	

Ведомость ссылочных и прилагаемых документов

Обозначение	Наименование	Примечание
	Ссылочные документы	
Каталог ЦКБА	Заготовки параллельные с выверным шпинделем.	
Каталог ЦКБА 1.494-32	Вентили запорные муфтовые	
ГОСТ 1255-67	Зайты	
ГОСТ 17315-77	Фланцы	
МН 2886-62	Отводы	
МН 2883-62	Тройники	
ГОСТ 10704-76	Переходы	
ГОСТ 19903-74	Трубы стальные электрообварные	
ГОСТ 7798-70	Сталь листовая горячекатанная	
ГОСТ 5915-70	Болты	
5.904-5	Гибкие вставки для вентиляторов центробежных	
АВ-31	Ограждение отверстия входного патрубка вентилятора	

Ведомость основных комплектов рабочих чертежей

Обозначение	Наименование	Примечание
901- АВ	Технологическая часть	
901- КЛС	Строительная часть	
901- Э	Электротехническая часть	

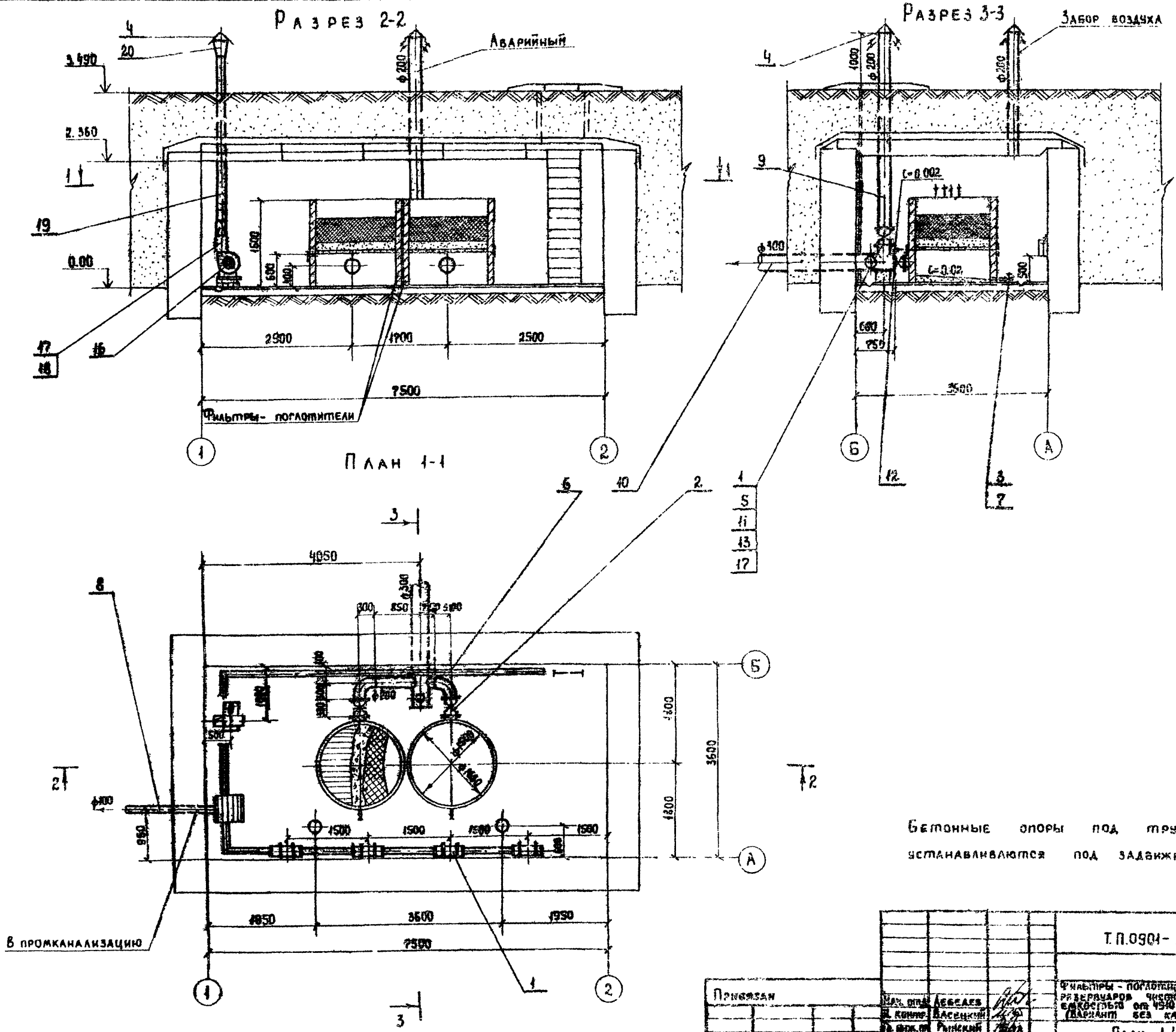
Общие указания.

Для указанных емкостей резервуаров устанавливаются две камеры  
 Расчетная площадь фильтрации фильтров-поглотителей 2,96 м<sup>2</sup> (средняя) для прямоугольных фильтров, 3,03 м<sup>2</sup> - для круглых.  
 Расчетная скорость прохождения воздуха через фильтры 0,3 м/мин. на 4 см<sup>2</sup>  
 Колебание воздуха в резервуаре допускается до 15% от его общей емкости, при других параметрах следует сделать перерасчет площадей фильтрации  
 Монтаж оборудования фильтров-поглотителей производить до установки плит перекрытия камеры.  
 Вентиль ф 25 мм. для сброса конденсата из фильтров-поглотителей запломбировать в закрытом положении.  
 Стальные трубы, фасонные части и оборудование покрасить масляной краской за 2 раза  
 Конструкцию фильтров-поглотителей см. альбом I.

Типовой проект разработан в соответствии с действующими нормами и правилами и предусматривает мероприятия, обеспечивающие взрывную, взрывопожарную и пожарную безопасность при эксплуатации сооружений.  
 Главный инженер проекта *А.Н. Рынский*.

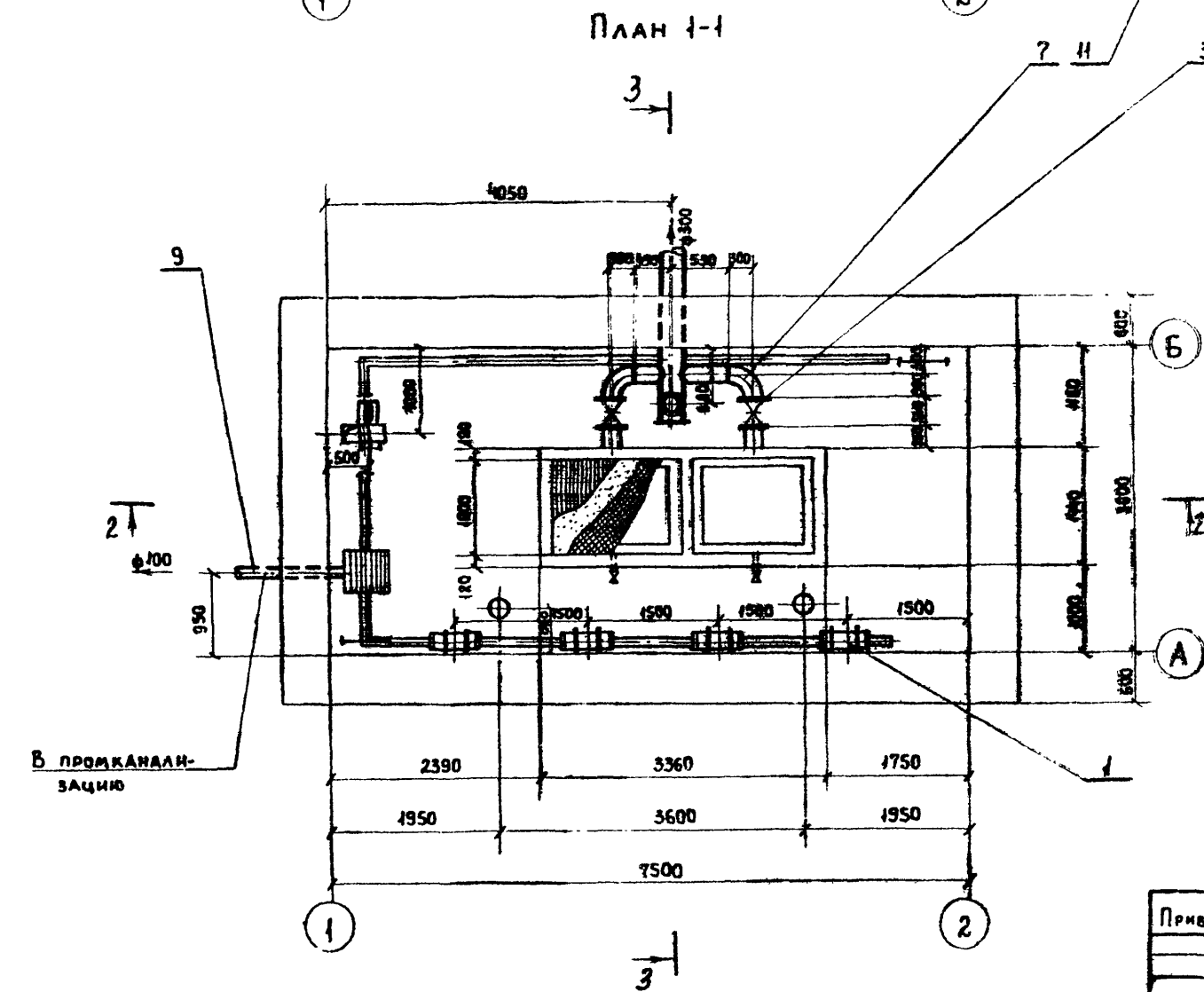
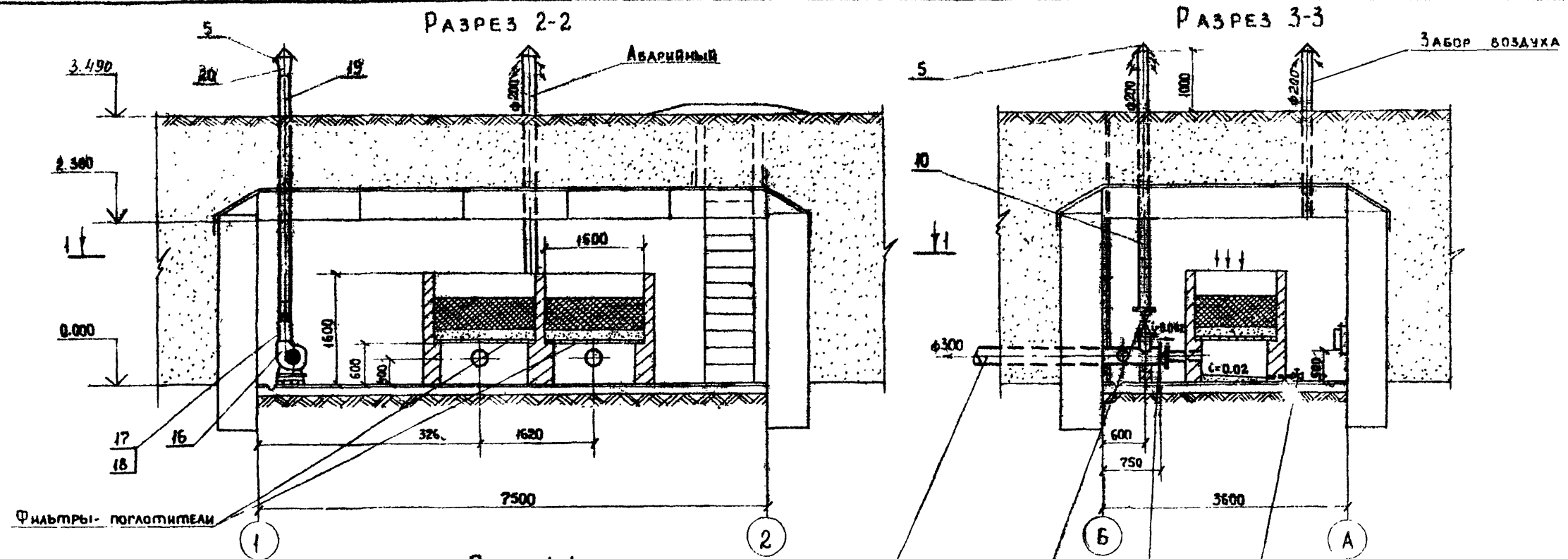
Привязан		
Ц.н.в. №		
Т. ПО 901-9-4.83		НВ
Исполн.	Проверен.	Лист
Инж. Рынский	Инж. Рынский	1
Инж. Воронин	Инж. Воронин	1
Общие данные.		Гипрокоммунводотекн. г. Москва

Ц.н.в. № 0901-9-4.83



ПРОВЕРЕН	И. КОШЕВ
ПРОЕКТИРОВАН	И. КОШЕВ
ИЗМ. РЕ	И. КОШЕВ

Т.П.0901-9-4.83			НВ
Фильтры-поглощатели для перекачки чистой воды емкостью от 450 до 690 м <sup>3</sup> (вариант без кабанов.)	Стр.	Лист	Архив
ПЛАН 1-1 РАЗРЕЗЫ 2-2; 3-3	Р	1	3
ТИПРОКОМУНОВОДОКАНАЛ г. Москва.			



Бетонные опоры под трубопроводы устанавливаются под задвижками.

Имя, отчество, подпись и дата (взаконности)

ПРИВЯЗАН	НАЧ. ОТД. А. ВЕДЕС	И. КОМП. ВАСИЦКО	П. ИЖ. П. РЫМСКИЙ	Р. П. ПЕТРОВА	И. П. СОРКИНА
И. П. №					

Т.П.0901-9-4.83		НВ	
Фильтры - поглотители для резервуаров чистой воды емкостью от 400 до 600 м³ (вариант без клапанов).	Стация	Лист	Листов
ПЛАН 1-1. РАЗРЕЗЫ 2-2; 3-3.	Р	2	3
ГИПРОКОМУНВОДОКАНАЛ г. Москва			

Спецификация к камере с круглыми фильтрами.

15		Ярвент вентиляторный центробежный А 2.5-105-1 комплектно:	1	26.0		
		а) вентилятор центробежный Ц4-70 № 2.5				
		исполнение (положение про)				
		б) электродвигатель 4ЛЛ 56Л4 № 0.12 кВт n = 1370 об/мин.				
17	5.904-5	Гибкая вставка ВН-10	1	2.66		
18		Сетка проволочная тканая № 20 и 3.2 ГОСТ 3826-65	0.08	5.1	м <sup>2</sup>	
19		Воздуховод из тонколистовой стали ГОСТ 19904-74 ф 160 б = 0.5	4.5	9.0	м	
20		Переход 200 × 160 б = 0.5 л = 500	1	1.0	по месту	

9		ГОСТ 10704-76 ф 30 × 2.5	0.8	1.7	м	
		Трубопровод из электросварных труб				
10		ГОСТ 10704-76 ф 108 × 4	8.8	18.26	м	
		Трубопровод из электросварных труб				
11		ГОСТ 10704-76 ф 219 × 8	8.0	41.63	м	
		Трубопровод из электросварных труб				
12		ГОСТ 10704-76 ф 325 × 8	1.5	62.54	м	
		Прокладка ф 268/ф 220				
13		Резина б:3 ГОСТ 7332-77	6	0.08		
		Заглушка ф 346 б = 10				
14		ГОСТ 19903-74	1	7.33		
		Болт М 20 × 70				
15		ГОСТ 17788-70	48	0.02		
		Гайка М 20				
		ГОСТ 5915-70	48	0.068		

Марка поз.	Обозначение	Наименование	Кол.	Масса ед. в	Примечание
1	Завод "Миассэлектроаппарат"	Печь электромеханическая серии ПЭТ-9 № 0.5 кВт	4	4.6	
2	Каталог ЦКБА	Задвижка параллельная с выдвигаемым штоком			
		делем 304 906 Бр ф 200	1	183.0	
3	Каталог ЦКБА	Задвижка параллельная с выдвигаемым штоком			
		делем 304 88р ф 200	2	125.0	
4	Каталог ЦКБА	Вентиль запорный муфтовый 15кч48а ф 25	2	1.4	
5	1.494-32	Зонт ф 200	4	2.1	
6		Фланец 200-10			
		ГОСТ 1255-67	6	8.05	
7		Отвод 50° 200 с 40			
		ГОСТ 17375-77	2	22.0	
8		Трубопровод из электросварных труб			

Спецификация к камере с прямоугольными фильтрами.

15		Гайка М 20				
		ГОСТ 5915-70	48	0.062		
16		Ярвент вентиляторный центробежный А 2.5-105-1 комплектно:	1	26.0		
		а) вентилятор центробежный Ц4-70 № 2.5				
		исполнение (положение про)				
		б) электродвигатель 4ЛЛ 56Л4 № 0.12 кВт n = 1370 об/мин.				
17	5.904-5	Гибкая вставка ВН-10	1	2.66		
18		Сетка проволочная тканая № 20 и 3.2 ГОСТ 3826-65	0.08	5.1	м <sup>2</sup>	
19		Воздуховод из тонколистовой стали ГОСТ 19904-74 ф 160 б = 0.5	4.5	9.0	м	
20		Переход 200 × 160 б = 0.5 л = 500	1	1.0	по месту	

8		Трубопровод из электросварных труб				
		ГОСТ 10704-76 ф 30 × 2.5	0.8	1.7	м	
9		Трубопровод из электросварных труб				
		ГОСТ 10704-76 ф 108 × 4	8.8	18.26	м	
10		Трубопровод из электросварных труб				
		ГОСТ 10704-76 ф 219 × 8	8.0	41.63	м	
11		Трубопровод из электросварных труб				
		ГОСТ 10704-76 ф 325 × 8	1.5	62.54	м	
12		Прокладка ф 268/ф 220				
13		Резина б:3 ГОСТ 7332-77	6	0.08		
		Заглушка ф 346 б = 10				
14		ГОСТ 19903-74	1	7.33		
		Болт М 20 × 70				
		ГОСТ 17788-70	48	0.2		

Марка поз.	Обозначение	Наименование	Кол.	Масса ед. кг	Примечание
1	Завод "Миассэлектроаппарат"	Печь электромеханическая серии ПЭТ-9 № 0.5 кВт	4	4.6	
2	Каталог ЦКБА	Задвижка параллельная с выдвигаемым штоком			
		лем 304 906 Бр ф 200	1	183.0	
3	Каталог ЦКБА	Задвижка параллельная с выдвигаемым штоком			
		делем 304 88р ф 200	2	125.0	
4	Каталог ЦКБА	Вентиль запорный муфтовый 15кч48а ф 25	2	1.4	
5	1.494-32	Зонт ф 200	4	2.1	
6		Фланец 200-10			
		ГОСТ 1255-67	6	8.05	
7		Отвод 90° 200 с 40			
		ГОСТ 17375-77	2	22.0	

Ярвент I

Типовой проект 0 901-9-4.83

Имя, отчество, фамилия, должность и подпись (подпись, дата)

Приказан

И.И. М.

Нач. отд. Лебедев  
И.контр. Васильев  
Инж.пр. Рынский  
Рук. зр. Петрова  
Инж. Воронина

Фильтры-предохранители для электромеханической печи (в количестве без каталогов).

Спецификации.

Всего листов 3  
Листов 3  
И.И. М.  
г. Москва

Т.П.0901-9-4.83

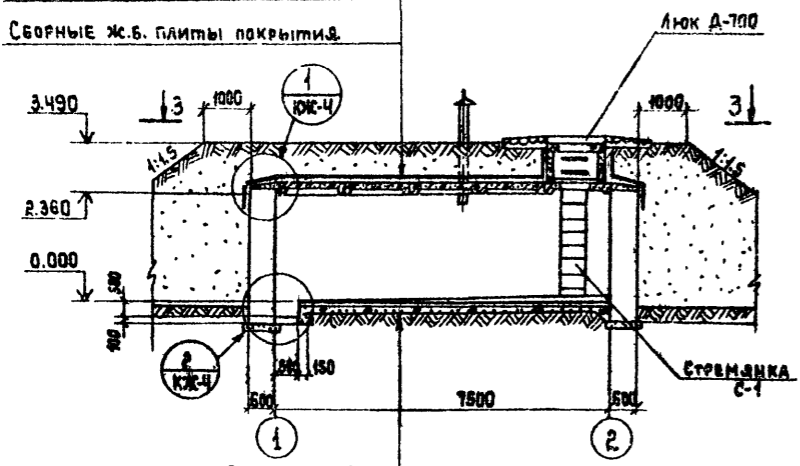
НБ





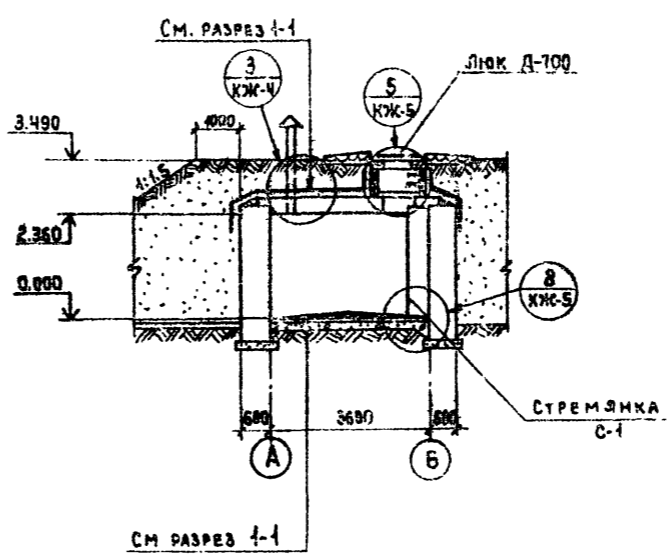
Альбом I  
Типовой проект 0901-9-4.86

- Засыпка грунтом  $h = 800$  мм
- Цементная стяжка - 20 мм (М-50)
- Число гидроизол на битумной мастике
- Цементная стяжка - 20 мм (М-50)
- Сборные ж.б. плиты покрытия

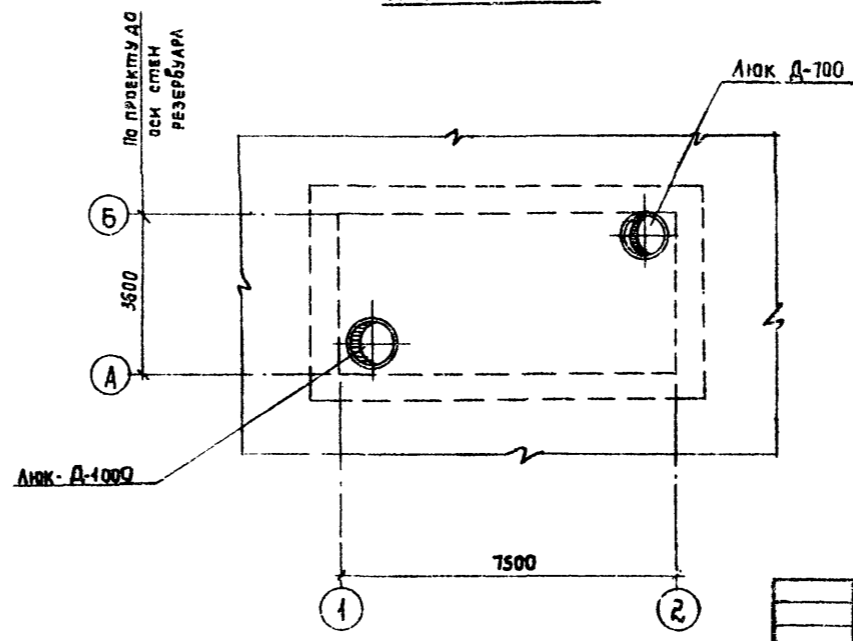


- Пол цементный - 30 мм - 50 мм
- Бетон М-150 - 200 мм
- Щебень втрамбованный
- В грунт - 100 мм

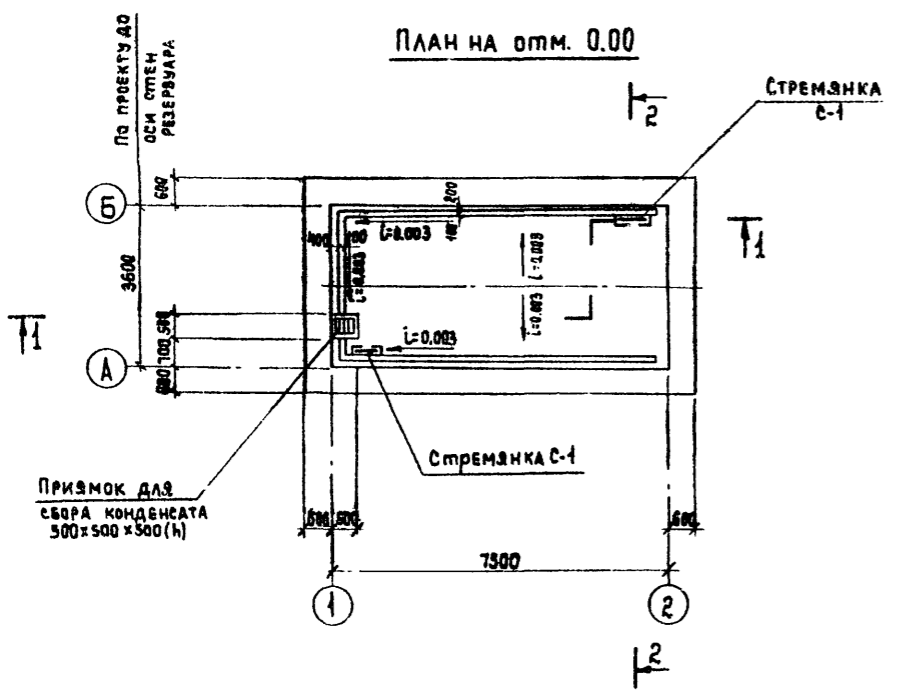
2-2



ПЛАН по 3-3



ПЛАН на отм. 0.00



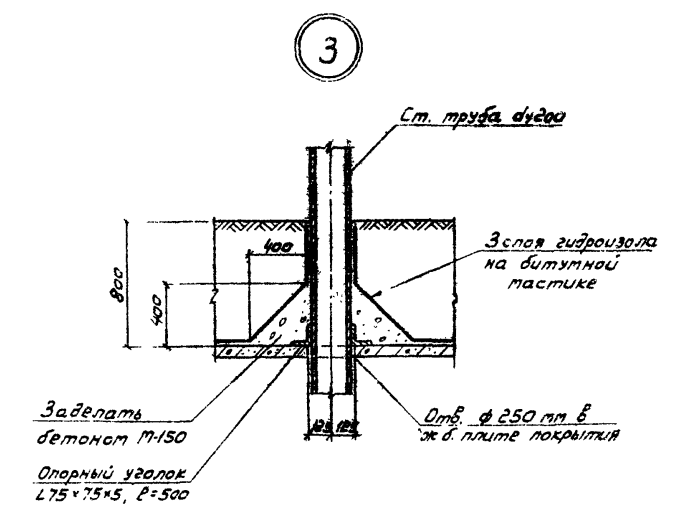
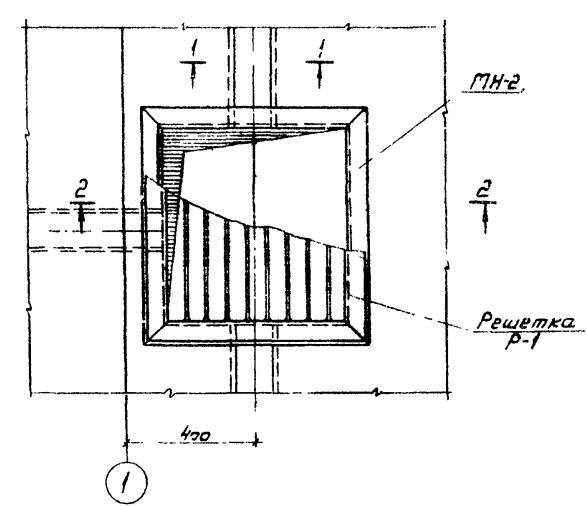
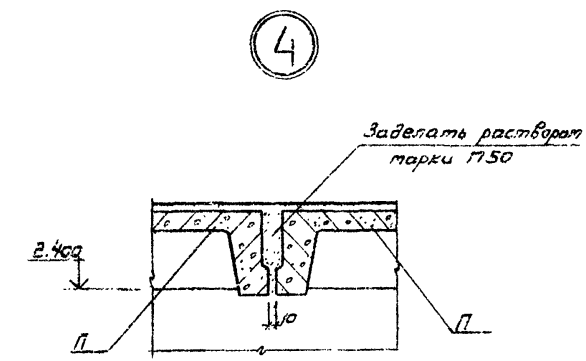
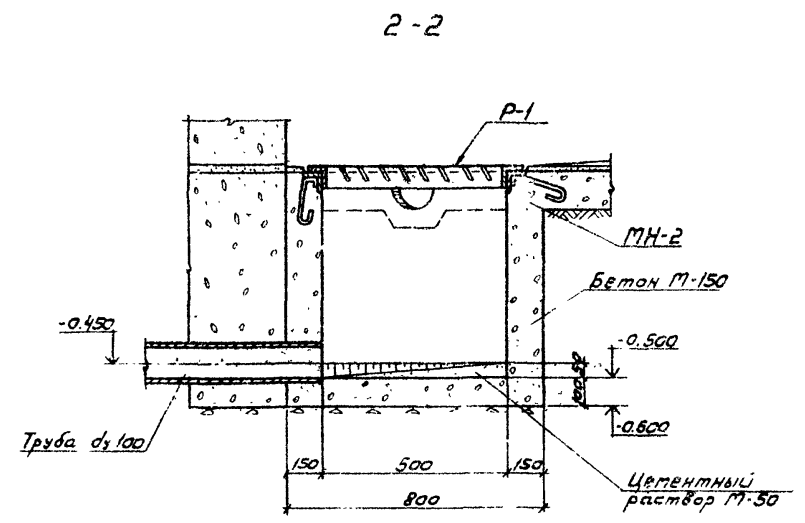
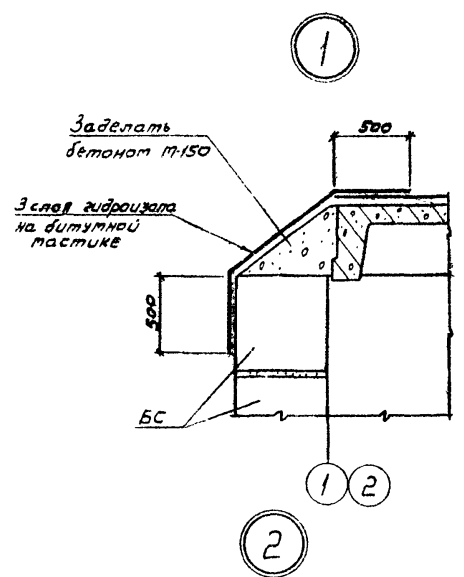
1. За относительную отметку 0.000 принята абсолютная отметка
2. Обводка камеры фильтров-поглоителей производить после установки плит покрытия.

Инв. № подл. Подпись и дата. Взам. инв. №

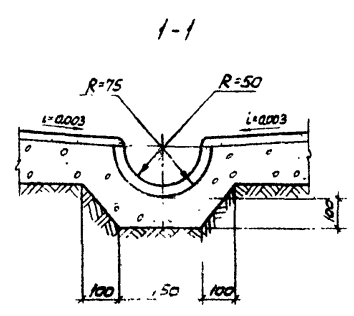
ТП0901-9-4.86		КЭС
Назв. АО: <u>Сорокин</u> И. контр.: <u>Зеленская</u> ГИП: <u>Алпетухин</u> Вед. инж.: <u>Закучанский</u> Ст. инж.: <u>Грешова</u> Инжен.: <u>Волгарева</u>	ФАБРИКИ-ПОСТАВЩИКИ ДЛЯ РЕЗЕРВУАРОВ ЧИСТОЙ ВОДЫ ЕМКОСТЬЮ ОТ 4910 до 6210 м³ (ВАРИАНТ БЕЗ КАЧАНОВ). ПЛАН на отм. 0.00. ПЛАН по 3-3. РАЗРЕЗЫ 1-1; 2-2.	Стадия: <u>Р</u> <u>Э</u> Лист: <u>2</u> ГИПРОКОММУНВОДКАНАЛ г. Москва.



ТИПОВОЙ ПРОЕКТ 0901-9-4.83  
 АЛБОМ I



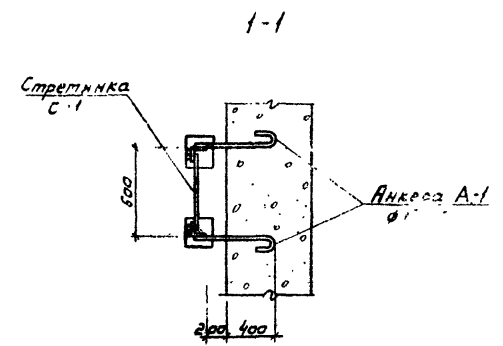
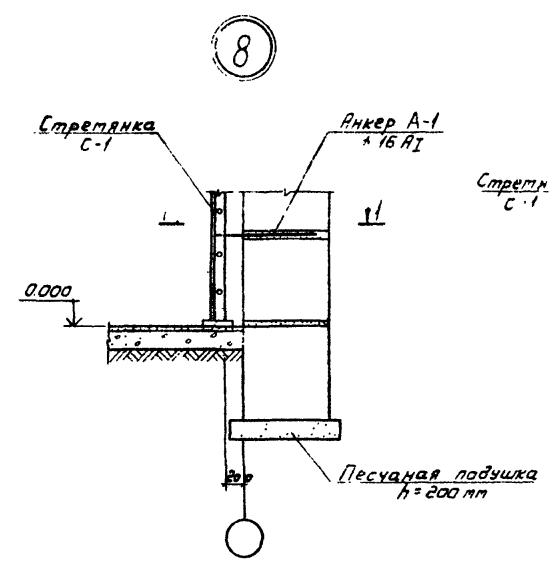
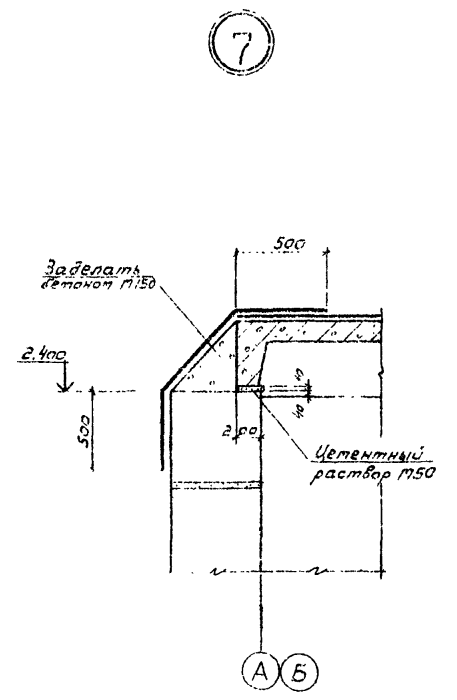
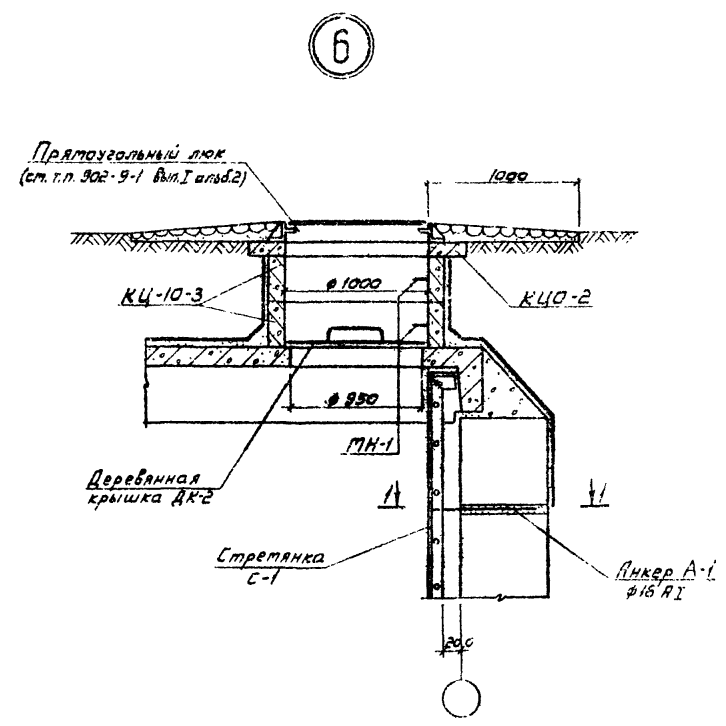
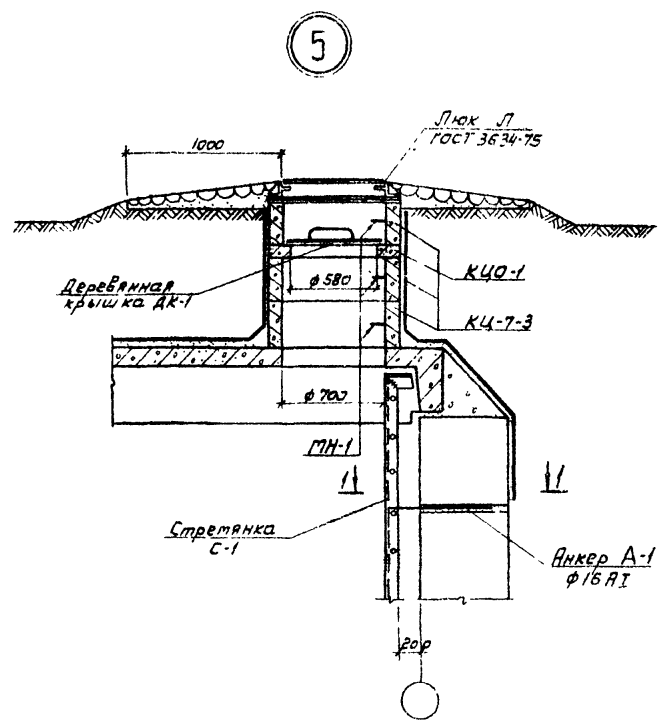
1. При бетонировании приямок заложить закладное изделие МН-2.
2. Металлические изделия окрасить масляной краской за 2 раза.
3. Плиты покрытия закладывать на цементный раствор марки М-50, толщиной -10 мм.



Т.П. 0901-9-4.83				
Ил. Резан	Иван Яков	Сорокин	Ф.С.	Фильтры-поглотители для резервуаров чистой воды (ёмкость от 4510 до 5910 м³ (включит без клапанов))
	М.копир	Успенская	Л.С.	Стандарт Лист Листов
	Г.И.П.	Лепетухин	Л.С.	р 4
	Вед.инж.	Закрубанский	В.И.	1, 2, 3, 4
	Ст.инж.	Гротов	С.И.	Р. 2, 3 1-1, 2-2
	Инженер	Матасов	В.И.	Гипрокоммунводоканал г.Москва

Шкала: 1:1  
 Проверено в датах: 28.01.83

АЛЬБОМ I  
ТИПОВОЙ ПРОЕКТ 0901-9-4.83



- 1. Металлические изделия окрасить масляной краской за 2 раза
- 2. Стремянку С-1 обрезать по месту.
- 3. Анкера А закладывать в швы между стеновыми блоками во время их укладки.
- 4. Соединение С-1 приварить к анкеру А-1 электр. сваркой типа Э-42, ГОСТ 9467-75.

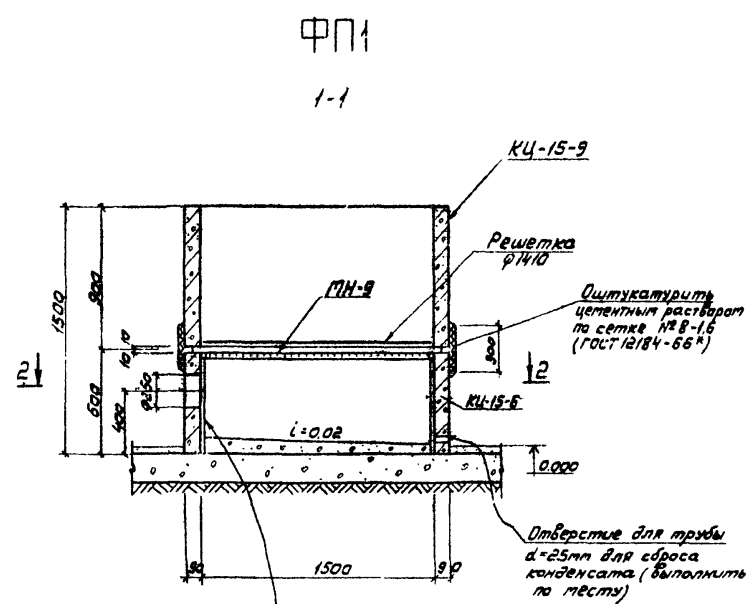
Т.П. 0901-9-4.83		
Нав.Асо	Сорокин	Филтры-поглопители для резервуаров
И.Комар	Ильинская	емкостью от 400 до 6310 м³ (варяные из клапанов)
Г.П.	Петушкин	Узлы 5, 6, 7, 8.
Вед.инж.	Зачубайкин	Разрез 1-1.
Ст.инж.	Гришова	Гипрокоммуналоканал
Инж.пр.	Ильин	М.П. К.Ва

Шифр листа: 0901-9-4.83-1

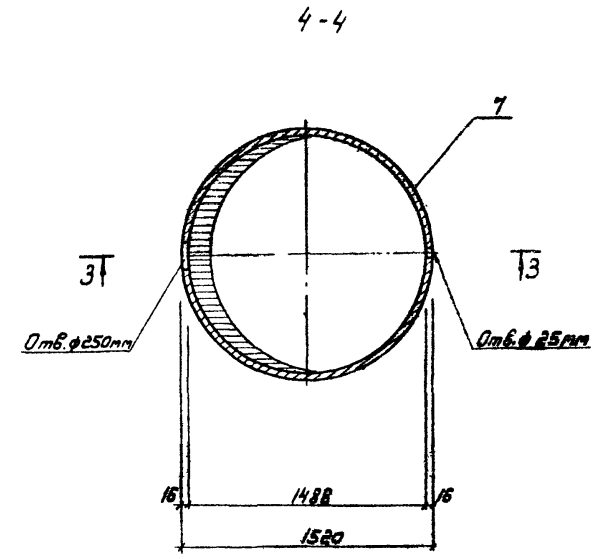
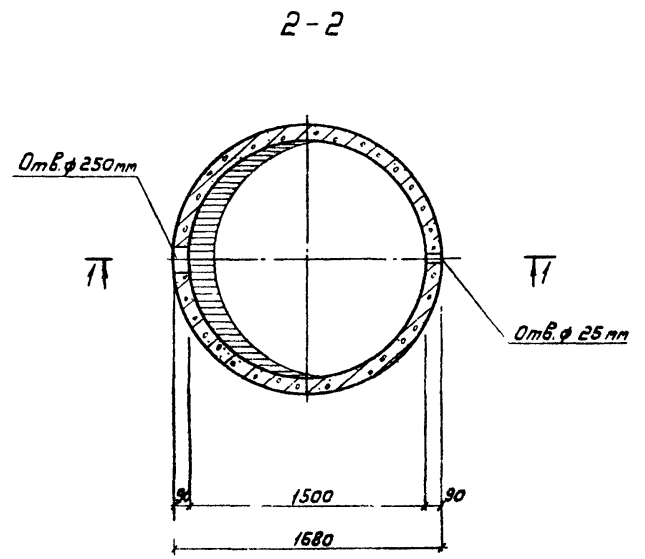
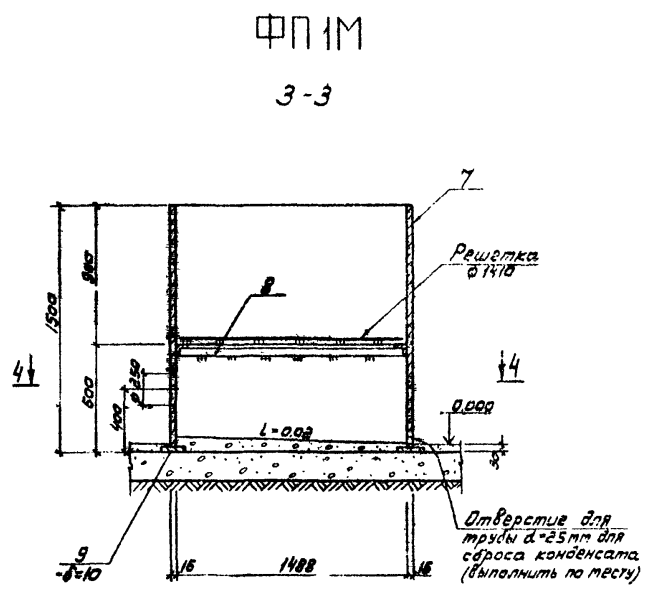
Спецификация сборных железобетонных и металлических элементов

Марка	Обозначение	Наименование	Кол.	Примечание
<b>ФП1</b>				
Сборные элементы				
КЦ-15-6	Серия 3900-3 в. 7 ч 1 л?	Кольцо стеновое КЦ-15-6	1	
КЦ-15-9	То же	То же КЦ-15-9	1	
	МО107-01-00-00-02	Решетка ф 1410	1	
Металлические изделия				
МН-9	901 КЖИ280	Изделие закладное МН-9	1	Альбом I
	ГОСТ 12184-66*	Сетка №8-16	2,4 м <sup>2</sup>	
<b>ФП1М</b>				
Металлические изделия				
Поз.7	ГОСТ 10704-76	Труба ст. электросварн. Дн. 1520	1	
Поз.8	901 КЖИ 02	Уголок 55*56*5	1	Альбом III
Поз.9	901 КЖИ 04	Полоса 200*10	1	Альбом III
	МО107-01-00-00-02	Решетка ф 1410	1	Альбом II

Альбом I  
ТИПОВОЙ ПРОЕКТ 0901-9-4-83



Внутреннюю поверхность покрыть 7-слойной синтетической эмалью на основе лака ПВХ



- 1 Сварку металлических элементов ФП1М производить электробатами типа Э-42, ГОСТ 9467-75.
- 2 Все металлические элементы фильтров-поглотителей окрасить масляной краской за 2 раза.
- 3 В фильтре-поглотителе ФП1 кольца устанавливать на цементном растворе марки М-50.
- 4 После установки труб для подачи воздуха, зазоры между отверстиями и трубами тщательно заделать.
- 5 В фильтре-поглотителе ФП1М трубы для подачи воздуха обварить по всему периметру.
- 6 При установке ФП1 закладное изделие МН-9 заложить одновременно с установкой кольца КЦ-15-9.
- 7 Состав загрузки фильтров-поглотителей см. чертежи технологической части проекта.

Шифр № проекта  
Лист № в альбоме  
Лист № в альбоме

Привязан		Науч. РСО Сараким АС	Ин. контр. Успенская М	ГНП Лепетухин М	Вед. инж. Закубакский В	Ст. инж. Грамова И	Инжен. Маташова М	Т.П. 0901-9-4.83	КЖ	Фильтры-поглотители для резервуаров чистой воды емкостью от 4910 до 6310 м <sup>3</sup> (вариант для клапанов)	Этажи	Лист	Листов
										Фильтры-поглотители ФП1; ФП1М. Разрезы 1-1; 2-2; 3-3; 4-4.	р	б	
											Гипрокоминводоканал		г. Москва



