



ГОСУДАРСТВЕННЫЙ СТАНДАРТ
СОЮЗА ССР

ЗДАНИЯ СЕЛЬСКОХОЗЯЙСТВЕННЫХ ПРЕДПРИЯТИЙ ОДНОЭТАЖНЫЕ

ГАБАРИТНЫЕ СХЕМЫ

ГОСТ 23839—79

Издание официальное

Цена 3 коп.

ГОСУДАРСТВЕННЫЙ КОМИТЕТ СССР ПО ДЕЛАМ СТРОИТЕЛЬСТВА
Москва

РАЗРАБОТАН

Министерством сельского хозяйства СССР

Министерством сельского строительства СССР

ИСПОЛНИТЕЛИ

**Я. А. Ильяшевский (руководитель темы), А. В. Баранов, Л. Г. Мовшович,
В. Ф. Судаков, В. А. Хвостов**

ВНЕСЕН Государственным комитетом СССР по делам строительства

Начальник отдела В. А. Алексеев

**УТВЕРЖДЕН И ВВЕДЕН В ДЕЙСТВИЕ Постановлением Государст-
венного комитета СССР по делам строительства от 10 августа
1979 г. № 144**

**ЗДАНИЯ СЕЛЬСКОХОЗЯЙСТВЕННЫХ
ПРЕДПРИЯТИЙ ОДНОЭТАЖНЫЕ****Габаритные схемы**

One-storeyed buildings of agricultural enterprises.
Schemes of dimensions

**ГОСТ
23839—79**

Постановлением Государственного комитета СССР по делам строительства
от 16 августа 1979 г. № 144 срок введения установлен

с 01.07. 1980 г.

Несоблюдение стандарта преследуется по закону

Настоящий стандарт распространяется на габаритные схемы
одноэтажных зданий сельскохозяйственных предприятий:

животноводческих и птицеводческих;

предприятий первичной обработки и переработки сельскохозяйственных
продуктов;

для хранения продукции сельскохозяйственного производства;

глубинных складов сухих минеральных удобрений;

подсобно-производственных.

Стандарт не распространяется на габаритные схемы зданий:

параметры которых по технологическим требованиям не могут
быть приняты по настоящему стандарту (например, здания, входящие
в состав предприятий по послеуборочной обработке зерновых
культур, производству комбикормов, теплицы);

экспериментальных, если отступления от габаритных схем, ус-
тановленных настоящим стандартом, обусловлены особенностями
эксперимента;

с пространственными конструкциями покрытий типа оболочек
и структур;

инвентарных.

Допускаются отступления от габаритных схем, установленных
настоящим стандартом, при разработке проектов реконструкции и
расширения существующих зданий, построенных без соблюдения
положений модульной координации размеров в строительстве.

Стандарт устанавливает габаритные схемы надземной части
зданий с прямоугольной модульной пространственной координаци-
онной системой — сочетания геометрических параметров (основ-

ных координационных размеров зданий: модульных шагов колонн по поперечным координационным осям L_0 , далее именуемые шириной пролета; модульных шагов колонн по продольным координационным осям B_0 , далее именуемые шагами колонн; модульных высот этажей H_0 , далее именуемые высотами этажей).

2. Габаритные схемы однопролетных зданий следует принимать в соответствии с черт. 1 и таблицей.

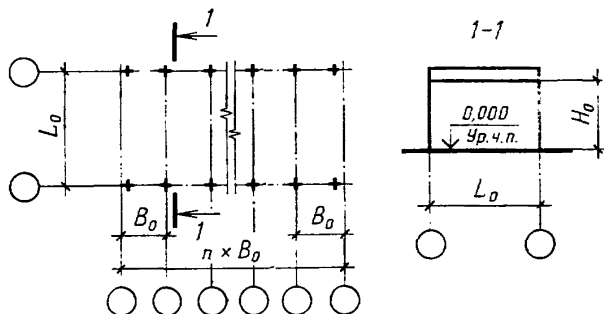
Габаритные схемы многопролетных зданий (кроме зданий с каркасом из рам) следует принимать в соответствии с черт. 2 и таблицей при одинаковом шаге колонн или с черт. 3 и таблицей при разном шаге колонн по крайним и средним координационным осям.

3. Допускается при проектировании и строительстве зданий шириной 21 м применение пролетов шириной 7,5 или 9,0 м в сочетании с пролетом 6 м (7,5+6,0+7,5 или 6,0+9,0+6,0 м).

4. Допускается при подтверждении технико-экономической целесообразности устраивать чердаки для хранения кормов и подстилки в животноводческих и птицеводческих зданиях с двумя и тремя пролетами шириной 6 м и тремя пролетами в сочетании 7,5+6,0+7,5 м.

5. Длина зданий должна быть кратной 6 м.

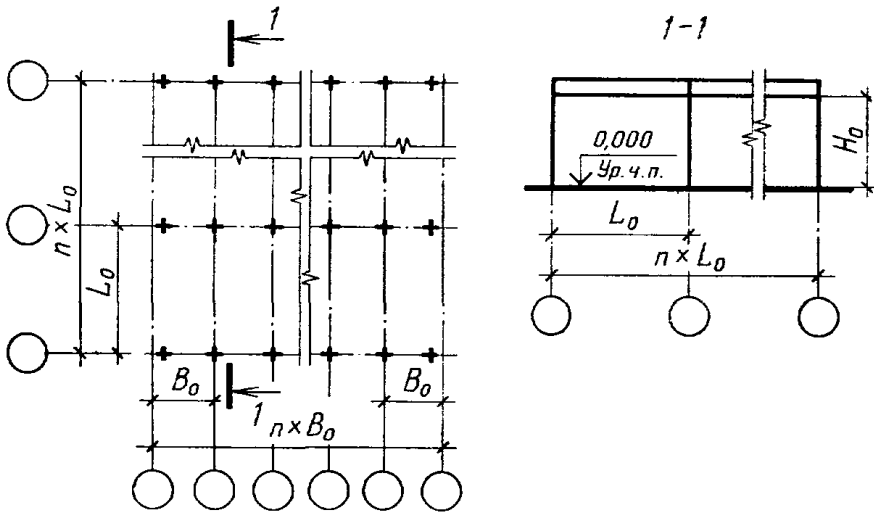
Допускается длину бескаркасных зданий, общей площадью не более 100 м², принимать кратной 3 м.



n —число шагов колонн.

Уклоны кровли условно не показаны.

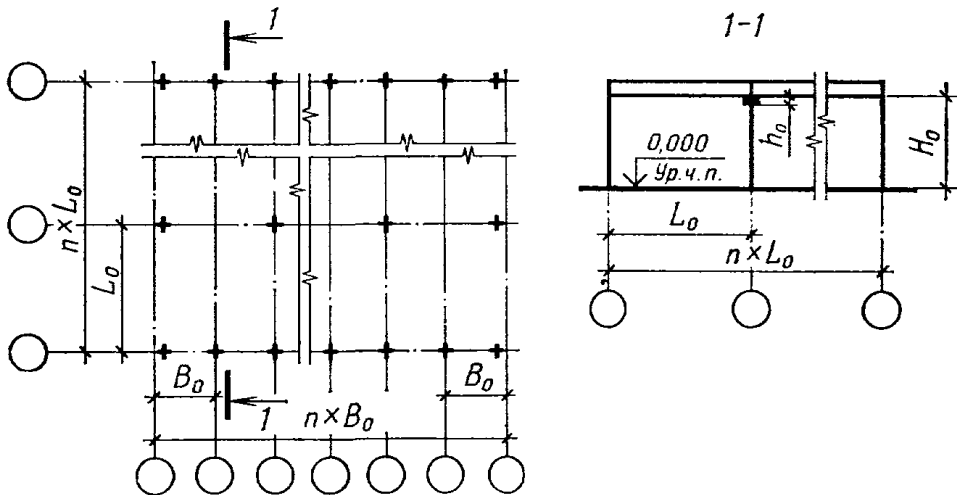
Черт. 1



n — число пролетов или шагов колонн.

Фонари и уклоны кровли условно не показаны.

Черт. 2



n — число пролетов или шагов колонн; h_0 — расстояние между низом строительных и подстроительных конструкций, равное 0 или 600 мм.

Фонари и уклоны кровли условно не показаны.

Черт. 3

М

Высота этажа H_e	Шаг колонн B_e		Ширина пролета L_e				
	крайних	средних	6	9	12	18	21
2,4	6 или 3	6	×	×	×	×	—
2,7	6 или 3	6	×	×	×	×	×
3,0	6 или 3	6	×	×	×	×	×
3,6	6 или 3	6	×	—	×	×	—
4,8	6 или 3	6	×	—	×	×	—
6,0	6 или 3	6	—	—	×	×	—

Условные обозначения:

«X» — установленные габаритные схемы;

«—» — неприменяемые габаритные схемы.

Примечания:

1. Ширина пролета 6 м должна применяться только в зданиях с числом пролетов $n=1\div 3$.

2. Высота этажа в зданиях с каркасом из рам принимается в соответствии с параметрами зданий сельскохозяйственных предприятий, утвержденными в установленном порядке.

Редактор *В. П. Огурцов*
Технический редактор *Г. А. Макарова*
Корректор *Э. В. Митяй*

Сдано в наб. 05.03.80 Подп. в печ. 05.06.80 0,5 п. л. 0,36 уч.-изд. л. Тир. 150000 Цена 3 коп.

Ордена «Знак Почета» Издательство стандартов, Москва, Д-557, Новопресненский пер., д. 3.
Вильнюсская типография Издательства стандартов, ул. Миндауго, 12/14, Зак. 1983