

ТИПОВОЙ ПРОЕКТ 903-1-229.86
КОТЕЛЬНАЯ С ТРЕМЯ
КОТЛАМИ КВ-ГМ-11,63-150
ОТКРЫТАЯ СИСТЕМА
ТЕПЛОСНАБЖЕНИЯ.
ТОПЛИВО-ГАЗ И МАЗУТ
АЛЬБОМ 3.2
КОТЕЛЬНАЯ.
СТРОИТЕЛЬНЫЕ ИЗДЕЛИЯ.

21716-09
5-32

ТИПОВОЙ ПРОЕКТ 903-1-229.86

КОТЕЛЬНАЯ С ТРЕМЯ КОТЛАМИ
КВ - ГМ - 11,63 - 150

ОТКРЫТАЯ СИСТЕМА ТЕПЛОСНАБЖЕНИЯ.
ТОПЛИВО-ГАЗ И МАЗУТ
АЛЬБОМ 3.2

Разработан проектным институтом
"ЛАТГИПРОПРОМ"

Главный инженер института *В. Овчаров* / В. Овчаров /
Главный инженер проекта *А. Думан* / А. Думан /

Утвержден Госстроям СССР
Протокол от 22.07.86 № - А4-45

				Приказ

Лист №

Содержание альбома (начало).

Обозначение	Наименование	Стр.
КЖ.И.Т4	Технические условия	
КЖ.И.1.1	Изделие закладное МН1	4
КЖ.И.1.2	Изделие закладное МН2	5
КЖ.И.1.3	Изделие закладное МН3	
КЖ.И.1.4	Изделие закладное МН4	6
КЖ.И.1.5	Изделие закладное МН5	
КЖ.И.2.1	Каркас (КР1; КР2; КР3; КР4; КР5; КР6).	7
КЖ.И.2.2	Каркас плоский КР7	8
КЖ.И.2.3	Каркас плоский КР8	
КЖ.И.2.4	Каркас плоский КР9	9
КЖ.И.2.5	Каркас плоский КР10	
КЖ.И.03.1.1	Колонна ЗК81-ЗАИМЗ-а	10
КЖ.И.03.1.2	Колонна ЗК81-ЗАИМЗ-б	11
КЖ.И.03.1.3	Колонна ЗК81-ЗАИМЗ-в	12
КЖ.И.03.1.4	Колонна ЗК81-ЗАИМЗ-г	13
КЖ.И.03.1.5	Колонна ЗК81-ЗАИМЗ-д	14
КЖ.И.03.1.6	Колонна ЗК81-ЗАИМЗ-е	15
КЖ.И.03.1.7	Колонна ЗК81-ЗАИМЗ-ж	16
КЖ.И.03.1.8	Колонна ЗК81-ЗАИМЗ-и	17
КЖ.И.03.1.9	Колонна ЗК81-ЗАИМЗ-к	18
КЖ.И.03.1.10	Колонна ЗК81-ЗАИМЗ-л	19
КЖ.И.03.1.11	Колонна ЗК81-ЗАИМЗ-м	20
КЖ.И.03.2.1	Колонна БКФ85-1-а	21
КЖ.И.03.2.2	Колонна БКФ85-1-б	22
КЖ.И.03.2.3	Колонна БКФ85-1-в	23
КЖ.И.03.3.1	Колонна 1К335-а 1К335-б 1К335-в	24

Обозначение	Наименование	Стр.
КЖ.И.03.3.2	Колонна 1К335-г 1К335-д	25
КЖ.И.04.1.1	Балка покрытия 1БДР18-1АИТ-А 1БДР18-3АИТ-А	26
КЖ.И.04.1.2	Балка покрытия 1БДР18-5АИТ 1БДР18-4АИТ 1БДР18-2АИТ	27
КЖ.И.05.1	Плита 1ПГ-3АИТ-80Я-400М-А 1ПГ-3АИТ ^б -80Я-400М-А	28
КЖ.И.08.1	Стеновая панель ПБ0.12.20-2А3Ф-1; ПБ0.18.20-11-37-1; ПБ0.12.20-2А-37-1; ПБ0.12.20-2Л-38-1)	29
КЖ.И.4.1	Огненный столик (МС1; МС5)	30
КЖ.И.4.2	Изделие соединительное МС2	
КЖ.И.4.6	МС6	31
КЖ.И.4.3	Изделие соединительное МС3	32
КЖ.И.4.4	Изделие соединительное МС4	
КЖ.И.4.7	Столик РК2-1	33
КЖ.И.4.8	Столик РК2-2	
КЖ.И.4.9	Изделие соединительное МС7	34
КЖ.И.1.6	Изделие закладное МН6	
КЖ.И.1.7	Изделие закладное МН7	35
КЖ.И.1.8	Изделие закладное МН8	
КЖ.И.1.9	Изделие закладное МН9	36
КЖ.И.1.10	Изделие закладное МН10	
КЖ.И.1.11	Изделие закладное МН11	37
КЖ.И.1.12	Изделие закладное МН12	

Содержание альбома (окончание)

Обозначение	Наименование	Стр.
КЖ.И. 10.000 лист 1	Ворота распашные ВТУ1	38
КЖ.И. 10.000 лист 2		
КЖ.И. 10.000 лист 3		
КЖ.И. 10.000 СБ лист 1	Ворота распашные ВТУ1. Сборочный чертеж.	39
КЖ.И. 10.000 СБ лист 2		40
КЖ.И. 10.000 СБ лист 3		41
КЖ.И. 10.000 СБ лист 4		42
КЖ.И. 10.000 СБ лист 5		43
КЖ.И. 10.001	Перемычка	44
КЖ.И. 10.002	Стойка	
КЖ.И. 10.003	Швеллер	45
КЖ.И. 10.004	Швеллер	
КЖ.И. 10.005	Уголок	46
КЖ.И. 10.006	Уголок	
КЖ.И. 10.007	Уголок	47
КЖ.И. 10.008	Лист	
КЖ.И. 10.009	Втулка	48
КЖ.И. 10.010	Втулка	
КЖ.И. 10.011	Ребра	49
КЖ.И. 10.012	Полоса	
КЖ.И. 10.013	Ось	50
КЖ.И. 10.014	Ось	
КЖ.И. 10.015	Ручка	51
КЖ.И. 10.016	Ручка	
КЖ.И. 10.017	Крюк	52
КЖ.И. 10.018	Обшивка	
КЖ.И. 10.019	Обшивка	53
КЖ.И. 10.020	Обшивка	

Обозначение	Наименование	Стр.
КЖ.И. 10.100 СБ	Рама полотна ворот. Сборочный чертеж.	54
КЖ.И. 10.100	Рама полотна ворот	55
КЖ.И. 10.101	Стойка	
КЖ.И. 10.102	Стойка	56
КЖ.И. 10.103	Стойка	
КЖ.И. 10.200 СБ	Клапан. Сборочный чертеж.	57
КЖ.И. 10.200	Клапан	58
КЖ.И. 10.201	Деталь рамы	
КЖ.И. 10.300 СБ	Шпингалет. Сборочный чертеж.	59
КЖ.И. 10.300	Шпингалет	
КЖ.И. 10.301	Ось	60
КЖ.И. 10.302	Втулка	
КЖ.И. 10.303	Кольцо	61
КЖ.И. 10.304	Стяжка	
КЖ.И. 11.000 СБ лист 1	Дверь ДВ1 Сборочный чертеж.	62
КЖ.И. 11.000 СБ лист 2		
КЖ.И. 11.000 лист 1	Дверь ДВ1	63
КЖ.И. 11.000 лист 2		
КЖ.И. 11.001	Перемычка	64
КЖ.И. 11.002	Стойка	
КЖ.И. 11.100 СБ	Полотно дверей. Сборочный чертеж.	65
КЖ.И. 11.100	Полотно дверей	
КЖ.И. 11.101	Перемычка	66
КЖ.И. 11.102	Стойка	
КЖ.И. 11.103	Стяжка	67
КЖ.И. 11.104	Полоса	
КЖ.И. 11.105	Обшивка	68
КЖ.И. 11.106	Обшивка	

Технические условия.

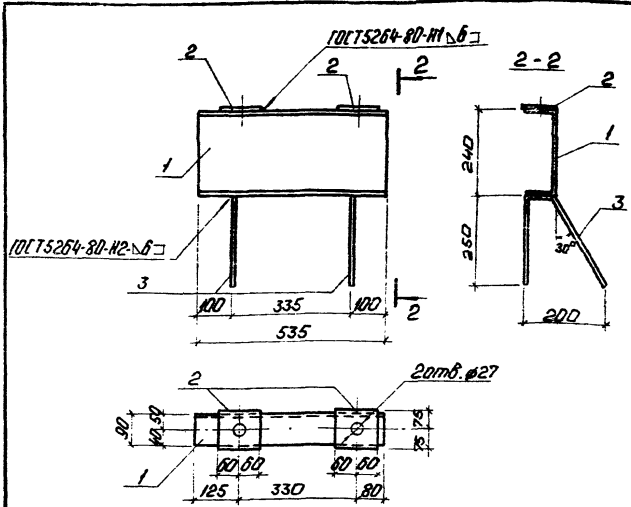
1. Арматурные закладные соединительные изделия изготовить в соответствии с ГОСТ 19292-79. Соединения сварные элементов закладных деталей сборных железобетонных конструкций, контактная и ванная сварка. Основные типы и конструктивные элементы "ГН 393-78". Инструкции по сварке соединений арматуры и закладных деталей, железобетонных конструкций.
2. Обведение плоских каркасов в пространственный каркас выполнять при помощи электросварочных клещей.
3. Приварку анкеров к пластинам "втавр" выполнять на сборных автоматах под слоем флюса.
4. Сварку пластин и проката между собой выполнять ручным электросваркой электросваркой электродами типа Э42 по ГОСТ 9467-75.
5. Арматурные закладные изделия должны отвечать требованиям ГОСТ 10922-75*. Арматурные изделия и закладные детали сборные для железобетонных конструкций, Технические требования и методы испытаний.
6. Окраска поверхностей закладных деталей:
 А - мят. Ц.160 ГОСТ 9073-77
 Б - грунт ПФ020 ГОСТ 18186-79 эмаль ПФ 115 серая ГОСТ 6465-76, шп 4/1 ГОСТ 9032-74, толщ. 55мкм.
7. Условия привязки:
 - на листах сборных железобетонных элементов марки изделий по несущей способности даны для основного варианта - расчетной наружного воздуха -30°C - скоростного напора ветра для I района по СНиП II-Б-74 - веса снегового покрова для III района.
 При привязке проекта марка изделий по несущей способности корректируется согласно спецификациям на маркировочных схемах.

Листов 3/2

Листов 1/2

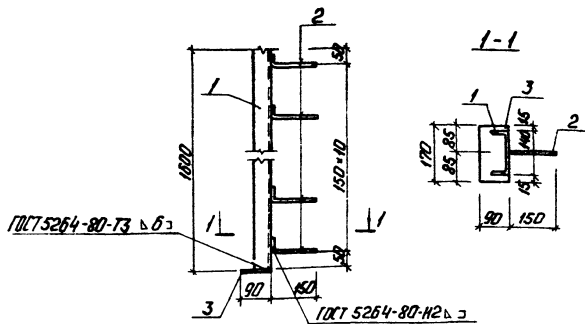
ГНП	Думан		ТП 903-1-229.86	КЖ.И.ТУ
И.контр.	И.проект.	И.исп.	Технические условия	Таблица
И.контр.	И.проект.	И.исп.	Лист	Листов 1
Р.к.г.	Д.б.р.	И.контр.	ЛАТГИПРОПРОМ	
Техник	И.проект.	И.исп.	Копирован: С.Ф.	
			Формат А4	

Арматур 3/2



Код	Зона	Поз	Обозначение	Наименование	Кол	Примечание
				<u>Документация</u>		
				<u>Детали</u>		
54	1		ТП 903-1-229.86 КЖ.И.1.1	ИЗДЕЛИЕ ЗАКЛАДНОЕ	1	14,6 кг
54	2		ТП 903-1-229.86 КЖ.И.1.1.2	Лист	2	1,70 кг
54	3		ТП 903-1-229.86 КЖ.И.1.1.3	Лист	2	1,48 кг
			ТП 903-1-229.86	КЖ.И.1.1		
			Изделие закладное ИИ 1	Таблица	Листов 1	1:10
			ЛАТГИПРОПРОМ			
			Копирован: Ф.Г.			
			Формат А4			

24/16-09

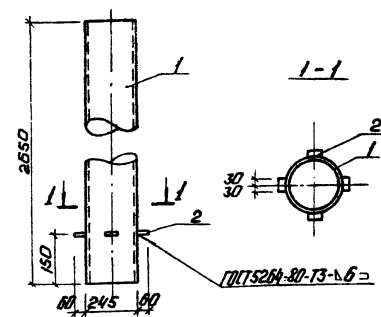


Формат	Зона	Лист	Обозначение	Наименование	Кол.	Примечание
				<u>Документация</u>		
А4			ТП903-1-229.86	КЖ.Н.ТУ		Технические условия
				<u>Детали</u>		
Б4	1	ТП903-1-229.86	КЖ.Н.1.2.1	Швеллер №10П18240-У2* Р-800 Лист №2-1-ЛСТ1537-79	1	19,7 кг
Б4	2	ТП903-1-229.86	КЖ.Н.1.2.2	Ф 8 мм ПДТ 5781-82* Р-200	11	0,9 кг
Б4	3	ТП903-1-229.86	КЖ.Н.1.2.3	Лист №10-10-2010111903-74* Лист №2-1-ЛСТ14637-79	1	1,2 кг

ТП903-1-229.86			КЖ.Н.1.2		
ИДП	Исполн	Провер	Итого	Масса	Мощность
ИДП	Исполн	Провер	Р	21,8	
Итого	Итого	Итого	Лист	Листов	1
			ЛАТГИПРОПРОМ		

Калиброван: Ф 22

Формат А4

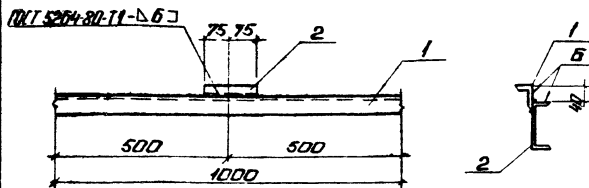


Формат	Зона	Лист	Обозначение	Наименование	Кол.	Примечание
				<u>Документация</u>		
А4			ТП903-1-229.86	КЖ.Н.ТУ		Технические условия
				<u>Детали</u>		
Б4	1	ТП903-1-229.86	КЖ.Н.1.3.1	Труба Ф 8 мм ПДТ 5781-82* Р-200 Лист №1-1-ЛСТ1537-79	1	108,89 кг
Б4	2	ТП903-1-229.86	КЖ.Н.1.3.2	Лист №10-10-2010111903-74* Лист №2-1-ЛСТ14637-79	4	1,13 кг

ТП903-1-229.86			КЖ.Н.1.3		
ИДП	Исполн	Провер	Итого	Масса	Мощность
ИДП	Исполн	Провер	Р	110	
Итого	Итого	Итого	Лист	Листов	1
			ЛАТГИПРОПРОМ		

Калиброван: Ф 22

Формат А4



Формат	Знак	Иос.	Обозначение	Наименование	Кол.	Приме- чание
				Документация		
А4			ТП 903-1-229.86 КЖ.И.Т.У	Технические условия		
				Детали		
Б4	1		ТП 903-1-229.86 КЖ.И.1.4.1	Уголок 75x75-Б ГОСТ 8509-79 Классиф. ГОСТ 335-79	1	0,9 кг
Б4	2		ТП 903-1-229.86 КЖ.И.1.4.2	Швеллер 14 ГОСТ 824-79 Классиф. ГОСТ 335-79	1	1,8 кг

ТП 903-1-229.86

КЖ.И.1.4

Изделие закладное
МН4

Листов 87

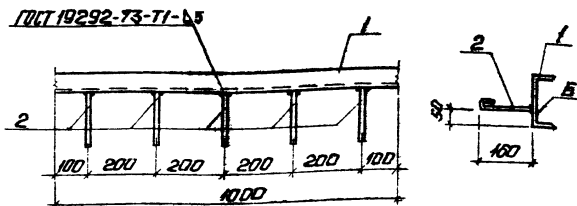
Листов 1:10

Лист Листов 1

ЛАТГИПРОПРОМ

Копирован: Ф. 8

Формат И4



Формат	Знак	Иос.	Обозначение	Наименование	Кол.	Приме- чание
				Документация		
А4			ТП 903-1-229.86 КЖ.И.Т.У	Технические условия		
				Детали		
Б4	1		ТП 903-1-229.86 КЖ.И.1.5.1	Швеллер 18 ГОСТ 8240-79 Классиф. ГОСТ 335-79	1	10,3 кг
Б4	2		ТП 903-1-229.86 КЖ.И.1.5.2	Уголок 80 ГОСТ 8240-79 Классиф. ГОСТ 335-79	5	0,4 кг

ТП 903-1-229.86

КЖ.И.1.5

Изделие закладное
МН5

Листов 167

Листов 1:10

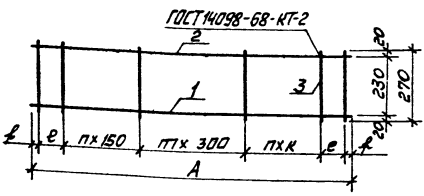
Лист Листов 1

ЛАТГИПРОПРОМ

Копирован: Ф. 8

Формат И4

Альбом 3.2



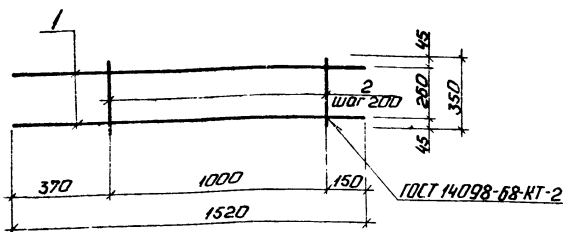
Формы Заряд	Поз.	Обозначение	Наименование	Кол. на исполнение					Примеч.			
				ТТ 903-1	КЖ.И.2.1	01	02	03		04	05	
			<u>Документация</u>									
А4		ТТ 903-1-229.86	КЖ.И.ТУ	Технические условия								
				<u>Детали</u>								
Б4		ТТ 903-1-229.86	КЖ.И.2.1.1	Ф16 А III	ГОСТ 5781-82*	Л-5570	1					
Б4			-01			Л-5420		1				
Б4	1		-02	Ф10 А III	ГОСТ 5781-82*	Л-5820	1					
Б4			-03			Л-5670			1			
Б4			КЖ.И.2.1.2	Ф12 А III	ГОСТ 5781-82*	Л-5820				1		
Б4			-01			Л-5070				1		
Б4			КЖ.И.2.1.3	Ф8 А I	ГОСТ 5781-82*	Л-5570	1					
Б4			-01			Л-5820		1				
Б4	2		-02			Л-5420			1			
Б4			-03			Л-5670				1		
Б4			-04			Л-5070				1		
Б4	3	КЖ.И.2.1.4	Ф6 А III	ГОСТ 5781-82*	Л-270		30	30	29	30	30	27

Масштаб 1:1

Обозначение	Марка	A	e	F	п	пг	Масса кг
ТТ 903-1-229.86	КЖ.И.2.1						
	Кр1	5570	60	25	9	9	12,8
	-01 Кр2	5820	—	60	10	9	11,7
	-02 Кр3	5420	140	20	9	8	12,3
	-03 Кр4	5670	110	25	9	9	11,5
	-04 Кр5	5820	—	60	10	9	9,3
	-05 Кр6	5070	110	25	8	8	8,1

ТТ 903-1-229.86		КЖ.И.2.1	
Каркас (КР1; КР2; КР3; КР4; КР5; КР6)		Масса	Масса
ГИП Думан		п	см
Латипропром		Лист	Листов

Копированная форма А3
21315-02

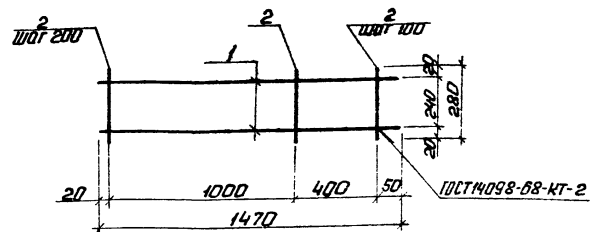


Формат	Лист	Обозначение	Наименование	Кол.	Примечание
			<u>Документация</u>		
А4	1	ТП903-1-229.86 КЖН.ТЧ	Технические условия		
			<u>Детали</u>		
Б4	1	ТП903-1-229.86 КЖН.2.2.1	φ80@P=1520 ГОСТ 5781-82*	2	12 кг
Б4	2	ТП903-1-229.86 КЖН.2.2.2	φ60@P=350 ГОСТ 5781-82*	6	0,48 кг

ТП 903-1-229.86		КЖН. 2.2	
Кордос плоский		Станд. Масса Магистр	
Р	17	Лист 1 из 1	
ЛАТГИПРОПРОМ			

Копировал: Р.Ф. Формат А4

Альбом 3.2



Формат	Лист	Обозначение	Наименование	Кол.	Примечание
			<u>Документация</u>		
А4	1	ТП903-1-229.86 КЖН.ТЧ	Технические условия		
			<u>Детали</u>		
Б4	1	ТП903-1-229.86 КЖН.2.3.1	φ120@P=1470 ГОСТ 5781-82	2	26 кг
Б4	2	ТП903-1-229.86 КЖН.2.3.2	φ60@P=270 ГОСТ 5781-82	10	0,6 кг

ТП 903-1-229.86		КЖН. 2.3	
Кордос плоский		Станд. Масса Магистр	
Р	32	Лист 1 из 1	
ЛАТГИПРОПРОМ			

Копировал: Р.Ф. Формат А4

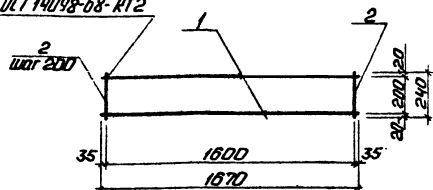
21416-09

Лист 1 из 1

Лист 1 из 1

Листом 32

ГОСТ 14098-88-КТ2



Формат листа	№	Обозначение	Наименование	Кол.	Примеч.
			Документация		
А4		ТП 903-1-229.86 КЖ.И.ТУ	Технические условия		
			Детали		
Б4	1	ТП 903-1-229.86 КЖ.И.2.4.1	ФЛГА ГОСТ 5781-82* Р=1670	2	3,0 кг
Б4	2	ТП 903-1-229.86 КЖ.И.2.4.2	ФБАТ ГОСТ 5781-82* Р=240	17	0,9 кг

ТП 903-1-229.86 КЖ.И.2.4

Таблица Масса Масштаб

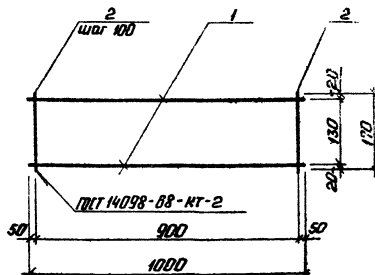
Корпус плоский КР9		Р	39	
		Лист	Листов 1	
		ЛАТГИПРОПРОМ		

Копировал: Р.г.с

Формат А4

9

Листом 32



Формат листа	№	Обозначение	Наименование	Кол.	Примеч.
			Документация		
А4		ТП 903-1-229.86 КЖ.И.ТУ	Технические условия		
			Детали		
Б4	1	ТП 903-1-229.86 КЖ.И.2.5.1	ФЛГА ГОСТ 6727-80 Р=1000	2	0,1 кг
Б4	2	-01	ФБАТ ГОСТ 6727-80 Р=170	9	0,02 кг

ТП 903-1-229.86 КЖ.И.2.5

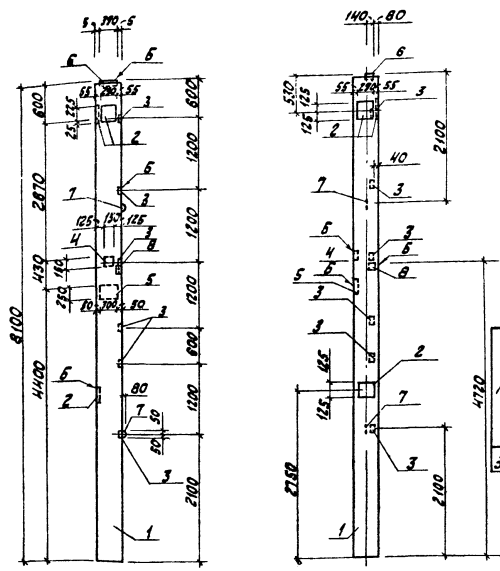
Таблица Масса Масштаб

Корпус плоский КР10		Р	38	
		Лист	Листов 1	
		ЛАТГИПРОПРОМ		

Копировал: Р.г.с

Формат А4

21416-09



Ведомость расхода стали на дополнительные закладные изделия, кг

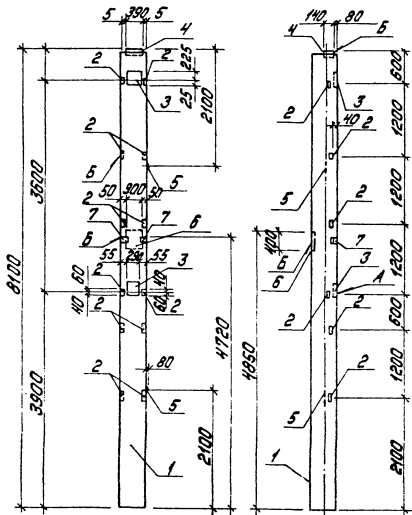
№ чертежа	№ документа	№ раз.	Обозначение	Наименование	Кол.	Примечание
				Документация		
44			ТП 903-1-229.86 КЖ.И.У	Технические условия		
				Сборочные единицы		
43	1	1.423.1-7.1-1.000-210		ЗКВ1-ЗАУ МЗ	1	
				Изделия закладные		
43	2	1.423.1-7.2-0.160-01		МН-40	3	
43	3	1.423.1-7.2-0.160		МН-42	6	
43	4	1.400-15.81.120-36		МН 111-1	1	
44	5	1.400-15.81.160-08		МН 147-3	1	
44	6	1.423.1-7.2-0.030-01		МН-2	1	
43	7	3.400-7 Вып.1		М 18-200	2	
43	8	1.020.1/83.2-15.27		МН-35	1	

Марка элемента	Изделия закладные													Всего			
	Арматура класса						Прокат марки										
	A I			A III			Вст 3 кл 2										
	ГОСТ 5781-82*						ГОСТ 19903-74*										
ЗКВ1-ЗАУ МЗ-а	φ6	φ8	φ10	φ12	φ14	φ16	φ5-6	φ5-8	φ5-10	φ5-14	φ10	φ12	φ13	φ14	φ16	φ18	φ20
	0,3	2,8	3,1	1,8	7,2	2,6	12,6	1,1	16,2	5,9	6,0	29,2	13	13	46,2		

Узлы установки закладных изделий
в каркасе принимать по серии
1.423.1-7 Вып.1

ТП 903-1-229.86		КЖ.И. 03.1.1	
Колонна		ЗКВ1-ЗАУ МЗ-а	
Стандарт	Марка	Марка/тип	
Р	3200		
Лист		Листов 1	
ЛАТГИПРОПРОМ			

Информация об объекте: Колонна



Узлы установки закладных изделий в каркасе принимать по серии 1.423.1-7 Вып.1.

Колонна	№ узла	Обозначение	Наименование	Кол.	Примечание
			<u>Документация</u>		
А4		ТП903-1-229.86 КЖИ.ТУ	Технические условия Сборные единицы		
А3	1	1.423.1-7.1-100.0-210	ЗКВ1-ЗАУ-МЗ Изделия закладные	1	
А3	2	1.423.1-7.2-160	МН42	12	
А3	3	1.423.1-7.2-0.150-01	МН40	2	
А3	4	1.423.1-7.2-0.030-01	МН2	1	
А3	5	1.423.1-7.2-0.150-01	МН-200	2	
А4	6	1.400-15 В.1.170-08	МН153-3	1	
А3	7	1.020-1183.2-1532	МН45	1	

Ведомость расхода стали на закладные изделия, кг

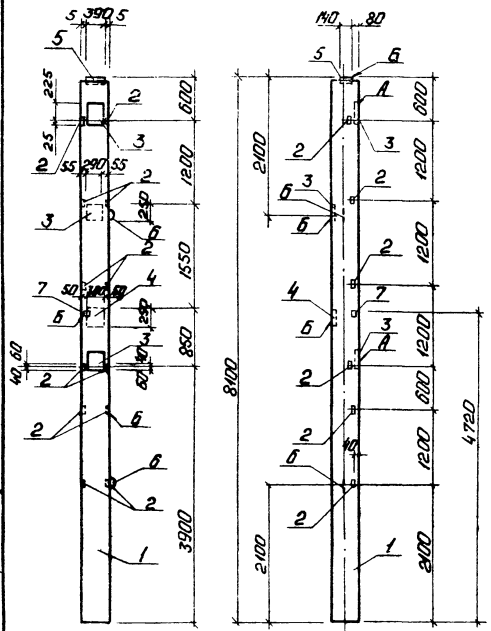
Марка элемента	Изделия закладные														
	Арматура класса АI						Арматура класса АII								
	ГОСТ 5781-82*						ГОСТ 19903-74*								
	φ8	φ16	Минимум φ8	φ10	φ12	φ16	Минимум φ8	φ12	φ14	Минимум φ10	φ12	φ16			
ЗКВ1-ЗАУМЗ-Б	02	2,8	3,0	0,5	4,0	5,2	5,9	15,6	14,0	11,3	6,0	31,3	5,3	5,3	5,52

ТП903-1-229.86		КЖИ.03.1.2	
Колонна ЗКВ1-ЗАУМЗ-Б		п	3200 кг
		Лист	Листов 1
ЛАТГИПРОПРОМ			

капирова В.А.

формат А3
81716-09

Листом 3.2



Узлы установки закладных изделий в каркасе принимать по серии 1.423.1-7 вып.1

Формат листа	Поз.	Обозначение	Наименование	Примечание
			Документация	
A4		ТП 903-1-229.86	КЖ.И.ТУ	Технические условия
			Сборочные единицы	
A3	1	1.423.1-71-1.00.0-210	ЗК81-ЗАУМЗ	1
			Изделия закладные	
A3	2	1.423.1-72-0.150	МН 42	12
A3	3	1.423.1-72-0.150-01	МН 40	3
A3	4	1.400-15.81.150-08	МН 147-3	1
A3	5	1.423.1-72-0.030-01	МН-2	1
A3	6	1.423.1-72-0.150-01	МН-200	2
A3	7	1.020.1/83.2-15-27	МН 35	1

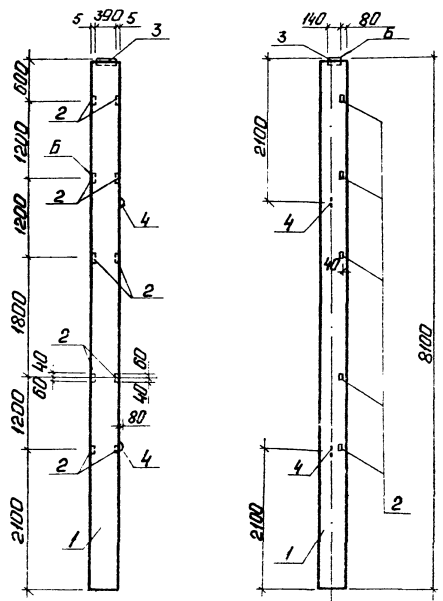
Ведомость расхода стали на закладные изделия, кг

Марка элемента	Изделия закладные										Итого				
	Арматура класса					Прокат марки									
	A I		A III			B ст 3 кп 2									
	ГОСТ 5781-82*					ГОСТ 19023-74*		ГОСТ 8509-72							
ЗК81-ЗАУМЗ-6	φ8	φ16	Углов	φ 8	φ 10	φ 12	φ 14	Углов	6-8	6-10	6-14	Углов	Углов	Углов	40,6
	0,3	2,8	3,1	0,5	3,6	7,2	0,4	11,7	18,6	5,9	6,0	30,5	1,3	1,3	

ТП 903-1-229.86		КЖ.И.03.13	
КОЛОННА		ЗК81-ЗАУМЗ-6	
ГМП	Личман	Инж.	Ск
ИЗГОТОВИТЕЛЬ	Латвия	Матрица	Масштаб
КОНТРОЛЬЩИК	Ск	Р	3200
ИЗДАТЕЛЬСТВО	Латвия	Лист	Листов 1
КАК. ГР. УПРАВЛЕНИЕ	Латвия	ЛАТГИПРОПРОМ	
ИНЖ. КАТЕТОР	Латвия	Формат А3	
ТЕХНИК. ЗАЛТА	Латвия	21416-09	

Копирован. Р. Р.

Лыбом 3.2



Узлы установки закладных изделий в каркасе принимать по серии 1.423.1-7 вып. 1

Код	Зона	Поз.	Обозначение	Наименование	Кол.	Примечание
				Документация		
			ТП 903-1-229.86	КЖ.И.Т.У		
				Технические условия		
				Оборочные единицы		
А3		1	1.423.1-7.1-1.000-210	ЗК 81-3А III МЗ	1	
				Изделия закладные		
А3		2	1.423.1-7.2-0.160	МН 42	10	
А3		3	1.423.1-7.2-0.030-01	МН 2	1	
А3		4	3.400-7 Вып. 1	М16-200	2	

Ведомость расхода стали на закладные изделия, кг

Марка элемента	Изделия закладные								
	Арматура класса А-I				Арматура класса А-III				
	В ст 3 кл 2		В ст 3 кл 2		В ст 3 кл 2		В ст 3 кл 2		
	ГОСТ 5781-82*				ГОСТ 19903-74*				
	φ16	Итого φ10	φ12	Итого φ8-8	φ-14	Итого	Всего		
ЗК 81-3А III МЗ-2	2,8	2,8	3,0	1,2	4,2	4,0	6,0	8,0	17,0

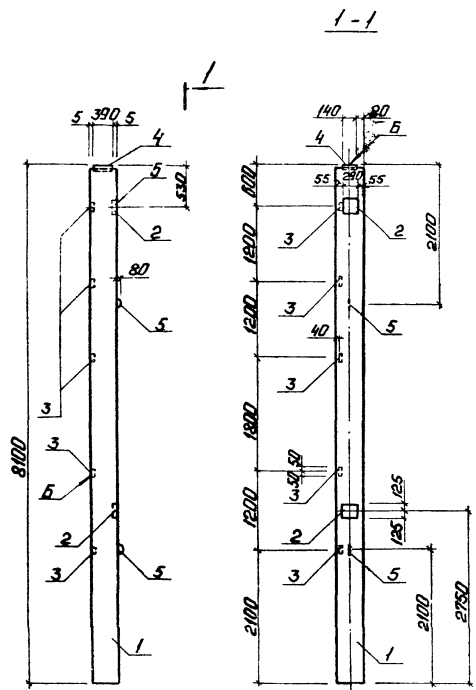
		ТП 903-1-229.86		КЖ.И.ДЗ.1.4	
		Колонна		Классификация	
		ЗК 81-3А III МЗ-2		Р 3200	
				Лист Листов 1	
				ЛАТГИПРОПРОМ	

Копирован: СР.Р

Формат А3

01.11.10

25 мм



Узлы установки закладных изделий в каркасе принимать по серии 1.423.1-7 вып. 1

Кол.	Изм.	Изм.	Обозначение	Наименование	Кол.	Примечание
				Документация		
14			ТТ 903-1-229.86	КЖ И ТУ		Технические условия (борочные единицы)
13	1		1.423.1-7.1-100.0-210	ЗК 81-3А I M3	1	Изделия закладные
13	2		1.423.1-7.2-0150-01	МН 40	2	
13	3		1.423.1-7.2-0.160	МН 42	5	
13	4		1.423.1-7.2-0.030-01	МН 2	1	
13	5		3.400-7 вып. 1	МН 6-200	2	

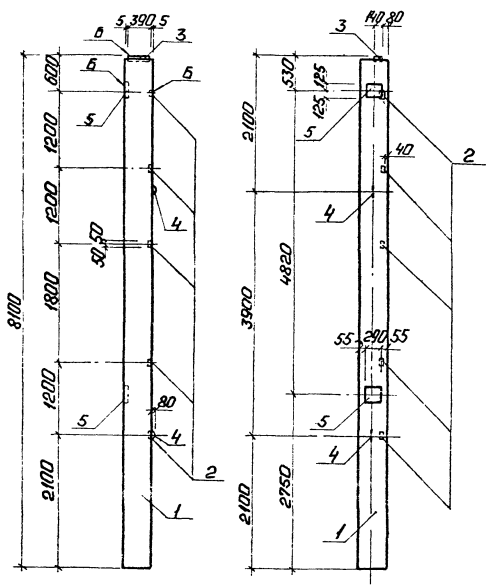
Ведомость расхода стали на закладные изделия, кг

Марка элемента	Изделия закладные											
	Арматура класса											
	А-I					А-III						
	ГОСТ 5781-82*					ГОСТ 19003-74*						
	φ 6	φ 16	Итого	φ 8	φ 10	φ 12	φ 14	Итого	φ 8	φ 14	Итого	Итого
ЗК 81-3А I M3-0	0,2	2,8	3,0	-	1,5	5,2	-	6,7	11,2	6,0	17,2	28,9

		ТТ 903-1-229.86	КЖ И ДЗ.1.5
		КОЛОДЦА	Итого Масса (кг)
		ЗК 81-3А I M3-0	Р 3200
			Итого Итого I
			ЛАТГИПРОПРОМ
			Формат А3

Копирован: Ф. 75-

А. П. БОДОМ 3.2



Узлы установки закладных изделий в каркасе принимать по серии 1.423.1-7 Вып. 1

Код	Обозначение	Наименование	Кол.	Примечание
		Документация		
А4	ТП 903-1-229.86 КЖ.И.ТЧ	Технические условия		
		Сборочные единицы		
А3	1 1423.1-7.1-1.00.0-210	ЗК81-3АУМЗ	1	
		Изделия закладные		
2	1423.1-7.2-0.150	МН 42	5	
3	1423.1-7.2-0.030-01	МН 2	1	
4	3.400-7 Вып. 1	М15-200	2	
5	1423.1-7.2-0.150-01	МН 40	2	

Ведомость расхода стали на закладные изделия, кг

Марка элемента	Изделия закладные									
	Арматура класса А I				Арматура класса А II					
	ГОСТ 5781-82*				ГОСТ 19903-74* Вена					
	φ6	φ8	φ10	φ12	φ14	φ16	φ18	φ20		
ЗК81-3АУМЗ-е	0,2	28	3,0	15	5,2	6,7	11,2	6,0	17,2	20,9

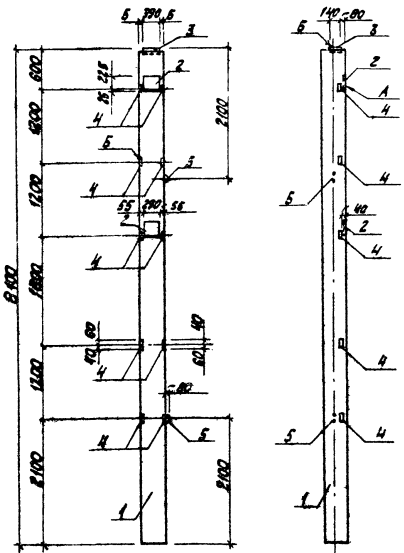
ТП 903-1-229.86		КЖ.И. 03.1.6
КОЛОННА ЗК81-3АУМЗ-е		Условная масса 3200
		Лист 1 из 1
		Лист 1 из 1
		Лист 1 из 1

Коп. раздат. Р. 75

Формат А3 21415-09

Шкала: 1:1

Льбом 3.2



Узлы установки закладных изделий в каркасе принимать по серии 1.423.1-7 вып. 1.

Фигуры	Зона	Пов.	Обозначение	Наименование	Кол.	Примечания
				<u>Документация</u>		
A4			ТП 903-1-229.86 КЖ.И.ТУ	Технические условия		
				<u>Сборочные единицы</u>		
A3	1		1.423.1-7.1-1.00.0-210	ЗКВ1-ЗА Ш МЗ	1	
				<u>Изделия закладные</u>		
A3	2		1.423.1-7.2-Q 150-01	МН 40	2	
A3	3		1.423.1-7.2-Q 030-01	МН 2	1	
A3	4		1.423.1-7.2-Q 160	МН 42	10	
A3	5		3.400-7 Вып.1	М 16-200	2	

Ведомость расхода стали на дополнительные закладные изделия, кг.

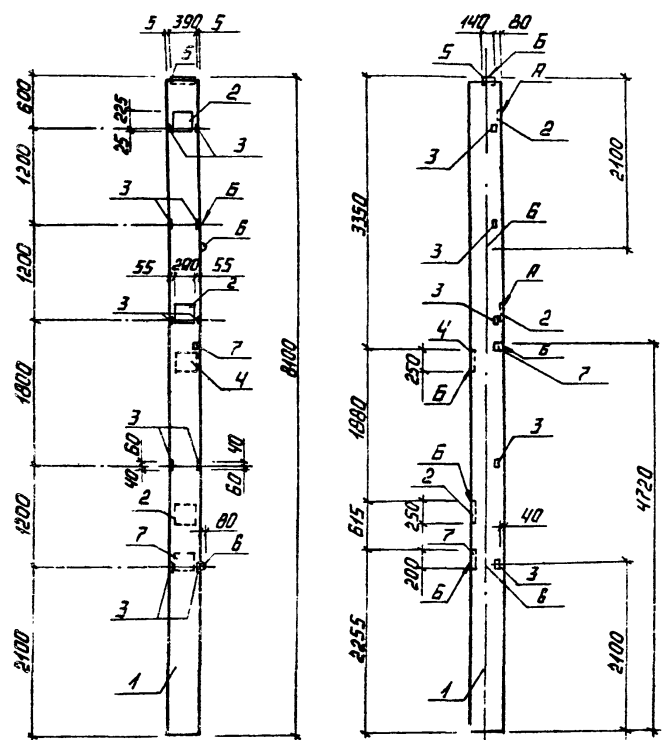
Марка элемента	Изделия закладные									
	Арматура класса					Прокат марки				
	A I					A II				
	ГОСТ 5781-82*					ГОСТ 19903-74*				
	Ф 8	Ф 10	Ф 12	Ф 14	Ф 16	Уши Ф 10	Уши Ф 12	Уши Ф 14	Уши Ф 16	Уши Ф 18
ЗКВ1-ЗА Ш МЗ-Ж	0,2	2,9	3,0	3,0	5,2	0,2	13,2	0,0	19,2	10,4

ТП 903-1-229.86		КЖ.И.ОЗ.1.7	
Колонна		Уши Ф 10	
ЗКВ1-ЗА Ш МЗ-Ж		Уши Ф 12	
		Уши Ф 14	
		Уши Ф 16	
		Уши Ф 18	
		Уши Ф 20	
		Уши Ф 22	
		Уши Ф 24	
		Уши Ф 26	
		Уши Ф 28	
		Уши Ф 30	
		Уши Ф 32	
		Уши Ф 34	
		Уши Ф 36	
		Уши Ф 38	
		Уши Ф 40	
		Уши Ф 42	
		Уши Ф 44	
		Уши Ф 46	
		Уши Ф 48	
		Уши Ф 50	
		Уши Ф 52	
		Уши Ф 54	
		Уши Ф 56	
		Уши Ф 58	
		Уши Ф 60	
		Уши Ф 62	
		Уши Ф 64	
		Уши Ф 66	
		Уши Ф 68	
		Уши Ф 70	
		Уши Ф 72	
		Уши Ф 74	
		Уши Ф 76	
		Уши Ф 78	
		Уши Ф 80	
		Уши Ф 82	
		Уши Ф 84	
		Уши Ф 86	
		Уши Ф 88	
		Уши Ф 90	
		Уши Ф 92	
		Уши Ф 94	
		Уши Ф 96	
		Уши Ф 98	
		Уши Ф 100	
		Уши Ф 102	
		Уши Ф 104	
		Уши Ф 106	
		Уши Ф 108	
		Уши Ф 110	
		Уши Ф 112	
		Уши Ф 114	
		Уши Ф 116	
		Уши Ф 118	
		Уши Ф 120	
		Уши Ф 122	
		Уши Ф 124	
		Уши Ф 126	
		Уши Ф 128	
		Уши Ф 130	
		Уши Ф 132	
		Уши Ф 134	
		Уши Ф 136	
		Уши Ф 138	
		Уши Ф 140	
		Уши Ф 142	
		Уши Ф 144	
		Уши Ф 146	
		Уши Ф 148	
		Уши Ф 150	
		Уши Ф 152	
		Уши Ф 154	
		Уши Ф 156	
		Уши Ф 158	
		Уши Ф 160	
		Уши Ф 162	
		Уши Ф 164	
		Уши Ф 166	
		Уши Ф 168	
		Уши Ф 170	
		Уши Ф 172	
		Уши Ф 174	
		Уши Ф 176	
		Уши Ф 178	
		Уши Ф 180	
		Уши Ф 182	
		Уши Ф 184	
		Уши Ф 186	
		Уши Ф 188	
		Уши Ф 190	
		Уши Ф 192	
		Уши Ф 194	
		Уши Ф 196	
		Уши Ф 198	
		Уши Ф 200	

Г.И.П. Мухомов
 Н.А.П. Кожихина
 Н.А.П. Ореховская
 С.А.П. Андреева
 В.А.П. Бабурин
 Ч.И.П. Колесов

Л.И.П. Сидорова, Л.И.П. Сидорова, Л.И.П. Сидорова

РП-60М 3.2



УДОБИ УСТАНОВКИ ЗАКЛАДНЫХ ИЗДЕЛИЙ
В КАРКАСЕ ПРИНИМАТЬ ПО СЕРИИ 1.423.1-7 ВЫП. 1

МАРКА ЭЛЕМЕНТА	КОЛ.	ОБОЗНАЧЕНИЕ	НАИМЕНОВАНИЕ	КОЛ.	ПРИМЕЧАНИЕ
<u>ДОКУМЕНТАЦИЯ</u>					
Р4		ТП 903-1-229.86	КЖ.И.ТУ		ТЕХНИЧЕСКИЕ УСЛОВИЯ СБОРОЧНЫЕ ЕДИНИЦЫ
Р3	1	1.423.1-7.1-1.000-210		1	ЗКВ1-3АУМЗ
<u>ИЗДЕЛИЯ ЗАКЛАДНЫЕ</u>					
Р3	7	1.423.1-7.2-0.150		1	МН 39
Р3	2	1.423.1-7.2-0.150-01		3	МН 40
Р3	3	1.423.1-7.2-0.160		10	МН 48
Р4	4	1.400-15.В1.150-08		1	МН 147-3
Р3	5	1.423.1-7.2-0.030-04		1	МН 2
Р3	6	3.400-7	Вып.1	2	М16-200
Р3	7	1.020.1/83.2-15 27		1	МН-35

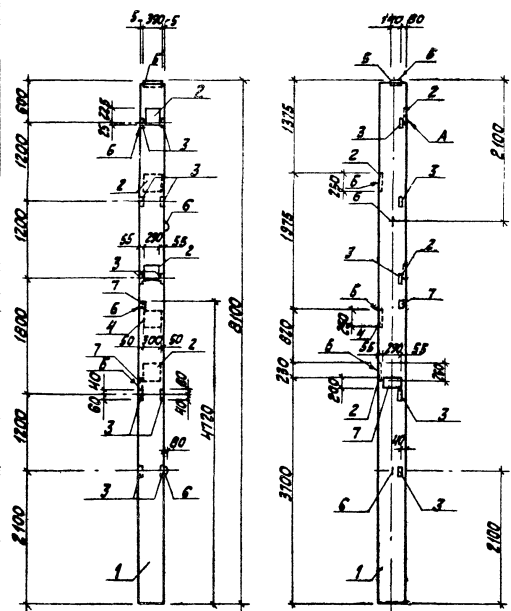
ВЕДОМОСТЬ РАСХОДА СТАЛИ НА ЗАКЛАДНЫЕ ИЗДЕЛИЯ, кг.

МАРКА ЭЛЕМЕНТА	ИЗДЕЛИЯ ЗАКЛАДНЫЕ										ВСЕГО				
	АРМАТУРА КЛАССА					ПРОКАТ МАРКИ									
	А I		А III			В С Т 3 К П 2									
	ГОСТ 5781-82*					ГОСТ 8509-78		ГОСТ 19903-74*							
	φ6	φ16	ИТОГО	φ8	φ10	φ12	φ14	ИТОГО	φ8	φ-8	φ-10	φ-14	ИТОГО		
ЗКВ1-3АУМЗ-И	0,4	2,8	3,2	0,5	3,0	80	2,8	14,1	1,3	1,3	21,4	5,9	6,0	33,3	61,9

ТП 903-1-229.86		КЖ. И.ОЗ. 1.8	
КОЛОДЦА ЗКВ1-3АУМЗ-И		СТАДИЯ МАССАМАШИТАВ	
		Р	3200
		ЛНСТ	ЛНСТОВ 1
		ЛАТГИПРОПРОМ	

КОПИРОВАНА *М* ФОРМАТ А3
21716-09

Листом 3.2



Узлы установки закладных изделий в каркасе принимать по серии 1.423.1-7 вып.1

Код документа	Пол.	Обозначение	Наименование	кол.	Примечание
			Документация		
A4		ТП 903-1-229.86 КЖ.И.ТЗ	Технические условия		
			Сборочные единицы		
A3	1	1.423.1-7.1-1.00.0-210	ЗКВ1-ЗАУМЗ	1	
			Изделия закладные		
A3	7	1.423.1-7.2-0.150	МН39	1	
A3	2	1.423.1-7.2-0.150-01	МН40	4	
A3	3	1.423.1-7.2-0.160	МН42	10	
A4	4	1.400-15.В.1.160-08	МН147-3	1	
A3	5	1.423.1-7.2-0.030-01	МН2	1	
A3	6	3.400-7 Вып.1	М 16-200	2	
A3	7	1.020.1/03.2-15 27	МН35	1	

Ведомость расхода стали на закладные изделия, кг.

Марка элемента	Изделия закладные														
	Арматура класса					Прокат марки									
	A I					B ст3 кп2									
	ГОСТ 5781-82*					ГОСТ 8509-78		ГОСТ 19003-74*							
Ф8	Ф16	Уплат	Ф 8	Ф 10	Ф 12	Ф 14	Уплат	Б-8	Б-10	Б-14	Уплат				
ЗКВ1-ЗАУМЗ-К	0,5	2,8	3,3	0,5	3,0	1,00	2,6	1,61	1,3	1,3	28,0	6,9	6,0	37,9	228,6

ТП 903-1-229.86	КЖ.И.ОЗ.1.9	Страна	Масштаб
КОЛОННА	ЗКВ1-ЗАУМЗ-К	Р	3200
		кг	
		Лист	Листов
		ЛАТГИПРОПРОМ	

ТНП Думан
Нах.со Новожилов
Нах.со Сарникова
Докладчик Андреев
Рук.за.бадрин
Инж. Капотов

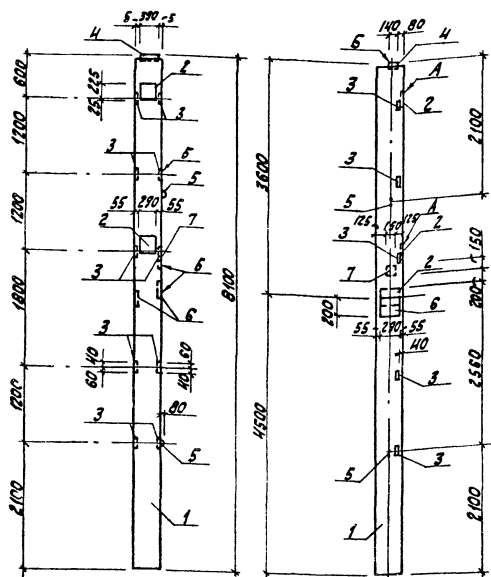
Копировал Хф-

формат А3

21/16-09

Шкала 1:1

Альбом 3.2



Узлы установки закладных изделий в каркасе принимать по серии 1.423.1-7 вып.1

Формат листа	№	Обозначение	Наименование	Кол.	Примечание
			Документация		
A4		ТП 903-1-229.86 КЖ И.ТУ	Техническое условие		
			Сборочные единицы		
A3	1	1.423.1-7.1-1.00.0-210	ЗК В1-3А I МЗ	1	
			<u>Изделия закладные</u>		
A3	2	1.423.1-7.2-0.150-01	МН40	3	
A3	3	1.423.1-7.2-0.160	МН42	10	
A3	4	1.423.1-7.2-0.030-01	МН2	1	
A3	5	3.400-7 Вып.1	М16-200	2	
A4	6	1.423.1-7.2-0.150	МН39	1	
A4	7	1.400.15.81.120-М4	МН12-3	1	

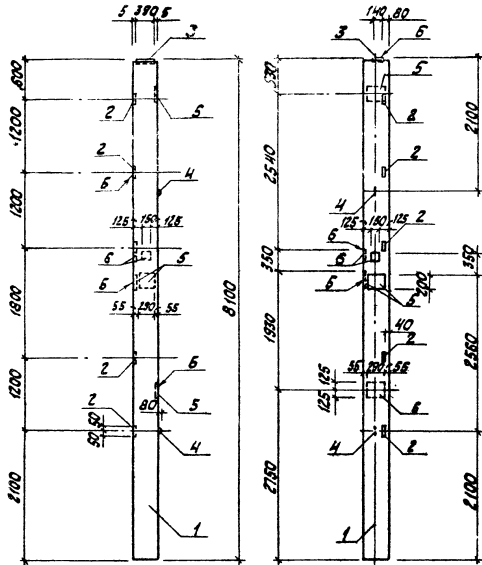
Ведомость расхода стали на закладные изделия кг.

		Изделия закладные									
Марка элемента		Арматура класса		Прокат марки		Всего					
		A I		A III							
		ГОСТ 5781-82*		ГОСТ 19903-74*							
		ф 6	ф 16	Уплат	ф 12		Уплат	ф 8	ф 14	Уплат	
ЗК В1-3А I МЗ-1		0,4	2,8	32	20	8,4	14,4	23,4	6,0	29,4	440

						ТП 903-1-229.86	КЖ И.ОЗ. 1.10			
						Колонна ЗК В1-3А I МЗ-1	Сталь	Масса	Мощность	
							Р	3200		
							Лист	Листов		
							ЛАТГИПРОПРОМ			

Г.И.П. Д.Ч.М.А. А.В.
 Нач.С.О. Пожаров
 Инж.С.В.С. Соловьев
 Инж.А.А. Андреева
 Инж.С.А. Бобров
 Инж.К.А. Козлов

Листом 2, 2



Узлы установки закладных изделий
в каркасе принимать по серии 1.423.1-7 вып.1

Формат	Зона	Лист	Обозначение	Наименование	Кол.	Примечание
				Документация		
A4			ТП 903-1-229.86	КЖ И.ТУ		Технические условия Сборочные единицы
A3	1		1.423.1-7.1-1.00.0-210	ЗКВ1-3АУ МЗ	1	Изделия закладные
A3	2		1.423.1-7.2-0.160	МН 42	5	
A3	3		1.423.1-7.2-0.030-01	МН 2	1	
A3	4		З 400-7 В.и.п.1	М 16-200	2	
A3	5		1.423.1-7.2-0.150-01	МН 40	4	
A4	6		1.400-15, В1 120-44	МН 112-3	2	

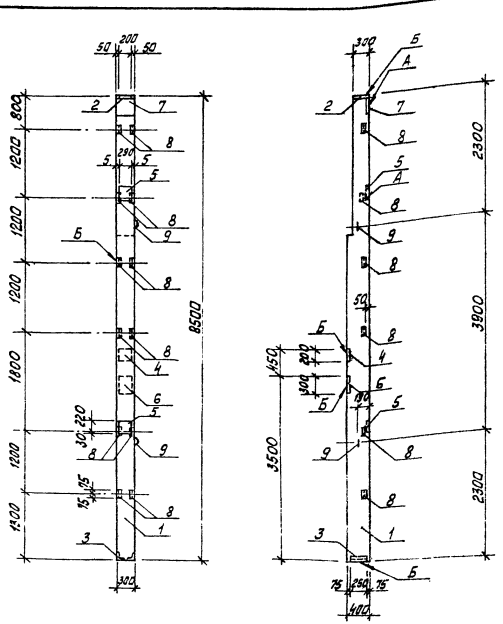
Ведомость расхода стали на
закладные изделия, кг.

Марка элемента	Изделия закладные									
	Арматура класса				Прокат марки					
	А I				В ст 3 кл 2					
	ГОСТ 5781-82*				ГОСТ 19903-74*					
	Ф6	Ф16	Утолщ Ф10	Ф12	Утолщ	Б-8	Б-14	Утолщ		
ЗКВ1-3АУ МЗ-М	0,4	2,8	3,2	1,5	8,8	14,3	24,4	60	30,4	47,9

				ТП 903-1-229.86	КЖ И.ОЗ. 1.11
				Колонна	Стадиона Массо Меркман
				ЗКВ1-3АУ МЗ-М.	Р 3200
И.ИП Дуван	И.И.И.				Лист 1
Нач.СО Павловича	И.И.И.				Листов 1
И.И.И. Сорокинская	И.И.И.				
И.И.И. Андреевский	И.И.И.				
И.И.И. Вадюк	И.И.И.				
И.И.И. Калетов	И.И.И.				

Копировал Ю. формат А3
21/16-09

А.16 бов 3.2



Узлы установки закладных изделий в каркасе приковать по серии 1.427.1-3 0617.1.

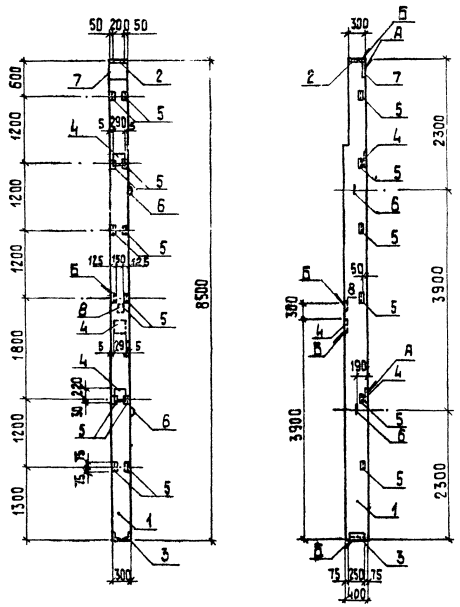
Марка	Узла	Поз.	Обозначение	Наименование	Кол	Примечание
				Документация		
A4			Т.1903-1-229.86	КЖ.И.ТУ		Технические условия
				Рабочие единицы		
A3	1		1.427.1-3.1-2.00-026	БКФ 85-1	1	
				Изделия закладные		
A3	2		1.427.1-3.2-0.08.0	МН-3	1	
A3	3		1.427.1-3.2-0.12.0	МН-7	1	
A3	4		1.427.1-3.2-0.18.0	МН-18	1	
A3	5		1.427.1-3.2-0.19.0-04	МН-23	2	
A3	6		1.427.1-3.2-0.19.0-05	МН-24	1	
A3	7		1.427.1-3.2-0.06.0	МН-1	1	
A3	8		1.427.1-3.2-0.20.0	МН-28	6	
A3	9		1.427.1-3.2-0.21.0-02	МН-34	2	

Ведомость расхода стали на закладные детали, кг

Марка элемента	Изделия закладные								Всего				
	Арматура класса				Прокат марки								
	А I		А III		В ст3 пп 2								
	ГОСТ 5781-82 *		ГОСТ 19903-74 *		ГОСТ 8509-72 *								
6 КФ 85-1-а	1,6	1,6	3,3	7,8	6,6	17,7	7,9	17,3	25,2	8,4	4,2	12,6	57,1

Т.П. 903-1-229.86		КЖ.И.ОЗ.2.1	
Колонна		Стадия	Масса
6 КФ 85-1-а		Р	2400
		к2	
		лист	листов 1
ЛАТТИПРОПРОМ			

копировал Шланс формат А3 21.416-09



Узлы установки закладных изделий
в каркасе принимать по серии 1.427.1-3 Вып. 1

Формат	Элемент	Поз.	Обозначение	Наименование	Кол.	Примечание
				<u>Документация</u>		
A4			ТП 903-1-229.86 КЖ.И.ТУ	Технические условия Сборочные единицы		
A3	1		1.427.1-3.1-200-026	БКФ 85-1	1	Изделия закладные
A3	2		1.427.1-32-0.08.0	МН-3	1	
A3	3		1.427.1-32-0.12.0	МН-7	1	
A3	4		1.427.1-3.2-0.19.0-04	МН-23	3	
A3	5		1.427.1-32-0.20.0	МН-28	6	
A3	6		1.427.1-32-0.21.0-02	МН-34	2	
A3	7		1.427.1-3.2-0.06.0	МН-1	1	
A3	8		1.400-15. В.1 120-44	МН 112-3	1	

Ведомость расхода стали на закладные детали, кг

Марка элемента	Изделия закладные										Всего		
	Арматура класса А III					Прокат марки В ст 3 кл 2							
	ГОСТ 5781-82*					ГОСТ 19903-74*		ГОСТ 8509-72*					
	φ14	Итого	φ10	φ12	φ14	Итого	Б-8	Б-10	Итого	Б-53-51		90,6	Итого
БКФ 85-1-б	1,6	1,6	3,3	9,4	3,0	15,7	7,7	16,4	24,1	8,4	4,2	12,6	54,0

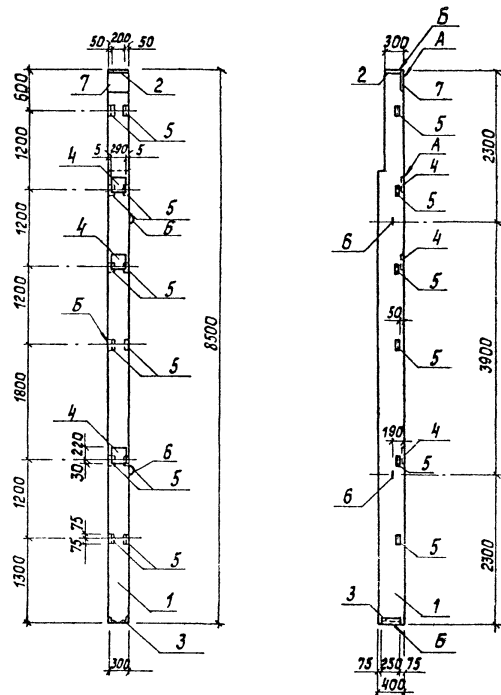
ТП 903-1-229.86		КЖ.И.Д3.22	
Колонна БКФ 85-1-б		Сталь	Масса
		Р	2400
		Лист	Листов 1
ЛАТГИПРОПРОМ			

ГИП Думан
И.С.О. Давыдов
И.КОНСТ. Каржинская
Р.К.Т.Р. Бобрык
Инж. Калетов

Копировал ЗЗ

формат А3

21416-09



Узлы установки закладных изделий
в каркасе принимать по серии 1.427.1-3
вып. 1.

Арматура	Зона	Пов.	Обозначение	Наименование	Кол	Примечание
				Документация		
A4			ТП903-1-229.86	кж.и.ту		Технические условия Сборочные единицы
A3	1		1.427.1-3.1-2.00-026	6 кф 85-1	1	
				Изделия закладные		
A3	2		1.427.1-3.2-0.08.0	МН-3	1	
A3	3		1.427.1-3.2-0.12.0	МН-7	1	
A3	4		1.427.1-3.2-0.19.0-04	МН-23	3	
A3	5		1.427.1-3.2-0.20.0	МН-28	6	
A3	6		1.427.1-3.2-0.21.0-02	МН-34	2	
A3	7		1.427.1-3.2-0.06.0	МН-1	1	

Ведомость расхода стали на закладные детали, кг

Марка элемента	Изделия закладные										Итого		
	Арматура класса					Прокат марки							
	А I		А III			Вст 3 кп 2		Гост 8509-72*		Итого			
	ГОСТ 5781-82*					ГОСТ 19903-74*		ГОСТ 8509-72*		Итого			
6 к ф 85-1-8	1.6	1.6	3.3	8.9	3.0	15.2	5.7	16.4	22.1	8.4	4.2	12.6	51.5

					ТП 903-1-229.86	кж.и.оз.2.3
					Колонна	Стадия
					6 кф 85-1-8	Масса
						2400
						кг
						Лист
						Листов 1
						ЛАТГИПРОПРОМ

Копировал Б

Формат А3

21/16-09

Львов 3.2

Рис. 1

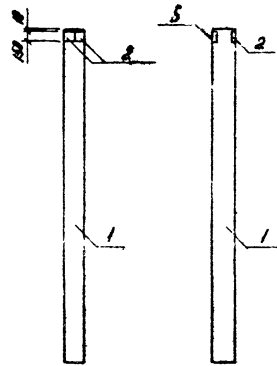


Рис. 2

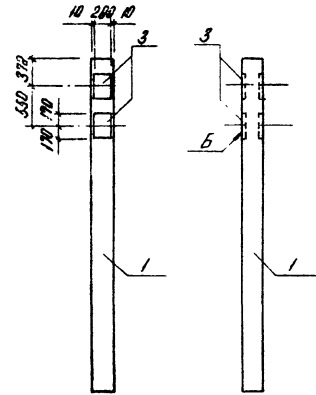
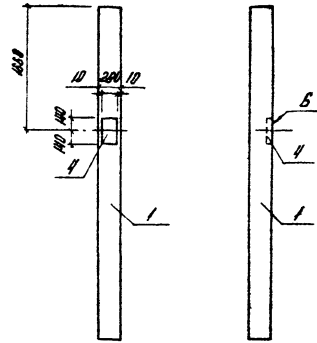


Рис. 3



1. Узлы установки закладных изделий см. серию 1.020-1/83 вып. 2-1.

Ведомость расхода стали на дополнительные закладные изделия на

Зона	Пол	Обозначение	Наименование	Табл. № 1			Примечание
				71.903-1	КМ.Н.ДЗ.3.1	01 02	
<u>Документация</u>							
АВ		ТТ 903-1-229.86	Технические условия				
<u>Сборочные единицы</u>							
А3	1	1.020-1/83.2-1 04-02	ИЗ.3.36	1	1	1	
<u>Изделия закладные дополнительные</u>							
А5	2	1.020-1/83.2-15 24-09	МН-41	2			
А3	3	1.020-1/83.2-15 26-06	МН-36		2		
А3	4	1.020-1/83.2-15 26-05	МН-32			1	

Марка элемента	Изделия закладные						Всего
	Арматура класса А-III			Прокат стали			
	ГОСТ 5701-82*			ГОСТ 13003-74*			
	φ12	φ14	φ18	Минус-Б-8	Б-12	Минус	
ИЗ.3.36-а	2,1			2,1	5,6		7,7
ИЗ.3.36-б	4,7		7,0		10,0	10,0	25,7
ИЗ.3.36-в	0,2	2,9		3,1		6,2	6,2

Львов 3.2

Обозначение	Марка	Рис.	Масса
ТТ 903-1-229.86	ИЗ.3.36-а	1	100 кг
-01	ИЗ.3.36-б	2	100 кг
-02	ИЗ.3.36-в	3	100 кг

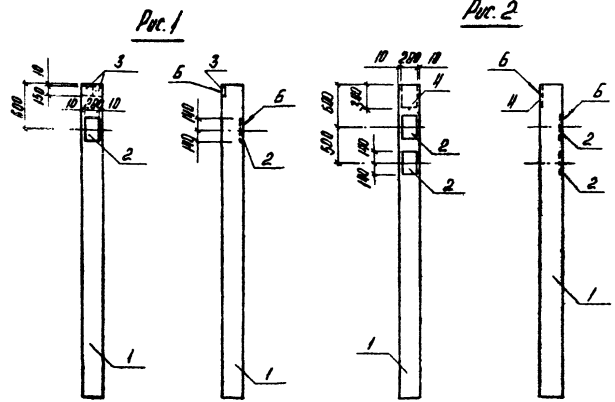
ТТ 903-1-229.86		КМ.Н.ДЗ.3.1	
Колонна (ИЗ.3.36-а) ИЗ.3.36-б ИЗ.3.36-в		Сталь	Масса
		д	ст. металл
		Лист	Листов
		ЛАТГИПРОПРОМ	

Колонна: 1, 2, 3

Формат А3

21416-09

Альбом 3.2



Узлы установки закладных изделий
см. серия 1.020-1/83 вып. 2-1

Сорт	Завод	№з	Обозначение	Наименование	Кол-во шт. ТТ 903-1-229.86 ИИ.Н.ОЗ.3.2	Примечание
				Документация		
			ТТ 903-1-229.86 ИИ.Н.Т.И	Технические условия		
				Сборочные единицы		
А3	1	1.020-1/83.2-1.04-02		ИКЗ.36	1	1
				Изделия закладные дополнительные		
А3	2	1.020-1/83.2-15.26-05		МН-32	1	2
А3	3	1.020-1/83.2-15.24-08		МН-40	2	
А3	4	1.020-1/83.2-15.26		МН-27		1

Ведомость расхода стали на дополнительные закладные изделия, кг

Марка элемента	Изделия закладные							Всего
	Артикул класса		Кромки марки			φ12	φ14	
	А-III		ВСт3 КР2					
	ГОСТ 5701-82*		ГОСТ 19983-74*					
	φ12	φ14	φ16	φ8	φ10	φ12	Масса	
ИКЗ.36-2	24	2,9		5,3	2,8	6,2	9,0	14,3
ИКЗ.36-3	46	5,9	3,0	10,2		12,3	4,0	21,3

ИИ.Н.ОЗ.3.2

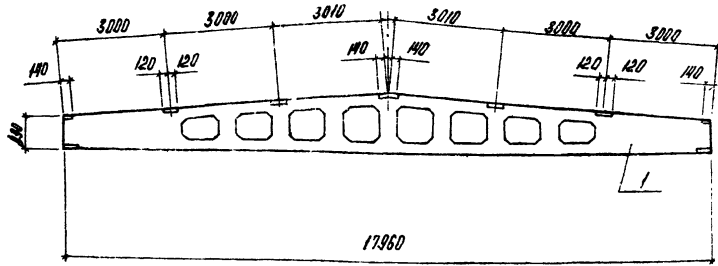
Обозначение	Марка	Рис.	Масса
ТТ 903-1-229.86 ИИ.Н.ОЗ.3.2	ИКЗ.36-2	1	102 кг
-01	ИКЗ.36-3	2	100 кг

ТТ 903-1-229.86 ИИ.Н.ОЗ.3.2		Длина	Марка	Плотность
Колонна (ИКЗ.36-2) (ИКЗ.36-3)		ρ	ст. 1608	
		Масса	Лист 1	
ЛАТИПРОПРОМ				

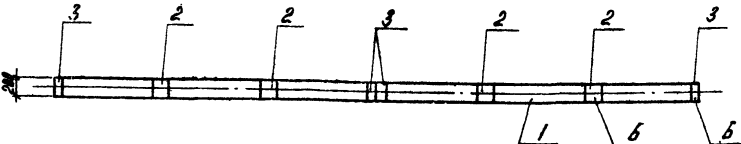
Контроль ИИ

Формат А3

21416-09



Артикул Зона	А/вс.	Обозначение	Наименование	Тех. код по ГОСТ 8.001.1	Группы
<u>Документация</u>					
A3		1.462.1-3/80 Вып.0	Железобетонные ригельчатые балки для покрытия кровли безразличной длины		
A4		ТН 303-1-229.86 - КМ.Н.Д.Л.	Технические условия		
<u>Обработные единицы</u>					
Балки покрытия					
A3	1	1.462.1-3/80 Вып.1	1БДР18-1АУТ	1	
A3	1	1.462.1-3/80 Вып.1	1БДР18-3АУТ		1
<u>Изделия закладные дополнительные</u>					
A4	2	1.400-6/76 Вып.1 Л.85	М4-3-3	4	4
A4	3	1.400-6/76 Вып.1 Л.84	М4-1-2	4	4



Узлы установки закладных изделий см. серию 1.462.1-3/80 Вып.0

Ведомость расхода стали на дополнительные закладные детали, кг

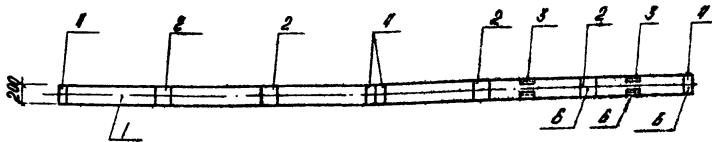
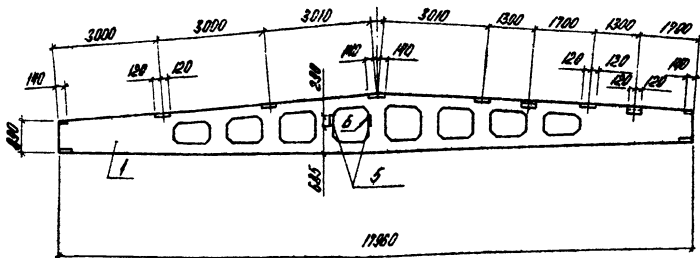
Марка элемента	Закладные изделия		Всего	Объем расхода		
	Арматура класса	Прокат марки				
					А III	ВСт3сп2
	φ	Налич			Б-б	Налич
1БДР18-1АУТ-А	1,2	1,2	4,0	14,0	15,2	15,2
1БДР18-3АУТ-А	1,2	1,2	4,0	14,0	15,2	15,2

Обозначение	Марка	Класс
ТН 303-1-229.86	КМ.Н.Д.Л.	
	1БДР18-1АУТ-А	А400С2
	-01 1БДР18-3АУТ-А	А400С2

		ТН 303-1-229.86		КМ.Н.Д.Л.1	
ГНП	Лухан	Балка покрытия (1БДР18-1АУТ-А) (1БДР18-3АУТ-А)	Сталь	Класс	
Мен.СО	Найманшан			Р	с/п
И.п.м.т.в.	Урванчигал		лист	лист/шт	
Ст.м.т.в.	Андреевская		ЛАТГИПРОПРОМ		
Р.м.з.	Будучи				
Мин.	Калетов				

Копия в 1/1

фактот А3



Узлы установки закладных изделий
см. серию 1462.1-3/80 Вып. 0

Обозначение	Марка	Марка
ТТ.903-1-229.86	кн.н.г.ч	16ДР18-5АУТ
	-01	16ДР18-4АУТ
	-02	16ДР18-2АУТ

Линейный номер	Серию	Инв.	Обозначение	Наименование	ГОЛ. № КОД		Пронт.
					ТР903-1	кн.н.г.ч	
Документация							
А3			1462.1-3/80 Вып. 0	Технический проектные детали для изготовления закладных изделий			
А4			ТТ.903-1-229.86	кн.н.г.ч	Технические условия		
				Сборочные единицы			
				Балки покрытия			
А5	1		1462.1-3/80 Вып. 1	16ДР 18-5АУТ		1	
А5	1		1462.1-3/80 Вып. 1	16ДР 18-4АУТ			1
А5	1		1462.1-3/80 Вып. 1	16ДР 18-2АУТ			1
				Защелки закладные дополнительные			
А6	2		1400-6/76 Вып. 1.а.85	174-3-3		4	4
А6	3		1400-6/76 Вып. 1.а.89	174-22		4	4
А6	4		1400-6/76 Вып. 1.а.84	174-12		2	2
А6	5		1400-6/76 Вып. 1.а.84	171-12		2	2

Ведомость расхода стали
по дополнительным закладным деталям, кг

Марка элемента	Изделия закладные												Всего	Отходы, расход
	Аннотация класса				Проект марки				Всего					
	А II				ВСтЗ кл 2									
	ГОСТ 5781 - 82*				ГОСТ 5781-82*				ГОСТ 5781-82*					
	φ8	φ10	φ12	Итого	φ6	φ8	φ10	Итого	φ10	φ12	Итого			
16ДР18-5АУТ-Б	2,0	0,4	1,4	3,8	1,0	4,6	10,6	10,4	10,4	10,4	32,0	32,0		
16ДР18-4АУТ-Б	2,0	0,4	1,4	3,8	1,0	4,6	10,6	10,4	10,4	10,4	32,0	32,0		
16ДР18-2АУТ-Б	2,0	0,4	1,4	3,8	1,0	4,6	10,6	10,4	10,4	10,4	32,0	32,0		

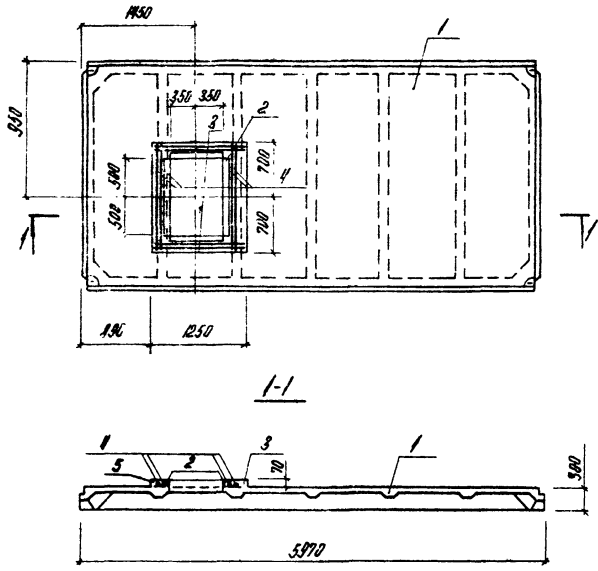
		ТТ.903-1-229.86	кн.н.г.ч. 1.2		
Г.П.	М.П.			Классификация	
Н.С.	Н.С.			Группа	
Н.С.	Н.С.			Лист	Листов 1
Н.С.	Н.С.			ЛАТГИПРОПРОМ	

Литера: Б. Ж.

схема А3

24746-09

Альбом 3.2



Кол. на осн.	Обозначение	Наименование	Кол. на осн.	Примечание
Т1903-1-229.86			КМ.Н.05.1	
		<u>Документация</u>		
	ГОСТ 22701.1-77	Литы железобетонные ре- рестные предварительно на- пряженные растворы В-3П для массивных армирован- ных стеновых изделий.		
	ГОСТ 22701.0-77 арт. 3			
	1.46.5.1-10/02 Вып.0	Потребленные железобетон- ные литы по проекту внутренних стенов- ых изделий.		
		<u>Сборочные единицы</u>		
А4	1	ГОСТ 22701.1-77, 1.46.5.1-10/02 В.1	Литы ПП-3АУТ-80А-400Г-1	1
А4	1	ГОСТ 22701.1-77, 1.46.5.1-10/02 В.1 ГОСТ 22701.0-77 арт.3	Литы ПП-3АУТ-80А-400Г-1	1
		<u>Изделия заводские</u>		
А4	2	1.400-15.В.1.540	М54В	3,4 3,4
		<u>Детали</u>		
Б4	3	Т1903-1-229.86 КМ.Н.05.1	φ12 А II ГОСТ 5701-82 *2-1200	4 4 1,1кг
Б4	4	-01	φ12 А II ГОСТ 5701-82 *2-1350	4 4 1,2кг
		<u>Материал</u>		
	5	Бетон В12,5 ГОСТ 25192-82	Q25 Q25	м ³

Ведомость расхода стали на дополнительные
арматурные и закладные изделия, кг

Марка элемента	Изделия арматурные		Изделия закладные			Итого расход
	Арматура класс	Всего	Арматура класс	Крючок марка	Всего	
	ГОСТ 5701-82 φ12 II класс		ГОСТ 5701-82 φ8 II класс	ГОСТ 5701-82 φ12 II класс		
ПП-3АУТ-А	22 22	22	11 11	13,2 13,2	14,3	23,5
ПП-3АУТ ⁰ -А	22 22	22	11 11	13,2 13,2	14,3	23,5

Обозначение	Марка	Масса
Т1903-1-229.86 КМ.Н.05.1	ПП-3АУТ-А	3770кг
-01	ПП-3АУТ ⁰ -А	3770кг

Т1903-1-229.86 КМ.Н.05.1

ТП	Исполн	Масштаб	Литы		Листов	Листов 1
			Р	СГ		
	Новгородова	1:50	(ПП-3АУТ-80А-400Г-А) (ПП-3АУТ ⁰ -80А-400Г-А)			
	Горюхиной					
	Андреевской					
	Борисов					
	Коретов					

ЛАТГИПРОПРОМ

Укрепитель условно не показан.

Колосов С.А.

Формат А3

21416-09

Лист 3 из 3. Изменения в проекте. 05.07.2008 г.

Рис. 1

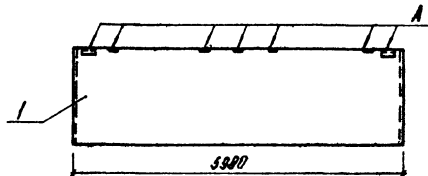


Рис. 2

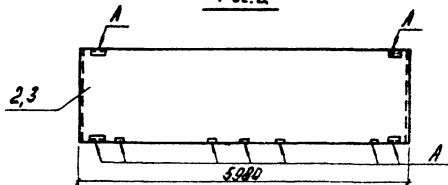
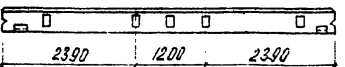
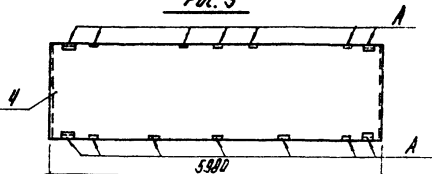


Рис. 3



№ п/п	Обозначение	Наименование	Фак.	Примечание
1	1.030.1-1.1-1-05	ПС60.12.2.0-2А-36-1	1	
2	-07	ПС60.12.2.0-1А-36-1	2	
3	-05	ПС60.12.2.0-2А-37-1	2	
4	-05	ПС60.12.2.0-2А-38-1	3	

1. Покрытие поверхностей: А - мет. Ц 160 ГОСТ 9073-74.
2. Панели изготовить по серии 1.030.1-1 вып.1 с привязкой закладных изделий по данному чертежу.

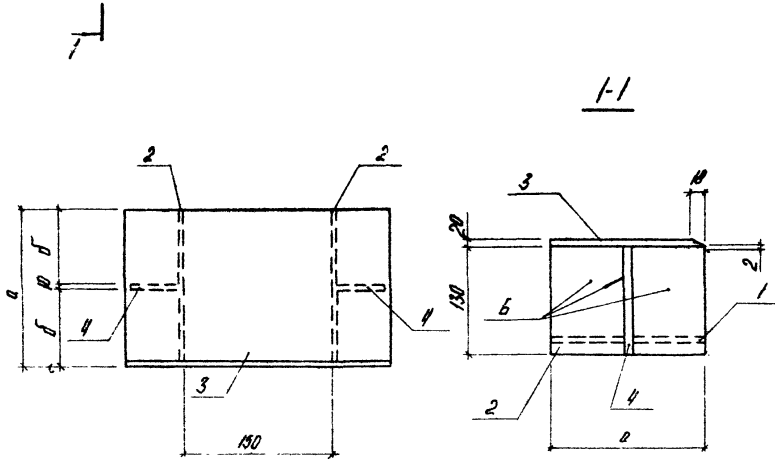
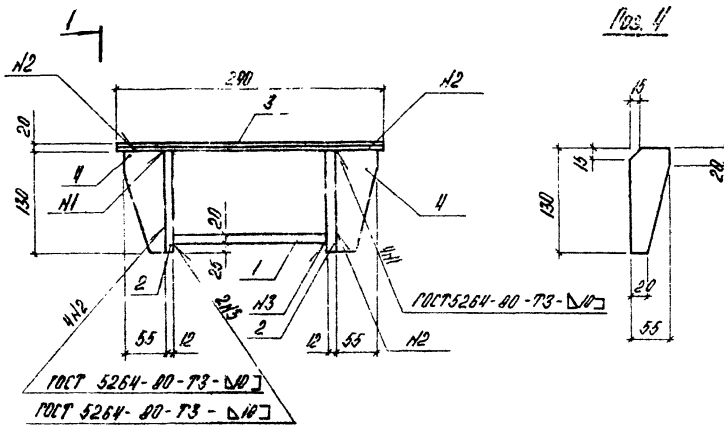
		ТЛ 903-1-229.86		К.И. Н. Д. 1	
		Стеновая панель (ПС60.12.2.0-2А-36-1) (ПС60.12.2.0-1А-37-1) (ПС60.12.2.0-2А-37-1) (ПС60.12.2.0-2А-38-1)		Стеновая	Панель
ИПО	Витман			р	
Исполн	Новожилова			Лист	Листов 1
И хозм	Сарыгина			ЛАТГИПРОПРОМ	
Ил констр	Сидоренко			факсимил АЗ	
Рис. за	Сидоренко			21716-09	
Исп. инж.	Новожилова				

Копировал АИ

факсимил АЗ

21716-09

Амьборт 32



Аббревиатура	Знак	№№	Обозначение	Нормирование	ТТ 903-1		Примечание
					—	01	
					Документация		
			ТТ 903-1-229.86	КЖ.И.4.1	Технические условия		
					Сварочные швы		
54	1	ТТ 903-1-229.86	КЖ.И.4.1.1	Лист 6-ИИ-20-ГОСТ 19003-71*	1	4,7	
54	1		-01	Лист 6-ИИ-20-ГОСТ 19003-71*	1	3,5	
54	2	ТТ 903-229.86	КЖ.И.4.1.2	Лист 6-ИИ-12-ГОСТ 19003-71*	2	2,4 кг	
54	2		-01	Лист 6-ИИ-12-ГОСТ 19003-71*	2	1,8 кг	
54	3	ТТ 903-1-229.86	КЖ.И.4.1.1-02	Лист 6-ИИ-20-ГОСТ 19003-71*	1	0,1	
54	3		-03	Лист 6-ИИ-20-ГОСТ 19003-71*	1	6,8 кг	
54	4	ТТ 903-1-229.86	КЖ.И.4.1.3	Лист 6-ИИ-12-ГОСТ 19003-71*	2	0,56 кг	

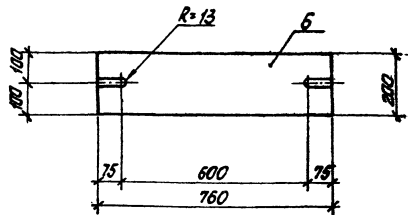
Обозначение	Марка	а	б	Масса
ТТ 903-1-229.86	КЖ.И.1	МС1	200 35	16,8
	01	МС5	150 70	12,7

ТТ 903-1-229.86			КЖ.И.4.1		
ГМП	Лутман	✓	Сварочный	Марка	Усиление
Нач. отд.	Лобачинский	✓			
Н.контр.	Горюхинов	✓	Р	ст. табл.	1:5
Л.контр.	Амьбортский	✓			
Р.контр.	Борисов	✓	Лист Лутман 1		
Инж.	Калетов	✓	ЛАТГИПРОПРОМ		
Техник	Александров	✓			

Копировал АИ

Формат А3
21716-09

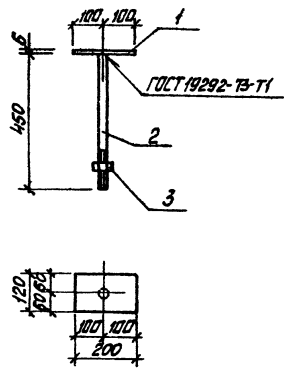
ИЗ № 1-1111 Инженеры и мастера В.И.Иванов



ТП 903-1-229.86		КЖИ. 4.2	
ИЗДЕЛИЕ		СТАБИЛЬНОСТЬ	
СОЕДИНИТЕЛЬНОЕ МСБ		ρ	23,5кг 1:10
Лист Б-ПК-1 ЛСТ 19, 23-74		Лист Листок 1	
Лист Б-ПК-1 ЛСТ 19, 23-74		ЛАТТИПРОПРОМ	

Копировал С. Карс

Формат А4



Форм. зона	Лист	Обозначение	Наименование	Кол.	Примечание
Документация					
А4		ТП 903-1-229.86	КЖИ.ТН Технические условия		
Детали					
Б4	1	ТП 903-1-229.86	КЖИ.Ч.Б.1 Лист Б-ПК-1 ЛСТ 19, 23-74	1	1,1
Б4	2	ТП 903-1-229.86	КЖИ.Ч.Б.2 Чугун ВСТ 18-100 ГОСТ 5915-70	1	0,9
			Стандартные изделия	1	
	3		Гайка М18 ГОСТ 5915-70	1	

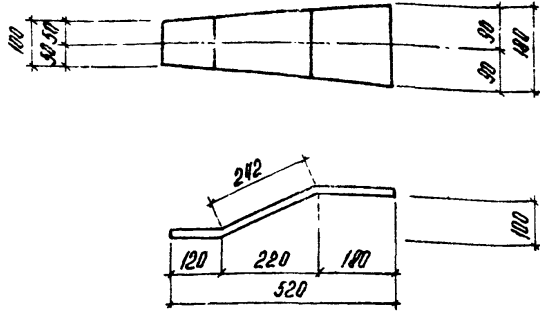
ТП 903-1-229.86		КЖИ. 4.6	
МСБ		СТАБИЛЬНОСТЬ	
ρ		2,12кг 1:10	
Лист Листок 1		Лист Листок 1	
Лист Листок 1		ЛАТТИПРОПРОМ	

Копировал Ш. Карс

Формат А4

21415-09

Альбом 3.2

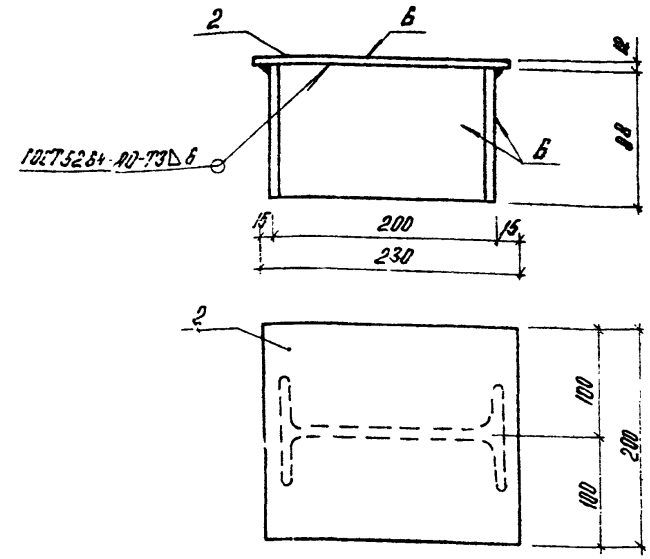


Имя и фамилия Изготовитель и дата 12.08.79 ИВБ-79

ТН 903-1-229.86			КЖ. Н. 4.3		
Изделие соединительное МСЗ			Стадия	Масса	Масштаб
			р	5,1	1:10
Лист Б.ИИ-8,0 ГОСТ 19903-74			Лист	Листов 1	
Всг3кп2 ГОСТ 14637-79			ЛАТГИПРОПРОМ		

Копировал А. Формат А4

Альбом 3.2

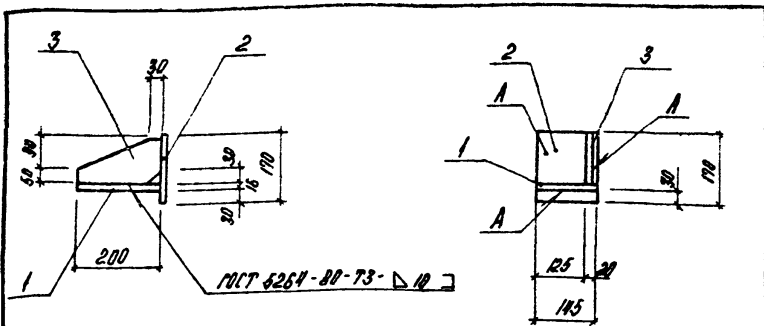


Обозначение		Наименование		Кол.	Примечание
<u>Документация</u>					
АЧ	ТН 903-1-229.86	КЖ. Н. Т. У	Технические условия		
<u>Детали</u>					
Б4	1	ТН 903-1-229.86	КЖ. Н. Ч. 1	Двутавр 20Б2 - ГОСТ 26020-83	1 2,4 кг
Б4	2	ТН 903-1-229.86	КЖ. Н. Ч. 2	Лист Б-ИИ-12 ГОСТ 19903-74	1 4,3 кг

Имя и фамилия Изготовитель и дата 12.08.79 ИВБ-79

ТН 903-1-229.86			КЖ. Н. 4.4		
Изделие соединительное МСЧ			Стадия	Масса	Масштаб
			р	5,7	1:4
Лист Б.ИИ-8,0 ГОСТ 19903-74			Лист	Листов 1	
Всг3кп2 ГОСТ 14637-79			ЛАТГИПРОПРОМ		

Копировал А. Формат А4



Код	Зона	Лист	Обозначение	Наименование	Кол.	Примечание
AS			ТТ903-1-229.86 КМ.Н.74	Технические условия		
Документация						
Детали						
54	1	1	ТТ903-1-229.86 КМ.Н.4.7.1	Лист 16*200*145-ГОСТ 12903-74* Вместо ГОСТ 12903-74* - 1-3023-80	1	3,6 кг
54	2	1	ТТ903-1-229.86 КМ.Н.4.7.2	Лист 12*170*145-ГОСТ 12903-74* Вместо ГОСТ 12903-74* - 1-3023-80	1	2,3 кг
54	3	1	ТТ903-1-229.86 КМ.Н.4.7.3	Лист 10*20*200-ГОСТ 12903-74* Вместо ГОСТ 12903-74* - 1-3023-80	1	1,9 кг

ТТ 903-1-229.86 КМ.Н.4.7

Столик
РК 2-1

Стандарт Масса Планшеты

Р 2,9 1:10

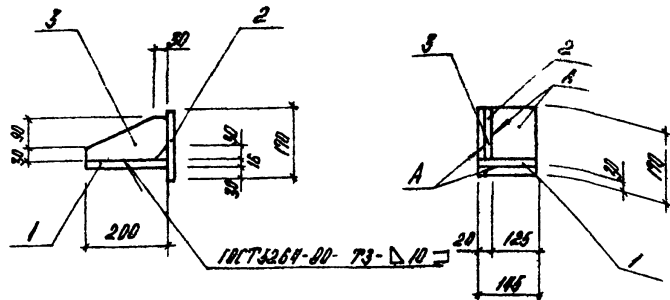
Лист Планшет

ЛАТГИПРОПРОМ

Копирован А4

Формат А4

Лист 32



Код	Зона	Лист	Обозначение	Наименование	Кол.	Примечание
AS			ТТ903-1-229.86 КМ.Н.74	Технические условия		
Документация						
Детали						
54	1	1	ТТ903-1-229.86 КМ.Н.4.8.1	Лист 16*200*145-ГОСТ 12903-74* Вместо ГОСТ 12903-74* - 1-3023-80	1	3,6 кг
54	2	1	ТТ903-1-229.86 КМ.Н.4.8.2	Лист 12*170*145-ГОСТ 12903-74* Вместо ГОСТ 12903-74* - 1-3023-80	1	2,3 кг
54	3	1	ТТ903-1-229.86 КМ.Н.4.8.3	Лист 10*20*200-ГОСТ 12903-74* Вместо ГОСТ 12903-74* - 1-3023-80	1	1,9 кг

ТТ 903-1-229.86 КМ.Н.4.8

Столик
РК 2-2

Стандарт Масса Планшеты

Р 2,9 1:10

Лист Планшет

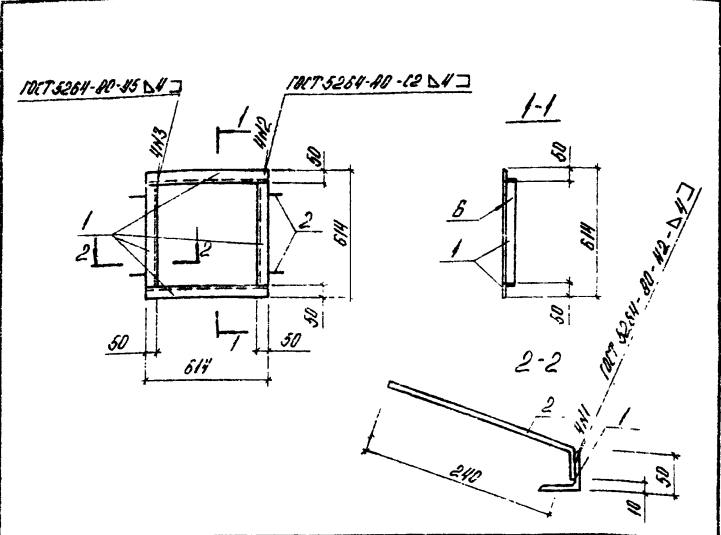
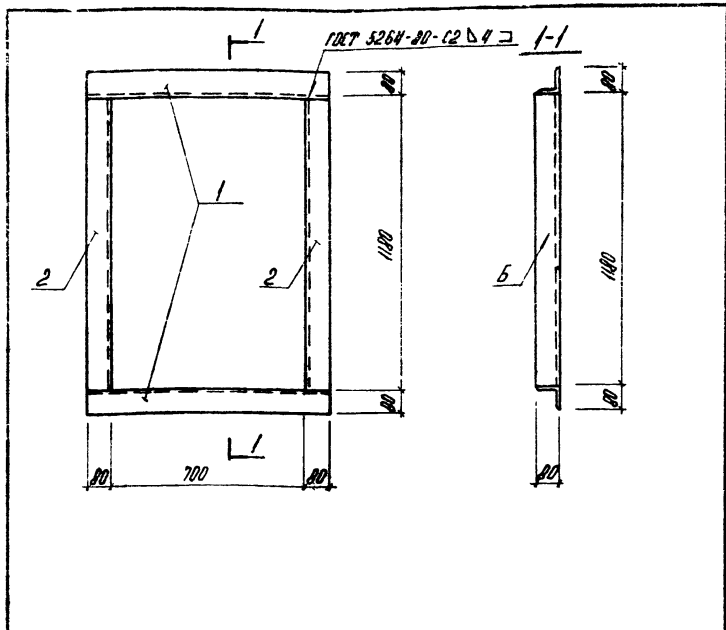
ЛАТГИПРОПРОМ

Формат А4

Копирован А4

21716-09

А. МЫСОН 32



Фабрика	Зона	Поз.	Обозначение	Наименование	Кол.	Прим.
<u>Документация</u>						
A3			ТП 903-1-229.86	КН. Н. ТУ Технические условия		
<u>Детали</u>						
Б4	1		ТП 903-1-229.86	КН. Н. И. 8.1	2	0,3 кг
Б4	2		ТП 903-1-229.86	КН. Н. И. 8.2	2	0,8 кг
<u>Итого</u>						
			ТП 903-1-229.86	КН. Н. И. 9		
<u>Изделие соединительное МС7</u>						
ТП	Личин			Толщина	Масса	Плотность
И.контр.	Нобакчилова			р	32,2	
И.контр.	Соданжиская			Лист	Листов 1	
И.контр.	Андриенко			ЛАТГИПРОПРОМ		

Копировал АН

Фабрикат АН

И. МЫСОН 32

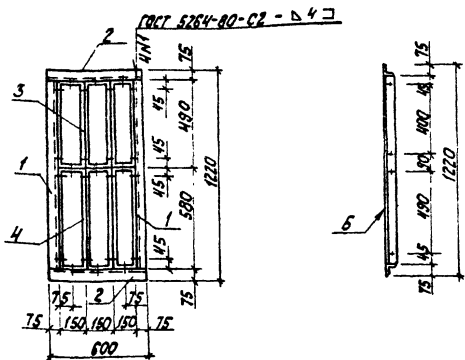
Фабрика	Зона	Поз.	Обозначение	Наименование	Кол.	Прим.
<u>Документация</u>						
А4			ТП 903-1-229.86	КН. Н. ТУ Технические условия		
<u>Детали</u>						
Б4	1		ТП 903-1-229.86	КН. Н. И. 1.6.1	4	1,9 кг
Б4	2		ТП 903-1-229.86	КН. Н. И. 1.6.2	4	0,1 кг
<u>Итого</u>						
			ТП 903-1-229.86	КН. Н. И. 1.6		
<u>Изделие закладное МН6</u>						
ТП	Личин			Толщина	Масса	Плотность
И.контр.	Нобакчилова			р	8,0	1:20
И.контр.	Соданжиская			Лист	Листов 1	
И.контр.	Андриенко			ЛАТГИПРОПРОМ		

Копировал АН

Фабрикат АН

21716-09

Лист 35

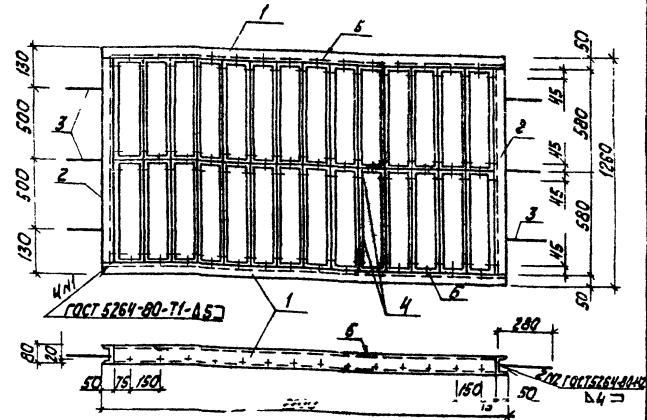


Формат	Зона	Лист	Обозначение	Наименование	Кол.	Примечание
				Документация		
A4			ТП 303-1-229.86	КЖ.И.ТУ		Технические условия
				Детали		
B4	1		ТП 303-1-229.86	КЖ.И.Л.Т.1	2	84к
B4	2			-01	2	4.1кз
				Прочие изделия		
A3	3		ТУ 36-1517-84	СТД-301	3	
A3	4		ТУ 36-1517-84	СТД-302	3	

ТП 303-1-229.86		КЖ.И.1.7	
Изделие закладное МН7	Стандарт	Масштаб	Масштаб
	Р	3:3	Лист
			Листов 1
ЛАТГИПРОПРОМ			

Коп. разв. 2/4 - формат А4

Лист 32

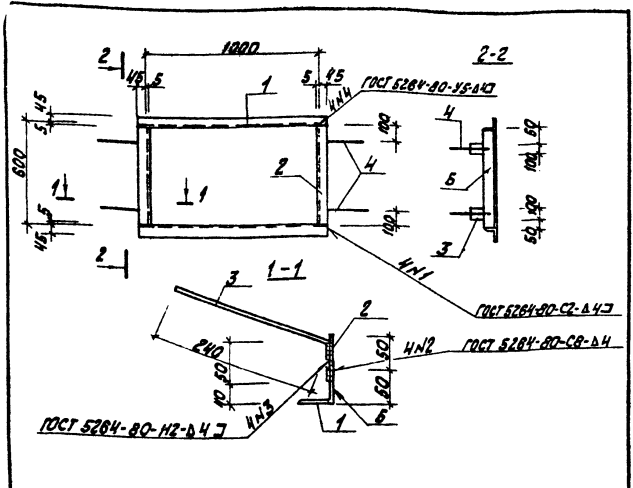


Формат	Зона	Лист	Обозначение	Наименование	Кол.	Примеч.
				Документация		
A4			ТП 303-1-229.86	КЖ.И.ТУ		Технические условия
				Детали		
B4	1		ТП 303-1-229.86	КЖ.И.Л.Т.1	2	12.2кз
B4	2			-01	2	6.3кз
B4	3		ТП 303-1-229.86	КЖ.И.Л.Т.2	12	0.1кз
				Прочие изделия		
A3	4		ТУ 36-1517-84	СТД-302	28	

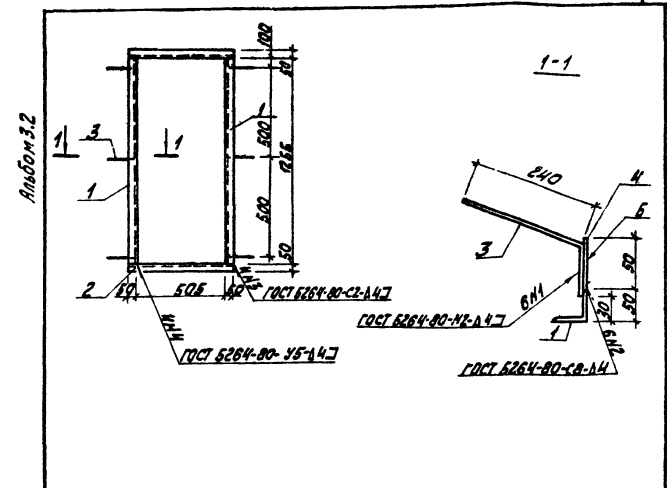
ТП 303-1-229.86		КЖ.И.1.8	
Изделие закладное МН8	Стандарт	Масштаб	Масштаб
	Р	7:8	Лист
			Листов 1
ЛАТГИПРОПРОМ			

Копировано 2/4 - формат А4

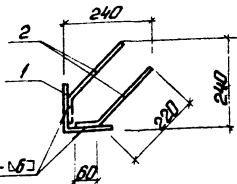
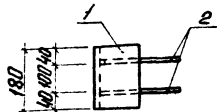
21415-09



Код	Изм.	Лист	Обозначение	Наименование	Кол.	Примечание
Документация						
И			ТП 903-1-229.86 КЖ.И.ТУ	Технические условия		
Детали						
БУ	1	1	ТП 903-1-229.86 КЖ.И.1.9.1	Уголок 40x50x5 ГОСТ 8309-78 61000 шт. 2 кг. ГОСТ 5781-82	2	3,4 кг
БУ	2		- 01	Уголок 40x50x5 ГОСТ 8309-78 2360 шт. 2 кг. ГОСТ 5781-82	2	1,8 кг
БУ	3	3	ТП 903-1-229.86 КЖ.И.1.9.2	Лист В. ПЛАН 50x60 ГОСТ 15301-74	4	0,16 кг
БУ	4	4	ТП 903-1-229.86 КЖ.И.1.9.3	ФВА ГОСТ 5781-82 L-290	4	0,14 кг
			ТП 903-1-229.86	КЖ.И.1.9		
				Изделие закладное МН9	Сталь Массел Максипол	
					Р 118	
					Лист Листов 1	
					ЛАТГИПРОПРОМ	
				Копировал Х.Х.	Формат А4	



Код	Изм.	Лист	Обозначение	Наименование	Кол.	Примечание
Документация						
И			ТП 903-1-229.86 КЖ.И.ТУ	Технические условия		
Детали						
БУ	1	1	ТП 903-1-229.86 КЖ.И.1.10.1	Уголок 40x50x5 ГОСТ 8309-78 61000 шт. 2 кг. ГОСТ 5781-82	2	4,0 кг
БУ	2		- 01	Уголок 40x50x5 ГОСТ 8309-78 2360 шт. 2 кг. ГОСТ 5781-82	2	2,0 кг
БУ	3	3	ТП 903-1-229.86 КЖ.И.1.10.2	ФВА ГОСТ 5781-82 L-320	6	0,14 кг
БУ	4	4	ТП 903-1-229.86 КЖ.И.1.10.3	Лист В. ПЛАН 50x60 ГОСТ 15301-74	6	0,16 кг
			ТП 903-1-229.86	КЖ.И.1.10		
				Закладное изделие МН10	Сталь Массел Максипол	
					Р 13,8	
					Лист Листов 1	
					ЛАТГИПРОПРОМ	
				Копировал Х.Х.	Формат А4	



ГОСТ 5264-80-112-60

Код	Обозначение	Наименование	Кол	Примечание
		Документация		
14	ТП 903-1-229.86	КЖ.И.ТЧ		
		Технические условия		
		Детали		
54	1 ТП 903-1-229.86	КЖ.И.1.11	1	279
54	2 ТП 903-1-229.86	КЖ.И.1.12	4	0,17

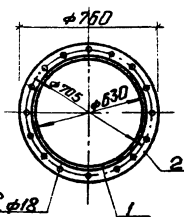
ТП 903-1-229.86 КЖ.И.1.11

Изделие закладное МН 11

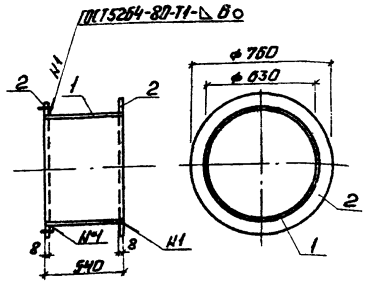
Таблица Масса Масштаб
Р 3,47 1:10
Лист 1 из 1

Копировал: Ф.Ф.

Формат А4



Лист №18



Код	Обозначение	Наименование	Кол	Примечание
		Документация		
14	ТП 903-1-229.86	КЖ.И.ТЧ		
		Технические условия		
		Детали		
54	1 ТП 903-1-229.86	КЖ.И.1.12.1	1	52,8
54	2 ТП 903-1-229.86	КЖ.И.1.12.2	2	9,9

ТП 903-1-229.86 КЖ.И.1.12

Изделие закладное МН 12

Таблица Масса Масштаб
Р 52,7 1:20
Лист 1 из 1

Копировал: Ф.Ф.

Формат А4

ЛАТГИПРОПРОМ

Формат	Зона	Поз.	Обозначение	Наименование	Кол.	Примечание
				Документация		
A3			ТП 903-1-229.86	Сборочный чертеж		
			КЖ.И.10.000СБ	Сборочные единицы		
A3	1		ТП 903-1-229.86	Рама полотна Ворота	2	
			КЖ.И.10.100			
A3	2		ТП 903-1-229.86	Клапан	2	
			КЖ.И.10.200			
A3	3		ТП 903-1-229.86	Шпингалет	1	
			КЖ.И.10.300	Детали		
A4	4		ТП 903-1-229.86	Перемишка	1	
			КЖ.И.10.001			
A4	5		ТП 903-1-229.86	Стойка	1	
			КЖ.И.10.002			
A4	6		-01	Стойка	1	
A4	7		ТП 903-1-229.86	Швеллер	1	
			КЖ.И.10.003			
A4	8		ТП 903-1-229.86	Швеллер	1	
			КЖ.И.10.004			
B4	9		ТП 903-1-229.86	Лист Б.ПН-4-ГОСТ 19903-74 *	2	0,41 кг
			КЖ.И.000.01	Бет3кп2-1-ГОСТ 14637-79		
A4	10		ТП 903-1-229.86	Уголок	1	
			КЖ.И.10.005			
A4	11		ТП 903-1-229.86	Уголок	2	
			КЖ.И.10.006			
A4	12		-01	Уголок	1	
A4	13		ТП 903-1-229.86	Уголок	4	
			КЖ.И.10.007			
B4	14		ТП 903-1-229.86	Лист Б.ПН-3-ГОСТ 19903-74 *	6	0,23 кг
			КЖ.И.10.000-02	Бет3кп2-III-ГОСТ1066-80		
B4	15		ТП 903-1-229.86	Уголок Б.ПН-5-ГОСТ18509-74 *	2	0,4 кг
			КЖ.И.10.000.03	Бет3кп2-1-ГОСТ 535-79		
A4	16		ТП 903-1-229.86	Лист	1	
			КЖ.И.10.008			
A4	17		-01	Лист	1	

ТП 903-1-229.86 КЖ.И.10.000

Ворота распашные

Стандарты	Лист	Листов
	Р	1
		3
ЛАТГИПРОПРОМ		

Калибрвал ЗС

формат А4

ТАБЛИЦА ПОСЛЕ ИСПОЛНЕНИЯ

Формат	Зона	Поз.	Обозначение	Наименование	Кол.	Примечание
A4	18		ТП 903-1-229.86	Лист	2	
			КЖ.И.10.008-02			
A4	19		-03	Лист	2	
A4	20		-04	Лист	1	
A4	21		ТП 903-1-229.86	Втулка	2	
			КЖ.И.10.009			
A4	22		ТП 903-1-229.86	Втулка	2	
			КЖ.И.10.010			
A4	23		ТП 903-1-229.86	Ребро	8	
			КЖ.И.10.011			
A4	24		ТП 903-1-229.86	Полоса	4	
			КЖ.И.10.012			
A4	25		ТП 903-1-229.86	Ось	2	
			КЖ.И.10.013			
A4	26		ТП 903-1-229.86	Ось	1	
			КЖ.И.10.014			
A4	27		ТП 903-1-229.86	Ручка	1	
			КЖ.И.10.015			
A4	28		ТП 903-1-229.86	Ручка	1	
			КЖ.И.10.016			
B4	29		ТП 903-1-229.86	Лист Б.ПН-6х30х40-ГОСТ19903-74	1	0,22 кг
			КЖ.И.10.000-04	Бет3кп2-1-ГОСТ 14637-79		
A4	30		ТП 903-1-229.86	Крюк	1	
			КЖ.И.10.017			
B4	31		ТП 903-1-229.86	Уголок Б.ПН-5х5х5-ГОСТ18509-74 *	2	9,38 кг
			КЖ.И.10.000-05	Бет3кп2-1-ГОСТ 535-79		
A4	32		ТП 903-1-229.86	Обшивка	1	
			КЖ.И.10.018			
A4	33		ТП 903-1-229.86	Обшивка	2	
			КЖ.И.10.019			
A4	34		ТП 903-1-229.86	Обшивка	1	
			КЖ.И.10.020			
A4	35		ТП 903-1-229.86	Стержень	1	
			КЖ.И.10.000.06			
				Стандартные изделия		
B4	37			Винт 3х6 -01 ГОСТ 10621-80	1	0,3 кг
B4	38			Труба Ф25х1,5х80-ГОСТ40704-76	1	0,08 кг
				Бет3кп2-5-ГОСТ 10705-68		

ТП 903-1-229.86 КЖ.И.10.000

Лист	2
------	---

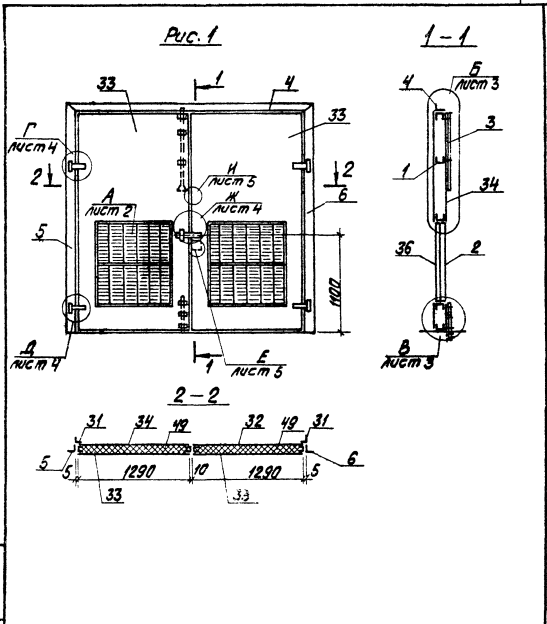
Калибрвал ЗС

формат А4

Формат листа	Лист	Обозначение	Наименование	Кол	Примечание
			<u>Стандартные изделия</u>		
	39		Заток	1	
	40		Пружина	1	
	41		Болт М16х140 ГОСТ 7798-70*	2	
	42		Болт М10х20 ГОСТ 7798-70*	2	
	43		Гайка М16 ГОСТ 5915-70*	2	
	44		Контргайка М16 ГОСТ 8961-78*	2	
	45		Гайка М12 ГОСТ 5915-70*	2	
	46		Шайба М12 ГОСТ 14371-78*	2	
	47		Шайба М10 ГОСТ 14371-78*	2	
	48		Шарик 6-28 ГОСТ 3728-81	2	
			<u>Прочие изделия</u>		
43	36	ТУ 36-1517-84	ЛТД 301	20	
			<u>Материалы</u>		
	49		Плиты теплоизоляционные П-75 ГОСТ 9573-82		0,26 м³

ТП 903-1-229.86 КЖ.И.10.000 3

Лист 3.2

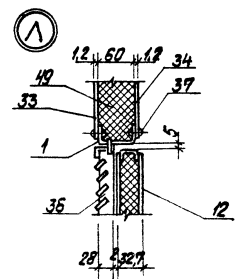
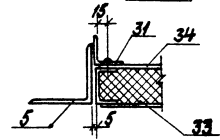
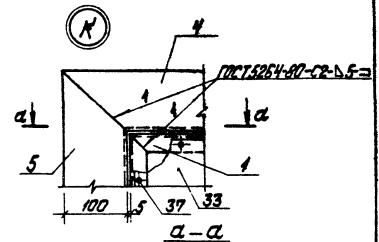
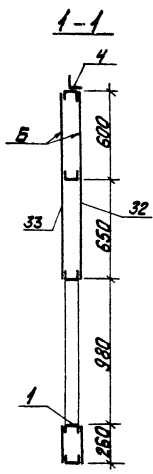
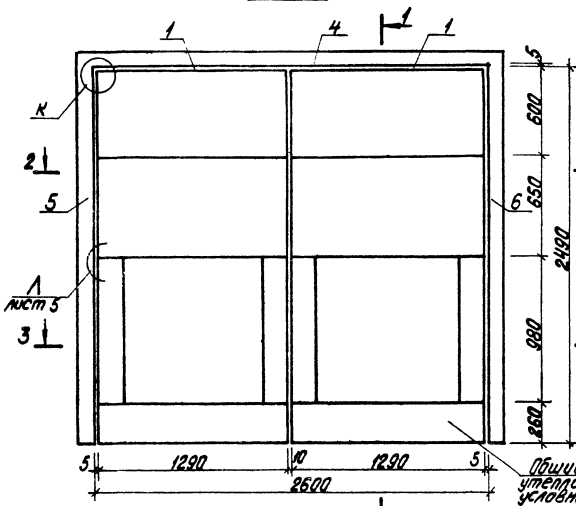


Лист 3.2

ТП 903-1-229.86 КЖ.И.10.000 СБ		Страна: Россия
Ворота распашные ВТ41.		Р 433 К2
Сборочный чертеж		Лист 1 / Листов 5
ЛТГ ГИПРОПРОМ		

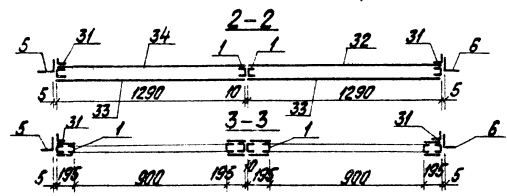
ГНП
В.П.П.
М.К.П.
А.В.П.
В.В.П.
М.В.П.
Л.В.П.
С.В.П.
К.В.П.
Н.В.П.
З.В.П.
И.В.П.
О.В.П.
Ф.В.П.
А.В.П.
С.В.П.
К.В.П.
Н.В.П.
З.В.П.
И.В.П.
О.В.П.
Ф.В.П.

Рис. 2



Обшивка и утеплитель условно не показаны

Покрытие поверхностей
5 - эрнит (Ф020Т36-10-1642-77,
эмаль ПФ 115 ГОСТ 6485-76*
VII 4/1 ГОСТ 9032-74 общей
толщиной 80 мкм.

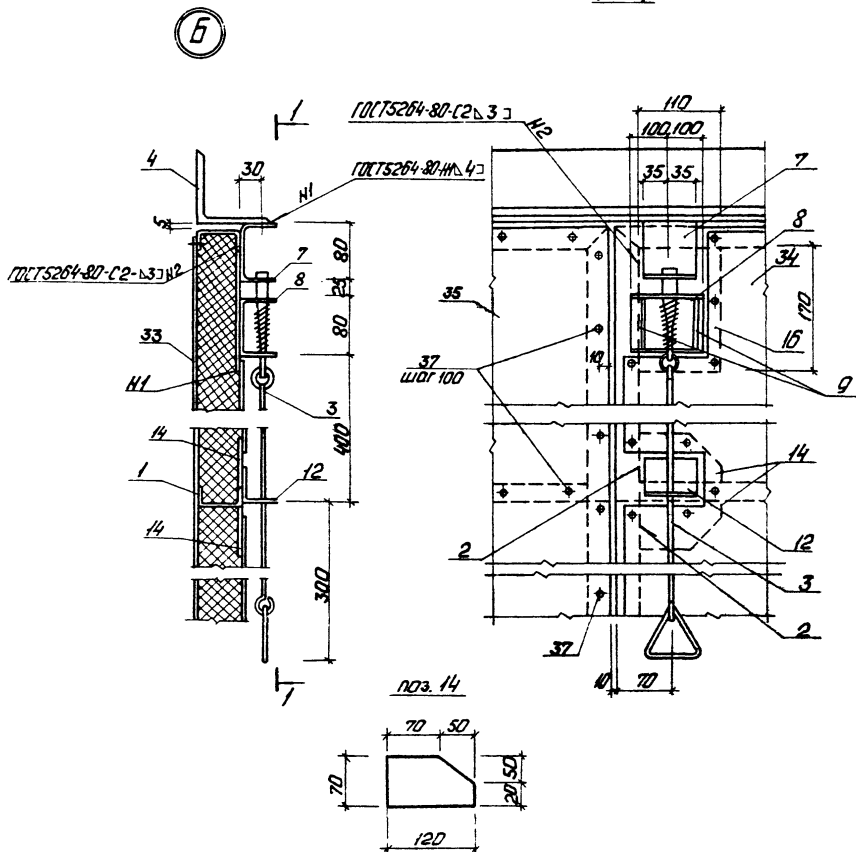


ТП 903-1-229.86 КЖ.Н.10.000.05 Лист 2

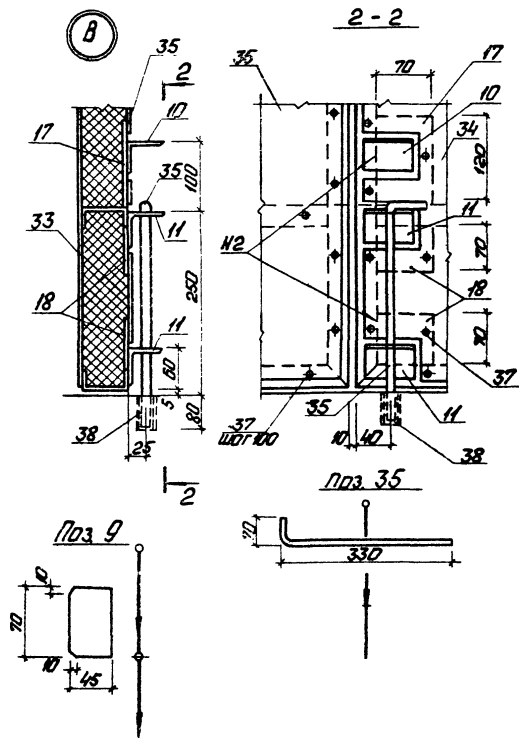
Копирован вручную

Формат А3
21716-09

1-1



B

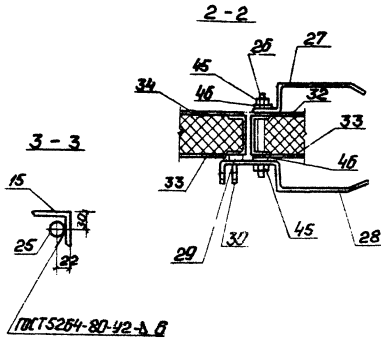
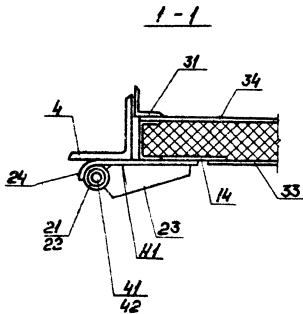
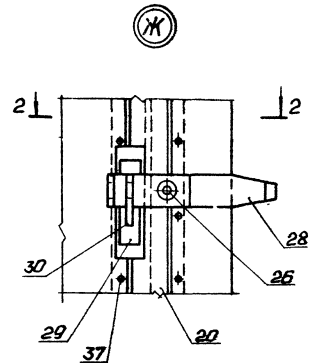
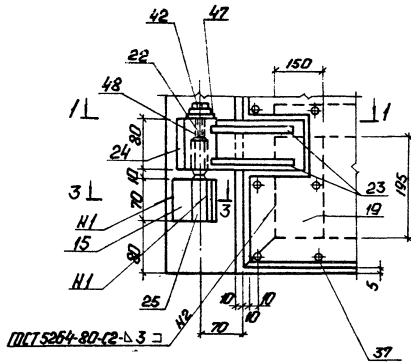
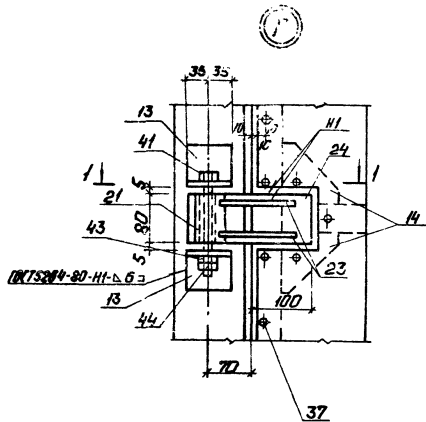


ТТ 903-1-229.86

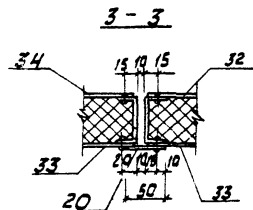
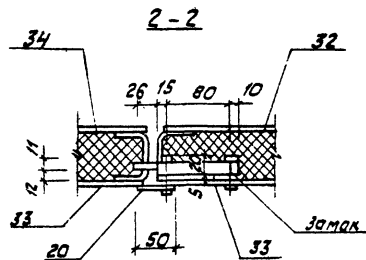
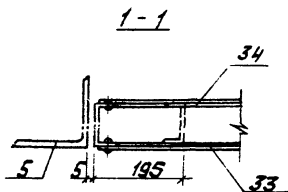
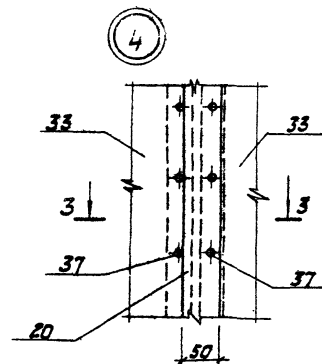
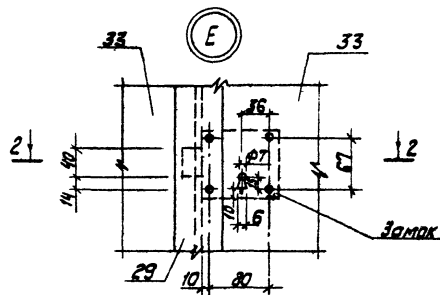
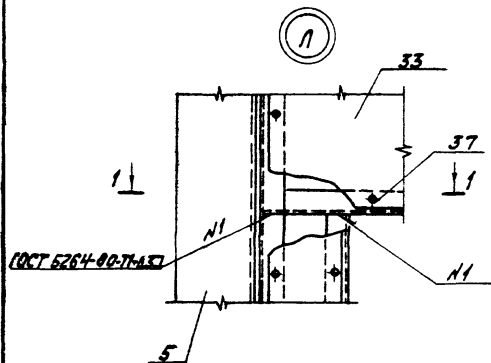
Р/Х.М.10.000016 3

21316-00

11.01.004 32

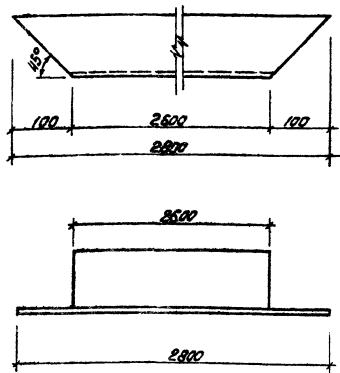


АИВ30М-12



ТП 303-1-229.86 ИЖ.И. 10.000СБ
 копировал Xfy-
 формат А3
 21.16-109

Лист
5



ТП 903-1-229.86 КЖ.М.10.001

перемычка

Стандарт Масса Максимум

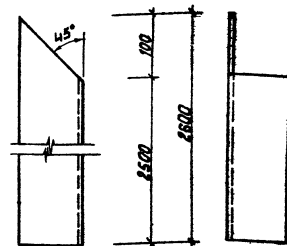
Р 20,5

Лист Листов 1

ЛАТГИПРОПРОМ

Уголок 100x100x7 ГОСТ 8509-72*
Всг 3 пс 6-1-7314-1-3023-80

Копирован №3 - формат А4



обозначение	изображение	Масса кг
ТП 903-1-229.86 КЖ.М.10.002	изображено	22,1
- 01	зеркальное отражение	22,1

ТП 903-1-229.86 КЖ.М.10.002

Стойка

Стандарт Масса Максимум

Р см табл

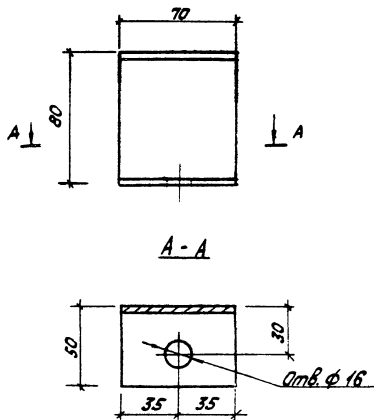
Лист Листов 1

ЛАТГИПРОПРОМ

Уголок 100x100x7 ГОСТ 8509-72*
Всг 3 пс 6-1-7314-1-3023-80

Копирован №3 - формат А4

формат А4



ТН 903-1-229.86

КЖ.И. 10 003

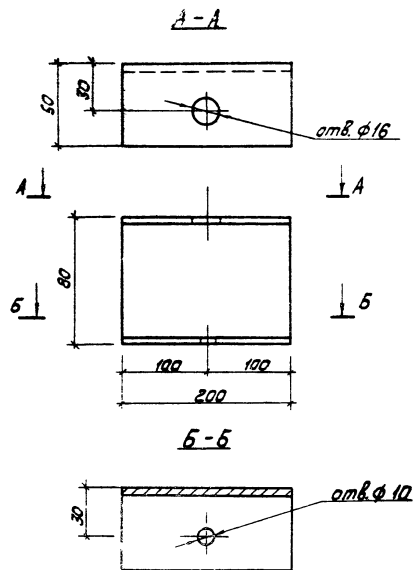
Швеллер

Профиль	Масса	Момент инерции
Р	0,36	1:5
Лист	Листов 1	

Швеллер 80x50x4 ГОСТ 8278-83
8см3 кг/м - ГОСТ 11474-76

ЛАТГИПРОПРОМ

605 55 12



ТН 903-1-229.86

КЖ.И. 10 004

Швеллер

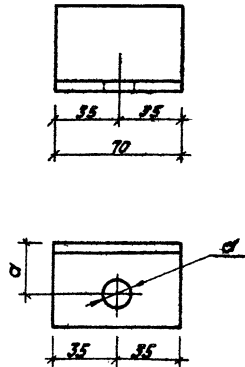
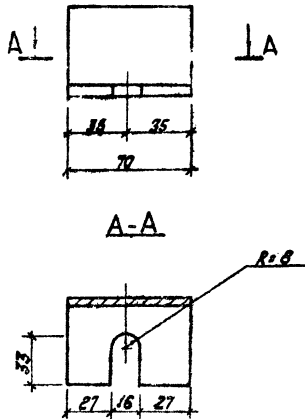
Профиль	Масса	Момент инерции
Р	1,04	
Лист	Листов 1	

Швеллер 80x50x4 ГОСТ 8278-83
8см3 кг/м - ГОСТ 11474-76

ЛАТГИПРОПРОМ

605 55 12

Мальбом 3.2



Обозначение	a	d	Масса кг
ТЛ 903-1-229.86 КЖ.И.10.006	25	14	0,16
-01	30	10	0,16

ТЛ 903-1-229.86 КЖ.И.10.006

Уголок

Сталь	Масса	Масса/метр
Р	0,16	
Лист	Листов 1	

Уголок 50x50x5-Б ГОСТ 8509-72
Встзкл 2-1-ГОСТ 535-79*

ЛАТГИПРОПРОМ

Копировал Кф.

формат А4

Г.И.П. Дуван
Нач. отд. Навохаилова
И.К.И.И.А. Савицкий
Л.К.И.И.А. Савицкий
И.К.И.И.А. Савицкий
И.К.И.И.А. Савицкий
И.К.И.И.А. Савицкий

ТЛ 903-1-229.86 КЖ.И.10.006

Уголок

Сталь	Масса	Масса/метр
Р	см.	1:2
Лист	Листов 1	

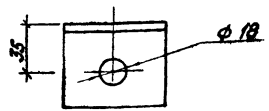
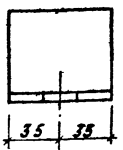
Уголок 50x50x5-Б ГОСТ 8509-72
Встзкл 2-1-ГОСТ 535-79*

ЛАТГИПРОПРОМ

Копировал Кф.

формат А4

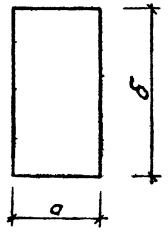
Г.И.П. Дуван
Нач. отд. Навохаилова
И.К.И.И.А. Савицкий
Л.К.И.И.А. Савицкий
И.К.И.И.А. Савицкий
И.К.И.И.А. Савицкий
И.К.И.И.А. Савицкий



ТП 903-1-229.86		КЖ.И. 10. 001	
Уеолок		Стадия	Масса
Р 0,50		Максимум	
Лист 1		Листов 1	
Уеолок 63x63x6-Б-ГОСТ 4599-82		ЛАТГИПРОПРОМ	
Уеолок в ст. кл. 21-ГОСТ 535-79			

Копировал КЖ - Формат А4

ГИП Дуван
Нахата Новожилов
И. констр. Саржилова
Проект. Инженер
Рис. 21
И. констр. Саржилова
И. констр. Саржилова



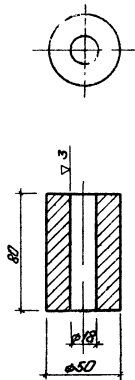
Обозначение	a	b	Масса кг
ТП 903-1-229.86 КЖ.И. 10. 008	110	170	0,14
-01	70	120	0,19
-02	70	70	0,12
-03	150	195	0,69
-04	50	2480	2,92

И. констр. Саржилова

ТП 903-1-229.86		КЖ.И. 10. 008	
Лист		Стадия	Масса
Р с.м. табл.		Максимум	
Лист 1		Листов 1	
Лист Б-ПН-30-ГОСТ 13903-74		ЛАТГИПРОПРОМ	
Лист 09 Г2-2-III ГОСТ 17066-80			

Копировал КЖ - Формат А4

ГИП Дуван
Нахата Новожилов
И. констр. Саржилова
Проект. Инженер
Рис. 21
И. констр. Саржилова
И. констр. Саржилова



ТТ 903-1-229.86

КЖ.И. 10.009

Втулка

Материал Масса Максимум

Р 123

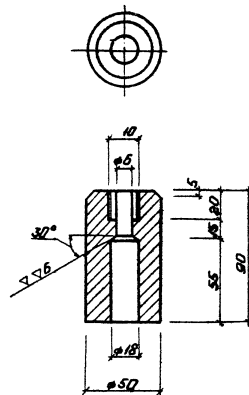
Лист 1 из 1

Бст 5 по ГОСТ 2590-71*

ЛАТГИПРОПРОМ

Копирован: Ф.Ф.

Формат А4



ТТ 903-1-229.86

КЖ.И. 10.010

Втулка

Материал Масса Максимум

Р 175 1:2

Лист 1 из 1

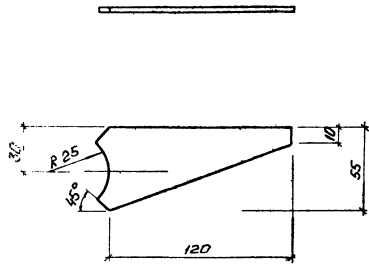
Бст 5 по ГОСТ 2590-71*

ЛАТГИПРОПРОМ

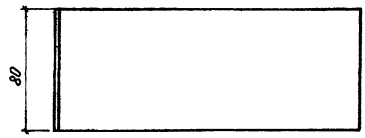
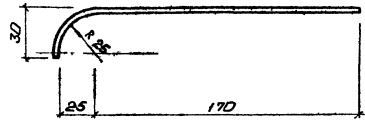
Копирован: Ф.Ф.

Формат А4

Листов 3,2



Листов 3,2



Лист 3,2

ТМ	Димон	М	М
М	М	М	М
М	М	М	М
М	М	М	М
М	М	М	М
М	М	М	М
М	М	М	М
М	М	М	М
М	М	М	М
М	М	М	М

ТП 903-1-229.86

КЖ.Н. 10.011

Ребро

Стандарт	Масса	Масштаб
Р	0,31	1:2

Б-ПН-6.010СТ19903-74
Лист ВзмЗКп2-1 ГОСТ14637-79

Лист Листов 1
ЛАТГИПРОПРОМ

Копирован: С. А.

Формат А4

Лист 3,2

ТМ	Димон	М	М
М	М	М	М
М	М	М	М
М	М	М	М
М	М	М	М
М	М	М	М
М	М	М	М
М	М	М	М
М	М	М	М
М	М	М	М

ТП 903-1-229.86

КЖ.Н. 10.012

Полоса

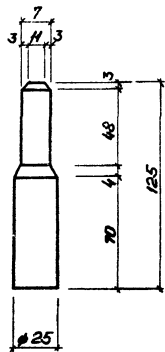
Стандарт	Масса	Масштаб
Р	0,76	1:2

Б-ПН-6.010СТ19903-74
Лист ВзмЗКп2-1 ГОСТ14637-79

Лист Листов 1
ЛАТГИПРОПРОМ

Копирован: С. А.

Формат А4



ТТ 903-1-229.86

КЖ.И. 10.013

Ось

Итого: А Масса Высота

Р 0,48

Лист Листов 1

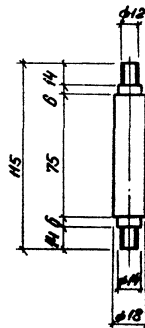
Круг В 28 ГОСТ 2590-71
Ст 5пс ГОСТ 535-79

ЛАТГИПРОПРОМ

Копирован: Ф. Ф.

Формат А4

ТИП АЧММ
ИЗЧ.ОТД. ИИ.0004
И.КОНТР. ИИ.0004
И.КОНТР. ИИ.0004
Ф.И.О. ИИ.0004
И.И.И. ИИ.0004



ТТ 903-1-229.86

КЖ.И. 10.014

Ось

Итого: А Масса Высота

Р 0,23

Лист Листов 1

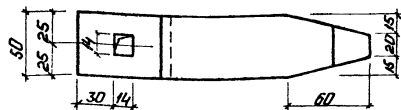
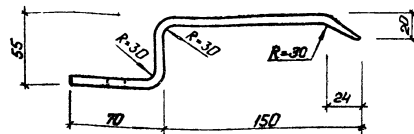
Круг В 20 ГОСТ 2590-71
Ст 5пс ГОСТ 535-79

ЛАТГИПРОПРОМ

Копирован: Ф. Ф.

Формат А4

ТИП АЧММ
ИЗЧ.ОТД. ИИ.0004
И.КОНТР. ИИ.0004
И.КОНТР. ИИ.0004
Ф.И.О. ИИ.0004
И.И.И. ИИ.0004



ТТ 903-1-229.86

КЖ.И. 10.015

Ручка

Материал Масса Мокрый

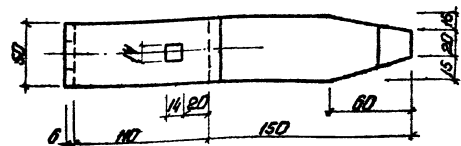
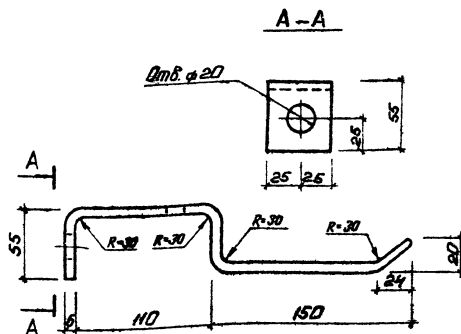
Р 070

Латгипропром

Лист Б.ИИ.80-ТДТ19903-74*
80м3кн2-1-ТДТ14637-79

Копирован: Р. 7

Формат А4



ТТ 903-1-229.86

КЖ.И. 10.015

Ручка

Материал Масса Мокрый

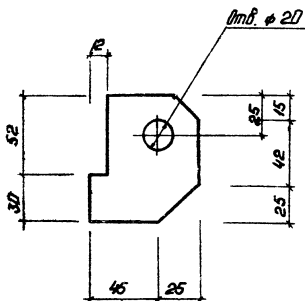
Р 093

Латгипропром

Лист Б.ИИ.80-ТДТ19903-74*
80м3кн2-1-ТДТ14637-79

Копирован: Р. 7

Формат А4



ТП 903-1-229.86

КЖ.И. 10.017

Крюк

Материал Масса Количество

Р 0,40

Лист Листов 1

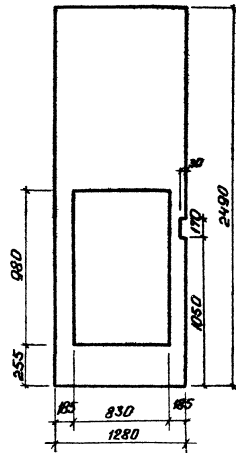
ЛАТГИПРОПРОМ

Лист Б-ИИ-50-ПТСТ 19903-74*
ВСТ 3.ИИ2-1-ПТСТ 14.537-79

Копирован: Р. ф.

Формат А4

ТНП Личман
Инж.отд. Шарапов
Инж.отд. Шарапов
Инж.отд. Шарапов
Инж.отд. Шарапов
Инж.отд. Шарапов
Инж.отд. Шарапов
Инж.отд. Шарапов
Инж.отд. Шарапов
Инж.отд. Шарапов
Инж.отд. Шарапов



ТП 903-1-229.86

КЖ.И. 10.018

Обшивка

Материал Масса Количество

Р 13,65

Лист Листов 1

ЛАТГИПРОПРОМ

Лист Б-ИИ-12-ПТСТ 19903-74*
0912-2-ПТСТ 11.066-80

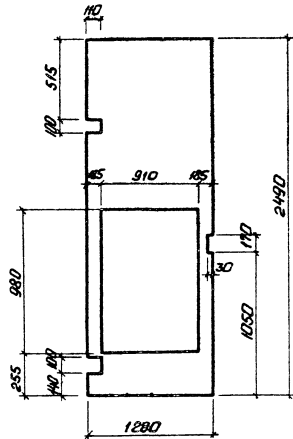
Копирован: Р. ф.

Формат А4

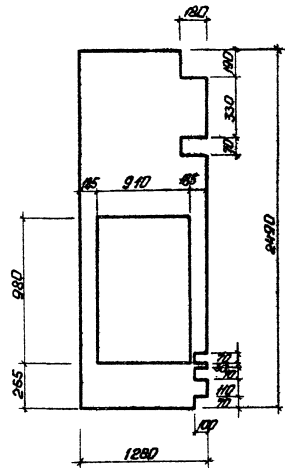
Инж.отд. Шарапов

ТНП Личман
Инж.отд. Шарапов
Инж.отд. Шарапов
Инж.отд. Шарапов
Инж.отд. Шарапов
Инж.отд. Шарапов
Инж.отд. Шарапов
Инж.отд. Шарапов
Инж.отд. Шарапов
Инж.отд. Шарапов
Инж.отд. Шарапов

Альбом 3.2



Альбом 3.2



Имя, Фамилия, Подпись, Дата

Имя	Фамилия	Подпись	Дата
ГМП	Лунин	<i>[Signature]</i>	
Нач. отд.	Неволинская	<i>[Signature]</i>	
Н. контр.	Суржикова	<i>[Signature]</i>	
В. контр.	Воробейкина	<i>[Signature]</i>	
Р.к. гр.	Бобрык	<i>[Signature]</i>	
Гл. инж.	Шаронова	<i>[Signature]</i>	

ТТ 903-1-229.86

КЖ. И. 10. 019

Обшивка

Итого листов 1

Р 13,85

Лист 1 из 1

ЛАТГИПРОПРОМ

Лист Б-ПН-12-ПТ19903-74*
0912-2-ШОК17066-80

Копирован: Ф. 7

Формат А4

Имя, Фамилия, Подпись, Дата

Имя	Фамилия	Подпись	Дата
ГМП	Лунин	<i>[Signature]</i>	
Нач. отд.	Неволинская	<i>[Signature]</i>	
Н. контр.	Суржикова	<i>[Signature]</i>	
В. контр.	Воробейкина	<i>[Signature]</i>	
Р.к. гр.	Бобрык	<i>[Signature]</i>	
Гл. инж.	Шаронова	<i>[Signature]</i>	

ТТ 903-1-229.86

КЖ. И. 10. 020

Обшивка

Итого листов 1

Р 13,85

Лист 1 из 1

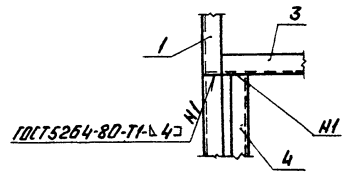
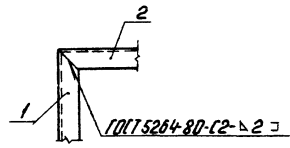
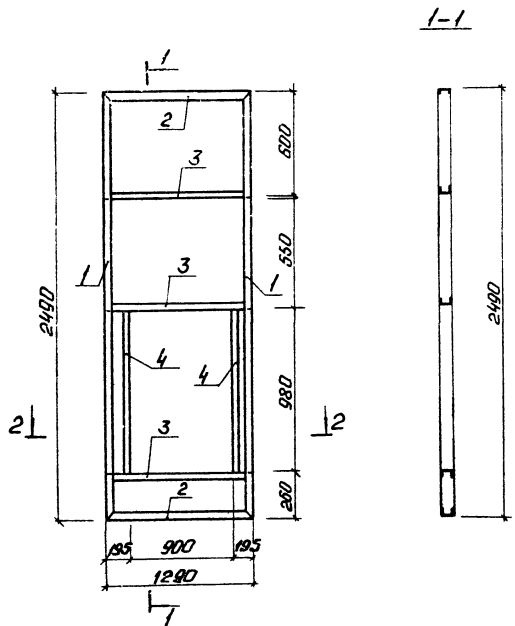
ЛАТГИПРОПРОМ

Лист Б-ПН-12-ПТ19903-74*
0912-2-ШОК17066-80

Копирован: Ф. 7

Формат А4

Рамбюм 3.2



		ТП 903-1-229.86		КЖ.И. ИД. 100СБ	
		Рама полотна ворот.		Стальной	Металл
		Сборочный чертеж.		Металл	Металл
				Р	
				Лист	Листов 1
				ЛАТГИПРОПРОМ	

ТПП Дучман
 Начальн. Копылова
 И.контр. Иордания
 И.контр. Витридова
 Рук. гр. Бойчук
 И.п.и.ж. Шарайва

Копирован с 75-

Формат А3

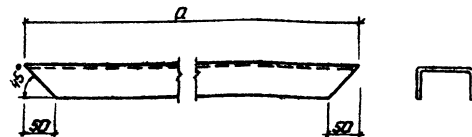
21716-09

ГОСТ 10000-80

Листом 3.С

Формат листа	№	Обозначение	Наименование	Кол.	Примечание
			Документация		
А3		ТП 903-1-229.86 КЖ.Н.10.100СБ	Рама полотна ворот	1	
			Детали		
А4	1	ТП 903-1-229.86 КЖ.Н.10.101	Стойка	2	
А4	2		-01 Стойка	2	
А4	3	ТП 903-1-229.86 КЖ.Н.10.102	Стойка	3	
А4	4	ТП 903-1-229.86 КЖ.Н.10.103	Стойка	2	

Листом 3.2



Обозначение	a	Масса кг
ТП 903-1-229.86 КЖ.Н.10.101	2490	12,94
-01	1280	4,37

ТП 903-1-229.86

КЖ.Н. 10.100

Таблица Масса Масштаб

Рама полотна
ворот

Р

Листов 1

ЛАТГИПРОПРОМ

Копирован: Ф. 2

Формат А4

Листом 3.2

ТП 903-1-229.86

КЖ.Н. 10.101

Таблица Масса Масштаб

Стойка

Р

СМ. табл. --

Листов 1

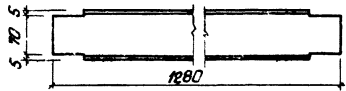
ЛАТГИПРОПРОМ

Копирован: Ф. 2

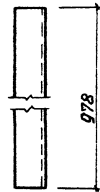
Формат А4

21/15-09

Львбон 3.2



Львбон 3.2

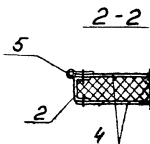
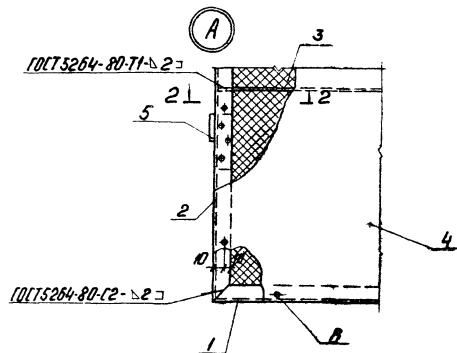
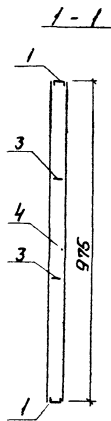
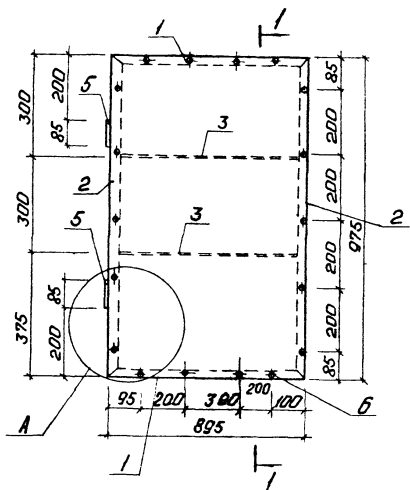


Львбон 3.2

ТП 903-1-229.86		КЖ И. 10.102	
[Стойка]		[Стойка]	
ГНП	Лычан	Р	431
И.контр.	Варшавский	Лист 1	
Шпеннер 80-50-4-10118278-83*		ЛАТГИПРОПРОМ	
районный Вост.Знак 2-10111474-76*		Формат А4	
Копирован: Ф.15		Формат А4	

Львбон 3.2

ТП 903-1-229.86		КЖ И. 10.103	
[Стойка]		[Стойка]	
ГНП	Лычан	Р	520
И.контр.	Варшавский	Лист 1	
Шпеннер 80-50-4-10118278-83*		ЛАТГИПРОПРОМ	
районный Вост.Знак 2-10111474-76*		Формат А4	
Копирован: Ф.15		Формат А4	



		ТЛ 903-1-229.86		КЖ.И. 10.200.СБ	
		Клапан		Исполнитель: Маска Ушаков	
		Сборочный чертёж.		Р	1:10
				Лист 1 из 1	
				ЛАТГИПРОПРОМ	
				Формат А3	

Копирован: Р.Р.-

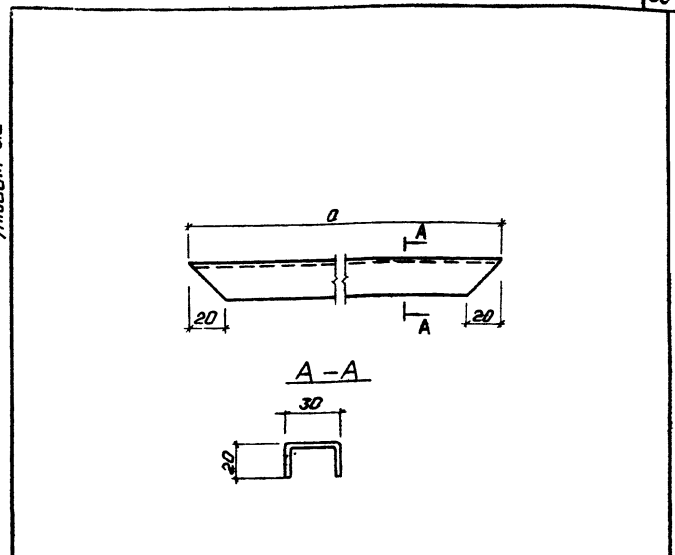
Альбом 3.2

Формат	Зона	Поз.	Обозначение	Наименование	Кол.	Примечание
				<u>Документация</u>		
			ТП903-1-229.86 КЖ.И.10.200	Оборочный чертеж		
				<u>Детали</u>		
И4		1	ТП903-1-229.86 КЖ.И.10.201	Деталь рамы	2	
И4		2	-01	Деталь рамы	2	
Б4		3	ТП903-1-229.86 КЖ.И.10.200-01	Лист 6-ИЖ-3-25-590-ГОСТ 19903-74* 0912-2-И-ГОСТ 17066-80	2	0,34 кг
Б4		4	ТП903-1-229.86 КЖ.И.10.200-02	Лист 6-ИЖ-12-590-ГОСТ 19903-74* 0912-2-И-ГОСТ 17066-80	2	539 кг
				<u>Стандартные изделия</u>		
Б4		5		Лента ПН1-85ГОСТ 5088-78	2	0,18 кг
Б4		6		Винт М3-60ГОСТ 10524-80	32	
				<u>Материалы</u>		
				Минвата ГОСТ 4640-84 обернутая полиэтиленом в-30 мм	0,18	м ³

ИЖ.И.10.200

ТП903-1-229.86 КЖ.И.10.200		
ГИП Дучман Нач. отд. Инженерная И.контр. Инженерная И.контр. Инженерная Рук. гр. Инженерная Сл. инж. Инженерная	Клпан	
	Р	
	Лист	Листов 1
ЛАТГИПРОПРОМ		
Копирован: Р.З		

Альбом 3.2



Обозначение	a	Масса, кг
ТП903-1-229.86 КЖ.И.10.201	890	0,97
-01 970		1,59

ИЖ.И.10.200

ТП903-1-229.86 КЖ.И.10.201		
ГИП Дучман Нач. отд. Инженерная И.контр. Инженерная И.контр. Инженерная Рук. гр. Инженерная Сл. инж. Инженерная	Деталь рамы	
	Р	См. табл.
	Лист	Листов 1
Лист 6-ИЖ-30-ГОСТ 19903-74* 0912-2-И-ГОСТ 17066-80		
ЛАТГИПРОПРОМ		
Копирован: Р.З		

Альбом 3.2

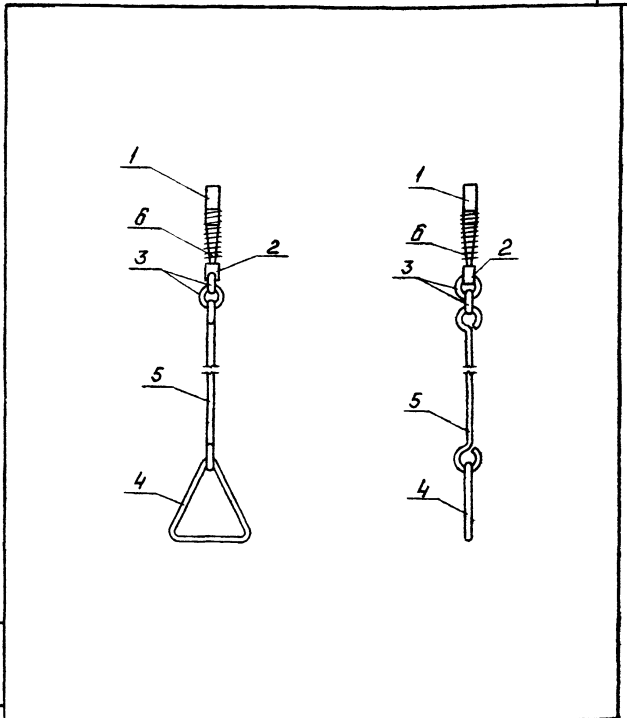
Формат листа	Лист	Обозначение	Наименование	Кол.	Примечание
			<u>Документация</u>		
А4		ТП 903-1-229.86 КЖ.И.10.300СБ	Шпингалет		
			<u>Детали</u>		
А4	1	ТП 903-1-229.86 КЖ.И.10.301	Ось	1	
А4	2	ТП 903-1-229.86 КЖ.И.10.302	Втулка	1	
А4	3	ТП 903-1-229.86 КЖ.И.10.303	Кольцо	2	
А4	4	-01	Кольцо	1	
А4	5	ТП 903-1-229.86 КЖ.И.10.304	Стяжка	1	
Б4	6		Пружина	1	

Шп. и пружина

ТП 903-1-229.86		КЖ.И.10.300	
Шпингалет		Р	Лист 1
ЛТГГИПРОПРОМ		Формат А4	

Копировал: Ф.Ф. Формат А4

Альбом 3.2

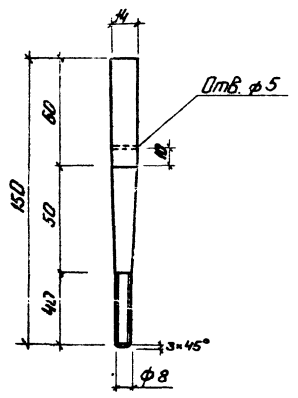


Шп. и пружина

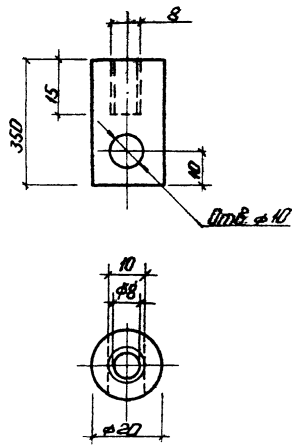
ТП 903-1-229.86		КЖ.И.10.300СБ	
Шпингалет		Р	Лист 1
ЛТГГИПРОПРОМ		Формат А4	

Копировал: Ф.Ф. Формат А4

Листом 3.2



Листом 3.2



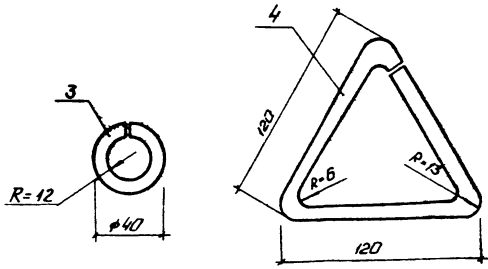
ИЗМЕР. ПОДЪЕМ. И СНИЗУ

			ТТ 903-1-229.86	К/Ж. И. 10.301		
ТНП	Лчман		Осб	Градус	Масса	Масштаб
Исполн	Воржыцкий			Р	0,19	
Исполн	Воржыцкий		Лист	Листов 1		
Руч. гр.	Воржыцкий		Круг ВМГОСТ 2590-71	ЛАТГИПРОПРОМ		
Исполн	Шаргород		Б ст 5 по ГОСТ 535-79			
			Копирован: Р. Ф.	Формат А4		

ИЗМЕР. ПОДЪЕМ. И СНИЗУ

			ТТ 903-1-229.86	К/Ж. И. 10.302		
ТНП	Лчман		Втулка	Градус	Масса	Масштаб
Исполн	Воржыцкий			Р	0,86	
Исполн	Воржыцкий		Лист	Листов 1		
Руч. гр.	Воржыцкий		Круг ВГОСТ 2540-71	ЛАТГИПРОПРОМ		
Исполн	Шаргород		Ст 5 по ГОСТ 535-79			
			Копирован: Р. Ф.	Формат А4		

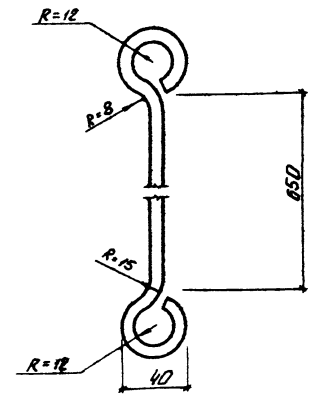
Альбом 32



Поз	Обозначение	ρ	Масса кг
3	ТТ 903-1-229.86 КЖ И. 10.303	125	0,05
4	-01	360	0,14

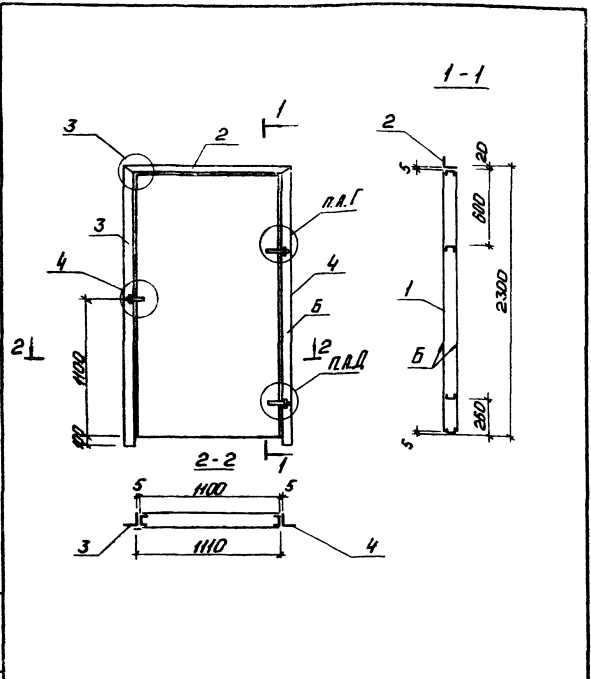
ТТ 903-1-229.86		КЖ И. 10.303	
Кольцо		Уточнить класс материала	
ТМТ	Личман	Р	СМ табл.
Личман	Личман	Мат	Личман
φ 8 АТ ГОСТ 5781-82*		ЛАТГИПРОПРОМ	
Копирован от 25		Формат А4	

Альбом 32



ТТ 903-1-229.86		КЖ И. 10.304	
Стяжка		Уточнить класс материала	
ТМТ	Личман	Р	037
Личман	Личман	Мат	Личман
φ 8 АТ ГОСТ 5781-82*		ЛАТГИПРОПРОМ	
Копирован от 25		Формат А4	

Листом 32

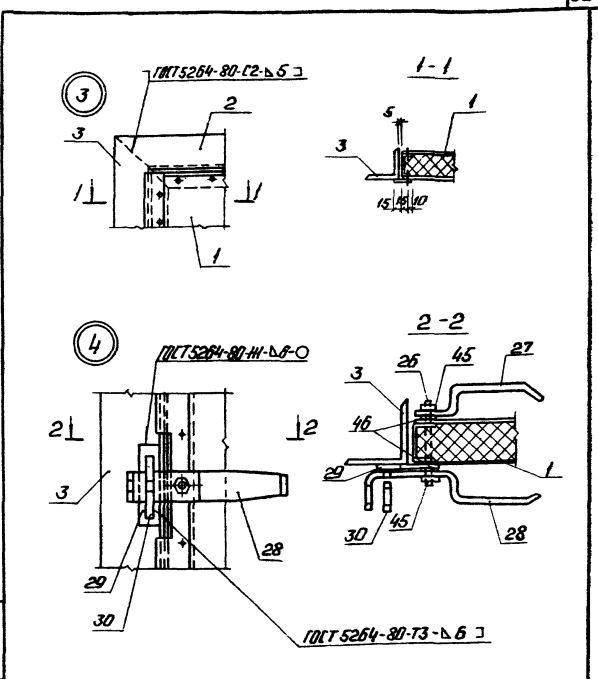


Лист 1 из 2

ТП 903-1-229.86		КЖ.И.Н.000.6Б	
Дверь ДВ1		Итого в Магсо Магистр	
Горачный чертеж.		Р см. табл.	
		Лист 1 из листов 2	
		ЛАТГИПРОПРОМ	

Копировал: Р. 7
Формат А4

Листом 32



Лист 1 из 2

Покрывтие поверхностей Б
Грунт ПФ020 ГОСТ 18188-79 эмаль ПФ115
ГОСТ 6465-76 № 41, ГИСТ 90332-74.
Общей толщиной 80мкм.

ТП 903-1-229.86		КЖ.И.Н.000.6Б	
Копировал: Р. 7		Формат А4	

Листов 3,5

Формат	Зона	Поз.	Обозначение	Наименование	Кол. на шт.	Примечание
				<u>Документация</u>		
А4			ТП903-1-229.86 КЖ.Н.11.00016	Двери ДВ1	1	
				<u>Сборочные единицы</u>		
А4	1		ТП903-1-229.86 КЖ.Н.11.100	Полотно дверей	1	
				<u>Детали</u>		
А4	2		ТП903-1-229.86 КЖ.Н.11.001	Перемычка	1	
А4	3		ТП903-1- КЖ.Н.11.002	Стойка	1	
А4	4		-01	Стойка	1	
А4	13		ТП903-1-229.86 КЖ.Н.10.007	Уголок	2	
Б4	15		ТП903-1-229.86 КЖ.Н.10.000-03	Уголок 63-63-66 ГОСТ 8509-72* Вместо 2-ГОСТ 535-79*	1	
А4	21		ТП903-1-229.86 КЖ.Н.10.009	Втулка	1	
А4	22		ТП903-1-229.86 КЖ.Н.10.010	Втулка	1	
А4	23		ТП903-1-229.86 КЖ.Н.10.011	Резьба	4	
А4	24		ТП903-1-229.86 КЖ.Н.10.012	Полоза	2	
А4	25		ТП903-1-229.86 КЖ.Н.10.013	Ось	1	
А4	26		ТП903-1-229.86 КЖ.Н.10.014	Ось	1	
А4	27		ТП903-1-229.86 КЖ.Н.10.015	Ручка	1	
А4	28		ТП903-1-229.86 КЖ.Н.10.016	Ручка	1	
			ТП903-1-229.86	КЖ.Н.11.000		
			Дверь ДВ1	Уголок 63-63-66 ГОСТ 8509-72*		
				р		
			ЛАНГИПРОПРОМ	лист 1	Листов 2	

КЖ.Н.11.00016 - ДВЕРИ И ДЕТАЛИ

Формат А4

Формат А4

Листов 3,5

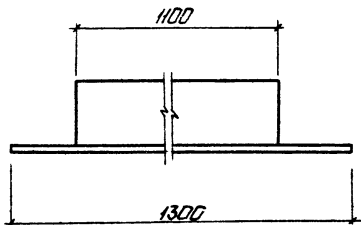
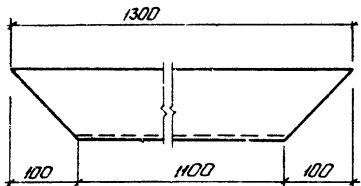
Формат	Зона	Поз.	Обозначение	Наименование	Кол.	Примечание
Б4	20		ТП903-1- КЖ.Н.10.000-04	Лист 6-ВН-6-30-40 ГОСТ 8903-74* Вместо 2-ГОСТ 14631-73	1	
А4	30		ТП903-1- КЖ.Н.10.017	Кронц		
				<u>Стандартные изделия</u>		
	41			болт М16-М20 ГОСТ 7798-70*	1	
	42			болт М10-20 ГОСТ 7798-70*	1	
	43			гайка М16 ГОСТ 5915-70*	1	
	44			контргайка М16 ГОСТ 8915-75*	1	
	45			гайка М12 ГОСТ 5915-70*	1	
	46			шайба М12 ГОСТ 11371-78*	1	
	47			шайба М10 ГОСТ 11371-78*	1	
	48			шарик 6-28 ГОСТ 13728-81	1	

ТП903-1-229.86 КЖ.Н.11.000 2

Копировал: Ф. Ф.

Формат А4

21415-09



ТП 903-1-229.86

КЖ.И.И.001

Перемычка

Сталь	Масса	Классиф.
Р	14,04	

Лист 1 / Листов 1

ЛАТГИПРОПРОМ

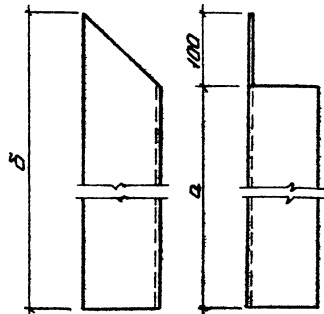
Копирован: Р.С.

Формат А4

Имя, Фамилия, Инициалы, Должность, Подпись, Дата

ТИП	Дачный
Имя отч.	Иванович
Имя отп.	Иванович
Имя отн.	Иванович
Имя отс.	Иванович
Имя отд.	Иванович
Имя отк.	Иванович
Имя отл.	Иванович
Имя отм.	Иванович
Имя отн.	Иванович
Имя отс.	Иванович
Имя отд.	Иванович
Имя отк.	Иванович
Имя отл.	Иванович
Имя отм.	Иванович

Углонж 100-100-1-ГОСТ 8509-72*
вст.3 п.6-1-7914-1-3023-80



Обозначение	а	б	Масса, кг
ТП903-1-229.86 КЖ.И.И.002	2380	2380	24,84
-01	2380	2380	24,84

ТП 903-1-229.86

КЖ.И.И.002

Стойка

Сталь	Масса	Классиф.
Р	Гн, табл.	

Лист 1 / Листов 1

ЛАТГИПРОПРОМ

Копирован: Р.С.

Формат А4

Имя, Фамилия, Инициалы, Должность, Подпись, Дата

ТИП	Дачный
Имя отч.	Иванович
Имя отп.	Иванович
Имя отн.	Иванович
Имя отс.	Иванович
Имя отд.	Иванович
Имя отк.	Иванович
Имя отл.	Иванович
Имя отм.	Иванович
Имя отн.	Иванович
Имя отс.	Иванович
Имя отд.	Иванович
Имя отк.	Иванович
Имя отл.	Иванович
Имя отм.	Иванович

Углонж 100-100-1-ГОСТ 8509-72*
вст.3 п.6-1-7914-1-3023-80

Альбом 3.2

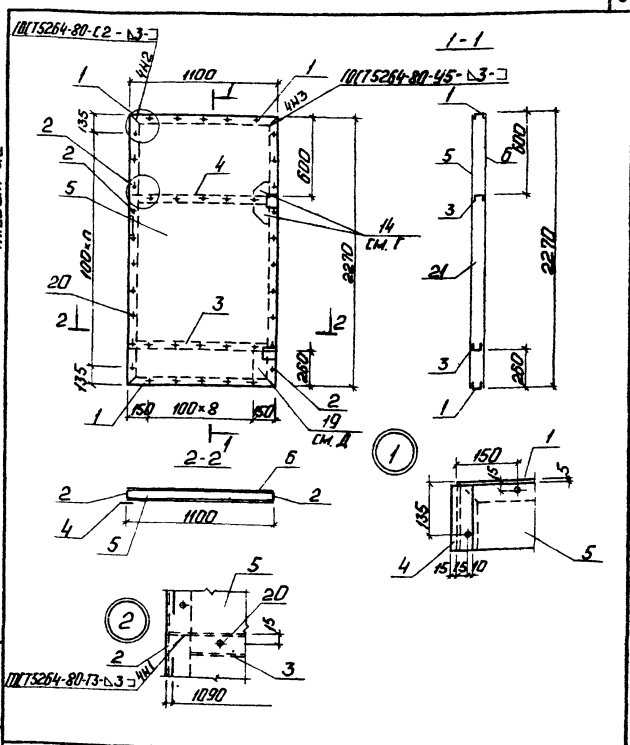
Кол.	Кол.	Обозначение	Наименование	Кол.	Примечание
			<u>Документация</u>		
14		ТП 903-1-229.86	КЖ.И.И.100СБ	1	Сборочный чертеж
			<u>Детали</u>		
14	1	ТП 903-1-229.86	КЖ.И.И.101	2	Перемычка
14	2	ТП 903-1-229.86	КЖ.И.И.102	2	Стяжка
14	3	ТП 903-1-229.86	КЖ.И.И.103	2	Полоса
14	4	ТП 903-1-229.86	КЖ.И.И.104	1	Обшивка
14	5	ТП 903-1-229.86	КЖ.И.И.105	1	Обшивка
14	6	ТП 903-1-229.86	КЖ.И.И.106	1	Обшивка
14	14	ТП 903-1-229.86	КЖ.И.И.000-02	2	Лист Б-ИИ-101Т19903-74* ВУТ-2-И-101Т17068-80
14	19	ТП 903-1-229.86	КЖ.И.И.0018-03	1	Лист
			<u>Стандартные изделия</u>		
	20		Лист 3-И-101Т10021-80	120	

Лист 2-ИИ-101Т19903-74* и лист 2-И-101Т17068-80

ТП 903-1-229.86	КЖ.И.И.100
Листов	Листов
Полотно дверей	Листов
ЛАТГИПРОПРОМ	

Копирован Ф. 45

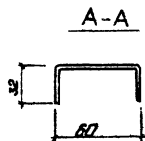
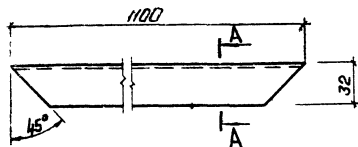
Альбом 3.2



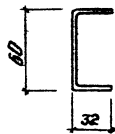
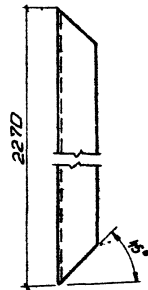
Лист 2-ИИ-101Т19903-74*

ТП 903-1-229.86	КЖ.И.И.100СБ
Листов	Листов
Полотно дверей, Сборочный чертеж.	Листов
ЛАТГИПРОПРОМ	

Копирован Ф. 45

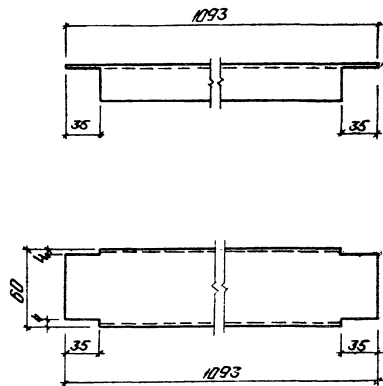


		ТТ 903-1-229.86		КЖ.Н.11.101	
		Перемычка		Итого Масса Метраж	
		р 294		Лист Листов 1	
		Латгипропром		Латгипропром	
		Копирован: Ф. 2		Формат А4	



		ТТ 903-1-229.86		КЖ.Н.11.102	
		Грубка		Итого Масса Метраж	
		р 5,05		Лист Листов 1	
		Латгипропром		Латгипропром	
		Копирован: Ф. 2		Формат А4	

Листовой 3.2



ТТ 903-1-229.86

КЖ.Н. 11. 103

Стяжка

Упаковка Метр Машиноб

Р 292

Лист Листов 1

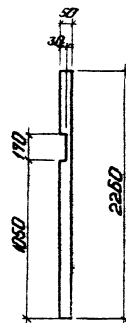
Швейцария ВР-32-3-10178278-83*
Вит.ЭКП2-10178474-76*

ЛАТГИПРОПРОМ

Копировал: Р. Д.

Формат А4

Листовой 3.2



ТТ 903-1-229.86

КЖ.Н. 11. 104

Полоса

Упаковка Метр Машиноб

Р 266

Лист Листов 1

Б-114-30-101719903-74*
Лист 0972-2-шт.ТЭСТ17085-30

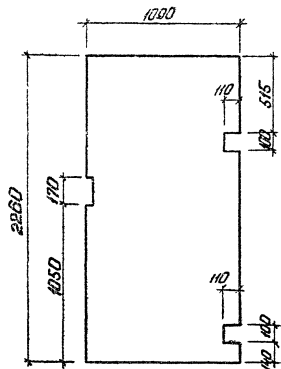
ЛАТГИПРОПРОМ

Копировал: Р. Д.

Формат А4

01/11/1997

Аншом 3.2



ТП 903-1-229.86

КЖ.И.И. 105

Обшивка

Италиса Маса Маштаб

Р 23,2
кг

Лист 1 Листов 1

ЛАТГИПРОПРОМ

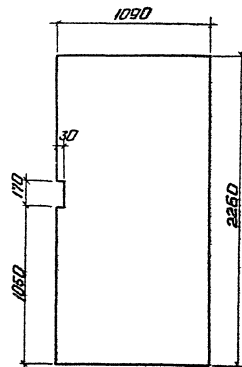
Копирадан: Р.г.

Формат А4

ТНП ДУМАИ
И.КОНТР. ВАРЖИНСКАЯ
Р.К.ГР. ДАВЫДОВ
И.П.УЗК. ШАРАПОВА

Лист 5-ПН-12-ПСТ19903-74*
0912-2-И-10СТ17066-80

Аншом 3.2



ТП 903-1-229.86

КЖ.И.И. 105

Обшивка

Италиса Маса Маштаб

Р 23,2
кг

Лист 1 Листов 1

ЛАТГИПРОПРОМ

Копирадан: Р.г.

Формат А4

ТНП ДУМАИ
И.КОНТР. ВАРЖИНСКАЯ
Р.К.ГР. ДАВЫДОВ
И.П.УЗК. ШАРАПОВА

Лист 5-ПН-12-ПСТ19903-74*
0912-2-И-10СТ17066-80

ЦЕНТРАЛЬНЫЙ ИНСТИТУТ
ТИПОВОГО ПРОЕКТИРОВАНИЯ ГОССТРОЯ СССР
МИНСКИЙ ФИЛИАЛ

220800, г. Минск, ул. К. Маркса, 32

Сдано в печать 30.01 1989 г.

Заказ № 39ф Тираж 40 экз.

Изд. № 21716/9