

ТИПОВОЕ ПРОЕКТНОЕ РЕШЕНИЕ  
А-IV-600-0480.90

СООРУЖЕНИЕ  
ВСТРОЕННОЕ В ЗДАНИЕ

(СУХИЕ ГРУНТЫ)

АЛЬБОМ 4

КЖ КОНСТРУКЦИИ ЖЕЛЕЗОБЕТОННЫЕ

СФ1009-04

ОТРУЧЕННАЯ ЦЕНА  
НА МОМЕНТ РЕАЛИЗАЦИИ -  
УКАЗАНА В СЧЕТ-НАКАЗАННОМ

ТИПОВОЕ ПРОЕКТНОЕ РЕШЕНИЕ  
А-IV-600-0480.90

СООРУЖЕНИЕ  
ВСТРОЕННОЕ В ЗДАНИЕ

(СУХИЕ ГРУНТЫ)

АЛЬБОМ 4

СОСТАВ ПРОЕКТА

АЛЬБОМ 1	ПЗ	ОБЩАЯ ПОЯСНИТЕЛЬНАЯ ЗАПИСКА
АЛЬБОМ 2	АР	АРХИТЕКТУРНЫЕ РЕШЕНИЯ
АЛЬБОМ 3	КЖ	КОНСТРУКЦИИ ЖЕЛЕЗОБЕТОННЫЕ
АЛЬБОМ 4	КЖ	КОНСТРУКЦИИ ЖЕЛЕЗОБЕТОННЫЕ
АЛЬБОМ 5	КЖИ	РАБОЧИЕ ЧЕРТЕЖИ ИЗДЕЛИЙ
АЛЬБОМ 6	ОВ	ВЕНТИЛЯЦИЯ И ОТОПЛЕНИЕ
	ВК	ВНУТРЕННИЙ ВОДОПРОВОД И КАНАЛИЗАЦИЯ
	ЭД	ЭЛЕКТРОСТАНЦИЯ ДИЗЕЛЬНАЯ
	ТХ	МЕХАНИЗАЦИЯ СКЛАДСКОГО ХОЗЯЙСТВА
	АПТ	УСТАНОВКА АВТОМАТИЧЕСКОГО ПОЖАРОТУШЕНИЯ

АЛЬБОМ 7	ЭМ	СИЛОВОЕ ЭЛЕКТРООБОРУДОВАНИЕ
ЧАСТЬ 1	АВК	АВТОМАТИЗАЦИЯ
	ЭО	ЭЛЕКТРООСВЕЩЕНИЕ
	СС	СВЯЗЬ И СИГНАЛИЗАЦИЯ
АЛЬБОМ 7	ЭМ. КУ	ЗАДАНИЕ ЗАВОДАМ-ИЗГОТОВИТЕЛЯМ
ЧАСТЬ 2		
АЛЬБОМ 8	СО	СПЕЦИФИКАЦИЯ ОБОРУДОВАНИЯ
ЧАСТЬ 1		АР, ОВ, ВК, ЭД, ТХ, АПТ
АЛЬБОМ 8		СПЕЦИФИКАЦИЯ ОБОРУДОВАНИЯ
ЧАСТЬ 2	СО	ЭМ, ЭО, СС, АВК
АЛЬБОМ 9	ВМ	ВЕДОМОСТИ ПОТРЕБНОСТИ В МАТЕРИАЛАХ
АЛЬБОМ 10	С	СМЕТЫ
КНИГИ 1, 2		
АЛЬБОМ 11	ПЗ	ПОЯСНИТЕЛЬНАЯ ЗАПИСКА (Распространяет ГПИ «ЗАРУБЕЖПРОЕКТ»)

РАЗРАБОТАН ГПИ «ЗАРУБЕЖПРОЕКТ»

ГЛАВНЫЙ ИНЖЕНЕР  А.Т. ДАНИЛЕНКО

ГЛАВНЫЙ ИНЖЕНЕР ПРОЕКТА  Г.И. ШЕЛУДЬКО

С УЧАСТИЕМ

КИЕВСКОГО ОТДЕЛЕНИЯ ПРОМТРАНСНИИПРОЕКТ

Главный инженер 

Главный инженер проекта 

РОСТОВСКОГО ГПИ «СПЕЦАВТОМАТИКА»

Главный инженер 

Главный инженер проекта 

А. Пушкарский  
И. Еремин

Г.М. Габрелян  
Г.Х. Пандов

УТВЕРЖДЕН

ШТАБОМ ГО СССР

ПРОТОКОЛ ОТ 12.12.1990г.

ВВЕДЕН В ДЕЙСТВИЕ ПРИКАЗОМ

ГПИ «ЗАРУБЕЖПРОЕКТ» № 493 ОТ 14.12.1990г.

Альбом 4

Ведомость рабочих чертежей основного комплекта

Ведомость ссылочных и прилагаемых документов

Ведомость спецификаций

Лист	Наименование	Примеч.
1	Общие данные	
2	Монолитное перекрытие. Армирование (начало)	
3	Монолитное перекрытие. Армирование (окончание)	
4	Вход №1. Схемы расположения элементов входа и плит покрытия	
5	Вход №1. Схема расположения конструкций павильона	
6	Вход №1. Схема расположения элементов монорельса	
7	Вход №1. Монолитный участок УМ-1. Опалубка (начало)	
8	Вход №1. Монолитный участок УМ-1. Опалубка (окончание)	
9	Вход №1. Монолитный участок УМ-1. Армирование (начало)	
10	Вход №1. Монолитный участок УМ-1. Армирование (окончание)	
11	Вход №1. Монолитный участок УМ-1. Спецификация.	
12	Вход №1. Монолитный участок УМ-2 (опалубка)	
13	Вход №1. Монолитный участок УМ-2 (армирование). Спецификация.	
14	Вход №1. Монолитные участки УМ-3; УМ-4; УМ-5. Опалубка.	
15	Вход №1. Монолитные участки УМ-3; УМ-4. Сечения 4-4 ... 6-6	
16	Вход №1. Монолитные участки УМ-3; УМ-4. Армирование	
17	Вход №2. I вариант. Схема расположения	
18	Вход №2. II вариант. Схема расположения	
19	Вход №2. I вариант. Монолитный участок УМ6 (опалубка)	
20	Вход №2. II вариант. Монолитный участок УМ6 (армирование)	
21	Вход №2. II вариант. Монолитный участок УМ6 (спецификация)	
22	Вход №2. II вариант. Монолитный участок УМ7. Опалубка. Армирование	
23	Вход №2. II вариант. Монолитный участок УМ7. Армирование	
24	Схема расположения фекального резервуара	
25	Схемы расположения закладных деталей в перекрытии и элементов монорельса	
26	Деталь установки дверей ДУ-IV-2; ДУ-IV-3	
27	Деталь установки дверей ДУ-I-7, ДУ-III-6	
28	Детали установки ставней.	

Обозначение	Наименование	Примеч.
	Ссылочные документы	
У-01-01/80	Унифицированные сборно-монолитные конструкции заглубленных помещений с перекрытием балочного типа.	
ОЗ.005-6 в.0,2,3	Входы, подходные галереи, тамбуры и шлюзы, аварийные выходы, грузовые въезды и рампы из сборных железобетонных блоков в убежищах II-IV классов	
ТДК-Н-1-70, ч. II, р. II. ал. II.	Аварийные входы, воздухозаборные, воздуховыбросные и газовыхлопные устройства	
1.400-15	Рабочие чертежи унифицированных закладных деталей сборных железобетонных конструкций для крепления технологических коммуникаций и устройств	
3.400-6/76	Унифицированные закладные детали сборных железобетонных конструкций инженерных сооружений промышленных предприятий.	
3.006.1-3/83 в.1-2	Тоннели с применением уголко-вых стеновых элементов	
ПК-01-88	Сборные железобетонные плиты для покрытий производственных зданий	
1.038.1-1 в.1	Перемычки железобетонные	
	Прилагаемые документы	
A-IV-600-0480.90 кж	Рабочие чертежи изделий	Альбом 5
A-IV-600-0480.90 кж.вм	Ведомости потребности в материалах	Альбом 9

Лист	Наименование	Примеч.
4	Спецификация к схеме расположения элементов входа №1	
5	Спецификация к схеме расположения конструкций павильона	
6	Спецификация к схеме расположения элементов монорельса	
17	Спецификация к схеме расположения входа №2. I вариант	
23	Спецификация к схеме расположения входа №2. II вариант	
24	Спецификация к схеме расположения фекального резервуара	
25	Спецификация к схеме расположения элементов монорельса и закладных деталей в перекрытии	

Ведомость объёмов сборных бетонных и железобетонных конструкций по рабочим чертежам основного комплекта марки КЖ-2\* (вариант I)

№ п/п	Наименование группы элементов конструкций	Код	Кол	Примеч
1	Блоки	586500	7,8	
2	Перемычки	582800	0,3	
3	Плиты перекрытия	584200	5,4	
	Всего:		13,5	

\*- Материалы на изготовление бетонных и железобетонных конструкций учтены в ведомости потребности в материалах и отдельно не учитываются.

Имя, № табл. Подпись и дата

Проект разработан в соответствии с действующими нормами и правилами и предусматривает мероприятия, обеспечивающие пожарную безопасность при эксплуатации сооружения.  
Главный инженер проекта /Шелудько Г.И./

Привязан			
инв. №			
Гип		Шелудько Г.И.	
Гл. конст		Петренко А.П.	
Нач. отд		Лесин С.Ю.	
Гл. спец		Несёдов М.И.	
Рук. гр		Коровкин Г.И.	
Инж. I кат		Россинова В.В.	
Исполн		Рослякова С.В.	
Провер		Коншина Е.В.	
И контр		Несёдов М.И.	
A-IV-600-0480.90		КЖ 2	
Сооружение встроенное в здание		Стадия	Лист
		РП	1
Общие данные		Листов 28	
		ВПО ЗАРУБЕЖСТРОЙ	
		г. Волжский	

Схема расположения верхних сеток перекрытия

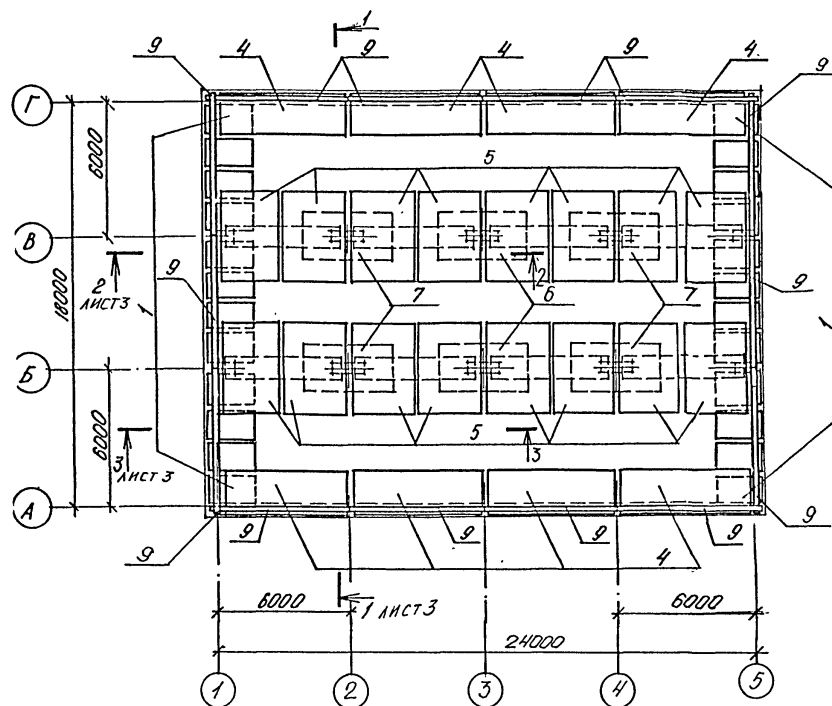
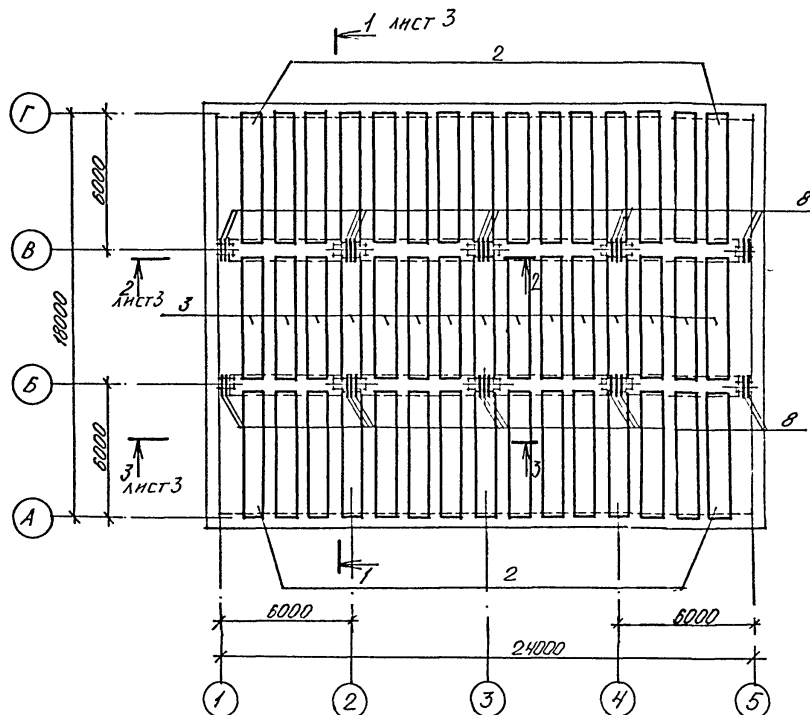


Схема расположения нижних сеток и каркасов перекрытия

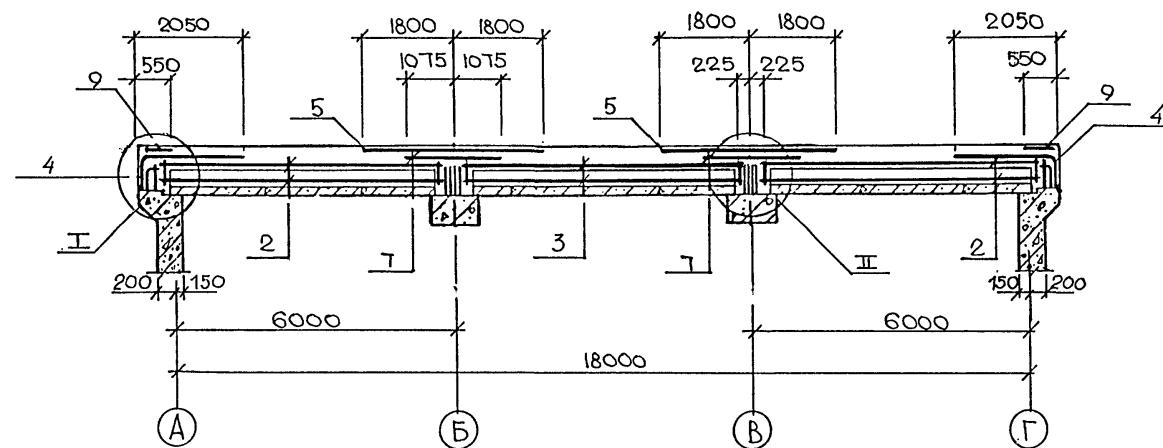


Спецификация монолитного перекрытия

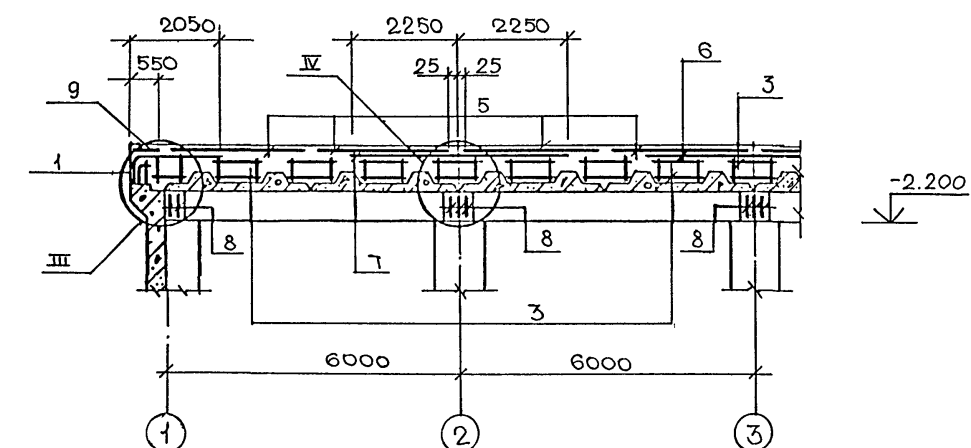
Формат	Зона	Площ.	Обозначение	Наименование	Кол.	Примечание
<b>Сборочные единицы</b>						
<b>Каркас пространственный</b>						
A4	1	У-01-01/30 вып. 5	КП 107	24		
A4	2	то же	КП 110	30		
A4	3	"	КП 113	15		
<b>Сетка арматурная</b>						
A4	4	У-01-01/30 вып. 5	С 98	8		
A4	5	то же	С 103	16		
A4	6	"	С 107	2		
A4	7	"	С 109	4		
A4	8	"	С 112	25		
A4	9	"	С 113	14		
<b>Детали</b>						
<b>ГОСТ 5781-82</b>						
		Ø 12 А II	С-1600	162	1,4 кг	
<b>Материалы</b>						
		Бетон	В-25	118,9	м³	

				A-IV-600-0480.90 КЖ 2			
Привязан				Сооружение встроенное в здание			
Нач. отд.	Лесин	Сис		Исполн.	Росликова	Сис	
Гл. спец.	Киселёв	Мич		Провер.	Коншина	Мич	
Нач. гр.	Коробкин	Асень		Н. контр.	Киселёв	Мич	
Инж. I кат.	Росликова	Сис		Монолитное перекрытие			
Исполн.	Росликова	Сис		Армирование. (начало)			
Провер.	Коншина	Мич		ВПО ЗАРУБЕЖПРОЕКТ			
Н. контр.	Киселёв	Мич		г. Волжский			

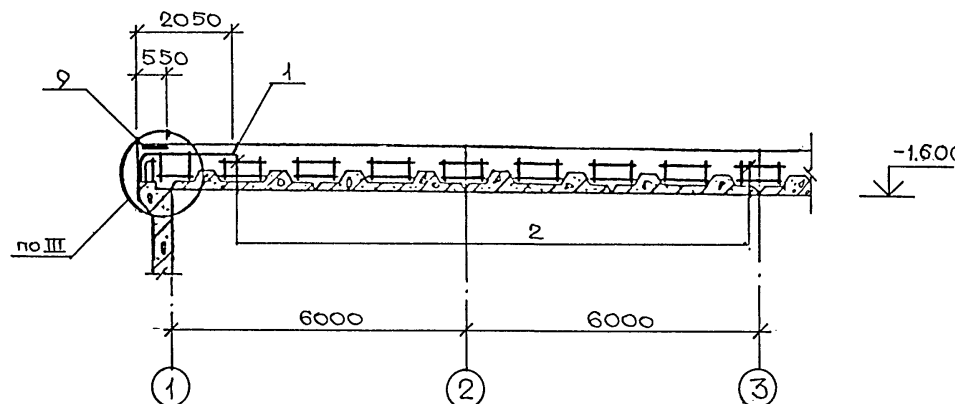
1-1



2-2



3-3



Ведомость расхода стали, кг

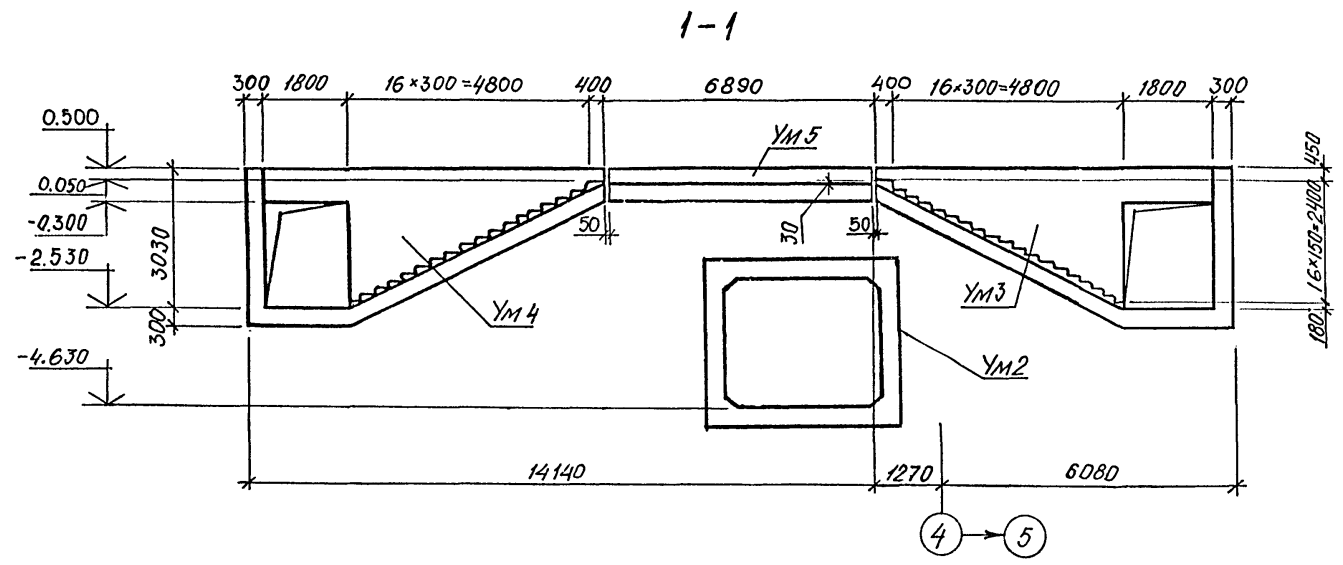
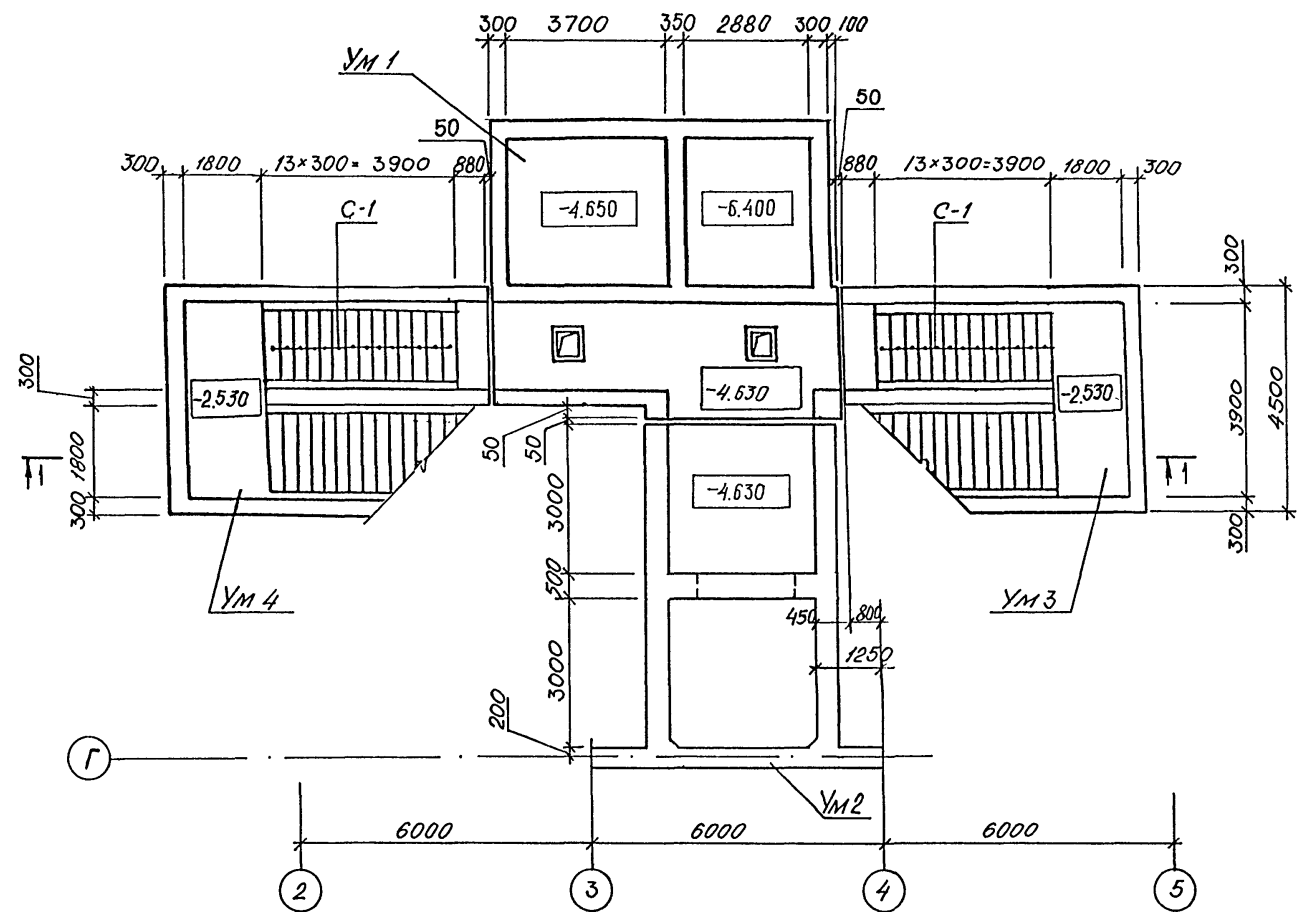
Наименование сооружения	Изделия арматурные										Общий расход
	Арматура класса										
	А I				А III						
	ГОСТ 5781- 82										
	Ø 6	Ø 8	Ø 10	Итого	Ø 6	Ø 14	Ø 20	Ø 22	Ø 25	Итого	
Монолитное перекрытие	711.3	36.0	3451.4	4198.7	539.5	518.4	3024.0	8189.6	1618.2	13889.7	18088.4

1. Узлы I ÷ III разработаны в серии У-01-01/80.0-1-56

				A-IV-600-0480.90 КЖ 2			
Привязка	Нач. отд.	Лесин		Сооружение встроенное в здание			
	Гл. спец.	Несредов					
	Нач. гр.	Коровкин					
	Инж. I кат.	Россинова					
	Исполн.	Росликова					
Инв. №	Провер.	Коншина		Монолитное перекрытие Армирование. (окончание)			
	Н. контр.	Несредов					
				ВПО ЗАРУБЕЖПРОЕКТ г. Волжский			

Имя, № подл. Подпись и дата. Взам. инв. №

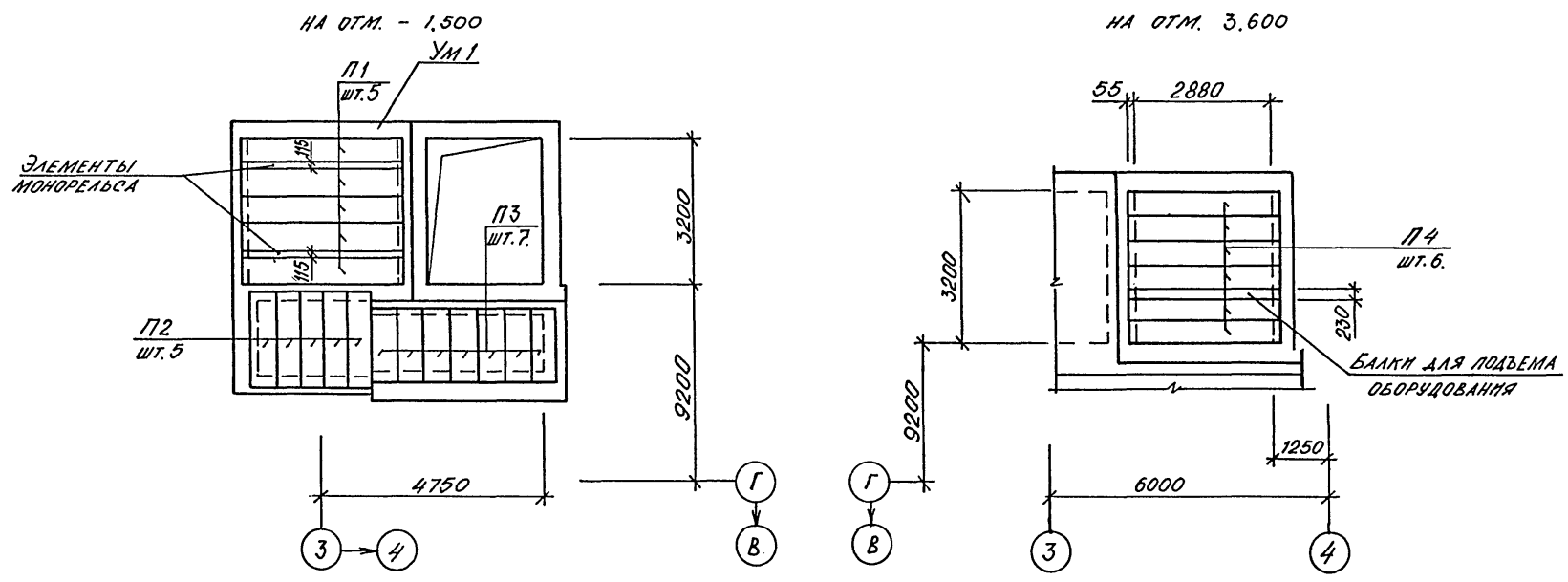
СХЕМА РАСПОЛОЖЕНИЯ ЭЛЕМЕНТОВ ВХОДА №1.



СПЕЦИФИКАЦИЯ К СХЕМЕ РАСПОЛОЖЕНИЯ ВХОДА №1.

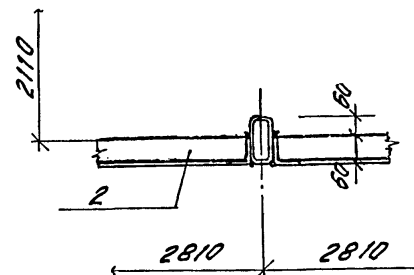
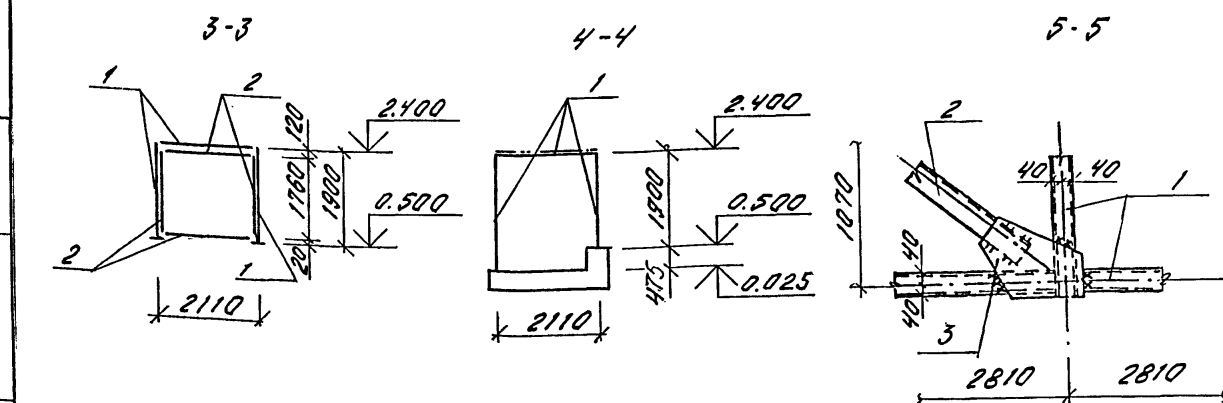
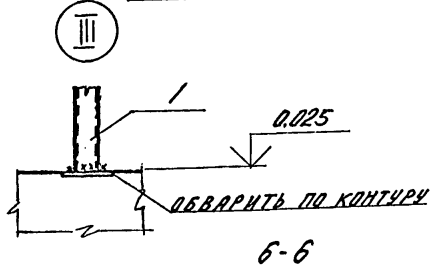
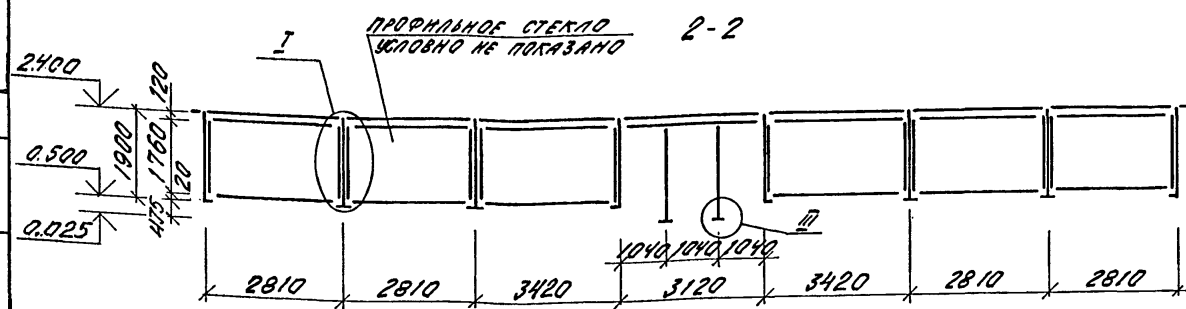
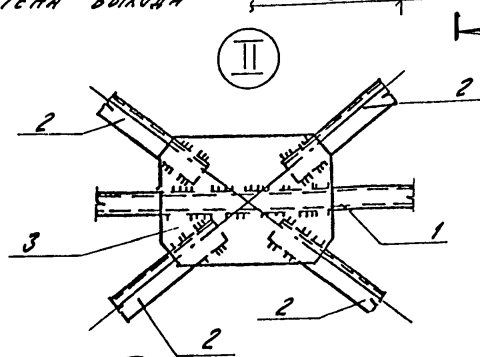
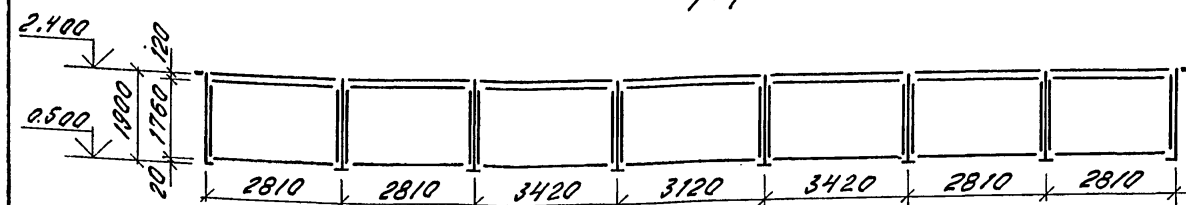
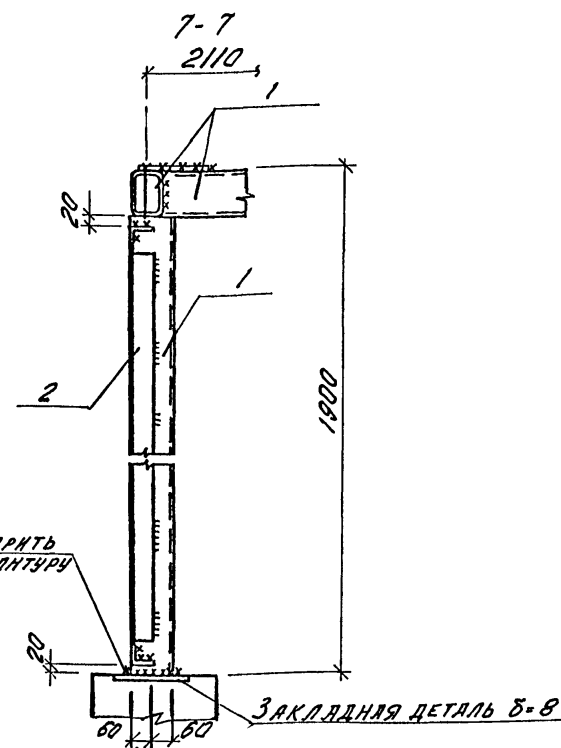
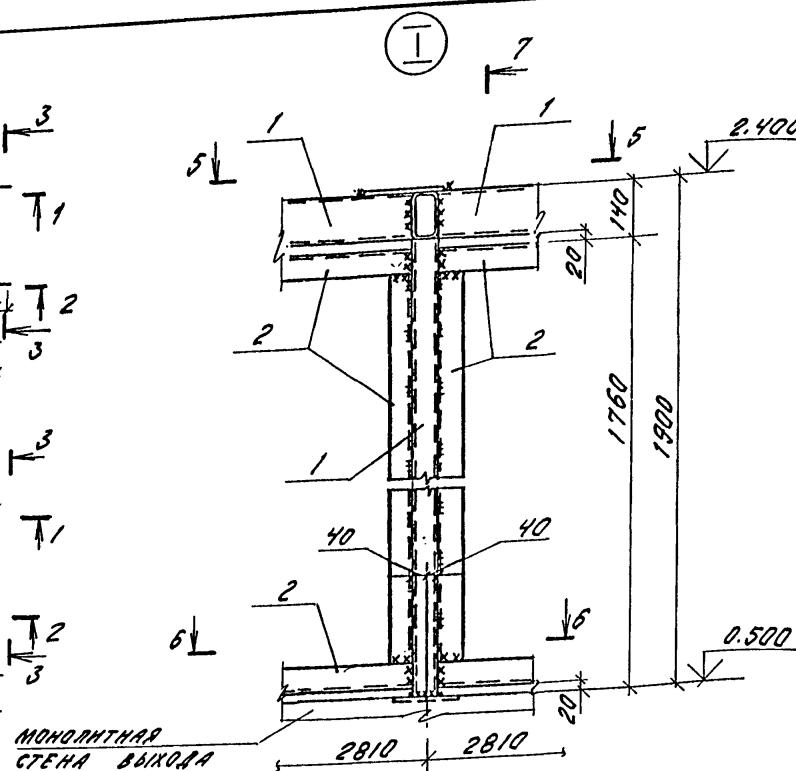
МАРКА ПОЗ.	ОБОЗНАЧЕНИЕ	НАИМЕНОВАНИЕ	КОЛ.	ПРИМЕЧ. КГ.
ПЛИТЫ ПОКРЫТИЯ:				
П1	3.006.1-3/83 вып 1-2.	ПТ36q-8	5	1550
П2	ТО ЖЕ	ПТ18q-8	5	450
П3	'	ПТ15q-8	7	350
П4	ПК-01-88	ПЖ 1-3	6	178
С-1	03.005-6 в.0	СТУПЕНЬ 1.8x2.2	62	
МОНОЛИТНЫЕ УЧАСТКИ:				
УМ1	ЛНСТЫ 7...11	УМ1	1	
УМ2	ЛНСТЫ 12,13	УМ2	1	
УМ3	ЛНСТЫ 14...16	УМ3	1	
УМ4	ТО ЖЕ	УМ4	1	
УМ5	"	УМ5	1	

СХЕМЫ РАСПОЛОЖЕНИЯ ПЛИТ ПОКРЫТИЯ:



A-IV-600-0480.90		КЖ 2	
Нач.отд. ЛЕСНИ		Суд	
Гл.спец. НЕФЕДОВ		Мен	
Нач.гр. КОРОБЛЕН		Гусаров	
Инж. I кат. РОССНЕВА		Росси	
Исполн. ЗИМИНА		Зим	
Провер. КОШКИНА		Коши	
Н.контр. НЕФЕДОВ		Мен	
Строение встроенное в здание		Стадия	Лист
		РП	4
Вход №1. СХЕМЫ РАСПОЛОЖЕНИЯ ЭЛЕМЕНТОВ ВХОДА И ПЛИТ ПОКРЫТИЯ.		ВПО ЗАРУБЕЖСТРОЙ ЗАРУБЕЖПРОЕКТ г.Волжский	

С О Г Л А С О В А Н О:  
Инж. гр. Арх. Мещеряков  
Инж. № подл. Подпись и дата. Взам. инв. №



СПЕЦИФИКАЦИЯ К СХЕМЕ РАСПОЛОЖЕНИЯ КОНСТРУКЦИЙ  
ПАВИЛЬОНА

МАРКА ПОЗ	ОБОЗНАЧЕНИЕ	НАИМЕНОВАНИЕ	КОЛ.	ПРИМЕЧ.
1		120x80x37436-2287-80 С235 ГОСТ 27772-88	1208 м.п.	9,5 кг
2		55x55x3 ГОСТ 19777-74 4-1010 КС235 ГОСТ 27772-88 Б-1000	1602 п.м.	2,46 кг
3		4-6-ан ГОСТ 19903-74 Анст С235 ГОСТ 27772-88	3,4 м2	

1. ВСЕ ШВЫ СЧИТАТЬ ТОЛЩИНОЙ  $h=3\text{ мм}$ .
2. СВАРКУ ПРОИЗВОДИТЬ ЭЛЕКТРОДАМИ ТИПА Э42 ПО ГОСТ 9467-75.

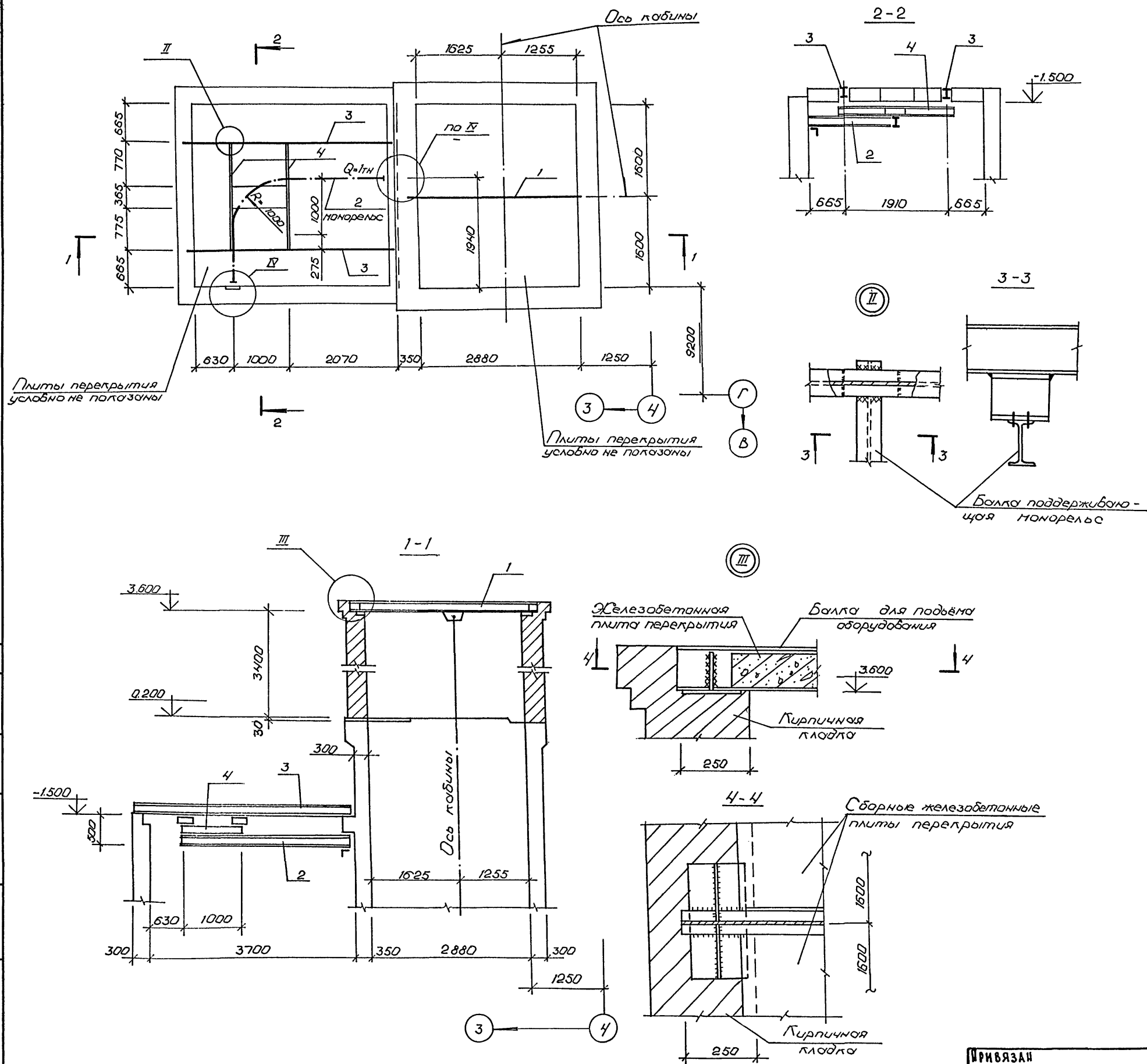
					A-IV-600-0480.90 КЖ 2			
Нач.отд.	ЛЕСНИН	Сид			Сооружение встроенное в здание	Стадия	Лист	Листов
Гл.спец.	НЕВЕДОВ	Иван				РП	5	
Нач.гр.	КОРОТКИН	Юрий				ВХОД №1. Схема расположе- ния конструкций по- вышья		
Инж. I кат.	РОССИНЕВА	Василь-						
Исполн.	АНТИПОВ	Ант						
Провер.	КОШКИНА	Виктор						
Н.контр.	НЕВЕДОВ	Иван			ВПО ЗАРУБЕЖСТРОЙ ЗАРУБЕЖПРОЕКТ г.Волжский			

Инв. № подл.	Подпись и дата	Взам. инв. №

Согласовано:

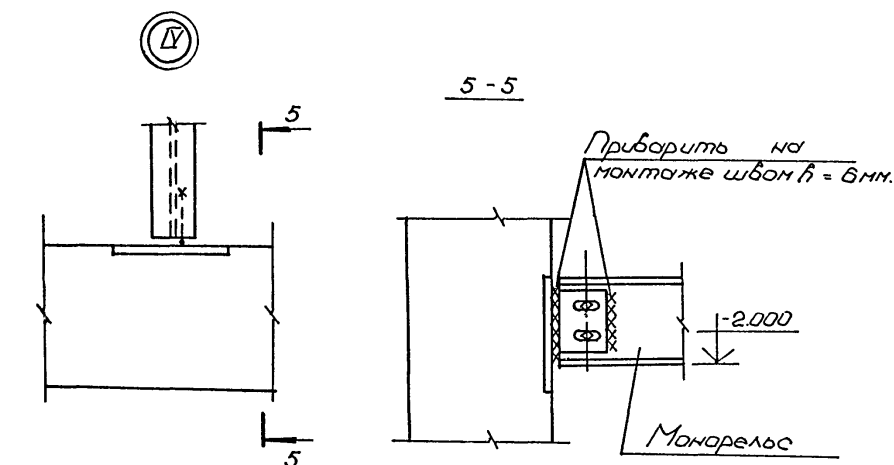
Нач. гр. арх. *Григорьев*

Схема расположения элементов монорельса



Спецификация к схеме расположения элементов монорельса

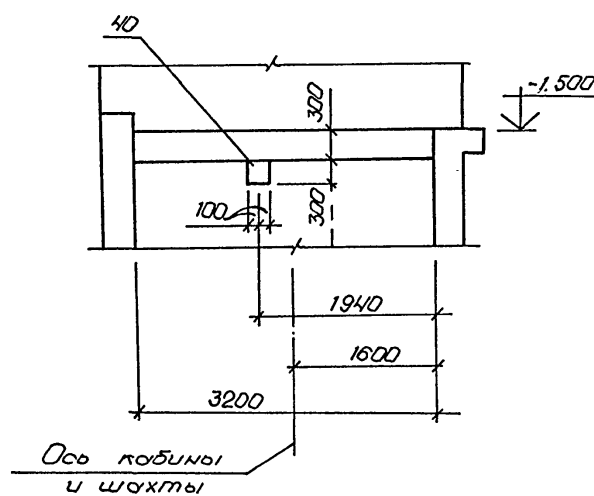
Марка, поз.	Обозначение	Наименование	Кол.	Масса ед. кг	Прим.
1	A-IV-600-0480.90 КЖ2	Узел соединительный МС-1	1		
2	то же	Узел соединительный МС-2	1		
3	'	Узел соединительный МС-3	2		
4	'	Узел соединительный МС-4	1		



1. Монтажные болты принять М12
  2. Сварку производить электродами Э-42 по ГОСТ 9467-75
- сварные швы принять  $h_{ш} = 6$  мм.

A-IV-600-0480.90 КЖ2					
Нач. отд.	Лесин	Сис	Сооружение встроенное в здание		
Гл. спец.	Нерёдов	Мон			
Нач. гр.	Коровкин	Сис	Вход №1		
Инж. I кат.	Росникова	Сис			
Исполн.	Росникова	Сис	Схема расположения элементов монорельса		
Провер.	Коншина	Сис			
Н. контр.	Нерёдов	Мон	ВПО ЗАРУБЕЖПРОЕКТ г. Волжский		
Инв. №					



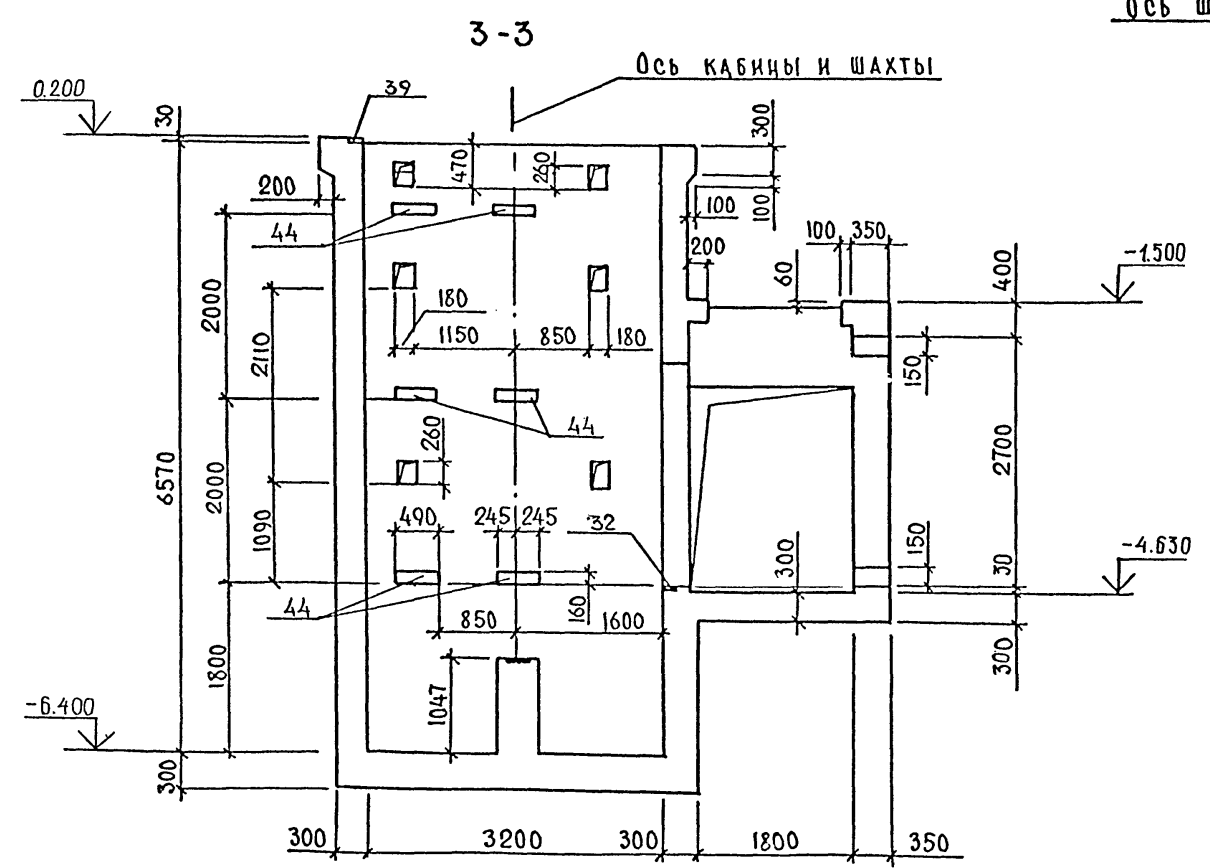
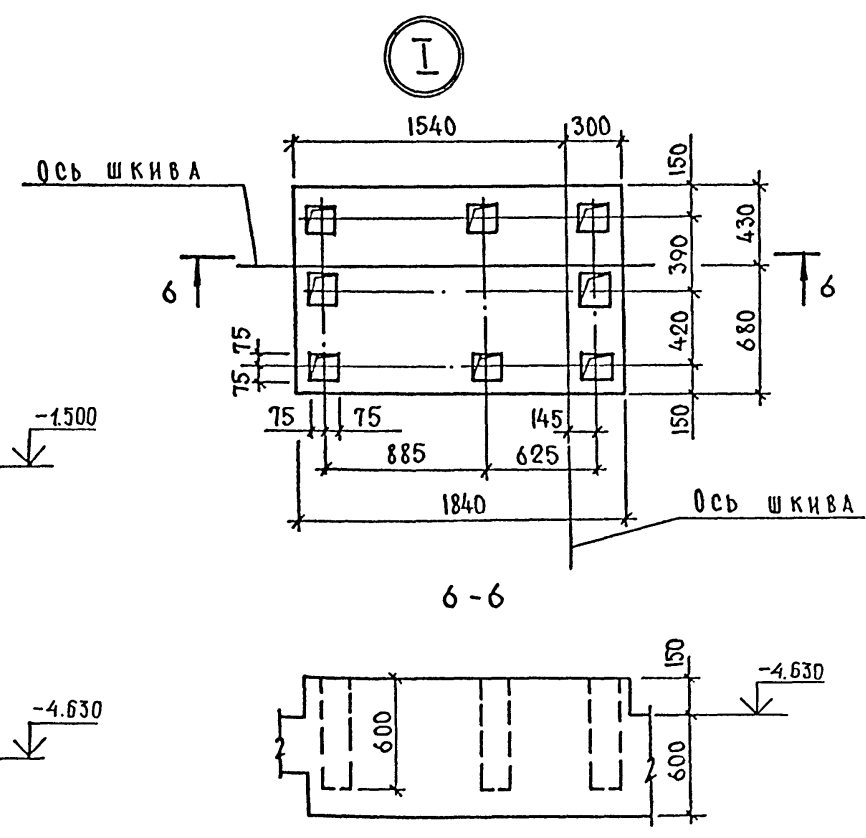
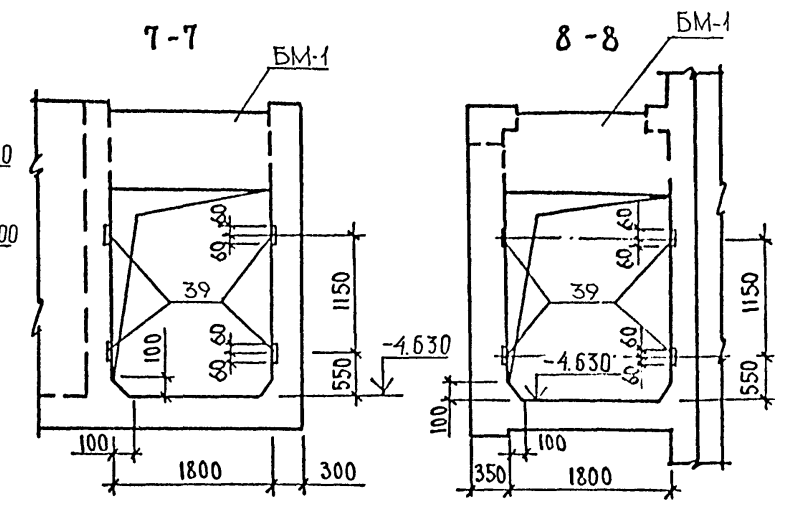
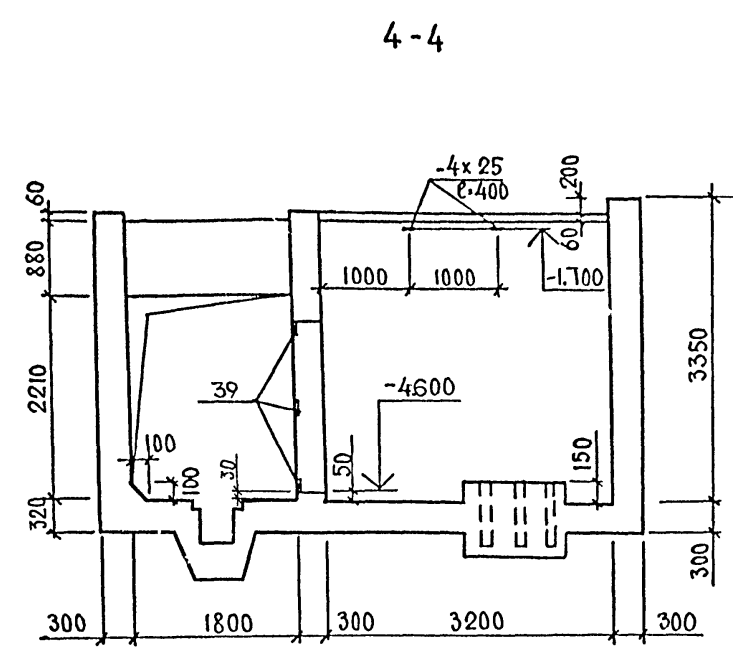
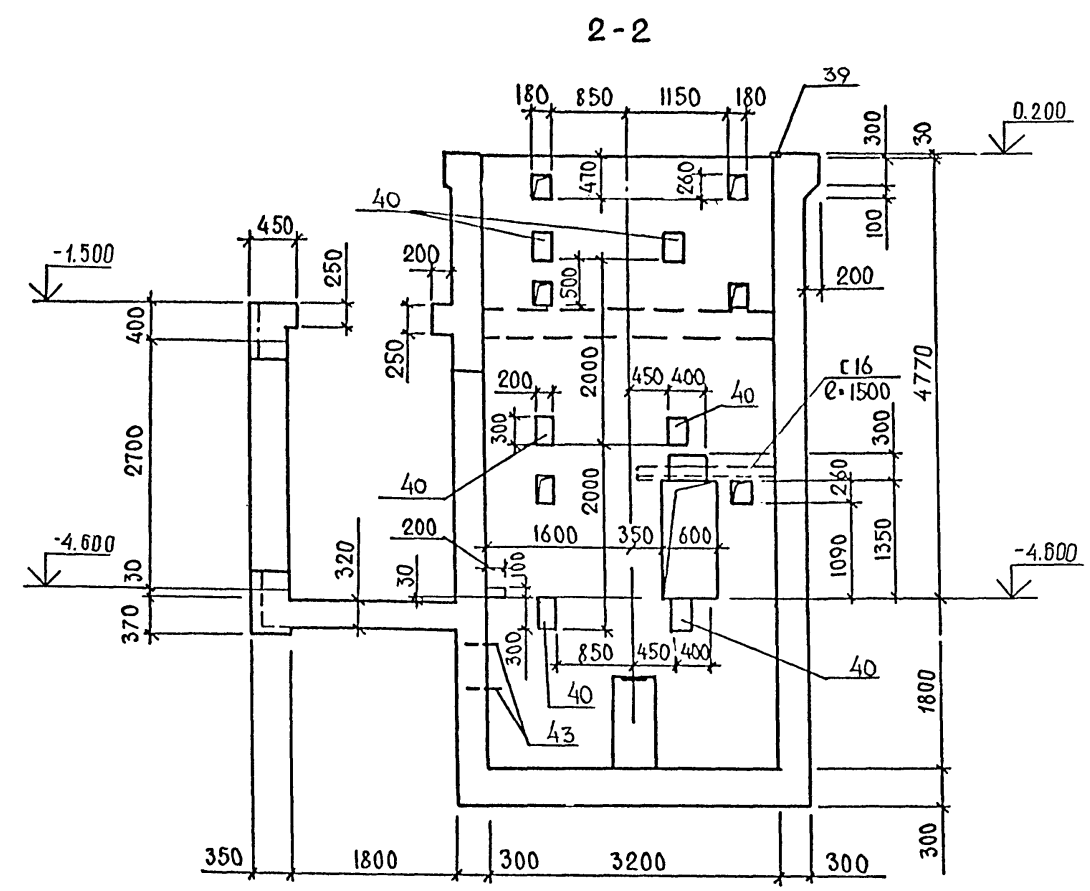


1. Золушку чистого пола в машинном помещении и  
приямке производить после установок оборудо-  
вания лифта и прокладки труб электропроводки  
2. Сечения 2-2... 4-4; 7-7; 8-8 даны на листе 8.

						A-IV-600-0480.90 КЖ 2		
Нач.отд	Лесин	Сид						
Гл.спец	Нерёдов	Сид				Стадия	Лист	Листов
Нач.гр	Горовкин	Сид			Сооружение встроенное в здание	РП	7	
Инж I кат	Россева	Сид						
Исполн	Росликов	Сид			Вход, №1. Монолитный участ- ток УМ-1. Опалубка. (начало)	ВПО ЗАРУБЕЖСТРОЙ ЗАРУБЕЖПРОЕКТ г.Волжский		
Провер	Коншина	Сид						
Н.контр	Нерёдов	Сид						

[illegible]

Альбом



Инв.№ подл. Подпись и дата Взам. Инв.№

A-IV-600-0480.90 КЖ 2			
Нач.отд.	Лесин	Синг	
Гл.спец.	Несрёдов	Мейер	
Нач.гр.	Коровкин	Мейер	
Инж. I кат.	Росникова	Росникова	
Исполн.	Росникова	Росникова	
Провер.	Коншина	Коншина	
Н.контр.	Несрёдов	Мейер	
Сооружение встроенное в здание			Стадия Лист Листов
Вход №1. Монолитный участок УМ-1. Опалубка (окончание)			РП 8
ВПО ЗАРУБЕЖПРОЕКТ г.Волжский			

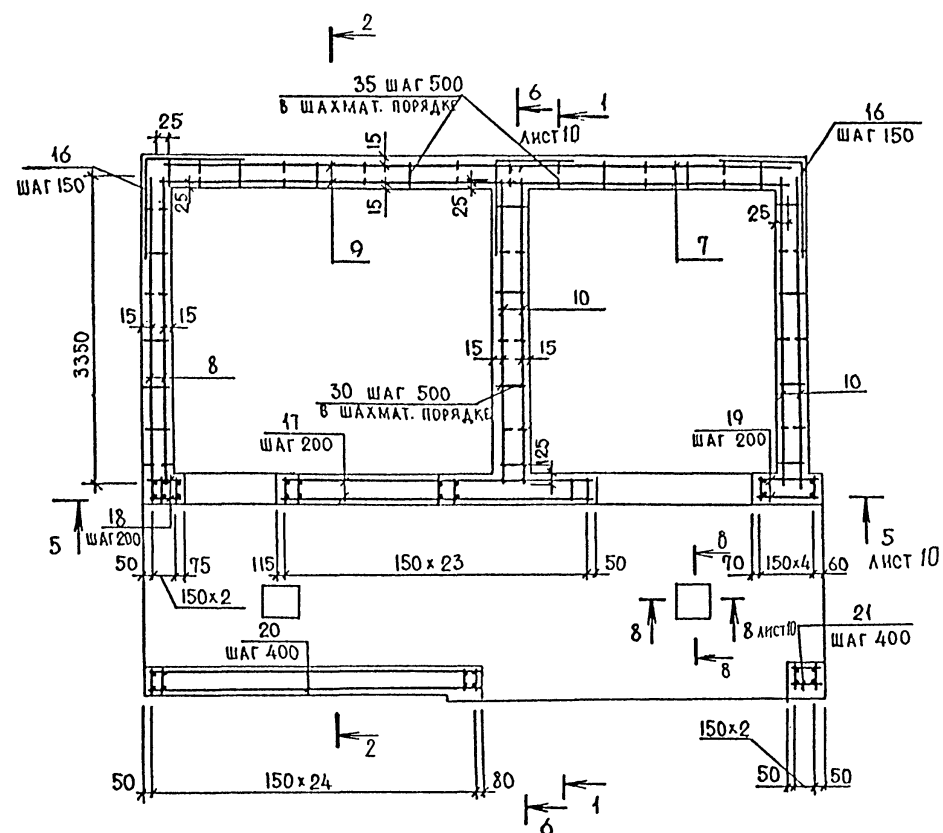
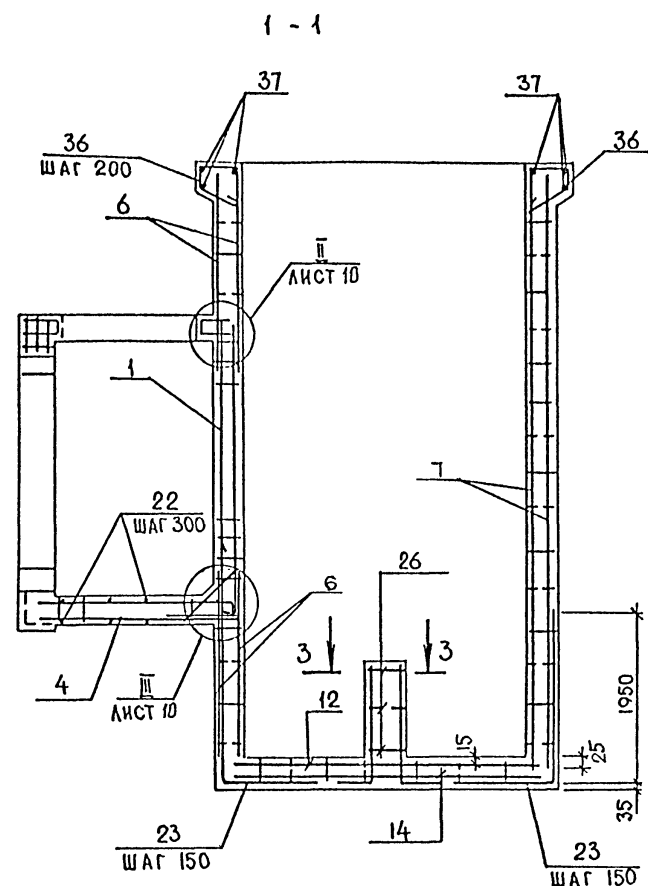
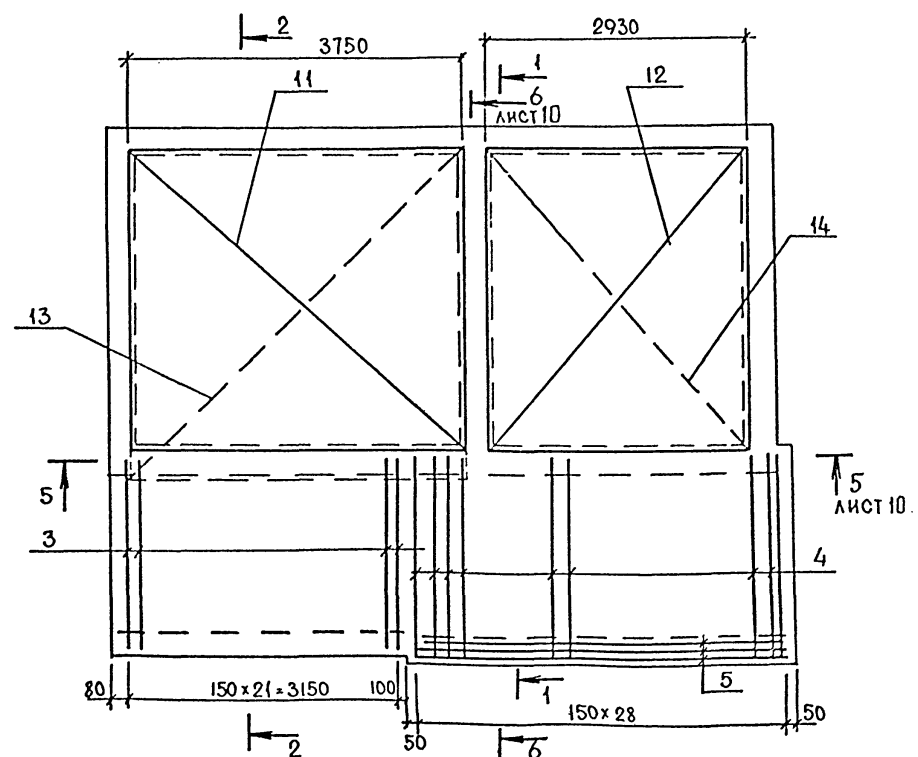
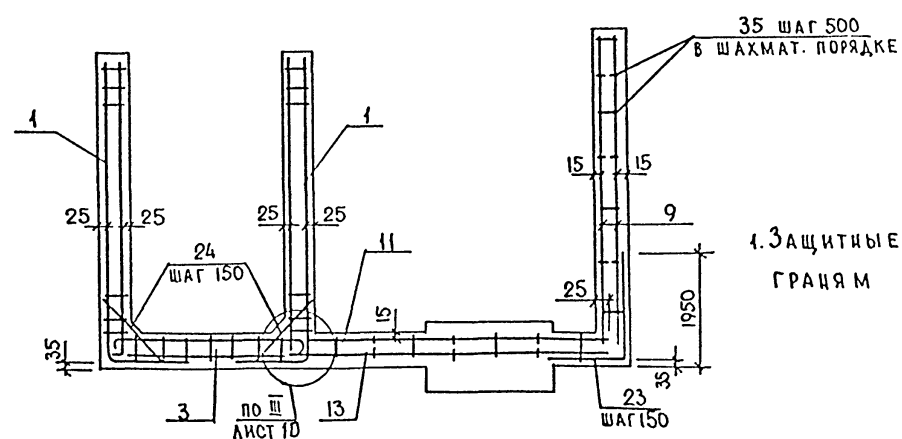
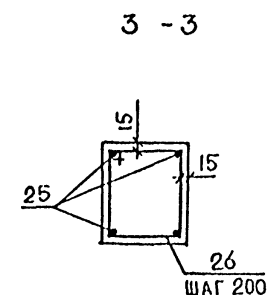


СХЕМА РАСПОЛОЖЕНИЯ ВЕРХНИХ И НИЖНИХ  
СЕТОК ПО ДЛИНУ



2 - 2



4. ЗАЩИТНЫЕ СЛОИ БЕТОНА ДАНЫ ПО  
ГРАНЯМ АРМАТУРЫ

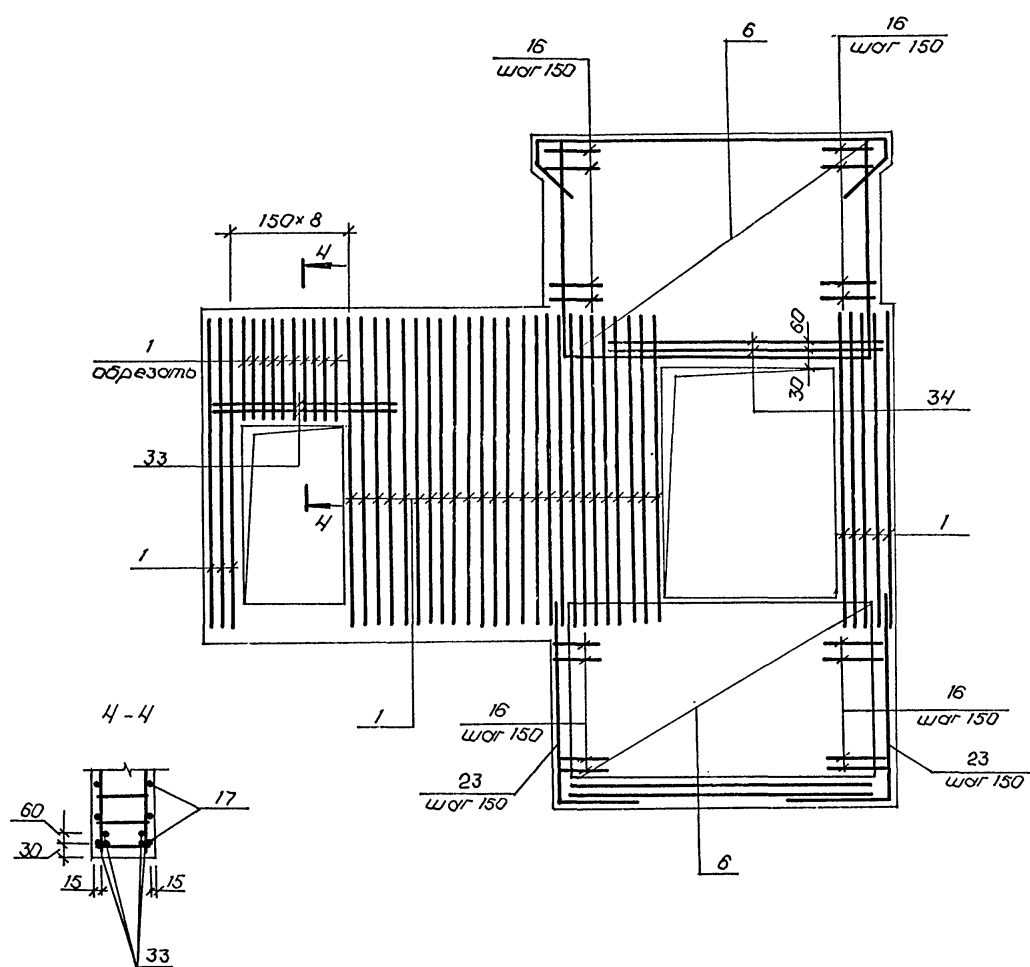
[illegible]

CØ 1009-04 11

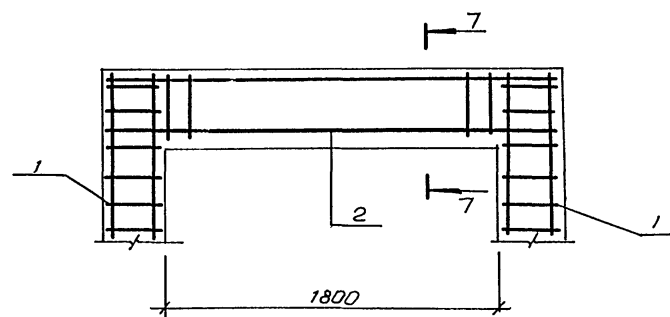
5-5

6-6

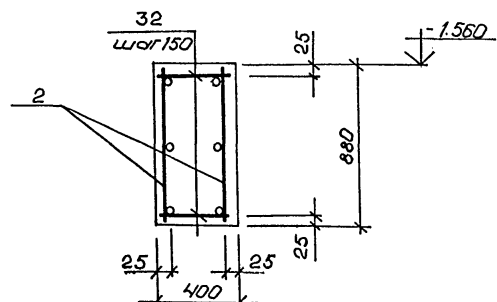
I



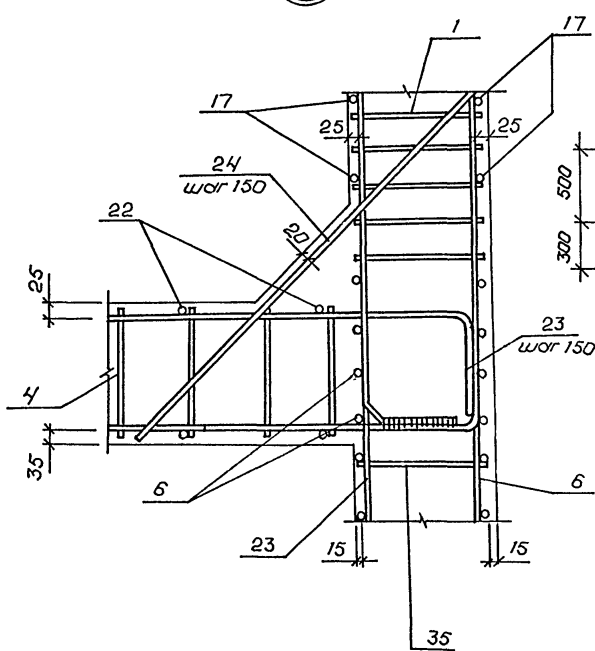
БМ-1



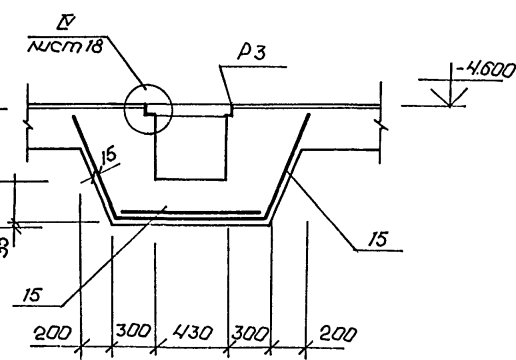
7-7



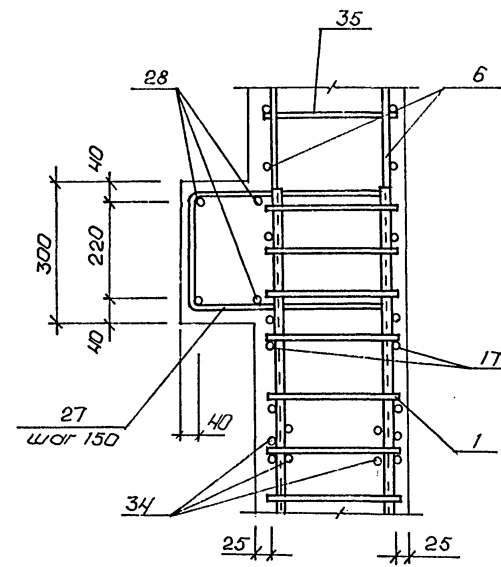
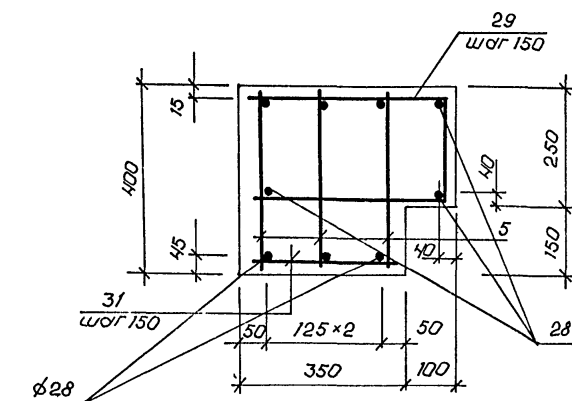
III



8-8



II



A-IV-600-0480.90 КЖ2

Привязан

Нач.отд. Лесин  
Гл.спец. Нерёдов  
Нач.гр. Коровкин  
Инж. I кат. Россиева  
Исполн. Росличкова  
Провер. Коншина  
Н.контр. Нерёдов

Сооружение встроенное в здание

Вход №1 Монолитный участок УМ-1. Армирование (окончание)

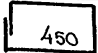
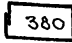
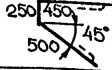
Стадия РП  
Лист 10  
Листов

ВПО ЗАРУБЕЖПРОЕКТ  
г.Волжский

СФ1009-04 12

Формат	Зона	Пос.	Обозначение	Наименование	Кол.	Примечание
				<u>Детали</u>		
				Стержень арматурный		
				ГОСТ 5781-82		
А2	16		лист 11	Ø10 А III $\ell = 2400$	154	1,5 кг
Б4	17			Ø6 А III $\ell = 3550$	30	0,8 кг
Б4	18			Ø6 А III $\ell = 410$	30	0,1 кг
Б4	19			Ø6 А III $\ell = 710$	30	0,2 кг
Б4	20			Ø6 А I $\ell = 3700$	17	0,8 кг
Б4	21			Ø6 А I $\ell = 380$	17	0,1 кг
Б4	22			Ø6 А I $\ell = 7560$	14	1,7 кг
А2	23		лист 11	Ø10 А III $\ell = 3050$	130	1,9 кг
Б4	24			Ø12 А III $\ell = 1050$	70	0,9 кг
А2	25		лист 11	Ø12 А III $\ell = 1600$	4	1,4 кг
А2	26		то же	Ø6 А I $\ell = 1660$	12	0,4 кг
Б4	27			Ø12 А III $\ell = 1440$	27	1,3 кг
Б4	28			Ø20 А III $\ell = 4280$	7	10,6 кг
А2	29		лист 11	Ø12 А III $\ell = 1120$	27	1,0 кг
Б4	30			Ø6 А I $\ell = 330$	65	0,1 кг
Б4	31			Ø10 А III $\ell = 330$	54	0,2 кг
Б4	32			Ø8 А III $\ell = 380$	52	0,2 кг
Б4	33			Ø20 А III $\ell = 2130$	4	5,3 кг
Б4	34			Ø20 А III $\ell = 2970$	4	7,3 кг
Б4	35			Ø6 А I $\ell = 280$	575	0,1 кг
Б4	36		лист 11	Ø8 А III $\ell = 1200$	62	0,5 кг
Б4	37			Ø6 А I $\ell = 1000$	50 п.м	0,2 кг
Б4	38			Ø12 А III $\ell = 1320$	8	1,2 кг
				<u>Материалы</u>		
				Бетон В 25	630	м³

№3.	Эскиз.
16	$\begin{array}{r} 1200 \\ \overline{) 1200} \end{array}$
23	$\begin{array}{r} 1950 \\ \overline{) 1100} \end{array}$
25	$\begin{array}{r} 1250 \\ \overline{) 350} \end{array}$
26	$\begin{array}{r} 470 \\ 360 \overline{) 410} \end{array} \quad \begin{array}{r} 420 \\ \overline{) 420} \end{array}$

163.	Эскиз
21	
29	
36	

Ведомость расхода стали на элемент, кг

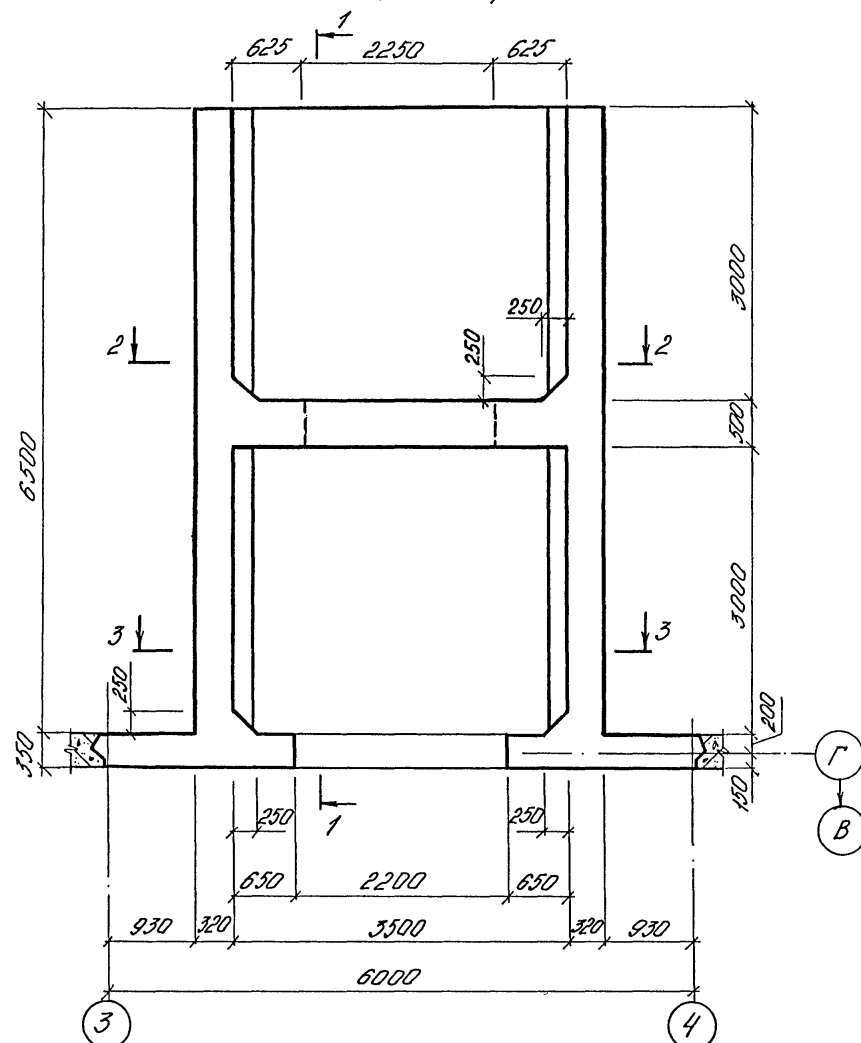
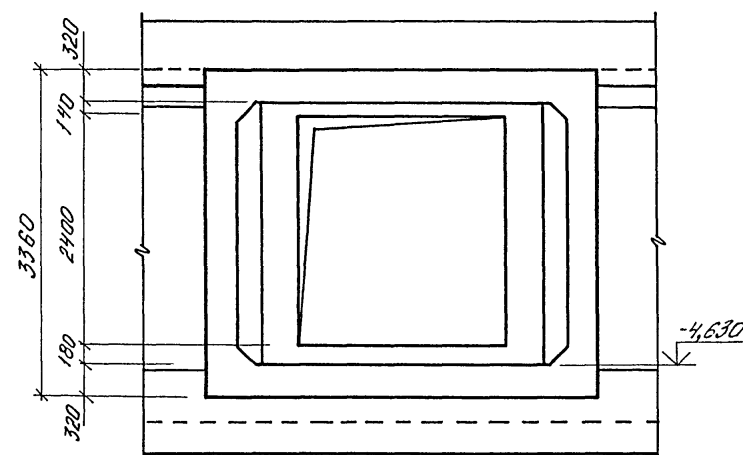
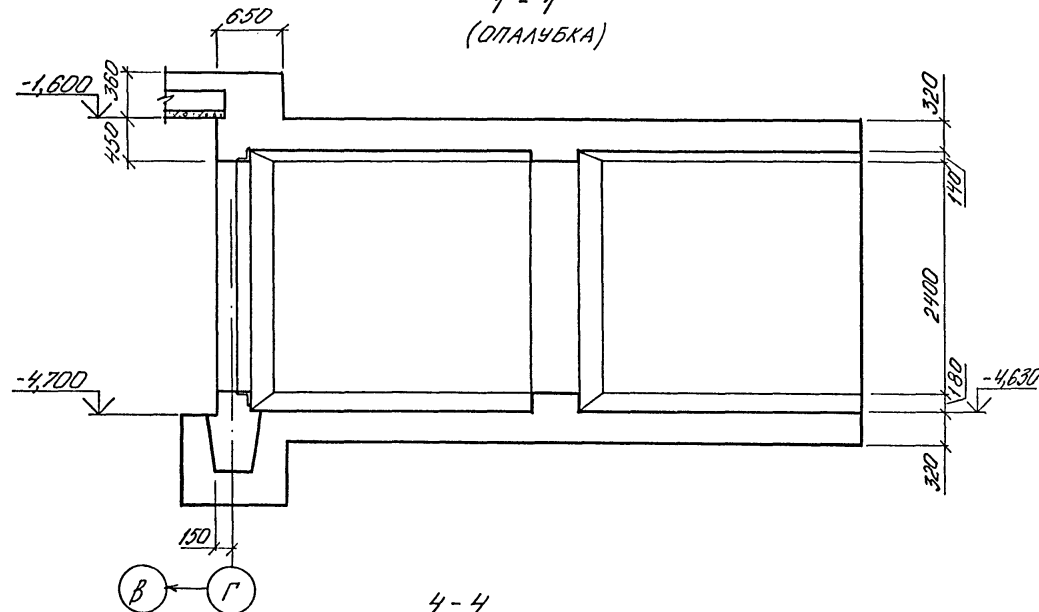
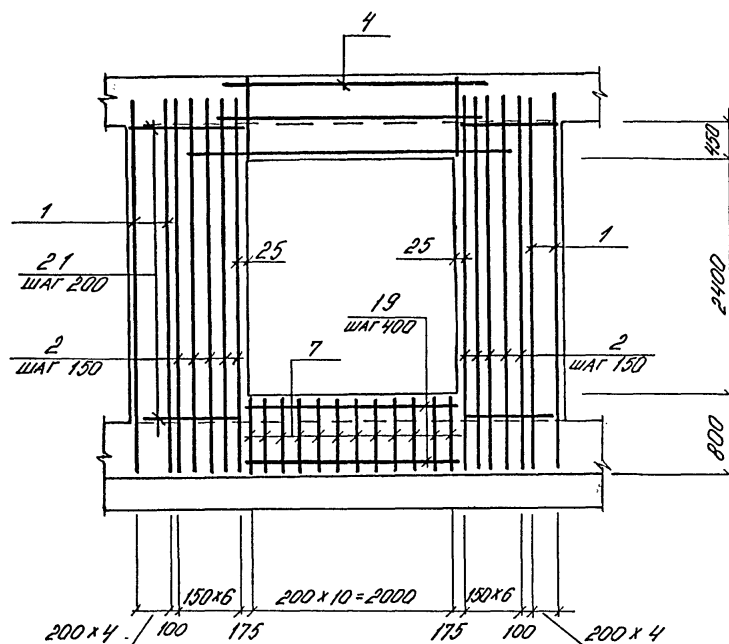
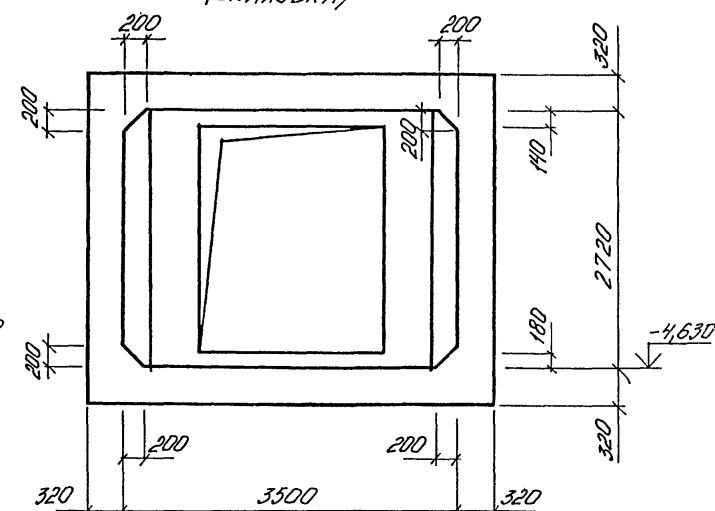
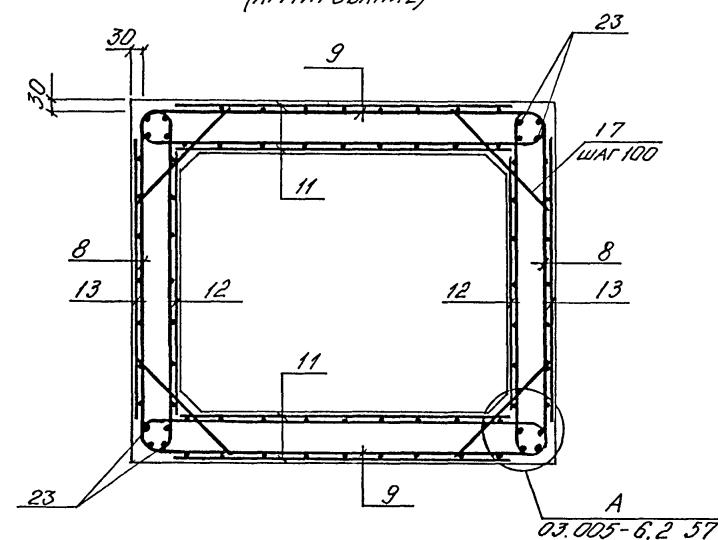
Марка элемента	Изделия арматурные											Изделия закладные																	Общий расход				
	Арматура класса											Всего	Арматура класса											Всего	Прокат марки							Всего	
	А I		А III										А I		А III										Ст 3 кп 3-1								
	ГОСТ 5781-82												ГОСТ 5781-82												ГОСТ 103-76								
	Ø 6	Итого	Ø 6	Ø 8	Ø 10	Ø 12	Ø 18	Ø 20	Ø 28	Итого	Ø 16		Итого	Ø 8	Ø 10	Ø 12	Ø 14	Итого	Ø = 4	Ø = 6	Ø = 8	Ø = 10	Ø = 20		Итого	ГОСТ 8216-72	ГОСТ 8510-66						
УМ-1	241,6	241,6	319,9	76,0	170,30	538,0	51,6	124,6	124,2	2997,3	3238,3	1,8	1,8	12,0	5,6	13,2	4,0	34,8	36,6	0,6	6,0	73,6	49,4	10,4	140,0	21,3	16,0	213,9	3452,8				

						Инв. №			
							A-IV-600.0480.90 КЖ2		
Нач.отд.	Лесин								
Гл.спец.	Нерёдов								
Нач.гр.	Коровкин								
Инж I кат	Россинова								
Исполн	Росличкова								
Провер	Коншина								
Н.контр	Нерёдов								
							Сооружение встроенное в здание		
							Стадия	Лист	Листов
							РП	11	
							Вход №1. Монолитный участок УМ-1. Спецификация		
							ВПО ЗАРУБЕЖСТРОЙ ЗАРУБЕЖПРОЕКТО г.Волжский		

Инв.№ подл.	Подпись и дата	Взам.инв.№
-------------	----------------	------------

АЛЛЕЯ 4

УМ 2 (ОПАЛУБКА)

3-3  
(ОПАЛУБКА)1-1  
(ОПАЛУБКА)4-4  
(АРМИРОВАНИЕ)2-2  
(ОПАЛУБКА)5-5  
(АРМИРОВАНИЕ)

1. УСТАНОВКУ ДВЕРЕЙ ВЫПОЛНИТЬ ПРИ БЕТОНИРОВАНИИ  
ДЕТАЛИ УСТАНОВКИ ДАНЫ НА ЛИСТАХ 26, 27

МАРКА ЭЛЕМЕНТА	ИЗДЕЛИЯ АРМАТУРНЫЕ												Общий расход
	АРМАТУРА КЛАССА												
	AI			AIII									
	ГОСТ 5781-82												
	φ6	φ12	Итого	φ6	φ8	φ10	φ12	φ14	φ16	φ20		Итого	
УМ2	68,6	98,6	167,2	151,3	655,3	465,2	31,7	1157,2	92,6	24,6		2577,9	2745,1

ПРИВЯЗАН				
Изм. №				

A-IV-600-0480.90 КЖ 2

Нач.отд.	ЛЕСИНА	Рис.	Сооружение встроенное в здание			Стадия	Лист	Листов
Гл.спец.	НЕФЕДОВ	Монт.				РП	12	
Нач.гр.	КОРОВОКИН	Рис.	Вход №1. Монолитный участок УМ 2 (ОПАЛУБКА)			ВПО ЗАРУБЕЖПРОЕКТ г.Волжский		
Инж. I кат.	РОССИЧЕВА	Рис.						
Исполн.	МАТУШКИНА	Монт.						
Провер.	КОШИННА	Монт.						
Н.контр.	НЕФЕДОВ	Монт.						

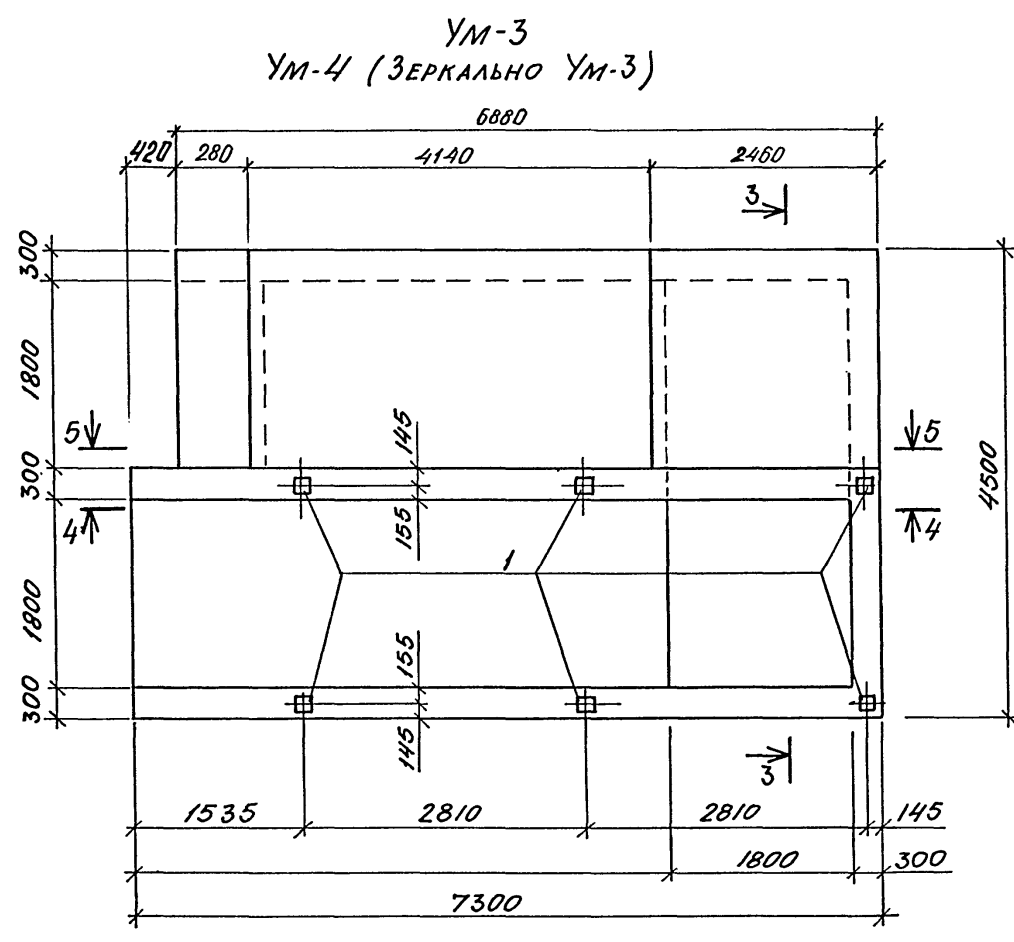
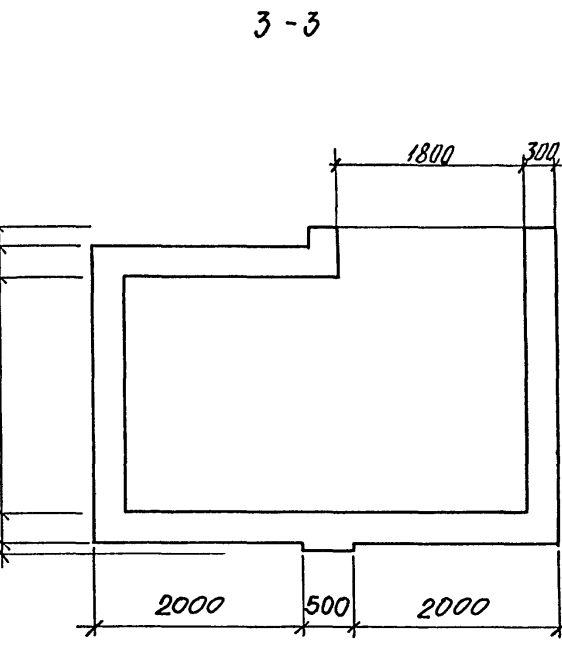
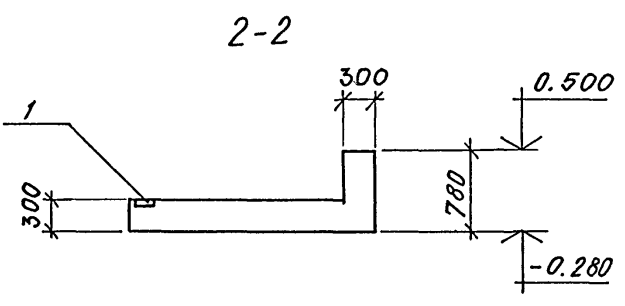
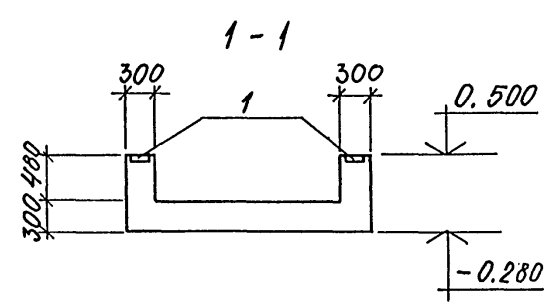
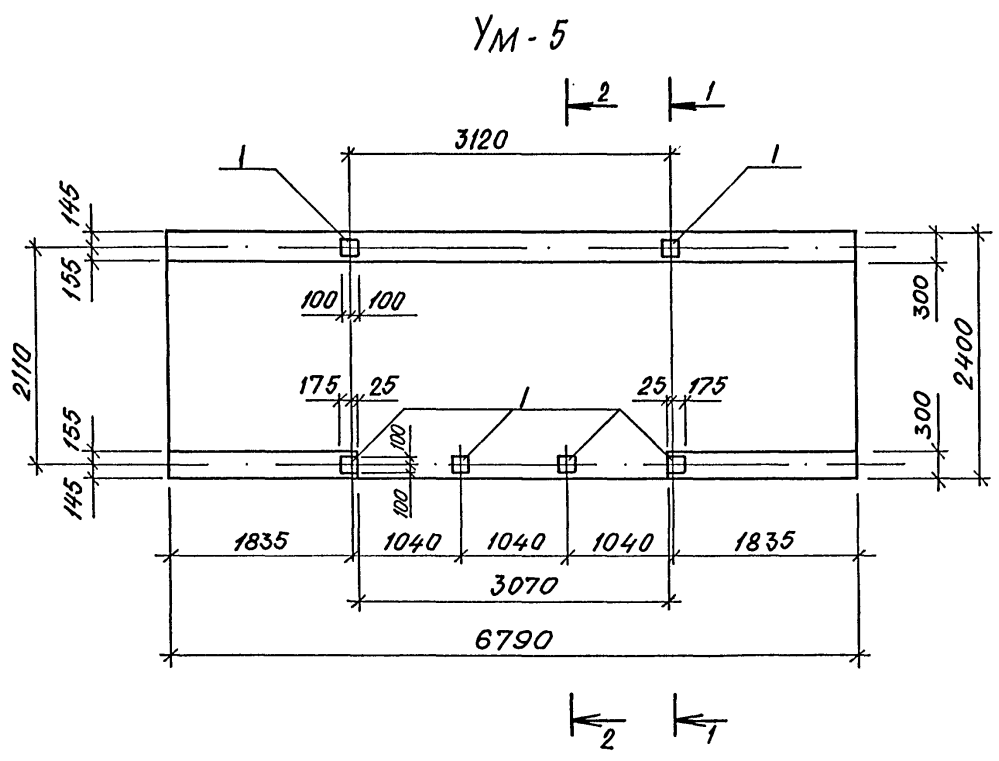
СФ 1009-04 14

Согласовано:  
Нач. гр. арх. КАРЕНЬЕВА Ю.В.  
Нач. № подл. Подпись и дата. Взам. инв. №

[illegible]

Альбом 4

Имя, № подл. Подпись и дата Взам. инв. №



ВЕДОМОСТЬ ДЕТАЛЕЙ.

№№	ЭСКИЗ
15	750 425 1000
17	950 750
20	450 450 380
21	1275 450

ФОРМАТ	ЗОНА	ПОС.	ОБОЗНАЧЕНИЕ	НАИМЕНОВАНИЕ	КОЛ. НА НЕПОД.			ПРИМ.
					УМ-5	УМ-4	УМ-3	
СБОРОЧНЫЕ ЕДИНИЦЫ:								
СЕТКА АРМАТУРНАЯ								
Б4	3		ГОСТ 23279-85	4C 8AII-200 215x325	425	2	2	
Б4	4		ТО ЖЕ	4C 8AII-200 280x250	100	4	4	
Б4	5		"	4C 8AII-200 100x275	375	2	2	
А3	6		А-IV-600-0480.90 КЖАЛ.5	1/2 4C 8AII-200 230x445	25	2	2	
А3	7		ТО ЖЕ	1/2 4C 8AII-200 230x190	150	2	2	
Б4	8		ГОСТ 23279-85	4C 8AII-200 240x275	300	2	2	
Б4	9		ТО ЖЕ	4C 8AII-200 240x325	425	2	2	
А3	10		А-IV-600-0480.90 КЖАЛ.5	1/2 4C 8AII-200 215x245	25	4	4	
Б4	11		ГОСТ 23279-85	4C 8AII-200 215x275	175	4	4	
Б4	12		ТО ЖЕ	4C 8AII-200 215x350	150	2	2	
Б4	13		"	4C 8AII-200 100x280	100	4	4	
Б4	14		"	4C 8AII-200 65x95	75	2	2	
Б4	24		"	4C 8AII-200 75x115	50x300	2	2	
Б4	18		"	4C 8AII-200 205x445	150x300	4	4	
Б4	19		"	4C 8AII-200 95x235	425	2	2	
Б4	22		"	4C 8AII-200 430x235	375	4	4	
Б4	23		"	4C 8AII-200 560x235	375	2	2	
Б4	25		"	4C 8AII-200 35x235	175	2	2	
ИЗДЕЛИЕ ЗАКЛАДНОЕ								
А4	1		3.400-6/76	МН 1-23		6	6	3,8
А4	2		ТО ЖЕ	МН 1-18		16	16	1,7
СТЕРЖЕНЬ АРМАТУРНЫЙ								
ГОСТ 5781-82*								
Б4	16			Ф 8 AII L=280	206	206	0,1	
А2	17		ЛНСТ 14	Ф 8 AII L=1700	155	155	0,7	
А2	21		ТО ЖЕ	Ф 8 AII L=1725	50	50	0,7	
А2	20		"	Ф 8 AII L=900	28	28	0,4	
А2	15		"	Ф 8 AII L=1175 1750	24	24	0,6	
МАТЕРИАЛЫ:								
БЕТОН В 25					6,4	38,8	38,8	м³

Привязан

инв. №

А-IV-600-0480.90 КЖ2

Нач.отд ЛЕСНИ Сиг

Гл.спец НЕФЕДОВ Мит

Нач.гр КОРОБКИНА Юлиант

Инж I кат РОССНЕВА Вера

Исполн ЗИМИНА Зина

Провер КОШКИНА Ольга

Н.контр НЕФЕДОВ Мит

Сооружение встроенное в здание

ВХОД №1. МОНОЛИТНЫЕ УЧАСТКИ УМ-3, УМ-4, УМ-5.

ВПО ЗАРУБЕЖПРОЕКТ

г.Волжский

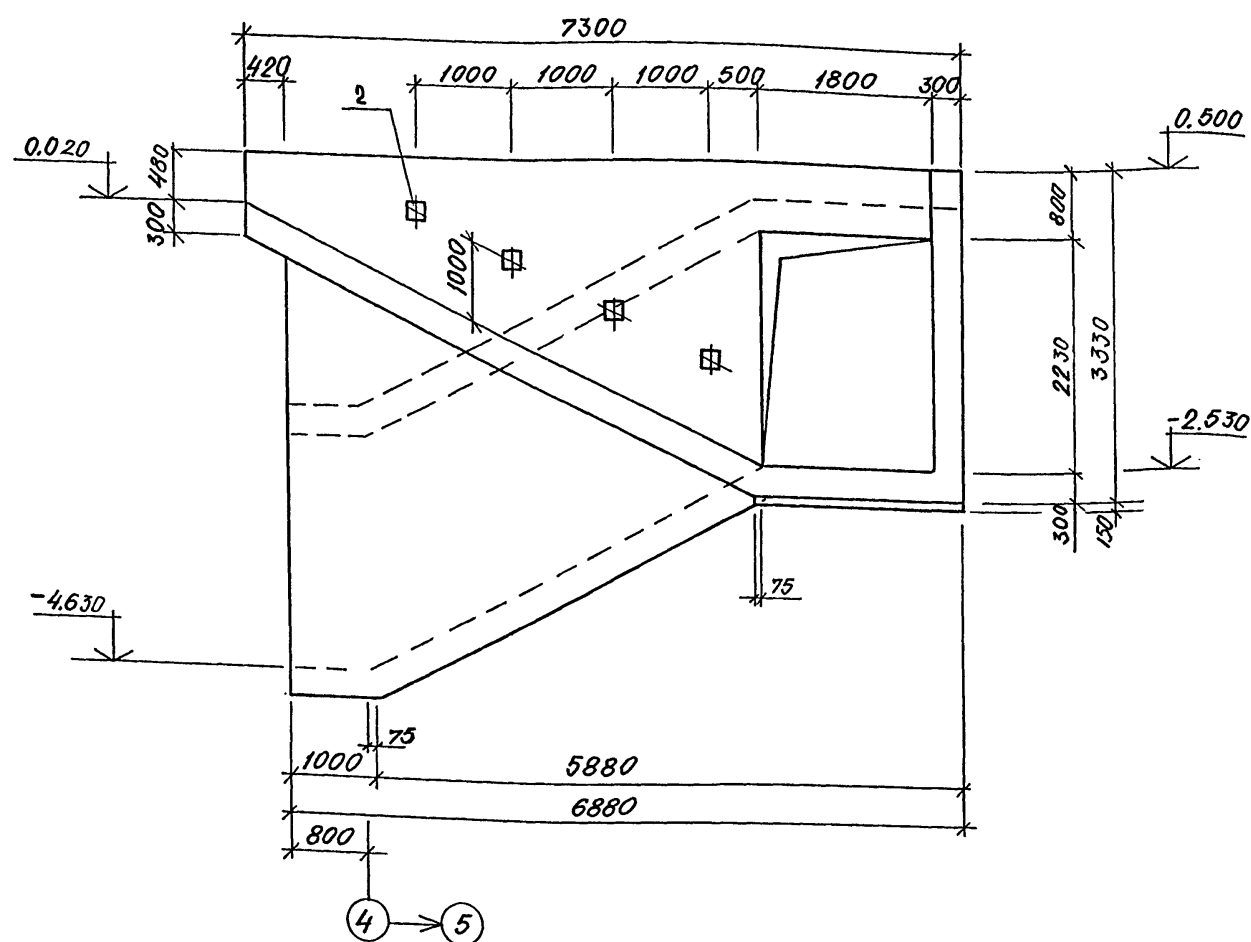
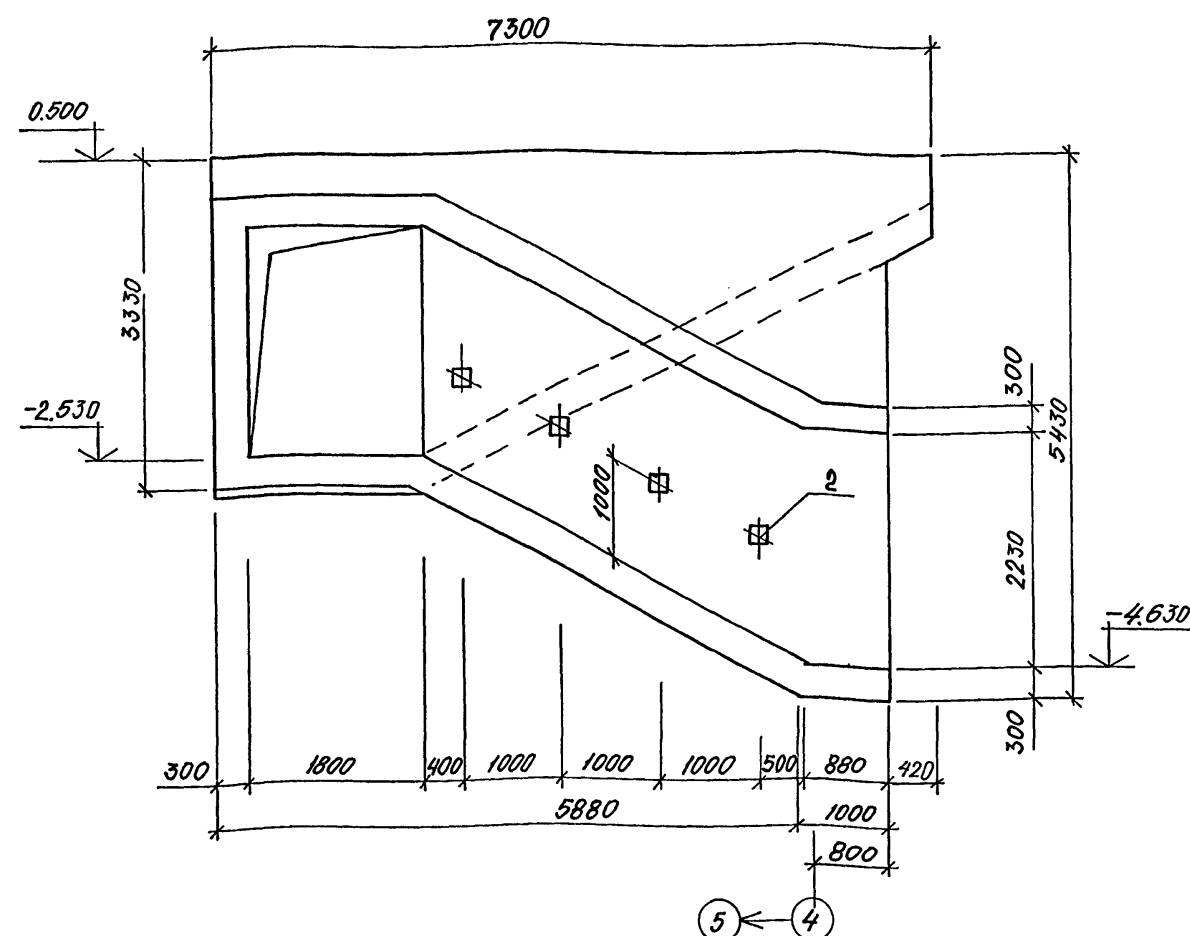
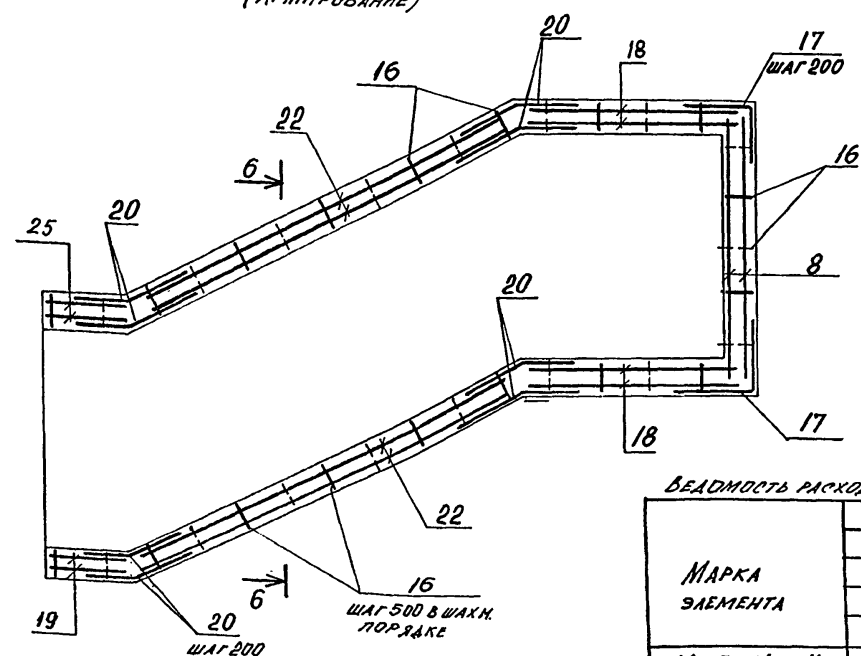
Стадия РП

Лист 14

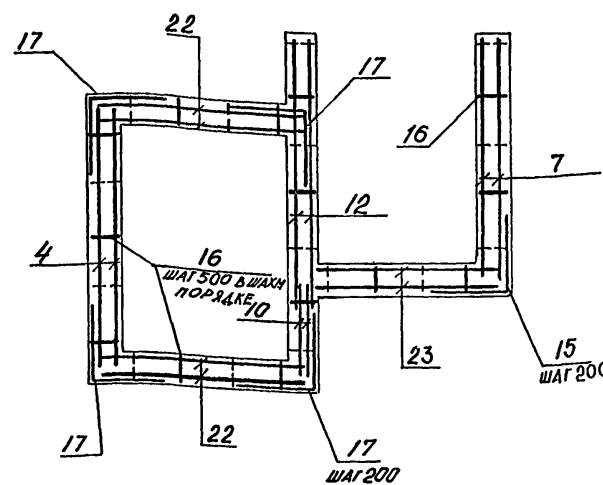
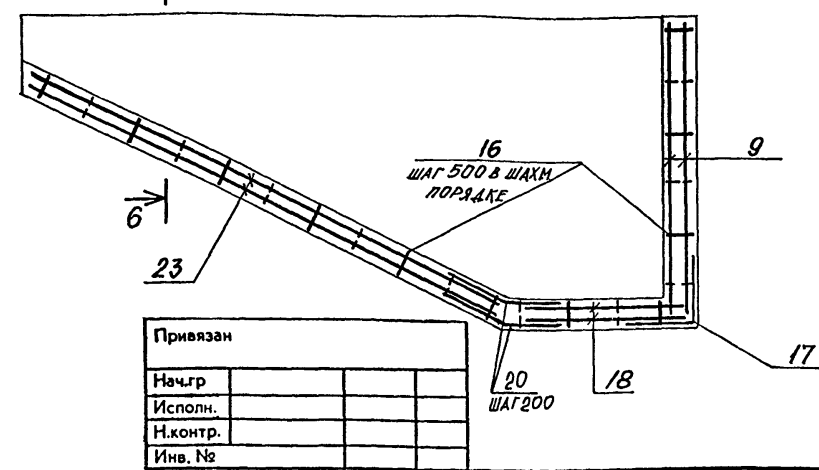
Листов



Альбом 4

4-4  
(ОПЛАУБКА)5-5  
(ОПЛАУБКА)4-4  
(АРМИРОВАНИЕ)

6-6

5-5  
(АРМИРОВАНИЕ)

ВЕДОМОСТЬ РАСХОДА СТАЛИ НА ЭЛЕМЕНТ, КГ.

МАРКА ЭЛЕМЕНТА	АРМАТУРНЫЕ ИЗДЕЛИЯ					ИЗДЕЛИЯ ЗАКЛАДНЫЕ							ОБЩИЙ РАСХОД		
	АРМАТУРА КЛАССА					Всего	АРМАТУРА КЛАССА				ПРОКАТ МАРКИ				
	А-I		А-III				А-III		ВСТЗ КЛ2						
	ГОСТ 5781-82						ГОСТ 5781-82		ГОСТ 103-76						
	φ 6	Итого	φ 8	Итого			φ 8	φ 12	Итого	δ=8	Итого				
УМ-3; УМ-4		181,4	181,4		751,3	751,3	932,7	4,8	7,8	12,6	37,4	37,4	50,0	982,7	
УМ-5									7,8	7,8		15,0	15,0	22,8	22,8

Привязан	
Нач.гр.	
Исполн.	
Н.контр.	
Инв. №	

A-IV-600-0480.90 КЖ2

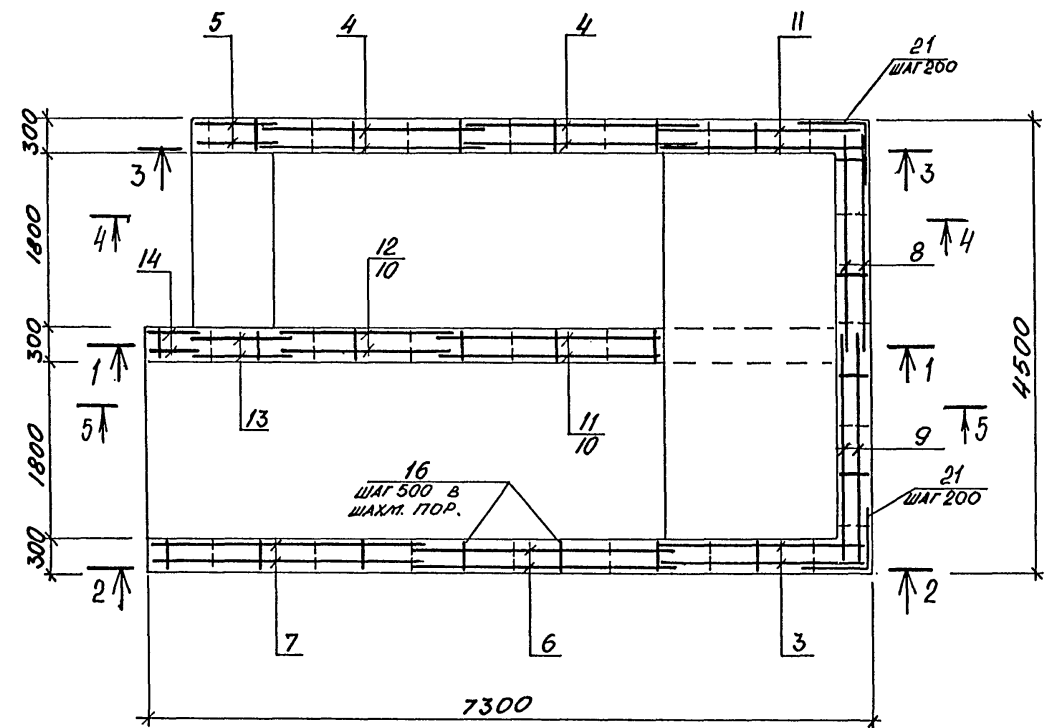
Нач.отд.	ЛЕСНИ	Сиг
Гл.спец.	НЕВЕДОВ	Мен
Нач.гр.	КОРОБКИ	Сиг
Инж. кат.	РОСНЕВА	Росн
Исполн.	ЗИМНИН	Зим
Провер.	КОШИН	Кош
Н.контр.	НЕВЕДОВ	Нев

Сооружение встроенное в здание

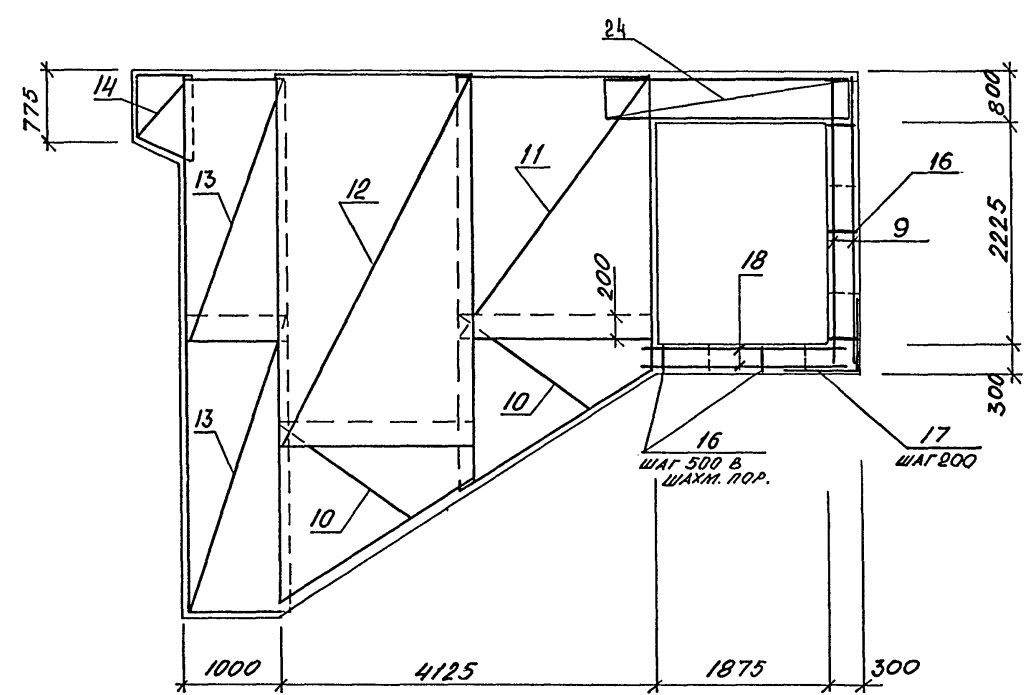
ВХОД №1. МОНОЛИТНЫЕ  
УЧАСТКИ УМ-3, УМ-4.  
СЕЧЕНИЯ 4-4, 6-6.Стадия Лист Листов  
РП 15ВПО ЗАРУБЕЖПРОЕКТ  
г.Волжский

А1650М 4

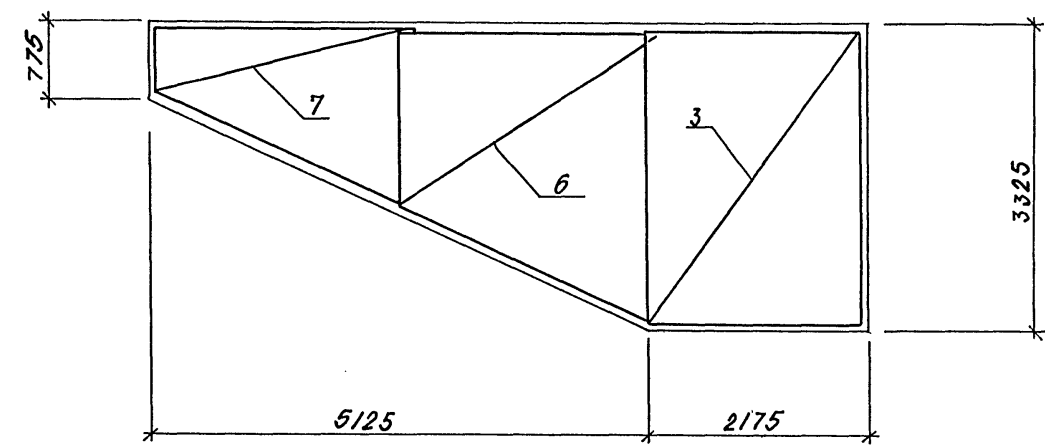
УМ-3  
УМ-4 (ЗЕРКАЛЬНО УМ-3)



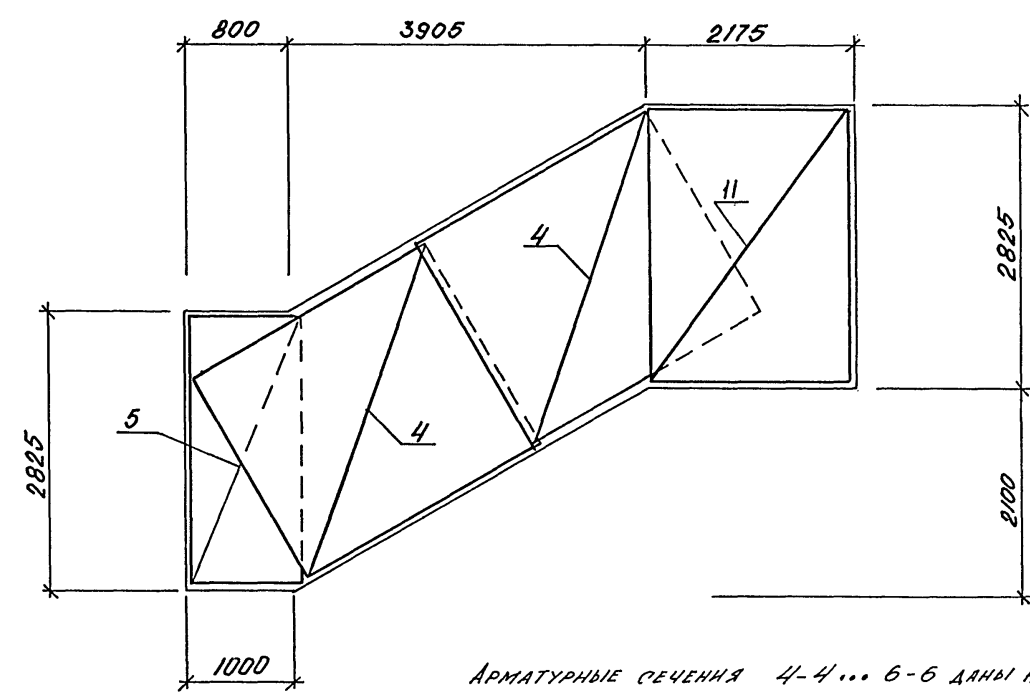
1-1



2-2



3-3

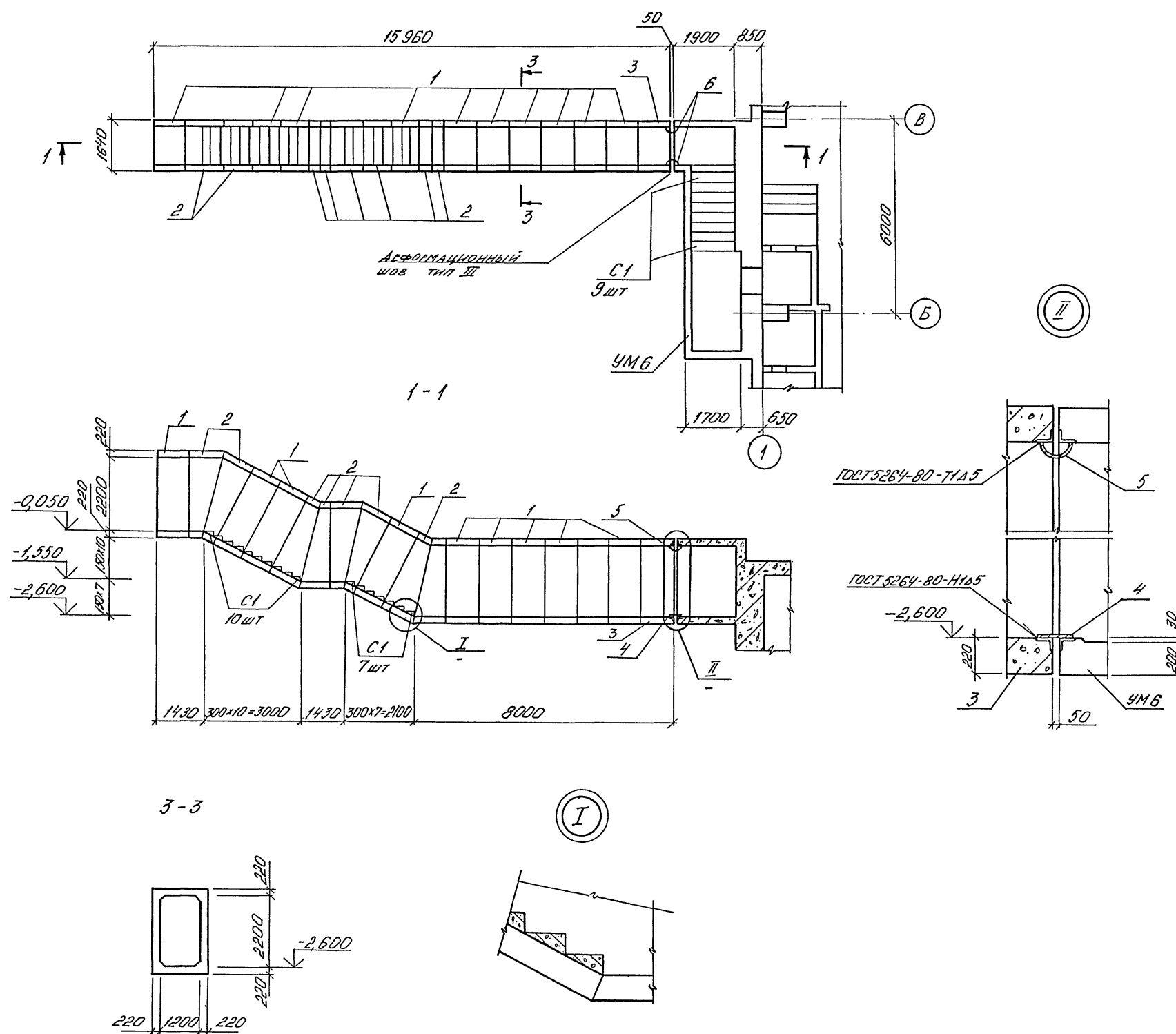


АРМАТУРНЫЕ СЕЧЕНИЯ 4-4... 6-6 ДАНЫ НА ЛИСТЕ 15.

Имя, № подл., Подпись и дата Взам. инв. №

				A-IV-600-0480.90 КЖ 2		
ПРИБЫЛИ				Сооружение встроенное в здание		
Имя, №				ВХОД № 1. МОНОЛИТНЫЕ УЧАСТКИ УМ-3, УМ-4. АРМИРОВАНИЕ.		
				ВПО ЗАРУБЕЖПРОЕКТ г. Волжский		
				Стадия	Лист	Листов
				РП	16	
				Нач.отд.	ЛЕСНИ	Сня
				Гл. спец.	НЕФЕДОВ	Мит
				Нач.гр.	КОРОБКИН	Мит
				Инж. I кат.	РОСЧЕВА	Росч
				Исполн.	ЗИМИНА	Зим
				Провер.	КОШКИНА	Мит
				Н.контр.	НЕФЕДОВ	Мит

Альбом 4



СПЕЦИФИКАЦИЯ К СХЕМЕ РАСПОЛОЖЕНИЯ ВХОДА №2 (I ВАРИАНТ)

МАРКА ПОЗ.	ОБОЗНАЧЕНИЕ	НАИМЕНОВАНИЕ	КОЛ.	МАССА ПРИМ. КГ
1	ОЗ.005-6 ВЫП. 2	БВТ-IV-1,2x2,2	10	4200
2	ТО ЖЕ	БВТ-IV-1,2x2,2/В	8	2600
3	А-IV-600-0480.90 КЖИ.015	БВТ-IV-1,2x2,2-1	1	4200
С1	ОЗ.005-Б.0	СТУПЕНЬ 1,2x2,2	26	
УМБ	ЛНСТ 19	МОНОЛИТНЫЙ УМБ УЧАСТОК	1	
		ИЗДЕЛИЯ СОЕДИНИТЕЛЬНЫЕ		
4	А-IV-600-0480.90 КЖИ.015	МС-7	1	11,9
5	ТО ЖЕ	МС-8	1	18,9
6	-"-	МС-9	2	69,0

А-IV-600-0480.90 КЖ2

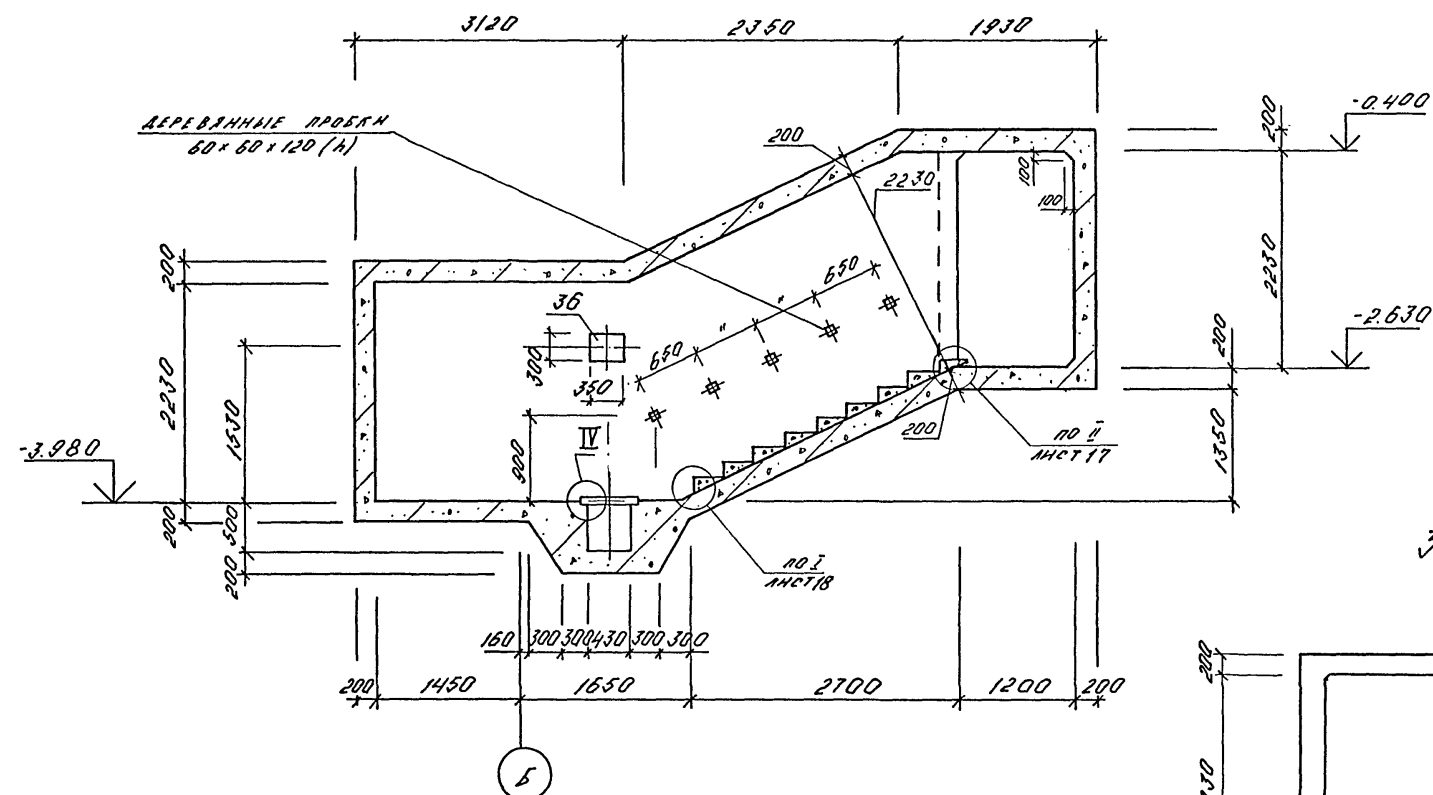
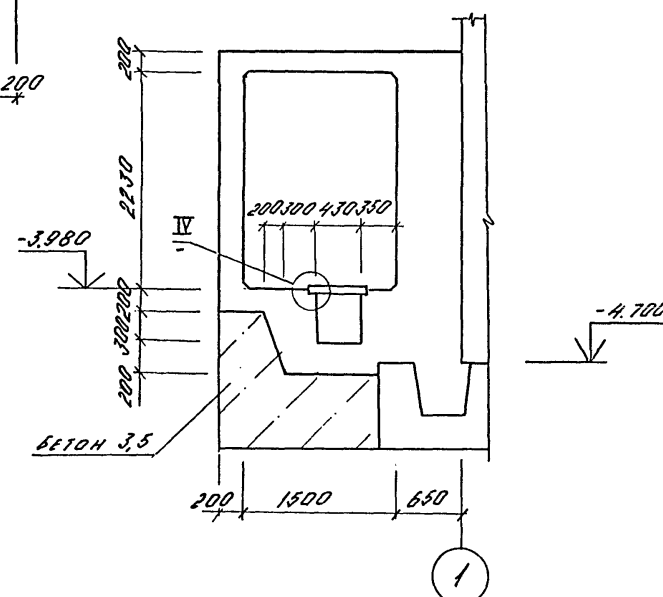
Нач.отд.	ЛЕСНИН	Сид	Сооружение встроенное в здание	Стадия	Лист	Листов
Гл.спец.	НЕФЕДОВ	Мич		РП	17	
Нач.гр.	КОРОСКИН	Рисков				
Инж. I кат.	РОССИЕВА	Росси				
Исполн.	МАТШИНОВА	Матш	ВХОД №2 - I ВАРИАНТ			
Провер.	КОШИЛОВА	Коши	СХЕМА РАСПОЛОЖЕНИЯ			
Н.контр.	НЕФЕДОВ	Мич				

ВПО ЗАРУБЕЖПРОЕКТ  
г.Волжский

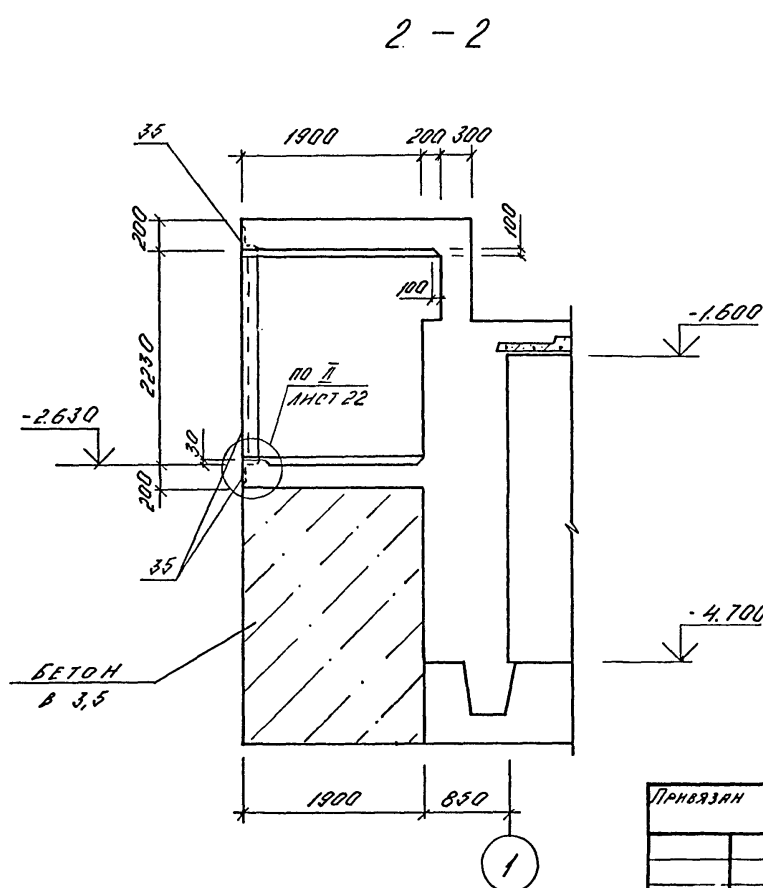
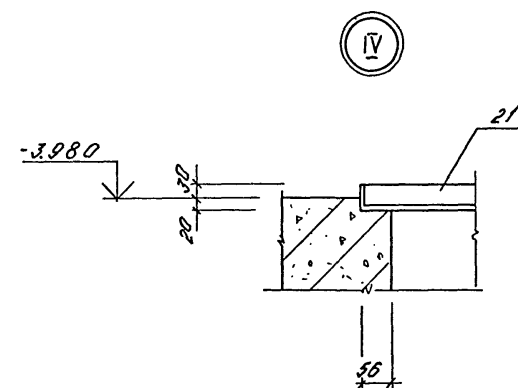
СФ1009-04 19



1 - 1

 $\sqrt{3} - \sqrt{3}$ 

1. ДЕРЕВЯННЫЕ ПРОБКИ ДЛЯ КРЕПЛЕНИЯ ПЕРЛА УСТАНОВИТЬ ДО НАЧАЛА БЕТОНИРОВАНИЯ. ПРОБКИ ДОЛЖНЫ БЫТЬ АНТИСЕПТИРОВАНЫ И ОТДЕЛЕНЫ ОТ БЕТОНА ПРОКРАДКОЙ ИЗ ТОЛЯ.
2. ЗАКЛАДНЫЕ КЛК ЗАПОЛНИТЬ ДО БЕТОНИРОВАНИЯ ПО ЧЕРТЕЖАМ АЛБОМА 3;



**ПРИВЯЗАН**

1

--	--


--	--

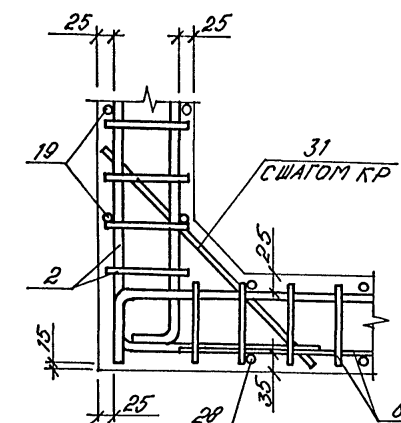
КНВ. №

				A-IV-600-0480.90 КЖ 2				
Нач.отд.	ЛЕСНИ	Сиз	Сооружение встроенное в здание	Стадия	Лист	Листов		
Гл.спец.	НЕФЕДОВ	Мит		РП	19			
Нач.гр.	КОРОБКИН	Будяков						
Инж I кат.	РОССИЧЕВА	Васи						
Исполн.	КАМЕНЕВА	Зина						
Провер.	КОНШИНА	Юлия						
Н.контр.	НЕФЕДОВ	Мит						
			ВХОД №2-I, II ВАРИАНТ МОНОЛИТНЫЙ УЧАСТОК Уч.б. (ОПЛУСЬКА)			ВПО ЗАРУБЕЖСТРОЙ ЗАРУБЕЖПРОЕКТ г.Волжский		

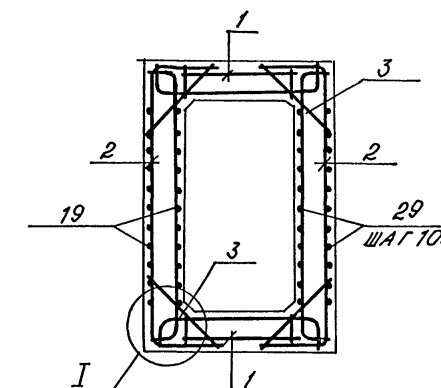
2

Имя № подл.	Подпись и дата	Взам. инв. №	ИНН. ГР. МР.	КЛЕМНИШИН / Савельев
			ИНН. ГО. ОБР.	100-00000796861

СОГЛАСОВАНО:



5-5



1. В МЕСТАХ ОТВЕРСТИЙ АРМАТУРНЫЕ ИЗДЕЛИЯ  
ВЫРЕЗАТЬ ПО МЕСТУ.

Привязан			
Имя №			

[illegible]

Лист 4

Формат	Зона	Пол	Обозначение	Наименование	Кол.	Примеч.
				СБОРОЧНЫЕ ЕДИНИЦЫ		
				КАРКАС ПЛОСКИЙ		
А3	1		А-IV-600-0480.90-КЖМ. АЛ.5	КР 306	9	
А3	2		ТО МЕ	КР 309	15	
А3	3		-"-	КР 312	40	
А3	4		-"-	КР 315	22	
А3	5		-"-	КР 318	15	
А3	6		-"-	КР 321	22	
А3	7		-"-	КР 324	10	
А3	8		-"-	КР 327	1	
А3	9		-"-	КР 330	1	
А3	10		-"-	КР 333	1	
А3	11		-"-	КР 336	1	
А3	15		-"-	КР 335	20	
А3	13		-"-	КР 342	10	
А3	14		-"-	КР 345	26	
				СЕТКА АРМАТУРНАЯ		
				ГОСТ 23279-85		
Б4	15		БЛ-400 12АII-100 225x230 50	2		

Формат	Зона	Пол	Обозначение	Наименование	Кол.	Примеч.
Б4	17		12АII-100 БЛ-400 240x275 175	2		
Б4	18		ТО МЕ	40 БЛ-400 100x260 100	2	
Б4	19		-"-	12АII-100 БЛ-400 205x215 275	2	
Б4	20		-"-	12АII-200 БЛ-400 130x250 50	4	
				ДЕТАЛИ		
				ГОСТ 5781-82*		
А2	26		АНСТ 21	Ø12АII L=1800	29	1,6 кг
Б4	28			Ø8АII L=2150	46	0,8 кг
Б4	29			Ø8АII L=480	21	0,2 кг
Б4	30			Ø8АII L=1220	21	0,5 кг
А2	31		АНСТ 21	Ø12АII L=900	184	0,8 кг
А2	32		ТО МЕ	Ø12АII L=1200	21	1,1 кг
А2	33		-"-	Ø8АII L=1700	21	0,7 кг
Б4	34			Ø6АII	167	0,2 кг

Формат	Зона	Пол	Обозначение	Наименование	Кол.	Примеч.
				ИЗДЕЛИЯ ЗАКЛАДНЫЕ		
А3	21		А-IV-600-0480.90-КЖМ. АЛ.5	РЗ	1	
А3	35		1.400-15 В.1.	МН 540	6,9	п.м.
А3	36		А-IV-600-0480.90-КЖМ. АЛ.5	МН 7	1	
				МАТЕРИАЛ		
				БЕТОН В 25	11,9	м³
				БЕТОН В 3,5	22,7	м³

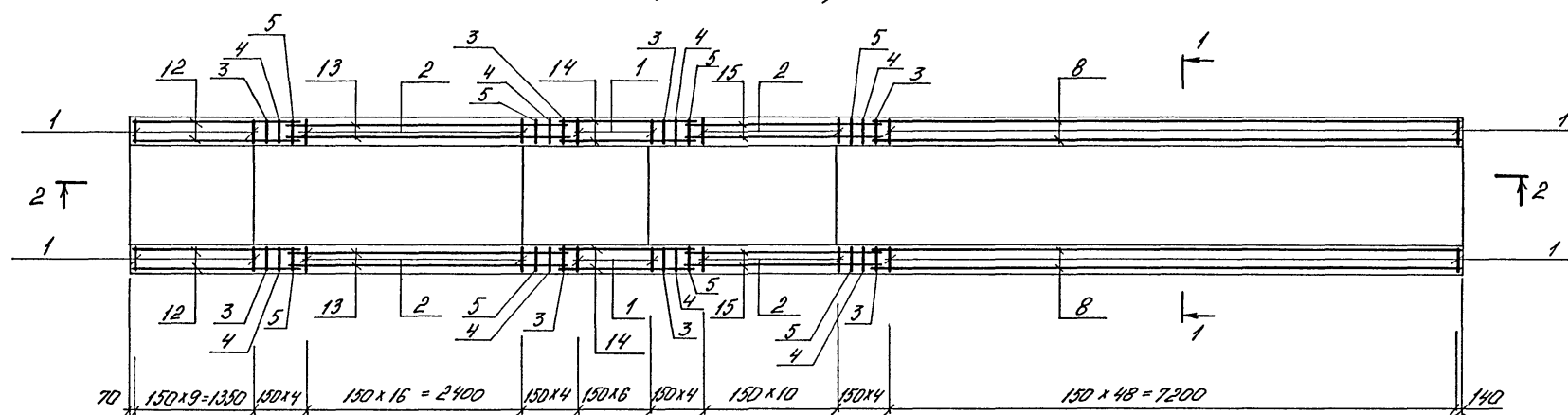
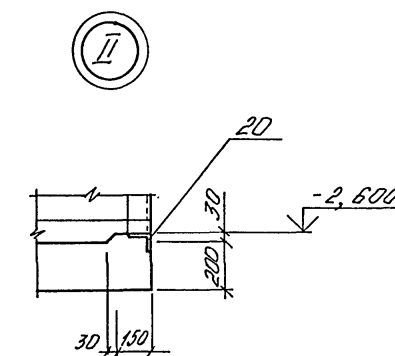
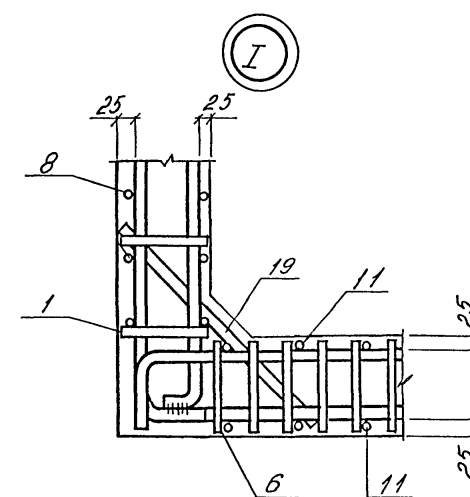
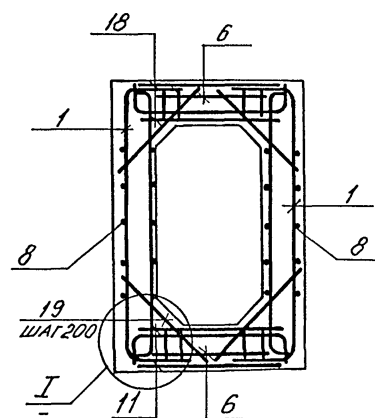
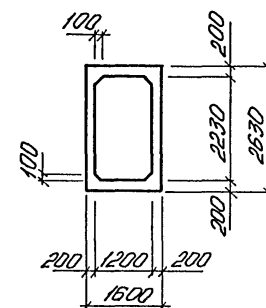
Имя, № подл. Подпись и дата

ВЕДОМОСТЬ РАСХОДА СТАЛИ НА ЭЛЕМЕНТ, кг.													
МАРКА ЭЛЕМЕНТА	ИЗДЕЛИЯ АРМАТУРНЫЕ						ВСЕГО	ИЗДЕЛИЯ ЗАКЛАДНЫЕ				ОБЩИЙ РАСХОД	
	АРМАТУРА КЛАССА							АРМАТ. КЛАССА		ПРОКАТ МАРКИ			
	А I		А II					А II		2235			
	ГОСТ 5781-82							ГОСТ 5781-82		ГОСТ 82-70			
	Ø6	Итого	Ø15	Ø8	Ø12	Итого		Ø8	Ø6	Л50x5	Л100x6		
ВХОД №2	61,5	61,5	1082,4	358,1	717,2	2157,7	2219,2	7,7	5,0	9,5	51,8	74,0	2293,2

ВЕДОМОСТЬ ДЕТАЛЕЙ	
Пол	Эскиз
26	
31	
32	
33	

Привязан	
Имя, №	

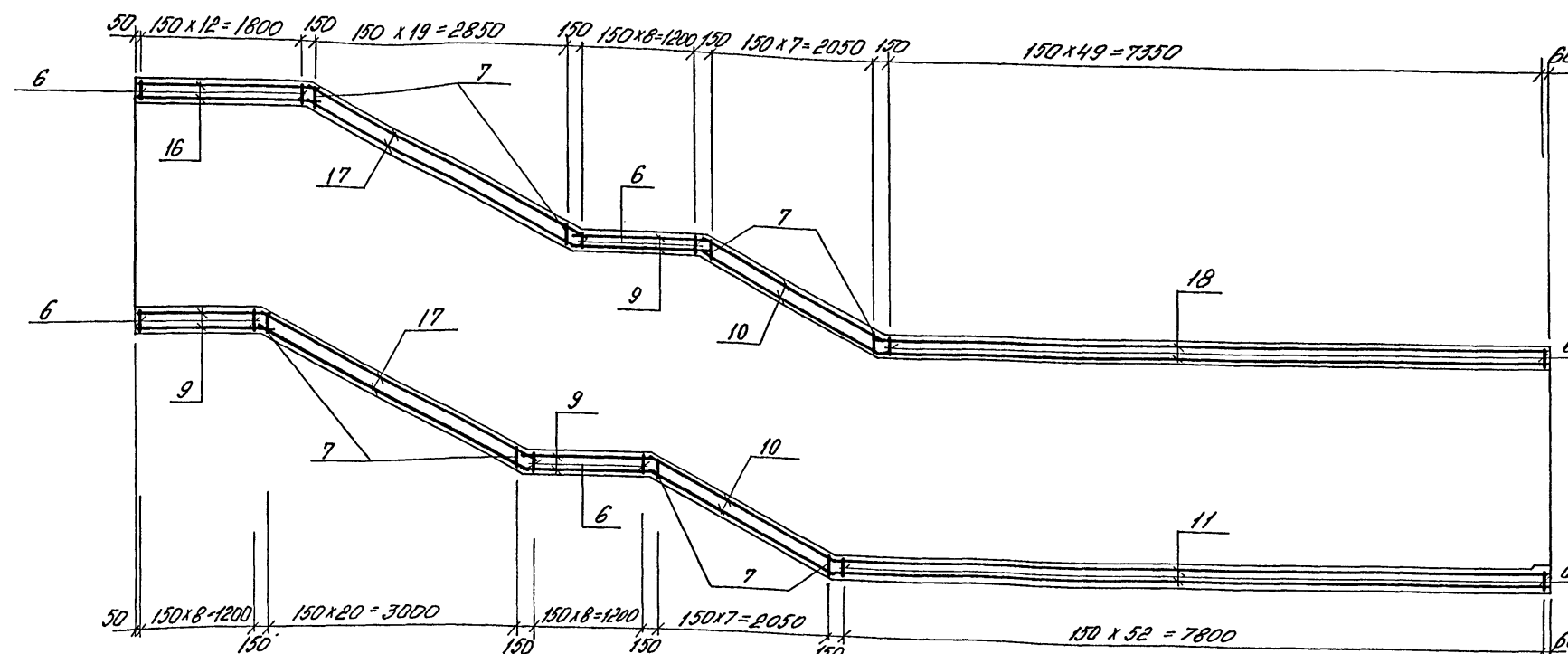
А-IV-600-0480.90 КЖ 2			
Нач.отд	ЛЕДНИ	Син	
Гл.спец	НЕФЕДОВ	Мен	
Нач.гр	КОРОБНИК	Росси	
Инж.1 кат	РОССИЕВА	Росси	
Исполн	КАМЕНЕВА	Кам	
Провер	КАШИНА	Волж	
Н.контр	НЕФЕДОВ	Мен	
Сооружение встроенное в здание			
Стадия	РП	Лист	21
ВХОД №2-1, II ВАРИАНТ. МОНОЛИТНЫЙ УЧАСТОК УМБ. (СПЕЦИФИКАЦИЯ)			
ВПО ЗАРУБЕЖСТРОЙ ЗАРУБЕЖПРОЕКТ г.Волжский			



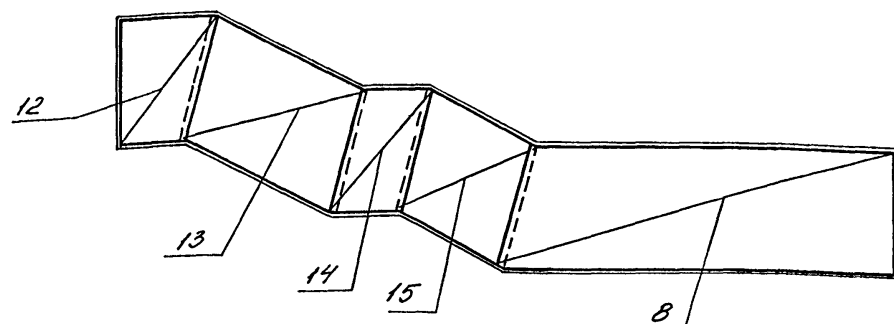
				A-IV-600-0480.90 КЖ2			
Нач.отд	ЛЕСИН	Сид		Сооружение встроенное в здание	Стадия	Лист	Листов
Гл.спец	НЕФЕДОВ	Майор			РП	22	
Нач.гр	КОРОБКОВ	Сулеев					
Инж.Т.кат	РОССИЧЕВА	Росси					
Исполн	МАТУШКИНА	Матю					
Провер	КОШИЛОВА	Коси		ВХОД №2 - II ВАРИАНТ Участок монолитный УМ7 ОПЛУБКА АРМИРОВАННЫЕ	ВПО ЗАРУБЕЖПРОЙ ЗАРУБЕЖПРОЕКТ г.Волжский		
Н.контр	НЕФЕДОВ	Майор					

Имя, № табл.	Подпись и дата	Взвешив. №	Имя, гр. арх.	Кем выдана	Где выдана





РАСКЛАДКА СЕТОК ПО СТЕНАМ ВХОДА



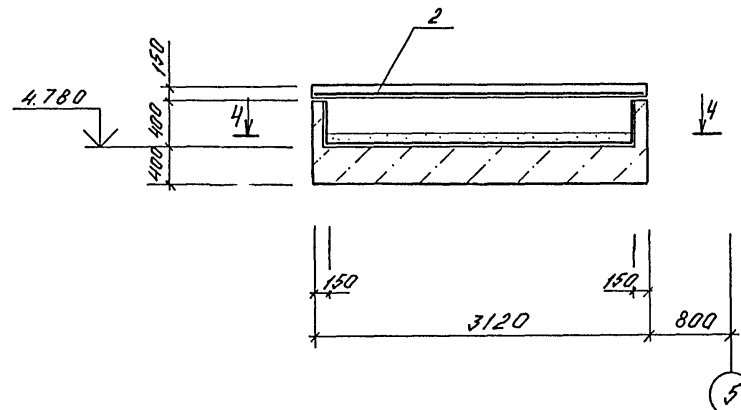
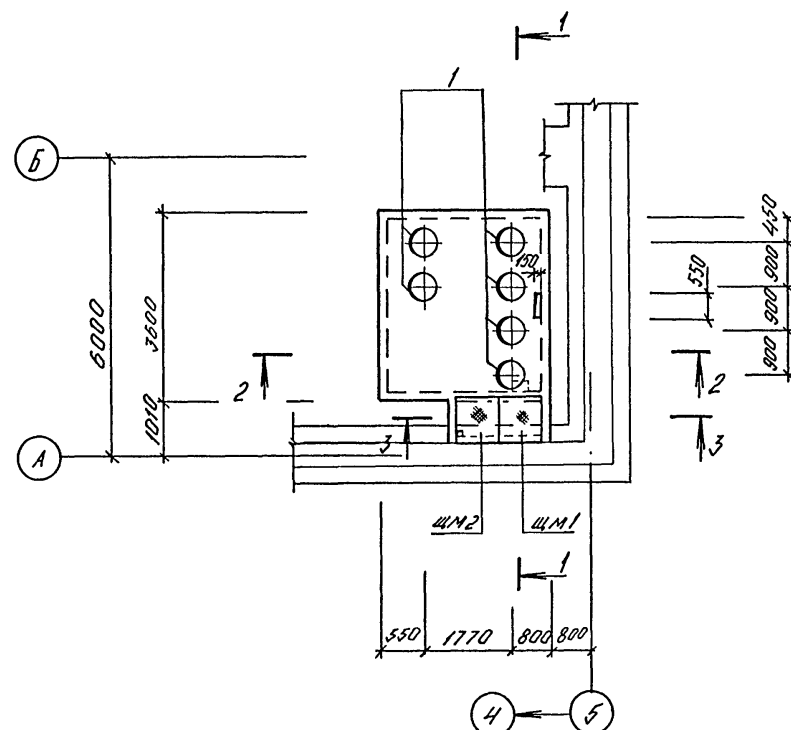
ВЕДОМОСТЬ РАСХОДА СТАЛИ НА ЭЛЕМЕНТ, КГ

МАРКА ЭЛЕМЕНТА	ИЗДЕЛИЯ АРМАТУРНЫЕ								ИЗДЕЛИЯ ЗАКЛАДНЫЕ				ОБЩИЙ РАСХОД		
	АРМАТУРА КЛАССА								ВСЕГО	АРМАТУРА КЛАССА	ПРОКАТ МАРКИ	ВСЕГО			
	AI				AIII					AIII	Ст3кп3-1				
	ГОСТ 5781-82									ГОСТ 5781-82	ГОСТ 8510-86				
	φ6		Итого	φ8	φ12	φ14	φ16	Итого		φ8	ЛЮДЖИ к8				
УМ7	201,4		201,4	771,1	220,0	288,0	279,8	4075,9	4277,3	6,6		49,5		56,1	4333,4

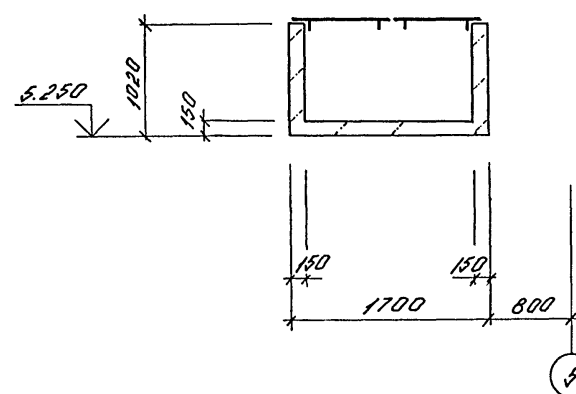
ФОРМ	ЗОНА	ПОС.	ОБОЗНАЧЕНИЕ	НАИМЕНОВАНИЕ	КОЛ.	ПРИМЕР.
				СБОРОЧНЫЕ ЕДИНИЦЫ		КГ
				КАРКАС ПЛОСКИЙ		
A3	1		A-IV-600-0480.90-КЖ.ка5	КР 327	132	
A3	2		ТО МЕ	КР 318	56	
A3	3		"	КР 330	8	
A3	4		"	КР 333	8	
A3	5		"	КР 336	8	
A3	6		"	КР 306	143	
A3	7		"	КР 342	57	
				СЕТКИ		
Б4	8		ГОСТ 23279-85	4С БАТ-400 280x795 75	2	
Б4	9		ТО МЕ	4С БАТ-400(200) 150x155 75	6	
Б4	10		"	4С БАТ-400(200) 155x235 75	4	
Б4	11		"	4С БАТ-400(200) 155x205 75	2	
Б4	12		"	4С БАТ-400 155x260 100	2	
Б4	13		"	4С БАТ-400 260x450 100	2	
Б4	14		"	4С БАТ-400 255x260 75	2	
Б4	15		"	4С БАТ-400 260x350 100	2	
Б4	16		"	4С БАТ-400(200) 155x205 75	2	
Б4	17		"	4С БАТ-400 155x335 75	4	
Б4	18		"	4С БАТ-400(200) 155x755 75	2	
A3	20		1.400-15 Всп. 1	ИЗДЕЛИЕ ЗАКЛАДНОЕ МН 540	6,9	м.п.
				ДЕТАЛИ		
Б4	19			ФНЧ А III ГОСТ 5781-82 В-720	320	0,9
				МАТЕРИАЛЫ		
				БЕТОН В 25	51,58	м 3

A-IV-600-0480.90 КЖ 2			
Нач.отд.	ЛЕСНИ	Сид	
Гл.спец.	НЕФЕДОВ	Мич	
Нач.гр.	КОРОВАКИН	Григорьев	
Инж. I кат.	РОССНЕВА	Васильев	
Исполн.	МАТРИШКИНА	Майс	
Провер.	КОШКИНА	Ольга	
Н.контр.	НЕФЕДОВ	Мич	
Сооружение встроенное в здание			Стация Лист Листов
Вход №2 - II ВАРИАНТ			РП 23
УЧАСТОК МОНОЛИТНЫЙ УМ 7			ВПО ЗАРУБЕЖСТРОЙ
АРМИРОВАНИЕ			г.Волжский

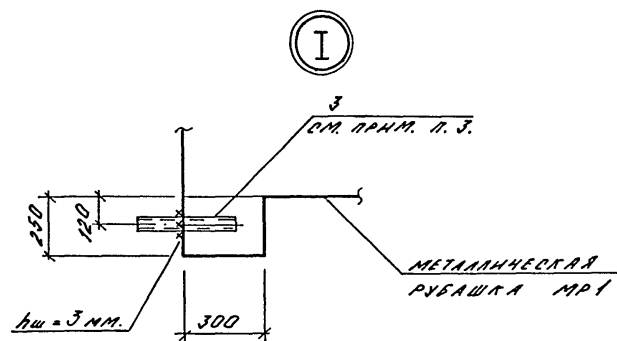
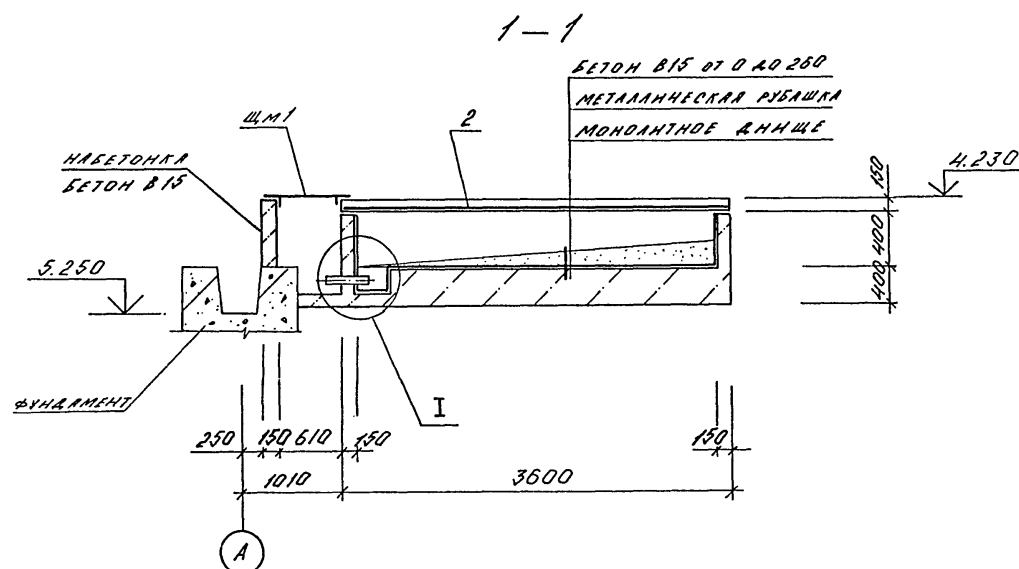
2-2



3 — 3



4-4



БЕТОН В15 07 0 40 260  
МЕТАЛЛИЧЕСКАЯ РУБАШКА  
МОНОЛИТНОЕ ДНШЩЕ

ПРЯМОК  
300 x 300 x 250 (м)

СПЕЦИФИКАЦИЯ К СХЕМЕ РАСПОЛОЖЕНИЯ РЕКАЛЬ-  
НОГО РЕЗЕРВУАРА

МАРКА ПОЗ.	ОБОЗНАЧЕНИЕ	НАИМЕНОВАНИЕ	КОЛ.	МАССА КГ	ПРИМ.
1	О. 900 - 01 ЛЛ. II	КРЫШКА - ЛЮЧОК	6	19,5	
ЩМ1	АЛ-600-0480,90 КЖЛ.АЛ.5	ЩИТ МЕТАЛ.	ЩМ1	1	
ЩМ2	ТО ЖЕ	ТО ЖЕ	ЩМ2	1	
МР1	"	МЕТАЛ. РУБАШКА МР1	1		
		НАБЕТОНКА - БЕТОН В15	04	м3	

## СПЕЦИФИКАЦИЯ ФЕКАЛЬНОГО РЕЗЕРВУАРА

ФОРМАТ	ЗОНА	ПОС.	ОБОЗНАЧЕНИЕ	НАИМЕНОВАНИЕ	КОЛ.	ПРИМ.
				ОБОРОЧНЫЕ ЕДИНИЦЫ		
				РЕТКА АРМАТУРНАЯ		
				ГОСТ 23279-85		
Б4	2			БАН-200 40 БАН-200 310x355 75 50	1	
А4	3		ОБ.005-5 В.2 А.А.Ф	КЛК 5, А1-108 L=150	1	6,2 кг
				МАТЕРИАЛ		
				БЕТОН В 15	6,8	м³

## ВЕДОМОСТЬ РАСХОДА СТАЛИ НА ЭЛЕМЕНТ. КГ

МАРКА ЭЛЕМЕНТА.	ИЗДЕЛИЯ АРМАТУРНЫЕ				ИЗДЕЛИЯ ЗАКАЗНЫЕ						ОБЩИЙ РАСХОД
	АРМАТУРА КЛАССА		Всего	ПРОКАТ				Всего			
	А III			ВСт 3 сп							
	Гост 5781-82			Гост 19903-74		Гост 8732-78					
	Ø6			Ø6	TP Ø108						
РЕКАВНЫЙ РЕЗЕРВУАР	25,0		25,0	16	46			6,2	31,2		

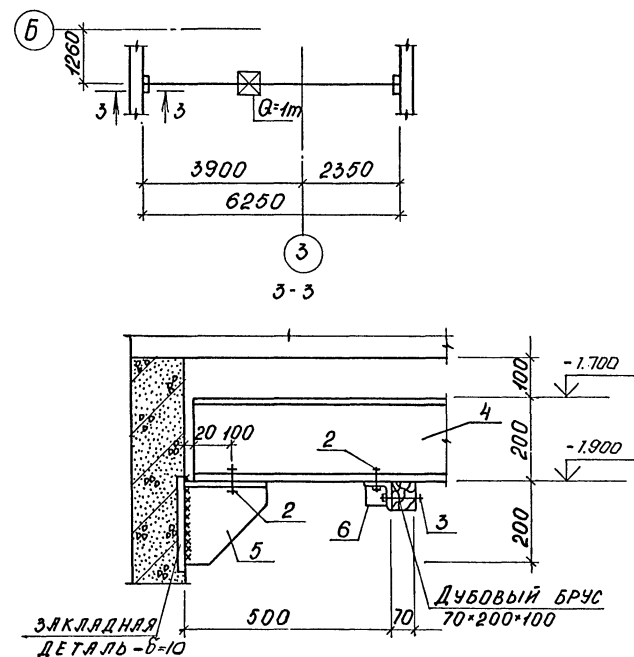
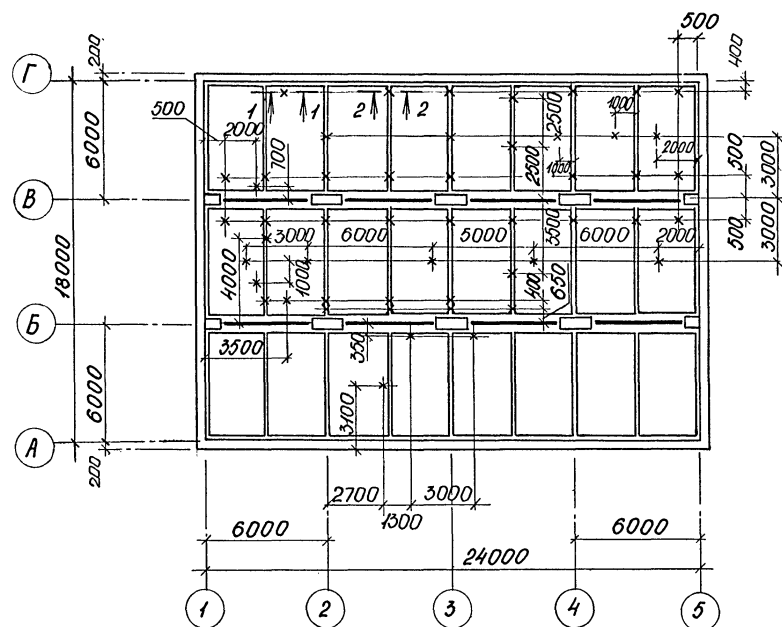
1. МЕТАЛЛИЧЕСКУЮ РУБАШКУ МРІ НЕПОЛЬЗОВАТЬ КАК ОПРАУБКУ.
2. КРЫШКУ - ЛЮЧОК И ЗАКЛАДНЫЕ ДЕТАЛИ УСТАНОВИТЬ ДО БЕТОНИРОВАНИЯ РЕЗЕРВУАРА.
3. ПОЗ. 3 СВАРИТЬ В МРІ ДО УСТАНОВКИ РУБАШКИ В ОПРАУБКУ.

						А-IV-600-0480.90 КЖ 2		
Нач.отд	ПЕРИН	Сид						
Гл.спец	НЕФЕДОВ	Мит						
Нач.гр	КОРОБКИН	Федот			Сооружение встроенное в здание	Стадия	Лист	Листов
Инж I кат	РОССНЕВА	Росси				РП	24	
Исполн	КАМНЕВА	Каме			СХЕМА РАСПОЛОЖЕНИЯ ФЕКАЛЬНОГО РЕЗЕР- ВУАРА	ВПО ЗАРУБЕЖСТРОЯ ЗАРУБЕЖПРОЕКТ г.Волжский		
Провер	КОНИШИНА	Конши						
Н.контр	НЕФЕДОВ	Мит						

CΦ1009-04

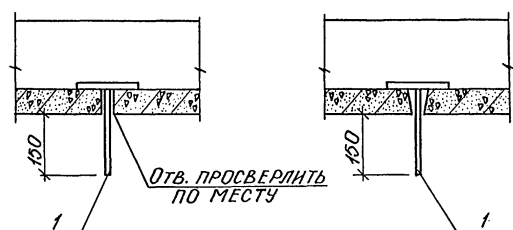
[illegible]

СХЕМА РАСПОЛОЖЕНИЯ  
ЭЛЕМЕНТОВ МОНОРЕЛЬСЯ  
СХЕМА 2



1-1

2-2



СПЕЦИФИКАЦИЯ К СХЕМЕ 1 И СХЕМЕ 2					
МАРКА ПОЗ.	ОБОЗНАЧЕНИЕ	НАИМЕНОВАНИЕ	КОЛ.	МАССА ЕД. КГ	ПРИМЕЧ.
		<u>СХЕМА 1</u>			
		ИЗДЕЛИЕ ЗАКЛЮДНОЕ			
1	A-IV-600-0480.90 КЖН ал.5	МН-6	50	0,9	
		<u>СХЕМА 2</u>			
		<u>СБОРОЧНЫЕ ЕДИНИЦЫ</u>			
2		БОЛТ 12-50 ГОСТ 7798-70	8		
3		БОЛТ 12-90 ГОСТ 7798-70	4		
		ГАЙКА М12 ГОСТ 5915-70	24		
		ШЯЙБА М12 ГОСТ 1437-78*	24		
4		ДВУТАВР <sup>ГОСТ 8239-89</sup> <del>ГОСТ 27172-88</del>			
		В=6250	1	13,5	
5	A-IV-600-0480.90 КЖН ал.5	МС 5	2		
6	ТО ЖЕ	МС 6	2		

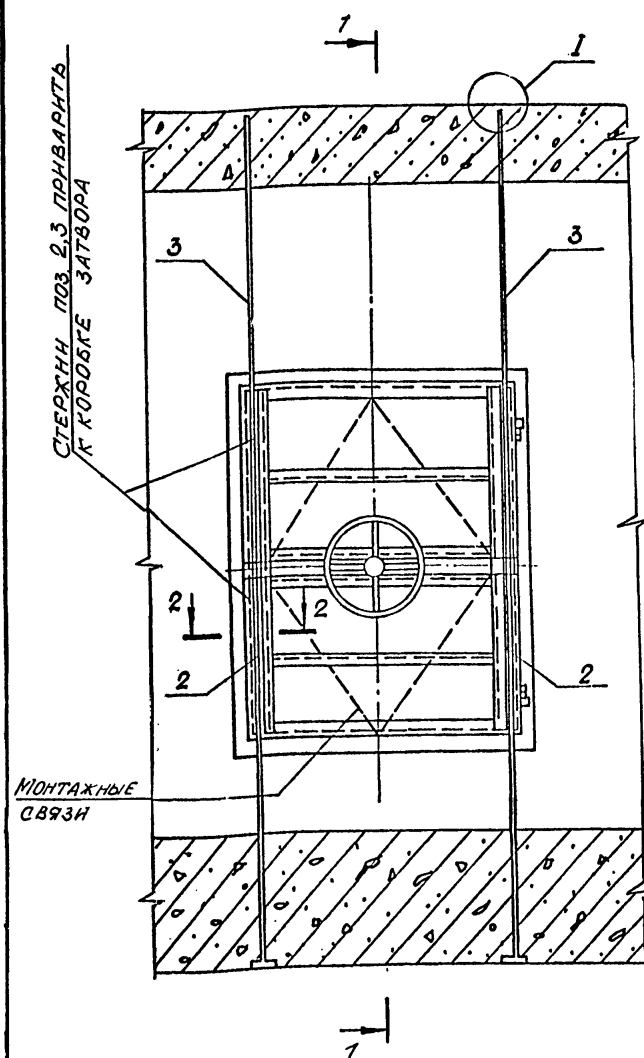
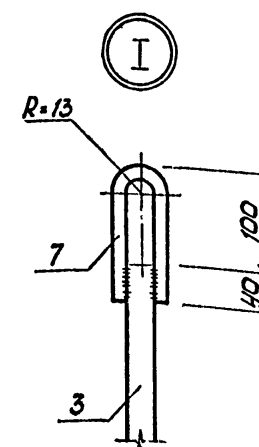
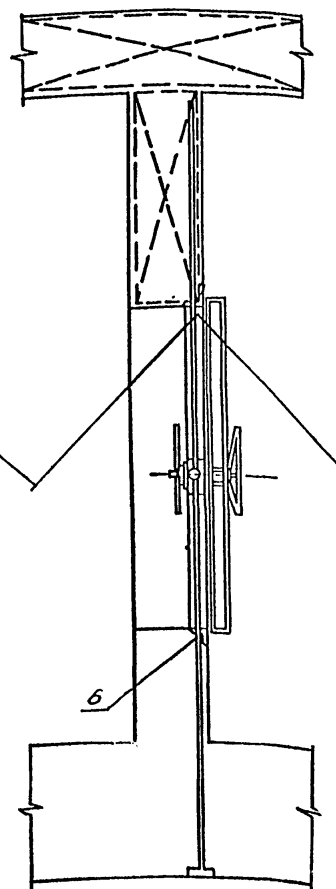
				A-IV-600-0480.90	KЖ 2
Нач.отд.	ЛЕСИН				
Гл.спец.	НЕФЕДОВ				
Нач.гр.	КОРОБКIN				
Инж I кат.	РОССИНА				
Исполн.	МЕДЕШКИНА				
Провер.	КОШИНА				
Наkonto	НЕФЕДОВ				

Сооружение встроенное в здание			Стадия	Лист	Листов
			РП	25	
Схемы расположения закладных деталей в перекрытиях и элементах монолитной			ВПО ЗАРУБЕЖСТРОЙ		
			ЗАРУБЕЖПРОЕКТ		
			г.Волжский		

Согласовано: НАЧ. ГР. ОДБ ПАЧЕНКО В. ПАВЛ.

Инв. № подл.	Подпись и дата	Взам. инв. №
--------------	----------------	--------------

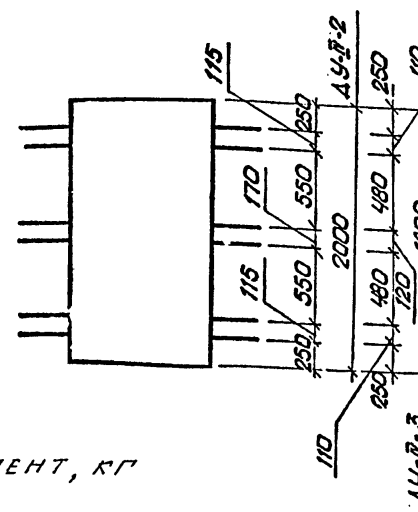
Албом 4

РАСТЯЖКИ КРЕПЯТ К  
КАРКАСАМ НИЖНЕЙ ПАНТЫ

ВЕДОМОСТЬ ДЕТАЛЕЙ

поз.	Эскиз
4	
5	

СХЕМА РАСПОЛОЖЕНИЯ АНКЕРОВ



ВЕДОМОСТЬ РАСХОДА СТАЛИ НА ЭЛЕМЕНТ, КГ

Марка элемента	ИЗДЕЛИЯ АРМАТУРЫ.				Общий расход
	Арматура класса				
	A-I		A-III		
	ГОСТ 5781-82 *				
	Ø16	Ø22	Итого	Ø 25	
ДУ-III-2, ДУ-IV-3	1.2	36.0	37.2	49.8	87.0

ПРИБЫЛИ

Изм. №

СПЕЦИФИКАЦИЯ К ДЕТАЛИ УСТАНОВКИ ДВЕРЕЙ ДУ-IV-2,  
ДУ-IV-3

Формат	Зона	Поз.	Обозначение	Наименование	Кол.	Примеч.
				ДЕТАЛЬ УСТАНОВКИ		
				ДВЕРЕЙ ДУ-IV-2, ДУ-IV-3		
				ДЕТАЛИ		
Б4	1		Ø25AIII ГОСТ 5781-82 * L=2000		2	7.7 кг
Б4	2		Ø25AIII то же L=1400		2	5.4 кг
Б4	3		Ø25AIII " L=2260		2	8.7 кг
А2	4		ЛНСТ 26 Ø22AI " L=670		12	1.7 кг
А2	5		ТО ЖЕ Ø22AI " L=450		12	1.3 кг
Б4	6		Ø25AIII " L=800		2	3.1 кг
Б4	7		Ø16AI " L=400		2	0.6 кг

1. ДВЕРИ УСТАНАВЛИВАЮТСЯ ОДНОВРЕМЕННО С МОНТАЖОМ АРМАТУРЫ СТЕН ДО БЕТОНИРОВАНИЯ.
2. ПОЛОТНО ДВЕРИ ВМЕСТЕ С КОРОБКЕЙ (В СБОРЕ) ЗАКРЕПЛЯЕТСЯ В СТРОГО ВЕРТЕКАЛЬНОМ ПОЛОЖЕНИИ (ДОПУСК ±2 мм).
3. ПРИЁМКА РАБОТ ПО УСТАНОВКЕ ДВЕРЕЙ ПРОИЗВОДИТСЯ С ОФОРМЛЕНИЕМ АКТА НА СКРЫТЫЕ РАБОТЫ.
4. ПОРЯДОК УСТАНОВКИ: а) ДВЕРЬ В СБОРЕ УСТАНОВИТЬ НА БЕТОННУЮ ПОДГОТОВКУ И ЗАКРЕПИТЬ НА РАСТЯЖКАХ; б) СТЕЖИ ПОЗ. 2,3 С ПОЗ. 7 ЗАКРЕПИТЬ В ОТВЕРСТИЯХ КОСЫНОК (РЁБЕР) В ПРОЕКТНОМ ПОЛОЖЕНИИ; в) УСТАНОВИТЬ ОСТАЛЬНУЮ АРМАТУРУ, ВЫБЕРНУТЬ ТОЧНОСТЬ УСТАНОВКИ ДВЕРИ И ПРОИЗВЕСТИ БЕТОНИРОВАНИЕ; установка и закрепление коробки на арматурных каркасах стен должна обеспечить неподвижность коробки при бетонировании; г) ПОСЛЕ ВЫДЕРЖКИ БЕТОНА ДЛЯ УВЕЛИЧЕНИЯ ПЛОТНОСТИ БЕТОНА У КОРОБОК ПРОИЗВЕСТИ КОНТРОЛЬНОЕ НАБЕЖИРОВАНИЕ.
5. ПРИБОРИ, УСТРОЙСТВА ГЕРМЕТИЗАЦИИ, МЕХАНИЗМ ЗАДРАВЛИВАНИЯ И ЗАЩЕЛКИ ЗАЩИТИТЬ ОТ ПОПАДАНИЯ РАСТВОРА ПРИ БЕТОНИРОВАНИИ.
6. ОТКРЫТЬ ДВЕРИ И СНИМАТЬ МОНТАЖНЫЕ СВЯЗИ РАЗРЕШАЕТСЯ ТОЛЬКО ПОСЛЕ ВЫДЕРЖКИ БЕТОНА.
7. ВЕДОМОСТЬ РАСХОДА СТАЛИ ДАНА НА ОДНУ ДВЕРЬ. КОЛИЧЕСТВО ДВЕРЕЙ СМ. ЧЕРТЕЖИ МАРКИ АР.
8. СТЕЖИ ПОЗ. 4,5 ЗАГНУТЬ ЗА ВЕРТИКАЛЬНУЮ АРМАТУРУ ПО МЕСТУ.

РАБОЧАЯ АРМАТУРА  
ПО ПРОЕКТУ

РАСПОЛОЖЕНИЕ АНКЕРОВ СМ. СХЕМУ

РАСПОЛОЖЕНИЕ АНКЕРОВ СМ. СХЕМУ

ПРИВАРИТЬ К КОСЫНКЕ

A-IV-600-0480.90 КЖ 2

Нач.отд. ЛЕСНИ  
Гл.спец. НЕФЕДОВ  
Нач.гр. КОРОБКОВ  
Инж. I кат. РОССИЕВА  
Исполн. МЕЛЕШКИНА  
Провер. КУЛИКОВА  
Н.контр. НЕФЕДОВ

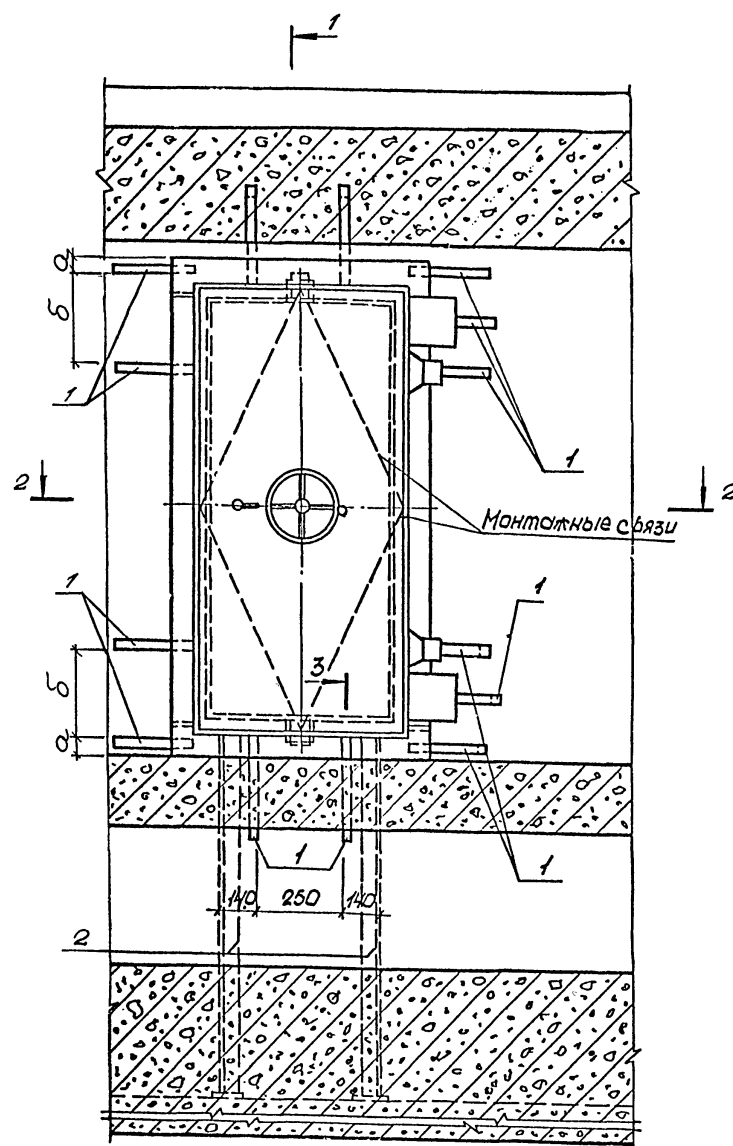
Сооружение встроенное в здание

Стадия Лист Листов  
РП 26

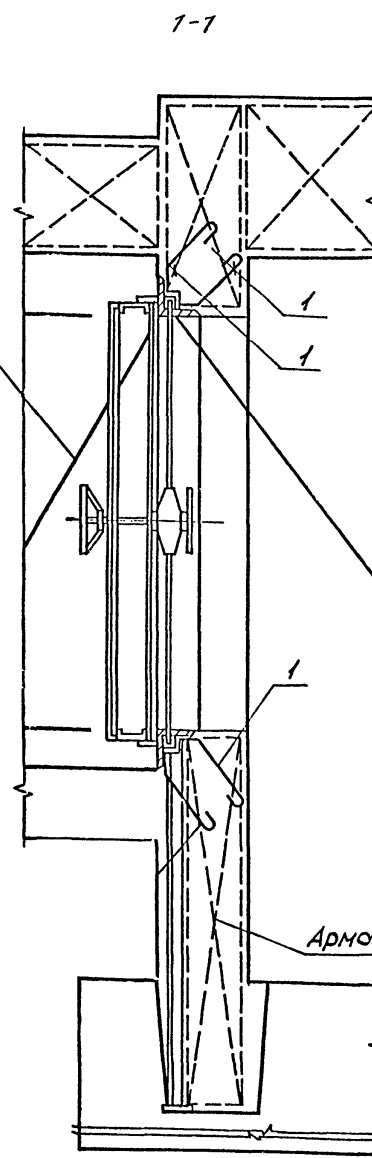
Деталь установки  
дверей ДУ-IV-2, ДУ-IV-3

ВПО ЗАРУБЕЖПРОЕКТ  
г. Волжский

СФ1009-04 28



Растяжки крепить к каркасам нижней плиты



Арматура по проекту

МАРКА ДВЕРИ	РАЗМЕРЫ, мм	
	а	б
ДУ-I-7	170	260
ДУ-III-6	420	140

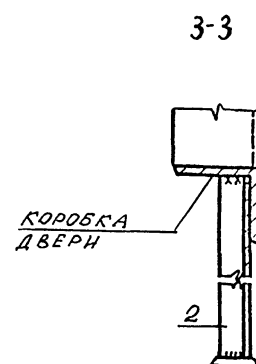
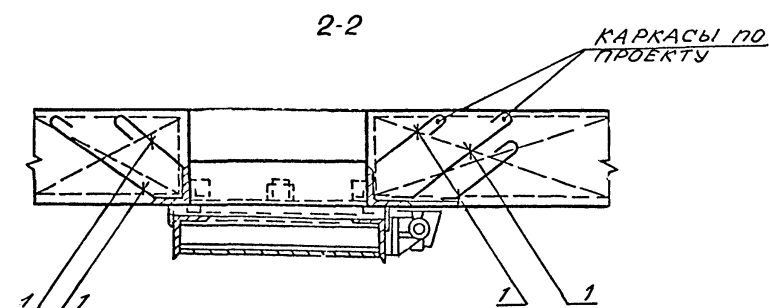
# СПЕЦИФИКАЦИЯ К ДЕТАЛИ УСТАНОВКИ ДВЕРЕЙ ДУ-III-6

КОД	ЗОНА	ПОС	ОБОЗНАЧЕНИЕ	НАИМЕНОВАНИЕ	КОЛ. НА ИСПОЛН.				ПРИМеч.
				СБОРОЧНЫЕ ЕДИНИЦЫ					
				ИЗДЕЛИЕ ЗАКЛАДНОЕ					
A3	1		A-IV-600-0480.90 КЖ 2	МН-1	26				
A3	2		ТО-ЖЕ	МН-2	2				

## ВЕДОМОСТЬ РАСХОДА СТАЛИ, кг.

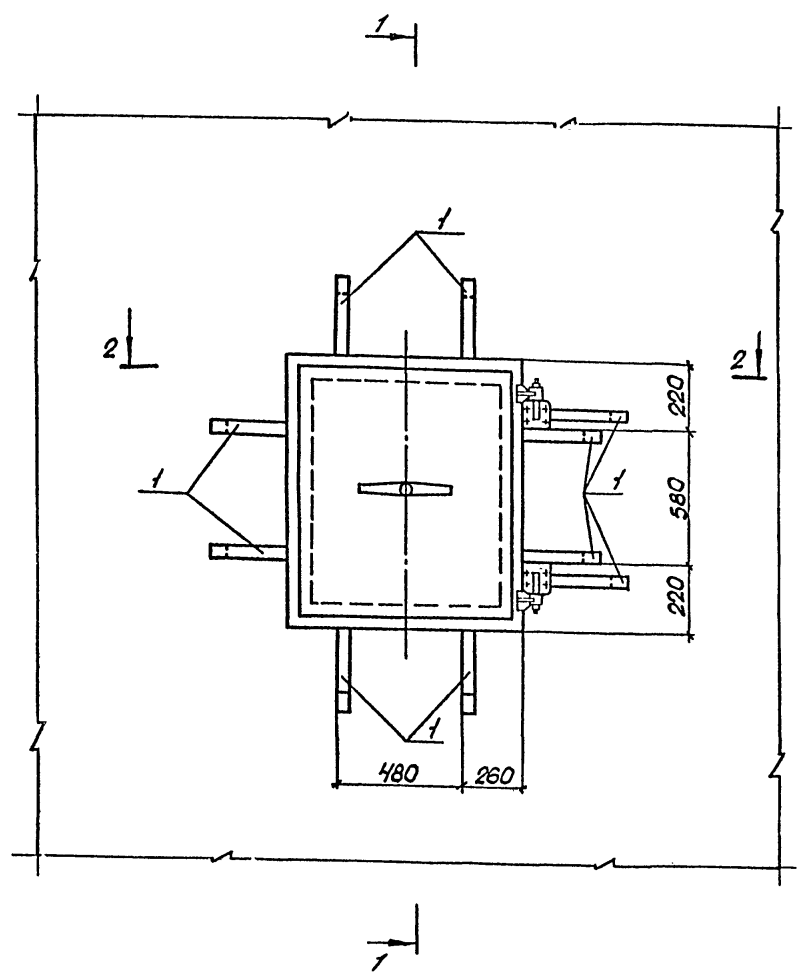
Марка элемента	ИЗДЕЛИЯ ЗАКЛАДНЫЕ					Всего	Общий расход
	Прокат марки						
	Ст3сп5-1	Ст3КПЗ-1					
	Гост 103-76		Гост 8509-86				
	50*5	80*2	163*5				
ДУ-III-6	49.4	1.2	15.4		66.0	66.0	

1. Указания по монтажу дверей даны на листе 22.
2. Закладную деталь МН-1 загнуть за арматуру и обрезать.
3. Ведомость расхода стали дана на одну дверь. Количество дверей см. чертеж марки АР.

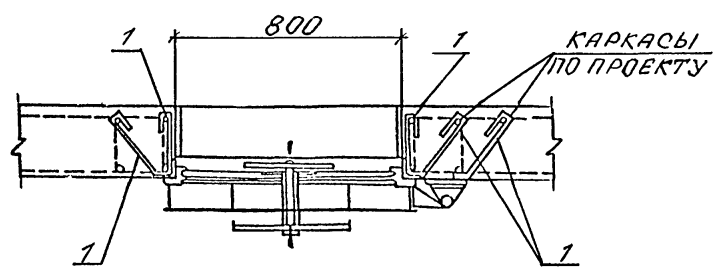


				A-IV-600-0480.90 КЖ 2				
Привязан				Нач. отд. ЛЕСИН				
				Гл. спец. НЕФЕДОВ				
				Нач. гр. КОРОБКИН				
				Инж. I кат. РОССИЧЕВА				
				Исполн. МЕЛЕШКИНА				
				Провер. КУЛИКОВА				
Инв. №				Н. контр. НЕФЕДОВ				
Сооружение встроенное в здание						Стадия	Лист	Листов
						РП	27	
Деталь установки дверей ДУ-III-6.						ВПО ЗАРУБЕЖПРОЕКТ г. Волжский		

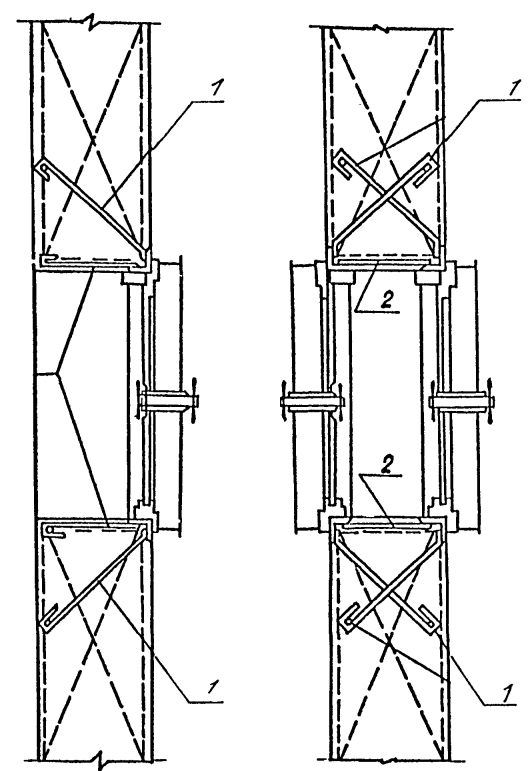
А1650м 4



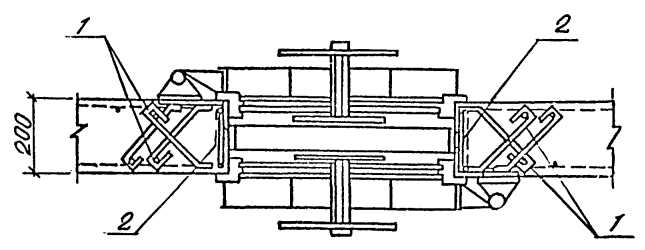
2-2  
(для детали 1)



1-1  
(для детали 1)      1-1  
(для детали 2)



2-2  
(для детали 2)



СПЕЦИФИКАЦИЯ К ДЕТАЛЯМ УСТАНОВКИ СТАВНЕЙ

Формат	Зона	Пос.	Обозначение	Наименование	Кол.	Примеч.
				ДЕТАЛЬ "1"		
				ДЕТАЛЬ УСТАНОВКИ 1 СТАВНИ В ПРОЕМЕ		
				СБОРОЧНЫЕ ЕДИНИЦЫ		
A3	1	A-IV-600-0480.90 КЖ 2	ИЗДЕЛИЕ ЗАКЛАДНОЕ МН-1		18	
				ДЕТАЛЬ "2"		
				ДЕТАЛЬ УСТАНОВКИ 2х СТАВНЕЙ В ПРОЕМЕ		
				СБОРОЧНЫЕ ЕДИНИЦЫ		
A3	1	A-IV-600-0480.90 КЖ 2	ИЗДЕЛИЕ ЗАКЛАДНОЕ МН-1		20	
B4	2		ПОЛОСА 5x50x150-Б-ГОСТ 103-76 СТ 3 ПС 5-1 ГОСТ 535-88		8	0,3 кг

ВЕДОМОСТЬ РАСХОДА СТАЛИ, КГ

Марка элемента	ИЗДЕЛИЯ ЗАКЛАДНЫЕ				Всего
	Прокат марки				
	ст 3пс 5-1				
	ГОСТ 103-76*				
	5х50			Итого	
ДЕТАЛЬ 1	30.2		30.2	30.2	
ДЕТАЛЬ 2	40.4		40.4	40.4	

1. СТАВЕНЬ УСТАНАВЛИВАЕТСЯ ОДНОВРЕМЕННО С МОНТАЖОМ СТЕН, ДО БЕТОНИРОВАНИЯ.
2. ЗАКЛАДНУЮ ДЕТАЛЬ МН-1 ЗАГНУТЬ ЗА АРМАТУРУ И ОБРЕЗАТЬ.
3. ВЕДОМОСТЬ РАСХОДА СТАЛИ ДАНА НА ОДНУ ДЕТАЛЬ КОЛИЧЕСТВО СТАВНЕЙ СМ. ЧЕРТЕЖИ МАРКИ АР

Имя, № подл. Подпись и дата. Взам. инв. №

					A-IV-600-0480.90КЖ 2		