

ТИПОВОЕ ПРОЕКТНОЕ РЕШЕНИЕ

A-IV-600-0480.90

СООРУЖЕНИЕ
ВСТРОЕННОЕ В ЗДАНИЕ
(СУХИЕ ГРУНТЫ)

АЛЬБОМ 5

КЖИ РАБОЧИЕ ЧЕРТЕЖИ ИЗДЕЛИЙ

СФ 1009-05 ОТПУСКНАЯ ЦЕНА
НА МОМЕНТ РЕАЛИЗАЦИИ,
УКАЗАНА В СЧЕТ-НАКЛАДНОЙ

ТИПОВОЕ ПРОЕКТНОЕ РЕШЕНИЕ

A-IV-600-0480.90

СООРУЖЕНИЕ
ВСТРОЕННОЕ В ЗДАНИЕ

(СУХИЕ ГРУНТЫ)

АЛЬБОМ 5

КЖИ РАБОЧИЕ ЧЕРТЕЖИ ИЗДЕЛИЙ

РАЗРАБОТАН

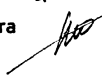
ГПИ «ЗАРУБЕЖПРОЕКТ»

Главный инженер

Главный инженер проекта



А.Т.Даниленко



Г.И.Шелудько

Утвержден: Штабом ГО СССР

протокол от 12.12.1990г.

Введен в действие ГПИ «ЗАРУБЕЖПРОЕКТ»

приказом № 493 от 14.12.1990г.

Инв. № подл.	Подпись и дата	Взам. инв. №
--------------	----------------	--------------

Подпись и дата

СФ 1009-05 3

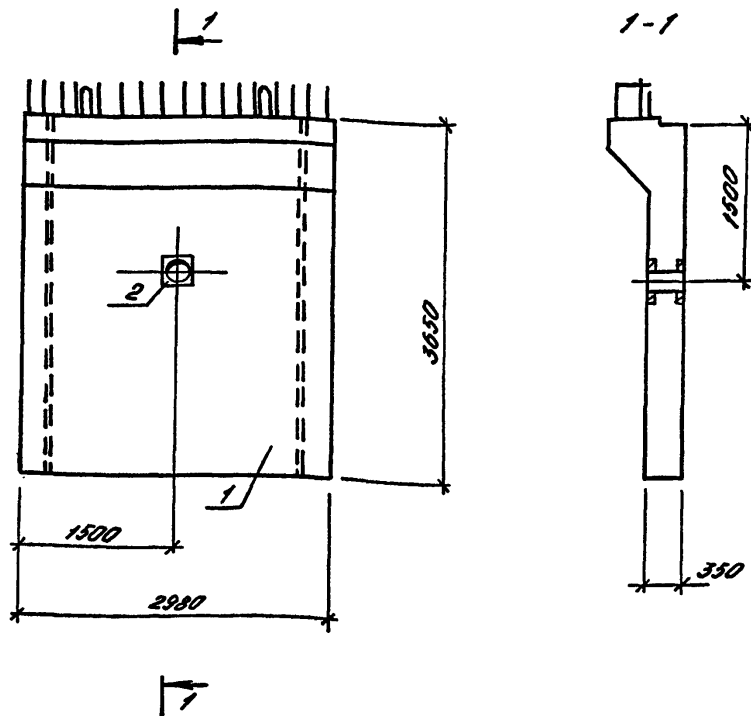
1. Настоящий альбом содержит рабочие чертежи арматурных изделий, железобетонных изделий, закладных и соединительных элементов, металлических щитов перекрытия каналов.
2. Сетки и каркасы изготовить путем соединения контактной точечной сваркой всех мест пересечения стержней.
3. Сборку плоских каркасов в пространственные производить на стенде. Соединения стержней в местах пересечений выполнять контактно-точечной сваркой сварочными клещами.
4. При изготовлении закладных элементов сварку тавровых и нахлесточных соединений отдельных стержней с плоским элементом выполнять автоматической сваркой под слоем флюса или контактной рельефной сваркой в соответствии с ГОСТ 19292-73. Сварные соединения элементов из прокатной стали выполнять ручной дуговой сваркой в соответствии с ГОСТ 5264-80.

5. При отсутствии необходимого сварочного оборудования крестообразные, стыковые, тавровые и нахлесточные соединения допускается выполнять в заводских условиях дуговой сваркой с учетом требований ГОСТ 14098-85. Нахлесточные соединения стержней замкнутых каркасов выполнять согласно ГОСТ 14098-85 табл. 14.
6. Требования к технологии сварки соединений арматуры и стальных изделий и оценка их качества должны соответствовать ГОСТ 10922-75.
7. Каждое готовое арматурное и закладное изделие должно быть принято техническим контролем и иметь бирку с указанием его марки.
8. Закладные и соединительные элементы, стальные изделия на заводе-изготовителе должны быть покрыты грунтом ГФ-021 ГОСТ 25129-82.

ИИ 650 М 5

Нач. отд.	Лесин	<i>Лесин</i>	А-IV-600-0480.90 КЖИТУ		
Гл. спец.	Несредов	<i>Несредов</i>			
Нач. гр.	Коробкин	<i>Коробкин</i>	Технические условия		
Инж. I кат.	Росникова	<i>Росникова</i>			
Исполн.	Попова	<i>Попова</i>	Студия Лист Листов РП 1		
Провер.	Коншина	<i>Коншина</i>			
Н. контр.	Несредов	<i>Несредов</i>	ВПО ЗАРУБЕЖСТРОЙ ЗАРУБЕЖПРОЕКТ г. Волжский		

Альбом 5



Код	Зона	Пос.	Обозначение	Наименование	Кол.	Примеч.
СБОРОЧНЫЕ ЕДИНИЦЫ						
АЧ	1	У-01-01/80	В.1	ПАНЕЛЬ СТЕНОВАЯ ПС1-4а	1	9500 кг
АЧ	2	03.005-5	В.2 ЛЛ.4	ЗАКЛАДНАЯ ДЕТАЛЬ		
		Т.199.250.10.004		КПКЧ Д1=45 L=350	1	11,8 кг

1. ЗАКЛАДНУЮ ДЕТАЛЬ КПКЧ ПРИ УСТАНОВКЕ ПРИВАРНЫТЬ К АРМАТУРЕ ПАНЕЛИ.

ВЕДОМОСТЬ РАСХОДА СТАЛИ НА ДОПОЛНИТЕЛЬНЫЕ ЗАКЛАДНЫЕ ЭЛЕМЕНТЫ, КГ

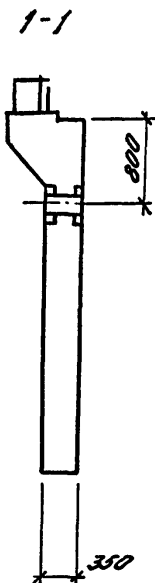
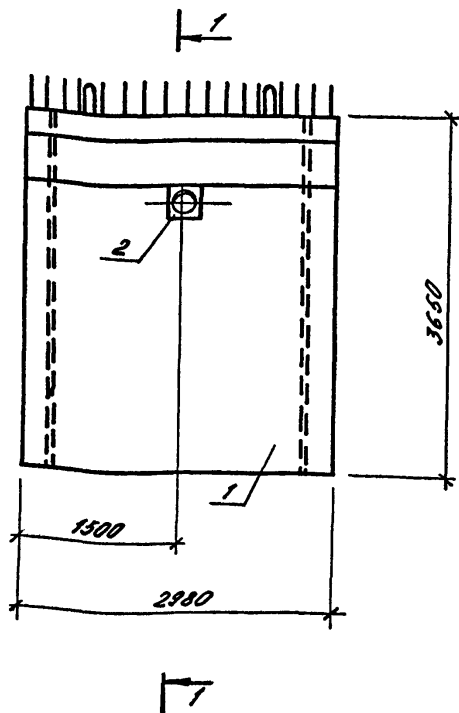
Марка элемента	Изделия закладные							Общий расход
	Арматура класса			Прокат марки		Всего		
				С 235				
	ГОСТ			ГОСТ	ГОСТ			
			ГОСТ	ГОСТ				
			ГОСТ	ГОСТ				
			ГОСТ	ГОСТ				
			ГОСТ	ГОСТ				
			ГОСТ	ГОСТ				
			ГОСТ	ГОСТ				
			ГОСТ	ГОСТ				
			ГОСТ	ГОСТ				
			ГОСТ	ГОСТ				
			ГОСТ	ГОСТ				
			ГОСТ	ГОСТ				
			ГОСТ	ГОСТ				
			ГОСТ	ГОСТ				
			ГОСТ	ГОСТ				
			ГОСТ	ГОСТ				
			ГОСТ	ГОСТ				
			ГОСТ	ГОСТ				
			ГОСТ	ГОСТ				
			ГОСТ	ГОСТ				
			ГОСТ	ГОСТ				
			ГОСТ	ГОСТ				
			ГОСТ	ГОСТ				
			ГОСТ	ГОСТ				
			ГОСТ	ГОСТ				
			ГОСТ	ГОСТ				
			ГОСТ	ГОСТ				
			ГОСТ	ГОСТ				
			ГОСТ	ГОСТ				
			ГОСТ	ГОСТ				
			ГОСТ	ГОСТ				
			ГОСТ	ГОСТ				
			ГОСТ	ГОСТ				
			ГОСТ	ГОСТ				
			ГОСТ	ГОСТ				
			ГОСТ	ГОСТ				
			ГОСТ	ГОСТ				
			ГОСТ	ГОСТ				
			ГОСТ	ГОСТ				
			ГОСТ	ГОСТ				
			ГОСТ	ГОСТ				
			ГОСТ	ГОСТ				
			ГОСТ	ГОСТ				
			ГОСТ	ГОСТ				
			ГОСТ	ГОСТ				
			ГОСТ	ГОСТ				
			ГОСТ	ГОСТ				
			ГОСТ	ГОСТ				
			ГОСТ	ГОСТ				
			ГОСТ	ГОСТ				
			ГОСТ	ГОСТ				
			ГОСТ	ГОСТ				
			ГОСТ	ГОСТ				
			ГОСТ	ГОСТ				
			ГОСТ	ГОСТ				
			ГОСТ	ГОСТ				
			ГОСТ	ГОСТ				
			ГОСТ	ГОСТ				
			ГОСТ	ГОСТ				
			ГОСТ	ГОСТ				
			ГОСТ	ГОСТ				
			ГОСТ	ГОСТ				
			ГОСТ	ГОСТ				
			ГОСТ	ГОСТ				
			ГОСТ	ГОСТ				
			ГОСТ	ГОСТ				
			ГОСТ	ГОСТ				
			ГОСТ	ГОСТ				
			ГОСТ	ГОСТ				
			ГОСТ	ГОСТ				
			ГОСТ	ГОСТ				
			ГОСТ	ГОСТ				
			ГОСТ	ГОСТ				
			ГОСТ	ГОСТ				
			ГОСТ	ГОСТ				
			ГОСТ	ГОСТ				
			ГОСТ	ГОСТ				
			ГОСТ	ГОСТ				
			ГОСТ	ГОСТ				
			ГОСТ	ГОСТ				
			ГОСТ	ГОСТ				
			ГОСТ	ГОСТ				
			ГОСТ	ГОСТ				
			ГОСТ	ГОСТ				
			ГОСТ	ГОСТ				
			ГОСТ	ГОСТ				
			ГОСТ	ГОСТ				
			ГОСТ	ГОСТ				
			ГОСТ	ГОСТ				
			ГОСТ	ГОСТ				
			ГОСТ	ГОСТ				
			ГОСТ	ГОСТ				
			ГОСТ	ГОСТ				
			ГОСТ	ГОСТ				
			ГОСТ	ГОСТ				
			ГОСТ	ГОСТ				
			ГОСТ	ГОСТ				
			ГОСТ	ГОСТ				
			ГОСТ	ГОСТ				
			ГОСТ	ГОСТ				
			ГОСТ	ГОСТ				
			ГОСТ	ГОСТ				
			ГОСТ	ГОСТ				
			ГОСТ	ГОСТ				
			ГОСТ	ГОСТ				
			ГОСТ	ГОСТ				
			ГОСТ	ГОСТ				
			ГОСТ	ГОСТ				
			ГОСТ	ГОСТ				
			ГОСТ	ГОСТ				
			ГОСТ	ГОСТ				
			ГОСТ	ГОСТ				
			ГОСТ	ГОСТ				
			ГОСТ	ГОСТ				
			ГОСТ	ГОСТ				
			ГОСТ	ГОСТ				
			ГОСТ	ГОСТ				
			ГОСТ	ГОСТ				
			ГОСТ	ГОСТ				
			ГОСТ	ГОСТ				
			ГОСТ	ГОСТ				
			ГОСТ	ГОСТ				
			ГОСТ	ГОСТ				
			ГОСТ	ГОСТ				
			ГОСТ	ГОСТ				
			ГОСТ	ГОСТ				
			ГОСТ	ГОСТ				
			ГОСТ	ГОСТ				
			ГОСТ	ГОСТ				
			ГОСТ	ГОСТ				
			ГОСТ	ГОСТ				
			ГОСТ	ГОСТ				
			ГОСТ	ГОСТ				
			ГОСТ	ГОСТ				
			ГОСТ	ГОСТ				
			ГОСТ	ГОСТ				
			ГОСТ	ГОСТ				
			ГОСТ	ГОСТ				
			ГОСТ	ГОСТ				
			ГОСТ	ГОСТ				
			ГОСТ	ГОСТ				
			ГОСТ	ГОСТ				
			ГОСТ	ГОСТ				
			ГОСТ	ГОСТ				
			ГОСТ	ГОСТ				
			ГОСТ	ГОСТ				
			ГОСТ	ГОСТ				
			ГОСТ	ГОСТ				
			ГОСТ	ГОСТ				
			ГОСТ	ГОСТ				
			ГОСТ	ГОСТ				
			ГОСТ	ГОСТ				
			ГОСТ	ГОСТ				
			ГОСТ	ГОСТ				
			ГОСТ	ГОСТ				
			ГОСТ	ГОСТ				
			ГОСТ	ГОСТ				
			ГОСТ	ГОСТ				
			ГОСТ	ГОСТ				
			ГОСТ	ГОСТ				
			ГОСТ	ГОСТ				
			ГОСТ	ГОСТ				
			ГОСТ	ГОСТ				
			ГОСТ	ГОСТ				
			ГОСТ	ГОСТ				
			ГОСТ	ГОСТ				
			ГОСТ	ГОСТ				
			ГОСТ	ГОСТ				
			ГОСТ	ГОСТ				
			ГОСТ	ГОСТ				
			ГОСТ	ГОСТ				
			ГОСТ	ГОСТ				
			ГОСТ	ГОСТ				
			ГОСТ	ГОСТ				
			ГОСТ	ГОСТ				
			ГОСТ	ГОСТ				
			ГОСТ	ГОСТ				
			ГОСТ	ГОСТ				
			ГОСТ	ГОСТ				
			ГОСТ	ГОСТ				
			ГОСТ	ГОСТ				
			ГОСТ	ГОСТ				
			ГОСТ	ГОСТ				
			ГОСТ	ГОСТ				
			ГОСТ	ГОСТ				
			ГОСТ	ГОСТ				
			ГОСТ	ГОСТ				
			ГОСТ	ГОСТ				
			ГОСТ	ГОСТ				
			ГОСТ	ГОСТ				
			ГОСТ	ГОСТ				
			ГОСТ	ГОСТ				
			ГОСТ	ГОСТ				

Привязан

Изм. №

А-IV-600-0480.90 КЖИ100			
ПАНЕЛЬ СТЕНОВАЯ ПС1-4а-1		Стадия	Масса
		РП	Масштаб
		Лист	Листов
		ВПО ЗАРУБЕЖСТРОЙ ЗАРУБЕЖПРОЕКТ г.Волжский	
Нач.отд.	ЛЕСИН	Сид.	
Гл.спец.	НЕФЕДОВ	Мед.	
Нач.гр.	КОРОБКОВ	Павлов	
Инж. I кат.	РОССНЕВА	Росин	
Исполн.	ПОПОВА	Росин	
Провер.	КОШИНА	Росин	
Н.контр.	НЕФЕДОВ	Мед.	

АРМБОН 5



ФОРМАТ	ЗОНА	103.	ОБОЗНАЧЕНИЕ	НАИМЕНОВАНИЕ	КОЛ.	ПРИМЕР
				СБОРОЧНЫЕ ЕДИНИЦЫ		
ИЧ	1	У-01-01/80	В.1	ПАНЕЛЬ ПС 1-4а	1	9500 кг
ИЧ	2	03.005-5	В.2	ЗАКЛАДНАЯ ДЕТАЛЬ		
		Т. 139.250.10.034		КПКЧ Д1=108 С=350	1	17,0 кг

1. ЗАКЛАДНУЮ ДЕТАЛЬ КПКЧ ПРИ УСТАНОВКЕ ПРИВАРЯТЬ К АРМАТУРЕ ПАНЕЛИ.

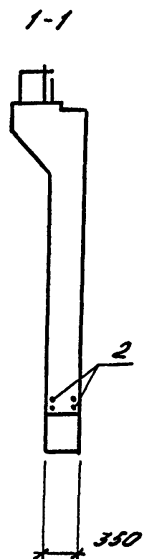
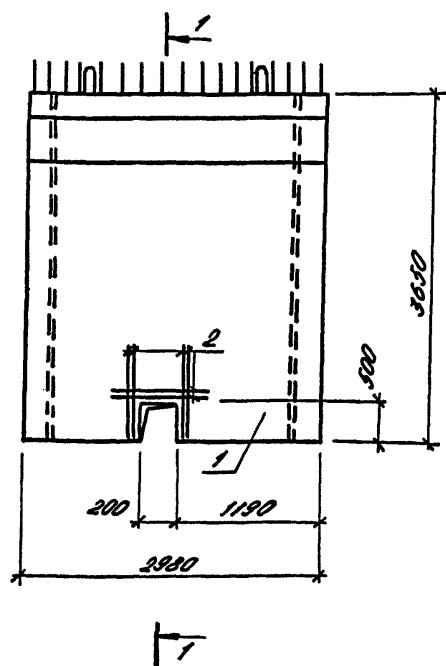
ВЕДОМОСТЬ РАСХОДА СТАЛИ НА ДОПОЛНИТЕЛЬНЫЕ ЗАКЛАДНЫЕ ЭЛЕМЕНТЫ, КГ

МАРКА ЭЛЕМЕНТА	ИЗВЕСТИЯ ЗАКЛАДНЫЕ				ОБЩИЙ РАСХОД
	ПРОКАТ МАРКИ				
	С235	С235	С235	С235	
ПС 1-4а -2	3,1	13,9	13,0	17,0	

Привязан			
Имв. №			

--	--	--	--	--	--	--	--	--	--	--	--	--	--	--	--	--	--	--	--	--	--	--	--	--	--	--	--	--	--	--	--	--	--	--	--	--	--	--	--	--	--	--	--	--	--	--	--	--	--	--	--	--	--	--	--	--	--	--	--	--	--	--	--	--	--	--	--	--	--	--	--	--	--	--	--	--	--	--	--	--	--	--	--	--	--	--	--	--	--	--	--	--	--	--	--	--	--	--	--	--	--	--	--	--	--	--	--	--	--	--	--	--	--	--	--	--	--	--	--	--	--	--	--	--	--	--	--	--	--	--	--	--	--	--	--	--	--	--	--	--	--	--	--	--	--	--	--	--	--	--	--	--	--	--	--	--	--	--	--	--	--	--	--	--	--	--	--	--	--	--	--	--	--	--	--	--	--	--	--	--	--	--	--	--	--	--	--	--	--	--	--	--	--	--	--	--	--	--	--	--	--	--	--	--	--	--	--	--	--	--	--	--	--	--	--	--	--	--	--	--	--	--	--	--	--	--	--	--	--	--	--	--	--	--	--	--	--	--	--	--	--	--	--	--	--	--	--	--	--	--	--	--	--	--	--	--	--	--	--	--	--	--	--	--	--	--	--	--	--	--	--	--	--	--	--	--	--	--	--	--	--	--	--	--	--	--	--	--	--	--	--	--	--	--	--	--	--	--	--	--	--	--	--	--	--	--	--	--	--	--	--	--	--	--	--	--	--	--	--	--	--	--	--	--	--	--	--	--	--	--	--	--	--	--	--	--	--	--	--	--	--	--	--	--	--	--	--	--	--	--	--	--	--	--	--	--	--	--	--	--	--	--	--	--	--	--	--	--	--	--	--	--	--	--	--	--	--	--	--	--	--	--	--	--	--	--	--	--	--	--	--	--	--	--	--	--	--	--	--	--	--	--	--	--	--	--	--	--	--	--	--	--	--	--	--	--	--	--	--	--	--	--	--	--	--	--	--	--	--	--	--	--	--	--	--	--	--	--	--	--	--	--	--	--	--	--	--	--	--	--	--	--	--	--	--	--	--	--	--	--	--	--	--	--	--	--	--	--	--	--	--	--	--	--	--	--	--	--	--	--	--	--	--	--	--	--	--	--	--	--	--	--	--	--	--	--	--	--	--	--	--	--	--	--	--	--	--	--	--	--	--	--	--	--	--	--	--	--	--	--	--	--	--	--	--	--	--	--	--	--	--	--	--	--	--	--	--	--	--	--	--	--	--	--	--	--	--	--	--	--	--	--	--	--	--	--	--	--	--	--	--	--	--	--	--	--	--	--	--	--	--	--	--	--	--	--	--	--	--	--	--	--	--	--	--	--	--	--	--	--	--	--	--	--	--	--	--	--	--	--	--	--	--	--	--	--	--	--	--	--	--	--	--	--	--	--	--	--	--	--	--	--	--	--	--	--	--	--	--	--	--	--	--	--	--	--	--	--	--	--	--	--	--	--	--	--	--	--	--	--	--	--	--	--	--	--	--	--	--	--	--	--	--	--	--	--	--	--	--	--	--	--	--	--	--	--	--	--	--	--	--	--	--	--	--	--	--	--	--	--	--	--	--	--	--	--	--	--	--	--	--	--	--	--	--	--	--	--	--	--	--	--	--	--	--	--	--	--	--	--	--	--	--	--	--	--	--	--	--	--	--	--	--	--	--	--	--	--	--	--	--	--	--	--	--	--	--	--	--	--	--	--	--	--	--	--	--	--	--	--	--	--	--	--	--	--	--	--	--	--	--	--	--	--	--	--	--	--	--	--	--	--	--	--	--	--	--	--	--	--	--	--	--	--	--	--	--	--	--	--	--	--	--	--	--	--	--	--	--	--	--	--	--	--	--	--	--	--	--	--	--	--	--	--	--	--	--	--	--	--	--	--	--	--	--	--	--	--	--	--	--	--	--	--	--	--	--	--	--	--	--	--	--	--	--	--	--	--	--	--	--	--	--	--	--	--	--	--	--	--	--	--	--	--	--	--	--	--	--	--	--	--	--	--	--	--	--	--	--	--	--	--	--	--	--	--	--	--	--	--	--	--	--	--	--	--	--	--	--	--	--	--	--	--	--	--	--	--	--	--	--	--	--	--	--	--	--	--	--	--	--	--	--	--	--	--	--	--	--	--	--	--	--	--	--	--	--	--	--	--	--	--	--	--	--	--	--	--	--	--	--	--	--	--	--	--	--	--	--	--	--	--	--	--	--	--	--	--	--	--	--	--	--	--	--	--	--	--	--	--	--	--	--	--	--	--	--	--	--	--	--	--	--	--	--	--	--	--	--	--	--	--	--	--	--	--	--	--	--	--	--	--	--	--	--	--	--	--	--	--	--	--	--	--	--	--	--	--	--	--	--	--	--	--	--	--	--	--	--	--	--	--	--	--	--	--	--	--	--	--	--	--	--	--	--	--	--	--	--	--	--	--	--	--	--	--	--	--	--	--	--	--	--	--	--	--	--	--	--	--	--	--	--	--	--	--	--	--	--	--	--	--	--	--	--	--	--	--	--	--	--	--	--	--	--	--	--	--	--	--	--	--	--	--	--	--	--	--	--	--	--	--	--	--	--	--	--	--	--	--	--	--	--	--	--	--	--	--	--	--	--	--	--	--	--	--	--	--	--	--	--	--	--	--	--	--	--	--	--	--	--	--	--	--	--	--	--	--	--	--	--	--	--	--	--	--	--	--	--	--	--	--	--	--	--	--	--	--	--	--	--	--	--	--	--	--	--	--	--	--	--	--	--	--	--	--	--	--	--	--	--	--	--	--	--	--	--	--	--	--	--	--	--	--	--	--	--	--	--	--	--	--	--	--	--	--	--	--	--	--	--	--	--	--	--	--	--	--	--	--	--	--	--	--	--	--	--	--	--	--	--	--	--	--	--	--	--	--	--	--	--	--	--	--	--	--	--	--	--	--	--	--	--	--	--	--	--	--	--	--	--	--	--	--	--	--	--	--	--	--	--	--	--	--	--	--	--	--	--	--	--	--	--	--	--	--	--	--	--	--	--	--	--	--	--	--	--	--	--	--	--	--	--	--	--	--	--	--	--	--	--	--	--	--	--	--	--	--	--	--	--	--	--	--	--	--	--	--	--	--	--	--	--	--	--	--	--	--	--	--	--	--	--	--	--	--	--	--	--	--	--	--	--	--	--	--	--	--	--	--	--	--	--	--	--	--	--	--	--	--	--	--	--	--	--	--	--	--	--	--	--	--	--	--	--	--	--	--	--	--	--	--	--	--	--	--	--	--	--	--	--	--	--	--	--	--	--	--	--	--	--	--	--	--	--	--	--	--	--	--	--	--	--	--	--	--	--	--	--	--	--	--	--	--	--	--	--	--	--	--	--	--	--	--	--	--	--	--	--	--	--	--	--	--	--	--	--	--	--	--	--	--	--	--	--	--	--	--	--	--	--	--	--	--	--	--	--	--	--	--	--	--	--	--	--	--	--	--	--	--	--	--	--	--	--	--	--	--	--	--	--	--	--	--	--	--	--	--	--	--	--	--	--	--	--	--	--	--	--	--	--	--	--	--	--	--	--	--	--	--	--	--	--	--	--	--	--	--	--	--	--	--	--	--	--	--	--	--	--	--	--	--	--	--	--	--	--	--	--	--	--	--	--	--	--	--	--	--	--	--	--	--	--	--	--	--	--	--	--	--	--	--	--	--	--	--	--	--	--	--	--	--	--	--	--	--	--	--	--	--	--	--	--	--	--	--	--	--	--	--	--	--

А-IV-600-3



Формат	Зона	Поз.	Обозначение	Наименование	Кол.	Прим.
<u>СБОРОЧНЫЕ ЕДИНИЦЫ</u>						
ИЧ	1	У-01-01/80	В.1	Панель ПС1-4а	1	9500 кг
<u>ДЕТАЛИ</u>						
БЧ	2	А-IV-600-0480.90	КЖИ.600	ФЮЛ Д ГОСТ 5781-82	12	0,6 кг

ВЕДОМОСТЬ РАСХОДА СТАЛИ НА ДОПОЛНИТЕЛЬНЫЕ ЗАКЛАДНЫЕ ЭЛЕМЕНТЫ, кг

МАРКА ЭЛЕМЕНТА	ИЗДЕЛИЯ ЗАКЛАДНЫЕ			
	АРМАТУРА КЛАССА			ОБЩИЙ РАСХОД
	А III			
	ГОСТ 5781-82		ИТОГО	
	Ø10			
ПС1-4а-3	7,2		7,2	7,2

Привязан

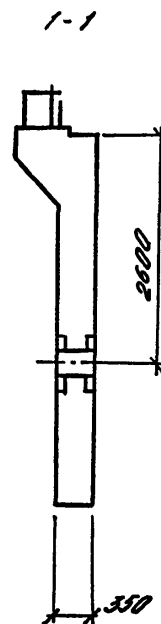
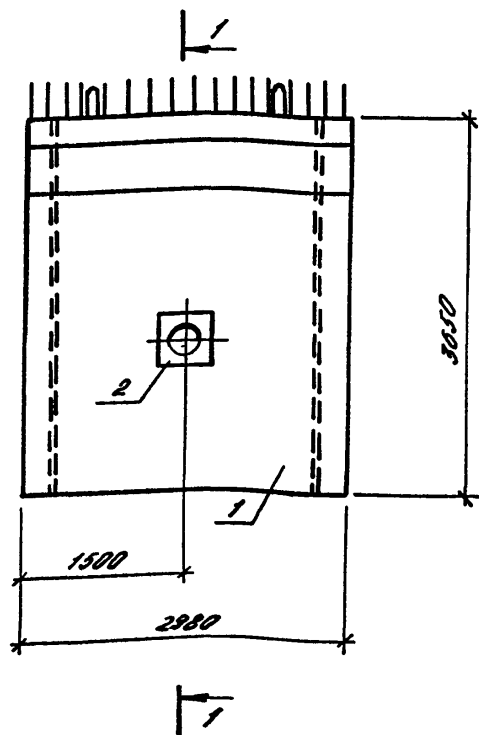
Имв. №

А-IV-600-0480.90 КЖИ.102

Нач.отд	Лесин	Син	Панель стеновая ПС1-4а-3.	Стадия	Масса	Масштаб
Гл.спец	Нефедов	Мен		РП		
Нач.гр	Коробкин	Син		Лист	Листов	1
Инж. I кат	Россилова	Россилова		ВПО ЗАРУБЕЖПРОЕКТ г.Волжский		
Исполн	Курякова	Син				
Провер	Коншина	Син				
Н.контр	Нефедов	Мен				

СФ1009-05 7

АЛБОН 5



ФОРМАТ	ЗОНА	Поз.	ОБОЗНАЧЕНИЕ	НАИМЕНОВАНИЕ	КОЛ.	ПРИМ.
				<u>СБОРОЧНЫЕ ЕДИНИЦЫ</u>		
А4		1	У-01-01/80 В.1	ПАНЕЛЬ СТЕНОВАЯ ПС1-8	1	9500 кг
А4		2	03.005-5 В.2 ЛЛ.Ч	ЗАКЛАДНАЯ ДЕТАЛЬ		
			Т. 199.250.10.034	КПКЧ Д1=108 L=350	1	17,0 кг

1. ЗАКЛАДНУЮ ДЕТАЛЬ КПКЧ ПРИ УСТАНОВКЕ ПРИВАРЯТЬ К АРМАТУРЕ ПАНЕЛИ.

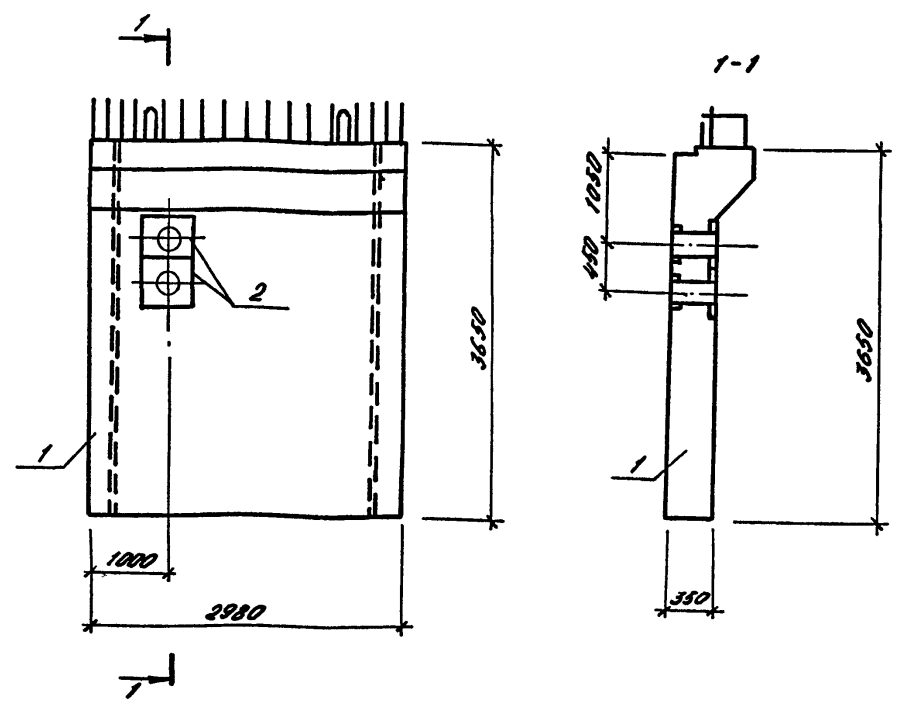
ВЕДОМОСТЬ РАСХОДА СТАЛИ НА ДОПОЛНИТЕЛЬНЫЕ ЗАКЛАДНЫЕ ЭЛЕМЕНТЫ, кг

Марка элемента	Изделия закладные										Всего	Общий расход
	Арматура класса					Прокат марки						
						С12С17	С 235					
	ГОСТ					ГОСТ 9732-78	ГОСТ 10023-74					
					Итого	17168 108*4	5=6		Итого			
17С1-8-1					3,1	13,9		17,0	17,0	17,0		

Привязан			
Инв. №			

				А-IV-600-0480.90 КЖИ.103		
				ПАНЕЛЬ СТЕНОВАЯ ПС1-8-1		
Нач.отд	ЛЕСИН	Сид		Стадия	Масса	Масштаб
Гл.спец	НЕФЕДОВ	Маш		РП		
Нач.гр	КОРЮКИН	Григор		Лист	Листов /	
Инж. / кат	РОССНЕВА	Василь				
Исполн	ПОПОВА	Михайл				
Провер	КОШИНА	Виктор				
Н.контр	НЕФЕДОВ	Маш				
				ВПО ЗАРУБЕЖСТРОЙ ЗАРУБЕЖПРОЕКТ г.Волжский		

АВВБМ 5



ФОРМЫ	ЗОНА	ПОЗ.	ОБОЗНАЧЕНИЕ	НАИМЕНОВАНИЕ	КОЛ.	ПРИМЕЧ.
				СБОРОЧНЫЕ ЕДИНИЦЫ		
ИЧ	1	У-01-01/80 В.1		Панель ПС-1-8	1	9500 кг
ИЧ	2	0.3.005 В.2 ЯЛ.4		Закладная деталь		
		Т.189.250.10.014		КПЖИ Д1=54 С=350	1	11,9

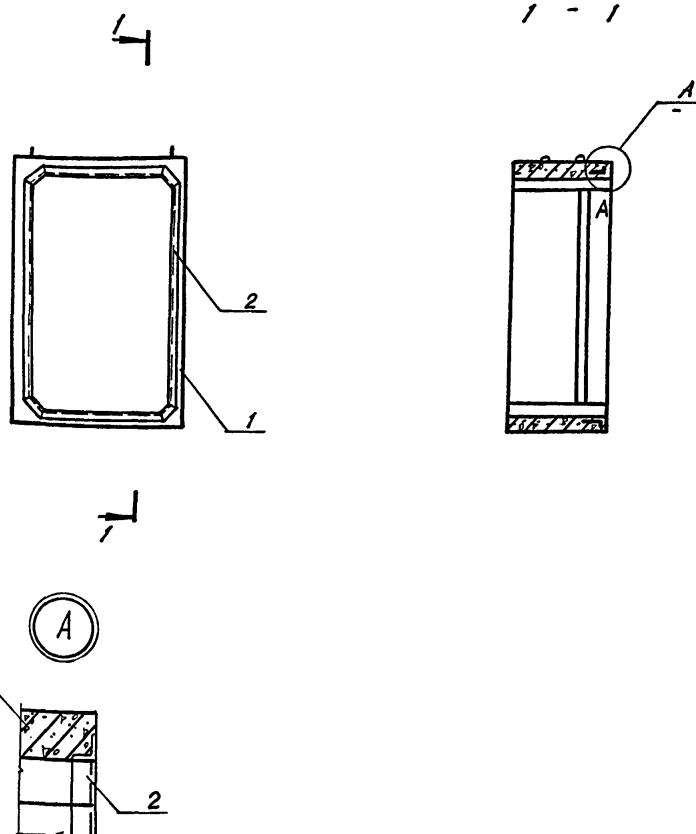
1 ЗАКЛАДНУЮ ДЕТАЛЬ ПРИ УСТАНОВКЕ ПРИВЯЗЫВАТЬ К АРМАТУРЕ ПАНЕЛИ.

ВЕДОМОСТЬ РАСХОДА СТАЛИ НА ДОПОЛНИТЕЛЬНЫЕ ЗАКЛАДНЫЕ ЭЛЕМЕНТЫ, КГ

Привязан			
Инв. №			

МАРКА ЭЛЕМЕНТА	ИЗДЕЛИЯ ЗАКЛАДНЫЕ			
	ПРОЕКТ МАРКИ			ОБЩИЙ РАСХОД
	СГЭСЛ	С235		
	ГОСТ 8732-78	ГОСТ 8732-78	ГОСТ 8732-78	
ПС1-8-2	3,0	21,9	24,9	24,9

А-IV-600-0480.90 КЖИ.104			
Нач.отд	ЛЕСНИ	Сид	Панель стеновая ПС (ПС1-8-2)
Гл.спец	НЕФЕДОВ	Мен	
Нач.гр	КОРОБКИН	Сид	
Инж.1 кат	РОССИЕВА	Росси	
Исполн	ЗУХ	Сид	ВПО ЗАРУБЕЖПРОЕКТ г.Волжский
Провер	КОШКИНА	Сид	
Н.контр	НЕФЕДОВ	Мен	
			Лист 1



ФОРМАТ	ЗОНА	Пос.	ОБОЗНАЧЕНИЕ	НАИМЕНОВАНИЕ	КОЛ.	ПРИМЕЧ.
				СБОРОЧНЫЕ ЕДИНИЦЫ		
A2	1		ОЗ. 005-6 В.2	БЛОК БВТ-IV-1.2x2.2	1	
				ИЗДЕЛИЕ ЗАКЛАДНОЕ		
A3	2		1.400 - 15 В.1	ММ-540	8,9 п.м.	8,5 кг

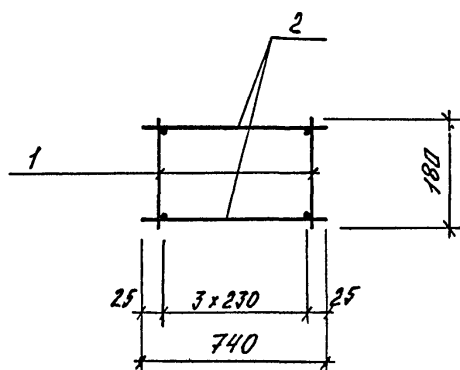
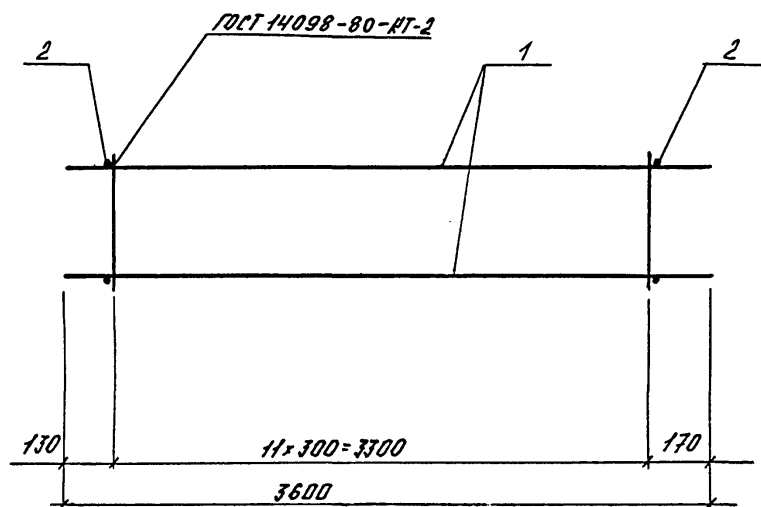
ИДЕКС А НАНЕСТИ НЕСМЫВАЕМОЙ КРАСКОЙ НА ЗАВОДЕ - ИЗГОТОВИТЕЛЕ.

Привязан			
Инв. №			

ВЕДОМОСТЬ РАСХОДА СТАЛИ НА ЭЛЕМЕНТ, КГ

МАРКА ЭЛЕМЕНТА	ИЗДЕЛИЯ ЗАКЛАДНЫЕ										Общий расход
	АРМАТУРА КЛАССА					ПРОКАТ МАРКИ					
	А - III					СТ 3 КЛ 3-1					
	ГОСТ 5781-82					ГОСТ 8510-86					
	φ	В		Итого	Угол 100±63 ±6			Итого			
БЛОК БВТ-IV-1.2x2.2-1	6,9			6,9	51,75			51,75	58,65	58,65	

			Инв. №		
			A-IV-600-0480.90 КЖИ. 105		
			БЛОК БВТ IV-1.2x2.2-1		
Нач.отд.	ЛЕШИН	Сид	Стадия	Масса	Масштаб
Гл.спец.	НЕФЕДОВ	Мит	РП		
Нач.гр.	КОРОБКИН	Сид			
Инж. I кат.	РОССИЕВА	Росси	Лист	Листов 1	
Исполн.	ЛУПИНА	Лупина	ВПО ЗАРУБЕЖСТРОЙ ЗАРУБЕЖПРОЕКТ г.Волжский		
Провер.	КОШКИНА	Сид			
Н.контр.	НЕФЕДОВ	Мит			

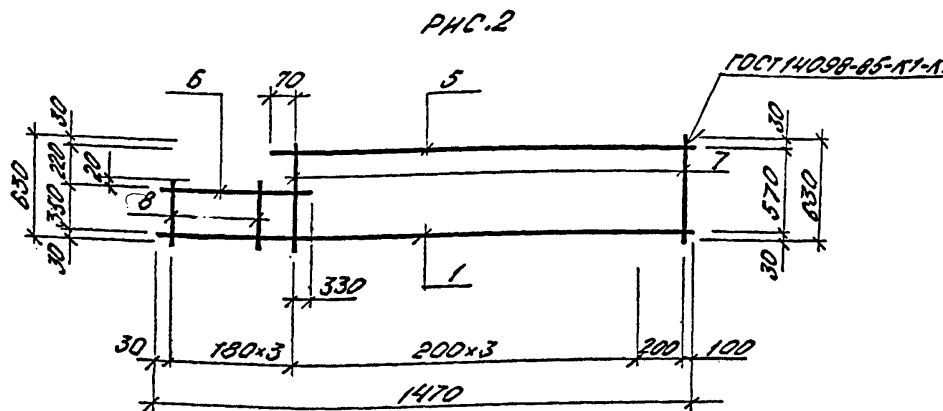
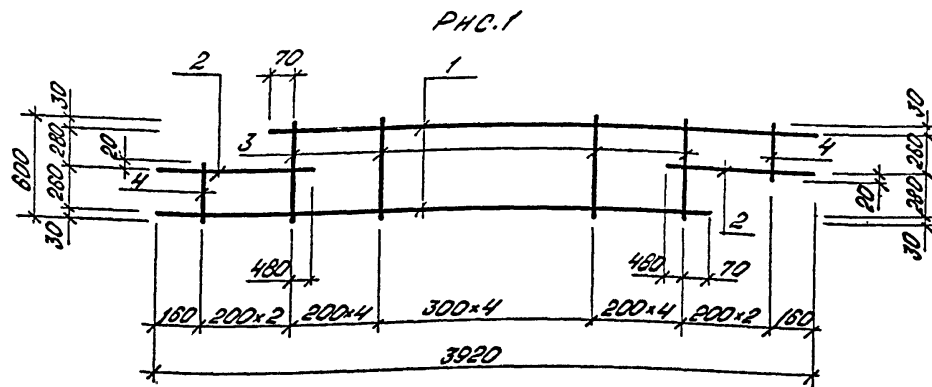
[illegible]

Привязан			
Инв. №			

				A-IV-600-0480.90	KЖИ.200		
				КАРКАС ПРОСТРАНСТВЕННЫЙ КД 114.	Стадия	Масса	Масштаб
Нач.отд.	ЛЕРИН	Сав			РП	54,44 кг	
Гл. спец.	НЕФЕДОВ	Мич					
НАЧ.гр.	КОРОБКИН	Сысенов					
Инж.Техн.	РОССИЗЕВА	Восси			Лист	Листов	/
Исполн.	КУРНАКОВА	Аль			ГОССТРОЙ СССР ГОСХИМПРОЕКТ Волжское отделение		
Провер.	КОШНИНА	Сисенин					
Н.контр.	НЕФЕДОВ	Мич					

CΦ1009-05 11

Инв. № подл.	Подпись и дата	Взам. инв. №



ФОРМ.	КОД	ГОД	ОБОЗНАЧЕНИЕ	НАИМЕНОВАНИЕ	КОЛИЧЕСТВО			ПРИМ.
					-	01		
				ДОКУМЕНТАЦИЯ				
А3			А-IV-600-0480.90 КЖИ.Т	ТЕХНИЧЕСКИЕ УСЛОВИЯ	×	×		
				ДЕТАЛИ				
				СТЕРЖЕНЬ АРМАТУРНЫЙ				
				ГОСТ 5781-82*				
Б4	1		А-IV-600-0480.90 КЖИ.602	Ø 16 АШ L=3430	2			3,4 кг
Б4			-01	Ø 12 АШ L=1470	1			1,3 кг
Б4	2		-02	Ø 16 АШ L=1040	2			1,6 кг
Б4	3		-03	Ø 8 АШ L=600	13			0,2 кг
Б4	4		-04	Ø 8 АШ L=330	4			0,1 кг
Б4	5		-05	Ø 12 АШ L=920	1			0,8 кг
	6		-06	Ø 12 АШ L=900	1			0,8 кг
	7		-07	Ø 12 АШ L=630	5			0,6 кг
	8		-08	Ø 12 АШ L=400	3			0,4 кг

Привязан

Инв. №

ОБОЗНАЧЕНИЕ	МАРКА	РНС	МАССА, КГ
А-IV-600-0480.90 КЖИ.300	КР-110	1	17,0
-01	КР-111	2	7,1

А-IV-600-0480.90 КЖИ. 300

КАРКАС ПЛОСКИЙ КР (КР-110, КР-111)

Нач.отд.	ЛЕСНИ	Сев.
Гл.спец.	НЕФЕДОВ	Мен.
Нач.гр.	КОРОБНИН	Спец.
Инж.кат.	РОСНЕВА	Спец.
Исполн.	КАМНЕВА	Спец.
Провер.	КОШИНА	Спец.
Н.контр.	НЕФЕДОВ	Мен.

Стадия	Масса	Масштаб
РП	СМ.	ТАБЛ.
Лист	Листов 1	

ВПО ЗАРУБЕЖСТРОЙ
ЗАРУБЕЖПРОЕКТ
г.Волжский

АЛБЕОМ 5

Рис. 1

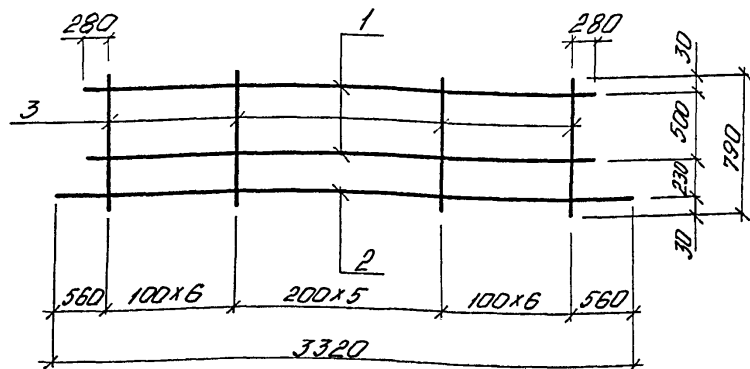
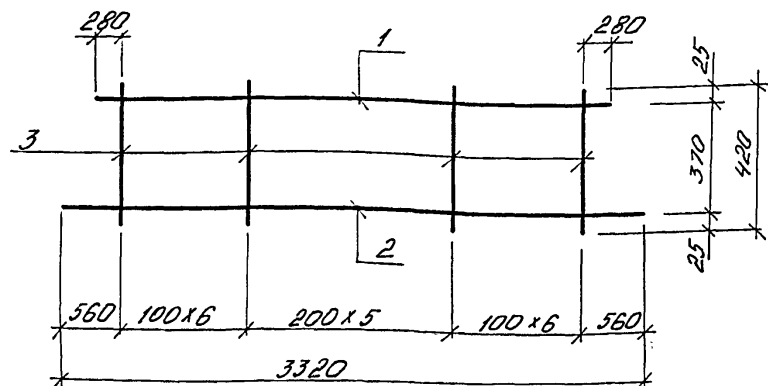


Рис. 2



ОБОЗНАЧЕНИЕ	МАРКА	Рис.	МАССА, кг
A-IV-600-0480.90	КЖИ.301	КР 236	1
-01	КР 238	2	15,3

ФОРМАТ	Лист	№3	ОБОЗНАЧЕНИЕ	НАИМЕНОВАНИЕ	КОЛ. НА ИСПОЛН.	ПРИМЕР.
				ДОКУМЕНТАЦИЯ		кг
A3			A-IV-600-0480.90 КЖИ.ТУ	ТЕХНИЧЕСКИЕ УСЛОВИЯ	×	×
				ДЕТАЛИ		
				СТЕРЖЕНЬ АРМАТУРНЫЙ		
				ГОСТ 5781-82		
Б4	1		A-IV-600-0480.90 КЖИ.603	φ10AIII	2	1,7
Б4	2		-01	φ20AIII	1	8,2
Б4	3		-02	φ10AIII	18	0,5
Б4			-03	φ10AIII	18	0,3

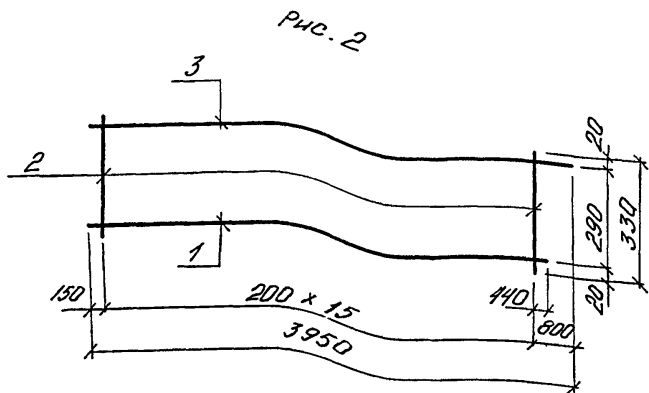
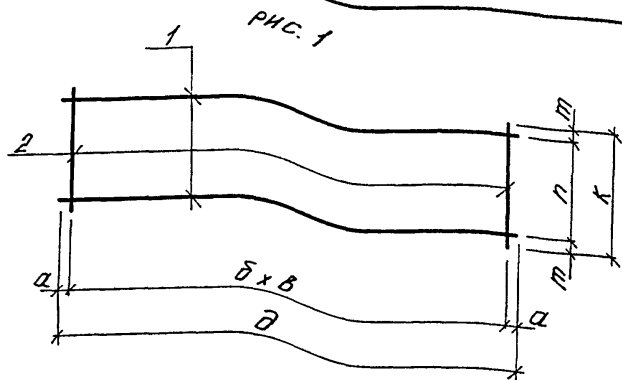
Привязан

Инд. №

A-IV-600-0480.90 КЖИ.301

Нач.отд.	ЛЕСИН	Сид	КАРКАС ПЛОСКИЙ КР	Стадия	Масса	Масштаб
Гл.спец.	НЕФЕДОВ		(КР 236, КР 238)	РП	см. ТАБЛ.	
Нач.гр.	КОРОБКОВ	Иванов		Лист	Листов	1
Инж. I квт	РОСЧЕВА	Василь		ВПО ЗАРУБЕЖСТРОЙ		
Исполн	МАТУШКИНА	Иван		ЗАРУБЕЖПРОЕКТ		
Провер	КОШКИНА	Виктор		г.Волжский		
Н.контр	НЕФЕДОВ					

СФ 1009-05 13



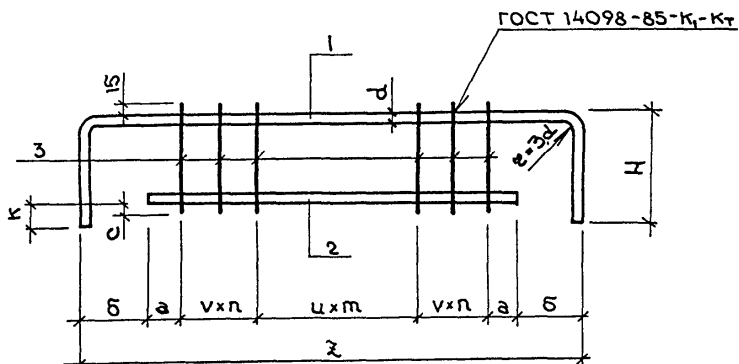
ФОРМАТ	ЗОНА	Лист	ОБОЗНАЧЕНИЕ	НАИМЕНОВАНИЕ	КОЛ. НА ИСПОЛН.					ПРИМ. КГ
					-	01	02	03	04	
				ДОКУМЕНТАЦИЯ						
A3			A-IV-600-0480.90 КЖИ.ТУ	ТЕХНИЧЕСКИЕ УСЛОВИЯ	X	X	X	X	X	
				ДЕТАЛИ						
				СТЕРЖЕНЬ АРМАТУРНЫЙ						
				ГОСТ 5781-82						
64	1		A-IV-600-0480.90 КЖИ.604	Ф6АIII L=4000	2					0,9
64				-01 Ф6АIII L=750	2					0,2
64				-02 Ф6АIII L=3190		2				0,7
64				-03 Ф6АIII L=3640			1			0,8
64				-04 Ф6АII L=3100				2		0,7
64	2			-05 Ф6АIII L=660	18					0,2
64				-06 Ф6АIII L=330	4		16			0,1
64				-07 Ф8АIII L=280		16				0,1
64				-08 Ф8АIII L=490				14		0,2
64	3			-09 Ф6АIII L=3870			1			0,9

ОБОЗНАЧЕНИЕ	МАРКА	Рис.	РАЗМЕРЫ, ММ							МАССА, КГ
			α	δ	В	δ	т	п	к	
A-IV-600-0480.90 КЖИ. 302	КР241	1	300	200	17	4000	20	620	660	5,4
-01	КР243	1	75	200	3	750	20	290	330	0,8
-02	КР250	1	95	200	15	3190	20	240	280	3,0
-03	КР248	2	-	-	-	-	-	-	-	3,6
-04	КР114	1	250	200	13	3100	20	450	490	4,2

Привязан

Инв. №

A-IV-600-0480.90 КЖИ. 302			
КАРКАС ПЛОСКИЙ КР			
(КР241, КР243, КР248, КР250, КР114)			
Нач.отд. ЛЕСНИН	Суд	Стадия	Масса
Гл.спец. НЕФЕДОВ	Мач	РП	СМ. ТАБЛ.
Нач.гр. КОРОБКИН	Пилип	Лист	Листов 1
Инж.И.кат. РОССНЕВА	Роман	ВПО ЗАРУБЕЖПРОЕКТ	
Исполн. МАТУШКИНА	А.И.	г.Волжский	
Провер. КОНИШИНА	И.И.		
Н.контр. НЕФЕДОВ	М.И.		



Формат	Зона	Поз.	Обозначение	Наименование	Количество на исполнен			Прим. кг
					-	01		
				Документация				
А3			А-IV-600-0480.90 КЖИ.ТУ	Технические условия	×	×		
				Детали				
				Стержень арматурный				
				ГОСТ 5781-82*				
Б4	1		А-IV-600-0480.90 КЖИ.605	Ø 16 АШ R = 1870	1			3,0
Б4				Ø 16 АШ R = 1930		1		3,1
Б4	2			Ø 12 АШ R = 1150	1	1		1,1
Б4	3			Ø 8 АШ R = 200	10	10		0,1

Инв.№ подл.	Подпись и дата	Взам. инв. №													
			Обозначение	Марка	n	m	Размеры, мм								Масса, кг
							л	н	ц	в	а	б	с	к	
			А-IV-600-0480.90 КЖИ.303	Кр 306	3	3	1550	160	150	100	50	200	15	20	5,1
			- 01	Кр 342	3	3	1550	190	150	100	50	200	20	25	5,2

Привязан			
инв. №			

				А-IV-600-0480.90 КЖИ. 303		
				Каркас плоский Кр (кр 306; Кр 342)		
Нач.отд	Лесин			Стадия	Масса	Масштаб
Гл. спец	Нефёдов			РП	см. табл.	
Нач.гр	Коровкин			Лист	Листов	1
Инж. II кат	Камнева			ВПО ЗАРУБЕЖСТРОЙ ЗАРУБЕЖПРОЕКТ г.Волжский		
Исполн	Рослинкова					
Провер	Коншина					
Н.контр	Нефёдов					

Альбом 3

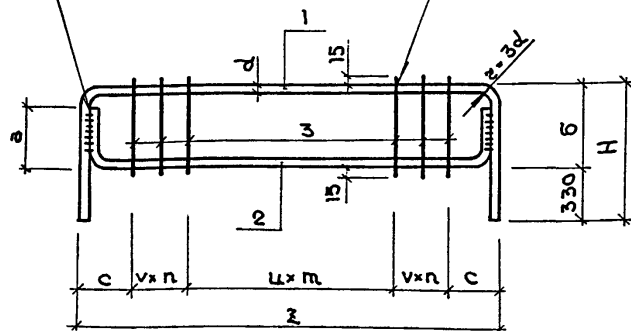
Формат	Зона	Поз.	Обозначение	Наименование	Количество на исполнение																	Примеч кг
					-	01	02	03	04	05	06	07										
				<u>Документация</u>																		
А3			А-IV-600-0480.90 кжи.304СБ	Сборочный чертёж																		
А3			А-IV-600-0480.90 кжи.ту	Технические условия																		
				<u>Детали</u>																		
				Стержень арматурный																		
				ГОСТ 5781-82*																		
Б4	1		А-IV-600-0480.90 кжи. 606	Ø 16 А III R = 3520	1																	5,6
Б4			- 01	Ø 16 А III R = 3820		1																6,0
Б4			- 02	Ø 16 А III R = 4120			1															6,5
Б4	2		- 03	Ø 16 А III R = 2750	1																	4,3
Б4			- 04	Ø 16 А III R = 3050		1																4,8
Б4			- 05	Ø 12 А III R = 3590			1															3,2
Б4	3		- 06	Ø 8 А III R = 280							16											0,1
Б4			- 07	Ø 8 А III R = 180	20	20	27	20	20	21		22										0,1
Б4	1		- 08	Ø 16 А III R = 3560				1														5,6
Б4	2		- 09	Ø 16 А III R = 2790				1														4,4
Б4	1		- 10	Ø 16 А III R = 3630					1													5,7
Б4	2		- 11	Ø 16 А III R = 2862					1													4,5
Б4	1		- 12	Ø 16 А III R = 3710						1												5,9
Б4	2		- 13	Ø 16 А III R = 2940						1												4,6
Б4	1		- 14	Ø 16 А III R = 3780								1										6,0
Б4	2		- 15	Ø 16 А III R = 3010								1										4,8

Изм. № подл. Подпись и дата. Изм. инв. №

Привязан				Нач.отд	Лесин	Сиг	А-IV-600-0480.90 КЖИ.304			
				Гл.спец	Нефёдов	Мет	Каркас плоский Кр (кр 309; кр 318; кр 324; кр 327; кр 330; кр 333; кр 335; кр 336).			
				Нач.гр	Коробкин	Мет				
				Инж.И.кат	Камнева	Мет				
				Исполн	Рослякова	Мет				
				Провер	Коншина	Мет				
инв.№				Н.контр	Нефёдов	Мет	ВПО ЗАРУБЕЖСТРОЙ ЗАРУБЕЖПРОЕКТ г.Волжский			
				Стадия	Лист	Листов				
				РП		1				

ГОСТ 14098-85-С23-Р3
см. примечание

ГОСТ 14098-85-К₁-К_т
см. примечание



1. Ручную дуговую сварку выполнять в соответствии с требованиями ГОСТ 14098-85 павл. 14 двусторонними протяжёнными расчётными швами длиной не менее 5d расчётной арматуры.

Обозначение	Марка	n	m	Размеры, мм							Масса, кг
				z	H	v	u	c	a	b	
A-IV-600-0480.90 КЖИ304	Кр 309	6	7	2560	480	100	150	155	108	150	11,9
-01	Кр 318	6	8	2860	480	100	150	230	108	150	12,8
-02	Кр 324	9	8	3180	470	100	150	90	80	140	12,4
-03	Кр 327	6	7	2600	480	100	150	175	108	150	12,0
-04	Кр 330	6	7	2670	480	100	150	210	108	150	12,2
-05	Кр 333	6	8	2750	480	100	150	175	108	150	12,6
-06	Кр 335	5	5	3040	580	150	200	270	144	250	7,6
-07	Кр 336	7	7	2820	480	100	150	185	108	150	13,0

Привязан			
инв. №			

				инв.№					
				A-IV-600-0480.90 КЖИ304СБ					
				Каркас плоский кр (кр 309; кр 318; кр 324; кр 327; кр 330; кр 333; кр 335; кр 336) Сборочный чертёж		Стадия	Масса	Масштаб	
						РП	с.м.		
							табл.		
Нач.отд Лесин Сиг						Лист	Листов 1		
Гл. спец Нефёдов Мер									
Нач.гр Коровкин Павел						ВПО ЗАРУБЕЖСТРОЙ ЗАРУБЕЖПРОЕКТ г.Волжский			
Инж. II кат Камнева Григор									
Исполн Росликова Григор									
Провер Коншина Григор									
Н.контр Нефёдов Мер									

Альбом 5

Формат	Зона	Поз.	Обозначение	Наименование	Количество на исполнение																Примеч, кг
					-	01	02	03													
				<u>Документация</u>																	
A3			A-IV-600-0480.90 КЖИ.305СБ	Сборочный чертёж	X	X	X	X													
A3			A-IV-600-0480.90 КЖИ.ТУ	Технические условия	X	X	X	X													
				<u>Детали</u>																	
				Стержень арматурный																	
				ГОСТ 5781-82*																	
Б4	1		A-IV-600-0480.90 КЖИ.607	Ø 16 А III L=2370	1															3,8	
Б4	2		- 01	Ø 12 А III L=2110	1															1,9	
Б4	1		- 02	Ø 16 А III L=2080		1														3,4	
Б4	3		- 03	Ø 8 А III L=190	13															0,1	
Б4			- 04	Ø 8 А III L=225		10														0,1	
Б4	1		- 05	Ø 16 А III L=1790			1													2,9	
Б4	2		- 06	Ø 12 А III L=1720		1														1,5	
Б4			- 07	Ø 12 А III L=1460			1													1,4	
Б4	3		- 08	Ø 8 А III L=165			10													0,1	
Б4	1		- 09	Ø 16 А III L=2180				1												3,5	
Б4	2		- 10	Ø 16 А III L=1780				1												2,9	
Б4	3		- 11	Ø 8 А III L=480				8												0,2	

Имя: подд. Подпись и дата Взам. инв. №

Привязан

инв. №

Нач.отд	Лесин	Сиг
Гл.спец	Нерёдов	Мер
Нач.гр	Коровкин	Григор
Инж.И кат	Камнева	Григор
Исполн	Рослякова	Григор
Провер	Коншина	Григор
Н.контр	Нерёдов	Мер

А-IV-600-0480.90 КЖИ.305

Каркас плоский кр
(кр 312; кр 315;
кр 321; кр 345)

Стадия	Лист	Листов
РП		1

ВПО ЗАРУБЕЖСТРОЙ
ЗАРУБЕЖПРОЕКТ
г.Волжский

Альбом 5

Рис.1

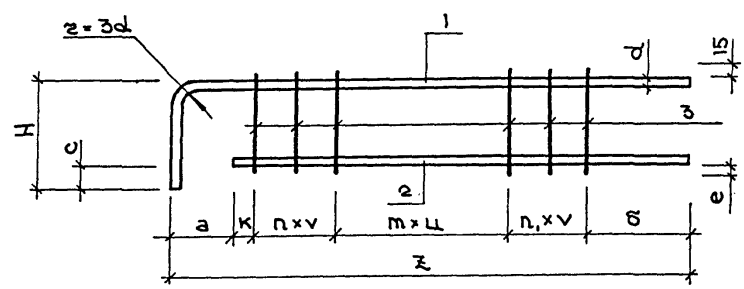
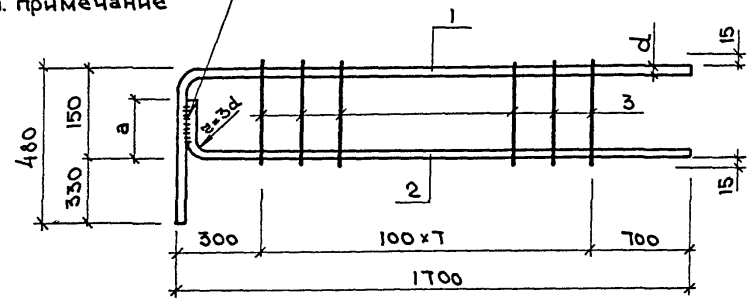


Рис.2

ГОСТ 14098-85-С23-Р₃
см. примечание



Обозначение	Марка	Рис	n	m	Размеры, мм										n	Масса, кг
					z	h	v	ц	a	к	б	с	e			
A-IV-600-0480.90 КЖИ.305	Кр 312	1	5	4	2210	160	100	150	100	20	690	20	15	3	7,0	
- 01	Кр 315	1	3	2	1920	160	100	150	200	20	700	20	15	4	5,9	
- 02	Кр 321	1	3	3	1660	130	100	150	200	50	360	25	20	3	5,3	
- 03	Кр 345	2	-	-	-	-	-	-	90	-	-	-	-	-	8,0	

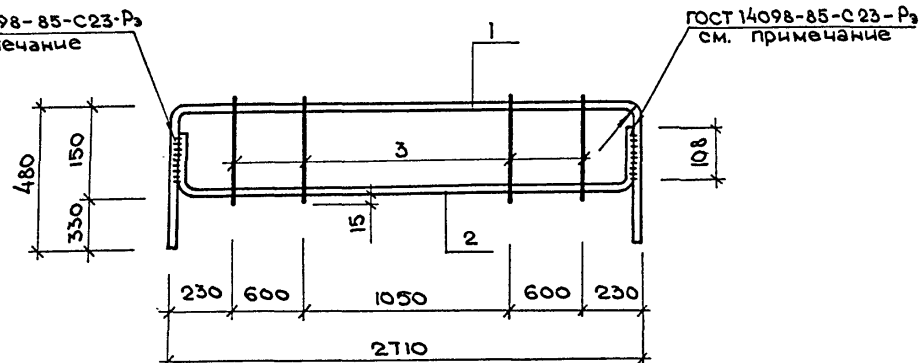
1. Ручную дуговую сварку выполнять в соответствии с требованиями ГОСТ 14098-85 табл 14 двусторонними протяжёнными расчётными швами длиной не менее 5d расчётной арматуры.

Привязан			
инв.№			

Цифр. подл.	Подписи	Дата	Взам. инв. №

					A-IV-600-0480.90 КЖИ.305СБ			
					Каркас плоский Кр (Кр 312; Кр 315; Кр 321; Кр 345)	Стадия	Масса	Масштаб
						РП	см. табл.	
					Сборочный чертёж	Лист	Листов 1	
						ВПО ЗАРУБЕЖСТРОЙ ЗАРУБЕЖПРОЕКТ г.Волжский		
Нач.отд	Лесин	Лесин						
Гл.спец	Несрёдов	Несрёдов						
Нач.гр	Коровкин	Коровкин						
Инж.кат	Камнева	Камнева						
Исполн	Росликова	Росликова						
Провер	Коншина	Коншина						
Н.контр	Несрёдов	Несрёдов						

Альбом 5

ГОСТ 14098-85-С23-Р₃
см. примечание

Формат	Зона	Поз.	Обозначение	Наименование	Кол	Примечание кг
				Документация		
А3			А-IV-600-0480.90 КЖИ.ТУ	Технические условия	×	
				Детали		
				Стержень арматурный		
				ГОСТ 5781-82*		
Б4	1		А-IV-600-0480.90 КЖИ.ТУ	Ø16 АШ $\rho = 3670$	1	6,0
Б4	2			Ø16 АШ $\rho = 2900$	1	4,7
Б4	3			Ø8 АШ $\rho = 180$	20	0,1

1. Ручную дуговую сварку выполнять в соответствии с требованиями ГОСТ 14098-85 павл. 14 двусторонними протяжёнными расчётными швами длиной не менее $5d$ расчётной арматуры.

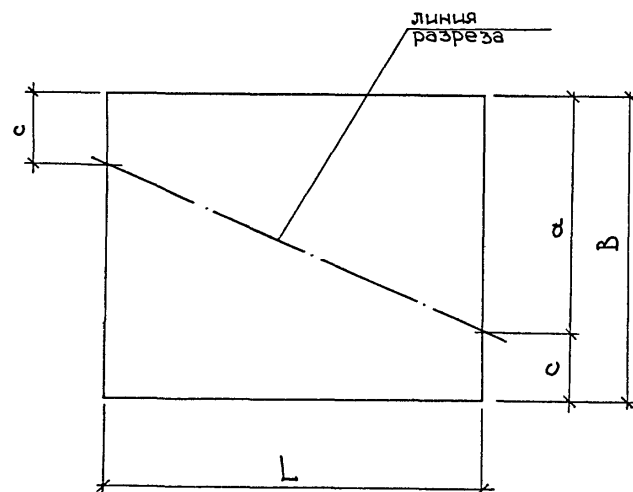
Привязан			
инв. №			

--	--	--	--	--	--	--	--	--	--	--	--	--	--	--	--	--	--	--	--	--	--	--	--	--	--	--	--	--	--	--	--	--	--	--	--	--	--	--	--	--	--	--	--	--	--	--	--	--	--	--	--	--	--	--	--	--	--	--	--	--	--	--	--	--	--	--	--	--	--	--	--	--	--	--	--	--	--	--	--	--	--	--	--	--	--	--	--	--	--	--	--	--	--	--	--	--	--	--	--	--	--	--	--	--	--	--	--	--	--	--	--	--	--	--	--	--	--	--	--	--	--	--	--	--	--	--	--	--	--	--	--	--	--	--	--	--	--	--	--	--	--	--	--	--	--	--	--	--	--	--	--	--	--	--	--	--	--	--	--	--	--	--	--	--	--	--	--	--	--	--	--	--	--	--	--	--	--	--	--	--	--	--	--	--	--	--	--	--	--	--	--	--	--	--	--	--	--	--	--	--	--	--	--	--	--	--	--	--	--	--	--	--	--	--	--	--	--	--	--	--	--	--	--	--	--	--	--	--	--	--	--	--	--	--	--	--	--	--	--	--	--	--	--	--	--	--	--	--	--	--	--	--	--	--	--	--	--	--	--	--	--	--	--	--	--	--	--	--	--	--	--	--	--	--	--	--	--	--	--	--	--	--	--	--	--	--	--	--	--	--	--	--	--	--	--	--	--	--	--	--	--	--	--	--	--	--	--	--	--	--	--	--	--	--	--	--	--	--	--	--	--	--	--	--	--	--	--	--	--	--	--	--	--	--	--	--	--	--	--	--	--	--	--	--	--	--	--	--	--	--	--	--	--	--	--	--	--	--	--	--	--	--	--	--	--	--	--	--	--	--	--	--	--	--	--	--	--	--	--	--	--	--	--	--	--	--	--	--	--	--	--	--	--	--	--	--	--	--	--	--	--	--	--	--	--	--	--	--	--	--	--	--	--	--	--	--	--	--	--	--	--	--	--	--	--	--	--	--	--	--	--	--	--	--	--	--	--	--	--	--	--	--	--	--	--	--	--	--	--	--	--	--	--	--	--	--	--	--	--	--	--	--	--	--	--	--	--	--	--	--	--	--	--	--	--	--	--	--	--	--	--	--	--	--	--	--	--	--	--	--	--	--	--	--	--	--	--	--	--	--	--	--	--	--	--	--	--	--	--	--	--	--	--	--	--	--	--	--	--	--	--	--	--	--	--	--	--	--	--	--	--	--	--	--	--	--	--	--	--	--	--	--	--	--	--	--	--	--	--	--	--	--	--	--	--	--	--	--	--	--	--	--	--	--	--	--	--	--	--	--	--	--	--	--	--	--	--	--	--	--	--	--	--	--	--	--	--	--	--	--	--	--	--	--	--	--	--	--	--	--	--	--	--	--	--	--	--	--	--	--	--	--	--	--	--	--	--	--	--	--	--	--	--	--	--	--	--	--	--	--	--	--	--	--	--	--	--	--	--	--	--	--	--	--	--	--	--	--	--	--	--	--	--	--	--	--	--	--	--	--	--	--	--	--	--	--	--	--	--	--	--	--	--	--	--	--	--	--	--	--	--	--	--	--	--	--	--	--	--	--	--	--	--	--	--	--	--	--	--	--	--	--	--	--	--	--	--	--	--	--	--	--	--	--	--	--	--	--	--	--	--	--	--	--	--	--	--	--	--	--	--	--	--	--	--	--	--	--	--	--	--	--	--	--	--	--	--	--	--	--	--	--	--	--	--	--	--	--	--	--	--	--	--	--	--	--	--	--	--	--	--	--	--	--	--	--	--	--	--	--	--	--	--	--	--	--	--	--	--	--	--	--	--	--	--	--	--	--	--	--	--	--	--	--	--	--	--	--	--	--	--	--	--	--	--	--	--	--	--	--	--	--	--	--	--	--	--	--	--	--	--	--	--	--	--	--	--	--	--	--	--	--	--	--	--	--	--	--	--	--	--	--	--	--	--	--	--	--	--	--	--	--	--	--	--	--	--	--	--	--	--	--	--	--	--	--	--	--	--	--	--	--	--	--	--	--	--	--	--	--	--	--	--	--	--	--	--	--	--	--	--	--	--	--	--	--	--	--	--	--	--	--	--	--	--	--	--	--	--	--	--	--	--	--	--	--	--	--	--	--	--	--	--	--	--	--	--	--	--	--	--	--	--	--	--	--	--	--	--	--	--	--	--	--	--	--	--	--	--	--	--	--	--	--	--	--	--	--	--	--	--	--	--	--	--	--	--	--	--	--	--	--	--	--	--	--	--	--	--	--	--	--	--	--	--	--	--	--	--	--	--	--	--	--	--	--	--	--	--	--	--	--	--	--	--	--	--	--	--	--	--	--	--	--	--	--	--	--	--	--	--	--	--	--	--	--	--	--	--	--	--	--	--	--	--	--	--	--	--	--	--	--	--	--	--	--	--	--	--	--	--	--	--	--	--	--	--	--	--	--	--	--	--	--	--	--	--	--	--	--	--	--	--	--	--	--	--	--	--	--	--	--	--	--	--	--	--	--	--	--	--	--	--	--	--	--	--	--	--	--	--	--	--	--	--	--	--	--	--	--	--	--	--	--	--	--	--	--	--	--	--	--	--	--	--	--	--	--	--	--	--	--	--	--	--	--	--	--	--	--	--	--	--	--	--	--	--	--	--	--	--	--	--	--	--	--	--	--	--	--	--	--	--	--	--	--	--	--	--	--	--	--	--	--	--	--	--	--	--	--	--	--	--	--	--	--	--	--	--	--	--	--	--	--	--	--	--	--	--	--	--	--	--	--	--	--	--	--	--	--	--	--	--	--	--	--	--	--	--	--	--	--	--	--	--	--	--	--	--	--	--	--	--	--	--	--	--	--	--	--	--	--	--	--	--	--	--	--	--	--	--	--	--	--	--	--	--	--	--	--	--	--	--	--	--	--	--	--	--	--	--	--	--	--	--	--	--	--	--	--	--	--	--	--	--	--	--	--	--	--	--	--	--	--	--	--	--	--	--	--	--	--	--	--	--	--	--	--	--	--	--	--	--	--	--	--	--	--	--	--	--	--	--	--	--	--	--	--	--	--	--	--	--	--	--	--	--	--	--	--	--	--	--	--	--	--	--	--	--	--	--	--	--	--	--

сф 1009-05 20

Инв. № подл.	Подпись и дата	Взам. инв. №

Альбом 5

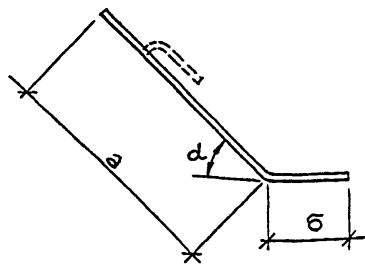


Марка	Размеры, мм			
	c	a	B	L
4C 8AIII-200 6 AI-400 230x190 150 50	450	1450	1900	2300
4C 8AIII-200 6 AI-400 230x445 25 50	1450	3000	4450	2300
4C 8AIII-200 6 AI-400 215x185 25 75	800	1650	2450	2150

Привязан			
Инв. №			

				A-IV-600-0480.90 КЖИ. 400		
				Сетки арматурные		
Нач.отд				4C 8AIII-200	230x190	150
Гл.спец				6 AI-400	230x445	25
Нач.гр				4C 8AIII-200	215x185	125
Инж.кат				6 AI-400		50
Исполн				Стадия		
Провер				Масса		
Н.контр				Масштаб		
				РП		
				Лист 1 Листов 1		
				ВПО ЗАРУБЕЖСТРОЙ ЗАРУБЕЖПРОЕКТ г.Волжский		

СФ1009-05 21



Обозначение	Марка	Длина развёр- тки	Размеры, мм		α	Масса, кг	
			а	б			
A-IV-600-0480.90	КЖИ500	МН - 1	970	870	100	45°	1,9

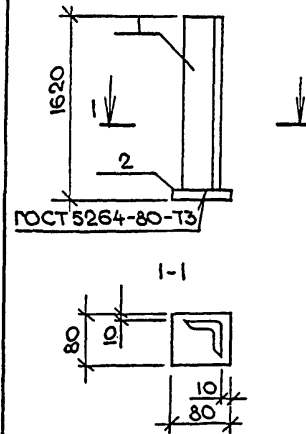
Привязан

Инва. №

A-IV-600-0480.90 КЖИ.500

Нач. отд.	ЛЕСНИ	Исполн.	Стадия	Масса	Масштаб
Гл. спец.	НЕФЕДОВ	МН-1	РП	1,9 кг	
Нач. гр.	КОРОБЛНИ	Исполн.	Лист	Листов	1
Инж. / кат.	РОССНЕВА	Росси	впо ЗАРУБЕЖПРОЕКТ г.Волжский		
Исполн.	ПОПОВА	ПОПОВА	Толоса - 5x50x970-5 ГОСТ 103-76		
Провер.	КОШИННА	КОШИННА	Ст 3 кп 3-1 ГОСТ 535-88		
Н.контр.	НЕФЕДОВ	МН-1			

Изделие закладное МН (МН-1)



Формат	Зона	Поз	Обозначение	Наименование	Количество на исполнение		Прим.
А3			A-IV-600-0480.90 КЖИ.ТУ	Документация			
				Технические условия	×		
				Детали			
				Уголок 63x63x5-5 ГОСТ 8509-86			
				Ст 3 кп 3-1 ГОСТ 535-88			
				ℓ=1608	1		7,7 кг
				Полоса 12x80x80-5 ГОСТ 103-76			
				Ст 3 кп 3-1 ГОСТ 535-88	1		0,6 кг

Привязан

Инва. №

A-IV-600-0480.90 КЖИ.501

Нач. отд.	ЛЕСНИ	Исполн.	Стадия	Масса	Масштаб
Гл. спец.	НЕФЕДОВ	МН-2	РП	8,3 кг	
Нач. гр.	КОРОБЛНИ	Исполн.	Лист	Листов	1
Инж. / кат.	РОССНЕВА	Росси	впо ЗАРУБЕЖПРОЕКТ г.Волжский		
Исполн.	ПОПОВА	ПОПОВА	Толоса - 5x50x970-5 ГОСТ 103-76		
Провер.	КОШИННА	КОШИННА	Ст 3 кп 3-1 ГОСТ 535-88		
Н.контр.	НЕФЕДОВ	МН-2			

Изделие закладное МН (МН-2)

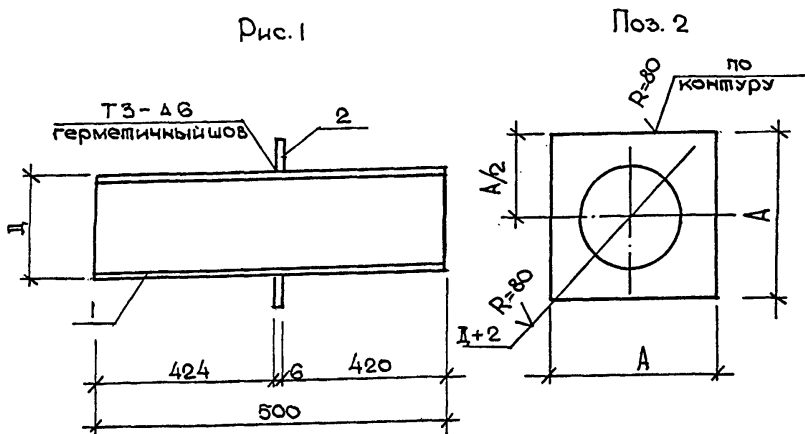
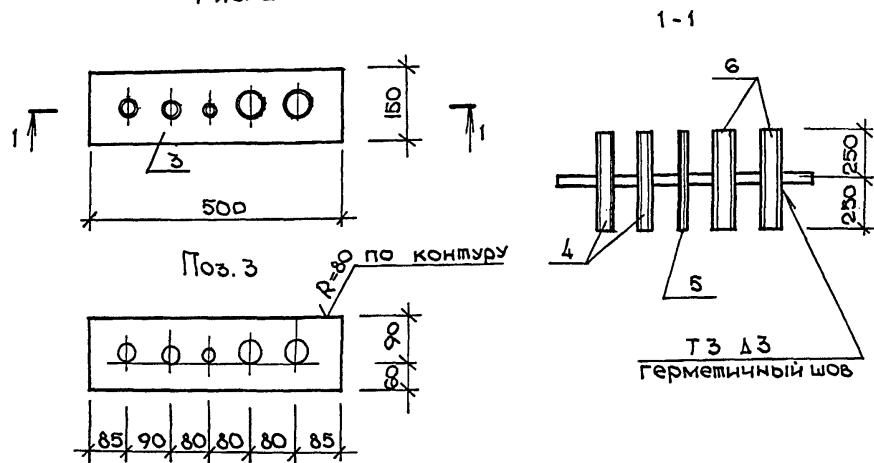


Рис. 2

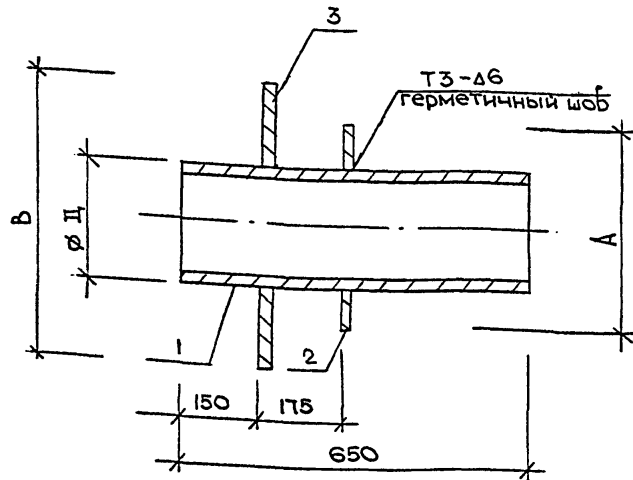


Формат	Зона	Поз.	Обозначение	Наименование	Количество на исполнение			Примеч.
					-	01	02	
				<u>Документация</u>				
A3			A-IV-600-0480.90 КЖИ.ТУ	Технические условия	×	×	×	
				<u>Детали</u>				
Б4	1			Труба 820х10 ГОСТ 10704-76 Ст 2 сп ГОСТ 10706-76 L=500	1			99,9 кг
Б4	4			Труба 32 ГОСТ 3262-75 L=500			2	1,4 кг
Б4	5			Труба 10 ГОСТ 3262-75 L=500			1	0,4 кг
Б4	6			Труба 20 ГОСТ 3262-75 L=500			2	0,8 кг
A3	2			Лист 6х920х920-Б-ПН ГОСТ 19903-74 С 245 ГОСТ 21172-88	1	1		39,9 кг
A3	3			Лист 6х150х500-Б-ПН ГОСТ 19903-74 С 245 ГОСТ 21172-88			1	3,5 кг
A3	1			Труба 720х10 ГОСТ 10704-76 Ст 2 сп ГОСТ 10706-76 L=500		1		87,6 кг

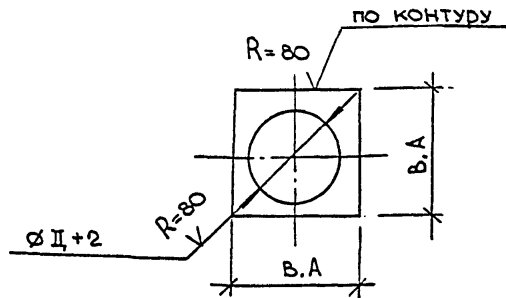
Привязан			

Обозначение	Марка	Рис.	Размеры, мм			Масса, кг
			И	А		
A-IV-600-0480.90 КЖИ.502	Мн-3	1	820	920		139,8
- 01	Мн-4	1	720	920		127,5
- 02	Мн-5	2	-	-		8,3

			A-IV-600-0480.90			КЖИ.502		
Нач.отд.	ЛЕСНИ	<i>Минин</i>	Изделие закладное Мн (Мн 3... Мн 5)	Стадия	Масса	Масштаб		
Гл.спец.	НЕФЕДОВ	<i>Минин</i>		РП	см.	табл.		
Нач.гр.	КОРОВНИН	<i>Щенников</i>						
Инж. I кат.	РОССИЕВА	<i>Богачев</i>						
Исполн.	ЗЫМИН	<i>Зымынин</i>						
Провер.	КУЛИКОВА	<i>Куликова</i>	ВПО ЗАРУБЕЖСТРОЙ ЗАРУБЕЖПРОЕКТ г.Волжский					
Н.контр.	НЕФЕДОВ	<i>Минин</i>						



Поз. 2.3

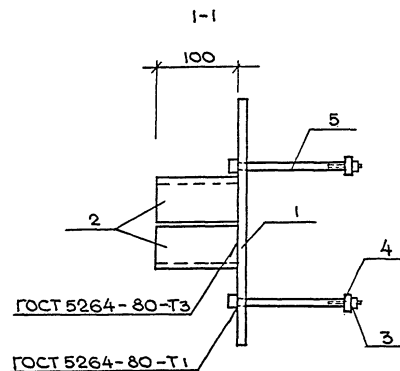
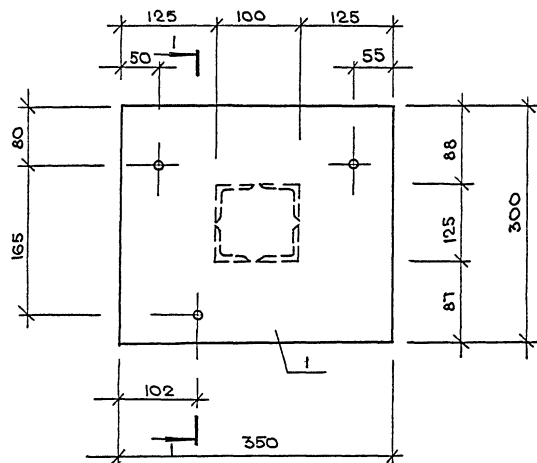


Формат	Зона	Поз	Обозначение	Наименование	Количество на исполнение				Прим.
					-				
				<u>Документация</u>					
А3			А-IV-600-0480.90 кжи.ту	Технические условия	×				
				<u>Детали</u>					
Б4		1		Труба 720×9 ГОСТ 10704-76 Ст 2 СП ГОСТ 10706-76	1				
				ℓ=650					102.6
Б4		2		Лист 6×820×820-Б-ПН ГОСТ 19903-74 С 235 ГОСТ 21712-88	1				31.7
Б4		3		Лист 6×1120×1120-Б-ПН ГОСТ 19903-74 С 235 ГОСТ 21712-88	1				59.1

Привязан			
Име. №			

Обозначение	Марка	Размеры, мм			Масса, кг
		Д	В	А	
А-IV-600-0480.90 КЖИ.503	МН-6	720	1120	820	193.4

				А-IV-600-0480.90 КЖИ.503		
Нач.отд	ЛЕСНИ	Суд	Издание закладное МН (МН-6)	Стадия	Масса	Масштаб
Гл.спец	НЕФЕДОВ	Мин		РП	см. табл.	
Нач.гр	КОРОБКИ	Генерал				
Инж. I кат	РОССИЕВА	Суд		Лист	Листов /	
Исполн	ПОПОВА	Мин		ВПО ЗАРУБЕЖСТРОЙ ЗАРУБЕЖПРОЕКТ г.Волжский		
Провер	КОШИНА	Мин				
Н.контр	НЕФЕДОВ	Мин				

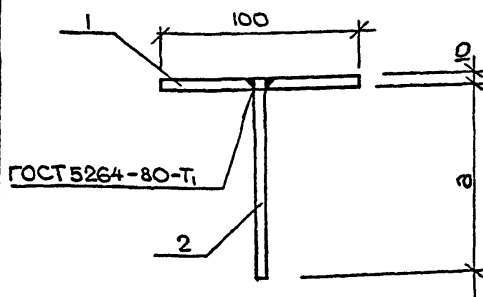


Формат	Зона	Поз	Обозначение	Наименование	Кол	Примеч
				<u>Документация</u>		
Аз			А-IV-600-0480.90 кжд.ТУ	Технические условия	×	
				<u>Детали</u>		
Бц		1		Плюс 8*300*350-АГОСТ 82-70* С 235 ГОСТ 21112-80	1	4,95 кг
Бц		2		Уголок 50*50*5-5 ГОСТ 8509-86 Ст3кп3-Г ГОСТ 535-88*	4	
				В = 100		0,38 кг
				Стандартные изделия		
Бц		3		Гайка М10 ГОСТ 5915-70*	3	0,01 кг
Бц		4		Шайба М10 ГОСТ 11371-78	3	
Бц		5		Болт М10-250 ГОСТ 7798-78	3	0,2 кг

Привязан			
Инв. №			

			A-IV-600-0480.90			КЖИ.504		
			Изделие закладное МН (МН-Т)			Стадия	Масса	Масштаб
						рп	71 кг	
Нач.отд.	ЛЕСНИ	Шульц				Лист	Листов 1	
Гл.спец.	НЕФЕДОВ	Мен				впо ЗАРУБЕЖСТРОЙ ЗАРУБЕЖПРОЕКТ г.Волжский		
Начгр.	КОРОБКОВ	Шульц						
Инж. / кат.	РАСЧЕНОВА	Соснов						
Исполн.	Зух	Шульц						
Провер.	КОШКИНА	Мен						
Н.контр.	НЕФЕДОВ	Мен						

Лист 5



Формат	Зона	Поз.	Обозначение	Наименование	Количество на исполнен	Прим.
				<u>Детали</u>		
Б4		1		Лист 10x100x100-Б-ПН ГОСТ 19903-74 С 235 ГОСТ 21112-88	1 1	0,8 кг
				Круг 8-В ГОСТ 2590-88 СТЗ КПЗ-ГОСТ 535-88		
Б4		2		$R = 260$	1	0,1 кг
Б4		3		$R = 360$	1	0,15 кг

Обозначение	Марка	а, мм	Масса, кг
A-IV-600-0480.90 КЖИ.505	МН-8	250	0,9
-01	МН-9	350	0,95

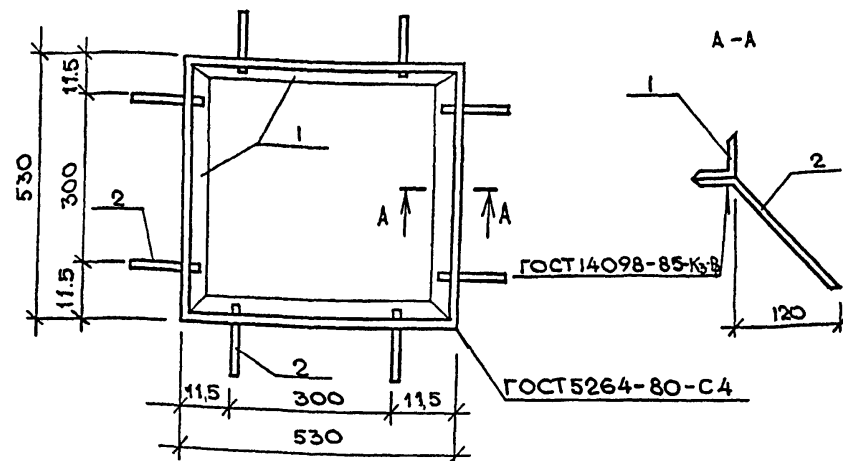
Привязан
Инв. №

A-IV-600-0480.90 КЖИ.505

Нач. отд.	ЛЕСНИ	Сиг.	Стадия	Масса	Масштаб
Гл. спец.	НЕФЕДОВ	МН-1	РП	СМ	ТАБА.
Нач. гр.	КОРОБКНИ	Сиг.			
Инж. / кат.	РОССНЕВА	Сиг.	Лист	Листов	1
Исполн.	Зух	Сиг.			
Провер.	КОШИННА	Сиг.			
Н. контр.	НЕФЕДОВ	МН-1			

Изделие закладное МН
(МН 8, МН 9)

ВПО ЗАРУБЕЖСТРОЙ
г. Волжский



Формат	Зона	Поз.	Обозначение	Наименование	Кол.	Прим.
				<u>Документация</u>		
А3			A-IV-600-0480.90 КЖИ.ТУ	Технические условия	×	
				<u>Детали</u>		
Б4		1		Уголок 50x50x5-Б ГОСТ 8509-86 СТЗ КПЗ-ГОСТ 535-88		
				$R = 530$	4	2,0
				Стержень ГОСТ 5781-82*		
Б4		2	A-IV-600-0480.90 КЖИ.506	Ø 8 АШ	8	0,1
				$R = 200$		

Инв. подл. подписи и дата

Привязан
Инв. №

A-IV-600-0480.90 КЖИ.506

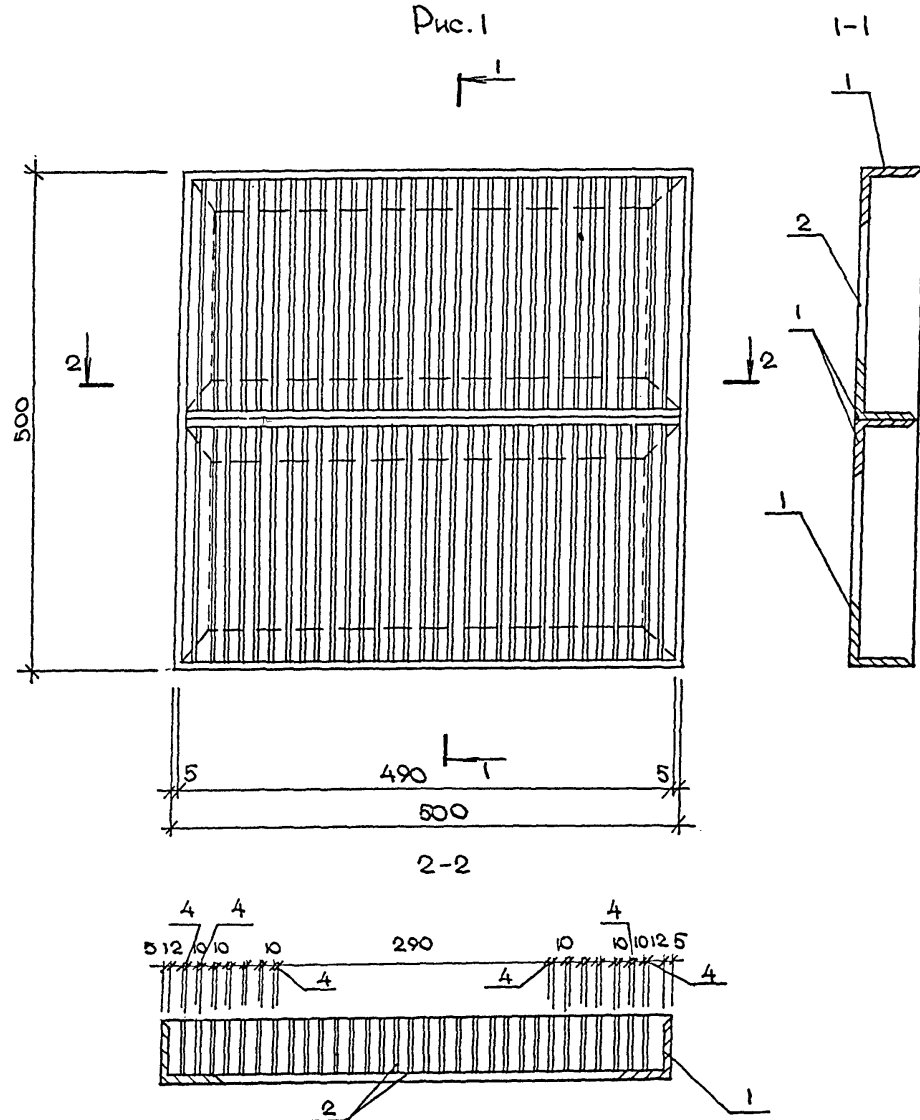
Нач. отд.	ЛЕСНИ	Сиг.	Стадия	Масса	Масштаб
Гл. спец.	НЕФЕДОВ	МН-1	РП	8,8 кг	
Нач. гр.	КОРОБКНИ	Сиг.			
Инж. / кат.	РОССНЕВА	Сиг.	Лист	Листов	1
Исполн.	КОШИННА	Сиг.			
Провер.	КОШИННА	Сиг.			
Н. контр.	НЕФЕДОВ	МН-1			

Металлическая
рамка Р-3

ВПО ЗАРУБЕЖСТРОЙ
г. Волжский

Альбом 5

Рис. 1



Формат	Зона	Поз.	Обозначение	Наименование	Кол.	Примеч.
				Документация		
A3		A-	IV-600-0480.90 кжиту	Технические условия		
				Детали		
B4	1			Уголок 50x50x5-Б ГОСТ 8509-86 Ст. 3кп3-1 ГОСТ 535-88 L=500	6	1.9 кг
B4	2			Лист 4x45x238-Б-П ГОСТ 19903-74 С 235 ГОСТ 21712-88	68	0.3 кг

Привязан

Инв. №

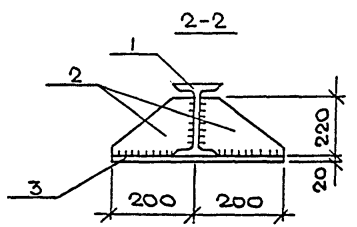
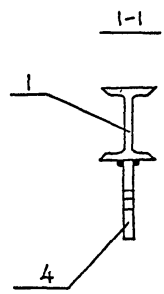
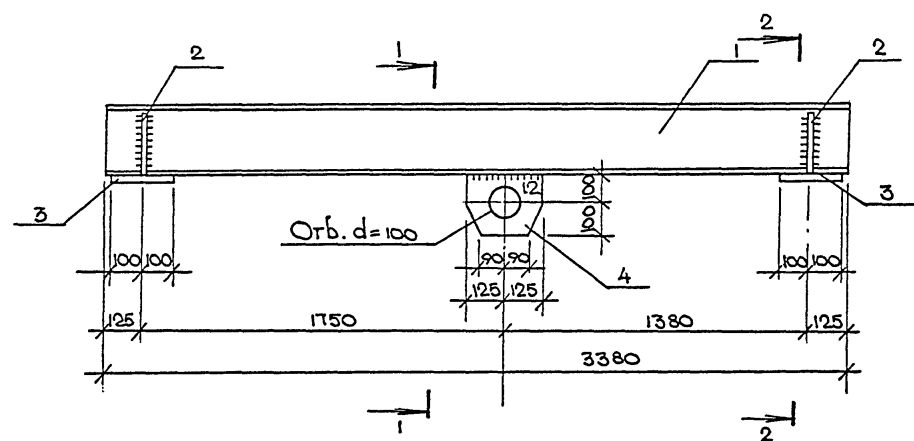
A-IV-600-0480.90

АРИ.507

Нач. отд.	ЛЕСНИ	Мен.	Металлическая	Стандия	Масса	Масштаб
Гл. спец.	НЕФЕДОВ	Мен.	решётка P-1	РП	3,8 кг	
Нач. гр.	КАЕНЫШЕВА	Мен.		Лист	Листов	1
Инж. 1 кат.	Выходцева	Мен.		ВПО ЗАРУБЕЖСТРОЙ		
Исполн.	Выходцева	Мен.		ЗАРУБЕЖПРОЕКТ		
Провер.	Козырева	Мен.		г. Волжский		
Н. контр.	НЕФЕДОВ	Мен.				

СФ1009-05 27

Альбом 5



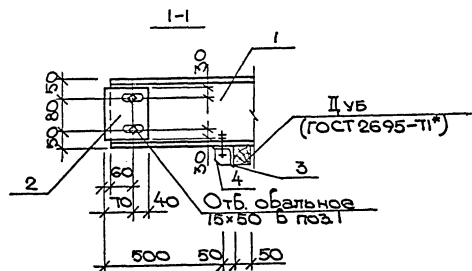
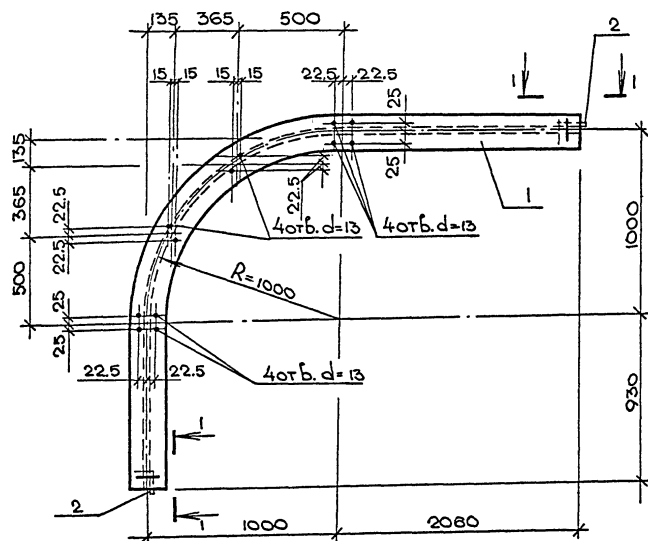
1. Все швы принять толщиной $\delta = 6 \text{ мм}$.
2. Сварку производить электродами типа Э42А по ГОСТ 9467-75

Формат	Зона	Поз.	Обозначение	Наименование	Кол.	Примеч.
<u>Документация</u>						
А3			А-IV-600-0480.90 кжи.ту	Технические условия	×	
<u>Детали</u>						
Б4	1		Платформ 235-1 ГОСТ 26020-83 С 255 ГОСТ 27772-88	3380	1	87,2 кг
Б4	2		Полоса 10х200х220-Б ГОСТ 103-76 Ст 3 Кп 3-1 ГОСТ 535-88		4	3,5 кг
Б4	3		Полоса 20х200х400-Б ГОСТ 103-76 Ст 3 Кп 3-1 ГОСТ 535-88		2	12,6 кг
Б4	4		Полоса 20х200х250-Б ГОСТ 103-76 Ст 3 Кп 3-1 ГОСТ 535-88		1	7,9 кг

Привязан			
Инд. №			

Лист 1 из 1
Дата 10.05.05
Взам. инв.

А-IV-600-0480.90 КЖИ.508			
Изделие соединительное МС-1			
Нач. отд.	ЛЕСНИ	Сид	Стадия
Гл. спец.	НЕФЕДОВ	Мил	РП
Нач. гр.	ГОРЮБКИН	Зириков	Масса
Инж. / кат.	РОССИЧЕВА	Зосим	134,3 кг
Исполн.	Попова	Моника	Масштаб
Провер.	КОНШИНА	Виктор	1
Н.контр.	НЕФЕДОВ	Мил	Лист
ВПО ЗАРУБЕЖСТРОЙ ЗАРУБЕЖПРОЕКТ г. Волжский			



Формат	Зона	Поз.	Обозначение	Наименование	Кол.	Примеч.
Документация						
А3			А-IV-600-0480.90 КЖИ.ТУ	Технические условия	×	
Детали						
Б4	1			Лист 18 ГОСТ 8239-89 С 255 ГОСТ 21112-88	1	83.9 кг
R=4560						
Б4	2			Полоса 8x10x140-Б ГОСТ 103-76 Ст 3 пс 5-1 ГОСТ 535-88	2	1.0 кг
Б4	3			Уголок 100x100xТ-Б ГОСТ 8509-86 Ст 3 кпз-1 ГОСТ 535-88	2	1.1 кг
Б4	4			Полоса 6x100x100-Б ГОСТ 103-76 Ст 3 кпз-1 ГОСТ 535-88	2	0.5 кг

Привязан

Име. №

А-IV-600-0480.90 КЖИ.509

Нач. отд.	ЛЕСНИ	С-2
Гл. спец.	НЕФЕДОВ	М.И.
Нач. гр.	КОРОВАКИН	В.И.
Инж. / кат.	РОССИЕВА	В.И.
Исполн.	ПОПОВА	В.И.
Провер.	КОШКИНА	В.И.
Н. контр.	НЕФЕДОВ	М.И.

Изделие соединительное
МС-2

Стадия

Масса

Масштаб

РП

89,1 кг

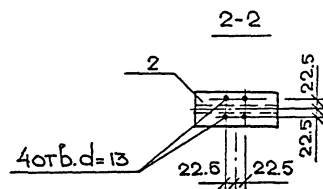
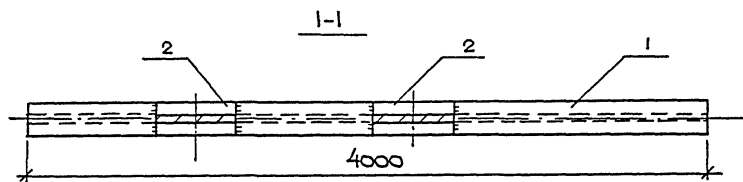
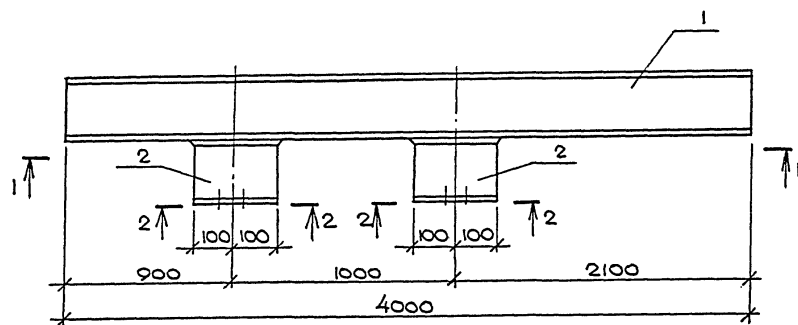
Лист

Листов 1

ВПО ЗАРУБЕЖСТРОЙ

ЗАРУБЕЖПРОЕКТ

г. Волжский

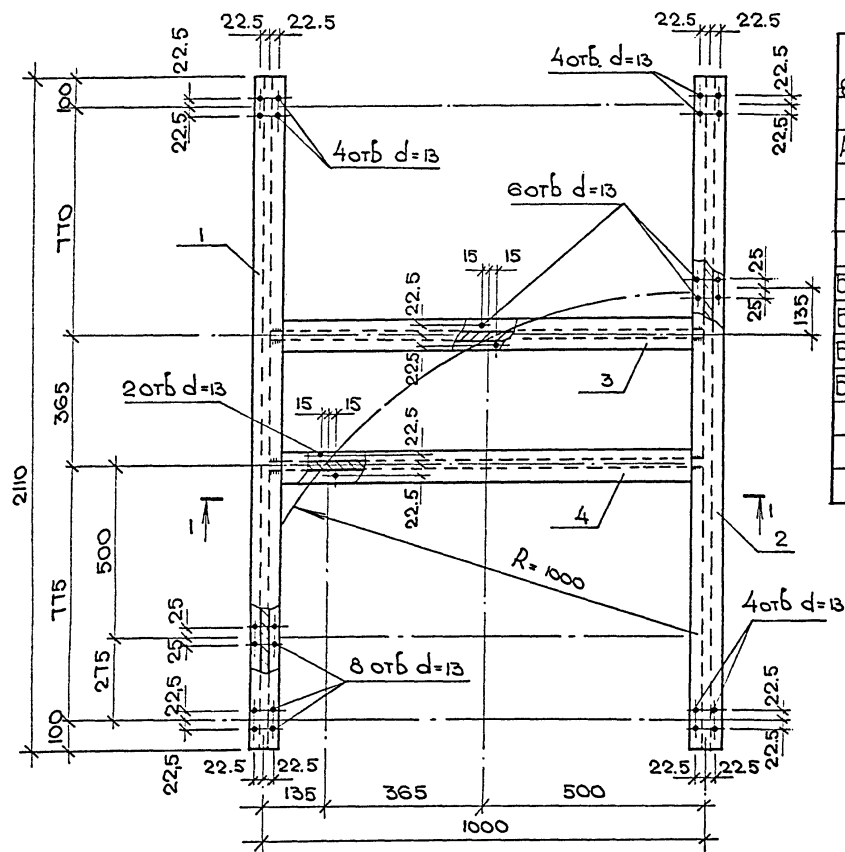


Формат	Зона	Поз.	Обозначение	Наименование	Кол.	Примеч.
				Документация		
А3			А-IV-600-0480.90 КЖИ.ТУ	Технические условия		
				Детали		
				Двутавр 16 ГОСТ 8239-89		
				РС255 ГОСТ 27112-88		
Б4	1			$R = 400$	1	63.6 кг
Б4	2			$R = 200$	2	3.2 кг

1. Все швы принять толщиной $R=6$ мм.
2. Сварку производить электродами типа Э42А по ГОСТ 9467-75.

Привязан			
Инд. №			

				А-IV-600-0480.90 КЖИ.510		
Нач. отд.	ЛЕСНИ	Суд	Изделие соединительное ИС-3	Стадия	Масса	Масштаб
Гл. спец.	НЕФЕДОВ	Мен		РП	70,0 кг	-
Нач. гр.	КОРОБЛАН	Суд		Лист	Листов	1
Инж. / кат.	РОССИЕВА	Суд		ВПО ЗАРУБЕЖСТРОЙ ЗАРУБЕЖПРОЕКТ г.Волжский		
Исполн.	ПОПОВА	Суд				
Провер.	КОШИЛОВА	Суд				
Н.контр.	НЕФЕДОВ	Мен				



Формат	Зона	Поз.	Обозначение	Наименование	Кол.	Прим.
				<u>Документация</u>		
A3			A-IV-600-0480.90 кжи.ту	Технические условия		
				<u>Детали</u>		
				16-ГОСТ 8239-89		
				Дбутабр С253 ГОСТ 2112-88		
Б4		1		$\varnothing = 2110$	1	33.6 кг
Б4		2		$\varnothing = 2110$	1	33.6 кг
Б4		3		$\varnothing = 995$	1	15.8 кг
Б4		4		$\varnothing = 995$	1	15.8 кг

1. Все швы принять толщиной $\delta = 6$ мм.
2. Сварку производить электродами типа Э42А по ГОСТ 9487-75.

Привязан

Инв. №

A-IV-600-0480.90 КЖИ.511

Нач.отд. ЛЕСНИ *Вас*
 Гл.спец. НЕФЕДОВ *Меч*
 Нач.гр. КОРОБКИН *Свет*
 Инж./вст. РОССНЕВА *Росси*
 Исполн. ПОПОВА *Влад*
 Провер. КОШКИНА *Юлия*
 Н.контр. НЕФЕДОВ *Меч*

Издание соединительное ИС-4

Стадия Масса Масштаб

РП

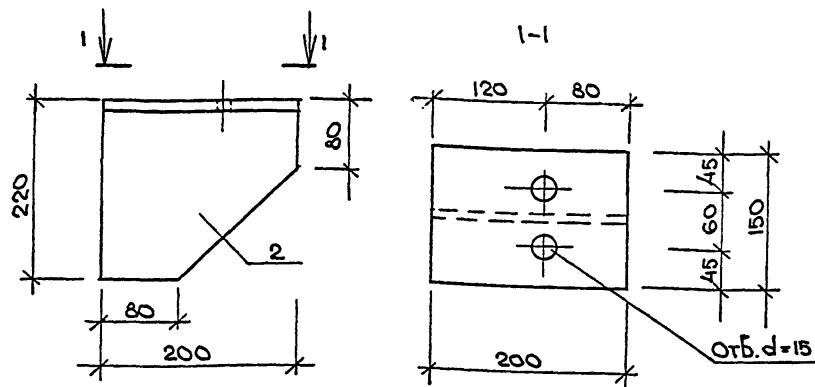
98,8 кг

Лист

Листов 1

ВПО ЗАРУБЕЖСТРОЙ
ЗАРУБЕЖПРОЕКТ
г.Волжский

СФ 1009-05 31



Формат	Зона	Поз.	Обозначение	Наименование	Кол.	Прим.
А3			А-IV-600-0480.90	КЖИ.ТУ	3	3.3 кг
Б4	1		Лист 14х150х200-Б-ПНГОСТ19903-Т4	С235 ГОСТ 21172-88	1	3.14 кг
Б4	2		Лист 10х200х220-Б-ПНГОСТ19903-Т4	С235 ГОСТ 21172-88	1	3.14 кг

Сварной шов $R_{ш}$ 6 мм по ГОСТ 5264-80-Т3

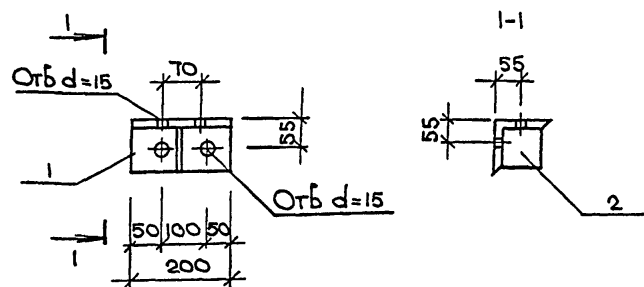
Привязан

Инв. №

А-IV-600-0480.90 КЖИ.512

Нач. отд.	ЛЕСНИ	Суд	Стадия	Масса	Масштаб
Гл. спец.	НЕФЕДОВ	Маш.	РП	6,44	кг
Нач. гр.	КОРОБНИН	Суд.	Лист	Листов	1
Инж. 1 кат.	РОССНЕВА	Рос.	ВПО ЗАРУБЕЖСТРОЙ		
Исполн.	ПОПОВА	Юрид.	ЗАРУБЕЖПРОЕКТ		
Провер.	КОШИНА	Юрид.	г. Волжский		
Н. контр.	НЕФЕДОВ	Маш.			

Изделие соединительное МС-5



Формат	Зона	Поз.	Обозначение	Наименование	Кол.	Прим.
А3			А-IV-600-0480.90	КЖИ.ТУ	3	3.3 кг
Б4	2		Лист 6х80х80-Б-ПНГОСТ19903-Т4	С245 ГОСТ 21172-88	1	0,3 кг
Б4	1		Уголок 100х100хТ-БГОСТ8509-85	С245 ГОСТ 21172-88	1	2.2 кг

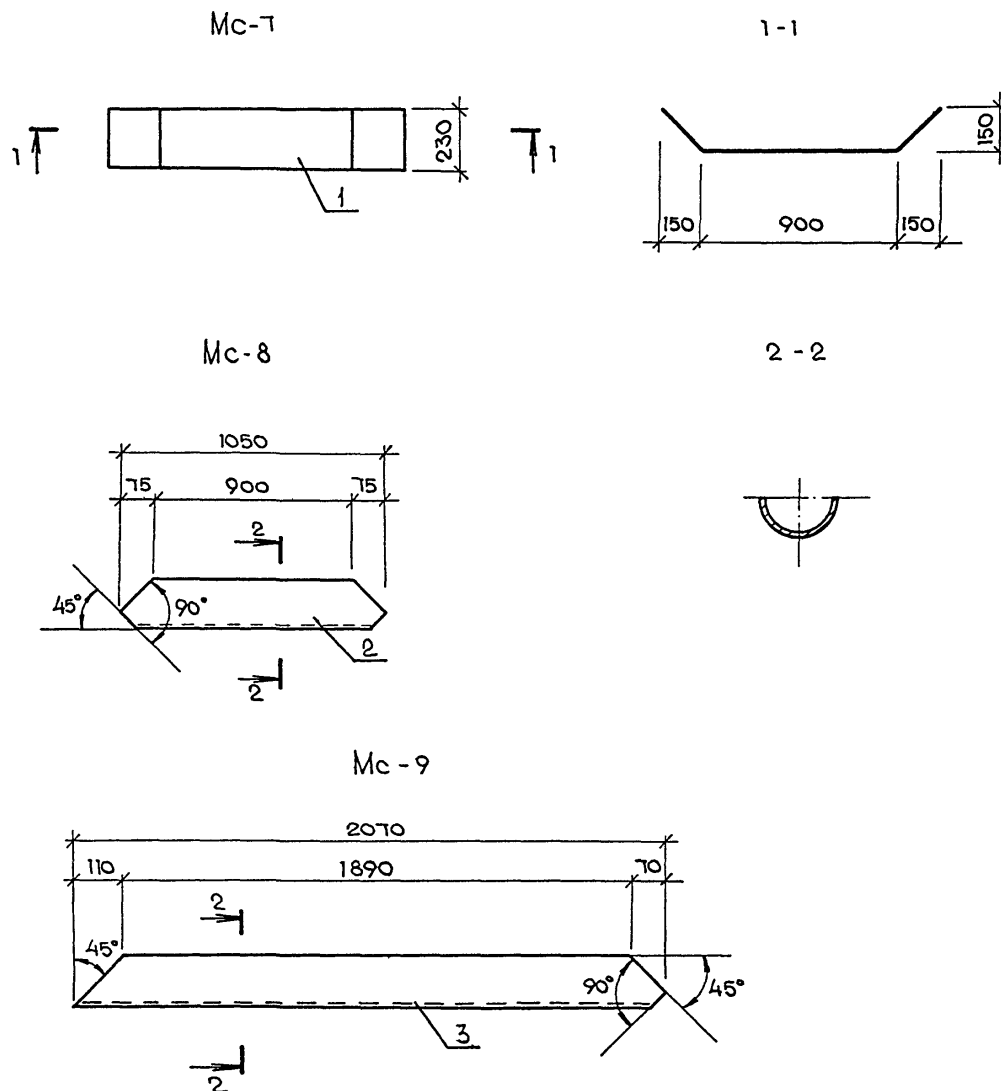
Привязан

Инв. №

А-IV-600-0480.90 КЖИ.513

Нач. отд.	ЛЕСНИ	Суд	Стадия	Масса	Масштаб
Гл. спец.	НЕФЕДОВ	Маш.	РП	2,5	кг
Нач. гр.	КОРОБНИН	Суд.	Лист	Листов	1
Инж. 1 кат.	РОССНЕВА	Рос.	ВПО ЗАРУБЕЖСТРОЙ		
Исполн.	ПОПОВА	Юрид.	ЗАРУБЕЖПРОЕКТ		
Провер.	КОШИНА	Юрид.	г. Волжский		
Н. контр.	НЕФЕДОВ	Маш.			

Изделие соединительное МС-6



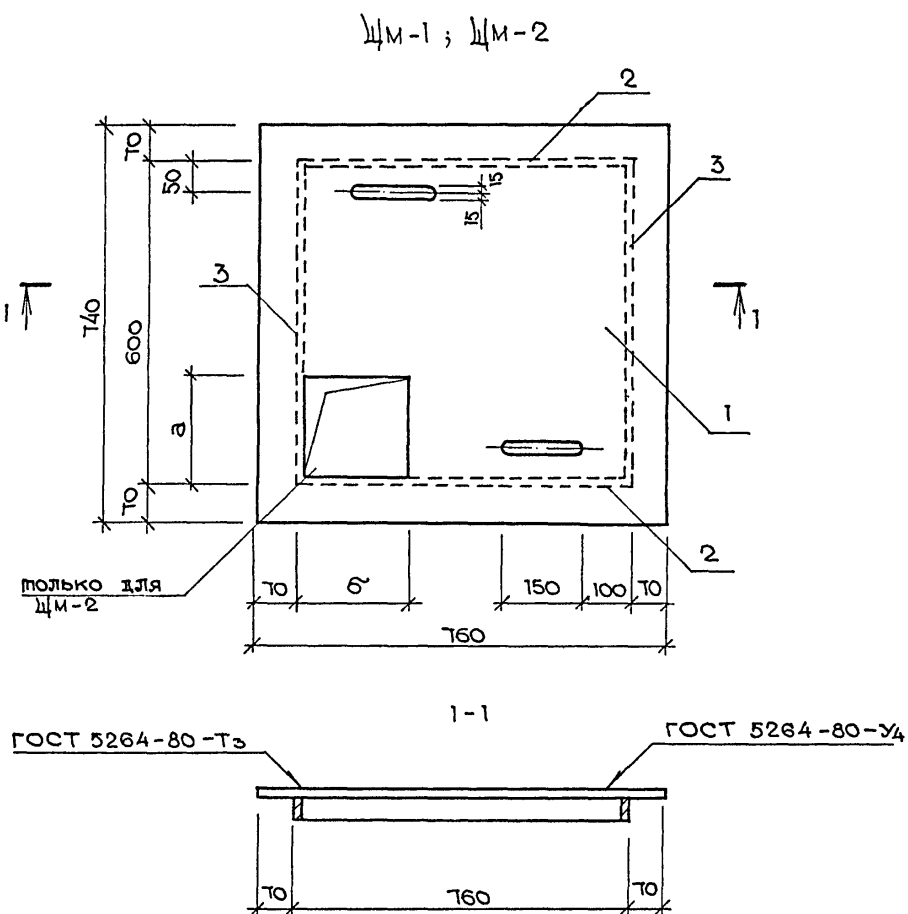
Формат	Зона	Поз.	Обозначение	Наименование	Кол	Примеч.
Б4		1		Мс - 7		
				Лист 5*230*1320-Б-ПНГОСТ 19903-74 С 235 ГОСТ 21772-88	1	12,0 кг
Б4		2		Мс - 8 *		
				Труба 219*6 ГОСТ 8732-78 Ст 2пс ГОСТ 8731-87		
				Р = 1050	1	16,6 кг
Б4		3		Мс - 9 *		
				Труба 219*6 ГОСТ 8732-78 Ст 2пс ГОСТ 8731-87		
				Р = 2070	1	32,6 кг

Привязан			
Инв. №			

				А-IV-600-0480.90 КЖИ. 514			
				Изделия соединительные Мс (Мс 7... Мс 9)	Стадия	Масса	Масштаб
Нач.отд	Лесин	Сед			РП		
Гл.спец	Нефёдов	Мам					
Нач.гр	Коровкин	Сидоренко					
Инж I кат	Россычева	Россыч			Лист	Листов 1	
Исполн	Россычкова	Россыч			ВПО ЗАРУБЕЖСТРОЙ ЗАРУБЕЖПРОЕКТ г.Волжский		
Провер	Коншина	Конш					
Н.контр	Нефёдов	Мам					

Инв. № подл.	Подпись и дата	Взам. инв. №

Альбом 5



Формат	Зона	Поз.	Обозначение	Наименование	количество на исполнении		Примеч.
					-	01	
				Документация			
А3			А-IV-600-0480.90 КЖИ.ТУ	Технические условия	×	×	
				Детали			
Б4	1			Лист 4x740x760-0-ПНГОСТ 103-76 С 235 ГОСТ 21112-88	1	1	18,8 кг
Б4	2			Лист 4x40x620-БГОСТ 103-76 С 235 ГОСТ 21112-88	2	2	0,8 кг
Б4	3			Лист 4x40x600-БГОСТ 103-76 С 235 ГОСТ 21112-88	2	2	0,8 кг

Изм. № подл.

Подпись и дата

Взам. инв. №

Обозначение	Марка	Размеры, мм		Масса
		а	б	
А-IV-600-0480.90 КЖИ.515	ЦМ-1	—	—	22.0
-01	ЦМ-2	200	200	22.0

Привязан

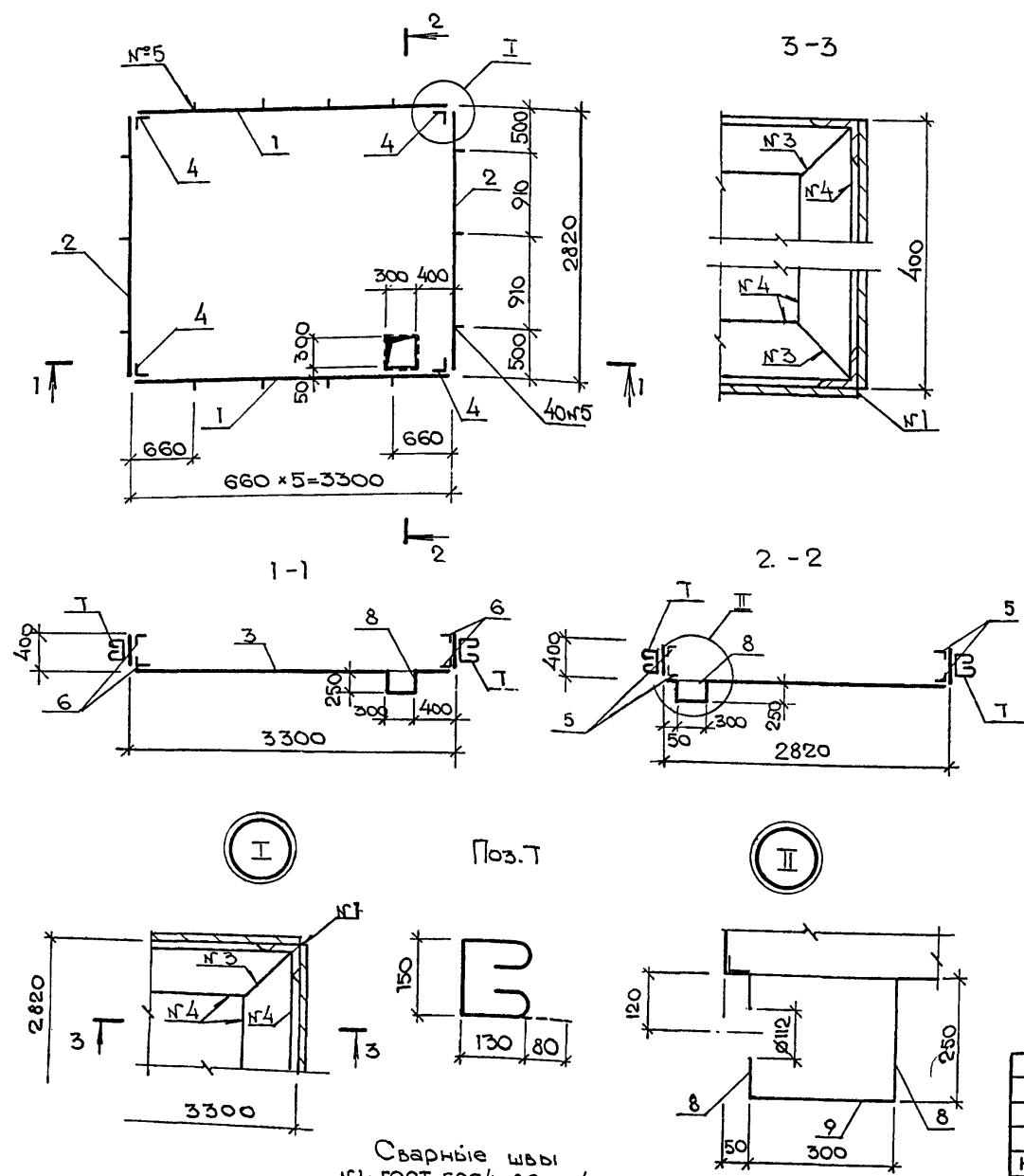
Иув. №

А-IV-600-0480.90 КЖИ.515

Нач. отд.	Лесин	Син	Циты металлические ЦМ-1; ЦМ-2	Стадия	Масса	Масштаб
				РП	см. табл.	
Гл. спец.	Нефёдов	Мер		Лист	Листов 1	
Нач. гр.	Коробкин	Мер		ВПО ЗАРУБЕЖСТРОЙ ЗАРУБЕЖПРОЕКТ г.Волжский		
Инж. II кат.	Камнева	Мер				
Исполн.	Рослякова	Мер				
Провер.	Коншина	Мер				
Н.контр.	Нефёдов	Мер				

СФ 1009-05 34

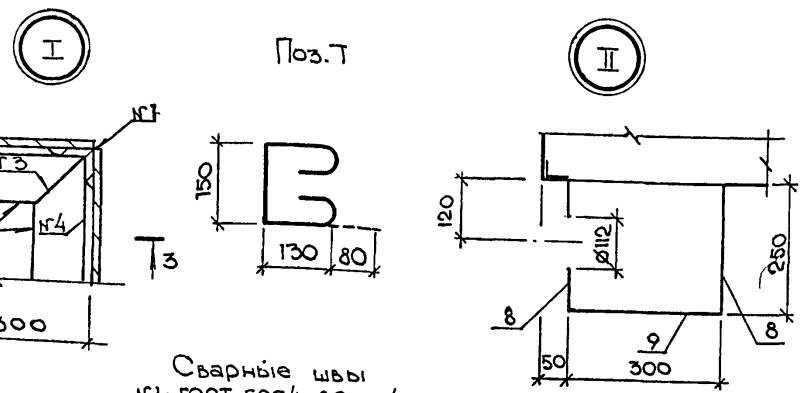
Альбом 5



Формат	Зона	Поз.	Обозначение	Наименование	Кол.	Примечан. ед. кг
<u>Детали</u>						
Бч	1			Лист 5x400x3300-Б-ПН ГОСТ 19903-74 С 235 ГОСТ 21112-88	2	51,8
Бч	2			Лист 5x400x2820-Б-ПН ГОСТ 19903-74 С 235 ГОСТ 21112-88	2	44,3
Бч	3			Лист 5x3300x2820-Б-ПН ГОСТ 19903-74 С 235 ГОСТ 21112-88	1	365,3
Бч	8			Лист 5x250x300-Б-ПН ГОСТ 19903-74 С 235 ГОСТ 21112-88	4	2,9
Бч	9			Лист 5x300x300-Б-ПН ГОСТ 19903-74 С 235 ГОСТ 21112-88	1	3,5
				Уголок 50x50x4-Б ГОСТ 8509-86 Ст 3пс 3-1 ГОСТ 535-88		
Бч	4			$R = 400$	4	1,2
Бч	5			$R = 3300$	4	10,1
Бч	6			$R = 2820$	4	7,0
Бч	7		A-IV-600-0480.90 КЖИ.510	$\phi 12 A I$ ГОСТ 5181-82 $R = 570$	16	0,5

1. Металлическую рубашку МР-1 покрыть с внутренней стороны эпоксидной шпателькой ЭП 0010 по ГОСТ 10211-76 - за 5 раз

Изм. № подл.	Подпись и дата	Взам. инв. №
--------------	----------------	--------------

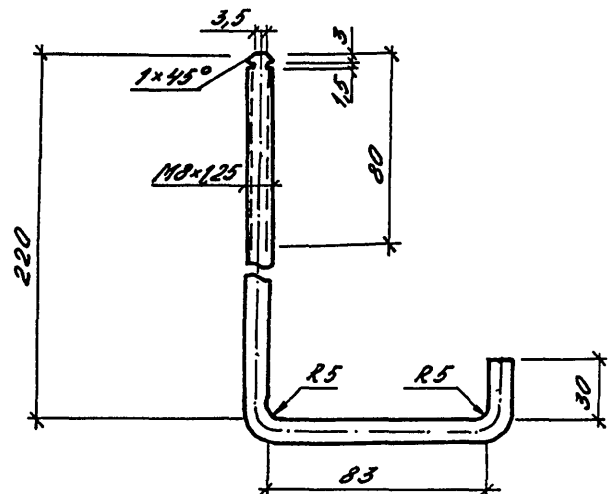


Сварные швы
 №1-ГОСТ 5264-80-У4
 №2-ГОСТ 5264-80-У2
 №3-ГОСТ 5264-80-С2
 №4-ГОСТ 5264-80-Н1-А5
 №5-ГОСТ 5264-80-Н1-А5-130

Привязан			
Изм. №			

A-IV-600-0480.90 КЖИ.516			
Металлическая рубашка МР-1	Стадия	Масса	Масштаб
	РП	645,8	
	Лист	Листов	1
	ВПО ЗАРУБЕЖСТРОЙ ЗАРУБЕЖПРОЕКТ г.Волжский		

АПВ600М 5



ВЕРХ	ПОС.	ОБОЗНАЧЕНИЕ	НАИМЕНОВАНИЕ	КОЛ.	ПРИМ.
			ДОКУМЕНТАЦИЯ		
А3		А-IV-600-0480.90	КЖН.ТУ ТЕХНИЧЕСКИЕ УСЛОВИЯ	×	
			ДЕТАЛИ		
БУ			КРУГ ГОСТ 2590-88 СТ3кпЗ-1ГОСТ 535-88 L=350	1	0,11
			СТАНДАРТНЫЕ ИЗДЕЛИЯ		
		2.460-1 ВМП.2	ШЛЯНКА Ш-1	1	0,011
		2.460-1 ВМП.2	ГЯНКА Г	1	0,005
		2.460-1 ВМП.2	ПРОКЛАДКА ПМ-1	1	0,003

Привязан

инв.№

А-IV-600-0480.90 АРИ.517

				ДЕТАЛЬ КРЕПЛЕНИЯ М - 1	Стадия	Масса	Масштаб
Нач.отд	ЛЕСНИН	См			РП	0,129 кг	
Гл.спец	НЕФЕДОВ	М					
Нач.гр	КАЕНЫШЕВА	Б			Лист	Листов 1	
Инж I кат	БАХИДУЛЛОВА	Р			ВПО ЗАРУБЕЖСТРОИ ЗАРУБЕЖПРОЕКТ г.Волжский		
Исполн	БАХИДУЛЛОВА	Р					
Провер	КАРАМАЛЫЕВ	Р					
Н.контр.	НЕФЕДОВ	М					

СФ 1009-05 (36)

Евгений