

901-03-230.87

ПОВЕРХНОСТНЫХ ИСТОЧНИКОВ

С СОДЕРЖАНИЕМ ВЗВЕШЕННЫХ ВЕЩЕСТВ ДО 1500 МГ/Л
ПРОИЗВОДИТЕЛЬНОСТЬЮ 50 ТЫС. М³/СУТКИ

ЧЕРТЕЖИ

22047-02

				Привязан	
ИИС 1*					

ТИПОВЫЕ МАТЕРИАЛЫ ДЛЯ ПРОЕКТИРОВАНИЯ

901-03-230.87

СТАНЦИЯ ОЧИСТКИ ВОДЫ
ПОВЕРХНОСТНЫХ ИСТОЧНИКОВ
С СОДЕРЖАНИЕМ ВЗВЕШЕННЫХ ВЕЩЕСТВ ДО 1500 мг/л
ПРОИЗВОДИТЕЛЬНОСТЬЮ 50 тыс. м³/сутки

Состав проекта

Альбом I - Пояснительная записка

Альбом II - Чертежи

22047-02

Альбом II

Разработан
ЦНИИЭП инженерного оборудования
городов, жилых и общественных зданий

Главный инженер института
Главный инженер проекта

В.И.И.
Е.Б.

А. Кетаев
Е. Бекаева

Проект утвержден Госгражданстроем
Приказ № 43 от 13.02.85 г.

				Привязан	
ИВС №					

СОДЕРЖАНИЕ АЛЬБОМА

№№ п/п	Наименование листов	№№ листов	№№ страниц
1	СОДЕРЖАНИЕ АЛЬБОМА		2
	ТЕХНОЛОГИЧЕСКАЯ ЧАСТЬ		
2	СТРУКТУРА КОМПОНОВОЧНЫХ РЕШЕНИЙ СТАНЦИИ ОЧИСТКИ ВОДЫ	ТХ-1	3
3	ПРИНЦИПИАЛЬНАЯ СХЕМА ОЧИСТКИ ВОДЫ (ВАРИАНТ С ВИХРЕВЫМИ СМЕСИТЕЛЯМИ)	ТХ-2	4
4	ПРИНЦИПИАЛЬНАЯ СХЕМА ОЧИСТКИ ВОДЫ (ВАРИАНТ С КОНТАКТНЫМИ КАМЕРАМИ)	ТХ-3	5
5	ПРИНЦИПИАЛЬНАЯ СХЕМА ОЧИСТКИ ВОДЫ (ВАРИАНТ С МИКРОФИЛЬТРАМИ)	ТХ-4	6
6	ПРИНЦИПИАЛЬНАЯ СХЕМА ПРИГОТОВЛЕНИЯ ОСНОВНЫХ РЕАГЕНТОВ	ТХ-5	7
7	ПРИНЦИПИАЛЬНАЯ СХЕМА ПРИГОТОВЛЕНИЯ ДОПОЛНИТЕЛЬНЫХ РЕАГЕНТОВ	ТХ-6	8
8	ВАРИАНТ С ВИХРЕВЫМИ СМЕСИТЕЛЯМИ. ПРИМЕРНЫЙ ГЕНПЛАН С КОММУНИКАЦИЯМИ.	ТХ-7	9
9	ВАРИАНТ С КОНТАКТНЫМИ КАМЕРАМИ. ПРИМЕРНЫЙ ГЕНПЛАН С КОММУНИКАЦИЯМИ.	ТХ-8	10
10	ВАРИАНТ С МИКРОФИЛЬТРАМИ. ПРИМЕРНЫЙ ГЕНПЛАН С КОММУНИКАЦИЯМИ	ТХ-9	11
	ГЕНПЛАН И ОРГАНИЗАЦИЯ СТРОИТЕЛЬСТВА		
11	ВАРИАНТ С ВИХРЕВЫМИ СМЕСИТЕЛЯМИ. ПРИМЕРНЫЙ ГЕНПЛАН.	ГП-1	12
12	ВАРИАНТ С КОНТАКТНЫМИ КАМЕРАМИ. ПРИМЕРНЫЙ ГЕНПЛАН.	ГП-2	13
13	ВАРИАНТ С МИКРОФИЛЬТРАМИ. ПРИМЕРНЫЙ ГЕНПЛАН.	ГП-3	14
14	ВАРИАНТ С ВИХРЕВЫМИ СМЕСИТЕЛЯМИ. ПРИМЕРНЫЙ СТРОЙГЕНПЛАН.	ОС-1	15
15	ВАРИАНТ С КОНТАКТНЫМИ КАМЕРАМИ. ПРИМЕРНЫЙ СТРОЙГЕНПЛАН.	ОС-2	16
16	ВАРИАНТ С МИКРОФИЛЬТРАМИ. ПРИМЕРНЫЙ СТРОЙГЕНПЛАН.	ОС-3	17

I Вариант с вихревыми смесителями при обработке воды тремя основными реагентами.

II Вариант с контактными камерами при обработке воды шестью основными реагентами.

Экспликация зданий и сооружений

№ п. п.	Наименование
1.	Блок входных устройств, отстойников и фильтров (вариант с вихревыми смесителями).
2.	Блок входных устройств, отстойников и фильтров (вариант с контактными камерами).
3.	Блок входных устройств, отстойников и фильтров (вариант с микрофильтрами).
4.	Служебный корпус.
5.	Реагентное хозяйство на 2 реагента.
6.	Реагентное хозяйство на 5 реагентов.

III. Вариант с микрофильтрами.

а) при обработке воды тремя реагентами

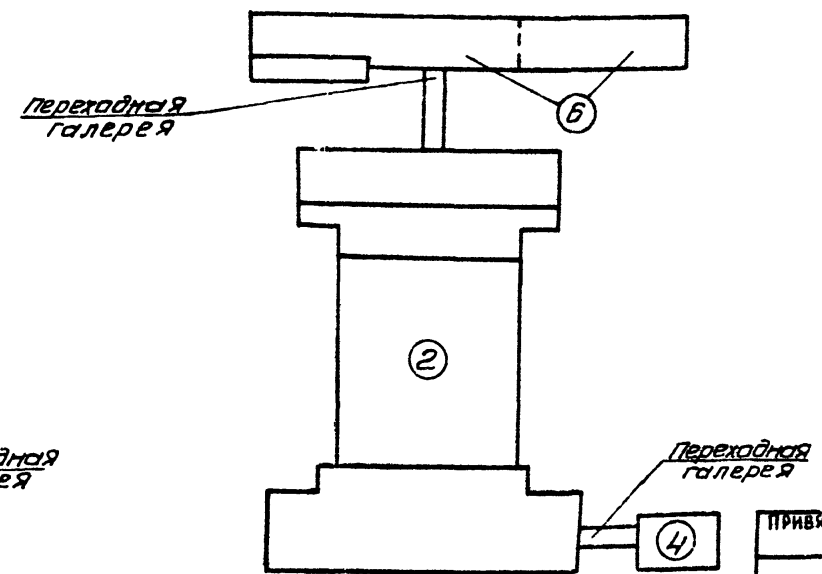
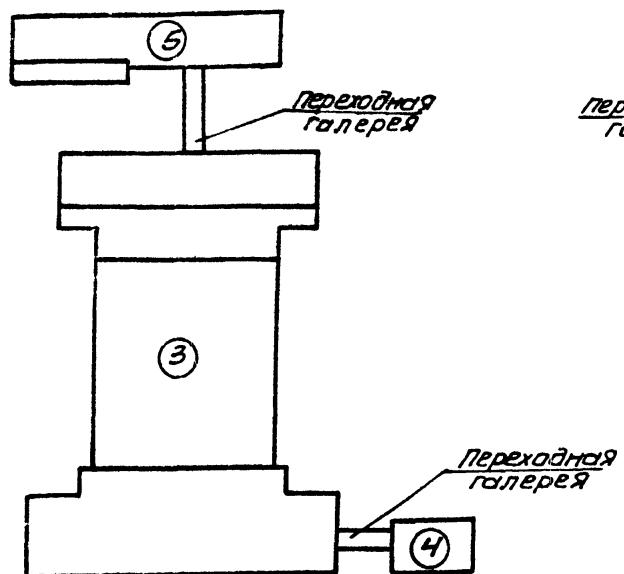
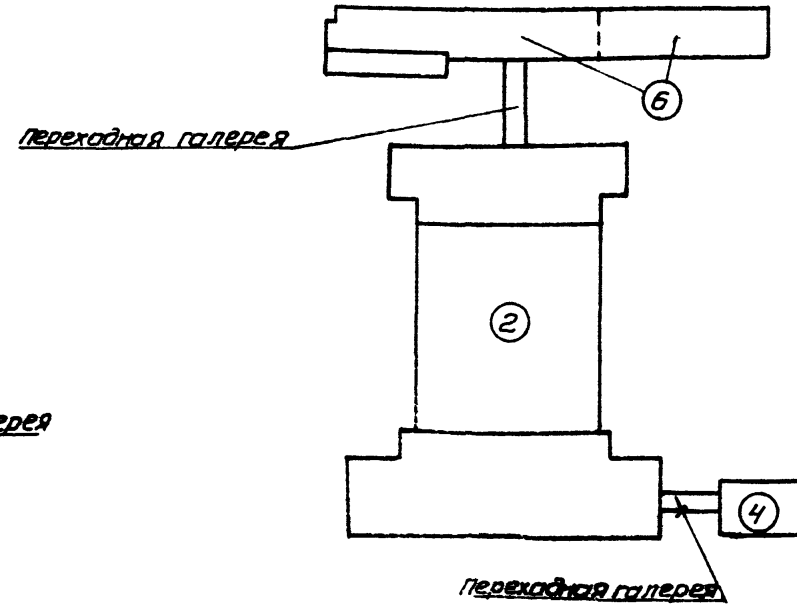
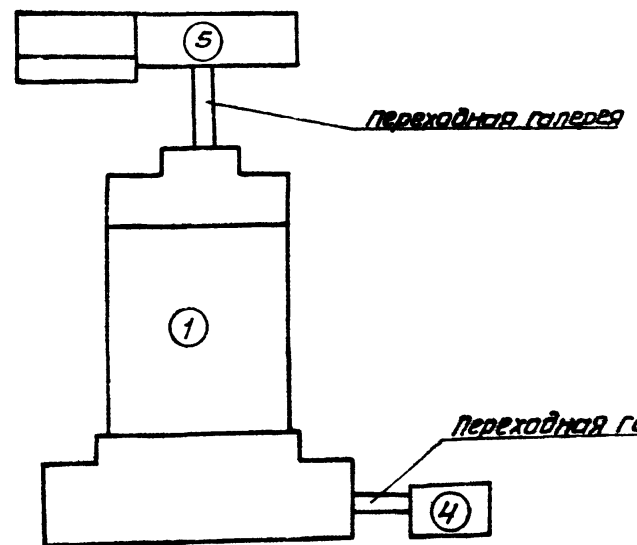
б) при обработке воды шестью реагентами

при необходимости (с частичной переработкой) возможна привязка типового проекта реагентного хозяйства на 5 реагентов с меньшим количеством реагентов (например, с тремя реагентами).

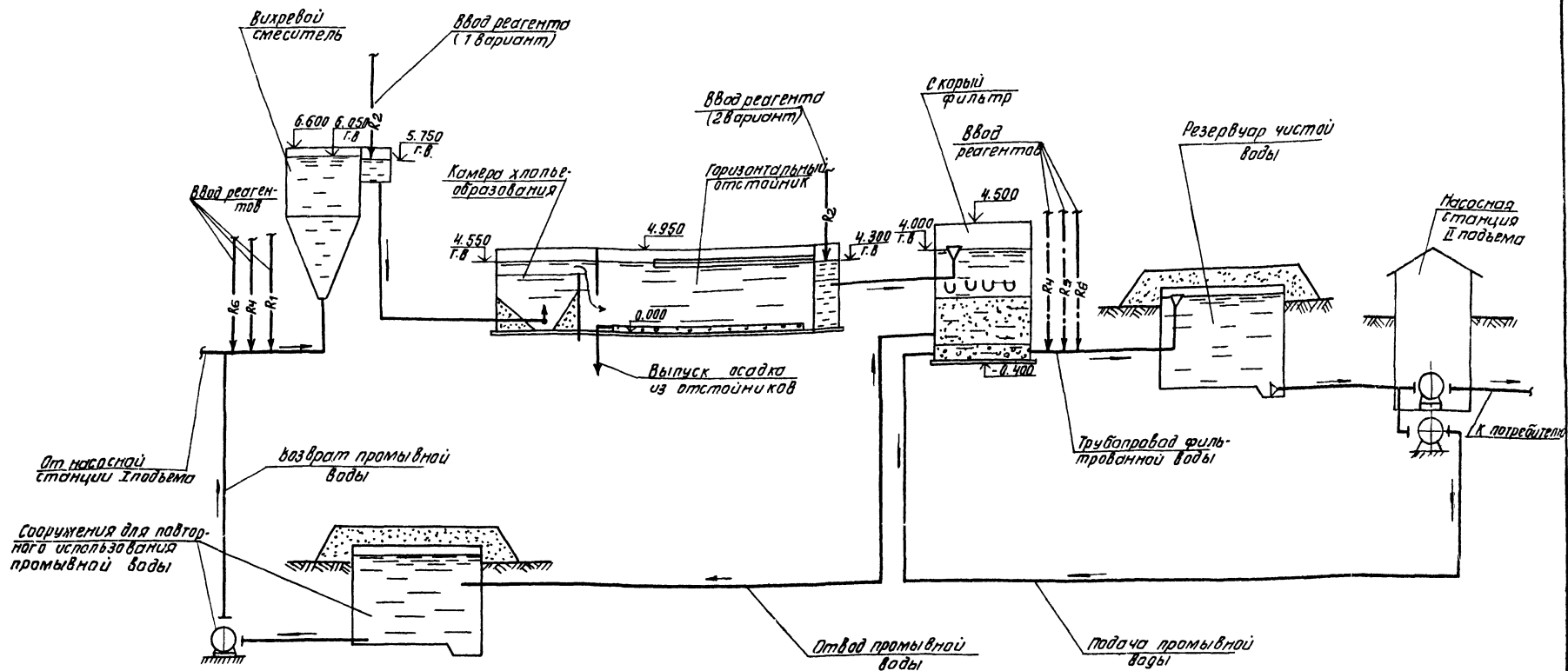
АЛБСОВ II

901-03-230.87

Э. П. ЧЕРНОВА ПОДР. И АРХ. ВЗАИМ. ИМ. №



одной ре.я						901-03-230.87		ТХ	
								СТАНЦИЯ ОЧИСТКИ ВОДЫ ПОВЕРХНОСТНЫХ ИСТОЧНИКОВ С СОДЕРЖАНИЕМ ВЗВЕШЕННЫХ ВЕЩЕСТВ ДО 1500 МГ/Л ПРОИЗВОДИТЕЛЬНОСТЬЮ 50 ТЫС. М ³ /СУТКИ	
ПРИВЪЗАН		ПРОВЕР. ЧИГИРЕВА		ИНЖ. ЛЮБАРСКАЯ				СТАДИЯ ЛИСТ ЛИСТОВ	
		РУК. ГР. РЯБОВА		ГИП БЕЛЯЕВА				Р 1	
		ГЛ. СПЕЦ. БРАСЛАВСКИЙ		Н. КОНТР. ТАТАРСКАЯ				ЦННЭП	
ИНВ. №		НАЧ. ОТД. ЗАПЛЕТОХИ				СТРУКТУРА КОМПОНОВОЧНЫХ РЕШЕНИЙ СТАНЦИИ ОЧИСТКИ ВОДЫ.		ИНЖЕНЕРНОЕ ОБОРУДОВАНИЕ г. МОСКВА	



Условные обозначения:

Основные реагенты:

- R₁— Раствор коагулянта
- R₂— Раствор полиакриламида
- R₆— Хлорная вода

Дополнительные реагенты:

- R₄— Известковое молоко
- R₅— Раствор кремнефтористого натрия

гп 901-03-230.87				ТХ	
Станция очистки воды поверхностных источников с				Этадия лист	
повышением взвешенных веществ до 1500 мг/л				листов	
производительностью 50 тыс. м ³ /сутки				2	
Принципиальная схема				ЦНИИЭП	
очистки воды (вариант)				инженерного оборудования	
с вихревыми смесителями				г. Москва	

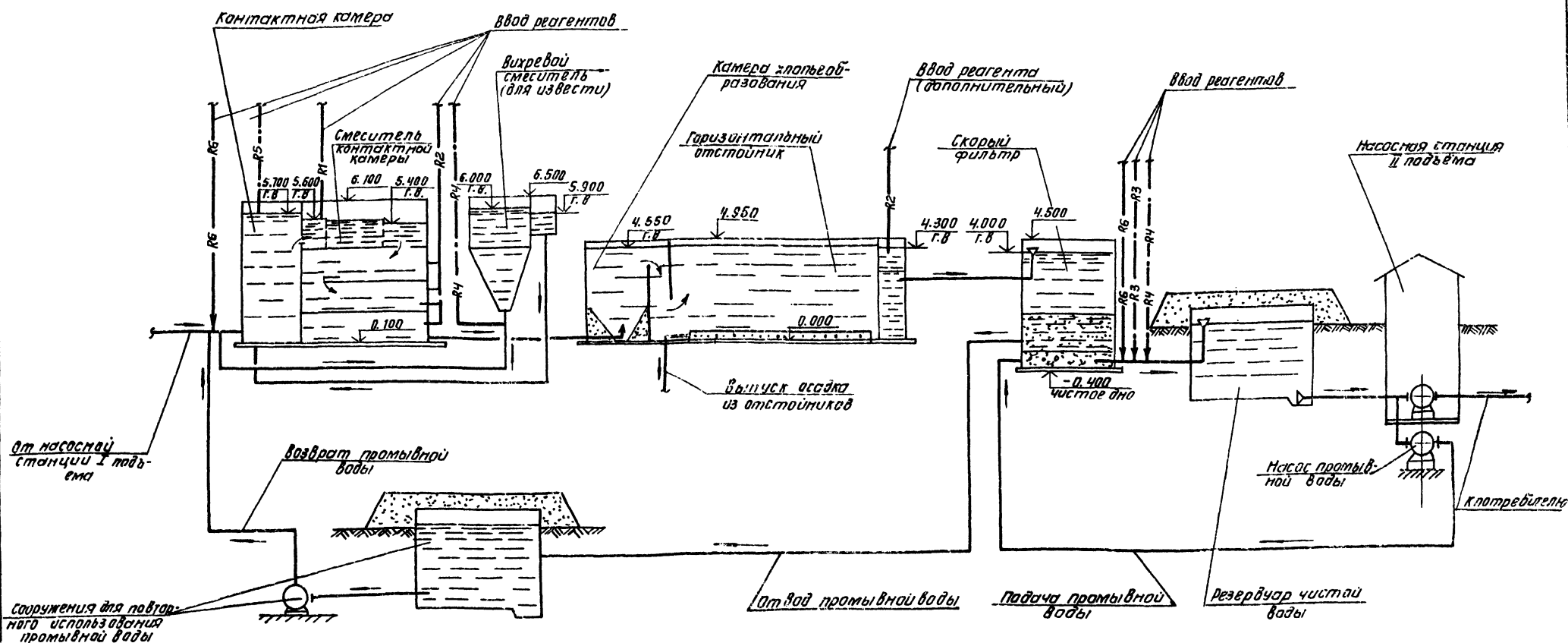
Привязан

Имя №

Провер.	Чигирева
Ст. инж.	Иваненко
Руч. гр.	Рябова
Тип	Белая
Гл. спец.	Браславская
Н. контр.	Татарская
Нач. отд.	Заплетухина

Копировал: Антипова

Формат А3
2304х12



Условные обозначения:

Основные реагенты:

- R1— Раствор коагулянта
- R2— Раствор полиакриламида
- R6— Хлорная вода

Дополнительные реагенты:

- R3--- Раствор кремнефтористого натрия
- R4--- Известковое молоко
- R5--- Угльная пыльца

Привязан

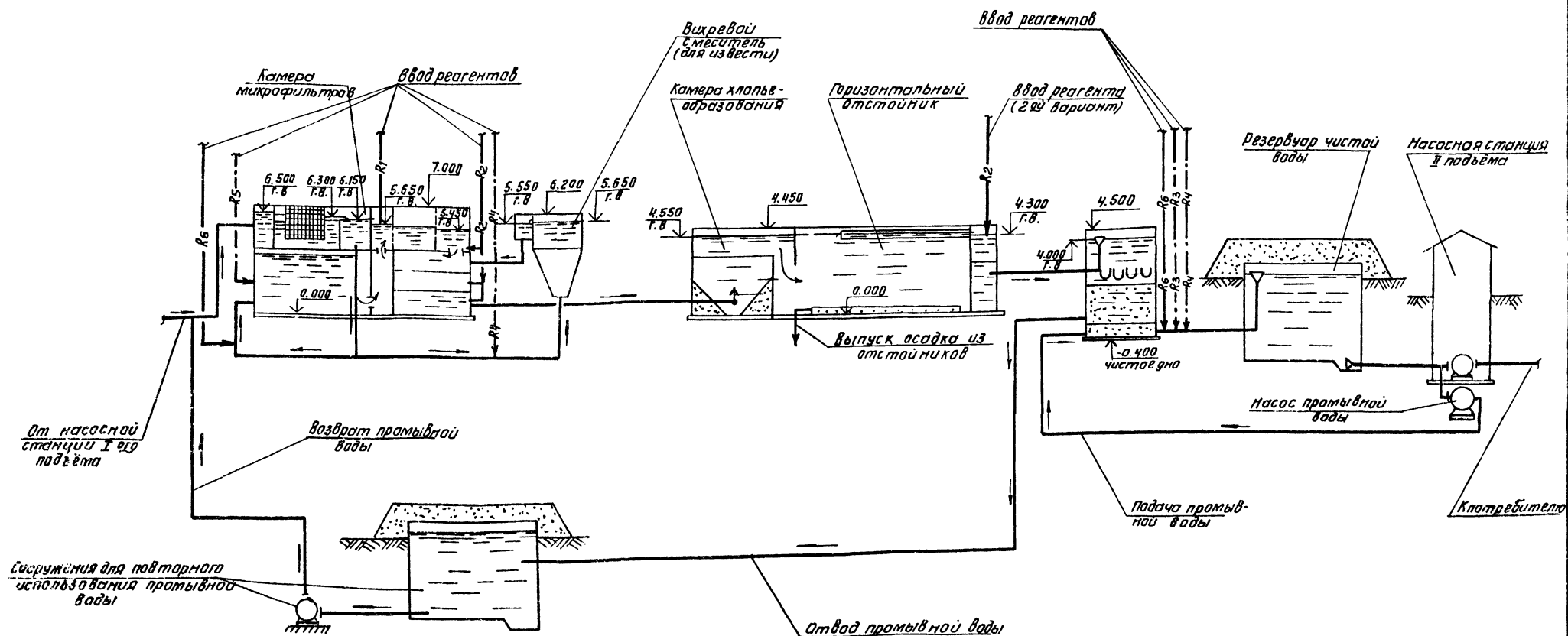
Имв. №

гп 901-03-230.87		IX	
Пробер.	ТАТАРСКАЯ	СТАНЦИЯ ОЧИСТКИ ВОДЫ ПОВЕРХНОСТНЫХ ИСТОЧНИКОВ С СОДЕРЖАНИЕМ ВОЗВЕСННЫХ ВЕЩЕСТВ ДО 1500 МГ/Л ПРОИЗВОДИТЕЛЬНОСТЬЮ 50 ТЫС. М ³ /СУТКИ	
Ст. инж.	ИВАНЕНКО		
Рук. гр.	РЯБОВА		
Инж.	БЕЛЯЕВА	СТАНЦИЯ ЛИСТ 1 ЛИС 08	
Гл. спец.	БРЯСЛАВСКАЯ	Р 3	
И. контр.	ЧИТИНОВА	ЦНИИЭП	
Иач. од.	ЗАПЕТАНОВА		

Копировал: Антипова

Форм. ат. R2

19047-02



Условные обозначения:

Основные реагенты:

- R_1 — Раствор коагулянта
 — R_2 — Раствор полиакриламида
 — R_6 — хлорная вода

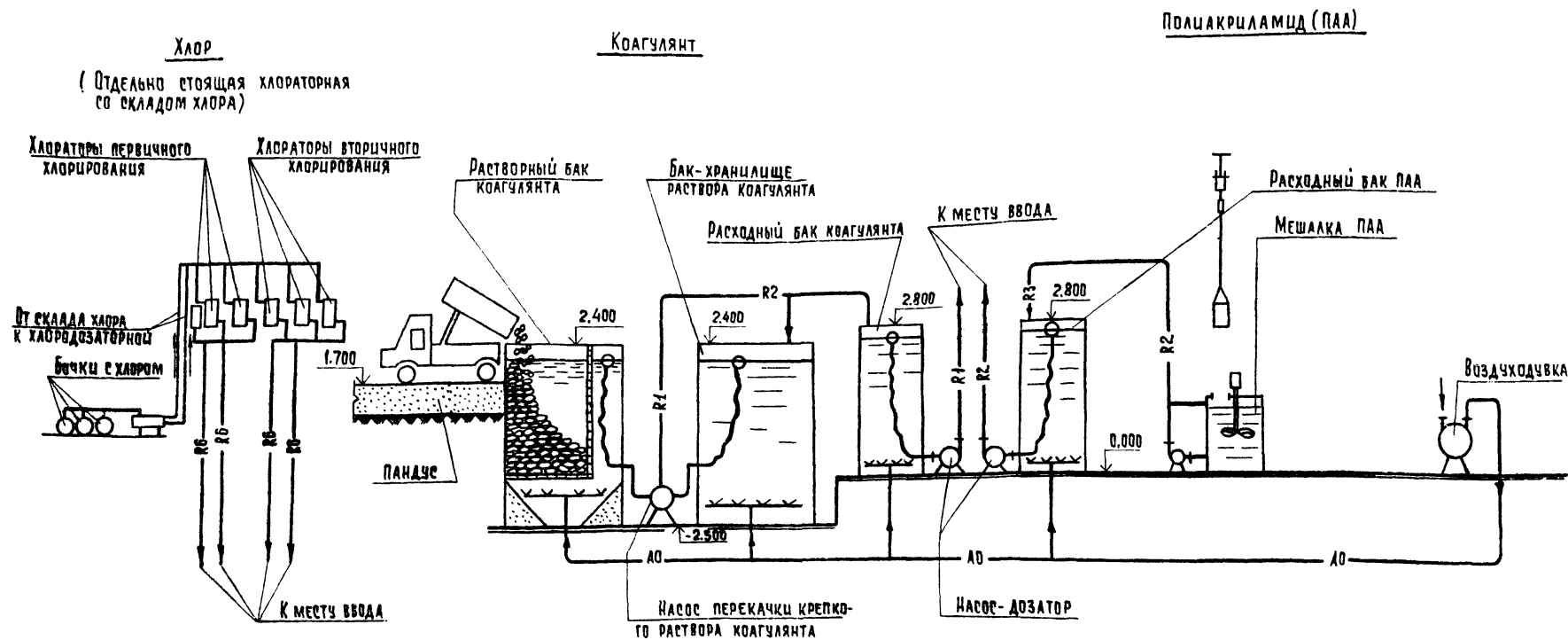
Дополнительные реагенты:

- R_1 — Известковое молоко
 — R_3 — Раствор кремнефтористого натрия
 — R_5 — Угальная пыльца

ТП 901-03-230.87				ТХ	
Станция очистки воды поверхностных источников с				содержанием взвешенных веществ до 1500 мг/л	
производительностью 50 тыс. м ³ /сутки					
привязан	провер.	Иваненко	11.6	стандарт	лист
	рук. гр.	Рябова	2.10.87	Р	4
	Г.И.П.	Беляев	2.10.87		
	гл. спец.	Браславский	2.10.87		
Имв. №	Н. контр.	Татарская	2.10.87		
	м.ч. отд.	Зяплетухин	2.10.87		
Принципиальная схема				ОЧИСТКИ ВОДЫ	
(вариант с микрофильтрами)				ИНЖЕНЕРНОГО ОБОРУДОВАНИЯ	
				г. Москва	

Копировал: Антипова

Формат А2



УСЛОВНЫЕ ОБОЗНАЧЕНИЯ:

МЕСТА ВВОДОВ РЕАГЕНТОВ СМ. НА ЛИСТАХ ТХ-2÷4

- | | | |
|---------------------------|--------------|-------------------------|
| _____ R6 _____ | ХЛОРОПРОВОД | |
| _____ R1 _____ | ТРЧБПРОВОД | РАСТВОРА КОАГУЛЯНТА |
| _____ R2 _____ | ТРЧБПРОВОД | РАСТВОРА ПОЛИАКРИЛАМИДА |
| _____ AQ _____ | ВОЗДУХПРОВОД | |

ПРОФИЗАН		ПРОФ. ИВАНЕНКО	12.09	ТП 901-03-230.87	ТХ
		ЧУК. ГР. ЧИГИРЕВА		СТАРИЦА ВЧОУМКИ ВОДНИ ПОВЕРХНОСТНИХ ОСОБИНОВ	
		ГУП БЕЛЯЕВА		ОБОРОТНИКОВ ИЩЕДНОК 1500 МЛ/А	
		НА СПЕЦ. БРАСАВЧУ		ПРОИЗВОДИТЕЛЬНОСТЬ 30 ТИС. М ³ /ЧАС	
		НА КОНТ. ТАТАРСКАЯ		СТАДИЯ АСЕТ АСЕТОВ	
		НАЧ. ОТА. ЗАЛАТОХИН		Р 5	
УВВ. №				ПРИНЦИПАЛЬНАЯ СХЕМА.	
				ПРИГОТОВЛЕНИЕ ОСНОВНЫХ РЕАГЕНТОВ.	
				УНИИЭП	
				ИМЕНИНГОВСКОГО ПОСЛАВЛЯНИ	
				Г. ВЛОСНА	

КОПИРОВАА: ХЮППЕНЕН

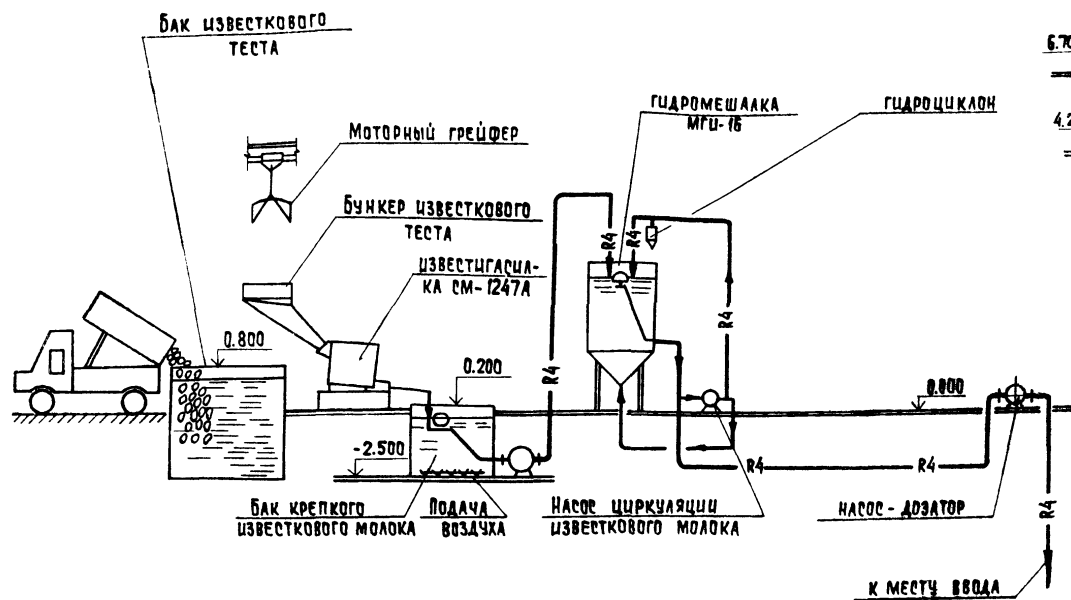
ФОРМАТ А2

22047-02

ИЗВЕСТЬ

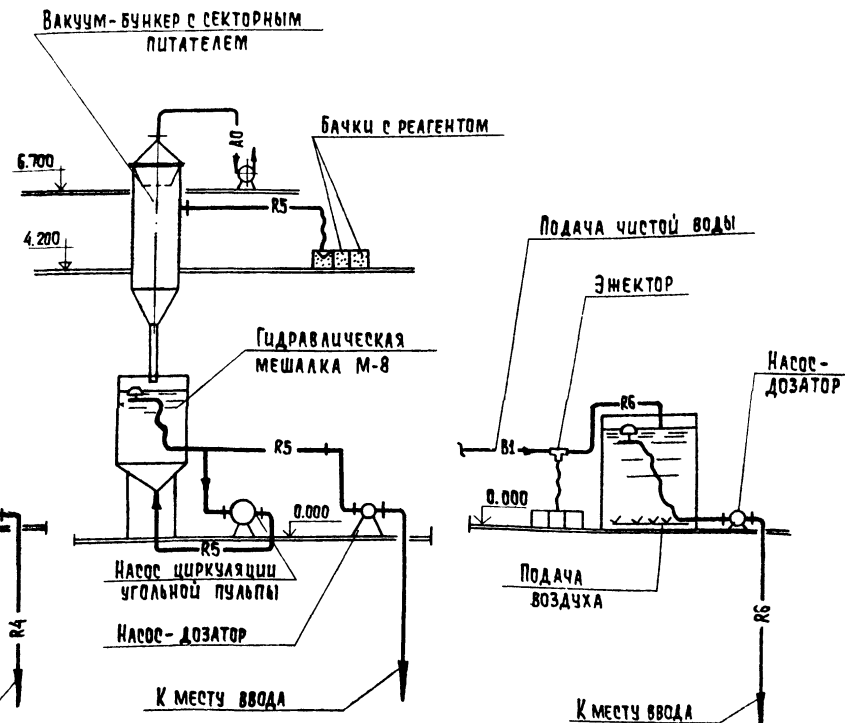
УГОЛЬ

ФТОР



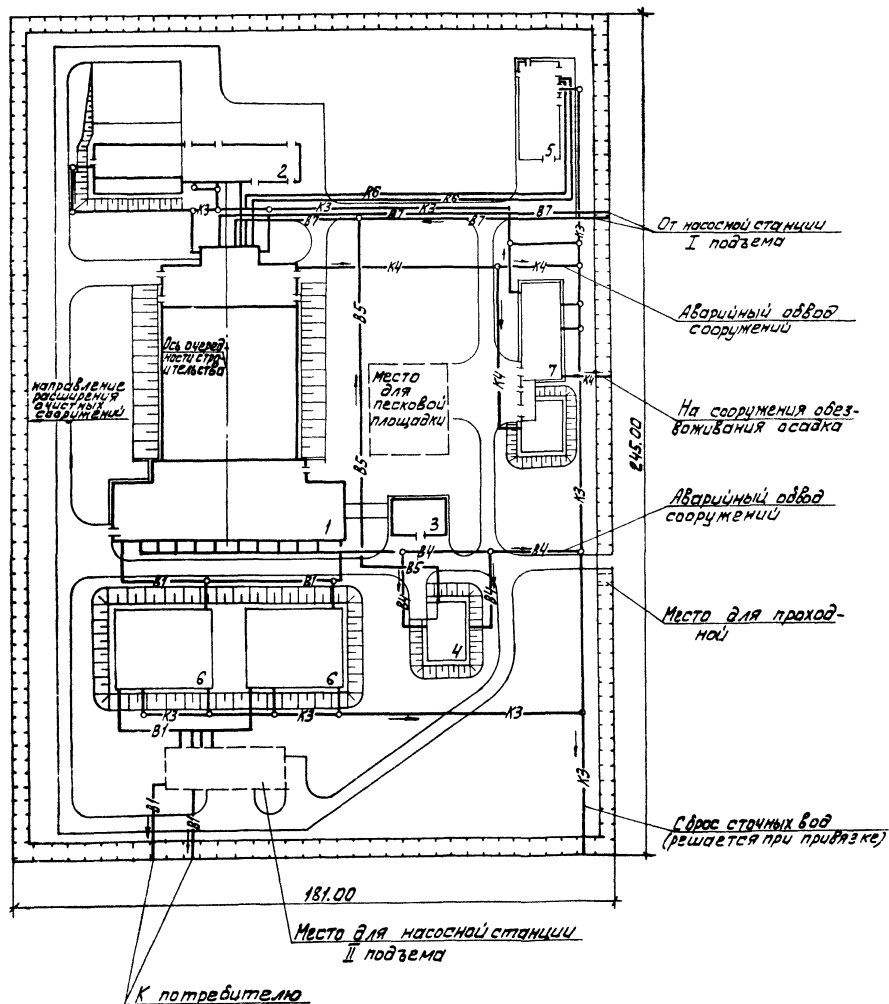
Условные обозначения

- R4 — Трубопровод раствора известкового молока
- R5 — Трубопровод угольной пыли.
- R3 — Трубопровод раствора кремнефтористого натрия.
- А0 — Воздухопровод.



Место ввода реагентов см. л. ТХ-2/4

ПРИВЯЗАН				Т.П. 901-03-230.87 ТХ			
ПРОВЕР. ИВАНЕНКО				СТАНЦИЯ ОЧИСТКИ ВОДЫ ПОВЕРХНОСТНЫХ ВОДОСБОРНИКОВ С			
РУК. ГР. ЧИГИРЕВА				СОДЕРЖАНИЕМ ВЗВЕШЕННЫХ ВЕЩЕСТВ ДО 1500 МГ/Л			
ГИП. БЕЛЯЕВА				ПРОИЗВОДИТЕЛЬНОСТЬ 50 ТЫС. М ³ /СУТКИ			
НАС. СПЕЦ. ВРАСЛАВСКИЙ				СТАЦИЯ АУСТ. АУСТОВ			
Н. КОНТР. ТАТАРСКИЙ				Р 6			
НАЧ. ОТД. ЗАПАЛЕТОВ				ПРИНЦИПИАЛЬНАЯ СХЕМА ПРИГО-			
				ТОВАРЕНЦА ДОПОЛНИТЕЛЬНЫХ			
				РЕАГЕНТОВ			
				ИНЖЕНЕРНО-ОБОРУДОВАНИЕ			
				Г. МОСКВА			
				КОПИРОВАЛ: ХЮПЕНЕН			
				ФОРМАТ А2			



Экспликация зданий и сооружений

№№ по генпл.	Наименование здания (сооружения)	Примечание
Проектируемые		
1	Блок входных устройств, отстойников и фильтров (вариант с вихревыми смесителями)	901-3-222.86
2	Реагентное хозяйство на 2 реагента	901-3-
3	Служебный корпус	901-9-16, 86
Рекомендуемые к привязке		
4	Сооружения для повторного использования воды после промывки фильтров	901-3-158
5	Хлораторная для обеззараживания питьевых и сточных вод, производительностью 25 кг товарного хлора в час	901-7-14, 85
6	Резервуар для воды	901-4-61.83
7	Сооружения для обработки осадка отстойников	901-3-172

Условные обозначения сооружений:

- разработанные
- рекомендуемые к привязке

трубопроводы:

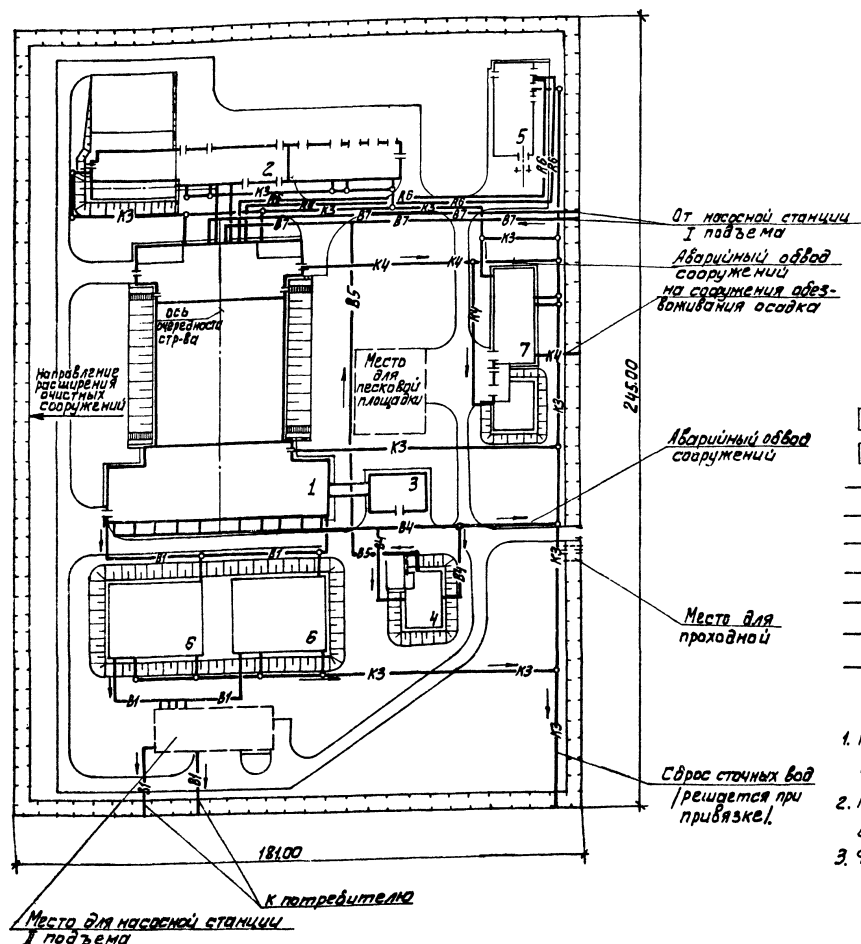
- B1— чистой воды
- B7— сырой воды
- B4— оборотной воды (подающий)
- B5— оборотной воды (отводящий)
- B6— хлорной воды
- K3— производственной канализации (сточной)
- K4— шламовых вод

1. На генплане приведена разводка основных технологических коммуникаций.
2. Разводка сетей выполнена для условно плоского рельефа без учета потерь напора
3. Фильтры-поглоители на генплане условно не показаны.

				Т П 901-03-230.87		ТХ
ПРИБАВАН	ПРОВ.	ТАТАРСКАЯ	ИЛ	СТАНЦИЯ ОЧИСТКИ ВОДЫ ПОВЕРХНОСТНЫХ ИСТОЧНИКОВ С СОДЕРЖАНИЕМ ВЗВЕШЕННЫХ ВЕЩЕСТВ ДО 4500 МГ/Л ПРОИЗВОДИТЕЛЬНОСТЬЮ 50 ТЫС М ³ /СУТКИ		
	ИНЖЕНЕР	АНДРИЯШКИН	СН			
	РИС. ГР.	НИКОЛАЕВ	И			
	ГИП.	БЕЛЕНКО	И			
	ГЛАВ. ИНЖ.	БОГДАНОВ	И	ВАРИАНТ С ВИХРЕВЫМИ СМЕСИТЕЛЯМИ. ПРИМЕРНЫЙ ГЕНПЛАН С КОММУНИКАЦИЯМИ		
	И. КОНТРОЛЬ	БЕЛЕНКО	И			
ИНВ. №	НАЧ. ОТЗ.	ЗАПЛЕТОХИНА	И	ЦНИИЭП ИНЖЕНЕРНОЕ ОБОРУДОВАНИЕ Г. МОСКВА		

Копировал: А. М. Шихова

Формат: А3 (297x420)



Экспликация зданий и сооружений

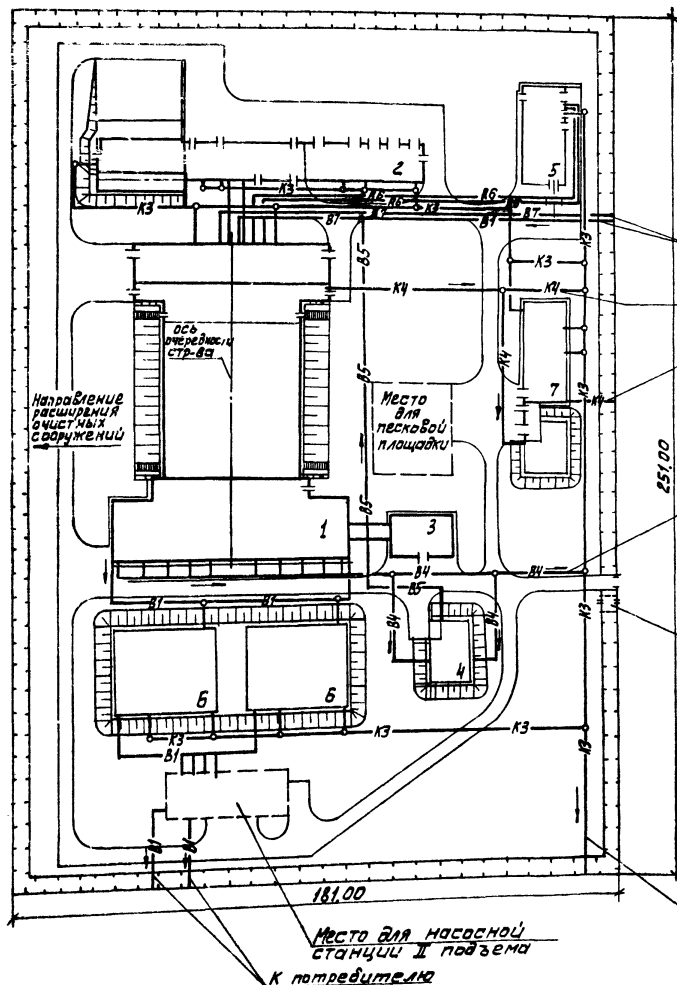
№ п/п по генпл.	Наименование здания (сооружения)	Примечание
Проектируемые		
1	Блок входных устройств отстойников и фильтров (вариант с контактными камерами)	901-3-223,96
2	Реагентное хозяйство на 5 реагентов.	901-3-
3	Служебный корпус	901-3-16,85
Рекомендуемые к привязке		
4	Сооружения для повторного использования воды после промывки фильтров	901-3-158
5	Хлораторная для обеззараживания питьевой и сточных вод производительностью 25 м³ в сутки	901-7-14,85
6	Резервуар для воды	901-4-61,83
7	Сооружения для обработки осадка отстойников	901-3-172

Условные обозначения сооружений:

	разработанные
	рекомендуемые к привязке
	трубопроводы:
— B1 —	чистой воды
— B7 —	сырой воды
— B4 —	оборотной воды (подающий)
— B5 —	оборотной воды (отводящий)
— K6 —	хлорной воды
— K3 —	производственной канализации (сточной)
— K4 —	шламовых вод

1. На генплане приведена разводка основных технологических коммуникаций.
2. Разводка сетей выполнена для условно плоского рельефа без учета потерь напора.
3. Фильтры-поглоители на генплане условно не показаны.

Г П 901-03-230.87		ТХ	
ПРОВЕРИТЕЛЬ: ТАТАРСКАЯ Т.И.		СТАЦИЯ ОЧИСТКИ ВОДЫ ПОВЕРХНОСТНЫХ ИСТОЧНИКОВ С СОДЕРЖАНИЕМ ВЗВЕШЕННЫХ ВЕЩЕСТВ ДО 4500 МГ/Л	
ИНЖЕНЕР: АВАРСКАЯ Л.В.		ПРОИЗВОДИТЕЛЬНОСТЬ: 25 М³ В СУТКИ	
Р.К. ГРИШИНА		ИТАЯН Л.С. Л.С.О.В.	
Г.П. БЕЛОВА		Р 8	
Г.А. СЕМЕНОВА		ВАРИАНТ С КОНТАКТНЫМИ КАМЕРАМИ. ПРИМЕРНЫЙ ГЕНПЛАН С КОММУНИКАЦИЯМИ.	
И.А. КОТЛОВА		ЦНИИЭП	
И.А. ОТАВЛЕТОВ		ИНЖЕНЕРНОГО ОБОРУДОВАНИЯ	
И.В. М.		Г. МОСКВА	



От насосной
станции I подъема

Аварийный обвод
сооружений

На сооружения обез-
вреживания ограда

Аварийный обвод
сооружений -

Место для
проходной

Сборос сточных вод
(решается при привязке)

Условные обозначения.

сооружения:

Трудности:

- разработанные
— рекомендуемые к применению
- Трубопроводы:**
- 31 — чистой воды
— 37 — сырой воды
— 34 — оборотной воды (повышающий)
— 35 — оборотной воды (отводящий)
— 36 — хлорной воды
— 33 — производственной канализации (сточной)
— 34 — шламовых вод

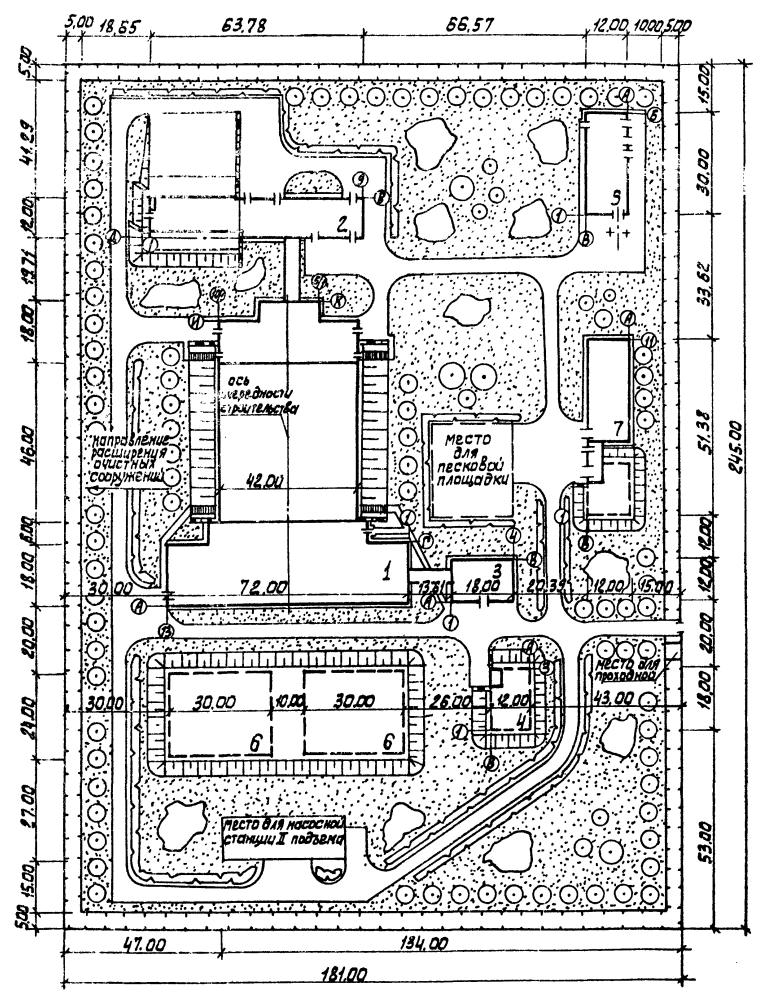
1. На генплане приведена разводка основных технологических коммуникаций
2. Разводка сетей выполнена для условно плоского рельефа местности без учета потерь напора
3. Фильтры-поглотители на генплане условно не показаны

привязан		ГП 904-03-230.87		ТХ	
ИНВ. №:		ПРОВЕР ТАТАРСКАЯ <i>Н.И.</i> МИКШЕН ЛЮБАРСКАЯ <i>В.И.</i> Р.К. ГР. ЧИГИРЕВА <i>В.И.</i> Г.П. БЕЛЫЕВА <i>В.И.</i> Г.П. СПЕЦ. БРАСЛАВКИН <i>В.И.</i> Н. КОПТИ. РАБОВО ВА <i>В.И.</i> НАЧ. ОТД. ЗАПЕЛТОХИН <i>В.И.</i>		СТАНЦИЯ ЦЕНТРИ КАНАЛ ПОВЕРХНОСТНЫХ ВОДОСТОКОВ НАДПЕЧАТКА КОСЫНОВЫЙ СЕЧЕНИЕ 40х50х500 мм/л НАДПЕЧАТКА КОСЫНОВЫЙ СЕЧЕНИЕ 40х50х500 мм/л ВАРИАНТ С МИКРОФИЛЬТРАМИ ПРИМЕРНЫЙ ГЕНПЛАН С КОММУНИКАЦИЯМИ	
		СТАДИЯ АИСТ АИСТО В Р 9		ЦНИИЭП МИНЖЕОБРАЗОВАНИЯ Л.П. СКАВА	

901-03-230.87

СОГЛАСОВАНО
ОТ ГА ВР
ПОД КОНТР. ЛЕВЕНКО
ПОД КОНТР. КОЗНЕЦОВ
ПОД КОНТР. ЛЕВЕНКО

ПОД КОНТР. ЛЕВЕНКО
ПОД КОНТР. КОЗНЕЦОВ
ПОД КОНТР. ЛЕВЕНКО



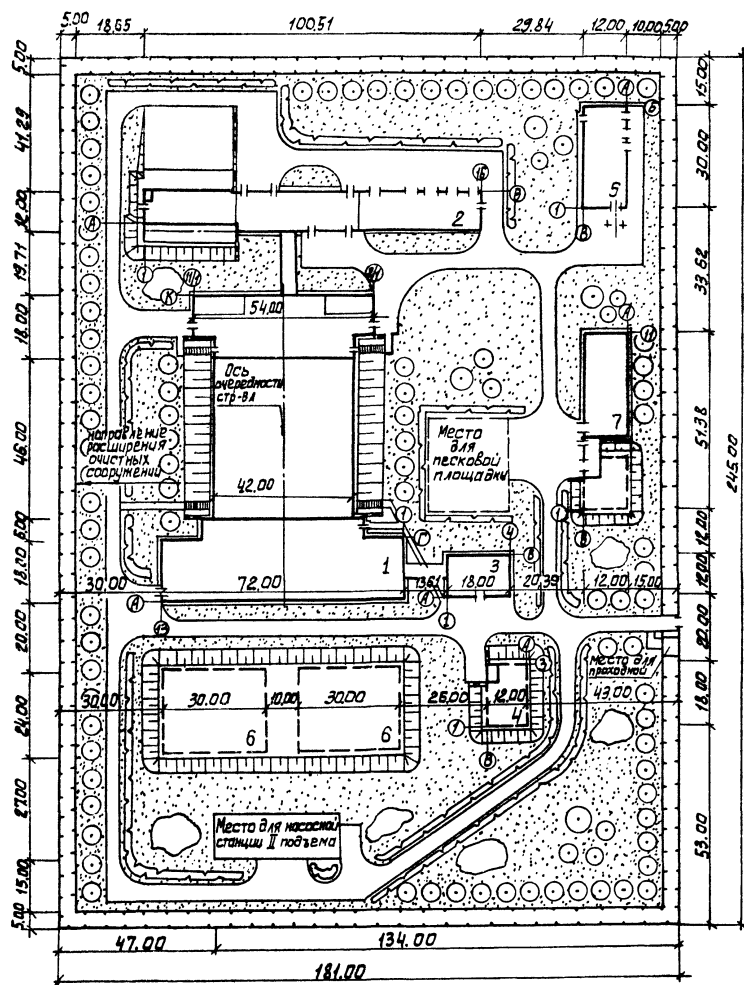
Экспликация зданий и сооружений.

№ по генпл.	Наименование здания (сооружения)	Примечание
1	Блок входов устройств, отстойников и фильтров (вариант с вихревыми смесителями)	901-3-222.85
2	Реагентное хозяйство (на 2 реагента)	901-3
3	Служебный корпус	901-3-16.85
4	Сооружения для повторного использования воды после промывки фильтров	901-3-158
5	Хлораторная для обеззараживания питьевой и сточных вод, производительностью 25 кг товарного хлора в час.	901-7-14.85
6	Резервуар для воды	901-4-61.83
7	Сооружения для обработки осадка отстойников	901-3-172

Основные показатели

Наименование	Ед. изм.	Количество
Площадь участка	га	4,43
Площадь застройки	га	1,23
Площадь проездов, площадок	га	0,67
Площадь озеленения	га	1,90
Плотность застройки	%	28

ТП 901-03-230.87		ГП	
СТАНЦИЯ ОЧИСТКИ ВОДЫ ПОВЕРХНОСТНЫХ ИСТОЧНИКОВ С СОДЕРЖАНИЕМ ВЗВЕШЕННЫХ ВЕЩЕСТВ ДО 1500 МГ/Л ПРОИЗВОДИТЕЛЬНОСТЬЮ 50 ТЫС. М ³ /СУТ.			
ПРОВЕР.	ПОРЕМЕСКАЯ	СТАДИЯ	ЛНСТ
РУК. ГР.	ПОРЕМЕСКАЯ	Р	ЛНСТОВ
УКЛ. ГЕНПЛАМАРЧУК	ПОРЕМЕСКАЯ	ЦНИИЭП	
Н. КОНТРОЛЬНИК	ПОРЕМЕСКАЯ	ИНЖЕНЕРНОГО ОБОРУДОВАНИЯ	
НАЧ. ОТД.	ПОРЕМЕСКАЯ	Г. МОСКВА.	
ВАРИАНТ С ВИХРЕВЫМИ СМЕСИТЕЛЯМИ ПРИМЕРНЫЙ ГЕНПЛАН М 1:1000			



Экспликация зданий и сооружений

№№ по табл.	Наименование здания (сооружения)	Примечание
1	Блок входных устройств отстойников и фильтров (вариант с контактными камерами)	901-3-223.86
2	Реагентное хозяйство (на 5 реагентов)	901-3-
3	Служебный корпус	901-9-16.86
4	Сооружения для повторного использования воды после промывки фильтров	901-3-158
5	Хлораторная для обеззараживания питьевых и сточных вод	901-7-14.85
6	Резервуар для воды	901-4-61.83
7	Сооружения для обработки осадка отстойников	901-3-172

Основные показатели

Наименование	Ед. изм.	Количество
Площадь участка	га	4,43
Площадь застройки	га	1,29
Площадь проездов, площадей	га	0,72
Площадь озеленения	га	242
Плотность застройки	%	29

				тп 901-03-230.87	гп
				СТАНЦИЯ ОЧИСТКИ ВОДЫ ПОВЕРХНОСТНЫХ ИСТОЧНИКОВ С СОДЕРЖАНИЕМ РАЗВЕШАНИЙ ВЕЩЕСТВ 1500 М ³ /А	
				ПРОИЗВОДИТЕЛЬНОСТЬ 50T/C M ³ /CET.	СТАНЦИЯ АНУС
ПРОВЕР.	ПОРЕМЕСКАЯ	<i>Лопатин</i>			АНУСОВ
ФУК.ГР.	ПОРЕМЕСКАЯ	<i>Лопатин</i>		Р	2
ГН ГЕНП.	ПАЛАМАРЧУК	<i>Бала</i>		ЦНИИЭП	
ГН КОНТР.	ДАННЕСВИС	<i>Бала</i>		НИИСПЕРОТОГО ОРГАНИЗМ	
НАЧОТА.	КРАСОВИН	<i>Бала</i>		Г. МОСКВА.	
				ВАРИАНТ С КОНТАКТНЫМИ КАМЕРАМИ.	
				ПРИМЕРЫ ГЕНПЛА.	
				М: 1:1000	

Копировал: Адешикова

22047-02
Формат: А2

Экспликация зданий и сооружений

№ по генпл.	Наименование	Примечание
1	Блок входных устройств, отстойников и фильтров (вариант с вихревыми смесителями)	901-3-222.86
2	Реагентное хозяйство (на 2 реагента)	901-3
3	Служебный корпус	901-9-16.86
4	Сооружения для повторного использования воды после промывки фильтров	901-3-158
5	Хлораторная для обеззараживания питьевых и сточных вод производительностью 25 кг члора в час	901-7-14.85
6	Резервуар для воды	901-4-61.83
7	Сооружения для обработки осадка отстойников	901-3-172

Условные обозначения

	проектируемые сооружения станции очистки воды.
	проектируемые сооружения, строящиеся после монтажа блока входных устройств и служебного корпуса.
	участок для размещения временных инвентарных зданий административно-бытового назначения.
	участок для размещения временных инвентарных зданий складского и производственного назначения.
	проектируемые автомобильные дороги (без верхнего покрытия), используемые для нужд строительства.
	временные автомобильные дороги.
	проектные склады сборных ж.б. конструкций и других строительных материалов
	Путь движения монтажного крана
	временный водопровод.
	временная электросеть с ПКТП
	проектная мачта.

гп 901-03-230.87		Ос
Станция очистки воды поверхностных источников с содержанием взвешенных веществ до 1500 мг/л производительностью 50 тыс. м ³ в сутки		
Провер. Чухрова	Инж. Титова	Лист 3
Рук. гр. Чухрова	Инж. Григорьева	Р 1 3
И. контр. Григорьева	Инж. Григорьева	Вариант с вихревыми смесителями
Схема стройгенплана		ЦНИИЭП инженерного оборудования г. Москва

Копировал: Антипова

Формат А4

19047-07

Альбом II

901-03-230.87

Согласовано

Б.М.БЕВЕР

ОТД. В.Г.

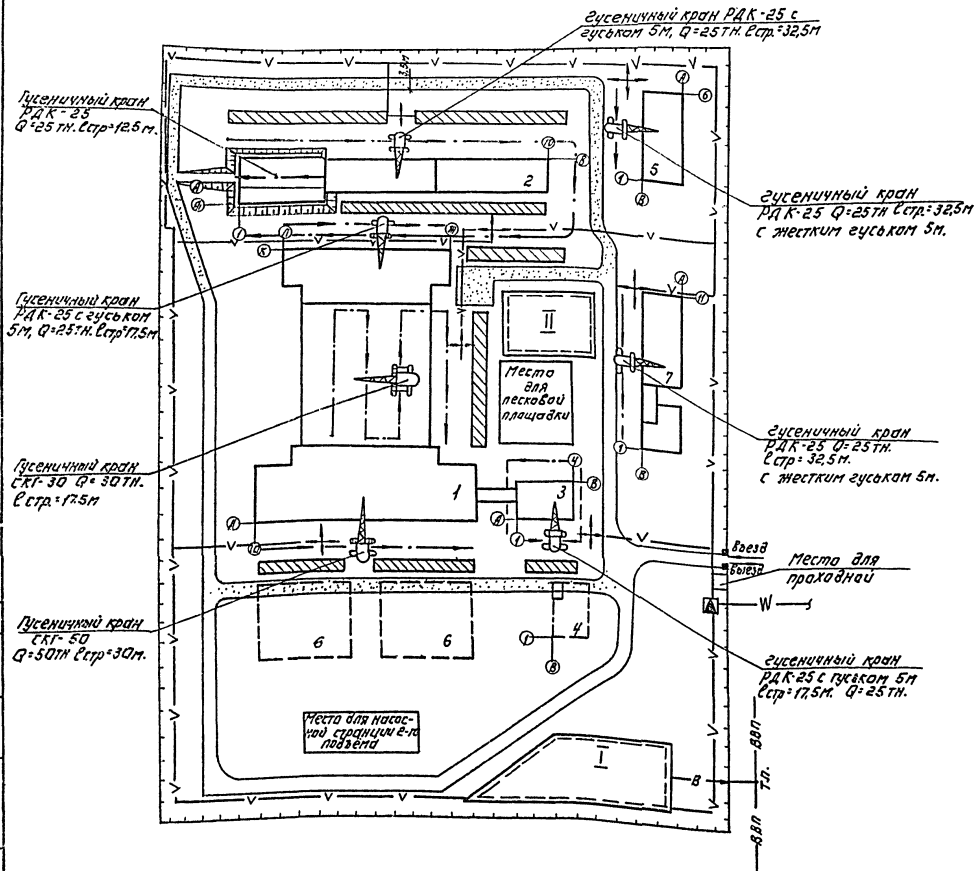
ВЗАИМНО

ПОДП. И.Д.А.Т.А.

ПОДП. И.Д.А.Т.А.

ПОДП. И.Д.А.Т.А.

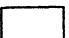

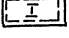
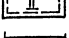
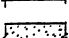
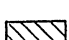
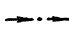




Гусеничный кран
РДК-25
Q=25тн, встр=12.5мГусеничный кран
РДК-25
с жестким гуськом
Q=25тн, встр=32.5мГусеничный кран
РДК-25
Q=25тн, встр=32.5м
с жестким гуськом 5мГусеничный кран
РДК-25 Q=25тн
встр=32.5м с
жестким гуськом 5м.Гусеничный кран
РДК-25
с жестким гуськом 5м
Q=25тн, встр=12.5мГусеничный кран
РДК-25
с жестким гуськом 5м
Q=25тн, встр=27.5мГусеничный кран
СКР-30
Q=30тн, встр=17.5мГусеничный кран
СКР-50
Q=50тн, встр=30мМесто для
проходнойМесто для насосной
станции 2-го
подъема.



Экспликация зданий и сооружений.

№ № по генпл.	Наименование	Примечание
1	Блок входов устройств, отстойников и фильтров. Вариант с компактными камерами.	901-3-223.86
2	Реагентные хозяйства на 5 реагентов.	901-3
3	Служебный корпус.	901-9-16.86
4	Соружения для повторного использования воды после промывки фильтров.	901-3 - 158
5	Лаборатория для обеззараживания питьевых и сточных вод при заводе.	901-7-14.85
6	Резервуар для воды.	901-4-61.83
7	Соружения для обработки осадка отстойников	901-3 - 172

Условные обозначения.

-  Проектируемые сооружения станции очистки воды.
 Проектируемые сооружения, строящиеся после монтажа блока входных устройств и служебного корпуса.
 Участок для размещения временных инвентарных зданий административно-бытового назначения.
 Участок для размещения временных инвентарных зданий складского и производственного назначения.
 проектируемые автомобильные дороги/без верхнего покрытия, используемые для нужд строительства.
 временные автомобильные дороги.
 Принадлежащие склады сборных ж.б. конструкций и других строительных материалов.
 Путь движения монтажного крана.
 временный водопровод
 временная электросеть с пкп.
 Прожекторная мачта.

				ТН 904-03-230.87				0С			
				СТАНЦИЯ УЧЕТНЫХ И НАСОСОВЫХ РАБОТНИКОВ ИСТОЧНИКОВ НАЗНАЧЕНИЯ: РЕЗЕРВУАРИ ВОДЫ СЕЧЕНА АД 1500 МПа.							
ПРОВЕРКА:				ПРОВЕРКА: ЧУЗРОВА ИЖЕНЕЧ ЧУЗОВА РУК. ГР. ЧУЗРОВА Н. КОНТР. ЧУЗРОВА НАЧ. ОУДА ПРИОРИТЕТА				ТАБЛИЦА АНС 1 АНС 2 Р 3 3			
								ВАРИАНТ С КОНТАКТНЫМИ КАМЕРАМИ СХЕМА СТРОИТЕЛЬНОГО ПЛАНА.			
НАБ. ПУ								ИЖЕНЕЧ ПОДРОБНОСТИ г. Москва			

Копировал: Логинава Формат: А2

Госстрой СССР
ЦЕНТРАЛЬНЫЙ ИНСТИТУТ ТИПОВОГО ПРОЕКТИРОВАНИЯ
Свердловский филиал
620062, г. Свердловск-62, ул. Чебышева, 4
Заказ № 4123 инв. № 22047-02 тираж 400
Сдано в печать 5.08. 1987 г. цена 1-44