

ГОСКОМИТЕТ
ПО ГРАЖДАНСКОМУ
СТРОИТЕЛЬСТВУ
И АРХИТЕКТУРЕ
ПРИ ГОССТРОЕОСОР

ЦНИИЭП
ЖИЛИЩА

СЕРИЯ 86 ЖИЛЫЕ ДОМА И БЛОК-СЕКЦИИ СО СТЕНАМИ ИЗ КИРПИЧА

ТИПОВЫЕ ПРОЕКТЫ 5-ЭТАЖНЫХ БЛОК-СЕКЦИЙ

ЧАСТЬ 0 - ОБЩАЯ ЧАСТЬ
РАЗДЕЛ 01/80 ОБЩАЯ ХАРАКТЕРИСТИКА ПРОЕКТА

МОСКВА 1980 г.

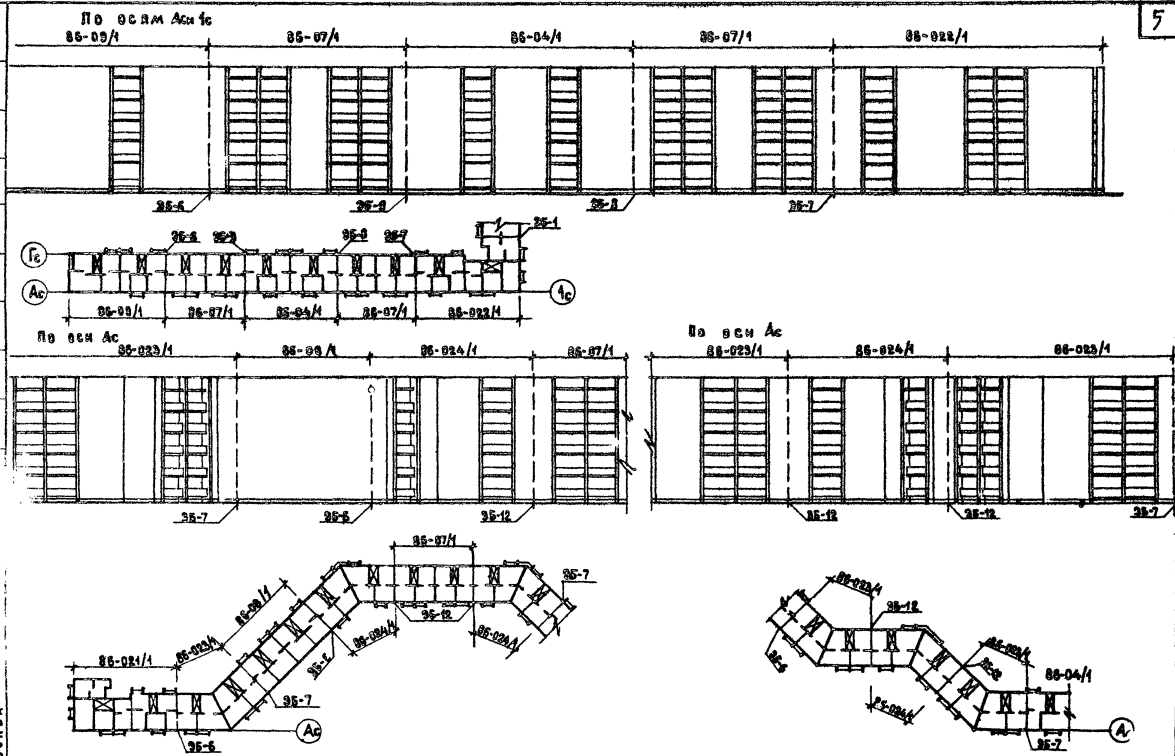
86-04/1
86-07/1
86-08/1
86-09/1
86-010/1
86-021/1
86-022/1
86-023/1
86-024/1
86-032/1

НАИМЕНОВАНИЕ БЛОК-СЕКЦИИ	ФАСАД 1		ФАСАД 2	
	ПЛАНИРОВОЧНОЕ РЕШЕНИЕ 1 ЭТАЖА			
	I	ОСНОВНОЕ	II	СО СКВОЗНЫМ ПРОХОДОМ
РЯДОВАЯ 04/1				
РЯДОВАЯ 07/1				
РЯДОВАЯ 08/1				
ТОРЦОВАЯ ЛЕВАЯ 09/1				
ТОРЦОВАЯ ПРАВАЯ /С КОЛЫСЧОЙ/ 010/1				
УГЛОВАЯ ЛЕВАЯ 021/1				
УГЛОВАЯ ПРАВАЯ 022/1				
ПОВОРОТНАЯ 023/1				
ПОВОРОТНАЯ 024/1				
СОЕДИНИ- ТЕЛЬНАЯ /ПОВОРОТНАЯ/ 032/1				

ДАТА ИЗД. 15		ВЗЛОЖЕН		2	
ТИПОВЫЕ ПРОЕКТЫ 5-ЭТАЖНЫХ БЛОК-СЕКЦИЙ СЕРИИ 86					
РАЗРАБОТАНЫ ЦНИИЭП ЖИЛИЩА /127434, МОСКВА, ДМИТРОВСКОЕ ШОССЕ 9, КОРПУС 6/ УТВЕРЖДЕНЫ ГОСГРАЖДАНСТРОЕМ /ПРИКАЗ №250 ОТ 27.XI.1969г, ПИСЬМО №3-1748 ОТ 24.XII.1970г, ПИСЬМО №3-1692 ОТ 14.XI.1972г/					
БЛОК-СЕКЦИЯ	5-ЭТАЖНАЯ	29-КВАРТИРНАЯ	86-04/1	ВВЕДЕН В ДЕЙСТВИЕ ЦНИИЭП ЖИЛИЩА /ПРИКАЗ №45 ОТ 14.I.1977г./	
БЛОК-СЕКЦИЯ	5-ЭТАЖНАЯ	20-КВАРТИРНАЯ	86-07/1	ВВЕДЕН В ДЕЙСТВИЕ ЦНИИЭП ЖИЛИЩА /ПРИКАЗ №409 ОТ 30.XII.1976г./	
БЛОК-СЕКЦИЯ	5-ЭТАЖНАЯ	20-КВАРТИРНАЯ	86-08/1	ВВЕДЕН В ДЕЙСТВИЕ ЦНИИЭП ЖИЛИЩА /ПРИКАЗ №409 ОТ 30.XII.1976г./	
БЛОК-СЕКЦИЯ	5-ЭТАЖНАЯ	25-КВАРТИРНАЯ	86-09/1	ВВЕДЕН В ДЕЙСТВИЕ ЦНИИЭП ЖИЛИЩА /ПРИКАЗ №222 ОТ 2.II.1977г./	
БЛОК-СЕКЦИЯ	5-ЭТАЖНАЯ	25-КВАРТИРНАЯ	86-010/1	ВВЕДЕН В ДЕЙСТВИЕ ЦНИИЭП ЖИЛИЩА /ПРИКАЗ №246 ОТ 22.XI.1977г./	
БЛОК-СЕКЦИЯ	5-ЭТАЖНАЯ	34-КВАРТИРНАЯ	86-021/1	ВВЕДЕН В ДЕЙСТВИЕ ЦНИИЭП ЖИЛИЩА /ПРИКАЗ №244 ОТ 22.XI.1977г./	
БЛОК-СЕКЦИЯ	5-ЭТАЖНАЯ	35-КВАРТИРНАЯ	86-022/1	ВВЕДЕН В ДЕЙСТВИЕ ЦНИИЭП ЖИЛИЩА /ПРИКАЗ №246 ОТ 22.XI.1977г./	
БЛОК-СЕКЦИЯ	5-ЭТАЖНАЯ	20-КВАРТИРНАЯ	86-023/1	ВВЕДЕН В ДЕЙСТВИЕ ЦНИИЭП ЖИЛИЩА /ПРИКАЗ №518 ОТ 20.XII.1977г./	
ПОВОРОТНАЯ С ВНЕШНИМ УГЛОМ				ВВЕДЕН В ДЕЙСТВИЕ ЦНИИЭП ЖИЛИЩА /ПРИКАЗ №518 ОТ 20.XII.1977г./	
БЛОК-СЕКЦИЯ	5-ЭТАЖНАЯ	20-КВАРТИРНАЯ	86-024/1	ВВЕДЕН В ДЕЙСТВИЕ ЦНИИЭП ЖИЛИЩА /ПРИКАЗ №518 ОТ 20.XII.1977г./	
ПОВОРОТНАЯ С ВНУТРЕННИМ УГЛОМ				ВВЕДЕН В ДЕЙСТВИЕ ЦНИИЭП ЖИЛИЩА /ПРИКАЗ №518 ОТ 20.XII.1977г./	
БЛОК-СЕКЦИЯ	5-ЭТАЖНАЯ	20-КВАРТИРНАЯ	86-032/1	ВВЕДЕН В ДЕЙСТВИЕ ЦНИИЭП ЖИЛИЩА /ПРИКАЗ №437 ОТ 30.XI.1978г./	
СОЕДИНИТЕЛЬНАЯ В 3 НАПРАВЛЕНИЯХ ПОД 120° /ПОВОРОТНАЯ/				ВВЕДЕН В ДЕЙСТВИЕ ЦНИИЭП ЖИЛИЩА /ПРИКАЗ №437 ОТ 30.XI.1978г./	
<p>Авторский коллектив</p> <p>Архитекторы - В.Ефимова, М.Смолицкая</p> <p>Конструкторы - А.Сурегина, Е.Цукерман</p> <p>При участии - Е.Головденковой, Т.Синицашиковой, А.Федотовой</p> <p>Инженеры - сантехники - В.Золотуба, А.Раковщик, Н.Филиппов</p> <p>Инженеры - электрики - Н.Брусскин, Б.Старик, М.Шенченко</p>					
<p>Пояснительная записка.</p> <p>Комплексная корректировка проектов произведена по заданию, утвержденному Госгражданстроем 15.08.75г. в целях снижения стоимости трудозатрат и расхода материалов с учетом действующих нормативных документов.</p> <p>5-этажные блок-секции входят в состав серии 86-кирпичных жилых домов и блок-секции с продольными несущими стенами</p> <p>Область применения - I климатический район, возможно применение в III районе, с обычными геологическими условиями и расчетной зимней температурой -25°-30°-35° и 40°С и массой снегового покрова 150 кг/м²</p> <p>Проектами предусмотрены следующие планировочные решения: основное - I, со сквозным проходом - II, с козырьковой в подполье - III и 16 типов элементов блокировки: рядовые, рядовые с температурными и осадочными швами, торцовые.</p> <p>Фасады разработаны в двух вариантах: с лоджиями /Фасад 1/ и балконами /Фасад 2/</p> <p>В связи с выходом ВСН 35-77 в соответствии с заданием, утвержденным Госгражданстроем 04.06.79г. проведена замена совмещенных вентилярезов крыш на чердачные.</p>					
<p>Настоящий проект выполнен в соответствии с действующими нормами и правилами /в том числе по взрывопожарной безопасности/</p> <p>Гл. архитектор проекта <i>Ефимова</i> /В.Ефимова/</p> <p>Гл. инженер проекта <i>Цукерман</i> /Е.Цукерман/</p> <p>Привязка настоящего проекта выполнена в соответствии с действующими нормами и правилами /в том числе по взрывопожарной безопасности/</p> <p>Гл. архитектор проекта привязки...../...../</p> <p>Гл. инженер проекта привязки...../...../</p> <p>.....19...г</p>					
1980		3 А Г Л А В Н Ы Й Л И С Т		/ НАЧАЛО /	
ТИПОВЫЕ ПРОЕКТЫ 86-04/1, 07/1, 08/1, 09/1, 021/1, 022/1, 023/1, 024/1, 032/1		ЧАСТЬ 0		Л И С Т	
		РАЗДЕЛ 0-1/80			

НАИМЕНОВАНИЕ		ЛИСТ	СТР.	НАИМЕНОВАНИЕ	ЛИСТ	СТР.	3
ОБЛОЖКА		—	1	ТАБЛИЦА ПЛОЩАДЕЙ И ОБЪЕМОВ	27	28	
ЗАГЛАВНЫЙ ЛИСТ / НАЧАЛО /		1	2	БЛОК-СЕКЦИИ 86-07/1, 86-09/1. ФАСАДЫ 1	28	29	
ЗАГЛАВНЫЙ ЛИСТ / ОКОНЧАНИЕ /		2 И	3	БЛОК-СЕКЦИИ 86-07/1, 86-010/1. ФАСАДЫ 1	29	30	
НОМЕНКЛАТУРА 5-ЭТАЖНЫХ БЛОК-СЕКЦИЙ		3	4	БЛОК-СЕКЦИИ 86-08/1, 86-021/1. ФАСАДЫ 1	30	31	
СХЕМЫ БЛОКИРОВОК БЛОК-СЕКЦИЙ		4	5	БЛОК-СЕКЦИИ 86-07/1, 86-022/1. ФАСАДЫ 1	31	32	
СХЕМЫ БЛОКИРОВОК БЛОК-СЕКЦИЙ		5	6	БЛОК-СЕКЦИИ 86-04/1, 86-023/1. ФАСАДЫ 1	32	33	
СОСТАВ ПРОЕКТА		6 И	7	БЛОК-СЕКЦИИ 86-07/1, 86-024/1. ФАСАДЫ 1	33	34	
ВАРИАНТЫ ПРОЕКТНЫХ РЕШЕНИЙ		7	8	БЛОК-СЕКЦИИ 86-04/1, 86-023/1, 86-032/1. ФАСАДЫ 1.	34	35	
БЛОК-СЕКЦИИ 86-04/1 И 86-021/1. СЕКЦИЯ 1Б-2Б-2Б /ЛЕВАЯ/ ТИПОВОЙ ЭТАЖ. ПЕРВЫЙ ЭТАЖ. ПЛАНИРОВОЧНОЕ РЕШЕНИЕ ОСНОВНОЕ		8	9	БЛОК-СЕКЦИИ 86-04/1, 86-09/1, 86-010/1, 86-021/1, 86-023/1, 86-024/1. ФРАГМЕНТ ФАСАДА ПО ОСИ Ас. ФАСАД 1.	35	36	
БЛОК-СЕКЦИИ 86-04/1 И 86-023/1. СЕКЦИЯ 1Б-2Б-2Б /ПРАВАЯ/ ТИПОВОЙ И ПЕРВЫЙ ЭТАЖИ.		9	10	БЛОК-СЕКЦИИ 86-07/1, 86-021/1, 86-022/1, 86-023/1. ФРАГМЕНТ ФАСАДА ПО ОСИ Ас. ФАСАД 1	36	37	
БЛОК-СЕКЦИЯ 86-04/1. СЕКЦИЯ 1Б-2Б-2Б /ЛЕВАЯ/. ПЕРВЫЙ ЭТАЖ. ПЛАНИРОВОЧНОЕ РЕШЕНИЕ СО СКВОЗНЫМ ПРОХОДОМ. РАЗРЕЗ 1-1		10	11	БЛОК-СЕКЦИЯ 86-032/1. ФРАГМЕНТ ФАСАДА ПО ОСИ Ас	37	38	
БЛОК-СЕКЦИЯ 86-07/1. СЕКЦИЯ 3А-3А. ТИПОВОЙ ЭТАЖ. ФРАГМЕНТ СЕКЦИИ 1 ЭТАЖА. ПЛАНИРОВОЧНОЕ РЕШЕНИЕ ОСНОВНОЕ		11	12	БЛОК-СЕКЦИИ 86-04/1, 86-08/1, 86-09/1, 86-010/1. ФРАГМЕНТ ФАСАДА ПО ОСИ Гс. ФАСАД 1	38	39	
БЛОК-СЕКЦИИ 86-08/1. СЕКЦИЯ 3Б-4Б. ТИПОВОЙ ЭТАЖ. ФРАГМЕНТ СЕКЦИИ 1 ЭТАЖА. ПЛАНИРОВОЧНОЕ РЕШЕНИЕ ОСНОВНОЕ		12	13	БЛОК-СЕКЦИИ 86-07/1, 86-023/1. ФРАГМЕНТ ФАСАДА ПО ОСИ Гс. ФАСАДЫ 1 И 2	39	40	
БЛОК-СЕКЦИЯ 86-07/1 И 86-08/1. ПЕРВЫЙ ЭТАЖ. ПЛАНИРОВОЧНОЕ РЕШЕНИЕ СО СКВОЗНЫМ ПРОХОДОМ		13	14	БЛОК-СЕКЦИЯ 86-024/1. ФРАГМЕНТ ФАСАДА ПО ОСИ Гс. ФАСАД 1.	40	41	
БЛОК-СЕКЦИЯ 86-09/1. СЕКЦИЯ 1А-2Б-3А /ЛЕВАЯ/. ТИПОВОЙ ЭТАЖ. ФРАГМЕНТ СЕКЦИИ 1 ЭТАЖА		14	15	БЛОК-СЕКЦИИ 86-04/1, 86-08/1, 86-09/1, 86-010/1. ФРАГМЕНТ ФАСАДА ПО ОСИ Гс. ФАСАД 1. ВАРИАНТ КИРПИЧНОГО ОГРАЖДЕНИЯ	41	42	
БЛОК-СЕКЦИЯ 86-09/1. СЕКЦИЯ 3Б-5А. ТИПОВОЙ ЭТАЖ. ФРАГМЕНТ СЕКЦИИ 1 ЭТАЖА		15	16	БЛОК-СЕКЦИИ 86-07/1, 86-09/1. ФАСАДЫ 2	42	43	
БЛОК-СЕКЦИЯ 86-010/1. СЕКЦИЯ 1А-2Б-3А /ПРАВАЯ/. ТИПОВОЙ ЭТАЖ. ФРАГМЕНТ СЕКЦИИ 1 ЭТАЖА		16	17	БЛОК-СЕКЦИИ 86-07/1, 86-010/1. ФАСАДЫ 2	43	44	
БЛОК-СЕКЦИЯ 86-010/1. СЕКЦИЯ 3Б-5А. ТИПОВОЙ ЭТАЖ. ФРАГМЕНТ СЕКЦИИ 1 ЭТАЖА		17	18	БЛОК-СЕКЦИИ 86-08/1, 86-021/1. ФАСАДЫ 2	44	45	
БЛОК-СЕКЦИЯ 86-021/1. СЕКЦИЯ 1Б-3А-3А-5Б /ЛЕВАЯ/. ТИПОВОЙ ЭТАЖ. ФРАГМЕНТ СЕКЦИИ 1 ЭТАЖА		18	19	БЛОК-СЕКЦИИ 86-07/1, 86-022/1. ФАСАДЫ 2	45	46	
БЛОК-СЕКЦИЯ 86-022/1. СЕКЦИЯ 1Б-3А-3А-5Б /ПРАВАЯ/. ТИПОВОЙ ЭТАЖ. ФРАГМЕНТ СЕКЦИИ 1 ЭТАЖА		19	20	БЛОК-СЕКЦИИ 86-04/1, 86-023/1. ФАСАДЫ 2	46	47	
БЛОК-СЕКЦИЯ 86-023/1. СЕКЦИЯ 3А-4Б. ТИПОВОЙ ЭТАЖ		20	21	БЛОК-СЕКЦИИ 86-04/1, 86-07/1, 86-024/1. ФАСАДЫ 2	47	48	
БЛОК-СЕКЦИЯ 86-023/1. ФРАГМЕНТ СЕКЦИИ ПЕРВОГО ЭТАЖА		21	22	БЛОК-СЕКЦИИ 86-04/1, 86-09/1, 86-021/1, 86-024/1. ФРАГМЕНТ ФАСАДА ПО ОСИ Ас. ФАСАД 2	48	49	
БЛОК-СЕКЦИЯ 86-024/1. СЕКЦИЯ 3А-4Б. ТИПОВОЙ ЭТАЖ		22	23	БЛОК-СЕКЦИИ 86-07/1, 86-021/1, 86-022/1, 86-023/1. ФРАГМЕНТ ФАСАДА ПО ОСИ Ас. ФАСАД 2	49	50	
БЛОК-СЕКЦИЯ 86-024/1. ФРАГМЕНТ СЕКЦИИ ПЕРВОГО ЭТАЖА		23	24	БЛОК-СЕКЦИЯ 86-024/1. ФРАГМЕНТ ФАСАДА ПО ОСИ Гс. ФАСАД 2	50	51	
БЛОК-СЕКЦИЯ 86-032/1. СЕКЦИЯ 1Б-2А-3Б-3Б. ТИПОВОЙ ЭТАЖ		24	25	БЛОК-СЕКЦИИ 86-04/1, 86-08/1, 86-09/1, 86-010/1. ФРАГМЕНТ ФАСАДА ПО ОСИ Гс. ФАСАД 2	51	52	
БЛОК-СЕКЦИЯ 86-032/1. СЕКЦИЯ 1Б-2А-3Б-3Б. ПЕРВЫЙ ЭТАЖ. РАЗРЕЗ 1-1		25	26	БЛОК-СЕКЦИИ 86-04/1, 86-08/1, 86-09/1, 86-010/1. ФРАГМЕНТ ФАСАДА ПО ОСИ Гс. ФАСАД 2. ВАРИАНТ КИРПИЧНОГО ОГРАЖДЕНИЯ	52	53	
ТАБЛИЦА ПЛОЩАДЕЙ		26	27	ИЗМЕНЕНИЯ ВНЕСЕНЫ В СВЯЗИ С РАЗРАБОТКОЙ ВАРИАНТА СВАЙНЫХ ФУНДАМЕНТОВ. 15.11.82г. ГЛ. ИНЖ. ПР-ТА ЦУКЕРМАН			
1982	ЗАГЛАВНЫЙ ЛИСТ / ОКОНЧАНИЕ /				ТИПОВЫЕ ПРОСКТЫ ЧАСТЬ 0 86-04/1, 07/1, 08/1, 09/1, 021/1, 022/1, 023/1, 024/1, 032/1		ЛИСТ 2 И

[illegible]



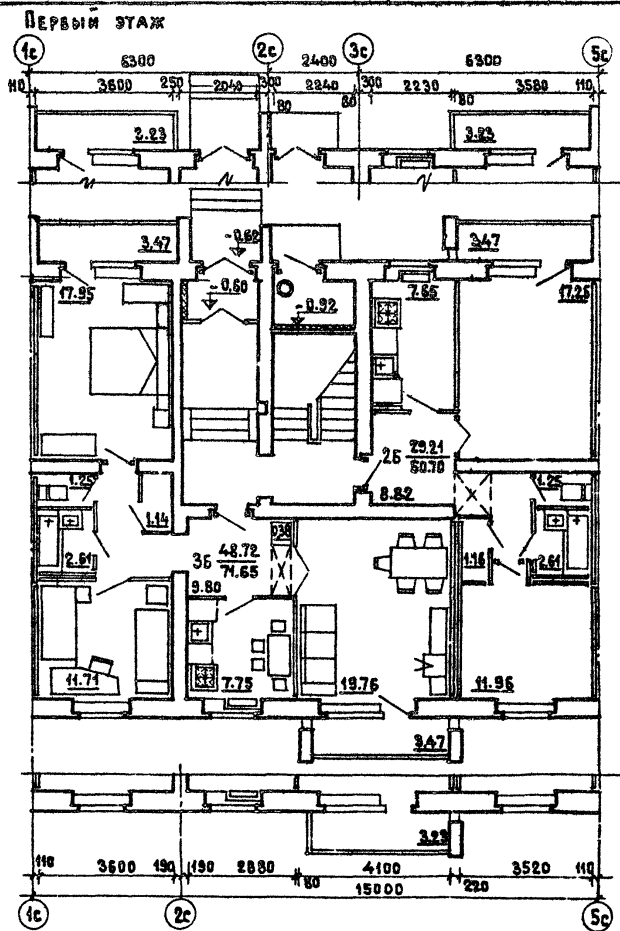
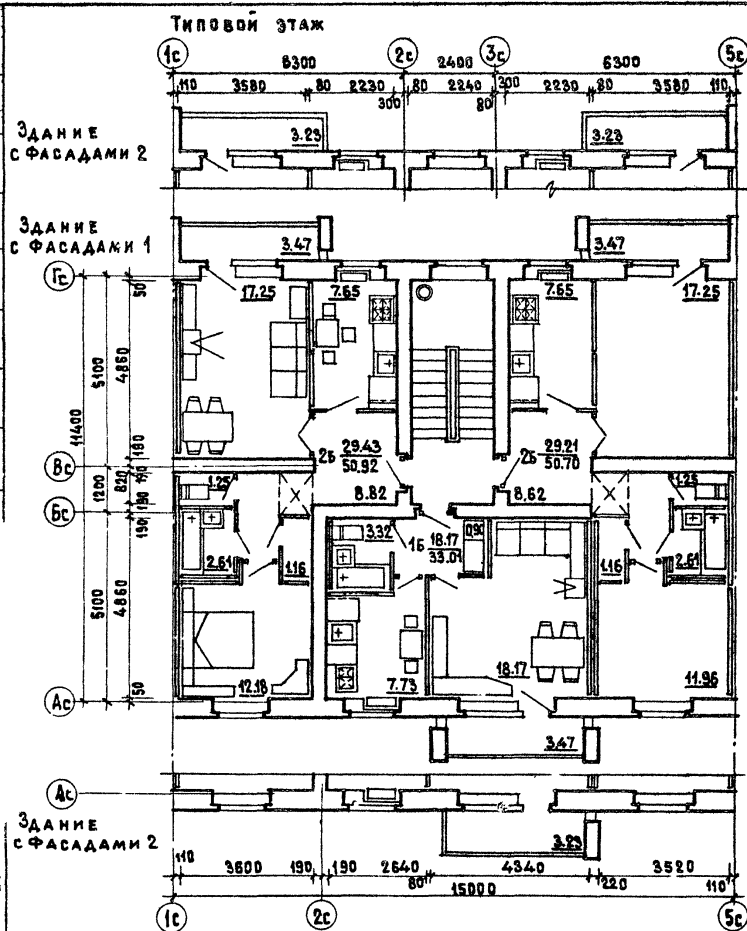
1980

СХЕМЫ БЛОКИРОВОК БЛОК-СЕКЦИЙ

ТИПОВЫЕ ПРОЕКТЫ	ЧАСТЬ 0
8,6-04/А, 07/1, 08/1, 09/А, 010/А	
021/1, 022/А, 023/А, 024/А, 072/1	РАЗРАБОТ-1/80

ЧАСТЬ		РАЗДЕЛ		НОМЕР БЛОК-СЕКЦИЙ												7
№	НАИМЕНОВАНИЕ	№	НАИМЕНОВАНИЕ	86-04/1	86-07/1	86-08/1	86-09/1	86-10/1	86-12/1	86-13/1	86-14/1	86-15/1	86-16/1	86-17/1	86-18/1	
0	ОБЩАЯ ЧАСТЬ	0-1	ОБЩАЯ ХАРАКТЕРИСТИКА ПРОЕКТА	•	•	•	•	•	•	•	•	•	•	•	•	
		0-2	МАТЕРИАЛЫ ДЛЯ КОМПОНОВКИ ЖИЛЫХ ДОМОВ ИЗ БЛОК-СЕКЦИЙ	•	•	•	•	•	•	•	•	•	•	•	•	
01	АРХИТЕКТУРНО-СТРОИТЕЛЬНЫЕ ЧЕРТЕЖИ НИЖЕ ОТМЕТКИ 0.000	01-1	ЛЕНТОЧНЫЕ ФУНДАМЕНТЫ	•	•	•	•	•	•	•	•	•	•	•	•	
		01-2	СВАЙНЫЕ ФУНДАМЕНТЫ	•	•	•	•	•	•	•	•	•	•	•	•	
1	АРХИТЕКТУРНО-СТРОИТЕЛЬНЫЕ ЧЕРТЕЖИ ВЫШЕ ОТМЕТКИ 0.000	1-1	ЗДАНИЕ С ФАСАДАМИ 1 И 2	•	•	•	•	•	•	•	•	•	•	•	•	
2	ОТОПЛЕНИЕ И ВЕНТИЛЯЦИЯ	2-1	С РАДИАТОРАМИ НА РАСЧЕТНЫЕ ТЕМПЕРАТУРЫ -25°; -30°; -40°	•	•	•	•	•	•	•	•	•	•	•	•	
3	ВОДОПРОВОД, КАНАЛИЗАЦИЯ, ГАЗОПРОВОД			•	•	•	•	•	•	•	•	•	•	•	•	
5	ЭЛЕКТРООБОРУДОВАНИЕ			•	•	•	•	•	•	•	•	•	•	•	•	
6	УСТРОЙСТВА СВЯЗИ			•	•	•	•	•	•	•	•	•	•	•	•	
8	СМЕТЫ			•	•	•	•	•	•	•	•	•	•	•	•	
8	СМЕТЫ	8-1	ЗДАНИЕ С ФАСАДАМИ 1.	•	•	•	•	•	•	•	•	•	•	•	•	
		8-2	ЗДАНИЕ С ФАСАДАМИ 2.	•	•	•	•	•	•	•	•	•	•	•	•	
		8.9-4	СМЕТЫ К ЭЛЕМЕНТАМ БЛОКИРОВКИ	•	•	•	•	•	•	•	•	•	•	•	•	
		СМ.1	ЗДАНИЕ С ФАСАДАМИ 1. СВАЙНЫЕ ФУНДАМЕНТЫ.	•	•	•	•	•	•	•	•	•	•	•	•	
		СМ.2	ЗДАНИЕ С ФАСАДАМИ 2. СВАЙНЫЕ ФУНДАМЕНТЫ.	•	•	•	•	•	•	•	•	•	•	•	•	
		СМ.1-1	СМЕТЫ К ЭЛЕМЕНТАМ БЛОКИРОВКИ. СВАЙНЫЕ ФУНДАМЕНТЫ.	•	•	•	•	•	•	•	•	•	•	•	•	
9	УЗЛЫ И ДЕТАЛИ	9.2-7	АРХИТЕКТУРНО-СТРОИТЕЛЬНЫЕ УЗЛЫ И ДЕТАЛИ ВЫШЕ ОТМ. 0.000	•	•	•	•	•	•	•	•	•	•	•	•	
		9.3-3	САНИТАРНО-ТЕХНИЧЕСКИЕ УЗЛЫ И ДЕТАЛИ	•	•	•	•	•	•	•	•	•	•	•	•	
		9.4-1	ЭЛЕМЕНТЫ БЛОКИРОВКИ НИЖЕ ОТМЕТКИ 0.000	•	•	•	•	•	•	•	•	•	•	•	•	
		9.4-2	ЭЛЕМЕНТЫ БЛОКИРОВКИ ВЫШЕ ОТМЕТКИ 0.000	•	•	•	•	•	•	•	•	•	•	•	•	
		УАС.1-1	ЭЛЕМЕНТЫ БЛОКИРОВКИ НИЖЕ ОТМЕТКИ 0.000. СВАЙНЫЕ ФУНДАМЕНТЫ	•	•	•	•	•	•	•	•	•	•	•	•	
10	ИЗДЕЛИЯ ЗАВОДСКОГО ИЗГОТОВЛЕНИЯ	10.1-1	ЖЕЛЕЗОБЕТОННЫЕ ИЗДЕЛИЯ	•	•	•	•	•	•	•	•	•	•	•	•	
		10.1-2.1	ПАНЕЛИ ПЕРЕКРЫТИЙ	•	•	•	•	•	•	•	•	•	•	•	•	
		10.1-2.3	ПАНЕЛИ ПЕРЕКРЫТИЙ ЖЕЛЕЗОБЕТОННЫЕ МНОГОВУСТУПНЫЕ	•	•	•	•	•	•	•	•	•	•	•	•	
		10.1-2.4	ПАНЕЛИ ПЕРЕКРЫТИЙ ЖЕЛЕЗОБЕТОННЫЕ (РЕБРИСТЫЕ) САНТЕХНИЧЕСКИЕ	•	•	•	•	•	•	•	•	•	•	•	•	
		10.1-3	БАЛКОННЫЕ ПЛИТЫ	•	•	•	•	•	•	•	•	•	•	•	•	
		10.1-3.1	БАЛКОННЫЕ ПЛИТЫ	•	•	•	•	•	•	•	•	•	•	•	•	
		10.1-3.3	ПЛИТЫ ЛОДЖИЙ ЖЕЛЕЗОБЕТОННЫЕ РЕБРИСТЫЕ	•	•	•	•	•	•	•	•	•	•	•	•	
		10.2-1	ГИПСОБЕТОННЫЕ И ЛЕГКОБЕТОННЫЕ ИЗДЕЛИЯ	•	•	•	•	•	•	•	•	•	•	•	•	
		10.3-1	ДЕРЕВЯННЫЕ ИЗДЕЛИЯ	•	•	•	•	•	•	•	•	•	•	•	•	
		10.4-1	МЕТАЛЛИЧЕСКИЕ ИЗДЕЛИЯ	•	•	•	•	•	•	•	•	•	•	•	•	
		10.5-1	СМЕТНЫЕ ЦЕНЫ НА ЖЕЛЕЗОБЕТОННЫЕ ИЗДЕЛИЯ	•	•	•	•	•	•	•	•	•	•	•	•	
		10.8-2	МУСОРОПРОВОД МПЗ (ИЗ СЕРИИ 83)	•	•	•	•	•	•	•	•	•	•	•	•	
		10.9-2	РАЗНЫЕ ИЗДЕЛИЯ. СМЕТНЫЕ ЦЕНЫ.	•	•	•	•	•	•	•	•	•	•	•	•	
		10.9-3	СМЕТНЫЕ ЦЕНЫ НА ЖЕЛЕЗОБЕТОННЫЕ ИЗДЕЛИЯ (ИЗ СЕРИИ 85)	•	•	•	•	•	•	•	•	•	•	•	•	
		10.9-5	РАЗНЫЕ ИЗДЕЛИЯ	•	•	•	•	•	•	•	•	•	•	•	•	
		10.9-8	РАЗНЫЕ ИЗДЕЛИЯ	•	•	•	•	•	•	•	•	•	•	•	•	
		10.9-19	РАЗНЫЕ ИЗДЕЛИЯ	•	•	•	•	•	•	•	•	•	•	•	•	
		РАСЧЕТЫ СМЕТНЫХ ЦЕН	РСЦ 1-73, РСЦ 7-73, РСЦ 7-75; 4-84; 14-84; 16-84	•	•	•	•	•	•	•	•	•	•	•	•	
13	ДОПОЛНИТЕЛЬНЫЕ ЧЕРТЕЖИ.	13-2	УКАЗАНИЯ ПО ВОЗВЕДЕНИЮ КАМЕННЫХ КОНСТРУКЦИЙ В ЗИМНИХ УСЛОВИЯХ (ТИПОВОЙ ПРОЕКТ 144-86-2/1)	•	•	•	•	•	•	•	•	•	•	•	•	
РАЗДЕЛ 01 ВКЛЮЧЕН В СОСТАВ БЛОК-СЕКЦИИ 86-04/1																
1982				СОСТАВ ПРОЕКТА				ТИПОВЫЕ ПРОЕКТЫ 86-04/1, 07/1, 08/1, 09/1, 01/1 021/1, 022/1, 023/1, 024/1, 032/1				ЧАСТЬ 9 РАЗДЕЛ 01/00		ЛМСТ БМ		

АДАПТАЦИЯ	НАИМЕНОВАНИЕ	ХАРАКТЕРИСТИКА	НАИМЕНОВАНИЕ	ХАРАКТЕРИСТИКА	НАИМЕНОВАНИЕ	ХАРАКТЕРИСТИКА	
СОГЛАСОВАНО	ФАСАДЫ	1 С АРХИТЕКТУРНЫМИ 2 С БАЛКОНАМИ	КОЗЫРЬКИ НАД ВХОДОМ	1 ЖЕЛЕЗОБЕТОННЫЕ ПАНТИ		ВЫСОТОЙ 150 ММ СТВОЛА МУСОРОПРОВОДА ОКРАШИВА СЯ СИЛИКАТНЫМИ ЛИБИ ПХВ КРАСКА В ЦВЕТ СТЕН	
	ФУНДАМЕНТЫ	1 АСБЕСТОБЕТОННЫЕ ИЗ СБОРНЫХ Ж/Б ПАНТИ БЕ- 2 ТОННЫХ БАЛКОНОВ НА РП-1,5; 2,0; 2,5 КГ/СМ ²	ЧЕРДАК ПОКРЫТИЕ	1 ХОЛОДНЫЙ ЧЕРДАК Н=14-16 М 2 ИЗ СБОРНЫХ ЖЕЛЕЗОБЕТОННЫХ 3 РЕБРИСТЫХ ПАНЕЛЕЙ	ОТДЕЛКА ОКОН	1 МАСЛЯНАЯ ОКРАСКА 2 ПРОЗРАЧНАЯ ОТДЕЛКА ВОДОСТОЙКИ ЛАКАМИ	
	СТЕНЫ ТЕХ- ПОДВООДЫ	1 СБОРНЫЕ БЕТОННЫЕ БАЛКИ И КИРПИЧ- НЫЕ	КРОВЛЯ	1 ОБАЩЕВКА ОТБОРНЫМ КРАСНЫМ КИР- ПИЧОМ	ОТДЕЛКА ВНУТ- РЕННИХ ДВЕРЕЙ	1 МАСЛЯНАЯ ОКРАСКА 2 ФАНЕРОВАКА	
	НАРУЖНЫЕ СТЕНЫ	1 КИРПИЧНЫЕ ТОЛЩИНОЙ 510, 550, 640 И 680 ММ СМ. ПОЯСНИТЕЛЬНУЮ ЗАПИСКУ	ОТДЕЛКА НА- РУЖНЫХ СТЕН	2 ОБАЩЕВКА СВЕТОМ КЕРАМИЧЕСКИМ КИРПИЧОМ			
	ВНУТРЕННИЕ СТЕНЫ И ВЕНТИКАЦИИ	1 КИРПИЧНЫЕ ИЗ ПОЛНОТЕЛОГО КИРПИЧА 2 КИРПИЧНЫЕ ИЗ ПУСТОТЕЛОГО КИРПИЧА	ОТДЕЛКА ЦЕ- КОДЯ	3 ОБАЩЕВКА СИЛИКАТНЫМ КИРПИЧОМ	ОТОПЛЕНИЕ ЦЕНТРАЛЬНОЕ	1 С ЧУГУННЫМИ, РАДИАТОРАМИ, ТЕМПЕРАТУРОЙ ВОДЫ 95-70° С. СИСТЕМА ОДНОТРУБНАЯ С И НЕЙ РАЗВОДКОЙ МАГИСТРАЛЕ П-ОБРАЗНЫМИ СТОЯКАМИ, Е ДИРУЕМАЯ, НА РАСЧЕТНЫЕ Т ПЕРАТУРЫ - 25°, -30°, -35°, -40°	
	ПЕРЕГОРОДКИ МЕЖКОМНАТНЫЕ	1 ГИПСОБЕТОННЫЕ ПАНЕЛИ ТОЛЩИНОЙ 80 ММ	СТЕНЫ ВНУТРЕННИЕ	1 СУХАЯ ШТУКАТУРКА 2 МОКРАЯ ШТУКАТУРКА	ВЕНТИЛЯЦИЯ	1 ЕСТЕСТВЕННАЯ ИЗ КУХОНЬ И САМУ ЛОВ, ИЗ КУХОНЬ 4 И 5 ЭТАЖЕЙ ПРИ МУДИТЕЛЬНАЯ.	
	САМУЗЛЫ	1 КЕРАМИЗООБЕТОННЫЕ ПАНЕЛИ ТОЛЩИ- НОЙ 60 ММ /САНТЕХНИКА РОССЫПЬЮ/ 2 ЛЕГКОБЕТОННЫЕ САНИТАРНО-ТЕХНИ- ЧЕСКИЕ КАБИНЫ	ПОЛЫ В КОМНА- ТАХ И КУР- ДОРАХ	1 РУДОННЫЕ МАТЕРИАЛЫ 2 ПАРКЕТНЫЕ ДОСКИ 3 ДОЩАТЫЕ	ВОДОПРОВОД	1 ХОЗЯЙСТВЕННО-ПИТЬЕВОЙ ОТ ВНЕШНЕ- СЕТИ	
	ПЕРЕКРЫТИЯ	1 ЖЕЛЕЗОБЕТОННЫЕ МНОГООПУСТОТНЫЕ ПАНЕЛИ 2 САНТЕХНИЧЕСКИЕ ПАНЕЛИ РЕБРИСТЫЕ ЖЕЛЕЗОБЕТОННЫЕ МНОГООПУСТОТНЫЕ ПАНЕЛИ 3 САНТЕХНИЧЕСКИЕ ПАНЕЛИ МНОГООПУ- СТОТНЫЕ	ПОЛЫ В КУХНЯХ	1 РУДОННЫЕ МАТЕРИАЛЫ 2 ПАНТИКИ ПХВ	ГОРЯЧЕЕ ВО- ДОСНАБЖЕНИЕ	1 ЦЕНТРАЛИЗОВАННОЕ ОТ ВНЕШНЕЙ СЕТИ	
	ЛЕСТИНИЦЫ	1 СБОРНЫЕ ЖЕЛЕЗОБЕТОННЫЕ ПЛОЩАДИ И МАРШИ. ДОБОРНЫЕ БЕТОННЫЕ СТУПЕНИ	ПОЛЫ В САМУЗЛАХ И ВЕСТИБУЛЯХ	1 КЕРАМИЧЕСКАЯ ПАНТИКА	КАНАЛИЗАЦИЯ	1 В ГОРОДСКУЮ СЕТЬ, С УСТАНОВКОЙ В КВАРТИРАХ ВАНН, УМЫВАЛЬНИКОВ, УНИ- ТАЗОВ И МОЕК	
	ПЕРЕМЫЧКИ	1 СБОРНЫЕ ЖЕЛЕЗОБЕТОННЫЕ	ПОЛЫ В ЛОДЖИЯХ, БАЛКОНАХ ОКНА	1 ЦЕМЕНТНЫЕ С ЖЕЛЕЗНЫМ 1 СО СПАРЕННЫМИ ПЕРЕПЛЕТАМИ ДО-20°С 2 С РАЗДЕЛЬНЫМИ ПЕРЕПЛЕТАМИ ДО-30°С 3 СТРОИНЫМ ОСТЕКАЕНИЕМ НИЖЕ -31°С	ВОДОСТОК	1 ВНУТРЕННИЙ С ОТКРЫТЫМ ВЫПУСКОМ	
	ПЕРЕМЫЧКИ ФАСАДНЫЕ	1 СБОРНЫЕ ЖЕЛЕЗОБЕТОННЫЕ 2 ПО МЕТАЛЛИЧЕСКИМ УГОЛКАМ	ДВЕРИ НАРУЖНЫЕ	1 ШИТОВЫЕ, ОБШИТЫЕ РЕЙКАМИ	ГАЗОПРОВОД	1 ОТ ГОРОДСКОЙ СЕТИ К ГАЗОВЫМ ПА- ТАМ	
	ПАНТИ ЛОДЖИИ	1 ЖЕЛЕЗОБЕТОННЫЕ РЕБРИСТЫЕ 2 ЖЕЛЕЗОБЕТОННЫЕ МНОГООПУСТОТНЫЕ 3 ЖЕЛЕЗОБЕТОННЫЕ МНОГООПУСТОТНЫЕ С „НОСКОМ“	ДВЕРИ ВНУТРЕННИЕ	1 ШИТОВЫЕ ПО ГОСТ 6629-74	ЭЛЕКТРООБО- РУДОВАНИЕ	1 ЛАМПАМИ НАКАЛИВАНИЯ ОТ СЕТИ 380/220 В, БЕЗ ЭЛЕКТРОПАТИ	
	ОГРАЖДЕНИЯ ЛОДЖИИ	1 БЕТОННЫЕ ПАНТИ ТОЛЩИНОЙ 120 ММ 2 КИРПИЧНЫЕ АРМИРОВАННЫЕ 3 МЕТАЛЛИЧЕСКИЕ С ЭКРАНАМИ	ОТДЕЛКА СТЕН КУХОНЬ И САМУЗЛОВ	1 ОКЛЕЙКА ОБОЯМИ 2 КЛЕЕВАЯ ПОКРАСКА	УСТРОЙСТВА СВЯЗИ	1 РАДИОТРАНСЛЯЦИОННАЯ СЕТЬ, ТЕЛЕ- ФОННЫЕ ВВОДЫ, КОЛЛЕКТИВНЫЕ ТЕЛЕАНТЕННЫ	
	ПАНТИ БАЛКОНОВ	1 ЖЕЛЕЗОБЕТОННЫЕ С=3670 ММ 2 ЖЕЛЕЗОБЕТОННЫЕ С=3590 ММ	ОТДЕЛКА СТЕН ВАННЫХ КОМ- НАТ	1 МАСЛЯНАЯ ОКРАСКА НА ВЫСОТУ 1.6 М И ОБАЩЕВКА ГЛАЗУРОВАННОЙ ПАНТИ- КОЙ НАД КУХОННЫМ ОБОРУДОВАНИЕМ НА ВЫСОТУ 450 ММ	МУСОРОПРОВОД	1 С КАМЕРОЙ НА ПЕРВОМ ЭТАЖЕ	
	ОГРАЖДЕНИЯ БАЛКОНОВ	1 КИРПИЧНЫЕ АРМИРОВАННЫЕ 2 МЕТАЛЛИЧЕСКИЕ С ЭКРАНАМИ	ОТДЕЛКА СТЕН ЛЕСТИЧНОЙ КАТКИ	1 ОБАЩЕВКА ГЛАЗУРОВАННОЙ ПАНТИКОЙ НА ВЫСОТУ 1.8 М, ВЫШЕ-ВЫСОКОКАЧЕСТ- ВЕННАЯ КЛЕЕВАЯ ОКРАСКА	*) ФАСАДЫ БАЛК-СЕКЦИИ 86-032/1 РАЗРАБОТАНЫ ТОЛЬКО С ЛОДЖИЯМИ С БЕТОННЫМИ И КИРПИЧНЫМИ ОГРАЖДЕНИЯМИ		
1980	ВАРИАНТЫ ПРОЕКТНЫХ РЕШЕНИЙ				ТИПОВЫЕ ПРОЕКТЫ 86-04/1, 07/1, 08/1, 09/1, 010/1, 021/1, 022/1, 023/1, 024/1, 025/1/1	ЧАСТЬ 1 РАЗДЕЛ 0-1/01	ЛИСТ 7



1980

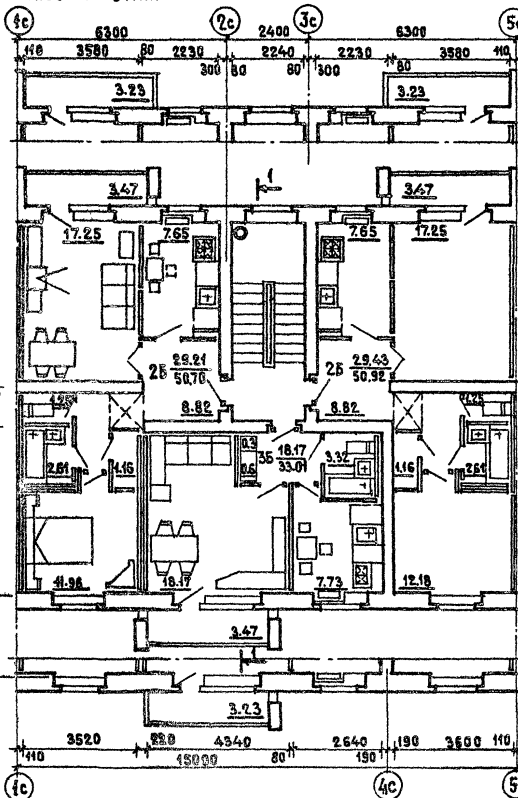
Блок-секции 86-04/1 и 86-02/4. Секция 16-26-26 /левая/. Типовой этаж. Первый этаж.
Планировочное решение основное.

ТИПОВЫЕ ПРОЕКТЫ
86-04/1, 07/4, 08/4, 09/4, 010/4,
021/4, 022/4, 023/4, 024/4, 025/4

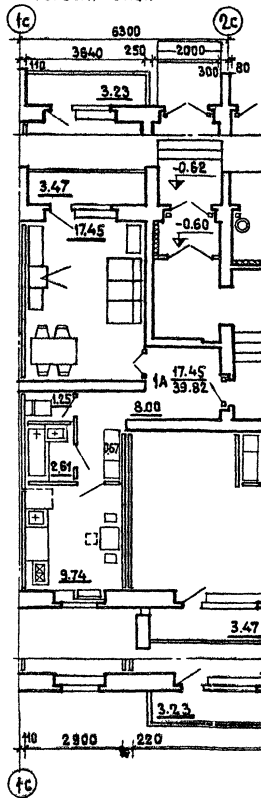
ЧАСТЬ 1
РАЗДЕЛ 8-1/30

ЛСТ
8

ТИПОВОЙ ЭТАЖ



ПЕРВЫЙ ЭТАЖ



ЗДАНИЕ С
ФАСАДАМИ 2

ЗДАНИЕ С
ФАСАДАМИ 1

ЗДАНИЕ С
ФАСАДАМИ 2

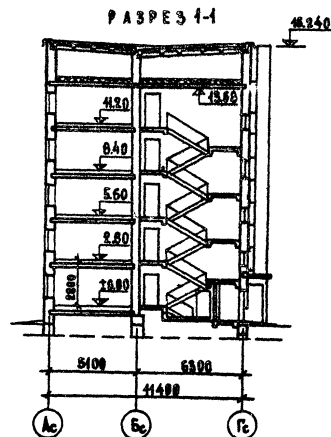
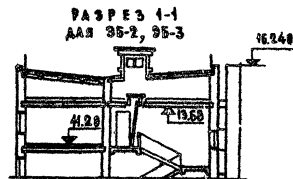
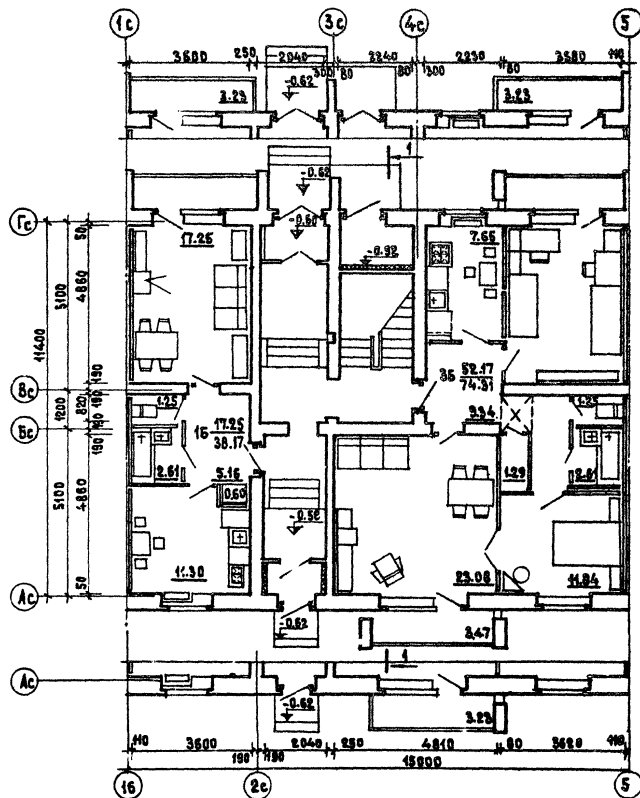
1980

Блок-секции 86-04/1 и 86-022/1. Секция 1Б-2Б-2Б / ПРАВАЯ / Типовой и первый этажи.

ТИПОВЫЕ ПРОЕКТЫ
86-04/1, 07/1, 08/1, 09/1, 010/1
021/1, 022/1, 023/1, 024/1, 025/1

ЧАСТЬ 0
РАЗДЕЛ 0-1/02

ЛИСТ
9



780

Блок-секция 86-04/1. Секция 15-25-25 /левая/. Первый этаж. Планировочное решение со сквозным проходом. Разрез 1-1.

ТИПОВЫЕ ПРОЕКТЫ
86-04/1, 07/1, 02/1, 07/1, 04/1
02/1, 02/1, 02/1, 02/1, 02/1, 02/1

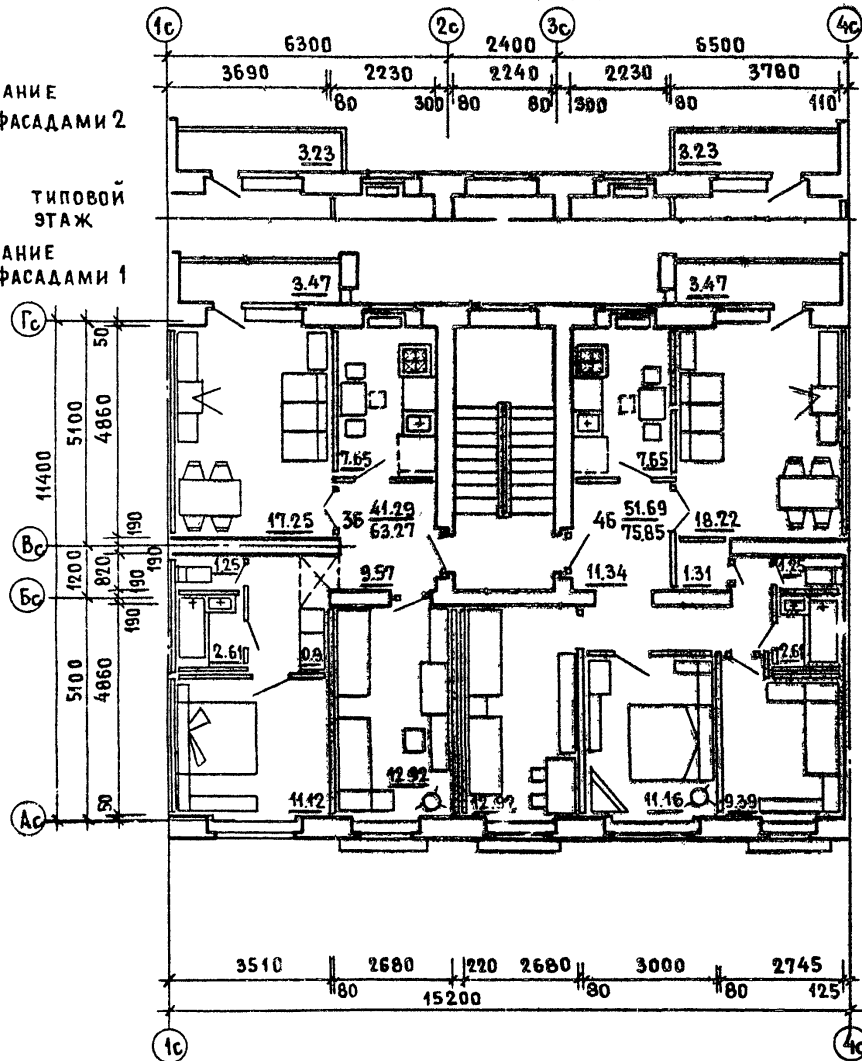
ЧАСТЬ 0
РАЗДЕЛ 0-1/03

ЛИСТ
10

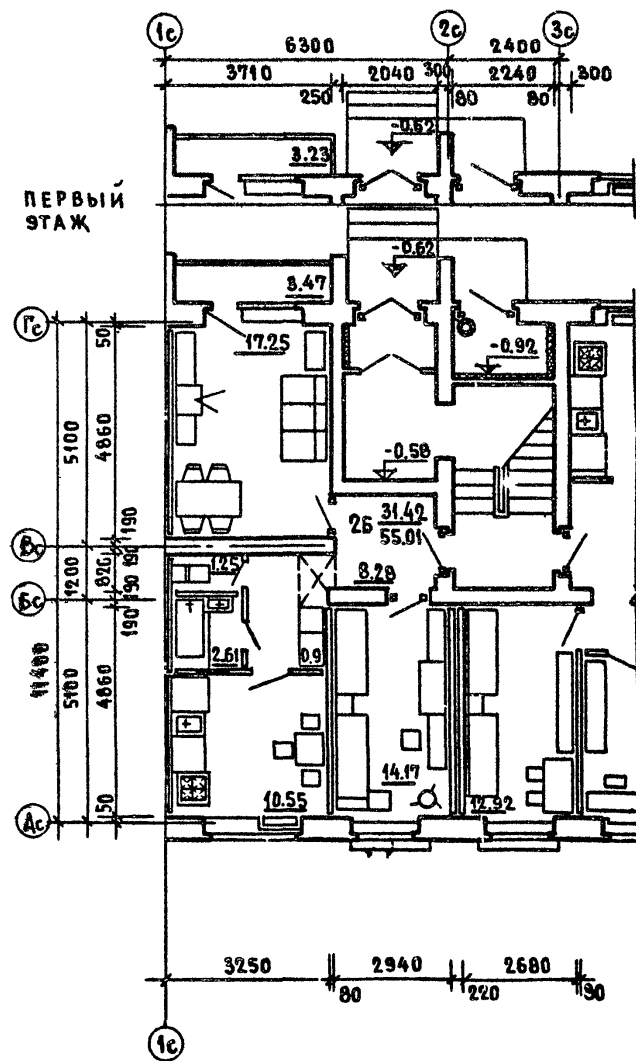
ЗДАНИЕ
С ФАСАДАМИ 2

ТИПОВОЙ
ЭТАЖ

ЗДАНИЕ
С ФАСАДАМИ 1



ПЕРВЫЙ
ЭТАЖ



13

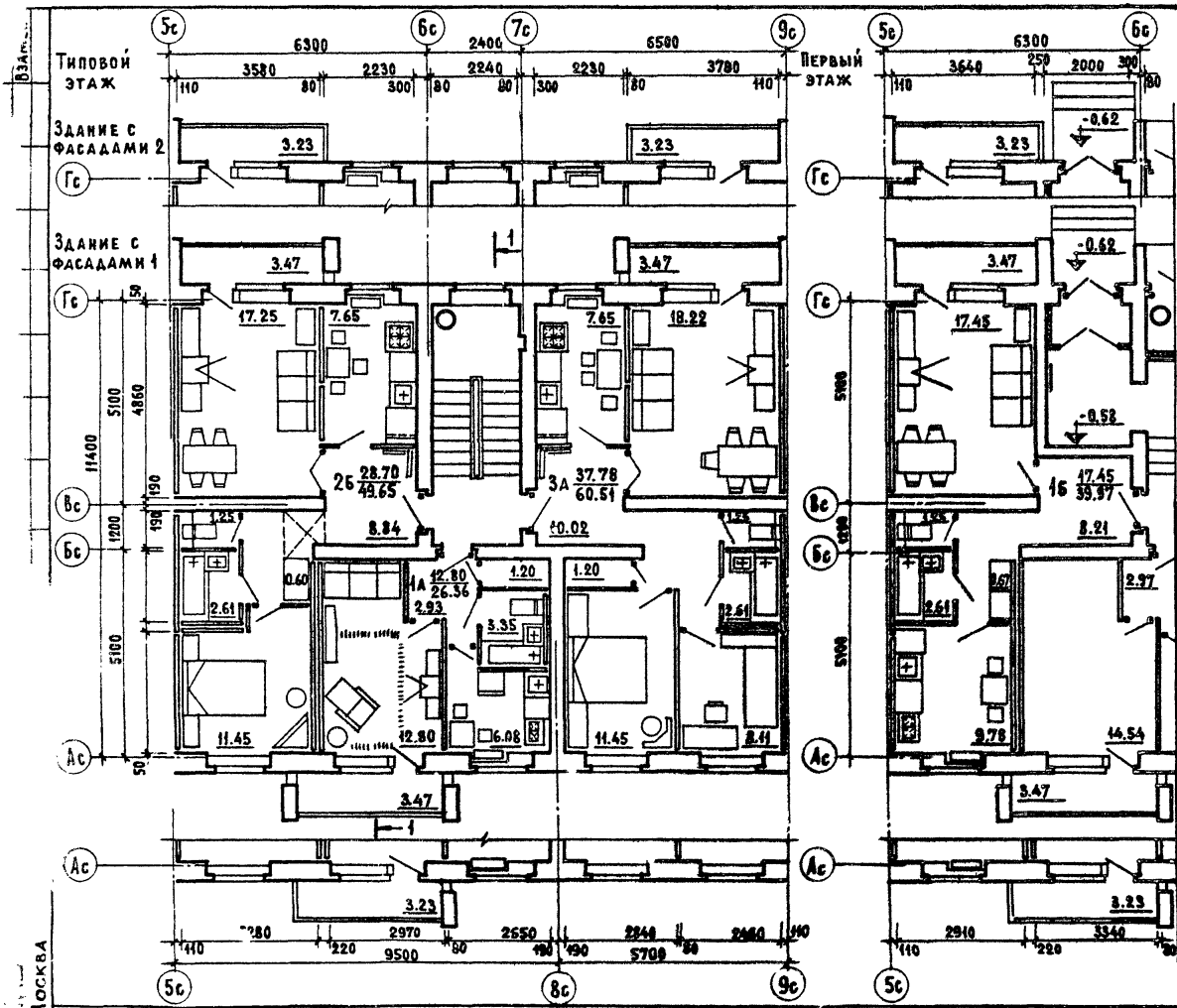
Блок - секция 86-08/1. Секция 3Б-3Б. Типовой этаж.
фрагмент секции 1 этажа. Планировочное решение основное.

ТИПОВЫЕ ПРОЕКТЫ
86-04/1, 07/1, 08/1, 09/1, 010/1,
021/1, 022/1, 023/1, 024/1, 032/1

ЧАСТЬ 0
РАЗДЕЛ 0-1/0

ЛИСТ
12

1980

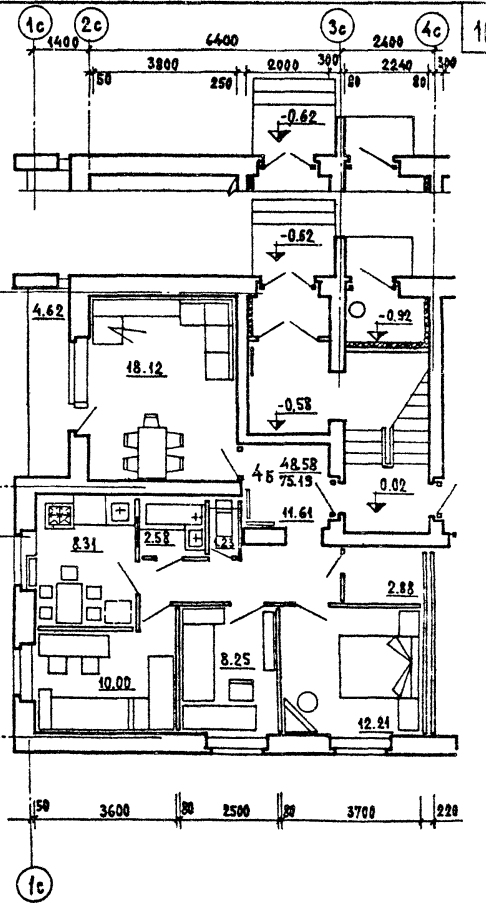
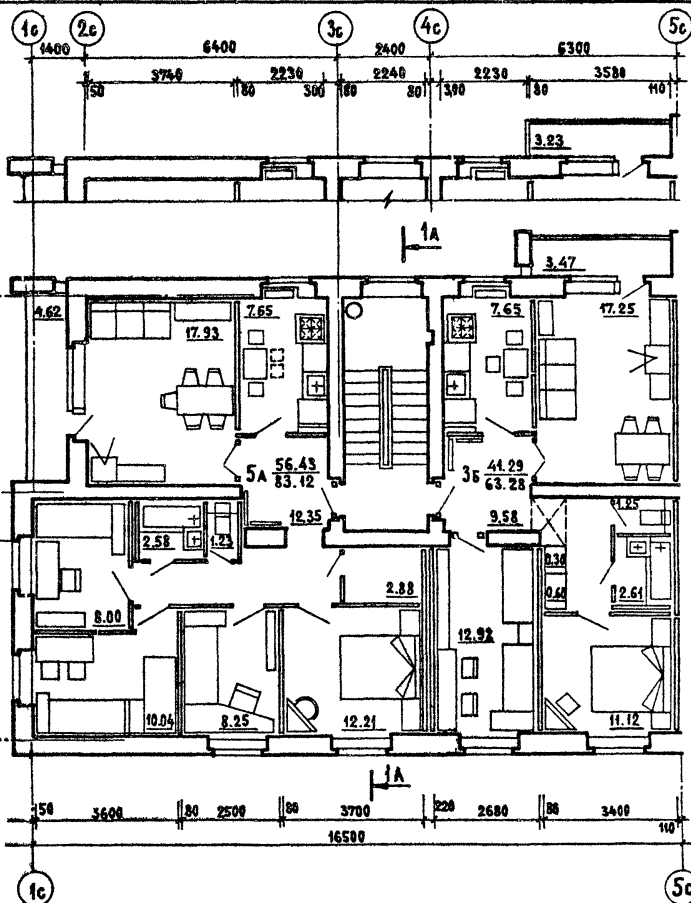


г. Москва

1980

Блок - секция 86-09/1. Секция 1А-2Б-3А / левая /
 ТИПОВОЙ ЭТАЖ. ФРАГМЕНТ СЕКЦИИ 1 ЭТАЖА.

ТИПОВОЙ ПРОЕКТ 86-04/1,07/1,08/1,09/1,010/1, 021/1,022/1,023/1,024/1,025/1	ЧАСТЬ 0	ЛИСТ 14
	РАЗДЕЛ 0-1/80	



Блок-секция 86-09/1. Секция 3Б.5А.
Типовой этаж. Фрагмент секции 1 этажа.

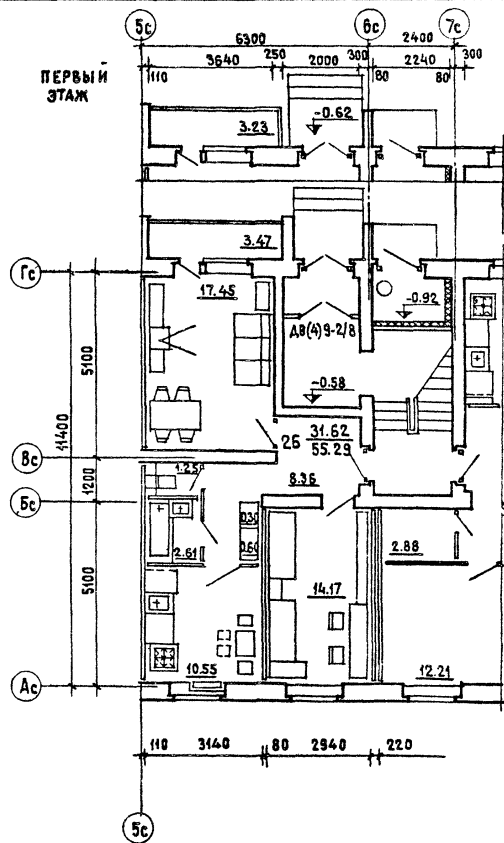
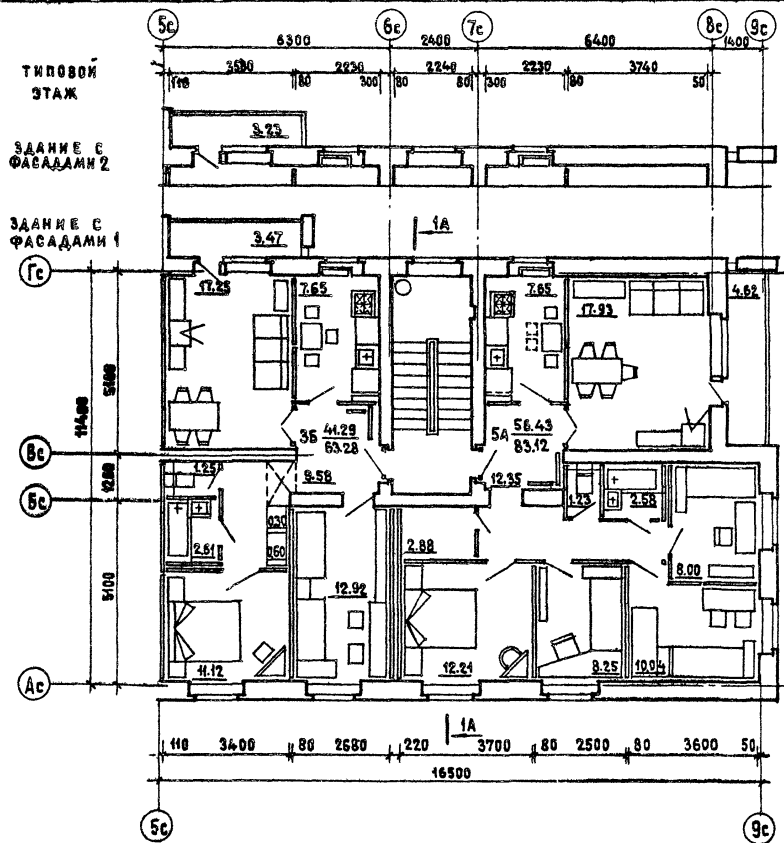
ТИПОВОЙ ПРОЕКТ
86-04/1,07/1,08/1,09/1,010/1,
021/1,022/1,023/1,024/1,072/1

часть 0
РАЗДЕЛ 0-1/80

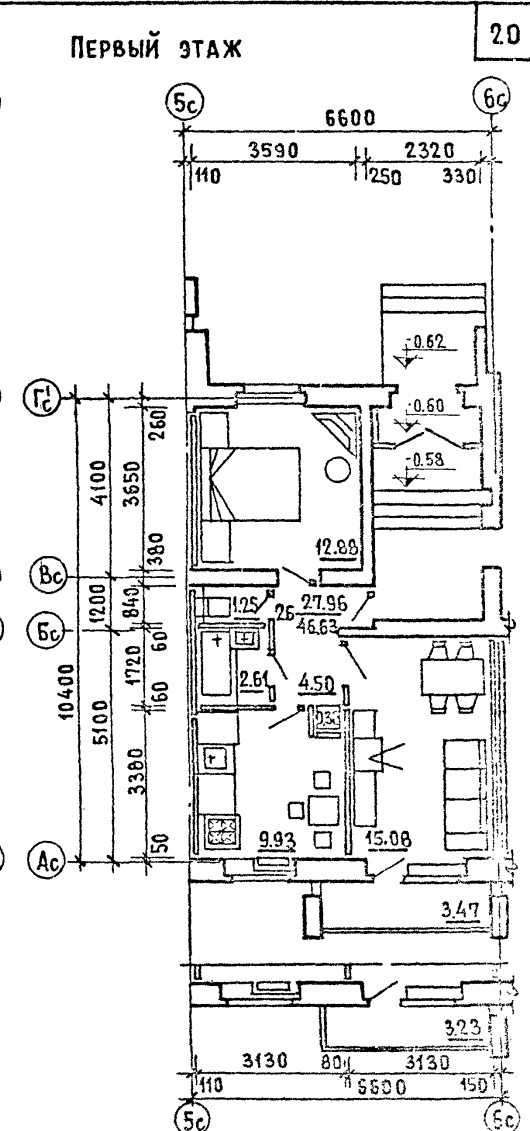
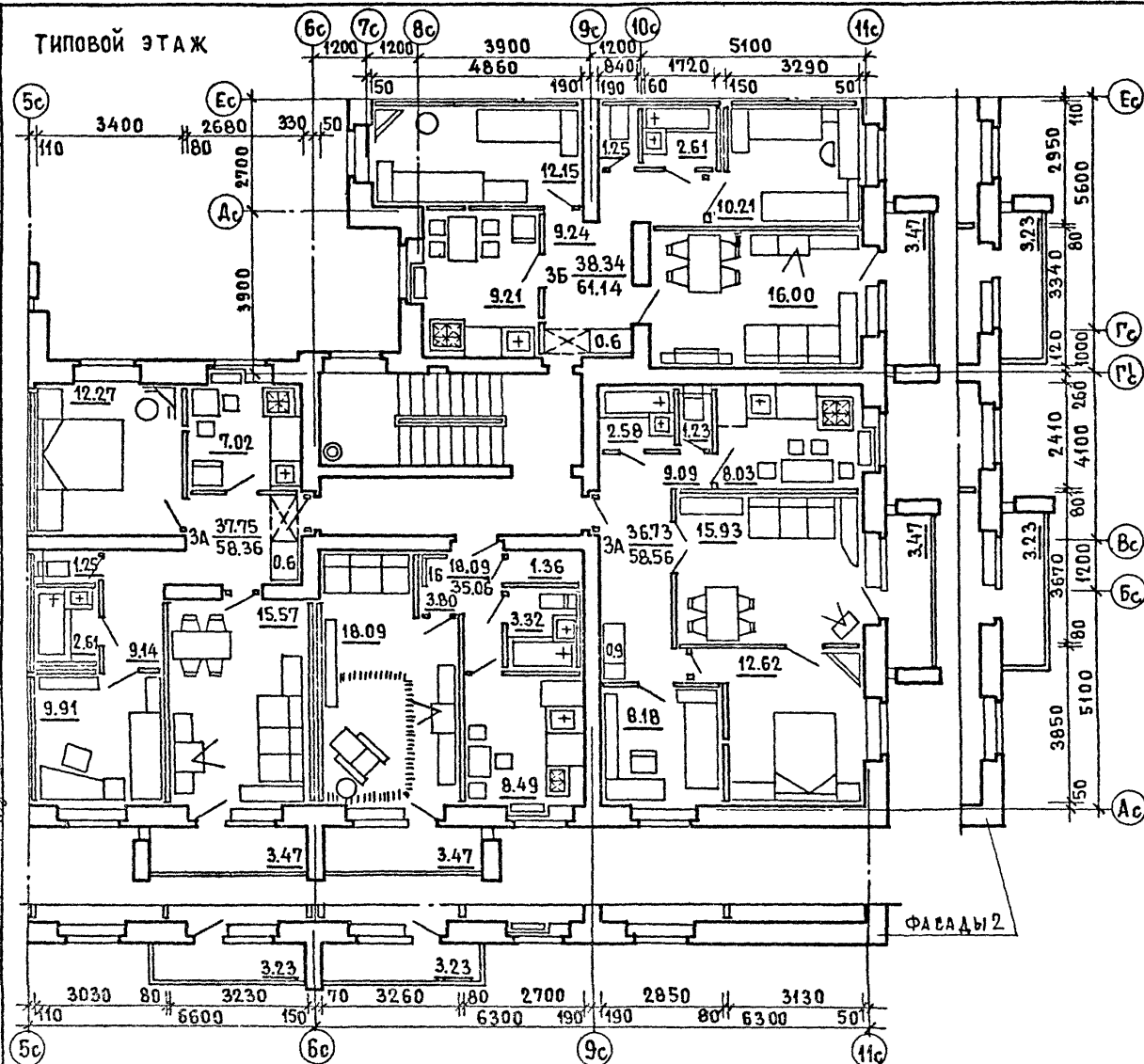
ЛНСТ

15

1980

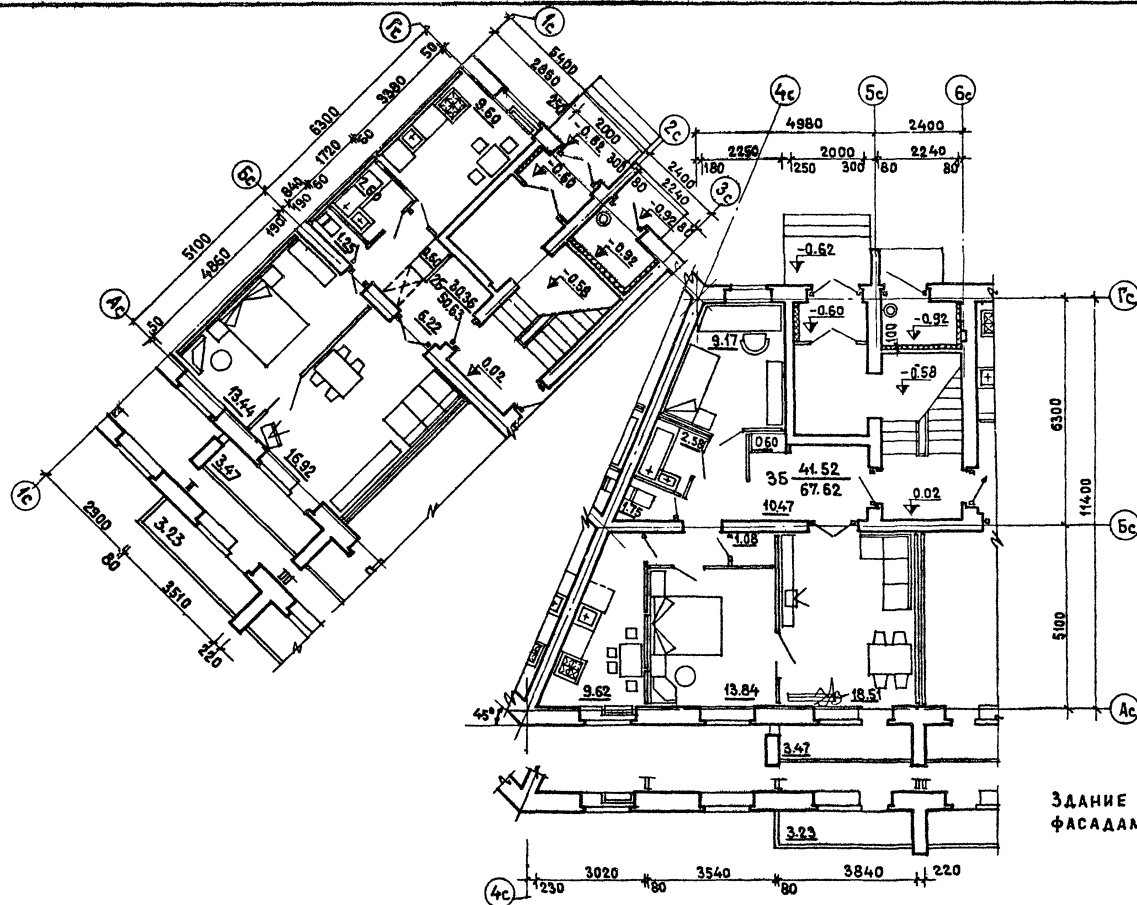


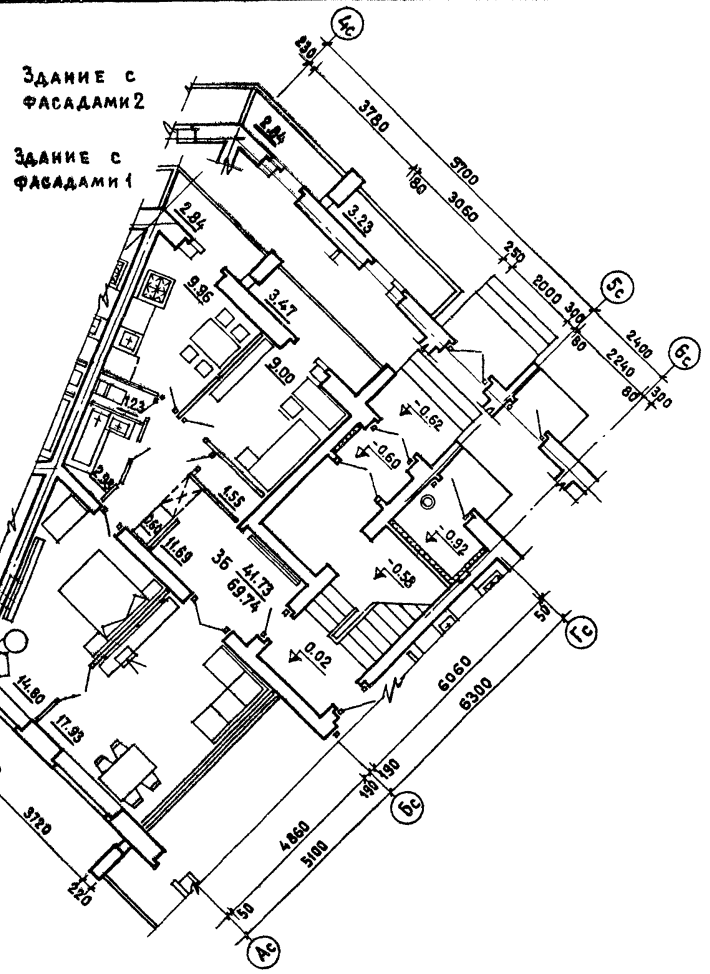
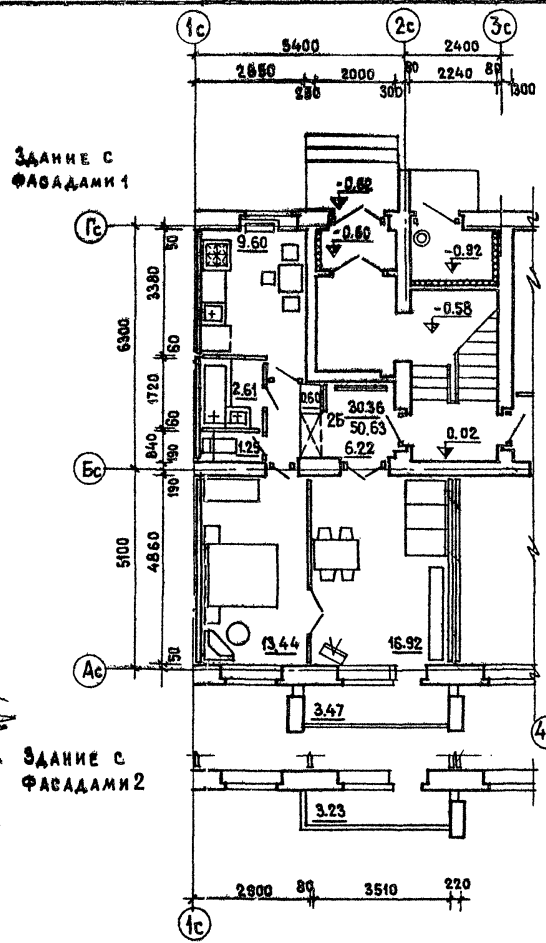
ЦНИИ Г. МОСКВА		ЖИЛИЩА	РУК. МАСТ.	ЭЛЕКТРИК		СОГЛАСОВАНО	ДАТА
			САМОЙЛОВ				ИНВЕНТ.
			ЛАДЫЖ. ПР.	ЕФИМОВ			N
			ЛАДЫЖ. ПР.	ДУБНИН			ВЗРАМЕН
			РУК. ГР. ИЩ.	СУРОГИНА			



1980 Блок-секция 86-022/1. Секция 1Б-3А-3А-5Б/ПРАВАЯ/. ТИПОВОЙ ЭТАЖ.
ФРАГМЕНТ СЕКЦИИ 1 ЭТАЖА.

ТИПОВЫЕ ПРОЕКТЫ	ЧАСТЬ 0	ЛИСТ 19
86-04/1, 07/1, 08/1, 09/1, 10/1, 021/1, 022/1, 023/1, 024/1, 032/1	РАЗДЕЛ 01/80	







Л И С Т
24

ПОКАЗАТЕЛИ	НОМЕР ВАРИАНТА	Б Л О К - С Е К Ц И И																								28				
		86-04/1				86-07/1				86-08/1				86-021/1				86-022/1				86-023/1					86-024/1			
		Т О Л Щ И Н А Н А Р У Ж Н Ы Х С Т Е Н , М М																												
		510	550	640	680	510	550	640	680	510	550	640	680	510	550	640	680	510	550	640	680	510	550	640	680					
ПЛОЩАДЬ ЗАСТРОЙКИ, м²	I-1, I-2, I-3	370.0	399.3	404.7	407.0	343.2	345.3	350.3	352.2	392.5	394.9	400.4	402.8	509.5	512.8	520.3	523.6	509.5	512.8	520.3	523.6	391.0	393.4	398.8	401.3					
	II-1, II-2, II-3																													
	I-4, I-5	372.0	401.5	406.9	409.3	345.3	347.4	352.5	354.3	394.6	397.0	402.5	405.0	511.8	515.0	522.7	526.0	511.8	515.0	522.7	526.0	393.0	395.5	401.0	403.4					
	II-4, II-5																													
ОБЪЕМ СТРОИТЕЛЬНЫЙ, м³	I-6, II-1	375.6	405.0	412.2	414.6	348.9	351.0	358.0	359.6	398.2	400.6	407.8	410.3	515.0	518.5	527.7	531.0	515.0	518.5	527.7	531.0	396.6	399.0	406.3	408.7					
	I-1, I-2, I-3	5239.0	5272.6	5348.0	5382.0	4617.3	4646.8	4713.4	4742.9	5307.2	5341.2	5417.8	5451.9	6768.5	6815.0	6920.0	6967.0	6767.8	6814.5	6919.6	6966.0	5337.7	5371.6	5447.9	5481.8					
	II-1, II-2, II-3	5245.0	5278.5	5354.0	5387.0	4623.2	4652.7	4719.3	4748.8	5313.1	5347.1	5423.7	5457.8																	
	I-4, I-5	5268.0	5302.0	5378.0	5412.0	4646.6	4676.3	4743.3	4773.0	5336.5	5370.7	5447.8	5482.0	6801.0	6848.0	6953.8	7000.7	6800.5	6847.5	6953.0	7000.0	5367.0	5401.0	5477.9	5512.0					
В Т.Ч. ПОДЗЕМН., м³	II-4, II-5	5274.0	5308.0	5384.0	5418.0	4652.5	4682.3	4749.2	4779.0	5342.4	5376.6	5453.7	5487.9																	
	I-6	5318.0	5352.4	5452.0	5486.0	4696.7	4726.7	4817.3	4847.4	5386.5	5421.1	5521.75	5556.5	6847.8	6895.0	7024.0	7071.5	6847.0	6894.3	7023.5	7070.8	5417.0	5451.5	5551.8	5586.4					
	II-1	5418.0	5452.0	5551.8	5586.0	4792.9	4822.9	4913.5	4943.7	5486.3	5520.8	5621.5	5656.2	6947.0	6994.5	7123.7	7171.0	6936.0	6983.0	7112.4	7159.7	5513.0	5547.5	5647.8	5682.4					
	I-1, I-2, I-3	64.6	64.6	64.6	64.6	63.8	63.8	63.8	63.8	63.8	63.8	63.8	63.8	87.5	87.5	87.5	87.5	86.8	86.8	86.8	86.8	115.0	115.0	115.0	115.0					
В Т.Ч. ПОДЗЕМН., м³	I-4, I-5, I-6																													
	II-1, II-2, II-3	70.5	70.5	70.5	70.5	69.7	69.7	69.7	69.7	69.7	69.7	69.7	69.7																	
	II-4, II-5																													
	II-1	164.3	164.3	164.3	164.3	160.0	160.0	160.0	160.0	163.5	163.5	163.5	163.5	187.0	187.0	187.0	187.0	175.7	175.7	175.7	175.7	211.0	211.0	211.0	211.0					

ПОКАЗАТЕЛИ	НОМЕР ВАРИАНТА	Б Л О К - С Е К Ц И И							
		86-09/1				86-010/1			
		Т О Л Щ И Н А Н А Р У Ж Н Ы Х С Т Е Н (М М)							
		510	550	640	680	510	550	640	680
ПЛОЩАДЬ ЗАСТРОЙКИ, м²	I-1, I-2	402.8	405.9	412.8	415.9	402.8	405.9	412.8	415.9
	I-3	405.2	408.2	415.2	418.3	405.2	408.2	415.2	418.3
ОБЪЕМ СТРОИТЕЛЬНЫЙ, м³	I-1, I-2	5510.8	5553.8	5650.8	5693.8	5612.0	5655.0	5752.0	5795.0
	I-3	5543.6	5586.6	5684.0	5727.6	5644.8	5688.0	5785.2	5828.8
В Т.Ч. ПОДЗЕМН., м³	I-1, I-2, I-3	63.8	63.8	63.8	63.8	165.0	165.0	165.0	165.0

ПОКАЗАТЕЛИ	НОМЕР ВАРИАНТА	Б Л О К - С Е К Ц И Я 86-032/1			
		Т О Л Щ И Н А Н А Р У Ж Н Ы Х С Т Е Н, М М			
		510	550	640	680
ПЛОЩАДЬ ЗАСТРОЙКИ, м²	I-1	328.4	330.0	333.7	335.3
	I-2, I-3, I-4	334.0	335.8	339.6	342.0
ОБЪЕМ СТРОИТЕЛЬНЫЙ, м³	I-1	4641	4664	4716	4739
	I-2, I-3, I-4	4720	4744	4797	4820
В Т.Ч. ПОДЗЕМН., м³	I-1	100	100	100	100
	I-2, I-3, I-4	100	100	100	100

1980

ТАБЛИЦА ПЛОЩАДЕЙ И ОБЪЕМОВ ЗДАНИЙ

ТИПОВЫЕ ПРОЕКТЫ
86-04/1, 07/1, 08/1, 09/1, 010/1,
021/1, 022/1, 023/1, 024/1, 032/1

ЧАСТЬ 0

РАЗДЕЛ 0-1/80

Л И С Т
27

This architectural drawing shows a long, symmetrical facade of a building. It features a central section with a prominent entrance and two long wings extending outwards. The facade is characterized by a series of rectangular windows and columns. The central section has a large, arched entranceway. The wings are composed of multiple stories, each with a row of windows. The drawing is a black and white line drawing, showing the structural elements of the building.

86-04/1 PRADBAR

This architectural drawing shows the elevation of a multi-story building. The facade is symmetrical, featuring a central entrance area with a small canopy. The building has multiple floors, each with a series of windows and balconies. The drawing uses hatching and cross-hatching to indicate different materials and shadows, giving it a three-dimensional appearance. The overall style is that of a technical architectural sketch.

86-09/1 ТОРЦОВАЯ ЛЕВАЯ

An architectural drawing of a building facade. The drawing is oriented vertically. On the left side, there is a vertical column of five rectangular windows, each with a horizontal bar across its middle. To the right of this column is a larger rectangular area containing a grid of windows. This grid consists of two columns of three windows each, for a total of six windows. Each window in this grid is a simple rectangle. The entire drawing is framed by a thick, textured border on the left and right sides, and a thinner border at the top and bottom. The drawing is in black and white, with some cross-hatching used for shading.

Ac

1980

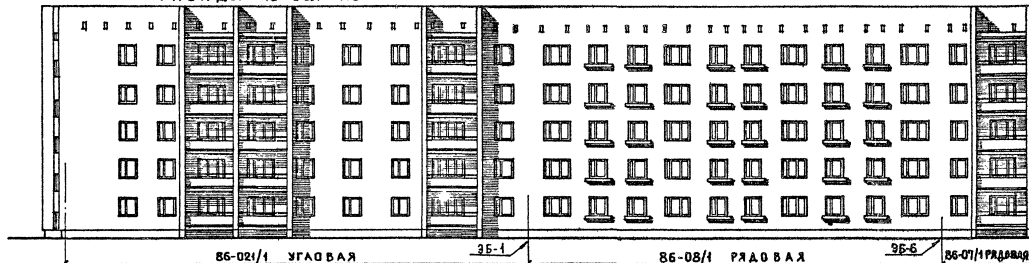
БЛОК-СЕКЦИИ 86-07/1, 86-09/1. ФАСАДЫ 1.

ТИПОВЫЕ ПРОЕКТЫ
86-04/1,07/1,08/1,09/1,040/1
021/1,022/1,023/1,024/1,072/1

ЧАСТЬ 0
ПРАВА Д-1/80

Л И С Т
28

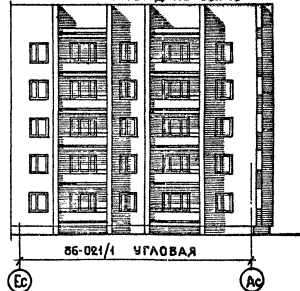
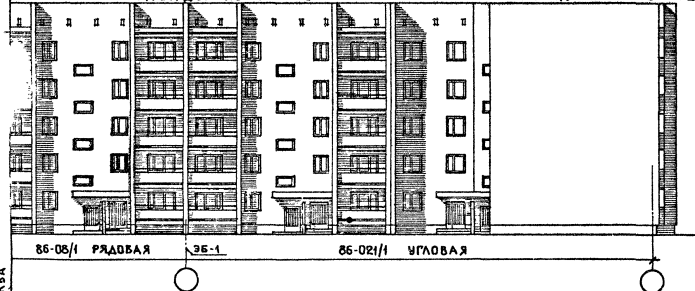
ФАСАДЫ ПО ОСИ АС



ФАСАДЫ ПО ОСИ ГС

ФАСАД ПО ОСИ ЕС 35-2

ФАСАД ПО ОСИ ЕС



Г. МОСКВА
И.И.И.И.И.

1980

Блок-секции 86-08/1, 86-02/1. Ф А С А Д 1

ТИПОВЫЕ ПРОЕКТЫ

86-04/1, 07/1, 08/1, 09/1, 010/1,
021/1, 022/1, 023/1, 024/1, 032/1

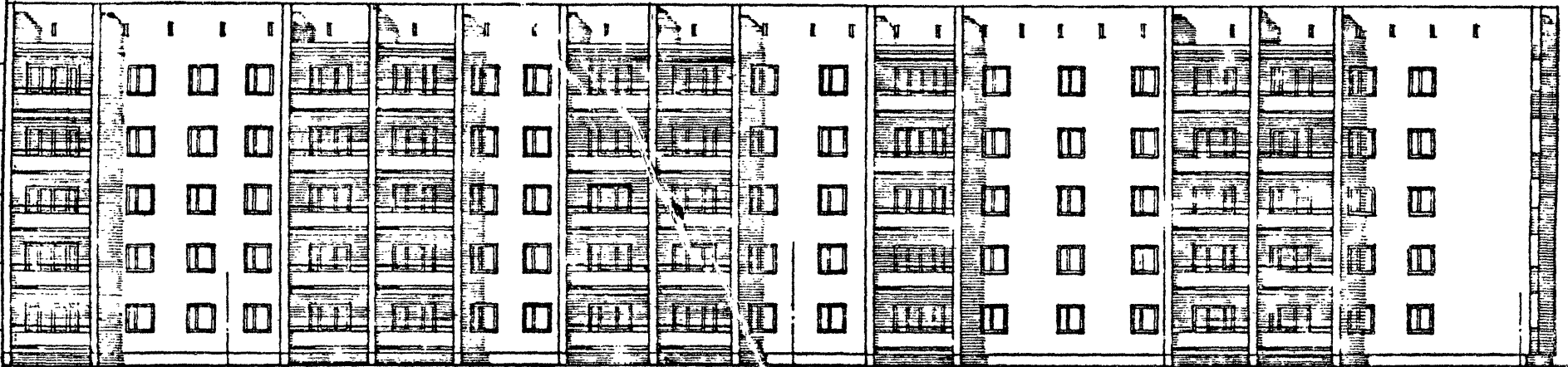
ЧАСТЬ 0

РАЗДЕЛ 0-1/80

ЛИСТ

30

ФАСАДЫ ПО ОСИ АС



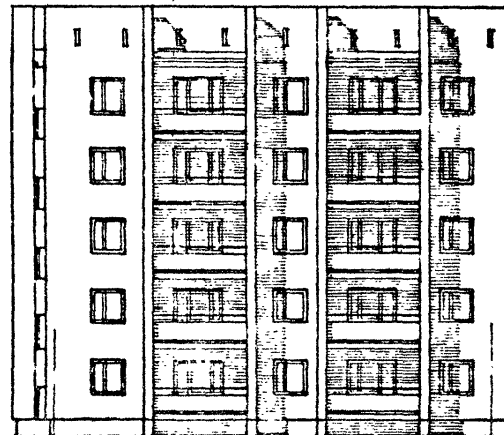
86-04/1 РЯДОВАЯ 35-6

86-07/1 РЯДОВАЯ

36-7

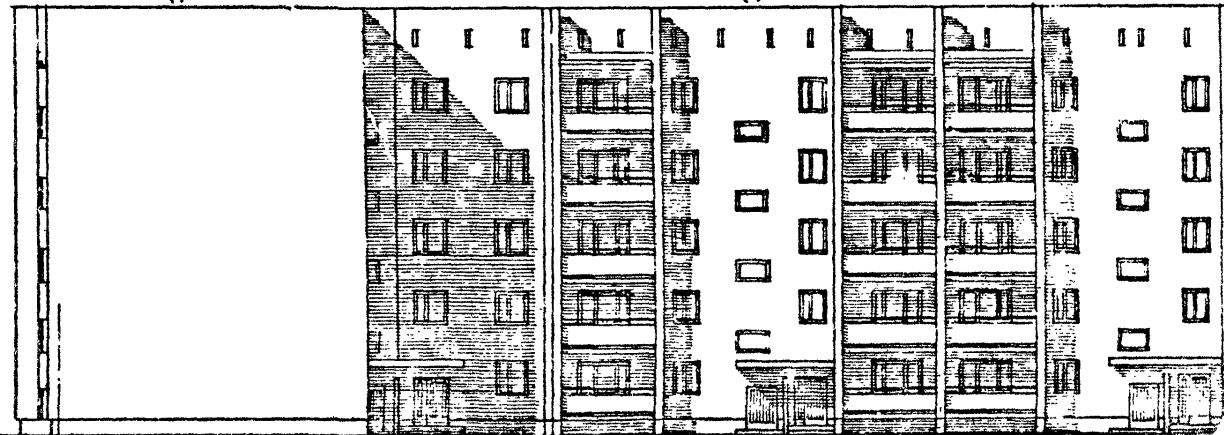
86 - 022/1 УГЛОВАЯ

ФАСАД ПО ОСИ 11С



86-022/1 УГЛОВАЯ

ФАСАД ПО ОЧН ЕС



86-022/1 УГЛОВАЯ

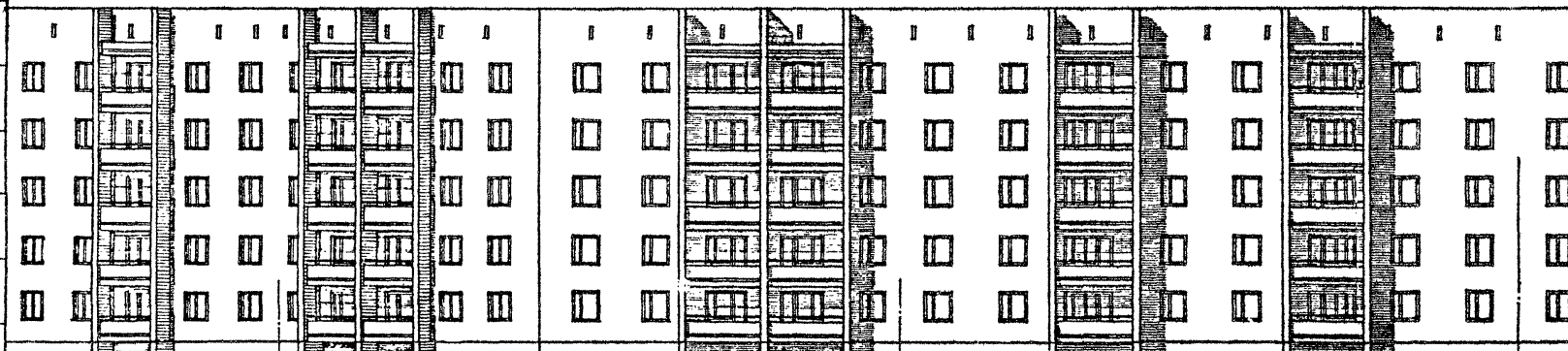
36-1

86-04/1 PRA.00-5

Блок-секции 86-07/1, 86-022/1. Фасады 1.

ТИПОВЫЕ ПРОЕКТЫ	ЧАСТЬ 0	Лист
86-04/А, 07/А, 08/А, 09/А, 010/А, 021/А, 022/А, 023/А, 024/А, 025/А	РАЗДЕЛ 0-1/80	31

ФАСАДЫ ПО ОСИ АС



86-04/1 РЯДОВАЯ

35-6

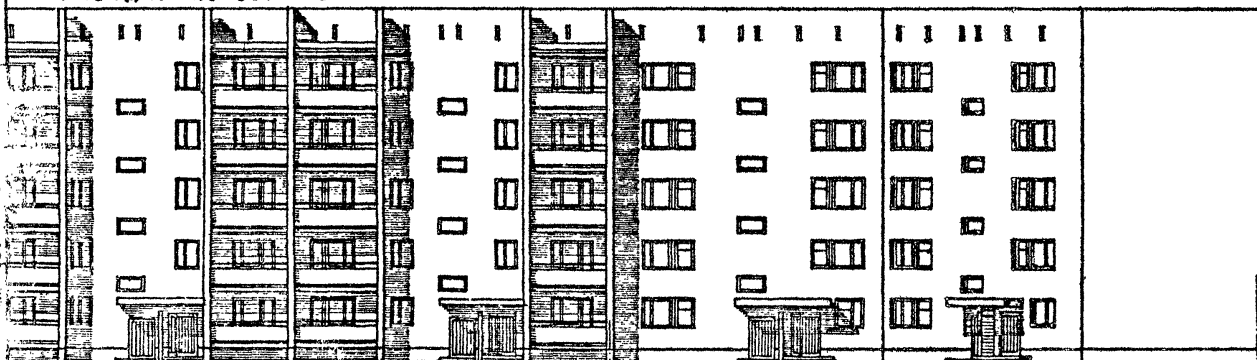
86-023/1 РЯДОВАЯ

35-7

86-04/1 РЯДОВАЯ

35-1

ФАСАДЫ ПО ОСИ ГС

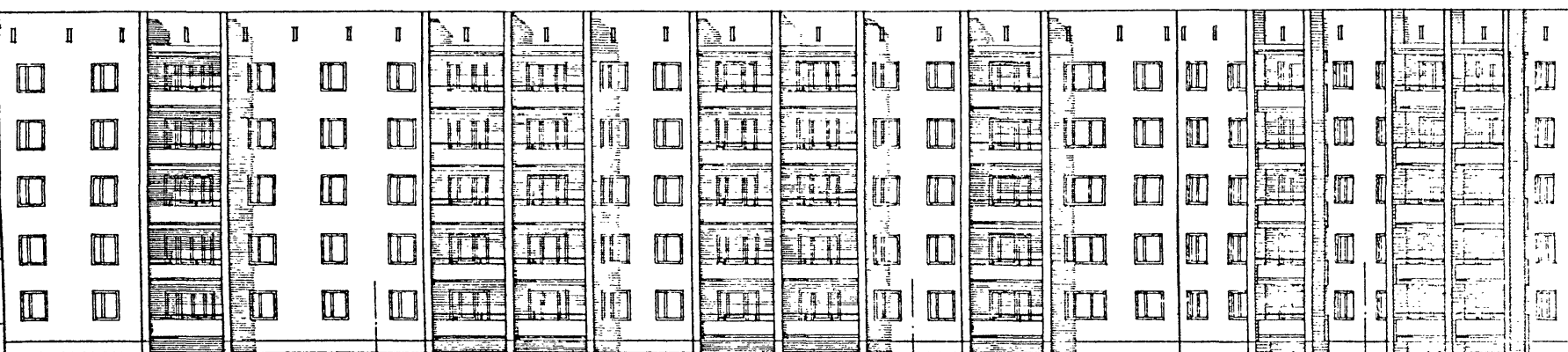


86-04/1 РЯДОВАЯ

35-7

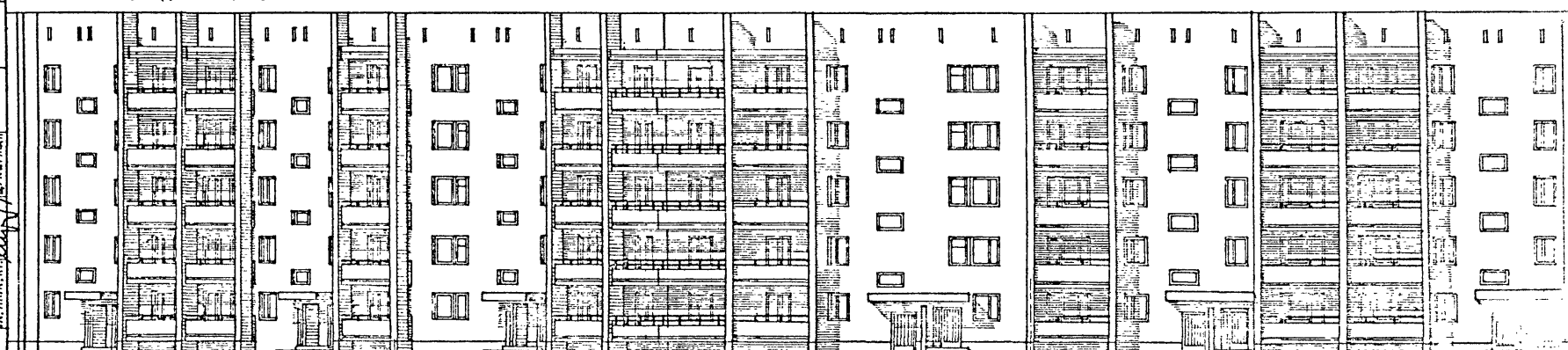
86-023/1 ТОРЦОВАЯ

35-15

[illegible]

86-07/1 РЯДОВА:

РХ. НАСТ. 10	ПЕЛСАН	РХ. ПР. МЖ	УРОЕННА
РХ. НАСТ. 11	САНОЧО	СТ. ТЕХНИК	РЕАДОВА
РХ. НАСТ. 12	УКЕРМАН	ПОВЕРНА	БЕЧНОВА
РХ. АРХ. ПР.	БЕЧНОВА		



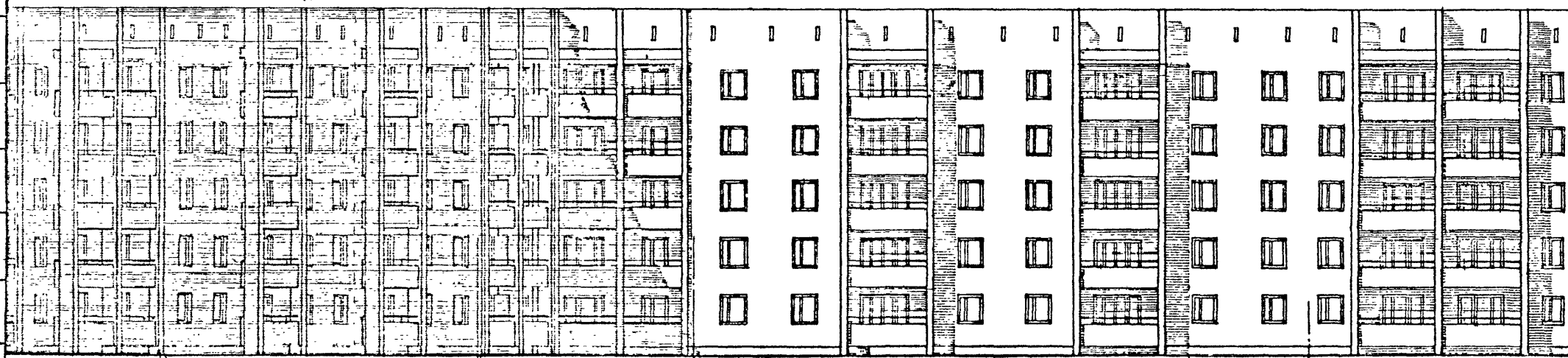
86-04/1 РЯДОВАЯ

ТИПОВЫЕ ПРОЕКТЫ
86-04/1.07/1.08/1.09/1.10/1.
021/1.022/1.023/1.024/1.032/1

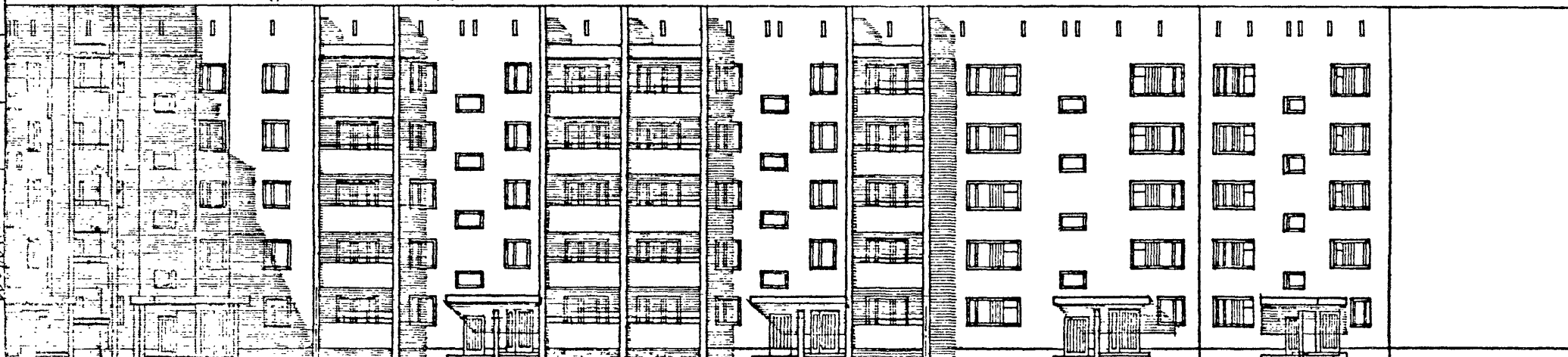
1	ЧАСТЬ 0
1	РАЗДЕЛ 0-1

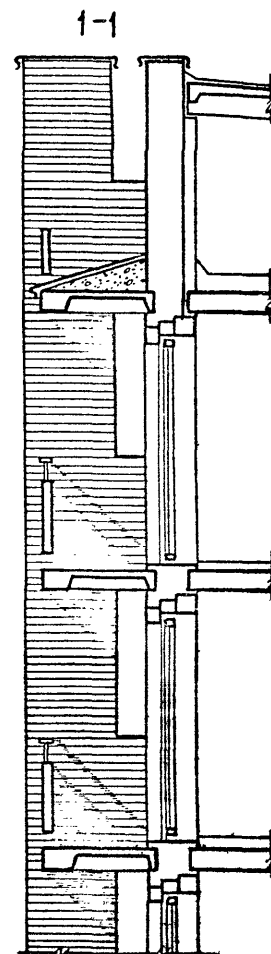
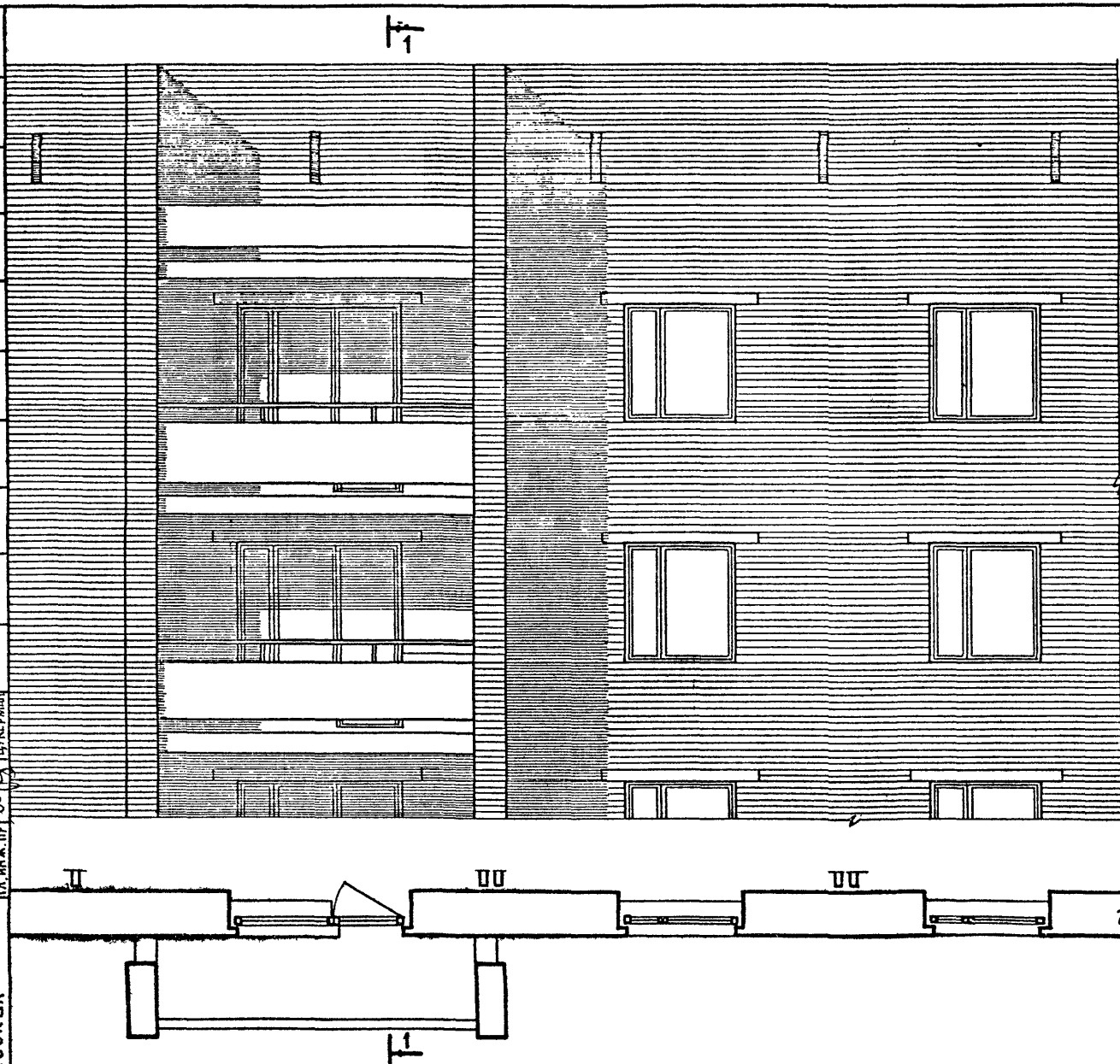
Лист
33

1980

[illegible]

ФАСАДЫ ПО ОСИ ГС



[illegible]

36

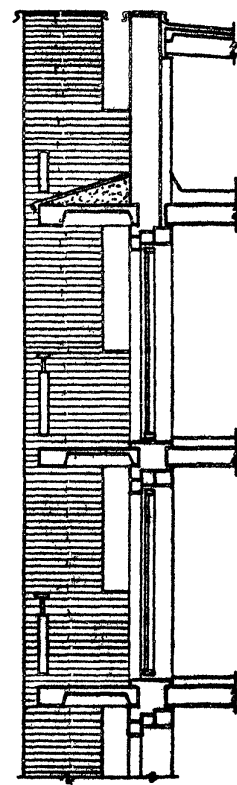
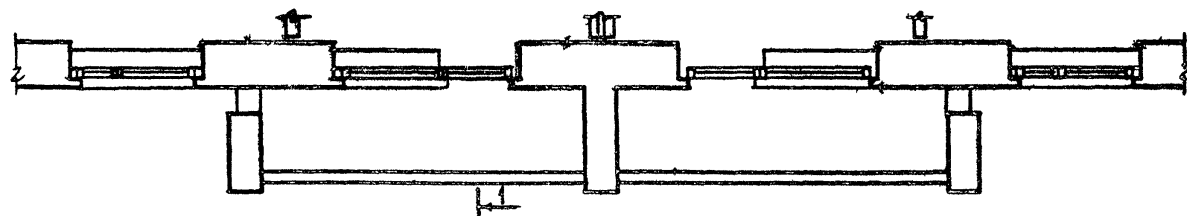
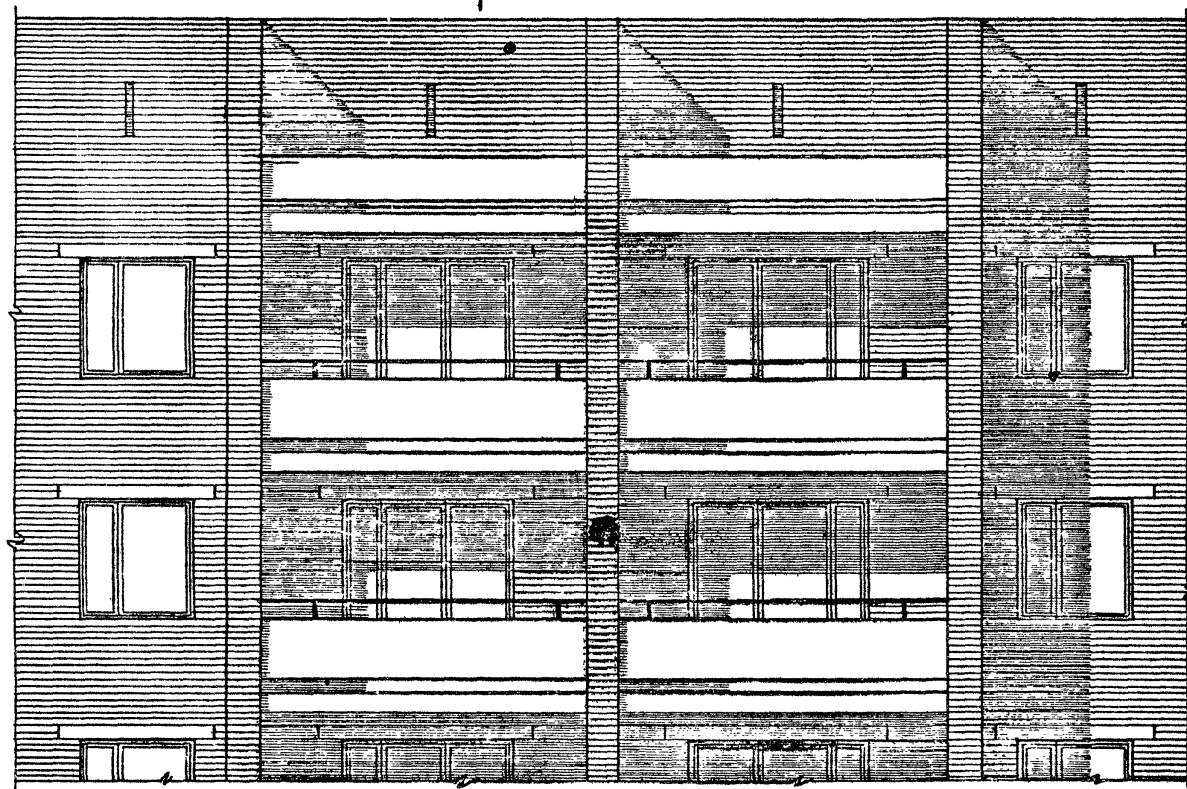
1980

Блок-секции 86-04/1, 86-09/1, 86-010/1, 86-021/1, 86-022/1, 86-024/1. Фрагмент фасада по оси Ас.
Ф а с а д 1.

ТИПОВЫЕ ПРОЕКТЫ
86-04/1, 07/1, 08/1, 09/1, 010/1
021/1, 022/1, 023/1, 024/1, 032/1

ЧАСТЬ 0
РАЗДЕЛ 01/80

ЛИСТ
35



37

1980

Блок-секции 86-07/1, 86-021/1, 86-022/1, 86-023/1. ФРАГМЕНТ ФАСАДА ПО ОСИ „Ас“.

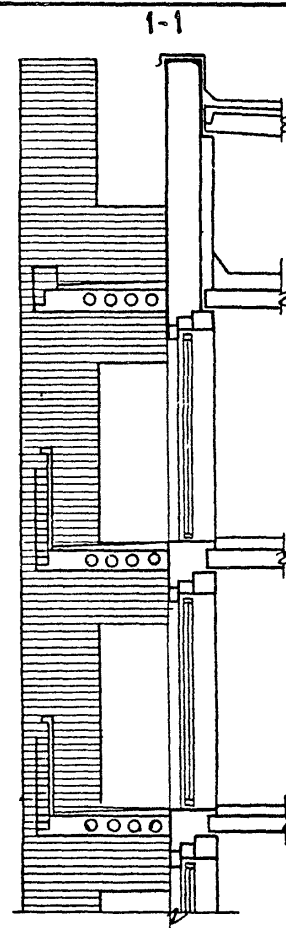
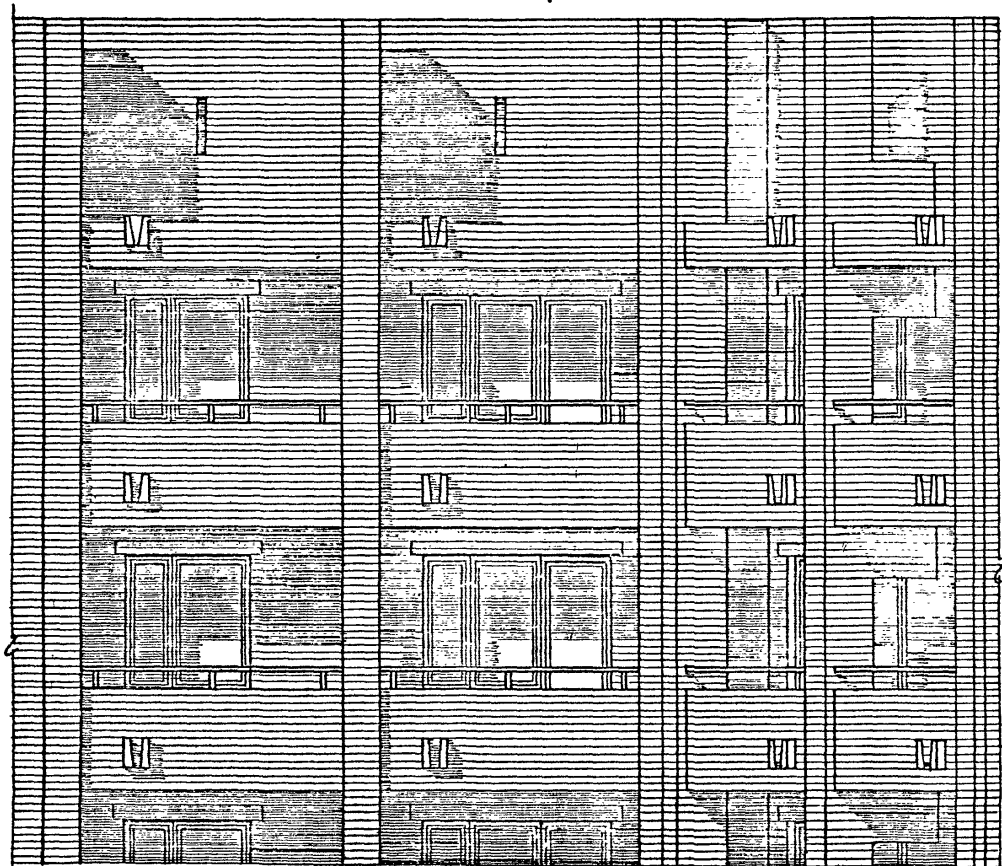
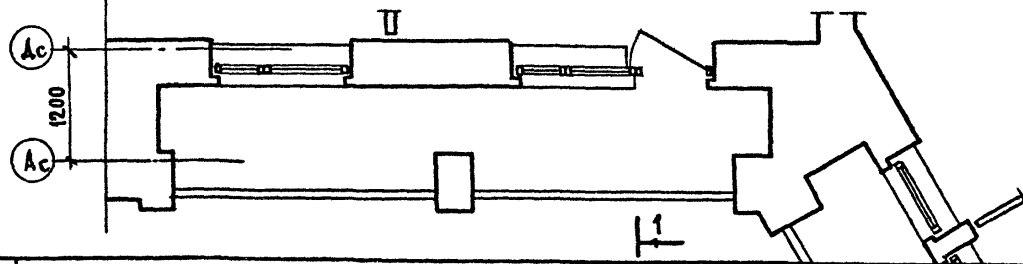
ТИПОВЫЕ ПРОЕКТЫ	часть 0
86-04/1, 07/1, 08/1, 09/1, 010/1, 021/1, 022/1, 023/1, 024/1, 032/1	РАЗДЕЛ 0-1/80

ЛИСТ
36

УК. Б.Д.П.	УК. Г.Р.И.Х.	С.У.Р.Е.Г.И.А	С.О.Г.Л.А.С.О.В.А.Н.О	С.О.Г.Л.А.С.О.В.А.Н.О	Д.А.Т.А
Г.А.И.Х.А.М.	Д.А.М.И.И.Д.				И.И.И.И.И.
Г.А.К.И.С.Т.И.М.	Ч.У.К.Е.Р.М.О.В.А	Е.Ф.И.М.О.В.А			В.З.А.М.Е.Н.
Г.А.Р.Х.П.Р.	Е.Ф.И.М.О.В.А				
Г.А.И.Х.П.Р.	Ч.У.К.Е.Р.М.И.И.				

1980

Р.К. МАТРИ	ИЗЛО	ИЗЯЗЫКИ	СУРЕТИНИ	СОГЛАСОВАНО	СОГЛАСОВАНО	ДАТА
Г.И.Н.К. М.	РАМОНОВ					ИЗМЕН
Г.А.К.О.В.Т.Р.И	ЧУКЕРМАН	ПРОВЕРКА	ЕФИМОВА			ВЗАМЕН
Г.А.К.А.Р. П.	ЕФИМОВА					
Г.А.И.Н.К. П.	ЧУКЕРМАН					



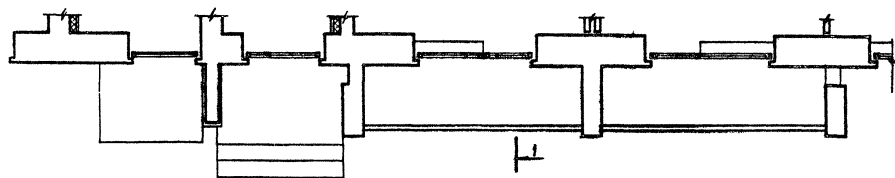
38

БЛОК-СЕКЦИЯ 86-032/1. ФРАГМЕНТ ФАСАДА ПО ОСИ „Ас“.

ТИПОВЫЕ ПРОЕКТЫ
86-04/1, 07/1, 08/1, 09/1, 010/
021/1, 022/1, 023/1, 024/1, 032/

ЧАСТЬ 0
РАЗДЕЛ 0-1/80

ЛИСТ
37



1980

Блок-секции 86-04/1, 86-08/1, 86-09/1, 86-010/1. ФРАГМЕНТ ФАСАДА ПО ОСИ "Г-Г".
Ф А С А Д 1.

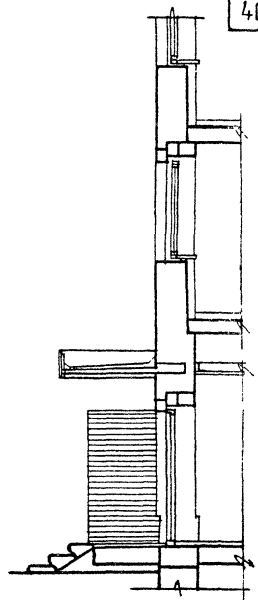
ТИПОВЫЕ ПРОЕКТЫ
36-04/1, 07/1, 08/1, 09/1, 10/1,
1021/1, 1022/1, 1023/1, 1024/1, 1025/1

ЧАСТЬ 0
РАЗДЕЛ 0-1/80

ЛНСТ
38

39

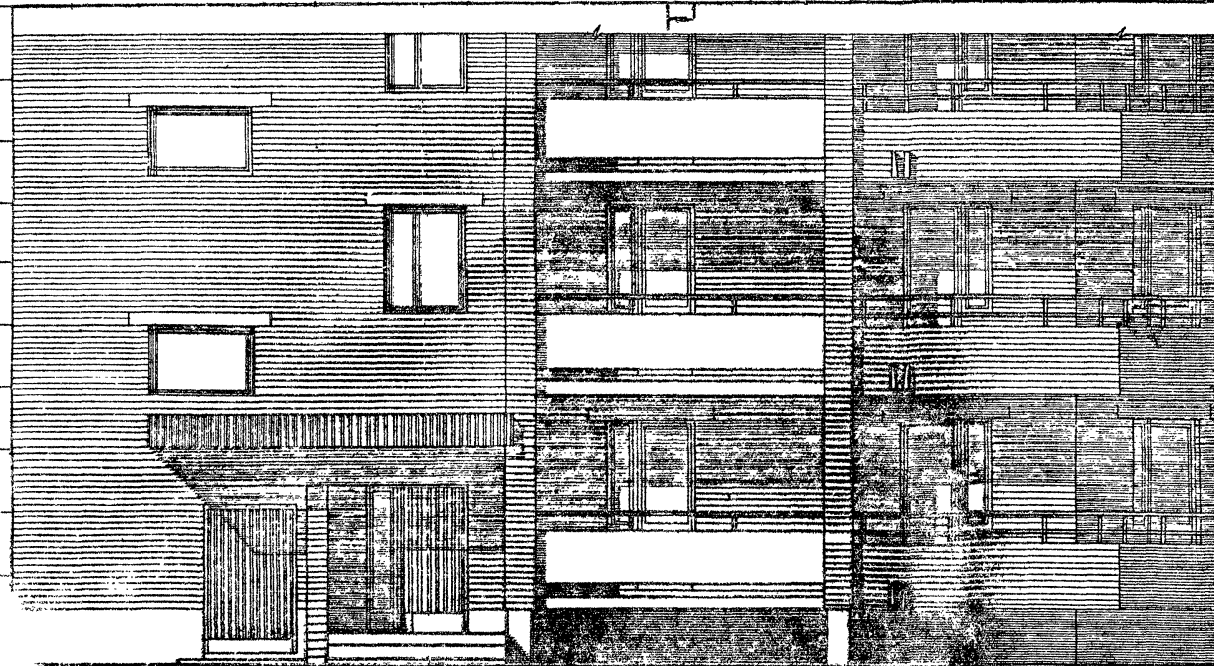
SECRET



Лист
39

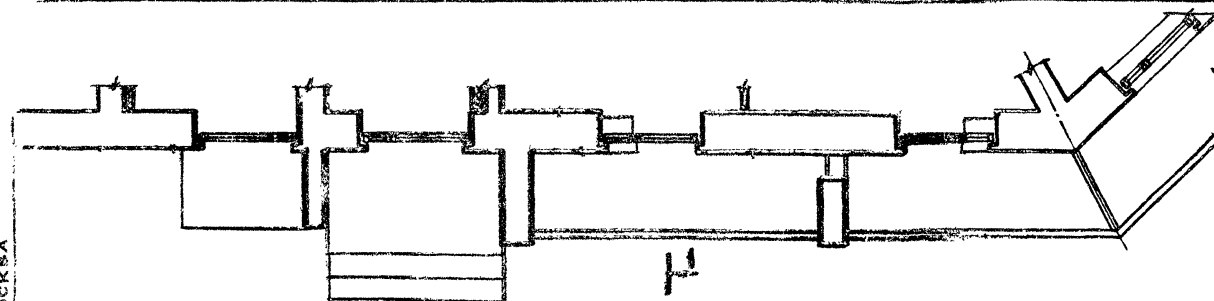
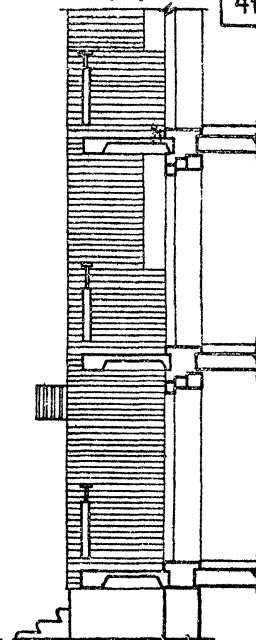
ЧАСТЬ 0
РАЗДЕЛ 0-1/80

БЗДМЕР



1-1

41



г. Москва

1980

Блок-секция 86-024/А, ФРАГМЕНТ ФАСАДА ПО ОСИ У-У'. ФАСАД 1.

ТИПОВЫЕ ПРОЕКТЫ
86-04/1,07/1,08/1,09/1,10/1
021/1,022/1,023/1,024/1,025/1

ЧАСТЬ 0
РАЗДЕЛ 0-1/80

ЛИСТ
40

СОГЛАСОВАНО АРХИТЕКТОМ

ПОДПИСАНО

ПОДПИСАНО

ПОДПИСАНО

ПОДПИСАНО

ПОДПИСАНО

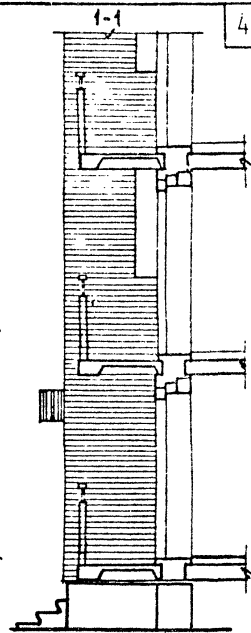
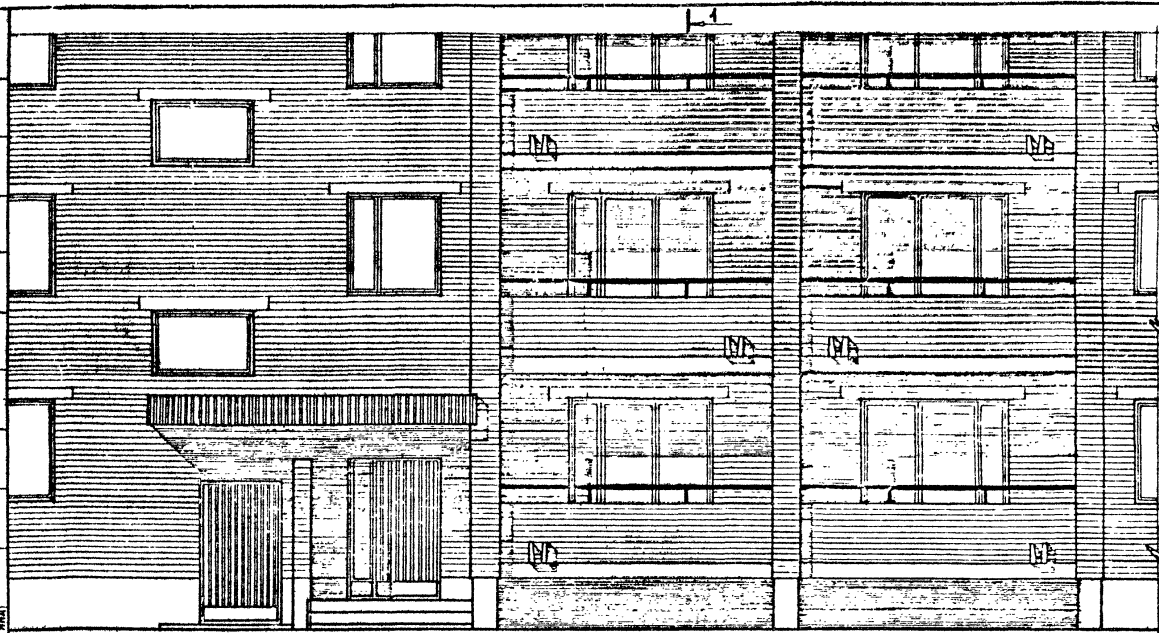
ПОДПИСАНО

ПОДПИСАНО

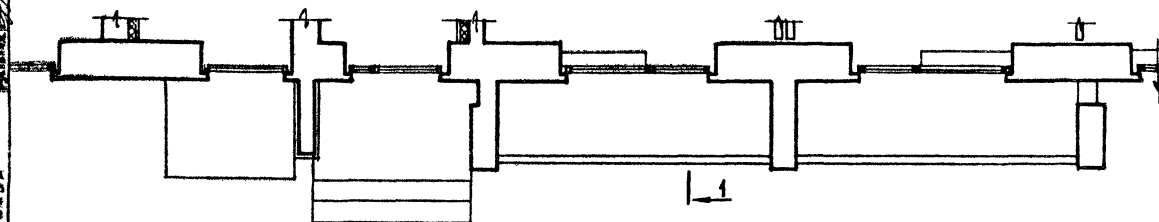
ПОДПИСАНО

ПОДПИСАНО

ПОДПИСАНО



42



1-1

1980

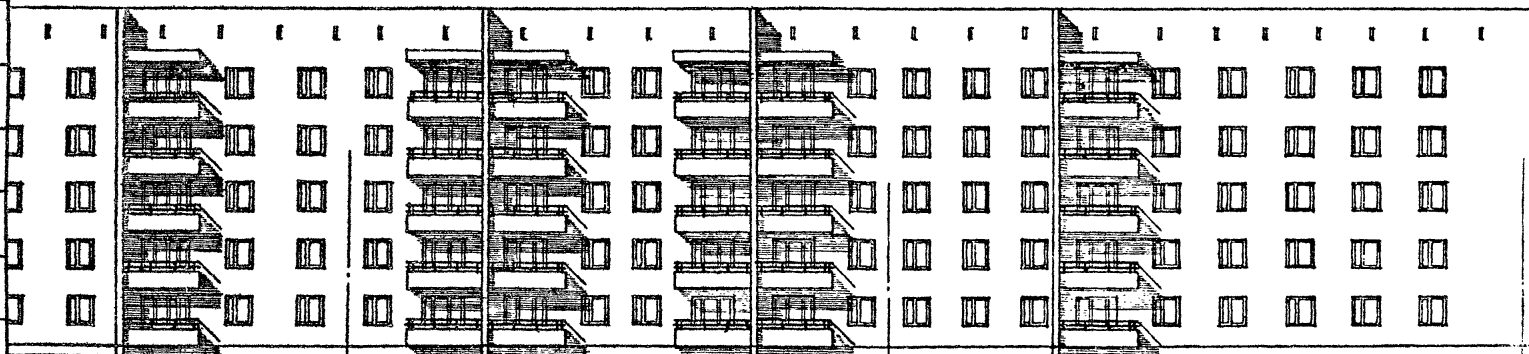
Блок-секции 86-04/1, 86-08/1, 86-09/1, 86-010/1. Фрагмент фасада по оси "Гс". Фасад 1. Вариант кирпичного ограждения

ТИПОВЫЕ ПРОЕКТЫ
86-04/1, 07/1, 08/1, 09/1, 010/1,
021/1, 022/1, 023/1, 024/1, 032/1

ЧАСТЬ 0
РАЗДЕЛ 0-1/80

ЛИСТ
41

Ф А С А Д Ы п о о с и А с

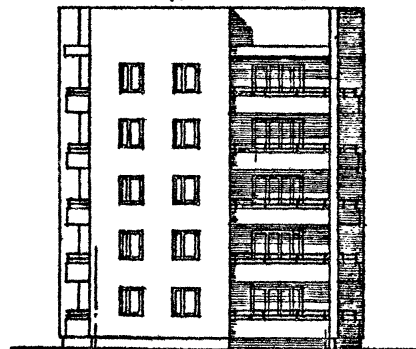


86-04/1 РАДОВАЯ

86-07/4 РЯДОВАЯ

86-010/1 ТОРЦОВАЯ ПРАВАЯ

ФАСАД по оси 9с

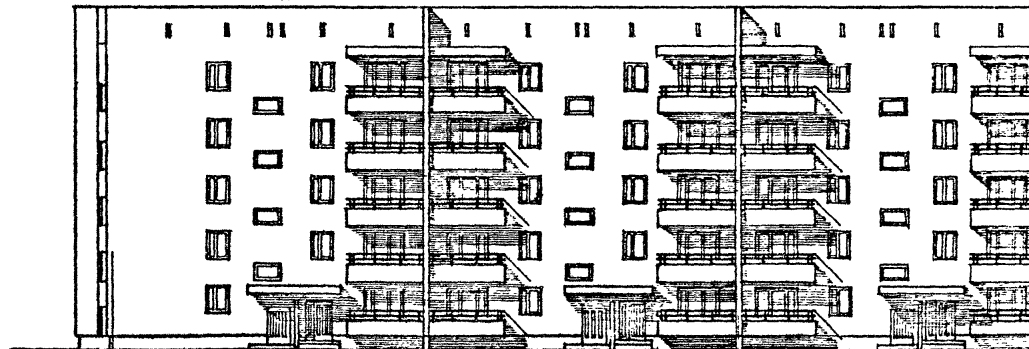


85-С10/1 ТОРЦОВАЯ
ПРАВАЯ

AC

Fe

ФАСАДЫ ПО ОСИ Гс



86-010/1 ТОРЦОВАЯ ПРАВАЯ

ВБ-04/1 ПЯДОВАЯ

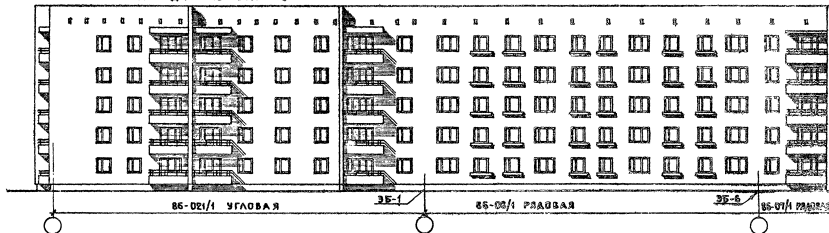
Блок - секции 86-07/1, 86-010/1. Фасады 2.

ТИПОВЫЕ ПРОЕКТЫ
02-04/107/1, 02-09/1, 010/1,
01/1, 012/1, 023/1, 024/1, 032/1

ЧАСТЬ D
РАЗДЕЛ D-1/81

43

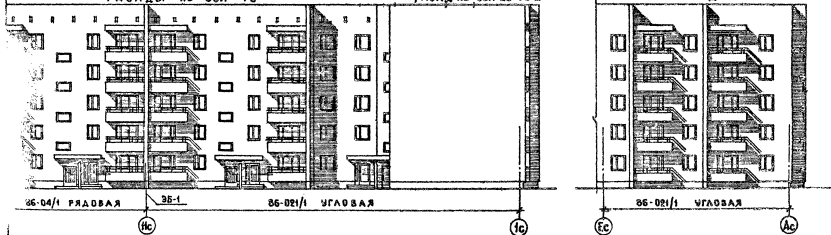
ФАСАДЫ ПО ОСИ Ас



ФАСАДЫ ПО ОСИ Гс

ФАСАД ПО ОСИ Ес 3Б-2

ФАСАД ПО ОСИ Іс



1980

БЛОК-СЕКЦИИ 86-08/1, 86-021/1. ФАСАДЫ 2.

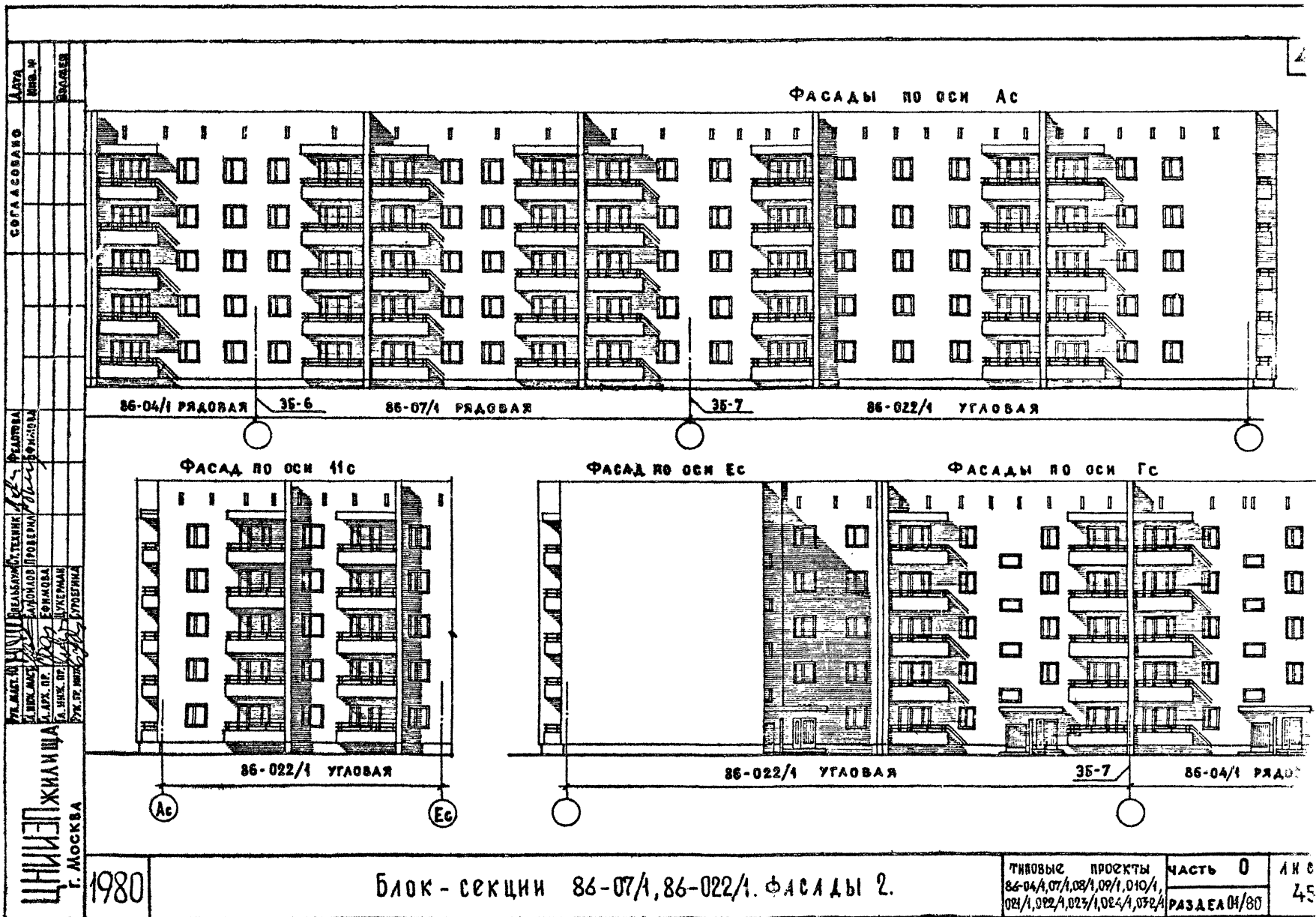
ТИПОВЫЕ ПРОЕКТЫ
86-04/1, 07/1, 08/1, 09/1, 04/1
021/1, 022/1, 023/1, 024/1, 025/1

ЧАСТЬ В

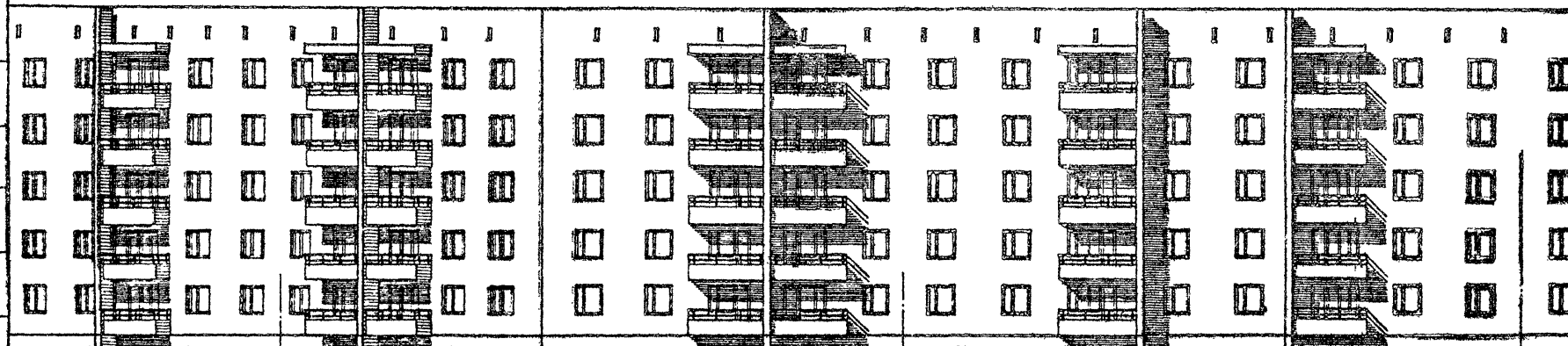
РАЗДЕЛ 1/80

ЛНСТ

44



ФАСАДЫ ПО ОСИ Ас



86-04/1 РЯДОВАЯ

35-6

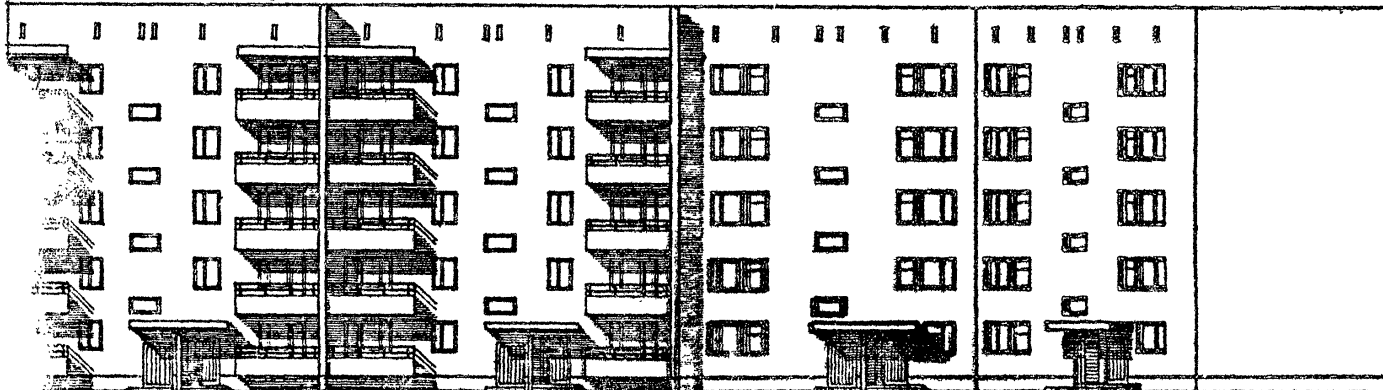
86-023/1 РЯДОВАЯ

35-7

86-04/1 РЯДОВАЯ

35-1

ФАСАДЫ ПО ОСИ Гс



86-04/1 РЯДОВАЯ

35-7

86-023/1 ГОРЦОВАЯ

35-15

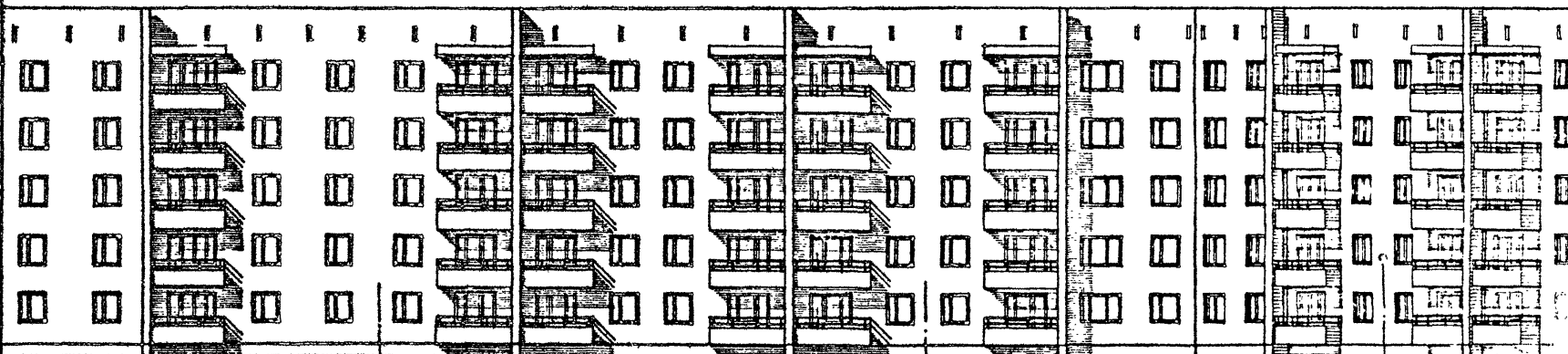
1980

Блок-секции 86-04/1, 86-023/1. ФАСАД 2.

ТИПОВЫЕ ПРОЕКТЫ ЧАСТЬ 0
86-04/1, 07/1, 08/1, 09/1, 010/1
021/1, 022/1, 023/1, 024/1, 025/1
РАЗДЕЛ 01/80

ЛИСТ
46

ФАСАДЫ ПО ОСИ Гс



86-04/1 РЯДОВАЯ

35-6

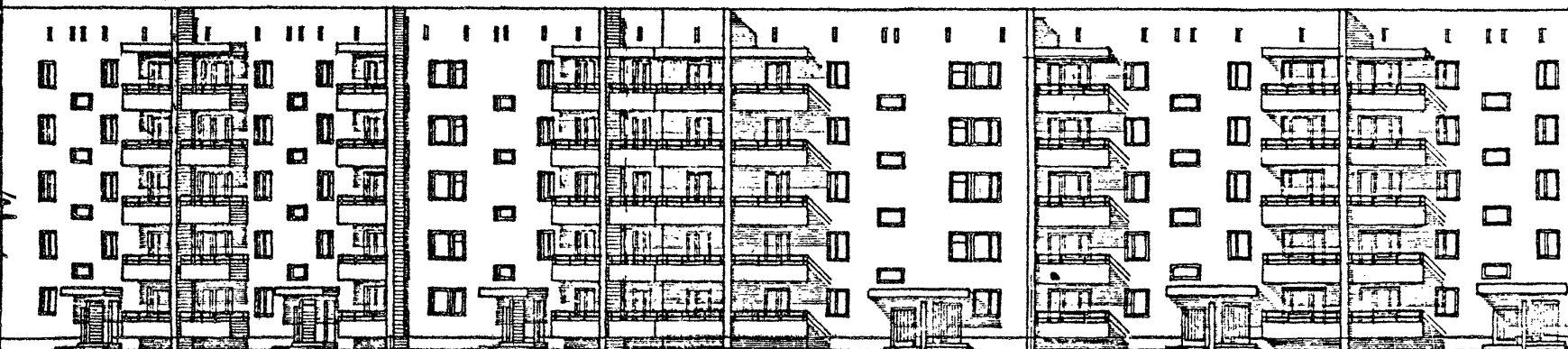
86-07/4 РЯДОВАЯ

26-12

86-024/1 РЯДОВАЯ

35-12

26-07/1 РАДОВ



86-04/1 ПРОДОЛЖАЯ

35-7

86-024/1 PРДОВА

25.6

86-04/1 ПЯДОВАЯ

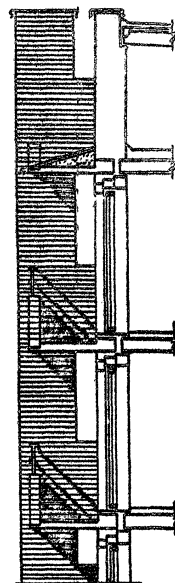
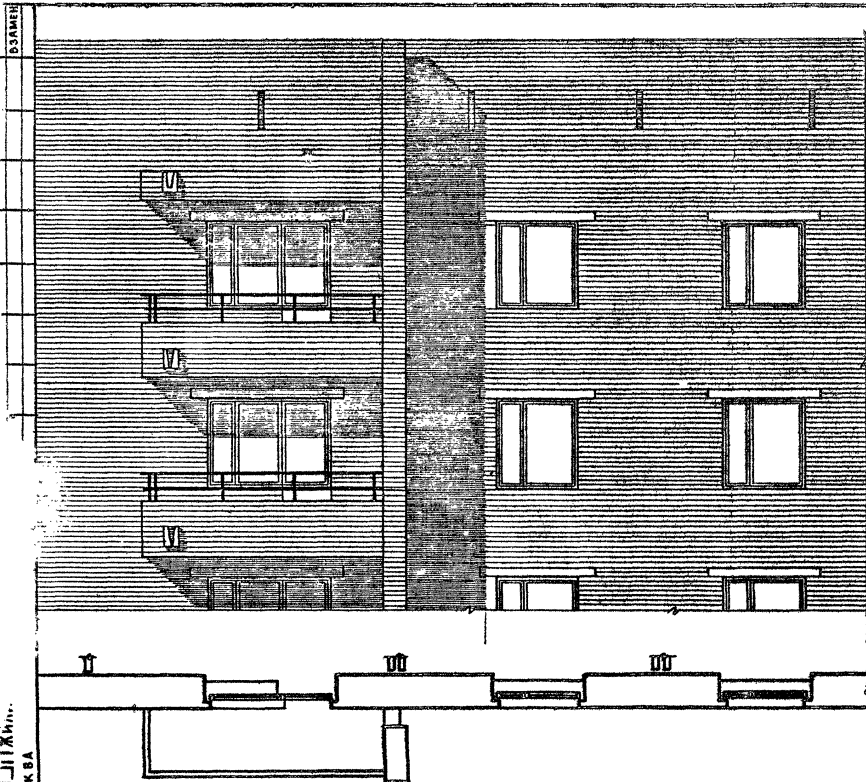
1980

Блок-секции 86-04/1, 86-07/1, 86-024/1. Фасад 2.

ТИПОВЫЕ ПРОЕКТЫ
86-04/1, 07/1, 08/1, 09/1, 010/1
021/1, 022/1, 023/1, 024/1, 032/1

ЧАСТЬ 0
РАЗДЕЛ 0-1/8

ЛНСТ
47



49

г. Москва
1980

1980

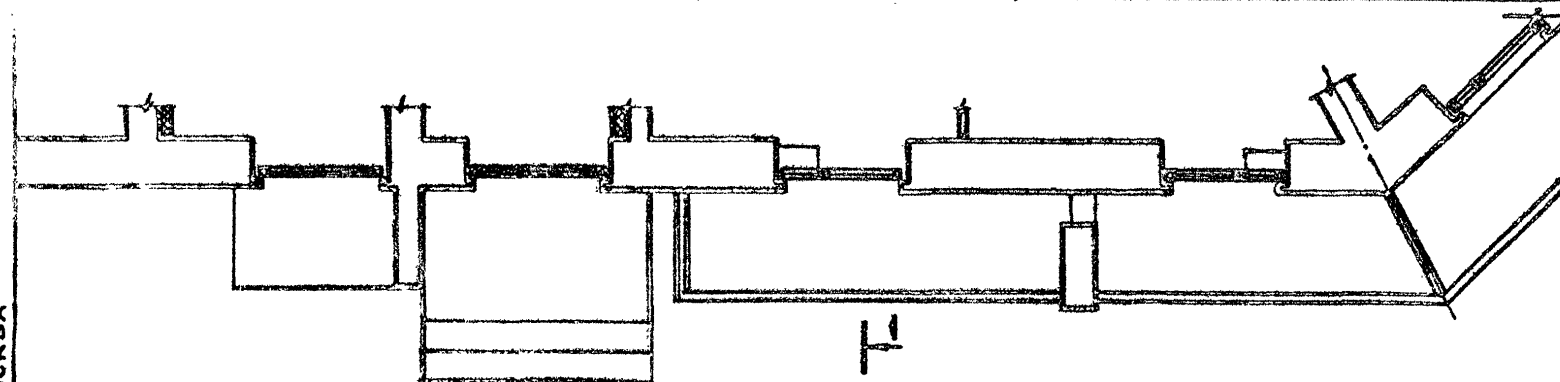
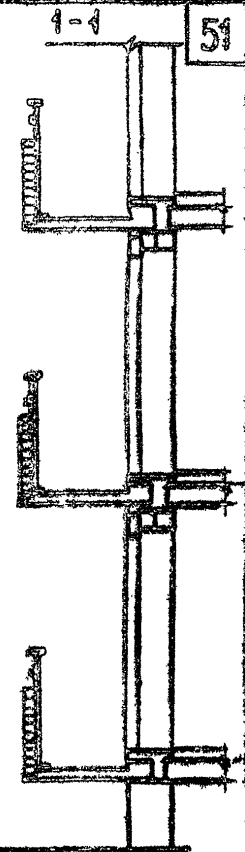
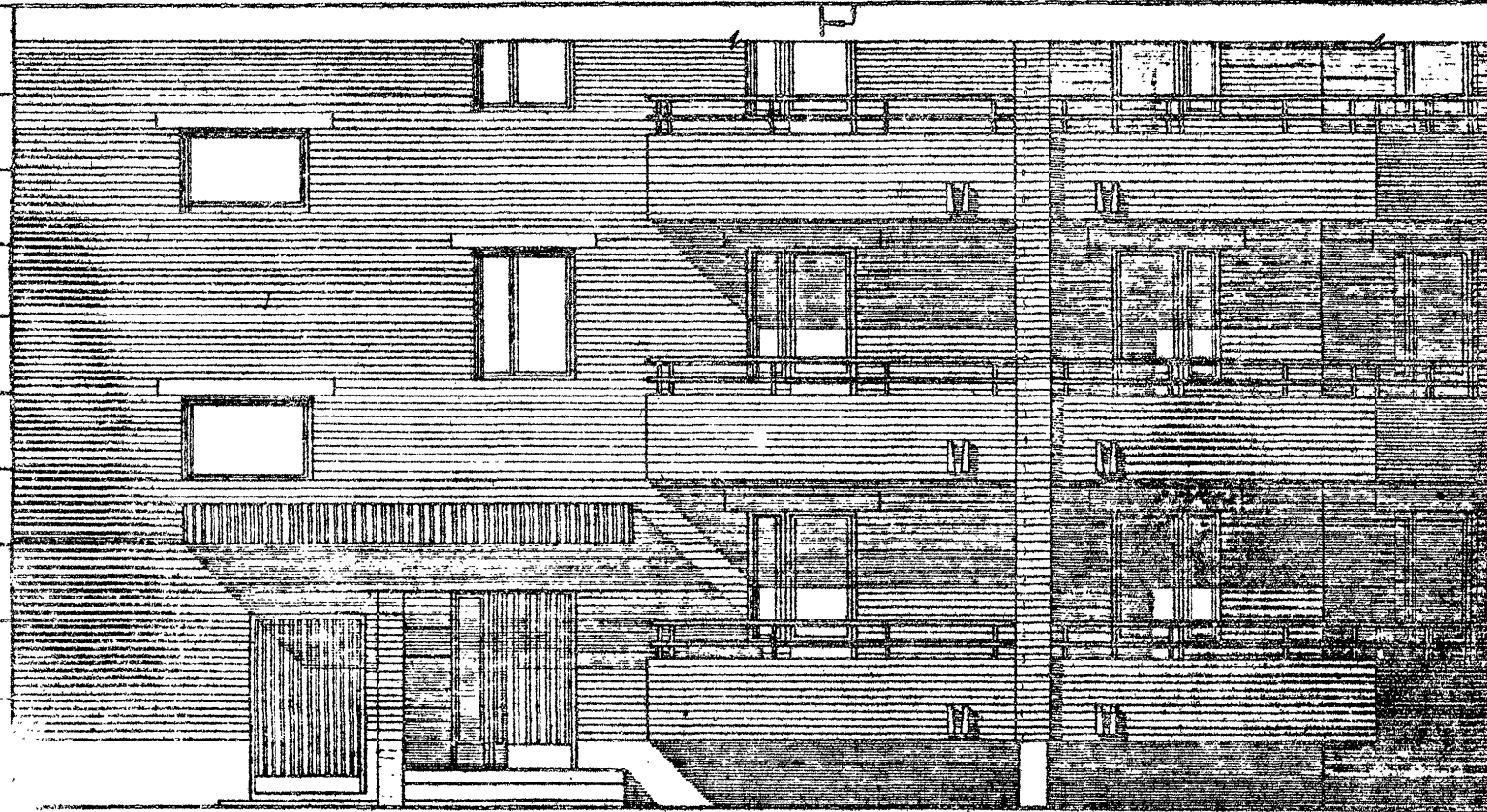
Блок-секции 86-04/1, 86-09/1, 86-022/1, 86-024/1. ФРАГМЕНТ ФАСАДА ПО ОСИ Ас. ФАСАД 2

ТИПОВЫЕ ПРОЕКТЫ
86-04/1, 07/1, 08/1, 09/1, 010/1,
021/1, 022/1, 023/1, 024/1, 032/1

ЧАСТЬ - 0
РАЗДЕЛ 01/80

ЛИСТ
48

БЗАРЕН



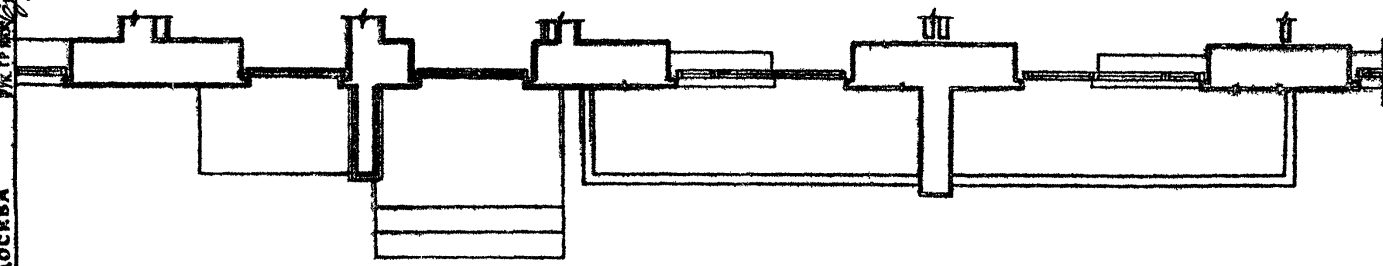
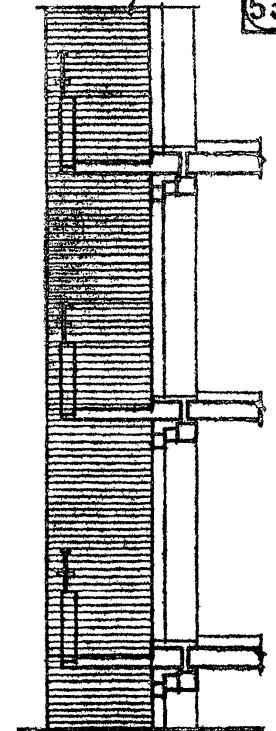
ИИИ
г. Москва

1980

Блок-секция В6-024/1. Фрагмент фасада по оси Г-Г'. Фасад 2.

Типовые проекты часть 0
В6-04/1, 07/1, 08/1, 09/1, 010/1,
021/1, 022/1, 023/1, 024/1, 025/1
Раздел 0-1/80

лист
50



ЦЕНТРАЛЬНЫЙ ИНСТИТУТ ТИПОВОГО ПРОЕКТИРОВАНИЯ ГОССТРОЯ СССР

КАЗАХСКИЙ СЪЕЗД

Заказ № 691 Тираж 300 экз. Цена 2-05 Инв № 14520-01 Сдано в печать 12/6