

ГОСКОМИТЕТ  
ПО ГРАЖДАНСКОМУ  
СТРОИТЕЛЬСТВУ  
И АРХИТЕКТУРЕ  
ПРИ ГОССТРОЕ СССР

ЦНИИЭП  
ЖИЛИЩА

СЕРИЯ 86 ЖИЛЫЕ ДОМА И БЛОК-СЕКЦИИ СО СТЕНАМИ ИЗ КИРПИЧА

# ТИПОВЫЕ ПРОЕКТЫ 5-ЭТАЖНЫХ БЛОК-СЕКЦИЙ

ЧАСТЬ 0 - ОБЩАЯ ЧАСТЬ  
РАЗДЕЛ 01/80 ОБЩАЯ ХАРАКТЕРИСТИКА ПРОЕКТА

МОСКВА 1980 г.

86-04/1  
86-07/1  
86-08/1  
86-09/1  
86-010/1  
86-021/1  
86-022/1  
86-023/1  
86-024/1  
86-032/1

НАИМЕНОВАНИЕ БЛОК-СЕКЦИИ	ФАСАД 1		ФАСАД 2	
	ПЛАНИРОВОЧНОЕ РЕШЕНИЕ 1 ЭТАЖА			
	I	II	I	II
РЯДОВАЯ 04/1				
РЯДОВАЯ 07/1				
РЯДОВАЯ 08/1				
ТОРЦОВАЯ ЛЕВАЯ 09/1				
ТОРЦОВАЯ ПРАВАЯ /С КОЛЫСЧОЙ/ 010/1				
УГЛОВАЯ ЛЕВАЯ 021/1				
УГЛОВАЯ ПРАВАЯ 022/1				
ПОВОРОТНАЯ 023/1				
ПОВОРОТНАЯ 024/1				
СОЕДИНИ- ТЕЛЬНАЯ /ПОВОРОТНАЯ/ 032/1				

ДАТА ИЗД. 15		ВЗЛОЖЕН		2	
ТИПОВЫЕ ПРОЕКТЫ 5-ЭТАЖНЫХ БЛОК-СЕКЦИЙ СЕРИИ 86					
РАЗРАБОТАНЫ ЦНИИЭП ЖИЛИЩА /127434, МОСКВА, ДМИТРОВСКОЕ ШОССЕ 9, КОРПУС 6/ УТВЕРЖДЕНЫ ГОСГРАЖДАНСТРОЕМ /ПРИКАЗ №250 ОТ 27.XI.1969г, ПИСЬМО №3-1748 ОТ 24.XII.1970г, ПИСЬМО №3-1692 ОТ 14.XI.1972г/					
БЛОК-СЕКЦИЯ	5-ЭТАЖНАЯ	29-КВАРТИРНАЯ	86-04/1	ВВЕДЕН В ДЕЙСТВИЕ ЦНИИЭП ЖИЛИЩА /ПРИКАЗ №45 ОТ 14.I.1977г./	
БЛОК-СЕКЦИЯ	5-ЭТАЖНАЯ	20-КВАРТИРНАЯ	86-07/1	ВВЕДЕН В ДЕЙСТВИЕ ЦНИИЭП ЖИЛИЩА /ПРИКАЗ №409 ОТ 30.XII.1976г./	
БЛОК-СЕКЦИЯ	5-ЭТАЖНАЯ	20-КВАРТИРНАЯ	86-08/1	ВВЕДЕН В ДЕЙСТВИЕ ЦНИИЭП ЖИЛИЩА /ПРИКАЗ №409 ОТ 30.XII.1976г./	
БЛОК-СЕКЦИЯ	5-ЭТАЖНАЯ	25-КВАРТИРНАЯ	86-09/1	ВВЕДЕН В ДЕЙСТВИЕ ЦНИИЭП ЖИЛИЩА /ПРИКАЗ №222 ОТ 2.II.1977г./	
БЛОК-СЕКЦИЯ	5-ЭТАЖНАЯ	25-КВАРТИРНАЯ	86-010/1	ВВЕДЕН В ДЕЙСТВИЕ ЦНИИЭП ЖИЛИЩА /ПРИКАЗ №246 ОТ 22.XI.1977г./	
БЛОК-СЕКЦИЯ	5-ЭТАЖНАЯ	34-КВАРТИРНАЯ	86-021/1	ВВЕДЕН В ДЕЙСТВИЕ ЦНИИЭП ЖИЛИЩА /ПРИКАЗ №244 ОТ 22.XI.1977г./	
БЛОК-СЕКЦИЯ	5-ЭТАЖНАЯ	35-КВАРТИРНАЯ	86-022/1	ВВЕДЕН В ДЕЙСТВИЕ ЦНИИЭП ЖИЛИЩА /ПРИКАЗ №246 ОТ 22.XI.1977г./	
БЛОК-СЕКЦИЯ	5-ЭТАЖНАЯ	20-КВАРТИРНАЯ	86-023/1	ВВЕДЕН В ДЕЙСТВИЕ ЦНИИЭП ЖИЛИЩА /ПРИКАЗ №518 ОТ 20.XII.1977г./	
ПОВОРОТНАЯ С ВНЕШНИМ УГЛОМ				ВВЕДЕН В ДЕЙСТВИЕ ЦНИИЭП ЖИЛИЩА /ПРИКАЗ №518 ОТ 20.XII.1977г./	
БЛОК-СЕКЦИЯ	5-ЭТАЖНАЯ	20-КВАРТИРНАЯ	86-024/1	ВВЕДЕН В ДЕЙСТВИЕ ЦНИИЭП ЖИЛИЩА /ПРИКАЗ №518 ОТ 20.XII.1977г./	
ПОВОРОТНАЯ С ВНУТРЕННИМ УГЛОМ				ВВЕДЕН В ДЕЙСТВИЕ ЦНИИЭП ЖИЛИЩА /ПРИКАЗ №518 ОТ 20.XII.1977г./	
БЛОК-СЕКЦИЯ	5-ЭТАЖНАЯ	20-КВАРТИРНАЯ	86-032/1	ВВЕДЕН В ДЕЙСТВИЕ ЦНИИЭП ЖИЛИЩА /ПРИКАЗ №437 ОТ 30.XI.1978г./	
СОЕДИНИТЕЛЬНАЯ В 3 НАПРАВЛЕНИЯХ ПОД 120° /ПОВОРОТНАЯ/				ВВЕДЕН В ДЕЙСТВИЕ ЦНИИЭП ЖИЛИЩА /ПРИКАЗ №437 ОТ 30.XI.1978г./	
<p>Авторский коллектив</p> <p>Архитекторы - В.Ефимова, М.Смолицкая</p> <p>Конструкторы - А.Суроегина, Е.Цукерман</p> <p>При участии - Е.Голубенковой, Т.Синицашиковой, А.Федотовой</p> <p>Инженеры - сантехники - В.Золотуба, А.Раковщик, Н.Филиппов</p> <p>Инженеры - электрики - Н.Брусскин, Б.Старик, М.Шенченко</p>					
<p>Пояснительная записка.</p> <p>Комплексная корректировка проектов произведена по заданию, утвержденному Госгражданстроем 15.08.75г. в целях снижения стоимости трудозатрат и расхода материалов с учетом действующих нормативных документов.</p> <p>5-этажные блок-секции входят в состав серии 86-кирпичных жилых домов и блок-секции с продольными несущими стенами</p> <p>Область применения - I климатический район, возможно применение в III районе, с обычными геологическими условиями и расчетной зимней температурой -25°-30°-35° и 40°С и массой снегового покрова 150 кг/м<sup>2</sup></p> <p>Проектами предусмотрены следующие планировочные решения: основное - I, со сквозным проходом - II, с колясочной в подполье - III и 16 типов элементов блок-секций: рядовые, рядовые с температурными и осадочными швами, торцовые.</p> <p>Фасады разработаны в двух вариантах: с лоджиями /Фасад 1/ и балконами /Фасад 2/</p> <p>В связи с выходом ВСН 35-77 в соответствии с заданием, утвержденным Госгражданстроем 04.06.79г. проведена замена совмещенных вентиляционных крыш на чердачные.</p>					
<p>Настоящий проект выполнен в соответствии с действующими нормами и правилами /в том числе по взрывопожарной безопасности/</p> <p>Гл. архитектор проекта <i>Ефимова</i> /В.Ефимова/</p> <p>Гл. инженер проекта <i>Цукерман</i> /Е.Цукерман/</p> <p>Привязка настоящего проекта выполнена в соответствии с действующими нормами и правилами /в том числе по взрывопожарной безопасности/</p> <p>Гл. архитектор проекта привязки...../...../</p> <p>Гл. инженер проекта привязки...../...../</p> <p>.....19...г</p>					
1980		3 А Г Л А В Н Ы Й    Л И С Т    / НАЧАЛО /		ТИПОВЫЕ ПРОЕКТЫ 86-04/1, 07/1, 08/1, 09/1, 010/1, 021/1, 022/1, 023/1, 024/1, 032/1	
				ЧАСТЬ 0	Л И С Т
				РАЗДЕЛ 0-1/80	1

НАИМЕНОВАНИЕ		ЛИСТ	СТР.	НАИМЕНОВАНИЕ	ЛИСТ	СТР.	3
ОБЛОЖКА		—	1	ТАБЛИЦА ПЛОЩАДЕЙ И ОБЪЕМОВ	27	28	
ЗАГЛАВНЫЙ ЛИСТ / НАЧАЛО /		1	2	БЛОК-СЕКЦИИ 86-07/1, 86-09/1. ФАСАДЫ 1	28	29	
ЗАГЛАВНЫЙ ЛИСТ / ОКОНЧАНИЕ /		2 И	3	БЛОК-СЕКЦИИ 86-07/1, 86-010/1. ФАСАДЫ 1	29	30	
НОМЕНКЛАТУРА 5-ЭТАЖНЫХ БЛОК-СЕКЦИЙ		3	4	БЛОК-СЕКЦИИ 86-08/1, 86-021/1. ФАСАДЫ 1	30	31	
СХЕМЫ БЛОКИРОВОК БЛОК-СЕКЦИЙ		4	5	БЛОК-СЕКЦИИ 86-07/1, 86-022/1. ФАСАДЫ 1	31	32	
СХЕМЫ БЛОКИРОВОК БЛОК-СЕКЦИЙ		5	6	БЛОК-СЕКЦИИ 86-04/1, 86-023/1. ФАСАДЫ 1	32	33	
СОСТАВ ПРОЕКТА		6 И	7	БЛОК-СЕКЦИИ 86-07/1, 86-024/1. ФАСАДЫ 1	33	34	
ВАРИАНТЫ ПРОЕКТНЫХ РЕШЕНИЙ		7	8	БЛОК-СЕКЦИИ 86-04/1, 86-023/1, 86-032/1. ФАСАДЫ 1.	34	35	
БЛОК-СЕКЦИИ 86-04/1 И 86-021/1. СЕКЦИЯ 1Б-2Б-2Б /ЛЕВАЯ/ ТИПОВОЙ ЭТАЖ. ПЕРВЫЙ ЭТАЖ. ПЛАНИРОВОЧНОЕ РЕШЕНИЕ ОСНОВНОЕ		8	9	БЛОК-СЕКЦИИ 86-04/1, 86-09/1, 86-010/1, 86-021/1, 86-023/1, 86-024/1. ФРАГМЕНТ ФАСАДА ПО ОСИ Ас. ФАСАД 1.	35	36	
БЛОК-СЕКЦИИ 86-04/1 И 86-023/1. СЕКЦИЯ 1Б-2Б-2Б /ПРАВАЯ/ ТИПОВОЙ И ПЕРВЫЙ ЭТАЖИ.		9	10	БЛОК-СЕКЦИИ 86-07/1, 86-021/1, 86-022/1, 86-023/1. ФРАГМЕНТ ФАСАДА ПО ОСИ Ас. ФАСАД 1.	36	37	
БЛОК-СЕКЦИЯ 86-04/1. СЕКЦИЯ 1Б-2Б-2Б /ЛЕВАЯ/. ПЕРВЫЙ ЭТАЖ. ПЛАНИРОВОЧНОЕ РЕШЕНИЕ СО СКВОЗНЫМ ПРОХОДОМ. РАЗРЕЗ 1-1		10	11	БЛОК-СЕКЦИЯ 86-032/1. ФРАГМЕНТ ФАСАДА ПО ОСИ Ас	37	38	
БЛОК-СЕКЦИЯ 86-07/1. СЕКЦИЯ 3А-3А. ТИПОВОЙ ЭТАЖ. ФРАГМЕНТ СЕКЦИИ 1 ЭТАЖА. ПЛАНИРОВОЧНОЕ РЕШЕНИЕ ОСНОВНОЕ		11	12	БЛОК-СЕКЦИИ 86-04/1, 86-08/1, 86-09/1, 86-010/1. ФРАГМЕНТ ФАСАДА ПО ОСИ Гс. ФАСАД 1.	38	39	
БЛОК-СЕКЦИИ 86-08/1. СЕКЦИЯ 3Б-4Б. ТИПОВОЙ ЭТАЖ. ФРАГМЕНТ СЕКЦИИ 1 ЭТАЖА. ПЛАНИРОВОЧНОЕ РЕШЕНИЕ ОСНОВНОЕ		12	13	БЛОК-СЕКЦИИ 86-07/1, 86-023/1. ФРАГМЕНТ ФАСАДА ПО ОСИ Гс. ФАСАДЫ 1 И 2	39	40	
БЛОК-СЕКЦИЯ 86-07/1 И 86-08/1. ПЕРВЫЙ ЭТАЖ. ПЛАНИРОВОЧНОЕ РЕШЕНИЕ СО СКВОЗНЫМ ПРОХОДОМ		13	14	БЛОК-СЕКЦИЯ 86-024/1. ФРАГМЕНТ ФАСАДА ПО ОСИ Гс. ФАСАД 1.	40	41	
БЛОК-СЕКЦИЯ 86-09/1. СЕКЦИЯ 1А-2Б-3А /ЛЕВАЯ/. ТИПОВОЙ ЭТАЖ. ФРАГМЕНТ СЕКЦИИ 1 ЭТАЖА		14	15	БЛОК-СЕКЦИИ 86-04/1, 86-08/1, 86-09/1, 86-010/1. ФРАГМЕНТ ФАСАДА ПО ОСИ Гс. ФАСАД 1. ВАРИАНТ КИРПИЧНОГО ОГРАЖДЕНИЯ	41	42	
БЛОК-СЕКЦИЯ 86-09/1. СЕКЦИЯ 3Б-5А. ТИПОВОЙ ЭТАЖ. ФРАГМЕНТ СЕКЦИИ 1 ЭТАЖА		15	16	БЛОК-СЕКЦИИ 86-07/1, 86-09/1. ФАСАДЫ 2	42	43	
БЛОК-СЕКЦИЯ 86-010/1. СЕКЦИЯ 1А-2Б-3А /ПРАВАЯ/. ТИПОВОЙ ЭТАЖ. ФРАГМЕНТ СЕКЦИИ 1 ЭТАЖА		16	17	БЛОК-СЕКЦИИ 86-07/1, 86-010/1. ФАСАДЫ 2	43	44	
БЛОК-СЕКЦИЯ 86-010/1. СЕКЦИЯ 3Б-5А. ТИПОВОЙ ЭТАЖ. ФРАГМЕНТ СЕКЦИИ 1 ЭТАЖА		17	18	БЛОК-СЕКЦИИ 86-08/1, 86-021/1. ФАСАДЫ 2	44	45	
БЛОК-СЕКЦИЯ 86-021/1. СЕКЦИЯ 1Б-3А-3А-5Б /ЛЕВАЯ/. ТИПОВОЙ ЭТАЖ. ФРАГМЕНТ СЕКЦИИ 1 ЭТАЖА		18	19	БЛОК-СЕКЦИИ 86-07/1, 86-022/1. ФАСАДЫ 2	45	46	
БЛОК-СЕКЦИЯ 86-022/1. СЕКЦИЯ 1Б-3А-3А-5Б /ПРАВАЯ/. ТИПОВОЙ ЭТАЖ. ФРАГМЕНТ СЕКЦИИ 1 ЭТАЖА		19	20	БЛОК-СЕКЦИИ 86-04/1, 86-023/1. ФАСАДЫ 2	46	47	
БЛОК-СЕКЦИЯ 86-023/1. СЕКЦИЯ 3А-4Б. ТИПОВОЙ ЭТАЖ		20	21	БЛОК-СЕКЦИИ 86-04/1, 86-07/1, 86-024/1. ФАСАДЫ 2	47	48	
БЛОК-СЕКЦИЯ 86-023/1. ФРАГМЕНТ СЕКЦИИ ПЕРВОГО ЭТАЖА		21	22	БЛОК-СЕКЦИИ 86-04/1, 86-09/1, 86-021/1, 86-024/1. ФРАГМЕНТ ФАСАДА ПО ОСИ Ас. ФАСАД 2	48	49	
БЛОК-СЕКЦИЯ 86-024/1. СЕКЦИЯ 3А-4Б. ТИПОВОЙ ЭТАЖ		22	23	БЛОК-СЕКЦИИ 86-07/1, 86-021/1, 86-022/1, 86-023/1. ФРАГМЕНТ ФАСАДА ПО ОСИ Ас. ФАСАД 2	49	50	
БЛОК-СЕКЦИЯ 86-024/1. ФРАГМЕНТ СЕКЦИИ ПЕРВОГО ЭТАЖА		23	24	БЛОК-СЕКЦИЯ 86-024/1. ФРАГМЕНТ ФАСАДА ПО ОСИ Гс. ФАСАД 2	50	51	
БЛОК-СЕКЦИЯ 86-032/1. СЕКЦИЯ 1Б-2А-3Б-3Б. ТИПОВОЙ ЭТАЖ		24	25	БЛОК-СЕКЦИИ 86-04/1, 86-08/1, 86-09/1, 86-010/1. ФРАГМЕНТ ФАСАДА ПО ОСИ Гс. ФАСАД 2	51	52	
БЛОК-СЕКЦИЯ 86-032/1. СЕКЦИЯ 1Б-2А-3Б-3Б. ПЕРВЫЙ ЭТАЖ. РАЗРЕЗ 1-1		25	26	БЛОК-СЕКЦИИ 86-04/1, 86-08/1, 86-09/1, 86-010/1. ФРАГМЕНТ ФАСАДА ПО ОСИ Гс. ФАСАД 2. ВАРИАНТ КИРПИЧНОГО ОГРАЖДЕНИЯ	52	53	
ТАБЛИЦА ПЛОЩАДЕЙ		26	27	ИЗМЕНЕНИЯ ВНЕСЕНЫ В СВЯЗИ С РАЗРАБОТКОЙ ВАРИАНТА СВАЙНЫХ ФУНДАМЕНТОВ. 15.11.82г. ГЛ. ИНЖ. ПРО-ТА И. ЦУКЕРМАН			
1982	ЗАГЛАВНЫЙ ЛИСТ / ОКОНЧАНИЕ /				ТИПОВЫЕ ПРОСКТЫ ЧАСТЬ 0 86-04/1, 07/1, 08/1, 09/1, 021/1, 022/1, 023/1, 024/1, 032/1	РАЗДЕЛ 0-4	ЛИСТ 2 И

[illegible]

ДАННЫЕ В СКОБКАХ - ДЛЯ СВОЗНОГО ПРОХОДА  
ПЛАНИРОВОЧНЫЕ РЕШЕНИЯ И ВАРИАНТЫ БЛОК-СЕКЦИЙ (ШИФР) СМ. ОБЛОЖКИ ПРОЕКТОВ

## Номенклатура 5-этажных блок-секций

ТИПОВЫЕ ПРОЕКТЫ  
В6-04А/07А/08А/09А/010А  
021А/022А/023А/024А/032А

ЧАСТЬ 0  
РАЗДЕЛ 0-1/80

ANCT  
3



АНСТ  
5

ДЛЯ  
ИЗВ. №  
7-100/

ВСТРЕЧ

ОБНОВЛ

ОБНОВЛ

ОБНОВЛ

ОБНОВЛ

ОБНОВЛ

ОБНОВЛ

ОБНОВЛ

ОБНОВЛ

ОБНОВЛ

ОБНОВЛ

ОБНОВЛ

ОБНОВЛ

ОБНОВЛ

ОБНОВЛ

ОБНОВЛ

ОБНОВЛ

ОБНОВЛ

ОБНОВЛ

ОБНОВЛ

ОБНОВЛ

ОБНОВЛ

ОБНОВЛ

ОБНОВЛ

ОБНОВЛ

ОБНОВЛ

ОБНОВЛ

ОБНОВЛ

ОБНОВЛ

ОБНОВЛ

ОБНОВЛ

ОБНОВЛ

ОБНОВЛ

ОБНОВЛ

ОБНОВЛ

ОБНОВЛ

ОБНОВЛ

ОБНОВЛ

ОБНОВЛ

ОБНОВЛ

ОБНОВЛ

ОБНОВЛ

ОБНОВЛ

ОБНОВЛ

ОБНОВЛ

ОБНОВЛ

ОБНОВЛ

ОБНОВЛ

ОБНОВЛ

ОБНОВЛ

ОБНОВЛ

ОБНОВЛ

ОБНОВЛ

ОБНОВЛ

ОБНОВЛ

ОБНОВЛ

ОБНОВЛ

ОБНОВЛ

ОБНОВЛ

ОБНОВЛ

ОБНОВЛ

ОБНОВЛ

ОБНОВЛ

ОБНОВЛ

ОБНОВЛ

ОБНОВЛ

ОБНОВЛ

ОБНОВЛ

ОБНОВЛ

ОБНОВЛ

ОБНОВЛ

ОБНОВЛ

ОБНОВЛ

ОБНОВЛ

ОБНОВЛ

ОБНОВЛ

ОБНОВЛ

ОБНОВЛ

ОБНОВЛ

ОБНОВЛ

ОБНОВЛ

ОБНОВЛ

ОБНОВЛ

ОБНОВЛ

ОБНОВЛ

ОБНОВЛ

ОБНОВЛ

ОБНОВЛ

ОБНОВЛ

ОБНОВЛ

ОБНОВЛ

ОБНОВЛ

ОБНОВЛ

ОБНОВЛ

ОБНОВЛ

ОБНОВЛ

ОБНОВЛ

ОБНОВЛ

ОБНОВЛ

ОБНОВЛ

ОБНОВЛ

ОБНОВЛ

ОБНОВЛ

ОБНОВЛ

ОБНОВЛ

ОБНОВЛ

ОБНОВЛ

ОБНОВЛ

ОБНОВЛ

ОБНОВЛ

ОБНОВЛ

ОБНОВЛ

ОБНОВЛ

ОБНОВЛ

ОБНОВЛ

ОБНОВЛ

ОБНОВЛ

ОБНОВЛ

ОБНОВЛ

ОБНОВЛ

ОБНОВЛ

ОБНОВЛ

ОБНОВЛ

ОБНОВЛ

ОБНОВЛ

ОБНОВЛ

ОБНОВЛ

ОБНОВЛ

ОБНОВЛ

ОБНОВЛ

ОБНОВЛ

ОБНОВЛ

ОБНОВЛ

ОБНОВЛ

ОБНОВЛ

ОБНОВЛ

ОБНОВЛ

ОБНОВЛ

ОБНОВЛ

ОБНОВЛ

ОБНОВЛ

ОБНОВЛ

ОБНОВЛ

ОБНОВЛ

ОБНОВЛ

ОБНОВЛ

ОБНОВЛ

ОБНОВЛ

ОБНОВЛ

ОБНОВЛ

ОБНОВЛ

ОБНОВЛ

ОБНОВЛ

ОБНОВЛ

ОБНОВЛ

ОБНОВЛ

ОБНОВЛ

ОБНОВЛ

ОБНОВЛ

ОБНОВЛ

ОБНОВЛ

ОБНОВЛ

ОБНОВЛ

ОБНОВЛ

ОБНОВЛ

ОБНОВЛ

ОБНОВЛ

ОБНОВЛ

ОБНОВЛ

ОБНОВЛ

ОБНОВЛ

ОБНОВЛ

ОБНОВЛ

ОБНОВЛ

ОБНОВЛ

ОБНОВЛ

ОБНОВЛ

ОБНОВЛ

ОБНОВЛ

ОБНОВЛ

ОБНОВЛ

ОБНОВЛ

ОБНОВЛ

ОБНОВЛ

ОБНОВЛ

ОБНОВЛ

ОБНОВЛ

ОБНОВЛ

ОБНОВЛ

ОБНОВЛ

ОБНОВЛ

ОБНОВЛ

ОБНОВЛ

ОБНОВЛ

ОБНОВЛ

ОБНОВЛ

ОБНОВЛ

ОБНОВЛ

ОБНОВЛ

ОБНОВЛ

ОБНОВЛ

ОБНОВЛ

ОБНОВЛ

ОБНОВЛ

ОБНОВЛ

ОБНОВЛ

ОБНОВЛ

ОБНОВЛ

ОБНОВЛ

ОБНОВЛ

ОБНОВЛ

ОБНОВЛ

ОБНОВЛ

ОБНОВЛ

ОБНОВЛ

ОБНОВЛ

ОБНОВЛ

ОБНОВЛ

ОБНОВЛ

ОБНОВЛ

ОБНОВЛ

ОБНОВЛ

ОБНОВЛ

ОБНОВЛ

ОБНОВЛ

ОБНОВЛ

ОБНОВЛ

ОБНОВЛ

ОБНОВЛ

ОБНОВЛ

ОБНОВЛ

ОБНОВЛ

ОБНОВЛ

ОБНОВЛ

ОБНОВЛ

ОБНОВЛ

ОБНОВЛ

ОБНОВЛ

ОБНОВЛ

ОБНОВЛ

ОБНОВЛ

ОБНОВЛ

ОБНОВЛ

ОБНОВЛ

ОБНОВЛ

ОБНОВЛ

ОБНОВЛ

ОБНОВЛ

ОБНОВЛ

ОБНОВЛ

ОБНОВЛ

ОБНОВЛ

ОБНОВЛ

ОБНОВЛ

ОБНОВЛ

ОБНОВЛ

ОБНОВЛ

ОБНОВЛ

ОБНОВЛ

ОБНОВЛ

ОБНОВЛ

ОБНОВЛ

ОБНОВЛ

ОБНОВЛ

ОБНОВЛ

ОБНОВЛ

ОБНОВЛ

ОБНОВЛ

ОБНОВЛ

ОБНОВЛ

ОБНОВЛ

ОБНОВЛ

ОБНОВЛ

ОБНОВЛ

ОБНОВЛ

ОБНОВЛ

ОБНОВЛ

ОБНОВЛ

ОБНОВЛ

ОБНОВЛ

ОБНОВЛ

ОБНОВЛ

ОБНОВЛ

ОБНОВЛ

ОБНОВЛ

ОБНОВЛ

ОБНОВЛ

ОБНОВЛ

ОБНОВЛ

ОБНОВЛ

ОБНОВЛ

ОБНОВЛ

ОБНОВЛ

ОБНОВЛ

ОБНОВЛ

ОБНОВЛ

ОБНОВЛ

ОБНОВЛ

ОБНОВЛ

ОБНОВЛ

ОБНОВЛ

ОБНОВЛ

ОБНОВЛ

ОБНОВЛ

ОБНОВЛ

ОБНОВЛ

ОБНОВЛ

ОБНОВЛ

ОБНОВЛ

ОБНОВЛ

ОБНОВЛ

ОБНОВЛ

ОБНОВЛ

ОБНОВЛ

ОБНОВЛ

ОБНОВЛ

ОБНОВЛ

ОБНОВЛ

ОБНОВЛ

ОБНОВЛ

ОБНОВЛ

ОБНОВЛ

ОБНОВЛ

ОБНОВЛ

ОБНОВЛ

ОБНОВЛ

ОБНОВЛ

ОБНОВЛ

ОБНОВЛ

ОБНОВЛ

ОБНОВЛ

ОБНОВЛ

ОБНОВЛ

ОБНОВЛ

ОБНОВЛ

ОБНОВЛ

ОБНОВЛ

ОБНОВЛ

ОБНОВЛ

ОБНОВЛ

ОБНОВЛ

ОБНОВЛ

ОБНОВЛ

ОБНОВЛ

ОБНОВЛ

ОБНОВЛ

ОБНОВЛ

ОБНОВЛ

ОБНОВЛ

ОБНОВЛ

ОБНОВЛ

ОБНОВЛ

ОБНОВЛ

ОБНОВЛ

ОБНОВЛ

ОБНОВЛ

ОБНОВЛ

ОБНОВЛ

ОБНОВЛ

ОБНОВЛ

ОБНОВЛ

ОБНОВЛ

ОБНОВЛ

ОБНОВЛ

ОБНОВЛ

ОБНОВЛ

ОБНОВЛ

ОБНОВЛ

ОБНОВЛ

ОБНОВЛ

ОБНОВЛ

ОБНОВЛ

ОБНОВЛ

ОБНОВЛ

ОБНОВЛ

ОБНОВЛ

ОБНОВЛ

ОБНОВЛ

ОБНОВЛ

ОБНОВЛ

ОБНОВЛ

ОБНОВЛ

ОБНОВЛ

ОБНОВЛ

ОБНОВЛ

ОБНОВЛ

ОБНОВЛ

ОБНОВЛ

ОБНОВЛ

ОБНОВЛ

ОБНОВЛ

ОБНОВЛ

ОБНОВЛ

ОБНОВЛ

ОБНОВЛ

ОБНОВЛ

ОБНОВЛ

ОБНОВЛ

ОБНОВЛ

ОБНОВЛ

ОБНОВЛ

ОБНОВЛ

ОБНОВЛ

ОБНОВЛ

ОБНОВЛ

ОБНОВЛ

ОБНОВЛ

ОБНОВЛ

ОБНОВЛ

ОБНОВЛ

ОБНОВЛ

ОБНОВЛ

ОБНОВЛ

ОБНОВЛ

ОБНОВЛ

ОБНОВЛ

ОБНОВЛ

ОБНОВЛ

ОБНОВЛ

ОБНОВЛ

ОБНОВЛ

ОБНОВЛ

ОБНОВЛ

ОБНОВЛ

ОБНОВЛ

ОБНОВЛ

ОБНОВЛ

ОБНОВЛ

ОБНОВЛ

ОБНОВЛ

ОБНОВЛ

ОБНОВЛ

ОБНОВЛ

ОБНОВЛ

ОБНОВЛ

ОБНОВЛ

ОБНОВЛ

ОБНОВЛ

ОБНОВЛ

ОБНОВЛ

ОБНОВЛ

ОБНОВЛ

ОБНОВЛ

ОБНОВЛ

ОБНОВЛ

ОБНОВЛ

ОБНОВЛ

ОБНОВЛ

ОБНОВЛ

ОБНОВЛ

ОБНОВЛ

ОБНОВЛ

ОБНОВЛ

ОБНОВЛ

ОБНОВЛ

ОБНОВЛ

ОБНОВЛ

ОБНОВЛ

ОБНОВЛ

ОБНОВЛ

ОБНОВЛ

ОБНОВЛ

ОБНОВЛ

ОБНОВЛ

ОБНОВЛ

ОБНОВЛ

ОБНОВЛ

ОБНОВЛ

ОБНОВЛ

ОБНОВЛ

ОБНОВЛ

ОБНОВЛ

ОБНОВЛ

ОБНОВЛ

ОБНОВЛ

ОБНОВЛ

ОБНОВЛ

ОБНОВЛ

ОБНОВЛ

ОБНОВЛ

ОБНОВЛ

ОБНОВЛ

ОБНОВЛ

ОБНОВЛ

ОБНОВЛ

ОБНОВЛ

ОБНОВЛ

ОБНОВЛ

ОБНОВЛ

ОБНОВЛ

ОБНОВЛ

ОБНОВЛ

ОБНОВЛ

ОБНОВЛ

ОБНОВЛ

ОБНОВЛ

ОБНОВЛ

ОБНОВЛ

ОБНОВЛ

ОБНОВЛ

ОБНОВЛ

ОБНОВЛ

ОБНОВЛ

ОБНОВЛ

ОБНОВЛ

ОБНОВЛ

ОБНОВЛ

ОБНОВЛ

ОБНОВЛ

ОБНОВЛ

ОБНОВЛ

ОБНОВЛ

ОБНОВЛ

ОБНОВЛ

ОБНОВЛ

ОБНОВЛ

ОБНОВЛ

ОБНОВЛ

ОБНОВЛ

ОБНОВЛ

ОБНОВЛ

ОБНОВЛ

ОБНОВЛ

ОБНОВЛ

ОБНОВЛ

ОБНОВЛ

ОБНОВЛ

ОБНОВЛ

ОБНОВЛ

ОБНОВЛ

ОБНОВЛ

ОБНОВЛ

ОБНОВЛ

ОБНОВЛ

ОБНОВЛ

ОБНОВЛ

ОБНОВЛ

ОБНОВЛ

ОБНОВЛ

ОБНОВЛ

ОБНОВЛ

ОБНОВЛ

ОБНОВЛ

ОБНОВЛ

ОБНОВЛ

ОБНОВЛ

ОБНОВЛ

ОБНОВЛ

ОБНОВЛ

ОБНОВЛ

ОБНОВЛ

ОБНОВЛ

ОБНОВЛ

ОБНОВЛ

ОБНОВЛ

ОБНОВЛ

ОБНОВЛ

ОБНОВЛ

ОБНОВЛ

ОБНОВЛ

ОБНОВЛ

ОБНОВЛ

ОБНОВЛ

ОБНОВЛ

ОБНОВЛ

ОБНОВЛ

ОБНОВЛ

ОБНОВЛ

ОБНОВЛ

ОБНОВЛ

ОБНОВЛ

ОБНОВЛ

ОБНОВЛ

ОБНОВЛ

ОБНОВЛ

ОБНОВЛ

ОБНОВЛ

ОБНОВЛ

ОБНОВЛ

ОБНОВЛ

ОБНОВЛ

ОБНОВЛ

ОБНОВЛ

ОБНОВЛ

ОБНОВЛ

ОБНОВЛ

ОБНОВЛ

ОБНОВЛ

ОБНОВЛ

ОБНОВЛ

ОБНОВЛ

ОБНОВЛ

ОБНОВЛ

ОБНОВЛ

ОБНОВЛ

ОБНОВЛ

ОБНОВЛ

ОБНОВЛ

ОБНОВЛ

ОБНОВЛ

ОБНОВЛ

ОБНОВЛ

ОБНОВЛ

ОБНОВЛ

ОБНОВЛ

ОБНОВЛ

ОБНОВЛ

ОБНОВЛ

ОБНОВЛ

ОБНОВЛ

ОБНОВЛ

ОБНОВЛ

ОБНОВЛ

ОБНОВЛ

ОБНОВЛ

ОБНОВЛ

ОБНОВЛ

ОБНОВЛ

ОБНОВЛ

ОБНОВЛ

ОБНОВЛ

ОБНОВЛ

ОБНОВЛ

ОБНОВЛ

ОБНОВЛ

ОБНОВЛ

ОБНОВЛ

ОБНОВЛ

ОБНОВЛ

ОБНОВЛ

ОБНОВЛ

ОБНОВЛ

ОБНОВЛ

ОБНОВЛ

ОБНОВЛ

ОБНОВЛ

ОБНОВЛ

ОБНОВЛ

ОБНОВЛ

ОБНОВЛ

ОБНОВЛ

ОБНОВЛ

ОБНОВЛ

ОБНОВЛ

ОБНОВЛ

ОБНОВЛ

ОБНОВЛ

ОБНОВЛ

ОБНОВЛ

ОБНОВЛ

ОБНОВЛ

ОБНОВЛ

ОБНОВЛ

ОБНОВЛ

ОБНОВЛ

ОБНОВЛ

ОБНОВЛ

ОБНОВЛ

ОБНОВЛ

ОБНОВЛ

ОБНОВЛ

ОБНОВЛ

ОБНОВЛ

ОБНОВЛ

ОБНОВЛ

ОБНОВЛ

ОБНОВЛ

ОБНОВЛ

ОБНОВЛ

ОБНОВЛ

ОБНОВЛ

ОБНОВЛ

ОБНОВЛ

ОБНОВЛ

ОБНОВЛ

ОБНОВЛ

ОБНОВЛ

ОБНОВЛ

ОБНОВЛ

ОБНОВЛ

ОБНОВЛ

ОБНОВЛ

ОБНОВЛ

ОБНОВЛ

ОБНОВЛ

ОБНОВЛ

ОБНОВЛ

ОБНОВЛ

ОБНОВЛ

ОБНОВЛ

ОБНОВЛ

ОБНОВЛ

ОБНОВЛ

ОБНОВЛ

ОБНОВЛ

ОБНОВЛ

ОБНОВЛ

ОБНОВЛ

ОБНОВЛ

ОБНОВЛ

ОБНОВЛ

ОБНОВЛ

ОБНОВЛ

ОБНОВЛ

ОБНОВЛ

ОБНОВЛ

ОБНОВЛ

ОБНОВЛ

ОБНОВЛ

ОБНОВЛ

ОБНОВЛ

ОБНОВЛ

ОБНОВЛ

ОБНОВЛ

ОБНОВЛ

ОБНОВЛ

ОБНОВЛ

ОБНОВЛ

ОБНОВЛ

ОБНОВЛ

ОБНОВЛ

ОБНОВЛ

ОБНОВЛ

ОБНОВЛ

ОБНОВЛ

О

СОГЛАСОВАНО	АВТОР	ИЗДАНИЕ	НАИМЕНОВАНИЕ	ХАРАКТЕРИСТИКА	НАИМЕНОВАНИЕ	ХАРАКТЕРИСТИКА	НАИМЕНОВАНИЕ	ХАРАКТЕРИСТИКА
РИСУНКИ ПЛАНЫ ПОДРОБНОСТИ СЕЧЕНИЯ ПРОФИЛИ КОМПАС ДРУГОЕ	1 2 3 4 5 6 7 8 9 10 11 12	1 2 3 4 5 6 7 8 9 10 11 12	ФАСАДЫ	1 С АРХИТЕКТУРНЫМИ 2 С БАЛКОНАМИ	КОЗЫРЬКИ НАД ВХОДОМ	1 ЖЕЛЕЗОБЕТОННЫЕ ПАНТИ	ВЫСОТОЙ 150 ММ СТВОЛА МУСОРОПРОВОДА ОКРАШИВА СЯ СНАЙКАТЫМИ ЛИБИ ПХВ КРАСКА В ЦВЕТ СТЕН	
			ФУНДАМЕНТЫ	1 АСБЕСТОБЕТОННЫЕ ИЗ СБОРНЫХ Ж/Б ПАНТИ БЕТОННЫХ БАЛКОНОВ НА Р <sub>т</sub> -1,5; 2,0; 2,5 кг/см <sup>2</sup>	ЧЕРДАК ПОКРЫТИЕ	1 ХОЛОДНЫЙ ЧЕРДАК h=14-16 см 2 ИЗ СБОРНЫХ ЖЕЛЕЗОБЕТОННЫХ РЕБРИСТЫХ ПАНЕЛЕЙ	ОТДЕЛКА ОКОН	1 МАСЛЯНАЯ ОКРАСКА 2 ПРОЗРАЧНАЯ ОТДЕЛКА ВОДОСТОЙКИ АЛКАМИ
			СТЕНЫ ТЕХ-ПОДВАЛА	1 СБОРНЫЕ БЕТОННЫЕ БАЛКИ И КИРПИЧНЫЕ	КРОВЛЯ	1 РУЛОННЫЙ КОВЕР	ОТДЕЛКА ВНУТРЕННИХ ДВЕРЕЙ	1 МАСЛЯНАЯ ОКРАСКА 2 ФАНЕРОВАЯ
			НАРУЖНЫЕ СТЕНЫ	1 КИРПИЧНЫЕ ТОЛЩИНОЙ 510, 550, 640 И 680 ММ СМ. ПОЯСНИТЕЛЬНУЮ ЗАПИСКУ	ОТДЕЛКА НАРУЖНЫХ СТЕН	1 ОБАЩЕОБРАБОТКА КРАСНЫМ КИРПИЧОМ 2 ОБАЩЕОБРАБОТКА СВЕТЫМ КЕРАМИЧЕСКИМ КИРПИЧОМ 3 ОБАЩЕОБРАБОТКА СИЛИКАТНЫМ КИРПИЧОМ	ОТОПЛЕНИЕ ЦЕНТРАЛЬНОЕ	1 С ЧУГУННЫМИ, РАДИАТОРАМИ, ТЕМПЕРАТУРОЙ ВОДЫ 95-70°С. СИСТЕМА ОДНОТРУБНАЯ С ИМЕЮЩЕЙ РАЗВОДКОЙ МАГИСТРАЛИ. П-ОБРАЗНЫМИ СТОЯКАМИ, РАДИРУЕМАЯ, НА РАСЧЕТНЫЕ ТЕМПЕРАТУРЫ - 25°, -30°, -35°, -40°
			ВНУТРЕННИЕ СТЕНЫ И ВЕНТИКАЦИЯ	1 КИРПИЧНЫЕ ИЗ ПОЛНОТЕЛОГО КИРПИЧА 2 КИРПИЧНЫЕ ИЗ ПУСТОТЕЛОГО КИРПИЧА	ОТДЕЛКА ЦОКОЛЯ	1 ОБАЩЕОБРАБОТКА ПАНТКОЙ "КАБАНЧИК" 2 ТЕРРАЗИТОВАЯ ШТУКАТУРКА	ВЕНТИЛЯЦИЯ	1 ЕСТЕСТВЕННАЯ ИЗ КУХОНЬ И САЛУНОВ, ИЗ КУХОНЬ 4 И 5 ЭТАЖЕЙ ПРИНУДИТЕЛЬНАЯ.
			ПЕРЕГОРОДКИ МЕЖКОМНАТНЫЕ	1 ГИПСОБЕТОННЫЕ ПАНЕЛИ ТОЛЩИНОЙ 80 ММ	СТЕНЫ ВНУТРЕННИЕ	1 СУХАЯ ШТУКАТУРКА 2 МОКРАЯ ШТУКАТУРКА	ВОДОПРОВОД	1 ХОЗЯЙСТВЕННО-ПИТЬЕВОЙ ОТ ВНЕШНЕЙ СЕТИ
			САМУЗЛЫ	1 КЕРАМИЗОБЕТОННЫЕ ПАНЕЛИ ТОЛЩИНОЙ 60 ММ /САНТЕХНИКА РОССЫПЬЮ/ 2 ЛЕГКОБЕТОННЫЕ САНИТАРНО-ТЕХНИЧЕСКИЕ КАБИНЫ	ПОЛЫ В КОМНАТАХ И КУРНОДОРАХ	1 РУЛОННЫЕ МАТЕРИАЛЫ 2 ПАРКЕТНЫЕ ДОСКИ 3 ДОЩАТЫЕ	ГОРЯЧЕЕ ВОДОСНАБЖЕНИЕ	1 ЦЕНТРАЛИЗОВАННОЕ ОТ ВНЕШНЕЙ СЕТИ
			ПЕРЕКРЫТИЯ	1 ЖЕЛЕЗОБЕТОННЫЕ МНОГООПУСТОТНЫЕ ПАНЕЛИ 2 САНТЕХНИЧЕСКИЕ ПАНЕЛИ РЕБРИСТЫЕ ЖЕЛЕЗОБЕТОННЫЕ МНОГООПУСТОТНЫЕ ПАНЕЛИ 3 САНТЕХНИЧЕСКИЕ ПАНЕЛИ МНОГООПУСТОТНЫЕ	ПОЛЫ В КУХНЯХ	1 РУЛОННЫЕ МАТЕРИАЛЫ 2 ПАНТИ ПХВ	КАНАЛИЗАЦИЯ	1 В ГОРОДСКУЮ СЕТЬ, С УСТАНОВКОЙ В КВАРТИРАХ ВАНН, УМЫВАЛЬНИКОВ, УНІТАЗОВ И МОЕК
			ЛЕСТИНИЦЫ	1 СБОРНЫЕ ЖЕЛЕЗОБЕТОННЫЕ ПЛОЩАДКИ И МАРШИ. ДОБОРНЫЕ БЕТОННЫЕ СТУПЕНИ	ПОЛЫ В ЛОДЖИЯХ, БАЛКОНАХ ОКНА	1 ЦЕМЕНТНЫЕ С ЖЕЛЕЗНЫМ 2 СО СПАРЕННЫМИ ПЕРЕПЛАТАМИ ДО-20°С 3 С РАЗДЕЛЬНЫМИ ПЕРЕПЛАТАМИ ДО-30°С 4 СТРОИНЫМ ОСТЕКЛЕНИЕМ НИЖЕ-31°С	ВОДОСТОК	1 ВНУТРЕННИЙ С ОТКРЫТЫМ ВЫПУСКОМ
			ПЕРЕМЫЧКИ	1 СБОРНЫЕ ЖЕЛЕЗОБЕТОННЫЕ	ДВЕРИ НАРУЖНЫЕ	1 ШИТОВЫЕ, ОБШИТЫЕ РЕЙКАМИ	ГАЗОПРОВОД	1 ОТ ГОРОДСКОЙ СЕТИ К ГАЗОВЫМ ПАНТАМ
			ПЕРЕМЫЧКИ ФАСАДНЫЕ	1 СБОРНЫЕ ЖЕЛЕЗОБЕТОННЫЕ 2 ПО МЕТАЛЛИЧЕСКИМ УГОЛКАМ	ДВЕРИ ВНУТРЕННИЕ	1 ШИТОВЫЕ ПО ГОСТ 6629-74	ЭЛЕКТРООБОРУДОВАНИЕ	1 ЛАМПАМИ НАКАЛИВАНИЯ ОТ СЕТИ 380/220 В, БЕЗ ЭЛЕКТРОПАНТИ
			ПАНТИ ЛОДЖИИ	1 ЖЕЛЕЗОБЕТОННЫЕ РЕБРИСТЫЕ 2 ЖЕЛЕЗОБЕТОННЫЕ МНОГООПУСТОТНЫЕ 3 ЖЕЛЕЗОБЕТОННЫЕ МНОГООПУСТОТНЫЕ С "НОСИКОМ"	ОТДЕЛКА СТЕН ЖИЛЫХ КОМНАТ И ПЕРЕДНИХ	1 ОКЛЕЙКА ОБОЯМИ 2 КЛЕЕВАЯ ПОКРАСКА	УСТРОЙСТВА СВЯЗИ	1 РАДИОТРАНСЛЯЦИОННАЯ СЕТЬ, ТЕЛЕФОННЫЕ ВВОДЫ, КОЛЛЕКТИВНЫЕ ТЕЛЕАНТЕННЫ
РИСУНКИ ПЛАНЫ ПОДРОБНОСТИ СЕЧЕНИЯ ПРОФИЛИ КОМПАС ДРУГОЕ	1 2 3 4 5 6 7 8 9 10 11 12	1 2 3 4 5 6 7 8 9 10 11 12	ОГРАЖДЕНИЯ ЛОДЖИИ	1 БЕТОННЫЕ ПАНТИ ТОЛЩИНОЙ 120 ММ 2 КИРПИЧНЫЕ АРМИРОВАННЫЕ 3 МЕТАЛЛИЧЕСКИЕ С ЭКРАНАМИ	ОТДЕЛКА СТЕН КУХОНЬ И САМУЗЛОВ	1 МАСЛЯНАЯ ОКРАСКА НА ВЫСОТУ 1.6 М И ОБАЩЕОБРАБОТКА ГЛАЗУРОВАННОЙ ПАНТКОЙ НАД КУХОННЫМ ОБОРУДОВАНИЕМ НА ВЫСОТУ 450 ММ	МУСОРОПРОВОД	1 С КАМЕРОЙ НА ПЕРВОМ ЭТАЖЕ
			ПАНТИ БАЛКОНОВ	1 ЖЕЛЕЗОБЕТОННЫЕ С=3670 ММ 2 ЖЕЛЕЗОБЕТОННЫЕ С=3590 ММ	ОТДЕЛКА СТЕН ВАННЫХ КОМНАТ	1 ОБАЩЕОБРАБОТКА ГЛАЗУРОВАННОЙ ПАНТКОЙ НА ВЫСОТУ 1.8 М, ВЫШЕ-ВЫСОКОКАЧЕСТВЕННАЯ КЛЕЕВАЯ ОКРАСКА	*) ФАСАДЫ БАЛК-СЕКЦИИ 86-032/1 РАЗРАБОТАНЫ ТОЛЬКО С ЛОДЖИЯМИ С БЕТОННЫМИ И КИРПИЧНЫМИ ОГРАЖДЕНИЯМИ	
РИСУНКИ ПЛАНЫ ПОДРОБНОСТИ СЕЧЕНИЯ ПРОФИЛИ КОМПАС ДРУГОЕ	1 2 3 4 5 6 7 8 9 10 11 12	1 2 3 4 5 6 7 8 9 10 11 12	ОГРАЖДЕНИЯ БАЛКОНОВ	1 КИРПИЧНЫЕ АРМИРОВАННЫЕ 2 МЕТАЛЛИЧЕСКИЕ С ЭКРАНАМИ	ОТДЕЛКА СТЕН ЛЕСТИННОЙ КАТКИ	1 ВЫСОКОКАЧЕСТВЕННАЯ КЛЕЕВАЯ ОКРАСКА ГЛАШНИЦА-МАСЛЯНАЯ ОКРАСКА		

1980

ВАРИАНТЫ ПРОЕКТНЫХ РЕШЕНИЙ

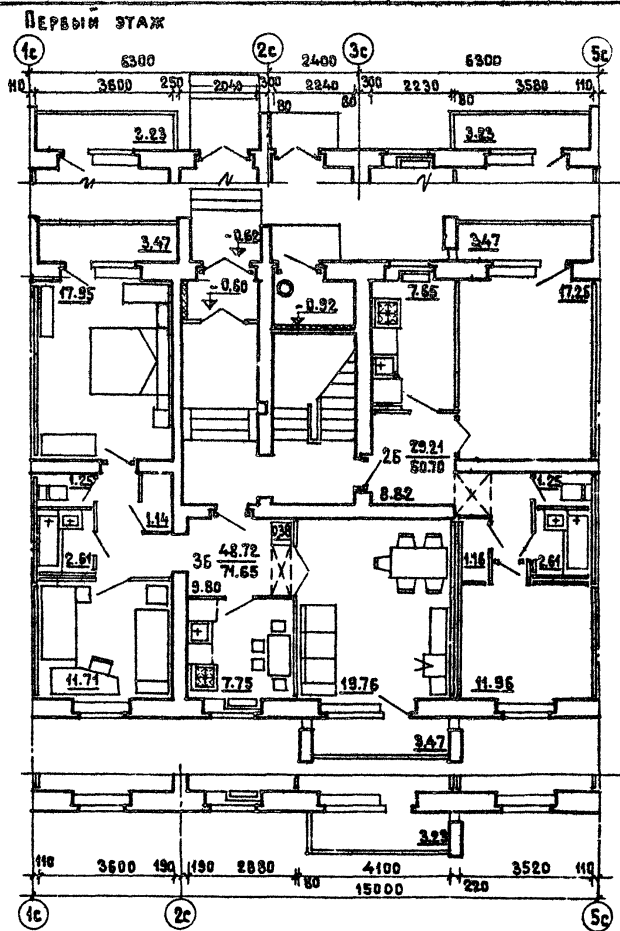
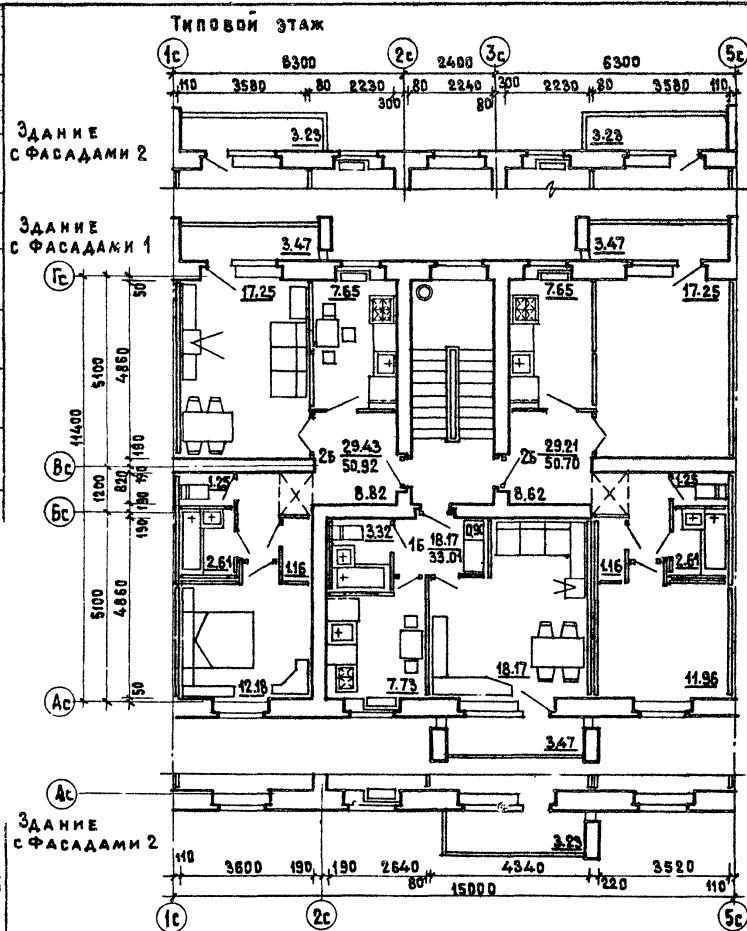
ТИПОВЫЕ ПРОЕКТЫ  
86-04/1, 07/1, 08/1, 09/1, 010/1,  
011/1, 012/1, 013/1, 014/1, 015/1/1

ЧАСТЬ 1

РАЗДЕЛ 0-1/00

ЛИСТ

7



1980

Блок-секции 86-04/1 и 86-02/4. Секция 16-26-26 /левая/. Типовой этаж. Первый этаж.  
Планировочное решение основное.

ТИПОВЫЕ ПРОЕКТЫ  
86-04/1, 07/4, 08/4, 09/4, 010/4,  
021/4, 022/4, 023/4, 024/4, 025/4

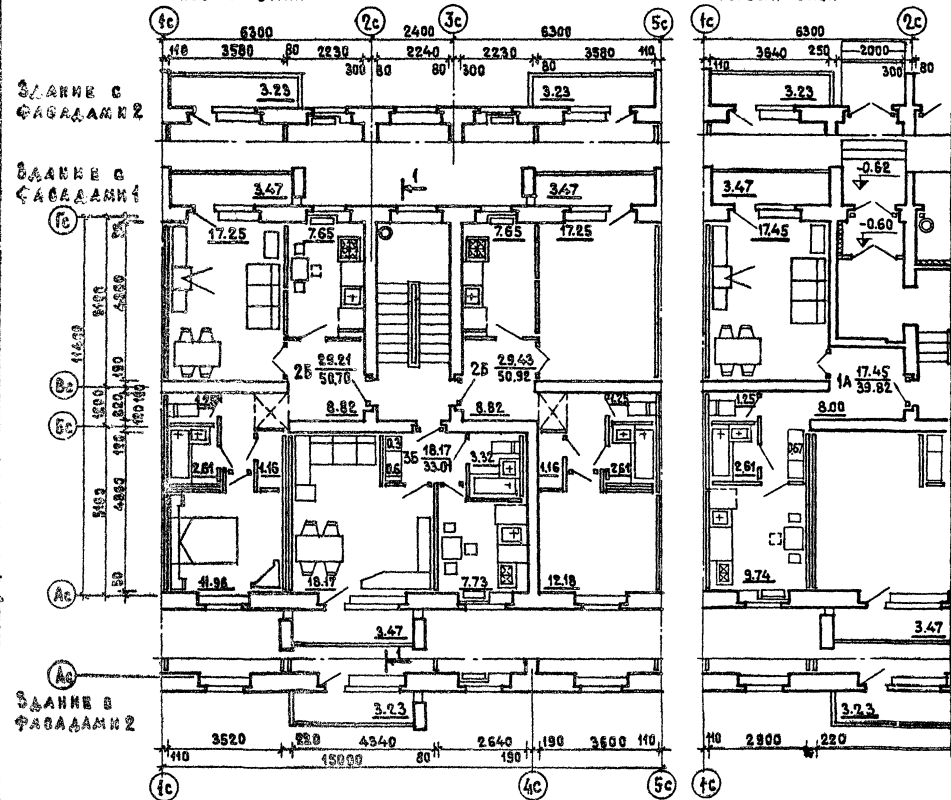
ЧАСТЬ 1  
РАЗДЕЛ 8-1/30

Лист  
8

10. 11. 2013

[illegible]

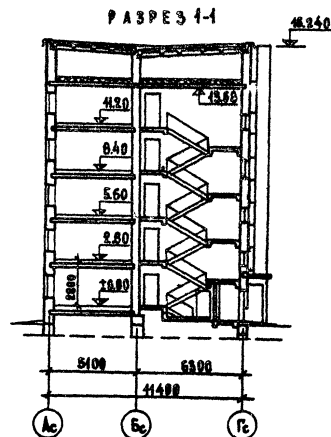
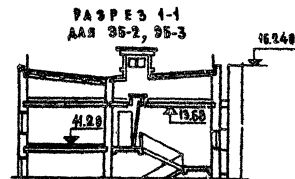
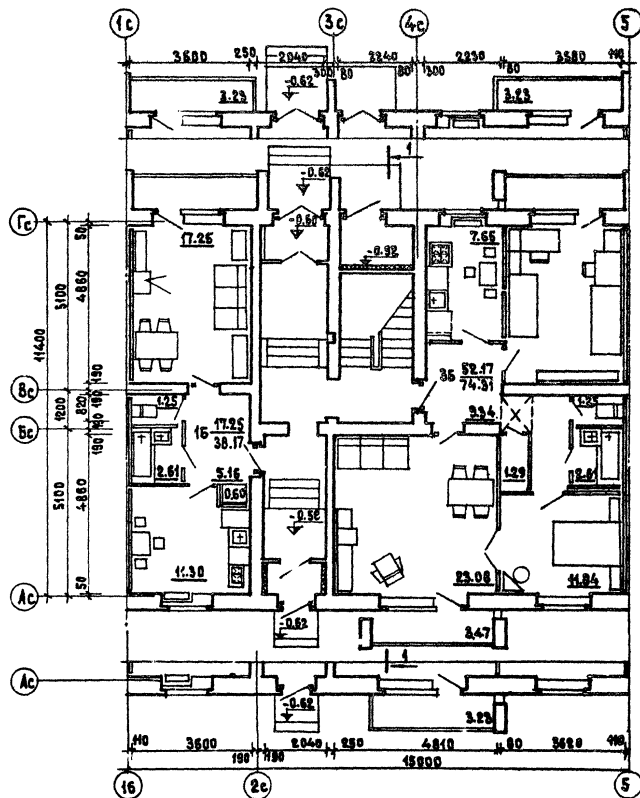
### ПЕРВЫЙ ЭТАЖ



1980

Блок - секции 86-04/1 и 86-022/1. Секция 15-25-25 /правая/. Типовой и первый этаж и.

ТИПОВЫЕ ПРОЕКТЫ	ЧАСТЬ 0	ЛИСТ
36-04/1,07/1,08/1,09/1,010/1 021/1,022/1,023/1,024/1,072/1	РАЗДЕЛ 0-1/50	9



780

Блок-секция 86-04/1. Секция 15-25-25 /левая/. Первый этаж. Планировочное решение со сквозным проходом. Разрез 1-1.

ТИПОВЫЕ ПРОЕКТЫ  
86-04/1, 07/1, 02/1, 07/1, 04/1  
02/1, 02/1, 02/1, 02/1, 02/1, 02/1

ЧАСТЬ 0  
РАЗДЕЛ 0-1/03

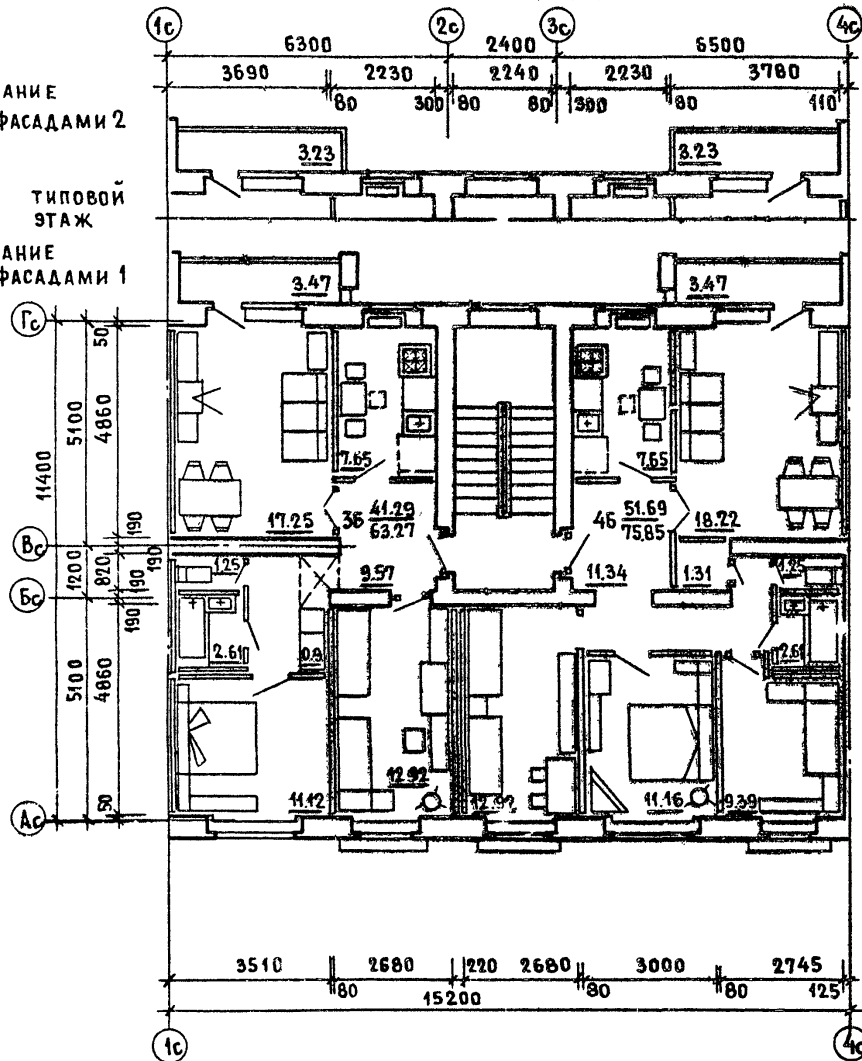
ЛИСТ  
10



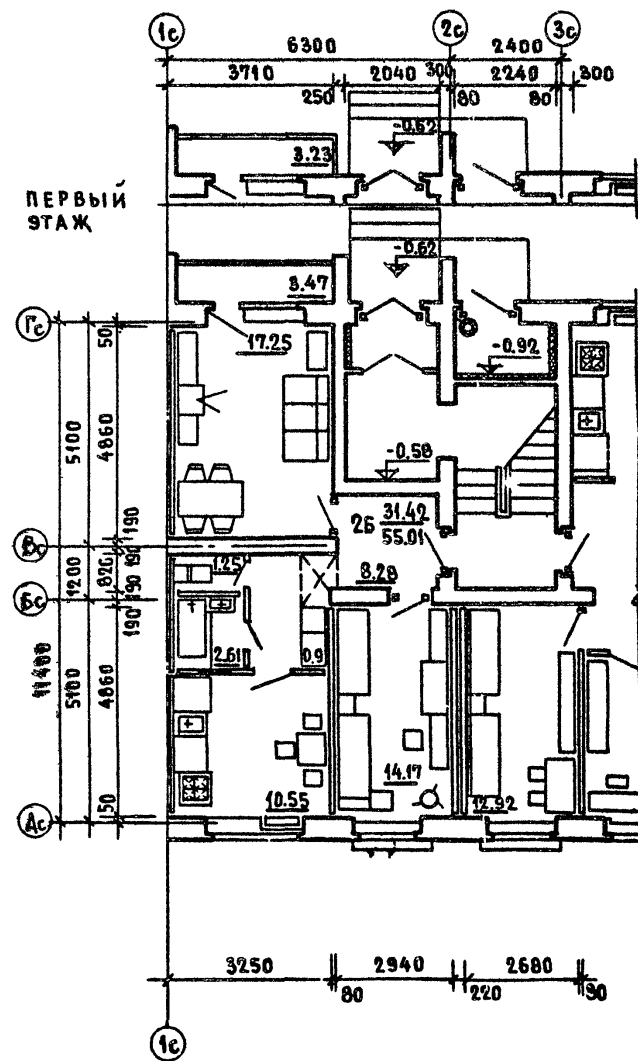
ЗДАНИЕ  
С ФАСАДАМИ 2

ТИПОВОЙ  
ЭТАЖ

ЗДАНИЕ  
С ФАСАДАМИ 1



ПЕРВЫЙ  
ЭТАЖ



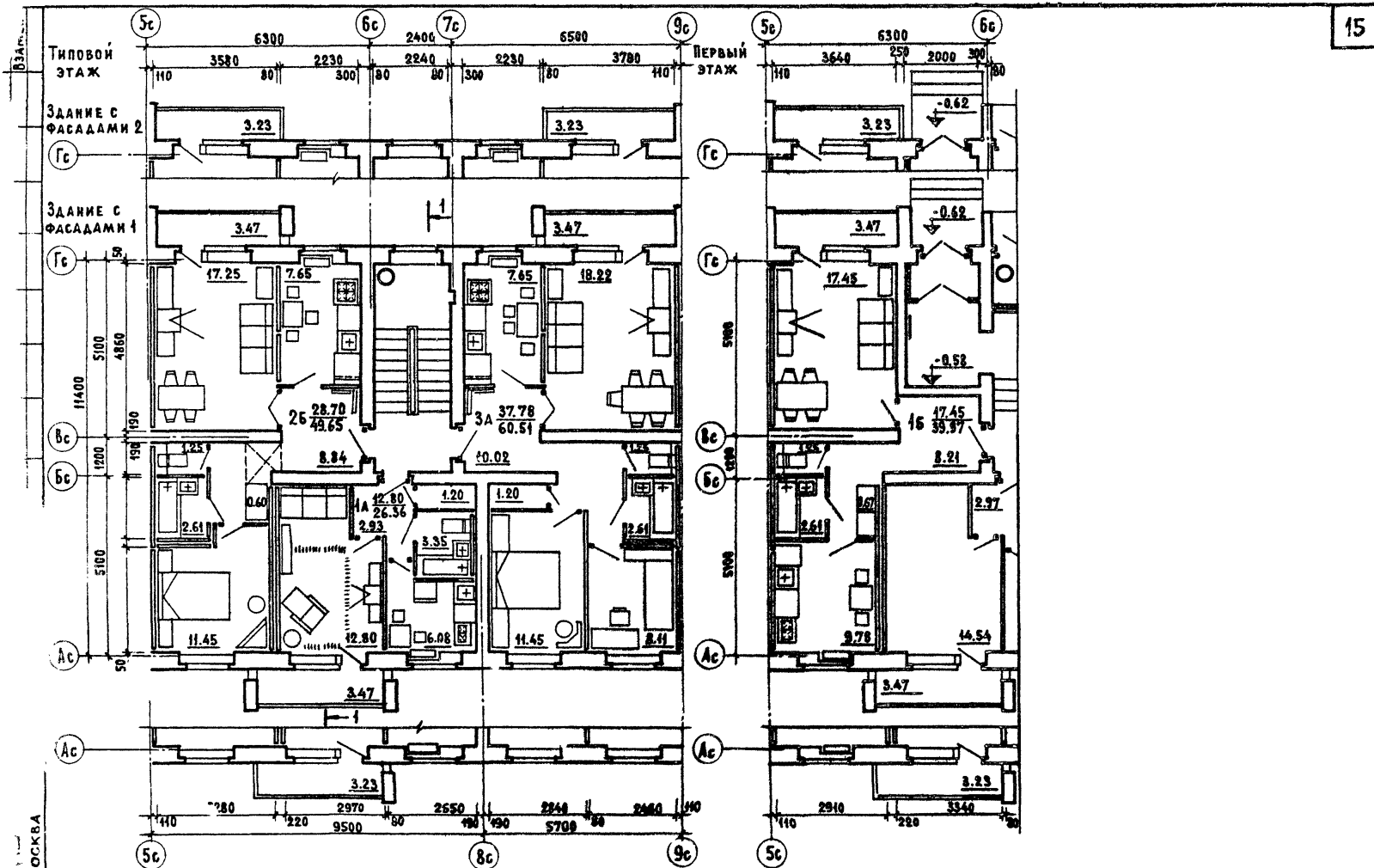
Блок - секция 86-08/1. Секция 3Б-3Б. ТИПОВОЙ ЭТАЖ.  
ФРАГМЕНТ СЕКЦИИ 1 ЭТАЖА. ПЛАНИРОВОЧНОЕ РЕШЕНИЕ ОСНОВНОЕ.

ТИПОВЫЕ ПРОЕКТЫ  
86-04/1, 07/1, 08/1, 09/1, 010/1,  
021/1, 022/1, 023/1, 024/1, 032/1

ЧАСТЬ 0  
РАЗДЕЛ 0-1/0

ЛИСТ  
12





г. Москва

1980

Блок - секция 86-09/1. Секция 1А-2Б-3А / левая /  
 ТИПОВОЙ ЭТАЖ. ФРАГМЕНТ СЕКЦИИ 1 ЭТАЖА.

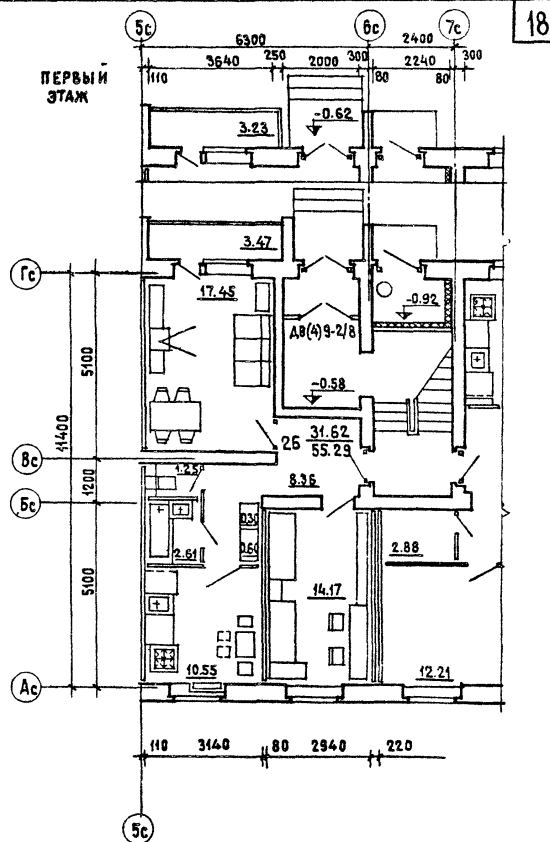
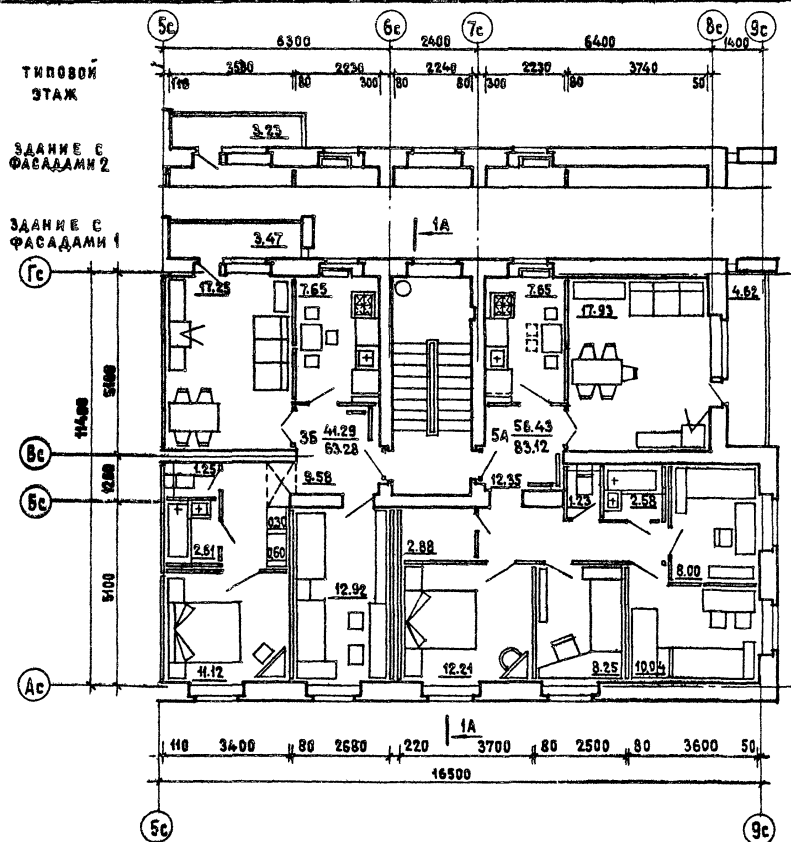
ТИПОВОЙ ПРОЕКТ 86-04/1,07/1,08/1,09/1,010/1, 021/1,022/1,023/1,024/1,025/1	ЧАСТЬ 0 РАЗДЕЛ 0-1/80	ЛИСТ 14
----------------------------------------------------------------------------------	--------------------------	------------

Блок-секция 86-09/1. Секция 3Б.5А.  
Типовой этаж. Фрагмент секции 1 этажа.

часть 0
РАЗДЕЛ 0-1/80

15





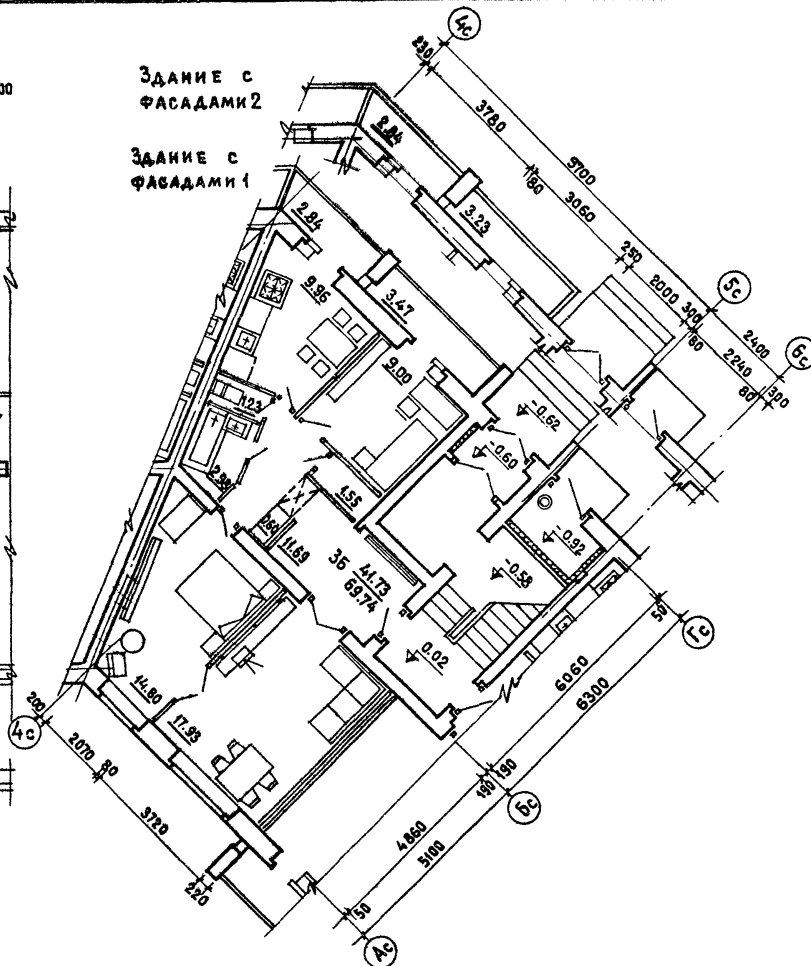












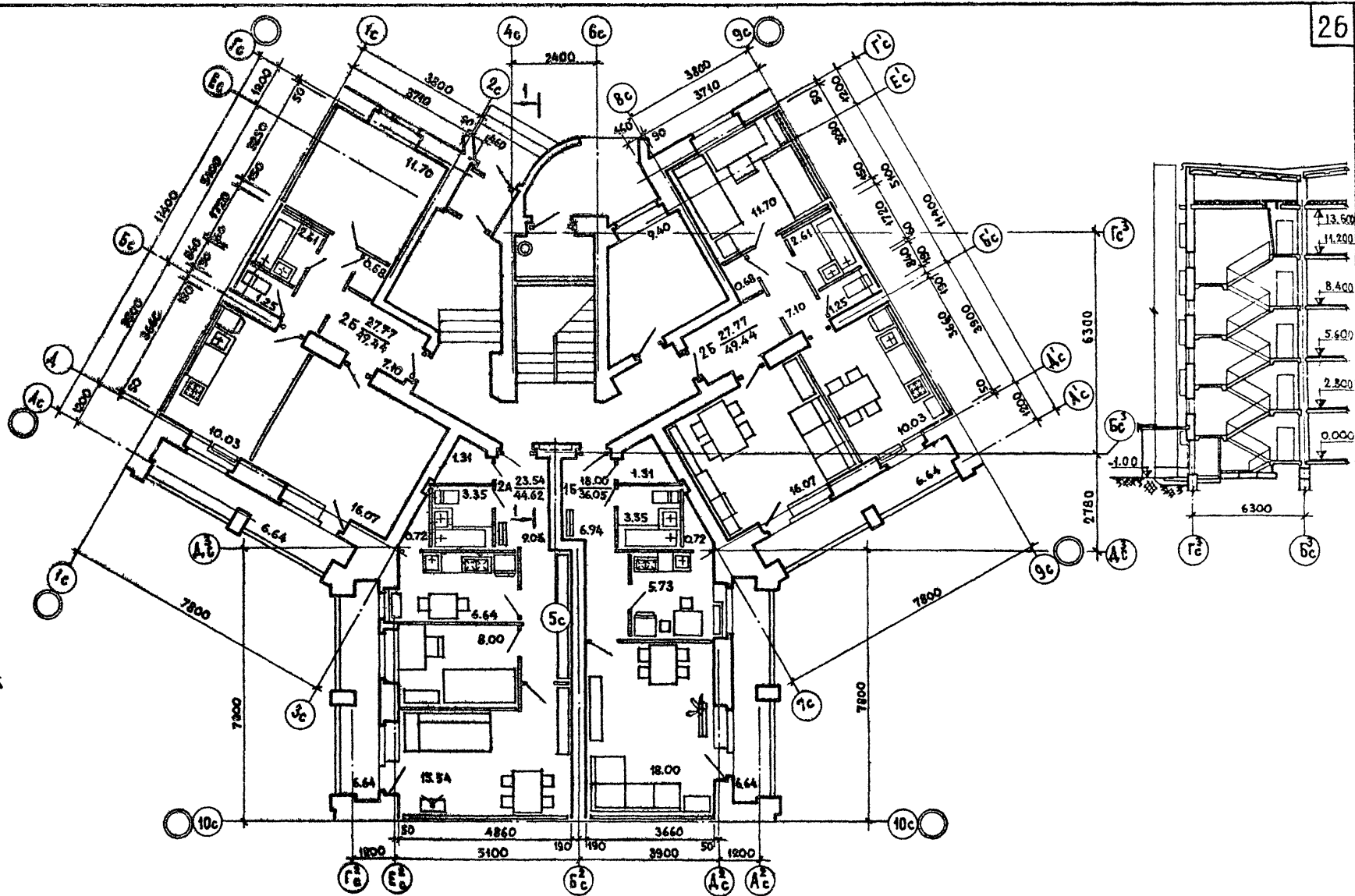
Блок - секция 86-024/1. Фрагмент секций первого этажа

ТИПОВЫЕ ПРОЕКТЫ	ЧАСТЬ 0
86-04/1,07/1,08/1,09/1,010/1, 021/1,022/1,023/1,024/1,032/1	РАЗДЕЛ 0-1/80



Л И С Т  
24

ЦНИИЭП ЖИЛИЩА и КОММУНАЛЬНОГО ХОЗЯЙСТВА Москва	РЧК РАСТ. 01	ЭЛЕМЕНТЫ НА ДАТА	СОСТАВЛЕНО	ДАТА
	РА. НИЖН.	РА. НИЖН. ПО ОБЩЕОБЩ.	ИНД. №	
	РА. НИЖН. ПО ОБЩЕОБЩ.	РА. НИЖН. ПО ОБЩЕОБЩ.	354 МЕН	
	РА. НИЖН. ПО ОБЩЕОБЩ.	РА. НИЖН. ПО ОБЩЕОБЩ.		



26

1980

Блок-секция 86-032/1. Секция 16-2А-3Б-3Б. Первый этаж. Разрез 1-1.

ТИПОВЫЕ ПРОЕКТЫ  
86-04/1, 07/1, 08/1, 09/1, 010/1,  
021/1, 022/1, 023/1, 024/1, 072/1

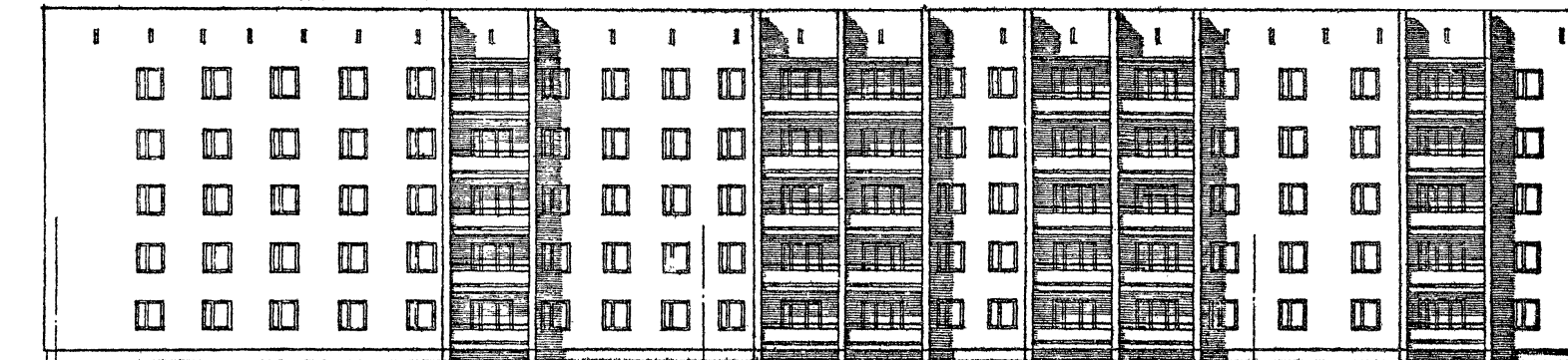
ЧАСТЬ 0  
РАЗДЕЛ 0-1/80

Лист  
25



[illegible]

Фасады по оси Ас

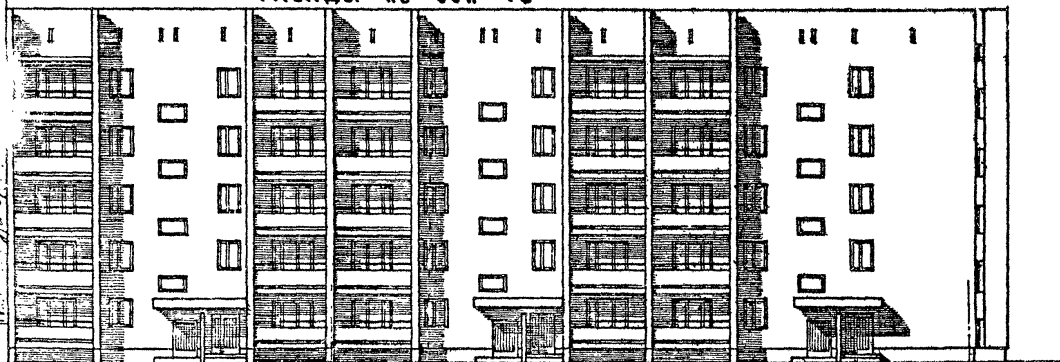


86-09/1 торцовая левая

86-07/1 рядовая

86-04/1 рядовая

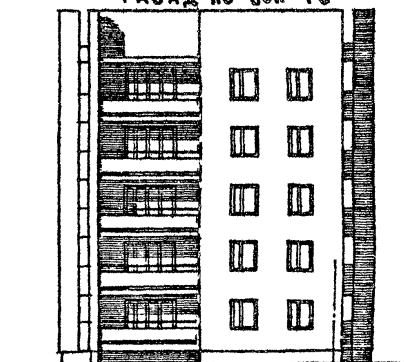
Фасады по оси Гс



86-04/1 рядовая

86-09/1 торцовая левая

Фасад по оси Гс



86-09/1 торцовая левая

Гс

Ас

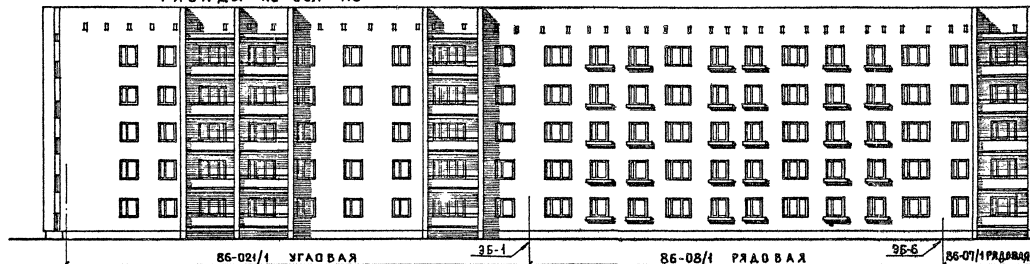
1980

Блок-секции 86-07/1, 86-09/1. Фасады 1.

ТИПОВЫЕ ПРОЕКТЫ ЧАСТЬ 0 ЛИСТ  
86-04/1, 07/1, 08/1, 09/1, 010/1  
021/1, 022/1, 023/1, 024/1, 025/1  
РАСЧЕТ 0-1/80 28



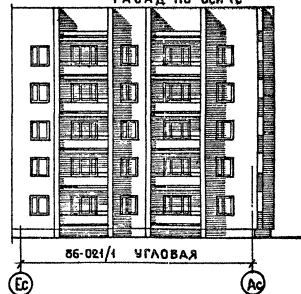
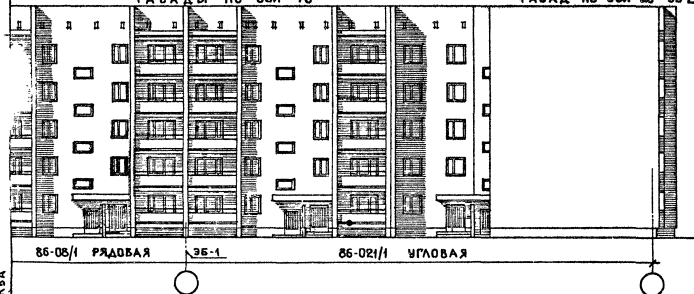
ФАСАДЫ ПО ОСИ АС



ФАСАДЫ ПО ОСИ ГС

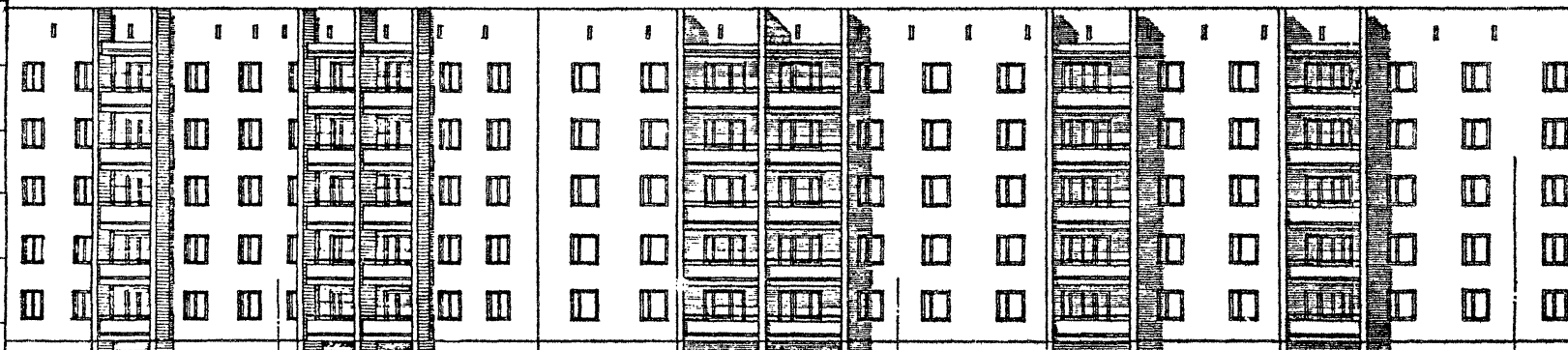
ФАСАД ПО ОСИ ЕС 35-2

ФАСАД ПО ОСИ ЕС

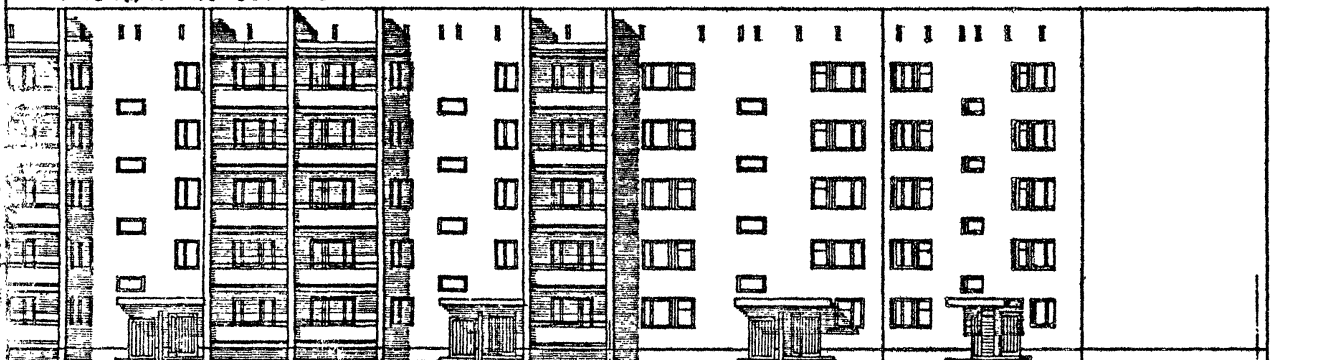


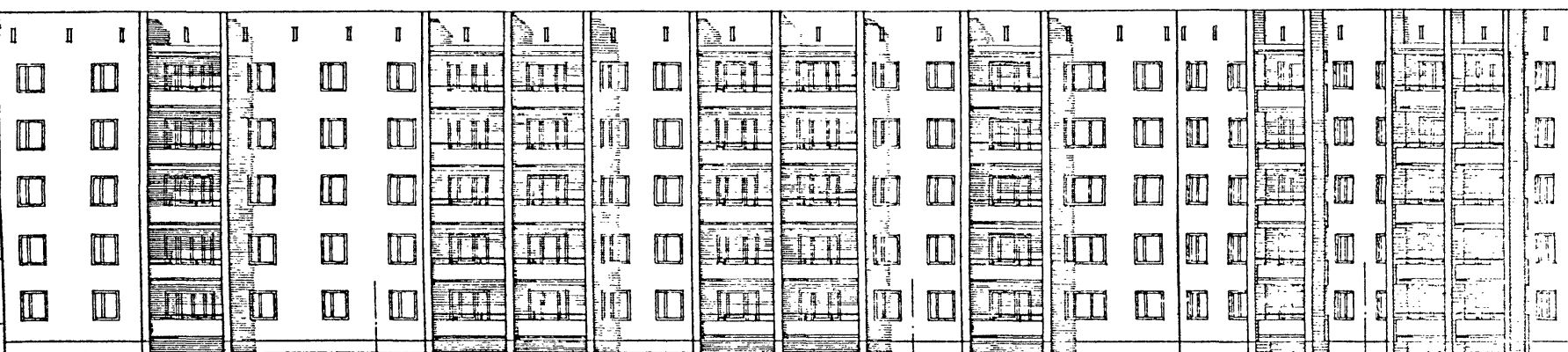


ФАСАДЫ ПО ОСИ АС



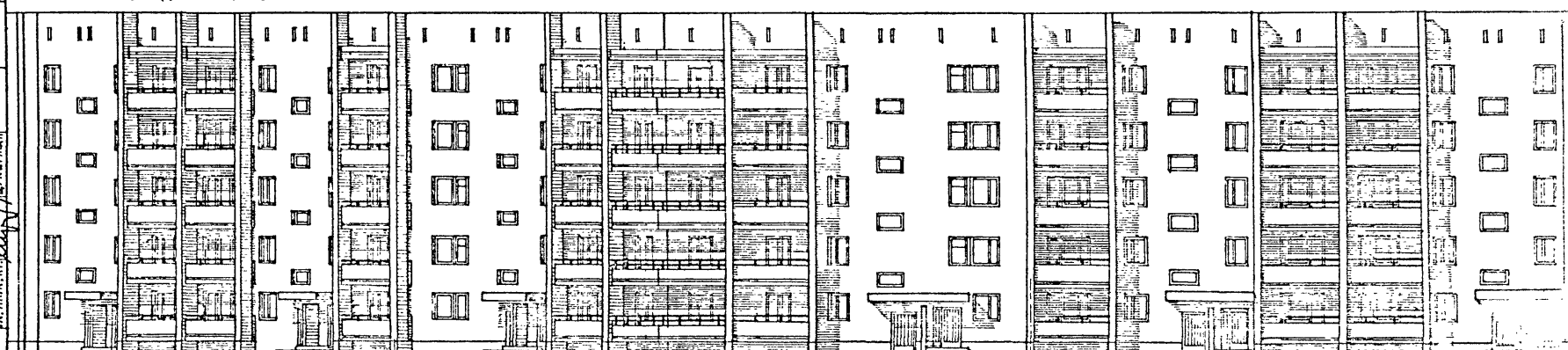
ФАСАДЫ ПО ОСИ ГС



[illegible]

86-07/1 РЯДОВА:

РДХ. НАСТ. 10	ПЕЛЕСИНИ	РДХ. ИЖС	УРОБЕННА
ЛД. ИЖС. МАСТ	САМОСНОВ	СТ. ТЕХНИК	ФЕДОТОВА
ЛД. КОНСТ. И	УКЕРМАН	ПОВЕРНА	БЕЧКОВА
ЛД. АРХ. ПР.	БЕЧКОВА		



86-04/1 РЯДОВАЯ

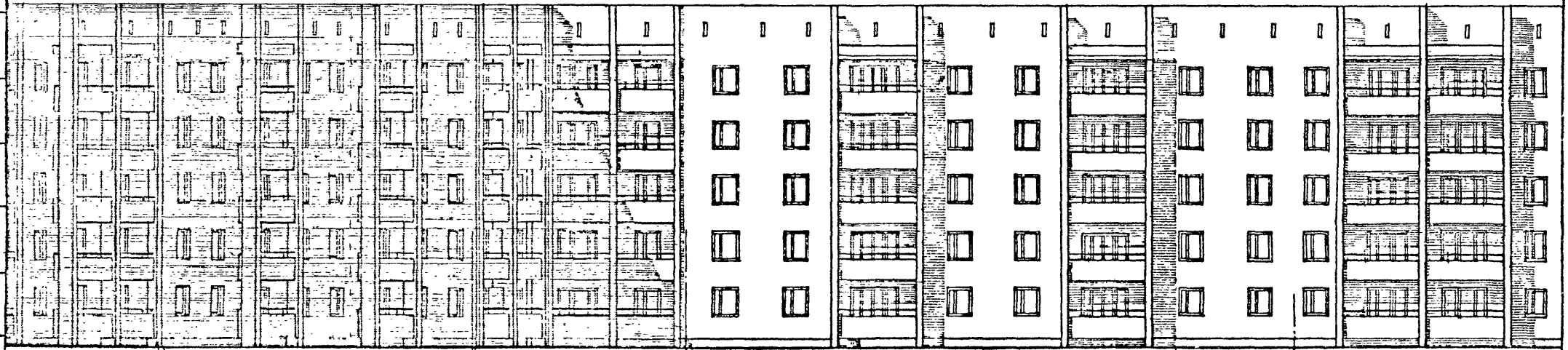
ТИПОВЫЕ ПРОЕКТЫ  
86-04/1,07/1,08/1,09/1,10/1  
021/1,022/1,023/1,024/1,032/1

1	ЧАСТЬ 0
1	РАЗДЕЛ 0-1

ЛИСТ  
33

1980

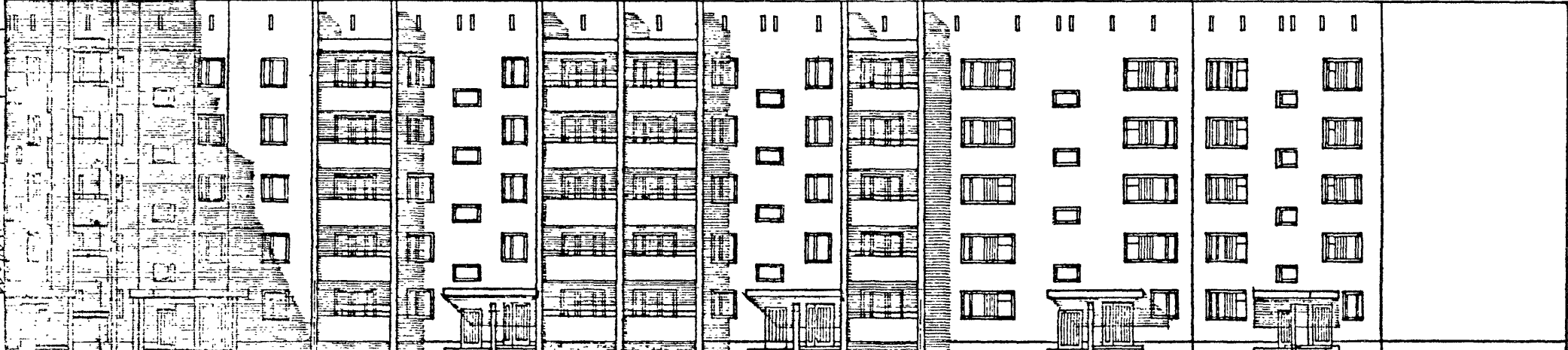
Ф А С А Д Ы   П О   О С И   А с



35-7    86-04/1 РЯДОВАЯ    35-18    Соединительная    35-24    86-04/1 РЯДОВАЯ    35-6    86-07/1 РЯДОВАЯ

86-032/1 (ПОВОРОТНАЯ)

Ф А С А Д Ы   П О   О С И   Г с



86-032/1 (ПОВОРОТНАЯ)    35-18    86-04/1 РЯДОВАЯ    35-6    86-023/1 ТОРЦОВАЯ    35-15

ЦЕНТРАЛЬНЫЙ  
ЖИЛИЩНО-КОММУНАЛЬНЫЙ  
ХОЗЯЙСТВО  
Г. МОСКВА

1980

Блок-секции 86-04/1, 86-023/1, 86-032/1. Фасад 1.

ТИПОВЫЕ ПРОЕКТЫ 86-04/1, 07/1, 08/1, 09/1, 010/1, 021/1, 022/1, 023/1, 024/1, 032/1	ЧАСТЬ 0	ЛИСТ 34
	РАЗДЕЛ 0-1/80	



АНСТ  
36

УЛС-БЭТ	ЭЗЭЛЭЭН	УТГА	СЭГЛЭСӨН	СЭГЛЭСӨН	ДАТА
Г.УНХ.М.	Д.АМОНД	6/25			УНХ
Г.КОНСТАН	ЦУКЕРМАН	ПРОВЕРКА			УНХ
Г.АДХ.ПР.	ЕФИМОВА	6/25			ВЗАМЕН
Г.УНХ.ПР.	ЦУКЕРМАН	6/25			

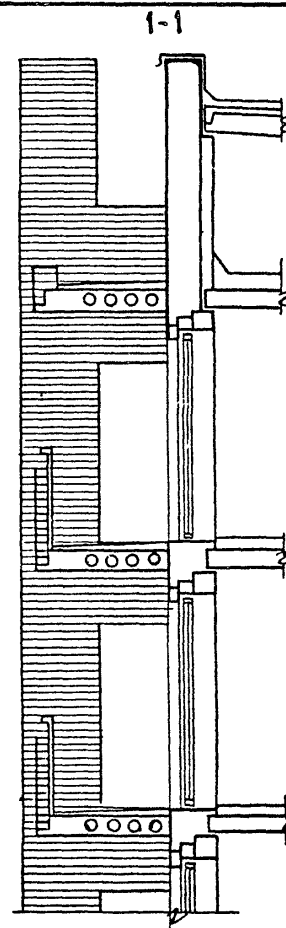
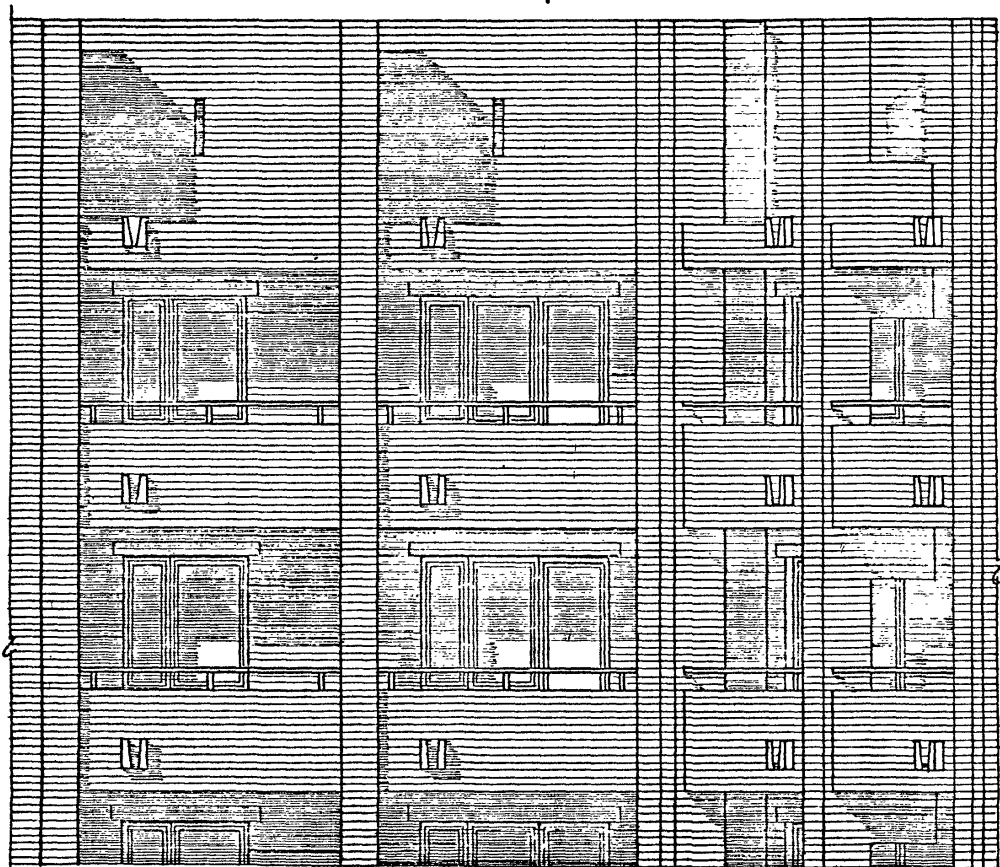
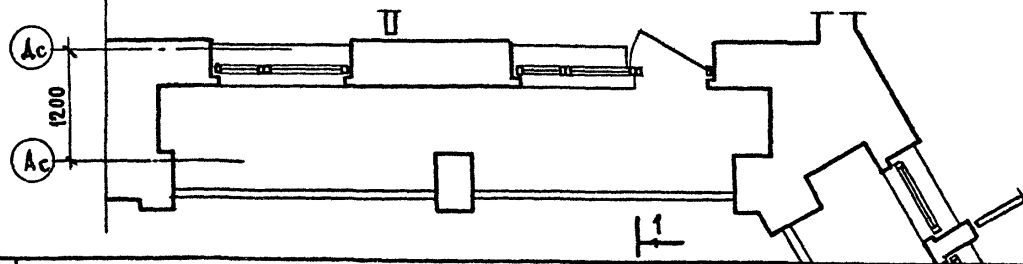
1980

БЛОК-СЕКЦИЯ 86-032/1. ФРАГМЕНТ ФАСАДА ПО ОСИ „Ас“.

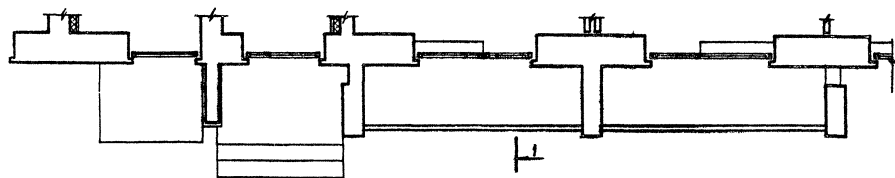
**ТИПОВЫЕ ПРОЕКТЫ**  
86-04/1, 07/1, 08/1, 09/1, 010/  
024/1, 022/1, 023/1, 024/1, 032/

ЧАСТЬ 0
РАЗДЕЛ 0-1/80

ЛИСТ  
37



38



1980

Блок-секции 86-04/1, 86-08/1, 86-09/1, 86-010/1. ФРАГМЕНТ ФАСАДА ПО ОСИ "Г-Г".  
Ф А С А Д.

ТИПОВЫЕ ПРОЕКТЫ  
36-04/1, 07/1, 08/1, 09/1, 10/1,  
1021/1, 1022/1, 1023/1, 1024/1, 1025/1

ЧАСТЬ 0

РАЗДЕЛ 0-1/80

ЛНСТ

38

39

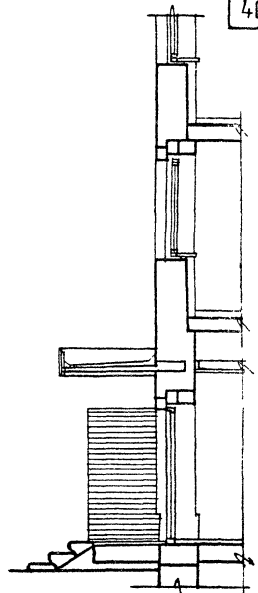
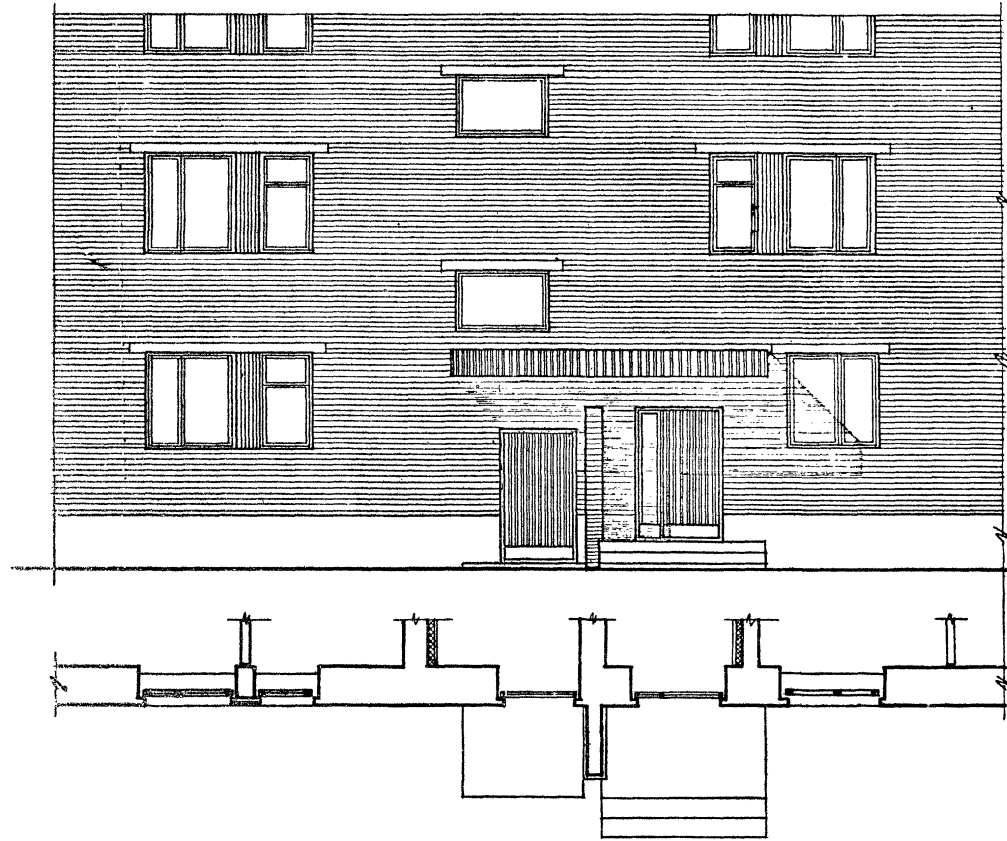
СОСТАВИТЕЛЬ  
ИЗДАТЕЛЬ  
ПРОЕКТОР

ОБЪЕКТ  
НАЗНАЧЕНИЕ  
АДРЕС  
РАСЧЕТНО-ПЛАНИРОВОЧНЫЕ ПОКАЗАТЕЛИ

ПРОЕКТА  
ИЗДАТЕЛЬ  
ПРОЕКТОР  
РАСЧЕТНО-ПЛАНИРОВОЧНЫЕ ПОКАЗАТЕЛИ

ЖИЛИЩНО-КУХОННО-ВАННАЯ  
САНУЗЛ  
КОМНАТЫ  
ПРИХОД

ЭКЗА  
180



40

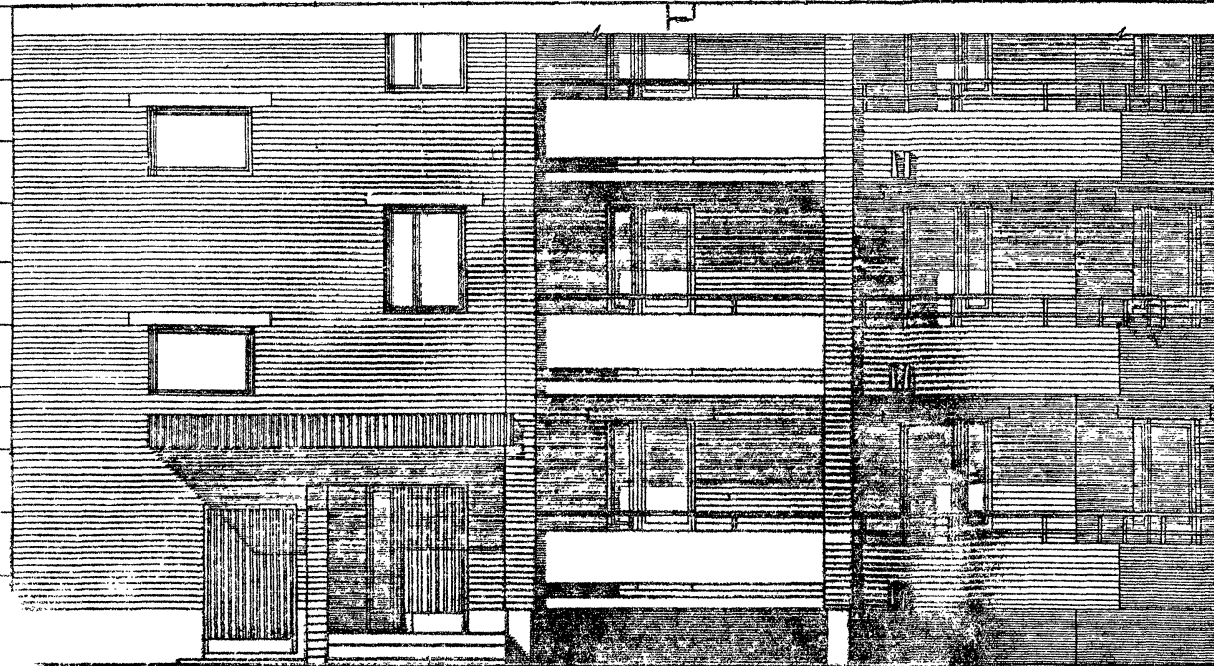
Блок-секции 86-07/1, 86-023/1. ФРАГМЕНТ ФАСАДА ПО ОСИ "Г". ФАСАДЫ 1 И 2.

ТИПОВЫЕ ПРОЕКТЫ  
86-06/1, 07/1, 08/1, 09/1, 010/1  
021/1, 022/1, 023/1, 024/1, 032/1

ЧАСТЬ 0  
РАЗДЕЛ 0-1/80

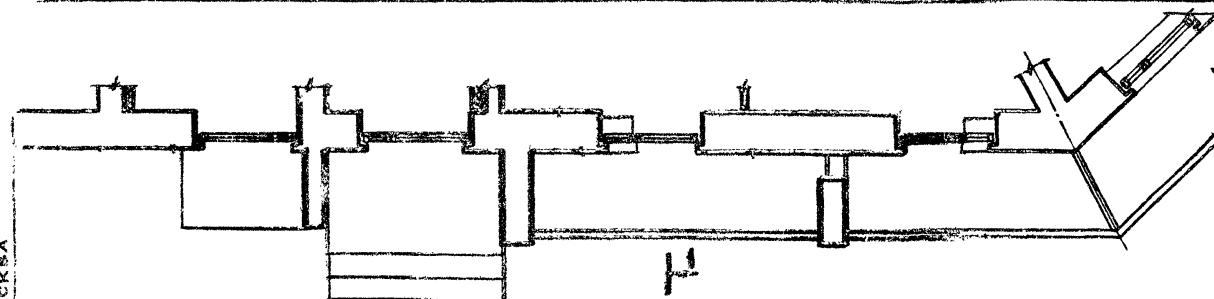
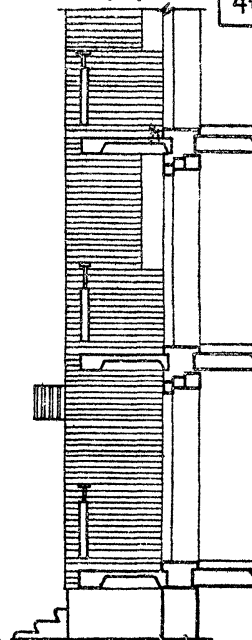
ЛИСТ  
39

БЗДМЕР



1-1

41



г. Москва

1980

Блок-секция 86-024/А, ФРАГМЕНТ ФАСАДА ПО ОСИ У-У. ФАСАД 1.

ТИПОВЫЕ ПРОЕКТЫ  
86-04/1,07/1,08/1,09/1,10/1  
021/1,022/1,023/1,024/1,025/1

ЧАСТЬ 0  
РАЗДЕЛ 0-1/80

ЛИСТ  
40

СОГЛАСОВАНО АРХ.  
ИЗМ.  
ВЗЛОЖ.

С. 10-1

С. 10-1

С. 10-1

С. 10-1

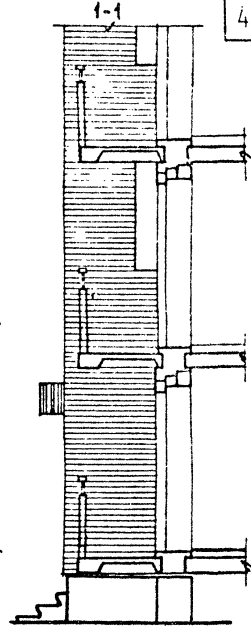
С. 10-1

С. 10-1

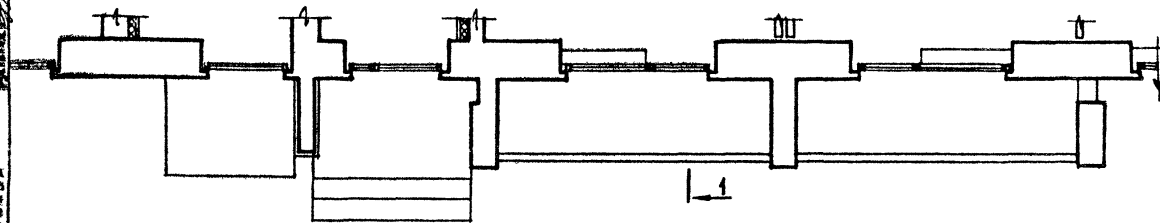
С. 10-1

С. 10-1

С. 10-1



42



1980

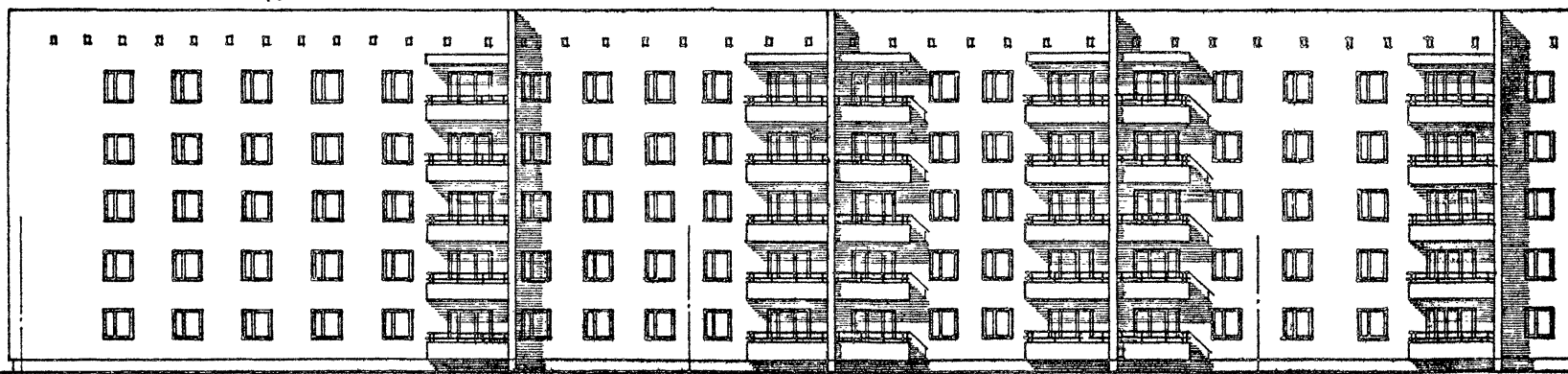
Блок-секции 86-04/1, 86-08/1, 86-09/1, 86-010/1. Фрагмент фасада по оси "Гс". Фасад 1. Вариант кирпичного ограждения

ТИПОВЫЕ ПРОЕКТЫ  
86-04/1, 07/1, 08/1, 09/1, 010/1,  
021/1, 022/1, 023/1, 024/1, 032/1

ЧАСТЬ 0  
РАЗДЕЛ 0-1/80

ЛИСТ  
41

ФАСАДЫ ПО ОСИ АС

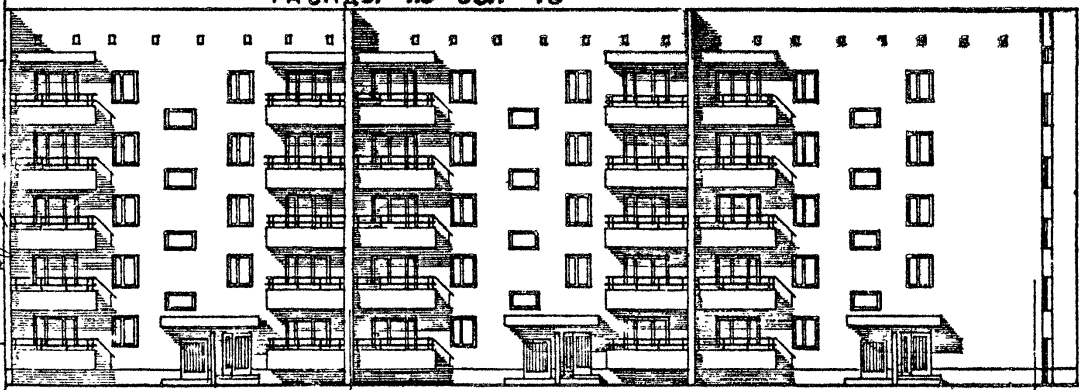


86-09/1 ТОРЦОВАЯ ЛЕВАЯ

86-07/1 РЯДОВАЯ

86-04/1 РЯДОВАЯ

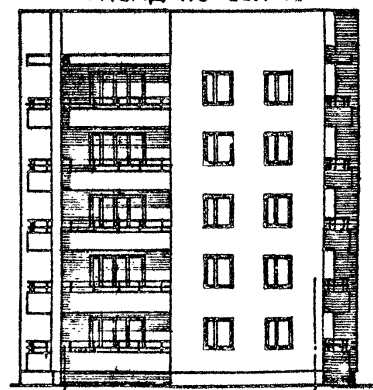
ФАСАДЫ ПО ОСИ ГС



86-04/1 РЯДОВАЯ

86-09/1 ТОРЦОВАЯ ЛЕВАЯ

ФАСАД ПО ОСИ ІС



86-09/1 ТОРЦОВАЯ ЛЕВАЯ

86-07/1 РЯДОВАЯ

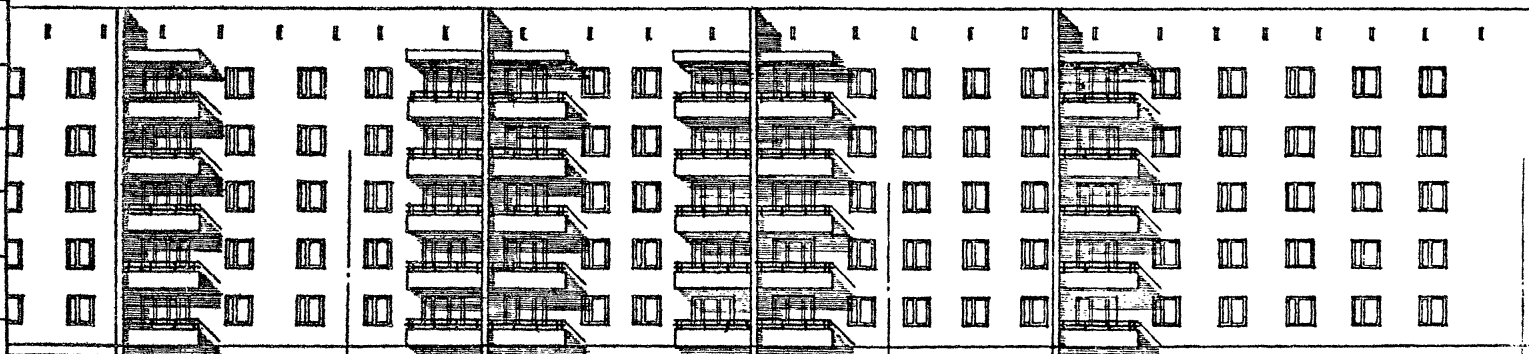
ЦНИИЖИ.  
Г. МОСКВА  
1980

Блок-секции 86-07/1, 86-09/1. Ф А С А Д Ы 2

ТИПОВЫЕ ПРОЕКТЫ 86-04/1, 07/1, 08/1, 09/1, 01/1, 021/1, 022/1, 023/1, 024/1, 032/1	ЧАСТЬ D РАЗДЕЛ 01/80	ЛИСТ 42
------------------------------------------------------------------------------------------	-------------------------	------------

СОГЛАСОВАНО  
 ЛАГА  
 ИЖИЖ  
 ВЛАСТ  
 РАЙОНА  
 МОСКВЫ  
 1980  
 ИЖИЖ  
 ВЛАСТ  
 РАЙОНА  
 МОСКВЫ  
 1980

Ф А С А Д Ы П О О С И А С

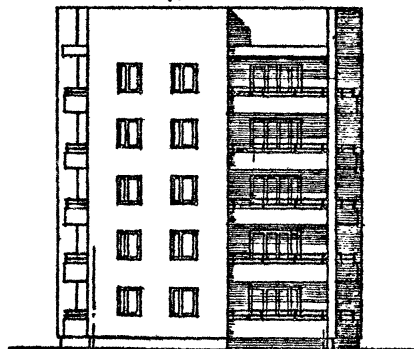


86-04/1 РЯДОВАЯ

86-07/1 РЯДОВАЯ

86-010/1 ТОРЦОВАЯ ПРАВАЯ

Ф А С А Д П О О С И 9 С

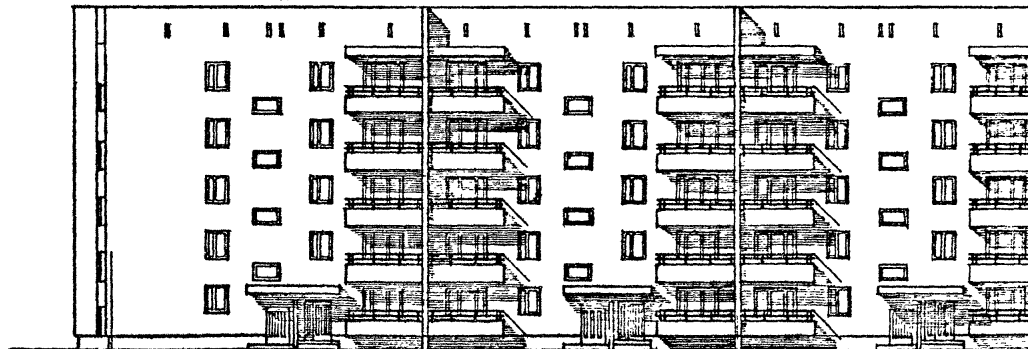


86-010/1 ТОРЦОВАЯ  
ПРАВАЯ

Ас

Гс

Ф А С А Д Ы П О О С И Г С



86-010/1 ТОРЦОВАЯ ПРАВАЯ

86-04/1 РЯДОВАЯ

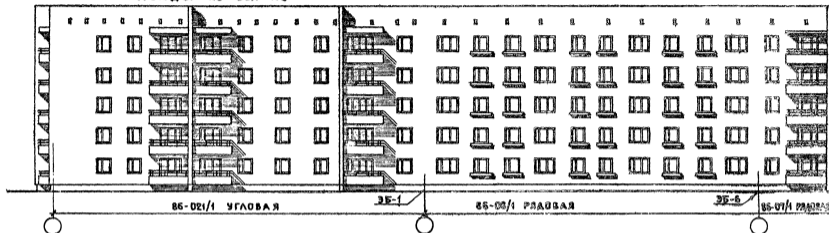
БЛОК - СЕКЦИИ 86-07/1, 86-010/1. ФАСАДЫ 2.

ТИПОВЫЕ ПРОЕКТЫ  
 86-04/1, 86-07/1, 86-010/1  
 86-010/1, 86-04/1, 86-07/1

ЧАСТЬ II  
 РАЗДЕЛ Д/В

ЛИСТ  
 43

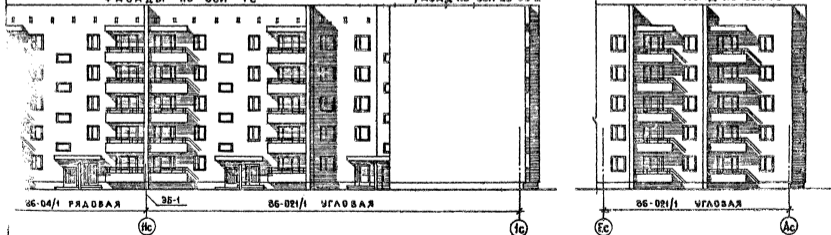
ФАСАДЫ ПО ОСИ Ас



ФАСАДЫ ПО ОСИ Гс

ФАСАД ПО ОСИ Ес 3Б-2

ФАСАД ПО ОСИ Іс



1980

БЛОК-СЕКЦИИ 86-08/1, 86-021/1. ФАСАДЫ 2.

ТИПОВЫЕ ПРОЕКТЫ  
86-04/1, 07/1, 08/1, 09/1, 04/1  
021/1, 022/1, 023/1, 024/1, 025/1

ЧАСТЬ В

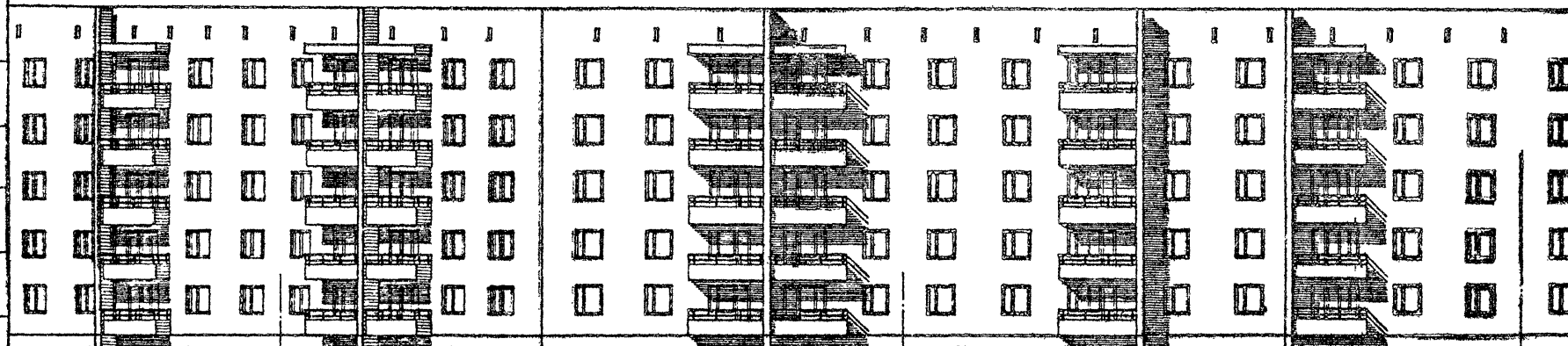
РАЗДЕЛ 1/80

ЛНСТ

44



ФАСАДЫ ПО ОСИ Ас



86-04/1 РЯДОВАЯ

35-6

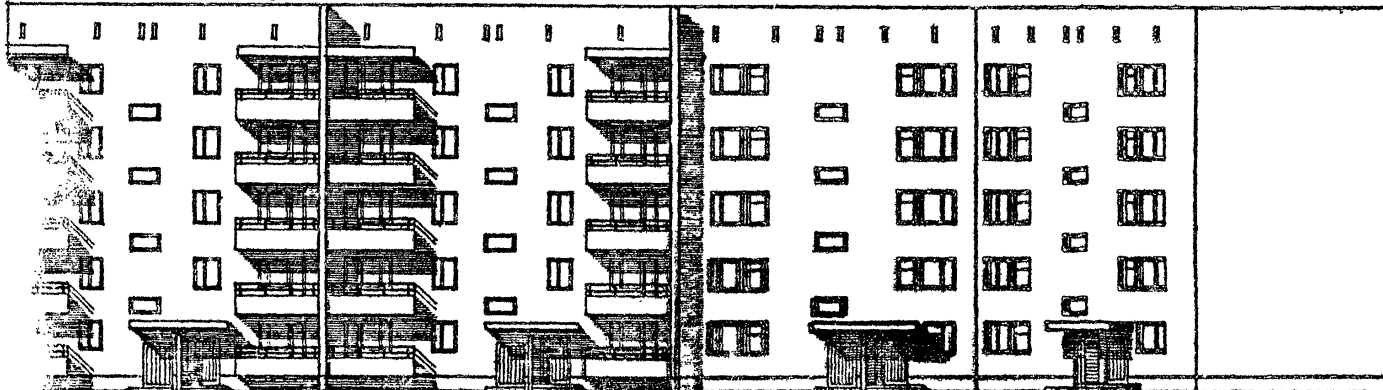
86-023/1 РЯДОВАЯ

35-7

86-04/1 РЯДОВАЯ

35-1

ФАСАДЫ ПО ОСИ Гс



86-04/1 РЯДОВАЯ

35-7

86-023/1 ГОРЦОВАЯ

35-15

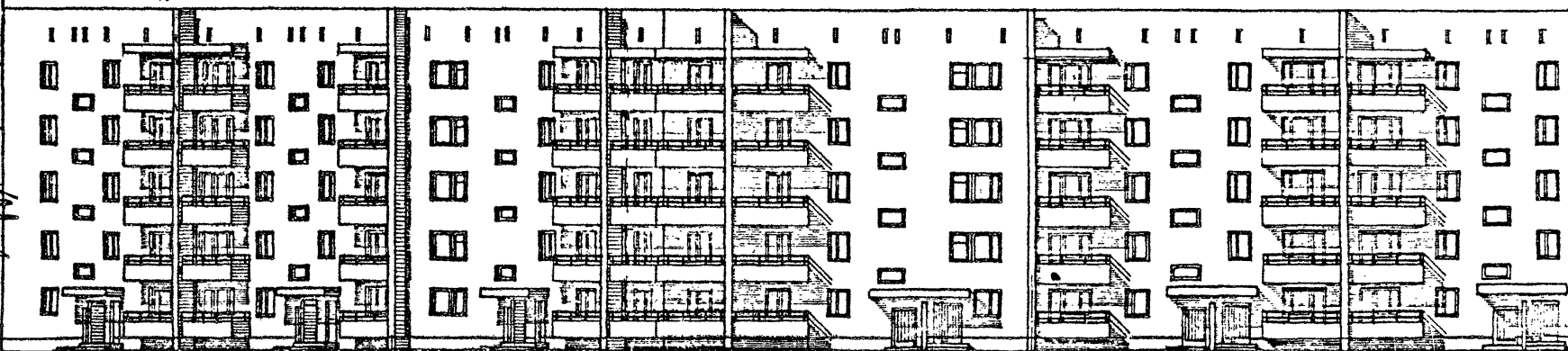
1980

Блок-секции 86-04/1, 86-023/1. Фасад 2.

ТИПОВЫЕ ПРОЕКТЫ ЧАСТЬ 0  
86-04/1, 07/1, 08/1, 09/1, 010/1  
021/1, 022/1, 023/1, 024/1, 025/1  
РАЗДЕЛ 01/80

ЛИСТ  
46

**ФАСАДЫ ПО ОСИ Гс**



26-07/1 РЯДОВ

86-04/1 РЯДОВАЯ

Блок-секции 86-04/1, 86-07/1, 86-024/1. Фасад 2.

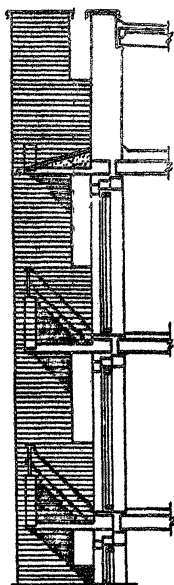
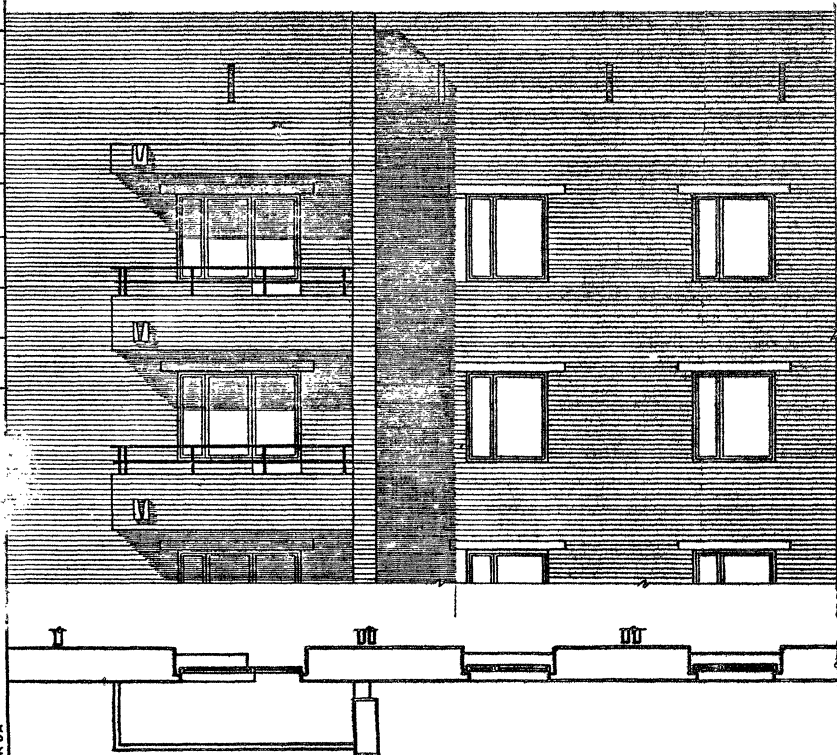
ЧАСТЬ 0  
РАЗДЕЛ 0-1/80

ЛНСТ  
47

В.САМЫН

49

г. Москва  
1980



1980

Блок-секции 86-04/1, 86-09/1, 86-022/1, 86-024/1. ФРАГМЕНТ ФАСАДА ПО ОСИ Ас. ФАСАД 2

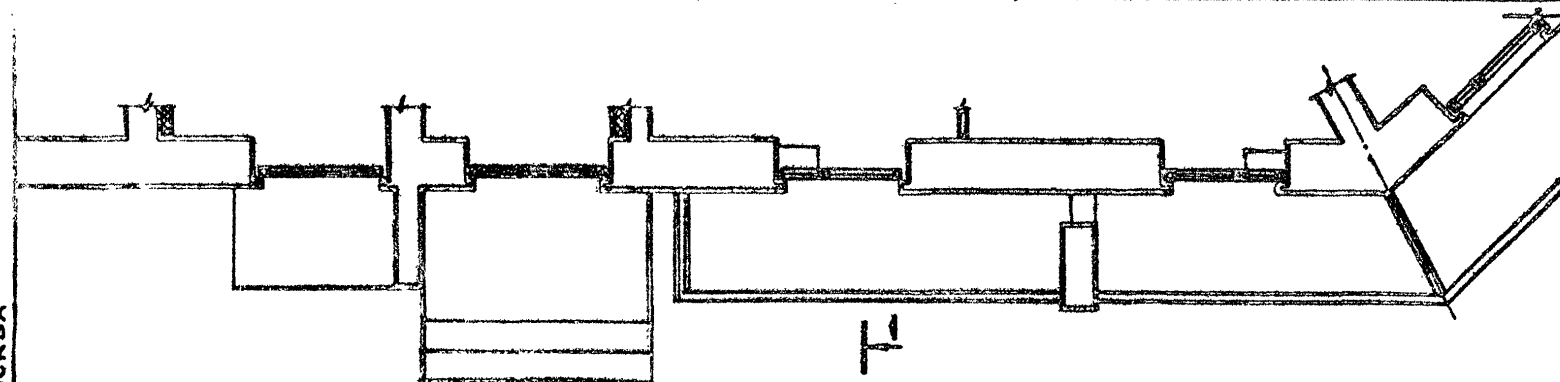
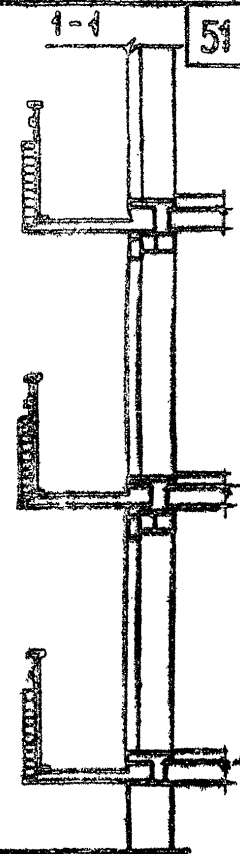
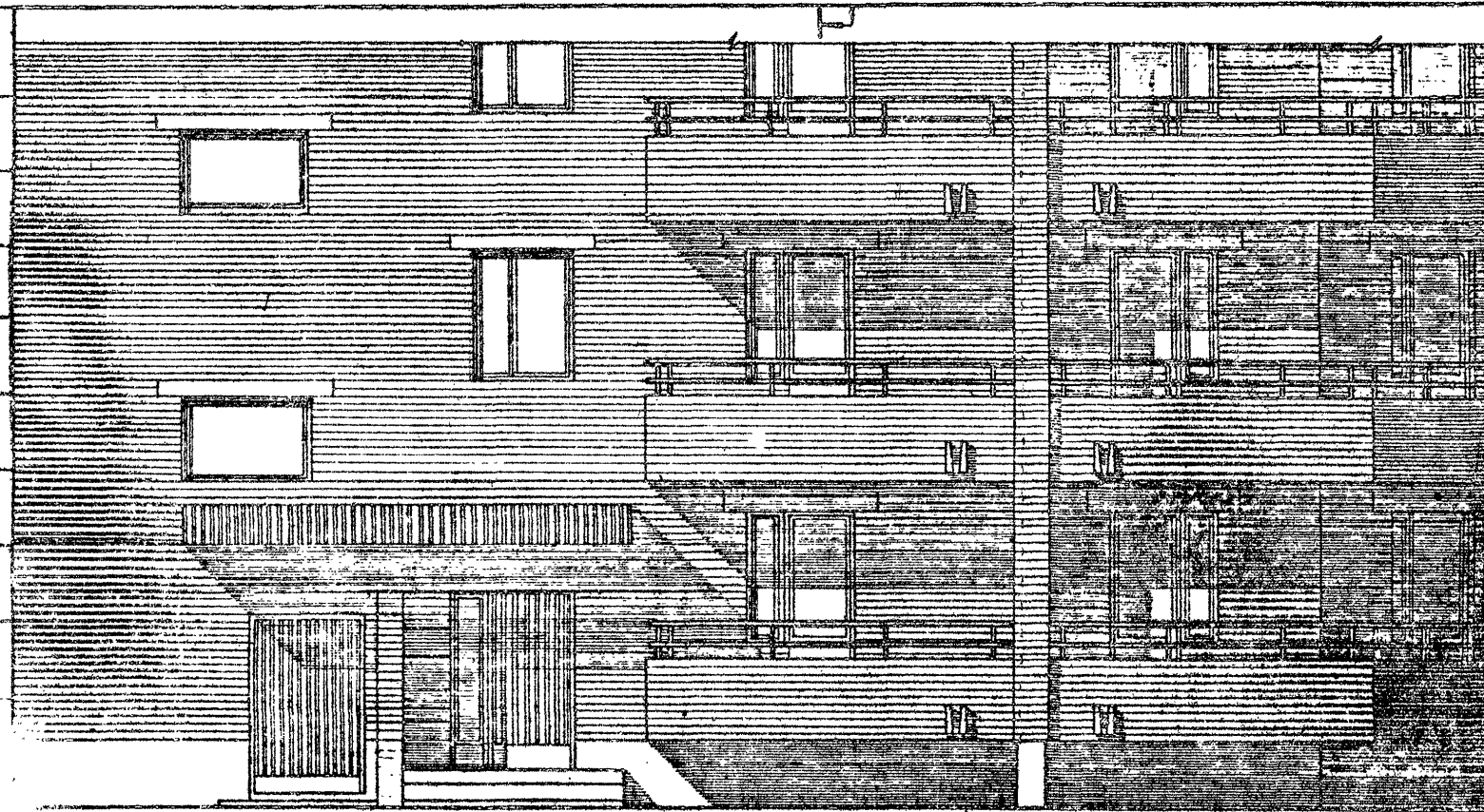
ТИПОВЫЕ ПРОЕКТЫ  
86-04/1, 07/1, 08/1, 09/1, 010/1,  
021/1, 022/1, 023/1, 024/1, 032/1

ЧАСТЬ - 0  
РАЗДЕЛ 01/80

ЛИСТ  
48



БЗАРЕН



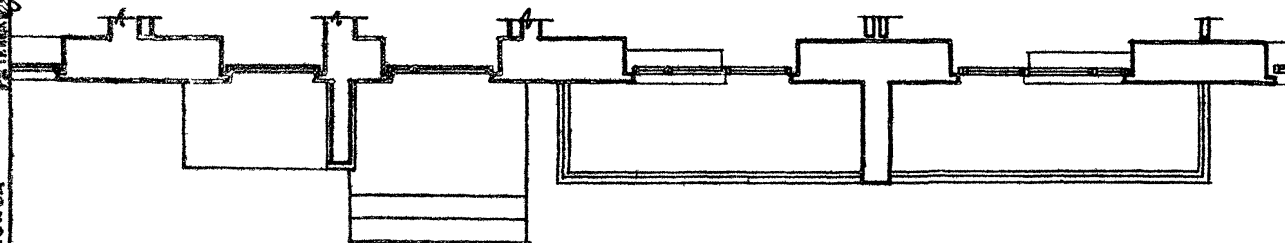
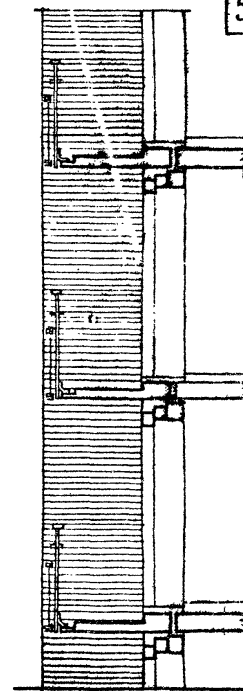
ИИИ  
г. Москва

1980

Блок-секция В6-024/1. Фрагмент фасада по оси Г-Г'. Фасад 2.

Типовые проекты часть 0  
В6-04/1, 07/1, 08/1, 09/1, 010/1,  
021/1, 022/1, 023/1, 024/1, 025/1  
Раздел 0-1/80

лист  
50



Блок-секции 86-04/1, 86-08/1, 86-09/1, 86-010/1. Фрагмент фасада по оси "Гс". Фасад 2.

ЛНСТ  
51

52

ЦЕНТРАЛЬНЫЙ ИНСТИТУТ ТИПОВОГО ПРОЕКТИРОВАНИЯ ГОССТРОЯ СССР

КАЗАХСКИЙ СЪЕЗД

---

Заказ № 691 Тираж 300 экз. Цена 2-05 Инв № 14520-01 Сдано в печать 12/6