

ТИПОВОЙ ПРОЕКТ

244 - 1 - 66.86

СПАЛЬНЫЙ КОРПУС НА 250 МЕСТ

ДЛЯ САНАТОРИЕВ

(СТЕНЫ КИРПИЧНЫЕ)

АЛЬБОМ IV

ИНЖЕНЕРНОЕ ОБОРУДОВАНИЕ  
НИЖЕ ОТМ.0,000/ТЕХПОДПОЛЬЕ./

ТИПОВОЙ ПРОЕКТ

244 - 1 - 66.86

# СПАЛЬНЫЙ КОРПУС НА 250 МЕСТ

## ДЛЯ САНАТОРИЕВ

(СТЕНЫ КИРПИЧНЫЕ)

### АЛЬБОМ IV

СОСТАВ ПРОЕКТА

- АЛЬБОМ I** ОБЩАЯ ЧАСТЬ  
АРХИТЕКТУРНО-СТРОИТЕЛЬНЫЕ РЕШЕНИЯ НИЖЕ  
ОТМЕТКИ 0.000 / ОСНОВНОЕ РЕШЕНИЕ /
- АЛЬБОМ II** АРХИТЕКТУРНО-СТРОИТЕЛЬНЫЕ РЕШЕНИЯ НИЖЕ  
ОТМЕТКИ 0.000 / ВАРИАНТ С ХОЗЯЙСТВЕННО-  
БЫТОВЫМИ ПОМЕЩЕНИЯМИ В ПОДАВАЛЕ /
- АЛЬБОМ III** АРХИТЕКТУРНО-СТРОИТЕЛЬНЫЕ РЕШЕНИЯ ВЫШЕ  
ОТМЕТКИ 0.000. ЛЕЧЕБНАЯ ТЕХНОЛОГИЯ
- АЛЬБОМ IV** ИНЖЕНЕРНОЕ ОБОРУДОВАНИЕ НИЖЕ  
ОТМЕТКИ 0.000 / ОСНОВНОЕ РЕШЕНИЕ /
- АЛЬБОМ V** ИНЖЕНЕРНОЕ ОБОРУДОВАНИЕ НИЖЕ ОТМ 0.000  
/ ВАРИАНТ С ХОЗЯЙСТВЕННО-БЫТОВЫМИ  
ПОМЕЩЕНИЯМИ В ПОДАВАЛЕ /
- АЛЬБОМ VI** ИНЖЕНЕРНОЕ ОБОРУДОВАНИЕ ВЫШЕ  
ОТМЕТКИ 0.000.
- АЛЬБОМ VII** ИЗДЕЛИЯ ЗАВОДСКОГО ИЗГОТОВЛЕНИЯ

- АЛЬБОМ VIII** СМЕТЫ / ОСНОВНОЕ РЕШЕНИЕ /  
ЧАСТИ 1,2
- АЛЬБОМ IX** СМЕТЫ / ВАРИАНТ С ХОЗЯЙСТВЕННО-БЫТОВЫМИ  
ПОМЕЩЕНИЯМИ В ПОДАВАЛЕ /
- АЛЬБОМ X** ВЕДОМОСТИ ПОТРЕБНОСТИ В МАТЕРИАЛАХ
- АЛЬБОМ XI** СПЕЦИФИКАЦИИ ОБОРУДОВАНИЯ
- АЛЬБОМ XII** ПРОЕКТНАЯ ДОКУМЕНТАЦИЯ НА ПРИСПОСОБЛЕНИЕ  
СПАЛЬНОГО КОРПУСА ПОД ЛЕЧЕБНОЕ УЧРЕЖДЕНИЕ
- АЛЬБОМ XIII** ПРОЕКТНАЯ ДОКУМЕНТАЦИЯ ПО ПЕРЕВОДУ  
ХОЗЯЙСТВЕННО-БЫТОВЫХ ПОМЕЩЕНИЙ ПОДАВАЛА  
НА РЕЖИМ ПРЦ

РАЗРАБОТАН ЦНИИЭП  
КУРОРТНО-ТУРИСТСКИХ  
ЗДАНИЙ И КОМПЛЕКСОВ

ГЛАВНЫЙ ИНЖЕНЕР ИНСТИТУТА *В.В.* ОВЕНКИН В.И.  
ГЛАВНЫЙ КОНСТРУКТОР ИНСТИТУТА *В.В.* ЧЕРНОВ Ю.А.  
ГЛАВНЫЙ АРХИТЕКТОР ПРОЕКТА *В.В.* БЕАДМАН И.Д.  
ГЛАВНЫЙ ИНЖЕНЕР ПРОЕКТА *К.С.* КВАРЯВЦЕВА Г.И.

ПРОЕКТ УТВЕРЖДЕН ГОСГРАЖДАНСТРОЕМ  
ПРИКАЗ № 280 ОТ 3. X. 84  
РАБОЧИЕ ЧЕРТЕЖИ ВВЕДЕННЫ В ДЕЙСТВИЕ  
ЦНИИЭП КУРОРТНО-ТУРИСТСКИХ ЗДАНИЙ  
И КОМПЛЕКСОВ  
ПРИКАЗ № 169 ОТ 08.12.86

					ПРИВЯЗАН	
ИТВ.Н						

Лист	Наименование	Стр.	Примечание
	СОДЕРЖАНИЕ АЛЬБОМА		
	РАБОЧИЕ ЧЕРТЕЖИ КОМПЛЕКТА ОВ1		
1	Общие данные	3	
2	План техподполья между осями А-В	4	
3	План техподполья между осями В-И	5	
4	Схемы систем отопления спальных номеров и лестничной клетки (магистраль)	6	
5	Узлы управления	7	
	РАБОЧИЕ ЧЕРТЕЖИ КОМПЛЕКТА ВК1		
1	Общие данные	8	
2	План техподполья между осями А-В	9	
3	План техподполья между осями В-И	10	
4	Схема холодного, горячего и циркуляционного водоснабжения	11	
5	Схемы по канализационным выпускам КК1-3	12	
	КК1-2, КК1-4.		
6	Схема по канализационному выпуску КК1-1	13	
	Схемы по водосточным выпускам КК2-1=4		
	(вариант выпуска водостока в колодец)		
7	Схема по водосточным выпускам (вариант выпуска водостока на отмостку)	14	
	РАБОЧИЕ ЧЕРТЕЖИ КОМПЛЕКТА ЭО1		
1	Общие данные	15	
2	План техподполья между осями А-В	16	

Лист	Наименование	Стр.	Примечание
	ЭЛЕКТРООСВЕЩЕНИЕ		
3	План техподполья между осями В-И	17	
	ЭЛЕКТРООСВЕЩЕНИЕ		
	РАБОЧИЕ ЧЕРТЕЖИ КОМПЛЕКТА СС1		
1	Общие данные	18	
2	План техподполья между осями В-И	19	

ПРИВЯЗАН			
ИНВ. №			
244-1-66.86			
ИЛЧ. ОТА	ЯХНИС	<i>ИЛЧ</i>	
ТА ИЛЧ. ОТА	ЛИПКИНА	<i>Липкина</i>	
ТА СПЕЦ. ОБ	ВАЙЛЬ	<i>Вайль</i>	
ТА СПЕЦ. ОК	РАЗЖИВИНА	<i>Разживина</i>	
ТА СПЕЦ. ЭО	КУШНЕРОВА	<i>Кушнерова</i>	
ТА СПЕЦ. СС	ЮДАНОВ	<i>Юданов</i>	
ПРОВЕРИЛА	ЛИПКИНА	<i>Липкина</i>	
РАЗРАБОТ	РУДНИЦКАЯ	<i>Рудницкая</i>	
И. КОНТР.	ЛИПКИНА	<i>Липкина</i>	
СПАЛЬНЫЙ КОРПУС НА 250 МЕСТ ДЛЯ САНАТОРНЕВ (СТЕНЫ КИРПИЧНЫЕ)		СТАДИЯ	ЛИСТ
СОДЕРЖАНИЕ АЛЬБОМА		Р	ЛИСТОВ
		ЦНИИЭП КУРОРТНО-ТУРИСТИЧЕСКИХ ЗДАНИЙ И КОМПЛЕКСОВ	

Ведомость основных комплектов марки ОВ

Обозначение	Наименование	Примечание
ОВ1	Отопление и вентиляция	Альбом IV
	ниже отм. 0.000 (основное решение)	
ОВ2	Отопление и вентиляция	Альбом V
	ниже отм. 0.000 (вариант с хозяйственно-бытовыми помещениями в подвале)	
ОВ3	Отопление и вентиляция	Альбом VI
	выше отм. 0.000	

Ведомость рабочих чертежей основного комплекта ОВ1

Лист	Наименование	Примечание
1	Общие данные	
2	План техподполья между осями А-В	
3	План техподполья между осями В-И	
4	Схемы систем отопления спальных номеров и лестничной клетки (магистраль)	
5	Узлы управления	

Основные показатели по чертежам отопления и вентиляции

Наименование здания (сооружения), помещения	Объем м <sup>3</sup>	Периоды года при t <sub>н</sub> , °С	Расход тепла, Вт (ккал/ч)			Расход холода, Вт (ккал/ч)	Установленная мощность эл. двигателя кВт
			на отопление	на вентиляцию	на горячее водоснабжение		
Спальный корпус		-20	284600	—	267960	522560	—
			245360	—	231000	476350	—
		-30	324440	—	267960	592400	—
			279690	—	231000	510690	—
		-40	322510	—	267900	590470	—
			278030	—	231000	509030	—

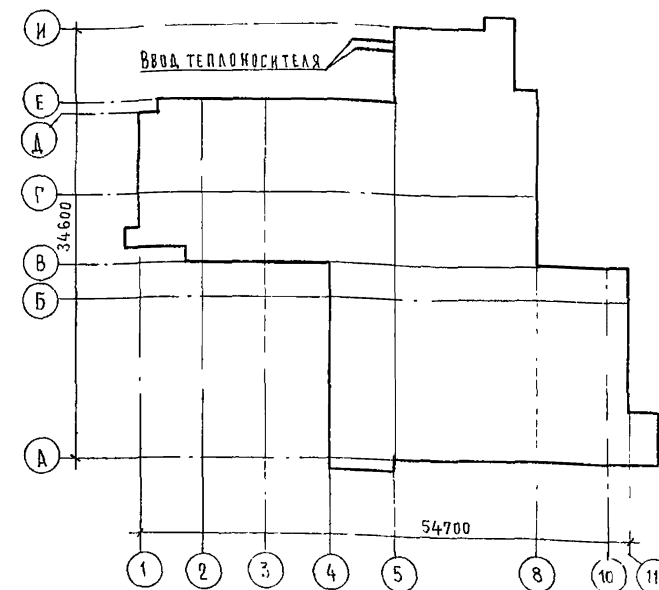
Привязка настоящего типового проекта выполнена в соответствии с действующими нормами и правилами и предусматривает мероприятия, обеспечивающие взрывную, взрывопожарную и пожарную безопасность при эксплуатации здания  
 Гл. архитектор проекта  
 Гл. инженер проекта

Типовой проект разработан в соответствии с действующими нормами и правилами и предусматривает мероприятия, обеспечивающие взрывную, взрывопожарную и пожарную безопасность при эксплуатации здания  
 Гл. архитектор проекта *Вильямс* / Бельман /  
 Гл. инженер проекта *Вильямс* / Липкин д./

Ведомость ссылочных и прилагаемых документов

Обозначение	Наименование	Примечание
	Ссылочные документы	
4.904-69	Детали крепления санитарно-технических приборов и трубопроводов	
7.903 9-2 в 1 стр 28-35, 44-48	Тепловая изоляция трубопроводов с положительными температурами	
в 2 стр 7, 14	Прилагаемые документы	
ОВ1.СО	Спецификация оборудования	Альбом XI
ОВ1.ВМ	Ведомость потребности в материалах	Альбом X

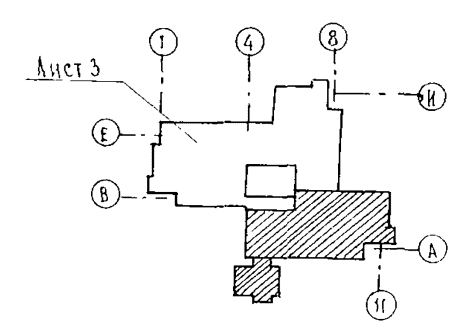
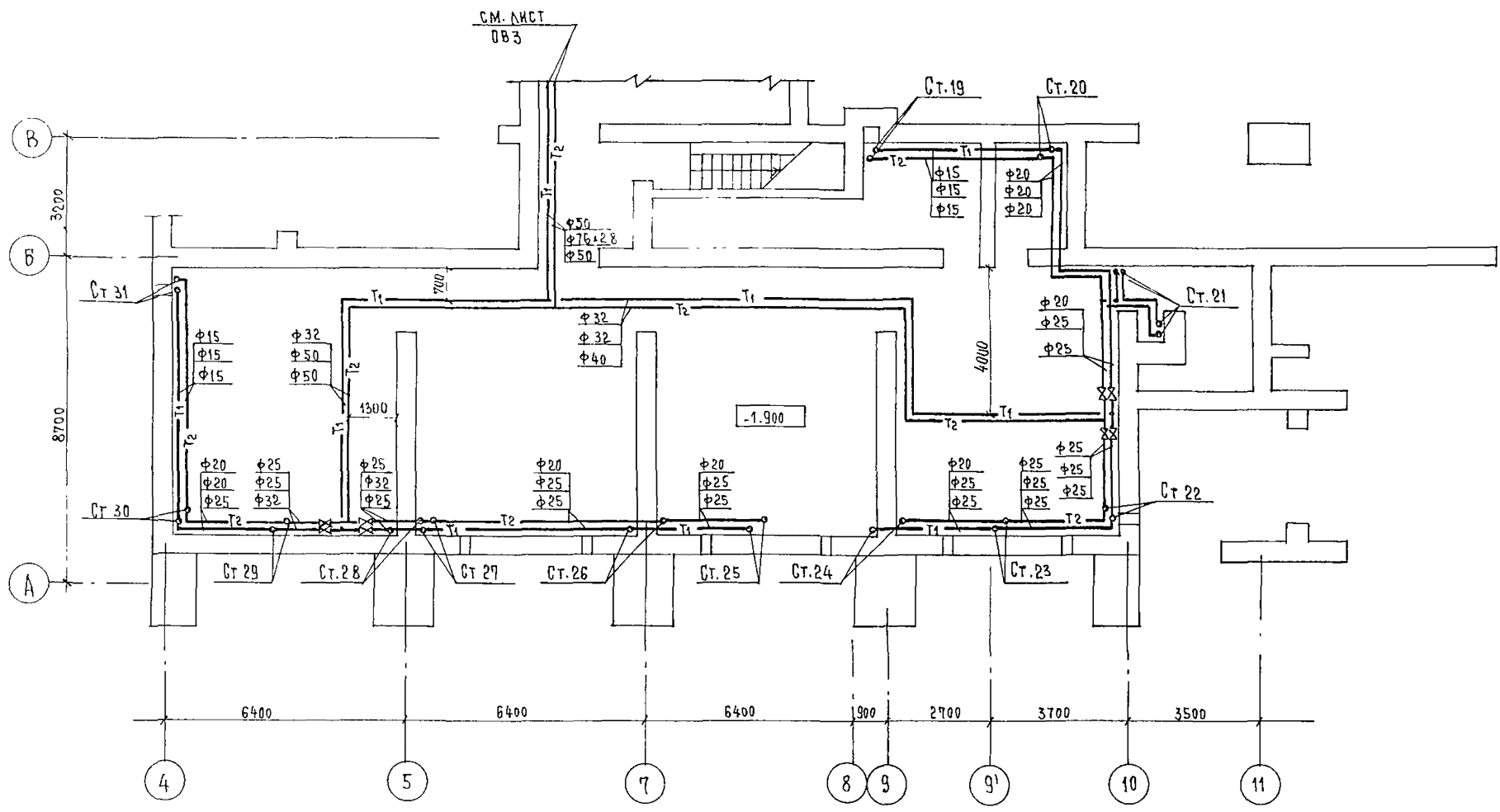
План-схема



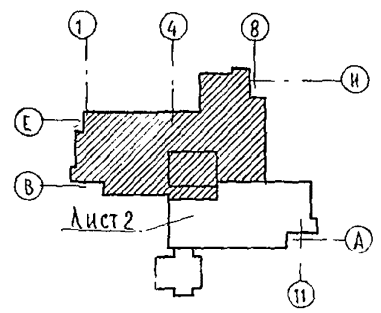
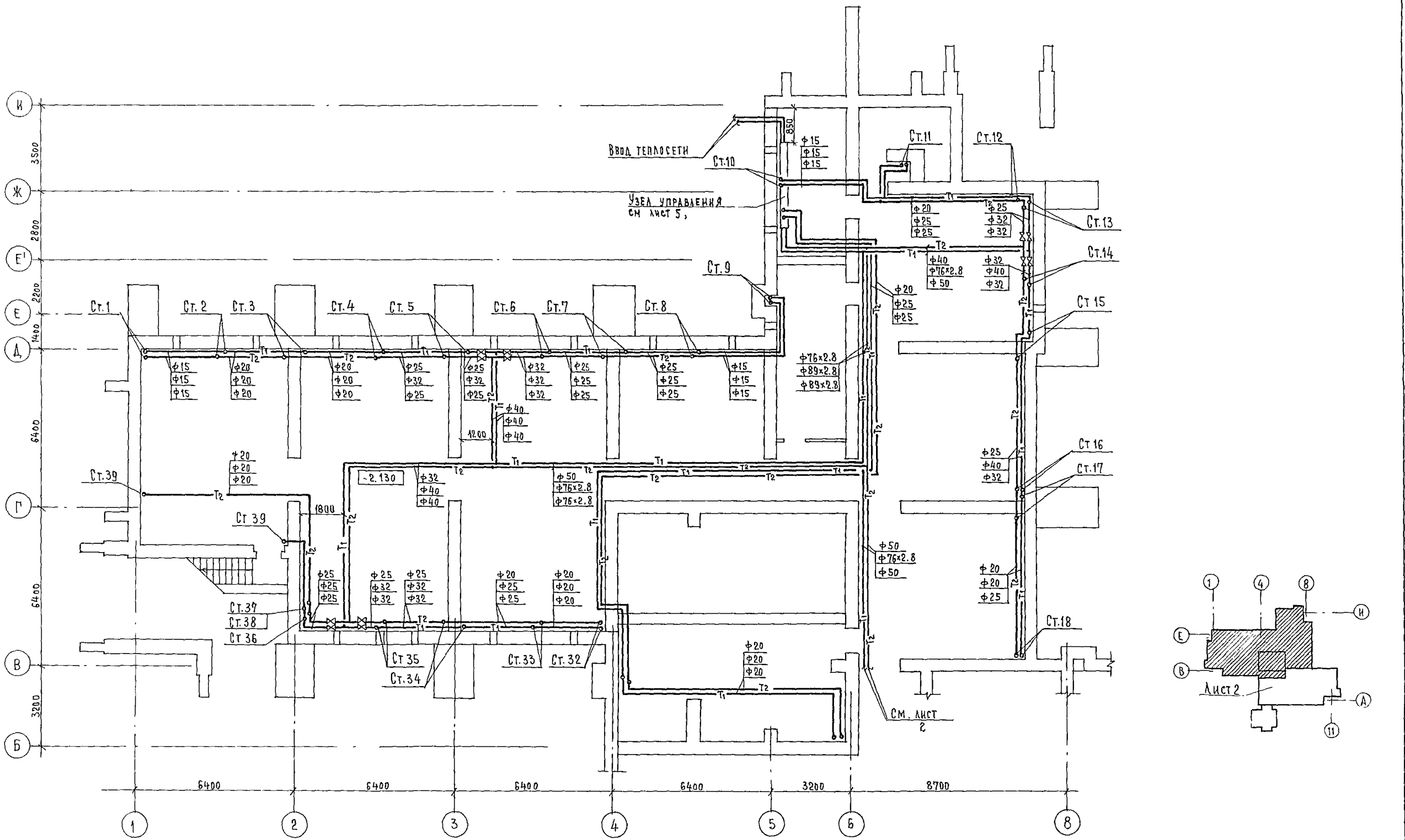
Общие указания

1. Величина уклонов трубопроводов системы отопления принята  $i=0.002$
2. Трубопроводы проходящие в техподполье и узел управления изолируются, диаметром до 50 мм - пухшнуром из минеральной ваты в оплетке капроновым шелком марки „200“  $\rho=40$  мм, диаметром 50 мм и более полуцилиндрами из минеральной ваты на синтетическом связующем марки „100“  $\rho=40$  мм, покровный слой - стеклоткань. Арматура изолируется полнотелой теплоизоляционной конструкцией и шнуром в оплетке.
3. Все трубопроводы покрываются антикоррозийным лаком и окрашиваются масляной краской за 2 раза.
4. Основные показатели по чертежам отопления и вентиляции см. таблицу основных показателей
5. Расчетная температура наружного воздуха: -20°C; -30°C; -40°C
6. Параметры теплоносителя в наружных тепловых сетях: основной вариант 150-70°; дополнительный вариант 95-70°.
7. Параметры теплоносителя в системе отопления 95-70°C, необходимый напор на вводе 0.07 мПа
8. Расчетная температура внутреннего воздуха принята в соответствии со СНиП II-71-79.
9. Расчет систем отопления и вентиляции произведен на основании указаний СНиП II-33-75; II-71-79.
10. Исходными данными для разработки рабочих чертежей отопления и вентиляции является задание на проектирование, выданное научным подразделением ЦНИИЭП КТК.

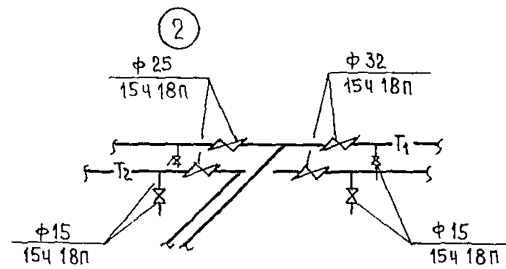
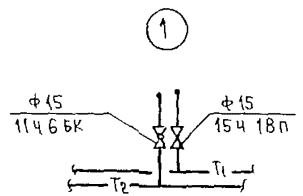
ИНВ. №		Привязан			
244-1-66.86		ОВ 1			
Нач. ота.	Я.Х.И.С.	СПАЛЬНЫЙ КОРПУС НА 250 МЕСТ ДЛЯ САНАТОРИЕВ /СТЕНЫ КИРПИЧНЫЕ/	СТАДИЯ	ЛИСТ	ЛИСТОВ
Гл. спец.	В.И.А.В.		Р	1	5
Проверил	В.И.А.В.	ОБЩИЕ ДАННЫЕ		ЦНИИЭП КУРОРТНО-ТУРИСТИЧЕСКИХ ЗДАНИЙ И КОМПЛЕКСОВ	
Разработ.	А.Д.Х.О.В.И.Ч.				
И. контр.	В.И.А.В.				



		244-1-66.86		081			
ПРИВЯЗАН	НАЧ. ОТА.	ЯХНИС	[Signature]	СПАЛЬНЫЙ КОРПУС НА 250 МЕСТ ДЛЯ САНАТОРИЕВ /СТЕНЫ КИРПИЧНЫЕ/	СТАДИЯ	ЛИСТ	ЛИСТОВ
	ГЛАВ. ИНЖ. ОТА.	АНДКИНА			Р	2	
	ГЛАВ. СПЕЦ.	ВАЙЛЬ	[Signature]	ПЛАН ТЕХПОДПОЛЯ МЕЖДУ ОСЯМИ А-В	ЦНИИЭП КУРОРТНО-ТУРИСТСКИХ ЗДАНИЙ И УЧЛПОВ		
	ПРОВЕРИЛ	ВАЙЛЬ	[Signature]				
	РАЗРАБОТ	АЛЕХОВИЧ	[Signature]				
ИНВ. №	Н. КОНТР.	ВАЙЛЬ	[Signature]				



		244-1-66.86		0В1		
ПРИВЯЗАН	НАЧ. ОТД.	Я. И. ИС.	СПАЛЬНЫЙ КОРПУС НА 250 МЕСТ ДЛЯ САНАТОРНЕВ /СТЕНЫ КИРПИЧНЫЕ/ ПЛАН ТЕХПОДПОЛЯ МЕЖДУ ОСЯМИ В-И	СТАДИЯ	ЛИСТ	ЛИСТОВ
	СР. ИНЖ. ОТД.	АНДЖИНА		Р	3	
	СР. СПЕЦ.	ВАЙЛЬ		ЦНИИП КУРОРТНО-ТУРИСТСКИХ ЗДАНИЙ И КОМПЛЕКСОВ		
	ИНВ. №	И. КОНТР.				

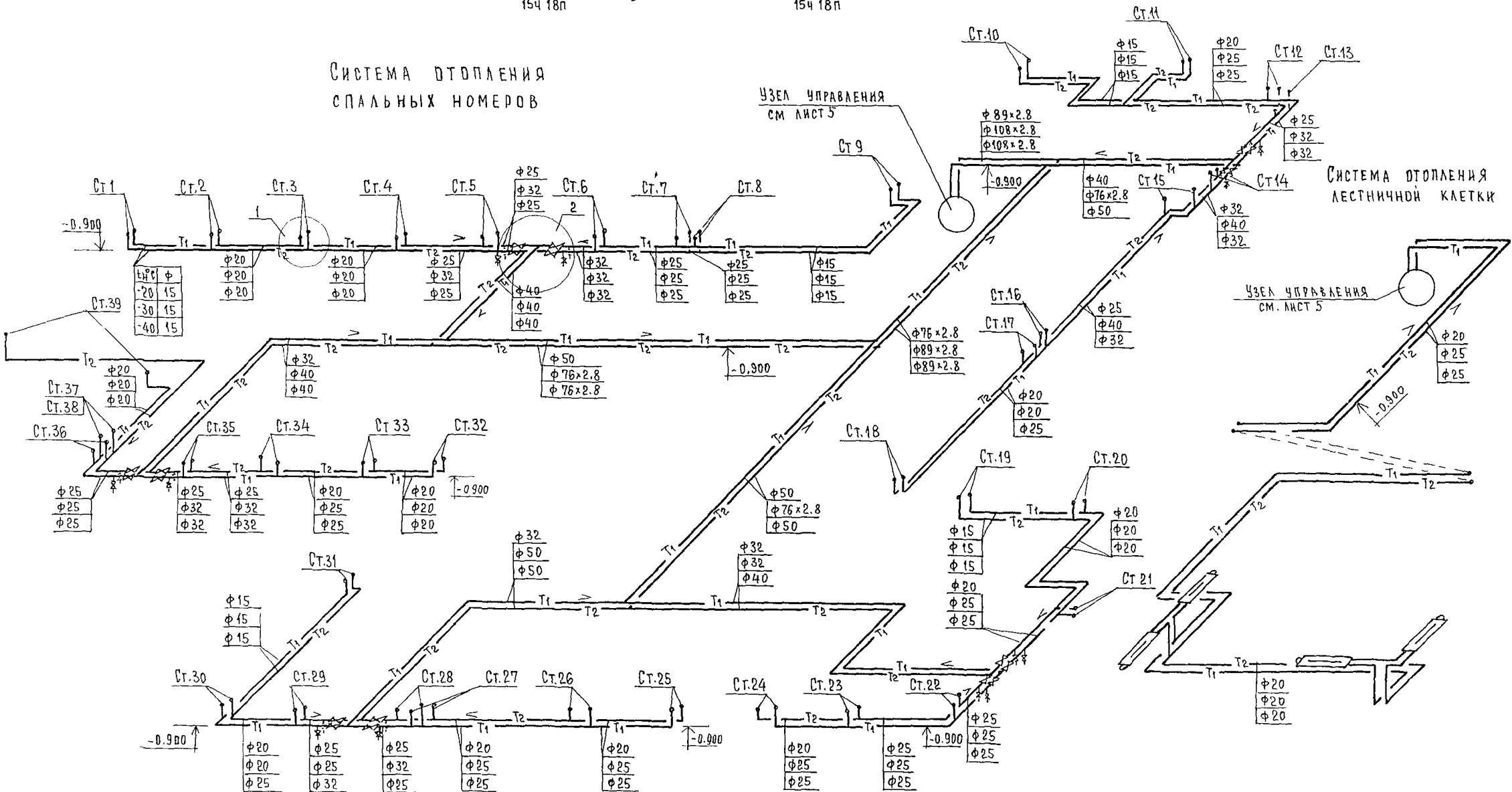


СИСТЕМА ОТОПЛЕНИЯ  
СПАЛЬНЫХ НОМЕРОВ

УЗЕЛ УПРАВЛЕНИЯ  
СМ ЛИСТ 5

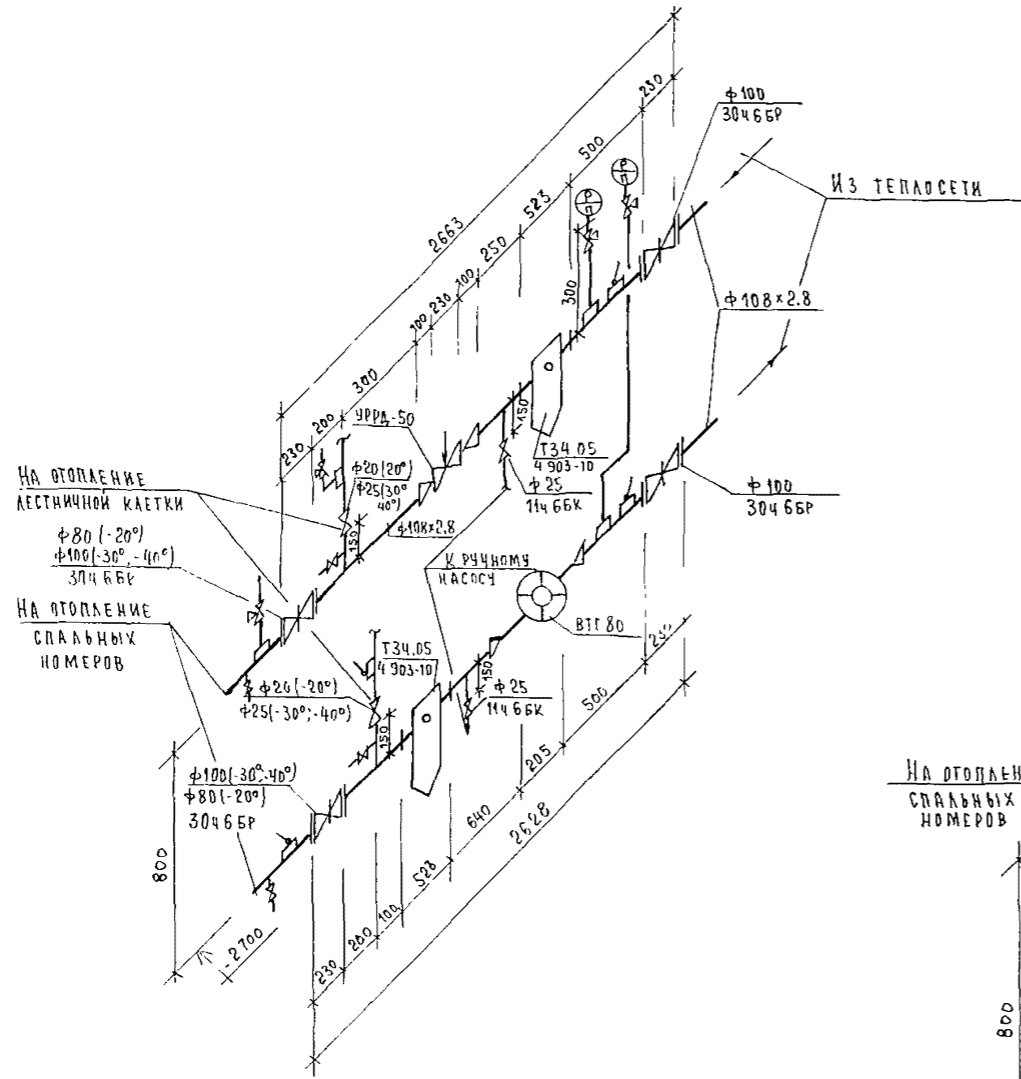
СИСТЕМА ОТОПЛЕНИЯ  
ЛЕСТНИЧНОЙ КЛЕТКИ

УЗЕЛ УПРАВЛЕНИЯ  
СМ ЛИСТ 5

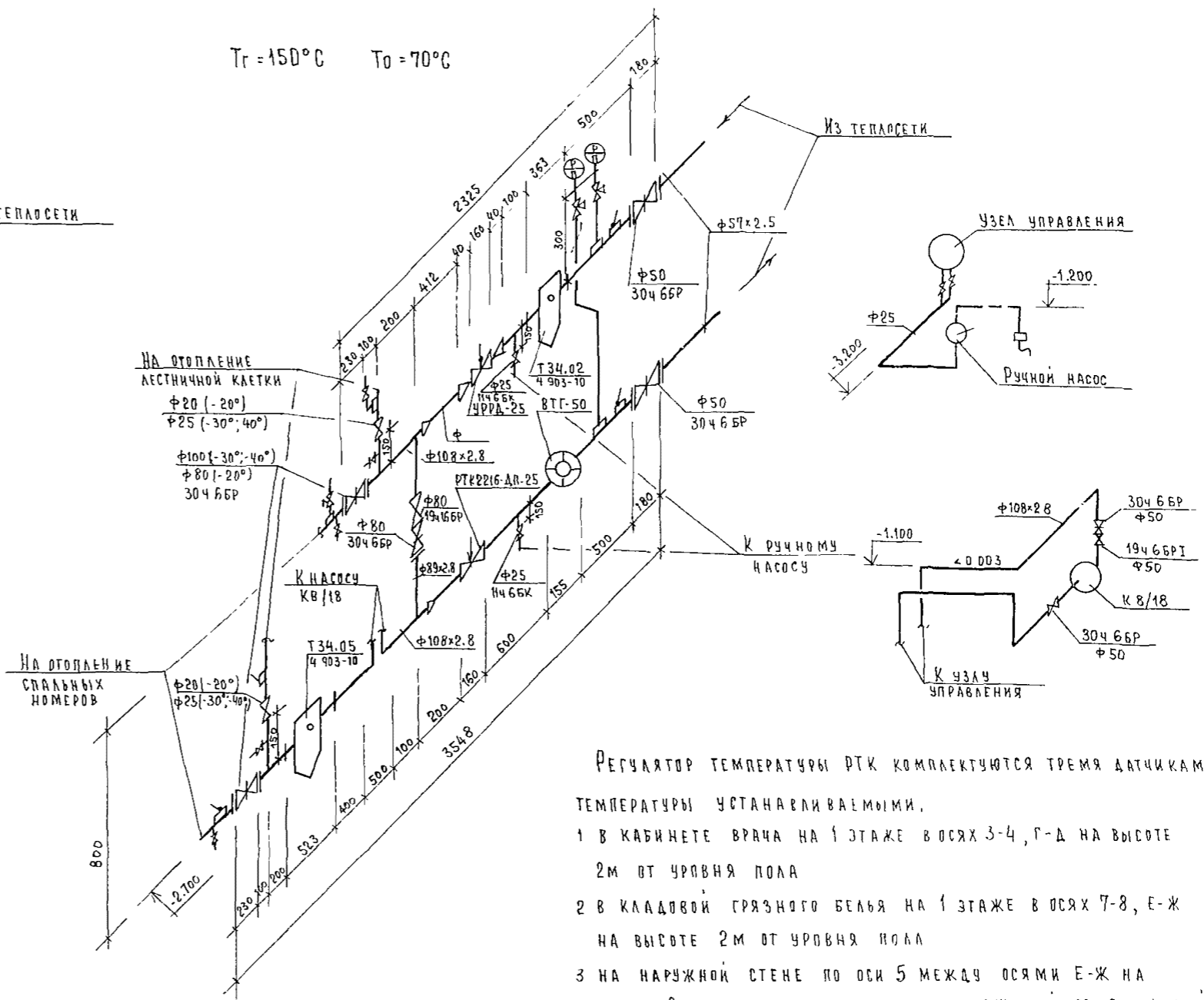


		244-1-66.86		081	
ПРИВЯЗАН	НАЧ.ОТД. П.ИЖОТА Л.ИКИНА	ЯХНИС	СПАЛЬНЫЙ КОРПУС НА 250 МЕСТ ДЛЯ САНАТОРИЕВ /СТЕНЫ КИРПИЧНЫЕ/	СТАНИЯ	ЛИСТ
	ГЛ.СПЕЦ. ВАЙЛЬ	ВАЙЛЬ	СХЕМЫ СИСТЕМ ОТОПЛЕНИЯ СПАЛЬНЫХ НОМЕРОВ И ЛЕСТНИЧ- НОЙ КЛЕТКИ (МАГИСТРАЛЬ)	Р	4
	ПРОВЕРИЛ РАЗРАБОТ И.КОТЛ	ВАЙЛЬ ВЛЕХНОВИЧ ВАЙЛЬ		ЛИНИИ КУРОРТНО-ТУРИСТИЧЕСКИХ ЗДАНИЙ И КОМПЛЕКСОВ	
ИНВ.Н:					

$T_r = 95^\circ\text{C}$     $T_o = 70^\circ\text{C}$



$T_r = 150^\circ\text{C}$     $T_o = 70^\circ\text{C}$



РЕГУЛЯТОР ТЕМПЕРАТУРЫ РТК КОМПЛЕКТУЮТСЯ ТРЕМЯ ДАТЧИКАМИ ТЕМПЕРАТУРЫ УСТАНОВЛИВАЕМЫМИ.

- 1 В КАБИНЕТЕ ВРАЧА НА 1 ЭТАЖЕ В ОСЯХ 3-4, Г-Д НА ВЫСОТЕ 2м ОТ УРОВНЯ ПОЛА
- 2 В КЛАДОВОЙ ГРЯЗНОГО БЕЛЬЯ НА 1 ЭТАЖЕ В ОСЯХ 7-8, Е-Ж НА ВЫСОТЕ 2м ОТ УРОВНЯ ПОЛА
- 3 НА НАРУЖНОЙ СТЕНЕ ПО ОСИ 5 МЕЖДУ ОСЯМИ Е-Ж НА ВЫСОТЕ 2м ОТ ПОВЕРХНОСТИ ЗЕМЛИ С ЗАЩИТОЙ ОТ СОЛНЕЧНОЙ РАДИАЦИИ.

			244-1-66.86	ОВ1		
ПРИВЯЗАН	ИЛЧ.ОТД ГЛАВ.ИНЖ.ОТД	ЯХНИС ЛИПКИНА	СПАЛЬНЫЙ КОРПУС НА 250 МЕСТ ДЛЯ САНАТОРИЕВ /СТЕНЫ КИРПИЧНЫЕ /	СТАДИЯ	ЛИСТ	ЛИСТОВ
	ГЛА.СПЕЦ.	ВАЙЛЬ		Р	5	
	ПРОВЕРКА	ВАЙЛЬ		ЦНИИЭП КУРОРТНО-ТУРИСТСКИХ ЗДАНИЙ И КОМПЛЕКСОВ		
ИНЧ.Н:	РАЗРАБОТ	ЭТТИНГЕР				
	И КОНТР	ВАЙЛЬ				



Ведомость основных комплектов рабочих чертежей

Обозначение	Наименование	Примечание
ВК1	Водоснабжение, Канализация и водосток ниже отгм. 0.000 /основное решение/	Альбом IV
ВК2	Водоснабжение, Канализация и водосток ниже отгм. 0.000 /вариант с хозяйственно-бытовыми помещениями в подвале/	Альбом V
ВК3	Водоснабжение Канализация и водосток выше отгм. 0.000	Альбом VI

Ведомость ссылачных и прилагаемых документов

Обозначение	Наименование	Примечание
	Ссылачные документы	
4.904-69	Детали крепления санитарно-технических приборов и трубопроводов	
	Прилагаемые документы	
ВК1 СО	Спецификация оборудования	Альбом XI
ВК1 ВМ	Ведомость потребности в материалах	Альбом X

должны быть уплотнены просмоленной прядью в последующей зачеканкой цементом или природной расплавленной серой.

7. Трубопроводы холодного и горячего водоснабжения должны быть испытаны гидравлическим давлением равным рабочему давлению плюс 500 кПа, но не более 1000 кПа СНиП 528-80.

8. Продолжительность нахождения системы под испытательным давлением должна составлять 10 мин, в течение которых давление не должно снижаться более, чем на 50 кПа.

9. Отводные трубопроводы канализационных сетей проложенных в земле испытываются наполнением водой до уровня пола этажа

Ведомость рабочих чертежей основного комплекта ВК1

Лист	Наименование	Примечание
1	Общие данные	
2	План техподполья между осями А-В	
3	План техподполья между осями В-И	
4	Схема холодного, горячего и циркуляционного водоснабжения	
5	Схемы по канализационным выпускам КК1-3, КК1-2; КК1-4	
6	Схема по канализационному выпуску КК1-1. Схемы по водосточным выпускам КК2-1-4 (вариант выпуска водостока в колодец)	
7	Схемы по водосточным выпускам (вариант выпуска водостока на отмостку)	

ОБЩИЕ УКАЗАНИЯ

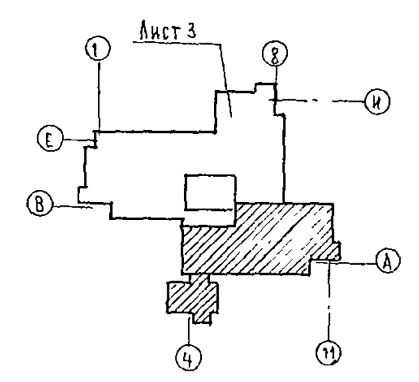
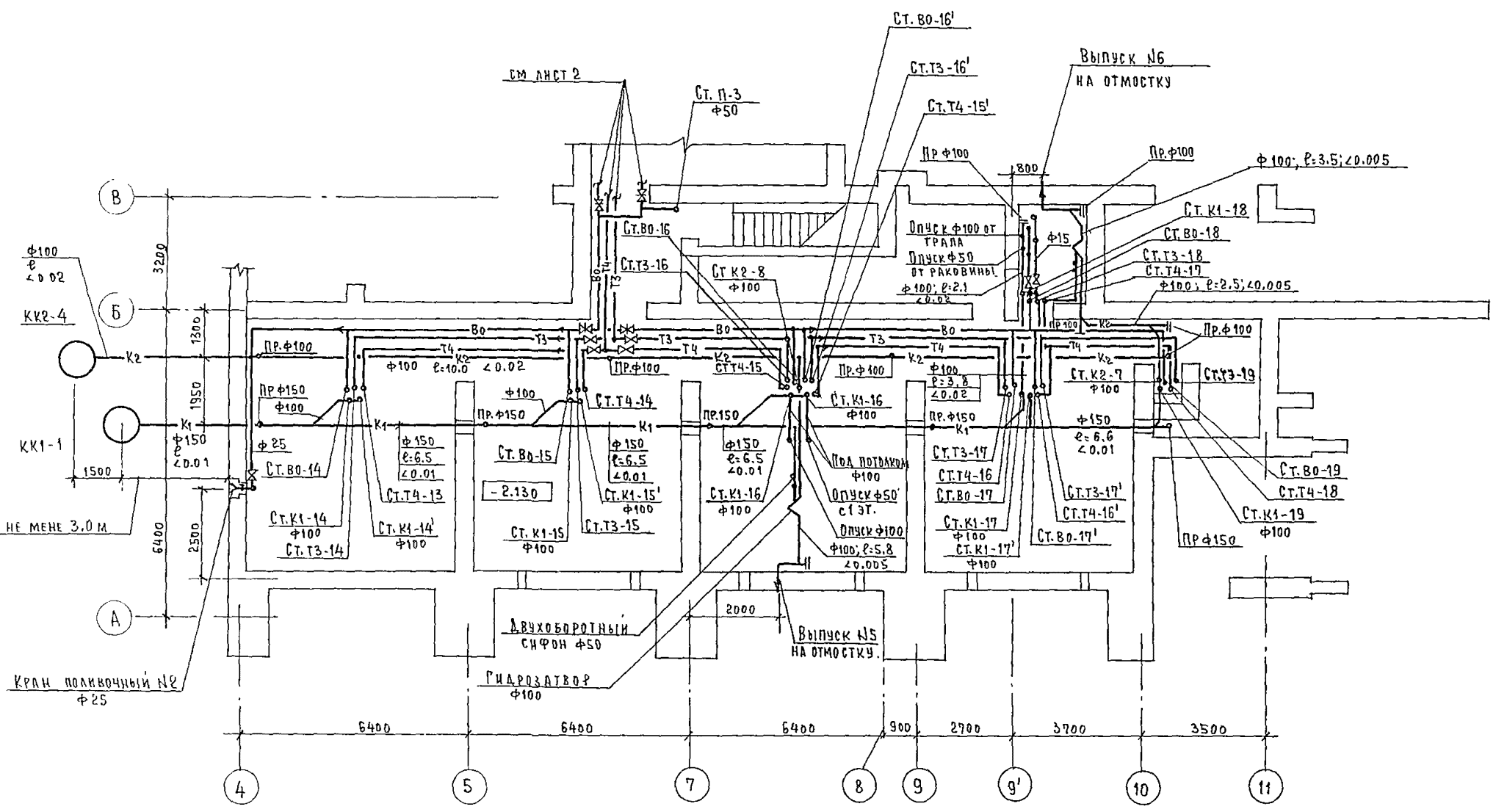
- Монтаж внутренних санитарно-технических устройств производить со СНиП III 28-75.
- Трубопроводы холодного и горячего водоснабжения диаметром 50-100 мм монтируются из стальных водогазопроводных оцинкованных труб на сварке в среде углекислого газа или на резьбе в качестве уплотнителя нарезьбовых соединениях применяется при температуре перемещаемой среды до 105°C лента из фторопластового уплотнительного материала /ФУМ/ или льняная прядь, пропитанная свинцовым суриком или белцами, замешанными на натуральной олифе.
- Неизолируемые трубопроводы холодного и горячего водоснабжения окрасить масляной краской за 2 раза.
- Магистральные трубопроводы изолируются полуцилиндрами теплоизоляционными из минеральной ваты на синтетическом связующем ф 40 по ГОСТ 23208-78
- Стальные трубопроводы горячего водоснабжения в местах пересечения их со стенами и перегородками надлежит заключать в гильзы, обеспечивающие свободное движение труб при изменении температуры транспортируемой среды.
- Канализация монтируется из чугунных канализационных труб диаметром 50-150 мм. Раструбные стыки труб

Таблицу „Основные показатели по чертежам водопровода и канализации“ см. альбом VI лист 1.

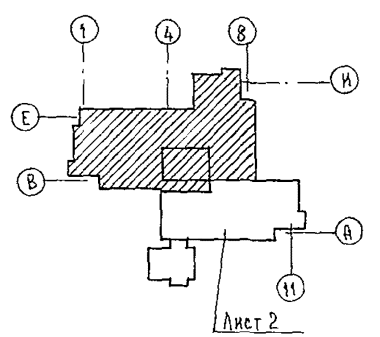
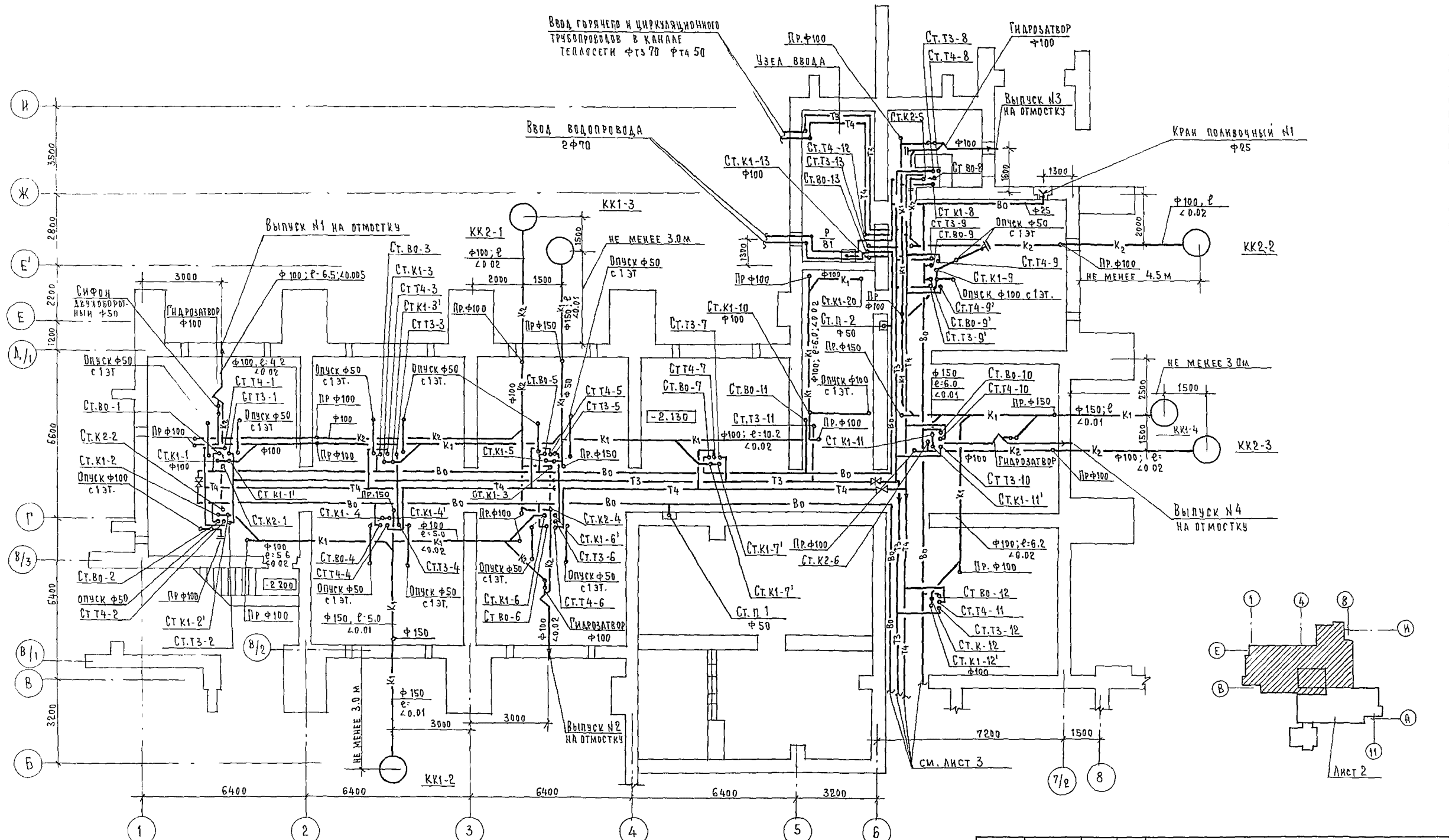
Привязка настоящего типового проекта выполнена в соответствии с действующими нормами и правилами и предусматривает мероприятия, обеспечивающие взрывную, взрывопожарную и пожарную безопасность при эксплуатации здания  
 Гл архитектор проекта  
 Гл инженер проекта

Типовой проект разработан в соответствии с действующими нормами и правилами и предусматривает мероприятия, обеспечивающие взрывную, взрывопожарную и пожарную безопасность при эксплуатации здания.  
 Гл архитектор проекта *Бельман* /Бельман /  
 Гл инженер проекта *Липкина* /Липкина /

Привязан			
инв №	244 -1-66.86	ВК1	
нач. отв.	Яхнис	спальный корпус на 250 мест для санаториев (стены кирпичные)	стадия лист листов
гл. инж. отв.	Липкина		Р 1 7
гл. спец.	Разживина		
проверка	Разживина		
разработ	Рудницкая	Общие данные	ЦНИИЭП
н. контр.	Разживина		курортно-туристских зданий и комплексов



		244-1-66.86		ВК1	
ПРИВЯЗАН	НАЧ. ОТД. ЯХНИС	СПАЛЬНЫЙ КОРПУС НА 250 МЕСТ	СТАЯНА	ЛИСТ	ЛИСТОВ
	ГЛ. ИНЖ. ОФ. ЛЮПКИНА	АЛЯ САНАТОРИЕВ	Р	2	
	ГЛ. СПЕЦ. РАЗЖИВИНА	/СТЕНЫ КИРПИЧНЫЕ/			
	ПРОВЕРИЛ РАЗЖИВИНА	ПЛАН ТЕХПОДПОЛЯ	ЦНИИЭП		
	РАЗРАБОТ. РУДНИЦКАЯ	МЕЖДУ ОСЯМИ А-В	КУРОРТНО-ТУРИСТСКИХ		
ИНВ. №	И. КВНТР. РАЗЖИВИНА		ЗДАНИЙ И КОМПЛЕКСОВ		



		244-1-66.86		ВК1	
ПРИВЯЗАН	НАЧ. ОТД. ГЛАВ. ИНЖ. ОТД.	ЯХНИС ИМЯКИНА	СПАЛЬНЫЙ КОРПУС НА 250 МЕСТ ДЛЯ САНАТОРИЕВ /СТЕНЫ КИРПИЧНЫЕ/	СТАДИЯ	ЛИСТ
	ГЛА. СПЕЦ.	РАЗЖИВИНА		Р	3
	ПРОВЕРИЛ	РАЗЖИВИНА		ПЛАН ТЕХПОДПОЛЯ МЕЖДУ ОСЯМИ В-И	
	РАЗРАБОТ	РАЗЖИВИНА			
ИНВ. №:	Н. КОНТР.	РАЗЖИВИНА	ЦНИИЭП КУРОРТНО-ТУРИСТСКИХ ЗДАНИЙ И КОМПЛЕКСОВ		

Ввод трубопроводов горячего и циркуляционного водоснабжения в канале теплосети ФТЗ 70; ФТ4 50

СПУСКНЫЕ КРАНЫ

КРАН ПОДЪЕМНЫЙ №1 Ф 25

СПУСКНОЙ КРАН

СПУСКНЫЕ КРАНЫ

ЗАДВИЖКА Ф100

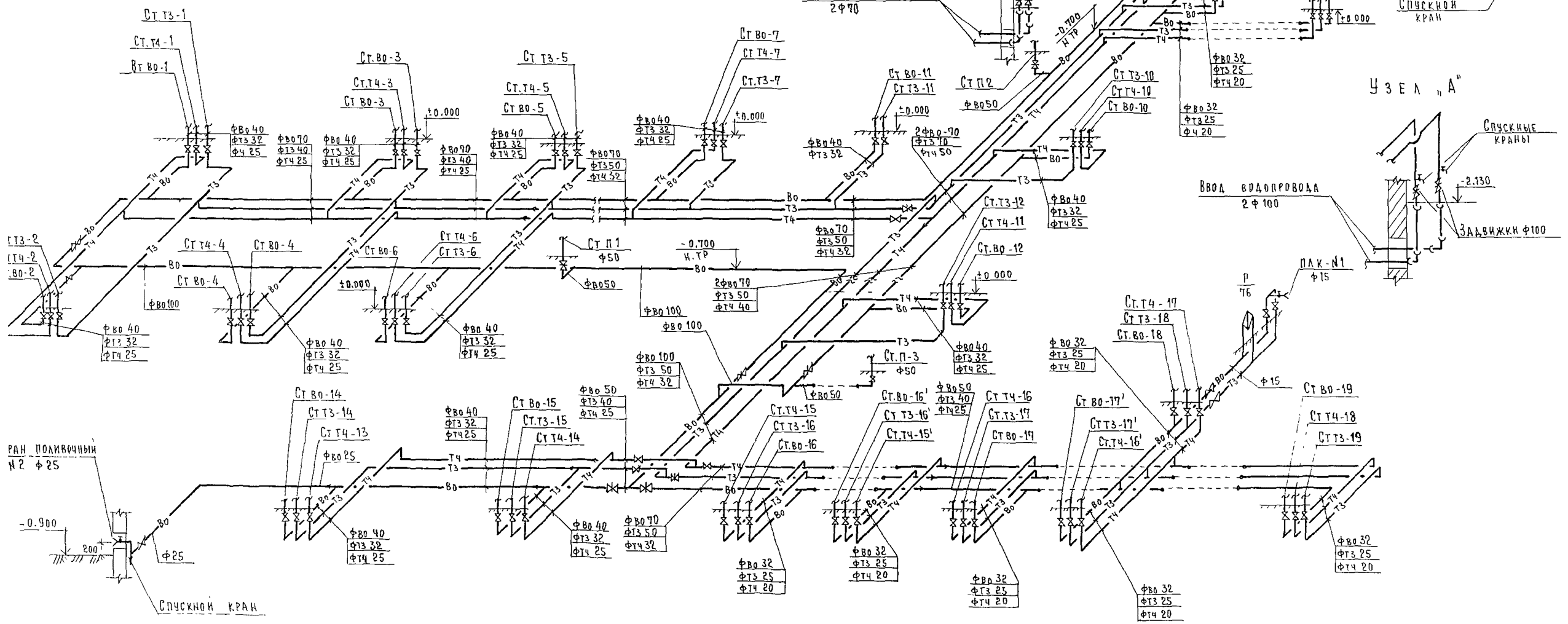
УЗЕЛ "А"

ВВОД ВОДОПРОВОДА 2 Ф 100

ПАК-№1 Ф 15

ВВОД ВОДОПРОВОДА 2 Ф 70

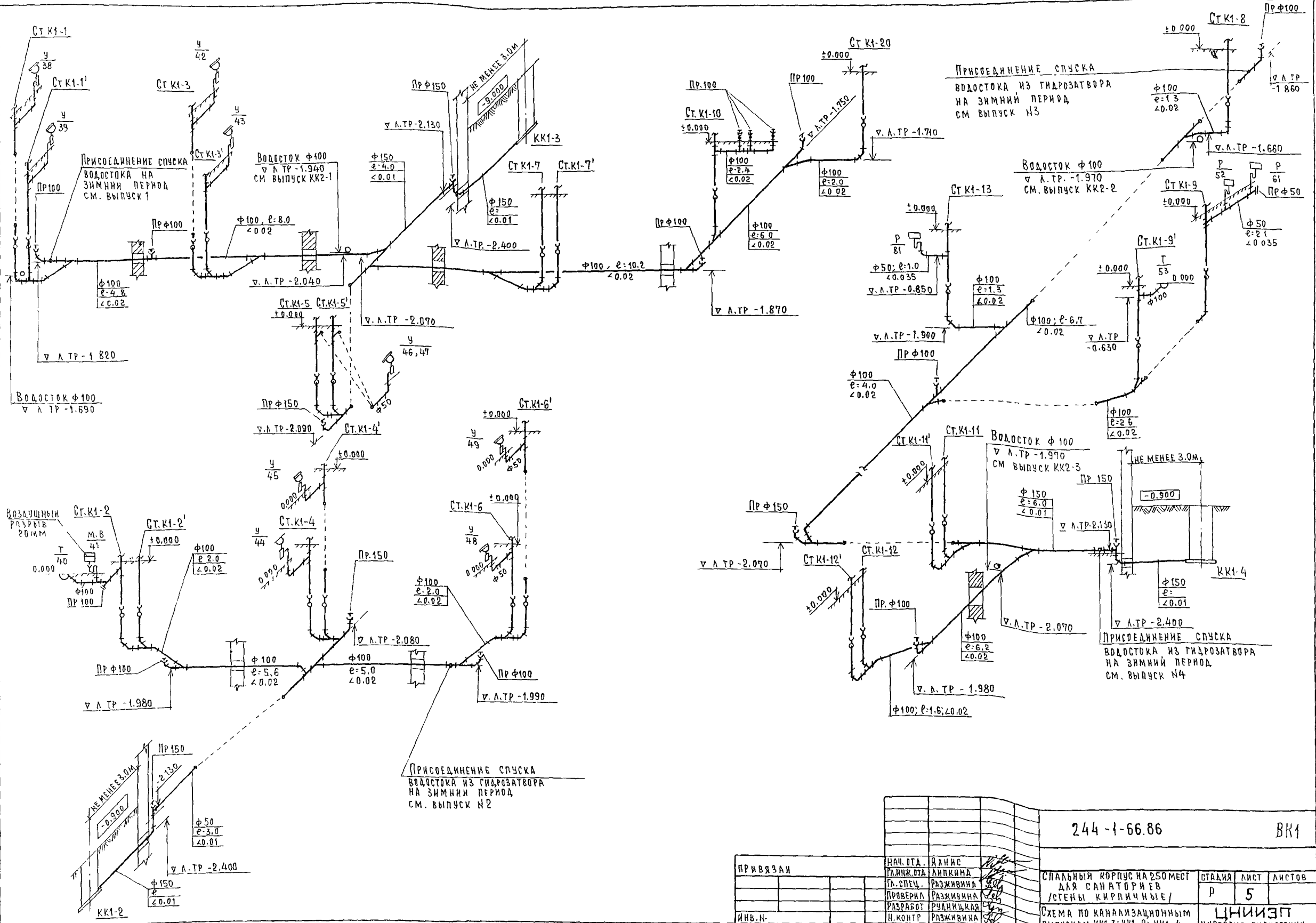
УЗЕЛ "А"



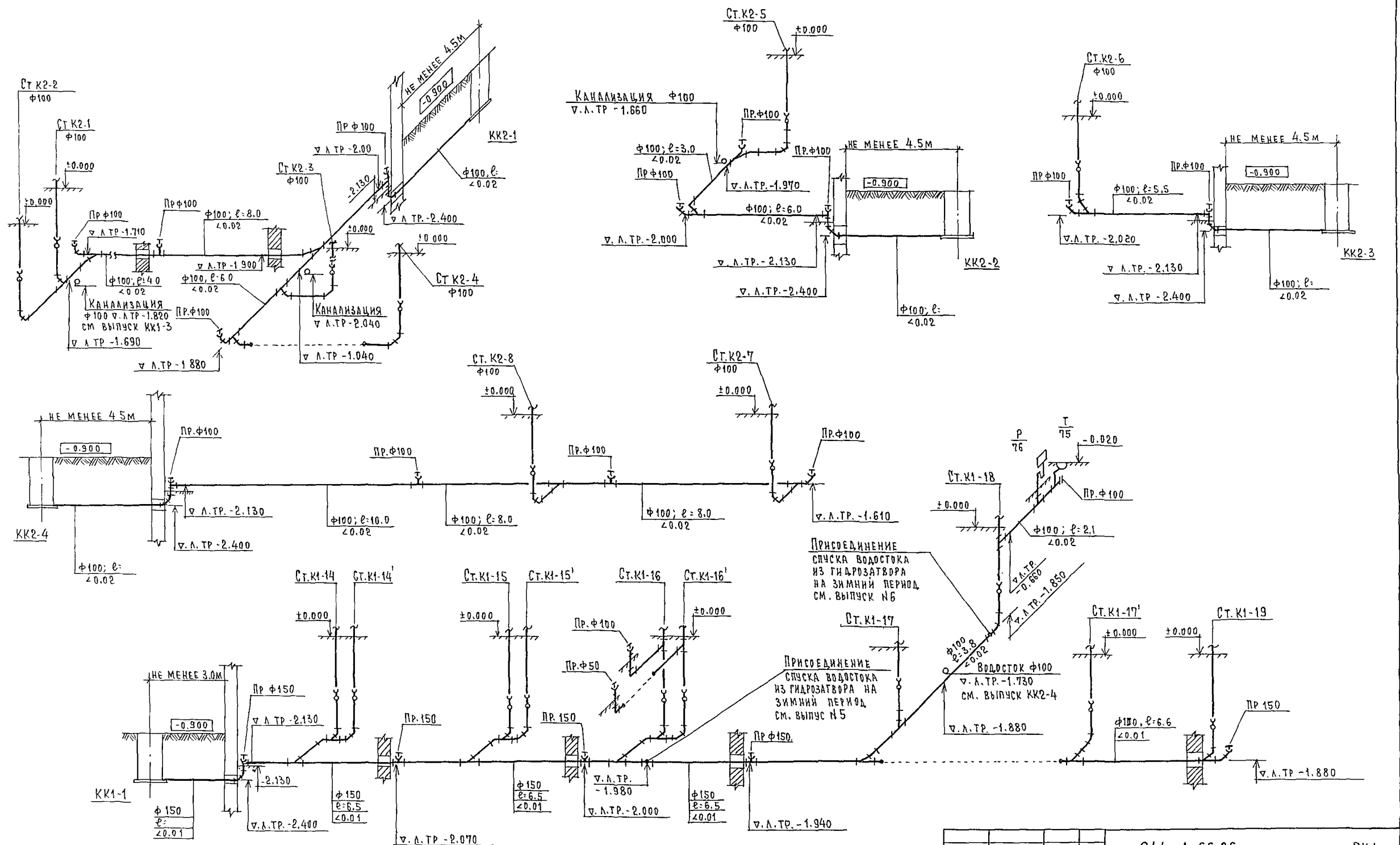
244-1-66 86

ВК1

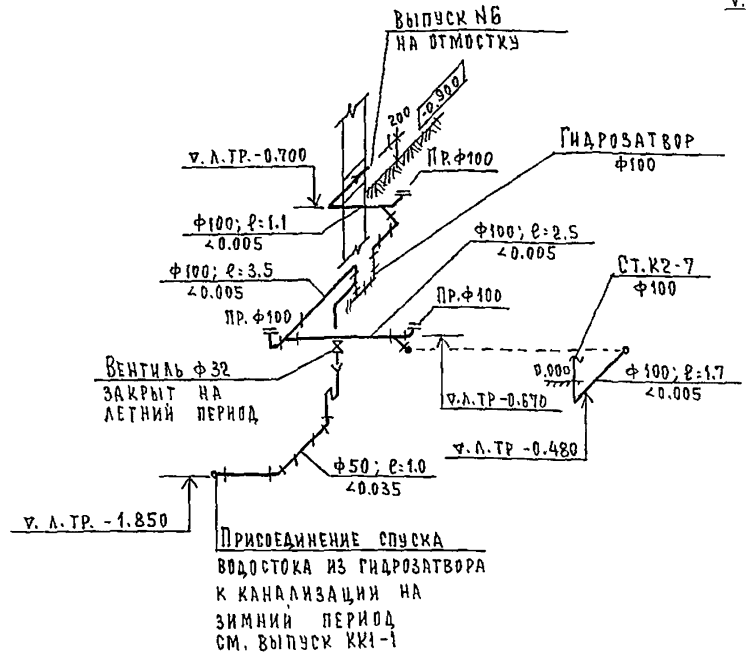
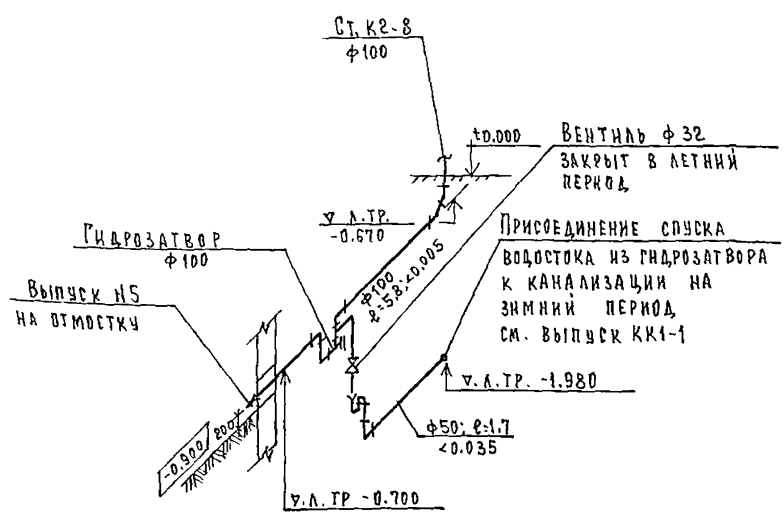
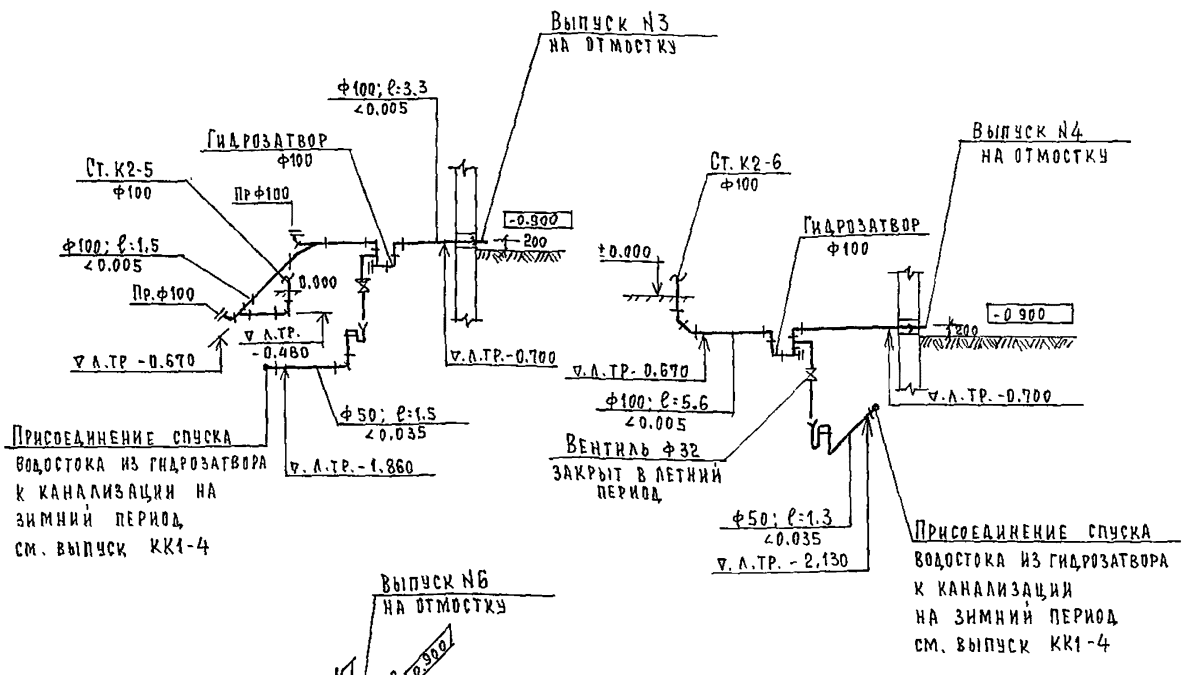
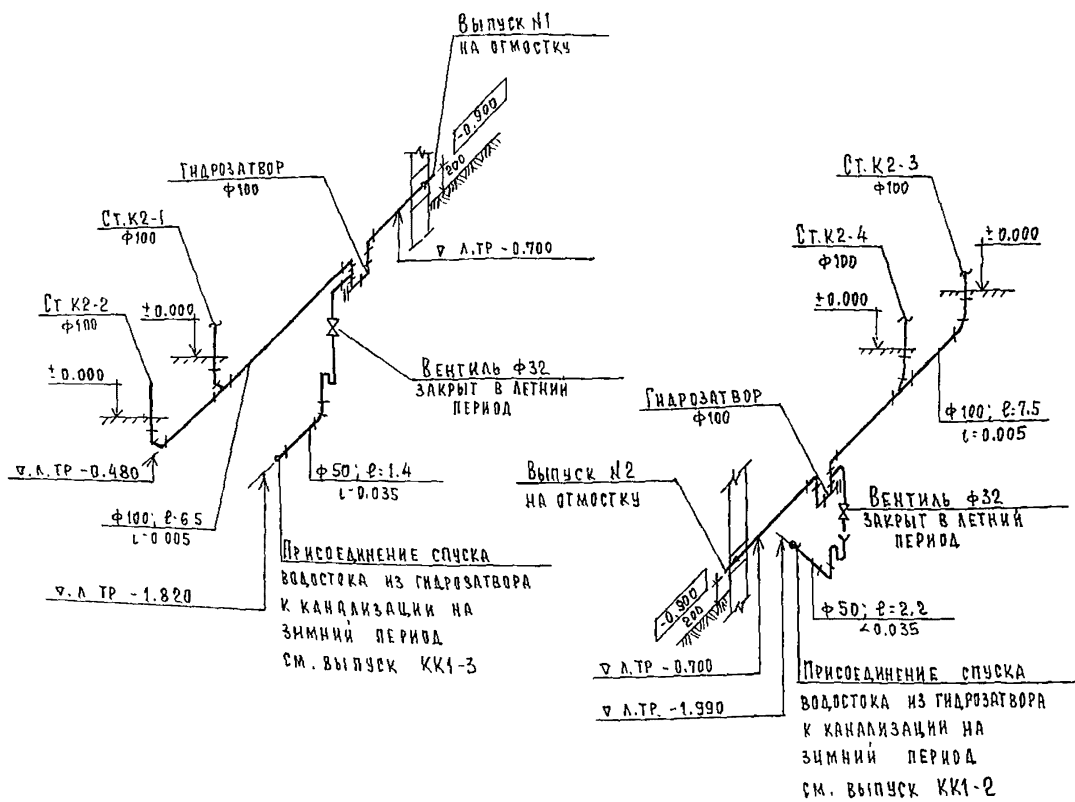
ПРИВЯЗАН	НАЧ. ОТА ЯХНИС	СПАЛЬНЫЙ КОРПУС НА 250 МЕСТ	СТАВЛЯ	ЛИСТ	ЛИСТОВ
	СЛ. ИНЖ. ОТА АИПКИНА	ДЛЯ САНАТОРИЕВ	Р	Ц	
	ГЛ. СПЕЦ. РАЗЖИВИНА	(СТЕНЫ КИРПИЧНЫЕ)	ЦНИИЭП КУРОРТНО-ТУРИСТСКИЕ ЗДАНИЙ И КОМПЛЕКСОВ		
	ПРОВЕРИЛ РАЗЖИВИНА	СХЕМА ХОЛОДНОГО, ГОРЯЧЕГО И			
	РАЗРАБОТ РИДНИЦКАЯ	ЦИРКУЛЯЦИОННОГО ВОДОСНАБЖЕНИЯ			
ИНВ. №	И КОНТР. РАЗЖИВИНА				



		244-1-66.86		ВК1			
ПРИВЯЗАИ	НАЧ.ОТД.	ЯХНИС		СПАЛЬНЫЙ КОРПУС НА 250 МЕСТ ДЛЯ САНАТОРИЕВ /СТЕНЫ КИРПИЧНЫЕ/	СТАДИЯ	ЛИСТ	ЛИСТОВ
	ГЛА.СПЕЦ.	РАЗЖИВИНА		СХЕМА ПО КАНАЛИЗАЦИОННЫМ ВЫПУСКАМ КК1-3, КК1-2, КК1-4	Р	5	
	ПРОВЕРКА	РАЗЖИВИНА			ЦНИИЭП КУРОРТНО-ТУРИСТИЧЕСКИХ ЗДАНИЙ И КОМПЛЕКСОВ		
ИНВ.Н.	РАЗРАБОТ	РУДНИЦКАЯ					
	Н.КОНТР	РАЗЖИВИНА					



244-1-66.86						ВК1	
ПРИВЯЗАН	НАЧ. ОТД.	ЯХНИС	СВАЛЫ	СПАЛЬНЫЙ КОРПУС НА 250 МЕСТ	СТАДИЯ	ЛИСТ	ЛИСТОВ
	ГЛ. СПЕЦ.	РАЗЖИВИНА		РАЗЖИВИНА	ДЛЯ САНАТОРИЕВ	Р	Б
	ПРОВЕРИЛ	РАЗЖИВИНА	ГОЛ	СТЕНЫ КИРПИЧНЫЕ!			
	РАЗРАБОТ	РУДНИЦКАЯ		СХЕМА ПО КАНАЛИЗАЦИОННОМУ ВЫПУСКУ	<b>ЦИНИЭП</b> КУРОРТНО-ТУРИСТИЧЕСКИХ ЗДАНИЙ И КОМПЛЕКСОВ		
ИНВ. И-	И. КОНТР.	РАЗЖИВИНА	КК1-1 СХЕМЫ ПО ВОДОСТОЧНЫМ ВЫПУСКАМ КК2-1-4 / ВАРИАНТ ВЫПУСКА ВОДОСТОКА В КОЛОДЕЦ /				



			244-1-66.86	ВК1
ПРИВЯЗАН	ИВ.ИТ.	И.И.И.	СПАЛЬНЫЙ КОРПУС НА 250 МЕСТ ДЛЯ САНАТОРИЕВ /СТЕНЫ КИРПИЧНЫЕ/	СТАНЦИЯ ЛИСТ ЛИСТОВ
	ГЛАВ. СПЕЦ.	РАЗЖИВИНА		Р 7
	ПРОВЕРИЛ	РАЗЖИВИНА	СХЕМЫ ПО ВОДОСТОЧНЫМ ВЫПУСКАМ /ВАРИАНТ ВЫПУСКА ВОДОСТОКА НА ОТМОСТКУ	ЦНИИЭП КУРОРТНО-ТУРИСТИЧЕСКИХ ЗДАНИЙ И КОМПЛЕКСОВ
ИНВ.ИТ.	И.И.И.	РАЗЖИВИНА		

ВЕДОМОСТЬ ОСНОВНЫХ КОМПЛЕКТОВ МАРКИ ЭО

ОБОЗНАЧЕНИЕ	НАИМЕНОВАНИЕ	ПРИМЕЧАНИЯ
Э01	Электрооборудование ниже	
	отм. 0.000 (основное решение)	Альбом IV
Э02	Электроосвещение и силовое	
	электрооборудование ниже	
	отм 0.000 (вариант с хозяйствен-	
	но-бытовыми помещениями	
	в подвале)	Альбом V
Э03	Электроосвещение и силовое	
	электрооборудование выше	
	отм. 0.000	Альбом VI

ВЕДОМОСТЬ РАБОЧИХ ЧЕРТЕЖЕЙ ОСНОВНОГО КОМПЛЕКТА МАРКИ Э01

№№	НАИМЕНОВАНИЕ	ПРИМЕЧАНИЕ
1	Общие данные	
2	План техподполья между осями А-В	
	Электроосвещение	
3	План техподполья между осями В-И	
	Электроосвещение	

Привязка настоящего типового проекта выполнена в соответствии с действующими нормами и правилами и предусматривает мероприятия, обеспечивающие взрывную и пожарную безопасность при эксплуатации здания.  
 Гл. архитектор проекта  
 Гл. инженер проекта

Типовой проект разработан в соответствии с действующими нормами и правилами и предусматривает мероприятия, обеспечивающие взрывную, взрывопожарную и пожарную безопасность при эксплуатации здания  
 Гл. архитектор проекта *Мельников* / Бельман /  
 Гл. инженер проекта *Васильев* / Липкина /

ВЕДОМОСТЬ ССЫЛОЧНЫХ И ПРИЛАГАЕМЫХ ДОКУМЕНТОВ

ОБОЗНАЧЕНИЕ	НАИМЕНОВАНИЕ	
	Прилагаемые документы	
Э01.С0	Спецификация оборудования	Альбом XI
Э01.ВМ	Ведомость потребности в материалах	Альбом X

ОБЩИЕ УКАЗАНИЯ

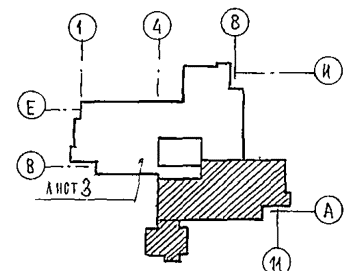
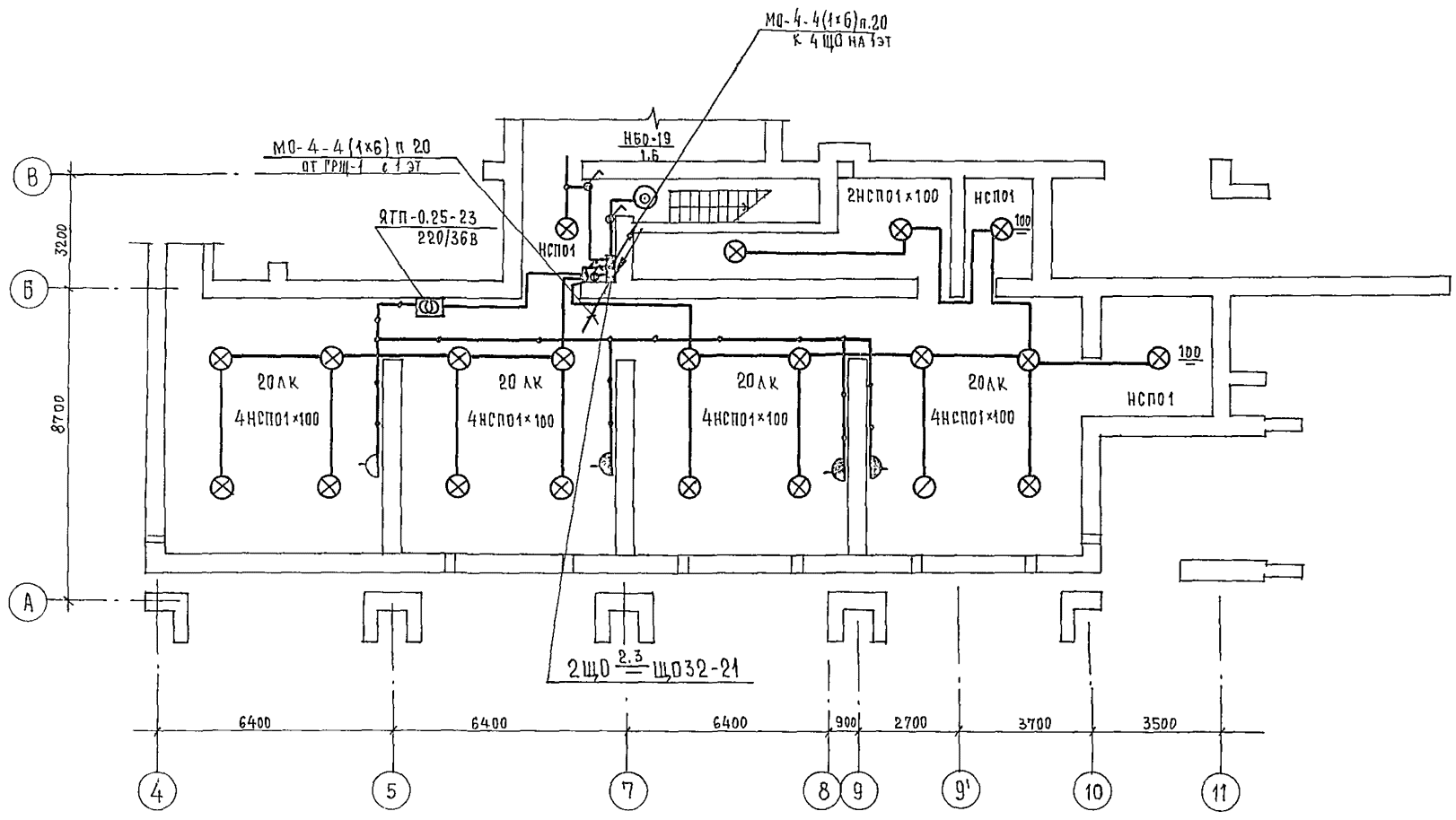
Групповой щиток освещения принят ЩО-32.  
 Освещение выполнено лампами накаливания  
 Групповая сеть освещения выполнена проводом АПВ в винилпластовых трубах в полу выше лежащего этажа  
 Монтаж сети выполнить согласно „ПУЭ-1976“

ОСНОВНЫЕ ПОКАЗАТЕЛИ

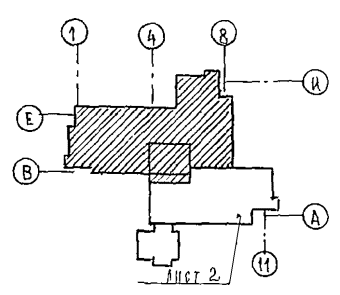
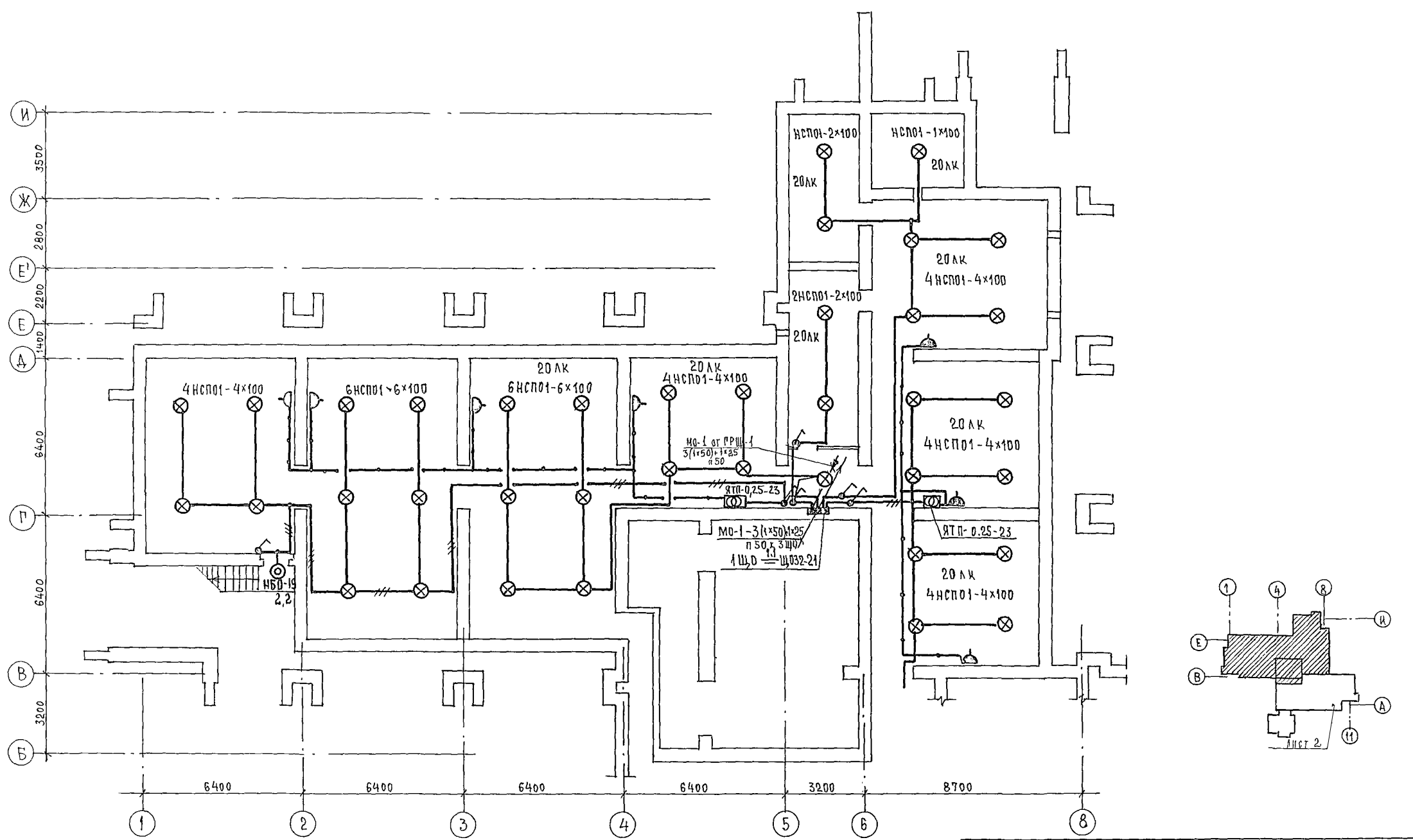
№№	НАИМЕНОВАНИЕ	ЕД. ИЗМЕР.	КОЛ-ВО
1	Установленная мощность рабочего освещения	кВт	6.7
2	Потребная мощность рабочего освещения	кВт	6

		Привязан			
ИНВ. №:		244-1-66.86		Э01	
НАЧ. ОТА	ЯХИНС	СПАЛЬНЫЙ КОРПУС НА 250 МЕСТ	СТАДИЯ	ЛИСТ	ЛИСТОВ
ГЛАВ. СПЕЦ.	ЛИПКИНА	ДЛЯ САНАТОРИЕВ	Р	1	3
ПРОВЕРИЛ	КУШНЕРЕВА	СТЕНЫ КИРПИЧНЫЕ			
РАЗРАБОТ	ЗМИЕНКО	ОБЩИЕ ДАННЫЕ	ЦНИИЭП		
Н. КОНТР.	КУШНЕРЕВА		КВАРТИРНО-ТУРИСТСКИХ		
			ЗДАНИЙ И КОМПЛЕКСОВ		





		244-1-66.86		901	
ПРИВЯЗАН	НАЧ. ОТД. КУШНЕРОВА	ПРОЕКТИРОВЩИК	СПАЛЬНЫЙ КОРПУС НА 250 МЕСТ ДЛЯ САНАТОРИЕВ /СТЕНЫ КИРПИЧНЫЕ/	СТАДИЯ	ЛИСТ
	ПРОВЕРИЛ КУШНЕРОВА	ПРОЕКТИРОВЩИК	ПЛАН ТЕХПОДПОЛЬЯ МЕЖДУ ОСЯМИ А-В	Р	2
ИНВ. №	РАЗРАБОТ. ЗМИНЕНКО	ПРОЕКТИРОВЩИК	ЭЛЕКТРООСВЕЩЕНИЕ	ЩИТ № 1 КУРОРТНО-ТУРИСТИЧЕСКИХ ЗДАНИЙ И КОМПЛЕКСОВ	
	Н. КОНТР. КУШНЕРОВА	ПРОЕКТИРОВЩИК			



		244-1-66.86		301		
ПРИВЯЗАН	НАЧ. ОТА	Я Х Н И С	СПАЛЬНЫЙ КОРПУС НА 250 МЕСТ ДЛЯ САНАТОРИЕВ /СТЕНЫ КИРПИЧНЫЕ/ ПЛАН ТЕХПОДПОЛБЯ МЕЖДУ ОСЯМИ В-И. ЭЛЕКТРООСВЕЩЕНИЕ	СТАДИЯ	ЛИСТ	ЛИСТОВ
	СА СПЕЦ. КУШНЕРЕВА	Л И П К И Н А		Р	3	
	ПРОВЕРИЛ	КУШНЕРЕВА		ЦНИИЭП КУРОРТНО-ТУРИСТСКИХ ЗДАНИЙ И КОМПЛЕКСОВ		
	РАЗРАБОТ	З М И Е Н К О				
ИНВ.Н-	Н.КОНТР.	КУШНЕРЕВА				

Ведомость основных комплектов марки СС

Обозначение	Наименование	Примечание
СС1	Связь и сигнализация ниже отм. 0.000	Альбом IV
СС2	(основное решение)	
СС2	Связь и сигнализация ниже отм. 0.000 (вариант с хоз бытовыми помеще- ниями в подвале)	Альбом V
СС3	Связь и сигнализация выше отм. 0.000	Альбом VI

Ведомость рабочих чертежей основного комплекта марки СС1

Лист	Наименование	Примечание
1	Общие данные	
2	План техподполья между всеми В-И	

Ведомость прилагаемых документов

Обозначение	Наименование	Примечание
СС1.СО	Спецификация оборудования	
СС1.ВМ	Ведомость потребности в материалах	

Общие указания

Телефонизация

Для телефонизации здания спального корпуса предусматривается кабельный ввод кабеля ТПП10×2×0.5 в техподполье в асбестоцементной трубе  $\phi$  100 мм. Трубы для ввода кабеля предусмотрены АС. частью проекта. По техподполью к шкафу СС кабель ТПП10×2×0.5 прокладывается на лотках.

Радиофикация

Предусматривается кабельный ввод радиотрансляционной сети в техподполье в асбестоцементной трубе  $\phi$  100 мм кабелем МРМПЭ 2×1.2. Трубы для ввода кабеля предусмотрены АС. частью проекта. По техподполью к шкафу СС кабель МРМПЭ2×1.2 прокладывается на лотках.

Условные обозначения

- - Кабель телефонный
- - Кабель радиотрансляционный

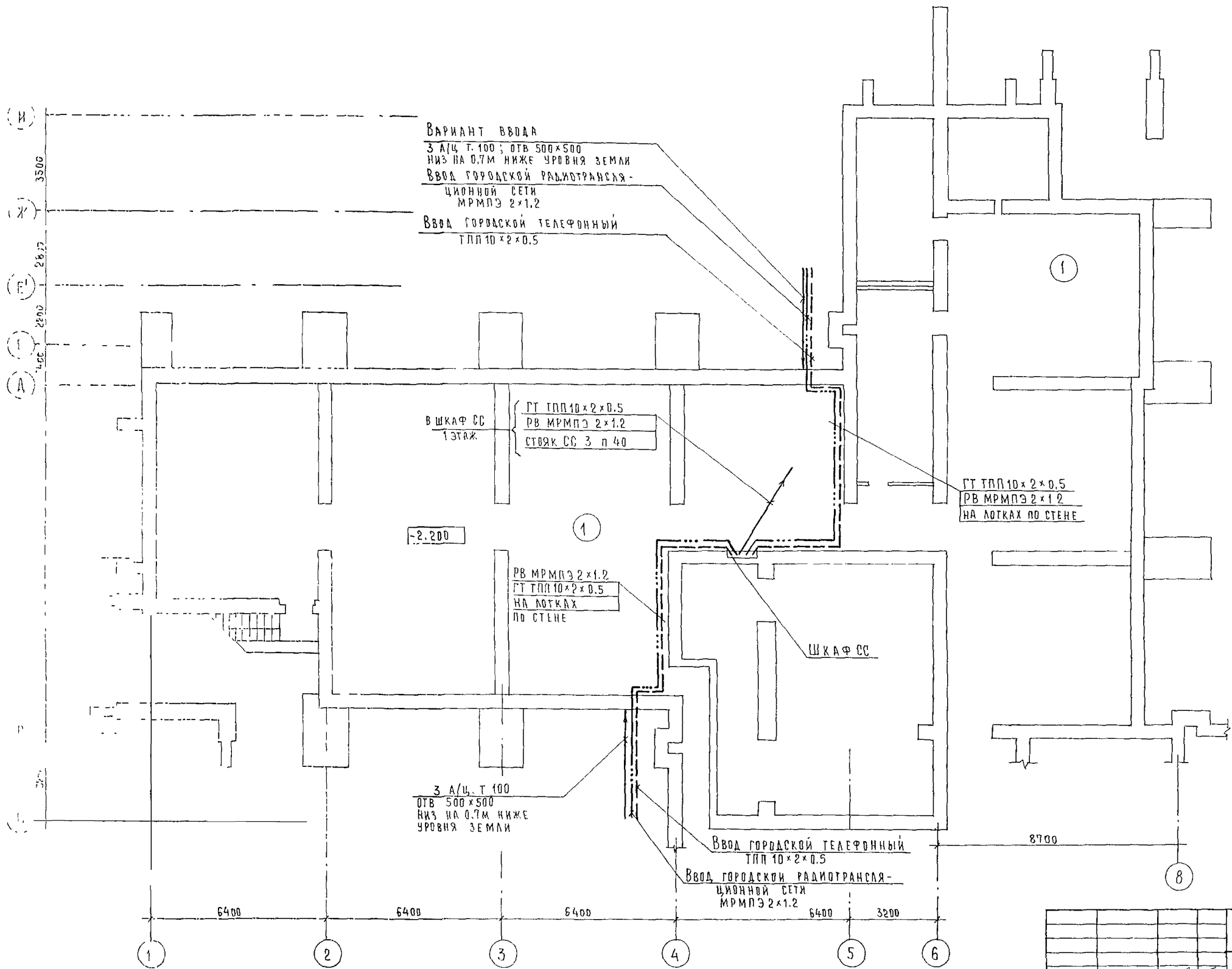
Привязка настоящего типового проекта выполнена в соответствии с действующими нормами и правилами и предусматривает мероприятия, обеспечивающие взрывную, взрывопожарную и пожарную безопасность при эксплуатации здания

Гл. архитектор проекта  
Гл. инженер проекта

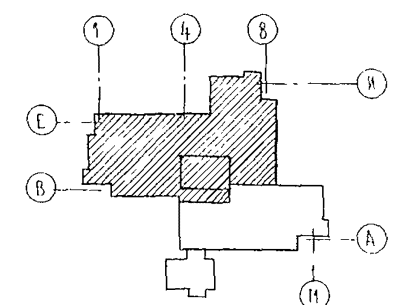
Типовой проект разработан в соответствии с действующими нормами и правилами и предусматривает мероприятия, обеспечивающие взрывную, взрывопожарную и пожарную безопасность при эксплуатации здания

Гл. архитектор проекта / Бельман /  
Гл. инженер проекта / Липкина /

ПРИВЯЗАН			
ИНВ. №			
244-1-66.86		СС1	
НАЧ. ОТД. ЯХНИС	ПРОЕКЦИОНЩИК ЛИПКИНА	СПАЛЬНЫЙ КОРПУС НА 250 МЕСТ ДЛЯ САНАТОРИЕВ / СТЕНЫ КИРПИЧНЫЕ /	
ПРОВЕРИТЕЛЬ ЮДАНОВ	РАЗРАБОТЧИК ЛЕВАНОВА	СТАДИЯ	ЛИСТ
И КОНТРОЛЬ ЮДАНОВ		Р	1
ОБЩИЕ ДАННЫЕ		ЛИСТОВ	
		2	
		ЦНИИЭП КУРОРТНО-ТУРИСТСКИХ ЗДАНИЙ И КОМПЛЕКСОВ	



Экспликацию помещений см лист СС2-3



		244-1-66.86		СС1	
ПРИВЯЗАН		НАЧ. ВГА ЯХНИС	СПАЛЬНЫЙ КОРПУС НА 250 МЕСТ	СТАДИЯ	ЛИСТ
		ГЛ. ИНЖ. ОТД. АНПКИНА	ДЛЯ САНАТОРИЕВ	Р	2
		ГЛ. СПЕЦ. ЮДАНОВ	/СТЕНЫ КИРПИЧНЫЕ/		
		ПРОВЕРИЛ ЮДАНОВ	ПЛАН ТЕХПОДПОЛЯ	ЦНИИЭП КУРОРТНО-ТУРИСТСКИХ ЗДАНИЙ И КОМПЛЕКСОВ	
		РАЗРАБОТ. ЛЕВАНОВА	МЕЖДУ ОСЯМИ В-И		
ИНВ. №		И. КОНТР. ЮДАНОВ			