

ТИПОВОЙ ПРОЕКТ
244 - 1 - 66.86

СПАЛЬНЫЙ КОРПУС НА 250 МЕСТ
ДЛЯ САНАТОРИЕВ
/ СТЕНЫ КИРПИЧНЫЕ /

АЛЬБОМ XIII
ПРОЕКТНАЯ ДОКУМЕНТАЦИЯ
ПО ПЕРЕВОДУ ХОЗЯЙСТВЕННО-БЫТОВЫХ
ПОМЕЩЕНИЙ ПОДВАЛА НА РЕЖИМ ПРУ
/ П - 4 - 550 /

ТИПОВОЙ ПРОЕКТ
244 -1 - 66.86

СПАЛЬНЫЙ КОРПУС НА 250 МЕСТ
ДЛЯ САНАТОРИЕВ
/ СТЕНЫ КИРПИЧНЫЕ /

АЛБОМ XIII

ПРОЕКТНАЯ ДОКУМЕНТАЦИЯ
ПО ПЕРЕДАЧЕ ХОЗЯЙСТВЕННО-БЫТОВЫХ
ПОМЕЩЕНИЙ ПОДВАЛА НА РЕЖИЖ ПРУ

РАЗРАБОТАН ЦНИИЭП
КУРОРТНО-ТУРИСТСКИХ
ЗДАНИЙ И КОМПЛЕКСОВ

ПРОЕКТ УТВЕРЖДЕН
ГОСГРАЖДАНСТРОЕМ ПРИКАЗОМ №260
ОТ 3.Х.84.

РАБОЧАЯ ДОКУМЕНТАЦИЯ ВВЕДЕНА
В ДЕЙСТВИЕ ЦНИИЭП КУРОРТНО-
ТУРИСТСКИХ ЗДАНИЙ И КОМПЛЕКСОВ

ПРИКАЗОМ №169 ОТ 08.12.86

ГЛАВНЫЙ ИНЖЕНЕР ИНСТИТУТА	<i>Вовк</i>	ОВЕЧКИН В. П.
ГЛАВНЫЙ КОНСТРУКТОР ПРОЕКТА	<i>Чернов</i>	ЧЕРНОВ Ю. А.
ГЛАВНЫЙ АРХИТЕКТОР ПРОЕКТА	<i>Мельник</i>	БЕЛЬЖАН И. Д.
ГЛАВНЫЙ ИНЖЕНЕР ПРОЕКТА	<i>Кус</i>	КУДРЯБЦЕВА Г. И.

ПРИВЯЗАН

Содержание альбома

Лист	Наименование	Стр.	Примечание
1	содержание альбома	2	
	<u>Пояснительная записка (марка ПЛУ-ПЗ)</u>		
1	Пояснительная записка (начало)	3	
2	Пояснительная записка (окончание)	4	
	<u>Архитектурно-строительное решение (марка ПРУ-АР)</u>		
1	План подвала между осями 1-6 с экспликацией помещений, используемых под укрытие	5	
2	План подвала между осями 5-8 с экспликацией помещений используемых под укрытие	6	
3	План подвала между осями 4-11 с экспликацией помещений, используемых под укрытие	7	
4	План укрытия между осями 1-6 с расстановкой мест для укрывания	8	
5	План укрытия между осями 5-8 с расстановкой мест для укрывания	9	
6	План укрытия между осями 4-11 с расстановкой мест для укрывания	10	
7	Сечение А-А узел 1 <u>Технологическая часть (марка ПРУ-ТХ1)</u>	11	
1	Фрагмент плана ПРУ между осями 6-10	12	
2	<u>Спецификация оборудования (начало)</u>	13	
3	<u>Спецификация оборудования (окончание)</u>	14	
	<u>Водопровод и канализация (марка ПРУ-ЕК)</u>		
1	Фрагмент плана ПРУ между осями 6-10	15	

Типовой проект 244-1-66.86 Альбом У-III

Пояснительная записка

Настоящий проект разработан на основании задания на проектирование двоякого использования помещения подвала специального корпуса на 250 мест для санаториев, утвержденного Гражданстроем. Данный альбом разработан в соответствии со СНиП II-11-77* и предназначен для использования эксплуатирующими службами при переводе помещения подвала под укрытие ПЧ. Проектом предусматривается укрытие на 350 чел выздоравливающих, больных и тяжелооблазных и 200 человек обслуживаемого персонала.

Эвакуация и заполнение помещений - через входы (лесты 9,10,11). Размещение укрываемых производить в соответствии со схемой на листах 9,10,11.

Место для укрываемых: нарты в 2 яруса; ступля.

Необходимое количество а) нарты в 2 яруса - 118 шт.
б) ступля - 20 шт.

Мероприятия производимые при переводе помещений на режим укрытия:

1. Наружные двери эвакуации должны быть уплотнены по периметру пенополиуретановой прокладкой.
2. Расставить нарты согласно схеме на листах 9,10,11.
3. Оконные проемы занавесить шторами из темной ткани.

Таблица расхода материала и стоимость

Наименование материала	Ед. изм.	кол.	стоимость ед. изм. в руб.	общая стоимость в руб.	Примечание
Прокладка пенополиуретаном	п.м	49,1			
Ткань для штор	м ²	52,5			
Объем песка для засыпки окон	м ³	80			
Стоимость работ по переносу	т.р.		2,13	1170	
Производительность работ	чел.час	20,0			

Общее количество: нарты - 236 шт.
ступльев - 20 шт.

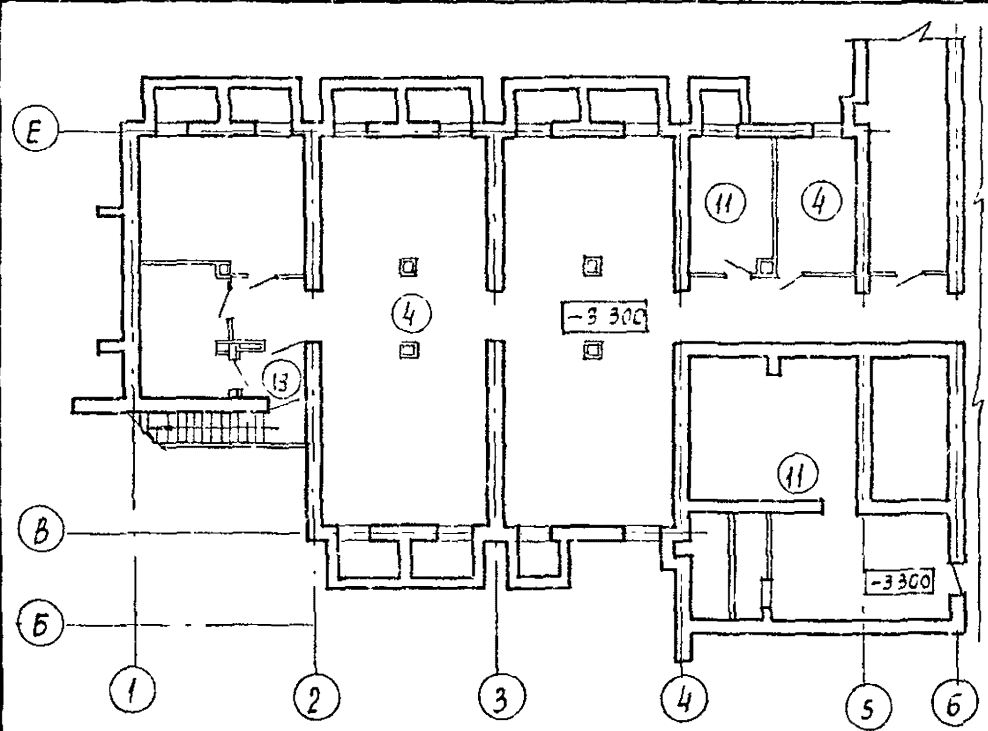
Привязан.		
Шифр		

244-1-66.86 ПРУ - ПЗ

Нач. в. м. б.	В. Я. Я. Я.	В. Я. Я. Я.
Глав. инж. совещников	В. Я. Я. Я.	В. Я. Я. Я.
Глав. инж. Вельчан	В. Я. Я. Я.	В. Я. Я. Я.
Глав. инж. изобр. дело	В. Я. Я. Я.	В. Я. Я. Я.
Инж. эр. аск.	В. Я. Я. Я.	В. Я. Я. Я.
Проект.	В. Я. Я. Я.	В. Я. Я. Я.
И. контр.	В. Я. Я. Я.	В. Я. Я. Я.

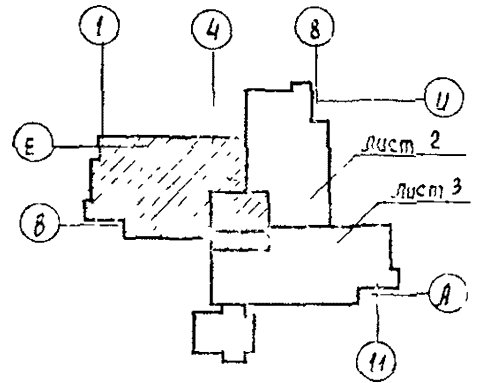
Пояснительная записка
(начало)

Страница	Лист	Листов
Р	1	2
ЦНИИЭП Курортно-туристских зданий и учреждений		



Экспликация

4	Зал игры в наст. теннис	234,9
11	Венткамера	84,9
13	Тамбур	8,3



Привязан	

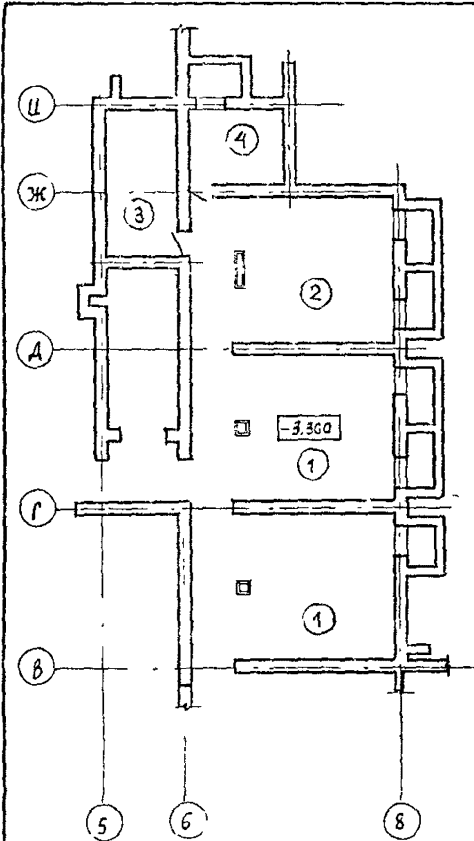
И.А.А.А.	И.В.В.В.	
И.И.И.И.	С.С.С.С.	
И.К.К.К.	Б.Б.Б.Б.	
И.Л.Л.Л.	К.К.К.К.	
И.М.М.М.	Т.Т.Т.Т.	
И.Н.Н.Н.	П.П.П.П.	
И.О.О.О.	Я.Я.Я.Я.	

244-1-63 86 - ГРУ - АС

План подвала между осями 1-6 с экспликацией помещений, используемых под укрытие

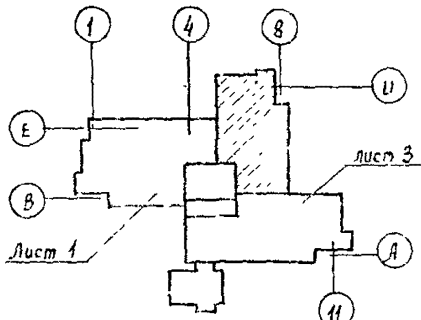
станция	лист	лист
Р	1	7
ЦНИИЭП курортно-туристских зданий и комплексов г. Москва		

Альбом УИИ



Экспликация

- 1 Круговая 344
- 2 красный уголок 408
- 3 Узел ввода 16.5
- 4 кладовая спортивного инвентаря 33



Привязки			

244-1-66.85-ПРУ-АС

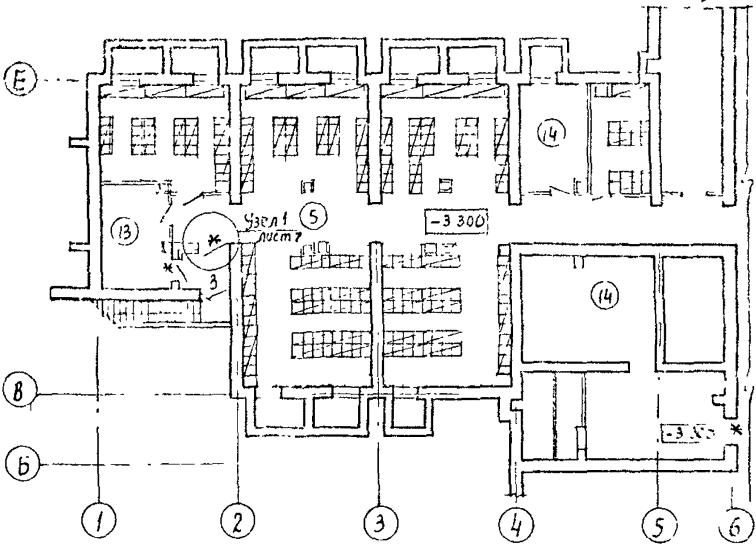
Пл. подвала между осями 5-8 с экспликацией помещений, используемых под укрытие

этаж	Лист	Листов
Р	2	

ЦНИИЭП
курорто-туристских
зданий и комплексов
г. Москва

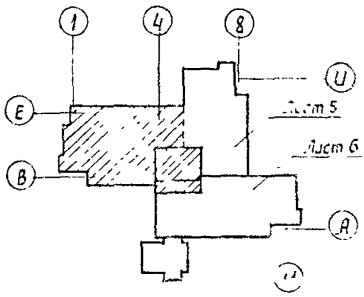
Имя и подл. Подпись и дата.	НАЧ. АПН:	Сорова
	ТАИНА АПН:	Соснычкин
	ТА. АР. ПО:	Везилян
	ТА. ЦИНА. ПО:	Крылов
	ПРОБ. Г. Д. Д.:	Д. Д. Д. Д. Д. Д.
	ПРОБ. В. Д. Д.:	Д. Д. Д. Д. Д. Д.
	А. КОНТР:	Д. Д. Д. Д. Д. Д.

Альбом XIII



Экспликация

- 5. Помещение для размещения вывозравливающих 212,9 м²
- 14. Венткамера 84,9 м²



Условные обозначения см. лист 1

Приказан		

Шифр подл. Подпись и дата.

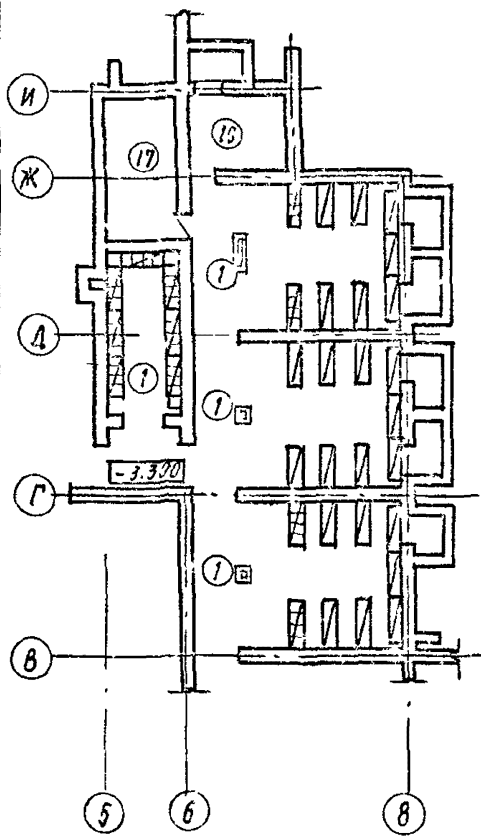
Иванов	Иванов	Иванов
Соболев	Соболев	Соболев
Кузнецов	Кузнецов	Кузнецов
Левченко	Левченко	Левченко
Михайлов	Михайлов	Михайлов
Новиков	Новиков	Новиков
Орлов	Орлов	Орлов
Петров	Петров	Петров
Сидоров	Сидоров	Сидоров
Тихонов	Тихонов	Тихонов
Федотов	Федотов	Федотов
Харьков	Харьков	Харьков
Цыганов	Цыганов	Цыганов
Шаронов	Шаронов	Шаронов
Щербатов	Щербатов	Щербатов
Юрьев	Юрьев	Юрьев
Яковлев	Яковлев	Яковлев

244-1-66.86 - ПРУ - АС

План укрытия между осями 1-6 с расстановкой мест для укрывания

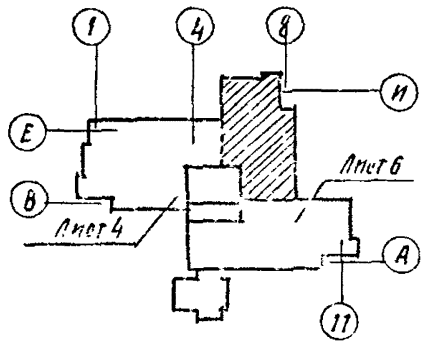
Стадия	Лист	Листы
Р	-	-
ЦЕНТРАЛЬНЫЙ курортно-лечебный комплекс зданий и сооружений г. Москва		

Альбом XVII



Экспликация

- 1. Помещение для размещения тяжелобольных с постями медсестер
- Помещение для размещения обслуживающего и медперсонала 143.5
- 10. Санитарная комната 93
- 17. Тепловой узел 165



Условные обозначения см. лист 1

ПРИВЯЗАН			

УЧЕБНО-ИССЛЕДОВАТЕЛЬСКИЙ ЦЕНТР	УЧЕБНО-ИССЛЕДОВАТЕЛЬСКИЙ ЦЕНТР	УЧЕБНО-ИССЛЕДОВАТЕЛЬСКИЙ ЦЕНТР
УЧЕБНО-ИССЛЕДОВАТЕЛЬСКИЙ ЦЕНТР	УЧЕБНО-ИССЛЕДОВАТЕЛЬСКИЙ ЦЕНТР	УЧЕБНО-ИССЛЕДОВАТЕЛЬСКИЙ ЦЕНТР
УЧЕБНО-ИССЛЕДОВАТЕЛЬСКИЙ ЦЕНТР	УЧЕБНО-ИССЛЕДОВАТЕЛЬСКИЙ ЦЕНТР	УЧЕБНО-ИССЛЕДОВАТЕЛЬСКИЙ ЦЕНТР
УЧЕБНО-ИССЛЕДОВАТЕЛЬСКИЙ ЦЕНТР	УЧЕБНО-ИССЛЕДОВАТЕЛЬСКИЙ ЦЕНТР	УЧЕБНО-ИССЛЕДОВАТЕЛЬСКИЙ ЦЕНТР
УЧЕБНО-ИССЛЕДОВАТЕЛЬСКИЙ ЦЕНТР	УЧЕБНО-ИССЛЕДОВАТЕЛЬСКИЙ ЦЕНТР	УЧЕБНО-ИССЛЕДОВАТЕЛЬСКИЙ ЦЕНТР

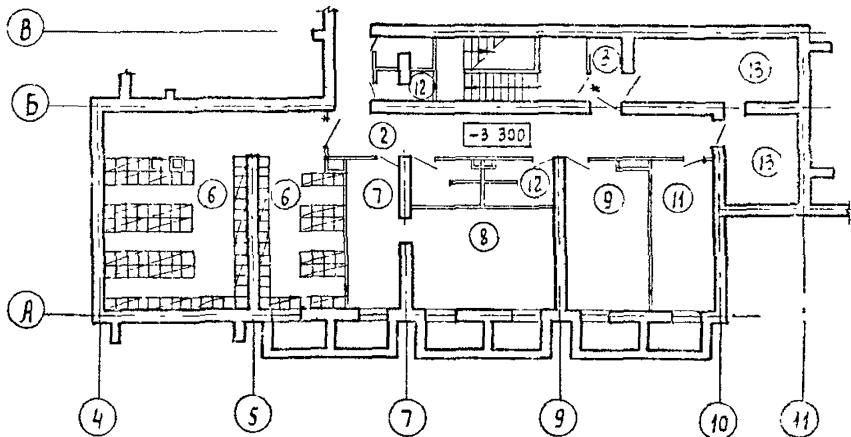
244-1-66.86. ПРУ - АО

ПЛАН УКРЫТИЯ МЕЖДУ ОСЯМИ
5-8
с расстановкой мест
для укрываемых

СТА. СМБ. Р	Лист 5	Д. 10000
ЦЕНТРАЛЬНЫЙ		
КУРСОВОЙ ТУРИСТСКИЙ ЗНАКИ И КОМПЛЕКТЫ г. Москва		

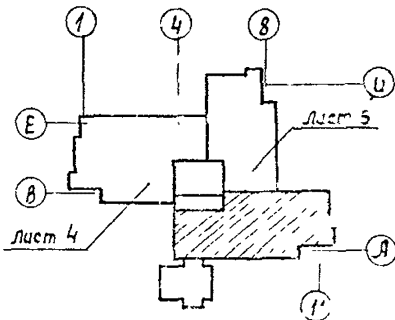
ИЗДАТЕЛЬСТВО

Альбом УИИ



Экспликация

2 коридор	115,7
3 тамбур	4,3
6 Помещение для размещения обслуживающего и мед-персонала	60,8
7. Преоперационно-стерилизационная	14,7
8 Операционно-перевязочная	26,4
9 Процедурная	21,1
11 Буфетная	16,0
12 Санузлы	16,7
13. Помещение для хранения загрязненной одежды	30,0



Приблиз.

Условные обозначения см лист 1

Шифр №	

Шифр № Лодка Лодка № и дата

Иванова	Иванова	
Иванова	Иванова	
Иванова	Иванова	
Иванова	Иванова	
Иванова	Иванова	
Иванова	Иванова	
Иванова	Иванова	

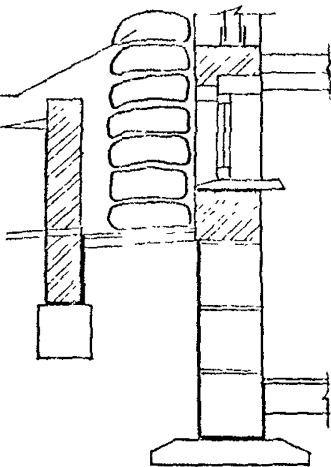
244-1-66 86 - ПРУ - АС

План укрытия между осями 4-11 с расстановкой мест для укрытия

Стрелка	Лист	Листок
Р	5	
ЦНИИЭП		
Курортно-туристских зданий и их объектов		
с. Москва		

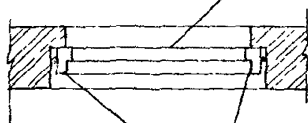
A-A

Защита окон:
мешки с песком



1

Дверной блок



Защита дверей:
пеннополиуретановая
прокладка по периметру
дверного полотна

привязан

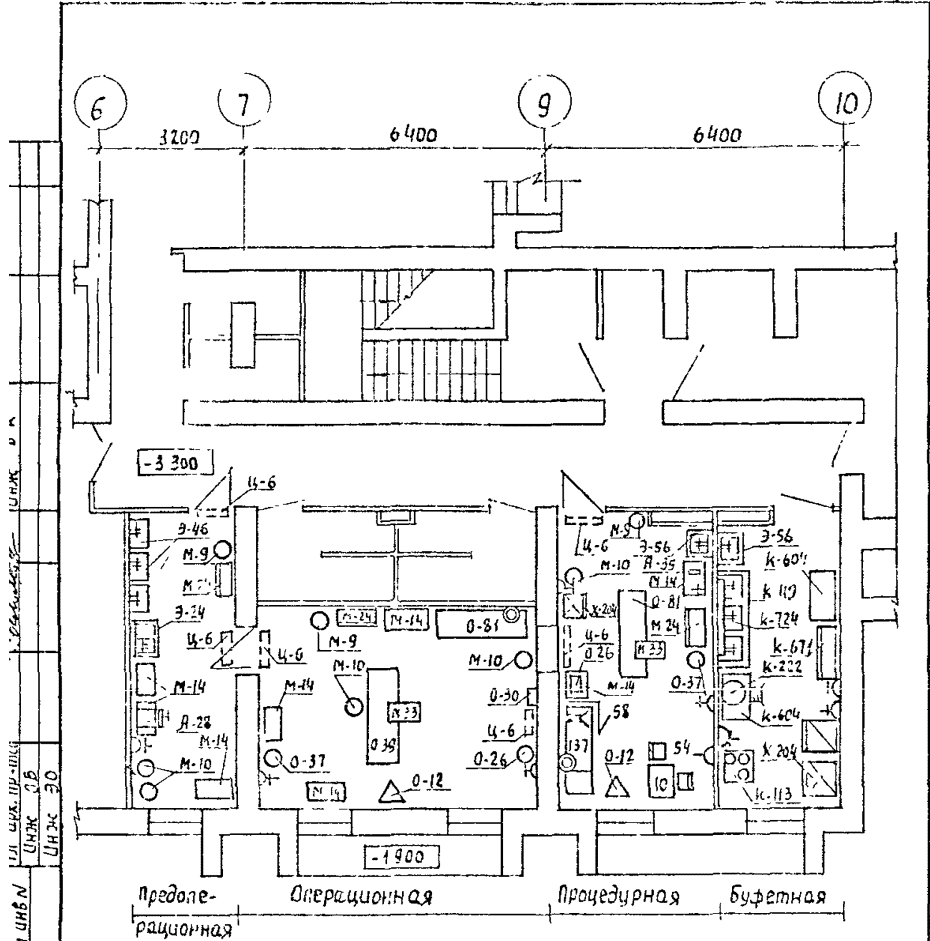
ИИВ №

244-1-66.86 - ПРУ - АС

Сечение А-А
Узел 1

Стр. выд.	Лист	Листов
Р	7	
ЦНИИЭП		
Курортно-туристские зданий и комплексов с Моск. в.		

Нач. альб.	Орзул	<i>Орзул</i>
Гл. инж. Ал.	Собенин	<i>Собенин</i>
Гл. тех. пр.	Бельман	<i>Бельман</i>
Гл. инж. пр.	Кудрявцева	<i>Кудрявцева</i>
Рук. зр. авт.	Сидярова	<i>Сидярова</i>
Провер.	Добин	<i>Добин</i>
Н. контр.	Нобикова	<i>Нобикова</i>



УИИЖ

УИИЖ

Лоджия и ванна

Шифр лоджии

Предоперационная Операционная Процедурная Буфетная

Привязан		
Шифр №		

244-1-66.86 ПРУ - ТХЛ

Наименование	Чернышкин
Вн. след.	Ленисенко
Рис. №	Лаврова
Ст. и инж.	Зданович
И.П. инж.	...

Технологическая часть
Фрагмент плана ПРУ
между осями 6-10

Страница	Лист	Листов
	7	3
ЦНИИ ЭП курортно-туристских зонах и учреждений		

Альбом XIII
типовой проект

Поэ обоз.	Обозначение	Наименование	кол	Масса	Примечание
1	2	3	4	5	6
A-28	Белгород - Днестровский медикоинструмент. завод	стерилизатор сухожаровый ГП-40 620 x 520 x 685	1	45	1/220 1,8 кВт
A-35	Тюменский завод МО	кипятильник дезинфекцион. электр Э-40-220 438 x 199 x 153	1	4,8	1/220 1,2 кВт
k-113	Лысьвенский металл. з-д	Электроломта бытовая "Л-113.6 а - 9" 500 x 610 x 250	1	47	1/220 5,8 кВт
k-119	Гипроторг пр-т 70-031/0	кассета настенная для тарелок КТ-1А 1050 x 295 x 340	1		
K-222	Производство объедин. "Калининградторгмаш"	Электрокипятильник Мелре, 16Вт действ 450 x 350 x 750	1	20	3/220/200 1,2 кВт
k-604	бердский завод торгового машиностр.	стол производственный разделочный СР-1 1100 x 30 x 850	2		
K-671	Уфановский з-д торг обор.	шкаф для посуды 1470 x 630 x 1950	1		
M-9	Днепропетровский з-д МО	Подставка для стерилиз. коробок 500 x 550 x 1035	2	7	
M-10	Днепропетровский з-д мо	Подставка для тарелок 434 x 495 x 760	5	5	
M-14	Днепропетровский з-д МО	столы инструментальные разборные 760 x 490 x 840	3	16	
M-24	Научно-производственное объед. ридорол. мо (г. Львов)	шкаф медицинский 2-створчатый 830 x 450 x 1610	3	70	
M-33	Саранский з-д МО	столы хирургический 800 x 460 x 1540	2	12	
0-12	научно-производств объедин. радиоэл мед аппаратуры	шкаф для держателей вливаний Д-110 14-1240	2	8	
0-16	Харьковский з-д "Точмедприбор"	отсасыватель хирургическ. с электроприводом	2	23	
0-30	Масковский механ. з-д "Медтехника"	Электротехническая панель для операционных	1		350 3,2 кВт
0-57	Свердловский з-д электромед аппарат.	Светильник медицинский 4-рефл. преобращ	2	60	1/220/200 0,17 кВт
0-39	Елецкий з-д МО	стол операцион. унив 2000 x 600 x 1500/1100	1	260	
0-81	киевское произв объедин Медальера хирург	стол пересажочный 1300 x 610 x 810	2	36	
Э-24	Барошгородский эмальзавод им. Ягелло	Миска 442ун-29 эмал. № 207д МЧ-2 300 x 600 x 234	1	58	х б, г в к
Э-46	Лобненский з-д стр. инж. инж. им Крупской	Универсальный хирургический 650 x 550 x 130	3	18	х в, г в к
Э-56	Лобненский з-д стр. инж. инж. им Крупской	Универсальный примоч. с 2 спирами 600 x 550 x 170	2	13,5	х в к
Ч-6	Свердловский завод электромед аппаратуры	облучатель ультрафиолетовый настенный 1070 x 140 x 20	6	5	1/220 1,2
Х-204	Автомобильный завод им. Мухомова	Холодильник электрприв. бытовой 590 x 630 x 1325	3	90	1,220 0,15

Привязан		
Инв №		

244-1-66.86 ПРУ - ТХЛ

Технологическая часть
Спецификация
оборудования (начало)

Стр 1	лист	из листов
5	2	3

ЦНИИЭП
Квартально-туристских
зданий и комплексов
г. Москва

Имя, Фамилия Подпись и дата.

Нач. орг.	Черников
Гл. спец.	Деряженко
Рук. по	Завава
Ст. инж.	Виноградов
И. контр.	Ариш

Альбом XIII

Поз. обозн	Обозначение	Наименование	кол	масса	Примечание
1	2	3	4	5	6
10	северо-восточное произв. мебельное объединение "Казбек"	стол палатный 250 x 630 x 740	1		
54	Черкасская мебельная фабрика	стул полумягкий 430 x 470 x 770	2		
58	Предприятие министерства лесной и деревообраб. пр-ти	Ширма 4х створчатая 2000 x 1600	1		
137	Московский мебельно-оборудов. комбинат	кушетка спотрбовая 1900 x 610 x 500	1		
k-724	квартальский завод приборостроительного оборудования	взвнн мозчная в/мкнтья посуды 2010 x 670 x 800	1	60	к. в. Г. в.

Типовой преект

Условные обозначения

Графич. обозрж	Наименование
	Розетка штепсельная осветит.
	Розетка штепсельная силовая с заземляющим контактом
	Осветительное бра
	Трап
к	канализация
хв	Холодная вода
гв	Горячая вода
h	Высота от уровня чистого пола

Прибязан			
Шифр №			

Шифр и дата подписи и дата

Иванов	Чернышев	
Петров	Денисов	
Сидоров	Смирнов	
Н. Костин		

244-1-66.86

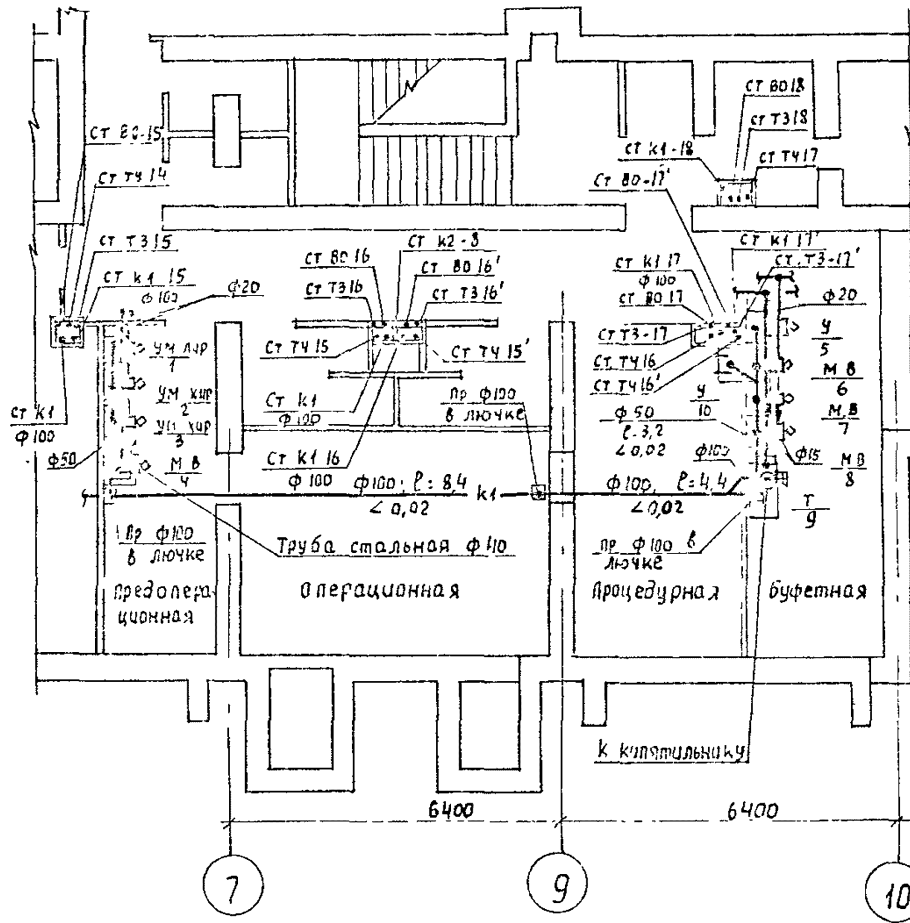
ПРУ - ТХЛ

Технологическая часть
 Спецификация
 оборудования (окончание)

Лист №	И.т	Листов
Р	5	3
ЦНИИЭП		
Уральского государственного университета		

Альбом XIII

Типовой проект



Привязан:		
ЦНВ №		

244-1-66.86. ПРУ - ВК

Фрагмент плана ПРУ между осями 6-10

станция	Лист	Листов
Р	1	1
ЦНИИЭП курортно-туристских зданий и комплексов г. Москва		

Инв. № подл.	Подпись и дата	
Нач. отд.	Якимс	<i>[Signature]</i>
Глав. инж.	Ладкина	<i>[Signature]</i>
Гл. слес.	Разжикина	<i>[Signature]</i>
Провер.	Разжикина	<i>[Signature]</i>
Разраб.	Рудницкая	<i>[Signature]</i>
Н. контр.	Разжикина	<i>[Signature]</i>