

ТИПОВОЙ ПРОЕКТ  
903-1-276.89

КОТЕЛЬНАЯ  
с 6 котлоагрегатами „БРАТСК – М”  
ДЛЯ СЕЛЬСКОХОЗЯЙСТВЕННОГО СТРОИТЕЛЬСТВА.  
ТОПЛИВОПОДАЧА С ПРИМЕНЕНИЕМ  
СКРЕБКОВОГО ТРАНСПОРТЕРА.  
ТОПЛИВО – КАМЕННЫЙ И БУРЫЙ УГЛИ.  
СИСТЕМА ТЕПЛОСНАБЖЕНИЯ – ЗАКРЫТАЯ

Альбом 4

ЦЕНТРАЛЬНЫЙ ИНСТИТУТ ТИПОВОГО ПРОЕКТИРОВАНИЯ  
ГОССТРОЯ СССР

Москва, А-445, Смоленская ул., 22

Сдано в печать IV 1990 года  
Заказ № 4594 Тираж 450 экз



Ведомость рабочих чертежей основного комплекта. Ведомость ссылочных и прилагаемых документов.

Лист	Наименование	Примечания
1	Общие данные	
2	Топливоподача. Шлакозолоудаление. План.	
3	Топливоподача. Шлакозолоудаление. Разрезы.	
4	Приёмно-дробильное устройство. Общий вид.	
5	Приёмно-дробильное устройство. Разрезы 1-1; 2-2; 3-3; 4-4; 5-5.	
6	Монтажная схема скребковой установки.	
7	Установка подъёмника для шлакоудаления. План.	
8	Установка подъёмника для шлакоудаления. Разрез 1-1.	
9	Установка подъёмника для шлакоудаления. Разрезы 2-2; 3-3; 4-4; 5-5; 6-6. Узлы А, Б.	
10	Установка подъёмника для шлакоудаления. Разрезы 7-7; 8-8; 9-9; 10-10.	
11	Установка подъёмника для шлакоудаления. Схема монтажа каната.	

Обозначение	Наименование	Примечания
	Прилагаемые документы	
ТП 903-1-276.89, тп.со	Спецификация оборудования	
ТП 903-1-276.89, тп.вм	Ведомость потребности в материалах.	

Общие указания.


1. Монтаж серийно изготавливаемого оборудования вести в соответствии с инструкциями по монтажу и эксплуатации заводо-изготовителей оборудования и настоящей документацией.
2. Караб и опорные конструкции скребковой установки приварить к ответным закладным элементам строительной части.
3. Металлаконструкции ограждения, внешние поверхности пересыпных устройств грунтовать и покрыть за два раза масляной краской серого цвета.
4. Главной, наклонной, поворотной, хвостовой, горизонтальной участки подъёмника и опорные рамы приварить к ответным закладным элементам строительной части сплошной электродуговой сваркой.
5. Сварные швы по ГОСТ 5264-80, электроды типа Э42 ГОСТ 9467-75. Катет шва по наименьшей толщине свариваемых деталей.
6. Блоки ф 300 устанавливать так, чтобы стальные планки не подвергались напряжению среза.

Указания по применению проекта.

1. За отметку 0,000 в планировках сооружений топливоподачи принята отметка 0,000 здания котельной.
2. В зависимости от рельефа местности длина установки скребковой уголеподачи может быть изменена, при этом угол наклона её (30°) следует сохранить.
3. При установке в котельной количества котлов, отличного от принятого в проекте, следует соответственно скорректировать длину подъёмника для шлакоудаления и количество разгрузочных секций установки.
4. Применение в проекте скребковой установки сокращает время сооружения котельной, стоимость строительно-монтажных работ и упрощает эксплуатацию системы топливоподачи.

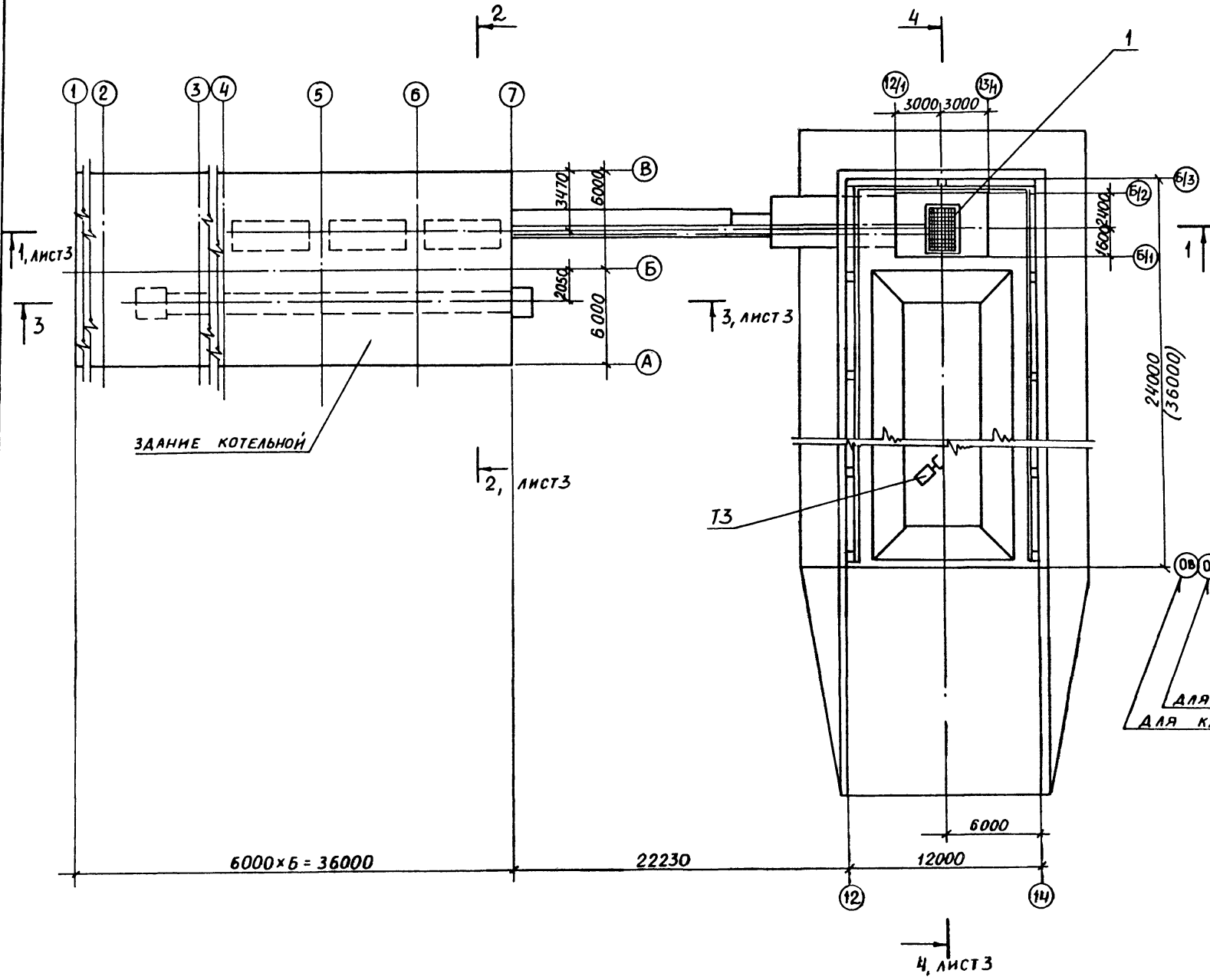
Инв. № подл. План. и дата. 83 инв. №

Типовой проект разработан в соответствии с нормами и правилами, инструкциями и государственными стандартами и обеспечивает безопасность эксплуатации при соблюдении предусмотренных проектом мероприятий.

Главный инженер проекта.  Royzman B.M.

		Привязан:		
Инв. №		ТП 903-1-276.89		ТП
ГЦП	Ройzman	VI-39	Котельная с котлоагрегатами, Братск-М" для сельскохозяйственного строительства.	Стация
Нач. отд.	Михалевский	VI-19		Лист
Н. контр.	Вишневецкий	VI-29		Листов
Ил. спец.	Ройzman	VI-49		Р 1 11
Рук. гр.	Защеева	VI-38	Общие данные	САНТЕХНИИПРОЕКТ
Исполн.	Гордеева	VI-39		

Лист 4



Марка поз.	Обозначение	Наименование	кол	Масса ед. кг	Примеч
1	Листы 4; 5	ПРИЕМНО-ДРОБИЛЬНОЕ УСТРОЙСТВО	1		
2	Листы 7 ÷ 11	УСТАНОВКА ПОДЪЕМНИКА ДЛЯ ШЛАКОУДАЛЕНИЯ	1		
Т3	ГО-7А	ПОГРУЗЧИК ОДНОКОВШОВЫЙ ФРОНТАЛЬНЫЙ	1	8400	
Т4	ГОСТ 1106-74	ТАЛЬ ПЕРЕДВИЖНАЯ ЧЕРВЯЧНАЯ Г/п 1т	1	95	
3	Лист 6	МОНТАЖНАЯ СХЕМА СКРЕБКОВОЙ УСТАНОВКИ	1		

Техническая характеристика		
1	ТРАНСПОРТИРУЕМЫЙ МАТЕРИАЛ	УГОЛЬ, РАЗМЕР КУСКОВ 0 ÷ 100мм
2	ПРОИЗВОДИТЕЛЬНОСТЬ ТРАКТА ТОПЛИВОПОДАЧИ	ДО 30 т/ч
3	ПРОИЗВОДИТЕЛЬНОСТЬ СИСТЕМЫ ШАКОУДАЛЕНИЯ	ДО 0,5 т/ч

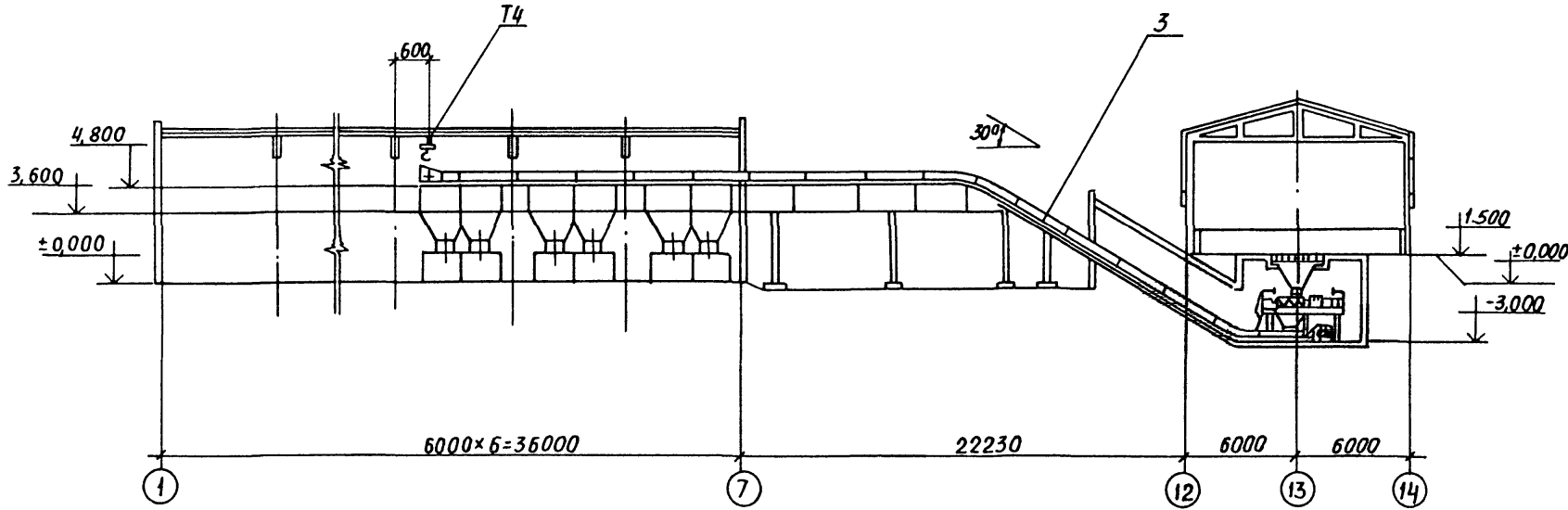
ДЛЯ ТОПЛИВА БУРЫЕ УГЛИ  
ДЛЯ КАМЕННЫХ УГЛЕЙ

Имя, Подл., Подп. и Дата  
Взам. инв.

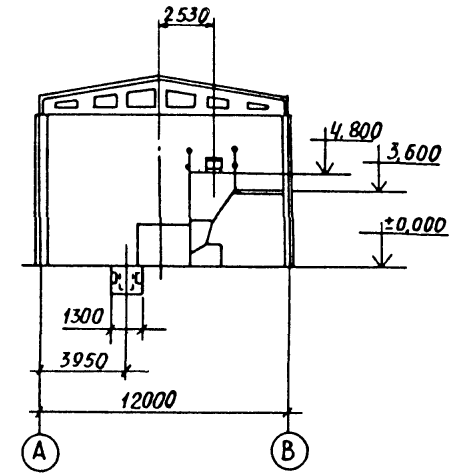
				ТП903-1-276.89	ТП		
Привязан:	Г/п	Роизман	И-19	КОТЕЛЬНАЯ С БКОМОАГРЕГАТ-МН „БРАТСК - М“ ДЛЯ СЕЛЬСКОХОЗЯЙСТВЕННОГО СТРОИТЕЛЬСТВА	Станция	Лист	Листов
	Нач. ота	Михаилевский	И-19		Р	2	
	Н. контр.	Гордеева	И-19				
	Гл. спец.	Ройзман	И-19	ТОПЛИВОПОДАЧА. ШЛАКОУДАЛЕНИЕ. ПЛАН			
	Рук. гр.	Зайцева	И-19				
Инд. №	Исполн	Илюкин	И-19				САНТЕХНИИПРОЕКТ

А1660М4

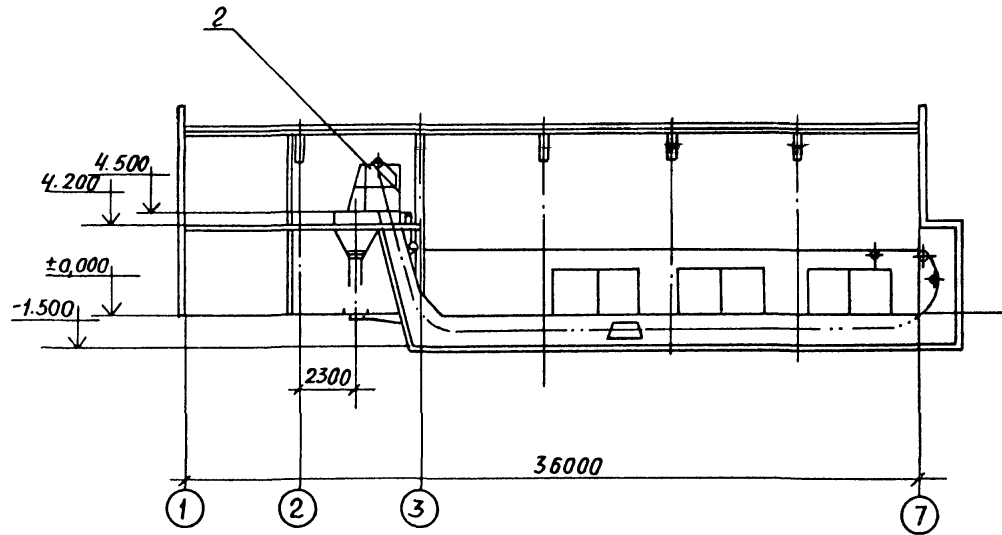
РАЗРЕЗ 1-1



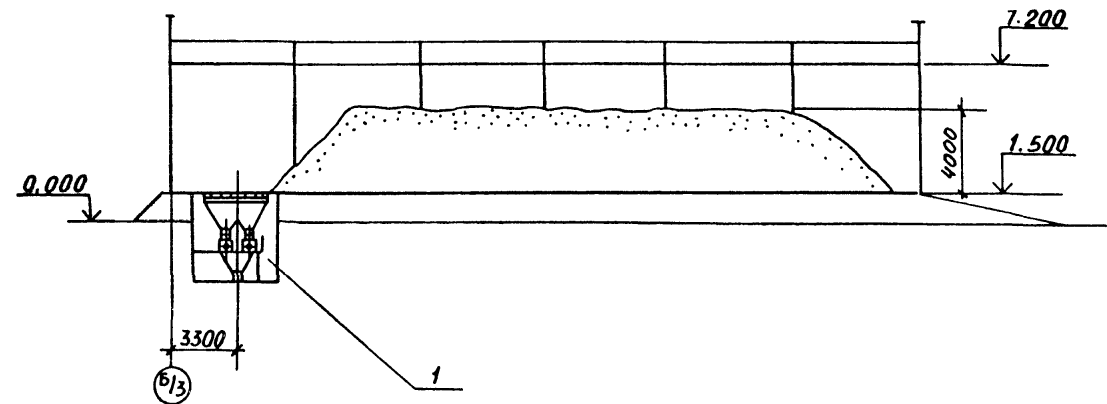
РАЗРЕЗ 2-2



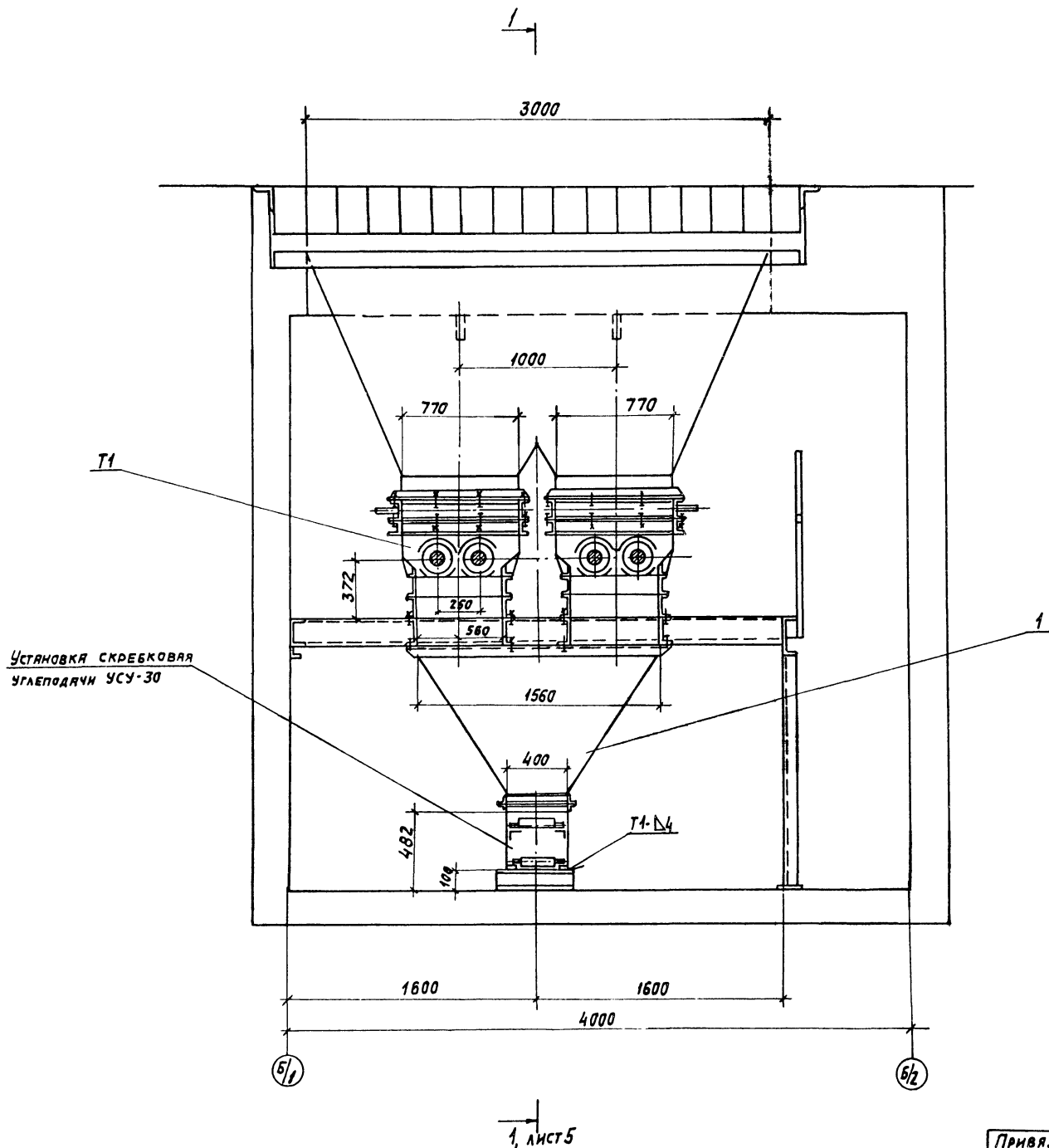
РАЗРЕЗ 3-3



РАЗРЕЗ 4-4



		ТП 903-1-276.89		ТП	
Привязан:	Ген.пр.	И.И.	КОТЕЛЬНАЯ С Б КОТЛОАГРЕГАТАМИ	СТАДИЯ	ЛИСТ
	Маш.отд.	Михалевский	Братск-М для сельского-	Р	3
	Н.контр.	Гордеева	хозяйственного строительства		
	Гл.спец.	Ройзман			
	Рук.гр.	Зайцева	ТОПЛИВОПОДАЧА, ШЛАКОУДА-		
Инв. №	Исполн.	Клюкин	ЛАЛЕНИЕ. РАЗРЕЗЫ	САНТЕХНИИПРОЕКТ	



МАРКА ПОЗ.	ОБОЗНАЧЕНИЕ	НАИМЕНОВАНИЕ	КОЛ. ЕД. КГ	МАССА ПРИМЕНЕНИЕ
Т1	ВДП-15	ВИНТОВАЯ ДРОБИЛКА		
		ПИТАТЕЛЬ	2	1500
1	574.00.00.000,006	ВОРОНКА ТИПА П	1	202
3		БОЛТ М16x50,45 ГОСТ 7798-70	9	
4		БОЛТ М12x40,45 ГОСТ 7798-70	22	
5		ГАЙКА М16,5 ГОСТ 5915-70	9	
6		ГАЙКА М12,5 ГОСТ 5915-70	22	
7		ШЯНЬЯ 16,65Г ГОСТ 6402-70	9	
8		ШЯНЬЯ 12,65Г ГОСТ 6402-70	22	
9		ШЯНЬЯ 16,010 ГОСТ 10906-78	9	
10		ШЯНЬЯ 12,010 ГОСТ 10906-78	22	

1. МОНТАЖ ОБОРУДОВАНИЯ ПРОИЗВОДИТЬ В СООТВЕТСТВИИ С ИНСТРУКЦИЯМИ ЗАВОДОВ-ИЗГОТОВИТЕЛЕЙ.
2. ОТВЕРСТИЯ В ОПОРНОЙ КОНСТРУКЦИИ ПОД БОЛТЫ ДЛЯ КРЕПЛЕНИЯ ДРОБИЛОК И ВОРОНКИ, ПОЗ. 1, СВАРИТЬ ПРИ УСТАНОВКЕ ПО ОТВЕРСТИЯМ В РАМЕ ДРОБИЛКИ И ФЛАНЦЕ ВОРОНКИ.
3. НИЖНИЕ ФЛАНЦЫ БУНКЕРА ПРИВАРИТЬ ПРИ УСТАНОВКЕ ДРОБИЛОК.

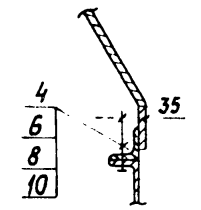
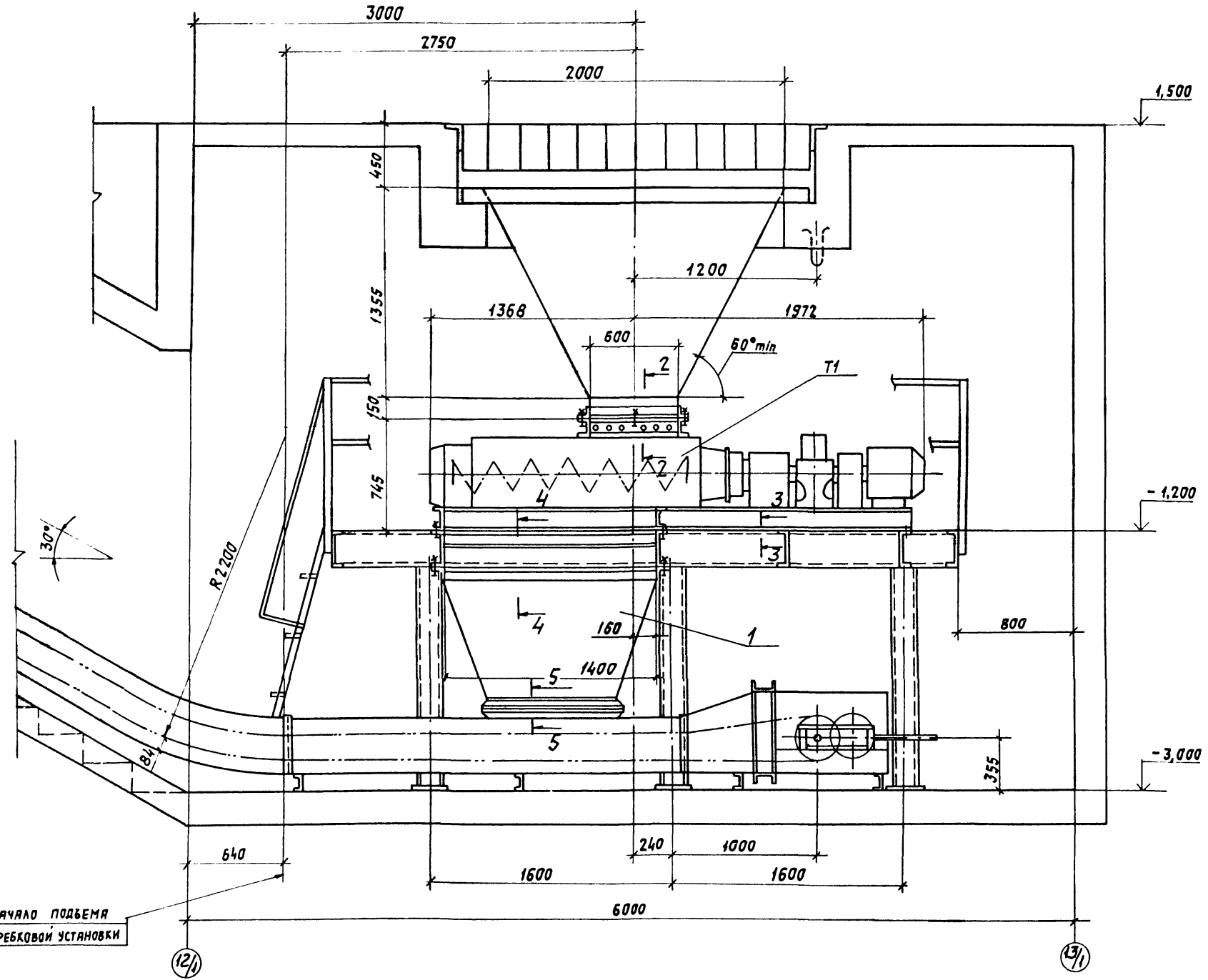
		ТП903-1-276.89		ТП	
ТИП	РОЗМАН	И-89	КОТЕЛНЯЯ С КОТЛОАГРЕГАТОМ	СТАНДА	ЛИСТ
НАЧ. ОТД.	ИЖАЛЕСКИЙ	И-89	БРЯТСК-М ДЛЯ СЕЛЬСКОХОЗЯЙ-	Р	4
И. КОНТР.	ГОРДЕЕВ	И-89	СТВЕННОГО СТРОИТЕЛЬСТВА		
ГЛА. СПЕЦ.	РОИЗМАН	И-89	ПРИЕМНО-ДРОБИЛЬНОЕ УСТРОЙСТВО		
РУК. ГР.	ЗНИЦЕВА	И-89	Общий вид.		
Исполн.	КЛЮКИН	И-89			САИТЕХНИПРОЕКТ

ПРИВЯЗАН			
ИНВ. №			

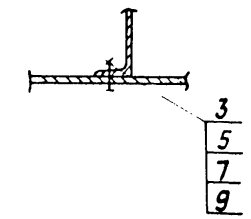
Альбом 4

РАЗРЕЗ 1-1

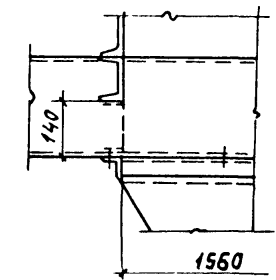
РАЗРЕЗ 2-2



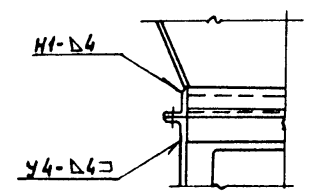
РАЗРЕЗ 3-3



РАЗРЕЗ 4-4



РАЗРЕЗ 5-5



Начало подъема скребковой установки

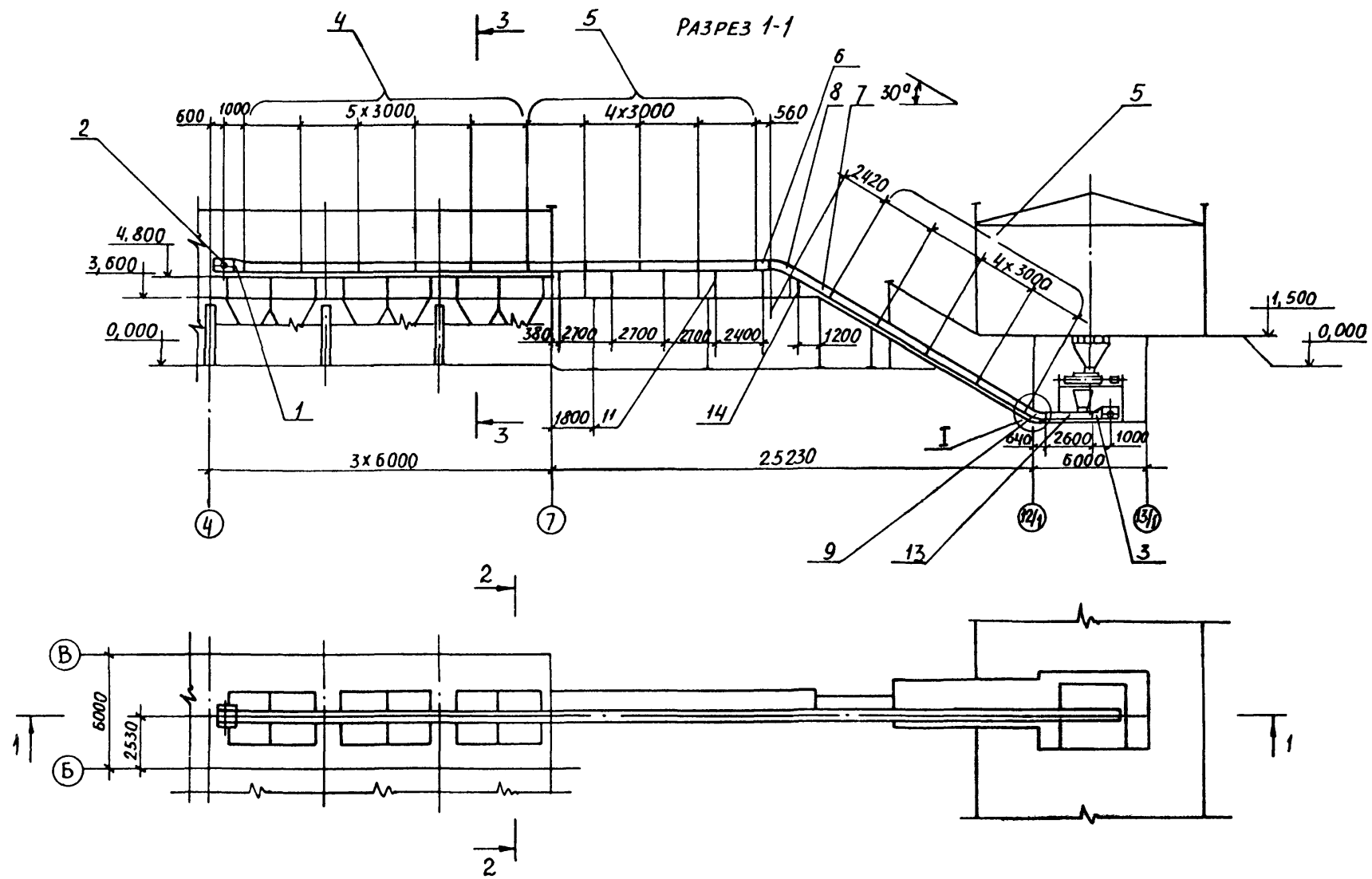
12/1

13/1

		ТП903-1-276.89		ТП	
Привязан:	Гип. РОУЗМАН	VI-89	Котельная с 6 котлоагрегатами	Станция	Лист
	Нач. отд. УИХЛАВСКИЙ	VI-89	„БРАТСК-М“ для сельскохозяйственного строительства	Р	5
	Н. контр. ГОРДЕЕВ	VI-89			
	Гл. спец. РОУЗМАН	VI-89	Приемно-дробильное устройство.		
	Рук. гр. ЗИЙЦЕВА	VI-89	Разрезы 1-1, 2-2, 3-3, 4-4, 5-5		
Инв. №	Исполн. КЛЮККИН	VI-89		САНТЕХНИИПРОЕКТ	



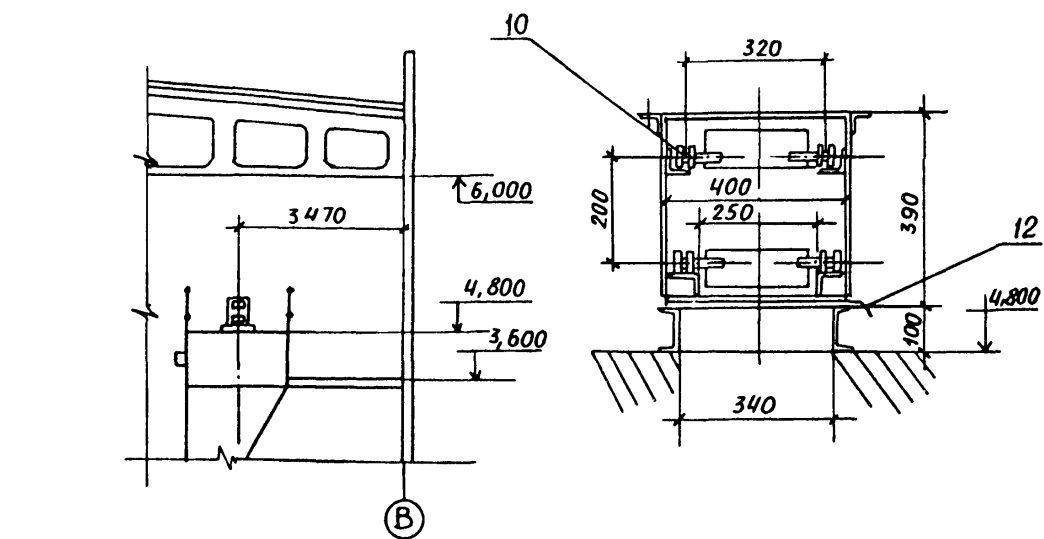
Альбом 4



РАЗРЕЗ 3-3

РАЗРЕЗ 2-2

I

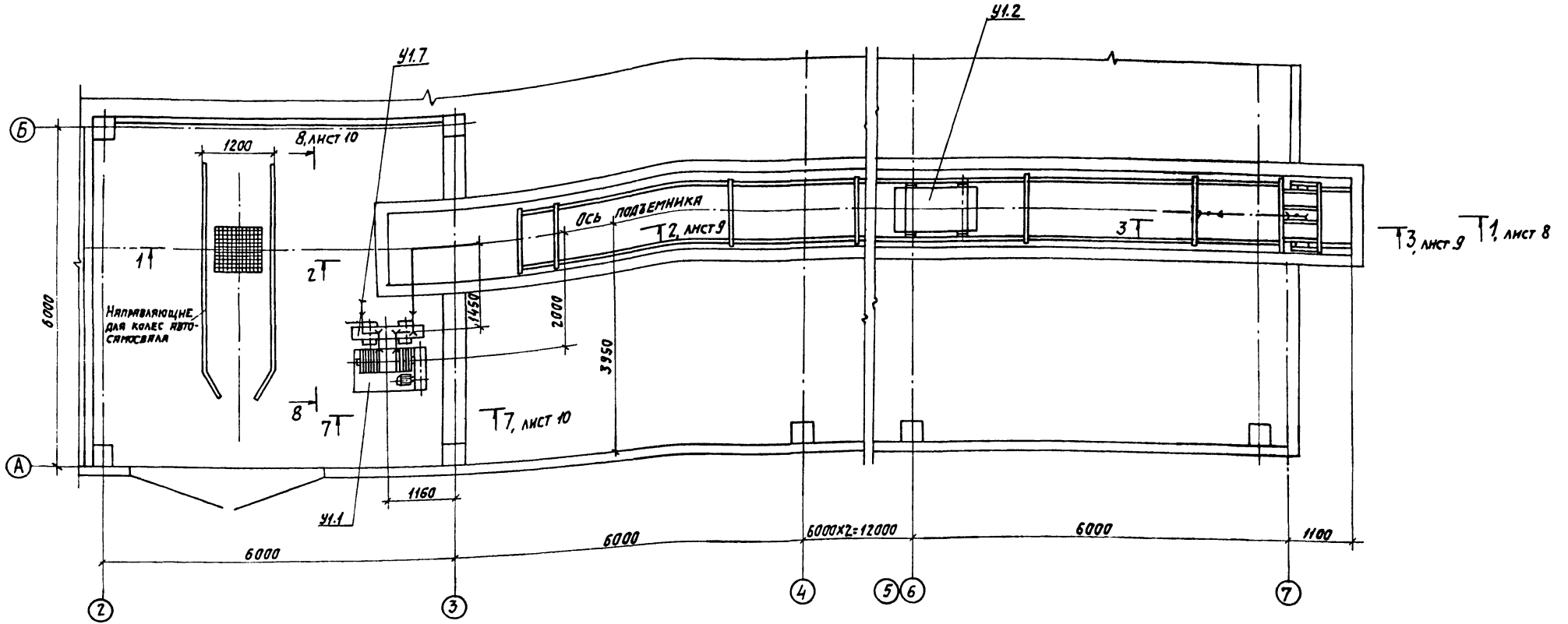


Марка поз.	Обозначение	Наименование	Кол.	Масса ед. кг	Прим.
T2	2T.00.00.000	УСТАНОВКА СКРЕБКОВАЯ			
		УГЛЕПОДАЧНИЧУСУ -30	1	7600	
		В ТОМ ЧИСЛЕ:			
1		СЕКЦИЯ ПРИВОДНАЯ	1		
2		СТАНЦИЯ ПРИВОДНАЯ	1		
3		СЕКЦИЯ НАТЯЖНАЯ	1		
4		СЕКЦИЯ РАЗГРЧЗЮЧНАЯ			
		ℓ = 3000	5		
5		СЕКЦИЯ КОРОБА ПРЯМАЯ			
		ℓ = 3000	8		
6		СЕКЦИЯ КОРОБА ПРЯМАЯ			
		ℓ = 560	1		СМ. ПРИМ
7		СЕКЦИЯ КОРОБА ПРЯМАЯ			
		ℓ = 2420	1		СМ. ПРИМ
8		СЕКЦИЯ КОРОБА ПОВОРОТНАЯ	1		
9		СЕКЦИЯ КОРОБА ПОВОРОТНАЯ С КОНТРОШНИМАМИ	1		
10		СЕКЦИЯ ХОДОВОЙ ЧАСТИ ℓ = 400	250		
11	5T5.00.00.000, ш.б	СТОЙКА	5	14,8	
12	5T9.00.00.000, ш.б	ЗАСЛОНКА	25	8,5	
13		СЕКЦИЯ КОРОБА ПРЯМАЯ ℓ = 2600	1		СМ. ПРИМ
14	5T6.00.00.000, ш.б	СТОЙКА	1	9,2	

СЕКЦИИ ПОЗ. 6, 7 И 13 ИЗГОТАВЛИВАТЬ ИЗ СЕКЦИЙ ℓ = 3000, ПОЗ. 5, КОЛИЧЕСТВО КОТОРЫХ УКАЗАНО С УЧЕТОМ ЭТОГО УВЕЛИЧЕНИЯ.

		ТП903-1-276.89		ТП	
Привязан:	ТП	Ройзман	11-89	КОТЕЛЬНАЯ С Б КОТЛОАГРЕГАТАМИ „БРАТСК-М“ ДЛЯ СЕЛЬСКОХОЗЯЙСТВЕННОГО СТРОИТЕЛЬСТВА	Стандия
	Нач. отд.	Михалевский	11-89		Лист
	Н. контр.	Гордеева	10-89		Р
	Гл. спец.	Ройзман	11-89		Б
	Рук. гр.	Зайцева	11-89	МОНТАЖНАЯ СХЕМА СКРЕБКОВОЙ УСТАНОВКИ	Листов
	Исполн.	Клюкин	11-89		САНТЕХНИИПРОЕКТ

Инв. № подл. Подл. и дат. ВЗЕМ ИНВ.А



Марка поз.	Обозначение	Наименование	Кол.	Масса ед. кг	Примеч.
У1	ПСК-0,5-75°	Подъемник скрепедно-ковшовый ПСК-0,5-75° в том числе: на один комплект подъемника:	1	7500	
У1.1		Лебедка	1		
У1.2		Ковш V=0,5 м³	1		
У1.3		Участок головной	1		
У1.4		Участок поворотный	1		
У1.5		Участок хвостовой	1		
У1.6		Участок прямой L=3000.	9		

Марка поз.	Обозначение	Наименование	Кол.	Масса ед. кг	Примеч.
У1.7		Устройство натяжное	1		
У1.8		Блок ф300 с рамой	8		
У1.9		Блок ф160 с рамой	3		
У1.10		Ограждение холостого каната	10		
У1.11		Устройство выключающее	1		
У1.12		Затвор односекторный 500x800	1		
У1.13		Канат 165-ГЖС-0-Н-160 ГОСТ 2688-80	-	-	L=250м
1	5Т7.00.00.000,мб	Рамы опорная	1	1082	

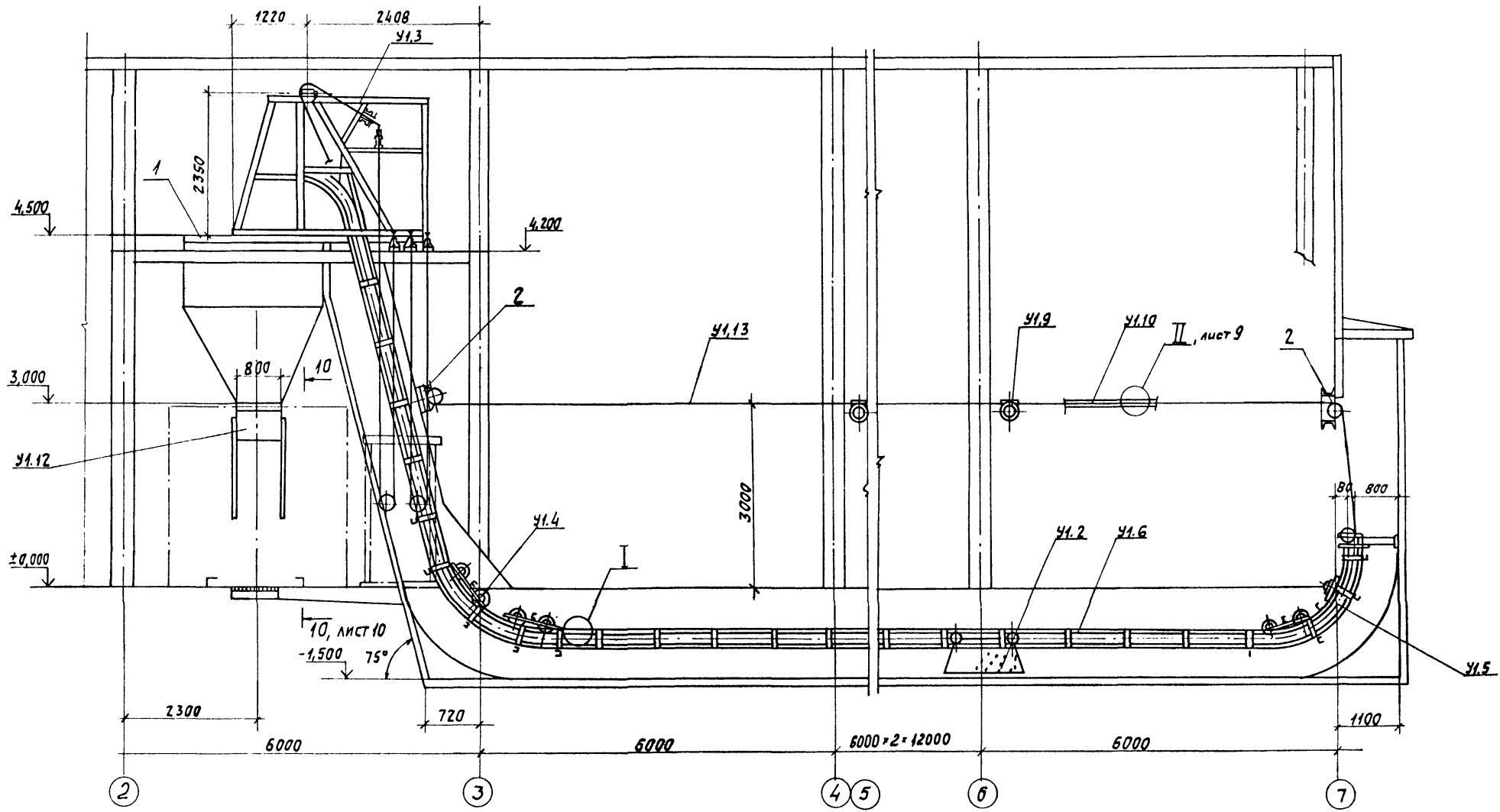
Марка поз.	Обозначение	Наименование	Кол.	Масса ед. кг	Примеч.
2	5Т8.00.00.000,мб	Рамы типа I	2	18,1	
					ТП 903-1-276.89
					ТП

Ген. констр. Лобов. И. В. Констр. Гордеева. В. И. Рук. гр. Зяцкая. И. В. Исп. И. В. Рубинский.

Ген. констр.	Лобов. И. В.	Констр.	Гордеева. В. И.	Рук. гр.	Зяцкая. И. В.	Исп.	И. В. Рубинский.
Привязан:							
И. В. Н.°							

Альбом 4

РАЗРЕЗ 1-1



ТЕХНИЧЕСКАЯ ХАРАКТЕРИСТИКА

1	Производительность, т/ч	до 0,5
2	Емкость ковша, м³	0,5
3	Угол подъема, град.	75
4	Скорость движения ковша, м/с	0,5
5	Мощность эл.двигателя лебедки, кВт	11

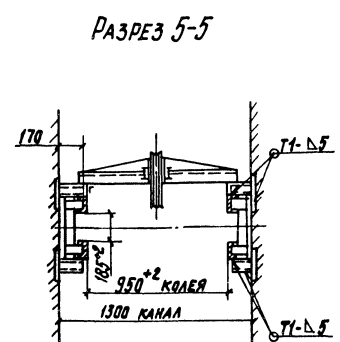
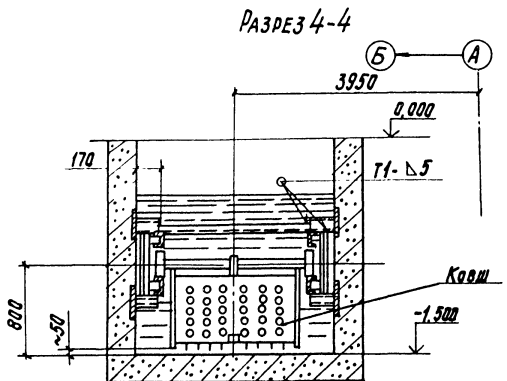
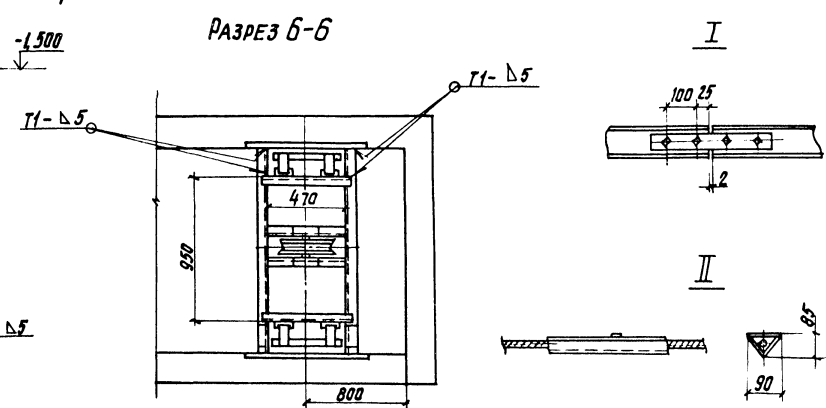
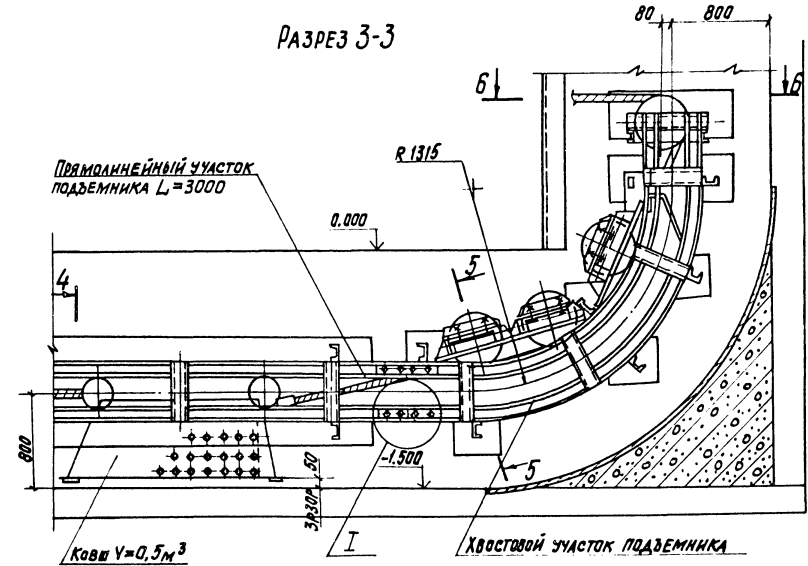
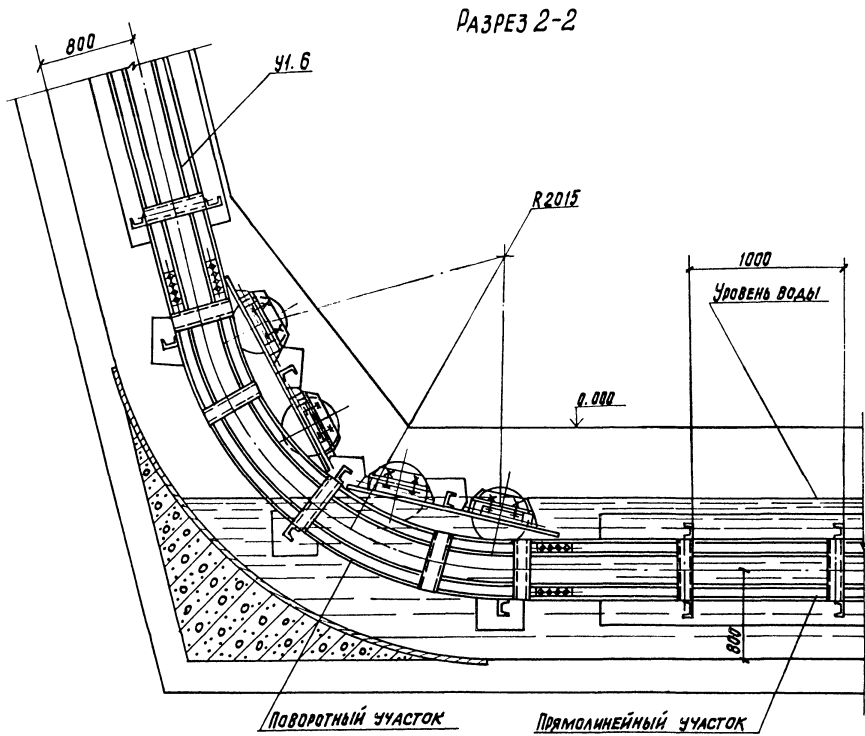
Гип		Розман	И-89	Котельня фототеплогретамм БРАТСК-М для сельскохозяйственного строительства.	СТАНДА	ЛИСТ	ЛИСТОВ
Нач. отд.		Умилевский	И-89		Р	8	
Н.контр.		Гордеева	И-89		Установка подъемника для шлакоудаления.		
Гл. спец.		Розман	И-89		РАЗРЕЗ 1-1.		
Руковод.		Зайцева	И-89	Исполн. Редкощев			
Изм. №							

ТП 903-1-276.89

ТП

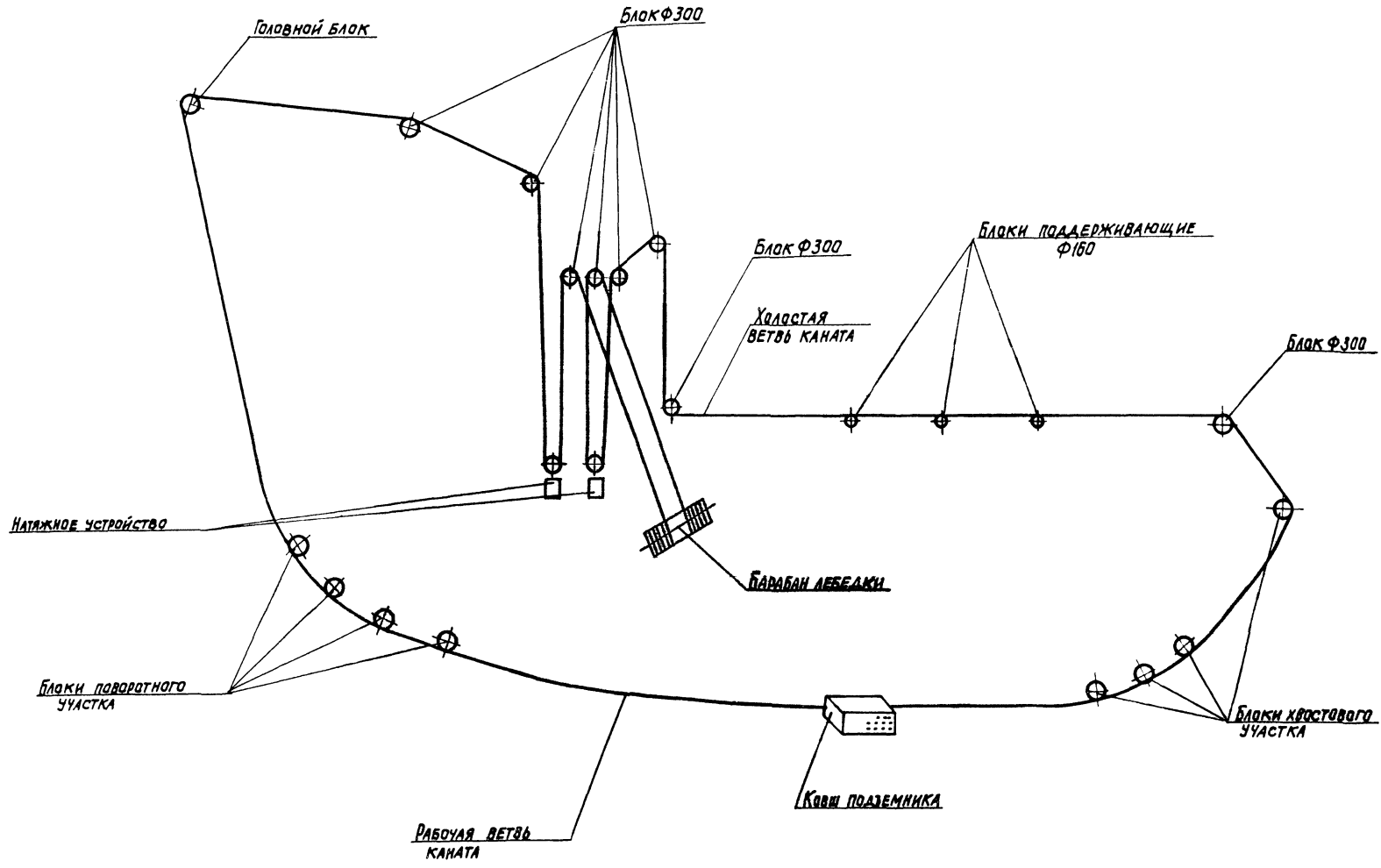
Привязан:

САНТЕХНИПРОЕКТ



		ТП 903-1-276.89		ТП	
ПРИЗВАН:	Гип	Разрешен	И-31	КОТЕЛНАЯ СБОРКА ОБЪЕКТА	СТАЛЬ
	Науч. Отд.	Министерства	И-32	М. БРАТСК-М ДЛЯ СЕЛЬСКОГО-	ЛНСТ
	и Конст.	и Гор. Депа.	И-33	ЗЯИСТВЕННОГО СТРОИТЕЛЬСТВА	9
	Гл. Инж.	Р. И. Сидякин	И-34	УСТАНОВКА ПОДЪЕМНИКА ДЛЯ	
	Рук. Ра.	З. И. Заворова	И-35	ШЛАКОУДАЛЕНИЯ. РАЗРЕЗЫ 1-2	
Изм. №2	Исполн.	В. С. Сидякин	И-36	3-3, 4-4, 5-5, 6-6. УЗЛОИ I-IV.	САНТЕХНИИПРОЕКТ





УЧЕТНАЯ ПОЛИЦА И ДАТА ВЗЯТИЯ КОПИИ

				ТП 903-1-276.89		ТП				
ПРИВЯЗАН:				ТИП	Роуэнан	И-89	КОТЕЛЬНАЯ СО КОТЛОАГРЕГАТАМИ	СТРАНА	ЛНСТ	ЛИСТОВ
				ИМ.ОТД.	Михайловский	И-89	БРАТСК-М ДЛЯ СЕЛЬСКОХОЗЯЙ-	Р	11	
				И.КОНТ.	ОРАДЕВА	И-89	СТВЕННОГО СТРОИТЕЛЬСТВА			
				И.СПЕЦ.	РОУЗМАЯ	И-89	УСТАНОВКА ПОДЪЕМНИКА ДЛЯ	САНТЕХНИПРОЕКТ		
ИНВ.№				Бук.ГР.	ЖАНЦЕВА	И-89	ШЛАКОУДАЛЕНИЯ.			
				ИСТОК.	КАШОВЕВА	И-89	СХЕМА МОНТАЖА КАНАТА.			
				23948-02		(3)	Копировал: Кумвакина	ФОРМАТ А2		