

ТИПОВОЙ ПРОЕКТ  
903-1-276.89

КОТЕЛЬНАЯ  
с 6 котлоагрегатами „БРАТСК - М”  
для сельскохозяйственного строительства.  
ТОПЛИВОПОДАЧА с ПРИМЕНЕНИЕМ  
СКРЕБКОВОГО ТРАНСПОРТЕРА.  
ТОПЛИВО - КАМЕННЫЙ и БУРЫЙ УГЛИ.  
СИСТЕМА ТЕПЛОСНАБЖЕНИЯ - ЗАКРЫТАЯ

Альбом 6

23948-03  
ЦЕНА 1-52

ЦЕНТРАЛЬНЫЙ ИНСТИТУТ ТИПОВОГО ПРОЕКТИРОВАНИЯ  
ГОССТРОЯ СССР

Москва, А-445. Смоленская ул., 22

Сдано в печать IV 1990 года

Заказ № 4596 Тираж 450 экз.

ТИПОВОЙ ПРОЕКТ

903-1-276.89

КОТЕЛЬНАЯ С 6 КОТЛОАГРЕГАТАМИ „БРАТСК М”  
ДЛЯ СЕЛЬСКОХОЗЯЙСТВЕННОГО СТРОИТЕЛЬСТВА  
ТОПЛИВОПОДАЧА С ПРИМЕНЕНИЕМ СКРЕБКОВОГО ТРАНСПОРТЕРА  
ТОПЛИВО-КАМЕННЫЙ И БУРЫЙ УГОЛЬ. СИСТЕМА ТЕПЛОСНАБЖЕНИЯ ЗАКРЫТАЯ

## АЛЬБОМ 6

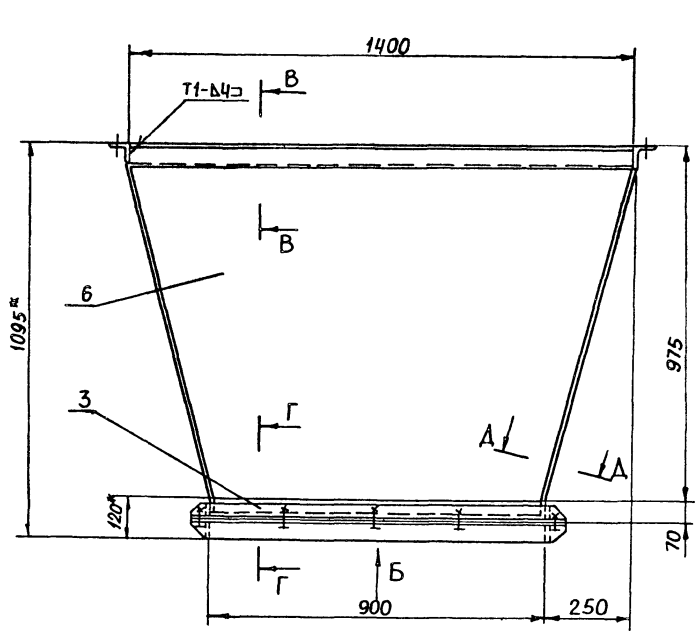
ОБОРУДОВАНИЕ ТЕХНОЛОГИЧЕСКОЕ  
РАБОЧИЕ ЧЕРТЕЖИ

РАЗРАБОТАН:  
„САНТЕХНИИПРОЕКТ” г. Москва

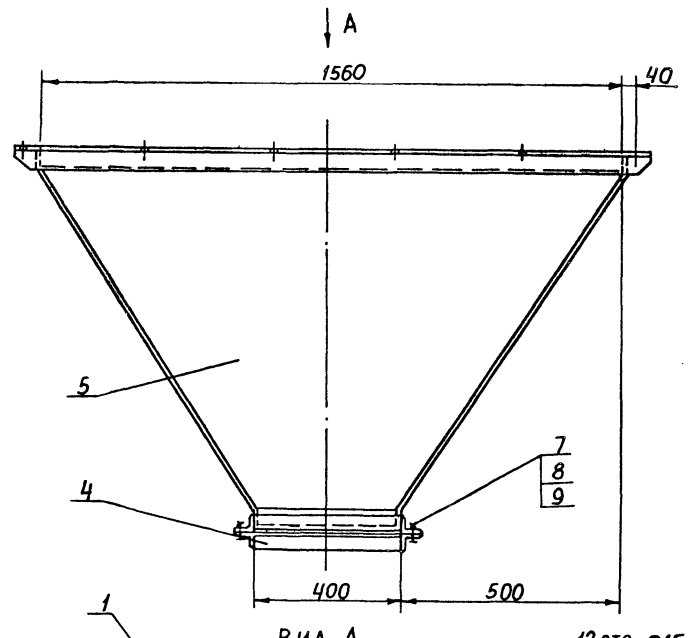
УТВЕРЖДЕН  
И ВВЕДЕН В ДЕЙСТВИЕ  
ГЛКНИИ САНТЕХНИИПРОЕКТ  
ПРОТОКОЛ № И ОТ 27.09.89г.

ГЛАВНЫЙ ИНЖЕНЕР ИНСТИТУТА  
ГЛАВНЫЙ ИНЖЕНЕР ПРОЕКТА  А. Я. ШАРИПОВ  
Б. М. РОИЗМАН

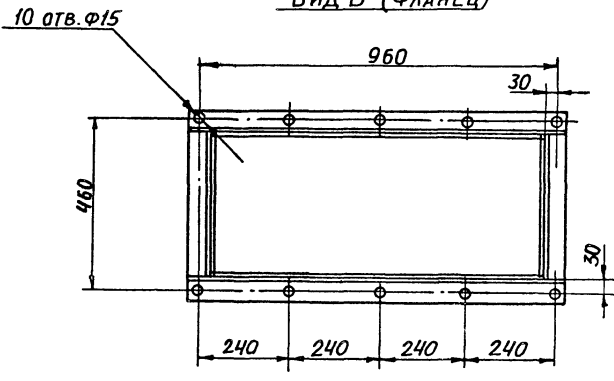
| <i>ОБОЗНАЧЕНИЕ</i>        | <i>НАИМЕНОВАНИЕ</i>    | <i>Стр.</i> |
|---------------------------|------------------------|-------------|
| <i>574. 00. 00. 000СБ</i> | <i>Воронка типа II</i> | <i>3</i>    |
| <i>574. 00. 00. 000</i>   | <i>Воронка типа II</i> | <i>4</i>    |
| <i>575. 00. 00. 000</i>   | <i>Стойка</i>          | <i>5</i>    |
| <i>576. 00. 00. 000</i>   | <i>Стойка</i>          |             |
| <i>575. 00. 00. 000СБ</i> | <i>Стойка</i>          |             |
| <i>576. 00. 00. 000СБ</i> | <i>Стойка</i>          | <i>6</i>    |
| <i>579. 00. 00. 000</i>   | <i>Заслонка</i>        |             |
| <i>578. 00. 00. 000СБ</i> | <i>Рама типа I</i>     | <i>7</i>    |
| <i>578. 00. 00. 000</i>   | <i>Рама типа I</i>     |             |
| <i>577. 00. 00. 000</i>   | <i>Рама опорная</i>    |             |
| <i>577. 00. 00. 000СБ</i> | <i>Рама опорная</i>    |             |



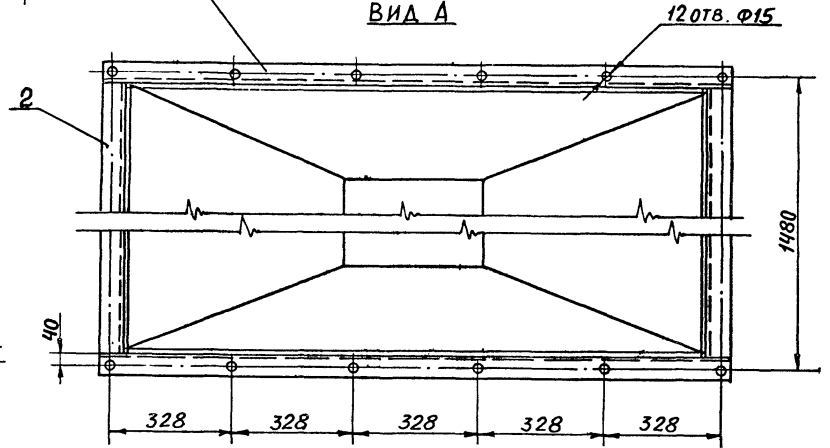
ВИД Б (ФЛАНЕЦ)



ВИД А

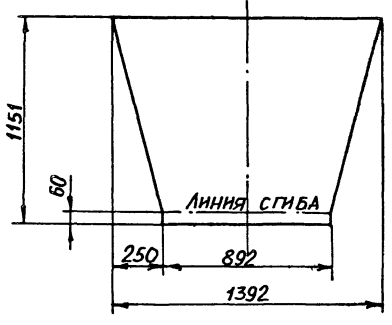


Поз. 6. БОКОВИНА  
М1:20

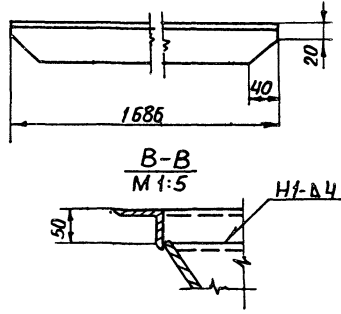


Поз. 1. ФЛАНЕЦ  
М1:5

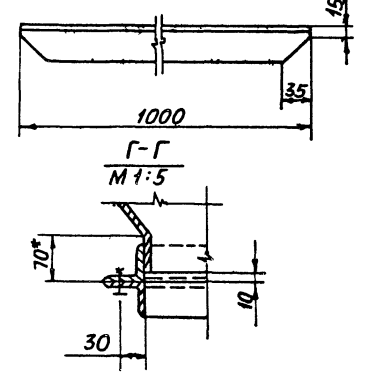
Поз. 3. ФЛАНЕЦ  
М1:5



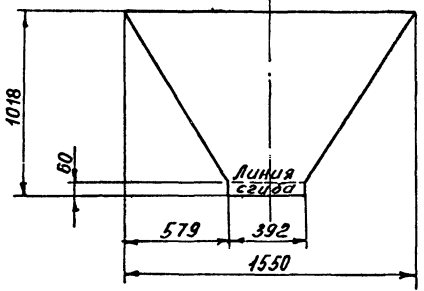
Поз. 5. СТЕНКА  
М1:20



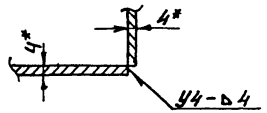
В-В  
М1:5



Г-Г  
М1:5



А-А



1. \* РАЗМЕРЫ ДЛЯ СПРАВОК
2. ПРЕДЕЛЬНЫЕ ОТКЛОНЕНИЯ РАЗМЕРОВ  $\pm \frac{E2}{2}$
3. КРОМКИ РЕЗА -  $Rz160$ , ОТВЕРСТИЯ -  $Rz30$ , ОСТАЛЬНОЕ -  $\checkmark$
4. СВАРНЫЕ ШВЫ ПО ГОСТ 5264-80.
5. ЭЛЕКТРОДЫ ТИПА Э42, ГОСТ 9467-75
6. НИЖНИЙ ФЛАНЕЦ ВОРОНКИ ПРИВАРИВАТЬ ПРИ УСТАНОВКЕ.
7. ДЕТАЛИ ПОЗ. 5 И Б ДОПУСКАЕТСЯ ИЗГОТАВЛИВАТЬ БЕЗ ГНУТЬЯ, ИЗ ОТДЕЛЬНЫХ ЛИСТОВ С ПОСЛЕДУЮЩЕЙ СВАРКОЙ ПО УКАЗАННЫМ ЛИНИЯМ СГИБА

|          |           |          |       |                  |                                     |      |        |         |
|----------|-----------|----------|-------|------------------|-------------------------------------|------|--------|---------|
|          |           |          |       | 5Т4.00.00.000 СБ |                                     |      |        |         |
| ИЗМ.     | ЛИСТ      | № ДОКУМ. | ПОДП. | ДАТА             | ВОРОНКА ТИПА II<br>СБОРОЧНЫЙ ЧЕРТЕЖ | ЛИТ. | МАССА  | МАСШТАБ |
| РАЗРАБ.  | КЛЮКИН    | ЖИЛИН    | 17-89 |                  |                                     | И    | 202    | 1:10    |
| ПРОВ.    | СТРОГАНОВ | 17-89    |       |                  | ЛИСТ                                |      | ЛИСТОВ |         |
| Т.КОНТР. | РОЙЗМАН   | 17-89    |       |                  | САНТЕХНИИПРОЕКТ                     |      |        |         |
| РЧК. ГР. | ЗАЙЦЕВА   | 17-89    |       |                  |                                     |      |        |         |
| Н.КОНТР. | ГОРДЕНЕВ  | 17-89    |       |                  |                                     |      |        |         |
| УТВ.     | РОЙЗМАН   | 17-89    |       |                  |                                     |      |        |         |

| Формат | Зона | Поз. | Обозначение     | Наименование                                      | Кол. | Примеч. |
|--------|------|------|-----------------|---|------|---------|
|        |      |      |                 | <u>ДОКУМЕНТАЦИЯ</u>                               |      |         |
| A2     |      |      | 5Т4.00.00.000СБ | СБОРОЧНЫЙ ЧЕРТЕЖ                                  |      |         |
|        |      |      |                 | <u>ДЕТАЛИ</u>                                     |      |         |
| Б4     | 1    |      | 5Т4.00.00.001   | ФЛАНЕЦ  |      |         |
|        |      |      |                 | УГОЛОК Б-Б3x63x6 ГОСТ 8509-86<br>ВСТЗ-ГОСТ 535-79 | 2    | 6,4 кг  |
| Б4     | 2    |      | 5Т4.00.00.002   | ФЛАНЕЦ $\ell=1400$ h14                            |      |         |
|        |      |      |                 | УГОЛОК Б-Б3x63x6 ГОСТ 8509-86<br>ВСТЗ-ГОСТ 535-79 | 2    | 5,3 кг  |
| Б4     | 3    |      | 5Т4.00.00.003   | ФЛАНЕЦ  |      |         |
|        |      |      |                 | УГОЛОК Б-50x50x5 ГОСТ 8509-86<br>ВСТЗ-ГОСТ 535-79 | 4    | 3,8 кг  |
| Б4     | 4    |      | 5Т4.00.00.004   | ФЛАНЕЦ $\ell=400$ h14                             |      |         |
|        |      |      |                 | УГОЛОК Б-50x50x5 ГОСТ 8509-86<br>ВСТЗ-ГОСТ 535-79 | 4    | 5,3 кг  |
| Б4     | 5    |      | 5Т4.00.00.005   | СТЕНКА  |      |         |
|        |      |      |                 | Лист Б-ПН-4 ГОСТ 19903-74<br>ВСТЗ-ГОСТ 14637-79   | 2    | 30,5 кг |
| Б4     | 6    |      | 5Т4.00.00.006   | БОКОВИНА  |      |         |
|        |      |      |                 | Лист Б-ПН-4 ГОСТ 19903-74<br>ВСТЗ-ГОСТ 14637-79   | 2    | 40,8 кг |

|               |           |       |       |
|---------------|-----------|-------|-------|
| 5Т4.00.00.000 |           |       |       |
| Изм. Лист     | № ДОКУМ.  | ПОДП. | ДАТА  |
| Разраб.       | Клюшкин   | И.И.  | 11-88 |
| Пров.         | Строганов | В.В.  | 11-89 |
| Рук. гр.      | Зайцева   | Л.В.  | 11-89 |
| Н. контр.     | Гордеева  | Л.В.  | 11-89 |
| Чтв.          | Ройзман   | Л.В.  | 11-89 |

Воронка типа II

САНТЕХНИИПРОЕКТ

Формат А4

| Формат | Зона | Поз. | Обозначение | Наименование                   | Кол. | Примеч. |
|--------|------|------|-------------|--------------------------------|------|---------|
|        |      |      |             | <u>СТАНДАРТНЫЕ ИЗДЕЛИЯ</u>     |      |         |
|        |      | 7    |             | БОЛТ М12x40.46<br>ГОСТ 7798-70 | 10   |         |
|        |      | 8    |             | ГАЙКА М 12.5<br>ГОСТ 5915-70   | 10   |         |
|        |      | 9    |             | ШАЙБА 12.65Г<br>ГОСТ 6402-70   | 10   |         |

ИЗМ. № ПОДП. ПОДП. И ДАТА

|               |          |       |      |
|---------------|----------|-------|------|
| 5Т4.00.00.000 |          |       |      |
| Изм. Лист     | № ДОКУМ. | ПОДП. | ДАТА |
|               |          |       |      |

Лист 2

Формат А4

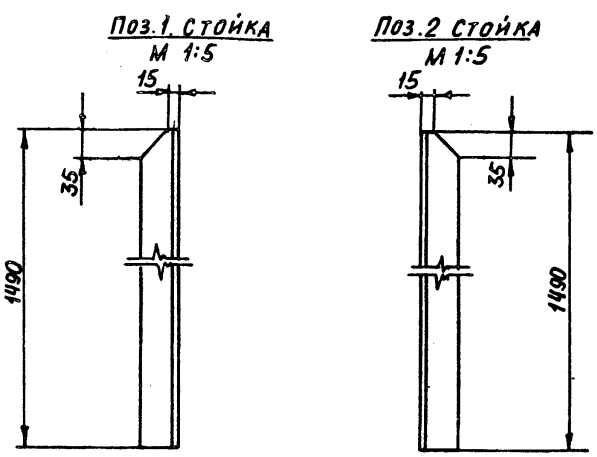
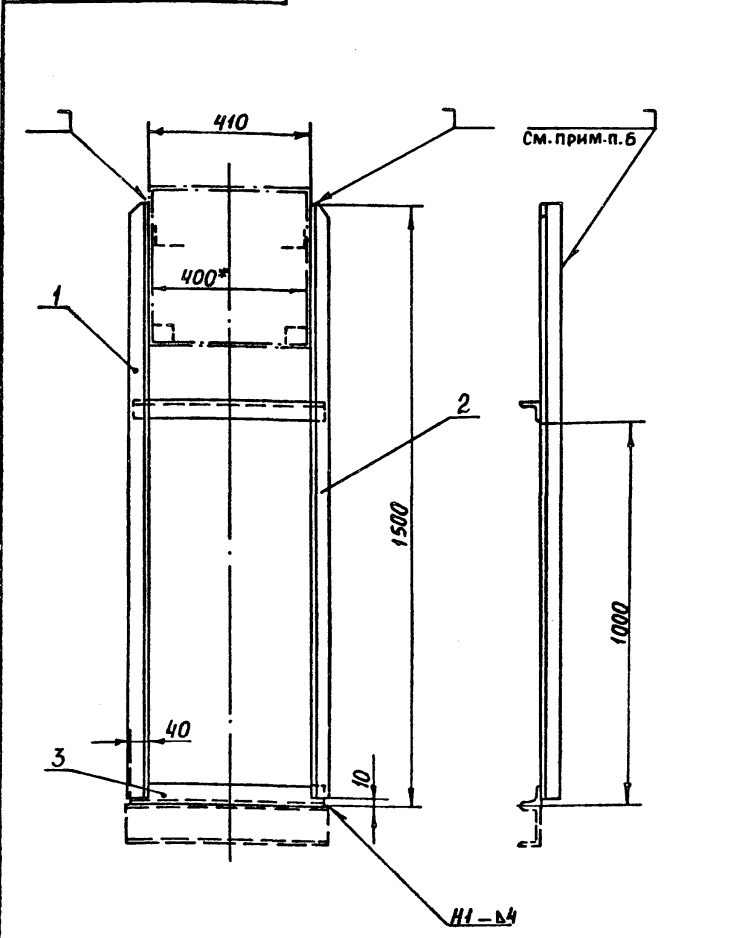
| Формат | Зона | Поз. | Обозначение      | Наименование                                   | Кол. | Примечание |
|--------|------|------|------------------|--|------|------------|
|        |      |      |                  | <u>ДОКУМЕНТАЦИЯ</u>                            |      |            |
| A3     |      |      | 5T5.00.00.000 СБ | СБОРОЧНЫЙ ЧЕРТЕЖ                               |      |            |
|        |      |      |                  | <u>ДЕТАЛИ</u>                                  |      |            |
| B4     | 1    |      | 5T5.00.00.001    | СТОЙКА   |      |            |
|        |      |      |                  | УГОЛОК Б-50x50x5ГОСТ8509-86<br>ВСТ3-ГОСТ535-79 | 1    | 5,6кг      |
| B4     | 2    |      | 5T5.00.00.002    | СТОЙКА   |      |            |
|        |      |      |                  | УГОЛОК Б-50x50x5ГОСТ8509-86<br>ВСТ3-ГОСТ535-79 | 1    | 5,6кг      |
| B4     | 3    |      | 5T5.00.00.003    | СВЯЗЬ С=490h/4                                 |      |            |
|        |      |      |                  | УГОЛОК Б-50x50x5ГОСТ8509-86<br>ВСТ3-ГОСТ535-79 | 2    | 1,8кг      |

|                |           |          |       |      |        |
|----------------|-----------|----------|-------|------|--------|
| 5T5.00.00.000  |           |          |       |      |        |
| Изм            | Лист      | № докум. | Подп. | Дата |        |
| Разраб.        | Клюкин    | AK       | 17-89 |      |        |
| Пров.          | Строганов | ST       | 17-89 |      |        |
| Рук.гр.        | Зайцева   | ZJ       | 17-89 |      |        |
| Н.контр.       | Гордеева  | GD       | 17-89 |      |        |
| Утв.           | Ройзман   | RO       | 17-89 |      |        |
| СТОЙКА         |           |          | Лист  | Лист | Листов |
|                |           |          | И     |      | 1      |
| САНТЕХНИПРОЕКТ |           |          |       |      |        |
| Формат А4      |           |          |       |      |        |

| Формат | Зона | Поз. | Обозначение      | Наименование                                   | Кол. | Примечание |
|--------|------|------|------------------|--|------|------------|
|        |      |      |                  | <u>ДОКУМЕНТАЦИЯ</u>                            |      |            |
| A3     |      |      | 5T6.00.00.000 СБ | СБОРОЧНЫЙ ЧЕРТЕЖ                               |      |            |
|        |      |      |                  | <u>ДЕТАЛИ</u>                                  |      |            |
| B4     | 1    |      | 5T6.00.00.001    | СТОЙКА   |      |            |
|        |      |      |                  | УГОЛОК Б-50x50x5ГОСТ8509-86<br>ВСТ3-ГОСТ535-79 | 1    | 3,7кг      |
| B4     | 2    |      | 5T6.00.00.002    | СТОЙКА   |      |            |
|        |      |      |                  | УГОЛОК Б-50x50x5ГОСТ8509-86<br>ВСТ3-ГОСТ535-79 | 1    | 3,7кг      |
| B4     | 3    |      | 5T6.00.00.003    | СВЯЗЬ С=490h/4                                 |      |            |
|        |      |      |                  | УГОЛОК Б-50x50x5ГОСТ8509-86<br>ВСТ3-ГОСТ535-79 | 1    | 1,8кг      |

|                |           |          |       |      |        |
|----------------|-----------|----------|-------|------|--------|
| 5T6.00.00.000  |           |          |       |      |        |
| Изм            | Лист      | № докум. | Подп. | Дата |        |
| Разраб.        | Клюкин    | AK       | 17-89 |      |        |
| Пров.          | Строганов | ST       | 17-89 |      |        |
| Рук.гр.        | Зайцева   | ZJ       | 17-89 |      |        |
| Н.контр.       | Гордеева  | GD       | 17-89 |      |        |
| Утв.           | Ройзман   | RO       | 17-89 |      |        |
| СТОЙКА         |           |          | Лист  | Лист | Листов |
|                |           |          | И     |      | 1      |
| САНТЕХНИПРОЕКТ |           |          |       |      |        |
| Формат А4      |           |          |       |      |        |

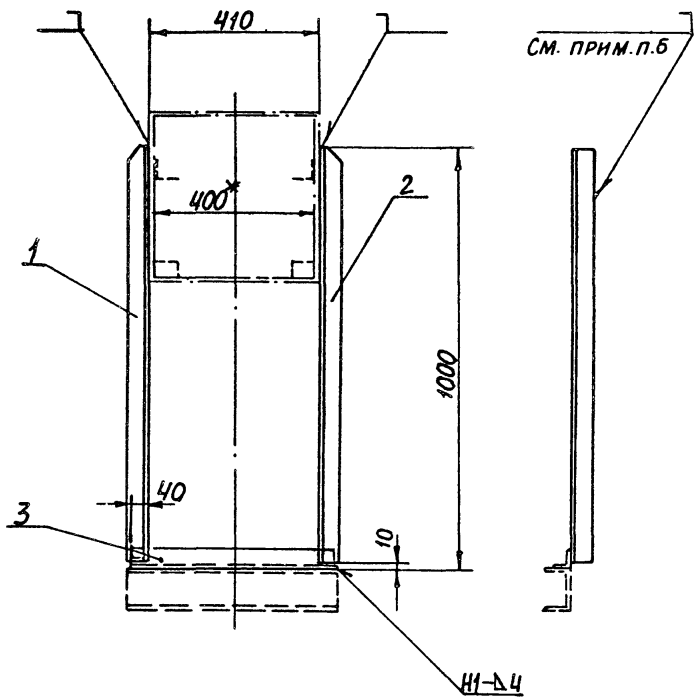
5T5.00.00.000 СБ



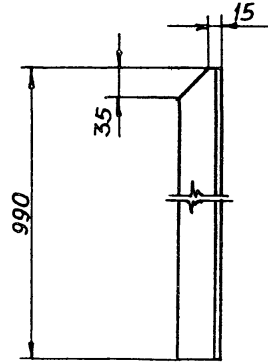
1. \* РАЗМЕР ДЛЯ СПРАВОК
2. ПРЕДЕЛЬНЫЕ ОТКЛОНЕНИЯ РАЗМЕРОВ  $\pm \frac{t}{2}$
3. КРОМКИ РЕЗА  $R_{2\sqrt{0}}$ , ОСТАЛЬНОЕ -  $\surd$
4. СВАРНЫЕ ШВЫ ПО ГОСТ 5264-80
5. ЭЛЕКТРОДЫ ТИПА Э 42 ГОСТ 9467-75
6. ПОЗ. 1 И 2 ПРИВАРИВАТЬ ПРИ МОНТАЖЕ К КОРПУСУ УСТАНОВКИ СКРЕБКОВОЙ УГЛЕПОДАЧИ ПРЕРЫВИСТЫМ ШВОМ 50/50

|                  |           |          |       |          |         |
|------------------|-----------|----------|-------|----------|---------|
| 5T5.00.00.000 СБ |           |          |       |          |         |
| СТОЙКА           |           |          | Лист  | Масса    | Масштаб |
|                  |           |          | И     | 14,8     | 1:10    |
| СБОРОЧНЫЙ ЧЕРТЕЖ |           |          | Лист  | Листов 1 |         |
| САНТЕХНИПРОЕКТ   |           |          |       |          |         |
| Изм              | Лист      | № докум. | Подп. | Дата     |         |
| Разраб.          | Клюкин    | AK       | 17-89 |          |         |
| Пров.            | Строганов | ST       | 17-89 |          |         |
| Т.контр.         | Ройзман   | RO       | 17-89 |          |         |
| Рук.гр.          | Зайцева   | ZJ       | 17-89 |          |         |
| Н.контр.         | Гордеева  | GD       | 17-89 |          |         |
| Утв.             | Ройзман   | RO       | 17-89 |          |         |

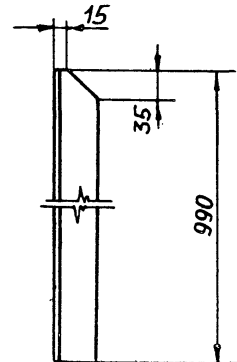
93 000 00 00 919



Поз.1 Стойка  
М 1:5



Поз.2 Стойка  
М 1:5

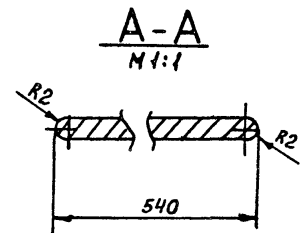
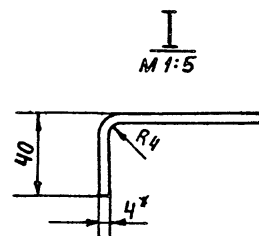
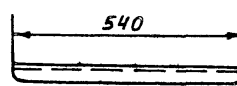
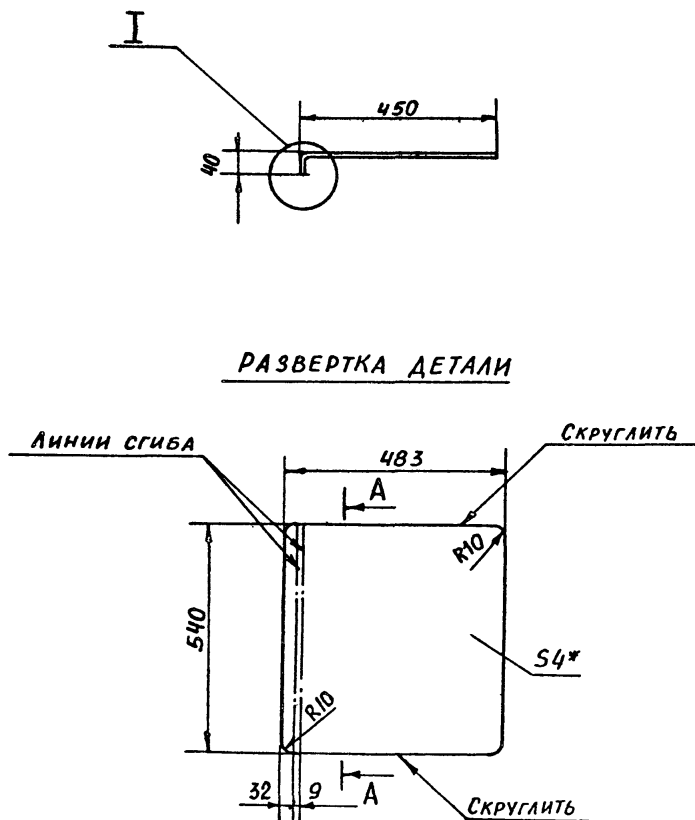


- 1.\* РАЗМЕР ДЛЯ СПРАВОК
2. ПРЕДЕЛЬНЫЕ ОТКЛОНЕНИЯ РАЗМЕРОВ  $\pm \frac{t_2}{2}$
3. КРОМКИ РЕЗА -  $Rz160$ , ОСТАЛЬНОЕ -  $\checkmark \frac{t_2}{2}$
4. СВАРНЫЕ ШВЫ ПО ГОСТ 5264-80
5. ЭЛЕКТРОДЫ ТИПА Э 42 ГОСТ 9467-75
6. Поз. 1и2 ПРИВАРИВАТЬ ПРИ МОНТАЖЕ К КОРОБУ УСТАНОВКИ СКРЕБКОВОЙ УГЛЕПОДАЧИ ПРЕРЫВИСТЫМ ШВОМ 50/50.

|           |           |           |       |                  |                  |      |          |         |
|-----------|-----------|-----------|-------|------------------|------------------|------|----------|---------|
|           |           |           |       | 5Т6.00.00.000 СБ |                  |      |          |         |
| ИЗМ       | ЛИСТ      | № ДОКУМ   | ПОДП. | ДАТА             | СТОЙКА           | Лит. | Масса    | Масштаб |
|           |           |           |       |                  | СБОРОЧНЫЙ ЧЕРТЕЖ | И    | 9,2      | 1:10    |
| Разраб.   | Клюкин    | Клюкин    | 17-89 |                  |                  | ЛИСТ | ЛИСТОВ 1 |         |
| Пров.     | Строганов | Строганов | 17-89 |                  | САНТЕХНИИПРОЕКТ  |      |          |         |
| Т. контр. | Ройзман   | Ройзман   | 17-89 |                  |                  |      |          |         |
| Рук. гр.  | Зайцева   | Зайцева   | 17-89 |                  |                  |      |          |         |
| Н. контр. | Гордеева  | Гордеева  | 17-89 |                  |                  |      |          |         |
| УТВ.      | Ройзман   | Ройзман   | 17-89 |                  |                  |      |          |         |

Формат А3

000 00 00 619

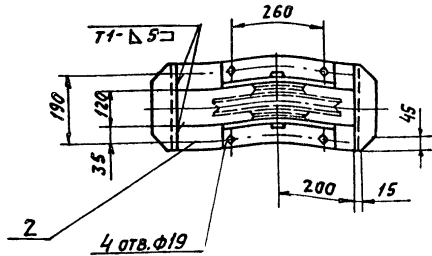
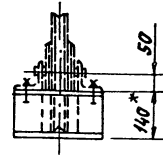
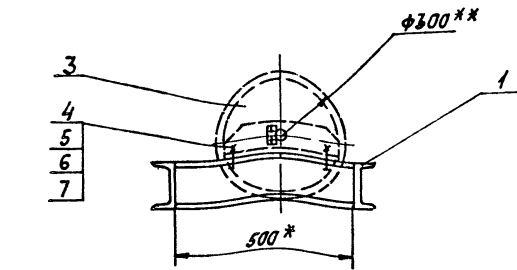


- 1.\* РАЗМЕРЫ ДЛЯ СПРАВОК
2. ПРЕДЕЛЬНЫЕ ОТКЛОНЕНИЯ РАЗМЕРОВ  $\pm \frac{t_2}{2}$
3. КРОМКИ РЕЗА -  $Rz160$ , ОСТАЛЬНОЕ -  $\checkmark \frac{t_2}{2}$

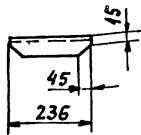
|           |           |           |       |               |  |      |          |         |
|-----------|-----------|-----------|-------|---------------|--|------|----------|---------|
|           |           |           |       | 5Т9.00.00.000 |  |      |          |         |
| ИЗМ       | ЛИСТ      | № ДОКУМ   | ПОДП. | ДАТА          | ЗАСЛОНКА                                       | Лит. | Масса    | Масштаб |
|           |           |           |       |               | Лист БПН-4 ГОСТ 19903-74<br>ВСТ3-ГОСТ 14631-79 | И    | 8,5      | 1:10    |
| Разраб.   | Клюкин    | Клюкин    | 17-89 |               |  | ЛИСТ | ЛИСТОВ 1 |         |
| Пров.     | Строганов | Строганов | 17-89 |               | САНТЕХНИИПРОЕКТ                                |      |          |         |
| Т. контр. | Ройзман   | Ройзман   | 17-89 |               |  |      |          |         |
| Рук. гр.  | Зайцева   | Зайцева   | 17-89 |               |  |      |          |         |
| Н. контр. | Гордеева  | Гордеева  | 17-89 |               |  |      |          |         |
| УТВ.      | Ройзман   | Ройзман   | 17-89 |               |  |      |          |         |

23948-03 7 Формат А3





Поз. 1. Связь



1. ПРЕДЕЛЬНЫЕ ОТКЛОНЕНИЯ РАЗМЕРОВ  $\pm \frac{t_2}{2}$ .
2. Кромки реза  $\sqrt{R_{160}}$ , отверстия  $\sqrt{R_{80}}$ , остальное  $\sqrt{}$ .
3. Сварные швы по ГОСТ 5264-80.
4. Электроды типа Э42 ГОСТ 9467-75.
5. \*\* Блоки  $\phi 300$  - входят в комплект.
6. \* РАЗМЕРЫ ДЛЯ СПРАВОК.

|           |            |       |       |                                  |      |         |
|-----------|------------|-------|-------|----------------------------------|------|---------|
|           |            |       |       | 5Т8.00.00.000 СБ                 |      |         |
| ИЗМ. Лист | № док. ум. | Подп. | Дата  | РАМА ТИПА I.<br>СБОРОЧНЫЙ ЧЕРТЕЖ | Лист | Масштаб |
| Разраб.   | Рекорев    | СВ    | 17-89 |                                  | И    | 1:10    |
| Пров.     | Зяцёва     | СВ    | 17-89 |                                  | Лист | Листов  |
| И. контр. | Рондман    | СВ    | 17-89 |                                  |      |         |
| Рук. гр.  | Зяцёва     | СВ    | 17-89 |                                  |      |         |
| И. контр. | Гордеева   | СВ    | 17-89 |                                  |      |         |
| УТВ.      | Рондман    | СВ    | 17-89 |                                  |      |         |
|           |            |       |       | САНТЕХНИИПРОЕКТ                  |      |         |

ФОРМАТ А3

| Формат | Зона | Поз. | ОБОЗНАЧЕНИЕ                    | НАИМЕНОВАНИЕ                                  | Кол. | ПРИМЕЧАНИЕ |
|--------|------|------|--------------------------------|---|------|------------|
|        |      |      |                                | <u>ДОКУМЕНТАЦИЯ</u>                           |      |            |
| А3     |      |      | 5Т8.00.00.000 СБ               | СБОРОЧНЫЙ ЧЕРТЕЖ                              |      |            |
|        |      |      |                                | <u>ДЕТАЛИ</u>                                 |      |            |
| Б4     | 1    |      | 5Т8.00.00.001                  | Связь   |      |            |
|        |      |      |                                | Швеллер 14 ГОСТ 8240-72<br>ВСтЗ-Т ГОСТ 535-79 | 2    | 2,9 кг     |
| Б4     | 2    |      | 5Т8.00.00.002                  | Прогон $E=500$ H14                            |      |            |
|        |      |      |                                | Швеллер 14 ГОСТ 8240-72<br>ВСтЗ-Т ГОСТ 535-79 | 2    | 6,15 кг    |
| Б4     | 3    |      |                                | Блок $\phi 300$                               | 1    | *          |
|        |      |      |                                | <u>СТАНДАРТНЫЕ ИЗДЕЛИЯ</u>                    |      |            |
|        |      | 4    |                                | Болт М16x45,46<br>ГОСТ 7798-70                | 4    |            |
|        |      | 5    |                                | Гайка М16,5<br>ГОСТ 5915-70                   | 4    |            |
|        |      | 6    |                                | Шайба 16,01<br>ГОСТ 10906-78                  | 4    |            |
|        |      | 7    |                                | Шайба 16,65Г<br>ГОСТ 6402-70                  | 4    |            |
|        |      |      | ** Блок $\phi 300$ входит      | в комплект                                    |      |            |
|        |      |      | СКРЕПЕРНО-КОВШОВОГО ПОДЪЕМНИКА |   |      |            |

| Формат | Зона | Поз. | ОБОЗНАЧЕНИЕ      | НАИМЕНОВАНИЕ  | Кол.              | ПРИМЕЧАНИЕ |
|--------|------|------|------------------|---|-------------------|------------|
|        |      |      |                  | <u>ДОКУМЕНТАЦИЯ</u>                                 |                   |            |
| А2     |      |      | 5Т7.00.00.000 СБ | СБОРОЧНЫЙ ЧЕРТЕЖ                                    |                   |            |
|        |      |      |                  | <u>СТАНДАРТНЫЕ ИЗДЕЛИЯ</u>                          |                   |            |
|        |      | 1    |                  | Болт М16x50,46<br>ГОСТ 7798-70                      | 8                 |            |
|        |      | 2    |                  | Гайка М16,5 ГОСТ 5915-70                            | 8                 |            |
|        |      | 3    |                  | Шайба 16,01 ГОСТ 10906-78                           | 8                 |            |
|        |      | 4    |                  | Шайба 16,65Г ГОСТ 6402-70                           | 8                 |            |
|        |      |      |                  | <u>МАТЕРИАЛЫ</u>                                    |                   |            |
|        |      | 5    |                  | Швеллер 14 ГОСТ 8240-70<br>ВСтЗ-Т ГОСТ 535-79       | 40 м              | 492 кг     |
|        |      | 6    |                  | Уголок 5-50x50x5 ГОСТ 8509-72<br>ВСтЗ-Т ГОСТ 535-79 | 30 м              | 11,3 кг    |
|        |      | 7    |                  | Лист ромб ОН-4<br>Б-Ст ГОСТ 8568-77                 | 34 м <sup>2</sup> | 117 кг     |
|        |      | 8    |                  | Лист Б-ПН-4 ГОСТ 19903-74<br>ВСтЗ-Т ГОСТ 14637-79   | 13 м <sup>2</sup> | 408 кг     |

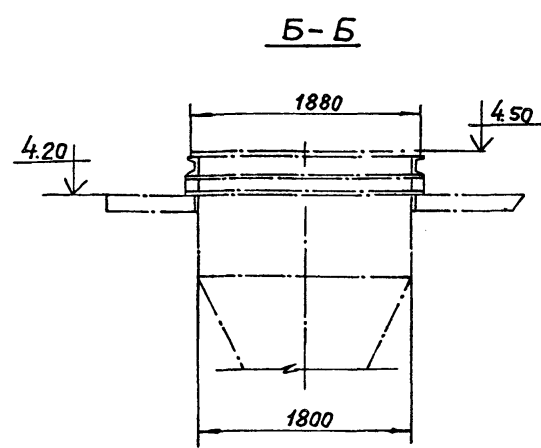
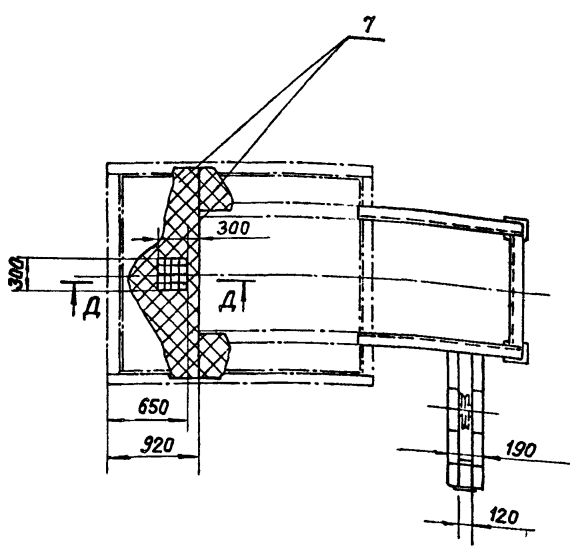
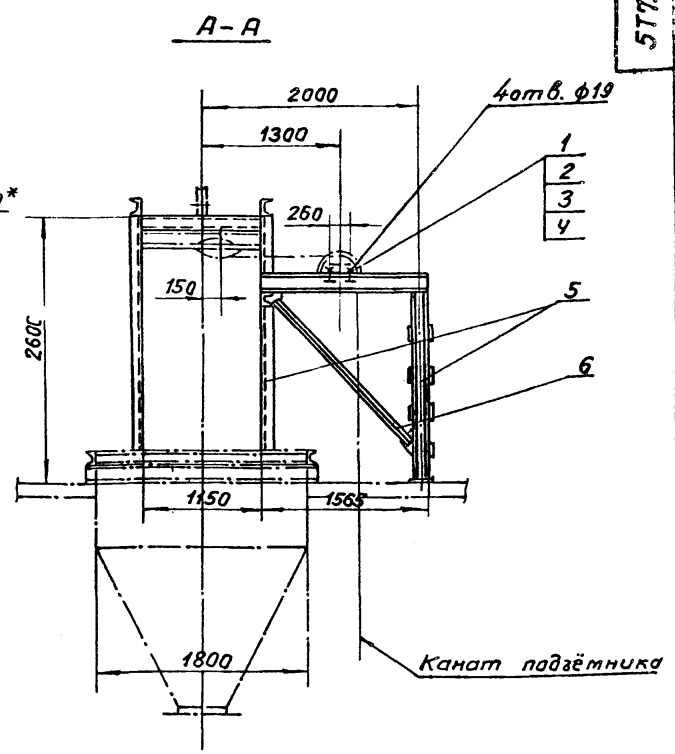
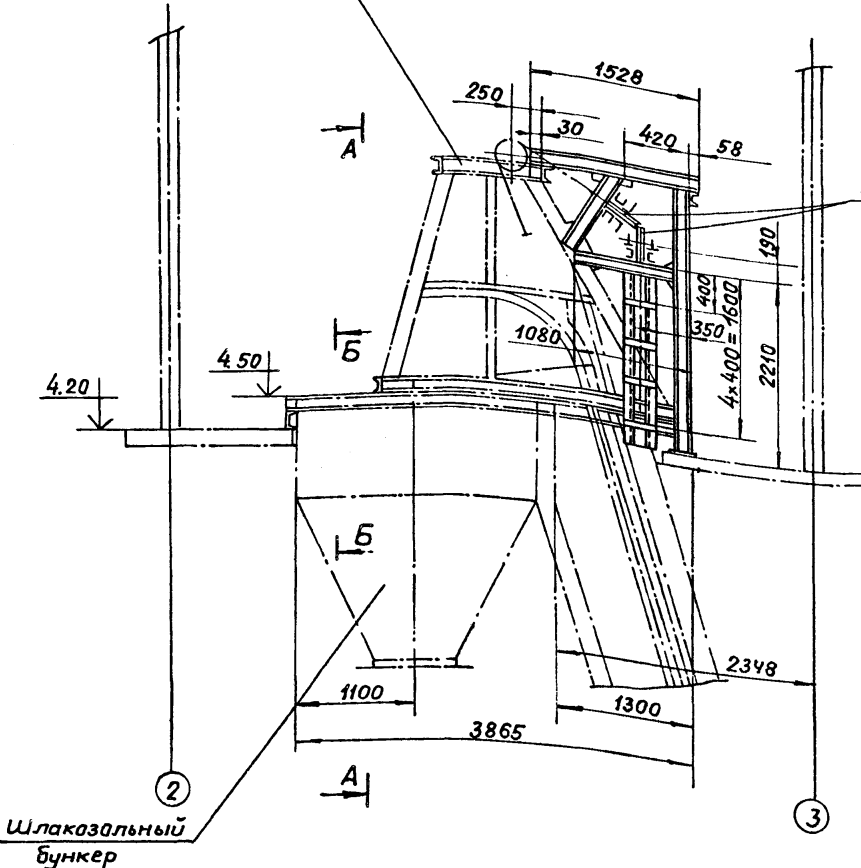
Изм. Лист № док. ум. Подп. Дата

|           |            |       |       |                 |      |        |
|-----------|------------|-------|-------|-----------------|------|--------|
|           |            |       |       | 5Т7.00.00.000   |      |        |
| ИЗМ. Лист | № док. ум. | Подп. | Дата  | РАМА ОПОРНАЯ    | Лист | Листов |
| Разраб.   | Рекорев    | СВ    | 17-89 |                 | И    | 1      |
| Пров.     | Строганов  | СВ    | 17-89 |                 |      |        |
| Рук. гр.  | Зяцёва     | СВ    | 17-89 |                 |      |        |
| И. контр. | Гордеева   | СВ    | 17-89 |                 |      |        |
| УТВ.      | Рондман    | СВ    | 17-89 |                 |      |        |
|           |            |       |       | САНТЕХНИИПРОЕКТ |      |        |

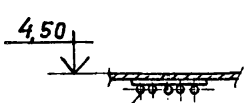
ФОРМАТ А4

ФОРМАТ А4

Главный участок подвёмника  
Поставка завода



Д-Д  
М1:20



Проем 300x300 для шуровки шлака  
перекрыть решеткой с ячейкой 100x100 из круга ф12.

1. Предельные отклонения размеров  $\pm \frac{t_2}{2}$
2. Кромки реза  $R_{e 160}$ , отверстия  $R_{e 80}$ , остальное -  $\nabla$
3. Элементы рамы варить по контуру прилегания, по наименьшей толщине свариваемых деталей.
4. Сварные швы по ГОСТ 5264-80.
5. Электроды типа Э42 ГОСТ 9467-75.
- 6.\* Блоки ф 300 входят в комплект скреперно-ковшевого подвёмника.

|          |             |          |       |                  |                                   |                 |       |         |
|----------|-------------|----------|-------|------------------|-----------------------------------|-----------------|-------|---------|
|          |             |          |       | 517.00.00.000 СБ |                                   |                 |       |         |
| Изм.     | Лист        | № докум. | Подп. | Дата             | Рама опорная.<br>Сборочный чертёж | Литер.          | Масса | Масштаб |
| Разр.    | Ред.        | Корр.    | Чев.  | 11-89            |                                   | И               | 1082  | 1:40    |
| Пров.    | Зайцева     | сва      | И-89  |                  |                                   |                 |       |         |
| Т.контр. | Ройзман     | сва      | И-89  |                  |                                   |                 |       |         |
| Рук.гр.  | Зайцева     | сва      | И-89  |                  |                                   |                 |       |         |
| Н.контр. | Вишневецкий | сва      | И-89  |                  |                                   |                 |       |         |
| Утв.     | Ройзман     | сва      | И-89  |                  |                                   |                 |       |         |
|          |             |          |       |                  |                                   | САНТЕХНИИПРОЕКТ |       |         |