

ТИПОВОЙ ПРОЕКТ  
902-1-140.88

КАНАЛИЗАЦИОННАЯ НАСОСНАЯ СТАНЦИЯ  
ПРОИЗВОДИТЕЛЬНОСТЬЮ 13-150 М<sup>3</sup>/Ч. НАПОРОМ 8-60 М  
ПРИ ГЛУБИНЕ ЗАЛОЖЕНИЯ ПОДВОДЯЩЕГО КОЛЛЕКТОРА 7,0 М  
(СБОРНО-МОНОЛИТНЫЙ ВАРИАНТ)

АЛЬБОМ 5

КЖ2 И ПОДЗЕМНАЯ ЧАСТЬ. ИЗДЕЛИЯ.

ЦЕНТРАЛЬНЫЙ ИНСТИТУТ ТИПОВОГО ПРОЕКТИРОВАНИЯ  
ГОССТРОЯ СССР

Москва, А-445, Смоленская ул. 22

Сдано в печать VI 1989 года

Заказ № 6595 Тираж 1000 экз.

ТИПОВОЙ ПРОЕКТ  
902-1-140.88

КАНАЛИЗАЦИОННАЯ НАСОСНАЯ СТАНЦИЯ  
ПРОИЗВОДИТЕЛЬНОСТЬЮ 13-150 М<sup>3</sup>/Ч, НАПОРОМ 8-60 М  
ПРИ ГЛУБИНЕ ЗАЛОЖЕНИЯ ПОДВОДЯЩЕГО КОЛЛЕКТОРА 7,0 М

(СБОРНО-МОНОЛИТНЫЙ ВАРИАНТ)

АЛЬБОМ 5

КЖ 2 И ПОДЗЕМНАЯ ЧАСТЬ. ИЗДЕЛИЯ.

РАЗРАБОТАН ПРОЕКТНЫМ ИНСТИТУТОМ  
"ХАРЬКОВСКИЙ ВОДОКАНАЛПРОЕКТ"

ГЛАВНЫЙ ИНЖЕНЕР ИНСТИТУТА *Гилин* Г.А. Бондаренко  
ГЛАВНЫЙ ИНЖЕНЕР ПРОЕКТА *Лоб* В.С. Алялюк

УТВЕРЖДЕН И ВВЕДЕН В ДЕЙСТВИЕ  
ГЛАВНЫМ УПРАВЛЕНИЕМ ПРОЕКТИРОВАНИЯ Госстроя СССР  
ПРОТОКОЛА ОТ 19.07.88 № 46

## Содержание альбома

Формат	Обозначение	Наименование	Стр.	Примечание
А3	902-1-№088 КЖ2 И-ТТ	Технические требования	3	
А4	- ПС1	Панель стеновая ПС(ПС1-ПС11)	4	
А4	- ММ1	Изделие соединительное ММ1	5	
А3	- ПС1Б	Панель стеновая ПС(ПС1-ПС11).		
		Сборочный чертеж	6-11	
А4	- ПГ1	Панель перегородочная ПГ(ПГ1-ПГ3)	12-15	
А3	- ММ2	Изделие соединительное ММ2	16	
А3	- ММ3	Изделие соединительное ММ3	16	
А4	- КР1	Каркас плоский КР1	17	
А4	- КР3	Каркас плоский КР2	17	
А3	- МН1	Изделие закладное МН1	18	
А3	- МН1Б	Изделие закладное МН1.		
		Сборочный чертеж	19	

Привязки


Ин. В. №

## Технические требования к изготовлению сборных железобетонных изделий.

## Технические требования к изготовлению арматурных и закладных изделий.

1. Сборные железобетонные изделия проектируются из тяжелого бетона при условии их изготовления в заводских условиях в инвентарных стальных формах. Изделия должны изготавливаться в точном соответствии с рабочими чертежами, а также требованиями ГОСТ 13018.1-81 "Изделия железобетонные и бетонные. Общие технические требования".

2. Изделия армируются арматурными сетками и каркасами.

3. Фиксация закладных изделий осуществляется путем крепления их к опалубочной форме.

4. Для строповки изделий, при извлечении их из опалубочной формы и при шпалитуровке, предусмотрено применение строповочных петель.

5. Складирование изделий производится в штабелях, высота штабеля назначается из условия обеспечения требований техники безопасности согласно СНиП III-4-80 "Техника безопасности в строительстве". Подкладки должны устанавливаться в местах расположения строповочных петель или отверстий для подъема.

6. Погрузку и транспортирование изделий следует производить в соответствии с рекомендациями, временных указаний по перевозке унифицированных сборных железобетонных изделий и конструкций промышленного строительства автомобильным транспортом" (Стройиздат, 1966г).

В зависимости от условий привязки проставить обозначения, заключенные в прямоугольник, (обозначение документации, тип стыка сварных панелей, отдельные размеры и отметки).

1. Плоские арматурные изделия следует изготавливать при помощи контактной точечной сварки по ГОСТ 14098-85.

2. Сварку сеток и каркасов производить во всех точках пересечения стержней.

3. Размеры сеток и каркасов даны по осям и торцам стержней.

4. Сварку закладных изделий производить в соответствии с ГОСТ 14098-85 "Соединения сварные арматуры и закладных изделий железобетонных конструкций". ГОСТ 5264-80.

5. Сварку табровых соединений круглых стержней с листовым прокатом закладных изделий выполнять под углом фланца.

6. Качество арматурных и закладных изделий должно удовлетворять требованиям ГОСТ 10922-75 и ГОСТ 23858-79.

7. Коплет сварных швов принять по наименьшей толщине свариваемых элементов.

8. Материал прокатной стали закладных изделий приям марки ВСт.Зпс.6-1 для сборных конструкций по ТУ 141-3023-80 и ВСт.Зпс.2 по ГОСТ 535-79\*.

привязан	Изд. отд.	Шеймо	1	0	ТП 902-1-140 88- КИЖИ-ТТ	Технические требования.	Стандарт	Лист	Листов
	И. интр.	Олейников	0	0			Р	1	
	Р. спец.	Власенко	0	0	госстрой СССР Совхозагроиндустрипроект Харьковский Водоканалпроект				
	Р.К. пр.	Пухляк	0	0					
И.Н. К.З.	И. инт.	Рягуза	0	0					
	И. инт.	Коп	0	07.86					

Формат	Зона	Пов.	Обозначение	Наименование	Кол. на исполн. 902-1-14088-КЖ2И-ПС1										Примеч.			
					-	01	02	03	04	05	06	07	08	09				
				Документация														
A3			902-1-14088-КЖ2И-ПС1СБ	Сборочный чертеж														
A3			-БМС1	Ведомость расхода стали														
				Сборочные единицы														
				Панель стеновая														
			1 3.902.1-10.1	2ПС78-1	1	1	1	1	1	1	1	1	1	1	1	1	1	4
				Изданы закладные														
			2 1.400-15.В1. 120-47	МН 112-6	2	6	6	4	4	12	8	4	2	2				
			3 1.400-15.В1. 140-23	МН 130-6	1.0 (0.7)	1.0 (0.7)	1.0 (0.7)				0.5 (0.35)	0.2 (0.05)					1.0 (0.7)	М

Обозначения в скобках даны для клавишного стыка

ПС1 ПС2 ПС3 ПС4 ПС5 ПС6 ПС7 ПС8 ПС9 ПС10

Прибыль	Иван. отп.	Шейно		
	Н. комп.	Сокольская		
	Пл. спец.	Благородно		
	Руж. гр.	Тахтамышев		
	Вед. инж.	О.Я. Гузлова		
ИВ. №	Вед. инж.	Копт		07.88

ТТ902-1-14088-ИЖ2И-ПС1

Панель стеновая ПС (ПС1-ПС11)

Стандарт	Лист	Листов
Р	1	3
Госстрой СССР Союзвостокнаучинишпроект Удмуртский Всесоюзнаучпроект Формат А4		

ИВ. № Подл. и дата Взам инв. №

Формат	Зона	Пов.	Обозначение	Наименование	Кол. на исполн. 902-1-14088-КЖ2И-ПС1										Примеч.			
					-	01	02	03	04	05	06	07	08	09				
			4 1.400-15.81. 130-23	МН 120-6		2	2	1	2	5	4							
			5 1.400-15.81. 810-03	МН 304	3	3	3	3	3	3	3	3	3	3				
			6 1.400-15.81. 520	МН 317		2.5 (2.3)	2.5 (2.15)	1.9 (1.5)	2.1 (1.7)						2.1 (1.7)	2.9 (1.5)		
			7 1.400-15.81. 110-02	МН 101-6				1			6	1						
			8 1.400-15.81. 330	МН 312-2		1	2											
			9 1.400-15.81. 120-23	МН 108-6														8
			10 3.902-1-10.2 00.22.00-01	МН 6					11	11					11	11		
			11 1.400-15.81. 180-29	МН 121-6											1			
			12 1.400-15.81. 120-35	МН 110-6												2		
			13	Ф14А III ГОСТ 5781-82*, Q=1600												16		

Обозначения в скобках даны для клавишного стыка.



ПС1 ПС2 ПС3 ПС4 ПС5 ПС6 ПС7 ПС8 ПС9 ПС10

Прибыль				
ИВ. №				

ТТ902-1-14088-КЖ2И-ПС1

Лист 2

23265-02 5

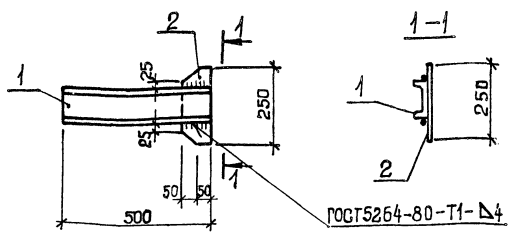
Формат	Зона	Поз.	Обозначение	Наименование	Кол. 10	Примечание
				<u>Документация</u>		
А3			902-1-140.88-КЖЗИ-ПС1 СБ	Сварочный чертеж		✗
А4			- ВМГ1	Ведомость расхода стали		✗
				<u>Сварочные единицы</u>		
				Панель стеновая		
1		3.9021-10.1		2ПСТ8-1 	1	
				Изделия закладные		
2		1.400-15. Б1. 120-47		МН 112-6	4	
3		1.400-15. Б1. 140-23		МН 130-6	(63) м	
4		1.400-15. Б1. 130-23		МН 120-6	2	
5		1.400-15. Б1. 810-03		МН 804	3	
8		1.400-15. Б1. 330		МН 312-2	1	

ПС11

Обозначения в скобках даны для клиновидного стыка.

Привязан			
Инв. №			

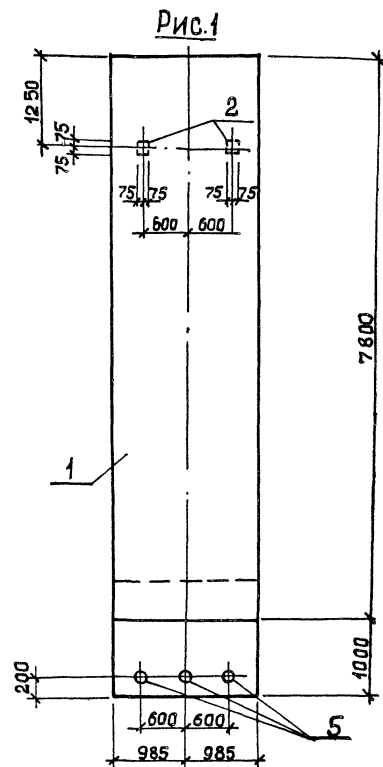
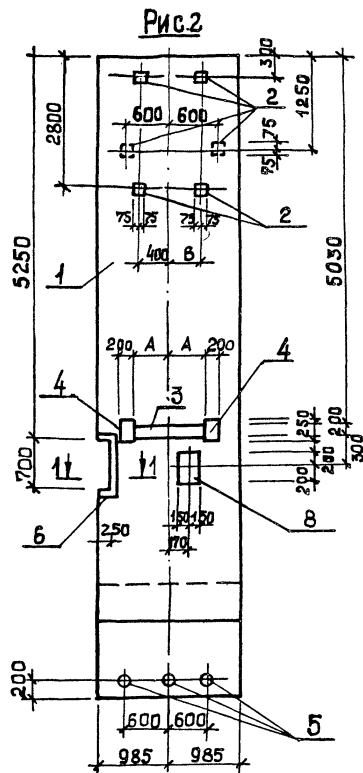
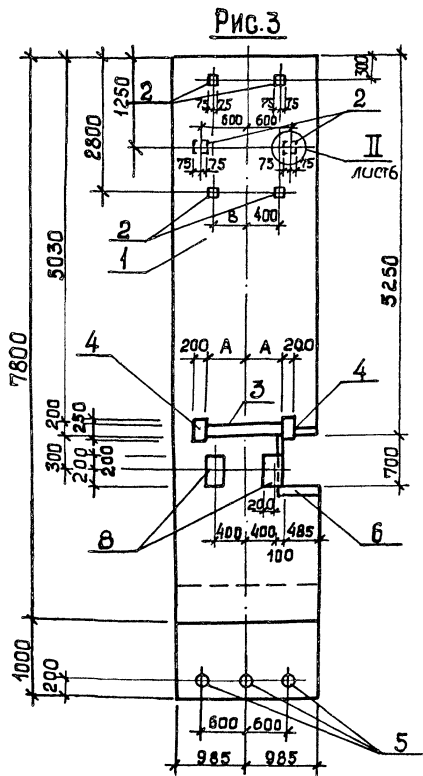
ТП902-1-140.88 -КЖЗИ-ПС1 Лист 3



Формат	Зона	Поз.	Обозначение	Наименование	Кол.	Примечание
				<u>Документация</u>		
А3			902-1-140.88-КЖЗИ-ТТ	Технические требования		
				<u>Детали</u>		
Б4	1		-МН1-001	Швеллер 10ГОСТ 8240-72* В ст. 3 лист ГОСТ 535-79*	1	4,3 кг.
Б4	2		-002	Полоса 6-х10ГОСТ 103-76* В ст. 3 лист ГОСТ 535-79* В. 250	1	1,0 кг.

Инв. №	Место	Посл. дата	Владелец	Привязан		
				Инв. №		
				нач. отд.	ШЕЙКО	07
				н. контр.	Соколовская	07
				гл. спец.	Александров	07
				рук. гр.	Ладосыкина	07
				всп. инж.	Вягалева	07
				инж. №	Кат	07.89

ТП902-1-140.88 -КЖЗИ-ММ1			
Изделие соединительное ММ1	Таблица масс и масштабов		
	Р	5,3	—
Лист 1 из 1			
Составил: Соколовская			
Проверил: Александров			
Водитель проекта: Вягалева			



				ТП 902-1-140 88 -КЖ2И-ПС1 СБ	
				Панель стеновая ПС (ПС1 - ПС11).	
				Сборочный чертёж	
Привязан		Ил. отд.	Шейно		
		И. контр.	Сокельская	07	"
		Ил. спец.	Власенко	02	"
		Рук. гр.	Лакимышева		"
		Без. инж.	Розцова	02	"
Инв. №		Ил. отд.	Копт		07.86
				Сталь	Масса
				р	1:50
				Лист 1	Листов 6
				Госстрой СССР Самарская область Харьковский Водоканалпроект	

23285-02 7

копир. Шевцова

формат А3



Рис 4

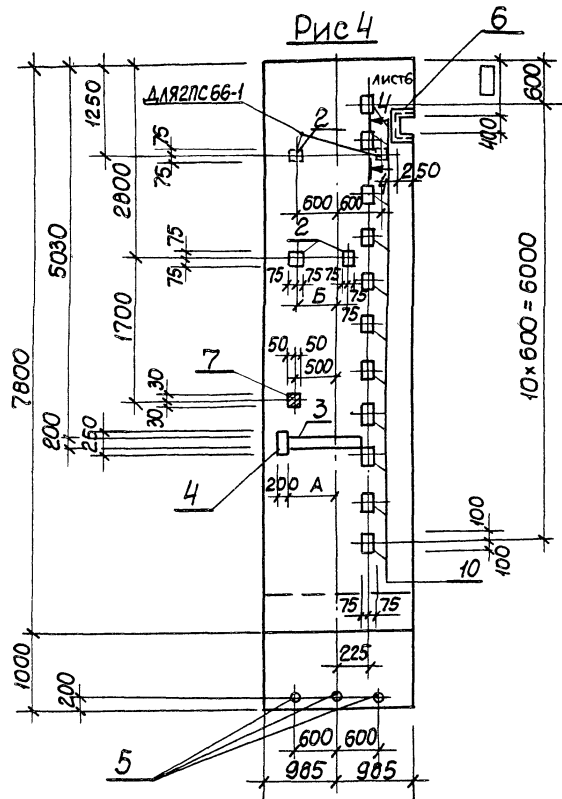
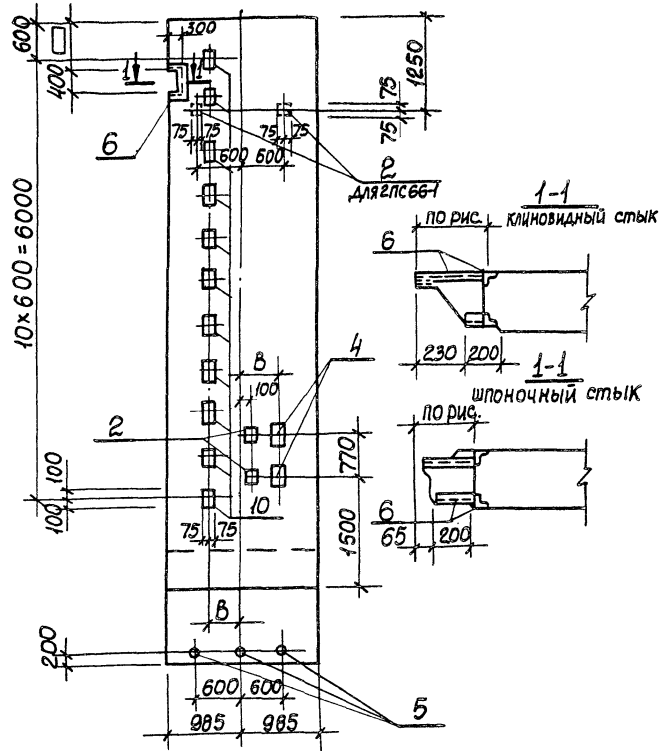


Рис 5

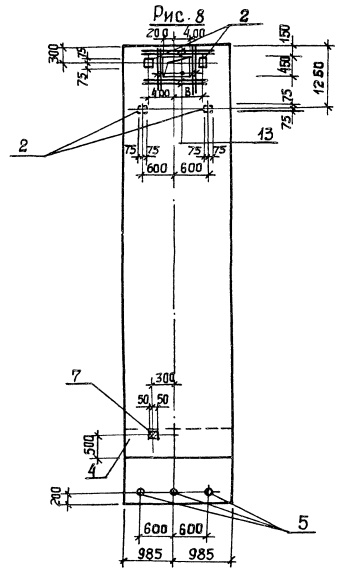
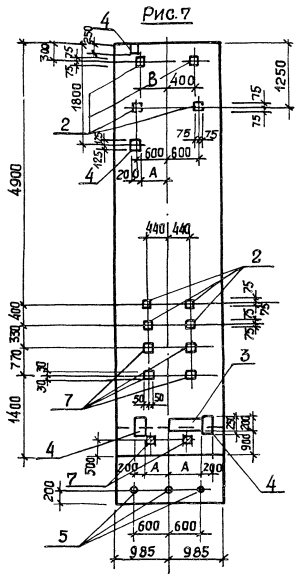
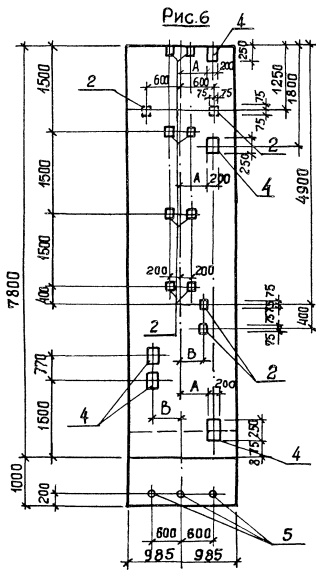


Защитиванный закладной элемент поз. 7 приварить к арматуре сетки для создания непрерывного контура заземления.

Привязан			
Изм. №			

ТП902-1-140.88-КЖЗИ-ПС1 СБ Лист 2

23285-02 8



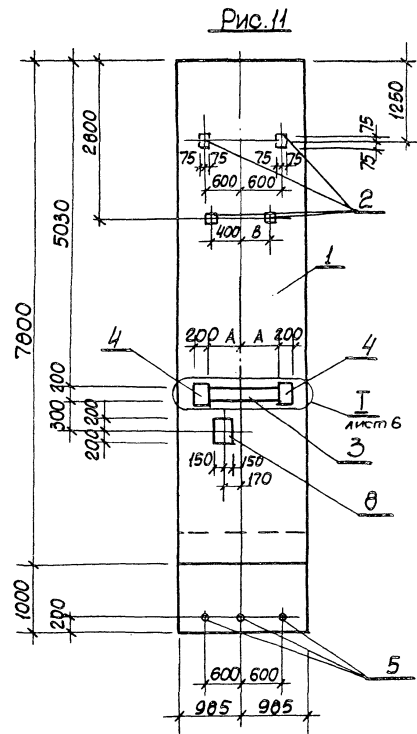
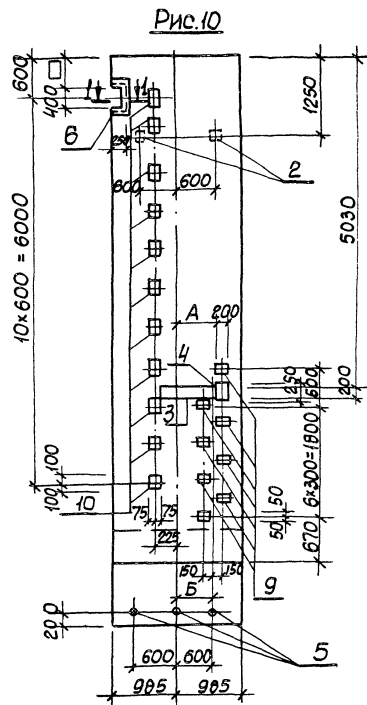
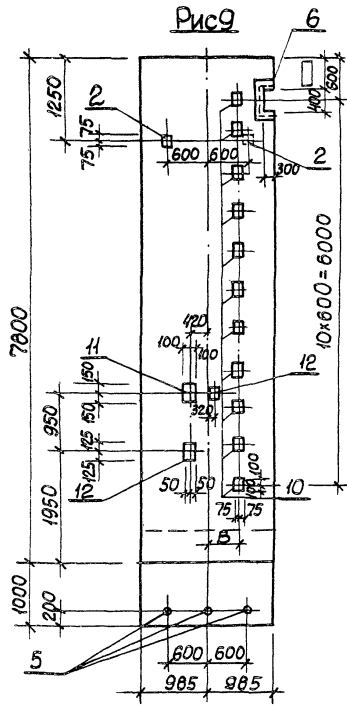
Заштрихованные закладные изделия по 7 приварить к арматуре сетки для создания непрерывного контура заземления.

Привязки	
Инв. №	

ТП902-1-14088КЖ2И-ПС1СБ

Лист  
3

23285-02 9



Привязан	
Инд. №	

ТП902-1-140.88 - КЖЗИ-ПС1С5

Лист  
4

# Ведомость расхода стали на дополнительные закладные изделия, кг

МАРКА ЭЛЕМЕНТА	Изделия закладные														Общий расход					
	Арматура класса					Прокат марки														
	А - III					ВСтЗКП2. ВСтЗ ПСВ-1														
	ГОСТ 5781-82*					ГОСТ 103-76*, ГОСТ 82-70*														
Ф8	Ф10	Ф12	Ф16	Итого	6x60	8x40	8x100	8x150	8x200	8x300	10x40	12x50	12x150	5,900-2 ОСЛОНН У9-50	Итого	ГОСТ 10704-76*		ГОСТ 8509-72*		
																40x4	Итого	43x5	Итого	
ПС1			1,2		1,2				2,8		1,6				4,4	0,9	0,9			6,5
ПС2	2,8 (2,3)		7,4 (7,1)	2,3	12,5 (11,7)				8,4	17,5 (15,0)	7,5	8,8 (8,4)			42,2 (39,3)	0,9	0,9	11,0 (9,1)	11,0 (9,1)	66,6 (61,0)
ПС3	2,8 (2,6)		17,1 (17,0)	4,6	28,1 (28,2)				9,8	31,4 (26,1)	15,0	21,0 (20,2)			77,2 (71,1)	0,9	0,9	11,0 (10,3)	11,0 (10,3)	114,2 (106,3)
ПС4	2,8 (3,2)		19,4 (3,3)	10,6	31,4 (18,7)	0,3	0,2		5,6	17,5 (15,0)		2,8 (5,4)	5,0	31,0	65,4 (61,5)	0,9	0,9	8,2 (6,2)	8,2 (6,2)	93,9 (87,3)
ПС5	2,8 (2,8)		5,6	10,6	19,6 (19,0)				5,6	6,2	4,8	5,0	31,0	52,6	0,9	0,9	9,1 (6,7)	9,1 (6,7)	73,2 (73,2)	
ПС6			18,6		18,6				14,0	15,5	12,1				41,6	0,9	0,9			61,1
ПС7	1,0		9,15 (8,93)		10,2 (9,9)	3,0	2,0		11,2			12,2 (11,9)			53,3 (51,7)	0,9	0,9			81,4 (61,9)
ПС8	0,1		2,7 (2,48)		2,8 (2,6)	0,3	0,2		5,6	0,6		3,6 (3,3)			12,2 (10,0)		0,9			15,9 (13,1)
ПС9	2,8 (2,8)	0,3	2,8	10,6	15,1 (15,5)			1,6	4,2	4,2	2,4	5,0	31,0	48,4	0,9	0,9	9,1 (6,7)	9,1 (6,7)	73,5 (72,5)	
ПС10	2,8 (2,8)		8,6 (8,3)	10,6	22,4 (21,7)			10,4	4,2	14,4 (12,9)		11,4 (11,0)	5,0	31,0	76,4 (74,5)	0,9	0,9	8,2 (6,2)	8,2 (6,2)	103,3 (103,3)
ПС11			5,6 (3,3)	2,3	1,9 (7,6)				4,2	11,5 (10,0)	7,5			4,0	39,6 (36,7)	0,9	0,9			48,4 (43,3)

Обозначение	Наименование	Марка	А	Б	В	Р	Рис
ГО2-1-140.88-КЖ2И-ПС1	2ПСТ8-1 □-1	ПС1					1
-01	□-2	ПС2	500 (350)		600 (280)		2
-02	□-3	ПС3	500 (330)		600 (480)		3
-03	□-4	ПС4	500 (350)	500 (480)			4
-04	□-5	ПС5			600 (280)		5
-05	□-6	ПС6	500 (350)		600 (480)		6
-06	□-7	ПС7	500 (350)		600 (480)		7
-07	□-8	ПС8			600 (380)	200 (29)	8
-08	□-9	ПС9			600 (480)		9
-09	□-10	ПС10	500 (350)	150 (300)	600 (480)		10
-10	□-11	ПС11	500 (350)				11

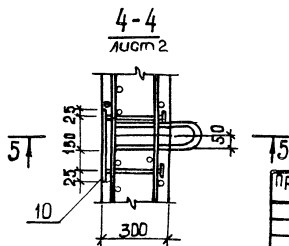
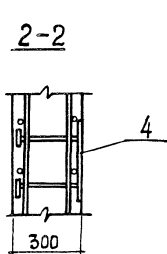
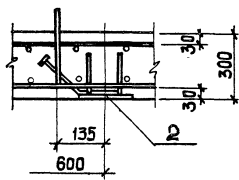
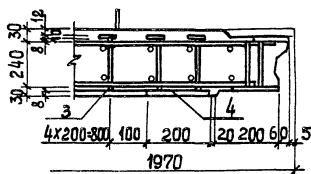
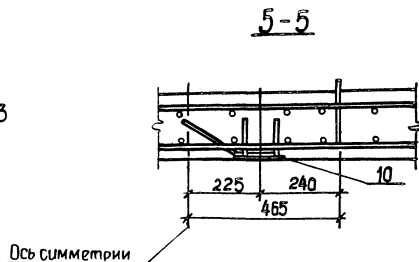
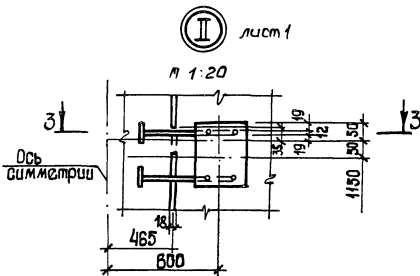
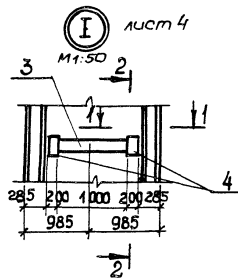
Обозначения в скобках даны для клиновидного стыка.

Приезжан


Инв. №

ТП902-1-140.88-КЖ2И-ПС1 СБ

Лист 5



Прибраван			
Инв. №			

ТП 902-1-140.88 КЖЗИ-ПС1 СБ

лист  
6

23285-02 12

Формат А3

Формат Зона	Лист	Обозначение	Наименование	Кол. на исп.			Примечание
				-	01	02	
			Сборочные единицы				
			Панель перегородочная				
	1	3.902.1-10.2	ПГ78.20-У2	1			
		3.902.1-10.2	ПГ78.20-У2 -1			1	
		3.902.1-10.2	ПГ78.20-У4	1			
			Изделия закладные				
	2	3.902.1-10.2 00.22	МН5	22	21		Шляпочный стяк
		3.902.1-10.2 00.22-01	МН6	22	21		Клиновидный стяк
	3	1.400 - 15.81.140-23	МН130-6	1,0	1,0	1,0	
	4	1.400 - 15.81.130-23	МН120-6	1	2	4	
	5	1.400 - 15.81.330	МН312-2	1	2	2	
	6	1.400 - 15.81.120-47	МН112-6	5	4		
	7	1.400 - 15.81.130-29	МН121-6	2	1		
	8	1.400 - 15.81.110-02	МН101-6		3		
			Сальники				
	9	5.900-2	Ду50, ρ=200	1	1		
	10	5.900-2	Ду150, ρ=200	1	2		
			Тр Ду50х3,5 ГОСТ 3262-75, ρ=150	1			0,70кг

ПГ1  
ПГ2  
ПГ3

Ведомость расхода стали на дополнительные закладные изделия, кг (начало)

МАРКА элемента	Изделия					Закладные			
	Арматура КЛАССА А-III					Прокат марки В ст.3 СП51, В ст.3 КП2			
	ГОСТ 5701-82*					ГОСТ 82-70*, ГОСТ 103-76*			
	φ8	φ10	φ12	φ16	Итого	φ×150	φ×200	φ×300	10×40
ПГ1	2,2	0,3	5,8	23,4	31,7	7,0	17,1	7,5	6,7
ПГ2		0,6	5,2	4,6	10,4		27,5	15,0	4,9
ПГ3	2,5	0,6	19,5	25,7	48,0	5,6	33,7	17,5	9,1

(продолжение)

Изделия закладные		Общий расход
Прокат марки В ст.3 СП5-1, В ст.3 КП2		
ГОСТ 82-70* Серия 5,900-2		
φ×150	φ×200	
9,9	62,1	166,0
9,9	62,1	170,3

Привязан

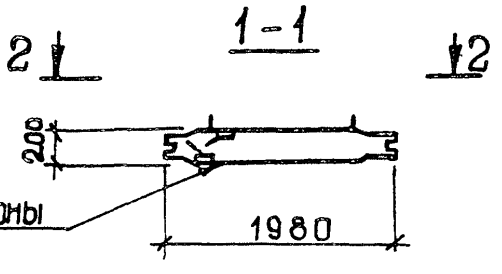
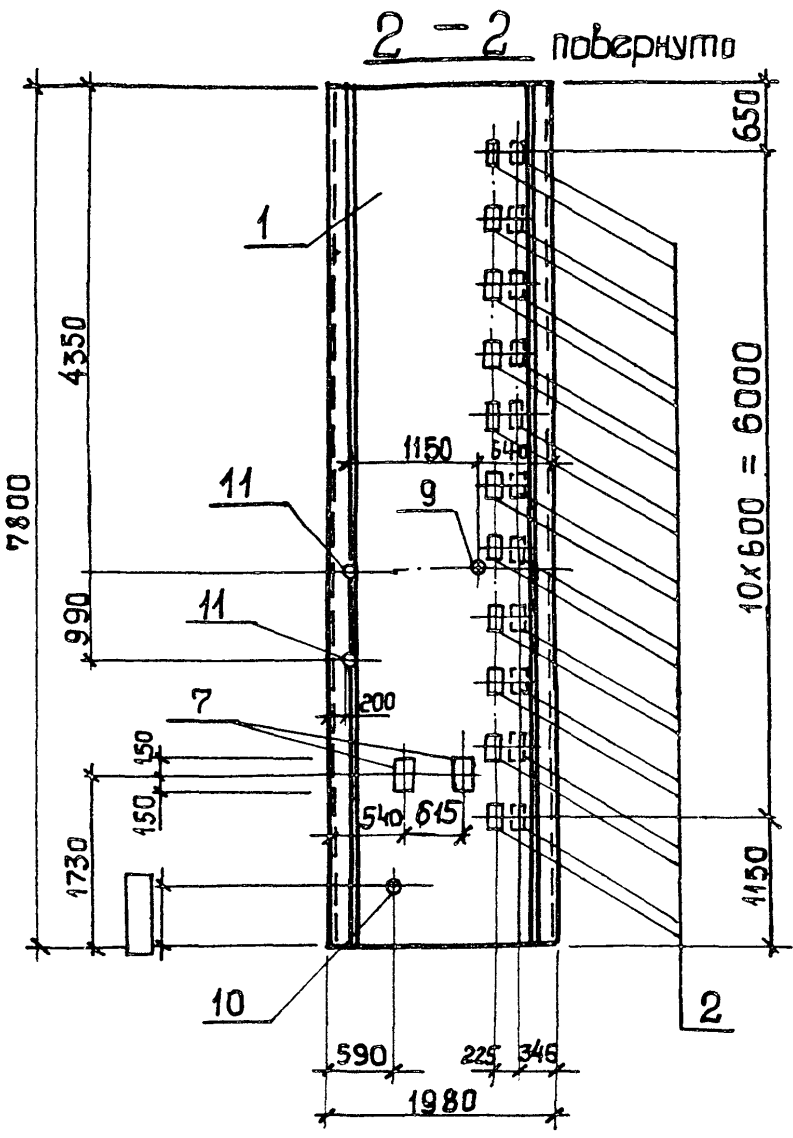
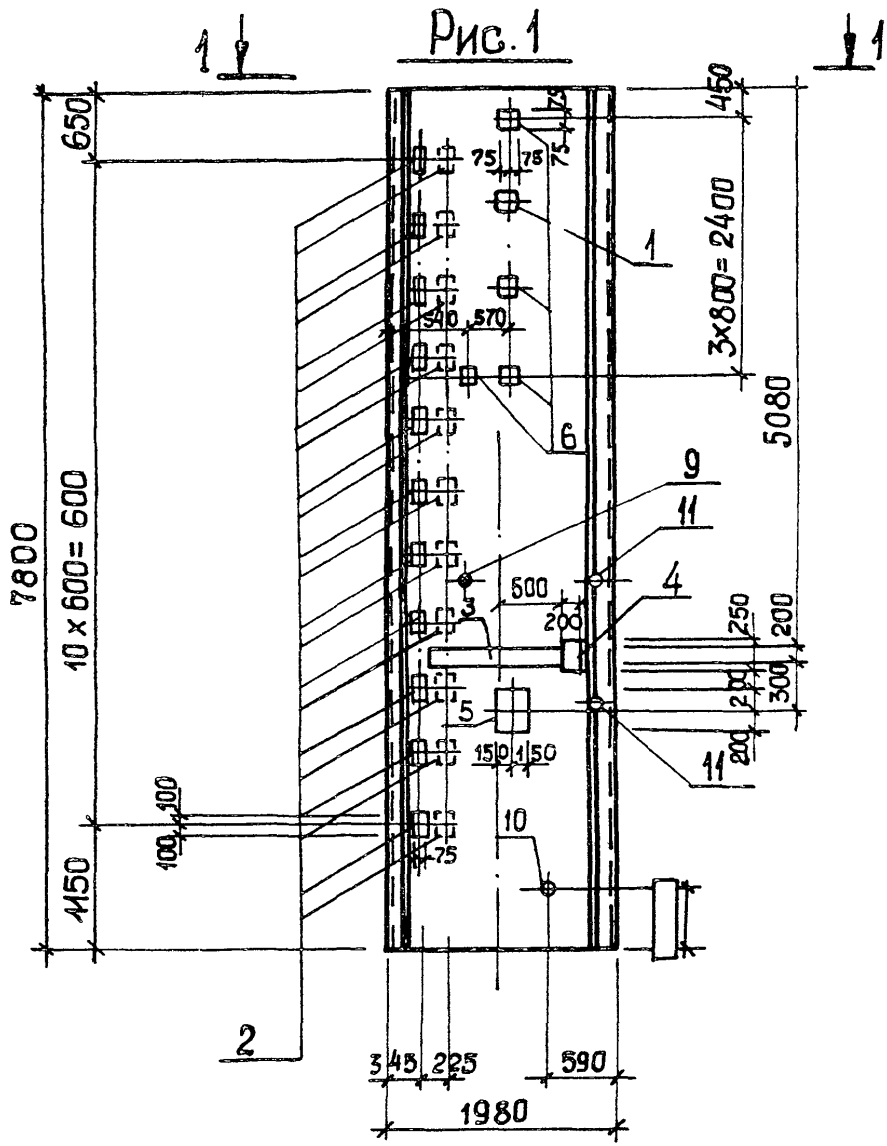
Инд. №

ТЛ 902-1-140.88 - КЖ2И-ПГ1			
Панель перегородочная		Сталь	Масса
ПГ(ПГ1- ПГ3)	НАЯ	Р	-
		Лист 1	Листов 4
		Госстрой СССР Союзпроектинститут Водоканалпроект	

23285-02 13

Копир Куликова

Формат А4



Привязан		
Инв. №		

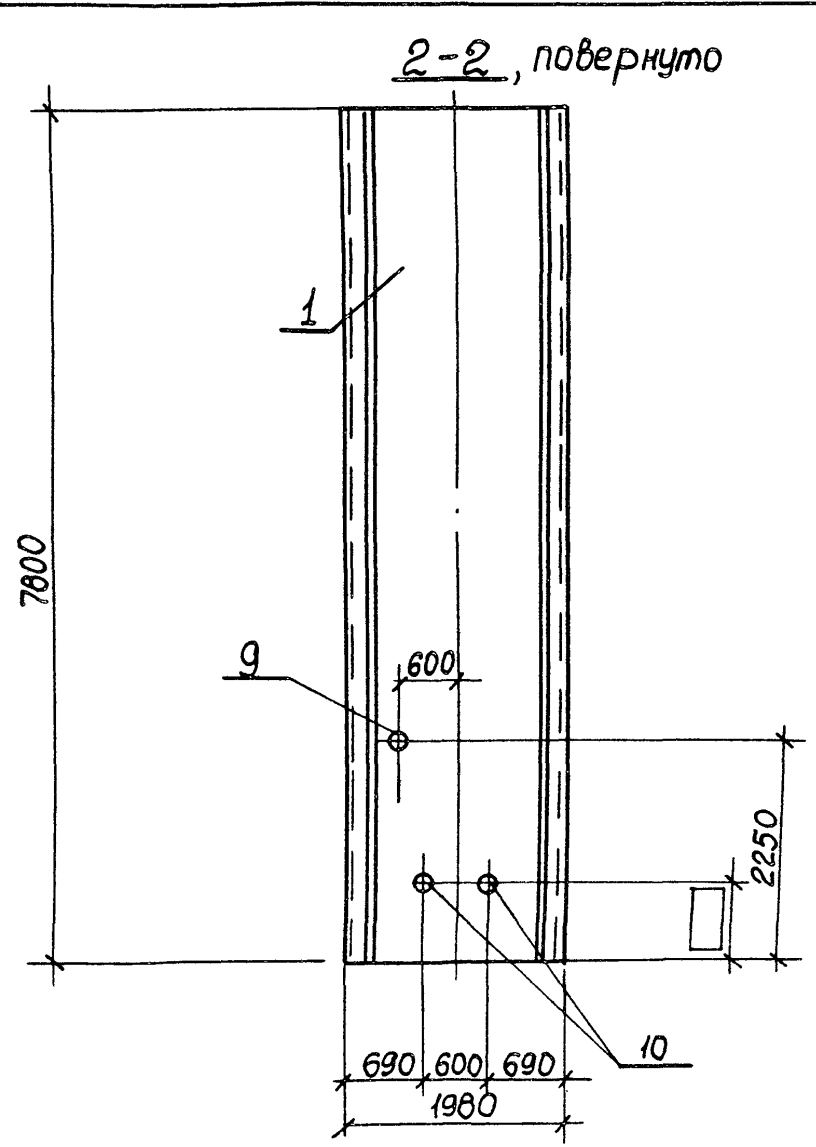
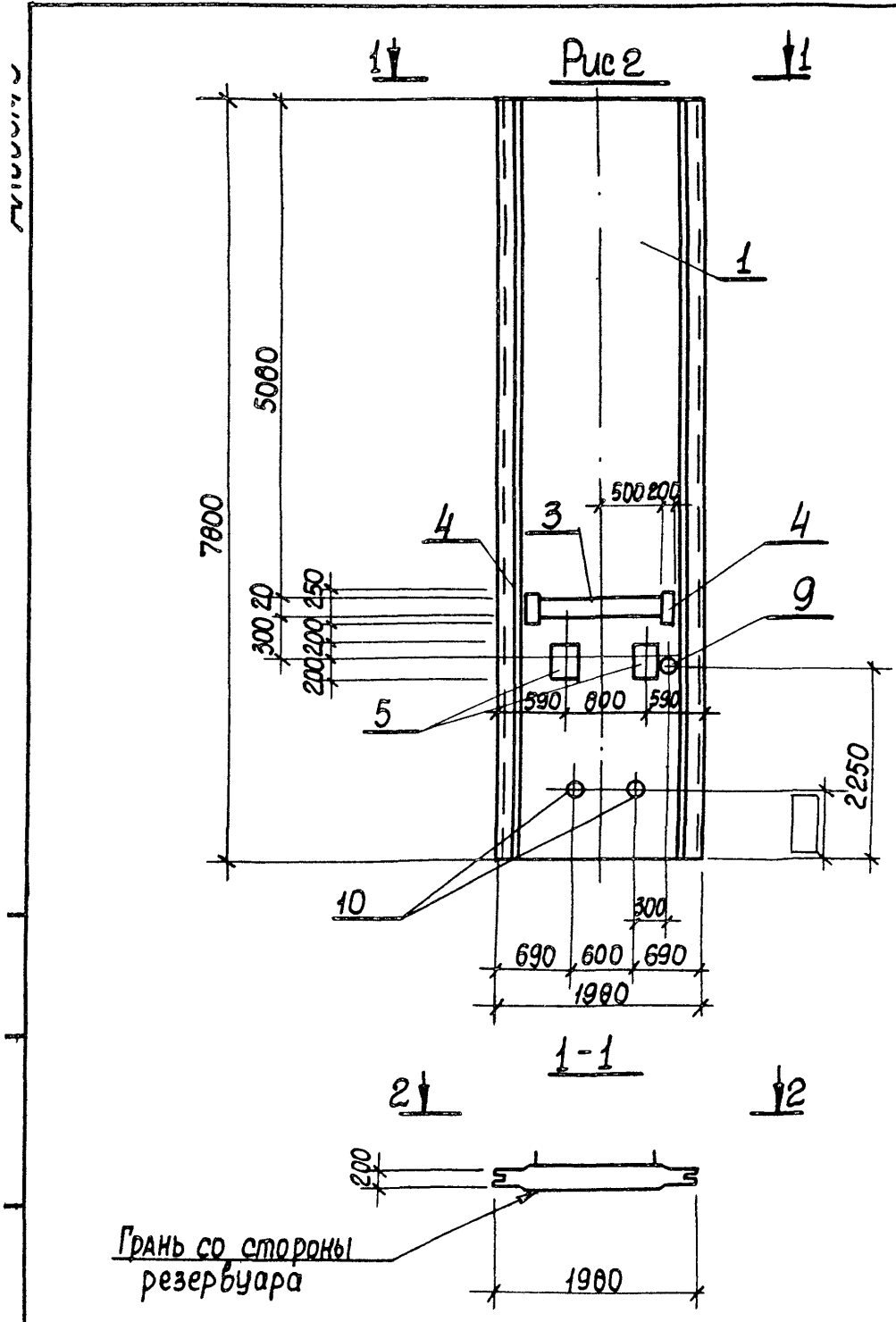
ТП902-1-140.88 -КЖЗИ-ПГ1

Лист  
2

23285-02 14

копир: Шевцова

формата 4



Прибязак			
Инв. №			

ТП902-1-140.88-КЖ2И-ПГ1

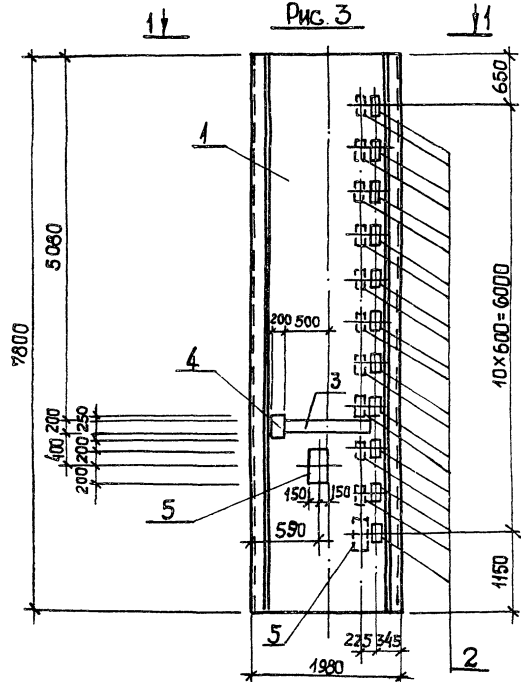
Лист
3

23285-02 15

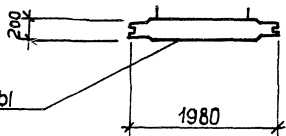
Формат А3



Рис. 3

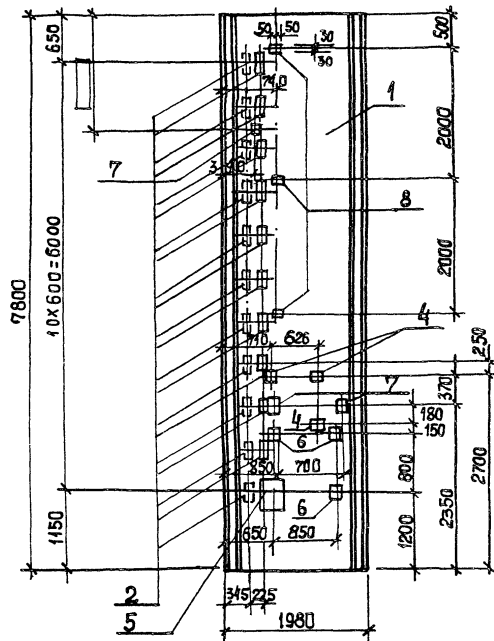


1-1



Грань со стороны резервуара

2-2, повернито



Обозначение	Наименование	Марка	Рис
900-1-140.88-КЖЗИ-ПГ1	ПГ 78.20-У2	ПГ1	1
-01	ПГ 78.20-У4	ПГ2	2
-02	ПГ 66.20-У2	ПГ3	3

Привязан			

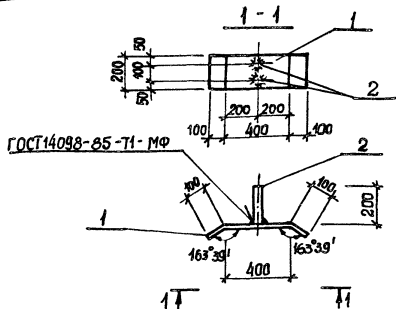
ТЛ 902-1-140.88-КЖЗИ-ПГ1

Лист  
4

23285-02 16

Копировал: Шевцова

Формат А3



Формат	Зона	Пос.	Обозначение	Наименование	Кол.	Примечание
A3			902-1-14088-КЖЗИ-ТТ	Технические требования		
			<u>Детали</u>			
Б4	1			Полоса Б-2 8x200 ГОСТ 103-76* в с/з м/2 ГОСТ 535-79* 2600	1	7,5 кг
Б4	2			Ф12А11 ГОСТ 5781-82* С-200	2	0,18 кг

Прибязан

Шлв. №

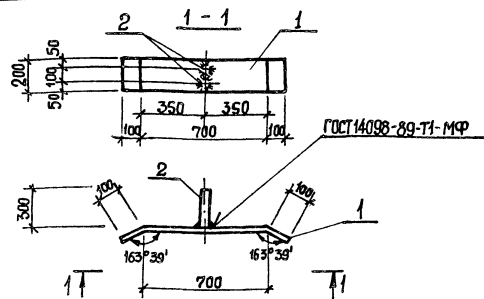
Нач. отд.	Шейко	10	"
Н. контр.	Сонькина	10	"
Ин. спец.	Власкина	10	"
Рук. гр.	Лукманова	10	"
Вед. инж.	Рязанова	10	"
Вед. инж.	Кот	10	"

Узелите соединитель  
ное ММ2

ТП 902-1-14088-КЖЗИ-ММ2

Стальная	Масса	Масштаб
р	7,86	-
Лист	Листов 1	
Госстрой СССР Созвездканиншпроект Уральскоект Водоканалпроект		

Формат А4



Формат	Зона	Пос.	Обозначение	Наименование	Кол.	Примечание
A3			902-1-14088-КЖЗИ-ТТ	Технические требования		
			<u>Детали</u>			
Б4	1			Полоса Б-2 8x200 ГОСТ 103-76* в с/з м/2 ГОСТ 535-79* 2600	1	11,3 кг
Б4	2			Ф12А11 ГОСТ 5781-82* С-300	2	0,27 кг

Прибязан

Шлв. №

Нач. отд.	Шейко	10	"
Н. контр.	Сонькина	10	"
Ин. спец.	Власкина	10	"
Рук. гр.	Лукманова	10	"
Вед. инж.	Рязанова	10	"
Вед. инж.	Кот	10	"

Узелите соединитель  
ное ММ3

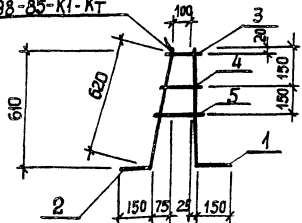
ТП 902-1-14088-КЖЗИ-ММ3

Стальная	Масса	Масштаб
р	11,84	-
Лист	Листов 1	
Госстрой СССР Созвездканиншпроект Уральскоект Водоканалпроект		

23285-02 17

формат А4

ГОСТ 14098-85-К1-КТ



Формат	Зона	Пос.	Обозначение	Наименование	Кол.	Примечание
				<u>Документация</u>		
A3			902-1-140.88-КЖ2И-ТТ	Технические требования		
				<u>Детали</u>		
B4	1		-КР1-001	Ф16А III ГОСТ 5781-82* $\rho=760$	1	1,20 кг
B4	2		-002	Ф10А I ГОСТ 5781-82* $\rho=770$	1	0,48 кг
B4	3		-01	$\rho=150$	1	0,09 кг
B4	4		-02	$\rho=170$	1	0,10 кг
B4	5		-03	$\rho=200$	1	1,12 кг

Прибязан

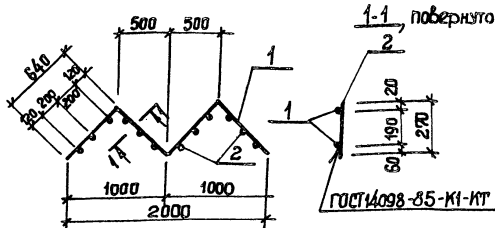
Имя Отч.	Шелко	И	"
И. центр.	Соловьевская	С	"
И. спец.	Власенко	В	"
Рук. гр.	Тахтамышев	Т	"
Вед. инж.	Рябузова	Р	"
Вед. инж.	Коп	К	07.88

ТП 902-1-140.88-КЖ2И-КР1

Каркас плоский  
КР1

Сталь	Масса	Масштаб
Р	2,0	-
Лист	Листов	1

Госстрой СССР  
Совхозагропромпроект  
Уральковский  
Волоколамский



Формат	Зона	Пос.	Обозначение	Наименование	Кол.	Примечание
				<u>Документация</u>		
A3			902-1-140.88-КЖ2И-ТТ	Технические требования		
				<u>Детали</u>		
B4	1		-КР2-001	Ф10А I ГОСТ 5781-82* $\rho=2560$	2	1,58 кг
B4	2		-002	Ф12А II ГОСТ 5781-82* $\rho=270$	12	0,24 кг

Прибязан

Имя Отч.	Шелко	И	"
И. центр.	Соловьевская	С	"
И. спец.	Власенко	В	"
Рук. гр.	Тахтамышев	Т	"
Вед. инж.	Рябузова	Р	"
Вед. инж.	Коп	К	07.88

ТП 902-1-140.88-КЖ2И-КР2

Каркас плоский  
КР2

Сталь	Масса	Масштаб
Р	6,04	-
Лист	Листов	1

Госстрой СССР  
Совхозагропромпроект  
Уральковский  
Волоколамский

Формат Зона или др.	Обозначение	Наименование	кол.	Примечание
		<u>Документация</u>		
А3	902-1-140.88-КЖ2И-ТТ	Технические требования		
А3	-МН 1СБ	Сборочный чертеж		
				Мяса, кг
		<u>Детали</u>		
Б4	1	-МН 1-001	Полоса 616x630 ГОСТ 82-70* в Ст.3пс Б-1 ТУ 14-13079-80	
			ℓ=630	1 49,8
Б4	2	-002	Полоса 610x630 ГОСТ 82-70* в Ст.3пс Б-1 ТУ 14-13023-80	
			ℓ=630	1 31,2
Б4	3	-003	Полоса 610x320 ГОСТ 82-70* в Ст.3пс Б-1 ТУ 14-13023-80	
			ℓ=320	2 8,0
Б4	4	-004	Полоса 616x850 ГОСТ 82-70* в Ст.3пс Б-1 ТУ 14-13023-80	
			ℓ=850	1 34,0
Б4	5	-005	Полоса 616x850 ГОСТ 82-70* в Ст.3пс Б-1 ТУ 14-13023-80	
			ℓ=850	1 90,8

Привязан			
Шп. №			
Илч. отд.	Шп. №	✓	"
И. КОНТР.	СОКОЛЬСКАЯ	✓	"
И. СПЕЦ.	БЛАСЕНКО	✓	"
РУК. ГР.	ПАХАМИШВИ	✓	"
ВЕД. ИНЖ.	РЯГУЗОВА	✓	"
ВЕД. ИНЖ.	КОП		07.88

ТП 902-1-140.88-КЖ2И-МН1

Издание закладное  
МН 1

Штук	Лист	Листов
Р	1	2

госстрой СССР  
Союзоблкоминиипроект  
ХАРЬКОВСКИЙ  
Ведомляипроект

Формат Зона или др.	Обозначение	Наименование	кол.	Примечание
Б4	7	-006	Труба 820x5x500 ГОСТ 10704-76* в Ст.3пс 2 ГОСТ 10705-80	1 50,2
Б4	8	-007	Болт М16x60.50 ГОСТ 7798-70*	20 0,13
Б4	9	-009	Труба 426x10x390 ГОСТ 10704-76* в Ст.3пс 2 ГОСТ 10705-80	1 40,0
Б4	6	-010-01	Полоса 610x630 ГОСТ 82-70* в Ст.3пс Б-1 ТУ 14-13023-80	
			ℓ=630	1 31,2

Привязан

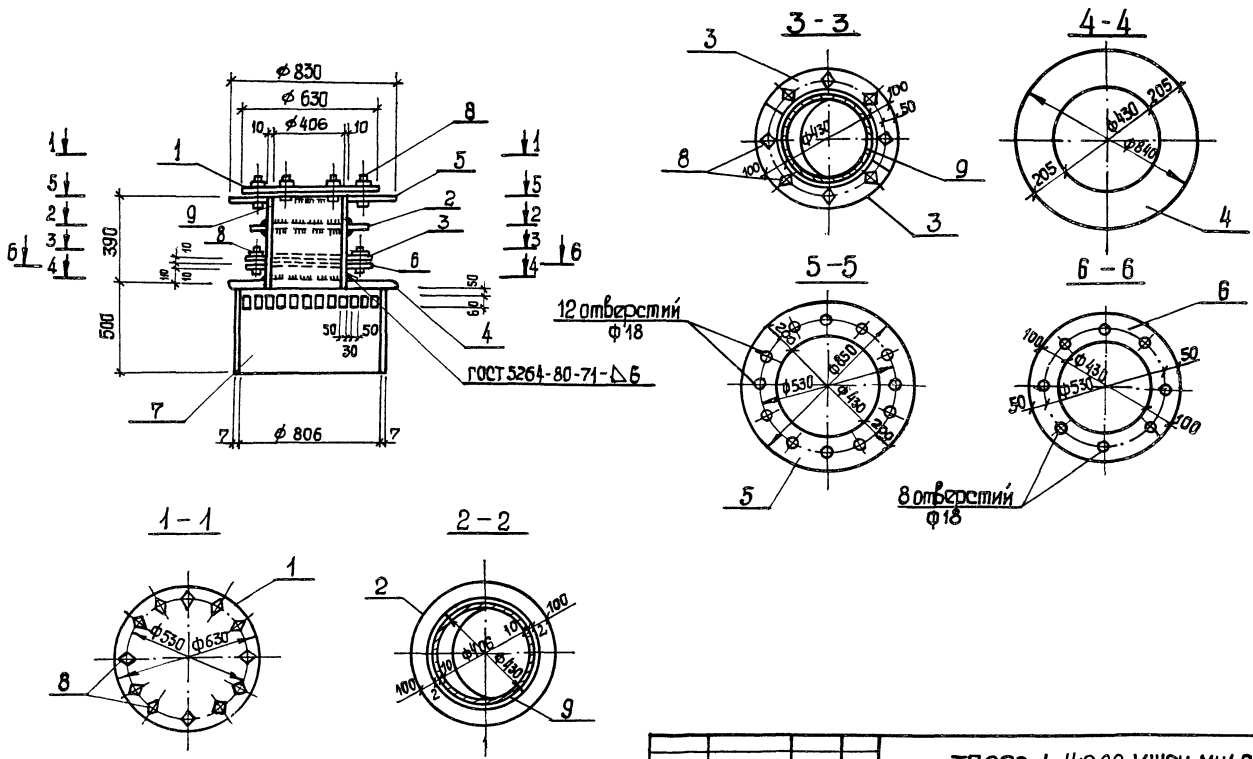
Шп. №			

ТП 902-1-140.88-КЖ2И-МН1

Штук	Лист	Листов
Р	1	2

госстрой СССР  
Союзоблкоминиипроект  
ХАРЬКОВСКИЙ  
Ведомляипроект

АЛЮМИНИЙ



				ТП902-1-140.88-КЖЭИ-МН1 СБ	
				Изделие закладное МН 1.	
				Сборочный чертёж	
				Стандия	Масса / Масштаб
				Р	345,8 / 1:20
				Лист	Листов 1
				Проект СБЕР Союзваокаллитропроект Ульяновский ваокаллитропроект	
Инв. №	Приязам	Мач.отд Н. контр. Гл. спец. Рук. гр. Вед. инж.	Шейко Сокольская БЛАГЕРИКО ПАХАМНИЦА РЯЗОВА	и С Л Р	" " " " "
		Инж.	Кот		07.88

23285-02 (20)

Формат А3