

ТИПОВОЙ ПРОЕКТ

252-1-110

УНИФИЦИРОВАННЫЙ КОРПУС ДЛЯ ДЕТЕЙ В
КАРКАСНО-ПАНЕЛЬНЫХ КОНСТРУКЦИЯХ ИИ-04
НА 120 КОЕК

А Л Б О М 15

ЭЛЕКТРООБОРУДОВАНИЕ. УСТРОЙСТВО СВЯЗИ.

ВАРИАНТ С ПОМЕЩЕНИЯМИ ВСПОМОГАТЕЛЬНОГО НАЗНАЧЕНИЯ, ПРИСПОСОБЛЕННЫМИ ПОД УБЕЖИЩЕ.

					ПРИВЯЗАН	
ИНВ №						

ТИПОВОЙ ПРОЕКТ

252-1-110

УНИФИЦИРОВАННЫЙ КОРПУС ДЛЯ ДЕТЕЙ В КАРКАСНО-ПАНЕЛЬНЫХ КОНСТРУКЦИЯХ ИИ-04 НА 120 КОЕК

АЛЬБОМ 15

СОСТАВ ПРОЕКТА:

- Альбом 1 Архитектурные решения ниже отм 0.000. Конструкции железобетонные ниже отм 0.000.
Альбом 2 Архитектурные решения выше отм 0.000 Конструкции железобетонные выше отм 0.000
Альбом 3 Технология Лечебные газы.
Альбом 4 Отопление, вентиляция и кондиционирование воздуха. Теплоснабжение и холодоснабжение
Альбом 5 Водопровод, канализация и водостоки.
Альбом 6 Электрооборудование
Альбом 7 Устройство связи.
Альбом 8 Автоматизация сантехнических устройств.
Альбом 9 Монтажные узлы и детали. Монтажные участки.
Альбом 10 Изделия заводского изготовления. Железобетонные, арматурные, металлические
Альбом 11 Витражи.
Альбом 12 Задание заводу-изготовителю на щиты автоматизации.
Альбом 13 Архитектурные решения, конструкции железобетонные ниже отм 0.000 Технология. Вариант с помещениями вспомогательного назначения, приспособленными под убежище.
Альбом 14 Отопление и вентиляция. Кондиционирование воздуха Водопровод и канализация. Вариант с помещениями вспомогательного назначения, приспособленными под убежище.
Альбом 15 Электрооборудование. Устройство связи Вариант с помещениями вспомогательного назначения, приспособленными под убежище.
Альбом 16 Автоматизация сантехнических устройств. Вариант с помещениями вспомогательного назначения, приспособленными под убежище.
Альбом 17 Задание заводу-изготовителю на щиты автоматизации. Вариант с помещениями вспомогательного назначения, приспособленными под убежище.
Альбом 18 Архитектурные решения, конструкции железобетонные ниже отм 0.000 Технология. Вариант с хозяйственно-бытовыми помещениями в подвале, приспособленными под ПРУ.
Альбом 19 Отопление и вентиляция Кондиционирование воздуха. Водопровод и канализация Вариант с хозяйственно-бытовыми помещениями в подвале, приспособленными под ПРУ.
Альбом 20 Электрооборудование. Устройство связи. Вариант с хозяйственно-бытовыми помещениями в подвале, приспособленными под ПРУ.
Альбом 21.84 Сметы. Общежительные и сантехнические работы.
Альбом 22.84 Сметы. Электромонтажные работы и технологическое оборудование.
Альбом 23.84 Сметы. Вариант с помещениями вспомогательного назначения, приспособленными под убежище
Альбом 24.84 Сметы. Вариант с хозяйственно-бытовыми помещениями в подвале, приспособленными под ПРУ.
Альбом 25 Проектная документация по переводу хозяйственно-бытовых помещений в подвале для использования под ПРУ

Примененные типовые проекты: Типовой проект „А-II-III-100-76/37“ альбом 6/9; распространяет: Киевский филиал ЦНТИ

РАЗРАБОТАН
ПРОЕКТИМ ИНСТИТУТОМ
„ГИПРОНИИЗДРАВ“

Альбом 26 ведомости потребности в материалах
Альбом 27 ведомости потребности в материалах
Альбом 28 ведомости потребности в материалах

Главный инженер института *Белов В.В.*

ТЕХНИЧЕСКИЙ ПРОЕКТ
УТВЕРЖДЕН Минздравом СССР
ПРИКАЗ №198 ОТ 27 ФЕВРАЛЯ 1980 Г

РАБОЧИЕ ЧЕРТЕЖИ ВВЕДЕННЫ В
ДЕЙСТВИЕ „ГИПРОНИИЗДРАВ“
ПРИКАЗ № 33 ОТ 12.02 1982 г

ПРИВЯЗАН			
ИВ №			

Копировал *Я*

Формат 22г

Лист	Наименование	Страница
	Обложка	
	Питательный лист	1
	Содержание альбома	2
	<u>Чертежи марки ЭЛЗ</u>	
1	Блоки А,Б,В,Г Общие данные (начало)	3
2	Блоки А,Б,В,Г Общие данные (продолжение)	4
3	Блок А Общие данные (продолжение)	5
4	Блок А. Общие данные (продолжение)	6
5	Блок А Общие данные (продолжение)	7
6	Блок А Общие данные (продолжение)	8
7	Блок А Общие данные (окончание)	9
8	Блок А. Электросиловое оборудование	
	План подвала	10
9	Блок Б. Электросиловое оборудование	
	План подвала	11
10	Блок В. Электросиловое оборудование	
	План подвала	12
11	Блок Г. Электросиловое оборудование	
	План подвала	13
12	Блок А. Электросиловое оборудование	
	Расчетно-монтажная таблица №1.	14
13	Блоки А,Б,В. Электросиловое оборудование	
	Расчетно-монтажная таблица №2	15
14	Блоки Б и Г. Электросиловое оборудование	
	Расчетно-монтажная таблица №3.	16

Лист	Наименование	Страница
15	Блок А. Электросвечение	
	План подвала	17
16	Блок Б. Электросвечение	
	План подвала	18
17	Блок В. Электросвечение	
	План подвала	19
18	Блок Г. Электросвечение	
	План подвала	20
19	Блок А. Расчетная схема	
	План электропитаний	21
20	Блок А. Принципиальные схемы	
	управления.	
	Опросный лист на вводное	
	устройство ВРУ1-11	22
	<u>Чертежи марки УСЗ</u>	
1	Общие данные.	23
2	Блок А. План подвала.	24
3	Блок Б. План подвала.	25
4	Блок В. План подвала.	26
5	Блок Г. План подвала	27

ПРИВЯЗАН

В объем настоящего проекта входит электроосвещение и электросиловое оборудование встроенного сооружения вспомогательного назначения.

Основные показатели проекта:

1. Установленная мощность 124,4 кВт
2. Потребляемая активная мощность 53,7 кВт
3. Потребляемая реактивная мощность 24,0 квар
4. Естественный коэффициент мощности 0,91
5. Максимальная потеря напряжения 5%

Исходными материалами для выполнения рабочих чертежей данного раздела послужили утвержденный технический проект и задания смежных подразделений.

По надежности электроснабжения электроприемники проектируемого сооружения относятся ко II категории. Питание сооружения предусмотрено одной кабельной линией от ТП.

В случае прекращения подачи электроэнергии от ТП, в качестве резервного источника электроснабжения, предусмотрен дизельный агрегат ДГ-50-8, с генератором типа ЕСС-91-ЧМ101 мощностью 50 кВт с регулируемым напряжением 400-380 В.

Учет электроэнергии предусмотрен на щите н/н трансформаторной подстанции.

Переключение от внешнего источника питания на работу от дизель-генератора запроектировано на вводной панели т. ВРУ1-И.

Внешний источник питания, марка и сечение питающего кабеля определяются при привязке проекта.

Проект разработан в соответствии с ПУЭ и действующими нормативными и инструктивными документами.

Напряжение сети н/н принято 380/220 В с глухим заземлением нейтрали.

Примечание. В проекте применены стальные тонкостенные и водогазопроводные трубы согласно СНиП III - 33-76 табл. 17, постановления Госстроя СССР от 2.08.77 № 126 и бюллетеня строительной техники № 11 за 1977 год.

Проектом предусмотрены следующие виды освещения: рабочее - общее и местное /переносное/ аварийное

В проекте электроосвещения выполнены требования СНиП-II-44-77 часть II. Раздел 8.

Питание всех нагрузок помещений встроенного сооружения вспомогательного назначения осуществляется от распределительного щита электрощитовой, расположенной в подвале блока А.

Марка кабеля, проводов, их сечения и способ прокладки сети электроосвещения в подвале блока А указаны на плане.

Питание светильников в подвалах блоков Б, В, Г осуществляется от групповых щитков электроосвещения, установленных на I этаже основного варианта.

Сеть электроосвещения указанных светильников выполняется проводом АПВ сечением 2,5 кв. мм. в стальных трубах.

Электрощитки устанавливаются в электрощитовой. Высота установки выключателей электроосвещения - 1,6 м, а штепсельных розеток - 1,0 м от пола. Проектом предусмотрено отключение общеобменной вентиляции при пожаре согласно СНиП II - 33-75.

Проект предусматривает защитное заземление электроустановок согласно ПУЭ и повторное заземление электро медицинской аппаратуры, а также решены вопросы защиты от статического электричества и электромагнитных полей.

Прокладка электрических сетей выполняется в соответствии с планами и на указанных отметках.

В местах, где электропроводка выполняется в подготовке пола, прокладка труб должна быть выполнена до устройства чистого пола.

Т. П. 252-1-110		-ЭЛЗ	
Привязан	Л.инж. БЕЛОВ	Л.инж. ФИЛИН	Л.инж. ГОРГИШОВ
	Нач. отд. РОЩИН	Н.контр. БЕЛОКUROVA	Г.и.п. БЕЛОКUROVA
	Л.инж. ГОРГИШОВ	Рук. гр. ФИЛИНОВА	
Инв. №			
Унифицированный корпус для детей в		Стация Инст Листов	
нарядно-панельных конструкциях		Р 2	
на 40 на 120 кв.м. Вариант со встроенным		ГИПРОНИИЗДРАВ	
сооружением вспомогательного назнач			
БЛОКИ А, Б, В, Г			
Общие данные /продолжение/			

Позиц. обозн	Обозначение	Наименование	Кол.	Примечание
		I. Трансформаторы.		
	Михневский	Ящик т. ЯТП-0,25-220/36	1	Постав-
	опытный	с понижающим трансформато-		ляется
	завода	ром 000-0,25 кВА на напря-		заказ
		жение 220/36 В,		чиком
		мощностью 0,25 кВА		
		II. Аппараты низкого напряжения.		Постав-
	Александрий-	Пускатель магнитный пере-		ляется
	ский электро-	версивный т. ПМА-123002 с	1	заказ-
	механический	катушкой на 380 В, с		чиком
	завода им	установкой тока теплового		
	ХХУ съезда	расцепителя на 4,6 А, с		
	КПСГ	встроенными кнопками		
		„пуск“ и „стоп“ и сигналь-		
		ной лампой		
		степень защиты IP54		
	Александрийский	То же, т. ПМА-123002	1	Постав-
	эл. механичес-	с установкой тока теплового		ляется
	кий завод	расцепителя на 6,0 А.		заказ-
	им ХХУ съезда			чиком
	КПСГ			
	Александрий-	Пускатель магнитный пере-		Постав-
	ский электро-	версивный т. ПМА-223002	1	ляется
	механический	с катушкой на 380 В, с		заказ-
	завода им.	установкой тока теплового		чиком
	ХХУ съезда	расцепителя на 14,0 А, с		
	КПСГ	встроенными кнопками		
		„пуск“ и „стоп“ и сигналь-		
		ной лампой		
		степень защиты - IP54		

Позиц. обозн.	ОБОЗНАЧЕНИЕ	НАИМЕНОВАНИЕ	КОЛ.	ПРИМЕ- ЧАНИЕ
	АЛЕКСАНДРИЙ- СКИЙ ЭЛЕКТРО- МЕХАНИЧЕСКИЙ ЗАВОД ИМ. ХХУ СЪЕЗДА КПСГ	ПУСКАТЕЛЬ МАГНИТНЫЙ РЕ- ВЕРСИВНЫЙ Т.ПМА 310004 С КАТУШКОЙ НА 220 В, БЕЗ ТЕПЛОВОГО РЕЛЕ, НА НОМИНАЛЬНЫЙ ТОК ДО 40,0 А. СТЕПЕНЬ ЗАЩИТЫ IP00	1	ПОСТАВ- ЛЯЕТСЯ ЗАКАЗ- ЧИКОМ
	АЛЕКСАНДРИЙ- СКИЙ ЭЛЕКТРО- МЕХАНИЧЕСКИЙ ЗАВОД ИМ. ХХУ СЪЕЗДА КПСГ	ПУСКАТЕЛЬ МАГНИТНЫЙ РЕ- ВЕРСИВНЫЙ Т.ПМА-510004 С КАТУШКОЙ НА 220 В, БЕЗ ТЕПЛОВОГО РЕЛЕ, НА НОМИ- НАЛЬНЫЙ ТОК ДО 80,0 А СТЕПЕНЬ ЗАЩИТЫ IP00	2	ПОСТАВ- ЛЯЕТСЯ ЗАКАЗ- ЧИКОМ
		ПУСКАТЕЛЬ МАГНИТНЫЙ РЕВЕР- СИВНЫЙ Т. ПМА-163102, С КАТУШКОЙ НА 380 В. С УСТАВКОЙ ТОКА ТЕПЛООВОГО РАСЦЕПИТЕЛЯ НА 1,6А, С ВСТРОЕННЫМИ КНОПКАМИ «ПУСК» И «СТОП» И СИГНАЛЬНОЙ ЛАМПОЙ. СТЕПЕНЬ ЗАЩИТЫ IP54	2	ПОСТАВ- ЛЯЕТСЯ ЗАКАЗ- ЧИКОМ
	ТАШКЕНТСКИЙ ЭЛЕКТРОМЕХА- НИЧЕСКИЙ ЗАВОД	ВЫКЛЮЧАТЕЛЬ 2* ПОЛЮСНЫЙ Т. ВГПМЗ-10. ПАКЕТНЫЙ, НА ТОК ДО 10,0А, НА НАПРЯЖЕНИЕ 220 В. В ГЕРМЕТИЧЕСКОМ ИСПОЛНЕНИИ С ДВУМЯ СЛЫНКАМИ	2	ПОСТАВ- ЛЯЕТСЯ ЗАКАЗЧИ- КОМ
	ТУ16528-047-74 ЭЛЕКТРОМЕХА- НИЧЕСКИЙ ЗАВОД Г.ТАШКЕНТ И УП ВОС Г.ВОЛХОВ	ПЕРЕКЛЮЧАТЕЛЬ КУЛАЧКОВЫЙ УНИВЕРСАЛЬНЫЙ, НА НАПРЯЖЕНИЕ 500 В, НА ТОК ДО 10А Т. ПКУЗ-30Б-0107УЗ С РУКОЯТКОЙ ТИПА 3. ВВОД КАБЕЛЕМ (ВАРИАНТ 2)	8	ПОСТАВ- ЛЯЕТСЯ ЗАКАЗ- ЧИКОМ

Позиц. обозн.	Обозначение	Наименование	Кол.	Приме- чание
		Пост кнопочный		
	Завод	Т. ПKE -212 -1АУЗ	4	Постав-
	Электрoаппара-	для крепления к поверхности		ляется
	тура	60 степенью защиты IP40		заказ-
	г. Гомель	с пластмассовыми корпус-		чиком
		ными деталями (кошух,		
		крышка), с одним цилинд-		
		рическим толкателем крас-		
		ного цвета, с надписью		
		"ПУСК".		
		Категория размещения		
		"УЗ", с отверстием для		
		ввода проводов диамет-		
		ром 1/2"		
	Завод	Пост кнопочный		постав-
	Электрoаппара-	Т. ПKE 212 - 2УЗ	3	ляется
	тура	для крепления к поверхности		заказ-
	г. Гомель	с двумя цилиндрическими		чиком
		толкателями черного и крас-		
		ного цвета , с надписью на		
		табличках "ПУСК", "СТОП", со		
		степенью защиты IP40,		
		с пластмассовыми корпусны-		
		ми деталями(кошух, крышка)		
		Категория размещения "УЗ"		
		с отверстием для ввода про-		
		водов диаметром 1/2"		

СВОДНЫЕ СПЕЦИФИКАЦИИ ДАНЫ ТОЛЬКО ДЛЯ
ПОДВАЛА БЛОКА "А".

СПЕЦИФИКАЦИИ ДЛЯ ПОДВАЛОВ БЛОКОВ Б, В, Г
УЧЕНЫ В АЛЬБОМЕ 6 ЛИСТЫ ЭЛ-4 ÷ 15 (ВАРИАНТ 3).

[illegible]

Поз. и обозн.	Обозначение	Наименование	Кол	Примечание
		III ШКАФЫ УПРАВЛЕНИЯ		
ШУ-1	АНГАРСКИЙ	ШКАФ УПРАВЛЕНИЯ НЕРЕ-		ПОСТАВ-
	ЭЛЕКТРОМЕХА-	ВЕРСИОННЫМ АСИНХРОННЫМ		ЛЯЕТСЯ
	НИЧЕСКИЙ	ЭЛЕКТРОДВИГАТЕЛЕМ С К.З.		ЗАКАЗ-
	ЗАВОД	РОТОРОМ. В НОРМАЛЬНОМ		ЧИКОМ
		ИСПОЛНЕНИИ, ОДНОФИДЕРНЫЙ		
		Т. ШУ510203В2Е КОМПЛ.	1	
		НОМИНАЛЬНОЕ НАПРЯЖЕНИЕ		
		ГЛАВНОЙ ЦЕПИ - 380 В;		
		ЦЕПЕЙ УПРАВЛЕНИЯ - 220 В		
		ТОК ТЕПЛОВОГО РАСЦЕПИТЕ-		
		ЛЯ АКБЗ - 3 МГ - 5,0 А;		
		ТОК ТЕПЛОВОГО РАСЦЕПИ-		
		ТЕЛЯ ТРН-10 - 4,0 А.		
ШУ-4	АНГАРСКИЙ	ШКАФ УПРАВЛЕНИЯ		
	ЭЛЕКТРОМЕХА-	НЕРЕВЕРСИВНЫМИ АСИН-		
	НИЧЕСКИЙ	ХРОННЫМИ ЭЛЕКТРОДВИ-		
	ЗАВОД	ГАТЕЛЯМИ С К.З.		
		РОТОРОМ, В НОРМАЛЬ-		
		НОМ ИСПОЛНЕНИИ,		
		ДВУХФИДЕРНЫЙ.		ПОСТАВ-
		Т. ШУ510403В2-Г-Д		ЛЯЕТСЯ
		КОМПЛ.	1	ЗАКАЗ-
		НОМИНАЛЬНОЕ НАПРЯЖЕ-		ЧИКОМ
		НИЕ ГЛАВНОЙ ЦЕПИ		
		- 380 В,		
		ЦЕПЕЙ УПРАВЛЕНИЯ -		
		220 В.		
		ТОК ТЕПЛОВОГО РАСЦЕПИТЕЛЯ		
		АКБЗ - 3 МГ		
		1 ФИДЕРА - 3,2 А,		
		2 ФИДЕРА - 4,0 А.		

ПОЗИЦ. ОБОЗН.	ОБОЗНАЧЕНИЕ	НАИМЕНОВАНИЕ	КОЛ	ПРИМЕ ЧАНИЕ
		ТОК ТЕПЛОВОГО РАСЦЕ- ПИТЕЛЯ ТРН-10		
		1 ФИДЕРА - 2,5 А		
		2 ФИДЕРА - 3,2 А		
ШУ-2	АНГАРСКИЙ ЭЛЕКТРОМЕ- ХАНИЧЕСКИЙ ЗАВОД	ТО ЖЕ Т. ШУ510403В2Е-Е КОМПЛ.	1	Постав- ляется ЗАКАЗ- ЧИКОМ
		ТОК ТЕПЛОВОГО РАСЦЕПИ- ТЕЛЯ АКБЗ - 3 МГ		
		1 ФИДЕРА - 5,0 А		
		2 ФИДЕРА - 5,0 А		
		ТОК ТЕПЛОВОГО РАСЦЕПИ- ТЕЛЯ ТРН-10		
		1 ФИДЕРА - 4,0 А		
		2 ФИДЕРА - 4,0 А		
ШУ-3	АНГАРСКИЙ ЭЛЕКТРОМЕ- ХАНИЧЕСКИЙ ЗАВОД	ШКАФ УПРАВЛЕНИЯ НЕРЕВЕРСИВ- НЫМИ АСИНХРОННЫМИ ЭЛЕКТРО- ДВИГАТЕЛЯМИ С К.З. РОТОРОМ В НОРМАЛЬНОМ ИСПОЛНЕНИИ ТРЕХФИДЕРНЫЙ		Постав- ляется ЗАКАЗ- ЧИКОМ
		Т. ШУ510603В2-Е-Е-Е КОМПЛ.	1	
		НОМИНАЛЬНОЕ НАПРЯЖЕНИЕ ГЛАВНОЙ ЦЕПИ - 380 В, ЦЕПЕЙ УПРАВЛЕНИЯ - 220 В		
		ТОК ТЕПЛОВОГО РАСЦЕПИТЕЛЯ АКБЗ - 3 МГ 1 ФИДЕРА - 5,0 А		
		2 ФИДЕРА - 5,0 А		
		3 ФИДЕРА - 5,0 А		
		ТОК ТЕПЛОВОГО РАСЦЕПИТЕЛЯ ТРН-10 1 ФИДЕРА - 4,0 А		
		2 ФИДЕРА - 4,0 А		
		3 ФИДЕРА - 4,0 А		

ПОЗИЦ. ОБОЗН.	ОБОЗНАЧЕНИЕ	НАИМЕНОВАНИЕ	КОЛ.	ПРИМЕ- ЧАНИЕ
	IV Пункты	РАСПРЕДЕЛИТЕЛЬНЫЕ, ЩИТКИ		
	ЭЛЕКТРОМЕХА- НИЧЕСКИЙ ЗА- ВОД МЕДТЕХНИ- КИ г МОСКВА	ЭЛЕКТРОЩИТОК ДЛЯ ПОДКЛЮ- ЧЕНИЯ ПЕРЕНОСНОГО ОБОРУДО- ВАНИЯ		ПОСТАВ- ЛЯЕТСЯ ЗАКАЗ- ЧИКОМ
	ТУ 400-22-10-80	г ЭЩ-01 компл.	4	
ЩОА	ТИРАСПОЛЬСКИЙ ЭЛЕКТРОАППА- РАТНЫЙ ЗАВОД, АЛМА-АТИНСКИЙ ЗАВОД НИЗКО- ВОЛЬТНОЙ АППА- РАТУРЫ	ПУНКТ РАСПРЕДЕЛИТЕЛЬНЫЙ СИЛОВОЙ г. ПРИ-3001-2193 компл. НАВЕСНОГО ИСПОЛНЕНИЯ; С АВТОМАТИЧЕСКИМИ ВЫКЛЮ- ЧАТЕЛЯМИ АЕ 2034 НА 18А - 3 шт. НА ОТХОДЯЩИХ ФИДЕРАХ.	1	ПОСТАВ- ЛЯЕТСЯ ЗАКАЗ- ЧИКОМ
ЩО-1	ТИРАСПОЛЬСКИЙ ЭЛЕКТРОАППА- РАТНЫЙ ЗАВОД АЛМА-АТИНСКИЙ ЗАВОД НИЗКО- ВОЛЬТНОЙ АППА- РАТУРЫ	ТО ЖЕ, г ПРИ-3009-2193, компл. С АВТОМАТИЧЕСКИМИ ВЫКЛЮ- ЧАТЕЛЯМИ АЕ 2034 НА 18А - 12 шт. НА ОТХОДЯЩИХ ФИДЕРАХ	1	ПОСТАВ- ЛЯЕТСЯ ЗАКАЗ- ЧИКОМ
ЩС-2	ТИРАСПОЛЬСКИЙ ЭЛЕКТРОАППА- РАТНЫЙ ЗАВОД АЛМА-АТИН- СКИЙ ЗАВОД НИЗКОВОЛЬТ- НОЙ АППАРА- ТУРЫ	ТО ЖЕ, г ПРИ-3043-2193 компл. С АВТОМАТИЧЕСКИМИ ВЫКЛЮЧАТЕЛЯМИ АЕ 2034 НА 16А - 5 шт. АЕ 2034 НА 20А - 1 шт. АЕ 2036 НА 16А - 2 шт. АЕ 2036 НА 25А - 6 шт. НА ОТХОДЯЩИХ ФИДЕРАХ	1	ПОСТАВ- ЛЯЕТСЯ ЗАКАЗ- ЧИКОМ

[illegible]

Копировала Кузнецова

ФОРМАТ 22Г

Ц-380/220В

Позиц. обозн.	Обозначение	Наименование	Кол.	Примечание
ЩС-3	Тираспольский	Пункт распределительный		Постав-
	Электрощитовой			ляется
	Ратный	Т. ПРН-3067-21УЗ компл.	1	Заказ-
	Завод	с автоматическими выключателями		чиком
	Алма-Атинский	Чателами		
	Завод	АЕ 2046 на 16А - 4 шт.		
	Низковольт-	АЕ 2046 на 20А - 1 шт.		
	ной аппа-	АЕ 2046 на 32А - 1 шт.		
	ратуры	АЕ 2046 на 50А - 2 шт.		
		на отходящих фидерах		
V. Вводно-распределительные устройства				
Ленинградский	Панель вводная односторон-			Постав-
Завод	него обслуживания			ляется
Электромон-	Т. ВРУ-11 компл.	1	Заказ-	
тажных	на панели установлены:		чиком	
изделий	а) переключатель ПЧ-2			
	на 250 А - 2 шт.			
	б) предохранитель ПН-250			
	с плавкой вставкой			
	на 80 А - 6 шт.			
	в) конденсатор КЗ-ЧМФ-8 шт.			
VI. Светотехническое оборудование				
	Светильник промышленный			
п/о Ватра	Уплотненный,			Постав-
Броварский	настенный			ляется
Завод	Т. НБ005×60/Р20-01УЧ	18	Заказ-	
„Электроприбор“	с патроном Е-27 для		чиком	
	ламп накаливания			
	мощностью до 60 Вт.			
п/о Ватра	Светильник промышленный			Постав-
г. Тернополь	Т. ППР-100У2,	10	Ается	
	Уплотненный, без отража-		Заказ-	
	теля, с патроном Е-27.		чиком	
	для лампы накаливания			
	мощностью до 100 Вт.			
п/о Ватра	То же Т. ППР-200У2,	22	Постав-	
г. Тернополь	для лампы накаливания		Ается	
	мощностью до 200 Вт.		Заказ	
			чиком	

Позиц. обозн.	Обозначение	Наименование	Кол.	Примечание
	Московский	Светильник		Постав-
	Завод	Т. НПП-3-100-001УЗ,	15	Ается
	„Электросвет“	пыленепроницаемый		Заказ-
		с патроном Е-27, для		чиком
		ламп накаливания		
		мощностью до 100 Вт.		
		Вариант доступа к		
		лампе с помощью		
		специнструмента		
	Завод	Светильник плафон		Постав-
	„Электропри-	потолочный Т. ПСХ-60	3	Ается
	бор“	пыленепроницаемый,		Заказ-
	г. Грозный	с патроном Е-27, для		чиком
		ламп накаливания		
		мощностью до 60 Вт.		
	Завод	То же, арт. 352	60	Постав-
	„Эстопласт“	с патроном Е-27, для		Ается
	г. Тамин	ламп накаливания		Заказ-
		мощностью до 100 Вт.		чиком
	Казанский	Указатель световой	3	Постав-
	Завод	„Выход Т. СУВ-М (К-672)		Ается
	Электрокон-	для установки скрыто		Заказ-
	струкций	на аверным проемом		чиком
		с патроном Е-27, для лампы		
		накаливания мощностью		
		до 60 Вт.		
	Ашинский завод	Светильник переносной со		Постав-
	„Электролуч“	шлангом Т. РВ042-У2	2	Ается
				Заказ-
				чиком
		Фонарь аккумуляторный		Постав-
		переносной Т. АМФ-8М		Ается
				Заказ-
				чиком

Позиц. обозн.	Обозначение	Наименование	Кол.	Примечание
	ГОСТ	Лампа накаливания		Постав-
	2239-79	общего назначения		Ается
		Т. В215÷225-25 цоколем	20	Заказ-
		Е 27/27, на напряжение		чиком
		220 В, мощностью 25 Вт		
		с упаковкой в гофро-		
		манжету серого цвета		
	ГОСТ	То же, Т. БК 215÷225-60-1	4	Постав-
	2239-79	на напряжение 220 В.		Ается
		мощностью 60 Вт.		Заказ-
				чиком
	ГОСТ	То же, Т. БК 215÷225-100-1	90	Постав-
	2239-79	на напряжение 220 В.		Ается
		мощностью 100 Вт.		Заказ-
				чиком
	ГОСТ	То же, Т. Б 215÷225-150-1	11	Постав-
	2239-79	на напряжение 220 В.		Ается
		мощностью 150 Вт.		Заказ-
				чиком
	ГОСТ	То же, Т. Б 215÷225-200	13	Постав-
	2239-79	на напряжение 220 В.		Ается
		мощностью 200 Вт.		Заказ-
				чиком
	ГОСТ	Лампа накаливания для		Постав-
	1182-77	местного освещения	3	Ается
		Т. МО36-60 с цоколем		Заказ-
		Е 27/27-1, на напряжение		чиком
		36 В, мощностью 60 Вт.		
	ТУ 16-535-003-74	Лампа накаливания на		Постав-
		напряжение 24 В. мощностью		Ается
		60 Вт. Т. С-24-60 с цоколем		Заказ-
		Е 27/27	4	чиком

Привязан

Инв. №

Т. П. 252-1-110 -3ЛЗ		
Г. А. ИНИЦИ	В. С. В.	Г. А. ИНИЦИ
Г. А. СРЕД.	Ф. И. И.	Г. А. СРЕД.
И. А. О. А.	Р. О. И.	И. А. О. А.
Г. А. ИНИЦИ	Т. О. Р. А.	Г. А. ИНИЦИ
Н. К. О. Н. Т. Р.	Б. Е. А. О. К. У. Р. О. В. А.	Н. К. О. Н. Т. Р.
Г. И. П.	Б. Е. А. О. К. У. Р. О. В. А.	Г. И. П.
Р. У. К. Г. Р.	Ф. И. А. Т. О. В. А.	Р. У. К. Г. Р.
С. Т. И. Н. И.	Ю. Д. И. Н. А.	С. Т. И. Н. И.
Унифицированный корпус для детей в каркасно-панельных конструкциях ИИ-04 на 120 коек. Вариант со встроенными боковыми вспомогательными назначениями		
СТАДИА	ЛИСТ	ЛИСТОВ
Р	5	
БЛОК "А" ОБЩИЕ ДАННЫЕ (ПРОДОЛЖЕНИЕ)		
ГИПРОНИИЗДРАВ		

и ~ 380 / 220 В

Позиц. Обозн.	Обозначение	Наименование	Кол.	Примечание
		VII. Кабельные изделия		
ГОСТ 6323-79		Провод одножильный с алюминиевой жилой, с поливинилхлоридной изоляцией, на напряжение до 660 В, сечением 25 кв. мм. марки АПВ - 660 М	1750	Поставляется по заказчику
ГОСТ 6323-79		То же, сечением 4 кв. мм. марки АПВ - 660 М	700	Поставляется по заказчику
ГОСТ 6323-79		То же, сечением 10 кв. мм. марки АПВ - 660 М	50	Поставляется по заказчику
ГОСТ 6323-79		То же, сечением 16 кв. мм. марки АПВ - 660 М	110	Поставляется по заказчику
ГОСТ 6323-79		То же, сечением 35 кв. мм. марки АПВ - 660 М	50	Поставляется по заказчику
ГОСТ 6323-79		Провод одножильный с гибкой медной жилой с поливинилхлоридной изоляцией, на напряжение 660 В, сечением 1,5 кв. мм. марки ПВ2 - 660 М	55	Поставляется по заказчику
ГОСТ 6323-79		То же, сечением 6 кв. мм. марки ПВ2 - 660 М	10	Поставляется по заказчику

Позиц. Обозн.	Обозначение	Наименование	Кол.	Примечание
ГОСТ 16442-70		Кабель с алюминиевыми жилами, с поливинилхлоридной изоляцией, на напряжение 660 В, сечением 2 x 2,5 кв. мм. марки АВВГ - 660 М	950	Поставляется по заказчику
ГОСТ 16442-70		То же, сечением 3 x 25 кв. мм. марки АВВГ - 660 М	100	Поставляется по заказчику
ГОСТ 16442-70		То же, сечением 2 x 4 кв. мм. марки АВВГ - 660 М	100	Поставляется по заказчику
		VIII. Электроустановочные изделия		
		Завод "Электробор" г. Ленинград		
		Выключатель однополюсный для скрытой установки Т. С-1-6/250 индекс 02360 с увеличенными клавишами одинарный, 6А 250 В	15	Поставляется по заказчику
		Завод "Эстопласт" г. Таллин		
		Выключатель однополюсный для открытой установки на 10А, 250 В. Т. О-4-6-10/250 индекс 02650 в брызгозащищенном исполнении	35	Поставляется по заказчику

Позиц. Обозн.	Обозначение	Наименование	Кол.	Примечание
	Рижский опытный завод	Блок электроустановочных изделий с двухполюсной штепсельной розеткой с комбинированными контактами на 6А, 250 В индекс 09180	5	Поставляется по заказчику
	Рижский опытный завод	Соединение штепсельное двухполюсное с заземляющим контактом, на 10А, 250 В. Соединение состоит из штепсельной розетки РШ-П-20-С-01-10/250 УЧ (для скрытой установки) и вилки ВШ-П-20-01-10/250 УЧ	5	Поставляется по заказчику
	Рижский опытный завод	Соединение штепсельное двухполюсное, без заземляющего контакта, на 10А 36 В, с плоскими контактами, в брызгозащищенном исполнении		Поставляется по заказчику
		Соединение состоит из штепсельной розетки РШ-П-2-0-УРЧ-01-10/36У2 (для открытой установки) и вилки ВШ-П-2-УРЧ-01-10/36У2	8	

Т. П. 252-1-110		-ЭЛЗ	
ГЛАВН. ИНЖ. БЕЛОВ	ГЛАВ. СПЕЦ. ТО ФИЛИН	НАЧ. ОТД. РОЩИН	ГЛАВН. ОТ. ТОРГШОВ
И. КОНТР. БЕЛОКУРОВА	ГИП. БЕЛОКУРОВА	РУК. ГР. ФИЛАТОВА	БЕЛ. ИНЖ. ЮДИНА
УНИФИЦИРОВАННЫЙ КОРПУС ДЛЯ ДЕТЕЙ В КАРКАСНО-ПАНЕЛЬНЫХ КОНСТРУКЦИЯХ НА 120 КОЕК. ВАРИАНТ СО ВСТРЕЧНЫМИ СОУЩЕСТВЛЕННЫМИ ВОСПИТАТЕЛЬНЫМИ НАЗНАЧЕНИЯМИ		СТАЯКА	ЛИСТ
БЛОК "А" ОБЩИЕ ДАННЫЕ. (ПРОДОЛЖЕНИЕ)		Р	6
ГИПРОНИИЗДРАВ		КОПИРОВАЛ: Бев	

ПРИВЯЗАН

ИНВ. №

ФОРМАТ 22Г

ИПОВИ ПРОЕКТ
252-1-110
Альбом 15

СОГЛАСОВАНО

ЦИВ И ПОДП. ПОДПИСЬ И ДАТА ВЗМ ЛРВ И

Позиц. обозн.	Обозначение	Наименование	Кол.	Примечание
	Завод Эстопласт г. Таллин	Розетка штепсельная двухполюсная индекс 0251 в брызгозащищенном исполнении, с цилиндрическими контактами, на 6А 250В, для открытой установки.	2	Поставляется подрядчиком
	Рижский опытный завод средств механизации	Соединение штепсельное двухполюсное с заземляющим контактом на 10А 250В, в брызгозащищенном исполнении. Соединение состоит из штепсельной розетки РШ-П-20-0-УР44-01-10/250У2 /для открытой установки/ и вилки ВШ-П-20-УР44-01-10/250У2	2	Поставляется подрядчиком
	Рижский опытный завод средств механизации	Соединение штепсельное трехполюсное с заземляющим контактом на 25А 380В. Состоит из штепсельной розетки РШ-30-0-К-25/380-У2 /для открытой установки/ и вилки ВШ-30-К-С-25/380У2		Поставляется подрядчиком
	ГОСТ 103-76	IX. СТАЛЬ Сталь полосовая прокатная, сечением 25×4 мм Ст. 25×4 п.м.	80	Поставляется подрядчиком

Позиц. обозн.	Обозначение	Наименование	Кол.	Примечание
		X. Трубы металлические.		
	ГОСТ 10704-76	Труба стальная электро-сварная ГОСТ 10704-76 с характеристиками группы "Б" по ГОСТ 10705-63, с плюсовым допуском, с полностью сплюснутым гратом, с наружным диаметром и толщиной стенки т. 20×1,6 мм п.м. /условный проход 15мм/	35	Поставляется подрядчиком
	ГОСТ 10704-76	То же, с наружным диаметром и толщиной стенки т. 26×1,8 мм п.м. /условный проход 20мм/	460	Поставляется подрядчиком
	ГОСТ 10704-76	То же с наружным диаметром и толщиной стенки т. 32×2,0 мм п.м. /условный проход 25мм/	120	Поставляется подрядчиком
	ГОСТ 10704-76	То же с наружным диаметром и толщиной стенки т. 47×2,0 мм п.м. /условный проход 40мм/	40	Поставляется подрядчиком

Позиц. обозн.	Обозначение	Наименование	Кол.	Примечание
	ГОСТ 10704-76	То же, с наружным диаметром и толщиной стенки т. 59×2,0 мм п.м. /условный проход 50мм/	16	Поставляется подрядчиком
		X. Вводы гибкие		
	Красноярский завод электромонтижных изделий	Ввод гибкий для труб с наружным диаметром 25-27 мм, длиной 925 мм, т. к 1082	12	Поставляется подрядчиком
	Красноярский завод электромонтижных изделий	Ввод гибкий для труб с наружным диаметром 32-34 мм, длиной 655 мм, т. к 1084	2	Поставляется подрядчиком
	Красноярский завод электромонтижных изделий	Ввод гибкий для труб с наружным диаметром 47÷49 мм, длиной 925 мм т. к 1087	2	Поставляется подрядчиком

Т П 252-1-110 ЭЛЗ

Привязан

ИНВ. N

ГЛАВНЫЙ ПРОЕКТОР БЕЛОВ ФИЛИН

НАЧ. ОТД. РОЩИН

Т. И. И. И. ТОРГАШОВ

Н. КОНТ. БЕЛОКУРОВА

ГИП БЕЛОКУРОВА

РУК. ГР. ФИЛАТОВА

ВЕД. ИНИ. ЮДИНА

Унифицированный корпус для детей в каркасно-панельных конструкциях ИИ-04 на 170 человек. Вариант со встроенным сооружением вспомогательного назначения

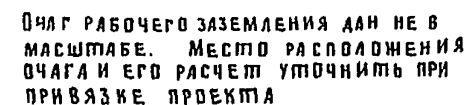
БЛОК А
ОБЩИЕ ДАННЫЕ
/ОКОНЧАНИЕ/

СТАДИЯ ЛИСТ ЛИСТОВ
Р 7

ГИПРОНИИЗДРАВ

Копировал:

Формат 22Г



СМОТРИ ЛИСТ ЭЛЗ-10

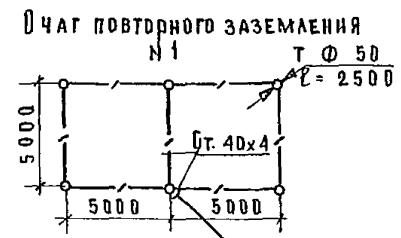
ПРИВАЗАН	И. СЛЕД. Ч. ИЛИ И	20/09	УНИФИЦИРОВАННЫЙ КОРПУС ДЛЯ ДЕТЕЙ В	СТАНЦИЯ	ЛИСТ	ЛИСТОВ
	НАЧ. ОП. РОШИН	20/09	КАРКАСНО-ПАНЕЛЬНЫХ КОМПЛЕКТОВ ИЛИ И-04	Р	9	
	ГАЙН. О. ТОРГАСОВ	20/09	НА 120 КОЕК. ВАРИАНТ С ВОСПРОИЗВЕДЕННЫМ			
	И. КОНТР. БЕДКУРОВА	20/09	СООРУЖЕНИЕМ ВОСПОМОГАТЕЛЬНОГО НАЗНАЧЕНИЯ			
	И. П. ОП. БЕДКУРОВА	20/09	БЛОК "Б"			
	РУК. ГРУП. ФИЛАТОВА	20/09	ЭЛЕКТРОСИЛОВОЕ ОБОРУДОВАНИЕ	ГИПРОНИИЗ	4	РАБ
ИНВ. №	БЕД. ИНИИ. ЮДИНА	20/09	ПЛАН ПОДАВАЛА	ФОРМАТ 22Г		

КОПИРОВАЛ: *шур*

ФОРМАТ 22 Г

U ~ 380/220 В

ИЗДАНИЕ ПРОЕКТ
252-1-110
АЛБВОМ 15



А
Г
В
Б
А'
А

ПРИМЕЧАНИЕ
ОЧАГ ДАН НЕ В МАШТАБЕ.
МЕСТО РАСПОЛОЖЕНИЯ
ОЧАГА И ЕГО РАЧЕТЫ УТОЧ-
НЯЕТСЯ ПРИ ПРИВЯЗКЕ
ПРОЕКТА

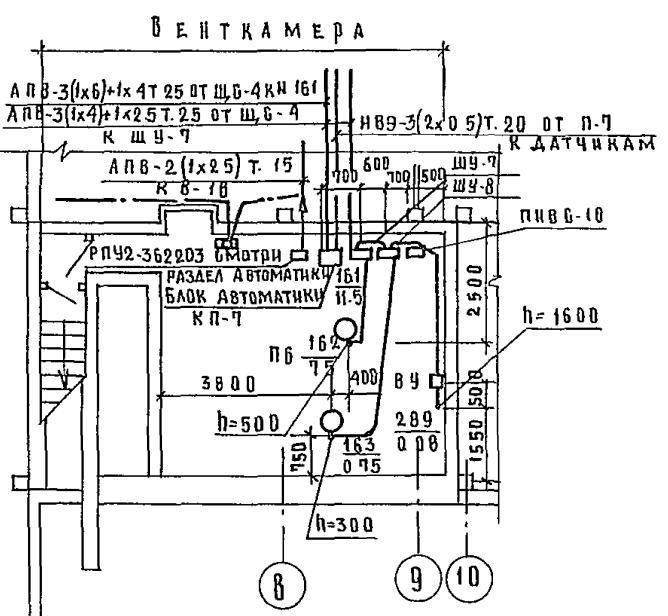
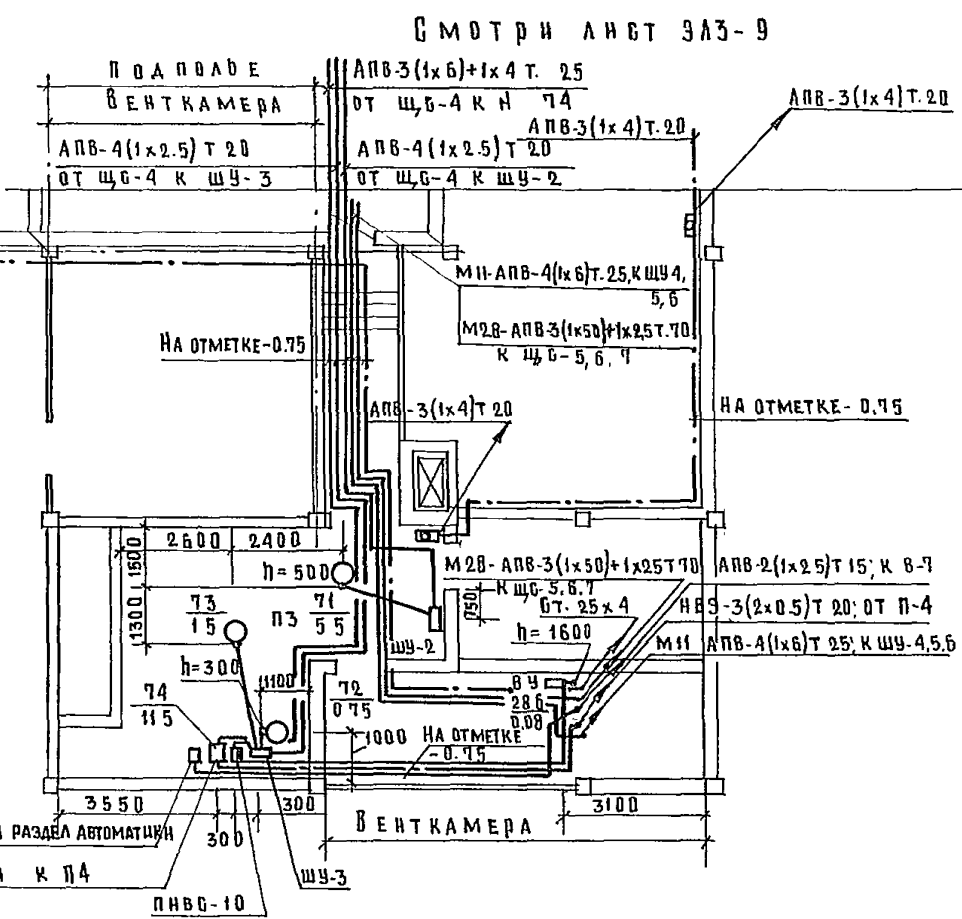
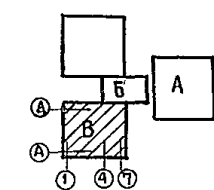


СХЕМА ЗДАНИЯ



ИЗДАНИЕ ПРОЕКТ
252-1-110
АЛБВОМ 15

Привязан:		Т.П. 252-1-110 - 3Л3	
ГЛА СПЕЦТО	ФИЛИН	ИНИЦИАЛИРОВАННЫЙ КОРПУС ДАТАТЕЦ	БЛОК 8
НАЧ.ОТД.	РОЩИН	В КАНАЛИЗ.-ПАЛЕАЛЬНЫХ КОНСТРУКЦИЯХ ИЛИ-ОД	ЭЛЕКТРОСИЛОВОЕ ОБОРУДОВАНИЕ
ГЛА ИНЖЕН.	ТОРГАШОВ	НАЗНАЧЕН. В АРХИТЕКТ. ПОДЪЕМ. РАБОТ	ПЛАН ПОДЪЕМА
И.КОНТР.	БЕЛОУХОВА	ОБОРУДОВАНИЕ В СПЕЦИАЛЬНОМ НАЗНАЧЕНИИ	
ГЛА ОТД.	БЕЛОУХОВА		
РУК.ГР.	ШИЛОВА		
ВЕД.ИНЖ.	ЮДИНА		

ИНВ. № ПОДПИСЬ И АДРЕС ЗАМ. ИИВ. №

РАСЧЕТНАЯ ТАБЛИЦА СИЛОВОЙ РАСПРЕДЕЛИТЕЛЬНОЙ СЕТИ.

U ~ 380/220 В

ДАННЫЕ РАСПРЕДЕЛИТЕЛЬНОГО ЩИТА	ПРЕДОХРАНИТЕЛЬ ИЛИ АВТОМАТ		№ РАС-ПРЕДЕЛИТЕЛЬНОЙ ЛИНИИ	РАСПРЕДЕЛИТЕЛЬНАЯ ЛИНИЯ ДО ПУСКАТЕЛЯ					ПУСКОВОЙ АППАРАТ		ЛИНИЯ К ЭЛЕКТРОПРИЕМНИКУ				ЭЛЕКТРОПРИЕМНИК					НАИМЕНОВАНИЕ ЭЛЕКТРОПРИЕМНИКА	
	Тип	Уставка А		Рр, кВт	Ur, А	Марка провода	Число и сечение проводов	Способ прокладки	Длина, м	Тип	Ином. Т.уст.	Марка провода	Число и сечение проводов	Способ прокладки	Длина, м	№ по плану	Тип	Рр, кВт	Ur, А		УСЛОВНОЕ ОБОЗНАЧЕНИЕ НА ПЛАНЕ
ПР41-3043-2143 ЩС-2 55.9	АЕ2036	16		4.5	10.1	АПВ	4(1x2.5)	Т.20	ШУ 51020382-Е 5.0 4.0	15	ШУ-1	АПВ	3(1x2.5)	Т.20	5	1	АО2-22-4	1.5	3.5	○	НАСОС ФЕКАЛЬНЫЙ
				3.0	6.6	АПВ	4(1x2.5)	Т.20	ШУ 51040382-Е 5.0 4.0	15	ШУ-2	АПВ	3(1x2.5)	Т.20	9	2	4АХ80А2	1.5	3.3	○	НАСОС ХОЗЯЙСТВЕННО-ТЕХНИЧЕСКОГО ВОДОСНАБЖЕНИЯ
									ШУ 51060382-Е 5.0 4.0			АПВ	3(1x2.5)	Т.20	6	3	4АХ80А2	1.5	3.3	○	ПОЖАРНЫЙ НАСОС
									ШУ 51060382-Е 5.0 4.0			АПВ	3(1x2.5)	Т.20	8	4	4АХ80А2	1.5	3.3	○	НАСОС ХОЗЯЙСТВЕННО-ТЕХНИЧЕСКОГО ВОДОСНАБЖЕНИЯ(РЕЗЕРВ)
	АЕ2036	16		4.5	9.9	АПВ	4(1x2.5)	Т.20	ШУ-3	20		АПВ	3(1x2.5)	Т.20	6	5	4АХ80А2	1.5	3.3	○	ПОЖАРНЫЙ НАСОС (РЕЗЕРВ)
												АПВ	3(1x2.5)	Т.20	4	6	4АХ80А2	1.5	3.3	○	НАСОС ДЛЯ УПЛОТНЕНИЯ САЛЬНИКОВ
	АЕ2036	25		12.0	18.7	АПВ	4(1x4)	Т.25	К	15	20	КОМПЛЕКТНО				9	КНЭ9-100	12.0	18.7	—	ЭЛЕКТРОКИПАТИЛЬНИК
	АЕ2036	25										АПВ	4(1x4)+1x2.5	Т.25	10	10	ЭЩ-01	3.0	20.0	□	ЭЛЕКТРОЩИТОК ДЛЯ ПЕРЕНОСНОЙ МЕДАППАРАТУРЫ
	АЕ2036	25										АПВ	4(1x4)+1x2.5	Т.25	18	11	ЭЩ-01	3.0	20.0	□	ЭЛЕКТРОЩИТОК ДЛЯ ПЕРЕНОСНОЙ МЕДАППАРАТУРЫ
	АЕ2036	25		12.0	18.7	АПВ	4(1x4)	Т.25	К	15	20	КОМПЛЕКТНО				12	КНЭ9-100	12.0	18.7	—	ЭЛЕКТРОКИПАТИЛЬНИК
	АЕ2036	25										АПВ	4(1x4)+1x2.5	Т.25	17	13	ЭЩ-01	3.0	20.0	□	ЭЛЕКТРОЩИТОК ДЛЯ ПЕРЕНОСНОЙ МЕДАППАРАТУРЫ
	АЕ2036	25										АПВ	4(1x4)+1x2.5	Т.25	18	14	ЭЩ-01	3.0	20.0	□	ЭЛЕКТРОЩИТОК ДЛЯ ПЕРЕНОСНОЙ МЕДАППАРАТУРЫ
	АЕ2034	16		1.15	5.8							АПВ	3(1x2.5)	Т.20	7	15	З40-220	1.0	4.9	☆	КИПАТИЛЬНИК ДЕЗИНФЕКЦИОННЫЙ
												АПВ	2(1x2.5)	Т.15	8	15	ЗНА	0.15	0.9	⦿	ХОЛОДИЛЬНИК
	АЕ2034	16		2.0	9.4							АПВ	3(1x2.5)	Т.20	9	17	З40-220	1.0+1.0	9.4	⦿	КИПАТИЛЬНИКИ ДЕЗИНФЕКЦИОННЫЕ
	АЕ2034	20		3.6	16.5							АПВ	4(1x4)	Т.25	20	19	ТАЙГА	3.6	16.5	⦿	ЭЛЕКТРОПЛИТА
АЕ2034	16		1.25	6.25							АПВ	3(1x2.5)	Т.20	30	20	ЗНА	0.15	0.9	⦿	ХОЛОДИЛЬНИК	
															21	З40-220	0.1	0.45	⦿	МЕСТНОЕ ОСВЕЩЕНИЕ	
															22	З40-220	1.0	4.9	⦿	КИПАТИЛЬНИК ДЕЗИНФЕКЦИОННЫЙ	
АЕ2034	16		1.25	6.25							АПВ	3(1x2.5)	Т.20	15	23	ЗНА	0.15	0.9	⦿	ХОЛОДИЛЬНИК	
															24	З40	0.1	0.45	⦿	МЕСТНОЕ ОСВЕЩЕНИЕ	
															25	З40	1.0	4.9	⦿	КИПАТИЛЬНИК ДЕЗИНФЕКЦИОННЫЙ	
АЕ2034	16		1.65	8.5							АПВ	2(1x2.5)	Т.15	20	26		1.0	5.0	□	ЩИТ АВТОМАТИКИ	
											АПВ	2(1x2.5)	Т.15	5	27	ЗСД-6К	0.65	3.5	⦿	АГРЕГАТ СЕЛЕНОВЫЙ ВЫПРЯМИТЕЛЬНЫЙ	

Т.П. 252-1-110

-ЭЛЗ

ПРИВЯЗАН

ГЛА СПЕЦИАЛИСТ ФИЛИН
 НАЧ. ОТД. РОЩИН
 ГЛАВН. ВД. ПОРТАШОВ
 И. КОМП. БЕЛОКУРОВА
 ГЛА. ОТД. БЕЛОКУРОВА
 РУК. ГР. ФАЛАТОВА
 ВЕД. ИНЖ. ЮДИНА

УНИФИЦИРОВАННЫЙ КОРПУС ДЛЯ ДЕТЕЙ В
 КАРКАСНО-ПАНЕЛЬНЫХ КОНСТРУКЦИЯХ-ОА
 НА 120 КОЕК ВАРИАНТ СО ВСТРОЕННЫМ
 СООРУЖЕНИЕМ ВОСПОМОГАТЕЛЬНОГО НАЗНАЧЕНИЯ

БЛОК А
 ЭЛЕКТРОСИЛОВОЕ ОБОРУДОВАНИЕ
 РАЧЕТНО-МОНТАЖНАЯ ТАБЛИЦА №1

СТАЦИЯ ЛИСТ ЛИСТОВ
 Р 12

ГИПРОНИИЗДАВ

Копия Инженерная

Масштаб 200

252-1-110
ALB50M 15

ДАННЫЕ РАСПРЕДЕЛИТЕЛЬНОГО ШИТА	ПРЕДУПРЕЖДЕНИЕ ИЛИ АВТОМАТ		№ РАСПРЕДЕЛИТЕЛЬНОЙ ЛИНИИ	РАСПРЕДЕЛИТЕЛЬНАЯ ЛИНИЯ ДО ПУСКАТЕЛЯ						ПУСКОВОЙ АППАРАТ		ЛИНИЯ К ЭЛЕКТРОПРИЕМНИКУ				ЭЛЕКТРОПРИЕМНИК				НАИМЕНОВАНИЕ ЭЛЕКТРОПРИЕМНИКА	
	Тип	Уставка А		Рр, кВт	Ур, А	Марка провода	Число и сечение проводов	Способ прокладки	Длина, м	Тип	Ином. Туст.	Марка провода	Число и сечение проводов	Способ прокладки	Длина, м	№ по плану	Тип	Рр, кВт	Ур, А		Условное обозначение на плане
ПР11-3067-2143 ЩЕ-3 57.5 (В Т.Ч. РЕЗЕРВ 23.3 кВт)	AE2046	16		3.78	6.4	АПВ	4(1x2.5)	Т.20	5	ПМА123002	6.0	АПВ	4(1x2.5)	Т.20	15	28	—	3.6	5.8	—	ЗАСЛОНКА УТЕПЛЕННАЯ
				0.18	0.6	АПВ	4(1x2.5)	Т.20	3	ПМА163102	1.6	АПВ	9(1x2.5)	Т.25	15	29	—	0.18	0.6	—	ЗАСЛОНКА С ЭЛЕКТРОПРИВОДОМ
	AE2046	20		5.5	14.0	АПВ	3(1x4)+1x2.5	Т.25	5	ПМА223002	14.0	АПВ	3(1x2.5)	Т.20	7	30	AD2-52-8	5.5	14.0	—	ВЫТЯЖНАЯ ВЕНТСИСТЕМА В-2
	AE2046	50		22.5	35.0	АПВ	4(1x16)	Т.40	15	К	40.0	АПВ	4(1x10)	Т.40	7	31	—	22.5 15.0	35.0	—	ЭЛЕКТРОКАЛОРИФЕР ДЛЯ I РЕЖИМА
	AE2046	16		2.3	5.3	АПВ	4(1x2.5)	Т.20	12	ЩУ-5040382-FA	3.2 2.5	АПВ	3(1x2.5)	Т.20	6	32	ADA2-12-4	0.8	2.1	—	ПРИТОЧНАЯ ВЕНТСИСТЕМА П-1
											4.0 3.2	АПВ	3(1x2.5)	Т.20	5	33	ADA2-21-2	1.5	3.2	—	ПРИТОЧНАЯ ВЕНТСИСТЕМА П-2
	AE2046	50		22.5	35.0	АПВ	4(1x16)	Т.40	7	К	40.0	АПВ	4(1x10)	Т.40	5	34	—	22.5 15.0	35.0	—	ЭЛЕКТРОКАЛОРИФЕР ДЛЯ II РЕЖИМА
	AE2046	16		0.12	0.42	АПВ	4(1x2.5)	Т.20	12	ПМА123002	16	АПВ	3(1x2.5)	Т.20	5	35	4AA56A4	0.12	0.42	—	ВЫТЯЖНАЯ ВЕНТСИСТЕМА В-1
ЩЕ-4 ПР11-3059-2143 39.2	AE2046	16.0		5.5	11.3	АПВ	4(1x2.5)	Т.20	30	ЩУ-5040382M	16.1 12.5	АПВ	3(1x2.5)	Т.20	6	71	4A112M4	5.5	11.3	—	ПРИТОЧНАЯ ВЕНТСИСТЕМА П-3
											4.0 3.2	АПВ	3(1x2.5)	Т.20	4	72	4A7184	0.75	2.2	—	ВЕНТИЛЯТОР
	AE2046	16.0		2.3	6.1	АПВ	4(1x2.5)	Т.20	35	ЩУ-3	5.0 4.0	АПВ	3(1x2.5)	Т.20	5	73	ADA2-22-4	1.5	3.5	—	НАСОС
				0.08	0.36	АПВ	2(1x2.5)	Т.15	3	ПНВС-10	5.0	АПВ	2(1x2.5)	Т.15	12	286		0.08	0.36	—	ВЫПРЯМИТЕЛЬНОЕ УСТРОЙСТВО
	AE2046	32.0		11.5	23.8	АПВ	3(1x6)+1x4	Т.25	35	БЛОК АВТОМАТИКИ		КОМПЛЕКТНО			74	УКВ-2	11.5	23.8	—	КОНДИЦИОНЕР П-4	
	AE2046	16.0	РЕЗЕРВ									НВЗ	3(2x0.5)	Т.20	20					—	БЛОК ДАТЧИКОВ
	AE2046	32.0		11.5	23.8	АПВ	3(1x6)+1x4	Т.25	15	БЛОК АВТОМАТИКИ		КОМПЛЕКТНО			161	УКВ-2	11.5	23.8	—	БЛОК ДАТЧИКОВ	
	AE2046	25.0		8.3	17.7	АПВ	3(1x4)+1x2.5	Т.25	15	ЩУ-51020382H	20.0 16.0	АПВ	3(1x4)	Т.20	6	162	4A13254	7.5	15.1	—	КОНДИЦИОНЕР П-7
М-33 ПМА-410004				0.08	0.36	АПВ	2(1x4)	Т.20	3	ПНВС-10	5.0	АПВ	2(1x2.5)	Т.15	10	289		0.08	0.36	—	ПРИТОЧНАЯ ВЕНТСИСТЕМА П-6
				0.83	2.56	АПВ	3(1x4)+1x2.5	Т.25	3	ЩУ-51020382Г	3.2 2.5	АПВ	3(1x2.5)	Т.20	10	163	4A7184	0.75	2.2	—	ВЫПРЯМИТЕЛЬНОЕ УСТРОЙСТВО
																				ВЕНТИЛЯТОР	

Т.П. 252-1-110 -ЭЛЗ

-3A3

[illegible]

ИНВ. ПОДА. ПОДПИСЬ И ДАТА	ВЗАМ. ИНВ. №	РА. СПЕЦ. Т. О	ВОСКРЕСЕНСКОЯ
---------------------------	--------------	----------------	---------------

$U \sim 380/220 \text{ В.}$

В. П. ПУШКИН И ДРУГИЕ ПИСАТЕЛИ

						T. П. 252-4-110	-9Л3		
П. СПЕЦТО	ФИЛИН					УНИФИЦИРОВАННЫЙ КОРПУС ДЛЯ ДЕТЕЙ В КАРКАСНО-ПАНЕЛЬНЫХ КОНСТРУКЦИЯХ ИШ-04 НА ДВОКЗЛЕ. ВАРИАНТ СО СТРОИТЕЛЬНЫМ СОЮЗЖЕМЕН ВЕСЛОПОДЪ. КАЗНАЧ.	СТАДИЯ	ЛИСТ	ЛИСТОВ
НАЧ.ОТА	РОЩИН						Р	14	
П. ИИИ.ИТ	ГОРГАШОВ								
Н КОНТР	БЕДУКОВА								
ГИП ОТА	БЕДУКОВА								
ГРУП ГИП	ФИЛАТОВА								
ВЕД. ИИИ.	КОДИА					ЭЛЕКТРООБОЮНОЕ ОБОРУДОВАНИЕ. РАСЧЕТНО-МОИТАЖНАЯ ТАБЛИЦА №3	ГИПРОНИИЗДРА		
ИИИХЕНЕР	МАРТЫНЧУК								
КОПИРОВАЛ		ЗОРИНА							

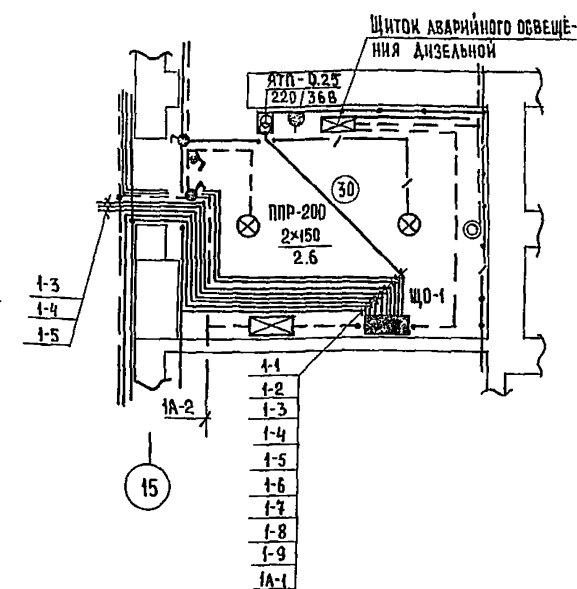


СХЕМА ПОДКЛЮЧЕНИЯ БАКТЕРИЦИДНОГО ОБУЧАТЕЛЯ

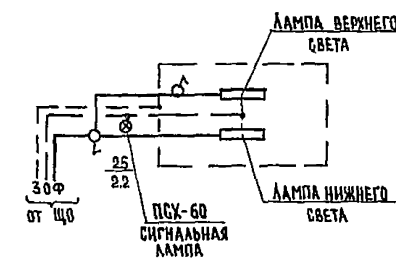
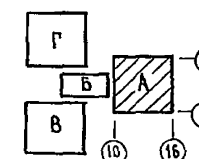


СХЕМА ЗДАНИЯ



ФОРМАТ 22Г

СМОТРИ АНСТ 9ЛЗ-18

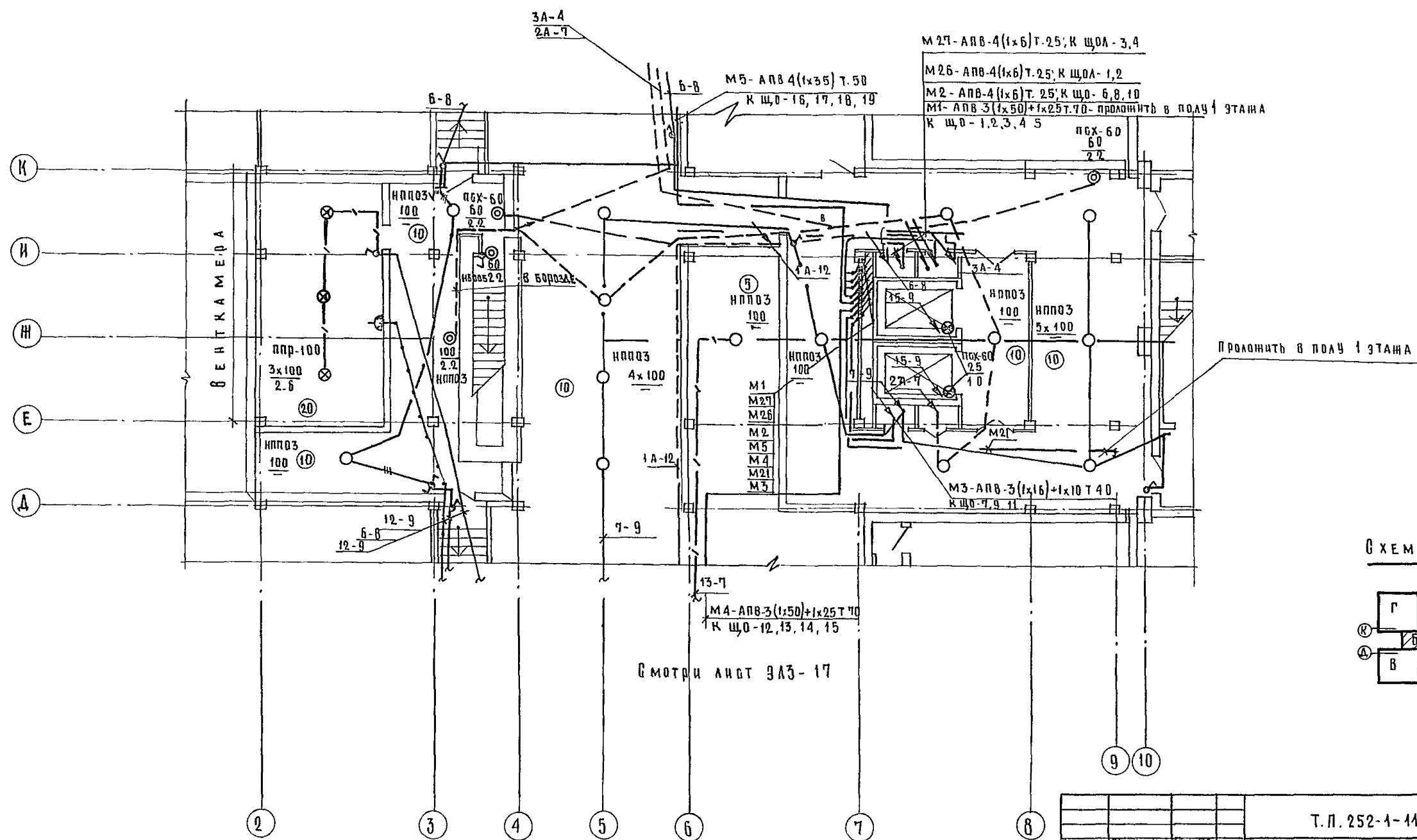
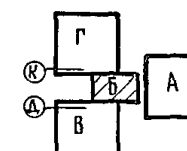


СХЕМА ЗДАНИЯ



Смотря лист 3А3-17

ПРИВЯЗАН:

ИНВ. №:

[illegible]

КОПИРОВАЛА: АХМЕТЖАНОВА

ФОРМАТ 22Г

ПОД ПОЛЪЕ
ВЕНТРАМЕРА

ВЕНТКАМЕРА

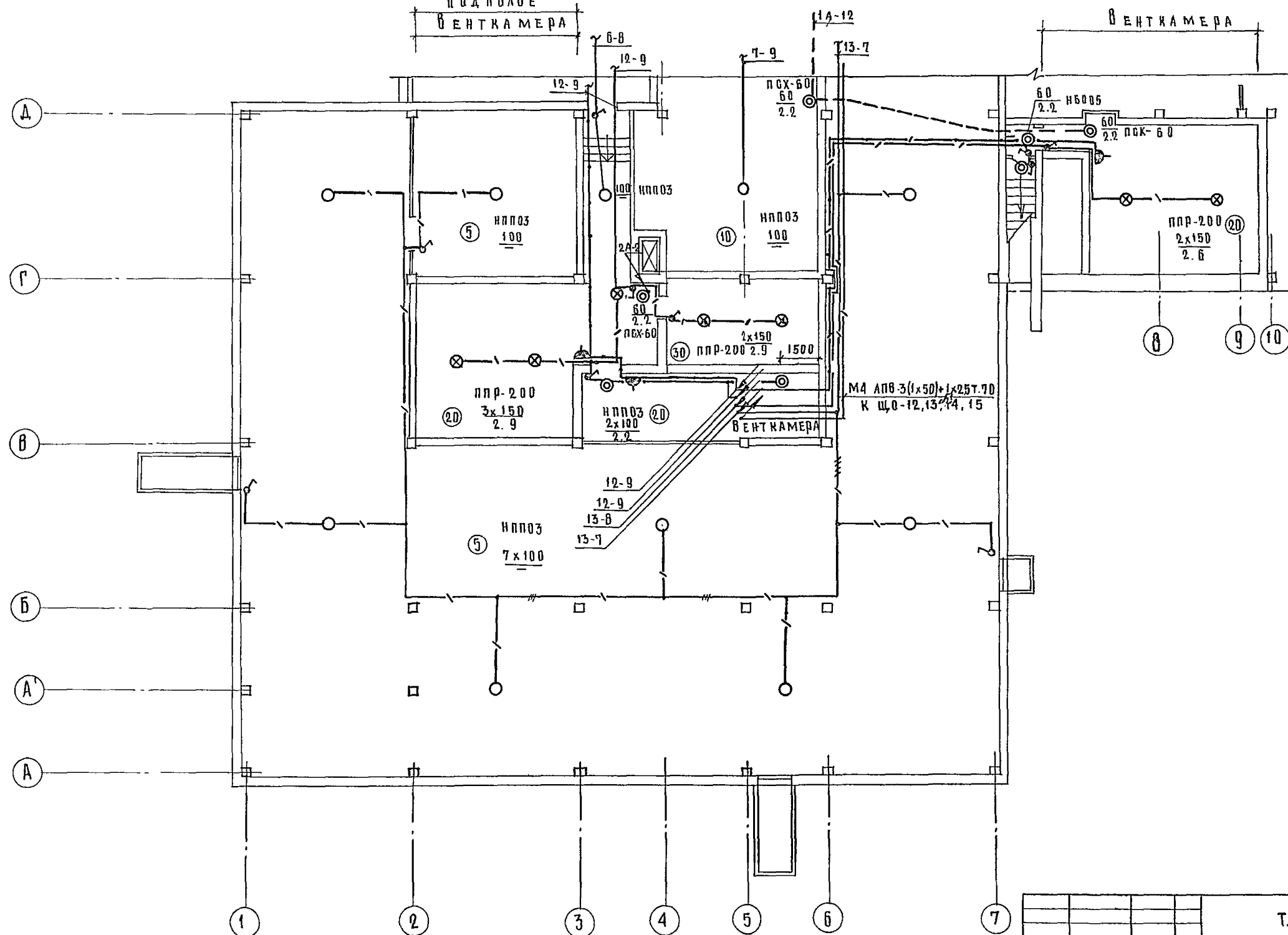
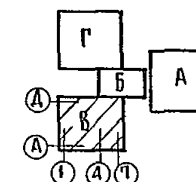


СХЕМА ЗДАНИЯ



7						T. П. 252-4-110	- 3Л3
	гл. спец.	Филин				Унифицированные нормы для детей каркасно-панельных конструкциях (до на 1200 мм). Вариант со встроенным освещением в вспомогательного назначения	Лист
Привязан	нач. отд.	Рощин					
	гл. инж. отд.	Торгашов				Блок "В" Электроосвещение. План правала.	ГИПРОНИЗДРАВ
	ин. контр.	Белокурова					
	гип. отд.	Белокурова					
	рук. групп.	Филатова					
	вед. инж.	Юдин					
инв. №	инженер	Мартынчук					

КОПИРОВАЛА: АХМЕТЖАНОВА

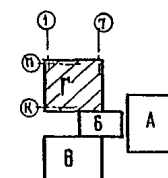
ФОРМАТ 22Г.

252-1-110
AAB 50M 15

ГЛА СПЕЦ. ТО	ВОСКРЕСЕНИЯ		
--------------	-------------	--	--

И.А.Х.ИР-ТА	ИМЛЕШНИ	С.И.И.И.И.И.
ГНПОВ	КОЛЬЦО	А.В.В.В.
ГНПОВ	БЕЛЫШЕВА	В.В.В.

ИНВ. № ПОДПИСЬ И ДАТА	ВЗАМЕНИТЕЛЬ
-----------------------	-------------

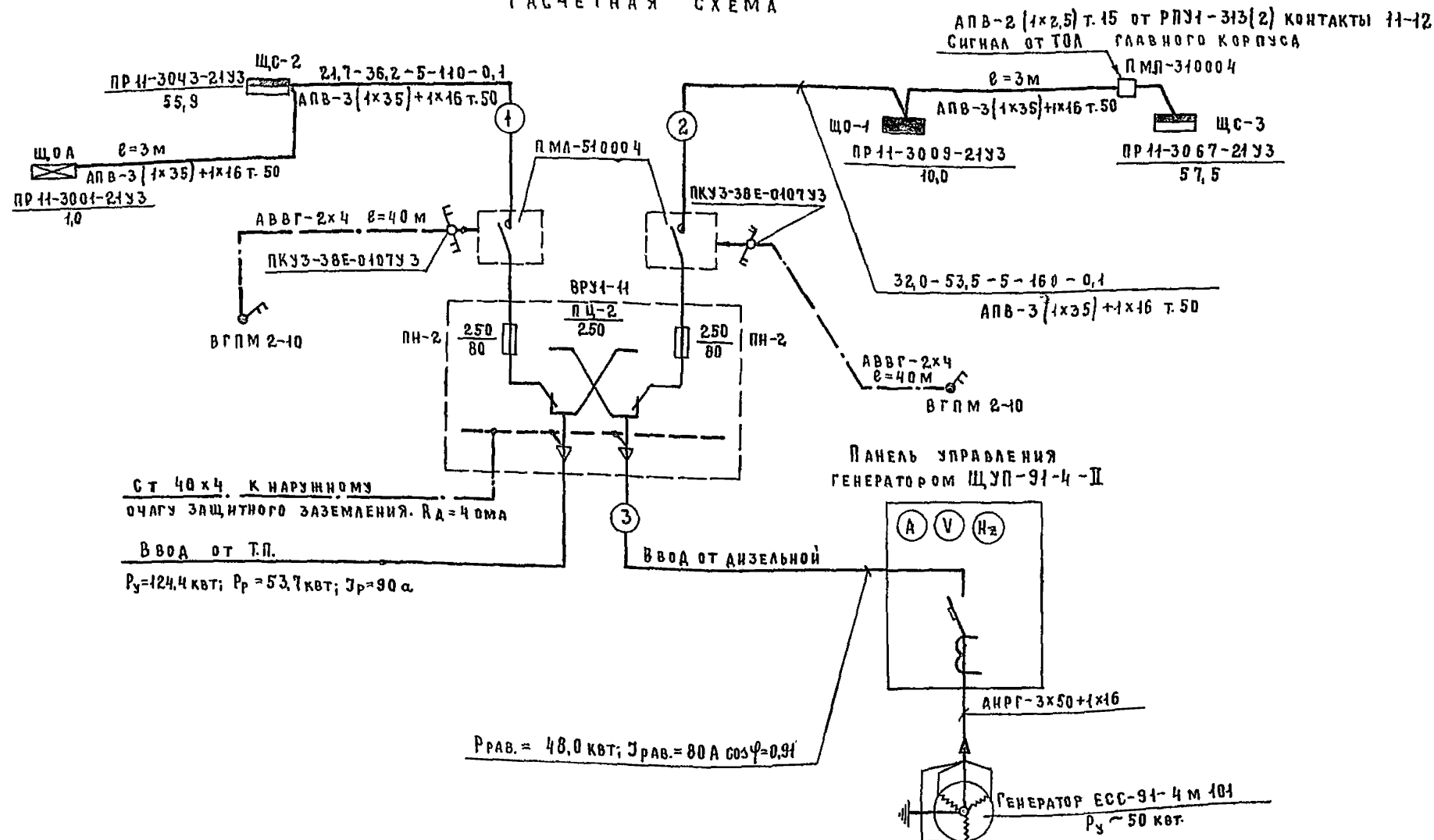


Т.П. 252-4-110 313

ФОРМАТ 22г.

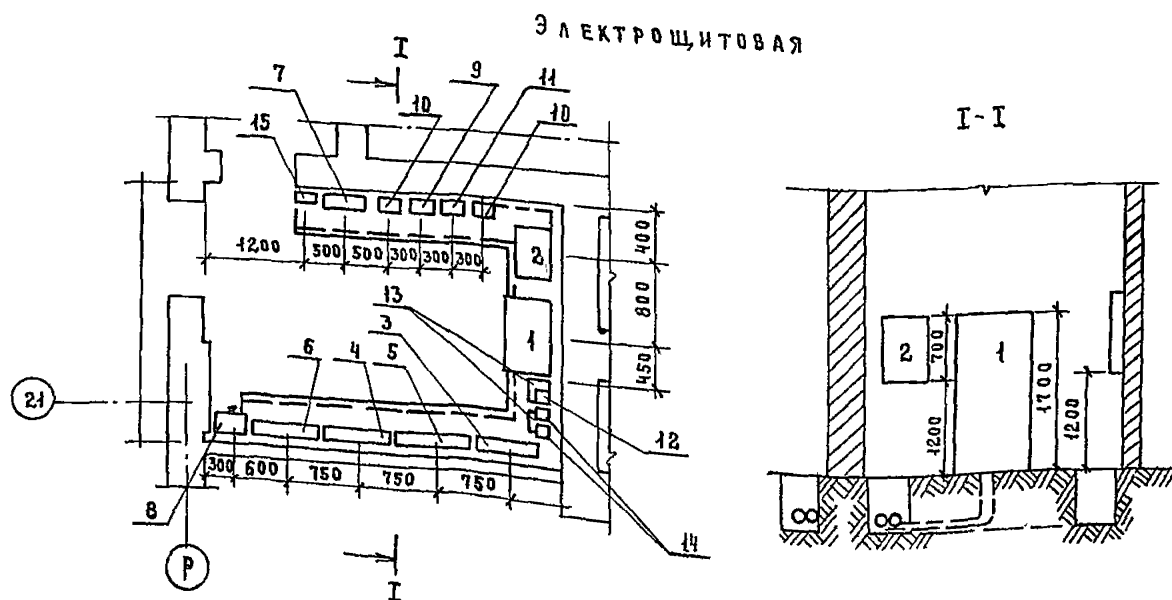
РАСЧЕТНАЯ СХЕМА

U ~ 380/220 В

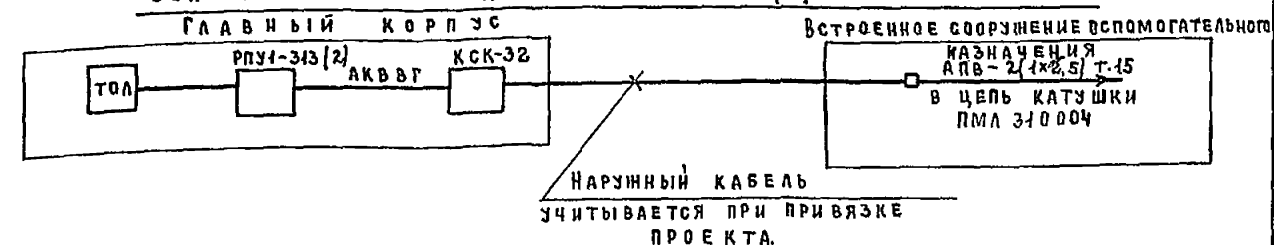


ПЕРЕЧЕНЬ ОБОРУДОВАНИЯ

№ ПОЗ.	НАИМЕНОВАНИЕ	Тип	Количество	ПРИМЕЧАНИЕ
1.	ПАНЕЛЬ ВВОДНАЯ	ВРУ1-11	1	
2.	ПАНЕЛЬ УПРАВЛЕНИЯ ГЕНЕРАТОРОМ	ЩУП-91-4-II	1	ВХОДИТ В КОМПЛЕКТ ДИЗЕЛЬНОГО АГРЕГАТА
3.	ЩИТОК ОСВЕТИТЕЛЬНЫЙ ГРУППОВОЙ	ПР11-3009-21У3	1	ЩО-1
4.	ЩИТОК СИЛОВОЙ РАСПРЕДЕЛИТЕЛЬНЫЙ	ПР11-3043-21У3	1	ЩО-2
5.	ЩИТОК СИЛОВОЙ РАСПРЕДЕЛИТЕЛЬНЫЙ	ПР11-3067-21У3	1	ЩС-3
6.	ЩИТОК АВАРИЙНОГО ОСВЕЩЕНИЯ	ПР11-3001-21У3	1	ЩО-А
7.	ЩИТОК АВАРИЙНОГО ОСВЕЩЕНИЯ			ТИПОВОЙ ПРОЕКТ А-III-100-76/137
8.	АГРЕГАТ СЕЛЕНОВЫЙ ВЫПРЯМИТЕЛЬНЫЙ	ВСА-6 К	1	АЛЬБОМ ЛСТ 3Б ± 3АВ
9.	ПУСКАТЕЛЬ МАГНИТНЫЙ	ПМА-123002	1	
10.	ПУСКАТЕЛЬ МАГНИТНЫЙ	ПМА-163102	2	
11.	ПУСКАТЕЛЬ МАГНИТНЫЙ	ПМА-223002	1	
12.	ПУСКАТЕЛЬ МАГНИТНЫЙ	ПМА-310004	1	
13.	ПУСКАТЕЛЬ МАГНИТНЫЙ	ПМА-510004	2	
14.	ПЕРЕКАЛЮЧАТЕЛЬ КУЛАЧКОВЫЙ УНИВЕРСАЛЬНЫЙ	ПКУ3-38Е-0107У3	2	
15.	ЯЩИК С ПОНИЖАЮЩИМ ТРАНСФОРМАТОРОМ 220/36 В	ЯТП-0,25	1	



УСЛОВНАЯ СХЕМА СОЕДИНЕНИЯ РПУ1-313(2) С ПМА 310004



Т.П. 252-1-110		-ЭЛЗ	
ПРИВЯЗАН	ГЛ. СПЕЦ. ФИЛИН	УНИФИЦИРОВАННЫЙ КОРПУС ДЛЯ ДЕТЕЙ В КАРКАСНО-ПАНЕЛЬНЫХ КОНСТРУКЦИЯХ ИИ-04 НА 120 КВ. В АРИАНТЕ СО ВСТРОЕННЫМ СООРУЖДЕНИЕМ ВОСПОМОГАТЕЛЬНОГО НАЗНАЧЕНИЯ.	СТАНАР
	НАЧ. ОТА РОЩИН	БЛОК А.	ЛИСТ
	ГЛ. ИНЖ. ТОРГАШОВ	РАСЧЕТНАЯ СХЕМА.	ЛИСТОВ
	Н. КОНТ. БЕЛОКUROVA	ПЛАН ЭЛЕКТРОЩИТОВОЙ.	Р 19
	ГИР БЕЛОКUROVA		
	РУК. ГР. ФИЛАТОВА		
ИНВЕНТАРЬ	ВЕА ИНЖ. ЮДНА		

КОПИРОВАЛ: МАЙОРОВА

ФОРМАТ 22Г

252-1-110
AAB50M 15

U ~ 380/220B

СХЕМЫ ПРИНЦИПИАЛЬНЫЕ УПРАВЛЕНИЯ ЭЛЕКТРООБОРУДОВАНИЕМ В ДИЗЕЛЬНОЙ

EXEM A N1

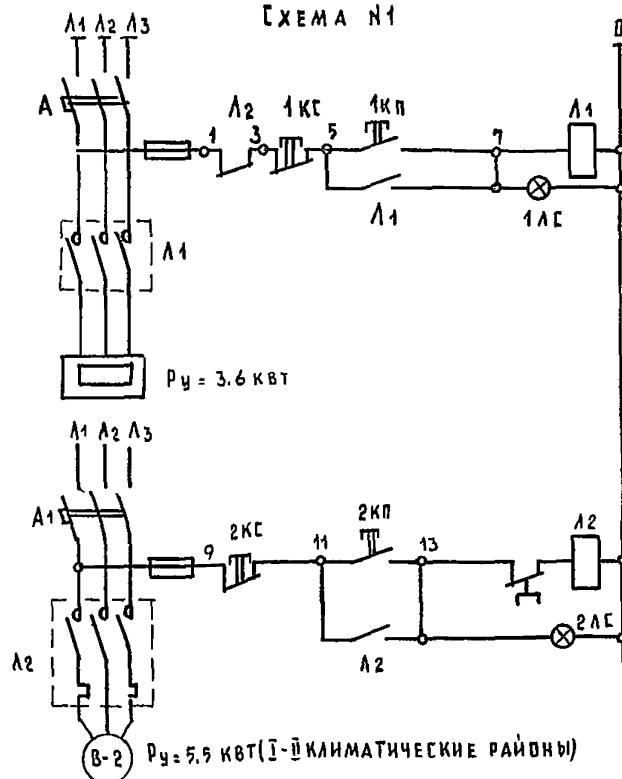
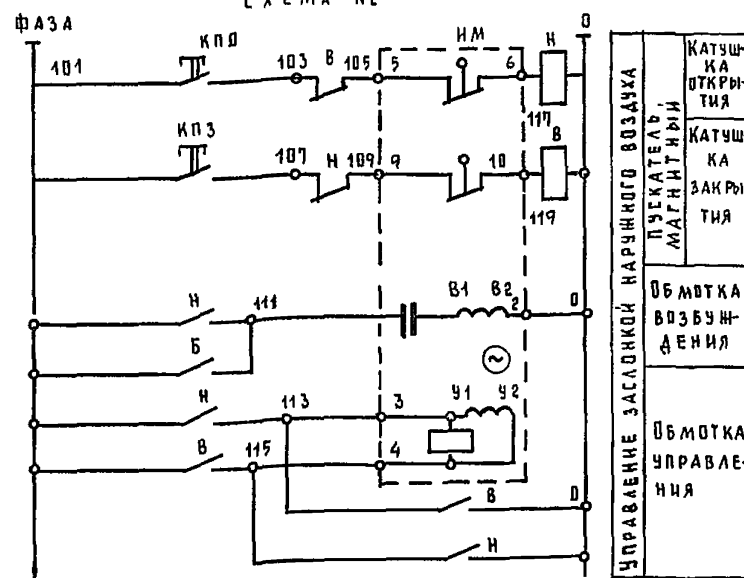


СХЕМА №2

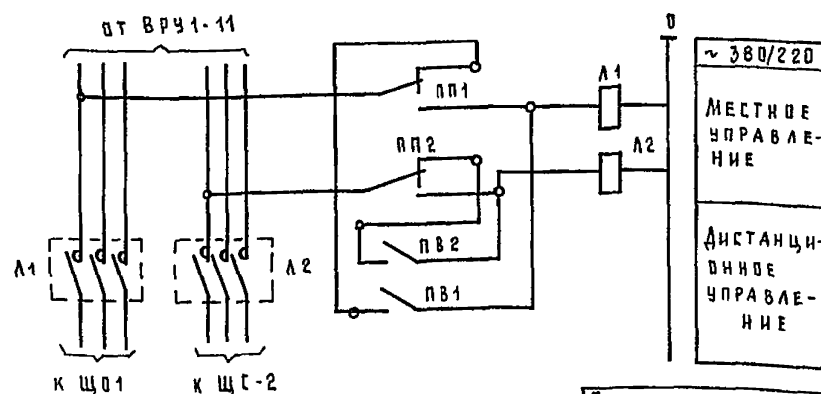


П Е Р Е Ч Е Н Ъ О Б О Р У Д О В А Н И Я

Поз.	Обозначение	Наименование	Тип	Код.	Техническая характеристика	Примечание
С х е м а № 1						
1	А 1	Пускатель магнитный	ПМА-123002	1	Катушка ~ 220В	
2	А 2	Пускатель магнитный	ПМА-223002	1	Катушка ~ 220В	
3	А	Выключатель автоматический	АЕ 2046	1		на щите ЩС-3
4	А 1	Выключатель автоматический	АЕ 2046	1		на щите ЩС-3
5	1 кп 1 кс, 1 ас	В комплекте с ПМА- 123002		1		
6	2 кп 2 кс, 2 ас	В комплекте с ПМА- 223002		1		
С х е м а № 2						
1	И М	Исполнительный механизм	М90 10/100	1		см. разд. 08
2	Н, В	Пускатель магнитный реверсивный	ПМА-163102	1	Катушка ~ 220В	
3	К по, К пз	В комплекте с ПМА- 163102		1		
С х е м а № 3						
1	А 1, А 2	Пускатель магнитный	ПМА-510004	2	Катушка ~ 220В	
2	ПВ1; ПВ2	Выключатель пакетный	ВГПМ 2-10	2		
3	ПП1; ПП2	Переключатель кулачковый	ПКУЗ-38Е-0101-У3	2		

ЧЕМА №3

СХЕМА ПРИНЦИПИАЛЬНАЯ ОТКЛЮЧЕНИЯ
ЭЛЕКТРОПИТАНИЯ СООРУЖЕНИЯ



ОПРОСНЫЙ ЛИСТ НА ВВОДНОЕ УСТРОЙСТВО ВРУ1-11

СХЕМА МЕНЕПАНЕЛЬНЫХ СОЕДИНЕНИЙ		
СХЕМА		
ТИП ПАНЕЛИ	ВРУ1-11	
№ ПАНЕЛИ	1	
ШИРИНА ПО ФАСАДУ, ММ	800	
№ ВВОДОВ, ОБЗНАЧЕНИЯ ОТХОДЯЩИХ ФИДЕРОВ	1	2
РАСЧЕТНЫЙ ТОК ЛИНИИ, А	36,2	53,5
ТИП ПРЕДОХРАНИТЕЛЯ	ПН2-250	ПН2-250
НОМИНАЛЬНЫЙ ТОК, А	80	80
ТИП ПЕРЕКЛЮЧАТЕЛЯ/НОМИНАЛЬНЫЙ ТОКА	ПЦ2-250	

№№ п/п	НАИМЕНОВАНИЕ И КРАТКИЕ ТЕХНИЧЕСКИЕ ХАРАКТЕРИСТИКИ	Тип, РАЗМЕР	Е.А. изм.	КОЛ-ВО 1
1	ПЕРЕКЛЮЧАТЕЛЬ 3* ПОЛЮСНЫЙ ДО 250А	ПЧ-2 250	шт.	2
2	КОНДЕНСАТОР ЕМКОСТЬЮ 1мкФ, НА 220 В	КЗ - 1 мкФ	шт.	6
3	АВТОМАТИЧЕСКИЙ ВЫКЛЮЧАТЕЛЬ	АЕ 1031-12	шт.	2
4	ФАРФОРОВЫЙ ПАТРОН НА 6А 220 В	Инд. 01116	шт.	2
5	ЛАМПА НАКАЛИВАНИЯ	В 220 В - 25-4	шт.	2
6	ПРЕДОХРАНИТЕЛЬ ДО 250А С ПЛАВКОЙ ВСТАВКОЙ НА 30А	ПН2 - 250	шт.	6

Т. П. 252-1-110

ЭЛЗ

Привязан

ИИВ. №

ГЛ. СПЕЦИАЛИСТ	ОШЛИН	УНИФИЦИРОВАННЫЙ КОРСУС ДЛЯ ДЕТЕЙ В КАРКАСНО-ПАЛЕЛЬНЫХ КОНСТРУКЦИЯХ-24 НА 120 КВ. М. ВАРИАНТ СО ВСТРОЕННЫМ СО- РУЖЕНИЕМ ВОСПОМОГАТЕЛЬНОГО НАЗНАЧЕНИЯ	СТАНДА	ЛИСТ	ЛИСТОВ
НАЧ. ОТД.	РОЩИН		Р	20	
ГЛАВ. ИНЖ.	ТОРГАШОВ				
Н. К. ИНЖ.	БЕЛЮКОВА				
ГИП	БЕЛЮКОВА				
РУК. Г.Р.	ФИЛАТОВА	БЛОК А. ПРИНЦИПАЛЬНЫЕ СЕМЫ, УПРАВЛЕНИЯ ОПРЕДЕЛЕН ЛИСТ НА ВВОДНОЕ ЧЕРТЕЖИГЛАВ. ВРЧ 1-11.	ГИПРОНИИЗДРАВ		
ВЕД. ИНЖ.	ЮДИНА				

КОПИР, ЦЫГАНКОВА

ФОРМАТ 22Г

252-1-110
Альбом 15

ВЕДОМОСТЬ РАБОЧИХ ЧЕРТЕЖЕЙ ОСНОВНОГО КОМПЛЕКТА УСЗ

Лист	Наименование	Примечание
1	Общие данные.	
2	Блок „А“. План подвала.	
3	Блок „Б“. План подвала.	
4	Блок „В“. План подвала.	
5	Блок „Г“. План подвала.	

Общие указания.

Исходными данными для выполнения настоящего проекта послужили: утвержденный технический проект и задания смежных подразделений.

Проектом варианта со встроенным оборудованием вспомогательного назначения предусматривается установка телефонного аппарата городской связи типа ТАН-70-1.

Телефонный аппарат подключается к распределительной коробке Кг-00 городской телефонной сети унифицированного корпуса. Телефонный провод ТРП-1х2х0,5 прокладывается открыто по стене.

Проектом предусматривается установка абонентского громкоговорителя типа „Маяк“. Громкоговоритель подключается к магистральной сети радификации унифицированного корпуса проводом ПТЖ-2х4,2, прокладываемым открыто по стене.

Предусмотренные проектом вторичные электроснабжения подключаются к распределительной коробке Км-07 комплексной телефонной сети унифицированного корпуса кабелем ПРППМ-2х0,8 открыто.

Для сигнализации о возникновении пожара в складских и спецпомещениях предусматриваются автоматические пожарные датчики типа ДТА. Датчики устанавливаются на расстоянии 0,5м от светильников и не более 2хм от стен и 4хм друг от друга.

Сеть пожарной сигнализации выполняется проводом марки ТРП-1х2х0,5 открыто и подключается к общей сети пожарной сигнализации унифицированного корпуса к распределительной коробке Кп-00 в блоке Г и к распределительной коробке Кп-03 в блоке А. В блоке А телефонные распределительные кабели марки ТПП разной емкости до стоянков 14-И и 13-Д прокладываются в винипластовых трубах в подсыпке пола 1го этажа.

Условные обозначения

Сеть телефонизации открыто по стене и сеть пожарной сигнализации открыто по стенам и потолку.

Остальные условные обозначения взяты по ГОСТ 2794-72, ГОСТ 2.737-68, ГОСТ 2.729-68, ГОСТ 2.741-68.

Сводная спецификация на основное оборудование и материалы

Поз. обознач.	Обозначение	Наименование	Кол.	Примеч.
Телефонизация				
ГОСТ 9686-68	Телефонный аппарат ТАН-70-1	1	поставка заказчика	
ГОСТ 20575-75	Провод телефонный абонентский ТРП-1х2х0,2	М 15	"	
МН 1427-76	Труба пластмассовая из винипласта Ф40, М	1	поставка подрядчика	
Радификация				
ГОСТ 18286-72	Громкоговоритель абонентский „Маяк“	1	поставка заказчика	
ГОСТ 10254-75	Провод ПТЖ-2х4,2, М	15	"	
г. Ахтырка Э-А Промсвязь	Радиорозетка РШО	1	поставка подрядчика	
Электроснабжение				
ГОСТ 22527-77	Электроснабжение вторичные ВЧС 1-М2 по 240-200-326к	1	поставка заказчика	
ТУ 16.905.755-75	Кабель ПРППМ-2х0,8, М	20	"	
Пожарная сигнализация				
ГОСТ 17982-72	Тепловой датчик пожарной сигнализации ДТА	40	поставка заказчика	
г. Ташкент Э-А Э/Техники	Диод полупроводниковый Д-226Г	40	"	
ГОСТ 20575-75	Провод телефонный абонентский ТРП-1х2х0,2, М	200	"	
ГОСТ 10040-75	Коробка ответвительная УК-2П	7	поставка подрядчика	

Настоящий проект выполнен в соответствии с действующими нормами и правилами / в том числе по взрыво-пожарной безопасности /

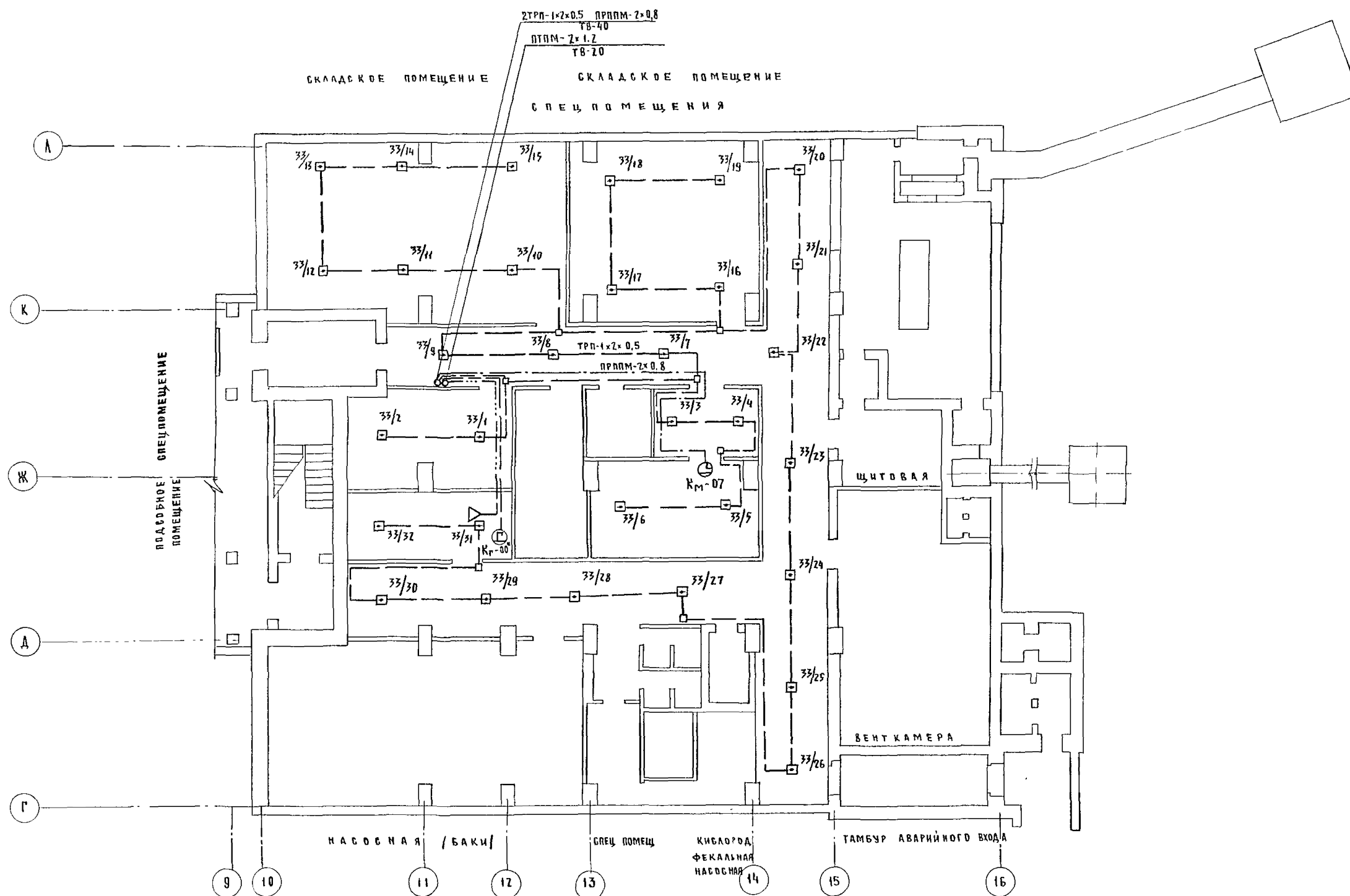
Гл. инженер проекта *А.Е. Торгашов* / 1984г.

ПРИВЯЗАН	
ИНВ. №	
Т.П. 252-1-110	
УСЗ	
И.О. ТАЛАНОВ	ВЕДОВ
И.О. СПЕКТ	ФИЛИН
И.О. ОТА	РОШИН
И.О. МИКОДА	ТОРГАШОВ
И.О. КОНТР.	БЛАЖЕННИК
И.О. РИЧ. РИЧ.	БЛАЖЕННИК
И.О. СТ. ИНЖ.	ЦЕБЕРНЕР
УНИФИЦИРОВАННЫЙ ПАЛАТИН КОРПУС	
ДЛЯ ДЕТЕЙ НА 120 МЕСТ ВЗНОСНО-ПОЖАРНОЙ	
ВАРИАНТ СО ВСТРОЕННЫМ ОБОРУДОВАНИЕМ	
ВСПОМОГАТЕЛЬНОГО НАЗНАЧЕНИЯ	
Стация	Лист
Р	1
Листов	5
Общие данные.	
ГИПРОНИИЗДРАБ	

Копировала: Раббод

Формат

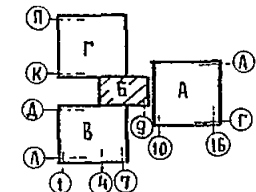
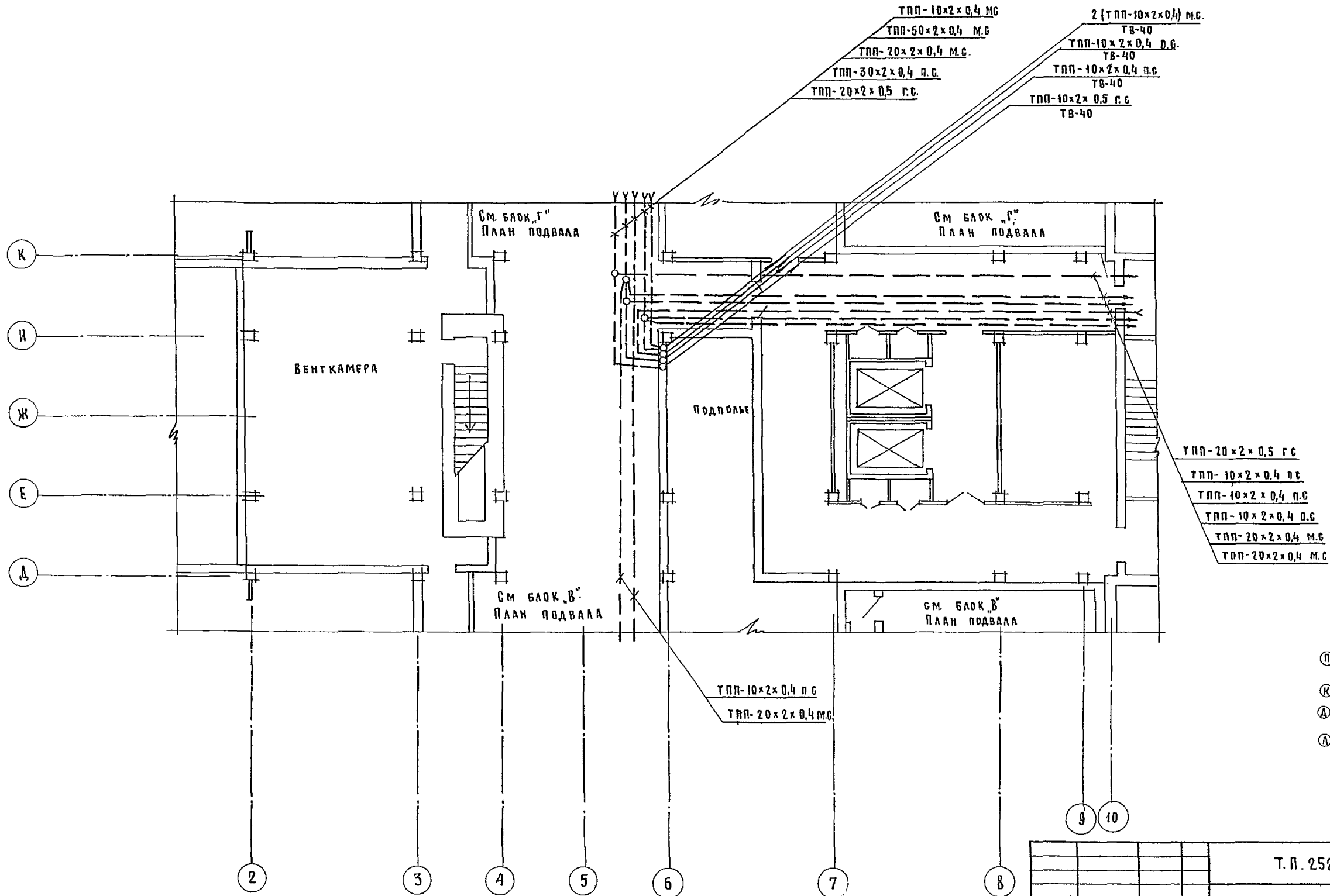
ТИПОВОЙ ПРИБОР
252-1-110
АЛФАВМ 15

[illegible]

КОПИРОВАЛА: РЯБОВА

ФОРМАТ: 22Г

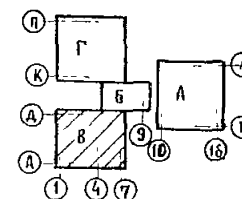
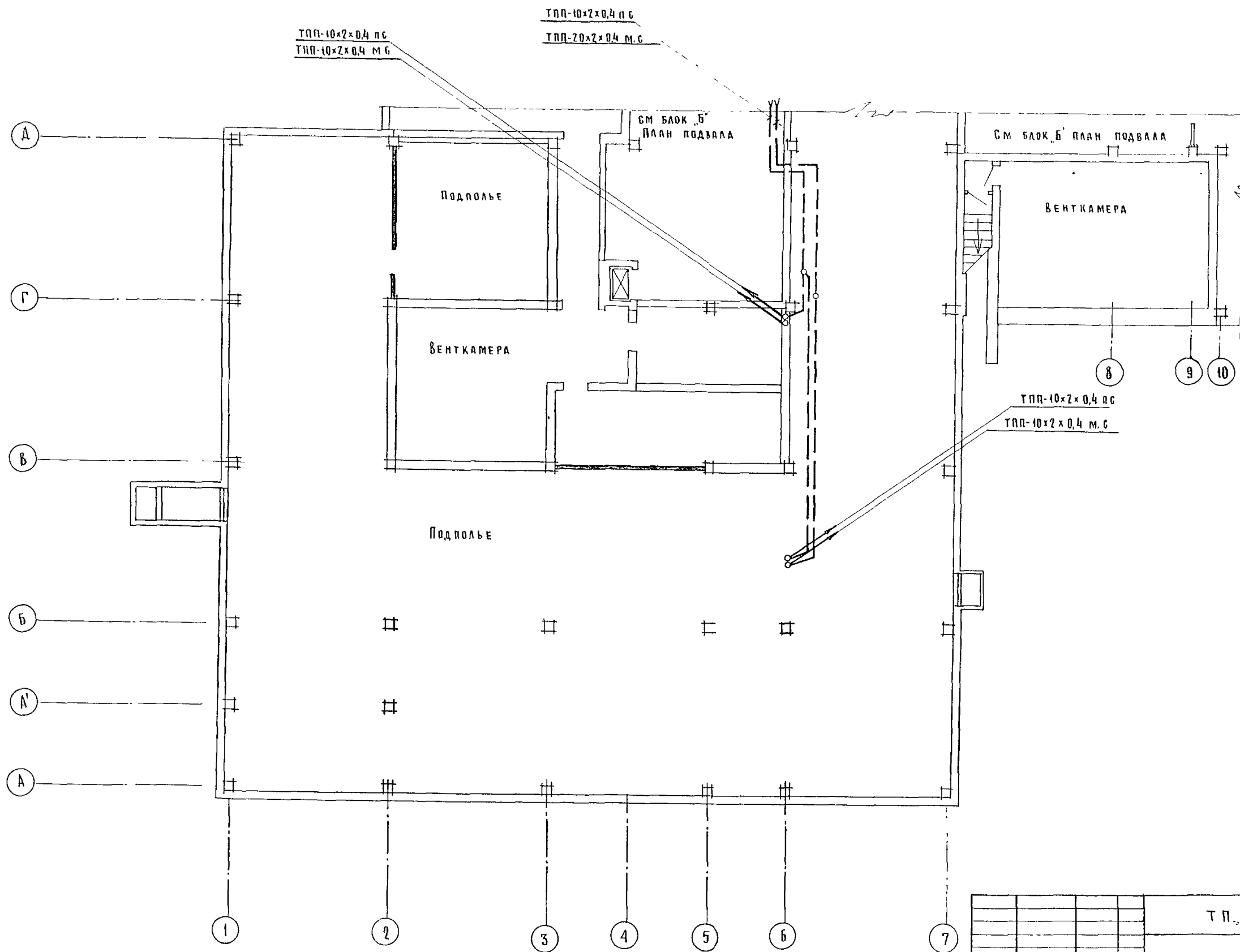
252-1-110
АЛБОН 15



ЛИСТ ПОДЛ. ПОДПИСЬ И ДАТА
ВЗЛОМ ИНВЕНТ.
РА. СПЕЦ. Т.О. ВОЗВРАЩЕН. КНИЖ. ДУМ

8																																																																																																																																																																																																																																																																																																																																																																																																																																																																																																																																																																																																																																																																																																																																																																																																																																																																																																																																																																																																																																																																																																																																																																																																																																																																																																																																																																																																																																																																																																																					</
---	--	--	--	--	--	--	--	--	--	--	--	--	--	--	--	--	--	--	--	--	--	--	--	--	--	--	--	--	--	--	--	--	--	--	--	--	--	--	--	--	--	--	--	--	--	--	--	--	--	--	--	--	--	--	--	--	--	--	--	--	--	--	--	--	--	--	--	--	--	--	--	--	--	--	--	--	--	--	--	--	--	--	--	--	--	--	--	--	--	--	--	--	--	--	--	--	--	--	--	--	--	--	--	--	--	--	--	--	--	--	--	--	--	--	--	--	--	--	--	--	--	--	--	--	--	--	--	--	--	--	--	--	--	--	--	--	--	--	--	--	--	--	--	--	--	--	--	--	--	--	--	--	--	--	--	--	--	--	--	--	--	--	--	--	--	--	--	--	--	--	--	--	--	--	--	--	--	--	--	--	--	--	--	--	--	--	--	--	--	--	--	--	--	--	--	--	--	--	--	--	--	--	--	--	--	--	--	--	--	--	--	--	--	--	--	--	--	--	--	--	--	--	--	--	--	--	--	--	--	--	--	--	--	--	--	--	--	--	--	--	--	--	--	--	--	--	--	--	--	--	--	--	--	--	--	--	--	--	--	--	--	--	--	--	--	--	--	--	--	--	--	--	--	--	--	--	--	--	--	--	--	--	--	--	--	--	--	--	--	--	--	--	--	--	--	--	--	--	--	--	--	--	--	--	--	--	--	--	--	--	--	--	--	--	--	--	--	--	--	--	--	--	--	--	--	--	--	--	--	--	--	--	--	--	--	--	--	--	--	--	--	--	--	--	--	--	--	--	--	--	--	--	--	--	--	--	--	--	--	--	--	--	--	--	--	--	--	--	--	--	--	--	--	--	--	--	--	--	--	--	--	--	--	--	--	--	--	--	--	--	--	--	--	--	--	--	--	--	--	--	--	--	--	--	--	--	--	--	--	--	--	--	--	--	--	--	--	--	--	--	--	--	--	--	--	--	--	--	--	--	--	--	--	--	--	--	--	--	--	--	--	--	--	--	--	--	--	--	--	--	--	--	--	--	--	--	--	--	--	--	--	--	--	--	--	--	--	--	--	--	--	--	--	--	--	--	--	--	--	--	--	--	--	--	--	--	--	--	--	--	--	--	--	--	--	--	--	--	--	--	--	--	--	--	--	--	--	--	--	--	--	--	--	--	--	--	--	--	--	--	--	--	--	--	--	--	--	--	--	--	--	--	--	--	--	--	--	--	--	--	--	--	--	--	--	--	--	--	--	--	--	--	--	--	--	--	--	--	--	--	--	--	--	--	--	--	--	--	--	--	--	--	--	--	--	--	--	--	--	--	--	--	--	--	--	--	--	--	--	--	--	--	--	--	--	--	--	--	--	--	--	--	--	--	--	--	--	--	--	--	--	--	--	--	--	--	--	--	--	--	--	--	--	--	--	--	--	--	--	--	--	--	--	--	--	--	--	--	--	--	--	--	--	--	--	--	--	--	--	--	--	--	--	--	--	--	--	--	--	--	--	--	--	--	--	--	--	--	--	--	--	--	--	--	--	--	--	--	--	--	--	--	--	--	--	--	--	--	--	--	--	--	--	--	--	--	--	--	--	--	--	--	--	--	--	--	--	--	--	--	--	--	--	--	--	--	--	--	--	--	--	--	--	--	--	--	--	--	--	--	--	--	--	--	--	--	--	--	--	--	--	--	--	--	--	--	--	--	--	--	--	--	--	--	--	--	--	--	--	--	--	--	--	--	--	--	--	--	--	--	--	--	--	--	--	--	--	--	--	--	--	--	--	--	--	--	--	--	--	--	--	--	--	--	--	--	--	--	--	--	--	--	--	--	--	--	--	--	--	--	--	--	--	--	--	--	--	--	--	--	--	--	--	--	--	--	--	--	--	--	--	--	--	--	--	--	--	--	--	--	--	--	--	--	--	--	--	--	--	--	--	--	--	--	--	--	--	--	--	--	--	--	--	--	--	--	--	--	--	--	--	--	--	--	--	--	--	--	--	--	--	--	--	--	--	--	--	--	--	--	--	--	--	--	--	--	--	--	--	--	--	--	--	--	--	--	--	--	--	--	--	--	--	--	--	--	--	--	--	--	--	--	--	--	--	--	--	--	--	--	--	--	--	--	--	--	--	--	--	--	--	--	--	--	--	--	--	--	--	--	--	--	--	--	--	--	--	--	--	--	--	--	--	--	--	--	--	--	--	--	--	--	--	--	--	--	--	--	--	--	--	--	--	--	--	--	--	--	--	--	--	--	--	--	--	--	--	--	--	--	--	--	--	--	--	--	--	--	--	--	--	--	--	--	--	--	--	--	--	--	--	--	--	--	--	--	--	--	--	--	--	--	--	--	--	--	--	--	--	--	--	--	--	--	--	--	--	--	--	--	--	--	--	--	--	--	--	--	--	--	--	--	--	--	--	--	--	--	--	--	--	--	--	--	--	--	--	--	--	--	--	--	--	--	--	--	--	--	--	--	--	--	--	--	--	--	--	--	--	--	--	--	--	--	--	--	--	--	--	--	--	--	--	--	--	--	--	--	--	--	--	--	--	--	--	--	--	--	--	--	--	--	--	--	--	--	--	--	--	--	--	--	--	--	--	--	--	--	--	--	--	--	--	--	--	--	--	--	--	--	--	--	--	--	--	--	--	--	--	--	--	--	--	--	--	--	--	--	--	--	--	--	--	--	--	--	--	--	--	--	--	--	--	--	--	--	--	--	--	--	--	--	--	--	--	--	--	--	--	--	--	--	--	--	--	--	--	--	--	--	--	--	--	--	--	--	--	--	--	--	--	--	--	--	--	--	--	--	--	--	--	--	--	--	--	--	--	--	--	--	--	--	--	--	--	--	--	--	--	--	--	--	--	--	--	--	--	--	--	--	--	--	--	--	--	--	--	--	--	--	--	--	--	--	--	--	--	--	--	--	--	--	--	--	--	--	--	--	--	--	--	--	--	--	--	--	--	--	--	--	--	--	--	--	--	--	--	--	--	--	--	--	--	--	--	--	--	--	--	--	--	--	--	--	--	--	--	--	--	--	--	--	--	--	--	--	--	--	--	--	--	--	--	--	--	--	--	--	--	--	--	--	--	--	--	--	--	--	--	--	--	--	--	--	--	--	--	--	--	--	--	--	--	--	--	--	--	--	--	--	--	--	--	--	--	--	--	--	--	--	--	--	--	--	--	--	--	--	--	--	--	--	--	--	--	--	--	--	--	--	--	--	--	--	--	--	--	--	--	--	--	--	--	--	--	--	--	--	--	--	--	--	--	--	--	--	--	--	--	--	--	--	--	--	--	--	--	--	--	--	----

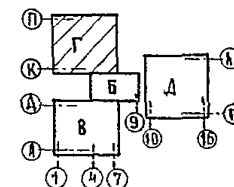
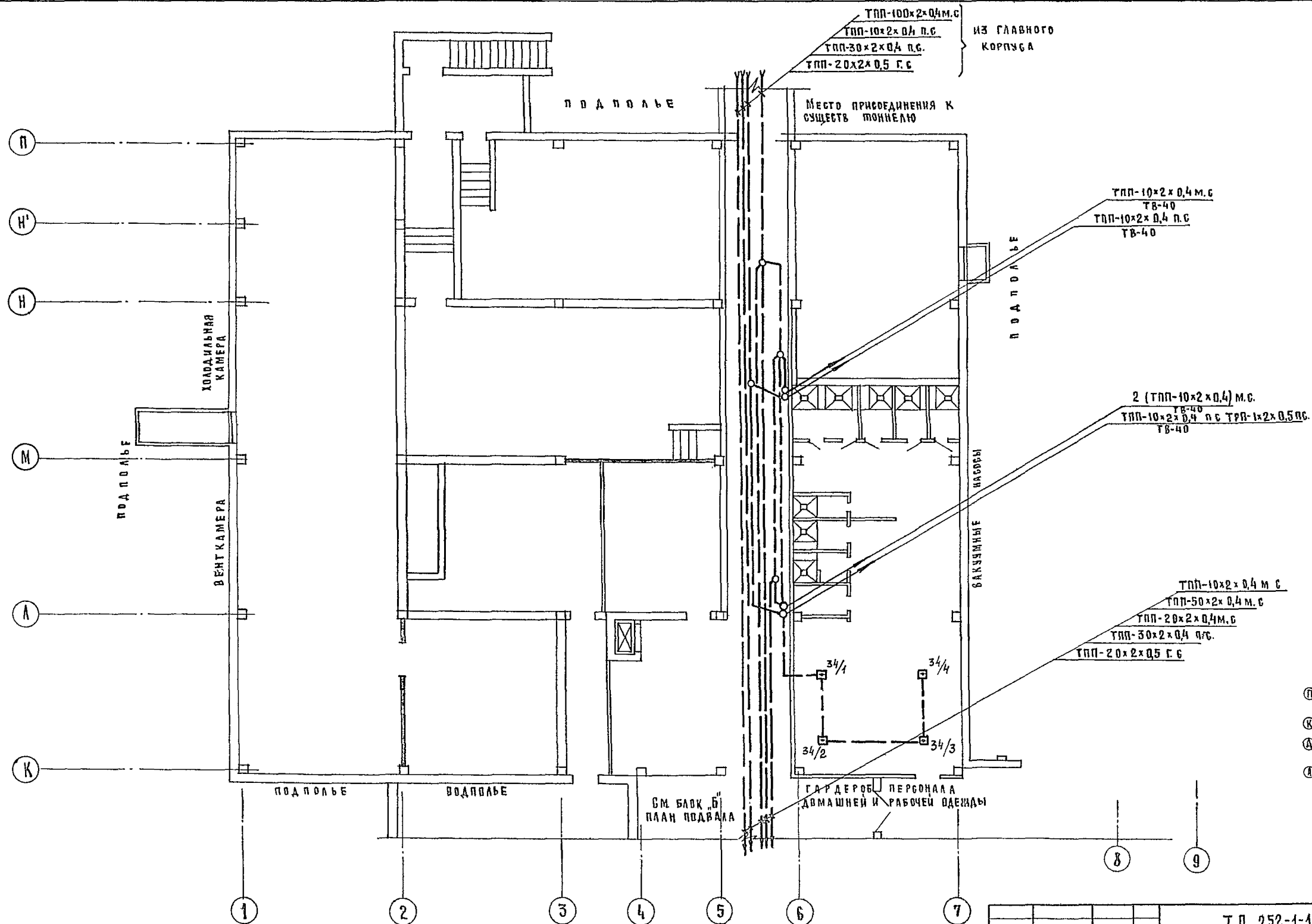
252-1-110
Альбом 15



Т П. 252-1-110				УСЗ		
ПРИВЯЗАН	ЛАСПЕЦТО	ФИЛИН	УСЗ	УНИФИЦИРОВАННЫЙ КОРПУС ДЛЯ ДЕТЕЙ	СТАДИЯ	ЛИСТ
	НАЧ. ОТД.	РОШИН	УСЗ	В КАРКАСНО-ПАНЕЛЬНЫХ КОНСТРУКЦИЯХ	Р	4
	ГЛАВ. ИНЖ.	ГОРГАШОВ	УСЗ	ИЛИ ОЧ. НА ИЗОЛ. ВАР. С ВСТРОЕННЫМ		
	И. КОНТР.	БИДЕВКИНА	УСЗ	ОБОРУДОВАНИЕМ ВОСПОМОГАТЕЛЬНЫМ НАЗНАЧЕНИЯ		
	РУК. ГРУППЫ	БИДЕВКИНА	УСЗ			
ИНВ. №	СТ. ИНЖ.	ШЕСТЕРНЕВА	УСЗ	БЛОК „Б“ ПЛАН ПОДВАЛА	ГИПРОНИИЗДРАВ	

КОПИРОВАЛ РЯБОВА

ФОРМАТ 22Г.

[illegible]