





## Содержание альбома

№№ п/п	Наименование	№№ лист.	№№ стр.	№№ п/п	Наименование	№№ лист.	№№ стр.	№№ п/п	Наименование	№№ лист.	№№ стр.
1	Содержание альбома.		2	16	Камера хлоробразования. Эскизный чертёж общего вида.			28	Схема подключения электрооборудования. Начала.	ЭМ-3	29
	Технологическая часть.										
2	Общие данные.	ТХ-1	3	17	Камера хлоробразования. Эскизный чертёж общего вида.	ТХ-11	17	29	Схема подключения электрооборудования. Продолжение.	ЭМ-4	30
3	План группы отстойников.	ТХ-2	4	18	Крыло скребковое (доработка). Эскизный чертёж общего вида.	ТХ-12	18	30	Схема подключения электрооборудования. Окончание.	ЭМ-5	31
4	План. Разрезы 1-1; 2-2. Сетка металлическая.	ТХ-3	5	19	Скребок дополнительный. Эскизный чертёж общего вида.	ТХ-2	19	31	Кабельный журнал. Начала.	ЭМ-6	32
5	Разрезы 3-3; 4-4; 5-5.	ТХ-4	6	20	Сегнераво колеса. Эскизный чертёж общего вида.	ТХ-3	20	32	Кабельный журнал. Продолжение.	ЭМ-7	33
6	Разрезы 6-6; 7-7; 8-8.	ТХ-5	7	21	Платформа (доработка). Эскизный чертёж общего вида.	ТХ-4	21	33	Кабельный журнал. Окончание.	ЭМ-8	34
7	Распределительная чаша. Планы А-А; Б-Б Разрезы 1-1; 2-2.	ТХ-6	8	22	Спецификация оборудования.	ТХ-5	22	34	Размещение электрооборудования и прокладка кабеля.	ЭМ-9	35
8	Колодец плавающих веществ. План Разрез 1-1. Камера переключения. План. Разрез 2-2; 3-3.	ТХ-7	9	23	Спецификация оборудования.	ТХ-6	23	35	Спецификация оборудования.	ЭМ-10	36
9	Профили трубопровода М1.	ТХ-8	10	24	Спецификация оборудования.	ТХ-7	24	36	Спецификация оборудования. Автоматизация, КИП.	ЭМ-10-2	37
10	Профили трубопроводов М1; М2.	ТХ-9	11	25	Спецификация оборудования.	ТХ-8	25	37	Общие данные.	АТХ-1	38
11	Профили трубопроводов М2; М2.	ТХ-10	12	26	Спецификация оборудования.	ТХ-9	26	38	Схема автоматизации. Схема соединений внешних проводов.	АТХ-2	39
12	Профили трубопровода М2.	ТХ-11	13		электротехническая часть.			39	План расположения.	АТХ-3	40
13	Профили трубопровода М3.	ТХ-12	14	27	Схема электрической принципиальной питания электрооборудования.	ЭМ-1	27	40	Спецификация оборудования.	АТХ-4	41
14	Профили трубопроводов М3; М2.	ТХ-13	15								
15	Камеры смешения М1; М2. Планы. Разрезы 1-1; 2-2. Детали.	ТХ-14	16								

ВЕДОМОСТЬ ЧЕРТЕЖЕЙ ОСНОВНОГО КОМПЛЕКТА МАРКИ ТХ.

ВЕДОМОСТЬ ССЫЛОЧНЫХ И ПРИЛАГАЕМЫХ ДОКУМЕНТОВ

ЭКСПЛИКАЦИЯ СООРУЖЕНИЙ

Альбом II

Лист	Наименование	Примечание
1	Общие данные.	
2	План группы отстойников.	
3	План. Разрезы 1-1; 2-2. Сетка металлическая.	
4	Разрезы 3-3; 4-4; 5-5.	
5	Разрезы 6-6; 7-7; 8-8.	
6	Распределительная чаша. Планы А-А; Б-Б. Разрезы 1-1; 2-2.	
7	Колодец плавающих веществ. План. Разрез 1-1. Камера переключения. План. Разрез 2-2; 3-3.	
8	Профили трубопровода М1	
9	Профили трубопроводов М1; М2.	
10	Профили трубопроводов М2; И2.	
11	Профили трубопровода И2.	
12	Профили трубопровода И3.	
13	Профили трубопроводов И3; П2.	
14	Камеры смешения №1, 2. Планы. Разрезы 1-1; 2-2. Детали	

Обозначение	Наименование	Примечан.
Ссылочные документы.		
Серия 3.904-13	Колонки управления задвижками Ду 100 ÷ 1200 мм с ручным и электрическим приводом.	
Прилагаемые документы.		
ТХН-1	Камера хлопьеобразования. Эскизный чертеж общего вида.	
ТХН-2	Крыло скребковое (доработка). Эскизный чертеж общего вида.	
ТХН-3	Скребок дополнительный. Эскизный чертеж общего вида.	
ТХН-4	Сегнерово колесо. Эскизный чертеж общего вида.	
ТХН-5	Платформа (доработка). Эскизный чертеж общего вида.	
ТХ.СО	Спецификация оборудования.	
ТХ.ВМ	Ведомость потребности в материалах.	

N/N п/п	Наименование	Примечан.
1.	Отстойники радиальные диаметром 18 м со встроенной камерой хлопьеобразования.	
2	Чаша распределительная.	
3	Камера переключения.	
4	Колодец плавающих веществ.	
5	Камера смешения	
6	Камера ОП1	

Условные обозначения.

- М1 — Сточная вода, поступающая на очистку.
- М2 — Сточная вода после механической очистки.
- И2 — Плавающие вещества.
- И3 — Сырой осадок.
- П2 — Опорожнение.
- Х1 — Коагулянт.
- А0 — Воздуховод.

За условную отметку 10.000 принята отметка верха панели отстойника, что соответствует абсолютной отметке  Трубы, проходящие в днище отстойника заложить до его бетонирования.

ВЕДОМОСТЬ ОСНОВНЫХ КОМПЛЕКТОВ РАБОЧИХ ЧЕРТЕЖЕЙ

Обозначение	Наименование	Примечание
ТХ	Технологическая часть.	II Альбом
КЖ	Конструкции железобетонные.	III Альбом
АТХ	Автоматизация, КИП.	II Альбом
ЭМ	Электротехническая часть	II Альбом

Таблица выбора камеры смешения

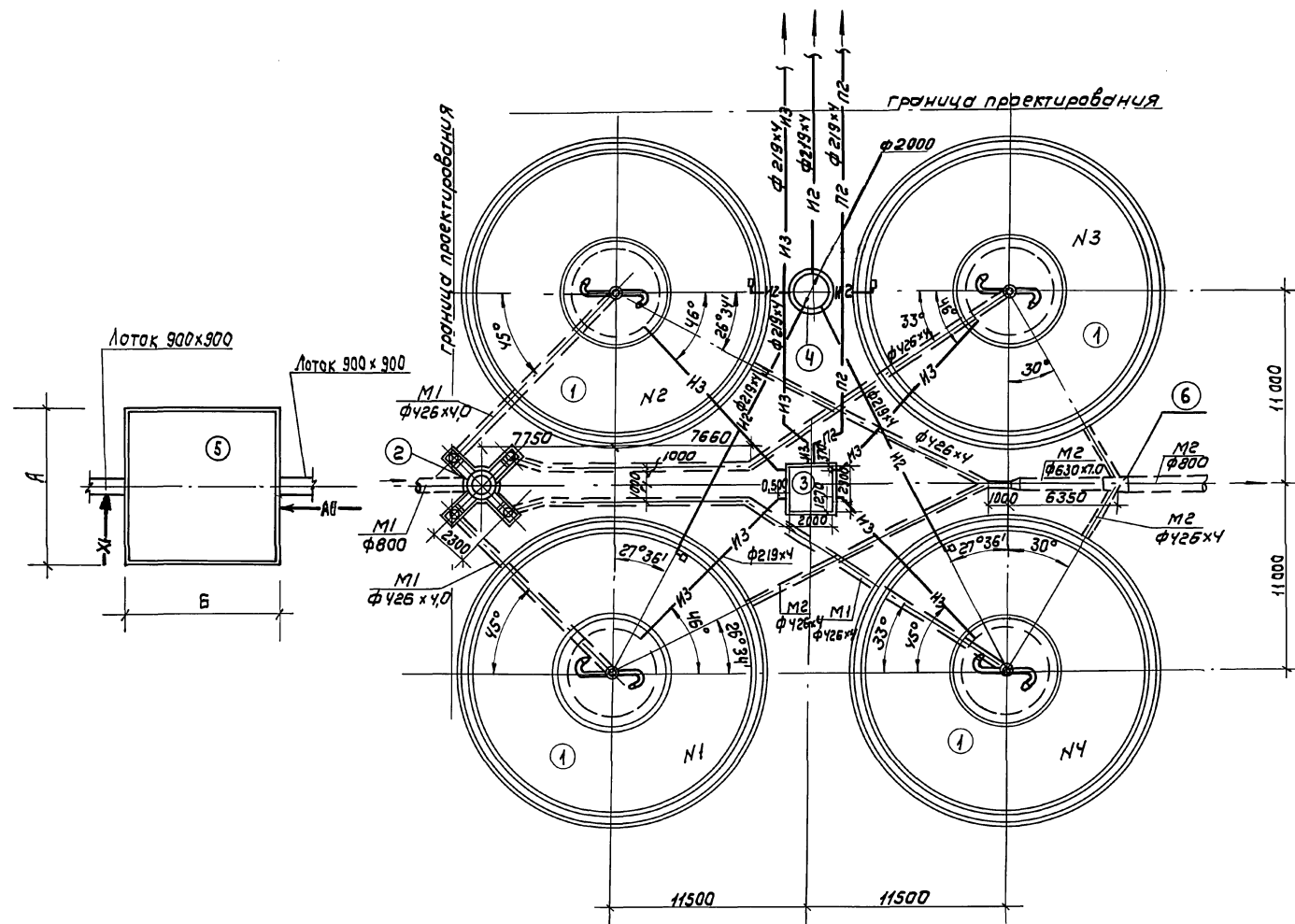
Наименование	Реагенты	
	Железный купорос	Хлорное железо и сернистый алюминий.
№камеры смешения	1	2
Размер АхБ, мм	9000 x 9000	3000 x 2000

ПРИВЯЗАН		
ИВ. №	ТП 902-2-432.87	ТХ

Проект разработан в соответствии с действующими нормами и правилами и предусматривает мероприятия, обеспечивающие взрывную и пожарную безопасность при эксплуатации здания.

Главный инженер проекта *М.С. - /А.М. Будаева/*

Инженер Ключ	<i>Ключ</i>	Отстойники радиальные диаметром 18 м со встроенной камерой хлопьеобразования	Станция	Лист	Листов
Рук. гр. Федорова	<i>Федорова</i>		Р	1	14
ГИП Будаева	<i>Будаева</i>		ЦНИИЭП Инженерное оборудование		
П. спец. Сирота	<i>Сирота</i>	Общие данные			
Н. контр. Федорова	<i>Федорова</i>				
Нач. шта. Пальман	<i>Пальман</i>				



ИЗВ. ПОДПИСАНИЕ И ПЕЧАТ. ИСХ. ЛИСТЫ

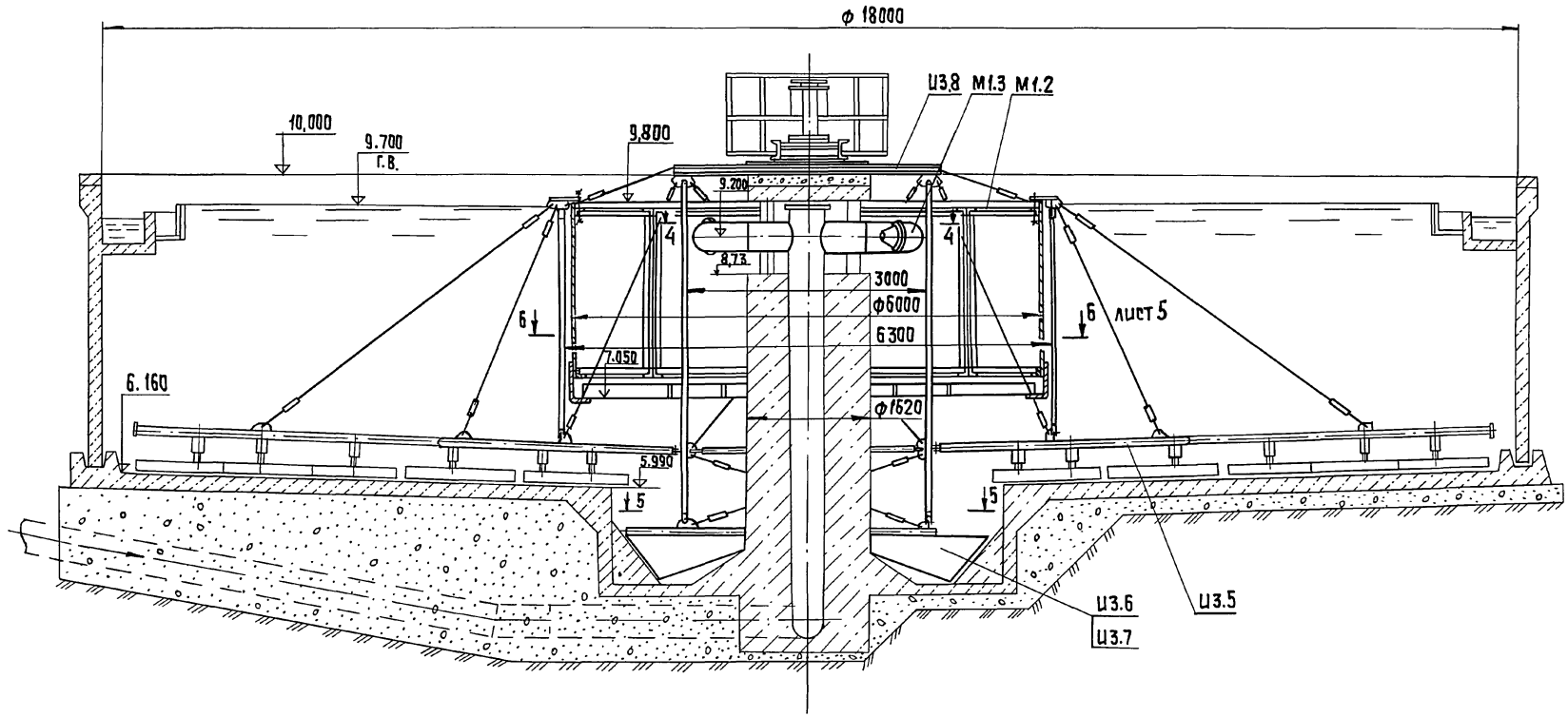
		ТП 902-2-432.87		ТХ	
ИНЖЕНЕР		КЛЮЧ	<i>Ключ</i>	ОТСТОЙНИКИ РАДИАЛЬНЫЕ	
РУК. ГР.		ФЕДОРОВА	<i>Федорова</i>	ДИАМЕТРОМ 18" С ВСТРОЕН-	
Г.И.П.		БУДАЕВА	<i>Будеева</i>	НОЙ КАМЕРОЙ ХЛОПЬЕОБРАЗОВАНИЯ	
ГЛАВ. ИНЖ.		СИРОТА	<i>Сирота</i>	План группы	
И. КОНТРОЛ.		ФЕДОРОВА	<i>Федорова</i>	ОТСТОЙНИКОВ	
НАЧ. ОТД.		ГОЛЬДЯН	<i>Гольдян</i>	ЦНИИЭП	
				ИНЖЕНЕРНОГО ОБОРУДОВАНИЯ	
				г. Москва	

Калировал: Коршунова 22427-02 5 Формат: А2

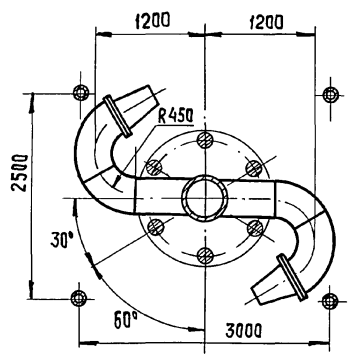


АА 500 М II

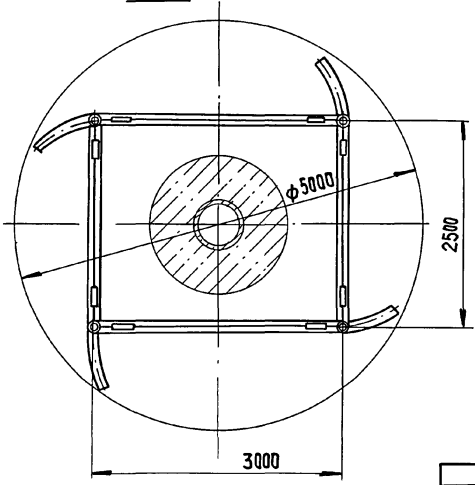
3-3 лист 3



4-4



5-5



ЦИЛ. № ПОДЛ. ПОДРОБНОС И ДАТА ВЗАИМ. СВЯЗЕЙ  
 ЦИЛ. № ПОДЛ. ПОДРОБНОС И ДАТА ВЗАИМ. СВЯЗЕЙ  
 ЦИЛ. № ПОДЛ. ПОДРОБНОС И ДАТА ВЗАИМ. СВЯЗЕЙ  
 ЦИЛ. № ПОДЛ. ПОДРОБНОС И ДАТА ВЗАИМ. СВЯЗЕЙ  
 ЦИЛ. № ПОДЛ. ПОДРОБНОС И ДАТА ВЗАИМ. СВЯЗЕЙ

		ТП 902-2-432.87		ТХ	
ПРИВЯЗАН		СТ. ИИИ. ОКУНЕЦКАЯ	РЧК. ГР. ШИФРИНА	ШПНКОВ	Н. КОНТ. ХРОМУХИНА
		ГКО	КРЕМНЕВ	НАЧ. ОТД. СУХАРЕНКО	ОС. 87
		РАЗРЕЗЫ 3-3, 4-4, 5-5		СТАДИЯ ЛИСТ ЛИСТОВ	
				р 4	
				ЦНИИЭП	
				ИНЖЕНЕРНОГО ОБОРУДОВАНИЯ	
				Г. МОСКВА	

22429-02 7

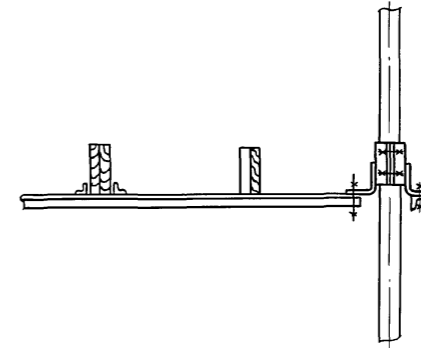
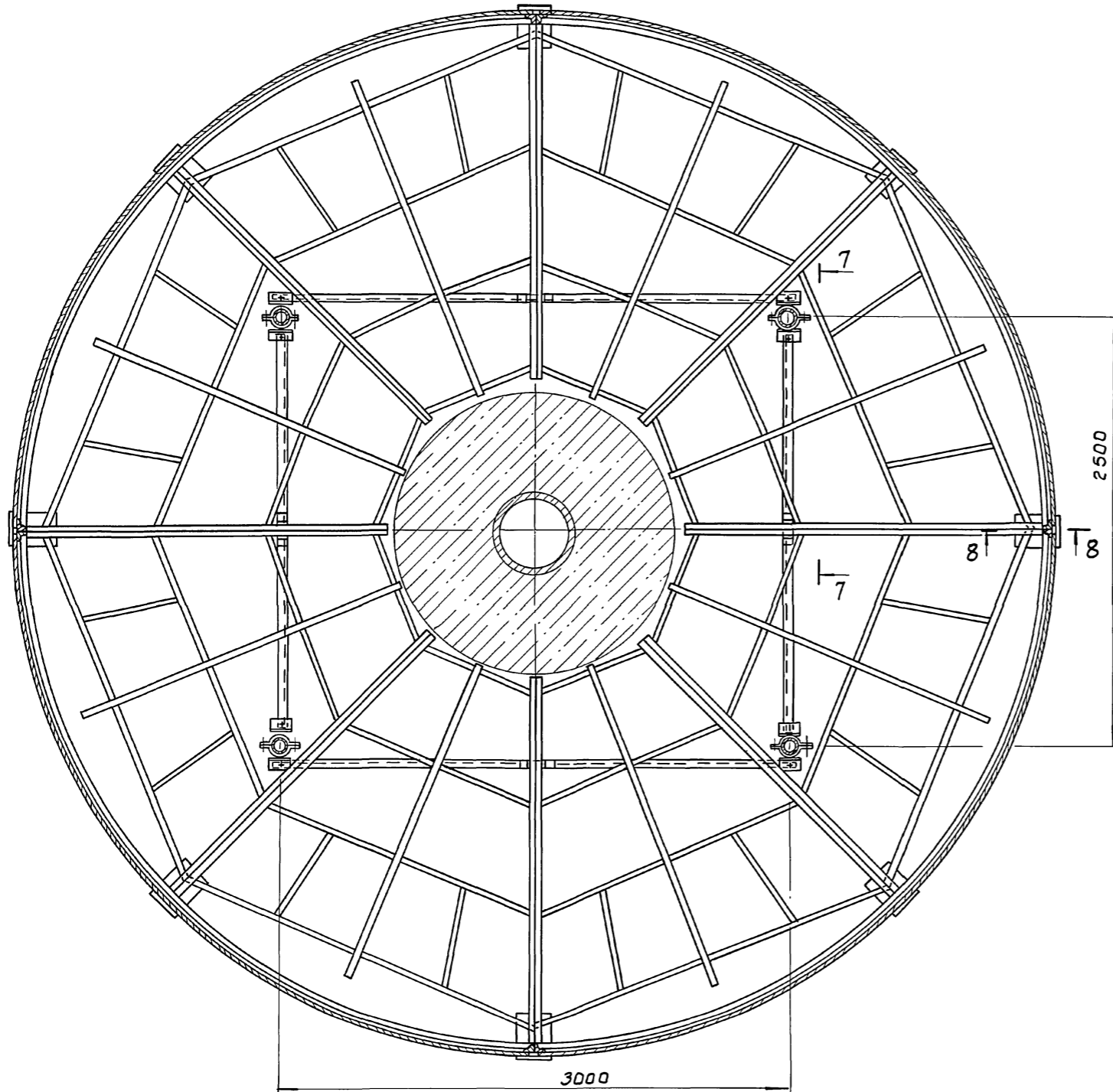
КОПИРОВАЛ: ХЮПНЕН

ФОРМАТ А2

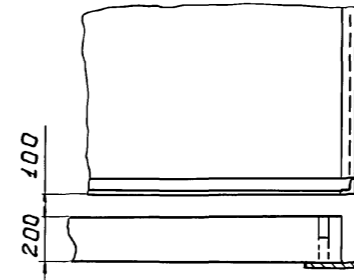
6-6 лист 4

7-7 повернуто

АЛЬБОМ II



8-8



СЛУЖИТЕЛЬ
Отдел КГ Федорова
И.И.В. №1000
ПОДП. НАГА
ИЗДАМ. ИИИИ

		ТП 902-2-432.87		ТХ	
ПРИВЯЗАН	ОТ. ИИИ.	ОКУНЕЦКАЯ	<i>Сух</i>	ОТСТОЙНИКИ РАДИАЛЬНЫЕ	СТАДИЯ ЛИСТ
	РУК. ГР.	ШИФРНАЯ	<i>Шиф</i>	ДИАМЕТРОМ 18 М СО ВСТРОЕН-	ЛИСТОВ
	ГИП	ШИПКОВ	<i>Шип</i>	НОЙ КАМЕРОЙ ХЛОПЬЕОБРА-	Р 5
	Н. КОНТР.	ХРОМИХИНА	<i>Хром</i>	ЗОВАНИЯ.	
	ГКО	КРЕМНЕВ	<i>Крем</i>	РАЗРЕЗЫ 6-6, 7-7, 8-8	ЦНИИ ЭП
ИИВ. №	НАЧ. ОТД.	СУХАРЕНКО	<i>Сух</i>		ИНЖЕНЕРНОГО ОБОРУДОВАНИЯ
					Г. МОСКВА.

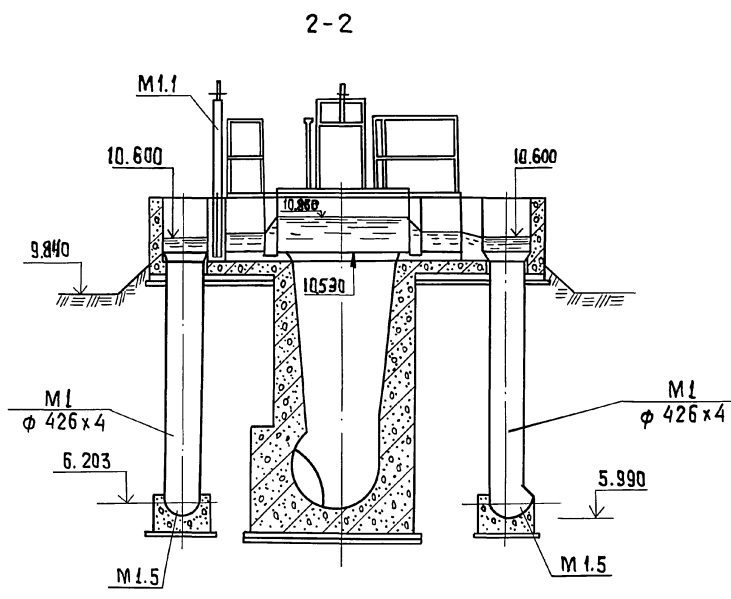
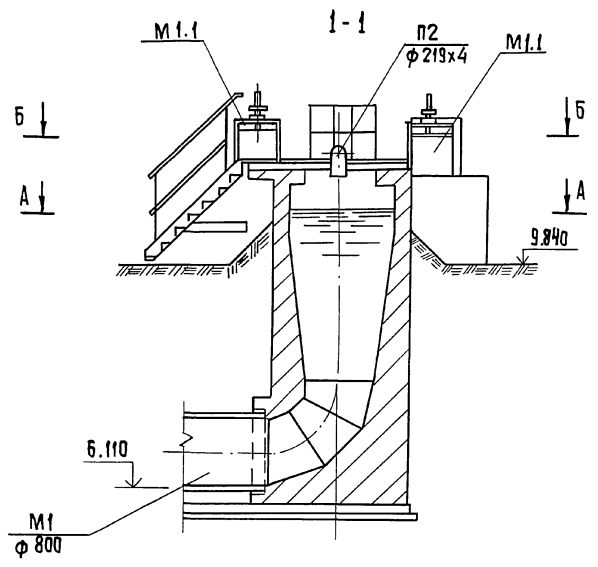
22427-02 8

Копировал: Боброва

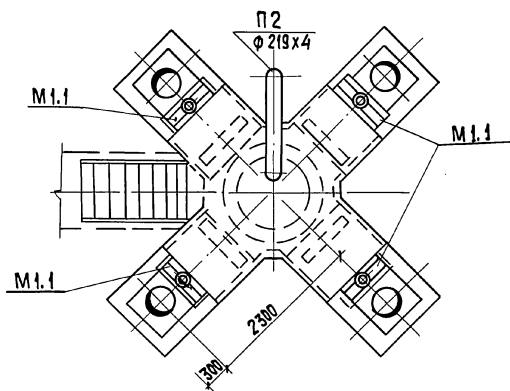
Формат: А2



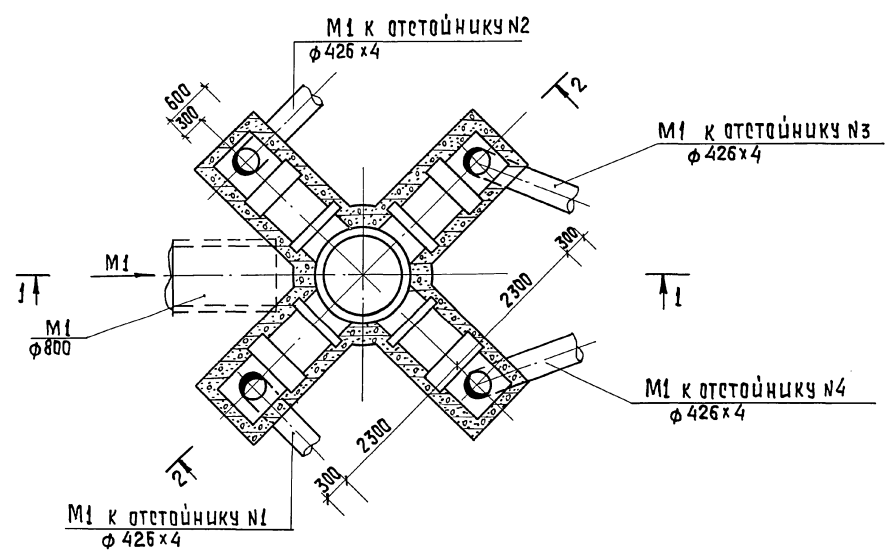
А1650М II



ПЛАН Б-Б



ПЛАН А-А



СОГЛАСОВАНО  
ИМВ. № ПОДА. ПОДА ПОС. ЧАСТА ВЗАМ. ЛИСТ. №

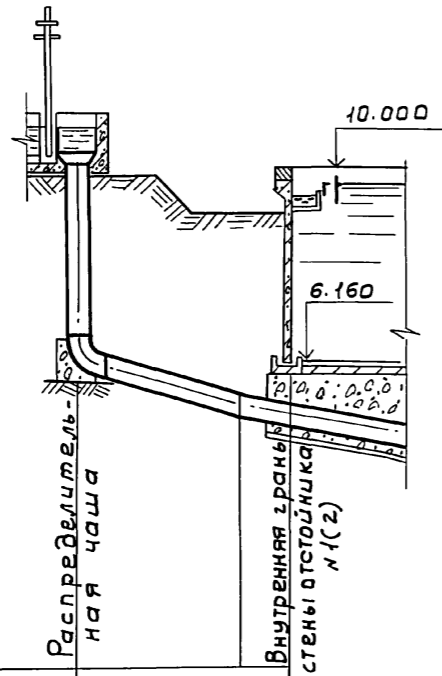
		ТП 902-2-432.87		ТХ	
ПРИВЯЗАН	ИНЖЕН. КЛЮЧ	Ключ	ОТСТОЙНИКИ РАДИАЛЬНЫЕ ДИАМЕТРОМ 18м со встроеной камерой хлопьеобразования.	СТАДИЯ	ЛИСТ
	Р.Ч.К. Г.Р. ФЕДОРОВА	Федорова		р	6
	Г.Л. СПЕЦ. СИРОТА	Сирота	РАСПРЕДЕЛИТЕЛЬНАЯ ЧАША. ПЛАНЫ А-А, Б-Б. РАЗРЕЗЫ 1-1, 2-2	ЛИНИИ ЭП	
ИМВ. №	И. КОНТ. ФЕДОРОВА	Федорова		ИНЖЕНЕРНОГО ОБОРУДОВАНИЯ г. МОСКВА	
	НАЧ. СТА. ГОЛЬДМАН	Гольдман	КОПИРОВАЛ: ХЮППЕНЕН		ФОРМАТ А2

22427-02

9

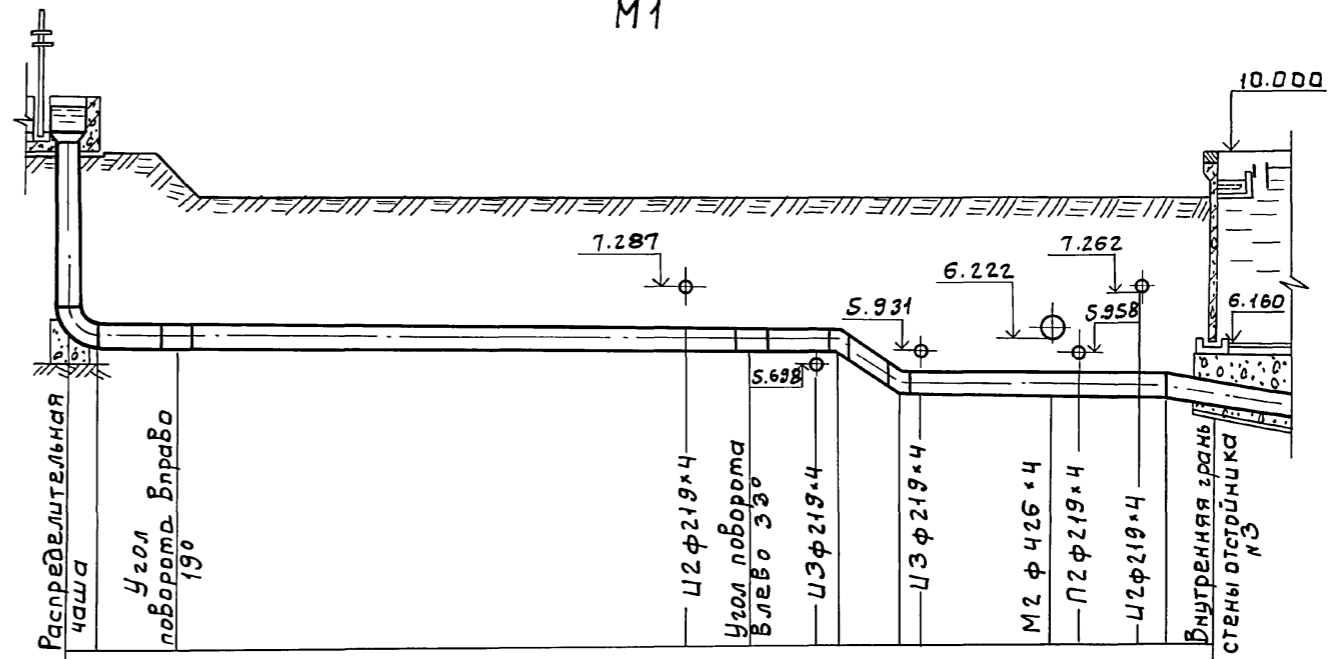


M1



Материал труб и тип изоляции	Сталь ф 426 x 4,0		
Основание			
Уклон	i=0.315		
Длина	e=2.65		
Отметка лотка трубы	5.990	5.155	5.000
Проектные отметки земли	9.840	9.100	9.100
Натурные отметки земли			
Расстояние	0.60	2.65	1.00

M1



Сталь ф 426 x 4.0												
e=15.2												
i=0.002												
e=4.97												
i=0.005												
5.990	5.987	5.967	5.964	5.961	5.960	5.180	5.178	5.165	5.162	5.158	5.155	5.000
9.840	9.100	9.100	9.100	9.100	9.100	9.100	9.100	9.100	9.100	9.100	9.100	
0.60	1.6	10.27	1.39	1.43	0.51	1.5	0.37	2.60	0.6	0.9	0.5	1.0

СОГЛАСОВАНО:

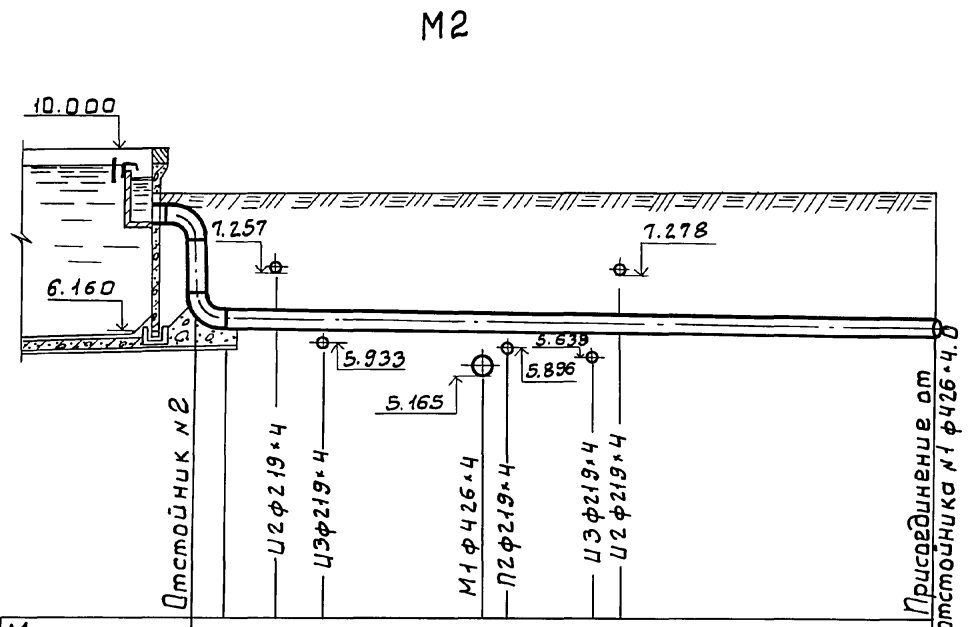
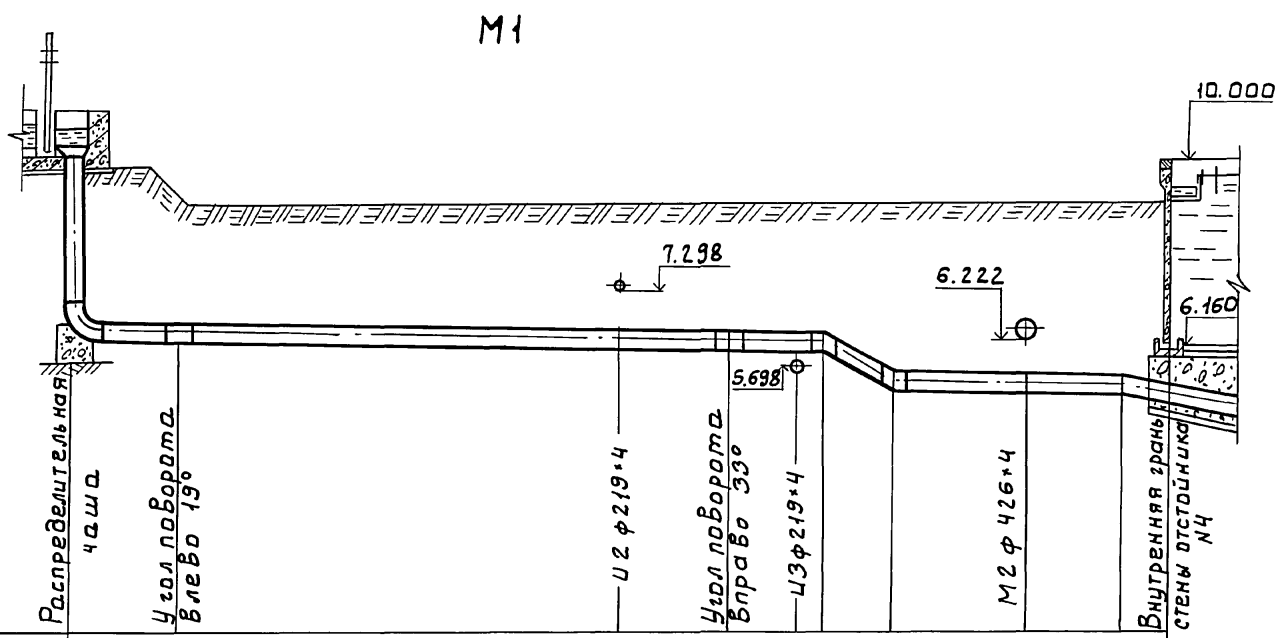
ИНВ. № ПОДЛ.	ПОДП. И ДАТА	ВЗАМ. ИНВ. №

ТП 902-2-432.87			ТХ			
ИНЖЕН.	КЛЮЧ	Ключ	ОТСТОЙНИКИ РАДИАЛЬНЫЕ ДИАМЕТРОМ 18 м со встроенной камерой хлопьеобразования.	СТАДИЯ	ЛИСТ	ЛИСТОВ
РУК. ГР.	ФЕДОРОВА	Фед		р	8	
ГНП	БУДАЕВА	Будаева	ПРОФИЛИ ТРУБОПРОВОДА М1.	ЦНИИ ЭП ИНЖЕНЕРНОГО ОБОРУДОВАНИЯ Г. МОСКВА.		
Н. КОНТР.	ФЕДОРОВА	Фед				
ИНВ. №	НАЧ. ОТД.	ГОЛЬДМАН				

22427-02 11

Копировал: Боброва

Формат А2



Материал труб и тип изоляции	Сталь φ 426*4.0										
Основание											
Длина	Уклон $\rho = 15.2$ $L = 0.002$ $\rho = 1.5$ $\rho = 4.97$ $L = 0.005$										
Отметки лотка трубы	5.990	5.987		5.969	5.964	5.961	5.960	5.180	5.165	5.155	5.000
Проектные отметки земли	9.840	9.100		9.100	9.100	9.100	9.100	9.100	9.100	9.100	9.100
Натурные отметки земли											
Расстояние	0.60	1.6		9.23	2.43	1.43	0.51	1.5	2.97	2.0	1.0

Материал труб и тип изоляции	Сталь φ 426*4										
Основание											
Длина	Уклон $\rho = 15.1$ $L = 0.005$										
Отметки лотка трубы	6.250	6.244	6.239		6.222	6.219		6.211	6.208		6.174
Проектные отметки земли	9.100	9.100	9.100		9.100	9.100		9.100	9.100		9.100
Натурные отметки земли											
Расстояние	0.6	1.1	1.0		3.4	0.5		1.8	0.5		6.8

ИЗМ. № ПОДАЛ.	ПОДП. И ДАТА	ВЗАМ. ИИВ.И

ПРИВЯЗАН		ИНЖЕН. КЛЮЧ	Ключ	ТП 902-2-432.87	ТХ
		РУК. ГР. ФЕДОРОВА	Федорова	ОТСТОЙНИКИ РАДИАЛЬНЫЕ ДИАМЕТРОМ 18 МСО ВСТРОЕННОЙ КАМЕРЫ ХЛОПЬЕОБРАЗОВАНИЯ.	
		ГИП БУДАЕВА	Будеева	СТАНЦИЯ ЛИСТ	ЛИСТОВ
		ГЛ. СПЕЦ. СИРОТА	Сирота	Р	9
		Н. КОНТР. ФЕДОРОВА	Федорова	ПРОФИЛИ ТРУБОПРОВОДОВ М1; М2	
ИНВ. №		НАЧ. ОТД. ГОЛЬДМАН	Гольдман	ЛИНИИ ЭП ИНЖЕНЕРНОГО ОБОРУДОВАНИЯ Г. МОСКВА.	

22427-02 12

Копировал: Боброва

Формат: А2

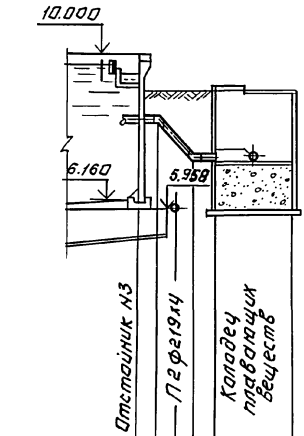
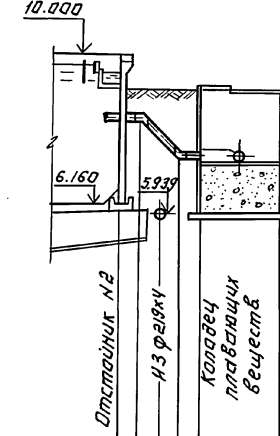
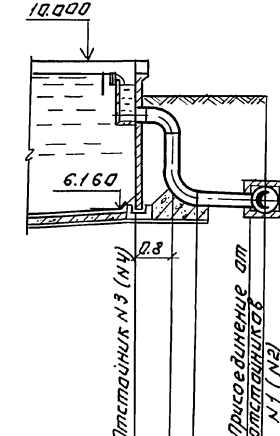
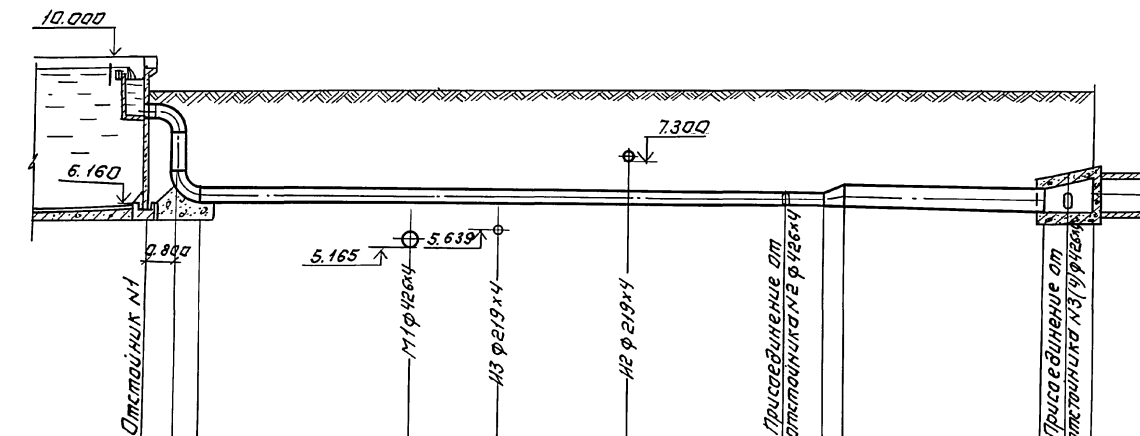
А 1660 М II

М 2

М 2

У 2.

У 2



Материал трубы и тип изоляции	Сталь ф 426x4								Сталь ф 630x7							
Основание																
Длина	Уклон		i=0.005													
Отметка лотка трубы	v=16.1		v=5.2													
Проектные отметки	9.100	6.250	9.100	6.222	9.100	6.210	9.100	6.194	9.100	6.174	9.100	6.169	9.100	6.143	9.100	6.143
Натурные отметки земли																
Расстояния	0.6	5.5	2.3	3.3	4.0	1.0	0.5	5.2	1.3							

Материал	Сталь ф 426x4	
Отметка лотка трубы	9.100	6.250
Проектные отметки	9.100	6.243
Натурные отметки земли	9.100	6.170
Расстояния	0.6	0.9

Материал	Сталь ф 219x4.0			
Отметка лотка трубы	9.100	6.300	9.100	6.267
Проектные отметки	9.100	6.10	9.100	7.235
Натурные отметки земли	9.100	7.235	9.100	7.235
Расстояния	0.5	0.5	0.5	2.0

Материал	Сталь ф 219x4.0			
Отметка лотка трубы	9.100	6.300	9.100	6.267
Проектные отметки	9.100	6.10	9.100	7.235
Натурные отметки земли	9.100	7.235	9.100	7.235
Расстояния	0.5	0.5	0.5	2.0

ИНВ. № ПОДПИСЬ И ДАТА

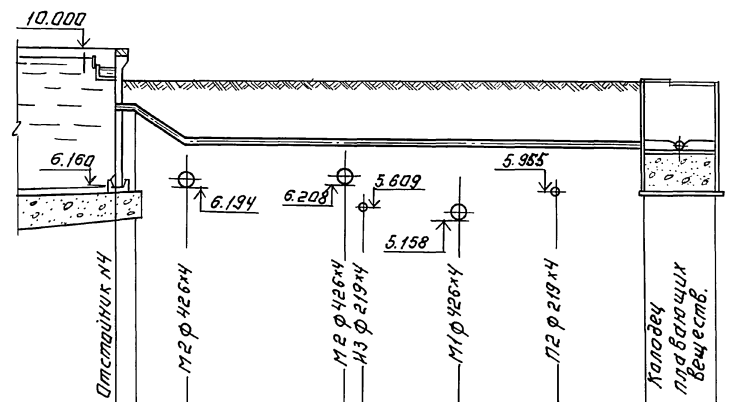
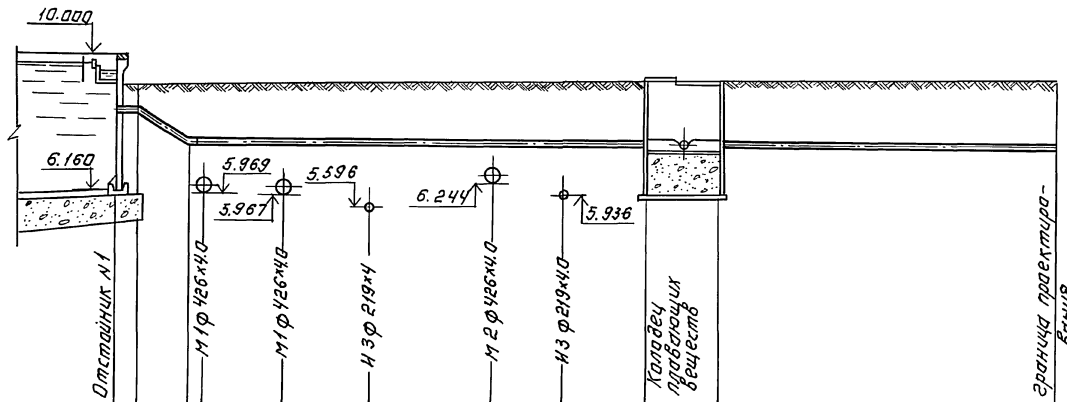
ИНВ. №		ИНЖЕНЕР ПЛЮЧ		Т П 902-2-432.87		ТХ	
РУК. ТР. ФЕДОРОВА		Г.П. БУДАЕВА		ДИАМЕТРОМ 18 М.СО ВСТРОЕННОЙ КАМЕРЫ ЛАПОБРАЗОВАНИЯ		СТАДНЯ ЛИСТ ЛИСТОВ	
И.С. СПЕЦИРОТА		Н.КОНТРИ ФЕДОРОВА		ПРОФИЛИ ТРУБОПРОВОДОВ М 2; И 2.		Р 10	
НАЧ. Д.А. ГОЛОВАЯ		НАЧ. Д.А. ГОЛОВАЯ		ЦНИИЭП		ИНЖЕНЕРНОГО ОБРАЗОВАНИЯ	
				г. МОСКВА			

22427-02 13 Копировал: Логниова Формат: А 2

АЛББОМ II

И2

И2



Материал трубы и тип изоляции	Сталь φ 219x4.0										
Основание											
Длина	L=0.005										
Уклон	i=13.0										
Отметка лотка трубы	8.300	8.300	7.258	7.287	7.274	7.257	7.247	7.235	7.235	7.187	
Проектные отметки земли	9.100	9.100	9.100	9.100	9.100	9.100	9.100	9.100	9.100	9.100	9.100
Натурные отметки земли											
Расстояние	0.5	1.5	2.4	2.20	2.50	3.50	2.0	2.4	2.0	9.5	

Материал трубы и тип изоляции	Сталь φ 219x4.0										
Основание											
Длина	L=0.006										
Уклон	i=13.0										
Отметка лотка трубы	8.300	8.300	7.300	7.278	7.275	7.262	7.247	7.235	7.187		
Проектные отметки земли	9.100	9.100	9.100	9.100	9.100	9.100	9.100	9.100	9.100	9.100	9.100
Натурные отметки земли											
Расстояние	0.5	1.5	4.4	0.5	2.7	3.0	2.4	2.0			

ИНВ.№ ПОДПИСЬ И ДАТА ИСАМ. ИНВ.№

Т П 902-2-432.87 ТХ

ИНЖЕНЕР КЛЮЧ Р.У.ШЕДРОВА  
 Т.И.П. БУДЛЕВА  
 И.С.ПЕЧ.СИРОТА  
 И.КОНТ.ШЕДРОВА  
 НАЧ.ОТД.ГОЛЬДМАН

ОУСТОЙНИКИ РАДИАЛЬНЫЕ ДИАМЕТРОМ 18 М. СО ВСТРОЕННОЙ КАМЕРОЙ ХЛОПЬЕОБРАЗОВАНИЯ.  
 Профили трубопроводов -И2-

СТАДИЯ ЛИСТ ЛИСТОВ  
 Р 11

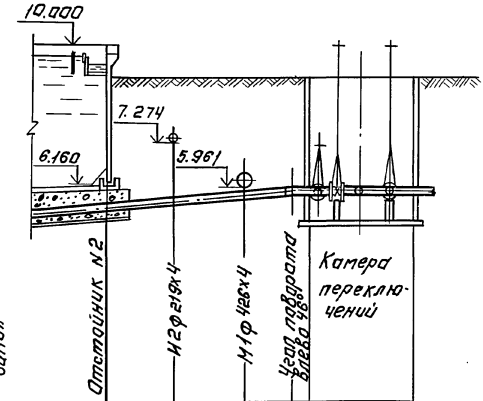
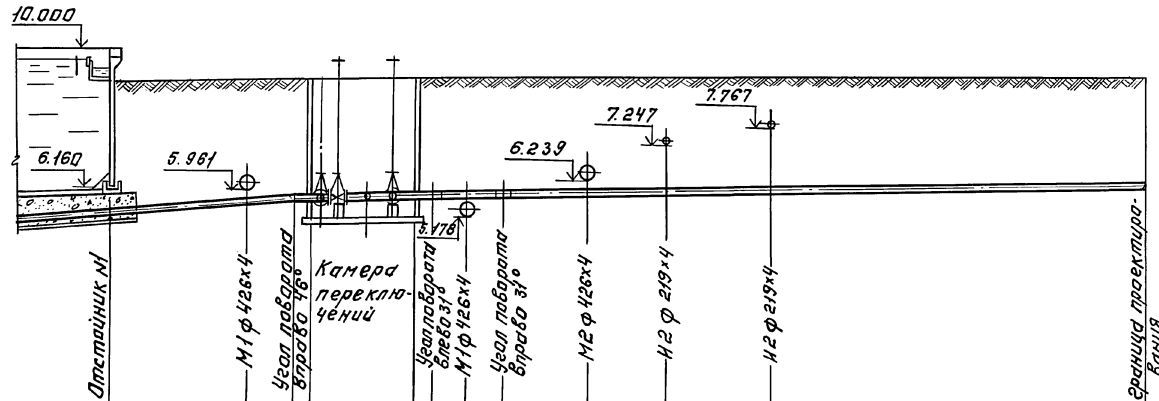
ЦНИЭП  
 НИЖЕПЕРМОСКОБРАЗОВАНИЯ  
 Р.МОСКВА

ИНВ.№ 22427-02 14  
 КОПИРОВАЛ: ЛОГИНОВА  
 ФОРМАТ: А2

Альбом II

ИЗ.

ИЗ.



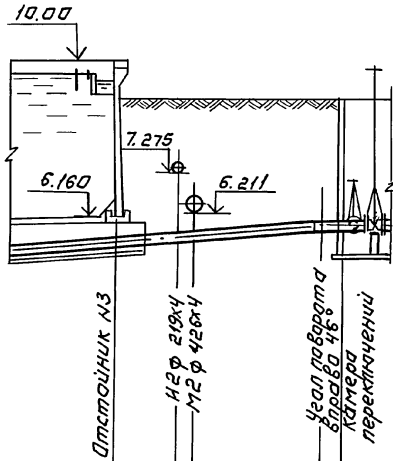
Материал трубы и тип изоляции	Сталь φ 219x4.0										
Основание											
Уклон	Алина	ℓ=0,051	ℓ=4,0	ℓ=0,19	ℓ=0,05	ℓ=1,2	ℓ=0,05	ℓ=0,001	ℓ=20,05		
Отметки оси трубы	5,939	5,961	5,930	5,930	5,930	5,931	5,932	5,934	5,936	5,939	5,950
Проектные отметки земли	9,100	9,100	9,100	9,100	9,100	9,100	9,100	9,100	9,100	9,100	9,100
Натурные отметки земли											
Расстояние	4,0	1,2	0,5	2,9	0,5	1,00	1,00	2,4	2,15	3,0	10,5

Материал трубы и тип изоляции	Сталь φ 219x4				
Основание					
Уклон	Алина	ℓ=0,051	ℓ=4,0	ℓ=0,19	ℓ=0,05
Отметки оси трубы	5,939	5,936	5,938	5,930	5,930
Проектные отметки земли	9,100	9,100	9,100	9,100	9,100
Натурные отметки земли					
Расстояние	2,0	2,0	1,2	0,5	2,9

ИВБ. № ПОДАРОДИТЬСЯ И ДАТА. ВЗЯИ. ИВБ. №

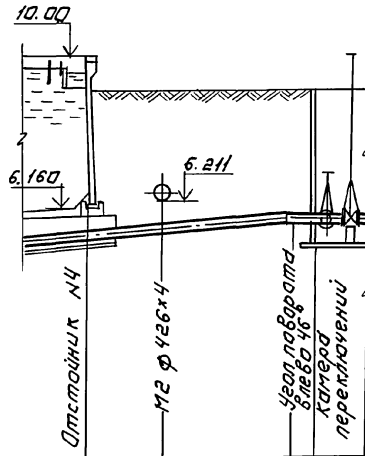
ИВБ. №		ИНЖЕНЕР КАНЧ		Т.П. 902-2-432.87		ТХ	
ИНВ. №		РУК. Г.Р. ФЕДОРОВА		УСТОЙНИКИ РАДИАЛЬНЫЕ		СТАЯИ/Лист/Листов	
		ГИП ОБУАЕВА		ДИАМЕТРОМ 1,0М. СО ВСТРЕЧНОЙ КАМЕРОЙ ХОПТЕРОБРАЗОВАНИЯ.		Р 12	
		Г.Л. СПЕЦ. СИРОТА		ПРОФИЛИ ТРУБОПРОВОДА		ЦНИИЭП	
		И.КОНТ.Р. ФЕДОРОВА		ИЗ.		ИНЖЕНЕРНОГО ОБОРУДОВАНИЯ	
		НАЧ. ОТД. ГОЛЬДМАН		ИЗ.		Г. МОСКВА	
		22427-02 15		КОПИРОВАЛ: ЛОГИНОВА		ФОРМАТ: А2	

Ц3.



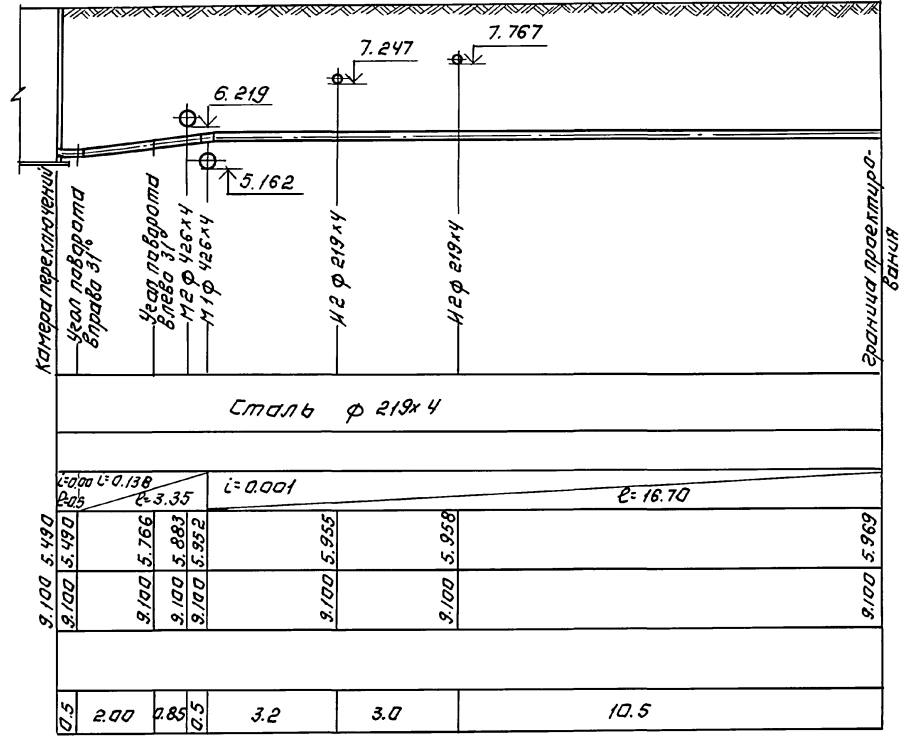
Материал труб и тип изоляции	Сталь ф 219x4			
Основание				
Уклон	$i=0.084$			
Длина	$l=5.20$			
Отметки оси трубы	9.100	5.994	5.930	5.930
Проектные отметки земли	9.100	5.628	9.100	5.930
Натуральные отметки земли		9.100	5.930	
Расстояние	1.6	0.4	3.20	0.5

Ц3



Материал труб и тип изоляции	Сталь ф 219x4			
Основание				
Уклон	$i=0.084$			
Длина	$l=5.20$			
Отметки оси трубы	9.100	5.794	5.930	5.930
Проектные отметки земли	9.100	5.662	9.100	5.930
Натуральные отметки земли		9.100	5.930	
Расстояние	2.0	3.2	0.5	

П2



Т П 902-2-432.87		Т Х	
ПРИВЯЗАН:	ИНЖЕНЕР КЛУЧ И.П. ФЕДОРОВА Г.И. БУДАЕВА Г.А. СПЕЦСИРОТА И.КОНТ. ФЕДОРОВА НАЧ. ОУД. ГОЛДМАН	К.И. ПЕД. И.П. С.И. И.П. И.П.	ОТСТОЙНИКИ РАДИАЛЬНЫЕ ДИАМЕТРОМ 46 М СО ВСТРОЕННОЙ КАМЕРОЙ ХЛОПЬЕОБРАЗОВАНИЯ  Профиль трубопроводов ИЗ; П2.  ЦНИИЭП ИНЖЕНЕРНОГО ОБОРУДОВАНИЯ Г. МОСКВА
ИНВ. №	22427-02	16	Копировала: Логинова Формат: А2

Альбом II

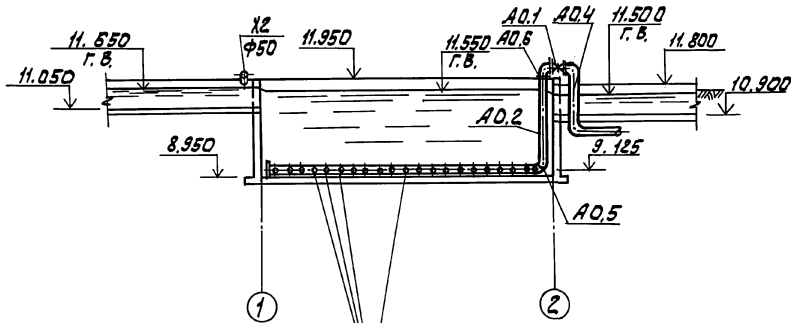
УИ ДА Л О В К И

ТАБЕЛИ ПОДПИСЕЙ И ДАТА ПОЗ. ИЛИ И. П. И. Ф.



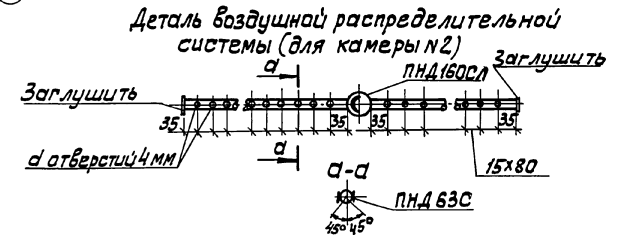
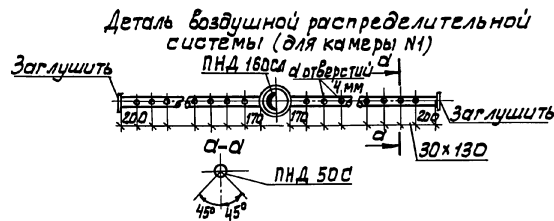
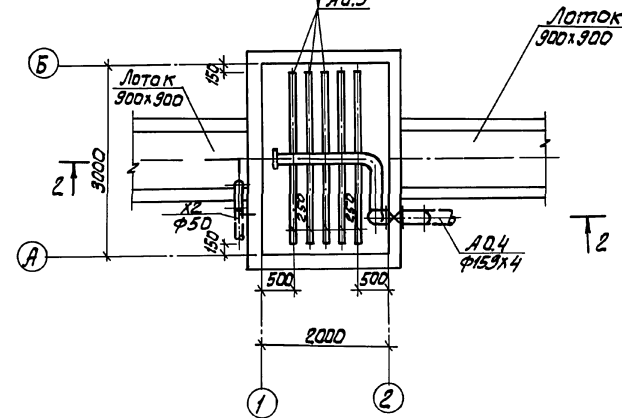
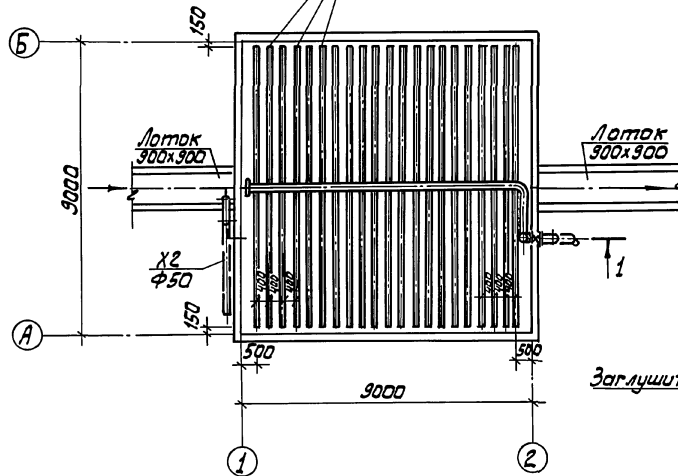
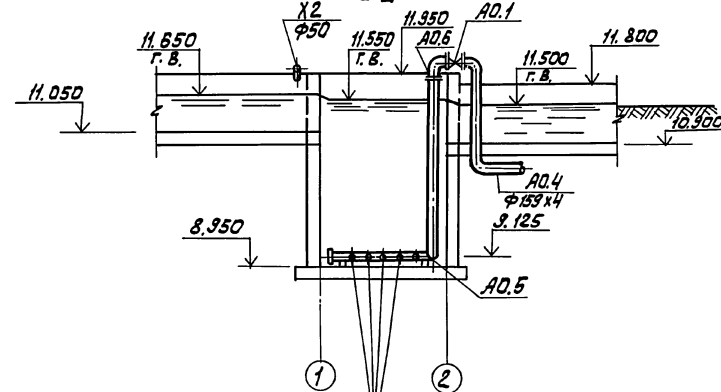
Камера смешения №1

1-1



Камера смешения №2

2-2



ТР 902-2-432.87		ТХ	
ИНЖЕН. КЛЮЧ	Кли	ОТСТОЙНИКИ РАДИАЛЬНЫЕ	СТАИНА ЛИСТ ЛИСТОВ
РУК. ГР. ФЕДОРОВА	Фед	ДИАМЕТРОМ 160 мм	Р 14
ГИП БУДАЕВА	Буд	КАМЕРОЙ ХАЛПЬЕ ОБРАЗОВАНИЯ	ЦНИИЭП
ГЛ. СПЕЦ. СМОТА	Смот	КАМЕРЫ СМЕШЕНИЯ №1,2	ИНЖЕНЕРНОГО ОБОРУДОВАНИЯ
Н. КОНТР. ФЕДОРОВА	Фед	ПЛАНЫ. РАЗРЕЗЫ 1-1; 2-2	Г. МОСКВА
НАЧ. ОТД. ГОЛЬМАНИ	Гол	ДЕТАЛИ.	

12427-02 17

Копировал: Алешихова

Формат: А2

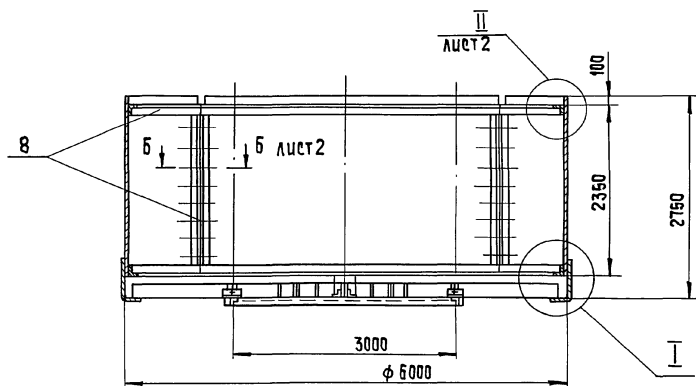
АЛБОМ II

СОГЛАСОВАНО:

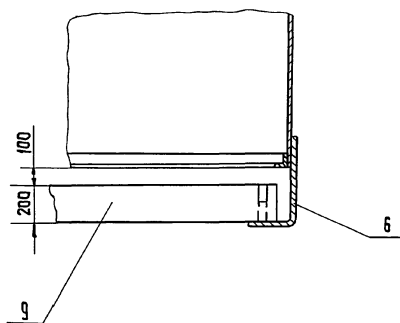
ИЗМ. И СТОЛБ ПО ПОДПИСЬ И ДАТА ВЗАИМ. ИЛИ ИЛИ

Альбом II

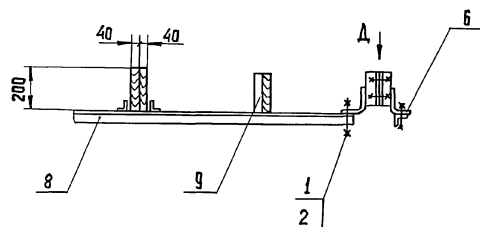
М 1:50



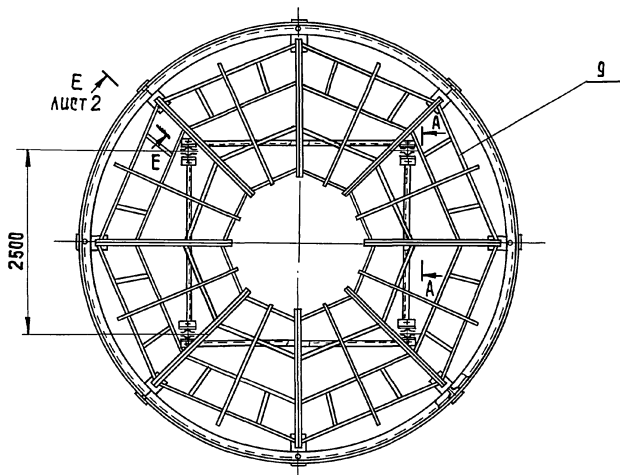
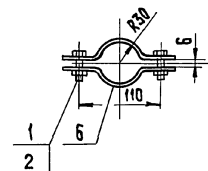
М 1:20



А-А повернуто  
М 1:20



Вид А повернуто  
М 1:5



МАССА КАМЕРЫ, КГ - 1770

Поз.	НАИМЕНОВАНИЕ	КОЛ.	ДОПОЛНИТЕЛЬНЫЕ УКАЗАНИЯ
<u>СТАНДАРТНЫЕ ИЗДЕЛИЯ</u>			
1	Болт М12-6 г x 25.58 ГОСТ 7798-70	68	
2	Гайка М12-6Н.5 ГОСТ 5915-70	68	
<u>МАТЕРИАЛЫ</u>			
5	Лист Б-2.5 ГОСТ 19903-74 Ст.3 ГОСТ 16523-70	890 кг	
6	Лист Б-4 ГОСТ 19903-74 Ст.3 ГОСТ 14637-79	46 кг	
7	Лист Б-6 ГОСТ 19903-74 Ст.3 ГОСТ 14637-79	1,25 кг	
8	Уголок 63x63x6-Б ГОСТ 8509-72 Ст.3 ГОСТ 535-79	68 м	390 кг
9	Сосна 200x40 ГОСТ 8486-66***	110 м	442 кг

- Данный чертёж выполнен на основе черт. 4 и 429.16.00.000СБ т.п. 902-2-362.83 Альбом II, ч. 2- секция цилиндра направляющего.
- Нижняя рама из уголков крепится хомутами к 4 м вертикальным стойкам черт. 4 и 429.13.00.000СБ.
- Покровще - лак битумный БТ-577 ГОСТ 5631-79

		ТП 902-2-432.87	ТХН-1		
РАЗРАБ.	ОКУНЕЦКАЯ	КАМЕРА ХЛОПЬЕОБРАЗОВА- НИЦА. ЭСКИЗНЫЙ ЧЕРТЕЖ ОБЩЕГО ВИДА.	СТАДИЯ	ЛИСТ	ЛИСТОВ
ПРОВ.	ШИФРИНА		Р	1	2
Т. КОНТР.	ШИПКОВ		ЦНИИЭП им.н. ОБРАЗОВАНИЯ КО		
Н. КОНТР.	ХРОМИХИНА				
УТВ.	КРЕМНЕВ	06.37			

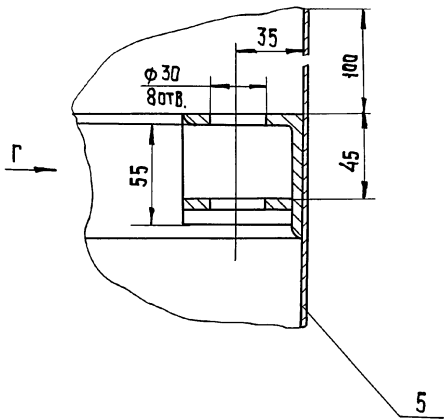
22427-02 18

КОПИРОВАЛ: ХЮППЕНЕН

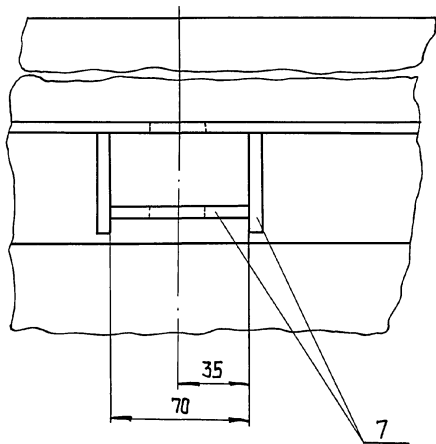
ФОРМАТ А2

ИМЯ, № ПОДЛ. ПОДАТЕЛЯ И ДАТА ВСТАВ. ЛИСТА

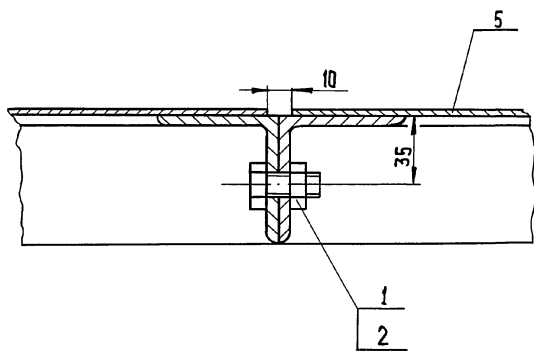
II лист 1  
M1:2



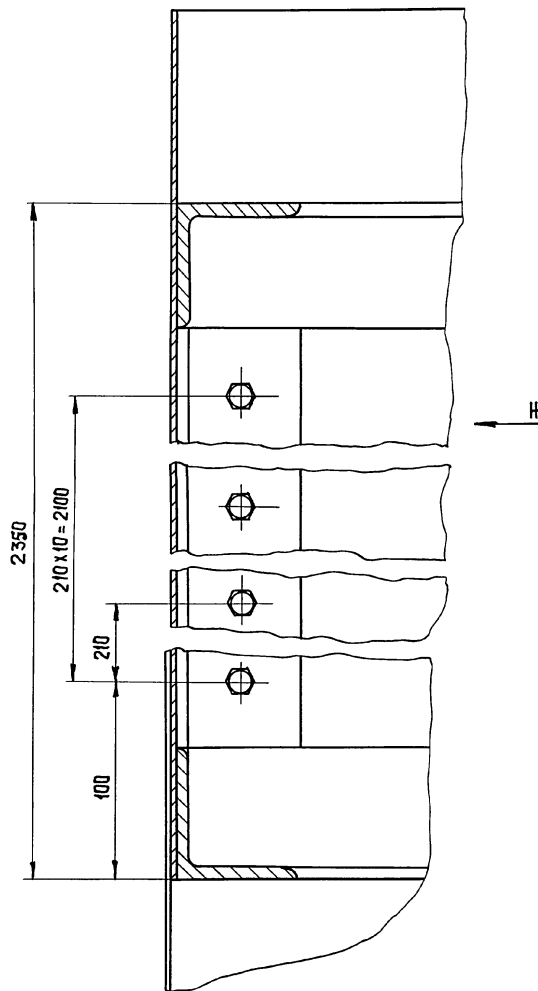
Вид Г  
M1:2



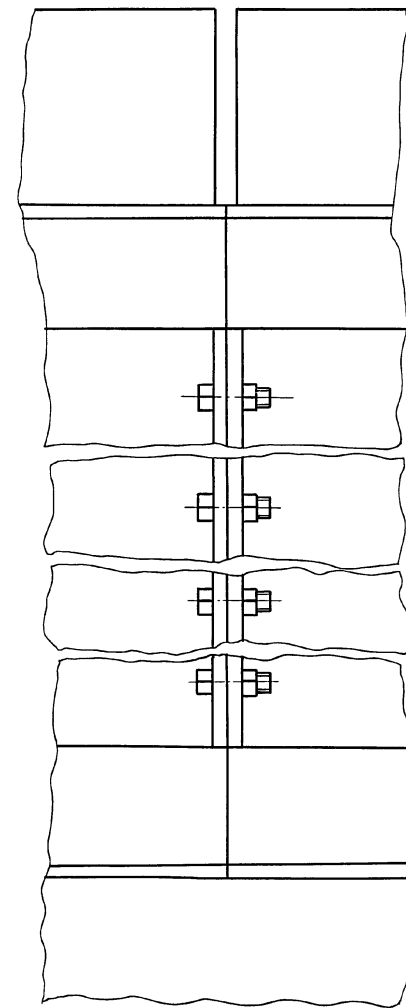
Б-Б лист 1  
M1:2



Е-Е повернуто, лист 1  
M1:2

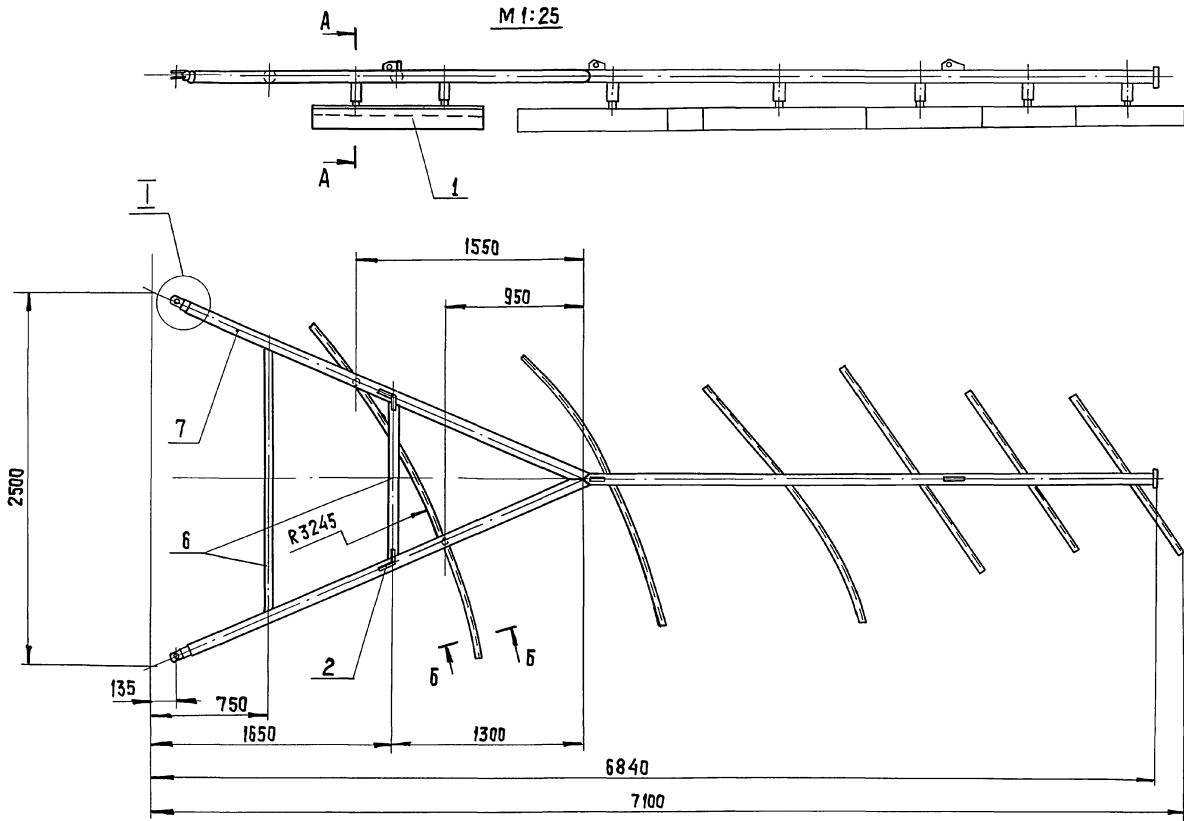


Вид Ж  
M1:2

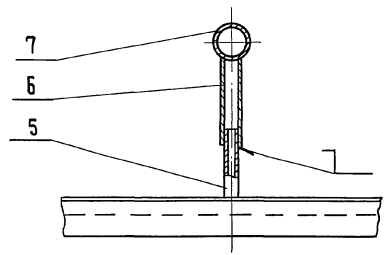


ЛИСТ № 00001 ПОДАТЦИСЪ ЕЛ ДАТА ВЪЗМ. ЛИСТ №

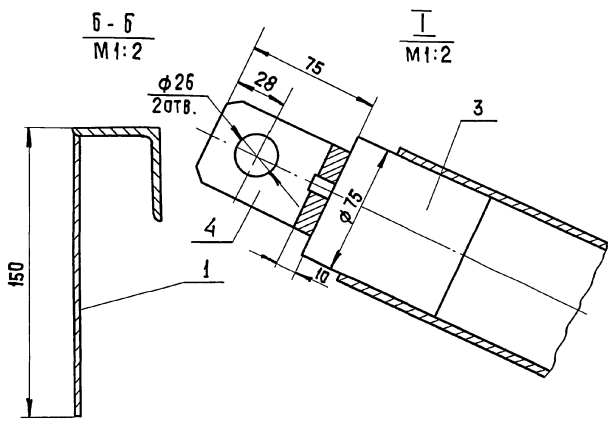
РАЗРАБ. ОКУНЕЦКАЯ		ТП 902-2-432.87		ТХН-1	
ПРОВЕР. ШИФРИНА		КАМЕРА ХЛОПЬЕОБРАЗОВАНИЯ.		СТАДИЯ ЛИСТ ЛИСТОВ	
Т. КОНТР. ШИПКОВ		Эскизный чертёж общего вида		1 2	
Н. КОНТР. ХРОМИХИНА		08.87		ЦНИИЭП инж. оборудования КО	
УТВ. КРЕМНЕВ		08.87			



A - A  
M 1:10



B - B  
M 1:2



I  
M 1:2

Поз.	НАИМЕНОВАНИЕ	КОЛ.	ДОПОЛНИТ. УКАЗАНИЯ
<b>МАТЕРИАЛЫ</b>			
1	Лист Б-3 ГОСТ 19903-74 Ст 3 ГОСТ 16523-70	9,6 кг	
2	Лист Б-16 ГОСТ 19903-74 Ст 3 ГОСТ 14637-79	5,2 кг	
3	Крыг 75-В ГОСТ 2590-74 Ст 3 ГОСТ 535-79	4,6 кг	
4	Ст 3 ГОСТ 380-71	1,4 кг	
5	Труба 40x4 ГОСТ 3262-75	0,38 м	1,65 кг
6	Труба 50x4,5 ГОСТ 3262-75	3,5 м	21 кг
7	Труба 80x4,5 ГОСТ 3262-75	6 м	56 кг
8	Угелок 50x50x4-Б ГОСТ 8509-72 Ст 3 ГОСТ 535-79	2,72 м	8,3 кг

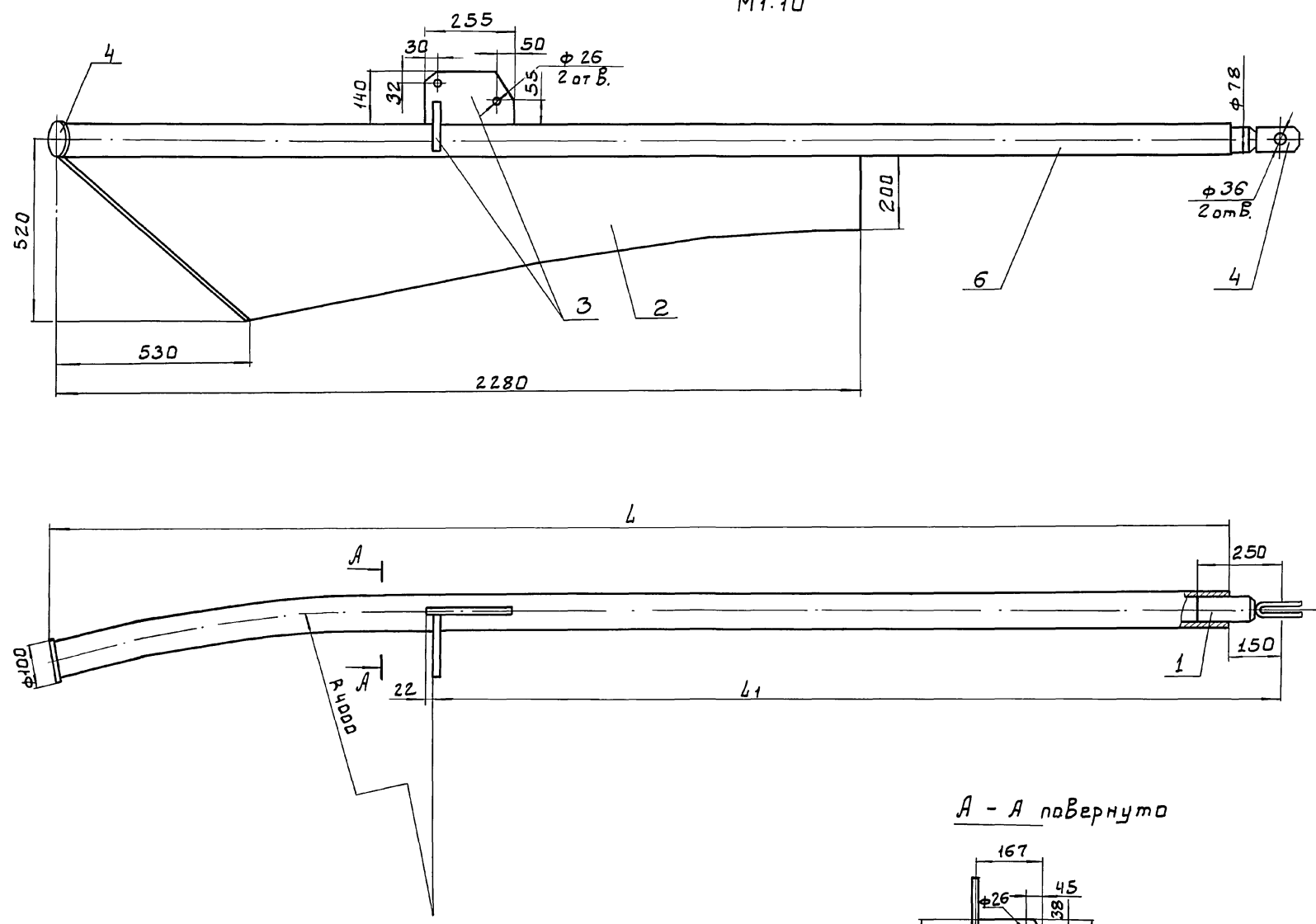
- Данный чертёж выполнен на основе черт. 4 и 429.02.00.00005 т.п. 902-2-362.83 Альбом V ч.1.
- Сварные швы по ГОСТ 16037-80.
- Покрытие - лак битумный БТ-577 ГОСТ 5631-79.

ИЗБ. № ПОДАТ. ПОДПИСЬ И АРТА. ВЗН. ИДР. №

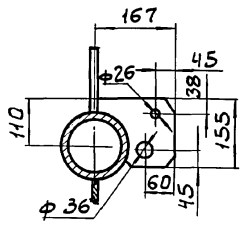
ТР 902-2-432.87		ТХН-2	
РАЗРАБ. ОКНЕЦКАЯ	ПРОВЕР. ШИФРИНА	Крыло скребковое (доработка)	СТАЦИЯ ЛИСТ. ЛИСТОВ Р 1
Т. КОНТР. ШИПКОВ	И. КОНТР. ХРОМИХИНА		
ЗЕКУЗНЫЙ ЧЕРТЕЖ ОБЩЕГО ВИДА.		ЦНИИЭП ИИИ. ОБОРУДОВАНИЯ КО	
ЧТВ. КРЕМНЕВ	05.87	КОПИРОВАЛ: ХЮППЕНЕН	ФОРМАТ А2

Альбом II

M1:10



Обозначение	ММ		Масса кг
	L	L <sub>1</sub>	
ТХН-3	3480	2395	89
ТХН-3 - 01	3980	2895	95



А - А повернуто

Поз.	Наименование	Кол.	Дополнит. указания
<u>Материалы</u>			
1	Круг 80-В ГОСТ 2590-71 Ст. 3 ГОСТ 535-79	6 кг	
2	Лист Б-8 ГОСТ 19903-74 Ст. 3 ГОСТ 14637-79	42 кг	
3	Лист Б-16 ГОСТ 19903-74 Ст. 3 ГОСТ 14637-79	5.7 кг	
4	Ст. 3 ГОСТ 380-71	2 кг	
<u>Переменные данные для исполнений:</u>			
<u>ТХН-3</u>			
6	Труба 80*4.5 ГОСТ 3262-75	3.65 м	33 кг
<u>ТХН-3 - 01</u>			
6	Труба 80*4.5 ГОСТ 3262-75	4.2 м	39 кг

1. Данный чертеж выполнен на основе черт. 41429.15.00.000СБ - т.п. 902-2-362.83. Альбом II ч. 2
2. Сварные швы - по ГОСТ 16037-80.
3. Покрытие - лак битумный БТ-577 ГОСТ 5631-79.

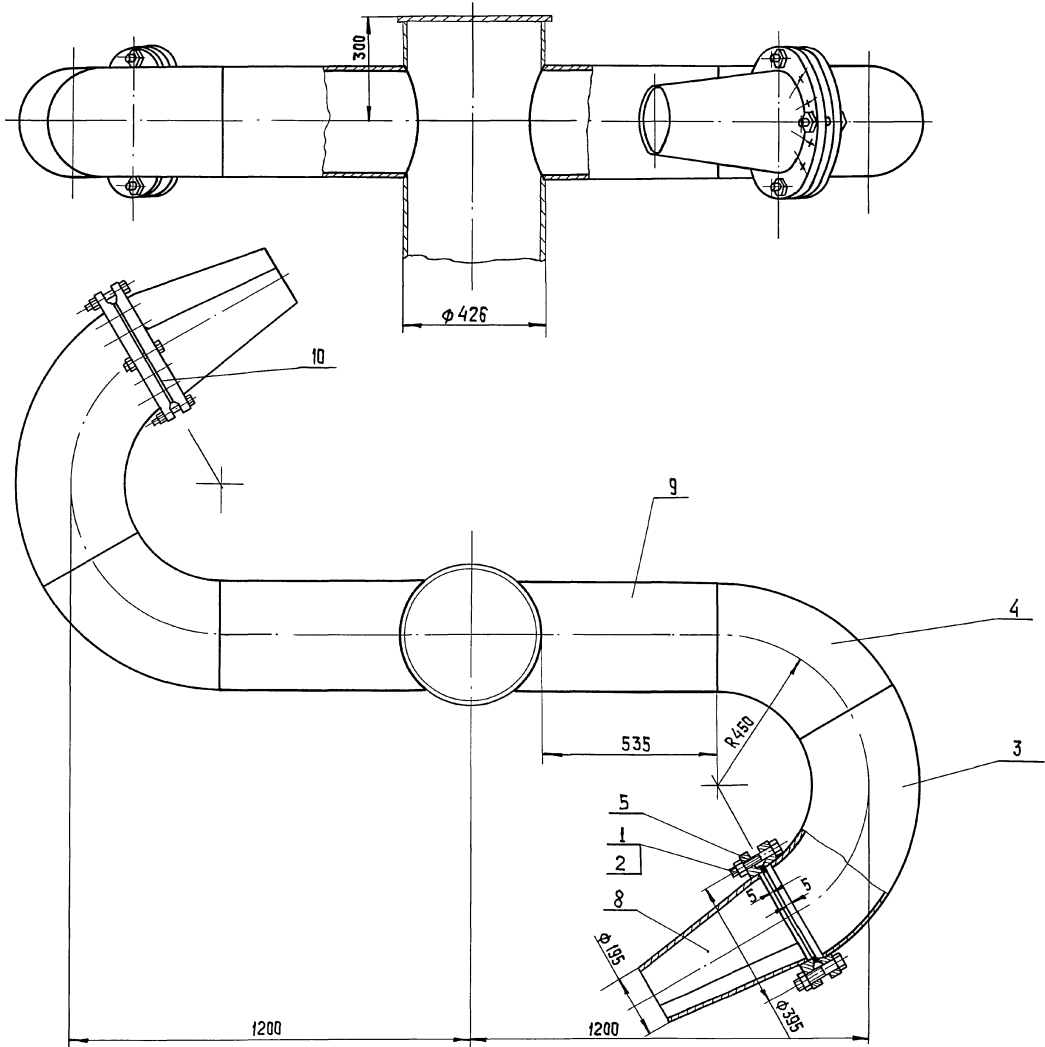
ИНВ. № ПОДЛ. ПОДП. И Д. АТА. ВЗАМ. ИНВ. И

		ТП 902-2-432.87		ТХН-3	
РАЗРАБ.	ОКУНЕЦКАЯ	Окунецкая	СКРЕБОК ДОПОЛНИТЕЛЬНЫЙ	СТАДИЯ	ЛИСТ
ПРОВ.	ШИФРНА	Шифр		р	1
ГИП	ШИПКОВ	Шипков	ЭСКИЗНЫЙ ЧЕРТЕЖ ОБЩЕГО ВНАА	ЦНИИ ЭПНН	
Н.КОНТР.	ХРОМИХИНА	Хромихина		ОБОРУДОВАНИЯ КО	
УТВ.	КРЕМНЕВ	Кремнев			

22429-02 21

Копировал: Боброва

Формат: А2



Поз.	НАИМЕНОВАНИЕ	Кол.	ДОПОЛН. УКАЗАНИЯ
<u>СТАНДАРТНЫЕ ИЗДЕЛИЯ</u>			
1	Болт М20-6g x 75.58 ГОСТ 7798-70	24	
2	Гайка М20-6Н.5 ГОСТ 5915-70	24	
3	Отвод 90° 300 x 8 ГОСТ 17375-83	2	
4	Отвод 60° 300 x 8 ГОСТ 17375-83	2	
5	Фланец 1-300-25 ГОСТ 12820-80	4	
<u>МАТЕРИАЛЫ</u>			
8	Лист Б-4 ГОСТ 19903-74 Ст 3 ГОСТ 14637-79	20кз	
9	Труба 325 x 4 ГОСТ 10704-76 Д ГОСТ 10705-80	1,2м	38 кг
10	Пластина 1, лист, ТМКЩ-С-2 ГОСТ 7338-77		0,5 кг.

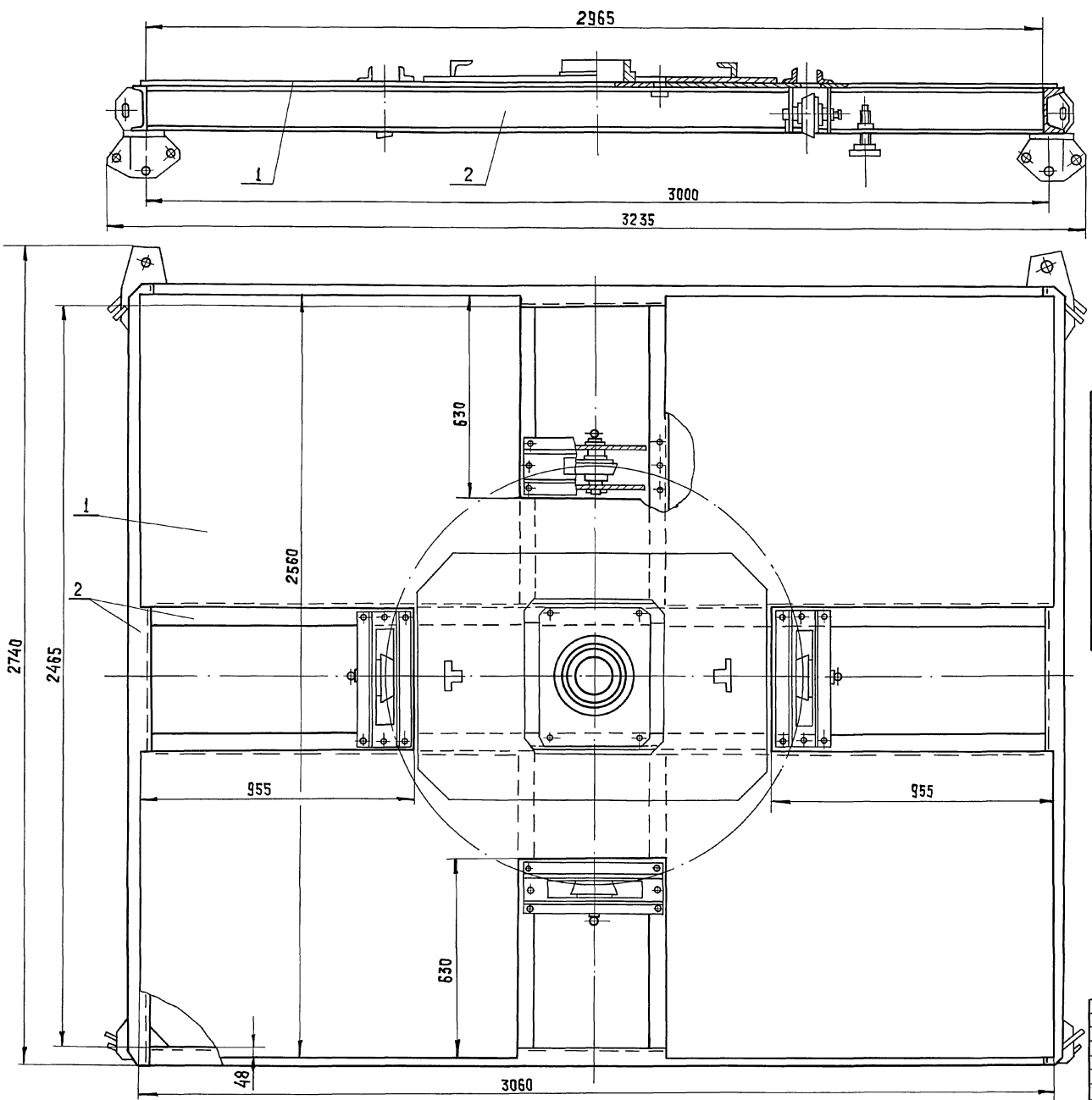
1. Сварные швы по ГОСТ 16037-80.
2. Покрытие - лак битумный БТ-577 ГОСТ 5631-79.

Масса колеса, кг - 250.

ШУБ. № ПОДП. ПОДПИСЬ И ДАТА. ВЗАМ. ШУБОВ

РАЗРАБ. ОКУНЕЦКАЯ <i>Оку</i>		Т.П. 902-2-432.87	ТХН-4
ПРОВ. ШИФРИНА <i>Шиф</i>	ТИП ШИПКОВ <i>Шип</i>	КОЛЕСО СЕГНЕРОВО Эскизный чертёж общего вида	СТАДИЯ ЛИСТ ЛИСТОВ Р 1
Н. КОНТР. ХРОМИХИНА <i>Хром</i>	УТВ. КРЕМНЕВ <i>Крем</i>		ИНЖЕНЕРНОГО ОБОРУДОВАНИЯ г. Москва
22427-02 22		КОПИРОВАЛ: ХЮППЕНЕН	ФОРМАТ А2

АЛЬБОМ I



Поз	НАИМЕНОВАНИЕ	Кол.	Дополнит. указания
<u>МАТЕРИАЛЫ</u>			
1	ЛИСТ Б-6 ГОСТ 19903-74 СТ 3 ГОСТ 14637-79	276 кг	
2	ШВЕЛЛЕР 16 ГОСТ 8240-72 СТ 3 ГОСТ 535-79	21 м	294 кг

- Данный чертёж выполнен на основе черт. 4 и 429.03.00.000.05 т.п. 902-2-362.83 альбом I ч.1
- Сварные швы по ГОСТ 5264-80
- Покрытие - эмаль серая ХВ-1100 ГОСТ 6993-79 по грунтовке ХС-010 ГОСТ 9355-81.

ИЗВ. № ПОДП. ПОДАТЬСЯ В ДАТА ВЗАМ. ИЛИ ИЛИ № ДИСК. ПОДАТЬСЯ В ДАТА

РАЗРАБ. ОКУНЕЦКАЯ		Т.П. 902-2-432.87		ТХН-5		
ПРОВ. ШИФРИНА	ИЗМ. ШИПКОВ	ПЛАТФОРМА (ДОРАБОТКА) ЭСКИЗНЫЙ ЧЕРТЕЖ ОБЩЕГО ВИДА.		СТАДИЯ	ЛИСТ	
И.КОНТ. ХРОМИХИНА	ЧТВ. КРЕМНЕВ			Р	1	
				ЦНИИЭП ИИИ.		
				ОБОРУДОВАНИЯ КО		
		22427-02	23	КОПИРОВАЛ: ХЮПЕНЕР		
				ФОРМАТ А2		

Альбом II

Позиция	Наименование и техническая характеристика оборудования и материалов Завод-изготовитель (для импортного оборудования-страна, фирма)	Тип, марка оборудования Обозначение документа и номер опросного листа	Единица измерения		Код завода изготовителя	Код оборудования, материалы	Цена единицы оборудования, тыс. руб.	Количество	Масса единицы оборудования кг
			Наименование	Код					
1	2	3	4	5	6	7	8	9	10
	Отстойники радиальные со встроенной камерой хлопьеобразования								
	Оборудование и материалы, поставляемые заказчиком.								
	М1								
М1.1	Затвор щитовой 600 x 900	ЗЩ-5 ТУ204 РСФСР 2040-83	шт	796				4	120,0
М1.2	Камера хлопьеобразования	ТХН-1	шт	796				4	1770,0
М1.3	Сегнерово колесо	ТХН-4	шт	796				4	250,0
	И2								
И2.1	Устройство для удаления плавящихся веществ	ЧНЧ38 Т.П.902-3 - - 362.83 Ал. IX	шт	796				4	492,0
	П2								
П2.1	Задвижка параллельная с выдвижным шпинделем, фланцевая; с ручным управлением; из серого чугуна Ду 200 Ру 1(10)	304 Б БР ГОСТ 8437-75	шт	796		3721251005		4	125,0
П.2.1	Колонка управления задвижками Ду-100-250 мм с ручным приводом; Ду 200-V	Серия 3.901-13 Вып. 5.	шт	796				4	51,3

ИНВ. № ПОДАТ. ДАТА ВЗАН. КИМЕН.

			ПРИВЯЗАН			
ИНВ. №			ТП 902-2-432.87 ТХ.СО			
ИНЖЕН.	КЛЮЧ	<i>Клима</i>	ОТСТОЙНИКИ РАДИАЛЬНЫЕ ДИА-	СТАДИЯ	ЛИСТ	ЛИСТОВ
РУК. ГР.	ФЕДОРОВА	<i>Федорова</i>	МЕТРОМ 18М СО ВСТРОЕННОЙ	Р	1	4
ГИП	БУДАЕВА	<i>Будалева</i>	КАМЕРАМИ ХЛОПЬЕОБРАЗОВАНИЯ			
ГЛ. СПЕЦ.	СИРОТА	<i>Сирота</i>	СПЕЦИФИКАЦИЯ	ЦНИИЭП		
Н. КОНТ.	ФЕДОРОВА	<i>Федорова</i>	ОБОРУДОВАНИЯ	ИНЖЕНЕРНОГО ОБОРУДОВАНИЯ		
НАЧ. ОТД.	ГОЛЬДМАН	<i>Гольдман</i>		Г. МОСКВА.		



Альбом II

Позиция	Наименование и техническая характеристика оборудования и материалов. ЗАВОД - ИЗГОТОВИТЕЛЬ. (для импортного оборудования - страна, фирма).	Тип, марка оборудования. Обозначение документа и номер опросного листа.	Единица измерения		Код завода-изготовителя	Код оборудования, материала	Цена единицы оборудования, тыс. руб.	Количество	Масса единицы оборудования, кг
			Наименование	Код					
1	2	3	4	5	6	7	8	9	10
	<b>ИЗ</b>								
ИЗ.1	Задвижка ПАРАЛЛЕЛЬНАЯ; с выдвижным шпинделем; фланцевая; с электроприводом; из серого чугуна; Ду 200 Ру 1 (10)	ЗДЧ 9068р ГОСТ 8437-75							
			шт	796		3721257005		4	190,0
ИЗ.2	Колонка управления задвижками Ду 200 ÷ 400 мм с электроприводом типа Б, Ду 200 Б - IV.	Серия З.901-13 выпуск 2							
			шт	796				4	44,9
ИЗ.3	ЗАТВОР донного выпуска.	1 ф 645 т.п. 902-2-362.83							
			шт	796				4	21,0
ИЗ.4	ИЛОСКРЕБ ИПР-18	Ал. VII ЧИ 429 т.п. 902-2-362.83							
			шт	796				4	4950,0
ИЗ.5	Крыло скребковде (доработка)	ТХН-2	шт	796				8	110,0
ИЗ.6	СКРЕБОК дополнительный	ТХН-3	шт	796				8	89,0
ИЗ.7	СКРЕБОК дополнительный	ТХН-3-01	шт	796				8	95,0
ИЗ.8	ПЛАТФОРМА (доработка).	ТХН-5	шт	796				4	570,0
ИЗ.9	Токоприемник кольцевой	т.п. 902-2-346 Ал. VIII							
			шт	796				4	48,0
ИЗ.10	УСТАНОВКА СИГНАЛИЗАТОРА УРОВНЯ ОСАДКА	Зр71. т.п. 902-2-362.83. Ал. VII	шт	796				4	28,0

Инв. № подл. Подпись и дата. Взам. инв. №

			ТП 902-2-432.87		ТХ.СО
ПРИВЯЗАН	ИНЖЕН. КЛЮЧ	Ключ	ОТСТОЙНИКИ РАДИАЛЬНЫЕ	СТАДИЯ	ЛИСТ
	Руч. гр. ФЕДОРОВА	Федорова	ДИАМЕТРОМ 18м со встроеной камерой хлопьеобразования	Р	2
	ГИП БУДАЕВА	Будаяева	СПЕЦИФИКАЦИЯ ОБОРУДОВАНИЯ	ЦНИИЭП	
	ГЛ. СПЕЦ. СИРОТА	Сирота		ИНЖЕНЕРНОГО ОБОРУДОВАНИЯ	
	И. КОНТР. ФЕДОРОВА	Федорова		г. МОСКВА	
Инв. №	НАЧ. ОТД. ПОЛЬДМАН	Польдман			

А Л Б О М II

Позиция	Наименование и техническая характеристика оборудования и материалов. Завод-изготовитель (для импортного оборудования - страна, фирма)	Тип, марка оборудования. Обозначение документа и номер опросного листа	Единица измерения		Код завода-изготовителя	Код оборудования, материала	Цена единицы оборудования, тыс. руб.	Количество	Масса единицы оборудования, кг
			Наименование	Код					
1	2	3	4	5	6	7	8	9	10
	ОБОРУДОВАНИЕ И МАТЕРИАЛЫ, ПОСТАВЛЯЕМЫЕ ПОДРЯДЧИКОМ								
	М1								
М1.4	Трубопровод из труб $\phi$ 400 <del>426x4 ГОСТ 10704-76</del> <del>В-Б СТ ЗСП ГОСТ 10706-76</del>		М	006				101.0	41.63
М1.5	Отвод 90° 426 x 10	ГОСТ 17375-83	ШТ	796				8	121.0
	М2								
М2.1	Трубопровод из труб $\phi$ 400 <del>426x4 ГОСТ 10704-76</del> <del>В-Б СТ ЗСП ГОСТ 10706-76</del>		М	006				40.0	41.63
М2.2	Отвод 90° 426 x 10	ГОСТ 17375-83	ШТ	796				8	121.0
М2.3	Трубопровод из труб $\phi$ 600 <del>630x7 ГОСТ 10704-76</del> <del>В-Б СТ ЗСП ГОСТ 10706-76</del>		М	006				6.0	107.55
М2.4	Переход 9 600 x 400 - 1Б	ОСТ 36-22-77	ШТ	796				1	46.0
М2.5	Сетка $\phi$ 10-14	ГОСТ 7536-80	М <sup>2</sup>	055				0.3	5.1
М2.6	Полоса <del>Б-3х30 ГОСТ 103-76</del> <del>СТ 3 ГОСТ 535-79</del>		М	006				2.5	14.4
М2.7	Чгольник <del>25x25x4 - Б ГОСТ 8905-72</del> <del>СТ 3 ГОСТ 535-79</del>		М	006				1.0	1.8
	И2								
И2.2	Трубопровод из труб $\phi$ 200 <del>219x4 ГОСТ 10704-76</del> <del>В-Б СТ ЗСП ГОСТ 10706-76</del>		М	006				44.0	21.21
	И3								
И3	Трубопровод из труб $\phi$ 200 <del>219x4 ГОСТ 10704-76</del> <del>В-Б СТ ЗСП ГОСТ 10706-76</del>		М	006				73.0	21.21
	П2								
П2.3	Трубопровод из труб $\phi$ 200 <del>219x4 ГОСТ 10704-76</del> <del>В-Б СТ ЗСП ГОСТ 10706-76</del>		М	006				24.0	21.21

ИНВ.№ ПОДА ПОДП. И ДАТА ВЗАМ. ИНВ. №

ПРИВЯЗАН		ИНЖЕН. КЛЮЧ РЧК.ГР. ФЕДОРОВА ГИП БУДАЕВА ГЛ. СПЕЦ. СИРОТА Н. КОНТР. ФЕДОРОВА НАЧ. ОТД. ГОЛЬДМАН	Ключ Федор М.И.И. Сирота Федор Гольдман	Т.П. 902-2-432.87	ТХ. 60
		ОТСТОЙНИКИ РАДИАЛЬНЫЕ, ДИАМЕТРОМ 18 М СО ВСТРОЕННОЙ КАМЕРОЙ ХЛОПЬЕОБРАЗОВАНИЯ	СТАДИЯ ЛИСТ ЛИСТОВ Р 3	СПЕЦИФИКАЦИЯ ОБОРУДОВАНИЯ	
ИНВ.№		ЦНИИЭП ИНЖЕНЕРНОГО ОБОРУДОВАНИЯ Г. МОСКВА.		22427-02 26	

АЛББОМ II

Позиция	Наименование и техническая характеристика оборудования и материалов завод-изготовитель (для импортного оборудования- страна, фирма)	Тип, марка оборудования. Обозначение документа и номер опросного листа	Единица измерения		Код завода изготовителя	Код оборудования, материала	Цена единицы оборудования тыс. руб.	Количество	Масса единицы оборудования кг
			Наименование	Код					
1	2	3	4	5	6	7	8	9	10
	КАМЕРА СМЕШЕНИЯ								
	ОБОРУДОВАНИЕ И МАТЕРИАЛЫ, ПОСТАВЛЯЕМЫЕ ЗАКАЗЧИКОМ								
	КАМЕРА N1								
A0.1	Задвижка ПАРALLELЬНАЯ; с выдвинным шпинделем, ФЛАНЦЕВАЯ; с ручным управлением; из серого чугуна Ду 150 Ру 1 (10)	304 ББР ГОСТ 8437-75	шт	796		3721151009		1	73,5
	КАМЕРА N2								
	A0								
A0.1	Задвижка ПАРALLELЬНАЯ; с выдвинным шпинделем, ФЛАНЦЕВАЯ; с ручным управлением; из серого чугуна Ду 150 Ру 1 (10)	304 ББР ГОСТ 8437-75	шт	796		3721151009		1	73,5
	ОБОРУДОВАНИЕ И МАТЕРИАЛЫ, ПОСТАВЛЯЕМЫЕ ПОДРЯДЧИКОМ								
	КАМЕРА N1								
	A0								
A0.2	Трубопровод ПНД 160 СЛ	ГОСТ 18599-73	М	006				12,0	3,04
A0.3	Трубопровод ПНД 50 СЛ	ГОСТ 18599-73	М	006				172,0	0,316
A0.4	Трубопровод из трубы $\phi$ 150 <del>159x4 ГОСТ 10704-76</del> <del>В-БСТ.3 ГОСТ 10706-76</del>		М	006				3,0	15,29
A0.5	Угольник 90° ПНД 160С	ТУ6-19-213-83	шт	796				2	1,22
A0.6	Втулка под фланец ПНД 160С	ТУ6-19-213-83	шт	796				1	0,79
	КАМЕРА N2								
	A0								
A0.2	Трубопровод ПНД 160 СЛ	ГОСТ 18599-73	М	006				5,0	3,04
A0.3	Трубопровод ПНД 63 СЛ	ГОСТ 18599-73	М	006				13,0	0,316
A0.4	Трубопровод из трубы $\phi$ 150 <del>159x4 ГОСТ 10704-76</del> <del>В-БСТ.3 ГОСТ 10706-76</del>		М	006				3,0	15,29
A0.5	Угольник 90° ПНД 160С	ТУ6-19-213-83	шт	796				2	1,22
A0.6	Втулка под фланец ПНД 160С	ТУ6-19-213-83	шт	796				1	0,79

ИНВ. № ПОДА | ПОДП. И ДАТА | ВЗАМ. ИНВ. №

Т.П. 902-2-432.87		ТХ.СО	
ИНЖЕН. КЛЮЧ	Е.И.О.	ОТСТОИНИКИ РАДИАЛЬНЫЕ ДИАМЕТ-	СТАДИЯ
РУК.ГР. ФЕДОРОВА	Р.Ф.	РОМ 18 МСО ВСТРОЕННОЙ КАМЕ-	ЛИСТ
ТИП БУДАЕВА	Б.И.	РОН ХЛОПЬЕОБРАЗОВАНИЯ.	ЛИСТОВ
ГЛ. СПЕЦ.ПРОТА	С.И.П.		Р
Н. КОНТРОЛ. ФЕДОРОВА	Р.Ф.		4
НАЧ.ОТД. ГОЛЬДМАН	Г.И.	СПЕЦИФИКАЦИЯ	ЦНИИЭП
		ОБОРУДОВАНИЯ	ИНЖЕНЕРНОГО ОБОРУДОВАНИЯ
			Г. МОСКВА.

ВЕДОМОСТЬ ЧЕРТЕЖЕЙ ОСНОВНОГО КОМПЛЕКТА

ВЕДОМОСТЬ ССЫЛОЧНЫХ И ПРИЛАГАЕМЫХ ДОКУМЕНТОВ

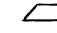
ОСНОВНЫЕ ПОКАЗАТЕЛИ

АЛЬБОМ II

Лист	Наименование	Примечание
ЭМ-1	Общие данные	
ЭМ-2	Схема электрическая принципиальная питания электрооборудования	
ЭМ-3	Схема подключения электрооборудования. Начало.	
ЭМ-4	Схема подключения электрооборудования. Продолжение.	
ЭМ-5	Схема подключения электрооборудования. Окончание.	
ЭМ-6	Кабельный журнал. Начало.	
ЭМ-7	Кабельный журнал. Продолжение.	
ЭМ-8	Кабельный журнал. Окончание.	
ЭМ-9	Размещение электрооборудования и прокладка кабеля	

Обозначение	Наименование	Примечание
	<u>Ссылочные документы</u>	
5. 407-260. П159	Заземление и зануление электроустановок	
7. 901-1В0	Автоматизация, управление и электрооборудование очистных водопроводных и канализационных сооружений на типовых НКУ	
7. 901-1.В2	выпуск 0,2	
	Прилагаемые документы	
ЭМ.СО Альбом II	Спецификация оборудования.	
ЭМ.ВМ Альбом II	Ведомость потребности в материалах.	

Наименование	Единица изм.	Технические данные
Установленная мощность	кВт	5,6
Расчетная мощность	кВт	0,7
Расчетный ток	А	2,5
Коэффициент мощности		0,6

УКАЗАНИЯ ПО ПРИВЯЗКЕ ПРОЕКТА  
 Выбрать место установки шкафа управления и ящика управления.  
 Заполнить бланки  на чертежах и в кабельном журнале  
 Скорректировать спецификацию оборудования.  
 При привязке проекта СТП 902-2-389.85 шкаф ШОИ 5903-3474ГУХЛЧ заменить на шкаф ШОИ 5903-3474 ВУХЛЧ, а ящики ЯОИ 5901-2374 ВУХЛЧ заменить на ящики ЯОИ 5901-3474УХЛЧ

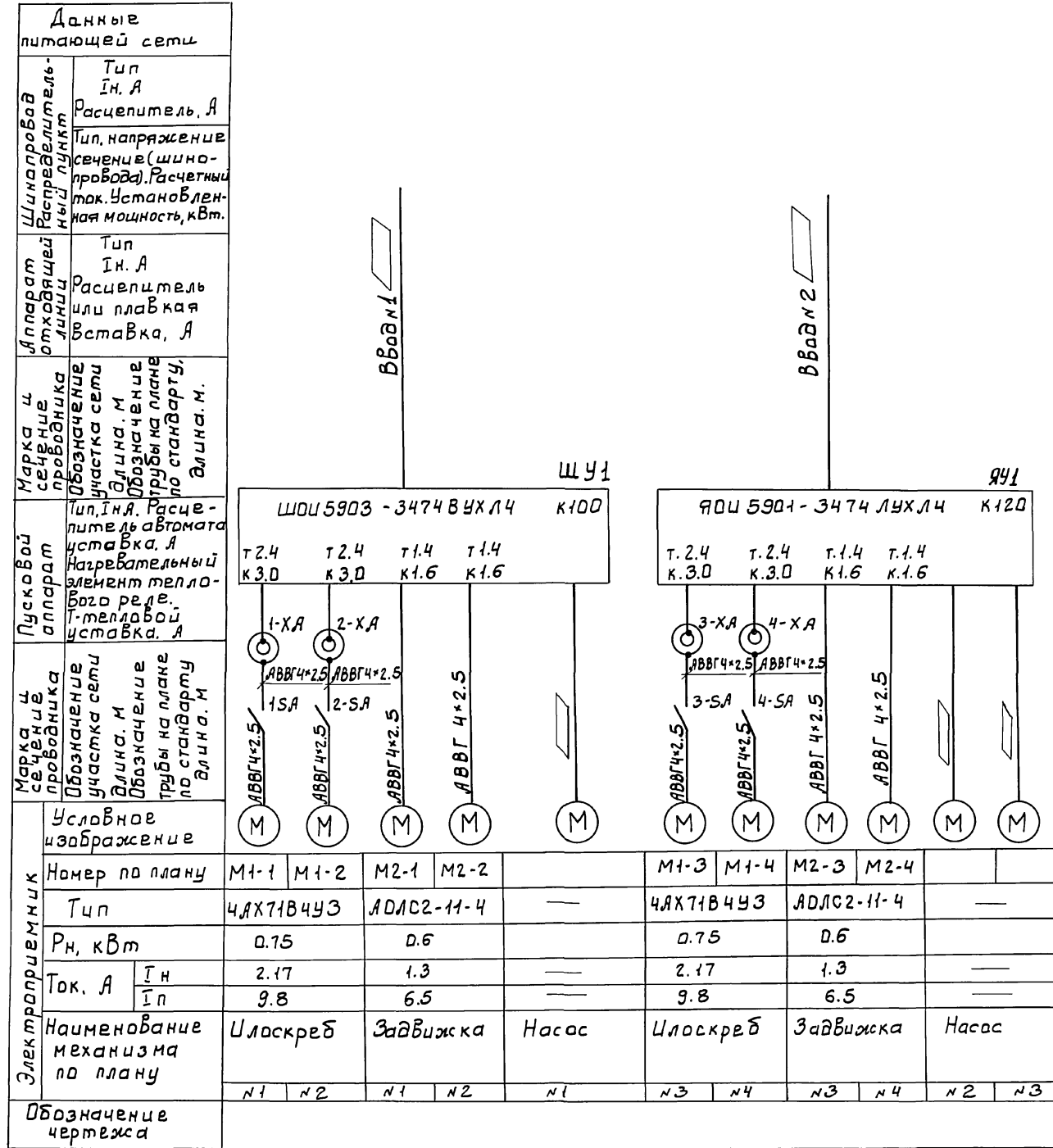
Общие указания

По требованиям в отношении обеспечения надежности электроснабжения электроприемники отстойников относятся к потребителям III категории.

ИЗМ. № ПОДЛ. И ДАТА

Рабочие чертежи основного комплекта марки ЭМ выполнены в соответствии с действующими строительными нормами и правилами и предусматривают технические решения, обеспечивающие безопасность при соблюдении установленных правил безопасности эксплуатации зданий  
 Главный инженер проекта *Постникова* / Постникова/

ИНВ.№			Привязан			
Т.П. 902-2-432.87			ЭМ			
НАЧ.ОТД	ДАНИЛОВ <i>Данилов</i>		ОТСТОЙНИКИ РАДИАЛЬНЫЕ	СТАДИЯ	ЛИСТ	ЛИСТОВ
Н.КОНТР	ПОСТНИКОВА <i>Постникова</i>		ДИАМЕТРОМ 18М С ВСТРОЕННОЙ	Р	1	9
ГЛАСПЕЦ	ГОЛЬЦМАН <i>Гольцман</i>		КАМЕРОЙ КЛОПЬЕОБРАЗОВАНИЯ			
ГИП	ПОСТНИКОВА <i>Постникова</i>		Общие данные	ЦНИИЭП		
РУК.ГР	БОЕВА <i>Боева</i>			ИНЖЕНЕРНОГО ОБОРУДОВАНИЯ		
ТЕХНИК	МЕНОВНИКОВА <i>Меновникова</i>			Г. МОСКВА.		



Данные питающей сети	
Шинапроезд Распределительный пункт	Тип Ин. А Расцепитель, А
Аппарат отходящей линии	Тип, напряжение сечение (шинопровода), Расчетный ток, Установленная мощность, кВт.
Марка и сечение проводника	Тип Ин. А Расцепитель или плавкая вставка, А
Обозначение участка сети	Тип, Ин. А, Расчетная мощность автомата
Пусковой аппарат	Уставка, А Нагревательный элемент теплового реле, Т-тепловой уставка, А
Марка и сечение проводника	Обозначение участка сети
Условное изображение	
Электроприемник	Номер по плану
	Тип
	Рн, кВт
	Ток, А
	Наименование механизма по плану
Обозначение чертежа	

□ - заполнить при привязке проекта  
 Место расположения ЩОУ и ЯОУ решается при привязке проекта.

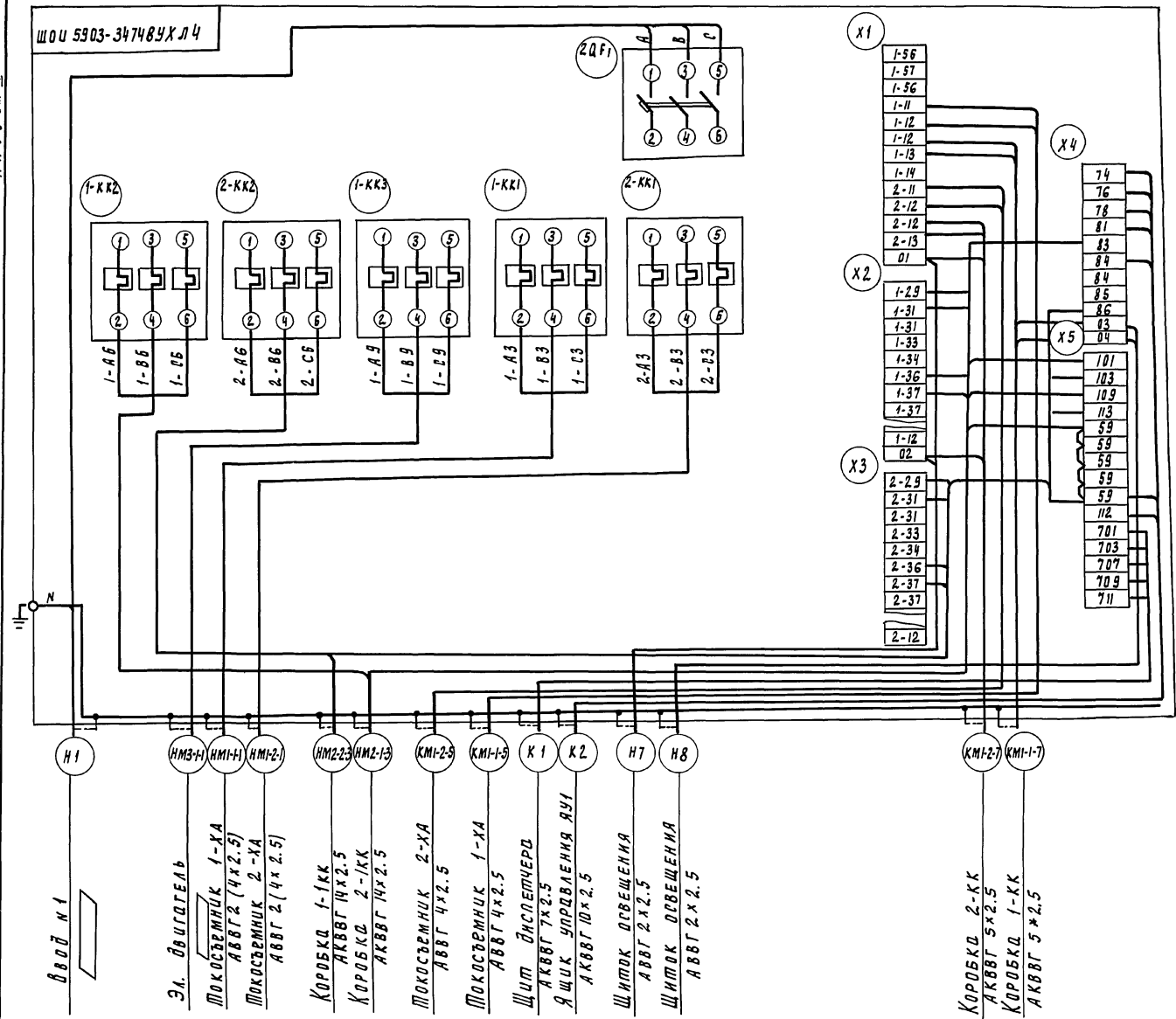
Т.П. 902-2-432.87		ЭМ	
НАЧ.ОТД. Н.КОНТР. ГЛ.СПЕЦ. ГНП. РУК.ГР. ИНВ.№	ДАНИЛОВ ПОСТНИКОВА ГОЛЬЦМАН ПОСТНИКОВА БОЕВА МЕНОВЩИКОВА	ОТСТОЯНКИ РАДИАЛЬНЫЕ ДИ- МЕТРОМ 18 М СО ВСТРОЕННОЙ КА- МЕРОЙ ХЛОПЬЕ ОБРАЗОВАНИЯ	СТАНД. ЛИСТ Р 2
СХЕМА ЭЛЕКТРИЧЕСКАЯ ПРИН- ЦИПАЛЬНАЯ ПИТАНИЯ ЭЛЕКТРООБОРУДОВАНИЯ.		ПНИИЭП ИНЖЕНЕРНОГО ОБОРУДОВАНИЯ Г. МОСКВА.	

ИНВ.№ ПОДЛ. ПОДП. И ДАТА ВЗАМ. ИНВ.№

Щкаф управления механизмами отстойника №1 (№2)

ЩОУ 5903-34748УХЛ4

А Б В О М



□ - заполнить при привязке проекта  
Значение выполнить согласно ПУЭ-85 п. 7.39

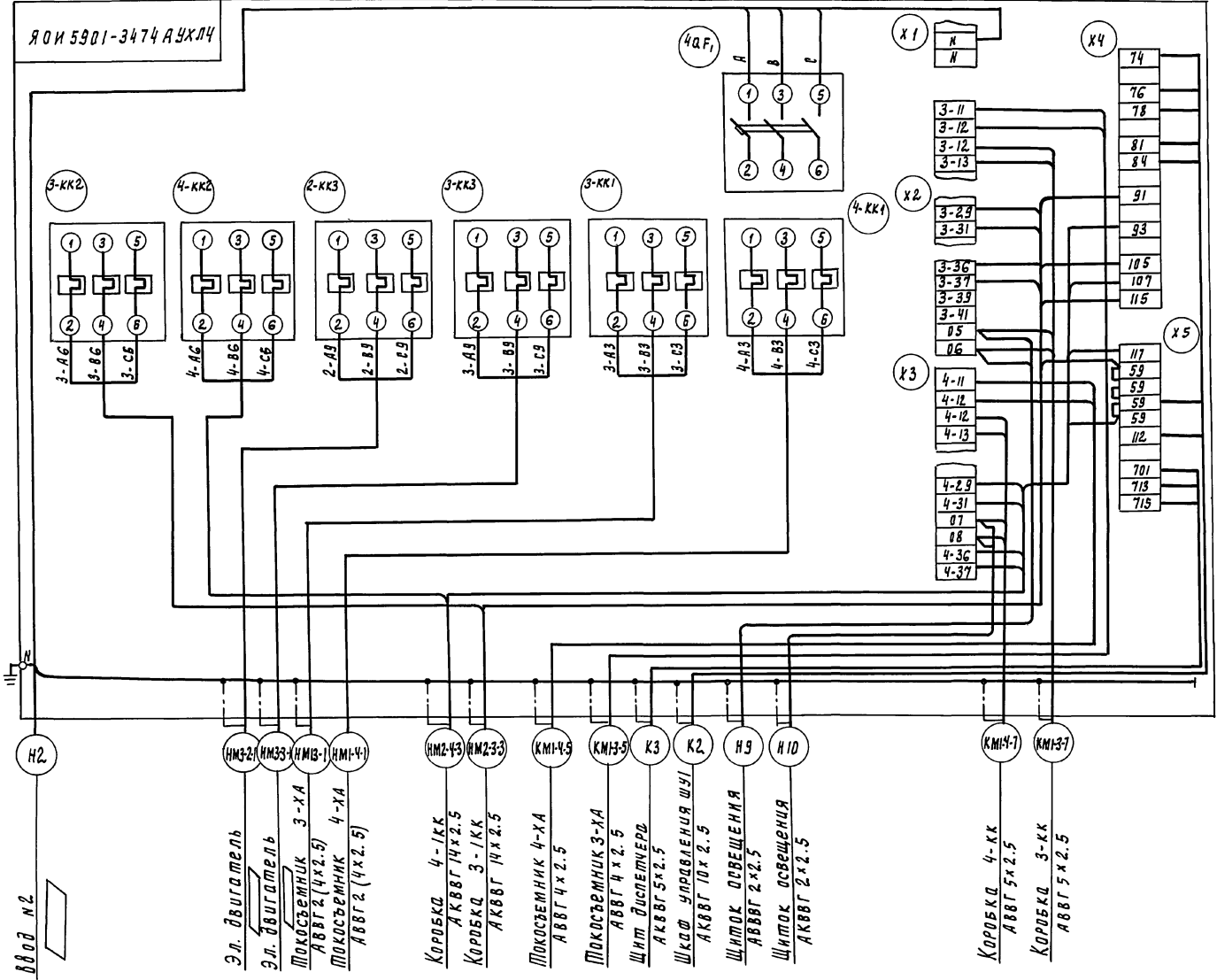
ИЗМ. № ПОДА. ПОДПИСЬ И ДАТА. ВЗН. НАЗ. И.

		Т.п. 902-2-432.87		ЭМ	
НАЧ. ОТД.	ДАНКЛОВА	КОНТРОЛ.	ПОСТНИКОВА	ИСП. РАБОТ.	ПОСТНИКОВА
РАСЧЕТ.	ПОЛЬЦЫАН	РАСЧЕТ.	ПОСТНИКОВА	РАСЧЕТ.	ПОСТНИКОВА
РУК. ГР.	БОЕВА	ТЕХНИК.	МЕЛОВИЧКОВА	ИЗМ. №	
Привязан				Источники радиальные диаметры, 18м. со встроенной камерой электрооборудования	
				Схема подключения электрооборудования ИЧУ АЛО.	
				ЩИИЭП ИНЖЕНЕРНОГО ОБОРУДОВАНИЯ г. МОСКВА	

22427-02 30

Ящик управления механизмами отстойника №3 (№4)

А Л Б О М II

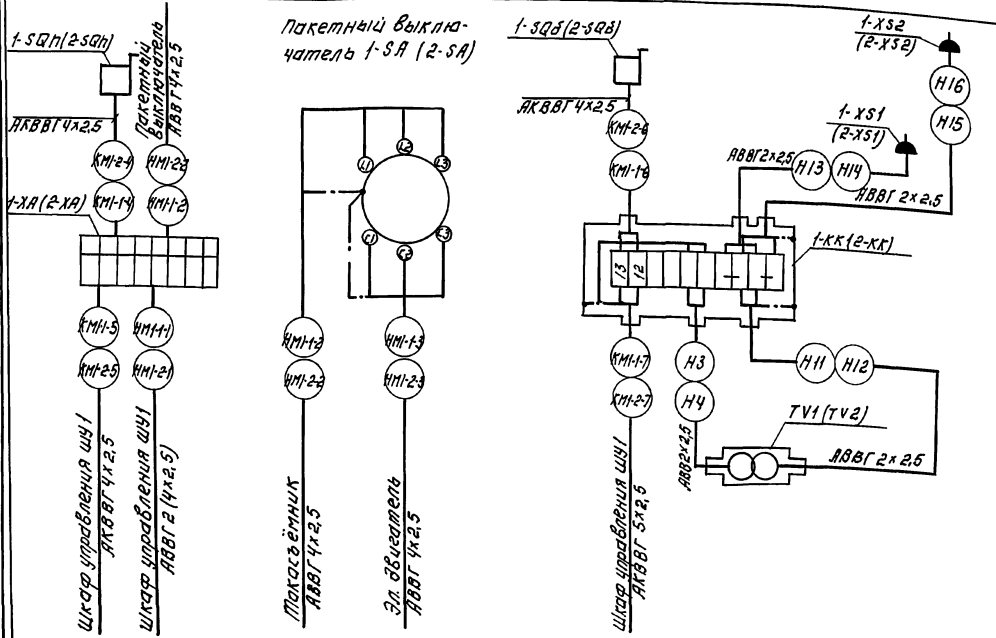


□ — Заполнить при привязке проекта  
Зануление выполнить согласно ПУЭ-85 п. 7.39

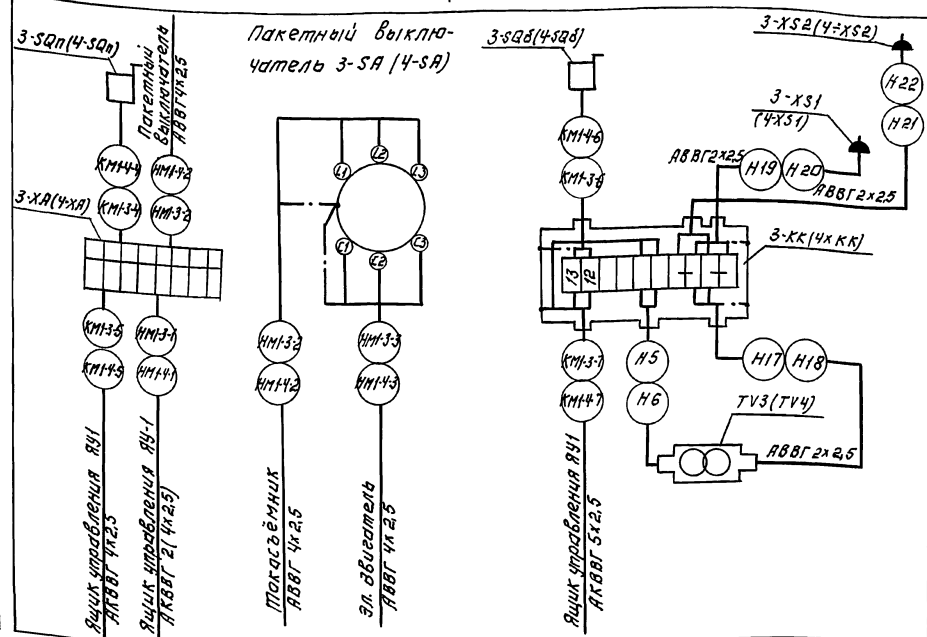
ИЗМ. № ПОДАТ. ПОДПИСЬ И ДАТА. ВЗНМ. ИЛИ В. №

		Т.П. 902-2-432.87		ЭМ	
Привязан	И.О.Т.Д.	Д.И.И.И.И.И.	И.О.Т.Д.	И.О.Т.Д.	И.О.Т.Д.
	И.О.Т.Д.	И.О.Т.Д.	И.О.Т.Д.	И.О.Т.Д.	И.О.Т.Д.
И.О.Т.Д.	И.О.Т.Д.	И.О.Т.Д.	И.О.Т.Д.	И.О.Т.Д.	И.О.Т.Д.

Отстойник 1(2)



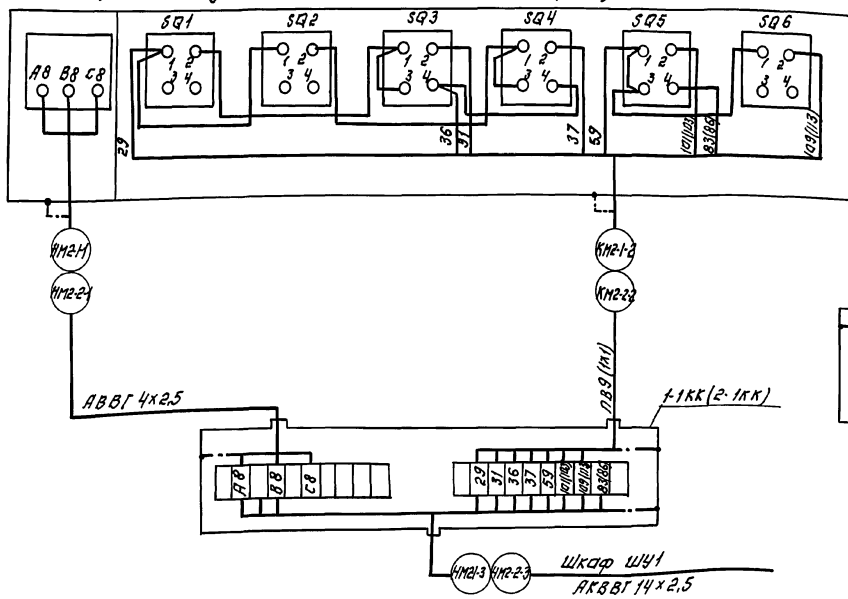
Отстойник 3(4)



АЛБГОМ II

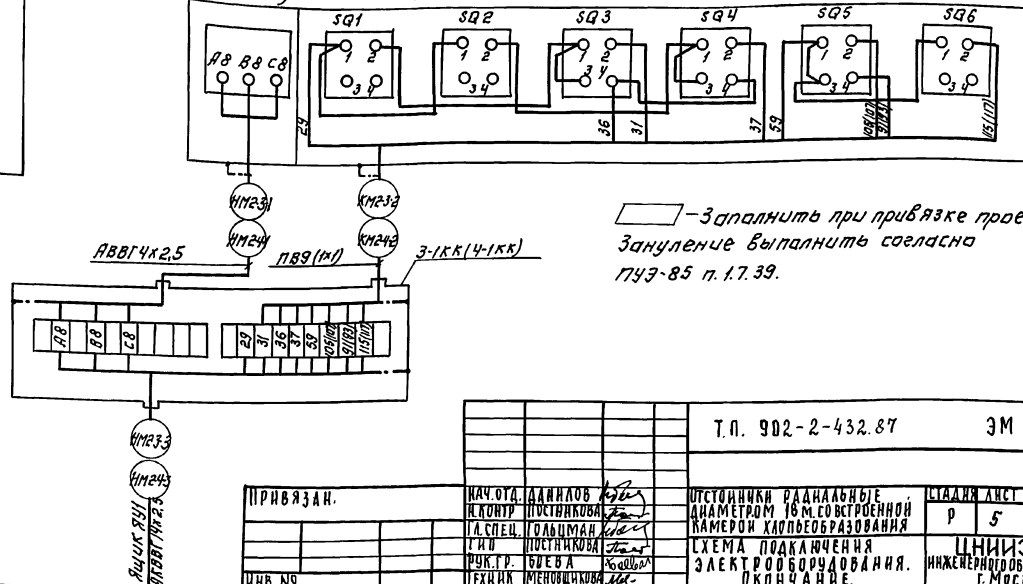
Эл. двигатель М2-1(М2-2)

Путевые выключатели 1SQ(2SQ)



Эл. двигатель М2-3(М2-4)

Путевые выключатели 3SQ(4SQ)



□ — Заполнить при привязке проекта.  
Зануление выпалнить согласно ПУЭ-85 п. 1.7.39.

		Т.п. 902-2-432.87		ЭМ	
ПРИВЯЗАН.		НАЧ. ОУД. ДАНИЛОВ	ИСПОЛН. ПОСТНИКОВА	ИСТОЙНИК РАЗНАЛЬНЫЕ ДИАМЕТРОМ 18 М. СОБСТВЕННОЙ РАБОТЫ	ЛИСТЫ ЛЕНТЫ
		УЛ. СПЕЦ. ГОЛЬЦМАН	ГИД. ПОСТНИКОВА	ДИАМЕТРОМ 18 М. СОБСТВЕННОЙ РАБОТЫ	Р 5
		РУК. ГР. БУДЕВА	ТЕХНИК. МЕНУФИХОВА	СХЕМА ПОДКЛЮЧЕНИЯ ЭЛЕКТРОБОРУДОВАНИЯ. ОКОНЧАНИЕ.	ЦНИЭП ИНЖЕНЕРНО-ТЕХНИЧЕСКОЕ ОБРАЗОВАНИЕ Г. МОСКВА
ИНВ. №		22427-02 32		КОПИРОВАЛ: ЛОГИНОВА ФОРМАТ: А2	





# Кабельный журнал

Альбом II

Маркировка	Трасса		Кабель					Маркировка	Трасса		Кабель				
	Начало	Конец	По проекту			Проложен			Начало	Конец	По проекту			Проложен	
			Марка	Количество кабелей, число жил и сечение жил	Длина м	Марка	Количество кабелей, число жил, сечение жил, напряжен.				Длина м	Марка	Количество кабелей, число жил и сечение жил, напряжен.	Длина м	Марка
НМ1-3-1	Ящик ЯУ1	Токоъемник 3-ХЯ	АВВГ	2(4x2.5)	□			Н17	Трансформатор TV3	Коробка 3-КК	АВВГ	2x2.5	10		
НМ1-4-1	Ящик ЯУ1	Токоъемник 4-ХЯ	АВВГ	2(4x2.5)	□			Н18	Трансформатор TV4	Коробка 4-КК	АВВГ	2x2.5	10		
НМ1-3-2	Токоъемник 3-ХЯ	Пакетный выключатель 3-СЯ	АВВГ	4x2.5	12			Н19	Коробка 3-КК	Разетка 3-ХС1	АВВГ	2x2.5	10		
НМ1-4-2	Токоъемник 4-ХЯ	Пакетный выключатель 4-СЯ	АВВГ	4x2.5	12			Н20	Коробка 4-КК	Разетка 4-ХС1	АВВГ	2x2.5	10		
НМ1-3-3	Пакетный выключатель 3-СЯ	Эл. двигатель М1-3	АВВГ	4x2.5	3			Н21	Коробка 3-КК	Разетка 3-ХС2	АВВГ	2x2.5	30		
НМ1-4-3	Пакетный выключатель 4-СЯ	Эл. двигатель М1-4	АВВГ	4x2.5	3			Н22	Коробка 4-КК	Разетка 4-ХС2	АВВГ	2x2.5	30		
КМ1-3-4	Токоъемник 3-ХЯ	Конечный выключатель 3-СВл	АКВВГ	4x2.5	10			Н5	Коробка 3-КК	Трансформатор TV3	АВВГ	2x2.5	10		
КМ1-4-4	Токоъемник 4-ХЯ	Конечный выключатель 4-СВл	АКВВГ	4x2.5	10			Н6	Коробка 4-КК	Трансформатор TV4	АВВГ	2x2.5	10		
КМ1-3-5	Ящик ЯУ1	Токоъемник 3-ХЯ	АКВВГ	4x2.5	□			НМ2-3-1	Коробка 3-1КК	Эл. двигатель М2-3	АВВГ	4x2.5	4		
КМ1-4-5	Ящик ЯУ1	Токоъемник 4-ХЯ	АКВВГ	4x2.5	□			НМ2-4-1	Коробка 4-1КК	Эл. двигатель М2-4	АВВГ	4x2.5	4		
КМ1-3-6	Коробка 3-КК	Конечный выключатель 3-СВб	АКВВГ	4x2.5	30			КМ2-3-2	Коробка 3-1КК	Лучевой выключатель 3-Сб	ПВ	9(1x1)	4		
КМ1-4-6	Коробка 4-КК	Конечный выключатель 4-СВб	АКВВГ	4x2.5	30			КМ2-4-2	Коробка 4-1КК	Лучевой выключатель 4-Сб	ПВ	9(1x1)	4		
КМ1-3-7	Ящик ЯУ1	Коробка 3-КК	АКВВГ	5x2.5	□			НМ2-3-3	Ящик ЯУ1	Коробка 3-1КК	АКВВГ	4x2.5	□		
КМ1-4-7	Ящик ЯУ1	Коробка 4-КК	АКВВГ	5x2.5	□			НМ2-4-3	Ящик ЯУ1	Коробка 4-1КК	АКВВГ	4x2.5	□		

Инвентарный, Подл. и дата

Привязан		Нач. отд.	Д. Сидоров	И. Кондр.	Постников	Г. Спец.	Польщанин	Г. Ил.	Постников	Рук. гр.	Бовва	Техник	Менюшикова
ИНВ. №		Т. П. 902-2-432.87		ЭМ		СТОЙКИ РАДИАЛЬНЫЕ ДИАМЕТРОМ 18мм ОСТРОЕННЫ КАМЕРАМИ ЛАПЬЕОБРАЗОВАНИЯ		Станция	лист	листов	ЦНИЭП инженерного оборудования г. Москва		
		Кабельный журнал. Продолжение		Р		4							

КАБЕЛЬНЫЙ ЖУРНАЛ

Сводка кабелей и проводов, учтенных кабельным журналом

Альбом П

Маркировка	Трасса		Кабель				
	Начало	Конец	по проекту			проложен	
			Марка	Количество кабелей, число изолированных жил.	Длина м	Марка	Количество кабелей, число изолированных жил, напряжение
К1	Щит диспетчера	Щкаф ШУ1	АКВВГ	7x2,5			
К2	Щкаф ШУ1	Ящик ЯУ1	АКВВГ	10x2,5			
К3	Щит диспетчера	Ящик ЯУ1	АКВВГ	5x2,5			
К4	Коробка КСК1Б N1	Отстойник N1 п.1а	КГ	3x2,5+1x1,5	} СМ. РАБОТА А.Т.Х.		
К5	Коробка КСК1Б N1	Отстойник N2 п.1а	КГ	3x2,5+1x1,5			
К6	Коробка КСК1Б N1	Отстойник N3 п.1а	КГ	3x2,5+1x1,5			
К7	Коробка КСК1Б N1	Отстойник N4 п.1а	КГ	3x2,5+1x1,5			
К8	Щит диспетчера	Коробка КСК1Б N1					
Н7	Щиток освещения	Щкаф ШУ1	АВВГ	2x2,5			
Н8	Щиток освещения	Щкаф ШУ1	АВВГ	2x2,5			
Н9	Щиток освещения	Ящик ЯУ1	АВВГ	2x2,5			
Н10	Щиток освещения	Ящик ЯУ1	АВВГ	2x2,5			

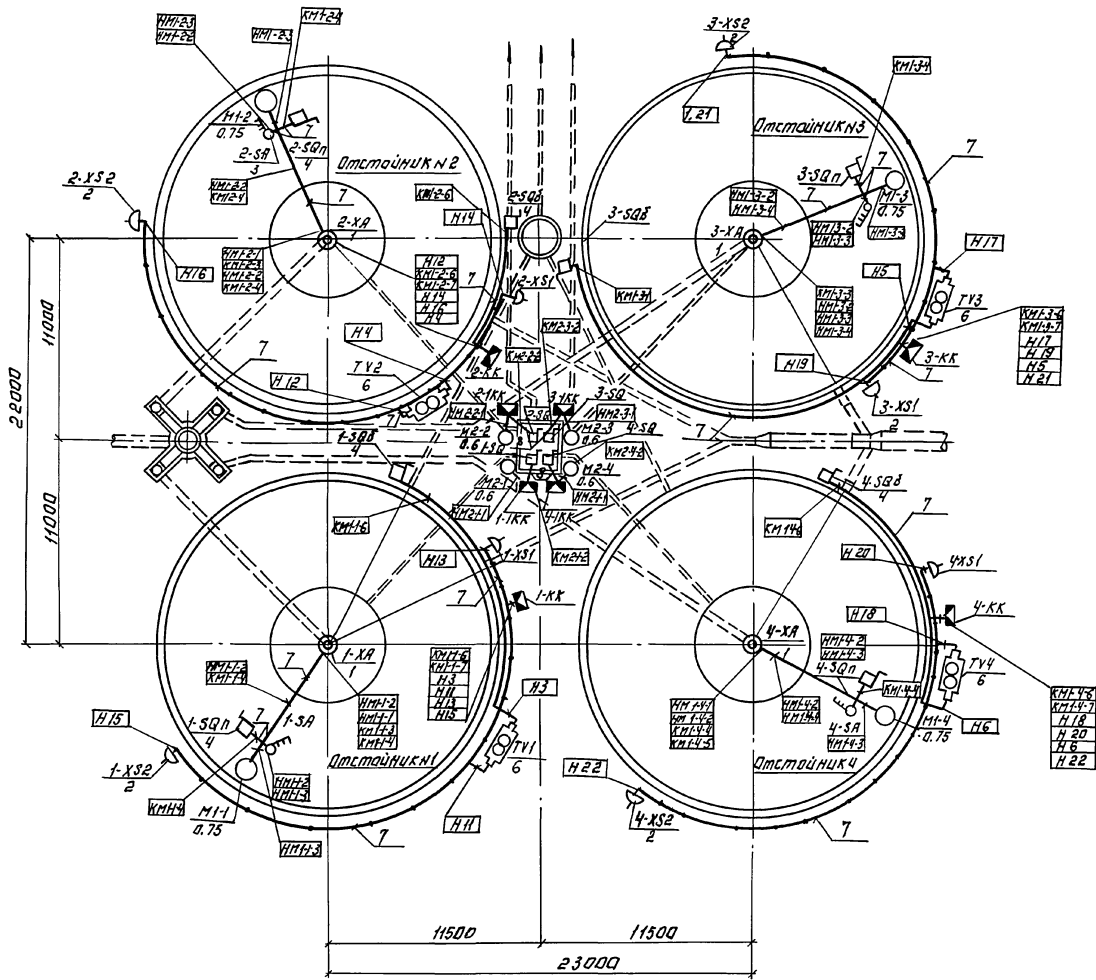
Число жил. сечение	Марка, напряжение									
	АВВГ	АКВВГ	ПВ							
4x2,5	100									
2x2,5	265									
14x2,5										
10x2,5										
7x2,5										
5x2,5										
4x2,5		180								
1x1			150							

ИНВ. № ПОДАТ. НАДАТА ВЗАМ. ИЛИ ВЗ

Т.П. 902-2-432.87 ЭМ

Привязан	НАЧ.ОТД. ДАНИЛОВ <i>Данилов</i>	ОТСТОЙНИКИ РАДИАЛЬНЫЕ ДИАМЕТРОМ 18 МСО ВСТРОЕННОЙ КАМЕРОЙ ХЛОПЬЕОБРАЗОВАНИЯ	СТАДИЯ	ЛИСТ	ЛИСТОВ
	Н. КОНТР. ПОСТНИКОВА <i>Постникова</i>		Р	8	
	ГЛ. СПЕЦ. ГОЛЬЦМАН <i>Гольцман</i>				
	ГНП. ПОСТНИКОВА <i>Постникова</i>	КАБЕЛЬНЫЙ ЖУРНАЛ.			
	РУК. ГР. БОЕВА <i>Боева</i>	0 КОНЧАННЕ.			
ИНВ. №	ТЕХНИК. МЕНОВИЧКОВА <i>Меновичкова</i>				ЦНИИЭП ИНЖЕНЕРНОГО ОБОРУДОВАНИЯ Г. МОСКВА.

Альбом II



Марка поз.	Обозначение	Наименование	кол.ва	Макс. вес кгс.	Примечание
1	1-ХА, 2-ХА, 3-ХА, 4-ХА	Магосоёмник	4		
2	1-ХС1, 2-ХС1, 3-ХС1, 4-ХС1	Разетка	8		
3	1-СА, 2-СА, 3-СА, 4-СА	Пакетный выключатель.	4		
4	1-SQ1, 2-SQ1, 3-SQ1, 4-SQ1	Ланечный выключатель.	8		
5	1-SQ, 2-SQ, 3-SQ, 4-SQ	Путевой выключатель.	4		
6	TV1, TV2, TV3, TV4	Ящик с понижающим трансформатором	4		
7		Труба водовозвратная dу=20 мм.	530		
8		Металлоручка	150		
9	1-КК, 2-КК, 3-КК, 4-КК	Коробка клеммная	4		
10	1-КК, 2-КК, 3-КК, 4-КК	Коробка клеммная	4		

ИНВ.№ ПОДПИСЬ И ДАТА (ВЗР. №) №

		Т.П. 902-2-432.87	ЭМ
ПРИВЯЗАН	НАЧ.ОТД. АНДАНОВА	И.П. ПОСТНИКОВА	И.П. ПОСТНИКОВА
	И.С. СПЕЦИАЛЬЦЫ	И.С. СПЕЦИАЛЬЦЫ	И.С. СПЕЦИАЛЬЦЫ
	И.С. СПЕЦИАЛЬЦЫ	И.С. СПЕЦИАЛЬЦЫ	И.С. СПЕЦИАЛЬЦЫ
ИНВ.№	22427-02 36	Копировал: Аюгидова	Формат: А2

22427-02 36 Копировал: Аюгидова Формат: А2

Позиция	Наименование и техническая характеристика оборудования и материалов. Завод-изготовитель (для импортного оборудования- страна, фирма)	Тип, марка оборудования. Обозначение документа и номер опросного листа	Единица измерения		Код завода изготовителя	Код оборудования материала	Цена единицы оборудования, тыс. руб.	Количество	Масса единицы оборудования, кг
			Наименование	Код					
1	2	3	4	5	6	7	8	9	10
	ОБОРУДОВАНИЕ И МАТЕРИАЛЫ ПОСТАВЛЯЕМЫЕ ЗАКАЗЧИКОМ								
	1. ШКАФЫ И ЯЩИКИ								
1	ШКАФ УПРАВЛЕНИЯ	ШОИ 5903 - 3474 ВУХЛЧ ТУ 16-656 017-84	шт	796				1	
2	ЯЩИК УПРАВЛЕНИЯ	ЯОИ 5901 - 3474 ЛУХЛЧ ТУ 16-656 017-84	шт	796				1	
	2. АППАРАТЫ								
1	ВЫКЛЮЧАТЕЛЬ ПАКЕТНЫЙ СХЕМА 3, СТЕПЕНЬ ЗАЩИТЫ I P56 ОСТ 16.0.526.001.-77	ПВЗ-10/Н2У3	шт	796		3428290000		4	
	3. ОБОРУДОВАНИЕ СВЕТОТЕХНИЧЕСКОЕ								
1	СВЕТИЛЬНИК РУЧНОЙ ПЕРЕНОСНОЙ 60 ВТ, 36В	РВО-42	шт	796		3461600000		2	
2	ЛАМПА НАКАЛИВАНИЯ МЕСТНОГО ОСВЕЩЕНИЯ 60 ВТ, 36 В, ГОСТ 1182-77	МОЗБ-60	шт	796		3466160000		3	
	4. КАБЕЛЬНАЯ ПРОДУКЦИЯ								
1	КАБЕЛЬ ГОСТ 16442-80	АВВР 4x2,5- 0,66	км	008		3537710000		0,1	

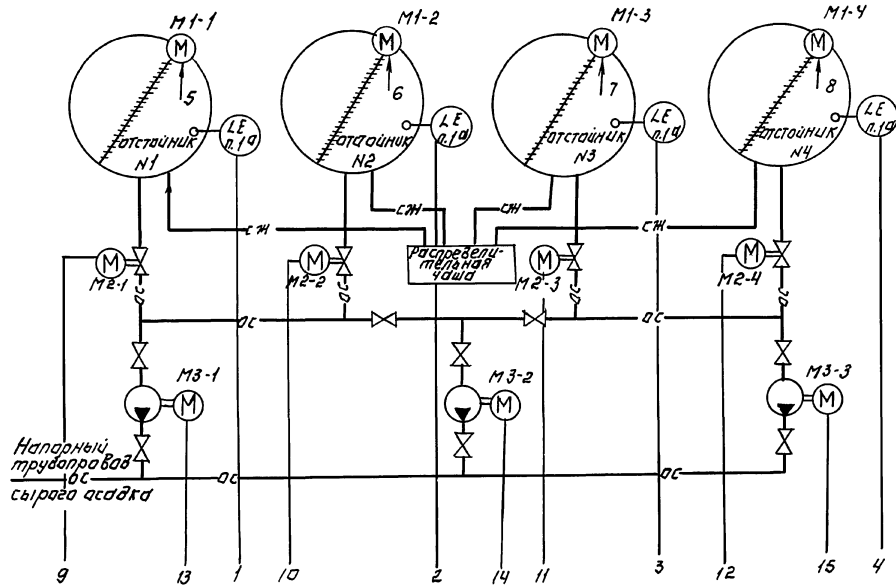
ПРИВЯЗАН						
ИНВ. №						
Т.П. 902-2-432.87			ЭМ. С0			
НАЧ. ОТД.	ДАНИЛОВ	<i>Данилов</i>	ОТСТОЙНИКИ РАДИАЛЬНЫЕ ДИАМЕТ-	СТАДНЯ	ЛИСТ	ЛИСТОВ
Н. КОНТР.	БОЕВА	<i>Боева</i>	РФМ 18 М СО ВСТРОЕННОЙ КАМЕРОЙ	Р	1	2
ГЛ. СПЕЦ.	ГОЛЬЦМАН	<i>Гольцман</i>	ХЛОПЬОБРАЗОВАНИЯ.			
ТИП	ПОСТНИКОВА	<i>Постникова</i>	СПЕЦИФИКАЦИЯ			
РУК. ГР.	БОЕВА	<i>Боева</i>	ОБОРУДОВАНИЯ.			
ТЕХН.	МЕНОВШИКОВА	<i>Меновщикова</i>	НАЧАЛО	ЦНИИЭП ИНЖЕНЕРНОГО ОБОРУДОВАНИЯ Г. МОСКВА.		

Позиция	Наименование и техническая характеристика оборудования и материалов. Завод-изготовитель (для импортного оборудования-страна, фирма)	Тип, марка оборудования обозначение документа и номер опросного листа	Единица измерения		Код завода-изготовителя	Код оборудования, материала	Цена единицы оборудования, тыс. руб.	Количество	Масса единицы оборудования, кг
			Наименование	Код					
1	2	3	4	5	6	7	8	9	10
2	КАБЕЛЬ ГОСТ 16442-80	АВВГ 2x2,5-							
	сечением 1x1 мм <sup>2</sup>	-0,66	км	008		3537710000		0,27	
3	Провод ТУ 16 . 505. 364-89	ПВ -1	км	008		355113 0000		0,15	
4	КАБЕЛЬ контрольный ГОСТ 1508-78*Е	АКВВГ 4x2,5-							
		- 0,66	км	008		356344 0000		0,18	
ОБОРУДОВАНИЕ И МАТЕРИАЛЫ, ПОСТАВЛЯЕМЫЕ ПОДРЯДЧИКОМ									
1	КОРОБКА КЛЕММНАЯ	ЧБ14	шт	796				4	
2	КОРОБКА КЛЕММНАЯ	ЧБ15	шт	796				4	
3	ЯЩИК с понижающим трансформатором 220/3ВВ, 250 ВА ТУ 36 - 631- 76	ЯТП-0,25-							
		2343	шт	796		3434295061		4	
4	РОЗЕТКА штепсельная ТУ 16-526. 463-79	РШ-п-2-0-1Р	шт	796		348430000		8	
		43-01-10/42							
5	ТРУБА стальная водогазопроводная ГОСТ 3262- 62	dy = 20мм	км	008		130000000		0,53	
6	МЕТАЛЛУРКАВ	РЗЦХ-32	км	008				0,15	

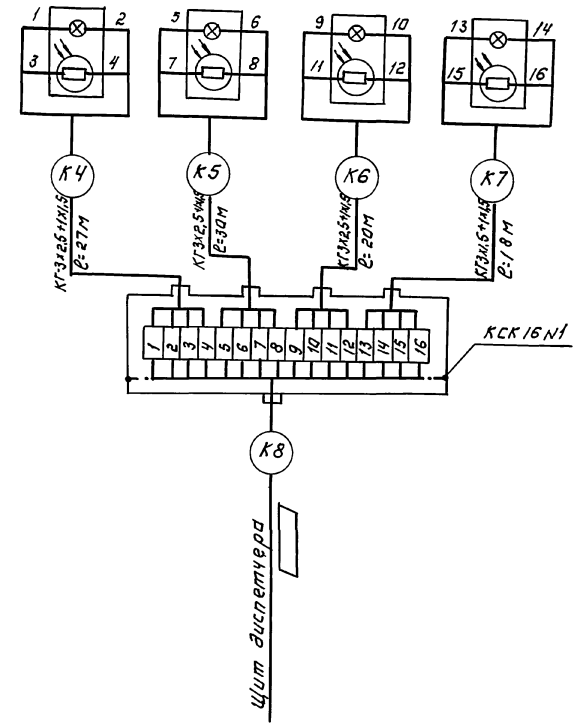
И.Н.В. № 004/004 П.О.Д. И. Д.А.Т.А. ВЗАМ. И.Н.В. № 3

ПРИВЯЗАН		НАЧ.ОТД. ДАНИЛОВ	ГЛ. СПЕЦ. ГОЛЬЦМАН	ГИП. ПОСТНИКОВА	РУК. ГР. БОЕВА	ТЕХН. МЕНОВЩИКОВА	Т.П. 902-2-432.87	Э.М. ГО
		И.Н.В. №					ОТСТОЙНИКИ РАДИАЛЬНЫЕ ДИАМЕТРОМ 18М СО ВСТРОЕННОЙ КАМЕРОЙ ХЛОПЬЕОБРАЗОВАНИЯ.	СТАДИЯ Р
							СПЕЦИФИКАЦИЯ ОБОРУДОВАНИЯ. ОКОНЧАНИЕ.	ЛИСТ 2
							ЦНИИЭП ИНЖЕНЕРНОГО ОБОРУДОВАНИЯ Г. МОСКВА.	ЛИСТОВ





Датчики сигнализатора уровня п. 19



Щит диспетчера	5	9	13	6	10	1 2 3 4	7	11	14	8	12	15
(ЩУ) Щкаф управления ШОН 5903-3474ВЭХЛЧ	SA	SA	SA	SA	SA	1.7.86 паз.1	SA	SA	SA	SA	SA	SA
	SB	SB	SB	SB	SB	(ЯЩ) Ящик управления ЯОИ 5901-3474УХЛЧ	SB	SB	SB	SB	SB	SB
	NS	NS	NS	NS	NS		NS	NS	NS	NS	NS	NS

Щит диспетчера см. т.п 902-2-38985, тп 902-9-43.87  
 — Заполнить при привязке проекта  
 Зануление выполнить согласно ПУЭ-85 п. 1.7.39.

пози- ционно- го обоз- начение	наименование	кол	примечание
	Коробка КСК-16 ТУЗБ 1753-75	1	шт
	Кабель КГЗх25х15 ГОСТ 13497-77	95	м

Т.П. 902-2-432.87		АТХ	
НАЧ ОУА ДАИДОВ	ПОСТАНОВКА	ОГОНЬНИКИ РАДИАЛЬНЫЕ	СТАДИОНСТ
И.КОНТ. ПОСТАНОВКА	ПОСТАНОВКА	КАМЕРЫ ХЛОПЬЕОБРАЗОВАНИЯ	АНЕСТОВ
И.СПЕЦ. ПОЛЬДИН	ПОСТАНОВКА	СХЕМА АВТОМАТИЗАЦИИ	ЦНИИЭП
И.П. ПОСТАНОВКА	ПОСТАНОВКА	СХЕМА СВЕДИТЕЛИ ВНЕШНИХ	ИНЖЕРНОГО ОБОРУДОВАНИЯ
И.П. ГР. БОЕВА	ПОСТАНОВКА	ПРО ВОДОК.	С. МОСКВА
И.П. МЕЛОВИЧНИКОВА	ПОСТАНОВКА		

ПРИВЯЗАН:

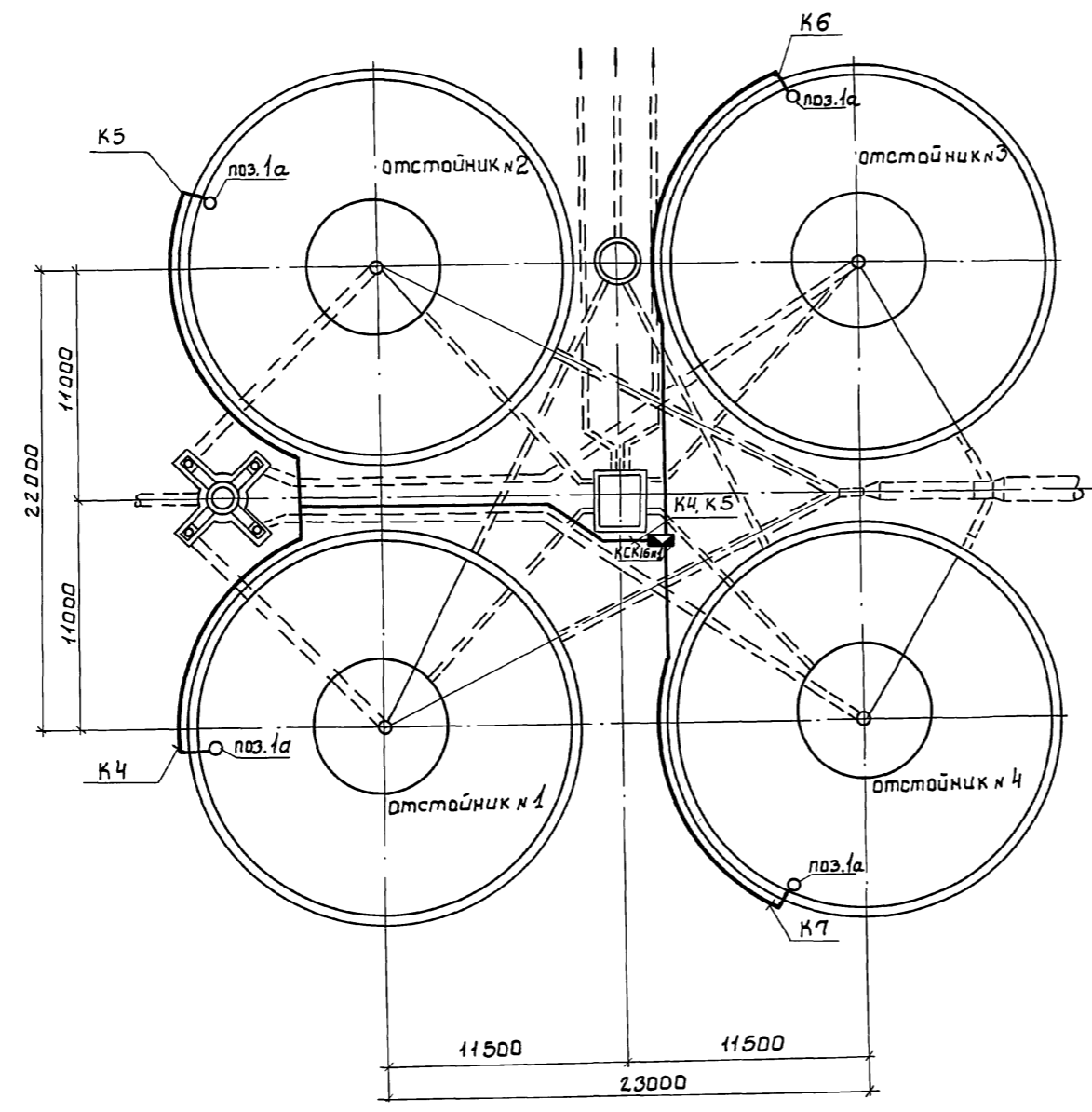
ИВВ №

22427-02 40

Копировал: Логинова

Формат: А2





СОГЛАСОВАНО	
ИНВ.№ ПОДЛ. ПОДП. И ДАТА	
ВЗАМ. ИНВ.№	

ПРИВЯЗАН		НАЧ. ОТД. ДАНИЛОВ <i>Данилов</i>	Т.П. 902-2-432.87	АТХ	
	Н. КОНТР. ПОСТНИКОВА <i>Постникова</i>	ОТСТОЙНИКИ РАДИАЛЬНЫЕ ДИ- АМЕТРОМ 18М СО ВСТРОЕННОЙ КА- МЕРОЙ ХЛОПЬЕОБРАЗОВАНИЯ.	СТАДИЯ	ЛНСТ	ЛНСТОВ
	ГЛ. СПЕЦ. ГОЛЬЦМАН <i>Гольцман</i>		Р	3	
	ГНП. ПОСТНИКОВА <i>Постникова</i>	ПЛАН РАСПОЛОЖЕНИЯ.	ЦНИИЭП		
	РУК. ГР. БОЕВА <i>Боева</i>		ИНЖЕНЕРНОГО ОБОРУДОВАНИЯ		
ИНВ.№	ТЕХНИК. МЕНОВЩИКОВА <i>Меновщикова</i>		Г. МОСКВА.		

22427-02 41

Копировал: Боброва

Формат: А2

Позиция	Наименование и техническая характеристика оборудования и материалов. Завод-изготовитель (для импортного оборудования - страна, фирма)	Тип, марка оборудования обозначение документа и номер опросного листа	Единица измерения		Код завода изготовителя	Код оборудования, материала	Цена единицы оборудования, тыс. руб.	Количество	Масса единицы оборудования, кг
			Наименование	Код					
1	2	3	4	5	6	7	8	9	10
	ОБОРУДОВАНИЕ И МАТЕРИАЛЫ, ПОСТАВЛЯЕМЫЕ ЗАКАЗЧИКОМ.								
	1. ПРИБОРЫ И СРЕДСТВА АВТОМАТИЗАЦИИ.								
1	УСТРОЙСТВО СИГНАЛИЗИРУЮЩЕЕ МНОГОТОЧЕЧНОЕ ТУ25-0519.0Н-82	СУ-102-4	ШТ	796				1	
1 <sup>а</sup>	ДАТЧИК КОМПЛЕКТНО С ПРИБОРОМ		ШТ	796				4	
	2. КАБЕЛЬНАЯ ПРОДУКЦИЯ								
1	КАБЕЛЬ ГОСТ 13497-77	КР 3х2,5+1х1,5 - 660	КМ	008		354441 0100		0,095	
	ОБОРУДОВАНИЕ И МАТЕРИАЛЫ ПОСТАВЛЯЕМЫЕ ПОДРЯДЧИКОМ								
1	КОРОБКА СОЕДИНИТЕЛЬНАЯ	КСК 16	ШТ	796		366474 1481		1	
2	ТРУБА СТАЛЬНАЯ ВОДОГАЗОПРОВОДНАЯ ГОСТ 3262-82	dy = 25 мм	КМ	008				0,091	

ИНВ.№ ПОДЛ. ПОДАП. И ДАТА. ВЗАМ. И НВ.№

ИНВ.№		ПРИВЯЗАН	
ИНВ.№		Т.П. 902-2-432.87 АТХ.СО	
НАЧ.ОТД. ДАНИЛОВ	ИЗДАТЕЛЬ	ОУСЛОВИЯ РАДИАЛЬНЫЕ ДИ-	СТАДИЯ ЛИСТ ЛИСТОВ
И КОНТР. АФНОГЕНОВА	КОПИСТ	АМЕТРОМ 18 М СО ВСТРОЕННОЙ КА-	Р 1 1
ГЛ СПЕЦ. ГОЛЬЦМАН	КОПИСТ	МЕРОЙ ХЛОПЬЕОБРАЗОВАНИЯ.	
ГИП. ПОСТНИКОВА	КОПИСТ	СПЕЦИФИКАЦИЯ	ЦНИИЭП
РУК.ГР. БОЕВА	КОПИСТ	ОБОРУДОВАНИЯ	ИНЖЕНЕРНОГО ОБОРУДОВАНИЯ
ТЕХН. МЕНОВИЧКОВА	КОПИСТ		Г. МОСКВА.