

ТИПОВОЙ ПРОЕКТ

214-2-145

ДЕТСКИЕ ЯСЛИ-САД НА 140 МЕСТ
УНИВЕРСАЛЬНОГО НАЗНАЧЕНИЯ

АЛЬБОМ VIII

ВАРИАНТ ДВОЙНОГО ИСПОЛЬЗОВАНИЯ ПОМЕЩЕНИЙ 1^{го} ЭТАЖА

Б-З-200

15969-09

ТИПОВОЙ ПРОЕКТ

214-2-145

ДЕТСКИЕ ЯСЛИ-САД НА 140 МЕСТ
УНИВЕРСАЛЬНОГО НАЗНАЧЕНИЯ

АЛЬБОМ VIII

Б-3-200

РАЗРАБОТАН
ЦНИИЭП
УЧЕБНЫХ
ЗДАНИЙ

ТЕХНИЧЕСКИЙ ПРОЕКТ
УТВЕРЖДЕН ГОСГРАЖДАНСТРОЕМ
ПРИКАЗ № 126 ОТ 20.07.71
РАБОЧИЕ ЧЕРТЕЖИ ВВЕДЕНЫ В
ДЕЙСТВИЕ ЦНИИЭП УЧЕБНЫХ ЗДАНИЙ
ПРИКАЗ № 191 ОТ 29.XI.1978 г.

ГЛАВНЫЙ ИНЖЕНЕР ИНСТИТУТА
ГЛАВНЫЙ АРХИТЕКТОР ПРОЕКТА

В.А. Аляхович
В.А. Антошкин
А. Аляхович
В. Антошкин

СОДЕРЖАНИЕ АЛЬБОМА:

№	СОДЕРЖАНИЕ	СТР.
	Титульный лист.	1
	Содержание альбома.	2
1	Предметная занавеска.	3
	Предметная занавеска.	4
2	Схема двояка 1 этажа в режиме противозаградных укрытий.	5
3	Тот же план 1 этажа. Экспликация.	6
4	План 1 этажа в режиме противозаградных укрытий.	7
5	Условные обозначения.	8
5	Таблица стоимостных показателей вариантов защиты стен и проемов при Б-3 мпд. Ширина незащищенной зоны 40 м, 60 м.	9
7	Таблица стоимостных показателей вариантов защиты стен и проемов при Б-3 мпд. Ширина незащищенной зоны 40 м, 300 м.	10
8	Вспомогательная к таблицам стоимостных показателей вариантов защиты стен и проемов при Б-3 мпд.	11
9	Схематич. изображение части наружных стен. Разрезы.	12
10	Условные обозначения части наружных стен. Условия 1-4.	13
11	Занавеска проемов в наружных стенах.	14
12	Занавеска проемов в наружных стенах.	15
13	Экраны входов в здание.	16
14	Устройство дверных проемов. Экраны входов в здание.	17

И.ч. инст. д.к.		Бамидко	ДЕТСКИЕ ЯСЛИ-САД В 140 МЕСТ Универсальной конструкции	СТАРШИЙ ИНСТ	ИНСТАР
И.ч. инст. д.к.		Былков			
Г.Я.П.		Андрюха			
Г.Я.П.		Давлов			
Р.К. 17. И.К.		Голышко			
Ст. инженер		Захарова	СОДЕРЖАНИЕ АЛЬБОМА.	ЦНИИЭП	УЧЕБНО-МЕТОДИЧЕСКИЙ ЦЕНТР

ЦНИИЭП
УЧЕБНО-МЕТОДИЧЕСКИЙ ЦЕНТР
г. Москва

Пояснительная записка Общая часть

Настоящий проект разработан в соответствии с заданием на проектирование противорадиационных укрытий, астраханских в жилых домах и зданиях общественного назначения, утвержденными Гостражданстроем 12 августа 1974 года, и дополнением к заданию, утвержденным Гостражданстроем 17 января 1975 года. Указанными по проектированию противорадиационных укрытий сн 427-74 альбомом У5-885 "Технологические условия строительства противорадиационных укрытий, расположенных в первых этажах".

Чертежи данности альбома предназначены для использования в "альбомный период" при переоборудовании помещений первого этажа под укрытие группы Б-3.

Площадь зашиваемых проемов — 45 м².

Площадь зашиваемых стен — 130 м².

Архитектурно-планировочные решения.

Проектом предусмотрено использование помещений первого этажа типового проекта детского сада - ясли под укрытие группы Б-3 на 200 человек (165 сидячих мест, 35 лежащих).

На схеме плана 1 этажа страховкой показаны помещения, используемые под укрытие.

При переходе на режим укрытия, всег пропуска основного потока укрываемых осуществляется монтаж защиты дверных проемов, входы в аэрационные клапаны и до окончания работы первого уровня они не функционируют. Загрязнение и запыление укрываемых проемов ходят через входы, указанные на схеме 1 этажа.

Строительная часть.

Наружные двери, двери аэрационных клапаны, двери ведущие в помещения, не используемые под укрытие должны быть оборудованы противодымными запорами. Коробки дверей укладываются по контуру плавовой маркой резиной. Оконные проемы помещений,

			Детский садик - ясли на 140 мест г. Астрахань альбомом назначен.
Сл. лист №	Б.И.КЕРКОВ	<i>[Signature]</i>	Пояснительная записка.
Сл. раз. лист	Б.И.КОВ	<i>[Signature]</i>	
Г.И.П.	Б.И.КОВ	<i>[Signature]</i>	ЦНИИЭП учебных зданий г. Москва
Г.И.П.	В.Я.Л.В.	<i>[Signature]</i>	
Ж.т.р. з.и.п.	Г.И.Ш.К.О.	<i>[Signature]</i>	
Ст. лист №	Захарова	<i>[Signature]</i>	

используемых в режиме укрытия, закрываются при заделке. В верхней части проема оставляется воздухозаборное отверстие /щель/ 0,3 м (h) в каждом проеме, оборудованное специальным козырьком. Оконные проемы в помещениях над укрытием закрываются темными плотными солнцезащитным материалом. Тип материала усиления защиты наружных стен и защиты проемов в наружных стенах определяется местным штабом Г.О. в соответствии с альбомом 75-885. Типовые конструкции и узлы противорадиационных укрытий, расположенных в первых этажах с учетом выбора наиболее экономичного решения для данного района. Экраны перед входами служащими для эвакуации возводятся до отметки пола второго этажа.

Технологическая часть

При переходе здания детского сада-яслей на режим укрытия устройство мест для сидения и лежания осуществляется за счет мебели детского сада-яслей или других источников. Источник поставки мебели при переходе здания на режим укрытия устанавливается местным штабом Г.О.

Санитарно-техническая и электротехническая часть

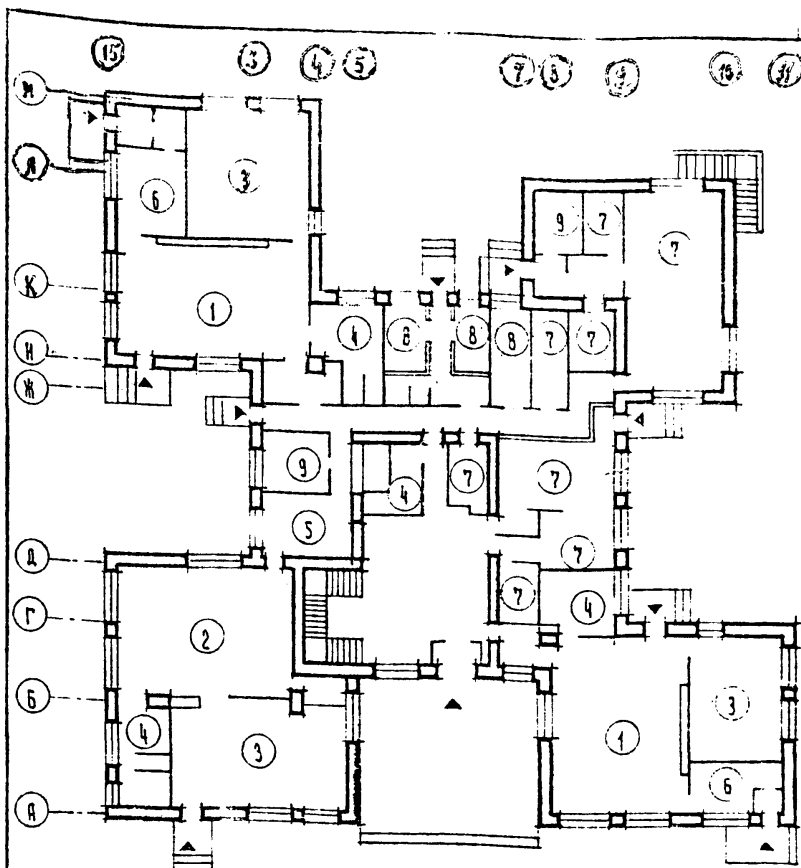
При переходе здания детских яслей-сада на режим укрытия проектом предусмотрено использование систем отопления вытяжной вентиляции, водоснабжения, канализации и электроснабжения работающих в нормальном режиме. Свежий воздух поступает в помещения через незажужжаемые решетки оконных проемов из расчета до 21м³/час на одного укрываемого. Удаление воздуха из помещений осуществляется через имеющиеся вытяжные каналы и оконные проемы противоположных стен. Дверные проемы, отмеченные знаком * должны быть сняты с петель.

РАС. МАСТ. КЛ.	БЫШЕНКО	<i>[Signature]</i>
СМ. ВЕД. СС.	БЫКО	<i>[Signature]</i>
Г.А.Р.	ЯКОВКИН	<i>[Signature]</i>
Г.И.П.	ЛЮДОВ	<i>[Signature]</i>
РУК. ПР. А.	ГОДИНОВ	<i>[Signature]</i>

Детские ясли-сад на 140 мест
универсального назначения

Паспортная
записка.

СТАДИОН	ЛИСТ	ИСТОК
Р	1	17
ЦНИИЭП УЧЕБНЫХ ЗАДАНИЙ		
г. МОСКВА		



Экспликация:

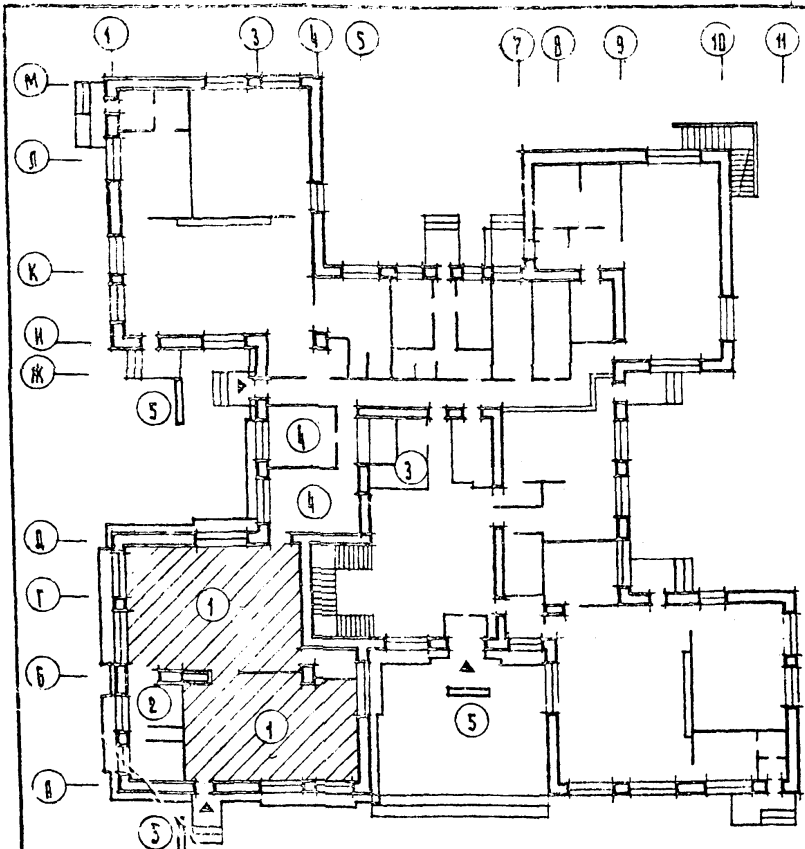
- | | |
|---------------------|-------------------------------|
| 1. Игровая-столовая | 6. Приемная. |
| 2. Грудная | 7. Хозяйственные помещения |
| 3. Сладкая веранда | 8. Медпункт |
| 4. Туалетная | 9. Административные помещения |
| 5. Раздевальная | |

Мом. наст. №1	Башенков	<i>Башенков</i>
Экз. наст. наст.	Башков	<i>Башков</i>
САП	Антонкин	<i>Антонкин</i>
ГП	Павлов	<i>Павлов</i>
Рук. гр. арх.	Голышко	<i>Голышко</i>

Детские ясли-сад на 140 мест
универсального назначения

Схема плана 1 этажа.
Экспликация.

Студия	Лист	Листов
Р	2	
ЦНИИЭП детских учреждений Москва		



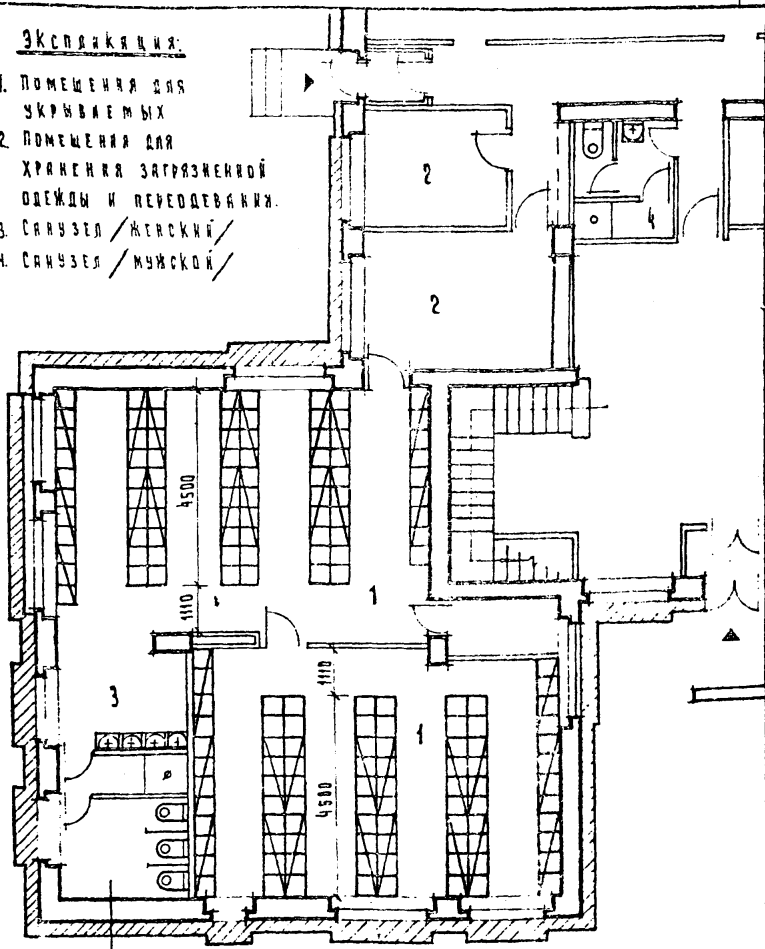
Объяснения:

1. Помещения для укрытых детей.
2. Санузел /женский/
3. Санузел /мужской/
4. Помещение для хранения загрязненной одежды и передизвания.
5. Защитные экраны.

			Детские ясли-сад на 140 мест универсального назначения				
ВАС. МЕСТ. №1	БАРЕНКО	<i>[Signature]</i>	СХЕМА ПЛАНА 1 ЭТАЖА В РЕЖИМЕ ПРОТИВОРАДИАЦИОННЫХ УКРЫТИЙ.	СТАДИЯ	ЛЕСУ	ЯКОСТ	
ВАС. МЕСТ. №2	БЫКОВ	<i>[Signature]</i>		Р	З		
ГЛА	ЯНГОВИЧ	<i>[Signature]</i>		ЦНИИЭП УЧЕБНЫХ ЗАДАНИЙ г. Москва			
УЧА	ПАВЛОВ	<i>[Signature]</i>					
ГЛА ТР. АТХ	ГОДЫШКО	<i>[Signature]</i>					

Экспликация:

1. Помещение для укрываемых
2. Помещения для хранения загрязненной одежды и переодевания.
3. Санузел /Женский/
4. Санузел /мужской/



75-085 1.5 31 75-085 5.7 31 75-085 1.2 28 75-085 10.0 32


			Детские ясли-сад на 140 мест универсального назначения			
Вид. маш. пост.	Баженков	<i>Лавин</i>	План 1 этажа в режиме противорадиацион- ных укрытий.	Страна	1-й этаж	Ясли
Вид. маш. пост.	Быков	<i>Лавин</i>		Р	4	
ГАП	Антошкин	<i>Лавин</i>		ЦНИИЭП <small>участковых земельных и. Москва</small>		
ГВП	Лавров	<i>Лавин</i>				
Руч. ст. в.к.	Гванцко	<i>Лавин</i>				

Условные обозначения:

①. 0) сидячие места / лежачие места
3) количество воздуха подаваемого в помещение м³/час

②. суммарная площадь / м² воздухозаборных отверстий
в оконных проемах на помещение.

 места для сидения /с. м./

 места для лежания /л. м./

 защита проемов

 Уплотнение в местах примыкания дверей к
дверным коробкам в особый период.

③-888) переводя помещений на режим укрытия
в числителе шифр альбома:
15-33) в знаменателе первая цифра — номер деля
вторая цифра — номер листа.

Примечания:

1. Защитные конструкции уславно показаны не в масштабе.
2. Графическая часть выполнена для варианта усиления стен и проемов снаружи.
3. Количество воздуха подаваемого в помещения, указано для расчетной температуры наружного воздуха -30°C, для других температур см. стр.
4. При привязке указать площадь сечения отверстий в незаделываемой части оконных проемов в зависимости от территориального расположения здания. Площадь сечения отверстий в незаделываемой части оконных проемов составляет 3% от площади пола укрытий в зданиях расположенных на территории с плотностью застройки до 25% и 5% при плотности застройки более 25%.

			Детские ясли-сад на 140 мест универсального назначения			
Изд. мест. №1	Башенков	<i>Башенков</i>	Условные обозначения	Страница	Лист	Рисунков
Изд. мест. №2	Быков	<i>Быков</i>		Р	3	
ГАП	Янтошкян	<i>Янтошкян</i>		ЦНИИЭП УЧЕБНЫХ ЗДАНИЙ г. Москва		
ГИП	Павлов	<i>Павлов</i>				
Руч. пр. ерх.	Голыш-ко	<i>Голыш-ко</i>				

Таблицы стоимостных показателей работ по защите стен и проемов. При Б-3 тип. Ширина незащищенной зоны - 40 м					
Наименование материала	Объемный вес кг./м ³	Толщина слоя см.	Стоимость 1 м ² (руб.)	Площадь защиты м ²	Общая стоимость руб.
Бетонные плиты	2400	24,0	12-00	175	2100-0
Железобетонные плиты	2500	23,0	18-40	175	
Стальные листы	7850	7,4	70-30	175	12025-0
Мешки с песком	1700	34,0	3-67	175	642-2
Деревянные щиты с заполнением глиняным раствором	550	10,0	43-74*	175	766-0
	1450	36,0			33-05
Кирпичная кладка	1800	32,0**	9-60	175	1910-4

Ширина незащищенной зоны 60 м.

Наименование материала	Объемный вес кг./м ³	Толщина слоя см.	Стоимость 1 м ² (руб.)	Площадь защиты м ²	Общая стоимость руб.
Бетонные плиты	2400	25,0	12-50	175	218-75
Железобетонные плиты	2500	24,0	19-20	175	336-0
Стальные листы	7850	7,5	71-25	175	12468-0
Мешки с песком	1700	35,0	3-78	175	664-0
Деревянные щиты с заполнением глиняным раствором	550	10,0	44-96*	175	7418-0
	1450	37,0			34-26
Кирпичная кладка	1800	33,0**	9-90	175	1732-5

Детские ясли-сад на 140 мест универсального назначения						
Ил. част. МП	Баженков	<i>В.В. Виноградов</i>	Таблицы стоимостных показателей защиты стен и проемов. При Б-3 тип. Ширина незащищенной зоны 40 м, 60 м.	Стая	Лест	
Зам. ил. част. МП	Быков	<i>В.В. Виноградов</i>		Р	Б	
ГАП	Антошкин	<i>В.В. Виноградов</i>		ЦНИИЭП г. Москва		
ГИА	Павлов	<i>В.В. Виноградов</i>				
Упр. гр. арх.	Гольдышко	<i>В.В. Виноградов</i>			учебных зданий	
С. инженер	Захарова	<i>В.В. Виноградов</i>				

ТАБЛИЦЫ СТОИМОСТНЫХ ПОКАЗАТЕЛЕЙ ВАРИАНТОВ ЗАЩИТЫ ПРОВОДОВ. ПРИ Б-3 тп. ШИРИНА НЕЗАЩИЩЕННОЙ ЗОНЫ: 100 м.

НАИМЕНОВАНИЕ МАТЕРИАЛА	ОБЪЕМНЫЙ ВЕС КГ/М ³	ТОЛЩИНА СЛОЯ СМ	СТОИМОСТЬ 1 М ² (РУБ.)	ПЛОЩАДЬ ЗАЩИТЫ М ²	ОБЩАЯ СТОИМОСТЬ РУБ.
БЕТОННЫЕ ПЛЫТЫ	2400	25.0	12-50	175	218-75
ЖЕЛЕЗОБЕТОННЫЕ ПЛЫТЫ	2500	24.0	19-20	175	336-0
СТАЛЬНЫЕ ЛИСТЫ	7850	7.7	73-15	175	9301-2
Мешки с песком	1700	35.0	3-78	175	664-0
ДЕРЕВЯННЫЕ ШИТЫ С ЗАПОЛНЕНИЕМ ГЛИЯНЫМ РАСТВОРОМ	550	10.0	40.0	175	7892-50
	1450	38.0			
Кирпичная кладка	1800	34.0**	10-20	175	1785-0

ШИРИНА НЕЗАЩИЩЕННОЙ ЗОНЫ 300 м.

НАИМЕНОВАНИЕ МАТЕРИАЛА	ОБЪЕМНЫЙ ВЕС КГ/М ²	ТОЛЩИНА СЛОЯ СМ.	СТОИМОСТЬ 1 М ² (РУБ.)	ПЛОЩАДЬ ЗАЩИТЫ М ²	ОБЩАЯ СТОИМОСТЬ РУБ.
БЕТОННЫЕ ПЛЫТЫ	2400	25.0	12-50	175	218-75
ЖЕЛЕЗОБЕТОННЫЕ ПЛЫТЫ	2500	24.0	19-20	175	336-0
СТАЛЬНЫЕ ЛИСТЫ	7850	7.8	74-10	175	1296-75
Мешки с песком	1700	36.0	3-89	175	620-75
ДЕРЕВЯННЫЕ ШИТЫ С ЗАПОЛНЕНИЕМ ГЛИЯНЫМ РАСТВОРОМ	550	10.0	49.0	175	8291-50
	1450	39.0			
Кирпичная кладка	1800	34.0**	10-20	175	1785-0

ДЕТСКИЕ ЯСЛИ-САД НА 140 МЕСТ УНИВЕРСАЛЬНОГО НАЗНАЧЕНИЯ

Имя, мест. №1	БЯШЕНКОВ	<i>В. Я.</i>
Зам. и.м. мест.	БЫКОВ	<i>В. Я.</i>
	АЯТОВКИН	<i>В. Я.</i>
	ПАВЛОВ	<i>В. Я.</i>
Рук. тр. и.м.	ГОДЫШКО	<i>В. Я.</i>
Ст. инженер	ЗАХАРОВА	<i>В. Я.</i>

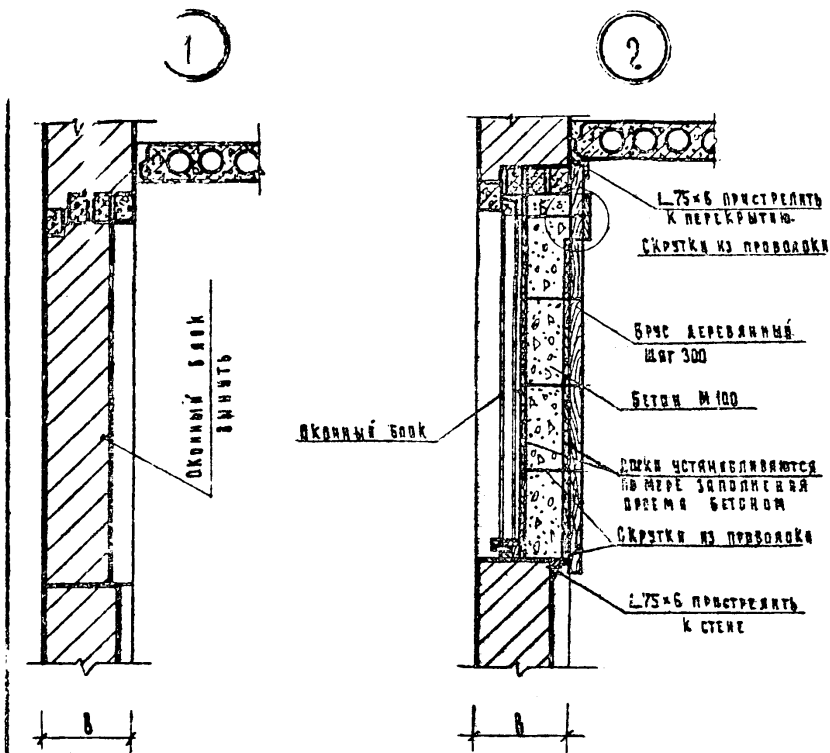
Таблицы стоимостных показателей вариантов защиты стен и проемов. При Б-3 тп. ШИРИНА НЕЗАЩИЩЕННОЙ ЗОНЫ 100 м, 300 м.

СТАДИЯ	ЛИСТ	Листов
Р	7	
ЦНИИЭП УЧЕБНЫХ ЗАДАНИЙ г. Москва		

ПРИМЕЧАНИЯ К ТАБЛИЦАМ СТОИМОСТНЫХ
ПОКАЗАТЕЛЕЙ ВАРИАНТОВ ЗАЩИТЫ СТЕН И ПРОЕМОВ.
ПРИ Б-3 тп.

- 1 При подсчете стоимостных показателей использованы материалы альбома „Типовых конструкций и узлов противорадиационных укрытий“ /Типовой проект 75-855/.
- 2 Стоимостные показатели приведены для основного варианта здания с панелями толщиной 300 мм.
- 3.* В знаменателе — стоимость при двухсторонней обшивке железом $\delta = 4,0$ мм.
- 4.* * Кладка с уширенным швом.

ИМЯ И ФАМИЛИЯ	ЗАРЯДОВ	<i>Зарядов</i>	ДЕТСКИЕ ЯСЛЯ-САД НА 140 МЕСТ УНИВЕРСАЛЬНОГО НАЗНАЧЕНИЯ			
СТАТУС	БУКОВ	<i>Бук</i>	ПРИМЕЧАНИЯ К ТАБЛИЦАМ СТОИМОСТНЫХ ПОКАЗАТЕЛЕЙ ВАРИАНТОВ ЗАЩИТЫ СТЕН И ПРОЕМОВ ПРИ Б-3 тп.	СТАНЦИЯ	Л. КСТ	Л. СТОС
Г. П.	АНТОНОВ	<i>Антон</i>		Р	В	
Г. И. П.	ПАВЛОВ	<i>Павлов</i>		ЦНИИЭП УЧЕБНЫХ ЗАДАНИЙ		
РУК. ТР. РАБ.	ГОЛОВКО	<i>Головко</i>		г. МОСКВА		
СТ. РАБОТНИК	ЗАХАРОВА	<i>Захарова</i>				



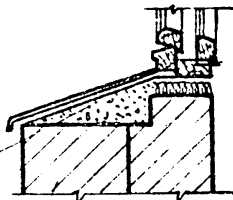
ПРИМЕЧАНИЯ:

1. Толщина заделки проема принимается в соответствии с СН 427-74.

		Детские ясли-сад на 140 мест универсального назначения.			
Всч. мест. №	Башенков	Усиление цокольной части наружных стен. Разрезы.	Страна	Свет	Лестня
Зем. уч. №	Выков		Р	9	
г.п.	Антошкин	ЦНИИЭП учебных зданий г. Москва			
г.п.	Павлов				

1

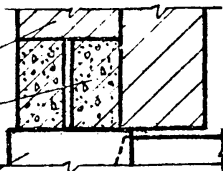
ЦЕМЕНТНЫЙ РАСТВОР



Кирпич глиняный обыкновенный

2

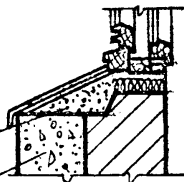
Кирпич глиняный обыкновенный

БЗ
№-2Бетонные опорные столбы
300x300 мм. между фундаментами
блоками.

3

ЦЕМЕНТНЫЙ РАСТВОР

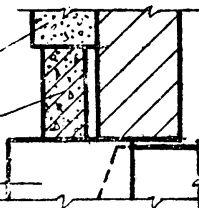
Бетон М-100



4

Бетон М-100

БЗ

Бетонные опорные столбы
300x300 мм. между фундаментами
блоками.Детские ясли-сад на 140 мест
Университетского назначения

Кач. мест №	Бяшенков	<i>Бяшенков</i>
Зам. нач. отд.	Быков	<i>Быков</i>
Г.П.	Вяткин	<i>Вяткин</i>
Г.П.	Лавров	<i>Лавров</i>
Фак. гр. отд.	Бродяжко	<i>Бродяжко</i>

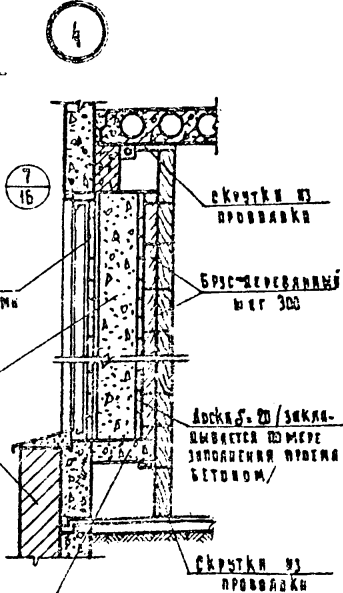
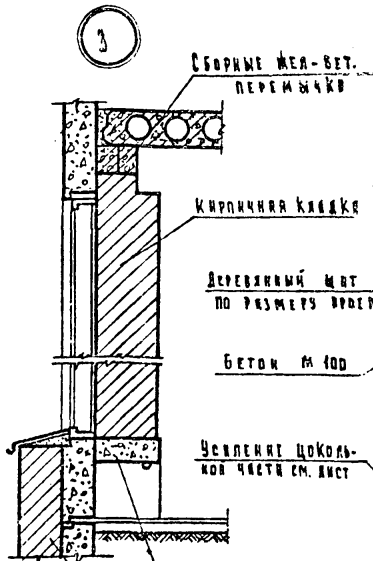
Усиление железобетонной части
наружных стенов. Узлы 1-4.

Страна	Акт	Актосв
Р	10	
ЦНИИЭП Черныш Заванки г. Москва		

Заделка проемов в наружных стенах

Заделка проемов кирпичом

Заделка проемов бетоном



Усиление цокольной части см. лист 40

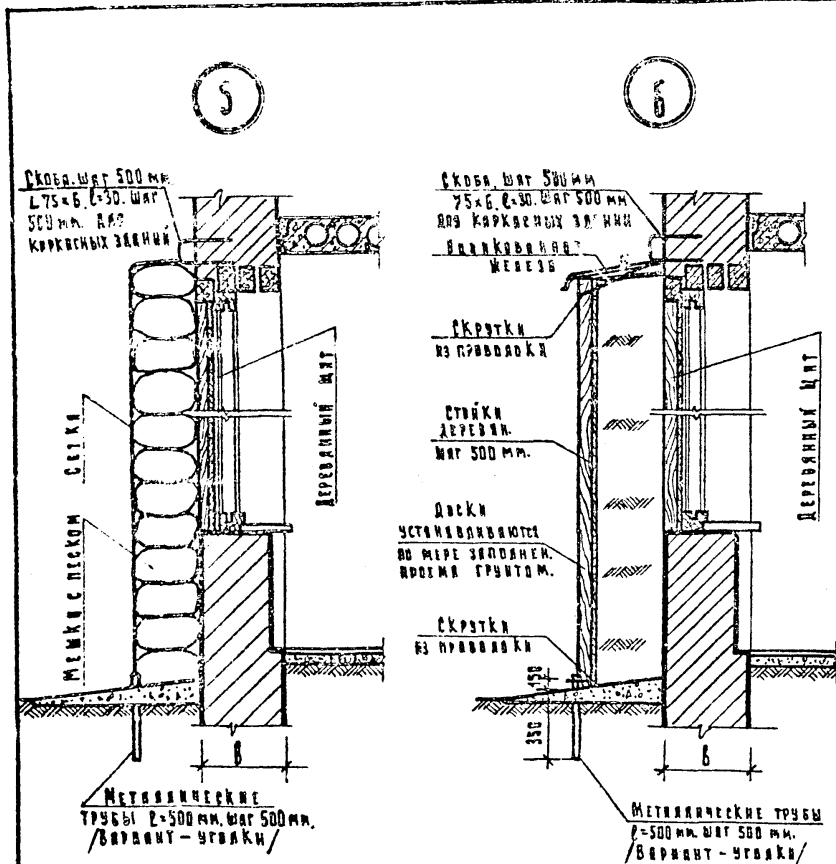
Опорная жез-бетонная конструкция

Имя, место:	Башенков	<i>Башенков</i>
Зам. и. м.:	Быков	<i>Быков</i>
ГАП:	Антошкин	<i>Антошкин</i>
ГИП:	Павлов	<i>Павлов</i>
Рук. гр.:	Голышко	<i>Голышко</i>

Детские ясли-сад на 140 мест
универсального назначения

Заделка проемов в
наружных стенах.

Страна	Лист	Листов
Р	11	
ЦНИИЭП учебных зданий г. Москва		



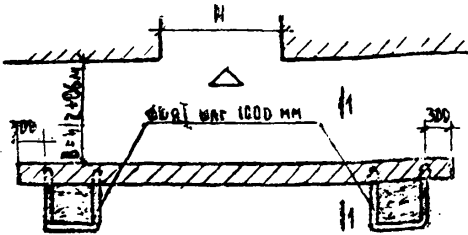
ПРИМЕЧАНИЕ:

1. Толщина заделки проема принимается в соответствии с СН 42У-71

			детские ясли-сад на 140 мест универсального назначения				
Воз. мес. №1	Башенков	<i>Сидорова</i>	Заделка проемов в наружных стенах.	Дат	Лист	Листов	
Воз. мес. №2	Быков	<i>Сидорова</i>		Р	12		
ГВД	Антошкин	<i>Сидорова</i>		ЦНИЭП детский завод г. Москва			
ГВД	Лаврова	<i>Сидорова</i>					
Воз. гр. арх.	Горышкин	<i>Сидорова</i>					

ЭКРАНЫ ВХОДОВ В ЗДАНИЕ

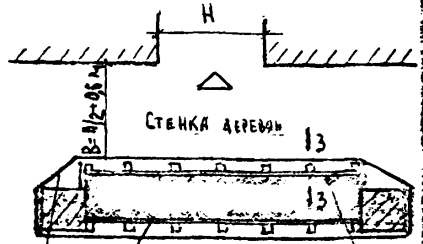
ВХОД В ЗДАНИЕ



Кирпичная кладка
Вариант - бетон М-100

ПРОВОЛОКА СТАЛЬНАЯ
Ф 10 А1 ЧЕРЕЗ 500 ММ
ПО ВЫСОТЕ

ВХОД В ЗДАНИЕ

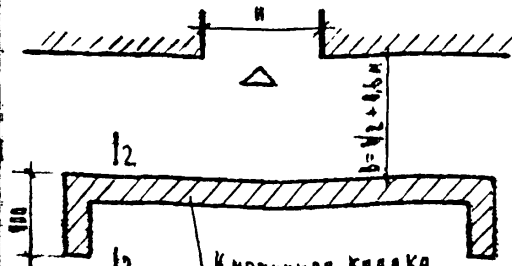


СТЕНКА ДЕРЕВЯННАЯ 13

ДЕРЕВЯННЫЙ ШИТ

ДОСКА УСТАНАВЛИВАЕТСЯ
ПО МЕРЕ ЗАСЫПКИ ГРУНТА

ВХОД В ЗДАНИЕ



Кирпичная кладка
Вариант - бетон М-100

ПРИМЕЧАНИЯ:

1 СЕЧЕНИЯ 1-1, 2-2, 3-3
см. ЛАСТ 14.

ДЕТСКОЕ ЯСЛИ-СДН НА 140 МЕСТ
УНИВЕРСАЛЬНОГО НАЗНАЧЕНИЯ

ЭКРАНЫ ВХОДОВ
В ЗДАНИЕ.

СТАЛИА	ЛАНТ	ЛАНТОВ
7	13	
ШИП ЧИСЛЕНА ЗНАЧЕН с ИЖСЭВ		

БЭМЕЧЭЭ	<i>Машин</i>
БЭКЭЭ	<i>Машин</i>
САТОНАЭ	<i>Машин</i>
САВЭЭ	<i>Машин</i>
САДЭЭ	<i>Машин</i>

