



ЦЕНТРАЛЬНЫЙ ИНСТИТУТ ТИПОВОГО ПРОЕКТИРОВАНИЯ  
ГОССТРОЙ СССР

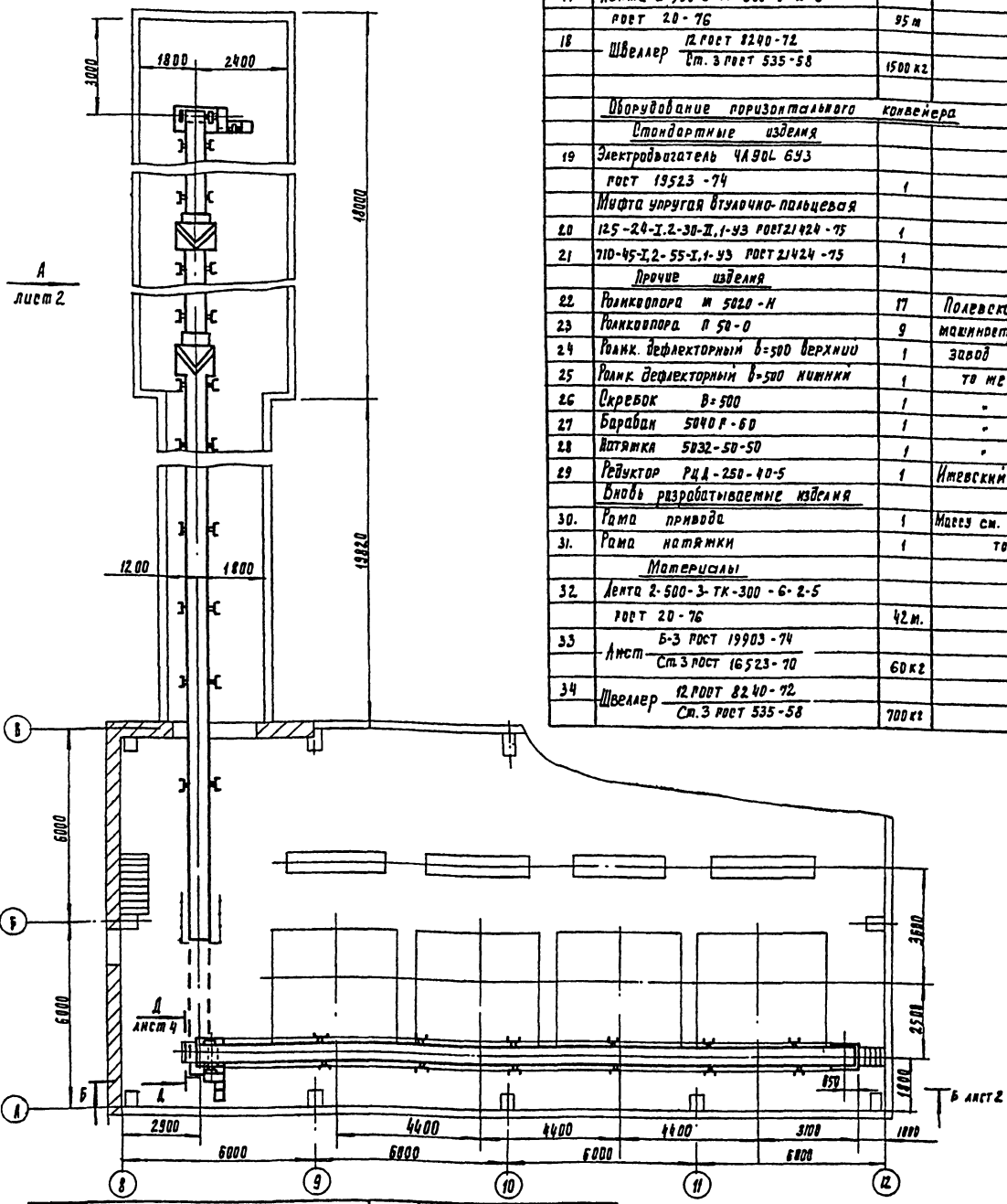
Москва, А-445, Складная ул., 22  
Сдано в печать: VII 1980.

Листы № 9936 Тираж 300 экз.



*Содержание альбома*

<i>Обозначение</i>	<i>Наименование</i>	<i>Стр.</i>
	<i>Обложка</i>	
	<i>Титульный лист</i>	1
	<i>Содержание альбома</i>	2
<i>831.00.00.000 В0</i>	<i>Линии транспорта обезваженного осадка Чертеж общего вида. Лист 1</i>	3
<i>831.00.00.000 В0</i>	<i>Линии транспорта обезваженного осадка Чертеж общего вида. Лист 2</i>	4
<i>831.00.00.000 В0</i>	<i>Линии транспорта обезваженного осадка Чертеж общего вида. Лист 3</i>	5
<i>831.00.00.000 В0</i>	<i>Линии транспорта обезваженного осадка Чертеж общего вида. Лист 4</i>	6
<i>831.01.00.000 В0</i>	<i>Реглятор-смеситель осадка с реагентами. Чертеж общего вида. Лист 1</i>	7
<i>831.01.00.000 В0</i>	<i>Реглятор-смеситель осадка с реагентами Чертеж общего вида. Лист 2</i>	8
<i>831.02.00.000 В0</i>	<i>Перемишатель тихоходный Чертеж общего вида.</i>	9
<i>831.02.01.000 В0</i>	<i>Привод перемишателя Чертеж общего вида. Лист 1</i>	10
<i>831.02.01.000 В0</i>	<i>Привод перемишателя Чертеж общего вида Лист 2</i>	11
<i>831.02.02.000 В0</i>	<i>Мешалка Чертеж общего вида</i>	12
<i>831.02.03.000 В0</i>	<i>Подпятник Чертеж общего вида</i>	13
<i>831.03.00.000 В0</i>	<i>Эжектор Чертеж общего вида</i>	14
<i>831.04.00.000 В0</i>	<i>Измеритель расхода осадка. Чертеж общего вида.</i>	15
<i>831.02.00000 ТП</i>	<i>Перемишатель тихоходный. Ведомость технического проекта</i>	16



Материалы		
17	Лента 2-500-3-ТК-300-Б-2-6 ГОСТ 20-76	95 м
18	Швеллер 12 ГОСТ 8240-72 Ст. 3 ГОСТ 535-58	1500 кг
Оборудование горизонтального конвейера		
Стандартные изделия		
19	Электродвигатель 4А90Л 6У3 ГОСТ 19523-74	1
Муфта упругая втулочно-пальцевая		
20	125-24-Х.2-30-Х.1-У3 ГОСТ 21424-75	1
21	710-45-Х.2-55-Х.1-У3 ГОСТ 21424-75	1
Прочие изделия		
22	Роликоопора Ж 5020-Н	17
23	Роликоопора П 50-0	9
24	Ролик дефлекторный В-500 верхний	1
25	Ролик дефлекторный В-500 нижний	1
26	Скребок В-500	1
27	Барaban 5040 Р-60	1
28	Натяжка 5032-50-50	1
29	Редуктор РЦД-250-40-5	1
Вновь разрабатываемые изделия		
30	Рама привода	1
31	Рама натяжки	1
Материалы		
32	Лента 2-500-3-ТК-300-Б-2-5 ГОСТ 20-76	42 м
33	Лист Б-3 ГОСТ 19903-74 Ст. 3 ГОСТ 16523-70	60 кг
34	Швеллер 12 ГОСТ 8240-72 Ст. 3 ГОСТ 535-58	700 кг

Поз.	Наименование	Кол.	Дополнительные указания
Оборудование наклонно-горизонтального конвейера			
Стандартные изделия			
1	Электродвигатель 4А100 Л 6У3 ГОСТ 19523-74	1	
Муфта упругая втулочно-пальцевая			
2	250-28-Х.2-35-Х.1-У3 ГОСТ 21424-75	1	
3	700-55-Х.2-65-Х.2-У3 ГОСТ 21424-75	1	
Прочие изделия			
4	Барaban 5040 Р-60	1	Полевской машино-
5	Барaban 5040-60	1	строительный
6	Натяжка 5040Р-60	1	завод
7	Роликоопора Ж 5020-Н	44	то же
8	Роликоопора П 50-80	25	"
9	Ролик дефлекторный В-500 верхний	3	"
10	Ролик дефлекторный В-500 нижний	3	"
11	Сбрасыватель ручной В-500	2	"
12	Скребок В-500	1	"
13	Барaban 5025-40	2	"
14	Редуктор РЦД-350-40-1	1	Ижевский завод
Вновь разрабатываемые изделия			
15	Рама канцелярского барабана	1	Массу см. в графе "Материалы"
16	Рама привода	1	то же

Техническая характеристика

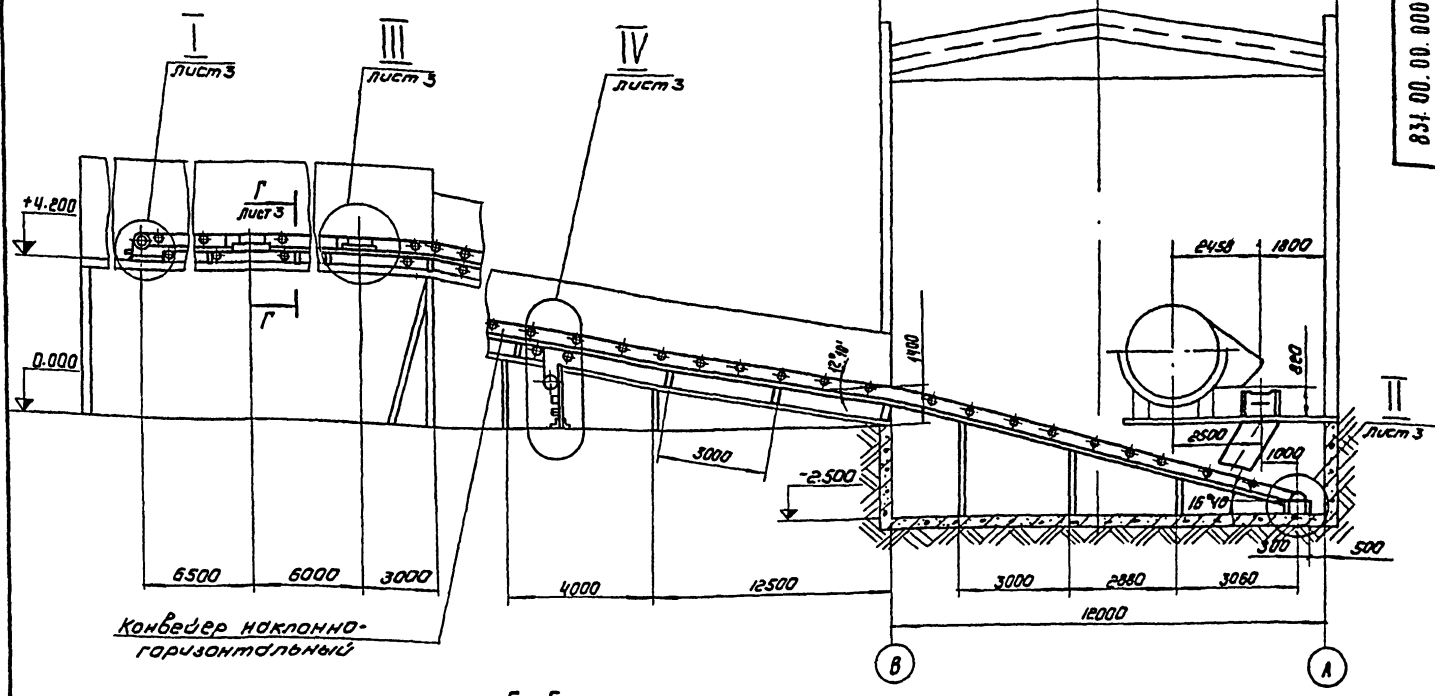
	Горизонтальный конвейер	Наклонно-горизонтальный конвейер
1. Производительность по обезвоженным осадку, т/ч	— 18	— 18
2. Скорость движения ленты, м/с	— 0.52	— 0.52
3. Привод:		
электродвигатель	— 4А90Л 6У3	— 4А100 Л 6У3
мощность, кВт	— 1.5	— 2.2
частота вращения, об/мин	— 1000	— 1000
редуктор	РЦД-250-40-5	РЦД-350-40-1

831.00.00.000.00

ИЗМ. Лист	и по чм	Подпись	Дата	Линии транспорта	Объемно-масса	САДКА	Лист	Масса	Масштаб
Сварь	Шарья	С		Чертеж	общего вида		Лист 1	Листов 4	1:100
Пров	Кривия								
Т. контр.	Ишников								
Н. контр.	Рядский								
И. контр.	Хромченко								
И. контр.	Исхаренко								

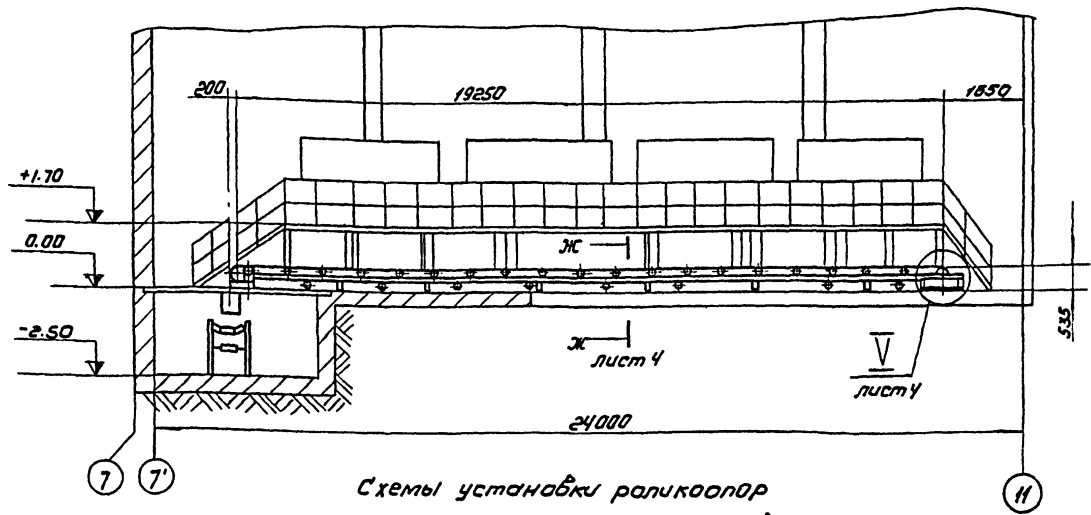
16449-05 41

Вид А повернута, лист 1  
М1:100

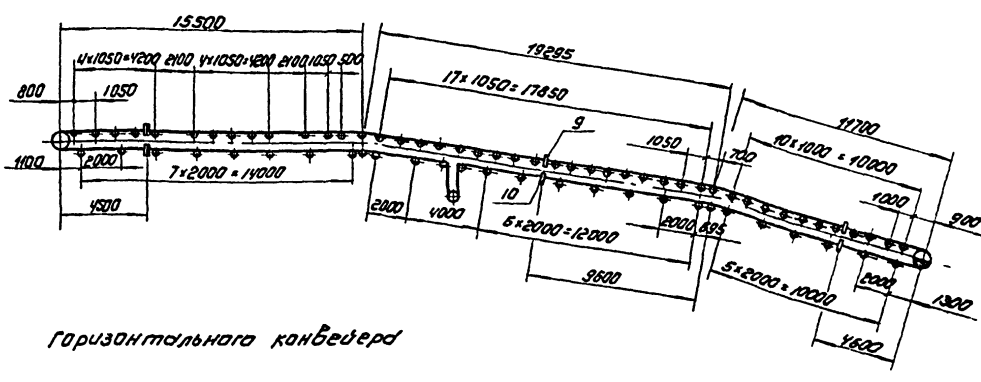


Комбейер наклонно-горизонтальный

Б-Б лист 1  
М1:100

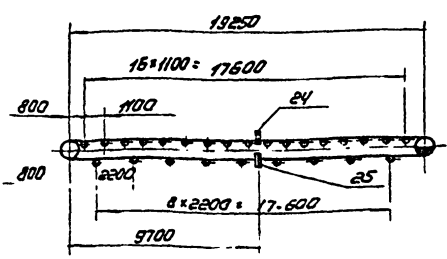


Схемы установки раликоопор Наклонно-горизонтального комбейера

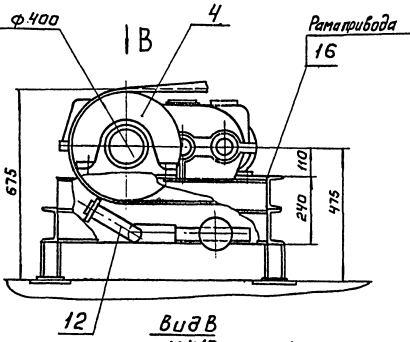


Горизонтального комбейера

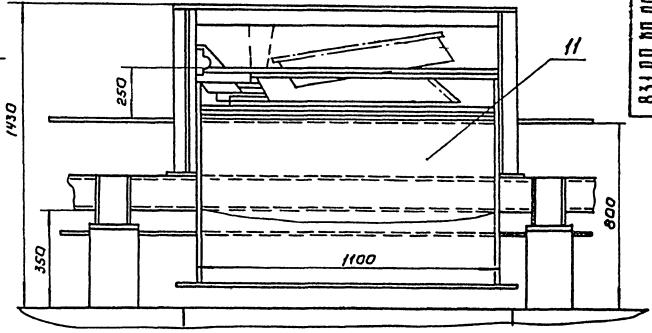
- Условные обозначения:
- ⊕ — раликоопора желобчатая
  - ⊙ — раликоопора нижняя
  - — ралик дефлекторный верхний
  - ▭ — ралик дефлекторный нижний
  - ⊕ — барабан приводной
  - ⊙ — барабан натяжной



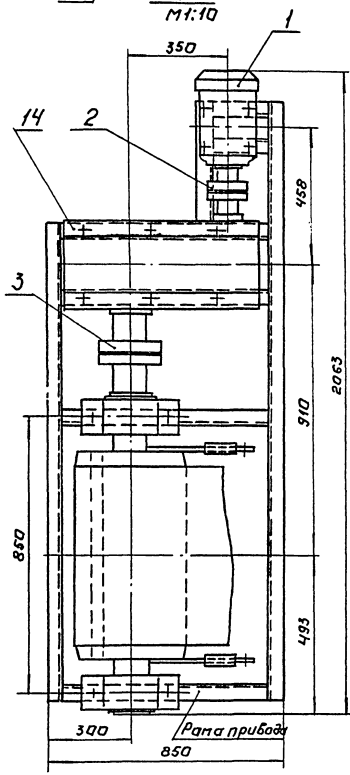
I лист 2  
М1:10



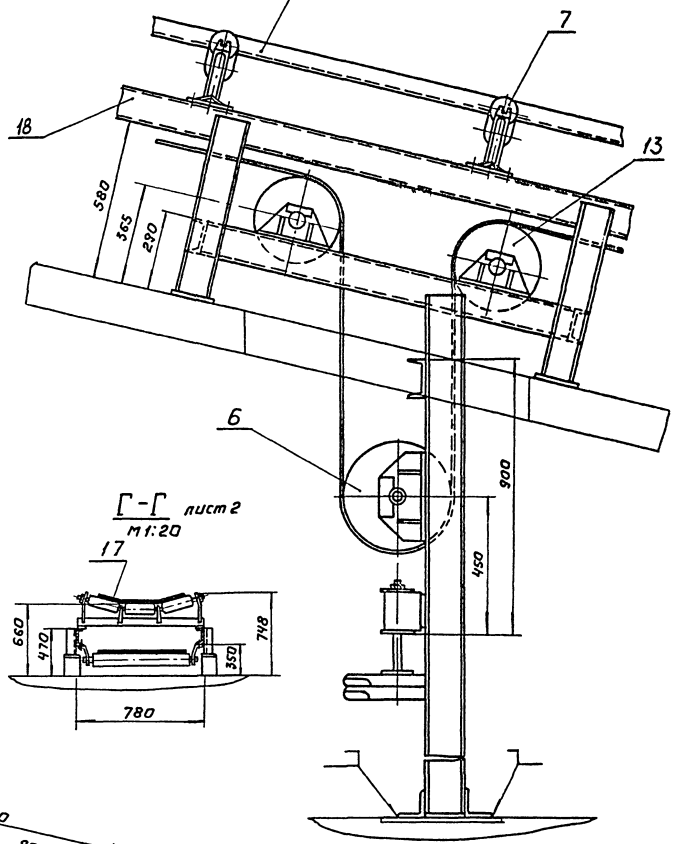
III  
М1:10



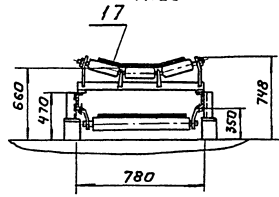
Вид В  
М1:10



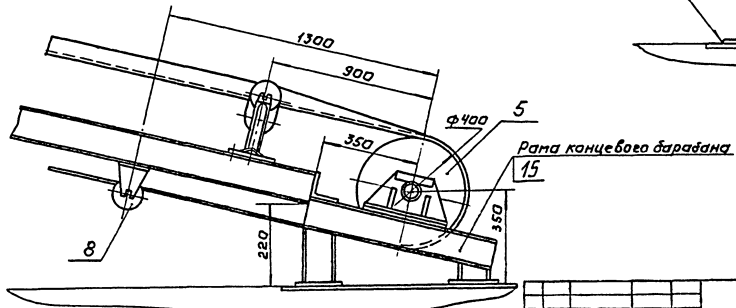
IV лист 2  
М1:10



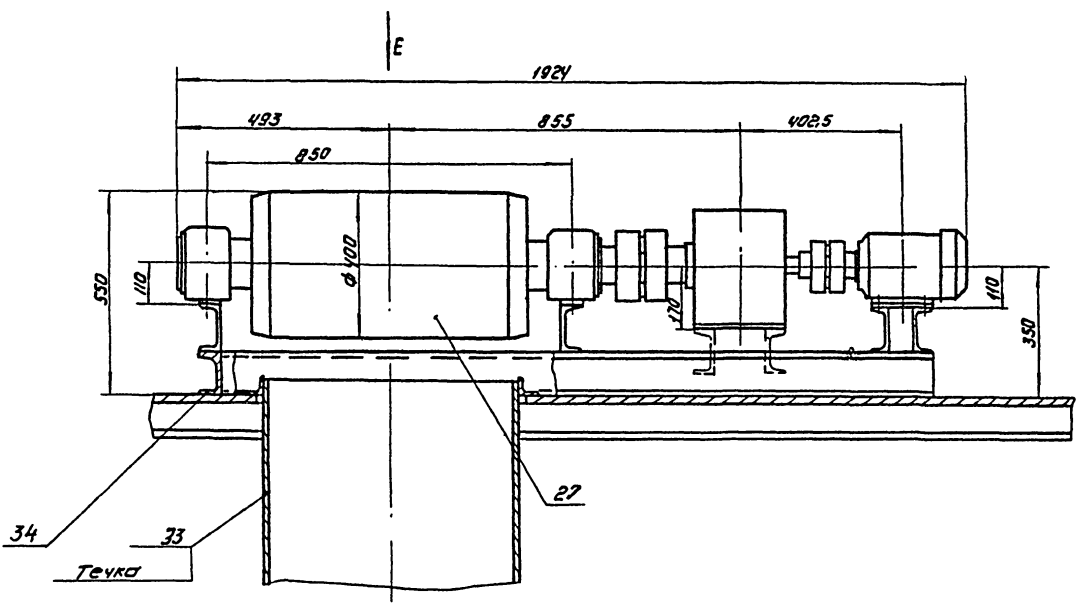
Г-Г лист 2  
М1:20



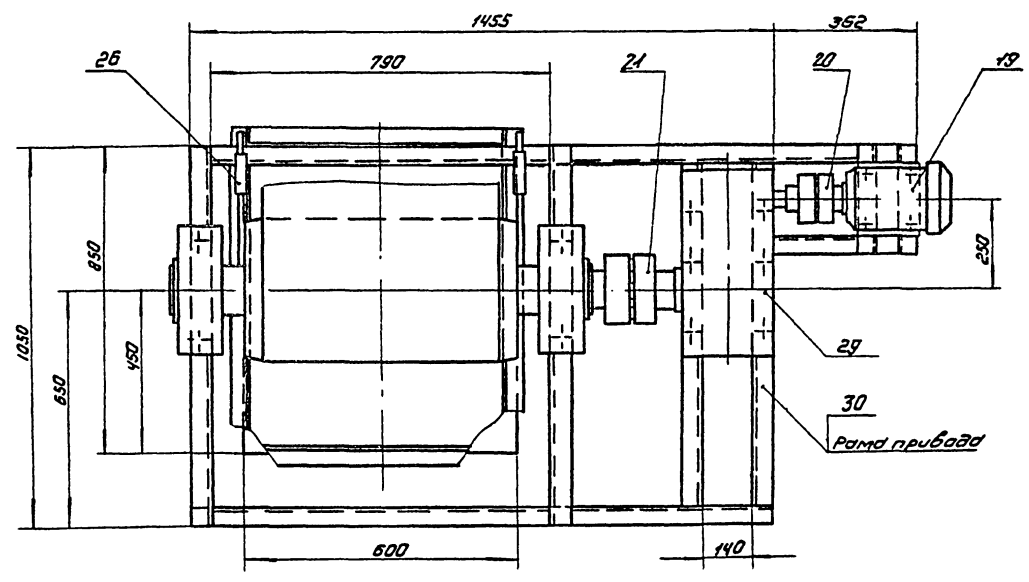
II лист 2  
М1:10



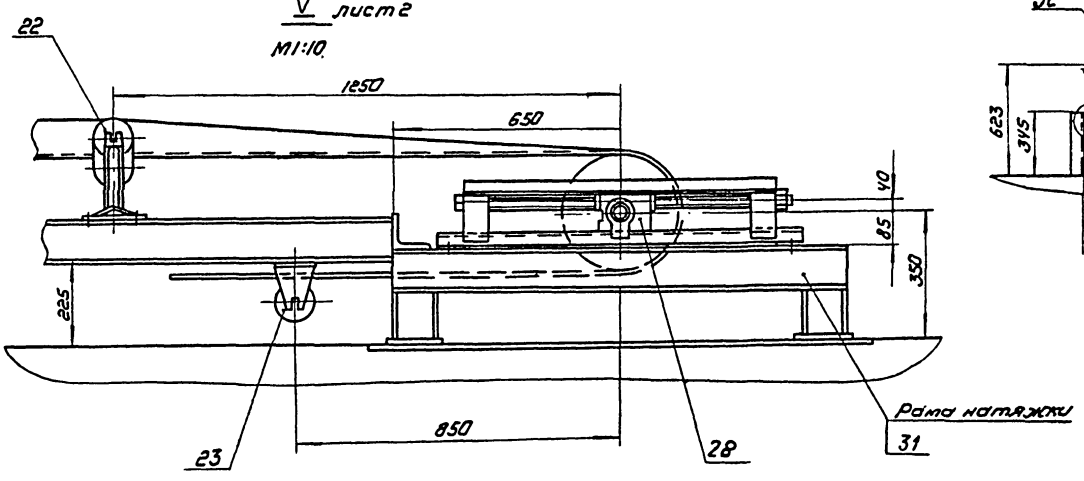
А-А повернута лист  
M1:10



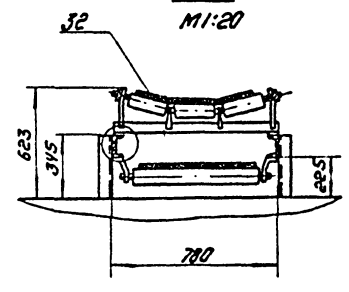
Вид Е  
M1:10



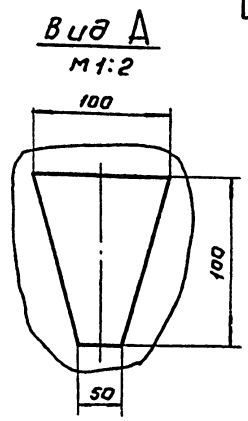
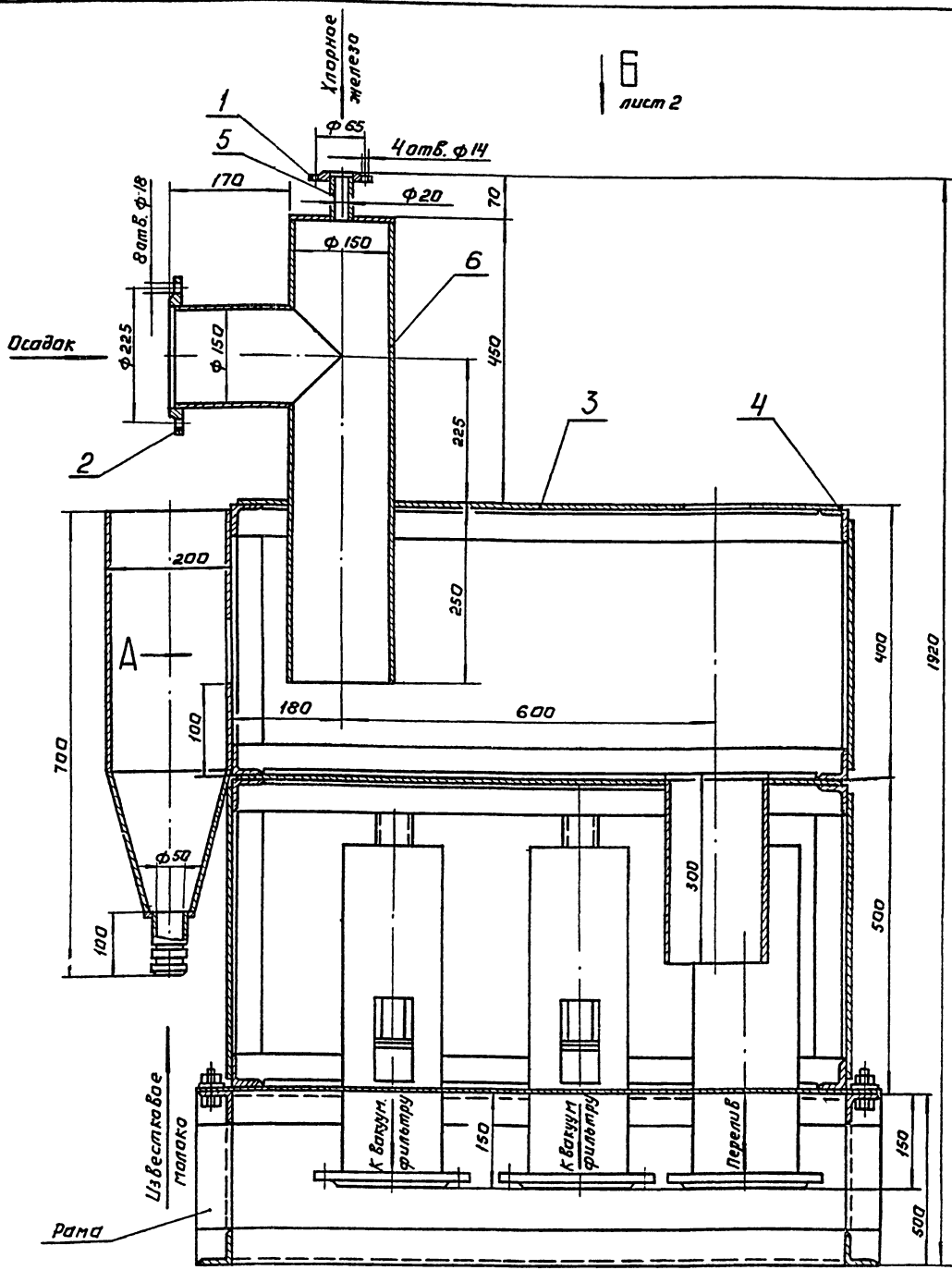
В лист  
M1:10



Ж-Ж лист  
M1:20



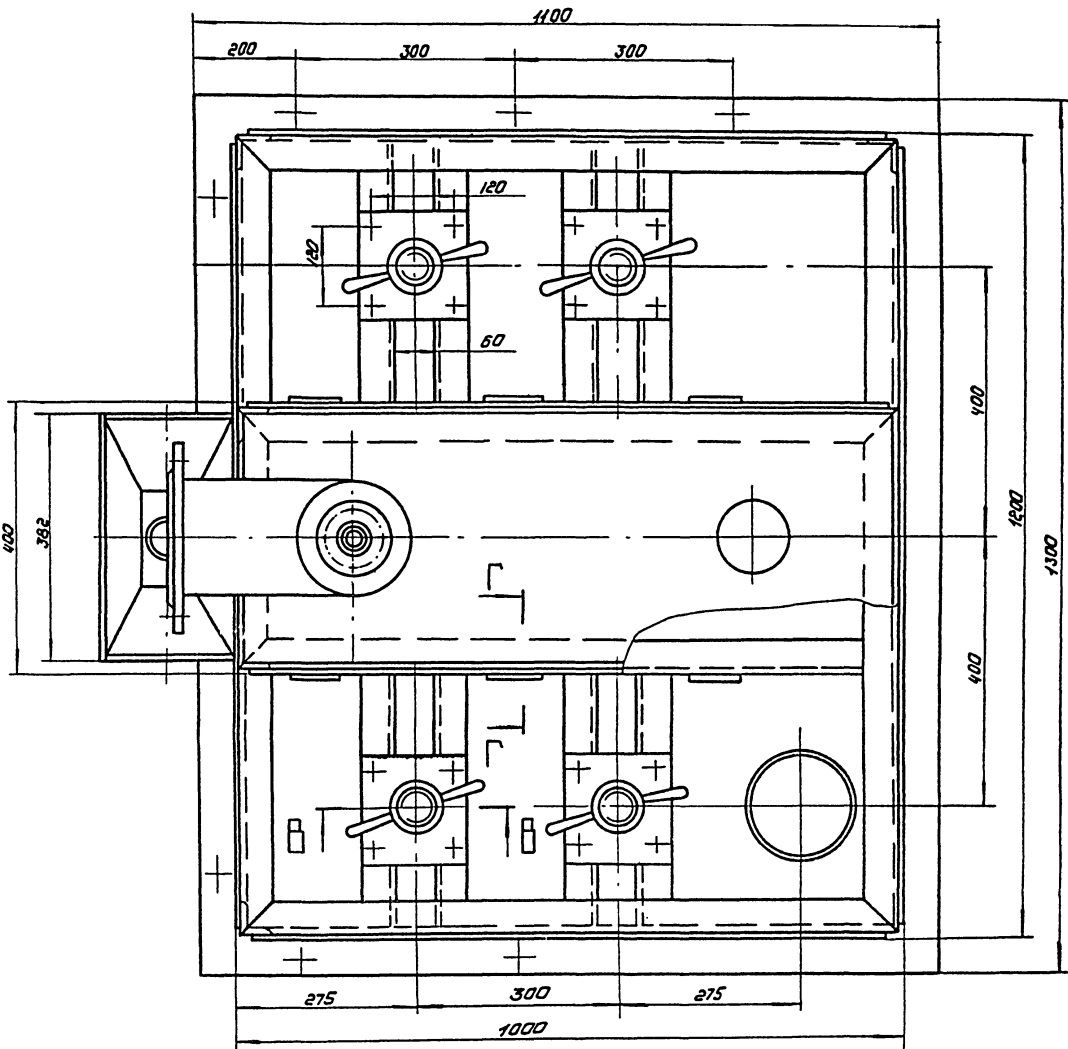




Поз.	Наименование	Кол.	Дополнительные указания
<u>Стандартные изделия</u>			
1	Фланец 20-2,5 гост 1255-67	1	
2	Фланец 150-2,5 гост 1255-67	5	
<u>Материалы</u>			
3	Лист 6-4 гост 13903-74 Ст.3 гост 14637-69	150кг	
4	Утепак 6-50x50x4 гост 8509-72 Ст.3 гост 535-58	55кг	
<u>Труба гост 8734-75</u> Ст.4сп гост 8733-74			
5	Труба 28x4	0,2кг	
6	Труба 160x5	65кг	
7	Ст.3 гост 380-71	10кг	
8	Пластина L лист 7мкц -с-5 гост 7338-77	0,3кг	

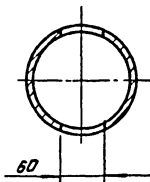
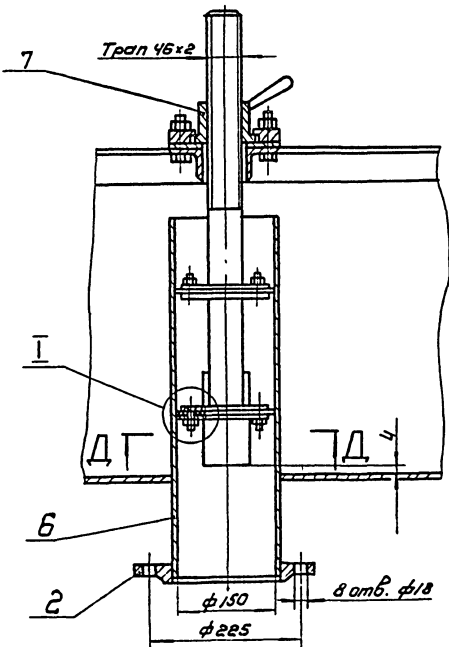
1. Сварные швы по гост 5264-69.  
 2. Покрытие: внутренние поверхности эмалью ХС-710 Эраза, по грунту ХС-010; наружных - эмалью ХС-710 по грунту ХС-010, гост 9355-60.

				831.01.00.000.80			
ИСПИЛ	И. АНУМ	ПОДП	ДАТА	РЕГУЛЯТОР-СМЕСИТЕЛЬ ОСАДКА С РЕАГЕНТАМИ		ЛИСТ	МАСШТАБ
РАЗРАБ	НАЗЫГИНА			ЧЕРТЕЖ ОБЩЕГО ВИДА.		300	1:5
ПРОВ	БРЕМНЕВ					Лист 1	Листов 2
С.КОНТР.	ШУКОВ					ЦНИИЭП инж. ОБОРУДОВАНИЯ КО	
И.КОНТР	ТРАФКИН						
ЭВБ.	ХРОМИДИНА						
	СВЯРЕНКО						

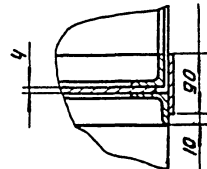
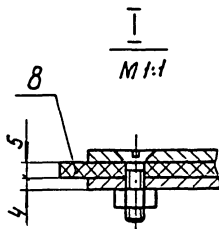


В - В

Д - Д



Г - Г повернуто



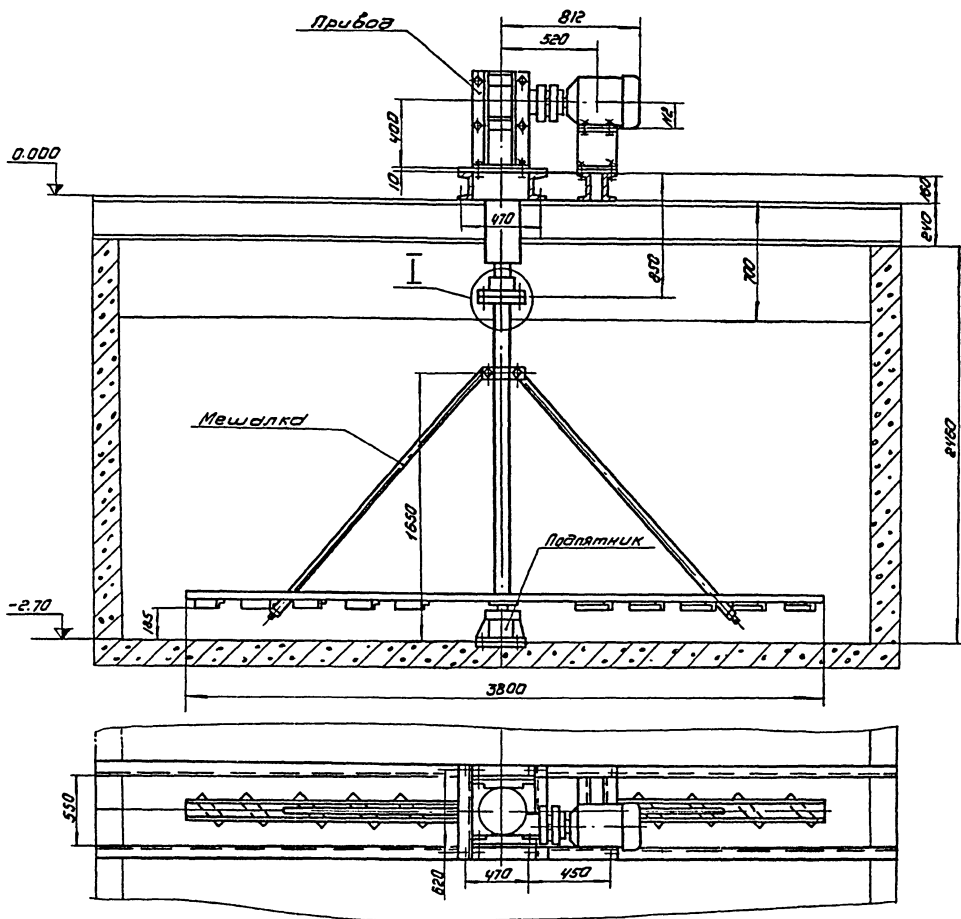
ИЗМ.	ИЗМ.	ИЗМ.	ИЗМ.	ИЗМ.	ИЗМ.
№	ДАТА	ПОДП.	ПОДП.	ПОДП.	ПОДП.

831.01.00.000 80

Лист 2

16449-05 4

ФОРМАТ 22



**Техническая характеристика**

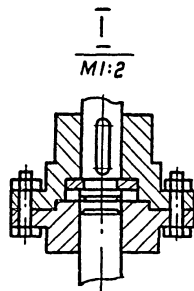
1. Диаметр мешалки, мм - 3800
2. Высота лопасти мешалки, мм - 92
3. Частота вращения вала мешалки, об/мин - 152
4. Привод:

Двигатель ЧЯИВМЯ

- Мощность, н. кВт - 5  
 Частота вращения, н, об/мин. - 1000

Редуктор Ч160-63-52-5

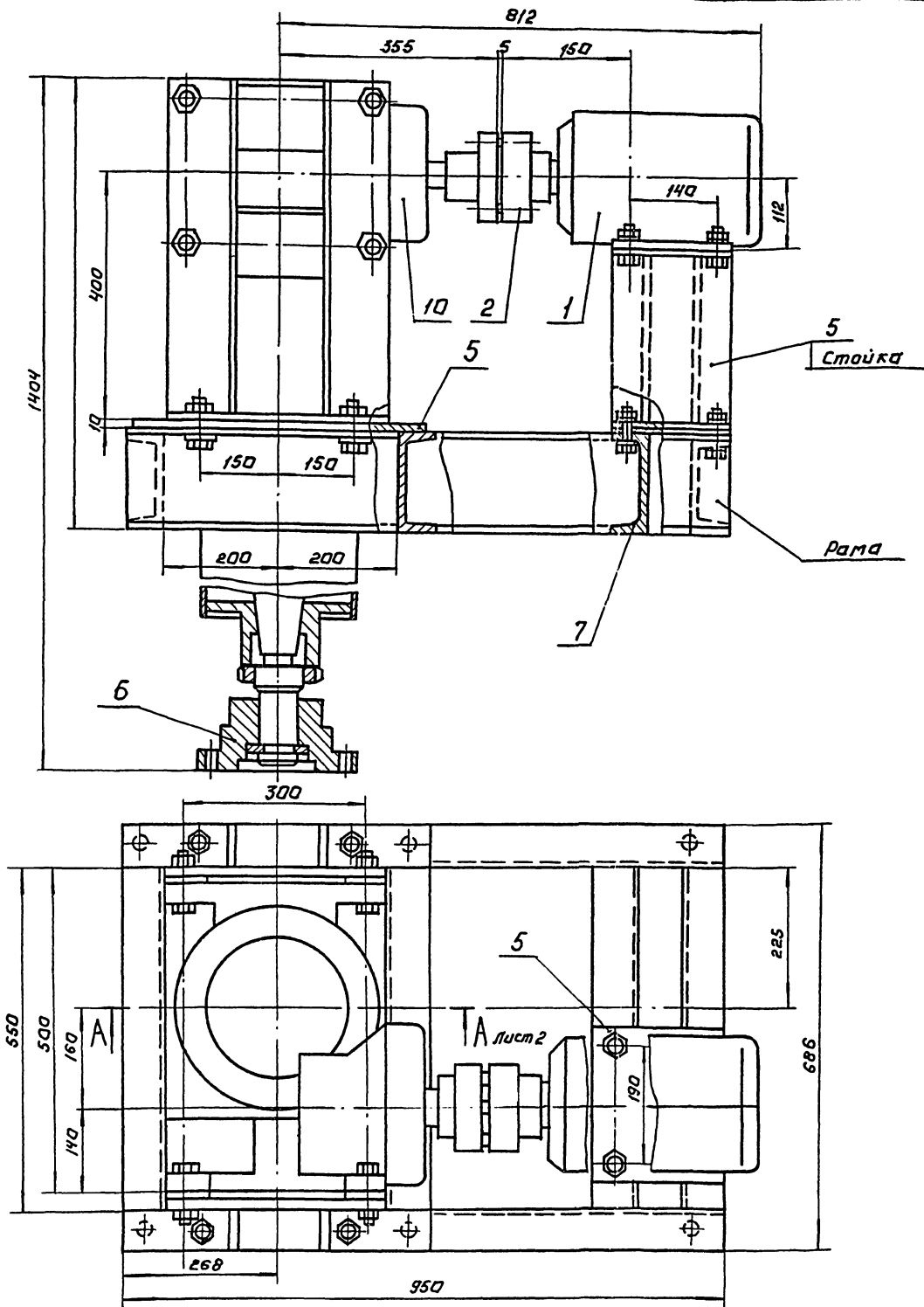
- Передающее отношение,  $\epsilon$  - 63



**Технические требования**

1. Покрытие металлоконструкций, кроме покатных изделий и трущихся поверхностей - эмаль перхлорвиниловая марки ХВ-1100, серая гост 6993-70 по грунту ХС-010, гост 9355-60.
2. Привод заземлить согласно ПЗУ четырехжильным проводом.
3. Опорные швеллеры перекрыть съемными щитами.

					831.02.00.000.60			
ИЗМ	Лист	И.А.Кум.	И.А.А.	Л.А.А.	РЕМЕШИВАТЕЛЬ УМХОДАННЫЙ	А.И.Т.	М.А.С.С.А.	М.А.С.Т.А.Б.
ПРЗД	К.А.О.И.М.И.Н.А.	К.О.Е.М.И.Е.В.				650	1:20	
У.К.О.Н.У.	Ш.И.П.К.О.В.				ЧЕРТЕЖ ОБЩЕГО ВИДА	Лист	Листов 1	
И.К.О.М.И.Р.	П.Р.О.М.И.Т.И.Н.А.					ЦНИИЭП инж. оборудования КО		
У.Т.В.	С.Т.Х.А.Р.Е.Н.К.О.					14/09-05 10 900мат 22		

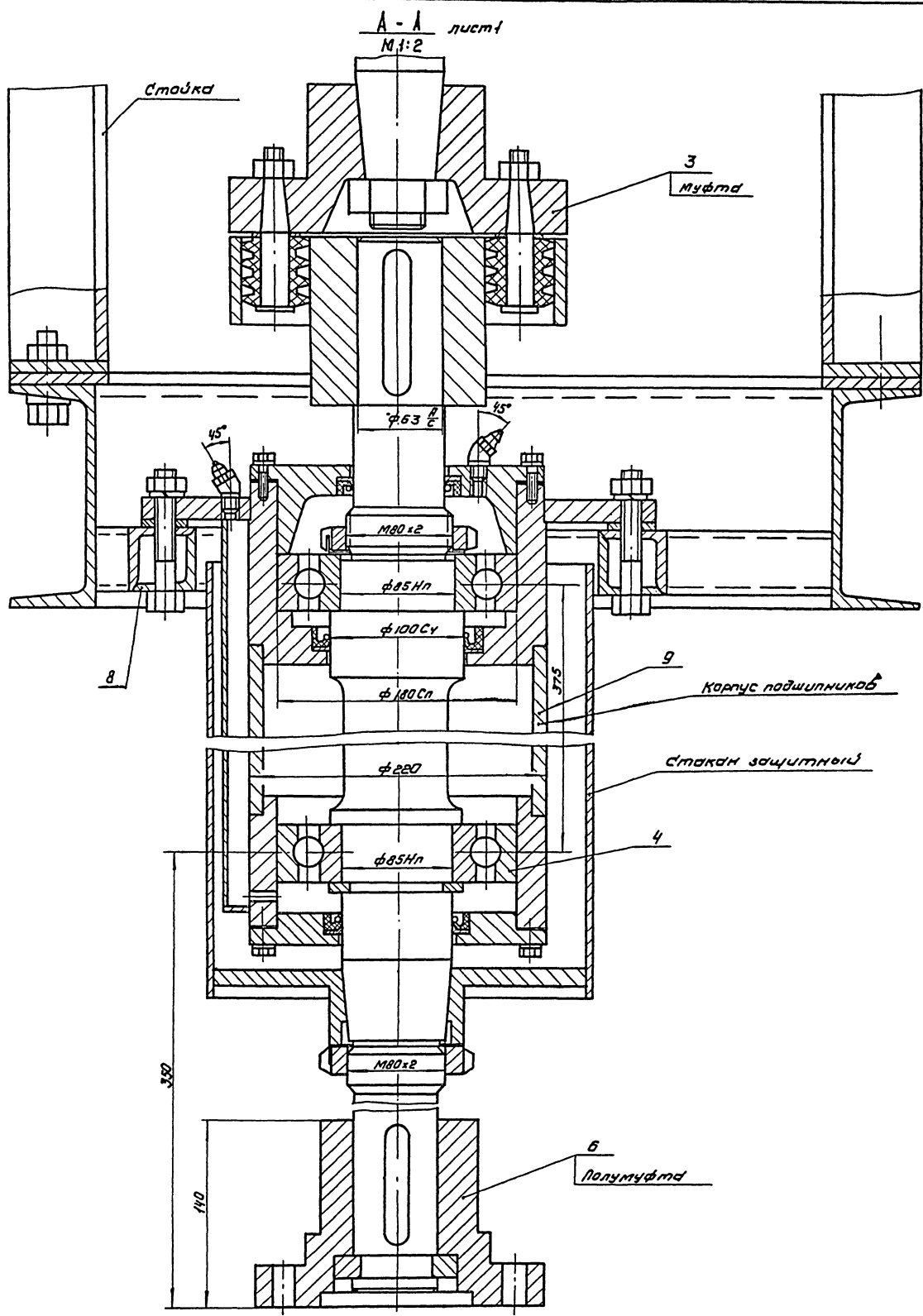


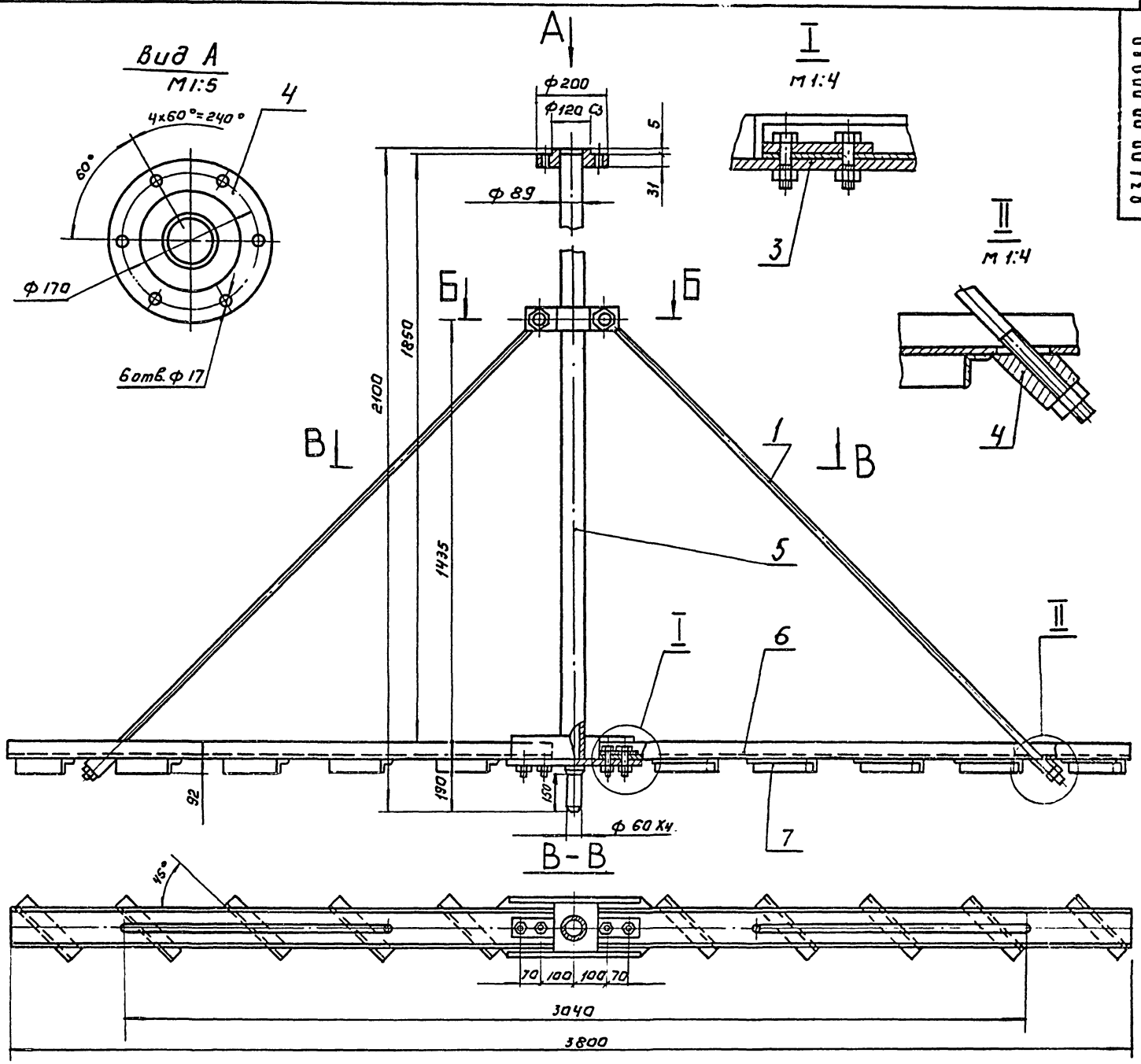
Поз.	Наименование	Кол.	Дополнительные указания
<u>Стандартные изделия</u>			
1	Двигатель 4А112МА Гост 19523-74	1	
	Муфта Гост 21424-75		
2	250-32-І.І-40-І.І	1	
3	2000-63-І.І-70-І.І	1	
4	Подшипник 317 Гост 8338-75	2	
<u>Материалы</u>			
5	Лист Б-10 Гост 19903-74 Ст. 3 Гост 14637-69	35кг	
6	Ст. 3 Гост 380-71	130кг	
7	Швеллер 16 Гост 8240-72 Ст. 3 Гост 535-58	60кг	
8	Угелок 6-50x50x5 Гост 8509-72 Ст. 3 Гост 535-58	24кг	
9	Труба 219x10 Гост 8732-78 Б10 Гост 8731-74	10кг	

<u>Прочие изделия</u>			
10	Редуктор 4-160-63-52-1	1	Барышский редукторный завод

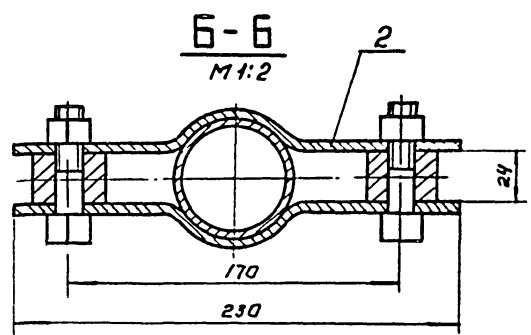
1. Подшипники качения смазывать солидолом УС-2 Гост 1033-73.
2. Покрытие сопрягаемых поверхностей - курик свинцовый Гост 19151-73.

831.02.01.000.60				Л.И.	МАССА	МАСШТАБ
ПРИБОД ПЕРЕМЕШИВАТЕЛЯ					525	1:5
ЧЕРТЕЖ ОБЩЕГО ВИДА				Лист 1	Листов 2	
ИЗМ.	АНСТ	МОД.	ОКМ	ПРАК.	КАК	
РАЗРАБ.	ПЛАНИРОВА	ПРОБ.	КРЕМНЕВ			
И КОРР.	ШВАКОВ					
И КОРР.	ПРАФКЕН					
И КОРР.	АРМИЯНА					
И КОРР.	СЧАДРЕКОВ					



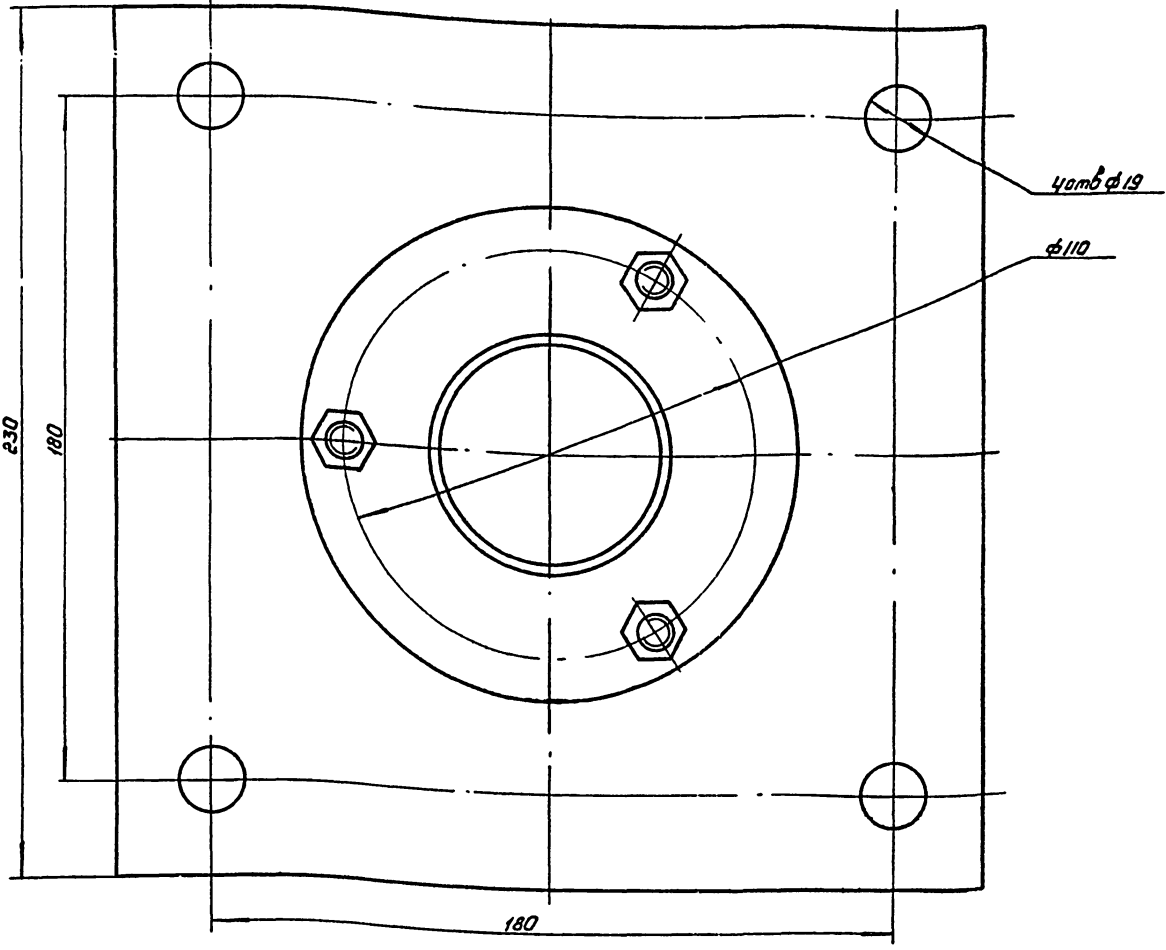
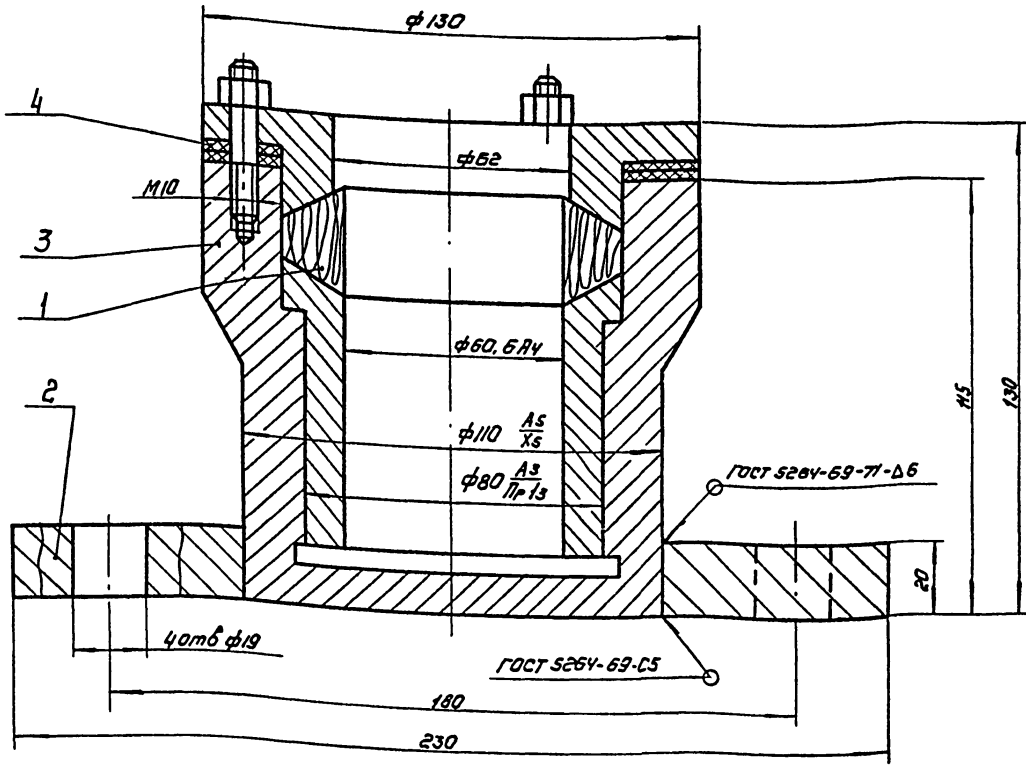


Поз.	Наименование	Кол.	Дополнительные указания
<b>Материалы</b>			
1	Круг $\frac{\text{В 20 ГОСТ 2590-71}}{\text{Ст. 3 ГОСТ 535-58}}$	6 кг	
	Лист $\frac{\text{ГОСТ 19903-74}}{\text{Ст. 3 ГОСТ 14637-69}}$		
2	Б-10	6 кг	
3	Б-16	7 кг	
4	Ст. 3 ГОСТ 380-71	20 кг	
5	Труба $\frac{\text{89x6 ГОСТ 8732-78}}{\text{В Ст. 3 ГОСТ 8731-74}}$	25 кг	
6	Швеллер $\frac{\text{12 ГОСТ 8240-72}}{\text{Ст. 3 ГОСТ 535-58}}$	35 кг	
7	Уголок $\frac{\text{Б-40x4 ГОСТ 8509-72}}{\text{Ст. 3 ГОСТ 535-58}}$	7 кг	



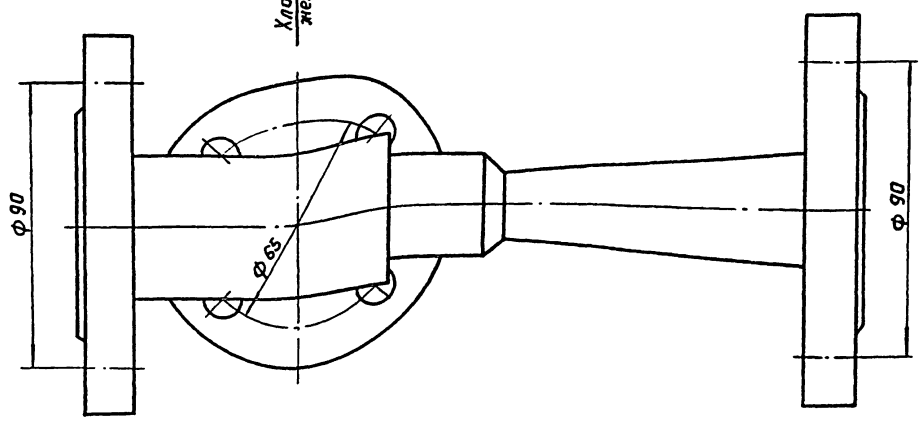
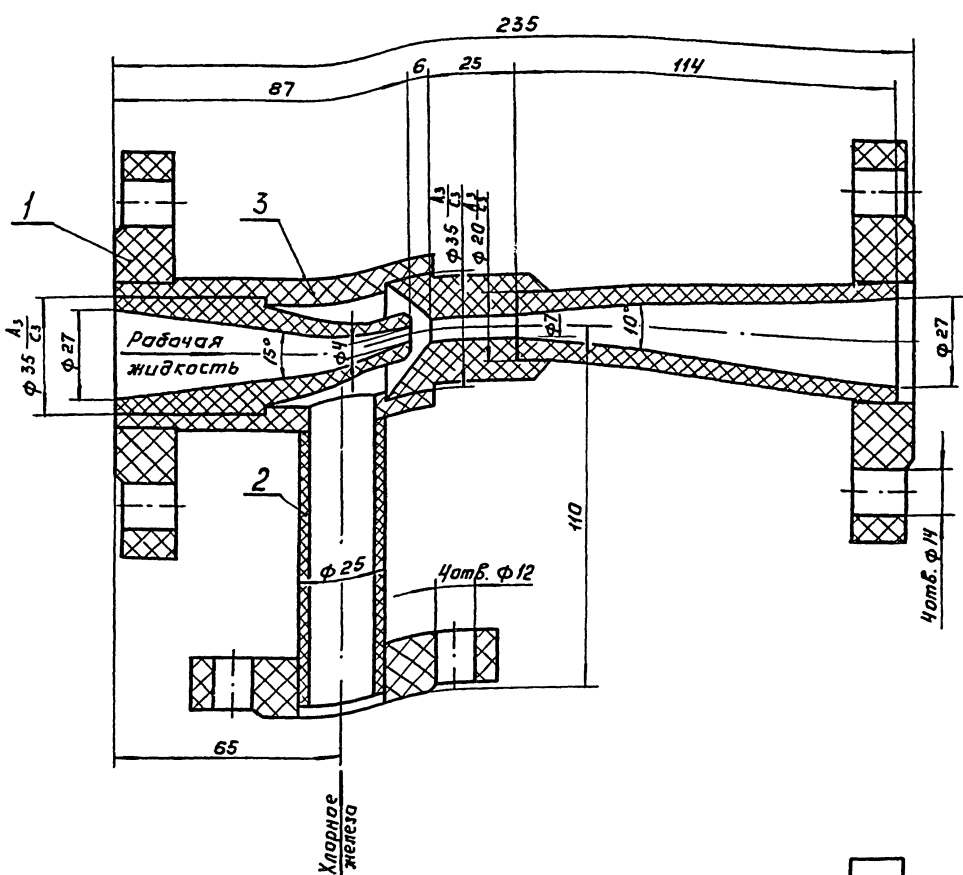
Сварные швы по ГОСТ 5264-69

				831.02.02.000 80			
ИЗМ.	ЛИСТ	ИЗ ДИЗ. ЧЕРТ.	ИЗМ.	МЕШАЛКА		ЛИСТ	ИЗ ДИЗ. ЧЕРТ.
УЗ. РАБ.	ПАРЫГИНА	КРЕМНЕВ		ЧЕРТЕЖ ОБЩЕГО ВИДА		110	1-10
Т. КОНТР.	ШНКОВ	РАЩЕЛИН		ЦЕНТРИП ИИЖ			
Н. КОНТР.	АРМИХИНА	ЛУКАРЕНКО	27.72	ОБОРУДОВАНИЯ КВ			
УТВ.	ЛУКАРЕНКО			16449-05 13			



поз.	Наименование	Кол.	Дополнительные указания
	<u>Стандартные изделия</u>		
1	Кольцо ст 90-60-20 гост 888-72	1	
	<u>Материалы</u>		
2	Лист Б-20 гост 19903-74 В-Ст3 гост 14637-69	6,5кг	
3	Ст3 гост 380-71	7,5кг	
4	Пластина I, лист, ТМКЦ-М-3 гост 7338-77	0,1кг	

				831.02.03.000.80				
ИЗМ	ЛИСТ	ИД	КОМ	ПОДПИСЬ	ДАТА	ЛИСТ	ИЗМЕР	МАСШТАБ
РАЗРБ.	НАРДЫГИНА			ПОДПЯТНИК		15	1:1	
ПРОВ.	КРЕМНЕВ			ЧЕРТЕЖ ОБЩЕГО ВИДА				
Т.КОНТР.	ШИПКОВ							
Т.КО	ГРАДСКИЙ							
Н.КОНТР	КВОМИНИА							
УТВ	ИСТАВЧЕНКО							



**Техническая характеристика.**

1. Давление рабочей жидкости, МПа (кгс/см<sup>2</sup>) - 0,35 (3,5)
2. Расход рабочей жидкости, л/с - 0,2
3. Расход хлорного железа, л/с - 0,05

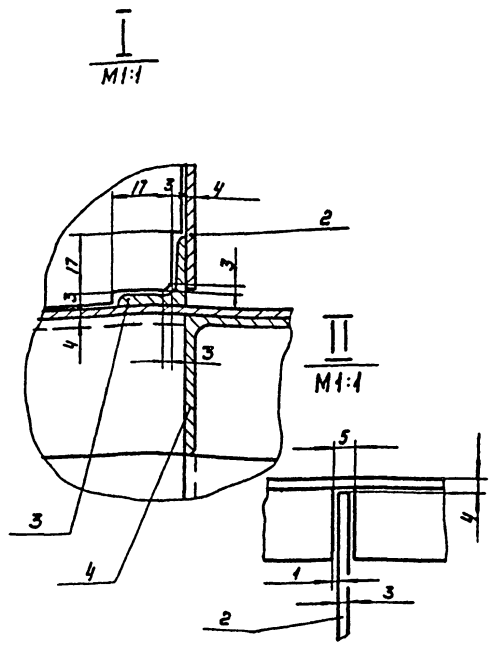
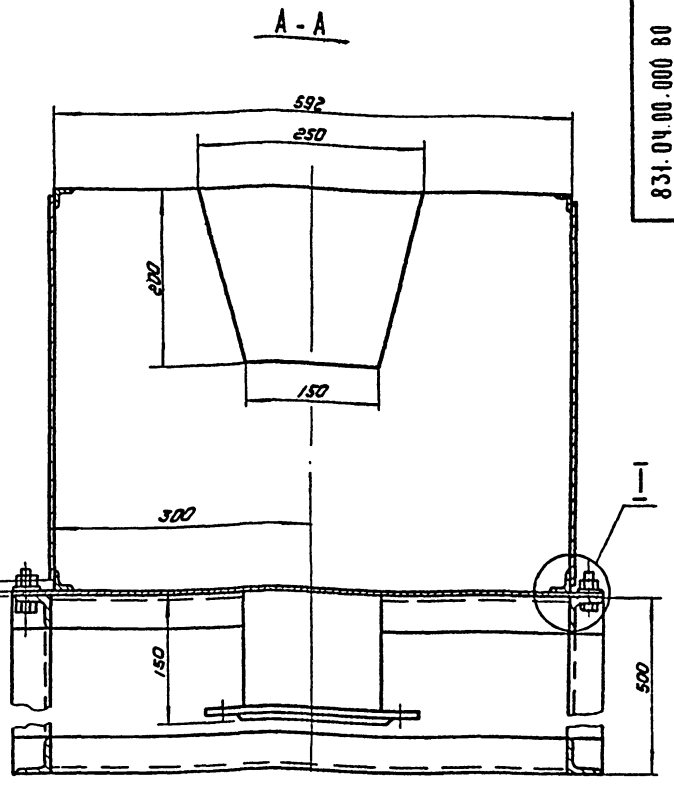
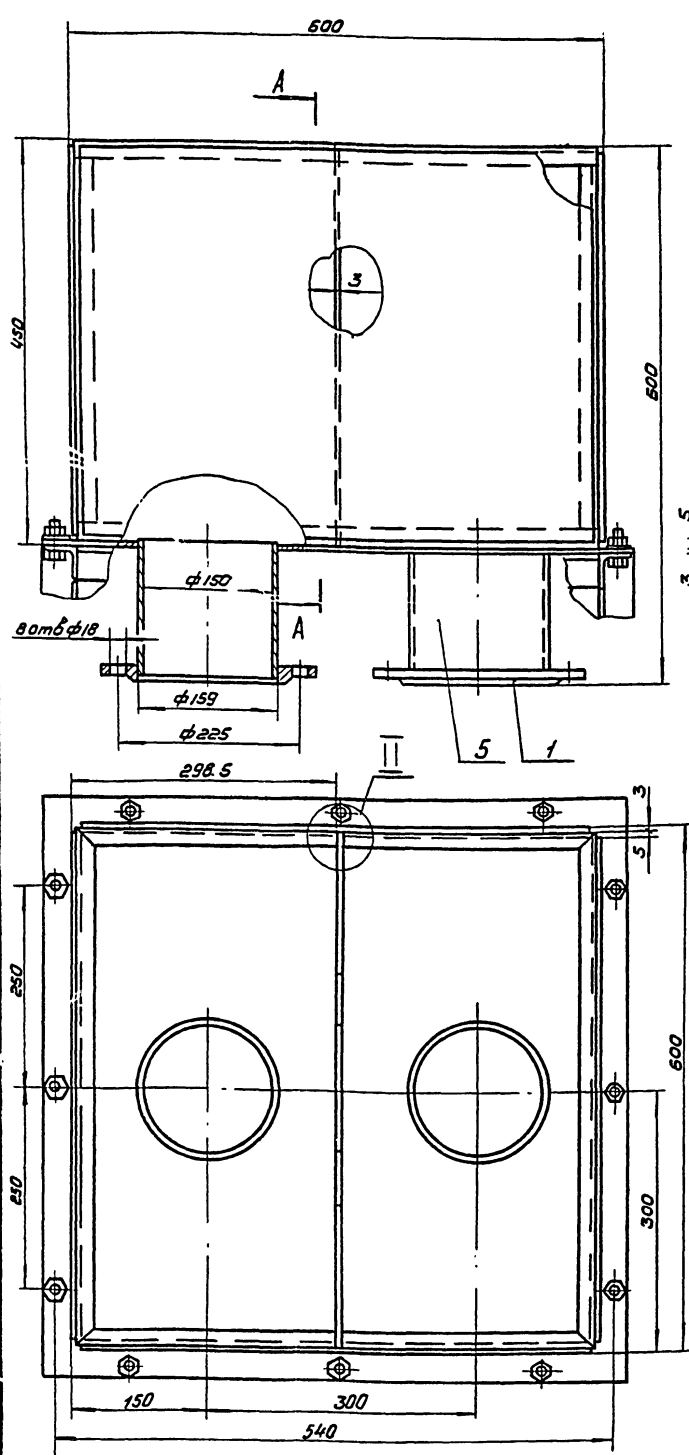
**Технические требования.**

Сварные швы по ГОСТ 16310-70.

Поз.	Наименование	Кол.	Дополнительные указания.
	<u>Материалы</u>		
1	Лист бинипласт ВН20 ГОСТ 9639-71	1ке	
2	Труба бинипластовая 25*3 ТУ 6-05-1573-77	0,1м	Владимирский
3	Стержень бинипластовый 45 ТУ 6-05-1573-77	0,5м	химический завод

831.03.00.000.60			
ЭЖЕКТОР.			
Чертеж общего вида.			
ИЗМ.	ЛСТ	ИЗД.	ДАТА
РАЗРАБ.	ПАРЫГИНА		
ПРОВ.	КРЕМНЕВ		
КОНТРОЛ.	ШИЛКОВ		
ТКО	ПРАЖСКИН		
И.КОНТРОЛ.	АРОМИХИН		
СТЕ	МАХАРЬ		
ЛСТ	3	ЛСТОВ	1
ЦНИИЭП ИИЖ. ОБОРУДОВАНИЯ КВ			
ФОРМАТ: 22			





Поз.	Наименование	кол	Дополнительные указания
<i>Стандартные изделия</i>			
1	Фланец 150-в.с гост 155-67	2	
<i>Материалы</i>			
2	Лист Б-3 гост 19903-74 ст.3 гост 1523-70	40кв	
	Уголок гост 8509-72 ст.3 ст гост 535-58		
3	620 x 20 x 3	4.5кв	
4	640 x 40 x 4	14кв	
5	Труба 159 х 4.5 гост 8732-78 в ст 3 ст гост 8731-74	5.5кв	

- Сварные швы по гост 5264-69
- Покрытие: внутренние поверхности эмалью ХС-710 Зрада, по грунту ХС-010; наружные - эмалью ХС-710 по грунту ХС-010, гост 9355-60.

831.04.00.000.80		
ИЗМ Лист	ИЗМЕРИТЕЛЬ	Лист: 75
РАЗРАБ. ПЛАТЫНКА	РАСХОД ОБРАБАТ	Масштаб: 1:4
ПОДВ. КРЕМНЕВ.	ЧЕРТЕЖ ОБЩЕГО ВИДА	Лист: 1
У.КАНУР. ШИПКОВ		Листов: 1
Г.КО. ТИФЛИСКИ		ЦНИИЭТ ИЖ.
Н.КОИУР. ТИФЛИСКИ		ОБОРУДОВАНИЯ КО
УТВ. ТСАХАДЕНКО		

6444-05 16 ФОРМАТ 22

№ строки Формат	Обозначение	Наименование	кол. листов	№ экз	Приме- чание
1					
2		Документация общая			
3					
4					
5		вновь разработанная			
6					
7	22 831.02.00.000 80	Чертеж общего вида	1		
8					
9					
10					
11		Документация по			
12		сборочным единицам			
13					
14					
15		вновь разработанная			
16					
17	22 832.02.01.000 80	Привод перемешивателя			
18		Чертеж общего вида	2		
19					
20	22 832.02.02.000 80	Мешалка. Чертеж			
21		общего вида	1		
22					
23	22 832.02.03.000 80	Подпятник. Чертеж			
24		общего вида	1		
25					
26					
27					
28					
831.02.00.000 Т.П.					
ИЗМ	Лист	№ докум.	Подп.	Дата	
РАЗРАБ.	Пучкова				Перемешиватель
ПРОВ.	Кремнев				тихоходный
И. КОНТР.	Кремнигина				ведомость технического
УТВ.	Шняков				проекта
			Лист	Лист	Листов
			ЦНИИЭП ИИЖ. Оборудования КО		
ФОРМАТ И					

№ строки Формат	Обозначение	Наименование	кол. листов	№ экз	Приме- чание
1					
2					
3					
4					
5					
6					
7					
8					
9					
10					
11					
12					
13					
14					
15					
16					
17					
18					
19					
20					
21					
22					
23					
24					
25					
26					
27					
28					
ИЗМ. ИЛИ № ДОКУМ. ПОДП. И ДАТА					
ИЗМ	Лист	№ докум.	Подп.	Дата	
РАЗРАБ.	Пров.				
И. КОНТР.	УТВ.				
			Лист	Лист	Листов
			ЦНИИЭП ИИЖ. Оборудования КО		
ФОРМАТ И					

№ строки Формат	Обозначение	Наименование	кол. листов	№ экз	Приме- чание
1					
2					
3					
4					
5					
6					
7					
8					
9					
10					
11					
12					
13					
14					
15					
16					
17					
18					
19					
20					
21					
22					
23					
24					
25					
26					
27					
28					
ИЗМ. ИЛИ № ДОКУМ. ПОДП. И ДАТА					
ИЗМ	Лист	№ докум.	Подп.	Дата	
РАЗРАБ.					
ПРОВ.					
И. КОНТР.					
УТВ.					
			Лист	Лист	Листов
			ЦНИИЭП ИИЖ. Оборудования КО		
ФОРМАТ И					

№ строки Формат	Обозначение	Наименование	кол. листов	№ экз	Приме- чание
1					
2					
3					
4					
5					
6					
7					
8					
9					
10					
11					
12					
13					
14					
15					
16					
17					
18					
19					
20					
21					
22					
23					
24					
25					
26					
27					
28					
ИЗМ. ИЛИ № ДОКУМ. ПОДП. И ДАТА					
ИЗМ	Лист	№ докум.	Подп.	Дата	
РАЗРАБ.					
ПРОВ.					
И. КОНТР.					
УТВ.					
			Лист	Лист	Листов
			ЦНИИЭП ИИЖ. Оборудования КО		
ФОРМАТ И					