

АА. IV	Обозначение	Наименование	Стр.	Примеч.
		Титульный лист		
	221-1-443.85 ас. и 1 - 010000	Колонна 1кнд 4,16... 1кноч 4,16 1кн 4,16... 1кнд 4,28; 1кноч 4,28 1кн 4,28; 3квд 4,33; 3кво 4,33	4-8	
	000100	Каркас пространственный кп-62,1; кп-63,1; кп-66,1; кп-62,2; кп-63,2; кп-66,2; кп-20,1; кп-21,1; кп-21,2 кп-21,3; кп-20,2; кп-20,3	9-15	
	000060	Ведомость расхода стали на элемент	16	
	020000	Диафрагма жесткости 2д 56,20-1; 1д 56,20-1	17	
	030000	Диафрагма жесткости 2д 56,28-1; 1д 56,28-1	18	
	040000	Диафрагма жесткости 2дпж 56,28-1	19	
	000001	Деталь закладная смн-8	20	
	000002	Каркас плоский кр-18а	20	
	050000	Балка б-60,4,в-т; 1б-58,4,18-т 2б-58,4,18-т	21	
	000200	Каркас пространственный кп-1; кп-2	22	
	000003	Каркас плоский кр-1; кр-2	22	
	000004	Каркас плоский кр-3; кр-4	23	
	000005	Деталь закладная м-1; м-2	23	
	000006	Петля строповочная сп-1	24	
	060000	Ригель рдр 6,5б-60 ат-у-1 рдр 6,5б-110 ат-у-1	25	
	070000	Панель перекрытия пт 116,17-8 ат-ф-т	26	

Обозначение	Наименование	Стр.	Примеч.
080000	Панель перекрытия пт 116,17-8 ат-ф-т пт 116,17-8 ат-у-т-1	27	
090000	Панель цокольная зпец 13,21,3,0-п зпец 13,21,3,5-п; чпец 13,21,3,0-п чпец 13,21,3,5-п.	28-29	
000300	Каркас пространственный зкп 13,21; чкп 13,21	30-31	
100000	Панель стеновая зспч 14,33,3,5-п; зспч 14,33,4,0-п; чспч 14,33,3,5-п; чспч 14,33,4,0-п.	32-33	
000400	Каркас пространственный зкп 14,33 чкп 14,33	34-35	
110000	Панель парпетная зсппч 14,10,2,6-п зспч 14,10,3,1-п; чспч 14,10,2,6-п чспч 14,10,3,1-п	36-37	
000500	Каркас пространственный зкпп 14,10...; 4кп 14,10...	38-39	
120000	Панель цокольная зпец 13,21,3,0-п; зпец 13,21,3,5-пт; чпец 13,21,3,0-пт; чпец 13,21,3,5-пт.	40-45	
000007	Сетка с 19а, с 20а, с 33а, с 54а, с 55а, с 56а	44-45	
130000	Стеновая панель зспч 14,33,3,5-пт; зспч 14,33,4,0-пт; чспч 14,33,3,5-пт; чспч 14,33,4,0-пт	46-49	
000008	Сетка с 64а, с 65а, с 78а, с 79а	50-51	
140000	Панель парпетная зсппч 14,10,2,6-п зспч 14,10,3,1-пт; чспч 14,10,2,6-пт, чспч 14,10,3,1-пт.	52-53	

Ал. IV

Обозначение	Наименование	Стр.	Примеч.
15 0000	Панель стеновая наружная 2пс029...; 1пс029...; пс028... 2пс028...	54-56	
16 0000	Панель стеновая наружная 1пс060...; 1пс060...; 5пс060... 1пс029...; 2пс029...	57-59	
221-1-443.85АСИ2	0100 Каркас К-1	60	
	0200 Каркас (К-2 ÷ К-5)	61	
	0300 Сетка (С-1 ÷ С-3)	62	
	0400 Рама Р-1	63	
	0001 Деталь закладная ЗД-1	64	
	0002 Деталь закладная ЗД-2	65	
	0003 Петля монтажная МП-1	65	
221-1-443.85АСИ3	01 Рама металлическая Р-1 ÷ Р-4	66	
	02 Рама металлическая Р-5 ÷ Р-7	67	
	03 Решетка металлическая РМ-1	68	
	04 Деталь закладная КН-1, М-1	69	
	05 Деталь закладная М-2 ÷ М-6	70	
	06 Деталь закладная М-7 ÷ М-10	71	

Обозначение	Наименование	Стр.	Примеч.
07	Деталь закладная М-11; М-12	72	
08	Деталь закладная М-13	73	
09	Каркас плоский КР-1	73	
10	Изделие закладное ИМС-1	74	
11	Изделие закладное ИМС-3	74	
12	Анкер А-1	75	
13	Анкер А-2	75	
14	Деталь закладная ЗД-1	76	
15	Деталь закладная ЗД-2	76	
16	Кронштейн КР-7	77	
17	Стремянка СМ-1	78	

АЛ.У

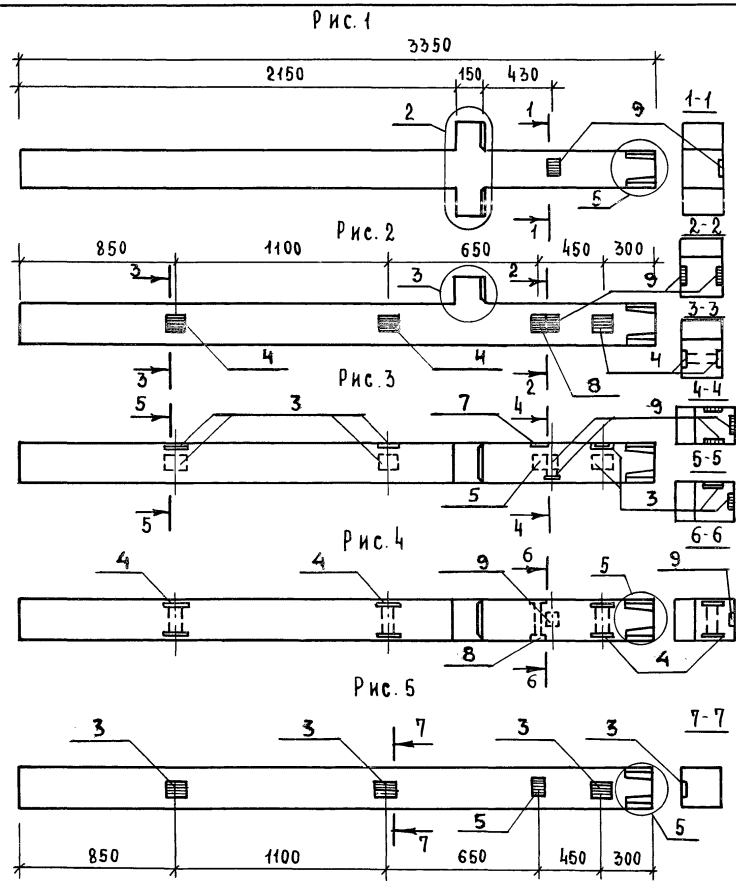
ФОРМАТ СОЛНА	ПОС.	Обозначение	Наименование	Количество на исполнение															Примеч.			
				-	01	02	03	04	05	06	07	08	09	10	11	12	13	14		15		
				<u>Сборочные единицы</u>																		
A3	1	1.020 - 1/83.2-15 23	ИЗДАНИЕ ЗАКЛАДНОРМНЗ																			
	2	23 -02	МН15																		2	
	3	23 -03	МН16			6		3			4										2	2
	4	23 -05	МН18	4				3		4		4		2	2		2					
	5	24	МН19		1			1			1						1					
	6	24 -02	МН21									1		1	1			1	1	1		
	7	24 -03	МН22			1																
	8	24 -05	МН24		1		1			1							2		2	2		
	9	24 -07	МН34	1	2	2	1		1	3		2	5	10	8	4	4					
	10	31 -01	МН44												1	1	1					
	11	33	МН46												2		2					
	12	36	МН51														2		2	2		
			<u>МАТЕРИАЛЫ</u>																			
			БЕТОН М 500	0,536	0,533	0,533	0,533	0,53	0,736	0,733	0,733	0,73	1,472	1,466	1,466	1,463	1,463	1,463	1,463	1,463	1,463	М ³

ПРИВЯЗАН:			
ИНВ.№:			

221-1-443.85 АСН. 010000

ЛИСТ
2

А.Л. ПУ



ОБОЗНАЧЕНИЕ	МАРКА	Рис.	МАССА ЕД, КГ
221-1-443.85 АСИ. 010000	1КНД 4.16 - 1.8 . 1п	1	1390
01	1КНО 4.16 - 1.8 . 2п. 4Д	2	1450
02	1КНО 4.16 - 1.8 . 2п. 8Д	3	1440
03	1КНО 4.16 - 1.8 - 1п. 4Д	4	1450
04	1КН 4.16 - 1.8 . 4Д	5	1390

№ УЗЛА	№ ДОКУМЕНТА
1	1.020 - 1.83 2-5 004 А1
2	
3	
4	
5	

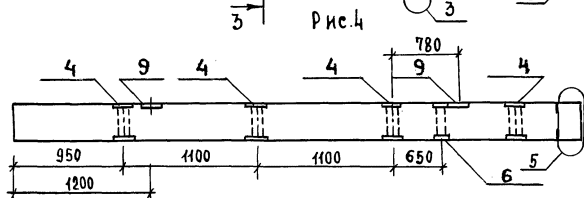
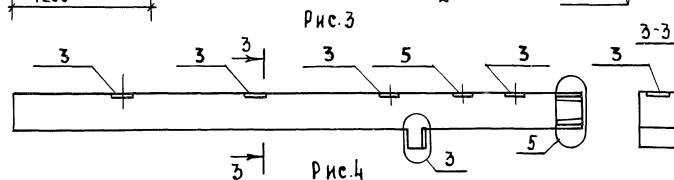
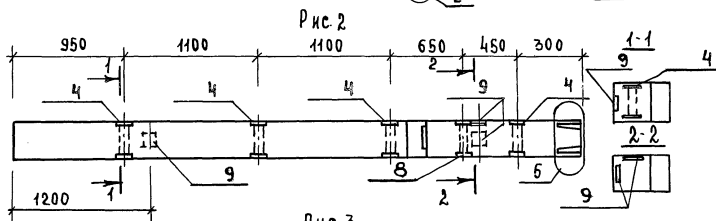
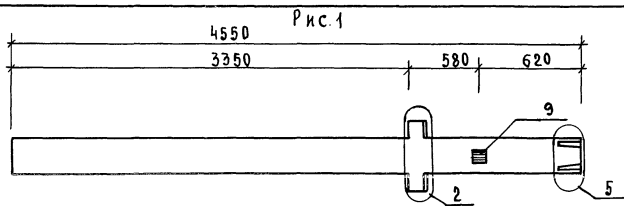
ИМВ. И ПОДЛ. ПОДАРИС И ДИТАВЗАМ. ИМВ.Н

ПРИВЯЗАН:

ИМВ. №	ИМН. ГРАНИЛОВИКОВА
	РИП ЕВКО
	ГЛ. ИМ. ШУРМУХИНА
	И. КОНТР. БИКБАЕВА
	НАЧ. М. ЛЕОНОВ

221-1-443.85 АСИ. 010000			
1КНД 4.16 - 1.8 . 1п	СТАДИЯ	МАССА	МАСШТАБ
1КНО 4.16 - 1.8 . 2п. 4Д	Р	СТ. ТАБА.	—
1КНО 4.16 - 1.8 . 2п. 8Д			
1КНО 4.16 - 1.8 . 1п. 4Д	Лист 3	Листов 5	
1КН 4.16 - 1.8 . 4Д	ЦНИИЭП		

ТОРГОВЫЙ
ЗАДАНИИ И
ГЕОМЕТРИЧЕСКИЕ
КОМПЛЕКСЫ



ОБОЗНАЧЕНИЕ	МАРКА	Рис.	МАССА ЕД, КГ
221-1-443.85 АСН1.010000 - 05	1КНД 4.28 - 1.8. 1П	1	1900
- 06	1КНЧ 4.28 - 1.8. 3П, 5Д	2	1880
- 07	1КНО 4.28 - 1.8. 5Д	3	1880
- 08	1КН 4.28 - 1.8. 2П, 5Д	4	1830

№ УЗЛА	№ ДОКУМЕНТА	Л
1	1.020 - 1.83. 2-5 00У	Л 1
2		Л 2
3		Л 2
4		Л 2
5		Л 2

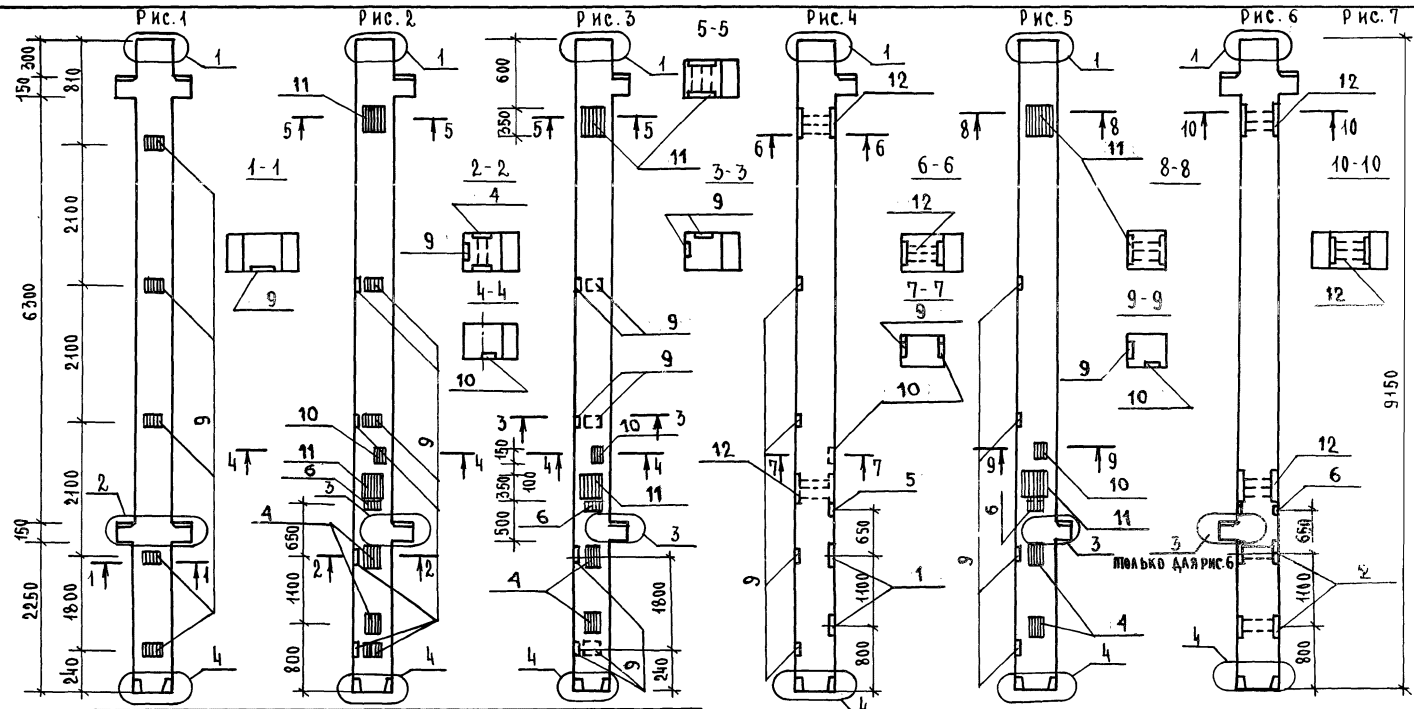
ПРИВЯЗАН:

ИНВ. N ²			

221-1-443.85 АСН1.010000

Лист
4

ЛЛ-11



ОБОЗНАЧЕНИЕ	МАРКА	Рис	МАССА ЕД, КГ
221-1-443.85 АСИ1.010000 -09	ЭКВД 4.33-2.8.5 п	1	3.760
-10	ЭКВД 4.33-2.8.10п.БЕ.3А	2	3.800
-11	ЭКВД 4.33-2.8.8п.3С.3А	3	3.790
-12	ЭКВД 4.33а-2.8.4п.3С.3А	4	3.890
-13	ЭКВД 4.33-2.8.4п.3С.3А	5	3.770
-14	ЭКВД 4.33а-2.8.2с.3А	6	3.890
-15	ЭКВД 4.33-2.8.2с.3А	7	3.980

ПРИВЯЗАН			
ИНВ.№			

221-1-443.85 АСИ1.010000 ЛИСМ
5

ИНВ.№ ПОДАТ. ПОДПИСЬ И ДАТА ВВОДА В ИСП.

А.А. IV

ФОРМАТ	ЗОНА	ПОЗ.	ОБОЗНАЧЕНИЕ	НАИМЕНОВАНИЕ	КОЛ.	ПРИМЕЧАНИЕ
ДАННЫЕ ДЛЯ ИСПОЛНЕНИЯ						
А4			221-1-443.85 АСИ 1-000100	КП- 62. 1		
<u>СБОРОЧНЫЕ ЕДИНИЦЫ</u>						
А4	1		1. 020 - 1/83. 2- 15 09	СЕТКА КОСВ. АРМ. СКА-1	2	
А4	2		1. 020 - 1/83. 2- 15 10	СЕТКА КОСВ. АРМ. СКА-2	3	
А4	3		1. 020 - 1/83 2- 15 02	СЕТКА С- 2	1	
А4	4		1. 020 - 1/83. 2- 15 12	ИЗДЕЛИЕ ЗАКЛАДНОЕ МН-6	1	
<u>ДЕТАЛИ</u>						
ГОСТ 5781-82						
Б4	5		28. 013. 3340	Ф 28 А III В = 3340	4	18,15 кг
А4	6		1. 020 - 1/83 2- 15 08-03	СТЕРЖЕНЬ ОТДЕЛЬНЫЙ	9	
СТ. ОТД. ГОСТ 5781-82						
	7		6. 011, 650	Ф 6 А-I В = 650	4	0,14 кг
			221-1-443.85. АСИ 1- 00000 01	КП- 63. 1		
<u>СБОРОЧНЫЕ ЕДИНИЦЫ</u>						
А4	1		1. 020-1/83. 2-15 09	СЕТКА КОСВ. АРМ. СКА-1	2	
А4	2		1. 020-1/83. 2-15 10	СЕТКА КОСВ. АРМ. СКА-2	3	
А4	3		1. 020-1/83. 2-15 02	СЕТКА С-2	1	
А4	4		1. 020-1/83. 2-15 11	ИЗДЕЛИЕ ЗАКЛАДНОЕ МН-5	1	
<u>ДЕТАЛИ</u>						
ГОСТ 5781-82						
Б4	5		28. 013. 3340	Ф 28 А III В = 3340	1	18,15 кг

ФОРМАТ	ЗОНА	ПОЗ.	ОБОЗНАЧЕНИЕ	НАИМЕНОВАНИЕ	КОЛ.	ПРИМЕЧАНИЕ
А4	6		1.020-1/83. 2-15 08-03	СТЕРЖЕНЬ ОТДЕЛЬНЫЙ	9	
ГОСТ 5781-82						
А4	7		6. 011. 650	Ф 6 А-I Л = 650	4	0,14 кг
			221-1-443.85. АСИ 1. 000100 02	КП- 66-1		
<u>СБОРОЧНЫЕ ЕДИНИЦЫ</u>						
А4	1		1. 020 - 1/83. 2- 15 09	СЕТКА КОСВ. АРМ. СКА-1	2	
А4	2		1. 020 - 1/83. 2- 15. 10	СЕТКА КОСВ. АРМ. СКА-2	2	
А4	3		1. 020 - 1/83. 2- 15. 02	СЕТКА С-2	1	
<u>ДЕТАЛИ</u>						
ГОСТ 5781-82						
Б4	5		28. 013. 3340	Ф 28 А-III Л = 3340	4	18,15 кг
А4	6		1. 020-1/83. 2-15 08-03	СТЕРЖЕНЬ ОТДЕЛЬНЫЙ	9	
ГОСТ 5781-82						
Б4	7		6. 011. 650	Ф 6 А I Л = 650	4	0,14 кг

ИНВ.№ ПОДЛ. ПОДАТЬСЯ И ДАТА СВЯЗ. ИНВ.№

Привязан			221-1-443.85 АСИ. 000100			
И.АЧ.М.	ЛЕОНОВ	<i>Л.М.</i>	КАРКАС ПРОСТРАНСТВЕННЫЙ КП 62.1; КП-63.1; КП-66.1; КП-62.2; КП-63.2; КП-66.2; КП-20.1; КП-21.1; КП-21.2; КП-21.3; КП-20.2; КП-20.3;	СТАДИЯ	ЛИСТ	ЛИСТОВ
Н.КОНТР.	БИКБАЕВА	<i>Б.Б.</i>		Р	1	7
ГЛАВ.ИЖ.	ЩУРМУКИНА	<i>Щ.Ш.</i>		ЦНИИЭП ТОРГОВО- БЫТОВЫХ ЗДАНИЙ И СТРОИТЕЛЬСКОГО КОМПЛЕКСОВ		
ТИП	ЕВКО	<i>Е.В.</i>				
ИНЖЕНЕР	ГРАНИН	<i>Г.Г.</i>				

А.И.И

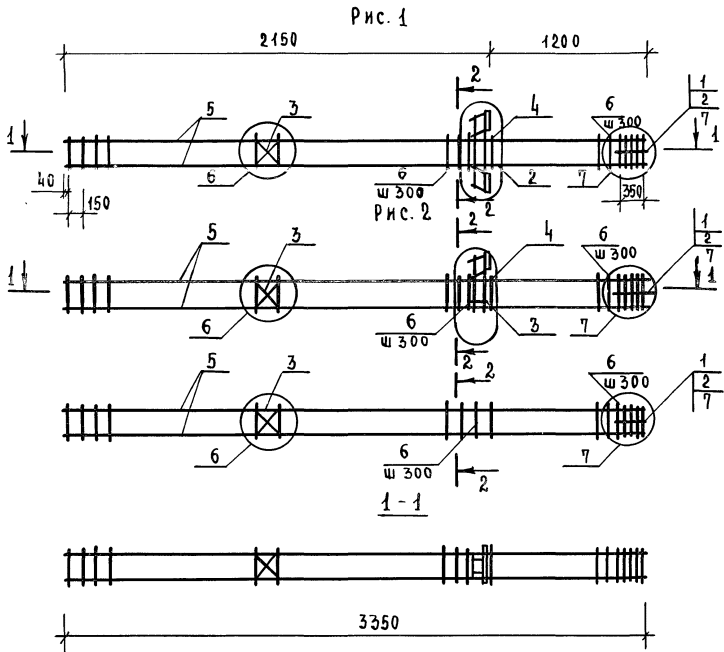
ФОРМАТ	ЗОНА	ПОЗ.	ОБОЗНАЧЕНИЕ	НАИМЕНОВАНИЕ	КОЛ.	ПРИМЕЧАНИЕ
			ДАННЫЕ ДЛЯ ИСПОЛНЕНИЯ			
			221-1-443.85.АСИ 1-000100 07	КП-21.1		
			<u>СБОРОЧНЫЕ ЕДИНИЦЫ</u>			
А4	1	1.020 - 1/83. 2-15 09-01	СЕТКА. КОСВ. АРМ. СКА-3	2		
А4	2	1.020 - 1/83. 2-15 10-01	СЕТКА. КОСВ. АРМ. СКА-4	3		
А4	3	1.020 - 1/83. 2-15 02	СЕТКА. С-2	3		
А4	4	1.020 - 1/83. 2-15 05	ИЗДЕЛИЕ ЗАКЛАДНОЕ МН-2	4		
А4	5	1.020 - 1/83. 2-15 11-01	ИЗДЕЛИЕ ЗАКЛАДНОЕ МН-7	2		
			<u>ДЕТАЛИ</u>			
			ГОСТ 5781-82			
Б4	6	28.013. 7130	∅28 АIII, L=7130	4	44,1 кг	
А4	7	1.020 - 1/83. 2-15 08-03	СТЕРЖЕНЬ ОТДЕЛЬНЫЙ	30		
Б4	8	6.011. 650	ГОСТ 5781-82			
			∅6 АI, l= 650	4	0,14 кг	
			221-1-443.85. АСИ 1-000100 08 КП-21.2; КП-21.3			
			<u>СБОРОЧНЫЕ ЕДИНИЦЫ</u>			
А4	1	1.020 - 1/83. 2-15 09-01	СЕТКА. КОСВ. АРМ. СКА-3	2		
А4	2	1.020 - 1/83. 2-15 10-01	СЕТКА. КОСВ. АРМ. СКА-4	3		
А4	3	1.020 - 1/83. 2-15 02	СЕТКА С-2	3		
А4	4	1.020 - 1/83. 2-15 05	ИЗДЕЛИЕ ЗАКЛАДНОЕ МН-2	4		
А4	5	1.020 - 1/83. 2-15 11-01	ИЗДЕЛИЕ ЗАКЛАДНОЕ МН-7	1		
			<u>ДЕТАЛИ</u>			
			ГОСТ 5781-82			
Б4	6	28.013. 7130	∅28 АIII, l= 7140	4	44,1 кг	
А4	7	1.020 - 1/83. 2-15 08-03	СТЕРЖЕНЬ ОТДЕЛЬНЫЙ	30		
Б4	8	6.011. 650	ГОСТ 5781-82			

ФОРМАТ	ЗОНА	ПОЗ.	ОБОЗНАЧЕНИЕ	НАИМЕНОВАНИЕ	КОЛ.	ПРИМЕЧАНИЕ
				∅6 АI, l= 650	4	0,14 кг
			221-1-443.85. АСИ 1-000100 09	КП-20.2		
			<u>СБОРОЧНЫЕ ЕДИНИЦЫ</u>			
А4	1	1.020 - 1/83. 2-15 09-01	СЕТКА КОСВ. АРМ. СКА-3	2		
А4	2	1.020 - 1/83. 2-15 10-01	СЕТКА КОСВ. АРМ. СКА-4	3		
А4	3	1.020 - 1/83. 2-15 02	СЕТКА С-2	3		
А4	4	1.020 - 1/83. 2-15 05	ИЗДЕЛИЕ ЗАКЛАДНОЕ МН-2	4		
А4	5	1.020 - 1/83. 2-15 11-01	ИЗДЕЛИЕ ЗАКЛАДНОЕ МН-7	1		
А4	7	1.020 - 1/83. 2-15 12-01	ИЗДЕЛИЕ ЗАКЛАДНОЕ МН-8	1		
			<u>ДЕТАЛИ</u>			
			ГОСТ 5781-82			
Б4	6	28.013. 7130	∅28 АIII, L=7140	4	44,1 кг	
А4	7	1.020 - 1/83. 2-15 08-03	СТЕРЖЕНЬ ОТДЕЛЬНЫЙ	30		
Б4	8	6.011. 650	ГОСТ 5781-82			
			∅6 АI, l= 650	4	0,14 кг	

ИМЯ И ПОДПИСЬ ПОДПИСАТЕЛЯ И ДАТА ВЗАИМ. ИМ. И ДАТА

А. А. IV	ФОРМАТ	ЗОНА	ПОЗ.	ОБЪЯВЛЕНИЕ	НАИМЕНОВАНИЕ	КОЛ.	ПРИМЕЧАНИЕ
				ДАННЫЕ	ДЛЯ ИСПОЛНЕНИЯ		
				221-1-443.85. АСИ1-00 0100 10	КП - 20.3		
					<u>СБОРЧНЫЕ ЕДИНИЦЫ</u>		
АЧ	1	1.020 - 1/83. 2-15 09-01		СЕТКА КОСВ. АРМ. СКА-3	2		
АЧ	2	1.020 - 1/83. 2-15 10-01		СЕТКА КОСВ. АРМ. СКА-4	3		
АЧ	3	1.020 - 1/83 2-15 02		СЕТКА С-2	3		
АЧ	4	1.020 - 1/83. 2-15 05		ИЗДЕЛИЕ ЗАКЛАДНОЕ МН2	4		
АЧ	9	1.020 - 1/83. 2-15. 12-01		ИЗДЕЛИЕ ЗАКЛАДНОЕ МН-8	1		
				<u>Д Е Т А Л И</u>			
					ГОСТ 5781-82		
БЧ	6	28, 013, 9130		Ф 28 А Ш, L = 914.0	4	44,1 кг.	
АЧ	7	1.020 - 1/83. 2-15 08-03		СТЕРЖЕНЬ ОТДЕЛЬНЫЙ	30		
					ГОСТ 5781-82		
БЧ	8	6. 011. 650		Ф 6 А I, l = 680	4	0,14 кг.	

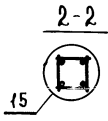
А.А.У



ОБОЗНАЧЕНИЕ	МАРКА	РИС.	МАССА ЕД. КГ
221-1-443. 85.АСИ1.000100	КП-62.1	1	92.5
-01	КП-63.1	2	92.5
-02	КП-66.1	3	91.1

УЗЛА	И ДОКУМЕНТА
2	1.020 - 1.83.2-6 004 Л.1
3	Л.1
6	Л.2
7	Л.3
15	Л.2

ПОТОК ПУРКАС... ШИРА... И ДИНА...



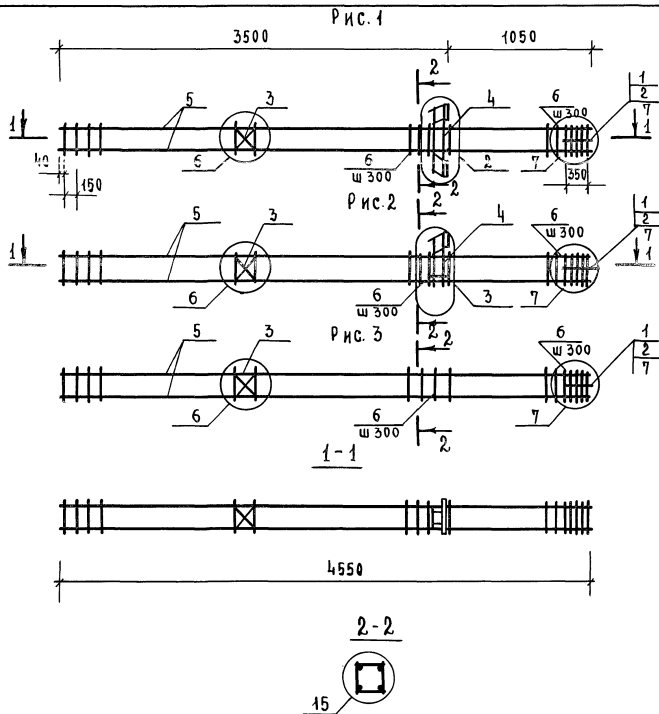
ПРИВЯЗАН	РУК. МАС. ЛЕОНОВ	И. КОМП. БИКБАЕВА
	Г.А. ИНИИ ШИРМУХИНА	Г.А. П. ЧВДАУН
	Г.И. П. ЕВКО	ИНЖЕНЕР ГРАНИВЩИКОВ
ИНВ. №		

221-1-443. 85. АСИ1- 000100 с6

КАРКАС
ПРОСТРАНСТВЕННЫЙ
КП-62.1; КП-63.1; КП-66.1

СТАДИЯ	МАССА	МАШТАБ
Р	СМ. ТАБЛ.	-
Лист 5	Листов 7	

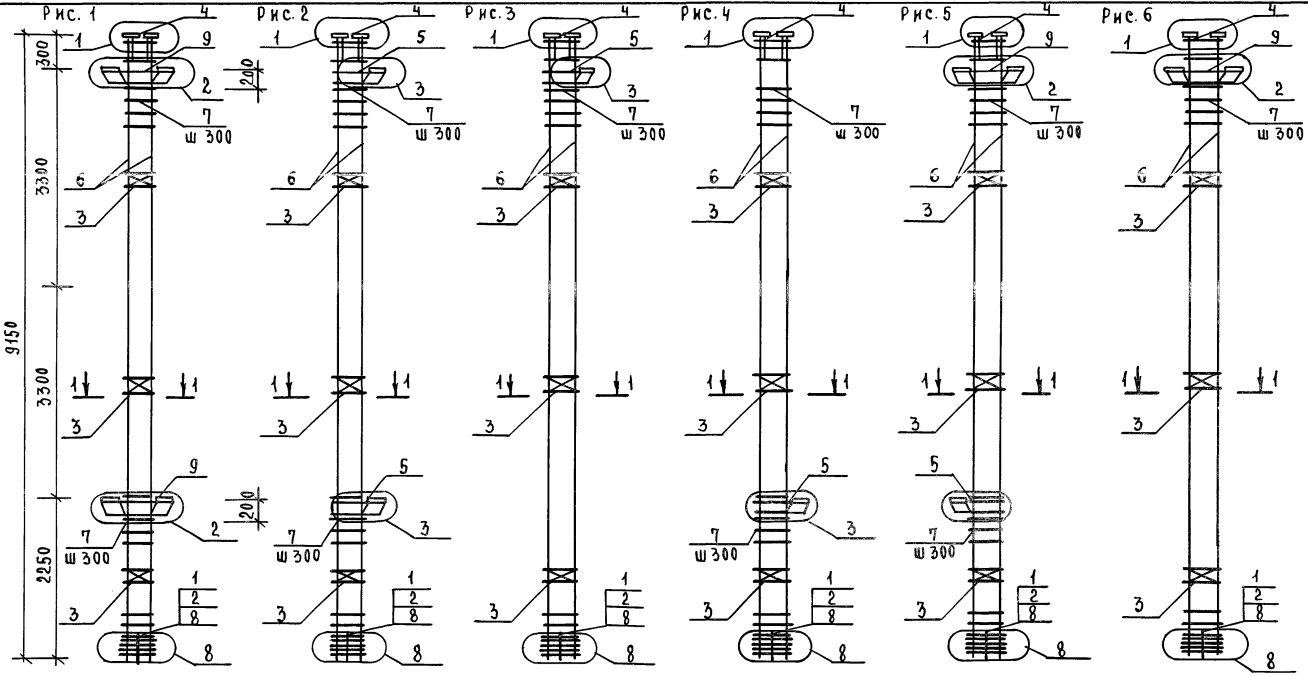
ЦНИИЭП
ПРОЕКТИРОВАНИЕ
ЗДАНИЙ И
СТРОИТЕЛЬСТВА
КОМБИНАТОВ



ОБОЗНАЧЕНИЕ	МАРКА	Рис.	МАССА ЕД. КГ
221-1-443.85 АСН1.000100-03	КП- 62.2	1	117.4
- 04	КП- 63.2	2	117.4
- 05	КП- 66.2	3	116.4

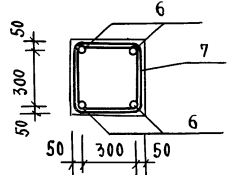
ИЗЛА	И ДОКУМЕНТА
2	1.020 - 1.83.2-6 003 Л 1
3	Л 1
6	Л 2
7	Л 3
15	Л 2

А.А. IV



ОБЪЯВЛЕНИЕ	МАРКА	Рис	МАССА, ЕД. КГ
221-1-443.85 АСН1.000100-09	КП-20.1	1	238.34
-10	КП-21.1	2	221.62
-11	КП-21.2	3	212.26
-12	КП-21.3	4	212.26
-13	КП-20.2	5	230.98
-14	КП-20.3	6	221.62

ИЗДА	И ДОКУМЕНТА
1	1.020-1/83.2-6 00У А1
2	А1
3	А1
6	А2
8	А3



221-1-443.85 АСН1.000100 СБ Лист 7

А.А.И

МАРКА ЭЛЕМЕНТА	АРМАТУРНЫЕ ИЗДЕЛИЯ				ИЗДЕЛИЯ ЗАКЛАДНЫЕ																ИТОГО	ВСЕГО				
	АРМАТУРА КЛАССА				ПРОКАТ МАРКИ								АРМАТУРА КЛАССА													
	А II		А I		В СТ ЗКП2 ГОСТ 380-71								А III										ИТОГО			
	ГОСТ 5781-82				ГОСТ 103-76								ГОСТ 5781-82													
	Ф8	Ф10	Ф28	Ф6	5x50	6x100	10x70	10x120	12x150	12x250	12x340	20x150	10x100	Ф8	Ф10	Ф12	Ф16	Ф18	Ф20	Ф22				Ф28	Ф8	
1КНД4.16-1.8.1П	9,42	14,5	64,6	3,93	92,5	—	1,13	1,88	6,78	2,83	—	—	—	—	0,4	0,23	1,18	—	—	—	4,0	—	0,24	18,67	111,2	
1КНО4.16-1.8.2П.4Д	9,42	14,5	64,6	3,93	92,5	—	2,26	3,76	3,39	7,66	40,98	—	—	—	0,8	0,58	4,04	13,42	—	—	3,08	—	0,24	80,2	172,7	
1КНО4.16-1.8.2П.8Д	9,42	14,5	64,6	3,93	92,5	—	2,26	3,76	3,39	3,53	43,81	—	—	—	0,8	0,58	0,92	5,1	—	—	3,08	—	0,24	67,5	159,97	
1КНО4.16-1.8.1П.4Д	9,42	14,5	64,6	3,93	92,5	—	1,13	3,76	3,39	7,06	43,81	—	—	—	0,4	0,58	2,48	15,16	—	—	3,08	—	0,24	81,4	173,9	
1КН 4.16-1.8.4Д	8,04	14,5	64,6	3,93	91,1	—	—	—	—	2,83	20,5	—	—	—	—	—	0,78	9,18	—	—	—	—	—	—	33,3	124,1
1КНД4.28-1.8.1П	9,42	14,5	87,7	5,82	117,4	—	1,13	1,88	6,78	—	—	—	—	—	0,4	0,23	1,18	—	—	—	4,0	—	0,24	16,8	133,2	
1КНО4.28-1.8.3П.5А	9,42	14,5	87,7	5,82	117,4	—	3,39	3,76	3,39	7,06	54,62	—	—	—	1,2	0,58	3,00	17,08	—	—	3,08	—	0,24	97,4	214,8	
1КНО4.28-1.8.5А	9,42	14,5	87,7	5,82	117,4	—	—	3,76	3,39	2,83	29,55	—	—	—	—	0,58	1,96	14,28	—	—	3,08	—	0,24	59,7	177,1	
1КН 4.28-1.8.8П.5А	8,04	14,5	87,7	5,82	116,1	—	2,26	—	—	5,66	54,62	—	—	—	0,8	—	2,08	19,12	—	—	—	—	—	—	84,5	200,6
ЗКВД 4.33-2.8.5П	—	16,68	176,4	9,8	202,9	—	5,66	0,94	6,78	—	—	—	—	3,12	0,5	—	0,76	1,28	—	6,6	—	12,97	1,92	40,5	243,4	
ЗКВД 4.33-2.8.4П.503А	—	16,68	176,4	9,8	202,9	—	11,3	0,94	6,78	5,66	27,3	—	—	3,12	1,0	0,64	0,76	13,1	—	5,08	—	9,92	0,96	86,6	289,5	
ЗКВД 4.33-2.8.8П.303А	—	16,68	176,4	9,8	202,9	0,42	9,04	0,94	6,78	5,66	27,3	—	—	3,12	0,92	0,64	0,76	13,1	—	5,08	—	9,92	0,96	84,7	227,6	
ЗКВД 4.33-2.8.4П.503А	—	16,68	176,4	9,8	202,9	0,42	4,52	0,47	3,39	15,26	28,3	44,8	55,2	3,12	0,52	0,32	0,9	11,76	4,8	26,3	—	4,96	0,48	153,1	357,9	
ЗКВД 4.33-2.8.4П.503А	—	16,68	176,4	9,8	202,9	0,42	4,52	0,47	3,39	5,66	27,3	—	—	3,12	0,52	0,32	0,38	10,69	—	2,54	—	4,96	0,48	64,8	267,7	
ЗКВД 4.33-2.8.2П.3А	—	16,68	176,4	9,8	202,9	—	—	0,94	6,78	22,3	—	44,8	35,2	3,12	—	—	1,38	9,42	4,8	12,9	—	11,8	1,44	154,8	357,8	
ЗКВД 4.33-2.8.2П.3А	—	16,68	176,4	9,8	202,9	—	—	0,47	3,39	22,3	—	—	35,2	3,12	—	—	0,9	9,42	—	10,4	—	6,84	0,96	93	295,9	

ИНВ. АТТОВАЛ | ШАШИНЬ И АТА | ИСАМ. ИБРАХИМ

ПРИВЯЗАН		РУК. МАСТ	ЛЕОНОВ	221-1-443.85	АСИ 1.00008С
		Н. КОНТР	БИКБАЕВА	Ведомость расхода	
		ГЛАВ. ИНЖ.	ШУРМУХИНА	СТАЛИ НА ЭЛЕМЕНТ	
		РАП	ЧВАЛЧ	СТАЛЬ А	ЛИТОС
		РИП	РВКО	Р	А
ИНВ. №?		И. ИЖЕ НЕР	ГРАНИЛЬШКОВА	ЦИНИЦ	

ТОРГОВО-ПРОМЫСЛЕННАЯ КОМПАНИЯ

Ал. IV

ФОРМАТ	ЗОНА	ПОС.	ОБОЗНАЧЕНИЕ	НАИМЕНОВАНИЕ	КОЛ. НАИСП.		ПРИМЕЧ.
					01		
				Документация			
			1.020-1/83 4-1 00У	УЗЛЫ			
				СБОРОЧНЫЕ РИШНИЦЫ			
		1	1.020-1/83 4-1 04	2А 56.20	1		РИС 1
				-01 1А 56.20		1	РИС 2
		2	1.020-1/83 4-2	-01 ИЗДАРИЕ ЗАКЛАДНОЕ СМН-1	2	2	

РИС. 1

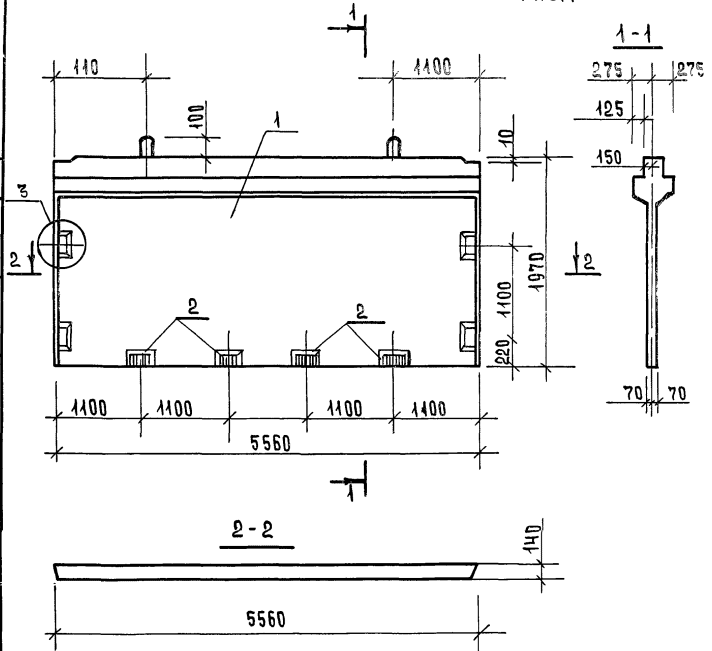
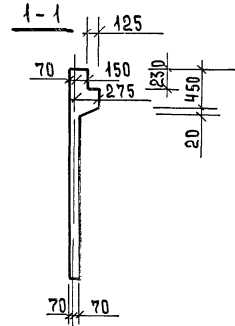


РИС. 2



Ведомость расхода стали на дополнительные закладные изделия, кг.

МАРКА ЭЛЕМЕНТА	ИЗДАРИЯ ЗАКЛАДНЫЕ					ВСЕГО
	АРМАТУРА КЛАССА АIII ГОСТ 5781-82		ПРОКАТ МАРКИ ВСт 3сп2 ГОСТ 380-78 ГОСТ 103-78			
	Ф6	Ф16	Итого	Ф6		
2А 56.20-1	0,48	23,4	23,88	15,23	15,23	39,04
1А 56.20-1	0,48	23,4	23,88	15,23	15,23	39,04

ИЗДАРИЕ ЗАКЛАДНОЕ СМН-1

ОБОЗНАЧЕНИЕ	МАРКА	РИС.	МАССА, ЕД. КГ
221-1-443.85 АСН1.020000СБ	2А 56.20-1	1	5680
01	1А 56.20-1	2	4750

ПРИВЯЗАН

НАЧ. М.	АРОНОВ	<i>А.М.</i>
Н. КОНТР.	БИКБАЕВА	<i>Б.Б.</i>
РАСЧЕТ	ШУРМУХИНА	<i>Ш.Ш.</i>
ГИП	РВКО	<i>Р.В.</i>
ИНЖЕНЕР	ГРАНИЛЬШКОВА	<i>Г.Г.</i>

221-1-443.85 АСН. 020000 СБ

ДИАФРАГМА ЖЕСТКОСТИ 2А 56.20-1 1А 56.20-1

СТАНЦИЯ	МАССА		МАСШТАБ
	Р	СМ ТАБЛ.	
	ЛИСТ 1	ЛИСТОВ 1	

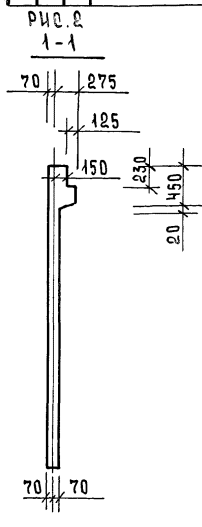
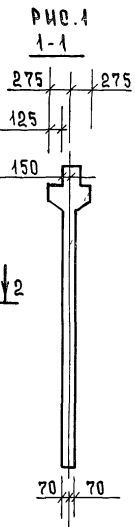
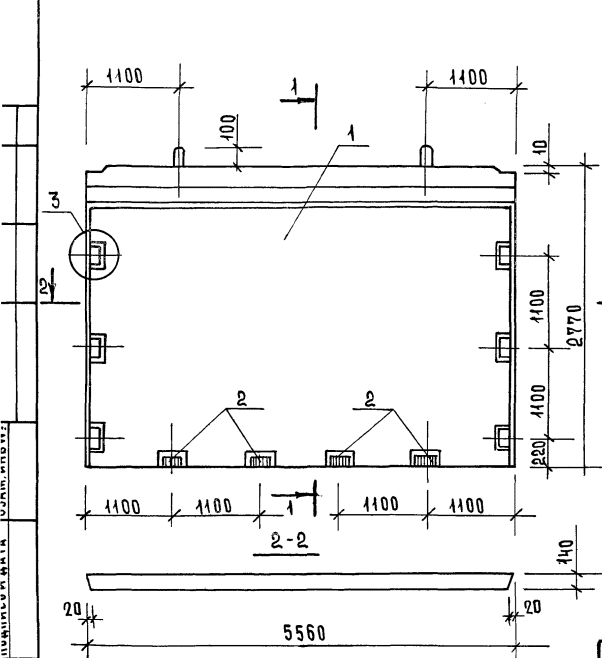
ГОРОВО-БЫТОВЫХ ЗАДАНИИ И ПРОВЕРКА КОМПЛЕКТА

ЦНИИЭП

АА.IV

ОБОЗНАЧЕНИЕ	МАРКА	Рис.	МАССА ЕД. КГ
221-1-443.85 АСИ.1.030000 СБ	2Д.56.28-1	1	3330
-01	1Д.56.28-1	2	2900

КОЛ. НАИСП.	ПРИМЧ.	НАИМЕНОВАНИЕ	ОБОЗНАЧЕНИЕ	ФОРМАТ	ЗОНА	ПОЗ.	КОЛ. НАИСП.	
							-	01
		Документация						
		Узлы	1.020-1/83.4-1 004					
		СБОРочНЫЕ ЕДИНИЦЫ						
	Рис.1	2Д.56.28	1.020-1/83.4-1 07				1	
	Рис.2	1Д.56.28	-01				1	
		ИЗДЕЛИЕ ЗАКЛАДНОЕ СМ-1	1.020-1/83.4-2 01				2	2



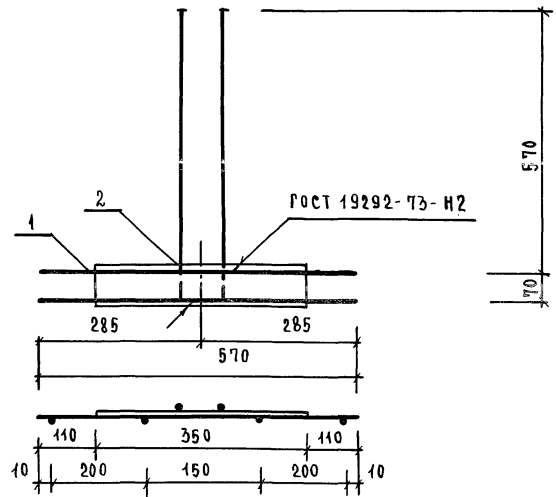
Ведомость расхода стали на дополнительные закладные изделия, кг

МАРКА ЭЛЕМЕНТА	ИЗДЕЛИЯ ЗАКЛАДНЫЕ					Всего
	АРМАТУРА КЛАССА А III ГОСТ 5781-82		ПРОКАТ МАРКИ ВСТ ЗКПР ГОСТ 580-71 ГОСТ 103-76		Всего	
	Ф 6	Ф 16	Итого	Итого		
2Д.56.28-1	0,48	23,4	23,9	15,23	15,23	39,13
1Д.56.28-1	0,48	23,4	23,9	15,23	15,23	39,13

ПРОЕКТ ИЛИ ИСПОЛНЕНИЕ ИЛИ МАШ. КОПИЯ

ПРИВЯЗАН		221-1-443.85 АСИ.1.030000 СБ	
НАЧ. М.	АРОНОВ	ДИАФРАГМА	ЖЕСТКОСТИ
И. КОНТР.	БИКБАЕВА	2Д.56.28-1	1Д.56.28-1
П. ИНЖ. М.	ШУРМУХИНА	СТАДИЯ Р	
Г. И П.	РВКО	МАССА СМ. ТАБЛ.	МАШТАБ -
ИНЖЕНЕР	ГРАНИНЬШКОВА	ЛИСТ 1	ЛИСТОВ 1

ЦНИИЭП
ОБЪЕДИНЕННЫЙ ПРОЕКТИРОВАТЕЛЬСКИЙ ИНСТИТУТ ЦЕНТРАЛЬНОГО АППАРАТА РАБОТНО-ПРОМЫШЛЕННОГО СТРОИТЕЛЬСТВА



Формат	Зона	Поз.	Обозначение	Наименование	Кол.	Прим.
				ДЕТАЛИ		
				ГОСТ 5781-82		
Б.Ч.	1		221-1-443.85 АС.И.1.000002	КАРКАС КР-18д	1	1.84 кг
Б.Ч.	2		1.020-1/83.4-2 54	ИЗДЕЛИЕ ЗАКЛАДНОЕ МН-1	1	5.64 кг

Изделие СМН-8 выпонять по пицу
СМН-1 1.020-1/83 4-2

ПРИВЯЗАН			
ИНВ. №			

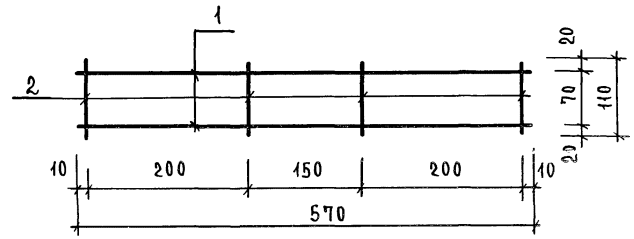
221-1-443.85 АС.И.1.000004

ДЕТАЛЬ ЗАКЛАДНАЯ
СМН-8

СТАДИЯ	МАССА	МАСШТАБ
Р	7.48	—
Лист	Листов 1	
ЦНИИЭП		

НАЧ. М. ЛЕОНОВ
Н. КОНТР. БИКБАЕВА
ГЛ. ИНЖ. М. ШУРМУХИНА
Г. И. П. ЕВКО
ИНЖЕНЕР ПРЯВАЛЬЩИКОВА

А.Л. IV



Формат	Зона	Поз.	Обозначение	Наименование	Кол.	Примеч.
				ДЕТАЛИ		
				ГОСТ 5781-82		
Б.Ч.	1		16.013.570	Ф16 А III, l=570	2	0.89 кг
Б.Ч.	2		6.013.110	Ф6, А III, l=110	4	0.02 кг

Сварку производить по
указаниям СН 393-78

ПРИВЯЗАН			
ИНВ. №			

221-1-443.85 АС.И.1.000002

КАРКАС КР-18а

СТАДИЯ	МАССА	МАСШТАБ
Р	1.84	—
Лист	Листов 1	
ЦНИИЭП		

ИНВ. И ПОДЛ. ПРАВИЛЬЩИКОВА

НАЧ. М. ЛЕОНОВ
Н. КОНТР. БИКБАЕВА
ГЛ. ИНЖ. М. ШУРМУХИНА
Г. И. П. ЕВКО
ИНЖЕНЕР ПРЯВАЛЬЩИКОВА

АА-И

Рис. 1

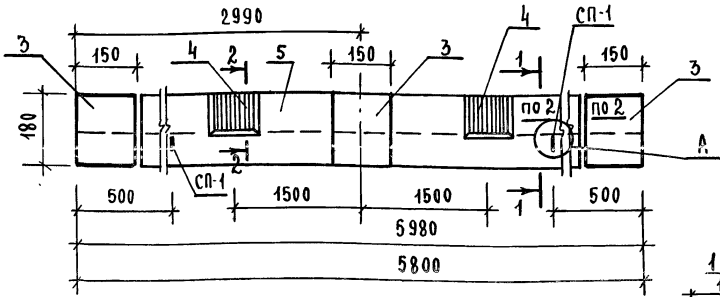
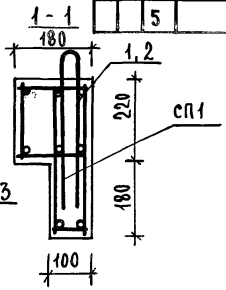
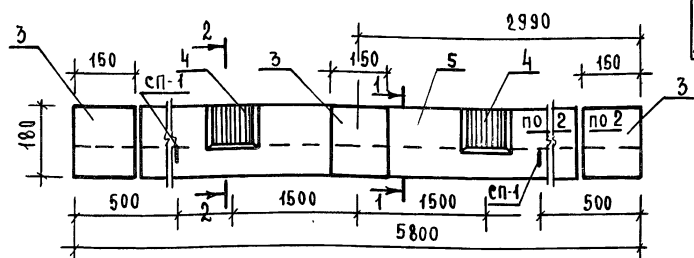
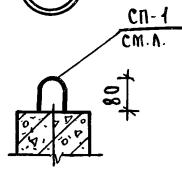
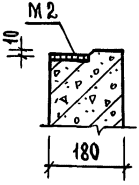


Рис. 2



2-2



ФОРМАТ	ЗОНА	ПОЗ.	ОБОЗНАЧЕНИЕ	НАИМЕНОВАНИЕ	КОЛ. НА ИСПОЛН.			ПРИМЕЧАНИЕ
					-	01	02	
				СБОРОЧНЫЕ ЕДИНИЦЫ				
		1	221-1-443.85 АСИ1.000200	КАРКАС КР-1	1			
		2		01 КАРКАС КР-2		1	1	
				ЗАКЛАДНЫЕ ДЕТАЛИ				
		3	221-1-443.85 АСИ1.000005	М-1	3	3	3	
		4		01 М-2	2	2	2	
				МАТЕРИАЛЫ				
		5		БЕТОН ТЯЖЕЛЫЙ М 200	0.43	0.42	0.42	м ³

ОБОЗНАЧЕНИЕ	МАРКА	РКС	МАССА, П
221-1-443.85 АСИ1.050000	Б-60.4.1.8-Т	1	1.15
- 01	1Б-58.4.1.8-Т	1	1.12
- 02	2Б-58.4.1.8-Т		

ВЕДОМОСТЬ РАСХОДА СТАЛИ НА ДОПОЛНИТЕЛЬНЫЕ ЗАКЛАДНЫЕ ДЕТАЛИ, КГ

МАРКА ЭЛЕМЕНТА	ИЗДЕЛИЯ АРМАТУРНЫЕ			ИЗДЕЛИЯ ЗАКЛАДНЫЕ						
	АРМАТУРА КЛАССА А I			Всего	АР-Р, КЛАСС А III		ПРОКАТ МАРКИ В Ст 3 КР 2		Всего	
	ГОСТ 5781-82				ГОСТ 5781-82		ГОСТ 103-76			
	Ф10	Ф6	Итого	Ф10	Итого	8x150	8x100	Итого		
Б-60.4.1.8-Т	31.20	6.30	37.50	37.50	1.44	1.44	5.1	1.26	6.36	45.30
1Б-58.4.1.8-Т	30.32	6.10	36.42	36.42	1.44	1.44	5.1	1.26	6.36	44.20
2Б-58.4.1.8-Т	30.32	6.10	36.42	36.42	1.44	1.44	5.1	1.26	6.36	44.20

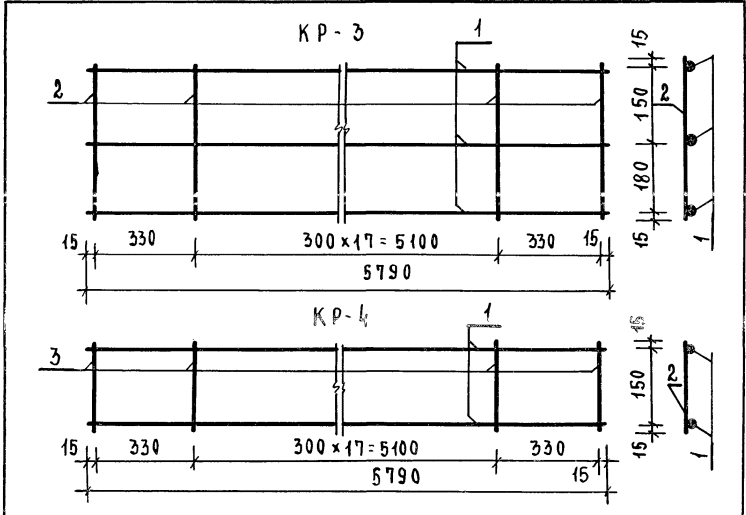
ПРИВЯЗАН:

НАЧ. М.	ЛЕОНОВ	<i>Б. Ш.</i>
Н. КОНТР.	БИКБАЕВА	<i>Б. Ш.</i>
ГЛ. ИН. М.	ШУРМУХИНА	<i>Б. Ш.</i>
ГИП	ЕВКО	<i>Б. Ш.</i>
ИНВ. №	СП. АРХ.	ЗИНОВКИНА

221-1-443.85 АСИ1.050000 СБ		
СТАДИЯ	МАССА	МАШТАБ
Р	СМ. ТАБЛ.	—
Лист	Листов	
ЦНИИЭП		

ИЗД. В ЦУБ ДИЗАЙНСКО-ТЕХНИЧЕСКОМ ЦЕНТРЕ

А.А. II

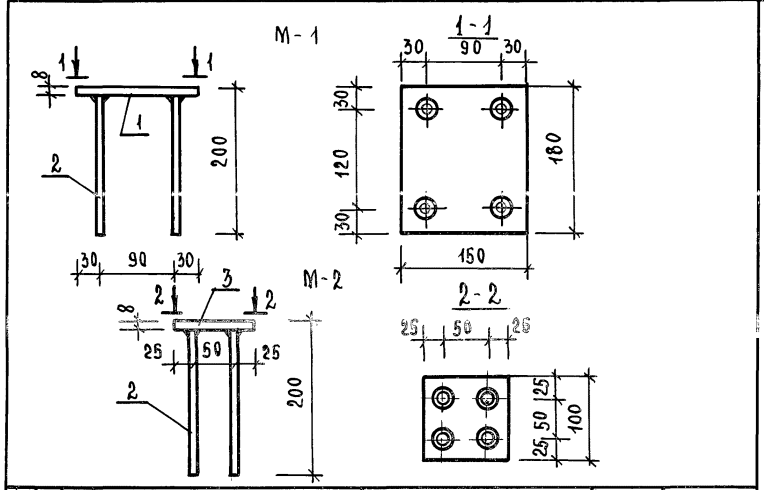


Формат	Зона	Поз.	Обозначение	Наименование	Кво на лист		Примеч.
					-	01	
ДЕТАЛИ							
Б.Ч.	1		10. 013. 5790	ГОСТ 5781-82 Ф40АШ, с=5790	3	2	3,57 кг
Б.Ч.	2		6. 011. 360	Ф6АТ, с=360	20		0,08 кг
Б.Ч.	3		180	Ф6АТ, с=180	20		0,04 кг

Обозначение	Марка	Масса, кг	Привязан
221-1-443.85 АС.И.1.000004	КР-3	12.31	
- 01	КР-4	7.94	Инв. №

221-1-443.85 АС.И.1.000004		
Каркас плоский КР-3, КР-4		
СТАДАЯ	МАССА	МАСШТАБ
Р	СМ. ТАБЛ.	—
Лист	Листов	
ЦНИИЭП	ПРОЕКТО-ВЫПОВЫХ ЗАДАНИЙ И ТУРИСТСКИХ КОМПЛЕКСОВ	
НАЧ. М. ЛЕОНОВ	И.К.	
Н. КОНТР. БИКБАЕВА	2/87	
РА. ИНЖ. М. ШУРМУХИНА	2/87	
ГИП. ЕВКО	2/87	
Ст. Арх. ЗИНОВКИНА	2/87	

ИВ. П. ПОДЛ. ПОДПИСЬ И ДАТА (ВЗ. АМ. ИВ. П. И)



Формат	Зона	Поз.	Обозначение	Наименование	Кво на лист		Примеч.
					-	01	
ДЕТАЛИ							
3	1		В. 150. 060. 180	Полоса В-8х150 ГОСТ 103-76 В.Ст3кп2 ГОСТ 535-78	1	1	1,69 кг
	2		10. 013. 200	ГОСТ 5781-82 Ф40АШ, с=200	1	1	0,12 кг
3	3		В. 100. 060. 100	Полоса В-8х100 ГОСТ 103-76 В.Ст3кп2 ГОСТ 535-78	1	1	0,63 кг

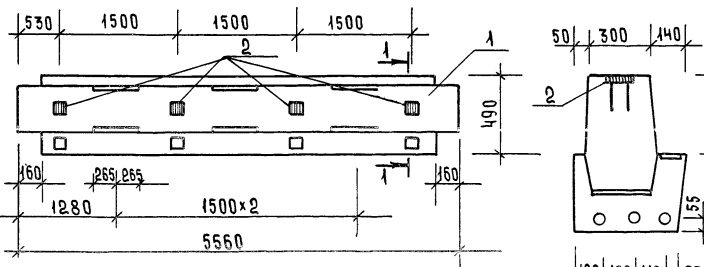
Обозначение	Марка	Масса, кг	Привязан
221-1-443.85 АС.И.1.000005	М-1	1.94	
- 01	М-2	0.87	Инв. №

221-1-443.85 АС.И.1.000005		
Деталь закладная М-1, М-2		
СТАДАЯ	МАССА	МАСШТАБ
Р	СМ. ТАБЛ.	—
Лист 1	Листов 1	
ЦНИИЭП	ПРОЕКТО-ВЫПОВЫХ ЗАДАНИЙ И ТУРИСТСКИХ КОМПЛЕКСОВ	
НАЧ. М. ЛЕОНОВ	И.К.	
Н. КОНТР. БИКБАЕВА	2/87	
РА. ИНЖ. М. ШУРМУХИНА	2/87	
ГИП. ЕВКО	2/87	
Ст. Арх. ЗИНОВКИНА	2/87	

ИВ. П. ПОДЛ. ПОДПИСЬ И ДАТА (ВЗ. АМ. ИВ. П. И)

Ал. IV

Рис. 1



1-1

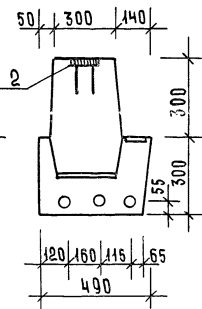
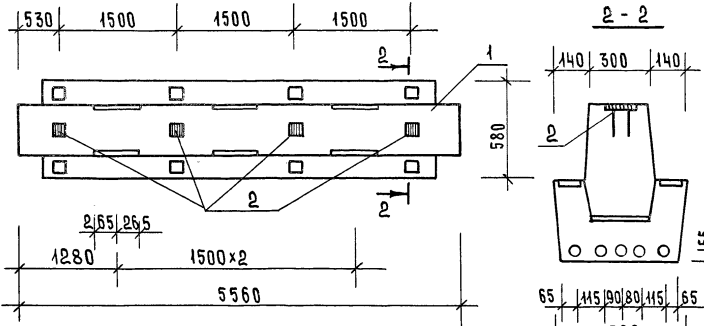
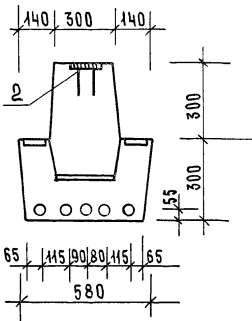


Рис. 2



2-2



ФОРМАТ	ЗОНА	ПЛОС.	Обозначение	Наименование	КОЛ. НА СПЛ		Примеч.
					-	01	
				<u>СБОРОЧНЫЕ ЕДИНИЦЫ</u>			
A3	1		1.020 - 1/83 .3-10 06	РОР 6.56-60АТУ-1	1		
A3				РАР 6.56-110АТУ-1		1	
				ИЗДАНИЕ ЗАКЛАДНОЕ			
			2 1.020 - 1/83 .3-12 20	ИИЗ1	4	4	

ВЕДОМОСТЬ РАСХОДА СТАЛИ
НА ДОПОЛНИТЕЛЬНЫЕ ЗАКЛАДНЫЕ ДЕТАЛИ, КГ

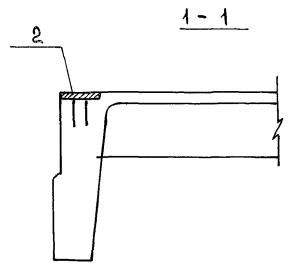
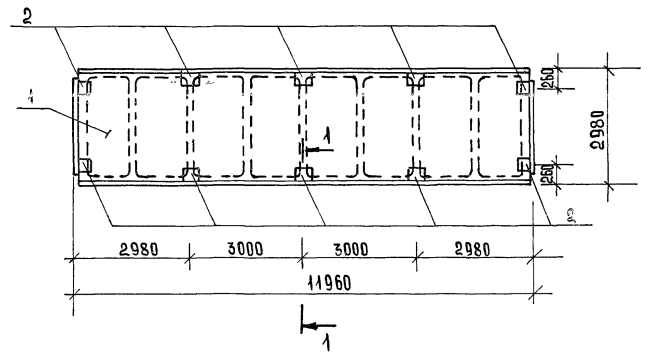
МАРКА АРМАТУРА	ИЗДЕЛИЯ ЗАКЛАДНЫЕ						Всего
	АРМАТУРА КЛАССА А III ГОСТ 5781-82			ПРОКАТ МАРКИ ГОСТ 103-76 ВЛТ ЭКП ГОСТ 53573			
	Ф10	-	Итого	8x110	-	Итого	
РОР 6,56-60АТУ-1	2,48	-	2,48	3,04	-	3,04	5,52
РАР 6,56-110АТУ-1	2,48	-	2,48	3,04	-	3,04	5,52

Обозначение	Марка	Рис	Масса кг
221-1-443.85 АС.И. 060000	РОР 6,56-60АТУ-1	1	3500
	-01 РАР 6,56-110АТУ-1	2	3600

ИЗДАНИЕ ПУБЛ. ИЩАЩИХ И ЗАКА. ПОДАТ. ИТО.

ПРИБЫВАН				221-1-443.85 АС.И. 060000		
ИМЯ	В.№	ПОДП.	Д.ПОДП.	СТАДИЯ	МАССА	МАСШТАБ
НАЧ. М.	ЛВОНОВ	<i>Л.В. Лвонов</i>		Р	СМ. ТАБЛ.	-
Н. КОНТ.	БЫКБАРВА	<i>Б.И. Быкбарва</i>		ЛИСТ	ЛИСТОВ	
РА. ИЖ. М.	ЩИРМУКИНА	<i>Щ.И. Щирмукина</i>		ГОРБООБ-50 ГОРБООБ ЗАКАЗЧИК И ТЕРИТОРИАЛЬНЫЙ КОМПЛЕКС		
РИП	РВКО	<i>Р.В. Рвко</i>		ЦНИИЭП		
СТ. АРХ.	ЗИНОВКИНА	<i>З.И. Зиновкина</i>				

АА-IV



ФОРМАТ	ЗОНА	ПОС	Обозначение	Наименование	Кол	Примечание
				СБОРОЧНЫЕ РАЙОНЫ		
		1	1.465.1 - 3/80 вып.1	1П12 - 4АТТ		
		2	1.465.1 - 3/80 4-0250 СБ	Изделия закладные	М9	10

Ведомость расхода стали на дополнительные закладные детали, кг

Марка армента	Изделия закладные					
	Арматура		Прокат		Итого	
	Класс	Диаметр	Марка	Сечение	Длина	Масса
1П12-4АТТ-1	Ф40	-	ИТОГО	6x400	-	ИТОГО
	3,4	-	3,4	9,3	-	9,3
						12,7

Привязан:			221-1-443.85 АСИ.070000		
НАЧ.М.	ЛРОНОВ		Панель перекрытия 1П12-4АТТ-1		
Н.КОНТ.	БИКБАРВА		СТАДИЯ	МАССА	МАСШТАБ
ГЛАВ.ИНЖ.	ШУРМУХИНА		Р	-	-
Г.И.П.	РВНО		ЛИСТ 1 ЛИСТОВ 1		
ИНВ. №	СТ.АРХ.	ЗИНОВКИНА	ЦНИИЭП ГОРОВО-БЫТОВЫХ ЗАДАНИЙ И ТУРИСТСКИХ КОМПЛЕКСОВ		

АА. IV

Рис. 1

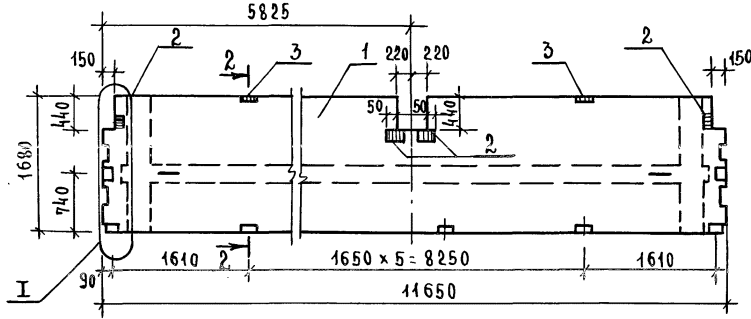
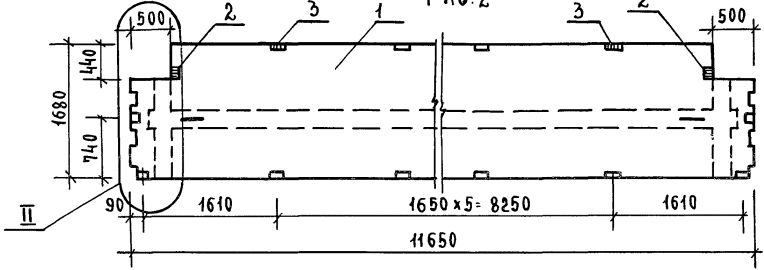


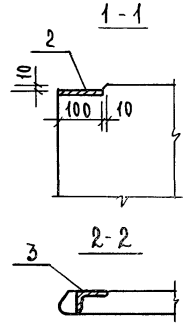
Рис. 2



ФОРМАТ	ЗОНА	Поз.	ОБОЗНАЧЕНИЕ	НАИМЕНОВАНИЕ	КОЛ. НА ИСП.		ПРИМеч.
					—	-01	
СБОРОЧНЫЕ ЕДИНИЦЫ							
А3		1	1.042.1-2.1 09	ПТ 116.17-6А IY T	1		
А3			10	ПТ 116.17-8А IY T-1		1	
ИЗДЕЛИЯ ЗАКЛАДНОЕ							
А3		2	1.042.1-2.2 14.0	МН 1	4	2	
А3		3	15.0	МН 2	4	4	

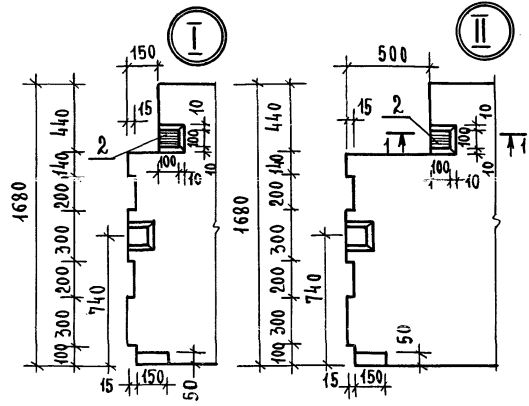
ВЕДОМОСТЬ РАСХОДА СТАЛИ НА ДОПОЛНИТЕЛЬНЫЕ ЗАКЛАДНЫЕ ДЕТАЛИ, КР

МАРКА ЭЛЕМЕНТА	ИЗДЕЛИЯ ЗАКЛАДНЫЕ						ВСЕГО
	АРМАТУРА КЛАССА А III ГOST 5781-82		ПРОКАТ МАРКИ ВСт3 Кр2 ГОСТ 535-78				
	Ф 8	Ф 10	Итого	6x100	1550x8	Итого	
ПТ 116.17-6А IY T	0.36	0.88	1.24	1.88	4.44	6.32	7.56
ПТ 116.17-8А IY T-1	0.36	0.88	1.24	0.94	4.44	5.38	6.62



ОБОЗНАЧЕНИЕ	МАРКА	К-Т	МАССА КГ
221-1-443. 85. АСИ-1. 080000	ПТ 116.17-6А IY T	1	6170
-01	ПТ 116.17-8А IY T-1	2	6000

ЛЕН. И. ПУБЛ. ИЗДАТЕЛЬСКОЕ ПРЕДПРИЯТИЕ



ПРИВЯЗАН			221-1-443.85 АСИ.1.080000		
	НАЧ. М.	ЛЕОНОВ	ПАНЕЛЬ ПЕРЕКРЫТИЯ ПТ 116.17-6А IY T ПТ 116.17-8А IY T-1		
	И. КОНТР.	БИКБАЕВА			
	ГЛАВ. ИНЖ.	ШУРМУХИНА			
	ГЛАВ. ИНЖ.	ЕВКО			
	СТ. АРХ.	ЗИНОВКИНА			
ИНВ. №			СТАЛЬ	МАССА	МАСШТАБ
			р	см.	—
			лист	листов	
			ЦНИИЭП ПОРТОБ-88 В. И. ПУБЛ. ЗАДАНИИ И ТЕХНИЧЕСКИХ КОМПЛЕКТОВ		

А.л. IV

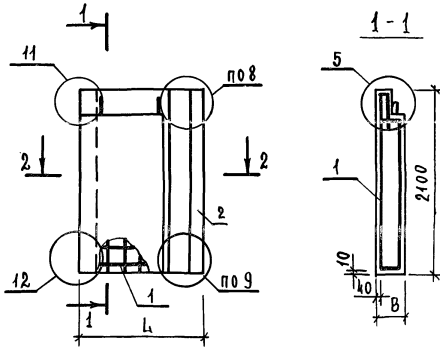
ФОРМАТ	ЗОНА	ПОЗ.	ОБОЗНАЧЕНИЕ	НАИМЕНОВАНИЕ	КОЛ. НА ИСПОЛН.				ПРИМЕЧАНИЕ
					-	01	02	03	
				<u>ДОКУМЕНТАЦИЯ</u>					
A3			221-1-443.85 АСИ.099000СБ	СБОРОЧНЫЙ ЧЕРТЕЖ					
			1.090.1-1 1-1 000040	УЗЛЫ					
				ВЫБОРКА СТАЛИ					
			1.090.1-1 1-1 0000 ПЗ	ПОЯСНИТЕЛЬНАЯ ЗАПИСКА					
				<u>СБОРОЧНЫЕ ЕДИНИЦЫ</u>					
A3	1		221-1-443.85 АСИ.000300СБ	КАРКАС ЗКП13 21.3.0	1				21.1
A3			-01	КАРКАС ЗКП13 21.3.5		1			22,7
A3			-02	КАРКАС 4КП13 21.3.0			1		21.1
A3			-03	КАРКАС 4КП13 21.3.5				1	22,7
				<u>МАТЕРИАЛЫ</u>					
	2			БЕТОН ЛЕГКИЙ М100	0,66	0,84	0,66	0,84	м ³

ИДЕНТИФИКАЦИОННЫЙ КОД РАБОТЫ И ДИАГНОСТИЧЕСКОЕ ПОДРОБНОЕ

					221-1-443.85 АСИ.09 0000							
ПРИВЯЗАН					НАЧ. М.	ЛЕОНОВ	<i>В.А.</i>	ПАНЕЛЬ ЦОКОЛЬНАЯ		СТАДИЯ	АНСТ	АНСТОВ
					Н. КОНТР.	БИКБАЕВА	<i>Б.И.</i>	ЗПСЦ.13.21.3.0-П; ЗПСЦ.13.21.3.5-П; ЧПСЦ.13.21.3.0-П; ЧПСЦ.13.21.3.5-П;		Р	1	4
					ГЛ. ИНЖ. М.	ШУРМУХИНА	<i>Ш.Ш.</i>			ЦНИИЭП		
					ГИП	ЕВКО	<i>Е.В.</i>			Торгово-бытовых зданий и туристских комплексов		
ИНВ. №					СТ. ИНЖ.	ГЕМИНА	<i>Г.Г.</i>					

А.А. IV

Рис. 1



2-2

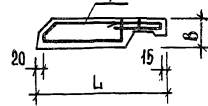
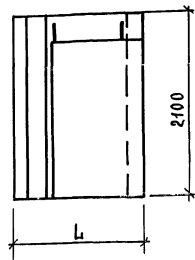


Рис. 2

ИЗОБРАЖЕНИЕ ЗЕРКАЛЬНОЕ
ОСТАЛЬНОЕ СМОТРИ НА РИС. 1



ОБОЗНАЧЕНИЕ	МАРКА	Рис.	L	B	Масса, кг
221-1-443.85 АСН1.090000	ЗПСЦ 13.21.3.0-п	1	1320	300	790
-01	ЗПСЦ 13.21.3.5-п	1	1370	350	1010
-02	4ПСЦ 13.21.3.0-п	2	1320	300	790
-03	4ПСЦ 13.21.3.5-п	2	1370	350	1010

ВЕДОМОСТЬ РАСХОДА СТАЛИ НА ЭЛЕМЕНТ, КГ

МАРКА ЭЛЕМЕНТА	ИЗДЕЛИЯ АРМАТУРНЫЕ						ИЗДЕЛИЯ ЗАКЛАДНЫЕ					Общий расход			
	АРМАТУРА КЛАССА						БРОКАТ МАРКИ		АРМАТУРА КЛАССА						
	А-I	АС-II	А-III	ВР-I			Всего	В ст 3 КЛ 2	А III		Всего				
	ГОСТ 5781-82			ГОСТ 6727-80			ГОСТ 103-76	ГОСТ 5781-82							
Ф12	Ф10	Ф6	Итого	Ф4	Ф5	Итого	-8х	Итого	Ф6	Ф40	Итого				
ЗПСЦ 13.21.3.0-п	6.0	4.36	8.17	15.53	4.1	3.72	4.82	20.35	0.64	0.64	0.16	0.96	4.12	1.76	22.41
ЗПСЦ 13.21.3.0-п	6.0	4.36	8.09	15.45	4.79	3.81	5.60	21.05	0.64	0.64	0.16	0.96	4.12	1.76	22.81
4ПСЦ 13.21.3.0-п	6.0	4.36	8.17	15.53	4.1	3.72	4.82	20.35	0.64	0.64	0.16	0.96	4.12	1.76	22.41
4ПСЦ 13.21.3.5-п	6.0	4.36	8.09	15.45	4.79	3.81	5.60	21.05	0.64	0.64	0.16	0.96	4.12	1.76	22.81

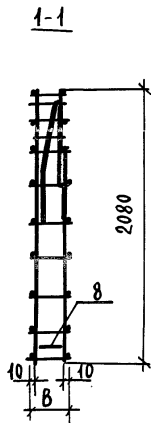
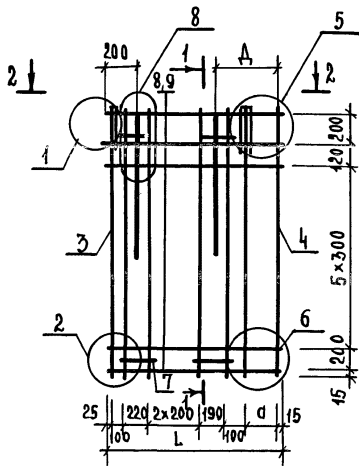
ПРИВЯЗАН	221-1-443. 85 АСН1. 090000 СБ						ПАНЕЛЬ ЦОКОЛЬНАЯ			СПАЦИЯ	МАССА	МАСШТАБ
	НАЧ. М. ЛЕОНОВ						ЗПСЦ 13.21.3.0-п; ЗПСЦ 13.21.3.5-п;			Р	СМ.	ТАБА
	И. КОМП. БИКБАЕВА						4ПСЦ 13.21.3.0-п; 4ПСЦ 13.21.3.5-п.			лист 21 листов 4		
	РА. ИН. М. ШИРМУХИНА						ГИП. ЕВКО			ЦНИИЗП		
ИНВ. П	СПИНИН СЕНИНА									торгово-выставочный центр и туристский комплекс		

ФОРМАТ	ЗОНА	ПОЗ.	ОБОЗНАЧЕНИЕ	НАИМЕНОВАНИЕ	КОЛ. НА ИСПОЛН.				ПРИМЕЧАНИЕ
					-	01	02	03	
				<u>Документация</u>					
А3			221-1-443.85 АСН1.000300СБ	СБОРОЧНЫЙ ЧЕРТЕЖ	×	×	×	×	
			1.090.1-1 1-1 0000 УА	УЗЛЫ АРМАТУРНЫЕ	×	×	×	×	
			1.090.1-1 1-1 0000 ПЗ	ПОЯСНИТЕЛЬНАЯ ЗАПИСКА	×	×	×	×	
				<u>СБОРОЧНЫЕ ЕДИНИЦЫ</u>					
А3	1	1.090.1-1 1-1 0020		КАРКАС ПЛОСКИЙ КР1	5		5		1.24 КР
А3		1.090.1-1 1-1 0020-01		КР2		5		5	1.29 КР
А3	2	1.090.1-1 1-1 0020-12		КАРКАС ПЛОСКИЙ КР13	1		1		0.98 КР
А3		1.090.1-1 1-1 0020-13		КР14		1		1	1.02 КР
А3	3	1.090.1-1 1-1 0020-06		КАРКАС ПЛОСКИЙ КР7	1		1		1.23 КР
А3		1.090.1-1 1-1 0020-07		КР8		1		1	1.26 КР
А3	4	1.090.1-1 1-1 0020-10		КАРКАС ПЛОСКИЙ КР11	1		1		1.04 КР
А3		1.090.1-1 1-1 0020-11		КР12		1		1	1.07 КР
А3	5	1.090.1-1 1-1 0040		ИЗДЕЛИЕ ЗАКЛАДНОЕ МН1	2	2	2	2	0.88 КР
				<u>ДЕТАЛИ</u>					
А3	6	1.090.1-1 1-1 0001-02		ПЕЛЯ СПРОПОВОЧНАЯ СП3	2	2	2	2	0.68 КР
А3	7	1.090.1-1 1-1 0001-03		СПЕРЖЕНЬ ГНУТЫЙ АН	4	4	4	4	1.50 КР
				ГОСТ 6727-80					
Б4.	8	5.041.1295		Ф5ВрI, e=1295	9		9		0.20 КР
		5.041.1345		Ф5ВрI, e=1345		9		9	0.21 КР
Б4.	9	5.041.800		Ф5ВрI, e=800	9	9	9	9	0.123 КР
Б4.	10	5.041.600		Ф5ВрI, e=600	9	9	9	9	0.09 КР

ПРИВЯЗАН				НАЧ. М. ЛЕОНОВ	В.л.	221-1-443.85 АСН1.000300	КАРКАС ПРОСТРАНСТВЕННЫЙ	СТАДИЯ ЛИСТ	ЛИСТОВ	
				Н. КОМПР. БИКБАЕВА	В.л.		3 КР 13.21; 4 КР 13.21	Р	3	4
				РА. И. М. ШУРМУХИНА	В.л.			ТОРГОВО-ПРОМЫСЛЕННАЯ ФИРМА «ЭНЕРГЕТИКА»		
				Г. И. П. ЕВКО	В.л.			ЭНЕРГЕТИКА		
ИНВ. Н				СП. ИНЖ. СЕНИНА	В.л.			КОМПЛЕКС		

А.А. IV

Рис. 1



2-2

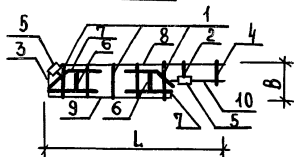
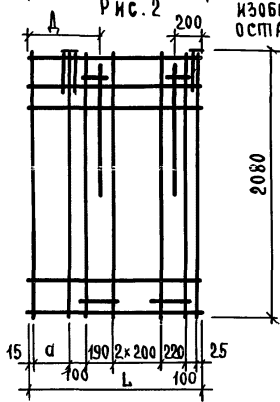


Рис. 2

ИЗОБРАЖЕНИЕ ЗЕРКАЛЬНОЕ
ОСТАЛЬНОЕ СМОТРИ НА РИС. 1



ОБОЗНАЧЕНИЕ	НАИМЕНОВАНИЕ	Рис.	L	B	a	Δ	Масса, кг
221-1-443.85 АСН1.000300	3 КП 13.21.3.0	1	1300	250	250	510	22.11
-01	3 КП 13.21.3.5	1	1350	300	300	560	22.81
-02	4 КП 13.21.3.0	2	1300	250	250	510	22.11
-03	4 КП 13.21.3.5	2	1350	300	300	560	22.81

ИЗВ. П. ПОДЛ. ПЕРИМЕТР В ДИ. П. ЦЕНТРИ. ПЛОС. П.

ПРИВЯЗАН

НАЧ. М. ЛЕОНОВ	<i>Л. Леонов</i>
Н. КОНТР. БИКБАЕВА	<i>Н. Бикбаева</i>
РА. ИН. М. ШУРМУХИНА	<i>М. Шурмухина</i>
ГИП. ЕВКО	<i>Евко</i>
ИНВ. №	Ст. инж. СЕННИКА <i>Сенника</i>

221-1-443.85 АСН1. 000300 СБ

КАРКАС ПРОСТРАНСТВЕННЫЙ
3 КП 13.21; 4 КП 13.21

СТАДИЯ	МАССА	МАСШТАБ
Р	см. ТАБЛ.	—

Лист 4 | Листов 4
ЦНИИЭП
 торговые
 вытиски
 зданий и
 сооружений
 Фрунзенский
 район

ФОРМАТ	ЗОНА	ПОЗ.	ОБОЗНАЧЕНИЕ	НАИМЕНОВАНИЕ	КОЛ. НА ИСПОЛН.				ПРИМЕЧАНИЕ
					—	01	02	03	
				<u>ДОКУМЕНТАЦИЯ</u>					
A3			221-1-443.85 АСИ.100000СБ	СБОРОЧНЫЙ ЧЕРТЕЖ					
			1.090.1-1 2-2 0000 УА	УЗЛЫ					
				ВЫБОРКА СТАЛИ					
			1.090.1-1 2-2 0000 ПЗ	ПОЯСНИТЕЛЬНАЯ ЗАПИСКА					
				<u>СБОРОЧНЫЕ ЕДИНИЦЫ</u>					
A3	1		221-1-443.85 АСИ1000400СБ	КАРКАС 3КП14.33.3,5	1				23,0 кг
A3			-01	КАРКАС 3КП14.33.4,0	1				23,3 кг
A3			-02	КАРКАС 4КП14.33.3,5		1			23,0 кг
A3			-03	КАРКАС 4КП14.33.4,0			1		23,0 кг
				<u>МАТЕРИАЛЫ:</u>					
		2		БЕТОН ЛЕГКИЙ М 100	1,17	1,42	1,17	1,42	м ³

ИНВ.№ ПОДПИСЬ И ДАТА ВЗАМ.ИНВ.№

ПРИВЯЗАН				221-1-443.85 АСИ 1.100 000				
НАЧ. М.	ЛЕВНОВ	<i>В. Левнов</i>		ПАНЕЛЬ СТЕНОВАЯ 3ПГ 14.33.3,5-п;3ПС14.33.4,0-п 4ПГ 14.33.3,5-п;4ПС14.33.4,0-п		СТАДИЯ	ЛИСТ	ЛИСТОВ
Н. КОНТР.	БИКБАЕВА	<i>Б. Бикбаева</i>				Р	1	4
ГЛ. ИНЖ.	ШУРМУХИНА	<i>Ш. Шурмухина</i>				ЦНИИЭП ТОРГОВО-СЫТОВЫХ ЗАДАНИЙ И ТРИСТСКИХ КОМПЛЕКСОВ		
ГИП	ЕВКО	<i>Е. Евко</i>						
ИНВ. №	СТ. ИНЖ.	СЕНИНА	<i>О. Сенина</i>					

А.А. П

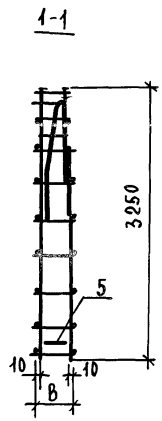
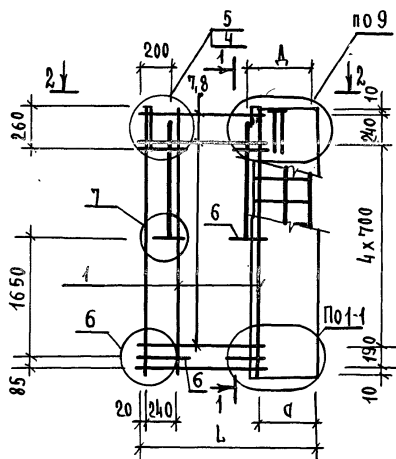
ФОРМАТ	ЗОНА	ПОЗ.	ОБОЗНАЧЕНИЕ	НАИМЕНОВАНИЕ	КОЛ. НА ИСПОЛН.			ПРИМЕЧАНИЕ
					-	01	02	
				<u>ДОКУМЕНТАЦИЯ</u>				
А3			221-1-443.85 АС И 1.0040 СБ	СБОРОЧНЫЙ ЧЕРТЕЖ	×	×	×	×
			1.090.1-1 2-2 0000 У4	УЗЛЫ АРМАТУРНЫЕ	×	×	×	×
			1.090.1-1 2-2 0000 ПЗ	ПОЯСНИТЕЛЬНАЯ ЗАПИСКА	×	×	×	×
				<u>СБОРОЧНЫЕ ЕДИНИЦЫ</u>				
		1	1.090.1-1 2-3 0010-09	КАРКАС ПЛОСКИЙ КР10	2		2	1.86 КР
			1.090.1-1 2-3 0010-10	КР11		2	2	1.92 КР
		2	1.090.1-1 2-3 0010-04	КАРКАС ПЛОСКИЙ КР5	1	1	1	2.17 КР
		3	1.090.1-1 2-3 0030-24	СЕТКА С25	1		1	4.56 КР
			1.090.1-1 2-3 0030-25	С26		1	1	4.75 КР
		4	1.090.1-1 2-3 0040	ИЗДЕЛИЕ ЗАКЛАДНОЕ МН1	2	2	2	0.88 КР
				<u>ДЕТАЛИ</u>				
		5	1.090.1-1 2-3 0001-01	ПЕЛЯ СТРОВОЧНАЯ СП2	2	2	2	0.86 КР
		6	1.090.1-1 2-3 0001-06	СТЕРЖЕНЬ ГИЗУТЫЙ АН1	6	6	6	1.20 КР
				ГОСТ 6727-80				
Б.Ч.		7	5.041.850	Ф5 ВР I, L=850	7	7	7	0.13 КР
Б.Ч.		2	5.041.775	Ф5 ВР I, L=775	8	8	8	0.12 КР

И.О.П. И.М.И. Ф.И.О. И.М.И. Ф.И.О. И.М.И. Ф.И.О.

Привязан				НАЧ.М. ЛЕОНОВ	И.О.П. И.М.И. Ф.И.О.	221-1-443.85 АС И 1.000400		
				И.КОНТР. БИКБАЕВА	И.О.П. И.М.И. Ф.И.О.	КАРКАС ПРОСТРАНСТВЕННЫЙ		
				РА.МНЖ.М. ШИРМУХИНА	И.О.П. И.М.И. Ф.И.О.	3 КР 14.33; 4 КР 14.33		
				РИП. ЕВКО	И.О.П. И.М.И. Ф.И.О.	СТАДИЯ Р 3 4		
ИНВ. №				СТ.И.И.И. СЕНИНА	И.О.П. И.М.И. Ф.И.О.	ЦНИИЭП		

И.О.П. И.М.И. Ф.И.О. И.О.П. И.М.И. Ф.И.О. И.О.П. И.М.И. Ф.И.О.

Рис. 1



2-2

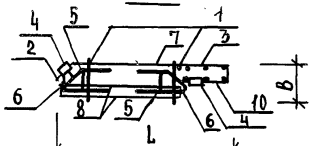
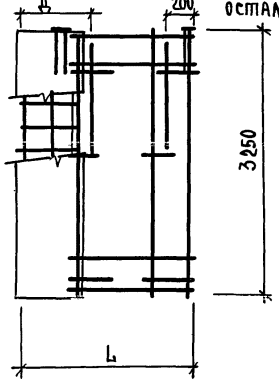


Рис. 2

ИЗОБРАЖЕНИЕ ЗЕРКАЛЬНОЕ, ОСТАЛЬНОЕ СМОТРИ НА РИС. 1



ОБОЗНАЧЕНИЕ	НАИМЕНОВАНИЕ	Рис.	L	B	a	Д	Масса, кг
221-1-443.85 АСИ.000400	3 КП 14.33.3.5	1	1350	300	555	510	23,00
-01	3 КП 14.33.4.0	1	1370	350	605	560	23,31
-02	4 КП 14.33.3.5	2	1350	300	555	510	23,00
-03	4 КП 14.33.4.0	2	1370	350	605	560	23,31

221-1-443.85 АСИ. 000400 СБ

Каркас пространственный
3КП 14.33; 4КП 14.33

СТАДИЯ	МАССА	МАСШТАБ
Р	см. табл.	—

Лист 4 | Листов 4

ЦНИИЭП
ГОРОВО-ВЫТОВЫХ ЭДАН И ГРЯЗЕСКИХ КОМБЛЕСОВ

ПРИВЯЗАН	РУК. МАСТ	ЛЕОНОВ	<i>Л. Л.</i>
	Н. КОНТР.	БИКБАЕВА	<i>Б. Б.</i>
	ГЛ. ИНЖ. М.	ШУРМУХИНА	<i>Ш. Ш.</i>
	РАП	ЧВАЛАН	<i>Ч. Ч.</i>
	РИП	ЕВКО	<i>Е. Е.</i>
КВ. №	СТ. ИНЖ.	СЕНИНА	<i>С. С.</i>

А.к. IV

ФОРМАТ	ЗОНА	ПОЗ.	ОБОЗНАЧЕНИЕ	НАИМЕНОВАНИЕ	КОЛ. НА ИСПОЛН.				ПРИМЕЧАНИЕ
					-	01	02	03	
				<u>ДОКУМЕНТАЦИЯ</u>					
A3			221-1-443,85 АСИ 1. 110000 СБ	СБОРОЧНЫЙ ЧЕРТЕЖ И ВЫБОРКА СТАЛИ					
			1.090.1-1 2-1 000У	УЗЛЫ					
			1.090.1-1 2-1 000ПЗ	ПОЯСНИТЕЛЬНАЯ ЗАПИСКА					
				<u>СБОРОЧНЫЕ ЕДИНИЦЫ:</u>					
A3	1		221-1-443,85 АСИ 1 000500СБ	КАРКАС ЗКПП 14.10.2,6	1				5,96кг
			-01	КАРКАС ЗКПП 11.10.3,1		1			5,99кг
			-02	КАРКАС 4КПП 14.10.2,6			1		5,96кг
			-03	КАРКАС 4КПП 14.10.3,1				1	5,99кг
				<u>ДЕТАЛИ:</u>					
				ГОСТ 8486-66					
Б4	2		50.100.120.100	ПРОБ. ДЕР. 50 x 100; L=100	4	4	4	4	
				<u>МАТЕРИАЛЫ:</u>					
				БЕТОН ЛЕГКИЙ М75	0,32	0,38	0,32	0,38	м ³
				РАСТВОР ЦЕМЕНТНЫЙ М100	0,04	0,04	0,04	0,04	м ³
				БРУСОК ДЕРЕВЯННЫЙ	0,003	0,003	0,003	0,003	м ³

ИНВ. № ПОДЛ. ПОДАЛИСЬ И ДАЛИ СЗАМ. ИНВ. №

Привязан:				221-1-443.85 АСИ 1. 110000			
И.КОНТР	НАЧ. М.	ЛЕОНОВ	<i>Л. Л.</i>	ПАНЕЛЬ ПАРАПЕТНАЯ			
ГЛ. ИН. М.	БИБКБАЕВА	<i>Бибкбаева</i>		ЗПСЛ 14.10.2,6-п; ЗПСЛ 14.10.31-п			
ГНП	ШУРМУХИНА	<i>Шурмухина</i>		ЧПСЛ 14.10.2,6-п; ЧПСЛ 14.10.31-п			
СТ. ИНЖ.	ЕВКО	<i>Евко</i>		СТАДИЯ Р ЛИСТ 1 ЛИСТОВ 4			
ИНВ. №	СЕНИНА	<i>Сенина</i>		ЦНИИЭП			
				ТОРГОВО-БЫТОВЫХ ЗАДАНИЙ И ТУРИСТСКИХ КОМПЛЕКСОВ			

А.л. IV

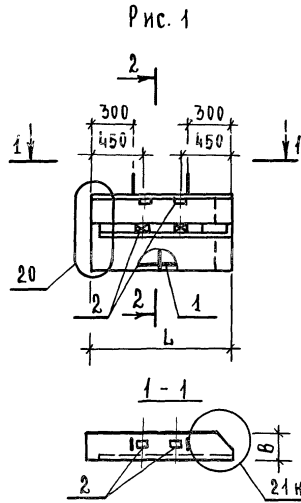
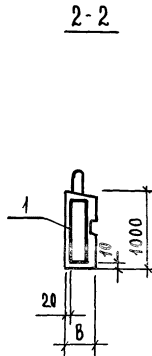
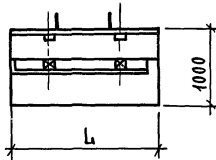


Рис. 2
ИЗОБРАЖЕНИЕ ЗЕРКАЛЬНОЕ
ОСТАЛЬНОЕ СМ. НА РИС.1



ОБОЗНАЧЕНИЕ	МАРКА	Рис.	Л	В	МАССА, КГ
221-1-443.85 АС И 1. 110000 СБ	Зпсп 14. 10. 2. 6-п	1	1370	260	380
- 01	Зпсп 14. 10. 3. 1-п	1	1420	310	460
- 02	4псп 14. 10. 2. 6-п	2	1370	260	380
- 03	4псп 14. 10. 3. 1-п	2	1420	310	460

ВЕДОМОСТЬ РАСХОДА СТАЛИ НА ЭЛЕМЕНТ, КГ

МАРКА ЭЛЕМЕНТА	ИЗДЕЛИЯ АРМАТУРНЫЕ				ИЗДЕЛИЯ ЗАКЛАДНЫЕ				Итого	ВСЕГО
	А I		ВР-1		А III		Вст 3кп2			
	рост	рост	рост	рост	рост	рост	Итого	ВСЕГО		
	5781-82	6727-80	5781-82	102-76	5781-82	102-76	Итого	ВСЕГО		
Зпсп 14. 10. 2. 6-п	0.96	1.26	1.03		3.28	0.44	0.8	1.4	1.24	6.89
Зпсп 14. 10. 3. 1-п	0.96	1.26	1.06		3.28	0.44	0.8	1.4	1.24	5.92
4псп 14. 10. 2. 6-п	0.96	1.26	1.03		3.25	0.44	0.8	1.4	1.24	5.89
4псп 14. 10. 3. 1-п	0.96	1.26	1.06		3.28	0.44	0.8	1.4	1.24	5.92

				221-1-443.85 АС И 1. 110000 СБ									
ПРИВЯЗАН				ПАНЕЛЬ ПАРАПЕТНАЯ				СТАЛИЯ		МАССА		МАСШТАБ	
				Зпсп 14. 10. 2. 6-п; Зпсп 14. 10. 3. 1-п				Р		СМ.		—	
				4псп 14. 10. 2. 6-п; 4псп 14. 10. 3. 1-п				Лист 2		Листов 4			
ИНВ. №				РУК. МАС. ЛЕОНОВ Н. КОМП. БИКБАЕВА Г.А. ИИИ.М. ШИРМУХИНА РАП ЧВАЛУН Р И П ЕВКО СПИИИ. СЕНИНА				ЦНИИЭП				ПРОР. В. С. БИТОВ. В. К. ЗИДАН. И. ТУРИСТКИ. И. КОМПЛЕКСОВ.	

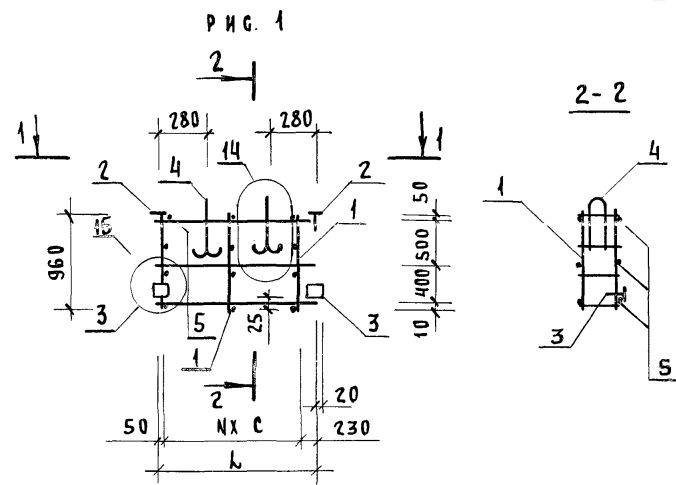
Ал. IV

ФОРМАТ	ЗОНА	ПОЗ.	ОБОЗНАЧЕНИЕ	НАИМЕНОВАНИЕ	КОЛ. НА ИСПОЛН.				ПРИМЕЧАНИЕ
					-	01	02	03	
				<u>ДОКУМЕНТАЦИЯ</u>					
A3			221-1-443.85 АСИ 1. 000500 -СБ	СБОРОЧНЫЙ ЧЕРТЕЖ	X	X	X	X	
			1.090.1-1 2-2 0000 УА	УЗЛЫ АРМАТУРНЫЕ	X	X	X	X	
			1.090.1-1 2-2 0000 ПЗ	ПОЯСНИТЕЛЬНАЯ ЗАПИСКА	X	X	X	X	
				<u>СБОРОЧНЫЕ ЕДИНИЦЫ</u>					
		1	1.090.1-1 2-3 0020-28	КАРКАС ПЛОСКИЙ КР 48	3		3		0,50КГ
			1.090.1-1 2-3 0020-29	КАРКАС ПЛОСКИЙ КР 49		3		3	0,50КГ
		2	1.090.1-1 2-3 0040-02	ИЗДЕЛИЕ ЗАКЛАДНОЕ МНЗ	2	2	2	2	0,54КГ
		3	1.090.1-1 2-3 0040-03	ИЗДЕЛИЕ ЗАКЛАДНОЕ МНЧ	2	2	2	2	0,81КГ
				<u>ДЕТАЛИ</u>					
		4	1.090.1-1 2-3 0001	ПЕТЛЯ СТРОПОВОЧНАЯ СП 1	2	2	2	2	0,482КГ
				ГОСТ 6727-80					
		5	4.041.1330	Ф 4ВР I L = 1330	6		6		0,132КГ
			4.041.1380	Ф 4ВР I L = 1380		6		6	0,137КГ

ИНВ. № ПОДА. ПОДАТЬ И ДАТА ВЗАИМ. ИНВ. №

ИНВ. №				221-1-443.85 АСИ 1. 000500			
ПРИВЯЗАН:				РУК. МАСТ	ЛЕОНОВ	<i>Л. Л.</i>	
				Н. КОНТР.	БИКБАЕВА	<i>Б. Б.</i>	
				ГЛ. ИНЖ. М.	ШУРМУХИНА	<i>Ш. Ш.</i>	
				ГАП	ЧВАЛУН	<i>Ч. Ч.</i>	
				ГИП	ЕВКО	<i>Е. Е.</i>	
ИНВ. №				СТ. ИНЖ.	ГЕНИНА	<i>Г. Г.</i>	
				КАРКАС ПРОСТРАНСТВЕННЫЙ			СТАЛИА
				3КПП 14.10; 4КПП 14.10			ЛИСТ
							ЛИСТОВ
							Р
							3
							4
							ЦНИИЭП
							ТОРГОВО-
							БЫТОВЫХ
							ЗДАНИИ И
							ТУРИСТСКИХ
							КОМПЛЕКСОВ

AK IV



ОБОЗНАЧЕНИЕ	НАИМЕНОВАНИЕ	РИС.	L, ММ	N	G, ММ	B, ММ	МАССА, КГ
221-1-443. 85 АС И 1. 000500	3 КПП 14. 10. 2, 6	1	1330	2	525	190	5.96
-01	3 КПП 14. 10. 3, 1	1	1380	2	550	240	5.99
-02	4 КПП 14. 10. 2, 6	2	1330	2	525	190	5.96
-03	4 КПП 14. 10. 3, 1	2	1380	2	550	240	5.99

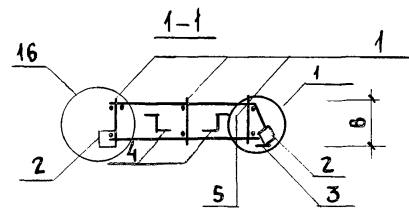
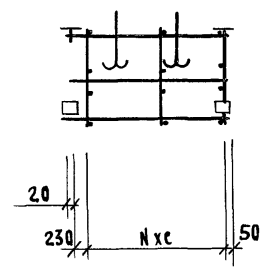


Рис. 2
Изображение зеркальное
остальное см. на рис. 1



ИНВЕН. ПРИБЛ. ПОДЛИСЬ И ДАТА ИЗДАНИЯ. ИЛИ ИЛИ

ПРИВЯЗАН				РУК. МАСТ. ЛЕДНОВ	Н. КОНТ. БИКБАЕВА	221-1-443.85 АС И 1. 000500 СБ	
				ГЛ. ИНЖ. ШУРМУХИНА	ГАП ЧВАЗН	КАРКАС ПРОСТРАНСТВЕННОЙ	СТАДИЯ / МАССА / МАШТАБ
				ГИП ЕВКО	СТ. ИНЖ. СЕНИНА	3 КПП 14. 10 ; 4 КПП 14. 10	Р / СМ. ТАБЛ. / —
ИНВЕН. №						Лист 4 / листов 4	
						ЦНИИЭП	
						ПРОГОВО-БЫТОВОЙ ЗАДАНИ И ТУРИСТСКИХ КОМПЛЕКСОВ	

ЛЛ IV

ФОРМАТ	ЗОНА	ПОЗ.	ОБОЗНАЧЕНИЕ	НАИМЕНОВАНИЕ	КОА. НА ИСП.				ПРИМЕЧАНИЕ
					-	01	02	03	
				<u>ДОКУМЕНТАЦИЯ</u>					
A3			221-1-443.85. АС И1-12 0000 СБ	СБОРОЧНЫЙ ЧЕРТЕЖ И ВЫБОРЫ СТАЛИ	X	X	X	X	
			1.090. 1-1 1-2 0000	УЗЛЫ	X	X	X	X	
A3			1.090 1-1 1-2 0000 ПЗ	ПОЯСНИТЕЛЬНАЯ ЗАПИСКА	X	X	X	X	
				<u>СБОРОЧНЫЕ ЕДИНИЦЫ</u>					
		1	221-1-443.85. АС И1- 000007	СЕТКА С 19 а	1	1			
			- 01	СЕТКА С 20 а		1		1	
		2	- 02	СЕТКА С 33 а	1	1			
			- 03	СЕТКА С 34 а		1		1	
		3	- 04	СЕТКА С 55 а	1	1			
			- 05	СЕТКА С 56 а		1		1	
A3		14	1.090. 1-1 1-2 0010 - 62	СЕТКА С 63	1	1	1	1	
A3		4	1.090. 1-1 1-2 0010	КАРКАС ПЛОСКИЙ КР1	1		1		
A3			- 01	КР2		1		1	
A3			- 02	КР3	1		1		
A3			- 03	КР4		1		1	

ПОД. Ч. ПУБЛ. ПИШИНСКИЙ И. А. Р. И. А. В. ЗАР. ИТО И.

ПРИВЯЗАН			НАЧ. М. ЛЕОНОВ			221-1-443.85 АС И1. 12 0000		
			И. КОНТР. БИКБАЕВА			СТАДИЯ		
			РА. ИНЖ. М. ШИРМУХИНА			Р		
			ГАП ЧВАЛУН			Л		
			ГИП ЕВКО			И		
			ИНЖЕНЕР ГРАНИЛЬЩИКОВ			С		
ИНВ. №						ЛИСТОВ		
						Р		
						И		
						4		
						ПОРЯДОК ВЫБОРЫХ ЗАДАНИЙ И ТРИТЕСКИХ КОМПЛЕКСОВ		
						ЦНИИЭП		

ПАНЕЛЬ ЦОКОВНАЯ
3псц 13.21.3,0-пт; 3псц 13.21.35-пт;
4псц 13.21.3,0-пт; 4псц 13.21.35-пт

Листов 4

ФОРМАТ	ЭВРА	ПОЗИЦ.	ОБОЗНАЧЕНИЕ	НАИМЕНОВАНИЕ	КОЛ. НА ИСП.				ПРИМЕЧАНИЕ
					-	01	02	03	
А3		7	1.090.1-1 1-2 0010 -04	КАРКАС ПЛОСКИЙ КР-5	1		1		
А3			-05	КР-6		1		1	
А3		6	-06	КР-7	2		2		
			-07	КР-8		2		2	
		8	1.090.1-1 1-2 00 30	ИЗДЕЛИЕ ЗАКЛАДНОЕ МН	2	2	2	2	
		9	1.090.1-1 1-2 00 40	ЛЕТЯЯ СТРОПОВЧНАЯ СП-1	2	2	2	2	
				<u>Д Е Т А Л И :</u>					
		10	1.090.1-1 1-2.0001-05	СТЕРЖЕНЬ ГНУТЫЙ АН	2	2	2	2	
		11	1.090.1-1 1-2.0001-06	СТЕРЖЕНЬ ГНУТЫЙ АН-1	2	2	2	2	
				ГОСТ 6727-80					
		12	4.041.810	φ 4 ВР1, L = 810	10	10	10	10	
		13	590	φ 4 ВР1, L = 590	4	4	4	4	
				<u>М А Т Е Р И А Л Ы :</u>					
		14		БЕТОН ЛЕГКИЙ М150	0.52	0.58	0.52	0.58	М³
		15		ПАНТЫ МИНЕРАЛОВ АТН.	0.08	0.14	0.08	0.14	М³

А. Л. IV

ИЗВ. И ПУСК. ИСП. И СР. И Ц. И М. И О. И П. И В. И

ПРИВЯЗАН:			
ИЗВ. №			

221-1-443.85 АС И 1. 12 00 00

Л И С Т
2

Ал. IV

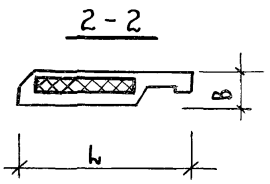
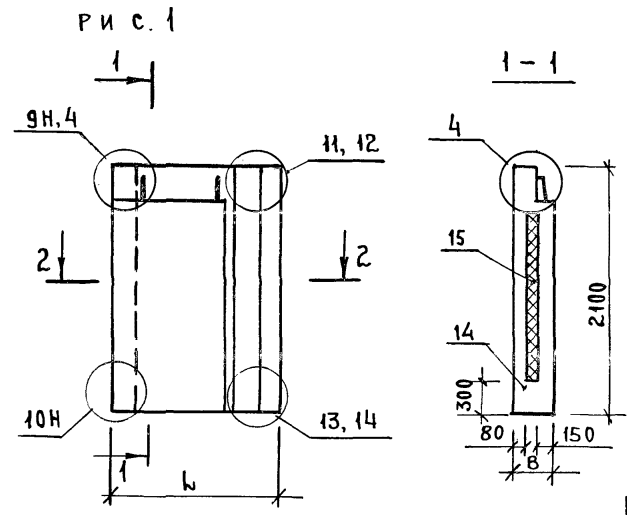
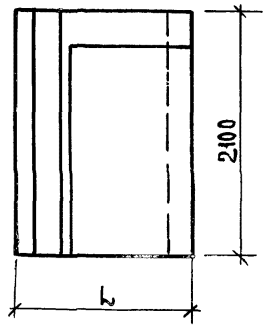


рис. 2
ИЗОБРАЖЕНИЕ ЗЕРКАЛЬНОЕ
ОСТАЛЬНОЕ СМОТРИ НА РИС. 1

ОБОЗНАЧЕНИЕ	МАРКА	РИС.	h	B	МАССА, кг
221-1-443.85 АСИ-120000	3псц.13.21.3.0 - ПТ	1	1320	300	858,7
- 01	3 псц.13.21.3,5 - ПТ	1	1370	350	968,1
- 02	4псц.13.21.3.0-ПТ	2	1320	300	858,7
- 03	4 псц.13.21.3,5-ПТ	2	1370	350	968,1

ВЕДОМОСТЬ РАСХОДА СТАЛИ НА ЭЛЕМЕНТ, КГ

МАРКА ЭЛЕМЕНТА	ИЗДЕЛИЯ АРМАТУРНЫЕ			ИЗДЕЛИЯ ЗАКЛАДНЫЕ					ВСЕГО
	АРМАТУРА КЛАССА			АРМАТУРА КЛАССА			ПРОКАТ МАРКИ		
	Вр-I	А-II	Итого	А I	А II	А III	ВСт.3 Кп2		
	ГОСТ 6727-80	ГОСТ 5781-80		ГОСТ 5781-82			ГОСТ 103-76		
φ4	φ12	φ8	φ10	φ12	10x60	Итого			
3псц.13.21.3.0-ПТ	10,5	2,24	12,74	0,22	1,9	0,88	0,94	3,94	16,68
3псц.13.21.3,5-ПТ	10,9	2,24	13,14	0,22	1,9	0,88	0,74	3,94	17,08
4псц.13.21.3.0-ПТ	10,5	2,24	12,74	0,22	1,9	0,88	0,94	3,94	16,66
4псц.13.21.3,5-ПТ	10,9	2,24	13,14	0,22	1,9	0,88	0,94	3,94	17,06



ПРИВЯЗАН				221-1-443.85 АСИ. 12 0000 СБ			
				ПАНЕЛЬ ЦОКОЛЬНАЯ			
				3псц.13.21.3.0-ПТ; 3псц.13.21.3,5-ПТ;			
				4псц.13.21.3.0-ПТ; 4псц.13.21.3,5-ПТ			
				СТАДИЯ	МАССА	МАСШТАБ	
				Р	СМ. ТАБЛ.	—	
				ЛИСТ 3 ЛИСТОВ			
				ЦНИИЭП			
				ТОРГОВО-БЫТОВЫХ ЗДАНИЙ И ТУРИСТСКИХ КОМПЛЕКСОВ			
И Н В №	НАЧ. МАСТ. ЛЕОНОВ	Б. В.					
	Н. КОНТ. Р. БИКБАЕВА	В. В.					
	ГЛАВ. ИНЖ. М. ШУРМУКИНА	В. В.					
	ТИП ЕВКО	В. В.					
	ИНЖЕНЕР ГРАНИЛЬЩИКОВА	В. В.					

ИНВ. № ПОДА. ПОДПИСЬ И ДАТА ВЗАМ. ИНВ. №

А.А. IV

Рис. 1 Армирование наружного слоя Армирование внутреннего слоя

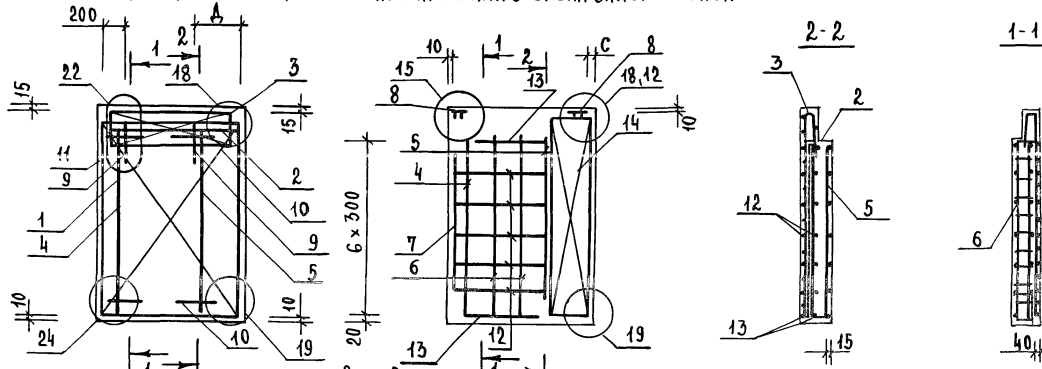
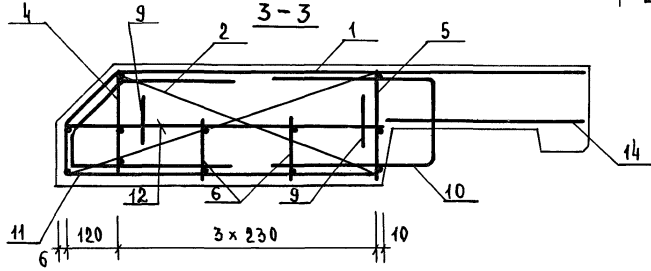
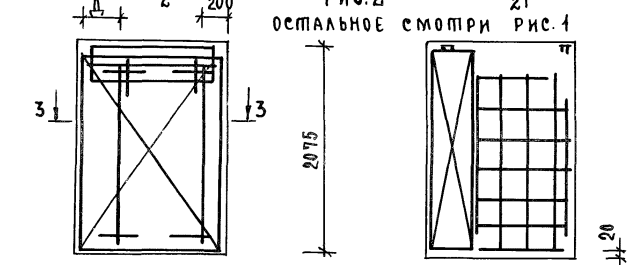


Рис. 2 остальное смотри рис. 1



ОБОЗНАЧЕНИЕ	МАРКА	Рис.	Д	С	МАССА, КГ
221-1-443.85 АСИ. 120000	Зпсц 13.21.3.0 - ПТ	1	510	220	40,58
-01	Зпсц 13.21.3.5 - ПТ	1	560	270	44,08
-02	4псц 13.21.3.0 - ПТ	2	510	220	16,66
-03	4псц 13.21.3.5 - ПТ	2	560	270	17,08

ИЛБ. ПУСЧД. ШИШКО В.А.И.А. ДЗАР. ИВ.В.Н.

Привязан:	НАЧ. М. ЛЕОНОВ В. Д.
	И. КОНТР. БИКБАЕВА
	РА. И. М. ШУРМУХИНА
	ГИП ЕВКО
Инв. №	ИНЖЕНЕР ГРАНИКОВИЧКОВА

221-1-443.85 АСИ. 120000 СБ			
Армирование. Панель			
цокольная Зпсц 13.21.3.0-ПТ;			
Зпсц 13.21.3.5-ПТ; 4псц 13.21.3.0-ПТ;			
4псц 13.21.3.5-ПТ			
СТАЖ	МАССА	МЯСШТАБ	
Р	СМ-ТАБА.	—	
Лист 4		Листов 4	
ЦНИИЭП		ПОРТОБ. СЫМОНОВ	
		ЗДАНИ И	
		СТРОИТЕЛЬ	
		КОМП. И	

Ан. IV			ОБОЗНАЧЕНИЕ	НАИМЕНОВАНИЕ	КОЛ.	ПРИМЕЧАНИЕ
ФОРМАТ	ЗОНА	ПОЗ.				
				<u>ДОКУМЕНТАЦИЯ</u>		
			ПС И 000007СБ	СБОРОЧНЫЙ ЧЕРТЕЖ		
			АС И 000007	СЕТКА С 19 а		
				<u>ДЕТАЛИ</u>		
				ГОСТ 6727-80		
Б4	1	4. 041. 1990		Ф4ВР I, P=1990		
Б4	2	4. 041. 1320		Ф4ВР I, P=4320		
				<u>СБОРОЧНЫЕ ЕДИНИЦЫ</u>		
А3			АС И 000007 01	СЕТКА С 20 а		
				<u>ДЕТАЛИ</u>		
				ГОСТ 6727-80		
Б4	1	4. 041. 1990		Ф4ВР I, P=1990	14	0.183
Б4	2	4. 041. 1370		Ф4ВР I, P=1370	11	0.126
				<u>СБОРОЧНЫЕ ЕДИНИЦЫ</u>		
А3			АС И 000007 02	СЕТКА С 330		
				<u>ДЕТАЛИ</u>		
				ГОСТ 6727-80		
Б4	1	4. 041. 280		Ф4ВР I, P=280	12	0.026
Б4	2	4. 041. 810		Ф4ВР I, P=810	3	0.075

ФОРМАТ	ЗОНА	ПОЗ.	ОБОЗНАЧЕНИЕ	НАИМЕНОВАНИЕ	КОЛ.	ПРИМЕЧАНИЕ
				<u>СБОРОЧНЫЕ ЕДИНИЦЫ</u>		
А3			221-1-443.85 АС И 000007. 03	СЕТКА С 34 а		
				<u>ДЕТАЛИ</u>		
				ГОСТ 6727-80		
Б4	1	4. 041. 330		Ф4ВР I, P=330	12	0.031
Б4	2	4. 041. 810		Ф4ВР I, P=810	3	0.075
				<u>СБОРОЧНЫЕ ЕДИНИЦЫ</u>		
А3			221-1-443.85. АС И 000007-04	СЕТКА С 55 а		
				<u>ДЕТАЛИ</u>		
				ГОСТ 6727-80		
Б4	1	4. 041. 840		Ф4ВР I, P=840	11	0,077
Б4	2	4. 041. 1030		Ф4ВР I, P=1030	7	0.095
				<u>СБОРОЧНЫЕ ЕДИНИЦЫ</u>		
А3			221-1-443.85 АС И 000007 05	СЕТКА С 56 а		
				<u>ДЕТАЛИ</u>		
				ГОСТ 6727-80		
Б4	1	4. 041. 900		Ф4ВР I P=900	11	0,083
Б4	2	4. 041. 1080		Ф4ВР I P=1080	8	0.099

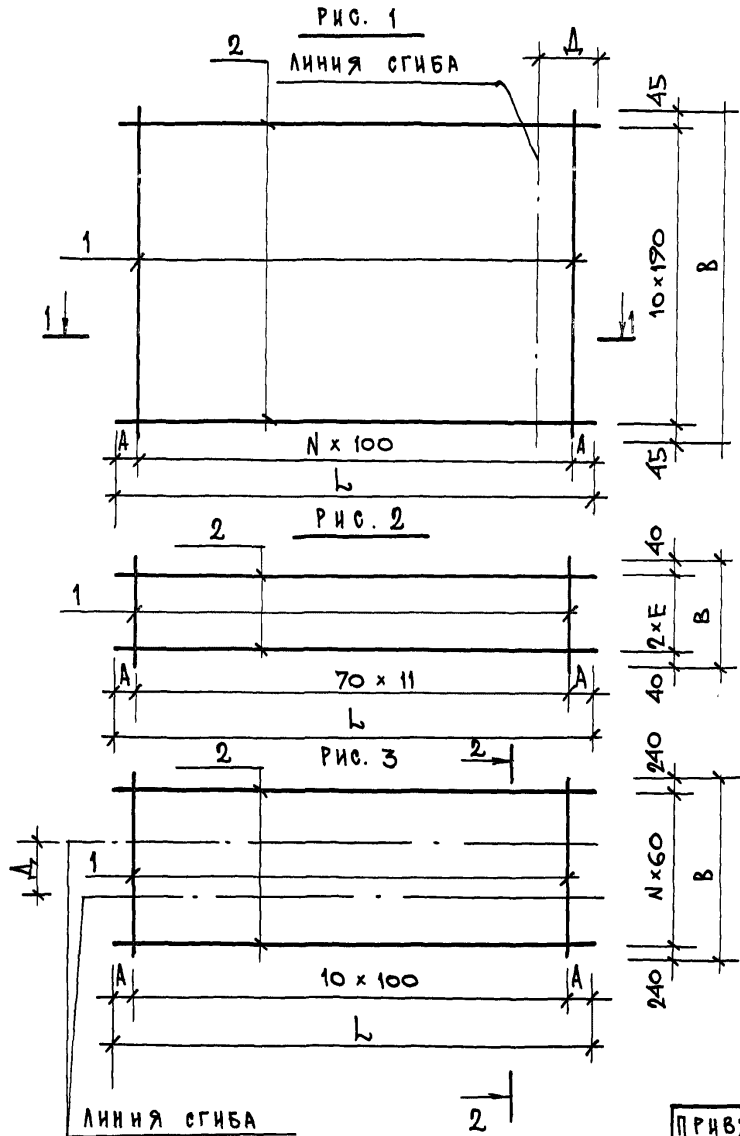
ПРИВЯЗАН		221-1-443.85 АС И 000007	
НАЧ. М.	ЛЕОНОВ	Б. М.	
Н. КОНТР.	БИКБАЕВА	В. М.	
ГЛАВ. ИНЖ. М.	ШУРМУХИНА	В. М.	
ГИП	ЕВКО	В. М.	
ИНВ. №	СТ. ИНЖ. ТЕПЛОВА	В. М.	

Сетка С 19а, С 20а, С 33а		СТАДИЯ	Л И С Т	Л И С Т О В
С 34а, С 55а, С 56а.		Р	1	2

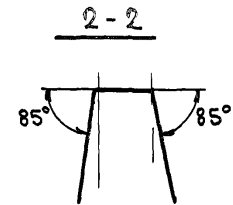
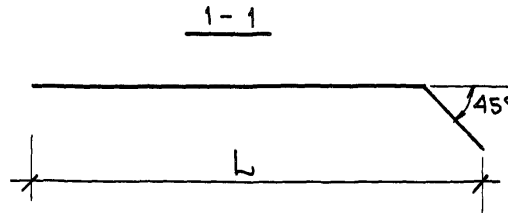
ЦНИИЭП
ТОРГОВО-
БЫДОВЫХ
ЗАДАНИЙ И
ТУРИСТСКИХ
КОМПЛЕКСОВ

А.Л. IV

..... и форма, количество и дата выдачи ИВБ.ИВ.Н



ОБОЗНАЧЕНИЕ	МАРКА	РНО.	L	A	B	E	N	Δ	МАССА, КГ
221-1-443.85 АС И 1.000007	СЕТКА С 19 а	1	1320	60	1770		12	170	3,71
-01	С 20 а	1	1370	35	1770		13	250	3,946
-02	С 33 а	2	810	35	280	100			0,537
-03	С 34 а	2	810	35	330	125			0,531
-04	С 55 а	3	1030	15	840		6	125	1,506
-05	С 56 а	3	1080	40	900		7	175	1,705



ПРИВЯЗАН:				221-1-443.85 АС И 1.00000705			
НАЧ. М.	ЛЕОНОВ	И. КОНТР.	БЕКБАЕВА	СЕТКА С 19а, С 20а, С 33а, С 34а, С 55а, С 56а.	СТАДИЯ Р	МАССА СМ. ТАБА.	МАСШТАБ —
ГЛ. ИНЖ. М.	ШУРМУХИНА	ГЧП	ЕВКО		ЛИСТ 2	ЛИСТОВ 2	
ИНВ. №		ИНЖ.	ГРАНИЛЬЩИКОВ		ЦНИИЭП ТОРГОВО-БЫТОВЫХ ЗАДАНИЙ И ТЭРИСТИЧЕСКИХ КОМПЛЕКСОВ		

Л. IV

ФОРМАТ	ЗОНА	ПОЗ.	ОБОЗНАЧЕНИЕ	НАИМЕНОВАНИЕ	КОЛ. НА ИСПОД.				ПРИМЕЧАНИЕ
					-	-01	-02	-03	
				<u>ДОКУМЕНТАЦИЯ</u>					
			221-1-443. 85АСИ#130000СБ	СБОРОЧНЫЙ ЧЕРТЕЖ И ВЫБОРКА СТАЛИ					
			1.090.1-1.2-4.0000УА	УЗЛЫ					
			1.090.1-1.2-4.0000ПЗ	ПОЯСНИТЕЛЬНАЯ ЗАПИСКА					
				СБОРОЧНЫЕ ЕДИНИЦЫ					
	1		221-1-443.85АСИ#1.000007	СЕТКА С 19а	1		1		
			-01	С 20а		1		1	
	2		1.090.1-1.2-5.0010-28	СЕТКА С 29	1	1	1	1	4,02 кг
	3			СЕТКА С 78а	2		2		0,55 кг
				С 79а		2		2	0,62 кг
	4			СЕТКА С 64а	1		1		1,94 кг
				С 65а		1		1	2,06 кг
	5		1.090.1-1.2-6.0020	КАРКАС ПЛОСКИЙ Кр1	1		1		4,03 кг
			-01	Кр2		1		1	4,12 кг
	6		1.090.1-1.2-5.0020-18	КАРКАС ПЛОСКИЙ Кр19	2		2		5,29 кг
			-19	Кр20		2		2	5,38 кг
	7		1.090.1-1.2-5.0020-20	КАРКАС ПЛОСКИЙ Кр21	1	1	1	1	2,8 кг
	8		1.090.1-1.2-5.0030	ИЗДЕЛИЕ ЗАКЛАДНОЕ МН	2	2	2	2	0,92 кг
	9		1.090.1-1.2-5.0040-02	ПЕТАЯ СТРОПОВОЧНАЯ СПЗ	2	2	2	2	2,00 кг

ИЗДАТЕЛЬСТВО И Д.А.И. ПОЛИТЕХНИЧЕСКОЕ

				221-1-443.85 АСИ1.130000			
ПРИВЯЗАН				Р.К.МАСТ. ЛЕОНОВ			
				И.КОНТР. БИКБАЕВА			
				Т.ИИИ.М. ШЕРМУХИНА			
				ГА П ЧВАЛУН			
				ГИ П ЕВКО			
ИНВ. N ^а				СТ.ИИИ. СЕДИНА			
				П А Н Е Л Ь С Т Е Н О В А Я			
				ЗПС 14.33.35-ПТ; ЗПС 14.33.40-ПТ			
				ЧПС 14.33.35-ПТ; ЧПС 14.33.40-ПТ			
				СТАДИЯ	ЛИСТ	ЛИСТОВ	
				Р	1	4	
				ЦНИИЭП			
				ТОВАРИЩЕСКОЕ ОБЩЕСТВО С ОГРАНИЧЕННОЙ ОТВЕТСТВЕННОСТЬЮ			

А.А. IV

ФОРМАТ	ЗОНА	Поз.	ОБЪЯВЛЕНИЕ	НАИМЕНОВАНИЕ	КОЛ. НА ИСПОЛН.				ПРИМЕЧАНИЕ
					01	02	03		
				<u>ДЕТАЛИ</u>					
		10	1, 090, 1-1. 2-5 00 01 - 05	СТЕРЖЕНЬ ГНУТЫЙ АН ГВСТ 6727 - 80	6	6	6	6	1.12 кг
		11	4, 041, 700	φ48P1, ℓ = 700	18		18		0.07 кг
			4, 041, 750	φ48P1, ℓ = 750		18		18	0.075 кг
				<u>МАТЕРИАЛЫ</u>					
		12		БЕТОН ЛЕГКИЙ М150	1.34	1.40	1.34	1.40	м ³
		13		ПЛИТЫ МИНЕРАЛОВАТН.	0.19	0.29	0.19	0.29	м ³

ПРИВЯЗАН			
ИНВ. №			

А.Л. IV

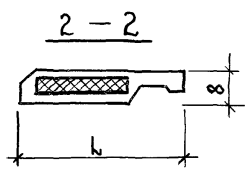
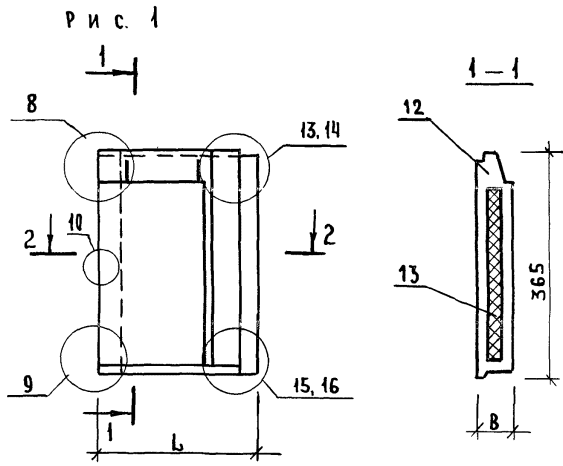


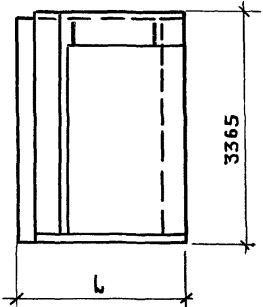
Рис. 2
ИЗБРАЖЕНИЕ ЗЕРКАЛЬНОЕ
ОСТАЛЬНОЕ СМОТРИ НА РИС. 1

ОБОЗНАЧЕНИЕ	МАРКА	РИС.	Л	В	МАССА, КГ
221-1-443.85АСИ1 130 000 СБ	ЗПС 14.33.3.5-ПТ	1	1370	350	1900
-01	ЗПС 14.33.4.0-ПТ	1	1120	400	2300
-02	4ПС 14.33.3.5-ПТ	2	1370	350	1900
-03	4ПС 14.33.4.0-ПТ	2	1420	400	2300

ВЕДОМОСТЬ РАСХОДА СТАЛИ НА ЭЛЕМЕНТ, КГ

МАРКА ПАНЕЛИ	АРМАТУРНЫЕ ИЗДЕЛИЯ				ЗАКАЛАННЫЕ ИЗДЕЛИЯ			ИТОГО	ВЕТО
	АРМАТУРА КЛАССА				АРМ. КЛ.	ПРОКАТ			
	ВР I	А III	Ас II	А I		А III	СТ. ПОЛОВОС.		
	ГОСТ 6727-80		ГОСТ 5781-82		ГОСТ 5781-82		ГОСТ 103-76		
ЗПС 14.33.3.5-ПТ	18,9	10,61	6,78	0,27	36,51	0,88	0,94	1,82	38,33
ЗПС 14.33.4.0-ПТ	19,4	10,61	6,78	0,22	37,01	0,88	0,94	1,82	38,83
4ПС 14.33.3.5-ПТ	18,9	10,61	6,78	0,22	36,51	0,88	0,94	1,82	38,33
4ПС 14.33.4.0-ПТ	19,4	10,61	6,78	0,22	37,01	0,88	0,94	1,82	38,83

РАЗБИВКУ ШПОНОК НА БОКОВОЙ ГРАНИ ПАНЕЛИ
СМ. 1.090 1-1 2-4 00004 ЛИСТ 13.



ИНВ.№ ПОДП. ПОДПИСЬ И ДАТА ВЗАМ. ИЛИ ВП		221-1-443.85 АСИ1 130 000 СБ		ПАнель стеновая		СТАДИЯ	МАССА	МАСШТАБ
ИНВ.№		РУК.МАСТ. ЛЕОНОВ Н. КОМТ.Р. БИКБАЕВА ГЛАВ.И.М. ШУРМУХИНА ТАП ЧВАКУН ГИП Евко СТ.И.Н.Ж. СЕНИНА		ЗПС 14.33.3.5-ПТ; ЗПС 14.33.4.0-ПТ; ЧПС 14.33.3.5-ПТ; ЧПС 14.33.4.0-ПТ		Р	СМ. ТАБЛ.	—
ИНВ.№						Лист 3	Листов 4	
ИНВ.№						ГОРОВО-БЫТОВЫХ ИЗДЕЛИЙ ТУРКЕСТАН КОМПЛЕКС		

ИНВ.№ ПОДП. ПОДПИСЬ И ДАТА ВЗАМ. ИЛИ ВП

РИС.1 АРМИРОВАНИЕ НАРУЖНОГО СЛОЯ

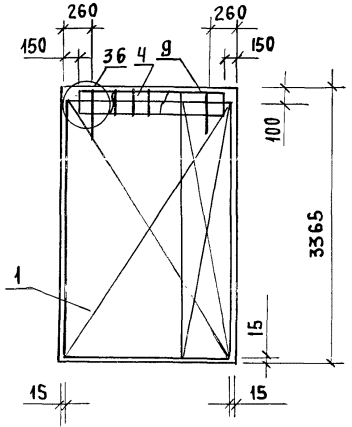


РИС.2 АРМИРОВАНИЕ ВНУТРЕННЕГО СЛОЯ

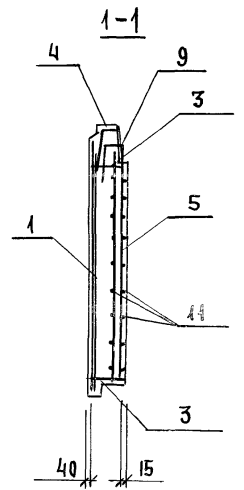
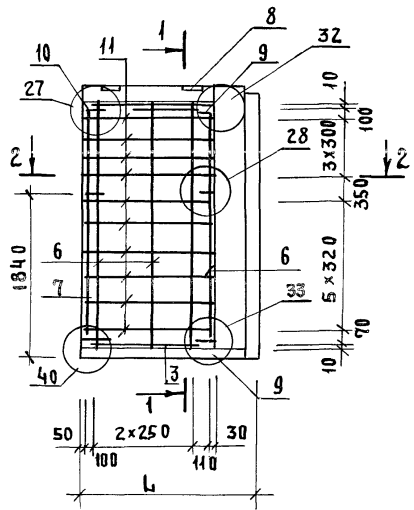


РИС.3 АРМИРОВАНИЕ НАРУЖНОГО СЛОЯ
ИЗОБРАЖЕНИЕ ЗЕРКАЛЬНОЕ
ОСТАЛЬНОЕ СМОТРИ НА РИС.1

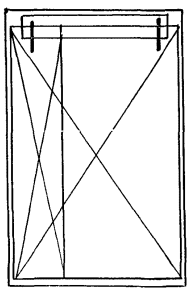
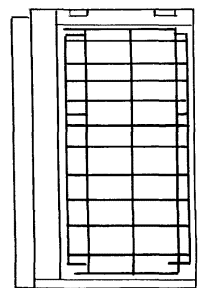
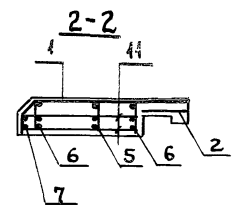


РИС.4 АРМИРОВАНИЕ ВНУТРЕННЕГО СЛОЯ
ИЗОБРАЖЕНИЕ ЗЕРКАЛЬНОЕ
ОСТАЛЬНОЕ СМОТРИ НА РИС.2



ОБОЗНАЧЕНИЕ	МАРКА	РИС
221-1-443.85 АСИ. 13 0000	ЗПС 14.21.3.5 - ПТ	1,2
01	ЗПС 14.21.4.0 - ПТ	3,4
02	4ПС 14.21.3.5 - ПТ	1,2
03	4ПС 14.21.4.0 - ПТ	3,4



ИНВ.№ ПОДЛ. ПЛОЩАДИ И ДЛИНЫ СВЯЗ. ИЛИ ИЛИ

АЛ. IV

ПРИВЯЗАН		НАЧ. МАСТ. ЛЕОНОВ <i>В. Лу</i>		221-1-443.85 АСИ. 13 0000 СБ		АРМИРОВАНИЕ. ПАНЕЛЬ		СТАДИЯ	МАССА	МАСШТАБ
		И. ИОНУР. БИКБАЕВА <i>Вит</i>		АРМИРОВАНИЕ. ПАНЕЛЬ		Р	—	—	—	—
		ГЛ. ИНЖ. ШУРМУХИНА <i>Сей</i>		СТЕНОВАЯ ЗПС 14.33.3.5-ПТ;		ЗПС 14.33.4.0-ПТ; ИПС 14.33.3.5-ПТ;		ЛИСТ 4		ЛИСТОВ 4
		ТИП ЕВКО <i>Иль</i>		4ПС 14.33.4.0-ПТ						
ИНВ. №		СТ. ИНЖ. СЕНИНА <i>Сей</i>								МАРГОВО-БЫТОВЫХ ЗАДАНИЙ И БЫТОВЫХ КОМПЛЕКСОВ
										ЦНИИЭП

А. л. IV

ФОРМАТ	ЗОНА	ПОЗ.	ОБОЗНАЧЕНИЕ	НАИМЕНОВАНИЕ	КОЛ.	ПРИМЕЧАНИЕ
				<u>ДОКУМЕНТАЦИЯ</u>		
A3			221-1-443.85 АСИ.000008СБ	СБОРОЧНЫЙ ЧЕРТЕЖ	7	0.106 кг
				<u>СБОРОЧНЫЕ ЕДИНИЦЫ</u>		
A3			221-1-443.85 АСИ.000008	СЕТКА С 64а		
				<u>ДЕТАЛИ</u>		
				ГОСТ 6727-80		
Б4	1		4.041.1060	Ф4ВрI, л=1060	7	0.106 кг
Б4	2		4.041.840	Ф4ВрI, л=840	15	0.08 кг
				<u>СБОРОЧНЫЕ ЕДИНИЦЫ</u>		
A3			221-1-443.85 АСИ.000008 01	СЕТКА С 65а		
				<u>ДЕТАЛИ</u>		
				ГОСТ 6727-80		
Б4	1		4.041.1110	Ф4ВрI, л=1110	16	0.111 кг
Б4	2		4.041.900	Ф4ВрI, л=900	16	0.08 кг
				<u>СБОРОЧНЫЕ ЕДИНИЦЫ</u>		
A3			221-1-443.85 АСИ.000008 02	СЕТКА С 78а		
				<u>ДЕТАЛИ</u>		
				ГОСТ 6727-80		
Б4	1		4.041.600	Ф4ВрI, л=610	5	0.061 кг
Б4	2		4.041.320	Ф4ВрI, л=320	8	0.03 кг

ФОРМАТ	ЗОНА	ПОЗ.	ОБОЗНАЧЕНИЕ	НАИМЕНОВАНИЕ	КОЛ.	ПРИМЕЧАНИЕ
				<u>СБОРОЧНЫЕ ЕДИНИЦЫ</u>		
A3			221-1-443.85 АСИ.000008.03	СЕТКА С 79а		
				<u>ДЕТАЛИ</u>		
				ГОСТ 6727-80		
Б4	1		4.041.640	Ф4ВрI, л=640	6	0,064 кг
Б4	2		4.041.380	Ф4ВрI, л=380	8	0.03 кг

ИНВ.№ ПОДПИСАТЬСЯ И ДАТА ПОДАТЬ ИНВЕНТАРИЗ

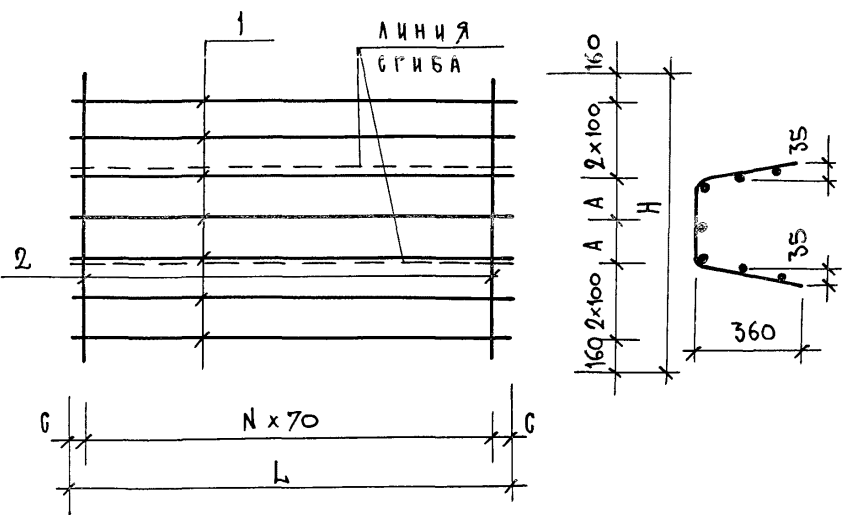
ПРИВЯЗАН		221-1-443.85 АСИ.000008	
НАЧ.М.	ЛЕОНОВ	СЕТКА С 64а, С 65а, С 78а, С 79а	СТАДИЯ
Н.КОНТР.	БИКБАЕВА		ЛИСТ
С.ИНЖ.М.	ЩУРМАНОВА		1
ГИП	ЕВКО		2
ИНВ.№	СТ.ИНЖ.	СЕНИНА	ЛИСТОВ

ПОРГОВО-БЫТОВЫХ ЗДАНИЙ И ТРИСТИКИ КОМПЛЕКСОВ

ЦНИИЭП

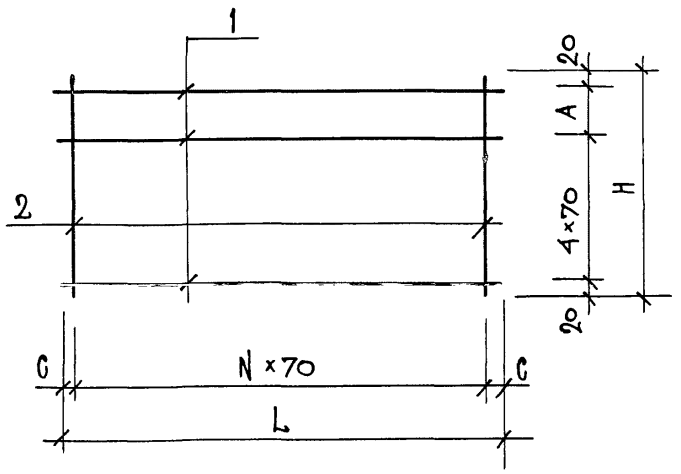
Л. IV

Рис. 1



ОБОЗНАЧЕНИЕ	МАРКА	Рис.	Л	Н	С	А	МАССА, КГ	
221-1-443.85АСИ1-000008	СЕТКА С 64 а	1	1060	840	14	40	60	1,94
- 01	С 65 а	1	1110	900	15	30	90	2,06
- 02	С 78 а	2	610	320	8	25	-	0,55
- 03	С 79 а	2	640	380	7	50	60	0,62

Рис. 2



ИНВ. И ПОДЛ. ПОДПИСЬ И ДАТА ВЗАМ. ИНВ. N

ПРИВЯЗАН:		221-1-443.85 АСИ1.000008 СБ		СТАДИЯ	МАССА	МАСШТАБ
НАЧ. М.	ЛЕОНОВ	СЕТКА С 64 а, С 65 а, С 78 а, С 79 а	Р	СМ.	—	—
Н. КОНТР.	БИКБАЕВА			ТАБЛ.	—	—
ГЛ. ИНЖ. М.	ШУРМУХИНА			Лист 1	Листов 2	
ГИП	ЕВКО			ЦНИИЭП		ТОРГОВО-БРИТОВЫХ ЗАДАНИИ И ТУРИСТСКИХ КОМПЛЕКТОВ
ИНВ. №	СТ. ИНЖ. СЕНИНА					

А. IV

ФОРМАТ	ЗОНА	ПОС.	ОБОЗНАЧЕНИЕ	НАИМЕНОВАНИЕ	КОЛ. НА ИСПОЛН.			ПРИМЕЧАНИЕ	
					01	02	03		
				<u>ДОКУМЕНТАЦИЯ</u>					
A3			221-1-443.85 АСИ 1 140000 СБ	СБОРОЧНЫЙ ЧЕРТЕЖ					
				И ВЫБОРКА СТАЛИ	⊗	⊗	⊗		
			1.090. 1-1 2-4 000У	УЗЛЫ	⊗	⊗	⊗		
			1.090. 1-1 2-4 000ПЗ	ПОЯСНИТЕЛЬНАЯ ЗАПИСКА	⊗	⊗	⊗		
				<u>СБОРОЧНЫЕ ЕДИНИЦЫ</u>					
A3	1		221-1-443.85 АСИ 1 000500 СБ	КАРКАС ЗКПП 14. 10. 2,6	1			5,96 кг	
			- 01	КАРКАС ЗКПП 14. 10. 3,1	1			5,99 кг	
			- 02	КАРКАС 4КПП 14. 10. 2,6		1		5,96 кг	
			- 03	КАРКАС 4КПП 14. 10. 3,1			1	5,99 кг	
				<u>ДЕТАЛИ</u>					
				ГОСТ 8486-66					
Б4	2		50. 100. 120. 100	ПРОБ. ДЕР. 50x100; L=100	4	4	4	4	
				<u>МАТЕРИАЛЫ</u>					
		3		БЕТОН ЛЕГКИЙ М75	0,33	0,39	0,33	0,39	М ³
		4		РАСТВОР ЦЕМЕНТНЫЙ М100	0,04	0,04	0,04	0,04	М ³
		5		БРЕСОК ДЕРЕВЯННЫЙ	0,003	0,003	0,003	0,003	М ³

ИНВ. № ПОД. А. ПОДАПИСЬ И ДАТА ВЗЛОМ. ИНВ. А.

ПРИВЯЗАН				Р.Х. МАСТ. ЛЕОНОВ <i>В. Ю.</i>	221-1-443.85 АСИ 1-14.0000			
				Н. КОНТР. БИКБАЕВА <i>З. С.</i>	ПАНЕЛЬ ПАРАПЕТНАЯ			
				ГЛ. ИНЖ. М. ШУРМУХИНА <i>М. Ш.</i>	3 псп 14. 10. 26-ПТ; 3 псп 14. 10. 31-ПТ	СТАДИЯ Р	ЛИСТ 1	ЛИСТОВ 2
				Г. И. П. ЧВАЛУН <i>В. А.</i>	4 псп 14. 10. 2,6-ПТ; 4 псп 14. 10. 3,1-ПТ	ЦНИИЭП		
ИНВ. №				Г. И. П. ЕВКО <i>В. К.</i>	ПОРГОВО-БЫТОВЫХ ЗДАНИЙ И ГРУНТОВОЙ КОМПЛЕКС			
				СТ. ИНЖ. СЕНИНА <i>С. С.</i>				

А.Л. IV

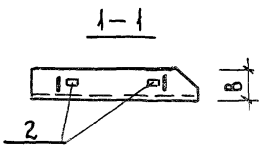
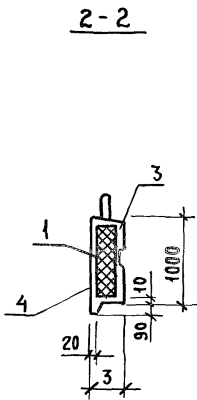
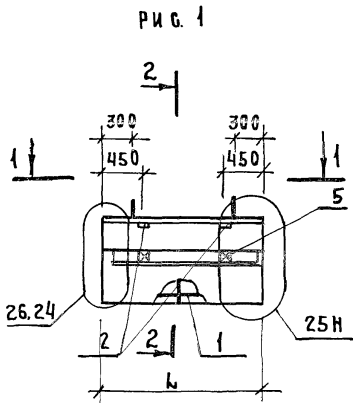
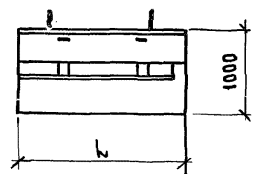


РИС. 2
ИЗОБРАЖЕНИЕ ЗЕРКАЛЬНОЕ
ОСТАЛЬНОЕ СМОТРИ НА РИС. 1



ОБОЗНАЧЕНИЕ	МАРКА	РИС.	L	B	МАССА, КГ
221-1-443.85 АСИ 14.0000 СБ	ЗПСН 14. 10. 2.6- ПТ	1	1370	260	390
-01	ЗПСН 14. 10. 3.1- ПТ	1	1420	310	470
-02	ЧПСН 14. 10. 2.6- ПТ	2	1370	260	390
-03	ЧПСН 14. 10. 3.1- ПТ	2	1420	310	470

ВЕДОМОСТЬ РАСХОДА СТАЛИ НА ЭЛЕМЕНТ, КГ

МАРКА ЭЛЕМЕНТА	ИЗДЕЛИЯ АРМАТУРНЫЕ				Итого	ИЗДЕЛИЯ ЗАКЛАДНЫЕ				Итого
	АР-РА КЛАССА					Прокат	АРРА КЛАССА		Итого	
	А I	А II	ВР-1	ГОСТ 5781-82			ГОСТ 6727-80	ГОСТ 103-76		
	φ 8	φ 6	φ 4	—		—8x	—	φ 8	φ 10	
ЗПСН 14.10.2.6- ПТ	0.96	1.26	1.03		3.25	1.4	0.44	0.8	1.24	5.89
ЗПСН 14.10.3.1- ПТ	0.96	1.26	1.06		3.28	1.4	0.44	0.8	1.24	5.92
ЧПСН 14.10.2.6- ПТ	0.96	1.26	1.03		3.25	1.4	0.44	0.8	1.24	5.89
ЧПСН 14.10.3.1- ПТ	0.96	1.26	1.06		3.28	1.4	0.44	0.8	1.24	5.92

ИМЕННО ПОДПИСЬ И ДАТА ИЗДАМ. ИМЕНИ

ПРИВЯЗАН		РУК. МАСТ. ЛЕОНОВ	221-1-443.85	АСИ-14.0000 СБ	
		Н. КОНТР. БИМБАЕВА	ПАНЕЛЬ ПАРАПЕТНАЯ		СТАДИЯ
		П. ИНЖ. ШУРМУХИНА	ЗПСН 14.10.2.6- ПТ; ЗПСН 14.10.3.1- ПТ;	ЧПСН 14.10.2.6- ПТ; ЧПСН 14.10.3.1- ПТ	МАССА
		ТАП ЧВАЛАН			МАСШТАБ
		ТИП ЕВКО			Р
ИМВ №		СТ. ИНЖ. СЕНИНА			СМ. ТАБЛ.
					ЛИСТ 2
					ЛИСТОВ 2
					ТОРГОВО-БЫТОВЫХ ЗДАНИЙ И ТУРИСТСКИХ КОМПЛЕКСОВ
					ЦНИИЭП

А.Л. IV

ФОРМАТ	ЗОНА	ПОЗ.	ОБОЗНАЧЕНИЕ	НАИМЕНОВАНИЕ	КОЛИЧЕСТВО НА ИСПОЛНЕНИЕ															ПРИМЕЧАНИЕ	
					-	01	02	03	04	05	06	07	08	09	10	11	12	13	14		15
				<u>ДОКУМЕНТАЦИЯ</u>																	
А3			1.090.1-1 2-4 0000У	УЗЛЫ	×	×	×	×	×	×	×	×	×	×	×	×	×	×	×	×	
				<u>СБОРОЧНЫЕ ЕДИНИЦЫ</u>																	
А3	1		1.090.1-1 2-4 1000 - 42	2 ПСО 29.33.3.5-ПТ-1	1	1															
			- 44	2 ПСО 29.33.4.0-ПТ-1			1	1													
			1.090.1-1 2-4 1000 - 38	1 ПСО 29.33.3.5-ПТ-1					1	1											
			- 40	1 ПСО 29.33.4.0-ПТ-1							1	1									
			1.090.1-1 2-4 4000 - 02	ПСА 28.33.3.5-ПТ-2									1	1							
			- 03	ПСА 28.33.4.0-ПТ-2											1	1					
			1.090.1-1 2-4 6000 - 02	2 ПСА 28.33.3.5-ПТ-2												1	1				
			- 03	2 ПСА 28.33.4.0-ПТ-2													1	1			
				<u>БЛОК ОКОННЫЙ</u>																	
	2		1.236.6 81 10000	ОР 21-21В	1		1		1		1										
				ОРС 21-21В		1		1		1		1									
			1.136.5-16 42-01.00.000.01	ОР 9-9									4		4		4		4		
				ОРС 9-9										4		4		4		4	

ПРИВЯЗАН:	РУК. М.	ЛЕОНОВ	<i>В. Л.</i>	221-1-443.85	АСИЛ 150000
	Н. КОНТР.	БИКБАЕВА	<i>Б. Б.</i>		
	Л. ДИШ. М.	ШУРМУХИНА	<i>Ш. Ш.</i>		
	Г. А. П.	ЧВАЛЭН	<i>Ч. Ч.</i>	ПАНЕЛЬ СТЕНОВАЯ НАРУЖНАЯ	СТАДИЯ
	Г. И. П.	ЕВКО	<i>Е. Е.</i>	2 ПСО 29..., 1 ПСО 29...,	ЛИСТ
ВЕД. АРХ.	БОГДАНОВА	<i>Б. Б.</i>	ПСА 28..., 2 ПСА 28...	ЛИСТОВ	3
СТ. АРХ.	ЗИНОВКИНА	<i>З. З.</i>		ЦНИИЭП	ТОРГОВО-БЫТОВЫХ ЗАДАНИЙ И ТРИСТЕЖНЫХ КОМПЛЕКСОВ
ИНВ. №					

А.А. IV

ФОРМА ЗОНА ПОЗ.	ОБОЗНАЧЕНИЕ	НАИМЕНОВАНИЕ	КОЛИЧЕСТВО НА ИСПОЛНЕНИЕ															ПРИМЕ- ЧАНИЕ			
			—	01	02	03	04	05	06	07	08	09	10	11	12	13	14		15		
		БЛОК ДВЕРНОЙ																			
3	1.136.5-19.03.000	ДН 21-15 АЩ															1	1	1	1	
		ДОСКА ПОДОКОННАЯ																			
4	1.136-2 Л.9	ДО 22-25	1	1	1	1	1	1	1	1	1										
		<u>ДЕТАЛИ</u>																			
5	ГОСТ 2695-83	БРУС 94x37. L=1500																			
		<u>СТАНДАРТНЫЕ ИЗДЕЛИЯ</u>																			
6	ГОСТ 8242-75	НАЛИЧНИК 3	6.3	6.3	6.3	6.3	6.3	6.3	6.3	6.3	6.3	5.4	5.4	5.4	5.4						М
		НАЛИЧНИК 2															5.7	5.7	5.7	5.7	М
		<u>МАТЕРИАЛЫ</u>																			
7	1.138.5-21.002	СЛИВ СЛ 2	0.4	0.4	0.4	0.4	0.4	0.4	0.4	0.4	0.4	0.8	0.8	0.8	0.8						М ²

ПРИВЯЗАН:			
ИНВ. №			

221-1-443.85 АС И1-15.00 00

Лист
2

Л. IV

Рис. 1

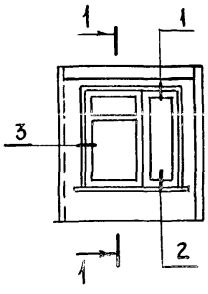
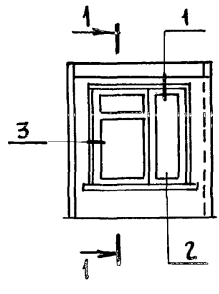


Рис. 2



1-1

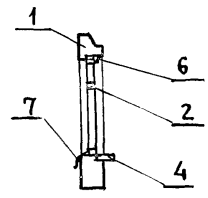


Рис. 3

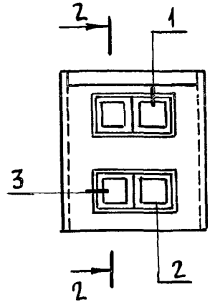
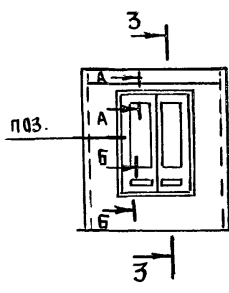
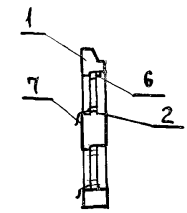


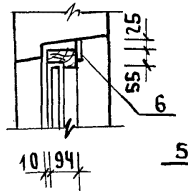
Рис. 4



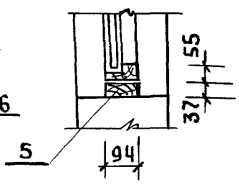
2-2



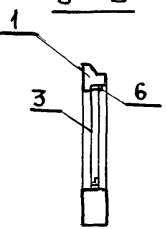
А-А



Б-Б



3-3



ОБОЗНАЧЕНИЕ	МАРКА	РКС	МАССА, ЕД., КГ
221-1-443.85 АСН1.150000	2 ПСО 29.33.3.5-ПТ-1аР	1	1870
221-1-443.85 АСН1.150000 - П1	2 ПСО 29.33.3.5-ПТ-1аТ	1	1870
	02 2 ПСО 29.33.4.0-ПТ-1аР	1	2070
	03 2 ПСО 29.33.4.0-ПТ-1аТ	1	2070
	04 1 ПСО 29.33.3.5-ПТ-1аР	2	1870
	05 1 ПСО 29.33.3.5-ПТ-1аТ	2	1870
	06 1 ПСО 29.33.4.0-ПТ-1аР	2	2070
	07 1 ПСО 29.33.4.0-ПТ-1аТ	2	2070
	08 ПСА 28.33.3.5-ПТ-2аР	3	3540
	09 ПСА 28.33.3.5-ПТ-2аТ	3	3540
	10 ПСА 28.33.4.0-ПТ-2аР	3	4970
	11 ПСА 28.33.4.0-ПТ-2аТ	3	4970
	12 2 ПСА 28.33.3.5-ПТ-2аР	4	0 800
	13 2 ПСА 28.33.3.5-ПТ-2аТ	4	0 800
	14 2 ПСА 28.33.4.0-ПТ-2аР	4	1180
	15 2 ПСА 28.33.4.0-ПТ-2аТ	4	1180

ИНВ. № ПОДА. ПОДПИСЬ И ДАТА ИЗМ. ИНВ. №

ПРИВЯЗАН:

Рук. М.	ЛЕОНОВ	<i>В. Л.</i>
Н. КОНТР.	БИКБАЕВА	<i>Б. А.</i>
ГЛ. ИНЖ. М.	ЦЗЕРМУХИНА	<i>Ц. З.</i>
ГА П	ЧВАЛУН	<i>Ч. В.</i>
ГИ П	ЕВКО	<i>Е. В.</i>
ВЕД. АРХ.	БОГДАНОВА	<i>Б. О.</i>
СТ. АРХ.	ЗИНОВКИНА	<i>З. И.</i>

221-1-443.85

АСН1.150000 СБ

ПАНЕЛЬ СТЕПЕНОВАЯ НАРУЖНАЯ			СТАДИЯ	МАССА	МАСШТАБ
2 ПСО 29.33.3.5-ПТ-1аР	2 ПСО 29.33.4.0-ПТ-1аР	1 ПСО 29.33.3.5-ПТ-1аТ	РП	С.М.	—
1 ПСО 29.33.3.5-ПТ-1аР	1 ПСО 29.33.4.0-ПТ-1аТ	2 ПСА 28.33.3.5-ПТ-2аР	ТАБЛ.		
1 ПСО 29.33.3.5-ПТ-1аР	1 ПСО 29.33.4.0-ПТ-1аТ	2 ПСА 28.33.3.5-ПТ-2аТ	ЛИСТ	ЛИСТОВ	
			ЦНИИЭП		
			ТОРГОВО-БЫТОВЫХ ЗАДАНИЙ И ТЭРИТЕРИАЛЬНЫХ КОМПЛЕКСОВ		

Л. Л. IV

ФОРМАТ ЗОНА	Поз.	ОБЪЕДИНЕНИЕ	НАИМЕНОВАНИЕ	КОЛИЧЕСТВО НА ИСПОЛНЕНИЕ																			ПРИМЕ- ЧАНИЕ
				-	01	02	03	04	05	06	07	08	09	10	11	12	13	14	15	16	17	18	
			<u>ДОКУМЕНТАЦИЯ</u>																				
A3		1.090.1-1 2-4 0000У	УЗЛЫ	X	X	X	X	X	X	X	X	X	X	X	X	X	X	X	X	X	X		
			<u>СБОРОЧНЫЕ ЕДИНИЦЫ</u>																				
A3	1	1.090.1-1 2-4 2000-	1 ПСО 60.33.3.5-ПТ-1	1	1																		
		- 02	1 ПСО 60.33.4.0-ПТ-1			1	1																
		1.090.1-1 2-4 1000	1 ПСО 30.33.3.5-ПТ-1					1	1														
		- 02	1 ПСО 30.33.4.0-ПТ-1							1	1												
		1.090.1-1 2-4 5000-04	3 ПСА 30.33.3.5-ПТ-2									1	1										
		- 05	3 ПСА 30.33.4.0-ПТ-2											1	1								
		1.090.1-1 2-4 1000-38	1 ПСО 29.33.3.5-ПТ-1												1	1							
		- 40	1 ПСО 29.33.4.0-ПТ-1													1	1						
		1.090.1-1 2-4 1000-42	2 ПСО 29.33.3.5-ПТ-1														1	1					
		- 44	2 ПСО 29.33.4.0-ПТ-1																	1	1		
	2	1.236.6 В.1 1000	БЛОК ОКОННЫЙ ОР21-21В	2		2		1		1													
		ГОСТ 16289-80	ОР21-21В		2		2		1		1												
		1.236.6 В.1 9000	ОР21-9В											1		1		1		1			
		ГОСТ 16289-80	ОР21-9В												1		1		1		1		
			ВЕНТИЛЯЦИОННАЯ РЕШЕТКА																				
	3	1.279.9-2	ВХР-14											1	1	1	1	1	1	1	1		
	4	1.136.5-19.03.000	БЛОК ДВЕРНОЙ ДН21-15 Щ										1	1	1	1							
			ДОСКА ПОДОКОННАЯ																				
	5	1.136-2 19	ДО 22-25	2	2	2	2	1	1	1	1				1	1	1	1	1	1	1		

ИМЕНИ ПОДПИСИ И ДАТЫ ОБЪЕДИНЕНИЯ

Привязан:	Руч.маст. ЛЕОНОВ	В.И.	221-1-443.85	АСИ. 16.0000
	Н.контр. ТЕПЛОВА			
	Гл.инж.м. ШУРМУХИНА			
	Г.А.П. ЧВАКУН			
	Г.И.П. ЕВКО			
	ВЕД.АРХ. БОГДАНОВА			
	СТ.АРХ. ЗИНОВКИНА			
ИНВ.№			ПАНЕЛЬ СТЕНОВАЯ НАРУЖНАЯ	СТАДНЯ Лист Листов Р 1 3
			1 ПСО 60 ..., 1 ПСО 30 ..., 3 ПСА 30	ЦНИИЭП МАРГАРОВО- БЫТОВЫХ ЗДАНИЙ И ТУРИСТСКИХ КОМПЛЕКСОВ
			1 ПСО 29 ..., 2 ПСО 29	

Ал. IV

ФОРМА ЗОНА П.ОЗ.	ОБОЗНАЧЕНИЕ	НАИМЕНОВАНИЕ	КОЛИЧЕСТВО НА ИСПОЛНЕНИЕ																	ПРИМЕ- ЧАНИЕ					
			—	01	02	03	04	05	06	07	08	09	10	11	12	13	14	15	16		17	18	19		
		<u>ДЕТАЛИ</u>																							
	6	ГОСТ 2695 - 83	БРУС 100x40; l = 1220														4	4	4	4	4	4	4	4	
	7		БРУС 100x50; l = 1220														1	1	1	1	1	1	1	1	
	8		БРУС 150x30; l = 900														1	1	1	1	1	1	1	1	
	9		БРУС 30x30; l = 900														1	1	1	1	1	1	1	1	
	10	ГОСТ 5781 - 82	Ф А I , l = 450																						
			<u>СТАНДАРТНЫЕ ИЗДЕЛИЯ</u>																						
	11	ГОСТ 8242 - 75	НАЛИЧНИК 3	12,6	12,6	12,6	12,6	6,3	6,3	6,3	6,3						5,1	5,1	5,1	5,1	5,1	5,1	5,1	5,1	М
			НАЛИЧНИК 2										5,1	5,1	5,1	5,1									М
			<u>МАТЕРИАЛЫ</u>																						
	12	1.136. 5-21. 002	СЛИВ СЛ2	0,8	0,8	0,8	0,8	0,4	0,4	0,4	0,4						0,4	0,4	0,4	0,4	0,4	0,4	0,4	0,4	М ²

ПРИВЯЗАН:

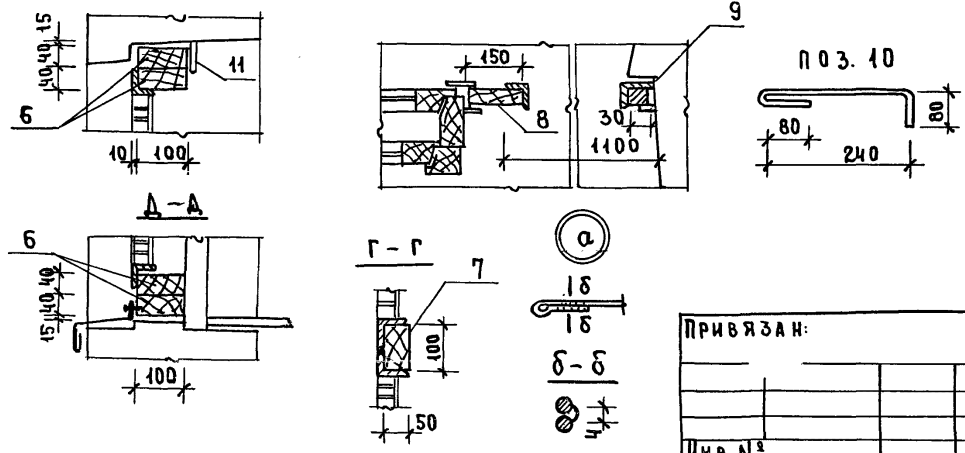
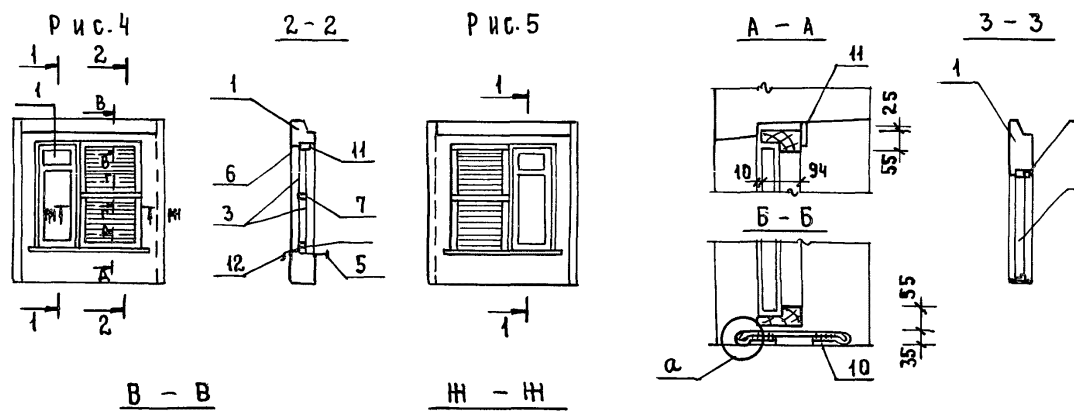
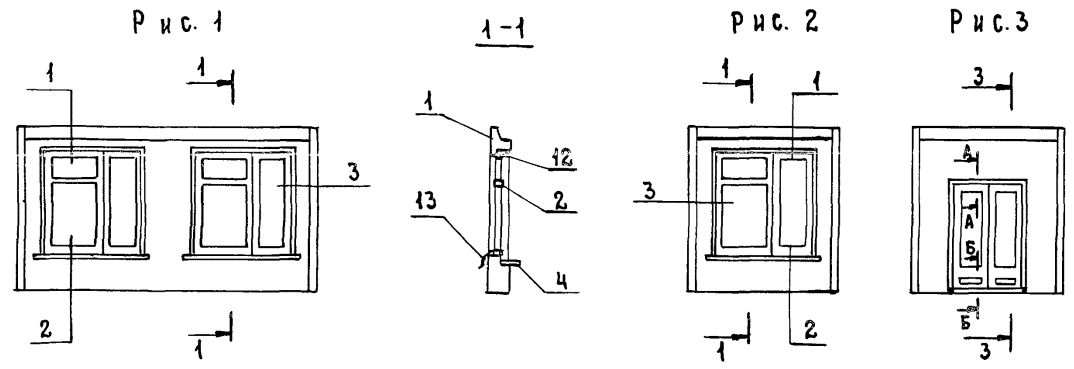
ИНВ. №			

221-1-443.85 АСН1-16.00.00

Лист

2

Ал. IV



ОБОЗНАЧЕНИЕ	МАРКА	Рис	МАССА, ЕД. КГ.
221-1-443.85 АСМ.1.160000	1 ПСО 60.33.3.5-ПТ-1ар	1	5860
-01	1 ПСО 60.33.3.5-ПТ-1ат	1	5860
-02	1 ПСО 60.33.4.0-ПТ-1ар	1	6730
-03	1 ПСО 60.33.4.0-ПТ-1ат	1	6730
-04	1 ПСО 30.33.3.5-ПТ-1ар	2	2060
-05	1 ПСО 30.33.3.5-ПТ-1ат	2	2060
-06	1 ПСО 30.33.4.0-ПТ-1ар	2	2340
-07	1 ПСО 30.33.4.0-ПТ-1ат	2	2340
-08	3 ПСА 30.33.3.5-ПТ-2ар	3	3560
-09	3 ПСА 30.33.3.5-ПТ-2ат	3	3560
-10	3 ПСА 30.33.4.0-ПТ-2ар	3	4110
-11	3 ПСА 30.33.4.0-ПТ-2ат	3	4110
-12	1 ПСО 29.33.3.5-ПТ-1бр	4	1870
-13	1 ПСО 29.33.3.5-ПТ-1бт	4	1870
-14	1 ПСО 29.33.4.0-ПТ-1бр	4	2070
-15	1 ПСО 29.33.4.0-ПТ-1бт	4	2070
-16	2 ПСО 29.33.3.5-ПТ-1бр	5	1870
-17	2 ПСО 29.33.3.5-ПТ-1бт	5	1870
-18	2 ПСО 29.33.4.0-ПТ-1бр	5	2070
-19	2 ПСО 29.33.4.0-ПТ-1бт	5	2070

221-1-443.85 АСМ 1.160000 СБ

ПАНЕЛЬ СТЕНОВАЯ НАРУЖНАЯ (1 ПСО 60.33.3.5-ПТ-10р; 1 ПСО 60.33.4.0-ПТ-10р)		СТАДИЯ	МАССА	МАСШТАБ
(1 ПСО 30.33.3.5-ПТ-10р; 1 ПСО 30.33.4.0-ПТ-10р)		Р	СМ.	-
(3 ПСА 30.33.3.5-ПТ-20р; 3 ПСА 30.33.4.0-ПТ-20р)		ПАБА.		
(1 ПСО 29.33.3.5-ПТ-15р; 1 ПСО 29.33.4.0-ПТ-15р)		ЛИСТ 3	ЛИСТОВ 3	
(2 ПСО 29.33.3.5-ПТ-10р; 2 ПСО 29.33.4.0-ПТ-10р)		ЦНИИЭП ТОРГОВО-БЫТОВЫЙ ЗАВОД И ЗАВОДСКИХ КОМПЛЕКСОВ		

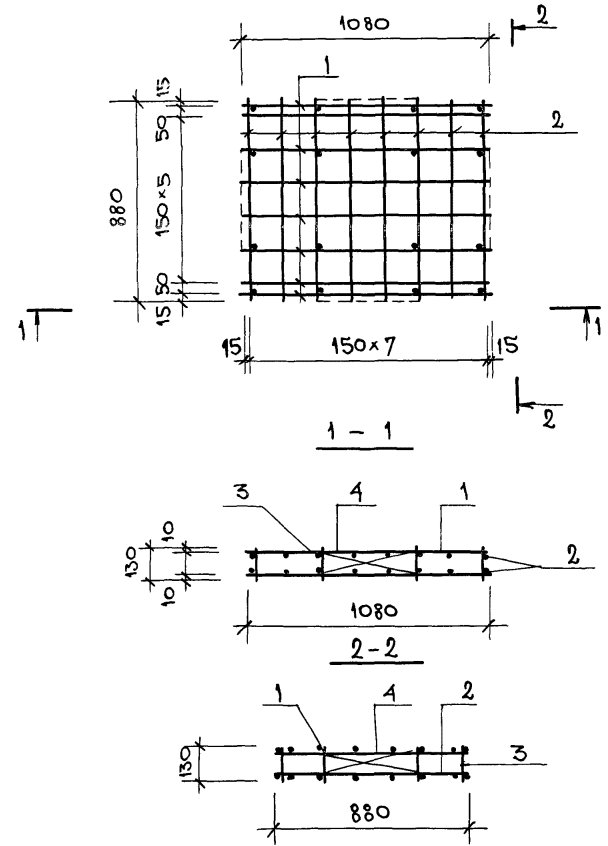
ПРИВЯЗАН:

И.М. ЛЕОНОВ	Н. КОНТР. БИКБАЕВА	Г.И.И.Н. М. ШУРМАХИНА	Г.И.П. ЕВКО	В.Е.Д. АРХ. БОГАЛОВА	С.Т. АРХ. ЗИНОВКИНА
И.М. ЛЕОНОВ	Н. КОНТР. БИКБАЕВА	Г.И.И.Н. М. ШУРМАХИНА	Г.И.П. ЕВКО	В.Е.Д. АРХ. БОГАЛОВА	С.Т. АРХ. ЗИНОВКИНА
И.М. ЛЕОНОВ	Н. КОНТР. БИКБАЕВА	Г.И.И.Н. М. ШУРМАХИНА	Г.И.П. ЕВКО	В.Е.Д. АРХ. БОГАЛОВА	С.Т. АРХ. ЗИНОВКИНА

И.М. ЛЕОНОВ

И.М. ЛЕОНОВ, И.М. ШУРМАХИНА, В.Е.Д. АРХ. БОГАЛОВА, С.Т. АРХ. ЗИНОВКИНА

А.А. IV



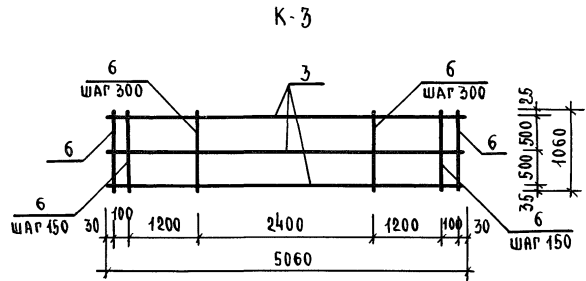
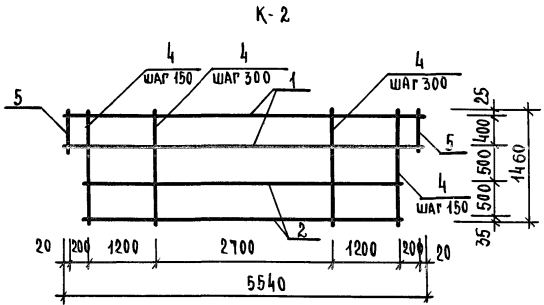
ФОРМАТ	ЗОНА	ПОЗ	ОБОЗНАЧЕНИЕ	НАИМЕНОВАНИЕ	КОЛ.	ПРИМЕЧАНИЕ
				<u>ДЕТАЛИ</u>		
				∅ 8 АІ ГОСТ 5781-82		
Б4	1	8.0.11. 1080		ℓ = 1080	15	0,426 кг
Б4	2	8.0.11. 880		ℓ = 880	16	0,347 кг
Б4	3	8.0.11. 130		ℓ = 130	16	0,05 кг
Б4	4	8.0.11. 470		ℓ = 470	8	0,185 кг

- В случае замены сварного каркаса на вязаный, стержни поз. 1,2,3, делать с крючками. Длина поз. 1 - 1200; 2 - 1000; 3 - 250. Позиции 4 приварить к поз. 3.
- Сварку производить по указаниям СН 393-78.

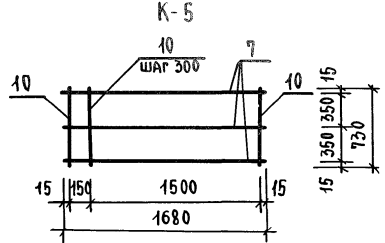
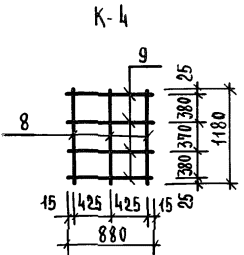
ИВ. Н. ИВ. А. ПЕРИОД И ДАТА ПЕЧАТ. ИВ. Н.

ПРИВЯЗАН:				221-1-443.85 АСИ 2-0100			
РУК. М.	ЛЕОНОВ	В. Л.		КАРКАС К-1	СТАДИЯ	МАССА	МАСШТАБ
И. КОНТР.	БИКБАЕВА	Б. А.			Р	14,61	-
ГЛАВ. ИНЖ.	ШУРМУХИНА	С. А.			ЛИСТ 1	ЛИСТОВ 1	
ГИП	ЕВРО	В. А.			ТОРГОВО-БЫТОВЫХ ЗАДАНИЙ И ТУРИСТИЧЕСКИХ КОМПАКСОВ		
ИВ. Н. №	ИВ. Н.	ТАНИЙДЖОКОВА	С. А.		ЦНИИЭП		

А.А. IV



ФОРМАТ	ЗОНА	ПОЗ.	ОБОЗНАЧЕНИЕ	НАИМЕНОВАНИЕ	КОЛ. НА ИСПОЛН.				ПРИМЕЧАНИЕ
					01	02	03	04	
				<u>ДЕТАЛИ</u>					
				ГОСТ 5781-82					
Б.Ч.	1		10. 013. 5540	Ф10АIII, l=5540	2				3.42 кг
Б.Ч.	2		10. 013. 5140	Ф10АIII, l=5140	2				3.17 кг
Б.Ч.	3		10. 013. 5060	Ф10АIII, l=5060		3			3.12 кг
Б.Ч.	4		10. 011. 1460	Ф10АI, l=1460	26				0.9 кг
Б.Ч.	5		10. 011. 400	Ф10АI, l=400	2				0.247 кг
Б.Ч.	6		10. 011. 1060	Ф10АI, l=1060		27			0.654 кг
Б.Ч.	7		6. 011. 1680	Ф6АI, l=1680				3	0.373 кг
Б.Ч.	8		6. 011. 1180	Ф6АI, l=1180				3	0.262 кг
Б.Ч.	9		6. 011. 880	Ф6АI, l=880				4	0.195 кг
Б.Ч.	10		6. 011. 730	Ф6АI, l=730				7	0.162 кг



Сварку вести электродами типа Э42

ОБОЗНАЧЕНИЕ	МАРКА	МАССА, КГ
221-1-443.85 АС И2. 0200-	К-2	47.8
- 01	К-3	27.03
- 02	К-4	1.57
- 03	К-5	2.25

ПРИВЯЗАН					
	НАЧ. МАСТ.	ЛЕОНОВ			
	Н. КОНТР.	БИКБАЕВА			
	РА. ИНЖ. М.	ЩЕРМУХИНА			
	РИП	ЕВКО			
ИНВ. №	СТ. ИНЖ.	ПЕДЛОВА			

221-1-443.85 АС И2. 0200		
КАРКАС (К-2 ÷ К-5)	СТАЛЬ	МАССА
	Р	СМ. ТАБЛ.
	Лист	Листов 1
ЦИНИЭП		

ИЗДАНИЕ ПЛАНИРУЕТСЯ ПЕРЕИЗДАТЬ

А.А.У

Рис. 1

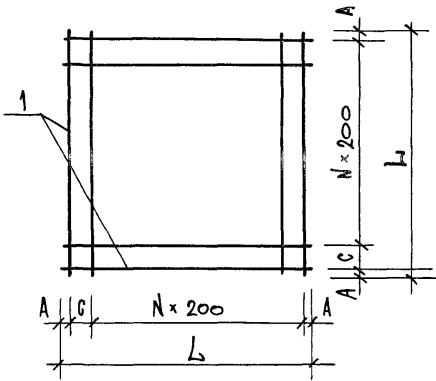
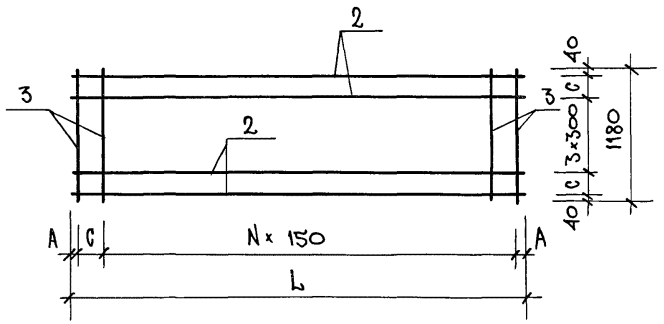


Рис. 2



ФОРМАТ	ЗОНА	ПОС.	ОБОЗНАЧЕНИЕ	НАИМЕНОВАНИЕ	КОЛ. НА ИСПОЛН. 85 И 2-0300			ПРИМЕЧАНИЕ
					-	01	02	
				ДЕТАЛИ				
				ГОСТ 5781-82				
Б4		1	10. 013. 2280	∅10АIII, ℓ=2280	24			1,407 кг
			10. 013. 2580	∅10АIII, ℓ=2580		28		1,57 кг
Б4		2	6. 011. 3880	∅6АI, ℓ=3880			6	0,861 кг
Б4		3	12.013. 1180	∅12АIII, ℓ=1180			27	1,05 кг

ОБОЗНАЧЕНИЕ	МАРКА	Рис.	РАЗМЕРЫ, мм				МАССА, кг
			А	Н	С	Л	
221 - 1 - 443.85 И 2-0300-	С-1	1	40	11	-	2280	33,8
-01	С-2	1	40	12	100	2580	44,0
-02	С-3	2	15	25	100	3880	33,5

ИНВ. И ПОДП. ПОДПИСЬ И ДАТА ВЗАИМ.ИНВ.И

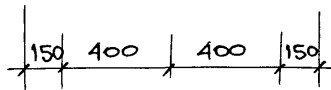
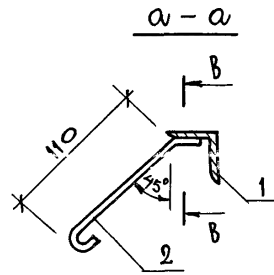
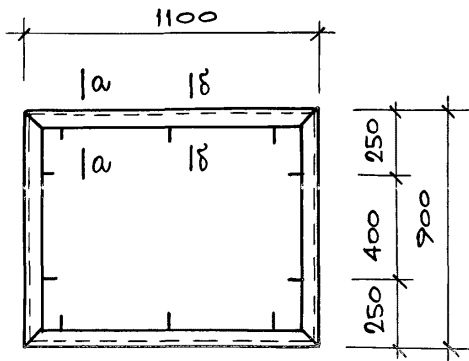
ПРИВЯЗАН:

ИМ. МАСТ.	ЛЕОНОВ	<i>Л.М.</i>
И. КОНТР.	БИКБАЕВА	<i>Б.Б.</i>
ГЛ. ИНЖ. И.	ШУРМУХИНА	<i>Ш.Ш.</i>
ГИП	ЕВКО	<i>Е.Е.</i>
ИМ. И.	ТЕПЛОВА	<i>Т.Т.</i>

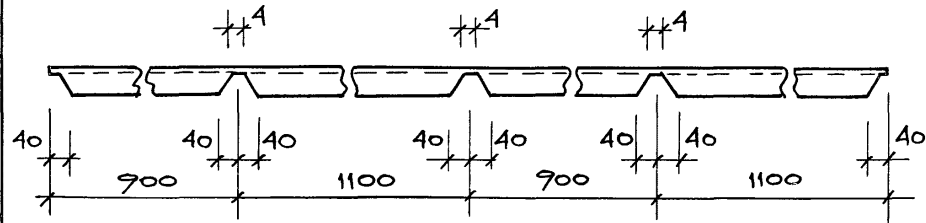
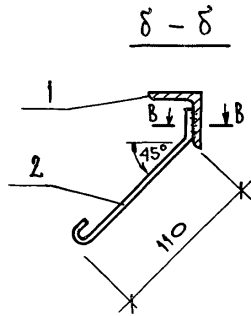
221-1-443.85 АС И 2. 03 00		
СТADIЯ	МАССА	МАШТАБ
Р	СМ. ТАБА.	-
Лист	Листов 1	
ЦНИИЭП		
ТОРГОВО-БЫТОВЫХ ЗАДАНИЙ И ТУРИСТСКИХ КОМПЛЕКСОВ		

СЕТКА (С-1 ÷ С-3)

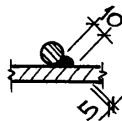
А.Л. IV



ПОЗ. 1



Б-Б



ФОРМАТ	ЗОНА	ПОЗ.	ОБОЗНАЧЕНИЕ	НАИМЕНОВАНИЕ	КОЛ.	ПРИМЕЧАНИЕ
				<u>ДЕТАЛИ</u>		
				УГОЛОК Б-40x4 ГОСТ 8509-72* СТЗ ГОСТ 535-79		
А3		1	40.40.4.080.400	ℓ = 400	1	9,68 кг
				ГОСТ 5781-82		
Б4		2	Б.011.200	∅6 АІ, ℓ = 200	10	0,04 кг

СВАРКУ ПРОИЗВОДИТЬ ЭЛЕКТРОДАМИ
ТИПА Э-42.

ИНВ. № ПОДЛ. ПОДПИСЬ И ДАТА ВЗАМ. ЧИТ. А

ПРИВЯЗАН:

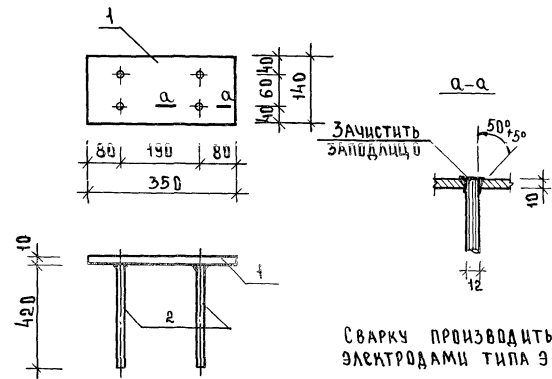
РУК. М.	ЛЕОНОВ	<i>Л.М.</i>
Н. КОНТР.	ЕВКО	<i>Е.В.</i>
ГЛ. ИНЖ. М.	ШУРМУХИНА	<i>Ш.С.</i>
ГИП	ЕВКО	<i>Е.В.</i>
ИНЖ. №	ИНЖЕНЕР	ГРАНИЛЬЩИКОВ

221-1-443.85 АС И 2. 0400

РАМА Р-1

СТАДИЯ	МАССА	МАСШТАБ
Р	10,08	—
Лист 1	Листов 1	
ЦНИИЭП ТОРГОВО- БЫТОВЫХ ЗДАНИЙ И ТУРИСТСКИХ КОМПЛЕКТОВ		

А.А. IV



СОГЛАСОВАНО:

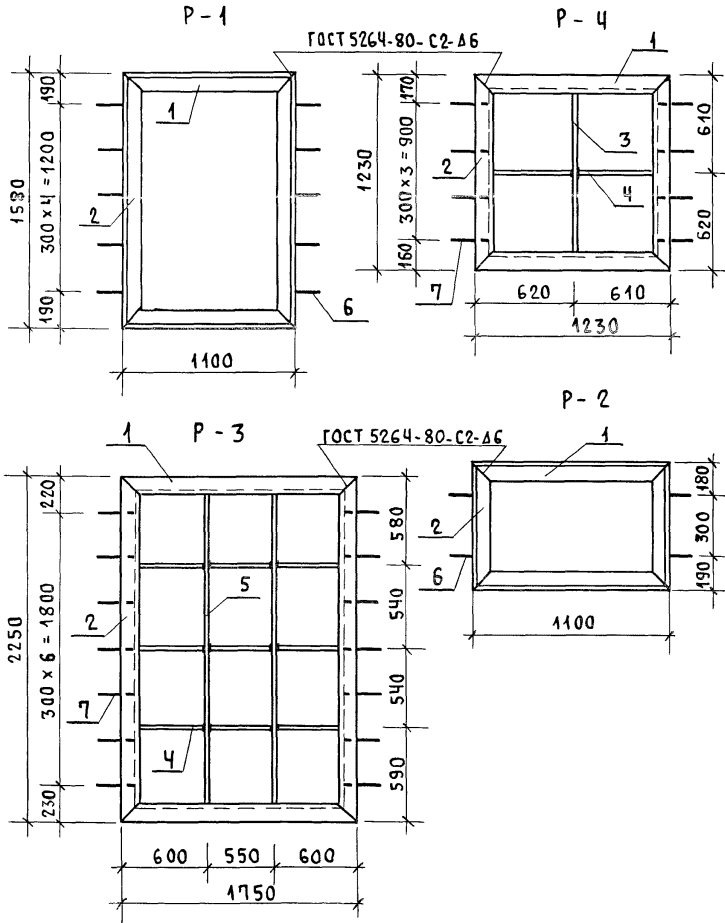
ФОРМАТ	ЗОНА	ПОС.	ОБОЗНАЧЕНИЕ	НАИМЕНОВАНИЕ	КОЛ.	ПРИМЕЧАНИЕ
				ДЕТАЛИ		
				ПОЛОСА Б-10x140 ГОСТ 103-76		
				СТ3 ГОСТ 535-79		
Б4	1		10, 140, 060, 350	ℓ=350	1	3,85кг
				ГОСТ 5781-82		
Б4	2		12, 013, 420	Ф12АII, ℓ=420	4	0,373кг

ИНВ. ПОДЛ. ПОДПИСЬ НАЧА. ВЗАМ. ИНВ. I

ПРИВЯЗАН			
ИНВ. №			

221-1-443.85 АСУ 2. 0001			
ДЕТАЛЬ ЗАКЛАДНАЯ ЗД-1	СТАДИЯ	ЛИСТ	МАСШТАБ
	Р	534	-
		ЛИСТ	ЛИСТОВ 1
НАЧ. МАСТ. А. С. ОНОВ И. КОПТР. Б. И. БАЕВА ГЛ. ИНЖ. М. ШИРМУХИНА Г. И. П. Е. В. КО СТ. ИНЖ. Г. Е. П. ЛОВА		ЦИНИЭП ТЭРГОВО- БУДОВНИК ЗОННИЙ И ГЕОТЕХНИЧЕСКИЙ КОМПЛЕКС	

Ал. IV



ФОРМАТ	ЗОНА	Поз.	ОБОЗНАЧЕНИЕ	НАИМЕНОВАНИЕ	КОЛ. НА ИСПОЛН.			ПРИМЕЧАНИЕ
					-	01	02	
				ДЕТАЛИ				
				УГОЛОК Б-50x5 ГОСТ 8509-72 В СТЗКП2 ГОСТ 535-79				
Б.Ч.		1	50.50.5.080. 1100	ℓ = 1100	2	2		4.15 кг
			1750	ℓ = 1750			2	6.44 кг
			1230	ℓ = 1230			4	4.63 кг
Б.Ч.		2	50.50.5.080. 1580	ℓ = 1580	2			6.00 кг
			670	ℓ = 670		2		2.53 кг
			2250	ℓ = 2250		2		8.48 кг
				ПОЛОСА Б-6x40 ГОСТ 103-76 В СТЗКП2 ГОСТ 535-79				
Б.Ч.		3	Б.40.060. 1126	ℓ = 1126			1	2.12 кг
Б.Ч.		4	542	ℓ = 542			9	2 1.02 кг
Б.Ч.		5	2146	ℓ = 2146			2	4.04 кг
				ГОСТ 5781-82				
Б.Ч.		6	8.011. 500	φ8A1, ℓ = 500	10	4		0.80 кг
Б.Ч.		7	540	φ8A1, ℓ = 540			44	8 0.24 кг

ИПО. №: ИШ.А. ПУШКИНО И ДАТА ЮЗСАМ.ИИВ. №:

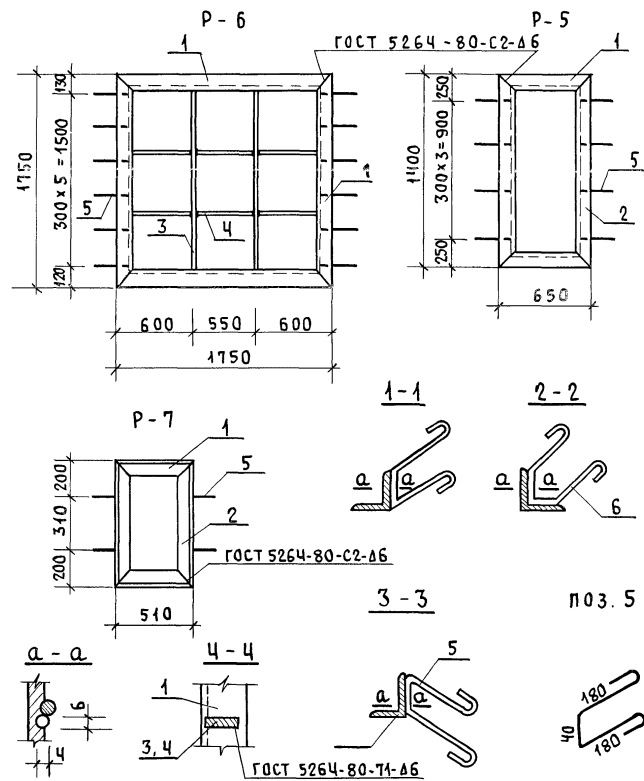
ОБОЗНАЧЕНИЕ	МАРКА	МАССА, КГ
221-1-443.85 АСНЗ.01	Р-1	22.3
-01	Р-2	14.1
-02	Р-3	47.4
-03	Р-4	24.4

ПРИВЯЗАН:

НАЧ.М.	ЛЕОНОВ	<i>В. Лев</i>
Н.КОНТР.	БИКБАЕВА	<i>Б. Бикбаева</i>
ГЛ.ИН.М.	ШУРМУКИНА	<i>С. Шурмукина</i>
ГИП	ЕВКО	<i>Е. Евко</i>
СТ.АРХ.	ЗИНОВКИНА	<i>З. Зиновкина</i>

221-1-443.85 АСНЗ.01			
РАМА МЕТАЛЛИЧЕСКАЯ Р-1 ÷ Р-4	СТАДИЯ	МАССА	МАСШТАБ
	Р	СМ. ТАБЛ.	—
	ЛИСТ	ЛИСТОВ 1	
	ЦНИИЭП		
	ТОРГОВО-БЫТОВЫХ ЗАДАНИЙ ЦНИИЭП КОМПЛЕКСОВ		

Ал. IV

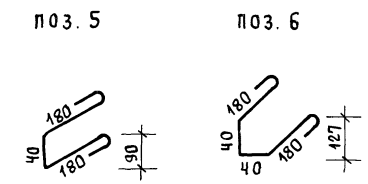


ФОРМАТ	ЗОНА	ПОЗ.	ОБОЗНАЧЕНИЕ	НАИМЕНОВАНИЕ	КОЛ. НА ИСПОЛ.			ПРИМЕЧАНИЕ
					04	05	06	
				ДЕТАЛИ				
				УГОЛОК 6.50x5 ГОСТ 8509-72* ВСТ 3КП2 ГОСТ 535-78*				
Б4.		1	50.50.5.080.650	ℓ = 650	2			2.45 кг
			1750	ℓ = 1750		4		6.59 кг
			510	ℓ = 510			2	1.92 кг
Б4.		2	50.50.5.080.1400	ℓ = 1400	2			5.28 кг
			710	ℓ = 710			2	2.68 кг
				ПОЛОСА 6.6x40 ГОСТ 103-76 ВСТ 3КП2 ГОСТ 535-78*				
Б4.		3	6.40.060.1646	ℓ = 1646		2		3.15 кг
Б4.		4	542	ℓ = 542		6		1.02 кг
				ГОСТ 5781-82				
Б4.		5	8.011.500	φ 8 АІ, ℓ = 500			4	0.2 кг
Б4.		6	540	ℓ = 540	8	12		0.21 кг

ИНВ. № ПОД. А. ПОДПИСЬ И ДАТА ИЗМ. ИНВ. №

ОБОЗНАЧЕНИЕ	МАРКА	МАССА КГ
221-1-443.85 АСМЗ 02	Р-5	17.2
	-05	41.4
	-06	10.0

1. СВАРКУ ВЕСТИ ЭЛЕКТРОДАМИ ТИПА Э42.
2. РАМЫ ОКРАСИТЬ ГРУНТОВКОЙ ПФ-020 ГОСТ 18185-79.

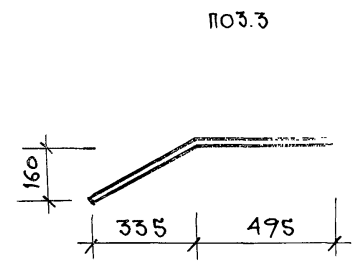
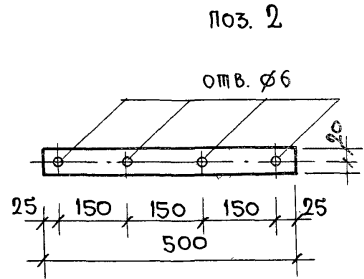
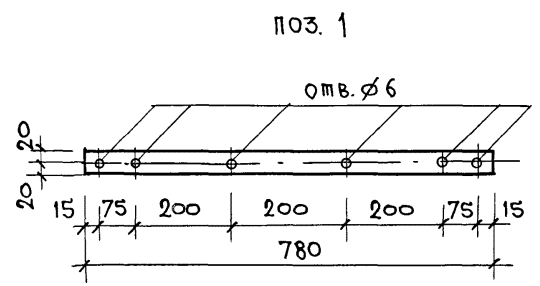
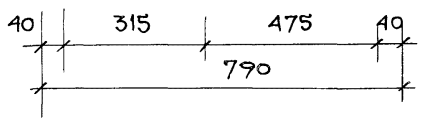
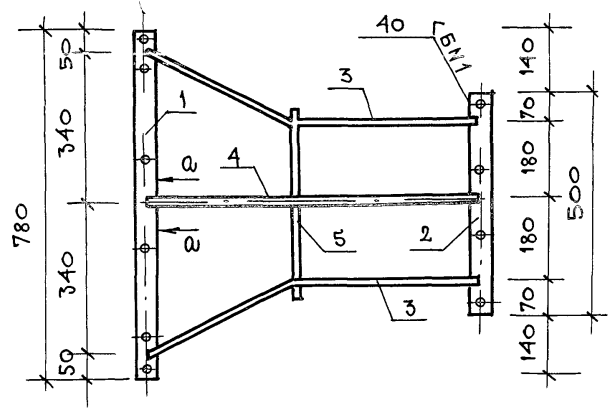


ПРИВЯЗАН:

НАЧ. М.	ЛЕЗНОВ	<i>В. Л.</i>
Н. КОНТР.	БИКБАЕВА	<i>Б. В.</i>
С. ИН. М.	ШУРМЫХИНА	<i>С. Ш.</i>
ГИП	ЕВКО	<i>А. Е.</i>
СТ. АРХ.	ЗИНОВКИНА	<i>З. З.</i>

221-1-443.85 АС ИЗ. 02		
РАМА МЕТАЛЛИЧЕСКАЯ Р-5 ÷ Р-7		
СТАДИЯ	МАССА	МАСШТАБ
Р	СМ. ТАБЛ.	—
ЛИСТ 1	ЛИСТОВ 1	
ЦНИИЭП		

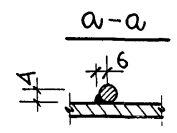
А л. IV



Сварку производить электродами типа Э-42.

ФОРМАТ	ЗОНА	ПОЗ.	ОБОЗНАЧЕНИЕ	НАИМЕНОВАНИЕ	КОЛ.	ПРИМЕЧАНИЕ
				<u>ДЕТАЛИ</u>		
				ПОЛОСА Б-4x40ГОСТ103-76 Вет3 КП2ГОСТ535-79*		
А3		1	4.40.060.780	l = 780	1	0,98 кг
А3		2	500	l = 500	1	0,63 кг
				ГОСТ5781-82		
А3		3	10.013.870	Ø 10 А III, l = 870	2	0,54 кг
Б4		4	830	Ø 10 А III, l = 830	1	0,51 кг
Б4		5	450	Ø 10 А III, l = 450	1	0,28 кг

ИНВ. № ПОДЛ. Подпись и дата ВЗАМ. ИНВ. №

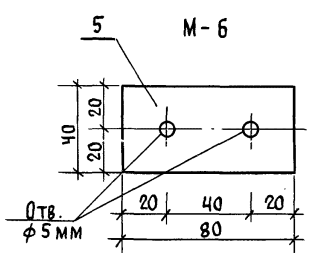
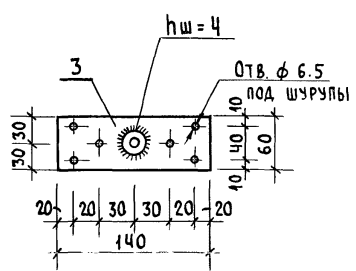
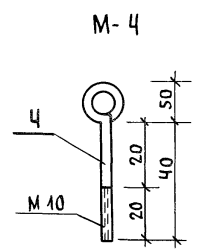
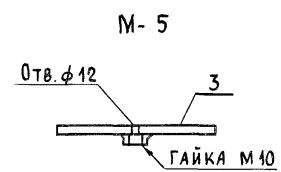
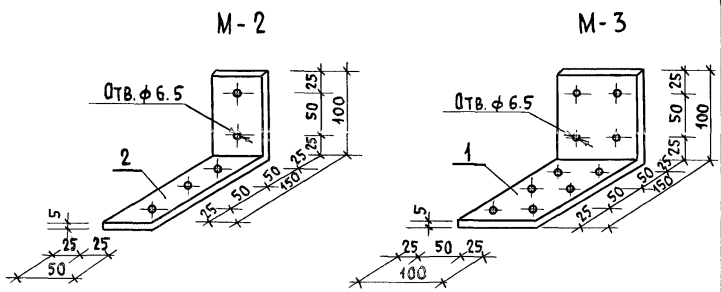


ПРИВЯЗАН:

НАЧ. М.	ЛЕОНОВ	<i>В.И.</i>
Н. КОНТР.	БЕКБАЕВА	<i>Б.Б.</i>
ГЛ. ИН. М.	ШУРМУХИНА	<i>С.С.</i>
ГНП	ЕВКО	<i>Е.В.</i>
СТ. ИН.	ТЕПЛОВА	<i>Т.П.</i>
ИН. М.	ГРАНИЛЬЩИКОВА	<i>Г.Г.</i>

221-1-443.85 АС ИЗ. 03			
РЕШЕТКА МЕТАЛЛИЧЕСКАЯ РМ-1	СТАДИЯ	МАССА	МАШТАБ
	Р	3,48	—
	Лист 1	Листов 1	
ЦНИИЭП			ТОРГОВО-БЫТОВЫХ ЗАДАНИЙ И ТУРНИСТСКИХ КОМПЛЕКТОВ

Ал. IV



ФОРМАТ	ЗОНА	Поз.	ОБОЗНАЧЕНИЕ	НАИМЕНОВАНИЕ	КОЛ-ВО НА ИСПОЛН.					ПРИМЕЧАНИЕ
					01	02	03	04	05	
				ДЕТАЛИ						
				Полоса Б-5x100 ГОСТ 103-76 Ст. 3 ГОСТ 535-79*						
Б.Ч.		1	5. 100. 060. 250	ℓ = 250	1					0.982 кг
				Полоса Б-5x50 ГОСТ 103-76 Ст. 3 ГОСТ 535-79*						
Б.Ч.		2	5. 50. 060. 250	ℓ = 250	1					0.49 кг
				Полоса Б-6x60 ГОСТ 103-76 Ст. 3 ГОСТ 535-79*						
Б.Ч.		3	6. 60. 060. 140	ℓ = 140		1				0.395 кг
				ГОСТ 5781-82 φ 10 АІ, ℓ = 340				1		0.210 кг
Б.Ч.		4	10. 011. 340	Полоса Б-4x40 ГОСТ 103-76 Ст. 3 ГОСТ 535-79*						
Б.Ч.		5	4. 40. 060. 80	ℓ = 80					1	0.101 кг

ОБОЗНАЧЕНИЕ	МАРКА	МАССА
221-1-443.85 АС КЗ. 05	М-3	0.982
-01	М-2	0.49
-02	М-4	0.395
-03	М-5	0.210
-04	М-6	0.101

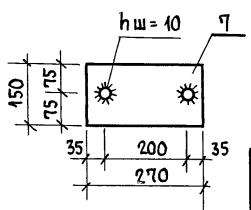
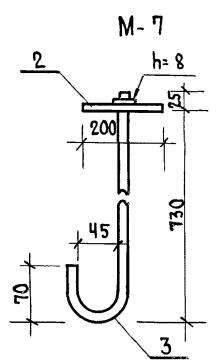
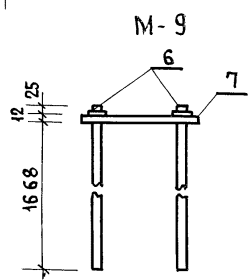
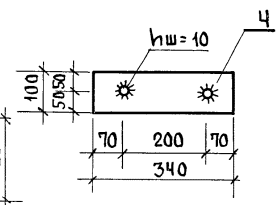
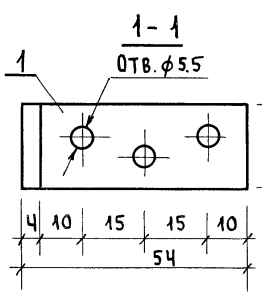
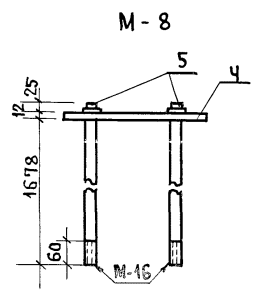
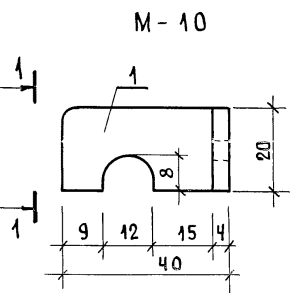
221-1-443.85 АС КЗ. 05		
ДЕТАЛЬ ЗАКЛАДНАЯ М-2 ÷ М-6	СТАДИЯ	МАССА
	Р	СМ. ТАБЛ.
	ЛИСТ	ЛИСТОВ 1
	ЦНИИЭП	

ПРИВЯЗАН:

РУК. М.	ЛЕОНОВ	<i>В.М.</i>
Н. КОНТР.	ДИКБАЕВА	<i>С.В.</i>
ГЛ. ИН. М.	ШУРМУЖИНА	<i>В.В.</i>
ГИП	Е В КО	<i>В.В.</i>

ИНВ. №

АА. IV



ФОРМАТ	ЗОНА	ПОЗ.	ОБОЗНАЧЕНИЕ	НАИМЕНОВАНИЕ	КОЛ-ВО НА ИСПОЛН.			ПРИМЕЧАНИЕ
					—	01	02	
				<u>ДЕТАЛИ</u>				
				Полоса Б-4x20 ГОСТ 103-76 СТ 3 ГОСТ 535-79*				
Б4		1	4.20.060.90	ℓ = 90	1			0.057 кг
				Полоса Б-10x50 ГОСТ 103-76 СТ 3 ГОСТ 535-79*				
Б4		2	10.50.060.200	ℓ = 200	1			0.784 кг
Б4		3	12.011.870	ГОСТ 5781-82 φ12AII, ℓ=870	1			0.792 кг
				Полоса Б-12x100 ГОСТ 103-76 СТ 3 ГОСТ 535-79				
Б4		4	12.100.060.340	ℓ = 340		1		3.202 кг
Б4		5	16.011.1715	ГОСТ 5781-82 φ16AII, ℓ=1715		2		2.71 кг
Б4		6	16.011.1705	φ16AII, ℓ=1705			2	2.69 кг
				Полоса Б-12x150 ГОСТ 103-76 СТ 3 ГОСТ 535-79				
Б4		7	12.150.060.270	ℓ = 270			1	3.847 кг

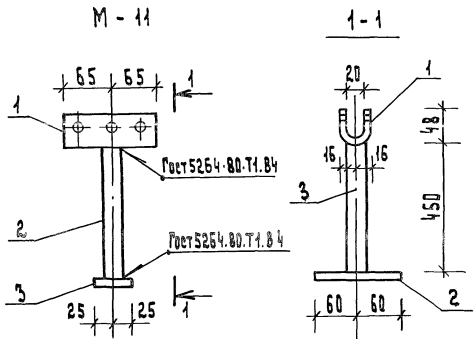
ОБОЗНАЧЕНИЕ	МАРКА	МАССА, КГ
221-1-443.85 АС ИЗ. 06	М-10	0.057
-01	М-7	1.554
-02	М-8	8.614
-03	М-9	9.197

ИЧВ. № ПОДЛ. ЦОЛДАРСЬ И ДАЛА ЦЕЗАН. КИР. № 1

ПРИВЯЗАН:					
	РУК. М.	ЛЕОНОВ			
	И. КОНТР.	БИКБАЕВА			
	П. И. М.	ШУРМУХИНА			
ИЧВ. №	ГИП	ЕВКО			

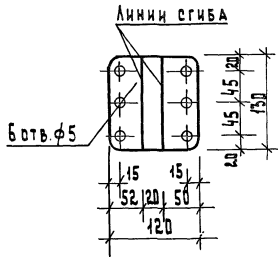
221-1-443.85 АС ИЗ. 06	
ДЕТАЛЬ ЗАКЛАДНАЯ	М-7 ÷ М-10
СТАДИЯ	МАССА
Р	СМ. ТАБЛ.
ЛИСТ	ЛИСТОВ 1
ЦНИИЭП	ТОРГОВО-ВОЗДУШНЫХ ЗАДАНИЙ И УРАСТРЕКИ КОМПЛЕКСОВ

А.А.Ц.

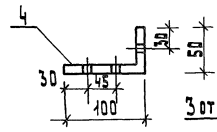


ФОРМАТ	ЭШН	ПОЗ.	ОБОЗНАЧЕНИЕ	НАИМЕНОВАНИЕ	КОЛ-ВО НА ИСПОЛН.			ПРИМЕЧАНИЕ
					-	01		
				<u>ДЕТАЛИ</u>				
				ПОЛОСА 6-4x120 ГОСТ 103-76 ВСТ 3КП 2 ГОСТ 535-79				
43	1		4. 120. 060. 130	ℓ = 130	1			0.50 кг
				ПОЛОСА 6-10x50 ГОСТ 103-76 ВСТ 3КП 2 ГОСТ 535-79				
54	2		10. 50. 060. 120	ℓ = 120	1			0.47 кг
				ТРУБА 25x ГОСТ 3262-75				
54	3		25. 110. 450	ℓ = 450	1			0.63 кг
				ПОЛОСА 6-4x40 ГОСТ 103-76 ВСТ 3КП 2 ГОСТ 535-79				
	4		4. 40. 060. 150	ℓ = 150	1			0.15 кг

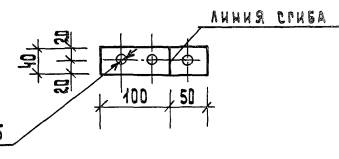
Развертка поз. 1



М-12



Развертка поз. 4



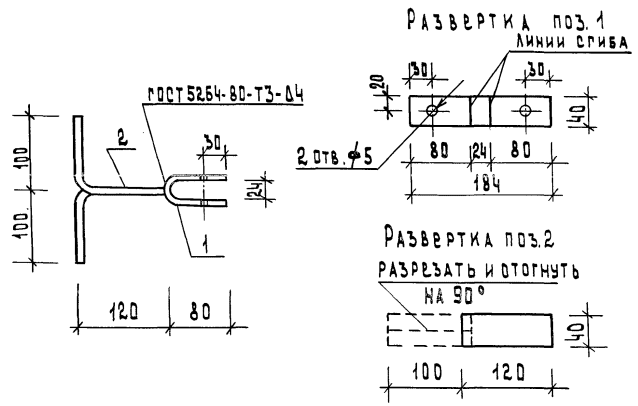
Обозначение	Марка	Масса, кг
221-1-443.85 АС ИЗ. 07	М-11	1.60
- 01	М-12	0.15

221-1-443.85 АС ИЗ. 07

ПРИВЯЗАН:	НАЧ. М. ЛЕОНОВ	И. КОНТРОЛЬЩИК БАВВА	М. И. М. ШУРМУХИНА	ТИП	ЕВКО	221-1-443.85 АС ИЗ. 07	СТАДИЯ	МАССА	МАСШТАБ
							Р	СМ ТАБЛ.	—
ИНВ. №						ДЕТАЛЬ ЗАКЛАДНАЯ	М-11; М-12		

Лист 1 из 1
ЦНИИЭП
УСТРОЙСТВО
СРЕДСТВ
ЗАЩИТЫ
ОТ РАДИОАКТИВНОГО
ИЗЛУЧЕНИЯ

А.Л.Ц



ФОРМАТ	ЗОНА	ПОЗ.	ОБОЗНАЧЕНИЕ	НАИМЕНОВАНИЕ	КОЛ.	ПРИМЕЧАНИЕ
				Детали		
				Полоса Б-4х40 ГОСТ 103-76		
				ВСТЗКПЗ ГОСТ 55-79*		
А4	1	4.40.060.184		ℓ=184	1	0.23кп
Б4	2	220		ℓ=220	1	0.28кп

1. Изделие огрунтовать грунтовкой ПФ-020, ГОСТ 18186-79 и покрасить масляной краской в белый цвет за 2 раза.
 2. Сварку вести электродом типа Э-42

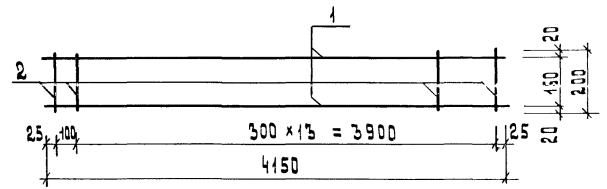
ПРИВЯЗАН:
 Инв. №

221-1-443.85 АС ИЗ. 08

Деталь закладная
 М-13

СТАДИЯ	МАССА	МАСШТАБ
Р	0.51	—
ЛИСТ	ЛИСТОВ 1	
ЦНИИЭП		

НАЧ. М. ЛЕОНОВ
 И. КОНТ. ТЕПЛОВА
 ГЛАВ. ИНЖ. ШУРМУКИНА
 ГИП ЕВКО
 СТ. ИНЖ. ТЕПЛОВА



ФОРМАТ	ЗОНА	ПОЗ.	ОБОЗНАЧЕНИЕ	НАИМЕНОВАНИЕ	КОЛ.	ПРИМЕЧ.
				Детали		
				ГОСТ 5781-82		
Б4	1	14.013.4150		φ 14 А III, ℓ=4150	2	5,0 кр
Б4	2	6.011.200		φ Б А I, ℓ=200	15	0,44 кр

Сварку производить по указаниям СН 393-78

ПРИВЯЗАН
 Инв. №

221-1-443.85 АС ИЗ. 09

Каркас плоский
 КР-1

СТАДИЯ	МАССА	МАСШТАБ
Р	10.66	—
ЛИСТ 1	ЛИСТОВ 1	
ЦНИИЭП		

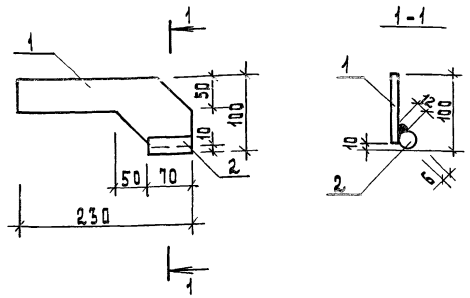
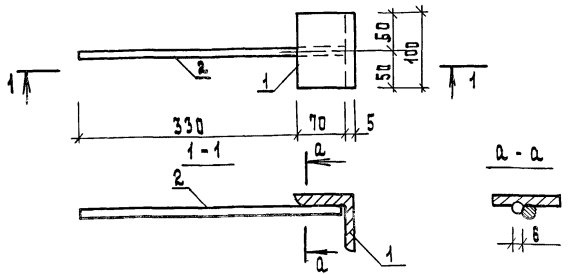
НАЧ. М. ЛЕОНОВ
 И. КОНТ. БИКБАВА
 ГЛАВ. ИНЖ. ШУРМУКИНА
 ГИП ЕВКО
 Инженер ГРАНИЛЬЩИКОВ

ИНВ. № ПО Д.А. ПО ДЛИНЕ И ДАТА ВЗАМ. ИНВ. №

СОГЛАСОВАНО:

ИНВ. № ПО Д.А. ПО ДЛИНЕ И ДАТА ВЗАМ. ИНВ. №

А.Л. 1/1



Сварку производить электродами типа Э42

ФОРМАТ	ЗОНА	ПОЗ.	Обозначение	Наименование	Кол.	Примеч.
				Детали		
Б.4	1	75.75.5.060.100		Уголок 75x5 гост 8509-72 в ст.кп.2 гост 535-79	ℓ = 100	1 0.58 кг
					гост 5781-82	
Б.4	2	12.011.400		φ12 А I	ℓ=400	1 0.356 кг

1. Сварку вести электродами типа Э 42
2. Покрытие гор. 60 по гост 9.047-75

Привязан

ИНВ.№

221-1-443.85 АС ИЗ. 10

Изделие закладное ИМС-1

СТАДИЯ	МАССА	МАСШТАБ
Р	0.93	-

ЛИСТ 1 ЛИСТОВ 1
ИНИИЭП

НАЧ.М. ЛЕОНОВ
Н.КОНТР. БИКВАВА
М.ИНЖ.М. ШИРМУХИНА
Г.ИП. ЕВКО
ИНЖЕНЕР ГРАНИЦЫКОВА

СОГЛАСОВАНО:

ФОРМАТ	ЗОНА	ПОЗ.	Обозначение	Наименование	Кол.	Примеч.
				Детали		
Б.4	1	8.100.060.230		полоса 5-8x100 гост 103-76 в ст.кп.2 гост 535-79	ℓ = 250	1 1.44 кг
Б.4	2	20.011.70		φ20 А I гост 5781-82	ℓ=70	1 0.17 кг

Привязан

ИНВ.№

221-1-443.85 АС ИЗ. 11

Изделие закладное ИМС-3

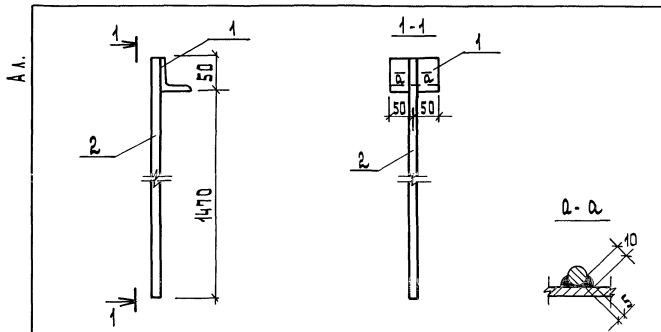
СТАДИЯ	МАССА	МАСШТАБ
Р	1.61	-

ЛИСТ 1 ЛИСТОВ 1
ИНИИЭП

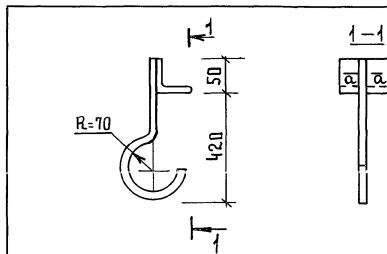
НАЧ.М. ЛЕОНОВ
Н.КОНТР. БИКВАВА
М.ИНЖ.М. ШИРМУХИНА
Г.ИП. ЕВКО
СТ.ИНЖ. ТЕПЛОВА

ИНВ.№ ПОДА ПОДПИСЬ И ДАТА ВЗАИМ.ИНВ.№

ИНВ.№ ПОДА ПОДПИСЬ И ДАТА ВЗАИМ.ИНВ.№



Сварку производить
электродами типа Э42



1. Сварку производить
электродами типа Э42
2. Сечение а-а см. док. АСК3.12

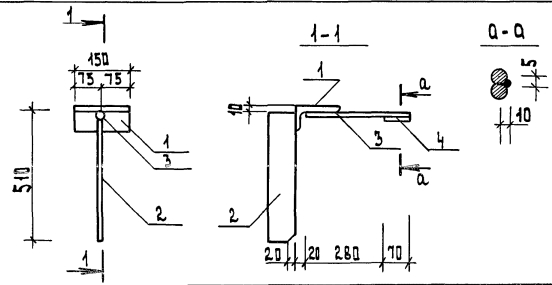
ИВБ. ИСПОЛ. ПОДПИСИ И ДАТА. ИЗМ. ИЛИ ОТМ.

ФОРМАТ	ЗОНА	ПОЗ.	Обозначение	Наименование	Кол.	Приме-чание
				<u>ДЕТАЛИ</u>		
				Уголок Б-50x5 ГОСТ 8509-72		
				БС73кп2 ГОСТ 535-78*		
Б.4	1		50.50.5.080.100	ℓ=100	1	0.38 кг
Б.4	2		10.011.1520	φ10А1 ГОСТ 5781-82, ℓ=1520	1	0.94 кг
ПРИВЯЗАН						
ИНВ. №						
221-1-443.85 АС ИЗ. 12						
Анкер А-1				СТАДИЯ	МАССА	МАШТАБ
				Р	1.32	—
НАЧ. М. ЛЕВНОВ И. КОНТР. БИКБАЕВА П. И. И. М. ШУРМУХИНА П. И. П. БВКО СТ. И. И. М. ТЕПЛОВА				ЛИСТ	ЛИСТОВ	
				ЦНИИЭП		

ИВБ. ИСПОЛ. ПОДПИСИ И ДАТА. ИЗМ. ИЛИ ОТМ.

ФОРМАТ	ЗОНА	ПОЗ.	Обозначение	Наименование	Кол.	Приме-чание
				<u>ДЕТАЛИ</u>		
				Уголок Б-50x5 ГОСТ 8509-72*		
				БС73кп2 ГОСТ 535-78*		
Б.4	1		50.50.5.080.100	ℓ=100	1	0.38 кг
Б.4	2		10.011.690	φ10А1 ГОСТ 5781-82, ℓ=690	1	0.43 кг
ПРИВЯЗАН						
ИНВ. №						
221-1-443.85 АС ИЗ. 13						
Анкер А-2				СТАДИЯ	МАССА	МАШТАБ
				Р	0.81	—
НАЧ. М. ЛЕВНОВ И. КОНТР. БИКБАЕВА П. И. И. М. ШУРМУХИНА П. И. П. БВКО СТ. И. И. М. ТЕПЛОВА				ЛИСТ	ЛИСТОВ	
				ЦНИИЭП		

А.Л. IV

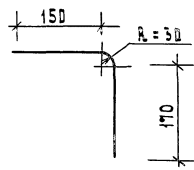


ФОРМАТ	ЗОНА	ПОС.	Обозначение	Наименование	Кол.	Примеч.
			<u>Д е т а л и</u>			
				Угелок 5-125x80x8 ГОСТ 8510-72*		
				8стЗкп 2 ГОСТ 535-79*		
Б4	1	125. 80.8. 080. 150		ℓ = 150	1	1.875 кг
				Полоса 5-5x80 ГОСТ 103-76		
				8стЗкп 2 ГОСТ 535-79*		
Б4	2	5. 80. 080. 500		ℓ = 500	1	1.57 кг
				ГОСТ 5781-82		
Б4	3	12. 011. 350		φ 12 А I , ℓ = 350	1	0.311 кг
Б4	4	70		φ 12 А I , ℓ = 70	1	0.062 кг

ПРИВЯЗАН			
ИНВ. №			

221-1-443.85 АС ИЗ. 14

НАЧ. М.	Л. ДОНОВ	Б. Л.	Деталь закладная	СТАДИЯ	МАССА	МАСШТАБ
И. КОНТР.	Б. И. БАЕВА					
П. И. И. И. М.	Ш. Р. МУХИНА					
Г. И. П.	Е. В. КО					
ИНЖЕНЕР	ГРАНИЛЬЩИКОВА					



С О Р Л А С О В А Н О :

ИНВ. № ПОДЛ. ПОДПИСЬ И ДАТА. ВЗ. АР. ИНВ. №

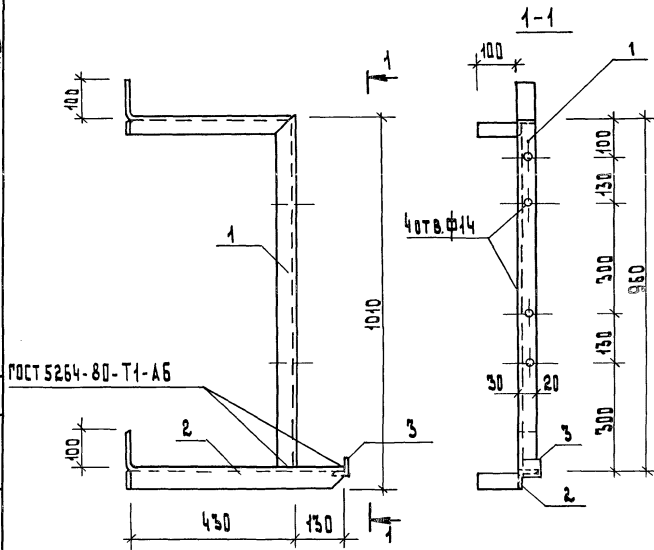
ПРИВЯЗАН			
ИНВ. №			

221-1-443.85 АС ИЗ. 15

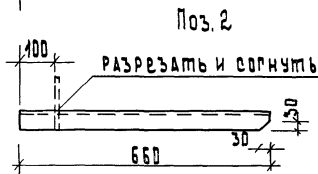
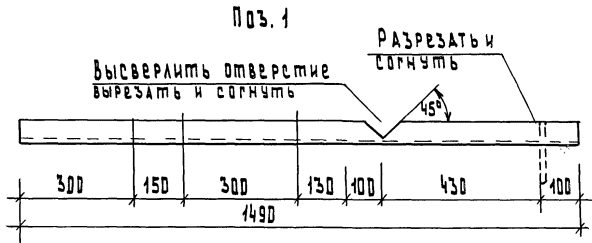
НАЧ. М.	Л. ДОНОВ	Б. Л.	Деталь закладная	СТАДИЯ	МАССА	МАСШТАБ
И. КОНТР.	Б. И. БАЕВА					
П. И. И. И. М.	Ш. Р. МУХИНА					
Г. И. П.	Е. В. КО					
ИНЖЕНЕР	ГРАНИЛЬЩИКОВА					

ГОСТ 5781-82 φ 12 А I , ℓ = 370

АА. II



ГОСТ 5264-80-Т1-А6



ФОРМАТ	ЗОНА	ПОС.	Обозначение	Наименование	Кол.	Примечание
				детали		
				Уголок Б-90×5ГОСТ 8509-72*		
				ГОСТ 3325-75		
А3	1		90.90.5.080.1490	ℓ: 1490	1	5,6 кг
А3	2		660	ℓ: 660	1	2,5 кг
Б4	3		50	ℓ: 50	1	0,19 кг

1. Сварку производить электродами типа Э-42.
2. Кронштейн окрасить масляной краской за 2 раза.

221-1-443.85 АС ИЗ. 16

Привязан:

	И.М.М. ЛЕВНОВ	В.М.
	И.М.М. БИКБАВВА	Б.М.
	И.М.М. ШУРМУКИНА	С.М.
	И.М.М. ЕВИД	Е.М.
	И.М.М. ГРАНИЛЬНИКОВА	Г.М.

Кронштейн КР-7'

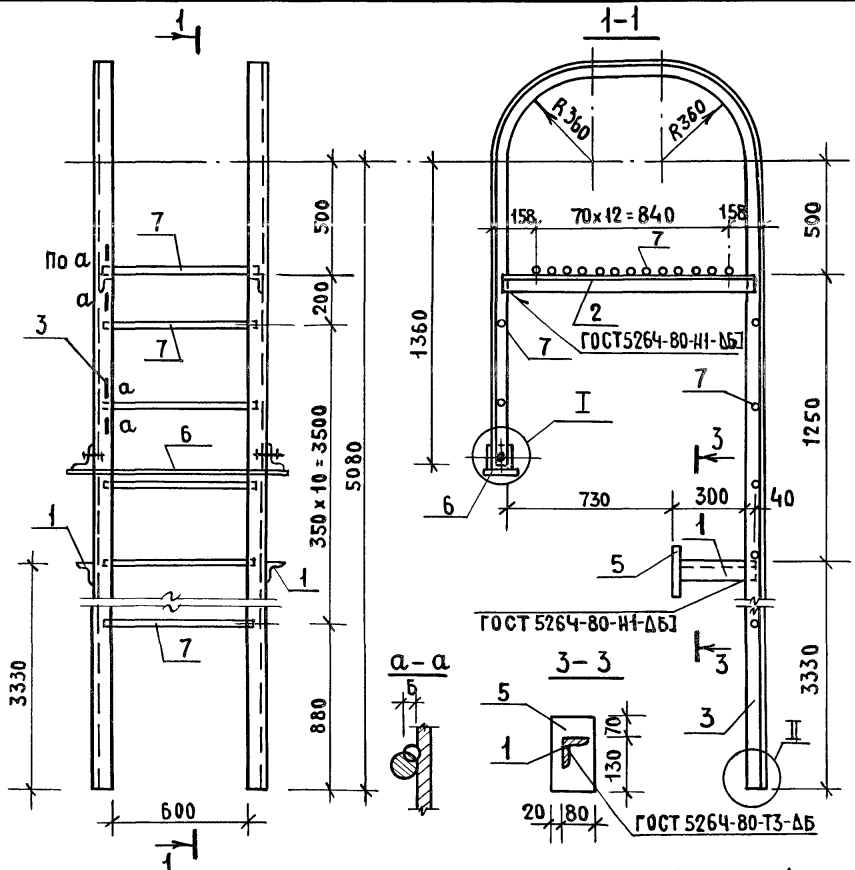
СТАДИЯ МАССА МАСШТАБ

Р 8.29 -

ЛИСТ 1 ЛИСТОВ 1

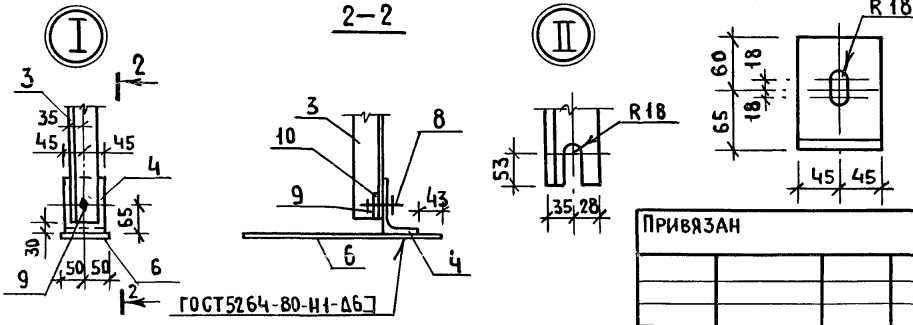
ЦНИИЭП
ФТИ ИИХ
БТИ ИИХ
БИИ ИИХ
ИИИ ИИХ
ИИИИ ИИХ
ИИИИИ ИИХ

А.Л. IV



ФОРМАТ	ЗОНА	ПОЗ	ОБОЗНАЧЕНИЕ	НАИМЕНОВАНИЕ	КОЛ.	ПРИМЕЧАНИЕ
ДЕТАЛИ						
УГОЛОК						
				Б-63x5 ГОСТ 8509-72*		
				В СТ ЗКП2 ГОСТ 535-79		
Б.Ч	1		63.63.5.080.330	ℓ = 330	2	1.59 КГ.
Б.Ч	2		1100	ℓ = 1100	2	5.29 КГ.
Б.Ч	3		7880	ℓ = 7880	2	37.90 КГ.
УГОЛОК						
				Б-125x80x8 ГОСТ 8510-72*		
				В СТ ЗКП2 ГОСТ 535-79		
А3	4		125.80.8.080.90	ℓ = 90	2	1.13 КГ.
ПОЛОСА						
				Б-6x100 ГОСТ 103-76		
				В СТ ЗКП2 ГОСТ 535-79		
Б.Ч	5		Б.100.060.200	ℓ = 200	2	0.94 КГ.
Б.Ч	6		960	ℓ = 960	1	4.52 КГ.
ГОСТ 5781 - 82						
Б.Ч	7		20.011.680	Ф20А1, ℓ = 680	24	1.68 КГ
СТАНДАРТНЫЕ ИЗДЕЛИЯ						
Б.Ч	8			БОЛТ М16 ГОСТ 7798-78, ℓ = 50	2	
Б.Ч	9			ГАЙКА М16 ГОСТ 5915-70	2	
Б.Ч	10			ШАЙБА 16 ГОСТ 11374-78	2	

1. Сварку вести электродами типа 942.
2. Изделие огрунтовать грунтовкой ПФ-020 ГОСТ 18185-79 и окрасить масляной краской 3А 2 раза.



ПРИВЯЗАН	НАЧ. М. ЛЕОНОВ	Б.Л.
	И. КОНТР. БИКБАЕВА	В.В.
	ГЛ. ИНЖ. М. ШУРМУХИНА	В.В.
	ГИП ЕВКО	В.В.
ИНВ. №	СТ. АРХ. ЗИНОВКИНА	В.В.

221-1-443.85 АСИЗ. 17			
СТРЕМЯНКА СМ-1	СТАДИЯ	МАССА	МАСШТАБ
	Р	138.84	
	ЛИСТ	ЛИСТОВ	
ЦНИИЭП		ТОРГОВО-БЫТОВЫХ ЗАДАНИЙ И ТУРИСТСКИХ КОМПЛЕКСОВ	

ИНВ. № ПОДЛ. ПИВАДЛНЬ И ДАТА ЮСАМ. ИНВ. №