







Проектная документация на перевод помещений общественного назначения для использования ПРУ /П-4/ разработана на основании задания на проектирование, утвержденного Госгражданстроем 31.10.83г. в соответствии со СНиП П-11-77 "Защитные сооружения гражданской обороны".

### Архитектурно-строительная часть

Для защиты учащихся, преподавательского и обслуживающего персонала от ионизирующего излучения при радиоактивном заражении местности в подвале здания школы запроектировано противорадиационное укрытие типа П-4 на 1390 человек.

Для размещения в укрытии учащихся, преподавательского и обслуживающего персонала предусмотрены нары для сидения и лежания, в том числе - 278 мест для лежания и 1112 место для сидения. Изготовление сборно-разборных нары осуществляется по рабочим чертежам, разработанным Государственным проектным институтом предприятий текстильной промышленности /ГПИ-1 МЛП СССР/, типовые решения У-02-03. В перевязочных предусмотрены розетки для стерилизаторов и подводка холодной и горячей воды.

Места для сидения принимать размером 0,45мх0,45м и высотой от пола 0,45м. Места для лежания принять размером 0,55мх1,8м. Высота от пола 2<sup>го</sup> яруса-1,4м а 3<sup>го</sup> яруса - 2,15м.

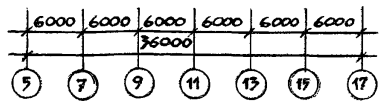
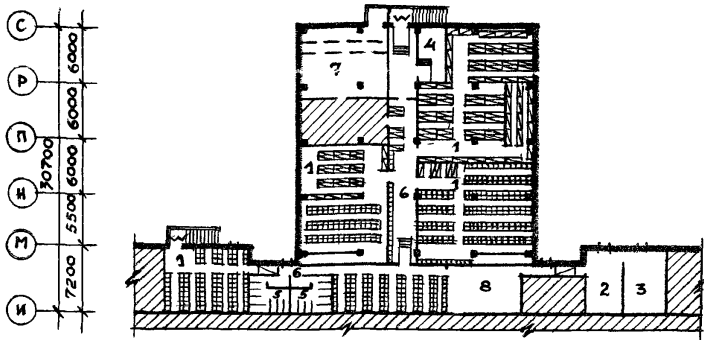
Оборудование мест для укрываемых принять 123 ярусными, изготовление и доставку которых осуществить централизованно

При переводе на режим ПРУ необходимо:

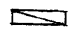
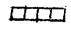
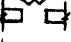
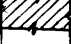
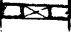
- 1/ Коробки входных дверей уплотнить.
- 2/ Заложить кирпичом указанные на плане проемы.
- 3/ Установить нары.



АЛ. VII



УСЛОВНЫЕ ОБОЗНАЧЕНИЯ

-  Места для сидения и лежания
-  Места для сидения
-  Уплотнение дверных проемов
-  Помещения, не приспособленные под ПРУ
-  Заделка проемов / мешки с песком /

ЭКСПЛИКАЦИЯ

- Основные
- 1. Помещения для укрываемых - 496.4
- 2. Перевозочная для детей - 26.1
- 3. Перевозочная для взрослых - 35.2
- 4. Помещение для загрязненной одежды - 18.0
- Вспомогательные
- 5. Санузел - 34.9
- 6. Коридор - 100.5
- 7. Венткамера - 63.2
- 8. Буфет - 48.6

ИНВ. № ПОД.А. ПОДПИСЬ И ДАТА ВЗАМ. ИНВ. №


221 - I - 443.85 АС

ИМ. МАСТ.	ЛЕОНОВ	<i>В. Л.</i>
И. КОНТР.	ИОШИНА	<i>И. И.</i>
ГЛ. ИНЖ. И.	ШУРМУХИНА	<i>С. Ш.</i>
ГИП	ЧВАНУН	<i>С. Ч.</i>
ГИП	ЕВКО	<i>В. Е.</i>
РАЗРАБ.	БОГДАНОВА	<i>О. Б.</i>

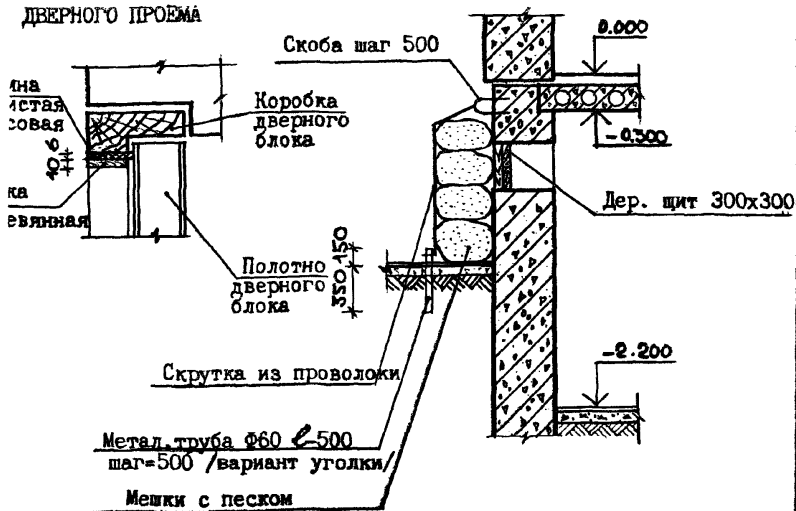
Школа на 33 класса /1251-1296 учащихся/

ПЛАН ПОДВАЛА  
РАССТАНОВКА ОБОРУДОВАНИЯ

Стадия	Лист	Листов
Р	4	
ЦНИИЭП		ТОРГОВО-БЫТОВЫХ ЗДАНИЙ И ТУРИСТСКИХ КОМПЛЕКСОВ

ЗАДЕЛКА ПРОДУХОВ  
МЕШКАМИ С ПЕСКОМ

ДЕТАЛЬ УПЛОТНЕНИЯ  
ДВЕРНОГО ПРОЕМА



			221 - I - 443.85	АС		
ИСТ	Леонов	<i>Л.И.</i>	Школа на 33 класса /1251-1296 учащихся/	Стадия	Лист	Листов
ВР	Иошина	<i>Ю.К.</i>		Р.	5	
М.	Шурмухина	<i>Ш.Ш.</i>		ЦНИИЭП	ТОРГОВО БУДОВЫХ ЗАДАНИЙ И ТУРИСТСКИХ КОМПЛЕКСОВ	
Л	ЧВЛЮН	<i>Ч.В.</i>				
Л	ЕВКО	<i>Е.В.</i>				
4Б.	БОГДАНОВА	<i>Б.Б.</i>	ЗАДЕЛКА ПРОДУХОВ. ДЕТАЛЬ УПЛОТНЕНИЯ ДВЕРНОГО ПРОЕМА			

АЛ.УП

221-1-443.85

ТИПОВОЙ ПРОЕКТ

Мат. Подпись и печать зам.инж.

НАИМЕНОВАНИЕ	ЕД. ИЗМ.	КОЛИЧЕСТВО
ОБЩИЕ ТЕХНИЧЕСКИЕ ХАРАКТЕРИСТИКИ		
ВМЕСТИМОСТЬ	ЧЕЛ.	1390
СТРОИТЕЛЬНЫЙ ОБЪЕМ	М <sup>3</sup>	2246.76
ПЛОЩАДЬ ОБЩАЯ	М <sup>2</sup>	778.7
ПЛОЩАДЬ ПОЛЕЗНАЯ	М <sup>2</sup>	741.5
ОБЩАЯ СТОИМОСТЬ РАБОТ ПО ПЕРЕВОДУ ПОМЕЩЕНИЙ		
В РЕЖИМ ПРУ	ТЫС.РУБ	4.12
ТРУДОЕМКОСТЬ РАБОТ ПО ПЕРЕВОДУ ПОМЕЩЕНИЙ		
В РЕЖИМ ПРУ	ЧЕЛ/ДН	819.92
РАСХОДЫ		
МЕТАЛЛ /СТАЛЬ, ПРИВЕДЕННАЯ К КЛАССАМ А1 И С38/23	Т	0,14
ЛЕСОМАТЕРИАЛЫ	М <sup>3</sup>	28,92
ПОРИСТАЯ РЕЗИНА ДЛЯ УПЛОТНЕНИЯ ДВЕРЕЙ	П.М	15,0
МЕШКИ С ПЕСКОМ ИЗ РАСЧЕТА ВЕС МЕШКА 40 КГ/	Т.С.	0,96
ЭКСПЛУАТАЦИОННЫЕ ПОКАЗАТЕЛИ		
РАСХОД ВОДЫ	М <sup>3</sup> /ЧАС	2,8
КАНАЛИЗАЦИОННЫЕ СТОКИ	Л/СЕК	3,2
РАСХОД ТЕПЛА	КВТ	1127518
В ТОМ ЧИСЛЕ:		
НА ОТОПЛЕНИЕ	КВТ	502403
НА ВЕНТИЛЯЦИЮ	КВТ	625115
ПОТРЕБНАЯ ЭЛЕКТРИЧЕСКАЯ МОЩНОСТЬ	КВТ	25
ТО ЖЕ ОТ ВНЕШНЕГО ИСТОЧНИКА	КВТ	25

РАСХОД СТРОИТЕЛЬНЫХ МАТЕРИАЛОВ ВКЛЮЧАЕТ МАТЕРИАЛЫ НА ИЗГОТОВЛЕНИЕ НАР.

221 - I - 443.85

АС

ДИР.МАСТ	Леонов	<i>Л. Леонов</i>
Н.КОМПР	Иошина	<i>И. Иошина</i>
С.И.И.И.М	ШЕРМЯКИНА	<i>Ш. Шермякина</i>
ГАП	ЧВ.А.У.И.И	<i>Ч. Чв.А.У.И.И</i>
ГИП	ЕВКО	<i>Е. Евко</i>
РАЗРАБ	БОСАНОВА	<i>Б. Босанова</i>

ТАБЛИЦА ОСНОВНЫХ  
ПОКАЗАТЕЛЕЙ ПРОЕКТА И  
ТЕХНИЧЕСКИХ ХАРАКТЕРИСТИК

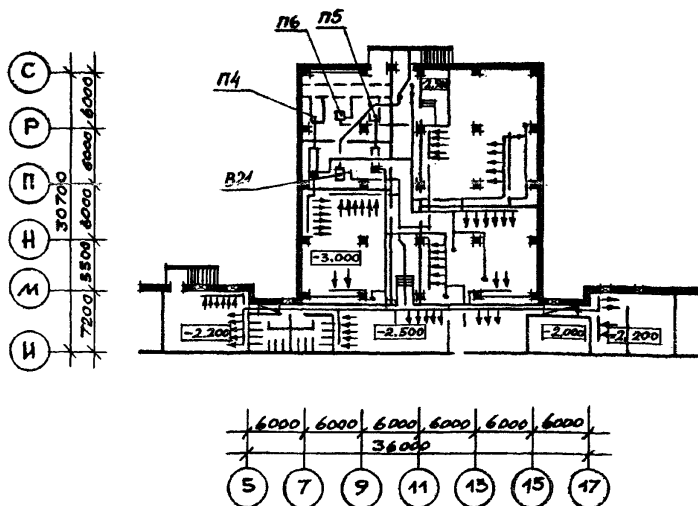
Страница Лист Листов

Р. 6

ЦНИИЭП

ТОРГОВО-  
БУКОВЫЙ  
ЗДАНИЙ И  
ТУРИСТИЧЕСКИХ  
КОМПЛЕКСОВ





### ОТОПЛЕНИЕ И ВЕНТИЛЯЦИЯ

Проект отопления и вентиляции выполнен в соответствии требованиями СНиП П-И-77.

**ОТОПЛЕНИЕ.** В помещениях противорадиационного укрытия использована система отопления подвала в условиях эксплуатации в мирное время.

**ВЕНТИЛЯЦИЯ.** В помещениях противорадиационного укрытия использована система вентиляции подвала, эксплуатируемая мирное время от систем П4: П5:

Отверстие для забора В21 и выброса воздуха оборудовать зырьком для предохранения попадания в него радиоактивных зазков. Расходы тепла для отопления и вентиляции см. Альбом П.

				221 - I - 443,85	ОВ	
В. ВЕТРИНСКИЙ	<i>Ветринский</i>		Школа на 33 класса /1251-1296 учащихся/	Стадия	Лист	
СУДИЦА	<i>Судица</i>		ПОЯСНИТЕЛЬНАЯ ЗАПИСКА ПЛАН ПОДВАЛА	Р.	7	
КИРИЛОВА	<i>Кирилова</i>			ЦНИИЭП	МОРТОВО- БЫТОВЫЙ ЗДАНИИ И ТУРИСТСКИХ КОМПЛЕКСОВ	
КИСЕЛЕВА	<i>Киселева</i>					
УРЬЕВ	<i>Урьев</i>					

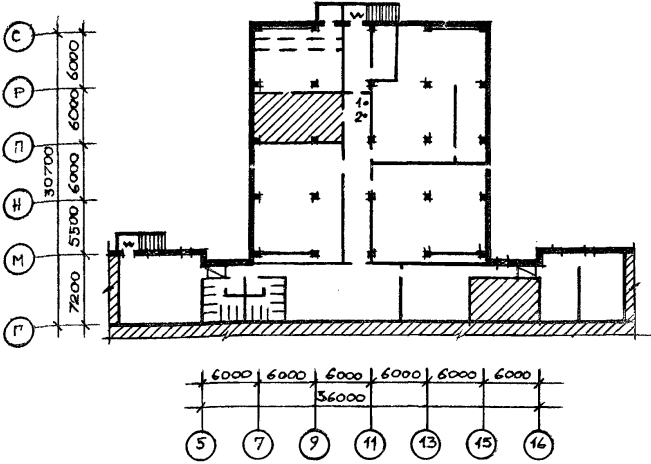


### ЭЛЕКТРОТЕХНИЧЕСКИЕ УСТРОЙСТВА

Решения по электрооборудованию, электроосвещению, принятые в варианте с хозяйственно-бытовыми помещениями в подвале, остаются без изменений при переводе на противорадиационный режим.

			22I - I - 443.85	30. ЭМ.		
			ПОЯСНИТЕЛЬНАЯ ЗАПИСКА	Стадия	Лист	Листов
				Р.	9	
ВЕПРИНСКИЙ	<i>В.И.</i>			ЦНИИЭП	ТОРГОВО- БЫТОВЫХ ЗАДАНИЕ И ТУРИСТСКИХ КОМПЛЕКСОВ	
АРАБАДЖИ	<i>А.А.</i>					
ШИРШАКОВ	<i>Ш.Ш.</i>					
ЕГОРОВА	<i>Е.Е.</i>					

ЛЛ. УШ



СПЕЦИФИКАЦИЯ ОБОРУДОВАНИЯ

	НАИМЕНОВАНИЕ	КОЛ.
1	ТЕЛЕФОННЫЙ АППАРАТ ГТС	1
2	ГРОМКОГОВОРИТЕЛЬ АБОНЕНТСКИЙ Q15Вт	2
	ПРОВОД ПРП 1x2x0,5	70
	ПРОВОД ППЖК 2x1,2	70

СВЯЗЬ

ДЛЯ ТЕЛЕФОННОЙ СВЯЗИ С АБОНЕНТАМИ ГОРОДА В КОРИДОРЕ УСТАНОВЛИВАЕТСЯ ТЕЛЕФОННЫЙ АППАРАТ.

ДЛЯ ГОРОДСКОГО ВЕЩАНИЯ ИСПОЛЬЗУЕТСЯ ОДИН ГРОМКОГОВОРИТЕЛЬ, УСТАНОВЛИВАЕМЫЙ ТАКЖЕ В КОРИДОРЕ.

221 - I - 443.85

СС

Нач. отд.	Вепринский	<i>[Signature]</i>
Н. КОНТР.	Шемна	<i>[Signature]</i>
ГИП	ПРОШТЕРН	<i>[Signature]</i>
ГИП	ШИНОВА	<i>[Signature]</i>
ИНЖ.	ЛИХАЧЕВА	<i>[Signature]</i>

ПОЯСНИТЕЛЬНАЯ ЗАПИСКА  
ПЛАН ПОДВАЛА

Статья	Лист	Листов
Р	10	
ЦНИИЭП ТОРГОВО-БЫТОВЫХ ЗДАНИЙ И ТУРИСТСКИХ КОМПЛЕКСОВ		