

ТИПОВОЙ ПРОЕКТ
901-3 - 235. 87

БЛОК ВХОДНЫХ УСТРОЙСТВ, ОТСТОЙНИКОВ И ФИЛЬТРОВ
ДЛЯ СТАНЦИЙ ОЧИСТКИ ВОДЫ ПОВЕРХНОСТНЫХ ИСТОЧНИКОВ
С СОДЕРЖАНИЕМ ВЗВЕШЕННЫХ ВЕЩЕСТВ ДО 1500 МГ/Л
ПРОИЗВОДИТЕЛЬНОСТЬЮ 100 ТЫС. М³/СУТКИ
(ВАРИАНТ С МИКРОФИЛЬТРАМИ)

АЛЬБОМ VI
СТРОИТЕЛЬНЫЕ ИЗДЕЛИЯ
Часть 2. Микрофильтры

22151 - 01

РАЗРАБОТАН:
ЦНИИЭП инженерного оборудования
ГОРДОБ, ЖИЛЫХ И ОБЩЕСТВЕННЫХ ЗДАНИЙ
ГЛАВНЫЙ ИНЖЕНЕР ИНСТИТУТА *И. П. Кетов*
ГЛАВНЫЙ ИНЖЕНЕР ПРОЕКТА *Е. Е. Беляева*

УТВЕРЖДЕН ГОСТРАЖДАНИСТРОЕМ
ПРИКАЗ № 43 ОТ 13 ФЕВРАЛЯ 1985 Г.

ТИПОВОЙ ПРОЕКТ
901-3 - 235. 87

БЛОК ВХОДНЫХ УСТРОЙСТВ, ОТСТОЙНИКОВ И ФИЛЬТРОВ
ДЛЯ СТАНЦИИ ОЧИСТКИ ВОДЫ ПОВЕРХНОСТНЫХ ИСТОЧНИКОВ
С СОДЕРЖАНИЕМ ВЗВЕШЕННЫХ ВЕЩЕСТВ ДО 1500 МГ/Л
ПРОИЗВОДИТЕЛЬНОСТЬЮ 100 ТЫС. М³/СУТКИ
(ВАРИАНТ С МИКРОФИЛЬТРАМИ)

АЛЬБОМ VI
СТРОИТЕЛЬНЫЕ ИЗДЕЛИЯ
Часть 2. Микрофильтры

22151-01

РАЗРАБОТАН:
ЦНИИЭП инженерного оборудования
ГОРДАВ, ЖИЛЫХ И ОБЩЕСТВЕННЫХ ЗАДАНИЙ
ГЛАВНЫЙ ИНЖЕНЕР ИНСТИТУТА *И. П. Кетов*
ГЛАВНЫЙ ИНЖЕНЕР ПРОЕКТА *Е. Е. Беяева*

УТВЕРЖДЕН ГОСГРАЖДАНСТРОЕМ
ПРИКАЗ № 43 ОТ 13 ФЕВРАЛЯ 1985 Г.

Содержание альбома

Обозначение	Наименование	Стр	Примеч.
901-3-235.87 -КНИ.01.02.0	Колонна (К120-19-1... К120-19-5)	3	
01.0.0.0СБ	Колонна (К120-19-1...К120-19-5) Сборочный чертёж	4	2 листа
02.0.0.0	Колонна (К120-19-6...К120-19-8)	6	
02.0.0.0СБ	Колонна (К120-19-6...К120-19-8) Сборочный чертёж	7	2 листа
03.0.0.0	Колонна (К120-19-9; К120-19-10)	8	
03.0.0.0СБ	Колонна (К120-19-9; К120-19-10) Сборочный чертёж	9	
04.0.0.0	Колонна (К120-19-11...К120-19-13)	10	
04.0.0.0СБ	Колонна (К120-19-11...К120-19-13) Сборочный чертёж	11	
05.0.0.0	Колонна (КФ133-1АВ-1; КФ133-1АВ-2)	12	
06.0.0.0	Колонна (К42-7-1)	13	
ВМС	Ведомость расхода стали на дополнительные закладные изделия на элемент, кг	14	
11.0.0.0	Балка стропильная (БДР18-3АВТ-1)	15	
12.0.0.0	Балка обвязочная (Боп 25-3Т-1)	16	
13.0.0.0	Балка обвязочная (Боп 25-2Т-1)	17	
20.0.0.0	Панель стеновая (пс ба 15.20-2.А-А)	18	
00.01.0	Сетка арматурная (СИМ)		
00.02.0	Сетка арматурная (СТМ)	19	
00.03.0	Сетка арматурная (СЕМ...СБМ)	20	
00.1.0.0	Каркас пространственный (КП1)		
00.1.1.0	Каркас плоский (КР1)	21	
00.2.0.0	Каркас пространственный (КП1М)		
002.1.0	Каркас плоский (КР1М)	22	
00.04.0	Изделие закладное (МН2)		
00.05.0	Изделие соединительное (МС)	23	

901-3-235.87 АЛЬБОМ VI, ЧАСТЬ 2

ИНВ. № ПОДА ПОДАП. И ДАТА ВЗЯМ. ИНВ. №

Копировал: Тим

Формат А3

20151-62

ИНВ. № ПОДЛ. ПОДП. И ДАТА

ВЗМ. ИНВ. №

ФОРМАТ	ЗОНА	ПОС	ОБОЗНАЧЕНИЕ	НАИМЕНОВАНИЕ	КОД	ПРИМеч.
				<u>Документация</u>		
			1.423-5	ЖЕЛЕЗОБЕТОННЫЕ КОЛОННЫ ПРЯМОУГОЛЬНОГО СЕЧЕНИЯ ДЛЯ ОДНОЭТАЖНЫХ ПРОИЗВОДСТВЕННЫХ ЗДАНИЙ БЕЗ МОСТОВЫХ КРАНОВ ВЫСОТОЙ 10,8, 12,0, 13,2 И 14,4 М		
			901-3-235-87-КНИ.01.00.0-СБ	СБОРОЧНЫЙ ЧЕРТЕЖ		
			- КНИ. ВМС	ВЕДОМОСТЬ РАСХОДА СТАЛИ И ДОПОЛНИТЕЛЬНЫЕ ЗАКАДНЫЕ ИЗДЕЛИЯ НА ЭЛЕМЕНТ, КГ		
				СБОРОЧНЫЕ ЕДИНИЦЫ		
1			1.423-5, вып. 1	КОЛОННА К120-19	1	
4			1.438-1-31.080-02	— " — МД-3	1	
			<u>ПРЕМЕННЫЕ ДАННЫЕ</u>	<u>ДЛЯ ИСПОЛНЕНИЙ</u>		
				901-3-235-87-КНИ.01.00.0		
				901-3-235-87-КНИ.01.00.0-01		
				СБОРОЧНЫЕ ЕДИНИЦЫ		
2			1.423-5, вып. 2	ИЗДЕЛИЕ ЗАКАДНОЕ НМ8	1	
3			1.423-5, вып. 2	— " — М1-14	1	
5			1.423-5, вып. 2	ИЗДЕЛИЕ ЗАКАДНОЕ М1-12	3	

ПРИЕЗЖАЮТ:

ИНВ. №

ТП 901-3-235-87-

КНИ.01.00.0.

КОЛОННА
(К120-19-1 ... К120-19-5)СТАНДАРТ
Р 1 1 2
ЦНИИЭП
ИНЖЕНЕРНОГО ОБОРУДОВАНИЯ
Г. МОСКВА.
 ПРОВ. АРХИПОВА
 ИНЖЕН. ПЕРЧЕВА
 РУК. ГР. АНТОНОВА
 ГИП. КУЗНЕЦОВ
 И. КОНТ. ДАНИЕВСКИЙ
 НАЧ. ОУД. КРАСАВИН

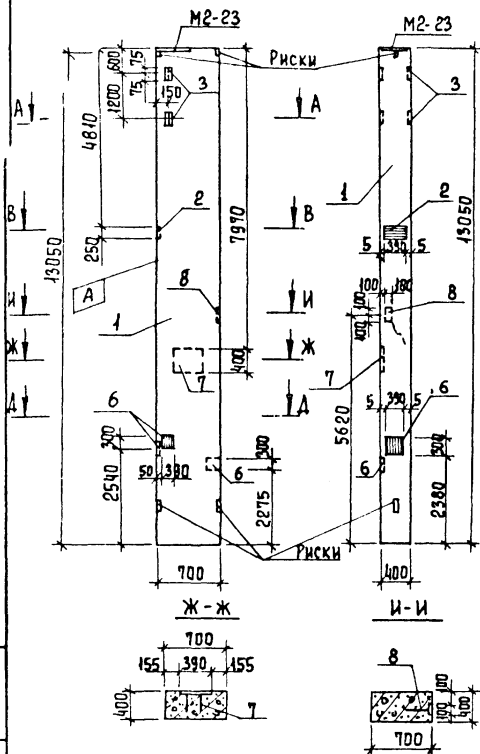
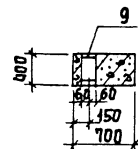
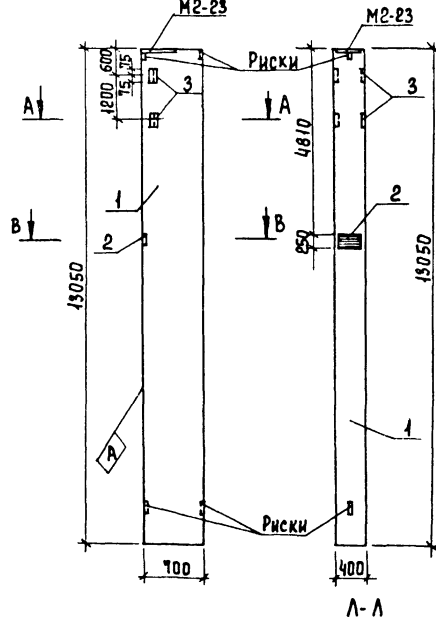
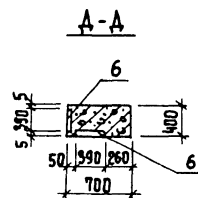
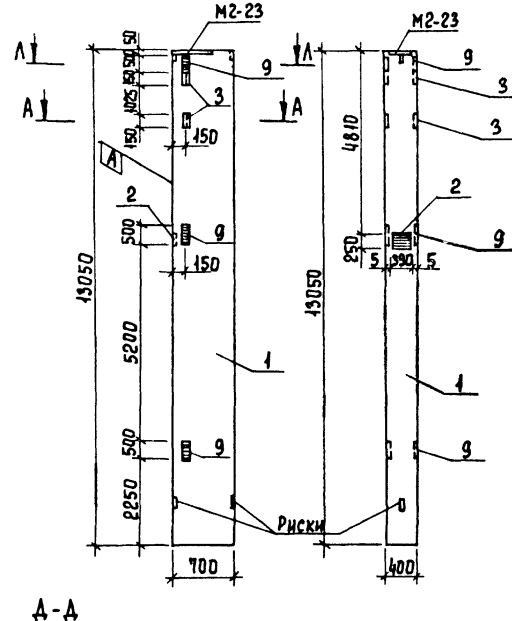
ИНВ. № ПОДЛ. ПОДП. И ДАТА

ВЗМ. ИНВ. №

ФОРМАТ	ЗОНА	ПОС	ОБОЗНАЧЕНИЕ	НАИМЕНОВАНИЕ	КОД	ПРИМеч.
				901-3-235-87-КНИ.01.00.0-02		
				СБОРОЧНЫЕ ЕДИНИЦЫ		
	2		1.423-5, вып. 2	ИЗДЕЛИЕ ЗАКАДНОЕ НМ8	2	
	3		1.423-5, вып. 2	— " — М1-14	3	
	6		1.423-5, вып. 2	— " — М2-23	3	
	7		1.438-1-31.080	— " — МД1	1	
	8		1.400-6/76, вып. 1	— " — М8-11	1	
				901-3-235-87-КНИ.01.00.0-03		
				СБОРОЧНЫЕ ЕДИНИЦЫ		
	2		1.423-5, вып. 2	ИЗДЕЛИЕ ЗАКАДНОЕ НМ8	2	
	3		1.423-5, вып. 2	— " — М1-14	3	
				— " —		
				901-3-235-87-КНИ.01.00.0-04		
				СБОРОЧНЫЕ ЕДИНИЦЫ		
	2		1.423-5, вып. 2	ИЗДЕЛИЕ ЗАКАДНОЕ НМ8	2	
	3		1.423-5, вып. 2	— " — М1-14	3	
	9		1.423-5, вып. 2	— " — НМ1	3	

ТП 901-3-235-87-КНИ.01.00.0

СТАНДАРТ
Р 1 1 2

Рис. 4
(остальное см. рис. 1)Рис. 5
(остальное см. рис. 1)Рис. 6
(остальное см. рис. 1)

1. Рабочие узлы закладных изделий
смотрите серию 1.423-5, вкл. 1 листы 11, 12.

Обозначение	Марка	Рис.
901-3-235-87-КЖИ.01.00.0-02	К120-19-3	4
-03	К120-19-4	5
-04	К120-19-5	6

П901-3-235.87 - КЖИ.01.00.0 СБ	Лист 2
--------------------------------	-----------

Формат	Зона	Поз.	Обозначение	Наименование	Кол.	Примеч.
				<u>Документация</u>		
			1.423-5	Железобетонные колонны прямоугольного сечения для одноэтажных производственных зданий без мастовых кранов высотой 10,8; 12,0; 13,2 и 14,4 м		
			901-3-235.87 - КНИИ.02.00.00.05	Сборочный чертёж		
			- КНИИ.ВМС	Ведомость расхода стали на дополнительные закладные изделия на элемент, кг		
				<u>Сборочные единицы</u>		
		1	1.423-5, вып.1	Колонна К120-19	1	
		2	1.423-5, вып.2	Изделие закладное М14	7	

ПРИВЯЗАН:

ИНВ. №

ТП 901-3-235.87 -

КЖИ.02.00.00

КОЛОННА

(К120-19-Б... К120-19-8)

СТАНДАРТ ЛИСТ ЛИСТОВ

Р 1 2

ЦНИИЭП
ИНЖЕНЕРНОГО ОБОРУДОВАНИЯ
Г. МОСКВА.

Копировал: Хлюк

Формат А4

Формат	Зона	Поз.	Обозначение	Наименование	Кол.	Примеч.
				<u>Переменные данные для исполнений:</u>		
				901-3-235.87 - КНИИ.02.00.00		
				<u>Сборочные единицы</u>		
		3	1.423-5, вып.2	Изделие закладное ММ5	2	
		7	1.400-15. В1.130-07	— " — МН118-2	2	
		8	1.400-15. В1.210-19	— " — МН204-5	2	
				901-3-235.87 - КНИИ.02.00.00-01		
				<u>Сборочные единицы</u>		
		4	1.423-5, вып.2	Изделие закладное ММ1	3	
				901-3-235.87 - КНИИ.02.00.00-02		
				<u>Сборочные единицы</u>		
		5	1.438.1-3.1.080	Изделие закладное МД1	1	
		6	1.400-6/76, вып.1	— " — М8-Н	1	

ТП 901-3-235.87 -

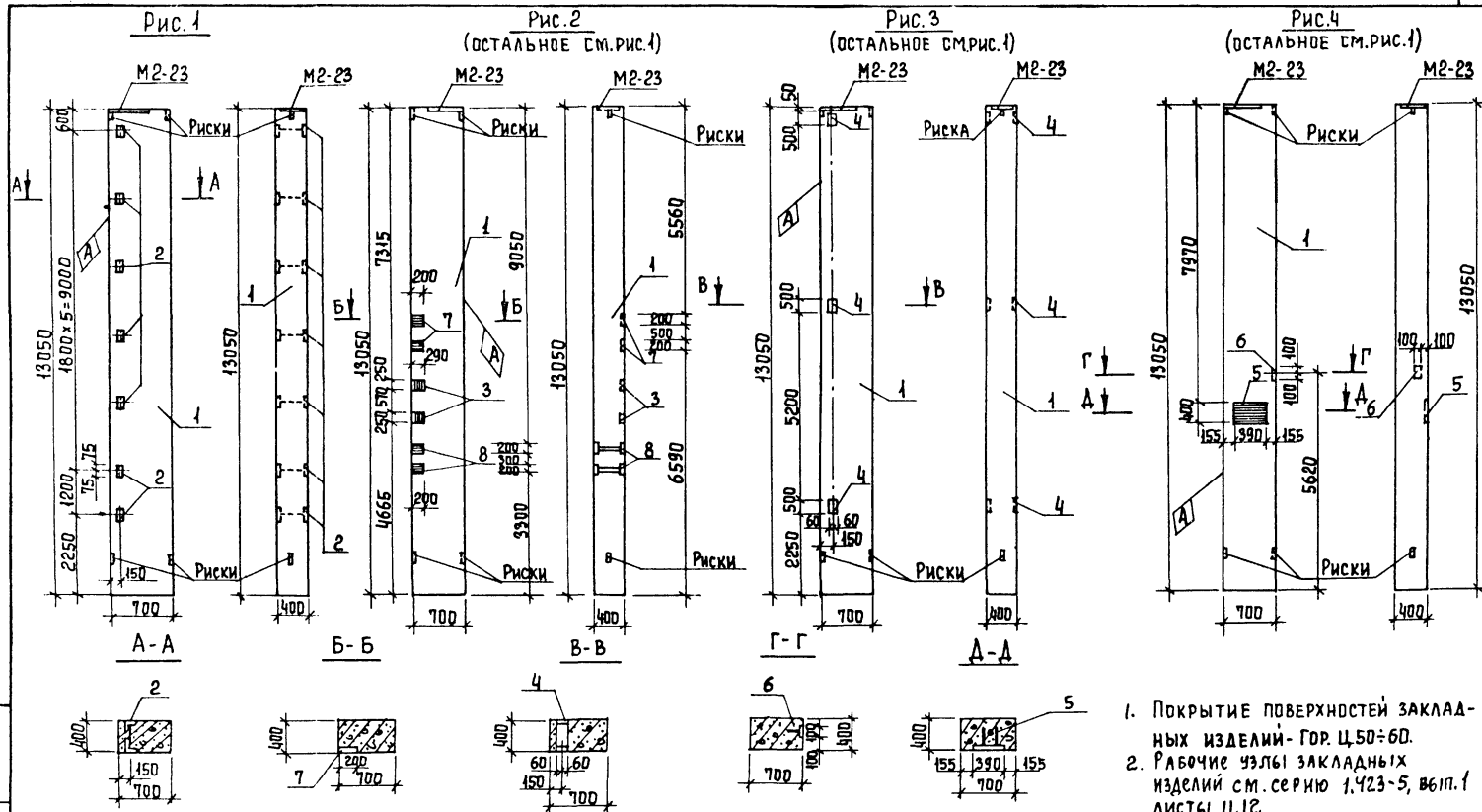
КЖИ.02.00.00

ЛИСТ

2

Копировал: Хлюк

Формат А3



1. ПОКРЫТИЕ ПОВЕРХНОСТЕЙ ЗАКЛАДНЫХ ИЗДЕЛИЙ - ГОР. Ц 50:60.
2. Рабочие узлы закладных изделий см. серию 1,423-5, в 61 п. 1 листы 11, 12.

ОБОЗНАЧЕНИЕ	МАРКА	Рис.
901-3-235.87 - кжи.02.000	K 120-19-6	2
-01	K 120-19-7	3
-02	K 120-19-8	4

ПРИВЯЗАН:

ИВВ. №	

ПРОВЕР.	АРХИПОВА
ИНЖЕН.	ПЕВЧЕВА
РУК. ГР.	АНТОНОВА
ГИП	КУЗНЕЦОВ
ЭКОНТР	ДАНИЛЕВСКИЙ
НАЧ. СТА	КРАСОВИЧ

ТП 901-3-235.87-

КЖИ.02.0.0.0.СБ

КОЛОННА
(К120-19-6 ... К120-19-8)
СБОРОЧНЫЙ ЧЕРТЕЖ

СТАДИА	МАССА	МАСШТАБ
Р	9.2т	
ЛИСТ	ЛИСТОВ 1	
ЦНИИЭП		
ИНЖЕНЕРНОГО ОБОРУДОВАНИЯ		
г. МОСКВА		

КОПИРОВАЛА ЕРЕМЧЕНКО

FORMAT A3

ФОРМАТ	ЗОНА	ПОЗ.	ОБОЗНАЧЕНИЕ	НАИМЕНОВАНИЕ	КОЛ.	ПРИМЕЧ.
				<u>Документация</u>		
			1.423-5	ЖЕЛЕЗОБЕТОННЫЕ КОЛОННЫ ПРЯМОУГОЛЬНОГО СЕЧЕНИЯ ДЛЯ ОДНОЭТАЖНЫХ ПРОИЗ- ВОДСТВЕННЫХ ЗДАНИЙ БЕЗ МОСТОВЫХ КРАНОВ ВЫСОТОЙ 10,8; 12,0; 13,2 и 14,4 м.		
			901-3-235.87- КЖИ.03.0.0.0 СБ	СБОРОЧНЫЙ ЧЕРТЕЖ		
			- КЖИ. ВМС	ВЕДОМОСТЬ РАСХОДА СТАЛИ НА ДОПОЛНИТЕЛЬ- ЗАКАДНЫЕ ИЗДЕЛИЯ НА ЭЛЕМЕНТ, КГ.		

ПРИВЯЗАН

ИНВ. №

ПРОВЕР. АРХИПОВА
ИНЖЕН. ПЕВЧЕВА
РЫК. ГР. АНТОНОВА
ГИП. КУЗНЕЦОВ
Н. КОНТРО. АНДРЕЕВ
НАЧ. ОТД. КРАСЯВИН

ТП 901-3-235.87 - КЖИ.03.0.0.0

КОЛОННА
(К 120-19-9; К 120-19-10)

СТАВАЯ ЛИСТ ЛИСТОВ
Р 1 2
ЦНИИЭП
ИНЖЕНЕРНО-ПОБУДОВАНИЕ
Г. МОСКВА

КОПИРОВАЛ ЕРЕМЕНЧЕНКО

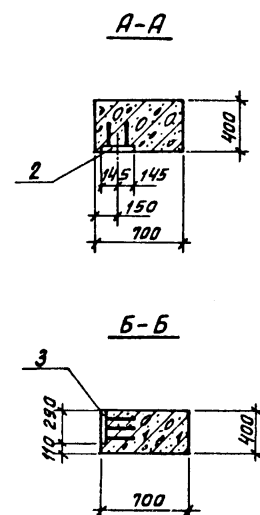
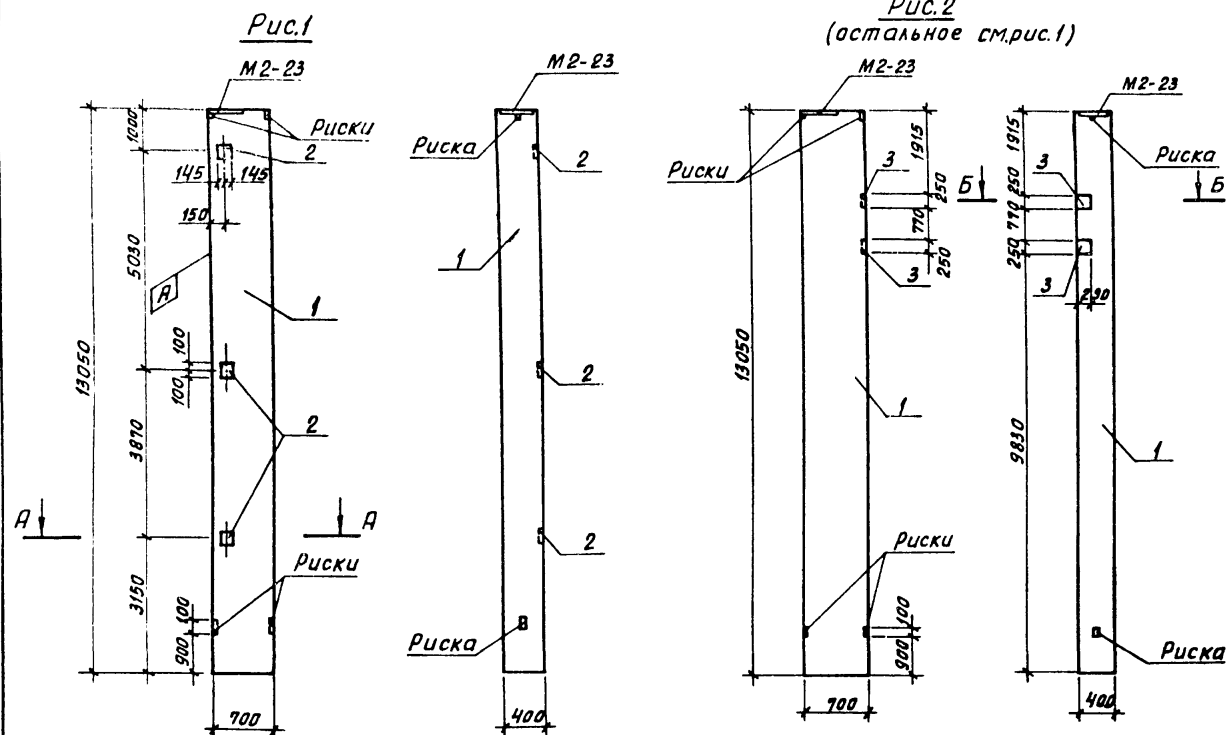
ФОРМАТ А4

ФОРМАТ	ЗОНА	ПОЗ.	ОБОЗНАЧЕНИЕ	НАИМЕНОВАНИЕ	КОЛ.	ПРИМЕЧ.
				<u>СБОРОЧНЫЕ ЕДИНИЦЫ</u>		
		1	1.423-5, вып. 1	КОЛОННА К 120-19	1	
		2	1.423-5, вып. 2	ИЗДЕЛИЕ ЗАКАДНОЕ М1-12	3	
				<u>ПЕРЕМЕННЫЕ ДАННЫЕ ДЛЯ ИСПОЛНЕНИЙ</u>		
				901-3-235.87 - КЖИ.03.0.0.0-04		
				<u>СБОРОЧНЫЕ ЕДИНИЦЫ</u>		
		3	1.423-5, вып. 2	ИЗДЕЛИЕ ЗАКАДНОЕ ИМ-5	2	

ТП 901-3-235.87 - КЖИ.03.0.0.0

ЛИСТ
2

ФОРМАТ А4



1. Покрытие поверхностей закладных изделий - гор.ц. 50-60.
2. Рабочие узлы закладных изделий см. серию 1.423-5, вып. 1 листы 11, 12.

Обозначение	Марка	Рис.
901-3-235.87 - кнж. 03.00.0	К 120-19-9	1
-01	К 120-19-10	2

ПРИВЯЗАН

ИНВ. №

						ТП 901-3-235.87 -	КЖИ.03.0.0.0СБ		
						КОЛОННА (К 120-19-9; К 120-19-10) СБОРОЧНЫЙ ЧЕРТЕЖ	СТАДИЯ	МАССА	МАСШТАБ
ПРОВЕР.	АРХИПОВА						Р	9,2 Т	—
ИНЖЕН.	ПЕВЧЕВА						ЛИСТ	ЛИСТОВ 4	
РЧК. ГР.	АНТОНОВА						ЦНИИЭП ИНЖЕНЕРНОГО ОБОРУДОВАНИЯ Г. МОСКВА		
ТИП	КУЗНЕЦОВ								
Н. КОНТР.	ДАННILEВСКИЙ								
НАЧ. ОТД.	КРАСАВИН								

Копировал: Хим

Формат А3

ФОРМАТ	ЗОНА	ПОЗ.	ОБОЗНАЧЕНИЕ	НАИМЕНОВАНИЕ	КОЛ.	ПРИМЕЧ.
				<u>Документация</u>		
			1.423-5	ЖЕЛЕЗОБЕТОННЫЕ КОЛОННЫ ПРЯМОУГОЛЬНОГО СЕЧЕНИЯ ДЛЯ ОДНО-ЭТАЖНЫХ ПРОИЗВОДСТВЕННЫХ ЗДАНИЙ БЕЗ МОСТОВЫХ КРАНОВ ВЫСОТОЙ 10,8; 12,0; 13,2 и 14,4 м.		
			901-3-235.87 - КЖИ.04.00.0 СБ	СБОРОЧНЫЙ ЧЕРТЕЖ		
			- КЖИ. ВМС	ВЕДОМОСТЬ РАСХОДА СТАЛИ НА ДОПОЛНИТЕЛЬНЫЕ ЗАКЛАДНЫЕ ИЗДЕЛИЯ НА ЭЛЕМЕНТ, КГ		
				<u>СБОРОЧНЫЕ ЕДИНИЦЫ</u>		
	1		1.423-5, вып.1	КОЛОННА К 120-19	1	
	2		1.423-5, вып.2	ИЗДЕЛИЕ ЗАКЛАДНОЕ М1-14	7	

ПРИВЯЗАН

ИНВ. №

ТП 901-3-235.87 - КЖИ.04.00.0

КОЛОННА
(К 120-19-11 ... К 120-19-13)

СТАДИА Лист Листов

Р 1 2
ЦНИИЭП
ИНЖЕНЕРНОГО ОБОРУДОВАНИЯ
г. Москва

КОПИРОВАЛ ЕРЕМЧЕНКО

ФОРМАТ А4

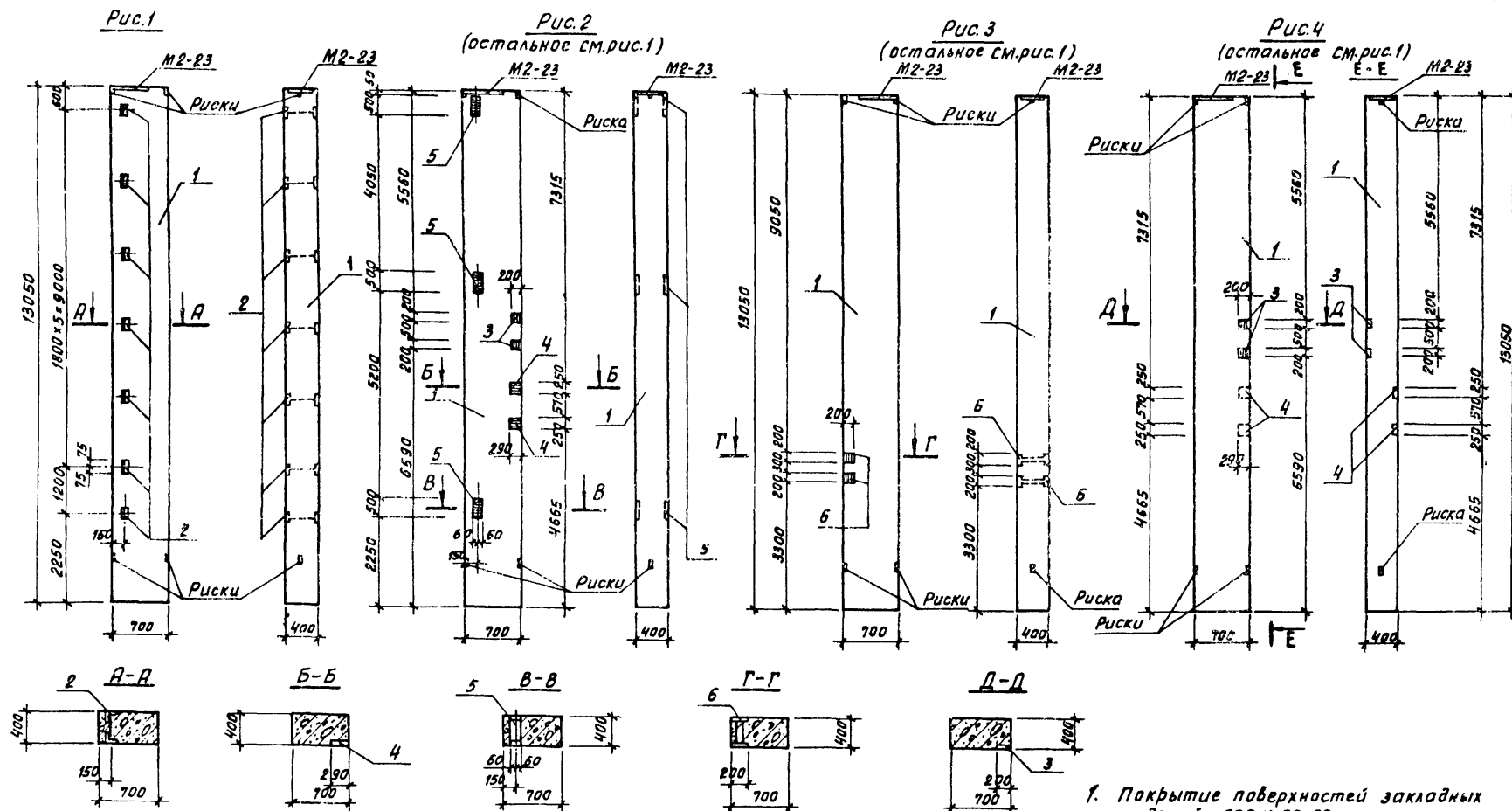
ФОРМАТ	ЗОНА	ПОЗ.	ОБОЗНАЧЕНИЕ	НАИМЕНОВАНИЕ	КОЛ.	ПРИМЕЧ.
				<u>ПЕРЕМЕННЫЕ ДАННЫЕ</u> для исполнений		
				901-3-235.87 - КЖИ.04.00.0		
				<u>СБОРОЧНЫЕ ЕДИНИЦЫ</u>		
	3		1.400-15.В1.130-07	ИЗДЕЛИЕ ЗАКЛАДНОЕ МН18-2	2	
	4		1.423-5, вып.2	" НМ-5	2	
	5		1.423-5, вып.2	" НМ-1	3	
				901-3-235.87- КЖИ.04.00.0-01		
				<u>СБОРОЧНЫЕ ЕДИНИЦЫ</u>		
	6		1.400-15.В1.210-19	ИЗДЕЛИЕ ЗАКЛАДНОЕ МН204-5	2	
				901-3-235.87- КЖИ.04.00.0-02		
				<u>СБОРОЧНЫЕ ЕДИНИЦЫ</u>		
	3		1.400-15.В1.130-07	ИЗДЕЛИЕ ЗАКЛАДНОЕ МН18-2	2	
	4		1.423-5, вып.2	" НМ-5	2	

ТП 901-3-235.87 - КЖИ.04.00.0

Лист

2

ФОРМАТ А4



Обозначение	Марка	Рис.
901-3-235.87 -КЖИ.04.0.0.0	К120-19-11	2
-01	К120-19-12	3
-02	К120-19-13	4

ПРИБЯЗАН

ИНВ. №	НАЧ. ОТД.	КРАСОВИЧ
	И. КОНТР.	ДАНИЛЕВСКИЙ
	ГЛП	КУЗНЕЦОВ
	РУК. ГРУП.	АНТОНОВА
	ИНЖЕН.	ПЕВЧЕВА
	ПРОВЕР.	АРХИПОВА

ТП 901-3-235.87

-КЖИ.04.0.0.0 СБ

КОЛОННА
(К120-19-11... К120-19-13)
СБОРОЧНЫЙ ЧЕРТЕЖ

СТАНДА. МАССА. МАСШТАБ

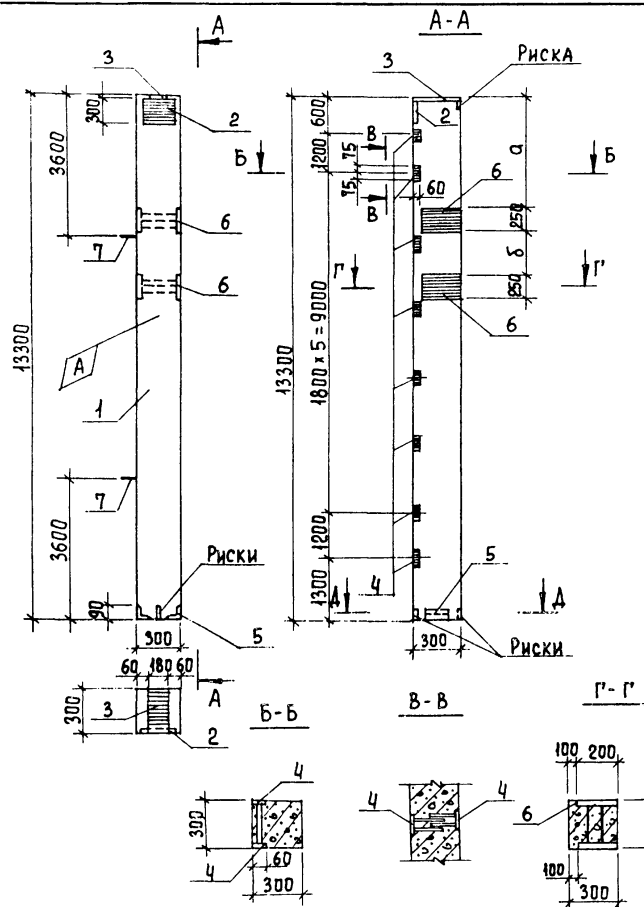
Р 9.2Т

ЛИСТ ЛИСТОВ 1

ЦНИИЭП
ИНЖЕНЕРНОГО ОБОРУДОВАНИЯ
Г. МОСКВА

Копирован: 11.12.87

Формат А3



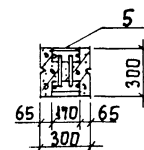
ОБОЗНАЧЕНИЕ	МАРКА	РАЗМЕРЫ, мм	
		а	б
901-3-235.87 - КЖИ.05.0.0.0	КФ 133-1АШВ-1	3415	770
-01	КФ 133-1АШВ-2	10225	275

ПРИВЯЗАН

ИЛР. №

ФОРМАТ	ЗОНА	ПОЗ.	ОБОЗНАЧЕНИЕ	НАИМЕНОВАНИЕ	КОЛ.	ПРИМЕЧ.
				Документация		
			901-3-235.87 - КЖИ. ВМС	Ведомость расхода стали		
				на дополнительные		
				закладные изделия		
				на элемент, кг		
				СБОРОЧНЫЕ ЕДИНИЦЫ		
		1	1.427.1-5.1-1.00-095	Колонна КФ 133-1АШВ	1	
		2	1.427.1-5.2-0.04.0	Изделие закладное МН1	1	
		3	1.427.1-5.2-0.05.0	" МН2	1	
		4	1.427.1-5.2-0.16.0	" МН17	16	
		5	1.427.1-5.2-0.09.0	" МН8	1	
		6	1.427.1-5.2-0.11.0	" МН10	2	
		7	3.400-7, вып. 1	" МЧ-150	2	

A-A



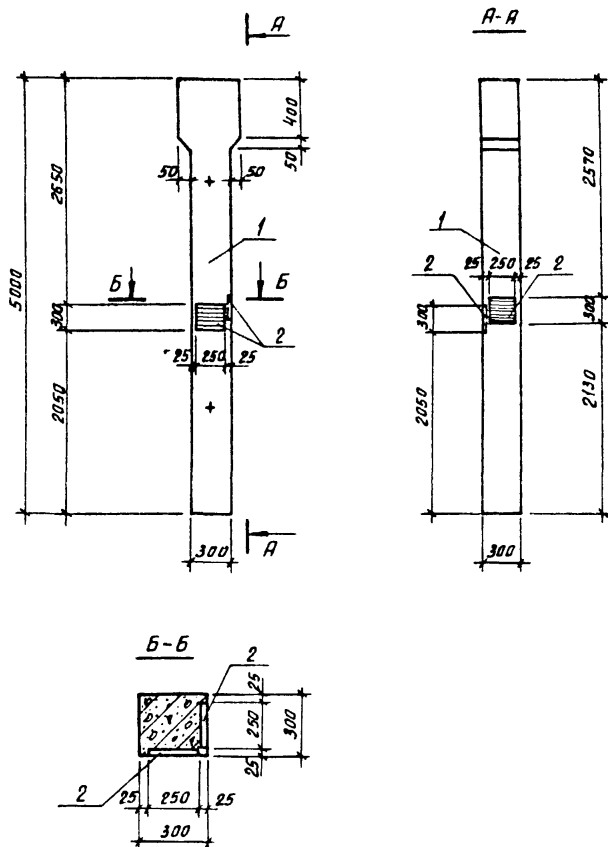
1. Покрытие поверхностей закладных изделий - Гор.ц. 50-60
2. Рабочие узлы закладных изделий см. серию 1.427-5, вып. 1 стр. 18-22.

ТП 901-3-235.87 - КЖИ.05.0.0.0			
КОЛОННА (КФ 133-1АШВ-1; КФ 133-1АШВ-2)		СТАЛЬ	МАССА
		Р	3.0
		Т	
		ЛИСТ	1 ЛИСТОВ 1
		ИНИИЭП ИНЖЕНЕРНОГО ОБРАЗОВАНИЯ г. МОСКВА	

Копировал ЕРЕМЕНКО

Формат А3

22151-04



Формат	Зона	Пол	Обозначение	Наименование	Кол.	Примеч.
				<u>Документация</u>		
			1.423-3	Нелегитимные колонны		
				прямоугольного сечения		
				для одноэтажных		
				производственных зда-		
				ний без мостовых		
				кранов высотой до 9,5 м		
			901-3-235.87 - кнж. ВМС	Ведомость расхода стали		
				на дополнительные		
				закладные изделия на		
				элемент, кг.		
				<u>Сборочные единицы</u>		
	1		1.423-3, Вып.1	Колонна К42-7	1	
	2		1.400-15 Б. 130-44	Изделие закладное МН124-3	2	

1. Покрывать поверхности закладных изделий - гр.ц. 50÷60.
2. Рабочие узлы закладных изделий ст. серия 1.423-3, вып.1 л. 40÷43.

--	--	--	--	--	--	--	--	--	--	--	--	--	--	--	--	--	--	--	--	--	--	--	--	--	--	--	--	--	--	--	--	--	--	--	--	--	--	--	--	--	--	--	--	--	--	--	--	--	--	--	--	--	--	--	--	--	--	--	--	--	--	--	--	--	--	--	--	--	--	--	--	--	--	--	--	--	--	--	--	--	--	--	--	--	--	--	--	--	--	--	--	--	--	--	--	--	--	--	--	--	--	--	--	--	--	--	--	--	--	--	--	--	--	--	--	--	--	--	--	--	--	--	--	--	--	--	--	--	--	--	--	--	--	--	--	--	--	--	--	--	--	--	--	--	--	--	--	--	--	--	--	--	--	--	--	--	--	--	--	--	--	--	--	--	--	--	--	--	--	--	--	--	--	--	--	--	--	--	--	--	--	--	--	--	--	--	--	--	--	--	--	--	--	--	--	--	--	--	--	--	--	--	--	--	--	--	--	--	--	--	--	--	--	--	--	--	--	--	--	--	--	--	--	--	--	--	--	--	--	--	--	--	--	--	--	--	--	--	--	--	--	--	--	--	--	--	--	--	--	--	--	--	--	--	--	--	--	--	--	--	--	--	--	--	--	--	--	--	--	--	--	--	--	--	--	--	--	--	--	--	--	--	--	--	--	--	--	--	--	--	--	--	--	--	--	--	--	--	--	--	--	--	--	--	--	--	--	--	--	--	--	--	--	--	--	--	--	--	--	--	--	--	--	--	--	--	--	--	--	--	--	--	--	--	--	--	--	--	--	--	--	--	--	--	--	--	--	--	--	--	--	--	--	--	--	--	--	--	--	--	--	--	--	--	--	--	--	--	--	--	--	--	--	--	--	--	--	--	--	--	--	--	--	--	--	--	--	--	--	--	--	--	--	--	--	--	--	--	--	--	--	--	--	--	--	--	--	--	--	--	--	--	--	--	--	--	--	--	--	--	--	--	--	--	--	--	--	--	--	--	--	--	--	--	--	--	--	--	--	--	--	--	--	--	--	--	--	--	--	--	--	--	--	--	--	--	--	--	--	--	--	--	--	--	--	--	--	--	--	--	--	--	--	--	--	--	--	--	--	--	--	--	--	--	--	--	--	--	--	--	--	--	--	--	--	--	--	--	--	--	--	--	--	--	--	--	--	--	--	--	--	--	--	--	--	--	--	--	--	--	--	--	--	--	--	--	--	--	--	--	--	--	--	--	--	--	--	--	--	--	--	--	--	--	--	--	--	--	--	--	--	--	--	--	--	--	--	--	--	--	--	--	--	--	--	--	--	--	--	--	--	--	--	--	--	--	--	--	--	--	--	--	--	--	--	--	--	--	--	--	--	--	--	--	--	--	--	--	--	--	--	--	--	--	--	--	--	--	--	--	--	--	--	--	--	--	--	--	--	--	--	--	--	--	--	--	--	--	--	--	--	--	--	--	--	--	--	--	--	--	--	--	--	--	--	--	--	--	--	--	--	--	--	--	--	--	--	--	--	--	--	--	--	--	--	--	--	--	--	--	--	--	--	--	--	--	--	--	--	--	--	--	--	--	--	--	--	--	--	--	--	--	--	--	--	--	--	--	--	--	--	--	--	--	--	--	--	--	--	--	--	--	--	--	--	--	--	--	--	--	--	--	--	--	--	--	--	--	--	--	--	--	--	--	--	--	--	--	--	--	--	--	--	--	--	--	--	--	--	--	--	--	--	--	--	--	--	--	--	--	--	--	--	--	--	--	--	--	--	--	--	--	--	--	--	--	--	--	--	--	--	--	--	--	--	--	--	--	--	--	--	--	--	--	--	--	--	--	--	--	--	--	--	--	--	--	--	--	--	--	--	--	--	--	--	--	--	--	--	--	--	--	--	--	--	--	--	--	--	--	--	--	--	--	--	--	--	--	--	--	--	--	--	--	--	--	--	--	--	--	--	--	--	--	--	--	--	--	--	--	--	--	--	--	--	--	--	--	--	--	--	--	--	--	--	--	--	--	--	--	--	--	--	--	--	--	--	--	--	--	--	--	--	--	--	--	--	--	--	--	--	--	--	--	--	--	--	--	--	--	--	--	--	--	--	--	--	--	--	--	--	--	--	--	--	--	--	--	--	--	--	--	--	--	--	--	--	--	--	--	--	--	--	--	--	--	--	--	--	--	--	--	--	--	--	--	--	--	--	--	--	--	--	--	--	--	--	--	--	--	--	--	--	--	--	--	--	--	--	--	--	--	--	--	--	--	--	--	--	--	--	--	--	--	--	--	--	--	--	--	--	--	--	--	--	--	--	--	--	--	--	--	--	--	--	--	--	--	--	--	--	--	--	--	--	--	--	--	--	--	--	--	--	--	--	--	--	--	--	--	--	--	--	--	--	--	--	--	--	--	--	--	--	--	--	--	--	--	--	--	--	--	--	--	--	--	--	--	--	--	--	--	--	--	--	--	--	--	--	--	--	--	--	--	--	--	--	--	--	--	--	--	--	--	--	--	--	--	--	--	--	--	--	--	--	--	--	--	--	--	--	--	--	--	--	--	--	--	--	--	--	--	--	--	--	--	--	--	--	--	--	--	--	--	--	--	--	--	--	--	--	--	--	--	--	--	--	--	--	--	--	--	--	--	--	--	--	--	--	--	--	--	--	--	--	--	--	--	--	--	--	--	--	--	--	--	--	--	--	--	--	--	--	--	--	--	--	--	--	--	--	--	--	--	--	--	--	--	--	--	--	--	--	--	--	--	--	--	--	--	--	--	--	--	--	--	--	--	--	--	--	--	--	--	--	--	--	--	--	--	--	--	--	--	--	--	--	--	--	--	--	--	--	--	--	--	--	--	--	--	--	--	--	--	--	--	--	--	--	--	--	--	--	--	--	--	--	--	--	--	--	--	--	--	--	--	--	--	--	--	--	--	--	--	--	--	--	--	--	--	--	--	--	--	--	--	--	--	--	--	--	--	--	--	--	--	--	--	--	--	--	--	--	--	--	--	--	--	--	--	--	--	--	--	--	--	--	--	--	--	--	--	--	--	--	--	--	--	--	--	--	--	--	--	--	--	--	--	--	--	--	--	--	--	--	--	--	--	--	--	--	--	--	--	--

Копировал: Хон

Формат: 1

Марка элемента	Изделия закладные																			Всего
	Арматура класса									Прокат марки										
	А-I				А-III					В ст 3 кп 2										
	ГОСТ 5781-82				ГОСТ 5781-82					ГОСТ 103-76										
	Ф6	Ф10	Ф14	Итого	Ф8	Ф10	Ф12	Ф25	Итого	S=6	S=8	S=10	S=12	S=16	S=20	Итого	163-8	190-8	Итого	
K 120-19-1	0,2	0,2		0,4			7,6	8,1	15,7		6,2	13,8			37,0	57,0	1,5		1,5	74,6
K 120-19-2	0,2	0,2		0,4			7,6	8,1	15,7		6,2	13,8			37,0	57,0	1,5		1,5	74,6
K 120-19-3	0,4	0,4		0,8	0,2		9,9	16,2	26,3	0,9	34,6				70,9	106,4	4,5		4,5	138,0
K 120-19-4	0,4	0,2		0,6			6,0	8,1	14,1		12,4				89,0	49,4	4,5		4,5	68,6
K 120-19-5	0,4	0,2		0,6			6,0	8,1	14,1		12,4		53,7	45,3	37,0	148,4	4,5		4,5	161,6
K 120-19-6	0,4			0,4			13,0		13,0		14,2	12,4				26,6	10,5		10,5	50,5
K 120-19-7							2,8		2,8				53,7	45,3		99,0	10,5		10,5	112,3
K 120-19-8		0,2		0,2	0,2		2,8	8,1	11,1						33,9	33,9	10,5		10,5	55,7
K 120-19-9							4,8		4,8			13,8				13,8				18,6
K 120-19-10	0,4			0,4			9,6		9,6		9,2	13,8				23,0				33,0
K 120-19-11	0,4			0,4			10,2		10,2		14,2		53,7	45,3		113,2	10,5		10,5	134,3
K 120-19-12							5,6		5,6			12,4				12,4	10,5		10,5	28,5
K 120-19-13	0,4			0,4			10,2		10,2		14,2					14,2	10,5		10,5	35,3
K Ф133-1A III B-1			1,8	1,8		10,0	4,9		14,9		31,5					31,5		2,8	2,8	51,0
K Ф133-1A III B-2			1,8	1,8		10,0	4,9		14,9		31,5					31,5		2,8	2,8	51,0
K 42-7-1						12			12		9,4					9,4				19,6

ПРИВЯЗАН:

ПРОВЕР. АРХИПОВА

ИНЖЕН. ПЕВЧЕВА

РУК. ГР. АНТОНОВА

ГНП КУЗНЕЦОВ

И. КОНТ. ДАНИЛЕВСКИЙ

НАЧ. ОТД. КРАСАВИН

ТП 901-3-235.87 - КИИ. ВМС

ВЕДОМОСТЬ РАСХОДА СТАЛИ НА
ДОПОЛНИТЕЛЬНЫЕ ЗАКЛАДНЫЕ
ИЗДЕЛИЯ НА ЭЛЕМЕНТ, КР.

СТАД. МАССА МАШТАБ

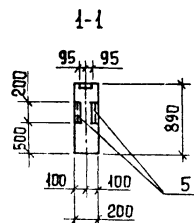
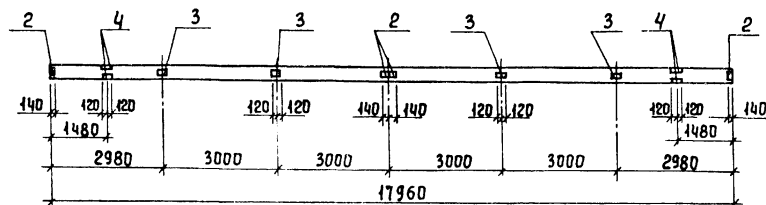
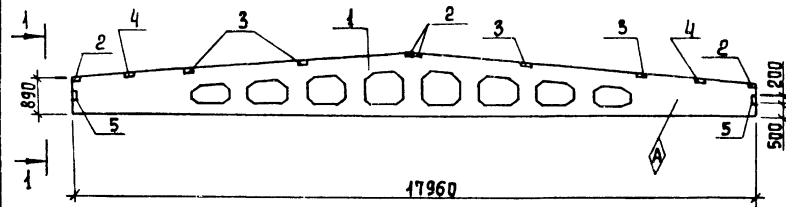
Р СМ. ТАБЛ. —

ЛНСТ: ЛНСТОВ: 1

ЦИИЭП
ИНЖЕНЕРНОГО ОБОРУДОВАНИЯ
Г. МОСКВА

Копировал: Хм

Формат А3



ФОРМАТ	ЗОНА	ПОЗ.	ОБОЗНАЧЕНИЕ	НАИМЕНОВАНИЕ	КОЛ.	ПРИМЕЧ.
				СВОРочНЫЕ ЕДИНИЦЫ		
	1		1.462.1-3/80.1-2-12	БАЛКА СТРОПИЛЬНАЯ 1БДР18-ЗАПУТ	1	
	2		1.400-6/76, вып.1	ИЗДЕЛИЕ ЗАКЛАДНОЕ МЧ-1-2	4	
	3		1.400-6/76, вып.1	—И— МЧ-3-3	4	
	4		1.400-6/76, вып.1	—И— МЧ-22	2	
	5		1.030.1-1.0-3-2210	—И— МД1	2	

ВЕДОМОСТЬ РАСХОДА СТАЛИ НА ДОПОЛНИТЕЛЬНЫЕ ЗАКЛАДНЫЕ ИЗДЕЛИЯ НА ЭЛЕМЕНТ, КГ.

МАРКА ЭЛЕМЕНТА	ИЗДЕЛИЯ ЗАКЛАДНЫЕ								Всего
	АРМАТУРА КЛАССА				ПРОКАТ МАРКИ				
	A-I	A-III		Итого	Вст 3 кп2		Итого		
	ГОСТ 5781-82				ГОСТ 8510-72	ГОСТ 103-76			
	φ6	φ8	φ10		180×50×6	110×70×8		S=6	
1БДР18-ЗАПУТ-1	0,1	3,3	0,4	3,8	4,7	10,5	14,0	29,2	33,0

ПРИВЯЗАН

ИНВ. №

ПРОВ. АРХИПОВА
 ИНЖЕНЕР ПЕВЧЕВА
 РУК. ГР. АНТОНОВА
 ТИП КУЗНЕЦОВ
 Н. КОНТР. ДАНИЛСКИЙ
 НАЧ. ОТД. КРАСАВИН

ТП 901-3-235.87 - КЖИ. 11.0.00

БАЛКА СТРОПИЛЬНАЯ
(1БДР18-ЗАПУТ-1)

СТАЛЬНАЯ МАССА МАСШТАБ

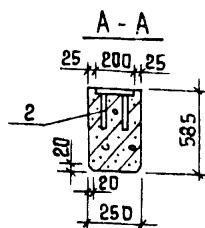
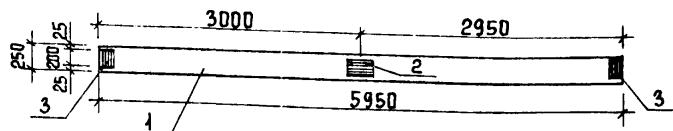
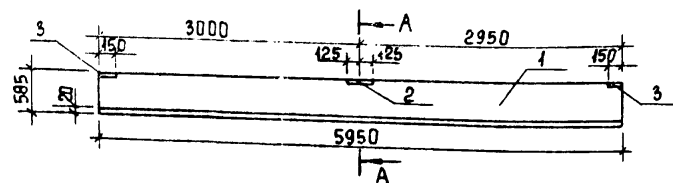
Р 8,4т 1:100

ЛИСТ ЛИСТОВ 1

ЦНИИЭП
ИНЖЕНЕРНО-ПРОЕКТИРОВАТЕЛЬСКИЙ ЦЕНТР

Копировал Еремченко

Формат 24



1. Данная обвязочная балка отличается от балок по ГОСТ 24893.0-81 привязкой закладного изделия М1 и наличием дополнительных закладных изделий М1 и М13-3.
2. Покрытие поверхностей закладных изделий - Гор. Ц. 50 ÷ 60.

ФОРМАТ	ЗНА	ПОЗ.	ОБОЗНАЧЕНИЕ	НАИМЕНОВАНИЕ	КОЛ.	ПРИМеч.
				<u>Документация</u>		
			ГОСТ 24893.0-81	БАЛКИ ОБВЯЗОЧНЫЕ		
				ЖЕЛЕЗОБЕТОННЫЕ ДЛЯ		
				ЗДАНИЙ ПРОМЫШЛЕННЫХ		
				ПРЕДПРИЯТИЙ, ТЕХНИЧЕС-		
				КИЕ УСЛОВИЯ.		
				<u>СБОРОЧНЫЕ ЕДИНИЦЫ</u>		
		1	ГОСТ 24893.1-81. 1000-04	БАЛКА ОБВЯЗОЧНАЯ БОП 25-3Т	1	
		2	ГОСТ 24893.2-81. 1140	ИЗДЕЛИЕ ЗАКЛАДНОЕ М1	1	
		3	1.400-15.81. 120-50	То же МН13-3	2	

Ведомость расхода стали на дополнительные закладные изделия на элемент, кг.

МАРКА ЭЛЕМЕНТА	ИЗДЕЛИЯ ЗАКЛАДНЫЕ						
	АРМАТУРА КЛАССА		ПРОКАТ МАРКИ			Всего	
	А-III		Вот 3 кл 2				
	ГОСТ 5781-82		ГОСТ 103-76				
	φ 12	Итого	S=10	S=6	Итого		
БОП 25-3Т-1	1,5	1,5	3,9	2,8	6,7	8,2	

ПРИВЯЗАН

Инв. №

ПРОВЕР. АРХИПОВА
 ИНЖЕН. ПЕРЧЕВА
 РУК. ГР. АНТОНОВА
 ГИП. КУЗНЕЦОВ
 Н. КОНТР. ДАНИЛЕНКО
 НАЧ. ОТД. КРАСАВИН

ТП 901-3-235.87

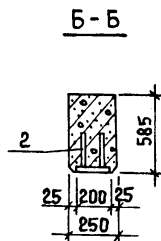
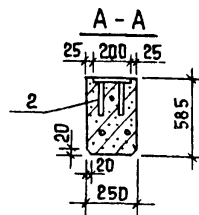
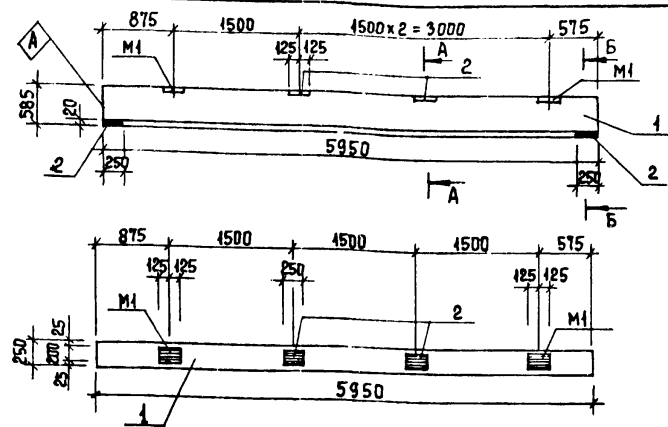
- кжи. 12.0.0.0

БАЛКА ОБВЯЗОЧНАЯ (БОП 25-3Т-1)

СТАЛИ	МАССА	МАСШТАБ
Р	22Т	1:50
ЛИСТ 1		
ЛИСТОВ 1		
ЦНИИЭП		
ИНЖЕНЕРНОЕ ОБЪЕДИНЕНИЕ		
г. МОСКВА		

Копировал ЕРЕМЧЕНКО

ФОРМАТ А3



1. Данная обвязочная балка отличается от балок по ГОСТ 24893.0-81 привязкой закладного изделия М1 и наличием дополнительных закладных изделий М1.
2. Покрытие поверхностей закладных изделий - ГФР. Ц. 50 ÷ 60.

ПРИВЯЗАН

ИНВ. №

ФОРМАТ	ЗОНА	ПОЗ.	ОБОЗНАЧЕНИЕ	НАИМЕНОВАНИЕ	КОЛ.	ПРИМеч.
				<u>Документация</u>		
			ГОСТ 24893.0-81	БАЛКИ ОБВЯЗОЧНЫЕ		
				ЖЕЛЕЗОБЕТОННЫЕ ДЛЯ		
				ЗДАНИЙ ПРОМЫШЛЕННЫХ		
				ПРЕДПРИЯТИЙ. ТЕХНИЧЕС-		
				КИЕ УСЛОВИЯ		
				<u>СБОРОЧНЫЕ ЕДИНИЦЫ</u>		
	1		ГОСТ 24893.1-81.1000-02	БАЛКА ОБВЯЗОЧНАЯ БОП 25-2Т	1	
	2		ГОСТ 24893.2-81.1140	ИЗДЕЛИЕ ЗАКЛАДНОЕ М1	4	

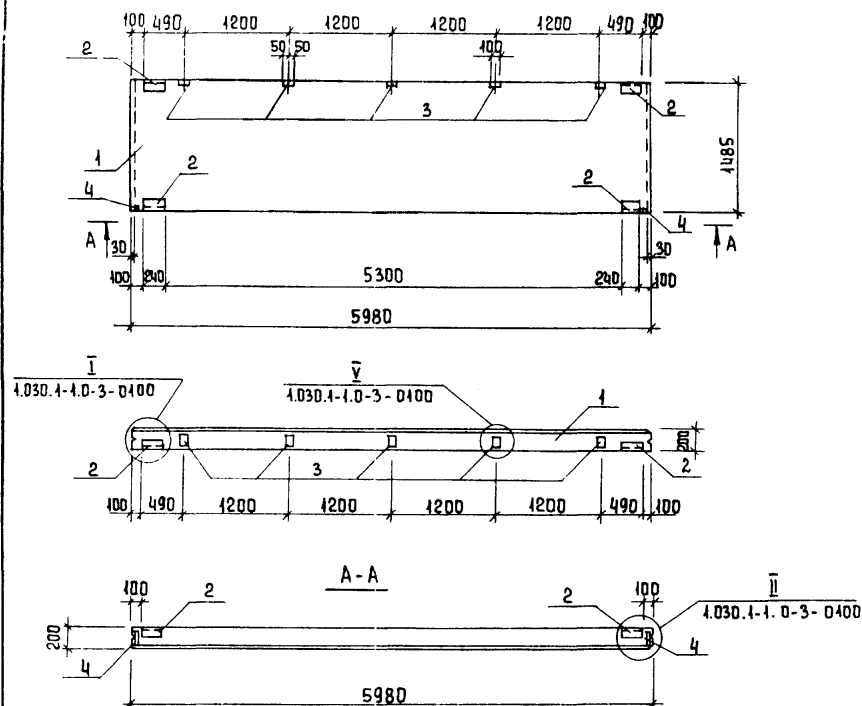
ВЕДОМОСТЬ РАСХОДА СТАЛИ НА ДОПОЛНИТЕЛЬНЫЕ ЗАКЛАДНЫЕ ИЗДЕЛИЯ НА ЭЛЕМЕНТ, КГ.

МАРКА ЭЛЕМЕНТА	ИЗДЕЛИЯ ЗАКЛАДНЫЕ					Всего
	АРМАТУРА		ПРОКАТ		Всего	
	КЛАССА	МАРКИ	В ст 3 кл 2			
	A-III	В ст 3 кл 2				
	ГОСТ 5781-82		ГОСТ 109-76			
	φ 12	Итого	S=10	Итого		
БОП 25-2Т-1	3,6	3,6	15,6	15,6	49,2	

ТП 901-3-235.87				-КЖИ.13.0.0.0		
БАЛКА ОБВЯЗОЧНАЯ (БОП 25-2Т-1)				СТАЛИ	МАССА	МАСШТАБ
				Р	2,2Т	1:50
				ЛИСТ	ЛИСТОВ	
				ИНЖИЭП		
				ИНЖЕНЕРНО-ТЕХНИЧЕСКИЙ		

Копировал Еремченко

Формат А2



ФОРМАТ	ЗОНА	Поз.	ОБОЗНАЧЕНИЕ	НАИМЕНОВАНИЕ	КОЛ.	ПРИМЕЧ.
				<u>СБОРЧНЫЕ ЕДИНИЦЫ</u>		
		1	1.030.1-1.1-1. 06	ПАНЕЛЬ СТЕНОВАЯ ПС 60.15.20 - 2Л	1	
		2	1.030.1-1.1-3-30-01	ИЗДЕЛИЕ ЗАКЛАДНОЕ М2	4	
		3	1.030.1-1.1-3-36	То же М9	5	
		4	1.030.1-1.1-3-33	То же М6	2	

ВЕДОМОСТЬ РАСХОДА СТАЛИ НА ДОПОЛНИТЕЛЬНЫЕ
ЗАКАЗНЫЕ ИЗДЕЛИЯ НА ЭЛЕМЕНТ, КГ.

МАРКА ЭЛЕМЕНТА	ИЗДЕЛИЯ ЗАКАДНЫЕ								Всего
	АРМАТУРА КЛАССА		ПРОКАТ МАРКИ						
	А-III		В ст 3 кл 2						
	ГОСТ 5784-82		ГОСТ 19903-74			ГОСТ 8509-72			
	Ф 10	ИТОГО	S=6	S=8	ИТОГО	L63x63x6		ИТОГО	
ПС60.15.20-2А-А	3,7	3,7	2,24	6,28	8,52	5,48		5,48	17,7

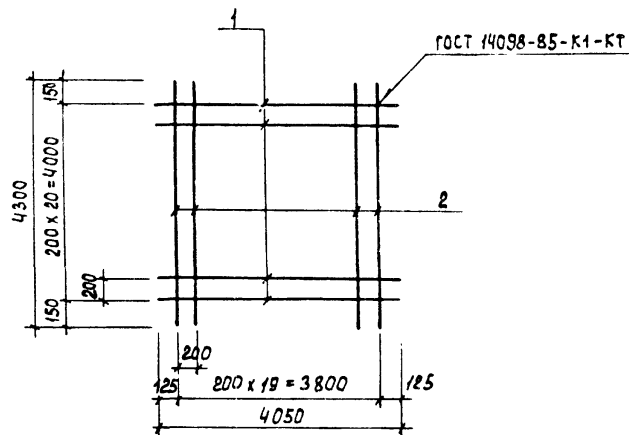
1. ПОКРЫТИЕ ПОВЕРХНОСТЕЙ ЗАКЛАДНЫХ ИЗДЕЛИЙ - ГОР. Ц. 50÷60.
2. ЗАКЛАДНЫЕ ИЗДЕЛИЯ ПРИВЯЗЫВАТЬ К АРМАТУРЕ ВЯЗАЛЬНОЙ ПРОВОЛОКОЙ.

										ТП 901 - 3-235.87	-КЖИ. 20.0.0.0		
										Панель стеновая (ПС60.15.2.0-2.А-А)	СТАДИЯ	МАССА	МАСШТАБ
Привязан					Провер.	Архипова					Р	2,17т	
					Инжен.	Певчева							
					Рук. гр.	Антонова					Лист	Листов	
					Гипр.	Кузнецов					ЦНИИЭТ ИНЖЕНЕРНОГО ОБОРУДОВАНИЯ г. Москва		
					Н. контр.	Данилевский							
Изм. №					Нач. пта	Красавин							

Копировал ЕРЕМЧЕНКО

ФОРМАТ А3

221.



ФОРМАТ	ЗОНА	Поз.	ОБОЗНАЧЕНИЕ	НАИМЕНОВАНИЕ	КОЛ.	ПРИМЕЧ.
				ДЕТАЛИ		
Б4	1		901-3-235.87 - КЖИ.00.0.1.1	А-III-12-ГОСТ 5781-82; $\varnothing=4050$	21	3,6 кг
Б4	2		КЖИ.00.0.1.2	А-III-12-ГОСТ 5781-82; $\varnothing=4300$	20	3,8 кг

ПРИВЯЗАН

ИНВ. №

ТП 901-3-235.87 - КЖИ.00.0.1.0

СЕТКА АРМАТУРНАЯ
(с 1 м)

СТАДИЯ МАССА МАСШТАБ

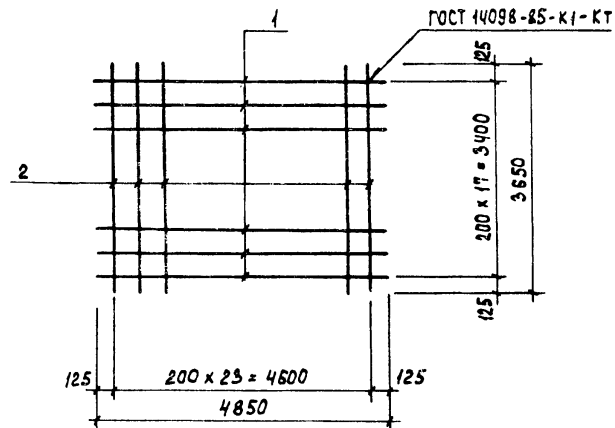
Р 151,5 —

ЛИСТ ЛИСТОВ 1

ЦНИИЭП
ИНЖЕНЕРНОГО ОБОРУДОВАНИЯ
Г. МОСКВА

ФОРМАТ Я4

ПРОВЕР. АРХИПОВА
 ИНЖЕН. ПЕВЧЕВА
 РУК. ГР. АНТОНОВА
 ГИП. КУЗНЕЦОВ
 И. КОНТР. ДАНИЛЕВСКИЙ
 НАЧ. ОТД. КРАСАВИН



ФОРМАТ	ЗОНА	Поз.	ОБОЗНАЧЕНИЕ	НАИМЕНОВАНИЕ	КОЛ.	ПРИМЕЧ.
				ДЕТАЛИ		
Б4	1		901-3-235.87 - КЖИ.00.0.2.1	А-III-12-ГОСТ 5781-82; $\varnothing=4850$	18	4,31 кг
Б4	2		КЖИ.00.0.2.2	А-III-12-ГОСТ 5781-82; $\varnothing=3650$	24	3,24 кг

ПРИВЯЗАН

ИНВ. №

ТП 901-3-235.87 - КЖИ.00.0.2.0

СЕТКА АРМАТУРНАЯ
(с 7 м)

СТАДИЯ МАССА МАСШТАБ

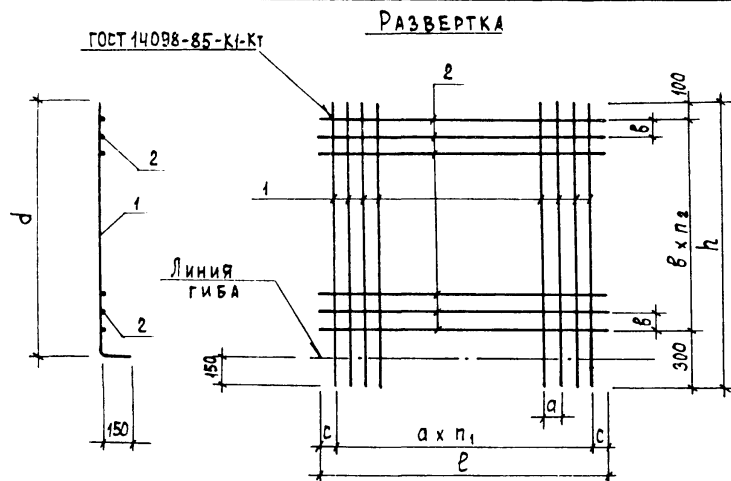
Р 155,34 —

ЛИСТ ЛИСТОВ 1

ЦНИИЭП
ИНЖЕНЕРНОГО ОБОРУДОВАНИЯ
Г. МОСКВА

ФОРМАТ Я4

ПРОВЕР. АРХИПОВА
 ИНЖЕН. ПЕВЧЕВА
 РУК. ГР. АНТОНОВА
 ГИП. КУЗНЕЦОВ
 И. КОНТР. ДАНИЛЕВСКИЙ
 НАЧ. ОТД. КРАСАВИН



Обозначение	Марка	Размеры (мм)						Кол-во		Масса, кг
		ℓ	h	a	b	c	d	n ₁	n ₂	
901-3-235.87- КЖИ.00.03.0	С 2 М	5350	3200	200	200	175	3050	25	14	105,49
-01	С 3 М	2200	3200	200	100	100	3050	10	28	70,58
02	С 4 М	2750	5200	100	200	175	5050	24	24	142,5
03	С 5 М	3850	5200	100	100	225	5050	34	48	278,32
04	С 6 М	2750	5200	100	100	225	5050	23	48	194,18

Формат	Зона	Поз.	Обозначение	Наименование	Кол.	Примеч.
Переменные данные для исполнений						
				901-3-235.87- КЖИ.00.03.0		
Детали						
Б4	1	901-3-235.87- КЖИ.00.03.1	А-III-12-ГОСТ 5781-82 ℓ=3200	26	2,84 кг	
Б4	2	КЖИ.00.03.2	А-I-8-ГОСТ 5781-82 ℓ=5350	15	2,11 кг	
			901-3-235.87- КЖИ.00.03.0-01			
Детали						
Б4	1	КЖИ.00.03.3	А-III-12-ГОСТ 5781-82 ℓ=3200	11	2,84 кг	
Б4	2	КЖИ.00.03.4	А-III-10-ГОСТ 5781-82 ℓ=2200	29	1,36 кг	
			901-3-235.87- КЖИ.00.03.0-02			
Детали						
Б4	1	КЖИ.00.03.5	А-III-12-ГОСТ 5781-82 ℓ=5200	25	4,62 кг	
Б4	2	КЖИ.00.03.6	А-I-8-ГОСТ 5781-82 ℓ=2750	25	1,08 кг	
			901-3-235.87- КЖИ.00.03.0-03			
Детали						
Б4	1	КЖИ.00.03.7	А-III-12-ГОСТ 5781-82 ℓ=5200	35	4,62 кг	
Б4	2	КЖИ.00.03.8	А-III-10-ГОСТ 5781-82 ℓ=3850	49	2,38 кг	
			901-3-235.87- КЖИ.00.03.0-04			
Детали						
Б4	1	КЖИ.00.03.9	А-III-12-ГОСТ 5781-82 ℓ=5200	24	4,62 кг	
Б4	2	КЖИ.00.03.10	А-III-10-ГОСТ 5781-82 ℓ=2750	49	1,70 кг	

ПРИВЯЗАМ

Имя №

ПРОВЕР. АРХИПОВА *Архипова*
 ИНЖЕН. ПЕВЧЕВА *Певчева*
 РУК. ГР. АНТОНОВА *Антонова*
 Г. И. П. КУЗНЕЦОВ *Кузнецов*
 Н. К. М. ДАНИЛЕВСКИЙ *Данилевский*
 НАЧ. ОТД. КРАСОВИЧ *Красович*

ТЛ 901-3-235.87 - КЖИ.00.03.0

СЕТКА АРМАТУРНАЯ
(С 2 М... С 6 М)

СТАДИЯ МАССА

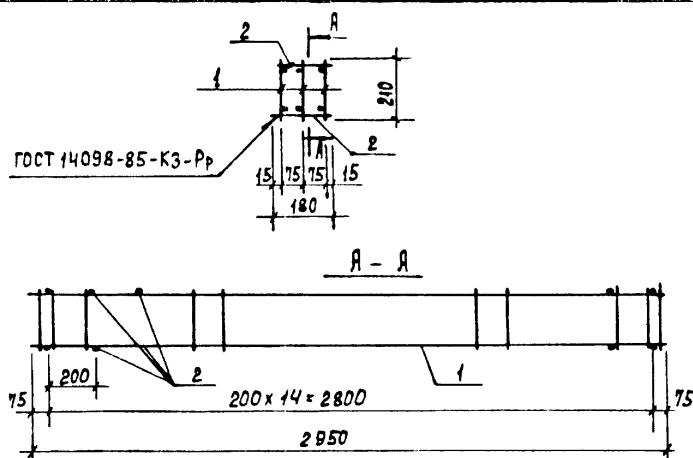
МАСШТАБ

Р СМ. ТАБЛ. —

Лист Листов 1

УНИИ ЭП
ИНЖЕНЕРНОГО ОБОРУДОВАНИЯ
МОСКВА

ФОРМАТ А3



Формат	Зона	Поз.	Обозначение	Наименование	Кол.	Примеч.
				СБОРОЧНЫЕ ЕДИНИЦЫ		
А4	1		901-3-235.87- КЖИ.00.1.1.0	КАРКАС ПЛОСКИЙ КР1	3	7,22 кг
				ДЕТАЛИ		
Б4	2		КЖИ.00.1.0.1	А-I-8-ГОСТ 5781-82 $\rho=180$	15	0,07 кг

Привязан

Инв. №

ТП 901-3-235.87 - КЖИ.00.1.0.0

КАРКАС ПРОСТРАНСТВЕННЫЙ
(КР1)

СТАДИЯ МАССА МАСШТАБ

Р 22,71 1:20

ЦНИИОП
ИНЖЕНЕРНОГО ОБОРУДОВАНИЯ
Г. МОСКВА

Формат А4

Инв. № Подпись и дата Взам. инв. №

ПРОВЕР. АРХИПОВА
ИНЖЕН. ПЕРЧЕВА
РЧК. ГР. АНТОНОВА
Г. И. П. КУЗНЕЦОВ
Н. КОНТ. Р. ДАНИЛЕВСКИЙ
НАЧ. ОТД. КРАСАВИН

21

Альбом II, часть 2

Формат	Зона	Поз.	Обозначение	Наименование	Кол.	Примеч.
				ДЕТАЛИ		
Б4	1		901-3-235.87- КЖИ.00.1.1.1	А-I-10-ГОСТ 5781-82 $\rho=2950$	1	1,82 кг
Б4	2		КЖИ.00.1.1.2	А-III-14-ГОСТ 5781-82 $\rho=2950$	1	3,56 кг
Б4	3		КЖИ.00.1.1.3	А-I-8-ГОСТ 5781-82 $\rho=210$	23	0,08 кг

Привязан

Инв. №

ТП 901-3-235.87 - КЖИ.00.1.1.0

КАРКАС ПЛОСКИЙ
(КР1)

СТАДИЯ МАССА МАСШТАБ

Р 7,22 1:20

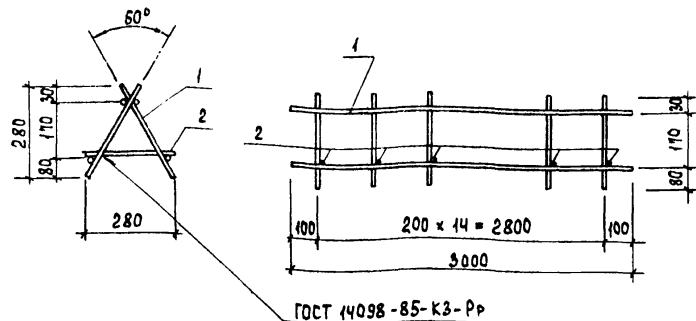
ЦНИИОП
ИНЖЕНЕРНОГО ОБОРУДОВАНИЯ
Г. МОСКВА

Формат А4

Инв. № Подпись и дата Взам. инв. №

ПРОВЕР. АРХИПОВА
ИНЖЕН. ПЕРЧЕВА
РЧК. ГР. АНТОНОВА
Г. И. П. КУЗНЕЦОВ
Н. КОНТ. Р. ДАНИЛЕВСКИЙ
НАЧ. ОТД. КРАСАВИН

2.154-02



ФОРМАТ	ЗОНА	ПОС.	ОБОЗНАЧЕНИЕ	НАИМЕНОВАНИЕ	КОЛ.	ПРИМЕЧ.
А4	1	901-3-235.87-	КЖИ.00.2.1.0	СБОРОЧНЫЕ ЕДИНИЦЫ		
				КАРКАС ПЛОСКИЙ КР 1 М	2	
				ДЕТАЛИ		
Б4	2		КЖИ.00.2.0.1	А-Т-10-ГОСТ 5781-82; Р=260	15	0.16 кг

ПРИВЯЗАН

ИМБ. №

ТП 901-3-235.87- КЖИ.00.2.0.0

КАРКАС ПРОСТРАНСТВЕННЫЙ
(КР 1 М)

СТАДИЯ МАССА МАСШТАБ

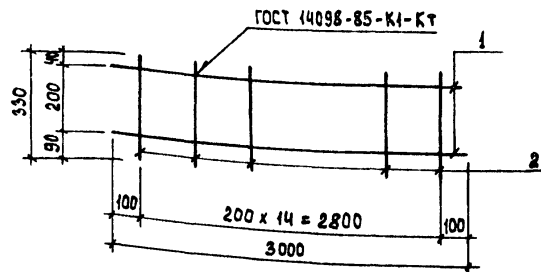
Р 15.8 —

Лист 1 Листов 1

ЦНИИ ЭП
ИНЖЕНЕРНОГО ОБОРУДОВАНИЯ
Г. МОСКВА

ФОРМАТ А4

ПРОВЕР. АРХИПОВА
ИНЖЕН. ПЕВЧЕВА
РУК. ГР. АНТОНОВА
Г. И. П. КУЗНЕЦОВ
И. КОНТР. ДАНИЛЕНКО
НАЧ. ОТД. КРАСАВИН



ФОРМАТ	ЗОНА	ПОС.	ОБОЗНАЧЕНИЕ	НАИМЕНОВАНИЕ	КОЛ.	ПРИМЕЧ.
Б4	1	901-3-235.87-	КЖИ.00.2.1.1	ДЕТАЛИ		
				А-Т-10-ГОСТ 5781-82 Р=3000	2	1.85 кг
Б4	2		КЖИ.00.2.1.2	А-Т-10-ГОСТ 5781-82 Р=330	15	0.20 кг

ПРИВЯЗАН

ИМБ. №

ТП 901-3-235.87- КЖИ.00.2.1.0

КАРКАС ПЛОСКИЙ
(КР 1 М)

СТАДИЯ МАССА МАСШТАБ

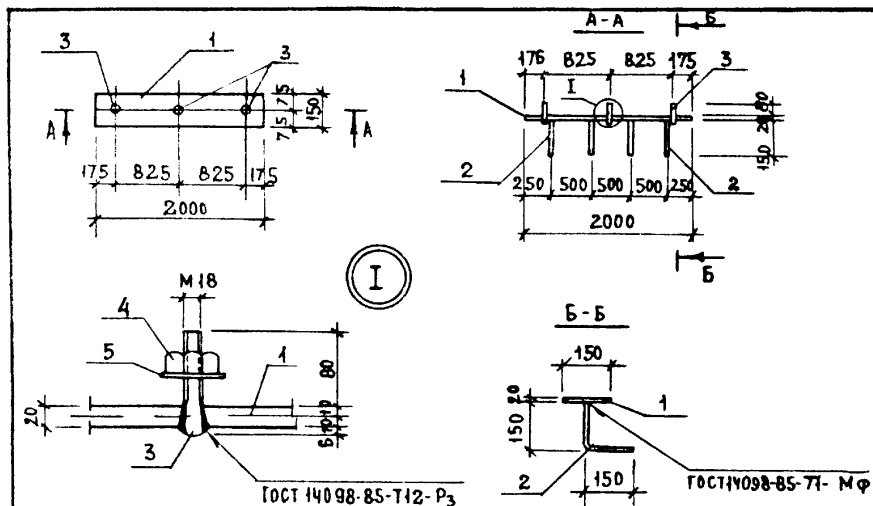
Р 6.7 —

Лист 1 Листов 1

ЦНИИ ЭП
ИНЖЕНЕРНОГО ОБОРУДОВАНИЯ
Г. МОСКВА

ФОРМАТ А4

ПРОВЕР. АРХИПОВА
ИНЖЕН. ПЕВЧЕВА
РУК. ГР. АНТОНОВА
Г. И. П. КУЗНЕЦОВ
И. КОНТР. ДАНИЛЕНКО
НАЧ. ОТД. КРАСАВИН



ФОРМАТ	ЗОНА	ПОЗ	ОБОЗНАЧЕНИЕ	НАИМЕНОВАНИЕ	КОЛ.	ПРИМЕЧ.
ДЕТАЛИ						
Б4	1	901-3-233.87	-КНИ.00.0.4.1	Полоса 5-2 20x150 ГОСТ 103-76 вст 3 кп 2 ГОСТ 535-79 $\ell=2000$	1	47,1 кг
Б4	2		-КНИ.00.0.4.2	А-III-12-ГОСТ 5781-82 $\ell=300$	4	0,27 кг
Б4	3		-КНИ.00.0.4.3	А-I-18-ГОСТ 5781-82 $\ell=106$	3	0,21 кг
Б4	5		-КНИ.00.0.4.5	Лист 8x60x60 ГОСТ 19903-74 вст 3 кп 2 ГОСТ 14637-79	3	0,23 кг
СТАНДАРТНЫЕ ИЗДЕЛИЯ						
Б4	4		-КНИ.00.0.4.4	Гайка М18-7Н.5 ГОСТ 5915-70	3	0,05 кг

ПРИВЯЗАН

ИНВ. №

ТП 901-3-235.87

-КНИ.00.0.4.0

ИЗДЕЛИЕ ЗАКЛАДНОЕ
(МН2)

СТАДИЯ МАССА МАСШТАБ

Р

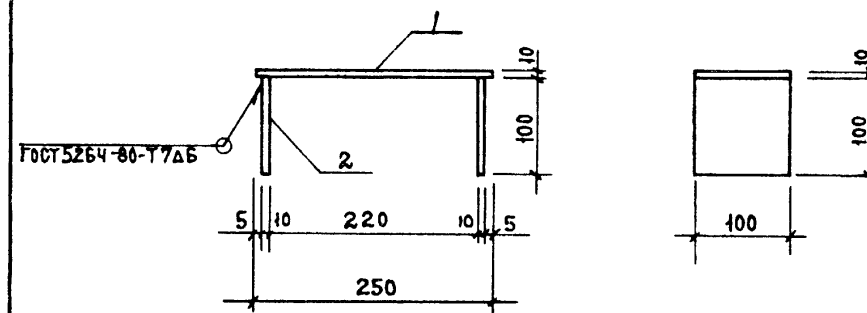
49,65

—

ЛИСТ ЛИСТОВ 1

ЦНИИЭП
ИНЖЕНЕРНОГО ОБОРУДОВАНИЯ
Г. МОСКВА.

ПРОВЕР. АРХИПОВА
ИНЖЕН. ПЕВЧЕВА
РУК. ГРУП. АНТОНОВА
ГИП. КУЗНЕЦОВ
И. КОНТР. ДАНИЛЕВСКИЙ
НАЧ. ОТД. КРАСОВИЧ



Покрyтне поверхностей: Гор. ц. 50 ÷ 60.

ФОРМАТ	ЗОНА	ПОЗ	ОБОЗНАЧЕНИЕ	НАИМЕНОВАНИЕ	КОЛ.	ПРИМЕЧ.
ДЕТАЛИ						
Б4	1	901-3-233.87	-КНИ.00.0.5.1	Полоса 5-2 10x100 ГОСТ 103-76 вст 3 кп 2 ГОСТ 535-79 $\ell=250$	1	1,95 кг
Б4	2		-КНИ.00.0.5.2	Полоса 5-2 10x100 ГОСТ 103-76 вст 3 кп 2 ГОСТ 535-79 $\ell=100$	2	0,79 кг

ПРИВЯЗАН

ИНВ. №

ТП 901-3-235.87-

КНИ.00.0.5.0

ИЗДЕЛИЕ СОЕДИНИТЕЛЬНОЕ
(МС5)

СТАДИЯ МАССА МАСШТАБ

Р

3,53

1:50

ЛИСТ ЛИСТОВ 1

ЦНИИЭП
ИНЖЕНЕРНОГО ОБОРУДОВАНИЯ
Г. МОСКВА.

ПРОВЕР. АРХИПОВА
ИНЖЕН. ПЕВЧЕВА
РУК. ГРУП. АНТОНОВА
ГИП. КУЗНЕЦОВ
И. КОНТР. ДАНИЛЕВСКИЙ
НАЧ. ОТД. КРАСОВИЧ

Госстроя СССР
ЦЕНТРАЛЬНЫЙ ИНСТИТУТ ТИПОВОГО ПРОЕКТИРОВАНИЯ
Свердловский филиал
620062, г.Свердловск-62, ул.Чабышева,4
Заказ № 4955 Инв. № 22151-02 тираж 195
Сдано в печать 2.10. 1987 г. цена 0-25