

ТИПОВОЙ ПРОЕКТ
901-Б-68.84

ГРАДИРНЯ
ДВУХСЕКЦИОННАЯ С ВЕНТИЛЯТОРАМИ Звг 25
ПЛЕНОЧНАЯ С СЕКЦИЯМИ ПЛОЩАДЬЮ 16 м²
СО СТАЛЬНЫМ КАРКАСОМ
И ПЛАСТМАССОВЫМ ПРОСИТЕЛЕМ
КОНСТРУКЦИИ МЕТАЛЛИЧЕСКИЕ.

Альбом IV

ЦЕНТРАЛЬНЫЙ ИНСТИТУТ ТИПОВОГО ПРОЕКТИРОВАНИЯ
ГОССТРОЙ СССР

Москва, А-445, Смоленская ул., 22

Сдано в печать VIII 1955 г.

Заказ № 8221 Тираж 385 853.

ТИПОВОЙ ПРОЕКТ

901-6-68.84

ГРАДИРНЯ ДВУХСЕКЦИОННАЯ С ВЕНТИЛЯТОРАМИ ЗВГ 25 ПЛЕНОЧНАЯ С СЕКЦИЯМИ ПЛОЩАДЬЮ 10 м² СО СТАЛЬНЫМ КАРКАСОМ И ПЛАСТМАССОВЫМ ОРОСИТЕЛЕМ

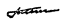

СОСТАВ ПРОЕКТА:

Альбом I	Общие указания. Эскизные чертежи и узлы общих нетиповых конструкций марки НВН
Альбом II	Технологические, архитектурно-строительные и электротехнические чертежи. Спецификации оборудования
Альбом III	Строительные изделия.
Альбом IV	Конструкции металлические.
Альбом V	Сметы
Альбом VI	Ведомость потребности в материалах.

АЛЬБОМ IV

РАЗРАБОТАН
ПРОЕКТНЫМ ИНСТИТУТОМ
СОЮЗВОДОКАНАЛПРОЕКТ
Б.О. ЦНИИПРОЕКТ СТАЛЬКОНСТРУКЦИЯ

ГЛАВНЫЙ ИНЖЕНЕР ИНСТИТУТА
ГЛАВНЫЙ ИНЖЕНЕР ПРОЕКТА

 С.В. КОШЕЛЕВ
 Г.И. ДЫБОВНИК

УТВЕРЖДЕН ГОССТРОЕМ СССР
ПРОТОКОЛ № 44-2 от 31 января 1984г.
ВВЕДЕН В ДЕЙСТВИЕ
Б/О СОЮЗВОДОКАНАЛПРОЕКТ
ПРИКАЗ № 192 от 27. VIII. 1984г.

Тилобай проект ТП-901-Б-88.84-КМ Альбом IV

Вид профиля и ГОСТ, ТУ	Марка металла и ГОСТ	Обозначение и размер профиля мм	№ по порядку	Код			Количество, шт	Длина, мм	Масса металла по элементам конструкций, т						Общая масса, т	Масса потребности в металле по кварталам (заполняется изометителем), т				Заполняется вЦ	
				Марки металла	профиля	размера профиля			Стойки	Вертикальные связи	Балки покрытия	Ригели обшивки	Подвески и балки под кровельную	Площадки, лестницы, ограждения		I	II	III	IV		
																					код элементов конструкций 526591
1	2	3	4	5	6	7	8	9	10	11	12	13	14	15	16	17	18	19	20	21	
Двутавры с параллельными гранями полок нормальные двутавры ТУ-14-2-24-27	18Гпс	I 20Б1	1								0.11				0.11						
	Итого		2	1317							0.11				0.11						
	18кп	I 20Б1	3						0.27					0.02	0.29						
	Итого		4	1143					0.27					0.02	0.29						
Всего профиля			5		24511				0.27		0.11			0.02	0.40						
Сталь горячекатанная швеллеры с подкляпными ребрами полок ГОСТ 8240-72	18кп	C 16	6		26182									0.19	0.19						
		C 14	7		26166					0.21				0.04	0.25						
		C 12	8		26158							0.18			0.18						
		C 6.5	9		26124								0.24		0.24						
	Итого		10	1143							0.21	0.42		0.23	0.86						
	18Гпс	C 16	11		26182						0.61				0.61						
Итого			13	1317						0.61				0.61							
Всего профиля			14							0.61	0.21	0.42		0.23	1.47						
Сталь листовая прокатная ГОСТ 78	18кп	ПВ-510	15											0.38	0.38						
	Итого		16	1143										0.38	0.38						
Всего профиля			17		71404									0.38	0.38						
Сталь прокатная угловая равнополочная ГОСТ 8509-72*	18кп	L 75*6	18							0.28				0.02	0.30						
		L 63*5	19							0.24				0.06	0.30						
		L 25*3	20											0.06	0.06						
	Итого		21	1143						0.52				0.14	0.66						
Всего профиля			22		21113					0.52				0.14	0.66						
Сталь прокатная угловая неравнополочная ГОСТ 8510-72*	18Гпс	L 140*90*8	23		22250						0.03				0.03						
	18кп	L 140*90*8	25		22250								0.02		0.02						
		L 125*80*10	26		22241						0.03				0.03						
	Итого		27	1143						0.03				0.02	0.05						
Всего профиля			28						0.06				0.02	0.08							

Работать с листом 4.

ТП-901-Б-88.84-КМ		
И.контр.	Ляхова	Син
Исполнил	Ляхова	Ляхов
Проверил	Мезенцева	Мезенцев
Рис. гр.	Воронцовский	Воронцов
Гл. инж. пр.	Дубовик	Дубовик
Гл. конст.	Метс	Метс
Нач. отд.	Дюпарович	Дюпарович
Гл. инж.	Хошелев	Хошелев
Учрбл.	Величка	Величка
Привязан:		
Инв. №		
Горизонтальная двухсекционная с вентилированием 30Г25 пленочная площадью секции 16 м² со стальным каркасом и пластмассовым утеплителем		Листов
Техническая спецификация металла (начало)		Листов
ЦНИИПРОЕКТАСТАЛЬКОНСТРУКЦИЙ им. Мельникова белорусское отделение		Листов

1	2	3	4	5	6	7	8	9	10	11	12	13	14	15	16	17	18	19	20	21	
Сталь листовая горячекатаная ГОСТ 19903-74	18Гпс	56	29		71110						0,08				0,08						
	Утого		30	1317							0,08				0,10						
	18кп	520	31		71110					0,10						0,03					
		510	32		71110					0,03						0,03					
		56	33		71110					0,03	0,14		0,11	0,02	0,03	0,33					
		54	34		71110							0,06		0,05	0,05	0,16					
	52	35		72117										0,12	0,12						
Утого		35	1143					0,16	0,14	0,06	0,11	0,07	0,20	0,73							
Всего профиля			37					0,16	0,14	0,14	0,11	0,07	0,20	0,82							
Швеллеры стальные гнутые ровноталочные ГОСТ 8278-83	18Гпс	ГЛ160х80х4	38		73253						0,12				0,12						
	Утого		39	1317							0,12				0,12						
	18кп	ГЛ200х80х4	40		73296					0,27						0,20	0,20				
		ГЛ140х60х4	41		73237											0,40	0,40				
		ГЛ100х50х4	42		73160									0,60			0,60				
		ГЛ80х50х4	43		73164									0,17			0,17				
	ГЛ60х50х3	44		73148									0,40	0,20	1,64						
Утого		45	1143					0,27		0,77	0,40	0,20	1,64								
Всего профиля			46					0,27		0,12	0,77	0,40	0,20	1,76							
Листы стальные в прямоугольном профиле ГОСТ 5568-77*	18кп	Рифл.ст.54	47								0,86				0,86						
	Утого		48	1143							0,86				0,86						
Всего профиля			49		71315						0,86				0,86						
Гнутый профиль ЧМТУ2-150-70	18кп	90х30х25х3	50											0,17	0,17						
	Утого		51	1143										0,17	0,17						
Всего профиля			52											0,17	0,17						
Гнутый профиль ГОСТ 8281-80	18кп	150х40х22х3	53											0,20	0,20						
	Утого		54	1143										0,20	0,20						
Всего профиля			55											0,20	0,20						
Всего масса металла			56						0,70	0,66	1,90	1,09	0,90	1,55	6,60						
в том числе по маркам стали	18Гпс		57	1317							0,95				0,95						
	18кп		58	1143					0,70	0,66	0,95	1,09	0,90	1,55	5,65						
Масса поставки по кварталам, т (заполняется заказчиком)		I	59																		
		II	60																		
		III	61																		
		IV	62																		

- Общие данные см. листы 1,2.
- Материал конструкций:
 - для пункта 57-сталь углеродистая марки 18Гпс по ГОСТ 23570-79.
 - для пункта 58-сталь углеродистая марки 18кп по ГОСТ 23570-79.
- Работать с листом 3.

				ТП-90Г-6-08.84 -КМ	
Исполнитель	Зеленский С.С.	Проверил	Мезенцов В.В.	Инженер	Листо
Утвердил	Мяхова И.В.	Инженер	Метс М.С.	Инженер	Листо
Проектировал	Рук.г. Воронцов В.В.	Инженер	Мотарович М.И.	Инженер	Листо
Инженер	Чубовик Е.В.	Инженер	Пошелев В.В.	Инженер	Листо
Инженер	Метс М.С.	Инженер	Беличко В.В.	Инженер	Листо
Инженер	Мотарович М.И.	Инженер		Инженер	Листо
Инженер	Пошелев В.В.	Инженер		Инженер	Листо
Инженер	Беличко В.В.	Инженер		Инженер	Листо

Листовая обшивочная с вентиляторами 38ГЭС пленочная плоская секция 10м сг стальным каркасом и монтажными деталями

Техническая спецификация металла (окончание)

ЦНИИпроектстальконструкция им. Мельникова Белорусское отделение

Схема на отм. 0.200

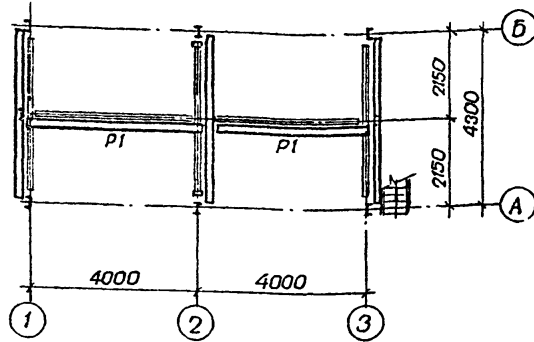


Схема на отм. 0.600

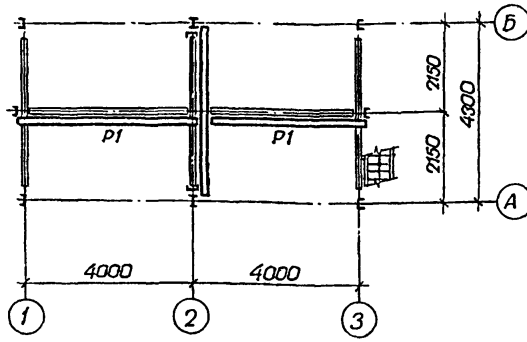


Схема на отм. 1.000

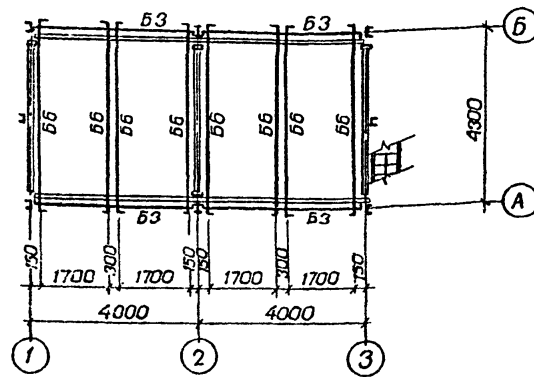


Схема на отм. 2.200

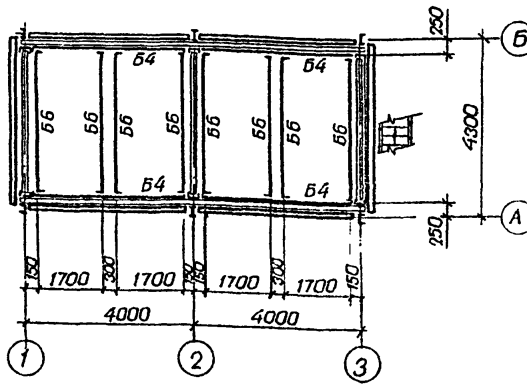


Схема на отм. 4.600

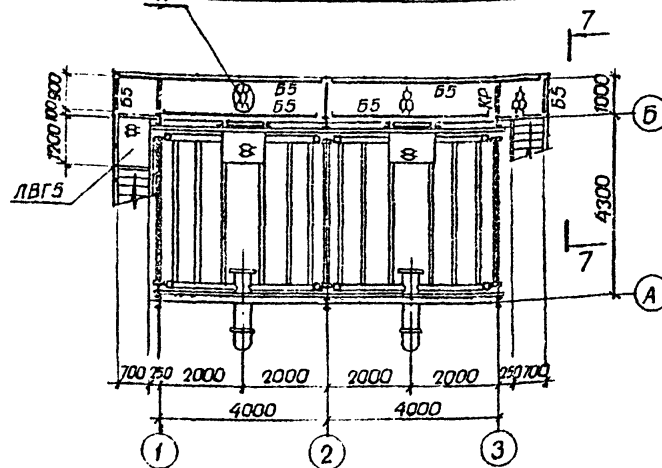
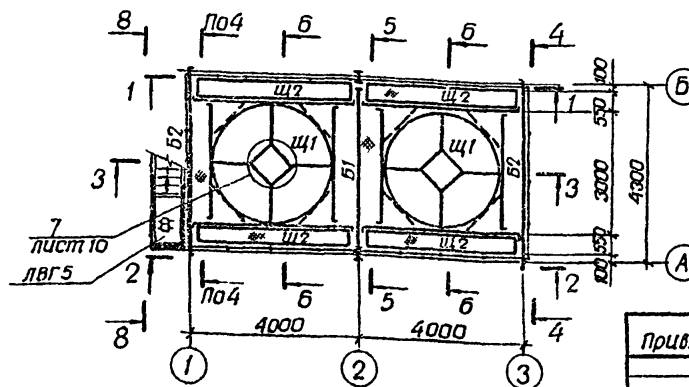


Схема покрытия на отм. 5.500



Ведомость элементов

Марка	Сечение		Усилия			Группа коррозии	Марка стали	Примеч.
	эскиз	поз. состав	Мтс.н	Нтс	Qtс			
К1	I	I 20Б1		11.1		3	18кп	
К2	Г	Гн Г200*80*4		6.7		3	18кп	
Б1	I	I 20Б1			6.2	2	18Гпс	
Б2	2	1	Гн Г160*80*4		2.3	1.8	2	18Гпс
		2	-100*4	конструктивно			4	18кп
Б3	Г	Г14		0.5	0.6	4	18кп	
Б4	Г	Г12			0.6	4	18кп	
Б5	Г	Гн Г140*60*4			0.8	4	18кп	
Б6	Г	Гн Г100*50*4			0.3	4	18кп	
Р1		Гн Г80*60*4		0.9		4	18кп	
Р2		Гн Г60*50*3		1.7		4	18кп	
ВС1	L	L 75*6		2.2		4	18кп	
ВС2	L	L 63*5		1.2		4	18кп	
С1	Г	Гн Г60*50*3	конструктивно			4	18кп	
С2	Г	Г6.5	конструктивно			4	18кп	
СЛ	✓	С2	конструктивно			4	18кп	Гнуть
Л1	Лестница	сложный	по типу ЛВГ20			4	18кп	серия 1.459-2 б.4
Л2	Лестница	сложный	по типу ЛВГВ			4	18кп	серия 1.459-2 б.4
ЛВГ5	Площадка	сложный				4	18кп	серия 1.459-2 б.4
Н		ПВ-510	конструктивно			4	18кп	
ОГ-1	Ограждение	сложный	по типу ППЗ			4	18кп	серия 1.459-2 б.2
ОГ-2	Ограждение	сложный	по типу ПЛ11			4	18кп	серия 1.459-2 б.2
ОГ-3	Ограждение	сложный	по типу ПЛЗ			4	18кп	серия 1.459-2 б.2
КР		1	Г14		0.4	0.4	4	18кп
		2	L 63*5		0.6			
Щ1	Щит	сложный	см лист 15			2	18Гпс 18кп	
Щ2	Щит	рирл. от С4	см. лист 15			2	18кп	

- Общие данные см. листы 1.2.
- Работать с листом Б

ТП-901-Б-68.84-КМ

Исполнил	Ляховский			
Проверил	Мезенцева			
Рук. гр.	Виронский			
Гл. инж.	Дидович			
Гл. конст.	Метс			
Нач. отд.	Лютарович			
Гл. инж.	Кашелев			
Управл.	Величко			

Привязан:

Инд. №

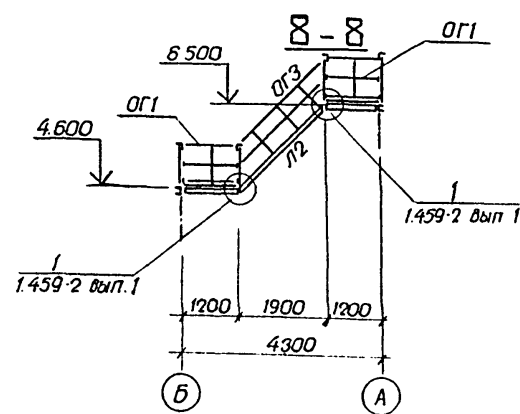
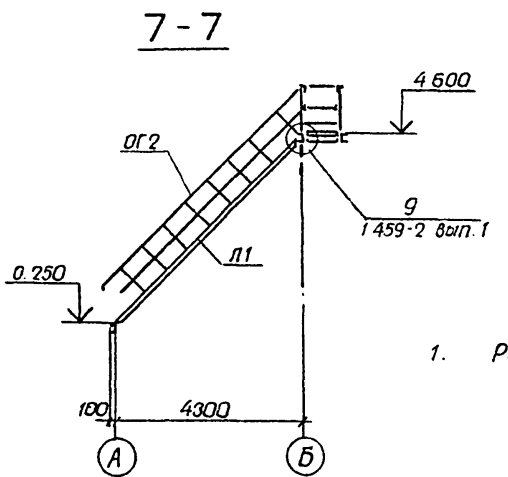
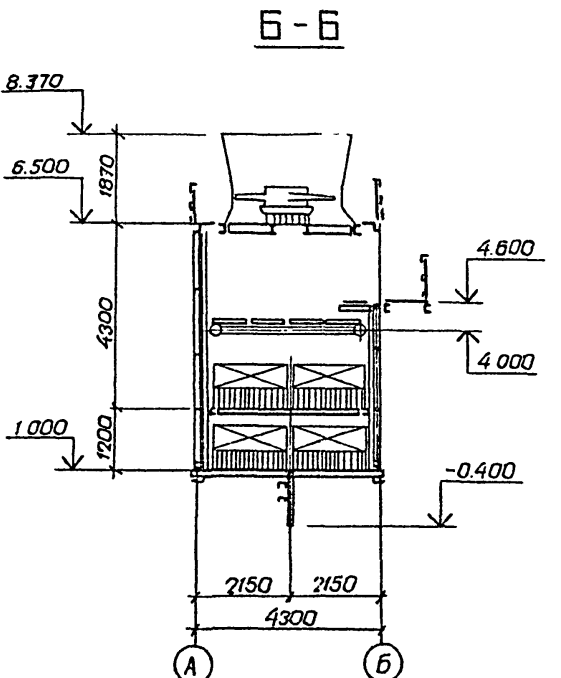
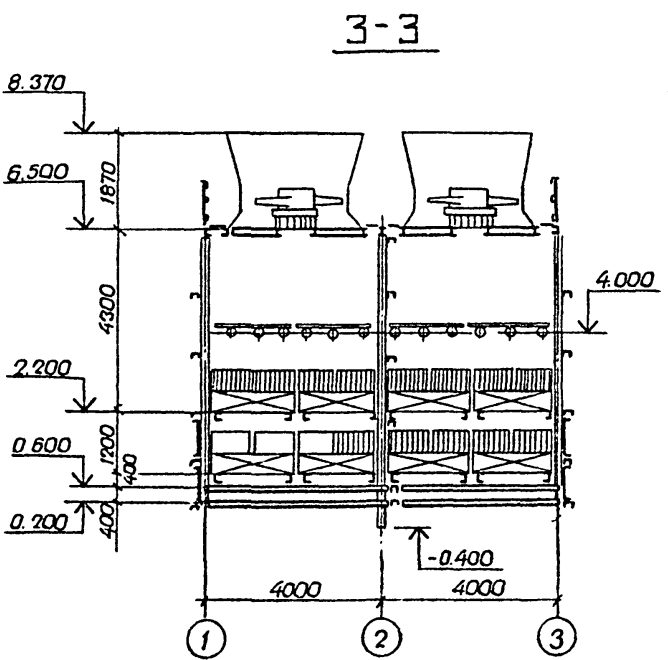
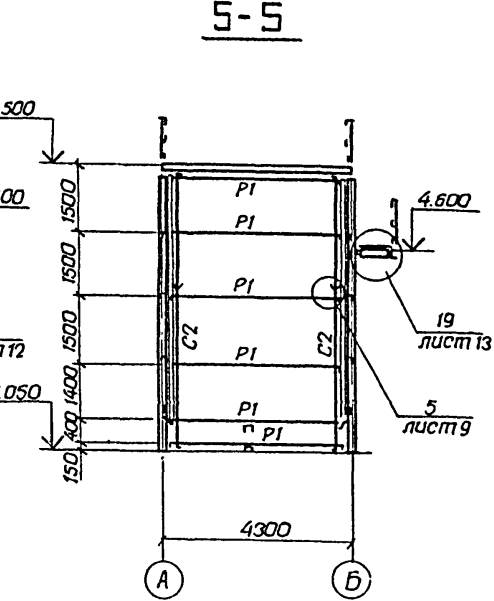
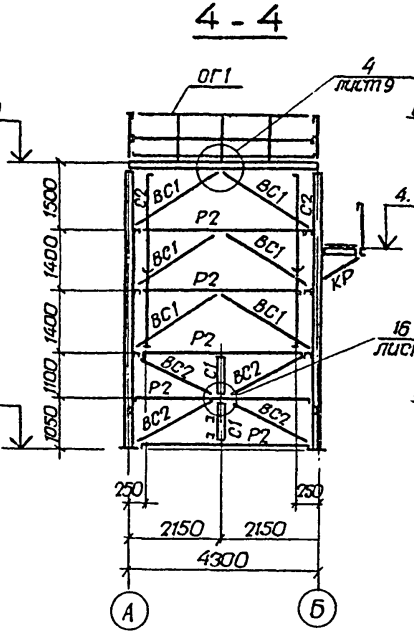
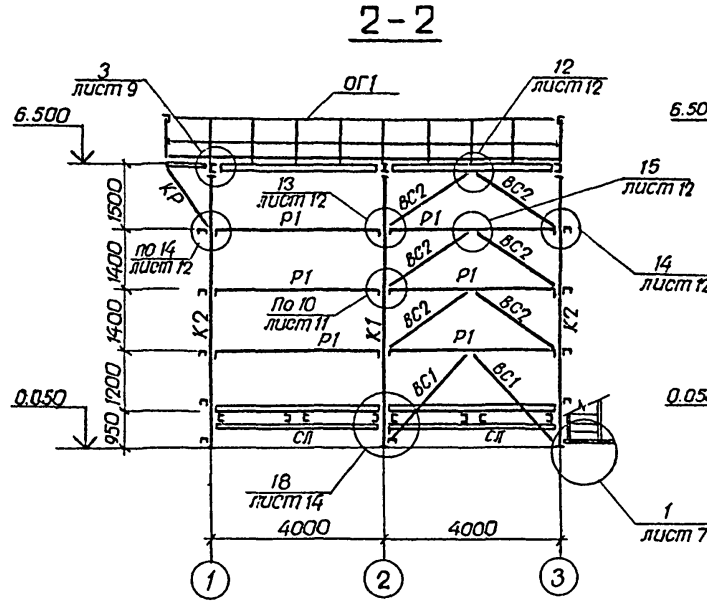
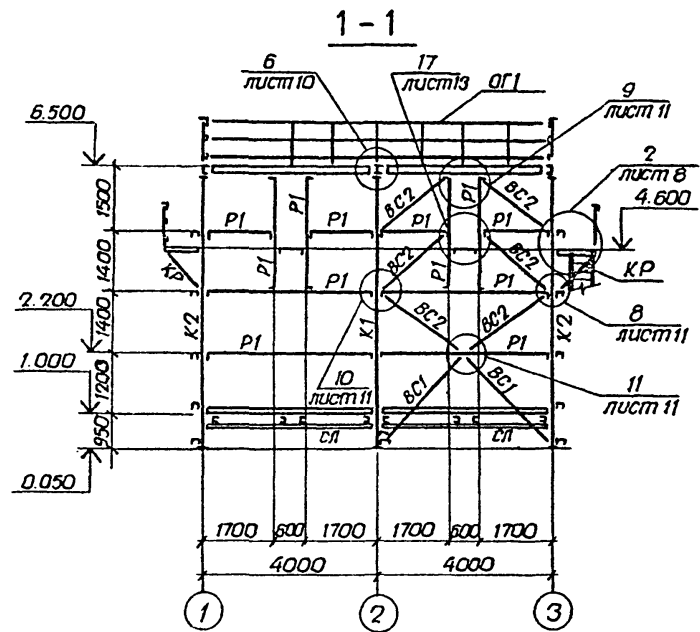
Градири двусекционная с вентиляторами ВЛГ25 пленочная изоляцией секции ВЛГ25 со стальным каркасом и пластмассовым ограждением

Ультра листы

5

Схемы металлоконструкций градирни

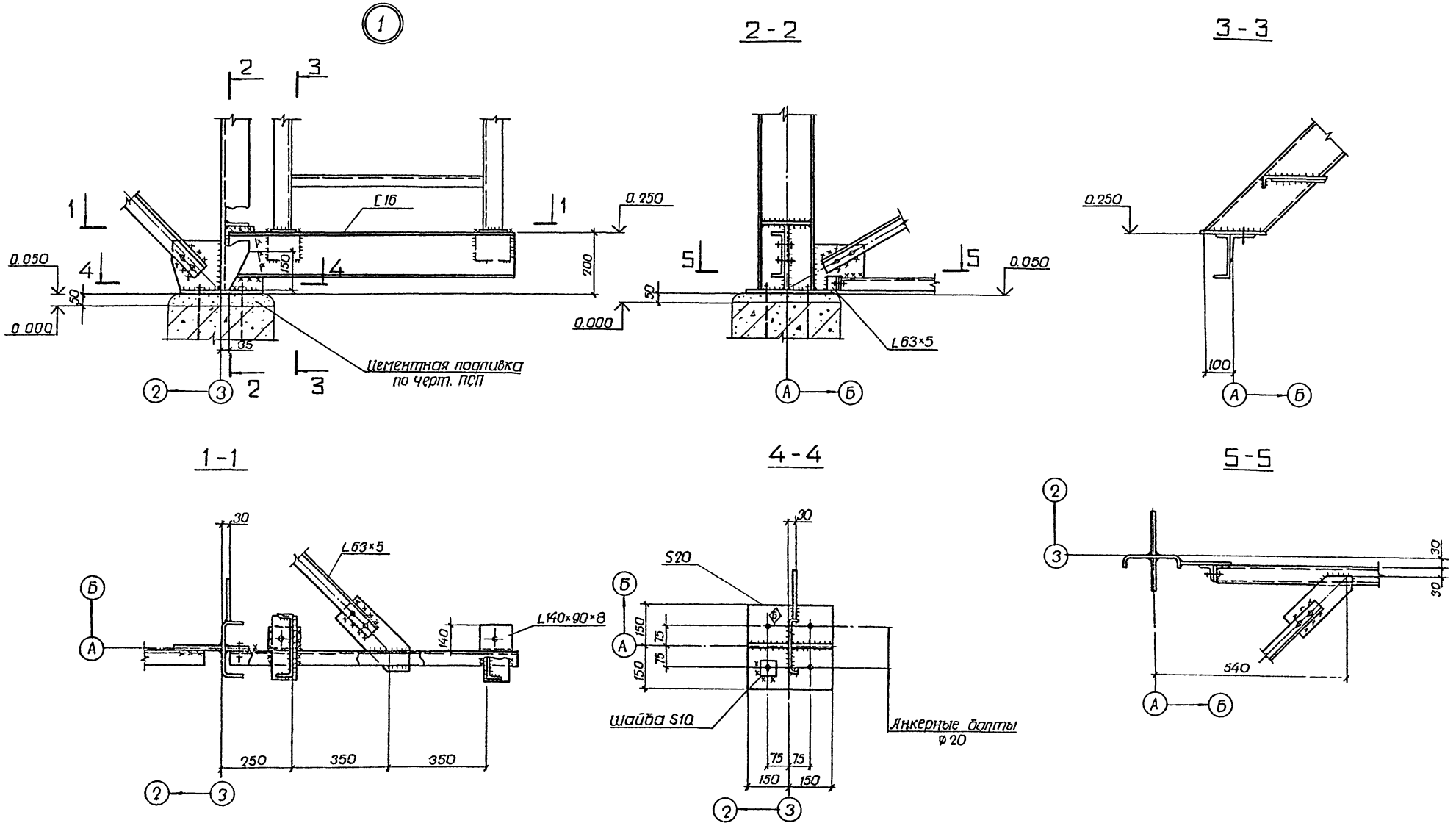
ИМ. МЕЛЬНИКОВА
Белорусское отделение



1. Работать с листом 5

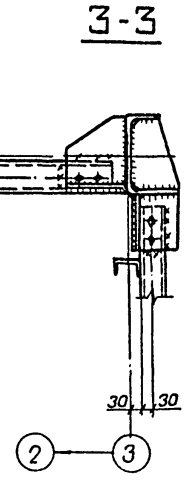
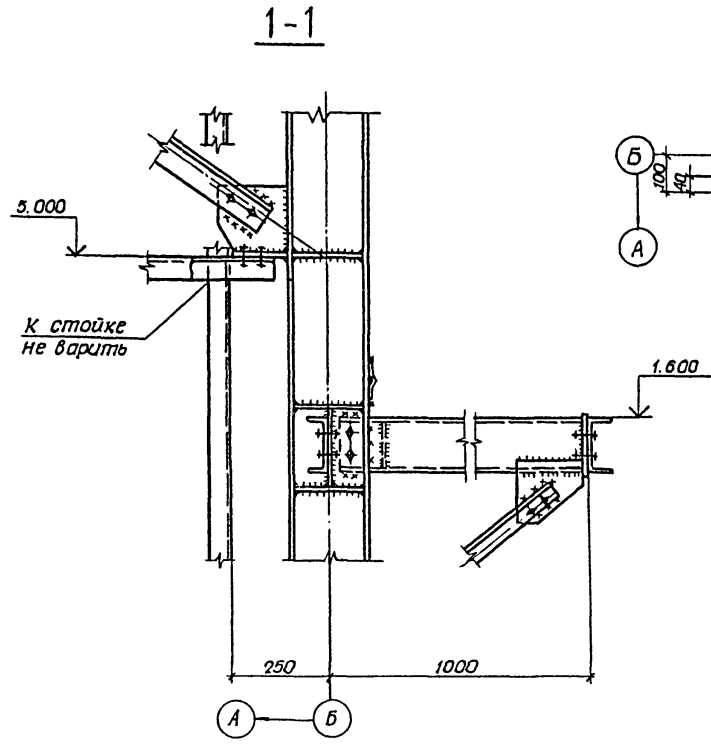
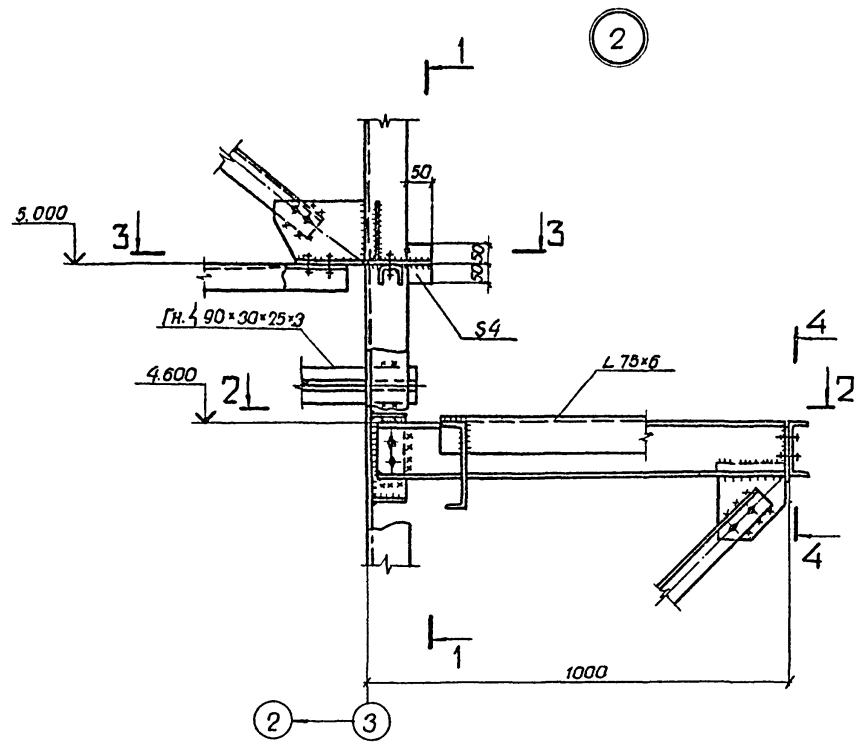
Имя и фамилия проектировщика

ТП-901-Б-68.84-КМ		
И.конт.	Деповский	Р
Исполнил	Ляхова	Л
Проверил	Мезенцева	М
Рук.гр.	Вороневский	В
Лин.пр.	Дубовик	Д
Ст.конт.	Метис	М
Нач.отд.	Лютарович	Л
Гл.инж.	Косицел	К
Управл.	Величко	В
Привязан:		
Инв. №		
Гражданская функция: секционная с вентиляционной системой 3х1,5 плёночная пласкостная секция 10 м ² со стальным каркасом и пласкостным освещением		
Литера	Лист	Листов
Р	Б	
Разрезы 1-1 ÷ 7-7		
ЩЗН-ПРОЕКТАЛЬНИКОНСТРУКЦИЯ ИМ. МЕЛЬНИКОВА Белорусское отделение		



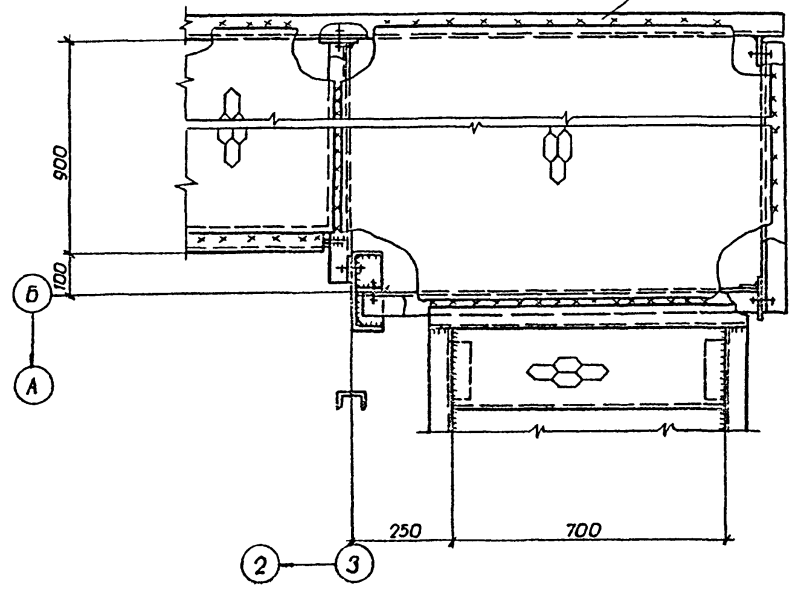
1. Все неоговоренные швы назначать по усилиям, указанным в ведомости элементов, остальные $n=4$ мм
2. Все неоговоренные фрезонки S6
3. Все неоговоренные болты M12

				ТП-901-Б-68.84-КМ		
Исполн:		Ляхова	Рис:	Ляхова	Литера:	Лист:
Проверш:		Мезенцева	Гл. конст:	Метис	Р	7
Нач. отд.:		Дюкович	Гл. инж.:	Кашелев	Узел 1	
Управл.:		Величко			ЦНИПРОЕКТЕСТАЛЬКОНСТРУКЦИИ им. М. Г. АЛЬНИКОВА Белорусское отделение	

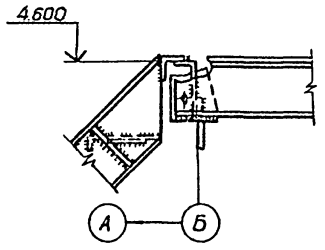


2-2

Ограждение условно не показано

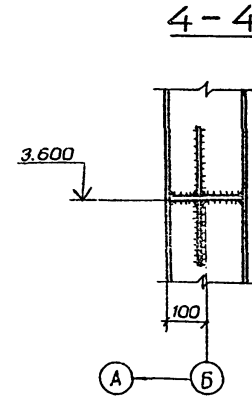
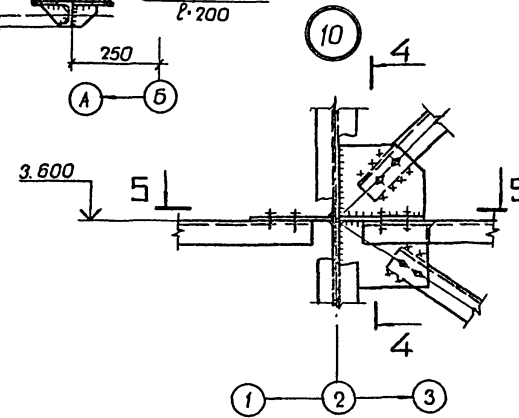
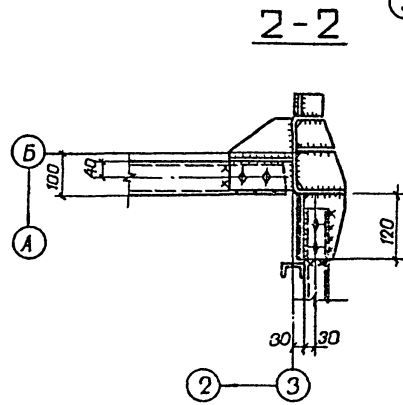
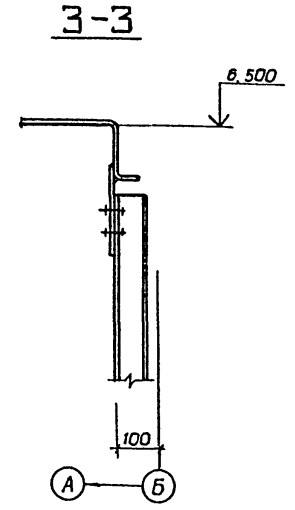
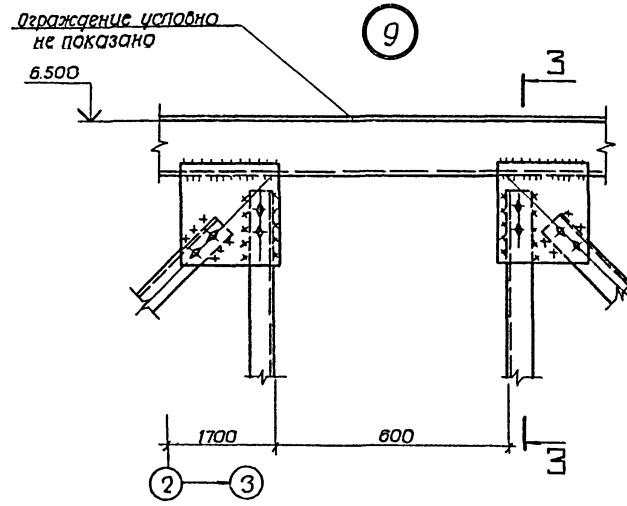
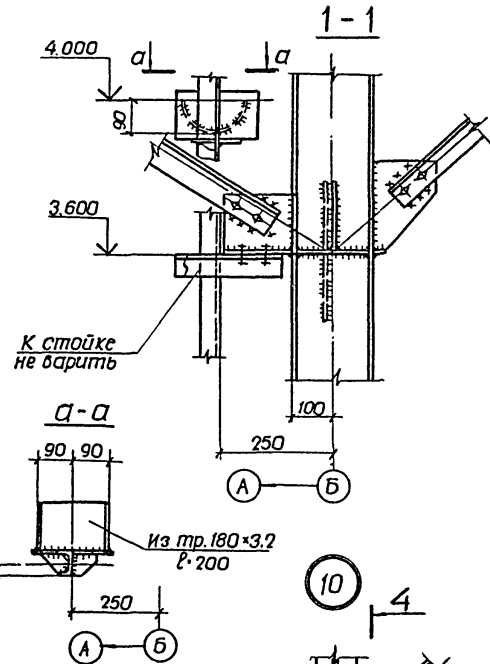
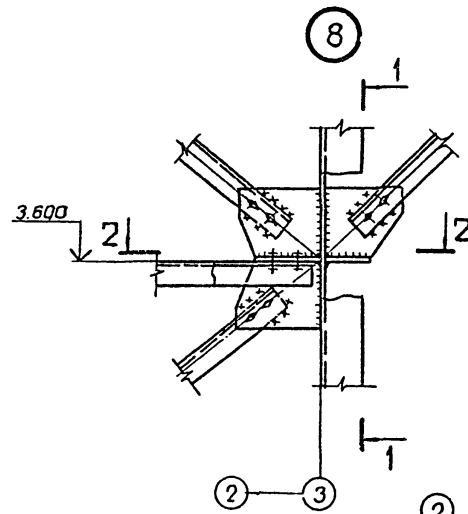


4-4

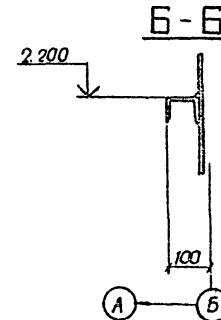
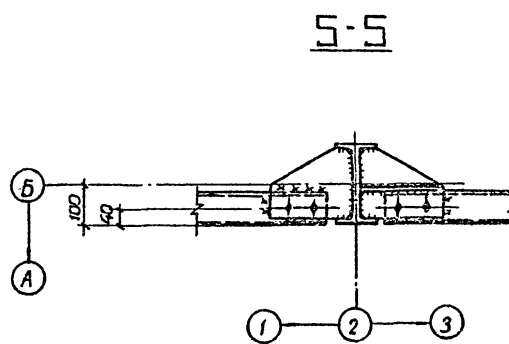
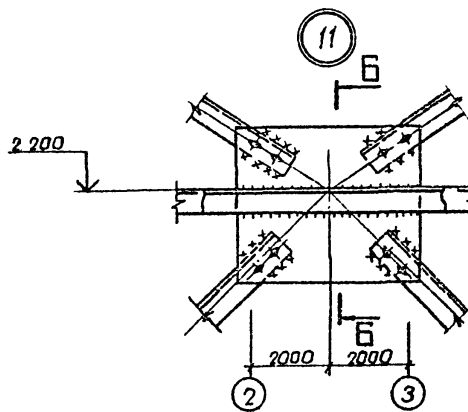


1. Все неоговоренные швы назначать по усилиям, указанным в ведомости элементов, остальные $n=4$ мм.
2. Все неоговоренные фасонки S6.
3. Все болты M12.

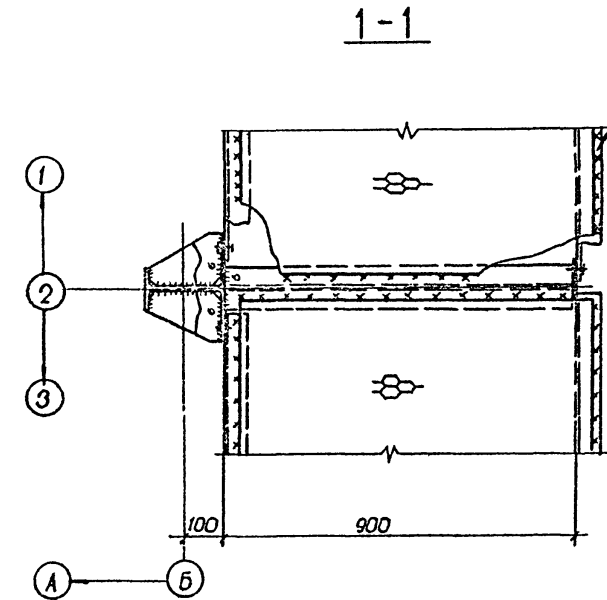
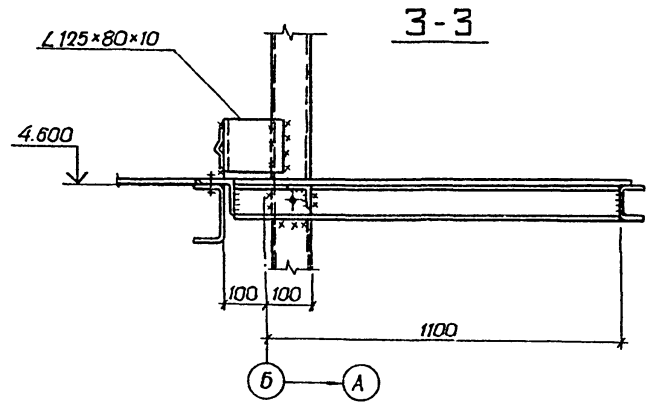
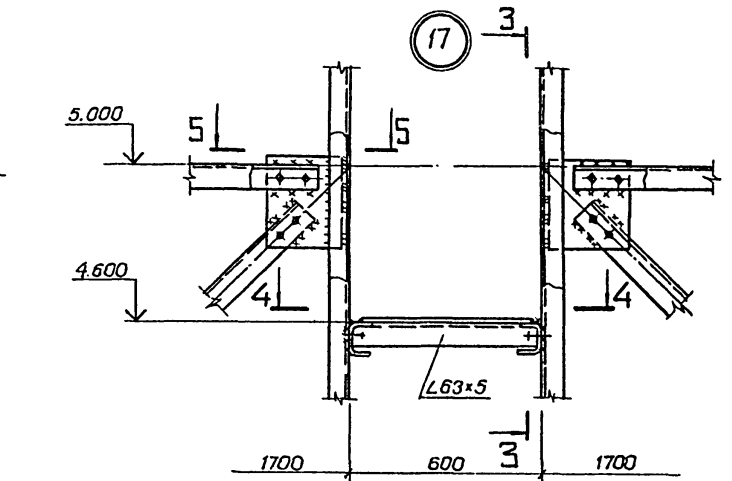
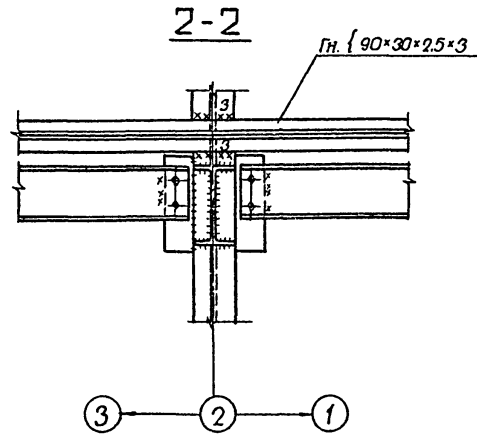
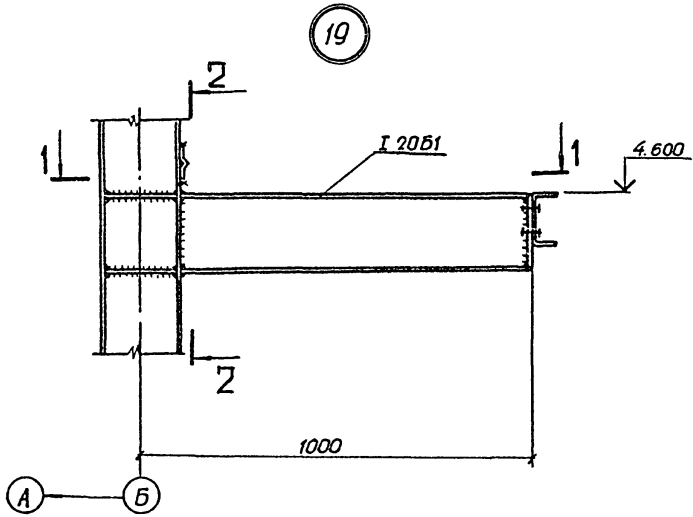
				ТП-901-б-68.84-КМ		
И.конт. <i>Светловский</i> <i>Вен.</i> Испыт. <i>Ляхова</i> <i>Лекко</i> Проверил <i>Мезенцева</i> <i>Иван</i> Рук. гр. <i>Варонский</i> <i>Вен.</i> Гл. инж. по <i>Дубовик</i> <i>Вен.</i> Гл. конст. <i>Метис</i> <i>Вен.</i> Нач. отд. <i>Котлярович</i> <i>Вен.</i> Гл. инж. <i>Кожелев</i> <i>Вен.</i> Упр. <i>Велцко</i> <i>Вен.</i>				Граница с/дсекционная с вентиля- торной 28175 пленочная пласкафя секции 16м ² со стальным каркасом и пластмассовым ограждением		
Привязан:				Итого	Лист	Листов
Инв. №				Р	8	
Узел 2				ЦНИИПРОЕКТСТАЛЬКОНСТРУКЦИЯ им. МЕЛЬНИКОВА Белорусское отделение		



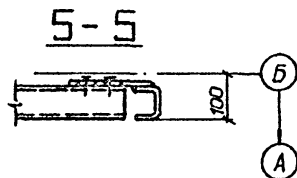
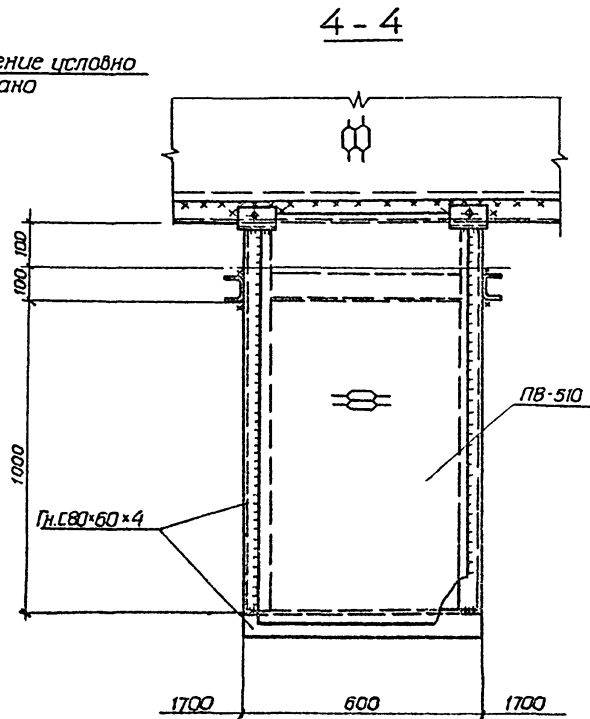
1. Все неоговоренные швы назначать по усилиям, указанным в ведомости элементов, остальные n=4 мм
2. Все неоговоренные фасанки 5/6
3. Все болты М12



И. кант. Делюшкин		ТП-901-6-68.84-КМ	
Исполнил Ляхова		Литера	
Проектир Мезенцев		Лист	Листов
Рис. гр. Вороневич		Р	11
Пл. цнл. Дубовик		Центральная проекция	
Пл. консол. Метис		с секции 10" со стальным каркасом и пластмассовым просителем	
нач. ота. Мотарович		Узлы 8-11	
Пл. цнл. Кошелев		ИМ МЕЛЬНИКОВА	
Чт. пр. Величко		Белорусское отделение	



Ограждение условно не показано



1. Все неоговоренные швы, назначать по усилиям, указанным в ведомости элементов, остальные $h_{ш} = 4$ мм.
2. Все фасонки 5Б.
3. Все болты М12.

ТП-901-Б-68 84-КМ			
И.контр. Девялowski	Исполнил Ляков	Проектировал Мельникова	Государная проекционная с вентиляционной секцией 16 м ² со стальными каркасом и газостанционным оборудованием
Гл. инж. Вороневич	Ин. пр. Дубовик	Метс	Литера Лист Листов
И.контр. Мотарова	Гл. инж. Кошелев	И.контр. Величка	Р 13
И.контр. Привязан:	И.контр. И.контр. И.контр.	И.контр. И.контр. И.контр.	ЩНИПРОЕКТСТАЛЬИНСТРУКЦИЯ им. Мельникова Белорусское отделение

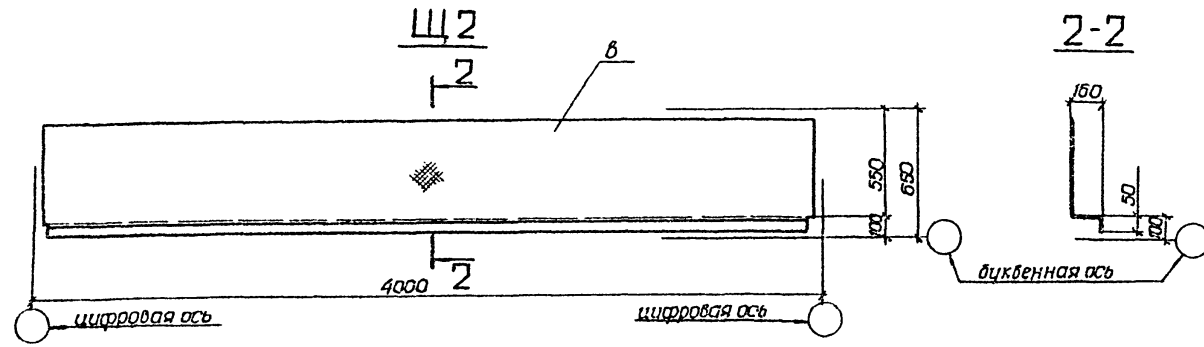
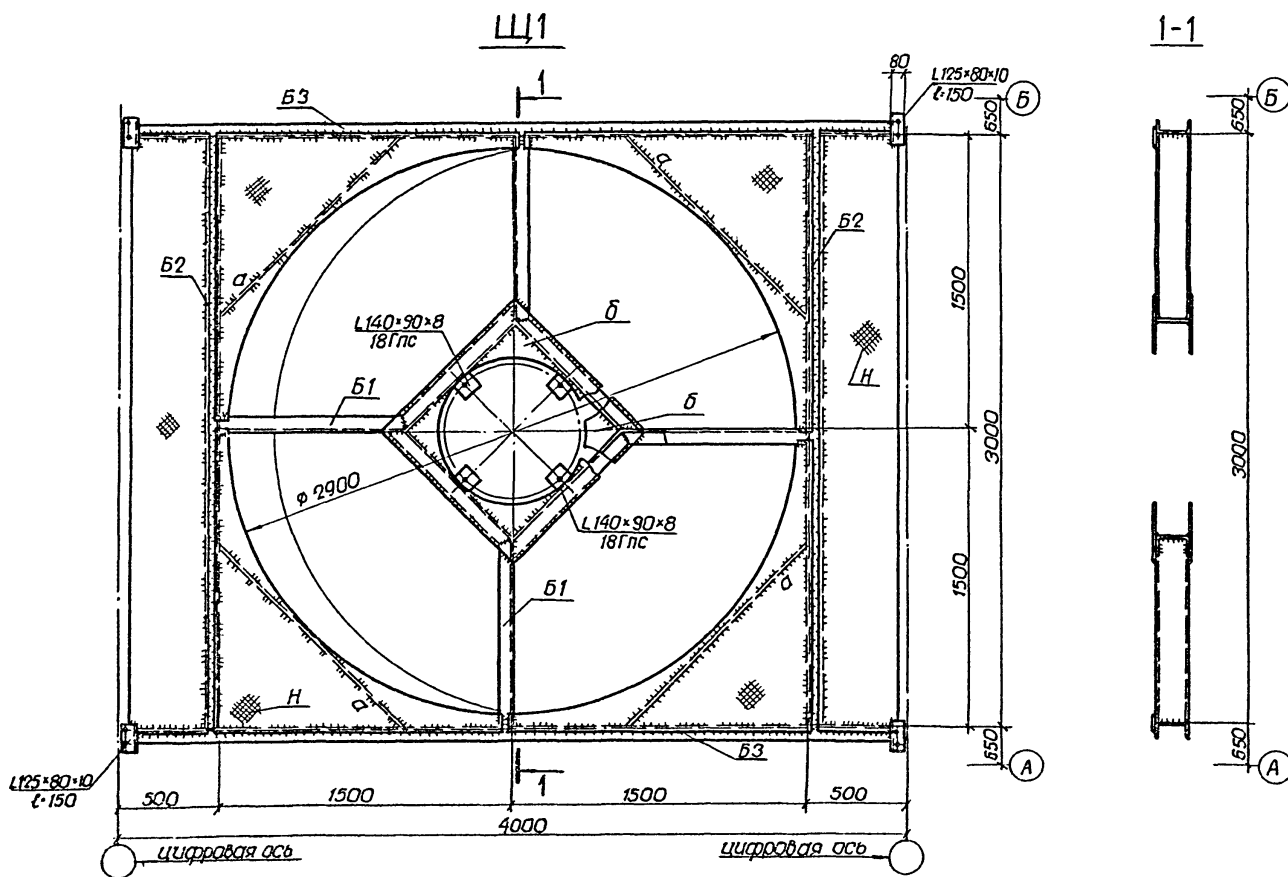
Типовой проект ТП-901-6 КМ Ялбон №

ИИВ в составе ЦИПРЭС и ЦИПРЭС (смет. шифр №)

Ведомость элементов

Марка	сечение		Опорные усилия			Группа конструкт.	Марка металла	Примеч.
	эскиз	пол. состав	М.гем	М.тс	Qтс			
Б1		С 16			1.0	1	18Гпс	
Б2		С 16			0.6	2	18Гпс	
Б3		С 16			1.3	2	18Гпс	
Н		Рифл.ст. S4	конструктивно			4	18кп	
а		-80x6	конструктивно			4	18кп	
б		S6	конструктивно			1	18Гпс	
в		Рифл.ст. S4	конструктивно			2	18кп	Гнуть

- Общие данные см. на листах 1, 2
- Работать совместно с листом 5
- Настил (Рифл.ст. S4) варить только сплошным швом $t_{ш} = 4$ мм



Привязан:				
ИИВ №				

ТП-901-6-68.84-КМ			
И.контр.	О.визначил	Р.пр.	
Исполнил	К.указанец	В.пр.	
Проектировщик	Мезенцева	В.пр.	
Рис. эр.	Воронович	В.пр.	
Пл. инж. пр.	Дубосык	В.пр.	
Пл. конструкт.	Метс	В.пр.	
Нач. отд.	Вотарович	В.пр.	
Пл. инж.	Кашелев	В.пр.	
Упр.дел	Величко	В.пр.	
Щиты Щ1, Щ2		Улитеро	Лист
		р	15
ЦИПРЭССТАЛЬКОНСТРУКЦИЯ ИИ. Мельникова Белорусского отделения			

