

ТИПОВОЙ ПРОЕКТ
901 - 6 - 71.85

ГРАДИРНЯ

ДВУХСЕКЦИОННАЯ С ВЕНТИЛЯТОРАМИ

26Г70 ПЛЕНОЧНАЯ С СЕКЦИЯМИ

ПЛОЩАДЬЮ 144 КВ.М С С ТАЛЬНЫМ

КАРКАСОМ

Альбом III

20850 - 03

ЦЕНА 2 - 12

ЦЕНТРАЛЬНЫЙ ИНСТИТУТ ТИПОВОГО ПРОЕКТИРОВАНИЯ
ГОССТРОЯ СССР

Москва А-445 Смольная ул. 22

Сдано в печать *III* 1989 года

Заказ № *2860*

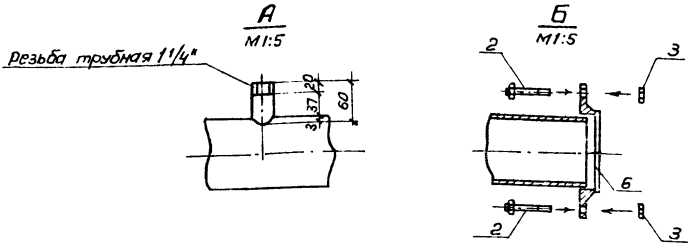
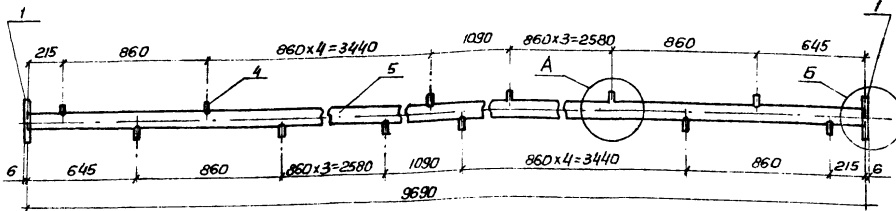
Тираж *220* экз

№ № п/п	Наименование	№ № стр.
1	Деталь Т-1. Эскизный чертеж общего вида.	3
2	Деталь Т-1а. Эскизный чертеж общего вида.	3
3	Деталь Т-1б. Эскизный чертеж общего вида.	4
4	Деталь Т-2. Эскизный чертеж общего вида.	4
5	Деталь Т-2а. Эскизный чертеж общего вида.	5
6	Деталь Т-2б. Эскизный чертеж общего вида.	5
7	Деталь Т-3. Эскизный чертеж общего вида.	6
8	Деталь Т-3а. Эскизный чертеж общего вида.	6
9	Деталь Т-4. Эскизный чертеж общего вида.	7
10	Деталь Т-4а. Эскизный чертеж общего вида.	7

11	Деталь Т-5. Эскизный чертеж общего вида.	8
12	Деталь Т-5а. Эскизный чертеж общего вида.	8
13	Деталь Т-6. Эскизный чертеж общего вида.	9
14	Деталь Т-7. Эскизный чертеж общего вида.	9
15	Деталь Т-8. Эскизный чертеж общего вида.	10
16	Защитная решетка. Эскизный чертеж общего вида.	10
17	Сопло ф32×16. Эскизный чертеж общего вида.	11
18	Блоки Б-1; Б-2. Эскизный чертеж общего вида.	11
19	Блоки Б-3; Б-4. Эскизный чертеж общего вида.	12
20	Водоуловительные решетки ВР-1 ÷ ВР-4.	12
	Эскизный чертеж общего вида.	

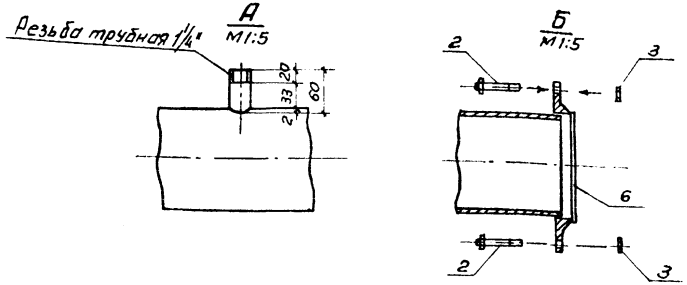
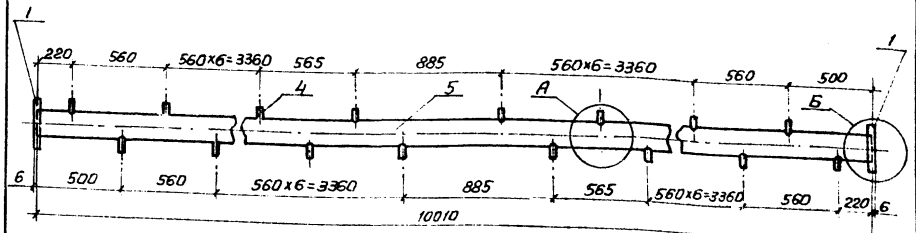
Шиб. № вкл. Подпись и дата Взам. инв. №

				ТН 901-6-71.85			
Привязан	Нач. отд. И.Коптв.	Трубиной Никитина	Авт. Лит.	Градирия двухсекционная с вентиляторами 2 ВГ 70 пленочная с секциями площадью 144 кв. м со стальным каркасом.	Стадия	Лист	Листов
	Рук. впр.	Никитина	Лит.		Р.П.		1
	Ст. инж.	Коропова	Лит.				
	Инжен.	Белова	Лит.				
Инв. №	Техник	Сальникова	Лит.	Содержание альбома		СОЮЗВОДКАНАЛПРОЕКТ	



поз	Обозначение	кол.	Дополнительные указания
<u>Стандартные изделия</u>			
1	Фланец 1-100-2,5 ст.25 ГОСТ 12820-80, шт.	2	
2	Болт М16х55 ГОСТ 7798-70, шт.	8	
3	Гайка М16 ГОСТ 5915-70, шт.	8	
<u>Материалы</u>			
4	Труба 32х2,8 ГОСТ 3262-75, м	1,32	3,48 кг
5	Труба 108х2,8х4000 II ГОСТ 10704-76 8 ст.3сп ГОСТ 10705-80, м	9,69	70,35 кг
6	Прокладка резиновая ТМКЦ-С-3х150х150-11 ГОСТ 7338-71, шт.	2	0,0002 кг
Масса			73,83 кг

Нач. отд.	Трубиных	В.И.		ТП 901-6-71.85 НВ.Н Деталь Т-1 Эскизный чертеж общего вида	Стальной лист	Листов
Н.контр.	Никиткина	В.И.			В.П.	1
Вед.брос.	Никиткина	В.И.			госстрой СССР	
Ст.инж.	Королева	В.И.			Сонзаводоканспроект	
Инженер	Белова	Г.В.			г. Москва	
Техник	Саловьева	В.В.				



поз.	Обозначение	кол.	Дополнительные указания
<u>Стандартные изделия</u>			
1	Фланец 1-150-2,5 ст.25 ГОСТ 12820-80	2	
2	Болт М 16х55 ГОСТ 7798-70, шт.	16	
3	Гайка М 16 ГОСТ 5915-70 шт.	16	
<u>Материалы</u>			
4	Труба 32х2,8 ГОСТ 3262-75, м	2,04	5,39 кг
5	Труба 159х4,0х4000 II ГОСТ 10704-76 8 ст.3сп ГОСТ 10705-80, м	10,01	153,05 кг
6	Прокладка резиновая ТМКЦ-С-3х205х205-11 ГОСТ 7338-71, шт.	2	0,0004 кг
Масса:			167,72 кг

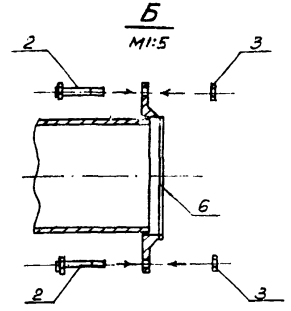
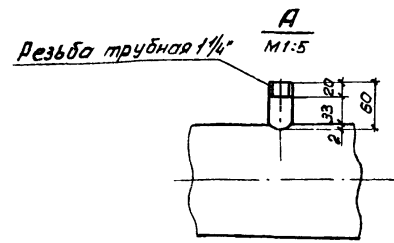
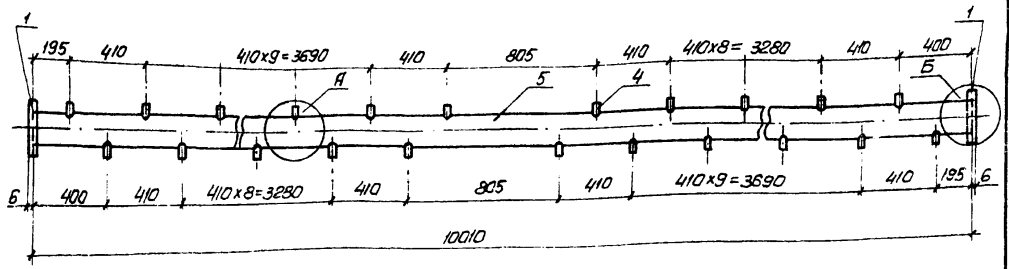
Нач. отд.	Трубиных	В.И.		ТП 901-6-71.85 НВ.Н Деталь Т-1а Эскизный чертеж общего вида	Стальной лист	Листов
Н.контр.	Никиткина	В.И.			В.П.	2
Вед.брос.	Никиткина	В.И.			госстрой СССР	
Ст.инж.	Королева	В.И.			Сонзаводоканспроект	
Инженер	Белова	Г.В.			г. Москва	
Техник	Саловьева	В.В.				

Альбом III

Исполнитель: Трубиных В.И.

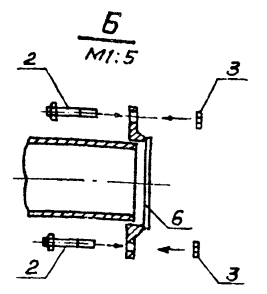
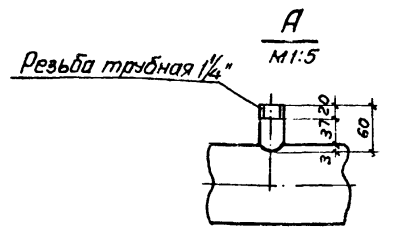
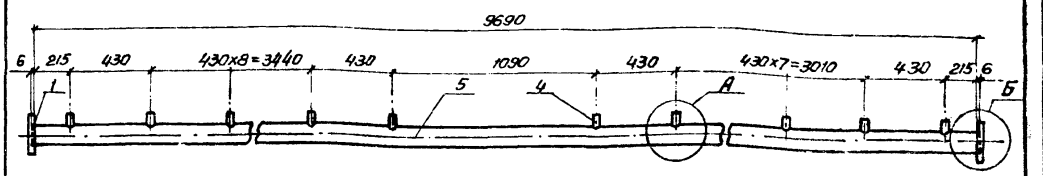
Исполнитель: Трубиных В.И.

Альбом III



Поз.	Обозначение	Кол.	Дополнительные указания
<u>Стандартные изделия</u>			
1	Фланец 1-150-2,5 ст. 25 ГОСТ 12820-80, шт.	2	
2	Болт М16х55 ГОСТ 7798-70, шт.	16	
3	Гайка М16 ГОСТ 5915-70, шт.	16	
<u>Материалы</u>			
4	Труба 32х2,8 ГОСТ 3262-75, м	2,76	7,29 кг
5	Труба 108х2,8х4000 II ГОСТ 10704-76 В ст 3 сп ГОСТ 10705-80, м	10,01	153,05 кг
6	Прокладка резиновая ТМКЦ-С-3-205х205-11 ГОСТ 1338-77 шт.	2	0,0004 кг
Масса			169,62 кг

Исполн.	Трубиных	Инж. А.И. Сидоров	ТП 901-6-71.85 НВ.Н Деталь Т-15 эскизный чертеж общего вида	Станд. лист	Листов	
И.контр.	Никитина	Инж. А.И. Сидоров		3	3	
Рис. бр.	Никитина	Инж. А.И. Сидоров		Застрой СССР СНОВЗВОДОКНАПРОЕКТИ г. Москва		
Отп. инж.	Каролова	Инж. А.И. Сидоров				
Инженер	Белова	Инж. А.И. Сидоров				



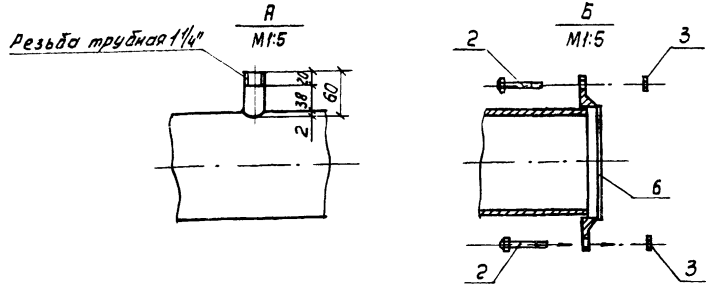
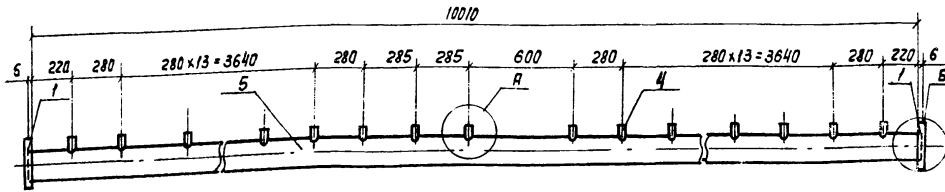
Поз.	Обозначение	Кол.	Дополнительные указания
<u>Стандартные изделия</u>			
1	Фланец 1-100-2,5 ст. 25 ГОСТ 12820-80, шт.	2	
2	Болт М16х55 ГОСТ 7798-70, шт.	8	
3	Гайка М16 ГОСТ 5915-70, шт.	8	
<u>Материалы</u>			
4	Труба 32х2,8 ГОСТ 3262-75, м	1,32	3,48 кг
5	Труба 108х2,8х4000 II ГОСТ 10704-76 В ст 3 сп ГОСТ 10705-80, м	9,69	70,35 кг
6	Прокладка резиновая ТМКЦ-С-3-150х150-11 ГОСТ 1338-77 шт.	2	0,0002 кг
Масса			73,83 кг

Исполн.	Трубиных	Инж. А.И. Сидоров	ТП 901-6-71.85 НВ.Н Деталь Т-2 эскизный чертеж общего вида	Станд. лист	Листов	
И.контр.	Никитина	Инж. А.И. Сидоров		4	4	
Рис. бр.	Никитина	Инж. А.И. Сидоров		Застрой СССР СНОВЗВОДОКНАПРОЕКТИ г. Москва		
Отп. инж.	Каролова	Инж. А.И. Сидоров				
Инженер	Белова	Инж. А.И. Сидоров				

20850-03 5

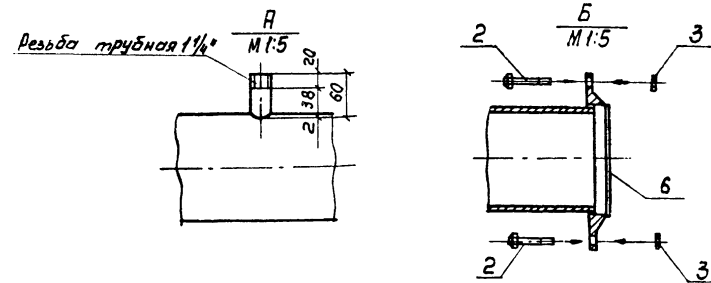
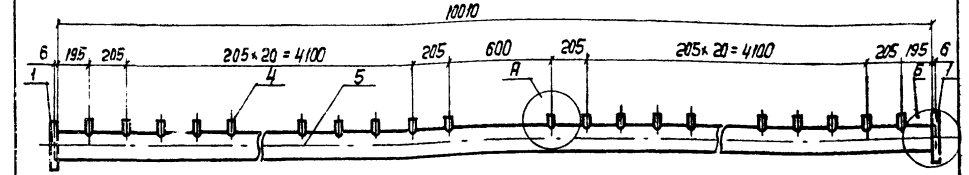
Каролова, Липкин

Лист 22



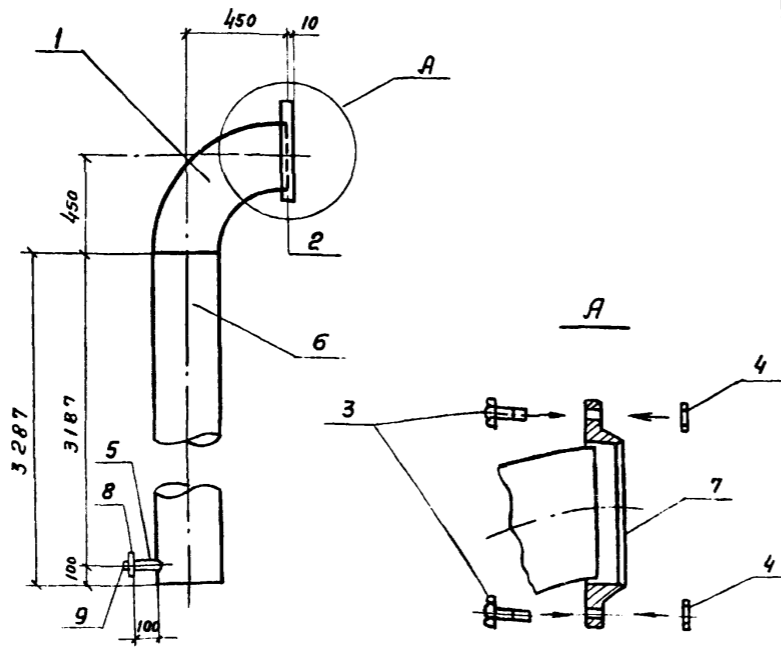
Поз.	Обозначение	Кол.	Дополнительные указания
<u>Стандартные изделия</u>			
1	Фланец 1-150-25 ст. 25 ГОСТ 12820-80, шт.	2	
2	Болт М16 × 55 ГОСТ 7798-70, шт.	16	
3	Гайка М16 ГОСТ 5915-70, шт.	16	
<u>Материалы</u>			
4	Труба 32 × 2,8 ГОСТ 3262-75, м	2,04	5,39 кг
5	Труба 159 × 4,0 × 4000 II ГОСТ 10704-76 В ст. 3 сп ГОСТ 10705-80, м	10,01	153,05 кг
6	Прокладка резиновая ТКЩ-С-3 × 205 × 205-1,1 ГОСТ 1338-77, шт.	2	0,0004 кг
Масса:		467,72 кг	

Имя, Ф.И.О. Подпись и дата	Взам. инж. №	ТП 901-Б-71.85 НВН	
Нач. отд. Труфанов	Н. Кондр. Никитина	Деталь Т-28 Эскизный чертёж общего вида	
Рис. др. Никитина	Коробова		
Ст. инж. Коробова	Белова		
Инженер Белова	Соловьева		
Техник Соловьева			
Страница	Лист	Листов	
	Р. П.	5	
СООБЩАЮЩИЙ ПРОЕКТ			



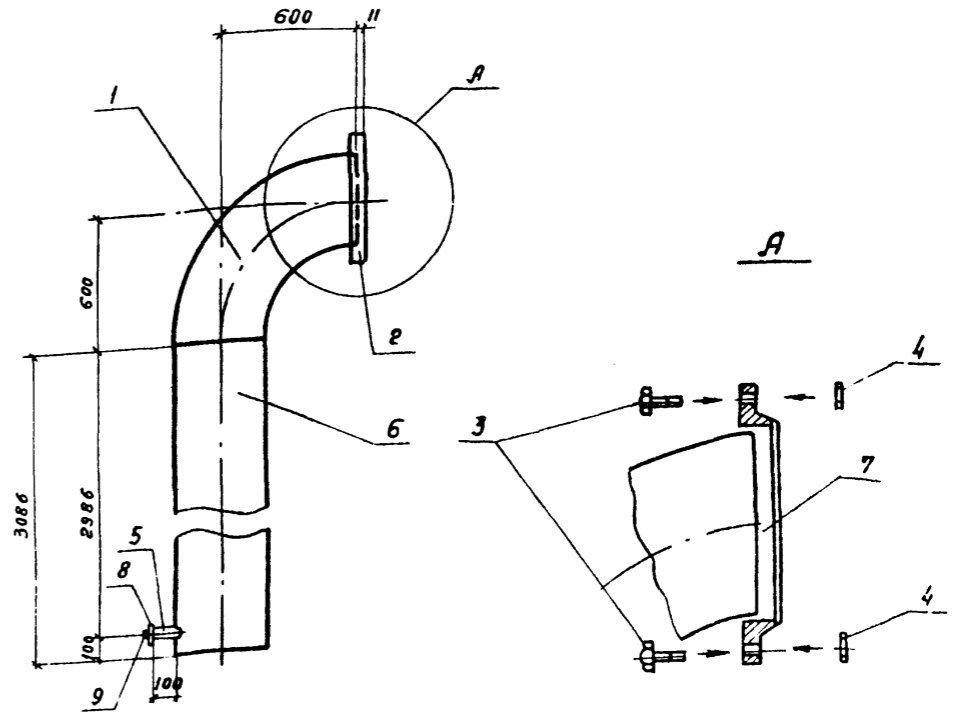
Поз.	Обозначение	Кол.	Дополнительные указания
<u>Стандартные изделия</u>			
1	Фланец 1-150-25 ст. 25 ГОСТ 12820-80	2	
2	Болт М16 × 55 ГОСТ 7798-70, шт.	16	
3	Гайка М16 ГОСТ 5915-70, шт.	16	
<u>Материалы</u>			
4	Труба 32 × 2,8 ГОСТ 3262-75, м	2,76	7,29 кг
5	Труба 159 × 4,0 × 4000 II ГОСТ 10704-76 В ст. 3 сп ГОСТ 10705-80, м	10,01	153,05 кг
6	Прокладка резиновая ТКЩ-С-3 × 205 × 205-1,1 ГОСТ 1338-77, шт.	2	0,0004 кг
Масса:		169,62 кг	

Имя, Ф.И.О. Подпись и дата	Взам. инж. №	ТП 901-Б-71.85 НВН	
Нач. отд. Труфанов	Н. Кондр. Никитина	Деталь Т-28 Эскизный чертёж общего вида	
Рис. др. Никитина	Коробова		
Ст. инж. Коробова	Белова		
Инженер Белова	Соловьева		
Техник Соловьева			
Страница	Лист	Листов	
	Р. П.	6	
СООБЩАЮЩИЙ ПРОЕКТ			



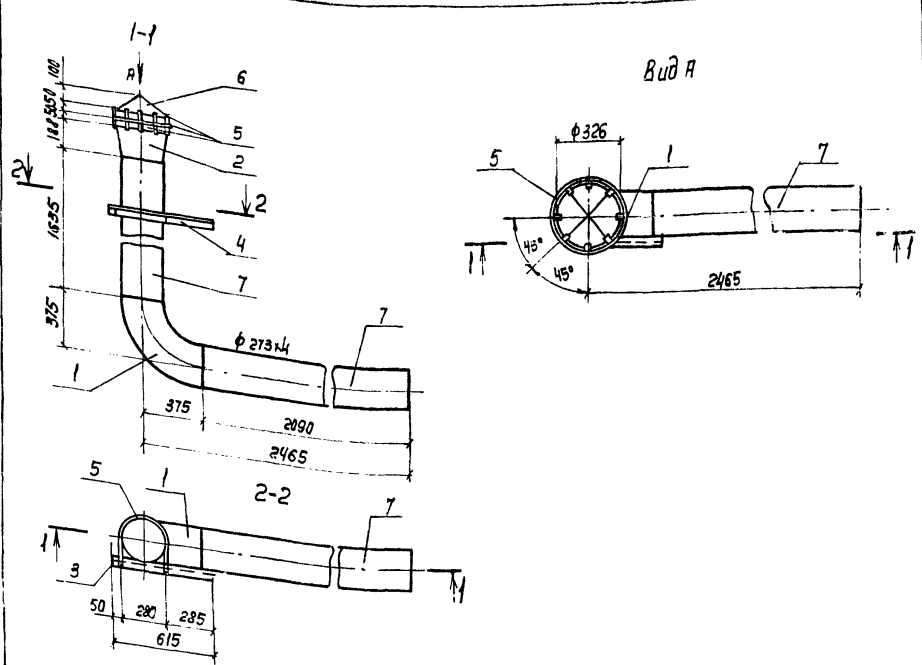
Поз.	Обозначение	Кол.	Дополнительные указания
<u>Стандартные изделия</u>			
1	Отвод 90° 325×8 ГОСТ 17375-83, шт	1	
2	Фланец 1-300-2,5 ст. 25 ГОСТ 12820-80 шт	1	
3	Болт М20×70 ГОСТ 7798-70 шт	12	
4	Гайка М20 ГОСТ 5915-70, шт	12	
<u>Материалы</u>			
5	Труба 25×2,8 ГОСТ 3262-75, м	0,1	0,2 кг
6	Труба $\frac{325 \times 4 \times 5000 \text{ П ГОСТ } 10704-76}{\text{В ст. 3 сл ГОСТ } 10705-80}$, м	3,29	104,19 кг
7	Прокладка резиновая ТМКШ-С-3×365×369-1, ГОСТ 7338-71, шт	1	0,0006 кг
8	Муфта прямая ф25 ГОСТ 8966-75, шт	1	0,132 кг
9	Пробка ф25 ГОСТ 8963-75 шт	1	0,119 кг
Масса:		218,57 кг	

Исполн.	Трубинов	В.И.	ТП 901-6-71.85 Н.В.Н. Деталь Т-4 Эскизный чертёж общего вида СООЗВОДОКАНАЛПРОЕКТ
Нач. отд.	Никитина	Н.И.	
Н. контр.	Никитина	Н.И.	
Рук. впр.	Никитина	Н.И.	
Ст. инж.	Королева	К.С.	
Инженер	Белова	Б.С.	
Техник	Соловьева	С.В.	
Стадия	Лист	Листов	
	Р.п.	9	



Поз.	Обозначение	Кол.	Дополнительные указания
<u>Стандартные изделия</u>			
1	Отвод 90° 426×10 ГОСТ 17375-83, шт.	1	
2	Фланец 1-400-2,5 ст. 25 ГОСТ 12820-80 шт	1	
3	Болт М20×70 ГОСТ 7798-70 шт	16	
4	Гайка М20 ГОСТ 5915-70, шт	16	
<u>Материалы</u>			
5	Труба 25×2,8 ГОСТ 3262-75, м	0,1	0,2 кг
6	Труба $\frac{426 \times 7 \times 5000 \text{ П ГОСТ } 10704-76}{\text{В ст. 3 сл ГОСТ } 10705-80}$, м	3,09	223,5 кг
7	Прокладка резиновая ТМКШ-С-3×465×465-1,118С17338-71, шт	1	0,001 кг
8	Муфта прямая ф25 ГОСТ 8966-75, шт.	1	0,132 кг
9	Пробка ф25 ГОСТ 8963-75 шт	1	0,119 кг
Масса:		361,41 кг	

Исполн.	Трубинов	В.И.	ТП 901-6-71.85 Н.В.Н. Деталь Т-4 Эскизный чертёж общего вида СООЗВОДОКАНАЛПРОЕКТ
Нач. отд.	Никитина	Н.И.	
Н. контр.	Никитина	Н.И.	
Рук. впр.	Никитина	Н.И.	
Ст. инж.	Королева	К.С.	
Инженер	Белова	Б.С.	
Техник	Соловьева	С.В.	
Стадия	Лист	Листов	
	Р.п.	10	



Вид А

Поз.	Обозначение	Кол.	Дополнительные указания
<u>Стандартные изделия</u>			
1	Отвод 90° 273x4 ГОСТ 17375-83	1	
2	Переход К325x8-273x8 ГОСТ 17378-83	1	
3	Гайка М6	2	
<u>Материалы</u>			
4	Уголок 50x50x4 ГОСТ 8509-72 ст. 3 ГОСТ 535-79, м	1,05	3,2 кг
5	Круг 6 ГОСТ 2590-71 ст. 3 ГОСТ 535-79, м	2,84	0,63 кг
6	Полоса 6x400 ГОСТ 82-70 ст. 3 сп ГОСТ 14637-79, м	0,4	7,54 кг
7	Труба 273x4x5000 II ГОСТ 10704-76 в ст. 3 сп ГОСТ 10705-80	3,73	99,0 кг
Масса:		152,06 кг	

ТН 901-Б-71.85 НВН

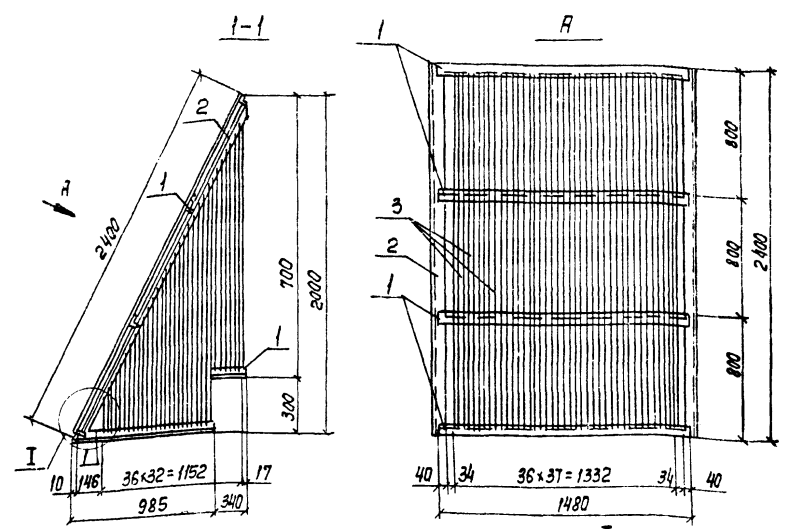
Деталь Т-8
Эскизный чертёж
общего вида

Старый Р.Л.	Лист	Листов
Р.Л.	15	

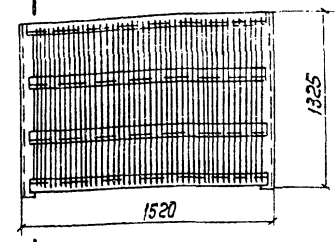
СОВЕТСКОЕ КОСМОСОВОЕ АГЕНТСТВО

Капит. Лаврушина

Формат А3



План



Поз.	Обозначение	Кол.	Дополнительные указания
<u>Материалы</u>			
1	Уголок 50x50x4 ГОСТ 8509-72 ст. 3 ГОСТ 535-79, м	13,20	40,26 кг
2	Уголок 75x75x6 ГОСТ 8509-72 ст. 3 ГОСТ 535-79, м	4,5	31,0 кг
3	Круг 6 ГОСТ 2590-71 ст. 3 ГОСТ 535-79, м	151,0	33,52 кг
Масса:		104,78 кг	

ТН 901-Б-71.85 НВН

Защитная решетка
Эскизный чертёж
общего вида

Старый Р.Л.	Лист	Листов
Р.Л.	16	

СОВЕТСКОЕ КОСМОСОВОЕ АГЕНТСТВО

Капит. Лаврушина

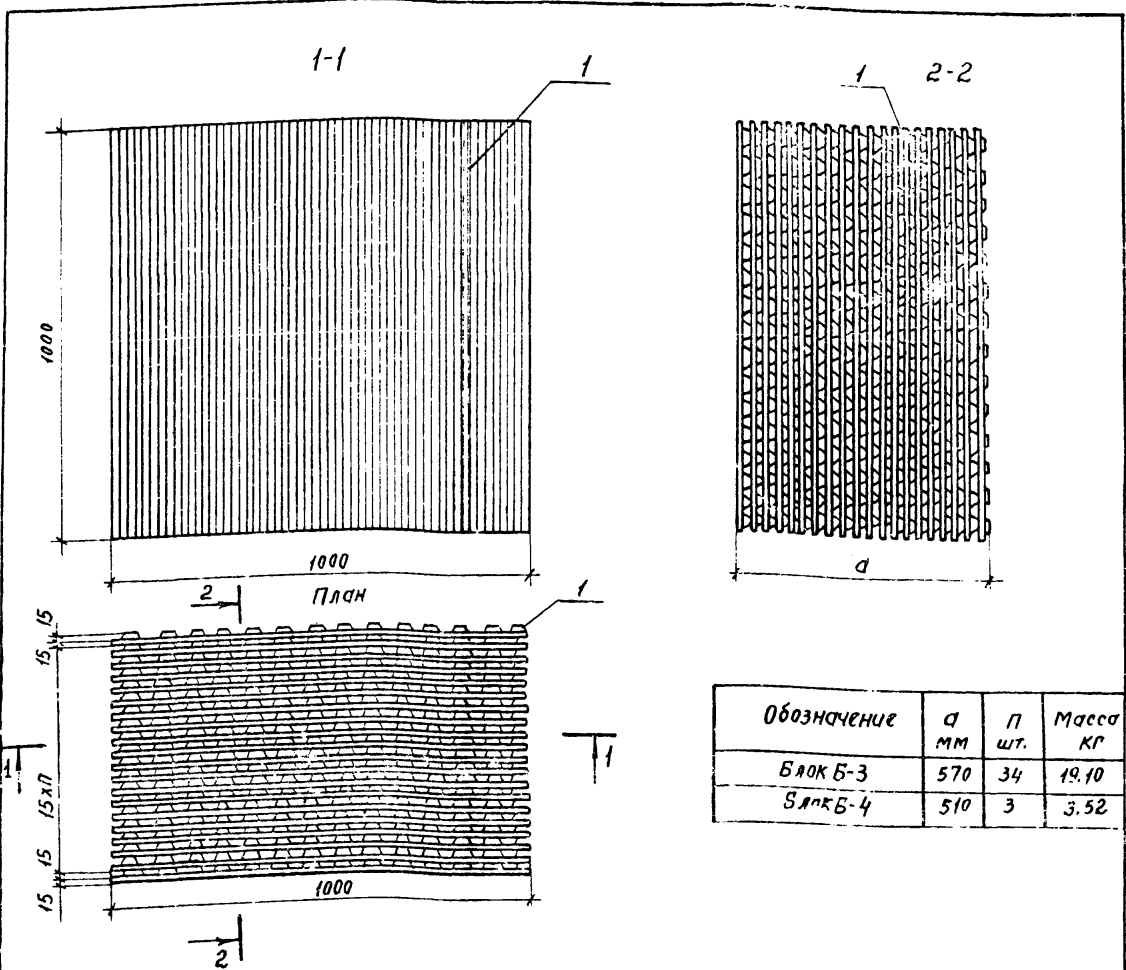
20850-03 11

Формат А3

Рис. 1001.11

Список материалов, использованных в проекте

Список материалов, использованных в проекте

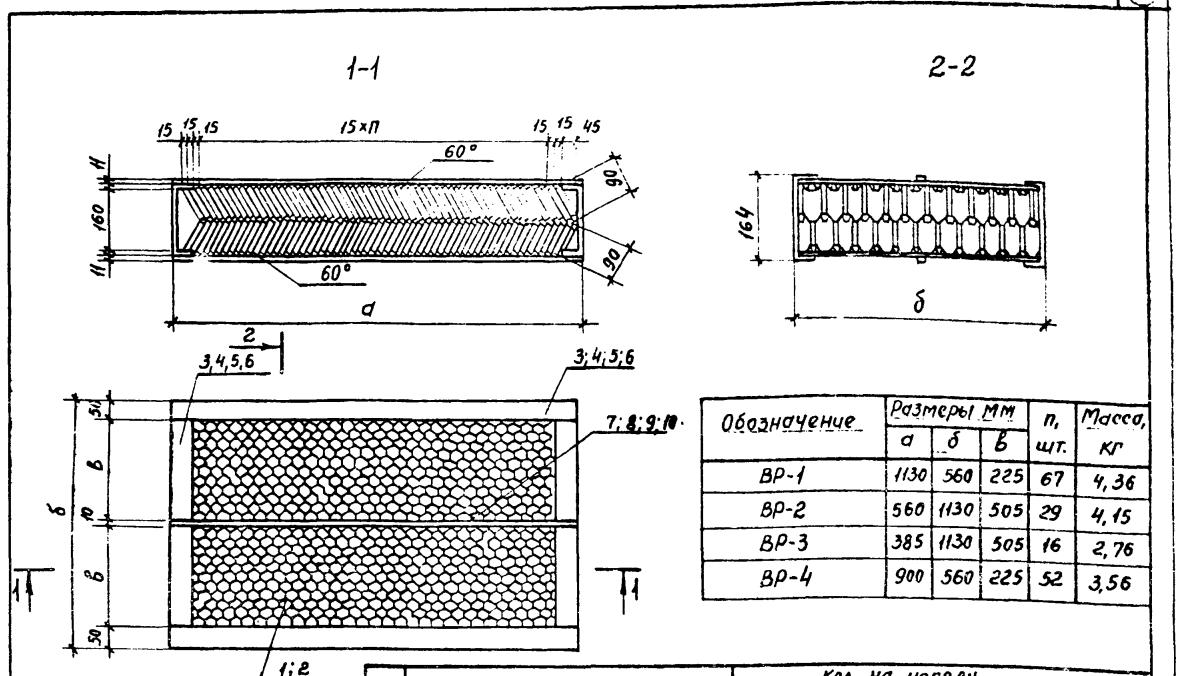


Обозначение	а мм	п шт.	Масса кг
Блок Б-3	570	34	19.10
Блок Б-4	510	3	3.52

Поз.	Наименование	Кол. на исполнение			
		Б-3	Б-4		
<u>Детали</u>					
	Лист поливинилхлоридный, тип I, марки ГОСТ 16398-81 ТУ 6-19-051-499-84				
1	0,6 x 1000 x 1000, шт.	38	7		
<u>Материалы</u>					
	Клей ПВХ-ТУ 6-10-893-75				
	Марки Б, кг	0.02	0.02		

Нач. отд. Трубинов	М.В.Н.	Т.П.901-Б-71.85
Н. контр. Никитина		
Рук. др. Никитина		
Ст. инж. Королева		
Инжен. Троицкая		
Техник Соловьева		

проб. лист 7.2 89, коп. Франции



Обозначение	Размеры мм			п, шт.	Масса, кг
	а	б	в		
ВР-1	1130	560	225	67	4,36
ВР-2	560	1130	505	29	4,15
ВР-3	385	1130	505	16	2,76
ВР-4	900	560	225	52	3,56

Поз.	Наименование	Кол. на исполн.			
		ВР-1	ВР-2	ВР-3	ВР-4
<u>Детали</u>					
	Лист поливинилхлоридный, саррированный тип I марки ГОСТ 16398-81, ТУ 6-19-051-499-84				
1	0,6 x 560 x 90, шт.	144			114
2	0,6 x 1130 x 90, шт.		68	42	
	Лист из полиэтилена низкой плотности марки 10702-78 ТУ 6-05-1313-85				
3	1,0 x 260 x 365, шт.			2	
4	1,0 x 260 x 560, шт.	2	2		2
5	1,0 x 260 x 900, шт.				2
6	1,0 x 260 x 1130, шт.	2	2	2	
7	1,0 x 10 x 365, шт.				2
8	1,0 x 10 x 560, шт.		2		
9	1,0 x 10 x 900, шт.				2
10	1,0 x 10 x 1130, шт.	2			
<u>Материалы</u>					
	Клей ПВХ ТУ 6-10-893-75				
	Марки Б, кг	0.02	0.02	0.04	0.08

Нач. отд. Трубинов	М.В.Н.	Т.П.901-Б-71.85
Н. контр. Никитина		
Рук. др. Никитина		
Ст. инж. Королева		
Инжен. Троицкая		
Техник Соловьева		

Водолюбительные решетки ВР1-ВР-4. Эскизный чертеж общего вида