

ТИПОВОЙ ПРОЕКТ
901-6-78.85

Г Р А Д И Р Н Я
ОТКРЫТОГО ТИПА
С КАПЕЛЬНЫМ ОРОСИТЕЛЕМ
ПЛОЩАДЬЮ 48м²

АЛЬБОМ II

**ЦЕНТРАЛЬНЫЙ ИНСТИТУТ ТИПОВОГО ПРОЕКТИРОВАНИЯ
ГОССТРОЯ СССР**

Масштаб А-411, Сводный ул. 21

Сдано в печать $\frac{11}{1986}$ г.
Зал № 3901 Тираж 475 экз.

ТИПОВОЙ ПРОЕКТ
901-6-78.85

ГРАДИРНЯ ОТКРЫТОГО ТИПА С КАПЕЛЬНЫМ ОРОСИТЕЛЕМ
ПЛОЩАДЬЮ 48 м²

АЛЬБОМ II

СОСТАВ ПРОЕКТА:

- АЛЬБОМ I ПОЯСНИТЕЛЬНАЯ ЗАПИСКА
ПОКАЗАТЕЛИ ИЗМЕНЕНИЯ СМЕТНОЙ СТОИМОСТИ (ИЗ Т.П. 901-6-73.85)
СТРОИТЕЛЬНО-МОНТАЖНЫХ РАБОТ
- АЛЬБОМ II ТЕХНОЛОГИЧЕСКИЕ И АРХИТЕКТУРНО-СТРОИТЕЛЬНЫЕ ЧЕРТЕЖИ..
СПЕЦИФИКАЦИЯ ОБОРУДОВАНИЯ
- АЛЬБОМ III СТРОИТЕЛЬНЫЕ УЗЛЫ (ИЗ Т.П. 901-6-73.85)
- АЛЬБОМ IV СТРОИТЕЛЬНЫЕ ИЗДЕЛИЯ (ИЗ Т.П. 901-6-73.85)
- АЛЬБОМ V ВЕДОМОСТИ ПОТРЕБНОСТИ В МАТЕРИАЛАХ
- АЛЬБОМ VI СМЕТЫ

РАЗРАБОТАН

ПРОЕКТИМ ИНСТИТУТОМ
СОЮЗВОДОКАНАЛПРОЕКТ
ГЛАВНЫЙ ИНЖЕНЕР ИНСТИТУТА *Ан. Михайлов* А.Н. МИХАЙЛОВ
ГЛАВНЫЙ ИНЖЕНЕР ПРОЕКТА *Л.Г. Ступова* Л.Г. СТУПОВА

УТВЕРЖДЕН ГОССТРОЕМ СССР
ПРОТОКОЛ №1439 ОТ 27.09.85
ВВЕДЕН В ДЕЙСТВИЕ
В/О СОЮЗВОДОКАНАЛПРОЕКТ
ПРИКАЗ №287 ОТ 03.10.85

					ПРОВЕРЯЮЩИЙ	
И.И.И.						

№ п/п	Наименование листов	№ листов	№ страниц
1	2	3	4
1	Содержание альбома		2
	Архитектурно-строительная часть		
2	Общие данные Фасады	КД-1	3
3	План на отметке 0.330 Разрезы.	КД-2	4
4	Планы деревянных конструкций на отметках 0.330 + в.500	КД-3	5
5	Разрез 1-1	КД-4	6
6	Разрез 2-2	КД-5	7
7	Водосборный бассейн Общие данные	КЖ-1	8
8	Водосборный бассейн Опалубочный чертеж.	КЖ-2	9
9	Водосборный бассейн Арматурный чертеж.	КЖ-3	10
10	Водосборный бассейн. Розетка. Арматурный чертеж.	КЖ-4	11
11	Водосборный бассейн. Прямок. Арматурный чертеж.	КЖ-5	12
12	Камера для задвижек. Планы, сечения.	КЖ-6	13
13	Металлические ограждения 0Г1, 0Г2, 0Г3	КЖ-7	14

1	2	3	4
	Технологическая часть		
14	Водораспределительная система План. Разрезы.	НВ-1	15
15	Водосборный бассейн План. Разрезы.	НВ-2	16
16	Спецификация оборудования	НВ-3	17
17	Деталь Т-1 Эскизный чертеж общего вида	НВН-1	18
18	Деталь Т-2 Эскизный чертеж общего вида	НВН-2	18
19	Деталь Т-3 Эскизный чертеж общего вида	НВН-3	19
20	Деталь Т-4 Эскизный чертеж общего вида	НВН-4	19
21	Деталь Т-5 Эскизный чертеж общего вида	НВН-5	20
22	Деталь Т-6 Эскизный чертеж общего вида.	НВН-6	20
23	Деталь Т-7 Эскизный чертеж общего вида.	НВН-7	21
24	Деталь Т-8 Эскизный чертеж общего вида.	НВН-8	21
25	Переливная труба ф100 Эскизный чертеж общего вида	НВН-9	22
26	Переливная труба ф150 Эскизный чертеж общего вида.	НВН-10	22
27	Защитная решетка Эскизный чертеж общего вида.	НВН-11	23

Альбом II

Инв. № табл. Рабочий альбом

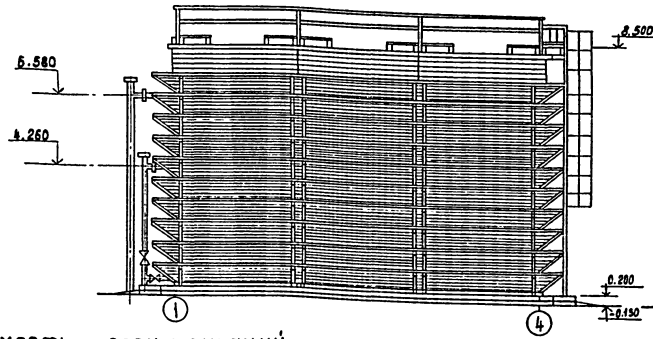
901-6-7885			
Исполн.	Грудинов	Инженер	
Н.К.	Стилюва	Инженер	
Гип.	Стилюва	Инженер	
Рис.древ.	Хорошавский	Инженер	
Ст.инж.	Детков.	Инженер	
Продуман открытый тип с капельным регулятором площадью 46 м ²			Лит Р 1 1
Содержание альбома.			СВЯЗНОДОКАНАЛПРОСКТ

Ведомость чертежей основного комплекта КД

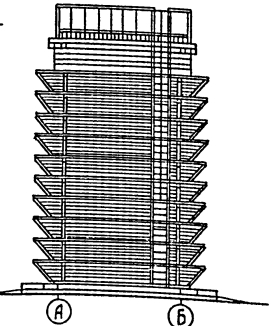
№ листов	Наименование	Примечание
1	Общие данные, фасады	
2	План на отм. 0.330, Разрезы	
3	Планы деревянных конструкций на отм. 0.330+8.500	
4	Разрез 1-1	
5	Разрез 2-2	

Листом II

Фасад 1-4



Фасад А-Б



Ведомость спецификаций

Марка поз.	Обозначение	Наименование	Кол.	Примеч.
	т.п. 901-Б-7885	КД 1.4		
	т.п. 901-Б-7885	КД 1.5		та же

Ведомость ссылочных и прилагаемых документов.

Обозначение	Наименование	Примечания
1.450-3-3 8.0:1	Ссылочные документы	
	Стальные лестницы, площадки, стремянки и ограждения.	
	Прилагаемые документы	
т.п. 901-Б-73.85 альбом III	Строительные узлы.	
т.п. 901-Б-73.85 альбом IV	Строительные изделия.	

Ведомость объемов деревянных конструкций по рабочим чертежам основного комплекта марки КД.

Наименование группы элементов конструкций.	код	Кол, м ³	Примечание.
1 Брус	535400	15.4	
2 Доска	536170	14.7	

Площадь застройки - 19 м²
Стр. объем - 670 м³

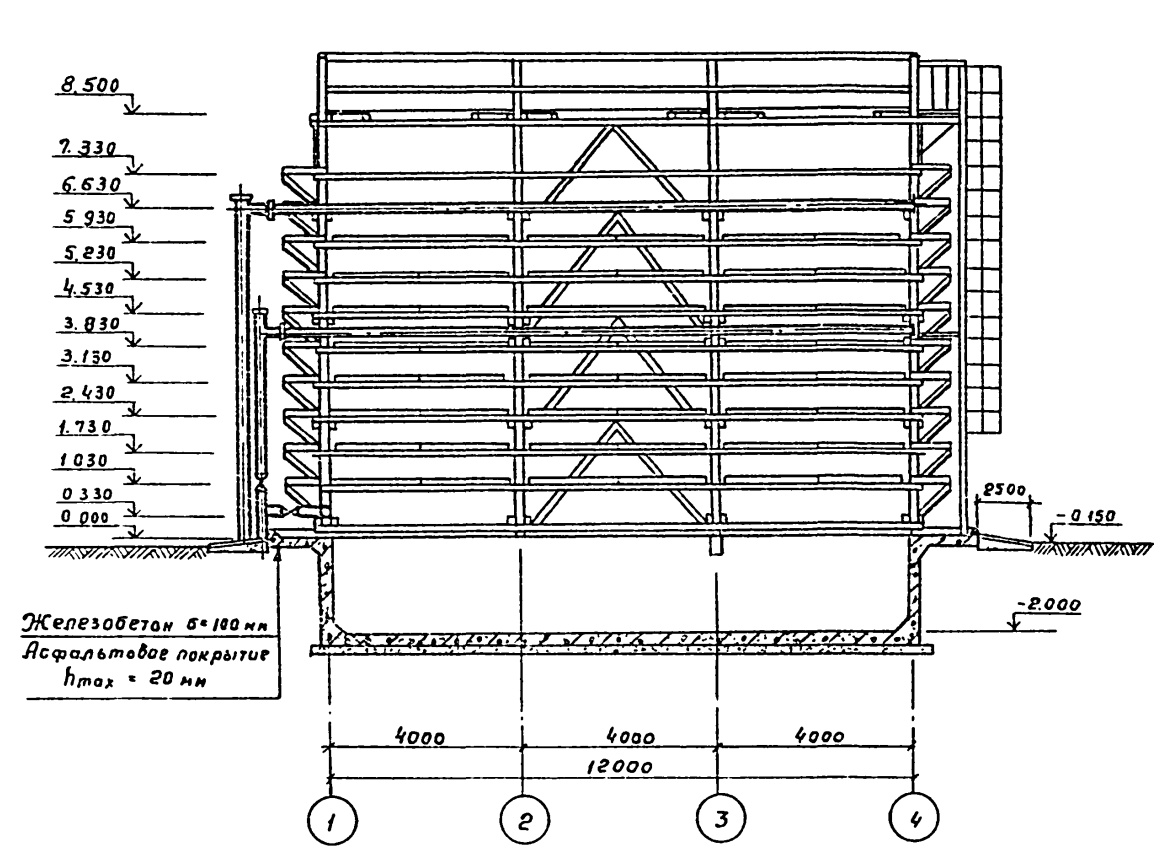
Настоящий раздел проекта разработан в соответствии с действующими нормами и правилами и обеспечивает взрыво и пожаробезопасность здания при соблюдении установленных правил его эксплуатации.

Главный инженер проекта *Сму...* / Стулава/

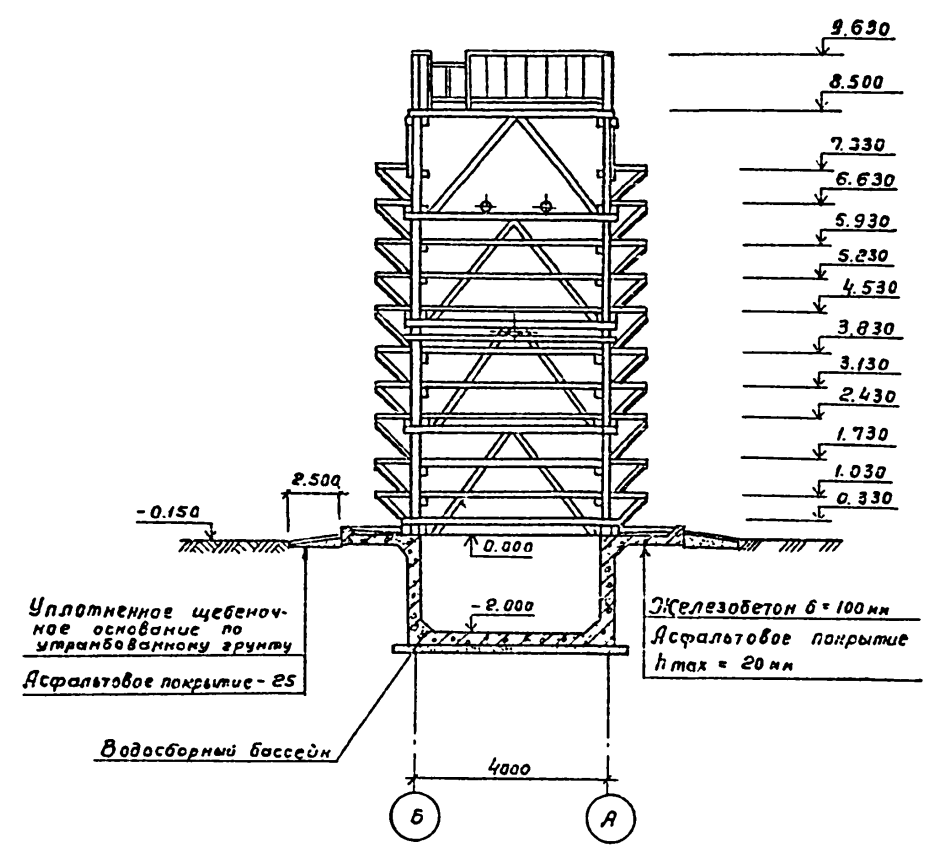
Привязан		
ИНБ. №		
Т.П. 901-Б-7885 -КД		
Нач. отд. Ин. Контр.	А.И.ШУВАЛЕР	
Пр. спец.	Козловичер	
Р. арх.	Полюхинов	
Р. уч. ж.р.	Бердичевск	
Ст. уч. ж.	Кубачыч	
Градирия открытого типа	Стедия	Лест
складельным оросителем	Р	1
Площадь: 48 м ²		
Общие данные.		
Фасады		
СОЮЗВОДОКАНАЛПРОЕКТ		

Лист II

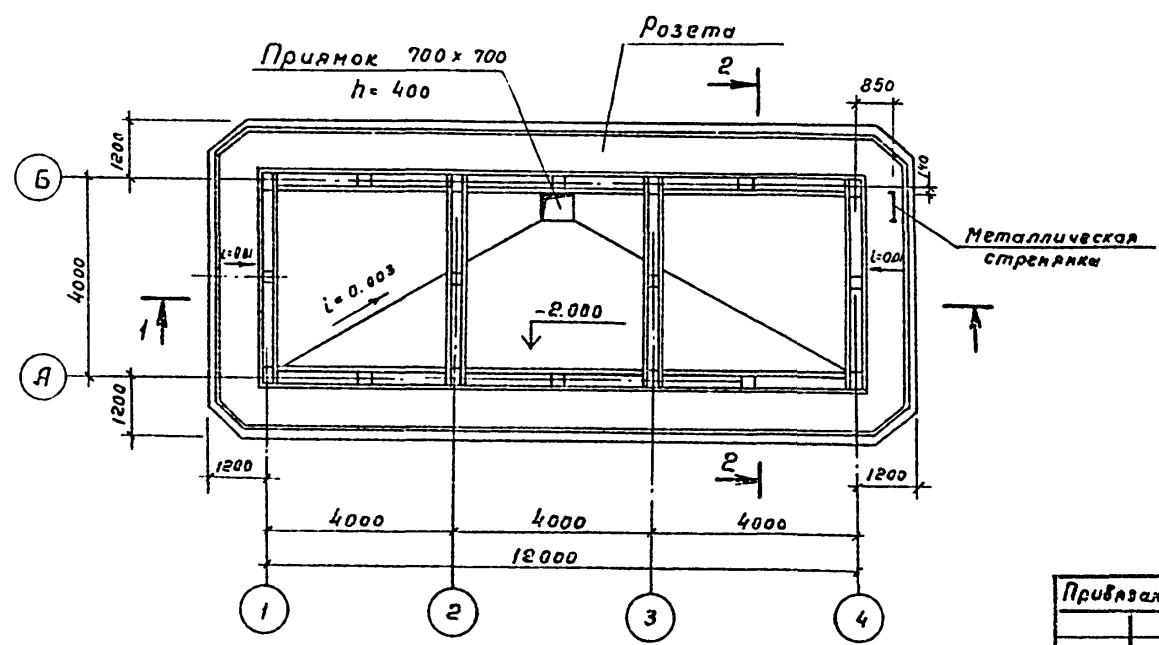
Разрез 1-1



Разрез 2-2

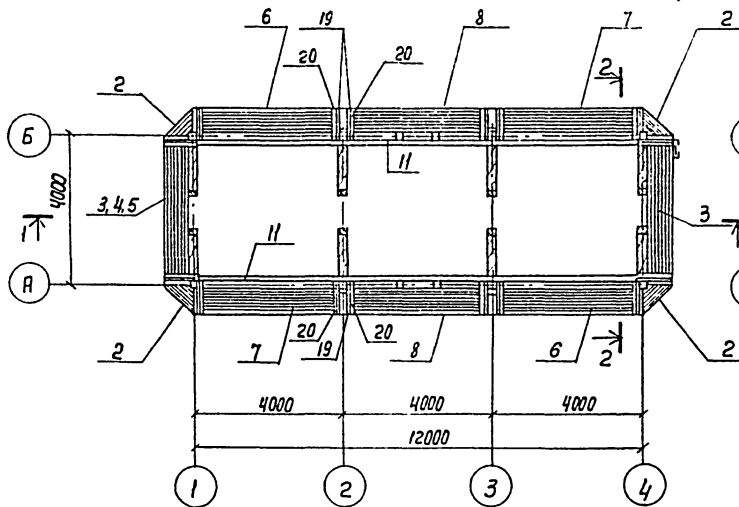


План на отм. 0.300

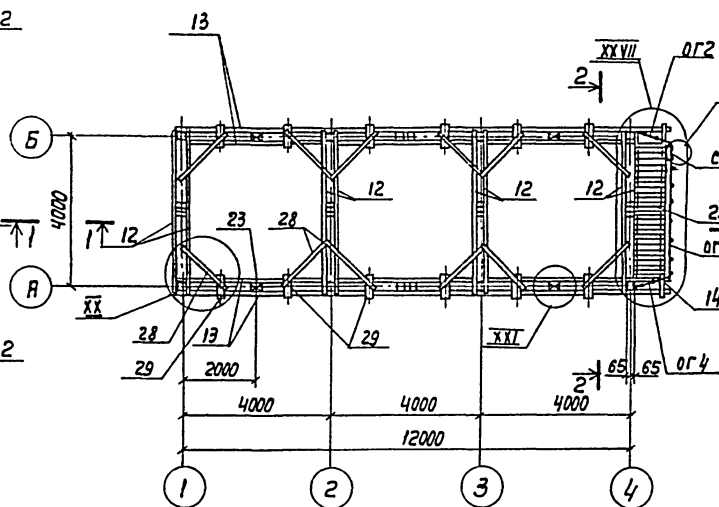


Привязка		Инв. л.		ТП 901-6-7885		КД	
Нач. отд.	Алтышулеев	И. контр.	Козловичев	Градирня открытого типа с капельным оросителем площадью 48 м ²		Стандия	Лист
Гл. спец.	Козловичев	Гл. арх.	Поприцкий	План на отм. 0.330.		Р	2
Гл. инж. т.	Бердичевская	Ст. архит.	Кувальчин	Разрезы.		СООЗВОДОКЛИНИПРОСКТ	

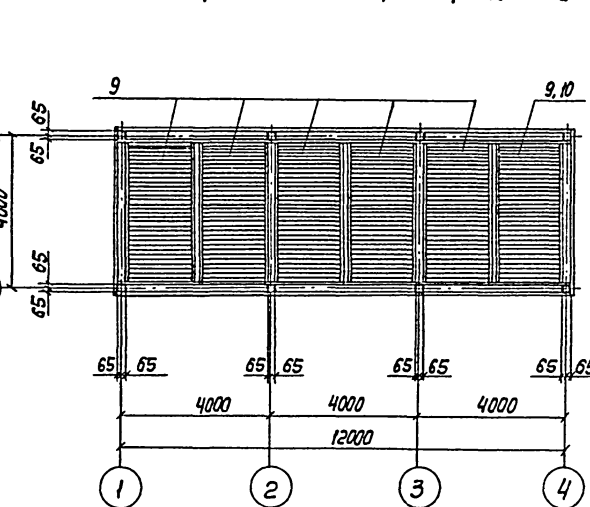
План на отм. 1.030; 1.730; 3.130; 3.830; 5.230; 5.930; 7.330



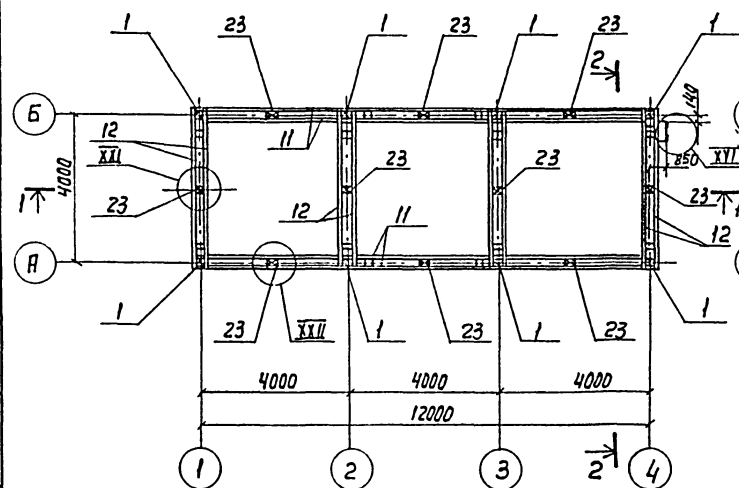
План на отм. 8.500



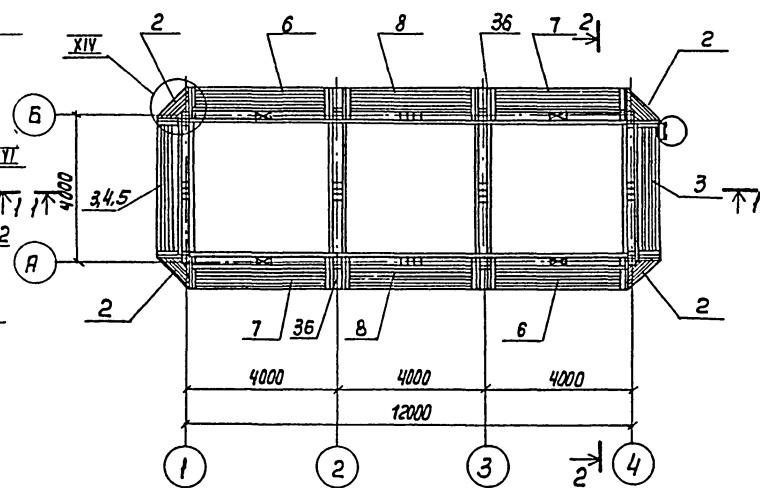
План расположения щитов решетника



План на отм. 0.330



План на отм. 2.430; 4.530; 6.630

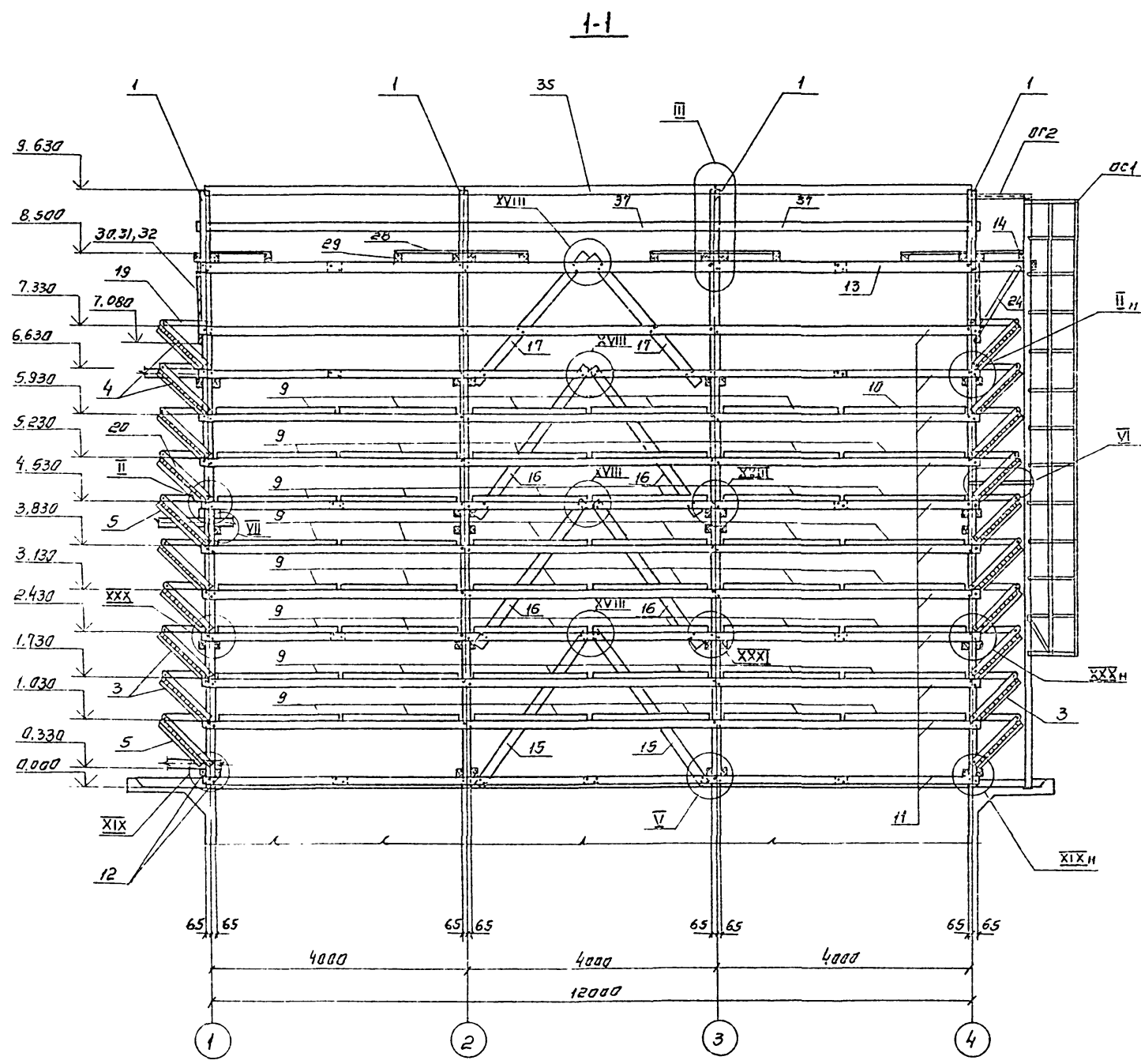


УИЕ.Н.реш. Лист. У.вста. В.взм.УИЕ.Н.

			ТЛ901-6-78.85			-КД		
Нач.отд.	Яльчицкая							
Н.контр.	Козловичер							
Гл.инж.	Березинская							
Рук.гр.	Мирнская							
Ст.инж.	Капилин							
Инж.	Бодышева							
Инж.	Лазарева							
Гравирная открытого типа с капельным оросителем площадью 48м ²						Стендия	Лист	Листов
План деревянных конструкций по отметкам 0.330 ÷ 8.500						Р	3	
						СОВСКОДОКВАНПРОЕКТ		

Спецификация к схеме расположения элементов градири

Листом II



Марка поз.	Обозначение	Наименование	кол.	Масса ед.кг	Примеч.
Изделия					
Стойка					
1	Тп. 901-6- -кдн. 2000-01		8	87.0	
Щит					
2	2.200		40	12.0	
3	2.100.05.СБ		16	57.8	
4	-06.СБ		2	64.2	
5	-07.СБ		2	63.5	
6	-08.СБ		20	58.8	
7	-09.СБ		20	58.8	
8	-10.СБ		20	60.6	
9	2.300.01.СБ		47	58.4	
10	-03.СБ		1	148.9	
Детали					
11	Брус 130x75	ℓ=12230**	30		
12	150x75	ℓ=4230	45		
13	150x75	ℓ=13100**	4		
14	150x75	ℓ=4400	1		
15*	130x130	ℓ=3030	4		
16*	130x130	ℓ=2870	8		
17*	130x130	ℓ=2230	4		
18*	130x130	ℓ=2800	8		
19*	100x50	ℓ=870	160		
20*	100x75	ℓ=1190	160		
21	100x50	ℓ=130	16		
22	100x50	ℓ=900	80		
23	130x150	ℓ=230	50		
24*	130x75	ℓ=1580	2		
25	150x40	ℓ=750	23		
26*	130x130	ℓ=2920	16		
27*	130x130	ℓ=3050	8		
28	100x40	ℓ=1600	12		
29	150x150	ℓ=400	12		
30*	Доска 150x25	ℓ=3710	2		
продолжение			смотрите на листе	кд-5	

* Позиции смотрите ведомость деталей.
 ** Стыки элементов осуществлять по узлам XXVIII, XXIX

Лист II

<p>Тп. 901-6-7885 -кд-</p>		<p>Градири открытого типа с кафельным просителем площадью 48 м²</p>	<p>Стандарт Р</p>	<p>Лист 4</p>	<p>Листов</p>
<p>Проверен</p>	<p>Инж. Н. Павлова</p>	<p>Инж. А. Козлов</p>	<p>Инж. С. Козлов</p>	<p>Инж. В. Козлов</p>	<p>Инж. М. Козлов</p>
<p>Инж. Н. Павлова</p>	<p>Инж. А. Козлов</p>	<p>Инж. С. Козлов</p>	<p>Инж. В. Козлов</p>	<p>Инж. М. Козлов</p>	<p>Инж. П. Козлов</p>
<p>Инж. Н. Павлова</p>	<p>Инж. А. Козлов</p>	<p>Инж. С. Козлов</p>	<p>Инж. В. Козлов</p>	<p>Инж. М. Козлов</p>	<p>Инж. П. Козлов</p>

Разрез 1-1

СПОЗВОДПРОЕКТ

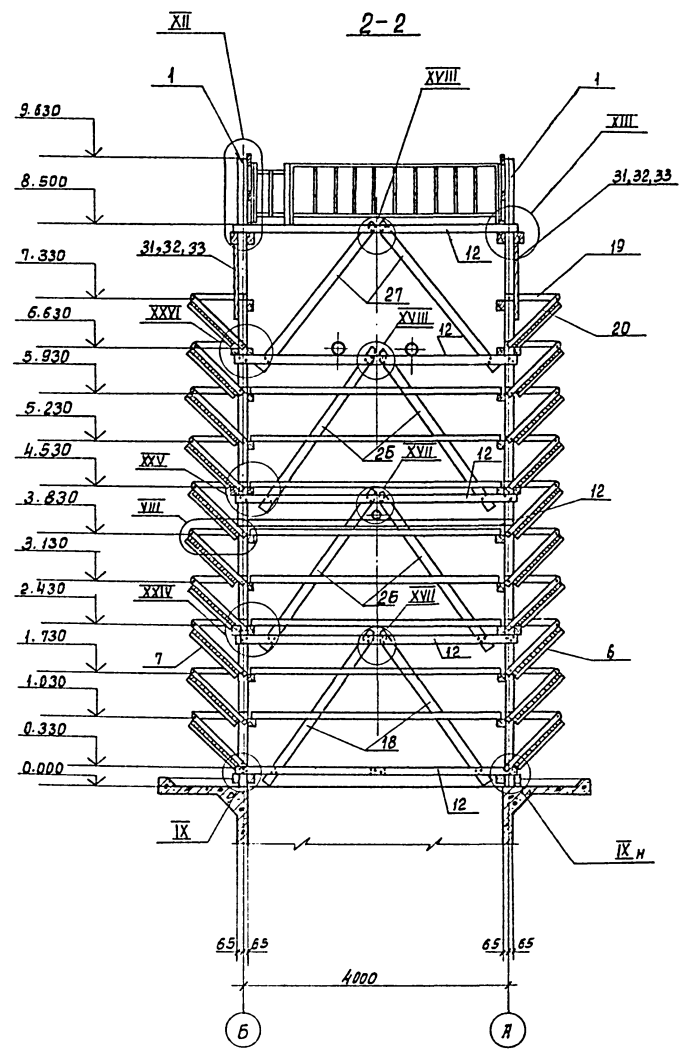
20874-01 7

Спецификация к схеме расположения элементов градирни.

Марка поз.	Обозначение	Наименование	кол.	Масса ед.кв.	Примеч.
31*		150x25 E=3990	56		
32*		150x25 E=3990	8		
33*		150x25 E=3990	6		
34		Брус 80x75 E=150	4		
35*		150x80 E=3990	7		
36		Доска 130x25 E=960	40		
37		150x25 E=3990	7		
38		Брус 130x75 E=520	56		
39		130x130 E=520	16		
40		150x130 E=520	4		
		Изделие соединительное			
МС1	Т.п.901-6-73.85 - КДН.3.100		18	2.1	
МС2	- 3.101.СБ		1	8.5	
МС3	- 3.102		4	0.7	
МС4	- 3.103.СБ		580	0.414	
МС5	- 01.СБ		120	0.327	
МС6	- 02.СБ		354	0.273	
МС7	- 03.СБ		160	0.256	
МС8	- 04.СБ		2	0.211	
МС9	- 05.СБ		8	0.116	
МС10	- 06.СБ		64	0.344	
МС11	- 07.СБ		40	0.511	
		Изделия стальные			
С1		Стремянка Сx82.	1	150.0	Нарастает по месту.
ОС1	1.450.3-3 в.0.1	Ограждение стремянки ОСx60x	1	43.0	
ОР2	Т.п.901-6-7385КДН.3.200-0.СБ	Ограждение площадки	1	9.2	
ОР3	- 02.СБ		1	39.0	
ОР4	- 03.СБ		1	8.6	

Ведомость деталей.

Поз.	Эскиз
15	
16	
17	
18	
19	
20	
24	
25	
27	
30	
31	
32	
33	
35	



* Позиции смотрите ведомость деталей.

Шифр и № тех. задания

ИНС. №		Т.п.901-6-78.85		-КД	
Инж. Петр. Павлов	Инж. Александр Козлов	Инж. Сергей Козлов	Инж. Николай Козлов	Инж. Владимир Козлов	Инж. Михаил Козлов
Градирня открытого типа		скапельным способом		площадью 48 м ²	Страна лист листов
Разрез 2-2		Р		5	Листов
Инженер		С.И.ИЗВОДКА		НАЧАЛО ПРОЕКТА	

Копирован: Дочинка. 20874-01 8

Ведомость чертежей основного комплекта

Ведомость ссылочных и прилагаемых документов

Лист	Наименование	Примечание
1	Общие данные	
2	Водосборный бассейн. Опалубочный чертеж.	
3	Водосборный бассейн. Арматурный чертеж.	
4	Водосборный бассейн. Разетка. Арматурный чертеж.	
5	Водосборный бассейн. Прямоук. Арматурный чертеж.	
6	Камера задвижек. Планы. Сечения.	
7	Металлические ограждения 0Г1, 0Г2, 0Г3.	

Обозначение	Наименование	Примечание
	Ссылочные документы	
Серия 5. 900 - 2	Сальники набивные Ду50... 1400 для пропуска труб через стены	
ГОСТ 8478 - 81	Сетки сварные для железобетонных конструкций	
	Прилагаемые документы	
Т.П. 901 - 6 - 73.85 Альбом IV	Строительные изделия	
Т.П. 901 - 6 - 73.85	Ведомости материалов	

- За атт. 0,000 принята отметка верха розетки, которая соответствует абсолютной отметке
- Данные по расчетным условиям строительства графированы и требования к железобетонным конструкциям приведены в т.п. 901-6 в разделе „Строительные решения.“

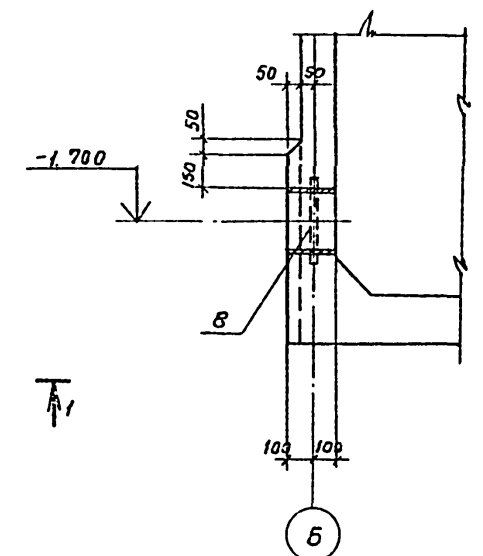
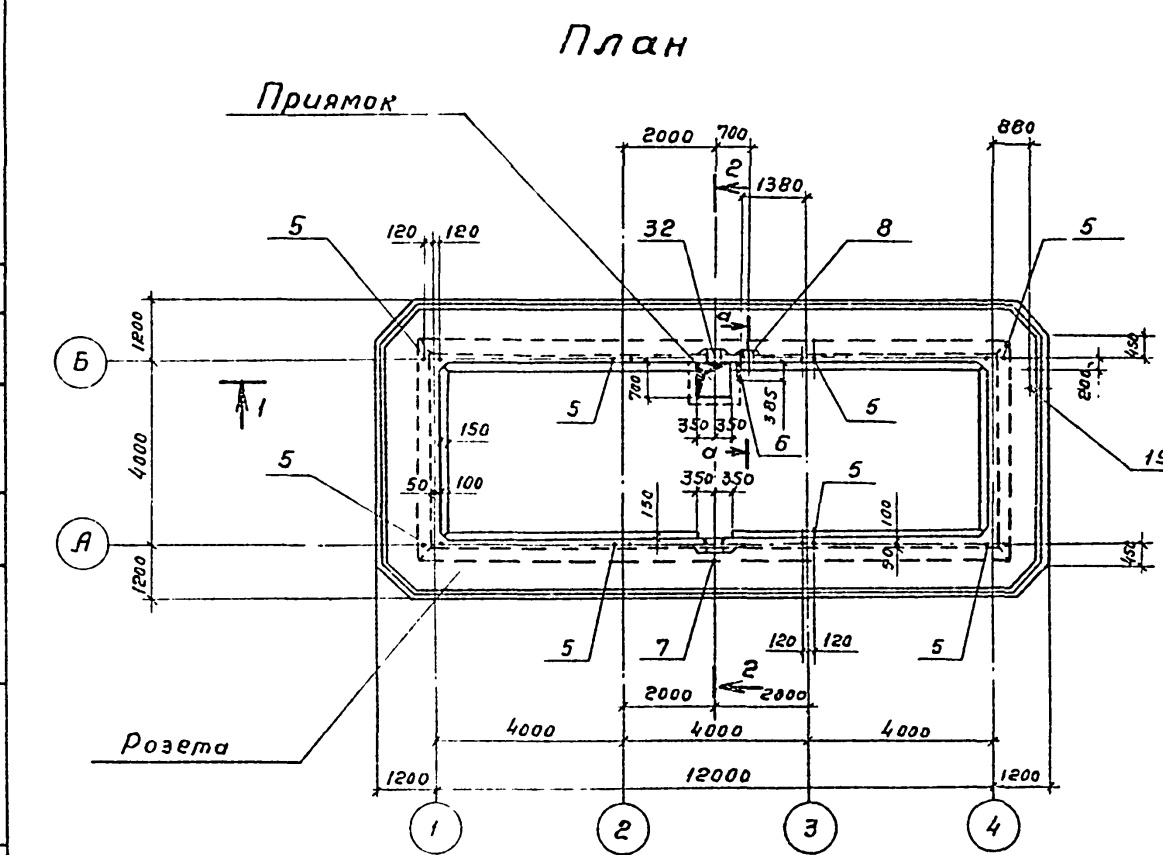
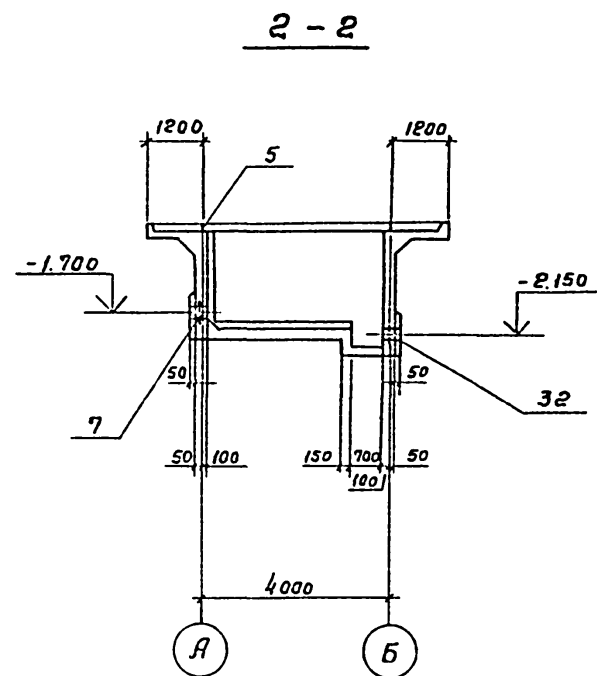
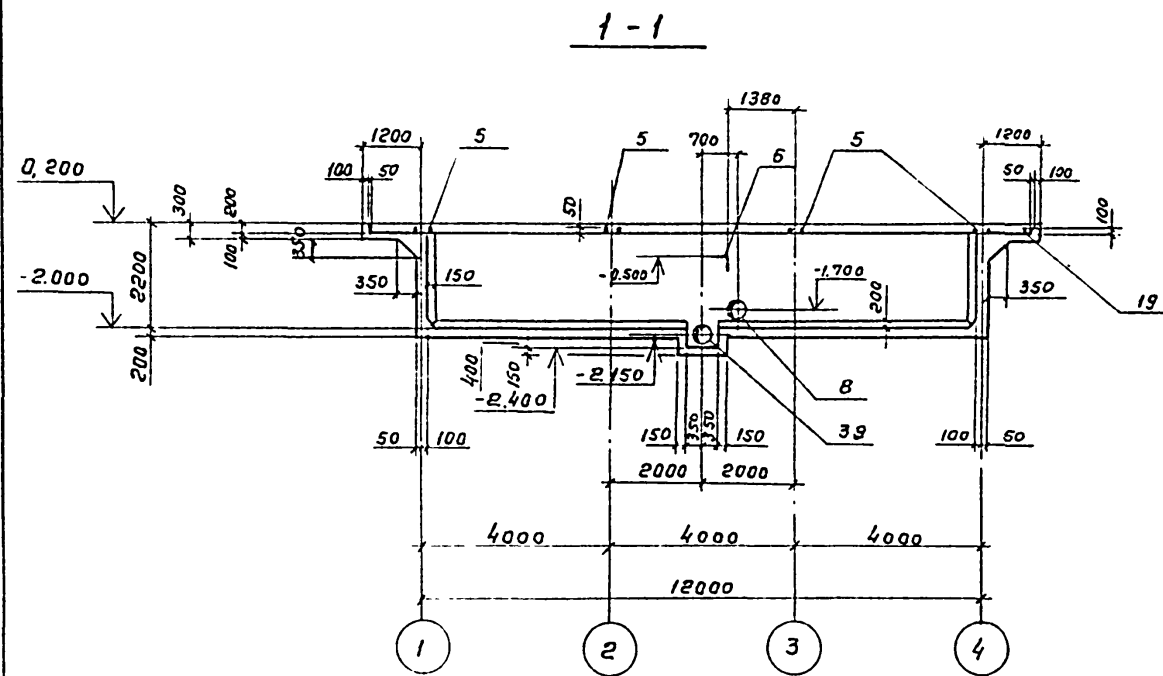
Ведомость спецификаций

Лист	Наименование	Примечание
2	Водосборный бассейн. Опалубочный чертеж.	
3	Водосборный бассейн. Арматурный чертеж.	
5	Водосборный бассейн. Прямоук. Арматурный чертеж.	
6	Камера задвижек. Планы, сечения.	

Настоящий раздел проекта разработан в соответствии с действующими нормами и правилами и обеспечивает взрыво- и пожара-безопасность сооружения при соблюдении установленных правил его эксплуатации.
Главный инженер проекта *Вигу-с* /Стулова Л.Г./

Привязки:			
Изм. №		Т.П. 901-6- 78.85	КЖ
Нач. отд.	Лытшицкая		
Н. контр.	Козловичер		
Гл. спец.	Козловичер		
Инж. пр.	Бердников		
Рис. Брод.	Михайлова		
Инженер	Позарева		
		Графированная открытого типа с капельным орошением площадью 48 м ² .	Ставок
		Водосборный бассейн. Общие данные.	Лист
			Листов
			Р 1
			СООБВОДОКАНАЛПРОЕКТ

Спецификация водосборного бассейна



Формы	Зона	Поз.	Обозначение	Наименование	Кол.	Примечание
				<u>Стены и днища</u>		
				<u>Сетка арматурные</u>		
				ГОСТ В478-81		
		1	С 8АШ-200	3800 × 6050 25/100	2	91,9 кг
		2	С 6АШ-300	3800 × 6050 25/100	2	81,5 кг
		3	С 6АШ-300	2150 × 6150 25/25	8	37,2 кг
		4	С 6АШ-300	2150 × 4050 25/25	4	25,0 кг
				<u>Изделия закладные</u>		
А3		5	ТП 901-6-73.85	КЖН 1102	8	1,6 кг
А4		6	ТП 901-6-73.85	КЖН 1.101	1	2,5 кг
		7	Серия 5.900-2	Сальник Ду 300 R=200	1	34,4 кг
		8	"	" Ду 150 R=200	1	20,3 кг
				<u>Детали</u>		
				φ 10 АШ ГОСТ 5781-82		
Б4		9*		R=1790	156	1,1 кг
Б4		10*		R=2240	40	1,4 кг
				φ 8 АШ ГОСТ 5781-82		
Б4		11*		R=1220	156	0,5 кг
Б4		12*		R=840	196	0,3 кг
Б4		13		R=150 логн	—	5,9 кг
				<u>Розета</u>		
				<u>Сборочные единицы</u>		
				<u>Каркасы пространственные</u>		
А4		14	ТП 901-6-73.85	КЖН 1200-0505	4	8,44 кг
А4		15	ТП 901-6-73.85	КЖН 1.200-0205	2	6,2 кг
А4		16	ТП 901-6-73.85	КЖН 1.200-0305	4	1,24 кг

Продолжение см. лист КЖ-4

*) Позиции 9 ÷ 12 см. ведомости на листе 3

ТП 901-6-73.85		-КЖ	
Нач. отв. Альтшулер	Инж. Лазарева	Градирия открытого типа с капельным оросителем площадью 48 м ²	Станд. Лист Листов
Н. контр. Козловичер		Водосборный бассейн Опалубочный чертеж.	Р 2
П. спл. Козловичер			СОУЗВОДОКАНАЛПРОЕКТ
П. инж. Бердичевская			
Рук. бр. Миренская			
Вед. инж. Факина			
Инжен. Лазарева			

Приказан	
Инв. №	

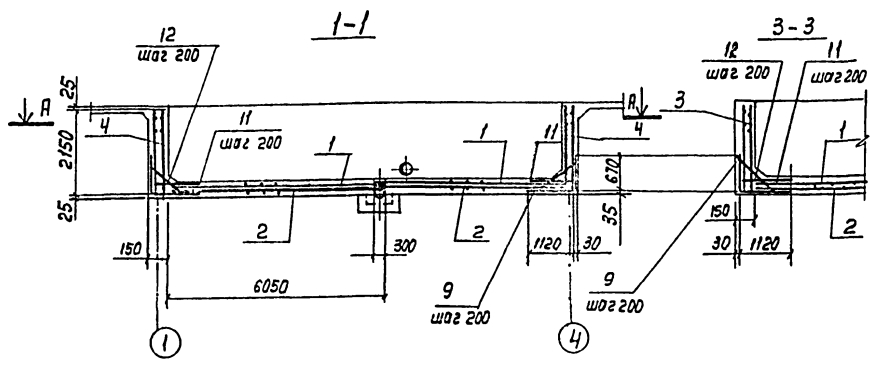
Соединяется
Имя и дата
Подпись и дата
Встан и №

Листом II

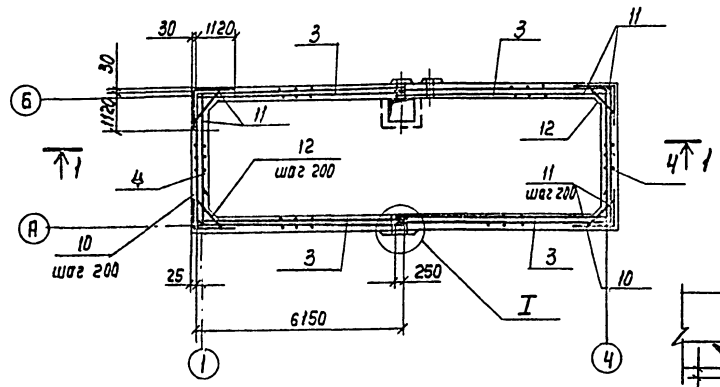
Спецификация водосборного бассейна (продолжение)

Ведомость деталей

Поз.	Эскиз
9	
10	
11	
12	
20	
21	
22	
23	



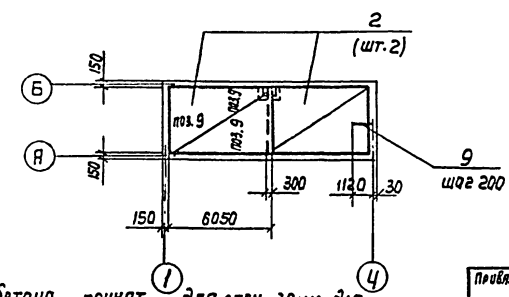
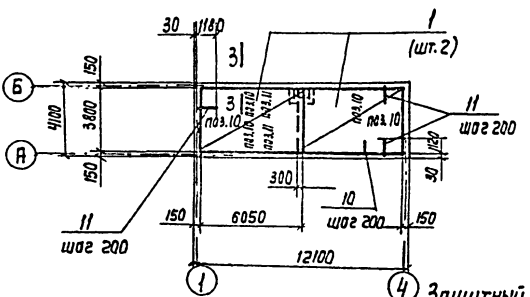
ПЛАН ПО А-А



Днище

Раскладка верхней арматуры

Раскладка нижней арматуры



Защитный бетон принят для стен-30мм, для днища-35мм.
В местах пропуска сальников арматуру вырезать по месту, концы приварить к корпусу сальника.

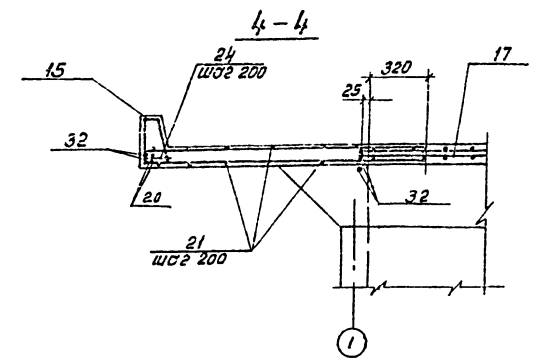
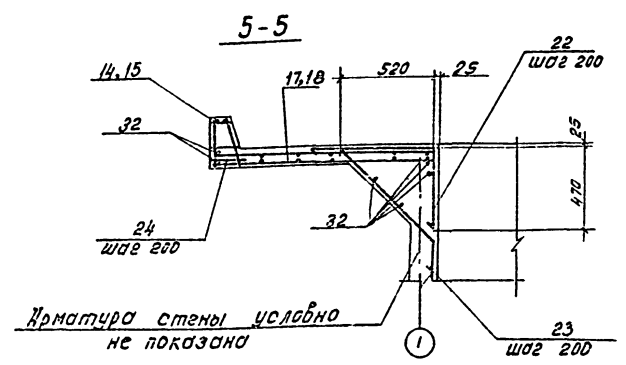
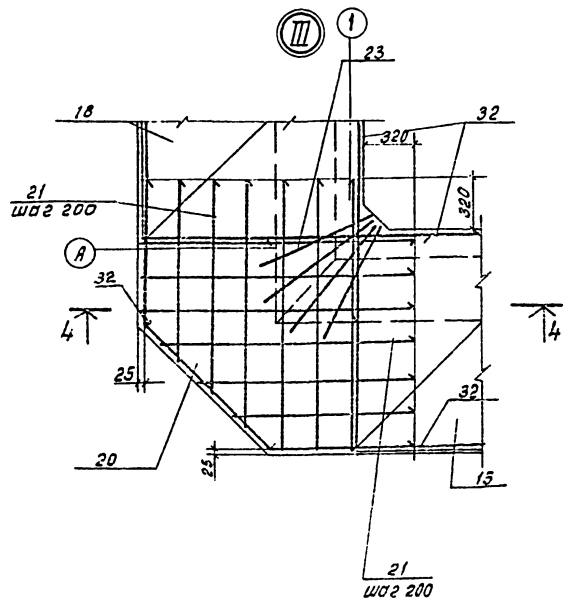
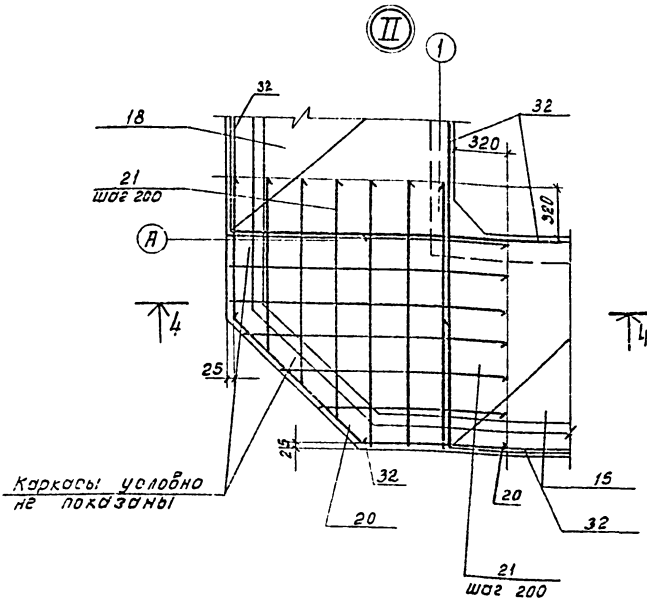
Формат	Поз.	Обозначение	Наименование	Кол.	Примечание
			сетки арматурные		
			ГОСТ 8478-81		
	17		с 6АII-300 1250x6050 25 8AII-200 25	8	22,0 кг
	18		с 6АII-300 1250x3850 25 8AII-200 25	4	14,2 кг
			<u>Узлы закладные</u>		
А3	19	ТП 901-В-7885 - КНИ 1.102-01		1	0,9 кг
			<u>Детали</u>		
			φ 8AII ГОСТ 5781-82		
Б4	20*		e=2700	8	1,1 кг
Б4	21*		1100-1600	48	0,6 кг
Б4	22*		e=990	140	0,4 кг
Б4	23*		e=940	156	0,4 кг
Б4	24		e=150	200	0,06 кг
			φ 10AII ГОСТ 5781-82		
Б4	32		e=257,6 мм.М		15,29
			<u>ПРЯМОК (шт.1)</u>		
			<u>сборочные единицы</u>		
Б4	33	серия Б.800-2	сальник Ду 100 e=200	1	8,2 кг
			<u>Детали</u>		
			φ 8AII ГОСТ 5781-82		
Б4	25*		e=2140	4	0,84 кг
Б4	26*		e=1300	16	0,5 кг
Б4	27*		e=1120	4	0,4 кг
Б4	28*		e=2280	6	0,9 кг
Б4	29*		e=970	12	0,4 кг
Б4	30*		e=2430	6	1,0 кг
Б4	31*		e=6,0 л.м		24 кг
			<u>Материал:</u>		
			Бетон марки 300	2284	м ³

*) Позиции 20÷23 и 25÷30 см. на листах 3,5.

Нач. отд.		Н.А. ШИВАЛОВ	ТП 901 - В - 78.85 -КН Проектная открытого типа с капельным аросугелем площадью 48 м ² Водосборный бассейн Арматурный чертеж	Станция	Лист	Листов
Н. Кантр.		Козловичер		Р	3	
Гл. спец.		Козловичер				
Инж. пр.		Бердичевская				
Инж. бр.		Миренская				
Инж. имп.		Фазанов				
Инженер		Лазарева				

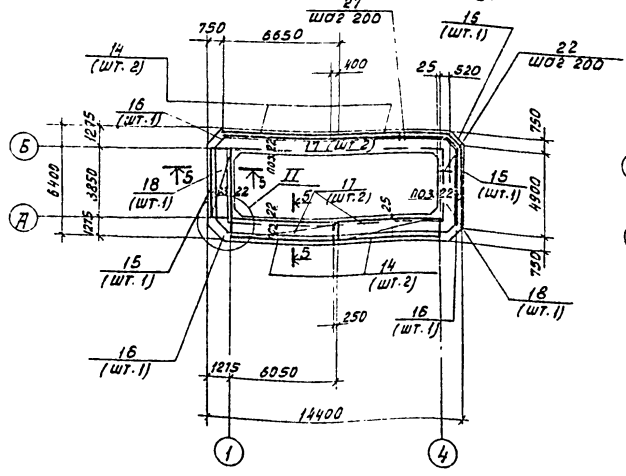
Имя и подпись, дата, подпись, дата

Любом II

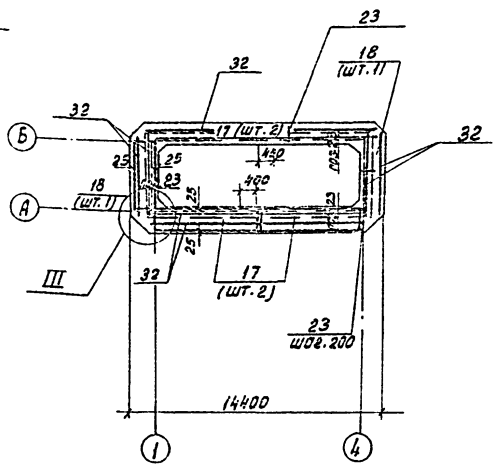


Разетка

Раскладка верхней арматуры



Раскладка нижней арматуры

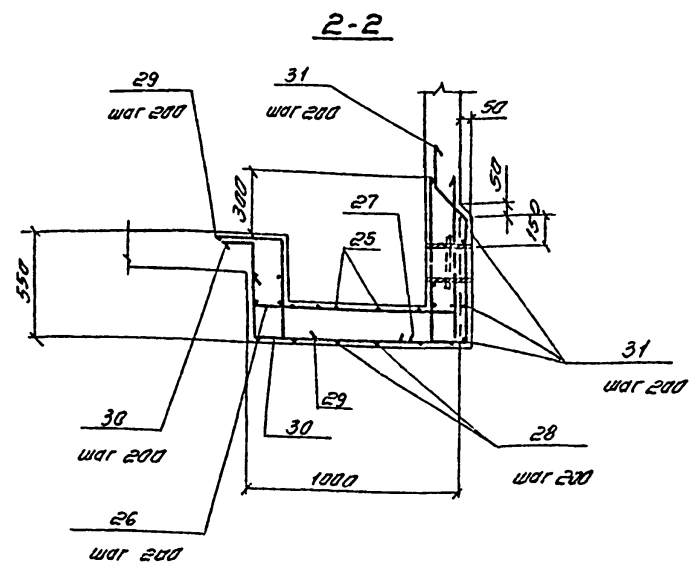
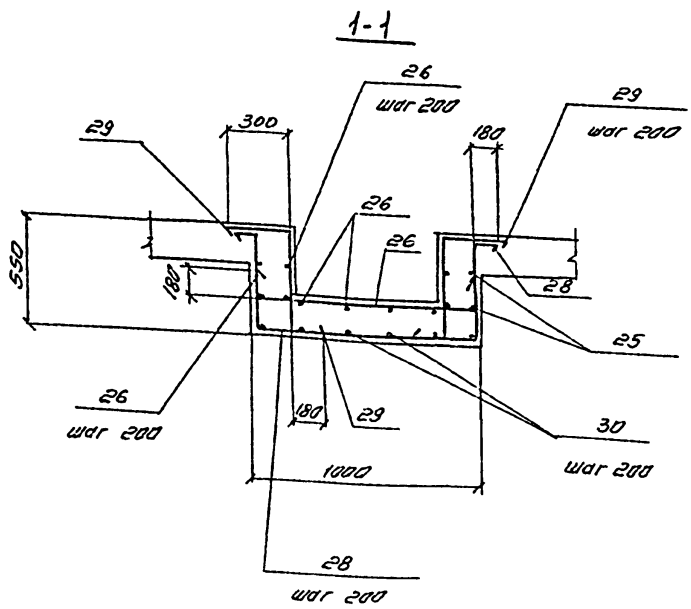


Защитный слой бетона в розетке принят - 25 мм.

Шиб. А-500мм. Поставка в 2022 в 2023 г.

		Т.П. 901-Б-78.85		КЖ	
Исполн.	И.В. Шибанов	И.В. Шибанов	И.В. Шибанов	И.В. Шибанов	И.В. Шибанов
И.Контр.	К.М. Сидоров	К.М. Сидоров	К.М. Сидоров	К.М. Сидоров	К.М. Сидоров
И.Спец.	В.В. Козлов	В.В. Козлов	В.В. Козлов	В.В. Козлов	В.В. Козлов
И.И.С.	И.И.С. Сидорова	И.И.С. Сидорова	И.И.С. Сидорова	И.И.С. Сидорова	И.И.С. Сидорова
И.Д.С.	И.Д.С. Сидорова	И.Д.С. Сидорова	И.Д.С. Сидорова	И.Д.С. Сидорова	И.Д.С. Сидорова
И.И.С.	И.И.С. Сидорова	И.И.С. Сидорова	И.И.С. Сидорова	И.И.С. Сидорова	И.И.С. Сидорова
Городня открытого типа с кафельным покрытием площадью 48 м²			Станд. лист 4		
Водоотборный бассейн. Розетка. Арматурный чертёж.			СОЮЗВОДОКАНАЛПРОЕКТ		

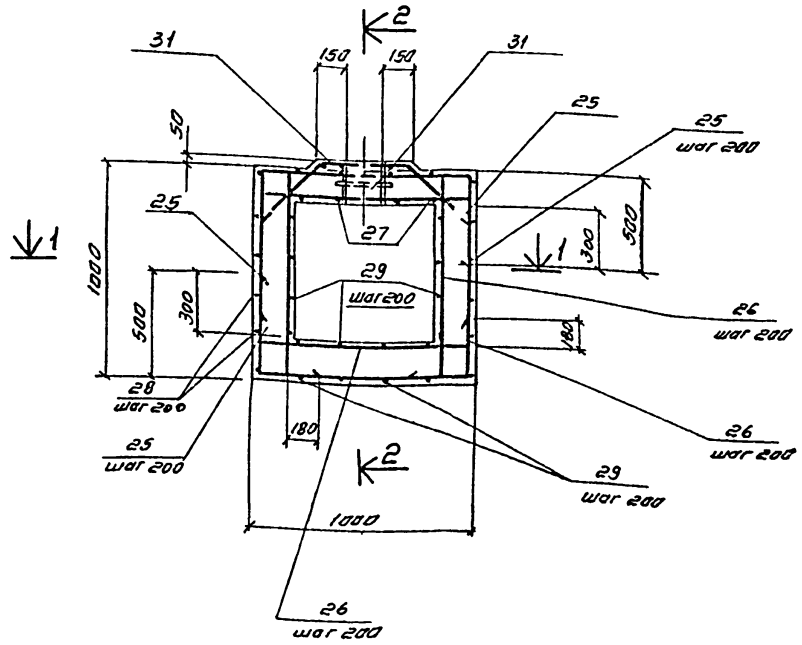
Рис. 1000 II



Ведомость деталей

№з.	ЭСКУЗ
25	
26	
27	
28	
29	
30	

П Р И Я М О К
П Л А Н



Ведомость расхода стали на элемент, кг

Марка элемента	Изделия арматурные				Изделия закладные				Общий расход		
	А III				А I		ВстЗ КПЗ				
	Гост 5781-82				Гост 5781-82		Гост 8509-72				
	φ6	φ8	φ10		Утол	φ12 φ16	Утол	163x5		Утол	
Стены и днище	151,0	736,1	222,6		114,7	12,8		2,5	2,5	15,3	1130
Розета	121,9	332,0	159,9		62,8	0,9		0,9		0,9	611,7
П Р И Я М О К					31,6						31,6

Изд. № 1000 II. Подпись и дата

ТП 901-6-7885 КМ

Нач. отд. В. П. Шихов
И. контр. Козлов
Гл. спец. Козлов
Инж. по бурению Сидорова
Инж. по монтажу В. П. Шихов
Инж. по фундам. В. П. Шихов
Инж. по вентиляции В. П. Шихов

Градурия открытого типа
скапелъным просутелем
площадью 48 м².

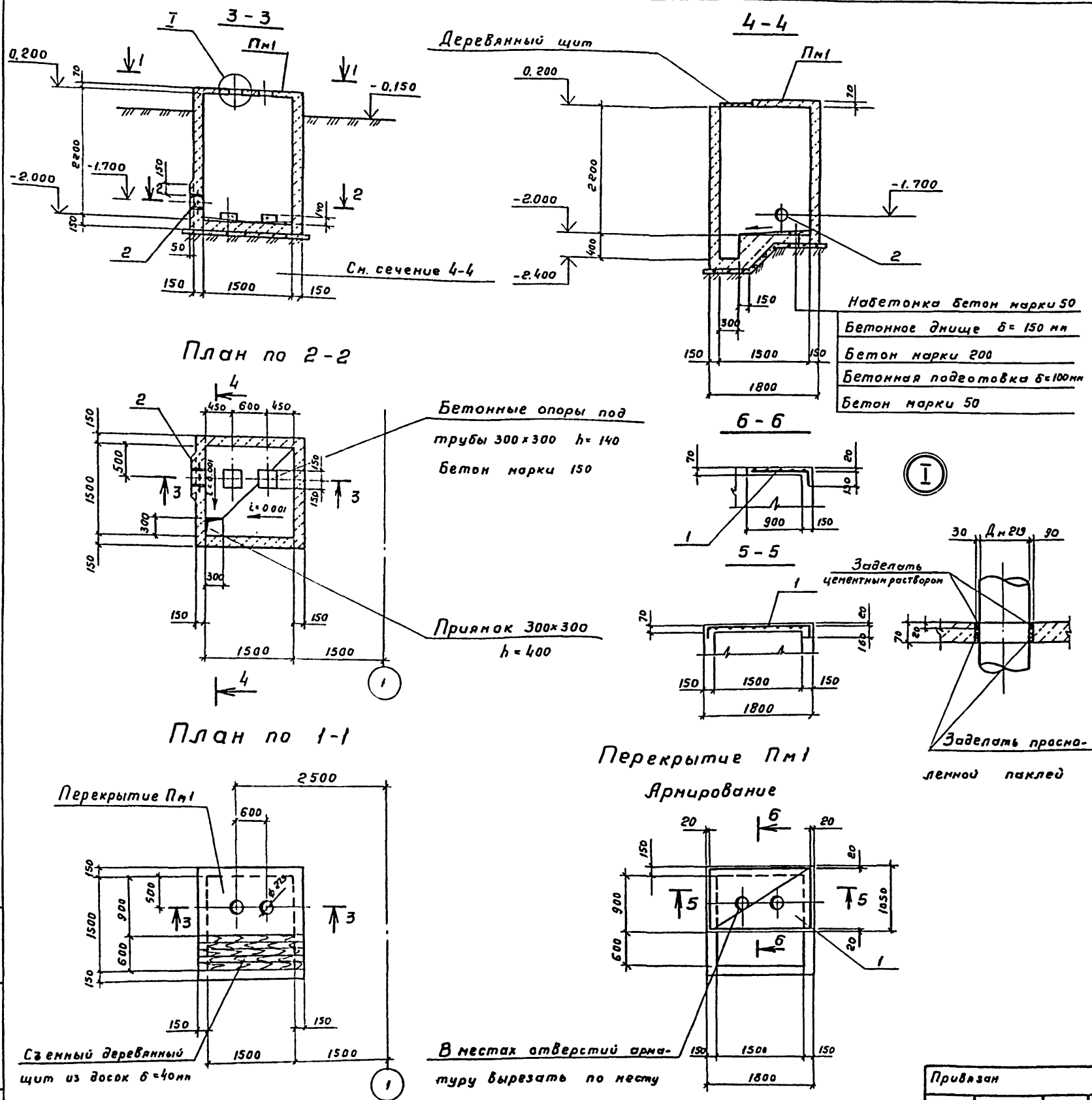
Водосборный бассейн
Прямой

Арматурный чертёж

Студия лист листов
Р 5

СПОСОБЫ И КАЧЕСТВО ПРОЕКТА

Альбом II

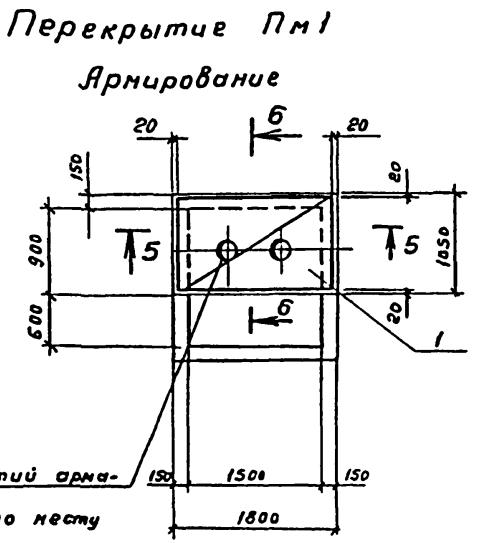


Спецификация камеры задвижек

Формат	Зона	№	Обозначение	Наименование	Кол.	Примечание
				Пм1 (шт.1)		
				Сетки арматурные		
				ГОСТ 8478-81		
		1		С 4Вр1-(5*200)*100 1140*2830 по 40 С 4Вр1-(8*200)*150	1	2,4 кг
				Стены и днище		
				Изделия закладные		
		2	Серия 5.900-2	Сальник Ду 200 с=200	1	16,0 кг
				Материал		
				Бетон марки 200	27	м ³

Ведомость расхода стали на элемент, кг

Марка элемента	Изделия арматурные		Общий расход
	Арматура класса Вр1		
	ГОСТ 672780		
	4	Итого	
Перекрытие Пм1	2,4	2,4	2,4



В местах отверстий арматуру вырезать по месту

Чачов Я.И.		ТП 901-6-78.85 -КЖ	
Н.контр. Козловичер	Гл. спец. Козловичер	Градирия открытого типа скапельным оросителем площадью 48 м ²	Станд. Лист Листов
Руч. бр. Мирнская	Инжен. Лазарев		Р Б
Ст. инж. Капирин		Камера задвижек Плана. Сечения.	СООЗВОДОКАНАЛПРОЕКТ

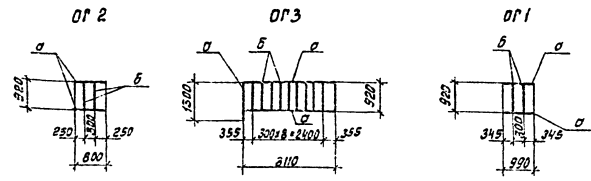
Техническая спецификация

Вид профиля ГОСТ, ТУ	Марка металла и ГОСТ.	Обозначение и размер профиля мм.	Н/Н п/п	Код				Длина мм.	Масса металла по элементам конструкции кг. Ограничение Код элемента конструкции.	Общая масса кг	Масса потребности в металле по кварталам (заполняется изготовителем кг)				Заполняется вц
				Марка металла	Вид профиля	Размер профиля	Количество шт.				I	II	III	IV	
Сталь угловая равнополочная ГОСТ 8509-72	Вст. 3 кп 2	L 50 x 50 x 5	1						47.0						
			2												
Всего профиля.			3	И230	2И13				47.0	47.0					
Сталь горячекатанная круглая ГОСТ 5161-82	Вст. 3 кп 2	Ф 12	4						11.0						
			5												
Всего профиля.			6						11.0	11.0					
Итого марка металла по маркам			7						58.0	58.0					
Поставка элементов по кварталам (заполняется заказчиком)	I		8												
	II		9												
	III		10												
	IV		11												

Листом 1

Ведомость металлоконструкций по видам профилей.

Наименование конструкций по номенклатуре прейскуранта № 01-09	Позиция по прейскуранту № 01-09	Н/Н п/п	Код конструкций	Масса конструкций кг. по видам профилей стали		Всего:	Количество шт.
				Круглая сталь	Угловая сталь		
Нетиповые конструкции							
Ограничение площадок		1	5262440228	47.0	11.0	58.0	
Итого с учетом 3% на уточнение массы в чертежах КМД		2					
Итого с учетом отходов 3.7%		3					
Приведенная к обычным профилям масса металла с учетом 3% на уточнение массы в чертежах КМД и 3.7% на отходы.		4					
Разница приведенной и натуральной массы.		5					
Всего приведенная масса металла с учетом 3% на уточнение массы в чертежах КМД и 3.7% на отходы.		6					



Ведомость элементов.

Марка	Сечение		Основные усилия			Марка металла	Примечания
	Эскиз	Пов. Состав	Н т.с.м	Н т.с.	А т.с.		
а	L	1	L50x5				
б	Ф 12	2	Ф 12 АТ				

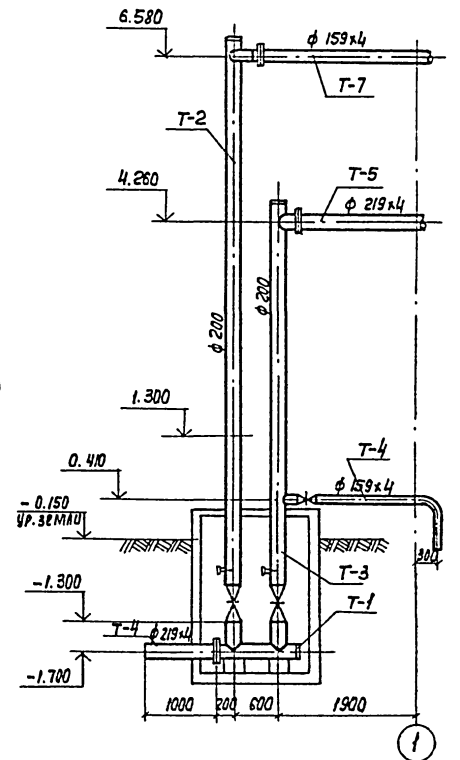
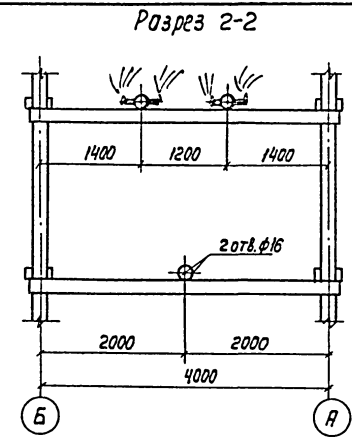
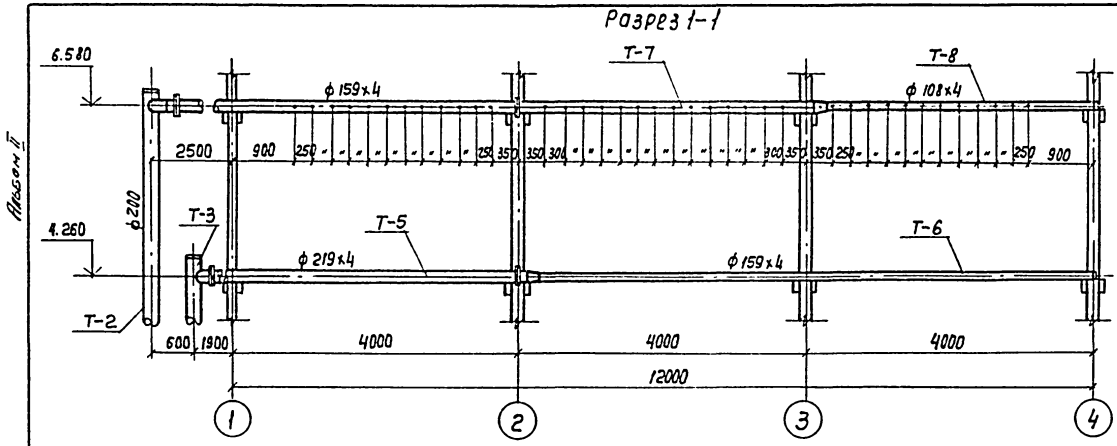
Т.П. 901-Б-7885 КЖ

Исполн.	Проверен.	Согласован.	Составил
Исполн.	Проверен.	Согласован.	Составил

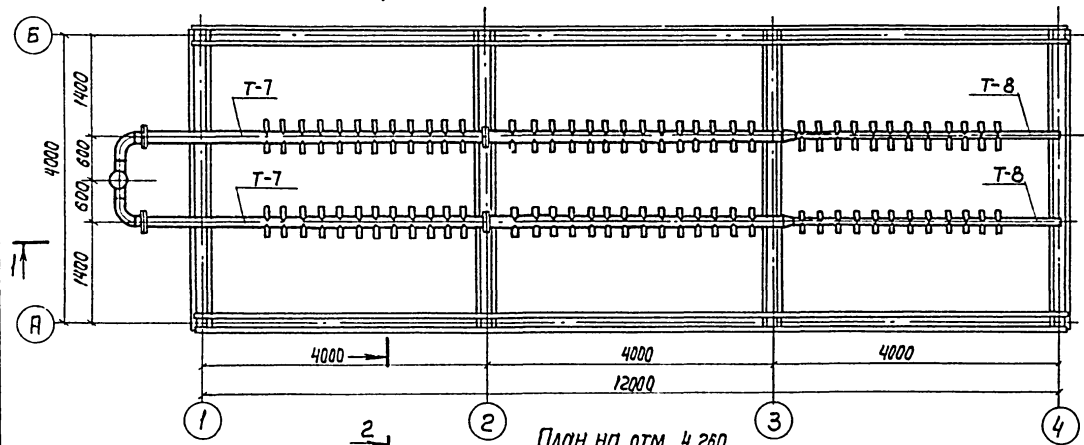
Примечания

гравирны открытого типа с каплевым просветом площадью 48 м ²	Станд. лист	Листов
Металлические ограждения ОГ 2, ОГ 3, ОГ 1.	Р	7

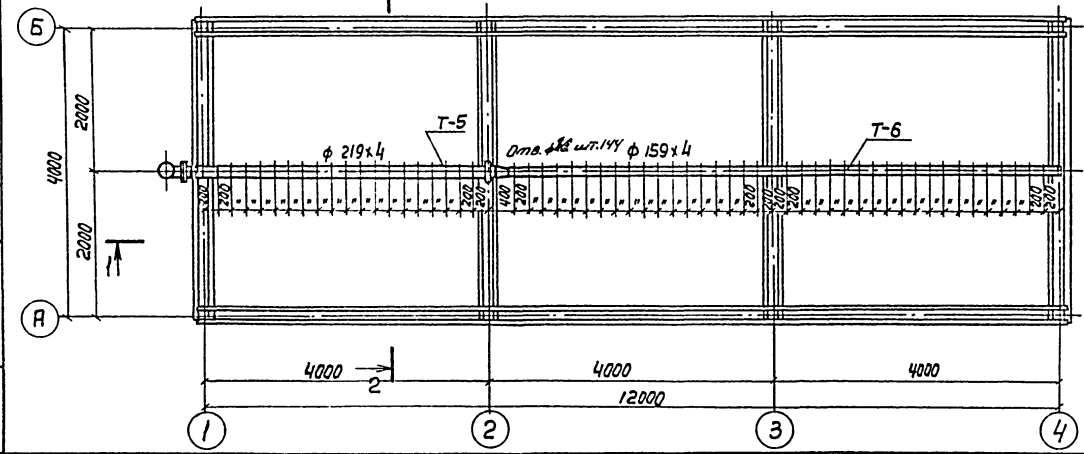
СНБЗБОДОКАНАЛПРОЕКТ



План на отм. 6.580



План на отм. 4.260



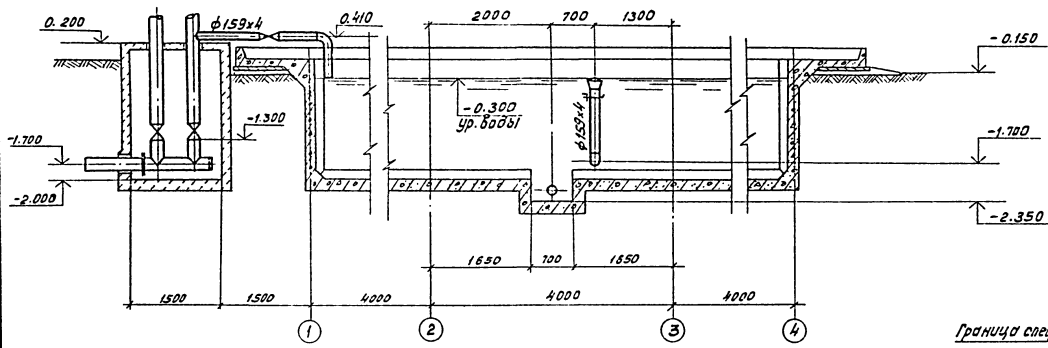
спецификация на детали водораспределительной системы

ИИ п/п	Наименование	Кол-во шт.	Примечание
1	Деталь Т-1	1	
2	Деталь Т-2	1	
3	Деталь Т-3	1	
4	Деталь Т-4	1	
5	Деталь Т-5	1	
6	Деталь Т-6	1	
7	Деталь Т-2	2	
8	Деталь Т-8	2	
9	Деталь Т-9 φ 200 $e=1,0m$	1	
10	Сопло 20x12	144	
11	Задвижка 304 бдр φ 150	1	
12	φ 200	2	

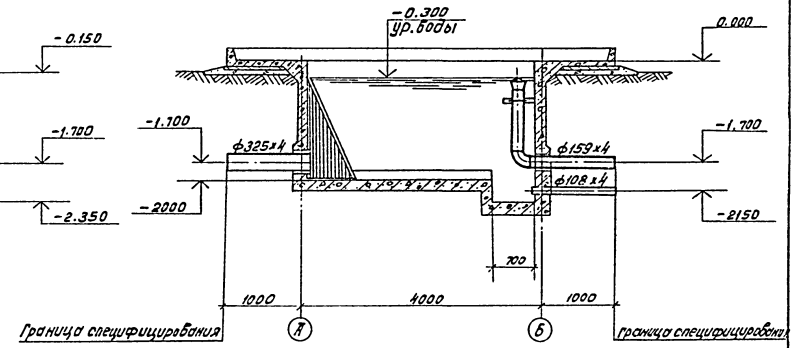
ТЛ 901-Б-78.85.		НВ	
Привязан	Нач. отд. Трудников	Студова	Градирня открытого типа с капельным орошителем площадью 48м ²
	Н. контр. Студова	Степанов	водораспределительная система. Планы. Разрезы.
	Л. инж. пр. Студова	Степанов	
	Р. к. зр. Христоваров	Р. а.	
	Инженер Гронов	И. а.	
	Инженер Антонова	И. а.	
ИИ.Н			

ИИ.Н. пр. Студова. ИИ.Н. пр. Антонова

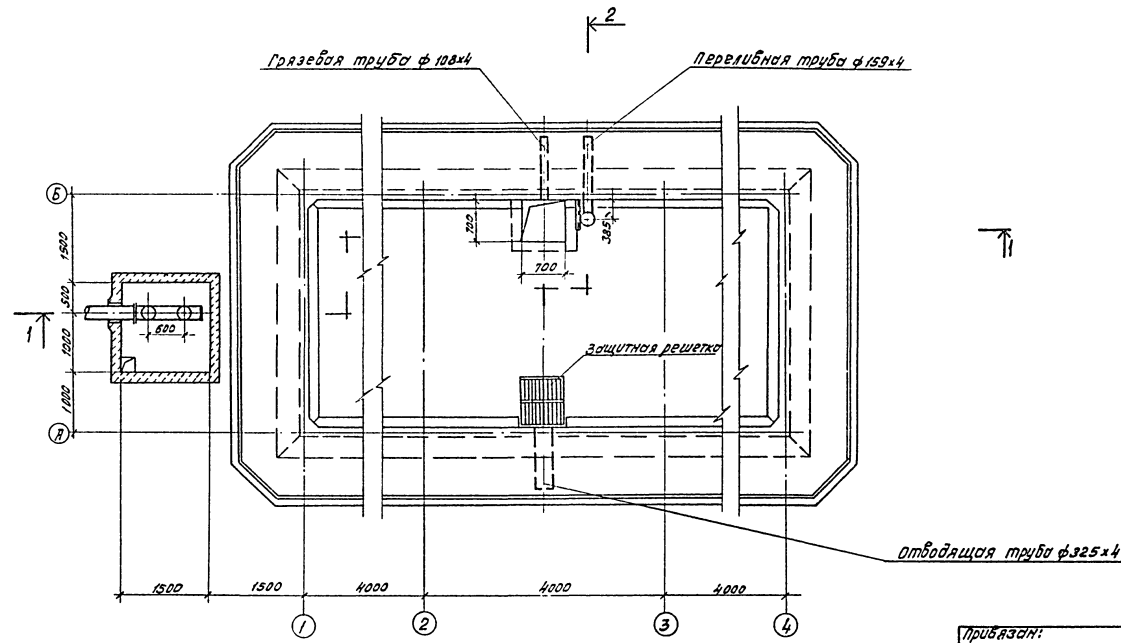
Разрез 1-1



Разрез 2-2



План на отм. 0.000



Спецификация деталей на водосборный бассейн градирни.

№ п/п	Наименование	Кол-во шт.	Примечание
1	Отводящая труба охлажденной воды $\phi 325 \times 4$	1	
2	Переливная труба $\phi 159 \times 4$	1	
3	Грязевая труба $\phi 108 \times 4$	1	
4	Защитная решетка	1	

1. Все детали водосборного бассейна должны быть покрыты антикоррозийным составом (см. чертежи марки ПЗ).

Исполн:		Т П 901-6-78.85.		НВ	
Исполн:	Инж. Антонов	Инж. Антонов	Инж. Антонов	Инж. Антонов	Инж. Антонов
Проектант:	Ступаев	Ступаев	Ступаев	Ступаев	Ступаев
Инж. Антонов	Инж. Антонов	Инж. Антонов	Инж. Антонов	Инж. Антонов	Инж. Антонов
Градирня открытого типа с капельным орошением площадью 48 м ² .			Водосборный бассейн. План. Разрезы.		
СОВЕТСКО-КАНАДА ПРОЕКТ			Лист 2		

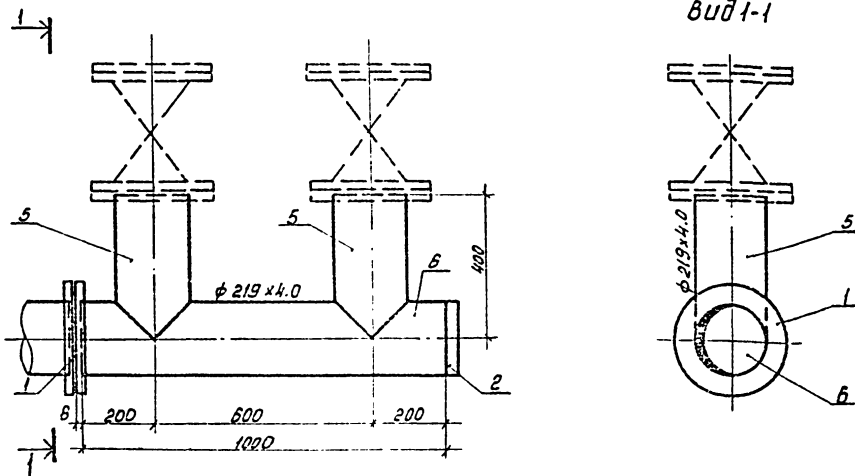
Лист 1 из 1

Позиция	Наименование и техническая характеристика оборудования и материалов Завод-изготовитель (для импортного оборудования страны, фирму)	Тип, марка оборудования обозначение документации д. просного листа	Единица измерения		Код завода-изготовителя	Код оборудования материала	Цена единицы тыс. руб	Кол-чество	Масса единицы оборудования кг
			Наименование	Код					
1	2	3	4	5	6	7	8	9	10
	Оборудование и материалы, поставляемые заказчиком								
	1. Трубопроводная арматура								
	задвижка параллельная с выдвижным шпинделем.								
	Комплектно с ответными фланцами и крепежными изделиями								
1.1	φ 150 Ру10		шт			3721151009		1	73.5
1.2	φ 200 Ру10		шт			3721251005		2	116.2
	2. Нестандартизированное оборудование								
2.1	с оплс водоразрывыгибающее φ 20х12 мм из полиэтилена		шт					144	0.05

Инд. № тех. Подпись, дата, Место ам. №:

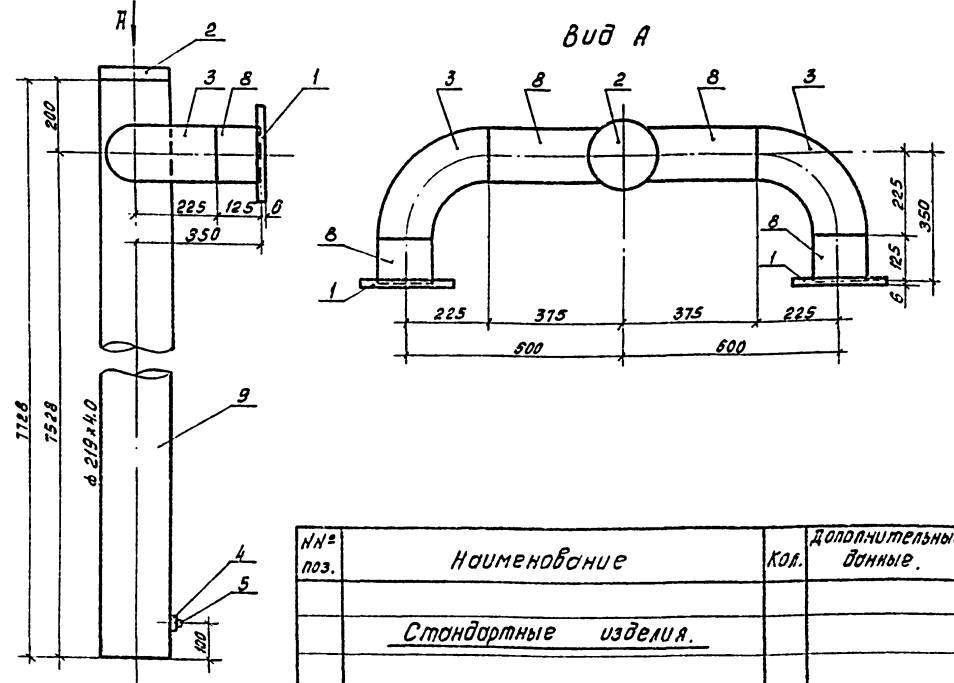
Инд. №:			Т П 901-6-78.85			НВ		
Нач. отд.	Трубинов	В.С.	М. Контр.	Стеклова	Стеклова	Рук. Бр.	Хустов	Т.А.
Инд.	Громов	Инд.	Инд.	Инд.	Инд.	Градирия открытого типа с капельным оросителем площадью 48 м ²		
Привязан						Спецификация технологического оборудования		
						СООЗВОДОКАНАЛПРОЕКТ		

Альбом II



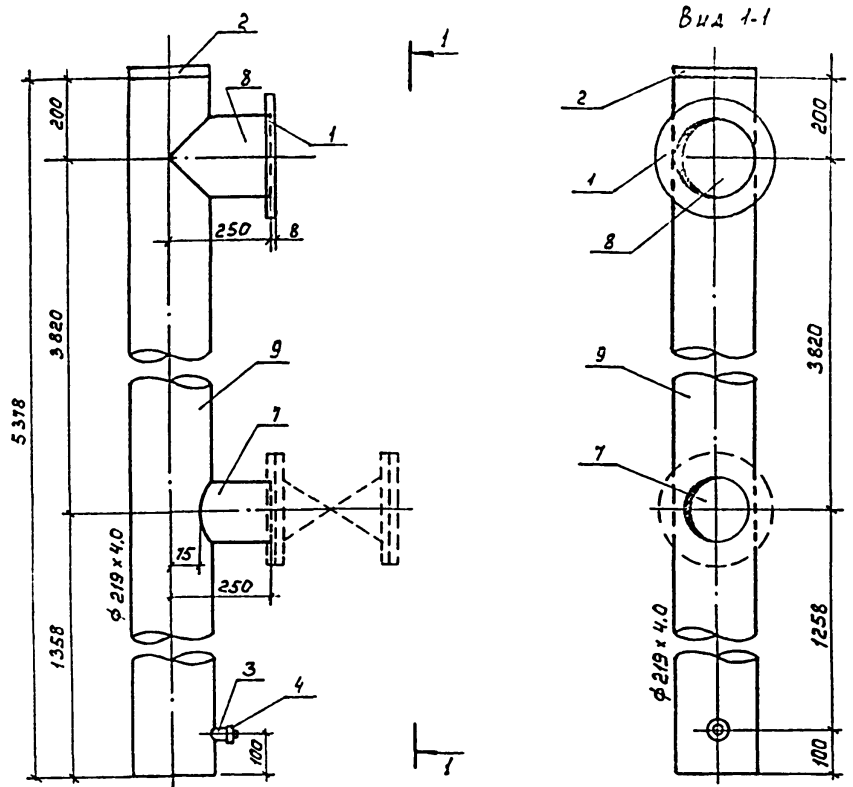
№№ поз.	Наименование	кол.	Дополнительные данные.
<u>Стандартные изделия</u>			
1	Фланец 1-200-2.5 ст. 25 ГОСТ 12820-80, шт.	2	
2	Заглушка 219x8 ГОСТ 17379-83, шт.	1	
3	Болт М16x60,58 ГОСТ 7798-70, шт.	40	
4	Гайка М16,5 ГОСТ 5915-70, шт.	40	
<u>Материалы</u>			
5	Труба 219x4.0x5000 I ГОСТ 10704-76, м 8 ст. 3 сп. ГОСТ 10705-80	0.8	17.0 кг
6	Труба 219x4.0x5000 I ГОСТ 10704-76, м 8 ст. 3 сп. ГОСТ 10705-80	1.0	21.21 кг
7	Пластина I лист ТМКЦ-С-3x400x400-99 ГОСТ 7337-71	1	0.6 кг.
Масса			59.37 кг.

Исполн.	Григорьев	Провер.		Т.П 901-6-78.85. НВН
И контрол.	Ступолова			
Тех. экз.	Ступолова			Деталь Т-1 Эскизный чертёж общего вида.
Рук. экз.	Ступолова			
Ил. экз.	Ступолова			СОУЗ 56 ДОКАВАТОПРОЕКТ
И. экз.	Лыбак			



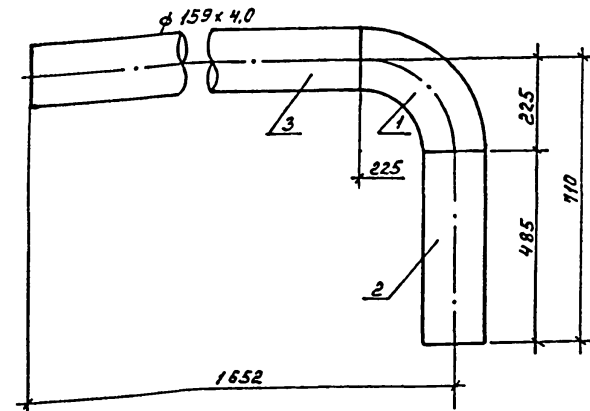
№№ поз.	Наименование	кол.	Дополнительные данные.
<u>Стандартные изделия</u>			
1	Фланец 1-150-2.5 ст 25 ГОСТ 12820-80	2	6.86
2	Заглушка 219x8 ГОСТ 17379-83, шт.	1	
3	Отвод 90° 159x4.5 ГОСТ 17375-83, шт.	2	12.2
4	Муфта 32-Ц ГОСТ 8966-75, шт.	1	
5	Пробка Ц-32 ГОСТ 8963-75, шт.	1	
6	Болт М16 x 60,58 ГОСТ 7798-70, шт	8	
7	Гайка М 16,5 ГОСТ 5915-70, шт.	8	
<u>Материалы</u>			
8	Труба 159x4x5000 I ГОСТ 10704-76, м 8 ст. 3 сп. ГОСТ 10705-80	0.85	13.0 кг.
9	Труба 219x4x5000 I ГОСТ 10704-76, м 8 ст. 3 сп. ГОСТ 10705-80	7.73	164.0 кг.
10	Пластина I лист ТМКЦ-С-3x300x300-99 ГОСТ 733-71	1	0.32 кг.
Масса			202.4 кг.

Исполн.	Григорьев	Провер.		Т.П 901-6-78.85. НВН-
И контрол.	Ступолова			
Тех. экз.	Ступолова			Деталь Т-2 Эскизный чертёж общего вида.
Рук. экз.	Ступолова			
Ил. экз.	Ступолова			СОУЗ 56 ДОКАВАТОПРОЕКТ
И. экз.	Лыбак			



Поз.	Наименование	Кол.	Дополнительные данные
<u>Стандартные изделия</u>			
1	Фланец 1-200-2,5 ст 25 ГОСТ 12820-80, шт.	1	
2	Заглушка 219x8 ГОСТ 17379-83, шт.	1	
3	Муфта 32-ц ГОСТ 8986-75, шт.	1	
4	Пробка Ц-32 ГОСТ 8963-75, шт.	1	
5	Болт М16х60,58 ГОСТ 7798-70, шт.	24	
6	Гайка М16,5 ГОСТ 5915-70, шт.	24	
<u>Материалы</u>			
7	Труба 159x4,0x5000 ГОСТ 10704-76, м вст 3сп ГОСТ 10705-80	0,18	2,75 кг
8	Труба 219x4,0x5000 ГОСТ 10704-76, м вст 3сп ГОСТ 10705-80	0,25	5,3 кг
9	Труба 219x4,0x5000 ГОСТ 10704-76, м вст 3сп ГОСТ 10705-80	5,38	114,11 кг
10	Пластина 1 лист ТМКЦ-С-3х300х300-9,9 ГОСТ 7338-77	3	0,97 кг
Масса		136,76 кг	

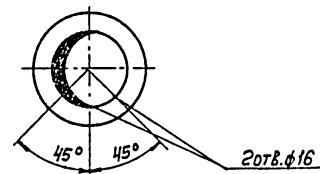
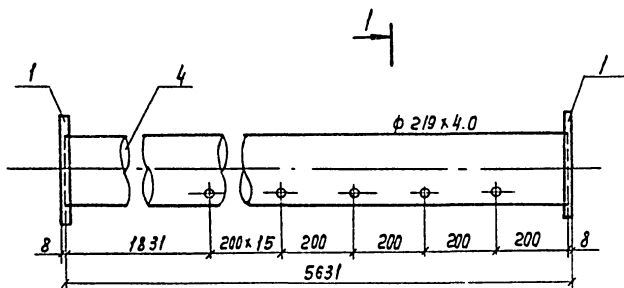
И.Н. ПОДАЛ	ПОДПИСЬ И ДАТА	В.С.А.Н.И.В.И.	Т.П. 901-6-78.85.	Н.В.Н.
И.Н. ПОДАЛ	ПОДПИСЬ И ДАТА	В.С.А.Н.И.В.И.	ДЕТАЛЬ Т-3	СТАЛЬ ЛИСТ ЛИСТОВ
И.Н. ПОДАЛ	ПОДПИСЬ И ДАТА	В.С.А.Н.И.В.И.	Эскизный чертёж общего вида.	Р 3
И.Н. ПОДАЛ	ПОДПИСЬ И ДАТА	В.С.А.Н.И.В.И.		СОЮЗВОДКАНАЛПРОЕКТ



№№ поз.	Наименование	Кол.	Дополнительные данные
<u>Стандартные изделия</u>			
1	Отвод 90° 159x6,0 ГОСТ 17375-83, шт.	1	
<u>Материалы</u>			
2	Труба 159x4,0x5000 ГОСТ 10704-76, м вст 3сп ГОСТ 10705-80	0,49	7,5 кг
3	Труба 159x4,0x5000 ГОСТ 10704-76, м вст 3сп ГОСТ 10705-80	1,7	26,0 кг
Масса		41,9 кг	

И.Н. ПОДАЛ	ПОДПИСЬ И ДАТА	В.С.А.Н.И.В.И.	Т.П. 901-6-78.85.	Н.В.Н.
И.Н. ПОДАЛ	ПОДПИСЬ И ДАТА	В.С.А.Н.И.В.И.	ДЕТАЛЬ Т-4	СТАЛЬ ЛИСТ ЛИСТОВ
И.Н. ПОДАЛ	ПОДПИСЬ И ДАТА	В.С.А.Н.И.В.И.	Эскизный чертёж общего вида	Р 4
И.Н. ПОДАЛ	ПОДПИСЬ И ДАТА	В.С.А.Н.И.В.И.		СОЮЗВОДКАНАЛПРОЕКТ

Разрез 1-1

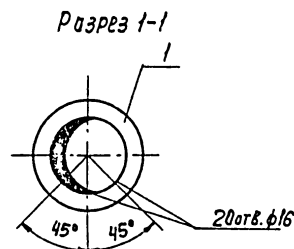
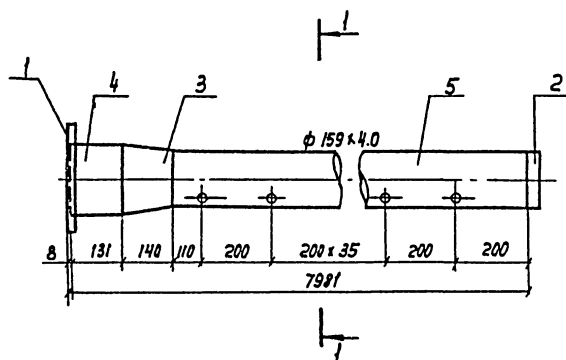


№ поз.	Наименование	Кол.	Дополнительные данные
<u>Стандартные изделия</u>			
1	Фланец 1-200-25 ст 25 ГОСТ 12820-80, шт.	2	9,46
2	Болт М16 x 60.58 0115 ГОСТ 7798-70, шт.	8	1,04
3	Гайка М165. 0115 ГОСТ 5915-70, шт.	8	0,26
<u>Материалы</u>			
4	Трубка 219x4.0 x 5000 ГОСТ 10704-76 в ст. 3 сп. ГОСТ 10705-80	5,63	119,41
5	Пластина I лист ТМКЦ-С-3x400x400 9,9 ГОСТ 3337-77	1	0,58 кг
Масса			130,75 кг

ТЛ901-Б-78.85			НВН		
Нач. отд.	Трубиных	В.С.	Эскизный чертёж общего вида	Лист	Листов
Н. контр.	Стеклова	С.И.		Р	5
Г.И.П.	Стеклова	С.И.			
Р.к.бр.	Иванович	Т.И.			
И.м.н.	Григорьев	А.И.			
Техн.	Дроздова	В.И.			

Копир. Лаврушина

Формат А3



№ поз.	Наименование	Кол. шт.	Дополнительные данные
<u>Стандартные изделия</u>			
1	Фланец 1-200-2,5 ст. 25 ГОСТ 12820-80, шт.	1	4,73
2	Заглушка 159 x 4,5 ГОСТ 17379-83, шт.	1	1,5
3	Переход К-219 x 6 - 159 x 4,5 ГОСТ 17378-83, шт.	1	5,3
<u>Материалы</u>			
4	Труба 219x4.0 x 5000 ГОСТ 10704-76 в ст. 3 сп. ГОСТ 10705-80	0,13	2,76 кг
5	Труба 159x4.0 x 5000 ГОСТ 10704-76 в ст. 3 сп. ГОСТ 10705-80	7,71	117,9 кг
Масса:			132,19 кг

ТЛ901-Б-78.85			- НВН		
Нач. отд.	Трубиных	В.С.	Эскизный чертёж общего вида	Лист	Листов
Н. контр.	Стеклова	С.И.		Р	5
Г.И.П.	Стеклова	С.И.			
Р.к.бр.	Иванович	Т.И.			
И.м.н.	Григорьев	А.И.			
Техн.	Дроздова	В.И.			

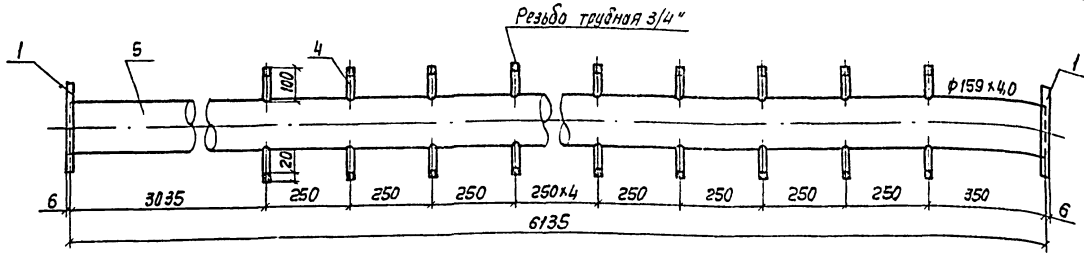
Копир. Лаврушина

Формат А3

УТВ. Лаврушина

20874-01 21

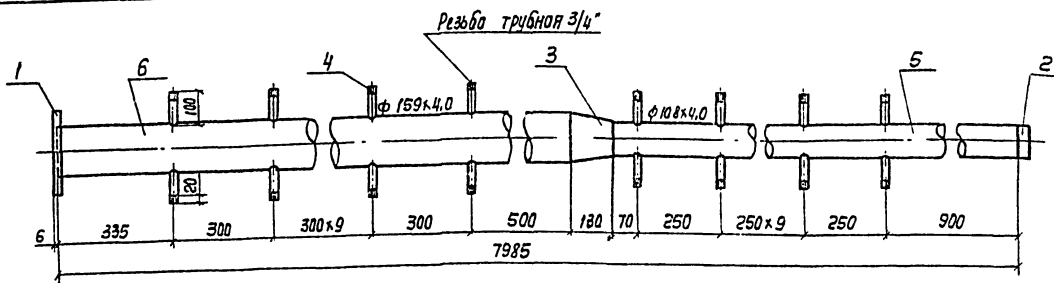
УТВ. Лаврушина



№ поз.	Наименование	Кол.	Дополнительные данные
<u>Стандартные изделия</u>			
1	Фланец 1-150-2.5 ст 25 гост 12820-80, шт.	2	
2	Болт М16х60,5В О115 гост 7798-70, шт.	8	
3	Гайка М16.5 О115 гост 5915-70, шт.	8	
<u>Материалы</u>			
4	Труба р 20х2.8 гост 3262-75, м	4,8	7,2 кг
5	Труба 159х4,0х5000 I гост 10704-76, м в ст 3сп гост 10705-80	6,14	94,0 кг
6	Пластина I лист ТМКЦ-С-3х300х300 9.9 гост 7338-77шт	1	0,32 кг
Масса			109,68 кг

Изм. №		ТП 901-Б-78.85		НВН		
Исполн.	Провер.	Деталь Т-7 Эскизный чертёж общего вида		Студия	Лист	Листов
Изм.	Изм.			Р	7	
				СОЗДАВАЮЩИЙ ПРОЕКТ		

Формат А3



№ поз.	Наименование	Кол.	Дополнительные данные
<u>Стандартные изделия</u>			
1	Фланец 1-150-2.5 ст 25 гост 12820-80, шт.	1	
2	Заглушка 108х4,0 гост 17319-83, шт.	1	
3	Переход 159х4,5-108х4,0 гост 17318-83, шт.	1	
<u>Материалы</u>			
4	Труба р 20х2.8 гост 3262-75, м	9,6	14,4 кг
5	Труба 108х4,0х4000 I гост 10704-76, м в ст 3сп гост 10705-80	3,72	38,2 кг
6	Труба 159х4,0х5000 I гост 10704-76, м в ст 3сп гост 10705-80	4,14	63,3 кг
Масса			122,43 кг

Изм. №		ТП 901-Б-78.85		НВН		
Исполн.	Провер.	Деталь Т-8 Эскизный чертёж общего вида		Студия	Лист	Листов
Изм.	Изм.			Р	8	
				СОЗДАВАЮЩИЙ ПРОЕКТ		

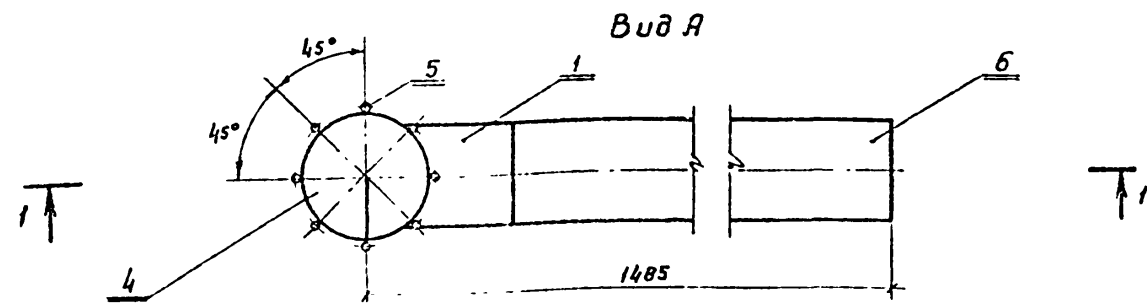
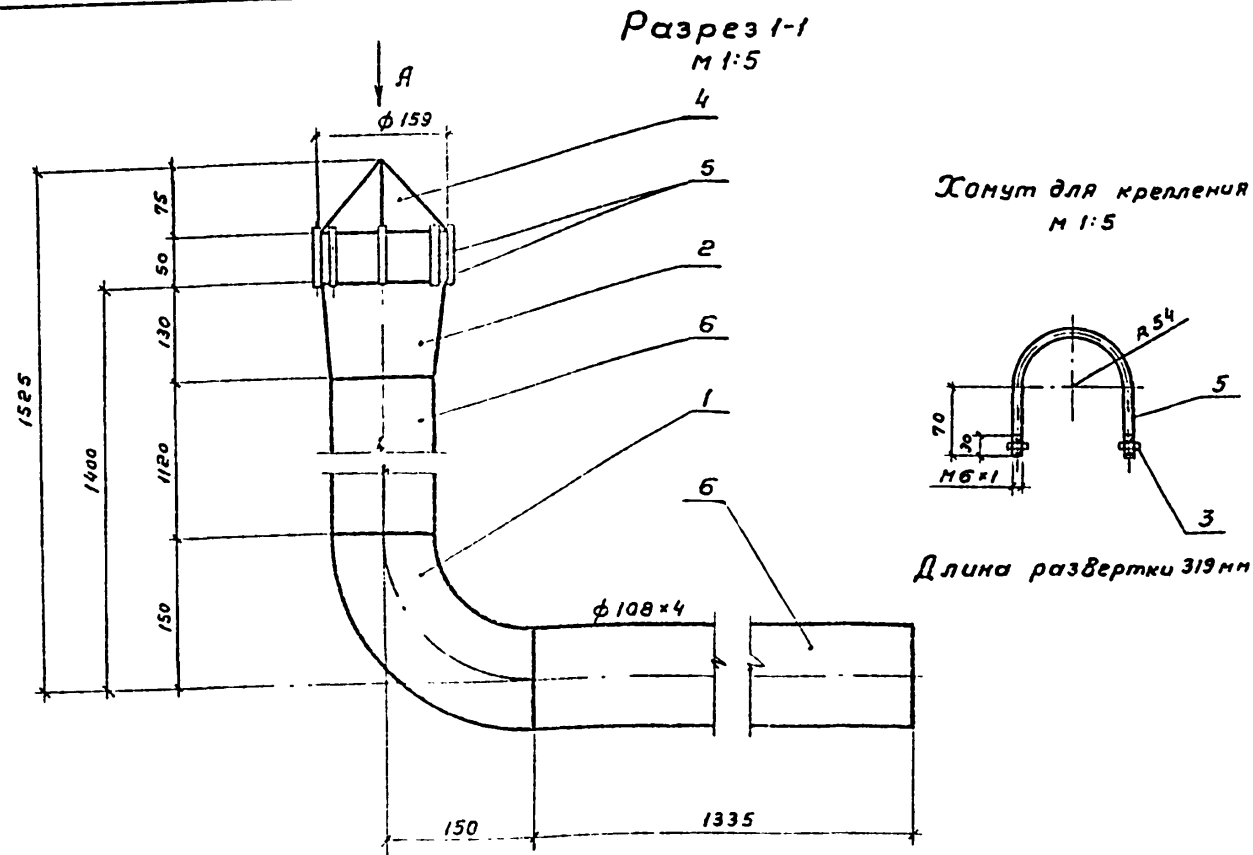
Котлов. Лаврушино

Формат А3

Изм. № 001, 002, 003, 004, 005, 006, 007, 008, 009, 010, 011, 012, 013, 014, 015, 016, 017, 018, 019, 020, 021, 022, 023, 024, 025, 026, 027, 028, 029, 030, 031, 032, 033, 034, 035, 036, 037, 038, 039, 040, 041, 042, 043, 044, 045, 046, 047, 048, 049, 050, 051, 052, 053, 054, 055, 056, 057, 058, 059, 060, 061, 062, 063, 064, 065, 066, 067, 068, 069, 070, 071, 072, 073, 074, 075, 076, 077, 078, 079, 080, 081, 082, 083, 084, 085, 086, 087, 088, 089, 090, 091, 092, 093, 094, 095, 096, 097, 098, 099, 100

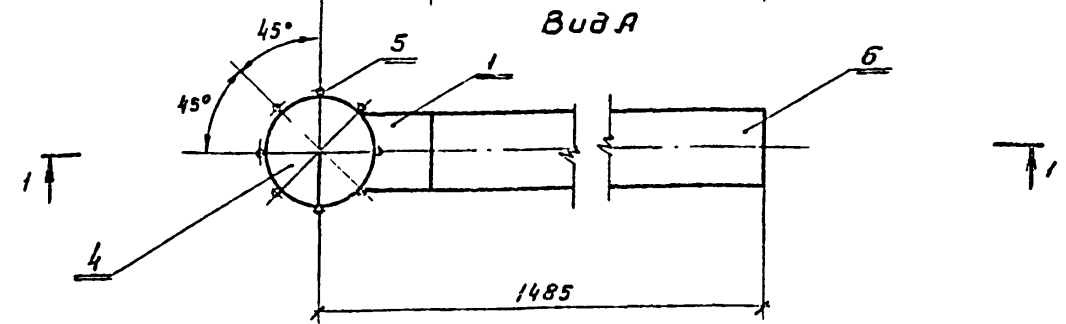
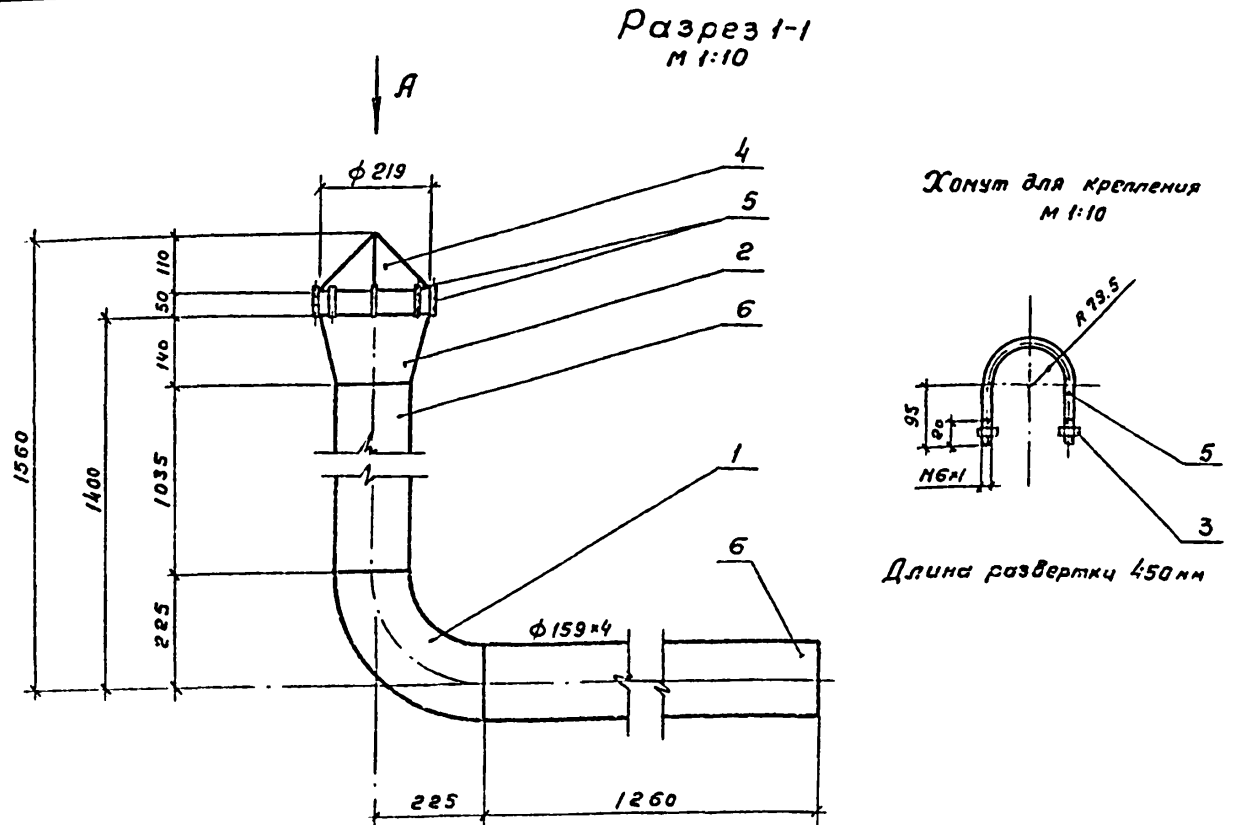
20874-01 22

Изм. № 001, 002, 003, 004, 005, 006, 007, 008, 009, 010, 011, 012, 013, 014, 015, 016, 017, 018, 019, 020, 021, 022, 023, 024, 025, 026, 027, 028, 029, 030, 031, 032, 033, 034, 035, 036, 037, 038, 039, 040, 041, 042, 043, 044, 045, 046, 047, 048, 049, 050, 051, 052, 053, 054, 055, 056, 057, 058, 059, 060, 061, 062, 063, 064, 065, 066, 067, 068, 069, 070, 071, 072, 073, 074, 075, 076, 077, 078, 079, 080, 081, 082, 083, 084, 085, 086, 087, 088, 089, 090, 091, 092, 093, 094, 095, 096, 097, 098, 099, 100



№-поз	Обозначение	Кол.	Дополнительные указания
Стандартные изделия			
1	Отвод 90° 108×4 ГОСТ 17375-83, шт	1	2,5 кг
2	Переход к 159×4,5-108×4 ГОСТ 17378-83, шт	1	2,4 кг
3	Гайка М 6.5. ГОСТ 5915-70, шт	2	0,005
Материалы			
4	Полоса 6-4×600 ГОСТ 82-70 Ст.3. сп ГОСТ 14637-79 м	0,4	7,54 кг
5	Круг 6 ГОСТ 2590-71 Ст.3 ГОСТ 535-79 м	2,0	0,44 кг
6	Труба 108×4×5000 II ГОСТ 10704-76 В Ст.3 сп ГОСТ 10705-80 м	2,455	25,2 кг
Масса:			38,08

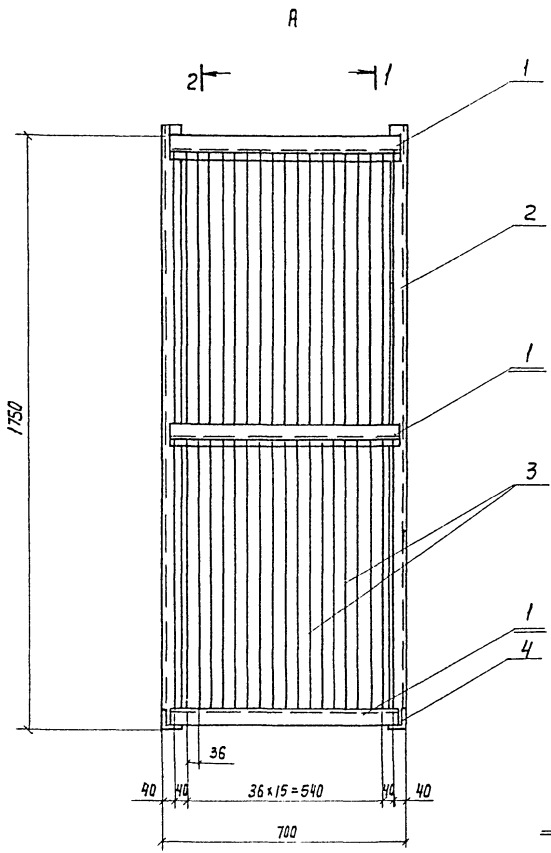
Нач. отд.	Трубинов	ЗМ		ТП 901-6-78.85. -НВН- Переливная труба 100 Эскизный чертеж общего вида СОЮЗВОДКАНАПРОЕКТ
Н. контр.	Ступова	Ст. 7		
ГНП	Ступова	Ст. 7		
Руч. в.р.	Христофориди	Т.А.		
Ст. инж.	Детков	И.И.		
Инж.	Антонова	С.В.		



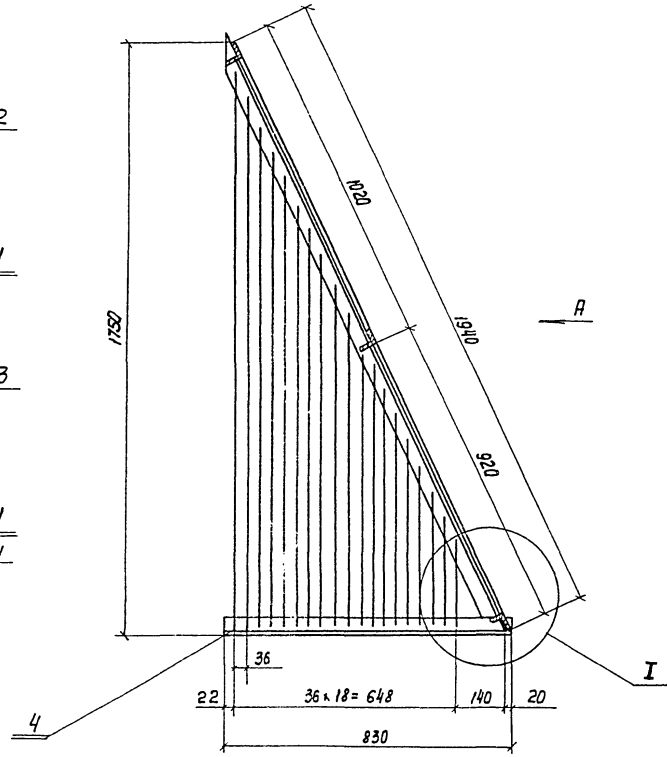
№-поз.	Обозначение	Кол.	Дополнительные указания
Стандартные изделия			
1	Отвод 90° 159×4,5 ГОСТ 17375-83, шт	1	6,1 кг
2	Переход к 219×6-159×4,5 ГОСТ 17378-83, шт	1	5,3 кг
3	Гайка М 6.5. ГОСТ 5915-70, шт	2	0,005 кг
Материалы			
4	Полоса 6-4×600 ГОСТ 19903-74 Ст.3 сп ГОСТ 14637-79 м	0,4	7,54 кг
5	Круг 6 ГОСТ 2590-71 Ст.3 ГОСТ 535-79 м	2,0	0,44 кг
6	Труба 159×4×5000 II ГОСТ 10704-76 В Ст.3 сп ГОСТ 10705-80 м	2,295	35,09 кг
Масса:			54,47

Нач. отд.	Трубинов	ЗМ		ТП 901-6-78.85. -НВН- Переливная труба 150 Эскизный чертеж общего вида. СОЮЗВОДКАНАПРОЕКТ
Н. контр.	Ступова	Ст. 7		
ГНП	Ступова	Ст. 7		
Руч. в.р.	Христофориди	Т.А.		
Ст. инж.	Детков	И.И.		
Инж.	Антонова	С.В.		

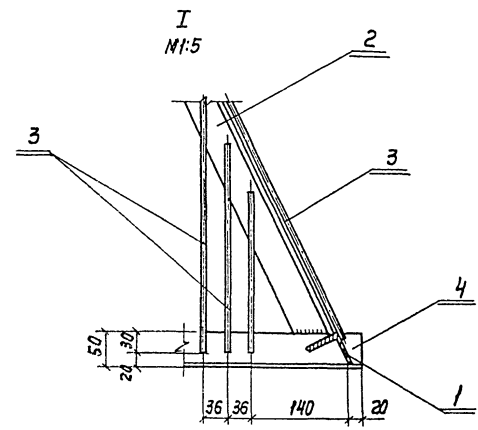
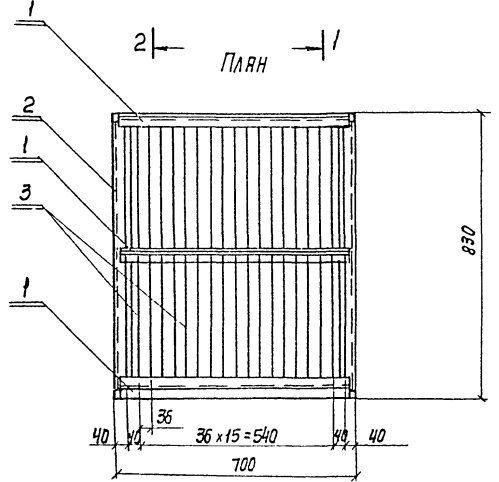
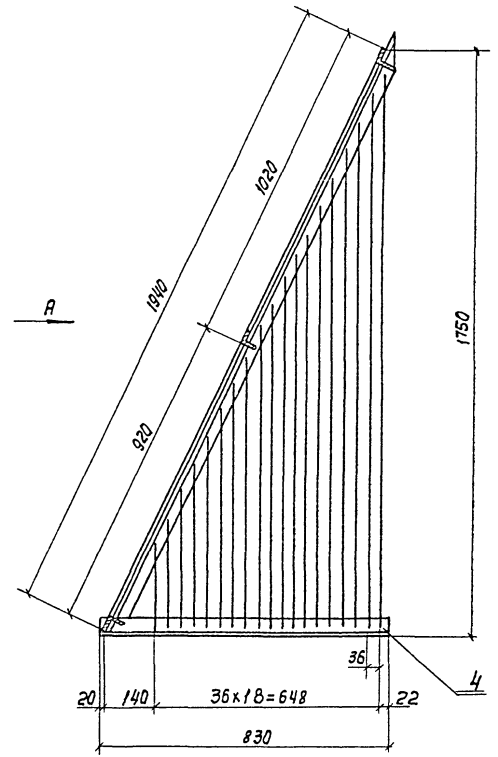
Видом II



Разрез 1-1



Разрез 2-2



№№ поз.	Обозначение	Кол.	Дополнительные указания
Материалы			
1	Уголок 50x50x4 ГОСТ 8509-72 ст. 3 ГОСТ 535-79, м	2,04	7,69 кг
2	Уголок 50x50x4 ГОСТ 8509-72 ст. 3 ГОСТ 535-79, м	3,88	14,63 кг
3	Круг 6 ГОСТ 2590-71 ст. 3 ГОСТ 535-79, м	67,0	14,87 кг
4	Уголок 50x50x4 ГОСТ 8509-72 ст. 3 ГОСТ 535-79, м	1,66	6,26 кг
Масса:			43,45 кг

Нав. отд.	Трубиных	И.И.		ТЛ 901-Б-78.85.	НВН	
Н. контр.	Ступова	В.И.				
ГИП	Ступова	С.И.				
Рук. др.	Христовой	Т.А.				
Ст. инж.	Детков	Д.И.		Защитная решетка эскизный чертёж одного вида	Лист Р	
					СООБЩАЮЩИЙ НА ПРОЕКТ	

ИВР. Л. №01. Проверка и дата В.И.И.И.И.И.