

**ТИПОВОЙ ПРОЕКТ**  
**902-2-465.88**  
**БЛОКИ ЕМКОСТЕЙ**  
**ДЛЯ КАНАЛИЗАЦИОННЫХ ОЧИСТНЫХ**  
**СООРУЖЕНИЙ ЗАВОДСКОГО ИЗГОТОВЛЕНИЯ**  
**ПРОИЗВОДИТЕЛЬНОСТЬЮ 200,400 м<sup>3</sup>/сут.**

**АЛЬБОМ II**

**КОНСТРУКТОРСКАЯ ДОКУМЕНТАЦИЯ**

**ТИПОВОЙ ПРОЕКТ**

**902-2-465. 88**

**БЛОКИ ЕЖКОСТЕЙ**

**ДЛЯ КАНАЛИЗАЦИОННЫХ ОЧИСТНЫХ  
СООРУЖЕНИЙ ЗАВОДСКОГО ИЗГОТОВЛЕНИЯ  
ПРОИЗВОДИТЕЛЬНОСТЬЮ 200,400 м<sup>3</sup>/сут**

**АЛЬБОМ II**

**ПЕРЕЧЕНЬ АЛЬБОМОВ**

- АЛЬБОМ I ТХ ТЕХНОЛОГИЧЕСКИЕ РЕШЕНИЯ  
АС АРХИТЕКТУРНО-СТРОИТЕЛЬНЫЕ  
РЕШЕНИЯ  
СО СПЕЦИФИКАЦИИ ОБОРУДОВАНИЯ  
ВМ ВЕДОМОСТИ ПОТРЕБНОСТИ В  
МАТЕРИАЛАХ**
- АЛЬБОМ II КМ КОНСТРУКТОРСКАЯ ДОКУМЕНТАЦИЯ**
- АЛЬБОМ III Т М НЕСТАНДАРТИЗИРОВАННОЕ  
ОБОРУДОВАНИЕ**
- АЛЬБОМ IV СМЕТЫ**

Разработан:

ПРОЕКТНЫМ ИНСТИТУТОМ  
„Содюзводоканалпроект“  
Б.О. ЦНИИПроектстальконструкция

Утвержден и введен в действие  
Главпроектком Госстроя СССР  
ПРОТОКОЛ N 64 от 12.09. 1988 г.

Главный инженер института А.Н. Михайлов  
Главный инженер Б.О. ЦНИИПСК А.В. Живиль  
Руководитель бригады Г.Н. Христофорици

# Содержание альбома

Т П 902-2-465.88 Альбом II

| № п/п | Наименование   | Обозначение чертежа | № стр. |
|-------|--|---------------------|--------|
| 1     | Технические условия  | КМ 1742 ТУ          | 3      |
| 2     | Блоки канализационных очистных сооружений заводского изготовления производительностью 200 м <sup>3</sup> /сут.                     | КМ 1742.00.00.000   | 5      |
| 3     | Блоки канализационных очистных сооружений заводского изготовления производительностью 400 м <sup>3</sup> /сут.                     | КМ 1742.00.00.000   | 5      |
| 4     | Секция I   | КМ 1740.01.00.000   | 5      |
| 5     | Секция II  | КМ 1740.02.00.000   | 7      |
| 6     | Секция III   | КМ 1740.03.00.000   | 8      |
| 7     | Блоки канализационных очистных сооружений производительностью 200 м <sup>3</sup> /сут.<br>Сборочный чертёж                         | КМ 1742.00.00.000СБ | 10     |
| 8     | Блоки канализационных очистных сооружений заводского изготовления производительностью 400 м <sup>3</sup> /сут.<br>Сборочный чертёж | КМ 1743.00.00.000СБ | 11     |
| 9     | Секция I<br>Сборочный чертёж   | КМ 1740.01.00.000СБ |        |
|       | лист 1   |                     | 12     |
|       | лист 2   |                     | 13     |
|       | лист 3   |                     | 14     |
|       | лист 4   |                     | 15     |
|       | лист 5   |                     | 16     |
|       | лист 6   |                     | 17     |
| 10    | Секция II<br>Сборочный чертёж  | КМ 1740.02.00.000СБ |        |
|       | лист 1   |                     | 18     |
|       | лист 2   |                     | 19     |
|       | лист 3   |                     | 20     |
|       | лист 4   |                     | 21     |
|       | лист 5   |                     | 22     |
| 11    | Секция III<br>Сборочный чертёж   | КМ 1740.03.00.000СБ |        |
|       | лист 1   |                     | 23     |
|       | лист 2   |                     | 24     |
|       | лист 3   |                     | 25     |
|       | лист 4   |                     | 26     |
|       | лист 5   |                     | 27     |
| 12    | Угловая накладка   | КМ 1740.01.00.018   | 28     |
| 13    | Стенка   | КМ 1740.01.00.008   | 28     |
| 14    | Стенка   | КМ 1740.01.00.009   | 28     |
| 15    | Стенка   | КМ 1740.01.00.006   | 28     |
| 16    | Стенка   | КМ 1740.01.00.010   | 29     |
| 17    | Ребро  | КМ 1740.01.00.026   | 29     |

| № п/п | Наименование     | Обозначение чертежа | № стр. |
|-------|------------------|---------------------|--------|
| 18    | Ребро            | КМ 1740.01.00.012   | 29     |
| 19    | Ребро            | КМ 1740.01.00.013   | 29     |
| 20    | Ребро            | КМ 1740.01.00.014   | 30     |
| 21    | Ребро            | КМ 1740.01.00.016   | 30     |
| 22    | Ребро            | КМ 1740.01.00.031   | 30     |
| 23    | Ребро            | КМ 1740.01.00.058   | 30     |
| 24    | Угловая накладка | КМ 1740.01.00.068   | 31     |
| 25    | Угловая накладка | КМ 1740.01.00.020   | 31     |
| 26    | Угловая накладка | КМ 1740.01.00.022   | 31     |
| 27    | Ребро            | КМ 1740.01.00.067   | 31     |
| 28    | Угловая накладка | КМ 1740.01.00.036   | 32     |
| 29    | Лоток            | КМ 1740.01.00.035   | 32     |
| 30    | Лоток            | КМ 1740.01.00.032   | 32     |
| 31    | Водослив         | КМ 1740.01.00.034   | 32     |
| 32    | Ребро            | КМ 1740.01.00.050   | 33     |
| 33    | Ребро            | КМ 1740.01.00.019   | 33     |
| 34    | Стенка           | КМ 1740.01.00.038   | 33     |
| 35    | Ребро            | КМ 1740.01.00.044   | 33     |
| 36    | Угловая накладка | КМ 1740.01.00.046   | 34     |
| 37    | Угловая накладка | КМ 1740.01.00.042   | 34     |
| 38    | Опора            | КМ 1740.01.00.011   | 34     |
| 39    | Ребро            | КМ 1740.01.00.024   | 34     |
| 40    | Ребро            | КМ 1740.01.00.076   | 35     |
| 41    | Угловая накладка | КМ 1740.01.00.053   | 35     |
| 42    | Угловая накладка | КМ 1740.01.00.045   | 35     |
| 43    | Ребро            | КМ 1740.01.00.056   | 35     |
| 44    | Угловая накладка | КМ 1740.01.00.082   | 36     |
| 45    | Угловая накладка | КМ 1740.01.00.059   | 36     |
| 46    | Лоток            | КМ 1740.01.00.055   | 36     |
| 47    | Ребро            | КМ 1740.01.00.057   | 36     |
| 48    | Труба            | КМ 1740.01.00.065   | 37     |
| 49    | Труба            | КМ 1740.01.00.066   | 37     |
| 50    | Лоток            | КМ 1740.01.00.073   | 37     |
| 51    | Лоток            | КМ 1740.01.00.074   | 37     |
| 52    | Петля            | КМ 1740.01.00.083   | 37     |
| 53    | Выпуск           | КМ 1740.01.00.081   | 38     |
| 54    | Угловая накладка | КМ 1740.01.00.070   | 38     |
| 55    | Днище            | КМ 1740.01.00.003   | 38     |
| 56    | Опора под трубы  | КМ 1740.01.00.072   | 39     |
| 57    | Стенка           | КМ 1740.01.00.080   | 39     |
| 58    | Опора модуля     | КМ 1740.01.00.077   | 39     |
| 59    | Угловая накладка | КМ 1740.02.00.009   | 39     |
| 60    | Стенка           | КМ 1740.01.00.075   | 40     |
| 61    | Стенка           | КМ 1740.01.00.007   | 40     |
| 62    | Угловая накладка | КМ 1740.02.00.007   | 40     |
| 63    | Угловая накладка | КМ 1740.02.00.008   | 40     |

Мельник И

4.4. В многослойных швах поверхности каждого слоя необходимо очистить от шлака, окислов и загрязнений.

4.5. После окончания сварочных работ все наплывы металла, а также брызги и шлак должны быть удалены. Шлак разрешается сбивать только после полного остывания наплавленного металла.

4.6. Концы швов не должны иметь открытых незаваренных кратеров. Поверхность шва должна быть гладкой, а переходы к основному металлу плавными.

4.7. Электросварочные работы должны производиться только теми электросварщиками, которые прошли обучение и выдержали испытания согласно "Правилам испытания электросварщиков и газосварщиков" Госгартехнадзора СССР.

4.8. Контроль всех сварных соединений независим от способа их выполнения производится в соответствии с ГОСТ 3242-89.

4.9. Сварные швы с дефектами подлежат исправлению. Подлежащие замене сварные швы или отдельные участки швов разрешается удалять механическим путем или сдувать кислородной струей. Применять электрическую дугу для выправки швов не разрешается.

4.10. Заборка дефектного участка шва производится, как правило, тем же способом, каким сваривался исправляемый шов.

Шиб. и табл. Подп. и дата  
Взам. инв. № Шиб. и табл. Подп. и дата

|      |      |          |       |      |            |      |   |
|------|------|----------|-------|------|------------|------|---|
| Изм. | Лист | № докум. | Подп. | Дата | КМ 1742 ТУ | Лист | 3 |
|------|------|----------|-------|------|------------|------|---|

4.11. Исправление непластных сварных швов зачеканкой не допускается.

4.12. Сварные швы элементов емкостных сооружений должны быть прочными с гарантией водонепроницаемости согласно СНиП 3.04.03-85 "Правила производства и приемки работ."

5. Антикоррозионная защита стальных конструкций.

5.1. Защита стальных конструкций от коррозии должна осуществляться в соответствии с требованиями СНиП 2.03.11-85 "Защита строительных конструкций от коррозии."

5.2. Внутренние и наружные поверхности емкостных сооружений должны быть защищены на заводе-изготовителе покрытиями, предусмотренными СНиП 2.03.11-85 для среднеагрессивных сред.

5.3. Перед нанесением защитных покрытий поверхности стальных конструкций следует очистить от загрязнений, окислы и ржавчины пескоструйным методом, по второй степени очистки поверхности по ГОСТ 9.402-80.

5.4. Внутренние поверхности емкостных сооружений на заводе грунтуются грунтовой шпаклевкой ЭП-00-10 по ГОСТ 10277-76 - тремя

Шиб. и табл. Подп. и дата  
Взам. инв. № Шиб. и табл. Подп. и дата

|      |      |          |       |      |            |      |   |
|------|------|----------|-------|------|------------|------|---|
| Изм. | Лист | № докум. | Подп. | Дата | КМ 1742 ТУ | Лист | 4 |
|------|------|----------|-------|------|------------|------|---|

пилами, пилами трения, кислородными полуавтоматами и в виде исключения, ручными кислородными резаками.

Примечание: запрещается резать сталь как угальным, так и металлорежущим электродом.

3.2. Кромки деталей после кислородной или дуговой резки должны быть очищены от графа, шлака, брызг и наплывов металла и не иметь неровности и шероховатостей, превышающих 1мм.

3.3. Кромки деталей после резки на ножницах не должны иметь заусениц и завалов, превышающих 1мм, а также трещин.

3.4. Не допускаются зарезы кромок при всех видах резки.

4. Электросварные соединения.

4.1. Способ сварки указывается в чертежах. Заводу-изготовителю разрешается без согласования с институтом "Саззбодаканалпроект" заменять один способ сварки другим, соответственно изменяя подготовку кромок (согласно требованиям настоящих "Технических условий".)

4.2. Место под сварку и прилегающие к ним зоны металла шириной 30-40мм должны быть тщательно очищены от грязи, ржавчины и масла.

4.3. Ручная сварка должна производиться электродами типов Э-42А по ГОСТ 9467-75.

Шиб. и табл. Подп. и дата  
Взам. инв. № Шиб. и табл. Подп. и дата

|      |      |          |       |      |            |      |   |
|------|------|----------|-------|------|------------|------|---|
| Изм. | Лист | № докум. | Подп. | Дата | КМ 1742 ТУ | Лист | 2 |
|------|------|----------|-------|------|------------|------|---|

Технические условия  
1. Вводная часть.

Настоящие технические условия распространяются на "секции", предназначенные для монтажа емкости определенного объема.

Основным техническим документом на секцию является спецификация, которая однозначно определяет данную конструкцию.

2. Материалы.

2.1. Качество материалов, марки которых указаны на чертежах, должна быть подтверждена сертификатами.

2.2. При отсутствии сертификатов или неправильном их оформлении материал разрешается применять только в тех случаях, если результаты произведенных контрольных испытаний будут соответствовать стандартам или техническим условиям на чертежах.

2.3. До разметки прокат должен быть очищен от коррозии, грязи и выправлен. Не допускается применение проката в трещинах, закатах, волосовинах, шлаковыми включениями и другими дефектами.

3. Резка металла и обработка кромок.

3.1. Металл должны резать ножницами, зубчатыми

Шиб. и табл. Подп. и дата  
Взам. инв. № Шиб. и табл. Подп. и дата

|             |      |          |       |      |                     |      |   |
|-------------|------|----------|-------|------|---------------------|------|---|
| Изм.        | Лист | № докум. | Подп. | Дата | КМ 1742 ТУ          | Лист | 5 |
| Разработчик | Л.С. | Копелева | Л.С.  | Л.С. | Техническое условия | Лист | 5 |
| Проверенный | Л.С. | Л.С.     | Л.С.  | Л.С. | Техническое условия | Лист | 5 |
| Т.контр.    | Л.С. | Л.С.     | Л.С.  | Л.С. | Техническое условия | Лист | 5 |
| Н.контр.    | Л.С. | Л.С.     | Л.С.  | Л.С. | Техническое условия | Лист | 5 |
| Инт.        | Л.С. | Л.С.     | Л.С.  | Л.С. | Техническое условия | Лист | 5 |

слоями общей толщиной 150 мм, а на монтажной площадке покрываются еще четвертым покрывным слоем.

5.5. Наружные поверхности емкостных сооружений на заводе грунтуются грунт-шпаклевкой ЭП-00-10 по ГОСТ 10277-76 в два слоя и покрываются битумным лаком БТ-783 в два слоя.

5.6. На площадке строительства наружные стены покрываются горячим битумом в один слой.

5.7. Антикоррозионные покрытия, нарушенные при транспортировке и монтаже секций в блок емкости, должны быть восстановлены.

5.8. Сварные соединения должны быть олескоструены и также защищены антикоррозионными покрытиями.

5.9. Контроль за качеством антикоррозионной защиты и приемку выполненных работ осуществлять в полном соответствии со СНиП 3.04.03-85.

### 6. Изготовление.

На заводе-изготовителе производить общую контрольную сборку блоков с примакировкой прилегающих элементов. При этом необходимые стяжные элементы разрабатывает завод-изготовитель.

Исполн. Подп. и дата  
Узлом. инж. И.И.И. Подп. и дата  
Исполн. Подп. и дата

| Вид работ        | Код | Обозначение         | Наименование                    | Кол. | Полное наименование |
|------------------|-----|---------------------|---------------------------------|------|---------------------|
|                  |     |                     | Документация                    |      |                     |
| 42               |     | КМ1740.01.00.000 СБ | Сборочный чертеж                | 6    |                     |
|                  |     |                     | Детали                          |      |                     |
| 64               | 1   | КМ1740.01.00.001    | Стенка                          |      |                     |
|                  |     |                     | Масл. б. ПН-4 ГОСТ 19003-74     |      |                     |
|                  |     |                     | Возл.мг.1 ГОСТ 4637-79          |      |                     |
|                  |     |                     | ГОСТ.1.2960                     | 1    | 634 кг              |
| 64               | 2   | КМ1740.01.00.002    | Ребро                           |      |                     |
|                  |     |                     | Уголок б.Ст.30п.6. ГОСТ 8509-72 |      |                     |
|                  |     |                     | Возл.мг.1 ГОСТ 1.3023-80        |      |                     |
|                  |     |                     | L = 2967                        | 2    | 24,8 кг             |
| 64               | 3   | КМ1740.01.00.003    | Днище                           | 1    |                     |
| 64               | 4   | КМ1740.01.00.004    | Ребро                           |      |                     |
|                  |     |                     | Уголок б.Ст.30п.6. ГОСТ 8509-72 |      |                     |
|                  |     |                     | Возл.мг.1 ГОСТ 1.3023-80        |      |                     |
|                  |     |                     | L = 440                         | 2    | 3,7 кг              |
| 64               | 5   | КМ1740.01.00.005    | Ребро                           |      |                     |
|                  |     |                     | Уголок б.Ст.30п.6. ГОСТ 8509-72 |      |                     |
|                  |     |                     | Возл.мг.1 ГОСТ 1.3023-80        |      |                     |
|                  |     |                     | L = 566                         | 1    | 4,8 кг              |
| 44               | 6   | КМ1740.01.00.006    | Стенка                          | 1    |                     |
| 44               | 7   | КМ1740.01.00.007    | Стенка                          | 1    |                     |
| 44               | 8   | КМ1740.01.00.008    | Стенка                          | 1    |                     |
| КМ1740.01.00.000 |     |                     |                                 |      |                     |
| Секция I         |     |                     |                                 |      |                     |

| Вид работ        | Код | Обозначение      | Наименование                    | Кол. | Полное наименование |
|------------------|-----|------------------|---------------------------------|------|---------------------|
| 44               | 9   | КМ1740.01.00.009 | Стенка                          | 1    |                     |
| 44               | 10  | КМ1740.01.00.010 | Стенка                          | 1    |                     |
| 44               | 11  | КМ1740.01.00.011 | Проор                           | 6    |                     |
| 44               | 12  | КМ1740.01.00.012 | Ребро                           | 2    |                     |
| 44               | 13  | КМ1740.01.00.013 | Ребро                           | 1    |                     |
| 44               | 14  | КМ1740.01.00.014 | Ребро                           | 1    |                     |
| 64               | 15  | -01              | Ребро                           | 3    |                     |
| 64               | 16  | КМ1740.01.00.016 | Ребро                           | 1    |                     |
| 64               | 17  | -01              | Ребро                           | 1    |                     |
| 44               | 18  | КМ1740.01.00.018 | Угловая накладка                | 2    |                     |
| 44               | 19  | КМ1740.01.00.019 | Ребро                           | 3    |                     |
| 44               | 20  | КМ1740.01.00.020 | Угловая накладка                | 1    |                     |
| 64               | 21  | -01              | Угловая накладка                | 1    |                     |
| 44               | 22  | КМ1740.01.00.022 | Угловая накладка                | 2    |                     |
| 64               | 23  | КМ1740.01.00.023 | Ребро                           |      |                     |
|                  |     |                  | Уголок б.Ст.30п.6. ГОСТ 8509-72 |      |                     |
|                  |     |                  | Возл.мг.1 ГОСТ 1.3023-80        |      |                     |
|                  |     |                  | L = 796                         | 2    | 6,7 кг              |
| 44               | 24  | КМ1740.01.00.024 | Ребро                           | 1    |                     |
| 64               | 25  | КМ1740.01.00.025 | Прокладка                       |      |                     |
|                  |     |                  | Пластина I, мест                |      |                     |
|                  |     |                  | ПМК. N.2.200.12800              |      |                     |
|                  |     |                  | ГОСТ 13338-77                   | 1    | 1,2 кг              |
| 44               | 26  | КМ1740.01.00.026 | Ребро                           | 2    |                     |
| 64               | 27  | КМ1740.01.00.027 | Ребро                           |      |                     |
|                  |     |                  | Уголок б.Ст.30п.6. ГОСТ 8509-72 |      |                     |
|                  |     |                  | Возл.мг.1 ГОСТ 1.3023-80        |      |                     |
|                  |     |                  | L = 1995                        | 1    | 16,7 кг             |
| 64               | 28  | КМ1740.01.00.028 | Ребро                           |      |                     |
|                  |     |                  | Уголок б.Ст.30п.6. ГОСТ 8509-72 |      |                     |
|                  |     |                  | Возл.мг.1 ГОСТ 1.3023-80        |      |                     |
|                  |     |                  | L = 1905                        | 1    | 59,8 кг             |
| КМ1740.01.00.000 |     |                  |                                 |      |                     |

| Вид работ                              | Код | Обозначение         | Наименование                                 | Кол. | Полное наименование   |
|--|-----|---------------------|--|------|-----------------------|
|  |     |                     | Документация                                 |      |                       |
| 42                                     |     | КМ1743.00.00.000    | Сборочный чертеж                             | 1    |                       |
|  |     |                     | Сборочные единицы                            |      |                       |
| 42                                     | 1   | КМ1740.01.00.000 СБ | Секция I                                     | 1    |                       |
| 42                                     | 2   | КМ1740.02.00.000 СБ | Секция II                                    | 4    |                       |
| 42                                     | 3   | КМ1740.03.00.000 СБ | Секция III                                   | 3    |                       |
| 64                                     | 4   |                     | Площадка ПМХРБ-30.6                          | 8    | серия 1450.3-3        |
| 64                                     | 5   |                     | Ограждение площадки ОПМХЗБ-10.30             | 16   | вылско серия 1450.3-3 |
| 64                                     | 6   |                     | Лестничный марш МЛХРБ-60-12.6                | 1    | серия 1450.3-3        |
| 64                                     | 7   |                     | Ограждение лестничного марша ОПМХЗБ 60-10.12 | 2    | серия 1450.3-3        |
| 44                                     | 8   | КМ1740.02.00.007    | Угловая накладка                             | 7    |                       |
| 44                                     | 9   | КМ1740.02.00.008    | Угловая накладка                             | 7    |                       |
| 44                                     | 10  | КМ1740.02.00.009    | Угловая накладка                             | 7    |                       |
| 44                                     | 11  | КМ1740.01.00.022    | Угловая накладка                             | 7    |                       |
| 44                                     | 12  | КМ1740.01.00.069    | Угловая накладка                             | 4    |                       |
| КМ1743.00.00.000                       |     |                     |  |      |                       |
| БЛОКИ КАНАЛИЗАЦИОННОЙ ОЧИСТНОЙ СИСТЕМЫ |     |                     |  |      |                       |

| Вид работ                              | Код | Обозначение         | Наименование                                 | Кол. | Полное наименование   |
|--|-----|---------------------|--|------|-----------------------|
|  |     |                     | Документация                                 |      |                       |
| 42                                     |     | КМ1742.00.00.000 СБ | Сборочный чертеж                             | 1    |                       |
|  |     |                     | Сборочные единицы                            |      |                       |
| 42                                     | 1   | КМ1740.01.00.000 СБ | Секция I                                     | 1    |                       |
| 42                                     | 2   | КМ1740.02.00.000 СБ | Секция II                                    | 2    |                       |
| 42                                     | 3   | КМ1740.03.00.000 СБ | Секция III                                   | 1    |                       |
| 64                                     | 4   |                     | Площадка ПМХРБ-30.6                          | 4    | серия 1450.3-3        |
| 64                                     | 5   |                     | Ограждение площадки ОПМХЗБ-10.30             | 8    | вылско серия 1450.3-3 |
| 64                                     | 6   |                     | Лестничный марш МЛХРБ 60-12.6                | 1    | серия 1450.3-3        |
| 64                                     | 7   |                     | Ограждение лестничного марша ОПМХЗБ 60-10.12 | 2    | серия 1450.3-3        |
| 44                                     | 8   | КМ1740.02.00.007    | Угловая накладка                             | 3    |                       |
| 44                                     | 9   | КМ1740.02.00.008    | Угловая накладка                             | 3    |                       |
| 44                                     | 10  | КМ1740.02.00.009    | Угловая накладка                             | 3    |                       |
| 44                                     | 11  | КМ1740.01.00.022    | Угловая накладка                             | 3    |                       |
| 44                                     | 12  | КМ1740.01.00.069    | Угловая накладка                             | 2    |                       |
| КМ1742.00.00.000                       |     |                     |  |      |                       |
| БЛОКИ КАНАЛИЗАЦИОННОЙ ОЧИСТНОЙ СИСТЕМЫ |     |                     |  |      |                       |

| № п/п            | № инв. | № инв. | Обозначение      | Наименование   | Кол. | Примечание |
|------------------|--------|--------|------------------|--|------|------------|
| 84               | 54     |        | КМ1740.01.00.054 | Ребро<br>Уголок 6-90х90х6 ГОСТ 8509-72<br>Вот3пс6-1 ПУ4-1-3023-80<br>L=2990      | 1    | 24,9 кг    |
| 84               | 55     |        | КМ1740.01.00.055 | Лоток  | 1    |            |
| 84               | 56     |        | КМ1740.01.00.056 | Ребро  | 5    |            |
| 84               | 57     |        | КМ1740.01.00.057 | Ребро  | 2    |            |
| 84               | 58     |        | КМ1740.01.00.058 | Ребро  | 3    |            |
| 84               | 59     |        | КМ1740.01.00.059 | Угловая накладка   | 1    |            |
| 84               | 60     |        | -01              | Угловая накладка   | 1    |            |
| 84               | 61     |        | КМ1740.01.00.061 | Ребро<br>Уголок 6-90х90х6 ГОСТ 8509-72<br>Вот3пс6-1 ПУ4-1-3023-80<br>L=745       | 2    | 6,2 кг     |
| 84               | 62     |        | КМ1740.01.00.062 | Стенка<br>Лист 6-114-4 ГОСТ 19903-74<br>Вот3кп2 ГОСТ 14637-79<br>810 x 2955      | 1    | 75,2 кг    |
| 84               | 63     |        | КМ1740.01.00.063 | Стенка лотка<br>Лист 6-114-4 ГОСТ 19903-74<br>Вот3кп2 ГОСТ 14637-79              | 2    | 4,7 кг     |
| 84               | 64     |        | КМ1740.01.00.064 | Стенка лотка<br>Лист 6-114-4 ГОСТ 19903-74<br>Вот3кп2 ГОСТ 14637-79<br>600 x 495 | 2    | 9,4 кг     |
| 84               | 65     |        | КМ1740.01.00.065 | Пробка   | 3    |            |
| 84               | 66     |        | КМ1740.01.00.066 | Пробка   | 3    |            |
| 84               | 67     |        | КМ1740.01.00.067 | Ребро  | 10   |            |
| 84               | 68     |        | КМ1740.01.00.068 | Угловая накладка   | 1    |            |
| 84               | 69     |        | -01              | Угловая накладка   | 1    |            |
| 84               | 70     |        | КМ1740.01.00.070 | Угловая накладка   | 2    |            |
| КМ1740.01.00.000 |        |        |                  |  |      | Лист 5     |

| № п/п            | № инв. | № инв. | Обозначение      | Наименование  | Кол. | Примечание |
|------------------|--------|--------|------------------|---|------|------------|
| 84               | 71     |        | КМ1740.01.00.071 | Подкладка<br>Лист 6-114-4 ГОСТ 19903-74<br>Вот3кп2 ГОСТ 14637-79      | 1    | 64,5 кг    |
| 84               | 72     |        | КМ1740.01.00.072 | Опора под лоток   | 11   |            |
| 84               | 73     |        | КМ1740.01.00.073 | Лоток   | 1    |            |
| 84               | 74     |        | КМ1740.01.00.074 | Лоток   | 1    |            |
| 84               | 75     |        | КМ1740.01.00.075 | Стенка  | 1    |            |
| 84               | 76     |        | КМ1740.01.00.076 | Ребро   | 2    |            |
| 84               | 77     |        | КМ1740.01.00.077 | Опора модуля  | 2    |            |
| 84               | 78     |        | -01              | Опора модуля  | 2    |            |
| 84               | 79     |        | КМ1740.01.00.079 | Накладка<br>Лист 6-114-4 ГОСТ 19903-74<br>Вот3кп2 ГОСТ 14637-79       | 4    | 1,0 кг     |
| 84               | 80     |        | КМ1740.01.00.080 | Стенка  | 1    |            |
| 84               | 81     |        | КМ1740.01.00.081 | Выпуск  | 2    |            |
| 84               | 82     |        | КМ1740.01.00.082 | Угловая накладка  | 2    |            |
| 84               | 83     |        | КМ1740.01.00.083 | Петля   | 4    |            |
| 84               | 84     |        | КМ1740.01.00.084 | Стенка бункера<br>Лист 6-114-4 ГОСТ 19903-74<br>Вот3кп2 ГОСТ 14637-79 | 4    | 14,5 кг    |
| КМ1740.01.00.000 |        |        |                  |   |      | Лист 6     |

| № п/п            | № инв. | № инв. | Обозначение      | Наименование  | Кол. | Примечание |
|------------------|--------|--------|------------------|---|------|------------|
| 84               | 43     |        | КМ1740.01.00.043 | Ребро<br>Уголок 6-90х90х6 ГОСТ 8509-72<br>Вот3пс6-1 ПУ4-1-3023-80<br>L=2990   | 1    | 24,9 кг    |
| 84               | 44     |        | КМ1740.01.00.044 | Ребро   | 6    |            |
| 84               | 45     |        | КМ1740.01.00.045 | Угловая накладка  | 1    |            |
| 84               | 46     |        | КМ1740.01.00.046 | Угловая накладка  | 1    |            |
| 84               | 47     |        | КМ1740.01.00.047 | Ребро<br>Уголок 6-90х90х6 ГОСТ 8509-72<br>Вот3кп2 ГОСТ 14637-79<br>L=1595     | 1    | 8,6 кг     |
| 84               | 48     |        | КМ1740.01.00.048 | Ребро<br>Уголок 6-90х90х6 ГОСТ 8509-72<br>Вот3пс6-1 ПУ4-1-3023-80<br>L=2336   | 5    | 19,5 кг    |
| 84               | 49     |        | КМ1740.01.00.049 | Ребро<br>Уголок 6-125х125х8 ГОСТ 8509-72<br>Вот3пс6-1 ПУ4-1-3023-80<br>L=2955 | 2    | 45,8 кг    |
| 84               | 50     |        | КМ1740.01.00.050 | Ребро   | 1    |            |
| 84               | 51     |        | КМ1740.01.00.051 | Ребро<br>Уголок 6-90х90х6 ГОСТ 8509-72<br>Вот3пс6-1 ПУ4-1-3023-80<br>L=2580   | 1    | 21,5 кг    |
| 84               | 52     |        | КМ1740.01.00.052 | Ребро<br>Уголок 6-90х90х6 ГОСТ 8509-72<br>Вот3пс6-1 ПУ4-1-3023-80<br>L=2946   | 2    | 24,6 кг    |
| 84               | 53     |        | КМ1740.01.00.053 | Ребро   | 2    |            |
| КМ1740.01.00.000 |        |        |                  |   |      | Лист 4     |

| № п/п            | № инв. | № инв. | Обозначение      | Наименование  | Кол. | Примечание |
|------------------|--------|--------|------------------|---|------|------------|
| 84               | 29     |        | КМ1740.01.00.029 | Ребро<br>Уголок 6-125х125х8 ГОСТ 8509-72<br>Вот3пс6-1 ПУ4-1-3023-80<br>L=566  | 1    | 8,8 кг     |
| 84               | 30     |        | КМ1740.01.00.030 | Ребро<br>Уголок 6-125х125х8 ГОСТ 8509-72<br>Вот3пс6-1 ПУ4-1-3023-80<br>L=440  | 2    | 6,8 кг     |
| 84               | 31     |        | КМ1740.01.00.031 | Ребро   | 2    |            |
| 84               | 32     |        | КМ1740.01.00.032 | Лоток   | 1    |            |
| 84               | 33     |        | КМ1740.01.00.033 | Ребро<br>Уголок 6-90х90х6 ГОСТ 8509-72<br>Вот3пс6-1 ПУ4-1-3023-80<br>L=2900   | 1    | 24,2 кг    |
| 84               | 34     |        | КМ1740.01.00.034 | Водослив  | 1    |            |
| 84               | 35     |        | КМ1740.01.00.035 | Лоток   | 1    |            |
| 84               | 36     |        | КМ1740.01.00.036 | Угловая накладка  | 1    |            |
| 84               | 37     |        | -01              | Угловая накладка  | 1    |            |
| 84               | 38     |        | КМ1740.01.00.038 | Стенка  | 1    |            |
| 84               | 39     |        | КМ1740.01.00.039 | Стенка<br>Лист 6-114-4 ГОСТ 19903-74<br>Вот3кп2 ГОСТ 14637-79<br>2990 x 1125  | 1    | 106 кг     |
| 84               | 40     |        | КМ1740.01.00.040 | Ребро<br>Уголок 6-90х90х6 ГОСТ 8509-72<br>Вот3пс6-1 ПУ4-1-3023-80<br>L=2865   | 1    | 23,9 кг    |
| 84               | 41     |        | КМ1740.01.00.041 | Ребро<br>Уголок 6-125х125х8 ГОСТ 8509-72<br>Вот3пс6-1 ПУ4-1-3023-80<br>L=1810 | 1    | 28 кг      |
| 84               | 42     |        | КМ1740.01.00.042 | Угловая накладка  | 1    |            |
| КМ1740.01.00.000 |        |        |                  |   |      | Лист 3     |

| Код               | Зона | Лист | Обозначение       | Наименование  | Кол. | Примечание |
|-------------------|------|------|-------------------|---|------|------------|
| Б.4               | 54   |      | КМ 1740.02.00.054 | Ребро<br>Уголок Б-90х90х6 ГОСТ 8509-72<br>Всп3кп6-1 ТУ 14-1-3023-80<br>L = 440    | 1    | 37 кг      |
| Б.4               | 55   |      | КМ 1740.02.00.055 | Ребро<br>Уголок Б-90х90х6 ГОСТ 8509-72<br>Всп3кп6-1 ТУ 14-1-3023-80<br>L = 566    | 1    | 48 кг      |
| Б.4               | 56   |      | КМ 1740.02.00.056 | Ребро<br>Уголок Б-90х90х6 ГОСТ 8509-72<br>Всп3кп6-1 ТУ 14-1-3023-80<br>L = 1995   | 2    | 16.7 кг    |
| Б.4               | 57   |      | КМ 1740.02.00.057 | Ребро<br>Уголок Б-125х125х8 ГОСТ 8509-72<br>Всп3кп6-1 ТУ 14-1-3023-80<br>L = 1905 | 1    | 29.6 кг    |
| Б.4               | 58   |      | КМ 1740.02.00.058 | Ребро<br>Уголок Б-125х125х8 ГОСТ 8509-72<br>Всп3кп6-1 ТУ 14-1-3023-80<br>L = 566  | 1    | 28 кг      |
| Б.4               | 59   |      | КМ 1740.02.00.059 | Ребро<br>Уголок 125х125х8 ГОСТ 8509-72<br>Всп3кп6-1 ТУ 14-1-3023-80<br>L = 440    | 1    | 68 кг      |
| Б.4               | 60   |      | КМ 1740.02.00.060 | Ребро<br>Уголок Б-90х90х6 ГОСТ 8509-72<br>Всп3кп6-1 ТУ 14-1-3023-80<br>L = 2967   | 1    | 24.8 кг    |
| Б.4               | 61   |      | КМ 1740.02.00.061 | Ребро<br>Уголок Б-90х90х6 ГОСТ 8509-72<br>Всп3кп6-1 ТУ 14-1-3023-80<br>L = 745    | 2    | 6.2 кг     |
| КМ 1740.02.00.000 |      |      |                   |   |      | 3          |

| Код               | Зона | Лист | Обозначение       | Наименование  | Кол. | Примечание |
|-------------------|------|------|-------------------|---|------|------------|
| Б.4               | 62   |      | КМ 1740.02.00.062 | Стенка<br>Лист Б-1М-4 ГОСТ 19903-74<br>Всп3кп2 ГОСТ 14637-79<br>810 x 2956      | 1    | 75.2 кг    |
| Б.4               | 63   |      | КМ 1740.02.00.063 | Стенка лотка<br>Лист Б-1М-4 ГОСТ 19903-74<br>Всп3кп2 ГОСТ 14637-79<br>300 x 495 | 2    | 4.7 кг     |
| Б.4               | 64   |      | КМ 1740.02.00.064 | Стенка лотка<br>Лист Б-1М-4 ГОСТ 19903-74<br>Всп3кп2 ГОСТ 14637-79<br>600 x 495 | 2    | 9.4 кг     |
| Б.4               | 65   |      | КМ 1740.02.00.065 | Прокладка<br>Пластина I, лист<br>ТМШ-М-Р-200 x 2900<br>ГОСТ 7338-77             | 1    | 1.2 кг     |
| Б.4               | 66   |      | КМ 1740.02.00.066 | Стенка<br>Лист Б-1М-4 ГОСТ 19903-74<br>Всп3кп2 ГОСТ 14637-79<br>6020 x 2960     | 1    | 560 кг     |
| Б.4               | 67   |      | КМ 1740.02.00.067 | Ребро<br>Уголок Б-90х90х6 ГОСТ 8509-72<br>Всп3кп6-1 ТУ 14-1-3023-80<br>L = 796  | 2    | 6.7 кг     |
| Б.4               | 68   |      | КМ 1740.02.00.068 | Стенка<br>Лист Б-1М-4 ГОСТ 19903-74<br>Всп3кп2 ГОСТ 14637-79<br>2990 x 1125     | 1    | 106 кг     |
| Б.4               | 69   |      | КМ 1740.02.00.069 | Ребро<br>Уголок Б-90х90х6 ГОСТ 8509-72<br>Всп3кп6-1 ТУ 14-1-3023-80<br>L = 2865 | 1    | 23.9 кг    |
| КМ 1740.02.00.000 |      |      |                   |   |      | 4          |

| Код               | Зона | Лист | Обозначение       | Наименование     | Кол. | Примечание |
|-------------------|------|------|-------------------|------------------|------|------------|
| Б.4               | 23   |      | КМ 1740.01.00.070 | Угловая накладка | 2    |            |
| Б.4               | 24   |      | КМ 1740.01.00.074 | Ребро            | 1    |            |
| Б.4               | 25   |      | КМ 1740.01.00.072 | Опора под трубу  | 11   |            |
| Б.4               | 26   |      | КМ 1740.01.00.026 | Ребро            | 1    |            |
| Б.4               | 27   |      | -01               | Ребро            | 1    |            |
| Б.4               | 28   |      | КМ 1740.01.00.073 | Лоток            | 1    |            |
| Б.4               | 29   |      | КМ 1740.01.00.074 | Лоток            | 1    |            |
| Б.4               | 30   |      | КМ 1740.01.00.076 | Ребро            | 2    |            |
| Б.4               | 31   |      | КМ 1740.01.00.031 | Ребро            | 1    |            |
| Б.4               | 32   |      | КМ 1740.01.00.032 | Лоток            | 1    |            |
| Б.4               | 33   |      | КМ 1740.01.00.082 | Угловая накладка | 2    |            |
| Б.4               | 34   |      | КМ 1740.01.00.034 | Водослив         | 1    |            |
| Б.4               | 35   |      | КМ 1740.01.00.035 | Лоток            | 1    |            |
| Б.4               | 36   |      | КМ 1740.01.00.036 | Угловая накладка | 1    |            |
| Б.4               | 37   |      | -01               | Угловая накладка | 1    |            |
| Б.4               | 38   |      | КМ 1740.01.00.038 | Стенка           | 1    |            |
| Б.4               | 39   |      | КМ 1740.01.00.059 | Угловая накладка | 1    |            |
| Б.4               | 40   |      | -01               | Угловая накладка | 1    |            |
| Б.4               | 41   |      | КМ 1740.01.00.081 | Выпуск           | 2    |            |
| Б.4               | 42   |      | КМ 1740.01.00.042 | Угловая накладка | 1    |            |
| Б.4               | 43   |      | КМ 1740.01.00.083 | Петля            | 4    |            |
| Б.4               | 44   |      | КМ 1740.01.00.044 | Ребро            | 6    |            |
| Б.4               | 45   |      | КМ 1740.01.00.045 | Угловая накладка | 1    |            |
| Б.4               | 46   |      | КМ 1740.01.00.046 | Угловая накладка | 1    |            |
| Б.4               | 47   |      | КМ 1740.01.00.077 | Опора напольная  | 2    |            |
| Б.4               | 48   |      | -01               | Опора напольная  | 2    |            |
| Б.4               | 49   |      | КМ 1740.01.00.058 | Ребро            | 3    |            |
| Б.4               | 50   |      | КМ 1740.01.00.057 | Ребро            | 2    |            |
| Б.4               | 51   |      | КМ 1740.01.00.055 | Лоток            | 1    |            |
| Б.4               | 52   |      | КМ 1740.01.00.056 | Ребро            | 5    |            |
| Б.4               | 53   |      | КМ 1740.01.00.053 | Угловая накладка | 1    |            |
| КМ 1740.02.00.000 |      |      |                   |                  |      | 2          |

| Код               | Зона | Лист | Обозначение          | Наименование     | Кол. | Примечание |
|-------------------|------|------|----------------------|------------------|------|------------|
| Документация      |      |      |                      |                  |      |            |
| Б.2               |      |      | КМ 1740.02.00.000 СБ | Сборочный чертеж | 5    |            |
| Детали            |      |      |                      |                  |      |            |
| Б.4               | 1    |      | КМ 1740.01.00.080    | Стенка           | 1    |            |
| Б.4               | 2    |      | КМ 1740.01.00.065    | Труба            | 3    |            |
| Б.4               | 3    |      | КМ 1740.01.00.066    | Труба            | 3    |            |
| Б.4               | 4    |      | КМ 1740.01.00.067    | Ребро            | 10   |            |
| Б.4               | 5    |      | КМ 1740.01.00.003    | Днище            | 1    |            |
| Б.4               | 6    |      | КМ 1740.01.00.006    | Стенка           | 1    |            |
| Б.4               | 7    |      | КМ 1740.01.00.007    | Стенка           | 1    |            |
| Б.4               | 8    |      | КМ 1740.01.00.008    | Стенка           | 1    |            |
| Б.4               | 9    |      | КМ 1740.01.00.009    | Стенка           | 1    |            |
| Б.4               | 10   |      | КМ 1740.01.00.011    | Опора            | 6    |            |
| Б.4               | 11   |      | КМ 1740.01.00.012    | Ребро            | 1    |            |
| Б.4               | 12   |      | -01                  | Ребро            | 1    |            |
| Б.4               | 13   |      | КМ 1740.01.00.013    | Ребро            | 2    |            |
| Б.4               | 14   |      | КМ 1740.01.00.014    | Ребро            | 2    |            |
| Б.4               | 15   |      | -01                  | Ребро            | 3    |            |
| Б.4               | 16   |      | КМ 1740.01.00.016    | Ребро            | 1    |            |
| Б.4               | 17   |      | -01                  | Ребро            | 1    |            |
| Б.4               | 18   |      | КМ 1740.01.00.018    | Угловая накладка | 2    |            |
| Б.4               | 19   |      | КМ 1740.01.00.019    | Ребро            | 8    |            |
| Б.4               | 20   |      | КМ 1740.01.00.020    | Угловая накладка | 1    |            |
| Б.4               | 21   |      | КМ 1740.01.00.068    | Угловая накладка | 1    |            |
| Б.4               | 22   |      | КМ 1740.01.00.022    | Угловая накладка | 1    |            |
| КМ 1740.02.00.000 |      |      |                      |                  |      |            |
| СЕКЦИЯ II         |      |      |                      |                  |      |            |



| Формат<br>Зона    | Лист | Обозначение          | Наименование        | Кол. | Примечание |
|-------------------|------|----------------------|---------------------|------|------------|
|                   |      |                      | <b>Документация</b> |      |            |
|                   |      | КМ 1740.03.00.000 СБ | Сборочный чертеж    | 5    |            |
|                   |      |                      | <b>Детали</b>       |      |            |
| А4                | 1    | КМ 1740.01.00.080    | Стенка              | 1    |            |
| А4                | 2    | КМ 1740.01.00.065    | Труба               | 3    |            |
| А4                | 3    | КМ 1740.01.00.066    | Труба               | 3    |            |
| А4                | 4    | КМ 1740.01.00.067    | Ребро               | 10   |            |
| А4                | 5    | КМ 1740.01.00.003    | Днище               | 1    |            |
| А4                | 6    | КМ 1740.01.00.006    | Стенка              | 1    |            |
| А4                | 7    | КМ 1740.01.00.007    | Стенка              | 1    |            |
| А4                | 8    | КМ 1740.01.00.008    | Стенка              | 1    |            |
| А4                | 9    | КМ 1740.01.00.009    | Стенка              | 1    |            |
| А4                | 10   | КМ 1740.01.00.011    | Опора               | 6    |            |
| А4                | 11   | КМ 1740.01.00.012    | Ребро               | 1    |            |
| А4                | 12   | -01                  | Ребро               | 1    |            |
| А4                | 13   | КМ 1740.01.00.013    | Ребро               | 2    |            |
| А4                | 14   | КМ 1740.01.00.014    | Ребро               | 2    |            |
| А4                | 15   | -01                  | Ребро               | 3    |            |
| А4                | 16   | КМ 1740.01.00.016    | Ребро               | 1    |            |
| А4                | 17   | -01                  | Ребро               | 1    |            |
| А4                | 18   | КМ 1740.01.00.018    | Угловая накладка    | 2    |            |
| А4                | 19   | КМ 1740.01.00.019    | Ребро               | 3    |            |
| А4                | 20   | КМ 1740.01.00.020    | Угловая накладка    | 1    |            |
| А4                | 21   | КМ 1740.01.00.068    | Угловая накладка    | 1    |            |
| А4                | 22   | КМ 1740.01.00.022    | Угловая накладка    | 2    |            |
| КМ 1740.03.00.000 |      |                      |                     |      |            |
| ИЗМ               | ИСТ  | И.ДОКУМ.             | ПОДП.               | ДАТА |            |
| ИЗМ               | ИСТ  | И.ДОКУМ.             | ПОДП.               | ДАТА |            |
| ИЗМ               | ИСТ  | И.ДОКУМ.             | ПОДП.               | ДАТА |            |
| СЕКЦИЯ III        |      |                      |                     |      | ИСТ        |
| ИЗМ               |      |                      |                     |      | ИСТ        |
| И.ДОКУМ.          |      |                      |                     |      | ПОДП.      |
| ДАТА              |      |                      |                     |      | ИСТ        |
| ИЗМ               |      |                      |                     |      | ИСТ        |
| И.ДОКУМ.          |      |                      |                     |      | ПОДП.      |
| ДАТА              |      |                      |                     |      | ИСТ        |
| ИЗМ               |      |                      |                     |      | ИСТ        |
| И.ДОКУМ.          |      |                      |                     |      | ПОДП.      |
| ДАТА              |      |                      |                     |      | ИСТ        |

| Формат<br>Зона    | Лист | Обозначение       | Наименование  | Кол. | Примечание |
|-------------------|------|-------------------|---|------|------------|
| Б4                | 78   | КМ 1740.02.00.078 | Накладка  |      |            |
|                   |      |                   | Лист Б-ПН-4 ГОСТ 19903-74<br>ВСтЗпБ-1 ГОСТ 14637-79 |      |            |
|                   |      |                   | 1350 × 340  | 2    | 14,5 кг    |
|                   |      |                   | <b>Стандартные изделия</b>                          |      |            |
|                   | 79   |                   | Болт М12×29.5В 0115<br>ГОСТ 7198-70                 | 3    |            |
|                   | 80   |                   | Гайка М12.5 0115<br>ГОСТ 5915-70                    | 3    |            |
|                   | 81   |                   | Шайба 12.02.0115<br>ГОСТ 11371-78                   | 3    |            |
| КМ 1740.02.00.000 |      |                   |   |      |            |
| ИЗМ               | ИСТ  | И.ДОКУМ.          | ПОДП.   | ДАТА | ИСТ        |
| ИЗМ               | ИСТ  | И.ДОКУМ.          | ПОДП.   | ДАТА | ИСТ        |
| ИЗМ               | ИСТ  | И.ДОКУМ.          | ПОДП.   | ДАТА | ИСТ        |
| ИЗМ               |      |                   |   |      | ИСТ        |
| И.ДОКУМ.          |      |                   |   |      | ПОДП.      |
| ДАТА              |      |                   |   |      | ИСТ        |
| ИЗМ               |      |                   |   |      | ИСТ        |
| И.ДОКУМ.          |      |                   |   |      | ПОДП.      |
| ДАТА              |      |                   |   |      | ИСТ        |

| Формат<br>Зона    | Лист | Обозначение       | Наименование     | Кол. | Примечание |
|-------------------|------|-------------------|------------------|------|------------|
| А4                | 23   | КМ 1740.01.00.010 | Угловая накладка | 2    |            |
| А4                | 24   | КМ 1740.01.00.024 | Ребро            | 1    |            |
| А4                | 25   | КМ 1740.01.00.072 | Опора под трубы  | 11   |            |
| А4                | 26   | КМ 1740.01.00.026 | Ребро            | 1    |            |
| А4                | 27   | -01               | Ребро            | 1    |            |
| А4                | 28   | КМ 1740.01.00.073 | Лоток            | 1    |            |
| А4                | 29   | КМ 1740.01.00.074 | Лоток            | 1    |            |
| А4                | 30   | КМ 1740.01.00.076 | Ребро            | 2    |            |
| А4                | 31   | КМ 1740.01.00.031 | Ребро            | 1    |            |
| А4                | 32   | КМ 1740.01.00.032 | Лоток            | 1    |            |
| А4                | 33   | КМ 1740.01.00.082 | Угловая накладка | 2    |            |
| А4                | 34   | КМ 1740.01.00.034 | Водослив         | 1    |            |
| А4                | 35   | КМ 1740.01.00.035 | Лоток            | 1    |            |
| А4                | 36   | КМ 1740.01.00.036 | Угловая накладка | 1    |            |
| А4                | 37   | -01               | Угловая накладка | 1    |            |
| А4                | 38   | КМ 1740.01.00.038 | Стенка           | 2    |            |
| А4                | 39   | КМ 1740.01.00.059 | Угловая накладка | 1    |            |
| А4                | 40   | -01               | Угловая накладка | 1    |            |
| А4                | 41   | КМ 1740.01.00.081 | Выпуск           | 2    |            |
| А4                | 42   | КМ 1740.01.00.042 | Угловая накладка | 1    |            |
| А4                | 43   | КМ 1740.01.00.083 | Лепля            | 4    |            |
| А4                | 44   | КМ 1740.01.00.044 | Ребро            | 6    |            |
| А4                | 45   | КМ 1740.01.00.045 | Угловая накладка | 1    |            |
| А4                | 46   | КМ 1740.01.00.046 | Угловая накладка | 1    |            |
| А4                | 47   | КМ 1740.01.00.077 | Опора модуля     | 2    |            |
| А4                | 48   | -01               | Опора модуля     | 2    |            |
| А4                | 49   | КМ 1740.01.00.058 | Ребро            | 3    |            |
| А4                | 50   | КМ 1740.01.00.057 | Ребро            | 2    |            |
| А4                | 51   | КМ 1740.01.00.055 | Лоток            | 1    |            |
| А4                | 52   | КМ 1740.01.00.056 | Ребро            | 5    |            |
| А4                | 53   | КМ 1740.01.00.053 | Угловая накладка | 1    |            |
| А4                | 54   | КМ 1740.01.00.010 | Стенка           | 1    |            |
| КМ 1740.03.00.000 |      |                   |                  |      |            |
| ИЗМ               | ИСТ  | И.ДОКУМ.          | ПОДП.            | ДАТА | ИСТ        |
| ИЗМ               | ИСТ  | И.ДОКУМ.          | ПОДП.            | ДАТА | ИСТ        |
| ИЗМ               | ИСТ  | И.ДОКУМ.          | ПОДП.            | ДАТА | ИСТ        |
| ИЗМ               |      |                   |                  |      | ИСТ        |
| И.ДОКУМ.          |      |                   |                  |      | ПОДП.      |
| ДАТА              |      |                   |                  |      | ИСТ        |
| ИЗМ               |      |                   |                  |      | ИСТ        |
| И.ДОКУМ.          |      |                   |                  |      | ПОДП.      |
| ДАТА              |      |                   |                  |      | ИСТ        |

| Формат<br>Зона    | Лист | Обозначение       | Наименование  | Кол. | Примечание |
|-------------------|------|-------------------|---|------|------------|
| Б4                | 70   | КМ 1740.02.00.070 | Ребро   |      |            |
|                   |      |                   | Уголок Б-125×125-6 ГОСТ 8509-72<br>ВСтЗпБ-1 ТУ 14-1-3023-80 |      |            |
|                   |      |                   | L = 1810  | 1    | 28 кг      |
| Б4                | 71   | КМ 1740.02.00.071 | Ребро   |      |            |
|                   |      |                   | Уголок Б-90×90-6 ГОСТ 8509-72<br>ВСтЗпБ-1 ТУ 14-1-3023-80   |      |            |
|                   |      |                   | L = 2990  | 2    | 24,9 кг    |
| Б4                | 72   | КМ 1740.02.00.072 | Ребро   |      |            |
|                   |      |                   | Уголок Б-90×90-6 ГОСТ 8509-72<br>ВСтЗпБ-1 ТУ 14-1-3023-80   |      |            |
|                   |      |                   | L = 2946  | 2    | 24,6 кг    |
| Б4                | 73   | КМ 1740.02.00.073 | Подкладка   |      |            |
|                   |      |                   | Лист Б-ПН-4 ГОСТ 19903-74<br>ВСтЗпБ-1 ГОСТ 14637-79         |      |            |
|                   |      |                   | 6020 × 300  | 1    | 56,7 кг    |
| Б4                | 74   | КМ 1740.02.00.074 | Ребро   |      |            |
|                   |      |                   | Уголок Б-90×90-6 ГОСТ 8509-72<br>ВСтЗпБ-1 ТУ 14-1-3023-80   |      |            |
|                   |      |                   | L = 3990  | 1    | 33,3 кг    |
| Б4                | 75   | КМ 1740.02.00.075 | Стенка  |      |            |
|                   |      |                   | Лист Б-ПН-4 ГОСТ 19903-74<br>ВСтЗпБ-1 ГОСТ 14637-79         |      |            |
|                   |      |                   | 1490 × 495  | 1    | 23,2 кг    |
| Б4                | 76   | КМ 1740.02.00.076 | Стенка бункера  |      |            |
|                   |      |                   | Лист Б-ПН-4 ГОСТ 19903-74<br>ВСтЗпБ-1 ГОСТ 14637-79         |      |            |
|                   |      |                   | 1350 × 340  | 4    | 14,5 кг    |
| Б4                | 77   | КМ 1740.02.00.077 | Ребро   |      |            |
|                   |      |                   | Уголок Б-90×90-6 ГОСТ 8509-72<br>ВСтЗпБ-1 ТУ 14-1-3023-80   |      |            |
|                   |      |                   | L = 2900  | 2    | 24,2 кг    |
| КМ 1740.02.00.000 |      |                   |   |      |            |
| ИЗМ               | ИСТ  | И.ДОКУМ.          | ПОДП.   | ДАТА | ИСТ        |
| ИЗМ               | ИСТ  | И.ДОКУМ.          | ПОДП.   | ДАТА | ИСТ        |
| ИЗМ               | ИСТ  | И.ДОКУМ.          | ПОДП.   | ДАТА | ИСТ        |
| ИЗМ               |      |                   |   |      | ИСТ        |
| И.ДОКУМ.          |      |                   |   |      | ПОДП.      |
| ДАТА              |      |                   |   |      | ИСТ        |
| ИЗМ               |      |                   |   |      | ИСТ        |
| И.ДОКУМ.          |      |                   |   |      | ПОДП.      |
| ДАТА              |      |                   |   |      | ИСТ        |

Альбом II

Уч. № 1781 Кол. и дата изготовления, Вид, № 1388 Кол. и дата

| Уч. №             | Вид | № 1388 | Обозначение       | Наименование   | Кол. | Примечание |      |
|-------------------|-----|--------|-------------------|--|------|------------|------|
|                   |     |        |                   |  |      |            | Лист |
| 54                | И   |        | КМ 1740.03.00.071 | Ребро  |      |            |      |
|                   |     |        |                   | Уголок<br>Б-125*125*8 ГОСТ 8509-72<br>Ст 3пс6-1714-1-3023-80 |      |            |      |
|                   |     |        |                   | L = 1810   | 1    | 28 кг      |      |
| 54                | И   | 72     | КМ 1740.03.00.072 | Ребро  |      |            |      |
|                   |     |        |                   | Уголок<br>Б-90*90*6 ГОСТ 8509-72<br>Ст 3пс6-1714-1-3023-80   |      |            |      |
|                   |     |        |                   | L = 2990   | 2    | 24,9 кг    |      |
| 54                | И   | 73     | КМ 1740.03.00.073 | Ребро  |      |            |      |
|                   |     |        |                   | Уголок<br>Б-90*90*6 ГОСТ 8509-72<br>Ст 3пс6-1714-1-3023-80   |      |            |      |
|                   |     |        |                   | L = 2946   | 2    | 24,6 кг    |      |
| 54                | И   | 74     | КМ 1740.03.00.074 | Подкладка  |      |            |      |
|                   |     |        |                   | Лист<br>Б-114-4 ГОСТ 19903-74<br>Ст 3кл2 ГОСТ 14637-79       |      |            |      |
|                   |     |        |                   | 6820*300   | 2    | 64,3 кг    |      |
| 54                | И   | 75     | КМ 1740.03.00.075 | Ребро  |      |            |      |
|                   |     |        |                   | Уголок<br>Б-90*90*6 ГОСТ 8509-72<br>Ст 3пс6-1714-1-3023-80   |      |            |      |
|                   |     |        |                   | L = 3990   | 1    | 33,3 кг    |      |
| 54                | И   | 76     | КМ 1740.03.00.076 | Стенка бункера   |      |            |      |
|                   |     |        |                   | Лист<br>Б-114-4 ГОСТ 19903-74<br>Ст 3кл2 ГОСТ 14637-79       |      |            |      |
|                   |     |        |                   | 1350*540   | 4    | 11,5 кг    |      |
| 54                | И   | 77     | КМ 1740.03.00.077 | Ребро  |      |            |      |
|                   |     |        |                   | Уголок<br>Б-90*90*6 ГОСТ 8509-72<br>Ст 3пс6-1714-1-3023-80   |      |            |      |
|                   |     |        |                   | L = 2900   | 2    | 24,2       |      |
| 54                | И   | 78     | КМ 1740.03.00.078 | Накладка   |      |            |      |
|                   |     |        |                   | Лист<br>Б-114-4 ГОСТ 19903-74<br>Ст 3кл2 ГОСТ 14637-79       |      |            |      |
|                   |     |        |                   | 175*175  | 2    | 1,0 кг     |      |
| КМ 1740.03.00.000 |     |        |                   |  |      |            |      |
|                   |     |        |                   |  |      | Лист       | 5    |

Уч. № 1782 Кол. и дата изготовления, Вид, № 1388 Кол. и дата

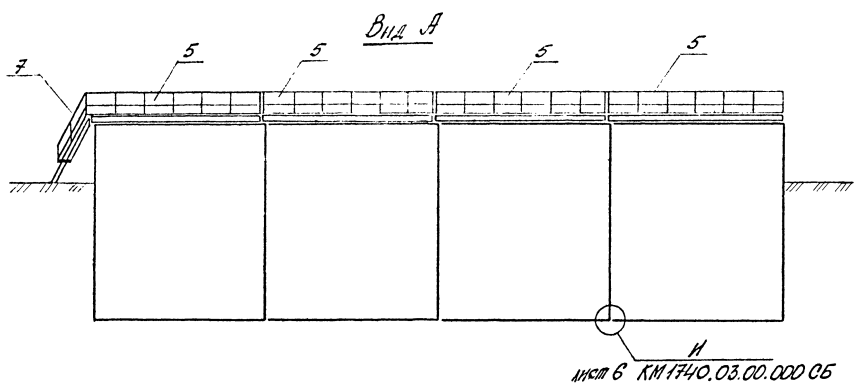
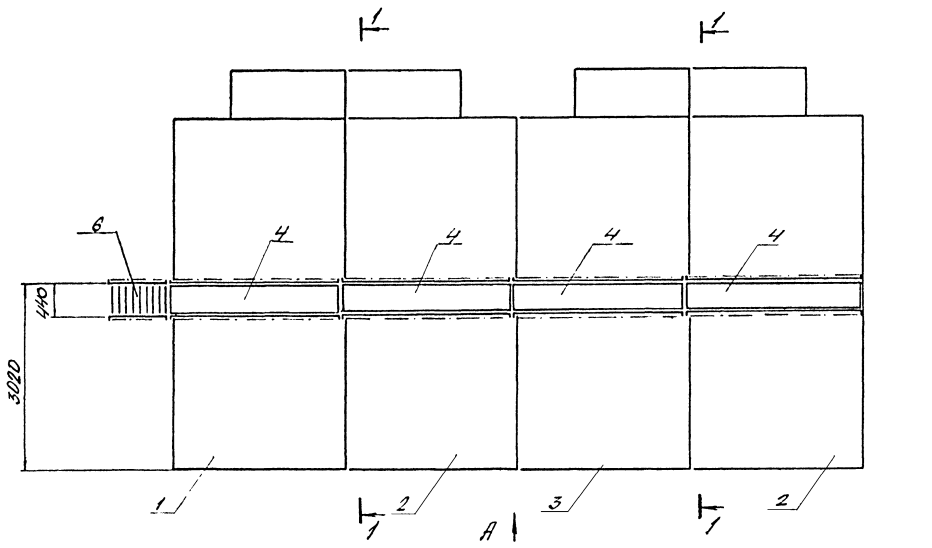
| Уч. №             | Вид | № 1388 | Обозначение | Наименование                        | Кол. | Примечание |      |
|-------------------|-----|--------|-------------|-------------------------------------|------|------------|------|
|                   |     |        |             |                                     |      |            | Лист |
|                   |     |        |             | Стандартные изделия                 |      |            |      |
|                   |     |        |             | Болт М12*28 З8.0115<br>ГОСТ 7798-70 |      | 3          |      |
|                   |     |        |             | Гайка М12 5.0115<br>ГОСТ 5915-70    |      | 3          |      |
|                   |     |        |             | Шайба 12.02.0115<br>ГОСТ 11371-78   |      | 3          |      |
| КМ 1740.03.00.000 |     |        |             |                                     |      |            |      |
|                   |     |        |             |                                     |      | Лист       | 6    |

Уч. № 1781 Кол. и дата изготовления, Вид, № 1388 Кол. и дата

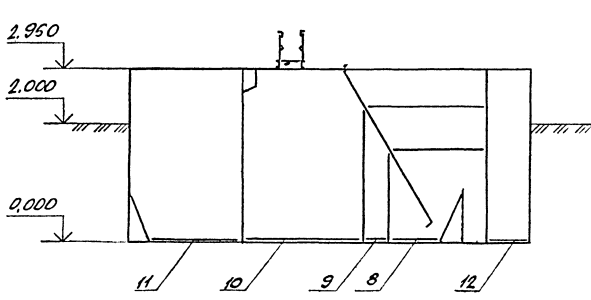
| Уч. №             | Вид | № 1388 | Обозначение       | Наименование   | Кол. | Примечание |      |
|-------------------|-----|--------|-------------------|--|------|------------|------|
|                   |     |        |                   |  |      |            | Лист |
| 54                | И   | 64     | КМ 1740.03.00.064 | Стенка   |      |            |      |
|                   |     |        |                   | Лист<br>Б-114-4 ГОСТ 19903-74<br>Ст 3кл2 ГОСТ 14637-79     |      |            |      |
|                   |     |        |                   | 810*2956   | 1    | 75,2 кг    |      |
| 54                | И   | 65     | КМ 1740.03.00.065 | Стенка лотка   |      |            |      |
|                   |     |        |                   | Лист<br>Б-114-4 ГОСТ 19903-74<br>Ст 3кл2 ГОСТ 14637-79     |      |            |      |
|                   |     |        |                   | 300*495  | 2    | 4,7 кг     |      |
| 54                | И   | 66     | КМ 1740.03.00.066 | Стенка лотка   |      |            |      |
|                   |     |        |                   | Лист<br>Б-114-4 ГОСТ 19903-74<br>Ст 3кл2 ГОСТ 14637-79     |      |            |      |
|                   |     |        |                   | 600*495  | 2    | 9,4 кг     |      |
| 54                | И   | 67     | КМ 1740.03.00.067 | Прокладка  |      |            |      |
|                   |     |        |                   | пластина I, лист<br>ТМКШ-М-2*200*2800<br>ГОСТ 7338-77      |      |            |      |
|                   |     |        |                   |  | 1    | 1,2 кг     |      |
| 54                | И   | 68     | КМ 1740.03.00.068 | Ребро  |      |            |      |
|                   |     |        |                   | Уголок<br>Б-90*90*6 ГОСТ 8509-72<br>Ст 3пс6-1714-1-3023-80 |      |            |      |
|                   |     |        |                   | L = 796  | 2    | 6,7 кг     |      |
| 54                | И   | 69     | КМ 1740.03.00.069 | Стенка   |      |            |      |
|                   |     |        |                   | Лист<br>Б-114-4 ГОСТ 19903-74<br>Ст 3кл2 ГОСТ 14637-79     |      |            |      |
|                   |     |        |                   | 2990*1125  | 1    | 106 кг     |      |
| 54                | И   | 70     | КМ 1740.03.00.070 | Ребро  |      |            |      |
|                   |     |        |                   | Уголок<br>Б-90*90*6 ГОСТ 8509-72<br>Ст 3пс6-1714-1-3023-80 |      |            |      |
|                   |     |        |                   | L = 2865   | 1    | 23,9 кг    |      |
| КМ 1740.03.00.000 |     |        |                   |  |      |            |      |
|                   |     |        |                   |  |      | Лист       | 4    |

Уч. № 1782 Кол. и дата изготовления, Вид, № 1388 Кол. и дата

| Уч. №             | Вид | № 1388 | Обозначение       | Наименование   | Кол. | Примечание |      |
|-------------------|-----|--------|-------------------|--|------|------------|------|
|                   |     |        |                   |  |      |            | Лист |
| 54                | И   | 55     | КМ 1740.01.00.075 | Стенка   |      |            |      |
| 54                | И   | 56     | КМ 1740.03.00.056 | Ребро  |      |            |      |
|                   |     |        |                   | Уголок<br>Б-90*90*6 ГОСТ 8509-72<br>Ст 3пс6-1714-1-3023-80   |      |            |      |
|                   |     |        |                   | L = 440  | 1    | 3,7 кг     |      |
| 54                | И   | 57     | КМ 1740.03.00.057 | Ребро  |      |            |      |
|                   |     |        |                   | Уголок<br>Б-90*90*6 ГОСТ 8509-72<br>Ст 3пс6-1714-1-3023-80   |      |            |      |
|                   |     |        |                   | L = 566  | 1    | 4,8 кг     |      |
| 54                | И   | 58     | КМ 1740.03.00.058 | Ребро  |      |            |      |
|                   |     |        |                   | Уголок<br>Б-90*90*6 ГОСТ 8509-72<br>Ст 3пс6-1714-1-3023-80   |      |            |      |
|                   |     |        |                   | L = 1995   | 2    | 16,7 кг    |      |
| 54                | И   | 59     | КМ 1740.03.00.059 | Ребро  |      |            |      |
|                   |     |        |                   | Уголок<br>Б-125*125*8 ГОСТ 8509-72<br>Ст 3пс6-1714-1-3023-80 |      |            |      |
|                   |     |        |                   | L = 1905   | 1    | 29,6 кг    |      |
| 54                | И   | 60     | КМ 1740.03.00.060 | Ребро  |      |            |      |
|                   |     |        |                   | Уголок<br>Б-125*125*8 ГОСТ 8509-72<br>Ст 3пс6-1714-1-3023-80 |      |            |      |
|                   |     |        |                   | L = 566  | 1    | 8,8 кг     |      |
| 54                | И   | 61     | КМ 1740.03.00.061 | Ребро  |      |            |      |
|                   |     |        |                   | Уголок<br>Б-125*125*8 ГОСТ 8509-72<br>Ст 3пс6-1714-1-3023-80 |      |            |      |
|                   |     |        |                   | L = 440  | 1    | 6,8 кг     |      |
| 54                | И   | 62     | КМ 1740.03.00.062 | Ребро  |      |            |      |
|                   |     |        |                   | Уголок<br>Б-90*90*6 ГОСТ 8509-72<br>Ст 3пс6-1714-1-3023-80   |      |            |      |
|                   |     |        |                   | L = 2967   | 1    | 24,8       |      |
| 54                | И   | 63     | КМ 1740.03.00.063 | Ребро  |      |            |      |
|                   |     |        |                   | Уголок<br>Б-90*90*6 ГОСТ 8509-72<br>Ст 3пс6-1714-1-3023-80   |      |            |      |
| КМ 1740.03.00.000 |     |        |                   |  |      |            |      |
|                   |     |        |                   |  |      | Лист       | 3    |



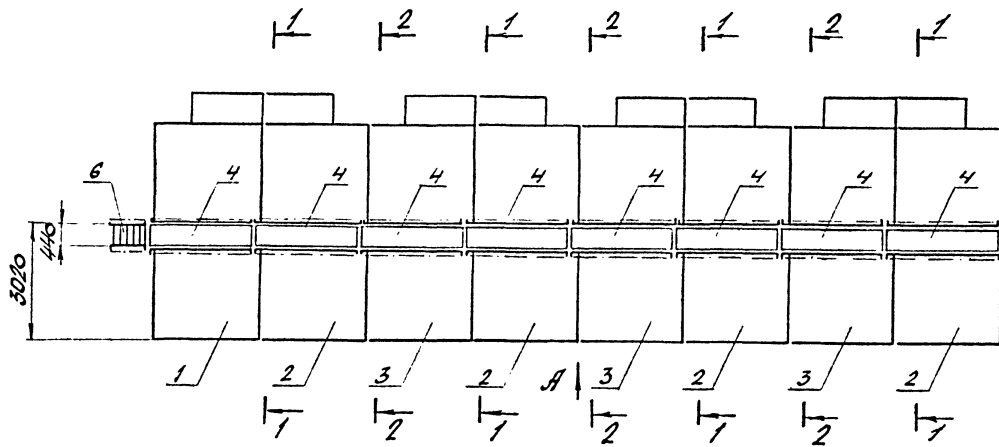
1-1 (повернуто)



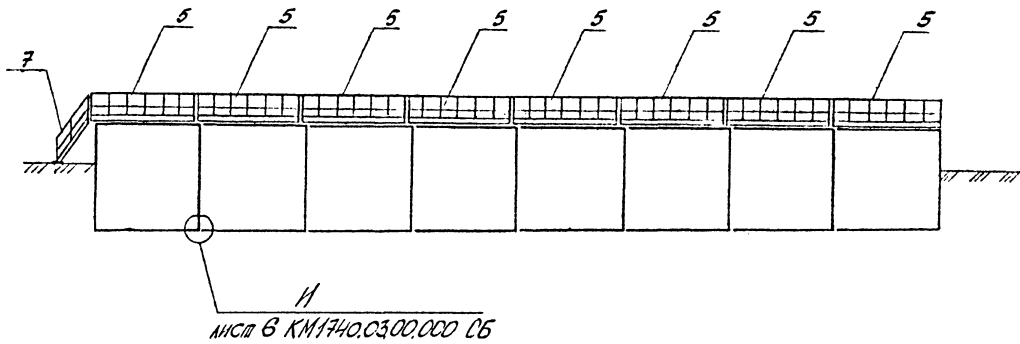
1. \* размеры для справок
2. Предельные отклонения размеров:  
отверстий - Н14, валов - h14,  
остальных  $\pm \frac{IT14}{2}$

Лист 1 из 1. Альбом II. Серия 1742.00.00.000. Р. 1022

|   |      |      |      |      |
|---|------|------|------|------|
| КМ 1742.00.00.000 С 5                                 |      |      |      |      |
| Лист  | 1    | из   | 1    | Лист |
| Материал  | Лист | Лист | Лист | Лист |
| Изготовитель  | Лист | Лист | Лист | Лист |
| Проверка  | Лист | Лист | Лист | Лист |
| Утверждение   | Лист | Лист | Лист | Лист |
| Лист 1 из 1. Альбом II. Серия 1742.00.00.000. Р. 1022 |      |      |      |      |

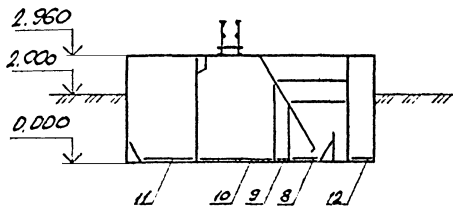


Вид А

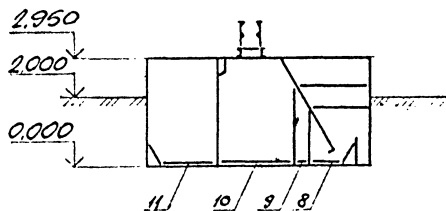


лист в КМ 1740.03.00.000 СБ

1-1 (повернуто)

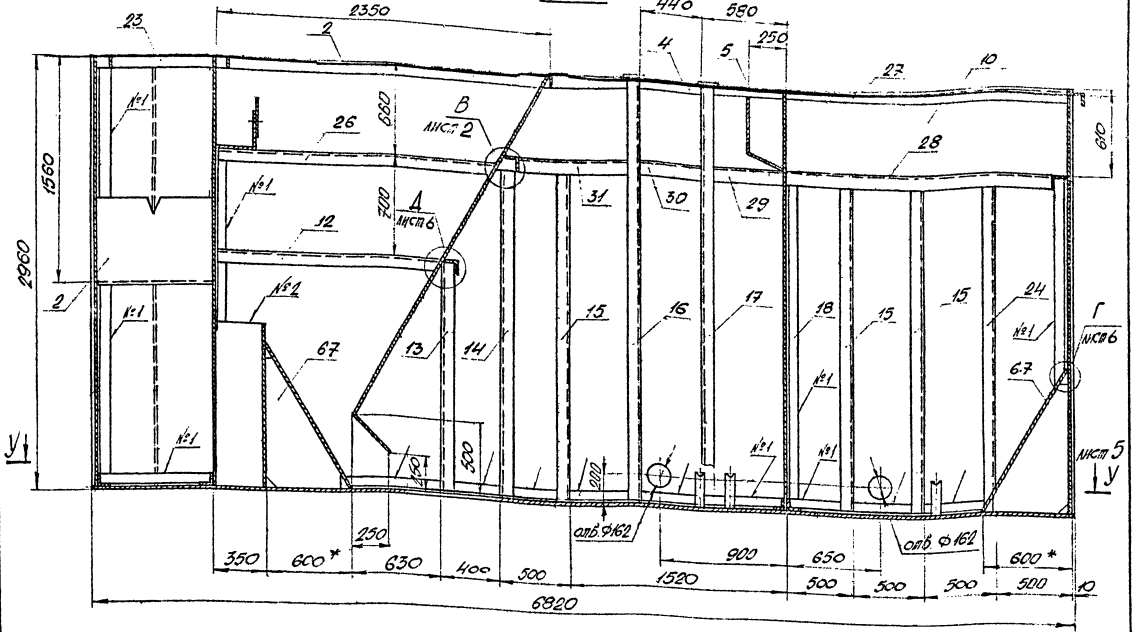
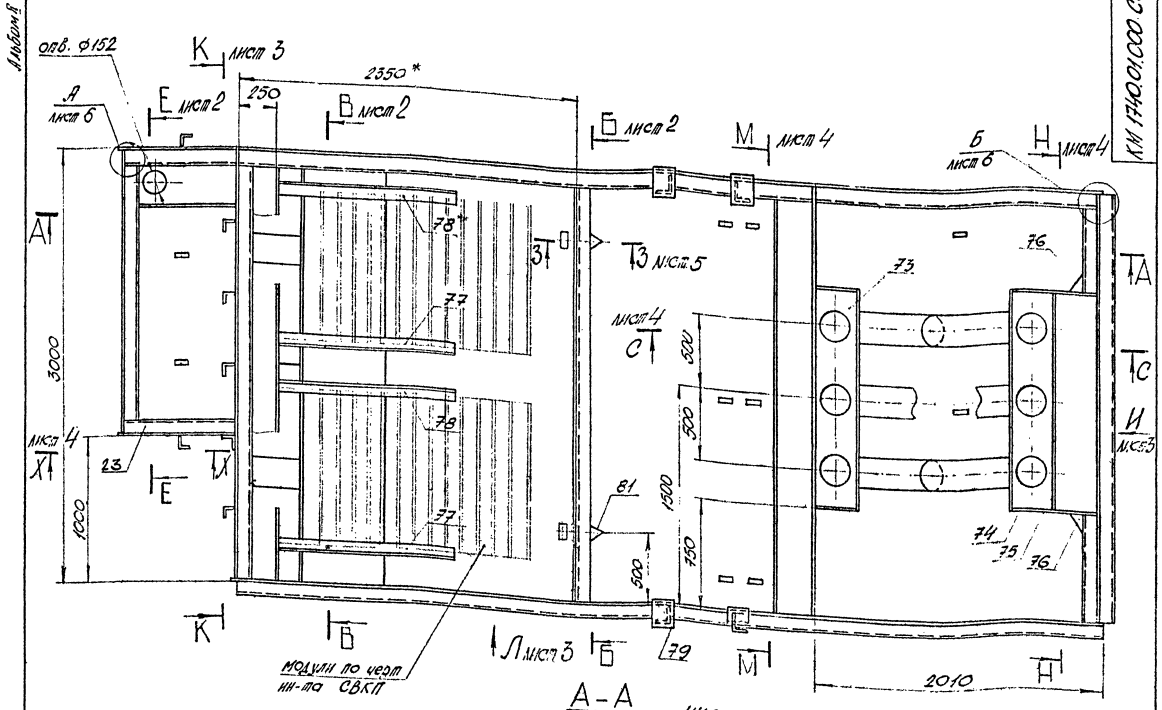


2-2 (повернуто)



- 1. \* размеры для справок
- 2. Предельные отклонения размеров:  
отверстий - Н14, валов h-14.  
остальных  $\pm \frac{H14}{2}$

| КМ 1743.00.00.000 СБ |           |             |          |      |           |
|----------------------|-----------|-------------|----------|------|-----------|
| №                    | Изм.      | Исполнитель | Проверен | Дата | Вид       |
| 1                    | Исход.    | М.М.М.      | М.М.М.   |      | Исход.    |
| 2                    | Исправлен | М.М.М.      | М.М.М.   |      | Исправлен |
| 3                    | Изменен   | М.М.М.      | М.М.М.   |      | Изменен   |
| 4                    | Исход.    | М.М.М.      | М.М.М.   |      | Исход.    |
| 5                    | Исправлен | М.М.М.      | М.М.М.   |      | Исправлен |
| 6                    | Изменен   | М.М.М.      | М.М.М.   |      | Изменен   |
| 7                    | Исход.    | М.М.М.      | М.М.М.   |      | Исход.    |
| 8                    | Исправлен | М.М.М.      | М.М.М.   |      | Исправлен |
| 9                    | Изменен   | М.М.М.      | М.М.М.   |      | Изменен   |
| 10                   | Исход.    | М.М.М.      | М.М.М.   |      | Исход.    |
| 11                   | Исправлен | М.М.М.      | М.М.М.   |      | Исправлен |
| 12                   | Изменен   | М.М.М.      | М.М.М.   |      | Изменен   |

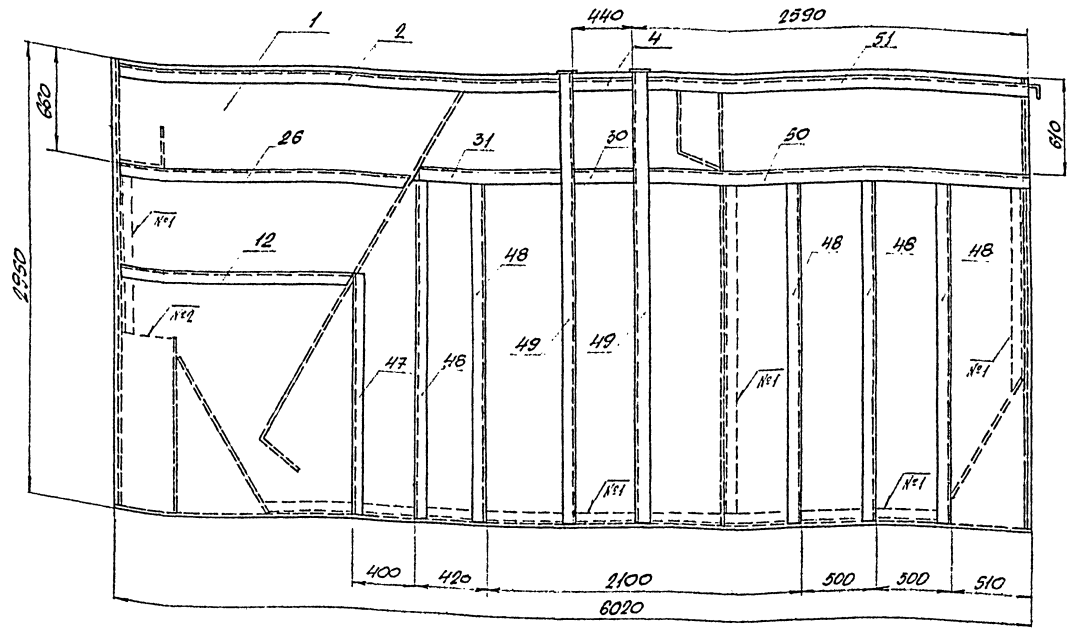


1. Сварные швы выполнить по ГОСТ 14771-78-Т3-Д4, кроме мест, указанных на чертеже. Сварку производить по периметру примыкающих деталей.
2. Таблицу сварных швов смотри на листе 5
3. \* - размеры для отработ

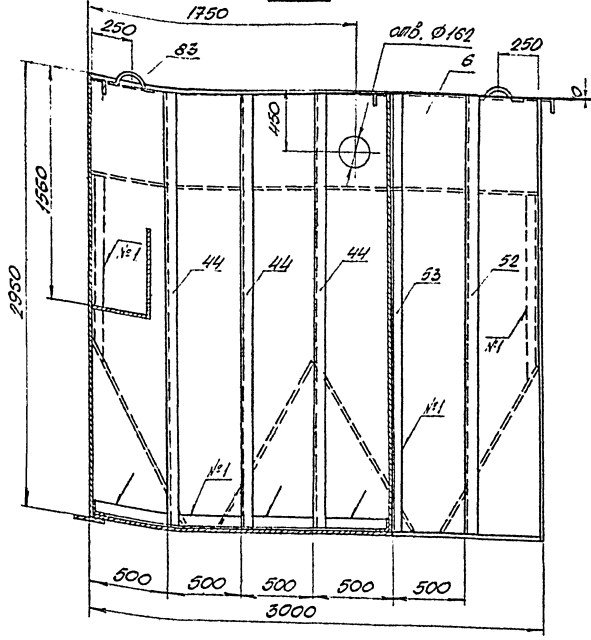
|          |    |                |          |                      |             |             |
|----------|----|----------------|----------|----------------------|-------------|-------------|
|          |    |                |          | КМ 1740.01.00.000 СБ |             |             |
| ММ       | ММ | № документа    | Тема     | Лист                 | Исполнитель | Проверенный |
| 1        | 1  | 1740.01.00.000 | Секция I | 1                    | 5568        |             |
| Секция I |    |                |          | Сварочный чертеж     |             |             |
|          |    |                |          | ММ                   | Исполнитель | Проверенный |
|          |    |                |          | ММ                   | ММ          | ММ          |
|          |    |                |          | Т-2051/19            |             |             |



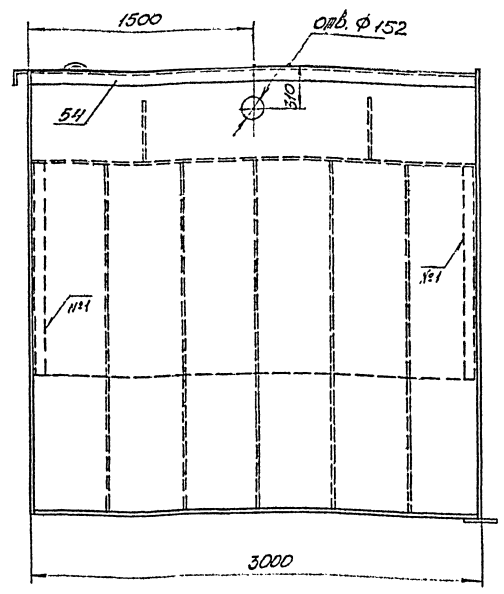
Вид А лист 1



К-К лист 1



Вид И лист 1



Примечания см. на листе 1

КМ 1740.01.00.000 СБ

|             |           |             |         |
|-------------|-----------|-------------|---------|
| Исполнитель | Проверено | Согласовано | Договор |
| И.И.И.      | Л.Л.Л.    | М.М.М.      | Н.Н.Н.  |
| Удб. Мекс   |           |             |         |

Секция I  
Сварочный чертеж

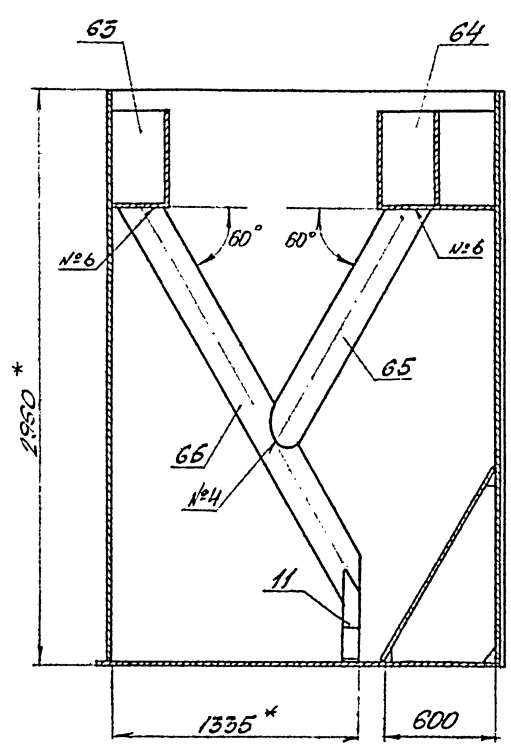
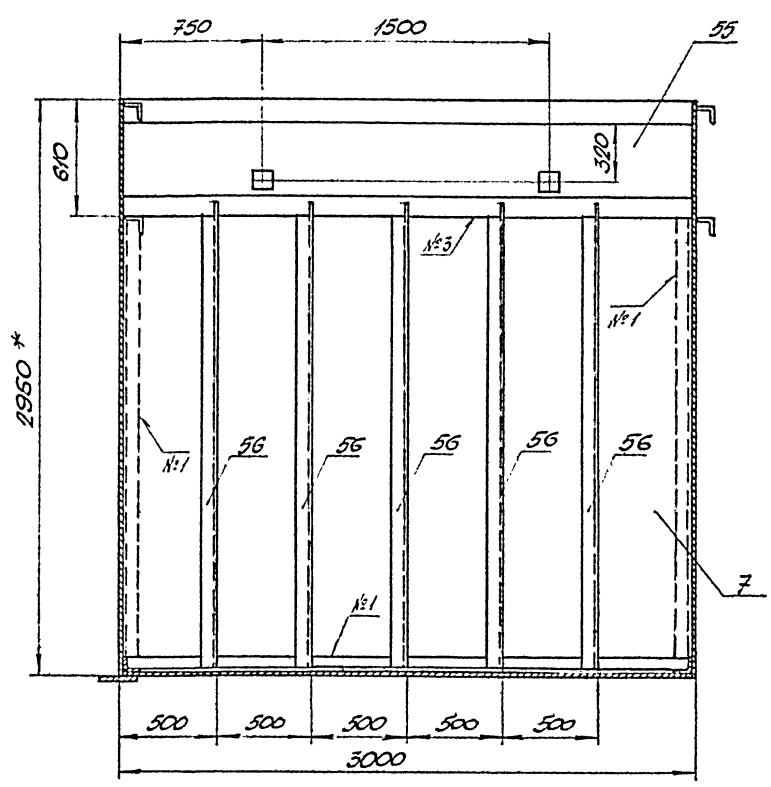
Лист 3 из 6  
И.И.И.  
Удб. Мекс

Т-305/10

Альбом

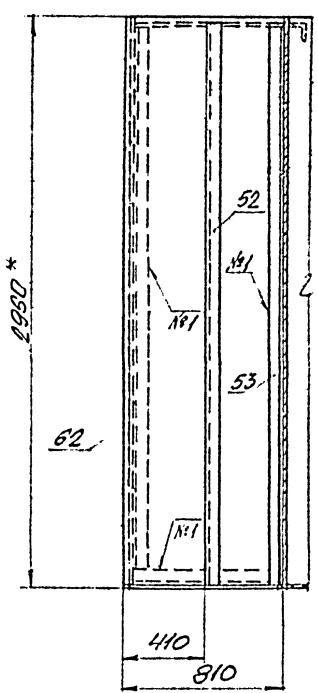
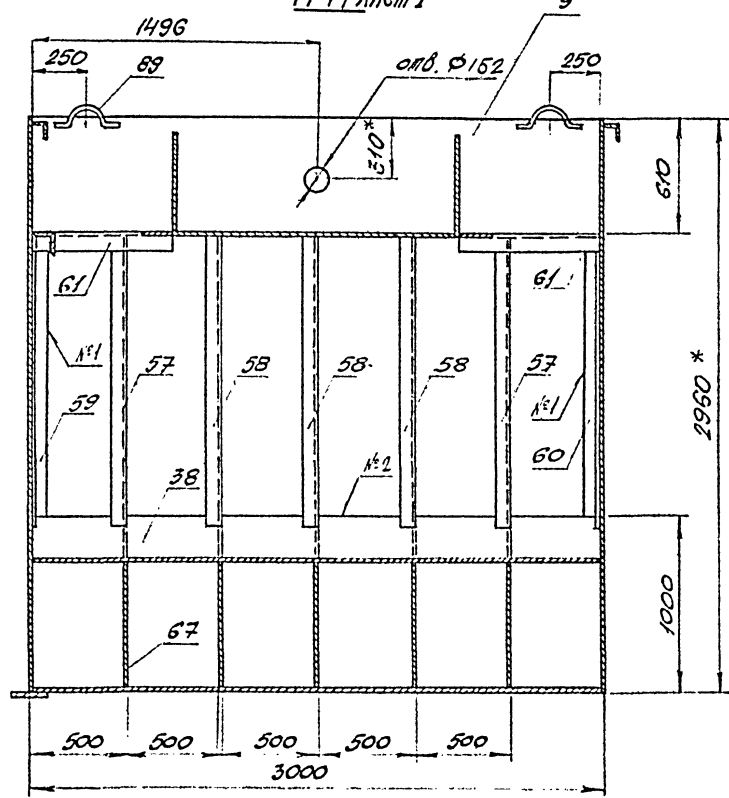
М-М лист 1

С-С лист 1



Н-Н лист 1

Х-Х лист 1

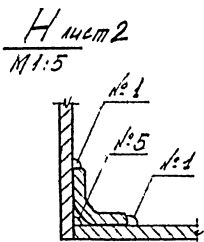
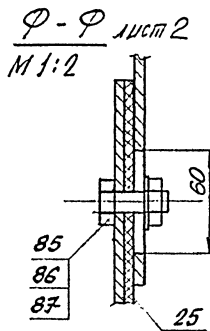
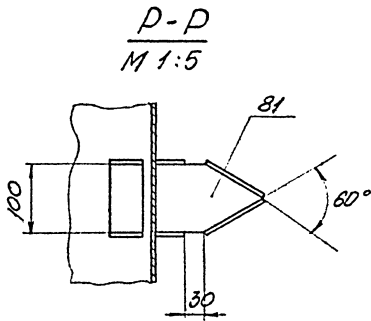
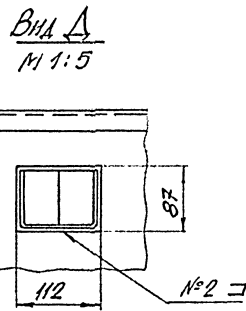
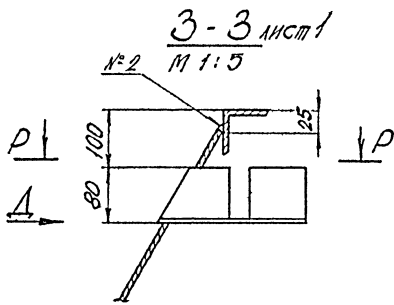
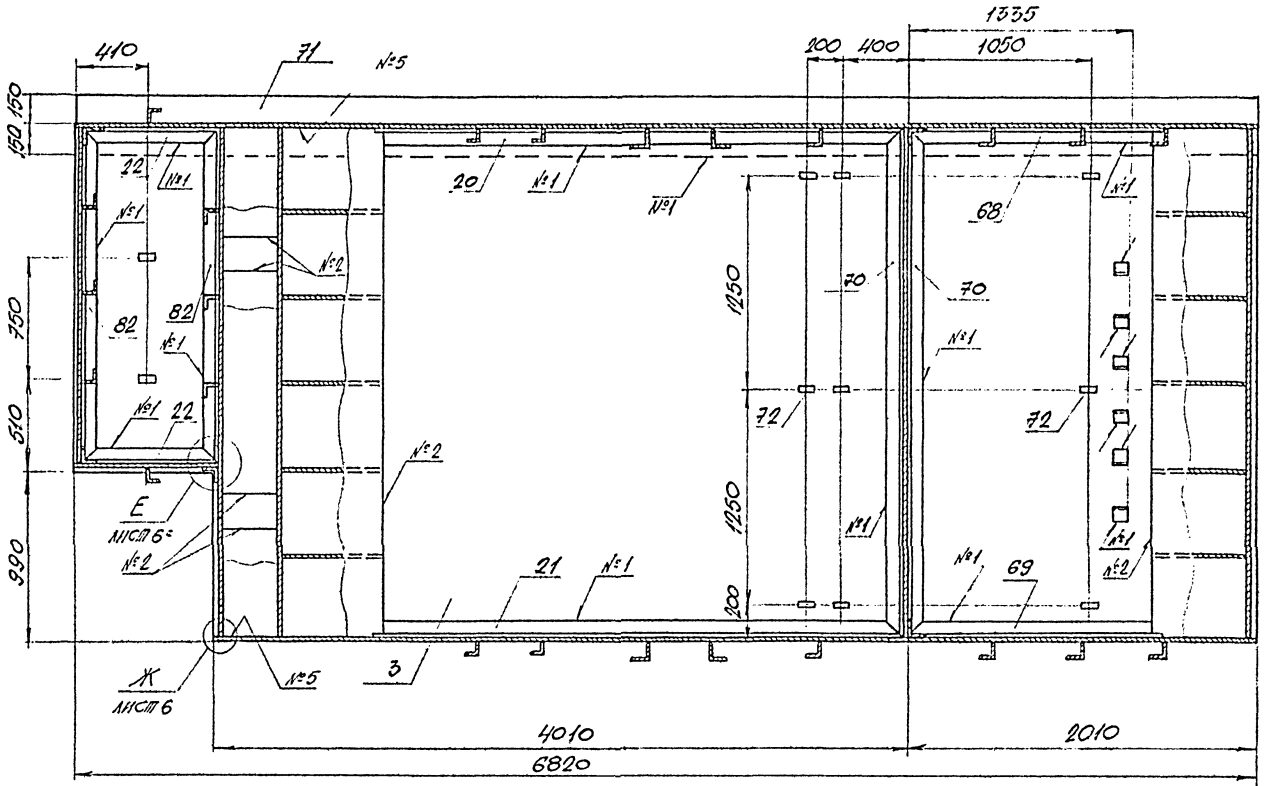


Примечания см. на листе 1

|                |                |                |                |                              |   |            |
|----------------|----------------|----------------|----------------|------------------------------|---|------------|
|                |                |                |                | КМ 1740.01.00.000 СБ         |   |            |
| Исполн.        | М.И.С.К.И.Н.   | С.И.С.И.С.И.С. | Д.А.В.И.Д.     | Лист                         | 4 | Из всего 6 |
| Разработ.      | Л.С.В.О.Л.Н.С. | Л.С.В.О.Л.Н.С. | Л.С.В.О.Л.Н.С. | Секция I<br>Сверочный чертеж |   |            |
| Провер.        | Л.С.В.О.Л.Н.С. | Л.С.В.О.Л.Н.С. | Л.С.В.О.Л.Н.С. |                              |   |            |
| Т.А.С.И.С.И.С. | Л.С.В.О.Л.Н.С. | Л.С.В.О.Л.Н.С. | Л.С.В.О.Л.Н.С. |                              |   |            |
| С.И.С.И.С.И.С. | Л.С.В.О.Л.Н.С. | Л.С.В.О.Л.Н.С. | Л.С.В.О.Л.Н.С. |                              |   |            |
| М.А.С.И.С.И.С. | Л.С.В.О.Л.Н.С. | Л.С.В.О.Л.Н.С. | Л.С.В.О.Л.Н.С. | Секция I<br>Сверочный чертеж |   |            |
| Увб.           | Л.С.В.О.Л.Н.С. | Л.С.В.О.Л.Н.С. | Л.С.В.О.Л.Н.С. | Секция I<br>Сверочный чертеж |   |            |



У-У АИСТ 1

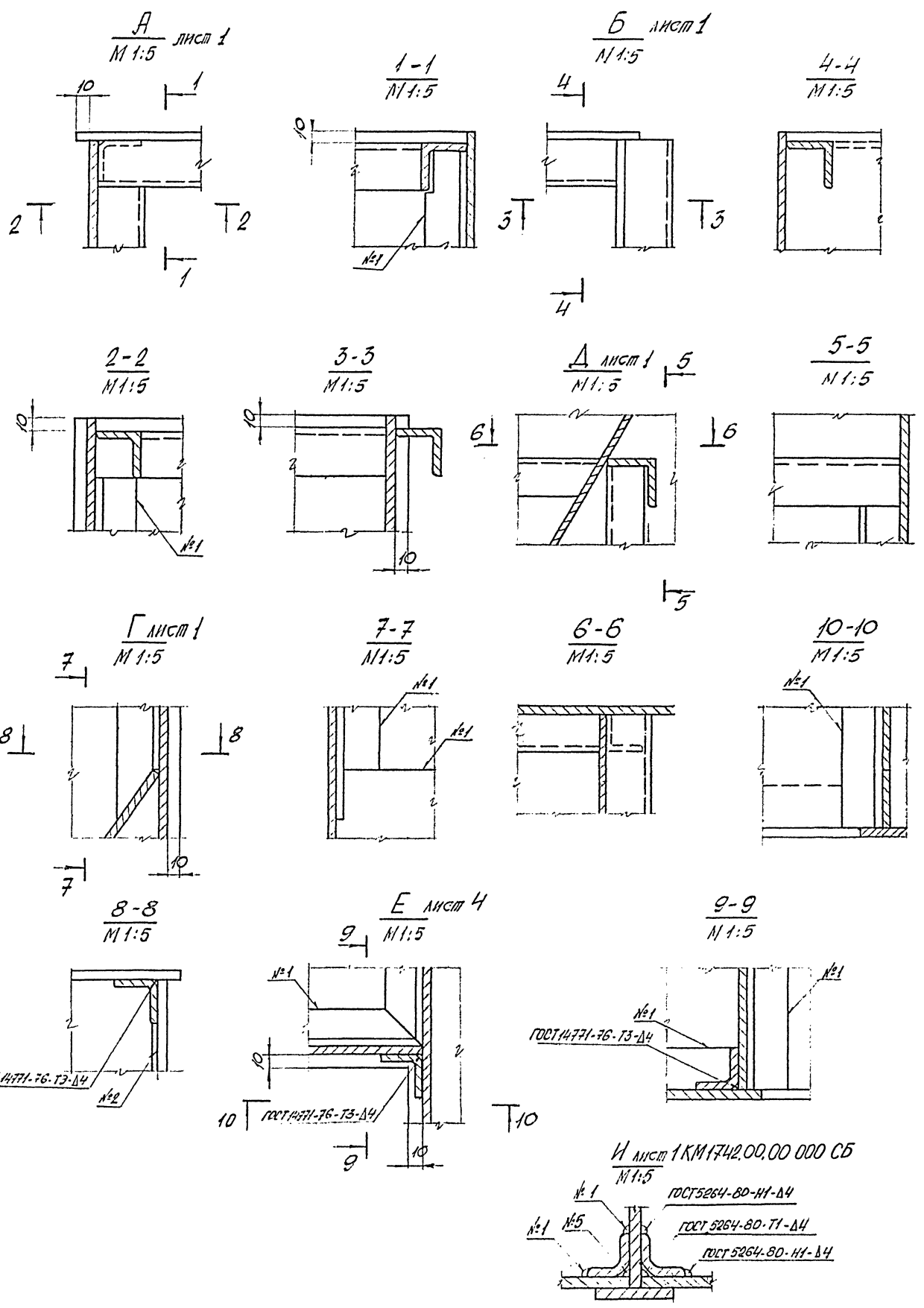


| № шва | Обозначение шва     | Примечание |
|-------|---------------------|------------|
| 1     | ГОСТ 14771-76-Н1-Δ4 |            |
| 2     | ГОСТ 23518-79-T1    |            |
| 3     | ГОСТ 23518-79-T2    |            |
| 4     | ГОСТ 16037-80-У4    |            |
| 5     | ГОСТ 14771-76-T1-Δ4 |            |
| 6     | ГОСТ 16037-80-С19   |            |

Примечания см. на листе 1

|  |   |   |
|--|---|---|
| КМ 1740.01.00.000 С5   |   |   |
| Изм. № док-м. / Разработчик: Артемченко / Проверено: Левин / Эксперт: Гусков / Д-р ин. наук: Левицкий / Ин. конструктор: Левицкий / Упр. инж.: Немцов / Инж.: Немцов | Подпись: [подпись] / Дата: [дата] / Секция I / Сборочный чертеж | МШП. № [номер] / Исполнение: [исполнение] / Исполнитель: [имя] / Утверждено: [подпись] / Дата: 7-305919 |

Листом 1

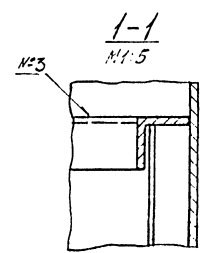
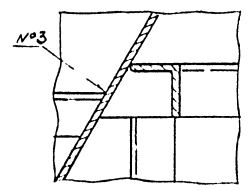
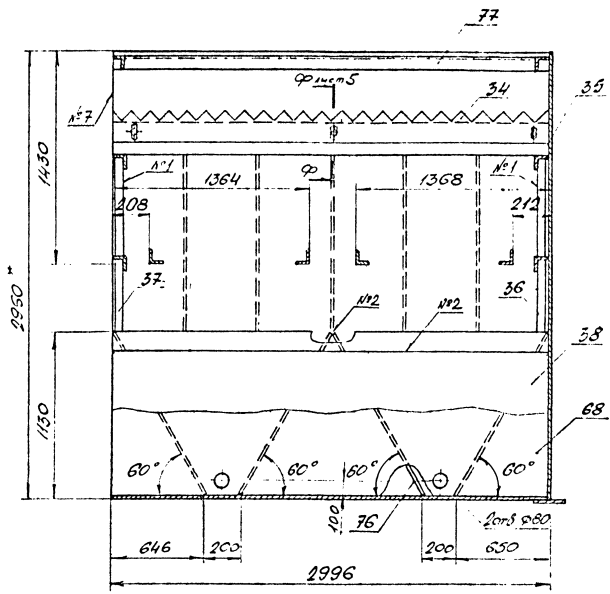


|                  |      |         |         | КМ 1740.03.00.000 СБ |                           |            |
|------------------|------|---------|---------|----------------------|---------------------------|------------|
| №                | Изм. | Исполн. | Содерж. | Дата                 | Лист                      | Масштаб    |
| 1                |      |         |         |                      | 1                         |            |
| Секция I         |      |         |         |                      |                           |            |
| Сборочный чертёж |      |         |         |                      |                           |            |
|                  |      |         |         |                      | Лист 6                    | Из всего 6 |
|                  |      |         |         |                      | Универсальная конструкция |            |
|                  |      |         |         |                      | д.м. Петелько             |            |
|                  |      |         |         |                      | Белорусское отделение     |            |
|                  |      |         |         |                      | Т-3054/9                  |            |



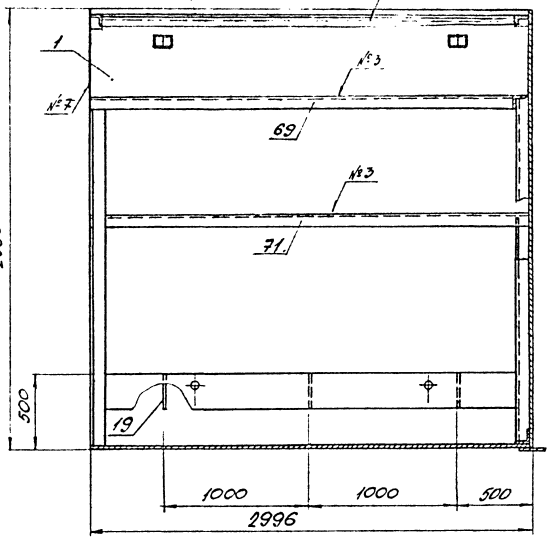
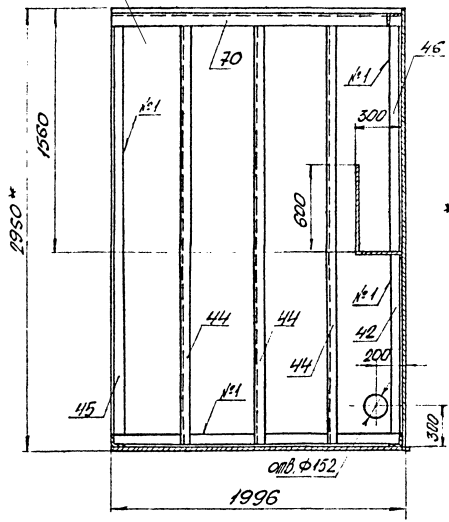
В-В лист 1

В лист 1  
М 1:5



Е-Е лист 1

Б-Б лист 1

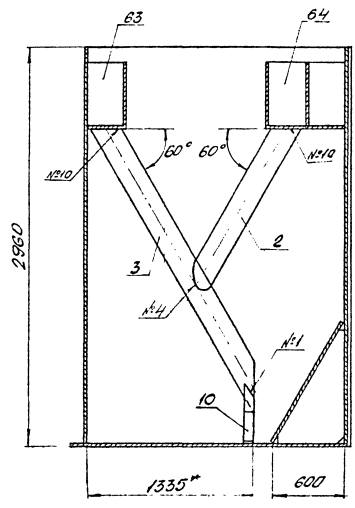
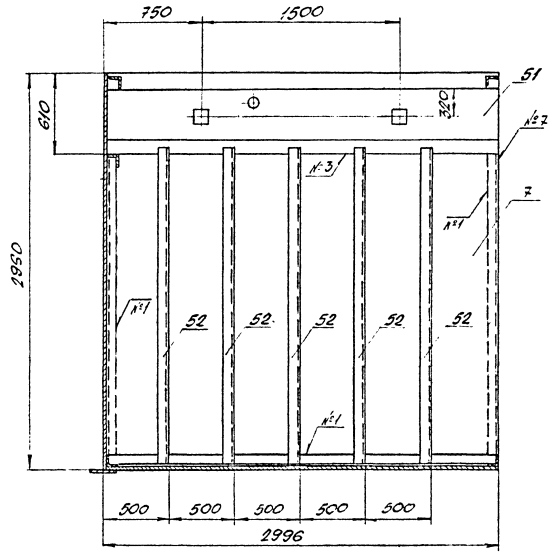


Примечания см. на листе 1

|                     |                     |                     |                     |                             |                     |                     |                     |
|---------------------|---------------------|---------------------|---------------------|-----------------------------|---------------------|---------------------|---------------------|
|                     |                     |                     |                     | КМ 1740.02.00.0000 СБ       |                     |                     |                     |
| Инж. А.И. Мухоморов | Инж. В.И. Мухоморов | Инж. С.И. Мухоморов | Инж. Д.И. Мухоморов | Инж. Е.И. Мухоморов         | Инж. З.И. Мухоморов | Инж. И.И. Мухоморов | Инж. К.И. Мухоморов |
| Инж. Л.И. Мухоморов | Инж. М.И. Мухоморов | Инж. Н.И. Мухоморов | Инж. О.И. Мухоморов | Инж. П.И. Мухоморов         | Инж. Р.И. Мухоморов | Инж. С.И. Мухоморов | Инж. Т.И. Мухоморов |
| Инж. У.И. Мухоморов | Инж. Ф.И. Мухоморов | Инж. Х.И. Мухоморов | Инж. Ц.И. Мухоморов | Инж. Ч.И. Мухоморов         | Инж. Ш.И. Мухоморов | Инж. Щ.И. Мухоморов | Инж. Ъ.И. Мухоморов |
| Инж. Ы.И. Мухоморов | Инж. Ь.И. Мухоморов | Инж. Ъ.И. Мухоморов | Инж. Ъ.И. Мухоморов | Инж. Ъ.И. Мухоморов         | Инж. Ъ.И. Мухоморов | Инж. Ъ.И. Мухоморов | Инж. Ъ.И. Мухоморов |
|                     |                     |                     |                     | Секция II<br>Сборный чертёж |                     |                     |                     |
|                     |                     |                     |                     | Лист 2 из 5                 |                     |                     |                     |
|                     |                     |                     |                     | 7-3059.9                    |                     |                     |                     |

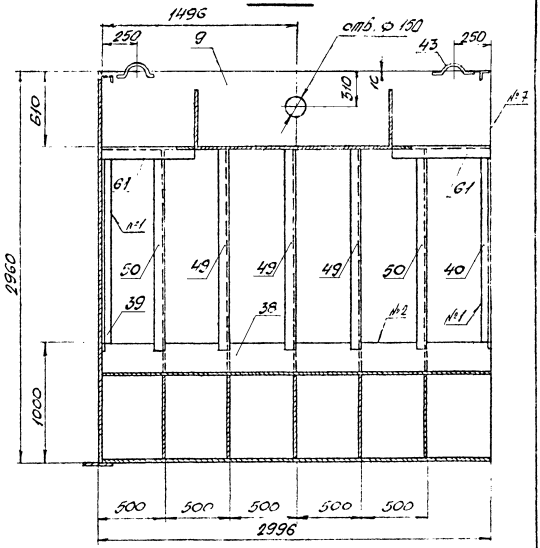
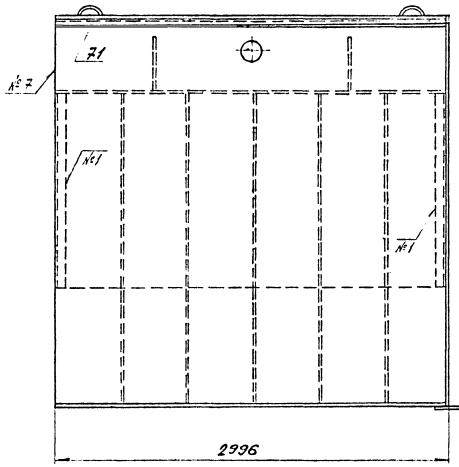
М-М лист 1

С-С лист 1



Вид И лист 1

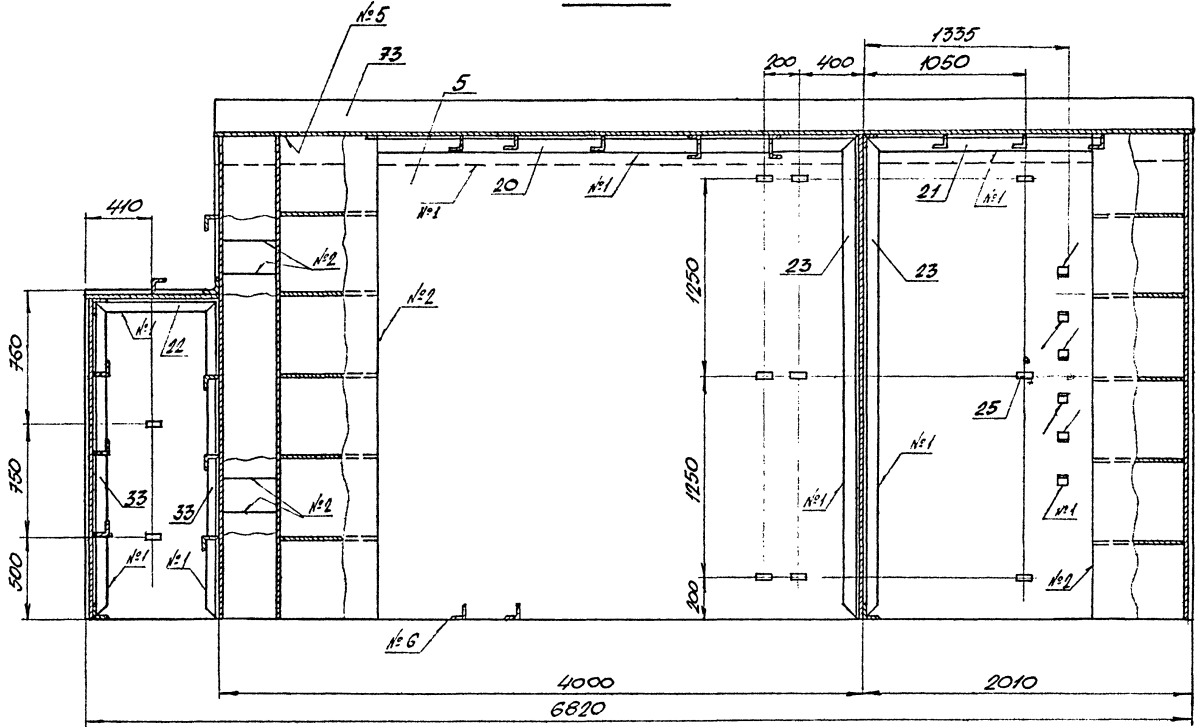
Н-Н лист 1



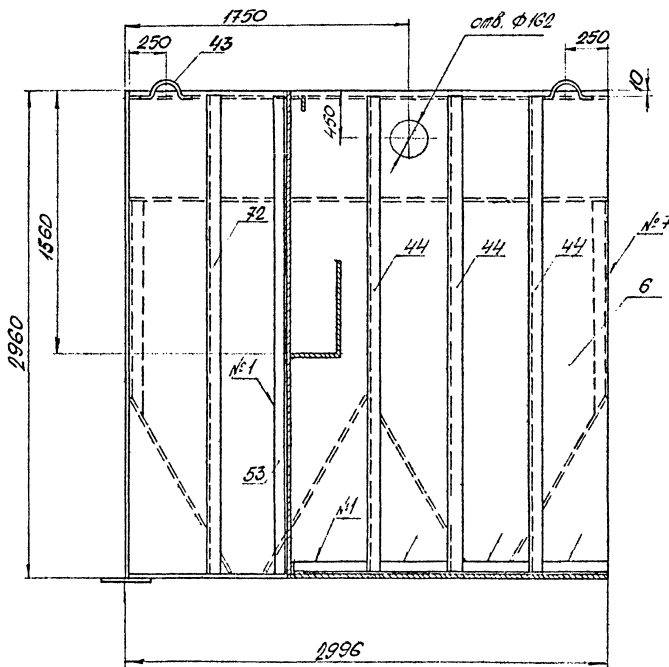
Примечания см. на листе 1

|  |  |                                   |  |
|--|--|-----------------------------------|--|
|  |  | KM 1740.00.00.00.05               |  |
| Проект: _____<br>Издание: _____<br>Дата: _____<br>Место: _____<br>158. |  | Секция II<br>Свободный чертёж     |  |
| Инженер: _____<br>Проверен: _____<br>Утвержден: _____                  |  | Исполнитель: _____<br>Дата: _____ |  |

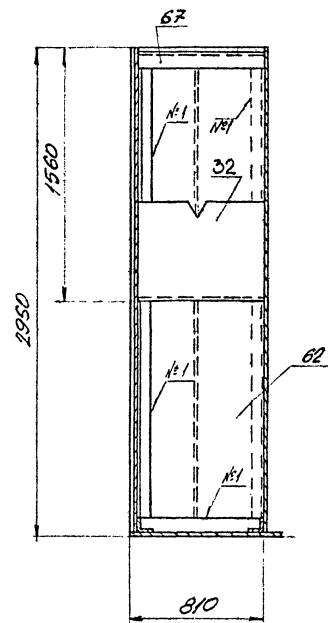
У-У лист 1



К-К лист 1



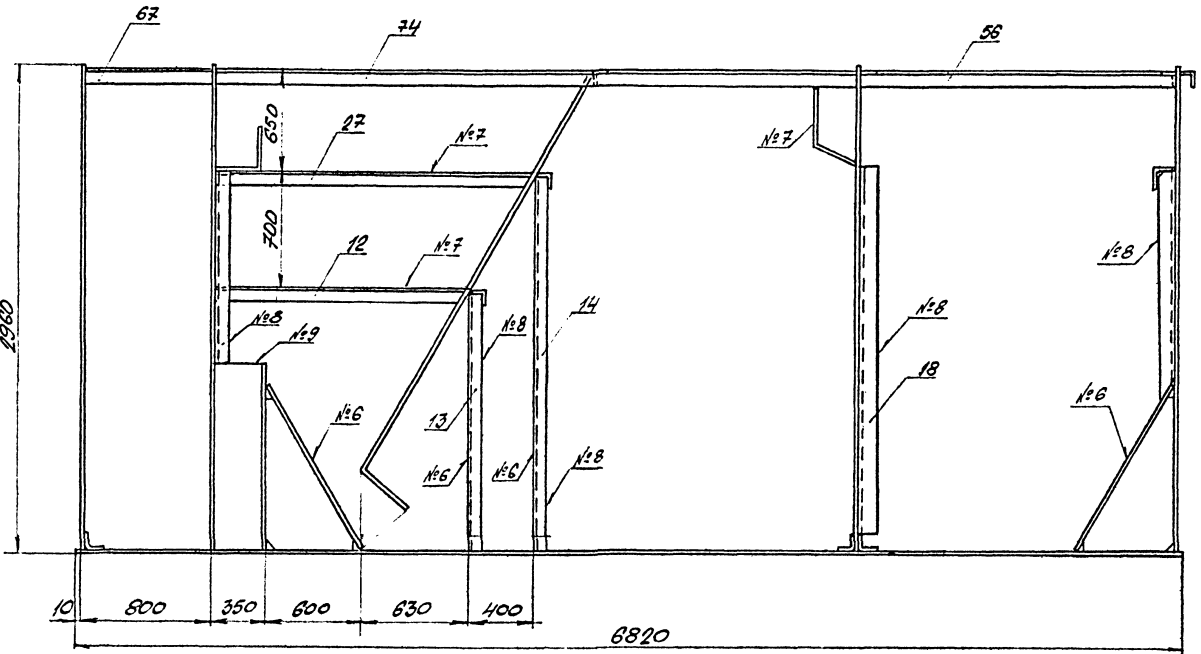
Х-Х лист 1



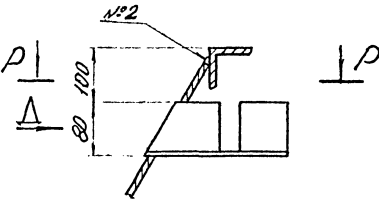
Примечания см. на листе 1

|         |         |         |            |                               |  |
|---------|---------|---------|------------|-------------------------------|--|
|         |         |         |            | КМ 1740.02.00.000 СБ          |  |
| Исполн. | Провер. | Инженер | Архитектор | Секция II<br>Сборочный чертёж |  |
| М.П.    | М.П.    | М.П.    | М.П.       |                               |  |
|         |         |         |            | Лист 4 из 5                   |  |
|         |         |         |            | 7-3054/2                      |  |

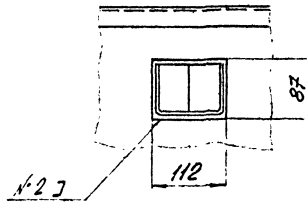
П-П лист 1



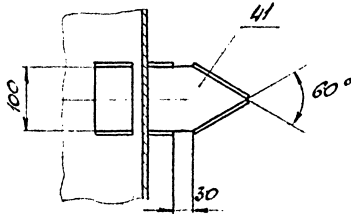
3-3 лист 1  
M 1:5



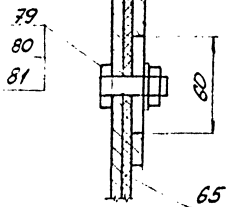
Вид А  
M 1:5



р-р  
M 1:5



Ф-Ф лист 2  
M 1:2

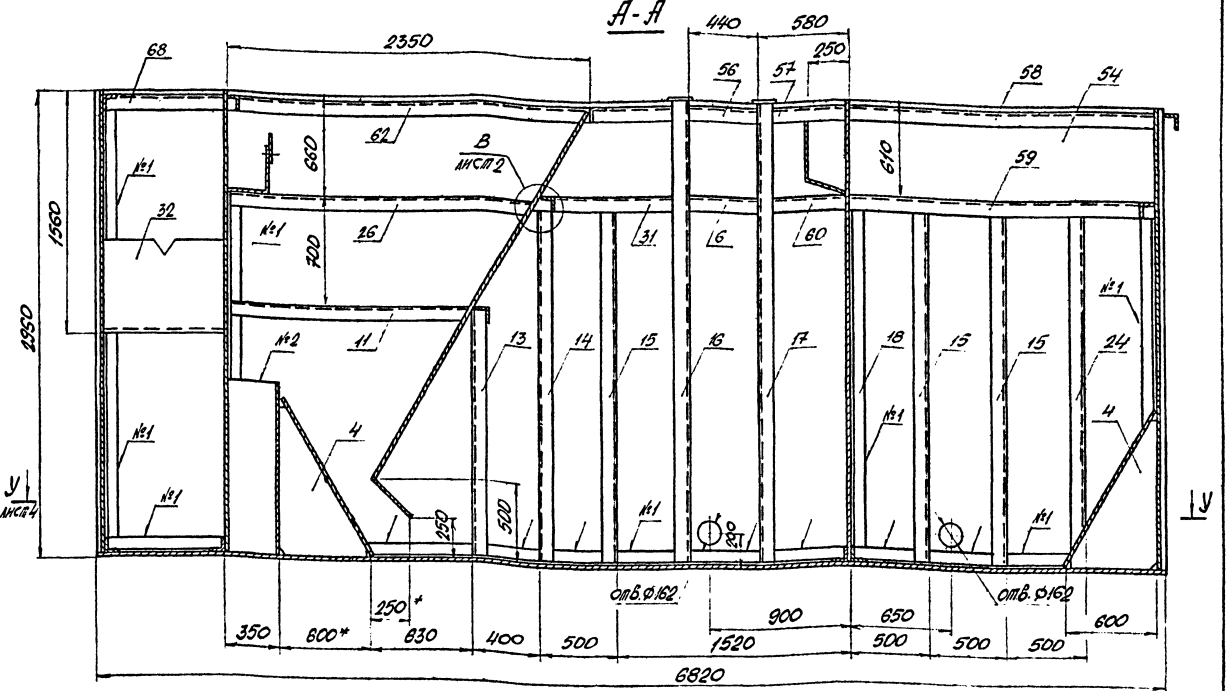
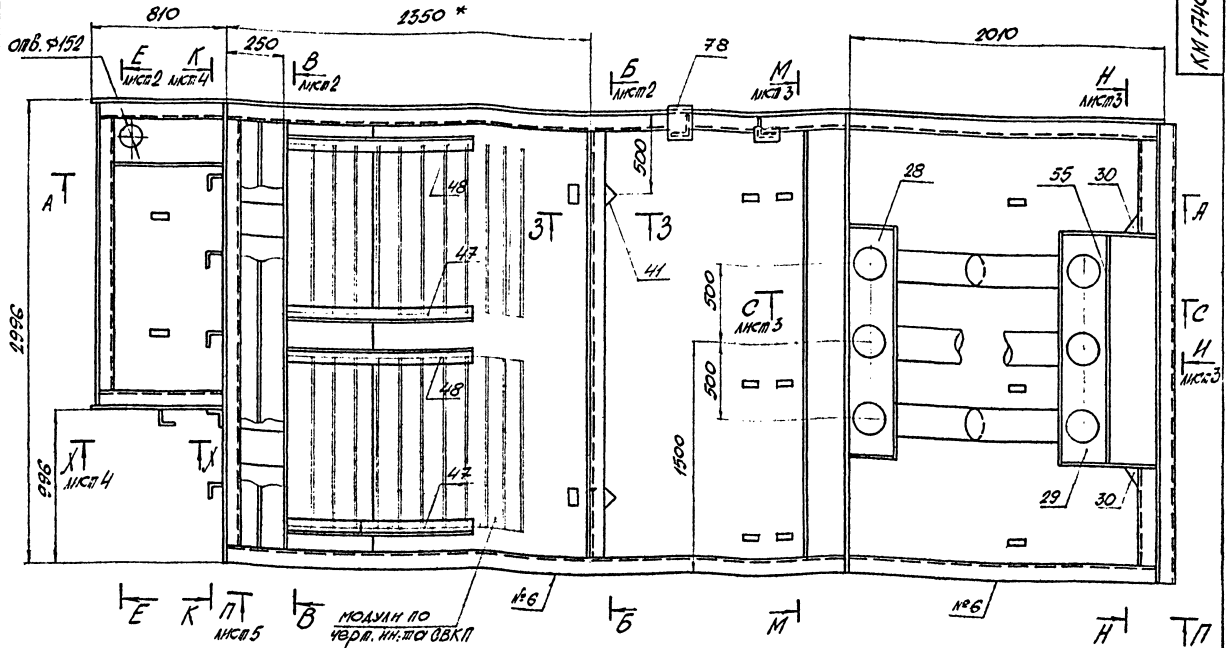


| № п/п шва | Обозначение шва     | Примечание |
|-----------|---------------------|------------|
| 1         | ГОСТ 14771-76-41-Δ4 |            |
| 2         | ГОСТ 23518-79-71    |            |
| 3         | ГОСТ 23518-79-72    |            |
| 4         | ГОСТ 16037-80-У4    |            |
| 5         | ГОСТ 14771-76-71-Δ4 |            |
| 6         | ГОСТ 5264-80-71-Δ4  |            |
| 7         | ГОСТ 5264-80-73-Δ4  |            |
| 8         | ГОСТ 5264-80-Н1-Δ4  |            |
| 9         | ГОСТ 11534-75-71    |            |
| 10        | ГОСТ 16037-80-С19   |            |

КМ 1740.02.00.000 05

Секция II  
Сборочный чертеж

Лист 5 из 5  
Исполнитель: М. Мельникова  
Контроль: М. Мельникова  
Т-305/12



1. Сварные швы выполнить по ГОСТ 14771-76-T3-Д4, кроме мест, указанных на чертеже. Сварку производить по периметру примыкания деталей.
2. Таблицу сварных швов смонтировать на листе 5.
3. \* - размеры для справок

|   |              |              |             |
|---|--------------|--------------|-------------|
| № | Исполн.      | Провер.      | Инженер     |
| 1 | М. Кавалевич | И. Милинович | Л. Шинкавец |
| 2 | М. Кавалевич | И. Милинович | Л. Шинкавец |
| 3 | М. Кавалевич | И. Милинович | Л. Шинкавец |
| 4 | М. Кавалевич | И. Милинович | Л. Шинкавец |
| 5 | М. Кавалевич | И. Милинович | Л. Шинкавец |

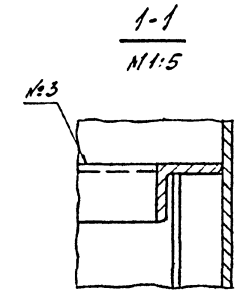
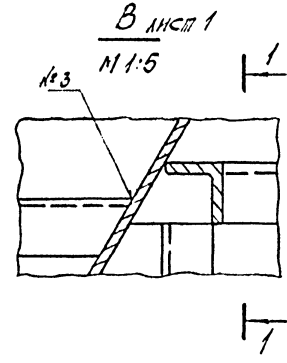
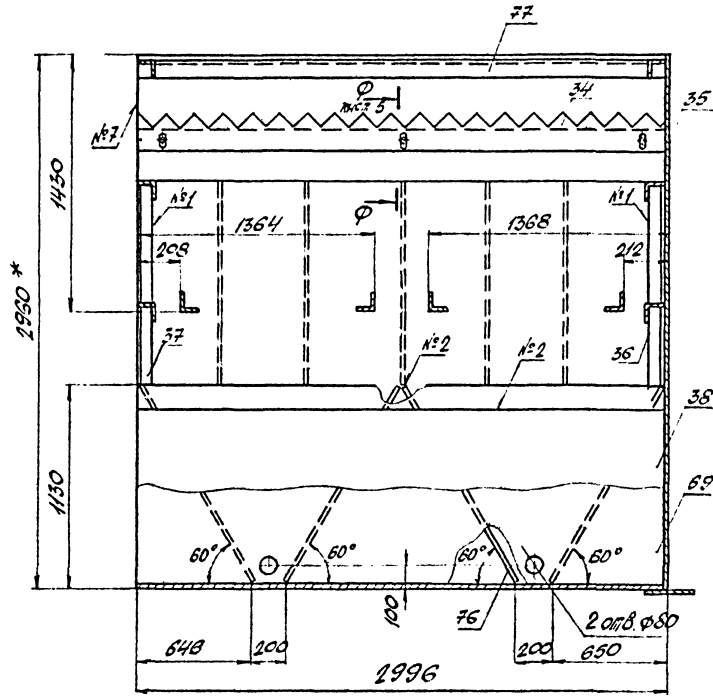
КМ1740.03.00.000 СБ

Секция III  
Сварочный чертеж

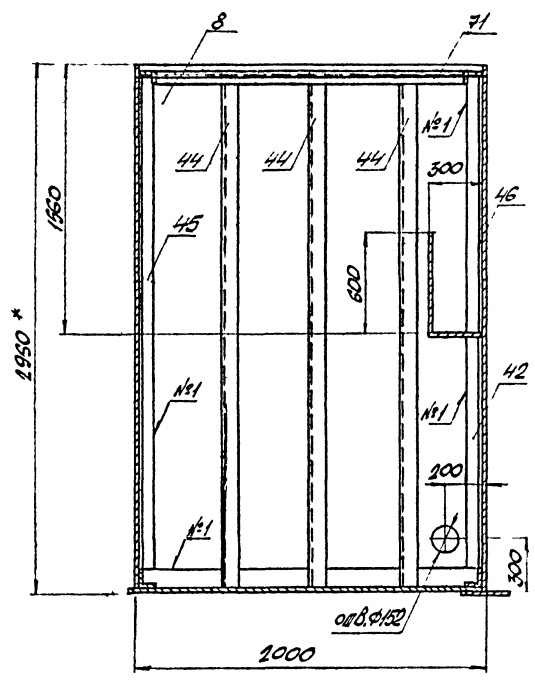
М. Кавалевич  
И. Милинович  
Л. Шинкавец  
Т-3025/12



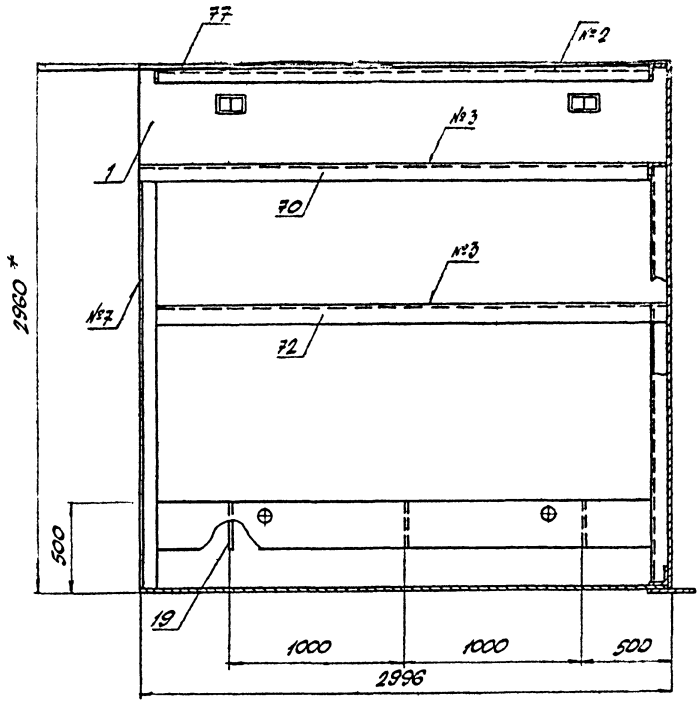
В-В лист 1



Е-Е лист 1



Б-Б лист 1



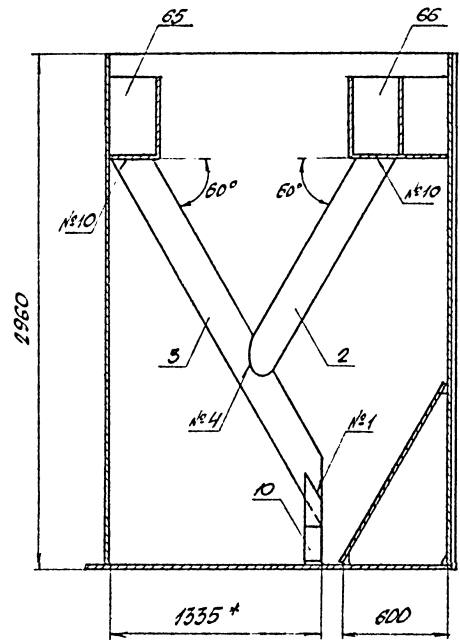
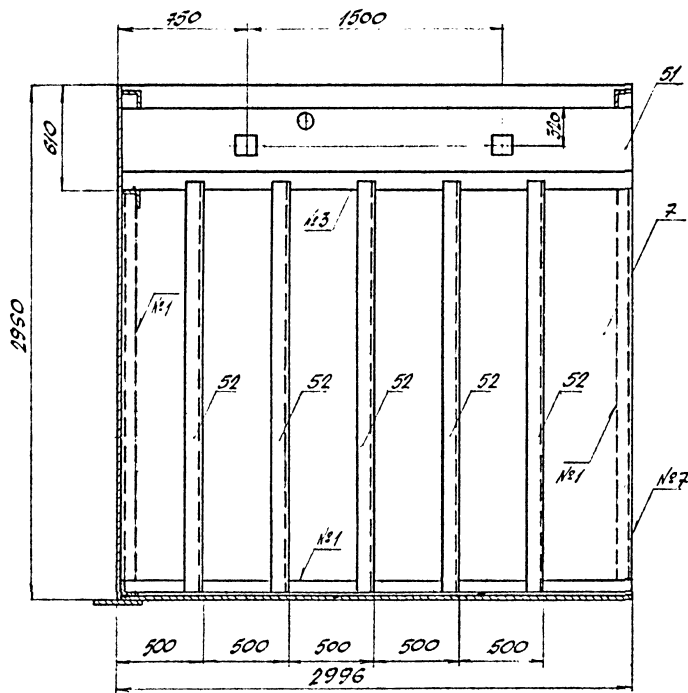
Примечания на листе 1

|             |          | КМ 1740.03.00.000 СБ |          |
|-------------|----------|----------------------|----------|
| Исполнитель | Проверен | Лист 2               | Листов 2 |
| Конструктор | Инженер  | Секция III           |          |
| Архитектор  | Инженер  | Оборочный чертеж     |          |
| Машинист    | Инженер  |                      |          |
| Утвержден   | Инженер  |                      |          |
| Дата        | М.С.     |                      |          |

Листом 11

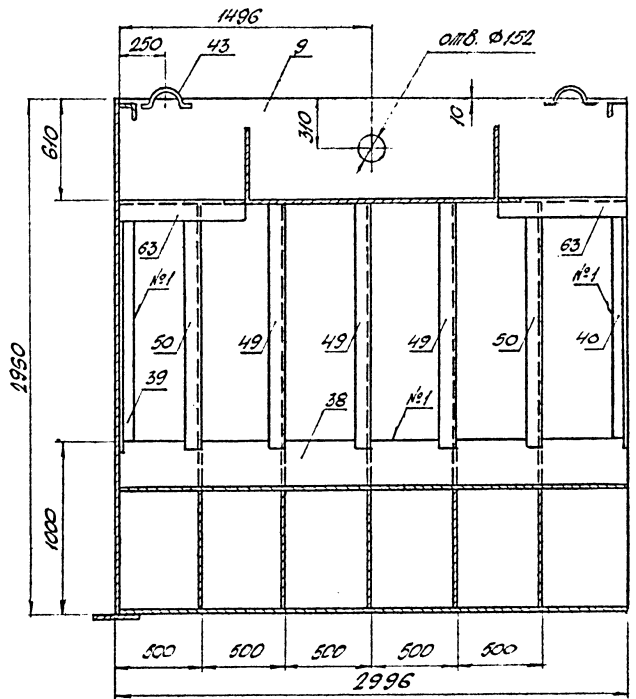
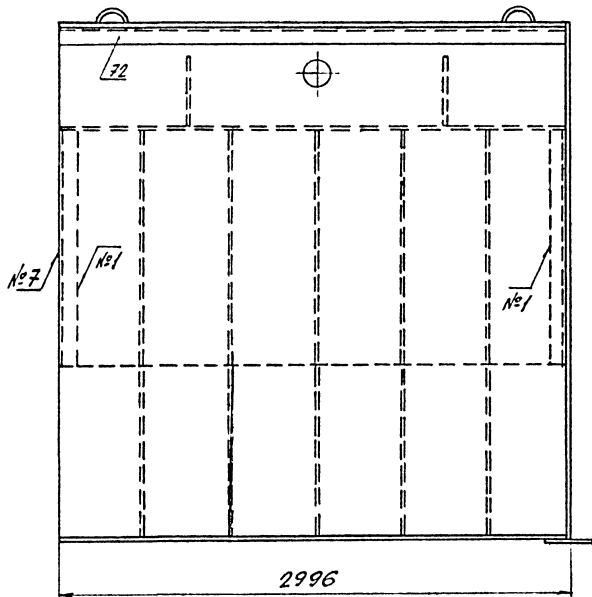
М-М лист 1

С-С лист 1



Вид II лист 1

Н-Н лист 1



Примечания см. на листе 1

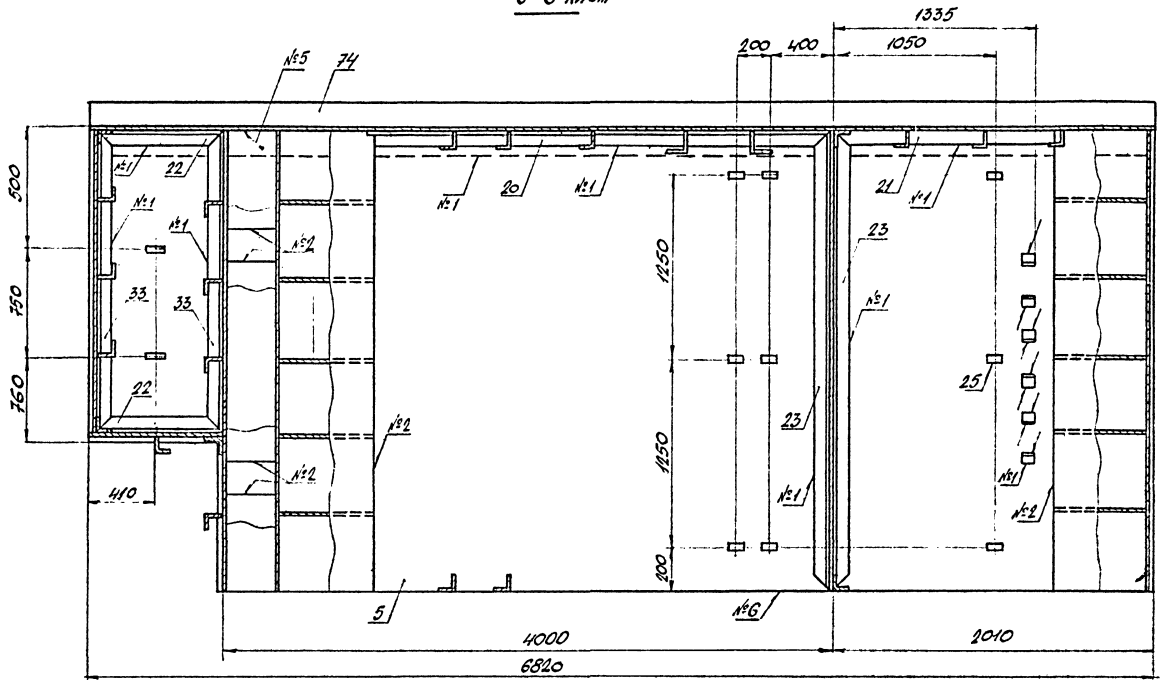
КМ 1740.03.00.000 СБ

|             |           |                      |          |
|-------------|-----------|----------------------|----------|
|             |           | КМ 1740.03.00.000 СБ |          |
| Исполнитель | Проверено | Секция III           | Лист 3   |
| Листов      | Листов    | Сборочный чертеж     | Листов 5 |
| Исполнитель | Проверено | И.И. Мельников       |          |
| Листов      | Листов    | 7-2054/9             |          |

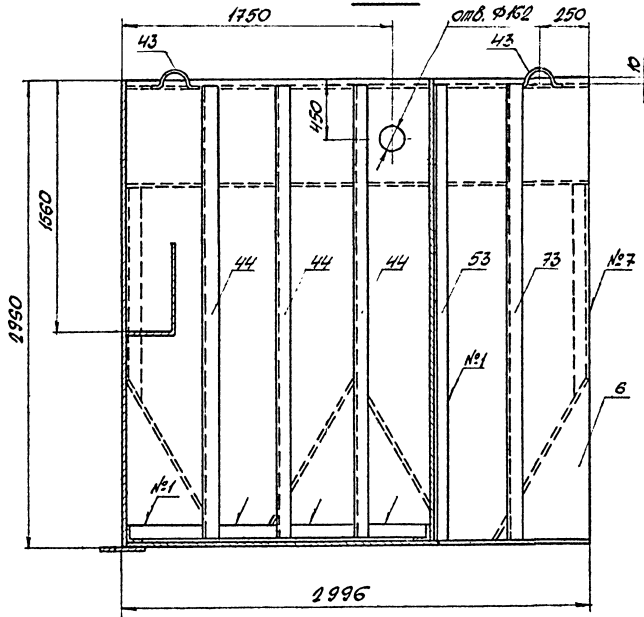
КМ1740.03.00.000 СБ

Андрей И

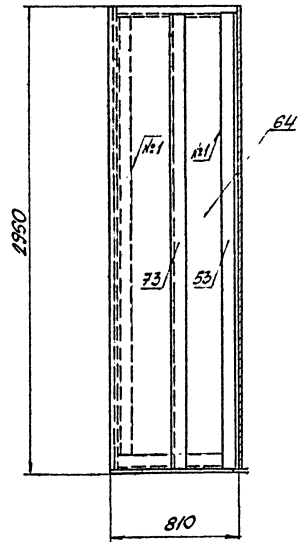
У-У АКСМ



К-К АКСМ 1



Х-Х АКСМ 1



Примечания см. на листе 1

КМ1740.03.00.000 СБ

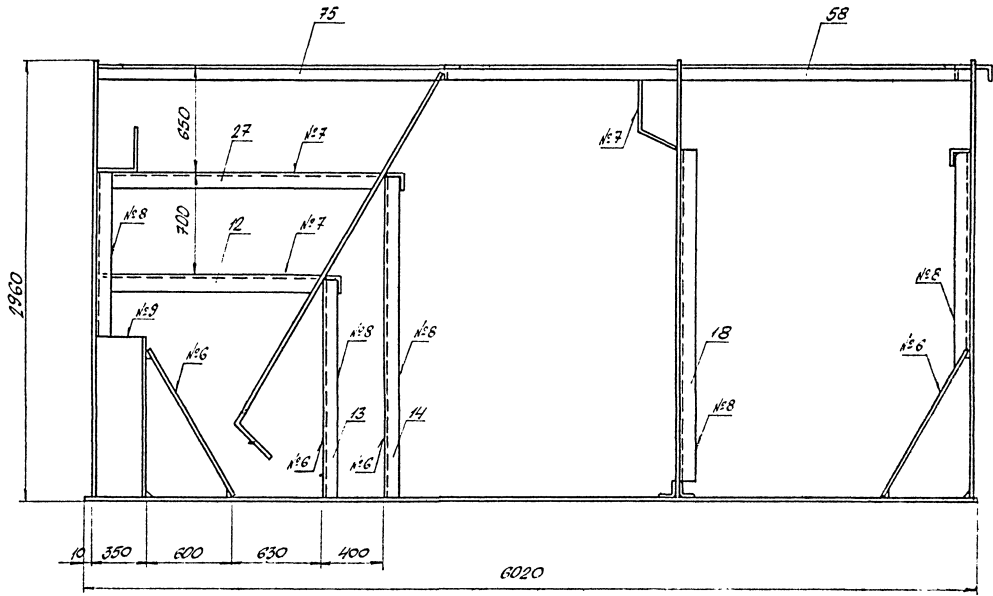
|        |        |        |        |
|--------|--------|--------|--------|
| И.И.И. | И.И.И. | И.И.И. | И.И.И. |
| И.И.И. | И.И.И. | И.И.И. | И.И.И. |
| И.И.И. | И.И.И. | И.И.И. | И.И.И. |
| И.И.И. | И.И.И. | И.И.И. | И.И.И. |
| И.И.И. | И.И.И. | И.И.И. | И.И.И. |
| И.И.И. | И.И.И. | И.И.И. | И.И.И. |
| И.И.И. | И.И.И. | И.И.И. | И.И.И. |
| И.И.И. | И.И.И. | И.И.И. | И.И.И. |
| И.И.И. | И.И.И. | И.И.И. | И.И.И. |
| И.И.И. | И.И.И. | И.И.И. | И.И.И. |

Секция III  
Сварочный чертеж

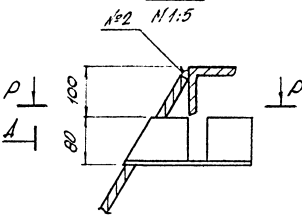
|        |        |        |
|--------|--------|--------|
| И.И.И. | И.И.И. | И.И.И. |
| И.И.И. | И.И.И. | И.И.И. |
| И.И.И. | И.И.И. | И.И.И. |
| И.И.И. | И.И.И. | И.И.И. |
| И.И.И. | И.И.И. | И.И.И. |
| И.И.И. | И.И.И. | И.И.И. |
| И.И.И. | И.И.И. | И.И.И. |
| И.И.И. | И.И.И. | И.И.И. |
| И.И.И. | И.И.И. | И.И.И. |
| И.И.И. | И.И.И. | И.И.И. |

7-3059/19

П-П лист 1

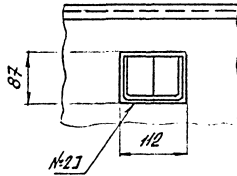


3-3 лист 1

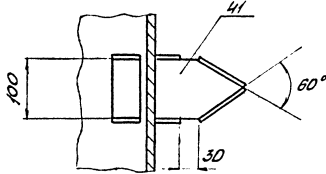


Вид А

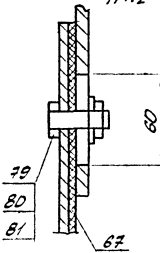
№1:5



Р-Р  
№1:5



Ф-Ф лист 2  
№1:2



| № п/п шва | Обозначение шва     | Полное наименование |
|-----------|---------------------|---------------------|
| 1         | ГОСТ 14771-76-Н1-В4 |                     |
| 2         | ГОСТ 23518-79-Т1    |                     |
| 3         | ГОСТ 23518-79-Т2    |                     |
| 4         | ГОСТ 16037-80-У4    |                     |
| 5         | ГОСТ 14171-76-Т1-В4 |                     |
| 6         | ГОСТ 5264-80-Т1-В4  |                     |
| 7         | ГОСТ 5264-80-Т3-В4  |                     |
| 8         | ГОСТ 5264-80-Н1-В4  |                     |
| 9         | ГОСТ 11534-75-Т1    |                     |
| 10        | ГОСТ 16037-80-С19   |                     |

Примечания см. на листе 1

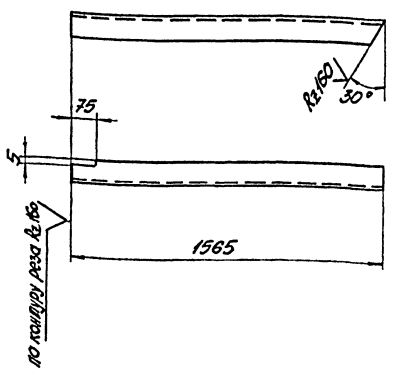
|             |                       |                                |                  |
|-------------|-----------------------|--------------------------------|------------------|
|             |                       | КМ1740.03.00.000.005 СБ        |                  |
|             |                       | Секция III<br>Сборочный чертеж |                  |
| Исполнитель | Проверен              | Инженер-конструктор            | М.И. Мельниченко |
| Утвержден   | Инженер-проектировщик | Великобелорусское предприятие  |                  |
| Ввод        | Листы                 | 7-3054,9                       |                  |



Аннотация

КМ 1740.01.00.012

(V) ✓



Предельные отклонения размеров :  
 Валов. -h 14, остальных  $\pm \frac{\Delta T14}{2}$

КМ 1740.01.00.012

Ребро

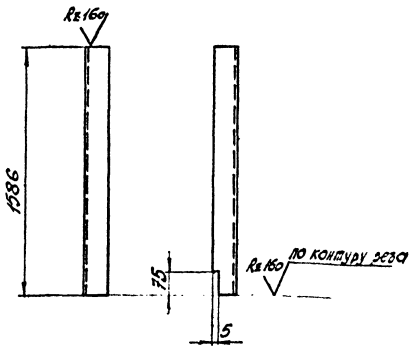
|      |       |            |
|------|-------|------------|
| Мат. | Масса | Макс.толщ. |
| И    | 8,4   | 1:15       |

Уголок Б-70х70х5 ГОСТ 8509-72  
 Всп.кп.2 ГОСТ 535-79

|      |      |      |      |      |      |      |      |      |      |      |      |      |      |      |      |      |      |      |
|------|------|------|------|------|------|------|------|------|------|------|------|------|------|------|------|------|------|------|
| И.М. | И.С. | И.А. | И.В. | И.Л. | И.П. | И.Т. | И.У. | И.Ф. | И.Х. | И.Ц. | И.Ч. | И.Ш. | И.Щ. | И.Ъ. | И.Ы. | И.Э. | И.Ю. | И.Я. |
| И.М. | И.С. | И.А. | И.В. | И.Л. | И.П. | И.Т. | И.У. | И.Ф. | И.Х. | И.Ц. | И.Ч. | И.Ш. | И.Щ. | И.Ъ. | И.Ы. | И.Э. | И.Ю. | И.Я. |

КМ 1740.01.00.013

(V) ✓



Предельные отклонения размеров :  
 Валов -h 14 остальных  $\pm \frac{\Delta T14}{2}$

КМ 1740.01.00.013

Ребро

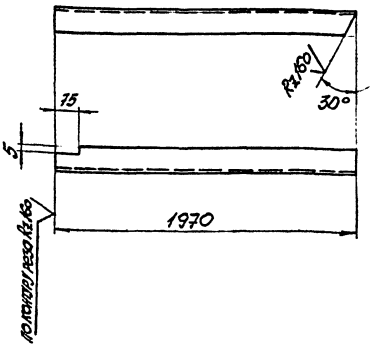
|      |       |            |
|------|-------|------------|
| Мат. | Масса | Макс.толщ. |
| И    | 8,5   | 1:20       |

Уголок Б-70х70х5 ГОСТ 8509-72  
 Всп.кп.2 ГОСТ 535-79

|      |      |      |      |      |      |      |      |      |      |      |      |      |      |      |      |      |      |      |
|------|------|------|------|------|------|------|------|------|------|------|------|------|------|------|------|------|------|------|
| И.М. | И.С. | И.А. | И.В. | И.Л. | И.П. | И.Т. | И.У. | И.Ф. | И.Х. | И.Ц. | И.Ч. | И.Ш. | И.Щ. | И.Ъ. | И.Ы. | И.Э. | И.Ю. | И.Я. |
| И.М. | И.С. | И.А. | И.В. | И.Л. | И.П. | И.Т. | И.У. | И.Ф. | И.Х. | И.Ц. | И.Ч. | И.Ш. | И.Щ. | И.Ъ. | И.Ы. | И.Э. | И.Ю. | И.Я. |

КМ 1740.01.00.026

(V) ✓



Предельные отклонения размеров  
 Валов -h 14, остальных  $\pm \frac{\Delta T14}{2}$

КМ 1740.01.00.026

Ребро

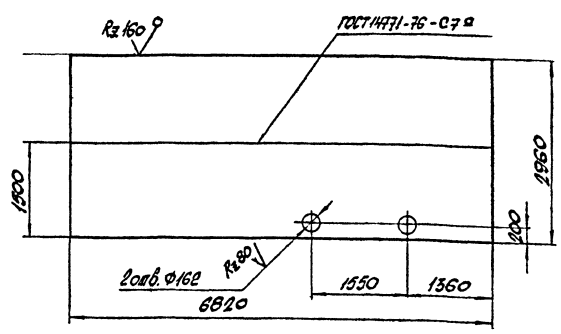
|      |       |            |
|------|-------|------------|
| Мат. | Масса | Макс.толщ. |
| И    | 10,6  | 1:20       |

Уголок Б-70х70х5 ГОСТ 8509-72  
 Всп.кп.2 ГОСТ 535-79

|      |      |      |      |      |      |      |      |      |      |      |      |      |      |      |      |      |      |      |
|------|------|------|------|------|------|------|------|------|------|------|------|------|------|------|------|------|------|------|
| И.М. | И.С. | И.А. | И.В. | И.Л. | И.П. | И.Т. | И.У. | И.Ф. | И.Х. | И.Ц. | И.Ч. | И.Ш. | И.Щ. | И.Ъ. | И.Ы. | И.Э. | И.Ю. | И.Я. |
| И.М. | И.С. | И.А. | И.В. | И.Л. | И.П. | И.Т. | И.У. | И.Ф. | И.Х. | И.Ц. | И.Ч. | И.Ш. | И.Щ. | И.Ъ. | И.Ы. | И.Э. | И.Ю. | И.Я. |

КМ 1740.01.00.010

(V) ✓



Предельные отклонения размеров :  
 отверстий -H14, валов -h 14, остальных  $\pm \frac{\Delta T14}{2}$

КМ 1740.01.00.010

Стенка

|      |       |            |
|------|-------|------------|
| Мат. | Масса | Макс.толщ. |
| И    | 63,9  | 1:50       |

Лист Б-114-4 ГОСТ 19903-74  
 Всп.кп.2 ГОСТ 14637-79

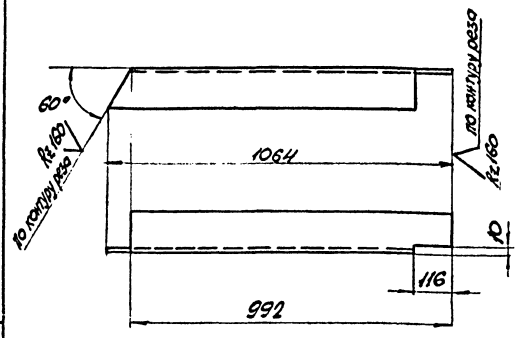
|      |      |      |      |      |      |      |      |      |      |      |      |      |      |      |      |      |      |      |
|------|------|------|------|------|------|------|------|------|------|------|------|------|------|------|------|------|------|------|
| И.М. | И.С. | И.А. | И.В. | И.Л. | И.П. | И.Т. | И.У. | И.Ф. | И.Х. | И.Ц. | И.Ч. | И.Ш. | И.Щ. | И.Ъ. | И.Ы. | И.Э. | И.Ю. | И.Я. |
| И.М. | И.С. | И.А. | И.В. | И.Л. | И.П. | И.Т. | И.У. | И.Ф. | И.Х. | И.Ц. | И.Ч. | И.Ш. | И.Щ. | И.Ъ. | И.Ы. | И.Э. | И.Ю. | И.Я. |

Т-20549

150.00.01.00.051

(V) A

Алюминий



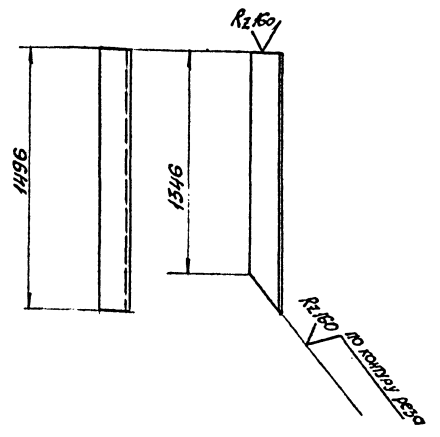
Предельные отклонения размеров: валов h14, остальных ±  $\frac{IT14}{2}$

КМ 1740.01.00.051

| Имя      | Лист   | № документа | Подпись | Дата | Материал                       | Масса | Масштаб |
|----------|--------|-------------|---------|------|--------------------------------|-------|---------|
| Розраб.  | Левин  |             |         |      | Алюминий                       | 16,5  | 1:10    |
| И.контр. | Гурков |             |         |      | Алюминий                       |       |         |
| И.ин.пр. | Лепин  |             |         |      | Углок 5-125x125x8 ГОСТ 8509-72 |       |         |
| И.контр. | Левин  |             |         |      | Углок 5-125x125x8 ГОСТ 8509-72 |       |         |
| И.в.     | Мельс  |             |         |      | Углок 5-125x125x8 ГОСТ 8509-72 |       |         |

850.00.01.00.058

(V) A



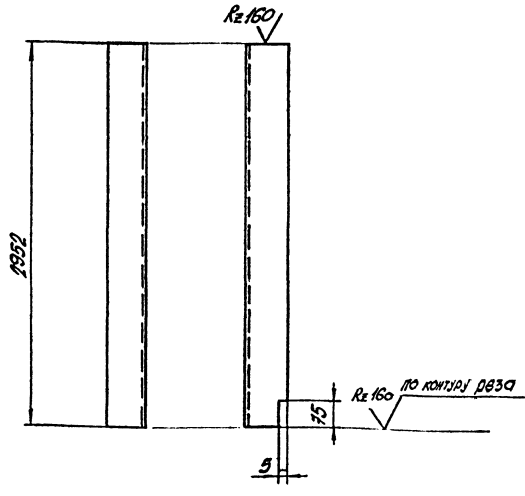
Предельные отклонения размеров: валов h14, остальных ±  $\frac{IT14}{2}$

КМ 1740-01.00.058

| Имя      | Лист   | № документа | Подпись | Дата | Материал                     | Масса | Масштаб |
|----------|--------|-------------|---------|------|------------------------------|-------|---------|
| Розраб.  | Левин  |             |         |      | Алюминий                     | 12,5  | 1:20    |
| И.контр. | Гурков |             |         |      | Алюминий                     |       |         |
| И.ин.пр. | Лепин  |             |         |      | Углок 5-90x90x6 ГОСТ 8509-72 |       |         |
| И.контр. | Левин  |             |         |      | Углок 5-90x90x6 ГОСТ 8509-72 |       |         |
| И.в.     | Мельс  |             |         |      | Углок 5-90x90x6 ГОСТ 8509-72 |       |         |

910.00.01.00.016

(V) A



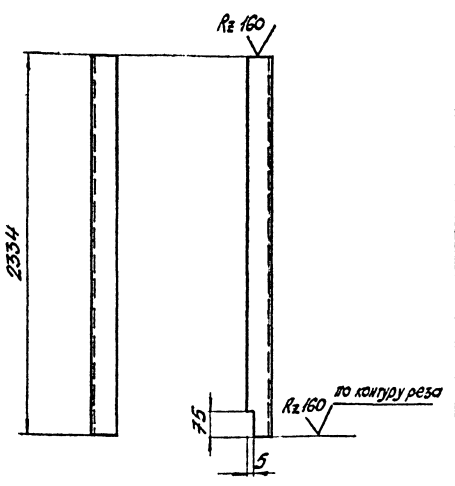
Предельные отклонения размеров: валов - h14, остальных ±  $\frac{IT14}{2}$

КМ 1740.01.00.016

| Имя      | Лист   | № документа | Подпись | Дата | Материал                       | Масса | Масштаб |
|----------|--------|-------------|---------|------|--------------------------------|-------|---------|
| Розраб.  | Левин  |             |         |      | Алюминий                       | 456   | 1:25    |
| И.контр. | Гурков |             |         |      | Алюминий                       |       |         |
| И.ин.пр. | Лепин  |             |         |      | Углок 5-125x125x8 ГОСТ 8509-72 |       |         |
| И.контр. | Левин  |             |         |      | Углок 5-125x125x8 ГОСТ 8509-72 |       |         |
| И.в.     | Мельс  |             |         |      | Углок 5-125x125x8 ГОСТ 8509-72 |       |         |

110.00.01.00.014

(V) A



Предельные отклонения размеров: валов - h14, остальных ±  $\frac{IT14}{2}$

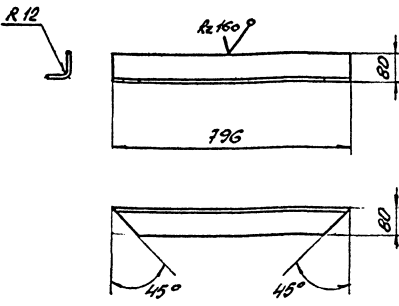
КМ 1740.01.00.014

| Имя      | Лист   | № документа | Подпись | Дата | Материал                     | Масса | Масштаб |
|----------|--------|-------------|---------|------|------------------------------|-------|---------|
| Розраб.  | Левин  |             |         |      | Алюминий                     | 194   | 1:20    |
| И.контр. | Гурков |             |         |      | Алюминий                     |       |         |
| И.ин.пр. | Лепин  |             |         |      | Углок 5-90x90x6 ГОСТ 8509-72 |       |         |
| И.контр. | Левин  |             |         |      | Углок 5-90x90x6 ГОСТ 8509-72 |       |         |
| И.в.     | Мельс  |             |         |      | Углок 5-90x90x6 ГОСТ 8509-72 |       |         |

Листов: 1

КМ 1740.01.00.022

(V) (V)



Предельные отклонения размеров:  
валов - h 14, остальных  $\pm \frac{IT14}{2}$

КМ 1740.01.00.022

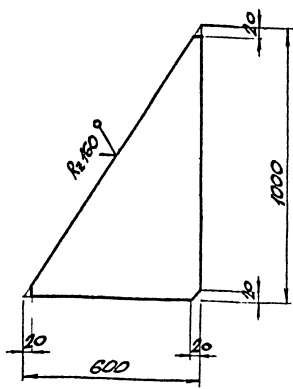
| Изм. | Лист | № документа      | Подпись | Дата | Лист   | Масштаб | Масштаб |
|------|------|------------------|---------|------|--------|---------|---------|
|      | 1    | Угловая накладка |         |      | 1      | 40      | 1:10    |
|      |      | Лист             |         |      | Листов |         |         |
|      |      | Лист             |         |      | Листов |         |         |

Лист 5-ИИ-4 ГОСТ 19903-74  
Вкл. к 2 ГОСТ 14637-79

Листов: 1

КМ 1740.01.00.067

(V) (V)



Предельные отклонения размеров:  
валов - h 14, остальных  $\pm \frac{IT14}{2}$

КМ 1740.01.00.067

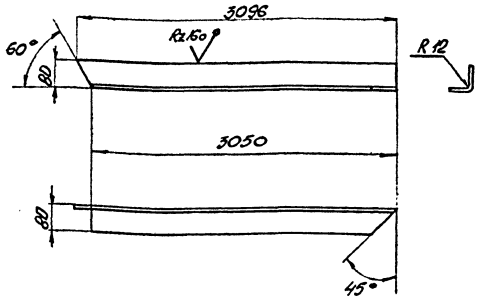
| Изм. | Лист | № документа | Подпись | Дата | Лист   | Масштаб | Масштаб |
|------|------|-------------|---------|------|--------|---------|---------|
|      | 1    | Резерв      |         |      | 1      | 3,4     | 1:10    |
|      |      | Лист        |         |      | Листов |         |         |
|      |      | Лист        |         |      | Листов |         |         |

Лист 5-ИИ-4 ГОСТ 19903-74  
Вкл. к 2 ГОСТ 14637-79

Листов: 1

КМ 1740.01.00.020

(V) (V)



Предельные отклонения размеров:  
валов - h 14, остальных  $\pm \frac{IT14}{2}$

КМ 1740.01.00.020

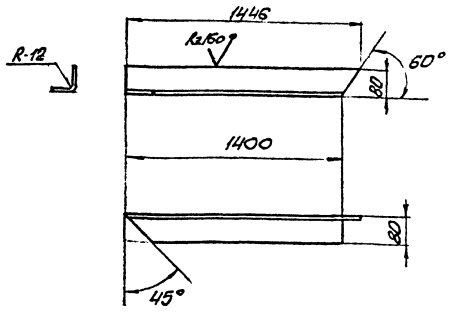
| Изм. | Лист | № документа      | Подпись | Дата | Лист   | Масштаб | Масштаб |
|------|------|------------------|---------|------|--------|---------|---------|
|      | 1    | Угловая накладка |         |      | 1      | 156     | 1:30    |
|      |      | Лист             |         |      | Листов |         |         |
|      |      | Лист             |         |      | Листов |         |         |

Лист 5-ИИ-4 ГОСТ 19903-74  
Вкл. к 2 ГОСТ 14637-79

Листов: 1

КМ 1740.01.00.068

(V) (V)



Предельные отклонения размеров:  
валов - h 14, остальных  $\pm \frac{IT14}{2}$

КМ 1740.01.00.068

| Изм. | Лист | № документа      | Подпись | Дата | Лист   | Масштаб | Масштаб |
|------|------|------------------|---------|------|--------|---------|---------|
|      | 1    | Угловая накладка |         |      | 1      | 7,3     | 1:20    |
|      |      | Лист             |         |      | Листов |         |         |
|      |      | Лист             |         |      | Листов |         |         |

Лист 5-ИИ-4 ГОСТ 19903-74  
Вкл. к 2 ГОСТ 14637-79

Листов: 1





820 00 10 01 01 KM 1740.01.00.038 ✓ (✓)

Предельные отклонения размеров:  
отверстий h14, валов h14,  
остальных  $\pm \frac{IT14}{2}$

| KM1740.01.00.038 |                      |         |
|------------------|----------------------|---------|
| Мат.             | Масса                | Масштаб |
| Стенка           | 13,9                 | 1:25    |
| Мат.             | Б-ПН-4 ГОСТ 19903-74 |         |
| Услов.           | ВСПЗкв2 ГОСТ14637-79 |         |

Утвердил: \_\_\_\_\_  
Проектировал: \_\_\_\_\_  
Проверил: \_\_\_\_\_  
Исполнитель: \_\_\_\_\_

1140 00 10 01 01 KM 1740.01.00.044 ✓ (✓)

Предельные отклонения размеров:  
валов h14, остальных  $\pm \frac{IT14}{2}$

| KM1740.01.00.044 |                         |         |
|------------------|-------------------------|---------|
| Мат.             | Масса                   | Масштаб |
| Ребро            | 24,4                    | 1:25    |
| Мат.             | Б-90-90С ГОСТ 8509-79   |         |
| Услов.           | ВСПЗкв6-17/14-1-3023-80 |         |

Утвердил: \_\_\_\_\_  
Проектировал: \_\_\_\_\_  
Проверил: \_\_\_\_\_  
Исполнитель: \_\_\_\_\_

610 00 10 01 01 KM 1740.01.00.019 ✓ (✓)

Предельные отклонения размеров валов h14

| KM1740.01.00.019 |                      |         |
|------------------|----------------------|---------|
| Мат.             | Масса                | Масштаб |
| Ребро            | 3,9                  | 1:10    |
| Мат.             | Б-ПН-4 ГОСТ 19903-74 |         |
| Услов.           | ВСПЗкв2 ГОСТ14637-79 |         |

Утвердил: \_\_\_\_\_  
Проектировал: \_\_\_\_\_  
Проверил: \_\_\_\_\_  
Исполнитель: \_\_\_\_\_

050 00 10 01 01 KM 1740.01.00.050 ✓ (✓)

Предельные отклонения размеров:  
валов h14, остальных  $\pm \frac{IT14}{2}$

| KM1740.01.00.050 |                         |         |
|------------------|-------------------------|---------|
| Мат.             | Масса                   | Масштаб |
| Ребро            | 40,0                    | 1:25    |
| Мат.             | Б-125x125B ГОСТ 8509-79 |         |
| Услов.           | ВСПЗкв6-17/14-1-3023-80 |         |

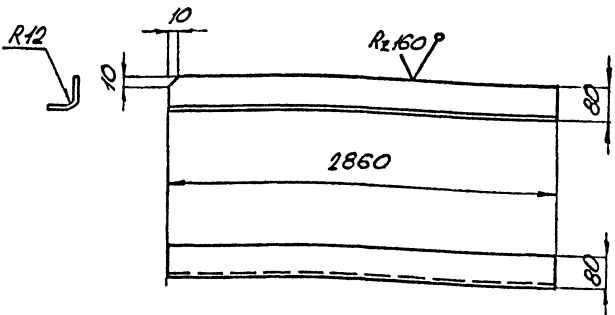
Утвердил: \_\_\_\_\_  
Проектировал: \_\_\_\_\_  
Проверил: \_\_\_\_\_  
Исполнитель: \_\_\_\_\_



КМ 1740.01.00.045

✓ (✓)

Аннотация



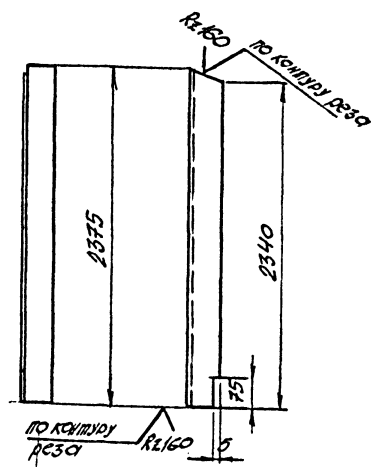
Предельные отклонения размеров:  
валов h14, остальных ± IT14/2

КМ 1740.01.00.045

|                           |      |         |  |
|---------------------------|------|---------|--|
| Имя, Фамилия, Инициалы    | Дата | Подпись | Должность  |
| Инж. Миса А. Юсупов       |      |         | Инж. Мосса Моссапов  |
| Разработ. Коваленко Ю. В. |      |         | И 14,4 1:25  |
| Провер. Левин В. В.       |      |         | Лист 1 из 1  |
| Т. констр. Гурков         |      |         | Угловая накладка   |
| Т. ин. пр. Макаров        |      |         | Лист 1 из 1  |
| И. констр. Левин          |      |         | Лист Б-ПН-4 ГОСТ 19903-74  |
| Удб. Мелс                 |      |         | Лист 80х3112 ГОСТ 14637-79   |
|                           |      |         | ИИИ Проектная конструкторская фирма "Мельникова" Белорусское отделение |

КМ 1740.01.00.056

✓ (✓)



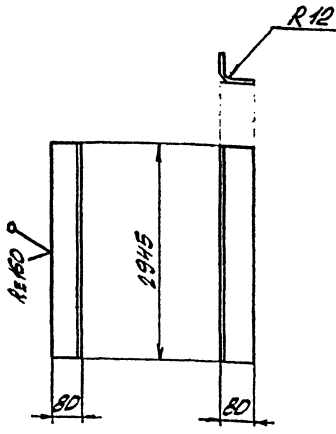
Предельные отклонения размеров:  
валов h14, остальных ± IT14/2

КМ 1740.01.00.056

|                           |      |         |  |
|---------------------------|------|---------|--|
| Имя, Фамилия, Инициалы    | Дата | Подпись | Должность  |
| Инж. Миса А. Юсупов       |      |         | Инж. Мосса Моссапов  |
| Разработ. Коваленко Ю. В. |      |         | И 19,8 1:25  |
| Провер. Левин В. В.       |      |         | Лист 1 из 1  |
| Т. констр. Гурков         |      |         | Ребро  |
| Т. ин. пр. Макаров        |      |         | Лист 1 из 1  |
| И. констр. Левин          |      |         | Лист Б-ПН-4 ГОСТ 19903-74  |
| Удб. Мелс                 |      |         | Лист 80х3112 ГОСТ 14637-79   |
|                           |      |         | ИИИ Проектная конструкторская фирма "Мельникова" Белорусское отделение |

КМ 1740.01.00.053

✓ (✓)



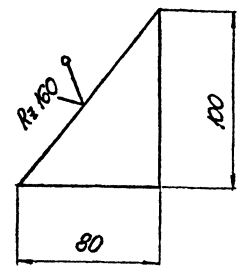
Предельные отклонения размеров:  
валов h14, остальных ± IT14/2

КМ 1740.01.00.053

|                           |      |         |  |
|---------------------------|------|---------|--|
| Имя, Фамилия, Инициалы    | Дата | Подпись | Должность  |
| Инж. Миса А. Юсупов       |      |         | Инж. Мосса Моссапов  |
| Разработ. Коваленко Ю. В. |      |         | И 14,8 1:50  |
| Провер. Левин В. В.       |      |         | Лист 1 из 1  |
| Т. констр. Гурков         |      |         | Угловая накладка   |
| Т. ин. пр. Макаров        |      |         | Лист 1 из 1  |
| И. констр. Левин          |      |         | Лист Б-ПН-4 ГОСТ 19903-74  |
| Удб. Мелс                 |      |         | Лист 80х3112 ГОСТ 14637-79   |
|                           |      |         | ИИИ Проектная конструкторская фирма "Мельникова" Белорусское отделение |

КМ 1740.01.00.076

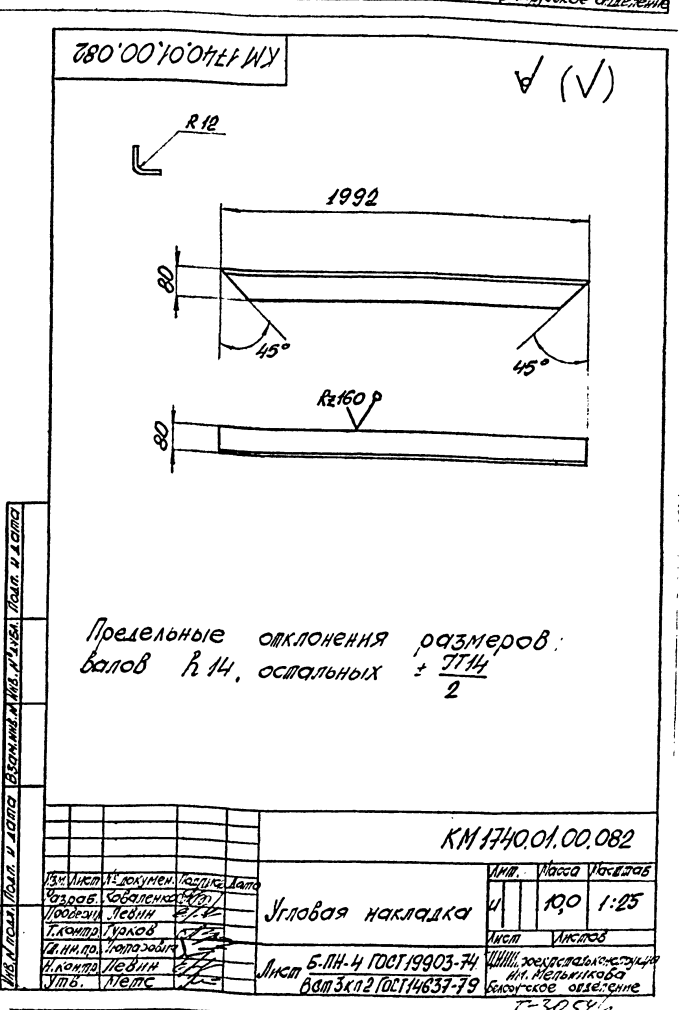
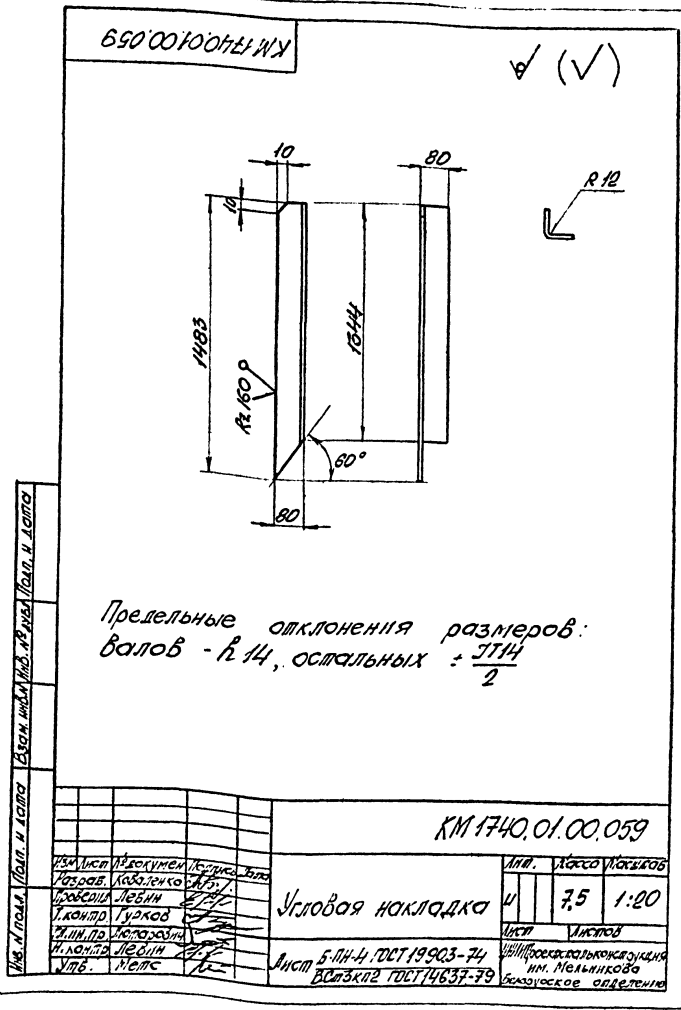
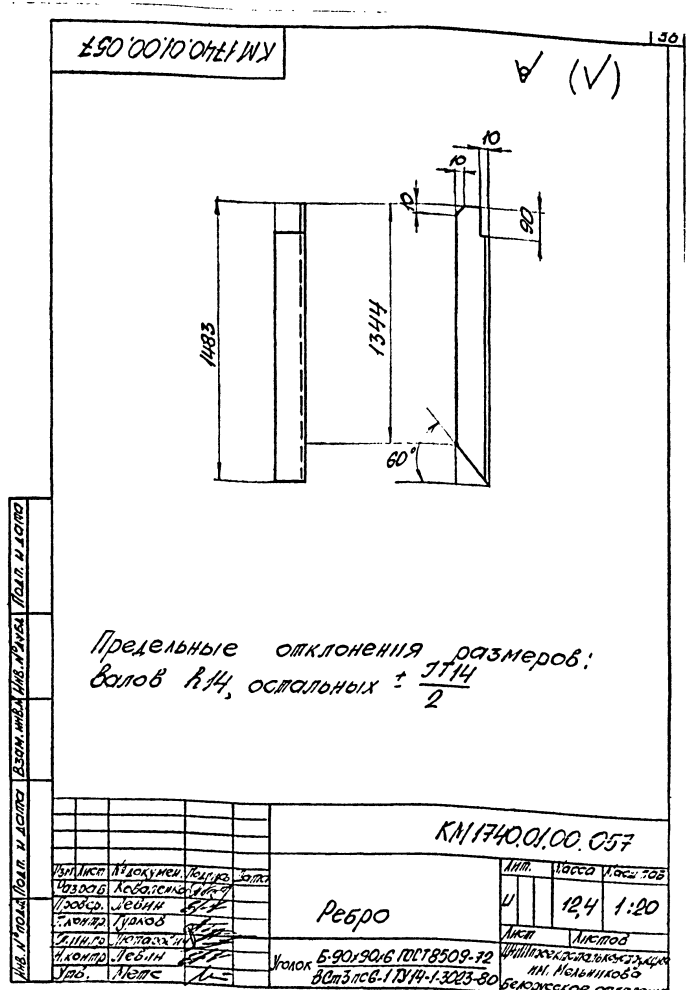
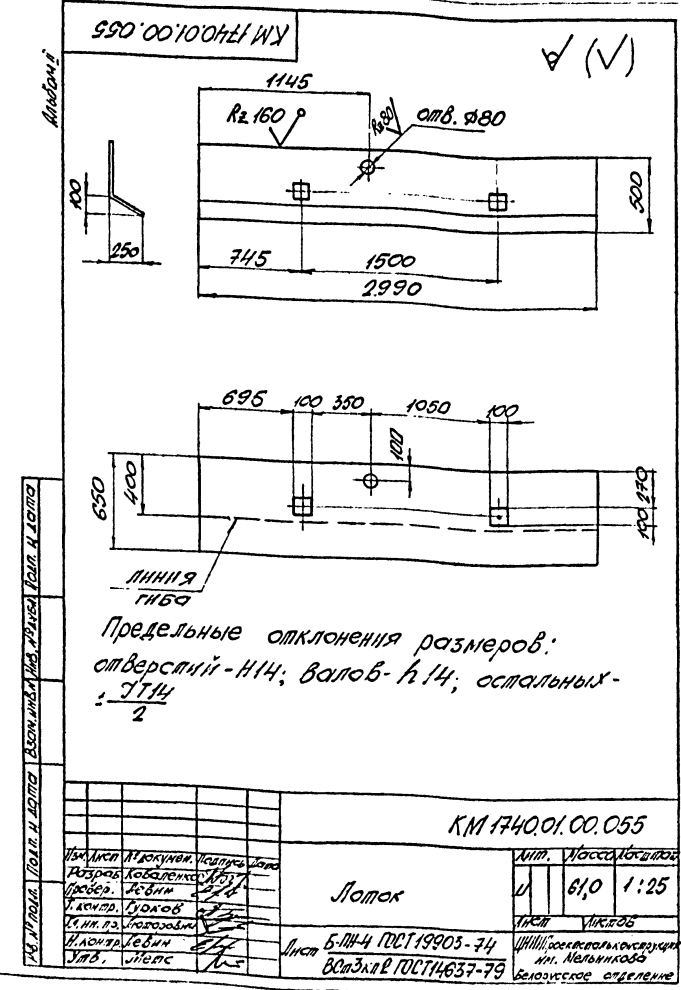
✓ (✓)



Предельные отклонения размеров:  
валов h14, остальных ± IT14/2

КМ 1740.01.00.076

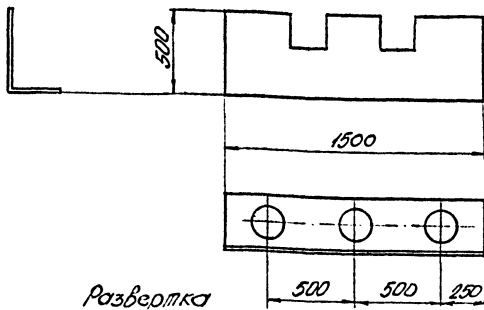
|                           |      |         |  |
|---------------------------|------|---------|--|
| Имя, Фамилия, Инициалы    | Дата | Подпись | Должность  |
| Инж. Миса А. Юсупов       |      |         | Инж. Мосса Моссапов  |
| Разработ. Коваленко Ю. В. |      |         | И 0,1 1:2  |
| Провер. Левин В. В.       |      |         | Лист 1 из 1  |
| Т. констр. Гурков         |      |         | Ребро  |
| Т. ин. пр. Макаров        |      |         | Лист 1 из 1  |
| И. констр. Левин          |      |         | Лист Б-ПН-4 ГОСТ 19903-74  |
| Удб. Мелс                 |      |         | Лист 80х3112 ГОСТ 14637-79   |
|                           |      |         | ИИИ Проектная конструкторская фирма "Мельникова" Белорусское отделение |



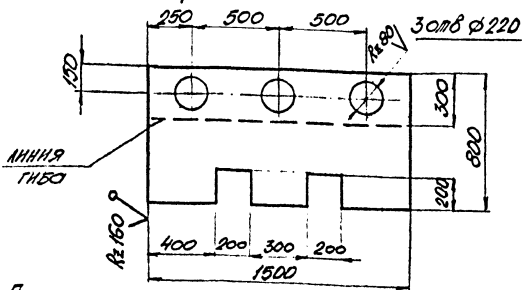
КМ1740.01.00.073

✓ (✓)

А.И.СКОРИЦА



Развертка



Предельные отклонения размеров: отверстий Н14, валов h14, остальных  $\pm \frac{IT14}{2}$

КМ1740.01.00.073

Лоток

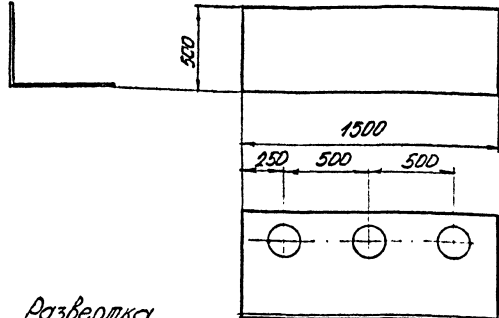
| Лит.       | Масса | Масштаб |
|------------|-------|---------|
| И          | 37,7  | 1:20    |
| Лист Лиско |       |         |

Лист Б.И.И. 4 ГОСТ 19903-74  
Стр.3 из 2 ГОСТ 14637-79

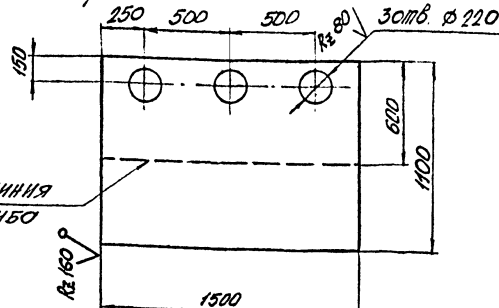
|           |           |        |      |
|-----------|-----------|--------|------|
| Исполн.   | Провер.   | Сектор | Дата |
| Лиско     | Коваленко |        |      |
| Левин     | Гурлов    |        |      |
| Левин     | Левин     |        |      |
| Мельников | Мельников |        |      |
| Мельников | Мельников |        |      |

КМ1740.01.00.074

✓ (✓)



Развертка



Предельные отклонения размеров: отверстий Н14, валов h14, остальных  $\pm \frac{IT14}{2}$

КМ1740.01.00.074

Лоток

| Лит.       | Масса | Масштаб |
|------------|-------|---------|
| И          | 51,8  | 1:20    |
| Лист Лиско |       |         |

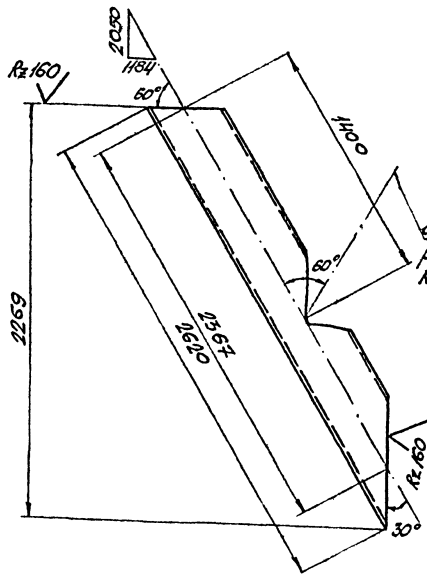
Лист Б.И.И. 4 ГОСТ 19903-74  
Стр.3 из 2 ГОСТ 14637-79

|           |           |        |      |
|-----------|-----------|--------|------|
| Исполн.   | Провер.   | Сектор | Дата |
| Лиско     | Коваленко |        |      |
| Левин     | Гурлов    |        |      |
| Левин     | Левин     |        |      |
| Мельников | Мельников |        |      |
| Мельников | Мельников |        |      |

КМ1740.01.00.066

✓ (✓)

А.И.СКОРИЦА



См. дет. КМ1740.01.00.065  
развертка по дет.  
КМ1740.01.00.065

Предельные отклонения размеров: отверстий Н14, валов h14, остальных  $\pm \frac{IT14}{2}$

КМ1740.01.00.066

Труба

| Лит.       | Масса | Масштаб |
|------------|-------|---------|
| И          | 55,5  | 1:20    |
| Лист Лиско |       |         |

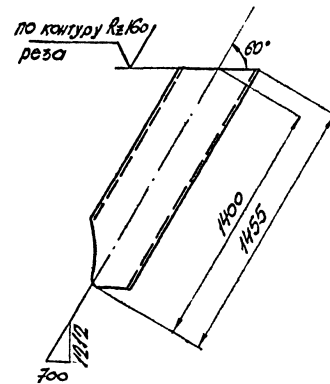
Лист Б.И.И. 4 ГОСТ 10704-76  
Стр.20 ГОСТ 1050-74

|           |           |        |      |
|-----------|-----------|--------|------|
| Исполн.   | Провер.   | Сектор | Дата |
| Лиско     | Коваленко |        |      |
| Левин     | Гурлов    |        |      |
| Левин     | Левин     |        |      |
| Мельников | Мельников |        |      |
| Мельников | Мельников |        |      |

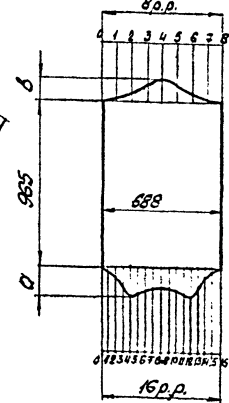
КМ1740.01.00.065

✓ (✓)

А.И.СКОРИЦА



Развертка



Предельные отклонения размеров: отверстий Н14, валов h14, остальных  $\pm \frac{IT14}{2}$

КМ1740.01.00.065

Труба

| Лит.       | Масса | Масштаб |
|------------|-------|---------|
| И          | 30,8  | 1:20    |
| Лист Лиско |       |         |

Лист Б.И.И. 4 ГОСТ 10704-76  
Стр.20 ГОСТ 1050-74

|           |           |        |      |
|-----------|-----------|--------|------|
| Исполн.   | Провер.   | Сектор | Дата |
| Лиско     | Коваленко |        |      |
| Левин     | Гурлов    |        |      |
| Левин     | Левин     |        |      |
| Мельников | Мельников |        |      |
| Мельников | Мельников |        |      |

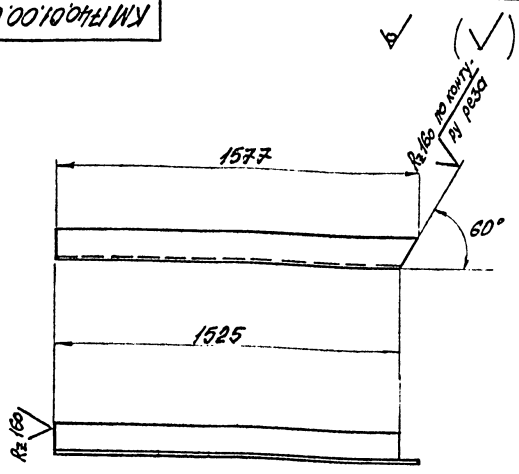
|            |   |    |    |     |     |     |     |     |     |     |     |     |     |     |    |    |
|------------|---|----|----|-----|-----|-----|-----|-----|-----|-----|-----|-----|-----|-----|----|----|
| № ординалы | 0 | 1  | 2  | 3   | 4   | 5   | 6   | 7   | 8   | 9   | 10  | 11  | 12  | 13  | 14 | 15 |
| а, мм      | 0 | 14 | 54 | 112 | 164 | 159 | 141 | 129 | 124 | 129 | 111 | 159 | 164 | 112 | 54 | 14 |

|            |   |    |    |     |     |     |    |    |
|------------|---|----|----|-----|-----|-----|----|----|
| № ординалы | 0 | 1  | 2  | 3   | 4   | 5   | 6  | 7  |
| б, мм      | 0 | 18 | 62 | 106 | 124 | 106 | 62 | 18 |



КМ 1740.01.00.077

Дробькин

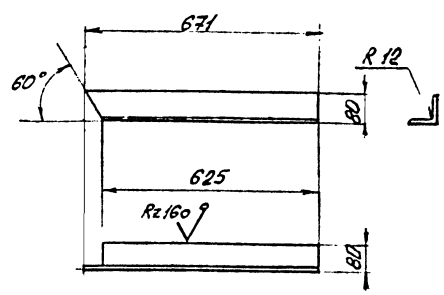


Предельные отклонения размеров:  
валов h14, остальных  $\pm \frac{IT14}{2}$

КМ 1740.01.00.077

| Имя                       | Исходный документ | Исполнитель | Дата | Лист | Масса | Масштаб |
|---------------------------|-------------------|-------------|------|------|-------|---------|
| Дробькин                  | КМ 1740.01.00.077 | Дробькин    |      | 1    | 13,1  | 1:15    |
| Опора модуля              |                   |             |      |      |       |         |
| Лист Б-ПН-4 ГОСТ 19903-74 |                   |             |      |      |       |         |
| ВСТЭКП2 ГОСТ 14637-79     |                   |             |      |      |       |         |

КМ 1740.02.00.009

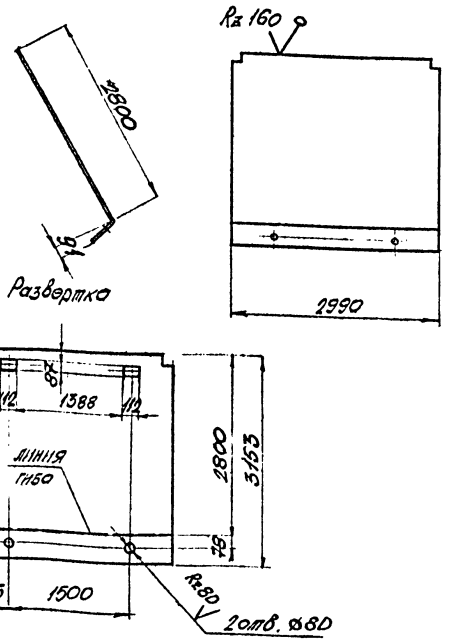


Предельные отклонения размеров:  
валов h14, остальных  $\pm \frac{IT14}{2}$

КМ 1740.02.00.009

| Имя                       | Исходный документ | Исполнитель | Дата | Лист | Масса | Масштаб |
|---------------------------|-------------------|-------------|------|------|-------|---------|
| Дробькин                  | КМ 1740.02.00.009 | Дробькин    |      | 1    | 3,4   | 1:10    |
| Уловая накладка           |                   |             |      |      |       |         |
| Лист Б-ПН-4 ГОСТ 19903-74 |                   |             |      |      |       |         |
| ВСТЭКП2 ГОСТ 14637-79     |                   |             |      |      |       |         |

КМ 1740.01.00.080

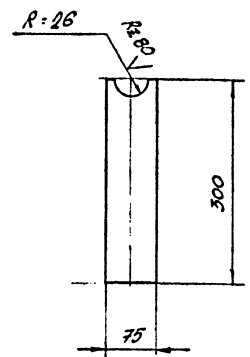


Предельные отклонения размеров: отверстий H14, валов h14, остальных  $\pm \frac{IT14}{2}$

КМ 1740.01.00.080

| Имя                       | Исходный документ | Исполнитель | Дата | Лист | Масса | Масштаб |
|---------------------------|-------------------|-------------|------|------|-------|---------|
| Дробькин                  | КМ 1740.01.00.080 | Дробькин    |      | 1    | 296,9 | 1:50    |
| Стенка                    |                   |             |      |      |       |         |
| Лист Б-ПН-4 ГОСТ 19903-74 |                   |             |      |      |       |         |
| ВСТЭКП2 ГОСТ 14637-79     |                   |             |      |      |       |         |

КМ 1740.01.00.072

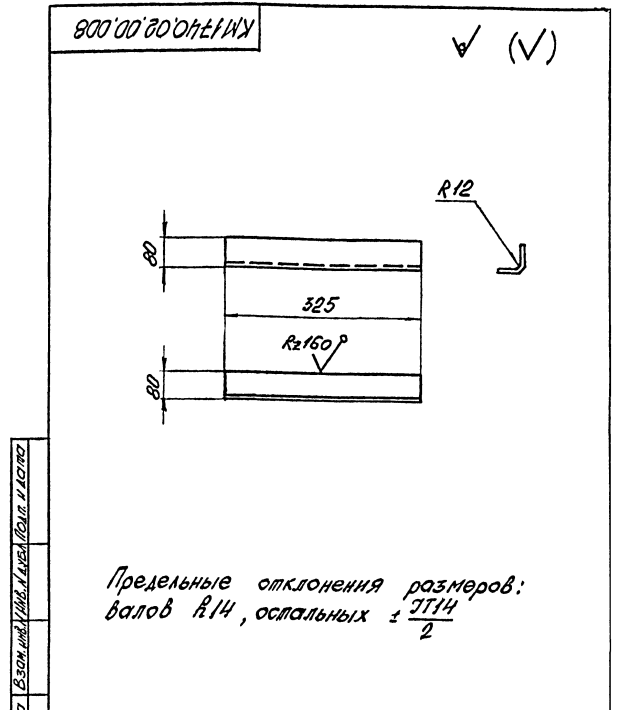
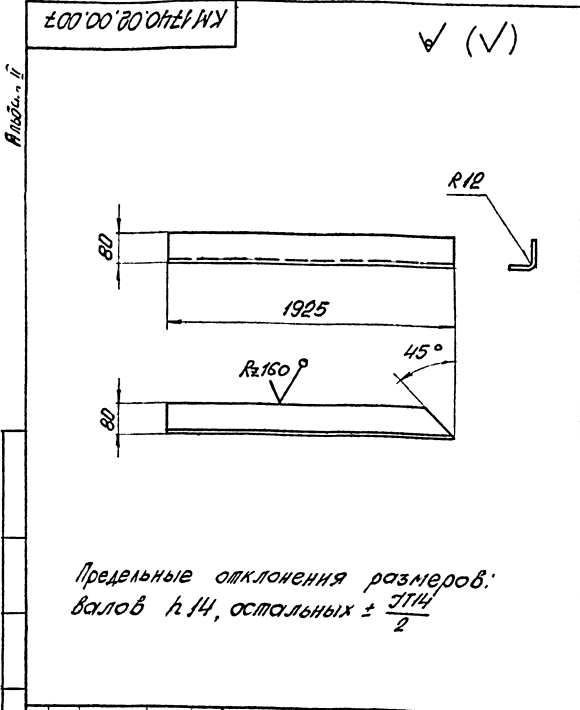


Предельные отклонения размеров: отверстий H14, валов h14, остальных  $\pm \frac{IT14}{2}$

КМ 1740.01.00.072

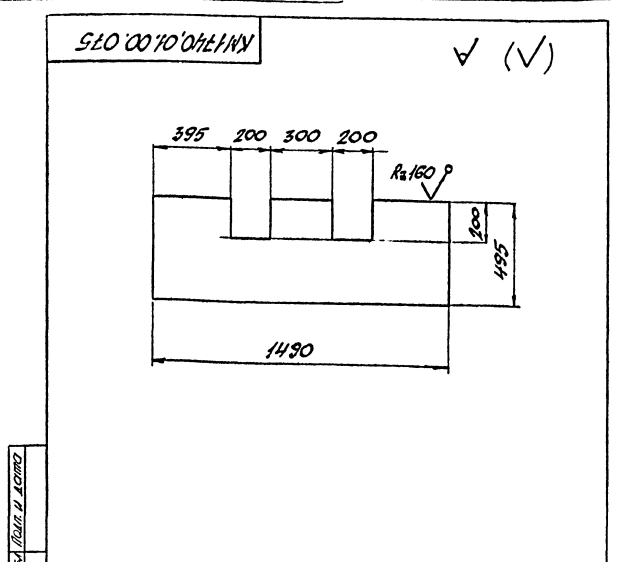
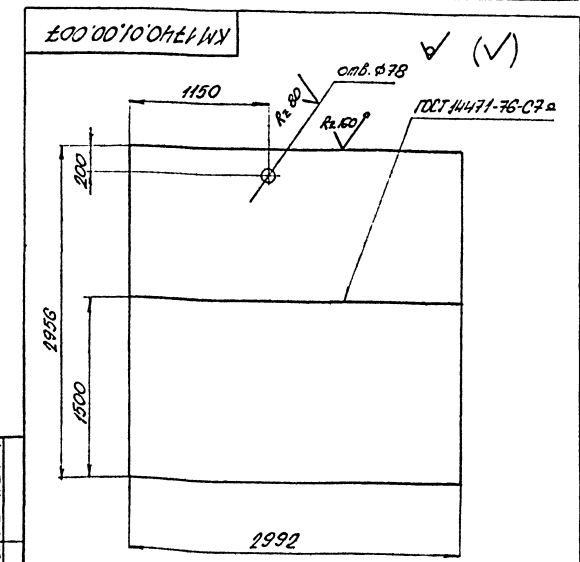
| Имя                       | Исходный документ | Исполнитель | Дата | Лист | Масса | Масштаб |
|---------------------------|-------------------|-------------|------|------|-------|---------|
| Дробькин                  | КМ 1740.01.00.072 | Дробькин    |      | 1    | 0,7   | 1:2     |
| Опора под трубы           |                   |             |      |      |       |         |
| Лист Б-ПН-4 ГОСТ 19903-74 |                   |             |      |      |       |         |
| ВСТЭКП2 ГОСТ 14637-79     |                   |             |      |      |       |         |





|   |  |
|---|--|
| KM1740.02.00.007  |  |
| Имя: А.А. Коваленко<br>Работав: Коваленко А.А.<br>Проектир: Лебун<br>И. контр: Турков | Угловая накладка<br>И 60,4 1:20<br>Листов 1                    |
| И.М.П.: Мельникова<br>И. контр: Лебун<br>Удб. Мельс                                   | Лист Б-ПН-4 ГОСТ 19903-74<br>Всехлист ГОСТ 14637-79            |
| И.М.П.: Мельникова<br>И. контр: Лебун<br>Удб. Мельс                                   | И.М.П.: Мельникова<br>И.М. Мельникова<br>Белорусское отделение |

|   |  |
|---|--|
| KM1740.02.00.008  |  |
| Имя: А.А. Коваленко<br>Работав: Коваленко А.А.<br>Проектир: Лебун<br>И. контр: Турков | Угловая накладка<br>И 10,2 1:2<br>Листов 1                     |
| И.М.П.: Мельникова<br>И. контр: Лебун<br>Удб. Мельс                                   | Лист Б-ПН-4 ГОСТ 19903-74<br>Всехлист ГОСТ 14637-79            |
| И.М.П.: Мельникова<br>И. контр: Лебун<br>Удб. Мельс                                   | И.М.П.: Мельникова<br>И.М. Мельникова<br>Белорусское отделение |



|   |  |
|---|--|
| KM1740.01.00.007  |  |
| Имя: А.А. Коваленко<br>Работав: Коваленко А.А.<br>Проектир: Лебун<br>И.М.П.: Мельникова<br>И. контр: Турков | Стенка<br>И 277,7 1:25<br>Листов 1                             |
| И.М.П.: Мельникова<br>И. контр: Лебун<br>Удб. Мельс   | Лист Б-ПН-4 ГОСТ 19903-74<br>Всехлист ГОСТ 14637-79            |
| И.М.П.: Мельникова<br>И. контр: Лебун<br>Удб. Мельс   | И.М.П.: Мельникова<br>И.М. Мельникова<br>Белорусское отделение |

|   |  |
|---|--|
| KM1740.01.00.075  |  |
| Имя: А.А. Коваленко<br>Работав: Коваленко А.А.<br>Проектир: Лебун<br>И.М.П.: Мельникова<br>И. контр: Турков | Стенка<br>И 23,2 1:15<br>Листов 1                              |
| И.М.П.: Мельникова<br>И. контр: Лебун<br>Удб. Мельс   | Лист Б-ПН-4 ГОСТ 19903-74<br>Всехлист ГОСТ 14637-79            |
| И.М.П.: Мельникова<br>И. контр: Лебун<br>Удб. Мельс   | И.М.П.: Мельникова<br>И.М. Мельникова<br>Белорусское отделение |