

ТИПОВОЙ ПРОЕКТ
901-7-15.85

ХЛОРАТОРНАЯ
ДЛЯ ОБЕЗЗАРАЖИВАНИЯ ПИТЬЕВЫХ И СТОЧНЫХ ВОД
ПРОИЗВОДИТЕЛЬНОСТЬЮ 50 КГ ТОВАРНОГО ХЛОРА В ЧАС

АЛЬБОМ VI
СТРОИТЕЛЬНЫЕ ИЗДЕЛИЯ

20307-06

ТИПОВОЙ ПРОЕКТ
901-7-15.85

ХЛОРАТОРНАЯ

ДЛЯ ОБЕЗЗАРАЖИВАНИЯ ПИТЬЕВЫХ И СТОЧНЫХ ВОД
ПРОИЗВОДИТЕЛЬНОСТЬЮ 50 КГ ТОВАРНОГО ХЛОРА В ЧАС

СОСТАВ ПРОЕКТА:

- Альбом I - Пояснительная записка.
- Альбом II - Технологическая и санитарно-техническая части.
Вариант обеззараживания питьевых вод.
- Альбом III - Технологическая и санитарно-техническая части.
Вариант обеззараживания сточных вод.
- Альбом IV - Электротехническая часть.
- Альбом V - Архитектурно-строительная часть.
- Альбом VI - Строительные изделия.
- Альбом VII - Нестандартизированное оборудование и ворота.
- Альбом VIII - Спецификации оборудования.
- Альбом IX - Ведомости потребности в материалах.
- Альбом X - Сметы.

Применяемые типовые материалы:
Т-2092 бак разрыва струи емкостью 180 литров.

УТВЕРЖДЕН ГОСГРАЖДАНСТРОЕМ
ПРИКАЗ № 56 от 12 марта 1979 г.
ВВЕДЕН В ДЕЙСТВИЕ ИНСТИТУТОМ
ЦНИИЭП ИНЖЕНЕРНОГО ОБОРУДОВАНИЯ
ПРИКАЗ № 218 от 27 декабря 1984 г.

Альбом VI

РАЗРАБОТАН ПРОЕКТНЫМ ИНСТИТУТОМ
ЦНИИЭП ИНЖЕНЕРНОГО ОБОРУДОВАНИЯ

ГЛАВНЫЙ ИНЖЕНЕР ИНСТИТУТА *Кетров* А. КЕТРОВ

ГЛАВНЫЙ ИНЖЕНЕР ПРОЕКТА *Сирота* М. СИРОТА

20307-06

ПРИВЯЗАН

СОДЕРЖАНИЕ АЛЬБОМА

Обозначение	Наименование	Стр.	Примеч.
ТП 901-7-15.84 -кжш. К1	Колонна (К1;К3)	3	
К2	Колонна К2	4	
К4	Колонна К4.	5	
К5	Колонна К5	6	
К6	Колонна К6	7	
К7	Колонна К7	8	
ВМС	Ведомость расхода стали на дополнительные закладные изделия на элемент, кг	9	
БС1	Балки стропильные БС1 лист 1	10	
БС1	лист 2		
БС1СБ	Балки стропильные (БС1÷БС3)	11	
БС1.ВМС	Ведомость расхода стали на дополнительные закладные изделия на элемент, кг	12	
П13	Плита перекрытия П13	13	
П14	Плита канальная П14		

Обозначение	Наименование	Стр.	Примеч.
-кжш. П4.	Плиты (П4÷П7)	лист 1 лист 2	14
П4.СБ	Плиты покрытия (П4÷П7), Сборочный чертеж		15
П4.ВМС	Ведомость расхода стали на дополнительные закладные изделия на элемент, кг		16
П8	Плита П8		17
ПС3	Панель стеновая (ПС3)		18
Щ1	Щит стальной (Щ1)		
МН1	Рама металлическая (МН1, МН2)		19
СК1	Стойка СК1		20
МС1	Элемент соединительный МС1		21
МС2	Элемент соединительный МС2		
С1	Сетка арматурная (С1)		22
МС3	Элемент соединительный МС3		
МН3	Изделие закладное МН3		23

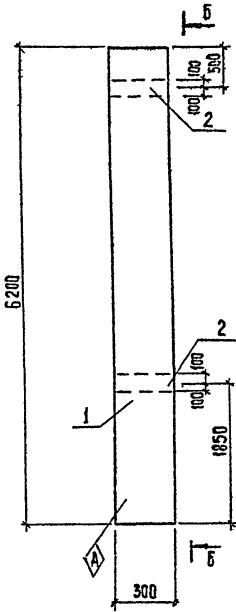
Альбом №

Типовой проект 901-7-15.85

Имя, отчество, должность и дата (взв. шифр)

Альбом №
Типовой проект 901-7-15.85

Рис.1



б-б

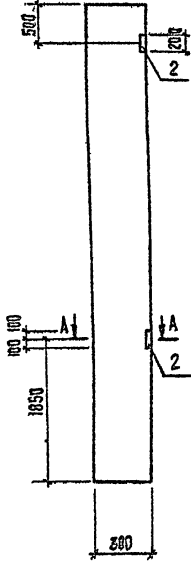
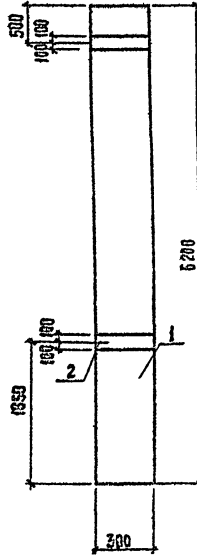
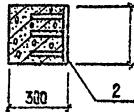


Рис.2



А-А



ФОРМАТ -ДОКА	№ДЗ.	ОБОЗНАЧЕНИЕ	НАИМЕНОВАНИЕ	КОЛ.	ПРИМЕ- ЧАНИЕ
			<u>Документация</u>		
		1.423-3, вып.1	ЖЕЛЕЗОБЕТОННЫЕ КОЛОННЫ ПРЯМОУГОЛЬНОГО СЕЧЕНИЯ ДЛЯ ОДНОЭТАЖНЫХ ПРОИЗ- ВОДСТВЕННЫХ ЗДАНИЙ БЕЗ МОСТОВЫХ КРАНОВ ВЫСОТОЙ ДО 9,6М.		
			- КЖИ.8МС. БЕТОННЫЙ ПЕРЕХОД СТАИИ НА ПОПО- НИТЕЛЬНЫЕ ЗАКАЛДНЫЕ ИЗДЕЛИЯ НА ЭЛЕМЕНТ. КТ		
			<u>СБОРОЧНЫЕ ЕДИНИЦЫ</u>		
	1	1.423-3, вып.1	КОЛОННА К54-7	1	
	2	1.423-3, вып.2	ИЗДЕЛИЕ ЗАКАЛДНОЕ, М1-12	2	
		РАЗЛИЧНЫЕ ИСПОЛНЕНИЯ ТИП.901-7-15.85 - КЖИ.К1 И ТИП.901-7-15.85 КЖИ.К1-01			
		ПО СБОРОЧНОМУ ЧЕРТЕЖУ.			

ОБОЗНАЧЕНИЕ	МАРКА	КОЛ.	Рис.
ТИП 901-7-15.85 - КЖИ.К1	К1	1	
-01	К3	2	

ИМЯ, № ПОДАТ, ПОДПИСЬ И ДАТА ВВЕД. ИСП. ИМ.

ПРИВЯЗАН					
ИМЯ, №		ИМЯ, №		ИМЯ, №	

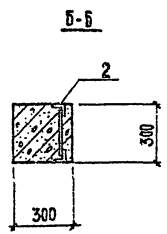
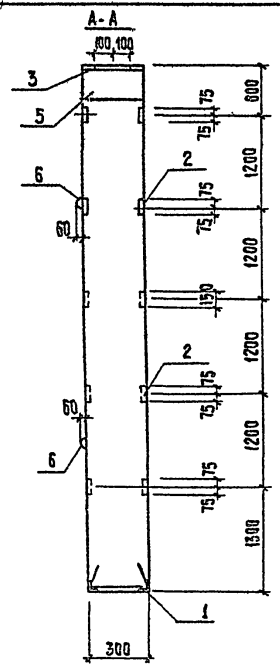
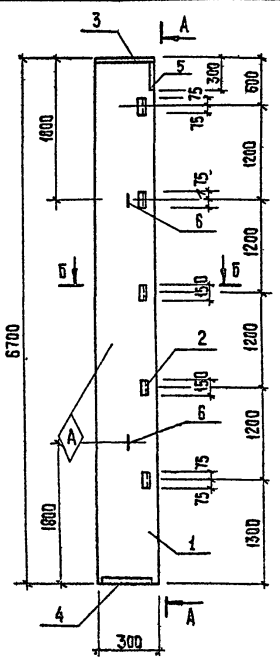
ТИП 901-7-15.85			- КЖИ.К1		
КОЛОННА (К1; К3)	СТАДИЯ	МАСС	МАСШТАБ		
	Р	1,5Т	-		
	ЛИСТ	ЛИСТОВ 1			
	ИНИЦИАЛ ИНЖЕНЕРНОГО ОБОРУДОВАНИЯ Г. МОСКВА				

КОПИРОВАЛ: ХРОПЕНЕН

ФОРМАТ А3

Типовой проект 901-7-15.85

Анбон №



привязан				

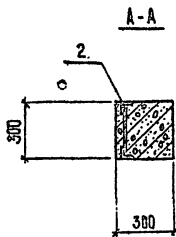
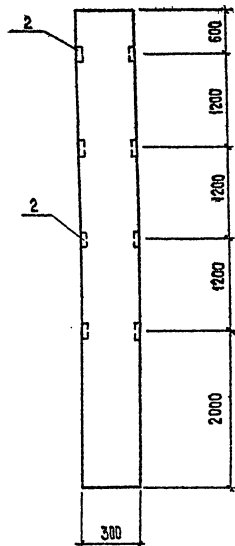
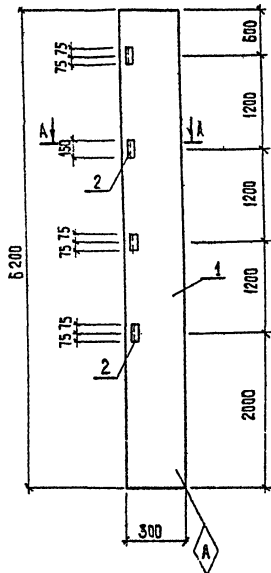
ФОРМАТ	ЗОНА	Поз.	ОБОЗНАЧЕНИЕ	НАИМЕНОВАНИЕ	КОЛ.	ПРИМЕЧАНИЕ
				<u>ДОКУМЕНТАЦИЯ</u>		
			ТП 901-7-15.85 -КЗЖ.ВМС	ВЕДОМОСТЬ РАСХОДА СТАЛИ НА ДОПОЛНИТЕЛЬНЫЕ ЗАКАДНЫЕ ИЗДЕЛИЯ НА ЭЛЕМЕНТ, КГ		
				<u>СВЕРХНЫЕ ЕДИНИЦЫ</u>		
		1	1.427.1-3.1-1.00-027	КОЛДНА КФ67-1	1	
		2	1.427.1-3.2-0.20.0	ИЗДЕЛИЕ ЗАКАДНОЕ МН28	5	
		3	1.427.1-3.2-0.07.0	То же МН2	1	
		4	1.427.1-3.2-0.12.0	" МН7	1	
		5	1.427.1-3.2-0.06.0	" МН1	1	
		6	1.427.1-3.2-0.21-0-04	" МН35	2	

			ТП 901-7-15.85			-КЗЖ.К2		
			КОЛДНА (К2)			СТАДИЯ	МАССА	МАСШТАБ
						Р	45т	
						ЛИСТ	ЛИСТОВ 6	
						ИНСТИТУТ ИНЖЕНЕРНОГО ОБОРУДОВАНИЯ Г. МОСКВА		

ПРОВЕРИЛ	БАБИКОВА	<i>[Signature]</i>
ИНЖЕНЕР	ПЕВЧЕВА	<i>[Signature]</i>
ВЕД. ИНЖ.	БАБИКОВА	<i>[Signature]</i>
ТИП	КУЗНЕЦОВ	<i>[Signature]</i>
ТА. КОНСТ.	ШАПИРО	<i>[Signature]</i>
Н. КОНТР.	КУЗНЕЦОВ	<i>[Signature]</i>
НАЧ. ОТД.	КРАВАЧИН	<i>[Signature]</i>

2-05 КОПИРОВАЛ: ХЮПЕНЕН

ФОРМАТ А3



ФОРМАТ	КОЛ.	ПОЗ.	ОБОЗНАЧЕНИЕ	НАИМЕНОВАНИЕ	КОЛ.	ПРИМЕЧАНИЕ
				<u>ДОКУМЕНТАЦИЯ</u>		
			1.423-3, вып.1	ЖЕЛЕЗОБЕТОННЫЕ КОЛОНЫ ПРЯМОУГОЛЬНОГО СЕЧЕНИЯ ДЛЯ ОДНОЭТАЖНЫХ ПРОМЫСЛОВЫХ ЗДАНИЙ БЕЗ МОСТОВЫХ КРАНОВ ВЫСОТОЙ ДО 9,6 М		
			ТП 901-7-15.85 - КЭСИ. ВМС	ВЕДОМОСТЬ РАСХОДА СТАЛИ НА ДОПОЛНИТЕЛЬНЫЕ ЗАКАПНЫЕ ИЗДЕЛИЯ НА ЦЕМЕНТ, КГ		
				<u>СБОРНЫЕ ЕДИНИЦЫ</u>		
	1		1.423-3; вып.1	КОЛОННА #54-7	1	
	2		1.423-3; вып.2	ИЗДЕЛИЕ ЗАКАПНОЕ М1-13	4	

ПРИВЯЗАН			
ИНВ. №			

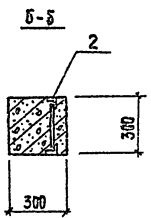
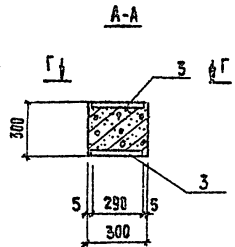
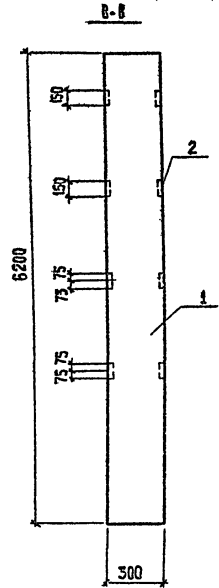
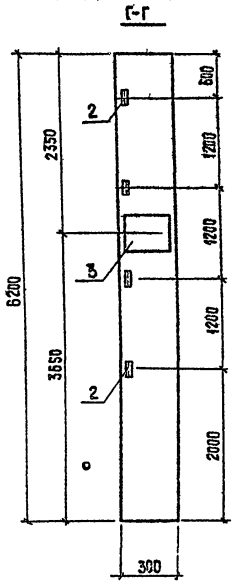
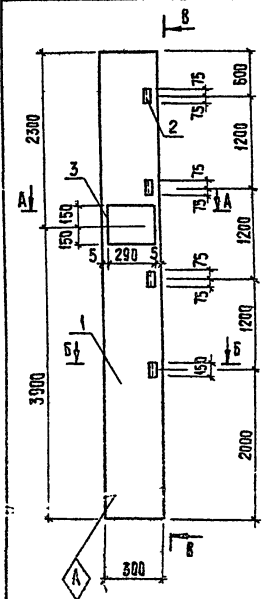
ПРОВЕРИЛ	БАБУКОВА	<i>[Signature]</i>
ИНЖЕНЕР	ПЕВЧЕВА	<i>[Signature]</i>
ВЕД. ИНЖ.	БАБУКОВА	<i>[Signature]</i>
ГИР	КУЗНЕЦОВ	<i>[Signature]</i>
ГА. КОНСТ.	ШАПЦОВ	<i>[Signature]</i>
Н. КОНСТ.	КУЗНЕЦОВ	<i>[Signature]</i>
НАЧ. ОТД.	КРАСАВИН	<i>[Signature]</i>

ТП 901-7-15.85			- КЭСИ. К4		
КОЛОННА (К4)	СТАЦИЯ	МАССА	МАШТАБ		
	Р	1,5т	-		
	Лист	Листов 1			
			ИНЖЕНЕРНОГО ОБОРУДОВАНИЯ г. Москва		

ПРОЕКТ 901-7-15.85

ПРОЕКТ 901-7-15.85

АННОТ. Ш



ПРОСВЕД.			
ПРОСВЕД.			
ПРОСВЕД.			
ПРОСВЕД.			

ФОРМАТ	ЗОНА	ПОЗ.	ОБОЗНАЧЕНИЕ	НАИМЕНОВАНИЕ	КОЛ.	ПРИМЕЧАНИЕ
				<u>ДОКУМЕНТАЦИЯ</u>		
			1.423-3. Вып. 1	ЖЕЛЕЗОБЕТОННЫЕ КОЛОНЫ ПРЯМОУГОЛЬНОГО СЕЧЕНИЯ ДЛЯ ОДНОЭТАЖНЫХ ПРОИЗВОДСТВЕННЫХ ЗДАНИЙ БЕЗ МОСТОВЫХ КРАВОВ ВЫСОТОН ДО 9,6 М		
			ТП 901-7-15.85 - КЭЖИ.ВМС	ВЕДОМОСТЬ РАСХОДА СТАЛИ НА ВОСПОЛНИТЕЛЬНЫЕ ЗАКЛАДНЫЕ СДЕЛАНИЯ НА ЗАМЕНУ КТ		
				<u>СБОРОЧНЫЕ ЕДИНИЦЫ</u>		
1			1.423-3. Вып.1	КОЛООНА К54-7	1	
2			1.423-3. Вып.2	ИЗДЕЛИЕ ЗАКЛАДНОЕ ИМ1-13	4	
3			1.423-3. Вып.2	ТО ЖЕ ИМ1-1	2	

ТП 901-7-15.85			- КЭЖИ К5			
ПРОВЕР.	БАБИКОВА	<i>[Signature]</i>	КОЛООНА (К5)	ЭТАЖИ	МАССА	МАТЕРИАЛ
ИНЖЕН.	ЛЕВЧЕНА	<i>[Signature]</i>		Р	1,5т	-
ВЕД. ИНЖ.	БАБИКОВА	<i>[Signature]</i>		ЛИСТ	ЛИСТОВ	
ТИП	КУЗНЕЦОВ	<i>[Signature]</i>				
ГЛАВ. КОНСТ.	ШАРИПО	<i>[Signature]</i>				
Н. КОНСТ.	КУЗНЕЦОВ	<i>[Signature]</i>				
				ИНЖЕНЕРНОЕ ОБОРУДОВАНИЕ г. МОСКВА		

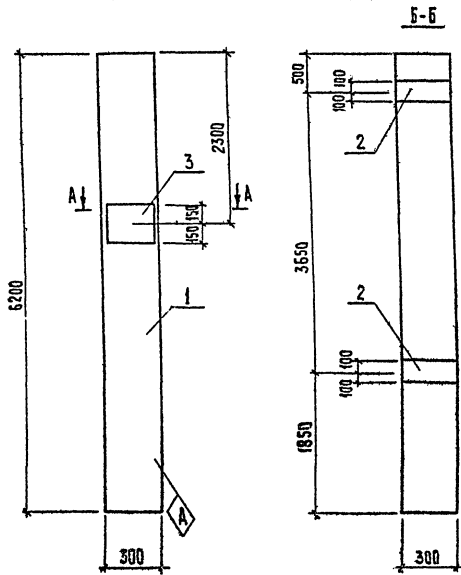
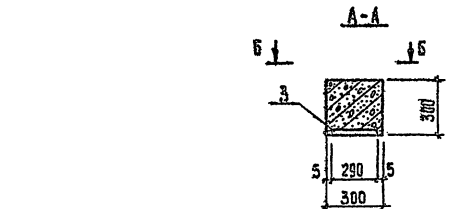
КОПИРОВАЛ: ХИПЛЕВ

ФОРМАТ А5

ПЕРИОД ПОИСКА И ДАТА ОБЪЕМА РАБОТ

ТИПОВОЙ ПРОЕКТ 901-7-15-85

АЛБОМ 7



ПРИВЯЗАН				

		7П 901-7-15.85		-КЭСИ ВМС	
ПРОВЕР. БАБИКОВА		КОORDИНА (КБ)	СТАДИЯ/МАССА/МАСШТАБ		
ИНЖЕН. ПЕВЧЕВА			Р	1,5т	-
ВЕД. ИНЖ. БАБИКОВА		ЛИСТ		ЛИСТОВ 1	
ГИП. КУЗНЕЦОВ		ИНЖЕНЕРНОГО ОБОРУДОВАНИЯ,			
ГЛАВ. КОНСТ. ШАПЦОВ		Г. МОСКВА			
И. КОНТР. КУЗНЕЦОВ					

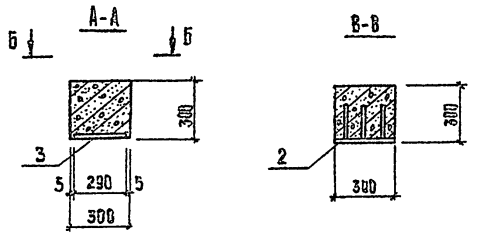
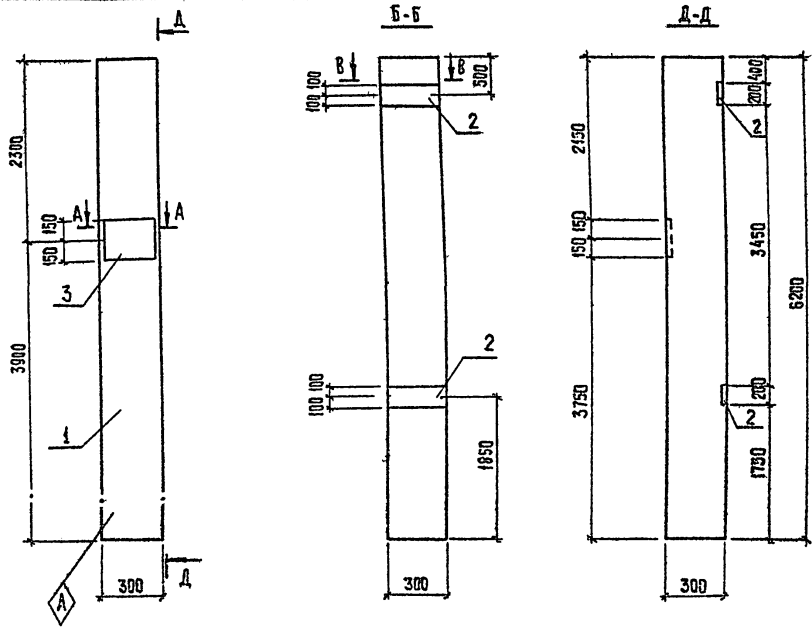
ФОРМАТ	ЗОНА	ПОС.	ОБОЗНАЧЕНИЕ	НАИМЕНОВАНИЕ	КСЛ	ПРИМЕЧАНИЕ
				ДОКУМЕНТАЦИЯ		
			1.423-3. вып.1	ЖЕЛЕЗОБЕТОННЫЕ КОЛОДЦЫ ПРЯМОУГОЛЬНОГО СЕЧЕНИЯ ДЛЯ ОДНОЭТАЖНЫХ ПРОИЗВОДСТВЕННЫХ ЗДАНИЙ БЕЗ МОСТОВЫХ КРАНОВ ВЫСОТОЙ ДО 16 М		
			7П 901-7-15.85	-КЭСИ ВМС		ВЕДОМОСТЬ РАСХОДА СТАЛИ НА ДОПОЛНИТЕЛЬНЫЕ ЗАКАЛЫВНЫЕ ИЗДЕЛИЯ НА ЭЛЕМЕНТ, КГ
				БОРОВОЧНЫЕ ЕДИНИЦЫ		
	1		1.423-3. вып.1	КОЛОДЦА К54-7	1	
	2		1.423-3. вып.2	ИЗДЕЛИЯ ЗАКАЛЫВНЫЕ ИМ-12	2	
	3		1.423-3. вып.2	ТО ЖЕ ИМ-1-1	1	

ОБОРУДОВАЛ: КУПЧЕНЕН

ФОРМАТ А3

Альбом 2
 ТИПОВЫЙ ПРОЕКТ 901-7-15.85

ПОДПИСАНИЕ И ДАТА



Привязан			

ФОРМАТ	ЗОНА	№	ОБОЗНАЧЕНИЕ	НАИМЕНОВАНИЕ	Кол.	ПРИМЕЧАНИЕ
				<u>ДОКУМЕНТАЦИЯ</u>		
			1.423-3, вып.1	ЖЕЛЕЗОБЕТОННЫЕ КОЛОННЫ ПРЯМОУГОЛЬНОГО СЕЧЕНИЯ ДЛЯ ОДНОЭТАЖНЫХ ПРОИЗВОДСТВЕННЫХ ЗДАНИЙ ДЛЯ МОСТОВЫХ КРАНОВ ВЫСОТЫ ДО 9,6м.		
			ТП 901-7-15.85 -КЖС ВС	ВЕДОМОСТЬ РАСХОДА СТАЛИ НА ДОПОЛНИТЕЛЬНЫЕ ЗАКАДНЫЕ УЗЛАТЫ НА ЭЛЕМЕНТ КТ		
				<u>СБОРОЧНЫЕ ЕДИНИЦЫ</u>		
		1	1.423-3, вып.1	КОЛОДЦА К54-7	1	
		2	1.423-3, вып.2	УЗЕЛ ЗАКАДНЫЙ М1-12	2	
		3	1.423-3, вып.2	ТО ЖЕ М1-1	1	
				"		

		ТП 901-7-15.85		- КЖС. К7	
ПРОВЕР.	БАБЬКОВА	Колодцы (К7)	СТАДИЯ	МАССА	МАШТАБ
УМОН.	ПЕВЧЕВА		Р	1,5Т	-
ВЕД. УМОН.	БАБЬКОВА		Лист	Листов 1	
ТИП	КУЗНЕЦОВ		ЦНИИЭП ИНЖЕНЕРНОГО СБОРОВАНИЯ Г. МОСКВА		
ГЛ. КОМП.	ШАПИРО		ФОРМАТ А3		
	КУЗНЕЦОВ				

Марка элемента	Изделия закладные													Общий расход
	Арматура класса						Прокат марки						Итого	
	А-III			А-II			В ст 3 кл 2							
	ГОСТ 5781-82						ГОСТ 82-70	ГОСТ 103-76	ГОСТ 8509-72	ГОСТ 82-70	ГОСТ 82-70	Итого		
φ 12	φ 14	φ 22	φ 10	φ 12	φ 6	- 10 × 300	- 10 × 200	Л 63 × 63 × 5	190 × 90 × 5	- 8 × 250	- 8 × 300			
К1	2,8					2,8		9,2					9,2	12,0
К2	0,96	2,08		3,98	1,6	8,62	4,7		5,6	4,2	3,9	5,7	24,1	32,72
К3	2,8					2,8		9,2					9,2	12,0
К4	1,0					1,0			7,1				7,1	8,1
К5	1,0	4,0	2,8		0,4	8,2	13,4		7,1				20,5	28,7
К6	2,8	2,0	1,4		0,2	6,4	6,8	9,2					16,0	22,4
К7	2,8	2,0	1,4		0,2	6,4	6,8	9,2					16,0	22,4

Листов 1, 2, 3, 4, 5, 6, 7, 8, 9, 10, 11, 12, 13, 14, 15, 16, 17, 18, 19, 20, 21, 22, 23, 24, 25, 26, 27, 28, 29, 30, 31, 32, 33, 34, 35, 36, 37, 38, 39, 40, 41, 42, 43, 44, 45, 46, 47, 48, 49, 50, 51, 52, 53, 54, 55, 56, 57, 58, 59, 60, 61, 62, 63, 64, 65, 66, 67, 68, 69, 70, 71, 72, 73, 74, 75, 76, 77, 78, 79, 80, 81, 82, 83, 84, 85, 86, 87, 88, 89, 90, 91, 92, 93, 94, 95, 96, 97, 98, 99, 100

Привязан		ПРОВЕР. БАБИКОВА ИНЖ. ПЕВЧЕВА БЕД. ИНЖ. БАБИКОВА Г. И. П. КУЗНЕЦОВ ГЛА. КОНСТ. ШАПИРО	ТП 901-7-15.85 КЖИ. ВМС	БЕДОНОСТЬ РАСХОДА СТАЛИ НА ДОПОЛНИТЕЛЬНЫЕ ЗАКЛА ДНЫЕ ИЗДЕЛИЯ НА ЭЛЕМЕНТ, КГ.	СТАЛИ И ЛИСТ Р Л И Л И С Т ЦНИИ ЭП ИНЖЕНЕРНО-ОБОРУДОВАНИЯ Г. МОСКВА
----------	--	---	----------------------------	--	---

Альбом 51

Типовой проект 901-7-15.85

на подл. подписать и дату. Взам. инв. №

Формат	Зона	Поз.	Обозначение	Наименование	Кол.	Примечание
				<u>Документация</u>		
			ТП 901-	- КЖС. БС1 СБ		
				Сборочный чертёж		
				БС1.ВМС		
				Ведомость расхода стали		
				на дополнительные		
				закладные изделия на		
				элемент		
				<u>Сборочные единицы</u>		
		1	L462.1-3/80. 1-1-48	2БДР12-5А _{тп} VT-П	1	
				<u>Переменные</u>		
				данные для исполнений		
				ТП 901 - КЖС. БС1		
				<u>Сборочные единицы</u>		
				Изделия закладные		
		2	L400-6/76, вып.1	М4-1-2	2	
		3	То же	М4-3-3	2	
		4	"	М4-22	4	
				ТП 901 - КЖС. БС1-01		
				<u>Сборочные единицы</u>		
				Изделия закладные		
		2	L400-6/76, вып.1	М4-1-2	2	
		3	То же	М4-3-3	1	
		4	"	М4-22	4	

Привязан

ИМВ. №

Проект	Антонова	<i>Ant</i>
Ст. инж.	Петровнина	<i>Петр</i>
Вед. инж.	Бабикова	<i>Баб</i>
Т.П.	Кузнецов	<i>Куз</i>
Т.А. конст.	Шапиро	<i>Шап</i>

ТП 901-7-15.85

КЖС. БС1

Балки стропильные

Стадия	Лист	Листов
Р	1	1
Инженер		
инженерного оборудования		

Альбом

Типовой проект

на подл. подписать и дату. Взам. инв. №

Формат	Зона	Поз.	Обозначение	Наименование	Кол.	Примечание
				ТП 901 - КЖС. БС1 -02		
				<u>Сборочные единицы</u>		
				Изделия закладные		
		2	L400-6/76, вып.1	М4-1-2	2	
		3	То же	М4-3-3	2	
		4	"	М4-22	3	

ТП 901-7-15.85	- КЖС. БС1	Лист
		2

27-07-06

АННОТ. №1

ТИПОВОЙ ПРОЕКТ 901-7-15.85

5. № ПОД. ПОДПИСЬ И ДАТА. БЕЗЪЯВ. ИНЖ. ПЕТРОВИЧ

Рис.1

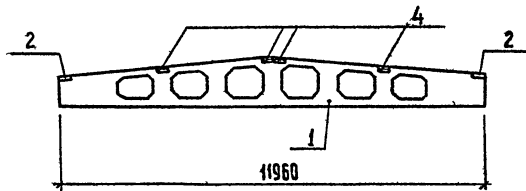


Рис.2

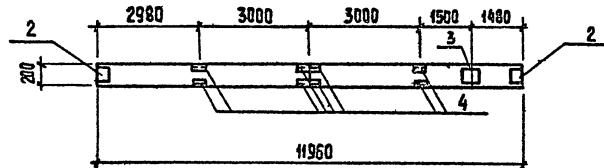
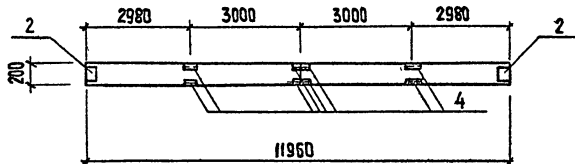
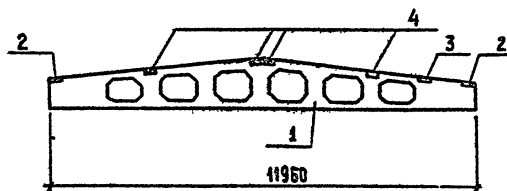
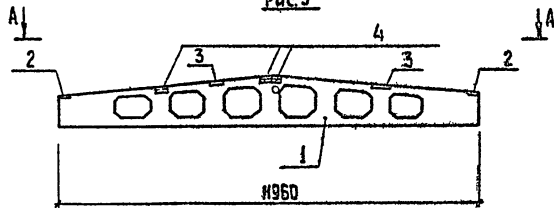
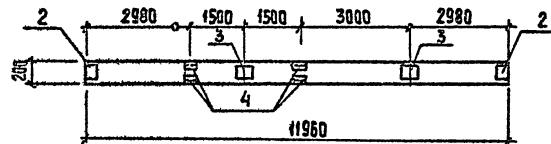


Рис.3



А-А



Обозначение	Марка	Рис.
Тп 901	КЖСЛ БС1	БС1 1
	-01	БС2 2
	-02	БС3 3

Привязан

ПРОВЕР.	АНТОНОВА	<i>Ant</i>
СТ. ИНЖ.	ПЕТРОВИЧНА	<i>Petr</i>
ВЕД. ИНЖ.	БАВЦКОВА	<i>Bav</i>
ГИП	КУЗНЕЦОВ	<i>Kuz</i>
ГА. КОНСТ.	ШАПИРО	<i>Shap</i>
Н. КОМП.	КУЗНЕЦОВА	<i>Kuz</i>

Тп 901-7-15.85

КЖСЛ БС1 СБ

Балки стропильные
(БС1 ÷ БС3)

СТАДИЯ | МАССА | МАСШТАБ

Р

Лист | Листов

ИНЖЕНЕРНОГО ОБОРУДОВАНИЯ
Г. МОСКВА

ФОРМАТ А3

Типовой проект 901-7-15.85 Альбом II

ЭЛЕМЕНТЫ ПОДПИСЬ И ДАТА ВЗАИМНОВ. Э

Марка элемента	ИЗДЕЛИЯ ЗАКЛАДНЫЕ												Общий расход
	Арматура класса						ПРОКат марки						
	А - III						В Ст 3 кп 2						
	ГОСТ 5781-82						ГОСТ 103-76			ГОСТ 8510-72			
	φ 8	φ 10					Итого	Σ=6			Итого		
БС1	1.9	0.6					2.6	8.2			15.6	23.8	26.3
БС2	1.4	0.4					1.8	7.4			10.4	17.8	19.8
БС3	1.6	0.4					2.0	9.2			10.4	19.6	21.6

ПРИВЯЗАН	ПРОВЕР. Антонова	<i>Ant</i>	ТП 901-7-15.85	КЖИ. БС1. ВМС	
	Ст. инж. Петровнина	<i>Петр</i>			
	БЕДИНЖ. Бабикова	<i>Баб</i>			
	ГИП. Кузнецов	<i>Куз</i>			
	ГЛ. КОМП. Шапиро	<i>Шап</i>			
ИМР. №	Н. КОМП. Кузнецов	<i>Куз</i>	ВЕДОМОСТЬ РАСХОДА СТАЛИ НА ДОПОЛНИТЕЛЬНЫЕ ЗАКЛАДНЫЕ ИЗДЕЛИЯ НА ЭЛЕМЕНТ, КТ.	СТАДИАЛЬНЫЙ ЛИСТ / ЛИСТОВ Р /	
	НАЧ. ОТД. КРАСАВИН	<i>Кра</i>			ЦНИИЭП ИНЖЕНЕРНОГО ОБРАЗОВАНИЯ Г. МОСКВА

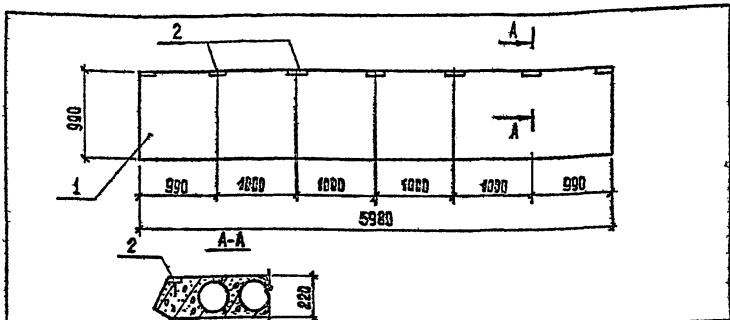
20307-06

ФОРМАТ А3

Альбом №

Типовой проект 901-7-15.85

№ дата изм. инж. №



ФОРМАТ	ЗОНА	ПОЗ.	ОБОЗНАЧЕНИЕ	НАИМЕНОВАНИЕ	КОД.	ПРИМЕЧАНИЕ
				Документация		
			1.141-1. вып. 59	ПАНЕЛИ ПЕРЕКРЫТИЯ ЖЕЛЕЗО-БЕТОННЫЕ МНОГОпустотные		
				Сборочные единицы		
	1		1.141-1. вып. 59.	ПАНЕЛИ ПЕРЕКРЫТИЯ ПК60.12-8А ШТ	1	
	2		3.400-6/76	ИЗДЕЛИЕ ЗАКАДНОЕ МИ 1-12	7	

Ведомость расхода стали на дополнительные закладные изделия на элемент, кг.

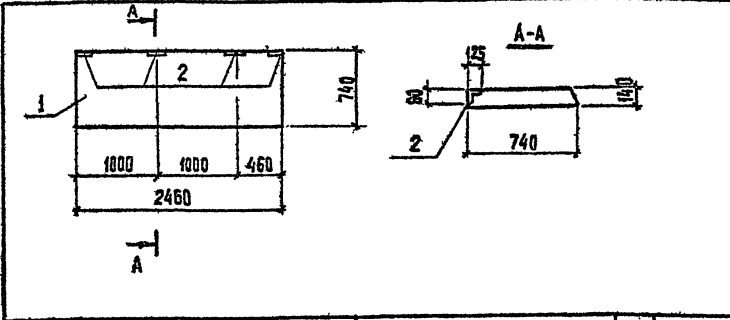
Марка элемента	ИЗДЕЛИЯ ЗАКАДНЫЕ				Всего	Привязан
	Арматура класса А-III		Прокат марки Вст 3кп 2			
	φ 8	Итого	φ 8x50	Итого		
П13	0,7	0,7	4,2	4,2	4,9	

ТА 901-7		- КЭЩ. П13	
ПРОВАЕР. С.Т. ТЕХН.	БАБИКОВА ПЕРЧЕВА	СТАДИЯ	МАССА
ВЕД. ИНЖ.	БАБИКОВА	Р	2400
ГЛП	КУЗНЕЦОВ	1	1:50
ШАРПР		ИЗМЕР	

Альбом №

Типовой проект 901-

№ дата изм. инж. №



ФОРМАТ	ЗОНА	ПОЗ.	ОБОЗНАЧЕНИЕ	НАИМЕНОВАНИЕ	КОД.	ПРИМЕЧ.
				Документация		
			3.006-2. вып. I	СБОРНЫЕ ЖЕЛЕЗОБЕТОННЫЕ КАНАЛЫ И ТОННЕЛИ ИЗ БЛОКОВЫХ ЭЛЕМЕНТОВ.		
				Сборочные единицы		
	1		1.141-1. вып. 59	ПЛИТА П20г-3	1	
	2		3.400-6/76	ИЗДЕЛИЕ ЗАКАДНОЕ МН506	4	

Ведомость расхода стали на дополнительные закладные изделия на элемент, кг.

Марка элемента	ИЗДЕЛИЯ ЗАКАДНЫЕ				Всего	Привязан
	Арматура класса А-III		Прокат марки Вст 3кп 2			
	φ 8	φ 10	Итого	Итого		
П14	0,8	2,4	3,2	12,4	12,4	156

ТА 901-7-15.85		- КЭЩ. П14	
ПРОВАЕР. С.Т. ТЕХН.	БАБИКОВА ПЕРЧЕВА	СТАДИЯ	МАССА
ВЕД. ИНЖ.	БАБИКОВА	Р	1825
ГЛП	КУЗНЕЦОВ	1	1:50
ШАРПР		ИЗМЕР	

ФОРМАТ ЗОНА ПОС.	ОБОЗНАЧЕНИЕ	НАИМЕНОВАНИЕ	КОЛ.	ПРИМЕ- ЧАНИЕ
		<u>Документация</u>		
	ГОСТ 22701.0-77+ГОСТ 22701.6-77	ПЛИТЫ ЖЕЛЕЗОБЕТОННЫЕ РЕБРИСТЫЕ ПРЕДВАРИТЕЛЬНО НАПРЯЖЕННЫЕ РАЗМЕРАМИ 6x3м ДЛЯ ПОКРЫТИЙ ПРОИЗВОДСТ- ВЕННЫХ ЗДАНИЙ.		
	-КЭЖ. П4 СБ	СБОРОЧНЫЙ ЧЕРТЕЖ		
	-КЭЖ. П4 ВМС	ВЕДОМОСТЬ РАСКЛАДА СТАЛИ НА ДОПОЛНИТЕЛЬНЫЕ ЗАКАЛДНЫЕ ИЗДЕЛИЯ НА ЗАБЕЖИТ. КТ		
		<u>ПЕРЕМЕННЫЕ ДАННЫЕ</u>		
		ТП 901-7- КЭЖ. П4		
		<u>СБОРОЧНЫЕ ЕДИНИЦЫ</u>		
1		ПЛИТА П84-4А ТП УТ-П	1	
		<u>ИЗДЕЛИЯ ЗАКАЛДНЫЕ</u>		
2	ГОСТ 22701.5-77	М9	2	
3	ГОСТ 22701.5-77	М8	4	
		ТП 901-7- КЭЖ. П4-01		
		<u>СБОРОЧНЫЕ ЕДИНИЦЫ</u>		
1	ГОСТ 22701.2-77	ПЛИТА ПГ-3А ТП УТ-П	1	
		<u>ИЗДЕЛИЯ ЗАКАЛДНЫЕ</u>		
2	ГОСТ 22701.2-77	М9	2	

Привязан

ИНВ. №

ТП 901-7-15.85 КЭЖ. П4

ПЛИТЫ
(П4-П7)

СТАДИА ЦИСТ АМЕТОВ

Р 1 АМЕТОВ

ЦИМЭП

ФОРМАТ ЗОНА ПОС.	ОБОЗНАЧЕНИЕ	НАИМЕНОВАНИЕ	КОЛ.	ПРИМЕ- ЧАНИЕ
		ТП 901-7- КЭЖ. П4-02		
		<u>СБОРОЧНЫЕ ЕДИНИЦЫ</u>		
1	ГОСТ 22701.2-77	ПЛИТА ПГ-3А ТП УТ-П	1	
		<u>ИЗДЕЛИЯ ЗАКАЛДНЫЕ</u>		
2	ГОСТ 22701.2-77	М9	2	
3	ГОСТ 22701.2-77	М8	4	
		ТП 901-1- КЭЖ. П4-03		
		<u>СБОРОЧНЫЕ ЕДИНИЦЫ</u>		
	ГОСТ 22701.2-77	ПЛИТА ПГ-3П ТП УТ-П	1	
		<u>ИЗДЕЛИЯ ЗАКАЛДНЫЕ</u>		
3	ГОСТ 22701.2-77	М8	4	

№ ПОСЛ. ПОДАРОК. И ДАТА (СВЯЖ. ИНВ. №)

ТП 901-7-15.85

-КЭЖ. П4.

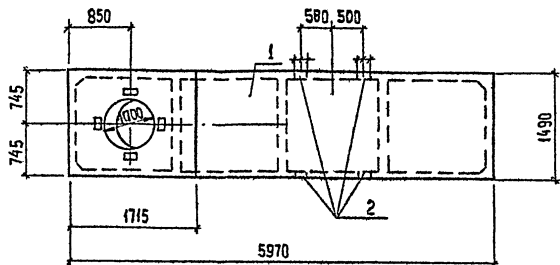
ЛШР

2

№ по подл. Подпись и дата Взам. инв. №

Марка элемента	Изделия закладные											Всего	Общий расход
	Арматура класса					Прокат марки							
	А-III					В ст3кп2							
	ГОСТ 5781-82					ГОСТ 103-76			ГОСТ 8509-72				
10	14			Итого	- δ=8	δ=10	Итого	∠70×8		Итого			
П4	2,2	0,2			2,4	5,2		5,2	1,7		1,7	6,9	9,3
П5	0,6	0,2			0,8				1,7		1,7	1,7	2,5
П6	2,2	0,2			2,4				1,7		1,7	1,7	4,1
П7	1,6				1,6	5,2		5,2			-	5,2	6,8
П8	0,4				0,4		1,2				1,2	1,2	1,6

Привязан	Провер.	АНТОНОВА	<i>Ant</i>	ТН 901-7-15.85	- КРСИ. П4	ВМС	
	Ст. инж.	ПЕТРОВНИНА	<i>Petrov</i>				
	Вед. инж.	БАВИКОВА	<i>Bavik</i>				
	Гип.	КУЗНЕЦОВ	<i>Kuznetsov</i>				
Инв. №	Гл. конст.	ШАПИРО	<i>Shapiro</i>	Ведомость расхода стали на дополнительные заклад- ные изделия на элемент, кг	Стация	Ашт	Аметов
	Н. контр.	КУЗНЕЦОВ	<i>Kuznetsov</i>		Р	4	
	Нач. отд.	КРАСАВИН	<i>Krasavin</i>		ЦНИИЭП ИНЖЕНЕРНОГО ВОЗРОЖДЕНИЯ Г. МОСКВА		



Формат	Зона	№ п/п	Обозначение	Наименование	Кол.	Примечание
				<u>Документация</u>		
			1.465-7. Вып.3, часть 1.	Сборные железобетонные предварительно напряженные плиты для покрытий производственных зданий.		
				Рабочие чертежи плит 15x6		
			ТП 901-7-15.85 - КЭСИ ПАВМС	Бедомость расхода стали на дополнительные закладные изделия на элемент, кг	1	
				<u>Сборные единицы</u>		
		1	1.465-7; Вып.3, часть 1	Плита ПЛТ П-90 15x6 3-к-а		
				<u>Изделия закладные</u>		
		2	1.465-7; Вып.1 часть 2	МЗ	4	

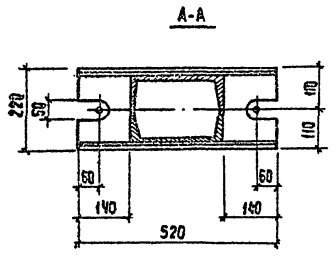
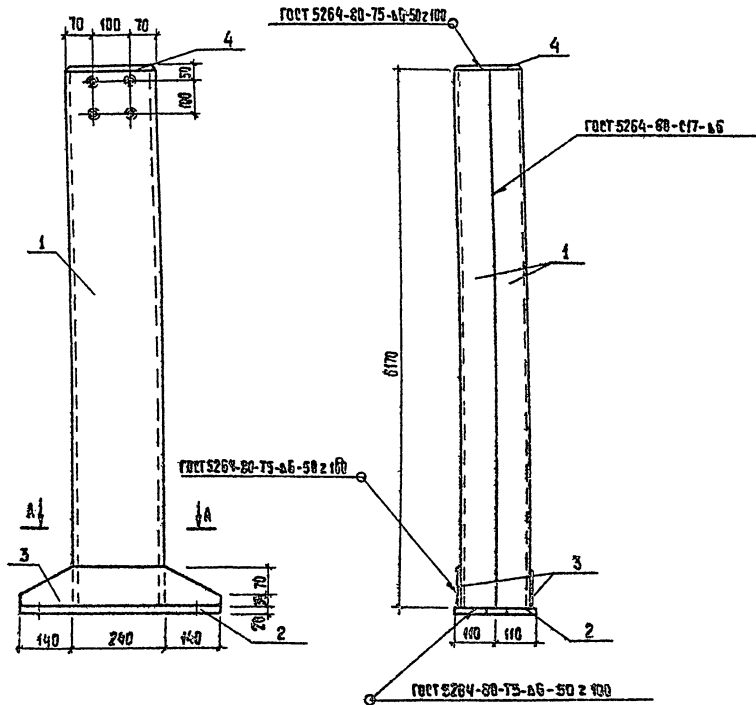
Привязан

		ТП 901-7-15.85		-КЭСИ.П8	
Провер.	БАБИКОВА	Плита (П8)	Стандарт	Масса	Масштаб
Ст. инж.	ПЕТРОВИЧНА		р	4500	1:50
Вед. инж.	БАБИКОВА		Лист 1 из 2		
Гип.	КУЗНЕЦОВ		Инж.ЭП		
Гл. конс.	ШАЛЫР		Инженерного оборудования		
Н. контр.	КУЗНЕЦОВ		г. Москва		

АННОТ. VI

ПРОЕКТ 901-7-15.85

1. НЕ ВСТАВЛЯТЬ В ДАТА ВЗАИМОИЗМ.



ФОРМАТ	ЗОНА	ПОЗ.	ОБОЗНАЧЕНИЕ	НАИМЕНОВАНИЕ	КОЛ.	ПРИМЕЧАНИЕ
				<u>Документация</u>		
			1.439-2	СТАЛЬНЫЕ ИЗДЕЛИЯ КРЕПЕЖНЫХ ПАНЕЛЬНЫХ СТЕН ОДНОЭТАЖНЫХ ПРОИЗВОДСТВЕННЫХ ЗДАНИЙ С ЖЕЛЕЗОБЕТОННЫМ КАРКАСОМ.		
				<u>ДЕТАЛИ</u>		
		1		ШВЕЛКА 24 ГОСТ 8240-72 ВЕТ.КН 2-1 ГОСТ 535-79 P-8170	2	140,00 кг
		2		ПОЛОСА 5-2 20x200 ГОСТ 105-76 ВЕТ.КН 2-1 ГОСТ 535-79 P-520	1	46,33 кг
		3		ПОЛОСА 6-2 8x100 ГОСТ 105-76 ВЕТ.КН 2-1 ГОСТ 535-79 P-520	2	3,26 кг
		4		ПОЛОСА 6-2 8x110 ГОСТ 105-76 ВЕТ.КН 2-1 ГОСТ 535-79 P-230	1	2,46 кг

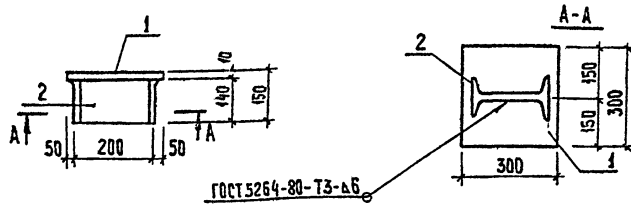
ПРОВЕРКА

ПРОВЕРИЛ	АНТОНОВА
СЧ. ТЕХН.	ПЕРЧЕВА
РИС. ГРЯД.	АНТОНОВА
УМР.	СЧУМЕНЦОВ
ГЛАВ. ИНЖ.	ШАПЦОВ
И. КОНТР.	КУЗНЕЦОВ
ИЗДАЮЩИЙ	ИЗДАТЕЛЬ

ТР 901-7-15.85		-КРЕП. СК1	
СТОЙКА СК1	СТАДАША	МАССА	МОНТАЖ
	P	321,47	4:400
ИЗЧЕТ		ИЗЧЕТЫ	
ИНЖЕНЕРНОГО ОБОРУДОВАНИЯ		г. МОСКВА	

КОПИРОВАЛ: ХЮППЕНЕН

ФОРМАТ А3



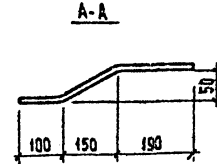
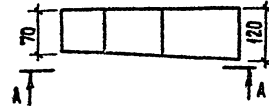
ФОРМАТ	ЗОНА	ПОЗ.	ОБОЗНАЧЕНИЕ	НАИМЕНОВАНИЕ	КОЛ.	ПРИМЕЧАНИЕ
				<u>ДЕТАЛИ</u>		
64	1		ПОЛОСКА	6-2 10x300 ГОСТ 82-70 СТ 3 КЛ 2-1 ГОСТ 46657-79 C=300	1	5,1 кг
64	2		ДУБЛАВ	20 ГОСТ 8239-72 СТ 3 КЛ 2-1 ГОСТ 535-79 C=110	1	2,9 кг

1. Покрyтие поверхностей - горячее цинкование $h=0,05 \pm 0,06$ мм.
2. Сварки производить электродами типа Э-42, ГОСТ 9467-75.

ПРИВЯЗАН		
УНЧ. №		

ТП 901- - КЖИ. МС1

ПРОВЕР.	СТ. ТЕХН.	Р.К. ГР.	Г.П.	Г.А. КОНС.	Н. КОНТР.	АНТОНОВА	ПЕРЧЕВА	АНТОНОВА	КУЗНЕЦОВ	ШАПИРО	КУЗНЕЦОВ	ЭЛЕМЕНТ СОЕДИНИТЕЛЬНЫЙ МС1	СТАДИЯ МАССА МАСШТАБ		
													Р	8,00	1:10
													ЛИСТ	ЛИСТОВ	
												УНЧ. №			
												ИНЖЕНЕРНОГО ОБОРУДОВАНИЯ			



1. Покрyтие поверхностей - горячее цинкование $h=0,05 \pm 0,06$ мм.

ПРИВЯЗАН		
УНЧ. №		

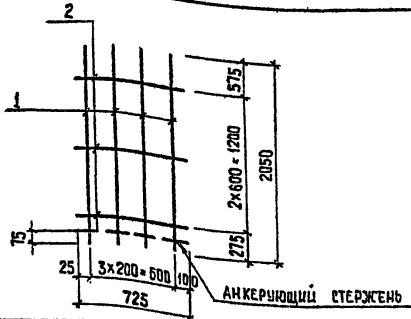
ТП 901-7-15.85 - КЖИ МС2

ПРОВЕР.	СТ. ТЕХН.	Р.К. ГР.	Г.П.	Г.А. КОНС.	Н. КОНТ.	АНТОНОВА	ПЕРЧЕВА	АНТОНОВА	КУЗНЕЦОВ	ШАПИРО	КУЗНЕЦОВ	ЭЛЕМЕНТ СОЕДИНИТЕЛЬНЫЙ МС2	СТАДИЯ МАССА МАСШТАБ		
													Р	3,4	1:10
													ЛИСТ	ЛИСТОВ	
												УНЧ. №			
												ИНЖЕНЕРНОГО ОБОРУДОВАНИЯ			

Альбом №

Типовой проект 901-7-15.86

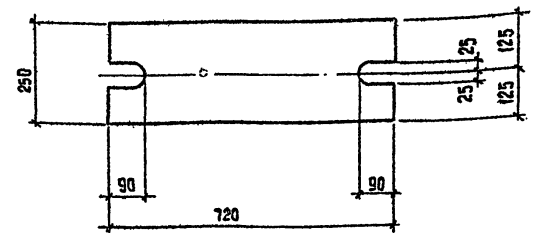
ИНВ. № ПОДЛ. ПОДПИСЬ И ДАТА ВЗАИМ. ЦИФР. №



ФОРМАТ	ЗОНА	ПОС.	ОБОЗНАЧЕНИЕ	НАИМЕНОВАНИЕ	КОЛ.	ПРИМЕЧАНИЕ
				<u>ДЕТАЛИ</u>		
Б4		1	- КЖИ. С1.1	φ 12A II ГОСТ 5781-82 P=2050	4	1,82 кг
Б4		2	- КЖИ. С1.2	φ 12A II ГОСТ 5781-82 P=725	4	0,65 кг

ПРИВЯЗАН			
ИНВ. №			

ТП 901-7		- КЖИ. С1	
ПРОВЕР. АНТОНОВА ИНЖЕН. ПЕВЧЕВА БЕЗ ЦИФ. БАБИКОВА ЦИП. КУЗНЕЦОВ Г.А. КОНС. ШАПЫР И. КОНТР. КУЗНЕЦОВ НАЧ. ОТД. КРАСАВИН	СЕТКА АРМАТУРНАЯ (С1)	СТАЛЬ	МАССА
		Р	988
		ЛИСТ	ЛИСТОВ 1
		ЦНИИЭП ИНЖЕНЕРНОЕ ОБОРУДОВАНИЕ Г. МОСКВА	



Покрyтие поверхности - горячее цинкование h 0,05-0,06 мм.

ИНВ. № ПОДЛ. ПОДПИСЬ И ДАТА ВЗАИМ. ЦИФР. №

ПРИВЯЗАН			
ИНВ. №			

ТП 901-7-15.86		- КЖИ. ССЗ	
ПРОВЕР. АНТОНОВА ИНЖЕН. ПЕВЧЕВА БЕЗ ЦИФ. БАБИКОВА ЦИП. КУЗНЕЦОВ Г.А. КОНС. ШАПЫР И. КОНТР. КУЗНЕЦОВ НАЧ. ОТД. КРАСАВИН	ЭЛЕМЕНТ СОЕДИНИТЕЛЬНЫЙ ССЗ	СТАЛЬ	МАССА
		Р	286
		ЛИСТ	ЛИСТОВ 1
		ЦНИИЭП ИНЖЕНЕРНОЕ ОБОРУДОВАНИЕ Г. МОСКВА	

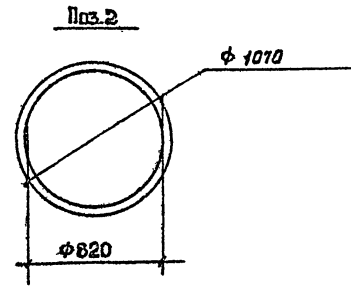
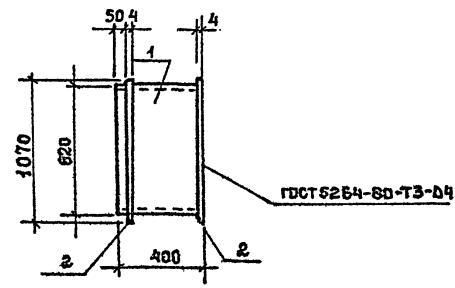
20307-06

КОПИРОВАЛ: ХЮППЕНЕН

ФОРМАТ А3

Альбом VI

Типовой проект 901-7-15.85



ФОРМАТ	ЗОНА	ПОЗ.	ОБОЗНАЧЕНИЕ	НАИМЕНОВАНИЕ	КОЛ.	ПРИМеч.
				<u>ДЕТАЛИ</u>		
		1		ТРУБА $\phi 20 \times 4,0$ -Т по ГОСТ 10704-78, $L=400$	1	56,80 кг
		2		ЛИСТ $\phi 5 \times 1020$ -3 ГОСТ 14637-79	2	25,10 кг

УДОЛ. ПОДП. НАЧА. ВЗАМ. ИВ. А.

ПРИВЯЗАН				

ПРОВЕР.	БАБИКОВА	<i>[Signature]</i>
ЧЕРТИЛ.	КУЗНЕЦОВ	<i>[Signature]</i>
РВК. ГР.	АНТОНОВА	<i>[Signature]</i>
ГЖП	КУЗНЕЦОВ	<i>[Signature]</i>
ГЛ. КОНСТ.	ШАПИРО	<i>[Signature]</i>
И. КОНТРО.	КУЗНЕЦОВ	<i>[Signature]</i>

Тп 901-7-15.85 КЖ. МНЗ

ИЗДЕЛИЕ ЗАКЛАДНОЕ МНЗ

СТАНДЯ	МАССА	МАСШТАБ
Р	У, М	1:20
ЛИСТ	ЛИСТОВ	
ЦНИИЭП ИНЖЕНЕРНО-ИССЛЕДОВАТЕЛЬСКИЙ ЦЕНТР Г. МОСКВА		

Госстрой СССР
ЦЕНТРАЛЬНЫЙ ИНСТИТУТ ТИПОВОГО ПРОЕКТИРОВАНИЯ
Свердловский филиал
620062, г. Свердловск-62, ул. Чебышева, 4
Заквз № 4458 Чис. № 203 04-06 тираж 485
Даны в печать 30.10 1986 г. цена р. 55