

ТИПОВОЙ ПРОЕКТ 903-2-23.85

УСТАНОВКА МАЗУТОСНАБЖЕНИЯ

$Q = 16/80 \text{ м}^3/ч$

С РЕЗЕРВУАРАМИ $2 \times 5000 \text{ м}^3$

АЛЬБОМ 1.4

Разработан
проектным институтом
„ЛАТГИПРОПРОМ“

Утвержден и введен в действие
институтом „Латгипропром“.
Приказ №156 от 14 июня 1985г.

Главный инженер института *Bobovs* (В. Обчаров)
Главный инженер проекта *Atmisis* (А. Думан)

					Привязан	
И.в.И.						

ЦЕНТРАЛЬНЫЙ ИНСТИТУТ ТИПОВОГО ПРОЕКТИРОВАНИЯ ГОССТРОЯ СССР

КАЗАХСКИЙ СООБЩА

Заказ № 8117 Тираж 500 экз. Цена 1-06 Инв № 203-2-23 Сдано в печать 14/12/86
Лито 1. 8

Содержание альбома

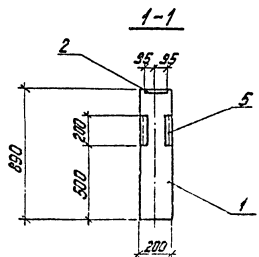
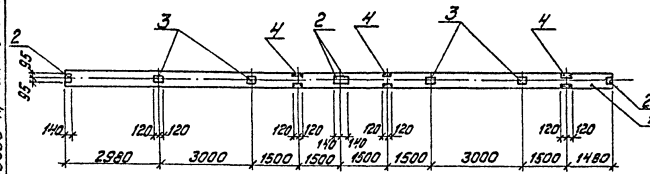
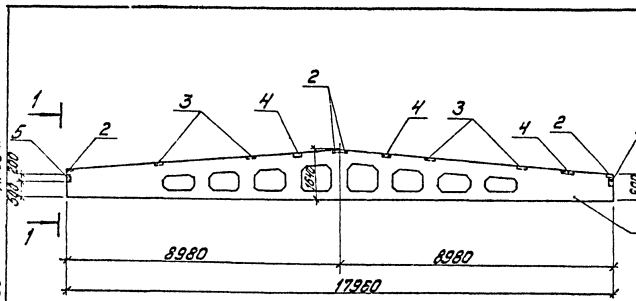
Обозначение	Наименование	стр.
	Содержание альбома	2
ТТ903-2-23.85 КЖ.И.01.1	Балка (15ДР18-3АДТ-Н-1) 15ДР18-4АДТ-Н-1)	3
КЖ.И.01.2	Балка (15ДР18-3АДТ-Н-2) 15ДР18-4АДТ-Н-2)	4
КЖ.И.01.3	Балка (15ДР18-4АДТ-Н-3) 15ДР18-5АДТ-Н-1)	5
КЖ.И.01.4	Балка (15ДР18-4АДТ-Н-4) 15ДР18-5АДТ-Н-2)	6
КЖ.И.02.1	Плита 1П3-1АДП-а	7
КЖ.И.03.1	Колонна К42-6-1	8
КЖ.И.03.2	Колонна К42-6-2	9
КЖ.И.03.3	Колонна К42-6-3	10
КЖ.И.03.4	Колонна К42-6-4	11
КЖ.И.03.5	Колонна К42-6-5	12
КЖ.И.03.6	Колонна К42-6-6	13
КЖ.И.03.7	Колонна К42-6-7	14
КЖ.И.03.8	Колонна К42-6-8	15
КЖ.И.04.1	Колонна 1КФ43-1-1	16
КЖ.И.04.2	Колонна 1КФ43-1-2	17
КЖ.И.05.1	Колонна КБ3-1	18
КЖ.И.05.1	Колонна КБ5а-1	19
КЖ.И.05.2	Колонна КБ3а-1	20
КЖ.И.05.3	Колонна КБ3а-2	21

Обозначение	Наименование	стр.
ТТ903-2-23.85 КЖ.И.07.1	Панель (ПДБ-10-В-1) 5,67 x 1,485 ПДБ-7-1 5,77 x 1,485)	22
КЖ.И.08.00	Сетка арматурная С1	23
КЖ.И.08.1	Изделие закладное МК1	
КЖ.И.08.2	Закладное изделие ЗД-1	24
КЖ.И.08.3	Закладное изделие ЗД-2	
КЖ.И.08.4	Закладное изделие ЗД-3	25
КЖ.И.08.5	Закладное изделие ЗД-4	
КЖ.И.08.6	Рама Р-1	26
КЖ.И.ТЧ	Технические условия	

А.с.б.ом 1.4

Туполой проект 903-2-23.85

М.П. 15.12.85



Материал	Вид	Поз.	Обозначение	Наименование	Кол.	Примечание
				<i>Сборочные единицы</i>		
A3	1	1	1.462.1-3/80.1-2-24; - 25	Балка 15ДР18-ЗАДТ-Н 15ДФ18-ЧАДТ-Н	1	
A4	2	1	1.400-5/76, Вып.1, лист 84	Закладные изделия МЧ-18	4	
A4	3	1	1.400-5/76, Вып.1, лист 85	МЧ-3-3	4	
A4	4	1	1.400-5/76, Вып.1, лист 88	МЧ-22	3	
A4	5	1	1.030.1-1.0-3-2210СБ	МД1	2	

Ведомость расхода стали на дополнительные закладные детали на элемент К2

Марка элемента		Изделия закладные						Всего	Объем
		Арматура класса АIII		Прокат марки ВСтЗкп2		Всего	Объем		
15ДР18-ЗАДТ-Н-1		ГОСТ 5781-82		ГОСТ 8253-76				ГОСТ 10903-78	
15ДФ18-ЧАДТ-Н-1		ГОСТ 5781-82		ГОСТ 8253-76		ГОСТ 10903-78			
		ФВ Ф10		Сварочный электрод Э56		Э56		4,72	1,57
								3,0	

Покрытие поверхностей закладных деталей - эмаль ЭП-773 кремневая ГОСТ 23143-83. Ш. 6/1.

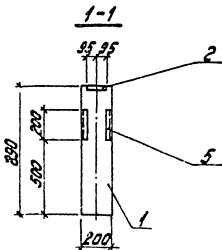
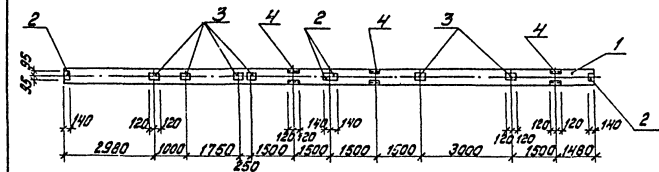
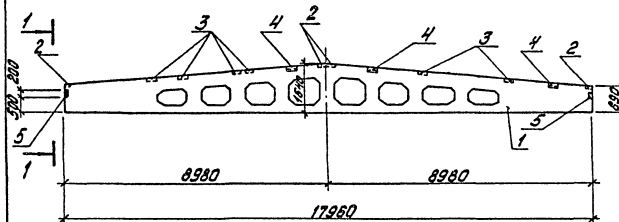
		ТП 903-2-23.85		КДХ Н. 01.1	
		Балка (15ДР18-ЗАДТ-Н-1)		Угловые болты (болты)	
		(15ДФ18-ЧАДТ-Н-1)		р 84т 1:10	
				Латунные болты	

Копирован: 9.05.84

Альбом 1.4

Тупольский проект 903-2-23.85

25.04.85 Инженер Виталий Владимирович



Марка бетона	№/поз	Обозначение	Наименование	Кол.	Примечание
			<i>СБОРОЧНЫЕ ЕДИНИЦЫ</i>		
А3	1	1.462.1-Э/80.1-2-24; -25	Болка 15ДР18-ЗАПТ-Н	1	
А4	2	1.400-6/76, вып.1, лист 84	Закладные изделия МЧ-2	4	
А4	3	1.400-6/76, вып.1, лист 85	МЧ-3-3	6	
А4	4	1.400-6/76, вып.1, лист 88	МЧ-22	3	
А4	5	1.030.1-1.0-03-2210СВ	МД1	2	

Ведомость расхода стали на двуполнотельные закладные детали на элемент, кг

Марка элемента	Изделия закладные						Объем изделий
	Арматура класса		Прокат марки		Всего		
	АIII		Вст 3кп 2				
	ГОСТ 5781-82		ГОСТ 8509-72	ГОСТ 15903-74			
15ДР18-ЗАПТ-Н-2	Ф8	Ф10	Л6	Л8	Ф36		
15ДР18-4АПТ-Н-2	3,84	0,6	4,72	15,6	18,4		43,16

Покрытие поверхностей закладных деталей - эмаль ЭП-773 кремниевая ГОСТ 23143-83. п. 6/1.

		ТП903-2-23.85	КЖ.И.01.2
Исполн	Лыкин	Болка 15ДР18-ЗАПТ-Н-2	Укладчик
Начальн	Сидель		
Исполн	Мельниченко	15ДР18-4АПТ-Н-2	Р 8,47 1:100
Начальн	Мельниченко		
Исполн	Мельниченко	Лист 1 из 10	
Начальн	Мельниченко	ЛАТТИПРОПРОМ	

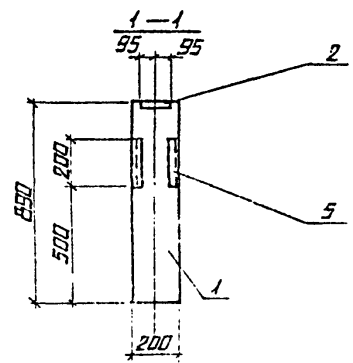
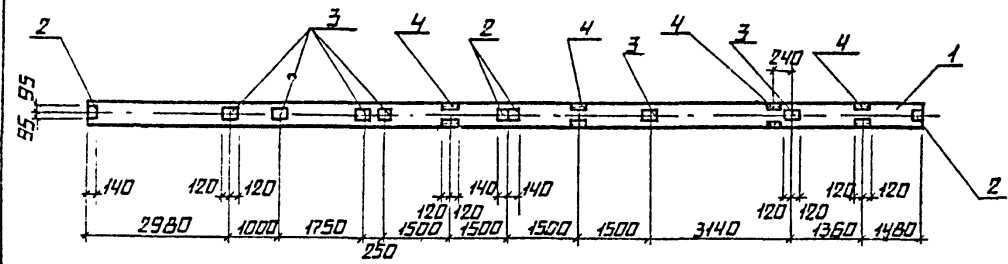
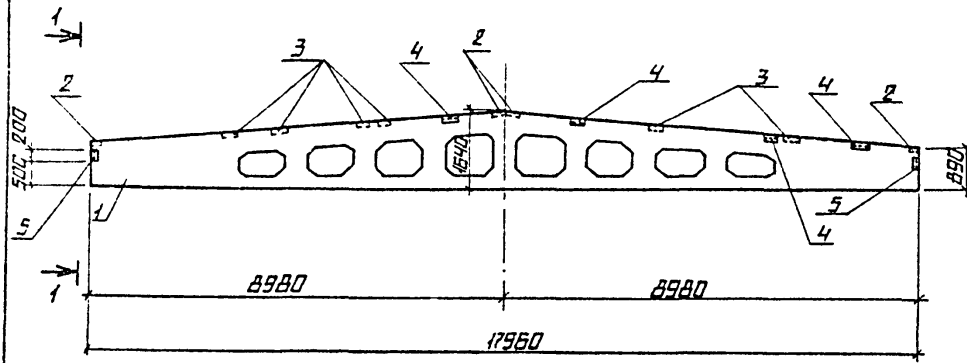
копировал: Дубкова

формат А3

ПЛАНОВЫЙ РАЗМЕР 1:4

ТИПОВОЙ ПРОЕКТ ПОЗ-2-23-85

ИЗЧ. № 1000 ПОДПИСЬ И ПЕЧАТЪ СВАЯ ИЛИ И.



КОЛ-ВО	КОЛ-ВО	КОД.	ОБОЗНАЧЕНИЕ	НАИМЕНОВАНИЕ	КОД.	ПРИМЕЧАНИЕ
СБОРОЧНЫЕ ЕДИНИЦЫ						
ЯЗ	1		1.462.1-3180.1-2-25; -26	БАЛКА 1БДР1В-4ЯНТ-Н	1	
ЯЧ	2		1.400-Б/76, ВЫП.1, ЛКСТ Б4	ЗАКЛАДНОЕ ЭЛЕМЕНТ М4-1Р	4	
ЯЧ	3		1.400-Б/76, ВЫП.1, ЛКСТ Б5	М4-3-3	В	
ЯЧ	4		1.400-Б/76, ВЫП.1, ЛКСТ БВ	М4-2Р	4	
ЯЧ	5		1.030.1-1.0-3-2210 СБ	МД1	2	

ВЕДОМОСТЬ РАСХОДА СТАЛИ НА ДОПОЛНИТЕЛЬНЫЕ ЗАКЛАДНЫЕ ДЕТАЛИ НА ЭЛЕМЕНТ, КГ

МАРКА ЭЛЕМЕНТА	ЭЛЕМЕНТЫ ЗАКЛАДНЫЕ					ВСЕГО	ОБЪЕМ	ПР. Ц
	АРМАТУРА КЛАССА		ПРОКАТ МАРКИ		В СЕЗ КЛ Э			
	К III		В С73 КЛ Э					
	ГОСТ 5781-82	ГОСТ 8509-72	ГОСТ 19903-74*	ГОСТ 19903-74*				
1БДР1В-4ЯНТ-Н-3 1БДР1В-5ЯНТ-Н-1	4,24	0,6		4,72	20,8	18,4		18,9

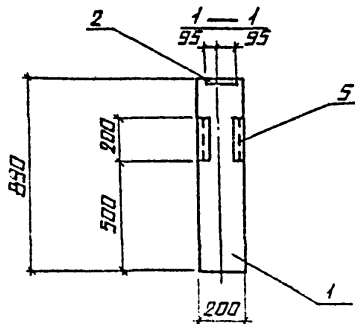
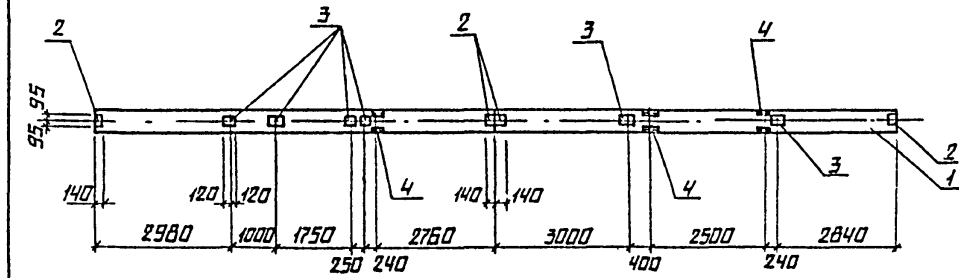
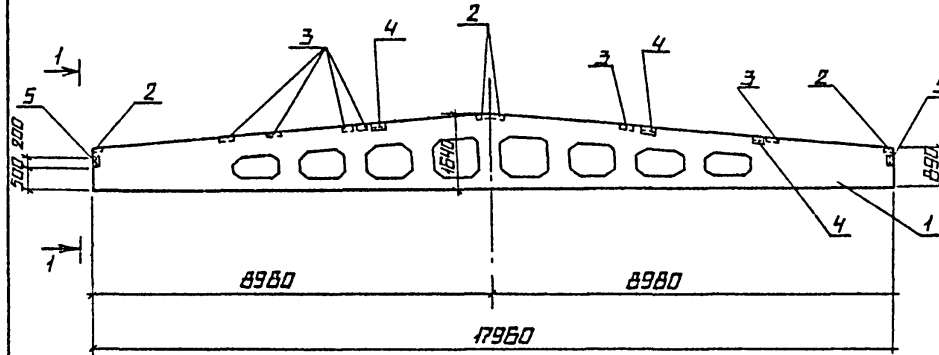
ПОКРЫТИЕ ПОВЕРХНОСТЕЙ ЗАКЛАДНЫХ ДЕТАЛЕЙ - ЭМАЛЬ ЭП-773 КРЕМОВЫЯ ГОСТ 23143-83. VI.6/1

ТИП 503-2-23-85			КЖ.И.О.3		
МАТЕРИАЛ	МАРКА	МАССА	МАТЕРИАЛ	МАРКА	МАССА
БАЛКА	(1БДР1В-4ЯНТ-Н-3) (1БДР1В-5ЯНТ-Н-1)	8,47	1:10		
ЛКСТ					
ЛАТВИПРОЕК					

РАСБЕГОМ 1,4

ТИПОВОЙ ПРОЕКТ 903-2-23.85

ИНВ. № 10201. СОЗДАТЕЛЬ И ДИЗАЙНЕР ВЗАИМ. ИИИ. И.



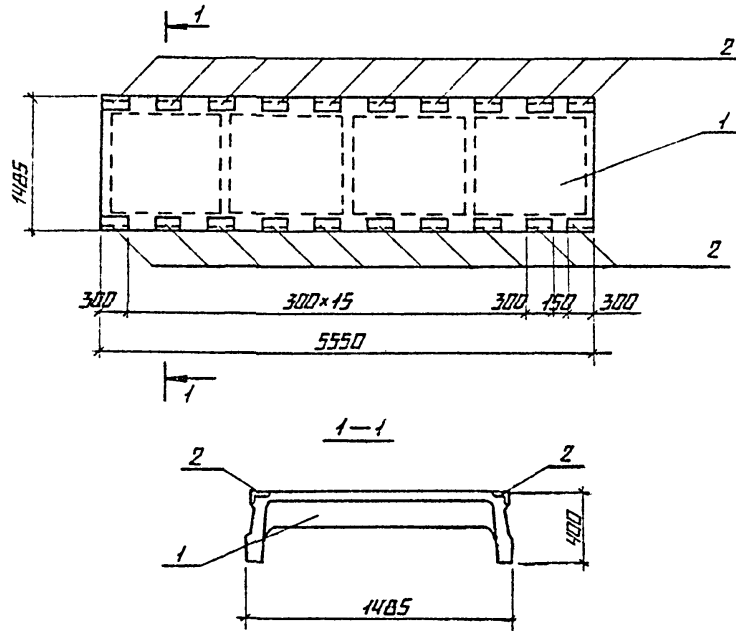
ФОРМАТ	КОЛ-ВО	ПОЗ.	ОБОЗНАЧЕНИЕ	НАИМЕНОВАНИЕ	КОЛ.	ПРИМЕЧАНИЕ
				<u>СБОРЧНЫЕ ЕДИНИЦЫ</u>		
ЯЗ	1		1.462.1-3180.1-2-25; -26	БАЛКА 1БДР1В-4А1Т-Н	1	
ЯЧ	2		1.400-6/76, ВЫП.1, ЛИСТ В4	ЗАКЛАДНОЕ ИЗДЕЛИЕ МЧ-1-2	4	
ЯЧ	3		1.400-6/76, ВЫП.1, ЛИСТ В5	М'-3-3	6	
ЯЧ	4		1.400-6/76, ВЫП.1, ЛИСТ ВВ	МЧ-22	3	
ЯЧ	5		1.030.1-1.0-3-2210 СБ	МД1	2	

ВЕДОМОСТЬ РАСХОДА СТАЛИ НА ДОПОЛНИТЕЛЬНЫЕ ЗАКЛАДНЫЕ ДЕТАЛИ НА ЭЛЕМЕНТ, КГ

МАРКА ЭЛЕМЕНТА	ИЗДЕЛИЯ ЗАКЛАДНЫЕ						ВСЕГО ПОБЫТИ РАКЛОН
	АРМАТУРА КЛАССА			ПРОКАТ МАРКИ			
	А III			ВСтЗ Кп2			
	ГОСТ 5731-82			ГОСТ 8509-72		ГОСТ 19903-74*	
1БДР1В-4А1Т-Н-4	φ8	φ10		180*1-110*	150*8	δ=6	
1БДР1В-5А1Т-Н-2	3,84	0,6		4,72	15,6	16,4	43,16

ПОКРЫТИЕ ПОВЕРХНОСТЕЙ ЗАКЛАДНЫХ ДЕТАЛЕЙ - ЭМАЛЬ ЭП-773 КРЕМОВАЯ ГОСТ 23143-83. V. 6/1

ТИП 903-2-23.85			КЗС. И. 01.4		
Д. ИИИ. ПР. ДУМАН	МЧ. ОТД. СОБОЛЬ	И. КОМТ. ШУЛЬГИНА	П. КОМСТ. АНДРЕЕВСКАЯ	Р. К. Г. ШУЛЬГИНА	С. Т. ИИИ. ШИШКОВА
БАЛКА (1БДР1В-4А1Т-Н-4)			СТАЛЬ	МАССА	МАССА ТЯГ
(1БДР1В-5А1Т-Н-2)			Р	8,4т	1:100
			ЛИСТ	ГОСТ 881	
			АТТИПРОПРОМ		



МАРКА ЭЛЕМЕНТА	КОЛ.	ОБОЗНАЧЕНИЕ	НАИМЕНОВАНИЕ	КОЛ.	ПРИМЕЧАНИЕ
			<u>СБОРОЧНЫЕ ЕДИНИЦЫ</u>		
ЯЗ	1	1.442.1-1.1 2.00.0	ПЛИТА 1ПЗ-1А IV П	1	
			<u>ДЕТАЛИ</u>		
ЯЧ	2	3.400-В/75 Л. 3А	МНЧ-44	20	

ВЕДОМОСТЬ РАСХОДА СТАЛИ НА ДОПОЛНИТЕЛЬНЫЕ ЗАКЛАДНЫЕ ДЕТАЛИ НА ЭЛЕМЕНТ, КГ

МАРКА ЭЛЕМЕНТА	ИЗДЕЛИЯ ЗАКЛАДНЫЕ						ВСЕГО	ОСТАТ.
	АРМАТУРА КЛАССА			ПРОКАТ МАРКИ				
	А III			ВСт 3 кп 2				
	ГОСТ 5781-82			ГОСТ 8510-72				
	ФВ		ИТОГО	75x50 x5		ИТОГО		
1ПЗ-1А IV П-а	13		13	29		29	42	

ПОКРЫТИЕ ПОВЕРХНОСТЕЙ ЗАКЛАДНЫХ ДЕТАЛЕЙ-ЭМАЛЬ
ЭП-773 КРЕМОВАЯ ГОСТ 23143-83 У. 6/1

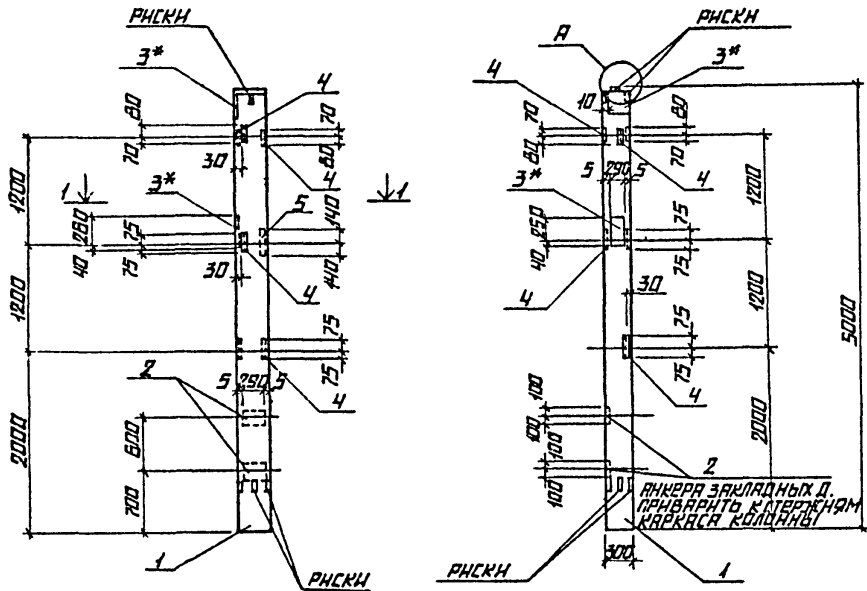
ИЗБ. № 12/01. ПОДПИСАТЬ И ДАТА ВЗЛОЖ. ИЛИ №

		ТП 903-2-23 85		КЭ.И. 02.1	
ОЛНН. ПР. ДУМАН	С.А. 2000	ПЛИТА 1ПЗ-1А IV П-а	СТАЛЬ	МАССА	
МНЧ. СТО. СОБОЛЬ	С.А. 2000		Р	2.2	
АКОНТА. ШУЛЬГИНА	М.И. 2000		ЛИСТ	1	
О. КОНСТ. АНДРИВАНОВА	С.А. 2000		ЛАТТИЖЕР		
Р.К. ГР. ШУЛЬГИНА	М.И. 2000				
Г. МНЧ. ШЯТ. СОВЯ	С.А. 2000				
К.П. ШУЛЬГИНА	М.И. 2000				

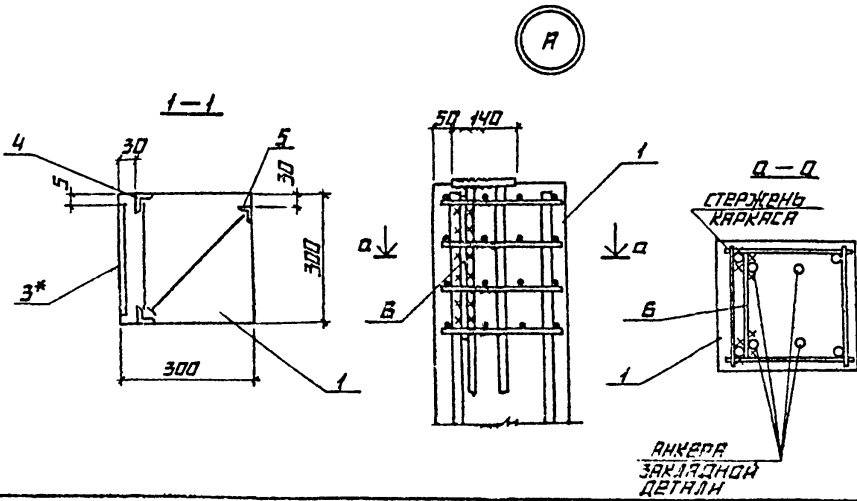
КОМПЛЕКТ

ИЗДАНИЕ

ТИПОВОЙ ПРОЕКТ 903-2-23.85 РИББОМ 14



ИНВ. № ПОДЪИ ПОДЪИ И ДИТА ВЕРХИ.ИВ.ИВ.



КОД	КОЛ	ПОЗ.	ОБОЗНАЧЕНИЕ	НАИМЕНОВАНИЕ	КОД	ПРИМЕЧАНИЕ
				ДОКУМЕНТАЦИЯ		
			1.423-3, Вып. 0-1	ЖЕЛЕЗОБЕТОННЫЕ КОЛОННЫ ДЛЯ ОДНОЭТАЖНЫХ ПРОИЗ- ВОДСТВЕННЫХ ЗДАНИЙ БЕЗ МОСТОВЫХ КРАНОВ		
				ВЫСОТА ДО 9,6 М		
				СБОРОЧНЫЕ ЭЛЕМЕНТЫ		
А3	1		1.423-3, Вып. 1 ЛИСТ 13	КОЛОННА К 42-Б	1	
А4	2		1.423-3, Вып. 2 ЛИСТ 140	ЗАКЛАДНОЕ НАДЕЛЕНИЕ ИЕ-1	2	
А4	3*		1.423-3, Вып. 2 ЛИСТ 135	ИМ-1*	2	СМ. ПРИМ.
А4	4		1.423-3, Вып. 2 ЛИСТ 144	ИМ-13	4	
А4	5		1.030.1.0-3-2330 сд.	МС 2	1	
				ДЕТАЛИ		
Б4	6		903-2-23.85 КЖ. Н. 03. 1.1	Б-ПН-10; ГОСТ 19903-74* ЛИСТ В С Т 3 К П 2; ГОСТ 14837-75	1	

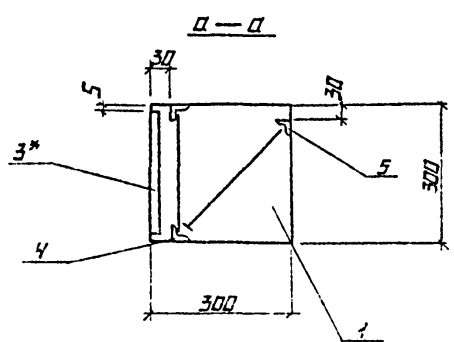
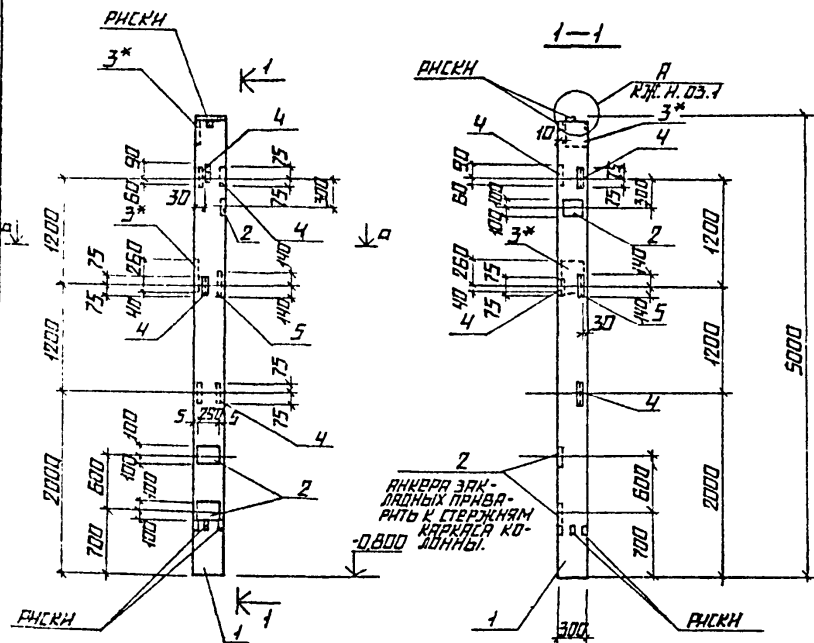
ВЕДОМОСТЬ РАСХОДА СТАЛИ НА ДОПОЛНИТЕЛЬНЫЕ ЗАКЛАДНЫЕ ДЕТАЛИ НА ЭЛЕМЕНТ, КГ

МАРКА ЭЛЕМЕНТА	НАДЕЛЕНИЯ ЗАКЛАДНЫЕ							ВСЕГО ОБЩИЙ РАСХОД	
	АРМАТУРА КЛАССА				ПРОКАТ МАРКИ				
	А I		А III		В С Т 3 К П 2				
	ГОСТ 5781-82				ГОСТ 8509-78	ГОСТ 19903-74*			
	φ6	φ10	φ12	φ14	φ22	Б3*В	Б3*В	φ10	
К 42-Б-1	0,4	0,26	3,76	4,0	2,8	5,76	0,56	24,9	42,44

* ПОКРЫТИЕ НАРУЖНЫХ ПОВЕРХНОСТЕЙ ЗАКЛАДНЫХ ДЕТАЛЕЙ МЕТ. Ц 180

ТИП 903-2-23.85		КЖ. Н. 03. 1	
К. И. И. П. ДУМАН		СТАНДА. МАСШ. УМЩИТЬСЯ	
НАЧ. ОТД. СОБОЛЬ		Р	1:17 1:50
И. КОНТ. ШУЛЬГИНА		ЛИСТ	1 / 1
К. КОНСТ. ЯНДРЕВСКАЯ		КОЛОННА К 42-Б-1	ТОБ 1
РИС. ГР. ШУЛЬГИНА			
СТ. ИЖ. ШУЛЬГИНА			
ТЕХНИК. СКАПЧЕВА			
КОПИРОВАЛ		ЛАТВИПРОПРОМ	

ТИПОВОЙ ПРОЕКТ 903-2-23-85 АЛЬБОМ 1,4



КОЛОННА	ПОЗ.	ОБОЗНАЧЕНИЕ	НАИМЕНОВАНИЕ	КОЛ.	ПРИМЕЧАНИЕ
			<u>ДОКУМЕНТАЦИЯ</u>		
		1.423-3, Вып. 0-1	ЖЕЛЕЗОБЕТОННЫЕ КОЛОННЫ ДЛЯ ОДНОЭТАЖНЫХ ПРОИЗВОДСТВЕННЫХ ЗДАНИЙ БЭЗ МОСТОВЫХ КАРКАЗОВ		
			ВЫСОТА ДО 9,6М		
			<u>СБОРНЫЕ ЕДИНИЦЫ</u>		
К3	1	1.423-3, Вып.1 ЛИСТ 13	КОЛОННА К42-Б	1	
К4	2	1.423-3, Вып.2 ЛИСТ 140	ЗАКЛАДНОЕ ИЗДЕЛИЕ М1-12-1	3	
К4	3*	1.423-3, Вып.2 ЛИСТ 135	М1-1*	2	СМ. ПРИМ.
К4	4	1.423-3, Вып.2 ЛИСТ 141	М1-13	4	
К4	5	1.030.1-1.0-3-2330 СД.	МС 2	1	
			<u>ДЕТАЛИ</u>		
Б4	6	903-2-23-85 КЖ.Н.ОЗ.2.1	ЛИСТ Б-ПН-10.ГОСТ 19503-74* В СЕЗ КЖ.Н.ОЗ.2.1	1	

ВЕДОМОСТЬ РАСХОДА СТАЛИ НА ДОПОЛНИТЕЛЬНЫЕ ЗАКЛАДНЫЕ ДЕТАЛИ НА ЭЛЕМЕНТ, КГ

МАРКА ЭЛЕМЕНТА	ИЗДЕЛИЯ ЗАКЛАДНЫЕ						ВСЕГО ЛЕВШИН РАСХОД		
	АРМАТУРА КЛАССА			ПРОЕКТ МАРКН					
	А I			А III					
	ГОСТ 5781-82	ГОСТ 8509-72	ГОСТ 19903-74*	ГОСТ 5781-82	ГОСТ 8509-72	ГОСТ 19903-74*			
	φ6	φ10	φ12	φ14	φ22	Л53* П515	С-Б	δ-10	
К42-Б-2	0,4	0,28	5,16	4,0	2,8	5,78	0,56	29,52	46,46

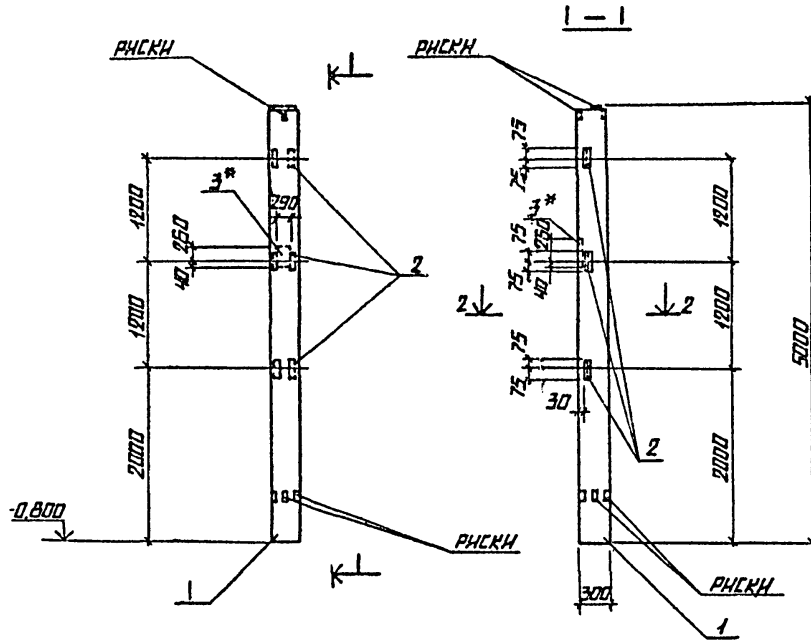
* ПОКРЫТИЕ НАРУЖНЫХ ПОВЕРХНОСТЕЙ ЗАКЛАДНЫХ ДЕТАЛЕЙ МЕТ. Ц160

ТН 903-2-23-85			КЖ.Н.ОЗ.2		
И.И.Н.П. ДУМАН	И.И.Н.П. СЕВЕРЬ	И.И.Н.П. ШУЛЬГИНА	И.И.Н.П. ШУЛЬГИНА	И.И.Н.П. ШУЛЬГИНА	И.И.Н.П. ШУЛЬГИНА
КОЛОННА К42-Б-2			КЛАСС	1:1	1:50
			КЛАСС	1:1	1:50
			ЛАТИПРПРОГРАМ		

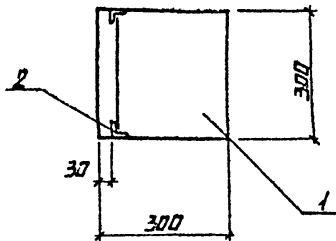
КОПИРОВАЛ

СЕРИЯТ 23

ТИПОВОЙ ПРОЕКТ 903-2-23.85 РЫБОМ 1.4



2-2



КОЛОННА	ВЫСОТ	ПОС.	ОБОЗНАЧЕНИЕ	НАИМЕНОВАНИЕ	КОЛ.	ПРИМЕЧАНИЕ
				ДОКУМЕНТАЦИЯ		
			1.423-3, Вып. 0-1	ЖЕЛЕЗОБЕТОННЫЕ КОЛОННЫ ДЛЯ ОДНОЭТАЖНЫХ ПРОИЗ- ВОДСТВЕННЫХ ЗДАНИЙ ВРЗ МОСТОВЫХ КРАНОВ ВЫСОТА ДО 9,8 М СБОРОЧНЫЕ ЕДИНИЦЫ		
Я3	1		1.423-3, Вып. 1 ЛИСТ 13	КОЛОННА К42-Б	1	
Я4	2		1.423-3, Вып. 2 ЛИСТ 14	ЗАКЛАДНОЕ УЗЕЛЕНИЕ М1-13	3	
Я4	3*		1.423-3, Вып. 2 ЛИСТ 135	М1-1	1	СМ. ПРИМ.

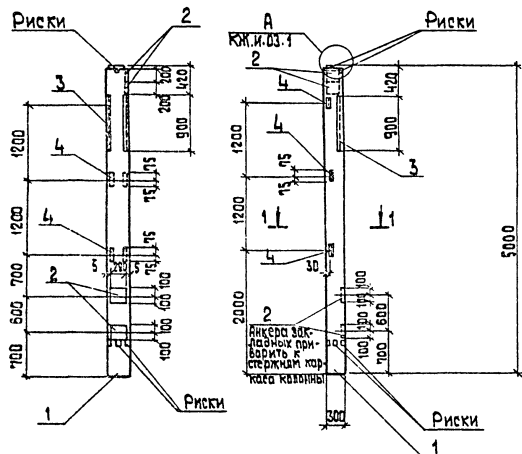
ВЕДОМОСТЬ РАСХОДА СТАЛИ НА ДОПОЛНИТЕЛЬНЫЕ ЗАКЛАДНЫЕ ДЕТАЛИ НА ЭЛЕМЕНТ, КГ

МАРКА ЭЛЕМЕНТА	УЗЕЛЕНИЯ ЗАКЛАДНЫЕ					ВСЕГО	ПЕШНИ РАСХОДА
	АРМАТУРА КЛАССА		ПРОКАТ МАРКИ		ВСЕГО		
	А III		Вст 3 кп2				
	ГОСТ 5781-82	ГОСТ 5781-82	ГОСТ 8509-72	ГОСТ 15903-74*			
К42-Б-3	φ12	φ8			4,32	6,8	13,23

* ПОКРЫТИЕ НАРУЖНЫХ ПОВЕРХНОСТЕЙ ЗАКЛАДНЫХ ДЕТАЛЕЙ МЕТ. ЦИНОЙ

Ч. 10. № 1000.6. ПОДПИСЬ И ПОДАТ. ВЗНХ. ИВ. И. К.

ТЛ 903-2-23.85		КЖ. И. 03. 3	
Д. И. И. П. ДУМАН	И. И. И. П. СОВОВЕ	И. И. И. П. ШИЛЬГИНА	И. И. И. П. ЧЕДНЕВСКАЯ
И. И. И. П. ШИЛЬГИНА	И. И. И. П. ЧЕДНЕВСКАЯ	И. И. И. П. ШИЛЬГИНА	И. И. И. П. ЧЕДНЕВСКАЯ
С. И. И. П. ШИЛЬГИНА	С. И. И. П. ЧЕДНЕВСКАЯ	С. И. И. П. ШИЛЬГИНА	С. И. И. П. ЧЕДНЕВСКАЯ
ТЕХНИК	С. И. И. П. ШИЛЬГИНА	ТЕХНИК	С. И. И. П. ЧЕДНЕВСКАЯ
КОЛОННА К42-Б-3		ПРОЦ. МАССА	МАШТАБ
		Р	1:17
		ЛИСТ	ЛН. 18/1
		ЛАТГИПРОПРОМ	

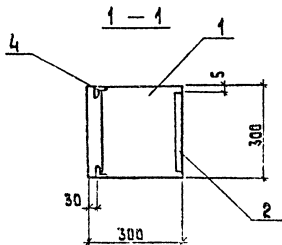


Формат	Знак	Поз.	Обозначение	Наименование	Кол.	Примечание
				Документация		
			1.423-3, Вып. 0-1	Железобетонные колонны для одноэтажных производственных зданий без мостовых кранов		
				Высота до 9,6 м		
				Сборочные единицы		
A3		1	1.423-3, Вып. 1 лист 13	Колонна К 42-6	1	
A4		2	1.423-3, Вып. 2 лист 140	Закладные изделия М1-12-1	4	
A4		3	3.400-6/76 лист 36	МЦ 4-29	2	
A4		4	1.423-3, Вып. 2 лист 141	М1-13	3	
				Детали		
A4		6	903-2-23.85 КЖ.И.03.4-1	Лист 6-ПН-10; ГОСТ 19033-74* Бет. з.к.л. ГОСТ 1423-7-97		

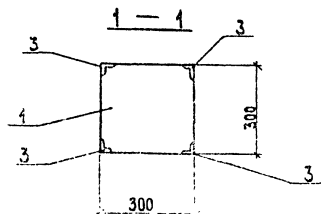
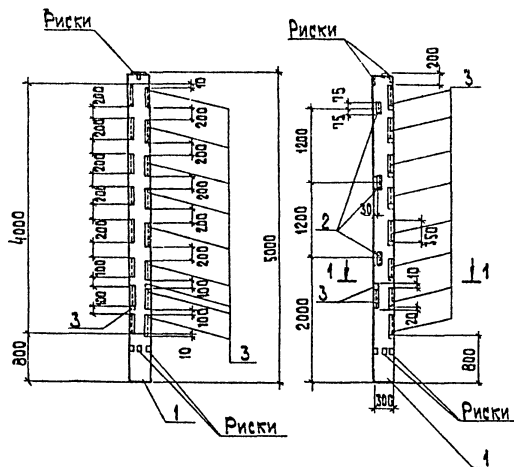
Ведомость расхода стали на дополнительные закладные детали на элемент, кг

Марка элемента	Изделия закладные					Всего	Общий расход
	Арматура класса А III		Прекот марки В ст 3 кл 2		ГОСТ 19033-74*		
	ГОСТ 9781-82		ГОСТ 9781-82				
	φ8	φ12	φ8	φ10			
К 42-6-4	1,8	6,32	4,32	11,4	20,6	44,44	

Покрытие поверхностей закладных деталей - эмаль ЭП-773 кремневая ГОСТ 23143-83. Ш. 6/4.



ТП 903-2-23.85			КЖ.И.03.4		
И.У.К.П.	А.У.М.О.Н.	С.А.Т.	С.А.Т.	М.А.С.С.И.	М.А.С.С.И.
И.У.О.Т.Е.	С.О.С.О.Л.Ь	С.А.Т.	С.А.Т.	М.А.С.С.И.	М.А.С.С.И.
И.К.О.Н.П.	Ш.А.Р.Ь.М.И.Н.А	С.А.Т.	С.А.Т.	М.А.С.С.И.	М.А.С.С.И.
И.П.И.К.Е.Т.	И.В.О.Д.И.В.Е.Л.А	С.А.Т.	С.А.Т.	М.А.С.С.И.	М.А.С.С.И.
И.У.К.Г.	И.В.И.Т.А.Н.А	С.А.Т.	С.А.Т.	М.А.С.С.И.	М.А.С.С.И.
И.Т.И.К.	Ш.О.С.К.Е.Р.А	С.А.Т.	С.А.Т.	М.А.С.С.И.	М.А.С.С.И.
И.С.Ч.Е.К.	С.У.Т.У.С.К.	С.А.Т.	С.А.Т.	М.А.С.С.И.	М.А.С.С.И.
Колонна К 42-6-4			Р	1/1	1:50
Копировал Л.Е.			М.А.С.С.И.		



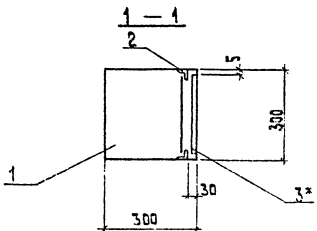
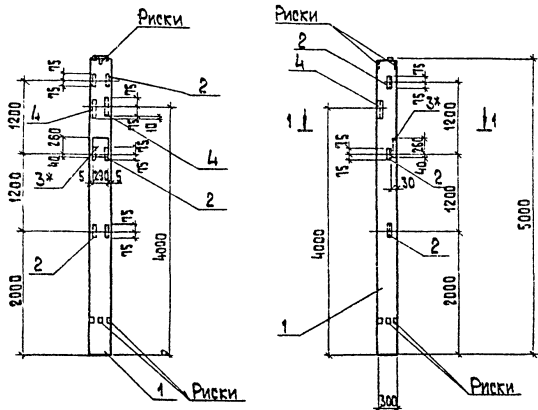
Формат	Лист	Поз.	Обозначение	Наименование	Кол.	Примечание
				<u>Документация</u>		
			1.423-3, Вып. 0-1	Железобетонные колонны для одноэтажных производственных зданий без мастовых кранов высотой до 9,6 м		
				<u>Сборочные единицы</u>		
ВЗ	1		1.423-3 Вып. 1 лист 13	Колонна К 42-6	1	
В4	2		1.423-3, Вып. 2 лист 141	Закладные изделия М1-13	3	
В4	3		3.400-6/76 лист 35	МЦ4-32	18	

Ведомость расхода стали на дополнительные закладные детали на элемент, кг

Марка элемента	Изделия закладные				Всего	Общий расход
	Арматура класса		Прокат марки			
	А III	гост 5781-82	Вст 3 кл 2	гост 8509-72		
К42-6-5	Ф8	Ф12	4,32	60,4		68,04

Покрытие поверхностей закладных деталей - эмаль ЭП-773 кремевая ГОСТ 23143-83. $\sqrt{1.6/1}$

ТП 903-2-23.85		КЖ.И.03.5	
Колонна К 42-6-5		1,17	



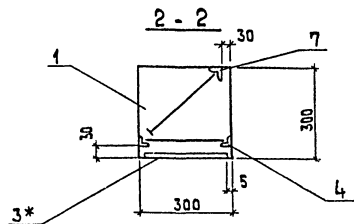
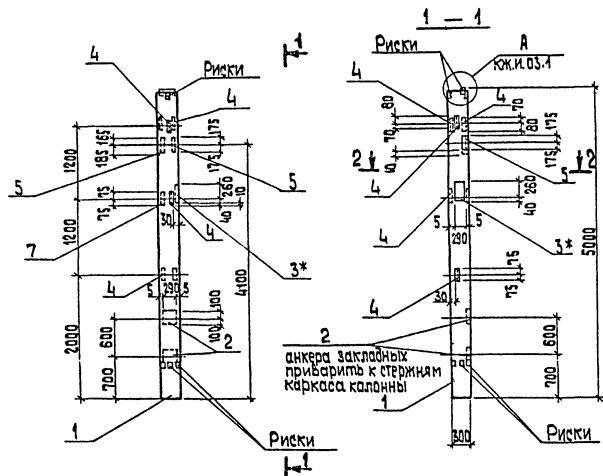
Код	Зона	Поз.	Обозначение	Наименование	Код	Примечание
				Документация		
			1.423-3, Вып.0-1	Железобетонные колонны для одноэтажных производственных зданий без мостовых кранов		Высота до 8,6 м
				Сборочные единицы		
A3		1	1.423-3, Вып.1 лист 13	Колонна К 42-6	1	
A4		2	1.423-3, Вып.2 лист 14	Закладное изделие М4-13	3	
A4		3*	1.423-3, Вып.2 лист 135	ММ1-4*	1	см.прим.
A4		4	3.400-6/76 лист 35	МУ 4-32	2	

Ведомость расхода стали на дополнительные закладные детали на элемент, кг

Марка элемента	Изделия закладные							Всего	Общий расход
	Арматура класса		Прокат марки						
	A I	A III	Вет 3 кл 2						
	гост 5781-82		гост 8509-76 19903-74*						
	Ф 6	Ф 8	Ф 12	Ф 14	Ф 22	С 6х3	Л 75х	Б*10	
К 42-6-6	0,2	1,4	0,72	2,0	1,4	4,32	5,6	6,8	22,44

* Покрытие наружных поверхностей закладных деталей Мет.Ц160

ТП 903-2-23.85		КЖ.И.03.6	
Колонна К 42-6-6	Р	1:1	1:50
Л.А.ТИГОРЦОВ		Л.А.ТИГОРЦОВ	



Марка	Зона	Поз.	Обозначение	Наименование	Кол.	Примечание
				Документация		
			1.423-3, Вып. 0-1	Железобетонные колонны для одноэтажных производственных зданий без мастовых краев Высота до 9,6 м		
				Сборочные единицы		
A3	1		1.423-3, Вып. 1. лист 13	Колонна К 42-Б	1	
A4	2		1.423-3, Вып. 2. лист 140	Закладное изделие М1-12-1	2	
A4	3*		1.423-3, Вып. 2. лист 135	М1-1*	1	см. прим.
A4	4		1.423-3, Вып. 2. лист 141	М1-13	4	
A4	5		3.400-Б/76 лист 35	МЦ 4-32	2	
A4	7		1.030.1-4.0-3-2330 сб.	МС 2	1	
				Детали		
Б4	6	903-2-23.85	КЖ.И.03.7.1	Лист Б-ПН-10, ГОСТ 19903-74 * Б ст 3 кп 2, ГОСТ 14637-79	1	

Ведомость расхода стали на дополнительные закладные детали на элемент, кг

Марка элемента	Изделия закладные								Общий расход			
	Арматура класса				Прокат марки							
	А I		А III		В ст 3 кп 2		ГОСТ 19903-74 *					
	Ф 6	Ф 8	Ф 10	Ф 12	Ф 14	Ф 22	С 63x5	С 63x6		С 75x7	С 80x8	С 100
К 42-Б-7	0,2	1,4	0,26	3,78	2,0	1,4	5,76	1,6	5,6	0,56	18,2	40,74

* Покрытие наружных поверхностей закладных деталей Мет. 4 160

Т П 903-2-23.85			КЖ.И.03.7			
Инж.оп.	Думан	<i>[Signature]</i>	Колонна К 42-Б-7	Студия Маэста Масштаб		
Инж.оп.	Соболь	<i>[Signature]</i>		Р	1,1т	1:50
Инж.контр.	Шальгина	<i>[Signature]</i>		Лист 1 из 38 1		
Инж.контр.	Андреева	<i>[Signature]</i>		ЛАТГИПРОПРОМ		
Инж.г.р.	Шальгина	<i>[Signature]</i>				
Инж.	Шадрова	<i>[Signature]</i>				
Инж.техник	Скитская	<i>[Signature]</i>				

Копировал 33

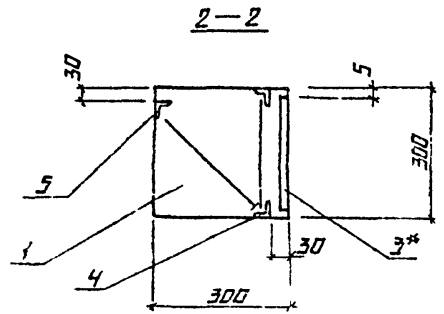
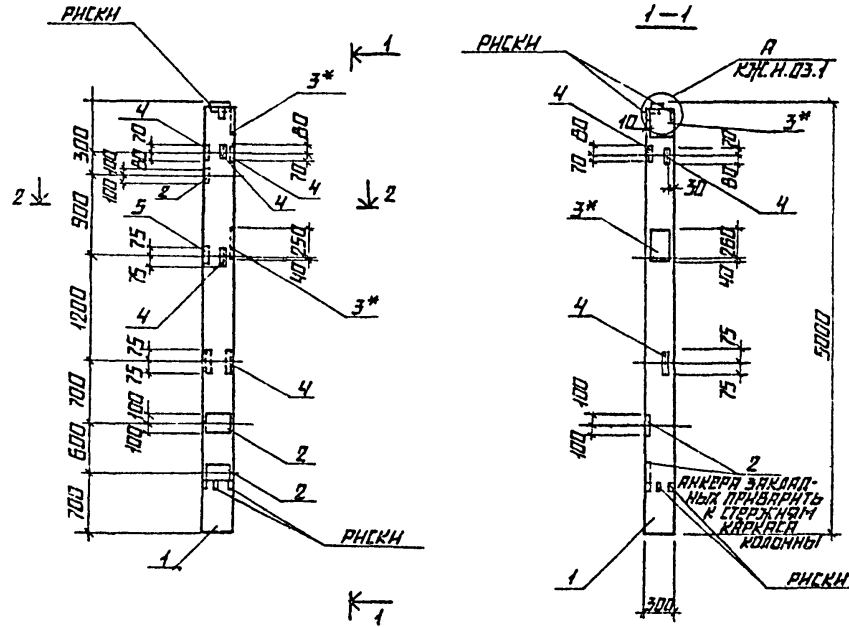
формат А3

20950-06

АЛЬБОМ 1,4

ТИПОВОЙ ПРОЕКТ 903-2-23-85

ИЗВ. № ПОЛОЖ. СЕРИИ 1, 2, 3, 4, 5, 6, 7, 8, 9, 10, 11, 12, 13, 14, 15, 16, 17, 18, 19, 20, 21, 22, 23, 24, 25, 26, 27, 28, 29, 30, 31, 32, 33, 34, 35, 36, 37, 38, 39, 40, 41, 42, 43, 44, 45, 46, 47, 48, 49, 50, 51, 52, 53, 54, 55, 56, 57, 58, 59, 60, 61, 62, 63, 64, 65, 66, 67, 68, 69, 70, 71, 72, 73, 74, 75, 76, 77, 78, 79, 80, 81, 82, 83, 84, 85, 86, 87, 88, 89, 90, 91, 92, 93, 94, 95, 96, 97, 98, 99, 100, 101, 102, 103, 104, 105, 106, 107, 108, 109, 110, 111, 112, 113, 114, 115, 116, 117, 118, 119, 120, 121, 122, 123, 124, 125, 126, 127, 128, 129, 130, 131, 132, 133, 134, 135, 136, 137, 138, 139, 140, 141, 142, 143, 144, 145, 146, 147, 148, 149, 150, 151, 152, 153, 154, 155, 156, 157, 158, 159, 160, 161, 162, 163, 164, 165, 166, 167, 168, 169, 170, 171, 172, 173, 174, 175, 176, 177, 178, 179, 180, 181, 182, 183, 184, 185, 186, 187, 188, 189, 190, 191, 192, 193, 194, 195, 196, 197, 198, 199, 200, 201, 202, 203, 204, 205, 206, 207, 208, 209, 210, 211, 212, 213, 214, 215, 216, 217, 218, 219, 220, 221, 222, 223, 224, 225, 226, 227, 228, 229, 230, 231, 232, 233, 234, 235, 236, 237, 238, 239, 240, 241, 242, 243, 244, 245, 246, 247, 248, 249, 250, 251, 252, 253, 254, 255, 256, 257, 258, 259, 260, 261, 262, 263, 264, 265, 266, 267, 268, 269, 270, 271, 272, 273, 274, 275, 276, 277, 278, 279, 280, 281, 282, 283, 284, 285, 286, 287, 288, 289, 290, 291, 292, 293, 294, 295, 296, 297, 298, 299, 300, 301, 302, 303, 304, 305, 306, 307, 308, 309, 310, 311, 312, 313, 314, 315, 316, 317, 318, 319, 320, 321, 322, 323, 324, 325, 326, 327, 328, 329, 330, 331, 332, 333, 334, 335, 336, 337, 338, 339, 340, 341, 342, 343, 344, 345, 346, 347, 348, 349, 350, 351, 352, 353, 354, 355, 356, 357, 358, 359, 360, 361, 362, 363, 364, 365, 366, 367, 368, 369, 370, 371, 372, 373, 374, 375, 376, 377, 378, 379, 380, 381, 382, 383, 384, 385, 386, 387, 388, 389, 390, 391, 392, 393, 394, 395, 396, 397, 398, 399, 400, 401, 402, 403, 404, 405, 406, 407, 408, 409, 410, 411, 412, 413, 414, 415, 416, 417, 418, 419, 420, 421, 422, 423, 424, 425, 426, 427, 428, 429, 430, 431, 432, 433, 434, 435, 436, 437, 438, 439, 440, 441, 442, 443, 444, 445, 446, 447, 448, 449, 450, 451, 452, 453, 454, 455, 456, 457, 458, 459, 460, 461, 462, 463, 464, 465, 466, 467, 468, 469, 470, 471, 472, 473, 474, 475, 476, 477, 478, 479, 480, 481, 482, 483, 484, 485, 486, 487, 488, 489, 490, 491, 492, 493, 494, 495, 496, 497, 498, 499, 500, 501, 502, 503, 504, 505, 506, 507, 508, 509, 510, 511, 512, 513, 514, 515, 516, 517, 518, 519, 520, 521, 522, 523, 524, 525, 526, 527, 528, 529, 530, 531, 532, 533, 534, 535, 536, 537, 538, 539, 540, 541, 542, 543, 544, 545, 546, 547, 548, 549, 550, 551, 552, 553, 554, 555, 556, 557, 558, 559, 560, 561, 562, 563, 564, 565, 566, 567, 568, 569, 570, 571, 572, 573, 574, 575, 576, 577, 578, 579, 580, 581, 582, 583, 584, 585, 586, 587, 588, 589, 590, 591, 592, 593, 594, 595, 596, 597, 598, 599, 600, 601, 602, 603, 604, 605, 606, 607, 608, 609, 610, 611, 612, 613, 614, 615, 616, 617, 618, 619, 620, 621, 622, 623, 624, 625, 626, 627, 628, 629, 630, 631, 632, 633, 634, 635, 636, 637, 638, 639, 640, 641, 642, 643, 644, 645, 646, 647, 648, 649, 650, 651, 652, 653, 654, 655, 656, 657, 658, 659, 660, 661, 662, 663, 664, 665, 666, 667, 668, 669, 670, 671, 672, 673, 674, 675, 676, 677, 678, 679, 680, 681, 682, 683, 684, 685, 686, 687, 688, 689, 690, 691, 692, 693, 694, 695, 696, 697, 698, 699, 700, 701, 702, 703, 704, 705, 706, 707, 708, 709, 710, 711, 712, 713, 714, 715, 716, 717, 718, 719, 720, 721, 722, 723, 724, 725, 726, 727, 728, 729, 730, 731, 732, 733, 734, 735, 736, 737, 738, 739, 740, 741, 742, 743, 744, 745, 746, 747, 748, 749, 750, 751, 752, 753, 754, 755, 756, 757, 758, 759, 760, 761, 762, 763, 764, 765, 766, 767, 768, 769, 770, 771, 772, 773, 774, 775, 776, 777, 778, 779, 780, 781, 782, 783, 784, 785, 786, 787, 788, 789, 790, 791, 792, 793, 794, 795, 796, 797, 798, 799, 800, 801, 802, 803, 804, 805, 806, 807, 808, 809, 810, 811, 812, 813, 814, 815, 816, 817, 818, 819, 820, 821, 822, 823, 824, 825, 826, 827, 828, 829, 830, 831, 832, 833, 834, 835, 836, 837, 838, 839, 840, 841, 842, 843, 844, 845, 846, 847, 848, 849, 850, 851, 852, 853, 854, 855, 856, 857, 858, 859, 860, 861, 862, 863, 864, 865, 866, 867, 868, 869, 870, 871, 872, 873, 874, 875, 876, 877, 878, 879, 880, 881, 882, 883, 884, 885, 886, 887, 888, 889, 890, 891, 892, 893, 894, 895, 896, 897, 898, 899, 900, 901, 902, 903, 904, 905, 906, 907, 908, 909, 910, 911, 912, 913, 914, 915, 916, 917, 918, 919, 920, 921, 922, 923, 924, 925, 926, 927, 928, 929, 930, 931, 932, 933, 934, 935, 936, 937, 938, 939, 940, 941, 942, 943, 944, 945, 946, 947, 948, 949, 950, 951, 952, 953, 954, 955, 956, 957, 958, 959, 960, 961, 962, 963, 964, 965, 966, 967, 968, 969, 970, 971, 972, 973, 974, 975, 976, 977, 978, 979, 980, 981, 982, 983, 984, 985, 986, 987, 988, 989, 990, 991, 992, 993, 994, 995, 996, 997, 998, 999, 1000



КОЛ.	ПРИМЕЧАНИЯ	КОД.	НАИМЕНОВАНИЕ	ОБОЗНАЧЕНИЕ	ГОС. СОНА	ДИАМЕТР
ДОКУМЕНТАЦИЯ						
				1.423-3, вып. 0-1		
ЖЕЛАЗОБЕТОННЫЕ КОЛОННЫ ДЛЯ ОДНОЭТАЖНЫХ ПРОМЫСЛОВЫХ ЗДАНИЙ БЕЗ МЕСТОВЫХ КРАЕВ. ВЫСОТА ДО 9,6 М						
СБОРОЧНЫЕ ЕДИНИЦЫ						
РЗ	1		КОЛОННА К 42-Б-В	1.423-3, вып. 1. ЛКСТ 13		
Р4	2		ЗАКЛАДНЫЕ ИЗДЕЛИЯ М 1-12-1	1.423-3, вып. 2. ЛКСТ 140		
Р4	3*		М 1-1	1.423-3, вып. 2. ЛКСТ 135		
Р4	4		М 1-13	1.423-3, вып. 2. ЛКСТ 141		
Р4	5		М С 2	1.030. 1-1. 0-3-2330 СБ.		
ДЕТАЛИ						
Б4	6		ЛКСТ Б-10-10: ГОСТ 19503-74*	903-2-23.85 КЖ.Н.03.В.1		
* ВСТ 3 КЛ 2: ГОСТ 18657-79						

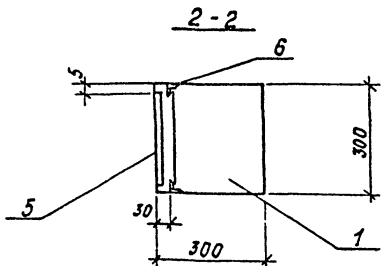
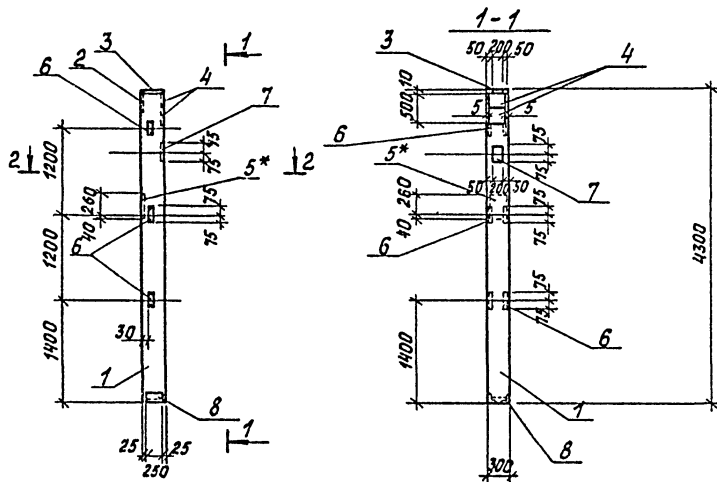
ВЕДОМОСТЬ РАСХОДА СТАЛИ НА ДОПОЛНИТЕЛЬНЫЕ ЗАКЛАДНЫЕ ДЕТАЛИ НА ЭЛЕМЕНТ, КТ

МАРКА ЭЛЕМЕНТА	ИЗДЕЛИЯ ЗАКЛАДНЫЕ								ВСЕГО ОБИЙН РАСХОД	
	АРМАТУРА КЛАССА				ПРОКАТ МАРКИ					
	R I				R II					
	φ8	φ10	φ12	φ14	φ22	φ8	φ10	φ12		
К 42-Б-В	0,2	0,26	5,18	4,0	2,8	5,76	1,8	0,58	29,6	49,94

* ПОКРЫТИЕ НАРУЖНЫХ ПОВЕРХНОСТЕЙ ЗАКЛАДНЫХ ДЕТАЛЕЙ МЕТ. Ц. ЦО

ИЗВ. № ПОЛОЖ. СЕРИИ 1, 2, 3, 4, 5, 6, 7, 8, 9, 10, 11, 12, 13, 14, 15, 16, 17, 18, 19, 20, 21, 22, 23, 24, 25, 26, 27, 28, 29, 30, 31, 32, 33, 34, 35, 36, 37, 38, 39, 40, 41, 42, 43, 44, 45, 46, 47, 48, 49, 50, 51, 52, 53, 54, 55, 56, 57, 58, 59, 60, 61, 62, 63, 64, 65, 66, 67, 68, 69, 70, 71, 72, 73, 74, 75, 76, 77, 78, 79, 80, 81, 82, 83, 84, 85, 86, 87, 88, 89, 90, 91, 92, 93, 94, 95, 96, 97, 98, 99, 100		ТН 903-2-23-85		КЖ.Н.03.В	
МАТЕРИАЛ	ДИМЕТР	МАТЕРИАЛ	МАТЕРИАЛ	МАТЕРИАЛ	МАТЕРИАЛ
КОЛОННА К 42-Б-В	φ	К	Л	1:50	
АЛТИПРОПРОС					
КОМПОНОВАНО					
ОПРАТ № 3					

Типовой проект 903-2-23.85 Альбом 1.4



Формат Зона	Поз.	Обозначение	Наименование	Кол.	Приме- чание
<u>Документация</u>					
		1.427.1-3 вып.1.2	Колонны железобетонные прямоугольного сечения для провольного и торца ядро факьярка обязательных производ- ственных зданий высотой 3.0-14.4 м		
<u>Сборочные единицы</u>					
A3	1	1.427.1-3 вып.1, стр.11	Колонна 1КФ43-1	1	
A4	2	1.427.1-3 вып.2, стр.55	Закладное изделие, МН1	1	
A4	3	1.427.1-3 вып.2, стр.56	МН2	1	
A4	4	1.427.1-3 вып.2, стр.65	МН20	2	
A4	5	1.427.1-3 вып.2, стр.65	МН21	1	с.м.прим.
A4	6	1.427.1-3 вып.2, стр.67	МН28	3	
A4	7	1.427.1-3 вып.2, стр.63	МН15	1	
A4	8	1.427.1-3 вып.2, стр.64	МН17	1	

Ведомость расхода стали на дополнительные
закладные детали на элемент, кг

Марка элемента	Изделия закладные								Общий расход
	Арматура класса				Прокат марки				
	A III				Вст 3 кл 2				
	ГОСТ 5781-82				ГОСТ 19903-74*				
	φ10	φ12	φ14		φ6.3	φ8	φ10		
1КФ43-1-1	4,45	4,56	4,9		4,2	14,0	17,3		49,4*

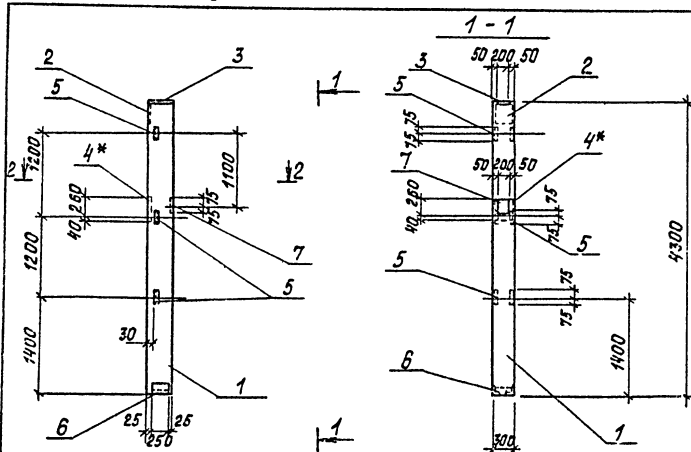
* Покрытие наружных поверхностей закладных деталей мет.Ц160

ТП 903-2-23.85		КЖ.Ц.04.1	
И.инж.л. А.И.М.Н.	И.инж.л. С.В.А.В.	Колонна 1КФ43-1-1	Сталь
И.инж.л. Ш.У.Л.Г.И.Н.	И.инж.л. Ш.У.Л.Г.И.Н.		Масса
И.инж.л. Ш.У.Л.Г.И.Н.	И.инж.л. Ш.У.Л.Г.И.Н.		1,0т
И.инж.л. Ш.У.Л.Г.И.Н.	И.инж.л. Ш.У.Л.Г.И.Н.		1:50
И.инж.л. Ш.У.Л.Г.И.Н.	И.инж.л. Ш.У.Л.Г.И.Н.		Лист
И.инж.л. Ш.У.Л.Г.И.Н.	И.инж.л. Ш.У.Л.Г.И.Н.		Лист под 7
ЛАТГИПРОПРОМ			

Копировал Б.р.

Формат А3

Типовой проект 903-2-23.85 Альбом 1.4



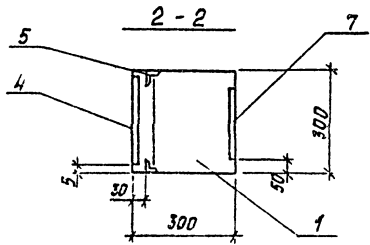
Формат	Зона	Пов.	Обозначение	Наименование	кол.	Примечание
				<u>Документация</u>		
			1.427.1-3 вып. 1.2	Колонны железобетонные рабочий чертеж сечения для продольного и торча- вого факелки для этажных прощадствен- ных зонной высотой 3,0-14,4 м		
				<u>Сборочные единицы</u>		
A3	1		1.427.1-3 вып.1, стр.11	Колонна КФ43-1	1	
A4	2		1.427.1-3 вып.2, стр.55	Закладное изделие МН1	1	
A4	3		1.427.1-3 вып.2, стр.56	МН2	1	
A4	4*		1.427.1-3 вып.2, стр.65	МН21	1	см.прим.
A4	5		1.427.1-3 вып.2, стр.67	МН28	3	
A4	6		1.427.1-3 вып.2, стр.64	МН17	1	
A4	7		1.427.1-3 вып.2, стр.63	МН15	1	

Ведомость расхода стали на дополнительные закладные детали на элемент, кг

Марка элемента	Изделия закладные						Всего раск. в этом раск.с
	Арматура класса			Прокат марки			
	А III			В ст.3 кл.2			
	φ10	φ12	φ14	φ10	φ12	φ14	
1КФ43-1-2	4,45	0,6	4,9	4,2	14,0	9,5	37,65

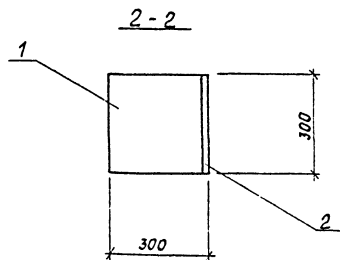
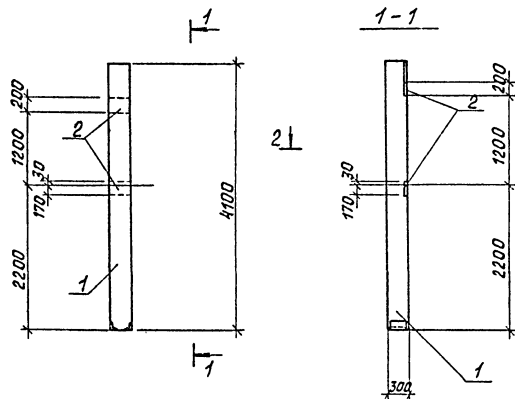
*Покрывтие поверхностей закладных деталей М4160

Исполн. Инженер-Механик И.И. Виноградов



ТП 903-2-23.85		КЖ.И.04.2	
Исполн. И.И. Виноградов	Проверк. С.А. Савельев	Сталь	Класс
Исполн. И.И. Виноградов	Проверк. С.А. Савельев	Р	10т
Исполн. И.И. Виноградов	Проверк. С.А. Савельев	1:50	1:50
Исполн. И.И. Виноградов	Проверк. С.А. Савельев	Лист	Лист 25/2
		ЛАТВИПРОПРОМ	
		Формат А4	

Копировал Ю.А.



Адрес	Этаж	Поз.	Обозначение	Наименование	Кол.	Примечание
				<u>Документация</u>		
			1.431-20, вып. 5	Перегородки одноэтажных производственных зданий		
				колонны фахверка железобетонные		
				<u>Сборочные единицы</u>		
А4	1	1.431-20, вып. 5 часть 1, лист 2	Колонна КБЗ		1	
А4	2	1.431-20, вып. 7 часть 2, лист 44	Закладные изделия-22		2	

Ведомость расхода стали на дополнительные закладные детали на элемент, кг

Марка элемента	Изделия закладные						Итого расход
	Арматура класса			Прокат марки			
	А III			Вст 3 кл 2			
	ГОСТ 5781-82			ГОСТ 19903-74*			
КБЗ-1	φ12			8-10			14,6

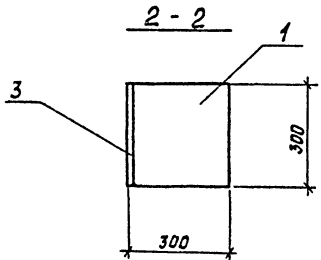
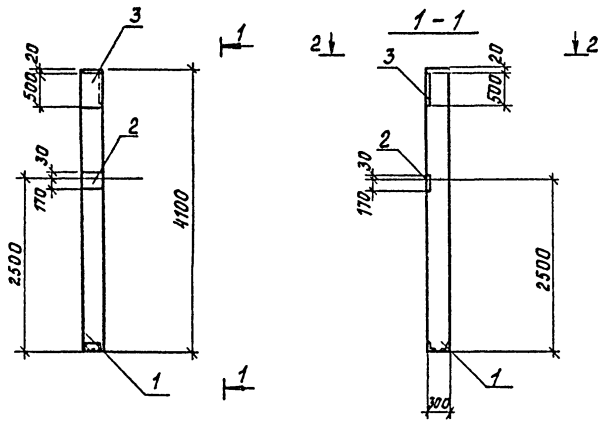
Покрытие поверхностей закладных деталей - эмаль ЭП-773 кремевая ГОСТ 23143-83. У. 6/1

ТП 903-2-23.85		КЖ. У. 05.1	
Колонна КБЗ-1	Сталь	Масса	Объем
	ρ	0,93т	1:50
	Лист	Листов	7

ЛАТИПРОПРОМ

Формат А3

Типовой проект 903-2-23.85 Алюмин 1.4



Кол	Примечание	Наименование	Обозначение	Лист	Зона	Формат
		<u>Документация</u>				
		Перегородки одноэтажных производственных зданий, колонны факверка железобетонные	1.431-20, вып. 5			
		<u>Сборочные единицы</u>				
А4	1	Колонна КБЗс	1.431-20, вып. 5, часть 1, лист 1			
А4	2	Закладное изделие МН2с	1.431-20, вып. 7, часть 2, лист 4			
А4	3	МН 27	1.431-20, вып. 7, часть 2, лист 46			

Ведомость расхода стали на дополнительные закладные детали на элемент, кг

Марка элемента	Изделия закладные								Всего	Средняя раскоч
	Арматура класса АIII				Прокат марки Вст 3 кл 2					
	ГОСТ 5781-82				ГОСТ 19903-74 *					
	Ø10	Ø12	Ø14		5=10					
КБЗс-1	0,6	1,4	1,9		18,5					22,4

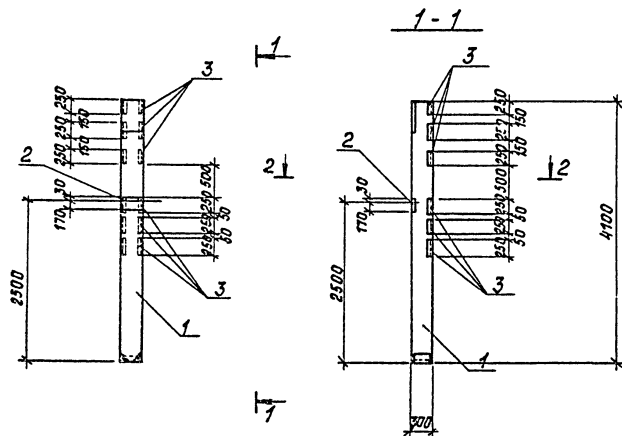
Покрытие поверхностей закладных деталей - эмаль ЭП-773 кремневая ГОСТ 23143-83. П. 6/1

		ТП 903-2-23.85		КЖ. И.О.С.2	
Инж. п. Думан Инж. а. Саволь Инж. Шлягина Инж. Кондратьев Инж. Рук. г. Шлягина Ст. инж. Шлягина Техник Скутнев	Колонна КБЗс-1	Студия	Россия	Масштаб	0
		р	0,93т	1:50	
		Лист	Итого в 1		
ЛАТГИПРОПРОМ					

Копировал б/в

Формат А3

Лист № 01 из 01 листов в объеме 1 листа



Код	Лист	Обозначение	Наименование	Кол.	Примечание
<u>Документация</u>					
		1.431-20, вып.5	Перегородки одноэтажных производственных зданий, кирпичные стальные железобетонные сборочные единицы		
A4	1	1.431-20, вып.5, часть 1, лист 1	Колонна КБ3а	1	
A4	2	1.431-20, вып.7, часть 2, лист 4	Закладное изделие МН22	1	
A4	3	1.431-20, вып.7, часть 2, лист 40	МН1	6	

Ведомость расхода стали на вспомогательные закладные детали на элемент, кг

Марка элемента	Изделия закладные					Всего	Общ. расход
	Арматура класса А \bar{I}		Прокат марки Вст3 кл 2		Всего		
	ГОСТ 5781-82		ГОСТ 8809-72, ГОСТ 10303-74				
	ϕ 10	ϕ 12	ϕ 10	ϕ 10			
КБ3а-2	7,2	1,4	25,2	5,9		39,7	

Покрытие поверхностей закладных деталей - эмаль ЭП-773 кремевой ГОСТ 23143-83. ч.1/1

ТП 903-2-25.85		КМХ.Л.05.3	
Колонна КБ3а-2		Сталь	Масса
		Р	0,957 1-50
		лист	лист 2 из 7
		ЛАТГИПРОПРОИ	
Копировал К $\bar{2}$		Формат: А3	

Рис. 1

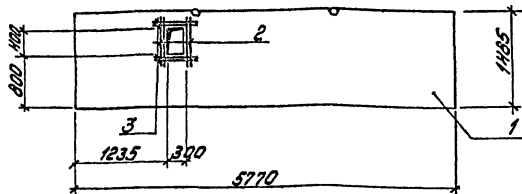
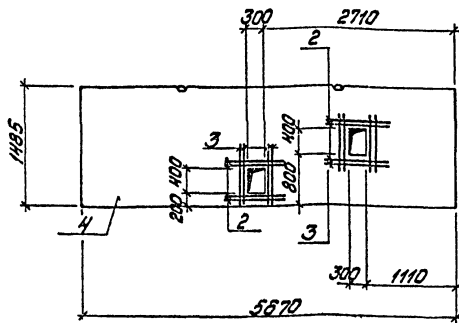


Рис. 2



Обозначение	Марка	Рис.	Масса
ТП903-2-23.65 КЖ.Н.071	ППБ-7-1 5,77x1,485	1	1,74т
КЖ.Н.071-01	ППБ-10-В 5,67x1,485	2	2,07т

1 в местах отверстий арматуру панелей вырезать и отогнуть по месту.
Дополнительную арматуру приварить к существующей.

Форм. зона	№з.	Обозначение	Наименование	ТП903-2-23.65		Примечание
				01		
			Документация			
		1.431-20 В.1	Перегородки одноэтажных производственных зданий			
			Сборочные единицы			
ИВ	1	1.431-20 В.1	Панель ППБ-7 5,77x1,485	1		
ИВ	4	1.431-20 В.1	Панель ППБ-10-В 5,67x1,485	1		
			Детали			
			ВАШ ГОСТ 5781-82			
Б4	2		Р=1050	4	8	
Б4	3		С=800	4	8	

Ведомость расхода дополнительной стали на один элемент, кг

Марка элемента	Изделия арматурные		Базис
	Арматура класса А III		
	ГОСТ 5781-82		
	Ø 8		
ППБ-7-1 5,77x1,485	29		29
ППБ-10-В 5,67x1,485	59		59

ТП903-2-23.65		КЖ.Н.071	
Длинные детали	Соборы	Панель	Сталь класса В
Короткие детали	Соборы	(ППБ-7-1 5,77x1,485 ; ППБ-10-В-1 5,67x1,485)	Р 1:50
Панель	Соборы		Лист 1 из 1
Рыч. 23	Соборы		ЛАТГИПРОЕКТ
Ст. 10	Соборы		
Ниж. Вент. 23	Соборы		

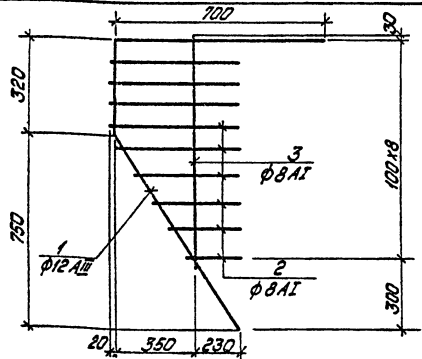
материал: дуб, кол.

формат А3

Львов 1.4

проект 903-2-23.85

20950-06



Код	Знач	Поз	Обозначение	Наименование	Кол.	Примечание
			ТТ 903-2-23.85	Документация Техническое условие		
				Детали		
				Сталь φ12 АШ ГОСТ 5781-82		
54	1	ТТ 903-2-23.85	КЖ.И.ПРМ.1.010.1	С = 2980	1	1,57
				Сталь φ8 АТ ГОСТ 5781-82		
54	2		КЖ.И.ПРМ.1.010.2	от 250 до 500; С _{ср} = 425	8	0,17
54	3		КЖ.И.ПРМ.1.010.3	С = 850	1	0,34

ТТ 903-2-23.85 КЖ.И.ПРМ.1.010

Сетка арматурная
С1

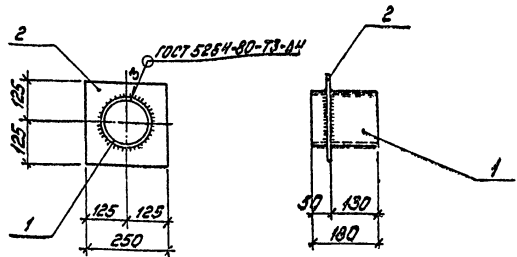
ЛТИПРОПРОМ
р 3,9
кг
ЛТИПРОПРОМ

КОПЛОСАН-Губинск

ФОРМАТ А4

Львов 1.4

проект 903-2-23.85



Код	Знач	Поз	Обозначение	Наименование	Кол.	Примечание
			ТТ 903-2-23.85	Документация Техническое условие		
				Детали		
54	1	ТТ 903-2-23.85	КЖ.И.ОБ.1.1	Труба 159x4 ГОСТ 10704-80 Вместо ГОСТ 10705-80	1	3,0
54	2		КЖ.И.ОБ.1.2	Листок 10x250 ГОСТ 103-76 Вместо ГОСТ 535-79	1	1,5

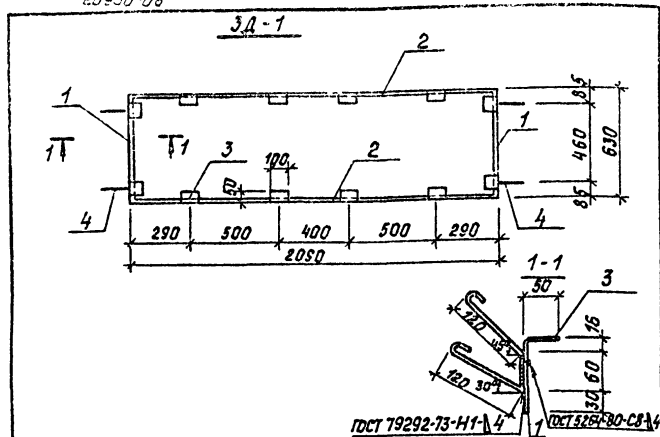
ТТ 903-2-23.85 КЖ.И.ОБ.1

Изделие заводное
ИИ?

ЛТИПРОПРОМ
р 4,8
кг
ЛТИПРОПРОМ

КОПЛОСАН-Губинск

ФОРМАТ А4

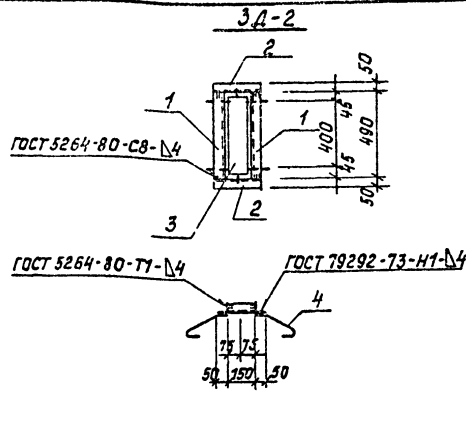


Вид	Зона	Лос.	Обозначение	Наименование	Кол.	Примечание
				<u>Документация</u>		
			ТП 903-2-23.85	КЖ.И.ТУ		Технические условия
				<u>Детали</u>		
Б4	1	ТП 903-2-23.85	КЖ.И.ОБ.2.1	Лист 66 ГОСТ 19903-74	2	3,61 кг
Б4	2		-КЖ.И.ОБ.2.2	Лист 65 ГОСТ 19903-74	2	12,16 кг
Б4	3		-КЖ.И.ОБ.2.3	Уголок 30х30 ГОСТ 19172-74	12	2,98 кг
Б4	4		-КЖ.И.ОБ.2.4	φ 8 А I ГОСТ 5781-82	4	0,64 кг

		ТП 903-2-23.85		КЖ.И.ОБ.2		
		Закладное изделие		Стадия	Масса	Масштаб
		3Д-1		р	19,39	
				лист	листок 1	
				ЛАТГИПРОПРОМ		

Копировать

Формат А4



Жалюзийные решетки №1 изготавливаются механическим заводом №1 треста, Сантехдеталь" г. Горький.

Вид	Зона	Лос.	Обозначение	Наименование	Кол.	Примечание
				<u>Документация</u>		
			ТП 903-2-23.85	КЖ.И.ТУ		Технические условия
				<u>Детали</u>		
Б4	1	ТП 903-2-23.85	КЖ.И.ОБ.3.1	Уголок 30х30 ГОСТ 19172-74	2	2,19 кг
Б4	2		-КЖ.И.ОБ.3.1	Уголок 30х30 ГОСТ 19172-74	2	0,67 кг
Б4	3		-КЖ.И.ОБ.3.2	Жалюзийная решетка №1 14х36-1377-1 (см.прим.п.1)	1	0,97 кг
	4			φ 8 А I ГОСТ 5781-82	4	0,32 кг

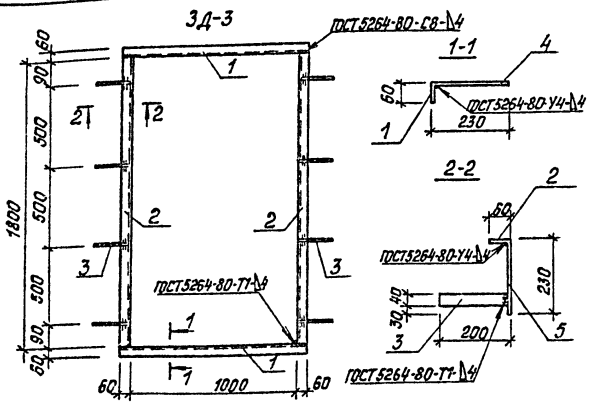
		ТП 903-2-23.85		КЖ.И.ОБ.3		
		Закладное изделие		Стадия	Масса	Масштаб
		3Д-2		р	4,15	
				лист	листок 1	
				ЛАТГИПРОПРОМ		

Копировать

Формат А4

Тиловой проект 903-2-23.85 Альбом 1.4

20950-06



Код	Зона	Пос.	Обозначение	Наименование	Кол.	Примечание
<u>Документация</u>						
			903-2-23.85 КЖ.У. ТУ	Технические условия		
<u>Детали</u>						
54	1		903-2-23.85 КЖ.У.08.4.1	Полоса 624x60 ГОСТ 703-76	2	4,22 кг
54	2		КЖ.У.08.4.2	Полоса 624x60 ГОСТ 703-76	2	6,78 кг
54	3		КЖ.У.08.4.3	Полоса 624x40 ГОСТ 703-76	8	2,01 кг
	4			Лист ГОСТ 19903-74	2	16,17 кг
	5			Лист ГОСТ 19903-74	2	25,99 кг

ТП 903-2-23.85 КЖ.У.08.4

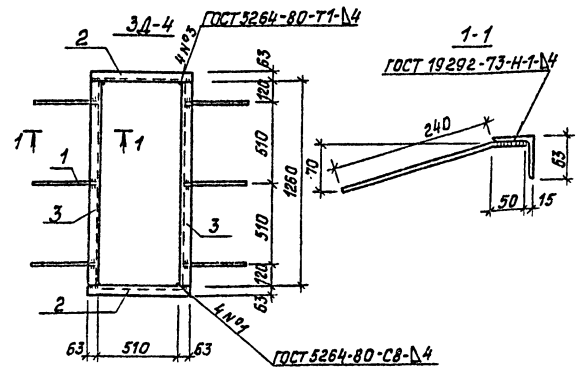
Исполн. Инженер И.И.И. Проверил Инженер П.П.П.

Исполн. Инженер И.И.И.
 Проверил Инженер П.П.П.
 Исполн. Инженер И.И.И.
 Проверил Инженер П.П.П.
 Исполн. Инженер И.И.И.
 Проверил Инженер П.П.П.
 Исполн. Инженер И.И.И.
 Проверил Инженер П.П.П.

Закладное изделие 3Д-3
 Стадия: Проект
 Масса: 55,17 кг
 Лист: 1 из 1
 МАТИПРОПРОМ

Копировать 509мат А4

Тиловой проект 903-2-23.85 Альбом 1.4



Код	Зона	Пос.	Обозначение	Наименование	Кол.	Примечание
<u>Документация</u>						
			903-2-23.85 КЖ.У. ТУ	Технические условия		
<u>Детали</u>						
54	1		903-2-23.85 КЖ.У.08.5.1	Ф8А ГОСТ 5781-82	6	0,69 кг
54	2		КЖ.У.08.5.2	Узелок 6-63x63x51 ГОСТ 6309-72	2	6,12 кг
54	3		КЖ.У.08.5.3	Узелок 6-63x63x51 ГОСТ 6309-72	2	12,12 кг

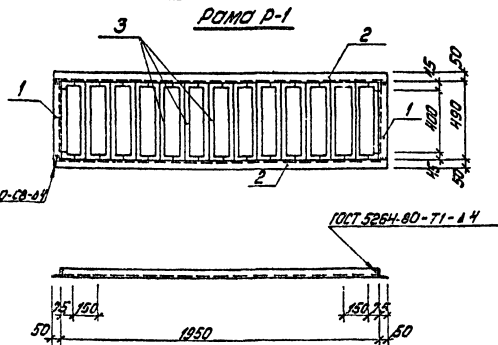
ТП 903-2-23.85 КЖ.У.08.5

Исполн. Инженер И.И.И. Проверил Инженер П.П.П.

Исполн. Инженер И.И.И.
 Проверил Инженер П.П.П.
 Исполн. Инженер И.И.И.
 Проверил Инженер П.П.П.
 Исполн. Инженер И.И.И.
 Проверил Инженер П.П.П.

Закладное изделие 3Д-4
 Стадия: Проект
 Масса: 18,93 кг
 Лист: 1 из 1
 МАТИПРОПРОМ

Копировать 509мат А4



1. Железобетонные решетки №1 изготавливаются механическим заводом №1 треста "Синтехметалл" г. Горький.

Код	Обозначение	Наименование	Кол.	Примечание
	Документация			
	ТТ.903-2-23.85	КЖ.И.Т.У		
	Технические условия			
	Детали			
54	1	ТТ.903-2-23.85 КЖ.И.ОБ.6.1	2	2,19 кг
54	2	КЖ.И.ОБ.6.2	2	9,16 кг
54	3	КЖ.И.ОБ.6.3	13	12,6 кг

ТТ.903-2-23.85 КЖ.И.ОБ.6

Решетка Р-1

Лист 2395
из 2

Латгипропром

Копировать в Аксе

Сборщик АН

Технические условия

1. Плаские сетки и пространственные каркасы изготавливать с помощью контактной точечной сварки. Точечную сварку производить во всех местах пересечения стержней.
2. Сварку следует производить в соответствии с гост 19292-73. Соединения сварные элементов закладных деталей сборных железобетонных конструкций. Контактная и автоматическая сварка плавлением. Основные типы и конструктивные элементы и с. Инструкции по сварке соединений арматуры и закладных деталей железобетонных конструкций СН 393-78.
3. Арматурные изделия должны отвечать требованиям гост 10922-75 "Арматурные изделия и закладные детали сборные для железобетонных конструкций. Технические требования и методы испытаний".
4. Сварку пластин и прорезей между собой выполнять дуговой ручной электросваркой электродами типа Э42 по гост 9469-75.

Альбом 1.4
Титловый проект 903-2-23.85

Лист 2395 из 2

Лист 2395 из 2
Лист 2395 из 2

ТТ.903-2-23.85

КЖ.И.Т.У

Технические условия

Латгипропром

Копировать в Аксе

Сборщик АН