

ТИПОВОЙ ПРОЕКТ
903-2-23.85

УСТАНОВКА МАЗУТОСНАБЖЕНИЯ $Q=16 / 80 \text{ м}^3/\text{ч}$
С РЕЗЕРВУАРАМИ $2 \times 5000 \text{ м}^3$

АЛЬБОМ 3.2

ПРИЕМНАЯ ЕМКОСТЬ.
СТРОИТЕЛЬНЫЕ ИЗДЕЛИЯ

			<i>Привязан</i>	
<i>Имп. №</i>				

ТИПОВОЙ ПРОЕКТ 903-2-23.85

УСТАНОВКА МАЗУТОСНАБЖЕНИЯ

$Q=16/80 \text{ м}^3/ч$

С РЕЗЕРВУАРАМИ $2 \times 5000 \text{ м}^3$

АЛЬБОМ 3.2

Разработан
проектным институтом

„ЛАТГИПРОПРОМ“

Главный инженер института *Зубов* (В.Вичаров)

Главный инженер проекта *Думан* (А.Думан)

Утвержден и введен в действие
институтом „Латгипропром“.
Приказ №156 от 14 июня 1985г.

				В/привязки	
№168.Н°					

ЦЕНТРАЛЬНЫЙ ИНСТИТУТ ТИПОВОГО ПРОЕКТИРОВАНИЯ ГОССТРОЯ СССР

КАРАХСКИЙ СМЛИАН

Заказ № 8122 Тираж 500 экз. Цена 1-44 Инв № 803-2-23 Сдано в печать 14/11/80
АЧ.3.2

Содержание альбома

Обозначение	Наименование	Стр.
	Содержание альбома.	2
П.303-2-23.85 дл.3-2	-КЖЗ.Н.ТУ Техническое условия.	3
-КЖЗ.Н.06.100	Ригель НБ2-9а.	4
-КЖЗ.Н.08.100	Стеновая панель ПС1-36-Б4а.	5
-КЖЗ.Н.09.1.10	Стеновая панель (ПС1-36-Б4б, ПС1-36-Б4в).	6
-КЖЗ.Н.09.1.20	Стеновая панель ПС1-36-Б4г.	7
-КЖЗ.Н.09.1.30	Стеновая панель (ПС1-36-Б4а, ПС1-36-Б4г, ПС1-36-Б4ж).	8
-КЖЗ.Н.09.2.00	Стеновая панель (ПС2-36-Б4а, ПС2-36-Б4б).	9
-КЖЗ.Н.09.2.10	Стеновая панель (ПС2-36-Б4в, ПС2-36-Б4г).	10
-КЖЗ.Н.05.1.00	Плита покрытия ЭП1-6АЭУТ-П-А.	11
-КЖЗ.Н.05.1.10	Плита покрытия ЭП1-6АЭУТ-П-Б.	12
-КЖЗ.Н.05.1.20	Плита покрытия ЭП1-6АЭУТ-П-В.	13
-КЖЗ.Н.05.1.30	Плита покрытия ЭП1-6АЭУТ-П-Г.	14
-КЖЗ.Н.05.2.00	Плита покрытия ПП3-6АЭУТ-П-А.	15
-КЖЗ.Н.03.100	Колонна НК1.	16
-КЖЗ.Н.03.200	Колонна НК2.	17
-КЖЗ.Н.Дм1.100	Каркас (ПК1, ПК2).	18
-КЖЗ.Н.Дм1.200	Каркас (ПК3, ПК5).	19
-КЖЗ.Н.Дм1.300	Каркас ПК4.	20
-КЖЗ.Н.03.210	Каркас ПК6.	21
-КЖЗ.Н.03.110	Каркас ПК7.	22
-КЖЗ.Н.Дм1.110	Каркас (КР1, КР2).	23
-КЖЗ.Н.Дм1.120	Каркас (КР3, КР4).	24
-КЖЗ.Н.Дм1.210	Каркас (КР5, КР6).	25

Обозначение	Наименование	Стр.	
П.303-2-23.85 дл.3-2	-КЖЗ.Н.Дм1.220	Каркас (КР7, КР8).	26
	-КЖЗ.Н.Дм1.310	Каркас (КР9, КР10).	27
	-КЖЗ.Н.Дм1.320	Каркас (КР11, КР12).	28
	-КЖЗ.Н.03.111	Каркас (КР13, КР14).	29
	-КЖЗ.Н.02.2	Защитное изделие (МН1, МН2, МН3).	30
	-КЖЗ.Н.09.1.21	Защитное изделие МН4.	31
	-КЖЗ.Н.КПм1.020	Защитное изделие МН5.	32
	-КЖЗ.Н.02.1	Защитное изделие (МН6, МН7).	33
	-КЖЗ.Н.02.5	Защитное изделие МН8.	34
	-КЖЗ.Н.02.6	Защитное изделие МН9.	35
	-КЖЗ.Н.02.7	Защитное изделие МН10.	36
	-КЖЗ.Н.02.8	Защитное изделие МН11.	37
	-КЖЗ.Н.Дм1.010	Каркас КР15.	38
	-КЖЗ.Н.Дм1.020	Каркас КР21.	39
	-КЖЗ.Н.РКм1.010	Каркас (КР16, КР17).	40
	-КЖЗ.Н.РКм1.020	Каркас (КР18, КР19, КР20).	41

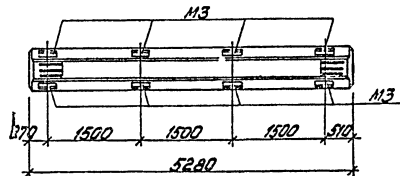
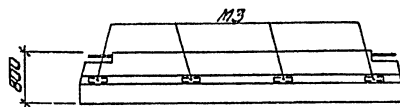
Альбом 3.2

Технический проект П.303-2-23.85

Ил.6. Нормы покрытия в здании (Стр. 209-210)

Технические условия

- I. 1. Плоские сетки и пространственные каркасы изготавливать с помощью контактной точечной сварки. Точечную сварку производить во всех местах пересечения стержней сеток и каркасов.
- I. 2. Сварку следует производить в соответствии с гост 19292-73. Соединения сварные элементов закладных деталей сборных железобетонных конструкций. Контактная и абоматическая сварка правлением. Основные типы и конструктивные элементы и с. Инструкцией по сварке соединений арматуры и закладных деталей железобетонных конструкций СН 393-78.
- I. 3. Арматурные изделия должны отвечать требованиям гост 10922-75. Арматурные изделия и закладные детали сборные для железобетонных конструкций. Технические требования и методы испытаний.
- II. 1. Сварку пластин и прката между собой выполнять дуговой ручной электросваркой электродами типа Э42 по гост 9489-75.
- II. 2. Материал пластин и прката - сталь марки ВстЗкп2 по гост 380-77.
- Материал анжров - арматурная сталь классов А1, А2, А3 по гост 5761-82.
- II. 3. Закладные и соединительные элементы должны быть защищены 5-ю слоями эмали ХС-759 (746-10-1115-75) по ерн-табке ХС-059 общей толщиной 130 мкм в соответствии с группой II таблицы 48* СНиП-23-73* (поверхности, не закладываемые в бетон).



Ригель №62-9а изготовить в опалубке ригеля №62-9 серии КИ23-1/70 с разбивкой закладных изделий М3 по банному чертежу.

Туполов проект 903-2-23.85 Альбом 3.2

Туполов проект 903-2-23.85 Альбом 3.2

ТТ903-2-23.85

КЖЗН.ТУ

Технические условия

Стандарты

Материалы

Материалы

Материалы

Материалы

Материалы

Материалы

Материалы

Материалы

Копирован: Туполов

Формат А4

ТТ903-2-23.85

КЖЗН.06.100

Ригель №62-9а

Стандарты

Материалы

Материалы

Материалы

Материалы

Материалы

Материалы

Материалы

Материалы

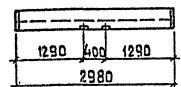
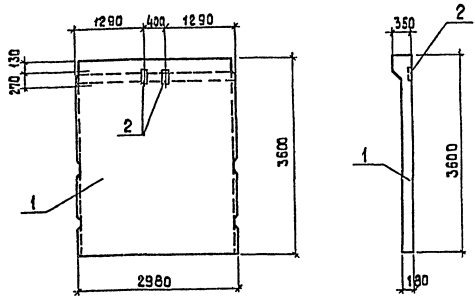
Копирован: Д. С. С.

Формат А4

Лобов 3.2

903-2-23.85

Типовой проект



Ведомость расхода стали на дополнительные детали, кг

Марка элемента	Изделия закладные					Всего	Общий расход
	Арматура класса А III		Прокат марки Вст.3 КЛ 2				
	ГОСТ 5781-82	ГОСТ 19903-74 *					
пс-36-Б4 а	3,2	Итого -б:8	3,2	4,6	1,6	4,8	4,8

Марка	Знач	Пос.	Обозначение	Наименование	Кол.	Примечание
				Документация		
А3			3.900-3 Вып.4/82	Сборочные железобетонные конструкции емкостных сооружений для вращающихся и канализации		
				Сборочные единицы		
А3	1		3.900-3 Вып.4/82	Стекловая пс-36-Б4 панель	1	
А4	2		1.400-15 В.1 120-32	Закладное изделие МН 110-3	1	

Удоб. На подп. (Полоска в слове) (Взрывоопасно)

ТП 903-2-23.85			КЖЗ И.09.100		
Стеновая панель пс-36-Б4 а			Стасия Колев	Масштаб	
			Р	4,83г	1:50
			Лист 1 из 1		
			ЛАТГИПРОПРОМ		

Копиравал 88

формат А3

Рис.1

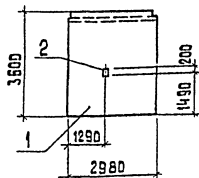
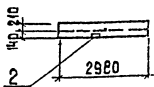
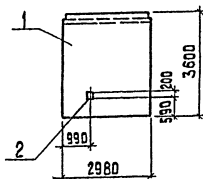


Рис.2



Формат	Зона	Поз.	Обозначение	Наименование	ТП 903-2-23.85		Прим
					ал.3.2	кжз.и.09.1.10	
				Документация			
			3.900-3 Вып.4/82	Сборные железобетонные конструкции емкостных сооружений для кровли, дренажа и канализации			
				Сборочные единицы			
А3	1		3.900-3 Вып.4/82	Стеновая панель ПС1-36-Б4	1	1	
А4	2		1.400-6/76	Закладные изделия МВ-1	1	1	

Обозначение	Марка	Рис.	Масса
ТП 903-2-23.85	КЖЗ.И.09.1.10	ПС1-36-Б4 Б	1 4,83т
		-А1 ПС1-36-Б4 Б	2 4,83т

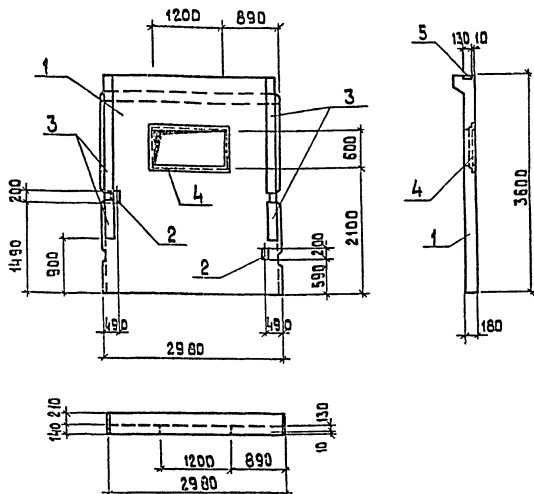
Ведомость расхода стали на дополнительные закладные изделия, кг

Марка элемента	Изделия закладные						Общий расход
	Арматура класса А III			Прокат марки Вст. 3 кл 2			
	ГОСТ 5781-82			ГОСТ 19903-74 *			
	φ10	φ12	φ16	φ8	φ10	φ12	
ПС1-36-Б4 Б	0,4		0,4	1,3	1,3	1,7	4,7
ПС1-36-Б4 Б	0,4		0,4	1,3	1,3	1,7	4,7

ТП 903-2-23.85		-КЖЗ.И.09.1.10	
Стеновая панель (ПС1-36-Б4 Б, ПС1-36-Б4 Б)	Р	4,83т	1:100
Лист		Листов 1	
ЛАТГИПРОПРОМ			

1. Бетон панели: марки ВВ по водонепроницаемости на сульфатостойком портландцементе.

20950-11



Ведомость расхода стали на дополнительные закладные изделия

Марка элемента	Закладные изделия						Общий расход
	Прокат марки		Ар-ра класса				
	Вст. 3 кл 2		А III				
	ГОСТ 19903-74	ГОСТ 8509-72	ГОСТ 5781-82				
	б 8	б 6	15	15	Ф 8	Ф 10	
ПС 1-36-Б4	3,1	35,6	2,4		0,7	1,0	64,8

Формы	Зона	Поз.	Обозначение	Наименование	Кол.	Примеч.
				<u>Документация</u>		
			3.900-3 В.4/82	Сборные железобетонные конструкции емкостных сооружений для водонапорных и канализационных		
				Сборочные единицы		
А3	1		3.900-3 В.4/82	Стеновая ПС 1-36-Б4 панель	1	
А4	2		1.400-6/76	МВ-1	2	
А4	3		1.400-15 В.1 140-11	МН 128-6	5,0	м
А4	4		ТП 903-2-23.85 КЖЗ.И.02.3	МН 4	1	

- В месте отверстия арматуру вырезать, отогнуть и приварить к закладной детали МН 4.
- Бетон панелей марки В 8 на водонепроницаемости на сульфатостойком портландцементе.

				ТП 903-2-23.85	КЖЗ.И.09.120
Инж. А. Конст.	Инж. А. Конст.	Инж. А. Конст.	Инж. А. Конст.	Стеновая панель ПС 1-36-Б4	Стенка
Инж. А. Конст.	Инж. А. Конст.	Инж. А. Конст.	Инж. А. Конст.		Р
Инж. А. Конст.	Инж. А. Конст.	Инж. А. Конст.	Инж. А. Конст.		Масштаб
Инж. А. Конст.	Инж. А. Конст.	Инж. А. Конст.	Инж. А. Конст.		1:50
Инж. А. Конст.	Инж. А. Конст.	Инж. А. Конст.	Инж. А. Конст.		Лист
Инж. А. Конст.	Инж. А. Конст.	Инж. А. Конст.	Инж. А. Конст.		Листов 1
Инж. А. Конст.	Инж. А. Конст.	Инж. А. Конст.	Инж. А. Конст.		ЛАТГИПРОПРОМ
Инж. А. Конст.	Инж. А. Конст.	Инж. А. Конст.	Инж. А. Конст.		формат А3

Копировал ЗС

Рис 1

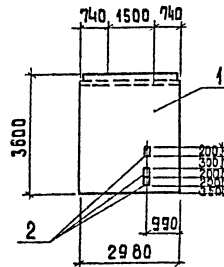


Рис 2

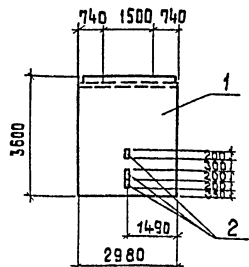
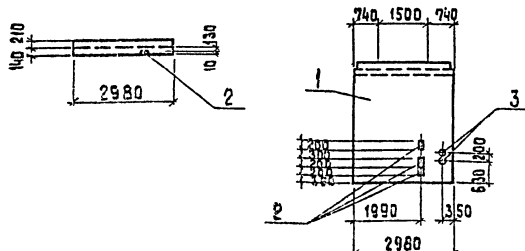


Рис 3



Ведомость расхода стали на дополнительные закладные изделия, кг

Марка элемента	Изделия закладные					Общий расход
	Арматура класса А-III		Прокат марки		Всего	
	ГОСТ 5781-82	Вст.3 кл 2	Вст.3 кл 5	Всего		
пс1-36-Б4в	0,8	2,6	3,4	3,4	3,4	
пс1-36-Б4е	0,8	2,6	3,4	3,4	3,4	
пс1-36-Б4ж	0,8	2,6	4,2	5,4	5,4	

Код мет	Зона	Поз.	Обозначение	Наименование	ТП 903-2-ад.3.2			Примеч.
					-	0.1	02	
			3.900-3 Вып. 4/82	Документация Сборные железобетонные конструкции емкостных сооружений для водоснабжения и канализации				
				Сборочные единицы				
А3		1	3.900-3 В. 4/82	Стеновая панель	1	1	1	
В4		2	1.400-6/76	Закладные изделия				
В4		3	ТП 903-2-23.85 КЖЗ.и.02.5	МВ-1	2	2	2	
В4		3		МН 8			2	

Обозначение	Марка	Рис.	Масса
ТП 903-2-23.85 КЖЗ.и.02.1.30	пс1-36-Б4в	1	4,28т
-01	пс1-36-Б4е	2	4,28т
-02	пс1-36-Б4ж	3	4,28т

1. Бетон панелей марки В8 по водонепроницаемости на сульфатостойком портландцементе.

ТП 903-2-23.85		КЖЗ.и.02.1.30	
Инж. А. Думан	Инж. А. Саволь	Стеновая панель (пс1-36-Б4в, пс1-36-Б4е, пс1-36-Б4ж)	Статус: Масса
Инж. А. Шологина	Инж. А. Шологина		Р 4,83т 1:100
Инж. Г. Шольгина	Инж. Г. Шольгина		Лист 1 из 1
Инж. Л. Левейка	Инж. Л. Левейка		ЛАТГИПРОПРОД

Рис. 1

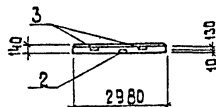
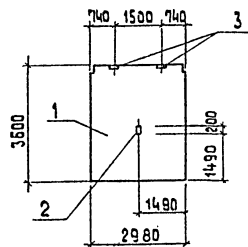
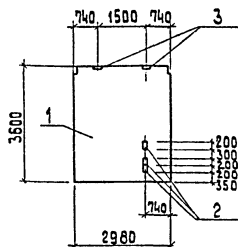


Рис. 2



Ведомость расхода стали на дополнительные закладные изделия, кг

Марка элемента	Изделия закладные						всего	Общий расход
	Арматура класса			Прокат марки				
	А-III		Вст. 3 кл 2	Вст. 3 кл 2		ГОСТ 19903-74 *		
ПС2-36-Б4 а	0,4	0,9		5,7			7,0	7,0
ПС2-36-Б4 б	4,2	0,9		8,3			10,4	10,4

Вид работ	Зона	Поз.	Обозначение	Наименование	ТП 903-2-КЖЗ.И.09.200	
					-	01
				Документация		
			3.900-3 В.4/82	Сборные железобетонные конструкции емкостных сооружений для водонапорной и канализации		
				Сборочные единицы		
А3		1	3.900-3 В.4/82	Стеновая панель ПС2-36-Б4		
				Закладные изделия		
А4		2	1.400- Б/76	М8-1	1	3
А3		3	3.900-3 В.2/82	МН-1	2	2

Обозначение	Марка	Рис	Масса
ТП 903-2-23.85 КЖЗ.И.09.200	ПС2-36-Б4а	1	4,28 т
-02	ПС2-36-Б4б	2	4,28 т

1. Бетон панелей марки В8 по водонепроницаемости на сульфатостойком портландцементе.

ТП 903-2-23.85		КЖЗ.И.09.200	
Стенная	Масса	Масштаб	
Р	4,28 т	1:100	
Лист	Листов 1		
ЛАТГИПРОПРОМ			

Копировал ЗБ

формат А3

Рис. 1

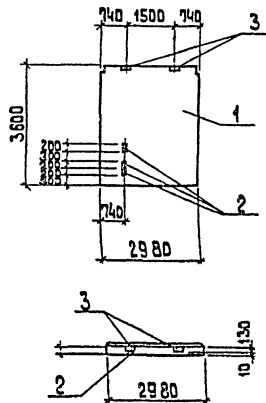
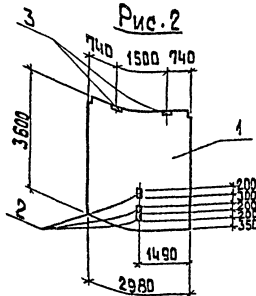


Рис. 2



Ведомость расхода стали на дополнительные закладные изделия, кг

Марка элемента	Изделия закладные						Всего	Общий расход
	Арматура класса		Прокат марки					
	А-III		Вст. 3 кп 2					
	ГОСТ 5781-82		ГОСТ 19903-74*					
Ф10	Ф8	Ф8	Ф8					
ПС 2-36-Б4Б	1,2	0,9		8,3			10,4	10,4
ПС 2-36-Б4З	1,2	0,9		8,3			10,4	10,4

Формат	Зона	Пос.	Обозначение	Наименование	ИП 903-2-		ККЗ.И.09.210	Примеч.
					-	01		
				Документация				
			3.900-3 В. 4/82	Сборные железобетонные конструкции вкратных сооружений для водосточных и канализации				
				Сборочные единицы				
А3	1		3.900-3 В. 4/82	Стеновая панель ПС 2-36-Б4				
				Закладные изделия				
А4	2		1.400 - 6/76	МВ-1	3	3		
А3	3		3.900-3 В. 2/82	МН-1	2	2		

Обозначение	Марка	Рис.	Масса	
ИП 903-2-23.85	ккз.и.09.210	ПС 2-36-Б4Б	1	4,28т
		-01 ПС 2-36-Б4З	2	4,28т

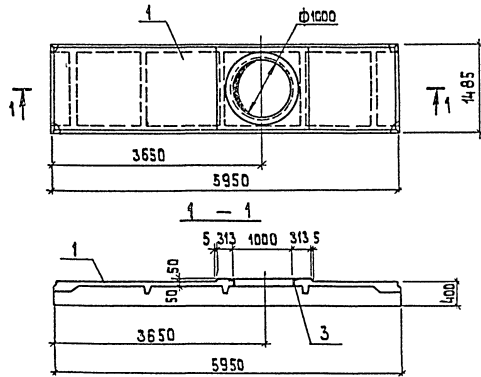
1. Бетон панелей марки В8 по водонепроницаемости на сульфатостойком портландцементе.

ИП 903-2-23.85		ККЗ.И.09.210	
Стенная	Масса	Масштаб	
Р	4,28т	1:100	
Лист	Листов 1		
ЛАТГИПРОПРОМ			

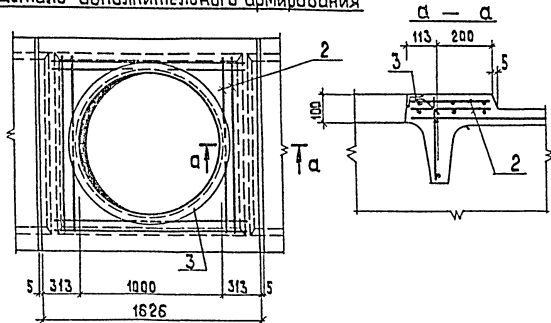
Инж. Думан
Инж. Сослов
Инж. Щальгина
Инж. Андреева
Инж. Щальгина
Инж. Девякина

Копировал

Формат А3



Деталь дополнительного армирования



Формы	Элемент	Поз.	Обозначение	Наименование	Кол.	Примечание
				Сборочные единицы		
А3	1	1.442.1-2.1	4.00.006	Плита покрытия 2П1-6 А УТ	1	
А3	2	1.442.1-2.2	0.08.006	Сетка с 29	2	
А4	3	1.400-15	В.1 730-13	Закладное изделие МН 789	1	
				Материал		
	4			бетон М 500 ГОСТ 7473-76	0,08	м ³

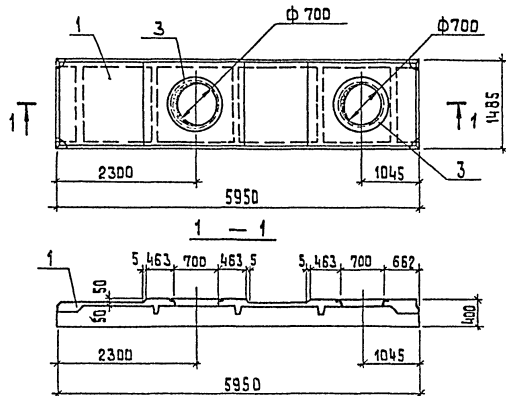
Ведомость расхода стали на дополнительные детали, кг

Марка элемента	Изделия армирующие	Изделия закладные		Общий расход
	Арматура класса	Прокат марки	Арматура класса	
	А-III	Вст.3 кл 2	А III	
	ГОСТ 5781-82	ГОСТ 8509-74	ГОСТ 5781-82	
	Ф 12	4,50 × 5,65	Ф 8	
2П1-6А УТ-П-А	24,2	12,1	4,2	37,5

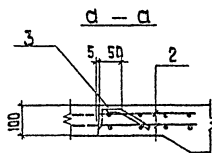
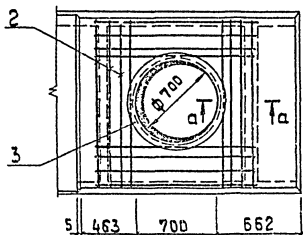
ТП 903-2-23.85			КЖЗ.И. 05.1.00		
Плита покрытия 2П1-6А УТ-П-А			Сталь	Масса	Масштаб
			Р	2,4т	1:50
			Лист	Листов 1	
			ЛАТГИПРОПРОМ		

Копировал 25

Формат А3



Деталь дополнительного армирования



Код	Знач	Поз.	Обозначение	Наименование	Кол	Приме- чание
				Сборочные единицы		
A3	1	1.442.1-2.1	4.00.006	Плита покрытия 2П1-6АУТ	1	
A3	2	1.442.1-2.2	0.08.006	Сетка с 28	4	
A4	3	1.400-15	8.1 730-09	Закладные изделия МН 785	2	
				Материал		
	4.			Бетон М 500 ГОСТ 7473-76	0,24 м ³	

Ведомость расхода стали на
дополнительные детали, кг

Марка элемента	Изделия арматурные		Изделия закладные		Общий расход
	Арматура класса	Провол марки	Арматура класса		
	А-III ГОСТ 5781-82	Вст. 3 кл 2 ГОСТ 8509-72*	А III ГОСТ 5781-82		
2П1-6 АУТ-П-Б	63,2	17,2	4,6		85,0

ТП 903-2-23.85		КЖЗ.М. 05.1.10	
Плита покрытия 2П1-6АУТ-П-Б		Стадия	Масштаб
		Р	2:4т 1:50
		Лист 1 Листов 1	
		ЛАТТИПРОМ	

Копировал 33

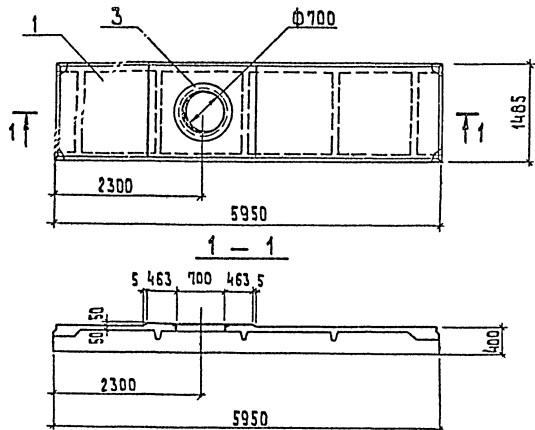
Формат А3

20950-11

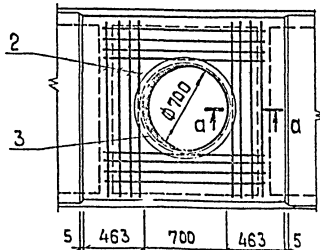
Альбом 3.2

Типовой проект 903-2-23.85

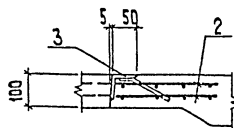
Указатель, пояснение и список листов



Деталь дополнительного армирования



d - d

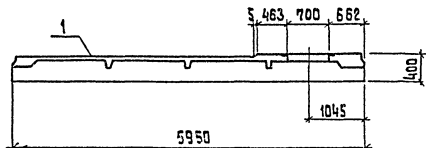
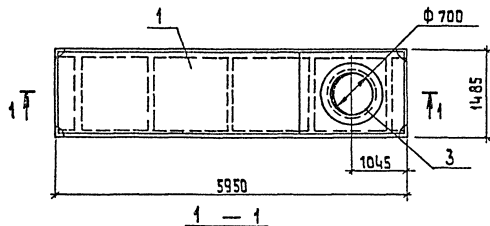


Код	Зона	Поз.	Обозначение	Наименование	Кол.	Примечание
А3	1	1.442.1-2.1	4.00.006	Обоночные единицы		
А3	2	1.442.1-2.2	0.08.006	Плита покрытия 2П1-6АУТ-П-8	1	
А4	3	1.400-15	В.1 730-09	Сетка С 28	2	
				Закладное изделие МН 785	1	
				Материал		
	4			Бетон М 500 ГОСТ 7473-76	0,12	м ³

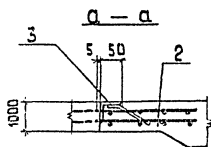
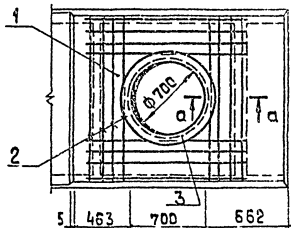
Ведомость расхода стали на дополнительные детали, кг

Марка элемента	Изделия арматурные	Изделия закладные		Общий расход
	Арматура класса	Прокат марки	Арматура класса	
	A-III	Вст.3 кл2	A III	
	ГОСТ 5781-82	ГОСТ 8509-72*	ГОСТ 5781-82	
	Ф 10	50x50x5	Ф 8	
2П1-6АУТ-П-8	31,6	8,6	0,8	41,0

ТП 903-2-23.85		КЖЗ.И.05.1.20	
Плита покрытия 2П1-6АУТ-П-8		Сталь	Масса
Лин.г.с.	Дурин	Р	2,4т
И.конт.	Собаль	Лист	1 Листов 1
Л.конт.	Шульгина	ЛАТГИПРОПРОМ	
Ч.к.г.р.	Андреевская	формат А3	
И.ж.	Шильгина		
	Ледеика		



Деталь дополнительного армирования



Порядок	Сфера	Поз.	Обозначение	Наименование	Кол.	Примечание
				Сборные единицы		
1			1.442.1-2.1 4.00.006	Плита покрытия 2П1-6АУТ.	1	
2			1.442.1-2.2 0.08.006	Сетка С28	2	
3			1.400-15. В1. 730-09	Закладные изделия МН 785	1	
				Материал		
4				Бетон М500 ГОСТ 7473-76	0,12 м ³	

Ведомость расхода стали на дополнительные детали, кг

Марка элемента	Изделия арматурные	Изделия закладные	Общий расход
	Арматура класса А-III	Прокат марки Вст.3 кп2	
	ГОСТ 5781-82	ГОСТ 8509-72*	ГОСТ 5781-82
	φ 10	φ 8	φ 8
2П1-6АУТ-п-г	3,6	8,6	0,8
			4,0

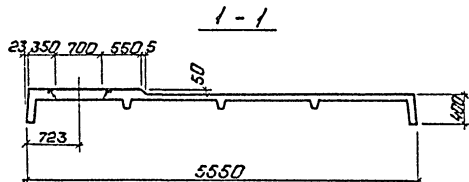
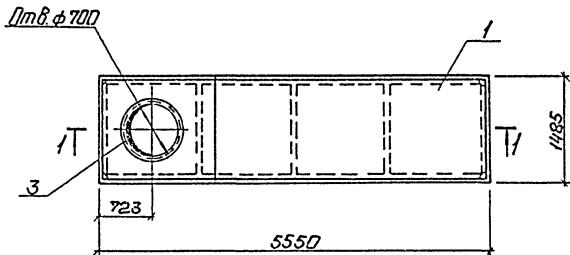
ТП 903-2-23.85		КЖ.И.05.130	
Материал	Деталь	Сталь	Масса
Литонит	Душман	Р	2,4т
Н.С.С.С.	Содаль	Листов	1:50
Н.К.С.С.	Шальгина		
Л.К.С.С.	Андреев		
С.К.С.С.	Шальгина		
И.К.С.С.	Ильина		
И.К.С.С.	Ильина		

Копиривал

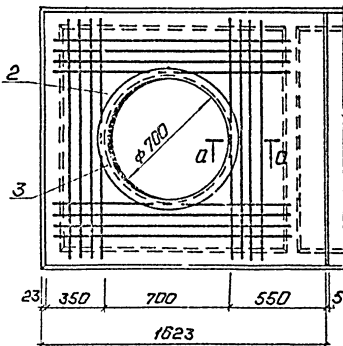
фирма АЗ

Альбом 3.2

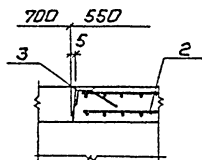
Типовой проект 903-2-23-85



Деталь дополнительного армирования
плиты с отв. $\phi 700$



а-а



Формы	Зона	№№	Обозначение	Наименование	Код	Примечание
				Глиняные единицы		
		1	1.442.1-1.1 2.00.0 СБ	Плита покрытия ИПЗ-БАУТ-П-А	1	
		2	1.442.1-2.2 0.08.0 СБ	Сетка С28	2	
		3	1.400-15 В.1 730-09	Закладное изделие МН 785	1	
				Материал		
		4		бетон М500 ГОСТ 7473-76	0,12	м ³

Ведомость расхода стали на
дополнительные детали, кг

Марка элемента	Изделия арматурные классы	Изделия закладные арматурные классы	Общий расход	
	А-III	Вст.3 кл 2		А III
	ГОСТ 5781-82	ГОСТ 8509-72*		ГОСТ 5781-82
	$\phi 10$	50*50	$\phi 8$	
ИПЗ-БАУТ-П-А	31,6	8,6	0,8	41,0

ИЗДАНИЕ 1985 г. 1/2000 шт.

77 903-2-23-85 КЖЗН-05.2.00

Плита покрытия
ИПЗ-БАУТ-П-А

Итого Масса Масса

P 22т 1:50

лист 1 из 1

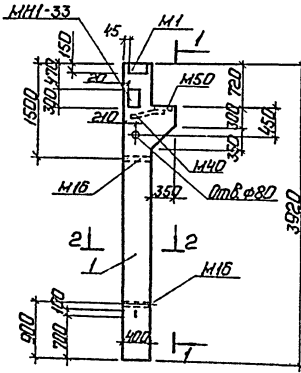
ЛАТГИПРОПРОМ

коробки: 7

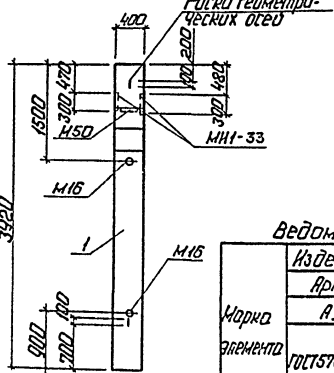
Формат А3

20950-11

НК1



1-1



Риски герметизи-
ческих швов

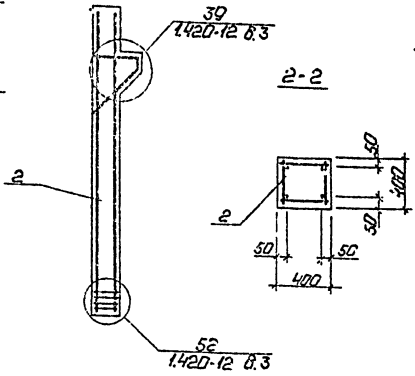
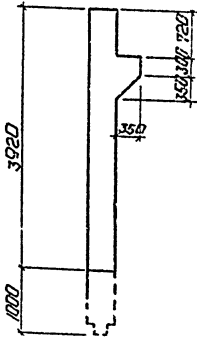
Альбом 3е

Типовой проект 903-2-23-85

ИЗДАНИЕ: Итого 1 г. вата 1973 г. № 1

Схема расположения
колонны НК1 в типовой
опалубке колонны К25а-1-4

НК1
армирование)



Вид	Знач	Обозначение	Наименование	Кол	Приме- чание
		1420-12	вып. 2.3		Документация Классификация многоэтаж- ных производственных зданий. Колонны высотой этажа 4,800 и 6,000 м Сборочные единицы
В3	1	1420-12	вып. 2.3		Колонна К25а-1-4
В3	2	ТП903-2-23.85	КЖЗ.М.03.110		Коркас ПК7
	3			0,7	Бетон М200,В8 Материал: ТП17-73-76

Ведомость расхода стали на элемент, кг

Марка элемента	Изделия арматурные							Изделия закладные							Итого расход			
	Арматура класса							Линия марки										
	АI							АII										
	АIII							АIV										
НК1	101	20	121	9,2	11	462	665	787	221	129	31	53	3,6	0,9	5,8	15,6	507	139,4

1* бетон М200,В8 по водонепроницаемости на сульфата-
стойком портландцементе.

ТП 903-2-23.85		КЖЗ.М.03.110	
Колонна НК1		Р	1:50
		Лист	Листов 1
		ЛАТГИПРОПРОМ	
Копирован: 2		Формат А3	

20950-11

Лыбон 3.2

Типовой проект 903-2-23.85

Типовой проект 903-2-23.85

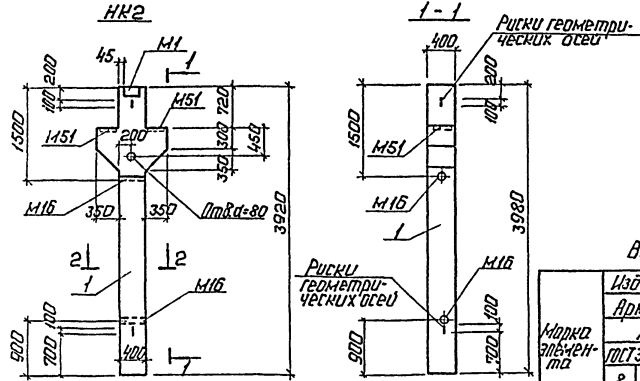
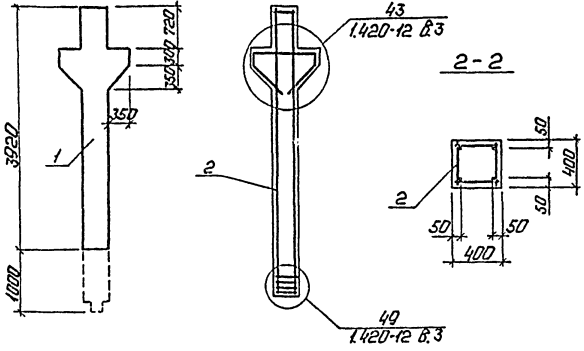


Схема расположения колонны НК2 в типовой опалубке колонны КЗба-1

НК2 (армирование)



Колон	Этаж	Ил.	Обозначение	Наименование	Кол.	Примечание
				Документация		
			1420-12 Б.ип.23	Конструкция многоэтаж. НКХ при высоте стеновых этажей, колонны высотой этажа 4.800 и 6.000м. Сварочные единицы.		
Б3	1		1420-12 Б.ип.23	Колонна К25а-1	1	
Б3	2		11903-2-1101.32 НКЗН.03.210	Коркас НКБ	1	
	3			Материал: бетон М300 В8* ГОСТ 4473-78	126	м ³

Ведомость расхода стали на элемент, кг

Марка элемента	Изделия арматурные						Изделия закладные						Итого расход			
	Арматура класса А I			Арматура класса А III			Прокат марки А V			Ис-р.класса А III						
	В-12	В-10	В-8	В-12	В-10	В-8	В-12	В-10	В-8	В-12	В-10	В-8				
НК2	75	20	9.5	9.2	8.6	31.2	440	58.5	29.0	3.1	13.0	2.1	7.3	10.2	64.7	123.2

1 * бетон М300 В8 по водонепроницаемости на сульфатостойком портландцементе.

ТП 903-2-23.85		НКЗН-03.200	
Колонна НК2	Плита	Масса	Масштаб
	Р	1907	1:50
ЛАТГИПРОПРОМ		Лист	Листов
Копирован: 7		Формат А3	

Альбом Э.2

903-2-23.85

Типовой проект

Листов №№

Измения и допол

Иск. №№

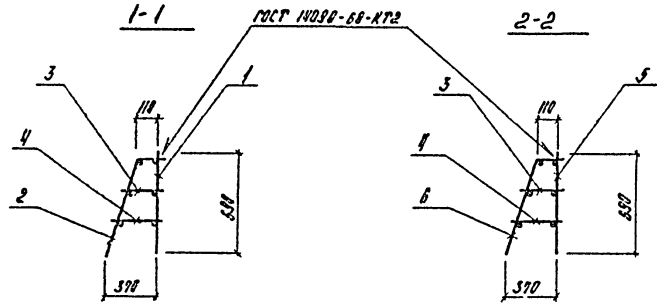
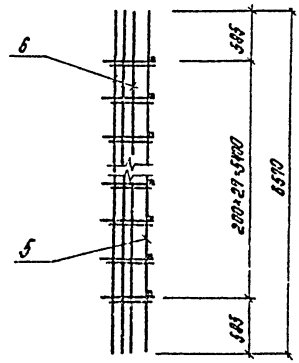
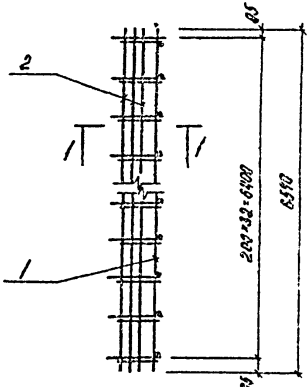


Рис.1

Рис.2



Код	Знач	№	Обозначение	Наименование	ТУ 903-2-К		Приме- вание
					КМЗ.Н.Д.И.100	—	
				Документация			
			ТУ 903-2-23.85	Технические условия			
			КМЗ.Н.Д.И	Сборочные единицы			
А3	1		ТУ 903-2-23.85	Каркас №1	1		
А3	2		-01	Каркас №2	1		
А3	5		КМЗ.Н.Д.И.120	Каркас №3		1	
А3	6		-01	Каркас №4		1	
				детали			
				ФЭП Гост 5701-82			
Б4	3		КМЗ.Н.Д.И.101	Р-230	33	28	
Б4	4		-102	Р-290	33	28	

Обозначение	Марка	Рис.	Масса
ТУ 903-2-23.85	КМЗ.Н.Д.И.100	ПК1	53,2кг
	-01	ПК2	35,6кг

ТУ 903-2-23.85			КМЗ.Н.Д.И.100			
Утвердил Инж.отд. И.Контр. Т.К.Контр. Р.К.Г.О. Н.И.И.	А.С.Г.И.И. С.О.Д.О.В. Ш.П.А.Г.И. А.Н.Д.О.В.С.Е.В. Ш.П.А.Г.И. И.П.Р.Е.В.И.	[Signatures]	Каркас (ПК1, ПК2)	Стадия	Масса	Масштаб
				Р	кг	1:50
				Лист	Листов	
				ЛАТГИПРОПРОМ		

КМЗ.Н.Д.И. 100-1

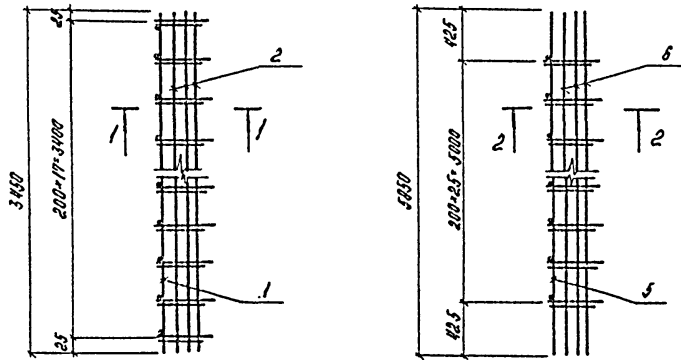
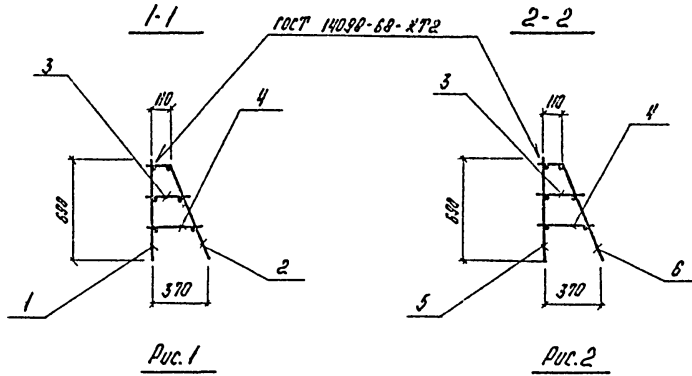
Формат А3

Альбом №2

проект 903-2-23.85

Типовой

№3 №2021
 Подпись и дата
 Взамен №



Код	Зона	№3	Обозначение	Наименование	ТН 903-2		Примечание
					КНЗ.Н.Д.М.1.210	01	
				<u>Документация</u>			
A3			ТН 903-2-23.85 КНЗ.Н.Т.У	Технические условия			
				<u>Сборочные единицы</u>			
A3	1		ТН 903-2-23.85 КНЗ.Н.Д.М.1.210	Каркас Кр5	1		
A3	2		-01	Каркас Кр6	1		
A3	5		КНЗ.Н.Д.М.1.220	Каркас Кр7			1
A3	6		-01	Каркас Кр8			1
				<u>детали</u>			
				<u>ФВАГ ГОСТ 5781-82</u>			
Б4	3		КНЗ.Н.Д.М.1.211	Р-230	18	26	
Б4	4		212	Р-290	18	26	

Обозначение	Марка	Рис.	Масса
ТН 903-2-23.85	ПК3	1	374
-КНЗ.Н.Д.М.1.200	ПК5	2	556

		ТН 903-2-23.85		КНЗ.Н.Д.М.1.200			
Исполн. АД.	Нач. отд.	М.Л.О.И.О.	Р.У.Н.С.Р.	М.И.Ж.	Стадия	Масса	Материал
					Р	ст. метал.	1:50
А.М.И.О.	С.О.П.О.Л.	С.О.П.О.Л.	С.О.П.О.Л.	С.О.П.О.Л.	Лист	Листов 1	
С.У.Л.О.В.И.К.	С.У.Л.О.В.И.К.	С.У.Л.О.В.И.К.	С.У.Л.О.В.И.К.	С.У.Л.О.В.И.К.	ЛАТГИПРОПРОМ		

Копировать Альбом Формат А3

20950-11

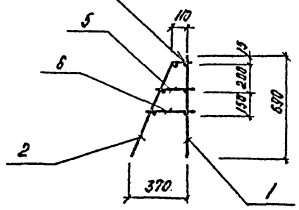
Альбом 3.2

Туннель проект 903-2-23.85

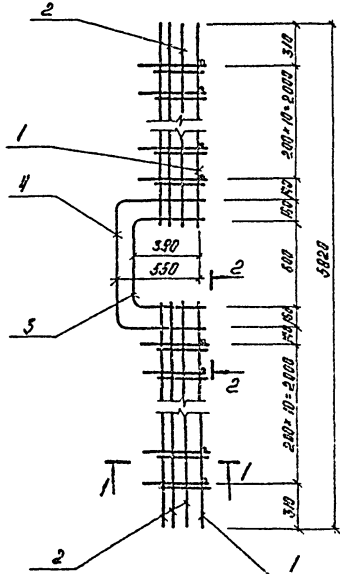
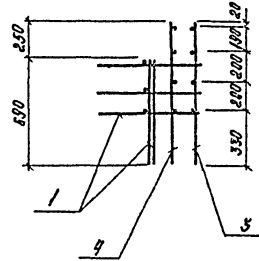
Имя по плану, Подпись и дата, Визирование

ГОСТ 1008-68-КТР

1-1



2-2



Артикул Здания	Лист	Обозначение	Наименование	Кол.	Приме- чание
<u>Документация</u>					
A3		ТП903-2-23.85 - КМЗ.Н.ТЧ	Технические условия		
<u>Сборочные единицы</u>					
A3	1	ТП903-2-23.85 КМЗ.Н.Д.И.1.310	Каркас КР9	2	
A3	2	-01	Каркас КР10	2	
A3	3	КМЗ.Н.Д.И.1.300	Каркас КР11	1	
A3	4	-01	Каркас КР12	1	
<u>Детали</u>					
ФВЛГ ГОСТ 5781-82					
Б4	5	КМЗ.Н.Д.И.1.311	Р-230	22	
Б4	6	КМЗ.Н.Д.И.1.312	Р-290	22	

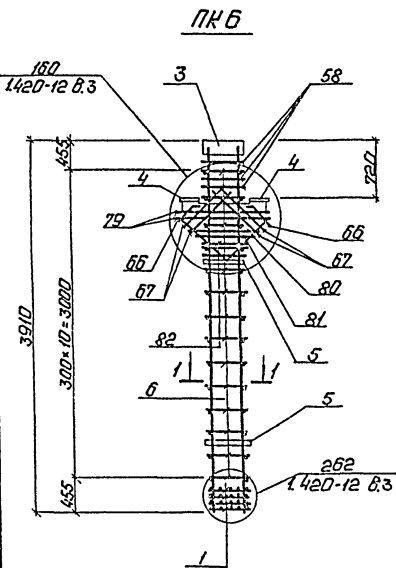
		ТП903-2-23.85		КМЗ.Н.Д.И.1.300	
		Каркас КР4		Кладка	Масса
				Р	1048 КР
				Лист	Листов 1
				ЛАТГИПРОПРОМ	

Копирован Альбом

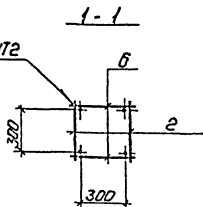
формат А3

Тупольный проект 903-2-23.85 Альбом 3.2

Копирован. Издан. и. дата. Копирован. 16



МЛТ 14098-68-МТ2



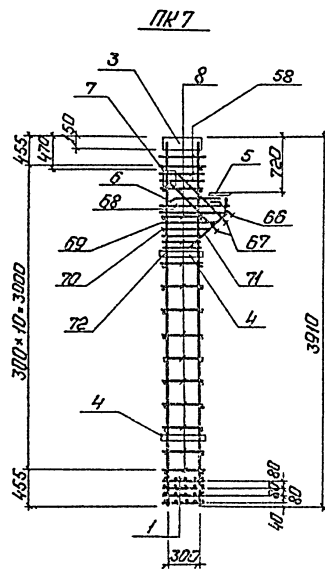
Примечание	Кол.	Примечание	Примечание
Изм.	Изм.	Обозначение	Наименование
		1.420-12 В.23	Контингентный многоэтажный производственный завод по изготовлению изделий из бетона высотой этажа 4,800 и 6,000 м
			<u>Сборочные единицы</u>
ВЗ	1	1.420-12 В.3	Сетка С1
В4	2	ТТ903-2-23.85 ККЗ.Н.03.211	Каркас КР14
			<u>Изделия закладные</u>
ВЗ	3	1.420-12 В.5	М1
ВЗ	4	1.420-12 В.5	М51
ВЗ	5	1.420-12 В.5	М16
			<u>Детали</u>
ВЗ	58	1.420-12 В.3	Ф12 А1 ГОСТ 5781-82 R=370
ВЗ	66	1.420-12 В.3	Ф12 А5 ГОСТ 5781-82 R=1070
ВЗ	67	1.420-12 В.3	R=1900
ВЗ	72	1.420-12 В.3	Ф8 А1 ГОСТ 5781-82 R=1510
ВЗ	79	1.420-12 В.3	R=2700
ВЗ	80	1.420-12 В.3	R=2580
ВЗ	81	1.420-12 В.3	R=2180
ВЗ	82	1.420-12 В.3	R=1820
В4	6	ТТ903-2-23.85 ККЗ.Н.03.210.1	R=370

				ТТ 903-2-23.85	ККЗ.Н.03.210	
				Каркас ПКБ	Итого М. Масса М. Масса	
					Р	123.2
					Лист 1	Листов 1
					ЛАТГИПРОПРОМ	

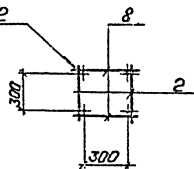
Копирован: 1

Формат А3

Технический проект 903-2-23.85 Албам 3.2



ГОСТ 1409-58-КТ2



Кол-во	Уникал	Изм.	Обозначение	Наименование	Колл	Примечание
			1420-12 В.23	Конструкция многоярусных производственных зданий, высотой не более 5 этажа 4,800 и 6,000		
				Сборочные единицы		
13	1		1420-12 В.3	Сетка С1	4	23
14	2		ТТ903-2-23.85 КЖЗ.03.111	Каркас КР13	2	522
				Детали закладные		
13	3		1420-12 В.5	М1	1	22,0 кг
13	4		1420-12 В.5	М16	2	25 кг
13	5		1420-12 В.5	М50	1	14,2 кг
13	6		1420-12 В.5	М40	1	6,7 кг
14	7		3,400-В/75	МН1-33	2	7,3 кг
				Детали		
13	58		1420-12 В.3	φ12 А1 ГОСТ 5781-82 Р=370	6	0,33 кг
13	65		1420-12 В.3	φ12 А1 ГОСТ 5781-82 Р=1070	1	0,9 кг
13	67		1420-12 В.3	Р=1900	2	1,7 кг
13	68		1420-12 В.3	φ8 А1 ГОСТ 5781-82 Р=2140	2	0,8 кг
13	69		1420-12 В.3	Р=2080	1	0,8 кг
13	70		1420-12 В.3	Р=1880	1	0,7 кг
13	71		1420-12 В.3	Р=1700	1	0,7 кг
13	72		1420-12 В.3	Р=1510	1	0,6 кг
14	8		ТТ903-2-23.85 КЖЗ.03.110.1	Р=370	22	0,1 кг

			ТТ903-2-23.85	КЖЗ.03.110	Исполн. М.С.С. М.С.С.
			Каркас ПК7	Р 1394	Исполн. М.С.С. М.С.С.
					ЛАНТИПРОПРМ

Копирован: 4

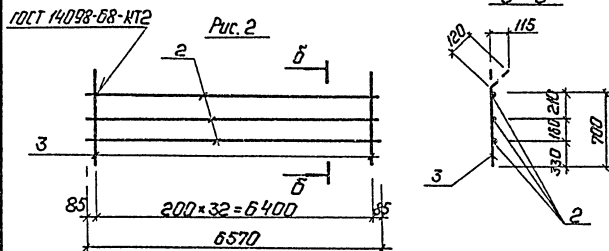
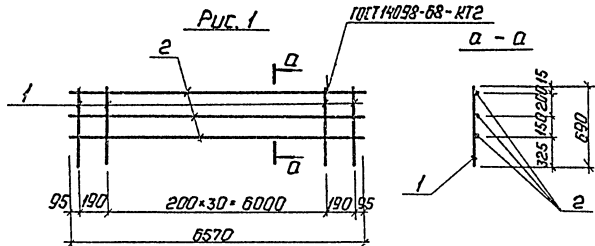
Формат А3

20950-11

Листов 32

Табельный проект 903-2-23.85

Листы 1-32 таб. в разном порядке



Исполн	Зона	Лист	Обозначение	Наименование	ТЛ903-2-КЖЗН-Дм1-НО		Примечание
					-	01	
				Документация			
А3			ТЛ903-2-23.85 КЖЗН.ТЧ	Технические условия			
				Детали			
				φ12 ПШ ГОСТ5781-82			
Б4	1		ТЛ903-2-23.85 КЖЗН.Дм1.111	Р=690	33		
				φ8 АТ ГОСТ5781-82			
Б4	2		КЖЗН.Дм1.112	Р=6570	3	3	
Б4	3		-01	Р=820		33	

Обозначение	Марка	Рус.	Масса
ТЛ903-2-23.85 КЖЗН.Дм1.НО	КР1	1	28,0
-01	КР2	2	18,4

			ТЛ 903-2-23.85	КЖЗН-Дм1-НО			
Исполн	Провер	Инж.	Р	Масса см.	Масштаб	Лист	Листов
Думан	Гобаль	Левыко	Коркас (КР1, КР2)	1:50			
Лист	Листов						
ЛАТГИПРОПРОМ							

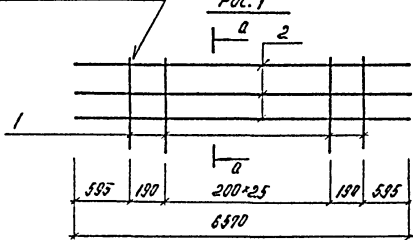
Копирован: 7

Формат А3

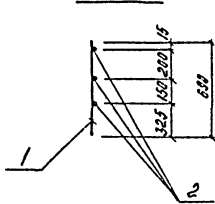
20950-11

ГОСТ 14090-88-К72

Рис. 1

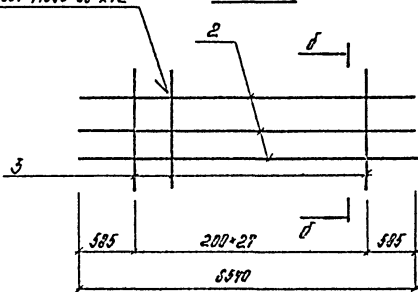


а-а

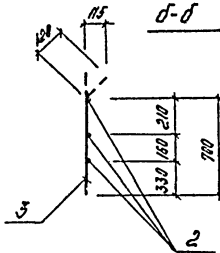


ГОСТ 14090-88-К72

Рис. 2



б-б



Мальчик 3.2

Тимохов проект 803-2-23.85

Форм.	Зона	Мат.	Обозначение	Наименование	Т1903-2-23.85-КНЗ.Н.Д.М.1.121		Примеч.
					-	01	
				Документация			
А3			Т1903-2-23.85 КНЗ.Н.Д.М.1.121	Технические условия детали			
				ФДЛ № ГОСТ 5701-82			
Б4	2		Т1903-2-23.85 КНЗ.Н.Д.М.1.121	Р=6570	3	3	
Б4	3		-122	Р=620		2,8	
Б4	1		-123	ФДЛ № ГОСТ 5701-82 Р=680	2,8		

Обозначение	Марка	Рис.	Масса
Т1903-2-23.85 КНЗ.Н.Д.М.1.120	Кр3	1	24,8
-01	Кр4	2	26,1

№8. № подл. Издатель и дата Выходной №

Т1903-2-23.85 КНЗ.Н.Д.М.1.120				
Техн. ред. А.И.Гоним Нач. отд. Соболев Н.КОНСТ. ШУЛЬГИНА	Корпус (Кр3, Кр4)	Сталь	Масса	Масштаб
		Р	см. таблицу	1:50
Гл. констр. Андрейевская Фук. гр. ШУЛЬГИНА		Лист	Листов 1	
Н.И.И. ПРОВОКА		ЛАТГИПРОПРОМ		

Корпус 3.0 АБ-Г

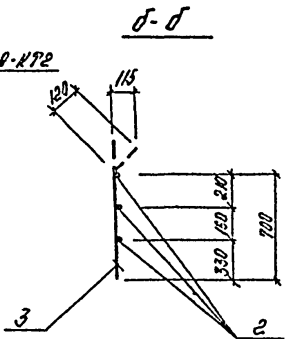
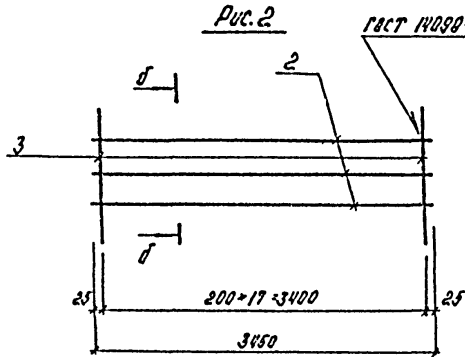
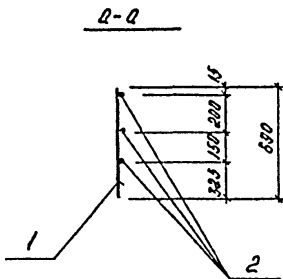
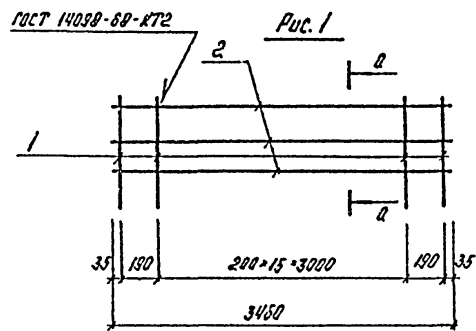
Формат А3

20950-11

Альбом 3.2

Типовой проект 903-2-23.85

Имя, № пров. Проект и дата Взам. инв. №



Формат	Зона	№з	Обозначение	Наименование	ТН903-2-КНЗ.И.Д.И.1.2.10		Примечание
					—	01	
<i>Документация</i>							
A3			ТН903-2-23.85 КНЗ.И.Д.И.	Технические условия			
<i>Детали</i>							
			ФБАШ ГОСТ 5781-82				
Б4	1		ТН903-2-23.85 КНЗ.И.Д.И.1.2.11	Р-630	10		
Б4	2		КНЗ.И.Д.И.1.2.12	Р-3450	3	3	
Б4	3		-01	Р-820		10	

Обозначение	Марка	Рис.	Масса
ТН903-2-23.85 КНЗ.И.Д.И.1.2.10	Кр5	1	23,6
-01	Кр6	2	9,8

ТН903-2-23.85			КНЗ.И.Д.И.1.2.10			
Исполн. И.О.	Исполн.	Подпись	Каркас (Кр5, Кр6)	Станд.	Масса	Норматив
				Р	см.	Г-50
И.О.М.И.	Содоль	[Signature]		лист		лист 01
И.О.И.О.	Шульгина	[Signature]				
И.О.И.О.	Андреевская	[Signature]				
И.О.И.О.	Шульгина	[Signature]				
И.О.И.О.	Левина	[Signature]				

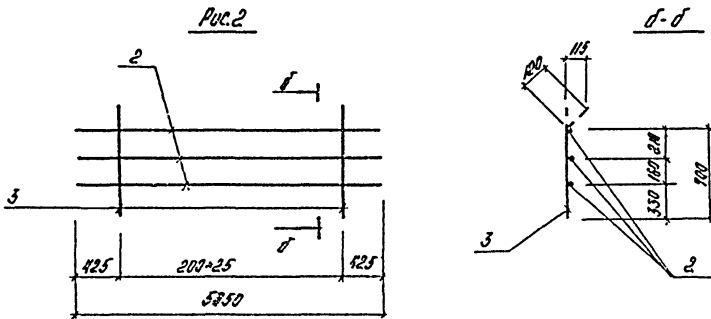
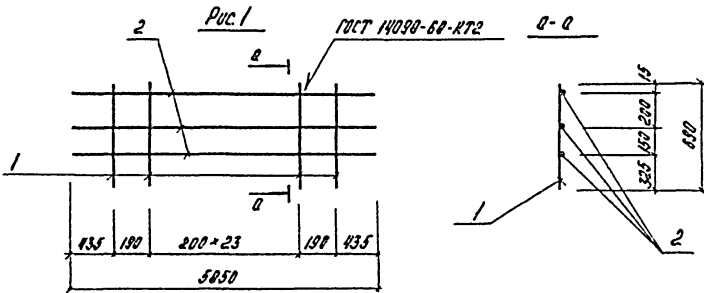
Копирован Альбом

Формат А3

Альбом 3.2

Типовой проект 503-2-23.85

Исполнитель и дата
Изд. № инв.
Элект. инв. №



Абзац Юрид. №	Обозначение	Наименование	УЛ 803-2- КМЗ.Н.Д.И.1.220		Приме- чание
			-	01	
		<u>Документация</u>			
А3	УЛ 803-2-23.85 КМЗ.Н.Г.У	Технические условия			
		<u>Металл</u>			
		Ø16 АИ ГОСТ 5701-82			
Б4	1 УЛ 803-2-23.85 КМЗ.Н.Д.И.1.221	Р-630	26		
		Ø8 АГ ГОСТ 5701-82			
Б4	2 КМЗ.Н.Д.И.1.222	Р-5020	3	3	
Б4	3 -01	Р-820			26

Обозначение	Марка	Рис.	Масса
УЛ 803-2-23.85 КМЗ.Н.Д.И.1.220	Кр7	1	35,1
	-01	Кр8	15,2

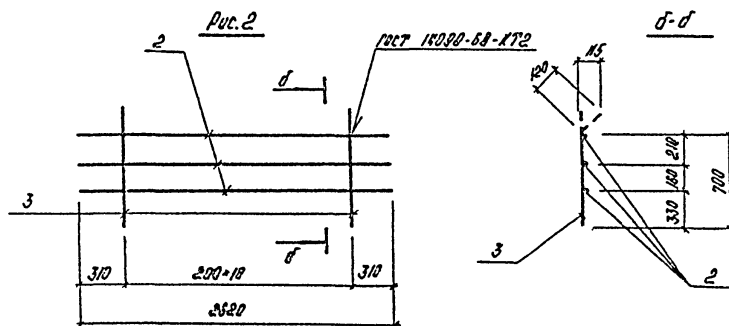
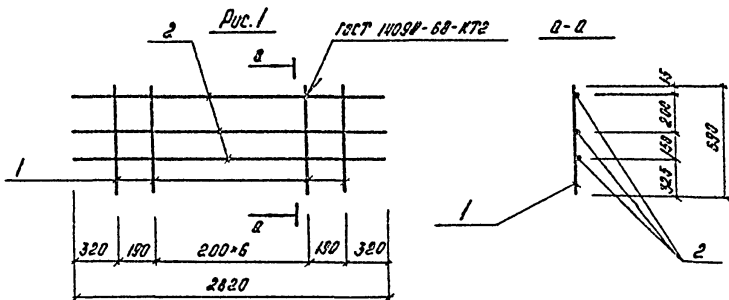
		УЛ 803-2-23.85		КМЗ.Н.Д.И.1.220	
		СДКАС (Кр7, Кр8)		Страна	Масса
Проектиров.	Курман			р	ср.
Норм. разр.	Соловьева			табл.	
Исполнит.	Ширягина			лист	
Пр. кинемат.	Александровская			лист	
Рис. пр.	Ширягина				
Изм.	Лесюкова				
				ЛАТГИПРОПРОМ	

Копия: 1 шт.

Формат А3

Альбом 3.2

Технический проект 903-2-23.85



Вариант	Шкала	Лист	Обозначение	Наименование	ГД 903-2-КНЗ.И.Д.И.1.310		Корректурные
					-	01	
				Документация			
А3			ТТ903-2-23.85 -КНЗ.И.Т.У	Технические условия			
				Детали			
				ФВЛГ ГОСТ 5781-82			
Б4	1		ТТ903-2-23.85 -КНЗ.И.Д.И.1.311	Р-690	11		
				ФВЛГ ГОСТ 5781-82			
Б4	2		КНЗ.И.Д.И.1.312	Р-2620	3	3	
Б4	3		-01	Р-820		11	

Обозначение	Марка	Рис.	Масса
ТТ903-2-23.85 КНЗ.И.Д.И.1.310	Кр 9	1	45,1
	-01	Кр 10	6,7

Изм. № 01/85
Корректы в листах
Всего листов 10

ТТ903-2-23.85		КНЗ.И.Д.И.1.310	
Генпроект. Дуркин Иск.отв. Седова Исполн. Шурьгина	Проект. Шурьгина Инж. Лаврова	Стандия	Масса
		Р	СМ. модл.
Каркас (Кр 9, Кр 10)		Лист	Листов 1
		ЛАТИПРОПРОМ	

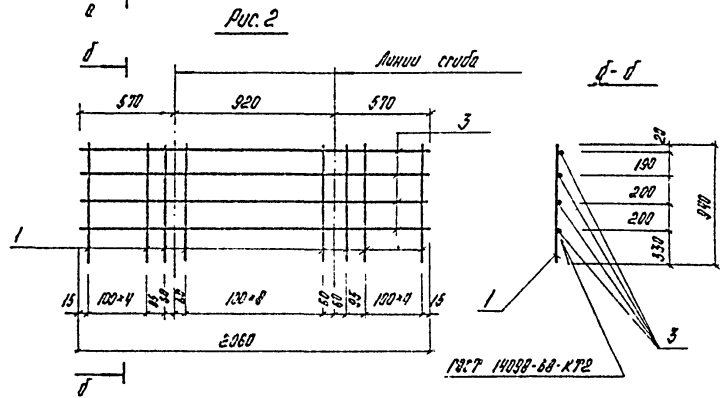
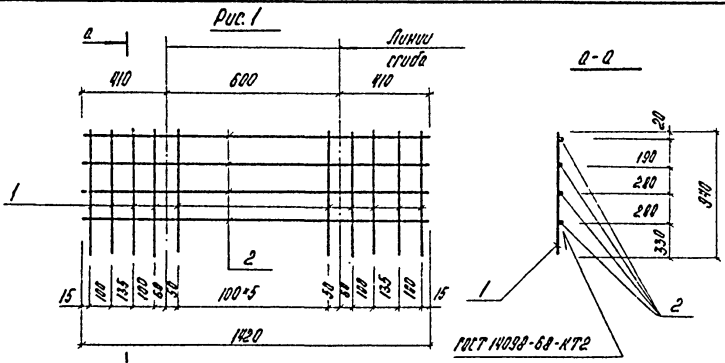
Корректор Лаврова

Формат А3

Альбом 3.2

Типовой проект 903-2-23.85

Имя, фамилия, Подпись и дата



Формат	3:02	№3	Обозначение	Наименование	ТУ 903-2-КТЗ.Д.М.1.320		Примечание
					—	01	
A3			ТУ 903-2-23.85 КМЗ.Н.ТУ	Документация Техническое задание детали			
				ФЛГА в ТУСТ 5781-82			
Б4	1	ТУ 903-2-23.85 КМЗ.Н.Д.М.1.321		Р-940	14	21	
				ФЛГА в ТУСТ 5781-82			
Б4	2	КМЗ.Н.Д.М.1.322		Р-1420	4		
Б4	3	-01		Р-2060		4	

Обозначение	Марка	Пит.	Масса
ТУ 903-2-23.85	Кр11	1	25,0
-01	Кр12	2	34,4

ТУ 903-2-23.85			КМЗ.Н.Д.М.1.320		
Исполнитель	Куратор	Специалист	Статус	Масштаб	Масштаб
И.И.И.	И.И.И.	И.И.И.	Р	см. табл.	1:50
Нач. отд.	Соболь	И.И.И.	Лист 1 из 1		
И.И.И.	И.И.И.	И.И.И.	Латгипропром		
И.И.И.	И.И.И.	И.И.И.			
И.И.И.	И.И.И.	И.И.И.			

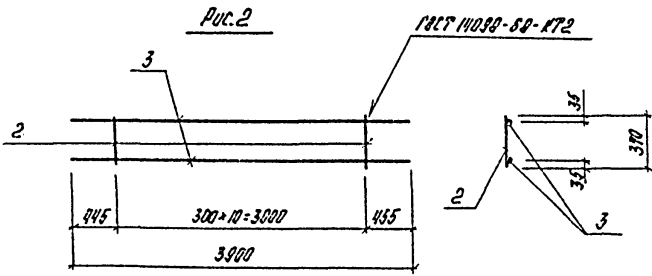
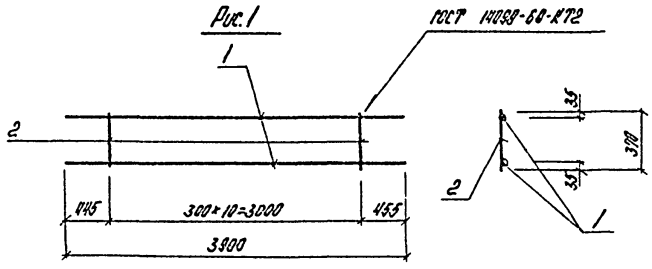
Конструктор И.И.И.

Формат А3

20950-11

Альбом 3.2

Таблицы проект 903-2-23.85



Код	Изм.	Обозначение	Наименование	ГОСТ 903-2-КНЗ.Н.03.111		Примеч.
				-	01	
			Документация			
		ГОСТ 903-2-23.85 КНЗ.Н.03	Технические условия			
			Детали			
			φ22 А II ГОСТ 5781-82			
1		ГОСТ 903-2-23.85 КНЗ.Н.03.111.1	Р=3000	2		
			φ18 А II ГОСТ 5781-82			
3		КНЗ.Н.03.111.2	Р=3000		2	
			φ8 А I ГОСТ 5781-82			
2		КНЗ.Н.03.111.3	Р=370	11	11	

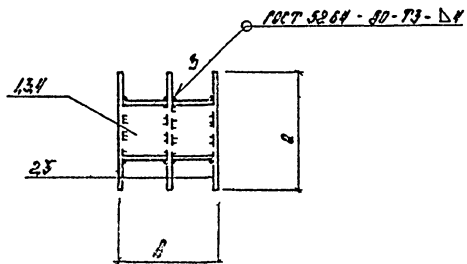
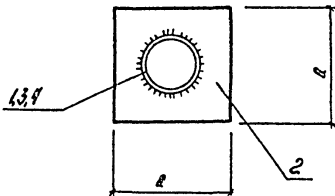
Обозначение	Марка	Рис.	Масса
ГОСТ 903-2-23.85 КНЗ.Н.03.111	Кр13	1	24,8
	Кр14	2	17,2

Исполн. в проект. и конст. ВЗЛП ИИИ.03.02

ГОСТ 903-2-23.85 КНЗ.Н.03.111		
Гл. инж. В.И.М.И.Н. Кр. инж. С.В.П. Н.К.О.М.П. Р.И.К.О.Н.С. Р.У.С.П. И.И.И.И.	В.И.М.И.Н. С.В.П. Ш.П.Л.О.Г.И.Н. А.И.К.О.Н.С.К. Ш.П.Л.О.Г.И.Н. Л.В.С.О.В.И.К. М.И.И.И.К.	Корпус (Кр13, Кр14)
		Масса 1:50 Дата: Август 1
		ЛАТГИПРОПРОМ

Копирован Альбом - формат А3

Технобюл проект 903-2-23.85 Альбом 3.2



Код	Сорти	Мат.	Обозначение	Наименование	ТН903-2-КНЗ.Н.02.2			Примеч.
					—	01	02	
				Документация				
А3			ТН903-2-23.85 КНЗ.Н-73	Техническое задание				
				Металл				
Б4	1		-КНЗ.Н.02.2.1	Труба 219-4-2307 ГОСТ 10704-78 вместо ГОСТ 10705-80	1			
Б4	2		-КНЗ.Н.02.2.2	Лист 6-КН-Н ГОСТ 10603-74 * вместо 5-2 ГОСТ 13025-80	3	3	3	
Б4	3		-КНЗ.Н.02.2.3	Труба 133-4-2307 ГОСТ 10704-78 вместо ГОСТ 10705-80		1		
Б4	4		-КНЗ.Н.02.2.4	Труба 102-3.5-2307 ГОСТ 10704-78 вместо 5-2 ГОСТ 10705-80			1	

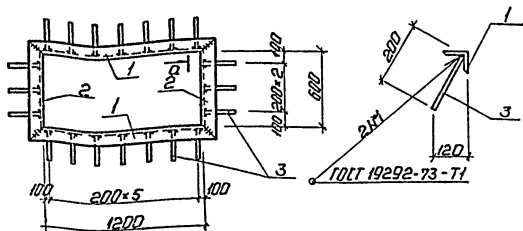
Обозначение	Корка	Размеры, мм		Масса кг
		а	б	
ТН903-2-23.85 КНЗ.Н.02.011	МН1	350	200	23,1
	01	300	250	22,3
	02	300	250	21,5

МНЗ.Н.02.011. Изменения в чертеже 1:3.02.1985 г.

		ТН903-2-23.85 КНЗ.Н.02.2			
		Заявленное изделие (МН1, МН2, МН3)		Объем	Масса
				р	кг
				шт	шт
Исполн.	И.И.И.				
Провер.	С.С.С.				
Исполн.	И.И.И.				
Исполн.	И.И.И.				
Рис. гл.	И.И.И.				
И.И.И.	И.И.И.				
				ЛАТИПРОПРОМ	

Корректировка

Формат А3



Исполнитель	Этап	Лист	Обозначение	Наименование	Кол.	Примечание
				Документация		
И4			ТП 903-2-23.85	КЖЗН-ТУ		Технические условия
				Детали		
				Уголок 675x75x5 ГОСТ 8509-72*		
				ГОСТ 335-79		
И4	1		ТП 903-2-23.85	КЖЗН-09.1.02.1	2	Р=1350
И4	2				2	Р=750
				Ф8x12 ГОСТ 5781-82		
И4	3		КЖЗН-09.1.02.2		18	Р=1200

ТП 903-2-23.85 КЖЗН.09.1.02.1

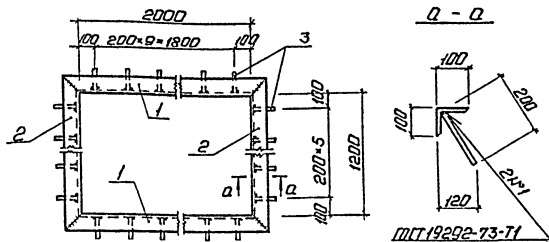
Закладное изделие
МН4

Исполнитель	Масса	Минимум
Р	25,8 кг	1:20
Лист	Листов 1	

ЛАТГИПРОПРОМ

Копирован: 7

Формат А4



Исполнитель	Этап	Лист	Обозначение	Наименование	Кол.	Примечание
				Документация		
И4			ТП 903-2-23.85	КЖЗН-ТУ		Технические условия
				Детали		
				Уголок 675x75x5 ГОСТ 8509-72*		
				ГОСТ 335-79		
И4	1		КЖЗН.Клм.1.02.1		2	Р=2200
И4	2				2	Р=1200
				Ф8x12 ГОСТ 5781-82		
И4	3		КЖЗН.Клм.1.02.2		32	Р=200

ТП 903-2-23.85 КЖЗН.Клм.1.02.0

Закладное изделие
МН5

Исполнитель	Масса	Минимум
Р	75,9 кг	1:20
Лист	Листов 1	

ЛАТГИПРОПРОМ

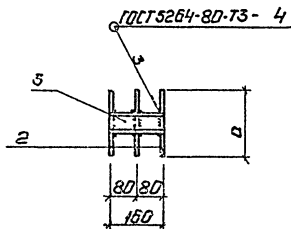
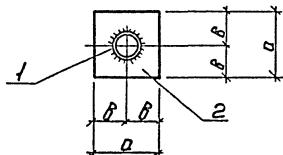
Копирован: 7

Формат А4

Альбом 3.2

Типовой проект 903-2-23.05

Имя, И.О.Патр. Подпись и дата



Форм.	Лист	Обозначение	Наименование	ТТ 903-2-КЖЗН.02.1		Примеч.
				-	01	
			Документация			
А4		ТТ 903-2-23.05 КЖЗН.Т4	Технические условия			
			Детали			
Б4	1	КЖЗН.Ум 4.021	Труба 57-16-1005 ГОСТ 10704-76 ^н вместес ГОСТ 10705-80	1		
Б4	2	КЖЗН.Ум 4.022	Лист 614-10 ГОСТ 19903-74 ^н вместес 21744-1-3023-80 ^н	3	3	
Б4	3	КЖЗН.Ум 4.023	Труба 89-20-1005 ГОСТ 10704-76 ^н вместес ГОСТ 10705-80 ^н	1		

Обозначение	Марка	Размеры, мм		Масса, кг
		а	б	
ТТ 903-2-23.05 КЖЗН.02.1	МНВ	200	100	22,2
-01	МН7	250	125	14,1

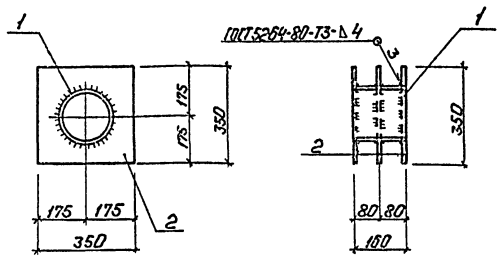
			ТТ 903-2-23.05	КЖЗН.02.1
Инж.к-л	Демин	С.С.С.	Защитное изделие МНВ, МН7.	Итого Масса Мгштук
Инж.ст-л	Соболь	С.В.С.		Р
И.контр.	Шельман	М.И.С.		Лист 1 Листов 1
И.контр.	Вильямс	С.В.С.		ЛАТГИПРОПРОМ
Руч.пр.	Шельман	М.И.С.		
Инж.	Лавренко	С.А.С.		

Копирован: 2

Формат А3

Альбом 3.2

Типовой проект 903-2-23.85



Код	Кол.	Лист	Листов	Обозначение	Наименование	Кол.	Примечание
				<u>Документация</u>			
83				ТП903-2-23.85	КЖЗН.ТУ		Технические условия
				<u>Детали</u>			
84	1			КЖЗН.02.5.1	Фронт Б-И-М-10 ГОСТ 10704-75* КЖЗН.02.5.1 ТУСТ 10705-80	1	
84	2			КЖЗН.02.5.2	Лист Б-И-М-10 ГОСТ 10705-74* ТУСТ 10705-2 1914-1-3023-80	3	

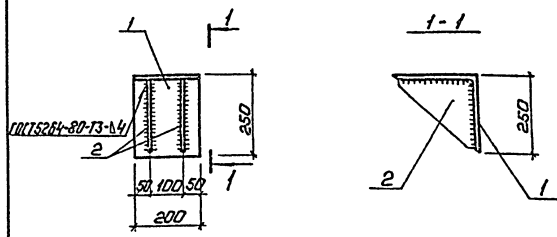
Листы в альбоме

Листы в альбоме		Листы в альбоме		Листы в альбоме		Листы в альбоме		Листы в альбоме	
				ТП 903-2-23.85		КЖЗН.02.5			
				Закладное изделие		Р 278кг 1:10			
				МН8		Лист Листов 1			
				ЛАТГИПРОПРОМ					

Копирован: 7 Формат А4

Альбом 3.2

Типовой проект 903-2-23.85

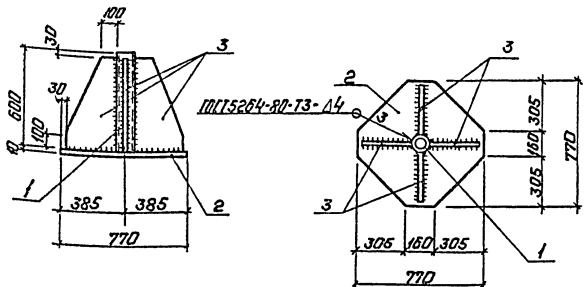


Код	Кол.	Лист	Листов	Обозначение	Наименование	Кол.	Примечание
				<u>Документация</u>			
83				ТП903-2-23.85	КЖЗН.ТУ		Технические условия
				<u>Детали</u>			
84	1			КЖЗН.02.5.1	Фронт Б-250-250-16 ГОСТ 8509-72* Угол 19125-6 ГОСТ 19125-75	1	
84	2			КЖЗН.02.5.2	Лист Б-240 ГОСТ 103-76* 8 шт 3 кл 2 ГОСТ 535-74	2	

Листы в альбоме

Листы в альбоме		Листы в альбоме		Листы в альбоме		Листы в альбоме		Листы в альбоме	
				ТП 903-2-23.85		КЖЗН.02.5			
				Закладное изделие		Р 138кг 1:10			
				МН9		Лист Листов 1			
				ЛАТГИПРОПРОМ					

Копирован: 7 Формат А4



Код	Исполн.	Вид	Обозначение	Наименование	Кол.	Приме-чание
			<u>Документация</u>			
Б4			ТП 903-2-23.85	КЖЗ.Н.ТУ	1	Технические условия
			<u>Детали</u>			
Б4	1		КЖЗ.Н.02.7.1	Труба ГОСТ 2732-78 Р=85,5	1	
Б4	2		КЖЗ.Н.02.7.2	Лист БЛЗ-И.Пр.Т.19903-74	1	
Б4	3		КЖЗ.Н.02.7.3	Лист ПСЗ-И.Пр.Т.19903-74	4	

ТП 903-2-23.85

КЖЗ.Н.02.7

Закладное изделие
МН10

Условие: Масса Максимум

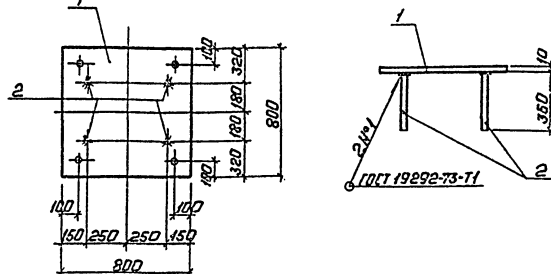
Р 85,5 1:20

Лист Листов 3/1

ЛАТГИПРОПРОМ

Копировал: ф

Формат А4



Код	Исполн.	Вид	Обозначение	Наименование	Кол.	Приме-чание
			<u>Документация</u>			
Б4			ТП 903-2-23.85	КЖЗ.Н.ТУ	1	Технические условия
			<u>Детали</u>			
Б4	1		КЖЗ.Н.02.8.1	Лист ПСЗ-И.Пр.Т.19903-74	1	
Б4	2		КЖЗ.Н.02.8.2	Лист ПСЗ-И.Пр.Т.19903-74	4	

ТП 903-2-23.85

КЖЗ.Н.02.8

Закладное изделие
МН11

Условие: Масса Максимум

Р 519Н 1:20

Лист Листов 1

ЛАТГИПРОПРОМ

Копировал: ф

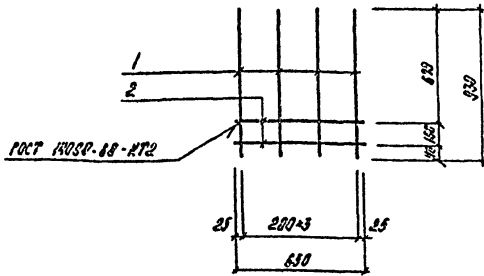
Формат А4

Архив 3.2

Типовой проект 903-2-23.85

Изд. № 001. Издательство в Москве

20950-11



Код	Содержание	Обозначение	Наименование	Кол.	Примечание
A3		ТН 903-2-23.85 КИЗ.И.ТУ	Документация Технические условия Детали		
B4	1	ТН 903-2-23.85 КИЗ.И.Д.И.1.010	Ф12А в ГОСТ 5781-82 Р=930	4	
B4	2	КИЗ.И.Д.И.1.012	Ф8А в ГОСТ 5781-82 Р=650	2	

ТН 903-2-23.85 КИЗ.И.Д.И.1.010

Каркас Кр15

Стальной Масса Площадь

Р 3,8 кг 1:20

Лист Листов 1

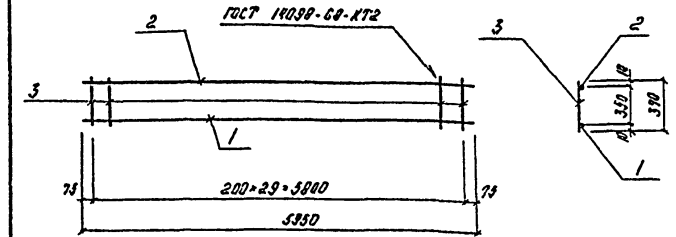
ЛАТГИПРОПРОМ

контроль *А.С.С.* формат А4

Архив 3.2

Типовой проект 903-2-23.85

Изд. № 001. Издательство в Москве



Код	Содержание	Обозначение	Наименование	Кол.	Примечание
A3		ТН 903-2-23.85 КИЗ.И.ТУ	Документация Технические условия Детали		
B4	1	ТН 903-2-23.85 КИЗ.И.Д.И.7.021	Ф16А в ГОСТ 5781-82 Р=5950	1	
B4	2	КИЗ.И.Д.И.7.022	Ф10А в ГОСТ 5781-82 Р=5950	1	
B4	3	КИЗ.И.Д.И.7.023	Ф8А в ГОСТ 5781-82 Р=370	30	

ТН 903-2-23.85 КИЗ.И.Д.И.7.020

Каркас Кр21

Стальной Масса Площадь

Р 13,5 кг 1:50

Лист Листов 1

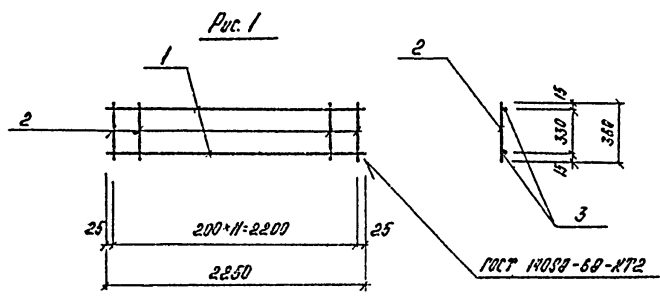
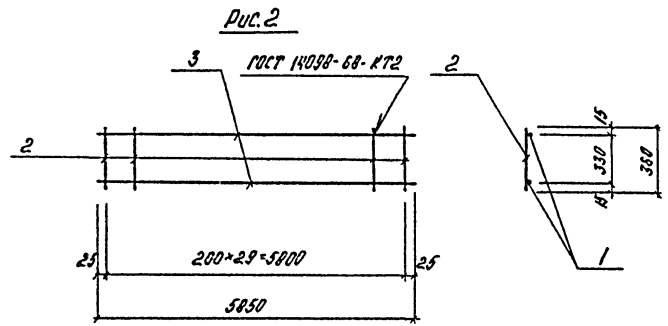
ЛАТГИПРОПРОМ

контроль *А.С.С.* формат А4

Альбом 3.2

Типовой проект 903-2-23.85

Изд. № 001/002
 Изменен в листе
 03.01.1987 № 1



Форм. зона	№3.	Обозначение	Наименование	ТН 903-2-КНЗ.Н.РК+1.010		Примеч.
				-	01	
			Документация			
А3		ТН 903-2-23.85 КНЗ.Н.РК	Технические условия			
			Детали			
			φ 200 мм ГОСТ 5701-82			
Б4	1	ТН 903-2-23.85 КНЗ.Н.РК+1.011	Р-2250	2		
			φ 80 ГОСТ 5701-82			
Б4	2	-КНЗ.Н.РК+1.012	Р-360	12	30	
			φ 100 мм ГОСТ 5701-82			
Б4	3		Р-5850		2	

Обозначение	Марка	Рис.	Масса кг
ТН 903-2-23.85 КНЗ.Н.РК+1.010	Кр16	1	12,0
-01	Кр17	2	15,4

		ТН 903-2-23.85 КНЗ.Н.РК+1.010			
И.И.И.	И.И.И.	Корпус (Кр16, Кр17)	Сталь	Масса	Гладкость
И.И.И.	И.И.И.		Д	см.	1:50
И.И.И.	И.И.И.		лист	лист 1	
И.И.И.	И.И.И.		ЛАТГИПРОПРОМ		

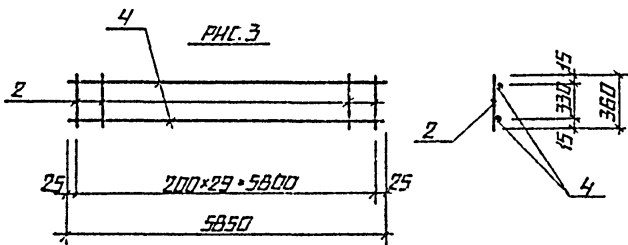
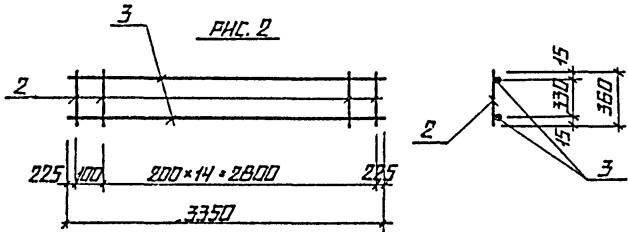
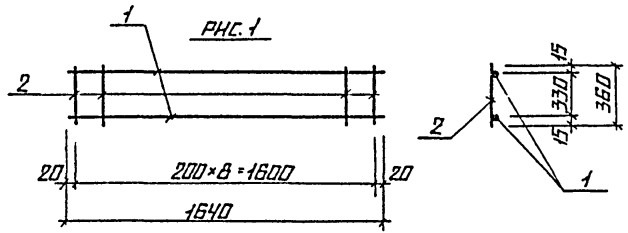
Корпусная группа

Формат А3

АЛБЕДОМ 3.2

ТИПОВЫЙ ПРОЕКТ 903-2-23.85

УЧОД № 025724 ПОДПИСАТЬ И ДАТА СЕРАМ-КАНОН.И.



КОД	ЭОД	КОД	ОБОЗНАЧЕНИЕ	НАИМЕНОВАНИЕ	ТТ 903-2-ПКМ1.020		КЖЗ.И.		ПРИМ.24
					-	01	02		
				ДОКУМЕНТАЦИЯ					
А3			ТТ 903-2-23.85 АЛ.3.2 КЖЗ.И.-ТУ	ТЕХНИЧЕСКИЕ УСЛОВИЯ					
				ДЕТАЛИ					
				ФЛС А III ГОСТ 5781-82					
54	1		ТТ 903-2-23.85 КЖЗ.И.ПКМ1.020	ℓ = 1640	2				
54	4		-01	ℓ = 5850				2	
				ФВАТ ГОСТ 5781-82					
54	2		КЖЗ.И.ПКМ1.022	ℓ = 360	9	16	30		
				Ф20 А III ГОСТ 5781-82					
54	3		КЖЗ.И.ПКМ1.023	ℓ = 3350			2		

ОБОЗНАЧЕНИЕ	МАРКА	ФЛС.	МАССА КГ
ТТ 903-2-23.85 КЖЗ.И.ПКМ1.020	КР18	1	3,3
	-01 КР19	2	18,8
	-02 КР20	3	33,2

ТТ 903-2-23.85		-КЖЗ.И.ПКМ1.020	
ДР. И.Ч.И.П.	ДУМАН	СТАДИЯ	МАССА
И.И.О.П.	СОБОВА	Р	СМ. ТРАБ.
И.И.О.П.	ШУБГАЙНА	1:50	
И.И.О.П.	ВИДЕНЕВСКА	ЛИСТ	ЛИСТОВ 1
И.И.О.П.	ШОЛЕННИК	ЛАТИПРОПРОМ	
И.И.О.П.	ПЕВНИК		

КОПИРОВАНА А.А. ФОРМАТ А3