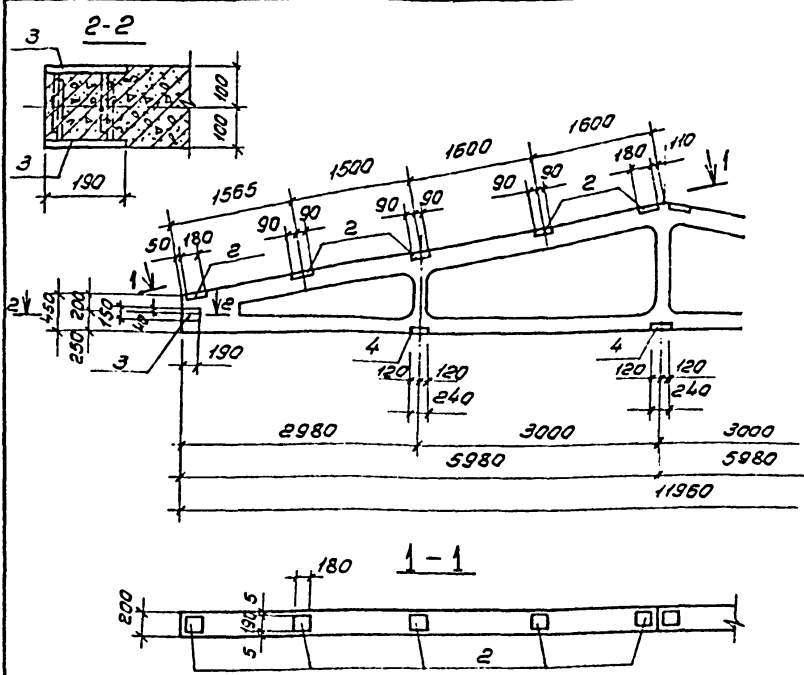


Отпечатано
в Новосибирском филиале ЦИТП
630064 г. Новосибирск ул. Марла Маркса 1

Выдана в печать "4" _____ 1986 г.
Заказ Т. 428 Тираж 1000

Львов

Таблаб проект 503-1-30.85



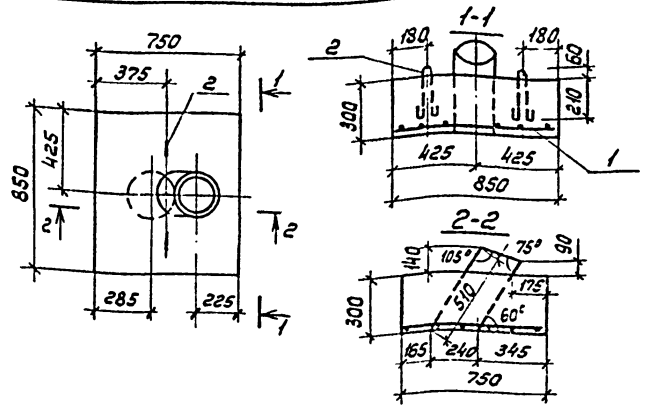
Объем, м ³	Зона	№ п/п	Обозначение	Наименование	Кол.	Примечание
				<u>Сборочные единицы</u>		
		1	1.063.1-1, вып.1	Ферма 1ФТ12-1А1УТ	1	
		2	1.063.1-102-0170-01	Изделие закладное М4	10	
		3	1.400-6/76, вып.1	То же М4-1.5	2	
			<u>Переменные данные для исполнений</u>			
				КНИ-0.100-01		
			<u>Сборочные единицы</u>			
		4	1.400-6/76, вып.1	Изделие закладное М4-3.5	3	

Ведомость расхода стали на дополнительные закладные изделия

Марка	Изделия закладные						Всего
	Класс		Прокат марки				
	А III	А III	ВСт 3кп 2		Углерод		
	ГОСТ 5781-82		ГОСТ 19903-74*				
	φ8	φ12	Углерод	δ-6	δ-8	Углерод	
1ФТ12-1А1УТ ^а	0,20	4,0	4,20	2,6	2,0	34,6	28,80
1ФТ12-1А1УТ ^б	0,30	4,0	4,80	9,2	2,0	37,2	36,00

Обозначение	Марка	Масса
кни-0.100	1ФТ12-1А1УТ ^а	2729
-01	1ФТ12-1А1УТ ^б	2736

Г/П	Антонев	Март	Т.П.503-1-30.85		КНИ-0.100	
Антонев	Воронков	Март	Ферма		Стандия	Масса
Антонев	Воронков	Март			Р	-
Антонев	Воронков	Март	(1ФТ12-1А1УТ ^а ; 1ФТ12-1А1УТ ^б)		Лист	Листов 1
Антонев	Воронков	Март			СОЮЗГИПРОДЕСХОЗ	



Идет	Зона	Поз.	Обозначение	Наименование	Кол.	Примечан
				<u>Документация</u>		
A3			КНИ-ТТ	Технические требования		
				<u>Сборочные единицы</u>		
A4	1		КНИ-а.101	Сетка С1	1	2,3 кг
A4	2		КНИ-а.102	Петля П1	2	0,17 кг
				<u>материалы</u>		
	3			Бетон марки 200	0,18	м ³
	4			Арб.-цет. труда ф200, L=600	1	КорквТЗ

Ведомость расхода стали на элемент

Марка элемента	Изделия арматурные			Изделия закладные		Всего расход
	Арматура класса		Всего	Арматура класса	Всего	
	AI	AII		AI		
	ГОСТ 5781-82			ГОСТ 5781-82		
	Ф6	Углов		Ф6		
ПУ1	2,3	2,3	2,3	0,34	0,34	2,64

ГСП	Антанов	Т.п. 503-1-30.85	КНИ-0.200 СБ
И.контр.	Баранков		
И.контр.	Елисеев		
И. спец.	Богаченко		
Бул. зр.	Богаченко		
Ст. инж.	Корсакова		
	Чер		
		Ллита ПУ1	р 450 1:50
			Лист 1 из 1
			СРОЗГИПРОБЕСХОЗ

Альбом II

Титовый проект 503-1-30.85

Формат Зона Лист	Обозначение	Наименование	Кол	Примечание
		<u>Документация</u>		
	кнч-тт	Технические требования		
	а.300сб - а.400сб	Сборочный чертёж		
		<u>Переменные банные для</u>		
		<u>исполнения</u>		
		кнч-а.400 (мс1)		
		<u>Детали</u>		
А4	1	а.103 Полоса 160x10 ГОСТ 103-76 Ст.3 ГОСТ 535-79 L = 500	1	6,27кг
		кнч-а.400-01(мс2)		
		<u>Детали</u>		
А4	2	а.104 Полоса 160x10 ГОСТ 103-76 Ст.3 ГОСТ 535-79 L = 440	1	5,52кг
		кнч-а.400-02(мс3)		
		<u>Детали</u>		
А4	3	а.105 Полоса 160x10 ГОСТ 103-76 Ст.3 ГОСТ 535-79 L = 340	1	4,26кг

ГЛП К.Гендл. Начальн. Руч.гр. Ст.инж.	Антанов Баранков Блиссев Боговико Горючева Черкасова	Т.П. 503-1-30.85	кнч-а.400	Сварщик Лист Листов	1 2 2	СОНЗГИПРОЛЕСХОЗ
Изделие соединительное (мс1+мс3)						

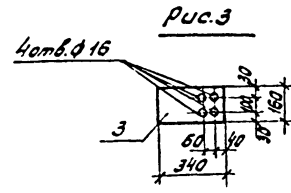
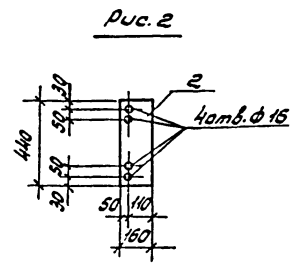
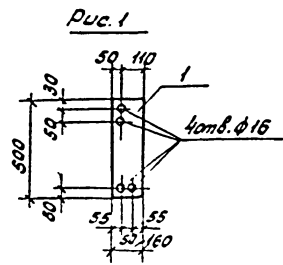
Копирова Е.А.

Лист А4

Альбом I

Титовый проект 503-1-30.85

Имя, Фамилия
Подпись
Дата



Обозначение	Марка	Рус.	Масса
кнч-а.300-01	мс1	1	6,27кг
-02	мс2	1	5,52кг
-03	мс3	1	4,26кг

ГЛП К.Гендл. Начальн. Руч.гр. Ст.инж.	Антанов Баранков Блиссев Боговико Горючева Черкасова	Т.П. 503-1-30.85	кнч-а.300сб	Этапы Р	Масса Ст. табл.	Масштаб 1:20
Изделие соединительное мс1+мс3			Сборочный чертёж.			
			Лист 1 Листов 2			
СОНЗГИПРОЛЕСХОЗ						

Копирова Е.А.

Лист А4

