

ТИПОВОЙ ПРОЕКТ
902-1-43

КАНАЛИЗАЦИОННАЯ НАСОСНАЯ СТАНЦИЯ
С ПОГРУЖНЫМИ ЭЛЕКТРОНАСОСАМИ
ПРОИЗВОДИТЕЛЬНОСТЬЮ $5 \div 20$ м³/час
С НАПОРОМ ОТ 10 ДО 40 М
ПРИ ГЛУБИНЕ ЗАЛОЖЕНИЯ ПОДВОДЯЩЕГО КОЛЛЕКТОРА
30; 40 и 50 м

Альбом II

7020-02

цена 1-38

ЦЕНТРАЛЬНЫЙ ИНСТИТУТ ТИПОВОГО ПРОЕКТИРОВАНИЯ
ГОССТРОЯ СССР

Москва, А-445, Смольная ул., 22

Сдано в печать

1977 года

Заказ № 7243

Тираж 15.000 экз.

Содержание альбома

Наименование чертежей	стр. №
Обложка	—
Содержание альбома	1

Монтажный чертеж

Общий вид	2
Спецификация	3

Решетка заслонка

Общий вид	4
Сборочная единица и спецификация	5,6

Контейнер-решетка

Общий вид и спецификация	7
Сборочные единицы	7,8

Блок и направляющие

Общие виды	9
Детали блока	9,10

Груз и проштайт

Общие виды	11
------------	----

Труба вентиляционная и опорная стрела

Общие виды	12
Спецификации	13

Контейнер

Общий вид и сборочная единица	14
Сборочная единица и спецификация	15
Детали и спецификация	16

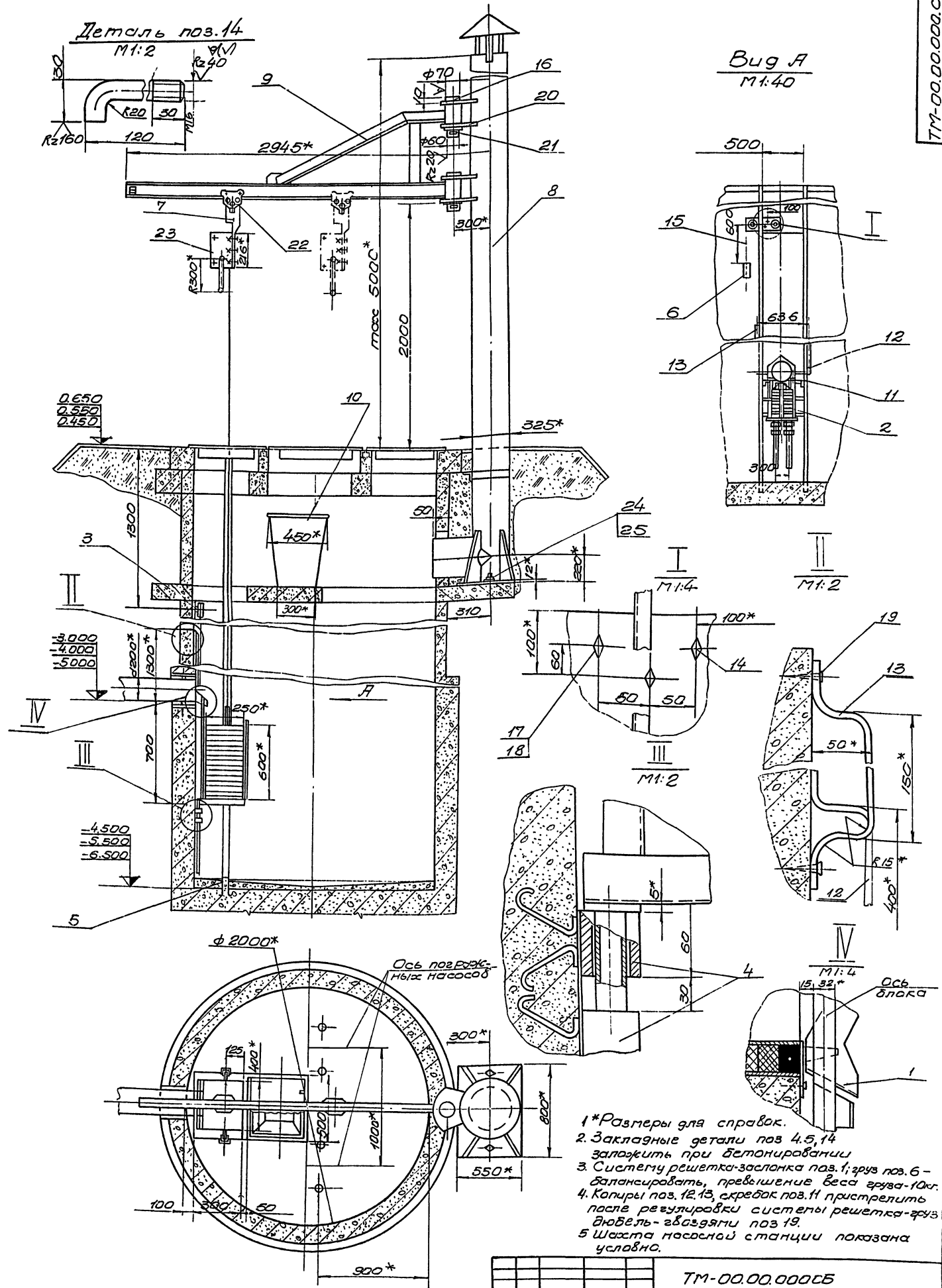
Люки 1; 2; 3

Общие виды	17
Общий вид и спецификация	18
Спецификация	19

Шкаф

Общий вид	20
Спецификация	21

Александр II
902-1-43
Милобов проект



- 1* Размеры для справок.
- 2. Закладные детали поз 4,5,14 заложить при бетонировании
- 3. Систему решетка-заслонка поз.1; груз поз.6 - балансировать, превышение веса груза-10кг.
- 4. Копры поз.12,13, скребок поз.11 пристрелить после регулировки системы решетка-груз дюбель-гвоздями поз.19.
- 5. Шахта насосной станции показана условно.

7020/II (2)

TM-00.00.000.05				Литера	Масштаб	Масштаб Б
Исполн.	Провер.	Утверд.	Дата	—	1:20	—
М.И.Милобов	М.И.Милобов	М.И.Милобов	19.04.05	—	—	—
Инженер	Инженер	Инженер		—	—	—
М.И.Милобов	М.И.Милобов	М.И.Милобов		—	—	—
М.И.Милобов	М.И.Милобов	М.И.Милобов		—	—	—
М.И.Милобов	М.И.Милобов	М.И.Милобов		—	—	—

Лист 1 из 1
Исполн. Милобов И.
Провер. Милобов И.
Утверд. Милобов И.
Дата 19.04.05

Лист № 1
Титульный лист
Лист № 1

Титульный проект 902-1-43 Альбом II

№ п/п	Зона	№ п/п	Обозначение	Наименование	Кол.	Примеч.
				<u>Документация</u>		
22			TM-00.00.000 СБ	Сборочный чертеж	1	
				<u>Сборочные единицы</u>		
11		1	TM-01.00.000	Решетка-защитная	1	
11		2	TM-02.00.000	Контейнер-решетка	1	
11		3	TM-03.00.000	Блок	1	
11		4	TM-04.00.000	Направляющие решетки	2	
11		5	TM-05.00.000	Направляющая контейнера	2	
11		6	TM-06.00.000	Груз	1	
11		7	TM-07.00.000	Кронштейн	2	
11		8	TM-08.00.000	Груба опорная вентиляционная	1	
11		9	TM-09.00.000	Стрела	1	
11		10	TM-10.00.000	Контейнер	1	
11		11	TM-15.00.000	Окрепок	1	
				<u>Металл</u>		
11		12	TM-00.00.001	Копир I	1	
11		13	TM-00.00.002	Копир II	1	
54		14	TM-00.00.003	Болт $E_{разд} = 140$ Круц $\varnothing = 10$ ГОСТ 2590-71 Ст. 3 ГОСТ 535-58	3	Масса 0,25 кг
TM-00.00.000						
Изм.	Лист	И.докум.	Подп.	Дата		
Рисов.	Пашков	И.И.			Лист	Лист
Провер.	Михайлов	И.И.			Лист	Лист
Рис. гр.	Козлов	И.И.			Лист	Лист
Канализационная насосная станция с погружными электродвигателями производительностью 5-20 м ³ /час с напором от 10 до 40 м					Лист 1	
					Лист 2	

Лист № 2
Титульный лист
Лист № 2

Титульный проект 902-1-43 Альбом II

№ п/п	Зона	№ п/п	Обозначение	Наименование	Кол.	Примеч.
54		15	TM-00.00.004	Трос ф.б.2 $E = 1$ ГОСТ 3070-74	1	
				<u>Изделия</u>		
		16	TM-00.00.005	Ось $E = 24.0$ Круц $\varnothing = 10$ ГОСТ 2590-71 Ст. 3 ГОСТ 535-58	1	Масса 5,5 кг
				<u>Стандартные изделия</u>		
		17		Гайка М16	1	
		18		ГОСТ 5915-70	2	
		19		Шайба 16 ГОСТ 11371-68	2	
		19		Шайба 16 ГОСТ 11371-68	6	
		20		Шайба 60	2	
		21		ГОСТ 11371-68	2	
		21		Шпунт 6x100	2	
		22		ГОСТ 397-66	2	
		22		Ручная кошка	2	
		23		18 ГОСТ 47-63	2	
		23		Педаль ручная ПР-2	2	Масса 1,5 кг
		24		старым числом 165 кг	2	
		24		Гайка М27	2	
		25		ГОСТ 5915-70	2	
		25		Шайба 27 ГОСТ 11371-68	2	
TM-00.00.000						
Изм.	Лист	И.докум.	Подп.	Дата		
Рисов.	Пашков	И.И.			Лист	Лист
Провер.	Михайлов	И.И.			Лист	Лист
Рис. гр.	Козлов	И.И.			Лист	Лист
Канализационная насосная станция с погружными электродвигателями производительностью 5-20 м ³ /час с напором от 10 до 40 м					Лист 1	
					Лист 2	

Лист № 3
Титульный лист
Лист № 3

Титульный проект 902-1-43 Альбом II

№ п/п	Зона	№ п/п	Обозначение	Наименование	Кол.	Примеч.
				<u>Документация</u>		
22			TM-01.00.000 СБ	Сборочный чертеж	1	
				<u>Сборочные единицы</u>		
12		1	TM-01.01.000	корпус решетки	1	
11		2	TM-01.02.000	Лоток	1	
				<u>Металл</u>		
54		3	TM-01.00.001	Пластина упорная	2	Масса 0,1
54		4	TM-01.00.002	Прокладка ф28/ф40	2	Масса 0,12 кг
				<u>Стандартные изделия</u>		
5		5		Болт М8x16 ГОСТ 7798-70	4	
6		6		Шайба 14 ГОСТ 11371-68	4	
7		7		Шпунт 2,5x20 ГОСТ 397-66	2	
TM-01.00.000						
Изм.	Лист	И.докум.	Подп.	Дата		
Рисов.	Пашков	И.И.			Лист	Лист
Провер.	Козлов	И.И.			Лист	Лист
Рис. гр.	Козлов	И.И.			Лист	Лист
Канализационная насосная станция с погружными электродвигателями производительностью 5-20 м ³ /час с напором от 10 до 40 м					Лист 1	
					Лист 2	

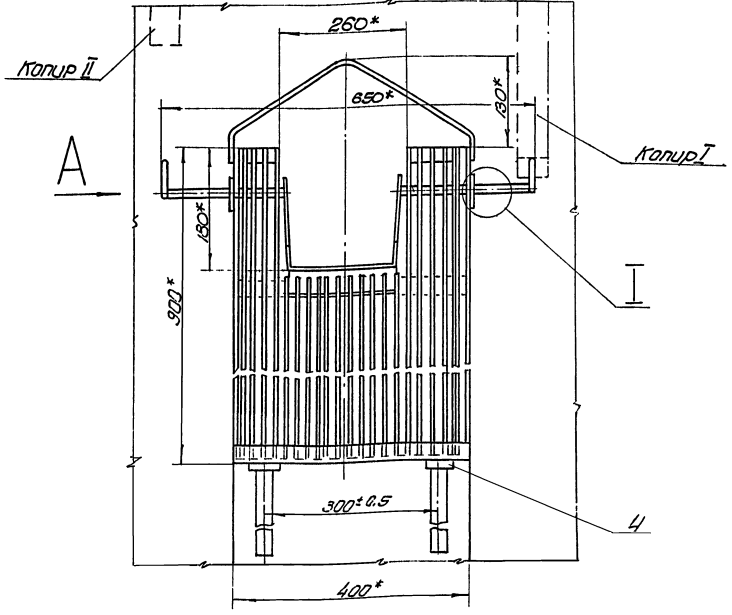
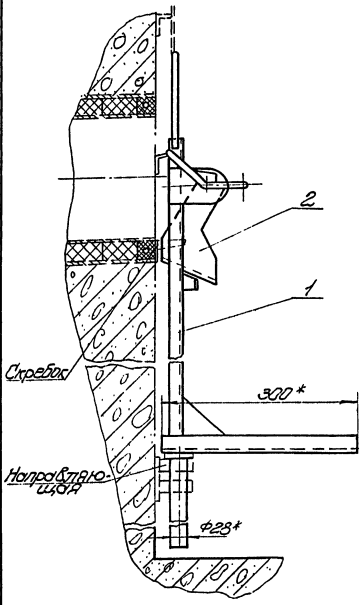
Лист № 4
Титульный лист
Лист № 4

Титульный проект 902-1-43 Альбом II

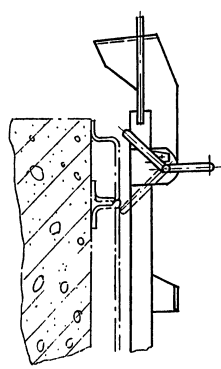
№ п/п	Зона	№ п/п	Обозначение	Наименование	Кол.	Примеч.
				<u>Документация</u>		
12			TM-02.01.000 СБ	Сборочный чертеж	1	
				<u>Металл</u>		
54		1	TM-02.01.001	Круц $\varnothing = 10$ ГОСТ 2590-71 Ст. 3 ГОСТ 535-58	2	Масса 1,55 кг
54		2	TM-02.01.002	Стружка $E = 560$ Круц $\varnothing = 10$ ГОСТ 2590-71 Ст. 3 ГОСТ 535-58	50	0,15x50 = 7,5
54		3	TM-02.01.003	Приток продольный	5	0,6x5 = 3,0
54		4	TM-02.01.004	Петля $E = 20$	2	
54		5	TM-02.01.005	Труба ф М8x12 ГОСТ 8734-58	1	0,1x2 = 0,2
54		6	TM-02.01.006	Косынка	2	
54		7	TM-02.01.007	Упор $E = 60$	2	
54		8	TM-02.01.008	Пластина 100x100	2	
54		9	TM-02.01.009	Направляющая	2	
54		10	TM-02.01.010	Ребро $E = 100$	8	
54		11	TM-02.01.011	Полоса $E = 100$ ГОСТ 2590-71 Ст. 3 ГОСТ 535-58	1	1,9 кг
TM-02.01.000						
Изм.	Лист	И.докум.	Подп.	Дата		
Рисов.	Пашков	И.И.			Лист	Лист
Провер.	Козлов	И.И.			Лист	Лист
Рис. гр.	Козлов	И.И.			Лист	Лист
Канализационная насосная станция с погружными электродвигателями производительностью 5-20 м ³ /час с напором от 10 до 40 м					Лист 1	
					Лист 2	

Алюбом II

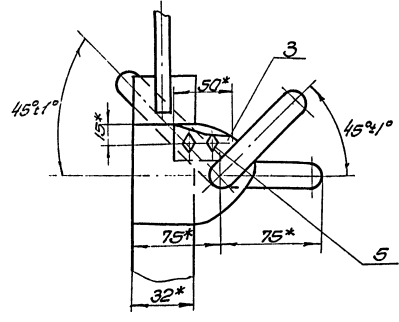
Милова проект 902-1-13



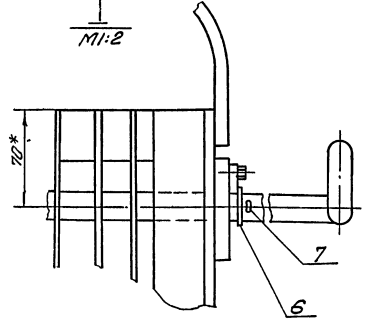
Положение лотка при наезде на копуры



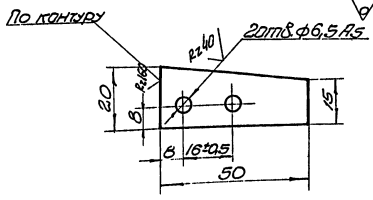
Вид А
М 1:2



М 1:2



Деталь поз.3
М 1:1



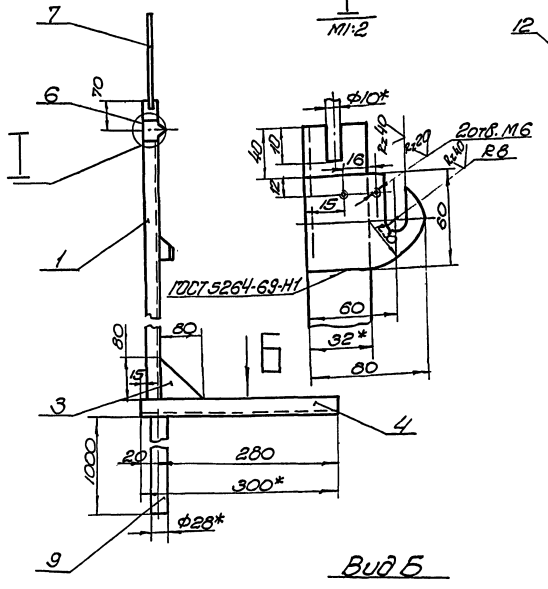
- 1* Размеры для справок.
- 2. Прокладку поз.4 клеите клеем 88Н ТУ МХП УТ 3484-65.
- 3. В детали поз.3 сверлите 2шт±φ6.5 в сборе с ТМ-01.01.000 СБ.

7020/II(4)

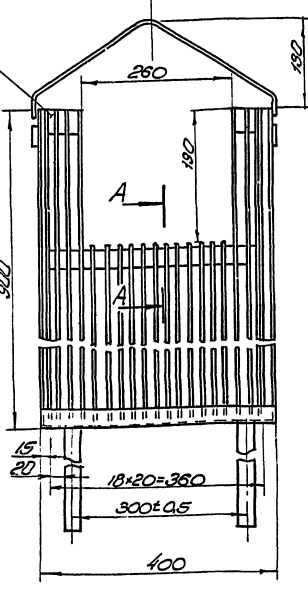
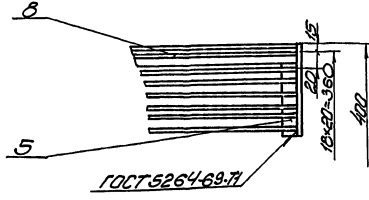
TM-01.00.000 СБ

TM-01.00.000 СБ			
Имя	Инициалы	Подпись	Дата
Имя	Инициалы	Подпись	Дата
Имя	Инициалы	Подпись	Дата
Имя	Инициалы	Подпись	Дата
Решетка застопка			Лист 33
			Масштаб 1:5

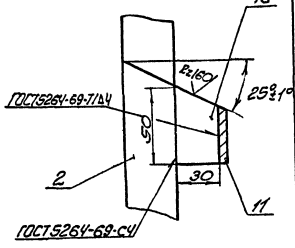
TM-01.01.000 C5



Вид Б



A-A повернуто
M1:2



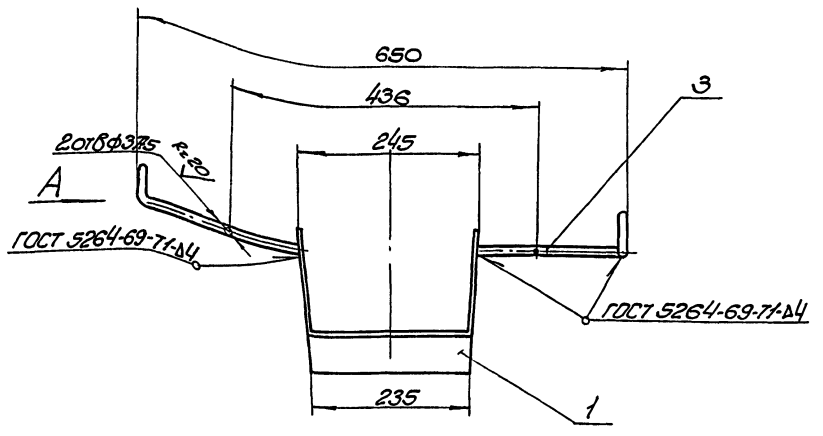
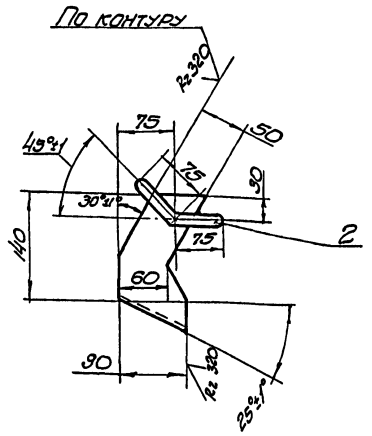
- 1. Размеры для справок.
- 2. Электрод Э-34 ГОСТ 9467-60.
- 3. Неказанные отдельные отклонения размеров:
отверстий - по Ж7,
болтов - по В7,
остальных - по СМ7.

		TM-01.01.000 C5		
Изм.	Исполн.	Провер.	Дата	Листы
		Корпус		36
		решетки		1:5
		Лист 1	Лист 2	7
		ГОСТ 9003-74 ГОСТ 9467-60 ГОСТ 5264-69-71 ГОСТ 19288-73		

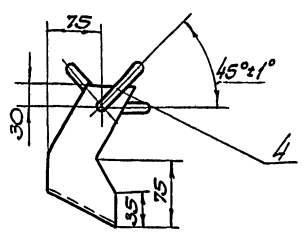
Лист	Экземпляр	Обозначение	Наименование	Кол-во	Примечание (масса)
54	11	TM-01.01.011	СВ.936 Е=330 Полоса св. ГОСТ 535-58	1	0,4
54	12	TM-01.01.012	СВ.936 Т Е=90 Полоса св. ГОСТ 535-58	2	0,1+0,04
ГОСТ 5 (S)					
TM-01.01.000					Лист 2

Лист	Экземпляр	Обозначение	Наименование	Кол-во	Примечание (масса)
12		TM-01.01.000 C5	Сборочный чертеж	1	
Детали					
54	1	TM-01.01.001	Стойка Е=868 Угол ст.3 ГОСТ 535-58 реш. ст.3 ГОСТ 535-58	2	1,6+0,3
54	2	TM-01.01.002	Ребро Е=790 Угол ст.3 ГОСТ 535-58 Полоса ст.3 ГОСТ 535-58	19	0,79+19,15,0
54	3	TM-01.01.003	Лосынка Угол ст.3 ГОСТ 535-58 Лист ст.3 ГОСТ 535-58	2	0,3+0,6
54	4	TM-01.01.004	Угловые болты Угол ст.3 ГОСТ 535-58 реш. ст.3 ГОСТ 535-58	2	0,8+0,12
54	5	TM-01.01.005	Угловые шпильки Угол ст.3 ГОСТ 535-58 Угол ст.3 ГОСТ 535-58 реш. ст.3 ГОСТ 535-58	2	0,6+2+1,2
54	6	TM-01.01.006	Кранштейн Лист ст.3 ГОСТ 535-58 Лист ст.3 ГОСТ 535-58	2	0,3+0,6
54	7	TM-01.01.007	Сторб Е=900 Угол ст.3 ГОСТ 535-58 Лист ст.3 ГОСТ 535-58	1	0,6
54	8	TM-01.01.008	Ребро Е=260 Угол ст.3 ГОСТ 535-58 Полоса ст.3 ГОСТ 535-58	19	0,4+19,68
54	9	TM-01.01.009	Направляющая Е=1000 Лист ст.3 ГОСТ 535-58 Лист ст.3 ГОСТ 535-58	2	2,8+2,56
54	10	TM-01.01.010	Косынка Угол ст.3 ГОСТ 535-58 Лист ст.3 ГОСТ 535-58	17	0,1+17,17
TM-01.01.000					Лист 5
		Корпус		36	
		решетки		1:5	
		ГОСТ 9003-74 ГОСТ 9467-60 ГОСТ 5264-69-71 ГОСТ 19288-73			

V(V)



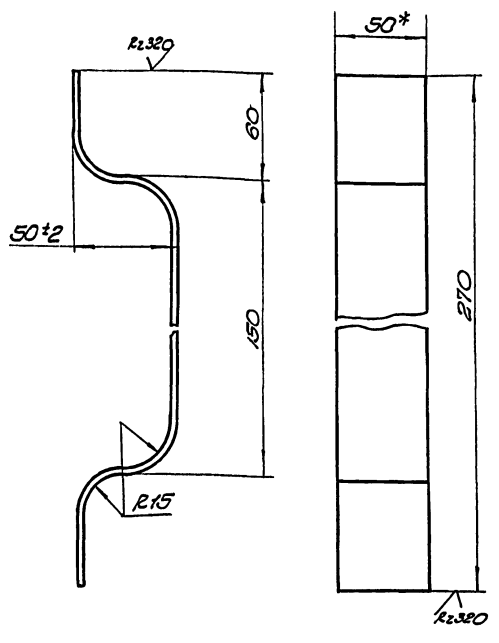
Вид А



- 1* Размер для справок.
- 2. Электрод Э34 ГОСТ 9467-60.
- 3. Неуказанные предельные отклонения размеров: отверстий - по А7, впадов - по В7 остальные по СМ7

TM-01.02.000 CB				Литер	Масштаб	Масштаб
Ломок					1:5	1:5
Лист 1				Листов 1		
ГОСТ 1901 СССР						
Утвержден и введен в действие						
Введ. 1971 г.						

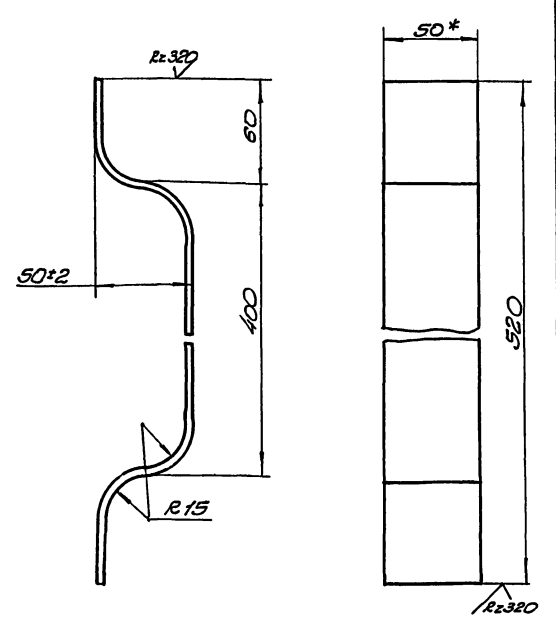
V(V)



* Размер для справок

TM-00.00.002				Литер	Масштаб	Масштаб
Копир II					0.15	1:2
Лист 1				Листов 1		
ГОСТ 1901 СССР						
Утвержден и введен в действие						
Введ. 1971 г.						

V(V)



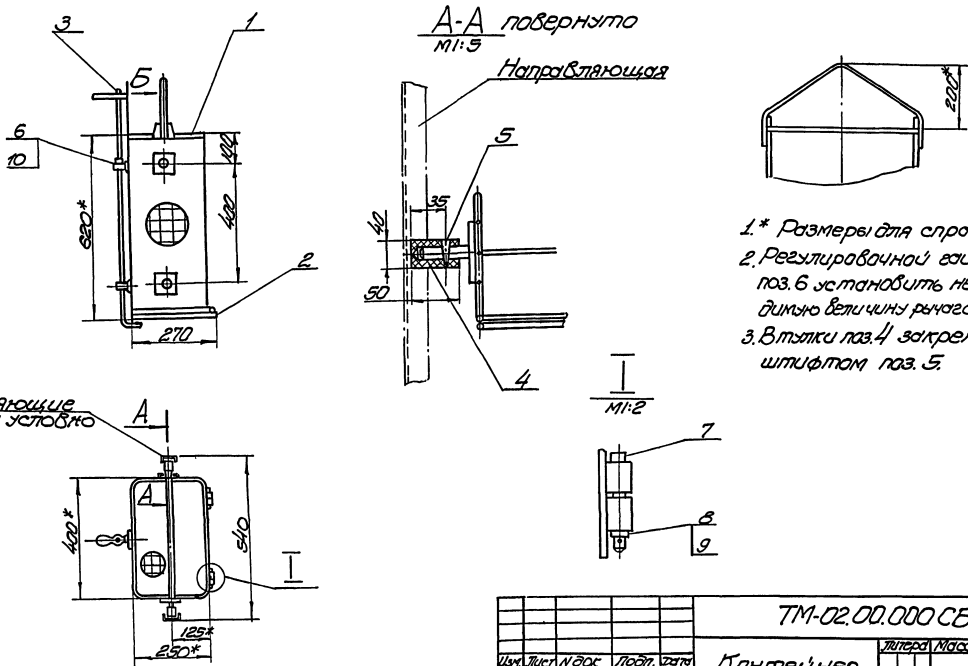
* Размер для справок 7020/6

Миллер проект 902-1-13 Миллер II

TM-00.00.001				Литер	Масштаб	Масштаб
Копир I					1:1	1:2
Лист 1				Листов 1		
ГОСТ 1901 СССР						
Утвержден и введен в действие						
Введ. 1971 г.						

TM-02.02.000-01

Вид Б



1* Размеры для справок.
2. Регулирующей шайбой поз. 6 установить необходимо величину рычага поз. 3.
3. Ветки поз. 4 закрепить штифтом поз. 5.

Направляющие показаны условно

TM-02.00.000 СБ

Изм	Лист	№ док.	Дата	Исполн	Провер	Инж. об.	Конт.	Исполн	
Контейнер решетки								22.0	1:10
Исполн: [подпись]									
Провер: [подпись]									
Инж. об.: [подпись]									
Конт.: [подпись]									

Этап	Лист	Поз.	Обозначение	Наименование	Примеч.
				Документация	
12			TM-02.00.000 СБ	Оборачивный чертеж	1
Оборачивные единицы					
12	1		TM-02.01.000	Корпус решетки	1
11	2		TM-02.02.000	Дно	1
11	3		TM-02.03.000	Рычаг	1
Детали					
61	4		TM-02.02.001	Веточки	4
Стандартные изделия					
		5		Штифт конич. 5*22 ГОСТ 3129-70	4
		6		Гайка М12 ГОСТ 5915-70	2
		7		Болт М10*100 ГОСТ 7798-70	2
		8		Шпилька 5,5*20 ГОСТ 1371-68	2
		9		Шпилька 10 ГОСТ 1371-68	2
		10		Шпилька 12 ГОСТ 1371-68	1

TM-02.00.000

Контейнер решетки

Изм	Лист	№ док.	Дата	Исполн	Провер	Инж. об.	Конт.	Исполн
Контейнер решетки								1
Исполн: [подпись]								
Провер: [подпись]								
Инж. об.: [подпись]								
Конт.: [подпись]								

Этап	Лист	Поз.	Обозначение	Наименование	Примеч.
				Документация	
11			TM-02.02.000 СБ	Оборачивный чертеж	1
Детали					
61	1		TM-02.02.001	Крыш 10*10*25-20-21 Сп.З ГОСТ 535-58	1
61	2		TM-02.02.002	Рычаг продольный 6*10*25-20-21 Сп.З ГОСТ 535-58	12
61	3		TM-02.02.003	Крыш поперечный 6*10*25-20-21 Сп.З ГОСТ 535-58	19
61	4		TM-02.02.004	Петля e=20 Трубачин 18*3 ГОСТ 8734-58	2

TM-02.02.000

Дно

Изм	Лист	№ док.	Дата	Исполн	Провер	Инж. об.	Конт.	Исполн
Дно								1
Исполн: [подпись]								
Провер: [подпись]								
Инж. об.: [подпись]								
Конт.: [подпись]								

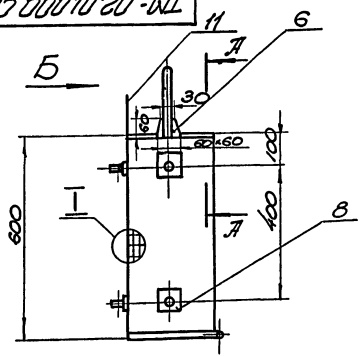
Типовой проект 302-1-43

Типовой проект 302-1-43

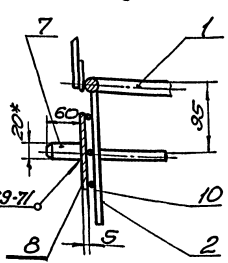
Исполнитель: [подпись]

Милославский проект 902-1-1/3
 Милославский проект 902-1-1/3
 Милославский проект 902-1-1/3
 Милославский проект 902-1-1/3

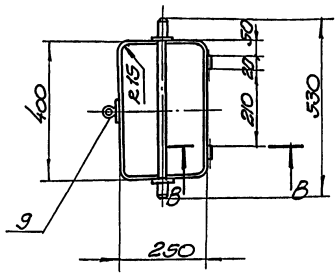
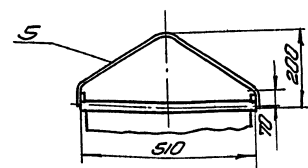
90 000 10 20 - W/L



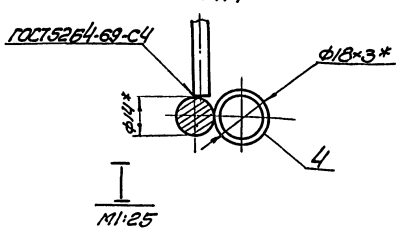
A-A
M1:5



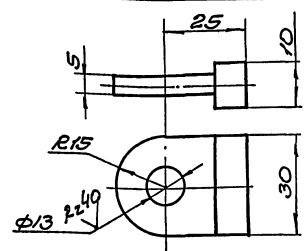
Вид Б



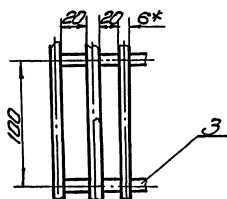
В-В
M1:1



Деталь 103.9 Rz160 (N)

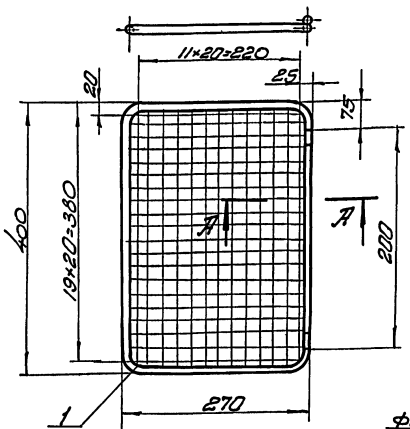


- 1* Размеры для справок.
- 2. Электрод Э-34 ГОСТ 9467-60
- 3. Неказанные предельные отклонения размеров: отверстий - по А7, валов - по В7, остальные - по СМ7.

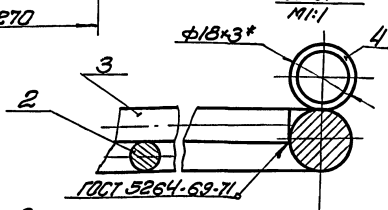


ТМ-02.01.000 СБ		Листов	Масса	M1-5
КОРПУС РЕШЕТКИ-КАНТЕЙНЕРА		163	1:10	
Изм.	Исполн.	Лист	Дата	
Создан	Изменен	Исполн.		
Проверен	Контроль	Исполн.		
Вып. гр.	Контроль	Исполн.		

90 000 20 20 - W/L

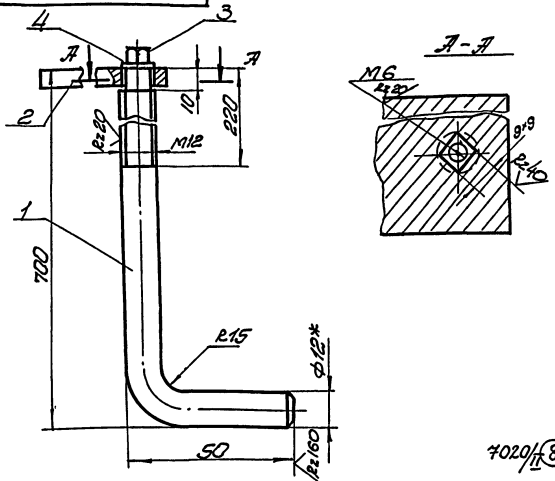


А-А
M1:1



- 1* Размеры справок.
- 2. Электрод Э-34 ГОСТ 9467-60.
- 3. Неказанные предельные отклонения размеров: отверстий - по А7; валов - по В7; остальные - по СМ7.

ТМ-02.03.000

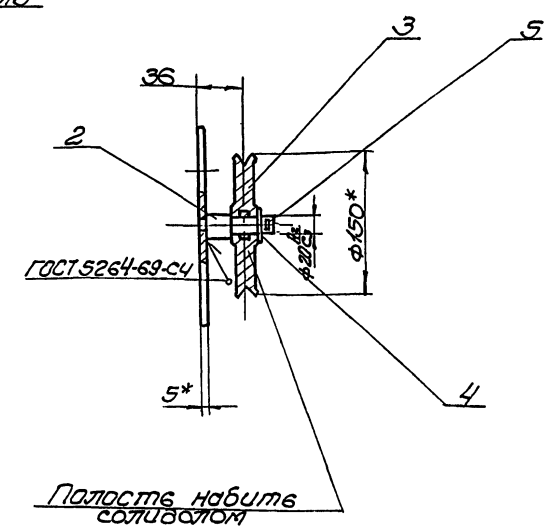
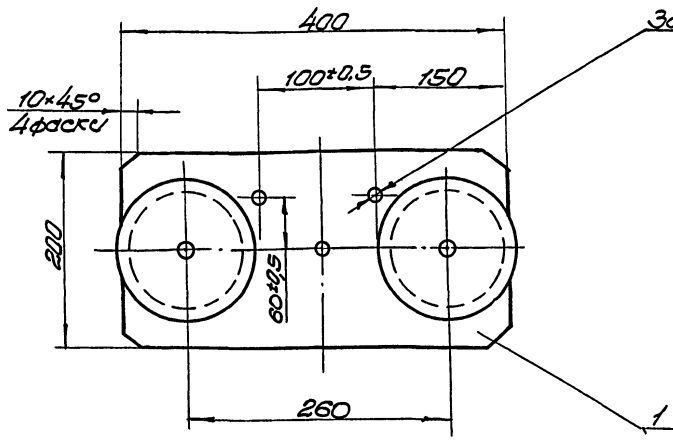


Изм.	Исполн.	Лист	Дата	Обозначение	Наименование	Лист	Примеч.
54	1	ТМ-02.03.001		Стержень с=760 по ГОСТ 5250-71 по ГОСТ 1735-65	Детали	1	Масса 7,65
54	2	ТМ-02.03.002		Выколотка с=200 по ГОСТ 5250-71 по ГОСТ 1735-65	Детали	1	Масса 0,35
3				Вал М6 по ГОСТ 1739-70		1	
4				Штифт по ГОСТ 1871-65		1	

ТМ-02.02.000 СБ		Листов	Масса	M1-5
ДНО		40	1:5	
Изм.	Исполн.	Лист	Дата	
Создан	Изменен	Исполн.		
Проверен	Контроль	Исполн.		
Вып. гр.	Контроль	Исполн.		

ТМ-02.03.000		Листов	Масса	M1-5
Рычаг		1:	1:1	
Изм.	Исполн.	Лист	Дата	
Создан	Изменен	Исполн.		
Проверен	Контроль	Исполн.		
Вып. гр.	Контроль	Исполн.		

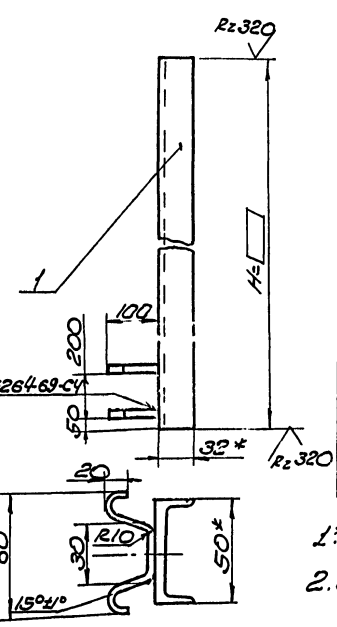
TM-03.00.000 C5



- 1.* Размеры для справок.
- 2. Электрод Э-34 ГОСТ 9467-60.
- 3. Неуказанные предельные отклонения размеров:
отверстий - по А7,
валов - по В7,
остальных - по СМ7.

		TM-03.00.000 C5	
Изм.	Лист	Исполн.	Подп.
Составл.	Провер.	Контрол.	Дата
Рук.пр.	Контрол.	Дата	
Блок		Литера	Масса
			10,0
		М-Б	1:4
Лист 1 из 1			
Гос. проект № 902-1-43			
Водоканал проект			

TM-05.00.000 C5



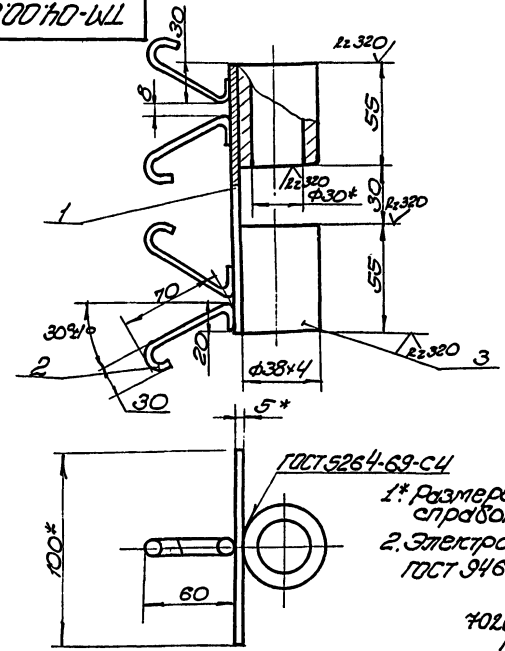
Таблица

Поз.	H	Масса	Масса напыли
1	7450	36,8	38
	6350	36,3	33
	5250	28,8	30

- 1.* Размеры для справок.
- 2. Электрод Э-34 ГОСТ 9467-60.

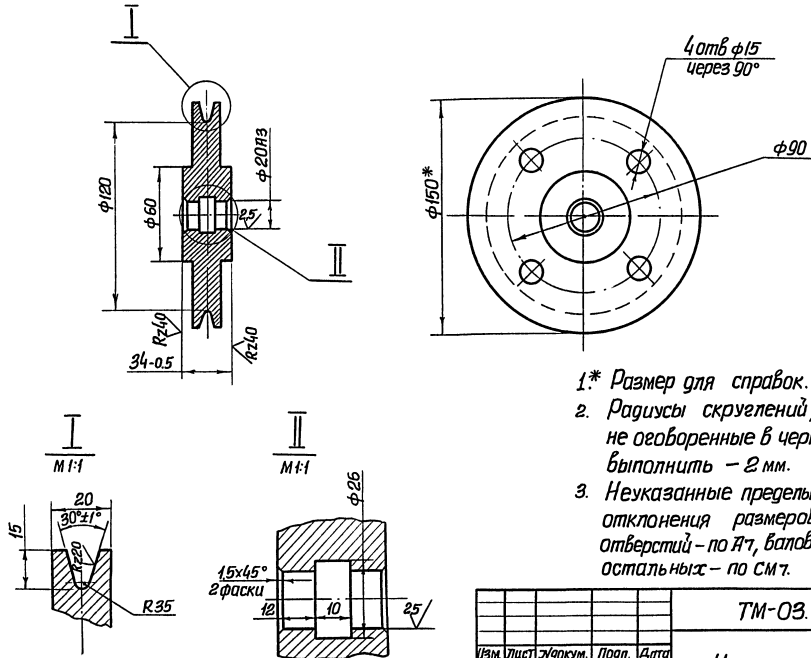
Изм.	Лист	Исполн.	Подп.	Дата
Составл.	Провер.	Контрол.	Дата	
Рук.пр.	Контрол.	Дата		
54	1	TM-05.00.001	Швеллер	1
Швеллер ст. 3 ГОСТ 8255-68				
54	2	TM-05.00.002	Анкер болт = 260	2
Контр. болт = 260-71 Ст. 3 ГОСТ 535-53				
TM-05.00.000 C5				
Направляющая контейнера				
		Литера	Масса	М-Б
			3,1	1:2
Лист 1 из 1				
Гос. проект № 902-1-43				
Водоканал проект				

TM-04.00.000 C5



- 1.* Размеры для справок.
- 2. Электрод Э-34 ГОСТ 9467-60.

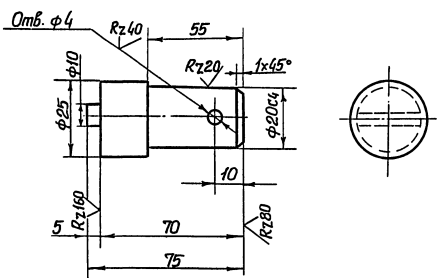
Изм.	Лист	Исполн.	Подп.	Дата
Составл.	Провер.	Контрол.	Дата	
Рук.пр.	Контрол.	Дата		
54	1	TM-04.00.001	Лист 100x140	1
Лист 5 ГОСТ 10023-71 Ст. 3 ГОСТ 1687-69				
54	2	TM-04.00.002	Анкер болт = 120	4
Контр. болт = 120-71 Ст. 3 ГОСТ 535-53				
54	3	TM-04.00.003	Анкер болт = 98x4	2
Контр. болт = 98x4				
TM-04.00.000 C5				
Направляющая решетки				
		Литера	Масса	М-Б
			3,4	1:2
Лист 1 из 1				
Гос. проект № 902-1-43				
Водоканал проект				



- 1* Размер для справок.
2. Радиусы скруглений, не оговоренные в чертеже выполнить - 2 мм.
3. Неуказанные предельные отклонения размеров: отверстий - по H7, валов - по v7, остальных - по см7.

TM-03.00.005

			Колесо			Литера	Масса	Масшт.
Изм.	Лист	Э/акт.м.	Лист	Дата			3	1:2
Автор	Дьяков	Р.С.						
Провер.	Павлов	И.С.						
Ук. гр.	Козлов	В.С.						
Чугун СЧ45-32 ГОСТ 1412-70						Лист 1	Листов 1	
						Госстрой СССР Сибирский филиал Харьковский Водоканалпроект		
						Ф-т 12		



$\phi 20 H7/g3$

TM-03.00.002

			Ось			Литера	Масса	Масшт.
Изм.	Лист	Э/акт.м.	Лист	Дата			0.3	1:1
Автор	Дьяков	Р.С.						
Провер.	Павлов	И.С.						
Ук. гр.	Козлов	В.С.						
Круг 25 ГОСТ 2590-71 Ст. 3 ГОСТ 535-58						Лист 1	Листов 1	
						Госстрой СССР Сибирский филиал Харьковский Водоканалпроект		
						Ф-т 11		

Формат	Зона	Пов.	Обозначение	Наименование	К-во	Примечание		
<u>Документация</u>								
12			TM-03.00.000 СБ	Сборочный чертеж	1			
<u>Детали</u>								
Б4	1		TM-03.00.001	Плита 400x200	1	ГОСТ 19903-74 Ст. 3 ГОСТ 1627-68		
11	2		TM-03.00.002	Ось	2			
11	3		TM-03.00.002	Колесо	2			
<u>Стандартные изделия</u>								
	4			Шайба 20	2	ГОСТ 1371-68		
	5			Шплицт 3x30	2	ГОСТ 397-66		
<u>Литера</u>								
			TM-03.00.00 СБ			Литера	Лист	Листов
Изм.	Лист	Э/акт.м.	Лист	Дата				
Автор	Дьяков	Р.С.						
Провер.	Павлов	И.С.						
Ук. гр.	Козлов	В.С.						
БЛОК						Лист 1	Листов 1	
						Госстрой СССР Сибирский филиал Харьковский Водоканалпроект		
						Ф-т 11		

Лист 01/1
Титановый проект 902-1-43

Форм. обозначение	Лист	Обозначение	Наименование	Кол-во	Примечание (масса)
			<u>Документация</u>		
12		ТМ-01.02.000 СБ	Сборочный чертёж	1	
			<u>Детали</u>		
64	1	ТМ-01.02.001	Лист 14 ГОСТ 18903-74 Ст. 3 ГОСТ 18903-74	1	0,9
64	2	ТМ-01.02.002	Рычаг 14 ГОСТ 2590-71 Крыг Ст. 3 ГОСТ 535-58 e=150	1	0,1
64	3	ТМ-01-02.003	Полночь II e=190 14 ГОСТ 2590-71 Крыг Ст. 3 ГОСТ 535-58	1	0,2
64	4	ТМ-01.02.004	Полночь I e=280 14 ГОСТ 2590-71 Ст. 3 ГОСТ 535-58	1	0,3
			ТМ-01.02.000		
			Литок		

Лист 06/1
Титановый проект 902-1-43

(✓V)

1* Размер для справок.
2. Электрод Э-34 ГОСТ 9467-60.

Форм. обозначение	Лист	Обозначение	Наименование	Кол-во	Примечание
			<u>Детали</u>		
64	1	ТМ-06.00.001	Крыг 14 ГОСТ 2590-71 Ст. 3 ГОСТ 535-58	1	масса 48
64	2	ТМ-06.00.002	Лист для справок = 300 14 ГОСТ 2590-71 Крыг Ст. 3 ГОСТ 535-58	1	масса 62
			ТМ-06.00.000 СБ		
			Эрвз		

Лист 07/1
Титановый проект 902-1-43

(✓V)

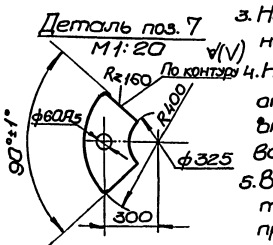
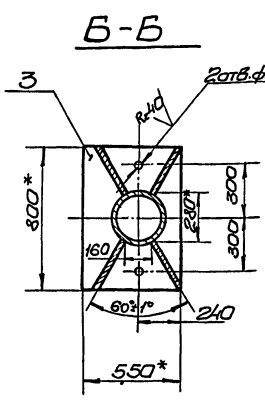
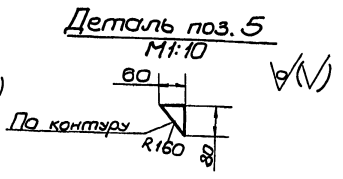
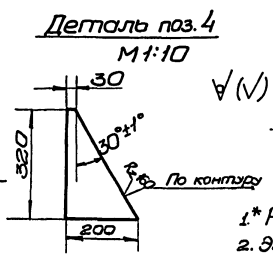
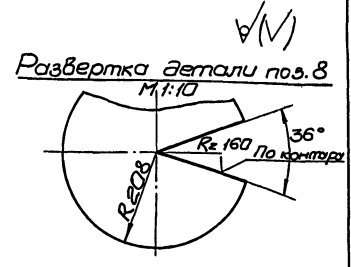
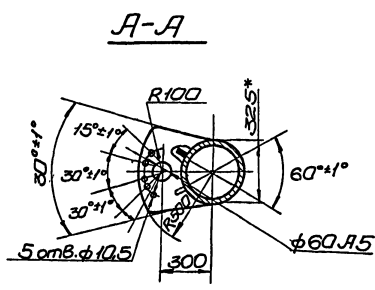
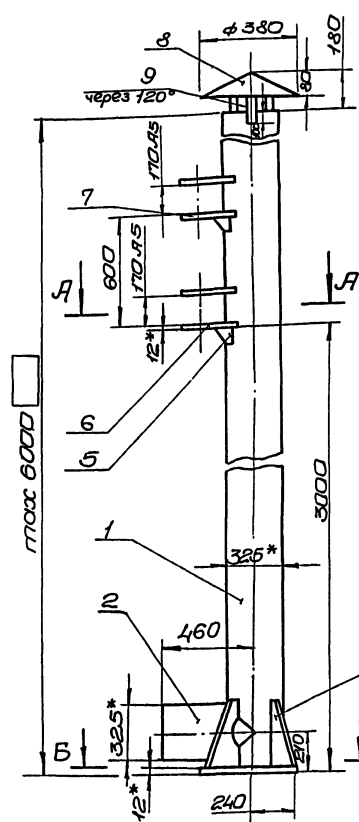
1* Размеры для справок.
2. Электрод Э-34 ГОСТ 9467-60
3. Размеры: H, φ1 и φ2 уточните по кашке 17 ГОСТ 47-63.
4. Размеры e, e1 и φ3 определить по разметке установочного крепежа лебедки ЛР-2.
5. Неуказанные предельные отклонения размеров: отверстий - по 77
валов - по 87
остальных - по 317

7020/II (11)

Форм. обозначение	Лист	Обозначение	Наименование	Кол-во	Примечание
			ТМ-07.00.000 СБ		
			Краништейн		

Тилловой проект 902-1-13 Альбом II

TM-08.00.000 CB

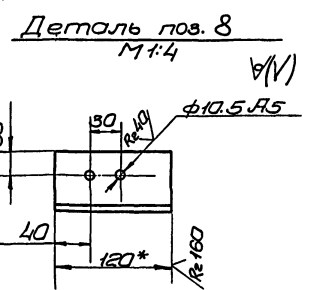
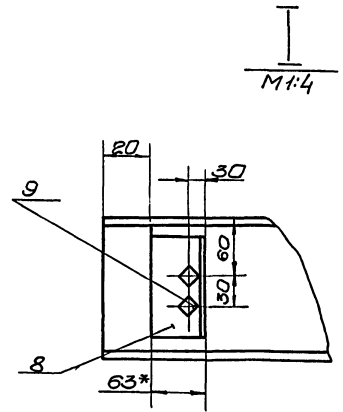
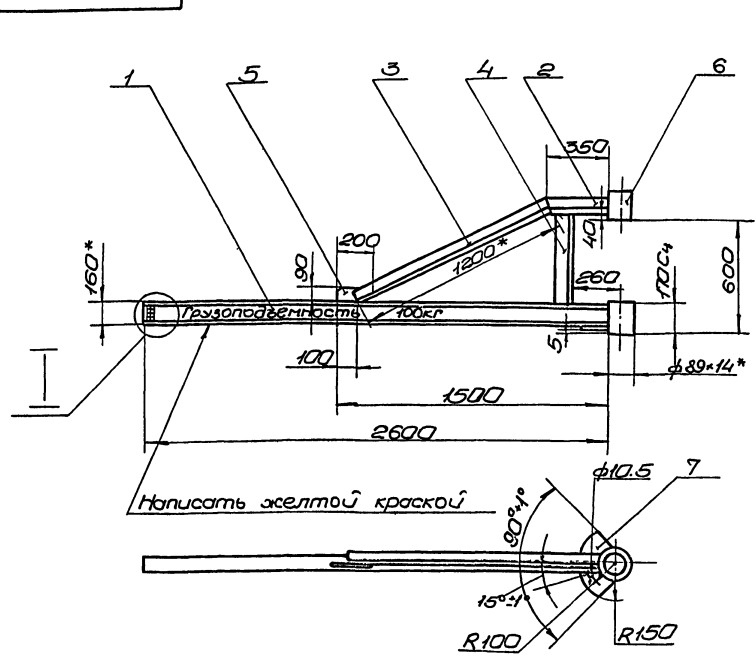


- 1.* Размеры для справок.
- 2. Электрод Э-34 ГОСТ 9467-60.
- 3. Несосность отв. ф 60 А5 не более 0,1.
- 4. Неуказанные предельные отклонения размеров: отверстий - по А7, валов - по В7, прочие - по СМ7.
- 5. Высота вентиляционной трубы определяется при привязке проекта.

TM-08.00.000 CB			
Изм.	Лист	И.Васильев	Подп.
Разработ.	Дыков	И.И.	Дата
Провер.	Позков	И.И.	
Рис.	ср.	Козлов	И.И.
Труба вентиляционная опорная.		Литера	Масшт.
		720	1:20
		Лист 1	Листов 1
Госстрой СССР Сибирское отделение Новосибирский проект Институт Водоканалпроект			

Тилловой проект 902-1-13 Альбом II

TM-09.00.000 CB



- 1.* Размеры для справок.
- 2. Электрод Э-34 ГОСТ 9467-60.
- 3. Несосность осей втялок поз.6 не более 0,1.
- 4. В детали поз.1 выполнить 2 отв. М10 совместно с деталью поз.8.
- 5. Неуказанные предельные отклонения размеров: отверстий - по А7, валов - по В7, прочие - по СМ7.

TM-09.00.000 CB			
Изм.	Лист	И.Васильев	Подп.
Разработ.	Дыков	И.И.	Дата
Провер.	Позков	И.И.	
Рис.	ср.	Козлов	И.И.
Стрела		Литера	Масшт.
		60	1:20
		Лист 1	Листов 1
Госстрой СССР Сибирское отделение Новосибирский проект Институт Водоканалпроект			

Тилловой проект 902-1-13 Альбом II

Типовой проект 902-1-43 Ялыбам II

Эр-т Зона Лист	Обозначение	Наименование	Кол.	Примечание
		Документация		
12	ТМ-08.00.000 СБ	Сборочный чертеж	1	
		Детали		
54	1 ТМ-08.00.001	Корпус трубы Труба 325x12 ГОСТ 8732-70 R=5998	1	масса 530
54	2 ТМ-08.00.002	Патрубок Труба 325x12 ГОСТ 8732-70 R=450	1	масса 22
54	3 ТМ-08.00.003	Листа опорная 12x550x200 12 ГОСТ 19903-74 Лист Ст.3 ГОСТ 14637-69	1	масса 36.2
54	4 ТМ-08.00.004	Ребра 12 ГОСТ 19903-74 Лист Ст.3 ГОСТ 14637-69	4	
54	5 ТМ-08.00.005	Лист ГОСТ 19903-74 Ст.3 ГОСТ 14637-69	4	масса 124x0.8
54	6 ТМ-08.00.006	Лист 12 ГОСТ 19903-74 Лист Ст.3 ГОСТ 14637-69	1	масса 19.0
54	7 ТМ-08.00.007	Лист опорный 12 ГОСТ 19903-74 Лист Ст.3 ГОСТ 14637-69	3	масса 19x3=57
ТМ-08.00.000				
Изм	Лист	И.докум.	Лист	Листов
Провер	Литченко	Литченко	1	2
Рук.гр.	Козлов	Козлов	Госстрой СССР Специальный проект Сарьбакаевский Водоканал проект Ф-7 II	

Типовой проект 902-1-43 Ялыбам II

Эр-т Зона Лист	Обозначение	Наименование	Кол.	Примечание
54	8 ТМ-08.00.008	Зант 4 ГОСТ 19903-74 Лист Ст.3 ГОСТ 14637-69	1	масса 1.2
54	9 ТМ-08.00.009	Полоса R=250 5x50 ГОСТ 103-57 Полоса Ст.3 ГОСТ 535-58	3	0.5x3=1.5
ТМ-08.00.000				
Изм	Лист	И.докум.	Лист	Листов
Провер	Литченко	Литченко	1	1
Рук.гр.	Козлов	Козлов	Госстрой СССР Специальный проект Сарьбакаевский Водоканал проект Ф-7 II	

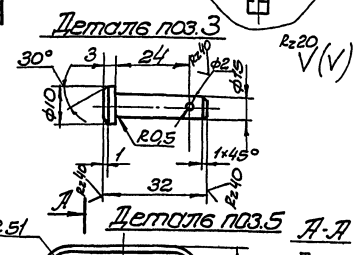
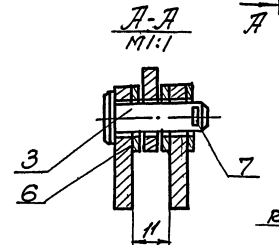
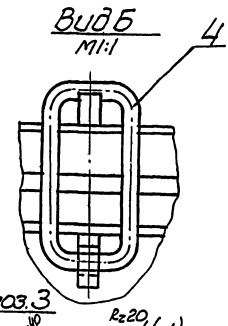
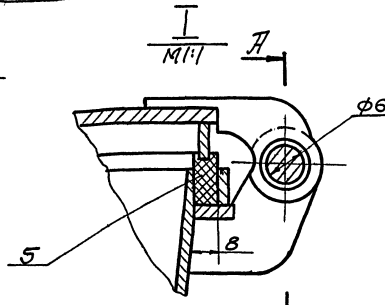
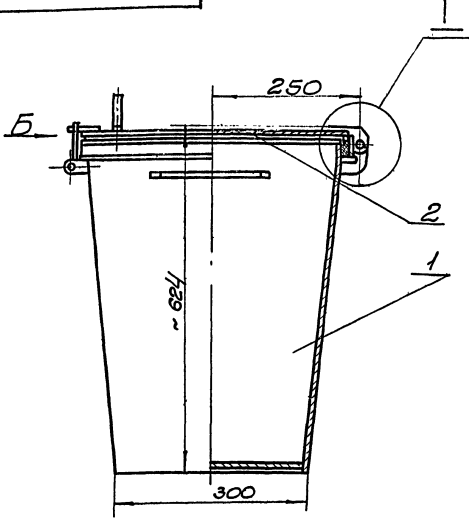
Типовой проект 902-1-43 Ялыбам II

Эр-т Зона Лист	Обозначение	Наименование	Кол.	Примечание
		Документация		
12	ТМ-09.00.000 СБ	Сборочный чертеж	1	
		Детали		
54	1 ТМ-09.00.001	Патруб 16 ГОСТ 8732-70 Угол 63x63x6 ГОСТ 8509-72 Равн. Ст.3 ГОСТ 535-58 R=2600	1	масса 4.2
54	2 ТМ-09.00.002	Угольник R=350 Угол 63x63x6 ГОСТ 8509-72 Равн. Ст.3 ГОСТ 535-58	1	масса 2
54	3 ТМ-09.00.003	Угольник R=1200 Угол 63x63x6 ГОСТ 8509-72 Равн. Ст.3 ГОСТ 535-58	1	масса 7.6
54	4 ТМ-09.00.004	Стойка R=470 Угол 63x63x6 ГОСТ 8509-72 Равн. Ст.3 ГОСТ 535-58	1	масса 2.6
54	5 ТМ-09.00.005	Косынка 90x200 ГОСТ 19903-74 Лист Ст.3 ГОСТ 14637-69	1	масса 0.4
54	6 ТМ-09.00.006	Втулка R=170 Труба 89x14 ГОСТ 8732-70 5 ГОСТ 19903-74 Лист Ст.3 ГОСТ 14637-69	2	масса 2x2=4 масса 0.5
54	7 ТМ-09.00.007	Угольник R=120 Угол 63x63x6 ГОСТ 8509-72 Равн. Ст.3 ГОСТ 535-58	1	масса 0.6
		Стандартные изделия		
9		Болт М10x20 ГОСТ 798-70	2	
ТМ-09.00.000				
Изм	Лист	И.докум.	Лист	Листов
Провер	Литченко	Литченко	1	1
Рук.гр.	Козлов	Козлов	Госстрой СССР Специальный проект Сарьбакаевский Водоканал проект Ф-7 II	

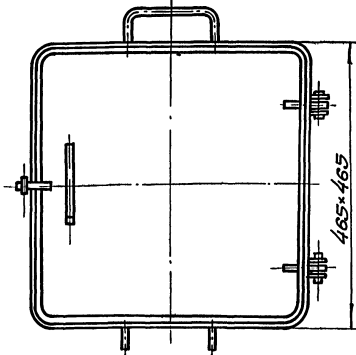
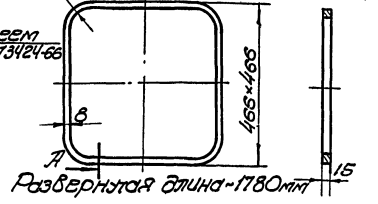
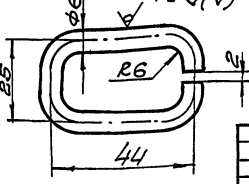
Типовой проект 902-1-43 Ялыбам II

Эр-т Зона Лист	Обозначение	Наименование	Кол.	Примечание
		Документация		
12	ТМ-07.00.000 СБ	Сборочный чертеж	1	
		Детали		
54	1 ТМ-07.00.001	Щека 8 ГОСТ 19903-74 Лист Ст.3 ГОСТ 14637-69	2	масса 3x2=6
54	2 ТМ-07.00.002	Стойка 8 ГОСТ 19903-74 Лист Ст.3 ГОСТ 14637-69	1	масса 4
ТМ-07.00.000				
Изм	Лист	И.докум.	Лист	Листов
Провер	Литченко	Литченко	1	1
Рук.гр.	Козлов	Козлов	Госстрой СССР Специальный проект Сарьбакаевский Водоканал проект Ф-7 II	

90 000 00 01-ВЛ



Деталь поз.4 Склеить клеем 188-НТС ММТ 13124-66



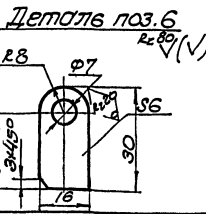
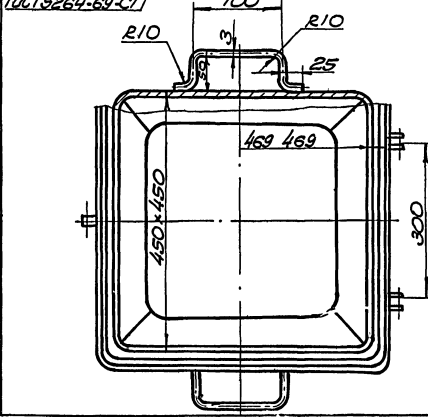
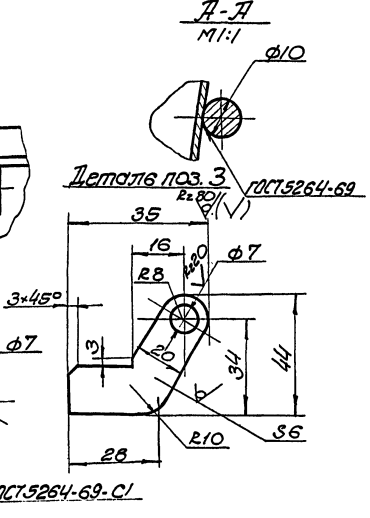
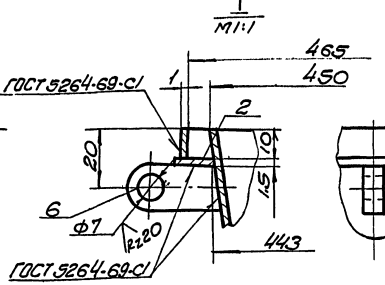
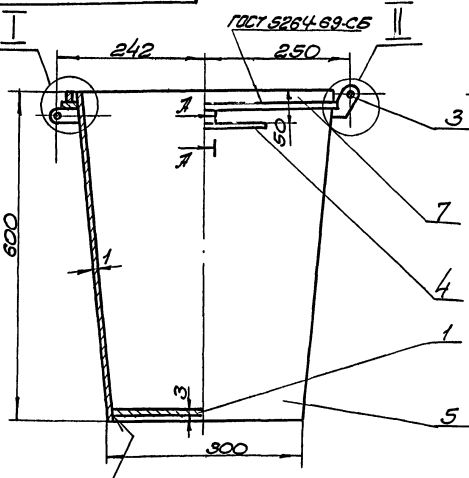
ТМ- 10.00. 000 СБ

Исполн	И.В.Клима	Подп.	Дата
Разработ	И.В.Клима	Принят	
Провер	Л.С.Савицкая	Изд.	
Вып.р.	Костюков	Изд.	

Контейнер

Литера	Масса	М-д
	12.0	1:5
Лист 1	Листов 1	
Создано в соответствии с требованиями Водоканала проекта Ф-Т 12		

90 000 10 01-ВЛ



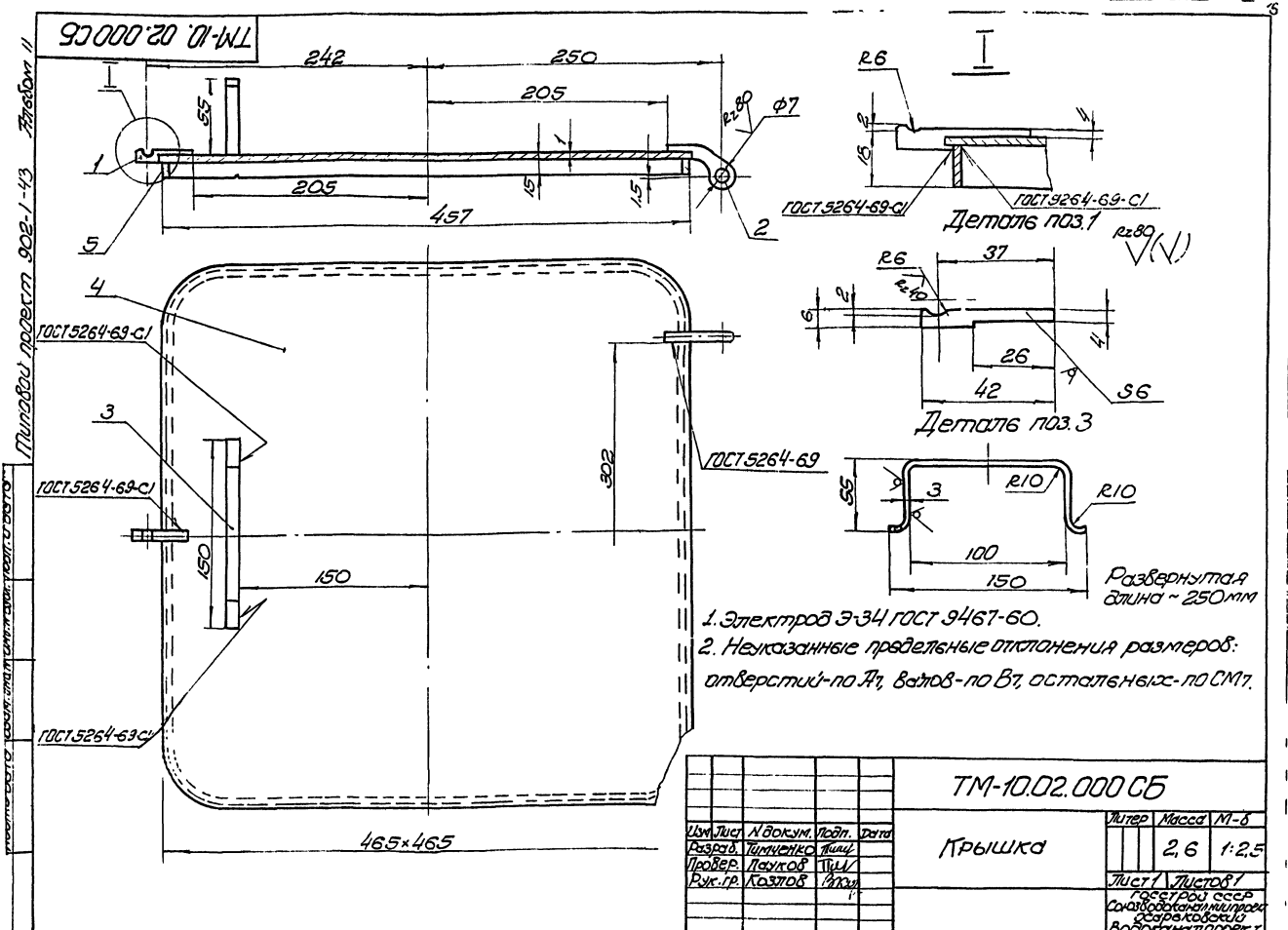
1. Электрод Э-34 ГОСТ 9461-60.
2. Отверстия $\phi 7$ в детали поз.1 сверлятся после сварки при сборке.
3. Неуказанные предельные отклонения размеров: отверстий-10 Pz, валов-пзт, остальные вых.- по СМ7. 4020/14

ТМ- 10.01. 000 СБ

Исполн	И.В.Клима	Подп.	Дата
Разработ	И.В.Клима	Принят	
Провер	Л.С.Савицкая	Изд.	
Вып.р.	Костюков	Изд.	

Корпус

Литера	Масса	М-д
	8.0	1:5
Лист 1	Листов 1	
Создано в соответствии с требованиями Водоканала проекта Ф-Т 12		



1. Электрод Э-34 ГОСТ 9467-60.
2. Неказанные предельные отклонения размеров: отверстий - по А7, выточ - по В7, остальных - по СМ7.

		TM-10.02.000 CB	
Изм.	Лист	И.Воск.	Подп.
Разработ.	Толочков	Иванов	Доро
Провер.	Левков	Иванов	Доро
Вып.пр.	Козлов	Иванов	Доро
Крышка		Литер	Масса М-8
			2,6 1:2,5
		Лист	Листов
		ГОСТРОУ СССР	
		Удобрения и минеральные	
		удобрения	
		Роботостроения	
		Ф-712	

Изм.	Лист	И.Воск.	Подп.	Дата	Обозначение	Наименование	Кол.	Примечание
12					TM-10.01.000 CB	Сборочный чертеж		Документация
Детали								
54	1				TM-10.01.001	Дно ф297	1	Масса 0,54
						Лист 81 ГОСТ 18903-74		Ст.3 ГОСТ 17065-77
54	2				TM-10.01.002	Обечайка ф434/ф413	1	Масса 0,25
						Лист 81 ГОСТ 18903-74		Ст.3 ГОСТ 17065-77
54	3				TM-10.01.003	Цушко	2	Масса 2x0,015
						Полоса 6x16 ГОСТ 103-57		Ст.3 ГОСТ 535-58 =0,09
54	4				TM-10.01.004	Ручка e=250мм	2	Масса 2x0,15
						Крыг 10 ГОСТ 2590-71		Ст.3 ГОСТ 535-58 =0,3
11	5				TM-10.01.005	Корпус	1	Масса 8,0
54	6				TM-10.01.006	Цушко	1	Масса 0,023
						Полоса 6x16 ГОСТ 103-57		Ст.3 ГОСТ 535-58
54	7				TM-10.01.007	Обечайка 469x469	1	Масса 1,5
						Лист 81 ГОСТ 18903-74		Ст.3 ГОСТ 17065-77
TM-10.01.000								
		Корпус		Литер	Лист	Мистов		
				ГОСТРОУ СССР		Удобрения и минеральные		
				удобрения		Роботостроения		

Изм.	Лист	И.Воск.	Подп.	Дата	Обозначение	Наименование	Кол.	Примечание
12					TM-10.00.000 CB	Сборочный чертеж		Документация
Сборочные единицы								
12	1				TM-10.01.000	Порты	1	Масса 11,0
12	2				TM-10.02.000	Крышка	1	Масса 2,6
Детали								
54	3				TM-10.00.001	Палец	1	Масса 0,002
						Крыг 15 ГОСТ 2590-71		Ст.3 ГОСТ 535-58
54	4				TM-10.00.002	Защелка	1	Масса 0,023
						Крыг 6 ГОСТ 2590-71		Ст.3 ГОСТ 535-58
54	5				TM-10.00.003	Прокладка	1	Масса 0,25
						Шнур резиновый 8x15		тип III средний твер.
						вотки		ГОСТ 6467-69
Стандартные изделия								
6						Шайба 6 ГОСТ 11371-58	3	Масса 3x0,0025
7						Шплицт 1,6x12		=0,008
						ГОСТ 397-66	1	Масса 0,0003
TM-10.00.000								
		Контейнер		Литер	Лист	Мистов		
				ГОСТРОУ СССР		Удобрения и минеральные		
				удобрения		Роботостроения		

Типовой проект 902-1-43 Альбом II

Формат	Лист	Обозначение	Наименование	Кол.	Примечание
			<u>Документация</u>		
И2		ТМ-10.02.000.СБ	Сборочный чертеж		
			<u>Детали</u>		
Б4	1	ТМ-10.02.001	Скоба Лист 6 гост 19903-74 Ст3 гост 1066-71	1	Масса 0.01
И1	2	ТМ-10.02.002	Ушко Лист В3 гост 19903-74 Ст3 гост 17066-71	2	Масса 0.028
Б4	3	ТМ-10.02.003	Ручка Лист В3 гост 19903-74 Ст3 гост 17066-71	1	Масса 0.6
Б4	4	ТМ-10.02.004	Крышка Лист В1 гост 19903-74 Ст3 гост 17066-71	1	Масса 1.6
Б4	5	ТМ-10.02.005	Обечайка 457×457 Лист В1 гост 19903-74 Ст3 гост 17066-71	1	Масса 0.3 bраз. = 1830 мм.

Лист № 1. Проверить и сдать. Взам. инв. № 216. ЭР-010. Поприслать и сдать.

ТМ-10.02.000				Крышка			
Изм.	Лист	Э/р. документ	Попр.	Дата	Литера	Лист	Листов
	1	ТМ-10.02.000	Павлов			1	1
Разработ.	Тимченко		Павлов				
Провер.	Пауков		Павлов				
Рук. гр.	Козлов		Павлов				
				Литера Лист Листов			
				госстрой сср союзводоканалпроект Харьковский водоканалпроект Ф-т Н			

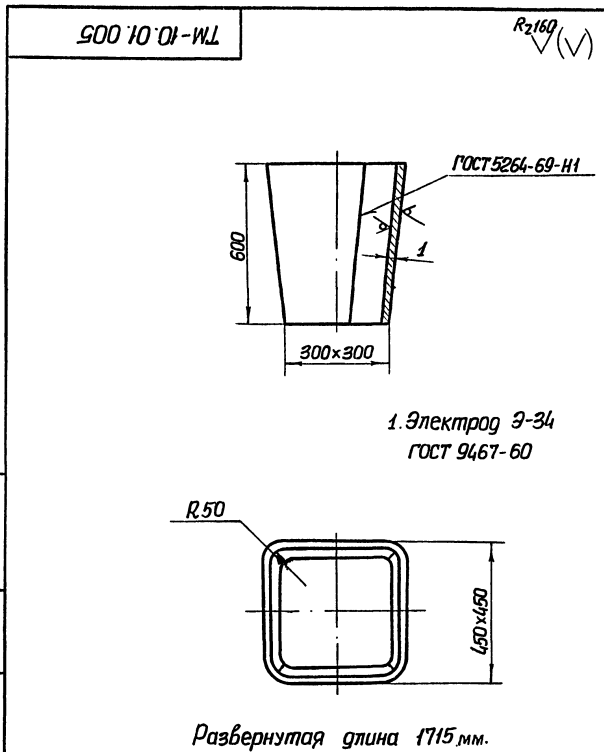
Типовой проект 902-1-43 Альбом II

Формат	Лист	Обозначение	Наименование	Кол.	Примечание
			<u>Документация</u>		

Лист № 1. Проверить и сдать. Взам. инв. № 216. ЭР-010. Поприслать и сдать.

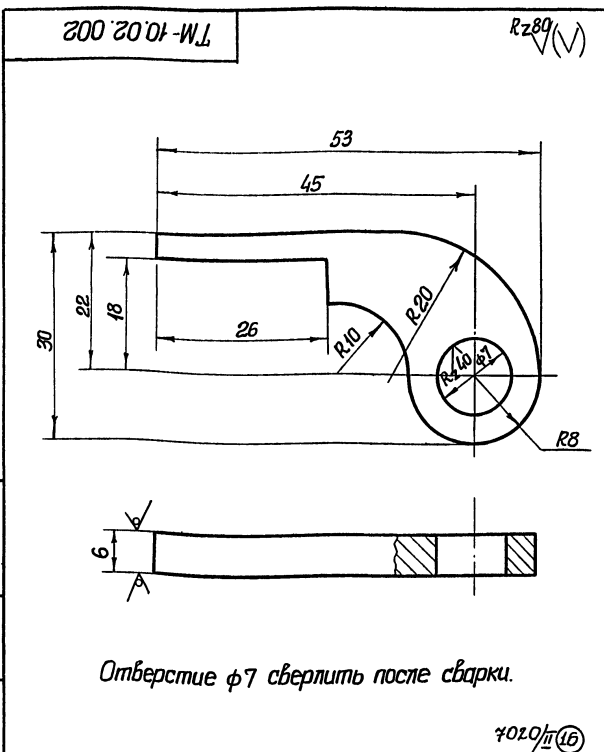
ТМ-10.02.002				Ушко			
Изм.	Лист	Э/р. документ	Попр.	Дата	Литера	Лист	Листов
	1	ТМ-10.02.002	Павлов			1	1
Разработ.	Тимченко		Павлов				
Провер.	Пауков		Павлов				
Рук. гр.	Козлов		Павлов				
				Литера Лист Листов			
				госстрой сср союзводоканалпроект Харьковский водоканалпроект Ф-т Н			

Типовой проект 902-1-43 Альбом II



ТМ-10.01.005				Корпус			
Изм.	Лист	Э/р. документ	Попр.	Дата	Литера	Масса	Масшт.
	1	ТМ-10.01.005	Павлов			8.0	1:10
Разработ.	Тимченко		Павлов				
Провер.	Пауков		Павлов				
Рук. гр.	Козлов		Павлов				
				Лист 1 Листов 1			
				госстрой сср союзводоканалпроект Харьковский водоканалпроект Ф-т Н			

Типовой проект 902-1-43 Альбом II

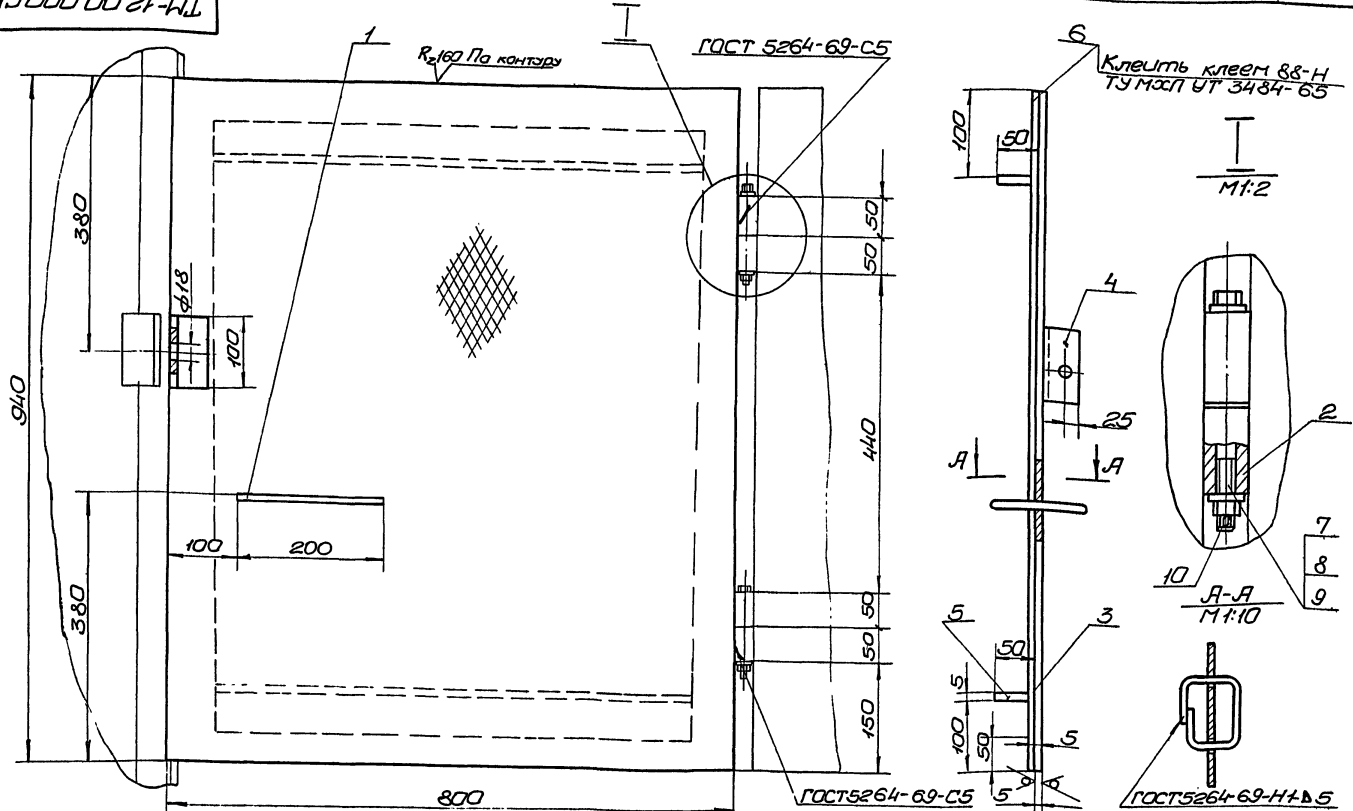


ТМ-10.02.002				Ушко			
Изм.	Лист	Э/р. документ	Попр.	Дата	Литера	Масса	Масшт.
	1	ТМ-10.02.002	Павлов			0.028	2:1
Разработ.	Тимченко		Павлов				
Провер.	Пауков		Павлов				
Рук. гр.	Козлов		Павлов				
				Лист 1 Листов 1			
				госстрой сср союзводоканалпроект Харьковский водоканалпроект Ф-т Н			

Лист № 1. Проверить и сдать. Взам. инв. № 216. ЭР-010. Поприслать и сдать.

Лист № 1. Проверить и сдать. Взам. инв. № 216. ЭР-010. Поприслать и сдать.

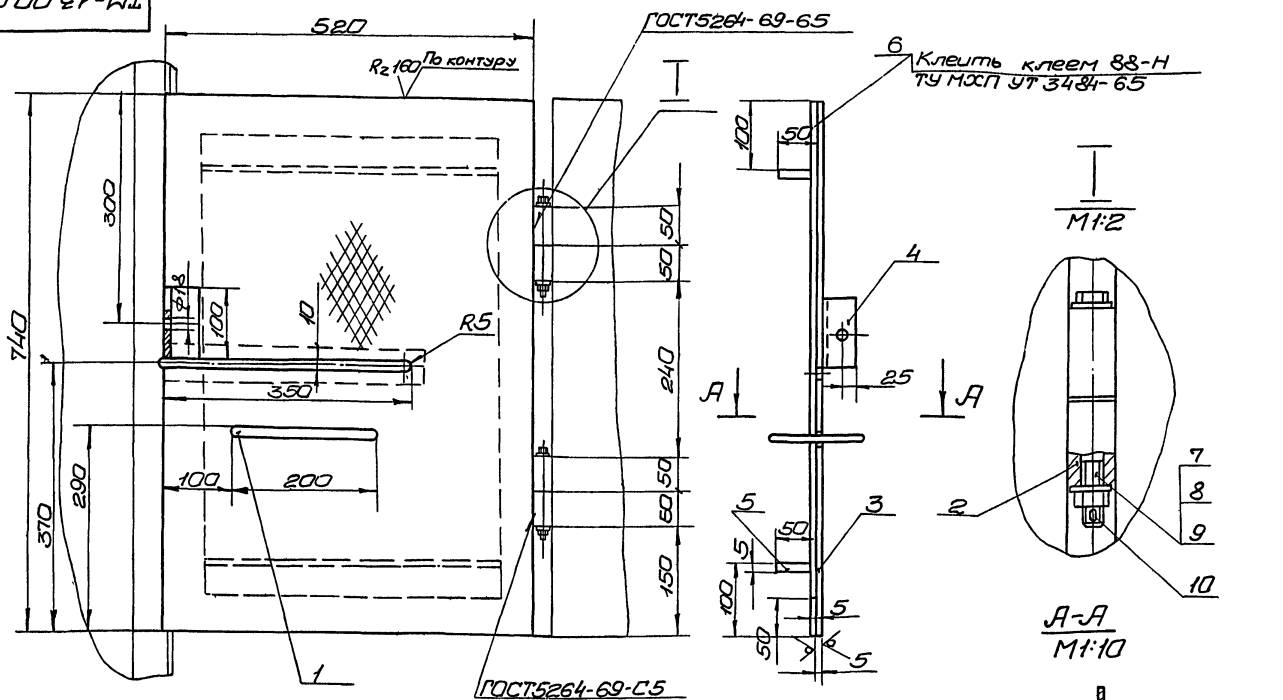
Исполнитель: Подп. и дата: Взам. инв. №: Ш. №: М. №: Подп. и дата: Изв. №: Подп. и дата: Взам. инв. №: Ш. №: М. №: Подп. и дата:



1. Электрод Э-34 ГОСТ 9467-60.
2. Втычки поз. 2 приварить: 2 штуки к детали поз. 3, остальные - к закладным строительным деталям.
3. Петлю поз. 4 приварить к детали поз. 3, ответную петлю приварить к закладным деталям.

ТМ-12.00.000 СБ		Литер.	Масса	Масштаб
Лок 2			33,5	1:5
Исп. листы и док.м.	Подп.	Дата		
Разработчик	Литвинко	М. 2		
Проверен	Павлов	М. 2		
Вып. зр.	Козлов	М. 2		
Лист 1		Листов 1		
Госстрой СССР				
Специальноконструкторский проект				
Саратовский водоканалпроект				
Ф. м 12				

Исполнитель: Подп. и дата: Взам. инв. №: Ш. №: М. №: Подп. и дата: Изв. №: Подп. и дата: Взам. инв. №: Ш. №: М. №: Подп. и дата:

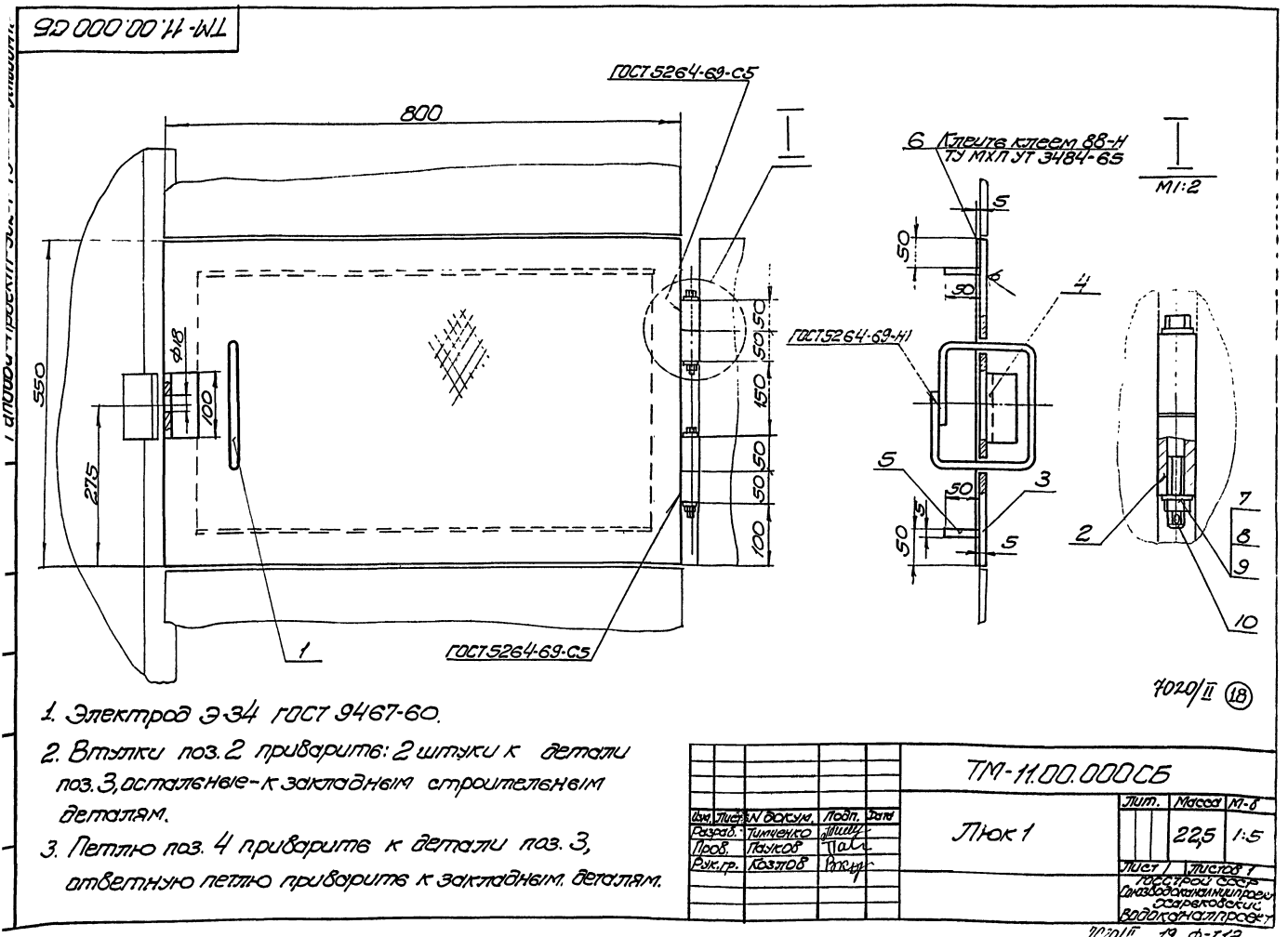


1. Электрод Э-34 ГОСТ 9467-60.
2. Втычки поз. 2 приварить: 2 штуки к детали поз. 3, остальные - к закладным строительным деталям.
3. Петлю поз. 4 приварить к детали поз. 3, ответную петлю приварить к закладным деталям.

ТМ-13.00.000 СБ		Лит.	Масса	М-Б
Лок 3.			19,5	1:5
Исп. листы и док.м.	Подп.	Дата		
Разработчик	Литвинко	М. 2		
Проверен	Павлов	М. 2		
Вып. зр.	Козлов	М. 2		
Лист 1		Листов 1		
Госстрой СССР				
Специальноконструкторский проект				
Саратовский водоканалпроект				
Ф. м 12				

Код	Этап	Лист	Обозначение	Наименование	Лист	Примечание
<u>Документация</u>						
12			ТМ-11.00.000 СБ	Сборочный чертеж		
<u>Детали</u>						
11	1		ТМ-11.00.001	Ручка	1	Масса 0,3
11	2		ТМ-11.00.002	Втулка	4	Масса 4*0,28
54	3		ТМ-11.00.003	Сталь рифленая δ=5	1	Масса 15,0
54	4		ТМ-11.00.004	Петля е=100	1	Масса 0,3
54	5		ТМ-11.00.005	Ребро	2	Масса 2*0,20
54	6		ТМ-11.00.006	Уплотнение е=2500 Резина-мастика ЗМБ-А-М	1	ГОСТ 1338-65
<u>Стандартные изделия</u>						
	7			Болт М10*120-3,5-011	2	Масса 2*0,057- ГОСТ 7798-70 =0,114
	8			Гайка М10 ГОСТ 5915-70	2	Масса 2*0,019- ГОСТ 7798-70 =0,038
	9			Шайба 10 ГОСТ 11371-68	4	Масса 4*0,011- ГОСТ 11371-68
	10			Шпунт 3*20	2	Масса 2*0,001- ГОСТ 397-66 =0,002
ТМ-11.00.000						
Изм. Испол. И. Востри. Подп. Дата			Листов 1			
Разраб. Тимченко И.И.			Лист 1			
Проб. Павлов П.А.			Лист 1			
Вык.р. Козлов П.И.			Лист 1			
Лист 1						

Код	Этап	Лист	Обозначение	Наименование	Лист	Примечание
<u>Документация</u>						
12			ТМ-12.00.000 СБ	Сборочный чертеж		
<u>Детали</u>						
11	1		ТМ-11.00.001	Ручка	1	Масса 0,3
11	2		ТМ-11.00.002	Втулка	4	Масса 4*0,28
54	3		ТМ-12.00.003	Сталь рифленая δ=5	1	Масса 26,0
54	4		ТМ-12.00.004	Петля е=100	1	Масса 0,3
54	5		ТМ-12.00.005	Ребро	2	Масса 2*1,0=2,0
54	6		ТМ-12.00.006	Уплотнение е=2500 Резина-мастика ЗМБ-А-М	1	ГОСТ 1338-65
<u>Стандартные изделия</u>						
	7			Болт М10*120-3,5-011	2	Масса 2*0,057- ГОСТ 7798-70 =0,114
	8			Гайка М10 ГОСТ 5915-70	2	Масса 2*0,019- ГОСТ 7798-70 =0,038
	9			Шайба 10 ГОСТ 11371-68	4	Масса 4*0,011- ГОСТ 11371-68
	10			Шпунт 3*20	2	Масса 2*0,001- ГОСТ 397-66 =0,002
ТМ-12.00.000						
Изм. Испол. И. Востри. Подп. Дата			Листов 1			
Разраб. Тимченко И.И.			Лист 1			
Проб. Павлов П.А.			Лист 1			
Вык.р. Козлов П.И.			Лист 1			
Лист 2						

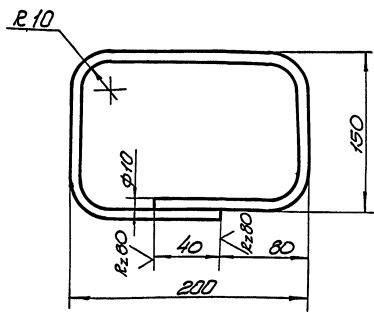


Таблон проект 902-1-43

Таблом II

TM-11.00.001

(N)A



Развернутая длина 570 мм.

Сварку стыков детали произвести после установки в люк.

TM-11.00.001

Ручка

Лист	Масса	Масштаб
1	0,3	1:2
Лист 1 из 1		

Крив 10 ГОСТ 2590-71
Ст.3 ГОСТ 535-58

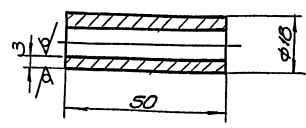
Имя Лист	№ докум.	Подпись	Дата
Разработ.	Технический	Листов	
Провер.	Маслов	Иван	
Вык.гр.	Козлов	Иван	

Ф-711

Таблом II

TM-11.00.002

Rz 80 (N)A



ГОСТ 19

TM-11.00.002

Втулка

Лист	Масса	М-8
1	0,7	1:1
Лист 1 из 1		

Труба 18x3 ГОСТ 8163-58

Имя Лист	№ докум.	Подпись	Дата
Разработ.	Технический	Листов	
Провер.	Маслов	Иван	
Вык.гр.	Козлов	Иван	

ГОСТ 20 Ф-711

Имя Лист № докум. Подпись Дата

Лист	№ докум.	Подпись	Дата	Лист	Масса	М-8
Провер.	Маслов	Иван		Лист 1 из 1		
Вык.гр.	Козлов	Иван		Лист 1 из 1		

Лист	№ докум.	Подпись	Дата	Лист	Масса	М-8
12	TM-13.00.000 СБ	Сборочный чертеж				
<u>Детали</u>						
11	1	TM-11.00.001	Ручка	1	Масса 0,3	
11	2	TM-11.00.002	Втулка	4	Масса 4x0,7=2,8	
54	3	TM-13.00.003	Стак ридленая 8x5	1	Масса 13,0	
			520x740 ГОСТ 8568-57			
54	4	TM-13.00.004	Лепля 2x100	1	Масса 0,3	
			Угол 50x50x5 ГОСТ 18909-72			
			радиус Ст.3 ГОСТ 535-58			
54	5	TM-13.00.005	Ребро	2	Масса 2x10x20	
			Полка 5x50 ГОСТ 103-57			
			Ст.3 ГОСТ 535-58			
54	6	TM-13.00.006	Уплотнение 6x8x5-2100	1	ГОСТ 1396-65	
			Резина-пластик 3М6-Р-М			
			Стандартные изделия			
	7		Болт М10x20-35-011	2	Масса 2x0,057	
			ГОСТ 7798-70		0,114	
	8		Гайка М10 ГОСТ 5935-70	2	Масса 2x0,019	
					0,038	
	9		Шайба 10 ГОСТ 11371-68	4	Масса 4x0,0114	
	10		Шпилька 3x20	2	Масса 2x0,007	
			ГОСТ 397-66		0,014	

TM-13.00.000

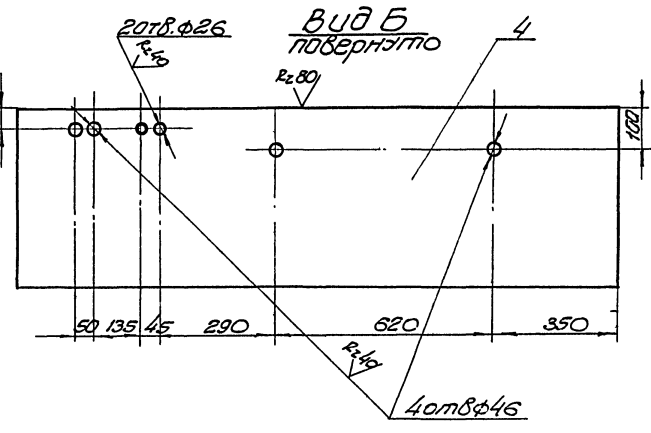
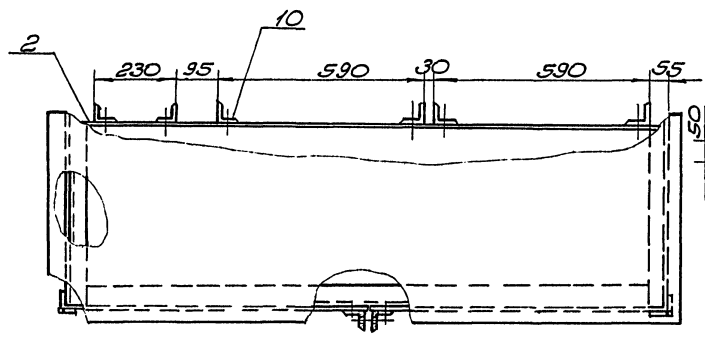
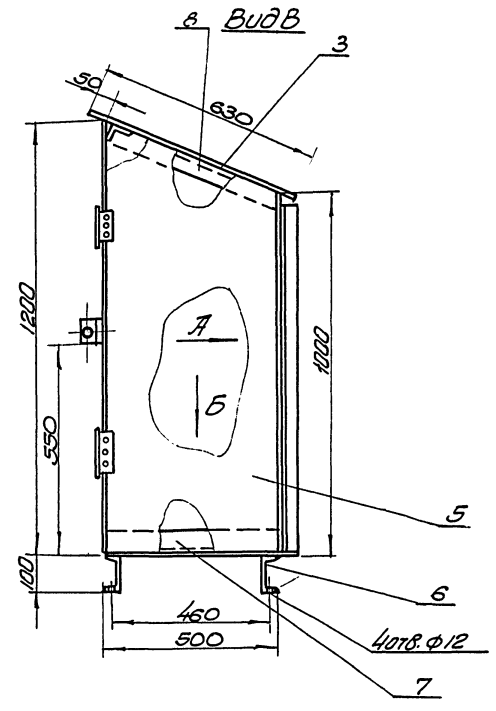
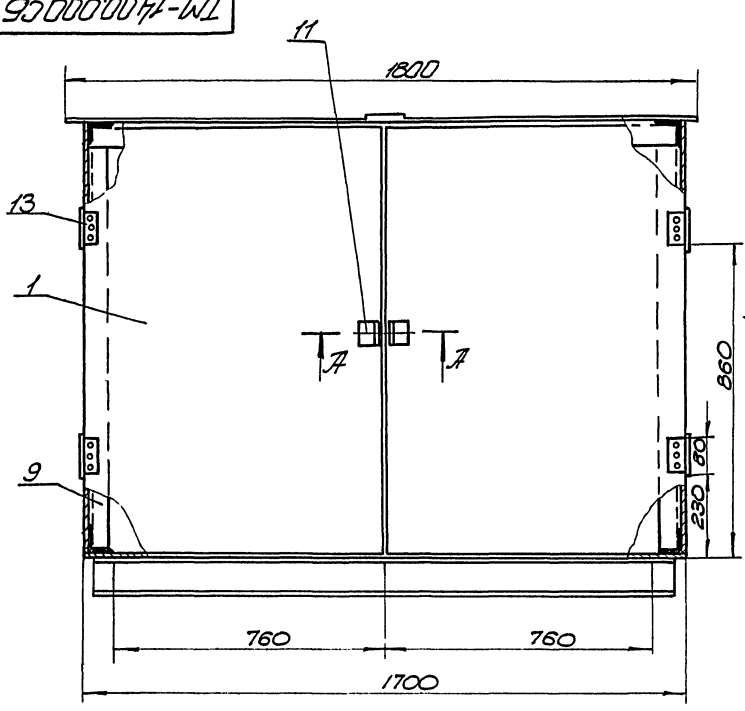
Лист 3

Лист	Масса	М-8
1	7	1:1
Лист 1 из 1		

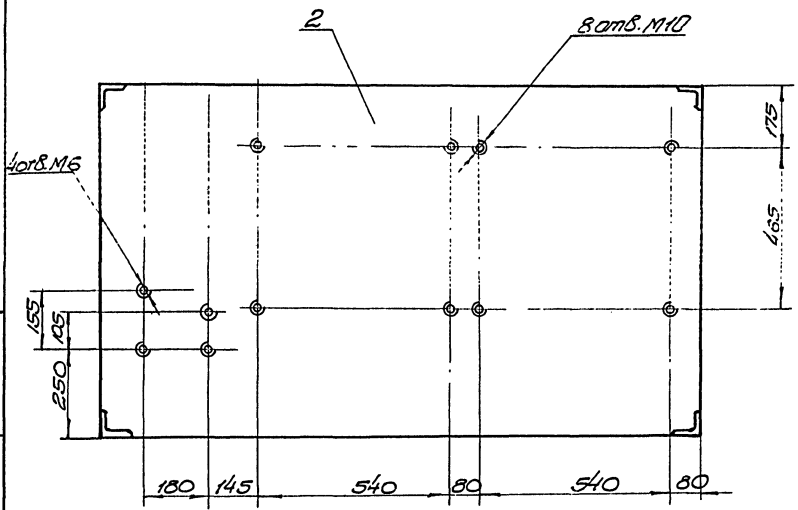
ГОСТ 20 Ф-711

TM-14.00.000 СБ

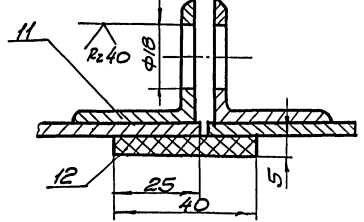
Милова проект 902-1-43
Листом 11



Вид А



А-А
1:1



1. Электрод Э-34 ГОСТ 9467-60.
2. Шероховатость поверхностей реза R¹⁶⁰, остальные °
3. Вырезку профилей выполните по МН 1386-60.
4. Уплотнение поз.12 приклейте к левой стороне поз.1 клеем 88-Н ТУ МХЛ 47 3484-65.

7020/11(20)

TM-14.00.000 СБ		Лист 1	Масштаб	1:10
Шкаф		212.0	1:10	
Исполн. И.В.С.	Провер. В.С.С.	Лист 1 из 1		
Разраб. Т.С.С.	Вук.г. Козлов	Спецификация		

Титуловый проект 902-1-43 Листом 11

Код	Обозначение	Наименование	Кол	Примечание
		<u>Документация</u>		
11	TM-15.00.000	Сборочный чертёж	1	
		<u>Металлы</u>		
64	1 TM-15.00.001	Лист Лист 1 ГОСТ 19903-74 Ст.3 ГОСТ 19282-73	1	Масса 1
64	2 TM-15.00.002	Штырь Лист 1 ГОСТ 19903-74 Ст.3 ГОСТ 19282-73	15	Масса 0,115*1,5

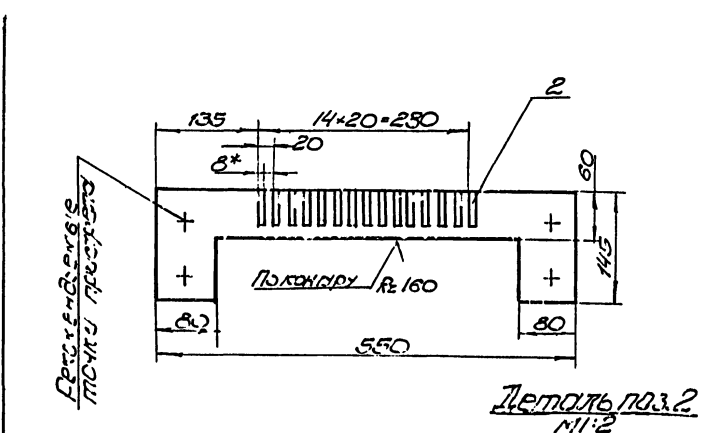
TM-15.00.000		Лист	Масса	Масса
Скребок		Лист	Масса	Масса
		Лист	Масса	Масса

Код	Обозначение	Наименование	Кол	Примечание
		<u>Документация</u>		
22	TM-14.00.000 СБ	Сборочный чертёж	1	
		<u>Металлы</u>		
64	1 TM-14.00.001	Дверка Лист 1 ГОСТ 19903-74 Ст.3 ГОСТ 19282-73	2	Масса 17
64	2 TM-14.00.002	Стенка боковая Лист 1 ГОСТ 19903-74 Ст.3 ГОСТ 19282-73	1	40
64	3 TM-14.00.003	Крепка Лист 1 ГОСТ 19903-74 Ст.3 ГОСТ 19282-73	1	24,7
64	4 TM-14.00.004	Дышло Лист 1 ГОСТ 19903-74 Ст.3 ГОСТ 19282-73	1	13,2
64	5 TM-14.00.005	Стенка боковая Лист 1 ГОСТ 19903-74 Ст.3 ГОСТ 19282-73	2	14*2*28
64	6 TM-14.00.006	Швеллер E=1600 Швеллер 18 ГОСТ 8509-72 Ст.3 ГОСТ 535-58	2	16*2*34
64	7 TM-14.00.007	Уголок E=500 Угол 36*36*4 ГОСТ 8509-72 Ст.3 ГОСТ 535-58	2	12*2*4
64	8 TM-14.00.008	Уголок E=550 Угол 36*36*4 ГОСТ 8509-72 Ст.3 ГОСТ 535-58	2	13*2*2,6
64	9 TM-14.00.009	Уголок E=1200 Угол 36*36*4 ГОСТ 8509-72 Ст.3 ГОСТ 535-58	2	17*2*5,4
64	10 TM-14.00.010	Уголок E=1000 Угол 36*36*4 ГОСТ 8509-72 Ст.3 ГОСТ 535-58	6	17*2*3,2

TM-14.00.000		Лист	Масса	Масса
Шкаф		Лист	Масса	Масса
		Лист	Масса	Масса

Титуловый проект 902-1-43

TM-15.00.000 СБ



1* Размеры для справок
2. Расположение деталей поз.2 согласовать с черт. TM-01.01.000 СБ
3. Электроз Э-34 ГОСТ 9467-60

TM-15.00.000 СБ		Лист	Масса	Масса
Скребок		Лист	Масса	Масса
		Лист	Масса	Масса

Код	Обозначение	Наименование	Кол	Примечание
64	11 TM-14.00.011	Петля Угол 36*36*4 ГОСТ 8509-72 Ст.3 ГОСТ 535-58	2	(Масса) 0,5*2=1
64	12 TM-14.00.012	Исполнение E=124 Резина-пластина ЗМБ-АМ	1	МТ1338-65
		<u>Стандартные изделия</u>		
		Петля исполнение ГНВО		
		Нормативы станкостроения	4	

TM-14.00.000		Лист	Масса	Масса
		Лист	Масса	Масса