

ТИПОВОЙ ПРОЕКТ
901-1-92.88

ВОДОЗАБОРНЫЕ СООРУЖЕНИЯ
производительностью от 0,2 до 0,5 м³/с
для амплитуды колебания уровня воды 6,0 м.
/ ПОДЗЕМНАЯ ЧАСТЬ ИЗ СБОРНОГО ЖЕЛЕЗОБЕТОНА /

АЛЬБОМ IV
СТРОИТЕЛЬНЫЕ ИЗДЕЛИЯ /НАДЗЕМНАЯ ЧАСТЬ/

СД ЦИПН 620062, г.Свердловск, ул.Челюсская, 4
Зак. 1758 инв. С99 950-03 тарн 130
Сдано в почтаь 27.06.1989 Цена 3-12

сф 950-03

				Привязан	
им. №					

ТИПОВОЙ ПРОЕКТ
901-1-92.88

ВОДОЗАБОРНЫЕ СООРУЖЕНИЯ
ПРОИЗВОДИТЕЛЬНОСТЬЮ ОТ 0,2 ДО 0,5 м³/с
ДЛЯ АМПЛИТУДЫ КОЛЕБАНИЯ УРОВНЯ ВОДЫ 6,0 м.
/ПОДЗЕМНАЯ ЧАСТЬ ИЗ СБОРНОГО ЖЕЛЕЗОБЕТОНА/

АЛЬБОМ IV
СТРОИТЕЛЬНЫЕ ИЗДЕЛИЯ / НАДЗЕМНАЯ ЧАСТЬ /

© СФ ЦМТН Россетей СССР, 1988.

УТВЕРЖДЕН ГОССТРОЕМ СССР Протокол от 06.04.1988 г. № 25
ВВЕДЕН В ДЕЙСТВИЕ В/О „Союзволокан” в соответствии с проектом приказа
№ 201 от 05.07.1988 г.

РАЗРАБОТАН
ГОСУДАРСТВЕННЫМ ПРОЕКТНЫМ ИНСТИТУТОМ
ЛЕНИНГРАДСКИЙ ВОЛОКАНИПРОЕКТ
ГЛАВНЫЙ ИНЖЕНЕР ИНСТИТУТА *Г.А. КОНДАТЕНКО*
ГЛАВНЫЙ ИНЖЕНЕР ПРОЕКТА *Ю.Б. БЕЛЯЕВ*

СФ 950-03

[illegible]

Формат

Листов

ТП 901-1-92.88

Шкал. № подл. Подпись и дата Взам. инв. №

Формат	Обозначение	Наименование	Стр.	Примечание
Л3	ТП901-1-92.88-КЖУ1-ДО	Ведомость листов выпуска	2	
Л4	-КЖУ1-ДО	Ведомость листов выпуска (окончание)	3	
Л3	-КЖУ1-ТТ	Технические требования на изготовление сварных железобетонных, арматурных и закладных изделий		
Л3	-КЖУ1-К66-6-1	Колонна К 66-6-1	4	
Л3	-КЖУ1-К66-6-2	Колонна К 66-6-2	5	
Л3	-КЖУ1-К66-6-3	Колонна К 66-6-3	6	
Л3	-КЖУ1-К66-6-4	Колонна К 66-6-4	7	
Л3	-КЖУ1-К66-6-5	Колонна К 66-6-5	8	
Л3	-КЖУ1-6КФ 79-1-1	Колонна 6КФ 79-1-1	9	
Л4	-КЖУ1-1БДР12-ЗАУТ-1	Балка 1БДР12-ЗАУТ-1	10	
Л4	-КЖУ1-5ПБ25-37-1	Перекрышка 5ПБ25-37-1	11	
Л3	-КЖУ1-П79-5Б-1	Плита П79-5Б-1	11	
Л4	-КЖУ1-ОП1	Опорная подушка ОП1	12	
Л4	-КЖУ1-С1	Сетка арматурная С1	13	
Л4	-КЖУ1-С2	Сетка арматурная С2		
Л4	-КЖУ1-С3	Сетка арматурная С3	14	
Л4	-КЖУ1-С4	Сетка арматурная С4		
Л4	-КЖУ1-С5	Сетка арматурная С5	15	
Л4	-КЖУ1-С6	Сетка арматурная С6		
Л4	-КЖУ1-С7	Сетка арматурная С7	16	
Л4	-КЖУ1-С8	Сетка арматурная С8		
Л4	-КЖУ1-С9	Сетка арматурная С9	17	
Л4	-КЖУ1-С10	Сетка арматурная С10		
Л4	-КЖУ1-С11	Сетка арматурная С11	18	
Л4	-КЖУ1-С12	Сетка арматурная С12		
Л4	-КЖУ1-С13	Сетка арматурная С13	19	
Л4	-КЖУ1-С14	Сетка арматурная С14		
Л4	-КЖУ1-С15	Сетка арматурная С15	20	
Л4	-КЖУ1-С16	Сетка арматурная С16		
Л4	-КЖУ1-С17	Сетка арматурная С17	21	
Л4	-КЖУ1-С18	Сетка арматурная С18		

Формат	Обозначение	Наименование	Стр.	Примечание
Л4	ТП901-1-92.88-КЖУ1-С19	Сетка арматурная С19	22	
Л4	-КЖУ1-С20	Сетка арматурная С20		
Л4	-КЖУ1-С21	Сетка арматурная С21	23	
Л3	-КЖУ1-узлы АБВГД	Узлы "А", "Б", "В", "Г", "Д"	24	
Л4	-КЖУ1-ЩП1	Щит ЩП1	25	
Л4	-КЖУ1-ЩП2	Щит ЩП2		
Л4	-КЖУ1-ЩП3	Щит ЩП3	26	
Л4	-КЖУ1-ЩП4	Щит ЩП4		
Л4	-КЖУ1-ЩП5	Щит ЩП5	27	
Л4	-КЖУ1-ЩП6	Щит ЩП6	28	
Л4	-КЖУ1-ЩП7	Щит ЩП7		
Л4	-КЖУ1-ЩП8	Щит ЩП8	29	
Л4	-КЖУ1-ЩП9	Щит ЩП9		
Л4	-КЖУ1-ЩП10	Щит ЩП10	30	

Привязан

инв. №

Разраб.	Костылева	Г.Л.	
Вед. инж.	Андреева	Л.В.	
Рук. гр.	Поголяева	С.В.	20.07.88
Нормок.	Жукова	В.В.	20.07.88
Гл. спец.	Ханин	В.В.	20.07.88
Нач. отд.	Угрюмов	В.В.	20.07.88

ТП 901-1-92.88-КЖУ1-ДО

Ведомость листов
выпуска

Страница	Лист	Листов
Р	1	2
Гострой СССР ГПИ Ленинградский ВОДОКАНАЛПРОЕКТ		

ТП901-1-92.88 Альбом II

Обозначение	Наименование	Стр.	Примечание
Я4 ТП901-1-92.88-КЖУ1-ЩП 11	Щит ЩП 11	30	
Я4 -КЖУ1- ЩП 12	Щит ЩП 12	31	
Я4 -КЖУ1- ЩП 13	Щит ЩП 13		
Я4 -КЖУ1- ЩП 14	Щит ЩП 14	32	
Я4 -КЖУ1- ЩП 15	Щит ЩП 15		
Я4 -КЖУ1- МС1	Изделие закладное МС1	33	
Я4 -КЖУ1- РШ1	Решетка РШ 1	34	
Я4 -КЖУ1- М1	Изделие закладное М1		
Я4 -КЖУ1- М2	Изделие закладное М2	35	
Я4 -КЖУ1- М4	Изделие закладное М4		
Я4 -КЖУ1- М5	Изделие закладное М5	36	
Я4 -КЖУ1- М6	Изделие закладное М6		
Я4 -КЖУ1- М7	Изделие закладное М7	37	
Я4 -КЖУ1- М8	Изделие закладное М8		
Я4 -КЖУ1- Р1	Рама Р1	38	
Я4 -КЖУ1- Р2	Решетка жалюзийная Р2	39	
Я4 -КЖУ1- Р3	Решетка жалюзийная Р3	40	

Привязан

инв. №

ТП901-1-92.88-КЖУ1-ДО

Лист

2

Формат А4

ТП901-1-92.88 Альбом IV

1. Плоские арматурные изделия следует изготавливать при помощи контактной точечной сварки. Сварку сеток и каркасов производить во всех точках пересечения стержней.
2. Объединение плоских каркасов в пространственные производить в кондукторах при помощи электросварочных клещей.
3. Размеры сеток и каркасов даны по осям и торцам стержней.
4. Сварку металлоконструкций производить электродами Э42 ГОСТ 9467-75, в соответствии с ГОСТ 14038-85 „Соединения сварные арматуры и закладных изделий железобетонных конструкций. Основные типы конструкций и размеры“.
5. Сварку тавровых соединений круглых стержней с листовым прокатом закладных изделий выполнять под слоем флюса.
6. Толщину неогovorенных сварных швов принять по наименьшей толщине свариваемых элементов.
7. Сборные железобетонные изделия изготавливать, маркировать и транспортировать в строгом соответствии с ГОСТ 130150-33*, ГОСТ 13013-81; ГОСТ 13015.2-81; ГОСТ 13015.4-84.
8. Фиксация закладных изделий осуществляется путем крепления их к опалубочной форме.

Привязан

инв. №

ТП901-1-92.88-КЖУ1-ТТ

Разраб. Костылева
 Провер. Покорьева
 Ведущий Инженер
 Рук. пр. Покорьева
 Нармак Жило
 Т.А. Спец. Танин
 Нач. отд. Градобиной

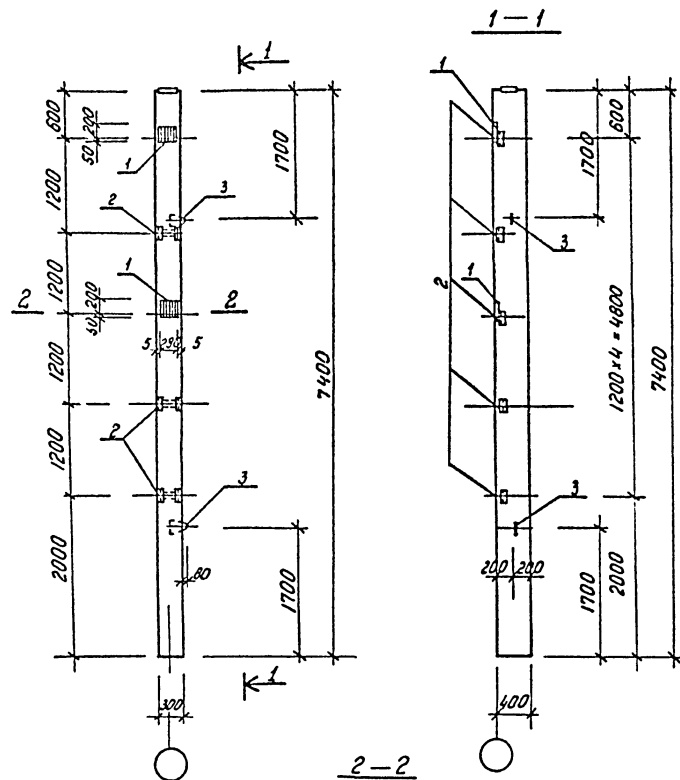
Технические требования
 на изготовление сборных железобетонных, арматурных и закладных изделий.

Стадия Лист Листов
 Р 1 1
 Тасстрой СССР
 ГПИ Ленинградский
 ВОДОКАНАЛПРОЕКТ

Формат А4

СП 950-03

ТП 901-1-92.88 Альбом II

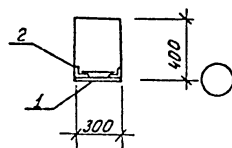


Формат	Зона	Но:	Обозначение	Наименование	Кол.	Примеч.
				<u>Сборочные единицы</u>		
			1.423-3 8.3	Колонна К66-б		
				<u>Изделия закладные</u>		
	1		1.423-3 8.2 л.136	НМ1-5	2	10.1 кг
	2		1.423-3 8.2 л.141	М1-13	5	1.7 кг
	3		1.423-3 8.2 л.142	М12-150	2	0.63 кг

Ведомость расхода стали на дополнительные
закладные изделия, кг

Марка	Изделия закладные										Всего
	Арматура класса						Прокат марки				
	А-I			А-III			ВСтЗ КП2				
	ГОСТ 5781-82*			ГОСТ 5781-82*			ГОСТ 8503-86	ГОСТ 19023-74*			
	φ6	12	Итого	φ12	14	22	Итого	63x5	6x10	Итого	
К66-б-1	0.4	1.3	1.7	1.2	5.6	2.8	9.6	7.2	11.4	18.6	29.9

Остальное - смотреть колонну К66-б серии
1.423-3 выпуск 3.



Приложен

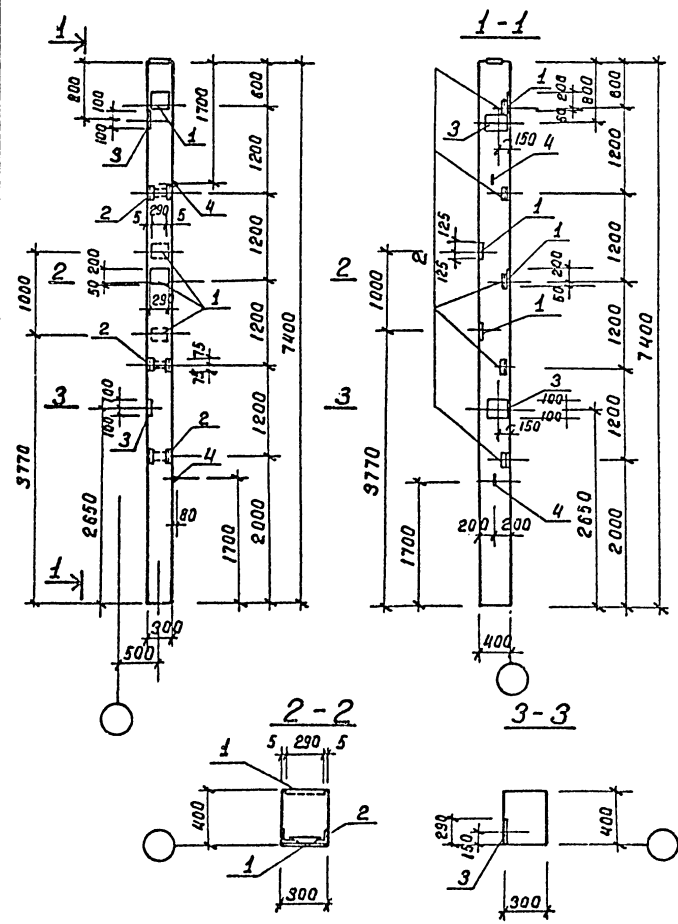
Инв. №

ТП 901-1-92.88-КЖИ-К66-б-1											
Колонна К66-б-1											
Провер.		Андреева		Д.И.Р.		Лист		Листов 1		Госстрой СССР	
Разработ.		Хатова		Д.И.Р.		Лист		Листов 1		ГПИ Ленинградский	
Вед. инж.		Андреева		Д.И.Р.		Лист		Листов 1		ВОДОКАНАЛПРОЕКТ	
Руч. гр.		Павлова		Д.И.Р.		Лист		Листов 1		Госстрой СССР	
Н. конт.		Жило		Д.И.Р.		Лист		Листов 1		ГПИ Ленинградский	
Л. спец.		Хонин		Д.И.Р.		Лист		Листов 1		ВОДОКАНАЛПРОЕКТ	
нач. отд.		Григорьев		Д.И.Р.		Лист		Листов 1		Госстрой СССР	

Формат А 3

ТП901-1-92.88 Альбом II

Уч. инж. мастер Водар в соответствии с проектом



Формат	Зона	Лист	Обозначение	Наименование	Кол.	Примеч.
				Сборочные единицы		
			1.423-3 в.3	Колонна К66-6		
				Изделия закладные		
1			1.423-3 в.2 л.136	НМ1-5	4	10.1 кг
2			1.423-3 в.2 л.141	М1-13	5	1.7 кг
3			1.423-3 в.2 л.140	М1-12-1	2	60 кг
4			1.423-3 в.2 л.142	М12-150	2	0.63 кг

Ведомость расхода стали на дополнительные закладные изделия.

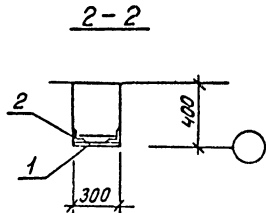
Марка	Изделия закладные										Всего	
	Арматура класса						Прокат марки					
	А-I			А-III			ВСтЗ Кп2					
	ГОСТ 5781-82*			ГОСТ 5781-82*			ГОСТ 9503-74	ГОСТ 9509-86				
	φ6	12	Итого	φ12	14	22	Итого	δ=10	63x5	Итого		
К66-6-2	0.8	1.3	2.1	4.0	11.2	5.6	20.8	32.0	7.2		39.2	62.1

Остальное - смотреть колонну К66-6-серии 1.423-3 выпуск 3.

Привязки			
Имеет			

ТП901-1-92.88-КЖУ1-К66-6-2			
Колонна К66-6-2	Станд.	Масса	Масштаб
	Р	2200	1:50 1:25
Проверил: Андреева Разработ: Каткова Вед. инж: Андреева Рук. зр.: Поляева Инж. контр: Жило Гр. спец: Хонин Нач. отд: Гродовоин	Лист 1		
	Госстрой СССР ГПИ Ленинградский ВОДОКАНАЛПРОЕКТ		

Формат А3

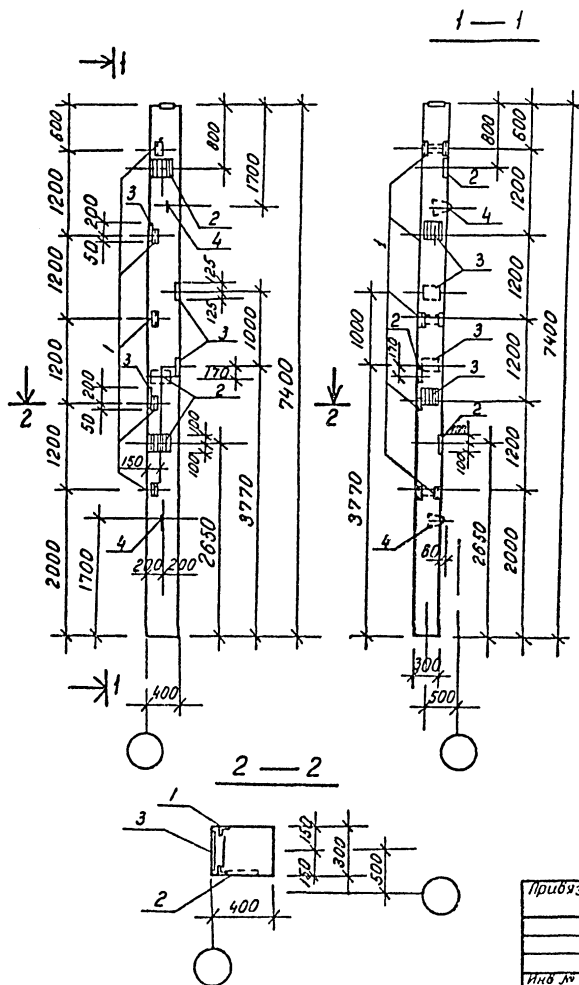


Ведомость расхода стали на дополнительные
защелочные изделия

Остальное - смотреть наложку К66-6 серии
1.423-3 выпуск 3

Формат 13

инд. экспод	подпись и дата	взрм. инвмн
-------------	----------------	-------------



Формат	Зона	Поз	Обозначение	Наименование	Кол	Примечание
				<u>Оборочные единицы</u>		
			1423-3, вып. 3	Колонна К66-6		
				<u>Изделие закладное</u>		
		1	1423-3, 8.2, л. 141	То же М1-13	5	1,7кг
		2	1423-3, 8.2, л. 140	" М1-12-1	3	6,0кг
		3	1423-3, 8.2, л. 136	" НМ1-5	4	10,1кг
		4	1423-3, 8.2, л. 142	М12-150	2	0,63кг

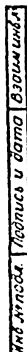
[illegible]

Остальное - смотреть колонну К66-б по серии
1.423-3, в. 3.

						ТП901-1-92.88-КЖИИ-К66-6-4			
						Колонна К66-6-4	Стади.Масса	Масштаб	
							Р	2200	1:50
									1:25
							Лист	Листов 1	
Разр.р.	Костышев	Р.П.							
Проект	Андреев	Р.П.							
Вед. инж.	Андреев	Р.П.							
Рук.вр.	Подольев	Р.П.			02.72				
Нач.пр.	Жило	Р.П.			245				
Исп.печ.	Тонин	Р.П.			245				
нач.от.	Григорьев	Р.П.			02.72				

Формат А 3

ИХВ. АНПСА. ПОБЛИСЬ И СЕТА	ВЗОМ УКАДНИ
----------------------------	-------------

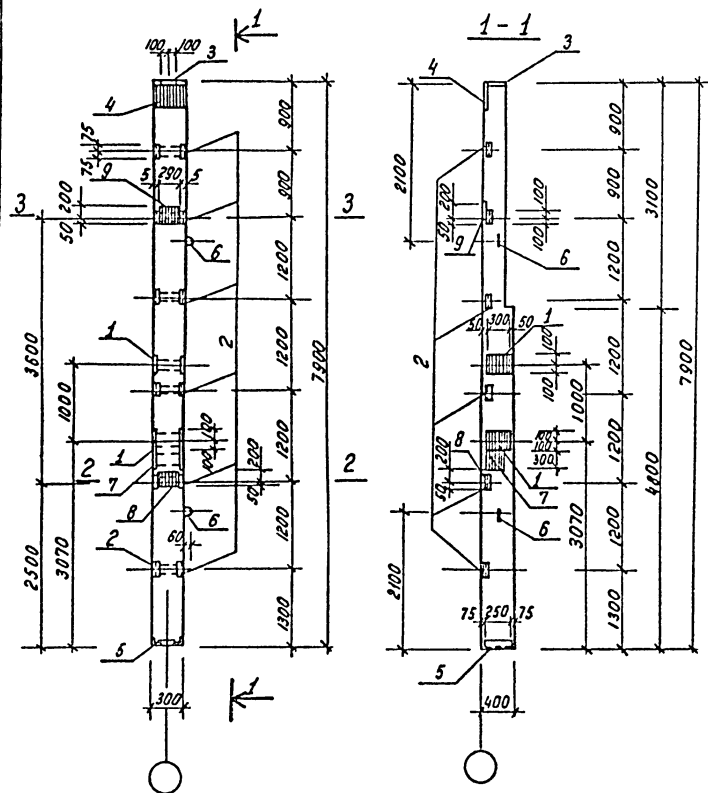


Ведомость стали на дополнительные закладные изделия, кг

Остальное - смотреть колонку К66-6 по серии 1423-3, 63

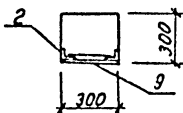
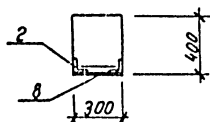
Формат А3

ГП901-1-92.88 Албон IV



2-2

3-3



Формат Зона	Пол.	Обозначение	Наименование	Кол.	Примеч.
			<u>Сборочные единицы</u>		
		1.427.1-3 8.1	Колонна БКФ 79-1		
			Изделия закладные		
	1	1.400-15.81.210-29	МН 206-4	2	8.3 кг
	2	1.427.1-3.2-0.200	МН28	6	1.6 кг
	3	1.427.1-3.2-0.07.0	МН2	1	6.8 кг
	4	1.427.1-3.2-0.06.0	МН1	1	7.8 кг
	5	1.427.1-3.2-0.12.0-01	МН7	1	5.3 кг
	6	1.427.1-3.2-0.21.0-01	МН33	2	0.8 кг
	7	1.400-15.81.210-28	МН206-4	1	8.3 кг
	8	1.427.1-3.2-0.19.0-04	МН23	1	6.6 кг
	9	1.427.1-3.2-0.19.0-01	МН20	1	6.0 кг

Ведомость расхода стали на дополнительные
закладные изделия, кг.

Марка	Изделия закладные											Всего
	Арматура класса						Прокат марки					
	А-I		А-III				ВСт 3 КП2					
	ГОСТ 5761-82*		ГОСТ 5781-82*				ГОСТ 1903-74*		ГОСТ 8509-86			
	φ 12	Утол.	10	12	14	Утол.	8-8	8-10	65×5	90×6	Утол.	
6КФ 79- -I-I	1.6	1.6	5.4	5.8	2.0	13.2	28.5	125	0.4	4.2	53.6	68.4

Остаток - смотреть колонну
БКФ 75 - 1 серии 1.427.1-3 в. 1

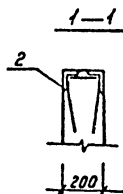
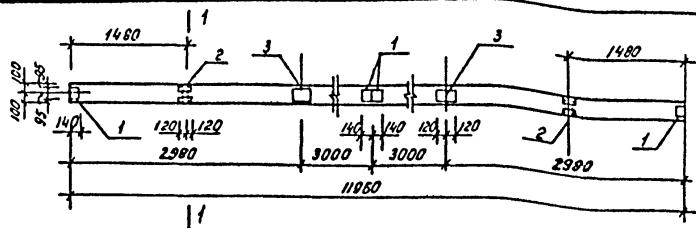
Привязок			
ИЗВ. №			

[illegible]

Формат А3

00000-03

ИЗВ № прото.	Подпись и дата	Взам инв. №
--------------	----------------	-------------



Ведомость расхода стали на дополнительные закладные изделия

Марка	Изделия закладные		Всего
	Арматура класса	Прокат марки	
	A-III	ВСТЗ КП2	
	ГОСТ 5781-82*	ГОСТ 8509-85	
	8	10	Итого
15ДР12-310Т-1	1.6	0.4	2.0
			10.4
			9.6
			22.0

Формат	Зона	Поз.	Обозначение	Наименование	Кол.	Примеч.
				Сборочные единицы		
			1.462.1-3/80 вып.1	Балка 15ДР12-3АЦТ		
				Изделия закладные		
	1		1.400 - 6/76 вып.1	М4-1-2	4	1,4 кг
	2		1.400 - 6/76 вып.1	М4-22	2	5,8 кг
	3		1.400 - 6/76 вып.1	М4-3-3	2	2,4 кг

Остальное - смотреть балку 15ДР12-3АЦТ по серии 1.462.1-3/80, вып.1

Прибавок

Итого

ТП901-1-92.88-КЖИТ-15ДР12АЦТ-1

Балка 15ДР12-3АЦТ-1

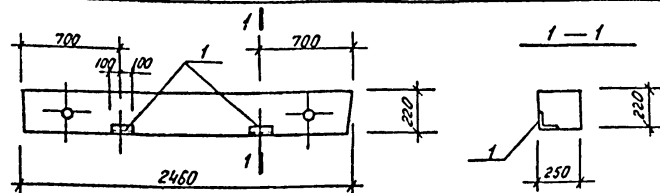
Стадия Масса Масштаб

Р 4700 1:50

Лист Листов 1

Госстрой СССР
ГПИ Ленинградский
ВОДОКАНАЛПРОЕКТ

Формат А4



Выборка стали на дополнительные закладные изделия, кг

Марка	Изделия закладные		Всего
	Арматура класса	Прокат марки	
	A-III	ВСТЗ КП2	
	ГОСТ 5781-82*	ГОСТ 8509-85	
	8	10	Итого
5ПБ 25-37-1	0.4		0.4
			1.6
			1.6
			2.0

Формат	Зона	Поз.	Обозначение	Наименование	Кол.	Примеч.
				Сборочные единицы		
			1.038.1-1, 8.1	Перемычка 5ПБ 25-37		
				Изделия закладные		
	1		1.400 - 15, 8.1, 5.40 - 0.4	МН 543	2	10 кг

Остальное смотреть перемычку 5ПБ 25-37 по серии 1.038.1-1, 8.1.

Прибавок

Итого

ТП901-1-92.88-КЖИТ-5ПБ25-37-1

Перемычка 5ПБ25-37-1

Стадия Масса Масштаб

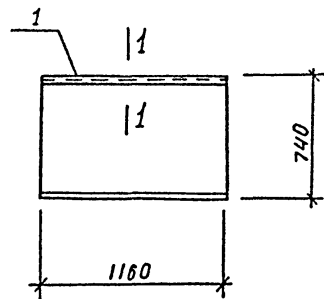
Р 338.0 1:50

Лист Листов 1

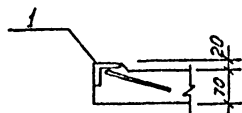
Госстрой СССР
ГПИ Ленинградский
ВОДОКАНАЛПРОЕКТ

Формат А4

П7q-5б-1



1 — 1



Остальное - смотреть плиту П7q-5б
по серии 3.006.1 - 2/82, в.1-2

Формат	Зона	Поз	Обозначение	Наименование	Кол	Примеч.
				Сборочные единицы		
			3.006.1-2/82, в.1-2	Плита П7q-5б		
		1	1.400-15.81, 540-09	Изделие закладное МН-548	п.м. 1.16	вес 1 п.м. 4,2 кг

Выборка стали на дополнительные закладные изделия, кг.

Марка элемента	Изделия закладные						Всего
	Арматура класса			Прокат марки			
	А - III			ВСт 3 КП2			
	ГОСТ 5781-82 *			ГОСТ 8509-86			
	В		Итого	150x5		Итого	
П7q - 5б - 1	0.5		0.5	4.4		4.4	4.9

Инв. №, год, лист, дата, вкл. инв. №

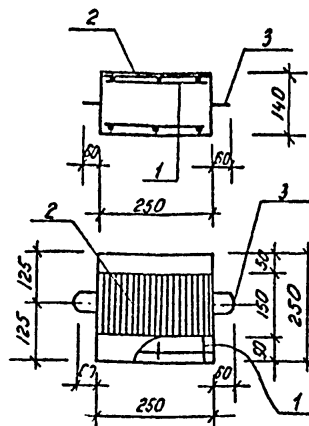
Привязан

Инв. №

ТП901-1-92.88-КЖИ1-П7q-5б-1					
Плита П7q-5б-1	Разработ.	Костычева	Г.И.	Студия	Масштаб
	Проект	Андреева	Л.И.	Р	1:20
	Ведущий	Андреева	Л.И.	Лист	Листов 1
	Рук. пр.	Павлова	Л.С.	Госстрой СССР ГПИ Ленконтракт ВОДОКАНАЛПРОЕКТ	
	Нормок.	Жило	И.С.		
	Тех. спец.	Хомин	А.С.		
	Нач. отд.	Борисов	С.С.		

Формат А3

ТП 901-1-92.88 Альбом IV



выборка стали на элемент, кг

Марка элемента	Арматурные изделия		Закладные изделия		всего
	Арматура класса	Арматура класса	Арматура класса	прочие жарки	
	A-I	A-II	A-III	ВСТЗ КПЗ	
	ГОСТ 5781-82	ГОСТ 5781-82	ГОСТ 5781-82	ГОСТ 103-76*	
	8	8	8	8 8	
ОП1	1.2	0.6	0.1	1.8	0.4
					4.1

Формат	Зона	Пол	Обозначение	Наименование	Кол.	Примеч.
				Документация		
A4			ТП 901-1-92.88- КЖИ-ТТ	Технические требования		
				Сборочные единицы		
A4	1		- КЖИ-С21	Сетка арматурная С21	2	0.6
	2		1.400-15.В1.120-65	Изделие закладное МН115-Б	1	2.3 кг
	3		1.400-9, 8.1	То же ЧП1-1	2	0.31 кг
				Материал		
				Бетон В15	0.01 м³	

Привязан

Инв. №

ТП 901-1-92.88- КЖИ-ОП1

Опорная подушка
ОП1

Стандия Масса Масштаб

р 21.8 —

лист лист 1

Госстрой СССР

ГПИ Ленинградский

ВОДОКАНАЛПРОЕКТ

Формат А4

Привязан

Инв. №

Стандия Масса Масштаб

лист лист 1

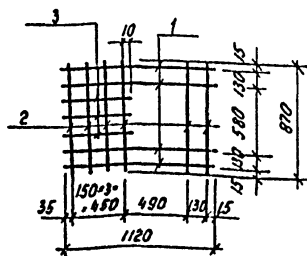
Госстрой СССР

ГПИ Ленинградский

ВОДОКАНАЛПРОЕКТ

Формат А4

СП 9.50-03



Формат	Зона	Поз.	Обозначение	Наименование	Кол.	Примеч.
А4			ТП901-1-92.88 -КЖИ-ТТ	Документация		
				Технические требования		
				Детали		
				ГОСТ 5781-82*		
Б.4.	1		А-Г-8	ℓ = 1120	4	0,44 м2
Б.4.	2		А-Г-8	ℓ = 870	6	0,34 м2
Б.4.	3		А-Г-8	ℓ = 495	3	0,2 м2

Привязки

Ихв. №

ТП901-1-92.88-КЖИ-С1

Сетка
арматурная С1

Кто для Масса Масса

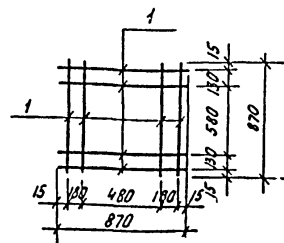
Р 4.4 —

Лист Листов 1

Госстрой СССР
ГПИ Ленинградский
ВОДОКАНАЛПРОЕКТ

Формат А4

Ихв. № поз. Подпись и дата Изменения



Формат	Зона	Поз.	Обозначение	Наименование	Кол.	Примеч.
А4			ТП901-1-92.88 -КЖИ-ТТ	Документация		
				Технические требования		
				Детали		
				ГОСТ 5781-82*		
Б.4	1		А-Г-8	ℓ = 870	8	0,34 м2

Привязки

Ихв. №

ТП901-1-92.88-КЖИ-С2

Сетка
арматурная С2

Кто для Масса Масса

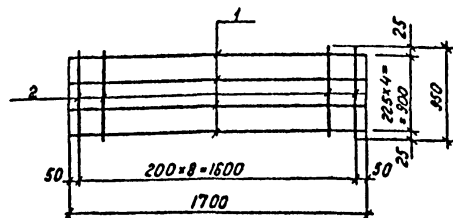
Р 27 —

Лист Листов 1

Госстрой СССР
ГПИ Ленинградский
ВОДОКАНАЛПРОЕКТ

Формат А4

Ихв. № поз. Подпись и дата Изменения



Формат	Зона	Лист	Обозначение	Наименование	Кол.	Примеч.
				Документация		
A4			ТП 901-1-92.88-КЖИ-ТТ	Технические требования		
				Детали		
				ГОСТ 5781-82*		
B4	1		A-III-16	С = 1700	4	2.7 кг
B4	2		A-I-8	С = 950	9	0.4 кг

Прибыль

Инв. №

ТП 901-1-92.88-КЖИ-С3

Сетка
арматурная С3

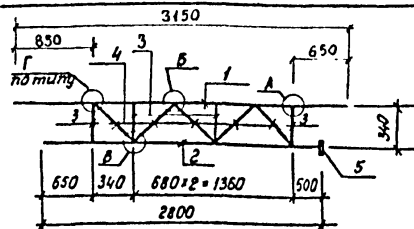
Станд. Масса Масштаб

Р 14.4 -

Лист Листов 1

Госстрой СССР
ГПИ Ленинградский
ВОДОКАНАЛПРОЕКТ

Формат А4



Формат	Зона	Лист	Обозначение	Наименование	Кол.	Примеч.
				Документация		
A4			ТП 901-1-92.88-КЖИ-ТТ	Технические требования		
				Детали		
B4	1		A-III-20	ГОСТ 5781-82* С = 3150	1	7.8 кг
B4	2		A-III-20	ГОСТ 5781-82* С = 2850	1	7.0 кг
B4	3		A-III-16	ГОСТ 5781-82* С = 290	4	0.5 кг
B4	4		A-III-16	ГОСТ 5781-82* С = 410	5	0.6 кг
B4				-115x2.5 ГОСТ 19903-74*	15 п.м.	2.26 кг
			Вес наплавленного	металла :		0.21 кг

1. Узлы "А"; "Б"; "Г"; "В" см. стр. 24

-КЖИ-Узлы А, Б, В, Г, Д.

2. Общие примечания по сварке см. стр. 24

Прибыль

Инв. №

ТП 901-1-92.88-КЖИ-С4

Сетка
арматурная С4

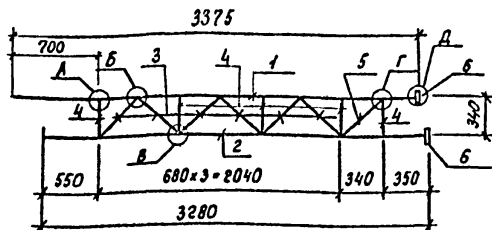
Станд. Масса Масштаб

Р 23.4 -

Лист Листов 1

Госстрой СССР
ГПИ Ленинградский
ВОДОКАНАЛПРОЕКТ

Формат А4



Формат	Зона	Поз.	Обозначение	Наименование	Кол.	Примеч.
				<u>Документация</u>		
A4			ТП 901-1-92.88-КЖИ1-ТТ	Технические требования		
				<u>Детали</u>		
Б4	1		А-III-20 ГОСТ 5781-82* L=3375	1	8,4 кг	
Б4	2		А-III-20 ГОСТ 5781-82* L=3280	1	8,1 кг	
Б4	3		А-III-16 ГОСТ 5781-82* L=410	6	0,6 кг	
Б4	4		А-III-16 ГОСТ 5781-82* L=290	5	0,5 кг	
Б4	5		А-III-16 ГОСТ 5781-82* L=350	1	0,6 кг	
Б4	6		-60×8 ГОСТ 103-76* L=60	2	0,23 кг	
Б4			-115×2,5 ГОСТ 19903-74*	2 п.м.	2,26 кг	
			Вес наплавленного металла:			0,22 кг

1. Узлы „А“, „Б“, „В“, „Г“, „Д“ см. стр. 24-

- КЖИ1- Узлы А, Б, В, Г, Д.

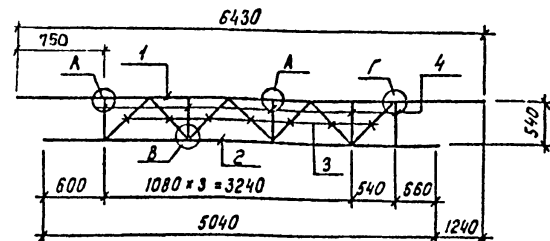
Привязан

Инд. №

ТП 901-1-92.88-КЖИ1-С5

Разработ.	Шабалина	И.И.И.	Сетка	Сталь	Масса	Масштаб
Провер.	Андреева	И.И.И.	арматурная С5	Р	28,1	—
Вед. инж.	Андреева	И.И.И.				
Рук. ер.	Побоярева	И.И.И.				
И. контр.	Жило	И.И.И.				
И. спец.	Тоник	И.И.И.				
Начальн.	Гроздобаева	И.И.И.				

Формат А4



Формат	Зона	Поз.	Обозначение	Наименование	Кол.	Примеч.
				<u>Документация</u>		
A4			ТП 901-1-92.88-КЖИ1-ТТ	Технические требования		
				<u>Детали</u>		
Б4	1		А-III-20 ГОСТ 5781-82* L=6430	1	15.9 кг	
Б4	2		А-III-20 ГОСТ 5781-82* L=5040	1	12.5 кг	
Б4	3		А-III-20 ГОСТ 5781-82* L=695	7	1.7 кг	
Б4	4		А-III-20 ГОСТ 5781-82* L=490	5	1.3 кг	
Б4			-115x2.5 ГОСТ 19903-74*	2,3 п.м	2.26 кг	
			Вес наплавленного металла:			0.50 кг

1. Узлы „А“, „Б“, „В“, „Г“ см. стр. 24-

- КЖИ1- Узлы А, Б, В, Г, Д

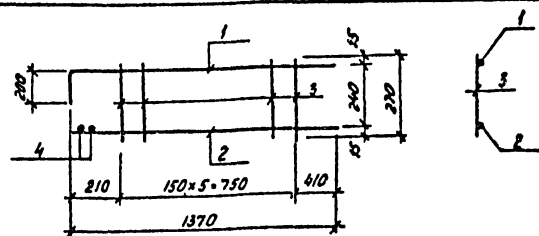
Привязан

Инд. №

ТП 901-1-92.88-КЖИ1-С6

Разработ.	Шабалина	И.И.И.	Сетка	Сталь	Масса	Масштаб
Провер.	Андреева	И.И.И.	арматурная С6	Р	52,5	—
Вед. инж.	Андреева	И.И.И.				
Рук. ер.	Побоярева	И.И.И.				
И. контр.	Жило	И.И.И.				
И. спец.	Тоник	И.И.И.				
Начальн.	Гроздобаева	И.И.И.				

Формат А4



Формат	Зона	Поз.	Обозначение	Наименование	Кол.	Примеч.
A4			ТП901-1-92.88 - КЖИТ-ТТ	Технические требования		
				Детали		
Б4	1			А-III-12 ГОСТ 5781-82* L=1570	1	1.4 кг
Б4	2			А-III-12 ГОСТ 5781-82* L=1370	1	1.2 кг
Б4	3			А-III-8 ГОСТ 5781-82* L=270	6	0.11 кг
Б4	4			А-III-8 ГОСТ 5781-82* L=120	2	0.05 кг

1. Поз. 4 приварить к каркасу после установки его в бак.

Привязан

ИВ.Л.

ТП901-1-92.88 - КЖИТ-С7

Сетка
арматурная С7

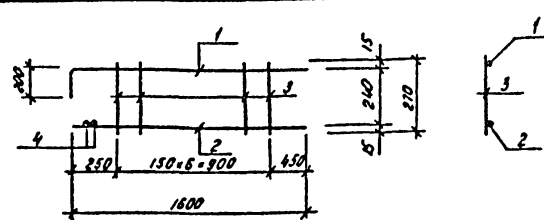
Станд. Масса Масштаб

Р 3,36 -

Лист Листов

Госстрой СССР
ГПИ Ленинградский
ВОДОКАНАЛПРОЕКТ

Формат А4



Формат	Зона	Поз.	Обозначение	Наименование	Кол.	Примеч.
A4			ТП901-1-92.88 - КЖИТ-ТТ	Технические требования		
				Детали		
Б4	1			А-III-12 ГОСТ 5781-82* L=1800	1	1.6 кг
Б4	2			А-III-12 ГОСТ 5781-82* L=1600	1	1.4 кг
Б4	3			А-III-8 ГОСТ 5781-82* L=270	7	0.11 кг
Б4	4			А-III-8 ГОСТ 5781-82* L=120	2	0.05 кг

1. Поз. 4 приварить к каркасу после установки его в бак.

Привязан

ИВ.Л.

ТП901-1-92.88 - КЖИТ-С8

Сетка
арматурная С8

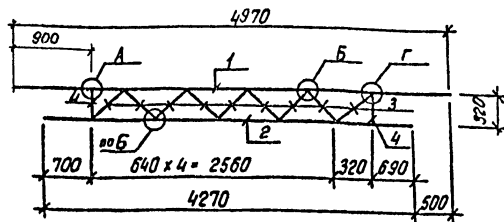
Станд. Масса Масштаб

Р 3,87 -

Лист Листов

Госстрой СССР
ГПИ Ленинградский
ВОДОКАНАЛПРОЕКТ

Формат А4



Формат	Зона	Лист	Обозначение	Наименование	кол	Примеч.
				<u>Документация</u>		
А4			ТП901-1-92.88-КЖИ1-ТТ	Технические требования		
				<u>Детали</u>		
Б4	1		А-III-25 ГОСТ 5781-82* с-4970	1	12.1 кг	
Б4	2		А-III-25 ГОСТ 5781-82* с-4270	1	16.5 кг	
Б4	3		А-III-20 ГОСТ 5781-82* с-370	9	1.0 кг	
Б4	4		А-III-20 ГОСТ 5781-82* с-270	2	0.7 кг	
Б4			-115*25 ГОСТ 19903-74*	24 п.м.	2.26 кг	
			вес наплавленного металла:			0.48 кг

1. Узлы „А“, „Б“, „Г“ см. стр. 24-
-КЖИ1- узлы А,Б,В,Г,Д

Привязан

Инд. №

ТП901-1-92.88-КЖИ1-С9

Сетка
арматурная С9

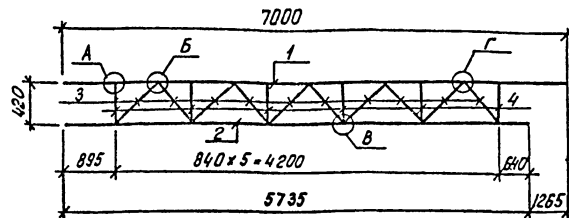
Листов Масса Масштаб

Р 51.9 —

Лист Листов

Проектный СССР
ГПИ Ленинградский
ВОДОКАНАЛПРОЕКТ

Формат А4



Формат	Зона	Лист	Обозначение	Наименование	кол.	Примеч.
				<u>Документация</u>		
A4			ТП901-1-92.88-КЖИ1-ТТ	Технические требования		
				<u>Детали</u>		
Б4	1		А-III-25 ГОСТ 5781-82* с-7000	1	27 кг	
Б4	2		А-III-25 ГОСТ 5781-82* с-5735	1	22.1 кг	
Б4	3		А-III-20 ГОСТ 5781-82* с-515	10	1.3 кг	
Б4	4		А-III-20 ГОСТ 5781-82* с-365	6	1.0 кг	
Б4			-115*25 ГОСТ 19903-74*	2,9 п.м.	2.26 кг	
			вес наплавленного металла:			0.75 кг

1. Узлы „А“, „Б“, „В“, „Г“ см. стр. 24
-КЖИ1- Узлы А,Б; В,Г;Д

Привязан

Инд. №

ТП901-1-92.88 - КЖИ1-10

Сетка
арматурная С10

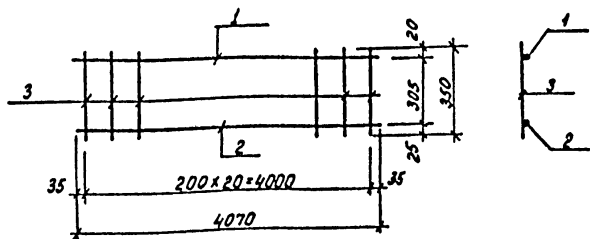
Листов Масса Масштаб

74.4 —

Лист Листов

Проектный СССР
ГПИ Ленинградский
ВОДОКАНАЛПРОЕКТ

Формат А4



Формат Зона	Поз.	Обозначение	Наименование	Кол.	Примеч.
			Документация		
А4		ТП901-1-92.88-КЖИ1-ТТ	Технические требования		
			Детали		
			ГОСТ 5781-82*		
Б4	1		А-В-10	ℓ=4070	1 2.5 кг
Б4	2		А-В-20	ℓ=4070	1 10.1 кг
Б4	3		А-Г-8	ℓ=350	21 0.14 кг

Прибыток

Инд. №

ТП901-1-92.88 - КЖИ1-С11

Сетка
арматурная С11

Стадия Масса Масштаб

Р 15.6 -

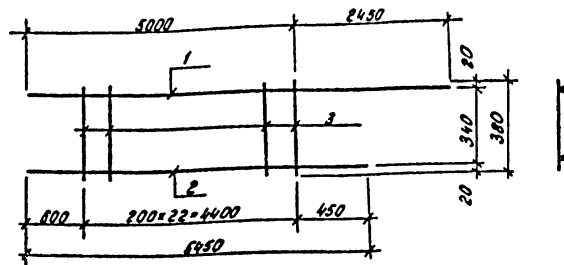
Лист Листов 1

Госстрой СССР

ГПИ Ленинградский

ВОДОКАНАЛПРОЕКТ

Формат А4



Формат Зона	Поз.	Обозначение	Наименование	Кол.	Примеч.
			Документация		
А4		ТП901-1-92.88-КЖИ1-ТТ	Технические требования		
			Детали		
			ГОСТ 5781-82*		
Б4	1		А-В-16	ℓ=7450	1 11.8 кг
Б4	2		А-В-16	ℓ=5450	1 8.6 кг
Б4	3		А-Г-8	ℓ=380	23 0.15 кг

Прибыток

Инд. №

ТП901-1-92.88 - КЖИ1-С12

Сетка
арматурная С12

Стадия Масса Масштаб

Р 23.9 -

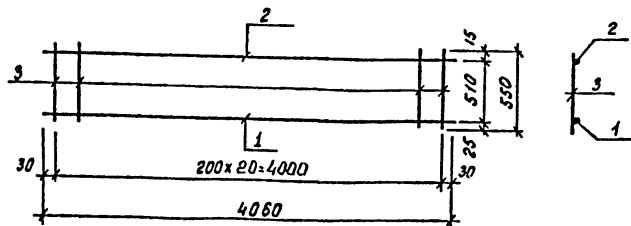
Лист Листов 1

Госстрой СССР

ГПИ Ленинградский

ВОДОКАНАЛПРОЕКТ

Формат А4



Формат	Зона	Лист	Обозначение	Наименование	Лист	Примеч.
A4			ТП901-1-92.88-КЖИ1-ТТ	Технические требования		
				Детали		
				ГОСТ 5781-82*		
Б4	1			A-III-22	l=4060	1 12,2 кг
Б4	2			A-III-10	l=4060	1 2,5 кг
Б4	3			A-I-8	l=550	24 0,22 кг

Привязки

Инд. №

ТП901-1-92.88-КЖИ1-С13

Сетка
арматурная С13

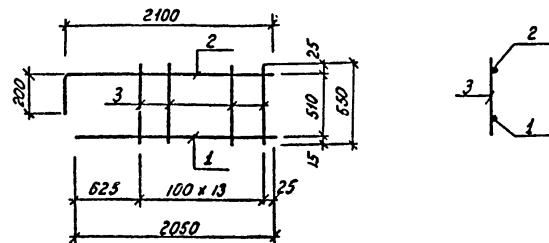
Листов Масса Масштаб

Р 19,3 —

Лист Листов

Госстрой СССР
ГПИ Ленинградский
ВОДОКАНАЛПРОЕКТ

Формат А4



Формат	Зона	Лист	Обозначение	Наименование	Лист	Примеч.
A4			ТП901-1-92.88-КЖИ1-ТТ	Технические требования		
				Детали		
				ГОСТ 5781-82*		
Б4	1			A-III-10	l=2050	1 1,3 кг
Б4	2			A-III-22	l=2300	1 6,9 кг
Б4	3			A-I-	l=550	14 0,22 кг

Привязки

Инд. №

ТП901-1-92.88 -КЖИ1-С14

Сетка
арматурная С14

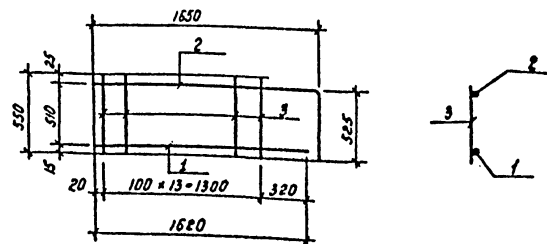
Листов Масса Масштаб

Р 11,3 —

Лист Листов

Госстрой СССР
ГПИ Ленинградский
ВОДОКАНАЛПРОЕКТ

Формат А4



Формат	Зона	Лист	Обозначение	Наименование	Кол.	Примеч.
A4			ТП901-1-92.88-КЖИ1-ТТ	Документация		
				Технические требования		
				Детали		
				ГОСТ 5781-82*		
Б4	1		А-III 10	ℓ=1620	1	1.0 кг
Б4	2		А-II 22	ℓ=2175	1	6.5 кг
Б4	3		А-I-8	ℓ=550	14	0.22 кг

Привязка

инв. №

ТП901-1-92.88 - КЖИ1-С15

Сетка
арматурная С15

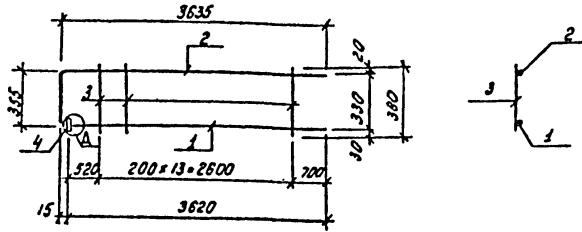
Станд. Масса Масштаб

Р 10.6 -

Лист Листов 1

Госстрой СССР
ГПИ Ленинградский
ВОДОКАНАЛПРОЕКТ

Формат А4



Формат	Зона	Лист	Обозначение	Наименование	Кол.	Примеч.
A4			ТП901-1-92.88-КЖИ1-ТТ	Документация		
				Технические требования		
				Детали		
Б4	1		А-III 22 ГОСТ 5781-82*	ℓ=3620	1	10.9 кг
Б4	2		А-II 22 ГОСТ 5781-82*	ℓ=3990	1	12.0 кг
Б4	3		А-I-8 ГОСТ 5781-82*	ℓ=380	14	0.15 кг
Б4	4		-60 в ГОСТ 103-76*	ℓ=60	1	0.23 кг

1. Узел, Д"с.м. стр. 24 -
КЖИ - узлы А, Б, В, Г, Д.

Привязка

инв. №

ТП901-1-92.88 - КЖИ1-С16

Сетка
арматурная С16

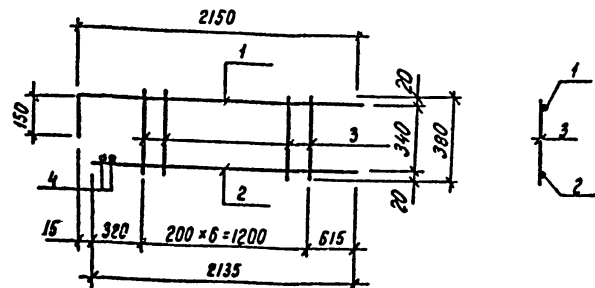
Станд. Масса Масштаб

Р 25.3 -

Лист Листов 1

Госстрой СССР
ГПИ Ленинградский
ВОДОКАНАЛПРОЕКТ

Формат А4



Формат	Зона	Поз	Обозначение	Наименование	Кол.	Примеч.
				<u>Документация</u>		
A4			ТП901-1-92.88-КЖИ-ТТ	Технические требования		
				<u>Детали</u>		
Б4	1			A-III-16 ГОСТ 5781-82* L=2300	1	3.6 кг
Б4	2			A-III-16 ГОСТ 5781-82* L=2135	1	3.4 кг
Б4	3			A-I-8 ГОСТ 5781-82* L=380	7	0.15 кг
Б4	4			A-I-8 ГОСТ 5781-82* L=170	2	0.07 кг

1. Поз. 4 приварить к каркасу после усадки его в балку.

Привязан

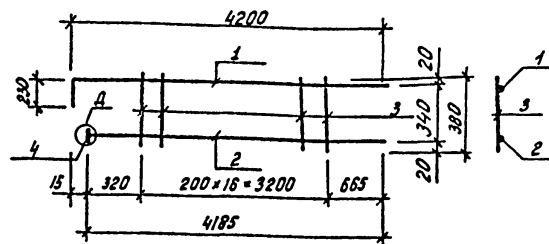
Инд. №

ТП901-1-92.88 - КЖИ-С17

Разработ.	Шабалина	И.М.	Сетка	Кладка	Масса	Масштаб
Провер.	Андреева	И.И.	арматурная С17	Р	8.2	-
Вед. инж.	Андреева	И.И.		Лист	Листов 1	
Рук. гр.	Лобалева	И.И.				
Инж. контр.	Хило	И.И.				
Инж. спец.	Ханин	И.И.				
Нач. отд.	Григорьева	И.И.				

Госстрой СССР
ГПИ Ленинградский
ВОДОКАНАЛПРОЕКТ

Формат А4



Формат	Зона	Поз	Обозначение	Наименование	Кол.	Примеч.
				<u>Документация</u>		
A4			ТП901-1-92.88-КЖИ-ТТ	Технические требования		
				<u>Детали</u>		
Б4	1			A-III-16 ГОСТ 5781-82* L=4430	1	7.0 кг
Б4	2			A-III-20 ГОСТ 5781-82* L=4185	1	10.3 кг
Б4	3			A-I-8 ГОСТ 5781-82* L=380	17	0.15 кг
Б4	4			-50x8 ГОСТ 103-76* L=60	1	0.23 кг

1. Узел, д. см. стр. 24 - КЖИ - узлы А, Б, В, Г, Д

Привязан

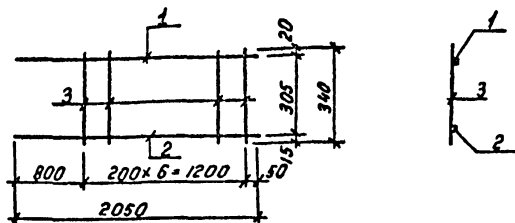
Инд. №

ТП901-1-92.88 - КЖИ-С18

Разработ	Шабалина	И.М.	Сетка арматурная С18	Стандия	Масса	Насчитано
Провер	Андреева	И.И.		Р	20.1	—
Вед. инж.	Андреева	И.И.				
Рук. гр.	Лобалева	И.И.		Лист	Листов 1	
Инж. контр.	Хило	И.И.				
Инж. спец.	Ханин	И.И.		Госстрой СССР ГПИ Ленинградского водоканалаПРОЕКТ		
Нач. отд.	Григорьева	И.И.				

Госстрой СССР
ГПИ Ленинградский
ВОДОКАНАЛПРОЕКТ

Формат А4



Формат	Зона	Поз.	Обозначение	Наименование	Кол.	Примеч.
A4			ТП 901-1-92.88-КЖИ-ТТ	Технические требования		
				Детали		
				ГОСТ 5781-82*		
Б4	1			A-III-16	с. 2050	1 3.3 кг
Б4	2			A-II-10	с. 2050	1 1.3 кг
Б4	3			A-I-8	с. 340	7 0.13 кг

Привязка

Инд. №

ТП 901-1-92.88-КЖИ-С19

Сетка
арматурная С19

Стандарт Масса Масштаб

Р 5.5 —

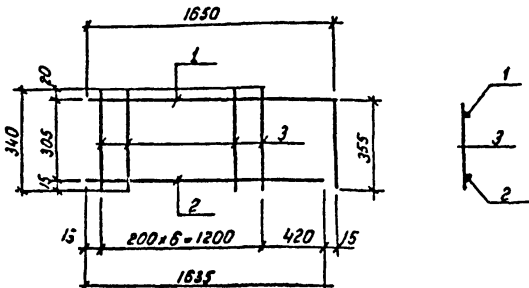
Лист Листов 1

Госстрой СССР
ГПИ Ленинградский
ВОДОКАНАЛПРОЕКТ

Формат А4

Инд. № листа Подпись и дата Взам. инд. №

Разработ. Шабалина
Провер. Андреева
Вед. инж. Андреева
Рук. ер. Подольцева
Н. контр. Хило
Гл. спец. Хонин
Нач. отд. Громова



Формат	Зона	Поз.	Обозначение	Наименование	Кол.	Примеч.
A4			ТП 901-1-92.88-КЖИ-ТТ	Технические требования		
				Детали		
				ГОСТ 5781-82*		
Б4	1			A-III-16	с. 2005	1 3.3 кг
Б4	2			A-II-10	с. 1635	1 1.0 кг
Б4	3			A-I-8	с. 340	7 0.13 кг

Привязка

Инд. №

ТП 901-1-92.88-КЖИ-С20

Сетка
арматурная С20

Стандарт Масса Масштаб

Р 5.2 —

Лист Листов 1

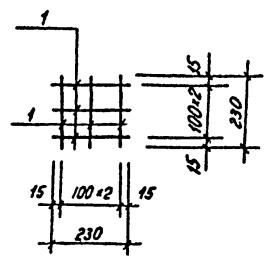
Госстрой СССР
ГПИ Ленинградский
ВОДОКАНАЛПРОЕКТ

Формат А4

Инд. № листа Подпись и дата Взам. инд. №

Разработ. Шабалина
Провер. Андреева
Вед. инж. Андреева
Рук. ер. Подольцева
Н. контр. Хило
Гл. спец. Хонин
Нач. отд. Громова

ТП 901-1-92.88 Альбом IV



Формат	Зона	Пол	Обозначение	Наименование	Кол.	Примеч.
А4			ТП 901-1-92.88-КЖИ1-ТТ	Документация Технические требования		
Б4	1			Детали А-1-В; ГОСТ 5781-82* С=230	6	0.1 кг
		1				

Привязан
Ивл. в

ТП 901-1-92.88-КЖИ1-С21

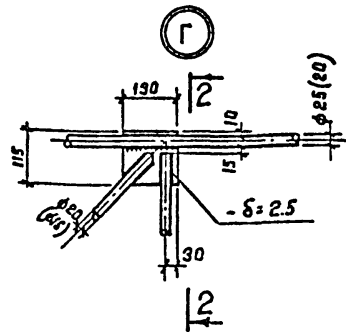
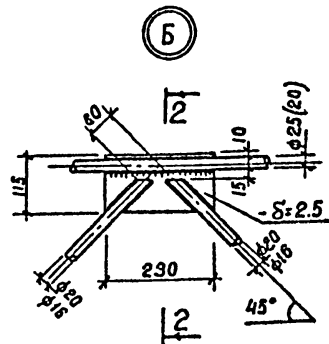
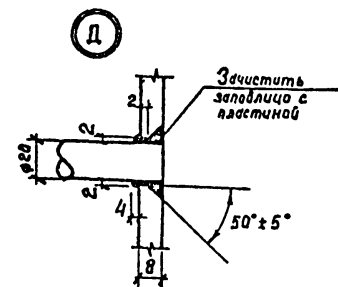
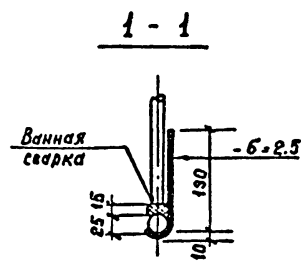
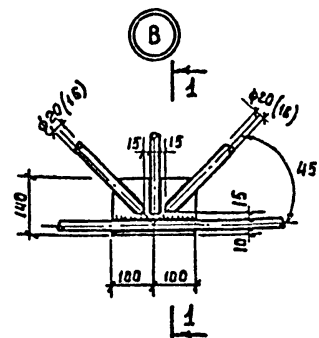
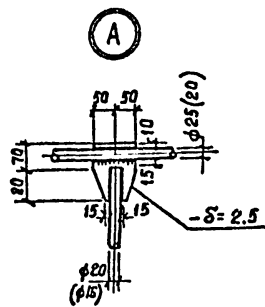
Разроб.	Костылева	Улр.
Провер.	Поболтаева	ЛН
Вед. инж.	Андреева	ВН
Рук. гр.	Поболтаева	ЛН-02.88
Нормок.	Жило	ВН-02.88
Гл. спец.	Хонин	ВН-02.88
Нач. отд.	Поболтаева	ВН-02.88

Сетка арматурная
С 21

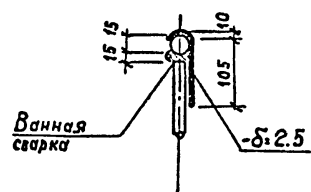
Утолщ	Масса	Масштаб
Р	0.6	—
Лист	Листов 1	
Устрой СССР ГПИ Ленинградский ВООДОКАНАЛПРОЕКТ		

Формат А4

ТП 901-1-92.88 Альбом П



2-2



- зоны сварки до 200°С. Перегрев металла при сварке не допустим.
3. Механические свойства шва при электроде 950 А марки УОНИ-13/55
- а) предел текучести - 33-35 кг/мм²
 - б) предел прочности - 50-60 кг/мм²

1. Соединение элементов сеток выполнять электросваркой при помощи электродов типа 950 А марки УОНИ-13/55.
- е. Сварку арматурных сеток С4÷С6; С9; С10 выполнять ваннным способом с использованием стальных несъемных ванн, формы ванн изготовить на месте из листа толщиной 1.5-2.5 мм.

Длину подкладок (ванн) принять не менее 2± диаметров сварных стержней. Зазор между свариваемыми стержнями принять не менее 15-12 мм. Допускается смещение подкладок (ванн) при ванной сварке в пределах ± 5 мм. Трещины в сварных стыках не допускаются.

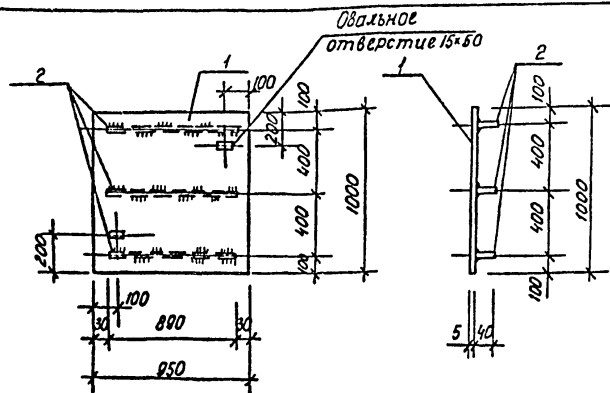
Для сокращения остаточных напряжений при сварке (зона остаточных напряжений распространяется на 50÷80 мм от шва) рекомендуется производить уравновешивание деформаций, за счет применения рациональной технологии сварки, а также подогрева

Имя, № подл., Подпись и дата

				ТП 901-1-92.88-КЖУ1-узлы А,Б,В,Г,Д			
				Узлы "А"; "Б"; "В"; "Г"; "Д"			
				Стадия	Масштаб	Масштаб	
				Р	-	-	
				Лист	Листов 1		
				Гострой СССР ГПИ Ленинградский ВОДОКАНАЛПРОЕКТ			

Разраб.	Шабалина	Мих.
Провер.	Андреева	Мих.
Вед. инж.	Андреева	Мих.
Рис. в.	Посапова	Мих.
И. контр.	Жило	Мих.
Гл. спец.	Ханин	Мих.
Нач. отд.	Белобородов	Мих.

ТН901-1-92.88 Альбом IV



Формат	Зона	Лист	Обозначение	Наименование	Кол.	Примеч.
				<u>Документация</u>		
A4			TП90+1-92.88 - КЖИ4-ТТ	Технические требования		
				<u>Детали</u>		
		1		Сталь листовая рихляная ГОСТ 8368-77 6-4 мм	N ^L 0 85	31.7 кг
		2		-404 ГОСТ 103-76* Б-890	3	1.1 кг

Приказ			
ИЧВ.Н			

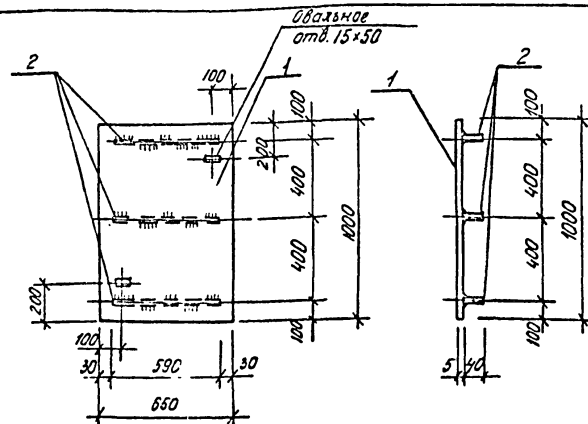
[illegible]

ТП 901-1-92.88-КЖИ1-ЩП1

Шум ШП1	Откуда	Масса	Насосов
	Р	350	1-25
	Иуст	Иустов	
	государств гос. техникум ВОДОКАНАЛПРОЕКТ		

Формат А4

ТП 901-1-92.88 Альбом IV



Формат	Зона	Лист	Обозначение	Наименование	Кол.	Примеч.
				<u>Документация</u>		
A4			ТП901-1-92.88-КЖИИ-ТТ	Технические требования		
				<u>Детали:</u>		
		1		Сталь листовая рифлен- ная ГОСТ8588-71* $\delta=5$ мм	шт 0.55	23.4 кг
		2		40x4 ГОСТ103-76* $\varnothing=50$	3	0.7 кг

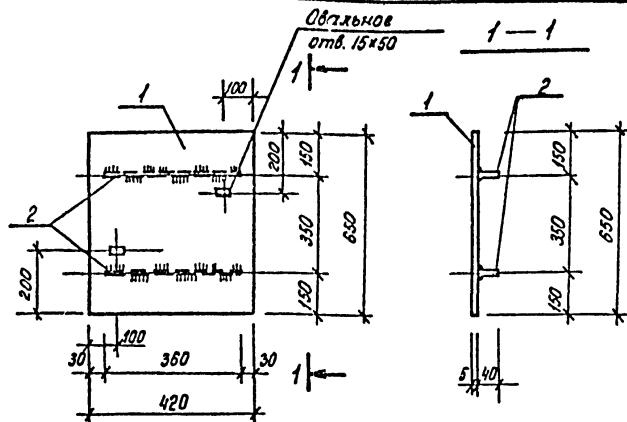
Привязан			
инв. №			

[illegible]

ТП901-1-9.88 - КЖИ1-ЩП2

Щит ЩП2	Станд. Дверь	Массив	
	Р	25.5	1:20
	Лист	Листов	
ГОСТ 6625-68 ГНЧ Ленинградский ПРОЕКТАПРОЕКТ			

Формат А4



Формат	Зона	Поз.	Обозначение	Наименование	Кол.	Примеч.
A4			ТП901-1-92.88 - КЖИИ-ТТ	Документация		
				Технические требования		
				Детали		
		1		Сталь листовая рифленая ГОСТ 8368-77* $\delta=4$ мм	1,27	21 кг
		2		-40x4 ГОСТ 103-76* $\delta=350$	2	0,4 кг

Привязка

инв. №

ТП901-1-92.88 - КЖИИ-ЩПЗ

Щит ЩПЗ

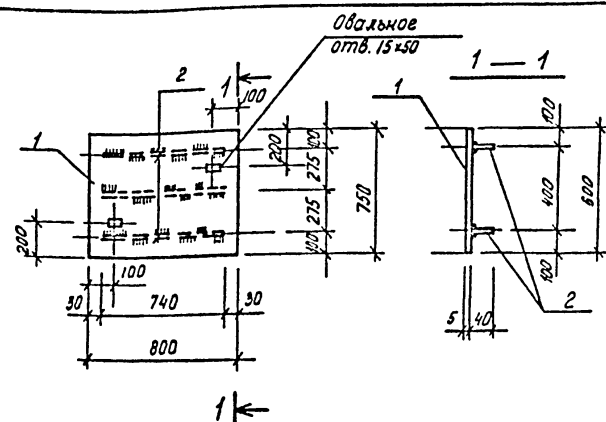
Стадия Масса Масштаб

Р 95 1:10

Лист Листов 1

Институт СССР
ГПИ Ленинградский
500 КАНАЛ ПРОЕКТ

Формат А4



Формат	Зона	Поз.	Обозначение	Наименование	Кол.	Примеч.
A4			ТП901-1-92.88 - КЖИИ-ТТ	Документация		
				Технические требования		
				Детали		
		1		Сталь листовая рифленая ГОСТ 8368-77* $\delta=4$ мм	1,27	20,1 кг
		2		-40x4 ГОСТ 103-76* $\delta=740$	3	0,9 кг

Привязка

инв. №

ТП901-1-92.88 - КЖИИ-ЩП4

Щит ЩП4

Стадия Масса Масштаб

Р 22,8 1:20

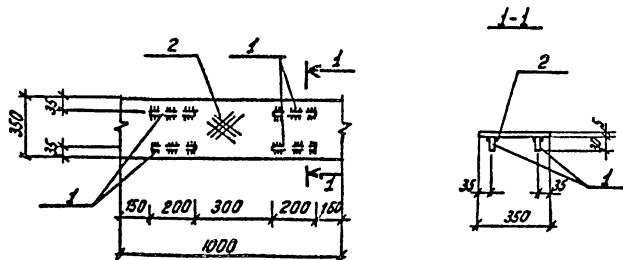
Лист Листов 1

Институт СССР
ГПИ Ленинградский
ВОДОКАНАЛПРОЕКТ

Формат А4

СП 9.50-0.3

ТП901-1-92.88 Альбом IV



Формат	Зона	Лист	Обозначение	Наименование	Кол.	Примеч.
№4			ТП901-1-92.88-КЖИ1-ТТ	Документация		
				Технические требования		
				Детали:		
Б4	1			-30*6 ГОСТ 103-76* - L=200	4	
Б4	2			Сталь рифленая 8-4 мм ГОСТ 8587	0,35 м ² 117 кг	

Привязан

ИВБ.Л

ТП901-1-92.88 - КЖИ1-ЩП5

Щит ЩП5

Столяр Масса Масштаб

Р 12.8 6/м

Лист Листов

Госстрой СССР
ГПИ Ленинградский
ВОДОКАНАЛПРОЕКТ

Формат А4

ИВБ.Л

Привязан

ИВБ.Л

Столяр Масса Масштаб

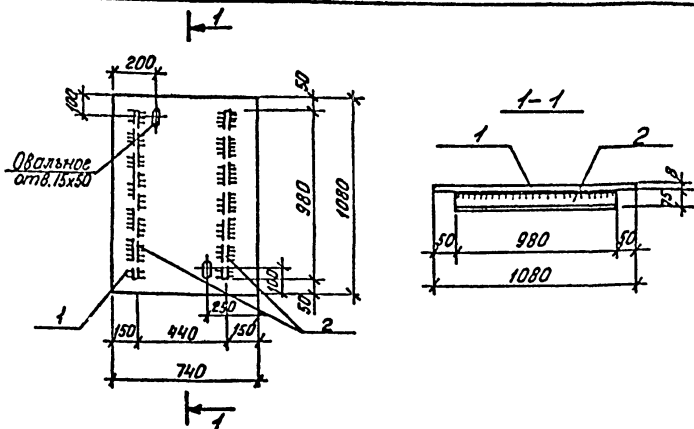
Р 12.8 6/м

Лист Листов

Госстрой СССР
ГПИ Ленинградский
ВОДОКАНАЛПРОЕКТ

Формат А4

СП950-03

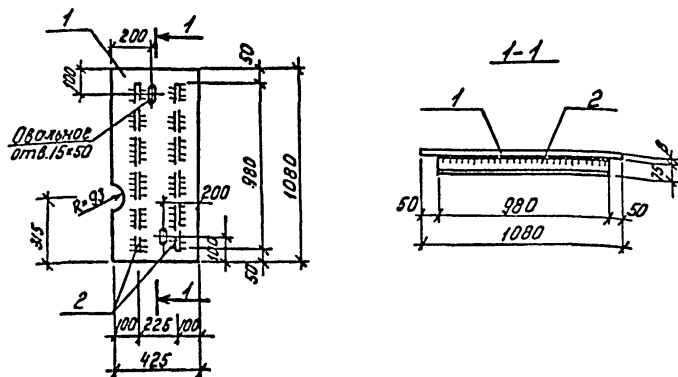
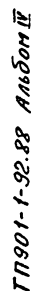


Формат	Экз.	Лист	Обозначение	Наименование	Кол.	Примеч.
				<u>Документация</u>		
A4			ТП901-1-92.88-КЖИ-ТТ	Технические требования		
				<u>Листов:</u>		
Б4	1			Листов листовая рисовая ГОСТ 8566-77 № 0,1 мм	0,79 м	52,7 кг
Б4	2			Л75×50×5 ГОСТ 8510-85 6-980	2	4,7 кг

Привязан:			
УИВ. №			

[illegible]

Формат А4

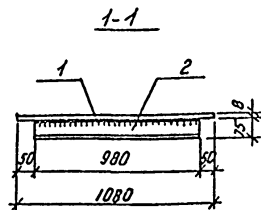
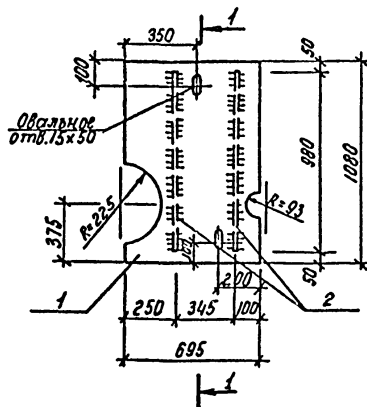


Формат	Зона	Лист	Обозначение	Наименование	Мат.	Примеч.
				<u>Документация</u>		
A4			ТП301-1-92.88-КЖИ-ТТ	Технические требования		
				<u>Детали</u>		
B4	1			Листы рисунки ГОСТ 8568-77 в-8 мм	046м ²	30,9 кг
B4	2			L 75x50x5 ГОСТ 8510-86 в-980	2	4,7 кг

ИДРБДНД			
ИДРБ. №			

[illegible]

Формат А4



Формат	Знак	Поз.	Обозначение	Наименование	Кол.	Примеч.
A4			ТП 901-1-92.88-КЖИИ-ТТ	Документация		
				Технические требования		
				Детали:		
Б4	1			Сталь листовая рифленая ГОСТ 8568-77* $\delta=8$ мм	0,66 м ²	44,0 кг
Б4	2			175x50x5 ГОСТ 8510-85 С-980	2	4,7 кг

Привязан

инв. №

ТП 901-1-92.88 - КЖИИ-ЩП8

Щит ЩП8

Стадия Масса Масштаб

Р 53,4 6/м

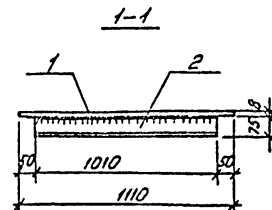
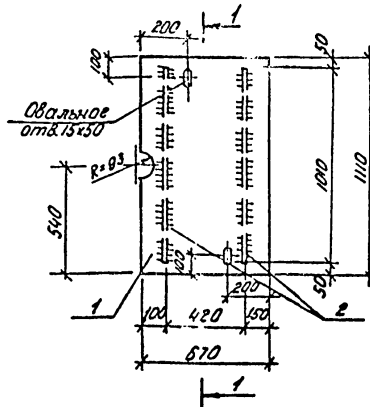
Лист 1 из 1

Госстрой СССР
ГПИ Ленинградский
ВОДОКАНАЛПРОЕКТ

Формат А4

инв. № подл. Подпись и дата, визит инв. №

Провер. Подпись
Инженер Подпись
Рук. гр. Подпись
Н. контр. Жило
Тя. спец. Хонин
Нач. отд. Подпись



Формат	Знак	Поз.	Обозначение	Наименование	Кол.	Примеч.
A4			ТП 901-1-92.88-КЖИИ-ТТ	Документация		
				Технические требования		
				Детали:		
Б4	1			Сталь листовая рифленая ГОСТ 8568-77* $\delta=8$ мм	0,74 м ²	49,3 кг
Б4	2			175x50x5 ГОСТ 8510-85 С-1010	2	5,31 кг

Привязан

инв. №

ТП 901-1-92.88 - КЖИИ-ЩП9

Щит ЩП9

Стадия Масса Масштаб

Р 60,3 6/м

Лист 1 из 1

Госстрой СССР
ГПИ Ленинградский
ВОДОКАНАЛПРОЕКТ

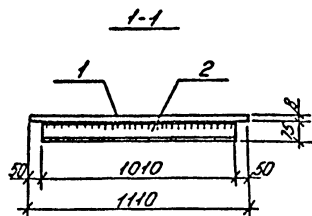
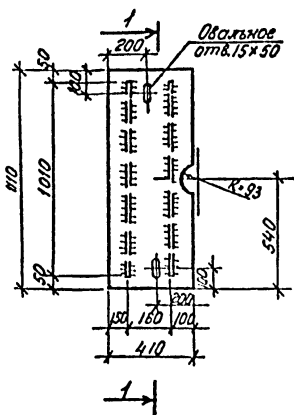
Формат А4

С.Р. 950-03

инв. № подл. Подпись и дата, визит инв. №

Провер. Подпись
Инженер Подпись
Рук. гр. Подпись
Н. контр. Жило
Тя. спец. Хонин
Нач. отд. Подпись

ТП 901-1-92.88 Альбом IV



Формат	Зона	Поз	Обозначение	Наименование	Кол.	Примеч.
A4			ТП 901-1-92.88-КЖИ-ТТ	Документация		
				Технические требования		
				Детали:		
Б4	1			Сталь листовая рифленая ГОСТ 8568-77	345	300 кг
Б4	2			L 75x50x5 ГОСТ 8510-86 L=1010	2	5.3 кг

Привязан

инв. №

ТП 901-1-92.88 - КЖИ-ЩП 10

Щит ЩП 10

Сталь Масса Мастилоб

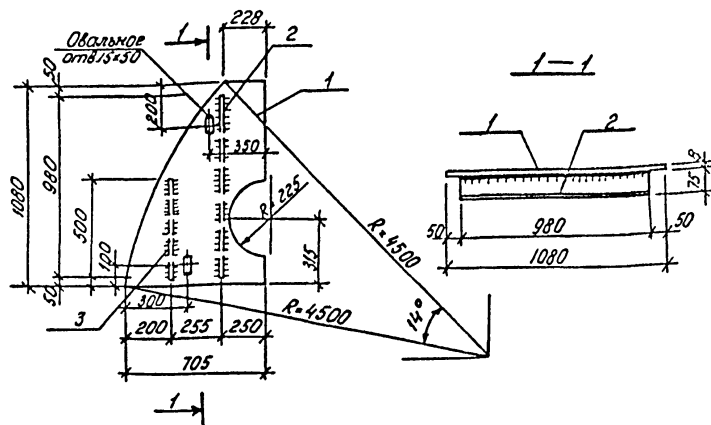
Р 406 б/м

Лист Листов 1

Госстрой СССР
ГПИ Ленинградский
ВОДОКАНАЛПРОЕКТ

Формат А4

ТП 901-1-92.88 Альбом IV



Формат	Зона	Поз	Обозначение	Наименование	Кол.	Примеч.
A4			ТП 901-1-92.88-КЖИ-ТТ	Документация		
				Технические требования		
				Детали:		
Б4	1			Сталь листовая рифленая ГОСТ 8568-77	152	34.7 кг
Б4	2			L 75x50x5 ГОСТ 8510-86 L=980	1	4.7 кг
Б4	3			L 75x50x5 ГОСТ 8510-86 L=500	1	2.4 кг

Привязан

инв. №

ТП 901-1-92.88 - КЖИ-ЩП 11

Щит ЩП 11

Сталь Масса Мастилоб

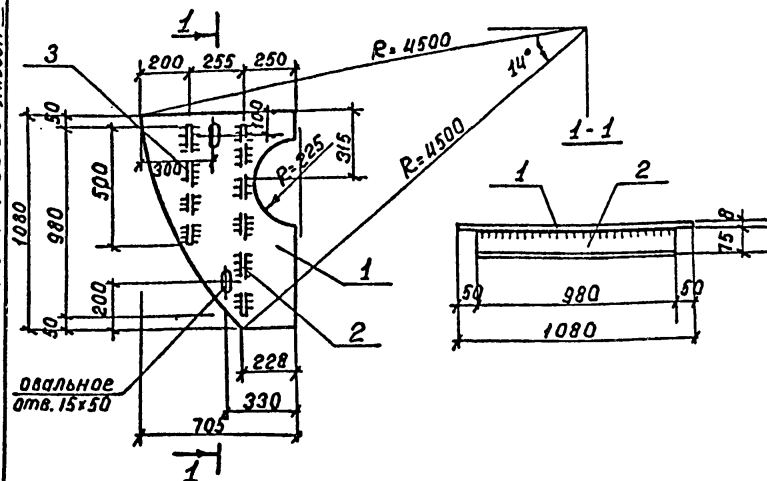
Р 418 б/м

Лист Листов 1

Госстрой СССР
ГПИ Ленинградский
ВОДОКАНАЛПРОЕКТ

Формат А4

с.р. 950-03



Формат	Зона	Поз.	Обозначение	Наименование	Кол.	Примеч.
				<u>Документация</u>		
д4			ТП901-1-92.88-КЖИ1- ТГ	Технические требования		
				<u>Детали:</u>		
54	1			Сталь листовая рифленая ГОСТ 8368-77 * $\delta = 8 \text{ мм}$	0.52	м ² 34.7 кг
54	2			L 75*50*5 ГОСТ 8510-86 $\rho=980$	1	4.7 кг
54	3			L 75*50*5 ГОСТ 8510-86 $\rho=500$	1	2.4 кг

Прибыль			
Итого №			

ТП901-1-92.88 - КЖУ1 - ШП 12

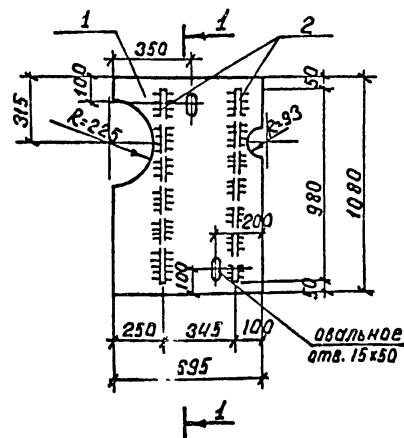
Щит ЩП 12

Стадия	Масса	Масштаб
P	41.8	б/м
Лист	Листов 1	

Госстрой СССР
ГПИ Ленинградский
ВОДОКАНАЛПРОЕКТ

Формат А4

ТП901-1-92.88 А1680М IV



Формат	Зона	Лист	Обозначение	Наименование	Кол.	Примеч.
				<u>Документация</u>		
Д4			ТП901-1-92.88 - КЖУ1 - ТТ	Технические требования		
				<u>Детали:</u>		
Б4	1			Сталь листовая рифленая ГОСТ 8468-77* $\delta = 8$ мм	0,66 м ²	440 кг
Б4	2			175*50*5 ГОСТ 8510-86Р-980	2	4,7 кг

Привезен			
Имя №			

ТП901-1-92.88-КЖУ1-ЩП13

Щом ЩП13

Стадия	Масса	Мощность
P	53.4	б / м
Итого	Итого: 1	

Лист	Листов 3
Госстрой СССР ГПИ Ленинградский ВОДКАНАЛПРОЕКТ	

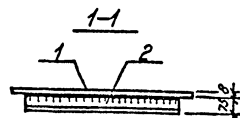
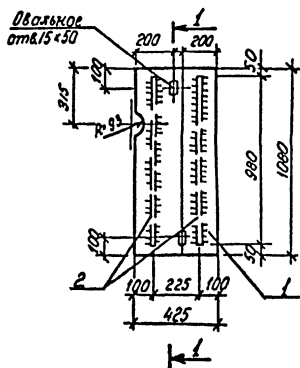
Формат А4

CP 950-03

Имя № подл. Подпись и дата взам. инв. №:

Шив № подл. Подпись и дата Взам. инв. №

ТП901-1-92.88 Альбом IV



Формат	Зона	Поз.	Обозначение	Наименование	Кол.	Примеч.
A4			ТП901-1-92.88-КЖИ1-ТТ	Документация		
				Технические требования		
				Детали:		
Б4	1			Листовая резиновая ГОСТ 8568-77* В=4 мм	545	307 кг
Б4	2			175x50x5 ГОСТ 8510-86 В=800	2	47 кг

Привязан

Лист №

ТП901-1-92.88 -КЖИ1-ЩП14

ЩИТ ЩП14

Листов Масса Мокроты

Р 40.1 Б/м

Лист Листов

Листов

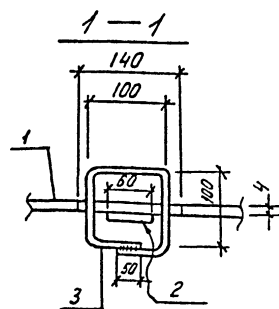
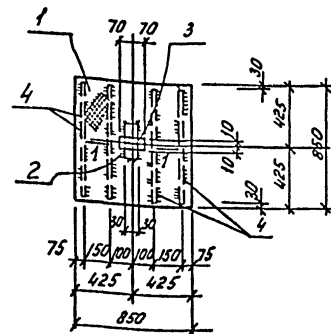
Листов

Листов

Листов

Формат А4

ТП901-1-92.88 Альбом IV



Формат	Зона	Поз.	Обозначение	Наименование	Кол.	Примеч.
A4			ТП901-1-92.88-КЖИ1-ТТ	Документация		
				Технические требования		
				Детали:		
Б4	1			Листовая резиновая ГОСТ 8568-77* В=4 мм	545	307 кг
Б4	2			175x50x5 ГОСТ 8510-86 В=800	2	47 кг

Привязан

Лист №

ТП901-1-92.88 -КЖИ1-ЩП15

ЩИТ ЩП15

Листов Масса Мокроты

Р 28.8 Б/м

Лист Листов

Листов

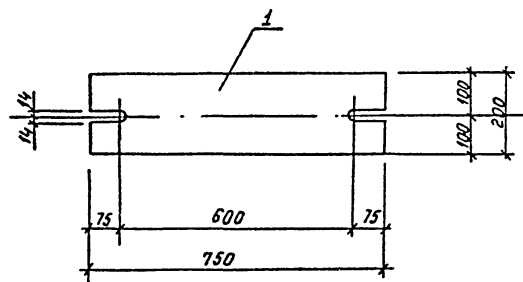
Листов

Листов

Листов

Формат А4

ТП 901-1-92.88 Альбом IV



Формат	Зона	поз.	Обозначение	Наименование	Кол.	Примеч.
А4				<u>Документация</u>		
			ТП 901-1-92.88-КЖИ-ТТ	Технические требования		
				<u>Детали</u>		
Б4	1			200*20 ГОСТ 103-76 L=750	1	23.6 кг

Привязан

Инд. №

ТП 901-1-92.88 - КЖИ-МС1

Изделие соединительное МС1

Стандарт Масса Масштаб

Р 23.6 1:10

Лист Листов

Госстрой СССР
ГПИ Ленинградский
ВОДОКАНАЛПРОЕКТ
Формат А4

Провер. Андреева
Разработ. Котлова
Ведущий инженер Андреева
Рук. пр. Котлова
Инж. Котлова
Инж. Котлова
Инж. Котлова
Инж. Котлова

Привязан

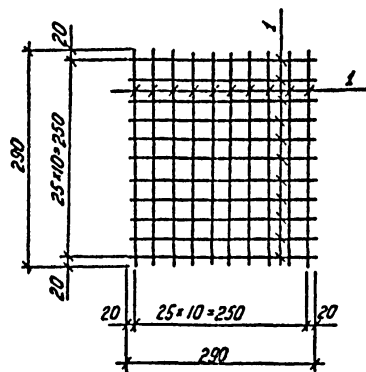
Инд. №

Стандарт Масса Масштаб

Р 23.6 1:10

Лист Листов

Госстрой СССР
ГПИ Ленинградский
ВОДОКАНАЛПРОЕКТ



Формат	Зона	поз.	Обозначение	Наименование	кол.	Примеч.
А4			ТП901-1-92.88-КЖИИ-ТТ	Документация		
				Технические требования		
				Детали		
54	1		А-1-10 ГОСТ 5781-82*Р-290		22	0.17 кг

Привязки

И.в.в. №

ТП901-1-92.88-КЖИИ-Рш1

Решетка Рш1

Италия Масса Масштаб

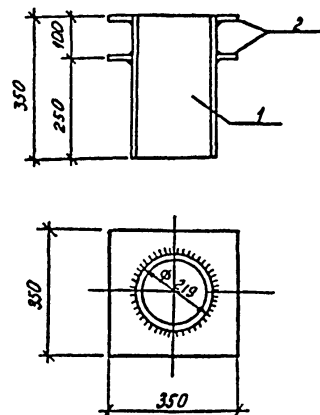
Р 3.74 б/м

лист листов

Госстрой СССР
ГПИ Ленинградский
ВОДОКАНАЛПРОЕКТ

Формат А4

Инв. № подл. Подпись и дата. Зона инв. №



Формат	Зона	поз.	Обозначение	Наименование	кол.	Примеч.
А4			ТП901-1-92.88-КЖИИ-ТТ	Документация		
				Технические требования		
				Детали:		
54	1		тр. 219x45 ГОСТ 10704-76*Р-350		1	9.2 кг
54	2		-350x10 ГОСТ 19903-74*Р-350		2	8.74

Привязки

И.в.в. №

ТП901-1-92.88-КЖИИ-М1

Изделие закладное
М1

Италия Масса Масштаб

Р 26.68 б/м

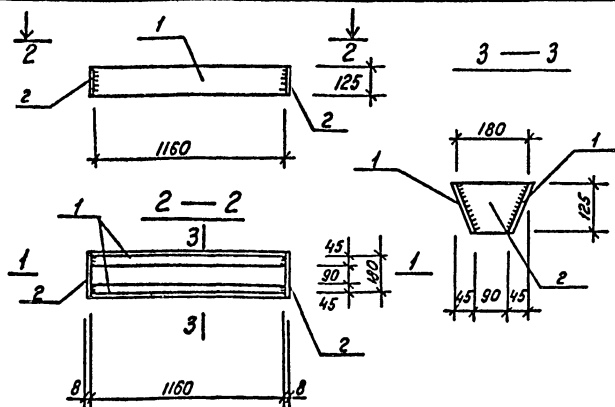
лист листов

Госстрой СССР
ГПИ Ленинградский
ВОДОКАНАЛПРОЕКТ

Формат А4

Инв. № подл. Подпись и дата. Зона инв. №

ТП 901-1-92.88 Альбом IV



Формат Зона	Лист	Обозначение	Наименование	Кол.	Примеч.
			<u>Документация</u>		
А4		ТП 901-1-92.88-КЖИ-ТТ	Технические требования		
			<u>Детали</u>		
Б4	1	140x8 ГОСТ 103-76	ℓ=1160	2	100 кг
Б4	2	125x8 ГОСТ 103-76	ℓ=200	2	1.6 кг

Привязан

ИЖВ.М

ТП 901-1-92.88-КЖИ-М2

Закладное изделие
М2

Стадия Масса Масштаб

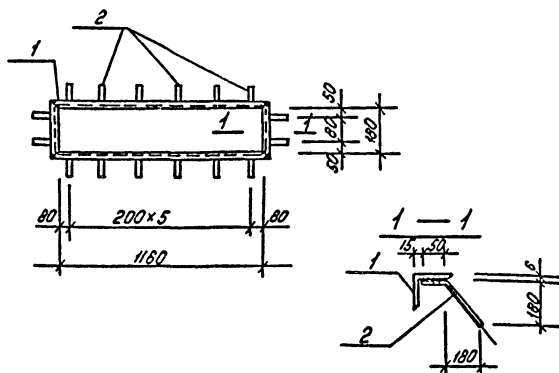
Р 23.2 —

Лист Листов 1

Госстрой СССР
ПИ Ленинградский
ВОДОКАНАЛПРОЕКТ

Формат А4

ТП 901-1-92.88 Альбом IV



Формат Зона	Лист	Обозначение	Наименование	Кол.	Примеч.
			<u>Документация</u>		
А4		ТП 901-1-92.88-КЖИ-ТТ	Технические требования		
			<u>Детали</u>		
Б4	1	Л 75x6 ГОСТ 8509-86		п.м. 3.3	п.м. 8.9 кг
Б4	2	Л-М-12 ГОСТ 5781-82	ℓ=300	16	0.3 кг

Привязан

ИЖВ.М

ТП 901-1-92.88-КЖИ-М4

Закладное изделие
М4

Стадия Масса Масштаб

Р 276 1.25

Лист Листов 1

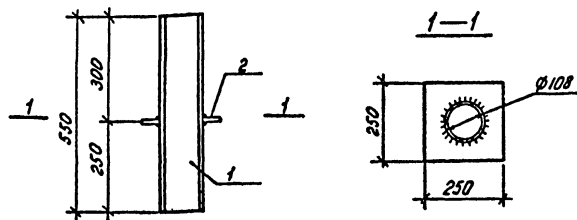
Госстрой СССР
ПИ Ленинградский
ВОДОКАНАЛПРОЕКТ

Формат А4

ИЖВ.М. Лист 1. Подпись и дата (Зона, лист)

ИЖВ.М. Лист 1. Подпись и дата (Зона, лист)

ТП 901-1-92.88 Альбом IV



Провер.	Зона	Лист	Обозначение	Наименование	Кол.	Примеч.
A4			ТП 901-1-92.88-КЖИИ-ТТ	Технические требования		
<u>Детали:</u>						
Б4			тр. 108*4 ГОСТ 10704-76*С-550	1	5.64	
Б4			-250*10 ГОСТ 19903-74*С-250	1	4.9	

Приказ

ИВБ.М

ТП 901-1-92.88 - КЖИИ-М6

Изделие закладное
М6

Статус Масса Весов

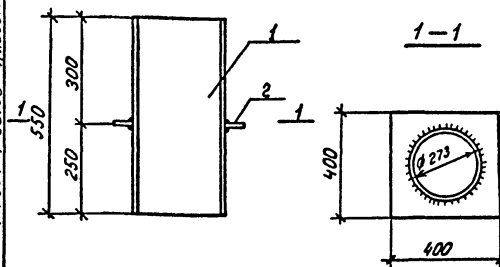
Р 10.54 б/м

Лист Листов 1

Госстрой СССР
ПИИ Ленинградский
ВОДОКАНАЛПРОЕКТ

Формат А4

ТП 901-1-92.88 Альбом IV



Провер.	Зона	Лист	Обозначение	Наименование	Кол.	Примеч.
A4			ТП 901-1-92.88-КЖИИ-ТТ	Технические требования		
<u>Детали:</u>						
Б4			тр. 273*4.5 ГОСТ 10704-76*С-550	1	18.39	
Б4			-400*10 ГОСТ 19903-74*С-400	1	12.56	

Приказ

ИВБ.М

ТП 901-1-92.88 - КЖИИ-М5

Изделие закладное
М5

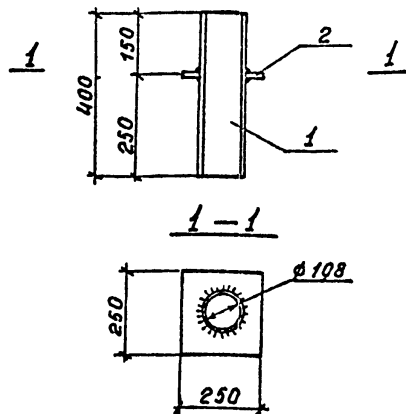
Статус Масса Весов

Р 28.95 б/м

Лист Листов 1

Госстрой СССР
ПИИ Ленинградский
ВОДОКАНАЛПРОЕКТ

Формат А4



Формат	Зона	Лист	Обозначение	Наименование	Кол.	Примеч.
А4			ТП901-1-92.88-КЖИ1-ТТ	Технические требования		
				Детали:		
Б4	1			ТР. 108x4 ГОСТ 10704-76* L=400	1	4.1 кг
Б4	2			-250x10 ГОСТ 19903-74* L=250	1	4.9 кг

Привязан

инв. №

ТП901-1-92.88 - КЖИ1 - М7

Изделие закладное
М7

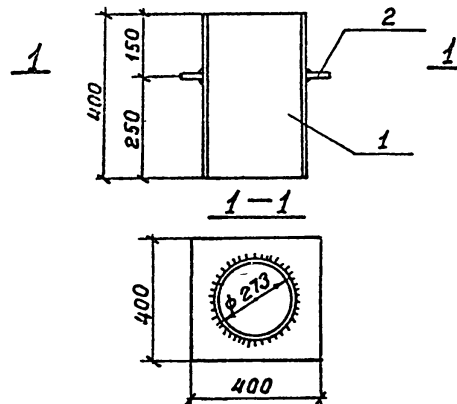
Стадия Масса Масштаб

7 9 6/м

Лист Листов 1

Госстрой СССР
ГПИ Ленинградский
ВОДОКАНАЛПРОЕКТ

Формат А4



Формат	Зона	Лист	Обозначение	Наименование	Кол.	Примеч.
А4			ТП901-1-92.88-КЖИ1-ТТ	Технические требования		
				Детали:		
Б4	1			ТР. 273x4 ГОСТ 10704-76* L=400	1	11.92 кг
Б4	2			-400x10 ГОСТ 19903-74* L=400	1	12.55 кг

Привязан

инв. №

ТП901-1-92.88 - КЖИ1 - М8

Изделие закладное
М8

Стадия Масса Масштаб

Р 24.48 6/м

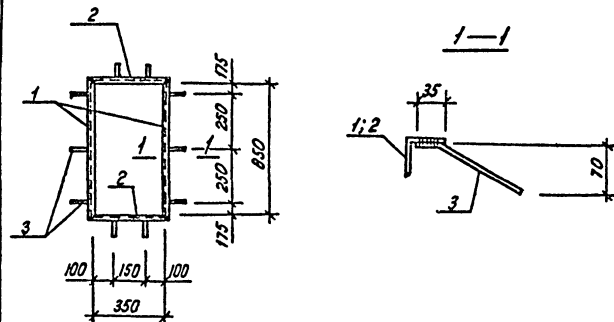
Лист Листов 1

Госстрой СССР
ГПИ Ленинградский
ВОДОКАНАЛПРОЕКТ

Формат А4

СР 950-03

ТП901-1-92.88 Альбом II



Формат	Зона	Поз.	Обозначение	Наименование	Кол.	Примеч.
				<u>Документация</u>		
A4			ТП901-1-92.88-КЖИ-ТТ	Технические требования		
				<u>Детали</u>		
		1		Л 50x5 ГОСТ 8509-86 L=350	2	3,7 кг
		2		Л 50x5 ГОСТ 8509-86 L=450	2	1,9 кг
		3		Л-III-В; ГОСТ 5781-82 L=250	10	0,1 кг

Приблизно

инв. №

ТП901-1-92.88 - КЖИ-Р1

Рама Р1

Стадия Масса Кол-во листов

Р 12,2 1:20

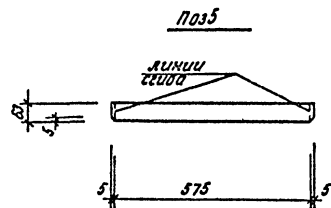
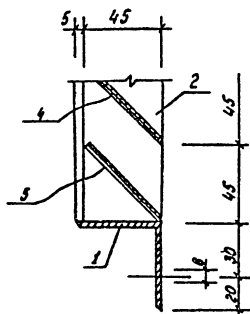
Лист Листов

Госстрой СССР
 МПИ Ленинградский
 ВОДОКАНАЛПРОЕКТ

Формат А4

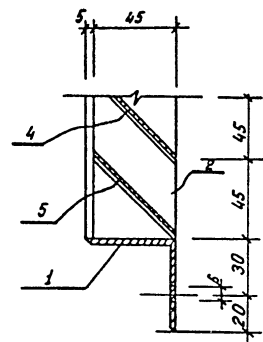
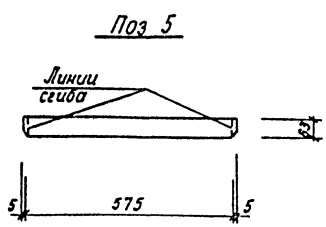
Инв. № докум. Подпись и дата Взаминд. №

Разраб. Костылева Г.И.
 Провер. Андреева Н.И.
 Вед. инж. Андреева Н.И.
 Инж. ер. Лобазьева В.И.
 Нормок. Жилой
 Исп. спец. Ханин
 Нач. отд. Гроздобина



Привязан

CP 950-03



1. Отверстия ϕ 6 мм сверленные,зенкованные с одной стороны.
2. Сварные швы толщиной 5мм за исключением первых,которые привариваются швом 2мм.
3. Варить танким элементом, соблюдая режим сварки тонколистовых элементов.

		ТП901-1-92.88 - КЖИИ-РЗ	
Провер	Андреева	Решетка жалюзий- ная РЗ	Стобы.Масса
Разработ	Котова		Р
вед инж	Андреева		23.4
Дук гр	Подольяева		1:20
и.и.инж	Жуко		1:10
из спец	Томкин		лист
нач отд	Гордеева	лист	лист
		Госстандарт СССР ВНИИ Ленинградский ВПО Деломашпроект	