

ТИПОВОЙ ПРОЕКТ  
901-1-92.88

ВОДОЗАБОРНЫЕ СООРУЖЕНИЯ  
ПРОИЗВОДИТЕЛЬНОСТЬЮ ОТ 0,2 ДО 0,5 м<sup>3</sup>/с  
ДЛЯ АМПЛИТУДЫ КОЛЕБАНИЯ УРОВНЯ ВОДЫ 6,0 м.  
ПОДЗЕМНАЯ ЧАСТЬ ИЗ СБОРНОГО ЖЕЛЕЗОБЕТОНА

Альбом V  
СТРОИТЕЛЬНЫЕ ИЗДЕЛИЯ / ПОДЗЕМНАЯ ЧАСТЬ /

Сд ЦГП 620062, г.Свердловск, ул.Челышева, 4  
Зак. 1759 инв. СР 950-04 тираж 130  
Сдано в печать 27.02.1989 Цена 2-58

СФ 950-04

			Привязан	
Шкала №2				

# ТИПОВОЙ ПРОЕКТ 901-1-92.88

ВОДОЗАБОРНЫЕ СООРУЖЕНИЯ  
ПРОИЗВОДИТЕЛЬНОСТЬЮ ОТ 0,2 ДО 0,5 м<sup>3</sup>/с  
ДЛЯ АМПЛИТУДЫ КОЛЕБАНИЯ УРОВНЯ ВОДЫ 6,0 м.  
/ПОДЗЕМНАЯ ЧАСТЬ ИЗ СБОРНОГО ЖЕЛЕЗОБЕТОНА/

## АЛЬБОМ V СТРОИТЕЛЬНЫЕ ИЗДЕЛИЯ /ПОДЗЕМНАЯ ЧАСТЬ/

РАЗРАБОТАН  
ГОСУДАРСТВЕННЫМ ПРОЕКТНЫМ ИНСТИТУТОМ  
ЛЕНИНГРАДСКИЙ ВОДОКАНАЛПРОЕКТ  
ГЛАВНЫЙ ИНЖЕНЕР ИНСТИТУТА *М.А. КОЩАТЕНКО*  
ГЛАВНЫЙ ИНЖЕНЕР ПРОЕКТА *Ю.В. БЕЛЯЕВ*

СФ 950-04

© СФ ЦИТП Госсстрай СССР, 1988.

УТВЕРЖДЕН ГОССТРОЕМ СССР Протокол от 06.04.1988 г. № 25  
ВВЕДЕН В ДЕЙСТВИЕ В/О „Союзводоканалмонтажпроект“ ПРИКАЗ  
№ 201 от 05.07.1988 г.

					Приблиз.	
Уч. №						

Код	Обозначение	Наименование	Стр.	Примечание
А3	901-1-92.88-КЖН2-Д0	Ведомость листов выпуска	2	
А4	-КЖН2-ТТ	Технические требования на изготовление сборных железобетонных и закладных изделий	3	
А3	-КЖН2-2ПС102.2-2ш-1	Панель стеновая 2ПС 102.2-2ш-1	4	
А3	-КЖН2-2ПС102.2-2ш-2	Панель стеновая 2ПС 102.2-2ш-2	5	
А3	-КЖН2-2ПС102.2-2ш-3	Панель стеновая 2ПС 102.2-2ш-3	6	
А3	-КЖН2-2ПС102.2-2ш-4	Панель стеновая 2ПС 102.2-2ш-4	7	
А3	-КЖН2-2ПС102.2-2ш-5	Панель стеновая 2ПС 102.2-2ш-5	8	
А3	-КЖН2-2ПС102.2-2ш-6	Панель стеновая 2ПС 102.2-2ш-6	9	
А3	-КЖН2-2ПС102.2-2ш-7	Панель стеновая 2ПС 102.2-2ш-7	10	
А3	-КЖН2-2ПС102.2-2ш-8	Панель стеновая 2ПС 102.2-2ш-8	11	
А3	-КЖН2-2ПС102.2-2ш-9	Панель стеновая 2ПС 102.2-2ш-9	12	
А3	-КЖН2-2ПС102.2-2ш-10	Панель стеновая 2ПС 102.2-2ш-10	13	
А3	-КЖН2-2ПС102.2-2ш-11	Панель стеновая 2ПС 102.2-2ш-11	14	
А3	-КЖН2-2ПС102.2-2ш-12	Панель стеновая 2ПС 102.2-2ш-12	15	
А3	-КЖН2-2ПС102.2-2ш-13	Панель стеновая 2ПС 102.2-2ш-13	16	
А3	-КЖН2-2ПС102.2-2ш-14	Панель стеновая 2ПС 102.2-2ш-14	17	
А3	-КЖН2-2ПС102.2-2ш-15	Панель стеновая 2ПС 102.2-2ш-15	18	
А3	-КЖН2-ОП1	Опорный блок ОП1	19	
А4	-КЖН2-С1	Сетка арматурная С1	20	
А4	-КЖН2-С2	Сетка арматурная С2		
А3	-КЖН2-С3÷С8	Сетки арматурные С3÷С8	21	
А4	-КЖН2-С9	Сетка арматурная С9	22	
А4	-КЖН2-С10	Сетка арматурная С10		
А4	-КЖН2-С11	Сетка арматурная С11	23	
А4	-КЖН2-С12	Сетка арматурная С12		

Формат	Обозначение	Наименование	Лтр.	Примечание
A4	501-1-92.88-КЖИЗ-КП1	Каркас КП1	24	
A4	-КЖИЗ-КП2	Каркас КП2		
A4	-КЖИЗ-М1	Изделие закладное М1	25	
A4	-КЖИЗ-М2	Изделие закладное М2		
A4	-КЖИЗ-М3	Изделие закладное М3	26	
A4	-КЖИЗ-Щ1	Щит Щ1		
A4	-КЖИЗ-М4	Изделие закладное М4	27	
A4	-КЖИЗ-М5	Изделие закладное М5		
A3	-КЖИЗ-М6	Изделие закладное М6	28	лист 1
A4	-КЖИЗ-М6	Изделие закладное М6	29	лист 2
A4	-КЖИЗ-М7	Изделие закладное М7	30	
A4	-КЖИЗ-М8	Изделие закладное М8		
A4	-КЖИЗ-М9	Изделие закладное М9	31	
A4	-КЖИЗ-МС5	Изделие соединительное МС5		
A4	-КЖИЗ-МС1	Изделие соединительное МС1	32	
A4	-КЖИЗ-МС2	Изделие соединительное МС2		
A4	-КЖИЗ-МС4	Изделие соединительное МС3	33	
A4	-КЖИЗ-МС5	Изделие соединительное МС4		

Привязки			

[illegible]

1. Плоские арматурные изделия следует изготавливать при помощи контактной точечной сварки. Сварку сеток и каркасов производить во всех точках пересечения стержней.
2. Объединение плоских каркасов в пространственные производить в кондукторах при помощи электросварочных клещей.
3. Размеры сеток и каркасов даны по осям и торцам стержней.
4. Сварку металлоконструкций производить электродами Э42 ГОСТ 9467-75 в соответствии с ГОСТ 14098-85. Соединения сварные арматуры и закладных изделий железобетонных конструкций. Основные типы, конструкции и размеры.
5. Сварку табуретных соединений круглых стержней с листовым прокатом закладных изделий выполнять под слоем флюса.
6. Толщину неогovorенных сварных швов принимать по наименьшей толщине свариваемых элементов.
7. Сборные железобетонные изделия изготавливать, маркировать и транспортировать в строгом соответствии с ГОСТами 13015.0-83; 13015.1-81; 13015.2-81; 13015.4-84.
8. Фиксация закладных изделий осуществляется путем крепления их к опалубочной форме.
9. Складирование изделий производится в штабелях.

Привязан

Инд. №

ТП 901-1-92.88-КЖИ2-ТГ

Технические требования на изготовление сборных железобетонных, арматурных и закладных изделий

Лист 1  
Лист 2  
Лист 3

Госстрой СССР  
г. Ленинградский  
Водоканалпроект

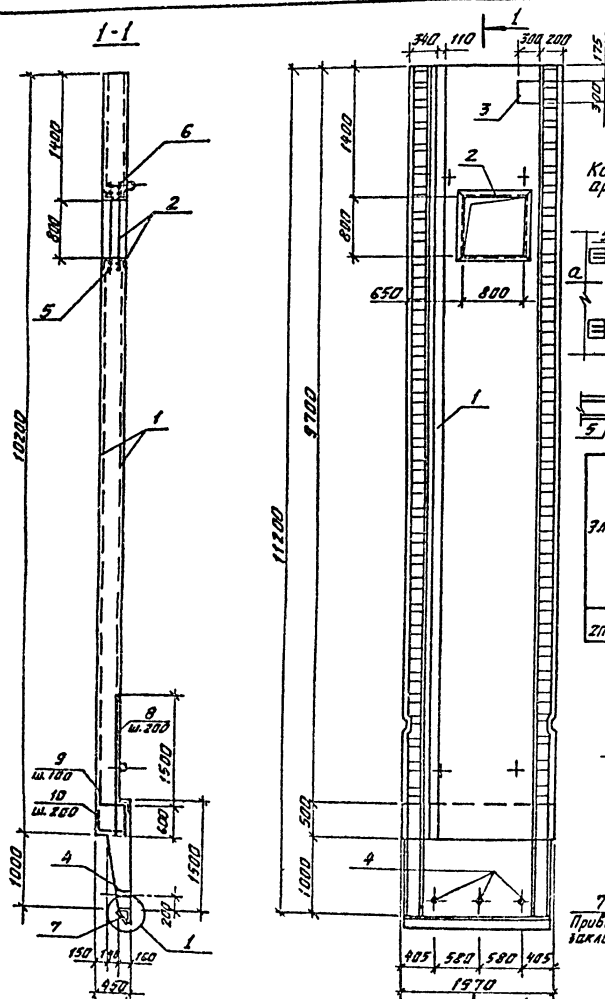
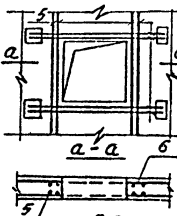
Привязан

Инд. №

Лист 1  
Лист 2  
Лист 3

Госстрой СССР  
г. Ленинградский  
Водоканалпроект

ТП 901-1-92.88 Альбом I

Компенсирующая  
арматура у отв.  
800 x 800

Пол. 9,10 см. Ветаность деталей.  
Ветаность расхода стали на дополнительные ветаности и изветания закладные, кг

Марка элемента	Изделия арматурные					Изделия закладные					Общий расход	
	Арматура класса				всего	Арматура класса			Прокат марки			всего
	А-III					А-III			всего			
	ГОСТ 5781-82					ГОСТ 5781-82			ГОСТ 5781-82			
	10	16	20	Углого		8	10	12	25	Углого		
ТП 1023-2ш-1	9,7	38,3	570	274,0	0,3	10	122,4	135,5	0,5	615,2	889,2	

Остальное см. стеновую панель ТП 102.3-2ш

Ветаность деталей

Поз.	Эскиз
9	350 350 550
10	350 350

Приблизит

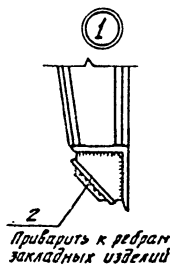
Ум. N°

ТП 901-1-92.88-КЖИЗ-ТП 102.3-2ш-1

Панель стеновая  
ТП 102.3-2ш-1

Стадия	Масса	Масштаб
Р	15630	1:50
Лист	Листов: 1	
Госстрой СССР ГПН Ленинградский Водоканалпроект		

Стержни поз. 8, 9, 10 приварить к арматуре стеновой панели.



Стержни поз. 3, 4, 5 приварить к арматуре стеновой панели.

Поз.\* 4,5 см. ведамость веталеу.

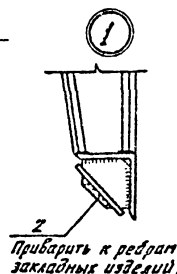
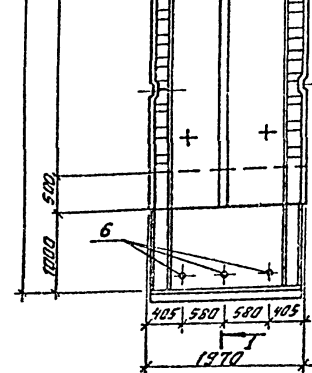
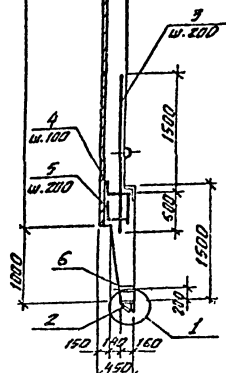
Ведомость расхода стали на дополнительные детали и изделия закладные, кг

Остальные см. стендовую панель ЗПС102.3-2ш серии З.901.1-14.1  
ведомость деталей

Привязан			
Умб. №			

[illegible]

ТП 901-1-92.88 Альбом V



Вид	Зона	Поз.	Обозначение	Наименование	Кол.	Примечание
				Сборочные единицы		
			3.901.1-14.1 02.00СБ	Панель стеновая ЗПС 102.3-2ш		
				Изделия закладные (дополнительные)		
А4	1	901-1-92.88-КЖИ2-М1	М1		10,2 п.м	10,1 кг
А4	6	-КЖИ2-М9	М9		3	0,3 кг
				Детали (дополнительные)		
Б4	2		-150x10 ГОСТ 103-76*		п.м	1,8 кг
Б4	3		А-III-20 ГОСТ 5781-82* С=2100		11	5,2 кг
Б4	4*		А-III-16 ГОСТ 5781-82* С=1150		21	1,8 кг
Б4	5*		А-III-10 ГОСТ 5781-82* С=700		11	0,4 кг

Поз.\* 4; 5 см. безымяст. деталей

Ведомость расхода стали на дополнительные детали и изделия закладные, кг

Марка элемента	Изделия арматурные					Изделия закладные					Общий расход		
	Арматура класса			всего	Арматура класса		Прокат марки		всего				
	А-III				А-III		ВСт 3 КП2						
	ГОСТ 5781-82*				ГОСТ 5781-82*		ГОСТ 5781-82*						
	10	16	20		Итого	8	12	Итого		ГОСТ 5781-82* ГОСТ 5781-82* ГОСТ 5781-82*		ГОСТ 5781-82* ГОСТ 5781-82* ГОСТ 5781-82*	Итого
ЗПС 102.3-2ш-3	4,7	38,2	57,1	100,0	100,0	0,3	18,4	18,7	0,6	64,0	106,4	125,1	225,1

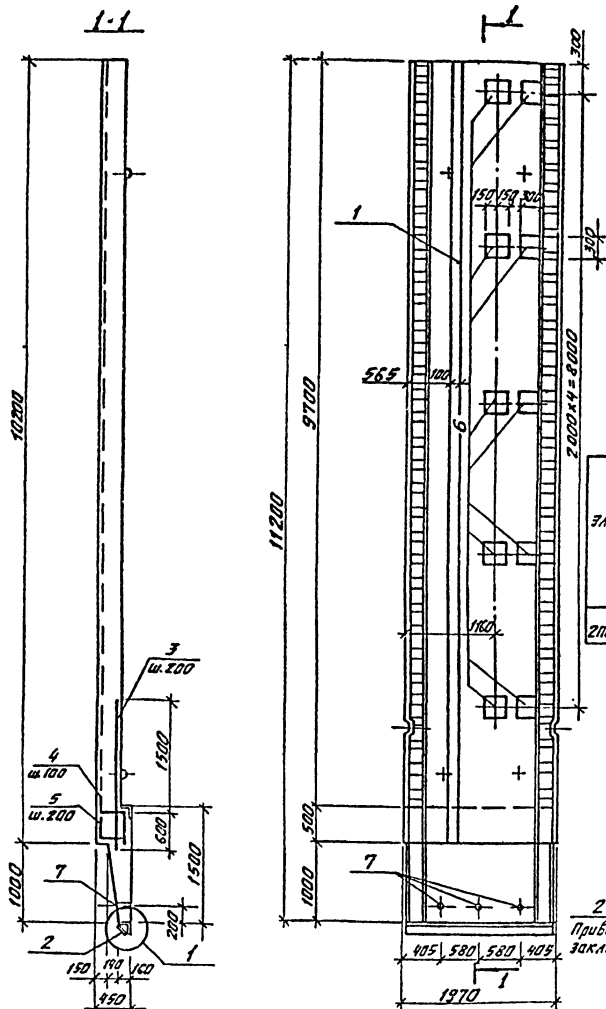
Детальное см. стеновую панель ЗПС 102.3-2ш серии 3.901.1-14.1

Ведомость деталей

Поз.	Зс. К. и з
4	250 350 550
5	350 350

Привязан
Имб. №

ТП 901-1-92.88-КЖИ2-ЗПС 102.3-2ш-3			
Панель стеновая ЗПС 102.3-2ш-3			
Лист	Листа 1	Листа 1	Листа 1
Р	15680	15680	15680
Госстрой СССР			
ГПИ Ленинградский			
Водоканалпроект			



2  
Прибавить к ребрам закладных изделий

Стержни поз. 3; 4; 5 приварить к арматуре стеновой панели.

Поз.	Элемент	Обозначение	Наименование	Кол.	Примечание
			Сборочные единицы		
		3.901.1-14.1 02.00СБ	Панель стеновая 2ПС 102.3-2ш		
			Изделия закладные (дополнительные)		
A4	1	901-1-1-92.88-КЖИ2-М1	М1	10,2 шт	10,1 кг
	6	1.400 - 15.81	МН150 - 3	10	7,6 кг
A4	7	901-1-1-92.88-КЖИ2-М9	М9	3	0,3 кг
			Детали (дополнительные)		
Б4	2	-150М10 ГОСТ 103-76*		1,9	11,8 кг
Б4	3	А-Ш-20 ГОСТ 5781-82 С=2100		11	5,2 кг
Б4	4*	А-Ш-16 ГОСТ 5781-82 С=1150		21	1,8 кг
Б4	5*	А-Ш-10 ГОСТ 5781-82 С=700		11	0,4 кг

Поз.\*4; 5 см. ведомость деталей.

Ведомость расхода стали на дополнительные детали и изделия закладные, кг

Марка элемента	Изделия арматурные					Изделия закладные										Общий расход	
	Арматура класса					Арматура класса					Прокат марки						
	А-III					А-II					в ст 3 КПЗ						
	ГОСТ 5781-82 *					ГОСТ 5781-82*					ГОСТ 5781-82*		ГОСТ 103-76*		ГОСТ 5781-82		
	10	16	20	Итого		8	12	Итого	φ25х2	φ8	φ10	Итого					
2Пс102.3-2ш-4	4,7	38,2	57,1	100,0	100,0	0,3	37,4	37,7	0,6	64	41,8	57	163,4	201,1	301,1		

Остальное см. стеновую панель 2ПС 102.3-2ш серии 3.901.1-14.1.

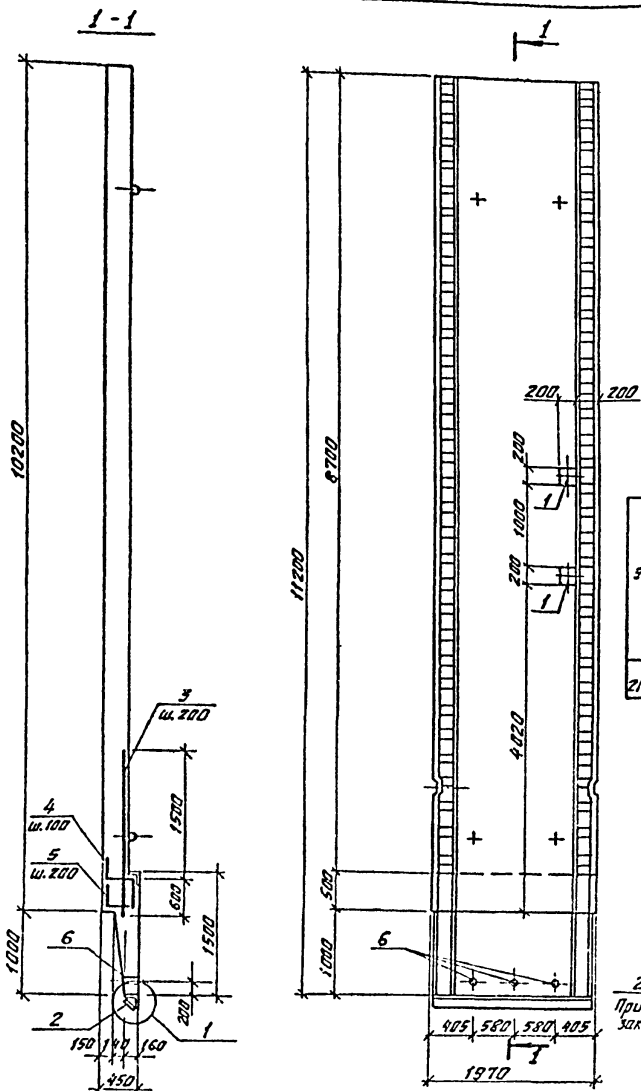
Ведомость деталей

Поз.	Эскиз
4	250 350 550
5	350 350

Привязки			
ИМ. №			

ТП 901-1-92.88-КЖИ2-2ПС 102.3-2ш-4			
Панель стеновая 2ПС 102.3-2ш-4			
Провер. Дроздова 3.12.81	Разработ. Бочкова 3.12.81	Бед. инж. Андреева 3.12.81	Рук. гр. Побалнева 3.12.81
Н.контр. Ясенов 3.12.81	Гл. инж. Канун 3.12.81	Нач. отд. (подпись) 3.12.81	
Статус	Масса	Масштаб	
Р	15680	1:50	
Лист	Листов: 1		
Госстрой СССР ГПИ Ленинградский водоканалпроект			

ТП 901-1-92.88 Альбом I



Стержни поз. 3; 4; 5 приварить к арматуре стеновой панели.

Формат	Длина	Поз.	Обозначение	Наименование	Кол.	Примечание
				Сборочные единицы		
			3.901.1-14.1 02.00СБ	Панель стеновая 2ПС 102.3-2ш		
				Изделия закладные (дополнительные)		
		1	1.400-15.81.210-18	МН 204-4	2	7,2 кг
44		6	901-1-92.88-КЖИ2-М9	М9	3	0,3 кг
				Детали (дополнительные)		
54	2		-150x10 ГОСТ 103-76		1,9	11,8 кг
54	3		А-III-20 ГОСТ 5781-82 * С-2100		11	5,2 кг
54	4		А-III-16 ГОСТ 5781-82 * С-1150		21	1,8 кг
54	5		А-III-10 ГОСТ 5781-82 * С-700		11	0,4 кг

Поз. \* 4; 5 см. ведомость деталей.

Ведомость расхода стали на дополнительные детали и изделия закладные, кг

Марка элемента	Изделия арматурные					Изделия закладные								Общий расход	
	Арматура класса					всего	Арматура класса				Прокат марки				
	А-III						А III				В ст 3 КП2				
	ГОСТ 5781-82*						ГОСТ 5781-82 *				ГОСТ 103-76* ГОСТ 1252-75				
	10	16	20	Итого			8	12	Итого		-8x10	6x25x2	Итого		
2ПС 102.3-2ш-5	4,7	38,2	57,1	100,0	100,0	0,3	2,0		2,3	33,8	0,6	34,4	36,7	136,7	

Детальное см. : новую панель 2ПС 102.3-2ш серии 3.901.1-14.1

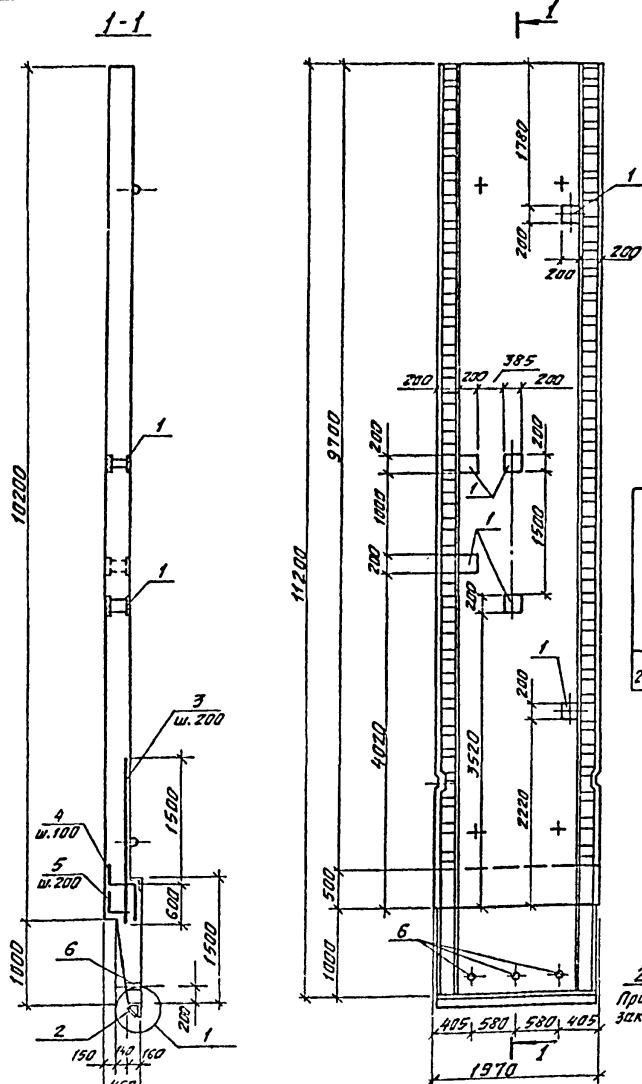
Ведомость деталей

Поз.	Эскиз
4	150 350 550
5	350 350

Привязан
инв. №

ТП 901-1-92.88-КЖИ2-2ПС 102.3-2ш-5			
Панель стеновая 2ПС 102.3-2ш-5.			
Проект	Конструктор	Экз.	
Разраб.	Вспомог.	Экз.	
Экз. инж.	Архитект.	Экз.	
Экз. гр.	Проектиров.	Экз.	
Назнач.	Инженер	Экз.	
Сл. введ.	Художник	Экз.	
Изм. введ.	Проектиров.	Экз.	
Студия		Масса	Масштаб
Р		15680	1:50
Лист		Лист 5-1	
Госстрой СССР		ГПН Ленинградский	
Водоканалпроект			

ТП 901-1-92.88 Альбом I



Стержни поз. 3, 4, 5 приварить к арматуре стеновой панели.

Приварить к ребрам закладных изделий

Результат	Этап	Поз.	Обозначение	Наименование	Кол.	Примечание
				Сборочные единицы		
			Э 901-1-14.1 02.00СБ	Панель стеновая 2ПС 102.3-2ш		
				Изделия закладные (дополнительные)		
	1		1.400-15.81.210-18	МН 204-4	6	7,2 кг
А4	6		901-1-92.88-КЖИ2-М9	М9	3	0,3 кг
				Детали (дополнительные)		
Б4	2		-150x10 ГОСТ 103-76*		п.п. 1,9	1,8 кг
Б4	3		А-III-20 ГОСТ 5781-82* L=2100		11	5,2 кг
Б4	4*		А-III-16 ГОСТ 5781-82* L=1150		21	1,8 кг
Б4	5*		А-III-10 ГОСТ 5781-82* L=700		11	0,4 кг

Поз. \* 4, 5 см. ведомость деталей.

Ведомость расхода стали на дополнительные детали и изделия закладные, кг

Марка элемента	Изделия арматурные					Изделия закладные							Общий расход
	Арматура класса				всего	Арматура класса			Прокат марки				
	А-III					А-III			ВСт 3 КП2				
	ГОСТ 5781-82*					ГОСТ 5781-82*			ГОСТ 103-76* ГОСТ 103-76* ГОСТ 103-76* ГОСТ 103-76*				
	10	16	20	Итого		12	8	Итого	8-10	6-25х2	Итого		
2ПС102.3-2ш-6	4,7	38,2	57,1	100,0	100,0	7,0	0,3	7,3	57,8	0,6	58,4	65,7	165,7

Остальное см. стеновую панель 2ПС 102.3-2ш серии Э 901.1-14.1

Ведомость деталей

Поз.	Эскиз
4	250 350 550
5	350 350

Привязан

инв. №

ТП 901-1-92.88-КЖИ2-2ПС 102.3-2ш-6

Панель стеновая  
2ПС 102.3-2ш-6

Студия Масса Масштаб

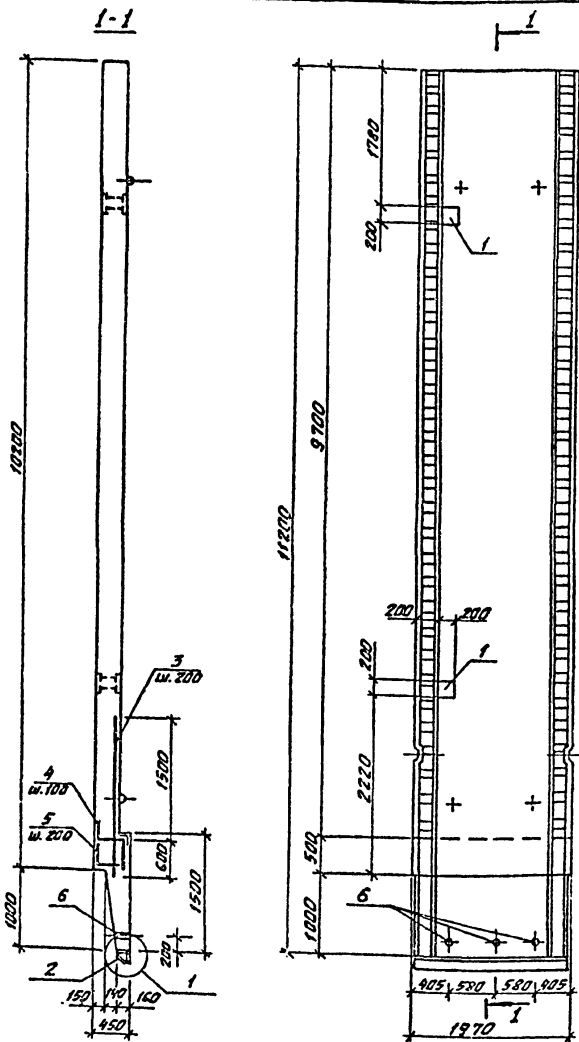
Р 15680 1:50

Лист Лист 5.1

Госстрой СССР

г. Ленинградский

Водоканалпроект



Стержни поз. 3, 4, 5 приварить к арматуре стеновой панели.

Артикул	Зона	Поз.	Обозначение	Наименование	Кол.	Примечание
				<u>Сборочные единицы</u>		
			3.901.1-14.1 02.00СБ	Панель стеновая 21С.1023-2ш		
				<u>Изделия закладные (дополнительные)</u>		
		1	1.400-15.01.210-18	МН 204-4	2	7,2 кг
А4	6		901-1-92.88-КЖИ2-М9	М9	3	0,3 кг
				<u>Детали (дополнительные)</u>		
Б4	2			-150*10 ГОСТ 103-76	п.р. 15	11,8 кг
Б4	3			А-III-20 ГОСТ 5781-82 *С=2100	11	5,2 кг
Б4	4 <sup>н</sup>			А-III-16 ГОСТ 5781-82 *С=1150	21	1,8 кг
Б4	5 <sup>н</sup>			А-III-10 ГОСТ 5781-82 *С=700	11	0,4 кг

поз. \* 4:5 см. безопасность деталей.

бедность расхода стали на дополнительные детали и изделия закладные, кг

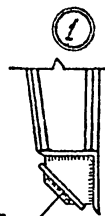
Марка элемента	Изделия арматурные				всего	Изделия закладные								всего	Общий расход
	Арматура класса					Арматура класса				Прокат марки					
	А-III					АIII				8т 3 КП2					
	ГОСТ 5781-82*					ГОСТ 5781-82*				ГОСТ 103-76* ГОСТ 5262-75					
	10	16	20	Итого		12	8	Итого	8-10	6-25х2	Итого				
2ПС102З-2в-7	4,7	38,2	57,1	100,0	102,0	2,0	0,3	2,3	32,8	0,6	33,4	35,7	135,7		

Остальное см. стеновую панель ЗПС 102.3-2ш серии З.901.1-14.1

Ведомость деталей

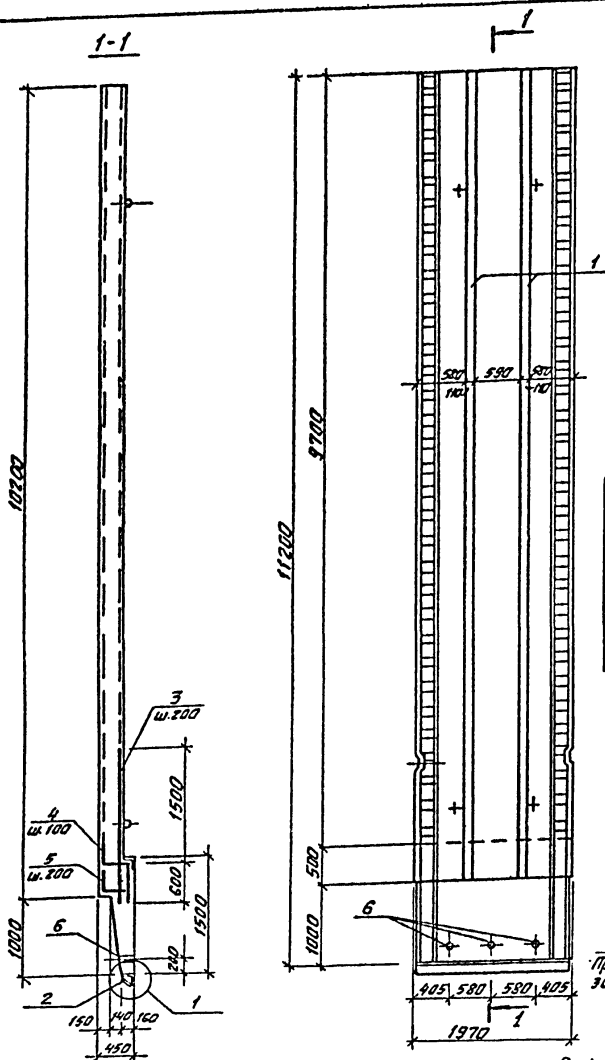
№№.	Зелен
4	250 350 550
5	350 350

Прибыль			
Уч. №			



Прибавить к ребрам  
закладных узлов

						ИМБ. №:		
						ТН901-1-92.88-КЖИ2-2ПС 102.3-2ш-7		
Провер	Лозубова	А.И.				Панель стеновая	Статус	Масса
Разработ	Синцова	А.И.				2ПС 102.3-2ш-7.	Р	15680
Ведущий	Андреева	И.И.						1:50
Рук. гр.	Лобалова	И.И.	01.78				Лист	Листов: 1
Контр.	Хица	О.С.	02.88				Госстрой СССР	
Ин. спец.	Хомин	А.И.	03.88				ГПН Ленинградский	
Нач. отд.	расширено	И.И.	04.88				водоканалпроект	



Стержни поз. 3; 4; 5 приварить к арматуре стеновой панели.

Формат	Зона	Пол	Обозначение	Наименование	Кол.	Примечание
				Сборочные единицы		
			3.901.1-14.1 02.00СБ	Панель стеновая 20х1023-2ш		
				Угловые закладные (дополнительные).		
А4	1		901-1-9288-КЖИ2-М2	М2	п.м. 204	46,6 кг
А4	6		-КЖИ2-М9	М9	3	0,3 кг
				Детали (дополнительные)		
Б4	2			-150-10 ГОСТ 103-76"	п.м. 1,9	11,8 кг
Б4	3			А-10-20 ГОСТ 5781-82" С=2100	11	5,19 кг
Б4	4"			А-10-16 ГОСТ 5781-82" С=1150	21	1,82 кг
Б4	5"			А-10-10 ГОСТ 5781-82" С=700	11	0,43 кг

Поз.\* 4:5 см. ведамасть деталеу.

Ведомость расхода стали на дополнительные детали и изделия закладные, кг

Марка элемента	Изделия арматурные				всего	Изделия закладные						всего	общий расход
	Арматура класса					Арматура класса				Прокат марки			
	А-III					А-III				ВСт3КП2			
	ГОСТ 5781-82*					ГОСТ 5781-82*				ГОСТ 103-76*			
	10	16	20	Умного		25	8	Умного	810 520	ГОСТ 103-76* 810 520	ГОСТ 103-76* 810 520		
20С1023-2в-8	4,7	38,2	57,1	100,0	100,0	244,8	0,3	245,1	45,0	0,6	751,4	396,5	1036,5

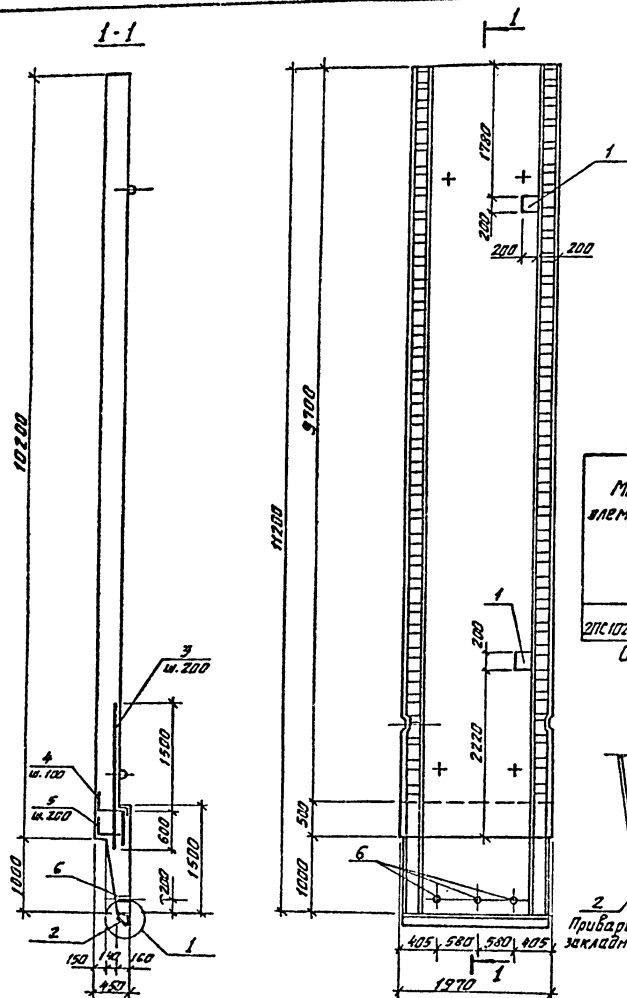
Остальное см. стеновую панель ЗПС 102.3-2ш серии З.901.1-14.1

*ведомость деталей*

№	ЗЕРУЗ
4	250   350   550
5	350   350

привязан			
инв. №			

[illegible]



Стержни поз. 3, 4, 5 приварить к арматуре стеновой панели.

Формат Знак	Поз.	Обозначение	Наименование	Кол.	Приме- чание
			<u>Сборочные единицы</u>		
		3.901.1-14.1 02.00СБ	Панель стеновая 2ПС1023-2м		
			<u>Изделия закладные (дополнительные)</u>		
	1	1.400-15.81.210-1Б	ММ 204-4	2	7,2 кг
А4	6	901.1-92.88-КЖН2-М9	М9	3	0,3 кг
			<u>Детали (дополнительные)</u>		
Б4	2		-150×10 ГОСТ 103-76*	к.т. (9	11,8 кг
Б4	3		А-10-20 ГОСТ 5781-82* С=2100	11	5,19 кг
Б4	4*		А-10-16 ГОСТ 5781-82* С=1150	21	1,82 кг
Б4	5*		А-10-10 ГОСТ 5781-82* С=700	11	0,43 кг

Поз.\* 4;5 см. ведомость деталей.

Ведомость расхода стали на дополнительные детали и изделия закладные, кг

Марка элемента	Изделия арматурные					Изделия закладные										Всего расход
	Арматура класса				Всего	Арматура класса			Прокат марки			Всего				
	А-III					А-III			8с3кп2							
	ГОСТ 5781-82*					ГОСТ 5781-82 *			ГОСТ 103-76	ГОСТ 5657-75						
	10	16	20	Умного		12	8	Умного	-8-10	φ25х2	Умного					
2ПС1023-2ш-9	4,7	38,2	57,1	100,0	130,0	2,0	0,3		2,3	32,8	0,6	33,4	35,7	135,7		

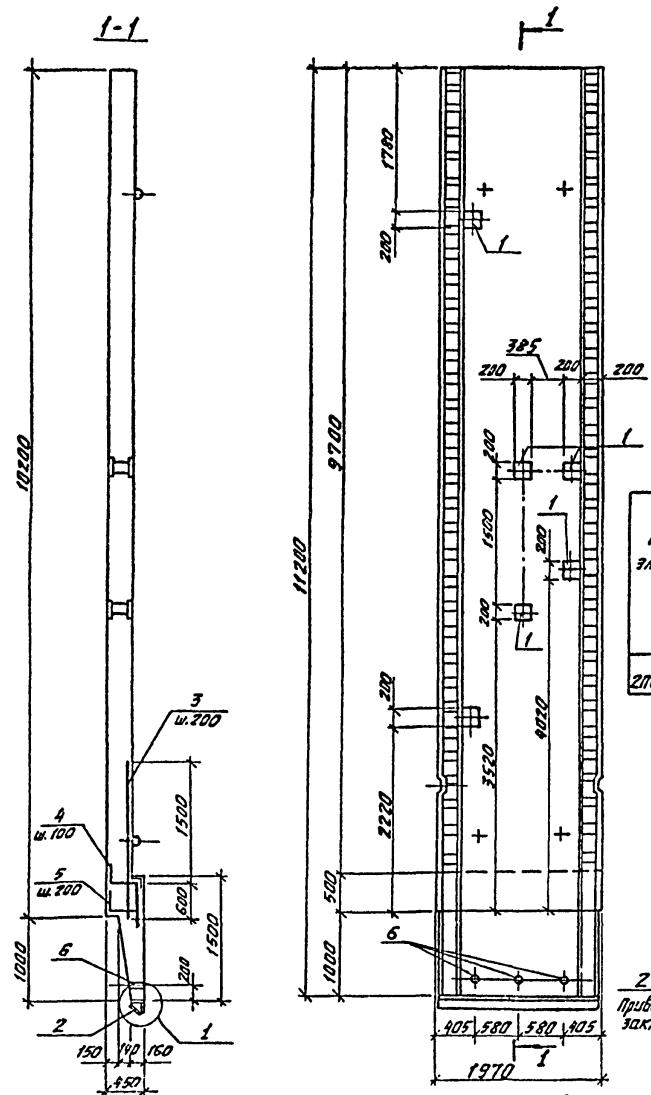
Остальное см. стеновую панель 2ПС 102.3-2ш серии 3.901.1-14.1

Ведомость деталей

№	ЗНАЧ
4	250   350 550
5	350   350

Прибыль			
УНБ №			

					УЧБ. №			
					ТП901-1-92.88-КЖИ2-2ПС 102.3-2ш-9			
Пробер	Дроздова	3/9/1			Панель стеновая 2ПС 102.3-2ш-9	Стандарт	Масса	Назначение
Казарз.	Вешнова	1/10/1				Р	15680	1:50
Возмош	Андреева	1/10/1						
Вик.гр	Побабарева	2/10/1	02.88			Лист	Листов: 1	
Н.Колтвр	Пчелко	2/10/1	02.88			Госстрой СССР ВНИ Ленинградский гипоканалпроект		
П.спец	Хачин	2/10/1	02.88					
Нач.отд	Григорьев	2/10/1	02.88					



Стержни поз. 3, 4, 5 приварить к арматуре стеновой панели.

Внутр. группы	Инв. №	Пол.	Обозначение	Наименование	Кол.	Приме- чание
				<u>Сборочные единицы</u>		
			3.901.1-14.1 02.00СБ	Панель стеновая зпс 1023-2ш		
				<u>Изделия закладные (дополнительные)</u>		
		1	1.400-15.81.210-18	МН 204-4	6	7,2 кг
А4	6		Т.П.901-1-92.88-КЖИЗ-М9	М9	3	0,3 кг
				<u>Детали (дополнительные)</u>		
54		2		-150x10 ГОСТ 103-76*	п.п. 1,9	11,8 кг
54		3		А-Ш-20 ГОСТ 5781-82° С-2100	11	5,19 кг
54		4*		А-Ш-16 ГОСТ 5781-82° С-1150	21	1,82 кг
54		5*		А-Ш-10 ГОСТ 5781-82° С-700	11	4,43 кг

Поз. № 4; 5 см. ведомость деталей

ведомость расхода стали на дополнительные детали и изделия закладные, кг

ИЗДЕЛИЯ АРМАТУРНЫЕ																ИЗДЕЛИЯ ЗАКАДНЫЕ										Общий расход
Марка элемента	Арматура класса										Всего	Арматура класса										Прокат марки		Всего		
	А-III											А-III										ВСт3КПЗ				
	ГОСТ 5781-82*											ГОСТ 5781-82*										ГОСТ 103-86*	ГОСТ 3262-75			
	10	16	20	Уморо			12	8		Уморо		5*10	Ф25*2	Уморо												
2ПС 102.3-2ш-10	4,7	38,2	57,1	100,0	100,0		6,0	0,3		6,3	58,6	0,6	59,2	65,5	185,5											

Остальная см. стеновую панель ЗПС 102.9-2ш серии Э.901.1-14.1

Ведомость деталей

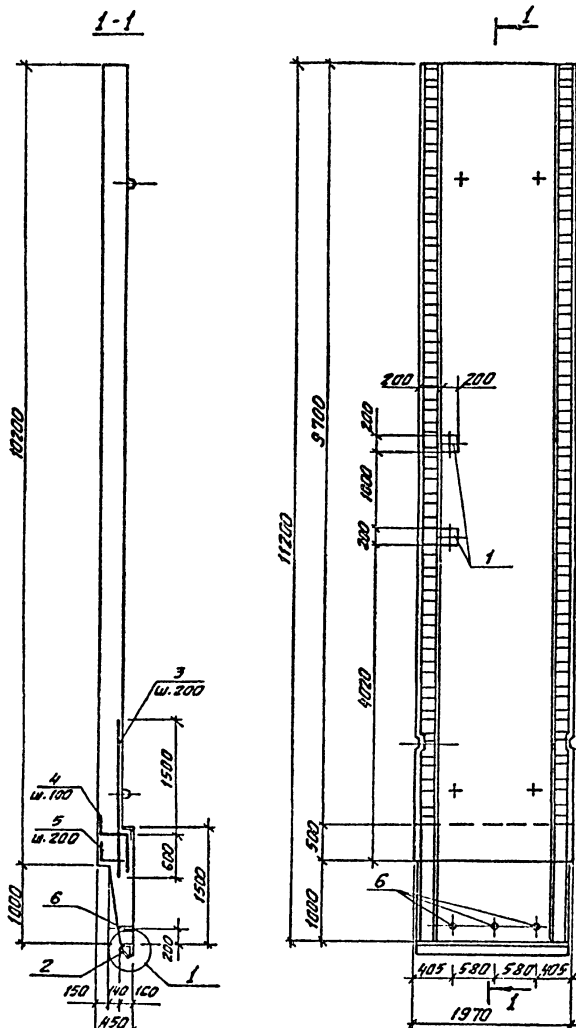
103.	3600
4	250 $\sqrt{350}$ 550
5	350 $\sqrt{350}$

**Прибыль**

УНБ. №:			

ТП 901-1-92.88-КЖИ2-2ПС 102.3-2ш-10

Пробер	Дроздова	М.В.	Панель стеновая 2ПС 102.3-2ш-10	Стадия	Масштаб	Масштаб
Разраб.	Осипова	Н.В.		Р	15680	1:50
Вед. инж.	Андреева	А.В.		Лист:	Листов: 1	
Вук. гр.	Побалыева	В.В.		Госстрой СССР		
Н. контр.	Хило	В.В.		ГПИ Ленинградский		
Пр. спец.	Ханкин	В.В.		Водоканалпроект		
Нач. отд.	Григорьев	С.В.				



Стержни поз. 34;5 приварить к арматуре стеновой панели.

Формат	Зона	Поз.	Обозначение	Наименование	Кол.	Примечание
				<u>Сборочные единицы</u>		
			3.901.1-14.1 02.00СБ	Панель стеновая 21С 02.3-2ш		
				<u>Изделия дополнительные (дополнительные)</u>		
		1	1.400-15.01.210-18	МН204-4	2	7,2 кг
А4	Б	Т.п. 901-1-92.88-КЖН2-М9	М9		3	0,3 кг
				<u>Детали (дополнительные)</u>		
Б4	2		-150*10 ГОСТ 103-76 *	п. 7.1, 9	11	1,8 кг
Б4	3		А-10-20 ГОСТ 5781-82* С=2100	11	5,19 кг	
Б4	4*		А-11-16 ГОСТ 5781-82* С=1150	21	1,82 кг	
Б4	5*		А-10-10 ГОСТ 5781-82* С=700	11	0,43 кг	

Поз.\* 4;5 см. ведомость деталей

ведомость расхода стали на дополнительные детали и изделия заводные, кг

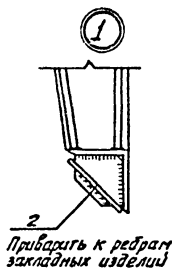
Марка элемента	Изделия арматурные				всего	Изделия закладные				всего	общий расход			
	Арматура класса					Арматура класса		Прокат марки						
	А-III					А-III		Ст 3 КП2						
	ГОСТ 5781-82*					ГОСТ 5781-82*		ГОСТ 103-76*	ГОСТ 3282-75					
	10	16	20	Штатго		12	8	Штатго	8-10			625x2	Штатго	
20С 1023-2w-11	4,7	38,2	57,1	100,0	100,0	2,0	0,3		2,3	33,8	0,6	39,4	36,7	136,7

Остальное см. стеновую панель 2ПС102.3-2ш серии 3.901.1-14.1

Ведомость деталей

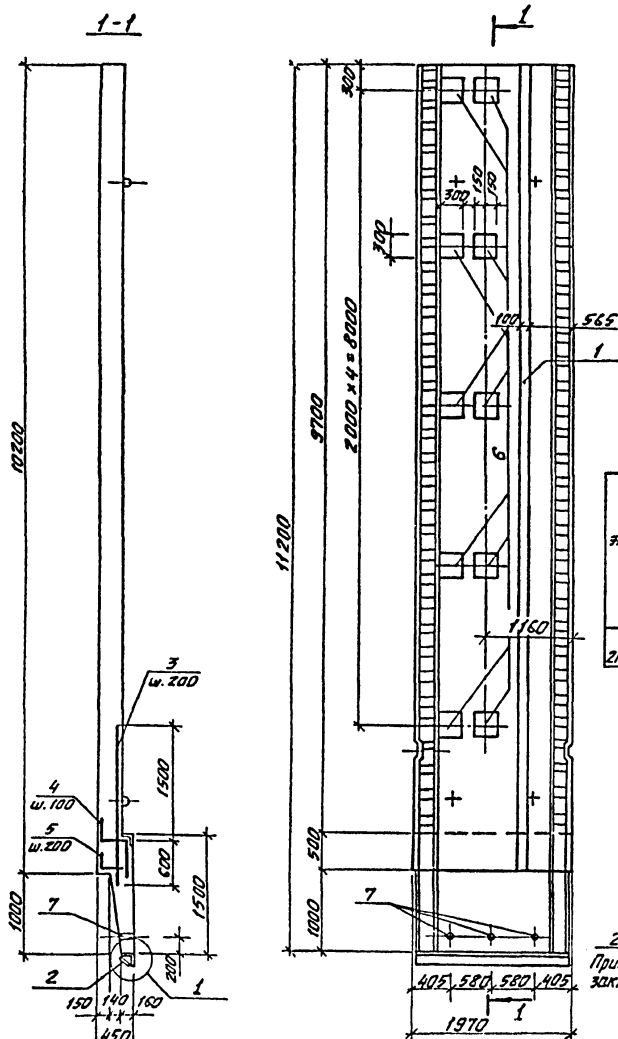
Паз.	ЗЕРУЗ
4	$\begin{array}{r} 250 \overline{) 550} \\ \underline{350} \phantom{0} \\ 200 \phantom{0} \end{array}$
5	$\begin{array}{r} 350 \overline{) 350} \\ \underline{350} \\ 0 \end{array}$

Приблизно			
Умб. №			



Приварить к ребрам  
экладных изделий

[illegible]



Стержни поз. 3; 4; 5 приварить к арматуре стеновой панели.

Код материала	Знач	Поз	Обозначение	Наименование	Кол.	Примечание
				<u>Сборочные единицы</u>		
			3.901.1-14.1 02.00СБ	Панель стеновая 21х102,3-2ш		
				<u>Узлы закладные (дополнительные)</u>		
А4	1	Т.П.901-1-92.88-КЖИЗ-М1	М1		п.м. 10,2	10,1 кг
	6	1.400-15.81	МН150-3		10	7,6 кг
А4	7	Т.П.901-1-92.88-КЖИЗ-М9	М9		3	0,3 кг
				<u>Детали (дополнительные)</u>		
Б4	2		-150х10 ГОСТ 103-76*		п.м. 1,9	1,8 кг
Б4	3		А-III-20 ГОСТ 5781-82* С-2100		11	5,19 кг
Б4	4*		А-III-16 ГОСТ 5781-82* С-1150		21	1,82 кг
Б4	5*		А-III-10 ГОСТ 5781-82* С-700		11	0,43 кг

Поз.\* 4;5: см. ведомость деталей.

Ведомость расхода стали на дополнительные детали и изделия закладные, кг

Марка заемента	Изделия арматурные					всего	Изделия закладные					всего	Общий расход		
	Арматура класса				всего		Арматура класса		Прокат марки						
	А-III						ГОСТ 5781-82*	ГОСТ 5781-82*	Ст 3КП2						
	ГОСТ 5781-82*								ГОСТ 5781-82*	ГОСТ 5781-82*	ГОСТ 5781-82*				
	10	16	20	Уморо										12	8
ГОСТ 1023-2-ш-12	9,7	38,2	57,1	100,0	100,0	37,4	0,3	37,7	96	64	91,8	54	163,4	201,1	301,1

Остальное см. стеновую панель ЗПС 102.3-2ш серии 3.901.1-14.1

*Ведомость веталей*

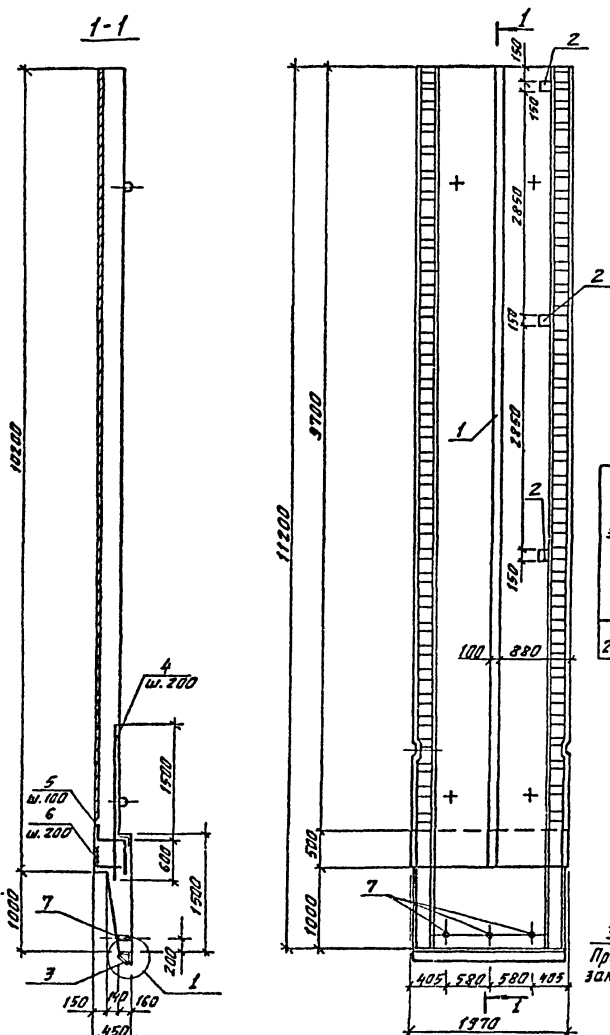
№3.	ЗЕРУЗ
4	250 350 550
5	350 350

**Прибыль**

UHG. №			

			ТП 901-1-92.88-КЖИЗ-2ПС 102.3-2ш-12			
			Панель стеновая 2ПС 102.3-2ш-12	Стальная	Масса	Масштаб
				Р	15680	1:50
				Лист	Листов 1	
				Госстрой СССР		
				ГПИ Ленинградский вадканапроект		
Пробер.	Дроздова	Ю.И.				
Разраб.	Осипова	Люд.				
Вед. инж.	Андреева	Л.И.				
Рук. гр.	Побалеева	Л.И.	02.88			
Н. контр.	Жуко	Л.И.	02.88			
В. спец.	Ханин	Л.И.	02.88			
Изд. отд.	Григорьев	Б.И.				

ТП901-1-92.88 Альбом V



Стержни поз. 4, 5, 6 приварить к арматуре стеновых панелей.

3  
Приварить к ребрам  
закладного изделия

Вариант	Этаж	Пол	Обозначение	Наименование	Кол.	Примечание
				Сборочные единицы		
			Э901.1-14.1 02.00СБ	Панель стеновая 2ПС 102.3-2ш		
				Изделия закладные (дополнительные)		
А4	1	Т.П. 901-1.92.88-КЖИ2-М1	М1	п.м. 102	10,1 кг	
	2	1.400-15.81.120-42	МН112-6	3	2,8 кг	
А4	7	Т.П. 901-1-92.88-КЖИ2-М9	М9	3	0,3 кг	
				Детали (дополнительные)		
Б4	3		-150x10 ГОСТ 103-76*	п.м. 19	11,8 кг	
Б4	4		А-III-20 ГОСТ 5781-82* с=2100	11	5,19 кг	
Б4	5*		А-III-16 ГОСТ 5781-82* с=1150	21	1,82 кг	
Б4	6*		А-III-10 ГОСТ 5781-82* с=700	11	0,43 кг	

Поз. 5, 6 см. ведомость деталей.

Ведомость расхода стали на дополнительные детали и изделия закладные, кг

Марка элемента	Изделия арматурные					Изделия закладные										Общий расход
	Арматура класса		Всего	Арматура класса		Прокат марки		Всего								
	А-III			А-III		В ст. 3 кл 2										
	ГОСТ 5781-82*			ГОСТ 5781-82*		ГОСТ 103-76* ГОСТ 3762-75*										
	10	16		20	Итого	12	8		Итого	58 810 68,3 44,2	ГОСТ 103-76* ГОСТ 3762-75* 25x2 Итого	Итого				
2ПС 102.3-2ш-13	4,7	38,2	57,1	100,0	100,0	20,2	0,3	20,5	0,6	113,1	133,3	233,6				

Остальное см. стеновую панель 2ПС 102.3-2ш серии Э901.1-14.1.  
ведомость деталей

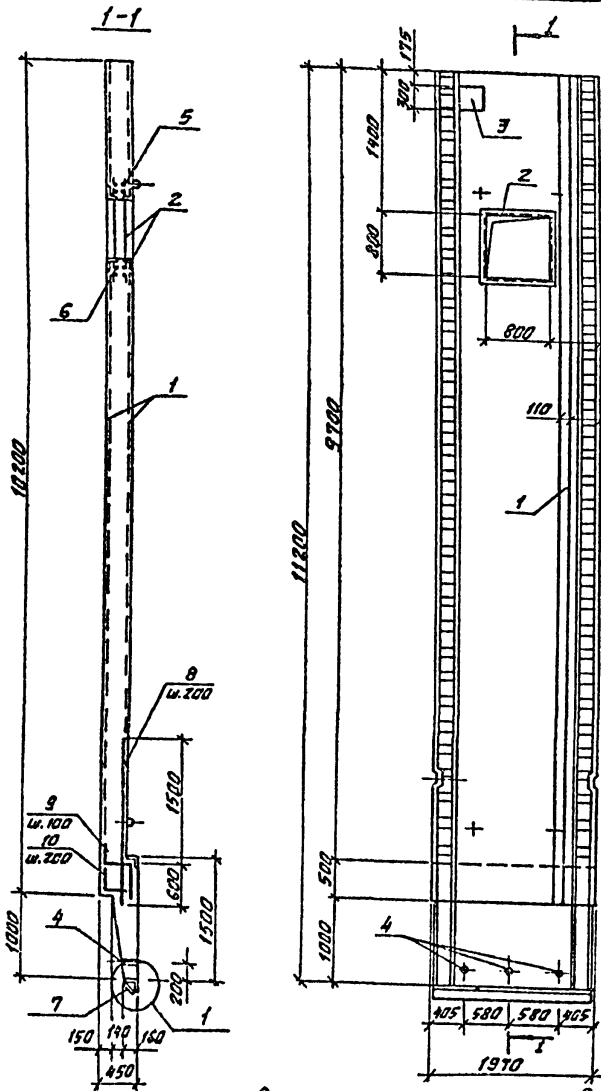
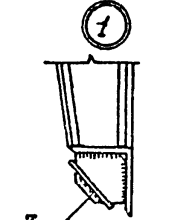
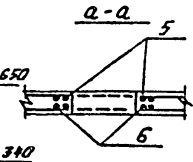
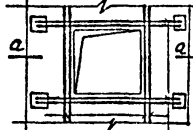
Поз.	Эскиз
5	250 350 550
6	350 350

Привязка
ИМБ.Н.2

--	--	--	--	--	--	--	--	--	--	--	--	--	--	--	--	--	--	--	--	--	--	--	--	--	--	--	--	--	--	--	--	--	--	--	--	--	--	--	--	--	--	--	--	--	--	--	--	--	--	--	--	--	--	--	--	--	--	--	--	--	--	--	--	--	--	--	--	--	--	--	--	--	--	--	--	--	--	--	--	--	--	--	--	--	--	--	--	--	--	--	--	--	--	--	--	--	--	--	--	--	--	--	--	--	--	--	--	--	--	--	--	--	--	--	--	--	--	--	--	--	--	--	--	--	--	--	--	--	--	--	--	--	--	--	--	--	--	--	--	--	--	--	--	--	--	--	--	--	--	--	--	--	--	--	--	--	--	--	--	--	--	--	--	--	--	--	--	--	--	--	--	--	--	--	--	--	--	--	--	--	--	--	--	--	--	--	--	--	--	--	--	--	--	--	--	--	--	--	--	--	--	--	--	--	--	--	--	--	--	--	--	--	--	--	--	--	--	--	--	--	--	--	--	--	--	--	--	--	--	--	--	--	--	--	--	--	--	--	--	--	--	--	--	--	--	--	--	--	--	--	--	--	--	--	--	--	--	--	--	--	--	--	--	--	--	--	--	--	--	--	--	--	--	--	--	--	--	--	--	--	--	--	--	--	--	--	--	--	--	--	--	--	--	--	--	--	--	--	--	--	--	--	--	--	--	--	--	--	--	--	--	--	--	--	--	--	--	--	--	--	--	--	--	--	--	--	--	--	--	--	--	--	--	--	--	--	--	--	--	--	--	--	--	--	--	--	--	--	--	--	--	--	--	--	--	--	--	--	--	--	--	--	--	--	--	--	--	--	--	--	--	--	--	--	--	--	--	--	--	--	--	--	--	--	--	--	--	--	--	--	--	--	--	--	--	--	--	--	--	--	--	--	--	--	--	--	--	--	--	--	--	--	--	--	--	--	--	--	--	--	--	--	--	--	--	--	--	--	--	--	--	--	--	--	--	--	--	--	--	--	--	--	--	--	--	--	--	--	--	--	--	--	--	--	--	--	--	--	--	--	--	--	--	--	--	--	--	--	--	--	--	--	--	--	--	--	--	--	--	--	--	--	--	--	--	--	--	--	--	--	--	--	--	--	--	--	--	--	--	--	--	--	--	--	--	--	--	--	--	--	--	--	--	--	--	--	--	--	--	--	--	--	--	--	--	--	--	--	--	--	--	--	--	--	--	--	--	--	--	--	--	--	--	--	--	--	--	--	--	--	--	--	--	--	--	--	--	--	--	--	--	--	--	--	--	--	--	--	--	--	--	--	--	--	--	--	--	--	--	--	--	--	--	--	--	--	--	--	--	--	--	--	--	--	--	--	--	--	--	--	--	--	--	--	--	--	--	--	--	--	--	--	--	--	--	--	--	--	--	--	--	--	--	--	--	--	--	--	--	--	--	--	--	--	--	--	--	--	--	--	--	--	--	--	--	--	--	--	--	--	--	--	--	--	--	--	--	--	--	--	--	--	--	--	--	--	--	--	--	--	--	--	--	--	--	--	--	--	--	--	--	--	--	--	--	--	--	--	--	--	--	--	--	--	--	--	--	--	--	--	--	--	--	--	--	--	--	--	--	--	--	--	--	--	--	--	--	--	--	--	--	--	--	--	--	--	--	--	--	--	--	--	--	--	--	--	--	--	--	--	--	--	--	--	--	--	--	--	--	--	--	--	--	--	--	--	--	--	--	--	--	--	--	--	--	--	--	--	--	--	--	--	--	--	--	--	--	--	--	--	--	--	--	--	--	--	--	--	--	--	--	--	--	--	--	--	--	--	--	--	--	--	--	--	--	--	--	--	--	--	--	--	--	--	--	--	--	--	--	--	--	--	--	--	--	--	--	--	--	--	--	--	--	--	--	--	--	--	--	--	--	--	--	--	--	--	--	--	--	--	--	--	--	--	--	--	--	--	--	--	--	--	--	--	--	--	--	--	--	--	--	--	--	--	--	--	--	--	--	--	--	--	--	--	--	--	--	--	--	--	--	--	--	--	--	--	--	--	--	--	--	--	--	--	--	--	--	--	--	--	--	--	--	--	--	--	--	--	--	--	--	--	--	--	--	--	--	--	--	--	--	--	--	--	--	--	--	--	--	--	--	--	--	--	--	--	--	--	--	--	--	--	--	--	--	--	--	--	--	--	--	--	--	--	--	--	--	--	--	--	--	--	--	--	--	--	--	--	--	--	--	--	--	--	--	--	--	--	--	--	--	--	--	--	--	--	--	--	--	--	--	--	--	--	--	--	--	--	--	--	--	--	--	--	--	--	--	--	--	--	--	--	--	--	--	--	--	--	--	--	--	--	--	--	--	--	--	--	--	--	--	--	--	--	--	--	--	--	--	--	--	--	--	--	--	--	--	--	--	--	--	--	--	--	--	--	--	--	--	--	--	--	--	--	--	--	--	--	--	--	--	--	--	--	--	--	--	--	--	--	--	--	--	--	--	--	--	--	--	--	--	--	--	--	--	--	--	--	--	--	--	--	--	--	--	--	--	--	--	--	--	--	--	--	--	--	--	--	--	--	--	--	--	--	--	--	--	--	--	--	--	--	--	--	--	--	--	--	--	--	--	--	--	--	--	--	--	--	--	--	--	--	--	--	--	--	--	--	--	--	--	--	--	--	--	--	--	--	--	--	--	--	--	--	--	--	--	--	--	--	--	--	--	--	--	--	--	--	--	--	--	--	--	--	--	--	--	--	--	--	--	--	--	--	--	--	--	--	--	--	--	--	--	--	--	--	--	--	--	--	--	--	--	--	--	--	--	--	--	--	--	--	--	--	--	--	--	--	--	--	--	--	--	--	--	--	--	--	--	--	--	--	--	--	--	--	--	--	--	--	--	--	--	--	--	--	--	--	--	--	--	--	--	--	--	--	--	--	--	--	--	--	--	--	--	--	--	--	--	--	--	--	--	--	--	--	--	--	--	--	--	--	--	--	--	--	--	--	--	--	--	--	--	--	--	--	--	--	--	--	--	--	--	--	--	--	--	--	--	--	--	--	--	--	--	--	--	--	--	--	--	--	--	--	--	--	--	--	--	--	--	--	--	--	--	--	--	--



ТП 901-1-92.88 Амбон I

Компенсирующая  
арматура у отб.  
800х800Приварить к ребрам  
закладного изделия

Формат	Зона	Поз.	Обозначение	Наименование	Кол.	Приме- чание
				<u>Сборочные единицы</u>		
			3.901.1-14.1.02.00 СБ	Панель стеновая 2ПС 102.3-2ш		
				<u>Изделия закладные (дополнительные)</u>		
A4	1	ТП 901-1-92.88-КЖИЗ-МЗ	МЗ		1	46,6 кг
A4	2	-КЖИЗ-МЗ	МЗ		1	89,6 кг
	3	1.400-15.81.210-41	МН 203-4		1	15,2 кг
A4	4	ТП 901-1-98.88-КЖИЗ-МЗ	МЗ		3	0,3 кг
				<u>Сетки арматурные (дополнительные)</u>		
A4	5	-КЖИЗ-С1	С1		1	97,2 кг
A4	6	-КЖИЗ-С2	С2		1	97,2 кг
				<u>Детали (дополнительные)</u>		
B4	7		-150x10 ГОСТ 103-76 *		1	11,8 кг
B4	8		А-В-20 ГОСТ 5781-82 * С=2100		11	5,2 кг
B4	9		А-В-16 ГОСТ 5781-82 * С=1150		21	1,8 кг
B4	10		А-В-10 ГОСТ 5781-82 * С=700		11	0,4 кг

Поз. 9, 10 см. ведомость деталей

ведомость расхода стали на дополнительные детали и изделия закладные, кг

Марка элемента	Изделия арматурные			Изделия закладные							Общий расход		
	Арматура класса			Арматура класса		Прокат марки			всего				
	А-III			А-III		ВСт 3 КН2							
	ГОСТ 5781-82 *			ГОСТ 5781-82 *		ГОСТ 103-76 * ГОСТ 5781-82 * С=2100							
	10	16	20	10	8	12	25	10		8		12	
2ПС 102.3-2ш-15	4,7	38,8	57	12,8	0,3	10	122,4	136,5	352,9	0,5	76,8	615,6	889,6
			179										
			274										
			274										

Остальное см. стеновую панель 2ПС 102.3-2ш серии 3.901.1-14.1

ведомость деталей

Поз.	Эскиз
9	250 350 550
10	350 350

Привязан

инв. №

ТП 901-1-92.88-КЖИЗ-2ПС 102.3-2ш-15

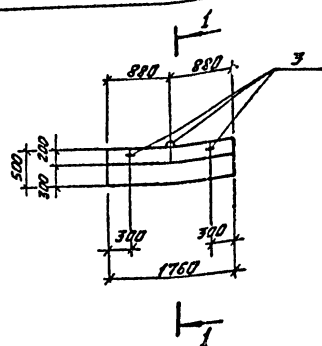
Панель стеновая  
2ПС 102.3-2ш-15.

Стация	Масса	Масштаб
Р	15680	1:50

Лист	Листов: 1
Госстрой СССР	
ГПИ Ленинградский	
Водоканалпроект	

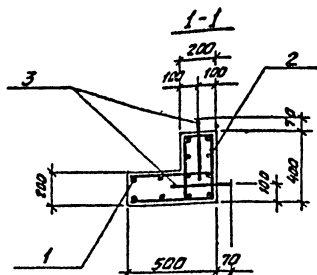
Стержни поз. 8, 9, 10 приварить к арматуре стеновой панели.

ТП 901-1-92.88 Альбом Г



Ведомость деталей

Поз.	Эскиз
3	



Защитный слой бетона для рабочей арматуры принят 20 мм.

Спецификация к ОП1.

Формат	Этап	Поз.	Обозначение	Наименование	Кол.	Примечание
				<u>Сборочные единицы</u>		
				<u>Сетки арматурные</u>		
А4	1		Т.П.901-1-92.88-КЖН2-С11	С11	1	3,9 кг
А4	2		-КЖН2-С12	С12	1	6,4 кг
				<u>Детали</u>		
Б4	3*		А-III-10 ГОСТ 5781-82* С-870		3	0,54 кг
				<u>Материал</u>		
				Бетон В22,5 F50		0,25 м³

Поз.\* 3 см. ведомость деталей.

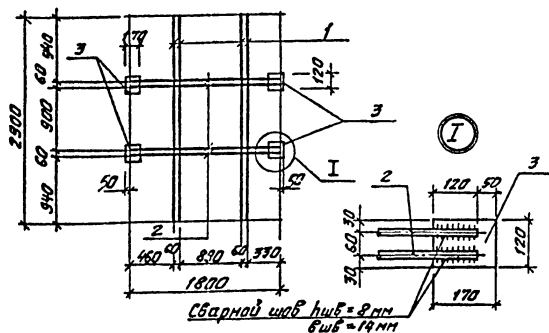
Ведомость расхода стали на элемент, кг

Марка элемента	Изделия арматурные						Всего
	Арматура класса						
	А-I			А-II			
	ГОСТ 5781-82*			ГОСТ 5781-82*			
	φ8		Итого	φ10		Итого	
оп1	16,3		16,3	1,6		1,6	17,9

ТП 901-1-92.88-КЖН2-ОП1

						Т П 901-1-92.88-КЖ42-0П1			
Провер.	Андреева	З.К.				Опорный блок ОП1	Стадия	Масштаб	Масштаб
Разработ.	Дроздова	В.И.					Р	630	1:20
Ведущий	Андреева	В.И.					Лист	Листов: 1	
Вып. гр.	Побалнева	Ж.	01.88				Госстрой СССР		
Н. контр.	Яблоко	О.С.	01.88				ГПИ Ленинградский		
Пр. спец.	Ханин	О.С.	01.88				вадоканалпроект		
Нач. отд.	Прохорова	С.Ф.							

Ш.В. Л. Андреева, Подпись и дата, Взам. Инв. №



Формат	Этаж	Лист	Обозначение	Наименование	Кол.	Примечание
				<u>Документация</u>		
А4			ТП 901-1-92.88-КЖИ2-ТТ	Технические требования		
				<u>Детали</u>		
Б4	1			А-III-28 ГОСТ 5781-82* с=2900	4	14,0
Б4	2			А-III-28 ГОСТ 5781-82* с=1800	4	8,7
Б4	3			Г20х10 ГОСТ 103-76* с=170	4	1,6

Привязан

инв. №

ТП 901-1-92.88-КЖИ2-С1

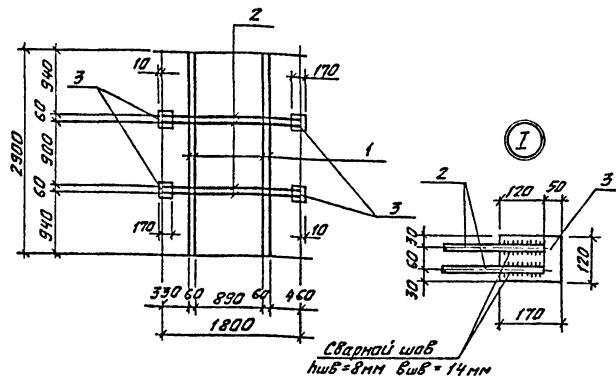
Сетка арматурная  
С1

Станд. Масса Масситов

Р 97,2 1:50

Лист Листов: 1

Госстрой СССР  
ГПИ Ленинградский  
Водоканалпроект



Формат	Этаж	Лист	Обозначение	Наименование	Кол.	Примечание
				<u>Документация</u>		
А4			ТП 901-1-92.88-КЖИ2-ТТ	Технические требования		
				<u>Детали</u>		
Б4	1			А-III-28 ГОСТ 5781-82* с=2900	4	14,0
Б4	2			А-III-28 ГОСТ 5781-82* с=1800	4	8,7
Б4	3			Г20х10 ГОСТ 103-76* с=170	4	1,6

Привязан

инв. №

ТП 901-1-92.88-КЖИ2-С2

Сетка арматурная  
С2

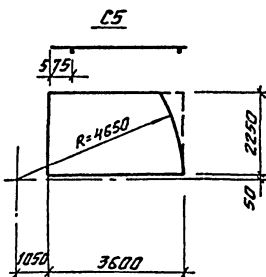
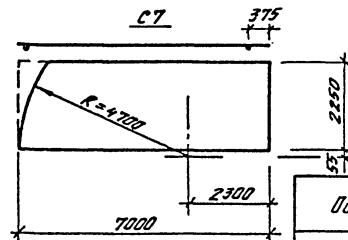
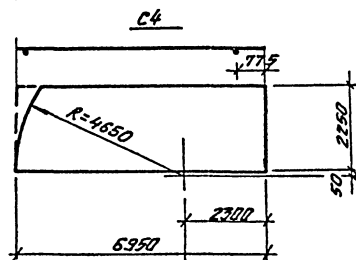
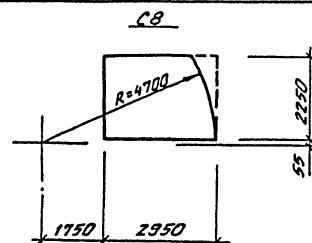
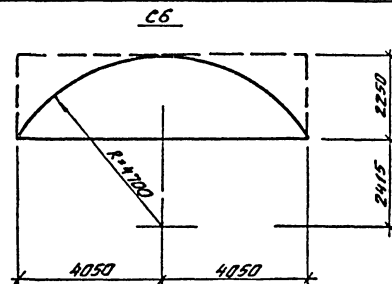
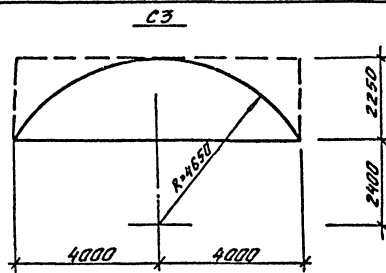
Станд. Масса Масситов

Р 97,2 1:50

Лист Листов: 1

Госстрой СССР  
ГПИ Ленинградский  
Водоканалпроект

ТП 901-1-92.88 Анбон Г



Сетки С3÷С8 изготовить в соответствии с ГОСТ 23279-85 и обрезать согласно данного чертежа.

Обозначение	Условная марка сетки	Марка сетки по ГОСТу 23279-85	Вес, кг
ТП 901-1-92.88-КЖИЗ-С3÷С8	С3	1С 12А II 225×800 $\frac{100}{25}$	491,7
-КЖИЗ-С3÷С8	С4	1С 12А II 225×695 $\frac{775 \times 175}{25}$	424,8
-КЖИЗ-С3÷С8	С5	1С 12А II 225×360 $\frac{575 \times 25}{25}$	220,7
-КЖИЗ-С3÷С8	С6	1С 12А II 225×810 $\frac{150}{25}$	94,74
-КЖИЗ-С3÷С8	С7	1С 12А II 225×700 $\frac{315 \times 25}{25}$	85,3
-КЖИЗ-С3÷С8	С8	1С 12А II 225×295 $\frac{315 \times 175}{25}$	35,84

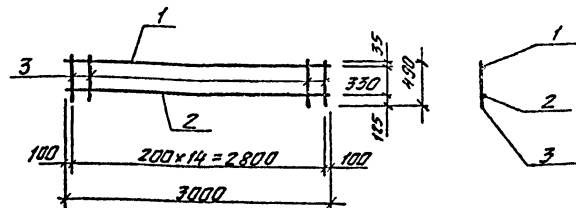
Привязан

Разраб. Ермолина  
 Провер. Лобаярева  
 Рук. гр. Лобаярева  
 Нормок. Жило  
 Гл. спец. Ханнин  
 Нач. отд. Гаврилов

ТП 901-1-92.88-КЖИЗ-С3÷С8

Сетки арматурные  
С3÷С8

Стадия Масштаб  
 Р см. табл. 1:100  
 Лист Листов: 1  
 Гострой СССР  
 ГПИ Ленинградский  
 водоканалпроект

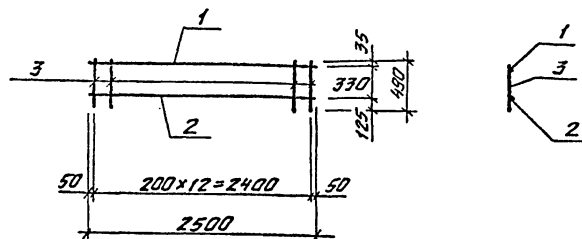


Формат	Этап	Поз.	Обозначение	Наименование	Кол.	Примеч.
А4			ТП 901-1-92.88-КЖИЗ-ТТ	Документация:		
				Технические требования		
				Детали:		
				ГОСТ 5781-82*		
Б4	1		А-И-12	С=3000	1	2,7 кг
Б4	2		А-И-8	С=3000	1	1,2 кг
Б4	3		А-И-12	С=490	15	0,44 кг

Лист № 1 из 1. Подпись и дата. Инициалы

			ТП 901-1-92.88-КЖИЗ-С9		
Проект	Побляева	М.	Сетка арматурная С9	Статус	Масштаб
Разработ	Ермолина	В.		Р	1:105
Ведущий	Андреева	Л.	Лист 1 из 1		
Секрет	Побляева	М.			
Н.контр.	Ханкин	В.	Госстрой СССР ГПИ Ленинградский Водоканалпроект		
М.спец.	Ханкин	В.			
Исполн.	Ханкин	В.			

Формат А4



Формат	Этап	Поз.	Обозначение	Наименование	Кол.	Примеч.
А4			ТП 901-1-92.88-КЖИЗ-ТТ	Документация:		
				Технические требования		
				Детали:		
				ГОСТ 5781-82*		
Б4	1		А-И-12	С=2500	1	2,3 кг
Б4	2		А-И-8	С=2500	1	1,0 кг
Б4	3		А-И-12	С=490	15	0,44 кг

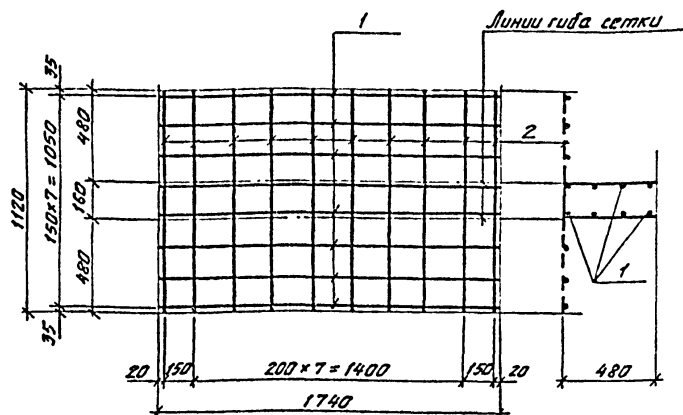
Лист № 1 из 1. Подпись и дата. Инициалы

			ТП 901-1-92.88-КЖИЗ-С10		
Проект	Побляева	М.	Сетка арматурная С10	Статус	Масштаб
Разработ	Ермолина	В.		Р	1:90
Ведущий	Андреева	Л.	Лист 1 из 1		
Секрет	Побляева	М.			
Н.контр.	Ханкин	В.	Госстрой СССР ГПИ Ленинградский Водоканалпроект		
М.спец.	Ханкин	В.			
Исполн.	Ханкин	В.			

кол. Маштаб

СП 950-04

Формат А4

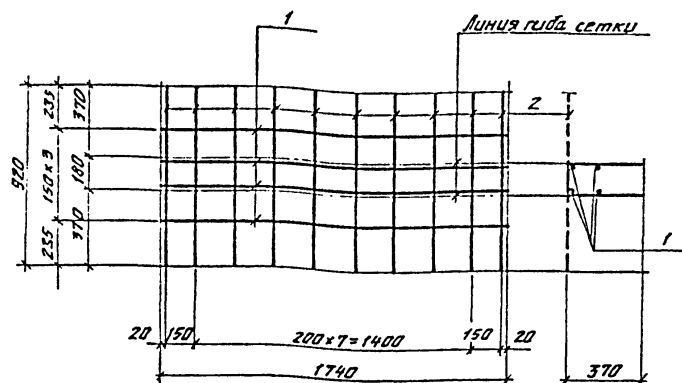


Формат	Этап	Поз.	Обозначение	Наименование	Кол.	Примеч.
				<u>Документация</u>		
А4			ТП 901-1-92.88-КЖИЗ-ТТ	Технические требования		
				<u>Детали</u>		
Б4	1		А-І-8 ГОСТ 5781-82* с=1740	8	0,69кг	
Б4	2		А-І-8 ГОСТ 5781-82* с=1120	10	0,44кг	

ТП 901-1-92.88-КЖИЗ-С11

Сетка арматурная  
С11

Стадия	Масштаб	Масштаб
Р	9,9	1:20
Лист	Листов: 1	
Госстрой СССР ГПИ Ленинградский Водоканалпроект		

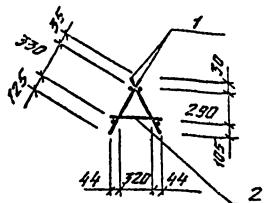
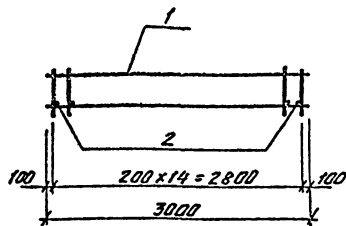


Формат	Этап	Поз.	Обозначение	Наименование	Кол.	Примеч.
				<u>Документация</u>		
А4			ТП 901-1-92.88-КЖИЗ-ТТ	Технические требования		
				<u>Детали</u>		
Б4	1		А-І-8 ГОСТ 5781-82* с=1740	4	0,69кг	
Б4	2		А-І-8 ГОСТ 5781-82* с=920	10	0,44кг	

ТП 901-1-92.88-КЖИЗ-С12

Сетка арматурная  
С12

Стадия	Масштаб	Масштаб
Р	6,4	1:20
Лист	Листов: 1	
Госстрой СССР ГПИ Ленинградский Водоканалпроект		



Формат	Этап	Лист	Обозначение	Наименование	Кол.	Примеч.
				<u>Документация</u>		
A4			ТП 901-1-92.88-КЖИЗ-ТТ	Технические требования		
				Сборочные единицы		
A4	1		ТП 901-1-92.88-КЖИЗ-С9	Сетка арматурная С9	2	10,5 кг
				Детали		
B4	2			А-И-12 ГОСТ 5781-82 R-410	15	0,37 кг

Привязан

инв. №:

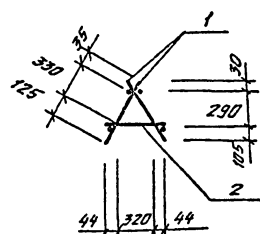
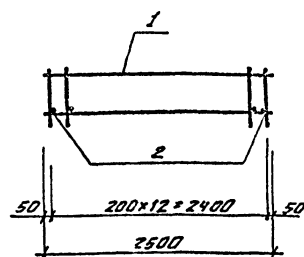
ТП 901-1-92.88-КЖИЗ-КП1

Каркас  
КП1

Статус	Масса	Материал
Р	26,6	—

Лист Листов: 1  
Госстрой СССР  
ГПИ Ленинградский  
Водоканалпроект

Формат А4



Формат	Этап	Лист	Обозначение	Наименование	Кол.	Примеч.
				<u>Документация:</u>		
A4			ТП 901-1-92.88-КЖИЗ-ТТ	Технические требования		
				Сборочные единицы:		
A4	1		ТП 901-1-92.88-КЖИЗ-С10	Сетка арматурная С10	2	9,0 кг
				Детали		
B4	2			А-И-12 ГОСТ 5781-82 R-410	13	0,4 кг

Привязан

инв. №:

ТП 901-1-92.88-КЖИЗ-КП2

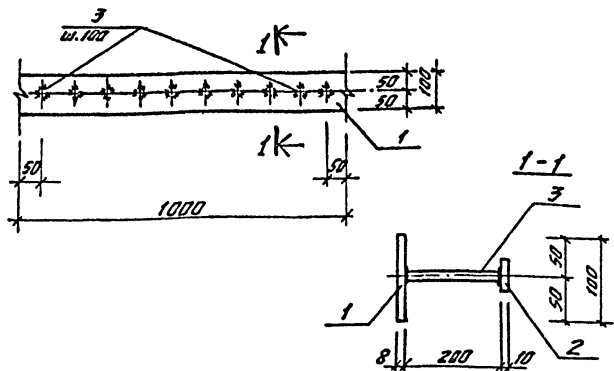
Каркас  
КП2

Статус	Масса	Материал
Р	23,0	—

Лист Листов: 1  
Госстрой СССР  
ГПИ Ленинградский  
Водоканалпроект

кар. Машкова

СР 950-04 Формат А4



Формат	Этап	Лист	Обозначение	Наименование	Кол.	Примеч.
				Документация		
A4			ТП 901-1-92.88-КЖИЗ-ТТ	Технические требования		
				Детали		
Б4	1		-100x8 ГОСТ 103-76 *C=1000	1	6,28 кг	
Б4	2		-50x10 ГОСТ 103-76 *C=50	10	0,20 кг	
Б4	3		A-III-12 ГОСТ 5781-82 *C=200	10	0,13 кг	

Привязан

инв. №

ТП 901-1-92.88-КЖИЗ-М1

Изделие закладное  
М1

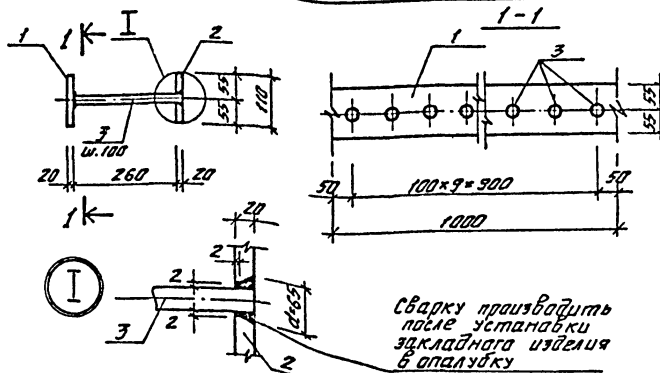
Сталь Масса Масса/шт

Р 10,1 кг —

Лист Листов: 1

Госстрой СССР  
ГПН Ленинградский  
водоканал проект

Разработчик Косыгина Ю.С.  
Проверщик Павлова Ж.  
Ведущий инженер Андреева Л.  
Рек. гр. Павлова Ж.  
Нормок. Жилой Ж.  
Л. спец. Ханин Х.  
Нач. отд. Градоболев С.



Сварку производить  
после установки  
закладного изделия  
в опалубку

Формат	Этап	Лист	Обозначение	Наименование	Кол.	Примеч.
				Документация		
A4			ТП 901-1-92.88-КЖИЗ-ТТ	Технические требования		
				Детали		
Б4	1		-110x20 ГОСТ 103-76 *C=1000	1	17,3 кг	
Б4	2		-110x20 ГОСТ 103-76 *C=1000	1	17,3 кг	
Б4	3		A-III-25 ГОСТ 5781-82 *C=280	10	1,2 кг	

Привязан

инв. №

ТП 901-1-92.88-КЖИЗ-М2

Изделие закладное  
М2

Сталь Масса Масса/шт

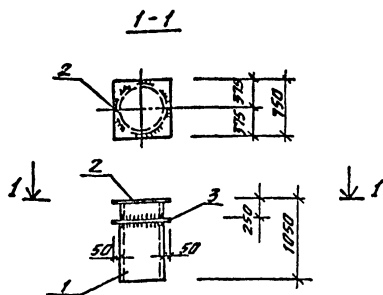
Р 46,6 —

Лист Листов: 1

Госстрой СССР  
ГПН Ленинградский  
водоканал проект

Разработчик Косыгина Ю.С.  
Проверщик Павлова Ж.  
Ведущий инженер Андреева Л.  
Рек. гр. Павлова Ж.  
Нормок. Жилой Ж.  
Л. спец. Ханин Х.  
Нач. отд. Градоболев С.





Формат	Этап	Лист	Обозначение	Наименование	Кол.
				<u>Документация</u>	
А4			ТП 901-1-92.88-КЖИ2-ТТ	Технические требования	
				<u>Детали</u>	
Б4	1		Труба 750х10 ГОСТ 10704-76 С=1000	1	143,3 кг
Б4	2		750х10 ГОСТ 19303-74 С=750	1	49,1 кг
Б4	3		750х10 ГОСТ 19303-74 С=750	1	41,8 кг

Прибытан

инв. №

ТП 901-1-92.88-КЖИ2-М4

Изделие закладное  
М4

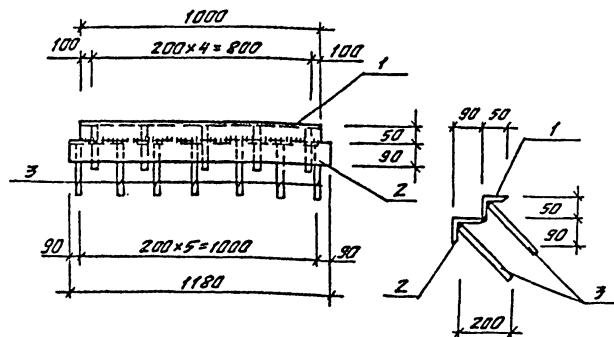
Стадия Масса Материал

Р 229,2 —

Лист Листов: 1

Госстрой СССР  
ГПИ Ленинградский  
Водоканалпроект

Формат А4



Формат	Этап	Лист	Обозначение	Наименование	Кол.	Примеч.
				<u>Документация</u>		
			ТП 901-1-92.88-КЖИ2-ТТ	Технические требования		
				<u>Детали</u>		
	1		150х5 ГОСТ 8509-86 С=1000	1	3,77 кг	
	2		150х5 ГОСТ 8509-86 С=1180	1	9,8 кг	
	3		А-III-12 ГОСТ 5781-82 С=280	11	0,3 кг	

Прибытан

инв. №

ТП 901-1-92.88-КЖИ2-М5

Закладное изделие  
М5

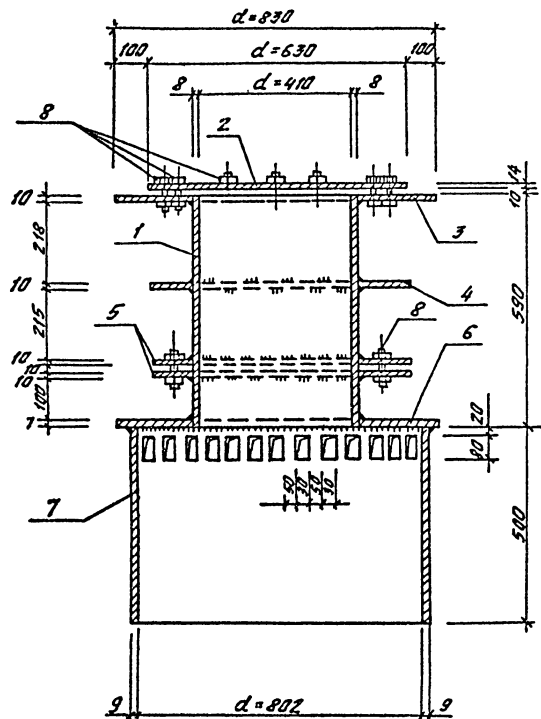
Стадия Масса Материал

Р 16,9 1:25

Лист Листов: 1

Госстрой СССР  
ГПИ Ленинградский  
Водоканалпроект

Формат А4

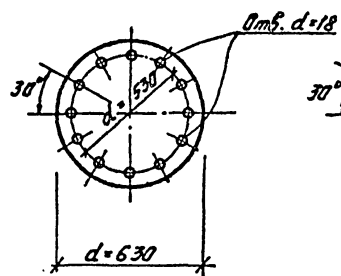


Формат	Зона	Пол	Обозначение	Наименование	Мат	Примеч.
				<u>Документация</u>		
A4			ТП 90Г-1-92.88-КЖНЗ-ТТ	Технические требования		
				<u>Детали</u>		
54	1			Труба 426×8 ГОСТ 10704-76 С=590	1	48,7 кг
54	2			-630×14 ГОСТ 19903-74 С=630	1	43,7 кг
54	3			-830×10 ГОСТ 19903-74 С=830	1	54,1 кг
54	4			-630×10 ГОСТ 19903-74 С=630	1	31,2 кг
54	5			-630×10 ГОСТ 19903-74 С=630	2	31,2 кг
54	6			-840×7 ГОСТ 19903-74 С=840	1	38,8 кг
54	7			Труба 820×9 ГОСТ 10704-76 С=500	1	90,0 кг
54	8			Болт М16×70 ГОСТ 7738-70	24	} 0,1 кг
				Гайка М16 ГОСТ 5915-70	24	
				Шайба 16 ГОСТ 11371-78	24	

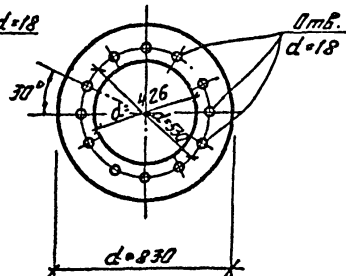
[illegible]

ТП901-1-92.88 Аннотация

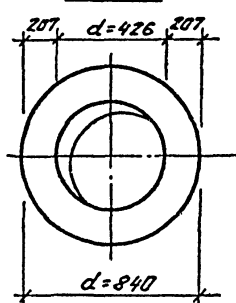
Поз. 2



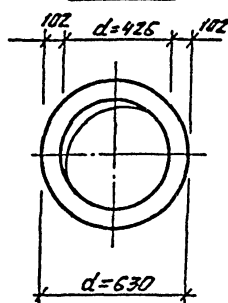
Поз. 3



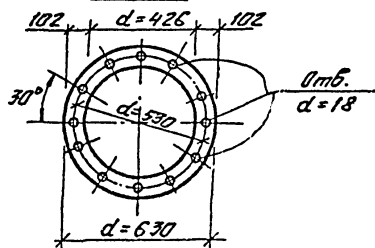
Поз. 6



Поз. 4



Поз. 5



Прикрепляем

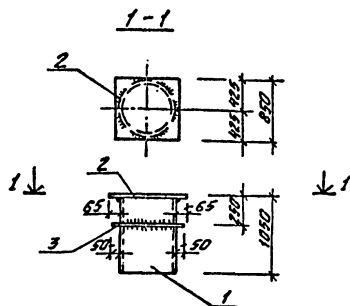
инв. №

Лист

ТП 901-1-92.88-КЖИ2-М6

2

Инв. № подл. Подпись и дата Взам. инв. №



Вариант	Этап	Пор.	Обозначение	Наименование	Кол.	Примеч.
				<u>Документация</u>		
А4			ТП 901-1-92.88-КЖИ2-ТТ	Технические требования		
				<u>Детали</u>		
Б4	1			Труба 3,720 ГОСТ 10707-76 с=1000	1	176,0 кг
Б4	2			850x10 ГОСТ 19903-74 с=850	1	54,7 кг
Б4	3			820x10 ГОСТ 19903-74 с=820	1	52,8 кг

Привязан

инв. №

ТП 901-1-92.88-КЖИ2-М7

Изделие закладное  
М7

Стадия Масса Изготов

Р 283,5 -

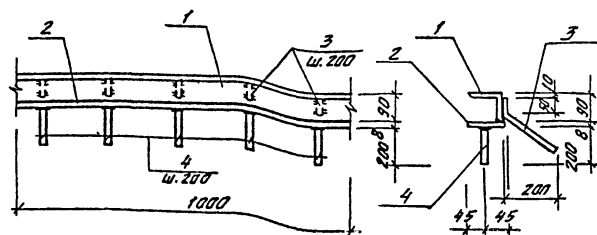
Лист Листов: 1

Госстрой СССР  
ГПИ Ленинградский  
Водоканалпроект

инв. №, табл. Подпись и дата Взам. инв. №

Пробер. Андреева А.И.  
Разраб. Котлова З.М.  
Ведущ. Андреева А.И.  
Рук. гр. Павлова З.И.  
Нач. отд. Хамин Р.И.  
Нач. отд. Губанов С.Ф.

02.88  
02.88  
02.88  
02.88



Вариант	Этап	Пор.	Обозначение	Наименование	Кол.	Примеч.
				<u>Документация</u>		
А4			ТП 901-1-92.88-КЖИ2-ТТ	Технические требования		
				<u>Детали</u>		
Б4	1			1,90x6 ГОСТ 8408-86 с=1000	1	8,3 кг
Б4	2			90x8 ГОСТ 103-76 с=1000	1	5,7 кг
Б4	3			А-И-12 ГОСТ 5781-82 с=330	5	0,3 кг
Б4	4			А-И-12 ГОСТ 5781-82 с=200	5	0,2 кг

Привязан

инв. №

ТП 901-1-92.88-КЖИ2-М8

Закладное изделие  
М8

Стадия Масса Изготов

Р 16,5 1:25

Лист Листов: 1

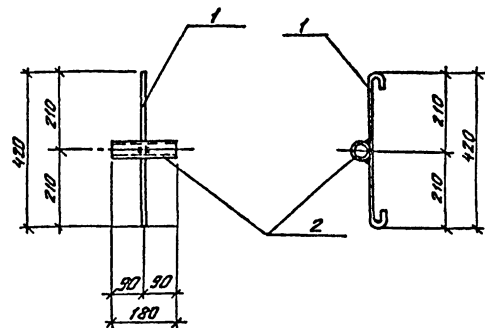
Госстрой СССР  
ГПИ Ленинградский  
Водоканалпроект

инв. №, табл. Подпись и дата Взам. инв. №

Разраб. Котлова З.М.  
Пробер. Павлова З.И.  
Ведущ. Андреева А.И.  
Рук. гр. Павлова З.И.  
Нач. отд. Хамин Р.И.  
Нач. отд. Губанов С.Ф.

02.88  
02.88  
02.88  
02.88

ТП 901-1-92.88 Альбом У



Формат	Этаж	Лист	Обозначение	Наименование	Кол.	Примеч.
				<u>Документация</u>		
A4			ТП 901-1-92.88-КЖИ2-ТТ	Технические требования		
				<u>Детали</u>		
B4	1			А-2-В ГОСТ 5781-82" С=500	1	0,1 кг
B4	2			Др. ф25х2 ГОСТ 3262-75" С=180	1	0,2 кг

Привязан

инв. №

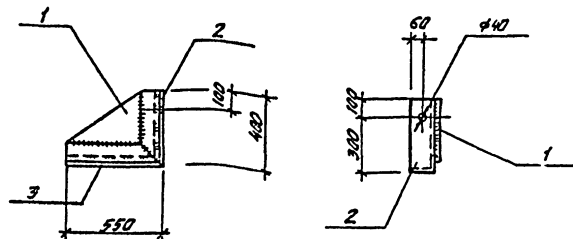
ТП 901-1-92.88-КЖИ2-М9

Изделие  
закладное М9

Статус	Материал	Масштаб
Р	Д, Э	1:10
Лист	Листов: 1	
Госстрой СССР ГПИ Ленинградский Водоканалпроект		

Провер. Андреева А.И.  
Разработ. Дроздова Г.И.  
Вед. инж. Андреева А.И.  
Инж. гр. Писляева Г.И.  
Инж. гр. Халим.  
Инж. гр. Халим.  
Инж. гр. Халим.

ТП 901-1-92.88 Альбом У



Формат	Этаж	Лист	Обозначение	Наименование	Кол.	Примеч.
				<u>Документация</u>		
A4			ТП 901-1-92.88-КЖИ2-ТТ	Технические требования		
				<u>Детали</u>		
B4	1			380х10 ГОСТ 103-76" С=530	1	15,7 кг
B4	2			125х14 ГОСТ 8509-86 С=400	1	10,5 г
B4	3			125х14 ГОСТ 8509-86 С=550	1	14,4 г

Привязан

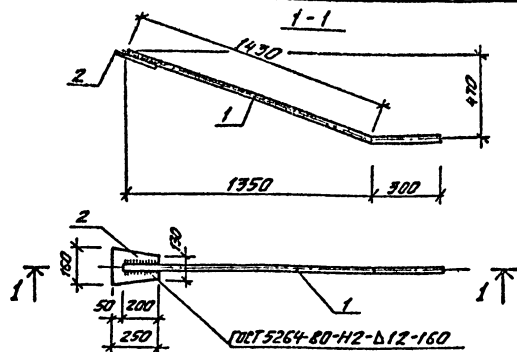
инв. №

ТП 901-1-92.88-КЖИ2-МС5

Изделие  
соединительное МС5

Статус	Материал	Масштаб
Р	Д, Э	1:20
Лист	Листов: 1	
Госстрой СССР ГПИ Ленинградский Водоканалпроект		

Провер. Андреева А.И.  
Разработ. Дроздова Г.И.  
Вед. инж. Андреева А.И.  
Инж. гр. Писляева Г.И.  
Инж. гр. Халим.  
Инж. гр. Халим.  
Инж. гр. Халим.



Формат	Лист	№	Обозначение	Наименование	Мат.	Примеч.
A4			ТП 901-1-92.88-КЖИ2-ТТ	Документация		
				Технические требования		
				Детали		
Б4	1			А-В-25 ГОСТ 5781-82 С-1730	1	6,7 кг
Б4	2			-130x12 ГОСТ 103-76 С-250	1	3,8 кг

Привязан

инв. №

ТП 901-1-92.88-КЖИ2-МС1

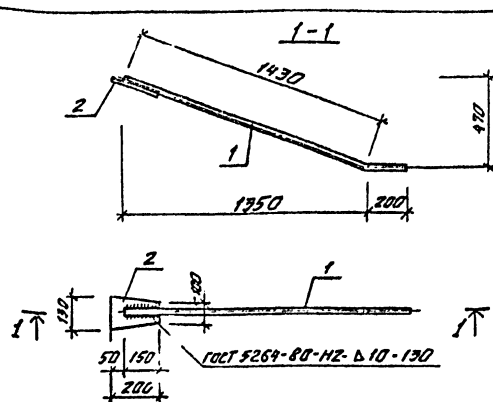
Узел  
соединительное МС1

Габариты Масса Машиноб.

Р 10,5 кг 1:20

Лист Листов: 1

Госстрой СССР  
ГПН Ленинградский  
Водоканалпроект



Формат	Лист	№	Обозначение	Наименование	Мат.	Примеч.
A4			ТП 901-1-92.88-КЖИ2-ТТ	Документация		
				Технические требования		
				Детали		
Б4	1			А-В-16 ГОСТ 5781-82 С-1630	1	2,6 кг
Б4	2			-100x10 ГОСТ 103-76 С-200	1	2,0 кг

Привязан

инв. №

ТП 901-1-92.88-КЖИ2-МС2

Узел  
соединительное МС2

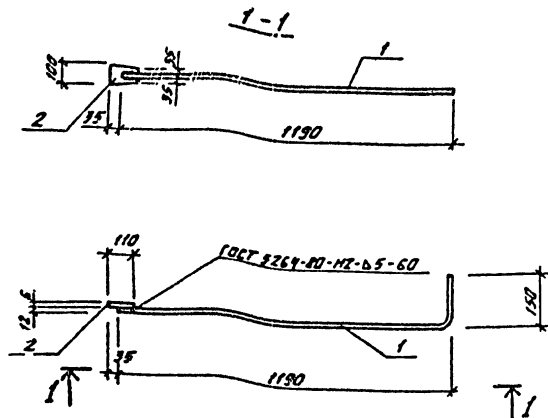
Габариты Масса Машиноб.

Р 4,6 кг 1:20

Лист Листов: 1

Госстрой СССР  
ГПН Ленинградский  
Водоканалпроект

ТП 901-1-92.88 Любон Г



Рядов	Зона	Пол	Обозначение	Наименование	Кол.	Примеч.
А4			ТП 901-1-92.88-КЖИ2-ТТ	Документация		
				Технические требования		
				Детали		
Б4	1		А-П-12 ГОСТ 5781-82 С=1340		1	1,2 кг
Б4	2		-100x6 ГОСТ 103-76 С=110		1	0,6 кг

Привязан

инв. №

ТП 901-1-92.88-КЖИ2-МС3

Изделие  
соединительное МЗ3.

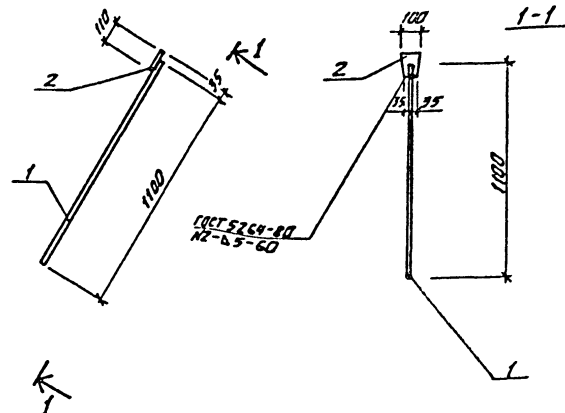
Стадия	Масса	Масштаб
Р	1,7	—
Лист	Листов	1
1	1	1

Госстроя СССР  
ГПИ Ленинградский  
водоканалпроект

Формат А3

33

ТП 901-1-92.88 Любон Г



Рядов	Зона	Пол	Обозначение	Наименование	Кол.	Примеч.
А4			ТП 901-1-92.88-КЖИ2-ТТ	Документация		
				Технические требования		
				Детали		
Б4	1		А-П-12 ГОСТ 5781-82 С=1100		1	1,0 кг
Б4	2		-100x6 ГОСТ 103-76 С=110		1	0,5 кг

Привязан

инв. №

ТП 901-1-92.88-КЖИ2-МС4

Изделие  
соединительное МС4.

Стадия	Масса	Масштаб
Р	1,5	—
Лист	Листов	1
1	1	1

Госстроя СССР  
ГПИ Ленинградский  
водоканалпроект

Формат А4

СП 950-04 Формат А4