

ТИПОВОЙ ПРОЕКТ
901 - 3 - 198.84
СООРУЖЕНИЯ

ОБРАБОТКИ ПРОМЫВНОЙ ВОДЫ ОТ КОНТАКТНЫХ
ОСВЕТИТЕЛЕЙ ДЛЯ СТАНЦИИ ОЧИСТКИ ВОДЫ
ПОВЕРХНОСТНЫХ ИСТОЧНИКОВ С СОДЕРЖАНИЕМ
ВЗВЕШЕННЫХ ВЕЩЕСТВ ДО **150** МГ / Л
ПРОИЗВОДИТЕЛЬНОСТЬЮ **8,0** и **12,5** ТЫС. М³/СУТКИ

АЛЬБОМ III
СТРОИТЕЛЬНЫЕ ИЗДЕЛИЯ

20146 - 03

				ПРОЕЗДЫ	
ИНВЕН°					

ЦЕНТРАЛЬНЫЙ ИНСТИТУТ ТИПОВОГО ПРОЕКТИРОВАНИЯ

Свердловский филиал

620062, г.Свердловск-62, ул.Челышева,4

Заказ № 2159 Кв. № 20146-03 тираж 150

Сдано в печать 10/VI 1985г цена 1-14

ТИПОВОЙ ПРОЕКТ 901-3-198.84 СООРУЖЕНИЯ

ОБРАБОТКИ ПРОМЫВНОЙ ВОДЫ ОТ КОНТАКТНЫХ
ОСВЕТИТЕЛЕЙ ДЛЯ СТАНЦИИ ОЧИСТКИ ВОДЫ
ПОВЕРХНОСТНЫХ ИСТОЧНИКОВ С СОДЕРЖАНИЕМ

ВЗВЕШЕННЫХ ВЕЩЕСТВ ДО 150 мг/л ПРОИЗВОДИТЕЛЬНОСТЬЮ 8 и 12,5 т.м³/СУТКИ
СОСТАВ ПРОЕКТА :

- | | | |
|-----------|-----|---|
| А Л Б О М | I | — Пояснительная записка. |
| А л б о м | II | — Архитектурно-строительные решения, технологическая, сантехническая, электротехническая части, нестандартизованное оборудование. |
| А л б о м | III | — строительные изделия. |
| А л б о м | IV | — спецификации оборудования. |
| А л б о м | V | — ведомости потребности в материалах. |
| А л б о м | VI | — сметы |
| А л б о м | VII | — показатели изменения сметной стоимости. |

20146-03

РАЗРАБОТАН
ЦНИИЭП инженерного оборудования
городов, жилых и общественных зданий

ГЛАВНЫЙ ИНЖЕНЕР ИНСТИТУТА
ГЛАВНЫЙ ИНЖЕНЕР ПРОЕКТА

А Л Б О М III

А. Кетаов
Е. Картошкина

Технический проект
утвержден Госгражданстроем
приказ № 120 от 6 мая 1980 г.
рабочие чертежи введены в действие
ЦНИИЭП инженерного оборудования
приказ № 100 от 25 сентября 1984 г.

				Привязан	
Инв. №					

Содержание альбома

Обозначение	Наименование	Стр.	Примеч.
гл 901-3-198.84-КЖИ. 1.0.0.0	Панель стеновая (ПС1...ПС8; ПС14)	3	
1.0.0.0.0.0	Панель стеновая (ПС1...ПС8; ПС14) сборочный чертеж	4	3 листа
1.0.0.0.0.0.0	Ведомость расхода стали на дополнительные закладные изделия на элемент, кг	7	
2.0.0.0	Панель стеновая (ПС9; ПС10)	8	
3.0.0.0	Плита перекрытия (П2; П3)	9	
2.1.0.0	Изделие закладное (МН3а; МН3б)	10	
2.2.0.0	Изделие закладное (МН10 а)	11	
2.3.0.0	Изделие закладное (МН1)	12	
2.1.1.0	Каркас плоский (КР-8а)	12	
2.1.2.0	Каркас плоский (КР-9а; КР-9б)	13	
2.2.1.0	Каркас плоский (КР-16а)	13	
2.0.1.0	Каркас плоский (КР1а)	14	
2.0.2.0	Сетка арматурная (С15а; С15б)	14	
2.0.3.0	Сетка арматурная (С14а)	15	
0.1.0.0	Шит стальной (Ш1)	16	
0.2.0.0	Шит металлический (Ш2)	16	
0.3.0.0	Изделие закладное (МН1)	17	
0.4.0.0	Изделие закладное (МН2)	17	
0.5.0.0	Каркас пространственный (КП1...КП3)	18	
0.6.0.0	Каркас пространственный (КП4; КП5)	19	
0.5.1.0	Сетка арматурная (СК1)	20	
0.5.2.0	Сетка арматурная (СК2)	20	
0.5.3.0	Сетка арматурная (СК3)	20	
0.5.4.0	Сетка арматурная (СК4)	20	

Обозначение	Наименование	Стр.	Примеч.
гл 901-3-198.84-КЖИ. 0.5.5.0	Сетка арматурная (СК5)	21	
0.6.1.0	Каркас плоский (КР1; КР2)	21	
0.0.1.0	Сетка арматурная (С1)	22	
0.0.2.0	Сетка арматурная (С2)	22	
0.0.3.0	Сетка арматурная (С3)	23	
0.0.4.0	Сетка арматурная (С4)	23	
0.0.5.0	Сетка арматурная (С5; С6)	24	
0.0.6.0	Сетка арматурная (С7)	25	
0.0.7.0	Сетка арматурная (С8; С12)	26	
0.0.8.0	Сетка арматурная (С9; С10)	27	
3.0.1.0	Сетка арматурная (С19а)	28	
3.0.2.0	Сетка арматурная (С19б)	28	

ФОРМАТ	ЗОНА	ПОД.	ОБОЗНАЧЕНИЕ	НАИМЕНОВАНИЕ	КОД.	ПРИМЕЧАНИЕ
				<u>Документация</u>		
			3.900-3. вып. 4/82	СБОРНЫЕ ЖЕЛЕЗОБЕТОННЫЕ КОНСТРУКЦИИ ЕМКОСТНЫХ СООРУЖЕНИЙ ДЛЯ ВОДОСНАБЖЕНИЯ И КАНАЛИЗАЦИИ		
12			ТП 901-3-198.84 - КЖС.1.0.0.0 СБ	СБОРОЧНЫЙ ЧЕРТЕЖ		
12			- КЖС.1.0.0.0 ВМС	ВЕДОМОСТЬ ПОТРЕБНОСТИ В МАТЕРИАЛАХ		
				<u>СБОРОЧНЫЕ ЕДИНИЦЫ</u>		
Б4	1		3.900-3. вып. 4/82 часть I	ПАНЕЛЬ СТЕНОВАЯ ПС1-36-63	1	
				<u>ПЕРЕМЕННЫЕ</u>		
				ДАННЫЕ ДЛЯ ИСПОЛНЕНИЙ		
				ТП 901-3-198.84-КЖС.1.0.0.0		
				<u>СБОРОЧНЫЕ ЕДИНИЦЫ</u>		
Б4	2		1.400-15.8.1. 120-41	ИЗДЕЛИЕ ЗАКАЛДНОЕ МНН-6	2	
				ТП 901-3-198.84-КЖС.1.0.0.0-01		
				<u>СБОРОЧНЫЕ ЕДИНИЦЫ</u>		
Б4	2		1.400-15.8.1. 120-41	ИЗДЕЛИЕ ЗАКАЛДНОЕ МНН-6	6	
Б4	3		3.901-5	САЛЬНИК $d_y=200$, $P=200$	1	
Б4	9		1.400-15.8.1. 130-23	ИЗДЕЛИЕ ЗАКАЛДНОЕ МН120-6	2	
				ТП 901-3-198.84-КЖС.1.0.0.0-02		
				<u>СБОРОЧНЫЕ ЕДИНИЦЫ</u>		
Б4	4		3.901-5	САЛЬНИК $d_y=100$; $P=200$	2	

Бетон М200; №3 100; Б4.

Покрываете закладных деталей-горячее цинкование в 50 МКМ.

ПРИВЯЗАН

ИНВ.№

ПРОВЕР. ПЕТРОВИЧНА
СМЖСН ПЕРЧЕВА
РЧК. ГР. АНТОНОВА
ГЛП КУЗНЕЦОВ
С.А. КОЖС. ШАПИРО
Н. КОЖ. КУЗНЕЦОВ
НАЧ. ОТА КРАСОВИН

ТП 901-3-198.84

- КЖС. 1.0.0.0

Панель стеновая
(ПС1.... ПС8; ПС11)

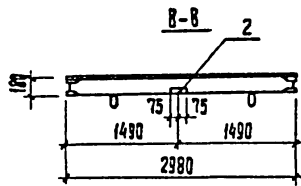
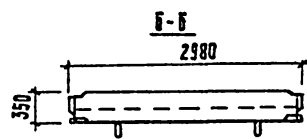
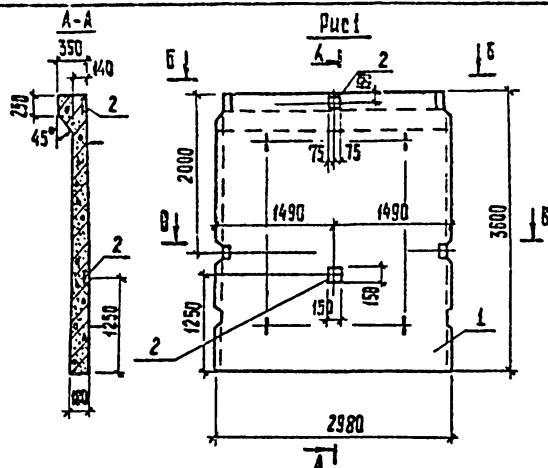
СТАДИИ ЛУЧТ АНЕТОВ
Р 1 2
ЦИНИЭП
ИНЖЕНЕРНОГО ОБОРУДОВАНИЯ
Г. МОСКВА

ФОРМАТ	ЗОНА	ПОД.	ОБОЗНАЧЕНИЕ	НАИМЕНОВАНИЕ	КОД.	ПРИМЕЧАНИЕ
				ТП 901-3-198.84-КЖС.1.0.0.0-03		
				<u>СБОРОЧНЫЕ ЕДИНИЦЫ</u>		
Б4	2		1.400-15.8.1. 120-41	ИЗДЕЛИЕ ЗАКАЛДНОЕ МНН-6	4	
				ТП 901-3-198.84-КЖС.1.0.0.0-04		
				<u>СБОРОЧНЫЕ ЕДИНИЦЫ</u>		
Б4	4		3.901-5	САЛЬНИК $d_y=50$; $P=200$	2	
Б4	6		3.901-5	САЛЬНИК $d_y=150$; $P=200$	2	
Б4	7		1.400-15.8.1. 140-17	ИЗДЕЛИЕ ЗАКАЛДНОЕ МН129-6	1	
				ТП 901-3-198.84-КЖС.1.0.0.0-05		
				<u>СБОРОЧНЫЕ ЕДИНИЦЫ</u>		
Б4	2		1.400-15.8.1. 120-41	ИЗДЕЛИЕ ЗАКАЛДНОЕ МНН-6	2	
Б4	4		3.901-5	САЛЬНИК $d_y=100$; $P=200$	1	
Б4	6		3.901-5	САЛЬНИК $d_y=150$; $P=200$	1	
Б4	8		3.901-5	САЛЬНИК $d_y=250$; $P=200$	1	
Б4	9		1.400-15.8.1. 130-23	ИЗДЕЛИЕ ЗАКАЛДНОЕ МН120-6	3	
				ТП 901-3-198.84-КЖС.1.0.0.0-06		
				<u>СБОРОЧНЫЕ ЕДИНИЦЫ</u>		
Б4	2		1.400-15.8.1. 120-41	ИЗДЕЛИЕ ЗАКАЛДНОЕ МНН-6	1	
Б4	9		1.400-15.8.1. 130-23	То же МН120-6	3	
				ТП 901-3-198.84-КЖС.1.0.0.0-07		
				<u>СБОРОЧНЫЕ ЕДИНИЦЫ</u>		
Б4	9		1.400-15.8.1. 130-23	ИЗДЕЛИЕ ЗАКАЛДНОЕ МН120-6	2	
Б4	10		1.400-15.8.1. 120-36	То же МНН-1	2	
Н	11		ТП 901-3-198.84-КЖС.2.3.0.0	» МН01	1	
				ТП 901-3-198.84-КЖС.1.0.0.0-08		
				<u>СБОРОЧНЫЕ ЕДИНИЦЫ</u>		
Б4	2		1.400-15.8.1. 120-41	ИЗДЕЛИЕ ЗАКАЛДНОЕ МНН-6	1	
Б4	4		3.901-5	САЛЬНИК $d_y=100$; $P=200$	1	
Б4	6		3.901-5	САЛЬНИК $d_y=150$; $P=200$	1	
Б4	8		3.901-5	САЛЬНИК $d_y=250$; $P=200$	1	

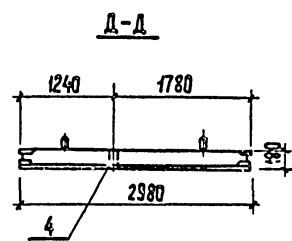
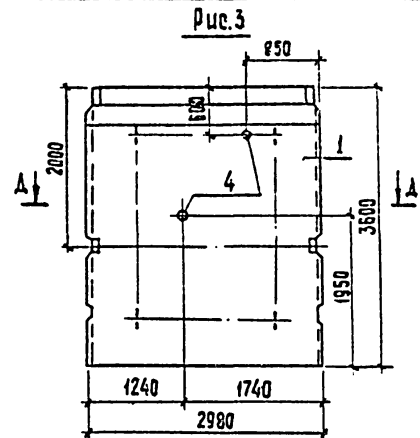
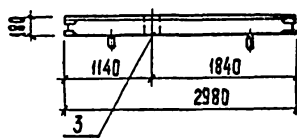
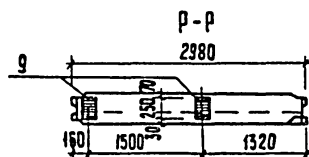
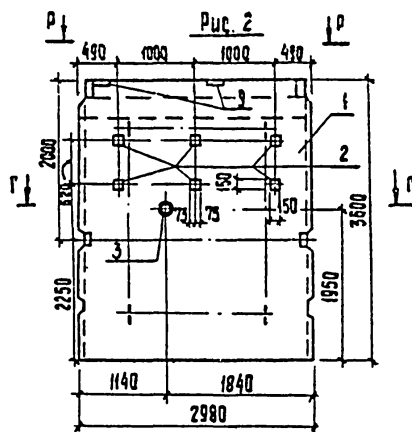
ТП 901-3-198.84

- КЖС. 1.0.0.0

ЛУЧТ
2



Обозначение	Марка	Рис.
ТП 901-3-198.84-КЖШ.1.0.0.0	ПС1	1
-01	ПС2	2
-02	ПС3	3



Привязан

ИЗВ. №

Провер.	Петровина
Инжен.	Левчева
Рук. гр.	Антонова
Гип.	Кузнецов
Гл. конст.	Шалыро
Н. конст.	Кузнецов
Нач. отд.	Красавин

ТП 901-3-198.84

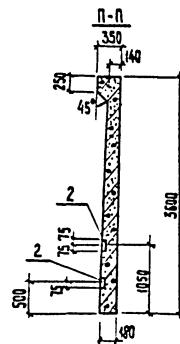
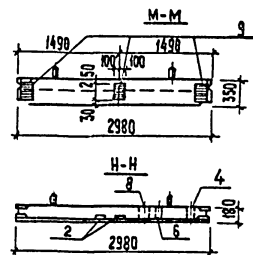
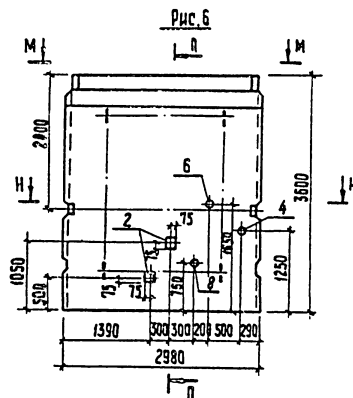
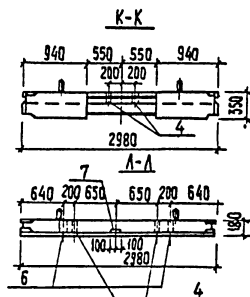
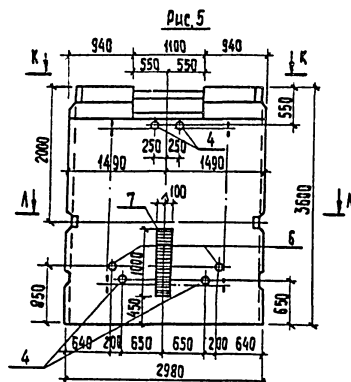
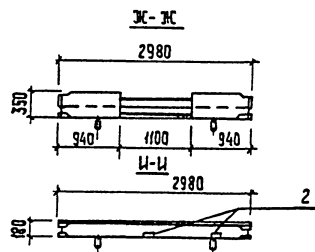
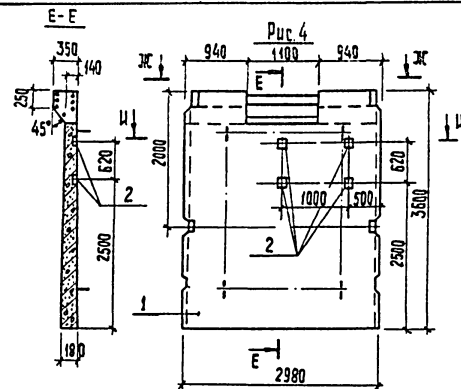
- КЖШ, 1.0.0.0 СБ

Панель стеновая
(ПС 1, ПС 2, ПС 3)
Сборочный чертеж.

Стандарт	Масса	Масштаб
Р	4830	1:50
Лист 1	Листов 3	
Инженерное оборудование г. Москва		

Копировал: Хлюпенен

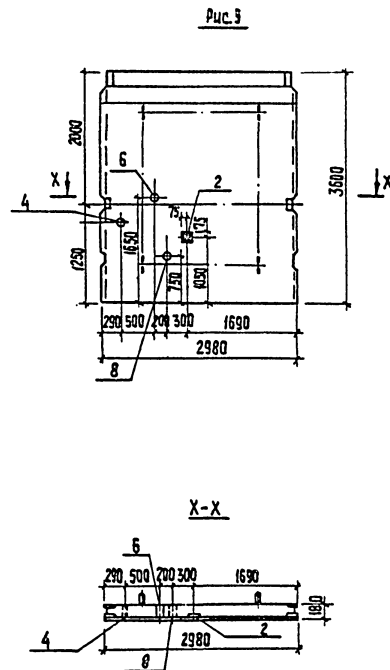
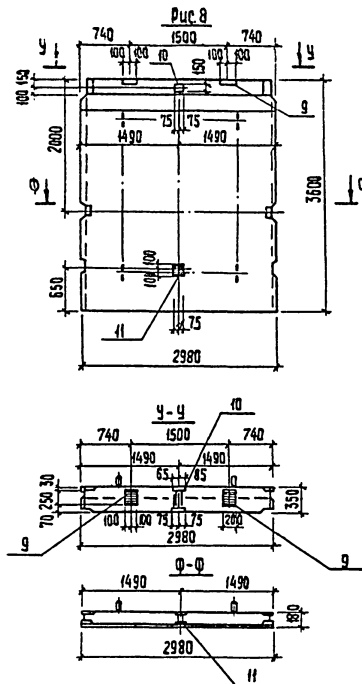
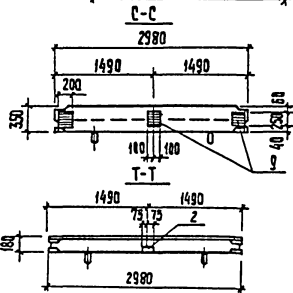
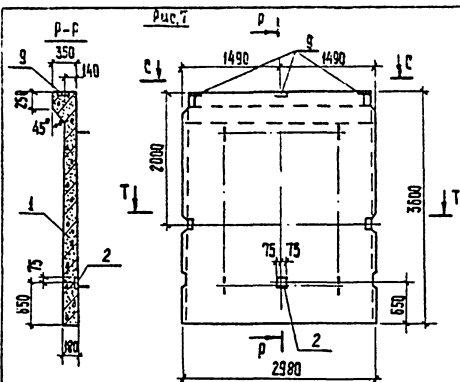
Формат А2



ОБОЗНАЧЕНИЕ	МАРКА	Рис.
ТН 904-3-1984-КЖС.1.000-03	ПС4	4
-04	ПС5	5
-05	ПС6	6

ТН 901-3-198.84	КЗСУ.1.0.02СБ	2
-----------------	---------------	---

ΚΟΠΥΡΟΨΑΛ: ΥΠΟΠΕΣΗ



ОБОЗНАЧЕНИЕ	МАРКА	РИС.
III 901-3-198.84-КЖИ.0.00-06	Пс 7	7
	-07	8
08	Пс 11	9

III 901-3-198.84

- КЖИ.1.0.00 СБ

Лист
3

КОПИРОВАЛ: ХЮПМЕН
20116-03

Марка элемента	Изделия арматурные				Изделия закладные																	Общий расход	
	Арматура класса				Арматура класса								Прокат марки				Труба						
					А-I		Итого	А-II			ВСтЗ КП2			по ГОСТ 10704-76*, ту 102-39-78					Итого				
	ГОСТ 5781-82				ГОСТ 5781-82			ГОСТ 103-76															
				Итого	φ 6	φ 10			φ 8	φ 10	φ 12	Итого	φ 6	φ 8	φ 10	Итого	299×8	168×5		121×4	245×7		351×9
ПС1								0,2			0,2	2,2	0,8		3,0							3,2	
ПС2						1,56	—	1,56	0,6		0,60	1,2	6,6	5,6	3,2	15,4	11,5					11,5	29,66
ПС3					0,84		—	0,84							3,52	3,52		8,0				8,0	12,36
ПС4							—	—	0,13			0,13	1,06	0,40		1,56						—	1,69
ПС5					1,44	2,52	—	3,96	0,3			0,3	9,4	1,0	10,56	20,96		8,0	4,6	16,4		29,0	54,22
ПС6					0,42	3,12	—	3,54	0,2		1,80	2,0	2,2	10,25	9,14	21,59		4,0		8,2	15,2	27,4	54,53
ПС7							—	—	0,1		1,8	1,9	1,1	9,7	2,4	13,20							15,10
ПС8							—	—	1,0	0,44	1,2	2,64	2,2	6,2	6,32	14,72							17,36
ПС11					0,42	3,12		3,54	0,1			0,1	1,1	0,4	7,34	8,84		4,0		8,2	15,2	27,4	39,88

ИНВ. № ПОДПИСЬ И ДАТА

привязан

ИНВ. №

ПРОВЕР. ПЕТРОВИЧНА
 ИНЖЕН. ПЕРЧЕВА
 РУК. ГР. АНТОНОВА
 ГИП. КУЗНЕЦОВ
 ГА. КОНС. ШАПИРО
 И. КОНТР. КУЗНЕЦОВ
 НАЧ. ОТД. КРАСАВИН

ТП 901-3-198.84

- КЭЖИ. О.ОД ВМС

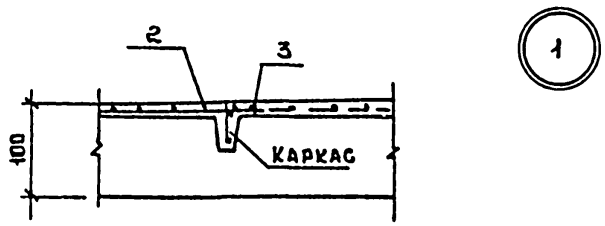
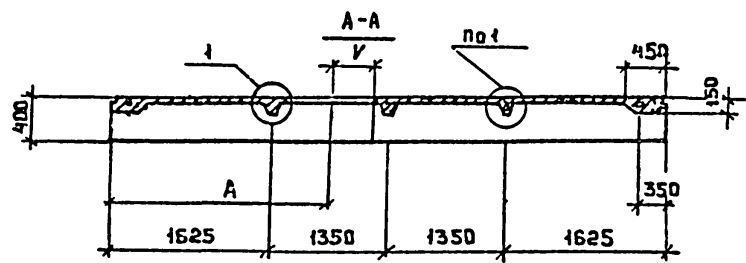
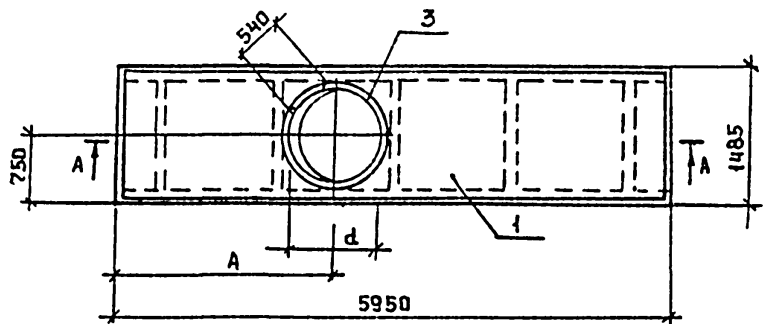
Ведомость расхода стали
 на дополнительные заклад-
 ные изделия на элемент,
 кг

СТАЦИЯ Ауст Аустов
 Р П
 ИНИИЭП
 инженерного оборудования
 г. Москва

КОПИРОВАЛ: ХЮПНЕН

ФОРМАТ А2

20146-03



Обозначение	РАЗМЕРЫ мм			Марка
	A	d	y	
ТП 901-3-198,84-КЖИ. 3.0.00	2300	1100	550	п2
-01	2500	700	350	п3

ПРИВЯЗАН:			
ИНВ. №			

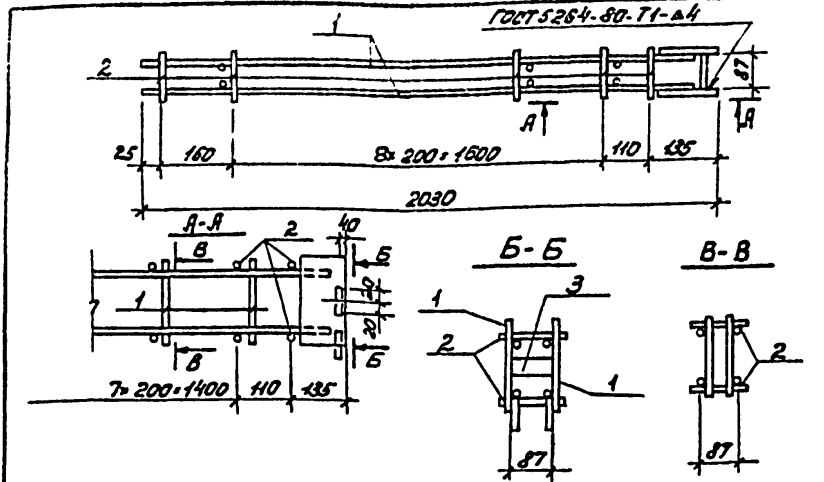
ФОРМАТ	ЗОНА	ПОЗ	ОБОЗНАЧЕНИЕ	НАИМЕНОВАНИЕ	КОЛ.	ПРИМЕЧАНИЕ
				СБОРОЧНЫЕ ЕДИНИЦЫ		
		1	1.442.1-2.14.00.0-064	ПАНТА ПЕРЕКРЫТИЯ 2П-5АУТ	1	
				ПЕРЕМЕННЫЕ		
				ДАННЫЕ ИСПОЛНЕНИЙ		
				ТП 901-3-198,84-КЖИ. 3.0.0.0		
				СБОРОЧНЫЕ ЕДИНИЦЫ		
И		2	ТП 901-3-198,84-КЖИ. 3.0.1.0	СЕТКА АРМАТУРНАЯ С19а	1	ВЗАМЕН С19
				ДЕТАЛИ		
Б4		3	ТП 901-3-198,84-КЖИ. 3.0.0.3	Ø12 АП ГОСТ 5781-82 L=4140	1	3,68 кг
				ТП 901-3-198,84-КЖИ. 3.0.0.0-01		
				СБОРОЧНЫЕ ЕДИНИЦЫ		
И		2	ТП 901-3-198,84-КЖИ. 3.0.2.0	СЕТКА АРМАТУРНАЯ С19б	1	ВЗАМЕН С19
				ДЕТАЛИ		
Б4		3	ТП 901-3-198,84-КЖИ. 3.0.0.3	Ø12 АП ГОСТ 5781-82 L=2890	1	2,1 кг

ВЕДОМОСТЬ РАСХОДА СТАЛИ НА ЭЛЕМЕНТ, кг

Марка элемента	Арматурные изделия		Всего
	Арматура класса		
	А - III		
	ГОСТ 5781-82	Итого	
	Ø 12		
п2	3,68	3,68	3,68
п3	2,1	2,1	2,1

				ТП 901-3-198.84	- КЖИ. 3.000		
				ПАНТА ПЕРЕКРЫТИЯ (п2, п3)	СТАДИЯ	МАССА	МАСШТАБ
ПРОВЕР.	ПЕТРОВНИНА	Давыд			Р	2400	1:50
ИНЖЕН	ПЕВЧЕВА	Игорь					
РУК.ГРУП	АНТОНОВА	Ирина					
ГИП	КУЗНЕЦОВ	Александр			ЛИСТ	ЛИСТОВ 4	
ГЛ. КОНСТ	ШАПИРО	Владимир			ЦНИИЭП		
Н. КОНТРО	КУЗНЕЦОВ	Александр			ИНЖЕНЕРНО-ПРОЕКТИРОВАТЕЛЬСКИЙ		
НАЧ. ОД	КОЗЛОВ	Владимир			Г. МОСКВА		

ПРОВЕР.	ЛЕТОВНИНА	Д.А.Р.
ИНЖЕН.	ПЕВЧЕВА	Д.А.
РУК. ГРУП.	АНТОНОВА	Л.А.
ГИП	КУЗНЕЦОВ	В.А.
ГЛ. КОНСТ.	ШАПИРО	В.А.
Н. КОНТР.	КУЗНЕЦОВ	В.А.
ИЗДАЧ. ОТД.	КОЗЛОВ	В.А.



Формат	Зона	Поз.	Обозначение	Наименование	Кол.	Примечание
				<u>Сборочные единицы</u>		
И	1	ГП 901-3-198.81	- КЖИ. 2.2.1.0	Каркас плоский КР-16а	2	
				<u>Детали</u>		
Б4	2		- КЖИ. 2.2.0.2	Ф58р-Г ГОСТ 6727-80 с-120	11	0,02 кг
Б4	3		- КЖИ. 2.2.0.3	Полоса Б-2 3x40 ГОСТ 103-76 с-85	1	0,14 кг

ПРИВЯЗАН

ИНВ. №

ГП 901-3-198.84

-КЖИ. 2.2.0.0

ИЗДЕЛИЕ ЗАКЛАДНОЕ
(МН10а)

СТАДИЯ МАССА МАСШТАБ

Р 7,3 1:10

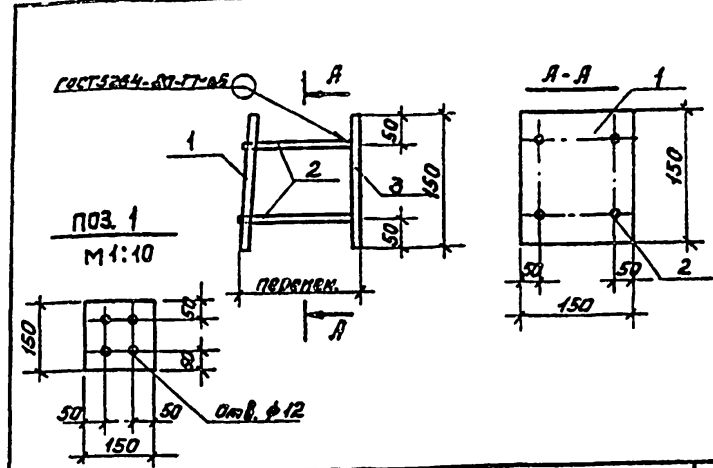
ЛИСТ ЛИСТОВ 1

ЦНИИЭП

ИЖСЕНЕРГОТЕХНИЧЕСКОГО ПРОЕКТИРОВАНИЯ

Г. МОСКВА

Копирован: Паскулина



Формат	Зона	Позиция	Обозначение	Наименование	Кол.	Примеч.
				<u>Детали</u>		
Б4	1	ГП 901-3-198.84	- КЖИ. 2.3.0.1	Полоса Б-2 10x150 ГОСТ 103-76 с-150	1	2,36 кг
Б4	2		- КЖИ. 2.3.0.2	Ф10АВ ГОСТ 5781-82 с-160	4	0,4 кг
Б4	3		- КЖИ. 2.3.0.3	Полоса Б-2 10x150 ГОСТ 103-76 с-150	1	2,36 кг

1. Поз. 1 приваривают к анкерам после установки на месте.
2. Покрытие поверхностей ГрЦ 50-60.

ПРИВЯЗАН

ИНВ. №

ГП 901-3-198.84

-КЖИ. 2.3.0.0

ИЗДЕЛИЕ ЗАКЛАДНОЕ
МН01

СТАДИЯ МАССА МАСШТАБ

Р 5,16 1:10

ЛИСТ ЛИСТОВ 1

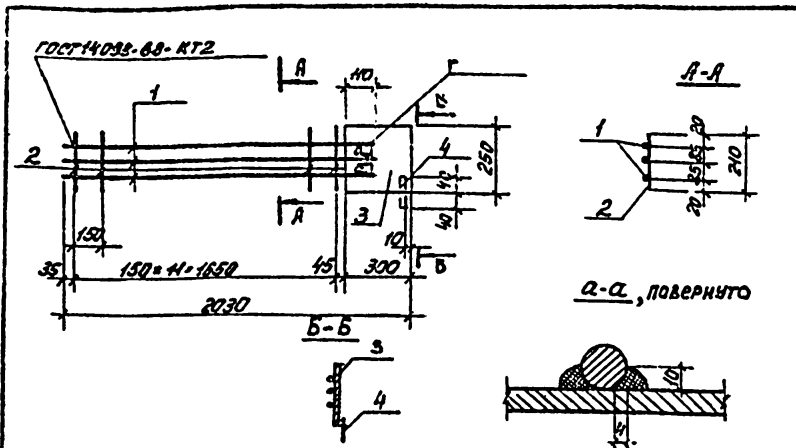
ЦНИИЭП

ИЖСЕНЕРГОТЕХНИЧЕСКОГО ПРОЕКТИРОВАНИЯ

Г. МОСКВА.

Копирован: Паскулина

Формат А4



Марка	Зона	Пав.	Обозначение	Наименование	Кол.	Примечание
				<u>Детали</u>		
54	1		ТН 901-3-198.84-КЖУ.2.1.1.1	Ф148 $\frac{1}{2}$ ГОСТ 5781-82 С-1840	3	223кг
54	2		-КЖУ.2.1.1.2	Ф58 $\frac{1}{2}$ -Т ГОСТ 6127-80 С-210	12	0,03кг
54	3		-КЖУ.2.1.1.3	Валов. 82+250 ГОСТ 82-70 ВСТЗ КНЗ-Т/ОКТ74637-79 С-300	1	3,02кг
54	4		-КЖУ.2.1.1.4	Ф148 $\frac{1}{2}$ ГОСТ 5781-82 С-80	1	0,1кг

Электроды типа Э-50А

ПРИВЯЗАН

КНВ. №

τη 901-3-198.84

- КЖСН 2.1.1.0

КАРКАС ПЛОСКИЙ
КР-0в

СТАДИЯ	МАССА	МАСШТАБ
1	100	100
2	100	100
3	100	100
4	100	100
5	100	100
6	100	100
7	100	100
8	100	100
9	100	100
10	100	100
11	100	100
12	100	100
13	100	100
14	100	100
15	100	100
16	100	100
17	100	100
18	100	100
19	100	100
20	100	100
21	100	100
22	100	100
23	100	100
24	100	100
25	100	100
26	100	100
27	100	100
28	100	100
29	100	100
30	100	100
31	100	100
32	100	100
33	100	100
34	100	100
35	100	100
36	100	100
37	100	100
38	100	100
39	100	100
40	100	100
41	100	100
42	100	100
43	100	100
44	100	100
45	100	100
46	100	100
47	100	100
48	100	100
49	100	100
50	100	100
51	100	100
52	100	100
53	100	100
54	100	100
55	100	100
56	100	100
57	100	100
58	100	100
59	100	100
60	100	100
61	100	100
62	100	100
63	100	100
64	100	100
65	100	100
66	100	100
67	100	100
68	100	100
69	100	100
70	100	100
71	100	100
72	100	100
73	100	100
74	100	100
75	100	100
76	100	100
77	100	100
78	100	100
79	100	100
80	100	100
81	100	100
82	100	100
83	100	100
84	100	100
85	100	100
86	100	100
87	100	100
88	100	100
89	100	100
90	100	100
91	100	100
92	100	100
93	100	100
94	100	100
95	100	100
96	100	100
97	100	100
98	100	100
99	100	100
100	100	100

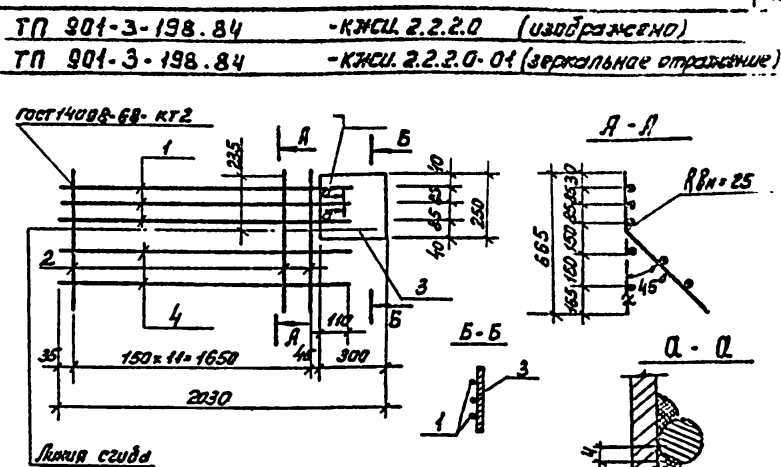
P 994 -

ЛКСТ	ЛКСТОВ.
------	---------

ЦНИИЭП
ИНЖЕНЕРНОГО ОБЪЕДИНЕНИЯ
С. МОСКВА

Копировал: Пискулина

Формат Я4



Марка	Зона	Пол	Обозначение	Наименование	Кол.	Примечание
				<u>Детали</u>		
54	1		ТП 901-3-198.84 - КЖС. 2.1.2.1	Ф14HГТГТ5781-82 С-1840	3	223кг
54	2		- КЖС. 2.1.2.2	Ф58р-ГТГТ6727-80 С-665	12	91кг
54	3		- КЖС. 2.1.2.3	Лопатка 5-2 8-250/ГТГТ 82-70 С-300 ГТГТ-3781-10674637-79	1	4,7кг
54	4		- КЖС. 2.1.2.4	Ф58р-ГТГТ6727-80 С-1840	2	928кг

Электроды типа Э-50А

Обозначение

Мадра

ТН 901-3-198.84 КЖСУ.2.1.2.0

-01 | Кр-98

ПРКВЯЗАН

WKB.No

тп 901-3-198.84

-KJCH 2.1.2.0

КАРКАС ПЛОСКИЙ
(КР-9а; КР-9б)

СТАДИЯ	МАССА	МАСШТАБ
1	100	100
2	100	100
3	100	100
4	100	100
5	100	100
6	100	100
7	100	100
8	100	100
9	100	100
10	100	100
11	100	100
12	100	100
13	100	100
14	100	100
15	100	100
16	100	100
17	100	100
18	100	100
19	100	100
20	100	100
21	100	100
22	100	100
23	100	100
24	100	100
25	100	100
26	100	100
27	100	100
28	100	100
29	100	100
30	100	100
31	100	100
32	100	100
33	100	100
34	100	100
35	100	100
36	100	100
37	100	100
38	100	100
39	100	100
40	100	100
41	100	100
42	100	100
43	100	100
44	100	100
45	100	100
46	100	100
47	100	100
48	100	100
49	100	100
50	100	100
51	100	100
52	100	100
53	100	100
54	100	100
55	100	100
56	100	100
57	100	100
58	100	100
59	100	100
60	100	100
61	100	100
62	100	100
63	100	100
64	100	100
65	100	100
66	100	100
67	100	100
68	100	100
69	100	100
70	100	100
71	100	100
72	100	100
73	100	100
74	100	100
75	100	100
76	100	100
77	100	100
78	100	100
79	100	100
80	100	100
81	100	100
82	100	100
83	100	100
84	100	100
85	100	100
86	100	100
87	100	100
88	100	100
89	100	100
90	100	100
91	100	100
92	100	100
93	100	100
94	100	100
95	100	100
96	100	100
97	100	100
98	100	100
99	100	100
100	100	100

12.1	1:20
------	------

ЛКСТ	ЛКСТОВБ
------	---------

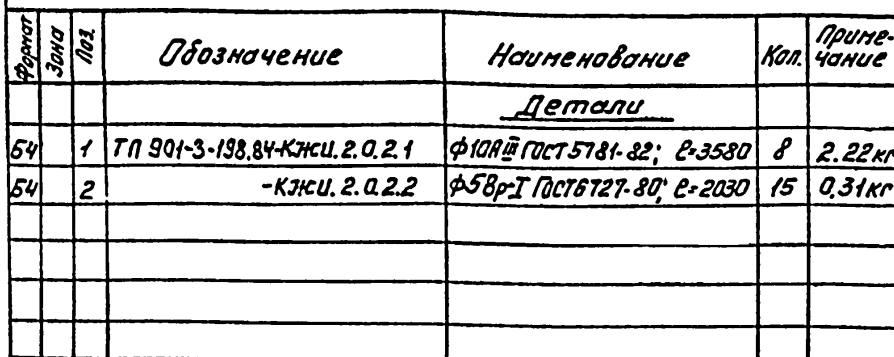
ЦНИИЭП
ЖУКОВСКОГО ОБРАЗОВАНИЯ
Г. МОСКВА.

Копировал: Пискулина

формат А4

20146-03

формат №4



Обозначение	Марка	Рис.
ТП 904- -КЖИ.2.03.0	с15а	1
-01	с15б	2

ПРКВЯЗАН

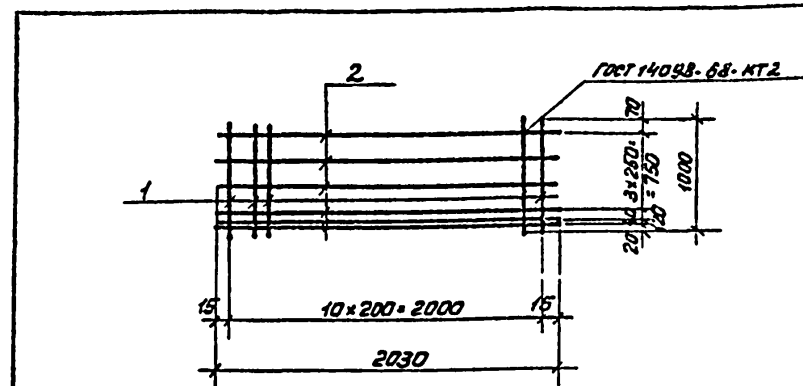
КВБ. №

[illegible]

Копировал: Пискулина

Формат А4

Типовой проект



Формат	Знач	Поз.	Обозначение	Наименование	Кол.	Примечание
				<u>Детали</u>		
Б4	1		ТП 901-3-198.84 - КЖИ. 2.0.3.1	ФЛАНЦ 5781-82; Р-1000	11	0,62 кг
Б4	2		- КЖИ. 2.0.3.2	Ф58р-Т 6727-80; Р-2030	6	0,31 кг

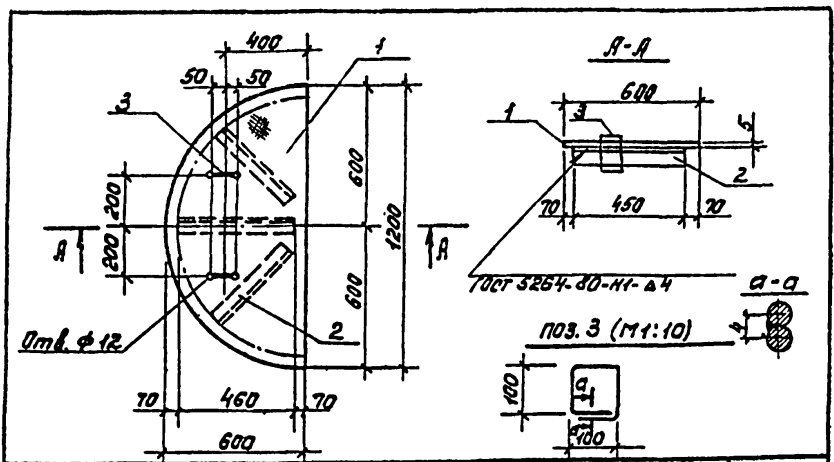
ПРИВЯЗАН

ХНВ. №

				ТН 901-3-198.84	- КЖН.2.03.0		
				СЕТКА АРМАТУРНАЯ (с14а)	СТАДИЯ	МАССА	МАСШТАБ
ПРОВЕР.	АНТОНОВА				Р	В.68	
СТ.ИНЖ.	ПЕТРОВНИК					кг	
РУК.ГР.	АНТОНОВА				Лист	Листов 1	
ГНП	КУЗНЕЦОВ				УНИИЭП НАЦИОНАЛЬНОГО ОБРАЗОВАНИЯ г. МОСКВА.		
ГЛАВ.КОНСТ.	ШАПИРО						
Н.КОМ.Р.	КУЗНЕЦОВ						
НАЧ.ОТД.	КРАСАВИН						

Копировал: Пискулина

Формат А4



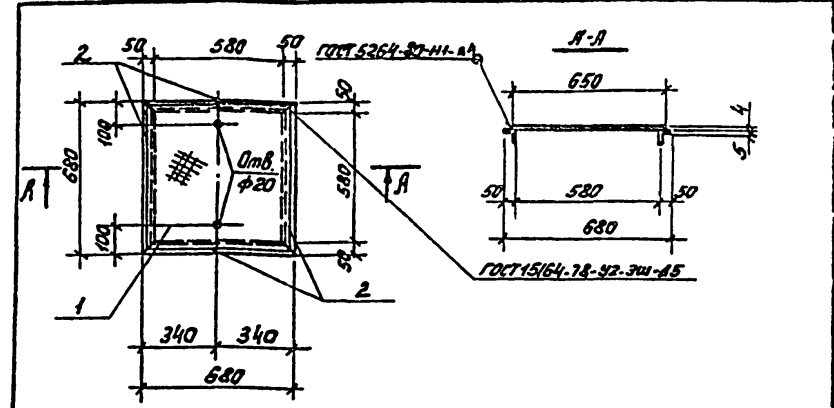
Архит.	Зона	Поз.	Обозначение	Наименование	Кол.	Примечание
				<u>Детали</u>		
Б4	1	ТЛ 901-3-198.84	-КЖИ.О.1.0.1	Лист ролб. К-40-1200-600 ВСТ 3 кл 2 ГОСТ 8292-75	1	23,9 кг
Б4	2		-КЖИ.О.1.0.2	Лист ролб. К-40-1200-600 ВСТ 3 кл 2 ГОСТ 8292-75	3	2,21 кг
Б4	3		-КЖИ.О.1.0.3	Лист ролб. К-40-1200-600 ВСТ 3 кл 2 ГОСТ 8292-75	2	0,3 кг

Покрытие поверхностей:
насыльная краска ГОСТ 8292-75 за 2 раза.

ПРИВЯЗАН			
ИНВ. №			

ТЛ 901-3-198.84	-КЖИ.О.1.0.0
ЩИТ СТАЛЬНОЙ	СТАДИА МАССА МАСШТАБ
Щ1	Р 31,13 1:20
	ЛИСТ ЛИСТОВ 1
	ЦИНИЭП
	ИНЖЕНЕРНОГО ОБЩЕСТВА
	Г. МОСКВА.

Копировал: Лискулина формат А4



Архит.	Зона	Поз.	Обозначение	Наименование	Кол.	Примечание
				<u>Детали</u>		
Б4	1	ТЛ 901-3-198.84	-КЖИ.О.2.0.1	Лист ролб. К-40-650-650 ВСТ 3 кл 2 ГОСТ 8292-75	1	14,4 кг
Б4	2		-КЖИ.О.2.0.2	Лист ролб. К-40-650-650 ВСТ 3 кл 2 ГОСТ 8292-75	4	2,56 кг

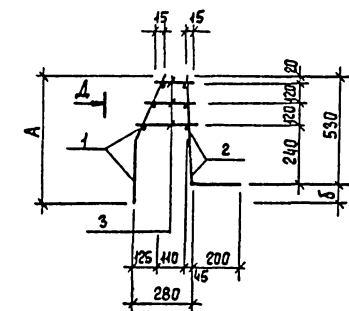
Покрытие поверхностей: НАСЫЛЬНАЯ
КРАСКА ГОСТ 8292-75 за 2 раза.

ПРИВЯЗАН			
ИНВ. №			

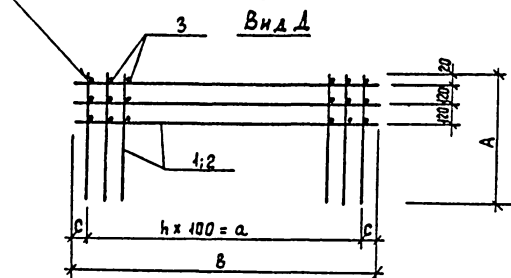
ТЛ 901-3-198.84	-КЖИ.О.2.0.0
ЩИТ МЕТАЛЛИЧЕСКИЙ	СТАДИА МАССА МАСШТАБ
Щ2	Р 24,35 1:20
	ЛИСТ ЛИСТОВ 1
	ЦИНИЭП
	ИНЖЕНЕРНОГО ОБЩЕСТВА
	Г. МОСКВА.

Копировал: Лискулина формат А4

20146-03 ФОРМАТ А4



ГОСТ 14098-68-кТ2



ФОРМАТ	ЗНАЧ	Поз.	ОБОЗНАЧЕНИЕ	НАИМЕНОВАНИЕ	КОЛ.	ПРИМЕР
			<u>ПЕРЕМЕННЫЕ ДАННЫЕ ДЛЯ ИСПОЛНЕНИЙ</u>			
				ТП 901-3-198.84-КЖИ.0.5.0.0		
				<u>СБОРОЧНЫЕ ЕДИНИЦЫ</u>		
И	1		ТП 901-3-198.84 - КЖИ.0.5.1.0	СЕТКА АРМАТУРНАЯ СК1	1	
И	2		- КЖИ.0.5.4.0	СЕТКА АРМАТУРНАЯ СК4	1	
				<u>ДЕТАЛИ</u>		
БЧ	3		- КЖИ.0.5.0.3	Ф8АІ ГОСТ 5781-82 $\varnothing_{ср}=225$	102	0,09 кг
				ТП 901-3-198.84-КЖИ.0.5.0.0.0		
				<u>СБОРОЧНЫЕ ЕДИНИЦЫ</u>		
И	1		ТП 901-3-198.84 - КЖИ.0.5.2.0	СЕТКА АРМАТУРНАЯ СК2	1	
И	2		- КЖИ.0.5.5.0	СЕТКА АРМАТУРНАЯ СК5	1	
				<u>ДЕТАЛИ</u>		
БЧ	3		- КЖИ.0.5.0.3	Ф8АІ ГОСТ 5781-82 $\varnothing_{ср}=225$	90	0,09 кг
				ТП 901-3-198.84-КЖИ.0.5.0.0.0		
				<u>СБОРОЧНЫЕ ЕДИНИЦЫ</u>		
И	1		ТП 901-3-198.84 - КЖИ.0.5.3.0	СЕТКА АРМАТУРНАЯ СК3	1	
И	2		- КЖИ.0.5.5.0	СЕТКА АРМАТУРНАЯ СК5	1	
				<u>ДЕТАЛИ</u>		
БЧ	3		- КЖИ.0.5.0.3	Ф8АІ ГОСТ 5781-82 $\varnothing_{ср}=225$	90	0,09 кг

1. КАРКАС СОЕДИНЯТЬ ПРИ ПОМОЩИ СВАРОЧНЫХ КЛЕЩЕЙ.

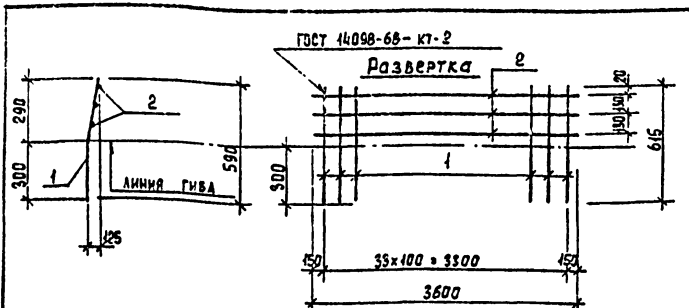
ОБОЗНАЧЕНИЕ	МАРКА	РАЗМЕРЫ, мм					КОЛ-ВО	МАССА, кг	
		А	В	а	б	с			
ТП 901-3-198.84 - жкм Q50.0	КП1	590	3600	3300	60	150	33	48,30	
	-01	КП2	590	3200	2900	60	150	29	42,66
	-02	КП3	690	3200	2900	160	150	29	43,86

[illegible]

Копировал ЕРЕМЧЕНКО

ФОРМАТ А3

20146-03



Формат	Зона	Поз.	Обозначение	Наименование	Кол.	Примеч.
ДЕТАЛИ						
Б4	1	ТП 901-3-198.84	- кжн. 0.5.1.1	φ 8 АІ ГОСТ 5781-82 l=615	34	0,24 кг
Б4	2	ТП 901-3-198.84	- кжн. 0.5.1.2	φ 8 АІ ГОСТ 5781-82 l=3600	3	1,42 кг

ПРИВЯЗАН

Инв. №

ТП 901-3-198.84

- кжн. 0.5.1.0

СЕТКА АРМАТУРНАЯ
(СК 1)

СТАДИЯ МАССА МАСШТАБ

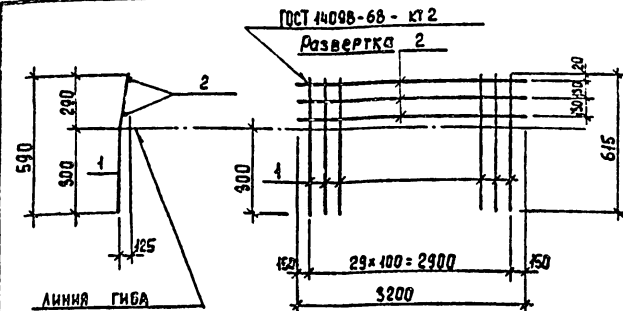
Р 12,42 -

Лист Листов 1

ЦНИИЭП

Инженерного оборудования
г. Москва

ПРОВЕР. ПЕТРОВНИНА
 ИНЖЕНЕР ПЕВЧЕВА
 РЧК. ГР. АНТОНОВА
 ГИП КУЗНЕЦОВ
 Л. КОНСТ. ШАПИРО
 Н. КОНТР. КУЗНЕЦОВ
 НАЧ. СТА. КРАСАВИН



Формат	Зона	Поз.	Обозначение	Наименование	Кол.	Примеч.
ДЕТАЛИ						
Б4	1	ТП 901-3-198.84	- кжн. 0.5.2.1	φ 8 АІ ГОСТ 5781-82 l=615	30	0,24 кг
Б4	2	ТП 901-3-198.84	- кжн. 0.5.2.2	φ 8 АІ ГОСТ 5781-82 l=3200	3	1,26 кг

ПРИВЯЗАН

Инв. №

ТП 901-3-198.84

- кжн. 0.5.2.0

СЕТКА АРМАТУРНАЯ
(СК 2)

СТАДИЯ МАССА МАСШТАБ

Р 10,98 -

Лист Листов 1

ЦНИИЭП

Инженерного оборудования
г. Москва

ПРОВЕР. ПЕТРОВНИНА
 ИНЖЕНЕР ПЕВЧЕВА
 РЧК. ГР. АНТОНОВА
 ГИП КУЗНЕЦОВ
 Л. КОНСТ. ШАПИРО
 Н. КОНТР. КУЗНЕЦОВ
 НАЧ. СТА. КРАСАВИН

Копировала ЕРЕМЧЕНКО

Формат А

ФОРМА	ЗОНА	ПОС.	ОБОЗНАЧЕНИЕ	НАИМЕНОВАНИЕ	КОЛ.	ПРИМЕЧ.
				<u>ДЕТАЛИ</u>		
Б4	1	1	ТП 901-3-198.84 - КЖИ.0.5.3.1	φ 8 А I ГОСТ 5781-82 L=715	30	0,28 кг
Б4	2	2	ТП 901-3-198.84 - КЖИ.0.5.3.2	φ 8 А I ГОСТ 5781-82 L=3200	3	1,26 кг

ПРИВЯЗАН

ИМВ. №

ТП 901-3-198.84

- КЖИ. 0.5. 3.0

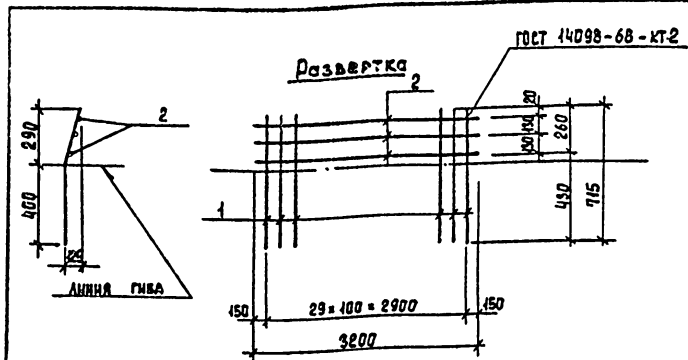
ПРОВЕР. ПЕТРОВНИНА
 ИНЖЕНЕР ПЕВЧЕВА
 РУК. ГР. АНТОНОВА
 ГИП КУЗНЕЦОВ
 СЛ. КОНСТ. ШАПИРО
 И. КОНТР. КУЗНЕЦОВ
 НАЧ. ОТД. КРАСАВИН

СЕТКА АРМАТУРНАЯ
(СК 3)

СТАДИЯ	МАССА	МАСШТАБ
Р	12,18	-

ЛИСТ Листов 1

ЦНИИЭП
 ИНЖЕНЕРНОЕ ОБОРУДОВАНИЕ
 Г. МОСКВА



ФОРМА	ЗОНА	ПОС.	ОБОЗНАЧЕНИЕ	НАИМЕНОВАНИЕ	КОЛ.	ПРИМЕЧ.
				<u>ДЕТАЛИ</u>		
Б4	1	1	ТП 901-3-198.84 - КЖИ.0.5.4.1	φ 12 А I ГОСТ 5781-82 L=740	34	0,66 кг
Б4	2	2	ТП 901-3-198.84 - КЖИ.0.5.4.2	φ 8 А I ГОСТ 5781-82 L=3600	3	1,42 кг

ПРИВЯЗАН

ИМВ. №

ТП 901-3-198.84

- КЖИ. 0.5. 4.0

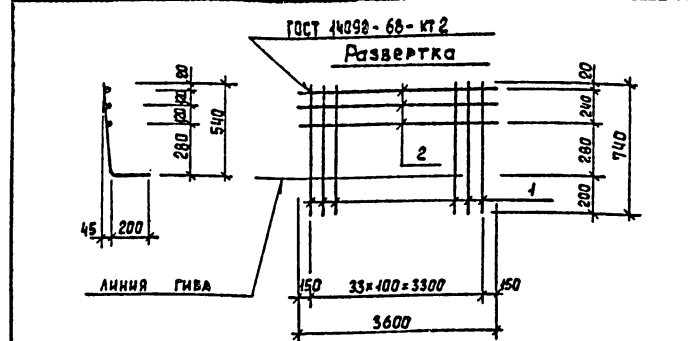
ПРОВЕР. ПЕТРОВНИНА
 ИНЖЕНЕР ПЕВЧЕВА
 РУК. ГР. АНТОНОВА
 ГИП КУЗНЕЦОВ
 СЛ. КОНСТ. ШАПИРО
 И. КОНТР. КУЗНЕЦОВ
 НАЧ. ОТД. КРАСАВИН

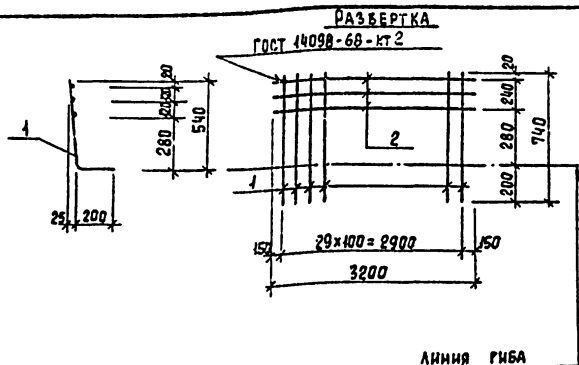
СЕТКА АРМАТУРНАЯ
(СК 4)

СТАДИЯ	МАССА	МАСШТАБ
Р	26,10	-

ЛИСТ Листов 1

ЦНИИЭП
 ИНЖЕНЕРНОЕ ОБОРУДОВАНИЕ
 Г. МОСКВА

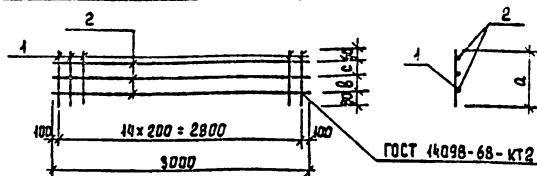




Формат	Зона	Поз.	Обозначение	Наименование	Кол.	Примеч.
				<u>Детали</u>		
Б4	1		ТП 901-3-198.84-ЮЖИ.05.51	Ф 42А II ГОСТ 5784-82 L=740	30	0,66 кг
Б4	2		-ЮЖИ.05.52	Ф 8А I ГОСТ 5784-82 L=3200	3	1,26 кг

ПРИВЯЗАН			
Инд. №			

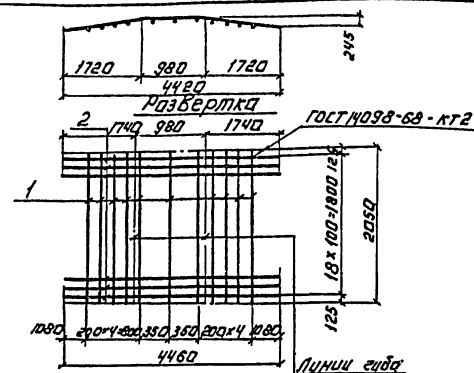
ТН 904-3-198.84		-ЖИИ.О.5.5.0	
СЕТКА АРМАТУРНАЯ (СК 5)		СТАДИА	МАССА
ПРОВЕР. ПЕТРОВИЧ <i>Петр</i> ИНЖЕН. ПЕВЧЕВА <i>Пев</i> РУК. ГР. АНТОНОВА <i>Ант</i> ГУП КУЗНЕЦОВ <i>Кузнец</i> ГЛА. КОНСТ. ШАПИРО <i>Шapiro</i> Н. КОНТР. КУЗНЕЦОВ <i>Кузнец</i> НАЧ. ОТД. КОРАСАКИН <i>Корасак</i>		Р	23,58
		ЛИСТ	ЛИСТОВ 1
		ЦНИИЭП ИНЖЕНЕРНОГО ОБОРУДОВАНИЯ Г. МСБ-88	



ОБОЗНАЧЕНИЕ	МАРКА	РАЗМЕРЫ, мм				МАССА кг
		а	б	с		
ТП	- ЮЖИ.06.1.0	КР1	220	-	-	5,80 кг
	-04	КР2	330	440	80	8,55 кг

ФОРМАТ	ЗНАЧ	Поз.	ОБОЗНАЧЕНИЕ	НАИМЕНОВАНИЕ	Кол.	Примеч.
			<u>ПЕРЕМЕННЫЕ ДАННЫЕ</u>	<u>ДЛЯ ИСПОЛНЕНИЙ</u>		
				ТП 901-3-198.84 - КЖИ.0.6.1.0		
				<u>ДЕТАЛИ</u>		
Б4		1	ТП 901-3-198.84 - КЖИ.0.6.1.1	φ10A1 ГОСТ 5781-82 L=220	15	0,14 кг
Б4		2	0.6.1.2	φ10A1 ГОСТ 5781-82 L=3000	2	1,85 кг
				ТП 901-3-198.84 - КЖИ.0.6.1.0-01		
				<u>ДЕТАЛИ</u>		
Б4		1	- КЖИ.0.6.1.1	φ10A1 ГОСТ 5781-82 L=350	15	0,20 кг
Б4		2	- КЖИ.0.6.1.2	φ10A1 ГОСТ 5781-82 L=3000	3	4,85 кг

ИЗМ. № ПОДЛ.	ПОДПИСЬ И ДАТА	ПРОВЕР. ПЕТРОВИЧ <i>Лас</i> ИНЖЕНЕР ЛЕВЧЕВА <i>Лас</i> РИШ. ГР. АНТОНОВА <i>Лас</i> ГИП. КУЗНЕЦОВ <i>Лас</i> СЛ. КОНСТ. ШАПИРО <i>Лас</i> Н. КОНСТ. КУЗНЕЦОВ <i>Лас</i> НАЧ. ОТД. КРАСАВИЧ <i>Лас</i>	ТП 901-3-198.84 КАРКАС ПЛОСКИЙ (КР1; КР2)	ПРИВЯЗАН ИЛВ. №	СТАДЯЯ МАССА МАШТАБ
					Р СМ. ТАБЛ. - ЛИСТ ЛИСТОВ 1 ЦНИИЭП ИНЖЕНЕРНОГО ПРОЕКТИРОВАНИЯ С. МОСКВА



Вариант	Заказ	Пол.	Обозначение	Наименование	кол.	Примечание
				<u>Детали.</u>		
54	1	ТП 901-3-198.84-КЖИ.О.Д.З.1	Ф 8 II ГОСТ 5781-82 С-2050	11	1.55 кг	
54	2	ТП 901-3-198.84-КЖИ.О.Д.З.2	Ф 12 II ГОСТ 5781-82 С-4460	19	3.96 кг	

ПРИЯЗАН:

ИИВ №

ТП 901-3-198.84

- КЖИ.О.Д.З.0

СЕТКА АРМАТУРНАЯ
(СЗ)

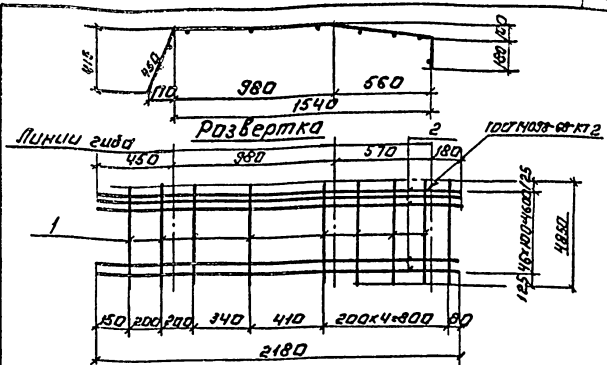
СТАДИЯ МАССА МАШТАБ

Р 92.4 1:20

Лист 1 из 1

ЦНИИЭП
ИНЖЕНЕРНО-ТЕХНИЧЕСКАЯ
СЛУЖБА

ФОРМАТ: А4



Вариант	Заказ	Пол.	Обозначение	Наименование	кол.	Примечание
				<u>Детали.</u>		
54	1	ТП 901-3-198.84-КЖИ.О.Д.Ч.1	Ф 8 II ГОСТ 5781-82 С-4850	9	1.08 кг	
54	2	ТП 901-3-198.84-КЖИ.О.Д.Ч.2	Ф 12 II ГОСТ 5781-82 С-2180	47	1.94 кг	

ПРИЯЗАН:

ИИВ №

ТП 901-3-198.84

- КЖИ.О.Д.Ч.0

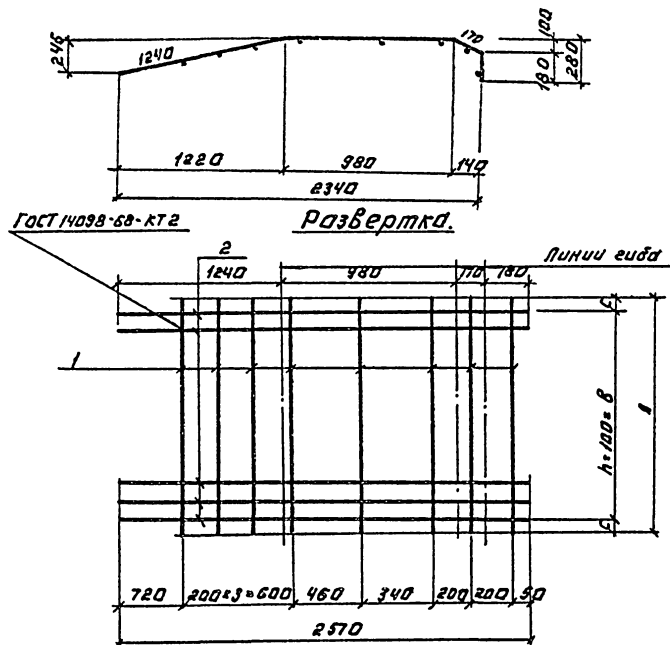
СЕТКА АРМАТУРНАЯ
(СЧ)

СТАДИЯ МАССА МАШТАБ

Р 103.7 1:20

Лист 1 из 1

ЦНИИЭП
ИНЖЕНЕРНО-ТЕХНИЧЕСКАЯ
СЛУЖБА



Рядовой	Знак	Поз.	Обозначение	Наименование	Код	Примечание
			<u>Переменные данные для исполнения</u>			
				ТП 901- КЖЧ.0.0.50		
				<u>Детали</u>		
54	1	ТП 901-3-198.84-КЖЧ.0.05.1	Ф 8 А1 П0 С1 5781-82 Е-4050	8	1,92 кг	
54	2	ТП 901-3-198.84-КЖЧ.0.05.2	Ф 12 А1 П0 С1 5781-82 Е-257С	47	2,28 кг	
			ТП 901- КЖЧ.0.050-01			
54	1	ТП 901-3-198.84-КЖЧ.0.0.3.1	Ф 8 А1 П0 С1 5781-82 Е-4050	8	1,92 кг	
54	2	ТП 901-3-198.84-КЖЧ.0.0.5.2	Ф 12 А1 П0 С1 5781-82 Е-2570	59	2,28 кг	

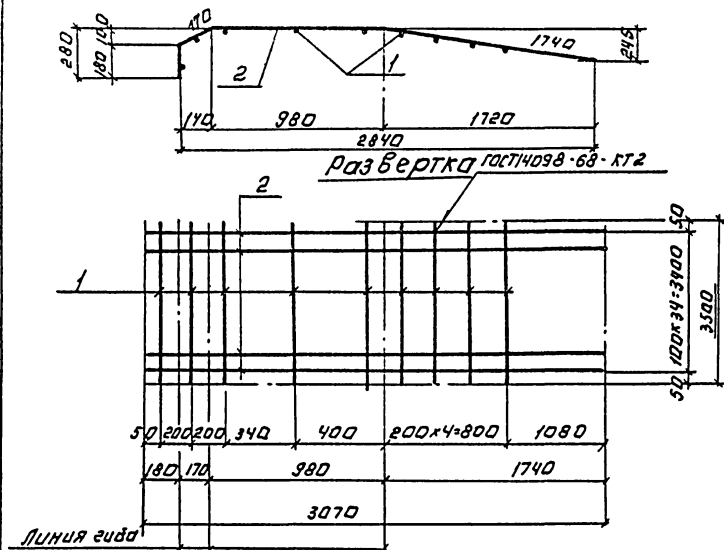
Обозначение	Марка	Размеры мм				масса, кг
		А	С	В	h	
ТП 901-3-198.84-жид.д.з	С5	4850	125	4600	46	122.53
	С6	4000	100	3800	36	101.56

						Т.п 901-3-198.84		-КЖН.0.05.0	
						СЕТКА АРМАТУРНАЯ (С5;С6)		СТАДИИ МАССА	
								МАШТАБ	
								Р	
								СМ. ТАБА.	
								1:20	
								ЛНСТ:	
								ЛНСТ06:4	
								ЦНИИЭП	
								ИЖТЕЛПРОЕКТОРОВАНИИ	
								С.С.С.С.С.	

КОНДИРОВА; АЛЕКСАНДРА

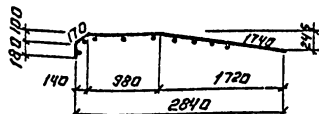
FORMAT: A4

20146-03

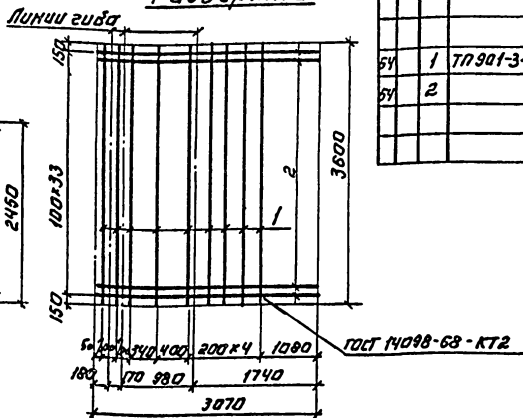


		ТН 904-3-198.84		КЖИ.0.0.60.	
				СТАДАН МАССА МАШТУБ	
ПРОВЕР		ПЕТРОВНИН	СЕТКА АРМАТУРНАЯ (С7)	Р	1:20
ИНЖЕНЕР		НЕВЧЕВА		АНСТ	АНСТОВ
РУК. ГРУП		АНТОНОВА			
ТНП		КУЗНЕЦОВ			
		ШАДИН			
		САКОЧЕВ	ЦНИИЭП		
		НА КОНТ.	ИНЖЕНЕРНО-ТЕХНИЧЕСКАЯ		
		НАЧ. ОТД.	Г. МОСКВА		
ИЗДАНО		КАРАСЯНИН			

Рис. 2



Развертка

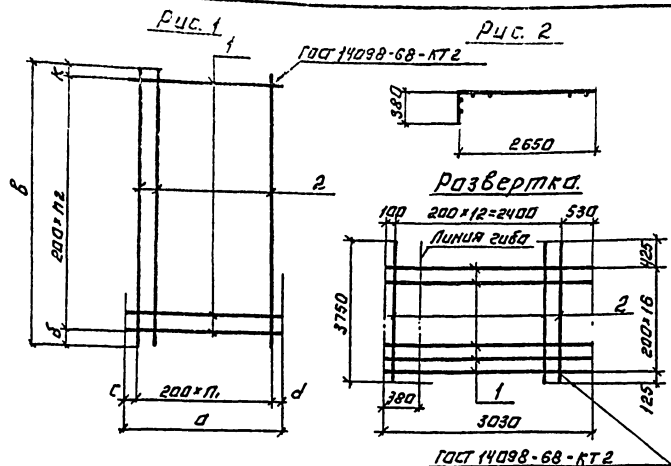
[illegible]

ПРИВЯЗАН:

КОПИРОВАЛ: ЛОФИНОВА

ФОРМАТ: А4

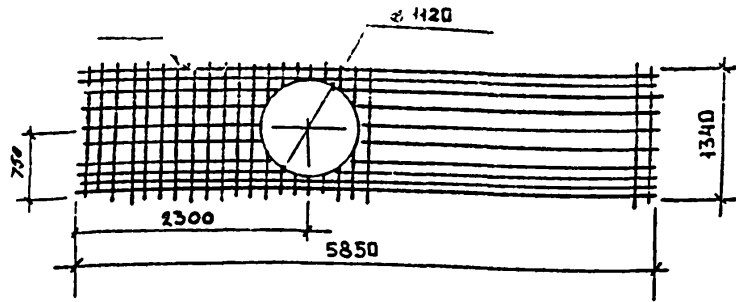
20146-03



Обозначение	Марка	Размеры, мм						Количество		Рис.	Масса кг
		а	б	в	с	д	к	п	п ₂		
ТН 9013-103.84-КЖИ.0.0.0.0	С 9	2250	276	3950	225	25	275	10	17	1	42.86
-01	С 10	—	—	—	—	—	—	—	—	2	38.11
-02	С 11	2050	275	3950	225	25	275	9	17	1	38.98

Формат Записи	Лист	Обозначение	Наименование	Кол.	Примечание
		<u>Переменные данные для исполнения</u>			
			<u>тп 901-3-198.84-кжм.а.а.а.а.</u>		
			<u>Детали.</u>		
54	1	тп 901-3-198.84-кжм.а.а.а.а.1	ф8А11гас5781-82 с-2250	18	0.89кг
54	2	2	ф10А11гас5781-82 с-3950	11	2.44кг
			<u>тп 901-3-198.84-кжм.а.а.а.а.</u>		
			<u>Детали.</u>		
54	1	тп 901-3-198.84-кжм.а.а.а.а.1	ф8А11гас5781-82 с-3030	17	1.97кг
54	2	2	ф8А11гас5781-82 с-3750	12	1.48кг
			<u>тп 901-3-198.84-кжм.а.а.а.а.-02</u>		
			<u>Детали.</u>		
54	1	тп 901-3-198.84-кжм.а.а.а.а.1	ф8А11гас5781-82 с-2050	18	0.81кг
54	2	2	ф10А11гас5781-82 с-3950	10	2.44

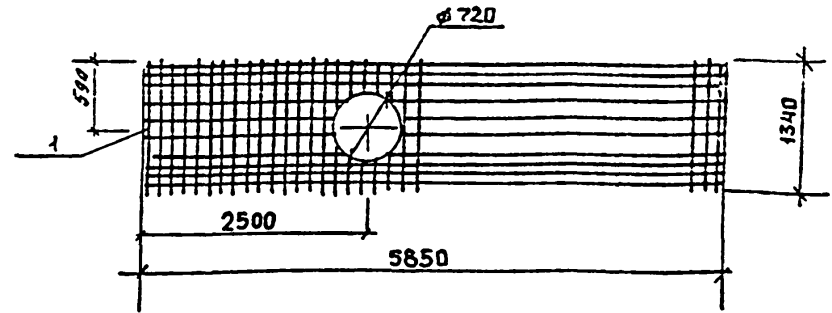
						ТП 901-З-198.84	- КЖИ.О.О.8.0		
						СЕТКА АРМАТУРНАЯ (с 9; с 10; с 11)	СТАДИЯ	МАССА	РАСПЛ/ТАБ
ПРОВЕР.	АНТОНОВА						Р	см. ТАБА.	1:50
ИНЖЕНЕР	ПЕВЧЕВА						ЛИСТ	АНТОБЫ	
РУК.ГР.	АНТОНОВА						УНИЭД ИНЖЕНЕРНО-ПРОЕКТИРОВАНИЯ г.м.т.с.б.а		
СИЛ	КУЗНЕЦОВ								
ЛА КОМП.	ШАПАРОВ								
Н.КОМП.	КУЗНЕЦОВ								
НАЧ.ОТД.	КРОСЬВИН								



ФОРМАТ	ЗОНА	Поз	ОБОЗНАЧЕНИЕ	НАИМЕНОВАНИЕ	КОЛ	ПРИМЕ- ЧАНИЕ
				<u>СБОРОЧНЫЕ ЕДИНИЦЫ</u>		
		1	1.442.1-2.2.0,06,Д-02	СЕТКА АРМАТУРНАЯ С19	1	

ПРИВЯЗАН			
КНВ.№			

		ТП 901-3-198.84		- КЖИ. 3.0.1.0	
		СЕТКА АРМАТУРНАЯ (с 19 а)		СТАДИЯ	МАССА
				Р	160
				МАСШТАБ	
				1:50	
ПРОВЕР.	АНТОНОВА			ЛИСТ	ЛИСТОВ 1
ИЗЖЕН	ПЕВЧЕВА			ЦНИИЭП	
РУЧ. ГРУП	АНТОНОВА			ИНЖЕНЕРНОГО ОБСЛУЖИВАНИЯ	
ГИП	КУЗНЕЦОВ			Г. МОСКВА.	
ГЛАВ. КОНСТ.	ШАПИРО				
И КОНТР.	КУЗНЕЦОВ				
НАЧ. ОТД.	КРАСАВИН				



ФОРМА	ЗОНА	Поз.	ОБОЗНАЧЕНИЕ	НАИМЕНОВАНИЕ	КОЛ.	ПРИМЕЧАНИЕ.
				<u>СБОРОЧНЫЕ ЕДИНИЦЫ</u>		
		1	1.442.1-2.2.0.06.0-02	СЕТКА АРМАТУРНАЯ С19	1	

ПРИВЯЗАН			
ИНВ. №			

				ИНВ.№2				
				ТП. 901-3-198.84		- КЖН.З.О.2.0		
				СЕТКА АРМАТУРНАЯ (с198)		СТАДИЯ	МАССА	МАСШТАБ
						Р	16.0	1:50
						ЛИСТ		ЛИСТОВ:4
ПРОВЕР	АНТОНОВА					ЦНИИЭП		
ИНЖЕН	ПЕВЧЕВА					ИНЖЕНЕРНО-СТРОИТЕЛЬНЫЙ		
РУК.ГРУП	АНТОНОВА					Г. МОСКВА		
ГИП	КУЗНЕЦОВ							
ГЛАВ.ИНЖ.	ШАПИРО							
Н.КОНТРОЛ	КУЗНЕЦОВ							
НАЧ.ОТД.	КОСАВЫН							