



О Т Р А С Л Е В О Й С Т А Н Д А Р Т

**ДВЕРИ РАДИАЦИОННО-ЗАЩИТНЫЕ,
РАСПАШНЫЕ СТАЛЬНЫЕ**

Конструкция и размеры

ОСТ 95 10170—86

Введен впервые

О Т Р А С Л Е В О Й С Т А Н Д А Р Т

ДВЕРИ РАДИАЦИОННО-ЗАЩИТНЫЕ,
РАСПАШНЫЕ СТАЛЬНЫЕ
Конструкции и размеры

ОСТ
95 10170-86

ОКП 69 6823 1000

Введен впервые

Приказом по Министерству

от 15 мая 1986 г. № 207 срок действия установлен

с 01.01.87
до 01.01.92

Несоблюдение стандарта преследуется по закону

I. Настоящий стандарт распространяется на радиационно-защитные, распашные стальные двери, предназначенные для перекрытия проемов специальных помещений и обеспечивающие защиту от гамма-излучений.

Стандарт не распространяется на радиационно-защитные двери, к которым предъявляются требования по герметизации облицовок помещений первого контура систем локализации аварий и помещений, где требуется вакуумметрическое давление свыше 100 Па (10 мм.вод.ст.).

Стандарт устанавливает конструктивные исполнения и основные размеры радиационно-защитных, распашных одностворчатых стальных дверей (далее - "дверей") с ручным открыванием и механическим приводом.

Издание официальное ГР1815 от 12.03.86г. Перепечатка запрещена

Требования, установленные настоящим стандартом, соответствуют первой категории качества.

2. Конструктивные исполнения и основные размеры дверей должны соответствовать данным табл. I и черт. I, 2, 3.

3. Кратность ослабления мощности дозы от гамма-излучения для различных толщин створок дверей по ОСТ 95 873-81.

4. Петли для всех типоразмеров дверей по ОСТ 95 430-82.

5. Основной материал дверей:

створок и закладных рам - листовая прокат по ГОСТ 19903-74, марка стали - Ст3 по ГОСТ 380-71;

прокладок - пластина IO по ГОСТ 7338-77, марка резины - 343 по ТУ IO5 I325-79.

6. Шероховатость обработанных поверхностей створок дверей по параметру Ra не должна быть более 20 мкм.

7. Поверхности дверей (кроме резьбовых и сопрягаемых поверхностей) должны быть загрунтованы под лакокрасочные покрытия.

8. Условия эксплуатации дверей:

давление окружающей среды - атмосферное;

температура окружающей среды, К..... от 253 до 313 (от минус 20 до плюс 40°C);

относительная влажность % не более.....80

9. Двери всех конструктивных исполнений и типоразмеров допускается применять для левого и правого открывания.

10. Двери должны изготавливаться по конструкторской документации, разработанной в соответствии с требованиями настоящего стандарта и утвержденной в установленном порядке.

Двери РIСтm 600xI200x400 и РIСтm 600xI200x500 должны изготавливаться по ТУ 95 839-83, а все остальные включенные в стандарт двери - по ТУ 95 840-83.

Обозначение основных конструкторских документов на все включенные в стандарт двери приведены в табл. I.

II. Схема установки и открывания дверей приведена в справочном приложении I.

Размеры заделки закладной рамы в бетонный проем приведены в справочных приложениях I и 2.

Таблица 1

Наименование конструктивной детали двери	Основные размеры, мм					Масса, кг	Условные обозначения двери	Обозначение основного конструктивного документа	Код ОКП
	Толщина створки, L	Зеркальный проем, АхВ	В	Г	З				
Двери радиационно-защитные с одностворчатой стальной окантовкой (чарт.1)	80	600х1200	175	130	120	65	П100P 600х1200х80	1.90.170.00.000	69 6823 1144
		900х1800	175	150	120	65	П100P 900х1800х80	1.90.171.00.000	69 6823 1145
		1200х1800	175	180	120	65	П100P 1200х1800х80	1.90.172.00.000	69 6823 1146
	100	600х1200	175	130	150	970	П100P 600х1200х100	1.90.173.00.000	69 6823 1147
		900х1800	220	165	200	1000	П100P 900х1800х100	1.90.174.00.000	69 6823 1148
		1200х1800	220	165	200	135	П100P 1200х1800х100	1.90.175.00.000	69 6823 1149
	150	600х1200	200	250	200	295	П100P 600х1200х150	1.90.176.00.000	69 6823 1150
		600х1800	240	214	200	295	П100P 600х1800х150	1.90.177.00.000	69 6823 1151
		900х1800	240	200	200	295	П100P 900х1800х150	1.90.178.00.000	69 6823 1152
		1200х1800	240	200	200	295	П100P 1200х1800х150	1.90.179.00.000	69 6823 1153
	200	600х1200	280	225	200	345	П100P 600х1200х200	1.90.180.00.000	69 6823 1154
		600х1800	280	225	200	345	П100P 600х1800х200	1.90.181.00.000	69 6823 1155
		900х1800	280	225	200	345	П100P 900х1800х200	1.90.182.00.000	69 6823 1156
		1200х1800	328	225	200	345	П100P 1200х1800х200	1.90.183.00.000	69 6823 1157
	300	600х1200	280	250	250	520	П100P 600х1200х300	1.90.184.00.000	69 6823 1158
		600х1800	325	330	250	520	П100P 600х1800х300	1.90.185.00.000	69 6823 1159
Двери радиационно-защитные с одностворчатой стальной окантовкой с механическим приводом (чарт.2)	400	600х1200	365	444	300	695	П100P 600х1200х400	1.90.186.00.000	69 6823 1160
	500	600х1200	520	594	400	855	П100P 600х1200х500	1.90.187.00.000	69 6823 1161
Двери радиационно-защитные с одностворчатой стальной окантовкой с механическим приводом (чарт.3)	400	600х1200	360	468	300	695	П100M 600х1200х400	1.90.188.00.000	69 6823 1162
	500		550	720	400	855	П100M 600х1200х500	1.90.189.00.000	69 6823 1163

Примечание. Для дверей с механическим приводом предусматриваются:

1. Зеркальный проем со следующими характеристиками:

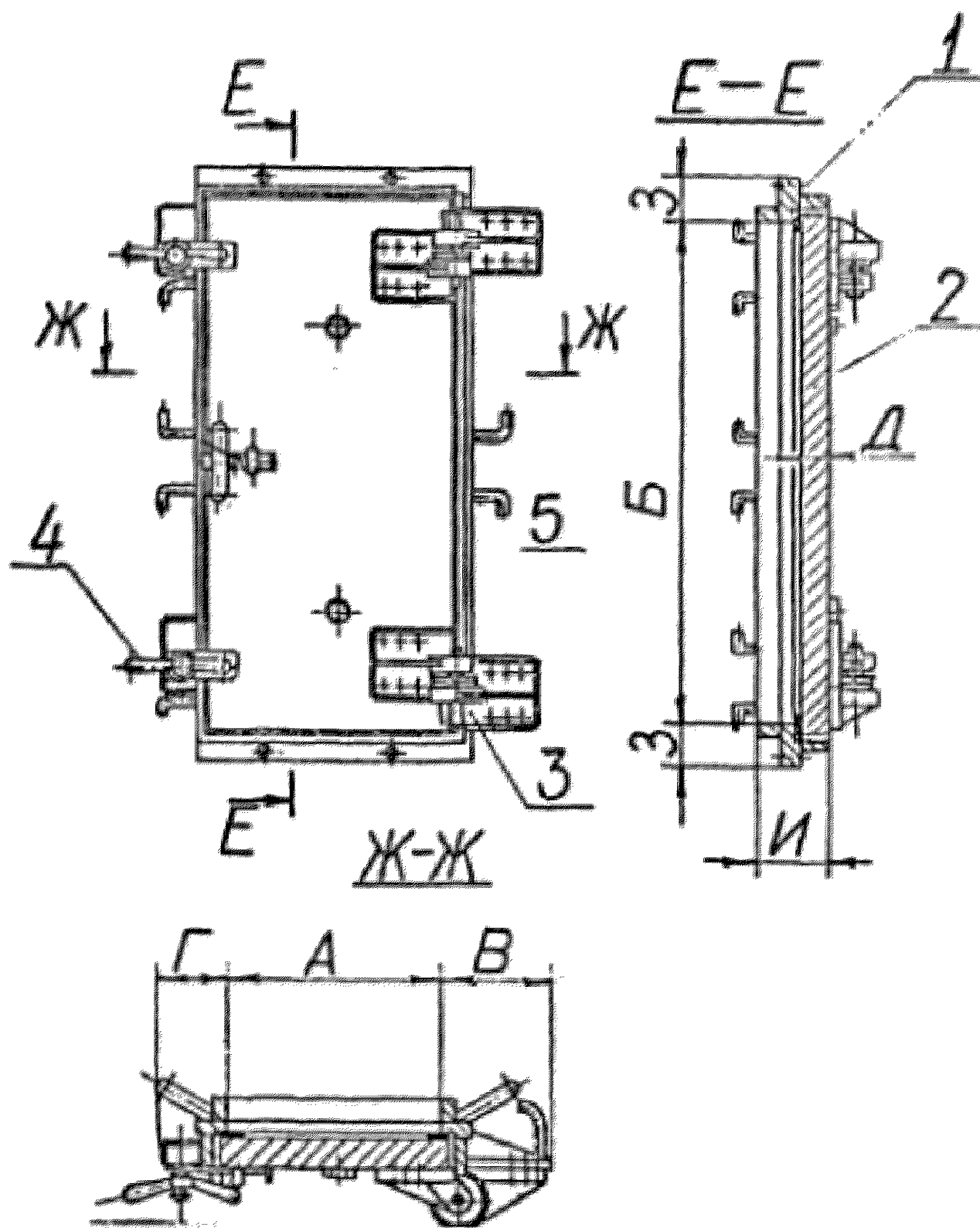
род тока - переменный; частота - 50 Гц;

напряжение - 220/380 В;

потребляемая мощность - 0,18 кВт;

2. Подсоединяемые электропровода и электрокабели имеют - гибкий металл.

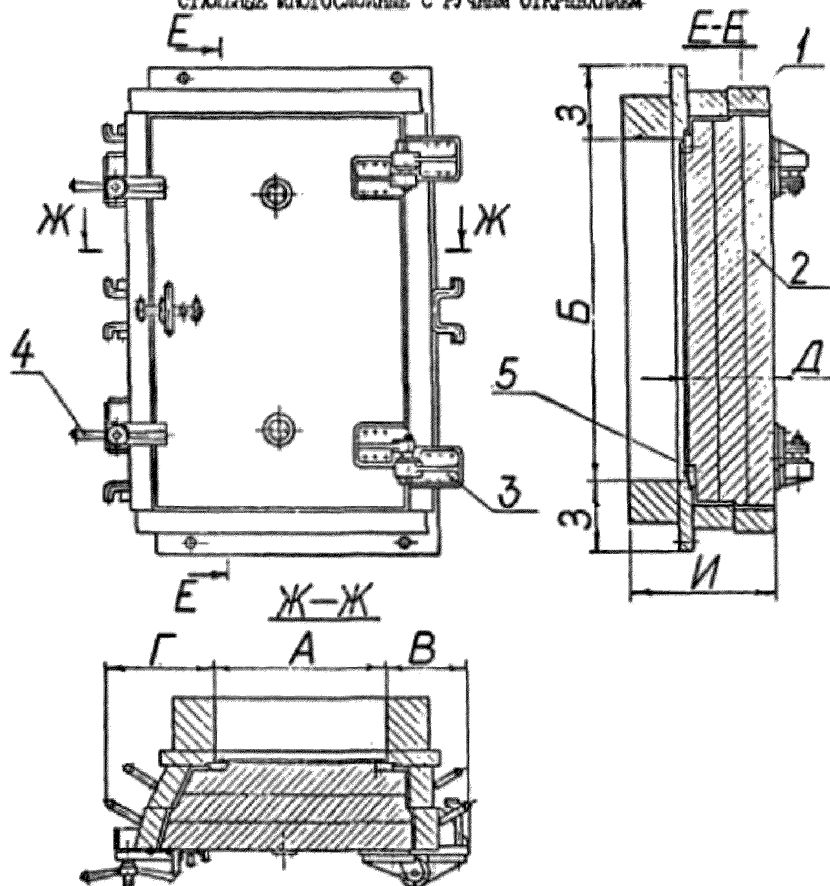
ДВЕРИ РАДИАЦИОННО-ЗАЩИТНЫЕ РАСПАШНЫЕ ОДНОСТВОРЧАТЫЕ
СТАЛЬНЫЕ ОДНОСЛОЙНЫЕ С РУЧЬЕМ ОТКРЫВАНИЕМ



1-рама задвижная, 2-отвертка, 3-петля, 4-рукоятка, 5-прокладка
Черт.1

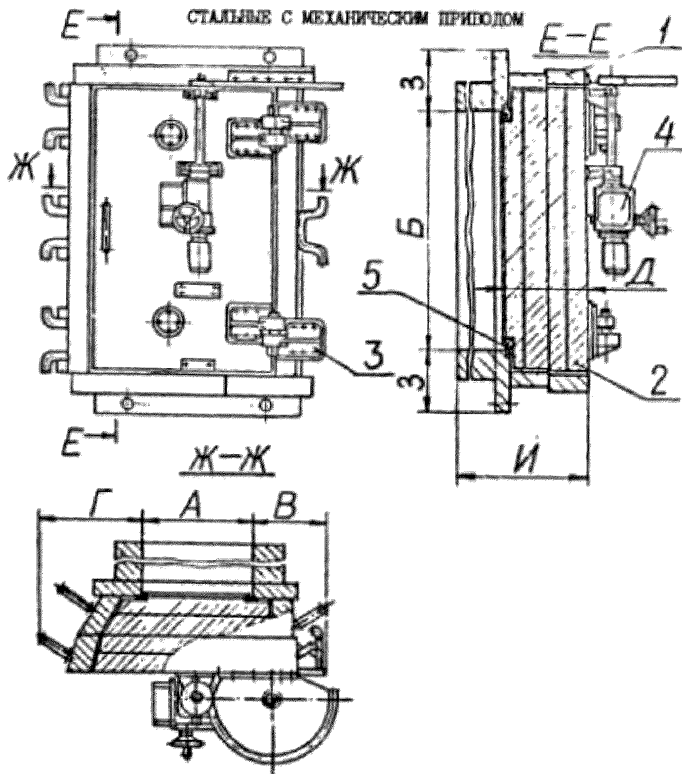
ДВЕРИ РАДИОИОННО-ЗАЩИТНЫЕ РАСПАШНЫЕ ОДНОСТВОРЧАТЫЕ

СТАЛЬНЫЕ МНОГОСЛОЙНЫЕ С РУЧНЫМ ОТКРЫВАНИЕМ



1-рама, накладная, 2-створка, 3-петля, 4-рукоятка, 5-прокладка
Черт.2

ДВЕРИ РАДИАЦИОННО-ЗАЩИТНЫЕ РАСПАШНЫЕ ОДНОСТВОРЧАТЫЕ
СТАЛЬНЫЕ С МЕХАНИЧЕСКИМ ПРИВОДОМ



1-рама закладная; 2-створка; 3-петля;
4-механический привод; 5-прокладка.

Черт.3

12. Пример записи дверей в ведомостях и спецификациях приведен в справочном приложении 3.

13. Пример условного обозначения:

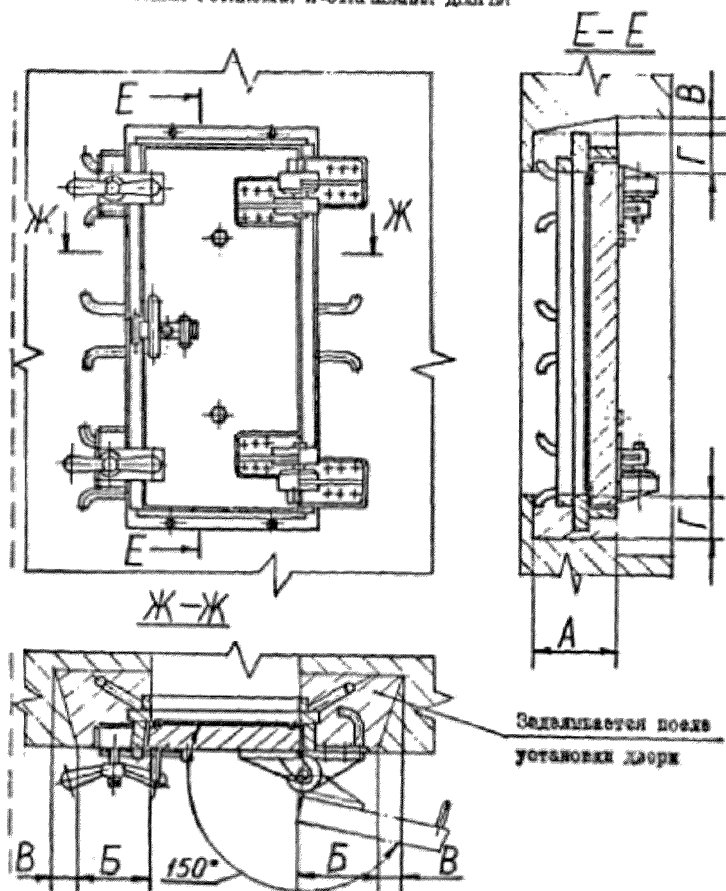
Двери распашной одностворчатой стальной с ручным открыванием для проема 600х1200 мм, толщиной 400 мм:

Дверь Р1СтР 600х1200х400;

то же с механическим приводом:

Дверь Р1СтМ 600х1200х400.

СХЕМА УСТАНОВКИ И ОТКРЫВАНИЯ ДВЕРЕЙ



Приложение 2

Справочное

РАЗМЕРЫ ЗАДЕЛКИ ЗАКЛАДНОЙ РАМЫ В БЕТОННЫЙ ПРОЕМ

Таблица 2

Условное обозначение дверей	Размеры, мм			
	А	Б	В	Г
PICтP 600x1200x50	250	300	50	250
PICтP 900x1800x50	250	300	50	250
PICтP 1200x1800x50	250	300	50	250
PICтP 600x1200x100	300	300	100	350
PICтP 900x1800x100	300	350	100	300
PICтP 1200x1800x100	300	350	100	300
PICтP 600x1200x150	350	350	100	300
PICтP 600x1800x150	350	350	100	300
PICтP 900x1800x150	350	350	100	300
PICтP 1200x1800x150	350	350	100	300
PICтP 600x1200x200	500	500	100	300
PICтP 600x1800x200	500	500	100	300
PICтP 900x1800x200	500	500	100	300
PICтP 1200x1800x200	500	500	100	300
PICтP 600x1200x300	600	600	200	350
PICтP 600x1800x300	600	600	200	350
PICтP 600x1200x400	800	600	200	400
PICтP 600x1200x500	800	600	200	400
PICтM 600x1200x400	1000	700	300	500
PICтM 600x1200x500	1000	700	300	500

Стр. 10. ОСТ 95 10170-86

ПРИЛОЖЕНИЕ 3

Справочное

ПРИМЕРЫ ЗАПИСИ ДВЕРЕЙ В ВЕДОМОСТЯХ И СПЕЦИФИКАЦИИ

1. В ведомостях ИТ, ЭИ и ТИ

Форма 4 ГОСТ 2.106-68

№ строки	Формат	Обозначение	Наименование	Кол-во, листов	№ экз.	Примеч.
1			<u>Документация по</u>			
2			<u>сборочным единицам</u>			
3						
4			Примененная			
5		Л.90.173.00.000	Дверь ГОСТ 600х1200х10			
6			ОСТ 95...-...			
7						
8						

2. В спецификации

Форма 1 ГОСТ 2.106-68

Формат	Тема	Под.	Обозначение	Наименование	Кол.	Примечание
				<u>Стандартные изделия:</u>		
			Л.90.173.00.000	Дверь ГОСТ 600х1200х10		
				ОСТ 95...-...	I	

NYCT PETROCLPACUM WASHDC OCT 96 IOI70-86

[illegible]