

ТИПОВОЙ ПРОЕКТ

224-1-441.85

ШКОЛА НА 11 КЛАССОВ
/ 162 УЧАЩИХСЯ /
СО СТЕНАМИ ИЗ КИРПИЧА
АЛЬБОМ - III
ЭЛЕКТРОТЕХНИЧЕСКИЕ ЧЕРТЕЖИ

20721/
03
цена 1-75

ТИПОВОЙ ПРОЕКТ

224 -1 -441.85

ШКОЛА НА 11 КЛАССОВ / 162 УЧАЩИХСЯ / СО СТЕНАМИ ИЗ КИРПИЧА АЛЬБОМ - III ЭЛЕКТРОТЕХНИЧЕСКИЕ ЧЕРТЕЖИ

СОСТАВ ПРОЕКТА

- АЛЬБОМ - I АРХИТЕКТУРНО-СТРОИТЕЛЬНЫЕ И ТЕХНОЛОГИЧЕСКИЕ ЧЕРТЕЖИ
- АЛЬБОМ - II САНИТАРНО-ТЕХНИЧЕСКИЕ ЧЕРТЕЖИ
- АЛЬБОМ - III ЭЛЕКТРОТЕХНИЧЕСКИЕ ЧЕРТЕЖИ
- АЛЬБОМ - IV ВЕДОМОСТЬ ПОТРЕБНОСТИ В МАТЕРИАЛАХ (ВМ)
- АЛЬБОМ - V СПЕЦИФИКАЦИЯ ОБОРУДОВАНИЯ (СО)
 - ЧАСТЬ - I ТЕХНОЛОГИЧЕСКОЕ ОБОРУДОВАНИЕ
 - ЧАСТЬ - II САНИТАРНО-ТЕХНИЧЕСКОЕ ОБОРУДОВАНИЕ
 - ЧАСТЬ - III ЭЛЕКТРОТЕХНИЧЕСКОЕ ОБОРУДОВАНИЕ
- АЛЬБОМ - VI СМЕТЫ

РАЗРАБОТАН

ЦНИИЭП учебн. зданий

главный инженер института  Ляхович А.К.

начальник электротехнического отдела  Белов В.Л.

12049

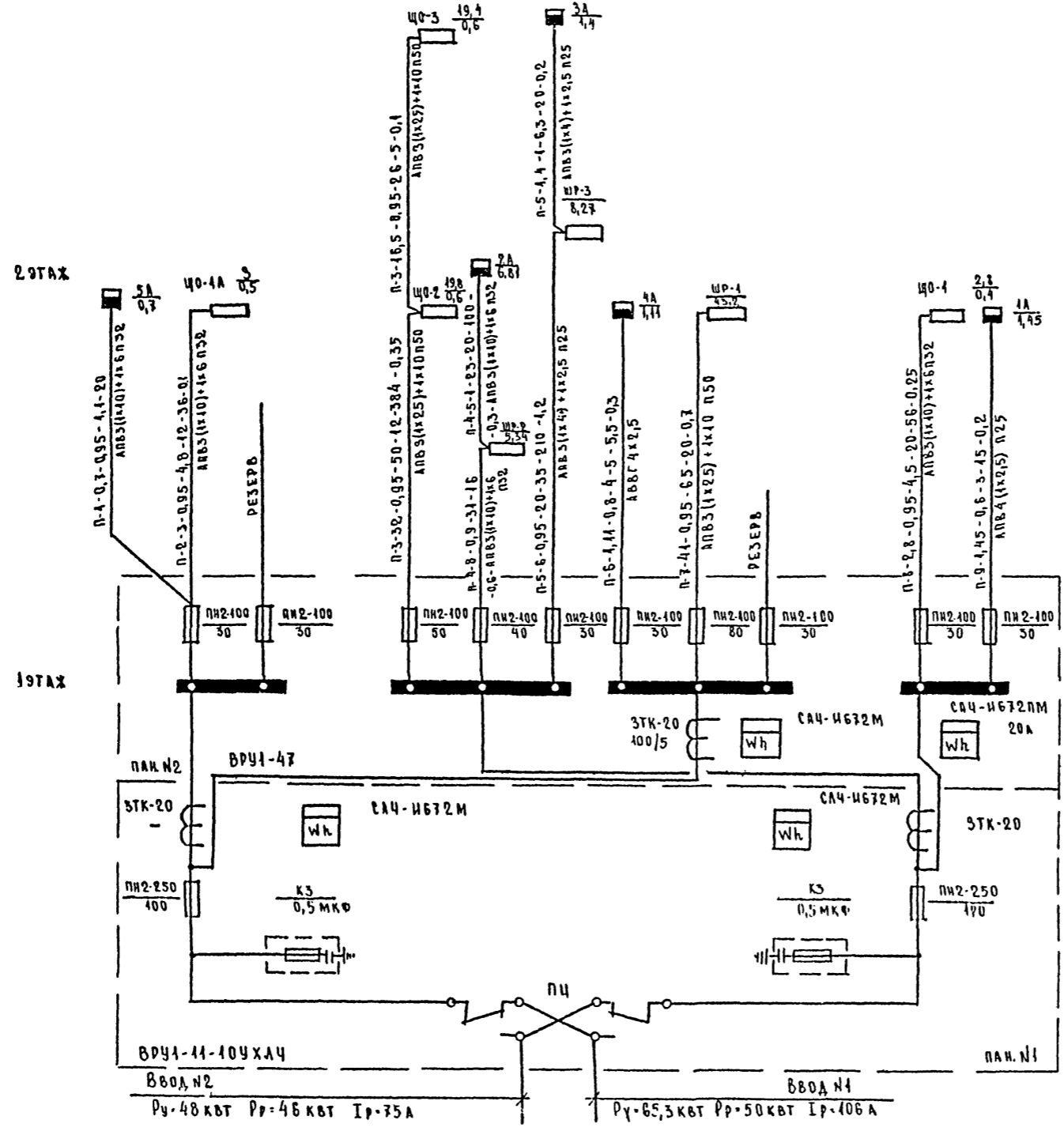
УТВЕРЖДЕН ГОСГРАЖДАНСТРОЕМ
ПРИКАЗ № 231 от 17 августа 1984 г.
ПРОЕКТ ВВЕДЕН В ДЕЙСТВИЕ
ЦНИИЭП учебн. зданий
ПРИКАЗ № 98 от 27 сентября 1985 г.

					ПРИВЯЗАН
ИНВ. №					

СОДЕРЖАНИЕ АЛЬБОМА

№№ п/п	НАИМЕНОВАНИЕ	ЛИСТ	СТР.
1	Титульный лист	5	4
2	СОДЕРЖАНИЕ АЛЬБОМА		1
	ЭЛЕКТРООБОРУДОВАНИЕ		
3	Общие данные	ЭОМ-1	3
4	Принципиальная схема питающих сетей	ЭОМ-2	4
5	План расположения сетей электроосвещения		
	1 этажа. Часть 1.	ЭОМ-3	5
6	План расположения сетей электроосвещения		
	2 этажа. Часть 1.	ЭОМ-4	6
7	План расположения сетей электроосвещения		
	и 2 этажей, подвала. Часть 2.	ЭОМ-5	7
8	План расположения сетей 1 этажа. Часть 1.		
	Силовое электрооборудование.	ЭОМ-6	8
9	План расположения сетей 2 этажа. Часть 1.		
	Силовое электрооборудование.	ЭОМ-7	9
10	План расположения сетей 2 этажа. Часть 2.		
	Силовое электрооборудование.	ЭОМ-8	10
11	План расположения сетей столовой.		
	Силовое электрооборудование.	ЭОМ-9	11
12	План расположения сетей кровли. Кабельный		
	журнал цепей управления. Силовое электрооборудование.	ЭОМ-10	12
13	Таблица-схема распределительной сети.		
	Силовое электрооборудование.	ЭОМ-11	13
14	Вводно-распределительное устройство.		
	Опросный лист.		14
	СВЯЗЬ И СИГНАЛИЗАЦИЯ		
15	Общие данные	СС-1	15
16	Схемы систем связи и сигнализации	СС-2	16

17.	Часть 1 План расположения сетей связи		
	на 1 этаже, подвале.	СС-3	17
18.	Часть 2 План расположения сетей связи		
	на 2 этаже.	СС-4	18
19.	Часть II. План расположения сетей связи		
	на 1, 2 этажах и на кровле	СС-5	19
20.	Коробка для подключения телевизора	СС-100С	20
21	Коробка для подключения микрофона	СС-200С	21

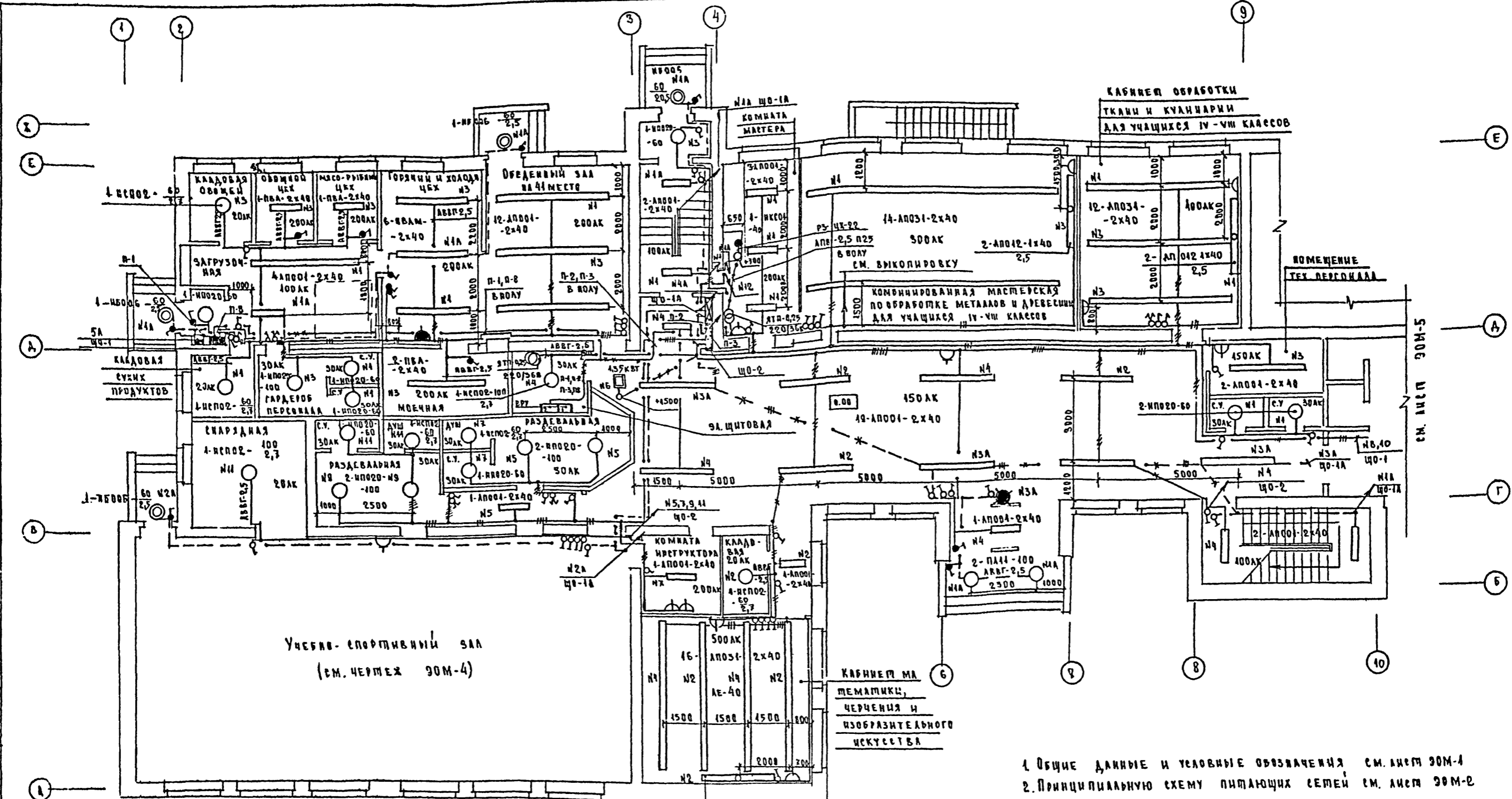


ИЗВ. П. ПОС. ПОДАНИЕ И ДИТА ВЗАМ. ИВ. И

224-1-44185 90М

ПРИВЪЗАН	И. КОНТР.	ПОПОВА	ШКОЛА НА 11 КЛАССОВ (162 УЧАЩИХСЯ)	СТАДИЯ	ЛЕТ	АВТОР
	НАЧ. ОТД.	БЕЛОВ		Р	Э	
	И. ИИЖ.	ШИЛОВ	ПРИНЦИПАЛЬНАЯ СХЕМА ПИТАЮЩЕЙ СЕТИ	ЦИКЛИЭП УЧЕБНЫХ ЗАДАНИЙ		
	РУК. ГР.	ШАРРИКОВА				

Альбом III

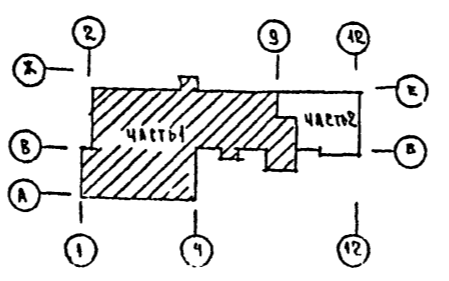
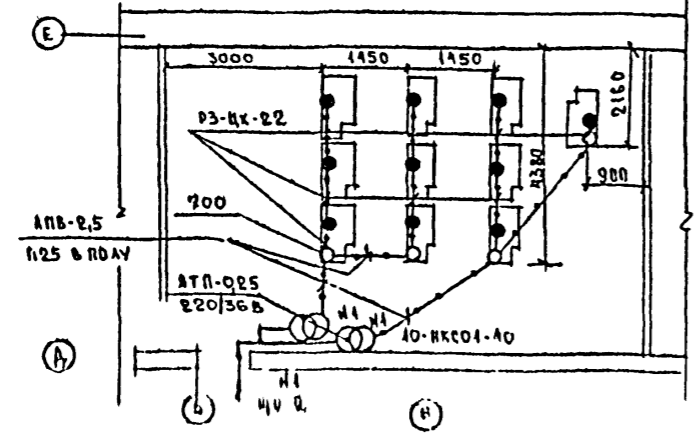


Учебно-спортивный зал
(см. черт. 90М-4)

Кабинет математики,
черчения и
изобразительного
искусства

- 1. Общие данные и условные обозначения см. лист 90М-1
- 2. Принципиальную схему питающих сетей см. лист 90М-2

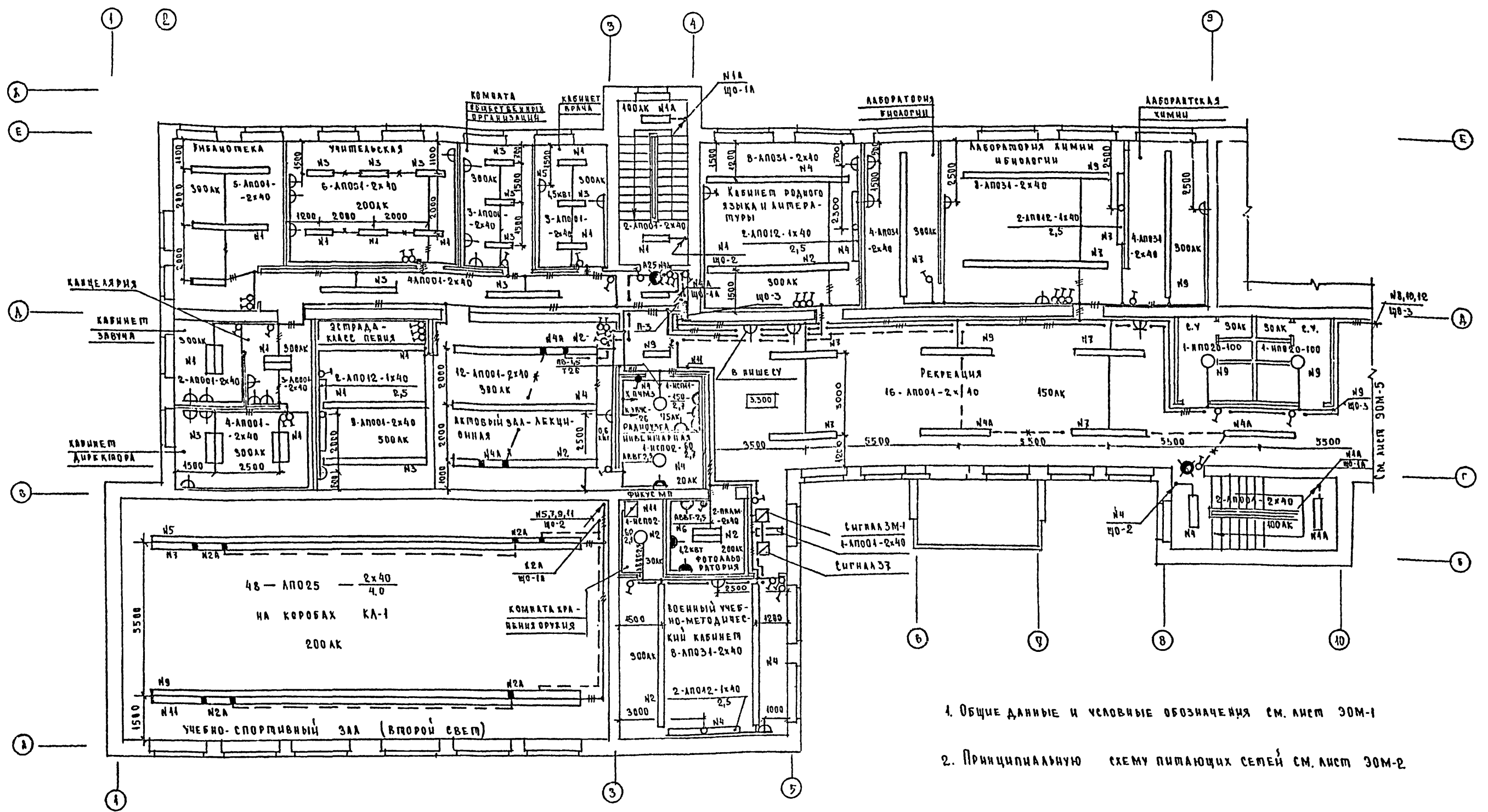
Местное освещение верстаков
Комбинированная мастерская по обработке металлов
и древесины для учащихся IV-VIII классов



СОСТАВЛЯЮЩИЙ	С.А. ШЕЧЕЛОВ
ПРОЕКТИРОВЩИК	В.М. А.
САМОПРОВЕРКА	С.А. ШЕЧЕЛОВ
ПРОЕКТИРОВЩИК	С.А. ШЕЧЕЛОВ
САМОПРОВЕРКА	С.А. ШЕЧЕЛОВ
ПРОЕКТИРОВЩИК	С.А. ШЕЧЕЛОВ
САМОПРОВЕРКА	С.А. ШЕЧЕЛОВ

224-1-441-85		ЭОМ	
И. КОНТ.	ПОПОВА	Школа на 44 классов (162 учащихся)	СТАДИОН
НАЧ. ОТД.	БЕЛОВ		АМСТ
С. НАЧ. С.	ШНОВ		АМСТОВ
С. НАЧ. П.	ИВАНОВ	План размещения сетей электроснабжения 1 этажа. Часть	ЦНИИЭП
С. НАЧ. П.	ПЕТРОВА		УЧЕБНЫХ ЗДАНИЙ

ПАРБОМ III

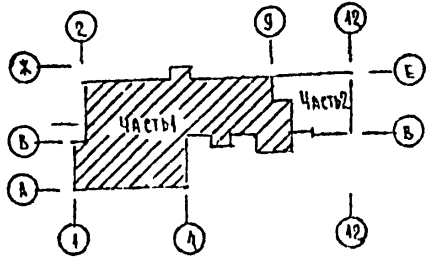


1. Общие данные и условные обозначения см. лист ЭОМ-1

2. Принципиальную схему питающих сетей см. лист ЭОМ-2

Данные групповых щитков с автоматическими выключателями

Номер щитка	Тип	Установленная мощность кВт	Номера автоматических выключателей				Ток расцепителя, А	
			Однополюсные		Трёхполюсные		на вводе	на линиях
			Занятые	Резервные	Занятые	Резервные		
ЩО-1	ЩО33-13	2,9	1,3	5,6	—	—	16	
ЩО-2	ЩО33-24	19,8	1+11 2+12	4,6	—	—	16	
ЩО-3	ЩО33-24	19,4	1+9 2+12	4,1	—	—	16	
ЩО-4А	ЩО33-13	5	1,3, 2,4	5,6	—	—	16	
5Я	АП50-34Т	0,7	1	2,3	—	—	6,4	



224-1-441.85		30М	
И.контр.	ПОПОВА	И.уч.отд.	БЕЛОВ
Гл. инж.	ШИЛОВ	рук.тр.	ШАВРИКОВА
Ст. инж.	ПРИСАКОВА		
ШКОЛА на 11 классов (162 учащихся)			
План расположения сетей электроосвещения 2 этажа Части 2			
СТАДИЯ		Лист	Авторы
Р	4		
ЦНИИЭП			Учебных зданий

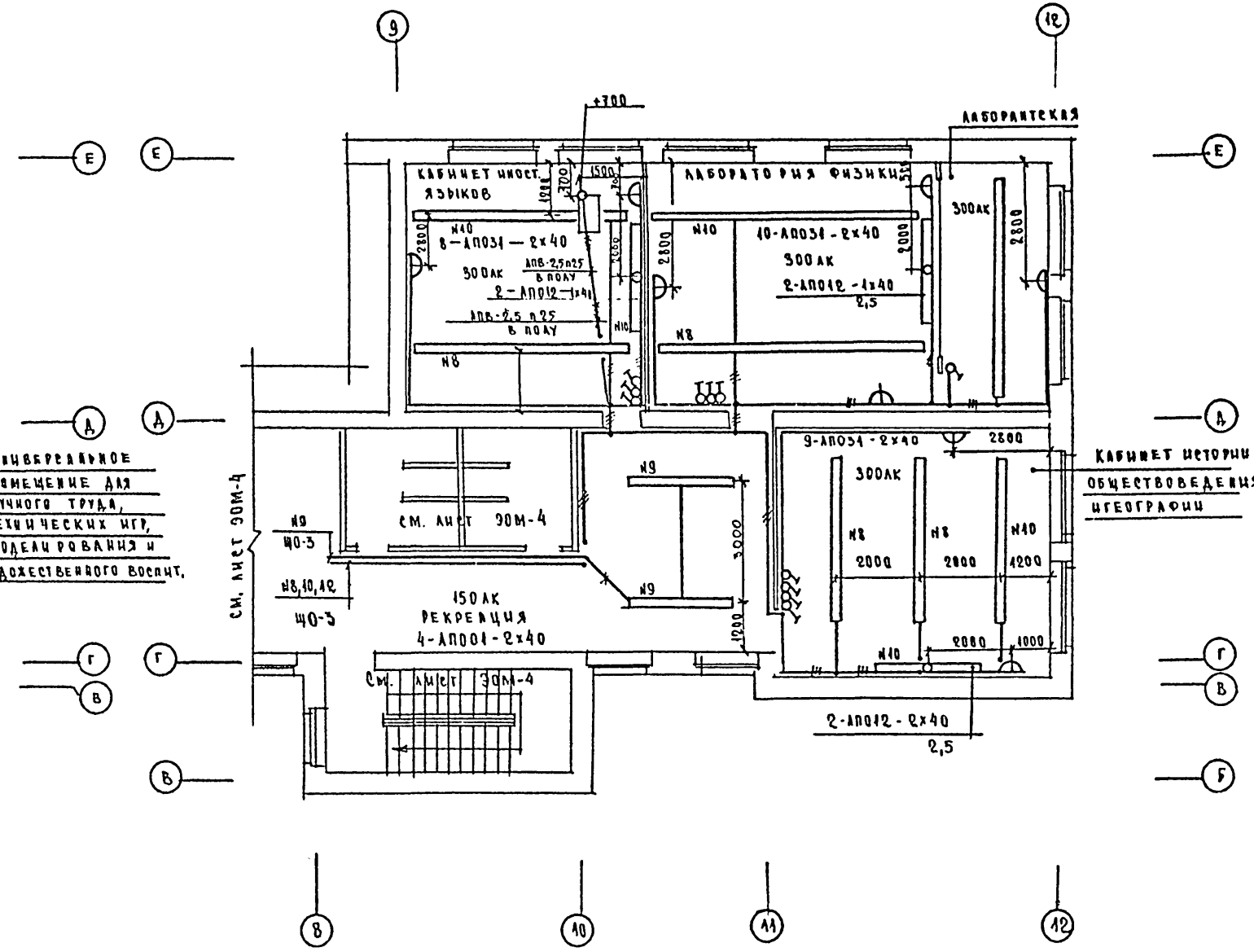
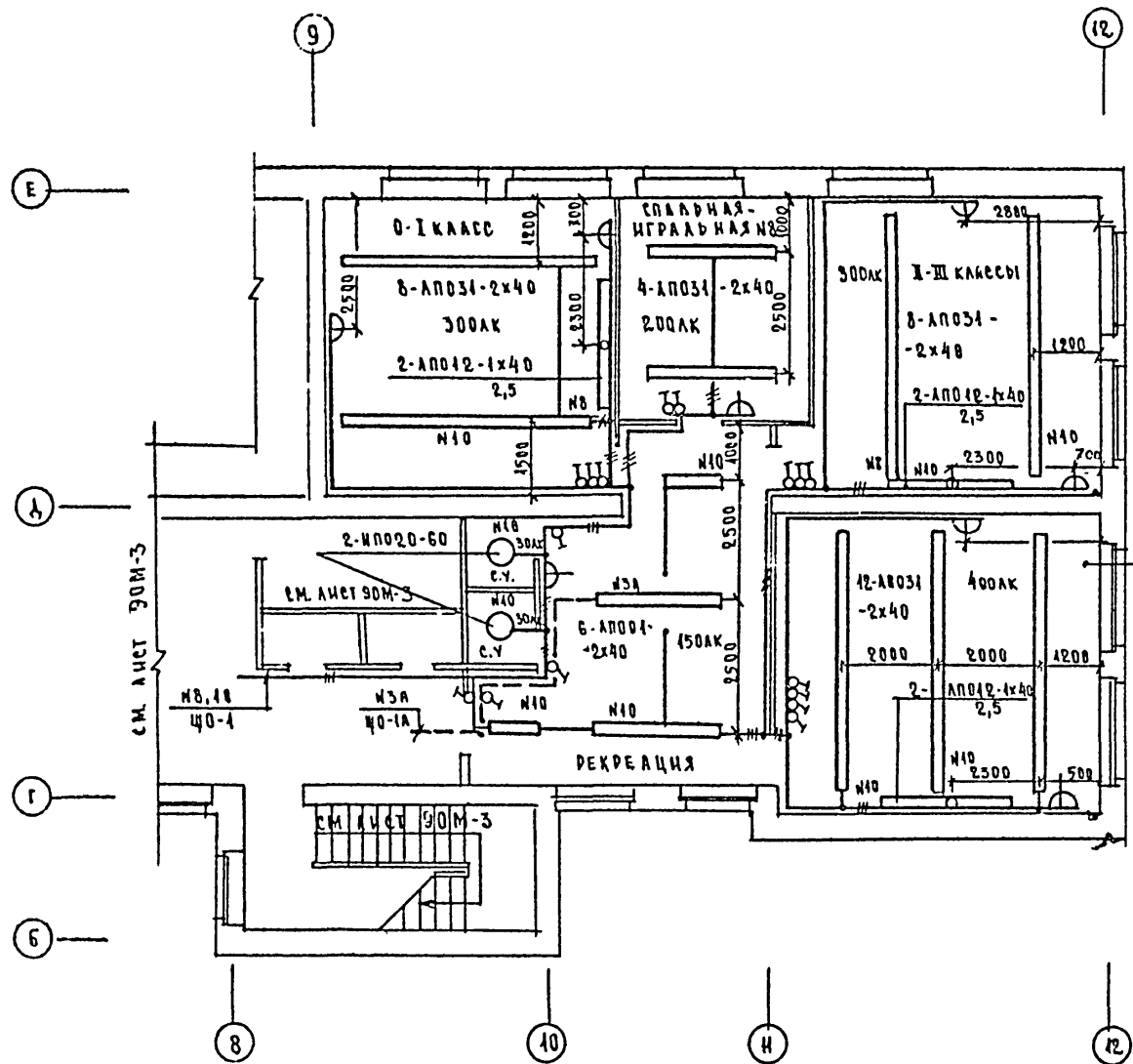
СОСТАВЛЕНА ВО
ОБРАТК
ТО
СГО

ПОДПИСЬ И ДАТА
ВЗЛОЖИМ

Альбом III

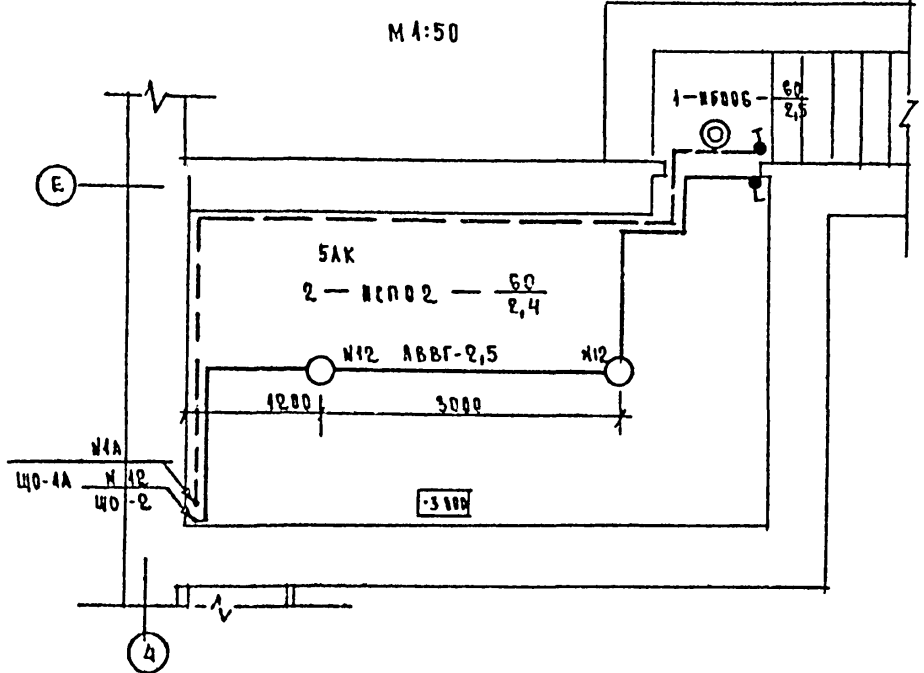
План 1 этажа

План 2 этажа

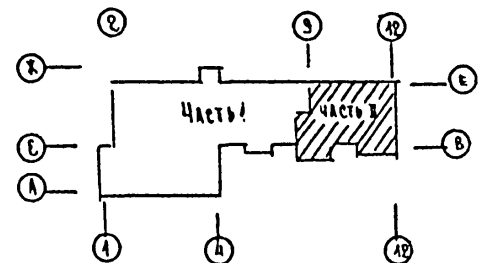


План подвала. Вход в подвал

М 1:50



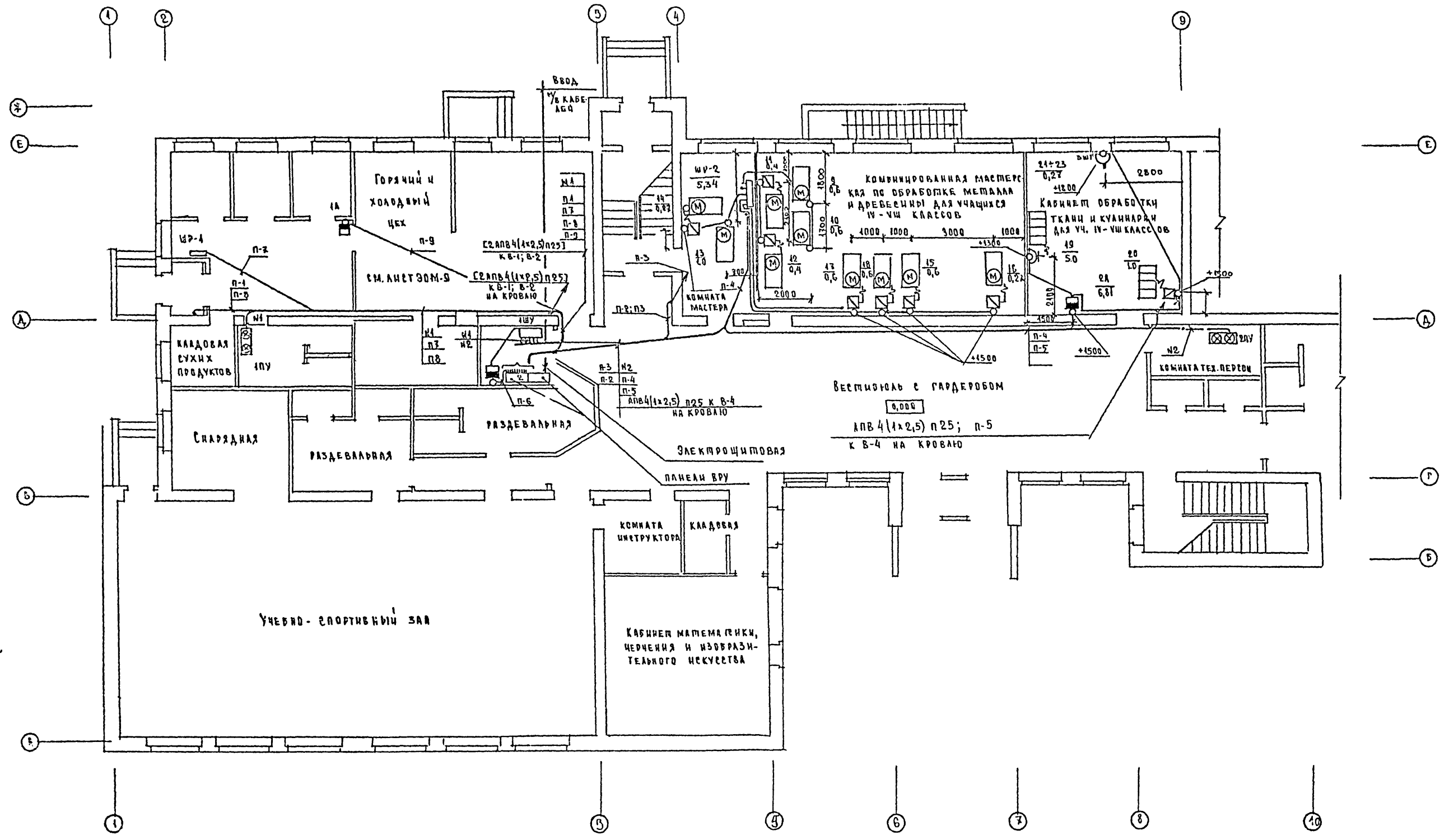
1. Общие данные и условные обозначения см. лист 90М-1
2. Принципиальную схему питающих сетей см. лист 90М-2



Согласовано
С.М. АИСТ
Г.И. ПЕЧЕНКИН
С.М. АИСТ
С.М. АИСТ
С.М. АИСТ

		224-1-441.85 90М	
Н. КОНТР.	ПОПОВА	ШКОЛА НА 11 КЛАССОВ (162 УЧАЩИХСЯ)	СТАДИОН
Н. Ч. О. Т. А.	БЕЛОВ		Р
Г. А. И. Н. Ж.	ШИЛОВ		5
Р. У. Х. Г. Р.	ШАВРИКОВА	План расположения сетей электроосвещения 1 и 2 этажей, подвала. Часть 2	ЦНИИЭП
С. Т. И. Н. Х.	ПРУСАКОВА		УЧЕБНЫХ ЗАДАНИЙ

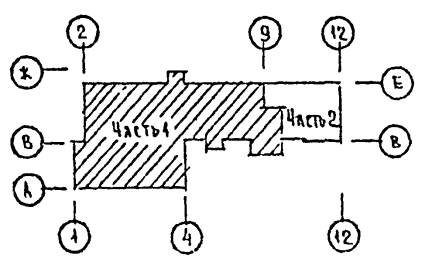
III ПОЯРУ



СОГЛАСОВАНО
 ДИРЕКТОР
 МАШИНОСТРОИТЕЛЬНОГО ЦЕХА

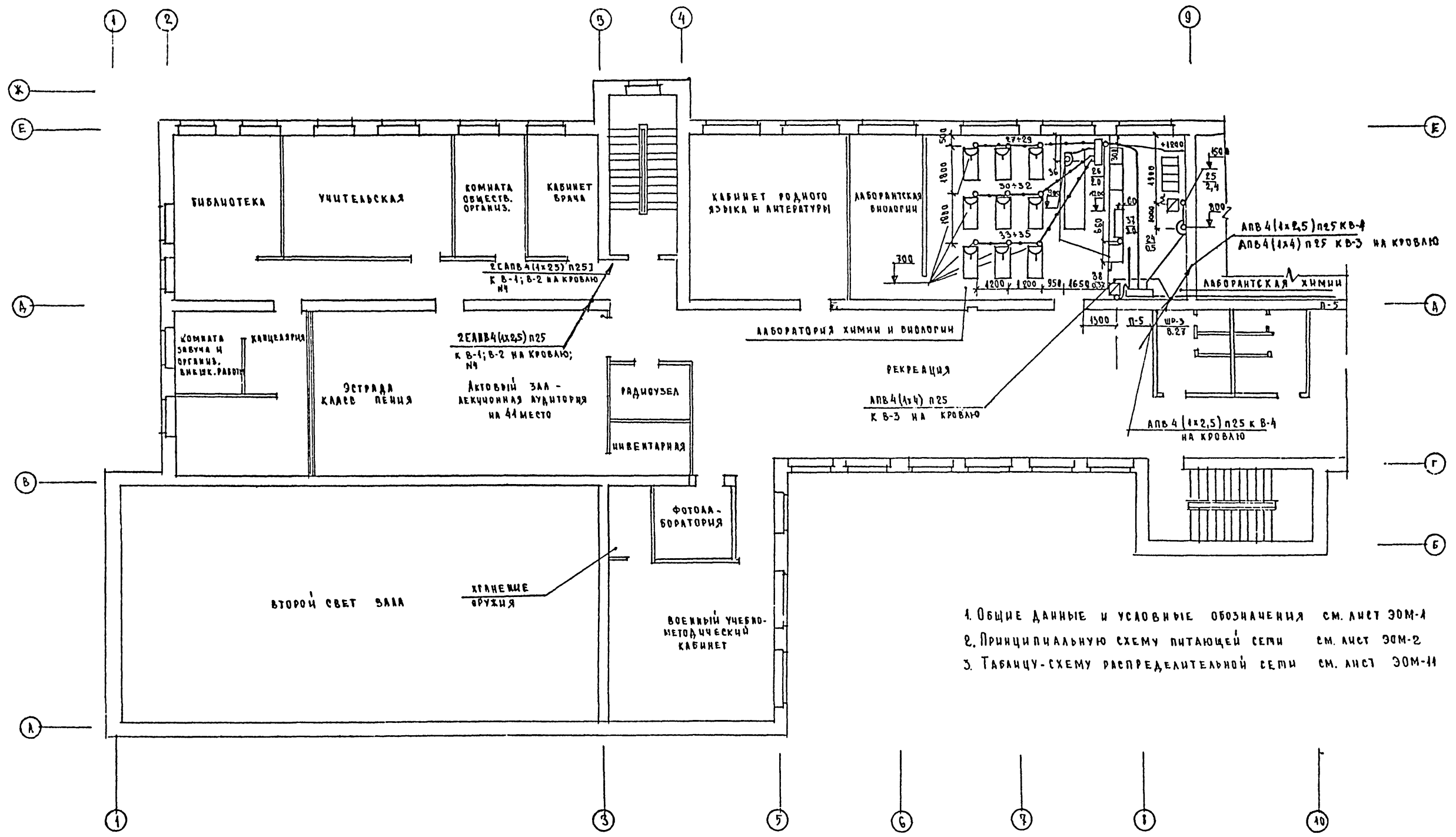
СВЕТЛОТЕХНИЧЕСКАЯ СЛУЖБА

1. Общие данные и условные обозначения см. лист ЭОМ-1
 2. Принципиальную схему питающей сети см. лист ЭОМ-2
 3. Таблицу-схему распределительной сети см. лист ЭОМ-3

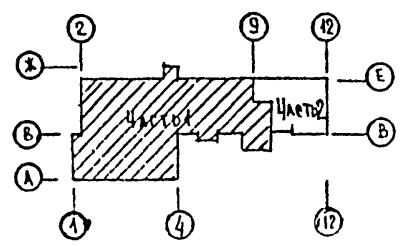


		224-1-444.85		ЭОМ	
ПРИЕЗДАН	И. КОНТР. НАЧ. ОТД. ИЛИ ИЖ. УЧК. ГР.	ПОПОВА БЕЛОВ ШАКОР. ШАВРИКОВА	- ШКОЛА на 11 КЛАССОВ (162 УЧАЩИХСЯ)	СТАНЦИЯ	АМСТ
			ПЛАН РАСПОЛОЖЕНИЯ СЕТЕЙ 13042 А ЧАСТЬ 1 ЭЛЕКТРОПРОЕКТАТОРАМИ	Р	С
				Ц.ИИИЭОП УЧЕБНЫХ ЗАДАНИЙ	

Альбом III



1. Общие данные и условные обозначения см. лист ЭОМ-1
2. Принципиальную схему питающей сети см. лист ЭОМ-2
3. Таблицу-схему распределительной сети см. лист ЭОМ-11

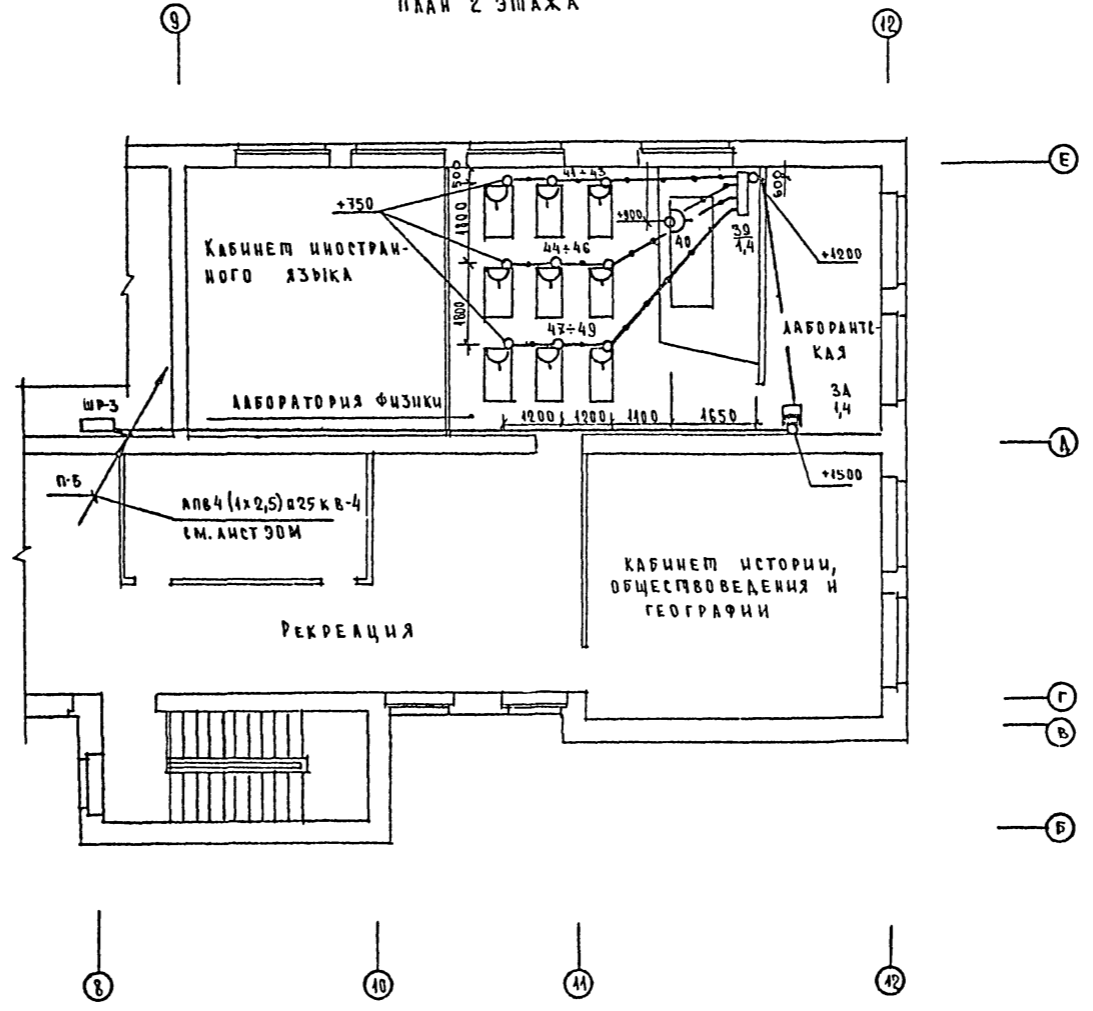


СОГЛАСОВАНО
 А.М.1
 СТО
 ГО
 И.М. КОСА, ПОДПИСЬ И ДАТА
 О.А. БАКИН, ПОДПИСЬ И ДАТА
 В.А. ШИВАКОВ, ПОДПИСЬ И ДАТА

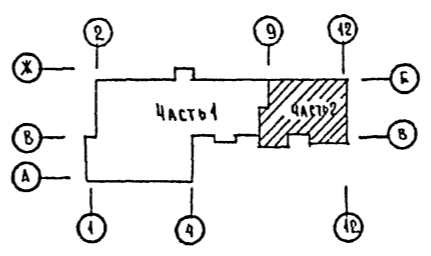
224-1-441.85 ЭОМ						
Привязан	Н. контр. Попов	И.М.1	Школа на 11 классов (162 учащихся)	Станция	Лист	Листов
	Нач.отд. Белов	И.М.1		Р	7	
	Гл. инж. Шаов	И.М.1	План расположения сетей 2 этажа. Часть 1	ЦНИИЭП		
	Рук. гр. Шавриков	И.М.1	Силовое электрооборудование	Учебных зданий		
И.В.И.						

АННОТ. IV

План 2 этажа



- 1. Общие данные и условные обозначения см. лист ЭОМ-1
- 2. Принципиальную схему питающей сети см. лист ЭОМ-2
- 3. Таблицу-схему распределительной сети см. лист ЭОМ-

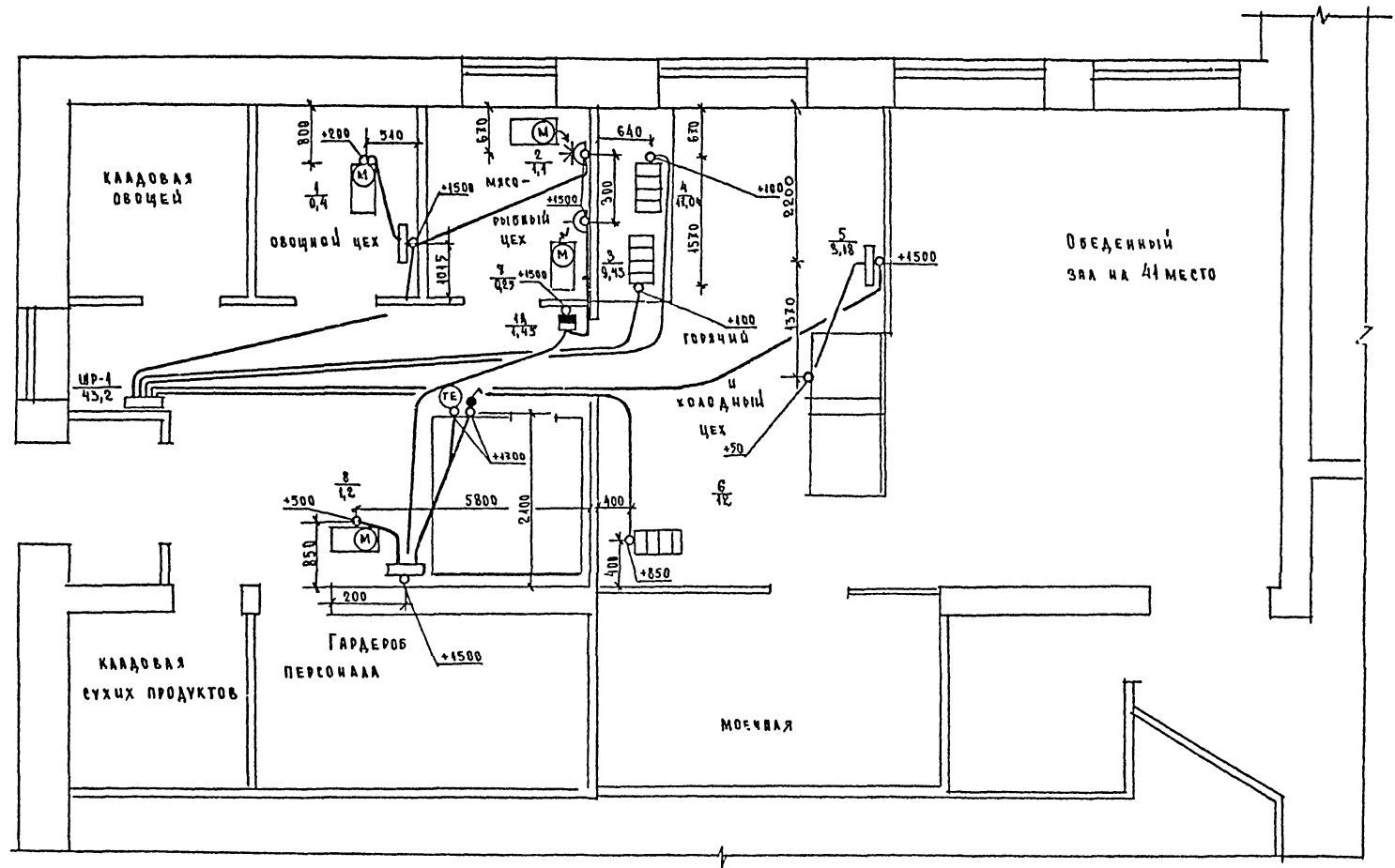


СОГЛАСОВАНО	ОПРАК	БАШК	МИЛШЕР
АН-1	СТО	ТО	
ДНЕ. Ч. ПО. Д.	НО. АНС. Ч. ДАТА	ВЗАМ. ЧИСТ	

ПВЫВАЗАН		И. КОМП. ПОПОВА	224-4-441.85	ЭОМ
		НАЧ. ОТД. БЕЛОР	ШКОЛА НА 11 КЛАССОВ (162 УЧАЩИХСЯ)	
		ГЛАВ. ИНЖ. ШИЛОВ	СТАДЧА	АНСТ.
		РУК. ГР. ШАВРИКОВА	Р	Э
ИНВ. Н			ЦНИИЭП	
			УЧЕБНЫХ ЗДАНИЙ	

План расположения сетей 2 этажа. Часть 2. Символьное электрооборудование

ЛРБОМ III

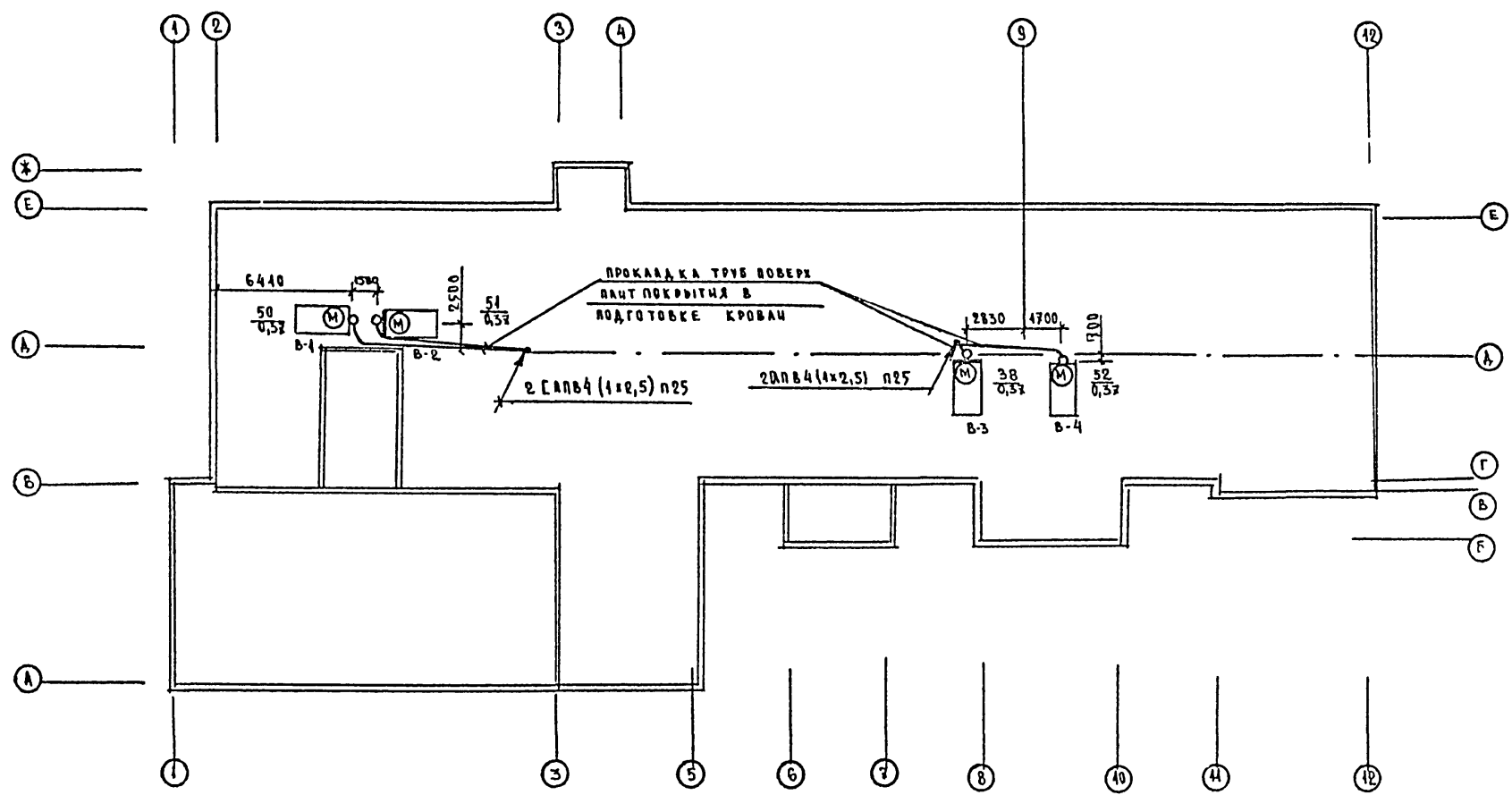


1. Общие данные и условные обозначения см. лист 90М-1.
2. Принципиальную схему питающей сети см. лист 90М-2.
3. Таблицу-схему распределительной сети см. лист 90М-11.
4. Трассы питающих линий см. лист 90М-6.

СВЯТКО ВАНЕ	
АМ-1	
ОРАК	
БРВЛН	
ТО	
МАШИСТ	
ЦЕНТРАЛЬНАЯ ЧАСТЬ ВЗРАМ ЧИВН	

						224-1-441.85 90М	
ПРИВЗАН	Н. КОНТ. И.Н. ОТК.	ПОДОВА БЕЛОВ		ШКОЛА НА 11 КЛАССОВ (162 УЧАЩИХСЯ)	СТАНДА	ЛИСТ	ЛИСТОВ
	Г.А. И.Ж.	ШИБОВ		ПЛАН РАСПОЛОЖЕНИЯ СЕТЕЙ СТОЛОВОЙ. СИЛОВОЕ ЭЛЕКТРООБОРУДОВАНИЕ	Р	9	
	УК. ГР.	ШАРЬКОВА			ЦНИИЭП УЧЕБНЫХ ЗАДАНИЙ		
И.Н. В.							

Альбом III



1. Общие данные и условные обозначения см. лист 90М-1.
2. При выходе из подготовки кровли к электродвигателям вентиляторов следует перейти с пластмассовых труб на стальные.
3. Высота выпуска труб на кровле - 700 мм указана от поверхности паут покрытия.
4. Участок сети от выпуска труб из подготовки кровли до электродвигателя выполняется проводом ПВ-3 в гибком вводе.

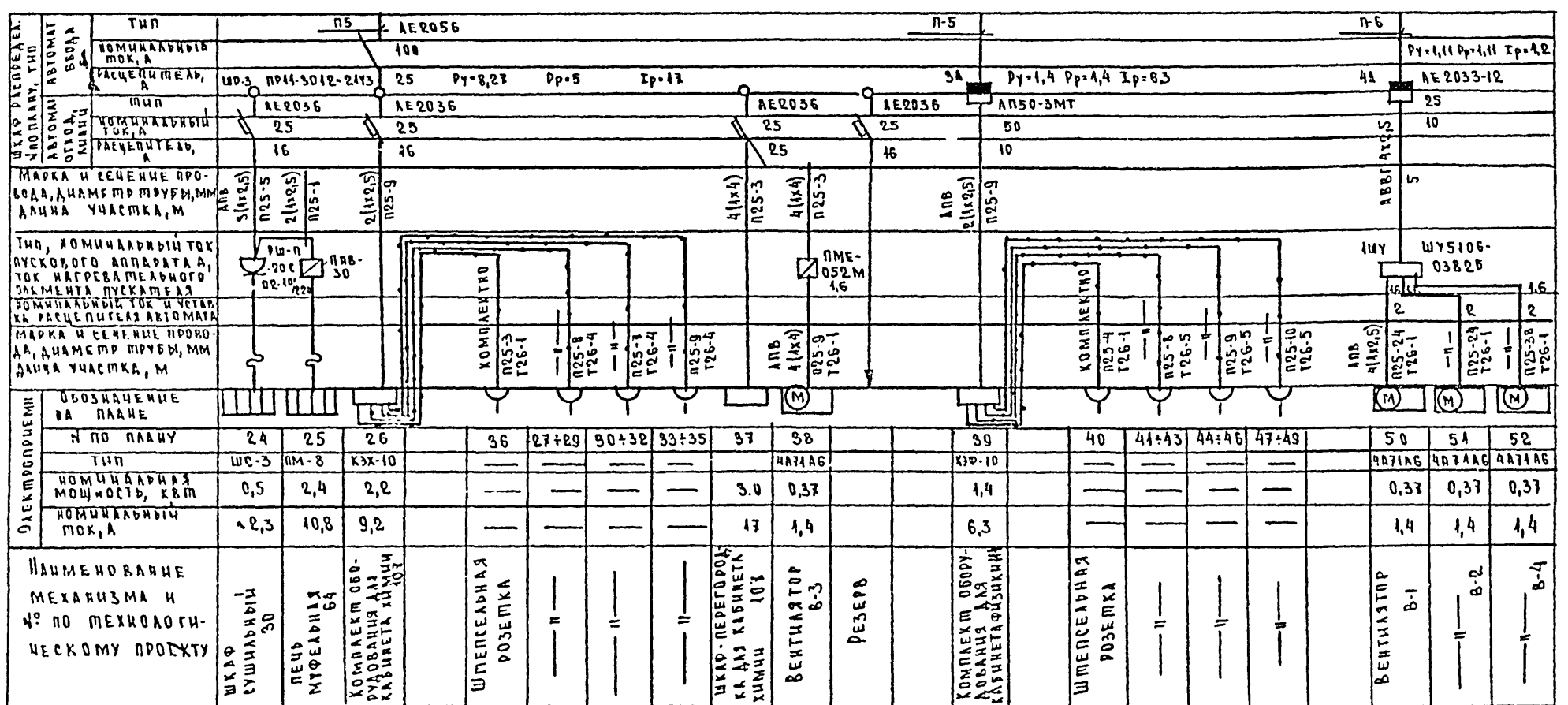
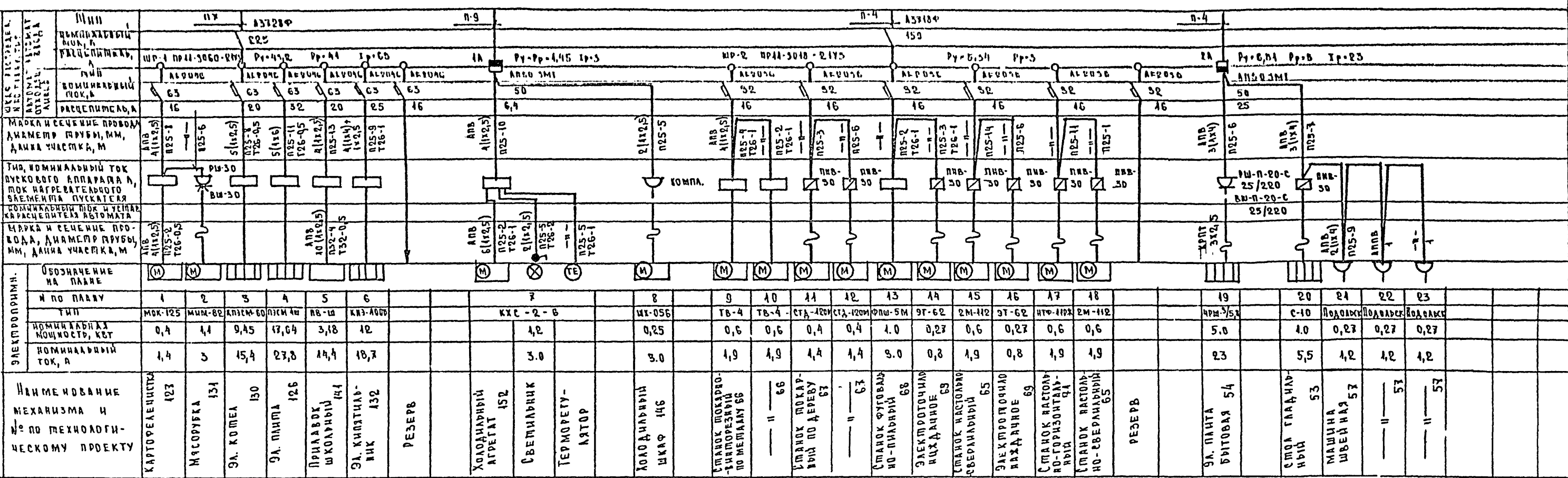
КАБЕЛЬНЫЙ ЖУРНАЛ ЦЕПЕЙ УПРАВЛЕНИЯ

№ п/п	НАПРАВЛЕНИЕ ЦЕПИ		МОНТАЖНАЯ МАРКА	ПРОВОД И КАБЕЛЬ					ТРУБА	
	ОТ	ДО		МАРКА	КОЛОДЦА, КОЛОДЦА, КАБЕЛЬ	КОЛОДЦА ЖНА	СРЕДНЕЕ СРЕДНЕЕ	ОБЪЕМ РАБОТ, М	ДИАМЕТР, ММ	ДЛИНА, М
1	ШКАФ УПРАВЛЕНИЯ 1 ШУ (СИСТЕМ В-1; В-2) ЭЛЕКТРОЩИТОВАЯ	ПОСТ УПРАВЛЕНИЯ 1ПУ (КУХНЯ, ГАРАЖ РОБ ПЕРСОНАЛА)	1	АПВ	9	1	2,5	135	П32	15
2	— " — В-4	ПОСТ УПРАВЛЕНИЯ 2ПУ (ПОМЕЩЕНИЕ ТЕХНИЧЕСКОГО ПЕРСОНАЛА) 1 ЭТАЖ.	2	АПВ	5	1	2,5	175	П25	35
3	МАГНИТНЫЙ ПУСКАТЕЛЬ ПМЕ-050М (КАБИНЕТ ХИМИИ)	ВЫТЯЖНОЙ ШКАФ (КАБИНЕТ ХИМИИ)	3	АПВ	5	1	2,5	20	П25	1

УСТАВОВ
ОРАК
БАЗУН
АМ-1
210
ВЗЛМ ШИВ

			224-1-441.05 90М		
ПРИВЯЗАН	В ВЕНТ	ПОПРА	ШКОЛА № 11 НАРСУН (16 УЧАЩИХСЯ)	СТАДИОН	ЛИСТ
	ИЩУЮТ	БЕЛОВ		10	
	ТАШК	ШИЛОВ	ПЛАН РАСПОЛОЖЕНИЯ СЕТЕЙ КРОВЛИ. КАБЕЛЬНЫЙ ЖУРНАЛ ЦЕПЕЙ УПРАВЛЕНИЯ ШКОЛЫ ЭЛЕКТРОСТРОИТЕЛЬНИ	ЦНИИЭП	УЧЕБНЫЕ ЗАДАЧИ
ИРЕ И	РЖ 12	БЕЛОВИЧЕРИ			

АЛБГОМ



1. ОБЩИЕ ДАННЫЕ И УСЛОВНЫЕ ОБОЗНАЧЕНИЯ см. черт. 90М-1.
 2. ПРИНЦИПИАЛЬНУЮ СХЕМУ ПИТАЮЩЕЙ СЕТИ см. лист 90М-2.

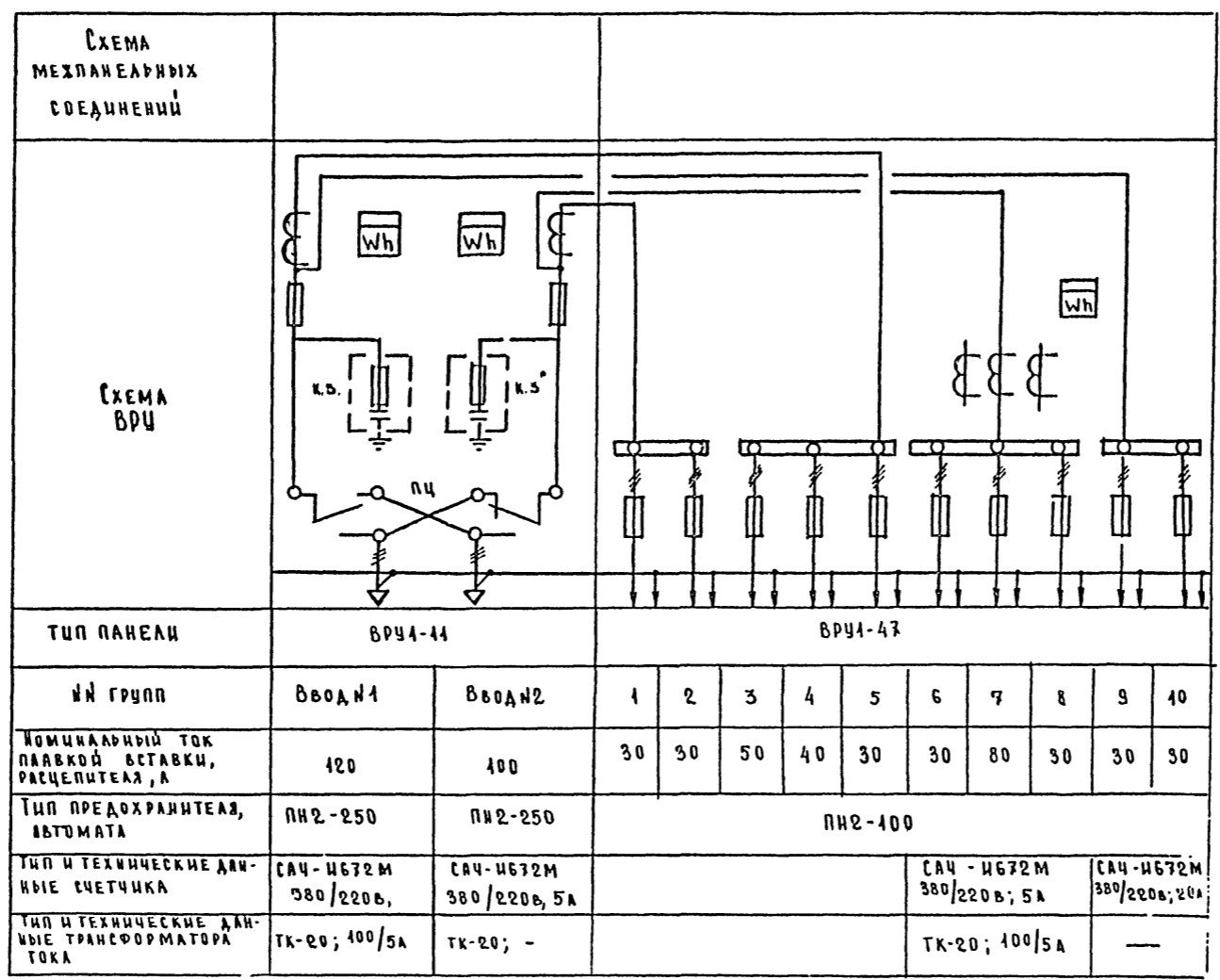
224-1-441.85 90М

ИЗВ. ИЛИ ПОДПИСАТЕЛЬ

ИЗМ. ИЛИ ПОДПИСАТЕЛЬ

Н. КОНТР.	ПОПОВА	ШКОЛА НА 11 КЛАССОВ	СТАДИЯ	ЛИСТ	ЛИСТОВ
НАЧ. ОТД.	БЕЛОВ	(162 УЧАЩИХСЯ)	Р	11	
ТАШ. РА.	ИВАНОВ	ТАБЛИЦА СХЕМА РАСПРЕДЕЛЕНИЯ	УЧЕБНИК ВЛАДИК		
ИЗМ. ИЛИ ПОДПИСАТЕЛЬ	ИЗВ. ИЛИ ПОДПИСАТЕЛЬ	ТАБЛИЦА СХЕМА РАСПРЕДЕЛЕНИЯ ПИТАЮЩЕЙ СЕТИ. СИЛОВОЕ ЭЛЕКТРОСнабжение			

Альбом III



Изготовитель: ГЭМ Минмонтажспецстрой СССР.

ТИП ПАНЕЛИ	ВРУ4-44		ВРУ4-47										
№ группы	Ввод №1	Ввод №2	1	2	3	4	5	6	7	8	9	10	
Номинальный ток плавкой вставки, расцепителя, А	120	100	30	30	50	40	30	30	80	90	30	30	
Тип предохранителя, автомата	ПН2-250	ПН2-250	ПН2-100										
Тип и технические данные счетчика	САЧ-И672М 380/220В,	САЧ-И672М 380/220В, 5А						САЧ-И672М 380/220В; 5А	САЧ-И672М 380/220В; 20А				
Тип и технические данные трансформатора тока	ТК-20; 100/5А	ТК-20; -						ТК-20; 100/5А	—				

№ в подг. Подпись и дата

224-1-441,85		
И. КОНТР. И.А. О.Т.А. И.А. И.М.З. И.У.К. Г.Р.	П.З.П.О.В.А. Б.Е.Л.О.В. Ш.И.А.О.В. Ш.А.В.Р.И.К.О.В.А.	ШКОЛА № 11 КЛАССОВ (162 УЧАЩИХСЯ) Вводно-распределительное устройство. Оптический счет
СТАДИА	А.С.Е.Т.	А.С.Е.Т.О.В.
Р	4	4
ЦНИИЭП УЧЕБНЫХ ЗАДАНИЙ		

Альбом III

Ведомость рабочих чертежей основного комплекта СС

Лист	Наименование	Примечание и стр.
1.	Общие данные	
2.	Схемы систем связи и сигнализации	
3.	Часть I. Планы расположения сетей связи на 1 этаже, подвале	
4.	Часть I. Планы расположения сетей связи на 2 этаже	
5.	Часть II. Планы расположения сетей связи на 1,2 этажах и на кровле	

Ведомость ссылочных и прилагаемых документов

Обозначение	Наименование	Примечание
	Прилагаемые документы	
СС. 100. СБ	Коробка для подключения телевизора	стр. 38
СС. 200 СБ	Коробка для подключения микрофона	стр. 39
СС. С0	Спецификация оборудования	Альбом I
СС. 6М	Ведомость потребности в материалах	

Общие указания

Телефонизация

Телефонизация от городской телефонной сети кабелем емкостью 40 пар

Радиофикация

Радиофикация от городской трансляционной сети, уплотненной системой трехпрограммного вещания. Прием трех программ обеспечивается трехпрограммными громкоговорятелями. Ввод осуществляется с радиостойки через абонентский трансформатор мощностью 10 вА. Местное вещание - от радиотрансляционной установки МУ-100, устанавливаемой в радиоузле. От установки выводятся три линии: одна для озвучивания рекреации, вестибюля, обеденного зала; вторая - для озвучивания кабинетов, лабораторий; третья - для озвучивания актового зала. Для озвучивания спортзала применяется усилитель У-100, размещенный в помещении инструктора. Питание усилителей предусматривается от сети переменного тока напряжением 220 в. В качестве излучателей используются звуковые колонки мощностью 2 вА, 5 вА и громкоговорятели мощностью 0,15 вА.

Электрочасофикация

Электрочасофикация от первичных электрочасов ПЧМЗ, устанавливаемых в радиоузле. Питание электрочасов постоянным током напряжением 24 в через выпрямитель КВ-24М

Звонковая сигнализация

Звонковая сигнализация - электрическими звонками, предусматриваемыми в вестибюле и рекреациях. Управление

Настоящий проект разработан в соответствии с действующими нормами и правилами / в том числе по взрыво-пожарной безопасности /
 Главный инженер проекта: *Мейтис/Мышарева/*

звонками осуществляется сигнальными электрочасами ЭВЧС-24, устанавливаемыми в помещении радиоузла.

Телевидение

Для приема и передачи ЦТ предусматривается сеть телевидения. Ввод осуществляется с телеантенны. На вводе устанавливается оборудование ОТТУ с усилителями.

Охранно-пожарная сигнализация

Данным проектом предусматривается охранно-пожарная сигнализация комнаты хранения оружия двойным рубежом. Первый рубеж: блокировка дверей на открывание датчиком СМК; блокировка двери на пролом проводом МВ-0,2 под обшивкой; блокировка стен на пролом проводом МВ-0,2, прокладываемым по внутренней стороне стен по всей площади параллельно контурным линиям. / Расстояние между блокирующими проводами должно быть в пределах 0,15 ± 0,2 м. Блокирующий провод по штукатуренной поверхности прокладывается в бороздах глубиной 3-4 мм с последующей шпаклевкой. / Датчики в помещении от пожара устанавливаются два: датчик ИТМ на потолке. Все элементы охранно-пожарной сигнализации / датчики, провода / соединяются последовательно, образуя луч, который включается в прибор «Сигнал-3М-1»
 Второй рубеж: для обнаружения движущегося объекта в комнате хранения оружия устанавливается ультразвуковой прибор-сигнализатор «Фикс МП-2», который включается в луч прибора «Сигнал-37». Приборы «Сигнал-3М-1» и «Сигнал-37» устанавливаются на стене в коридоре. Питание приборов от сети переменного тока напряжением 220 в. Резервное питание прибора «Фикс МП-2» от встроенных в прибор сменных батарей. От приборов «Сигнал-3М-1» и «Сигнал-37» выводятся сигналы тревоги по телефонным парам на пункт центрального наблюдения, а также на выносные сигнальные устройства (звонок и лампу).

Оповещение о пожаре.

Оповещение людей о пожаре осуществляется с радиоузла местного радиовещания через громкоговорятели, устанавливаемые без отключающих устройств. Для передачи текста оповещения предусматривается специальная магнитофонная запись.

Указания по монтажу.

Телефонные, радиотрансляционные сети и сети электрочасофикации должны быть выполнены в соответствии сТУ 329-55. Сеть звонковой сигнализации в соответствии с СНиП-33.76. Сеть пожарной сигнализации в соответствии с СНиП-34-73. Телефонные сети, сети городской радиосети, телевидения прокладываются в винилпластовых трубах в подполье пола и в стояках. Сети электрочасофикации, звонковой сигнализации прокладываются частично в трубах, частично под штукатуркой. Распределительные сети пожарно-охранной сигнализации прокладываются скрыто в трубах, абонентские открыто по стенке и потолку. Сети местного радиовещания прокладываются скрыто в трубах в подготовке пола и стояках, по стенам под штукатуркой. Все сети по подвалу прокладываются скрыто в винилпластовых трубах в полупроходных каналах. Радиорозетки городской радиосети устанавливаются на одной высоте с электророзетками и на расстоянии не более 1 м. Высота установки звуковых колонок, электрочасов и электрочасов над полом - 2,5 м. Исполн сети связи вести согласно табл. 1

Обозн сети	Наименование сети	Марка кабеля, провода	Примечание
ГТ	городская	ПЧП	распределительная сеть
	телефонная	ТРП 4x2x0,5	абонентская сеть
ГРС	городская	ПВЖ-1,8	распределительная сеть
	радиотрансляционная	ПЧПЖ 2x1,2	абонентская сеть

МРС	Местная радиосеть	ПЧПЖ 2x1,2	
ЭЧ	Электрочасофикация	ПЧПЖ 2x0,6	
ЗВ	Звонковая сигнализация	АПЖВ 2x2,5	
ОС	Охранная сигнализация	АПЖВ	сигнальные цепи
		ТРП 4x2x0,5	абонентская сеть
ПТВ	Телевидение	РК-75-9-12	распределительная сеть
		РК-75-4-15	абонентская сеть
МРС	микрофонная сеть	РВШ 9-1	

Заземление радиостойки и антенны

Заземление радиостойки и телеантенны - присоединением к контуру заземления. Контур заземления - электроды из круглой стали Ø12 мм, длиной 5 м, выходящие из грунта на глубину 5,6 м с разномом 5 м. Соединение производится полосовой сталью 40x4. Полосы с электродами соединяются сваркой. Заземляющий проводник из круглой стали Ø8 мм прокладывается по кровле и наружной стене на скобах и окрывается асфальтовым лаком за 2 раза. Количество заземлителей определяется при привязке. Таблица 2 по таблице 2.

Наименование грунта	Глина	суглинок	супесок	песок
Удельное сопротивление (ом.см)	0,5 · 10 ⁴	1 · 10 ⁴	3 · 10 ⁴	9 · 10 ⁴
Количество заземлителей (шт)	1	2	4	6

Условные обозначения, не вошедшие в ГОСТ 2754-72; 2753-79; 11216-76

- ☎ телефонный аппарат городской сети, параллельный
- 🔊 звуковая колонка с указанием мощности (5 вА)
- ☑ коробка для подключения микрофона
- ⌚ электрочасы первичные
- ⌚ электрочасы вторичные
- 📡 поже, сигнальные
- 📡 радиостойка
- 📡 ниша связи на плане
- 📡 ниша связи на схеме
- 📡 коробка протяжная
- 📡 ревуи

Основные показатели проекта

№	Наименование	кол.	Прим.
1	Телефонный аппарат городской сети	6	
2	Радиоточка городской сети	9	
3	Радиоточка местной сети	38	
4	Электрочасы вторичные	8	
5	Электрочасов	3	
6	Датчик пожарной сигнализации	2	
7	Телевизионная точка	9	

		Привязан				
				224-1-441.85 СС		
И.контр.	Захарова	<i>И.контр.</i>				
И.нач.отд.	Белов	<i>И.нач.отд.</i>				
И.инж.отд.	Шолов	<i>И.инж.отд.</i>				
И.спец.	Мышарева	<i>И.спец.</i>				
				Школа на 11 классов (162 учащихся)		Р 1 5
				Общие данные		ЦНИИЭП учебных зданий

Альбом №1

СХЕМА СИСТЕМЫ ТЕЛЕФОННОЙ СЕТИ

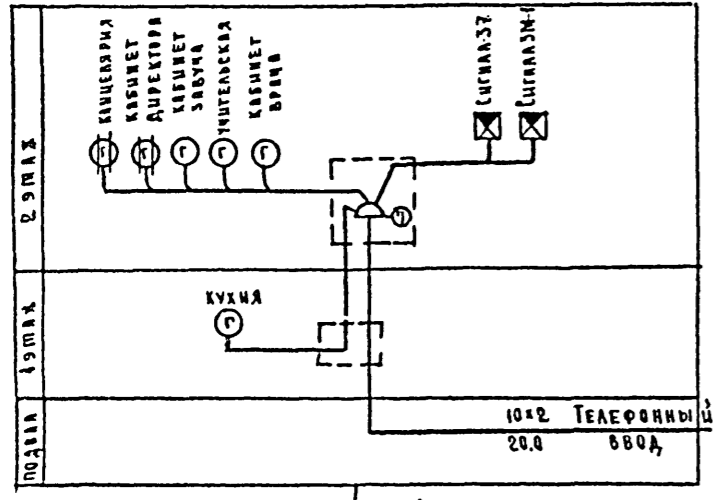


СХЕМА СИСТЕМЫ ГОРОДСКОЙ РАДИОСЕТИ

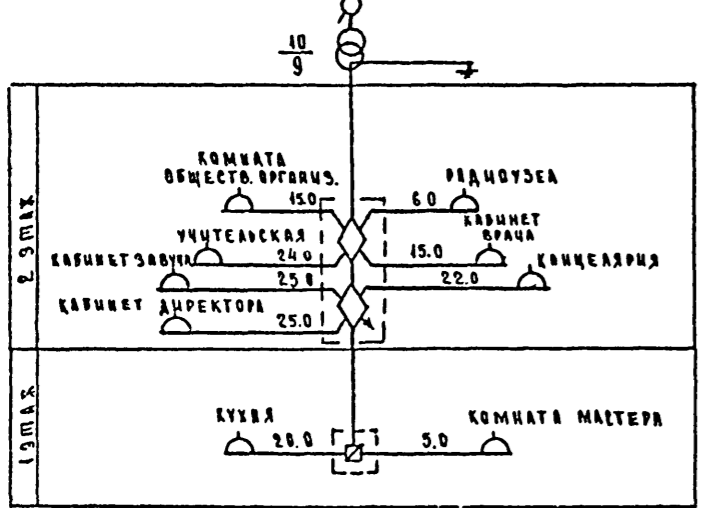


СХЕМА СИСТЕМЫ ЭЛЕКТРОСИФОНАЦИИ И ЗВОНКОВОЙ СИГНАЛИЗАЦИИ

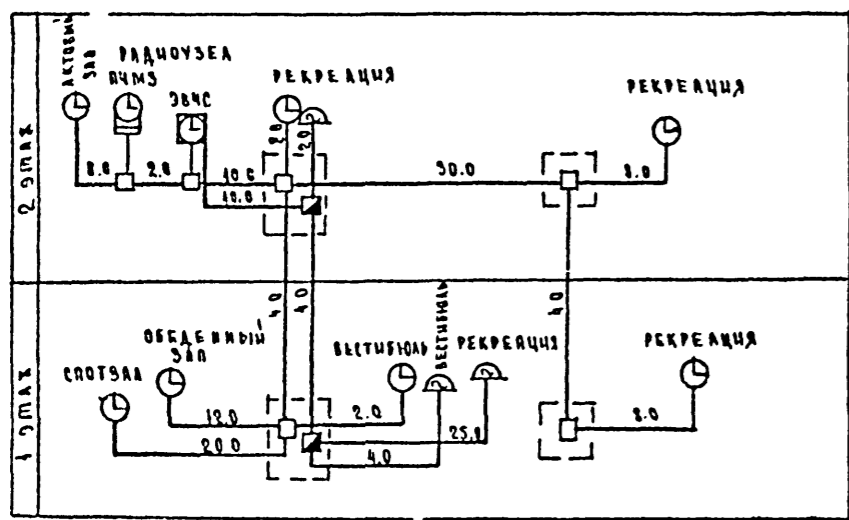


СХЕМА СИСТЕМЫ МЕСТНОЙ РАДИОСЕТИ

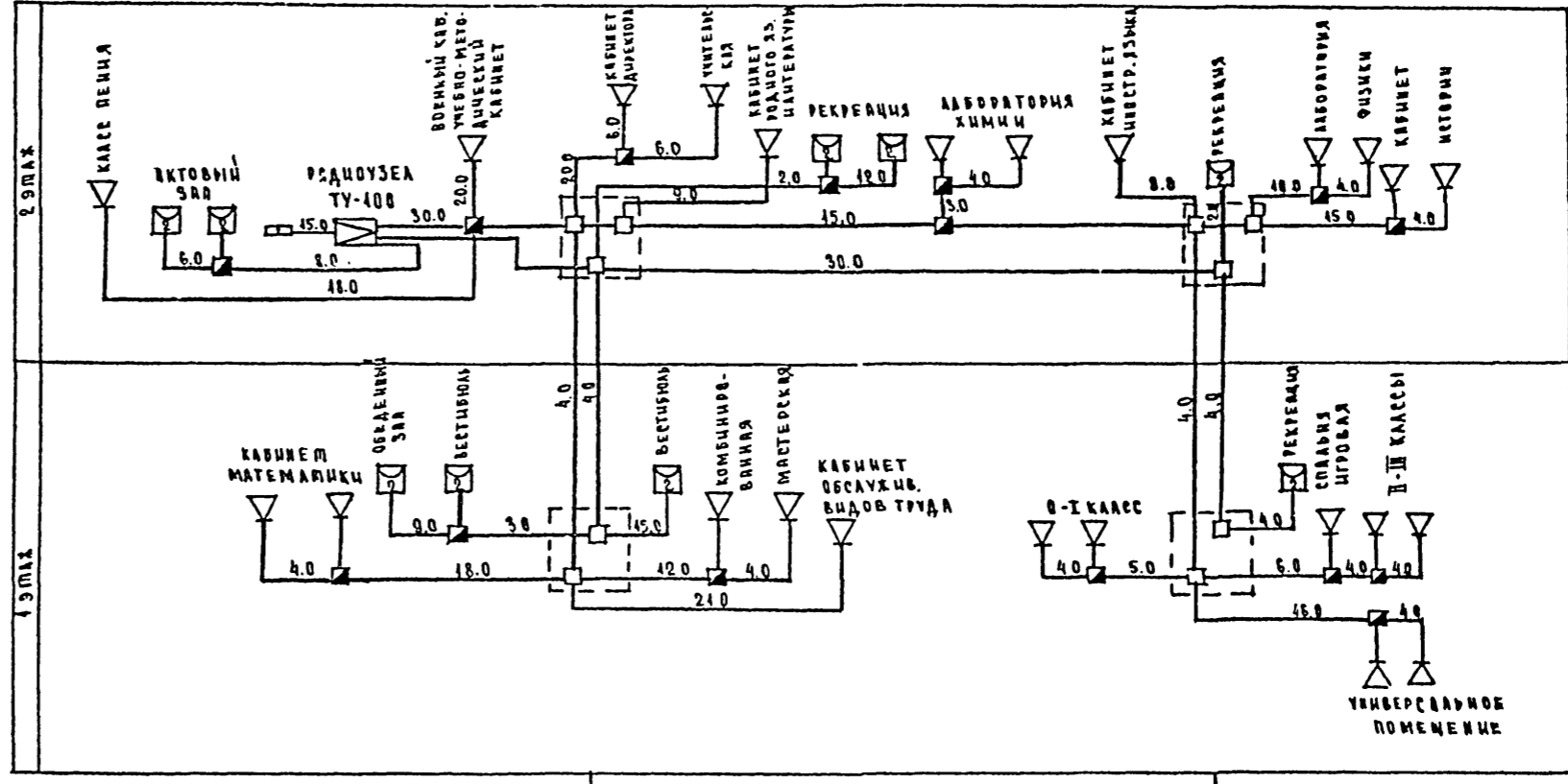


СХЕМА СИСТЕМЫ ТЕЛЕВИДЕНИЯ

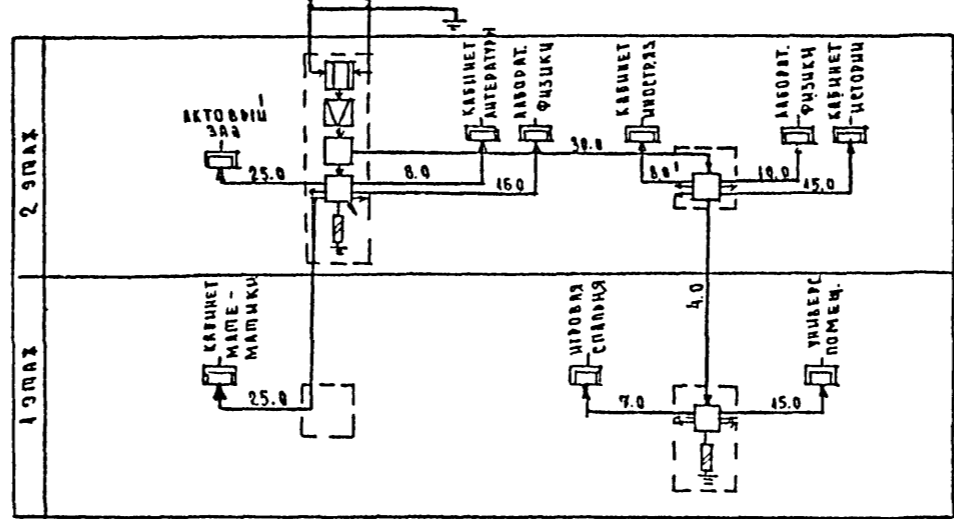
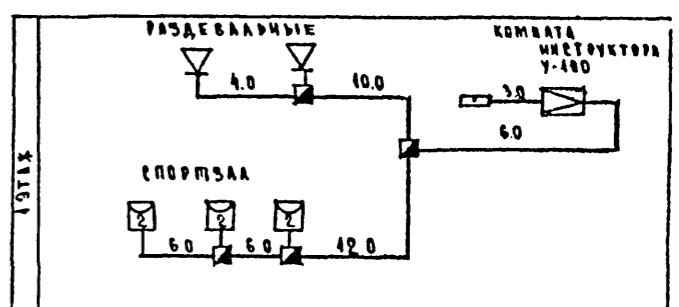


СХЕМА СИСТЕМЫ ОЗВУЧИВАНИЯ СПОРТЗАЛА

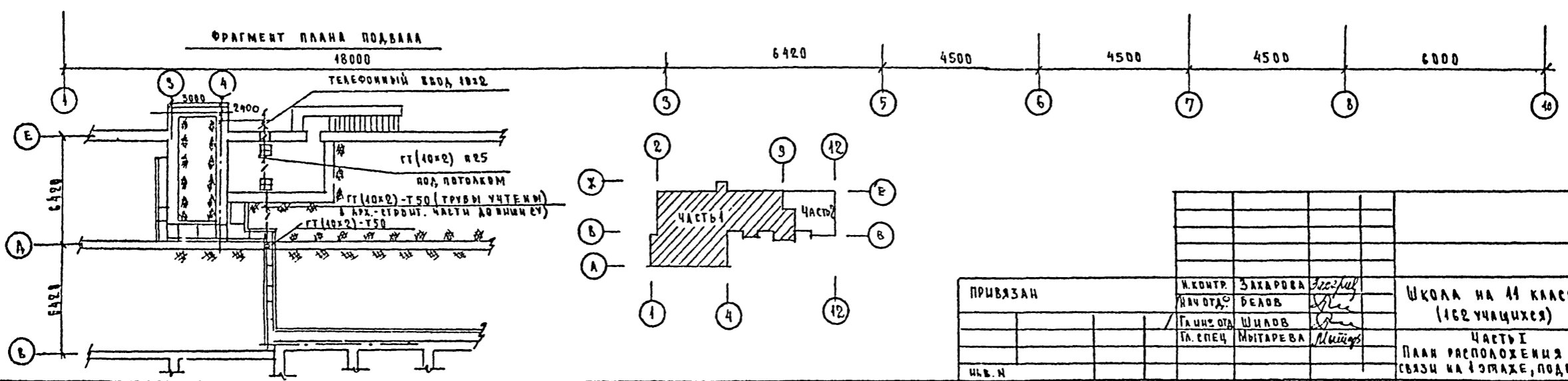
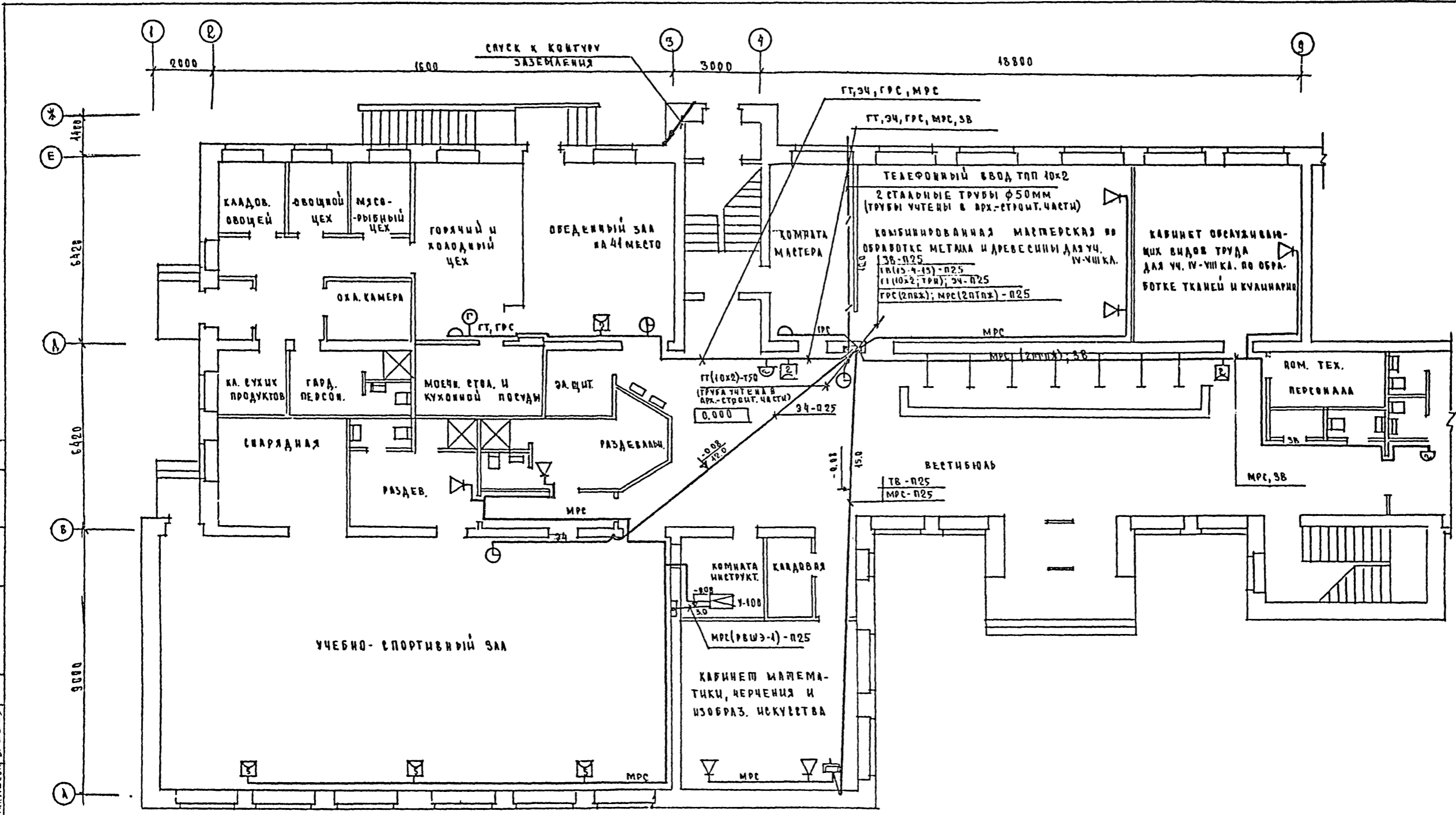


1. УСЛОВНЫЕ ОБОЗНАЧЕНИЯ СМОТРИ ЛИСТ СС-1

		224-4-444.85		СС	
Привязан		Н.КОНТ. ЗАХАРОВА	И.КОТЛ. БЕЛОВ	И.МИХОТ. ШИЛОВ	И.СПЕЦ. МЫТЯРЕВА
		ШКОЛА НА 11 КЛАССОВ (162 УЧАЩИХСЯ)		СТРАНИЦА	ЛИСТ
				1	2
		Схемы систем связи и сигнализации		ЦНИИЭП учебных зданий	

ИЗМЕНЕНИЯ ПОДАНЫ ДАТА ПОДПИСАНЫ

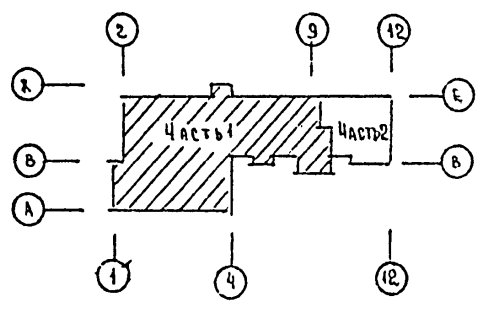
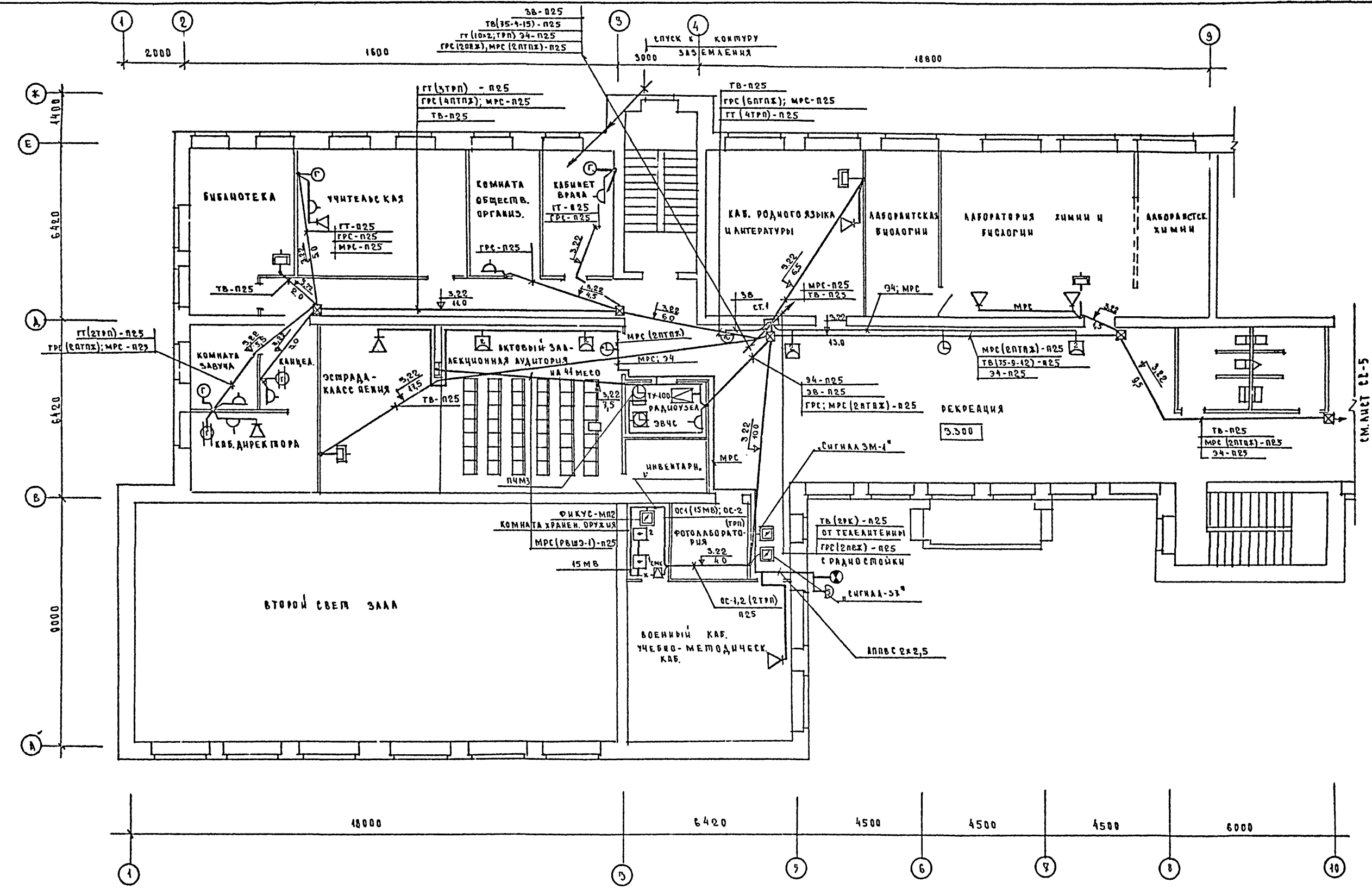
ЛАБОРАТОРИИ
 ШКОЛЫ № 11
 КОМП. 1
 КОМП. 2
 КОМП. 3
 КОМП. 4
 КОМП. 5
 КОМП. 6
 КОМП. 7
 КОМП. 8
 КОМП. 9
 КОМП. 10
 КОМП. 11
 КОМП. 12
 КОМП. 13
 КОМП. 14
 КОМП. 15
 КОМП. 16
 КОМП. 17
 КОМП. 18
 КОМП. 19
 КОМП. 20
 КОМП. 21
 КОМП. 22
 КОМП. 23
 КОМП. 24
 КОМП. 25
 КОМП. 26
 КОМП. 27
 КОМП. 28
 КОМП. 29
 КОМП. 30



		224-А-44185		СС
ПРИВЯЗАН	И. КОНТ. ЗАХАРОВА	И. КОНТ. БЕЛОВ	ШКОЛА НА 11 КЛАССОВ (162 УЧАЩИХСЯ)	СТАНЦИЯ АЧЕТ ВЕРТОВ
	ГЛАВ. СПЕЦ. ШИЛОВ	ГЛАВ. СПЕЦ. МЫТАРЕВА	ЧАСТЬ I ПЛАН РАСПОЛОЖЕНИЯ СЕМЕЙ СВЯЗИ НА I ЭТАЖЕ, ПОДВАЛЕ	Р 3
ИВ. И				ЦНИИЭП УЧЕБНЫХ ЗДАНИЙ

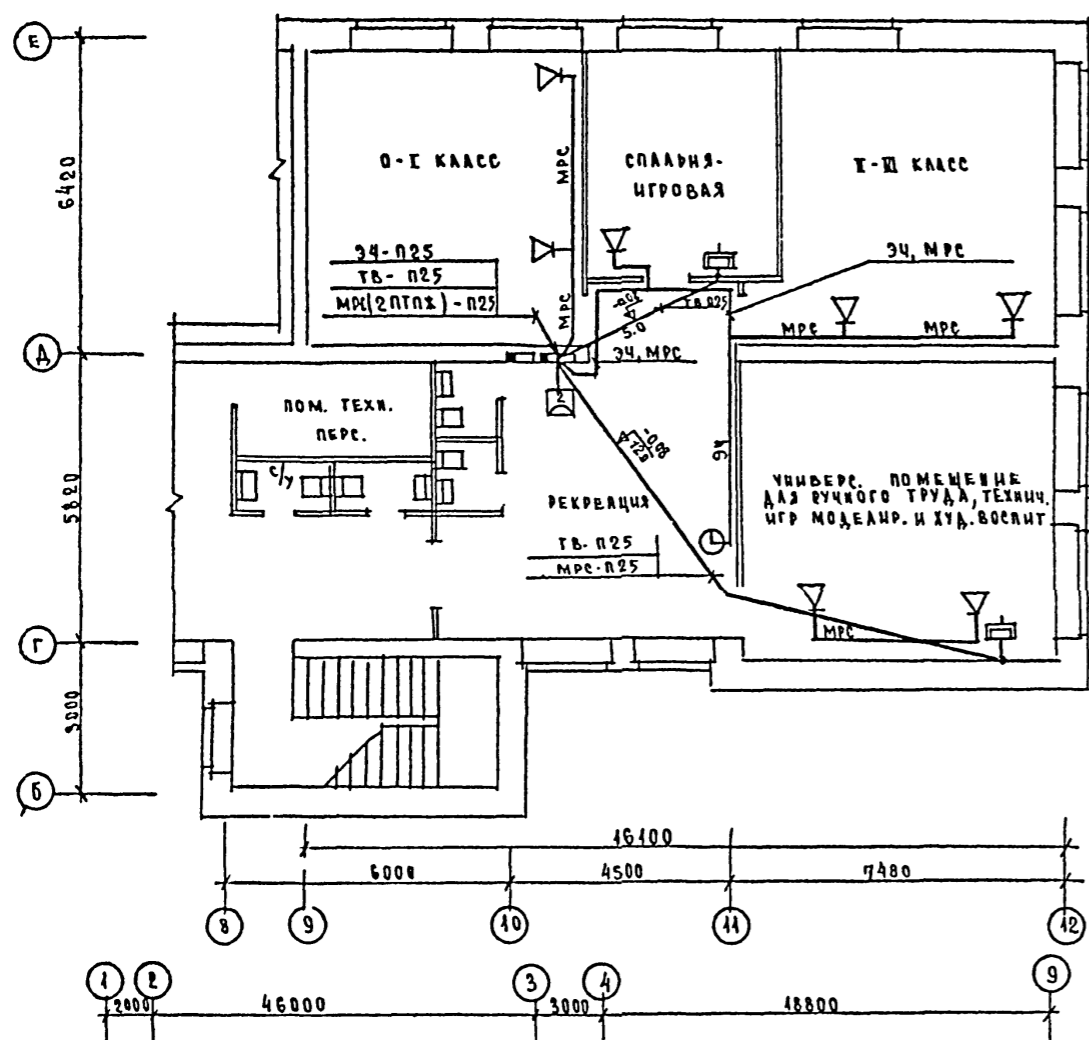
АНБОМ III

СОСТАВ СО ВАНЗ
 ШАРКОВА
 30
 ОРАК
 БРЕН
 МАРИШЕВ
 ТО
 КМ-1
 СТО
 ТУ
 ГРБ Ч ПОДПИСИ И ПЕЧАТКИ

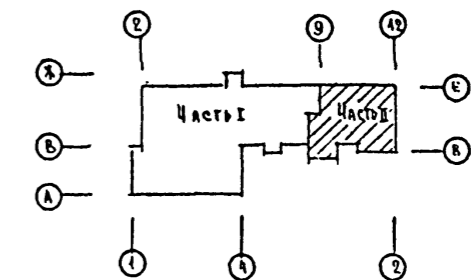
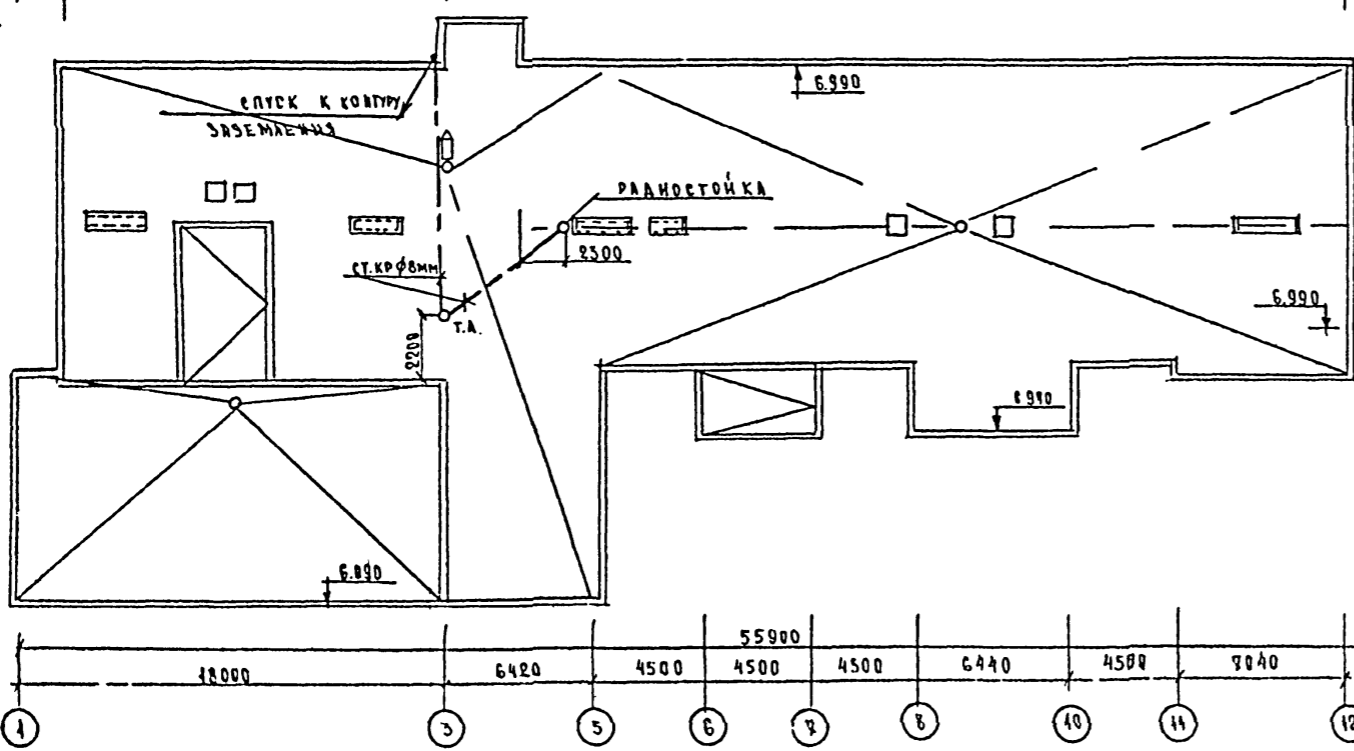
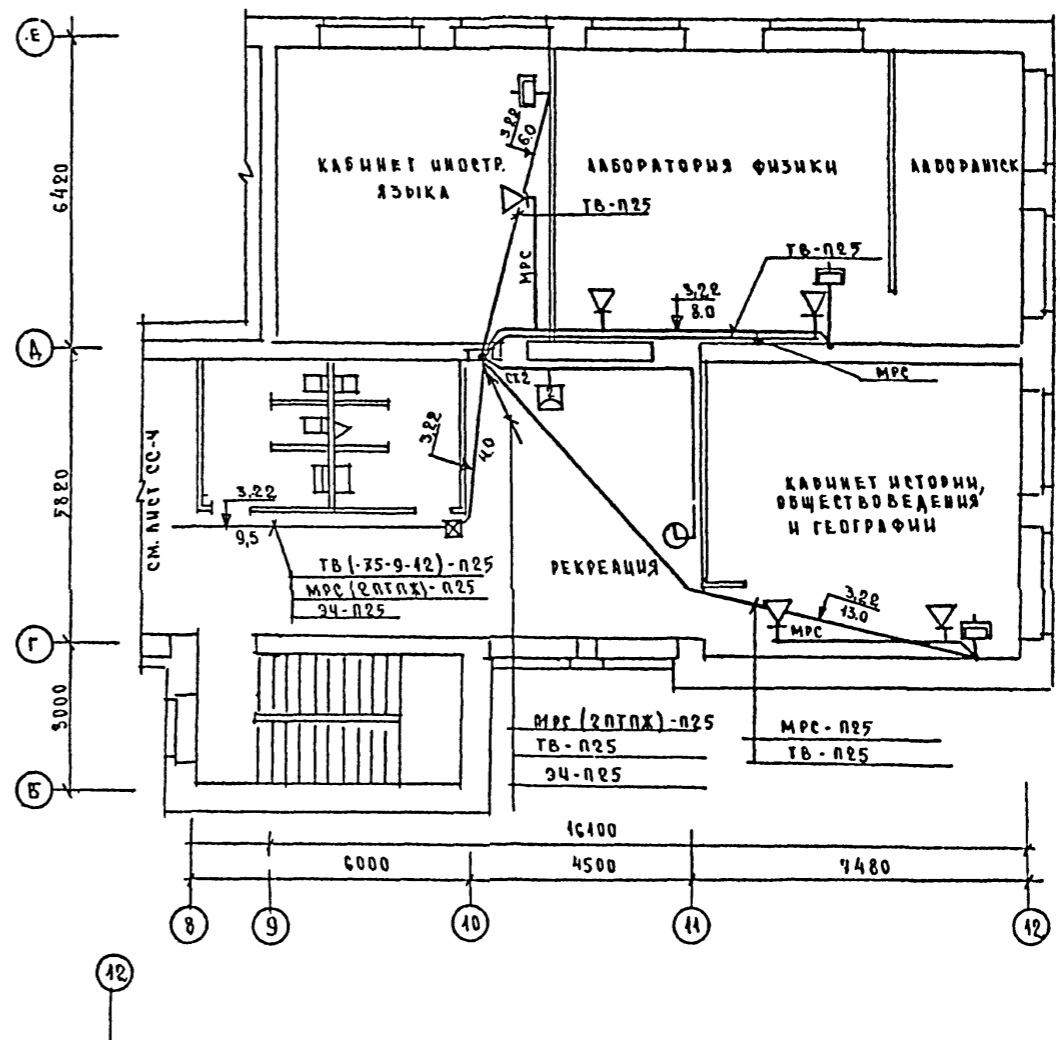


		224-1-441.05		СС	
ПРИВЯЗАН	И КОНТР	ЗАКЛЮБОВА	ИЗДАТ	ШКОЛА НА 11 КЛАССОВ (162 УЧАЩИХСЯ)	СТАДИЯ
	НАЧ. ОТА	БЕЛОВ	ИЗДАТ		АЧЕТ
	ГЛАВ. ОТА	ШИЛОВ	ИЗДАТ		АНСТОВ
	ГЛАВ. СЛУЖ.	МОСТАФЕВА	ИЗДАТ		
ИЗДАТ				Часть 1 План расположения сетей связи на 2 этаже	ЦНИИЭП УЧЕБНЫХ ЗАДАНИЙ

План 1 этажа



План 2 этажа



ЛАБОР III
 СОГЛАСОВАНО
 АМ-4
 УРАК
 БУШ
 ТО
 МАЛЮЖЕВ
 ШКОЛА НА 11 КЛАССОВ
 ЧАСТЬ II
 ПЛАНЫ РАСПОЛОЖЕНИЯ СЕТЕЙ
 СВЯЗИ И 1,2 ЭТАЖАХ И НА КРОВЛЕ

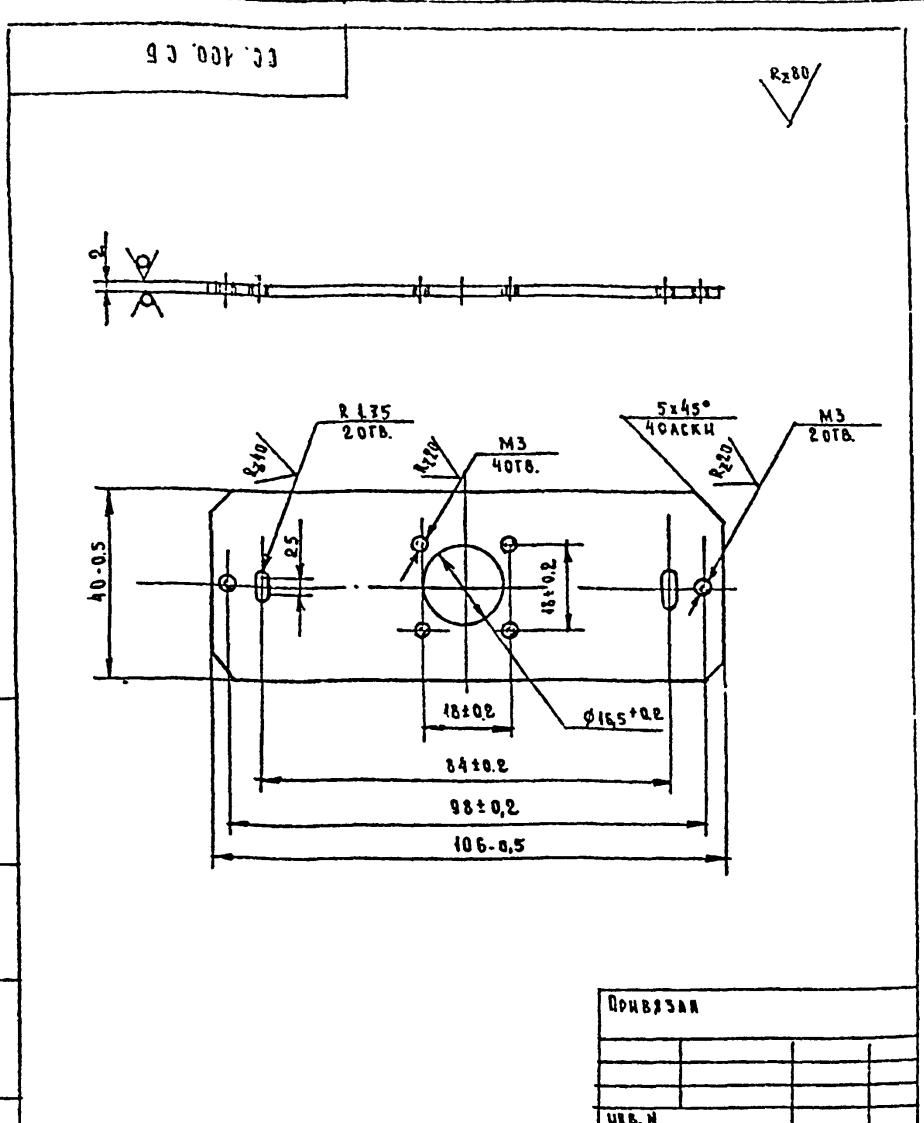
ПРИБЯЗАН		И. КОНТР. ЗАХАРОВА		204-1-444.85 СС	
И. КОНТР. БЕЛОУ		И. КОНТР. ШИЛОВ		ШКОЛА НА 11 КЛАССОВ (162 УЧАЩИХСЯ)	
И. КОНТР. МЫТАРЕВА				ЧАСТЬ II ПЛАНЫ РАСПОЛОЖЕНИЯ СЕТЕЙ СВЯЗИ И 1,2 ЭТАЖАХ И НА КРОВЛЕ	
				СТАЖИ Р 5	
				АВТОРЫ ЦНИИЭП УЧЕБНИКОВ ЗДАНИЙ	

ФОРМАТ	КОЛ-ВО	ПОЗИЦ	ОБОЗНАЧЕНИЕ	НАИМЕНОВАНИЕ	КОЛ.	ПРИМеч.
				Документация		
11			СС.100.СБ	Сборочный чертеж		
				Детали		
11	1		СС.100.001	Крышка декоративная		
11	2		СС.100.002	Панель		
				Стандартные изделия		
	3			Винт М3х6,5.016 ГОСТ 17473-72	2	
	4			Винт М3х6,5.016 ГОСТ 17473-72	4	
	5			Винт М3х6,5.016 ГОСТ 17475-92	2	
	6			Гайка М3.4.016 ГОСТ 5916-90		
				Прочие изделия		
	7			Вилка кабельная		
	8			СР75-154Ф ВР0.364.007.ТУ	1	
	9			Апостек №7.750.985	1	
	10			Розетка приборная		
				СР75-166Ф ВР0.364.010.ТУ	1	
				Коробка закладная КВ-04	1	

Привязан
ИВВ.Н

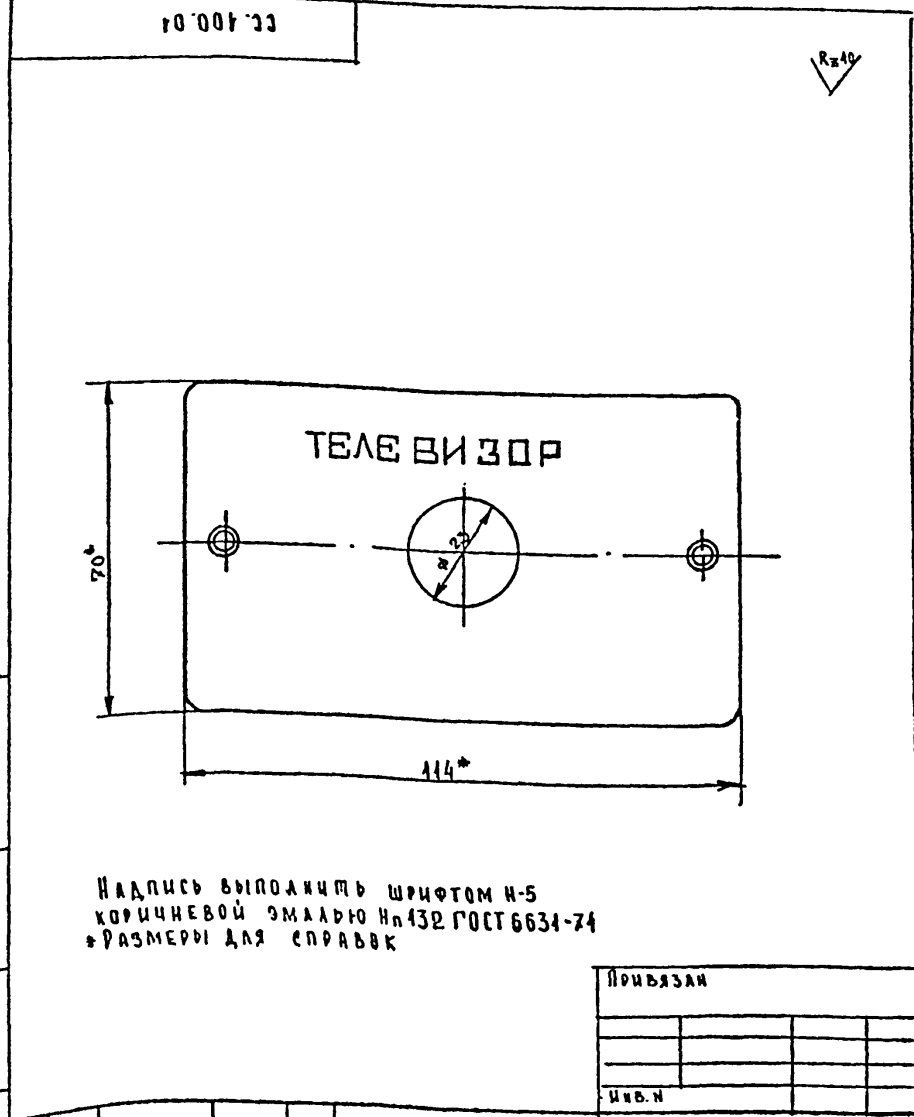
ИВВ.Н ПОДПИСЬ ДАТА ВЗАМ.ИВВ.Н ИВВ.Н ДАТА ПОДПИСЬ ДАТА

ИЗМ. ЛИСТ	И ДОКУМ.	ПОДПИСЬ	ДАТА	СС.100
РАЗРАБ.	Ф.И.О.	И.И.И.	Д.Д.Д.	
ПРОВЕР.	ЗАХАРОВА	И.И.И.		Коробка для подключения телевизора
Т. КОНТР.	МЫТАРЕВА	И.И.И.		
ИВВ.Н	УТВЕРЖ.	БЕЛОВ	И.И.И.	ЦНИИЭП



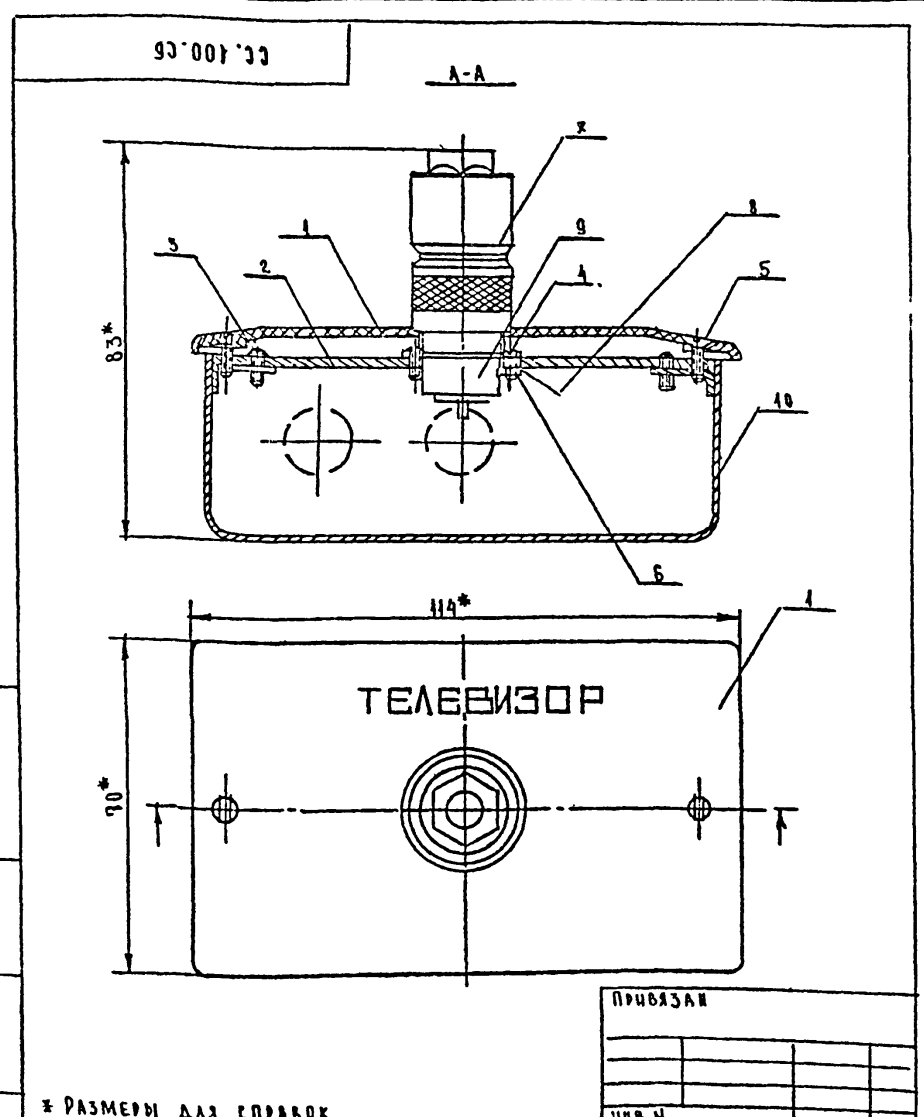
ИВВ.Н ПОДПИСЬ ДАТА ВЗАМ.ИВВ.Н ИВВ.Н ДАТА ПОДПИСЬ ДАТА

ИЗМ. ЛИСТ	И ДОКУМ.	ПОДПИСЬ	ДАТА	СС.100.002
РАЗРАБ.	Ф.И.О.	И.И.И.	Д.Д.Д.	
ПРОВЕР.	ЗАХАРОВА	И.И.И.		Коробка для подключения телевизора. Панель
Т. КОНТР.	МЫТАРЕВА	И.И.И.		
ИВВ.Н	УТВЕРЖ.	БЕЛОВ	И.И.И.	ЦНИИЭП



ИВВ.Н ПОДПИСЬ ДАТА ВЗАМ.ИВВ.Н ИВВ.Н ДАТА ПОДПИСЬ ДАТА

ИЗМ. ЛИСТ	И ДОКУМ.	ПОДПИСЬ	ДАТА	СС.100.01
РАЗРАБ.	Ф.И.О.	И.И.И.	Д.Д.Д.	
ПРОВЕР.	ЗАХАРОВА	И.И.И.		Коробка для подключения телевизора. Крышка декоративная КД-002 (доработка)
Т. КОНТР.	МЫТАРЕВА	И.И.И.		
ИВВ.Н	УТВЕРЖ.	БЕЛОВ	И.И.И.	ЦНИИЭП



ИВВ.Н ПОДПИСЬ ДАТА ВЗАМ.ИВВ.Н ИВВ.Н ДАТА ПОДПИСЬ ДАТА

ИЗМ. ЛИСТ	И ДОКУМ.	ПОДП.	ДАТА	СС.100.СБ
РАЗРАБ.	Ф.И.О.	И.И.И.	Д.Д.Д.	
ПРОВЕР.	ЗАХАРОВА	И.И.И.		Коробка для подключения телевизора
Т. КОНТР.	МЫТАРЕВА	И.И.И.		
ИВВ.Н	УТВЕРЖ.	БЕЛОВ	И.И.И.	ЦНИИЭП

ФОРМАТ	КОЛ.	ПРИМ.	ОБОЗНАЧЕНИЕ	НАИМЕНОВАНИЕ	КОЛ.	ПРИМ.
				ДОКУМЕНТАЦИЯ		
И			СС.200.СБ	СБОРОЧНЫЙ ЧЕРТЕЖ		
				ДЕТАЛИ		
И	1		СС.200.С01	КРЫШКА ДЕКОРАТИВНАЯ КА-0-02	1	
И	2		СС.200.С02	ПЛАТКА	1	
				СТАНДАРТНЫЕ ИЗДЕЛИЯ		
	3			ВИНТ М3x6,5.016 ГОСТ 17475-80	6	
				ВИНТ М3x6,5.016 ГОСТ 17475-80	2	
				ПРОЧИЕ ИЗДЕЛИЯ		
	5			ВСТАВКА ШР-20 ПЭГГ ГЕО.364.107ТУ		
	6			КОЛОДКА ШР-20 ПЭГГ ГЕО.364.107ТУ		
	7			КОРОБКА ЗАКЛАДНАЯ КП-04		

ИЗМ.	ЛИСТ	И ДОКУМ.	ПОДП.	ДАТА
РАЗРАБ.	ЛАВРЕНТИЕВА			
ПРОВЕР.	МЫТАРЕВА			
И.КОНТР.	ШИЛОВ			
УТВЕРД.	БЕЛОВ			

ИЗМ.	ЛИСТ	И ДОКУМ.	ПОДП.	ДАТА
РАЗРАБ.	ЛАВРЕНТИЕВА			
ПРОВЕР.	МЫТАРЕВА			
И.КОНТР.	ШИЛОВ			
УТВЕРД.	БЕЛОВ			

ИЗМ.	ЛИСТ	И ДОКУМ.	ПОДП.	ДАТА
РАЗРАБ.	ЛАВРЕНТИЕВА			
ПРОВЕР.	МЫТАРЕВА			
И.КОНТР.	ШИЛОВ			
УТВЕРД.	БЕЛОВ			

ИЗМ.	ЛИСТ	И ДОКУМ.	ПОДП.	ДАТА
РАЗРАБ.	ЛАВРЕНТИЕВА			
ПРОВЕР.	МЫТАРЕВА			
И.КОНТР.	ШИЛОВ			
УТВЕРД.	БЕЛОВ			

ИЗМ.	ЛИСТ	И ДОКУМ.	ПОДП.	ДАТА
РАЗРАБ.	ЛАВРЕНТИЕВА			
ПРОВЕР.	МЫТАРЕВА			
И.КОНТР.	ШИЛОВ			
УТВЕРД.	БЕЛОВ			

ИЗМ.	ЛИСТ	И ДОКУМ.	ПОДП.	ДАТА
РАЗРАБ.	ЛАВРЕНТИЕВА			
ПРОВЕР.	МЫТАРЕВА			
И.КОНТР.	ШИЛОВ			
УТВЕРД.	БЕЛОВ			

ИЗМ.	ЛИСТ	И ДОКУМ.	ПОДП.	ДАТА
РАЗРАБ.	ЛАВРЕНТИЕВА			
ПРОВЕР.	МЫТАРЕВА			
И.КОНТР.	ШИЛОВ			
УТВЕРД.	БЕЛОВ			

ИЗМ.	ЛИСТ	И ДОКУМ.	ПОДП.	ДАТА
РАЗРАБ.	ЛАВРЕНТИЕВА			
ПРОВЕР.	МЫТАРЕВА			
И.КОНТР.	ШИЛОВ			
УТВЕРД.	БЕЛОВ			

