

ТИПОВОЙ ПРОЕКТ
2 6 4 - 1 2 - 2 4 9 . 8 5

КЛУБ СТЕНЫ КИРПИЧНЫЕ НА 425
ПОСЕТИТЕЛЕЙ
ЗАЛ НА 300 МЕСТ

АЛЬБОМ VI ЧАСТЬ 2

ЭЛЕКТРОМОНТАЖНЫЕ ИЗДЕЛИЯ

21421-07
1-22

ЦЕНТРАЛЬНЫЙ ИНСТИТУТ
ТИПОВОГО ПРОЕКТИРОВАНИЯ ГОССТРОЯ СССР
МИНСКИЙ ФИЛИАЛ

220600, г. Минск, ул. К. Маркса, 32

Сделка в количестве 29. 04. 1987 г.

Заказ № 11а Терех 60 шт.

Изм. № 21421/7

Содержание альбома VI часть 2

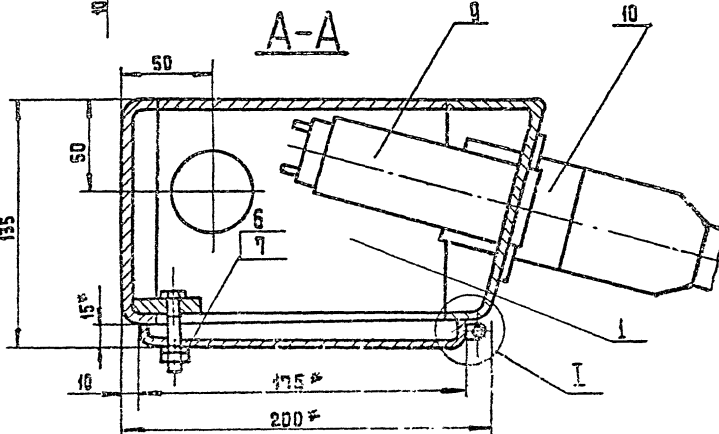
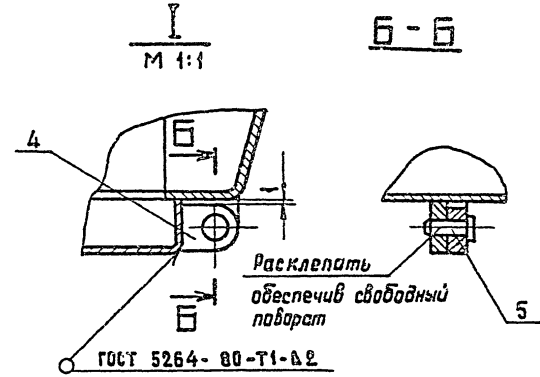
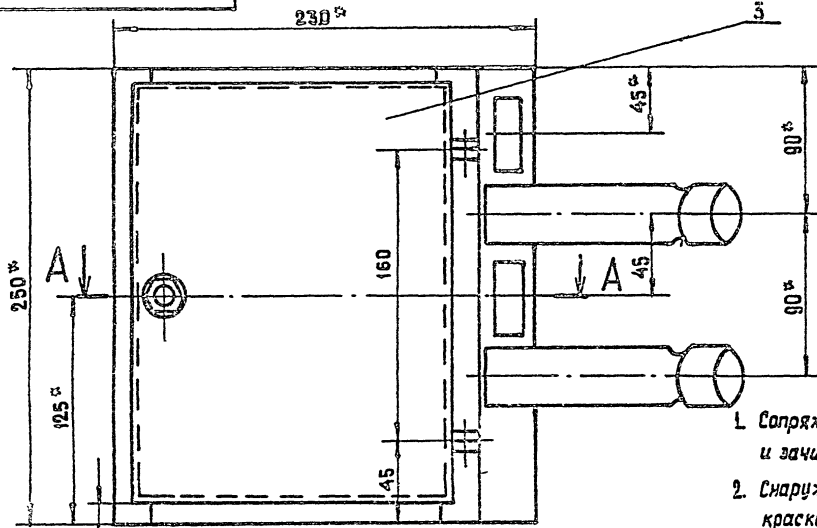
Обозначение	Наименование	Страница
	Титульный лист	1
	Содержание альбома	2
ЭЛ.М - 06.000	Штепсельная коробка лист 1	3
	листь 2	
ЭЛ.М - 06.000.СБ	Штепсельная коробка ШКГ-2 Сборочный чертёж.	4
ЭЛ.М - 06.100	Корпус	5
ЭЛ.М - 06.104	Запорная планка	
ЭЛ.М - 06.100.СБ	Корпус Сборочный чертёж	6
ЭЛ.М - 06.102	Стенка левая	7
ЭЛ.М - 06.001	Дверца	
ЭЛ.М - 06.002	Ушко	8
ЭЛ.М - 06.003	Ось	
ЭЛ.М - 06.101	Кожух	9
ЭЛ.М - 06.105	Стенка задняя	10
ЭЛ.М - 09.000	Шкаф аккумулятора лист 1	11
	листь 2	
ЭЛ.М - 09.000.СБ	Шкаф для аккумуляторов Сборочный чертёж	12
ЭЛ.М - 09.000.СБ	листь 2	13
ЭЛ.М - 09.001	Плита проходная	14
ЭЛ.М - 09.004	Шайба	
ЭЛ.М - 09.005	Крышка	15
ЭЛ.М - 09.003	Шпилька	
ЭЛ.М - 09.007	Ось	16
ЭЛ.М - 09.008	Планка	

Обозначение	Наименование	Страница
ЭЛ.М - 09.101	Стойка	17
ЭЛ.М - 09.100	Каркас	17
ЭЛ.М - 09.100.СБ.	Каркас Сборочный чертёж	18
ЭЛ.М - 09.102	Крышка	19
ЭЛ.М - 09.106	дно	
ЭЛ.М - 09.200	Каркас	листь 1
		листь 2
ЭЛ.М - 09.200.СБ	Каркас. Сборочный чертёж	21
ЭЛ.М - 09.301	Окантовка	22
ЭЛ.М - 09.300	Дверь	
ЭЛ.М - 09.300.СБ	Дверь. Сборочный чертёж.	23
ЭЛ.М - 09.006	Ручка	24
ЭЛ.М - 09.302	Дверца	
ЭЛ.М - 13.000.СБ	Штепсельная коробка РШ-30-0К Сборочный чертёж.	25
ЭЛ.М - 13.001	Скоба	26
ЭЛ.М - 13.000	Штепсельная коробка РШ-30-0К	
ЭЛ.М - 18.001	Планка	27
ЭЛ.М - 18.000	Конструкция для крепления выпрямителя ВСА-5	
ЭЛ.М - 18.000.СБ	Конструкция для крепления выпрямителя ВСА-5 Сборочный чертёж.	28
ЭЛ.М - 20.001	Косынка	29
ЭЛ.М - 20.000	Кронштейн для крепления трансформатора	
ЭЛ.М - 20.000.СБ	Кронштейн для крепления трансформатора. Сборочный чертёж.	30

Типовой проект ЭС-1-22-849.ЭС. Альбом VI часть 2

Лист № 001. Подпись и печать. Инж. А.И.В. № 001/01. Подпись и печать.

9А. М. - 06. 000 СБ



1. Сопрежения углов коробки и крышки выправить, заварить и зачистить.
2. Снаружи коробку окрасить масляной краской или нифто-краской в светлосерый цвет.
3. С внутренней стороны коробку оклеить асбестовым картоном толщиной 2 мм; клей АК-88.
4. На стекле светового табло пишется № линии.
5. Корпус коробки и установленную на ней аппаратуру заземлить.
6. Размеры дан справоч.

				26А-12-249.85			9А. М. - 06. 000 СБ		
Цм. лист	№ докум.	Подпись	Дата	Штепсельная коробка ШКГ-2			Лит.	Масса	Масштаб
Разроб.	Лядвеева	ММ					И	6.0	1:1
Проб.	Родичев	Вук		Сборочный чертёж.			Лист	Листов 1	
Т.контр.							ЦНИИЭП		им. Б.С. Мезенцева
Н.контр.	Родичев	М					формат А3		
Утв.	Камянка	Луки							

Типовой проект 26А-12-249.15 Альбом VI часть 2

№ докум. заказ	№ изд.	Обозначение	Наименование	Кол.	Приме- чание
			<u>Документация</u>		
13		ЭЛ.М-06.100 СБ	Сборочный чертеж		
			<u>Детали</u>		
13	1	ЭЛ.М-06.101	Кожух	1	
14	2	ЭЛ.М-06.102	Стенка левая	1	
14	3	ЭЛ.М-06.103	Стенка задняя	1	
14	4	ЭЛ.М-06.104	Планка запорная	1	
	5	ЭЛ.М-06.002	Ушко	2	
			<u>Стандартные изделия</u>		
	6	Болт М8×35.3Б.05 ГОСТ 7798-70		1	

Шифр, дата, подпись и дата Взам.инв.№ Шифр, № док. Подпись и дата

Изм.	Лист	№ докум.	Подп.	Дата
Разоб.	Гостинцева	26А		
Пров.	Ильенин	26А		
И.контр.	Гайсина	26А		
Утв.	Зубков	26А		

26А-12-249.85
ЭЛ.М-06.100

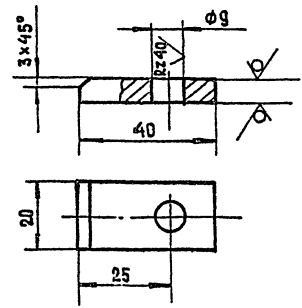
Литер. лист Листов
ЦНИИЭП
им. Б.С. Мезенцева

Корпус

Альбом VI часть 2

9А.М.06.104

Rz 80 ✓ ✓



Неуказанные предельные отклонения размеров:
валов - по h_{14} ; остальных - по S_{14} .

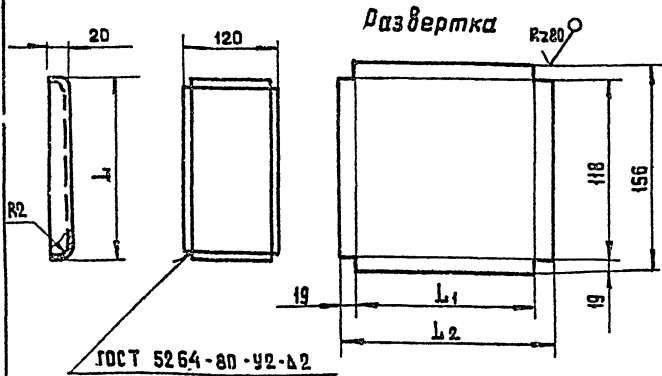
Типовой проект

Шифр, № док. Подпись и дата Взам.инв.№ Шифр, № док. Подпись и дата

26А-12-249.85 ЭЛ.М-06.104				Лит.	Масса	Масшт.
Изм.	Лист	№ докум.	Подпись	Дата	И	0.08 1:1
Разоб.	Гостинцева	26А			Лист	Листов 1
Пров.	Платникова	26А			Лист	Листов 1
И.контр.	Гайсина	26А			Лист	Листов 1
Утв.	Зубков	26А			Лист	Листов 1
Планка запорная				Лист 6 ГОСТ 19 903-74 Ст. 3 ГОСТ 14 637-79		
ЦНИИЭП им. Б.С. Мезенцева				ЦНИИЭП им. Б.С. Мезенцева Формат 54		

201 '90 - W V6

✓(✓)



ГОСТ 5264-80-У2-Д2

Обозначение	L	L ₁	L ₂	Масса кг
ЭЛ.М - 06. 102	250	248	286	0.5
- 01	420	418	456	0.8
- 02	600	598	636	0.95

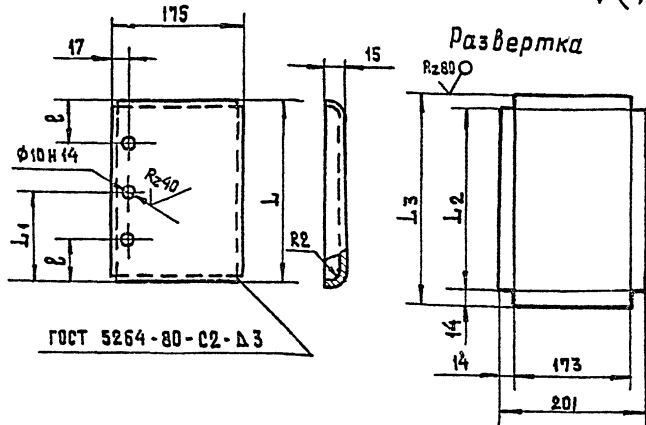
Неуказанные предельные отклонения размеров:
валов - по h 14, остальных - по S₃ 14

26А-12-249.85
ЭЛ.М - 06. 102

Изм.	Лист	№ докум.	Подпись	Дата	Лит	Масса	Масштаб
Разраб.	Авдеева	Л/А			Ст. табл.	1:5	
Проб.	Родичев	Р/р			Лист	Листов 1	
Т. контр.							
И. контр.	Слободская	С/с			Лист	2 ГОСТ 19 903-74	ЦНИИЭП им. Б.С. Мезенцева формат А4
Итв.	Родичев	Р/р			Ст. 3	ГОСТ 16 523-70	

100 '90 - W V6

✓(✓)



ГОСТ 5264-80-С2-Д3

Обозначение	L	L ₁	L ₂	L ₃	ℓ	Масса кг
ЭЛ.М - 06. 001	230	115	228	256	—	0.8
- 01	400	—	398	425	90	1.3
- 02	580	—	578	606	90	1.9

Неуказанные предельные отклонения размеров:
отверстий - по h 14, валов - по h 14, остальных - по S₃ 14

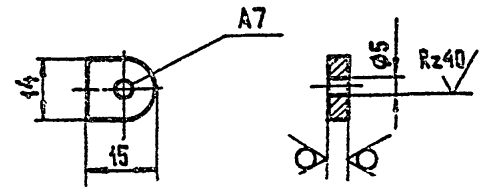
26А-12-249.85
ЭЛ.М - 06. 001

Изм.	Лист	№ докум.	Подпись	Дата	Лит	Масса	Масштаб
Разраб.	Авдеева	Л/А			Ст. табл.	1:5	
Проб.	Родичев	Р/р			Лист	Листов 1	
Т. контр.							
И. контр.	Слободская	С/с			Лист	2 ГОСТ 19 903-74	ЦНИИЭП им. Б.С. Мезенцева формат А4
Итв.	Родичев	Р/р			Ст. 3	ГОСТ 16 523-70	

Типовой проект 264-12-249.85 Листов VI часть 2

ЭЛ.М-06.002

Rz 80
✓(✓)



Неуказанные предельные отклонения размеров:
отверстий - по H14, вылов - по h14, остальных - по S₃14

264-12-249.85
ЭЛ.М-06.002

Изм. лист	№ докум.	Подпись	Дата	Лит.	Масса	Масштаб
Разраб.	Авдеева	<i>Авдеева</i>		У		1:1
Пров.	Родичев	<i>Родичев</i>				
Т.контр.						
И.контр.	Слободская	<i>Слободская</i>				
Чтв.	Родичев	<i>Родичев</i>				

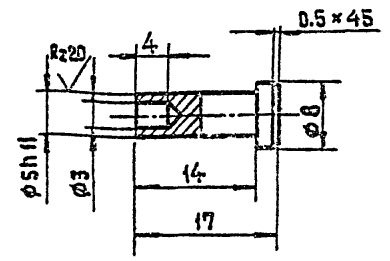
Лист 5 из 7
Ст. 3 ГОСТ 525-74

ЦНИИЭП
им. Б.С.Мезенцева
формат А4

Типовой проект Листов VI часть 2

ЭЛ.М-06.003

Rz 80
✓(✓)



Неуказанные предельные отклонения размеров:
отверстий - по H14, вылов - по h14, остальных - по S₃14

264-12-249.85
ЭЛ.М-06.003

Изм. лист	№ докум.	Подпись	Дата	Лит.	Масса	Масштаб
Разраб.	Авдеева	<i>Авдеева</i>		О		2:1
Пров.	Родичев	<i>Родичев</i>				
Т.контр.						
И.контр.	Слободская	<i>Слободская</i>				
Чтв.	Родичев	<i>Родичев</i>				

Лист 1 из 1

ЦНИИЭП
им. Б.С.Мезенцева
формат А4

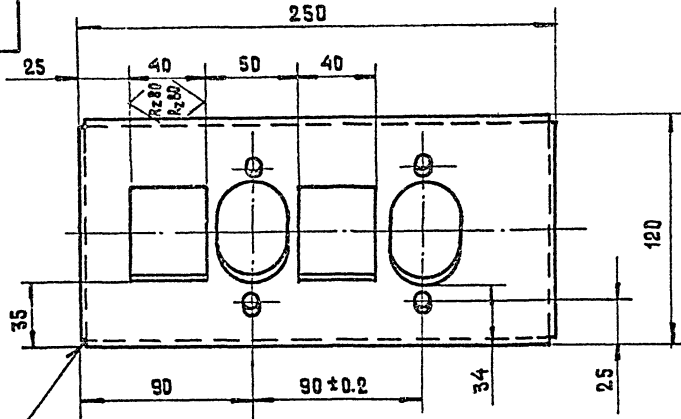
Ст. 3 ГОСТ 380-71

Часть 2

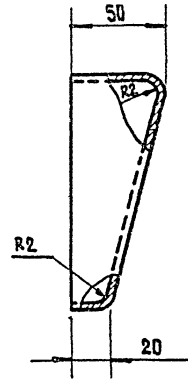
Типовой проект 264-12-249.85 Альбом VI

Учен. ред. П. Подпись и дата: 18 мая 1986 г. Инв. № докум. Подпись и дата

101'90-W'VE

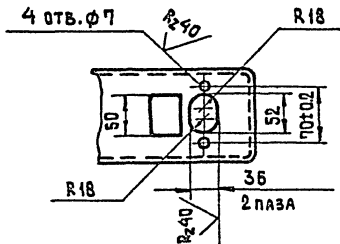
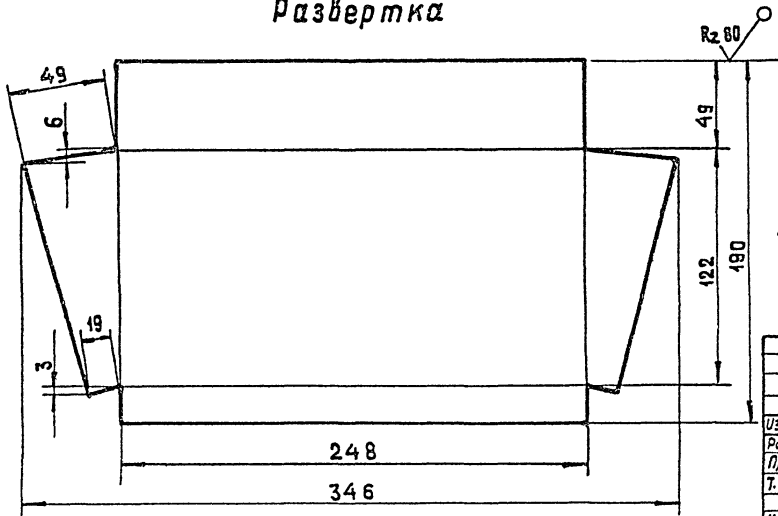


ГОСТ 5264-80-У2-Б2



Вид А
М 1:5

Развертка



Неуказанные предельные отклонения размеров:
отверстий - по Н14, валов - по h14, остальных - по S₉ 14.

				264-12-249.85 ЭЛ.М - 06.101			
Узм. лист	№ докум.	Подпись	Дата	Кожух	Лит.	Масса	Масштаб
Разраб.	Яворова	А.С.			Ц	1.0	1:2
Пров.	Родичев	В.С.			Лист	Листов 1	
Т. контр.				Лист	ГОСТ 19 903 - 74		ЦНИИЭП им.С.С.Мезенцева
И. контр.	Родичев	В.С.			Ст 3 ГОСТ 16 523 - 70		
Утв.	Корянко	В.С.					

формат А3

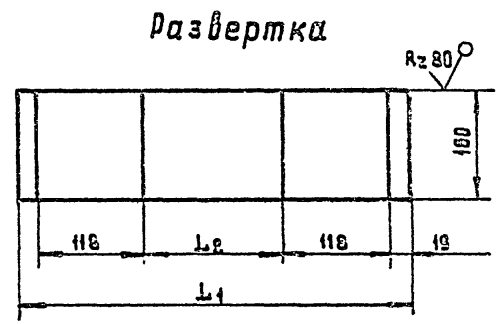
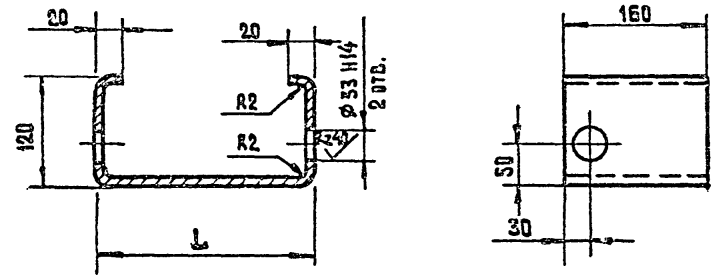
21921-07

✓ 1/1

часть 2

Типовой проект 264-12-249.85 Гильзы VI

ЭЛ.М-06-103



Обозначение	L	L ₁	L ₂	Масса кг
ЭЛ.М-06.103	250	522	246	0,8
-01	420	682	416	1,1
-02	600	872	596	1,3

Неуказанные предельные отклонения размеров: отверстий - по H14, валов - по h14, остальных - по S_g 14.

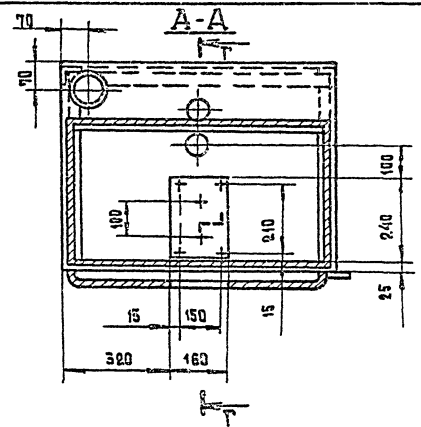
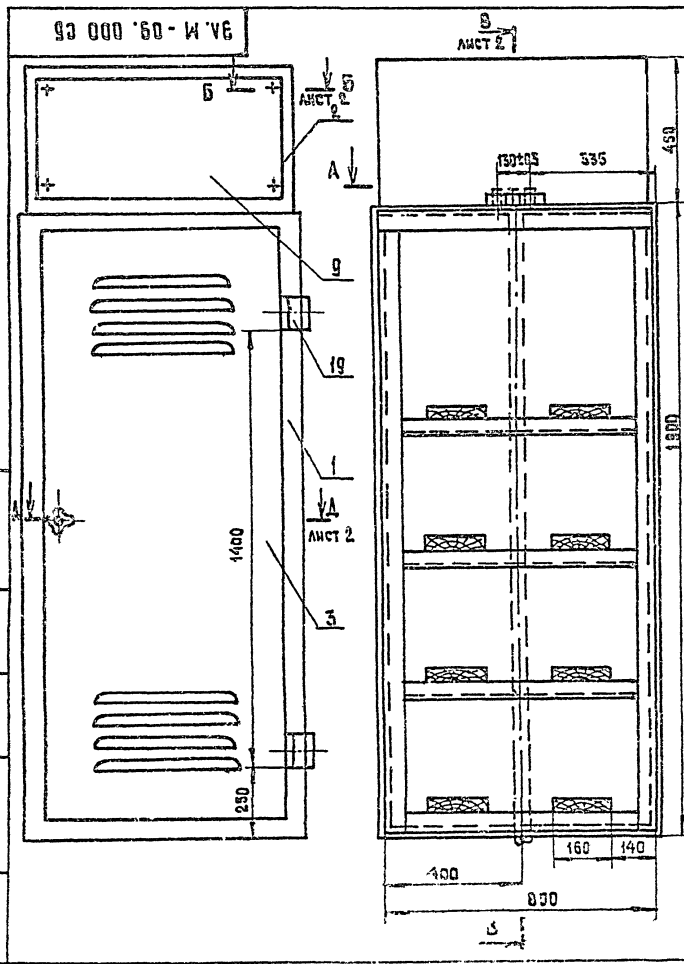
Инв. № подл. Подпись и дата. Взам. инв. №. Инв. № ед. изм. Подпись и дата.

			264-12-249.85 ЭЛ.М-06.103			
Изм. Лист	№ докум.	Подпись	Дата	Лит.	Масса	Масштаб
Разраб.	Явдеева	ЛН			См. таблицу	1:5
Пров.	Радичев	ЛН				
Т.контр.				Лист	Листов 1	
И.контр.	Слободская	Сибиряк		Лист 2 ГОСТ 19903-74		
Утв.	Комярко	Курин		Ст. 3 ГОСТ 16523-70		
				ЦНИИЭП им. Б.С. Мезенцева		

формат А3

Шифр код. Полюсы и датсы (встр. инв. № инв. инв. инв.). Изделие и дата

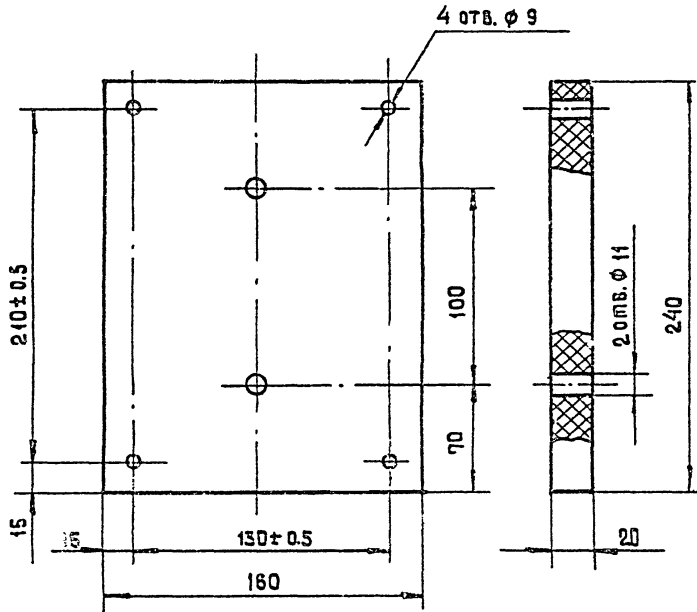
Типовой проект 264-12-049 Э.С. Альбом VI часть 2



1. Внутренние стенки шкафа, где установлены аккумуляторные батареи окрасить кислотоупорной краской эмаль ХС-710 серая, ГОСТ 9355-87, лак ХС-76 ГОСТ 9355-81 и 712.
2. В случае подхода трубы из пола, место ввода трубы и проходную плиту уплотнить картоном асбестовым ККОН-1 ГОСТ 2850-80.
3. Обеспечить полную непроницаемость газов из шкафа с аккумуляторами в шкаф ввода.
4. Размеры для справок.

				ЭЛ. М-09.000 СБ		
Изм. Лист	№ докум.	Подпись	Дата	Шкаф для аккумуляторной сборочный чертеж		
Разроб.	Федорова	Зав				
Пров.	Платичева	Зав				
Т. контр.						
И. контр.	Гайсина	Зав		Лит.	Масса	Масштаб
Итв.	Зуйков	Зав		И	150.0	1:10
				Лист 1 Листов 2		
				ЦНИИЭП им. Б.С. Мезенцева Формат А3		

ЭЛ.М-09.001



264-12-249.85
ЭЛ.М-09.001

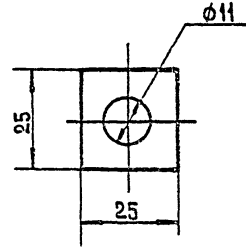
Изм.	Лист	№ докум.	Подпись	Дата
Разр.	А.В.Родичев	авт		
Пров.	Родичев	Род		
И.контр.				

Лит.	Масса	Масштаб
И		1:2
Лист Листов 1		

Плита проходная
Доска асбестоцементная
обработанная ГОСТ 4248-78

ЦНИИЭП
им. Е.С. Мезенцева
Сормовск К1

ЭЛ.М-09.004



264-12-249.85
ЭЛ.М-09.004

Изм.	Лист	№ докум.	Подпись	Дата
Разр.	А.В.Родичев	авт		
Пров.	Родичев	Род		
И.контр.				

Лит.	Масса	Масштаб
И	0.001	1:1
Лист Листов 1		

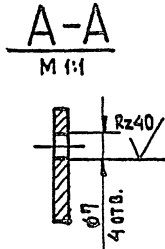
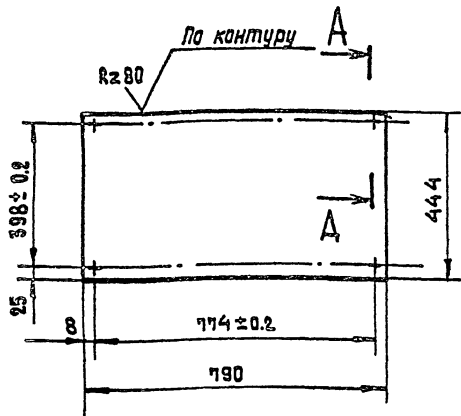
Шайба
Картон асбестовый
КАОН-1-2 ГОСТ 2850-78

ЦНИИЭП
им. Е.С. Мезенцева

Тупиковый проект 264-12-249.85-09.005 часть 2

9A.M.-09.005

✓(✓)



Неуказанные предельные отклонения размеров:
отверстий - по H 14, валов - по h 14, остальных по S₃ 14

264-12-249.85
9A.M.-09.005

Изм.	Лист	№ докум.	Подпись	Дата
	Разраб.	Авдеева	А.А.	
	Проб.	Родичев	А.В.	
	Т.контр.			
И-контр.	Слободская	Р.В.		
Утв.	Родичев	А.В.		

Крышка

Лист	Масса	Массов
1	7.5	1:10
лист		листов 1

Лист 2 ГОСТ 19903-74
Ст 3 ГОСТ 16523-70

ЦНИИЭП
им. Б.С. Мезенцева

формат А4

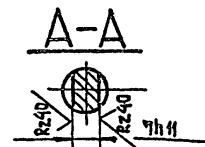
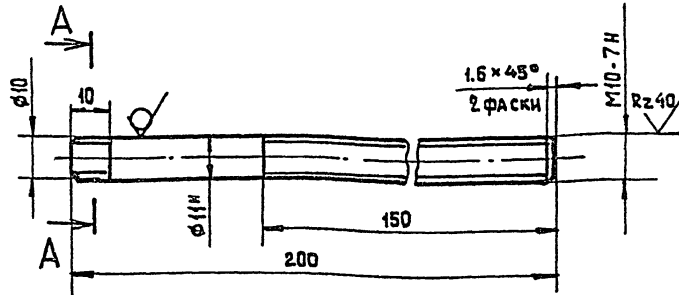
Альбом W часть 2

9A.M.-09.005

Rz 80 ✓(✓)

Тупиковый проект

Цикл: № листа, Подпись и дата, Взятый из цикла, № листа, Подпись и дата



Неуказанные предельные отклонения размеров:
валов - по h 14, остальных - по S₃ 14.

264-12-249.85
9A.M.-09.005

Изм.	Лист	№ докум.	Подпись	Дата
	Разраб.	Авдеева	А.А.	
	Проб.	Родичев	А.В.	
	Т.контр.			
И-контр.	Слободская	Р.В.		
Утв.	Родичев	А.В.		

Шпилька

Лист	Масса	Массов
1	0.006	1:1
лист		листов 1

Лист 2 ГОСТ 19903-74
Ст 3 ГОСТ 16523-70

ЦНИИЭП
им. Б.С. Мезенцева

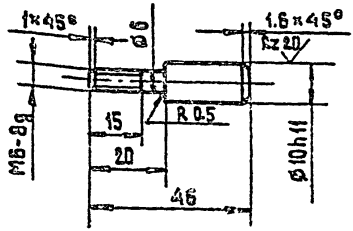
формат А4

21421-07

Шифр подг. Разраб. и дата 26.01.85. Шифр инв. 264-12-249-85. Подпись и дата 26.01.85. Проект 264-12-249-85. Типовой проект 264-12-249-85. Алюминий, часть 2

ЭЛ.М.-09.007

Rz 40 ✓(✓)



Неуказанные предельные отклонения размеров:
вылов - по h14, остальных - по S5 14.

ЭЛ.М.-09.007

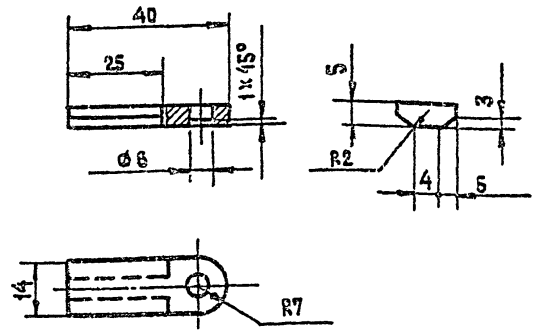
Изм.	Лист	№ докум.	Подпись	Дата
	Разраб.	Авдеева	Авдеева	
	Проб.	Радичев	Радичев	
	Т.контр.			
И.контр.	Словободская	Словободская		
Чтв.	Радичев	Радичев		

Ст.3 ГОСТ 380-71^Б

лит.	Масса	Масшт.
И	0.04	1:1
лист 1 листов 1		
ЦНИИЭП им. Б.С. Мезенцева		

ЭЛ.М.-09.008

Rz 40 ✓(✓)



Неуказанные предельные отклонения размеров:
отверстий - по H14; вылов - по h14, остальных - по S5 14.

ЭЛ.М.-09.008

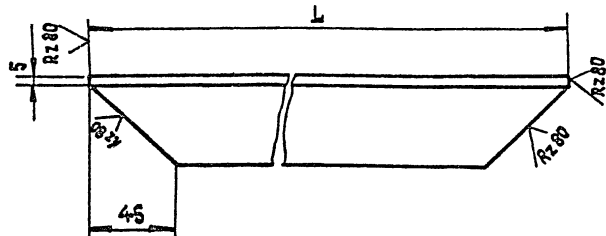
Изм.	Лист	№ докум.	Подпись	Дата
	Разраб.	Авдеева	Авдеева	
	Проб.	Радичев	Радичев	
	Т.контр.			
И.контр.	Словободская	Словободская		
Чтв.	Радичев	Радичев		

Планка

Ст.3 ГОСТ 380-71^Б

лит.	Масса	Масшт.
И	0.003	1:1
лист 1 листов 1		
ЦНИИЭП им. Б.С. Мезенцева		

ЭЛ.М.09.101



Обозначение	L	Масса
ЭЛ.М.09.101	1890	7.1
ЭЛ.М.09.101-01	590	2.2
ЭЛ.М.09.101-02	790	3.0
ЭЛ.М.09.101-03	440	1.66

Неуказанные предельные отклонения размеров:
валов - по h14; остальных - по S₂14

Имя, № подл., Подпись и дата / Имя, № подл., Подпись и дата / Имя, № подл., Подпись и дата

Имя	Лист	№ докум.	Подп.	Дата
Разраб.	Авдеева	Авт		
Провер.	Родичев	Авт		
Т.К.С.П.				
И.Контр.	Слободская	Рис		
Утв.	Родичев	Рис		

264-12-249-87
ЭЛ.М.09.101

Стойка

Лит.	Масса	Масшт.
И	См. табл.	1:2
лист	Листов	1

Угелок Б-50х50х5 ГОСТ 78309-72
Ст.3 сл. ГОСТ 535-79

ЦНИИЭП
им.Б.С.Мезенцева
формат А4

Альбом VI часть 2

Типовой проект

Имя, № подл., Подпись и дата / Имя, № подл., Подпись и дата / Имя, № подл., Подпись и дата

Формат	Зона	Лист	Обозначение	Наименование	Код	Примечание
				<u>Документация</u>		
А3			ЭЛ.М.09.100 СБ	Сборочный чертеж		
				<u>Детали</u>		
А4	1		ЭЛ.М.09.101	Стойка	4	
А4	2		ЭЛ.М.09.101-01	Стойка	4	
А4	3		ЭЛ.М.09.102	Крышка	1	
Б4	4		ЭЛ.М.09.103	Связь		
				Угелок Б-50х50х5 ГОСТ 78309-72 Ст.3 сл. ГОСТ 535-79 L=700 h14	4	2.65 кг
Б4	5		ЭЛ.М.09.104	Стенка		
				Лист 2 ГОСТ 19 903-74 Ст.3 ГОСТ 16523-70 790 h14 x 1890 h14	1	23.0 кг
Б4	6		ЭЛ.М.09.105	Полка		
				Угелок Б-50х50х5 ГОСТ 78309-72 Ст.3 сл. ГОСТ 535-79 L=780 h14	6	2.75 кг
А4	7		ЭЛ.М.09.106	Дно	1	
Б4	8		ЭЛ.М.09.107	Труба		
				Труба 50х3.5 ГОСТ 3262-75 L=75	1	0.04 кг

264-12-249-87
ЭЛ.М.09.100

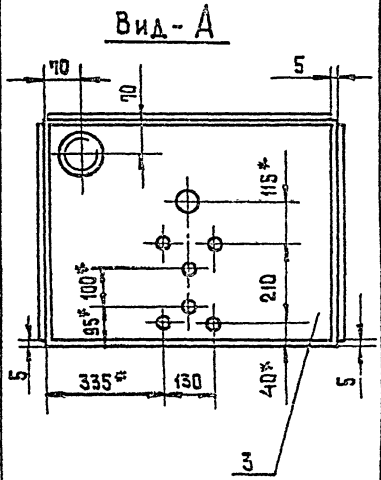
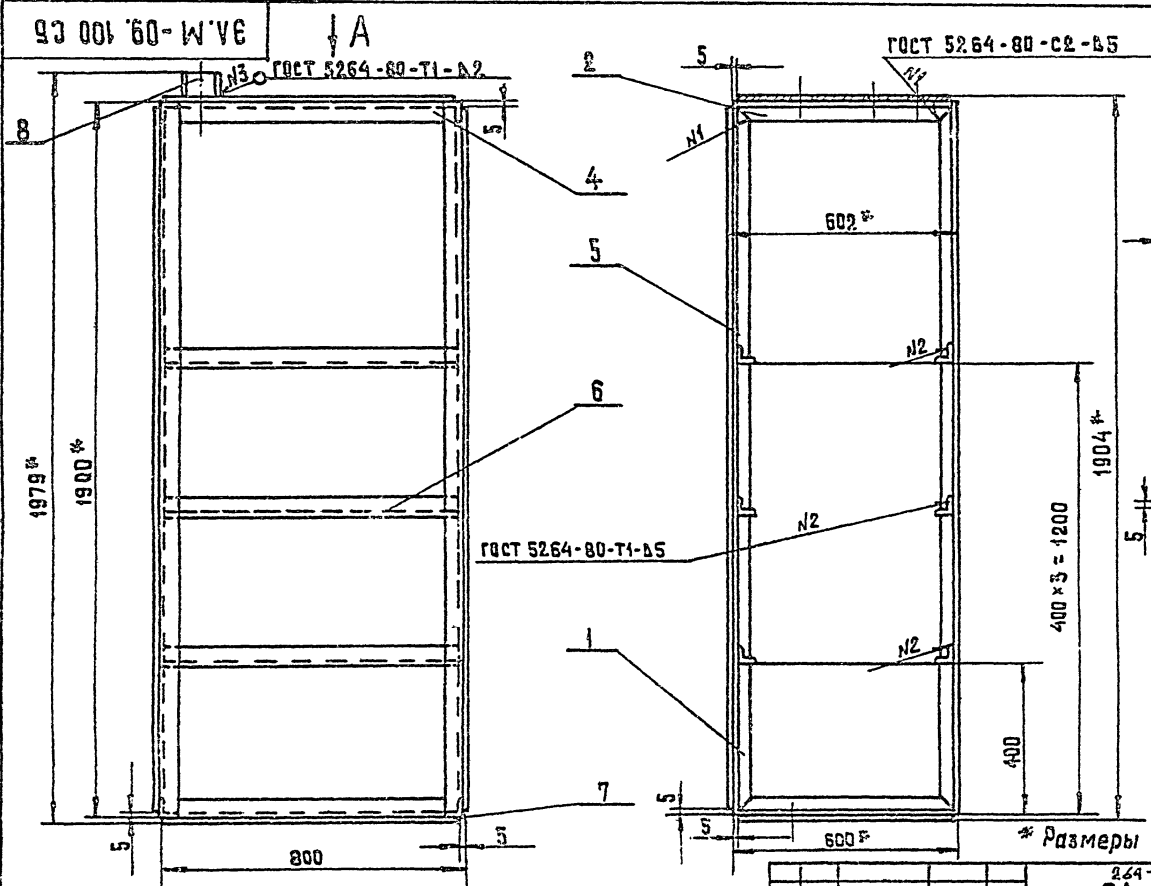
Каркас

Лит.	Лист	Листов
И		1

ЦНИИЭП
им.Б.С.Мезенцева
формат А4

Типовой проект 264-12-249.85 Альбом VI часть

Шифр, № раб., Подпись и дата, Зар. инж. № Инв. № раб., Работы и дата



Изм.	Лист	№ докум.	Подпись	Дата
		Разраб. Авдеева	СМ	
		Пров. Радичев	Рад	
		Т. контр.		
		И. контр. Радичев	Рад	
		Чтв. Каменко	Кам	

264-12-249.85
ЗЛ.М-09.100 СБ

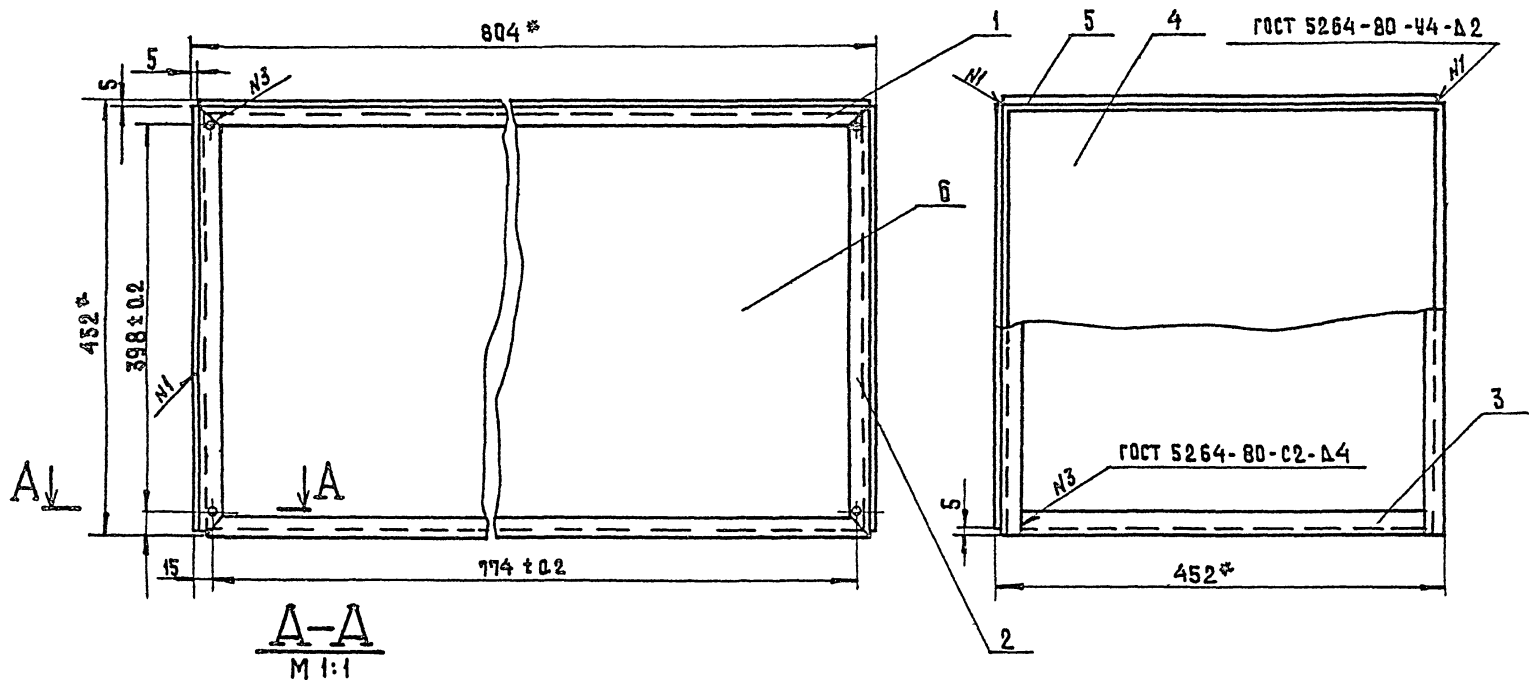
Каркас
Сборочный чертеж

Лит.	Масса	Масштаб
И	89.0	1:10
Лист		Листов 1

ЦНИИЭП
им. Б.С. Мезенцева
формат А3

Инв. № подл. Подпись и дата Взам. инв. № Шифр докум. Подпись и дата Типовой проект 264-12-249. ЭБ Альбом VI чертёж 2

ЭЛ.М.-09.200 СБ



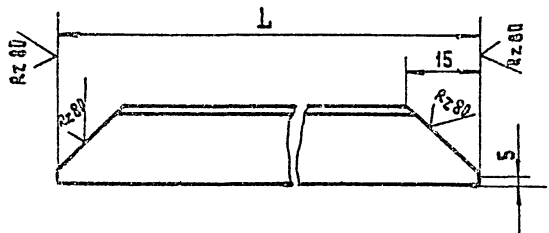
- 1. Неуказанные предельные отклонения размеров ± JT 14/2.
- 2. Размеры для справок.

ЭЛ.М.-09.200 СБ

Изм.	Лист	№ докум.	Подпись	Дата	Каркас. Сборочный чертёж.	Лит.	Масса	Масштаб
Разраб.	Издеев	Издеев				И	35.0	1:4
Проб.	Родичев	Родичев				Лист		Листов
Т. контр.								
Н. контр.	Родичев	Родичев						
Чтв	Комьяко	Комьяко						

ЭЛ.М-09.301

✓(✓)



Обозначение	L	Масса
ЭЛ.М-09.301	1980	1.9
ЭЛ.М-09.301-01	680	0.7

Неуказанные предельные отклонения размеров:
 базис - по h14, остальных - по S₁₄.

264-12-249-С5
 ЭЛ.М.09.301

Изм.	Лист	№ докум.	Подп.	Дата
Разработ.	Авдеева	ЭЛМ-		
Проект.	Родичев	Родич		
Т.Контр.				

Окантовка

Лит.	Масштаб
И	1:2

ИЗДАНИЕ
 Е-20 21-4 1201 0500-10
 СпбЗСТ 1301 2000-10
 ЦНИИЭП
 Инж. С. Мезенцева

Код	Зона	Лист	Обозначение	Наименование	Кол.	Примечание
				<u>документация</u>		
А3			ЭЛ.М - 09.300 СБ	Сборочный чертеж		
				<u>Детали</u>		
А4	1		ЭЛ.М - 09.301	Окантовка	2	
А4	2		ЭЛ.М - 09.301 - 01	Окантовка	2	
А4	3		ЭЛ.М - 09.302	Дверца	1	

264-12-249-С5
 ЭЛ.М-09.300

Изм.	Лист	№ докум.	Подп.	Дата
Разработ.	Авдеева	ЭЛМ-		
Проект.	Родичев	Родич		
Т.Контр.				

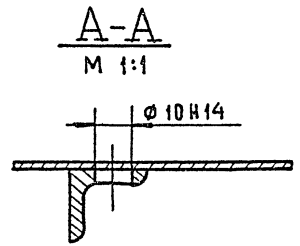
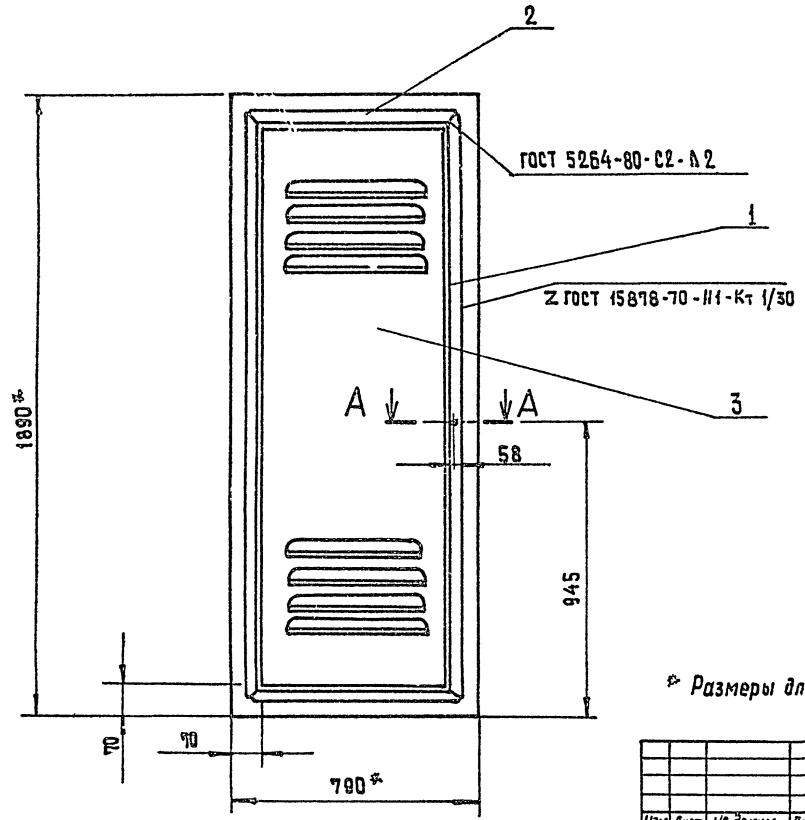
Дверь

Лит.	Лист	Изд.
И	1	1

ЦНИИЭП
 ИМ.50

ЦНИИЭП Лесной промышленности Академии наук СССР
 ЦНИИЭП Лесной промышленности Академии наук СССР
 ЦНИИЭП Лесной промышленности Академии наук СССР

ЭЛ.М.09.300 СБ

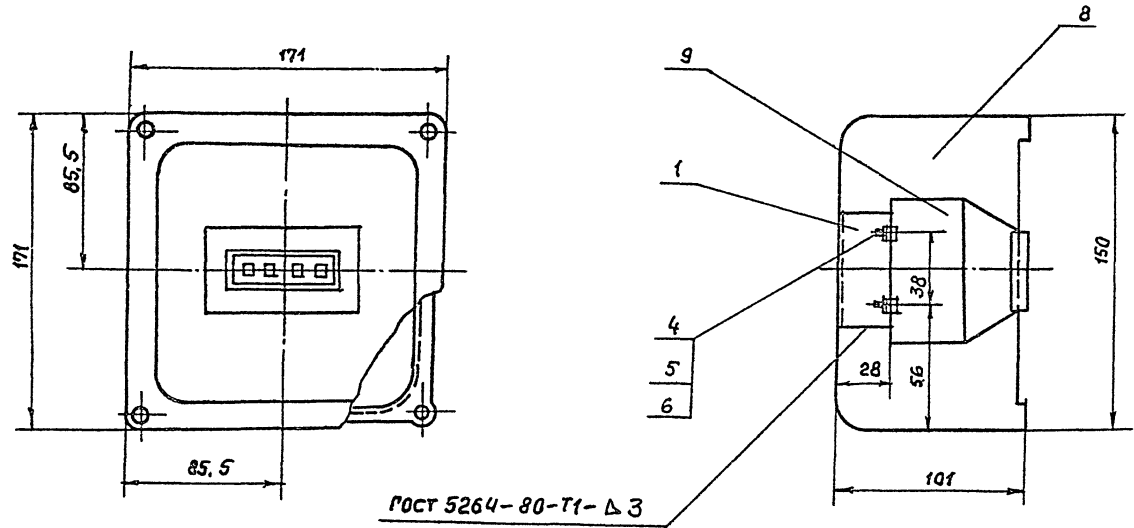


✦ Размеры для справок.

			ЭЛ.М.09.300 СБ		
Изм.	Лист	№ докум.	Подпись	Дата	Дверь сборочный чертеж
Разраб.	Авдеева	Р.В.Г.			
Пров.	Родичев	Р.В.Г.			
Т.контр.					
И.контр.	Родичев	Р.В.Г.			ЦНИИЭП чл. Б.С. Мезенцева фронт 13
Итб	Каманка	Р.В.Г.			
			Лист	Масштаб	
			И	17.5	1:10
			Лист	Листов 1	

Типовой проект 214-10-249-55АББ.ИИ Ч.2

ЭЛ.М. - 13.000 СБ



ГОСТ 5264-80-Т1-Д3

1. Отверстия для труб продавливаются при монтаже
2.* Размеры для справок

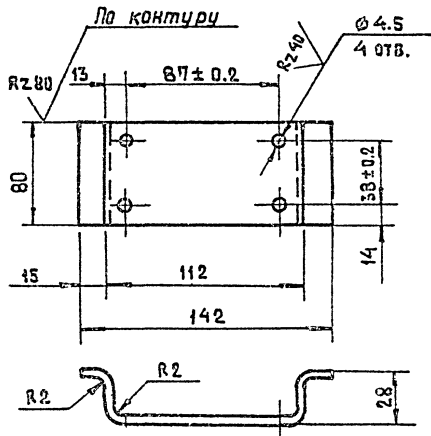
ИИЭ.И. ПОДОЛ. Подпись и дата
В.В.А.М. ИИЭ.И. Подпись и дата

				224 12 249 55 ЭЛ.М. - 13.000 СБ			
ИЗМ. ЛИСТ	№ ДОКУМ.	ПОДПИСЬ	ДАТА	Штепсельная коробка РШ 30-0-К Сборочный чертеж	ЛИСТ	МАССА	МАСШТАБ
РАЗРАБ.	Лядвеева	ИИЭ			И	1.6	1:2
ПРОВЕР.	Родичев	ИИЭ			ЛИСТ	ЛИСТОВ	
Т.КОНСТР.					ИИЭИЭП И.М.С. МЕЗЕНЦЕВА		
И.КОНТР.	Слободская	ИИЭ			Формат А3		
УТВ.	Комьянко	ИИЭ					

264-12-249-85 Альбом V1 часть 2
 Типовой проект 264-12-249-85 Альбом V1 часть 2
 Подпись и дата
 Изм. Лист
 Разработчик
 Проверен
 Исполнитель

ЭЛ. М - 13.001

✓(✓)



Длина развертки L = 190 мм.
 Неуказанные предельные отклонения размеров:
 отверстий - по Н14, валов - по h14, остальных S₁ 14.

264-12-249-85
ЭЛ. М - 13.001

Изм. Лист	№ докум.	Подпись	Дата	Лит.	Масса	Масштаб
Разработчик	Федорова	Л.И.		И		1:2
Проверен	Листикова	Л.И.		Листов		
Исполнитель	Зайкина	Л.И.		Лист	2 ГОСТ 1-903-74	ЦНИИЭП
				Ст	ГОСТ 16 523-70	И. В. С. Мезенцева

Альбом V1 часть 2
 Типовой проект 264-12-249-85 Альбом V1 часть 2
 Подпись и дата

Код	Зона / Об.	Обозначение	Наименование	Кол.	Примечание
			<u>Документация</u>		
A3		ЭЛ. М - 13.000 СБ	Сборочный чертеж	1	
			<u>детали</u>		
A4	1	ЭЛ. М - 13.001	Скоба	1	
			<u>Стандартные изделия</u>		
4			Винт М4 × 15.58 ГОСТ 1491-72	4	
5			Гайка М4.58 ГОСТ 5915-70	4	
6			Шайба 4.01.05 ГОСТ 11 371-68	4	
			<u>прочие изделия</u>		
8			Коробка У995	1	
9			Штепсельная розетка РШ-30-0-К	1	

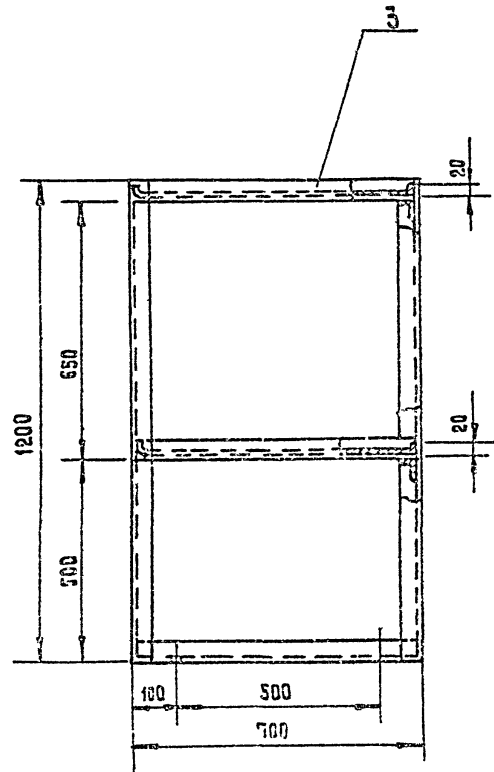
264-12-249-85
ЭЛ. М - 13.000

Изм. Лист	№ докум.	Подпись	Дата	Лит.	Лист	Листов
Разработчик	Федорова	Л.И.		И		1
Проверен	Листикова	Л.И.		Листов		
Исполнитель	Зайкина	Л.И.		Лист	2	ЦНИИЭП
Исполнитель	Зайков	Л.И.		Ст	ГОСТ 16 523-70	И. В. С. Мезенцева

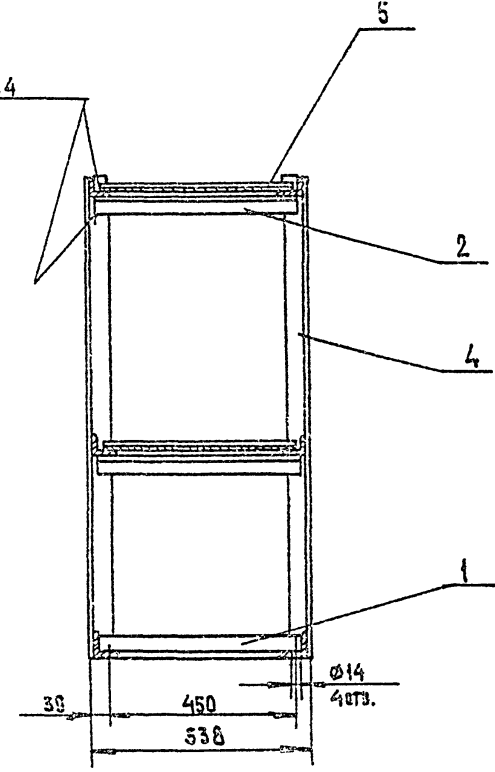
Штепсельная
коробка
РШ 30-0-К

264-12-249.СБ Альбом VI часть
 Типовой проект
 Подпись и дата
 Инв. №
 Изм. №

ЭЛ. М - 18. 000 СБ



ГОСТ 5264-80-Н1-Д 4



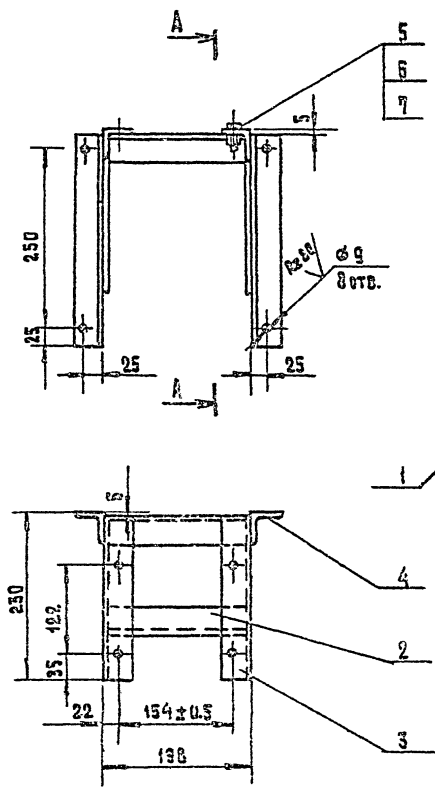
Неуказанные предельные отклонения размеров:
 балов по Н14; отверстий по Н14; остальных - S₁₄.

			264-12-249.СБ ЭЛ. М - 18. 000 СБ		
Изм. Лист	№ док.м.	Подпись	Дата	Конструкция для крепления выпрямителя ВСЯ-5	Лит. Масса Масштаб
Разраб.	Либман	И. Д.		Сборочный чертеж.	И 57.0 1:10
Проб.	Корянко	Корня			лист 1 листов 1
Т. контр.					
Н. контр.	Корянко	Корня		ЦНИИЭП им. Б.С. Мезенца	
Утв.	Пастухов	Пастух			

01401211

№ 1. Подл. Подпись и дата Взам. инв. №. Инв. №. Подпись и дата Подпись и дата

ЭЛ. М - 20. 000 СБ



Неуказанные предельные отклонения размеров:
 вала по h14; отверстий по H14; остальных - S₅ 14.

				ЭЛ. М - 20. 000 СБ <small>ИЗМ. 12.24985</small>				
Изм.	Лист	№ докум.	Подпись	Дата	Кронштейн для крепления трансформатора. Сборочный чертеж.	Лит.	Масса	Листов
Разраб.	Лубман	Л.А.				И	4.2	1:5
Пров.	Коянко	В.И.				Лист	Листов	1
Утв.	Коянко	В.И.			ЦНИИЭП им. Б.С. Мейера			