

ОТМЕНЕН *М.К.* (дата)
Основание: "Информ.
бюллетень"
№ 1 стр. 53 *1980*

ТИПОВОЙ ПРОЕКТ
901-9-10

БАЗОВАЯ ЛАБОРАТОРИЯ УПРАВЛЕНИЯ ВОДОПРОВОДНО-КАНАЛИЗАЦИОННОГО
ХОЗЯЙСТВА ОБЛАСТЕЙ, КРАЕВ И АВТОНОМНЫХ РЕСПУБЛИК

Состав проекта

- Альбом I - Пояснительная записка
- Альбом II - Архитектурно-строительная часть
- Альбом III - Технологическая, санитарно-техническая, электротехническая
части и газооборудование
- Альбом IV - Строительная часть, Изделия марки КМИ. Задание заводу-изготовителю
- Альбом У - Ведомости потребности в материалах
- Альбом УI - Заказные спецификации
- Альбом УII - Сметы. Часть I
Часть 2

АЛЬБОМ IV

Разработан
ЦНИИЭП инженерного
оборудования городов, килых
и общественных зданий

Утвержден
Госгражданстроем 24.02. 1982г.
Приказ № 60 Введен в действие
институтом 29.04. 1982г. Приказ
№ 51

Главный инженер института
Главный инженер проекта

Р.С.И.
Е.Картошкина
А. Кетаов
Е. Картошкина

18184-01.

ТИТОВ В. И. ПРОЕКТ 901-9-10 АЛЮМИН

ИМЬ. №9 ПОДЛ. ПОДПИСЬ И ДАТА. ВЗАИМ. №8.02

ФОРМАТ	ОБОЗНАЧЕНИЕ	НАИМЕНОВАНИЕ	СТР.	ПРИМЕЧАН.
12		СОДЕРЖАНИЕ (НАЧАЛО)	3	
12		СОДЕРЖАНИЕ (ПРОДОЛЖЕНИЕ)	4	
12	тп 901-9-10	КЖИ-К6 КОЛОННА К6 (КНК-336-14-2у-2)	5	
12	тп 901-9-10	КЖИ-К7 КОЛОННА К7 (КНК-336-14-2у-1)	6	
12	тп 901-9-10	КЖИ-К9 КОЛОННА К9 (КНК-336-14-2-1)	7	
12	тп 901-9-10	КЖИ-К10 КОЛОННА К10 (КНК-336-14а)	8	
12	тп 901-9-10	КЖИ-К12 КОЛОННА К12 (КНР-336-14-2-1)	9	
12	тп 901-9-10	КЖИ-К14 КОЛОННА К14 (КНК-336-14б)	10	
12	тп 901-9-10	КЖИ-К15 КОЛОННА К15 (КНР-336-14а)	11	
12	тп 901-9-10	КЖИ-К16 КОЛОННА К16 (КНР-336-14в)	12	
12	тп 901-9-10	КЖИ-К17 КОЛОННА К17 (КНК-336-14-2-2)	13	
12	тп 901-9-10	КЖИ-К18 КОЛОННА К18 (КНР-336-14б)	14	
12	тп 901-9-10	КЖИ-К20 КОЛОННА К20 (КСК-336-14-1-1)	15	
12	тп 901-9-10	КЖИ-К21 КОЛОННА К21 (КСК-336-14а)	16	
12	тп 901-9-10	КЖИ-К24 КОЛОННА К24 (КСК-336-14б)	17	
12	тп 901-9-10	КЖИ-К25 КОЛОННА К25 (КСР-336-14а)	18	
12	тп 901-9-10	КЖИ-К26 КОЛОННА К26 (КСР-336-14б)	19	
12	тп 901-9-10	КЖИ-К27 КОЛОННА К27 (КСР-336-14-2-2)	20	
12	тп 901-9-10	КЖИ-К28 КОЛОННА К28 (КСК-336-14-2у-а)	21	
12	тп 901-9-10	КЖИ-К30 КОЛОННА К30 (КСК-336-14-2у-2)	22	
12	тп 901-9-10	КЖИ-К31 КОЛОННА К31 (КСК-336-14-2-2)	23	
12	тп 901-9-10	КЖИ-К32 КОЛОННА К32 (КСР-336-14б)	24	

ФОРМАТ	ОБОЗНАЧЕНИЕ	НАИМЕНОВАНИЕ	СТР.	ПРИМЕЧАН.
12	тп 901-9-10	КЖИ-К34 КОЛОННА К34 (КВК-336-14-1-1)	25	
12	тп 901-9-10	КЖИ-К35 КОЛОННА К35 (КВК-336-14а)	26	
12	тп 901-9-10	КЖИ-К38 КОЛОННА К38 (КВК-336-14б)	27	
12	тп 901-9-10	КЖИ-К39 КОЛОННА К39 (КВР-336-14а)	28	
12	тп 901-9-10	КЖИ-К40 КОЛОННА К40 (КВР-336-14в)	29	
12	тп 901-9-10	КЖИ-К42 КОЛОННА К42 (КВК-336-14-2у-2)	30	
12	тп 901-9-10	КЖИ-К43 КОЛОННА К43 (КВК-336-14-2-2)	31	
12	тп 901-9-10	КЖИ-К44 КОЛОННА К44 (КВР-336-14б)	32	
12	тп 901-9-10	КЖИ-Д2 ДИАФРАГМА ЖЕСТКОСТИ Д2 (Д-28-36а)	33	
12	тп 901-9-10	КЖИ-Д3 ДИАФРАГМА ЖЕСТКОСТИ Д3 (Д-28-36б)	34	
12	тп 901-9-10	КЖИ-Д4 ДИАФРАГМА ЖЕСТКОСТИ Д4 (Д-28-36в)	35	
12	тп 901-9-10	КЖИ-Д5 ДИАФРАГМА ЖЕСТКОСТИ Д5 (Д-28-36г)	36	
12	тп 901-9-10	КЖИ-Д6 ДИАФРАГМА ЖЕСТКОСТИ Д6 (Д-28-36д)	37	
12	тп 901-9-10	КЖИ-Д7 ДИАФРАГМА ЖЕСТКОСТИ Д7 (Д-28-36е)	38	

И. КОНТР.	Левина	Селива	тп 901-9-10	КЖИ-Д0		
ПРОВЕР.	Письман	Шевченко	СОДЕРЖАНИЕ (НАЧАЛО)	СТАНДА	ЛИСТ	ЛИСТОВ
СТ. ТЕХН.	Митрофанова	Шевченко		Р	1	2
СТ. ИНЖ.	Шевченко	Шевченко		ЦНИИЭП		
РУЧ. ГР.	Письман	Шевченко		ИНЖЕНЕРНОГО ОБСЛУЖИВАНИЯ		
ГИП	Левина	Селива		Г. МОСКВА		
ГЛ. КОНСТ.	Пронин	Шевченко	ФОРМАТ 12			
НАЧ. ОТД.	Красавин	Шевченко	18184-04			

АЛЬБОМ IV

ТИПОВОЙ ПРОЕКТ 901-9-10

ПРОЕКЦИЯ ПОДПИСЬ И ДАТА 05.04.79

Формат	Обозначение	Наименование	Стр.	Примечан.
12	т.п. 901-9-10 КЖИ-П16; П17; П24;	Панели П16(ПР8-58.15С-1) П17(ПР8-58.15С-2) П24(ПР8-58.15С-7)	39	
12	т.п. 901-9-10 КЖИ-П20; П22; П19; П25;	Панели П19(ПР8-58.15С-3); П20(ПР8-58.15С-4) П22(ПР8-58.15С-5) П25(ПР12.5-58.15С-2)	40	
12	т.п. 901-9-10 КЖИ-П21; П23;	Панели П21(ПР12.5-58.15С-1) П23(ПР8-58.15С-6)	41	
12	т.п. 901-9-10 КЖИ-П30; П31;	Панели П30(ПР8-58.15С-8) П31(ПР8-58.15С-9)	42	
12	т.п. 901-9-10 КЖИ-К1	Колонна К1 (К42-4а)	43	
12	т.п. 901-9-10 КЖИ-К2	Колонна К2 (К42-4б)	44	
12	т.п. 901-9-10 КЖИ-К3	Колонна К3 (К42-4в)	45	
12	т.п. 901-9-10 КЖИ-К4	Колонна К4 (КФ5-1а)	46	
12	т.п. 901-9-10 КЖИ-Б1	Балка Б1 (2БП12-4Ат Iа; 2БП12-3Ат Iа; 2БП12-5Ат Iа)	47	
12	т.п. 901-9-10 КЖИ-П1	Плита П1 (ПГ-3Ат Iт-1; ПГ-2Ат Iт-1; ПГ-4Ат Iт-1)	48	
12	т.п. 901-9-10 КЖИ-П2	Плита П2 (ПВ7-4Ат-1; ПВ7-3Ат Iт-1; ПВ7-5Ат Iт-1)	49	
12	т.п. 901-9-10 КЖИ-П4	Плита П4 (ПГ-3Ат Iт-2; ПГ-2Ат Iт-2; ПГ-4Ат Iт-2)	50	
12	т.п. 901-9-10 КЖИ-П5	Плита П5 (ПГ-3Ат Iт-3; ПГ-2Ат Iт-3; ПГ-4Ат Iт-3)	51	
11	т.п. 901-9-10 КЖИ-КП1	Каркас пространственный КП1	52	
11	т.п. 901-9-10 КЖИ-КП1-КР1	Каркас плоский КР1	52	
12	т.п. 901-9-10 КЖИ-ОП1	Опорная подушка ОП1	53	

Формат	Обозначение	Наименование	Стр.	Примечан.
12	т.п. 901-9-10 КЖИ-ОП1-С1	Арматурная сетка С1		
12	т.п. 901-9-10 КЖИ-С2	Арматурная сетка С2	54	
12	т.п. 901-9-10 КЖИ-КР2	Каркас плоский КР-2	55	
12	т.п. 901-9-10 КЖИ-МС1-МС5	Соединительные элементы МС1-МС5	55	
12	т.п. 901-9-10 КЖИ-Р1; Р2	Металлические рамы Р1; Р2	56	
12	т.п. 901-9-10 КЖИ-Р3; Р4	Металлические рамы Р3; Р4	57	
12	т.п. 901-9-10 КЖИ-МС1-МС5	Соединительные элементы МС1-МС5	58	
12	т.п. 901-9-10 А001-1; А001-2	Средние шаровые изоляторы. Соединение шаров электрической спецификации шаров и электрооборудования, вставляемых комплектно со щитами	58	
11	т.п. 901-9-10 А002-1; А002-2	Щит автоматизации приводов	61	63, 64
11	т.п. 901-9-10 А003-1; А003-2	Щит автоматизации соединения проводов	65	66
11	т.п. 901-9-10 А004-1; А004-2	Щит автоматизации подключения проводов	67	68

Н. КОНТР. ЛЕВНЯ *Левня*
 ПРОБЕР. ПИЧМАН *Пичман*
 СУ. ТЕХН. МИРОШНИКОВА *Мирошников*
 СУ. НАЖ. ШЕВЧЕНКО *Шевченко*
 РУК. ГР. ПИЧМАН *Пичман*
 УП. П. ЛЕВНЯ *Левня*
 ГЛА. КОНТР. ПРОХНИ *Прохня*
 НАЧ. ОТД. КРАСАВИН *Красавин*

ТП 901-9-10

КЖИ-40

СОДЕРЖАНИЕ,
(ОКОНЧАНИЕ)

СТАДИЯ	ИМСТ	ИЧЕТ
1	2	3

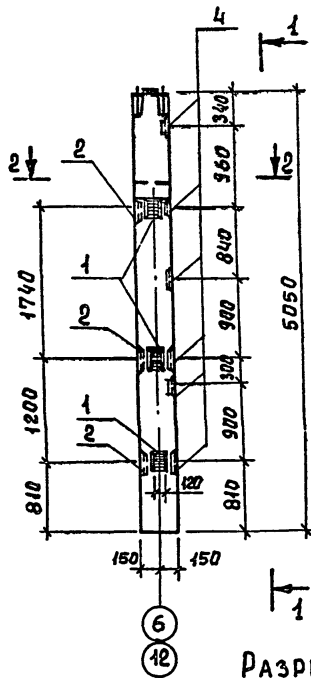
ЦНИИЭП
ИНЖЕНЕРНОЕ ОБОРУДОВАНИЕ
г. МОСКВА

18184-04

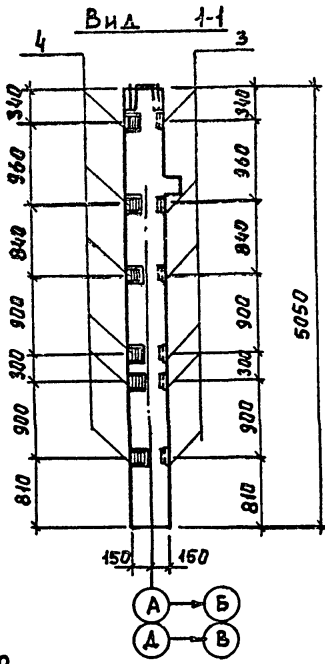
Копировал: Бурова

Формат: 12

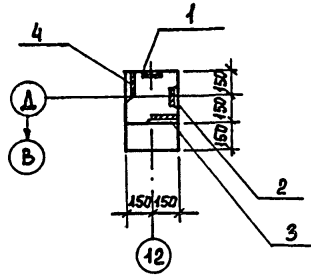
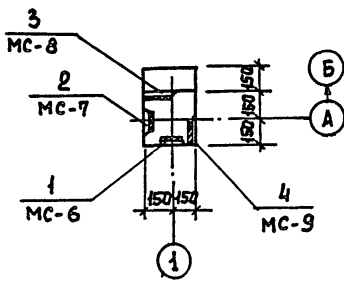
ТИПОВОЙ ПРОЕКТ 901-9-10 АЛЬБОМ IV



РАЗРЕЗ 2-2



(ПОВЕРНУТО)



ФОРМАТ	ЗОНА	Поз.	ОБОЗНАЧЕНИЕ	НАИМЕНОВАНИЕ	КОД	ПРИМЕЧ.
				<u>ДОКУМЕНТАЦИЯ</u>		
			ИИ-04-2, вып.8; вып.12, ч. II	КОЛОННА КНК-336-14-2у		

КОЛОННА КНК-336-14-2у-2 ВЫПОЛНЯЕТСЯ В ОПАЛУБКЕ КОЛОННЫ КНК-336-14-2у ПО СЕРИИ ИИ-04-2 ВЫП.12, ЧАСТЬ II И ОТЛИЧАЕТСЯ ОТ КОЛОННЫ КНК-336-14-2у ТОЛЬКО РАСПОЛОЖЕНИЕМ ЗАКЛАДНЫХ ДЕТАЛЕЙ.

ИМЯ, ИО ПОДПИСЬ И ДАТА

Т.П 901-9-10 КЖИ-К6

Н. КОНТ. ЛЕВИНА
 ПРОВЕР. ПИСЬМАН
 СТ. ИНЖ. АРХИПОЗА
 РУК. ГР. ПИСЬМАН
 ГИП ЛЕВИНА
 ГА. КОНСТ. ПРОНИИ
 НАЧ. ОТД. КРАСАВИН

КОЛОННА К6
 (КНК-336-14-2у-2)

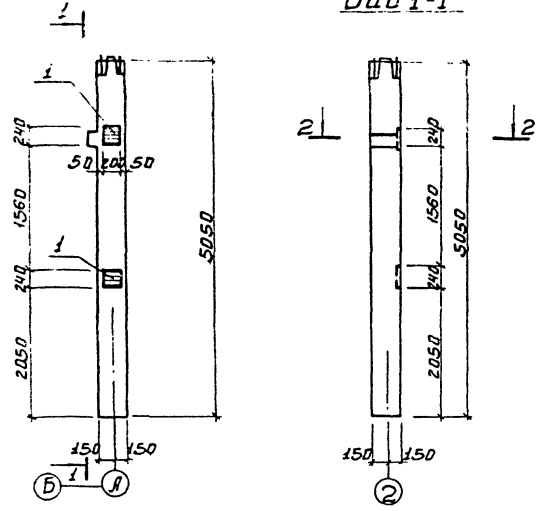
СТАДИЯ	МАССА	МАСШТАБ
Р	1,12т	1:50
Лист	Листов 1	
ЦНИИ ЭП ИНЖЕНЕРНОГО ОБОРУДОВАНИЯ Г. МОСКВА		

КОПИРОВАЛ ЕРЕМЧЕНКО

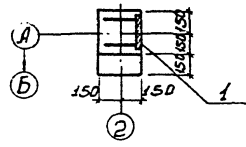
ФОРМАТ 12
 18181-04

ТИПОВОЙ ПРОЕКТ 904-9-40 ДАББОНУ

Вид 1-1



Разрез 2-2



Кол.	Марка	Знак	Поз	Обозначение	Наименование	Кол.	Примеч.
					Документация		
				III-04-2. Вып. 8; Вып. 12 ч. II	Колонна КНК-336-14-2ч		
					Дополнительные сборочные ед		
					КНК-336-14-2ч-1		
12			1	III-04-2. Вып. 10, ч II	Изделие закладное М-13	2	6.85 кг

Выборка стали на дополнительные закладные изделия на один элемент, кг

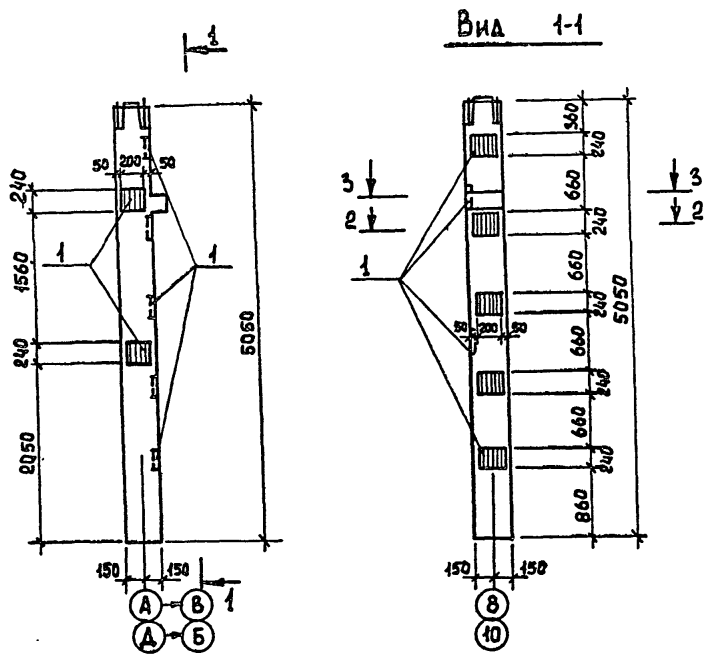
Марка изделия	Закладные изделия				Итого	Всего
	Профильная сталь ВстЗ кл2 ГОСТ 380-71*	Арматурная сталь ГОСТ 51453-72*		Ф.М.М.		
		Класс А-III				
КНК-336-14-2ч-1	δ:12	Итог	12	18		
	9.02	9.02	0.36	4.32	4.68	13.70

В спецификации, В графе „Примечание“, указана масса одного элемента.

ИЗЧ. № 0044 ПОДПИСЬ И ПЕЧАТ СЛ.М. ЧУБ.М.

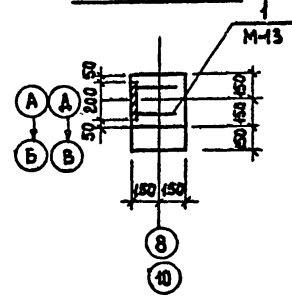
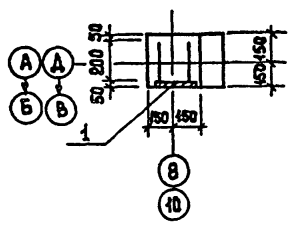
		тп 904-9-40		КЖИ-К7	
Н. КОНТР. ЛЕВИНА		Колонна К7		СТАЛИЯ МАССА МАСШТАБ	
Д. ДРОВ. ЛИСЬМАН		(КНК-336-14-2ч-1)		P 1:42T 1:50	
СТ. ТЕХ. МИТРОФАНОВА				ЛИСТ ЛИСТОВ 1	
СТ. ИЖ. АРХИПОВА				ПНИИЭП	
РЯК. ТР. ЛИСЬМАН				ИНЖЕНЕРНОГО ОБЪЕДИНЕНИЯ	
ГИП ЛЕВИНА				Г. МОСКВА	
НАЧ. ОТД. КОЛЕВАВИН					

ТИПОВОЙ ПРОЕКТ 901-9-10 Альбом IV



РАЗРЕЗ 2-2

РАЗРЕЗ 3-3



ФОРМАТ	ЗОНА	Поя.	ОБОЗНАЧЕНИЕ	НАИМЕНОВАНИЕ	КОЛ.	ПРИМЕЧ.
				ДОКУМЕНТАЦИЯ		
12			ИИ-04-2, вып. 8	КОЛОННА КНК-336-14-2		
				ДОПОЛНИТЕЛЬНЫЕ СБОРОЧНЫЕ ЕД.		
				КНК-336-14-2-1		
12	1		ИИ-04-2, вып. 10. ч. II	ИЗДЕЛИЕ ЗАКЛАДНОЕ М-13	7	6,85 кг

ВЫБОРКА СТАЛИ НА ДОПОЛНИТЕЛЬНЫЕ ЗАКЛАДНЫЕ ИЗДЕЛИЯ НА ОДИН ЭЛЕМЕНТ, КГ

МАРКА ИЗДЕЛИЯ	ЗАКЛАДНЫЕ ИЗДЕЛИЯ						Итого	Всего
	ПРОФИЛЬНАЯ СТАЛЬ ВСТ 5 кл 2 ГОСТ 580-71 ^ш		АРМАТУРНАЯ СТАЛЬ ГОСТ 5.1459-72 ^ш		Итого	Всего		
	-12х	200	КЛАСС А-III					
			Ø мм					
КНК-336-14-2	31,57		Итого	12	18	16,366	47,936	

В СПЕЦИФИКАЦИИ, В ГРАФЕ 'ПРИМЕЧАНИЕ', УКАЗАНА МАССА ОДНОГО ИЗДЕЛИЯ.

ИЗВ. № 1004. ПОДПИСЬ И ДАТА. ВЗН. № 1004

И. КОНТР. ЛЕВИНА		ПРОВЕР. ЛИСЬМАН		СТ. ТЕХН. МИТРОФАНОВА		СТ. ИНЖ. АРХИПОВА		РУК. ГР. ЛИСЬМАН		ГИП. ЛЕВИНА		ГЛ. КОНСТ. ПРОНИН		НАЧ. ОТД. КРАСАВИН			
тп 901-9-10				КЖИ - К9				КОЛОННА К9 (КНК-336-14-2-1)				СТАДИИ		МАССА		МАСШТАБ	
								Р		1,12 т		1:50					
								ЛИСТ		ЛИСТОВ 1		ЦНИИЭП ИНЖЕНЕРНОГО ОБОРУДОВАНИЯ Г. МОСКВА					

КОПИРОВАН БРЕМЧЕНКО

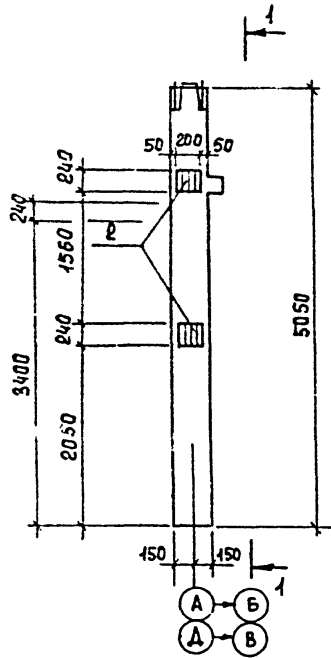
ФОРМАТ 12

18184-04

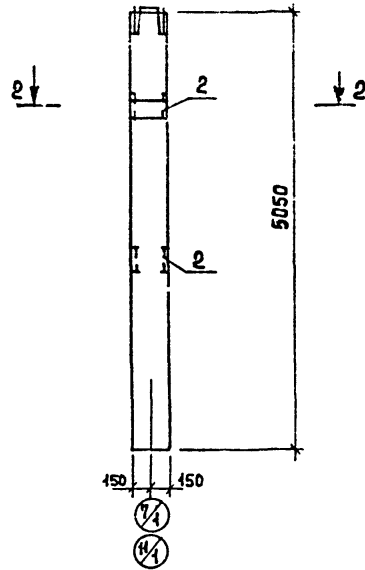
Альбом IV

Типовой проект 9С1-9-10

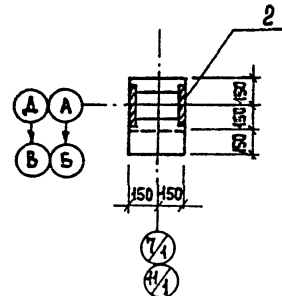
Имя, Фамилия, Подпись и дата, Взам. Инв. №



Вид 1-1



РАЗРЕЗ 2-2



ФОРМАТ	ЗОНА	Поз	ОБОЗНАЧЕНИЕ	НАИМЕНОВАНИЕ	КОД	ПРИМ.
				<u>ДОКУМЕНТАЦИЯ</u>		
12			ИИ-04-2, вып. 8	КОЛОННА КНК-336-14		
				<u>ДОПОЛНИТЕЛЬНЫЕ СБОРОЧНЫЕ ЕД.</u>		
				КНК-336-14а		
12	2		ИИ-04-2, вып. 10, ч. II	ИЗДЕЛИЕ ЗАКАДНОЕ М74	2	11,68 кг

Выборка стали на дополнительные закладные изделия на один элемент, кг

МАРКА ИЗДЕЛИЯ	ЗАКЛАДНЫЕ ИЗДЕЛИЯ				Итого	Всего	
	Профильная сталь В ст 3 кр 2		Арматурная сталь ГОСТ 51459-72				
	-12х	200	КЛАСС А-III	Ø мм			
КНК-336-14а	18,04		18,04	0,7	4,6	5,3	23,34

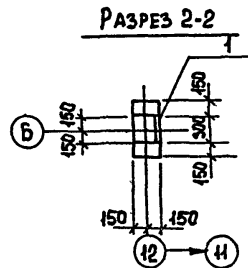
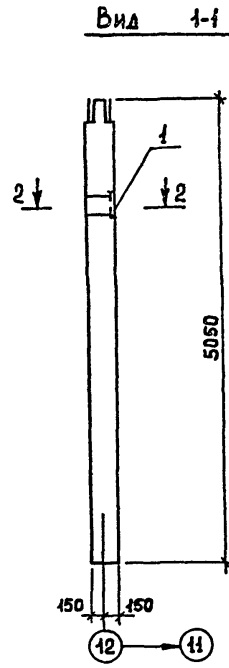
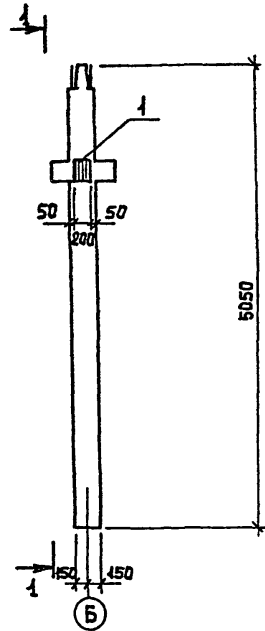
В спецификации, в графе "ПРИМЕЧАНИЕ", УКАЗАНА МАССА ОДНОГО ИЗДЕЛИЯ.

тп 901-9-10			КЖИ - К10			
И. КОНТР.	ЛЕВИНА	<i>Стефан</i>	КОЛОННА К10 (КНК-336-14а)	СТАЛИЯ	МАССА	МАСШТАБ
ПРОВЕР.	ПИСЬМАН	<i>Хит</i>		Р	1,12 т	1:50
СТ. ТЕХН.	МИТРОФАНОВА	<i>Хит</i>		ЛИСТ	ЛИСТОВ 1	
РУК. ГР.	ПИСЬМАН	<i>Хит</i>		ЦНИИЭП ИНЖЕНЕРНОГО ОБОРУДОВАНИЯ г. МОСКВА		
ГЛ. ИНСТР.	ПРОНИН	<i>Хит</i>				
НАЧ. СТА.	КРАСОВИЧ	<i>Хит</i>				

КОПИРОВАА ЕРЕМЧЕНКО

ФОРМАТ 12

18184-04



Формат	Зона	Лос.	ОБОЗНАЧЕНИЕ	НАИМЕНОВАНИЕ	КОЛ.	ПРИМЕЧ.
				Документация		
			ИИ-04-2, вып 8; 12 ч II	КОЛОННА КНР-336-14-2		
				ДОПОЛНИТЕЛЬНЫЕ СБОРОЧНЫЕ ЕД		
				КНР-336-14-2-1		
		1	ИИ-04-2 вып. 10 ч II	ИЗДЕЛИЕ ЗАКЛАДНОЕ М13	1	6,85 кг

Выборка стали на дополнительные закладные изделия на один элемент, кг.

МАРКА ЭЛЕМЕНТА	ЗАКЛАДНЫЕ ИЗДЕЛИЯ				Всего
	ПРОФИЛЬНАЯ СТАЛЬ ГОСТ 380-71* Вст 3 кл 2	АРМАТУРНАЯ СТАЛЬ ГОСТ 5.1459-72*			
		КЛАСС А-III			
	-12 x 200	Ø мм			
		12	18		
КНР-336-14-2-1	4,51	4,51	0,18	2,46	6,85

В спецификации, в графе "ПРИМЕЧАНИЕ", указана масса одного изделия.

тп 901-9-10		КЖИ - К12			
И. КОНТ. ЛЕВИНА	Слекин	КОЛОННА К12 (КНР-336-14-2-1)	СТАДИЯ	МАССА	МАСШТАБ
ПРОВЕР. ПИСЬМАН	Хуз		Р	1,15т	1:50
СТ. ТЕХН. МИТРОФАНОВА	Хуз		ЛИСТ	Листов 1	
РЖ. ГР. ПИСЬМАН	Хуз		ЦНИИЭП ИНЖЕНЕРНОГО ОБОРУДОВАНИЯ г. Москва		
ГЛ. КОНСТ. ЛЕВИНА	Слекин				
НАЧ. ОТД. ПРЮНИН	Слекин				
НАЧ. ОТД. КРАСАВИН	Слекин				

Копировал Еремченко

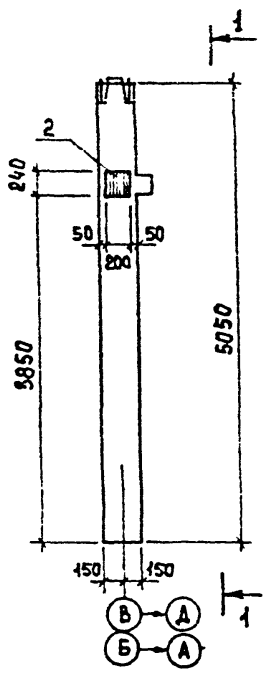
Формат 12

18/89-04

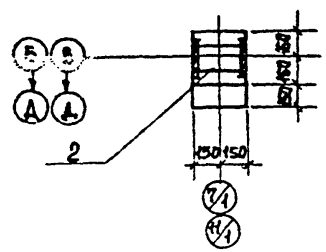
Львов И

Типовой проект 901-9-10

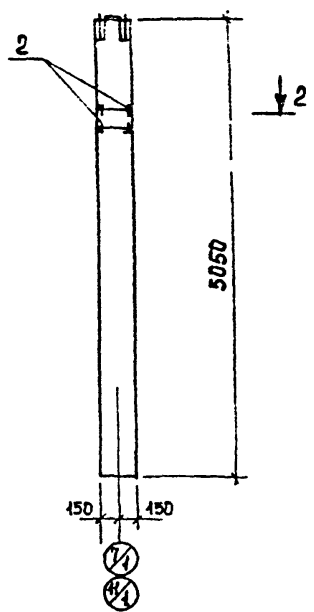
Имя, отчество, Подпись и дата, Взам. инв. №



РАЗРЕЗ 2-2



Вид 1-1



ФОРМАТ	ЗОНА	ПОЗ.	ОБОЗНАЧЕНИЕ	НАИМЕНОВАНИЕ	КОЛ.	ПРИМЕР
				ДОКУМЕНТАЦИЯ		
			ИИ-04-2, вып В	КОЛОННА КНК-336-14		
				ДОПОЛНИТЕЛЬНЫЕ СБОРОЧНЫЕ ЕД.		
				КНК-336-14 Б		
			2 ИИ-04-2, вып 10; ч. II	ИЗДЕЛИЕ ЗАКАДНОЕ М44	4	41,68 шт

Выборка стали на дополнительные закладные изделия на один элемент, кг

МАРКА ЭЛЕМЕНТА	ЗАКАДНЫЕ ИЗДЕЛИЯ						Итого	Всего
	ПРОФИЛЬНАЯ СТАЛЬ ГОСТ 380-74			АРМАТУРНАЯ СТАЛЬ ГОСТ 5.1459-78				
	КЛАСС А-В			КЛАСС А-В				
	В ММ			В ММ				
КНК-336-14 Б	9,02			9,02	0,36	2,3	2,66	41,68

В спецификации, в графе "Примечание", указана масса одного изделия.

И. КОНТР. ЛЕВИНА <i>С.С.</i>		тп 901-9-10	КЖИ - К14
ПРОВЕР. ПИСЬМАН <i>У.У.</i>	СТ. ТЕХН. МИТРОФАНОВА <i>М.М.</i>	КОЛОННА К 14 (КНК-336-14 Б)	СТАДИЯ МАССА МАСШТАБ Р 4,12т 1:50
СТ. ИНЖ. АРХИПОВА <i>А.А.</i>	РУК. ГР. ПИСЬМАН <i>У.У.</i>		ЛИСТ ЛИСТОВ 1 1
Г.П. КОНСТ. ПРОКНИН <i>П.П.</i>	НАЧ. ОТД. КРАСАВИН <i>К.К.</i>		ЦНИИЭП ИНЖЕНЕРНОГО ОБОРУДОВАНИЯ г. МОСКВА

КОПИРОВАЛ ЕРЕМЧЕНКО

ФОРМАТ 12

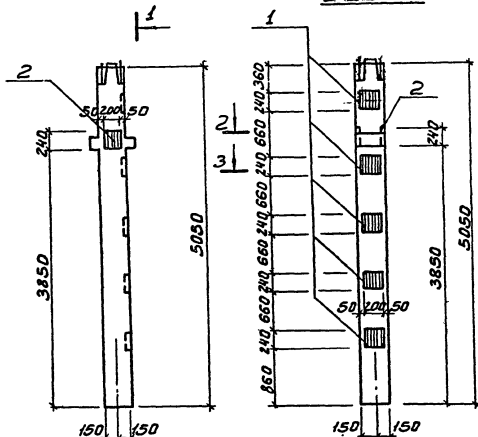
18184-05

АЛББОМ IV

ТИПОВОЙ ПРОЕКТ 904-9-10

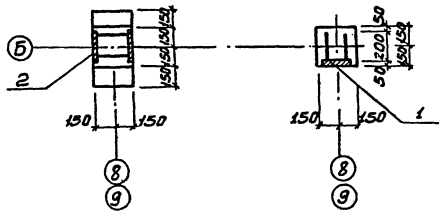
ИЗВЕРЖА ПОДАТЬ И ЗАКАЗАТЬ ИЛИ

Вид 1-1



Разрез 2-2

Разрез 3-3



1
2
3

Кол.	Вид	Лист	Обозначение	Наименование	Кол.	Примеч.
				<u>Документация</u>		
12			ИИ-04-2, Вып. 8	Колонна КНР-336-14		
				<u>Дополнительные сборочные ед.</u>		
				КНР-336-14а		
12	1		ИИ-04-2, Вып. 10, ч. II	Изделие закладное М-13	5	6.85 кг
	2		То же	То же М-14	1	11.68 кг

Выборка стали на дополнительные закладные изделия на один элемент, кг

Итого изделий	Закладные изделия		Итого		Всего
	Профильная сталь ВСт.3кп2 гост 380-71*	Арматурная сталь гост 5.1459-72* Класс А-II	ФНМ	Итого	
	12* 200	12 18			
КНР-336-14а	31.57	31.57	1.25 13.1	14.35	45.92

В спецификации, в графе „Примечание,” указана масса одного изделия.

ТН 904-9-10		КЖМ-К15				
И. КОНТР. ЛЕВИНА С.И.	Л. ДРОБОВ ПИСЬМАН А.И.	К. ГИ-ТЕХН. МИТРОФАНОВА Е.И.	И. ПУ. ИМЖ. АРХИПОВА С.И.	СТАНДА. П	МАССА 1.15Т	МАСШТАБ 1:50
				Л. ВУК. ГИ. ПИСЬМАН А.И.	Г. И. П. ЛЕВИНА С.И.	Л. И. СТОВ. А.
				Г. Л. КОНД. ДРОБОВ П.И.	Н. А. Ч. СТА. КОСЯКОВ И.И.	ЦНИИ ЭП
				ИНЖ. НЕКОТОРОГО ОБОРУДОВАНИЯ		
				Г. МОСКВА		

Копировал: Баброва

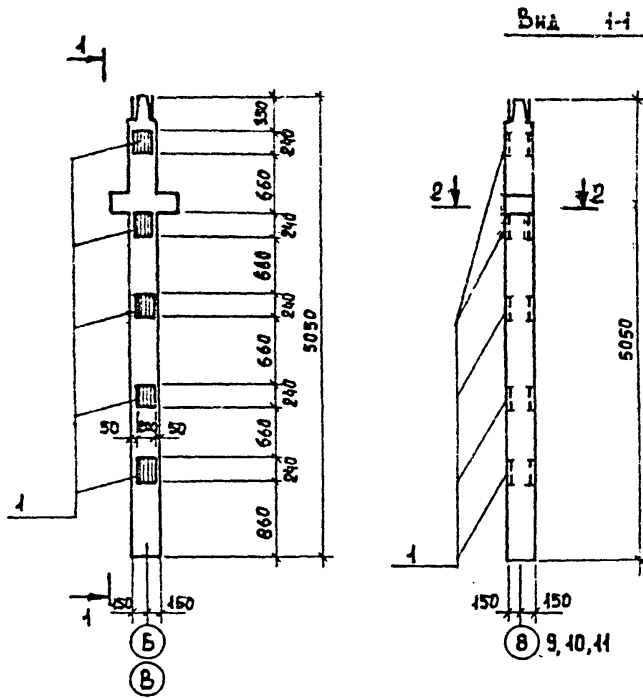
Формат: 1:2

Анастаси IV

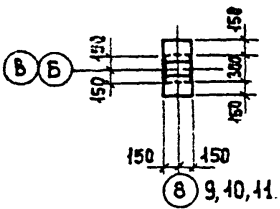
ПРОЕКТ 90-9-10

Т ПОВОЙ

Инв. № подл. Подпись и дата Взам. № ам. Кв. №



РАЗРЕЗ 2-2



Формат	Зона	Лист	ОБОЗНАЧЕНИЕ	НАИМЕНОВАНИЕ	КОЛ.	ПРИМЧ.
				<u>ДОКУМЕНТАЦИЯ</u>		
			ИИ-04-2. вып 8.	КОЛОННА КНР-336-14		
				<u>ДОПОЛНИТЕЛЬНЫЕ СБОРОЧНЫЕ ЕД.</u>		
				КНР-336-14 В		
		1	ИИ-04-2 Вып. 10 ч. II	ИЗДЕЛИЕ ЗАКЛАДНОЕ М14	5	11,7 кг

ВЫБОРКА СТАЛИ НА ДОПОЛНИТЕЛЬНЫЕ ЗАКЛАДНЫЕ ИЗДЕЛИЯ НА ОДИН ЭЛЕМЕНТ, кг

МАРКА ЭЛЕМЕНТА	ЗАКЛАДНЫЕ ИЗДЕЛИЯ				ВСЕГО
	ПРОФИЛЬНАЯ СТАЛЬ В СТОЛБЕ ГОСТ 380-71*	АРМАТУРНАЯ СТАЛЬ ГОСТ 5.835-72*			
		КЛАСС А-III	КЛАСС А-II		
КНР-336-14-В	45,1	42	18	41,6	58,4

В СПЕЦИФИКАЦИИ, В ГРАФЕ "ПРИМЕЧАНИЕ", УКАЗАНА МАССА ОДНОГО ИЗДЕЛИЯ.

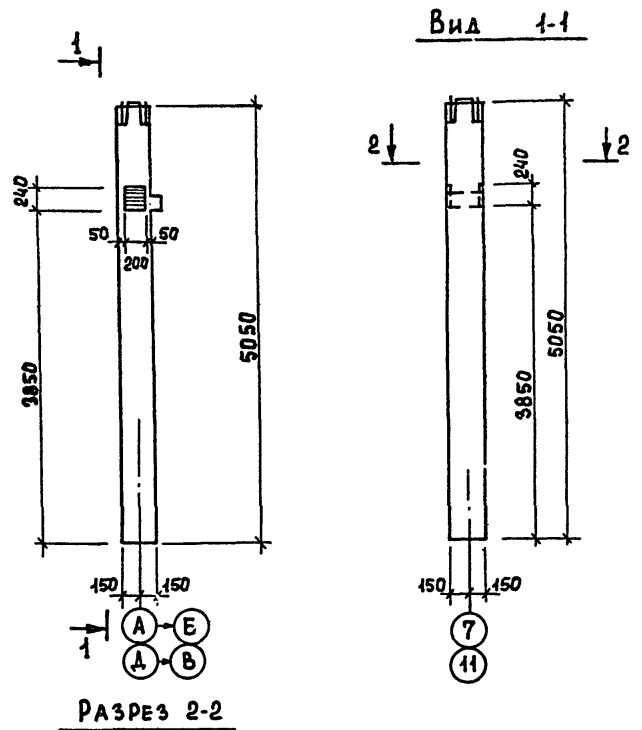
т.п 901-9-10		КЖИ - К 16	
КОЛОННА К16 (КНР-336-14-В)		СТАДИЯ	МАССА
		Р	145
		ЛИСТ	ЛИСТОВ 1
		ЦНИИЭП ИНЖЕНЕРНОГО ОБОРУДОВАНИЯ Г. МОСКВА	

Копировал ЕРЕМЧЕНКО

ФОРМАТ 12

12121-05

Типовой проект 901-9-10 Альбом IV



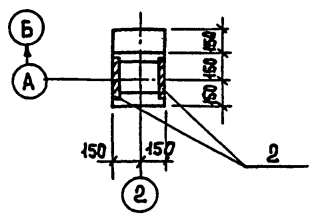
ФОРМАТ	ЗОНА	ПОЗ.	ОБОЗНАЧЕНИЕ	НАИМЕНОВАНИЕ	КОЛ.	ПРИМЕЧ.
				<u>Документация</u>		
			ИИ-04-2, вып 8; вып 12, ч II	КОЛОННА КНК-336-14-2		
				<u>Дополнительные сборочные ед</u>		
				КНК-336-14-2-2		
12	2		ИИ-04-2, вып 10, ч II.	ИЗДЕЛИЕ ЗАКЛАДНОЕ М-14	1	11,68 кг

Выборка стали на дополнительные закладные изделия на один элемент, кг

МАРКА ИЗДЕЛИЯ	ЗАКЛАДНЫЕ ИЗДЕЛИЯ				Итого	Всего
	ПРОФИЛЬНАЯ СТАЛЬ В ст 3 кл 2 ГОСТ 380-71*		АРМАТУРНАЯ СТАЛЬ ГОСТ 5.1459-72*			
	КЛАСС А-III					
	12x200		Итого 12	18		
КНК-336-14-2-2	9,02		9,02	0,56	2,3	2,66

В спецификации, в графе "ПРИМЕЧАНИЕ", УКАЗАНА МАССА ОДНОГО ЭЛЕМЕНТА.

Имя, № прола, Подпись и дата, Власт. инст-ция



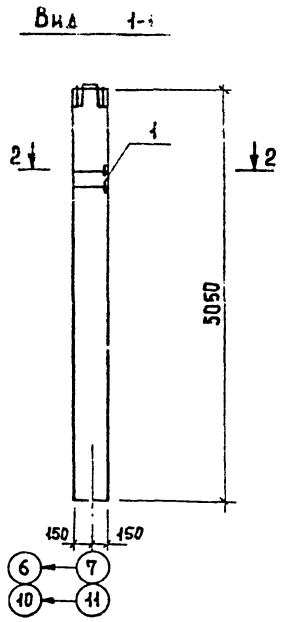
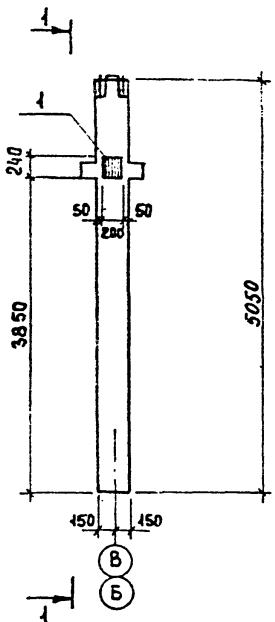
		Тп 901-9-10		КЖИ - К 17		
И. КОНТ.	ЛЕВИНА	Колонна К17 (КНК-336-14-2-2)		СТАНЦИЯ	МАССА	МАСШТАБ
ПРОВЕР.	ПИСЬМАН			Р	1,12 т	1:50
СТ. ТЕХН.	МИТРОФАНОВА			ЛИСТ		ЛИСТОВ 1
СТ. ИНЖ.	АРХИПОВА			ЦНИИЭП Инженерного Оборудования г. Москва.		
РИС. ГР.	ПИСЬМАН					
ГИП	ЛЕВИНА					
ГА. КОНСТ.	ПРОНИН					
НАЧ. ОТД.	КРАСАВИН					

КОПИРОВАЛ ЕРЕМЧЕНКО

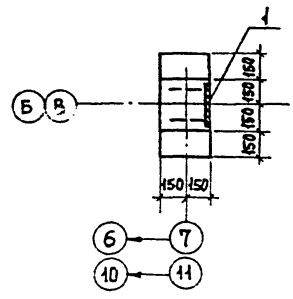
ФОРМАТ 12

1813У-09

Типовой проект 901-9-10 Альбом IV



Разрез 2-2



ФОРМА	ЗОНА	Поз.	ОБОЗНАЧЕНИЕ	НАИМЕНОВАНИЕ	КОЛ.	ПРИМ.
				ДОКУМЕНТАЦИЯ		
			ИИ-04-2, вып. 8.	КОЛОННА КНР-336-14		
				ДОПОЛНИТЕЛЬНЫЕ СБОРОЧНЫЕ ЭД		
				КНР-336-14-Б		
		1	ИИ-04-2, вып 10.4 II	ИЗДЕЛИЕ ЗАКЛАДНОЕ М-13	1	6,85кг

ВЫБОРКА СТАЛИ НА ДОПОЛНИТЕЛЬНЫЕ ЗАКЛАДНЫЕ ИЗДЕЛИЯ НА ОДИН ЭЛЕМЕНТ, КР.

МАРКА ИЗДЕЛИЯ	ЗАКЛАДНЫЕ ИЗДЕЛИЯ						Итого	Всего
	ПРОФИЛЬНАЯ СТАЛЬ ВСТ 3 КЛ 2 ГОСТ 380-74*		АРМАТУРНАЯ СТАЛЬ ГОСТ 5.1459-72*		Итого	Всего		
	12x200		КЛАСС А-II					
КНР-336-КБ	4,51		4,51	0,18	2,16	2,34	6,85	

В СПЕЦИФИКАЦИИ, В ГРАФЕ "ПРИМЕЧАНИЕ", УКАЗАНА МАССА ОДНОГО ИЗДЕЛИЯ.

Имя, инициалы, Подпись, дата, Взам. - чл. №

тп 901-9-10		КЖИ - К18	
КОЛОННА К18 (КНР-336-14 Б)		СТАДИЯ	МАССА
		Р	1,15т
		ЛИСТ	ЛИСТОВ 1
ЦНИИЭП ИНЖЕНЕРНОЕ ОБОРУДОВАНИЕ г. МОСКВА			

И. КОНТР.	ЛЕВИНА	<i>Селин</i>
ПРОВЕР.	ПИСЬМАН	<i>Лев</i>
СТ. ТЕХН.	МИТРОФАНОВА	<i>Лев</i>
РЧК. ГР.	ПИСЬМАН	<i>Лев</i>
ГИП	ЛЕВИНА	<i>Селин</i>
ГА. КОНСТ.	ПРОНИН	<i>Лев</i>
НАЧ. ОТД.	ИРАСАВИН	<i>Лев</i>

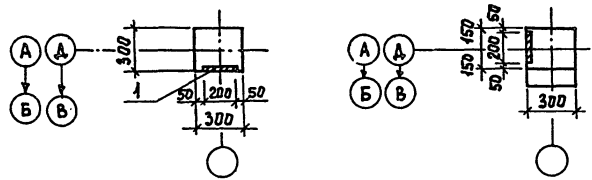
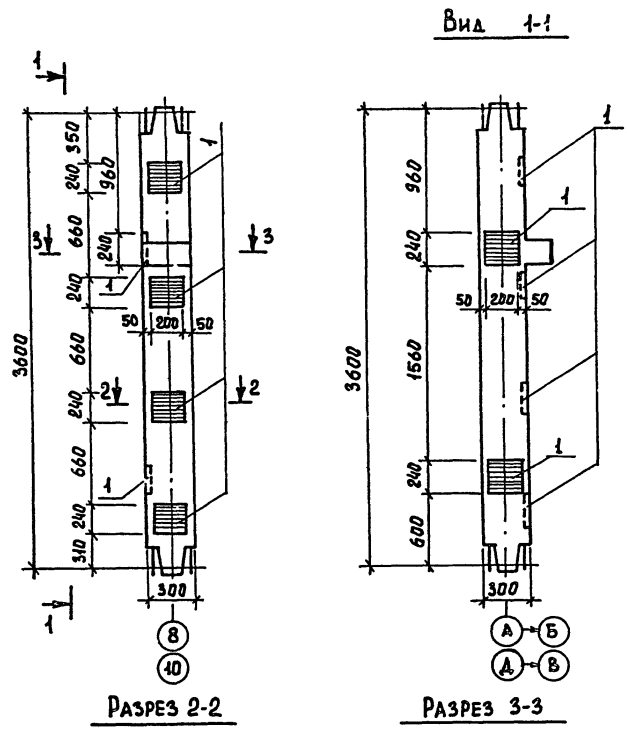
КОИРОВАА / ЕРЕМЧЕНКО

ФОРМАТ 12

1818У-04

ТИПОВОЙ ПРОЕКТ 901-9-10 Альбом IV

ИВБ. 42 ПОЯС. ПОДПИСЬ И ДАТА ВЗЛА. ИВБ.Ж



ФОРМА	ЗОНА	ПОЗ.	ОБОЗНАЧЕНИЕ	НАИМЕНОВАНИЕ	КОЛ.	ПРИМеч.
				<u>ДОКУМЕНТАЦИЯ</u>		
			ИИ-04-2, вып 8; 12.ч II	Колонна КСК-336-14-1		
				<u>ДОПОЛНИТЕЛЬНЫЕ</u>		
				<u>СБОРОЧНЫЕ ЕДИНИЦЫ-</u> КСК-336-14-1-1		
		1	ИИ-04-2; вып 10 ч II	ИЗДЕЛИЕ ЗАКЛАДНОЕ М-13	6	6.85кг

Выборка стали на дополнительные закладные изделия на один элемент, кг

МАРКА ЭЛЕМЕНТА	ЗАКЛАДНЫЕ ИЗДЕЛИЯ				Итого	Всего
	ПРОФИЛЬНАЯ СТАЛЬ МАРКИ В ст 3 кл 2 ГОСТ 380-71*	АРМАТУРНАЯ СТАЛЬ ГОСТ 51459 - 72 *		Ø мм		
		КЛАСС А-III				
КСК-336-14-1-1	27,1	1,2	18	13,0	44,2	41,3

В спецификации, в графе "Примечание", указана масса одного изделия.

Тп 901-9-10			КЖИ - К20		
КОЛОННА К20 (КСК-336-14-1-1)			СТАДИЯ	МАССА	МАСШТАБ
			Р	0,8т	1:25
Лист			Листов 1		
ИВБ.Ж			ЦНИИЭП ИНЖЕНЕРНОГО ОБОРУДОВАНИЯ Г. МОСКВА		

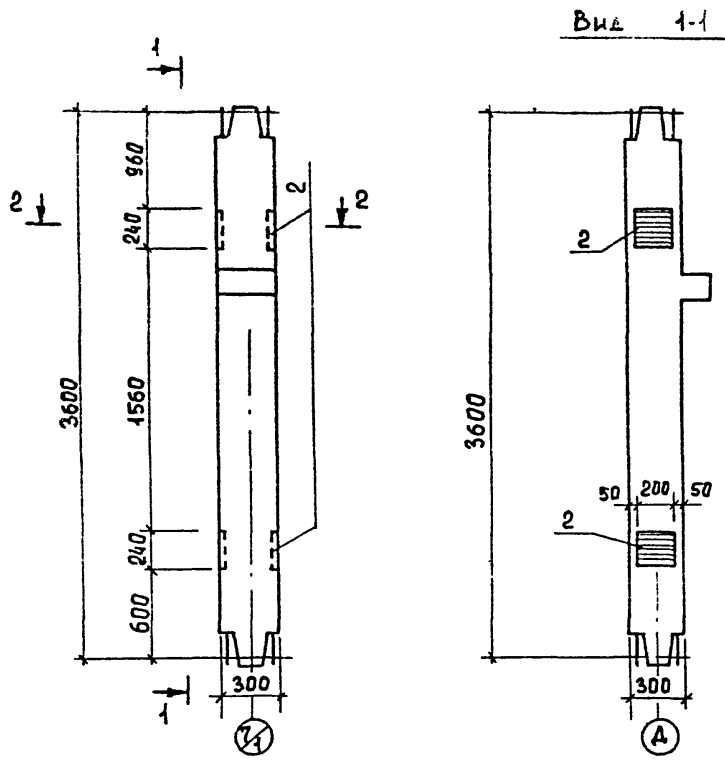
КОПИРОВАК ЕРЕМИЧЕНКО

ФОРМАТ А2

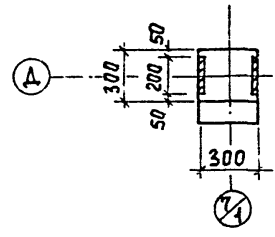
18184-04

Типовой проект 901-9-10 АЛБЭМ IV

Имя, № пола, Подпись и дата, ВЗАН, ИВБ, ИВ



РАЗРЕЗ 2-2



ФОРМАТ	ЗОНА	ПОЗ.	ОБОЗНАЧЕНИЕ	НАИМЕНОВАНИЕ	КОЛ.	ПРИМЕЧ.
				ДОКУМЕНТАЦИЯ		
			ИИ-04-2; вып. 8.	КОЛОННА КСК-336-14		
				ДОПОЛНИТЕЛЬНЫЕ		
				СБОРОЧНЫЕ ЕДИНИЦЫ		
				КСК-336-14 а		
			ИИ-04-2, вып. 10, ч. II	ИЗДЕЛИЕ ЗАКЛАДНОЕ М-14	2	11,68 кг

Выборка стали на дополнительные закладные изделия на один элемент, кг.

МАРКА ИЗДЕЛИЯ	ЗАКЛАДНЫЕ ИЗДЕЛИЯ					Итого	Всего
	ПРОФИЛЬНАЯ СТАЛЬ МАРКИ В СТ 3 К П 2 ГОСТ 380-71*	АРМАТУРНАЯ СТАЛЬ ГОСТ 51459-72*			Итого		
		КЛАСС А-III					
	12x	Ø мм					
	200	Итого	12	18			
КСК-336-14 а	18,04	18,04	0,72	4,6	5,32	23,36	

В СПЕЦИФИКАЦИИ, В ГРАФЕ "ПРИМЕЧАНИЕ", УКАЗАНА МАССА ОДНОГО ИЗДЕЛИЯ.

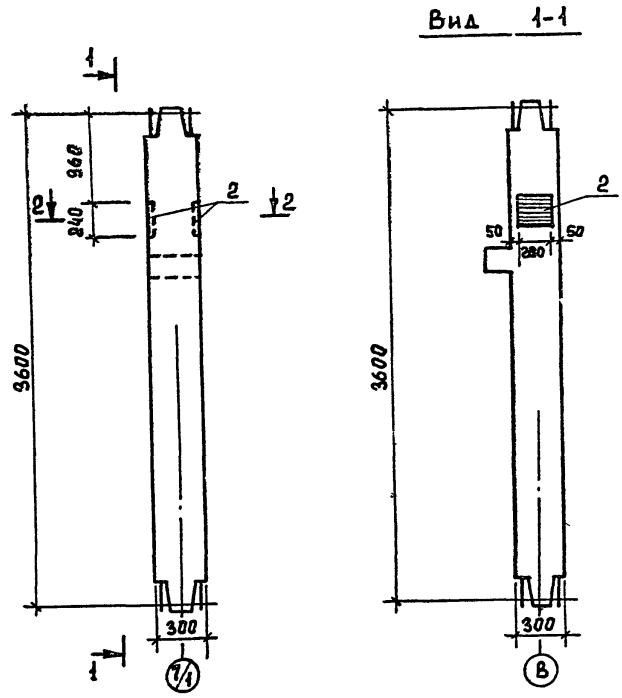
т п 901-9-10		КЖИ - К21	
КОЛОННА К21 (КСК-336-14 а)		СТАДИЯ	МАССА
		Р	0,8 т
		ЛИСТ	ЛИСТОВ
		ЦНИИЭП Инженерного Оборудования г. Москва	

И. КОНТР.	ЛЕВИНА	<i>С. Левина</i>
ПРОВЕР.	ПИСЬМАН	<i>И. Письман</i>
СТ. ИНЖ.	БАРАНОВА	<i>В. Баранова</i>
РУК. ГР.	ПИСЬМАН	<i>И. Письман</i>
ГИП	ЛЕВИНА	<i>С. Левина</i>
ГЛ. КОНСТ.	ПРОНИН	<i>И. Пронин</i>
НАЧ. ОТД.	КРАСАВИН	<i>И. Красавин</i>

КОПИРОВАЛ ЕРЕМЕНКО

ФОРМАТ 12

1884 04

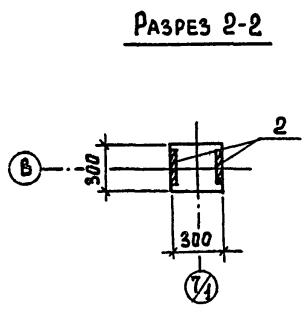


ФОРМА	ЗОНА	ПОЗ.	ОБОЗНАЧЕНИЕ	НАИМЕНОВАНИЕ	КОЛ.	ПРИМЕЧ.
				<u>ДОКУМЕНТАЦИЯ</u>		
			ИИ-04-2 Вып. 8.	Колонна КСК-336-14		
				<u>ДОПОЛНИТЕЛЬНЫЕ</u>		
				<u>СБОРОЧНЫЕ ЕДИНИЦЫ</u>		
				КСК - 336 - 14 Б		
			ИИ-04-2 Вып. 10. ч II	Изделие закладное М-14	1	11,68 кг

Выборка стали на дополнительные закладные изделия на один элемент, кг

МАРКА ЭЛЕМЕНТА	ЗАКЛАДНЫЕ ИЗДЕЛИЯ					Итого	Всего
	ПРОФИЛЬНАЯ СТАЛЬ МАРКИ В СТ 3 КЛ 2 ГОСТ 380-74*	АРМАТУРНАЯ СТАЛЬ ГОСТ 51459-72*			Итого		
		КЛАСС А-III					
Ø мм	Ø мм	Ø мм	Ø мм	Ø мм	Ø мм		
-12х 200	Итого	12	18				
КСК-336-14-Б	9,02	9,02	0,36	2,5		2,66	11,68

В спецификации, в графе "ПРИМЕЧАНИЕ", указана масса одного изделия.



тп 901-9-10		КЖИ - К24		
Колонна К24 (КСК-336-14Б)		СТАДЯ	МАССА	МАСШТАБ
		Р	0,8 т	1:25
		ЛИСТ	ЛИСТОВ 1	
		ЦНИИЭП ИНЖЕНЕРНОГО ОБОРУДОВАНИЯ Г. МОСКВА		

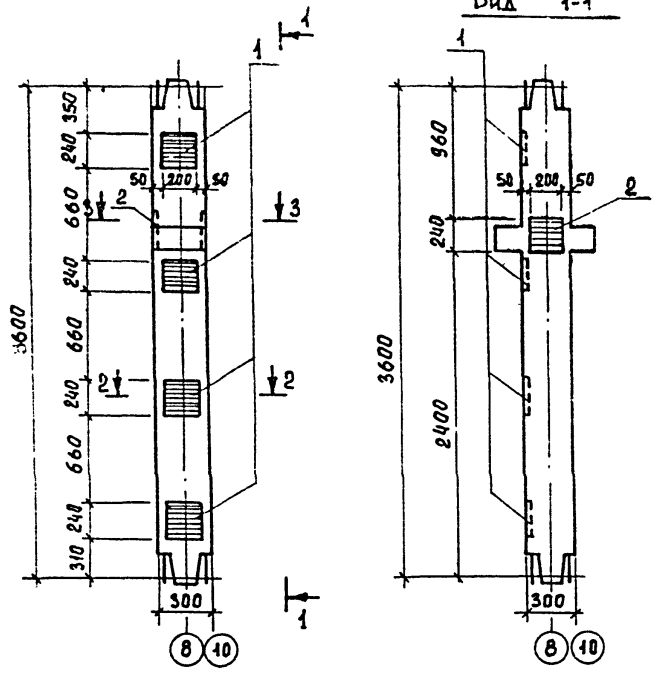
КОПИРОВАЛ ЕРЕМЕНКО

ФОРМАТ 12

18/84-04

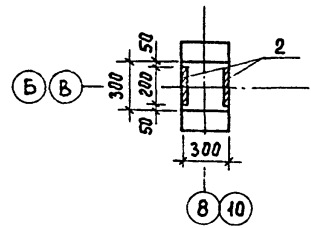
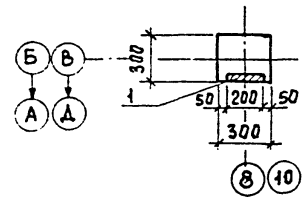
ТИПОВОЙ ПРОЕКТ 901-9-10 АЛЬБОМ IV

ИМЯ, ФАМИЛИЯ ПОДПИСЬ И ДАТА ВЗЯТ, ИМЯ



РАЗРЕЗ 2-2

РАЗРЕЗ 3-3



ФОРМАТ	ЗОНА	ПОС.	ОБОЗНАЧЕНИЕ	НАИМЕНОВАНИЕ	КОД	ПРИМЕР
ДОКУМЕНТАЦИЯ						
			ИИ-04-2 вып. 8	КОЛОННА КСР-336-14		
ДОПОЛНИТЕЛЬНЫЕ СБОРОЧНЫЕ ЕДИНИЦЫ						
				КСР-336-14 а		
		1	ИИ-04-2 Вып 10 г. II	ИЗДЕЛИЕ ЗАКЛАДНОЕ М-13	4	6,85 кг
		2	ИИ-04-2 Вып 10 ч. II	ИЗДЕЛИЕ ЗАКЛАДНОЕ М-14	1	11,68 кг

ВЫБОРКА СТАЛИ НА ДОПОЛНИТЕЛЬНЫЕ ЗАКЛАДНЫЕ ИЗДЕЛИЯ НА ОДИН ЭЛЕМЕНТ, КР

МАРКА ИЗДЕЛИЯ	ЗАКЛАДНЫЕ ИЗДЕЛИЯ						Итого	ВСЕГО
	ПРОФИЛЬНАЯ СТАЛЬ МАРКИ В С 3 К П 2 ГОСТ 380-74*		АРМАТУРНАЯ СТАЛЬ ГОСТ 51459 - 72*		Итого	ВСЕГО		
	КЛАСС А-III		φ мм					
	-12х	200	42	48				
КСР-336-14-а	27,1		27,1	105	10,9	11,95	39,05	

В СПЕЦИФИКАЦИИ, В ГРАФЕ "ПРИМЕЧАНИЕ", УКАЗАНА МАССА ОДНОГО ИЗДЕЛИЯ.

ТП 901-9-10		КЖИ - К 25	
КОЛОННА К 25 (КСР-336-14 а)		СТАВКА	МАССА
		Р	0,83 т
		МАСШТАБ	1:25
ИЛЕТ		Листов /	
ЦНИИЭП			
ИНЖЕНЕРНО-ОБОРУДОВАНИИ Г. МОСКВА			

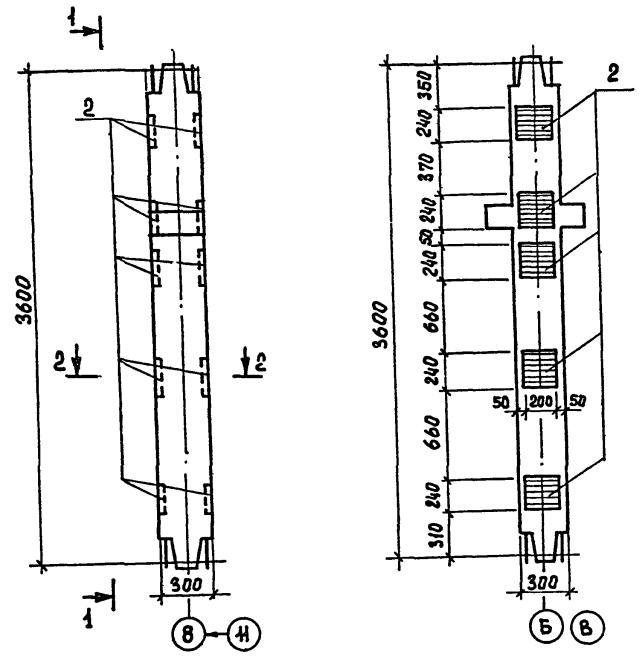
КОПИРОВАЛ СЕРЕМЧЕНКО

ФОРМАТ 12

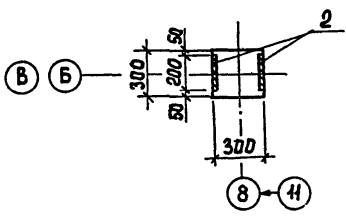
1318У-0У

Типовой проект 901-9-10 Альбом IV

Вид 1-1



РАЗРЕЗ 2-2



ФОРМАТ	ЗОНА	ПОВ.	ОБОЗНАЧЕНИЕ	НАИМЕНОВАНИЕ	КОЛ.	ПРИМЕЧ.
				<u>Документация</u>		
			ИИ-04-2, вып.8	Колонна КСР-336-14		
				<u>Дополнительные</u>		
				<u>Сборочные единицы</u>		
				КСР-336-14 в		
			2 ИИ-04-2 вып 10. ч. II	Изделие закладное М-14	5	11.68 кг

Выборка стали на дополнительные закладные изделия на один элемент, кг

МАРКА ЭЛЕМЕНТА	ЗАКЛАДНЫЕ ИЗДЕЛИЯ				Итого	Всего
	ПРОФИЛЬНАЯ СТАЛЬ МАРКИ ВСтЗ кл 2 ГОСТ 380-71*	АРМАТУРНАЯ СТАЛЬ ГОСТ 51459-72*		Итого		
		КЛАСС А-III				
	-18х	Ø мм				
КСР-336-14 в	450	18	12	450	14,5	1,78
					13,3	58,3

В спецификации, в графе "ПРИМЕЧАНИЕ", указана масса одного изделия.

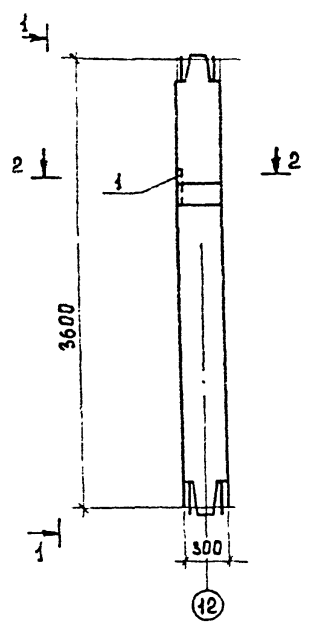
Имя, Фамилия, Подпись и дата

Тп 901-9-10		КЖИ - К26			
И. КОНТР. ЛЕВИНА	С. Селиванов	Колонна К 26 (КСР-336-14 в)	СТАДИЯ	МАССА	МАСШТАБ
ПРОВЕР ПИСЬМАН	А. Ив.		Р	0,83 т	1:25
СТ. ИНЖ. БАРАНОВА	В. Вай		ЛИСТ	ЛИСТОВ /	
Руч. ГР. ПИСЬМАН	Селиванов		ЦНИИЭП		
ГИП ЛЕВИНА	Селиванов		ИНЖЕНЕРНОГО ОБОРУДОВАНИЯ		
ГЛ. КОМП. ПРОМИН	Селиванов		г. Москва		
НАЧ. ОТД. КРАСАВИН	Селиванов		ФОРМАТ 12		

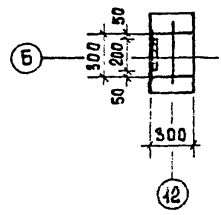
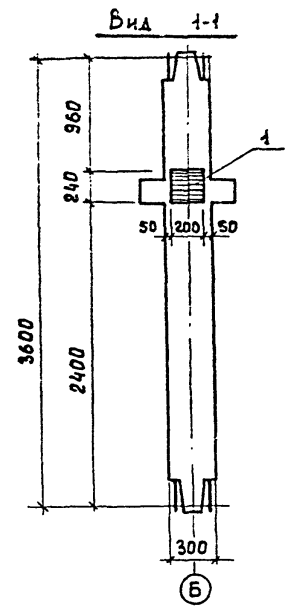
КОПИРОВКА ЕРЕМЧЕНКО

18/184-04

Типовой проект 901-9-10 АББОМ IV



РАЗРЕЗ 2-2



ФОРМАТ	ЗОНА	Поз.	ОБЪЯСНЕНИЕ	НАИМЕНОВАНИЕ	КОЛ.	ПРИМЕР
				ДОКУМЕНТАЦИЯ		
			ИИ-04-2; вып 8, 12 ч II	КОЛОННА КСР-336-14-2		
				ДОПОЛНИТЕЛЬНЫЕ		
				СБОРОЧНЫЕ ЕДИНИЦЫ		
				КСР-336-14-2-2		
			1 ИИ-04-2; вып 10 ч II	ИЗДЕЛИЕ ЗАКЛАДНОЕ М-13	1	6,85

ВЫБОРКА СТАЛИ НА ДОПОЛНИТЕЛЬНЫЕ ЗАКЛАДНЫЕ ИЗДЕЛИЯ НА ОДИН ЭЛЕМЕНТ, кг.

МАРКА ИЗДЕЛИЯ	ЗАКЛАДНЫЕ ИЗДЕЛИЯ				Итого	Всего
	ПРОФИЛЬНАЯ СТАЛЬ МАРКИ В СЗ КЛ 2 ГОСТ 380-71*	АРМАТУРНАЯ СТАЛЬ ГОСТ 31459-72*		Итого		
		КЛАСС А-III				
		Ø мм				
	-12x200	18	12			
КСР-336-14-2-2	4,51	2,16	0,18	2,34	6,85	

В СПЕЦИФИКАЦИИ, В ГРАФЕ "ПРИМЕЧАНИЕ", УКАЗАНА МАССА ОДНОГО ИЗДЕЛИЯ.

Имя, отчество, подпись и дата. ВЗЛМ, ИВ.А.

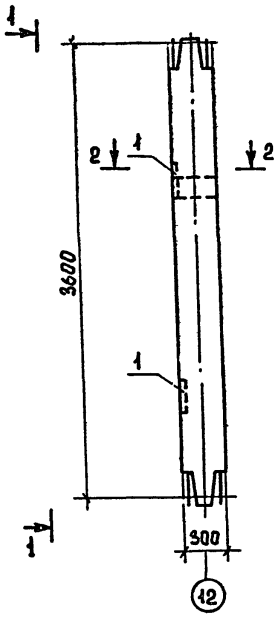
И. КОНТР. ЛЕВИНА <i>С.И.</i>		тп 901-9-10	КЖИ - К27	СТАДИЯ	МАССА	МАСТЯВ
ПРОВЕР. ПИСЬМАН <i>Я.И.</i>	КОЛОННА К27 (КСР-336-14-2-2)			Р	0,83т	1,25
СТ. ИИЖ. БАРАНОВА <i>С.В.</i>		ЛИСТ	ЛИСТОВ 1			
РЧК. ГР. ПИСЬМАН <i>Я.И.</i>		ЦНИИЭП				
ГИП. ЛЕВИНА <i>С.И.</i>		ИНЖЕНЕРНОГО ОБОРУДОВАНИЯ				
ГЛ. СПЕЦ. ПРОНИН <i>В.В.</i>		Г. МОСКВА				
НАЧ. ОТД. КРАСАВИН <i>В.В.</i>						

КОПИРОВАМ ЕРЕМЧЕНКО

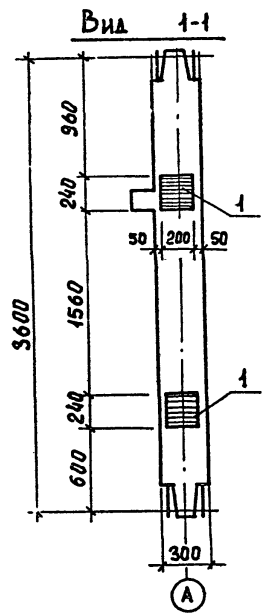
ФОРМАТ 12

18/88.04

Альбом IV
Типовой проект 901-9-10



РАЗРЕЗ 2-2

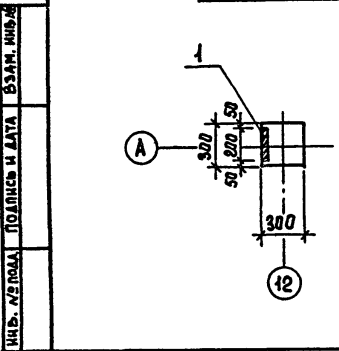


ФОРМАТ	ЗОНА	ПОЗ	ОБОЗНАЧЕНИЕ	НАИМЕНОВАНИЕ	КОЛ.	ПРИМЕЧ.
				<u>ДОКУМЕНТАЦИЯ</u>		
			ИИ-04-2; Вып 8; 12; 4 II	Колонна КСК-336-14-2у		
				<u>ДОПОЛНИТЕЛЬНЫЕ</u>		
				<u>СБОРОЧНЫЕ ЕДИНИЦЫ</u>		
				КСК-336-14-2у-а		
		1	ИИ-04-2, Вып 10. 4 II	ИЗДЕЛИЕ ЗАКЛАДНОЕ М-13	2	6,85кг

Выборка стали на дополнительные закладные изделия на один элемент, кг

МАРКА ИЗДЕЛИЯ	ЗАКЛАДНЫЕ ИЗДЕЛИЯ					Итого	Всего
	ПРОФИЛЬНАЯ СТАЛЬ МАРКИ В СТ 3 кп 2 ГОСТ 380-71*	АРМАТУРНАЯ СТАЛЬ ГОСТ 53459-72*			Итого		
		КЛАСС А-III					
	φ мм						
	-12*200	Итого	18	12			
КСР-336-14-2у-а	9.02	9.02	4.32	0.36		4.68	13.7

В спецификации, в графе 'Примечание', указана масса одного изделия.

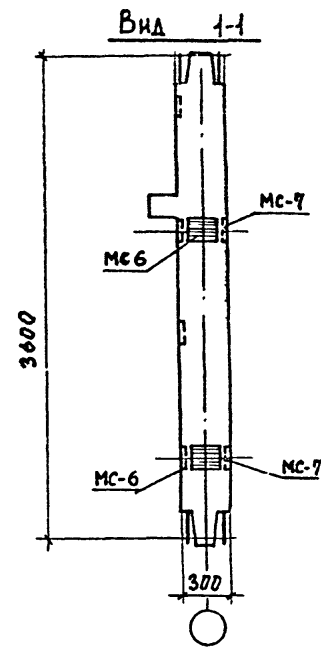
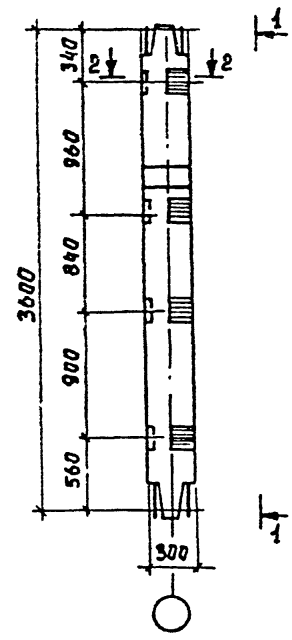


ИЗЧ. КЭ ПРОА		ПОДПИСЬ И ДАТА		ВСТАВ. ИМ. И ДА		тип 901-9-10		КЖИ - К 28	
И. КОНТР.	ЛЕВИНА	Стефан		Колонна К 28	СТАДИЯ	МАССА	МАСШТАБ		
ПРОВЕР.	ПИСЬМАН	Хиел		(КСК-336-14-2у-а)	Р	0,8т	1:25		
СТ. ИЖ.	БАРАНОЧА	РБас			ЛИСТ	ЛИСТОВ 1			
ДУК. ГР.	ПИСЬМАН	Джар			ЦНИИЭП ИНЖЕНЕРНОГО ОБОРУДОВАНИЯ Г. МОСКВА				
ГИП	ЛЕВИНА	Стефан							
ГЛ. СПЕЦ.	ПРОНИН	Стефан							
НАЧ. СТАД.	КРАСАВИН	Стефан		КОПИРОВАК ЕРЕМЧЕНКО		ФОРМАТ 12			

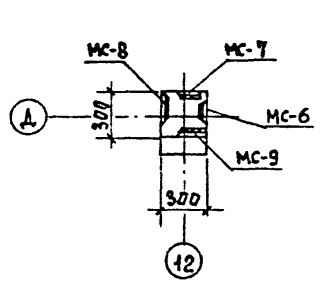
18184-04

ТИПОВОЙ ПРОЕКТ 901-9-10

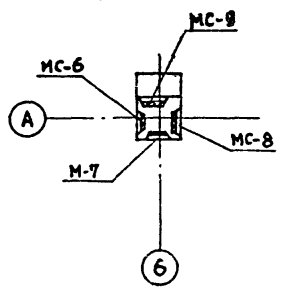
ИМЯ, № ДОКА, ПОДПИСЬ И ДАТА ВЗЯТИ, ИМ. АВТ.



РАЗРЕЗ 2-2



РАЗРЕЗ-2-2
(ПОВЕРНУТО)



ФОРМАТ	ЗОНА	ПОС.	ОБОЗНАЧЕНИЕ	НАИМЕНОВАНИЕ	КОД.	ПРИМЕЧ.
				ДОКУМЕНТАЦИЯ		
			ИИ-04-2; Вып 8; Вып 12.4 II	КОЛОННА КСК-336-14-2у		

КОЛОННА КСК-336-14-2у-2 ВЫПОЛНЯЕТСЯ В ОПАЛУШКЕ КОЛОННЫ КСК-336-14-2у ПО СЕРИИ ИИ-04-2 ВЫП.8; 12; 4 II И ОТЛИЧАЕТСЯ ОТ КОЛОННЫ КСК-336-14-2у ТОЛЬКО РАСПОЛОЖЕНИЕМ ЗАКЛАДНЫХ ДЕТАЛЕЙ.

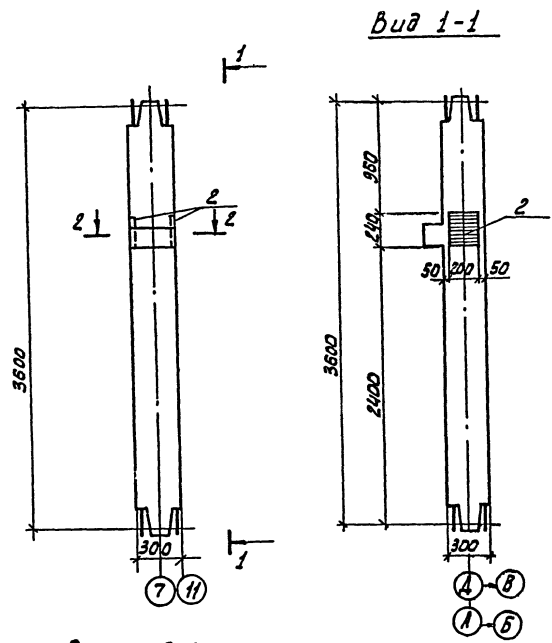
Тп 901-9-10			КЖИ - К30		
КОЛОННА К30 (КСК-336-14-2у-2)			СТАДИА	МАССА	МАСШТАБ
			Р	0,8т	1:25
			ЛИСТ	ЛИСТОВ /	
			ЦНИИЭП ИНЖЕНЕРНОГО ОБОРУДОВАНИЯ г. Москва		

И. КОНТР.	ЛЕВИНА	<i>Стефан</i>
ПРОВЕР.	ПИСЬМАИ	<i>Алекс</i>
СТ. ИНЖ.	БАРАНОВА	<i>РБ</i>
РИС. ГР.	ПИСЬМАИ	<i>Алекс</i>
ГЛ. СПЕЦ.	ЛЕВИНА	<i>Стефан</i>
НАЧ. ОТД.	КРАСОВИИ	<i>Алекс</i>

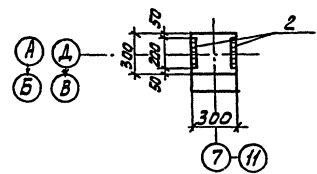
КОПИРОВАЛ ЕРЕМЕНКО

ФОРМАТ 12

18187-04



Разрез 2-2



Формат	Этаж	Поз.	Обозначение	Наименование	Кол.	Примечание
				Документация		
			ЦУ-04-2 Вып.8, Вып.12 ч.II	Колонна КСК-336-14-2		
				Дополнительные		
				сборочные единицы		
				КСК-336-14-2-2		
		2	ЦУ-04-2 Вып.10 ч. II	Изделия закладные М-14	1	11,58 кг

Выборка стали на дополнительные закладные изделия на один элемент, кг

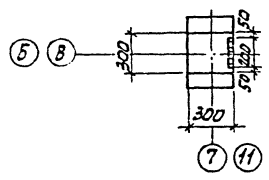
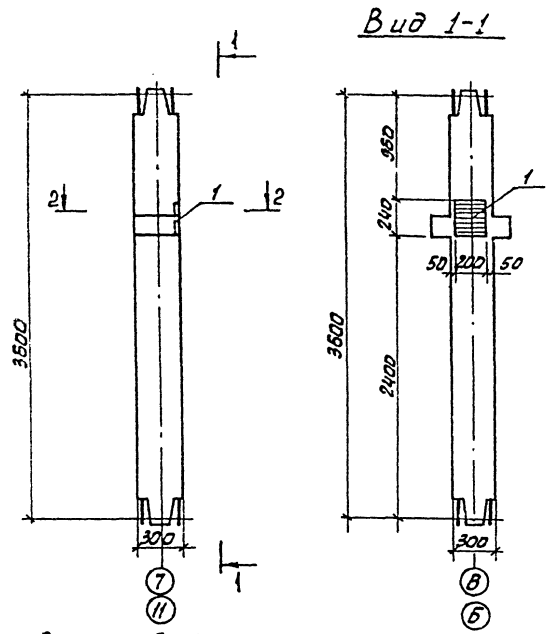
Марка элемента	Закладные изделия				Углы	Всего
	Профильная сталь марки ВСтЗ кп 2 ГОСТ 380-71*	Арматурная сталь		φ мм		
		ГОСТ 380-71*	ГОСТ 31459-72 *			
КСК-336-14-2-2	-12х 200	Углы	12	18		
	9,02	9,02	0,35	2,3	2,66	11,58

В спецификации, в графе "примечание", указана масса одного изделия.

ТП 901-9-10			КЖН-К31		
Колонна К31 (КСК-336-14-2-2)			ЛТАДНЯ	МАССА	МАШТАБ
			Р	0,8Т	1:25
И. КОНТР. ЛЕВЕНА С. И. Ж. БАРАНОВА Р. К. ГР. ПИЛЬМАН Г. И. П. ЛЕВЕНА Г. А. КОРЕПАНОВИЧ НАЧ. ОТД. КРАСАВИН			Лист: 5 из 5		
			ИНЖЕНЕРНО-ПРОЕКТИРОВАТЕЛЬНЫЙ ЦЕНТР		
			г. МОСКВА		

Тиреком проект 901-9-40 АЛЬБОМ У

ИЗМЕНЕНИЯ И ДОПОЛНЕНИЯ



№ п/п	Зона	Поз	Обозначение	Наименование	Кол.	Примечание
				Документация		
			УЧ-04-2 ; выт.8	Колонна КСР-336-14		
				Дополнительные сборочные единицы		
				КСР-336-14 в изделие закладное М-13	1	Б.85кг
			1 УЧ-04-2 выт.10 ч. II			

Выборка стали на дополнительные закладные изделия на один элемент, кг

Марка элемента	Закладные изделия						Итого	Всего
	Профильная сталь марки В Ст3 кп. ГОСТ 380-71*		Арматурная сталь ГОСТ 51453-72*		Итого	Всего		
	12х	Ф мм	12	18				
КСР-336-14 в	4,51	4,51	0,18	2,16	2,34	6,85		

В спецификации, в графе 'примечание', указана масса одного изделия.

		ТП 901-9-40		КЖ-К32		
И. КОНТР. АЕВЯНА	Селиван	КОЛОННА К32 (КСР-336-14Б)		СТАДИИ	МАССА	МАШТ.5:Б
ПРОВЕР. ПИШМАН	Жан			Р	0,83Т	1:25
СУ. ИЯЖ. БАРАНОВА	Вен			ЛИСТ	Листов: 1	
РУК. ГР. ПИШМАН	Жан			ИНИИЭТ		
Т. ИИ. АЕВЯНА	Селиван			ИНЖЕНЕРНО-ОБОРУДОВАНИИ		
Л. КОНОСЦЕВИЧ	Вен			г. МОСКВА		
НАЧ. ОТД. КРАСАВИНА	Вен			18184-04		

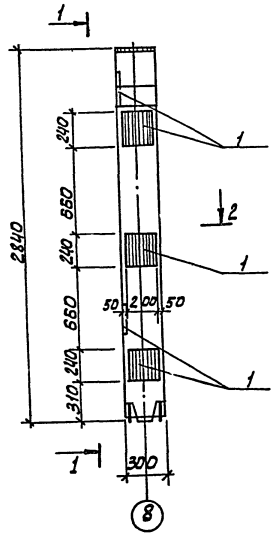
Копировал. Алешкина

Формат: 12

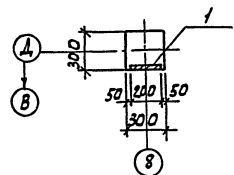
АЛБЕОМ IV

ТЯГОВОЙ ПРОЕКТ ОС-Г-10

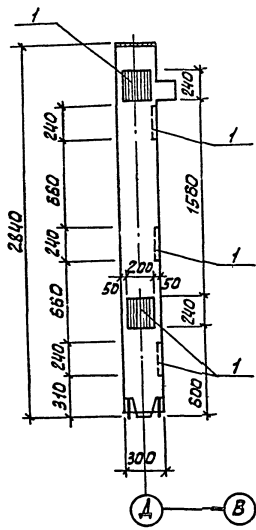
ПРОЕКТ ПОДЪЕМА ПЕСКА И ГЛИНЫ



Разрез 2-2



Вид 1-1



Формы	Зона	Пояс	Обозначение	Наименование	Кол.	Примечание
				Документация		
			ЦУ-04-2; Вып. 12; часть II	Колонна КВК-336-14-1		
				Дополнительные		
				сборочные единицы		
				КВК-336-14-1-1		
	1		ЦУ-04-2; Вып. 10; часть II	Изделие закладное М-13	5	6,85 кг

Выборка стали на дополнительные закладные изделия на один элемент, кг

Марка элемента	Закладные изделия				Итого	Всего
	Профильная сталь марки ВСт. 3сп. 2 ГОСТ 380-71*	Арматурная сталь		Класс А-III		
		ГОСТ 57459-72 *	ГОСТ 57459-72 *			
	Ф мм					
КВК-336-14-1-1	22,5	0,9	10,8		34,2	34,2

В спецификации, в графе примечание, указана масса одного изделия.

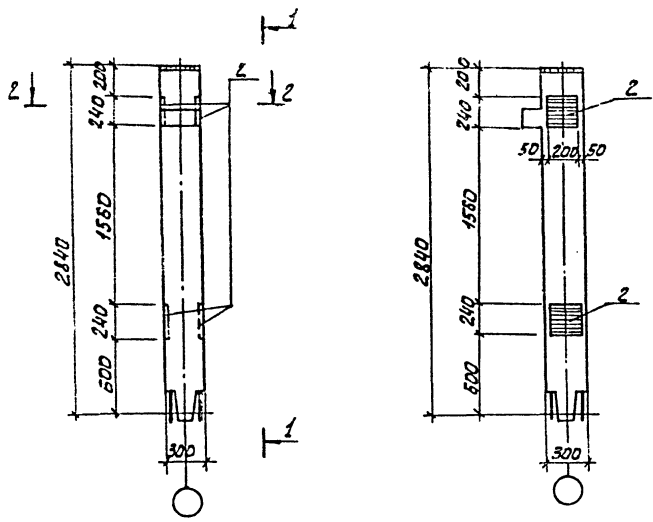
		ТП 901-9-10		КЖЧ-К34	
И. КОВТОЛДЫНОВА	Степан	КОЛОННА К34 (КВК-336-14-1-1)		СТАЛЬНАЯ МАССА	
ПРОВЕРИТЕЛЬ МАШ	Улья			Р	0,95т
ИНЖЕНЕР ЖАЛМЫКОВ	Фид			Лист	Лист 23
Р. К. ГР. ЛЕВЫЯ	Улья			ЦНИИЭТ	
Г. П. ЛЕВЫЯ	Степан			НИЖЕИПРОГОПРОСРУДСТВА ЧИРИ Г. МОСКВА	
Г. А. КОНЕВ	Улья				
НАЧ. ОТ. КРАСОВИЧ	Улья				

Копировал: Алешихова

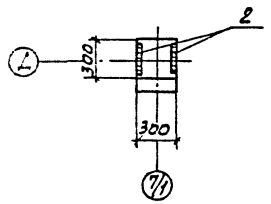
18/87-54.
Формат: 12

Технический чертёж 901-9-10 ААББВМ IV

Вид 1-1



Разрез 2-2



Формат	Этап	Лист	Обозначение	Назначение	Кол-во	Примечание
				Документация		
			ШУ-04-2; Вып. 8	Колонна КВК-336-14		
				Дополнительные		
				сборочные единицы		
				КВК-336-14 а		
			ШУ-04-2, Вып. 10, т. II	Изделие закладное М-14	2	11,6 кг

Выборка стали на дополнительные закладные изделия на один элемент, кг

Марка изделия	Закладные изделия				Итого	Всего
	Профильная сталь марка Вр-2 ГОСТ 380-71*	Арматурная сталь ГОСТ 51459-72*	Классе А-III			
	-12 х 200	Итого	Ф мм	Итого		
КВК-336-14 а	18,04	16,04	0,72	4,6	5,32	23,35

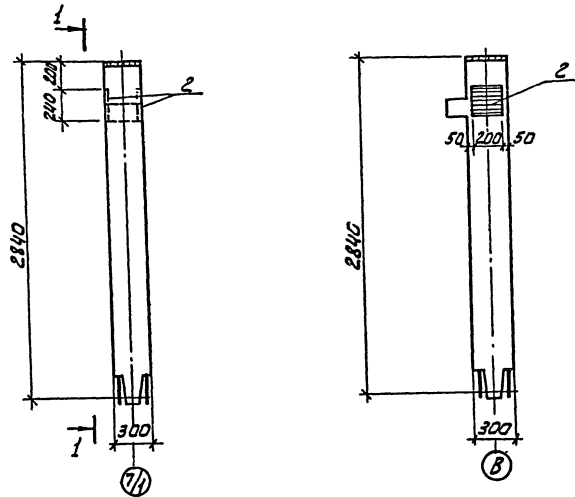
В спецификации, в графе „Примечание“, указана масса одного изделия.

		Тп 901-9-10		КЖИ-К35	
К. КОНТРОЛЬЩИК	Л. ВЕРНА	КОЛОННА К35 (КВК-336-14а)	СТАЛЬНАЯ	МАССА	МАССА ШТАБ
ПРОБЕРЩИК	ПИСЬМАК		Р	0,65Т	1,35
СТ. ИНЖ.	БАРАНОВА		ЛИСТ	ЛИСТОВ 7	
РУК. ГР.	ПИСЬМАК		ЦНИИЭП ИНЖЕНЕРНО-ТЕХНИЧЕСКАЯ Г. МОСКВА		
ГЛАВ. СПЕЦ.	Л. ВЕРНА				18189-04
НАЧ. ОУД.	КРАСАВКИН				

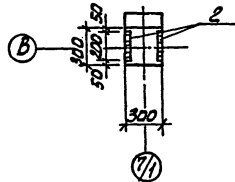
Копировал: Амшикова

Формат: 12

Вид 1-1



Разрез 2-2



Вариант	Зона	Лист	Обозначение	Наименование	Кол.	Примечание
				<u>Документация</u>		
			ИУ-04-2, вып. 8	Колонна КВК-336-14		
				<u>Дополнительные</u>		
				<u>сварочные единицы</u>		
				КВК-336-14 Б		
			ИУ-04-2 вып. 10 ч. II	Изделие закладное М-14	1	11,62 кг

Выборка стали на дополнительные закладные изделия, на один элемент, кг

Марка изделия	Закладные изделия					Итого	Всего
	Профильная сталь марка ВСтЗ кп 2 ГОСТ 320-71*	Арматурная сталь ГОСТ 57459-72*			Итого		
		Ф мм	Класс А-III				
КВК-336-14 Б	12 x 200	12	18		2,66	11,68	
	Итого	2,02	2,02	0,36	2,3		

В спецификации, в графе „Примечание“, указана масса одного изделия.

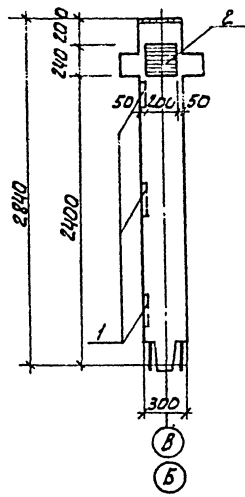
		ТП 901-9-10		КЖИ-К38	
Исполн.	Левина	Степан	Колонна К 38 (КВК-336-14Б)	Станд.	Масштаб
Провер.	Писеман	Хан		Р	0,65т 1:25
Ст. инж.	Барабанова	Фом		Лист:	Листов:
Рук. тр.	Писеман	Хан		ЦНИИЭТ	
Гип.	Левина	Степан		Инженерного бюро	
Тех. спец.	Пронин	Хан		г. Москва	
Нач. отд.	Красавин	Хан		19,31-04	

Копирова: Алешкина

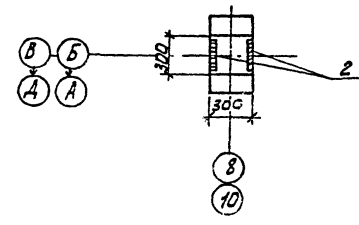
Формат: 12

ИД № 9999 ОД-С-106 КОМП. КОС-10

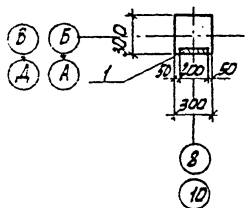
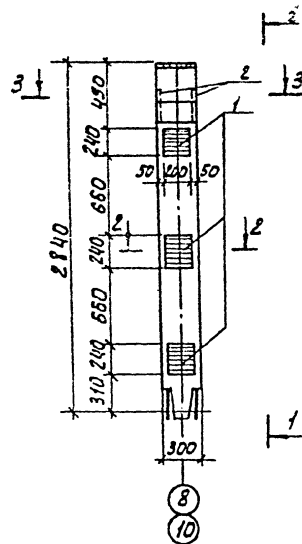
Вид 1-1



Разрез 3-3



Разрез 2-2



№ докум.	Зона	№	Обозначение	Наименование	Кол	Примечание
				<u>Документация</u>		
			ШУ-04-2; Вып. 2, 12 ч. II	Колонна КВР-336-14		
				<u>Дополнительные</u>		
				<u>сборочные единицы</u>		
				КВР-336-14 а		
		1	ШУ-04-2, Вып. 10 ч. II	Изделия закладные М-13	3	6,85 кг
		2	ШУ-04-2, Вып. 10 ч. II	Изделия закладные М-14	1	11,68 кг

Выборка стали на дополнительные закладные изделия на один элемент, кг

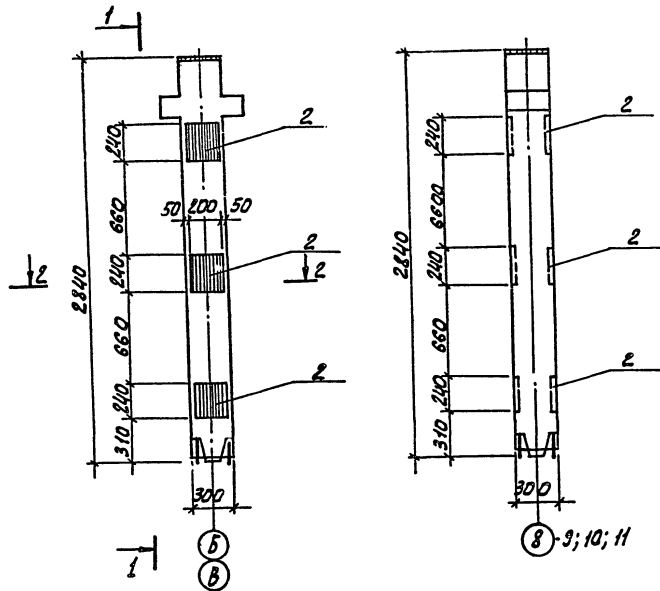
Марка изделия	Закладные изделия				Итого	Всего
	Профильная сталь марки ВСтЗ КЛЗ ГОСТ 380-71*	Арматурная сталь ГОСТ 51459-72*		Класс А-III		
		Ф мм				
КВР-336-14 а	22,55	8,78	0,886	9,67	32,22	

В спецификации, 6 графе «Примечание», указана масса одного изделия.

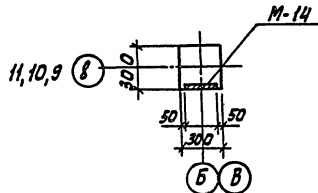
ТП 901-9-10		КЖИ-К39	
Колонна К39 (КВР-336-14а)		СТАЛЬ	МАССА
		Р	0,685
		ИСП.	ИСП.
		ЦНИИЭП	
		ИНЖЕНЕРНО-ТЕХНИЧЕСКИЙ ЦЕНТР	
		г. Москва	

13187-04

Вид 1-1



Разрез 2-2



Формат листа	Лист	Обозначение	Наименование	Кол.	Примечания
			<u>Документация</u>		
		ИИ-04-2; вып. 8	Колонна КВР-336-14-		
			<u>Дополнительные</u>		
			<u>сборочные единицы</u>		
			<u>КВР-336-148</u>		
	2	ИИ-04-2; вып. 10; часть II	Изделие закладное М14	3	14,68 кг

Выборка стали на дополнительные закладные изделия на один элемент, кг

Марка элемента	Закладные изделия				Итого	Всего
	Профильная сталь марки ВСт.3 Кп2 ГОСТ 380-71*	Арматурная сталь		φ мм		
		ГОСТ 1459-72 *				
КВР-336-148	200*12	12	18		35,028	35,028
	27,06	1,068	6,9			

В спецификации, в графе „Примечание“, указана масса одного изделия.

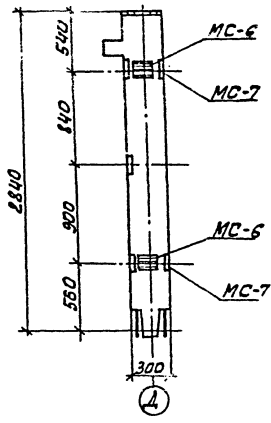
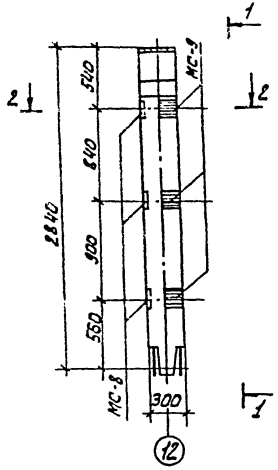
ТИПОВОЙ ПРОЕКТ 901-9-10		КЖН-К40	
И. КОНТР. ЛЕВЕНА	С. ЛЕВЕНА	Колонна К40 (КВР-336-148)	СТАЛЬ И МРЕЖА
ПРОВЕР. ПИЛЬМАН	ИИ		1 25
СТ. ТЕХН. МИТРИФАНОВА	ИИ	Лист	Лист 1
ИНЖ. КАЛМЫКОВА	ИИ		Лист 2
РУК. ГР. ПИЛЬМАН	ИИ	ЛИНИИ	
ТИП ЛЕВЕНА	С. ЛЕВЕНА	ИНЖЕНЕРНО-ПРОЕКТИРОВАТЕЛЬСКИЙ БЮРО	
И.А. КОНСТ. ДРОБНИН	ИИ	Г. МОСКВА	
НАЧ. ОТД. КРАСАВИН	ИИ	13/37-59	

Копировал: Алешкина

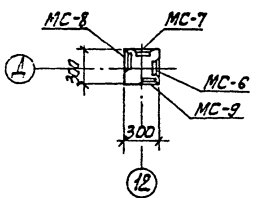
Формат: 12

ЦИОИ Д ДЕНТ 901-9-10 АННОН IV

Вид 1-1



Разрез 2-2



Формат Зона	Лист	Обозначения	Наименование	К-	Примечание
			Документация		
		ЦИ-04-2; Вып. 8, 12, 4, II	Колонна КВК-336-14-2		

Колонна КВК-336-14-2у-2 выполняется в опалубке колонны КВК-336-14-2у по серии ЦИ-04-2, Вып. 8 ; 12; 4 II и отличается от колонны КВК-336-14-2у только расположением закладных деталей.

ТП 901-9-10		КЖН-К 42			
Н. КОНУР ЛЕВИНА И. РИВЕР ПИСЬМАЯ С. И. Ж. БАРАНОВА Р. К. Г. ПИСЬМАЯ		Колонна К 42 (КВК-336-14-2у-2)	СТАДИЯ	МАССА	МАКСИТУБ
И. И. ЛЕВИНА Л. С. ШЕЦ НАЧ. ОТД. КРАСОВИЧ			Р	0,65Т	1 25
			Лист 1	Листов 2	
			ЦИОИ Д ДЕНТ ИЖТЕНЕРПОДБОРОДОВАНО Г. МОСКВА		

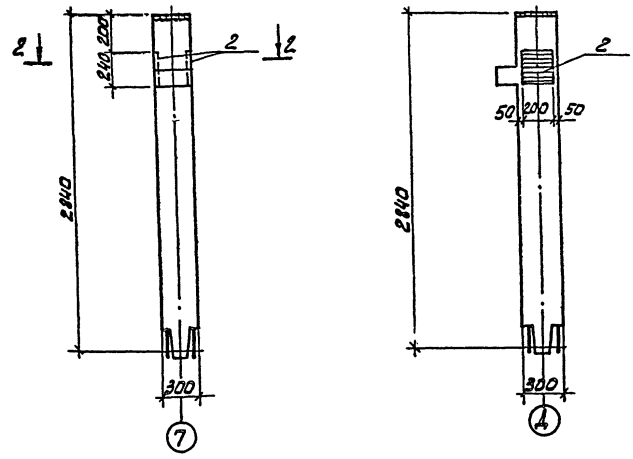
Копировал: Алешникова

18/8У-0У
Формат: 12

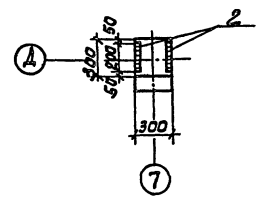
Инвентарный проект 901-9-10 АЛБСОВ IV

ИНЖЕНЕР АЛЕШИКОВА

Вид 1-1



Разрез 2-2



Формат	Шкала	Лист	Обозначение	Наименование	Кол.	Примечание
				Документация		
			Щ-04-2, Вып. 8; Вып. 12 ч II	Колонна КВК-335-14-2		
				Дополнительные		
				сборочные единицы		
				КВК-335-14-2-2		
			Щ-04-2, Вып. 10 ч II	Изделие закладное М-14	1	11,68 кг

Выборка стали на дополнительные закладные изделия, на один элемент, кг

Марка изделия	Закладные изделия				Итого	Всего
	Профильная сталь марки ВСт3пс-2 ГОСТ 380-77*	Арматурная сталь		Итого		
		ГОСТ 51453-72 * класс А-III				
-12х200		Ф мм				
КВК-335-14-2-2	9,02	9,02	0,36	2,3	2,66	11,68

В спецификации, в графе „Примечание“, указана масса одного изделия.

		ТН 901-9-10		КЖИ-К43	
		КОЛОННА К43 (КВК-335-14-2-2)		СТАЧАН МАССА (МАСШТАБ)	
				Р	0,6Т
				1:25	
				Лист: 1	
И. КОНТР. ЛЕВЯНА		С.Алекс		ЛИНИЭП	
ПРОВЕР. ПИСЬМАН		Л.Иван		ИНЖЕНЕРНОГО ОБОРУДОВАНИЯ	
СЧ. ИЖ. БАРАНОВА		С.Вас		г. МОСКВА	
РЧК. ГР. ПИСЬМАН		Л.Иван			
И.П. ЛЕВЯНА		С.Алекс			
ТАС. СЕР. ДИРОНИ		С.Вас			
НАЧ. ОТД. КРАСЯВИН		С.Алекс			

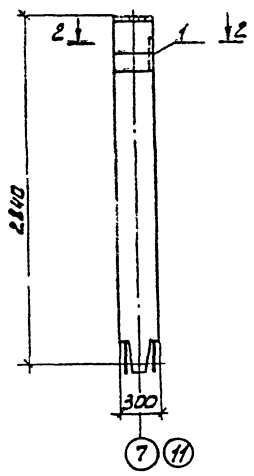
Копировал: Алешикова

13/84.04
Формат: А2

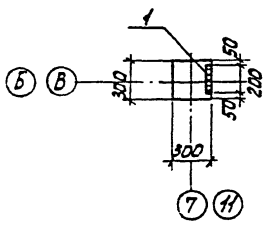
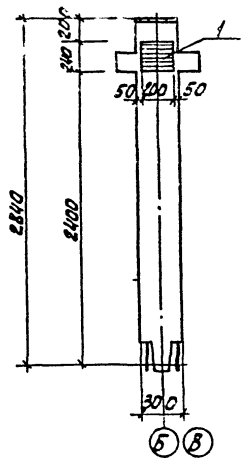
Типовой про кт 901-9-10

ОПЕЧАТОВАНО В ЦЕНТРЕ ДАТАГРАММАТИКИ

Вид 1-



Разрез 2-2



Кол-во	Марка	Обозначение	Наименование	Масса, кг
			Документация	
		ЦУ-04-2. Вып. 8; 12 ч. II	Колонна КВР-336-14	
			Дополнительные	
			сборочные единицы	
			КВР-336-14 б	
1		ЦУ-04-2. Вып. 10 ч. II	Изделия закладные М-13	1 6,85 кг

Выборка стали на дополнительные закладные изделия, на один элемент.

Марка изделия	Закладные изделия				Итого	Всего
	Профильная сталь марки ВСтЗ КР 2 ГОСТ 380-71*	Арматурная сталь ГОСТ 51459-72*				
		Класс А-III				
	-12*200	18	12			
КВР-336-14 б	4,51	2,15	0,18	2,34	6,85	

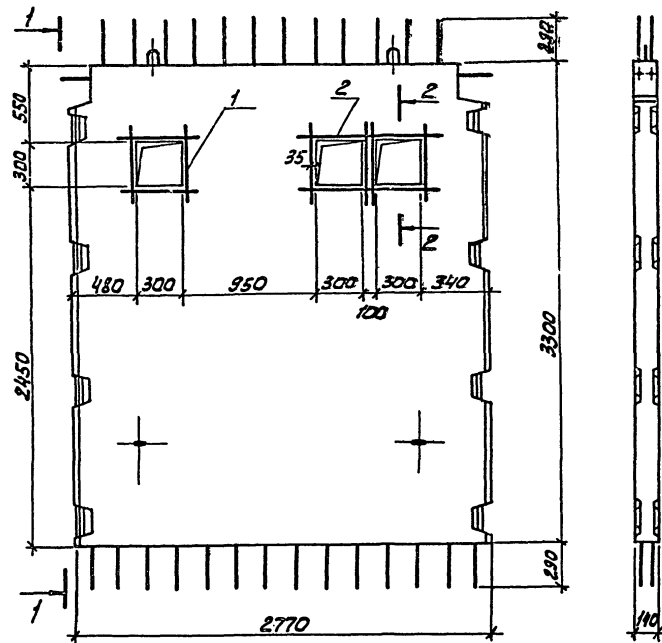
в спецификации, в графе «Примечание», указана масса одного изделия.

		ТП 901-9-10	КЖИ-К44
И. КОМУР. ЛЕВИНА	С. СЕВЯК	Колонна К44 (КВР-336-14 б)	СТАДИЯ МАССА
ПРОВЕР. ПИНСЬМАН	ЖУКОВ		Р 0,685
С. ИЖ. БАРАБОВА	Р. БАЛ		МАССА
УЧК. ГР. ПИНСЬМАН	ЖУКОВ		1,13
Т. ИЛ. ЛЕВИНА	С. СЕВЯК		ИСП.:
ТАЛЦЕЦ. ПИНСЬМАН	ЖУКОВ		ТАЛЦЕЦ
НАЧ. ОТД. КРАСОВИЧ	ЖУКОВ		ИНЖЕНЕРНО-ОБОРУДОВАНИЯ
			г. Москва

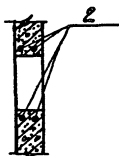
Копировал: Алешихова

18184-04
Формат: 12

Вид 1-1



Разрез 2-2



Формат	Зона	Поз.	Обозначение	Наименование	Кол.	Примечание
				Документация		
			Щ-04-Б; Вып. 5; часть I	Диафрагма жесткости А-28-36		
				Дополнительные сборочные единицы		
				А-28-36а		
				Детали		
	1			Ф10А-III ГОСТ 5.1459-72* P=1100	15	0,68 кг
	2			Ф10А-III ГОСТ 5.1459-72* P=1500	4	0,98 кг

Выборка стали на дополнительные закладные изделия на один элемент, кг

Марка элемента	Арматурные изделия			Всего
	Арматурная сталь ГОСТ 5.1459-72*			
	КЛАСС А-III			
	10		Итого	
Д-28-36а	1480		1480	14,80

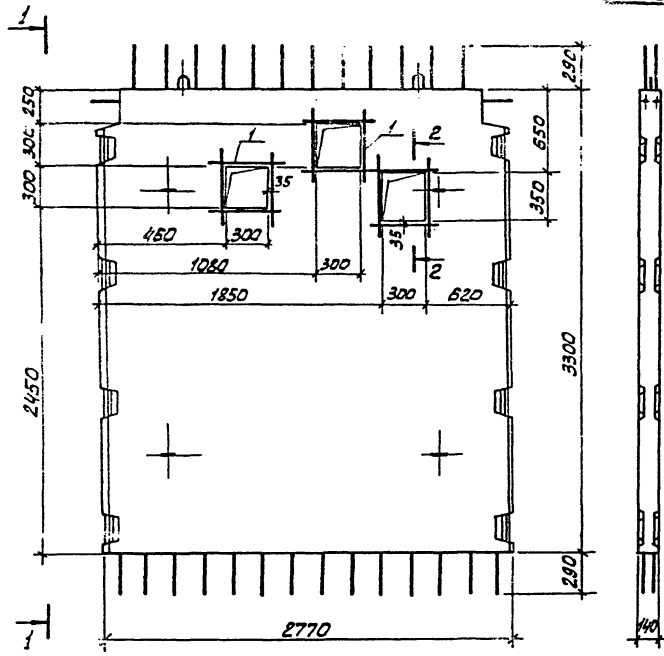
В спецификации, в графе «Примечание», дана масса одной детали

			ТЛ 901-9-10		КЖИ-А2	
			СТАЛЬ	МАССА	МАСШТАБ	
Н. КОНТР.	ЛЕВИНА	<i>Слепки</i>	А ДИ ФРА Г М Я Ж Е С Т К О С Т И А 2 (А - 2 8 - 3 6 а)	Р	3.2т	1:25
ПРОВЕР.	ПИСЬМАН	<i>Слепки</i>				
СТ. ТЕХН.	МИТРОФАНОВА	<i>Слепки</i>				
РЧК. ГР.	ПИСЬМАН	<i>Слепки</i>				
ГИП	ЛЕВИНА	<i>Слепки</i>		Л И С Т Д И С Т А Л ?		
ГЛ. КОНСТР.	ПРОМИН	<i>Слепки</i>		ЦНИИЭП ИНЖЕНЕРНОГО ОБОРУДОВАНИЯ Г. МОСКВА		
НАЧ. ОТД.	КРАСЯВИН	<i>Слепки</i>		18187-09		

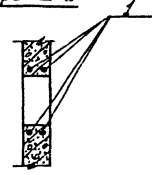
Копировал: Алешкина

Формат: 12

Вид 1-1



Разрез 2-2



Формат	Зона	№ав.	Обозначение	Наименование	Кол.	Примечание
				<u>Документация</u>		
			ЦУ-04-06; Вып.5; часть I	Диаметра жесткости А-28-35		
				<u>Дополнительные сборочные единицы</u>		
				А-28-35б		
				<u>Детали</u>		
1				Ф10мм ГОСТ 51459-72; R=100	24	0,88 кг

Выборка стали на дополнительные закладные изделия на один элемент, кг

Марка элемента	Арматурные изделия			Всего
	Арматурная сталь ГОСТ 51459-72*			
	Класс А-III			
	10		Итого	
А-28-35б	15,32		15,32	15,32

В спецификации, в графе „Примечание“, дана масса одной детали.

ЛАНБОН 71
 ТИПОВОЙ ПРОЕКТ 904-9-10
 СЛАБОПРИТЯЖЕНАЯ
 ОБЛАСТЬ
 ПЛОСКОСТИ И АЛЮМИНИЙ

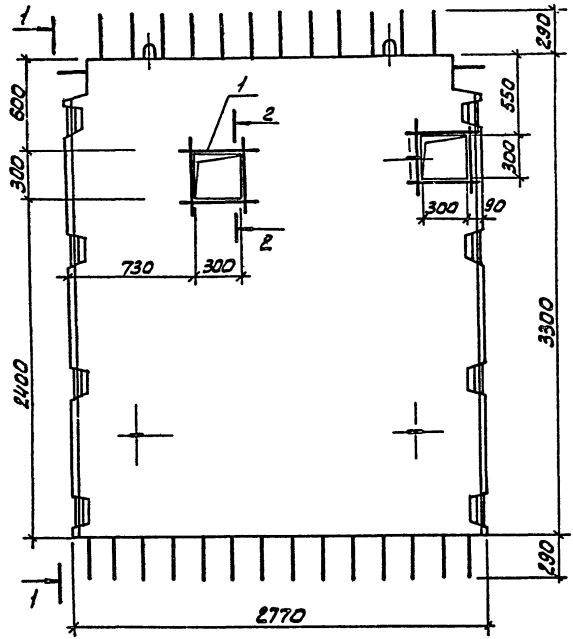
		ТП 904-9-10		КЖИ-А3	
Н.КОНТ. ЛЕВИНА		ДИАФРАГМА ЖЕСТКОСТИ А3 (А-28-35б)		СТАДИАЯ МАССА И МАССА Б	
ПРОВЕР. ПИСЬМАН				Р	3,27 1,85
СТ.ТЕХН. МИТРОФАНОВ				ЛИСТ	ЛИСТОВ 7
РЭК. ГР. ПИСЬМАН				ЦНИИЭТ	
ГАП ЛЕВИНА				ИНЖЕНЕРНОГО ОБРАЗОВАНИЯ	
ГА.КОНСТ. ИРОНИН				Г. МОСКВА	
НАЧ.ОТД. КРАСЯВИН				1887-04	

Копировала: Алешкинова

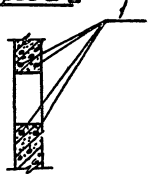
Формат: 12

СОГЛАСОВАНО:
 ПОДПИСАНА: БОЛКОВА *Евгения*
 ПОДАНА В: БОЛКОВА *Евгения*
 ПОДПИСАНА: ПОДПИСЬ ИЛИ ПЕЧАТ (ИЛИ ОБЕ) *Евгения*

Вид 1-1



Разрез 2-2



Формат	Зона	Лист	Обозначение	Наименование	Кол.	Примечание
				<u>Документация</u>		
			ИЛ-04-08; Вып.5; часть I	Диафрагма жесткости Д-28-36		
				<u>Дополнительные</u>		
				<u>сборочные единицы</u>		
				Д-28-36 В		
				<u>Детали:</u>		
1				Ф10А II ГОСТ 51459-72 * e=1100	16	0,58 кг

Выборка стали на дополнительные закладные изделия на один элемент, кг

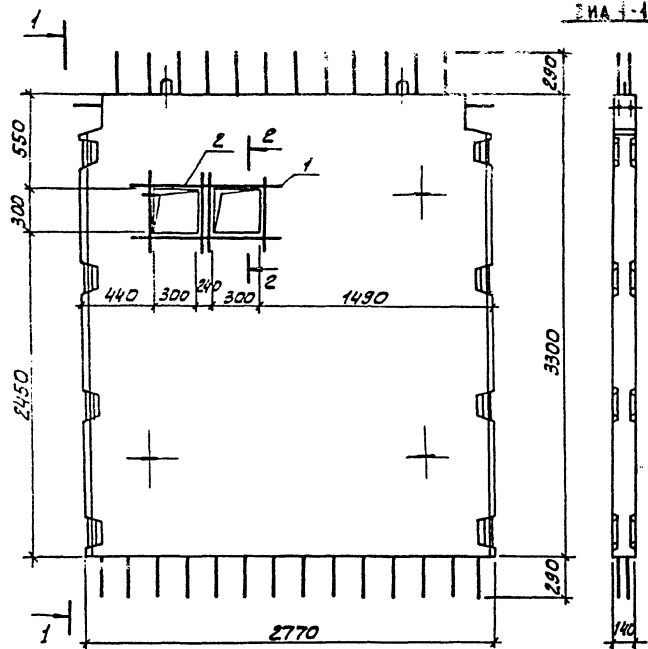
Марка элемента	Арматурные изделия				Всего
	Арматурная сталь				
	ГОСТ 51459-72 * класс А-III				
Д-28-36 В	10			Углы	
	10,88			10,88	10,88

в спецификации, в графе „Примечание“, дана масса одной детали.

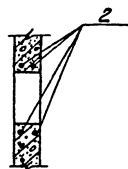
		Тп 904-9-10		КЖИ - А4		
И.КОНТ.	Л.ВИНА	С.ЛЕВИНА	ДИАФРАГМА ЖЕСТКОСТИ Д4 (А-28-36 В)	СТАНДА	МАССА	МАСШТАБ
П.ДОВОД.	Л.ПИСЬМАН	А.МИРОФАНОВА		р	3,2т	1:25
С.ТЕХН.	М.ПИСЬМАН	А.ЛЕВИНА	Лист		Листов 1	
УК.ГР.	Л.ПИСЬМАН	С.ЛЕВИНА	ЦНИИЭП ИНЖЕНЕРНОГО ОБОРУДОВАНИЯ Г.МОСКВА			
Г.П.	Л.ПИСЬМАН	С.ЛЕВИНА				
И.КОНТ.	Л.ВИНА	С.ЛЕВИНА	73184-04			
И.КОНТ.	Л.ВИНА	С.ЛЕВИНА	Формат: 12			

Копировал: Алешикова

ТИПОВОЙ ПРОЕКТ 9С-9-10 АББОТ IV
 ПЛАСОВАЯ
 ОТАРА В
 БОЛГОРА
 ДИ НА ПРОДАЖАТА И НА ИЗДАВАТЕЛСТВО



Разрез 2-2



НА 1-1

Формат	Зона	Лист	Обозначение	Наименование	Кол	Примечание
				Документация		
			ЦУ-04-06; Вып.5; часть I	Анафрагма жесткости А-28-36		
				Дополнительные сборочные единицы		
				А-28-36е		
				Детали.		
		1		Ф10А ГОСТ 5.1459-72* е=1300	4	0,8 кг
		2		Ф10А ГОСТ 5.1459-72* е=1500	4	0,98 кг

Выборка стали на дополнительные закладные изделия на один элемент, кг.

Марка элемента	Арматурные изделия			Всего
	Арматурная сталь ГОСТ 5.1459-72* класса А-III			
	1D		Углы	
А-28-36е	7,12		7,12	7,12

В спецификации, в графе „примечание“, дана масса одной детали.

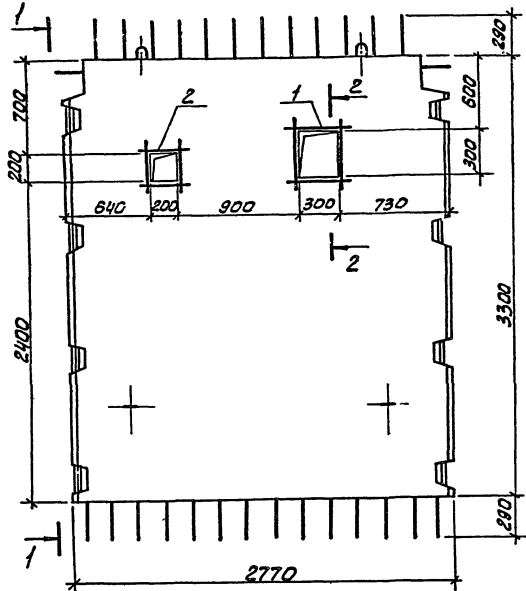
ТП 904-9-10		КЖИ-А5	
Анафрагма жесткости А5 (А-28-36е)		СТАД НА МАССА	МАШТАБ
		Р	3,2Т 1:25
		ЛИСТ - ЛИСТОВ 7	
		ЦНИИЭП	
		НИЖНЕКОМО ВВОЗОВАНА Г. МОСКВА	

Копировал: Алещикова

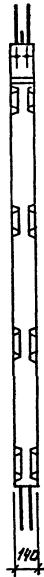
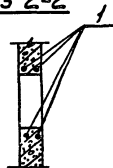
18184-04
 Формат: 12

СОГЛАСОВАНО	ПОДПИСЬ И ПАТ. ВЗН. МОНТА	ПОДПИСЬ И ПАТ. ВЗН. МОНТА	ПОДПИСЬ И ПАТ. ВЗН. МОНТА

Вид 1-1



Разрез 2-2



Формат	Зона	Поз.	Обозначение	Наименование	Кол.	Примечание
				Документация		
			ИИ-04-Б; Вып.5; часть I	Диафрагма жесткости Д-28-35		
				Дополнительные сборочные единицы		
				Д-28-36а		
				Детали		
	1			Ф10А ГОСТ 5.1459-72* С=1100	8	0,68 кг
	2			Ф10А ГОСТ 5.1459-72* С=900	8	0,55 кг

Выборка стали на дополнительные закладные изделия на один элемент, кг.

Марка элемента	Арматурные изделия			Всего
	Арматурная сталь ГОСТ 5.1459-72*		Итого	
	Класс А-III			
А-28-36а	10		9,84	9,84

В спецификации, в графе „примечание“, дана масса одной детали.

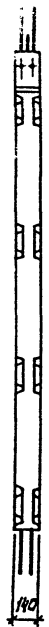
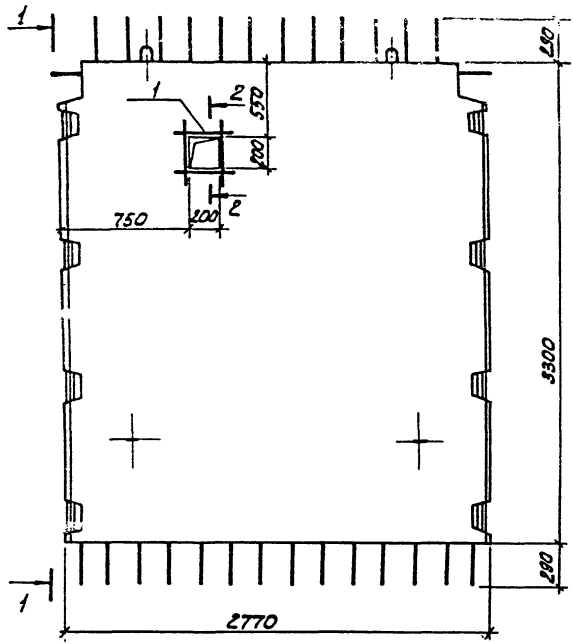
		ТП 90А-9-10		КЖИ - ДБ	
		ДИАФРАГМА ЖЕСТКОСТИ АБ (А-28-36а)		СТАНДА	МАСШТАБ
				р	1:25
				Лист	Листов 1
				ЦНИИЭП	
				ИНЖЕНЕРНОГО ОБОРУДОВАНИЯ	
				Г. МОСКВА	

Копировал: Алешикова

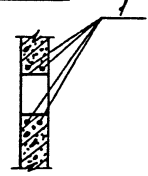
1874-04
Формат: 12

ТИПОВЫЙ ПРОЕКТ 904-9-10
 ОТДЕЛ УВ.И.И. ВОЛГОГРАД
 ОТДЕЛ В.И. ВОЛГОГРАД
 ОТДЕЛ ПОДАРИХ И Д.И. ВОЛГОГРАД
 ОТДЕЛ В.И. ВОЛГОГРАД

Вид 1-1



Разрез 2-2



Рисунки	Зона	Поз.	Обозначение	Наименование	Кол.	Примечание
				<u>Документация</u>		
			ЩД-04-Б; вып. 5; часть I	Диафрагма жесткости Д-2836		
				<u>Дополнительные</u>		
				<u>сварочные единицы</u>		
				Д-28-36е		
				<u>Детали</u>		
		1		Фольга ГОСТ 51453-72* с=900	8	0,55 кг

Выборка стали на дополнительные закладные изделия на один элемент, кг

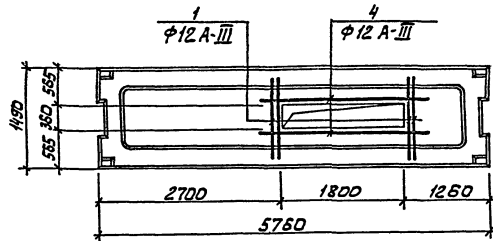
Марка элемента	Арматурные изделия				Всего
	Арматурная сталь ГОСТ 51453-72*				
	Класс А-III				
	10			Штаб	
Д-28-36е	44			4,4	4,4

В спецификации, в графе „примечание“, дана масса одной детали.

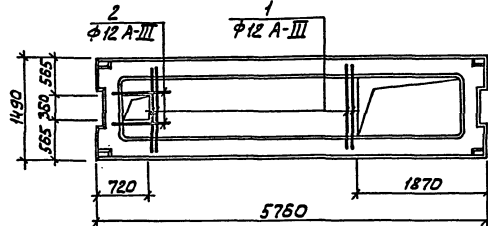
		ТП 904-9-10		КЖИ-А7				
Н. КОНТР.	ЛЕВИНА	ДИАФРАГМА ЖЕСТКОСТИ А7 (А-28-36е)				СТАЛЬНАЯ МАССА	МАССА ШТАБ	
ПРОВЕРКА	ЛИСЬМАН					Р	3,2т	4,25
СТ. ТЕХН.	МИТРОФАНОВ					ЛИСТ		ЛИСТОВ
ВЧК. ГР.	ЛИСЬМАН					ЦНИИЭ ИНЖЕНЕРНОГО ОБОРУДОВАНИЯ Г. МОСКВА		
ТИП	ЛЕВИНА					18184-04		
ГЛАВ. КОНСТ.	ЛЮДИН					Формат: 12		
НАЧ. ОТД.	КРАСЯВИН							

Копировал: Алешинкова

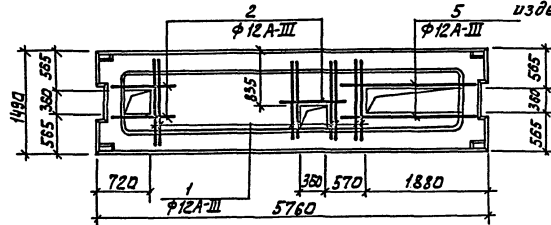
ПР8-58.15с-2



ПР8-58.15с-7



ПР8-58.15с-1



В спецификации,
в графе, примечание,
дана масса одного
изделия.

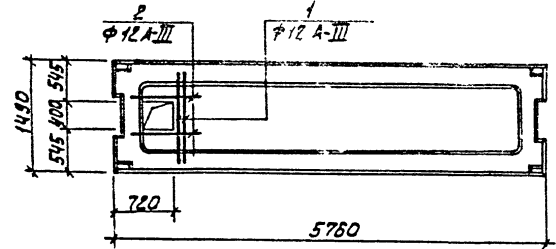
Формат Зона	Поз.	Обозначение	Наименование	Кол.	Примечание
			Документация		
		ЦЦ-04-4 Вып.13	Панель ПР8-58.15с		
		Переменные	для исполнения		
			Панель ПР8-58.15с-2(п17)		
			Дополнительные		
			сборочные единицы:		
	1		φ12 A III гост 5.1459-72* e=1400	4	1,3 кг
	4		φ12 A III гост 5.1459-72* e=2400	2	2,1 кг
			Панель ПР8-58.15с-7(п24)		
			Дополнительные сборочные единицы		
	1		φ12 A III гост 5.1459-72* e=1400	4	1,3 кг
	2		φ12 A III гост 5.1459-72* e=1000	2	0,9 кг
			Панель ПР8-58.15с-1 (п15)		
			Дополнительные сборочные единицы		
	1		φ12 A III гост 5.1459-72* e=1400	3	1,3 кг
	2		φ12 A III гост 5.1459-72* e=1000	3	0,9 кг
	5		φ12 A III гост 5.1459-72* e=2400	2	1,8 кг

Выборка стали на дополнительную арматуру, на один элемент, кг.

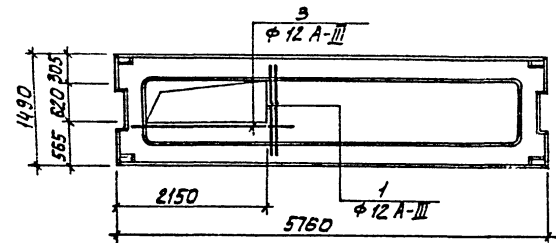
Марка элемента	Арматурные изделия		Всего
	Арматурная сталь гост 5.1459-72*		
	Класс А-III		
	φ мм	Утого	
ПР8-58.15с-2	12	9,4	9,4
ПР8-58.15с-7	8,0	8,0	8,0
ПР8-58.15с-1	16,7	16,7	16,7

Т П 904-9-10		КЖИ-П16; П17; П24	
Н. КОТЛОВА	ЛЕРИНА	СЛЕВЯК	
ПРОВЕР. ПИЛЬМАН	ШУВАКОВ	ШУВАКОВ	
СТ. ТЕХН. ШИТОВА	ШУВАКОВ	ШУВАКОВ	
СТ. ИЖ. ШЕВЧЕНКО	ШУВАКОВ	ШУВАКОВ	
УЧК. КР. ПИЛЬМАН	ШУВАКОВ	ШУВАКОВ	
И. П.	ПЕВНИН	СЛЕВЯК	
Л. КОСТЯКОВ	ПЕВНИН	СЛЕВЯК	
НАЧ. ОТД. КРАСЯВИН	СЛЕВЯК	СЛЕВЯК	
ПАНЕЛИ П16 (ПР8-58.15с-1) П17 (ПР8-58.15с-2) П24 (ПР8-58.15с-7)		СТАИЯ	МАССА
		Р	2,63т
		МАСШТАБ	1:50
		ЛМЕТ	ЛМЕТОВ 7
		ЦНИИЭП ИНЖЕНЕРНО-ПРОЕКЦИОННО-ИССЛЕДОВАТЕЛЬСКИЙ Г. МОСКВА	

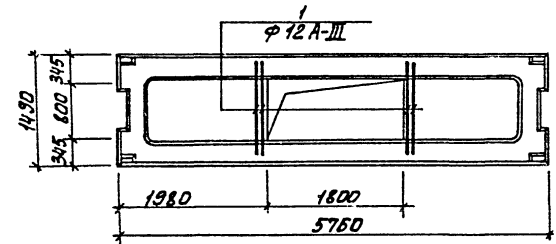
ПР 8-58.15С-4



ПР 8-58.15С-5



ПР 8-58.15С-3; ПР 12,5-58.15С-2



ФОРМАТ	Зона	№	Обозначение	Наименование	Кол.	Примечание
				Документа		
			ЦУ-04-4; Вып. 19	Панель ПР 8-58		
			Переменные данные	Для исполнений		
				Панель ПР 8-58, 15С-4 (П20)		
				Дополнительные сборочные единицы:		
		1		φ 12 A-III ГОСТ 5.1459-72 * C=1400	2	1,3 кг
		2		φ 12 A-III ГОСТ 5.1459-72 * C=1000	2	0,9 кг
				Панель ПР 8-58, 15С-5 (П22)		
				Дополнительные сборочные единицы:		
		1		φ 12 A-III ГОСТ 5.1459-72 * C=1400	2	1,3 кг
		3		φ 12 A-III ГОСТ 5.1459-72 * C=2500	1	2,3 кг
				Панель ПР 8-58, 15С-3 (П19)		
				Дополнительные сборочные единицы:		
		1		φ 12 A-III ГОСТ 5.1459-72 * C=1400	4	1,3 кг
				Документация		
			ЦУ-04-4; Вып. 19	Панель ПР 12,5-58, 15С		
				Панель ПР 12,5-58, 15С-2 (П21)		
				Дополнительные сборочные единицы:		
		1		φ 12 A-III, ГОСТ 5.1459-72 * C=1400	4	1,3 кг

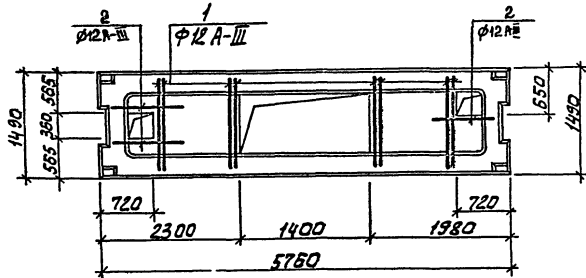
Выборка стали на дополнительную арматуру, на один элемент, кг.

В спецификации, в графе, примечание, дана масса одного изделия.

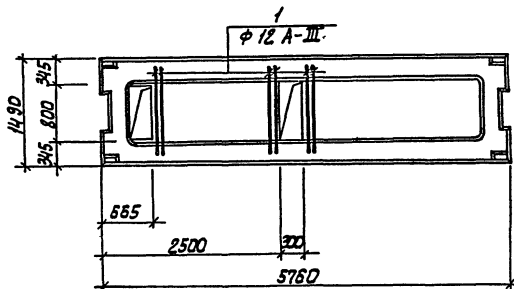
Марка элемента	Арматурные изделия			Всего
	Арматурная сталь ГОСТ 5.1459-72 *			
	Класс А-III		Итого	
	φ мм			
	12			
ПР 8-58, 15С-4	4,4		4,4	4,4
ПР 8-58, 15С-5	4,9		4,9	4,9
ПР 8-58, 15С-3	5,2		5,2	5,2
ПР 12,5-58, 15С-2	5,2		5,2	5,2

			ТН 901-9-10	П20; П22; П19; П17		
Н. КОНТ. ЛЕВИНА	С. С. К.		ПАНЕЛИ	СТАДИЯ	МАССА	МАСШТАБ
ПРОВЕР. ПИЛЬМАН	Э. С.		П20 (ПР 8-58.15С-4)	Р	2,63т	1:50
СТ. ТЕХН. ИГИРОВА	Э. С.		П22 (ПР 8-58.15С-5)			
СТ. ИНЖ. ШЕВЧЕНКО	Э. С.		П19 (ПР 8-58.15С-3)			
РУК. ГО. ПИЛЬМАН	Э. С.		П25 (ПР 12,5-58.15С-2)	ЛИСТ	1	ЛИСТОВ 7
ГИП. ЛЕВИНА	Э. С.			ЦИНКОЭПОКСИДНОЕ ПОКРЫТИЕ		
ГЛА. КОНСТ. ДРОМИН	Э. С.			Г. МОСКВА		
НАЧ. ОТД. КРАСЯВИН	Э. С.			18184-04		

ПР12,5-58.15с-1



ПР8-58.15с-6



Формат	3 листа	1203	Обозначение	Наименование	Кол.	Примечание
				Документация		
			ЦУ-04-4 Вып.19	Панель ПР12,5-58.15с		
				Дополнительные сборочные единицы		
				Панель ПР12,5-58.15с-1(2)		
	1			φ12 А-III ГОСТ 5.1459-72* 2=1400	8	1,3 кг
	2			φ12 А-III ГОСТ 5.1459-72* 2=1020	3	0,9 кг
				Документация		
			ЦУ-04-4 Вып.19	Панель ПР8-58.15с		
				Дополнительные сборочные единицы		
				Панель ПР8-58.15с-6 (ПЗ3)		
	1			φ12 А-III; ГОСТ 5.1459-72* 2=1400	6	1,3 кг

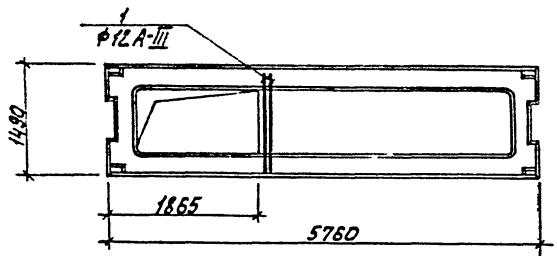
Выборка стали на дополнительную арматуру, на один элемент, кг.

Марка элемента	Арматурные изделия		
	Арматурная сталь ГОСТ 5.1459-72*		Всего
	Класс А-III		
	φ мм		Итого
ПР12,5-58.15с-1	12	13,1	13,1
ПР8-58.15с-6	12	7,8	7,8
			7,6

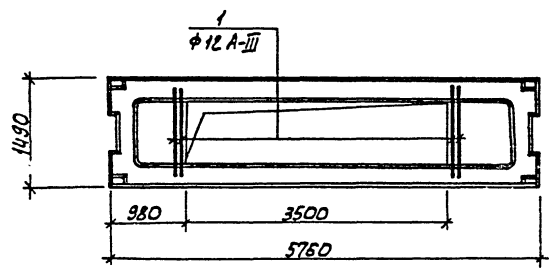
В спецификации, в графе „примечание“ дана масса одного изделия.

		ТП 901-9-10		КЖИ-П21:П23	
И.КОНТ.	ЛЕВИНА	ПАНЕЛИ		СТАДИЯ	МАССА
ПРОВЕР.	ПИСЬМАН	П21 (ПР12,5-58.15с-1)		Р	2,63т
СТ.ТЕХН.	МИТРОФАНОВ	П23 (ПР8-58.15с-6)			1:50
СТ.М.Ж.	ШЕВЧЕНКО			ЛИСТ	Листов 1
Р.К.ГР.	ПИСЬМАН			ЦНИИЭП	
ГЛА.КОНСТ.	ЛЕВИНА			ИНЖЕНЕРНОГО ОБРАЗОВАНИЯ	
НАЧ.ОТД.	КРАСАВИН			Г.М.ОБ.КВА	

ПР 8-58.15с-8



ПР8-58.15с-9



Ранг	Зона	Лист	Обозначение	Наименование	Примечание
				Документация	
			ИИ-04-4 вып. 19	Панель ПР8-58.15с	
			Переменные данные для	исполнений	
				Панель ПР8-58.15с-8	
				Дополнительные сборочные единицы	
		1		φ12 АIII, ГОСТ 5.1453-72* E=1400	2 1,3 кг
				Панель ПР8-58.15с-9	
				Дополнительные сборочные единицы	
		1		φ12 АIII, ГОСТ 5.1453-72* E=1400	4 1,3 кг

Выборка стали на дополнительную арматуру, на один элемент, кг.

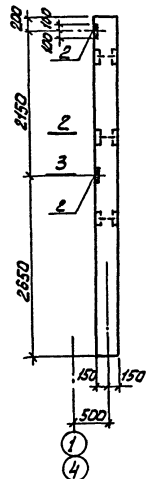
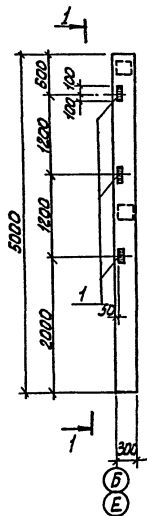
Марка элемента	Арматурные изделия		
	Арматурная сталь ГОСТ 5.1453-72*		
	Класс А-III		
	φ мм	Итого	
ПР8-58.15с-8	2,6	2,6	5,2
ПР8-58.15с-9	5,2	5,2	10,4

В спецификации, в графе «примечание», дана масса одного изделия.

С О Г Л А С О В А Н О
ОТДЕЛ ВС
УТВЕРЖДЕНО
ДИРЕКТОР
И. И. И. И. И.

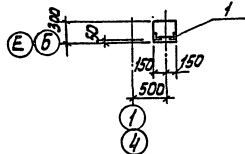
			ТИП 904-9-10		КЖИ ПЗО: 34.			
И. КОНТР.	ЛЕВИНА	Селев	ПАНЕЛИ ПЗО (ПР8-58.15с-8); П34 (ПР8-58.15с-9)			СТАДИЯ	МЯССА	МАШТАБ
ПРОВЕР.	ПИСЬМАН	Жука				Р	2,63г	1:50
СТ. ТЕХН.	МИХОВСКИЙ	Жука				ЛИСТ	1	из 106
СТ. ИНЖ.	ШЕВЧЕНКО	Шевч				ЦНИИЭП ИНЖЕНЕРНОГО ОБОРУДОВАНИЯ Г. МОСКВА		
РУК. ГР.	ПИСЬМАН	Жука				78189-04		
ГИП	ЛЕВИНА	Селев						
ГЛ. КОНСТ.	ПРОЦНИН	Жука						
НАЧ. ОТД.	КРАСЯВИН	Жука						

Вид 1-1

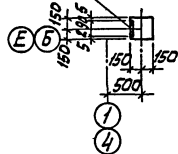


2
3

Сечение 2-2



Сечение 3-3



Формат	Лист	Лин.	Обозначение	Наименование	Кол.	Примечание
			1.423-3 Вып.1	Документация Колонна К42-4		
				Дополнительные сборочные единицы. Колонна К42-4а		
			1 460-75 Вып.1-2	Закладное изделие МНВ	3	2,1 кг
			2 1.423-3 Вып.2	Закладное изделие ММ1-3	2	7,7 кг

Выборка стали на дополнительные закладные изделия на один элемент, кг

Марка	Закладные изделия				Всего			
	Профильная сталь		Арматурная сталь					
	Вет.3кл.2	ГОСТ 380-71*	Кл. А-III	класс А-III				
К42-4а	153x200	Итого	φ мм		Итого			
	x5		x10	2		12	2,8	
	57	9,2	14,9	0,4	3,6	2,8	6,8	21,7

В спецификации, в графе „Примечание“, дана масса одного изделия.

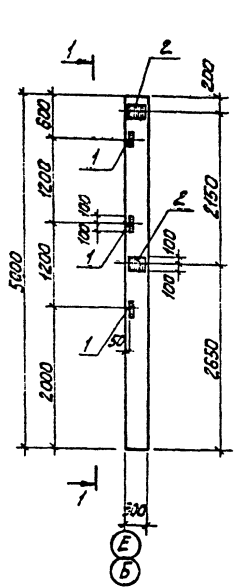
Т П 9 0 1 - 9 - 1 0		К Ж - К 1	
КОЛОННА К1 (К42-4а)		СТАЛЬ	МАССА
		Д	1:1
		1:50	
		Лист	Листов
		ЦНИИЭП	
		ИНЖЕНЕРНО-ПРОЕКТИРОВАТЕЛЬСКИЙ ЦЕНТР	
		г. МОСКВА	

Копировал: Алешикова

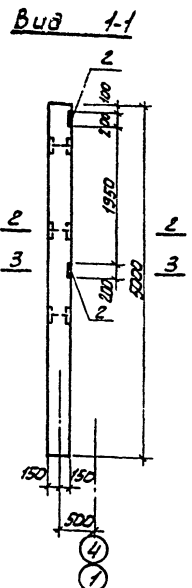
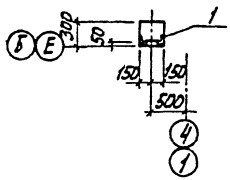
Формат: 12

78184-04

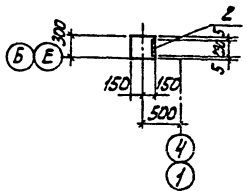
ТИПОВОЙ ПРОЕКТ 904-9-10 ЛЛ.БЖМ IV



Сечение 2-2



Сечение 3-3



Колонна	Зона	Пояс	Обозначение	Наименование	Кол.	Примечание
				Документация		
			1.423-3 вып.1	Колонна К42-4		
				Дополнительные оборотные единицы		
				Колонна К42-4Б		
1			460-75 вып.1-2	Закладное изделие ИМБ	3	2,1 кг
2			1.423-3 вып.2	Закладное изделие ИМБ	2	7,7 кг

Выборка стали на дополнительные закладные изделия на один элемент, кг

Марка эл-та	Закладные изделия						Всего	
	Профильная сталь			Арматурная сталь				
	ГОСТ 5781-78	ГОСТ 380-71	ГОСТ 5781-78	ГОСТ 5781-78	ГОСТ 5781-78	ГОСТ 5781-78		
К42-4Б	5,7	9,2	14,9	0,4	3,6	2,8	6,8	21,7

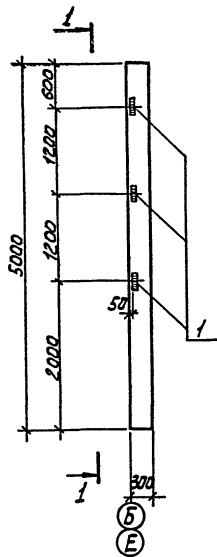
В спецификации, в графе „Примечание“, дана масса одного изделия.

ЛИСТ ПРОДАТЬ И ДАТЬ ВЗАМ. Т. БИМ

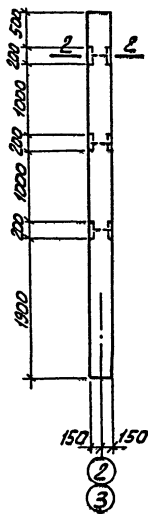
		ТП 904-9-10		КЖИ-К2-	
Н. КОНТ. ЛЕВИНА	С. ЛЕВИНА	КОЛОННА К2 (К42-4Б)		СТАЛЬ	МАССА
ПРОВЕР. ПИСЬМАН	С. ПИСЬМАН			p	1,1т
СТ. ТЕХ. МИТРОФАНОВА	С. МИТРОФАНОВА				0,0
РУК. ГР. ПИСЬМАН	С. ПИСЬМАН			Лист	Листов
ГЛ. КОНСТ. ЛЕВИНА	С. ЛЕВИНА			ЦНИИЭП	
НАЧ. ОТД. КРАСАВИЧ	С. КРАСАВИЧ			МИЖЕИТЕРОНОГО ОБОРУДОВАНИЯ	
				Г. МОСКВА	
				78784-04	

Копировал: Алешикова

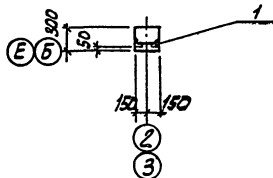
Формат: 12



Вид 1-1



Сечение 2-2



Формат	Этаж	Лос.	Обозначение	Наименование	Кол.	Примечание
				Документация		
			1.423-3 Вып.1	Колонна К42-4		
				Дополнительные		
				сборочные единицы		
				Колонна К42-48		
			1 460-75 Вып.1-2	Закладное изделие МН8	3	2,1 кг

Выборка стали на дополнительные закладные изделия на один элемент

Марка элемента	Закладные изделия				Всего
	Профильная сталь		Арматура		
	Всего	к ГОСТ 380-74	Ст. 16	ГОСТ 5.1459-72*	
К42-48	1/Б3х	±5	Итого	Ø мм	Итого
	5,7	5,7	0,6	0,6	
					6,3

В спецификации, в графе „Примечание“, дана масса одного изделия.

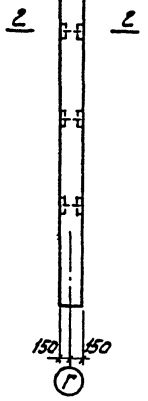
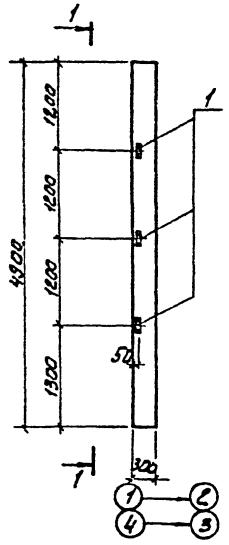
		ТП 901-9-10		КЖИ-К3	
		КОЛОННА К3(К42-48)		СТАДИЯ	МАССА
				Р	1,1т
				МАСШТАБ	1:50
				ЛИСТ	ЛИСТ 33
				ЦНИИЭП	
				ИНЖЕНЕРНО-ПРОЕКТИРОВАТЕЛЬСКИЙ ЦЕНТР	
				18187-04	

Копировал: Алешимова

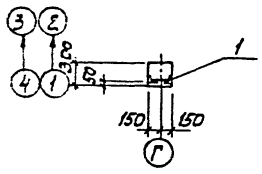
Формат: 12

Технический чертёж 901-9-10 АА-60М IV

Вид 1-1



Сечение 2-2



Кол.	Примечание	Наименование	Обозначение	№ поз.	Длина	Формат
		Документация				
		Колонна КФ5-1	460-75 Вып. 1-1			
		Дополнительные сборочные единицы				
		Колонна КФ5-1а				
1	2,1 кг	Закладное изделие МНВ 3	460-75 Вып. 1-2			

Выборка стали на дополнительные закладные изделия на один элемент, кг

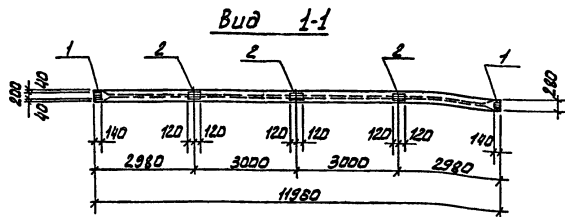
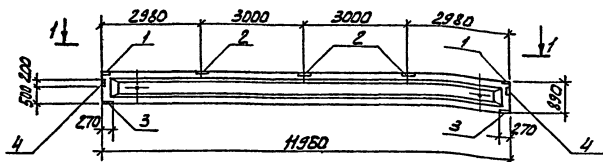
Марка элемента	Закладные изделия				Всего
	Профильная сталь		Арматурная сталь		
	Вет. код	гауст. код	гауст. код	гауст. код	
КФ5-1а	57	57	0,6	0,6	6,3

В спецификации, в графе „Примечание“, дана масса одного изделия.

ТЛ 901-9-10		КЖИ-К4	
КОЛОННА К4 (КФ5-1а)		СТАДИИ МАТЕР.	МАТЕРИАЛ
		Р	1,1У
		ЛЕСТ:	ТАНЦОВ: 7
		ИНЖЕНЕРНО-ТЕХНИЧЕСКАЯ СЛУЖБА	
		1818У-04	

Копировала: Алешинкова

Формат: 1:2



Выборка стали на дополнительные закладные изделия на один элемент, кг

Марка эл-та	Закладные изделия										Всего
	Профильная сталь				Арматура						
	Вет.кпл. ГОСТ 380-71*				Класс А-III						
140x140x6	190x140x6	210x140x6	180x140x6	φ мм	6	8	12	16	18	20	
2БП12-3АтVа	2,5	6,3	7,12	7,6	2,52	0,2	1,5	8,48	10,16		33,70
2БП12-4АтVа	2,5	6,3	7,12	7,6	2,52	0,2	1,5	8,48	10,16		33,70
2БП12-5АтVа	2,5	6,3	7,12	7,6	2,52	0,2	1,5	8,48	10,16		33,70

Условная марка	Расчетная t°	Марка по проекту
Б1	-20°С	2БП12-3АтVа
Б1	-30°С	2БП12-4АтVа
Б1	-40°С	2БП12-5АтVа

Формы Зона	Пов.	Обозначение	Наименование	Кол.	Приме- чание
			Документация		
		1.462-1 Вып. I	Балка 2БП12-4 Ат V (2БП12-3 Ат V; 2БП12-5 Ат V)		
			Дополнительные сборочные единицы		
			Балка 2БП12-4 Ат Vа (2БП12-3 Ат Vа; 2БП12-5 Ат Vа)		
1		1.462-1, дополнение к вып. I-IV	Закладное изделие Ум4-1	2	1,3 кг
2		"	" Ум4-3	3	2,3 кг
3		"	" Ум3-82	2	7,8 кг
4		1.462-1, Вып. II	"	МДБ	2 4,3 кг

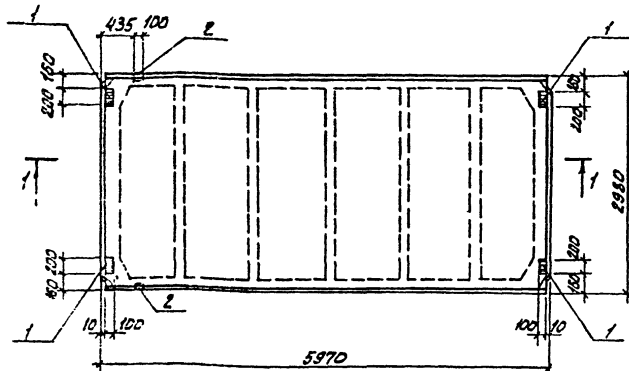
1. В спецификации, в графе „Примечание“, дана масса одного изделия.
2. Разбивку и установку закладных деталей выполнить по серии 1.462-1 (дополнение к Вып. I+IV).

ТП 901-9-10		КЖИ - Б1		
И. КУПЦОВ	ЛЕБЕНКА	БАЛКА Б1 (2БП12-4 Ат V а) (2БП12-3 Ат V а; 2БП12-5 Ат V а)	СТАЛЬНАЯ МАССА	МАСШТАБ
ПРОВЕР. ПИЧЕРМАН	СЛЕЗОВ		Р	5,0 т
УЧ. ТЕХНИК ИВАНОВ	СЛЕЗОВ		ЛЕСУ	ЛНСТБС: 1
УЧ. ТР. ПИЧЕРМАН	СЛЕЗОВ		ЦНИИЭП ИНЖЕНЕРНО-ТЕХНИЧЕСКАЯ ГРУППА	
И.Н. ЛЕБЕНКА	СЛЕЗОВ		18731-54	
Т.А. КОНЮХИНА	СЛЕЗОВ		Формат: 12	
НАЧ. УДА. КРАСОВИЧ	СЛЕЗОВ			

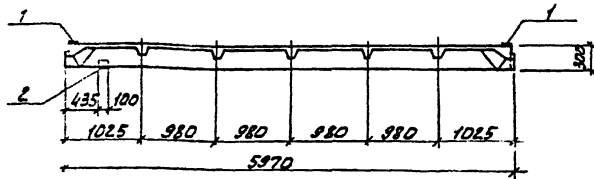
А 160 М IV

проект 904-9-10

Итого



Разрез 1-1



Условная марка	Расчетная t°	Марка по проекту
П1	-20 $^{\circ}$ С	ПГ-2АтУт-1
П1	-30 $^{\circ}$ С	ПГ-3АтУт-1
П1	-40 $^{\circ}$ С	ПГ-4АтУт-1

Формат	Зона	Пос.	Обозначение	Наименование	Кол.	Примечание
				Документация		
			ГОСТ 22701.1-77	Плита ПГ-3АтУт (ПГ-2АтУт; ПГ-4АтУт)		
				Дополнительные		
				сборочные единицы		
				Плита ПГ-3АтУт-1 (ПГ-2АтУт-1; ПГ-4АтУт-1)		
		1	ГОСТ 22701.5-77	Закладное изделие М8	4	1,7 кг
		2	ГОСТ 22701.5-77	Закладное изделие М9	2	1,25 кг

Выборка стали на дополнительные закладные изделия на один элемент, кг

Марка элемента	Закладные изделия				Всего		
	Профильная сталь ГОСТ 51059-72*	Арматурная сталь ГОСТ 51059-72*		Класс А-III			
		ГОСТ 380-71*	ГОСТ 51059-72*			ГОСТ 51059-72*	
	Ф мм	Утол.	Ф мм	Утол.			
ПГ-3АтУт-1	5,2	168	6,88	2,22	0,20	2,42	9,30
ПГ-2АтУт-1	5,2	168	6,88	2,22	0,20	2,42	9,30
ПГ-4АтУт-1	5,2	168	6,88	2,22	0,20	2,42	9,30

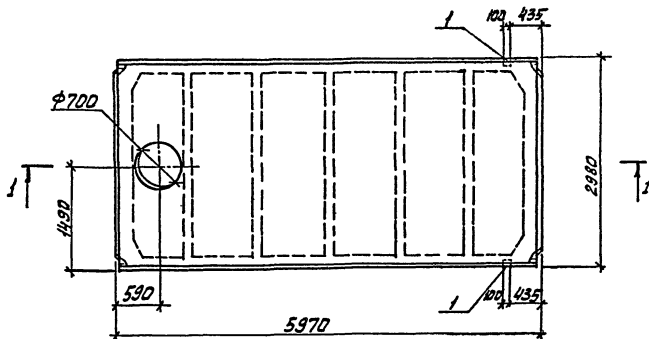
В спецификации, в графе „Примечание“, дана масса одного изделия.

		ТН 904-9-10		КЖИ-П1	
Н. КОНТ.	ЛЕВИНА	С. Левин		ЛТАИЯ	МАССА
ПРОВЕР.	ПИСЬМАН	С. Письман		Р	2,65т
СТ. ТЕХН.	МИТВОДИН	С. Митводин		МАЩТАБ	1:200
РУК. ГР.	ПИСЬМАН	С. Письман		ЛИСТ	Листов 7
ГИП	ЛЕВИНА	С. Левин		ЛИНИИ	ЭП
ГА. КОНСТ.	ПРОДНИН	С. Проднин		ИНЖЕНЕРНО	СВОИДОВАНИЯ
НАЧ. ОТД.	КРАСЯВИН	С. Красявин		Г. МОСКВА	

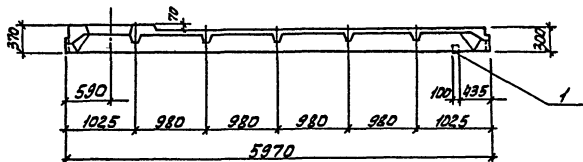
Копировал: Алешкина

18124-04

Формат: 12



Разрез 1-1



Формат	Зона	№З.	Обозначение	Наименование	Кол.	Примечание
			ГОСТ 22701.1-77	Документация Плита ПВ7-4АтУТ (ПВ7-3АтУТ; ПВ7-5АтУТ)		
				Дополнительные сборочные единицы		
				Плита ПВ7-4АтУТ-1 (ПВ7-3АтУТ-1; ПВ7-5АтУТ-1)		
		1	ГОСТ 22701.5-77	Закладные изделия М9	2	1,25кг

Выборка стали на дополнительные закладные изделия на один элемент, кг

Марка элемента	Закладные изделия						Всего
	Профильная сталь Встр3кп2 ГОСТ 51459-72 * ГОСТ 380-71 *		Арматурная сталь КЛАСС А-III				
	x8	Углов	φ мм	10	14	Углов	
ПВ7-4АтУТ-1 (ПВ7-3АтУТ-1; ПВ7-5АтУТ-1)	1,58	1,58	0,62	0,20	0,82	2,5	

В спецификации, в графе „Примечание“, дана масса одного изделия.

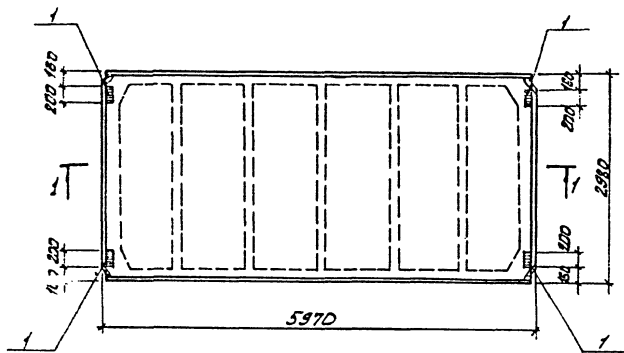
		ТЛ 901-9-10		КЖИ-П2	
И. КОНТР.	ЛЕВИНА	Степан	ПЛИТА П2(ПВ7-4АтУТ-1 ПВ7-3АтУТ-1; ПВ7-5АтУТ-1)	СТАДАИ	МАССА
ПРОВЕР.	ПИСЬМАН	Алекс		Р	3,2т
СТ. ТЕХН.	МИТРОФАНОВА	Свет			1:200
ДРЖ. ГВ.	ПИСЬМАН	Алекс		ЛИСТ	1
ТИП.	ЛЕВИНА	Степан		ЦНИИЭП	
ИЛ. КОНСТ.	ПРОХИМ	Иван		ИНЖЕНЕРНО-ПРОЕКТИРОВАТЕЛЬСКИЙ ЦЕНТР	
НАЧ. ОТДЕЛА	КОЗЯВКИН	Иван		18187-01	

Копировал: Алешинкова

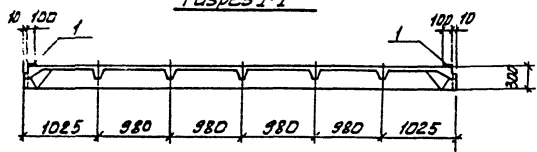
Формат: А2

ИВ

ИЗДАНИЕ ПРОЕКТ 901-9-10



Разрез 1-1



Формат	Лист	Обозначение	Наименование	Кол.	Примечание
			<u>Документация</u>		
		ГОСТ 22701.1-77	Плита ПГ-3АтУт (ПГ-2АтУт; ПГ-4АтУт)		
			<u>Дополнительные</u>		
			<u>сборочные единицы</u>		
			Плита ПГ-3АтУт-2 (ПГ-2АтУт-2; ПГ-4АтУт-2)		
1		ГОСТ 22701.5-77	Закладное изделие М8	4	1,7 кг

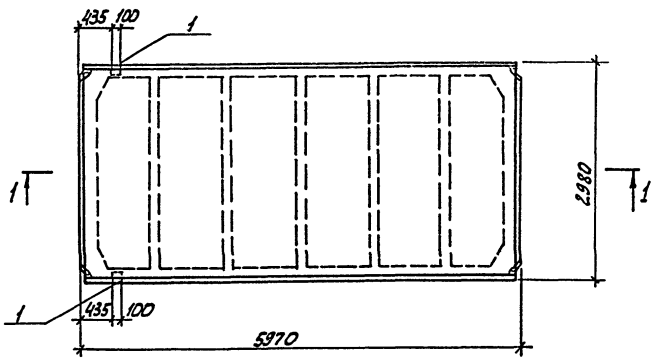
Выборка стали на дополнительные закладные изделия на один элемент, кг.

Марка элемента	Закладные изделия				Всего
	Профильная сталь		Арматурная сталь		
	ГОСТ 8240	ГОСТ 1455-72	ГОСТ 1455-72	ГОСТ 1455-72	
ПГ-3АтУт-2 ПГ-2АтУт-2; ПГ-4АтУт-2	5,2	1,6	1,6	1,6	6,2

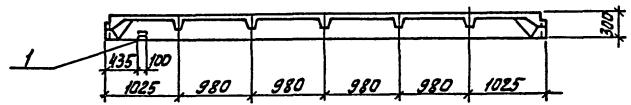
В спецификации, в графе „Примечание“, дана масса одного изделия.

		ТЛ 901-9-10		КЖН-ПЧ	
		ПЛИТА ПЧ (ПГ-3АтУт-2 ПГ-2АтУт-2; ПГ-4АтУт-2)		СТАДАН. МАССА ИДЕШ. Б	
				Р 1,557	
				ЛИСТ 1	
				ЛИСТ ВВ. 2	
				ЦИНИЭТ	
				ИНЖЕРНОГО ОБОРУДОВАНИЯ	
				г. МОСКВА	
				18/84-04	
				Формат: 12	

Копирова: Алешикова



Разрез 1-1



Формат	Зона	Поз.	Обозначение	Наименование	Кол.	Примечание
				Документация		
			ГОСТ 22701.1-77	Плита ПГ-3АтУТ (ПГ-2АтУТ; ПГ-4АтУТ)		
				Дополнительные сборочные единицы		
				ПГ-3АтУТ-3 (ПГ-2АтУТ-3; ПГ-4АтУТ-3)		
		1	ГОСТ 22701.5-77	Закладное изделие М9	2	1,25кг

Выборка стали на дополнительные закладные изделия на один элемент, кг

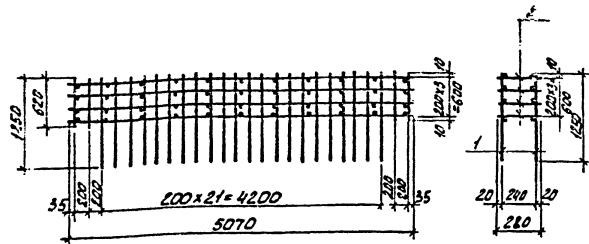
Марка элемента	Закладные изделия						Всего
	Профильная сталь		Арматурная сталь ГОСТ 1459-72*				
	Всего кг ГОСТ 38031		класс А-III				
	Углов	Углов	Ф мм		Углов		
	170x8		10	14			
ПГ-3АтУТ-3 (ПГ-2АтУТ-3; ПГ-4АтУТ-3)	1,68	1,68	0,62	0,20	0,32		2,5

В спецификации, в графе "Примечание", дана масса одного изделия.

			ТН 901-9-10		КЖИ-П5	
И. КОНТР.	ЛЕВИНА	<i>Степан</i>	ПЛИТА П5 (ПГ-3АТ УТ-3 ПГ-2АТ УТ-3; ПГ-4АТ УТ-3)	СТАДИЯ	МАССА	МАШТАБ
ПРОВЕР.	ПИСЬМАН	<i>Алекс</i>		Р	2,65Т	1:200
СТ. ТЕХН.	МИТРОФАНОВА	<i>Ирина</i>				
РУК. ГР.	ПИСЬМАН	<i>Алекс</i>		ЛИСТ	ЛИСТОВ	
ГИП	ЛЕВИНА	<i>Степан</i>		ЦНИИЭТ		
ГА-КОНСТ.	ПИСЬМАН	<i>Алекс</i>		ИНЖЕНЕРНОГО ЦЕНТРА		
НАУ. ОТД.	КРАСАВИНА	<i>Ирина</i>		Г. МОСКВА		

Копировал: Алешникова

13154-04
Формат: 12



№	Обозначение	Наименование	Кол.	Примеч.
		<u>Документация</u>		
		Каркас пространственный КЛ1		
		<u>Сборочные изделия</u>		
1	тп 901-3- КЖИ-КЛ1-КР1	Каркас плоский КР1	2	29,25 кг
2		Ф8А3 ГОСТ 5781-75; e=280	44	0,11 кг

В спецификации, в графе „Примечание“, дана масса одного изделия.

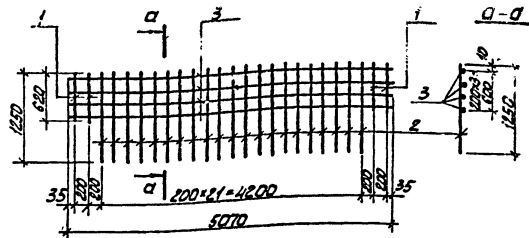
Т П 901-9-40 КЖИ-КЛ1

И.П.И.	Л.В.И.	И.П.И.	И.П.И.
П.Р.С.	Л.В.И.	И.П.И.	И.П.И.
Т.Е.И.	Л.В.И.	И.П.И.	И.П.И.
М.П.	Л.В.И.	И.П.И.	И.П.И.
К.В.И.	Л.В.И.	И.П.И.	И.П.И.
И.П.И.	Л.В.И.	И.П.И.	И.П.И.

Каркас пространственный КЛ1

СТАЛЬ А3 Матер Милштаб
P 63.34 1:50
кг

ЛИСТА 1 ЛИСТОВ 2
ЦНИИЭП
ИНЖЕНЕРНОГО ОБОРУДОВАНИЯ
Г. МОСКВА

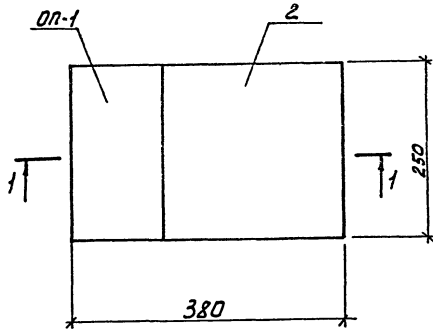


№	Обозначение	Наименование	Кол.	Примеч.
		<u>Детали</u>		
1		Ф8А3 ГОСТ 5781-75; e=620	4	0,24 кг
2		Ф8А3 ГОСТ 5781-75; e=1250	21	0,49 кг
3		Ф12А1 ГОСТ 5781-75; e=5070	4	4,50 кг

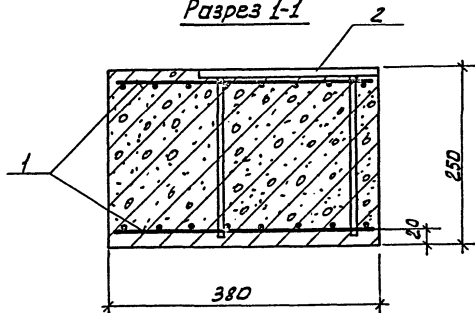
В спецификации, в графе „Примечание“, дана масса одной детали.

Т П 901-9-40 КЖИ-КЛ1-КР1

Лист 2



Разрез 1-1



Формат	Зона	Лист	Обозначение	Наименование	Кол.	Примечание
				Документация		
				Технические требования к изготовлению сборных железобетонных изделий		
				Сборочные изделия		
	1		кжи-оп1-с1	Сетка С-1	2	0,52 кг
	2		1.400-15, в.1	Закладное изделие МН122-3	1	4,04 кг
				Материалы		
				Бетон марки 200	0,03	м ³

Выборка стали на один элемент, кг

Марка эл.-та	Арматурные изделия				Закладные изделия				Итого	Всего	
	Арматурная сталь ГОСТ 5727-80				Профильная сталь- Арм. сталь ГОСТ 5781-75						
	Класс Вр-1	Класс	Углов		Профильная сталь- Арм. сталь	Класс К/Л		Углов			
	Ф мм	Углов	Ф мм	Углов	Ф мм	Углов	Ф мм	Углов			
оп1	5				8-8		10		0,4	4,04	5,28

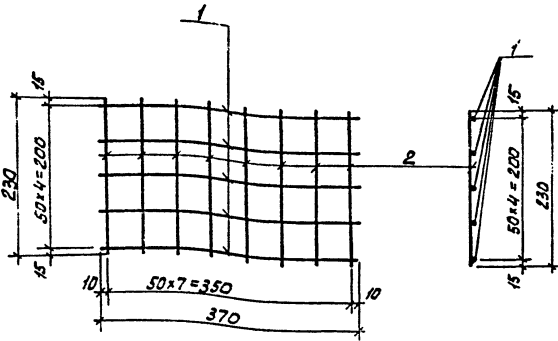
В спецификации, в графе „Примечание“, дана масса одного изделия.

		ТП 901-9-10		КЖИ-ОП1	
		Опорная подушка ОП1.		СТАДИИ МАСА (МАШ) 7-15	
И. КОТЛ. ЛЕВИНА		С. ДИВИ		Р С.М. ТАБЛ. 1:10	
ПРОВЕР. ПИСЬМАН		ХИЩА		ЛЕНТ 1 ЛАНСЕТ 2	
СТ. ТЕХН. МИТРОФАНОВА		ДЖ		ЦНИИ ЭП	
РИС. ГР. ПИСЬМАН		ХИЩА		ИНЖЕНЕРНОГО ОБРАЗОВАНИЯ	
ГРП ЛЕВИНА		С. ДИВИ		Г. МОСКВА	
И.А. КОТЛЕТКИН		ПИСЬМАН			
НАЧ. ОТД. КРАСАВИНА		С. ДИВИ			

13784-84

Копировала: Алешникова

Формат: 12



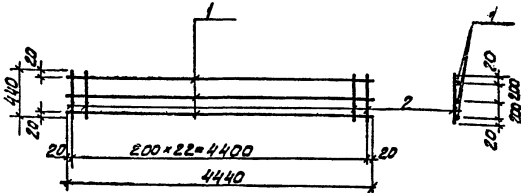
№ детали	Этаж	Поз.	Обозначение	Наименование	Кол.	Примечан.
1				<u>Детали</u>		
1				Ф50, ГОСТ 6727-80 С=370	5	0,06 кг
2				Ф50, ГОСТ 6727-80 С=230	8	0,04 кг

Марка	Масса кг
С1	0,82

В спецификации, в графе „Примечание“, указана масса одной детали.

Т 904-9-0 КЖИ-0Л-С1 Лист 2

Формат: И



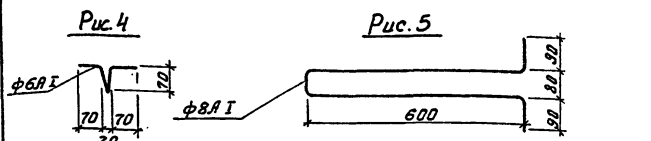
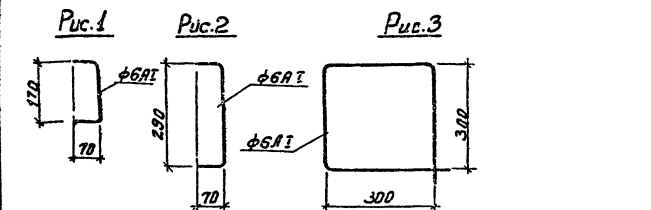
№ детали	Этаж	Поз.	Обозначение	Наименование	Кол.	Примечан.
1				<u>Детали</u>		
1				Ф8А1, ГОСТ 5781-75; С=4440	3	1,75 кг
2				Ф8А1, ГОСТ 5781-75; С=4440	23	0,17 кг

В спецификации, в графе „Примечание“, указана масса одной детали.

		904-9-0		КЖИ-С2	
И.КОНТ. ЛЕВИНА	С.ЕВАН	Арматурная сетка С2	СТАНДА	МАСС	И МАСШТАБ
ПРОВЗР. ПИСЬМАН	И.ЕВАН		Р	9,16	1:50
СТ.ТЕХН. НИТРОФАНОВА	С.ЕВАН		Лист 1 из 2		
РЧК. ГР. ЯВЬЯН	И.ЕВАН	ЦНИИЭТ			
ТИП ЛЕВИНА	С.ЕВАН	ИНЖЕНЕРНОГО ВОПРОСОВАНИЯ			
ГЛА.КОНСТ. ДРОЖИИ	И.ЕВАН	Г. МОСКВА			
НАЧ.СТА. КРАСАВИИ	И.ЕВАН	18184-04			

Копировал: А.А.Алишкова

Формат: И



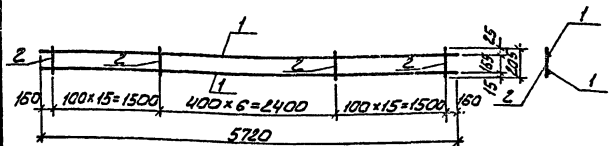
Обозначение	Марка	Рис.	Масса
	МС1	1	0,07 кг
	МС2	2	0,09 кг
	МС3	3	0,28 кг
	МС4	4	0,06 кг
	МС5	5	0,58 кг

1. Марка арматурной стали ВстЗкл2 ГОСТ 5781-75.
2. В спецификации, в графе „масса“ дана масса одного элемента.

И. КОНТР. ЛЕВЕНА		Соединительные элементы МС1 ÷ МС5.	ТЛ 901-9-10		КЖН-МС1 ÷ МС5	
ПРОВЕР. ПИЩЕВАН	С. ТЕХН. МИТРОФАНОВА		СТАНДАРТ	МАССА	МАСШТАБ	Р
РЭК. ГР. ПИЩЕВАН	УП. ЛЕВЕНА				1:100	
ТА. КОНСТ. ЛЮДИН	НАЧ. ОТД. КРАСАВИН			ЛИСТ	ЛИСТОВ	
				ЦНИИЭП НАИЖНЕГО ОБОРОДОВАНИЯ Г. МОСКВА		

Копировал: Аleshkova

формат: 11



Формат	Зона	Лист	Обозначение	Наименование	Кол.	Примеч.
				<u>Детали</u>		
		1		Ф10М ГОСТ 5781-75, L=5720	2	3,53 кг
		2		Ф5Вр ГОСТ 6727-80, L=205	37	0,11 кг

В спецификации, в графе „примечание“, дана масса одной детали.

И. КОНТР. ЛЕВЕНА		Каркас лавский КР-2	ТЛ 901-9-10		КЖН-Кр2	
ПРОВЕР. ПИЩЕВАН	С. ТЕХН. МИТРОФАНОВА		СТАНДАРТ	МАССА	МАСШТАБ	Р
РЭК. ГР. ПИЩЕВАН	УП. ЛЕВЕНА				1:150	
ТА. КОНСТ. ЛЮДИН	НАЧ. ОТД. КРАСАВИН			ЛИСТ	ЛИСТОВ	
				ЦНИИЭП НАИЖНЕГО ОБОРОДОВАНИЯ Г. МОСКВА		

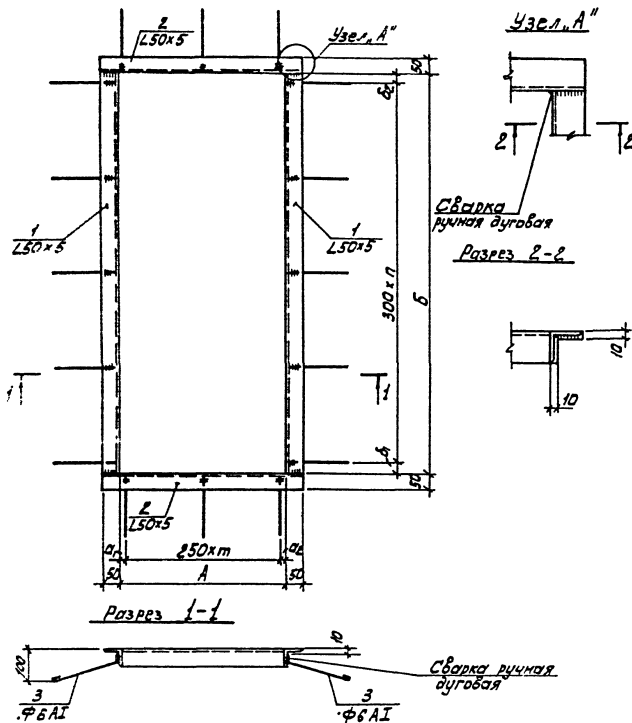
Копировал: Аleshkova

формат: 11

ИВ
ИЗДАНИЕ

ТИПОВОЙ ПРОЕКТ 901-9-10

ИЗДАНИЕ ПОДГОТОВЛЕНО И ВЫПУЩЕНО



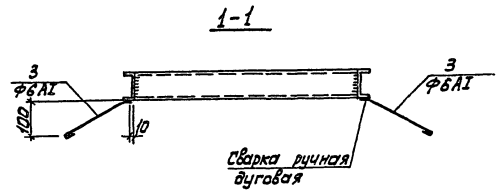
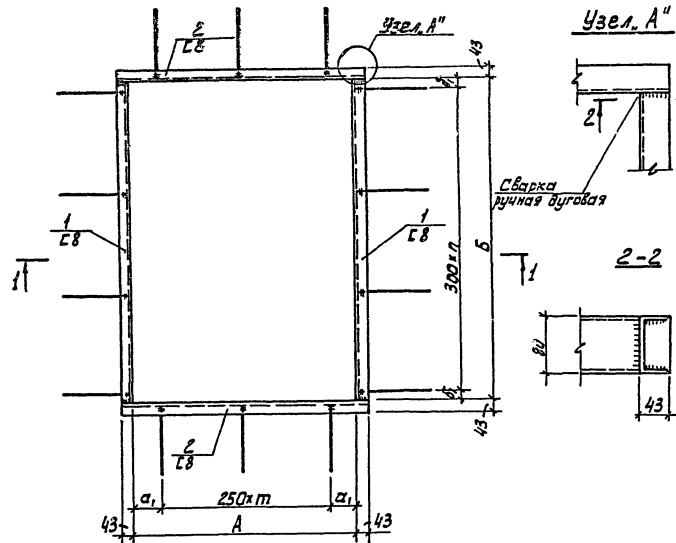
Обозначение	Марка	Размеры, мм				Размеры, мм			Масса кг			
		А	а	а ₂	т	Б	б ₁	б ₂				
ТП 901-3-	КЖИ-Р1; Р2	Р1	1045	20	25	4	2085	140	145	5	152	23
ТП 901-3-	КЖИ-Р1; Р2	Р2	505	2	3	2	1255	30	25	4	15	14

Кол.	Примечание	Обозначение	Наименование	Кол.	Примечание
			<u>Документация</u>		
		ТП 901-3-	КЖИ-Р1; Р2		
			Металлическая рама Р-1		
			<u>Детали</u>		
1			L50x5 ГОСТ 8509-72; E=2085	2	7,86 кг
2			L50x5 ГОСТ 8509-72; E=1145	2	4,32 кг
3			Ф6А1 ГОСТ 5781-75; E=300	24	5,33 кг
			<u>Документация</u>		
		ТП 901-3-	КЖИ-Р1; Р2		
			Металлическая рама Р2		
			<u>Детали</u>		
1			L50x5 ГОСТ 8509-72; E=1255	2	4,73 кг
2			L50x5 ГОСТ 8509-72; E=605	2	2,78 кг
3			Ф6А1 ГОСТ 5781-75; E=300	16	0,07 кг

- Сварку производить электродами Э42; hшв=8мм.
- Металлоконструкции окрасить двумя слоями лака БТ-577 по ГОСТ 5657-79.
- В спецификации, в графе „Примечание“, указана масса одной детали.

Исполн.		Провер.		Пр. тех.		Р.к. гр.		Г.п.		Т.а. констр.		Н.ч. ота.	
ЛЕВИНА	ПЬЕВАН	МИТРАФАНОВ	ЛЕВИНА	ПРОМИН	КРАСАВИН								
ТП 901-9-10												КЖИ-Р1; Р2	
МЕТАЛЛИЧЕСКИЕ РАМЫ												Р1; Р2	
СТАЖА												МАССА	
М												М	
Р												ТАБА	
Лист												Листа	
ЦНИИЭ													
ИНЖЕНЕРНОГО ОБОРУДОВАНИЯ													
Г. МОСКВА													
												18184-04	
												Формат: 1:2	

Копировал: Алешинкова



Обозначение	Марка	Размеры, мм			Размеры, мм			Масса кг
		А	а ₁	т	Б	б ₁	п	
тп901-3- КЖИ-РЗ; Р4	РЗ	1000	250	2	1500	300	3	37,46
тп901-3- КЖИ-РЗ; Р4	Р4	660	80	2	950	25	3	24,90

Формат	30 мм	100 мм	Обозначение	Наименование	Кол.	Примеч.
				<u>Документация</u>		
			тп 901-3- КЖИ-РЗ; Р4	Металлическая рама РЗ		
				<u>Детали</u>		
	1			С8 ГОСТ 8240-72; E=1500	2	10,58 кг
	2			С8 ГОСТ 8240-72; E=1088	2	7,66 кг
	3			Ф6А1 ГОСТ 5781-75; E=300	14	0,07 кг
				<u>Документация</u>		
			тп 901-3- КЖИ-РЗ; Р4	Металлическая рама Р4		
				<u>Детали</u>		
	1			С8 ГОСТ 8240-72; E=950	2	6,70 кг
	2			С8 ГОСТ 8240-72; E=746	2	5,28 кг
	3			Ф6А1 ГОСТ 5781-75; E=300	14	0,07 кг

1. Сварку производить электродами Э42; hшб=6 мм.
2. Металлоконструкции окрасить двумя слоями лака БТ-577 по ГОСТ 5631-79.
3. В спецификации, в графе «Примечание», указана масса одной детали.

		Тп 901-9-10		КЖИ-РЗ; Р4	
И. КОИД	ЛЕВИНА	СЛ	МЕТАЛЛИЧЕСКИЕ РАМЫ РЗ; Р4		
	ПРОВА				
СТ. ТЕХН.	МИТРОФАНОВ	СЛ	СТАЛЬ	МАССА	МАШТАБ
РЧК. ГР.	ПЬЕВМАН	СЛ	Р	СМ.	-
ГИП	ЛЕВИНА	СЛ	ТАБЛ	ЛИСТ	ЛИСТОВ 1
ТА. КОИД	ПЬЕВМАН	СЛ	ЦНИИЭП ИНЖЕНЕРНО-ИССЛЕДОВАТЕЛЬСКИЙ Г. МОСКВА		
НАЧ. ОТД.	КРАВАВИН	СЛ			

Копировал: Алешкина

Формат: 12

ИЗВ. ПРОЕКТОВЫЙ ИНСТИТУТ «ИЗМАШ»

78184-04

Рис.1

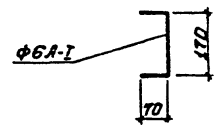


Рис.2

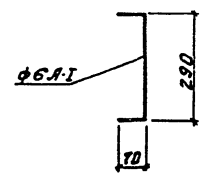


Рис.4

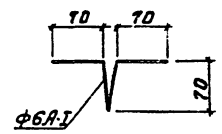


Рис.3

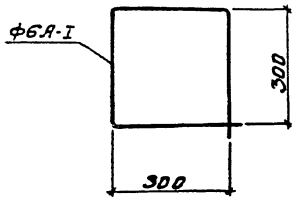
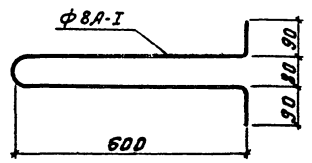


Рис.5



Обозначение	Марка	Масса кг
	МС1	0.07
	МС2	0.09
	МС3	0.28
	МС4	0.06
	МС5	0.58

1. Марка арматурной стали
Вет 3 кп2, ГОСТ 5781-75
2. В спецификации, в графе „масса“
дана масса одного изделия.

		Тп 901-9-10		КЖ-МС1-МС5	
Н. КОНТР. ЛЕВИНА ПРОВЕР. ПИСЬМАЯ В. ТЕХН. МИТРАФАНОВА ЭК. Г.В. ПИСЬМАЯ ГИП. ЛЕВИНА ЛА. КОНСТ. ПРОМИН НАЧ. ОТД. КОСАВИН	Л. СЕВЕРИН Л. СЕВЕРИН Л. СЕВЕРИН Л. СЕВЕРИН Л. СЕВЕРИН Л. СЕВЕРИН	СОЕДИНИТЕЛЬНЫЕ ЭЛЕМЕНТЫ МС1-МС5		СТАЛЬНАЯ	МАССА
				Д	СМ.
				ТАБЛИЦА	№6
				ЛИСТ	1 АКС
				ИНИИ ИНЖЕНЕРНОГО ОБРАЗОВАНИЯ Г. МОСКВА	

18/84-04

Копировал: Боброва

Формат: А2

Альбом IV
 Типовой проект 90А-9-10

Задание заводу-изготовителю. Содержание альбома

Обозначение	Наименование	№ листа
	Заказная спецификация щитов и электроаппаратуры, поставляемой комплектно со щитами.	А 001-
	Щит автоматизации. Общий вид	А 002-
	Щит автоматизации. Соединения проводов.	А 003-
	Щит автоматизации. Подключения проводов	А 004-

Заказная спецификация щитов и электроаппаратуры, поставляемой комплектно со щитами

№ п.п.	наименование и техническая характеристика основного и комплектующего оборудования, приборов, арматуры, материалов, кабельных и др. изделий	Типы маркировки оборудования, материалы, чертежи, и др. рисунки, листы, материалы, оборудование.	Завод-изготовитель (для импортного оборудования страна, фирма)	Единица измерения		Код оборудования	Цена единицы по проекту	Потребность по проекту	Цена единицы по проекту	Потребность по проекту	Итого на складе	Запас на складе	Принятая потребность на 19 г	В т.ч. по кварталам				Стоимость всего	
				Наименование	Код									1	II	III	IV		
1	Раздел 1. Щиты																		
1	Щит шкафной малогабаритный ЩШМ 1000х600 Д УЧ 1Р30 ОСТ 36.16-76		Главмонтаз-автоматика	шт	183		3	34	3										

Исполнитель: П.А.М. и др.

		ТП 90А-9-10 А 004	
И.КОНТР. Гусева	Гус	Развьяя лаборатория управления водопользовано-каналл Национального хозяйства областей, краев и автономных республик	
Провед. Гусева	Гус		
Инженер Воронко	Вор	Стандарт	Лист 2
Ст. инж. Набыкина	Наб	Р	1 2
Г.И.П. Шерстякова	Шер		
Ил. сп. отд. Данилов	Дан		
Ил. сп. отд. Саркисьяни	Сар	ЦНИИЭП инженерного оборудования Г. МОСКВА	

Копировал: Анешникова

Формат: 12

10787-24

Альбом IV

Типовой проект 901-9-10

УТВЕРЖДЕНО ПОДАТЬ НА АТЛ ОБЪЕМНЫМ

№ п/п	№ поз по тех. условиям	Наименование и техническая характеристика основного и комплектующего оборудования, приборов, арматуры, материалов, кабельных и др. изделий	Тип и марка оборудования, каталог, № чертежа на опрацию, материал оборудования	Завод-изготовитель (для импортного оборудования страна, фирма)	Единица измерения		Код оборудования	Потребность по проекту	Цена единицы, руб.	Потребность на проект	Ожидаемое наличие на начало года	Заявленная потребность на начало года	Принятая потребность на 19 г.				Стоимость в тыс. руб.	
					Наименование	Код							В т. ч. по кварталам					
1	2	3	4	5	6	7	8	9	10	11	12	13	14	15	16	17	18	19
		Раздел 2. Электроаппаратура, поставляемая					комплектно со			цифрами								
1		Выключатель автоматический Ун 10 А; Ур = 2А ~ 220В	АЕ-2016 10УЗ			шт. 183		1	7,4	1								
2		Кнопка управления ист. ту 16. 526. 407-76	КЕ-011	З-д. эл. механ. г. Каменец-Польский		шт. —		3	1,5	3								
3		Реле промежуточное ~ 220В ту 16. 523. 331-78	РПУ-2-364400УЗ	Сред. электрот. парат. Ташкент		шт. —		4	7	4								
4		Реле времени циклическое ~ 220В; 50 Гц	ВЛ-24УУ			шт. —		1	2	1								
5		Реле времени ~ 220В	РВП-72 3221-00УУ			шт. —		1	8	1								
6		Переключатель универсальный	УП-531УС 23			шт. —		1	1,85	1								

ИЗМ.	Лист	Кол. изм.	Подпись	Дата

Тп 901-9-10

А001

Лист
2

12131-04

Копировал: Алешкина

Формат: 12

Поз.	Обозначение	Наименование	Кол.	Примеч.
		<u>Детали</u>		
1	АТ.6.203	Рейка	5	
2	АТ.6.203	Рейка	3	
		<u>Стандартные изделия</u>		
3		Шкаф щита ЩШМ-1000x600 П.УЧ.1Р30 ОСТ 36.13-76	1	
4		Регулятор температуры полупроводниковый трех- позиционный ПТР-3-04 ТУ 25.03.345-70	1	
5		Кнопка управления КЕ-011 УЗ исп. 2 ТУ 16.526.407-76	3	

Тп 901-9-10 А002

И. КОНТР.	Гусева	Гус	БАЗОВАЯ ЛАБОРАТОРИЯ УПРАВЛЕНИЯ ВОДОПРОВОДНО-КАНАЛИЗАЦИОННОГО ХОЗЯЙСТВА ОБЛАСТЕЙ, КРАЕВ И АВТОНОМНЫХ РЕСПУБЛИК.	СТАДИЯ	Л	И	С
ДОВОД.	Гусева	Гус					
И.ИЖ.	Боронко	Бор					
СТ.ИЖ.	Нагимкина	Наг					
ГИП	Шерстакова	Шер					
ГЛ.СЛОТД	Данилов	Дан					
НАЧ.ОТД.	Радкисьянц	Рад	ЩИТ АВТОМАТИЗАЦИИ Общий вид	ЦНИИЭП ИНЖЕНЕРНОГО ОБОРУДОВАНИЯ г. МОСКВА			

Формат: А4

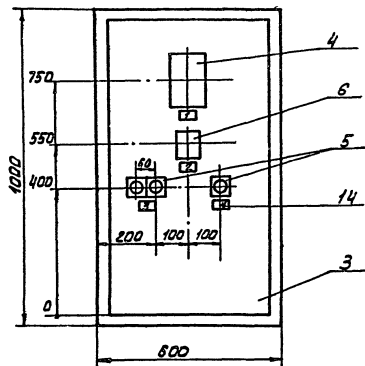
Поз.	Обозначение	Наименование	Кол.	Примеч.
6		Переключатель универ- сальный УП-53 ИС23	1	
7		Выключатель автомати- ческий АЕ-2016 10УЗ Ум 10А Ур=2А ~220В	1	
8		Реле времени циклическое ВЛ-24 УЧ ~220В	1	
9		Реле времени РВП-72 3221-00 УЧ ~220В	1	
10		Реле промежуточное РПУ-236УЧ УЗ ~220В; ТУ 16-523.531-78	4	
10		Блок зажимов БЗ-10 ТУ 36.1750-74	5	
12		Перемычка ТУ 36.1752-74	10	
13		Упор ТУ 36.1751-74	2	
14		Рамка 66x26 ТУ 36.1130-74	5	
		<u>Материалы</u>		
		Провод ~380В ГОСТ 6323-79 ПВ 1x1,5	М	50
		Провод ~380В ГОСТ 6323-79 ПГВ 1x1,5	М	100
		Провод ~380В ГОСТ 6323-79 ПВ 1x2,5	М	3

Тп 901-9-10

А002

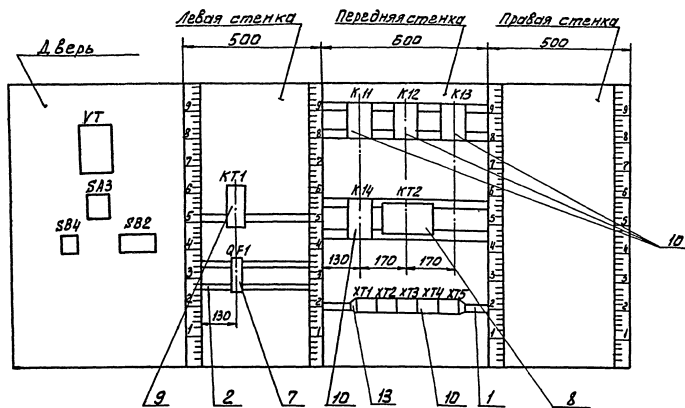
Копировал: Алешикова

13124-04
Формат: А4



1. Покрытие - вариант I ост 35.13-75
 2. Таблицы соввинений и подключений
- выполнены на основании схем: АТХ2+АТХ4
 Т.п. 901-3- Альбом III

Вид на внутренние плоскости (развернуто)



АЛБОВОМУ

Типовой проект 901-9-10

ИНЖ. НЕ ПОДАЛ. ПОДАРИСЫ И КАТА. ОБЪЕКТ. ЧЕРТЕЖИ

ТН 901-9-10

А002

Лист
5

ТБ134-54

Копировал: Алевшикова

Формат: 12

Альбом IV

Типовой проект 90А-9-10

ИВ № ПОДА. ПОДПИСЬ И Д.А.ТАЛЫСКИН

Соединения проводов		Таблица №8		
Проводник	Откуда идет	Куда поступает	Данные провода	Примечание
N	ХТ3/1	К14/2	ПВ1х1,5	
N		К12/3	—	
N		К13/2	—	
N		К12/2	—	
N		К12/6	—	п
N		К12/11	—	п
N		К11/2	—	
N		КТ1/10	ПГВ1х1,5	
N		VT/2	ПГВ1х1,5	
11	ХТ2/1	К11/18	ПВ	
11		SB2/3	ПГВ1х1,5	
19	К11/16	К12/8	ПВ1х1,5	
19		К12/17	—	п
19		КТ1/3	ПГВ1х1,5	
23	К12/1	К12/15	ПВ1х1,5	п
23		КТ1/4	ПГВ1х1,5	
15	ХТ2/3	К14/5	ПВ1х1,5	
15		К11/15	ПВ1х1,5	
15		SB2/2	ПГВ1х1,5	
3	ХТ2/6	ХТ2/5	ПВ1х1,5	п
		К12/18	—	
		К12/3	—	п

ТЛ 90А-9-10 А003

ЗАДАЧА ЛАБОРАТОРИИ УПРАВЛЕНИЯ ВОДОПРИЧНО-САМОУВЛАЖИВАЮЩЕГО ХОЗЯЙСТВА ОБЛАСТЕЙ: КРАЕВ И АВТОНОМНЫХ РЕСПУБЛИК.

ЭТАЖИ Лист Листов

рп 1 3

ЦНИИЭП
ИНЖЕНЕРНОГО ОБОРУДОВАНИЯ
Г. МОСКВАЩИТ АВТОМАТИЗАЦИИ
СОЕДИНЕНИЯ ПРОВОДОВ

Формат: 11

Соединения проводов Таблица №8

Альбом

Типовой проект 90А-9-10

ИВ № ПОДА. ПОДПИСЬ И Д.А.ТАЛЫСКИН

Соединения проводов		Таблица №8		
Проводник	Откуда идет	Куда поступает	Данные провода	Примечание
35	К12/14	К12/7	ПВ1х1,5	п
35		К13/3	—	
35		К11/5	ПГВ1х1,5	
35		SA3/2	—	
43	ХТ1/4	К13/14	ПВ1х1,5	
43	К13/14	КТ1/8	ПГВ1х1,5	
43		КТ/5	—	
47	ХТ1/6	К13/5	ПВ1х1,5	
47		КТ1/6	ПГВ1х1,5	
47		КТ/11	—	
47		ХТ1/5	—	
33	ХТ4/2	ХТ4/3	ПВ1х1,5	п
33		QF1/2	ПГВ1х1,5	
33		SR3/1	—	
33		SA3/3	ПВ1х1,5	п
17	К11/1	ХТ2/4	ПВ1х1,5	
31	ХТ2/7	К12/14	—	
29	К12/13	ХТ2/8	—	
27	ХТ2/9	К12/5	—	
25	К12/5	ХТ2/10	—	
39	ХТ1/3	SA3/4	ПГВ1х1,5	
73	SB2/1	SB2/4	ПВ1х1,5	п
13		К11/17	ПГВ1х1,5	
71	ХТ3/3	SB4/1	ПГВ1х1,5	
73	SB4/2	ХТ3/4	—	
73		К14/15	ПВ1х1,5	
69	К14/16	ХТ3/5	—	

ТЛ 90А-9-10

А003

Лист

Копировал: А.Лешиков

Формат: 11

Альбом IV

Типовой проект 901-9-10

ИЗМ. № ПОДПИСАТЕЛЬ И ДАТА ПОСЛЕДНЕГО

Таблица подкладочных проводов				
Проводник	Выход	Выход кон- такта	Выход	Проводник
	XI 2			
11	1		1	11
9	2		2	9
15	3		3	15
17	4		4	17
3	5		5П	3
3	6		6П	3
31	7		7	31
29	8		8	29
27	9		9	27
25	10		10	25
	XI 3			
N	1		1 П	N
N	2		2 П	N
71	3		3	71
73	4		4	73
69	5		5	69

Продолжение табл.

Проводник	Выход	Выход кон- такта	Выход	Проводник
	XI 4			
	1			
33	2		2 П	33
33	3		3 П	33
	4		4	
55	5		5 П	55
55	6		6 П	55
57	7		7	57
	XI 5			
	1		1	
105	2		2	105
107	3		3	107
109	4		4	109
	5		5	

ТИ 901-9-10

А004

Лист
3

Формат: И

Продолжение табл.

Проводник	Выход	Выход кон- такта	Выход	Проводник
-----------	-------	------------------------	-------	-----------

Альбом V

Типовой проект 901-9-10

ИЗМ. № ПОДПИСАТЕЛЬ И ДАТА ПОСЛЕДНЕГО

Продолжение табл.

Проводник	Выход	Выход кон- такта	Выход	Проводник
-----------	-------	------------------------	-------	-----------

ИЗМ. Лист № докум. Подпись Дата

Катировал: А.М.Шикова

1884-04

Формат: И