

ТИПОВОЙ ПРОЕКТ 264-12-134

СЕЛЬСКИЙ КЛУБ С ЗАЛОМ НА 200 МЕСТ С АДМИНИСТРАТИВНЫМИ ПОМЕЩЕНИЯМИ

СОСТАВ ПРОЕКТА

Альбом I - Архитектурно - строительные чертежи
Альбом II - Чертежи по отоплению, вентиляции, водопроводу и канализации. Электротехнические чертежи. Чертежи по связи и сигнализации.
Альбом III - Чертежи по кинотехнологии, кинотехнике, электроакустике, постановочному освещению эстрады и механооборудованию.
Альбом IV - Сметы
Альбом V - Заказные спецификации

ПРИМЕНЕННЫЕ МАТЕРИАЛЫ:

Типовой проект №264-12-132. Сельский клуб на 150 мест с административными помещениями. Альбом V - Чертежи механооборудования - распространяется ЦИТП, г. Москва.
Альбом V - Чертежи нестандартного электрооборудования - распространяется ЦИТП, г. Москва

АЛЬБОМ III

13071-03

ЦЕНА I-62

УТВЕРЖДЕН ГОСГРАЖДАНСТРОЕМ
НА СТАДИИ ТЕХНИЧЕСКОГО ПРОЕКТА
ПРИКАЗОМ № 311 от 28 ДЕКАБРЯ 1973 г.

РАЗРАБОТАН И ВВЕДЕН В ДЕЙСТВИЕ
ЦНИИЭП ГРАЖДАНСКОГО СТРОИТЕЛЬСТВА
ПРИКАЗОМ № 42/от 14 октября 1974 г.

ЦЕНТРАЛЬНЫЙ ИНСТИТУТ ТИПОВОГО ПРОЕКТИРОВАНИЯ
ГОССТРОЯ СССР

Москва, А-445, Смольная ул., 22

Сдано в печать 1975 года

Заказ № 0409 Тираж 700 экз

| №№ п/п | НАИМЕНОВАНИЕ | №№ ЛИСТОВ | №№ СТРАНИЦ | №№ п/п | НАИМЕНОВАНИЕ | №№ ЛИСТОВ | №№ СТРАНИЦ |
|--------|---|-----------|------------|--------|---|-----------|------------|
| 1 | Титульный лист | | 1 | | | | |
| 2 | Содержание альбома | 1 | 2 | 15. | II. Постановочное освещение | | |
| | I Кинотехнология, кинотехника и электроакустика | | | | Спецификация | по-1 | 15 |
| 3 | Пояснительная записка | 2 | 3 | 16. | Постановочное освещение. Технологическая таблица. | | |
| 4. | Пояснительная записка /продолжение/. Спецификация оборудования и материалов | 3 | 4 | | Расчетная схема | по-2 | 16 |
| 5. | План зала с расположением кинотехнологического и электроакустического оборудования. Результаты по расчету экранов. Кинотехнологические показатели зрительного зала. | КТ-1 | 5 | 17. | Постановочное освещение. Схема подключения осветительных приборов. Конструкция щита осветителя. | по-3 | 17 |
| 6. | Разрез 1-1 с расположением кинотехнологического оборудования | КТ-2 | 6 | 18. | Постановочное освещение. План зала с эстрадой | по-4 | 18 |
| 7. | План киноаппаратной с расположением кинотехнологического оборудования | КТ-3 | 7 | 19. | Постановочное освещение. Разрез I-I. План аппаратной | по-5 | 19 |
| 8. | Расположение оборудования на передней стене кинопроекционной. Разрез 2-2. Перечень оборудования, указанного на чертежах | КТ-4 | 8 | 20 | Постановочное освещение. Установка планшетной коробки в мочке | по-6 | 20 |
| 9 | Кабельный журнал электроакустической и кинотехнологической сети | КТ-5 | 9 | | III. Механооборудование сцены | | |
| 10 | Раскладка труб с проводами на плане киноаппаратной и передней стене кинопроекционной | КТ-6 | 10 | 21 | Пояснительная записка | 21 | 21 |
| 11. | Схема внешних соединений электроакустического оборудования "звук 1-25-3" | КТ-7 | 11 | 22 | Механическое оборудование эстрады. Сборочный чертёж М20-00-00 СБ | мо-1 | 22 |
| 12. | Схема внешних соединений кинотехнологического оборудования. | КТ-8 | 12 | 23 | Механическое оборудование эстрады. Сборочный чертёж М20-00-00 СБ | мо-2 | 23 |
| 13. | Схема внешних соединений комплекта 37 КЗ ТП-1 | КТ-9 | 13 | 24 | Механическое оборудование эстрады. Сборочный чертёж М20-00-00 СБ | мо-3 | 24 |
| 14. | Киноустановка с кенон - 1 м. Блок-схема | КТ-10 | 14 | 25 | Механическое оборудование эстрады. Сборочный чертёж М20-00-00 СБ | мо-4 | 25 |
| | | | | 26 | Механическое оборудование эстрады. Сборочный чертёж М20-00-00 СБ | мо-5 | 26 |

1757-9
 ЧЕРТЕЖИ
 АМИТРИЛЕВА
 АНАРЬЕНКО
 КОПИРОВАЛ
 ДИМИТРУК
 КОЛОТНЕВ
 ВЛАДОВ
 КРЫЛОВА
 ПРОБЛОВА
 РАБ. МАСТЕРСКАЯ
 С.А. ДИЖ. МАСТ.
 Т.А. АРХ. ПРОЕКТА
 ЦИТИИ
 ПИЛ. КИНОТЕХНОЛОГИИ
 П. МОСКВА

ТЕМА
Б-1-5-3/8
АРЧМ
Г-1737-III

СПЕЦИФИКАЦИЯ ОБОРУДОВАНИЯ

14

Комплект аппаратуры ЗУ-КЗМП-1 имеет в своем составе микрофоны, усилители и громкоговорители. Для обеспечения воспроизведения магнитных фонограмм, а также записи и перезаписи фонограмм, предусматривается установка двух магнитофонов типа "Комета 201М". Восемь громкоговорителей типа ЗУ-ГД-1 из комплекта "ЗУ-КЗМП-1" устанавливаются по периметру зала.

У. ЗАЗЕМЛЕНИЕ

В соответствии с требованиями правил устройства электроустановок (ПУЭ гл.1-7), для обеспечения безопасности людей, все металлические части оборудования, нормально не находящиеся под напряжением, должны быть заземлены. В электроустановках с глухозаземленной нейтралью, при замыканиях на заземленные части должно быть обеспечено быстрое и надежное автоматическое отключение. С этой целью, в электроустановках до 1000 В с глухозаземленной нейтралью, обязательна металлическая связь корпусов электрооборудования с заземленной нейтралью электроустановки. Заземление корпусов электрооборудования без металлической связи с нейтралью трансформатора запрещается. В соответствии с вышеизложенным, электрооборудование киноустановки должно иметь защитное заземление. Для защитного заземления киноустановки, должно применяться одно общее заземляющее устройство, которое рассчитывается при проектировании электрооснащения. Ввод магистрали заземления в киноустановку от главного распределительного щита до распределительного устройства 46РУК-50 выполняется совместно с магистралью питания. Ответвления от распределительного устройства 46РУК-50 для заземления киномеханического оборудования выполняются отдельными изолированными медными проводами сечением 4 мм². Заземление звуковоспроизводящего оборудования серии "Звук" осуществляется в точном соответствии с заводской схемой внешних соединений.

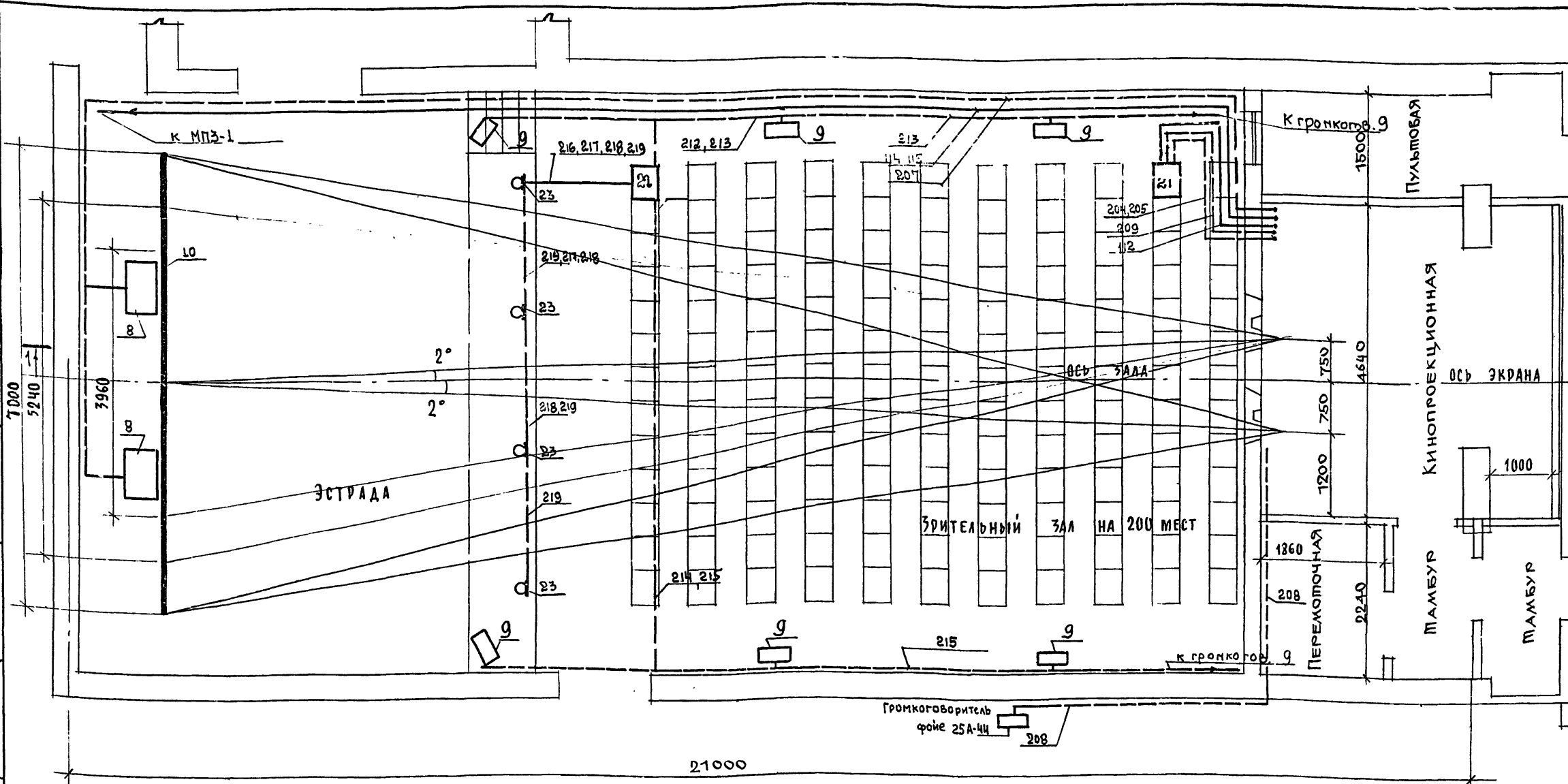
| № п/п | НАИМЕНОВАНИЕ | ЕДИН. ИЗМ. | КОЛ-ВО | ТИП | ПРИМЕЧАНИЕ |
|-------|---|------------|--------|-------------|---------------------------------------|
| 1 | КИНОПРОЕКТОР ШИРОКОЭКРАННЫЙ | КОМП | 2 | КСЕНОН-1М | ЛОМО Г. ЛЕНИНГРАД |
| а) | ОБЪЕКТИВ ДЛЯ ОБЫЧНОЙ ПРОЕКЦИИ $f=90\text{мм}$ | ШТ | 2 | ОКП5-90-1 | ЛОМО Г. ЛЕНИНГРАД |
| б) | ОБЪЕКТИВ ДЛЯ ШИРОКОЭКР ПРОЕКЦИИ $f=100\text{мм}$ | ШТ | 2 | ОКП1-100-1 | ЛОМО Г. ЛЕНИНГРАД |
| в) | ОБЪЕКТИВ ДЛЯ КАШЕТИРОВ. ФИЛЬМОВ $f=65\text{мм}$ | ШТ | 2 | ОКП2-65-1 | ЛОМО Г. ЛЕНИНГРАД |
| 2 | НАСАДКА АНАМОРФОННАЯ | ШТ | 2 | ЗБНАП-2-4 | ЛОМО Г. ЛЕНИНГРАД |
| 3 | ЗВУКОВОСПРОИЗВОДЯЩЕЕ УСТРОЙСТВО | КОМП | 1 | ЗВУК1х25-3 | КИНАП Г. САМАРКАНД |
| 4 | РАСПРЕДЕЛИТЕЛЬНОЕ УСТРОЙСТВО | ШТ | 1 | 46РУК-50 | КИНАП Г. САМАРКАНД |
| 5 | ВЫПРЯМИТЕЛЬ | ШТ | 2 | 53ВУК-50 | КИНАП Г. САМАРКАНД |
| 6 | КОМПЛЕКТ ПРОТИВОПАЖАРНЫХ ЗАСЛОНОВ | КОМП | 1 | 16КПЗ-2 | КИНАП Г. САМАРКАНД |
| 7 | ФИЛЬМОСТАП | ШТ | 2 | ФС-10 | КИНОДЕТАЛЬ Г. МИНСК |
| 8 | ПЕРЕМАТЫВАТЕЛЬ С ЭЛ. ПРИВОДОМ | КОМП | 1 | ЗСП-5 | КИНОМЕХАНИЧЕСКИЙ З-Д Г. НОВГОРОД |
| 9 | ЭКРАН ИЗ БЕЛОМАТОВОГО ПЛАСТИКА РАЗМЕРОМ $7 \times 2,95\text{м}$ | ШТ | 1 | ЭПБ-П | ВИСКОЗНЫЙ З-Д Г. КАЛИНИН |
| 10 | ПУЛЬТ ДИСТАНЦИОННОГО УПРАВЛЕНИЯ | ШТ | 2 | 55ПДУ-1 | КИНАП Г. САМАРКАНД |
| 11 | ПРЕСС ДЛЯ СКЛЕЙКИ 35мм ФИЛЬМОВ | ШТ | 1 | З5ПКС | КИНАП Г. ОДЕССА |
| 12 | ЛУПА КОНТРОЛЯ ПЕРФОРАЦИИ 35мм КИНОПЛЕНКИ | ШТ | 1 | 00-301-1 | ЛОМО Г. ЛЕНИНГРАД |
| 13 | ЛЮКСМЕТР | ШТ | 1 | 1-ЛКП | КЭМЗ Г. МОСКВА |
| 14 | ШКАФ ДЛЯ ИЗМЕРИТЕЛЬНЫХ ПРИБОРОВ | ШТ | 1 | ПРПУ441-55 | З-Д МЕД. ОБОРУД Г. ЛЬВОВ |
| 15 | СТУЛ КИНОМЕХАНИКА | ШТ | 2 | — | КИНОМЕХАНИЧЕСКИЕ МАСТЕРСКИЕ Г. МОСКВА |
| 16 | РОЗЕТКА ШТЕПСЕЛЬНАЯ | ШТ | 4 | У-86-АМ | СОЮЗГЛАВЭЛЕКТРО |
| 17 | БРА МЕСТНОГО ОСВЕЩЕНИЯ | ШТ | 4 | БКВ-60 | СОЮЗГЛАВЭЛЕКТРО |
| 18 | ВЫКЛЮЧАТЕЛЬ ДЛЯ СКРЫТОЙ ПРОВОДКИ | ШТ | 4 | У-85-АМ | СОЮЗГЛАВЭЛЕКТРО |
| 19 | МАГНИТОФОН "КОМЕТА" | ШТ | 2 | КОМЕТА-201М | |
| 20 | ЭЛЕКТРОАКУСТИЧЕСКОЕ УСТРОЙСТВО | КОМП | 1 | З7КЗМП-1 | КИНАП Г. САМАРКАНД |

СПЕЦИФИКАЦИЯ МАТЕРИАЛОВ

| № п/п | НАИМЕНОВАНИЕ | ЕДИН. ИЗМ. | КОЛ-ВО | МАРКА | СЕЧЕНИЕ ИЛИ УСЛОВНЫЙ ПРОХОД |
|-------|-------------------------------------|------------|--------|-------------|-----------------------------|
| 1 | ПРОВОД В ПОЛИХЛОРВИНИЛОВОЙ ИЗОЛЯЦИИ | М | 660 | ПВ | 1.5 |
| 2 | ПРОВОД В ПОЛИХЛОРВИНИЛОВОЙ ИЗОЛЯЦИИ | М | 200 | ПВ | 2.5 |
| 3 | ПРОВОД В ПОЛИХЛОРВИНИЛОВОЙ ИЗОЛЯЦИИ | М | 100 | ПВ | 4 |
| 4 | КАБЕЛЬ МИКРОФОННЫЙ | М | 60 | КММ-2 | 2х0.35 |
| 5 | ТРУБА СТАЛЬНАЯ | М | 4 | ГОСТ3262-62 | 15 |
| 6 | ТРУБА СТАЛЬНАЯ | М | 200 | ГОСТ3262-62 | 20 |
| 7 | ТРУБА СТАЛЬНАЯ | М | 20 | ГОСТ3262-62 | 25 |
| 8 | ТРУБА СТАЛЬНАЯ | М | 40 | ГОСТ3262-62 | 32 |

ДИРЕКТОР
КОЛОДЦЕВ
БЛАСОВ
КРЫЛОВ
КИРЕЕВ
РУК. МАСТЕР
ГЛАВ. МАСТЕР
ГЛАВ. АРХ. ПР-МА
ГИПКИНОТЕХН.
СМ. ТЕХНИК
Г. МОСКВА

13071-03 4



ПРИМЕЧАНИЯ
 1. ПЕРЕЧЕНЬ ОБОРУДОВАНИЯ
 УКАЗАН НА ЧЕРТЕЖЕ КТ-4.
 2. КАБЕЛЬНЫЙ ЖУРНАЛ НА
 ЛИСТЕ КТ-5.

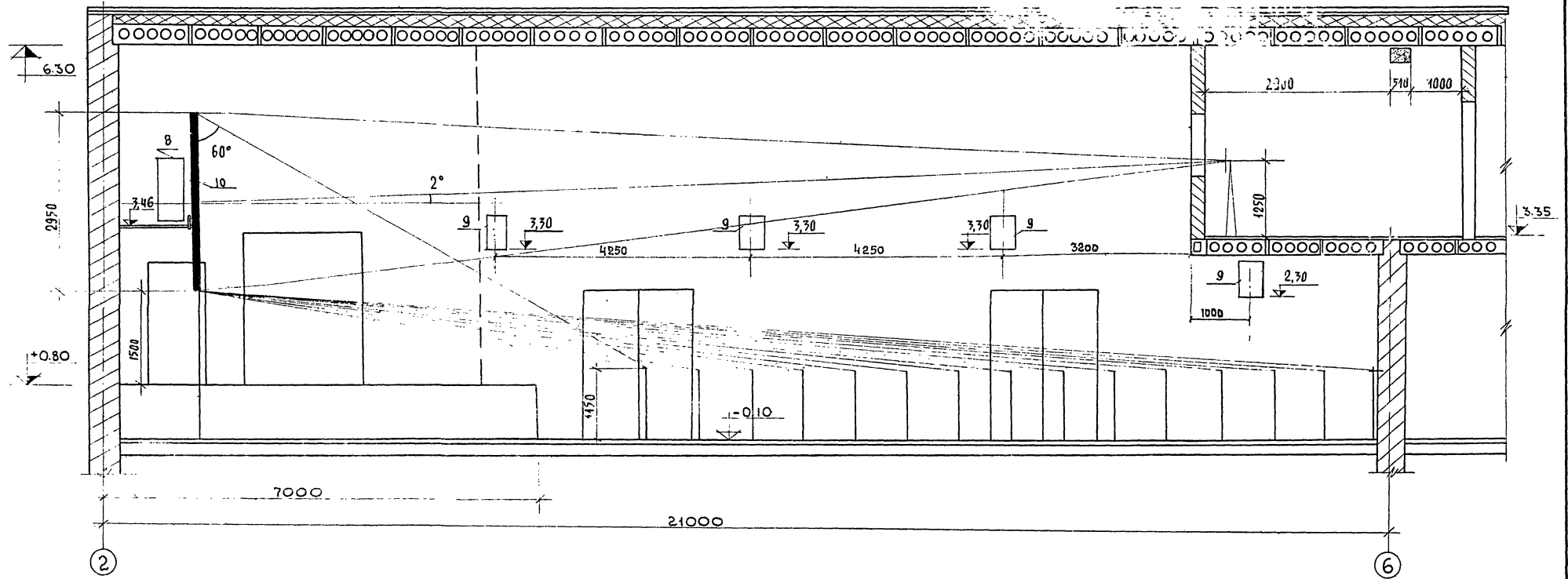
Результаты по расчету экранов. Кинотехнологические показатели зрительного зала.

| № п/п | Наименование | Услов. обозн. | Ед. изм. | Экраны | | |
|-------|--|---------------|----------------|---------|--------|--------|
| | | | | Обыч. | Кашет. | Широк. |
| 1 | Расстояние от спинки сидения последнего ряда до экрана | Δ | м | 19.2 | 19.2 | 19.2 |
| 2 | Проекционное расстояние | Δпр. | м | 16.04 | 16.04 | 16.04 |
| 3 | Ширина экранов | Шэ | м | 3.96 | 5.24 | 7 |
| 4 | Высота экранов | Вэ | м | 2.7 | 2.8 | 2.75 |
| 5 | Площадь экранов | Sэ | м ² | 11,5 | 14,6 | 20 |
| 6 | Световой поток | F | л. м | 15.7 | 2090 | 2800 |
| 7 | Радиус кривизны экранов | R | л | Плоский | | |
| 8 | Фокусное расстояние | f | мм | 90 | 65 | 100 |
| 9 | Яркость экрана | P | нит | 35 | 35 | 35 |
| 10 | Линейное увеличение | β | - | 190 | 250 | 325 |

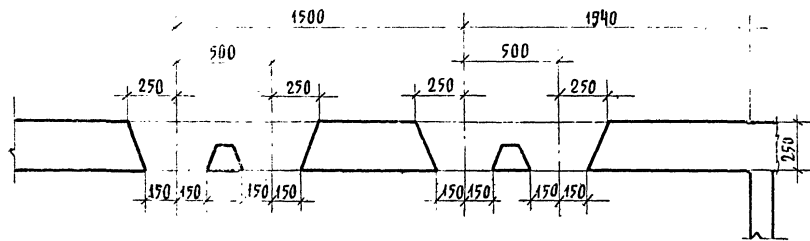
| № п/п | Наименование | Услов. обозн. | Ед. изм. | Экраны | | |
|-------|---|---------------|----------|--------|--------|--------|
| | | | | Обыч. | Кашет. | Широк. |
| 11 | Горизонтальный угол образуемый лучом зрения зрителя с крайнего места 1 ряда, направленного на удаленную вертикальную кромку экрана, с плоскостью экрана | α | градус | 40° | 40° | 40° |
| 12 | Угол отклонения оптической оси киноректора от нормали в центре экрана в горизонтальной плоскости | Угол | градус | 2° | 2° | 2° |
| 13 | То же в вертикальной плоскости | Увер. | градус | 2° | 2° | 2° |
| 14 | Расстояние от экрана до спинки сидения 1го ряда зрительных мест | P | м | 7.6 | 7.6 | 7.6 |
| 15 | Относительная ширина экрана. | Шэ/Δ | - | 0.23 | 0.3 | 0.98 |
| 16 | Относительное приближение зрителя к экрану | P/β | - | 1.9 | 1.46 | 1.1 |

Ю.К. МАСТЕР
 Г.А. ИИИ. МАСТ
 А.А.Р. ПР-МА
 ГИПКИНТЕХ
 СП.МЕХНИК
 ДМИТРИУК
 КОЛОРИНУС
 БЛАСОВ
 КРЫЛОВА
 КИРЕЕВ
 ЦНИИЭП Грандэко
 г. Москва

РАЗРЕЗ I-I (М 1:50)



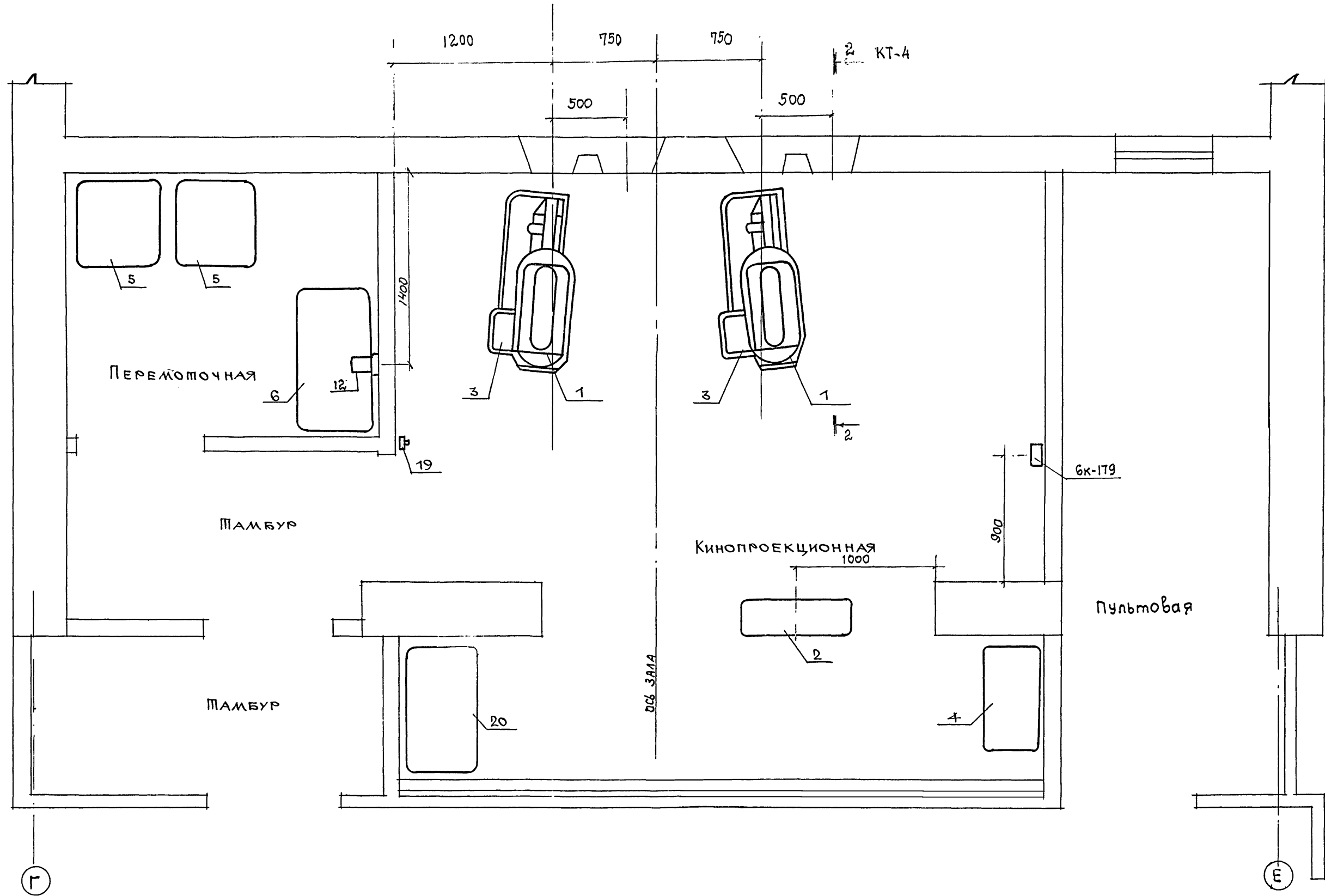
РАЗБИВКА ПРОЕКЦИОННЫХ ОКОН (М 1:20)



Перечень оборудования на листе КТ-4

ЦНИИЭП
ГРАЖДАНСКОГО СТРОИТЕЛЬСТВА
Г. МОСКВА

| | | | | | |
|------|--|---|---------------------------|------------|-----------|
| 1974 | Сельский клуб с залом на 200 мест с административными помещениями. | Разрез I-I с расположением кинотехнологического оборудования. | Типовой проект 284-12-134 | Альбом III | Лист КТ-2 |
|------|--|---|---------------------------|------------|-----------|



Перечень оборудования на листе КТ-4

ЦНИИЭП Гражданского строительства
 г. Москва
 ОК. МАСТЕР
 К. ИНЖ. МАСТ.
 Г. АРХ. ПР. ПА
 ГИПКИНМЕХ
 Сп. ТЕХНИК
 К. ПР. ПР.
 К. ПР. ПР.
 К. ПР. ПР.

| | | | | | |
|------|---|--|------------------------------|---------------|--------------|
| 1974 | СЕЛЬСКИЙ КЛУБ С ЗАЛОМ НА 200 МЕСТ С АДМИНИСТРАТИВНЫМИ ПОМЕЩЕНИЯМИ | ПЛАЧ КИНОАППАРАТНОЙ С РАСПОЛОЖЕНИЕМ КИНОТЕХНОЛОГИЧЕСКОГО ОБОРУДОВАНИЯ. | ТИПОВОЙ ПРОЕКТ 264-12-134 | АЛЬБОМ III | ЛИСТ КМ-3 |
|------|---|--|------------------------------|---------------|--------------|

| № по плану | Начало | Конец | Марка провода | Сечение | Длина | Способ прокладки | Условный диаметр трубы в мм | Длина трубы | Наименование линий |
|------------|-------------------------------|------------------------------------|----------------------------|-----------------------------------|-------|------------------|-----------------------------|-------------|--|
| 101,102 | Силовой и осветительный вводы | см. проект | ЭЛЕКТРОБОРУ | ДОРА | | НИЯ | | | |
| 103 | 46-РУК-50 | "КСЕНОН-1М" №1 | ПВ | 4(1x2.5) | 6 | П | 20 | 7 | Питание кинопроектора |
| 104 | 46-РУК-50 | "КСЕНОН-1М" №2 | ПВ | 4(1x2.5) | 8 | П | 20 | 8 | Питание кинопроектора |
| 105 | 46-РУК-50 | 12 ЭПУ-1 | ПВ | 2(1x1.5) | 5 | П | 20 | 5 | Питание 12 ЭПУ-1 |
| 106 | 12 ЭПУ-1 | "КСЕНОН-1М" №1, №2, 163 ПО, 163 СО | ПВ | 2(1x1.5) | 18 | П | 20 | 20 | Питание противопожарных заслонок |
| 107 | 46-РУК-50 | 50У-55 | ПВ | 2(1x1.5) | 6 | П | 20 | 8 | Питание к-та "Звук 1-25-3" |
| 108 | 46-РУК-50 | 55 ПДУ-1 №1 №2 | ПВ | 2(1x1.5) | 7 | П | 20 | 7 | Питание пульта дистанц. управления |
| 109 | 55 ПДУ-1 №1 | БРА №1 | ПВ | 2(1x1.5) | 2 | П | 15 | 1 | Питание бра местного освещения |
| 110 | 55 ПДУ-1 №2 | БРА №2 | ПВ | 2(1x1.5) | 2 | П | 15 | 1 | Питание бра местного освещения |
| 111 | "КСЕНОН-1М" №1 | "КСЕНОН-1М" №2 | ПВ | 4(1x1.5) | 6 | П | 20 | 2 | Переход с поста на пост |
| 112 | 55 ПДУ-1 №1, №2 | 60К-31 | ПВ | 5(1x1.5) | 15 | П | 25 | 15 | Линия сигнализации |
| 113 | 46-РУК-50 | БРА перемоточной | ПВ | 2(1x1.5) | 8 | П | 20 | 8 | БРА перемоточной |
| 114 | 46-РУК-50 | ЛЕБЕДКА МПЗ-1 | ПВ | 4(1x1.5) | 35 | П | 32 | 35 | Питание лебедки занавеса |
| 115 | 55 ПДУ-1 №1, №2 | ЛЕБЕДКА МПЗ-1 | ПВ | 7(1x1.5) | 35 | П | см. п. 114 | - | Линия управления лебедкой занавеса |
| 116 | 46-РУК-50 | 35 П-5 | ПВ | 2(1x1.5) | 8 | П | см. п. 113 | - | Линия питания перематывателя |
| 201 | 50У-55 | 6К-177 | КММ-2 ПВ Р-К-75-4-10 | 1(2x0.35) 2(1x1.5) 1(4x0.5) | 1 | П | 20 | 1 | Линия входа ФЭУ |
| 202 | 50У-55 | 6К-179 | КММ-2 ПВ | 2(2x0.35) 2(1x1.5) | 6 | П | 20 | 8 | Линия "МИКРОФОН" "РАДИО" ЗВУКОСНИМАТЕЛЬ |
| 203 | 50У-55 | "КСЕНОН-1М" №1 №2 | ПВ | 2(1x4) | 8 | П | 20 | 8 | Линия л.п. (ламп просвечивания) |
| 204 | 50У-55 | 60К-31 | КММ-2 | 1(2x0.35) | 15 | П | 20 | 15 | Линия "МИКРОФОН" |
| 205 | 50У-55 | 60К-31 | КММ-2 ПВ | 2(2x0.35) 1(1x1.5) | 15 | П | см. п. 204 | | Линия выносного регулятора громкости |
| 206 | 50У-55 | 0.15 ГА-III-2 | ПВ | 2(1x1.5) | 2 | П | 15 | 2 | Линия контрольных громкоговорителей |
| 207 | 50У-55 | 30А-68 | ПВ | 2(1x2.5) | 35 | П | 20 | 35 | Линия заэкранированных громкоговорителей |
| 208 | 50У-55 | 25А-44 | ПВ | 2(1x2.5) | 30 | П | 20 | 30 | Линия громкоговорителя фойе |
| 209 | 50У-55 | 60К-31 | ПВ | 2(1x1.5) | 15 | П | 20 | 15 | Линия питания от 50У-55 |
| 210 | 46-РУК-50 | СИЛОВОЕ ЭЛЕКТРООБОРУДОВАНИЕ | ПВ | 1(1x4) | 15 | П | Вместе с л.питания | - | Линия заземления |

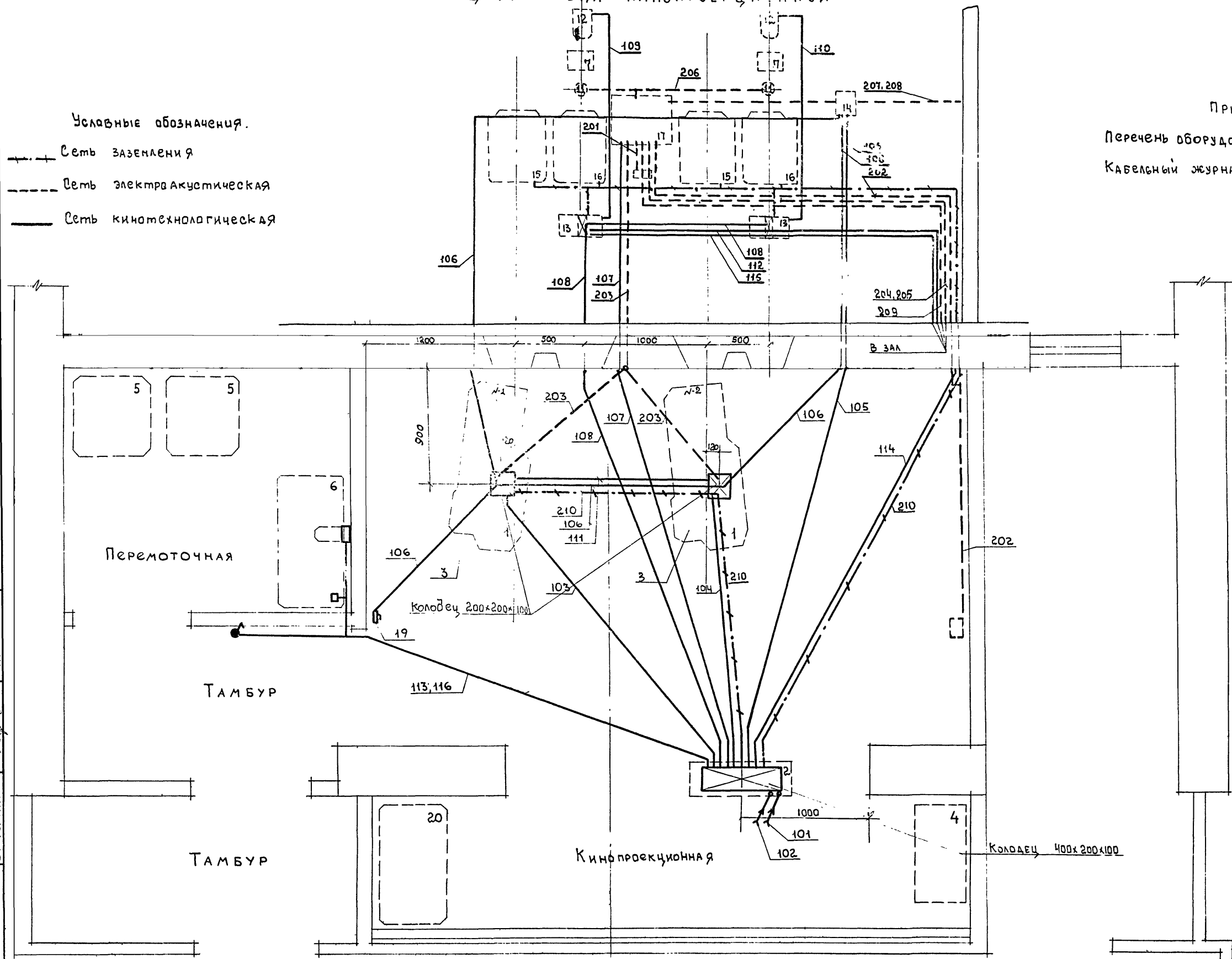
РУК. МАСТЕР. КОСМИНЕР
 П. ИНИ. МАСТЕР. КОСМИНЕР
 П. АРХ. ПРО-МА
 П. КИНОМЕХН.
 СМ. МЕХНИК
 П. ИНИ. МАСТЕР. КОСМИНЕР
 П. АРХ. ПРО-МА
 П. КИНОМЕХН.
 СМ. МЕХНИК
 П. ИНИ. МАСТЕР. КОСМИНЕР
 П. АРХ. ПРО-МА
 П. КИНОМЕХН.
 СМ. МЕХНИК

ЦЕНТРАЛЬНАЯ КОЛЛЕКТОРСКАЯ
 П. МОСКВА

ПЕРЕДНЯЯ СТЕНА КИНОПРОЕКЦИОННОЙ

Условные обозначения.
 - - - - - Сеть заземления
 - - - - - Сеть электр. акустическая
 ————— Сеть кинотехнологическая

Примечания:
 Перечень оборудования указан на листе КТ-4.
 Кабельный журнал на листе КТ-5.



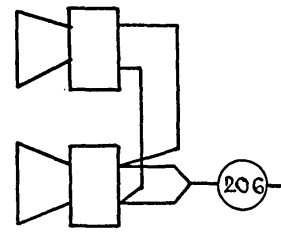
Институт Жилсельстрой
 г. Москва
 Инж. маст.
 ГА. АРХ. ПР-ТА
 ВЛАСОВ
 ГИПКИНОТЕХН.
 КРЫЛОВА
 СТ. ТЕХНИК
 КИРЕЕВ
 КОПИРОВАТЬ

ЩИТОВО-РАСПРЕДЕЛИТЕЛЬНЫЙ ПАНЕЛЬ
 Г. МОСКВА

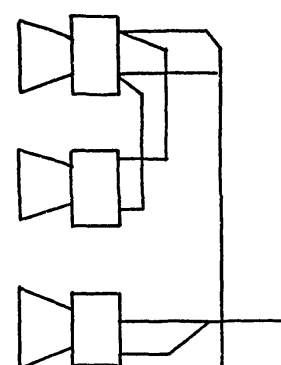
КОЛОДЦЕВ
 ВАСОВ
 КРЫЛОВА
 КИРЯКОВ

ГЛАВ. ИНЖ. МАСТЕР
 ТА. АРХ. ПРО. МА.
 ТИП. ИНЖ. МЕХ.
 СП. ТЕХНИК

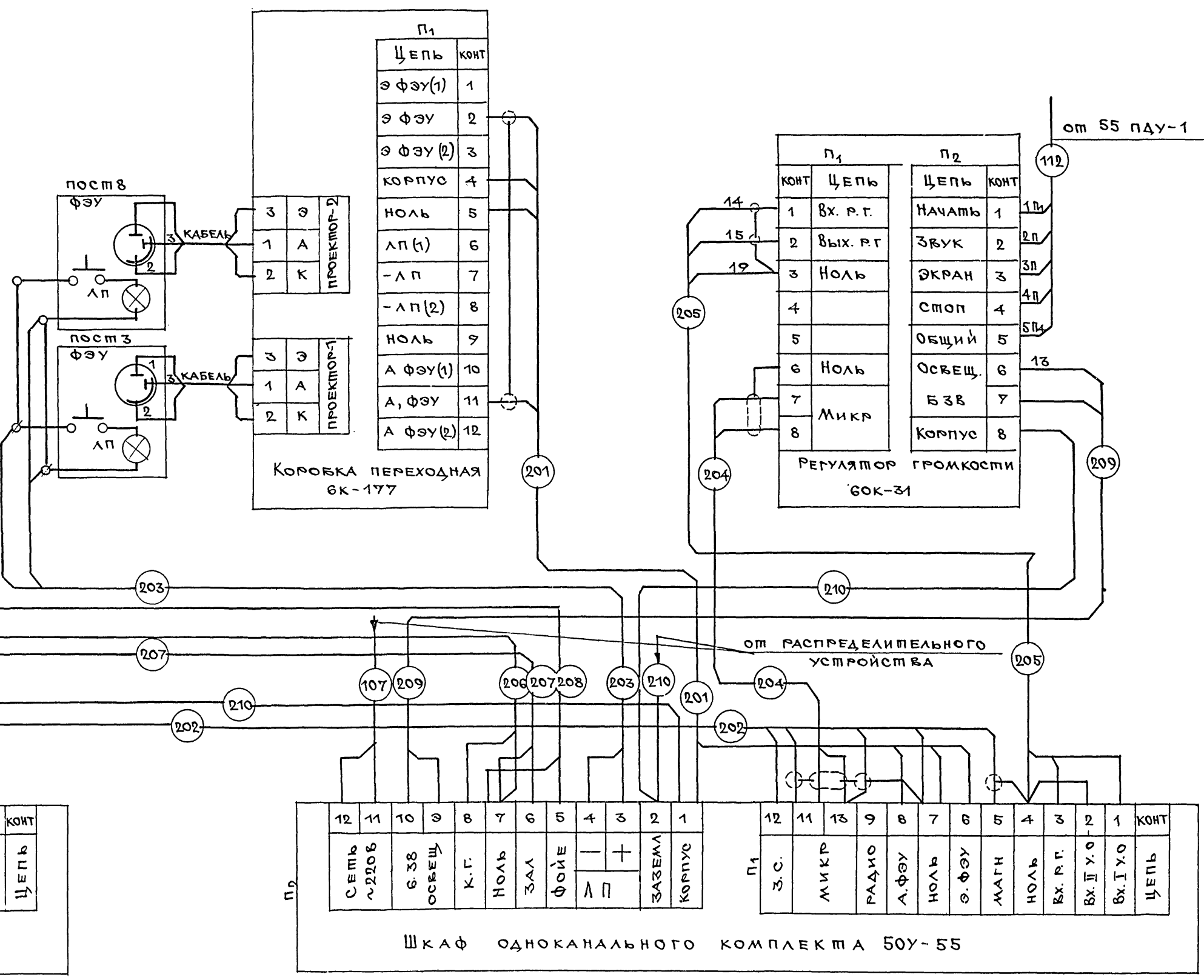
ГРОМКОГОВОРИТЕЛИ
 КОНТРОЛЬНЫЕ
 25А-44



ГРОМКОГОВОРИТЕЛИ
 ЗАЛА 30А-6Б



ГРОМКОГОВОРИТЕЛЬ
 ФОНЕ 25А-44



| | | | | | | |
|--------|-------------|------|------|-----|------|------|
| 8 | 5 | 4 | 3 | 2 | 1 | КОНТ |
| КОРПУС | МАГН. РАДИО | НОЛЬ | МИКР | З.С | ЦЕПЬ | |

КОРБОКА 6К-179

| | | | | | | | | | | | | |
|------------|------------|------|------|-----|------|----|--------|--------|---|---|---|------|
| 12 | 11 | 10 | 9 | 8 | 7 | 6 | 5 | 4 | 3 | 2 | 1 | КОНТ |
| СЕТЬ ~220В | 6.3В ОСВЕЩ | К.Г. | НОЛЬ | ЗАЛ | ФОНЕ | ЛП | ЗАЗЕМЛ | КОРПУС | | | | |

ЩКАФ ОДНОКАНАЛЬНОГО КОМПЛЕКТА 50У-55

| ЦЕПЬ | КОНТ |
|----------|------|
| Э ФЭУ(1) | 1 |
| Э ФЭУ | 2 |
| Э ФЭУ(2) | 3 |
| КОРПУС | 4 |
| НОЛЬ | 5 |
| ЛП(1) | 6 |
| -ЛП | 7 |
| -ЛП(2) | 8 |
| НОЛЬ | 9 |
| А ФЭУ(1) | 10 |
| А, ФЭУ | 11 |
| А ФЭУ(2) | 12 |

| П1 | | П2 | |
|------|----------|--------|------|
| КОНТ | ЦЕПЬ | ЦЕПЬ | КОНТ |
| 1 | Вх. Р.Г | НАЧАТЬ | 1 |
| 2 | Вых. Р.Г | ЗВУК | 2 |
| 3 | НОЛЬ | ЭКРАН | 3 |
| 4 | | СТОП | 4 |
| 5 | | ОБЩИЙ | 5 |
| 6 | НОЛЬ | ОСВЕЩ. | 6 |
| 7 | МИКР | БЗВ | 7 |
| 8 | | КОРПУС | 8 |

РЕГУЛЯТОР ГРОМКОСТИ 60К-31

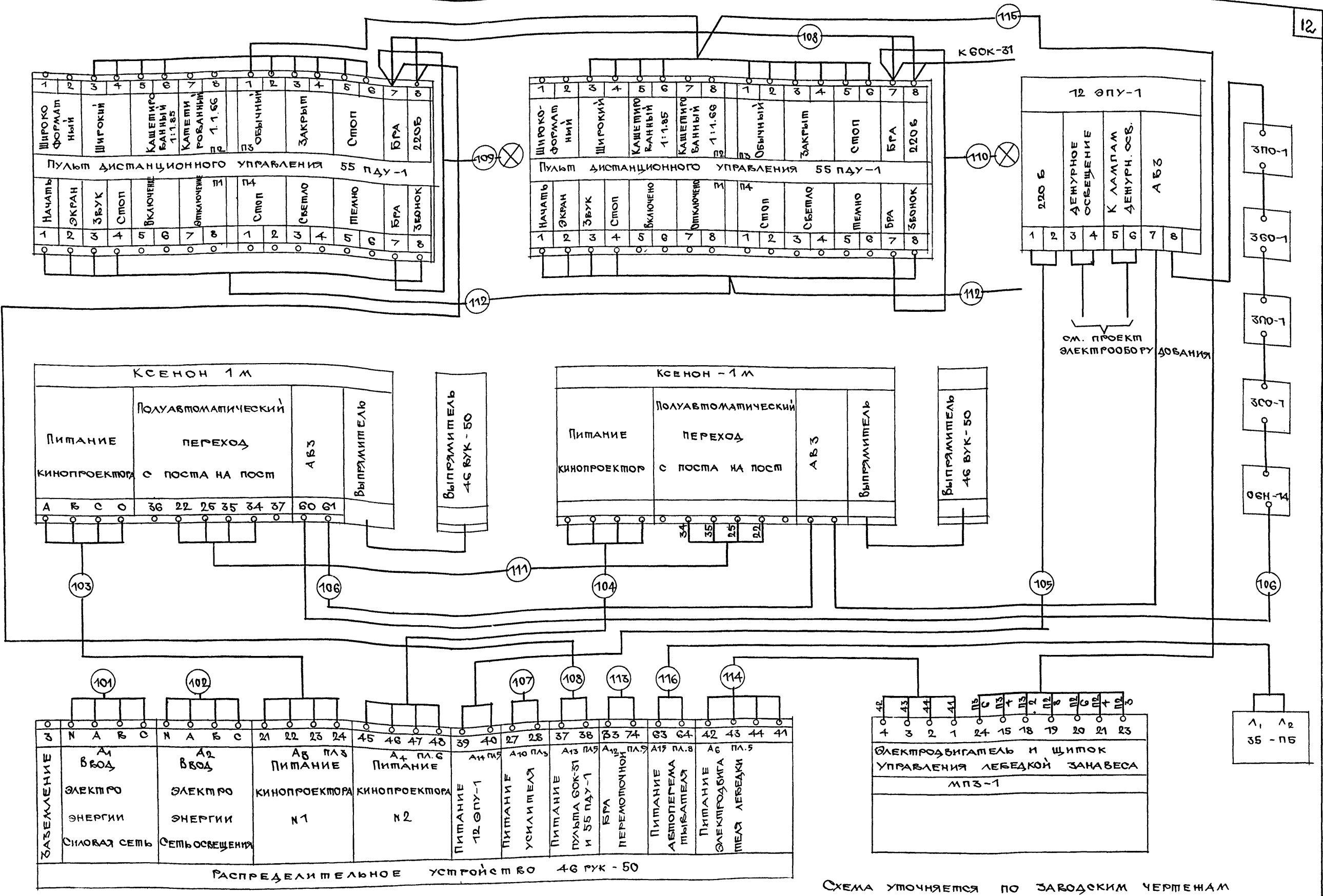


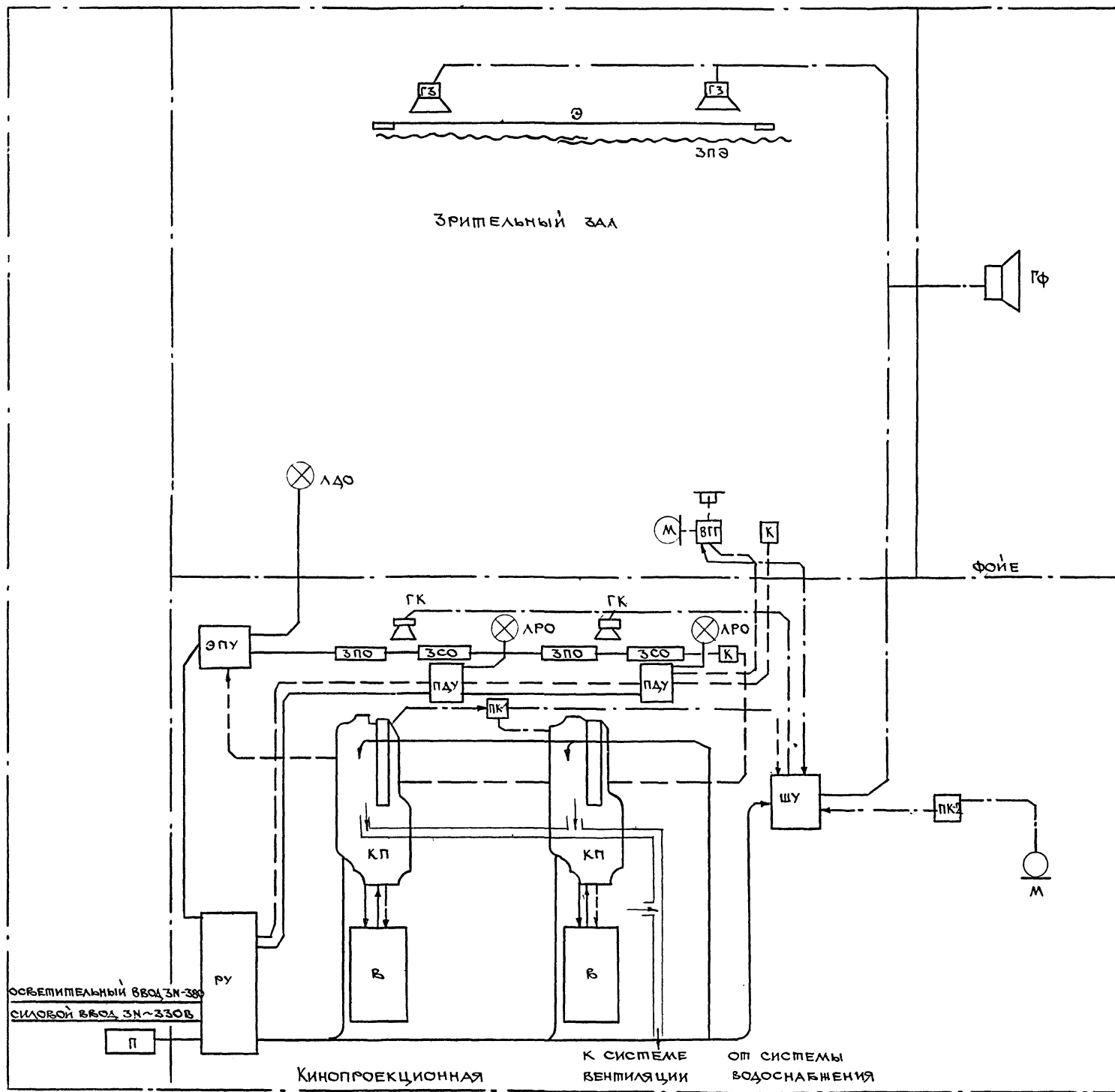
СХЕМА УТОЧНЯЕТСЯ ПО ЗАВОДСКИМ ЧЕРТЕЖАМ

ГЛАВ. АРХ. ПР.-МА. ПИКИНОВА
 ТИПИСТЕХН. КРЫЛОВА
 СЛ. ТЕХНИК. КИРЕЕВ

г. Москва

| | | | | | |
|------|---|---|---------------------------|------------|-----------|
| 1974 | СЕЛЬСКИЙ КЛУБ С ЗАЛОМ НА 200 МЕСТ С АДМИНИСТРАТИВНЫМИ ПОМЕЩЕНИЯМИ | СХЕМА ВНЕШНИХ СОЕДИНЕНИЙ КИНОТЕХНОЛОГИЧЕСКОГО ОБОРУДОВАНИЯ. | ТИПОВОЙ ПРОЕКТ 264-12-134 | АЛЬБОМ III | Лист кт-8 |
|------|---|---|---------------------------|------------|-----------|

13071-23 12



УСЛОВНЫЕ ОБОЗНАЧЕНИЯ

- — — — — ЛИНИЯ ПИТАНИЯ
- - - - - ЛИНИЯ УПРАВЛЕНИЯ
- · - · - · - ЛИНИИ ЗВУКОВЫЕ

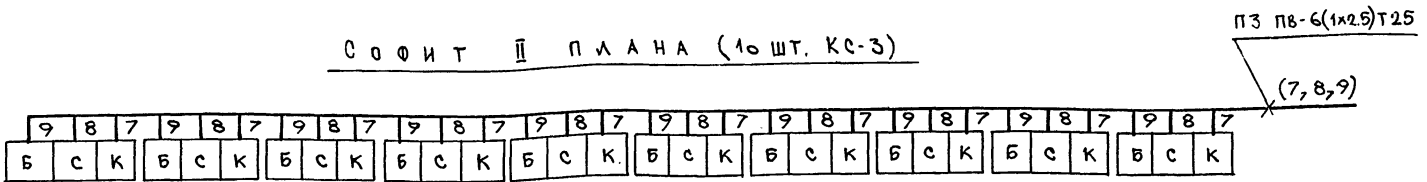
| ОБОЗН. | НАИМЕНОВАНИЕ | ТИП | КОЛ. | ПРИМЕЧАН. |
|--------|--|-------------|------|---------------|
| п | ПЕРЕМАТЫВАТЕЛЬ | ЗБП-5 | 1 | |
| т | ТЕЛЕФОН | | | |
| к | КНОПКА УПРАВЛЕНИЯ ДЕМУРН. СВЕТОМ | | 1 | |
| эпу | ЭЛЕКТРОПИТАЮЩЕЕ УСТРОЙСТВО | 12ЭПУ-1 | 1 | КОМПЛЕКТ |
| к | КНОПКА | ОБ-НН | 1 | |
| зсо | ЗАСЛОНКА СМОТРОВОГО ОКНА | 16-ЗСО-1 | 2 | 16-КПС-2 |
| зпо | ЗАСЛОНКА ПРОЕКЦИОННОГО ОКНА | 16-ЗПО-1 | 2 | |
| м | МИКРОФОН | | 1 | |
| гк | ГРОМКОГОВОРИТЕЛЬ КОНТРОЛЬНЫЙ | 0.15-ГЗ-III | 2 | |
| гф | ГРОМКОГОВОРИТЕЛЬ ФОЙЕ | 25А-44 | 1 | |
| гз | ГРОМКОГОВОРИТЕЛЬ ЗАЭКРАН. | 30А-68 | 2 | |
| ПК-2 | ПЕРЕХОДНАЯ КОРОБКА | 6К479 | 1 | КОМПЛЕКТ |
| ПК-1 | ПЕРЕХОДНАЯ КОРОБКА | 6К477 | 1 | "ЗВУК-1-25-3" |
| ВГТ | РЕГУЛЯТОР ГРОМКОСТИ | 60КЗ1 | 1 | |
| ШУ | ШКАФ УСИЛИТЕЛЬНЫЙ ОДНОКАНАЛЬНОГО КОМПЛЕКТА | 50УБ5 | 1 | |
| РУ | ЭЛЕКТРОРАСПРЕДЕЛИТЕЛЬНОЕ УСТРОЙСТВО | 46-РУК-50 | 1 | |
| В | ВЫПРЯМИТЕЛЬ | 53-ВУК-50 | 2 | |
| КП | КИНОПРОЕКТОР СТАЦИОНАРНЫЙ | "Ксенон-1м" | 2 | |
| ОБОЗН. | НАИМЕНОВАНИЕ | ТИП | КОЛ. | ПРИМЕЧАН. |

ЭКСПЛИКАЦИЯ ОБОРУДОВАНИЯ

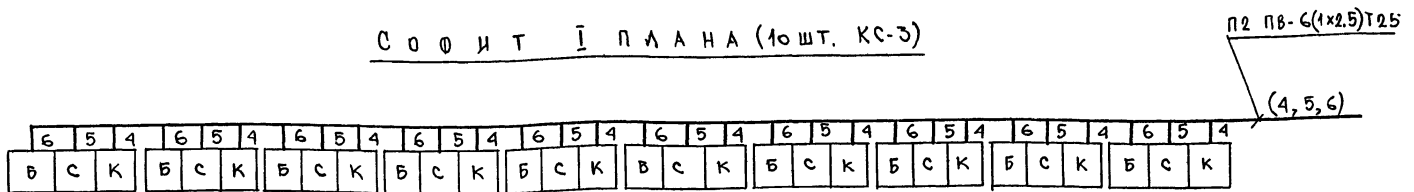
ЦЕНТРАЛЬНЫЙ КОМПЛЕКТ ПРОЕКТОРНОГО ЗАДАНИЯ
 ГЛАВ. ИНЖ. МАСТ. А. С. КОЛОДТНЕР
 ГЛАВ. ПРО. МА. А. В. КОЛОДТНЕР
 ИНЖ. ТЕХН. А. В. КОЛОДТНЕР
 СП. ТЕХНИК. А. В. КОЛОДТНЕР
 г. МОСКВА

СХЕМА ПОДКЛЮЧЕНИЯ ОСВЕТИТЕЛЬНЫХ ПРИБОРОВ

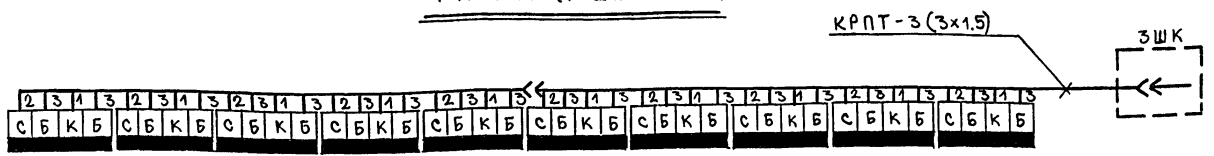
СОФИТ II ПЛАНА (10 ШТ. КС-3)



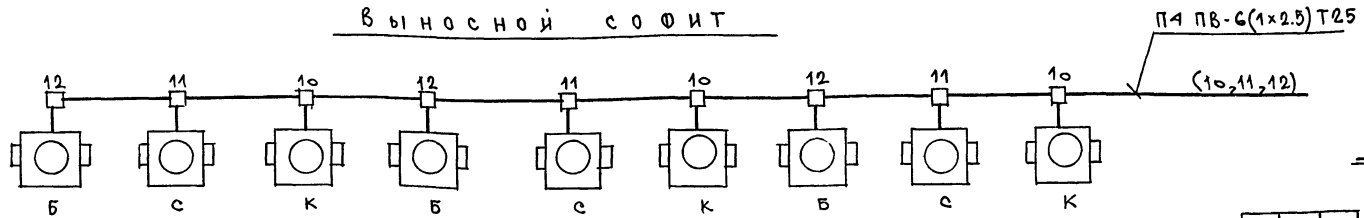
СОФИТ I ПЛАНА (10 ШТ. КС-3)



РАМПА (10 ШТ. РСП-4К)



ВЫНОСНОЙ СОФИТ



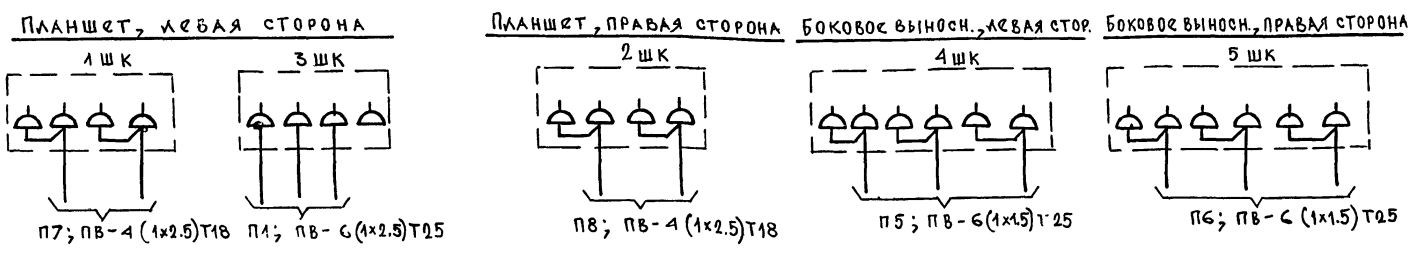
УСЛОВНЫЕ ОБОЗНАЧЕНИЯ

- | | | |
|---|---|---|
| К | С | Б |
|---|---|---|

 — софит КС-3
- | | | | |
|---|---|---|---|
| К | Ж | С | Б |
|---|---|---|---|

 — рампа-софит-подсвет РСП-4К
- прожектор ПР-05-150
- К — красный цвет
- С — синий цвет
- Б — желтый цвет

ШТЕПСЕЛЬНЫЕ ВКЛЮЧЕНИЯ



МА 8-3/8
РХ. № 17-7-126

Киреев
Чернышевский
Гришина

С.И. Техник
Проверил

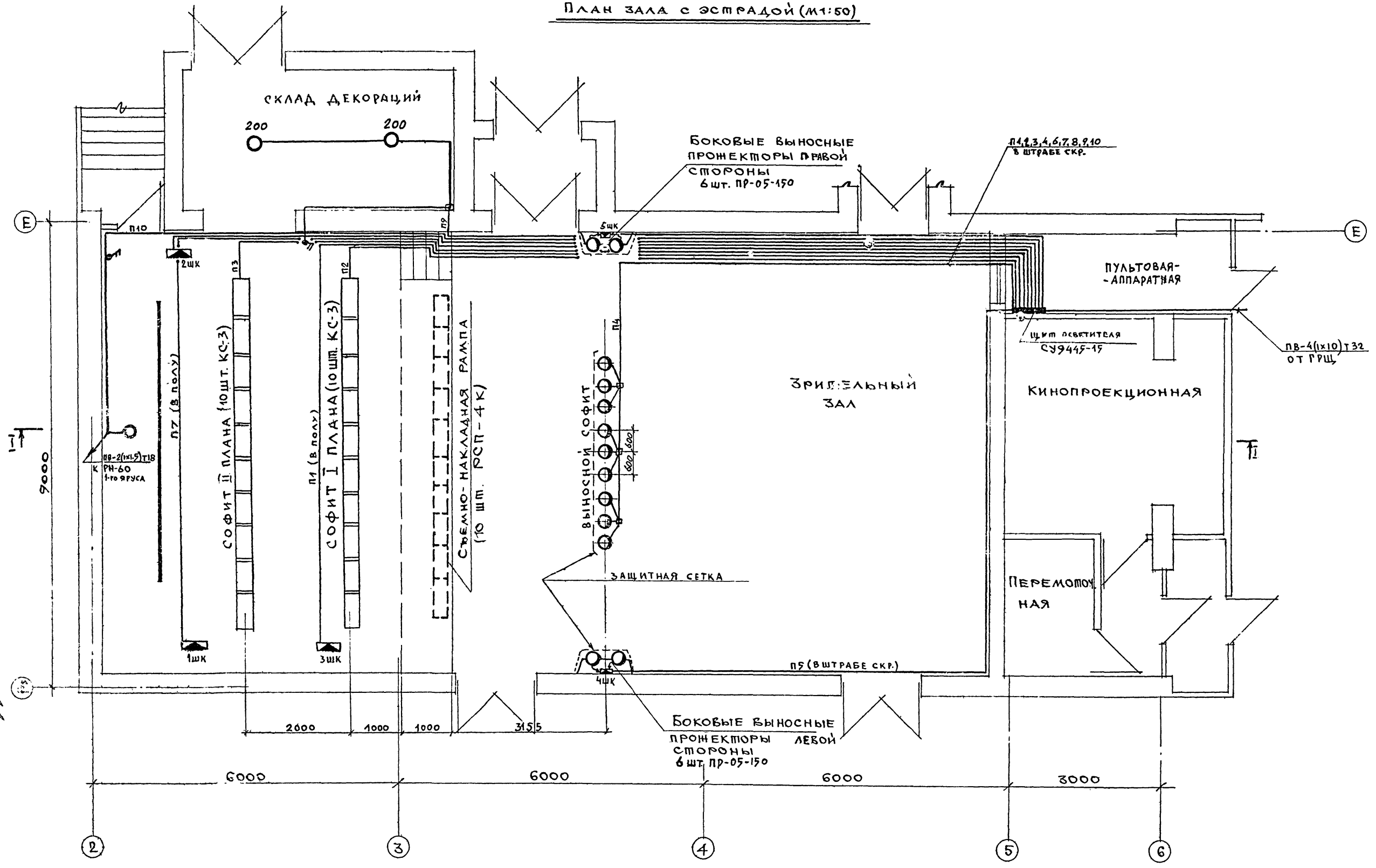
А.М. Ткач
Колодтсёв
Крылова
Чернышевский
Копировала

Рук. мастер
К.А. Ивж. маст.
Г.А. Арх. пр.-та
Г.А. Ивж. пр.-та
Г.К. Гурьев

Г. МОСКВА

| | | | | | |
|------|---|---|------------------------------|---------------|--------------|
| 1974 | Сельский клуб с залом на 200 мест с административными помещениями | Постановочное освещение Схема подключения осветительных приборов | Типовой проект 264-12-134 | Альбом III | Лист ПО-3 |
|------|---|---|------------------------------|---------------|--------------|

ПЛАН ЗАЛА С ЭСТРАДОЙ (М1:50)



| |
|--|
| СОГ. ЛАСО. К. А. И. О. |
| БОРОДКИН |
| И. И. И. П. Р. Э. О. |
| С. П. Ш. Е. Х. Н. И. К. |
| К. О. Л. О. М. И. Е. В. |
| В. Л. А. С. О. В. |
| К. Р. Ы. Л. О. В. А. |
| Ч. Е. Р. Я. Х. О. В. С. К. И. Я. |
| С. У. К. М. А. С. П. Е. Р. |
| Г. А. Л. И. Н. У. М. А. С. Т. |
| С. А. Р. У. П. Р. Е. Ш. А. |
| Г. А. Л. И. Н. П. Е. Т. А. |
| В. У. К. Г. Р. У. Д. И. П. Я. |
| Ц. Н. И. И. П. |
| Г. Р. А. Н. Д. А. Н. С. Е. Л. Ъ. С. К. И. П. О. Я. |
| г. М. О. С. К. В. А. |

| | | | | | |
|------|---|---|------------------------------|----------------------------|-------------|
| 1974 | Сельский клуб с залом на 200 мест с административными помещениями | Постановочное освещение План зала с эстрадой | Типовой проект 264-12-134 | Д. Я. В. Е. Ж. И. Н. С. Т. | И. С. Т. М. |
|------|---|---|------------------------------|----------------------------|-------------|

13071-03

ПОЯСНИТЕЛЬНАЯ ЗАПИСКА

Эстрада типа Б с залом на 200 мест предназначается для проведения постановок художественной самодеятельности с учетом габаритов эстрады, для концертов и эстрадных представлений, а также для показа широкоформатных обычных фильмов и фильмов с кашетированным кадром.

В соответствии с этими задачами, требованиями норм проектирования „Клубы СН и П II-А 16-71“ и заданием на проектирование разработано технологическое механическое оборудование эстрады.

При принятых, согласно заданию на проектирование размерах эстрады:

- а) ширина эстрады в осях - 9 м.
- б) глубина эстрады в осях - 7 м.
- в) высота эстрады - 5,4 м.

Технологическое механическое оборудование решено следующим образом: эстрада разбивается на три яровых плана, условной границей которых приняты оси софитных подъемов

- I план имеет глубину - 4,0 м.
- II план имеет глубину - 2,0 м.
- III план имеет глубину - 3,0 м.

Такая перспективная разбивка на планы принята по технологическим соображениям.

По всем планам эстрада оборудуется:

- А/ Антрактным раздвижным занавесом - 1 компл.
- Б/ Декорационными подъемами - 3 компл.
- В/ Стандартными софитами - 2 компл.
- Г/ Попланным занавесом - 1 компл.
- Д/ Падурой - 2 компл.
- Е/ Киноэкраном - 1 компл.
- Ж/ Предэкранним занавесом - 1 компл.

I Антрактный раздвижной занавес

Для открывания и закрывания портала эстрады предусмотрен антрактный раздвижной занавес с электроприводом.

Для передвижения полотнищ занавеса используется комплект механизма предэкранного занавеса МПЗ-1, выпущенный Ростовским на Дону киномеханическим заводом. Мощность электродвигателя - 0,6 квт, число оборотов - 1410 об/мин. Напряжение - 220/380 вольт, передаточное отношение редуктора 1-41.

Механизм предэкранного занавеса МПЗ-1 выпускается в комплекте с дорожкой, каретками, блоками и канатом. Полотнища занавеса подвешиваются к кольцам, передвигающимся по натянутым тросам. Тросы натягиваются между стенами с помощью стяжек. Под раму лебедки для снижения шума подкладываются резиновые прокладки - амортизаторы.

II Декорационные подъемы

Декорационные подъемы предназначаются для осуществления смены художественного сценического оформления действий, картин, эпизодов спектакля. Декорационный подъем представляет из себя уравновешенную систему, одной частью которой является подвешенная на стальных канатах штанга с прикрепленной декорацией, другой частью - подвешенный противовес, передвигающийся в жестких направляющих. К верхнему и нижнему концам противовеса прикреплены ветви тягового каната из пеньки.

Декорационные подъемы принимаются с простой /неполиспастной/ подвеской противовесов. Подъем и опускание декораций производится вручную за пеньковый канат. Грузоподъемность (брутто) декорационного подъема принимается 300 кг. Расстояние между осями подъемов принимается равным 500 мм.

Штанга подъема, выполненная из водоразопроводной трубы ϕ 60 мм., подвешивается на 4х стальных канатах ϕ 6,5 мм. Многоручьевые блоки для подвеса штанги устанавливаются на балках штанкетной площадки, смонтированной горизонтально на 0,5 м. ниже нижней точки низа покрытия.

Направляющие (шпунты) для противовесов выполнены сварными из угловой стали и ограждаются сетчатым ограждением от уровня планшета эстрады до высоты 2,0 м. Вес декорационного противовеса $Q = 300$ кг.

III Стандартные софиты.

Стационарные софиты смонтированы на трубе, прикрепленной к балкам штанкетной площадки, и предназначены для общего и лучевого освещения эстрады.

IV Попланный занавес

Попланный занавес (раздержка) с ручным приводом монтируется на II плане эстрады. Занавес состоит из фермы - дорожки, подвешиваемой к штанге декорационного подъема. По дорожке передвигаются каретки, к кольцам которых подвешиваются полотнища занавеса.

V Падурга

Падурга предназначена для укрытия софитов от зрителей. Падурга выполнена из плотной материи на подкладке.

По верхней кромке падурги пришиваются вязки для крепления к штанге декорационного подъема. По нижней кромке падурги пришивается карман для рейки. Рейка вставляется для строгости горизонтальной линии и натяжки ткани во избежание складок.

VI Киноэкран.

Киноэкран с размером рабочего поля 6,65 x 2,80 м. выполнен плоским и установлен стационарно на расстоянии 1200 мм. от задней стены эстрады. Каркас киноэкрана выполнен сварным из водоразопроводных труб. На каркас натянуто с помощью штурного шнура полотно экрана из пластика марки ЭПБ-П. Киноэкран без обрамления. Задви киноэкрана смонтирована площадка для установки громкоговорителей.

Со стороны экрана площадка имеет ограждение высотой 1 м. На площадку для громкоговорителей ведет лестница - стремянка.

VII Предэкранний занавес

На расстоянии 200 мм. перед экраном располагается предэкранний занавес.

Предэкранний занавес служит для открывания и закрывания плоскости киноэкрана, а также для изменения размеров киноэкрана по ширине. Предэкранний занавес выполнен по схеме и конструкции, аналогичным антрактному раздвижному занавесу. Дорожка предэкранного занавеса монтируется на трубах, прикрепленных к швеллерам балок штанкетной площадки.

Привод предэкранного занавеса монтируется на консолях заделанных в стену. Крайние и промежуточные положения занавеса защищены конечными выключателями, расположенными на дорожке предэкранного занавеса и на лебедке.

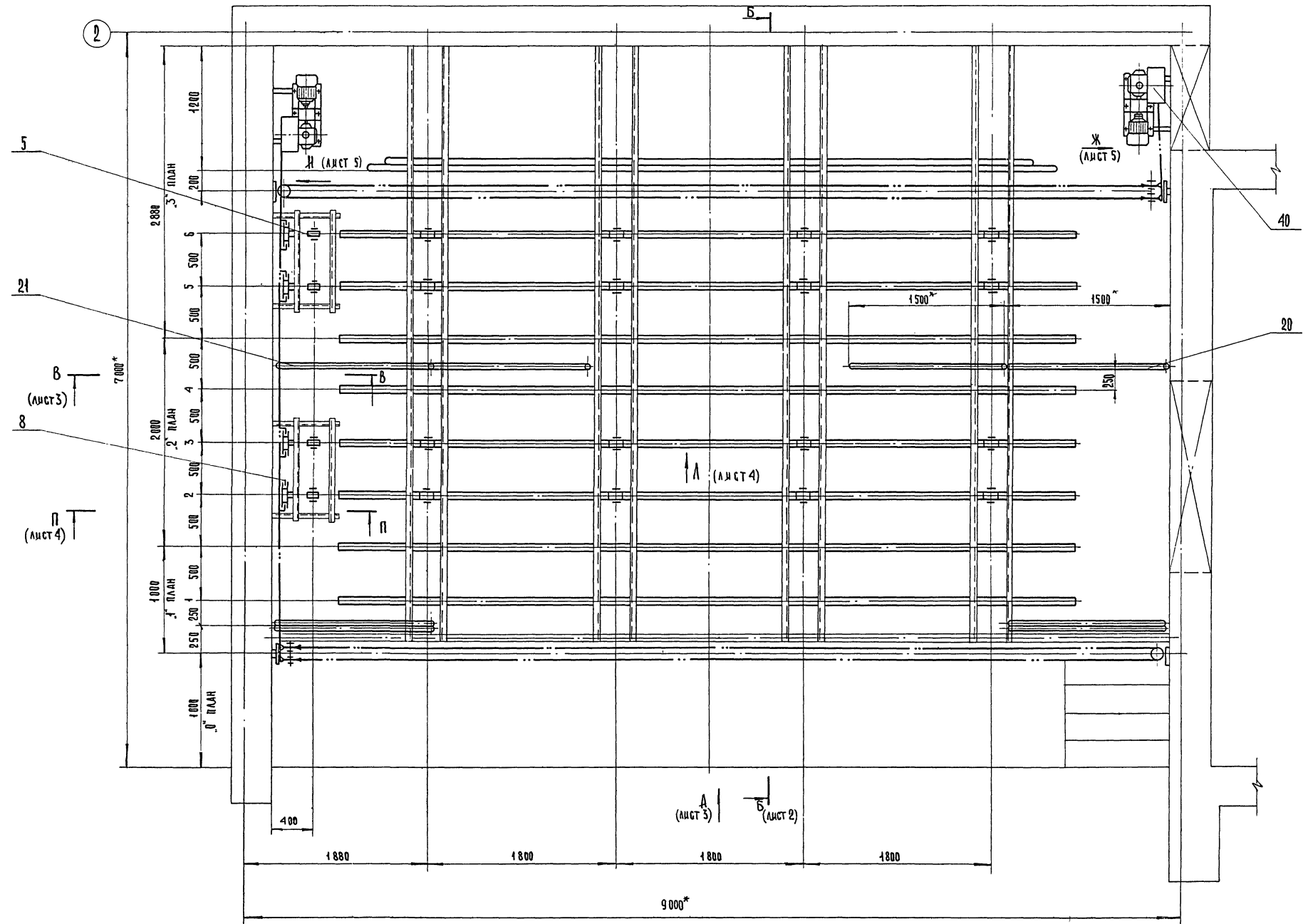
В проекте использованы чертежи типового проекта № 264-12-172 „Сельский клуб с залом на 170 мест с административными помещениями“. Альбом IV - Чертежи механизмов оборудования, с заменой пояснительной записки и чертежей общего вида М19-00-000 с листы 1÷9 на пояснительную записку и чертежи общего вида М20-00-000 листы 1÷9, указанные в данном альбоме.

| | | | | | |
|------|---|-----------------------|---------------------------|------------|---------|
| 1974 | Сельский клуб с залом на 200 мест с административными помещениями | Пояснительная записка | Типовой проект 264-12-134 | Альбом III | Лист 21 |
|------|---|-----------------------|---------------------------|------------|---------|

ТЕМА
94-3-3/8
Арх №
5-1737-129

| | | | | | |
|--------------|--------------|--------------|--------------|--------------|--------------|
| ДИРЕКТОР | ДИРЕКТОР | ДИРЕКТОР | ДИРЕКТОР | ДИРЕКТОР | ДИРЕКТОР |
| И.И. МЕХАНОВ | И.И. МЕХАНОВ | И.И. МЕХАНОВ | И.И. МЕХАНОВ | И.И. МЕХАНОВ | И.И. МЕХАНОВ |
| И.И. МЕХАНОВ | И.И. МЕХАНОВ | И.И. МЕХАНОВ | И.И. МЕХАНОВ | И.И. МЕХАНОВ | И.И. МЕХАНОВ |
| И.И. МЕХАНОВ | И.И. МЕХАНОВ | И.И. МЕХАНОВ | И.И. МЕХАНОВ | И.И. МЕХАНОВ | И.И. МЕХАНОВ |
| И.И. МЕХАНОВ | И.И. МЕХАНОВ | И.И. МЕХАНОВ | И.И. МЕХАНОВ | И.И. МЕХАНОВ | И.И. МЕХАНОВ |
| И.И. МЕХАНОВ | И.И. МЕХАНОВ | И.И. МЕХАНОВ | И.И. МЕХАНОВ | И.И. МЕХАНОВ | И.И. МЕХАНОВ |
| И.И. МЕХАНОВ | И.И. МЕХАНОВ | И.И. МЕХАНОВ | И.И. МЕХАНОВ | И.И. МЕХАНОВ | И.И. МЕХАНОВ |
| И.И. МЕХАНОВ | И.И. МЕХАНОВ | И.И. МЕХАНОВ | И.И. МЕХАНОВ | И.И. МЕХАНОВ | И.И. МЕХАНОВ |
| И.И. МЕХАНОВ | И.И. МЕХАНОВ | И.И. МЕХАНОВ | И.И. МЕХАНОВ | И.И. МЕХАНОВ | И.И. МЕХАНОВ |
| И.И. МЕХАНОВ | И.И. МЕХАНОВ | И.И. МЕХАНОВ | И.И. МЕХАНОВ | И.И. МЕХАНОВ | И.И. МЕХАНОВ |

ПРОЕКТИРОВАНИЕ
г. Москва



ВЗАМЕН ЛИСТА М19-00-000 ЛИСТ 1
ТИПОВОЙ ПРОЕКТ 264-12-132

1974 СЕЛЬСКИЙ КЛУБ С ЗАЛОМ НА 200 МЕСТ
С АДМИНИСТРАТИВНЫМИ ПОМЕЩЕНИЯМИ

МЕХАНИЧЕСКОЕ ОБОРУДОВАНИЕ ЭСТРАДЫ.
СБОРОЧНЫЙ ЧЕРТЕЖ
М 20-00-00 СБ.

* Размеры для справок
Лист 1 Листов 5
ТИПОВОЙ ПРОЕКТ 264 12 134
АЛББОМ III
Лист МС-1

13071-03 22

| |
|--|
| ЕМА 1-5-3/8 Р.к. № 727-152 |
| ДИТЕЛЕВА ИВАНЕНКО |
| У Иванова |
| СТ. ТЕХНИК КОПИРОВАЛ |
| КРАСНОВ САДОВ ШПЫЛОВ ПРОСЛОВ |
| ДИЗ. МАСТ. САДОВ ИВАНЕНКО ДИП. МЕХАНОВ. |
| Г. МОСКВА |

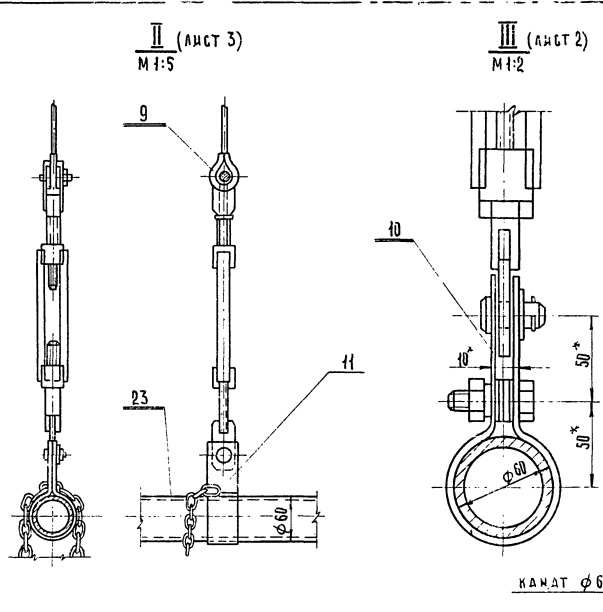
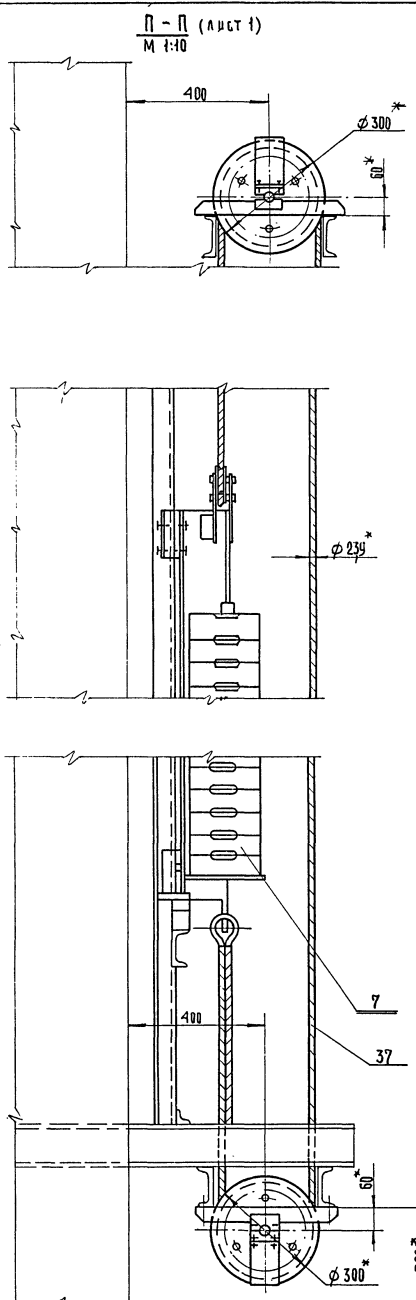
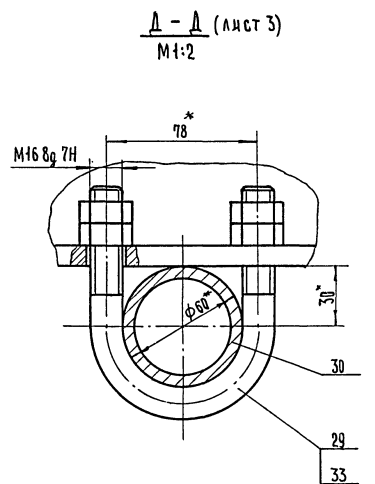
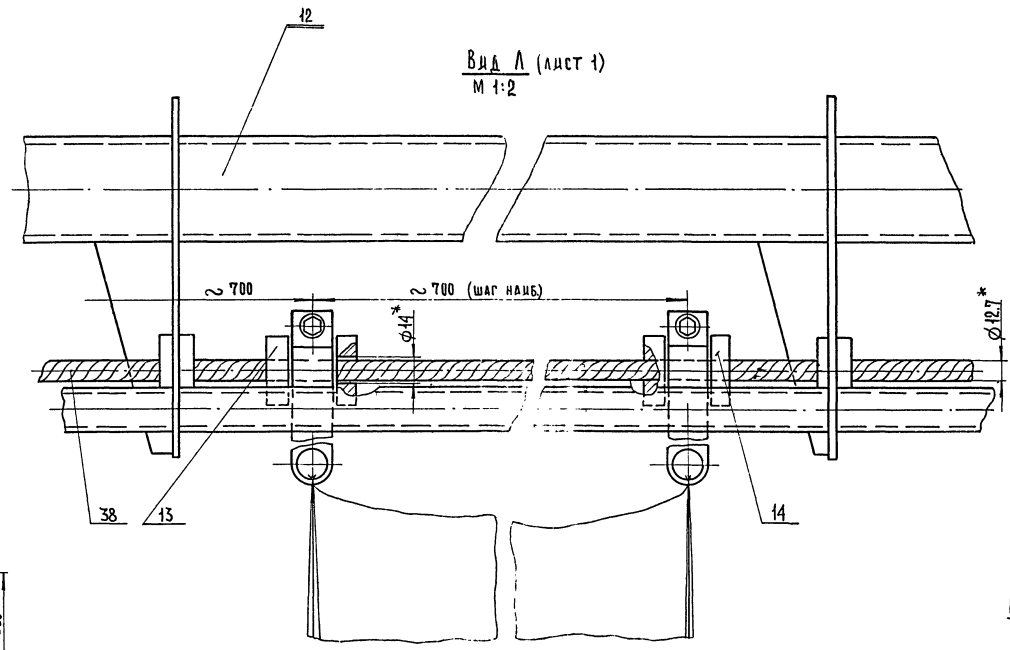
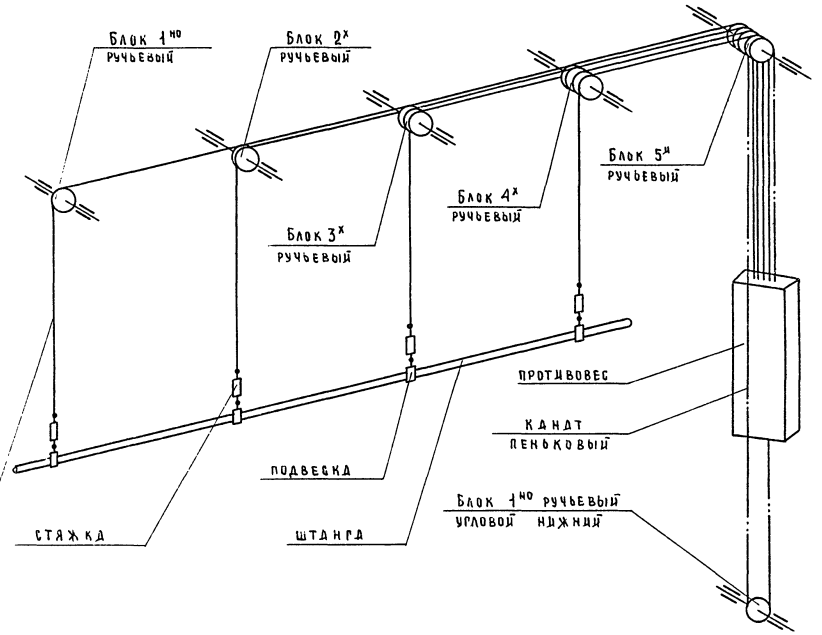


СХЕМА ЗАПАСОВКИ КАНАТОВ ДЕКОРАЦИОННОГО ПОДЪЕМА



ВЗАМЕН ЛИСТА М19-00-000 ЛИСТ 4.
ТИПОВОЙ ПРОЕКТ 264-12-132

Лист 4 Листов 5

1974 Сельский клуб с залом на 200 мест с административными помещениями

МЕХАНИЧЕСКОЕ ОБОРУДОВАНИЕ ЭСТРАДЫ.
СБОРОЧНЫЙ ЧЕРТЕЖ
М 20 - 00 - 000

ТИПОВОЙ ПРОЕКТ АЛЬБОМ ЛИСТ
264-12-134 III MO-

