

ЛЕНИНГРАДСКИЙ ГОРОДСКОЙ СОВЕТ ДЕПУТАТОВ ТРУДЯЩИХСЯ ИСПОЛНИТЕЛЬНЫЙ КОМИТЕТ  
АРХИТЕКТУРНО-ПЛАНИРОВОЧНОЕ УПРАВЛЕНИЕ  
ПРОЕКТНЫЙ ИНСТИТУТ ЛЕНПРОЕКТ

СЕРИЯ 1ЛГ-606 ТИПОВЫХ ПРОЕКТОВ  
КРУПНОПАНЕЛЬНЫХ ЖИЛЫХ ДОМОВ

ТИПОВОЙ  
ПРОЕКТ

1ЛГ-606

9-ЭТАЖНЫЙ 7-СЕКЦИОННЫЙ 426-КВАРТИРНЫЙ ЖИЛОЙ ДОМ

А Л Ь Б О М II  
Т И П О В Ы Е Ч Е Р Т Е Ж И С Е Р И И

Р А З Д Е Л I  
А Р Х И Т Е К Т У Р Н О - С Т Р О И Т Е Л Ь Н Ы Е Ч Е Р Т Е Ж И

**АСТ**

РАЗРАБОТАН МАСТЕРСКОЙ №4 ЛЕНПРОЕКТА

1964

# С О С Т А В

## ТИПОВОГО ПРОЕКТА КРУПНОПАНЕЛЬНОГО ЖИЛОГО ДОМА СЕРИИ

### 1ПГ-606

А л б о м 0	<u>МОНТАЖНЫЕ ЧЕРТЕЖИ ПОДЗЕМНОЙ ЧАСТИ ЗДАНИЯ /НУЛЕВОЙ ЦИКЛ/</u>	
	РАЗДЕЛ 1 АРХИТЕКТУРНО-СТРОИТЕЛЬНЫЕ ЧЕРТЕЖИ	АС-0
А л б о м I	РАЗДЕЛ 2 ЧЕРТЕЖИ САНТЕХНИЧЕСКОГО ОБОРУДОВАНИЯ	СТ-0
	<u>МОНТАЖНЫЕ ЧЕРТЕЖИ НА ЗДАНИЕ /ВЫШЕ ОТМЕТКИ ±0/</u>	
	РАЗДЕЛ 1 АРХИТЕКТУРНО-СТРОИТЕЛЬНЫЕ ЧЕРТЕЖИ	АС
	РАЗДЕЛ 2 ЧЕРТЕЖИ САНТЕХНИЧЕСКОГО ОБОРУДОВАНИЯ	СТ
А л б о м II	РАЗДЕЛ 3 ЧЕРТЕЖИ ЭЛЕКТРОТЕХНИЧЕСКОГО ОБОРУДОВАНИЯ	ЭТ
	<u>Т И П О В Ы Е Ч Е Р Т Е Ж И С Е Р И И</u>	
	РАЗДЕЛ 1 АРХИТЕКТУРНО-СТРОИТЕЛЬНЫЕ ЧЕРТЕЖИ	АСТ
	РАЗДЕЛ 2 ЧЕРТЕЖИ САНТЕХНИЧЕСКОГО ОБОРУДОВАНИЯ	СТТ
	РАЗДЕЛ 3 ЧЕРТЕЖИ ЭЛЕКТРОТЕХНИЧЕСКОГО ОБОРУДОВАНИЯ	ЭТТ
А л б о м III, III-A, III-B	<u>ИЗДЕЛИЯ ЗАВОДСКОГО ИЗГОТОВЛЕНИЯ И</u>	
	РАЗДЕЛ 1 БЕТОННЫЕ, ЖЕЛЕЗОБЕТОННЫЕ И ШЛАКОБЕТОННЫЕ ИЗДЕЛИЯ	
	РАЗДЕЛ 2 АРМАТУРА ЖЕЛЕЗОБЕТОННЫХ ИЗДЕЛИЙ	РАЗДЕЛ 4 МЕТАЛЛИЧЕСКИЕ ИЗДЕЛИЯ
А л б о м IV	РАЗДЕЛ 3 ЗАКЛАДНЫЕ И МОНТАЖНЫЕ МЕТАЛЛИЧЕСКИЕ ЭЛЕМЕНТЫ	РАЗДЕЛ 5 ДЕРЕВЯННЫЕ ИЗДЕЛИЯ
	<u>С М Е Т А</u>	

Д И Р Е К Т О Р И Н С Т И Т У Т А	А Ю Б О Ш А.А.
Г Л А В Н Ы Й И Н Ж Е Н Е Р И Н С Т И Т У Т А	КАПУНОВ З.В.
Г Л А В Н Ы Й К О Н С Т Р У К Т О Р И Н С Т И Т У Т А	ПАНФИЛОВ П.Ф.
Р У К О В О Д И Т Е Л Ь М А С Т Е Р С К О Й №4	ВАСИЛЬЕВ А.В.
Г Л А В Н Ы Й К О Н С Т Р У К Т О Р М А С Т Е Р С К О Й	И Л Ы И Н А В.А.
Р У К О В О Д И Т Е Л Ь П Р О Е К Т А	РУСАКОВ М.Е.

А В Т О Р С К И Й К О Л Л Е К Т И В :

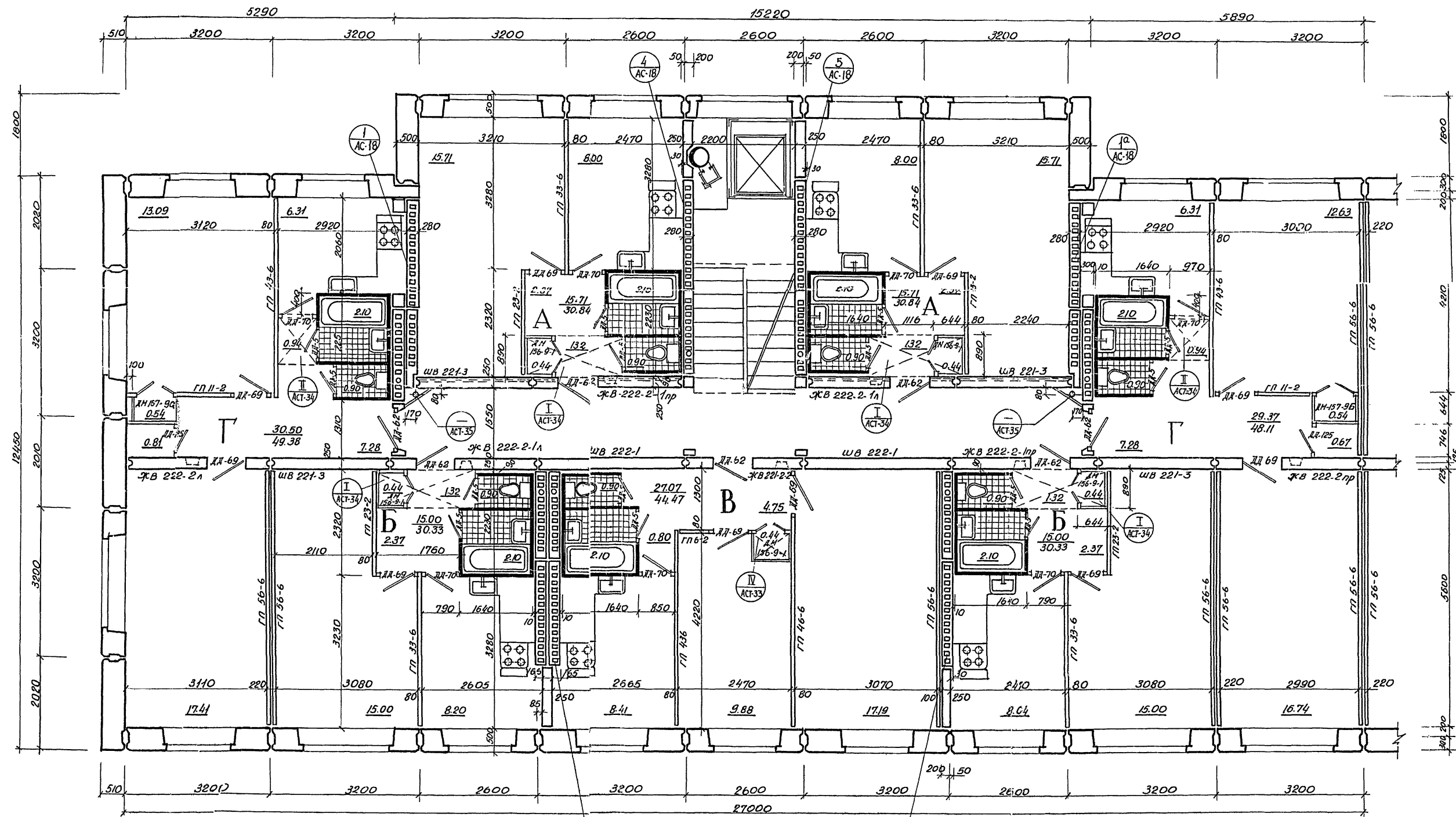
АРХИТЕКТОРЫ: ВАСИЛЬЕВ А.В., КОСТЮРИН Г.В., РУСАКОВ М.Е.

ИНЖЕНЕРЫ: ИЛЫНА В.А., НОРДШТРЕМ Э.Э., УКРАИНСКИЙ И.З., ЧАПТОРИХСКИЙ В.А., ЩАДНЫХ Т.С.

ЛИХАЧЕВ Л.М., КОВАЛЕВСКАЯ Т.А., ЦЕЙТЛИН Е.А., ЛУГАЧЕВ П.М., ПОДОЛЬСКИЙ Д.И., МИХАЙЛОВА В.А.

БЕНЕНСОН И.И., САМОСНОВА Р.И., СОКОЛОВ Н.Д., СЮЖОВА Н.В.



[illegible]

ЧЕРТЕЖИ  
ОБЩИЕ НА СЕРИЮ

секция торцовая левая  
многоэтажная 1-1-1-1-2-2.

ЛИСТ АСТ-2	1964
---------------	------

АЕИПРОЕКТ

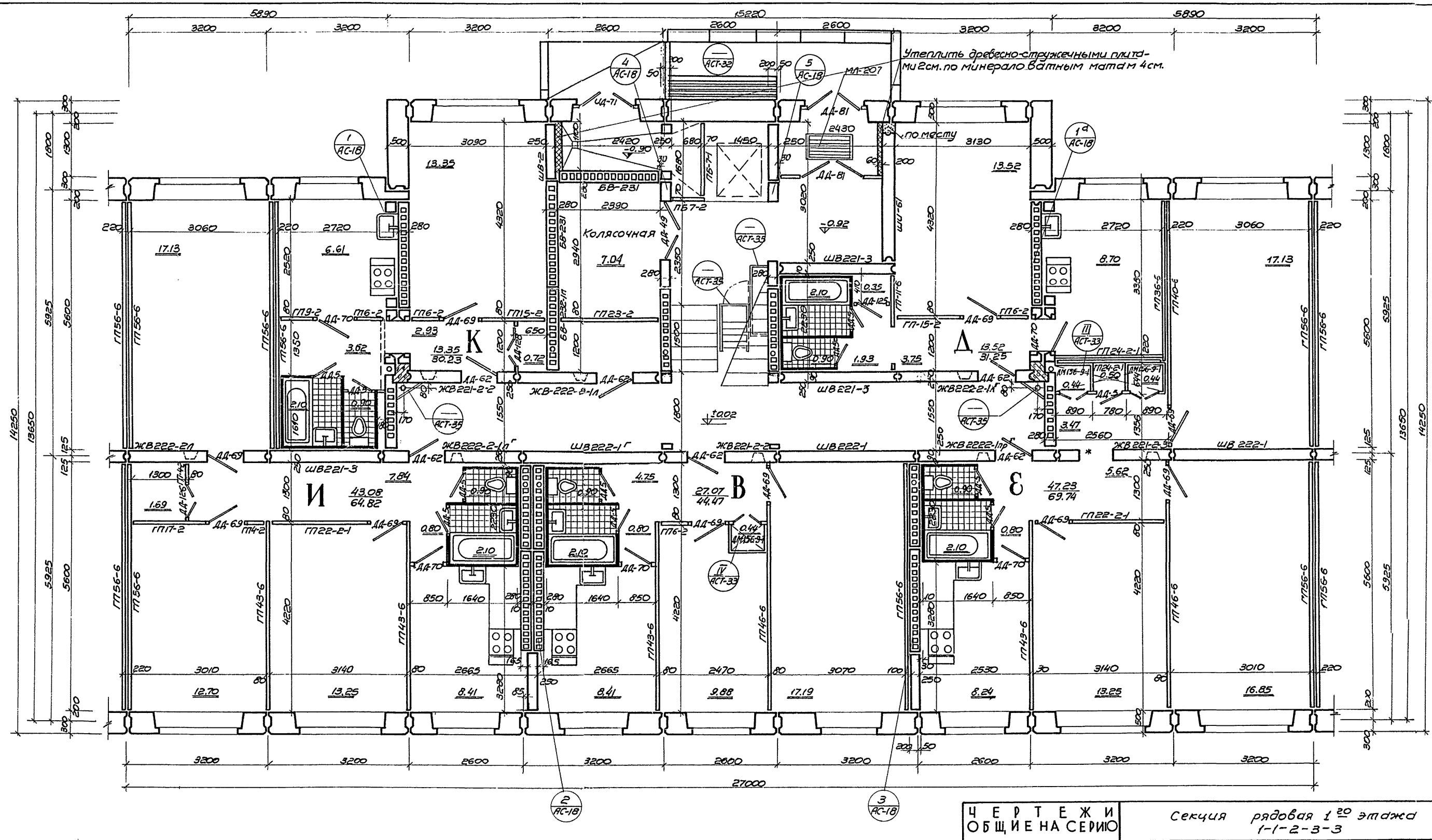


Секция торцевая правая титов. этаж

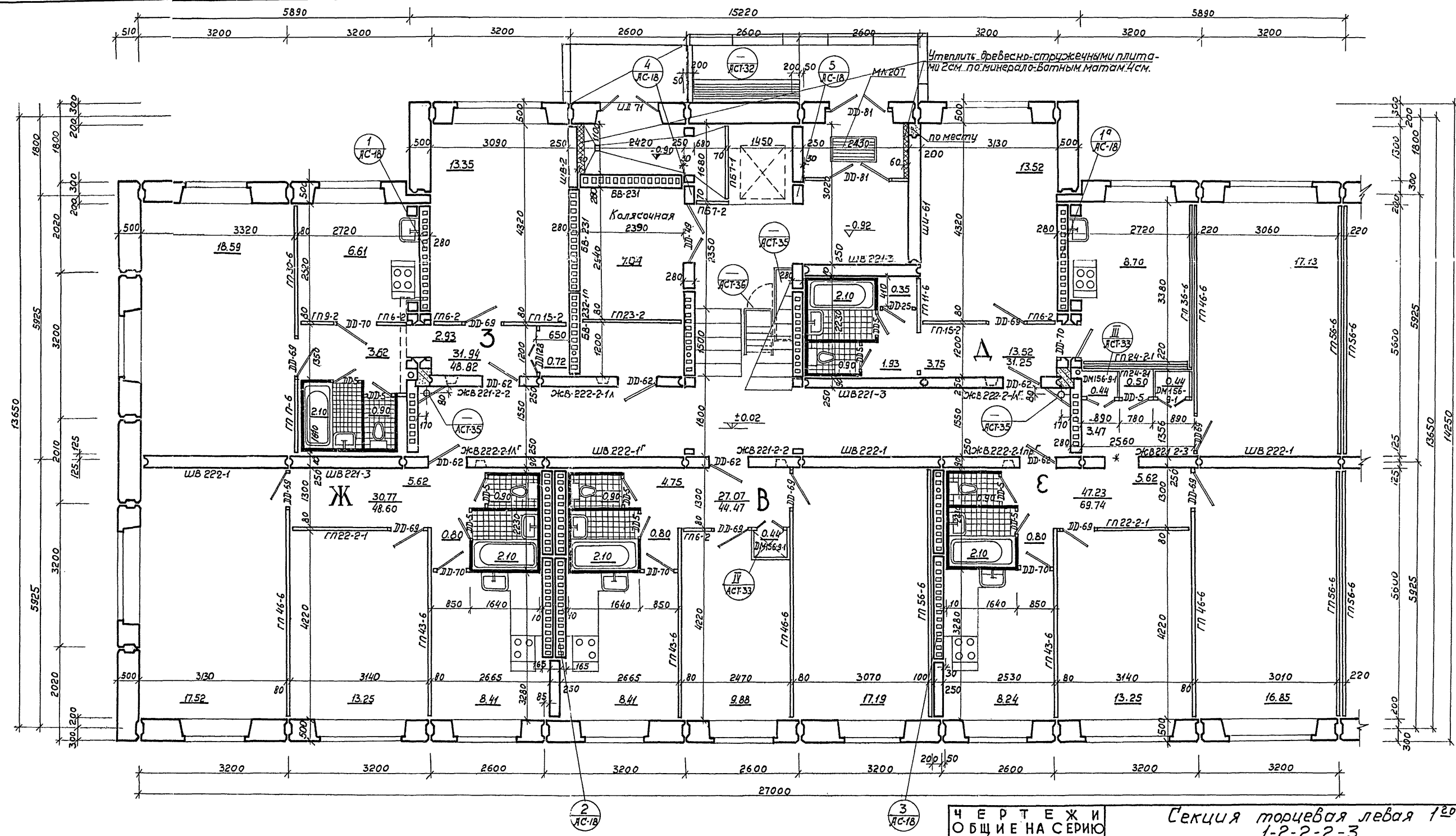
$$K_1 = \frac{\text{Зал. пл.}}{\text{пл. пл.}} = \frac{148.36}{264.30} = 0.57$$

$$K_2 = \frac{\text{Кубатура}}{\text{Зал. пл.}} = \frac{997.70}{148.36} = 6.7$$

Средняя площадь квартир - 21.19 м<sup>2</sup>

[illegible]

ЛИСТ	196
АСТ-4	

[illegible]

Показатели посекици

Жилая площадь	—	150.53 м <sup>2</sup>
Полезная площадь	—	242.88 м <sup>2</sup>
Площадь застройки	—	369.52 м <sup>2</sup>
Кубатура	—	997.70 м <sup>3</sup>

$$K_1 = \frac{\text{Жил.пл.}}{\text{пол.пл.}} = \frac{150.53}{242.88} = 0.63$$

$$K_2 = \frac{\text{кубатура}}{\text{жил. пл.}} = \frac{997.70}{150.53} = 6.4$$

Средняя площадь квартир — 30,10 м<sup>2</sup>

Примечания:

1. После установки панели отмеченной \*  
выступающую в проеме часть дверной  
коробки стесать.

ЧЕРТЕЖИ  
ОБЩИЕ НА СЕРИЮ

Секция торцевая левая 1<sup>го</sup> этажа  
1-2-2-2-3

СЕРИЯ  
1 ЛГ-606

Лист	1964
АСТ-5	

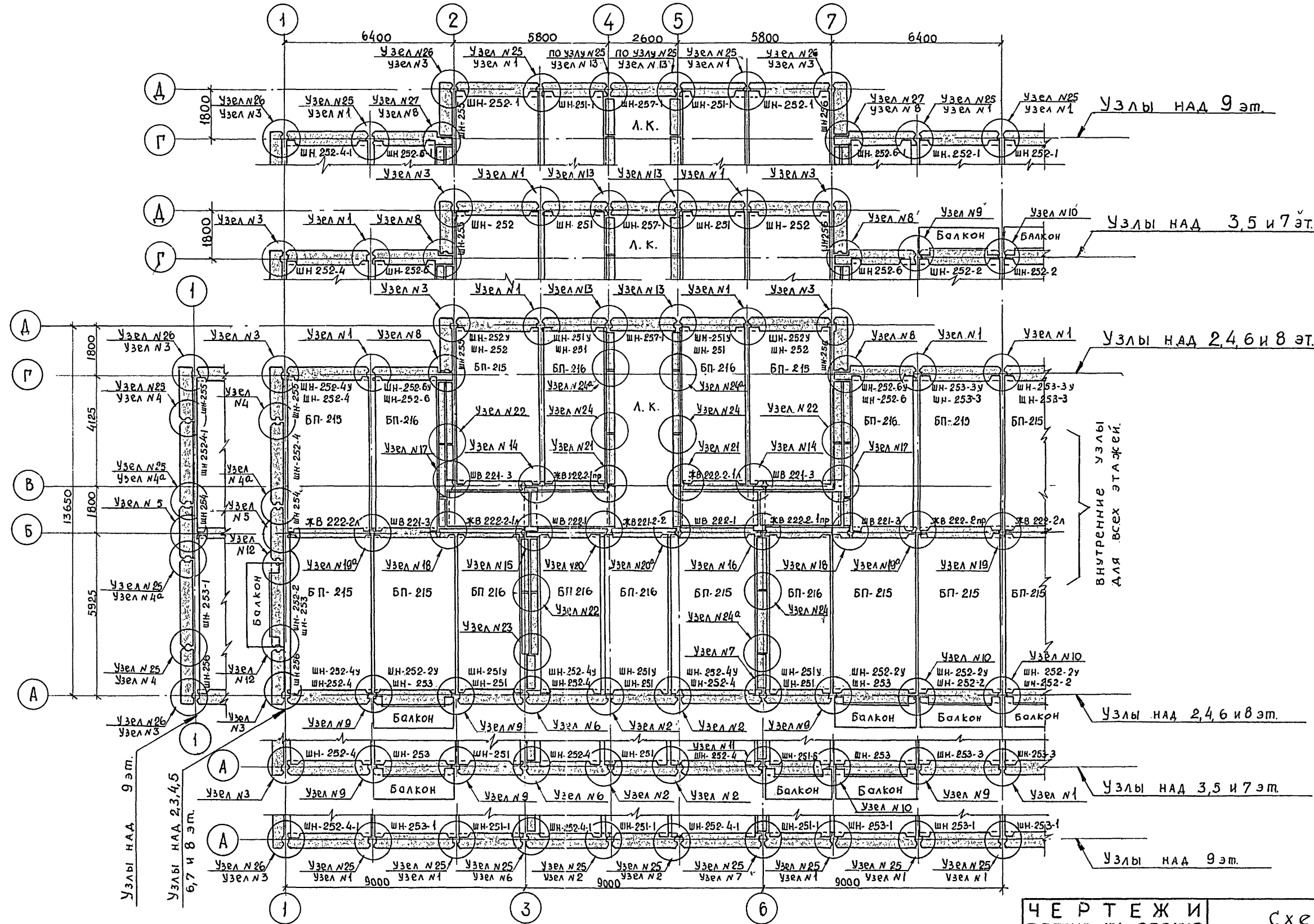






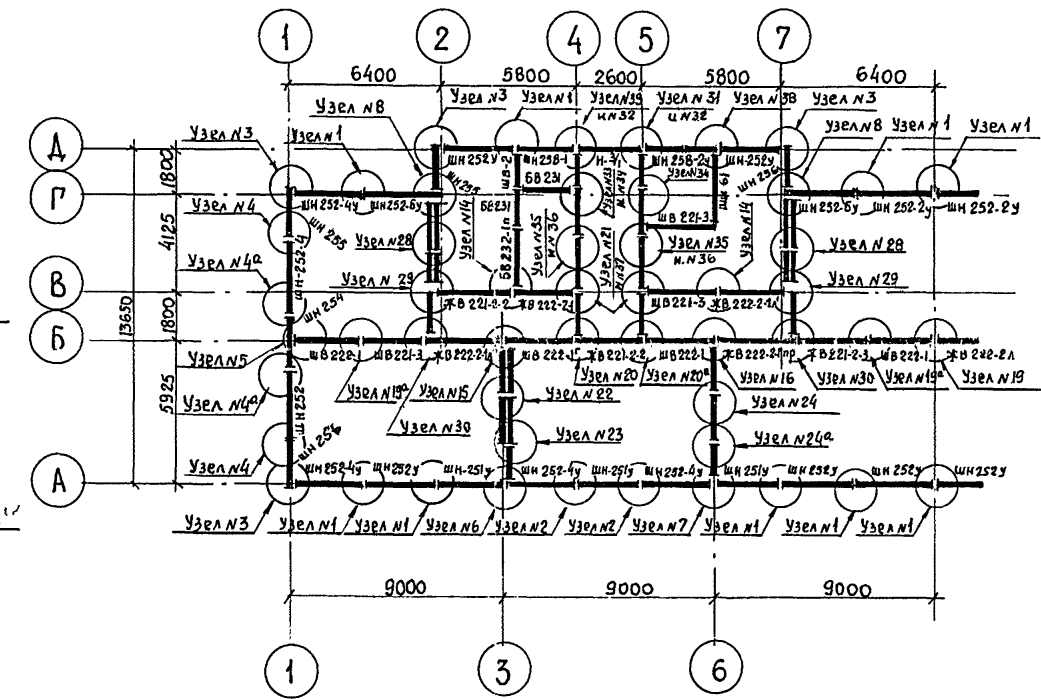
[illegible]

СХЕМА РАСПОЛОЖЕНИЯ МОНТАЖНЫХ УЗЛОВ ТИПОВОГО ЭТАЖА.



### Схема расположения монтажных узлов

ПЕРВОГО ЭТАЖА.



Примечания:

МОНТАЖНЫЕ узлы стен и перекрытий см.  
НА ЛИСТАХ:

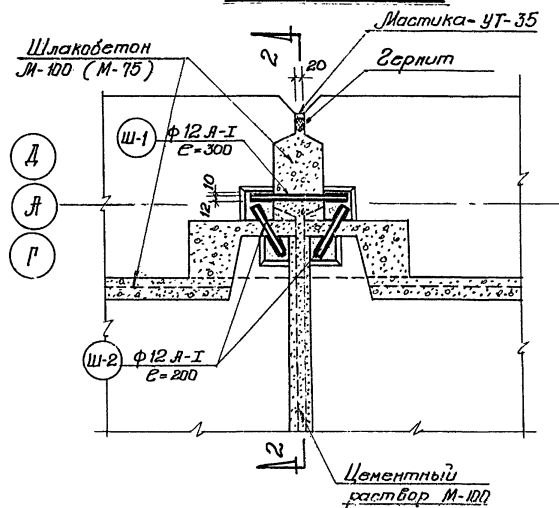
Узлы	N 1, 2 и 3	— лист АСТ-8
Узлы	N 4, 5	— лист АСТ-9
Узлы	N 6, 7, 8	— лист АСТ-10
Узлы	N 9, 10, 11	— лист АСТ-11
Узлы	N 12, 13, 14	— лист АСТ-12
Узлы	N 15, 16, 17	— лист АСТ-13
Узлы	N 18, 19, 19 <sup>a</sup>	— лист АСТ-14
Узлы	N 20, 20 <sup>a</sup> , 21	— лист АСТ-15
Узлы	N 22, 23, 24, 24 <sup>2</sup>	— лист АСТ-16
Узлы	N 31 и 38	— лист АСТ-18
Узлы	N 28, 29, 30	— лист АСТ-19
Узлы	N 33, 34, 36, 37	— лист АСТ-20
Узлы	N 32, 35, 39	и детали температурного шва лист АСТ-21
2. Монтажные узлы паркета:		
Узлы	N 25, 26, 27	— лист АСТ-22
3. Детали перекрытий — лист АСТ-17		

ЧЕРТЕЖИ  
ОБЩИЕ НА СЕРИЮ

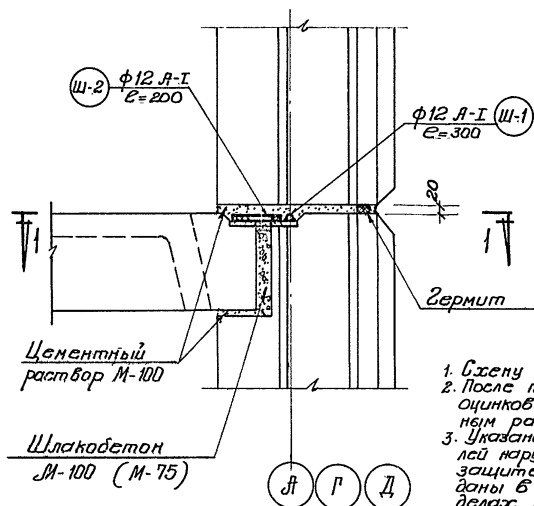
## СХЕМЫ МОНТАЖНЫХ УЗЛОВ.

серия	лист	
1ЛГ-606	АСТ-7	1964

План по 1-1

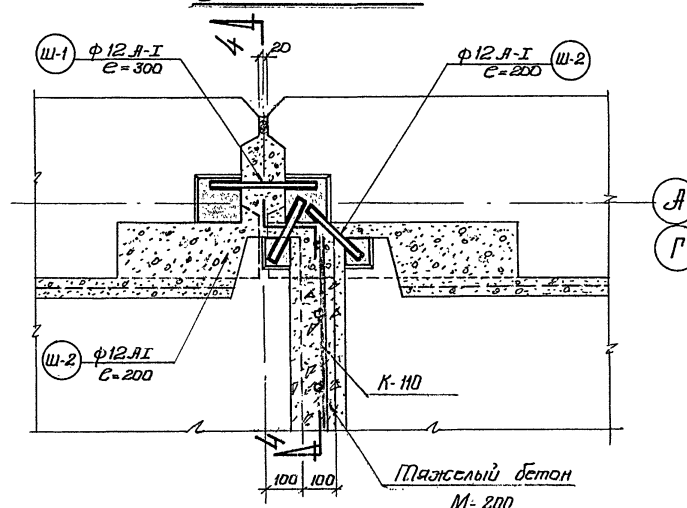


Разрез по 2-2

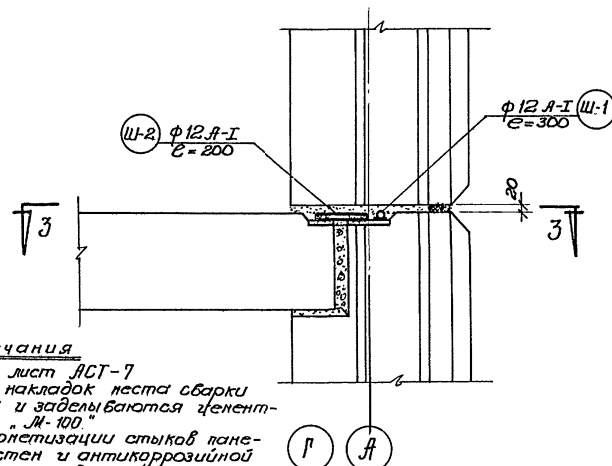


Узел №2

План по 3-3

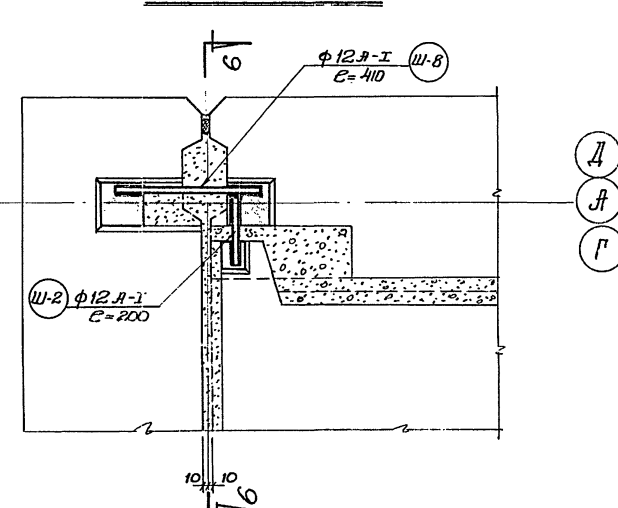


Разрез по 4-4

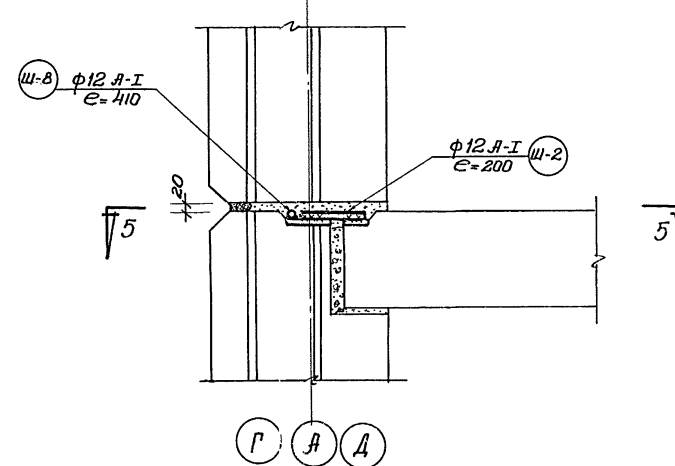


Узел 13

Тлян по 5-5



Разрез по 6-6



### Присчания

1. Сгену узлов ст. лист ЛСТ-7
2. После прибарки накладок места сварки оцинковываются и заделываются цементным раствором - М-100.
3. Указания по герметизации стыков панелей наружных стен и антикоррозийной защите сварных соединений даны в специальных раз-  
делах пояснительной записки.

ЧЕРТЕЖИ  
ОБЩИЕ НА СЕРИЮ

Монтажные узлы стен и перекрытий  
МН 1, 2, 3

серия  
1 ЛГ-606

Лист  
АСТ-8

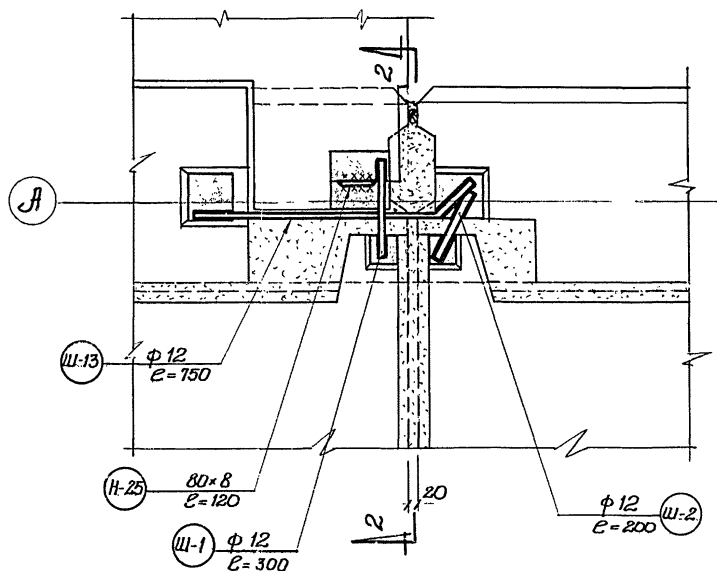
1964r



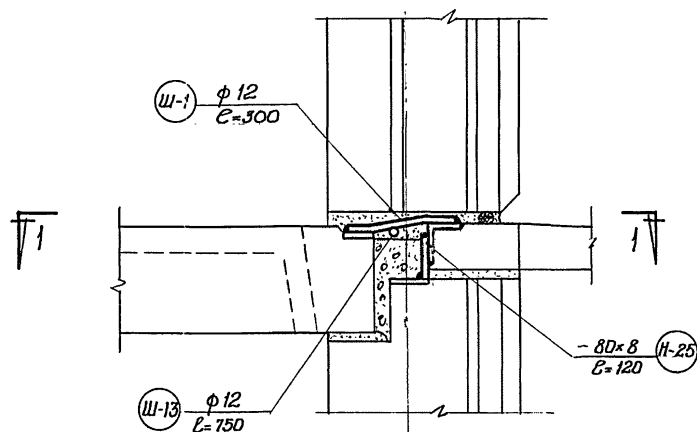


Узел № 9

План по 1-1



Разрез по 2-2



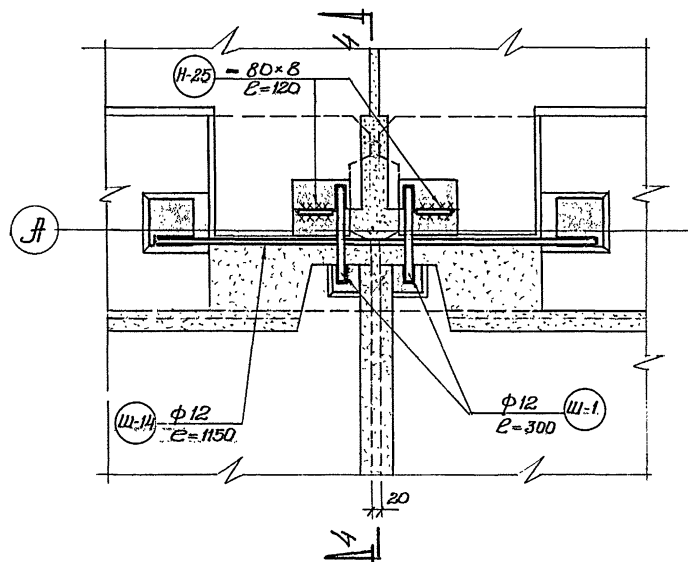
### Примечания

1. Схему узла в - см. лист АСТ-7
2. После приварки накладок места сварки очищаются от шлака и заделываются цементным раствором М-100
3. Указания по герметизации стыков панелей наружных стен и антикорро-

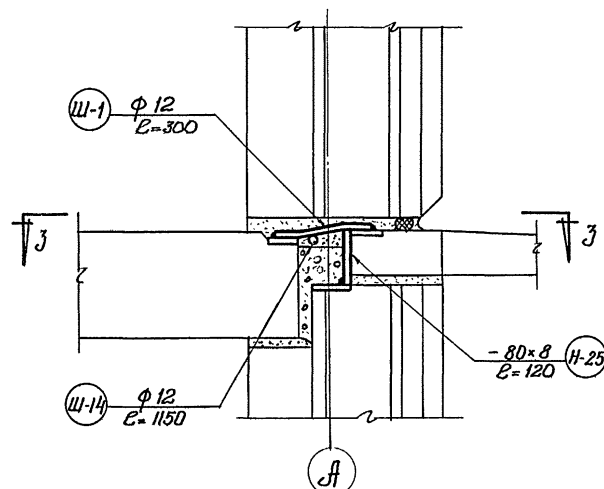
зигной защите сварных  
соединений даны в  
специальных разделах  
пояснительной записки.

Узел № 10

Т.Л.А.Н по 3-3

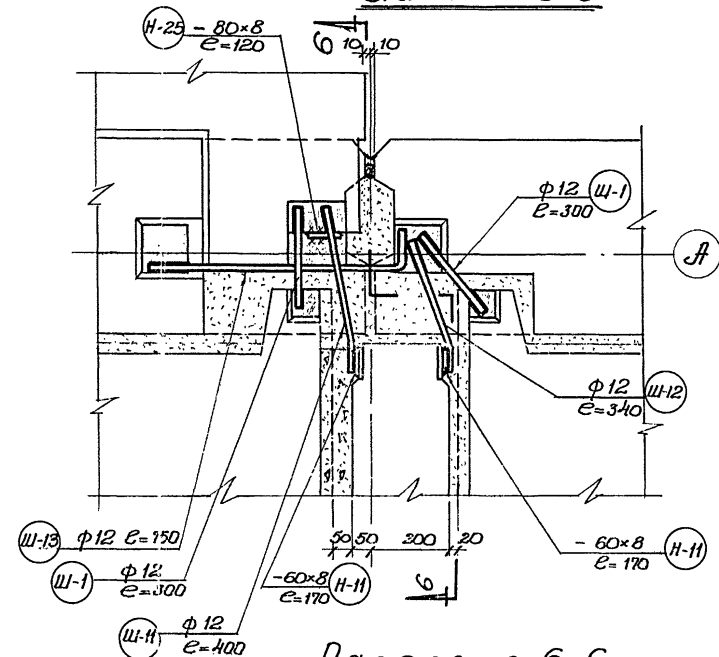


Разрез по 4-4

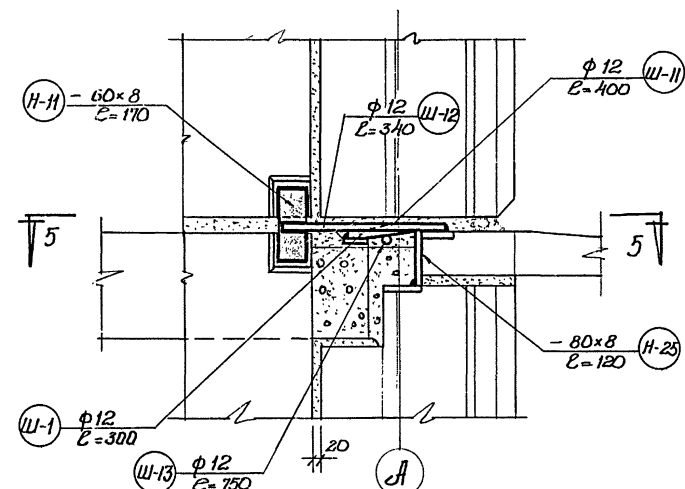


Узел № 11

План по 5-5

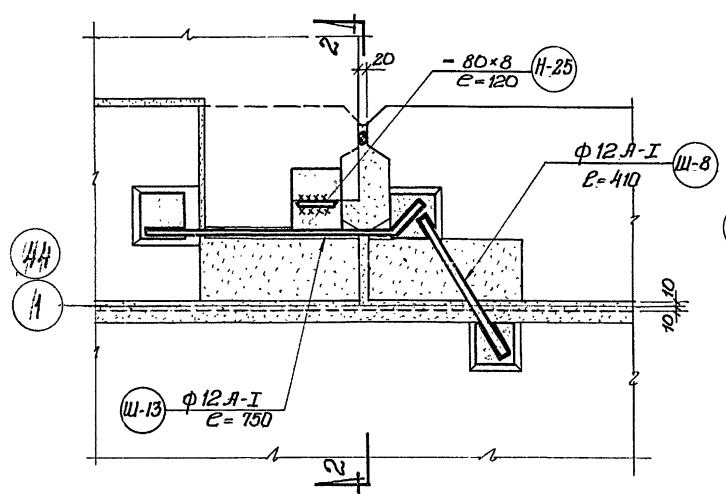


Разрез по 6-6

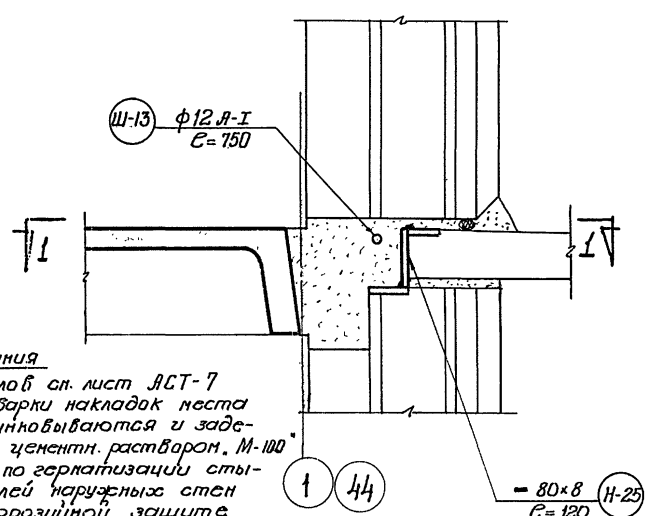


Шифр: 8115-Т	Датум: 11-64	Дизайнер: Ш.И.И.И.	Конструктор: Ш.И.И.И.	Проверен: Ш.И.И.И.	Утвержден: Ш.И.И.И.	Составитель: Ш.И.И.И.	Мушкетер: Ш.И.И.И.
Директор: Ш.И.И.И.	Зам. дир. по тех. части: Ш.И.И.И.	Зам. дир. по орг. части: Ш.И.И.И.	Зам. дир. по адм. части: Ш.И.И.И.	Зам. дир. по финансам: Ш.И.И.И.	Зам. дир. по снабжению: Ш.И.И.И.	Зам. дир. по безопасности: Ш.И.И.И.	Зам. дир. по охране труда: Ш.И.И.И.
Зам. дир. по качеству: Ш.И.И.И.	Зам. дир. по экологии: Ш.И.И.И.	Зам. дир. по энергетике: Ш.И.И.И.	Зам. дир. по транспорту: Ш.И.И.И.	Зам. дир. по связи: Ш.И.И.И.	Зам. дир. по культуре: Ш.И.И.И.	Зам. дир. по спорту: Ш.И.И.И.	Зам. дир. по туризму: Ш.И.И.И.
Зам. дир. по молодежной политике: Ш.И.И.И.	Зам. дир. по делам молодежи: Ш.И.И.И.	Зам. дир. по физической культуре и спорту: Ш.И.И.И.	Зам. дир. по физической культуре и спорту: Ш.И.И.И.	Зам. дир. по физической культуре и спорту: Ш.И.И.И.	Зам. дир. по физической культуре и спорту: Ш.И.И.И.	Зам. дир. по физической культуре и спорту: Ш.И.И.И.	Зам. дир. по физической культуре и спорту: Ш.И.И.И.

Узел 12  
План по 1-1

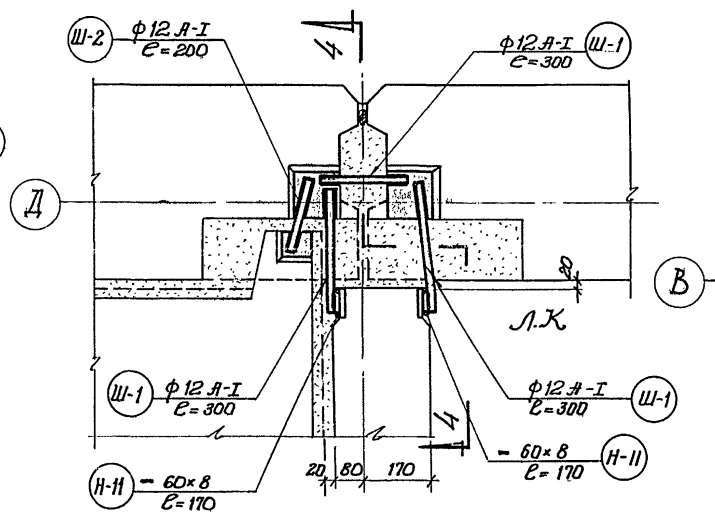


Разрез по 2-2

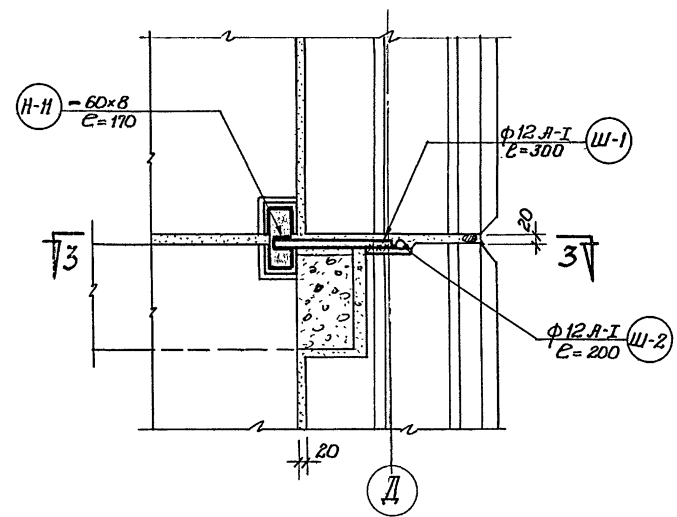


- Примечания
1. Схему узлов см. лист ЛСТ-7
  2. После приварки накладок места сварки оцинковываются и заделываются цементно-раствором, М-100
  3. Указания по герметизации стыков панелей наружных стен и антикоррозийной защите сварных соединений даны в специальных разделах пояснительной записки.

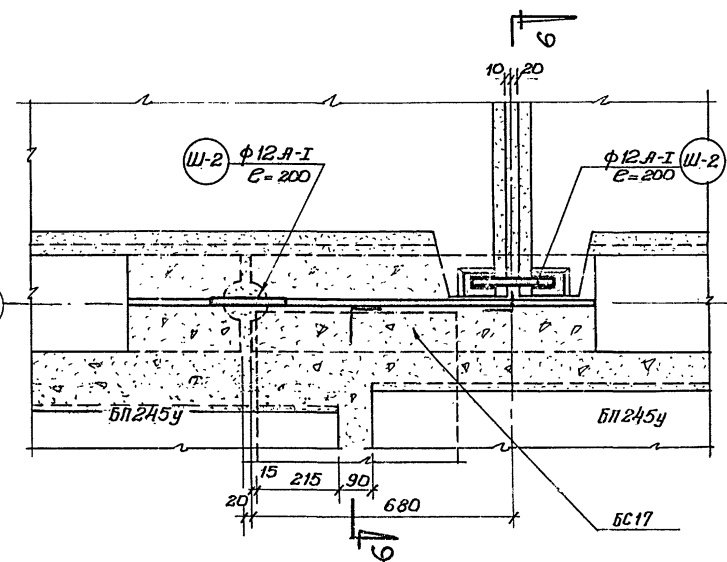
Узел 13  
План по 3-3



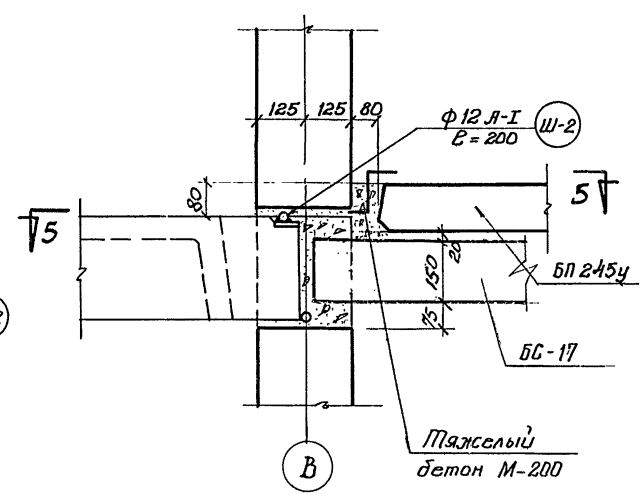
Разрез по 4-4



Узел 14  
План по 5-5



Разрез по 6-6









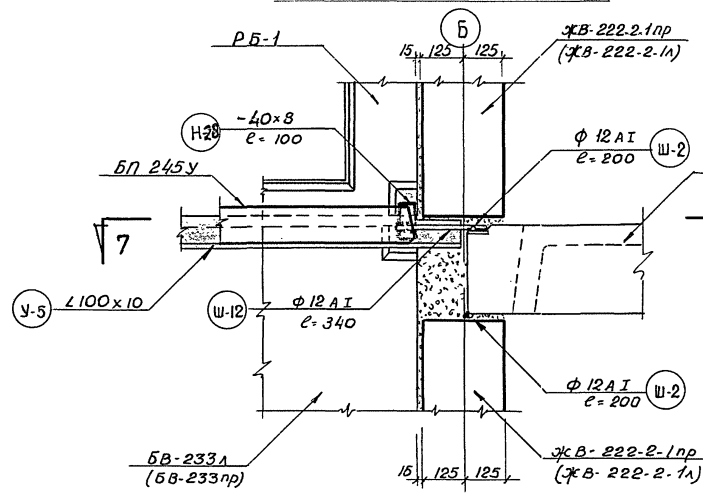






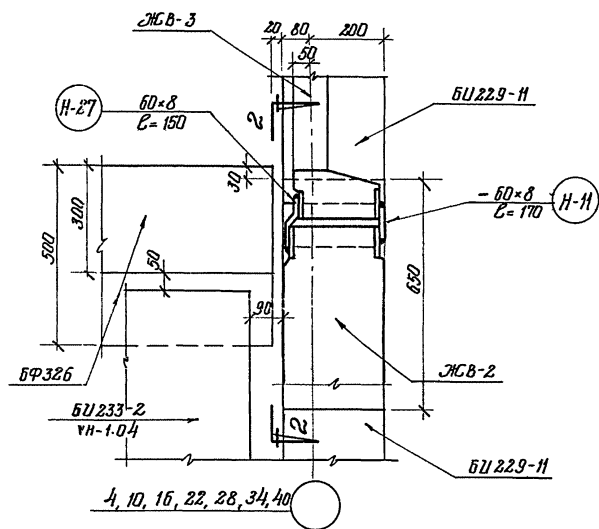
ЛУСМ  
АСТ-18 1964



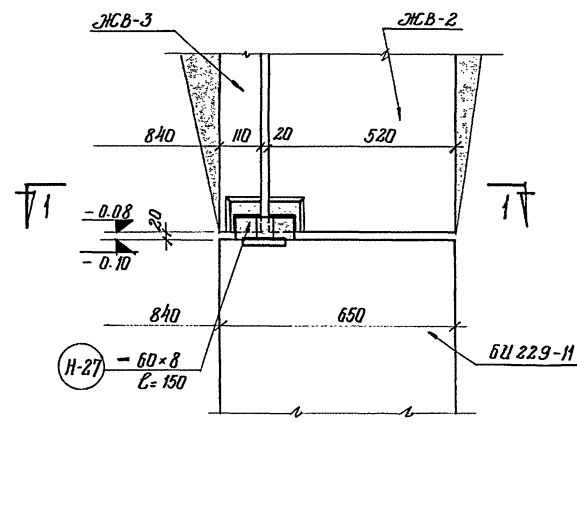


Узел № 33

План по 1-1

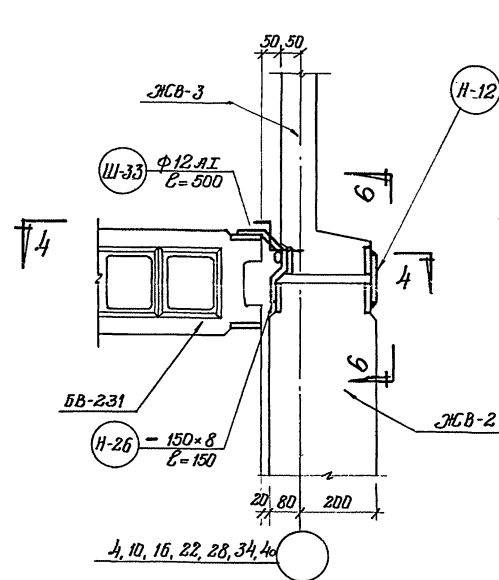


Разрез по 2-2

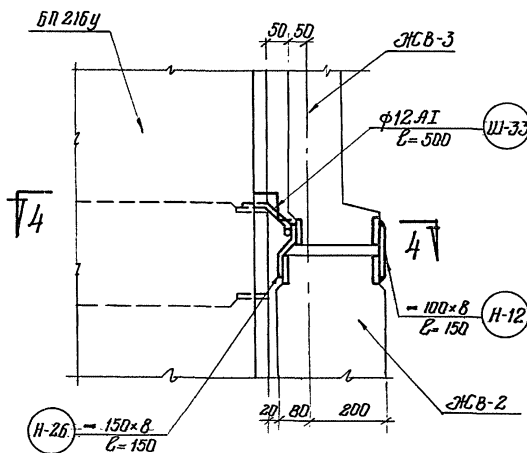


Узел № 34

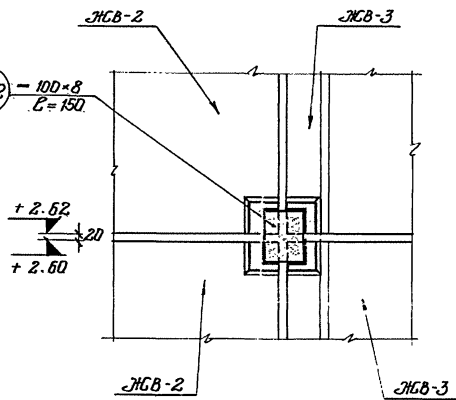
План по 3-3



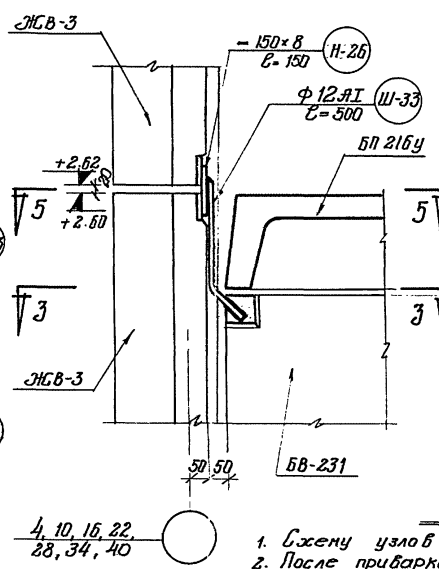
План по 5-5



Вид по 6-6

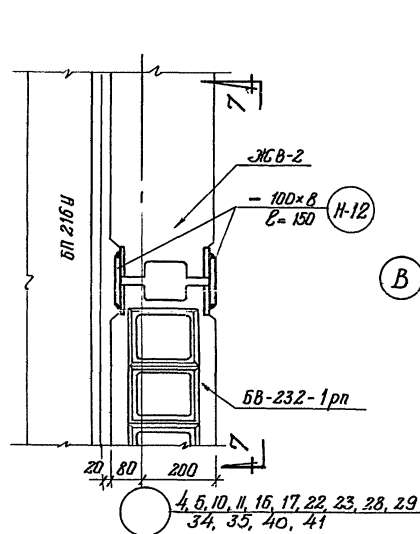


Разрез по 4-4

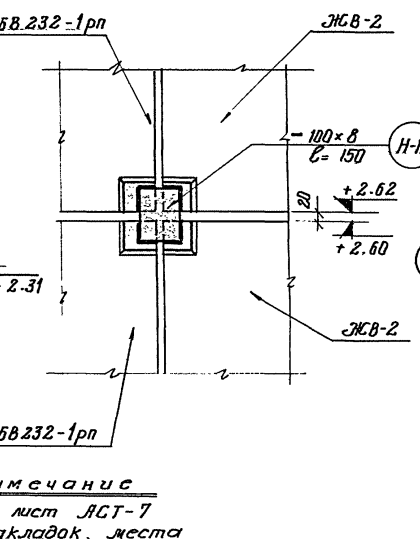


Узел № 36

Вид по 7-7



Вид по 7-7

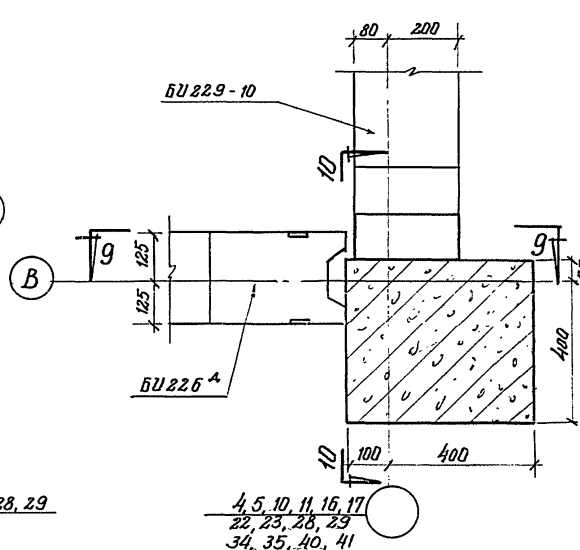


Примечание

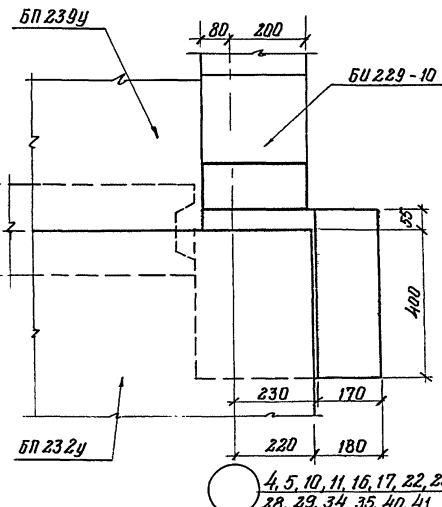
1. Схему узлов см. лист АСТ-7
2. После приварки накладок, места сварки оцинковываются и заделываются цементным раствором М-100

Узел № 37

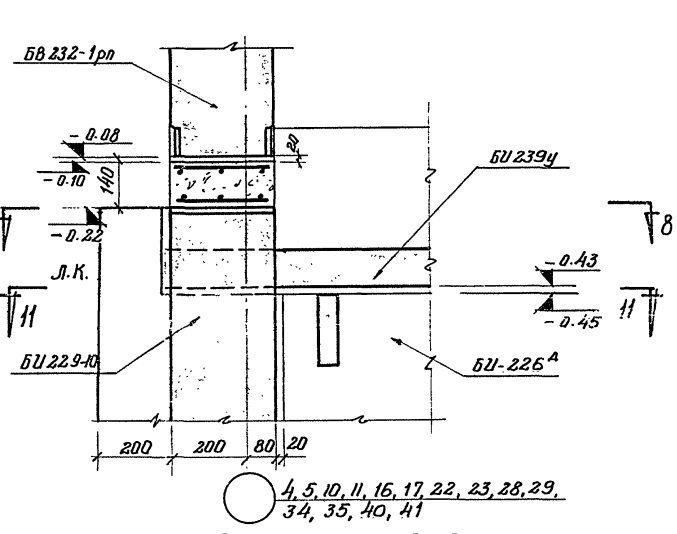
План по 11-11



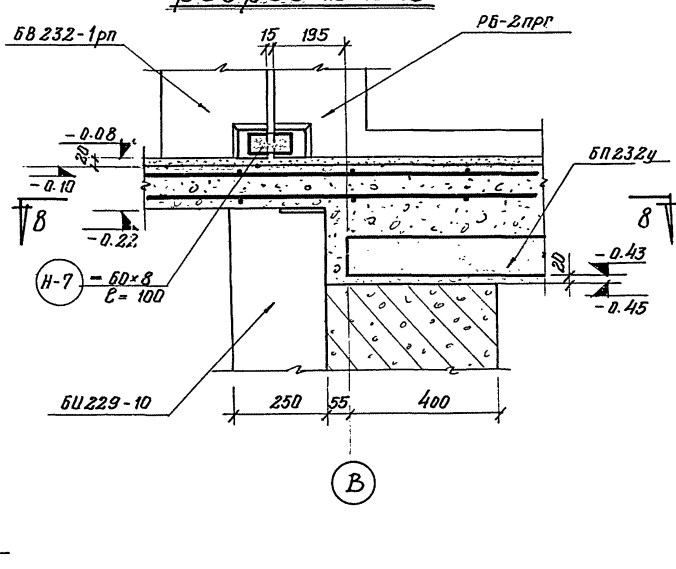
План по 8-8



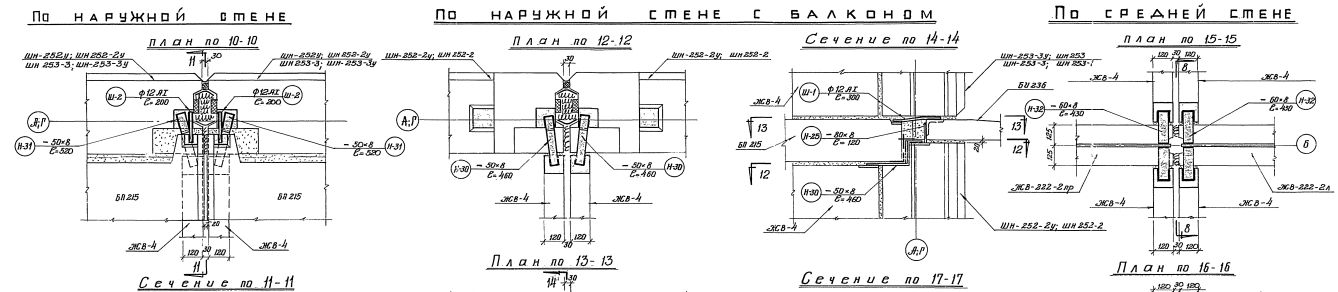
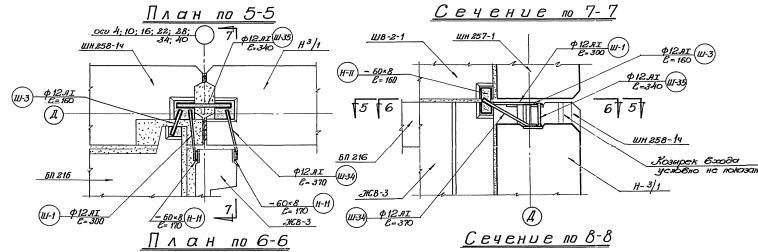
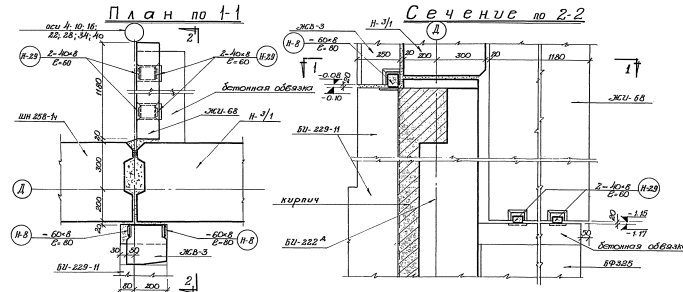
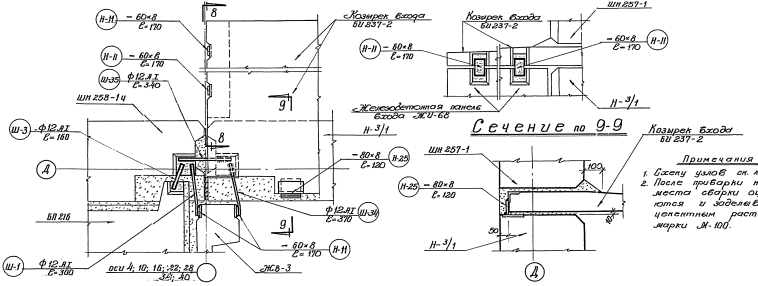
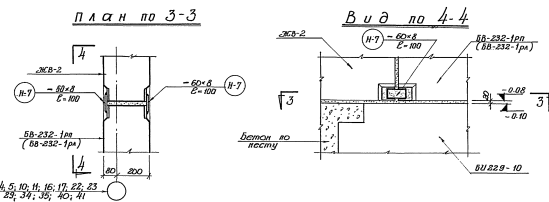
Разрез по 9-9



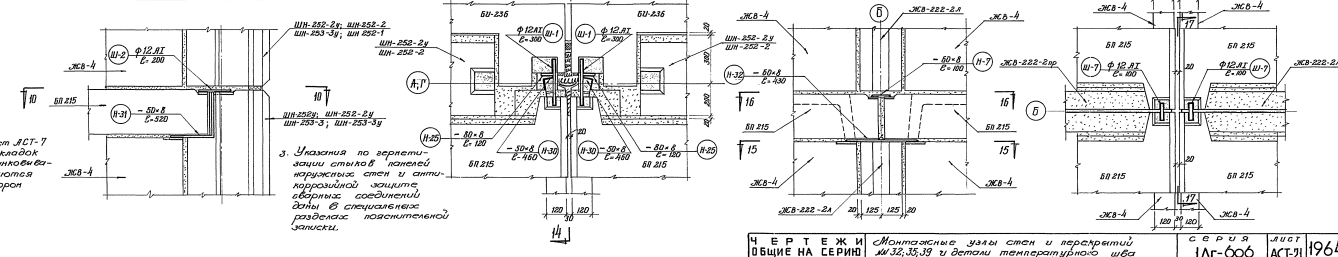
Разрез по 10-10



У з л ы м е м п е р а т у р н о г о ш л а

У з е л 35

Примечания  
1. Базу узлов см. л.  
2. После приварки н  
места сварки оц  
ются и заделыв  
целостным раст  
варки. М. 100.

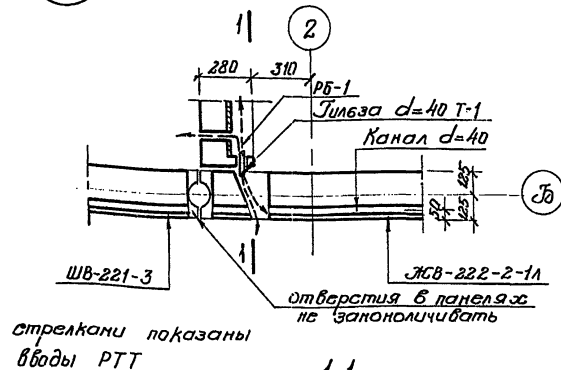




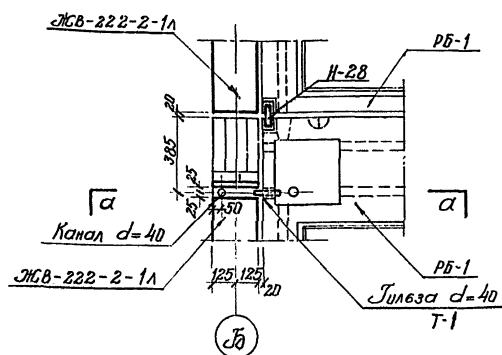
Узлы разводки проводов РТТ для первого этажа

K

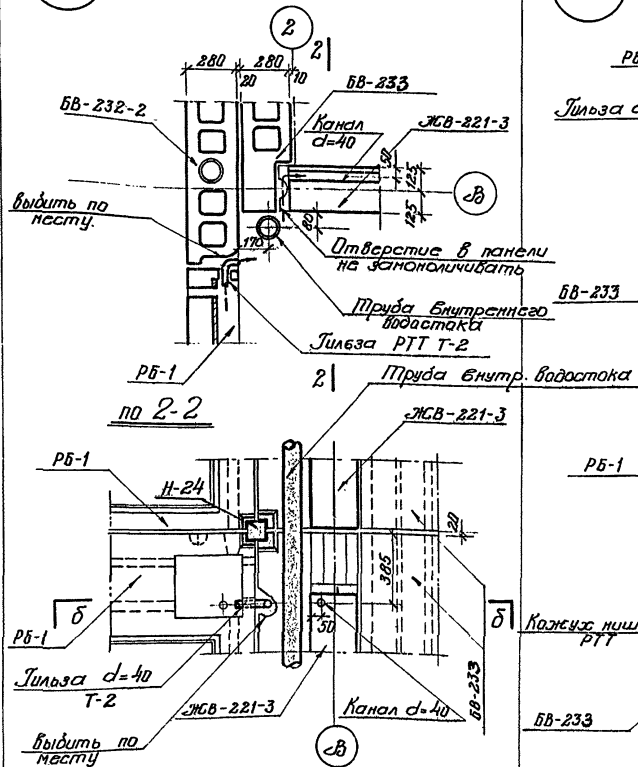
ПЛАН по а-а



no 1-1

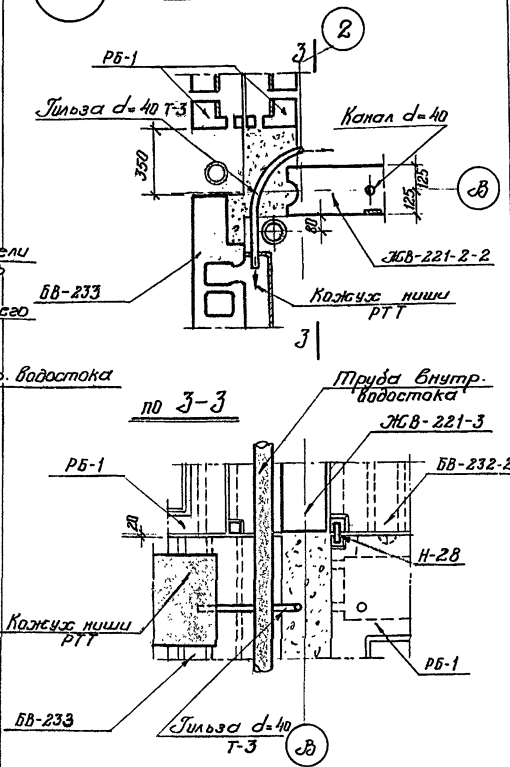
 $\wedge$ 

ПЛАН ПО Б-Б



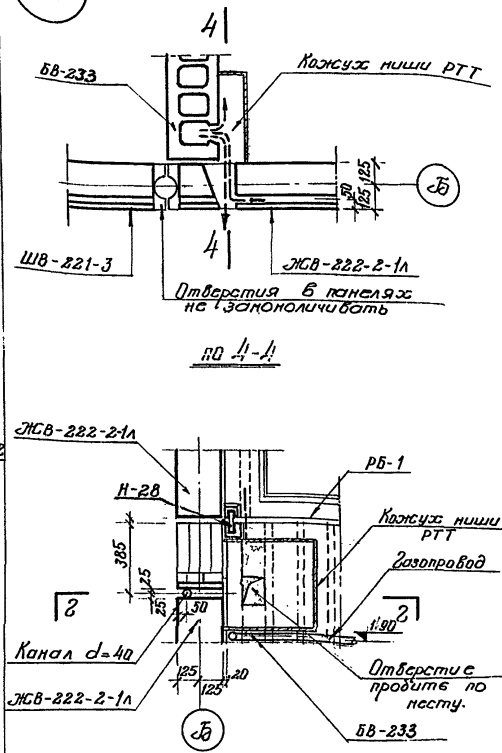
M

план по Б-Б



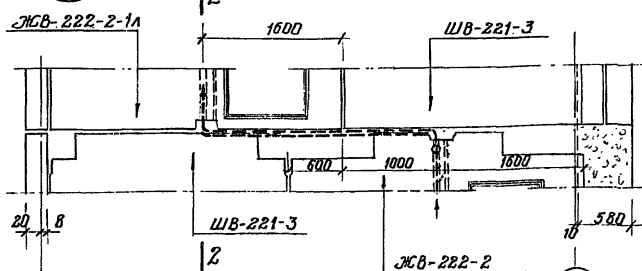
④

план по 2-2



И

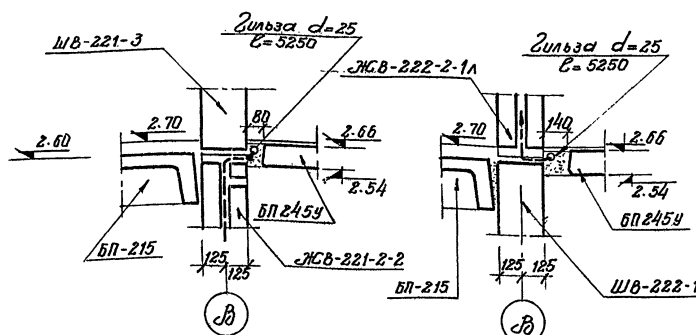
Схема разводки электропровода  
в перекрытии над 1<sup>м</sup> этажом.



Пунктиром показана разводка электропроводки. Двойным пунктиром показано место присоединения дугозащиты. Плиты перекрытия на этаже условно не показаны.

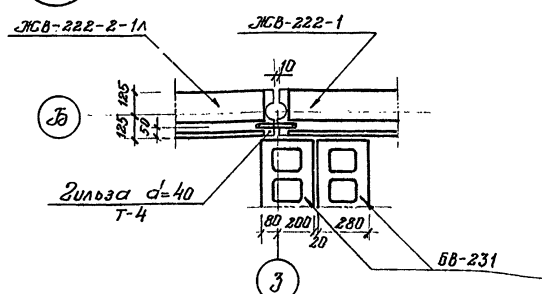
по 1-1

no 2-2.



①

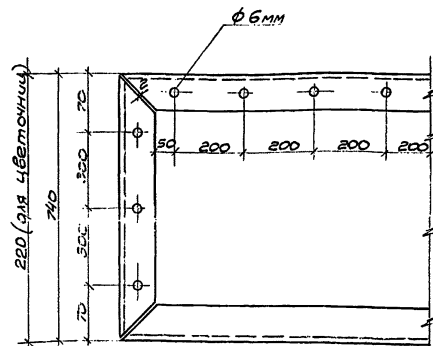
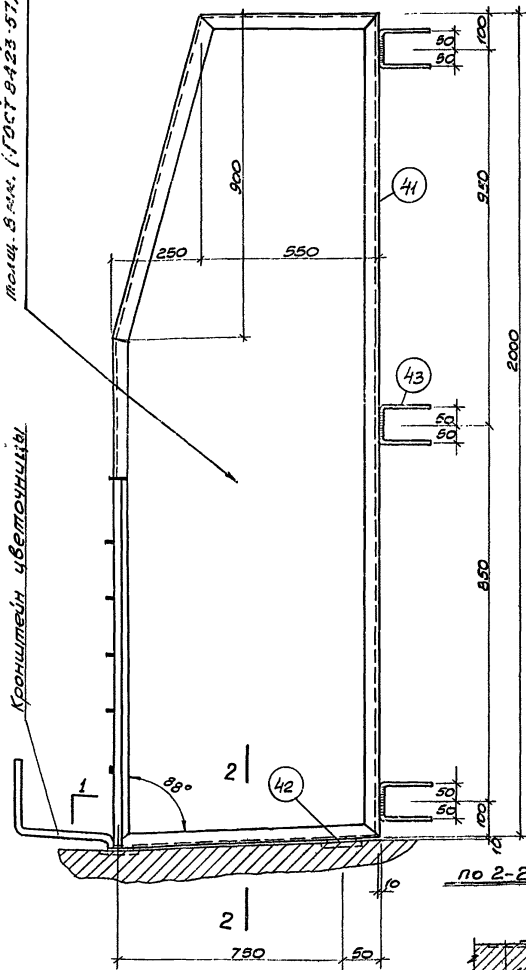
Узел разводки проводов РТТ  
для всех этажей.



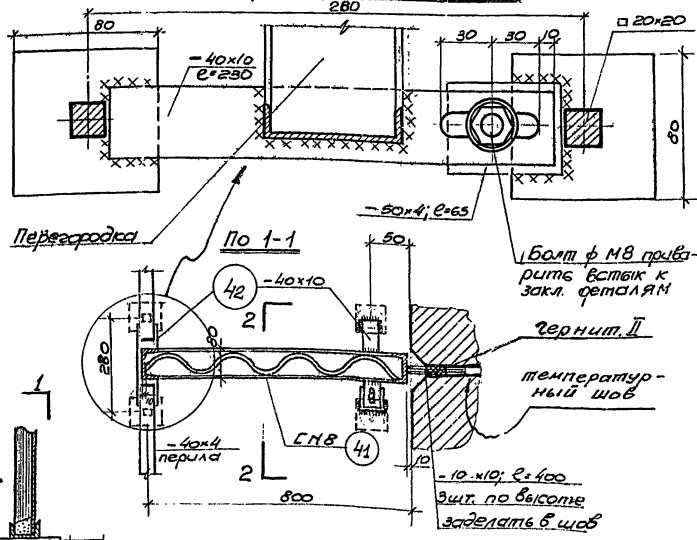
# Межбалконная перегородка

## Деталь "А"

Волнистая асбогранитная ВУ  
толщ. 8 мм. (ГОСТ 9423-57)



## Деталь крепления перегородок в местах температурных швов



## Примечание

1. Перегородка устанавливается до начала монтажа ограждения балконов.
2. Спецификация на листе АСТ-31

ЛЕНПРОЕКТ

Шифр:

Дат:

ЧЕРТЕЖИ  
ОБЩИЕ НА СЕРИЮ

Межбалконная перегородка

СЕРИЯ  
1Лг-606

ЛИСТ  
АСТ-31

1964



Спесификация металла на 1 марку								
Марка	№ поз.	Сечение	Длина мм	Кол. поз.	Вес кг.			Примечания
					1поз.иц	Всех поз.иц	Вес 1марки	
1	2	3	4	5	6	7	8	9
Б0 - 1	1	□ 20 × 20	1030	10	3.23	32.30	127.29 + 5% = 133.65	
	2	□ 20 × 20	1000	2	3.14	6.28		
	3	- 20 × 6	730	2	0.69	1.38		
	4	- 20 × 6	980	2	0.92	1.84		
	5	- 20 × 6	920	4	0.87	3.48		
	6	- 20 × 6	1080	6	1.02	6.12		
	7	- 40 × 4	4050 × 2	п.мм	11.48	11.48		
	8	- 40 × 4	3120 × 2	»	7.87	7.87		
	9	- 20 × 6	15626	»	14.70	14.70		с отбегствиями
	10	⊥ 20 × 3	15660	»	13.92	13.92		«
Б0 - 4	1	□ 20 × 20	1030	4	3.23	12.92	95.13 + 5% = 100	
	2	□ 20 × 20	1000	2	3.14	6.28		
	3	- 20 × 6	730	2	0.69	1.38		
	4	- 20 × 6	980	2	0.92	1.84		
	5	- 20 × 6	920	4	0.87	3.48		
	6	- 20 × 6	1080	6	1.02	6.12		
	7	- 40 × 4	4050 × 2	п.мм	11.48	11.48		
	8	- 40 × 4	3120 × 2	»	7.87	7.87		
	9	- 20 × 6	15626	»	14.70	14.70		
	10	⊥ 20 × 3	15660	»	13.92	13.92		
Б0 - 7	1	□ 20 × 20	1030	7	3.23	22.61	73.44 + 5% = 77.07	
	2	□ 20 × 20	1000	2	3.14	6.28		
	3	- 20 × 6	730	2	0.69	1.38		
	4	- 20 × 6	980	1	0.92	0.92		
	5	- 20 × 6	920	1	0.87	0.87		
	6	- 20 × 6	1080	1	1.02	1.02		
	7	- 40 × 4	4050 × 2	п.мм	11.48	11.48		
	8	- 40 × 4	3120 × 2	»	7.87	7.87		
	9	- 20 × 6	15626	»	14.70	14.70		с отбегствиями
	10	⊥ 20 × 3	15660	»	13.92	13.92		«

1	2	3	4	5	6	7	8	9
	1	□ 20 × 20	1030	5	3.23	19.38	73.62 + 5% = 77.31	
	2	□ 20 × 20	1000	2	3.14	6.28		
	3	— 20 × 6	730	2	0.69	1.38		
	4	— 20 × 6	980	2	0.92	1.84		
	5	— 20 × 6	920	2	0.87	1.74		
	6	— 20 × 6	1080	2	1.02	2.04		
	20	— 40 × 4	7820	п.мм	9.85	9.85		
	21	— 20 × 6	9226	»	8.69	8.69		с отбрасыва
	22	⊥ 20 × 3	9300	»	8.27	8.27		— » —
	33	⊥ 20 × 3	7820	»	6.86	6.86		
	54	— 20 × 6	7758	»	7.29	7.29		
	1	□ 20 × 20	1030	7	3.23	22.61	136.50 + 5% = 143.32	
	2	□ 20 × 20	1000	2	3.14	6.28		
	17	— 40 × 4	7220	п.мм	9.07	9.07		
	3	— 20 × 6	730	2	0.69	1.38		
	4	— 20 × 6	980	1	0.92	0.92		
	5	— 20 × 6	920	1	0.87	0.87		
	14	— 20 × 6	1110	1	1.04	1.04		
	15	— 20 × 6	890	1	0.84	0.84		
	16	— 20 × 6	760	2	0.72	1.44		
	23	— 20 × 6	7208	4	6.78	2.71		
	24	⊥ 20 × 3	16968	пог. мм	15.10	15.10		
	25	— 20 × 6	8630	»	8.10	8.10		
	26	⊥ 50 × 32 × 4	8208	»	20.21	20.21		
	27	— 20 × 6	7170	»	6.74	6.74		
	28	□ 20 × 20	482	11	1.51	16.61		
	29	— 20 × 6	7460	пог. мм.	7.00	7.00		
	30	— 20 × 6	40	18	0.04	0.72		
	31	— 20 × 6	310	22	0.29	6.38		
	32	— 20 × 6	8060	пог. мм	7.56	7.56		
	33	— 20 × 6	486	2	0.46	0.92		
		• φ 8	7050	2	2.82	5.64		
	1	□ 20 × 20	1030	10	3.23	32.30	50.5	
	2	□ 20 × 20	1000	2	3.14	6.28		
	3	— 20 × 6	730	2	0.69	1.38		

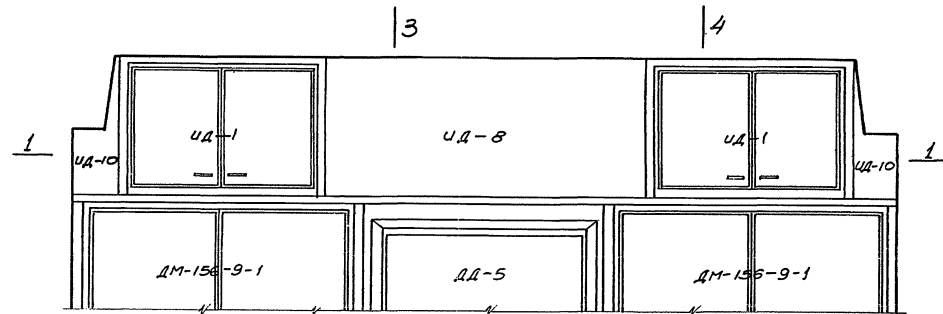
1	2	3	4	5	6	7	8	9
	4	— 20 × 6	980	2	0.92	1.84		
	5	— 20 × 6	920	4	0.87	3.48		
	14	— 20 × 6	1110	6	1.04	6.24		
	7	— 40 × 4	4050 × 2	пог. мм.	11.48	11.48		
	8	— 40 × 4	3120 × 2	»	7.87	7.87		
	33	— 20 × 6	486	2	0.46	0.92		
	34	— 20 × 6	14208	4	13.38	53.52		
	35	— 20 × 3	31048	пог. мм.	27.80	27.80		
50-5	36	— 20 × 6	15670	»	14.72	14.72		
	37	— 50 × 32 × 4	15248	»	38.00	38.00		
	38	— 20 × 6	14164	»	13.30	13.30		
	28	□ 20 × 20	482	17	1.51	25.67		
	39	— 20 × 6	14460	пог. мм.	13.58	13.58		
	30	— 20 × 6	40	24	0.04	9.60		
	31	— 20 × 6	310	24	0.29	6.96		
	40	— 20 × 6	15060	пог. мм.	14.12	14.12		
		• φ 8	14050	2	5.62	11.24		
							289.06 + 5% = 30.36	
необходима ная перетравка	41	□ N 8	5383	пог. мм.	37.90	37.90		
	42	— 40 × 10	240	2	0.76	1.52		
	43	• φ 16	400	3	0.63	1.26		
							40.68 + 5% = = 43.02	
50-6 1/8							17.07	Зеркален 50-7
50-2							143.32	Зеркален 50-3

Примечания:

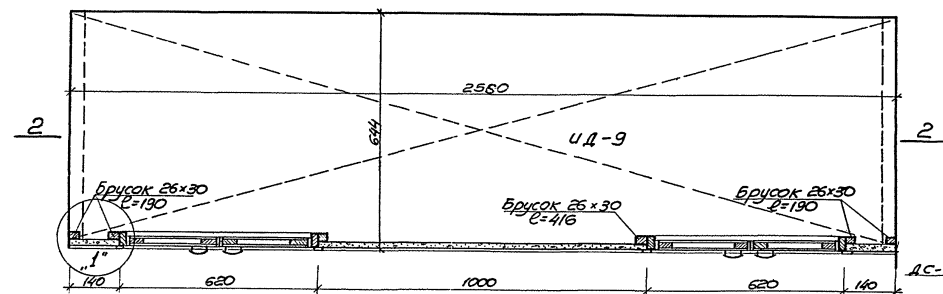
1. Спецификация составлена к чертежам АСТ- и дана на одно изделие каждого типа.
2. В спецификации не учтен вес винтов.
3. Шаг винтов М-6 для всех съемных элементов 200 - 300 мм.
4. Стыки всех элементов экранов к балкам делаются, ус."
5. Сварные швы  $\delta=4$  мм заварить и зачистить.



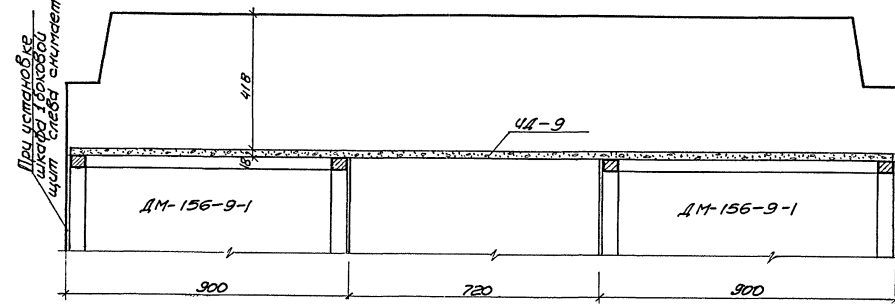
Антресоль тип III  
Общий вид



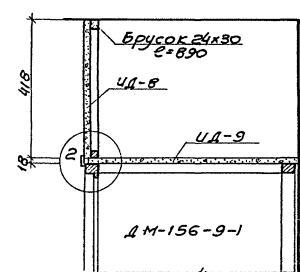
Сечение 1-1



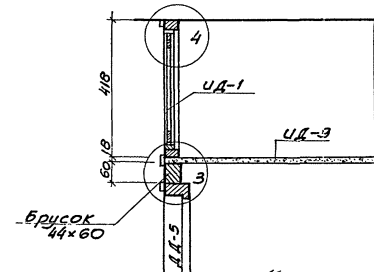
Сечение 2-2



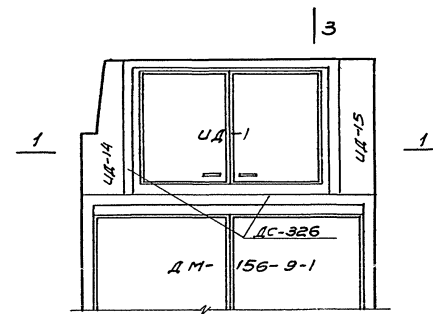
Сечение 3-3



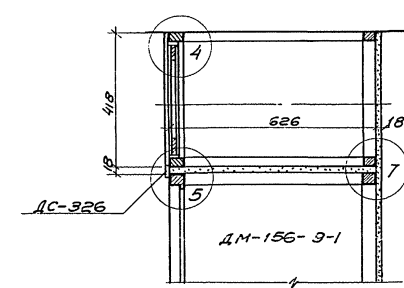
Сечение 4-4



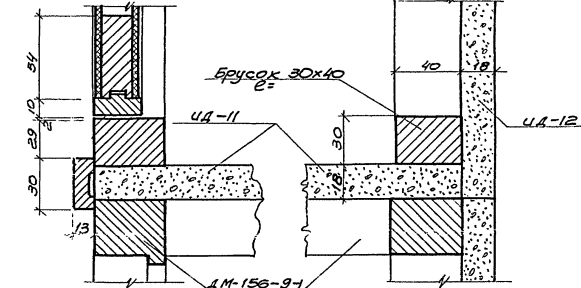
Антресоль тип IV  
Общий вид



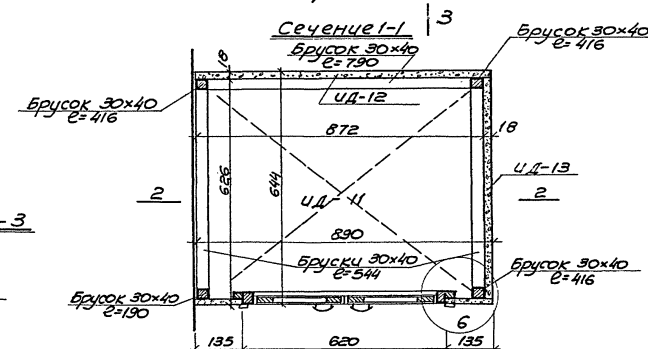
Сечение 3-3



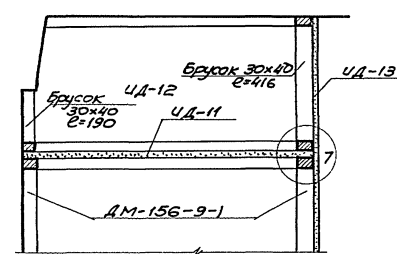
Узел-5



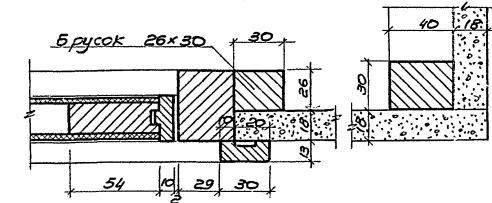
Узел -7



Сечение 2-2

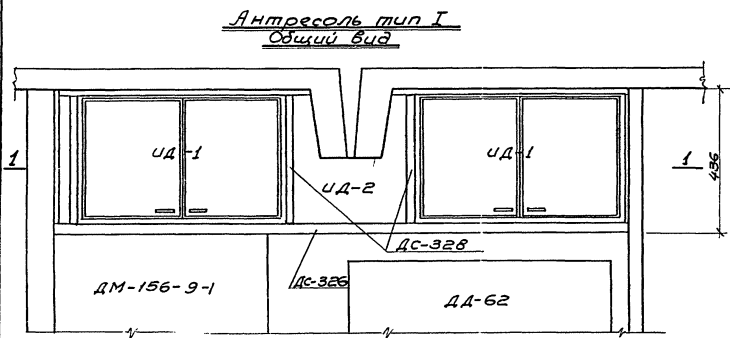
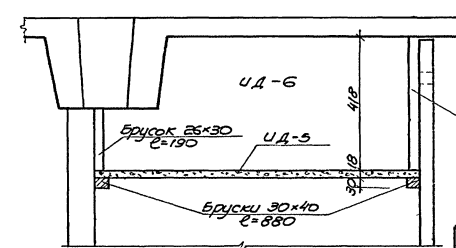
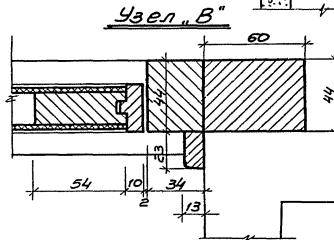
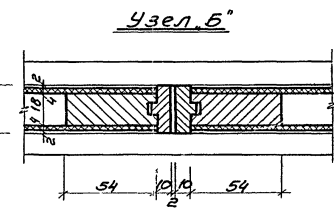
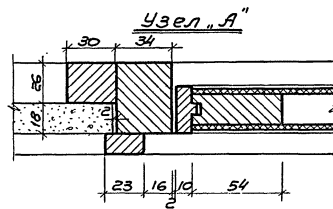
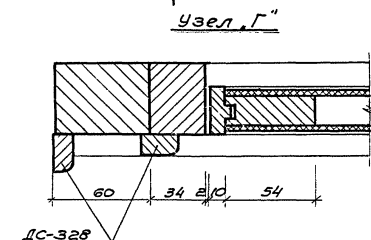
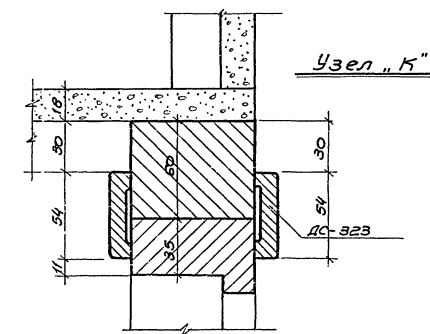
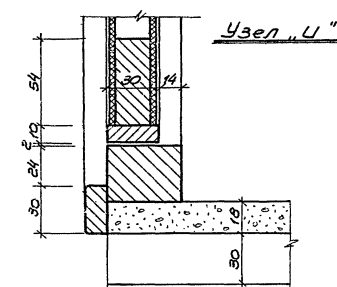
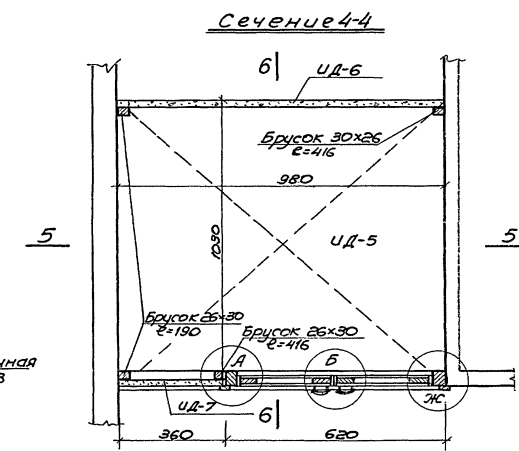
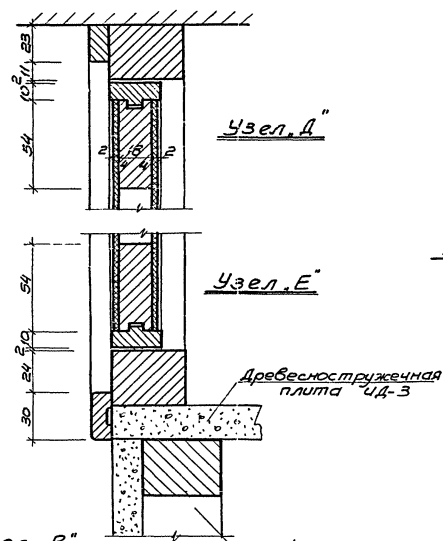
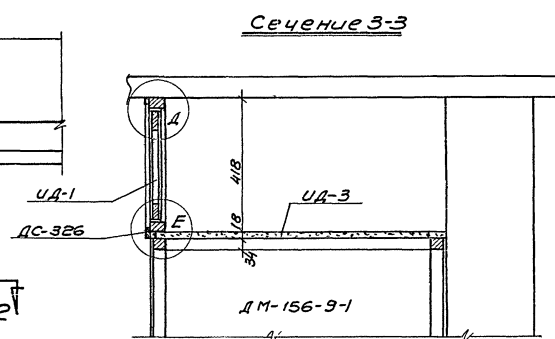
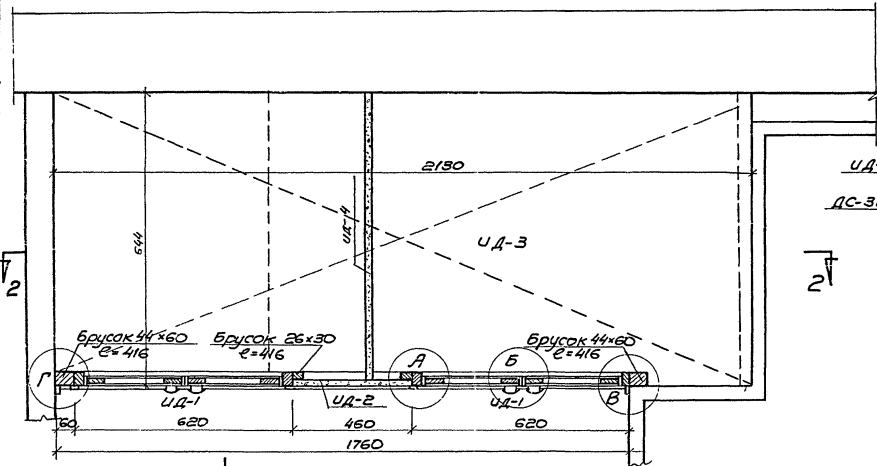
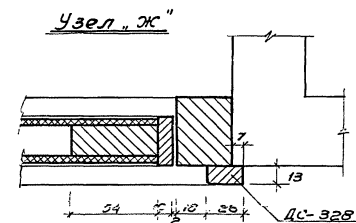
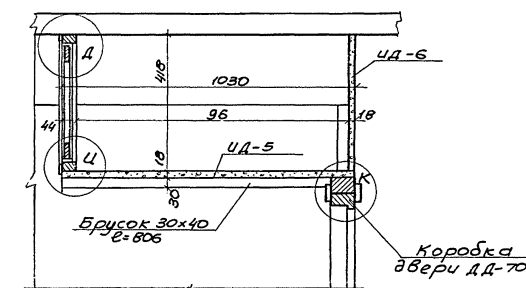
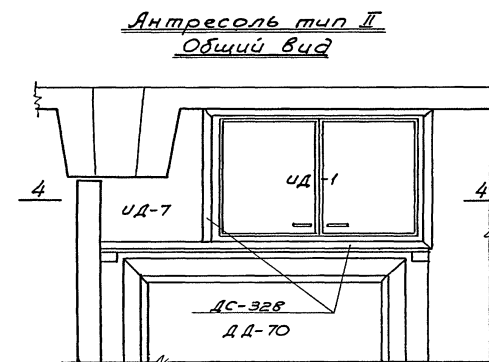
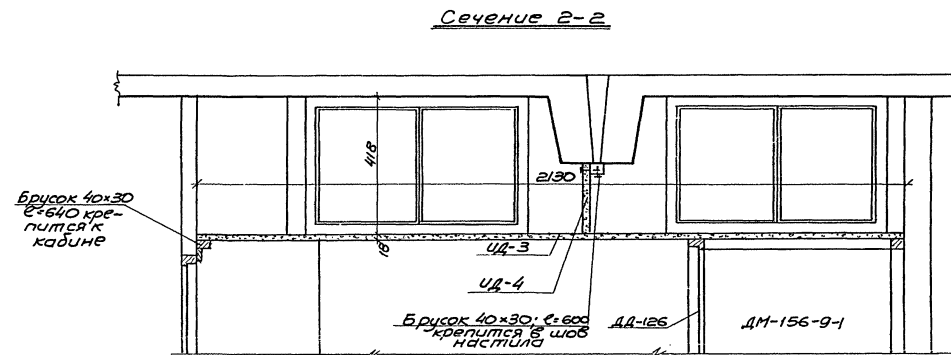


Узел-6



Спецификация материалов на 1 антресоль тип. III				
№ п/п	Изделие, материал	Ед.изм.	К-во	№ черт.
1	Антресольная дверца 44-1	шт.	2	лист 4
2	Древесноструж. щит 44-б	"	1	— " —
3	Древесноструж. щит 44-в	"	1	— " —
4	Древесноструж. щит 44-ю	"	2	— " —
5	Брусok 44x60	п/м	1.60	
6	Брусok 26x30	"	2.50	
7	Брусok 40x30	"	1.30	
8	Напичник ДС326	"	4.38	ДС 321-330
9	" ДС328	"	1.30	ДС 321-330

Спецификация материалов на 1 антресоль тип IV				
№ п/п	Изделия, материал	Ед.изм.	К-во	№ черт.
1	Антресельная дверца 1А-1	шт.	1	лист 4
2	Древесноструж. щит 1А-1	"	1	— " —
3	Древесноструж. щит 1А-1	"	1	— " —
4	Древесноструж. щит 1А-2	"	1	— " —
5	Древесноструж. щит 1А-2	"	1	— " —
6	Древесноструж. щит 1А-2	"	1	— " —
7	Брусок 30 х 40	п/м	2,20	
8	Брусок 26 х 30	"	1,20	
9	Наличник ДС-326	"	2,50	ДС 327-330

3 | Сечение 1-1

Спецификация материалов на 1 антресолю тип 1				
№ п/п	Изделие материал	Ед.и. измер.	К-во	№ черт.
1	Антресольная дверь 4х4-1	шт.	2	лист 4
2	Древесностр. щит. 4х4-2	"	1	—
3	Древесностр. щит. 4х4-3	"	1	—
4	Древесностр. щит. 4х4-4	"	1	—
5	Брусok 44х60	г/м.	0.90	
6	Брусok 40х30	"	1.30	
7	Брусok 30х26	"	0.90	
8	Наличник ДС328		4.50	ДС 327-330
9	Наличник ДС326		1.80	327-330

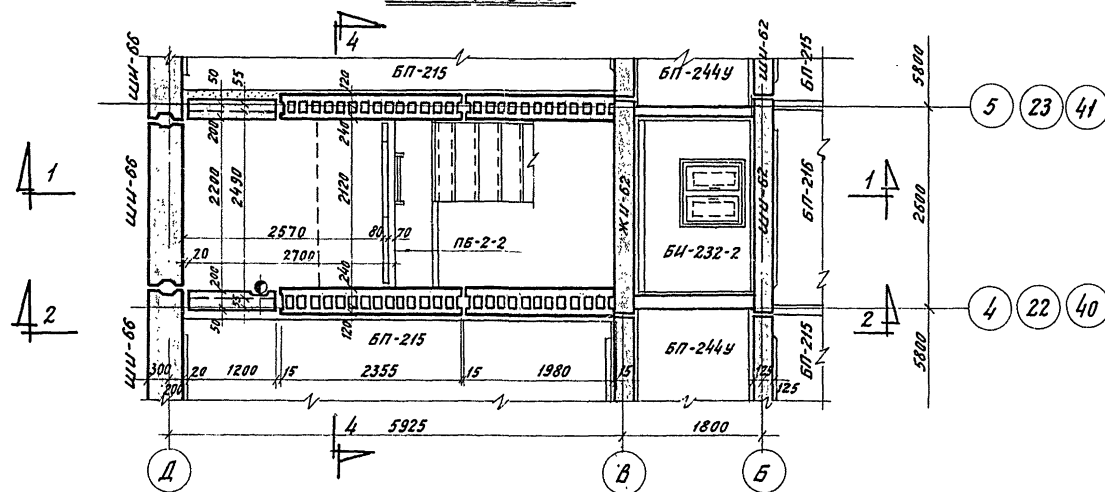
согласовано с ДЕК-6  
10.34.64. *В.В.Трунов*

Спецификация материалов на строительство м/л II				
м/п п/п	Узел материал	Едич. измер.	к-во	п/п черт.
1	Древесная доска	шт	1	лчт 4
2	Древесноструж. щит 4х8	"	1	—
3	Древесноструж. щит 4х6	"	1	—
4	Древесноструж. щит	"	1	—
5	Брусok 30х20	п/м	1.40	
6	Брусok 30х40	"	1.80	
7	Наличник дс-328	"	2.65	дс 327-33

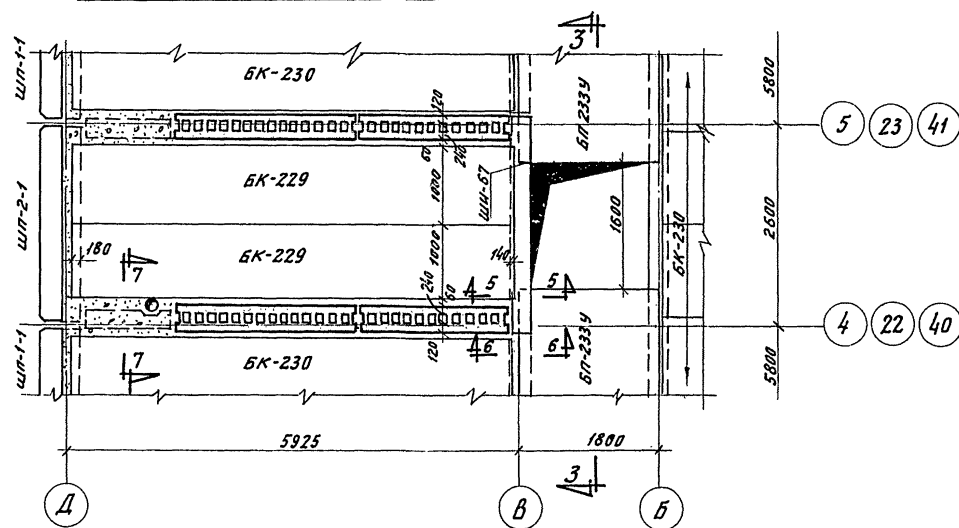


[illegible]

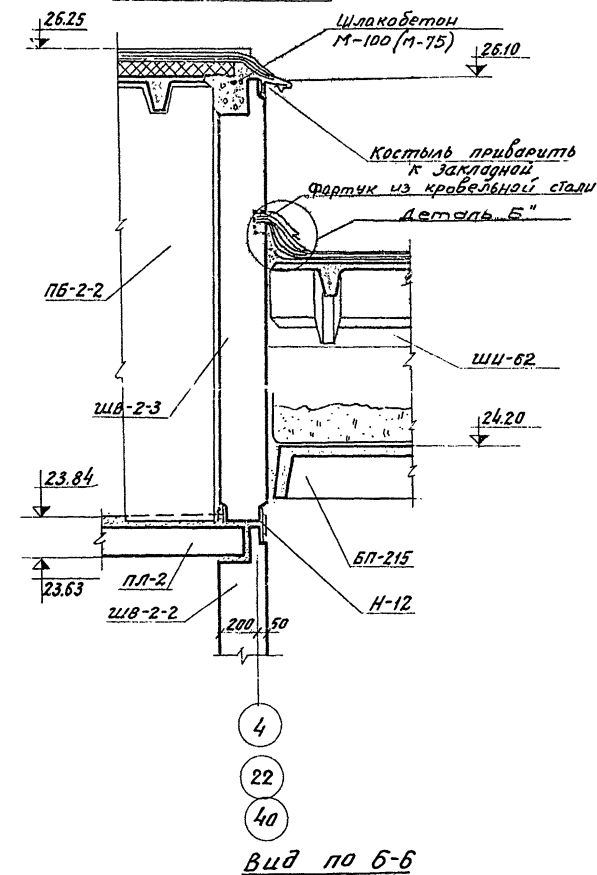
План по машинному отделению с лазом  
на кровлю



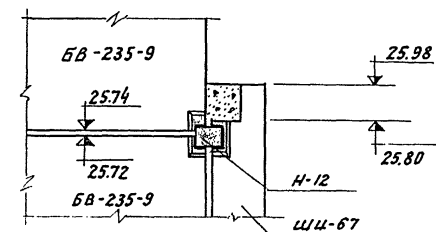
План кровлі с лазом



Разрез по 7-7



Вид по 6-6



Примечания

1. Разрезы см. листы АСТ-37, АСТ-38.

ЧЕРТЕЖИ  
ОБЩИЕ НА СЕРИЮ

Детали кровли  
и машинного отделения. Планы

Серия  
1ЛГ-606

Лист ACT-36	1964
----------------	------



Руберойд с крупнозернистой посыпкой 1 слой  
Руберойд с мелкой минеральной посыпкой на битумной мастике - 3 слоя  
Цементная стяжка - 2 см с металлической сеткой  
1 слой перлита  
Минеральный войлок  
1 слой металла  
Кровельный настил БК-229

РАЗРЕЗ 1-1

шлакобетон по месту Н=75  
ШН-2  
ШН-66  
ШН-257-1  
ПЛ-2

Деталь Б

Окрытие кровельной стали  
Фартук из оцинкованной кровельной стали  
100 50 50 50  
100

Дет. Б

Тл\* труба d=1/4"

и=5%

ШН-2  
ШН-251-1

Керамзит h=200 мм  
γ=600-700 кг/м³  
1 слой металла  
ЖБ. плита БН-215  
ЖБ-221-2-2

Люк обшит кровельной сталью с прокладкой асбеста

РБ-2 пр

П\* труба d=1"

ЖУ-62

ДЛ-42

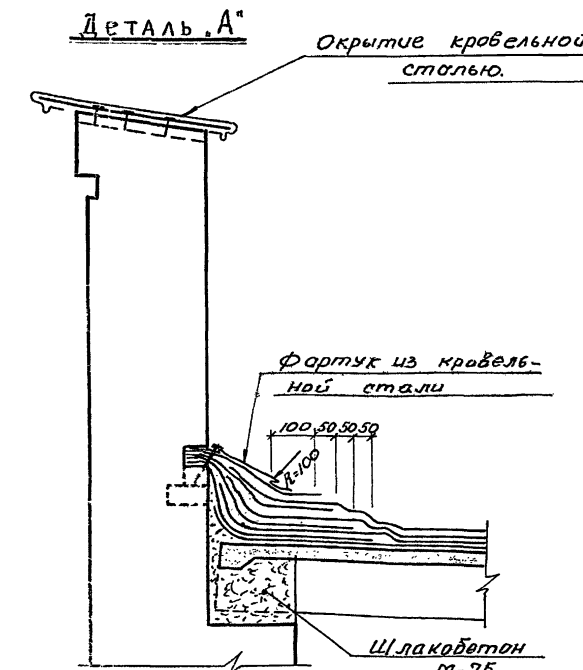
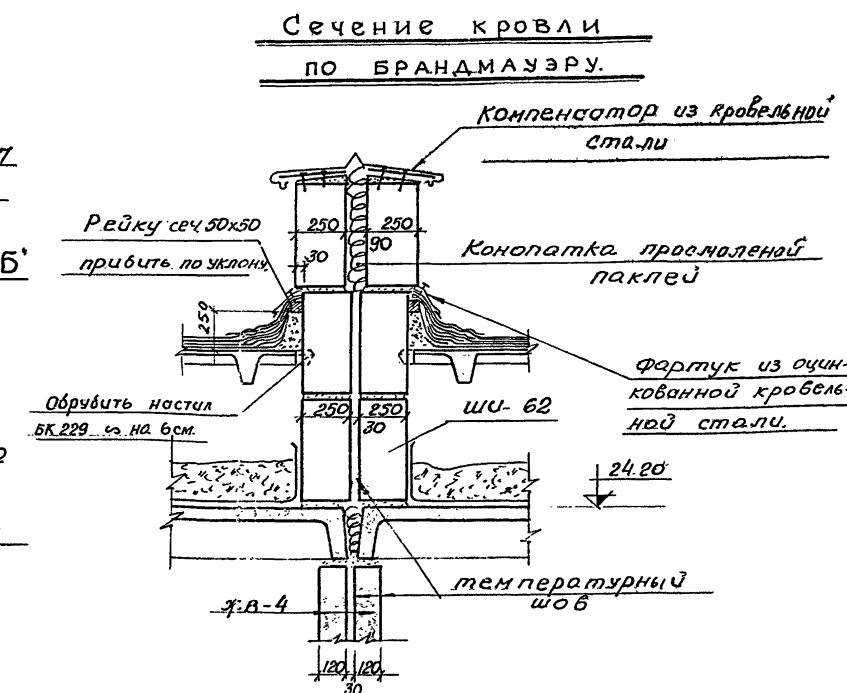
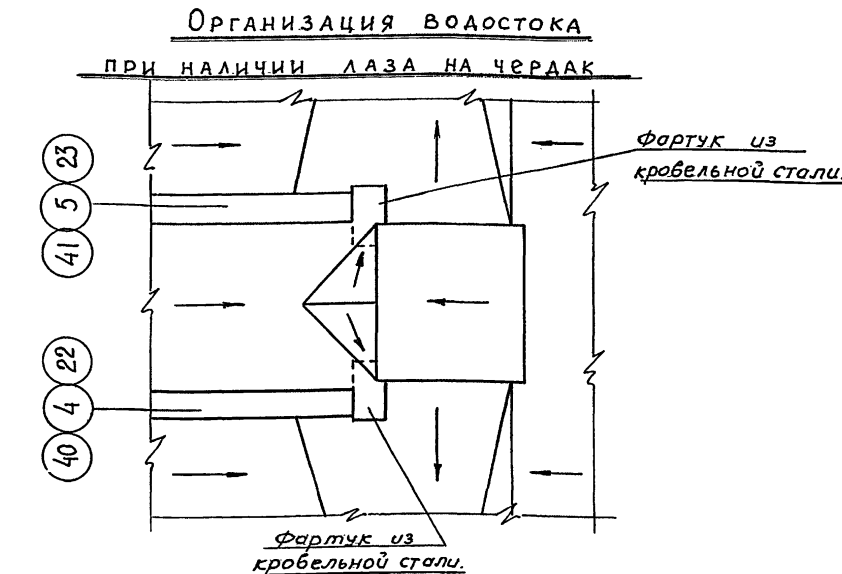
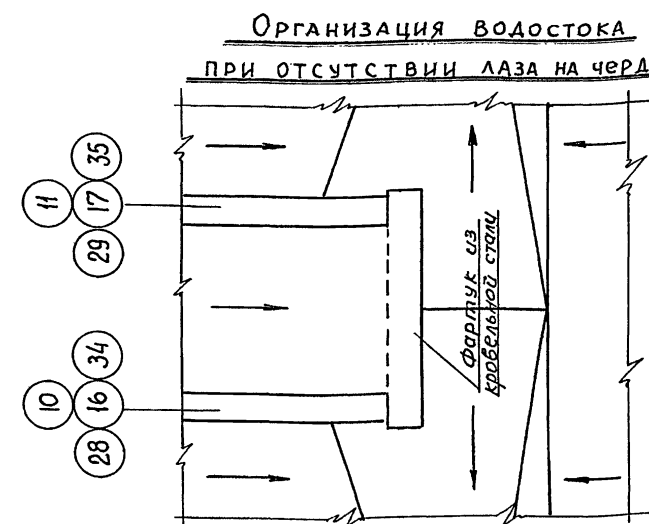
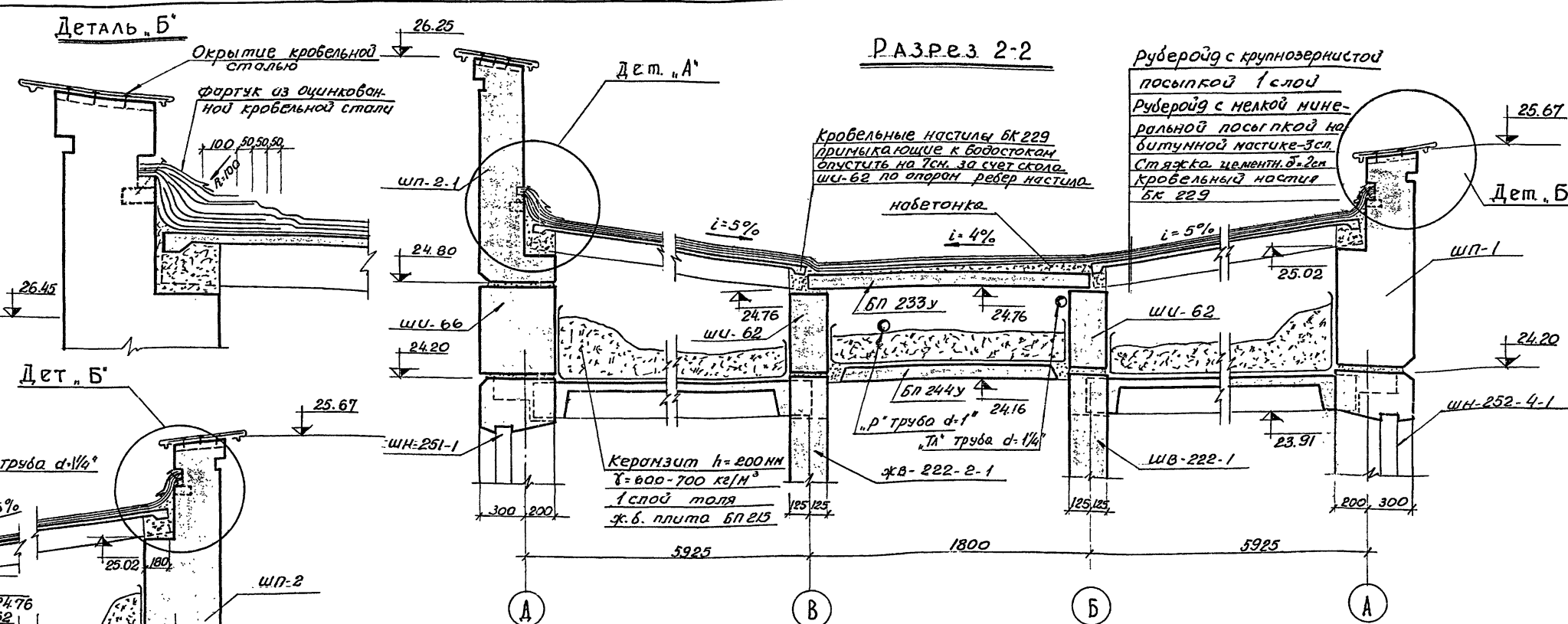
БУ-232-2

125/25

5925 1800 5925

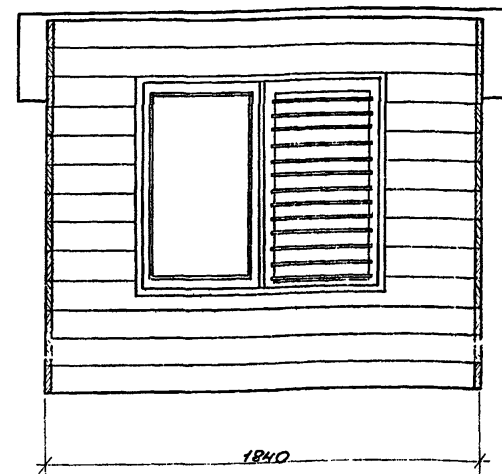
А Б Б А

Примечания: 1 до установки кровельных настилов по чердаку проложить трубы для разводки радио и телевизионных фидеров с заведением концов в ниши рам РБ-1 9<sup>го</sup> эт. (см. лист АС-10).



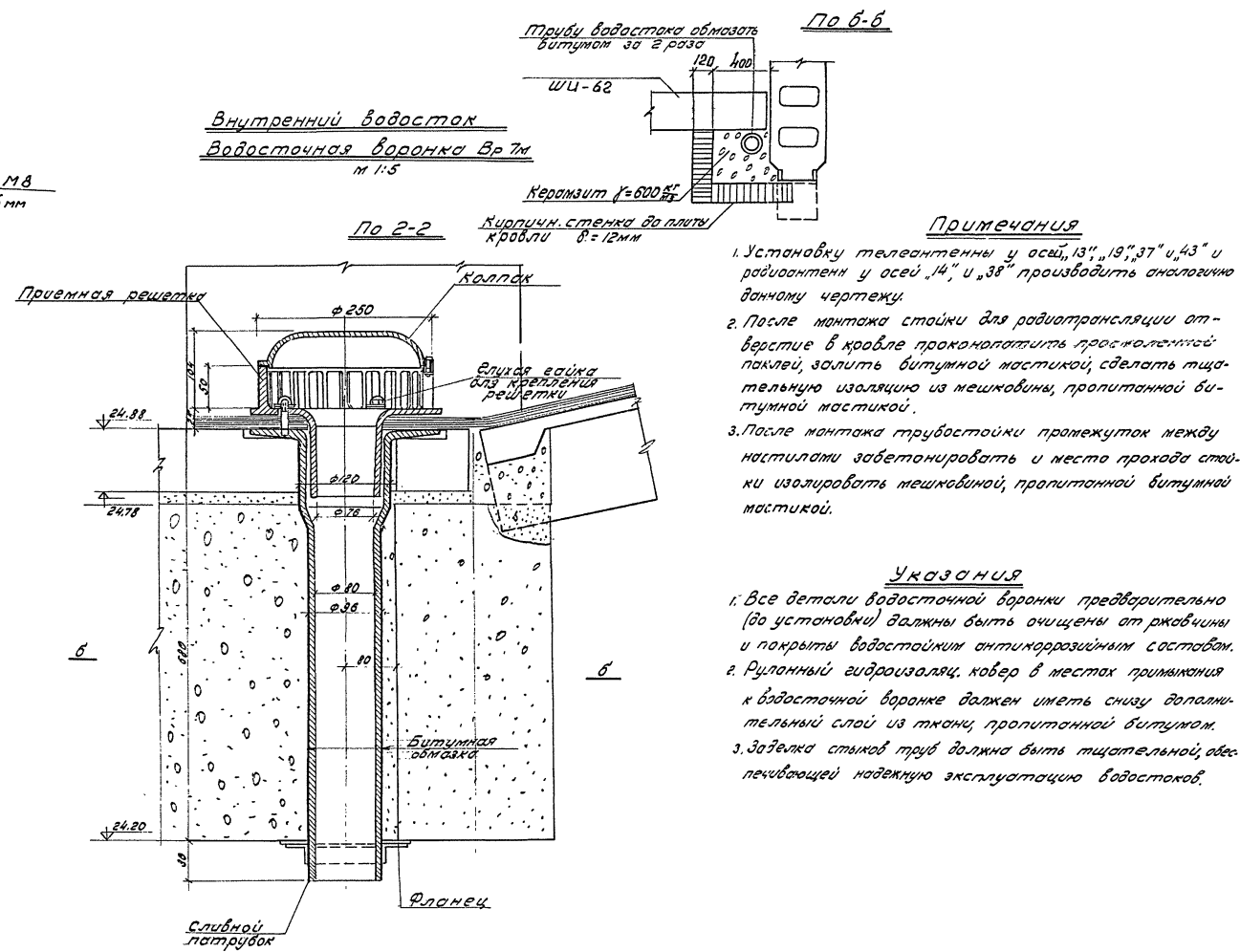
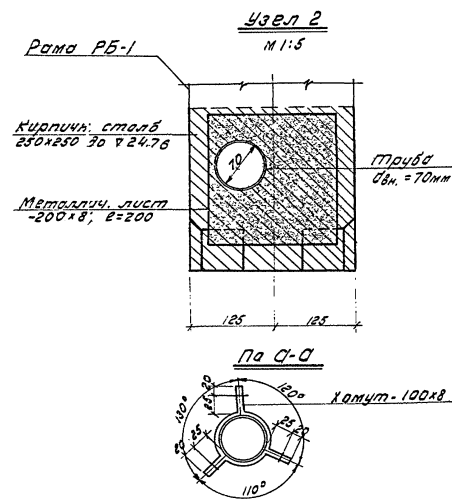
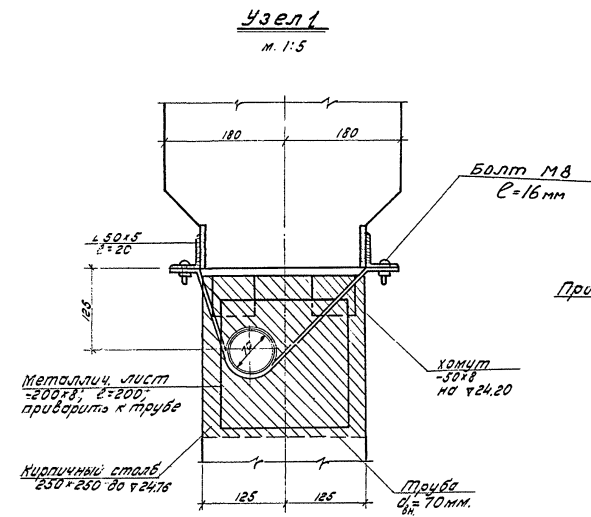
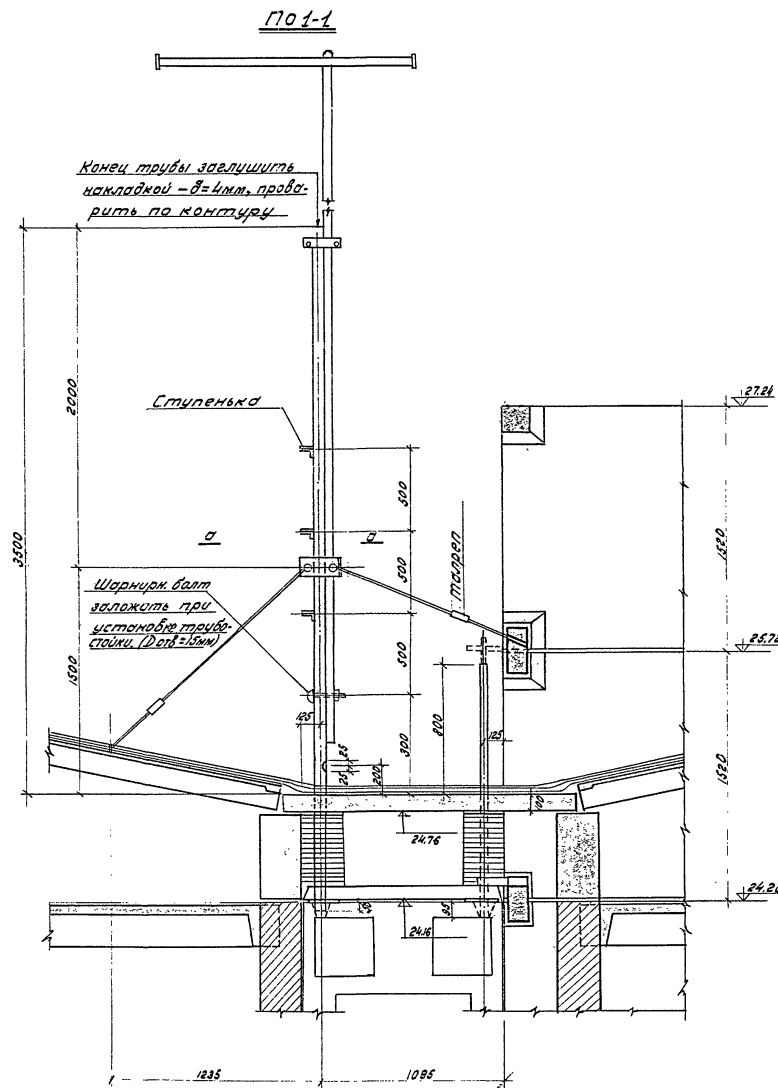


Wings 6715/1  
Data:

[illegible]

Примечания:

1. Лаз на кровлю обшить со всех сторон оцинкованной кровельной сталью.
2. Места соединения рубероида с атаккой лаза из кровельной стали должны быть залиты битумом с волокнистым наполнителем и тщательно прошпаклеваны.
3. Лаз рекомендуется устанавливать на место в собранном виде.
4. Все деревянные элементы антисептировать.



**П л а н**

Штырь  $\phi 10$ ,  $\epsilon = 200$  3 шт по высоте заделан в стеновую панель

Внутренняя стеновая панель

металл. полоска -  $260 \times 40 \times 3$

Отверстия  $60 \times 20$  сверлить по месту

Панель

Петли показаны ориентировочно

Штыри  $\phi 10$   $\epsilon = 200$  3 шт. по высоте заделан в шов

Наружная стеновая панель

**Сечение 1-1**

дерев. подкладки  $100 \times 100 \times 25$

отм. чистого пола

Петлю заделан и завести в шов м/настилами

обернуть толем

Гвозди  $\phi 3.5$   $\epsilon = 80$

дерев. прошки  $50 \times 50 \times 100$  заделан в стенку сантех. кабины

Конструкция подлей смоченной в гипсов. растворе и затирка гипсовым раствором сантех. кабин

Древесноволокнистая плита с 2-х сторон прибивается к брускам  $35 \times 70$

звозду  $\epsilon = 100$

ППЗ-2

ДД-69

ДД-70

ППЗ  $3 \times 6$

**Вид по а-а**

Отметка чистого пола

гвозди  $\epsilon = 70 \pm 3$

БПЗ-2

ППЗ-2

**Вид по б-б**

отм. чистого пола

ППЗ-2

**Вид по в-в**

отм. чистого пола

ППЗ-2

Штырь  $\phi 10$   $\epsilon = 200$  (3 шт по высоте заделан в шов)

ЧЕРТЕЖИ  
ОБЩИЕ НА СЕРИЮ

Детали крепления  
перегородок

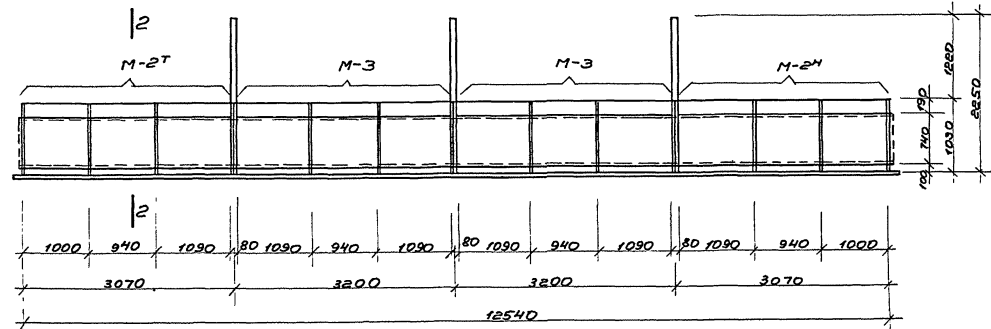
СЕРИЯ ЛГ-606

1 лист

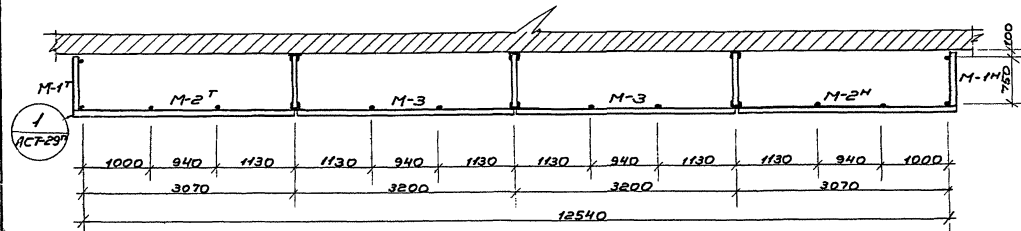
АСТ-41

904

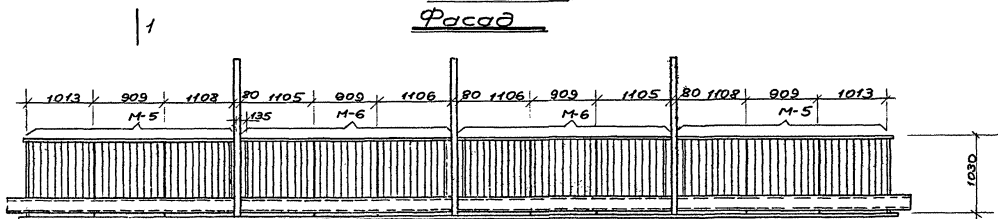
Расада  
Б0-1 М1:50



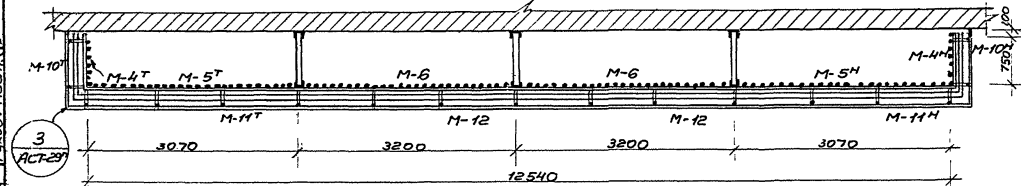
ПЛАН



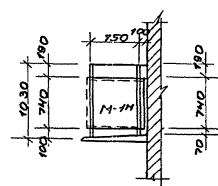
50-5  
φασαθ



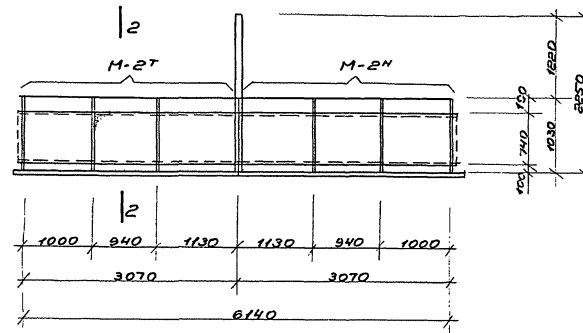
ПЛСН



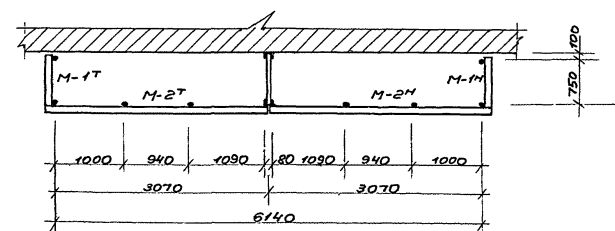
Вид сбокы



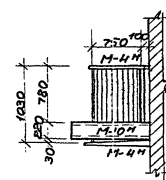
50-8  
Фасад



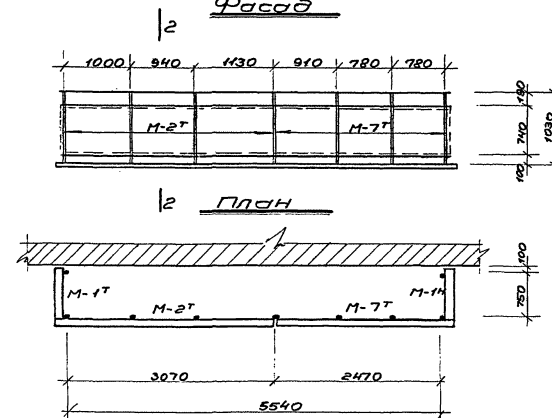
Плп



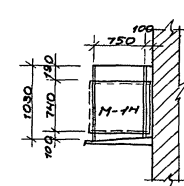
Вид сбоку



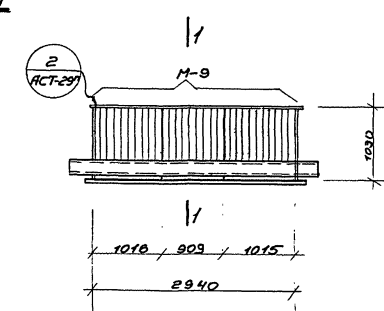
50-7  
50-6 (зеркально 50-7)  
фасад



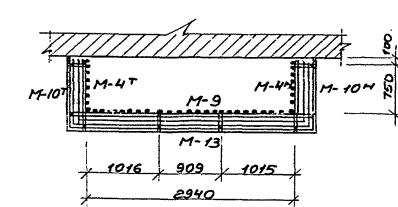
Вид сбоку



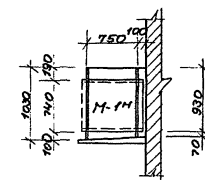
50-4  
பாசாப



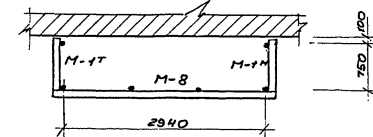
## ПЛАН



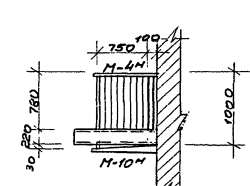
50-9  
φασαδ



2 план



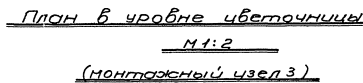
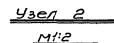
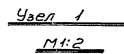
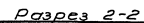
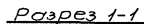
Вид сбоку



Примечания

1. Экраны балконов ограждений и цветочниц выполнять из асбоцементных листов фактурных мелкогабаритной, кобровой, керамической плиткой.
2. Размеры асбоцементных листов см. специализированный чертеж (альбом II-В разд 4-В, лист 14).
3. Л. поз. 2<sup>г</sup> и цветочниц и поз. 4<sup>г</sup> в балконах ограждениях, приваривать, после установки асбо. лист. на место.
4. Пунктиром показаны ограждающие экраны балконов и цветочниц.
5. Сборку марок производить согласно монтажным узлам по черт. АСТ-29<sup>н</sup>
6. Разбивку решетки балконов с цветочницами см. на черт. монтажных марок.
7. Сборку элементов производства электросварки Э-42  $h_{ш} = 3-4 \text{ мм}$

Данный чертеж аннулирует ранее выпущенные  
чертежи АСТ-24, АСТ-25, АСТ-26, АСТ-27, АСТ-28



Взамен аннулированного чертежа ЛСТ-29



Спецификация металла на установку одной радиостойки.							
№ п/п	Наименов. и профиль элемента	Марка	Кол-во	Длина		Вес	
				шт. шт	Ост. м	шт. кг	Ост. кг
1	Трубостойка ф 75,5	1	1	5850	5850	33.4	33.4
2	болт - 50x8	2	2	766	1532	2.4	4.8
3	Муфта	3	1	70	0.07	1.3	1.3
4	Шайба $\varnothing=16$	4	2	—	—	0.0134	0.027
5	Прокладка - 80x10	5	2	50	0.10	0.314	0.628
6	Болт М-16	6	2	60	0.12	0.125	0.250

Примечания

1. Длина трубок дана условно общая.
2. После монтажа стойки для радиотрансляции отверстие в крыле проконопатите просмоленной паклей, залите битумной мастикой, сделайте тщательную изоляцию из мешковины, пропитанной битумной мастикой.

