

ЛЕНИНГРАДСКИЙ ГОРОДСКОЙ СОВЕТ ДЕПУТАТОВ ТРУДЯЩИХСЯ ИСПОЛНИТЕЛЬНЫЙ КОМИТЕТ
АРХИТЕКТУРНО-ПЛАНИРОВОЧНОЕ УПРАВЛЕНИЕ
ПРОЕКТНЫЙ ИНСТИТУТ ЛЕНПРОЕКТ

СЕРИЯ 1ЛГ-606 ТИПОВЫХ ПРОЕКТОВ
КРУПНОПАНЕЛЬНЫХ ЖИЛЫХ ДОМОВ

ТИПОВОЙ
ПРОЕКТ

1ЛГ-606

9-ЭТАЖНЫЙ 7-СЕКЦИОННЫЙ 426-КВАРТИРНЫЙ ЖИЛОЙ ДОМ

А Л Ь Б О М II
Т И П О В Ы Е Ч Е Р Т Е Ж И С Е Р И И

Р А З Д Е Л 2
Ч Е Р Т Е Ж И С А Н Т Е Х Н И Ч Е С К О Г О О Б О Р У Д О В А Н И Я

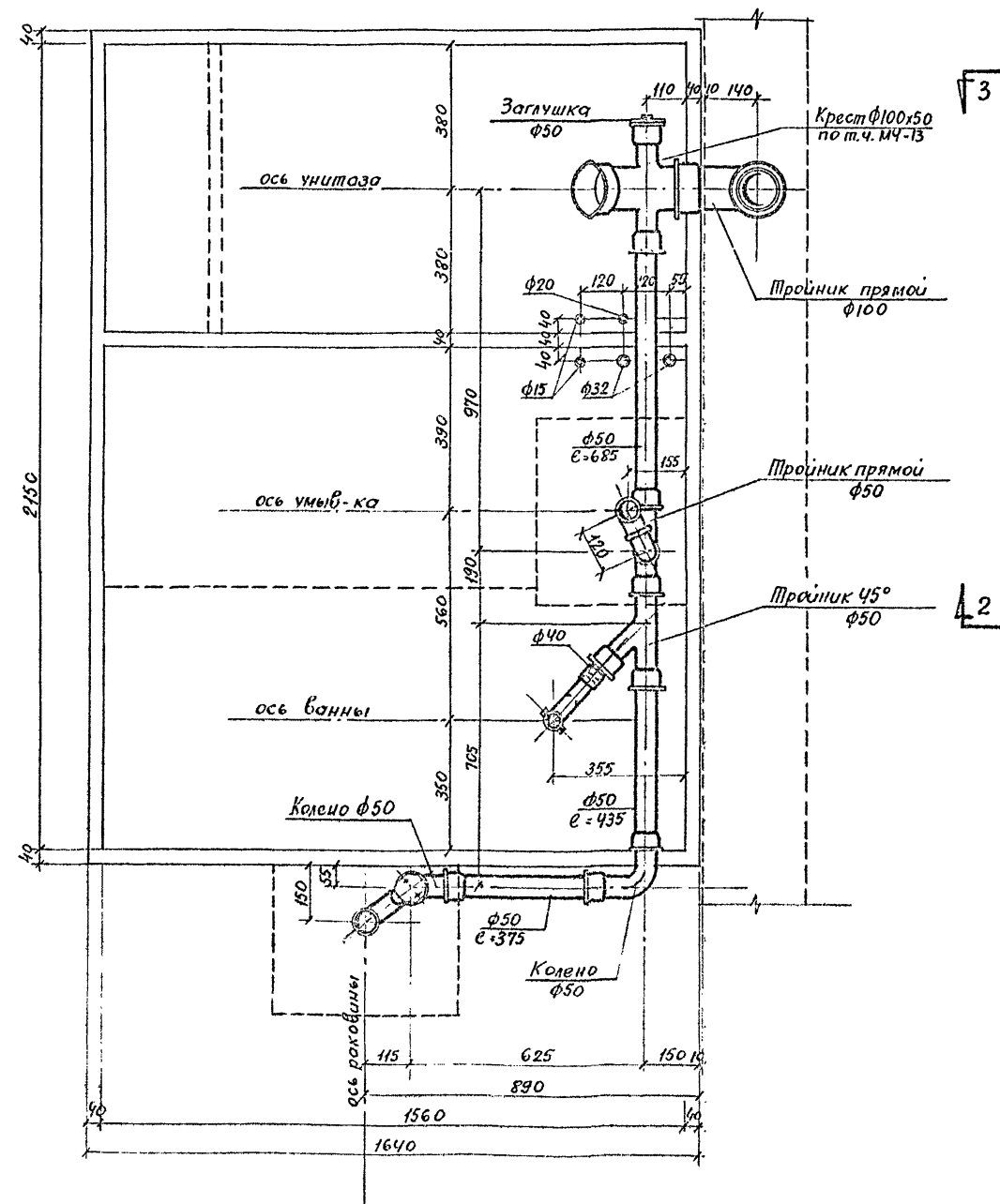
СТТ

РАЗРАБОТАН МАСТЕРСКОЙ №4 ЛЕНПРОЕКТА

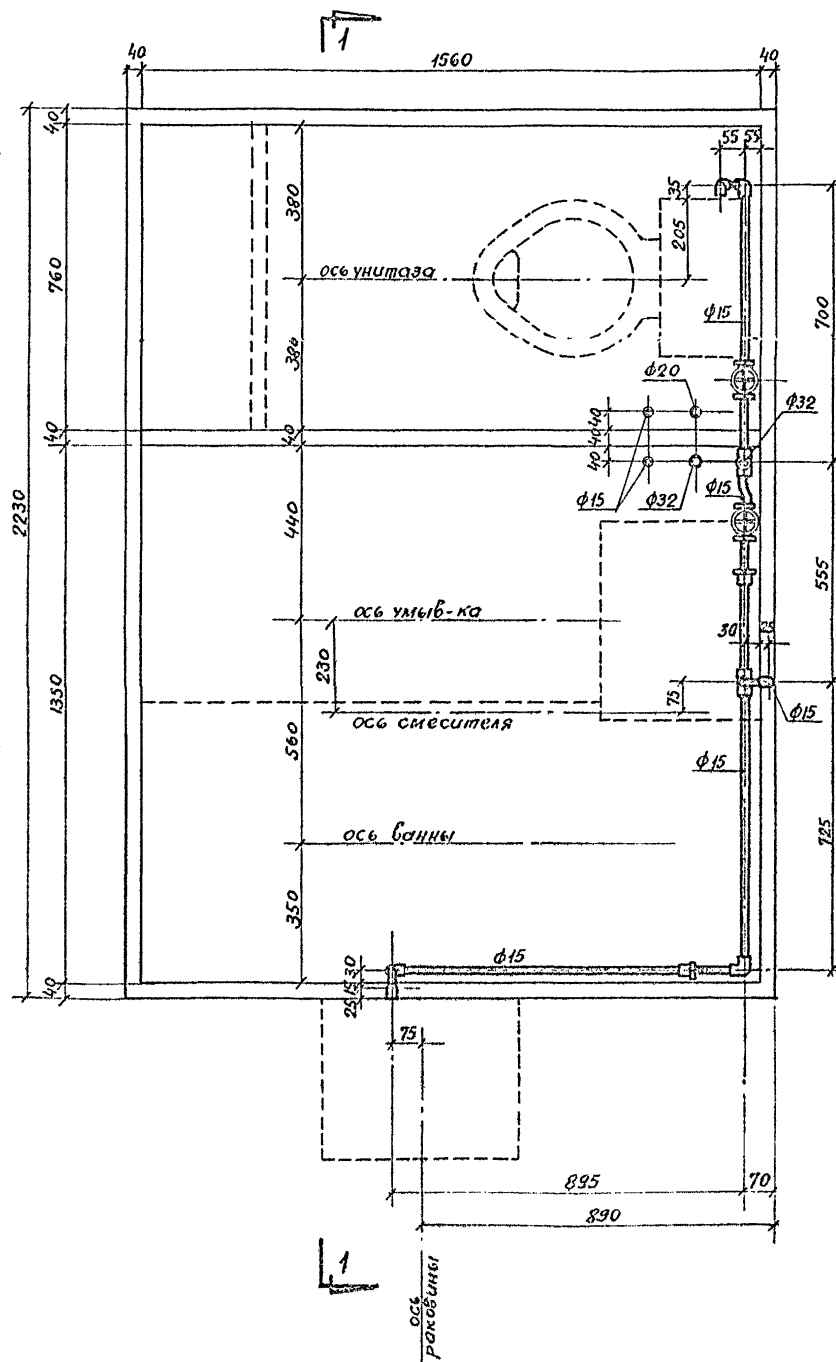
1964

[illegible]

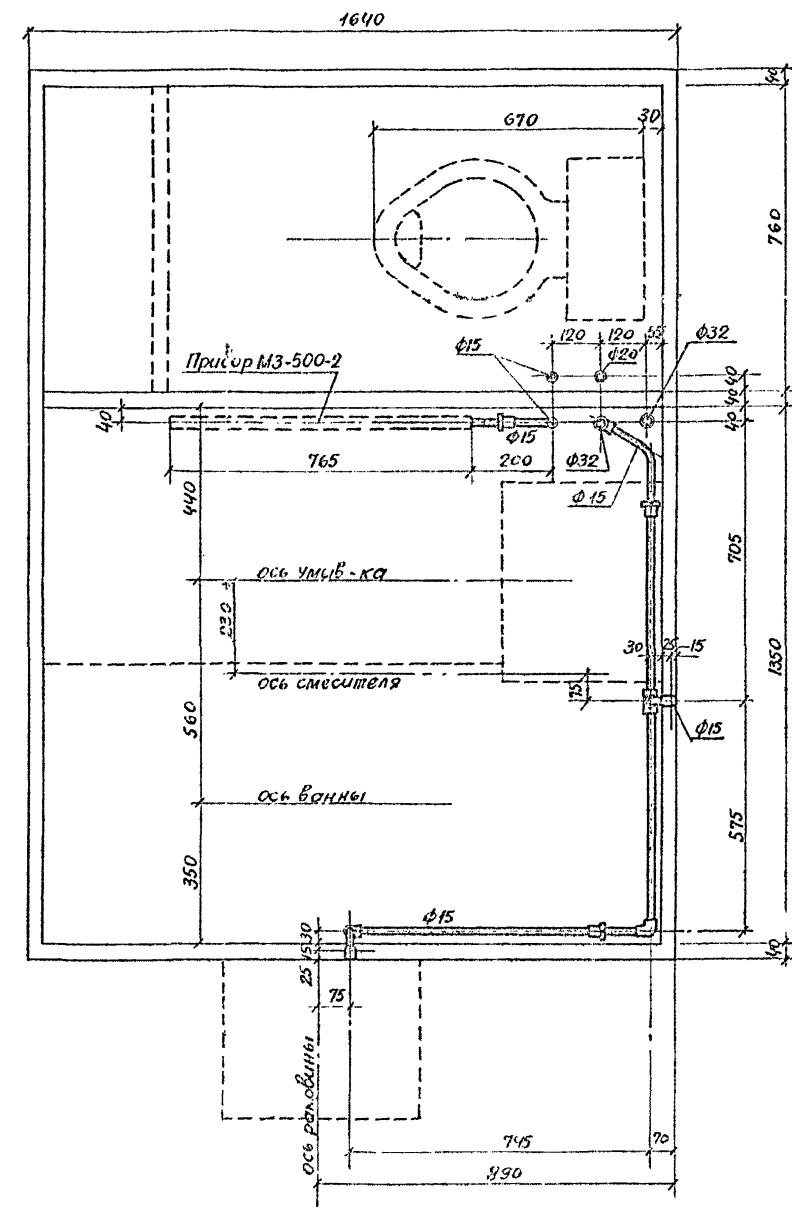
План канализации



План холодного водопровода



План горячего водопровода и отопления



Раздельные санитарно-технические
Планы канализации, холодного, горячего

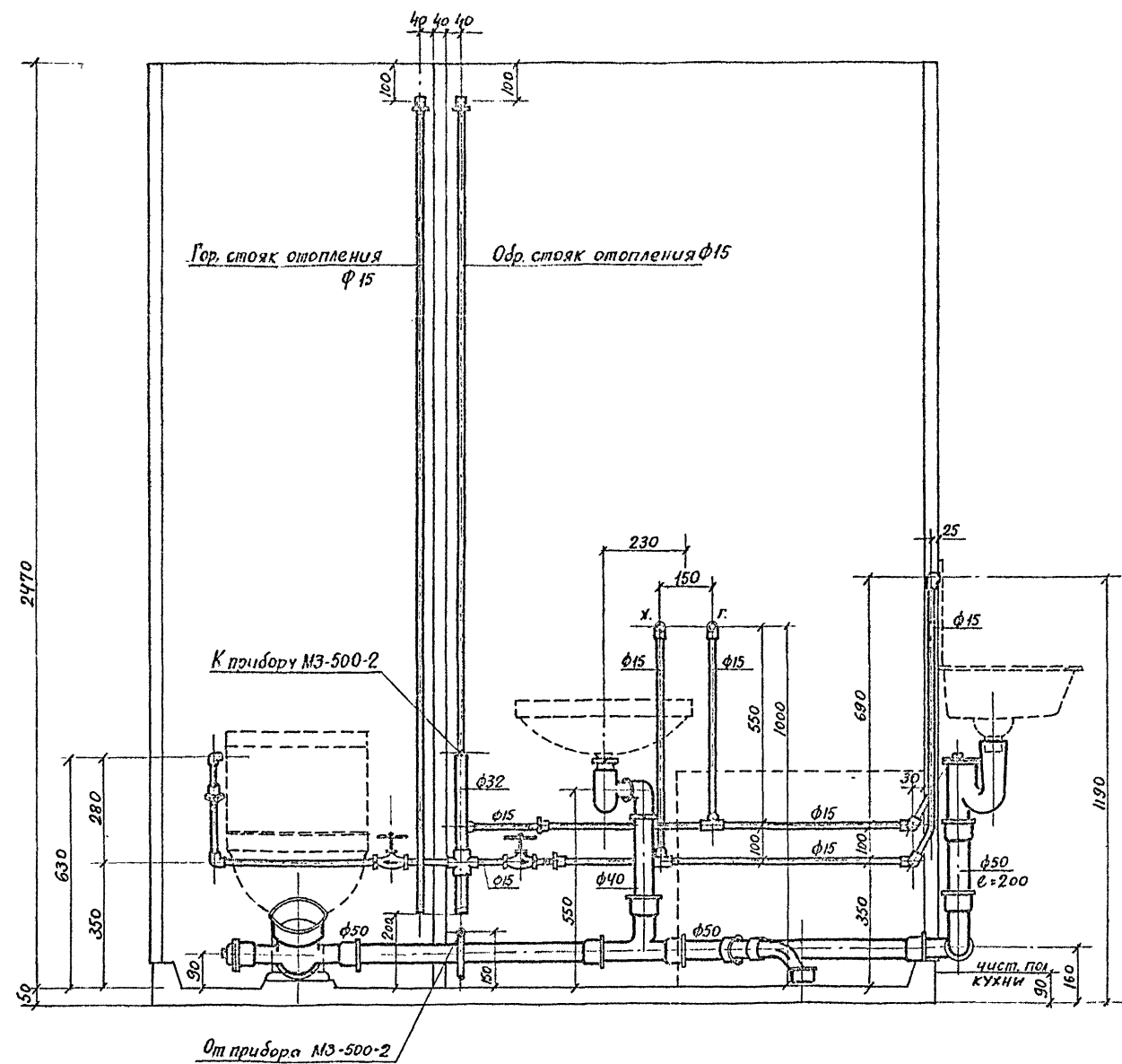
кабины СТК-ЗКА,
допр. и отопления

9 этажные крупнопанельные жилые дома
ДСК-6

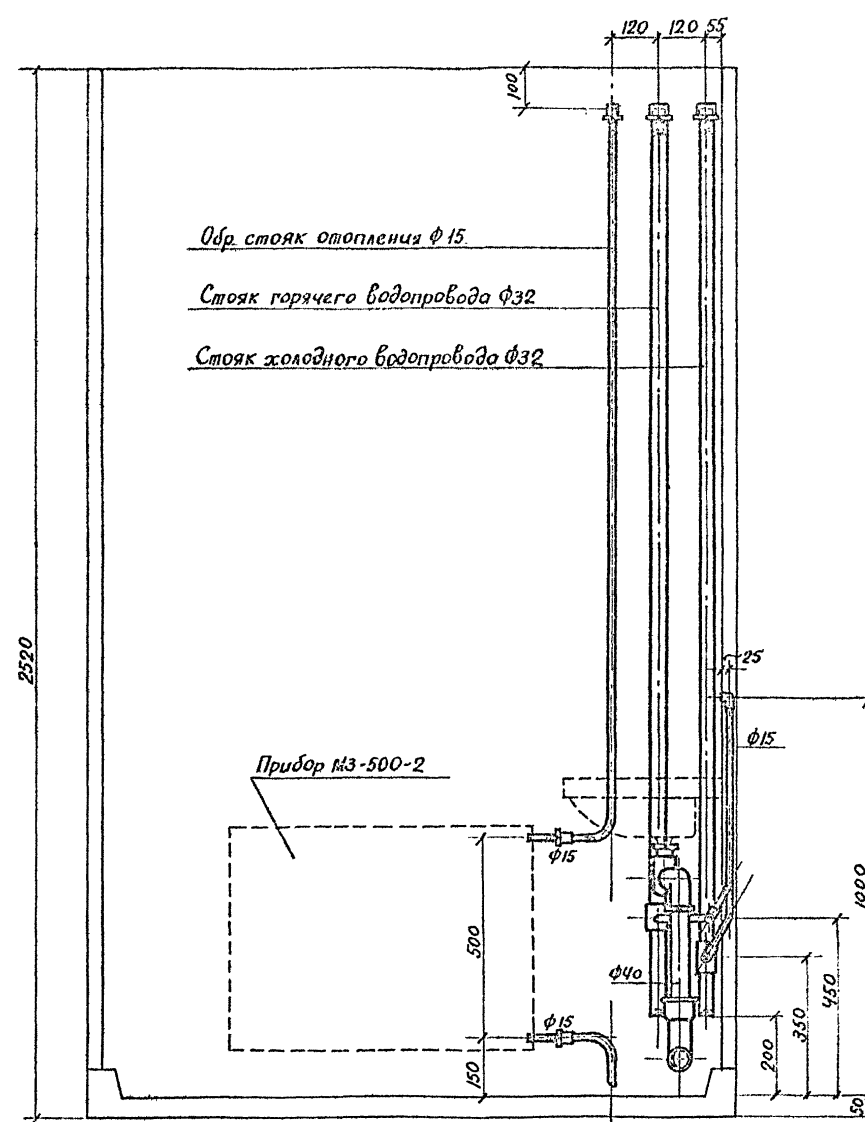
Лист
01 1964

[illegible]

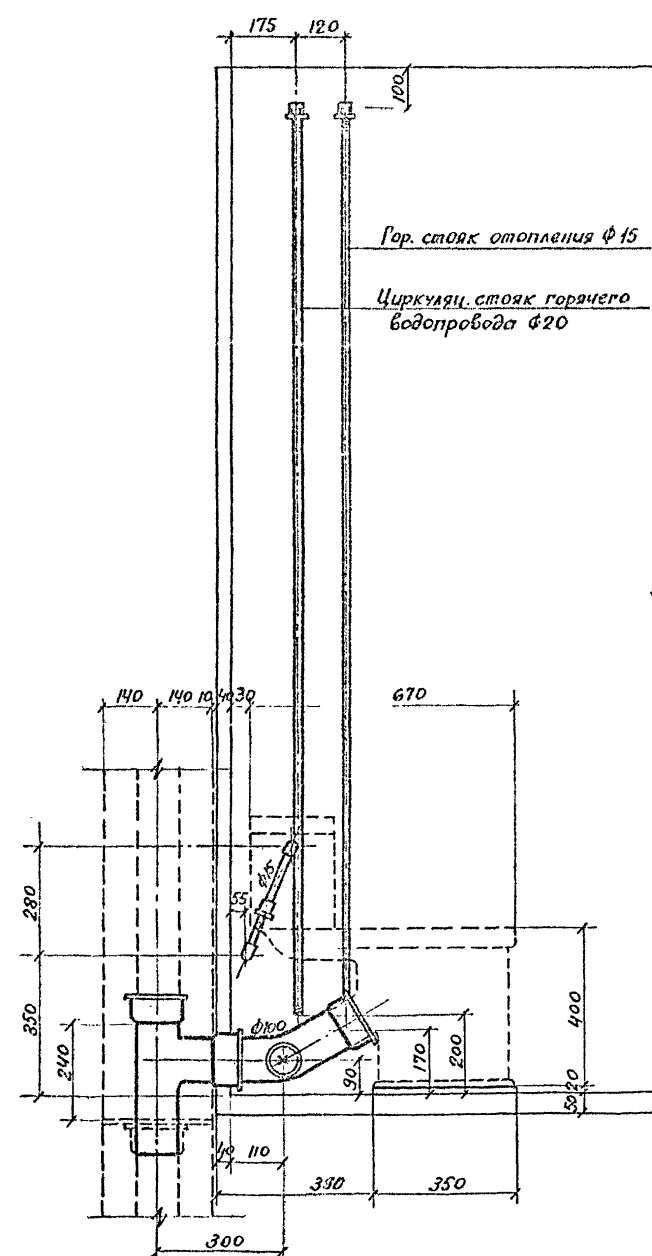
Разрез 1-1



Разрез 2-2



Разрез 3-3



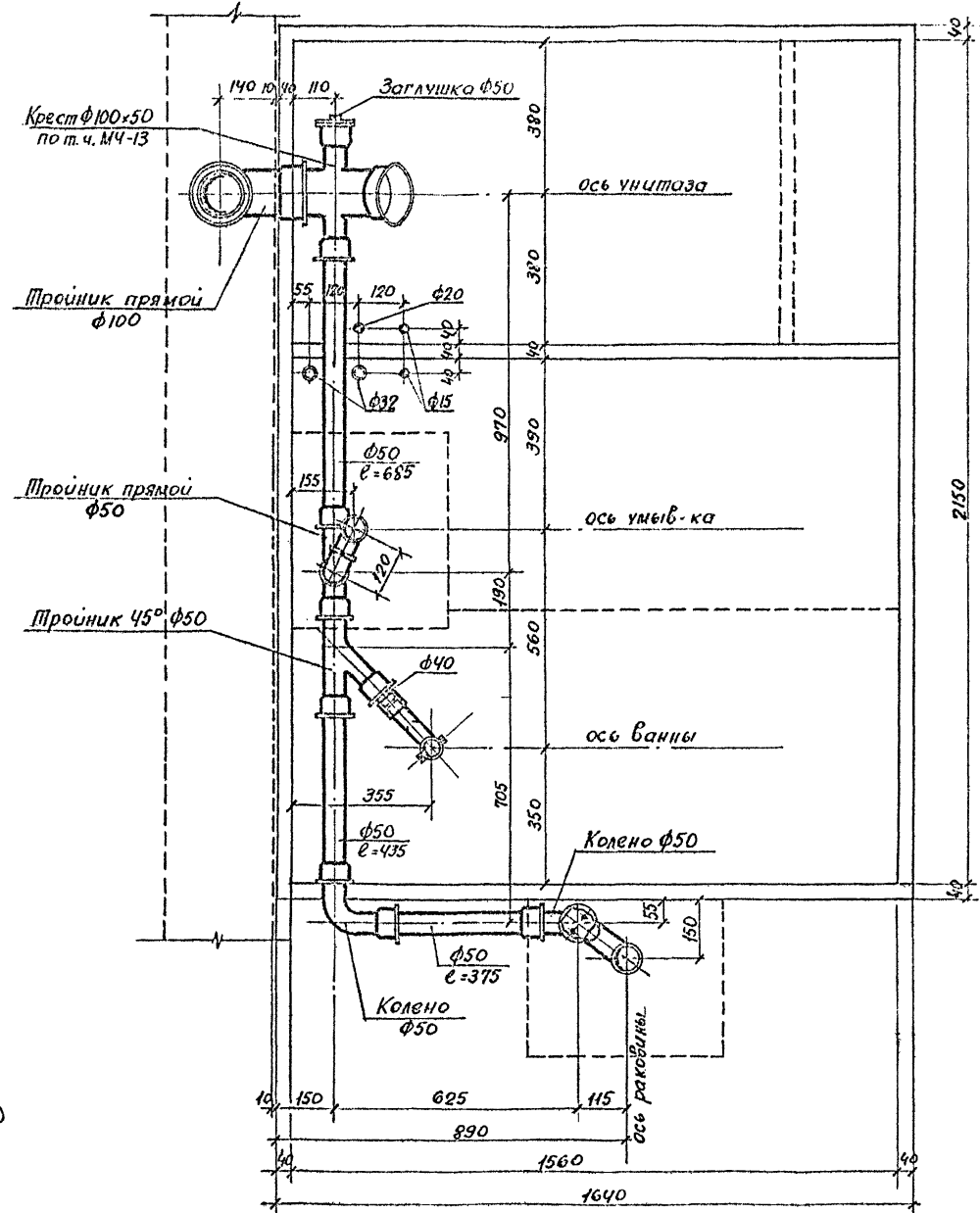
Раздельные санитарно-технические кабины СТК-ЭК.
Разрезы.

9 этажные крупнопанельные жилые дома
ДСК-6

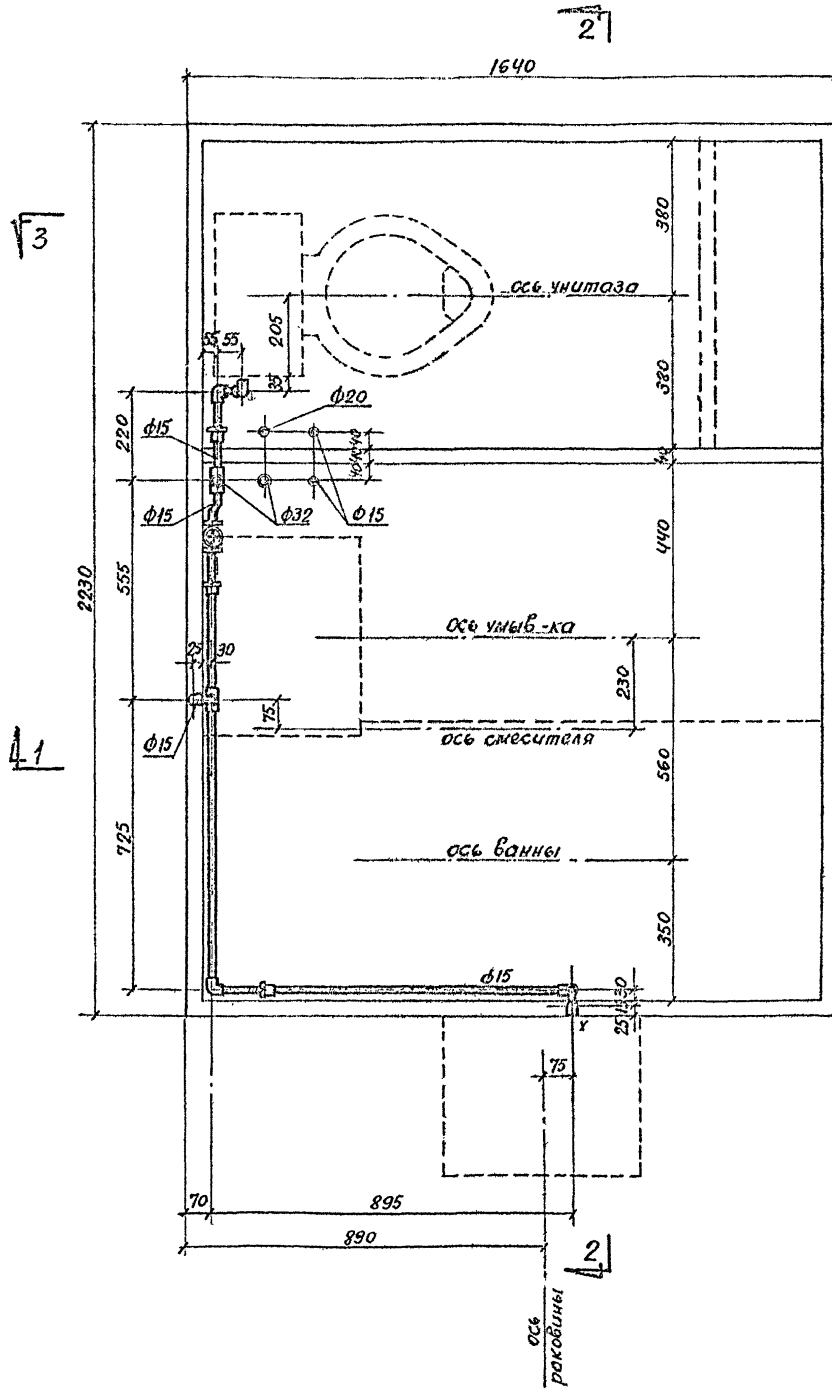
AUG 02 1964

ЛЕНПРОЕКТ
Инженерный отдел
Тя. инж. ин-т *Л. С. Матлаунов*
Тя. санкт. ин-т *М. М. Малид*
Ш/фр 6715/16
Дата выд 1964

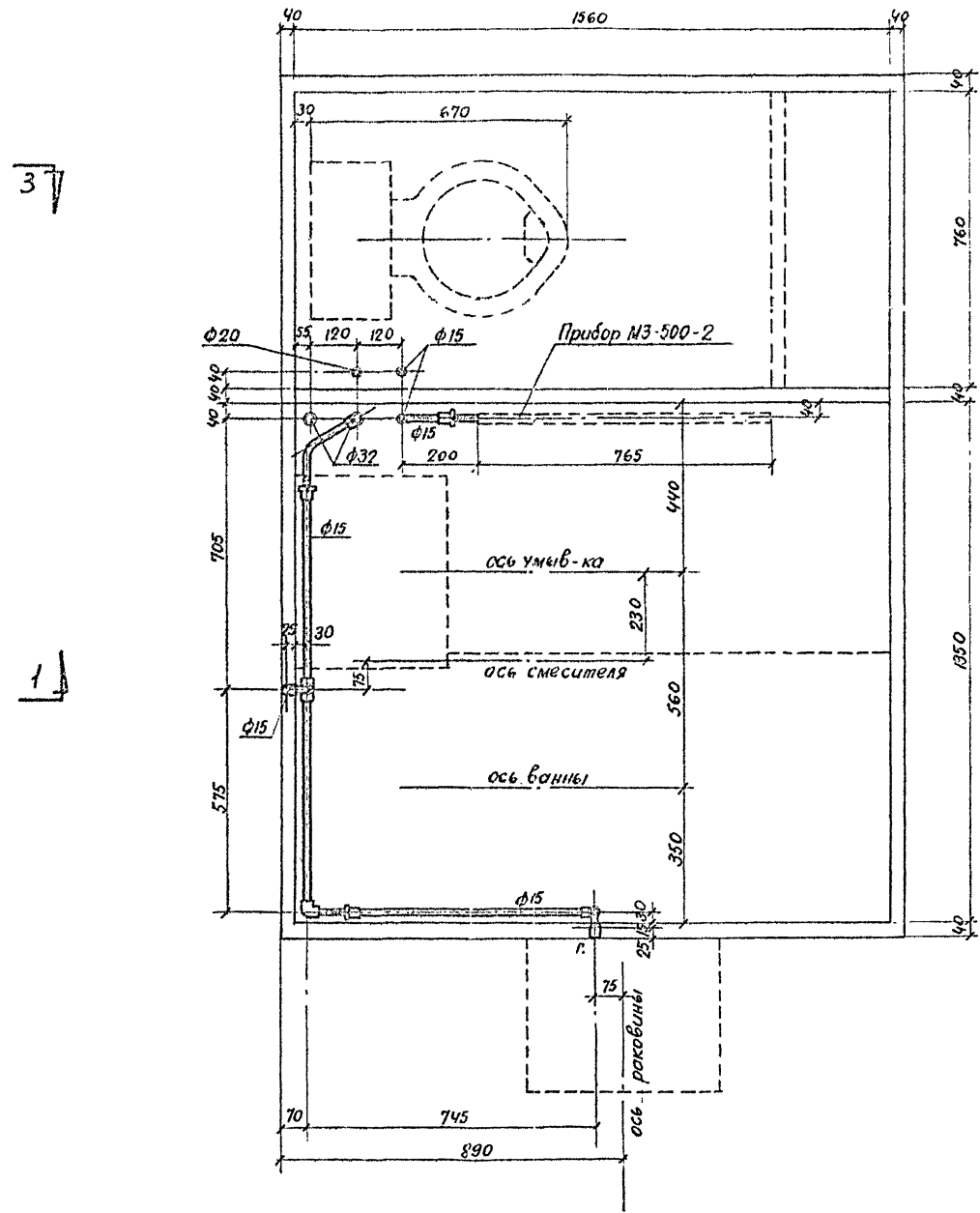
План канализации



План холодного водопровода



План горячего водопровода и отопления



Раздельные санитарно-технические кабины СТК-ЗК.
Планы канализации, холодного, горячего водопровода и отопления

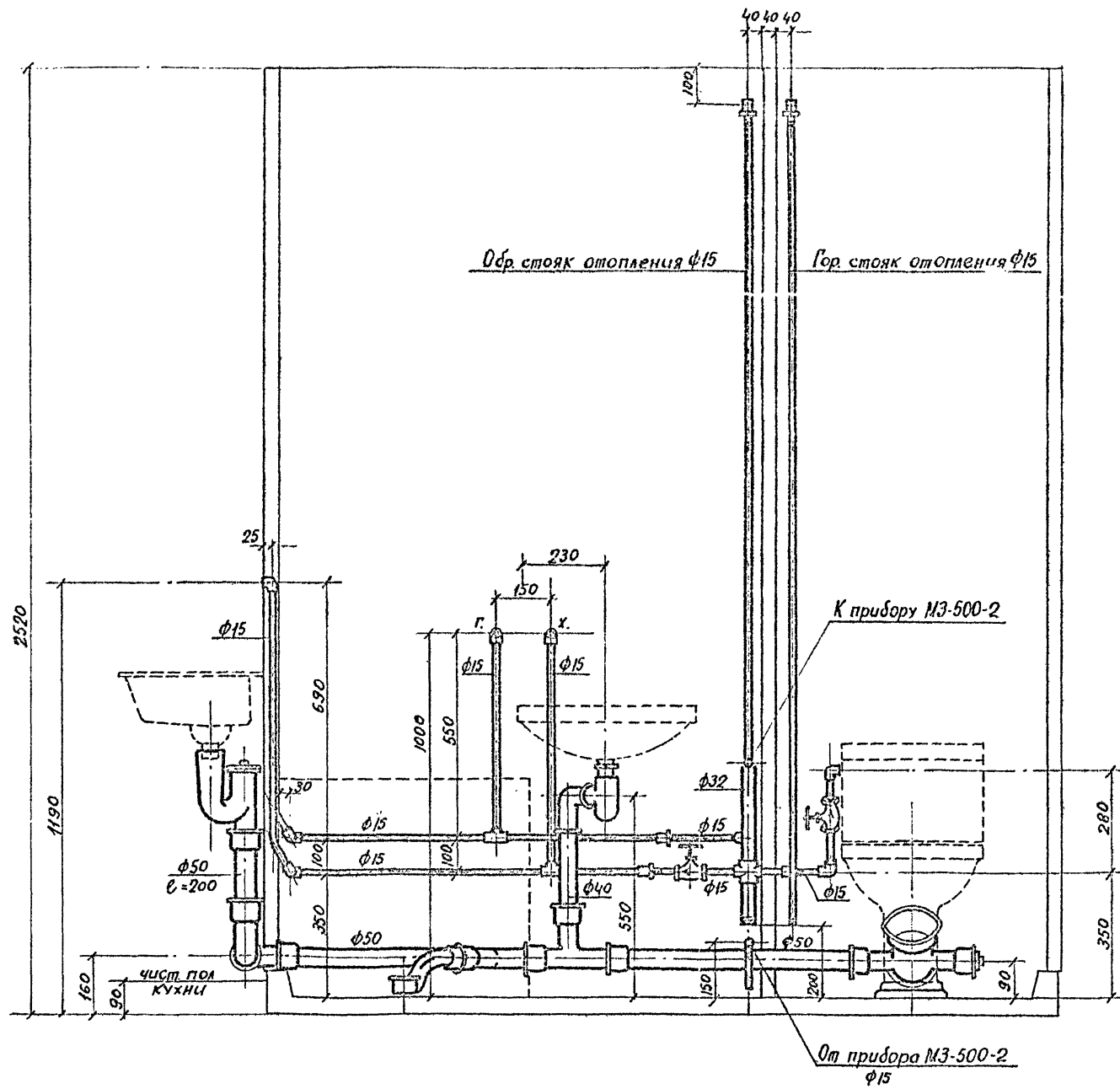
9 этажные крупнопанельные жилые дома
ДСК-6

Лист 03	1964
------------	------

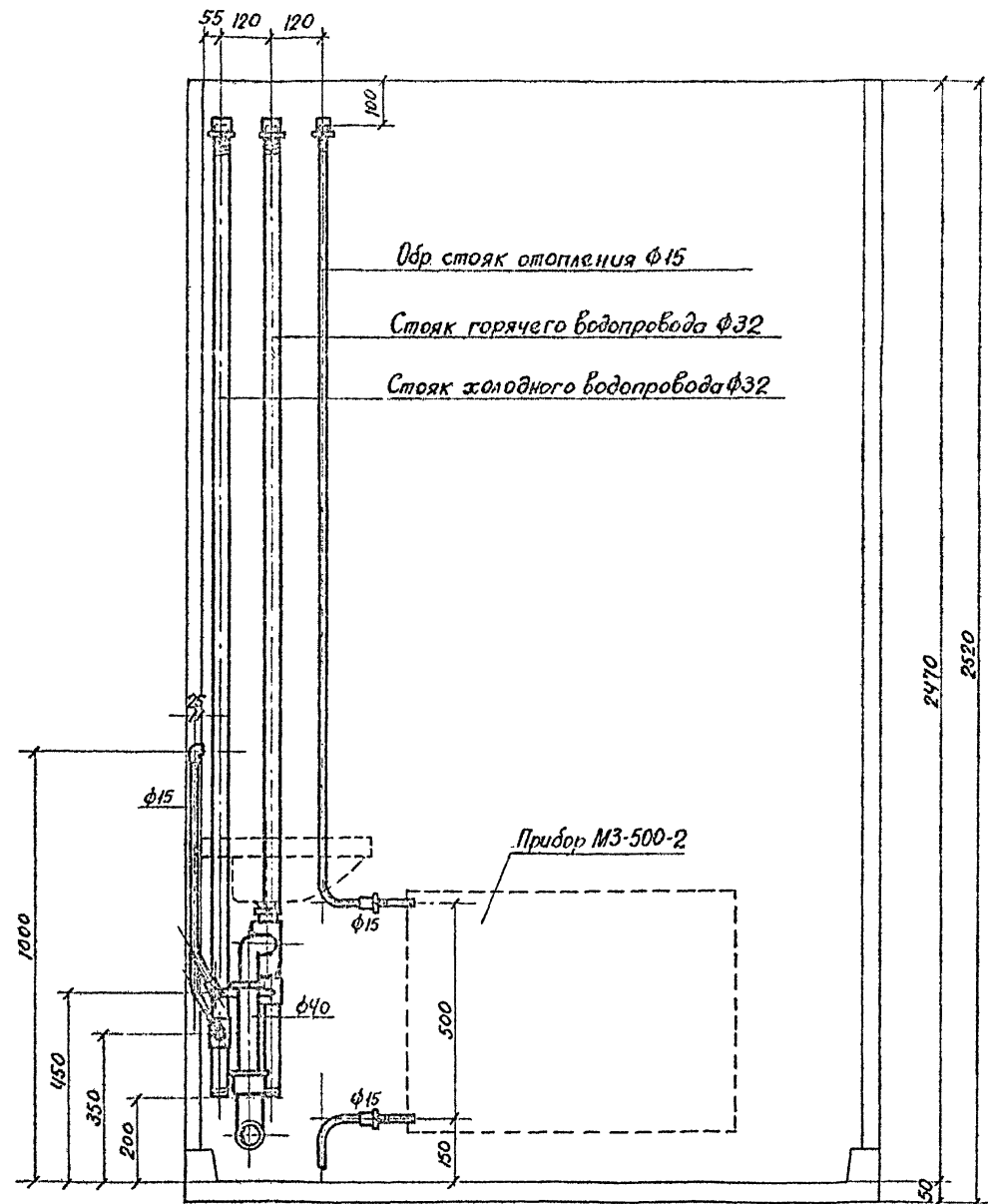
ЛЕНПРОЕКТ

Шуфр 6715/16
Lama Vm 1964

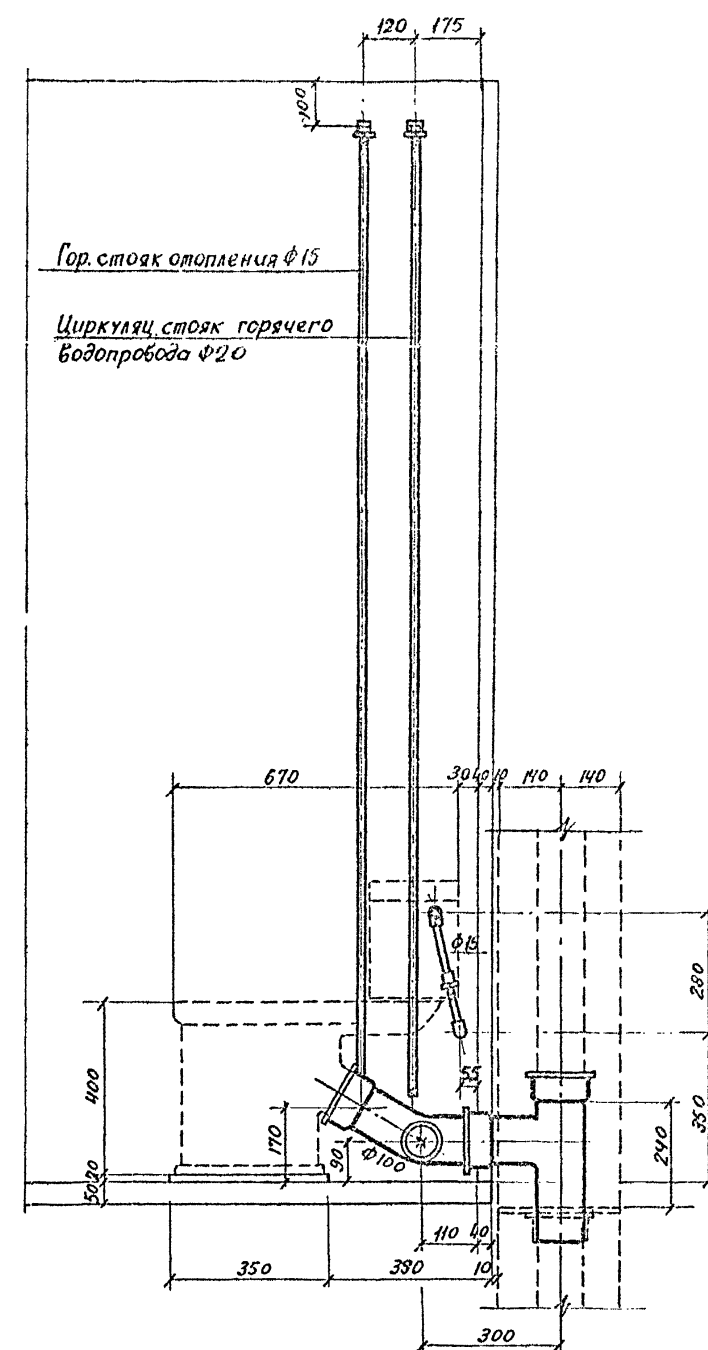
Разрез 1-1



Разрез 2-2



Разрез 3-3



Раздельные санитарно-технические кабины СПК-ЗК.
Разрезы.

9 этажные крупнопанельные жилые дома
АСК-6

AUG
04

1964

Инфр 6715/76	ЛЕНПРЕД	Имя отчества	Иван. Егорович	Уч. констр.	Подпись	Проверил
Авто № 1564	Инженеры отдела	Рук. сектора	Иван	Б.К.	Иванов	Внесены изменения
Пл. инж. -	Рук. группы	Рук. группы	Иван	ОБ.	Иванов	Иван. Подп.
Пл. инж. -	Проектиров.	Проектиров.	Иван		Иванов	Иван. Подп.
Пл. инж. -	И. орг. пр-ва	И. орг. пр-ва	Иван		Иванов	Иван. Подп.

Схема канализации левого раздельного
санузла (каб. СПК-ЗКА)

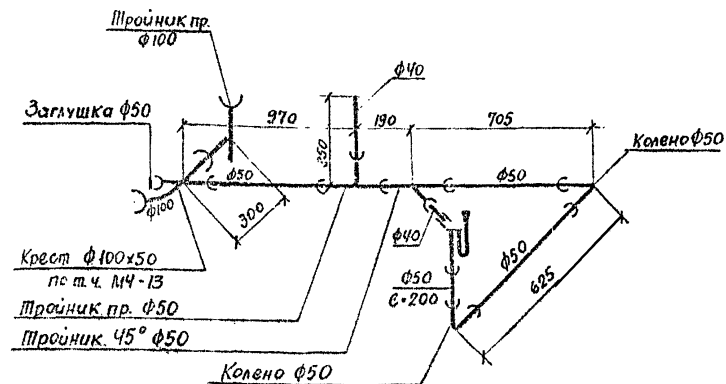


Схема канализации правого раздельного
санузла (каб. СМК-3К)

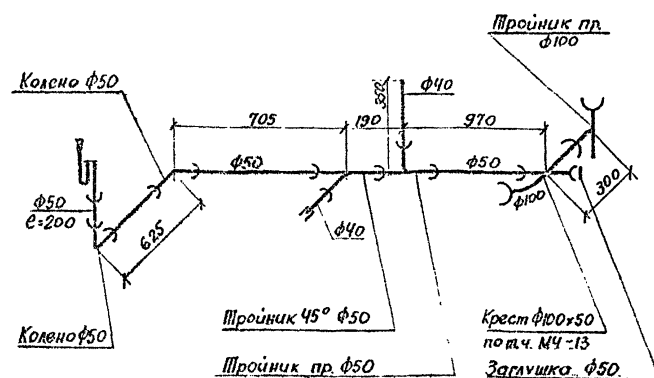


Схема отопления левого раздельного санузла верхнего этажа (каб. СПК-ЗК),

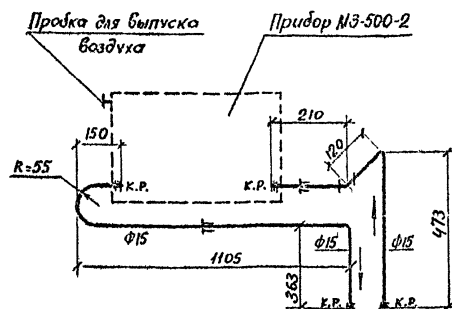


Схема стояка отопления левого раздельного санузла типового этажа (каб. СТК-ЭК1)

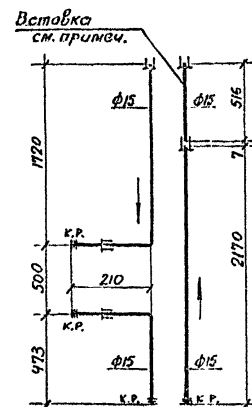


Схема отопления прового раздельного санузла верхнего этажа (каб. стк-ЗК)

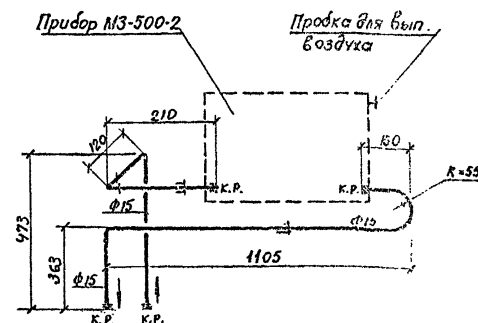
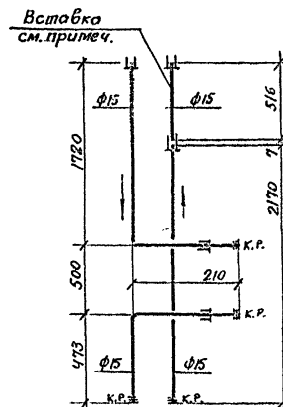


Схема стояка отопления правого раздельного
санузла типового этажа (каб. СМК-ЭК)



Примечание

1. В последнем этаже стояк горячего отопления монтируется без вставки.

Раздельные санитарно-технические кабины СМК-ЗК и СМК-ЗК.
Схемы канализации и отопления.

9 этажные крупнопанельные жилые дома
ДСК-6

Ауст
05

1964

[illegible]

Схема холодного водопровода левого раздельного
санузла Верхнего этажа (каб. СМК-ЗКЛ)

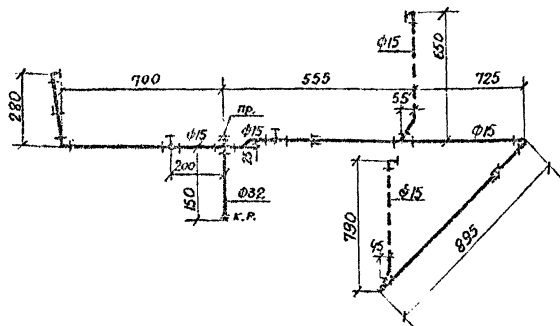


Схема холодного водопровода правого раздельного
санузла верхнего этажа (каб. стк-3к)

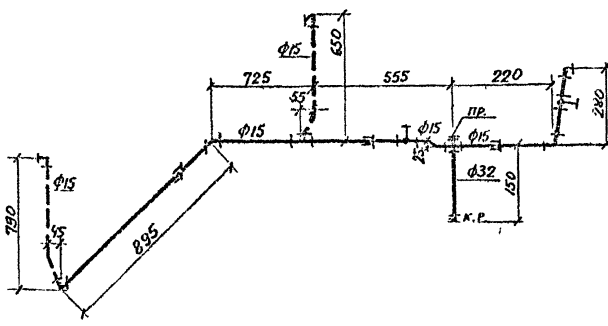


Схема горячего водопровода левого раздельного санузла верхнего этажа (каб. СМК-ЗКА)

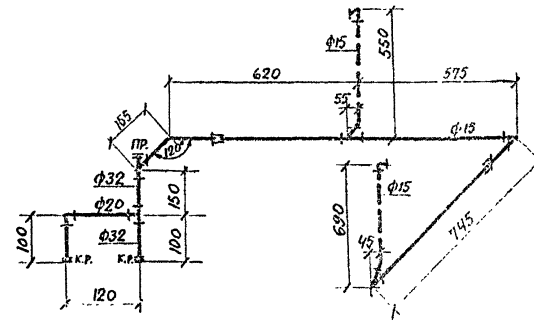


Схема холодного водопровода левого раздельного санузла типового этажа (каб. СМК-ЗКЛ)

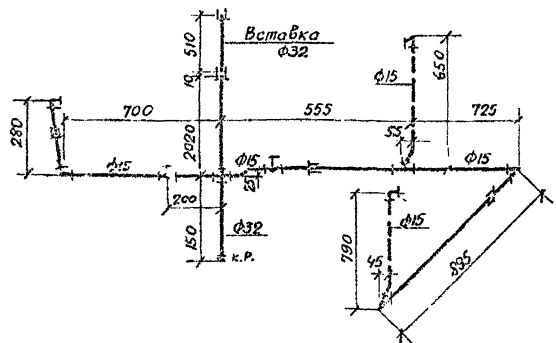


Схема холодного водопровода правого раздельного санузла типового этажа (каб. СТК-ЗК)

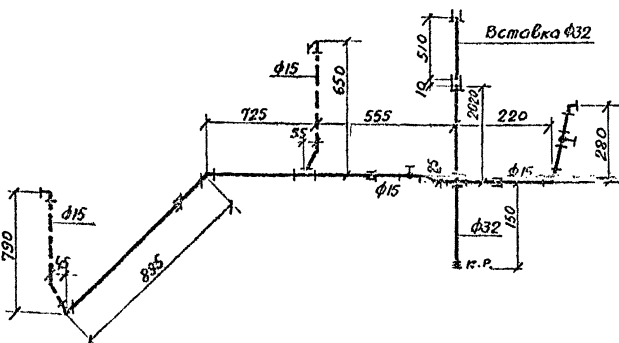


Схема горячего водопровода правого раздельного санузла верхнего этажа (каб. СТК-3К)

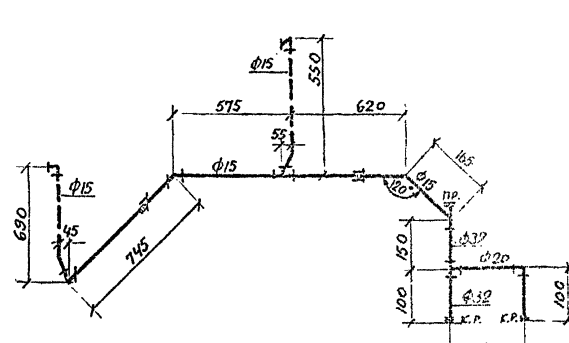


Схема горячего водопровода левого раздельного
санузла типового этажа (каб. СТК-ЗК1)

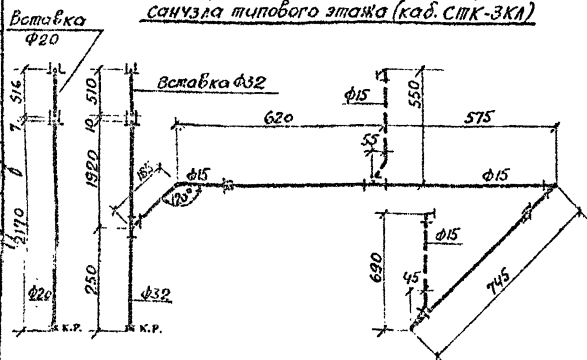
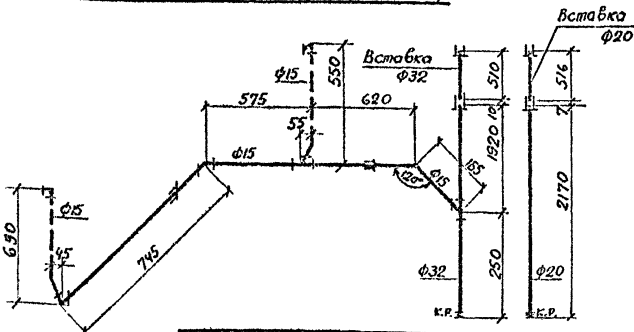


Схема горячего водопровода правого раздельного санузла типового этажа (каб. СПК-ЗК)



Примечания

1. Труды, заложенные в перегородки, на чертеже показаны пунктиром.
2. Все резьбовые соединения, попадающие в перегородки, должны тщательно уплотняться льняной прядью, пропитанной суриком.
3. Все труды, перед закладкой в бетон, должны быть испытаны гидравлическим давлением в 10 атм.

Раздельные санитарно-технические кабины СМК-ЗКА и СМК-ЗК.
Схемы холодного и горячего водопровода.

9-этажные крупно-
панельные жилые дома
ДСК-6

АУСН
06

1964

ЛЕНПРОЕКТ
 Инженерный отдел
 15.06.1964
 Дата 1964

Спецификация
оборудования изделий санузла квартиры

№ п/п	Наименование	Состав комплекта	Кол.	Примеч.
1	Ванна прямоортная, чугунная, эмалированная разм. 1500*700мм.	Ванна, перелив с трубопроводом, выпуск с прокладкой и цепочкой, сифон напольный, чуг. ножки	1	тип ПБ-0 ГОСТ 1154-60
2	Умывальник прямоортный со спинкой, фаянсовый разм. 500*400мм.	Умывальник, выпуск латунный, кронштейны чуг. шурупы стальные	1	ГОСТ 752
3	Унитаз "Компакт" тарельчатый с непосредственным смывным бачком и косым выпуском под 45°	Унитаз, бачок смывной, сиденье, шурупы латунные	1	ГОСТ 3156-59
4	Раковина стальная эмалированная разм. 500*400мм.	Раковина, шурупы стальные	1	ГОСТ 8631-57 РСТО-2
5	Смеситель единый для ванн и умывальников с душевым устройством на гибком шланге и с гориз. присоединением		1	СМ-106
6	Сифон-рибизия чугун. универсальный двухоборотный ф 50мм.		1	ГОСТ 6924-54
7	Сифон бутылочный для умывальника		1	
8	Кран водоразборный бронзовый ф 15мм.		2	
9	Радиатор одиночный штампованный из стали МЗ-500-2		1	

Примечание

Строительная часть сантехнических кабин, крепление трубопроводов и вентиляционных решеток разработаны ДСК-6.

Спецификация материалов левого раздельного
санузла верхнего этажа (каб. СПК-ЗКА)

№ п/п	Наименование	Ф мм.	Ед. изм.	Количество проходов, заданных открыто в пересеч.	Всего	Вес	Примеч.
10	Трубы чуг. канализаци.	50	п.м.	1.70	1.70	13.0	ГОСТ 6942-54
11	Трубы водогазопроводн.	40	"	0.35	0.35	1.34	ГОСТ 3262-62
12	Тройник прямой	100	шт.	1	1	8.0	ГОСТ 6942-54
13	Крест	100*50	"	1	1	7.5	ГОСТ 6942-54
14	Тройник прямой	50	"	1	1	3.1	ГОСТ 6942-54
15	Тройник 45°	50	"	1	1	3.2	"
16	Колено	50	"	2	2	3.8	"
17	Заглушка	50	"	1	1	0.5	"
18	Трубы ст. оцинкован.	32	п.м.	0.4	0.4	1.29	ГОСТ 3262-62
19	"	20	"	0.25	0.25	0.42	"
20	"	15	"	7.3	2.7	10.0	"
21	Вентиль запорн. муфт.	15	"	2	2	1.4	"

Спецификация материалов левого раздельного
санузла типового этажа (каб. СПК-ЗКА)

25	Трубы чуг. канализаци.	50	п.м.	1.70	1.70	13.0	ГОСТ 6942-54
26	Трубы водогазопр.	40	"	0.35	0.35	1.34	ГОСТ 3262-62
27	Тройник прямой	100	шт.	1	1	8.0	ГОСТ 6942-54
28	Крест	100*50	"	1	1	7.5	ГОСТ 6942-54
29	Тройник прямой	50	"	1	1	3.1	ГОСТ 6942-54
30	Тройник 45°	50	"	1	1	3.2	"
31	Колено	50	"	2	2	3.8	"
32	Заглушка	50	"	1	1	0.5	"
33	Трубы ст. оцинкован.	32	п.м.	5.4	5.4	17.4	ГОСТ 3262-62
34	"	20	"	2.70	2.70	4.56	"
35	"	15	"	10.6	2.70	13.3	"
36	Вентиль запорн. муфт.	15	шт.	2	2	1.4	"

Спецификация материалов правого раздельного
санузла верхнего этажа (каб. СПК-ЗК)

№ п/п	Наименование	Ф мм.	Ед. изм.	Количество проходов, заданных открыто в пересеч.	Всего	Вес	Примеч.
10	Трубы чуг. канализаци.	50	п.м.	1.70	1.70	13.0	ГОСТ 6942-54
11	Трубы водогазопроводн.	40	"	0.35	0.35	1.34	ГОСТ 3262-62
12	Тройник прямой	100	шт.	1	1	8.0	ГОСТ 6942-54
13	Крест	100*50	"	1	1	7.5	ГОСТ 6942-54
14	Тройник прямой	50	"	1	1	3.1	ГОСТ 6942-54
15	Тройник 45°	50	"	1	1	3.2	"
16	Колено	50	"	2	2	3.8	"
17	Заглушка	50	"	1	1	0.5	"
18	Трубы ст. оцинков.	32	п.м.	0.4	0.4	1.29	ГОСТ 3262-62
19	"	20	"	0.25	0.25	0.42	"
20	"	15	"	7.3	2.7	10.0	"
21	Вентиль запорн. муфт.	15	шт.	2	2	1.4	"

Спецификация материалов правого раздельного
санузла типового этажа (каб. СПК-ЗК)

25	Трубы чуг. канализаци.	50	п.м.	1.70	1.70	13.0	ГОСТ 6942-54
26	Трубы водогазопровод.	40	"	0.35	0.35	1.34	ГОСТ 3262-62
27	Тройник прямой	100	шт.	1	1	8.0	ГОСТ 6942-54
28	Крест	100*50	"	1	1	7.5	ГОСТ 6942-54
29	Тройник прямой	50	"	1	1	3.1	ГОСТ 6942-54
30	Тройник 45°	50	"	1	1	3.2	"
31	Колено	50	"	2	2	3.8	"
32	Заглушка	50	"	1	1	0.5	"
33	Трубы ст. оцинкован.	32	п.м.	5.4	5.4	17.4	ГОСТ 3262-62
34	"	20	"	2.70	2.70	4.56	"
35	"	15	"	10.10	2.70	12.8	"
36	Вентиль запорн. муфт.	15	шт.	2	2	1.4	"

Раздельные санитарно-технические
Спецификация оборудования

Кабины СПК-ЗКА и СПК-ЗК.
материалов.

9 этажные крупно-
панельные жилые дома
ДСК-6

Лист
07
1964