

ЛЕНИНГРАДСКИЙ ГОРОДСКОЙ СОВЕТ ДЕПУТАТОВ ТРУДЯЩИХСЯ ИСПОЛНИТЕЛЬНЫЙ КОМИТЕТ
АРХИТЕКТУРНО-ПЛАНИРОВОЧНОЕ УПРАВЛЕНИЕ
ПРОЕКТНЫЙ ИНСТИТУТ ЛЕНПРОЕКТ

СЕРИЯ 1Лг-606 ТИПОВЫХ ПРОЕКТОВ
КРУПНОПАНЕЛЬНЫХ ЖИЛЫХ ДОМОВ

ТИПОВОЙ
ПРОЕКТ

1Лг-606

9-ЭТАЖНЫЙ 7-СЕКЦИОННЫЙ 426-КВАРТИРНЫЙ ЖИЛОЙ ДОМ

А Л Ь Б О М II
Т И П О В Ы Е Ч Е Р Т Е Ж И С Е Р И И

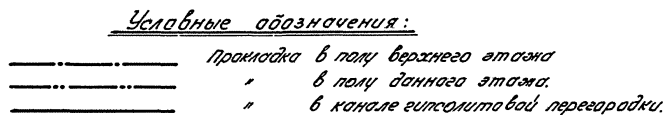
Р А З Д Е Л 3
Ч Е Р Т Е Ж И Э Л Е К Т Р О Т Е Х Н И Ч Е С К О Г О О Б О Р У Д О В А Н И Я

ЭТТ

РАЗРАБОТАН МАСТЕРСКОЙ №4 ЛЕНПРОЕКТА

1964

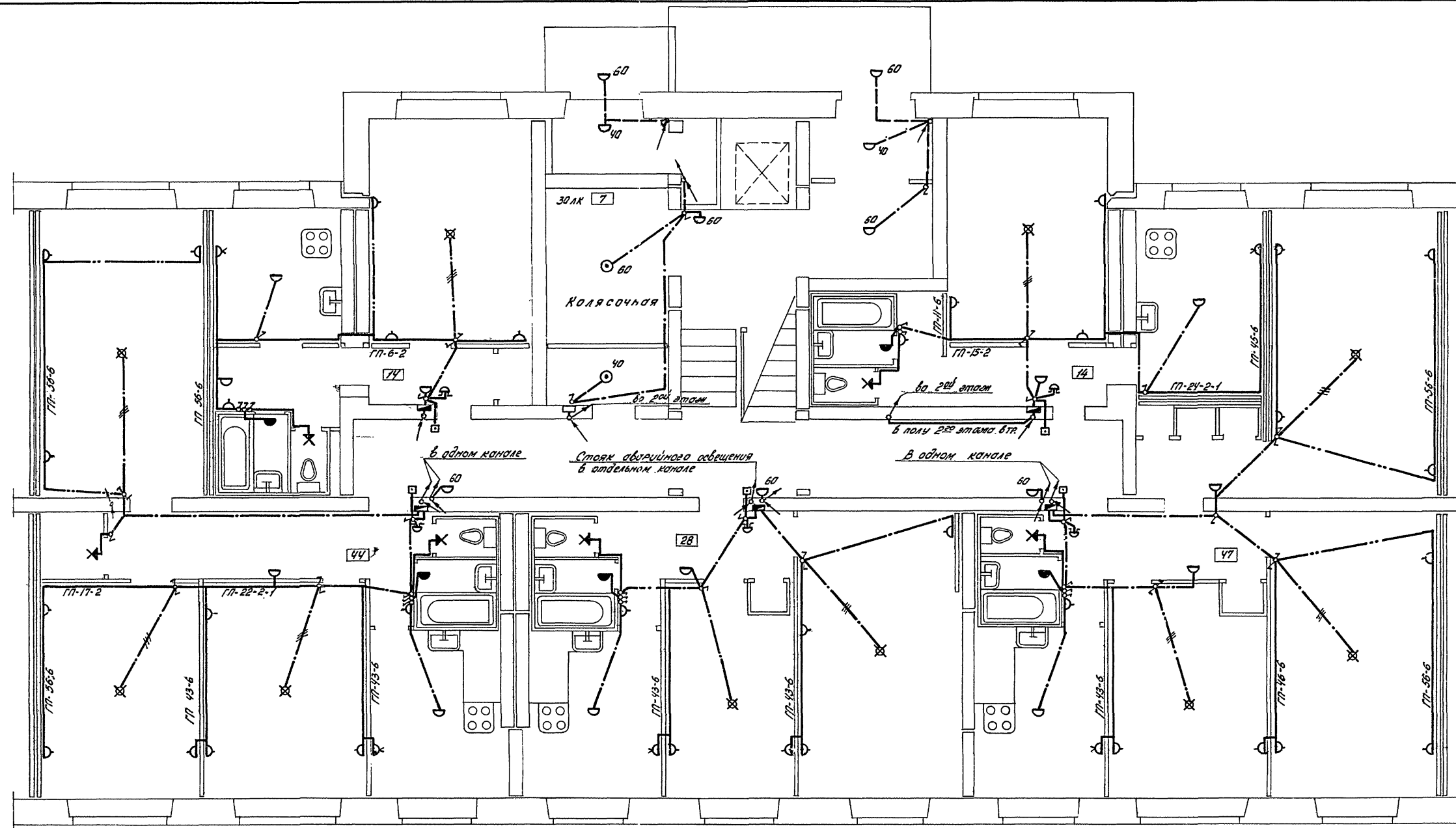
ЛЕНПРОЕКТ



Чертежи пущие на серию	Групповая сеть освещения левой торцевой секций 1-го этажа.
---------------------------	---

серия-
1ЛГ-606

ЛНСТ ЭТТ-1	1964
---------------	------



Условные обозначения:

- _____ Прокладка в полу верхнего этажа
_____ " в полу данного этажа.
_____ " в канале гипсолитовой перегородки.

Пояснения к проекту см. чертеж ЭТ-1

Чертежи
общие на серию.

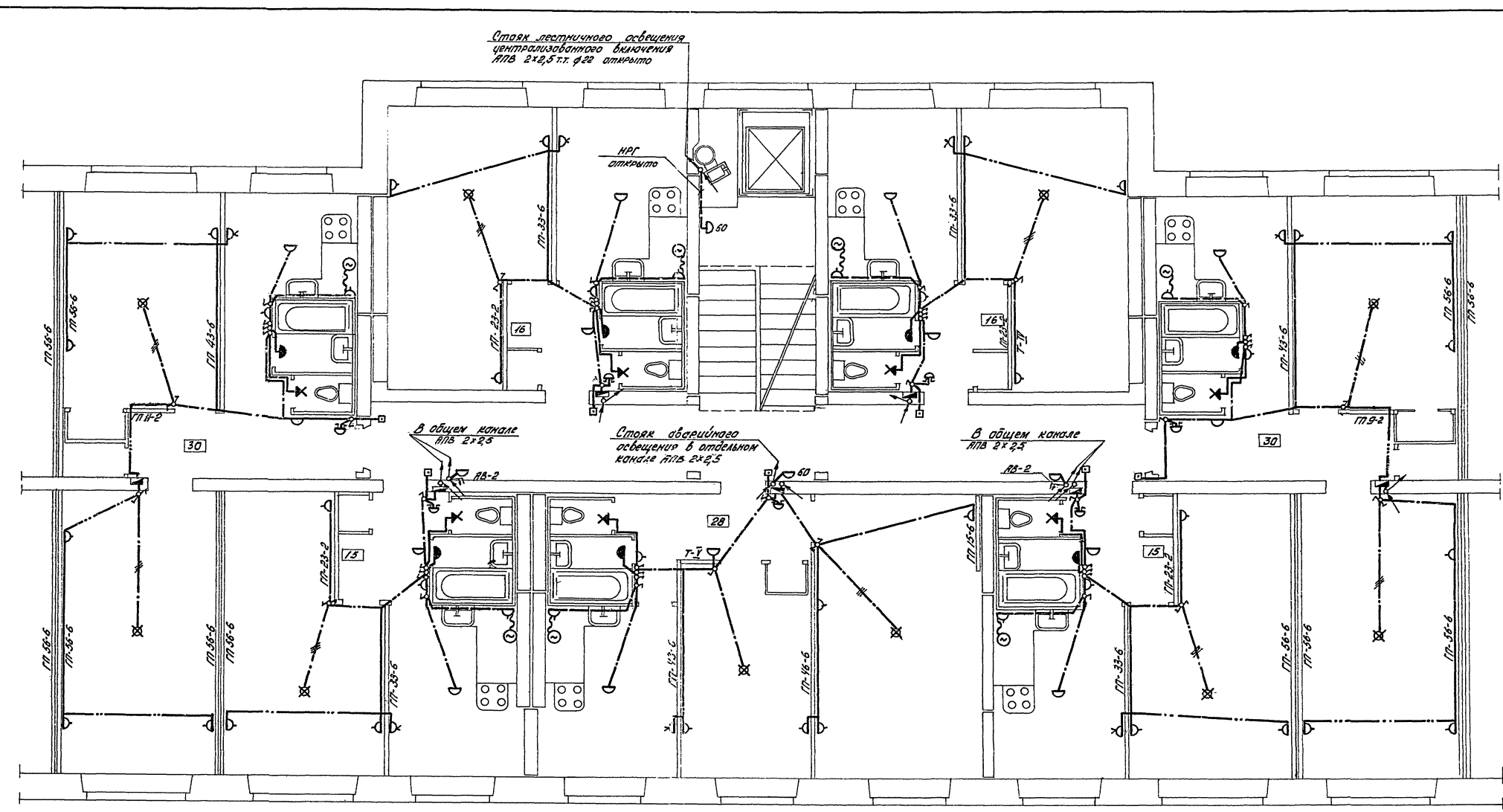
Групповая сеть освещения фронтальной и правой торцевой секций 120 этажа.

серия
1ЛГ-606

ЛИСТ
ЭТТ-2 1964

№ п/п	Наименование.	тип или марка	ед. из-мер.	сечен. мм. ² или мм.	колич-во	Завод изготовитель или № черт.
1	2	3	4	5	6	7
1	Щиток однотипный с пакетным выключателем типа ПВ-2-10, дбуча обмотками типа АВ-25, с расцепителем на 15а и местом для счетчика в комплекте с оборудованием.		шт.		3	
2	То же, но 1 группу с одним автоматом АВ25		"		2	
3	Блок на 3 однополюсных выключателя и 1 сбор-распределительную розетку.	БВШ	"		4	
4	То же, на 2 выключателя и 1 распределительную розетку.	БВШ	"		1	
5	Крюк специальный для подвески осветительной арматуры с переходной розеткой на 3 клеммы		"		10	
Материалы						
1	Светильник однофазного тока на 250 в 5а	ОД-1	"		5	
2	Потолок, стеновой		"		6	
3	Подвес специальный с клеммной розеткой для осветителя.		"		-	
4	Шор-план		"	φ150	21	
5	Арматура для ванн, ванн, каминов ПУН		"		5	
6	Арматура, "мощность"		"		2	
7	Розетка штепсельная двухполюсная до 10а для утопленного монтажа.		"		29	
8	То же на 4 гнездо		"		5	
9	Выключатель однополюсный до 6а для утопленного монтажа.		"		13	
10	Выключатель групповой на 2 зажима для утопленного монтажа.		"		9	
11	Збоник электрический.	ЗД	"		5	
12	Кабель збоннобоя.		"		5	
13	Провод четырехжильный с алюминиевой жилой с полихлорвиниловой изоляцией, одножильный.	АПВ	м.	2,5	530	
14	Провод четырехжильный с алюминиевой жилой с полихлорвиниловой изоляцией для световой проводки, двухжильный	АПВс	"	2х2,5	45	
15	То же, трехжильный.	"	"	3х2,5	15	
16	Кабель тепловый обмоточный	ТЭПК	"	1х2х25	15	
17	Труба стальная электросварная толстой стеной 1мм, наружный φ 15мм.		м.		120	
18	Кольцо в негорючей резиновой оболочке с алюминиевыми жилами.	НРГ	"	2х4	2	
19	Провод с резиновой изоляцией в трубчатой металл. фольгированной оболочке с алюминиевыми жилами.	АТРФ	"	2х2,5	-	

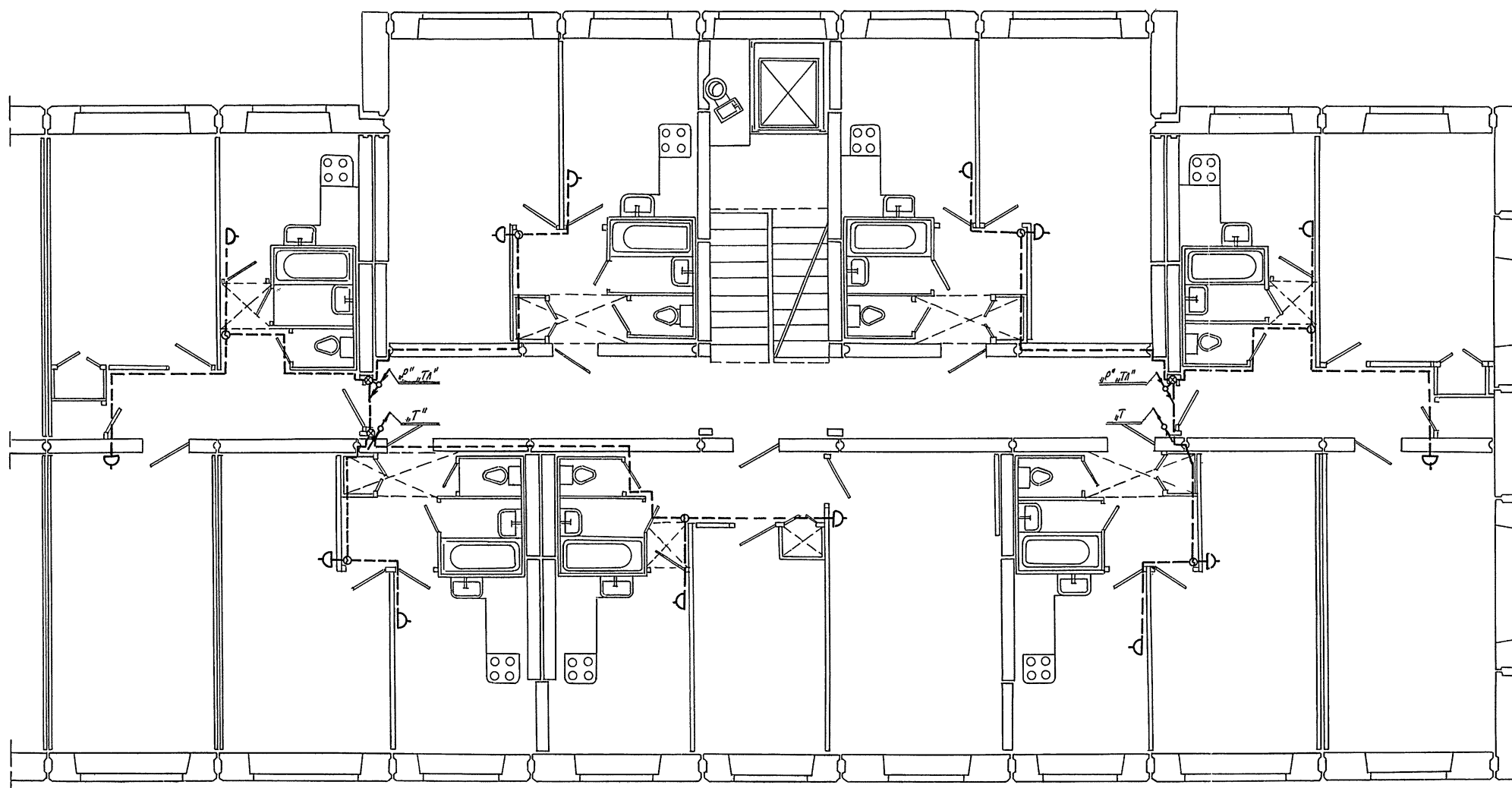
ЛЕНПРОЕКТ
Инженер: [подпись]
Проверил: [подпись]
Специалист: [подпись]
Мастер: [подпись]
Дата: 1964



Условные обозначения:
----- Прокладка в полу верхнего этажа
----- " в полу данного этажа.
----- " в канале гипсолитовой перегородки
----- " у потолка открыто в туннелях.
----- " кабелем АТПРФ открыто.

Пояснения к проекту см. чертеж ЭТ-1
Цифры в элементах - для 7, 8, 9 эт.

Спецификация материалов на секцию						
№ п/п	Наименование	тип или марка	ед. из-мер.	сеч. мм ² или мм.	кол-во	Завод изготовитель или № черт.
1	2	3	4	5	6	7
Изделия						
1	Щиток квартирный с пакетным выключателем типа ПБ-2-12, двумя автоматическими предохранителями на 150 мм, ток для светильника в комплекте с абразивом		шт.		3	
2	Пол на кухне с одним абразивом ПБ-25		"		4	
3	Блок на 3 автоматических выключателя и 1 двухпозиционно-штепсельную розетку	БВШ	"		7	
4	Пол на 2 выключателя и 1 штепсельную розетку	БВШ	"		-	
5	Крыш специальный для подвески осветительной аппаратуры с пружинной розеткой нажимной		"		10	
Материалы						
1	Светильник одноклавишный на 220В 50 Гц	СВ-1	"		7	
2	Латунь сеченная		"		7	
3	Подвес специальный с клеммной розеткой для светильника		"		-	
4	Шар-плафон		"	φ 150	18	
5	Аппаратура для ванных комнат ПЧН		"		7	
6	Аппаратура "молоток"		"		-	
7	Розетка штепсельная двухполюсная для 10А для утопленного монтажа		"		28/36	
8	Пол на кухне		"		7	
9	Выключатель одноклавишный для утопленного монтажа		"		8/15	
10	Выключатель групповой на 2 замыкателя для утопленного монтажа		"		9	
11	Звонки электрические	ЗД	"		7	
12	Кнопка звонковая		"		7	
13	Провод утопленный с алюминиевой жилой с ПВХ-оболочкой, изолирующей, отожженной ЛПВ	м.	2,5		380/60	
14	Провод гибкий с алюминиевой жилой с ПВХ-оболочкой, изолирующей, отожженной ЛПВ	м.	2,5		145/55	
15	Пол на кухне		"		15	
16	Кабель телефонный однопроводный	ТРОК	"	1,2x1,25	20	
17	Труба стальная электросварная, толщиной стенки 1 мм наружный диаметр 15 мм	м.			120/135	
18	Кабель в негорючей резиновой оболочке с алюминиевыми жилами	НРП	"	2x4	2	
19	Провод с резиновой изоляцией в туннельной оболочке с алюминиевыми жилами	АТПРФ	"	2x2,5	6	

[illegible]

9-Э ТАЖНЫЙ СЕМИСЕКЦИОННЫЙ
ЖИЛОЙ ДОМ НА 42,6 КВ Д/ЖСК

Схема радиотрансляционной сети на плане торцевой секции 2, 3, 4, 5, 6, 7, 8 и 9 этажей.

ПРОЕКТ
1ЛГ-606-7

ЛИСТ
ТТД-4

1964
