

ТИПОВОЙ ПРОЕКТ

264-12-181

**СЕЛЬСКИЙ КЛУБ
С ЗАЛОМ НА 150 МЕСТ**

СО СТЕНАМИ ИЗ КИРПИЧА

АЛЬБОМ III

ЧЕРТЕЖИ МЕХАНООБОРУДОВАНИЯ СТЕНЫ
ЧАСТЬ 4-1-2

16017-03
ЦЕНА 440

ТИПОВОЙ ПРОЕКТ 264-12-181

СЕЛЬСКИЙ КЛУБ С ЗАЛОМ НА 150 МЕСТ СО СТЕНАМИ ИЗ КИРПИЧА

АЛЬБОМ III

- Альбом I - Архитектурно-строительные чертежи
Части 1.01, 1.1-1, 9.5-1, 9.6-1;
- Альбом II - Санитарно-технические, электротехнические, кинотехнологические
чертежи и постановочного освещения;
Части 2.0-1, 2.1-1, 3.1-1, 4.1-1, 5.1-1, 5.1-2, 6.0-1, 6.1-1;
- Альбом III - Чертежи механизирования сцены
Часть 4.1-2;
- Альбом IV - Чертежи нестандартизированного электрооборудования;
Часть II;
- Альбом V - С м е т ы
Части 7.0-1, 7.1-1;
- Альбом VI - З а к а з н ы е с л е щ и ф и к а ц и и
Часть CI;
- Альбом VII - Д в о й н о е и с п р а в л о ж е н и е п о м е щ е н и й I э т а ж а
Б-3-267

РАЗРАБОТАН
ПРОЕКТИМ ИНСТИТУТОМ
ЦНИИЭП ГРАЖДАНСКОГО СТРОИТЕЛЬСТВА

Г.А. ИНЖЕНЕР ИНСТИТУТА
Г.А. АРХИТЕКТОР ПРОЕКТА

В.М. Беляев
В.М. БЕЛЯЕВ
Н.Н. Шишкова
Н.Н. ШИШКОВА

ТЕХНИЧЕСКИЙ ПРОЕКТ
УТВЕРЖДЕН ГОСГРАЖДАНСКОСТРОИТЕЛЬСТВОМ
ПРИКАЗ №101 ОТ 10 МАЯ 1978 Г.
РАБОЧЕ-ЧЕРТЕЖИ ВВЕДЕНЫ В ДЕЙСТВИЕ
ЦНИИЭП ГРАЖДАНСКОГО СТРОИТЕЛЬСТВА
ПРИКАЗ № 95/Т ОТ 25 СЕНТЯБРЯ 1979 Г.

СОДЕРЖАНИЕ АЛЬБОМА

№№ п/п	Обозначение	Наименование	Стр.	№№ п/п	Обозначение	Наименование	Стр.
1		Содержание альбома	2	23	12М30.003	Пластина	11
2	12М	Механические оборудова- ние эстрады	3	24	12М40	Направляющие противовесов	19
3	12МСБ	Механическое оборудование эстрады. Сборочный чертёж.	4, 5; 6	25	12М40СБ	Направляющие противовесов Сборочный чертёж	20; 21
4	12МСХ ₁	Схема запасовки канатов подъема декорационного	7	26	12М40.001	Амортизатор	19
5	12МСХ ₂	Схема запасовки канатов подъема софитного	7	27	12М40.002	Упор	19
6	12МОХ ₃	Схема запасовки канатов зонавеса попланного	8	28	12М50	Ферма софитная	3
7	12МВС	Ведомость спецификации	9	29	12М50СБ	Ферма софитная Сборочный чертёж	22
8	12МТУ	Технические условия	10; 11	30	12М51	Корзина гибкого кабеля	16
9	12М10	Дорога зонавеса попланного	3	31	12М51СБ	Корзина гибкого кабеля Сборочный чертёж	23
10	12М10СБ	Дорога зонавеса попланного Сборочный чертёж.	12	32	МТ2	Противовес Q=300кг.	24
11	12М11	Каркас дороги зонавеса попланного	8	33	МТ2СБ	Противовес Q=300кг. Сборочный чертёж	25
12	12М11СБ	Каркас дороги зонавеса поплан- ного. Сборочный чертёж.	13	34	МТ2.10	Рама противовеса	14
13	МТ7.003	Ось	14	35	МТ2.10СБ	Рама противовеса Сборочный чертёж	24
14	12М11.001	Распорка тип I	14	36	МТ2.10.001	Пластина	26
15	12М20	Штанга подъема декорационного	8	37	МТ2.10.002	Пластина	(27)
16	12М20СБ	Штанга подъема декорационного Сборочный чертёж	15	38	МТ2.10.003	Пластина	(27)
17	12М30	Киноэкран	16	39	МТ2.001	Груз	26
18	12М30СБ	Киноэкран Сборочный чертёж	17	40	МТ2.002	Палач	26
19	12М31	Каркас киноэкрана	16	41	МТ2.003	Валик	(27)
20	12М31СБ	Каркас киноэкрана Сборочный чертёж	18	42	МТ2.004	Замок	(27)
21	12М31.007	Дуга	14				
22	12М31.007-01	Дуга	14				

В проекте использованы чертёжи серии 2.290-3
 «Нестандартизированное оборудование общественных
 зданий. Выпуск 1. Конструкции, узлы и детали механи-
 ческого оборудования кинотеатров и сцен зрелищных
 зданий». Альбом VII, часть I и Альбом VIII - IX, часть I.
 Распространяет Минский филиал ЦУТП

Тилобой проект 264-12-181 Альбом II

Формат	Зона	Лист	Обозначение	Наименование	Кол.	Примеч.
				Документация		
			12M50СБ	Сборочный чертёж		
				Сборочные единицы		
	1	12M51		Корзина гибкого кабеля	1	
				Детали		
	2	12M51.001		Штанга		
				Труба 40x3,5 ГОСТ 3262-75		
				L = 6140 B7	1	
	3	12M51.002		Консоль		
				Труба 40x3,5 ГОСТ 3262-75		
				L = 26087	6	
	4	12M51.003		Дуга		
				Труба 15x29 ГОСТ 3262-75		
				L = 982 B7	11	
	5	12M51.004		Полоса		
				Полоса 4x40 ГОСТ 103-57		
				Ст 3 ГОСТ 535-58		
				L = 430 B7	6	
	6	12M51.005		Ребро		
				Лист 4 ГОСТ 19903-74		
				Ст 3 ГОСТ 4637-69		
				(24x200) B7	12	
12M50						
Лит. Лист				Лист		Листов
Проб. Поломова				ЦНИИЭП		ГРАЖДАНСКОСТРОИ
Г. Москва				Фарма		софитная
Копировал:				Фарма 11		

Тилобой проект 264-12-181 Альбом III

Формат	Зона	Лист	Обозначение	Наименование	Кол.	Примеч.
				Документация		
			12M10СБ	Сборочный чертёж		
				Сборочные единицы		
	1	12M11		Коркас дороги занавеса		
				полманного	1	
	2	50-52		Втулка в сборе	20	
	3	50-134		Груз натяжной	2	
				Материалы		
				Шнур шторный ф 4		
				ГОСТ 17306-71	25	п.м
				Полотно	55	м ²
12M10						
Лит. Лист				Лист		Листов
Проб. Поломова				ЦНИИЭП		ГРАЖДАНСКОСТРОИ
Г. Москва				Дорога занавеса		полманного
Копировал:				Фарма 11		

Тилобой проект 264-12-181 Альбом II

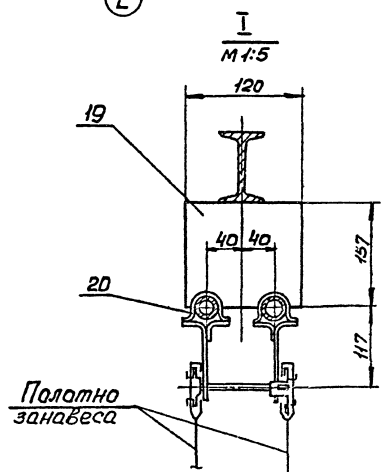
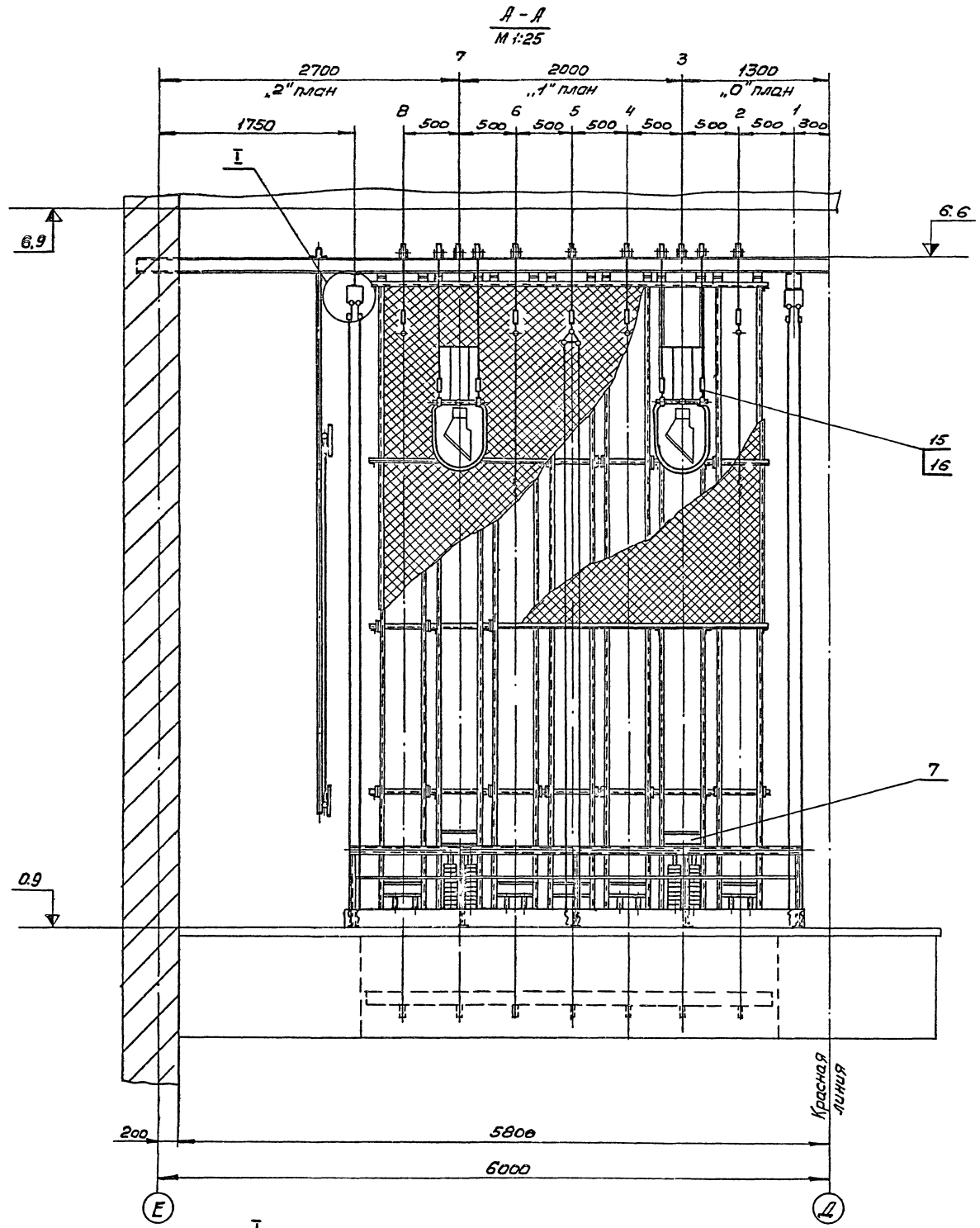
Формат	Зона	Лист	Обозначение	Наименование	Кол.	Примеч.
				Документация		
			MT2	Противовес Q=300кг	7	
			50-142	Блок 1 ^й ручьевого ф 210	9	
			50-145	Блок 2 ^й ручьевого ф 210	9	
			50-146	Блок 3 ^й ручьевого ф 210	13	
			50-148	Блок 4 ^й ручьевого ф 210	5	
			50-152	Блок 1-но ручьевого		
				челювой ф 190	9	
			50-45	Стяжка Q=500кг	27	
			50-50	Подвеска штанги	27	
				Детали		
			12M.001	Лист		
				Лист 4 ГОСТ 19903-74		
				Ст 3 ГОСТ 4637-69		
				(120 x 157) B7	6	0,6 кг.
			12M.002	Штанга		
				Труба 25x2,9 ГОСТ 3262-75		
				L = 5000 B7	4	18,5 кг.
				Стандартные изделия		
			23	Корш 22		
				ГОСТ 2224-72	27	
			24	Канат 64-I-H-160		
				ГОСТ 3070-74	500	п.м.
			25	Канат пеньсовый		
				белый ф 23,9		
				ГОСТ 483-75	100	п.м.
12M						
Лит. Лист				Лист		Листов
Проб. Поломова				ЦНИИЭП		ГРАЖДАНСКОСТРОИ
Г. Москва				Механическое		оборудование
Копировал:				15017-03		

Тилобой проект 264-12-181 Альбом III

Формат	Зона	Лист	Обозначение	Наименование	Кол.	Примеч.
				Документация		
			12MСБ	Сборочный чертёж		
			12MСХ1	Схема запасовки		
				канатов подъема		
				декорационного		
			12MСХ2	Схема запасовки		
				канатов подъема		
				софитного		
			12MСХ3	Схема запасовки		
				канатов занавеса		
				полманного		
			12MBC	Ведомость спецификации		
			12MTY	Технические условия		
				Сборочные единицы		
			12M10	Дорога занавеса		
				полманного	1	
			12M20	Штанга подъема		
				декорационного	4	
			12M30	Клиновое колесо	1	
			12M40	Направляющие		
				противовесов	1	
			12M50	Ферма софитная	2	
12M						
Лит. Лист				Лист		Листов
Проб. Поломова				ЦНИИЭП		ГРАЖДАНСКОСТРОИ
Г. Москва				Механическое		оборудование
Копировал:				15017-03		

Тиловао проект 264-12-181. Альбом 27

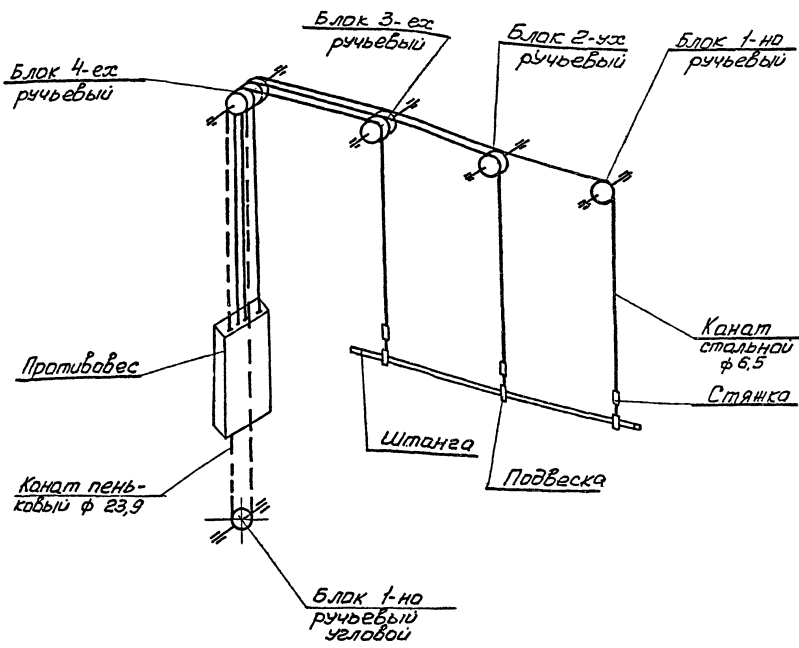
5
12МСБ



Ш.Р.Лав. Лавт. и Дато. Взам. инв. № 2408. Лавт. и Дато. Лист № 27-29

Титановый проект 264-12-181 Альбом II

12МСХ1

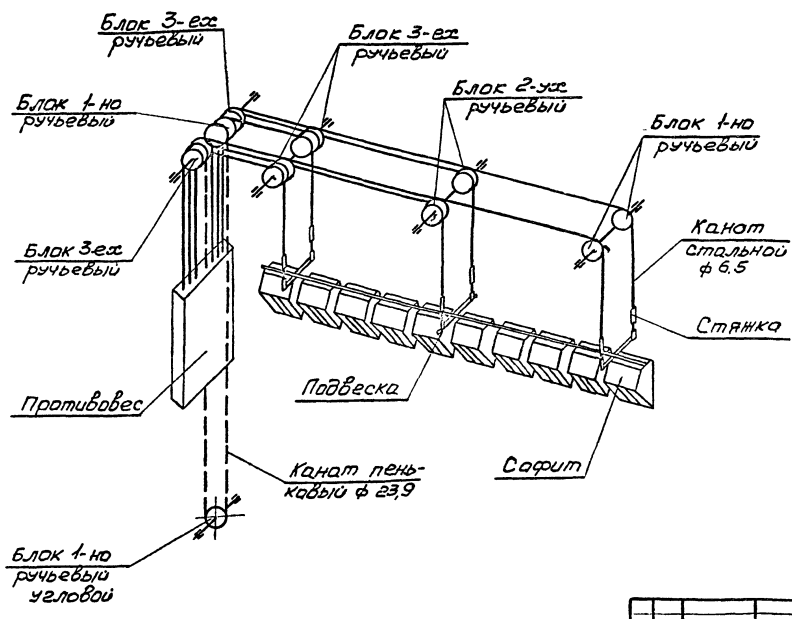


1. Заплетку канатов выполнять под каш.
2. При крайне верхнем положении противовеса штанга не доходит до планшета сцены на 300 мм.
3. Нижний конец пенькового каната крепить к праушине противовеса узлом.

				12МСХ1			
Изм.	Лист	Исполнит.	Подп.	Дата	Схема записовки канатов подъема декорационного	Лит.	Масса
Разраб.	Чиряев	ЦД	ЦД			И	-
Проб.	Илюмов	И	И		Лист	Листов	
1. контр.	Чернышев	И	И		ЦНИИЭП		
И. контр.	Бороздин	Б	Б		ГРАНДАНСЬЕЛСТРОЙ		
Утв.	Романов	Р	Р		г. МОСКВА		
						Формат А2	

Титановый проект 264-12-181 Альбом III

12МСХ2



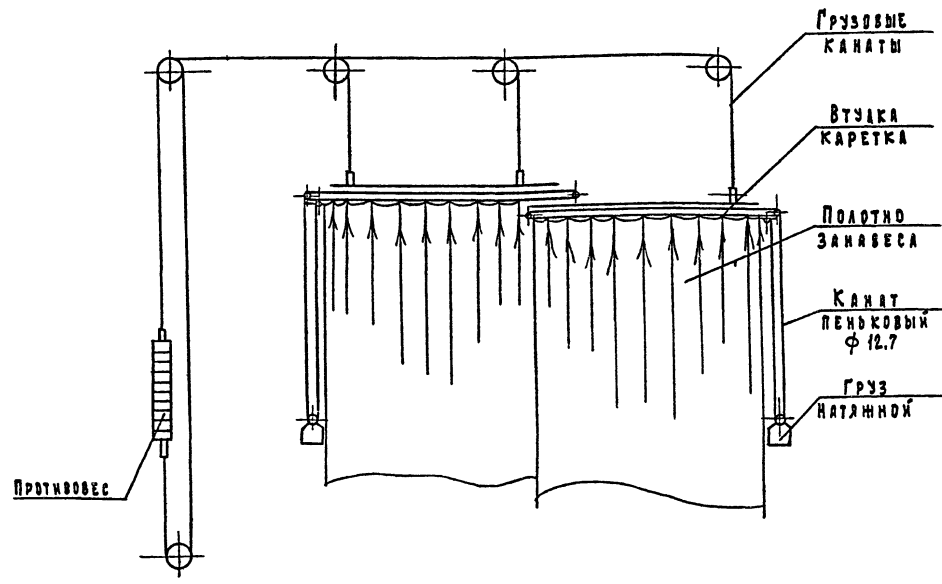
1. При крайне верхнем положении противовеса софит должен находиться от планшета на расстоянии 0,5 м.
2. Нижний конец тягового каната заплетать под каш только после вытяжки тягового каната.

				12МСХ2			
Изм.	Лист	Исполнит.	Подп.	Дата	Схема записовки канатов подъема софитного	Лит.	Масса
Разраб.	Чиряев	ЦД	ЦД			И	-
Проб.	Илюмов	И	И		Лист	Листов	
1. контр.	Чернышев	И	И		ЦНИИЭП		
И. контр.	Бороздин	Б	Б		ГРАНДАНСЬЕЛСТРОЙ		
Утв.	Романов	Р	Р		г. МОСКВА		

12 МСХз

ТИПОВОЙ ПРОЕКТ 264-12-181 АЛЬБОМ

ИЗМЕНЕНИЯ ПОДП. И ДАТА ВЗН. И ИСП. ИМЕЮЩАЯ ПОСЛЕДНЬЯ



1. Заплетку канатов выполнять под коуш.
2. При крайнем верхнем положении противовеса штанга должно не доходить до планшета эстрады на 0.5 м.
3. Нижний конец пенькового каната крепить к пружине противовеса узлом.

				12 МСХз				
ИЗМ.	ЛИСТ	№ ДОКУМ.	ПОДП.	ДАТА	СХЕМА ЗАПАСОВКИ КАНАТОВ ЗАНАВЕСА ПОПЛАВНОГО	ЛИСТ	МАССА	ЛИСТОВ
РАЗРАБ.	ЧИХРАДЗЕ	ИИ				И	-	-
ПРОВ.	ПАХОМОВА	ИИ				ЛИСТ ЛИСТОВ		
И. КОНТР.	ЧЕРНЯКОВ	ИИ				ЦНИИЭП ГРАЖДАНСКОЕ СТРОИТ. Г. МОСКВА		
И. КОНТР.	БОРОДКИН	Бор			ФОРМАТ 12			
УТВ.	РОМАНОВ	ИИ			Копировать:			

ТИПОВОЙ ПРОЕКТ 264-12-181 АЛЬБОМ

ИЗМЕНЕНИЯ ПОДП. И ДАТА ВЗН. И ИСП. ИМЕЮЩАЯ ПОСЛЕДНЬЯ

Формат	Зона	Лист	Обозначение	Наименование	Кол.	Примеч.
				<u>ДОКУМЕНТАЦИЯ</u>		
22			12 М 20 СБ	СБОРОЧНЫЙ ЧЕРТЕЖ		
				<u>ДЕТАЛИ</u>		
Б4	1	12 М 20.001	ПРОСТАВКА	Труба 50x35 ГОСТ 3262-75 L = 1000	4	0,488 кг
Б4	2	12 М 20.002	ШТАНГА	Труба 40x35 ГОСТ 3262-75 L = 5000	1	23,04 кг
Б4	3	12 М 20.003	ЗАГЛУШКА	Лист 3 ГОСТ 19903-74 Ст 3 ГОСТ 16523-70 φ 60 87	2	0,067 кг

12 М 20

ИЗМ.	ЛИСТ	№ ДОКУМ.	ПОДП.	ДАТА	ШТАНГА ПОДЪЕМА ДЕКОРАЦИОННОГО	ЛИСТ	МАССА	ЛИСТОВ
РАЗРАБ.	ЧИХРАДЗЕ	ИИ				И	-	-
ПРОВ.	ПАХОМОВА	ИИ				ЛИСТ ЛИСТОВ		
И. КОНТР.	БОРОДКИН	Бор				ЦНИИЭП ГРАЖДАНСКОЕ СТРОИТ. Г. МОСКВА		
УТВ.	РОМАНОВ	ИИ			ФОРМАТ 12			

ТИПОВОЙ ПРОЕКТ 264-12-181 АЛЬБОМ

ИЗМЕНЕНИЯ ПОДП. И ДАТА ВЗН. И ИСП. ИМЕЮЩАЯ ПОСЛЕДНЬЯ

Формат	Зона	Лист	Обозначение	Наименование	Кол.	Примеч.
				<u>ДОКУМЕНТАЦИЯ</u>		
22			12 М И СБ	СБОРОЧНЫЙ ЧЕРТЕЖ		
				<u>СБОРОЧНЫЕ ЕДИНИЦЫ</u>		
И	1	50-12		БЛОК ТИП II	2	
И	2	50-51		БЛОК ТИП I	2	
И	3	50-107		СКОБА	24	
				<u>ДЕТАЛИ</u>		
И	6	12 М И.001		РАСПОРКА ТИП I	4	
Б4	7	12 М И.002		ШТАНГА		
				Труба 50x35 ГОСТ 3262-75 L = 4000	2	19,52 кг
Б4	8	12 М И.003		ОПОРА		
				Колг 10 ГОСТ 2590-71 Ст.3 ГОСТ 535-58 L = 4000	4	24,7 кг.

12 М И

ИЗМ.	ЛИСТ	№ ДОКУМ.	ПОДП.	ДАТА	КАРКАС ДОРОГИ ЗАНАВЕСА ПОПЛАВНОГО	ЛИСТ	МАССА	ЛИСТОВ
РАЗРАБ.	ЧИХРАДЗЕ	ИИ				И	-	-
ПРОВ.	ПАХОМОВА	ИИ				ЛИСТ ЛИСТОВ		
И. КОНТР.	БОРОДКИН	Бор				ЦНИИЭП ГРАЖДАНСКОЕ СТРОИТ. Г. МОСКВА		
УТВ.	РОМАНОВ	ИИ			ФОРМАТ 12			

Копировать: 16017-03 9

Милова проект 264-12-181 Альбом II

Уд. № 10-20-321-12

№ строки	Обозначение	Наименование	Куда входит		Примечание
			Обозначение	Кол. штук	
1					
2	50-51	Блок тип I	12M11		Альбом VIII-IX. Часть 1
3					
4	50-52	Втулка в сборе	12M10		Альбом VIII-IX. Часть 1
5					
6	50-107	Скоба	12M11		Альбом VIII-IX. Часть 1
7					
8	50-134	Груз натяжной	12M10		Альбом VIII-IX. Часть 1
9					
10	50-142	Блок 1-но ручьевого ф 210			Альбом VII. Часть 1
11					
12	50-145	Блок 2-ух ручьевого ф 210			Альбом VII. Часть 1
13					
14	50-146	Блок 3-ех ручьевого ф 210			Альбом VII. Часть 1
15					
16	50-148	Блок 4-ех ручьевого ф 210			Альбом VII. Часть 1
17					
18	50-152	Блок 1-но ручьевого угловой ф 190			Альбом VII. Часть 1
19					
20					
21					
22					
23					
24					
25					
26					
27					
28					
29					
30					

12MBC
Лист 2
Формат 12

Милова проект 264-12-181 Альбом II

Уд. № 10-20-321-12

№ строки	Обозначение	Наименование	Куда входит		Примечание
			Обозначение	Кол. штук	
1	12M	Механическое оборудование эстрады			
2					
3	12M10	Дорога занавеса			
4		полночного			
5	12M11	Каркас дороги занавеса			
6		полночного	12M10		
7	12M20	Штанга подъема			
8		декорационного			
9	12M30	Киноэкран			
10	12M31	Каркас киноэкрана	12M30		
11	12M40	Направляющие противобесов			
12	12M50	Ферма софитная			
13	12M51	Корзина гибкого кабеля	12M50		
14					
15					
16		Нестандартизированное			Распространяет
17		оборудование общественных			Минский филиал ЦИТИ
18		зданий.			
19		Серия 2.290-3. Выпуск 1			
20					
21	50-12	Блок тип II	12M11		Альбом VIII-IX. Часть 1
22	50-45	Стяжка Q=500кг.			Альбом VII. Часть 1
23	50-50	Подвеска штанги			-1-
24					

12MBC
Механическое оборудование эстрады
Лит. Лист Листов
1 | 1 | 2
ЦНИИЭП
ГРНИИЭСБСТРОЙ
г. МОСКВА
16017-03 10

3.2 Обработанные поверхности не должны иметь задиоров, забоин, царапин, следов дробления и механических повреждений. Острые углы должны притупляться.

3.3 Шейки осей должны быть тщательно отшлифованы, без следов дробления, забоин, задиоров и т.п.

3.4 Резьбовые соединения должны выполняться по существующим стандартам. Не должны допускаться сорванные нитки, искривленный профиль, неполная резьба, забоины, выхваты и т.п. На концах резьбы, как внутренних, так и наружных, должны быть сняты заходные фаски.

4. Сварка

4.1 Сварку деталей металлоконструкций производить электродами Э42 ГОСТ 9467-75 в соответствии с указаниями на чертежах.

4.2 Сварщики, допускаемые к работе по выполнению сварных соединений металлоконструкций, должны быть аттестованы в соответствии с «Правилами испытания электросварщиков и газосварщиков» для допущения их к ответственному сварочным работам.

12МТУ

Лист 3

Копировал: _____ Формат А1

4.3 Сварные швы не должны иметь раковин, перекасов, наплывов.

4.4 После сварки швы должны быть очищены от окалины.

4.5 Детали после сварки должны быть выправлены соответственно с требованиями, указанными на чертеже.

5. Крепежные изделия

5.1 Крепежные изделия должны соответствовать указаниям на чертежах.

5.2 Не допускается шатания болтов и гаек на резьбе, а также установка болтовых соединений на швеллерах и двутаврах без косых шайб.

6. Покрытие и окраска

6.1 Металлоконструкции должны иметь покрытие и быть окрашены согласно указаниям на чертеже.

6.2 Те металлоконструкции, покрытие и окраска которых на чертежах не указаны, должны быть окрашены по следующей технологии:

а) перед окраской окрашиваемые поверхности должны быть тщательно очищены от ржавчины и грязи, обезжирены и покрыты глифталевым грунтом ГФ-020 ГОСТ 4056-63;

б) слой грунтовой окраски должен быть

12МТУ

Лист 4

Копировал: _____ Формат А1

1.6 Приемка заключается в проверке, принятых при изготовлении материалов, размеров и допусков, которые указаны в чертежах.

2. Прокатная сталь

2.1 Для изготовления деталей применяется прокатная сталь марок, указанных на чертежах. Прокатная мартеновская сталь по своим механическим свойствам должна соответствовать требованиям ГОСТ'а. Качество материала должно быть подтверждено сертификатами завода-поставщика.

2.2 Применяемая прокатная сталь не должна иметь трещин, шлаковых включений, расслоений и прочих пороков.

2.3 Вся прокатная сталь, предназначенная для изготовления металлоконструкций и механизмов, должна быть предварительно тщательно выпрямлена.

3. Механическая обработка

3.1 Механическая обработка деталей должна быть выполнена, в отношении размеров, допуска и качества поверхности в полном соответствии с чертежами.

12МТУ

Лист 2

Копировал: _____ Формат А1

1. Технические условия на изготовление 1.1 Настоящими условиями определяются основные технические требования к качеству изготовления механического оборудования эстрады.

1.2 Все детали, в отношении материала, качества обработки, размеров и допусков, а также в отношении их сборки в узел, должны соответствовать чертежам, настоящим техническим условиям и соответствующим ГОСТ'ам.

1.3 Внесение каких-либо изменений заводом-изготовителем в конструкцию отдельных узлов для изделия в целом без согласования с проектной организацией не допускается.

1.4 Технология изготовления отдельных деталей и узлов разрабатывается заводом-изготовителем.

1.5 Приемка деталей, узлов и отдельных механизмов производится ОТК завода-изготовителя.

12МТУ

Изм. лист	Издокум	Подл. Дата	Лит.	Лист	Листов
Копир.	Издокум	Подл. Дата	И	1	7
Пров.	Издокум	Подл. Дата	ЦНИИЭП		
И.контр.	Издокум	Подл. Дата	ГРАНДАНСЕЛЬСТРОЙ		
И.контр.	Издокум	Подл. Дата	г. МОСКВА		

Копировал: 16017-03 11 Формат А1

Миловой проект 264-12-181 Альбом II

Окрашенная поверхность должна быть гладкой, не иметь следов кисти, пятен и подтеков.

Потребность краски 1м² окрашиваемой поверхности:

- 1. Белла цинковые - 200 гр.
- 2. Олифа - 350 гр.
- 3. Краска - 50 гр.

Краска наносится 2 раза без пролифки.

9. Покупные изделия

9.1 Получаемые заводом-изготовителем покупные детали, узлы и изделия, входящие в изготавливаемое механическое оборудование сцены, должны полностью соответствовать общесоюзным стандартам соответствующих отраслей.

Изм. № 01 Лист № 01 Лист № 02 Лист № 03 Лист № 04 Лист № 05 Лист № 06 Лист № 07 Лист № 08 Лист № 09 Лист № 10 Лист № 11 Лист № 12 Лист № 13 Лист № 14 Лист № 15 Лист № 16 Лист № 17 Лист № 18 Лист № 19 Лист № 20 Лист № 21 Лист № 22 Лист № 23 Лист № 24 Лист № 25 Лист № 26 Лист № 27 Лист № 28 Лист № 29 Лист № 30 Лист № 31 Лист № 32 Лист № 33 Лист № 34 Лист № 35 Лист № 36 Лист № 37 Лист № 38 Лист № 39 Лист № 40 Лист № 41 Лист № 42 Лист № 43 Лист № 44 Лист № 45 Лист № 46 Лист № 47 Лист № 48 Лист № 49 Лист № 50 Лист № 51 Лист № 52 Лист № 53 Лист № 54 Лист № 55 Лист № 56 Лист № 57 Лист № 58 Лист № 59 Лист № 60 Лист № 61 Лист № 62 Лист № 63 Лист № 64 Лист № 65 Лист № 66 Лист № 67 Лист № 68 Лист № 69 Лист № 70 Лист № 71 Лист № 72 Лист № 73 Лист № 74 Лист № 75 Лист № 76 Лист № 77 Лист № 78 Лист № 79 Лист № 80 Лист № 81 Лист № 82 Лист № 83 Лист № 84 Лист № 85 Лист № 86 Лист № 87 Лист № 88 Лист № 89 Лист № 90 Лист № 91 Лист № 92 Лист № 93 Лист № 94 Лист № 95 Лист № 96 Лист № 97 Лист № 98 Лист № 99 Лист № 100

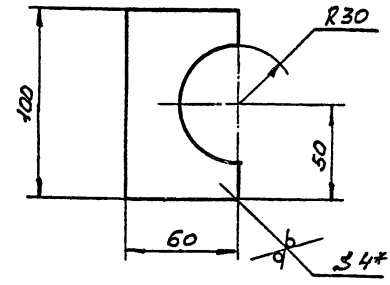
12MTU

Лист 7

Копировал: Формат 11

12M30.003

680 (✓) (✓)



- 1. Неуказанные предельные отклонения размеров: отверстий - по А7, валов - по В7, остальных - по СМ7
- 2. * Размер для справок.

12M30.003

Пластина

Лит.	Масса	Масштаб
И	0,19	1:2
Лист	Листов в 1	
	ЦНИИЭП	
	ГРАЖДАНСКОЙ СТРОИТ	
	г. МОСКВА	

Лист 4 ГОСТ 19903-74 Ст 3 ГОСТ 14637-69

Копировал: Формат 11

Миловой проект 264-12-181 Альбом II

куски изоляционной массы.
7.2 При проверке поверхности штукатурки рейкой длиной 1,5 м. не должно быть просветов более 2 мм. Поверхность должна быть ровной, гладкой и не иметь трещин. Окончательно просохшую изоляцию оклеивают миткалем на картофельном клейстере. Когда миткаль просохнет, её окрашивают масляной краской.

В. Приготовление клейстера, оклейка тканью, окраска.

В.1 Сухой крахмал замешивают в небольшом количестве холодной воды и небольшими порциями, помешивая, вливают горячую воду. На ведро горячей воды требуется 700 гр. крахмала. Ткань отдельными кусками опускается в клейстер, слегка отжимается и затем сверху вниз наклеивается на асбодиаatomовую штукатурку.

Ткань наклеивается внахлестку. Поверхность должна быть гладкой, без отдельно приклеенных нитей.

Ткань должна быть плотно приклеена. Ширина нахлестки должна быть не более 15-20 мм.

12MTU

Лист 6

Копировал: Формат 11

Миловой проект 264-12-181 Альбом II

полностью просушен и лентать ровным слоем без просветов, подтеков, пузырей и не должен давать отливов при надавливании на него пальцем;

в) сварные швы после грунтовки покрыть лаковой шпаклевкой марки ПФ-00-2 ГОСТ 10277-76;

г) подготовленные поверхности окрашиваются пентафталеовой эмалью ПФ-115, серия Цп, ГОСТ 6165-76.

7. Нанесение и изготовление асбодиаatomовой штукатурки

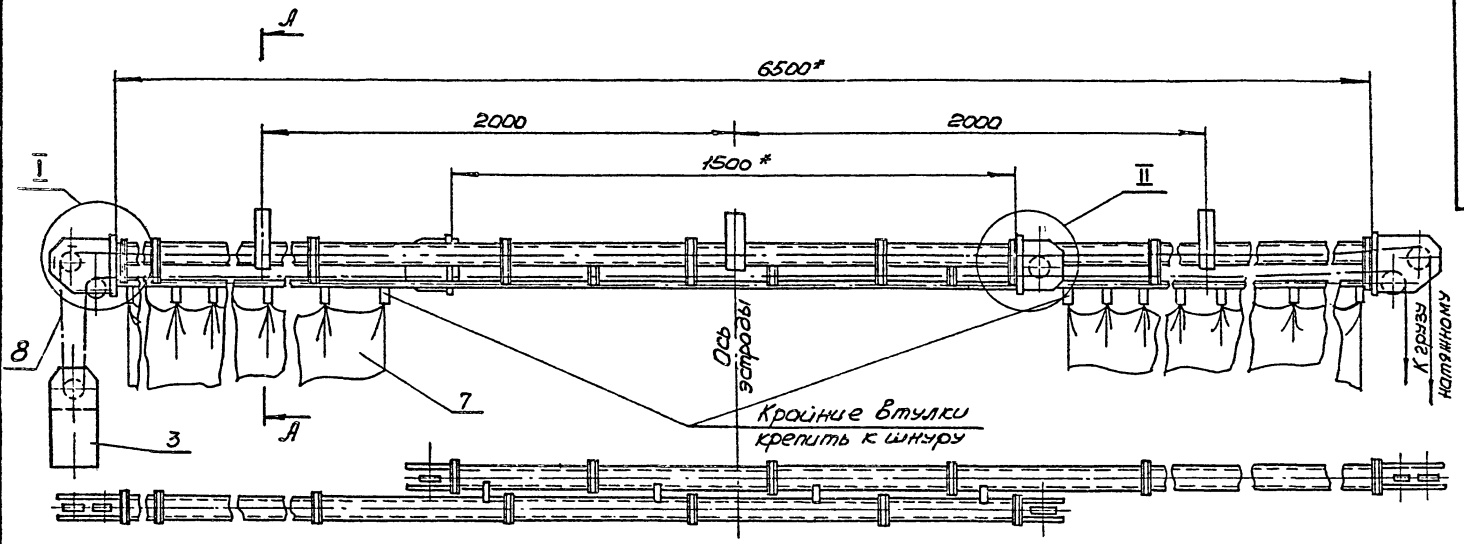
7.1 Асбодиаatomовая масса состоит по весу из 45% асбеста I сорта и 55% диатомового порошка. Эти два компонента хорошо перемешиваются и заливаются водой до получения штукатурного теста. Полученная таким образом масса набрасывается слоем 30 мм. на металлическую сетку, укрепленную на металлическом листе. После того, как набрасываемый слой несколько просохнет, поверхность его выравнивают. Не допускается засорять массу посторонними материалами и использовать утавшие

12MTU

Лист 5

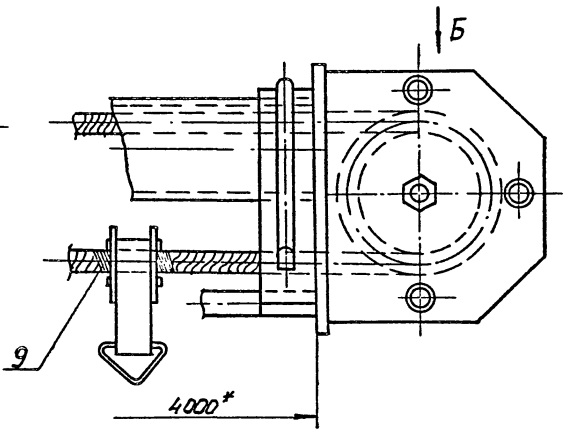
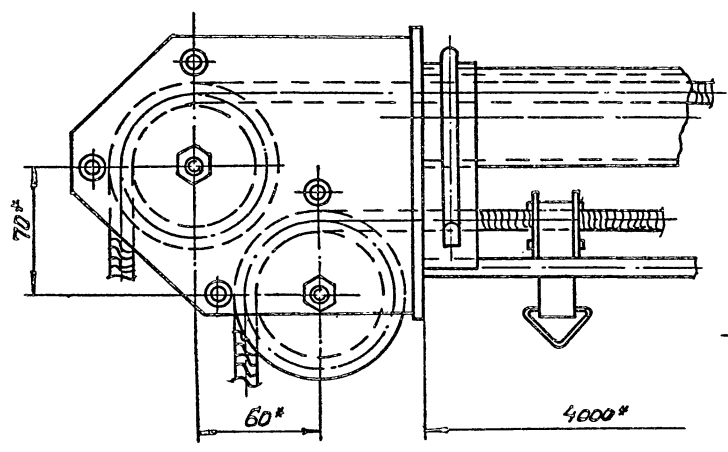
Копировал: 16017-03 12 Формат 11

Милосей проект 264-12-181 Альбом II



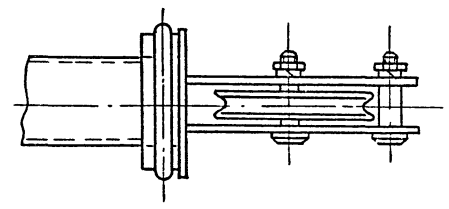
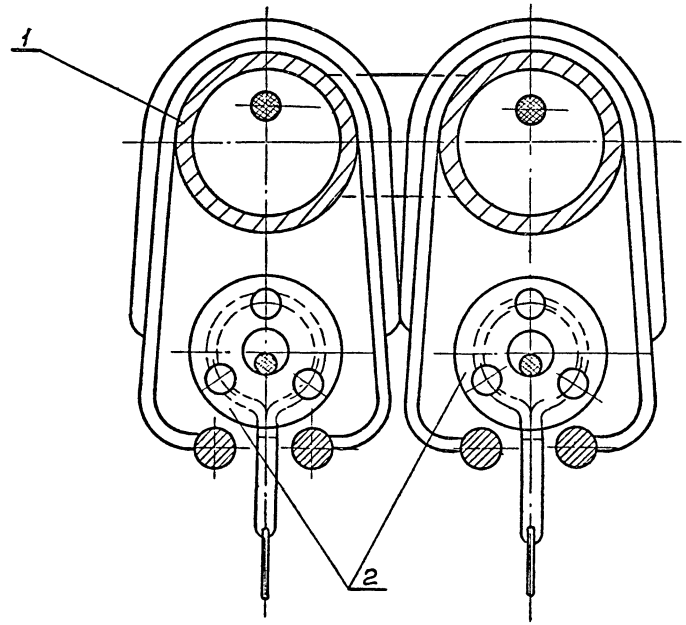
I
М 1:2

II
М 1:2



A-A
М 1:1

Вид Б
М 1:2



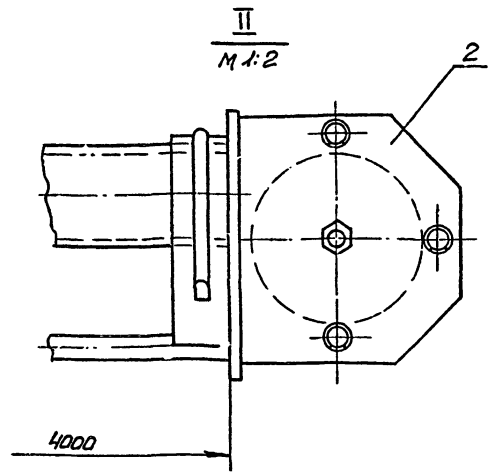
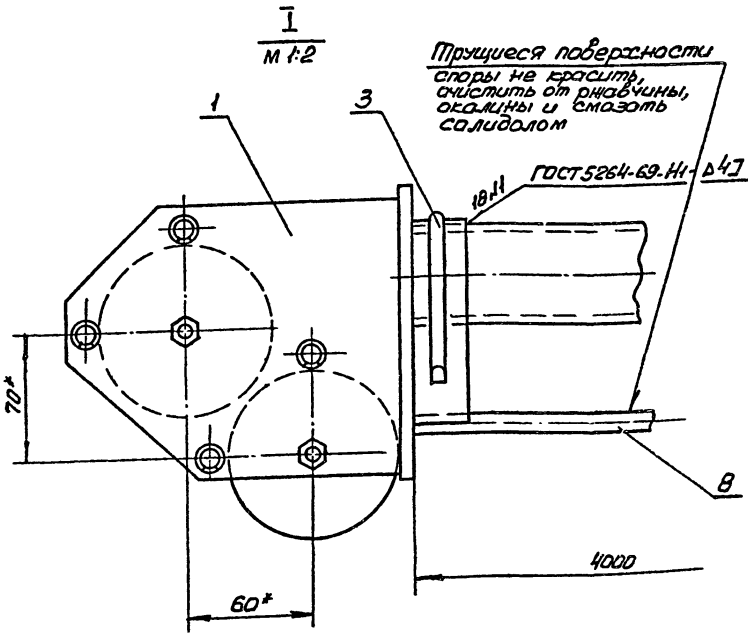
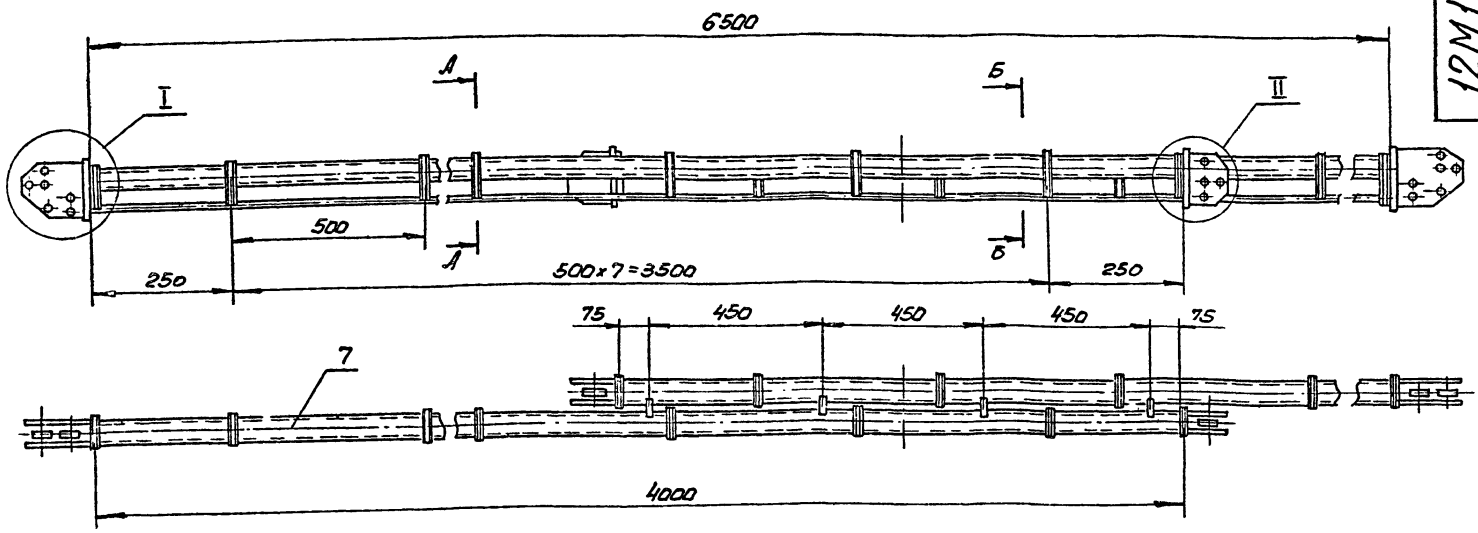
1. Резьбовые, шарнирные и трущиеся поверхности обработать на смазке универсальной среднеплавкой (алмадил жировой) УС(с) ГОСТ 1033-73
2. Неуказанные предельные отклонения размеров - по СМГ.
3. * Размер для справок.

Лист № 1 из 1-го листа
Лист № 20 из 20-ти листов
Всего листов 20
Лист № 20 из 20-ти листов
Лист № 1 из 1-го листа

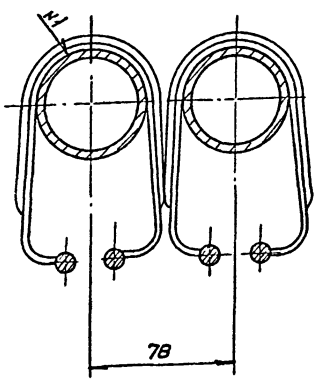
12M10СБ				Лист	Масса	Машинопись		
Изм	Лист	№ докум.	Повн.	Дата	Дорога зановеса	И	-	1:10
Разраб.	Михрадзе	И.П.			полнотного			
Пров.	Лохомов	И.П.			Сборочный чертёж	Лист	Листов 1	
Т.контр.	Фермаков	И.П.						
Инж.контр.	Бородкин	Б.А.						
Утв.	Романов	И.П.						

Миловай проект 264-12-181 Аллобай II

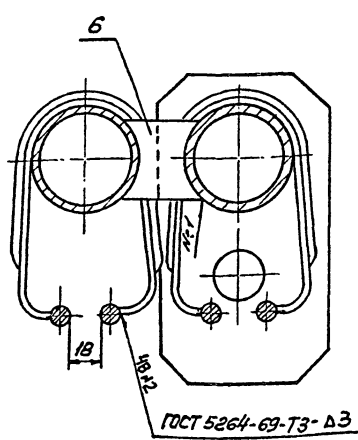
12М11СБ



A-A
M 1:2



B-B
M 1:2

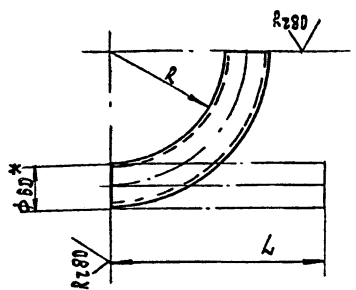


- 1. Покрытие эм. ПФ-115, серая II п, ГОСТ 6465-76.
- 2. Неуказанные предельные отклонения размеров по СМ.
- 4. * Размеры для справок.

				12М11СБ		
Изм.	Лист	№ докум.	Подп.	Дата	Каркас дороги зона беса поплавного Сборочный чертёж	
Разраб.	Чиркова	М.Р.				
Проб.	Милова	И.А.			Лист	Листов 1
Т.Едир.	Кочетков	В.И.			ИИИИЭП ГРАЖДАНСКИЙ СТРОЙ Г. МОСКВА	
И.Едир.	Бороздин	Б.А.			Копировал: 16017-03 14	
Ч.И.	Орлов	М.С.				

И.И. Милова, Л.И. Аллобай, В.И. Кочетков, И.А. Милова, М.С. Орлов, Б.А. Бороздин, М.Р. Чиркова

12 М 31.007



№ ЧЕРТЕЖА	R	L	МАССА В КГ.
12 М 31.007	450	283	1.37
- 01	220	393	1.91

1. НЕУКАЗАННЫЕ ПРЕДЕЛЬНЫЕ ОТКЛОНЕНИЯ РАЗМЕРОВ: ОТВЕРСТИЙ - ПО В7, ВАЛОВ - ПО В7, ОСТАЛЬНЫХ - ПО СМ7.
2.* РАЗМЕР ДЛЯ СПРАВОК.

ИЗМ. ПО ПОЯС. ПОДП. И ДАТА ВЗАИМНОМУ УТВЕРЖДЕНИЮ ПОДП. И ДАТА

ИЗМ.		ЛИСТ	№ ДОКУМ.	ПОДП.	ДАТА
РАЗРАБ.	ЧИХРАКОВЕ	ЧХ			
ПРОВ.	ПАХОМОВА	ПА			
Т. КОНТР.	ЧЕРНЯХОВСКИ	ЧЧ			
Н. КОНТР.	БОРОВОККИ	БО			
УТВ.	РОМАНОВ	РО			

12 М 31.007

ДУГА

ТРУБА 50x35 ГОСТ 3262-75

Авт. МАССА МАСШТАБ

И 1 0.05 1:5

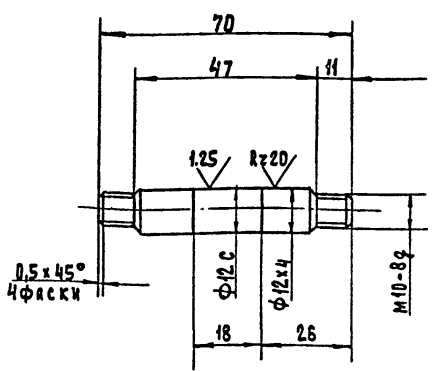
Лист Листов 1

ЦНИИЭП
ГРАНДАНСЕЛСТРОЙ
Г. МОСКВА

ФОРМАТ И

Копировал:

MT 7.003



1. НЕУКАЗАННЫЕ ПРЕДЕЛЬНЫЕ ОТКЛОНЕНИЯ РАЗМЕРОВ: ВАЛОВ - ПО В7, ОСТАЛЬНЫХ - ПО СМ7.
2. НРС 32...36

ИЗМ. ПО ПОЯС. ПОДП. И ДАТА ВЗАИМНОМУ УТВЕРЖДЕНИЮ ПОДП. И ДАТА

ИЗМ.		ЛИСТ	№ ДОКУМ.	ПОДП.	ДАТА
РАЗРАБ.	ЧИХРАКОВЕ	ЧХ			
ПРОВ.	ПАХОМОВА	ПА			
Т. КОНТР.	ЧЕРНЯХОВСКИ	ЧЧ			
Н. КОНТР.	БОРОВОККИ	БО			
УТВ.	РОМАНОВ	РО			

MT 7.003

Ось

СТАЛЬ 35 ГОСТ 1050-74

Авт. МАССА МАСШТАБ

И 1 0.05 1:1

Лист Листов 1

ЦНИИЭП
ГРАНДАНСЕЛСТРОЙ
Г. МОСКВА

ФОРМАТ И

Копировал:

ИЗМ. ПО ПОЯС. ПОДП. И ДАТА ВЗАИМНОМУ УТВЕРЖДЕНИЮ ПОДП. И ДАТА

ФОРМАТ	ЗОНА	Поз.	ОБОЗНАЧЕНИЕ	НАИМЕНОВАНИЕ	КОЛ.	ПРИМЕЧ.
				ДОКУМЕНТАЦИЯ		
		12	MT 2.10 СБ	СБОРОЧНЫЙ ЧЕРТЕЖ		
				ДЕТАЛИ		
И1		1	MT 1.10.001	ПЛАСТИНА	1	
И1		2	MT 1.10.002	ПЛАСТИНА	1	
И1		3	MT 1.10.003	ПЛАСТИНА	1	
БЧ		4	MT 1.10.004	ДУГА		
				ДУГА ВР 14 ГОСТ 8239-72 СТ 3 ГОСТ 535-58		
				L = 1100 87	2	15,1 кг.
БЧ		5	MT 2.10.001	УГОЛОК		
				УГОЛОК 75x75x8 ГОСТ 8509-72 СТ 3 ГОСТ 535-58		
				L = 80 87	4	0,72 кг.
БЧ		6	MT 2.10.002	УГОЛОК		
				УГОЛОК 75x75x8 ГОСТ 8509-72 СТ 3 ГОСТ 535-58		
				L = 365 87	1	3,4 кг.

MT 2.10

РАМА

Авт. Лист Листов

И 1 1 1

ЦНИИЭП
ГРАНДАНСЕЛСТРОЙ
Г. МОСКВА

ФОРМАТ И

Копировал:

ИЗМ. ПО ПОЯС. ПОДП. И ДАТА ВЗАИМНОМУ УТВЕРЖДЕНИЮ ПОДП. И ДАТА

ФОРМАТ	ЗОНА	Поз.	ОБОЗНАЧЕНИЕ	НАИМЕНОВАНИЕ	КОЛ.	ПРИМЕЧ.
				ДОКУМЕНТАЦИЯ		
				РАСПОРКА		
				ТИП I		
				6 ГОСТ 19903-74 СТ 3 ГОСТ 41637-69		
				L = 160,7-03	1	

12 М 11.001

Распорка
тип I

Авт. МАССА МАСШТАБ

И 1 0.06 1:1

Лист Листов 1

ЦНИИЭП
ГРАНДАНСЕЛСТРОЙ
Г. МОСКВА

ФОРМАТ И

Копировал:

Типовой проект 264-12-181 Альбом II

Шиб. № 10421, Лист и дата, Взам. инв. № Шиб. № 10421, Лист и дата

Формат Зона Лист	Обозначение	Наименование	Кол.	Примеч.
БУ 7	12М51.007	Лист Лист 07 ГОСТ 19903-74 Ст 3 ГОСТ 16523-70		
БУ 8	12М51.008	Брус Сосна ГОСТ 8486-66 30x110x500	1 2	30 кг. 9 кг.
		Стандартные изделия		
10		Болт М 12x115,36.01 ГОСТ 7798-70	2	
11		Гайка М 12.5.01 ГОСТ 5915-70	4	

12М51

Лист 2

Копировал:

Формат И

Типовой проект 264-12-181 Альбом II

Шиб. № 10421, Лист и дата, Взам. инв. № Шиб. № 10421, Лист и дата

Формат Зона Лист	Обозначение	Наименование	Кол.	Примеч.
		Документация		
22	12М51СБ	Сборочный чертеж		
		Детали		
БУ 1	12М51.001	Уголок Уголок 50x50x5 ГОСТ 8509-72 Ст 3 ГОСТ 535-58	2	1,73 кг.
БУ 2	12М51.002	Уголок Уголок 25x25x4 ГОСТ 8509-72 Ст 3 ГОСТ 535-58	2	1,99 кг.
БУ 3	12М51.003	Труба 15x2,8 ГОСТ 3262-75 Распорка	4	1,56 кг.
БУ 4	12М51.004	Стойка L = 1220 Б7	24	0,52 кг
БУ 5	12М51.005	Планка L = 490 Б7	5	0,4 кг.
БУ 6	12М51.006	Стойка L = 240 Б7	2	0,31 кг.

12М51

Карзина гибкого
кабеля

Лит. Лист Листов
И 1 2
ЦНИИЭП
ГРАЖДАНСКОГО СТРОИ
Г. МОСКВА

Копировал:

Формат 22

Типовой проект 264-12-181 Альбом III

Шиб. № 10421, Лист и дата, Взам. инв. № Шиб. № 10421, Лист и дата

Формат Зона Лист	Обозначение	Наименование	Кол.	Примеч.
		Документация		
22	12М30СБ	Сборочный чертеж		
		Сборочные единицы		
И 1	12М31СБ	Каркас киноэкрана	1	
		Детали		
БУ 2	12М30.001	Планка Уголок 50x50x5 ГОСТ 8509-72 Ст 3 ГОСТ 535-58	6	17 кг.
БУ 3	12М30.002	Стойка Труба 50x3,5 ГОСТ 3262-75	3	17,3 кг.
И 4	12М30.003	Пластина	12	
		Материалы		
5		Пластик ЭБМ-П СТУ 76-2080-64	21	м ²
6		Шнур шторный Ф4 ГОСТ 17306-71	60	м

12М30

Киноэкран

Лит. Лист Листов
И 1 1
ЦНИИЭП
ГРАЖДАНСКОГО СТРОИ
Г. МОСКВА

Копировал:

Формат И

Типовой проект 264-12-181 Альбом III

Шиб. № 10421, Лист и дата, Взам. инв. № Шиб. № 10421, Лист и дата

Формат Зона Лист	Обозначение	Наименование	Кол.	Примеч.
		Документация		
22	12М31СБ	Сборочный чертеж		
		Детали		
БУ 1	12М31.001	Труба 50x3,5 ГОСТ 3262-75 Стойка	2	10,45 кг.
БУ 2	12М31.002	Стойка L = 1780 Б7	2	87 кг.
БУ 3	12М31.003	Болка L = 5780 Б7	2	28,2 кг.
БУ 4	12М31.004	Болка L = 6140 Б7	2	30,0 кг.
БУ 5	12М31.005	Планка L = 220 Б7	46	107 кг.
БУ 6	12М31.006	Распорка L = 270 Б7	4	13 кг.
И 7	12М31.007	Дуга	4	
И 8	12М31.007-01	Дуга	4	
		отличие исполнения 12М31.007 12М31.007-01 по чертежу		

12М31

Каркас
киноэкрана

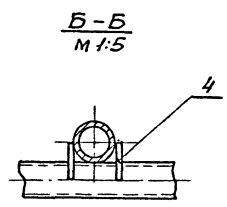
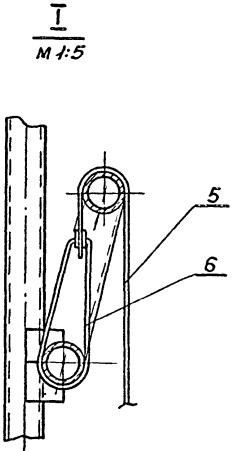
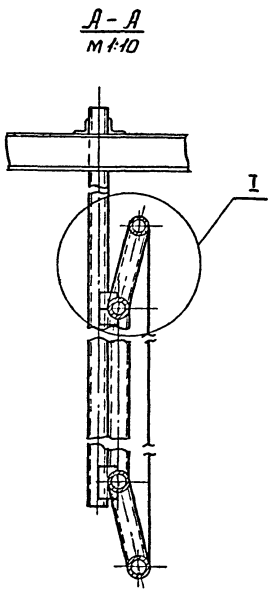
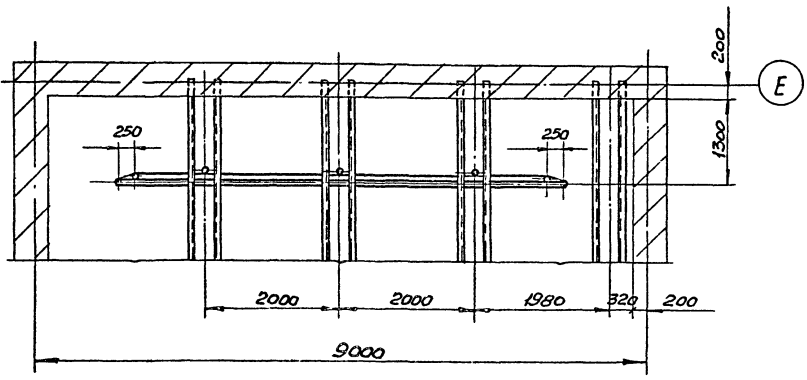
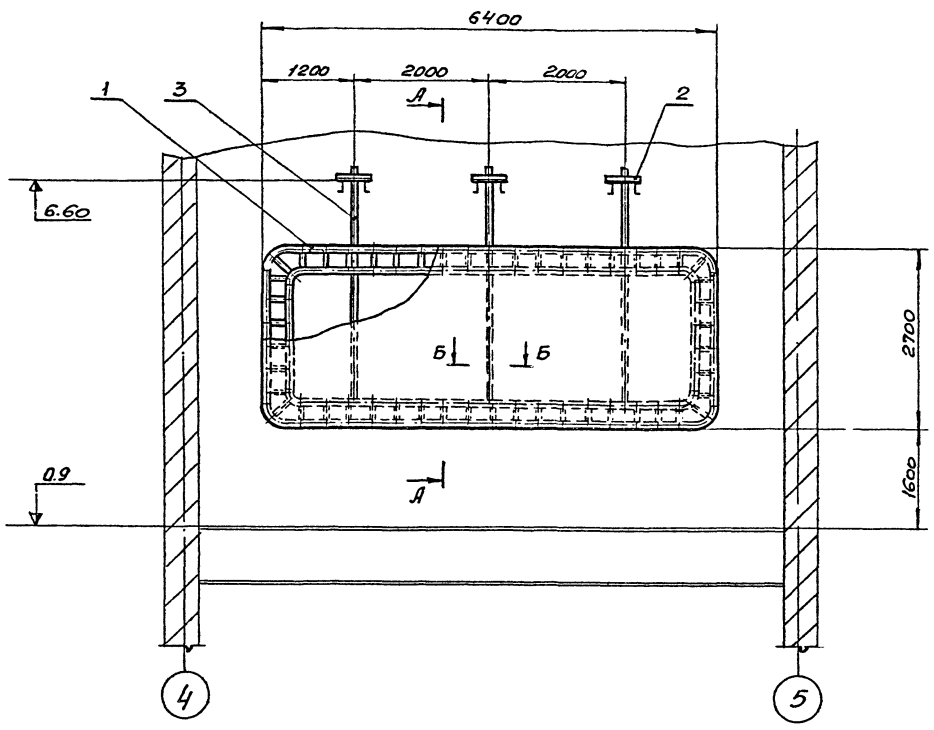
Лит. Лист Листов
И 1 1
ЦНИИЭП
ГРАЖДАНСКОГО СТРОИ
Г. МОСКВА

Копировал:

Формат И

Типовой проект 264-12-101 Альбом III

12М30СБ



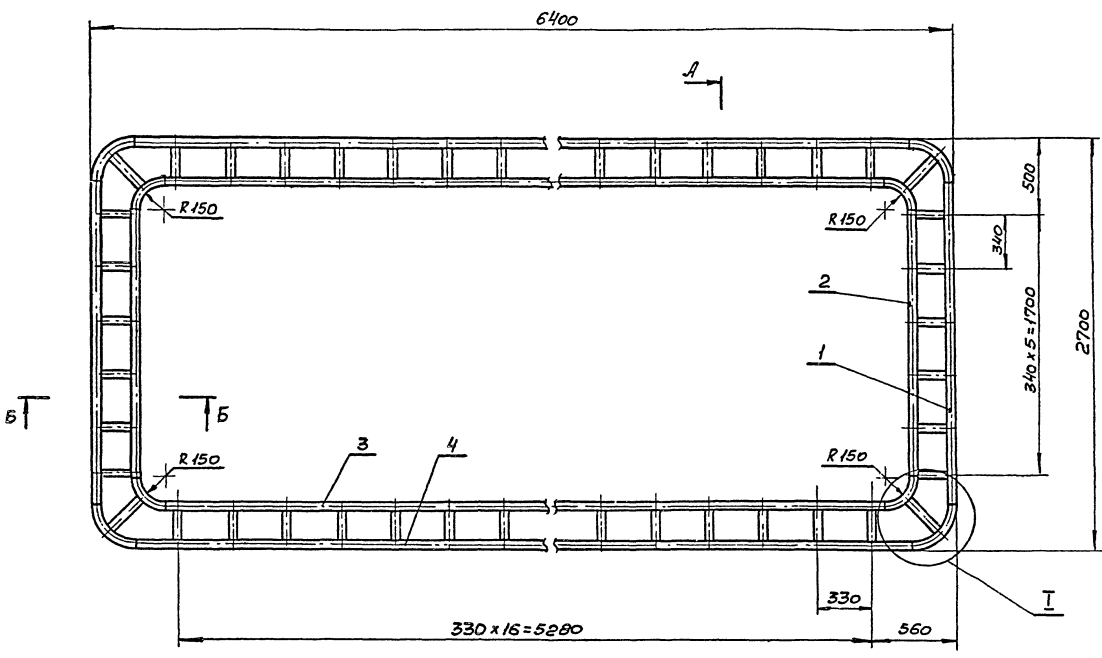
- 1. Сварка ручная электродуговая ГОСТ 9467-75.
- 2. Катет шва равен наименьшей толщине свариваемых элементов.

Лист 120-201-185

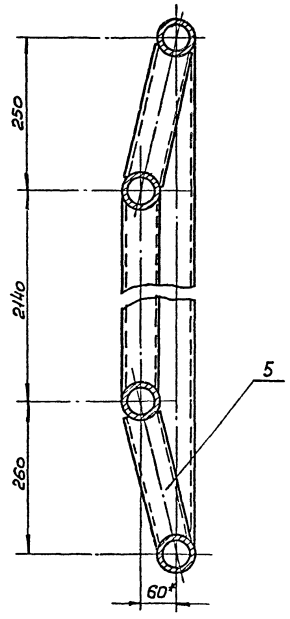
		12М30СБ	
		Киноэкран.	
Изм.	Лист	Масштаб	Масштаб
	330	1:50	
Сборочный чертёж		Лист 1 из 1	
И. Кондр. Бародкин		ЦНИИЭП ГРАНДИТЕЛЕСТРОИ Г. МОСКВА	

12М31СБ

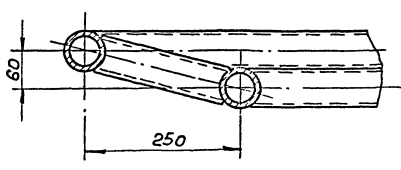
Тиловой проект 264-12-181 Альбом III



A-A
M 1:5

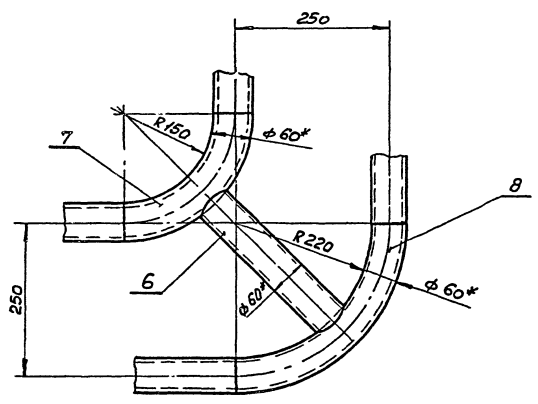


B-B
M 1:5



A

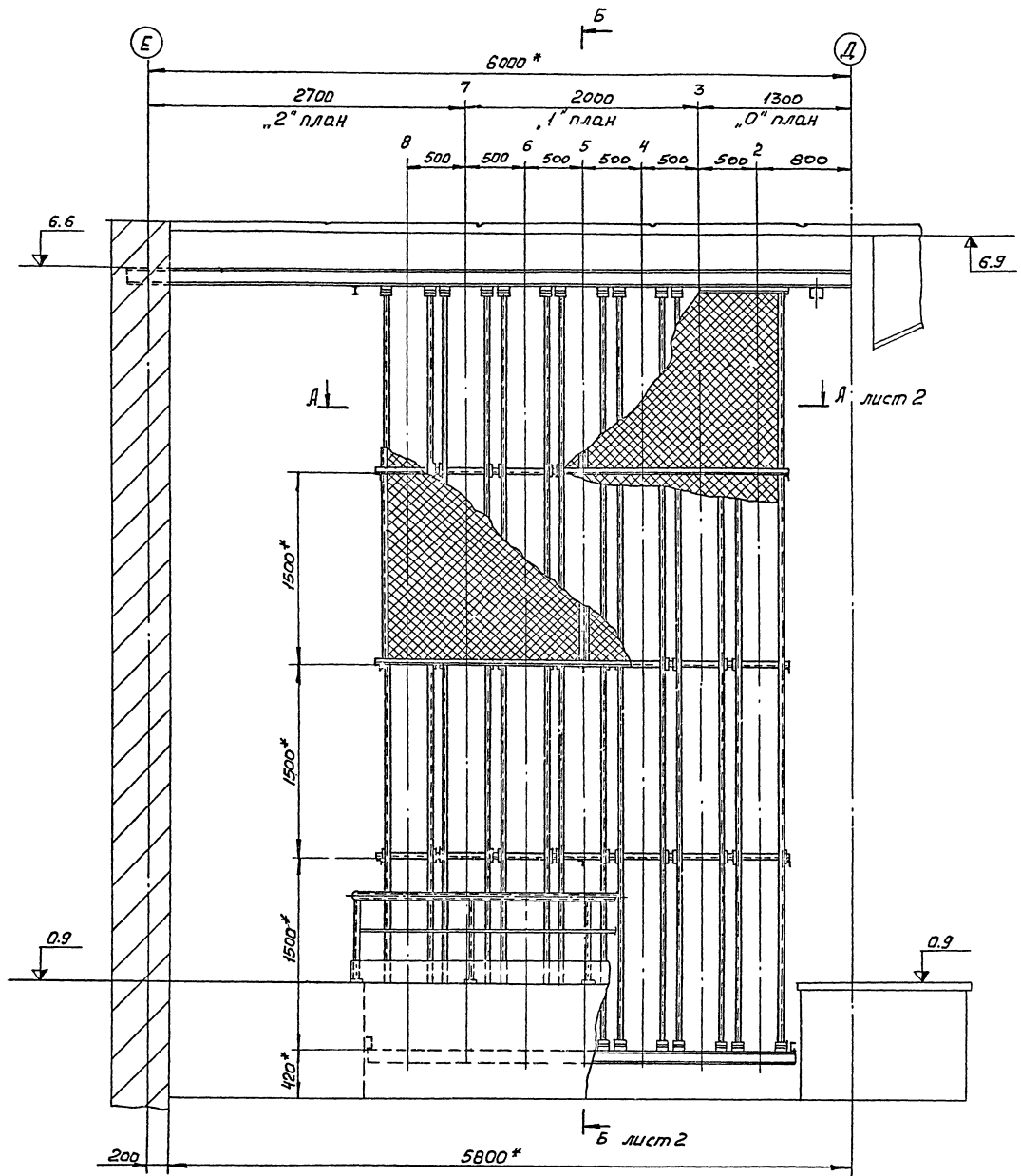
I
M 1:5



1. Сварка ручная электродуговая ГОСТ 9467-75.
2. Катет шва равен наименьшей толщине свариваемых элементов.
3. Покрытие эм. ПФ-Н5, серая, IV л, ГОСТ 6465-76.
4. * Размеры для справок.

Исполнитель: Тилова И.В. Проверил: Мухомов В.А. Главный конструктор: Мухомов В.А. Дата: 12.02.1985

				12М31СБ			
				Каркас киноэкрана Сборочный чертёж			
Исполнитель	№ докум.	Подп.	Дата	Изм.	Масштаб	Листов	
Разработчик	Игорь	Ц.Д.		И	230	1:20	
Проверил	Лахова	Ц.Д.		Лист 1 из 1			
Тех. контрол.	Мухомов	Ц.Д.					
Н.И.И.Э.П.	Березин	Ц.Д.		ЦНИИЭП ГРАЖДАНСКОГО СТРОИТЕЛЬСТВА Г. МОСКВА			
Утв.	Мухомов	Ц.Д.					



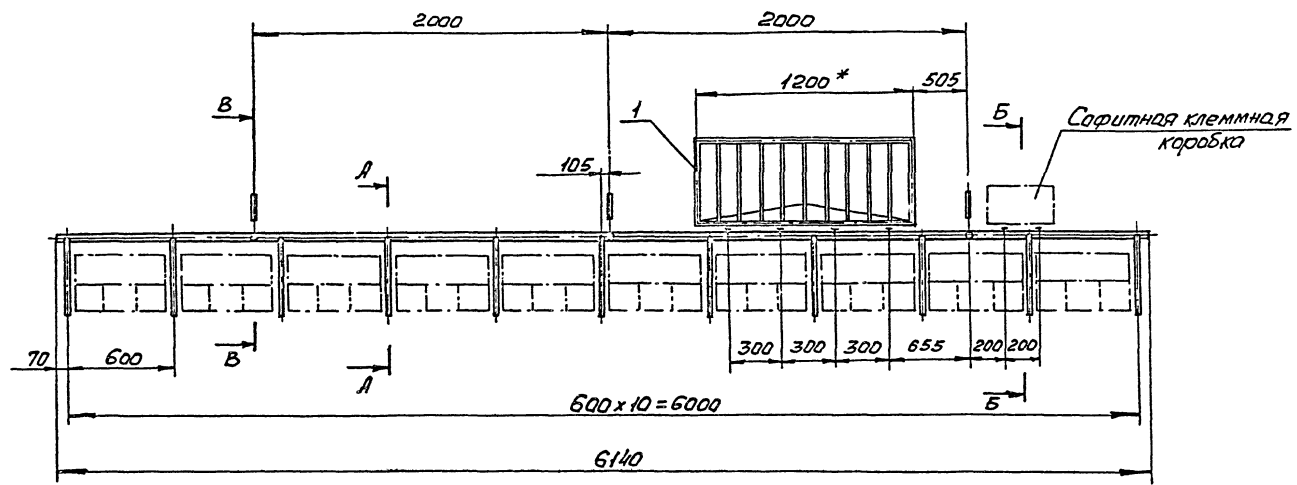
1. Сварку производить по ГОСТ 5264-69 электродами Э42 по ГОСТ 9467-75 швом типа Н₁ Т₁.
2. Направляющие установить по отвесу. Отклонение по вертикали не более 5 мм.
3. Стыки рабочих поверхностей направляющих должны быть без уступов.
4. Покрытие: эм. ПФ-115, серая, Шп, ГОСТ 6465-76.
5. Трещиные поверхности направляющих уголков не красить, очистить от ржавчины, окислы и смазать солидолом УС (с) ГОСТ 1033-73.
6. Неуказанные предельные отклонения размеров - по СМг.
7. * Размеры для справок.

ИЗДАНИЕ 1984 г. Проект ЭБ4-12-1В1 Альбом II. Лист 12М40СБ. Арх. № 20-21-133

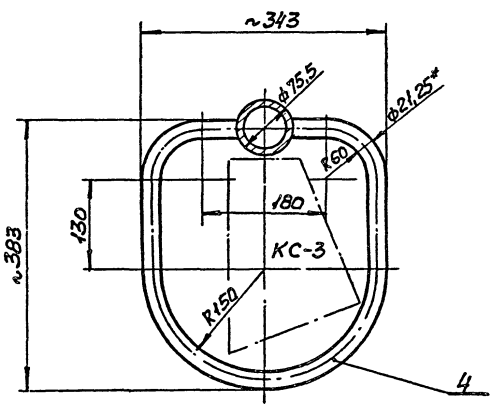
				12М40СБ		
Изм.	Испол.	Испол.	Дата	Направляющие противовесов	Лит.	Масштаб
Разр.	Испол.	Испол.			И	1:25
				Сварочный чертёж	Лист 1 из 2	
					ЦНИИЭП ГРАНДАНСАБСТРОЙ Г. МОСКВА	

Миловой проект 264-12-181 Альбом III

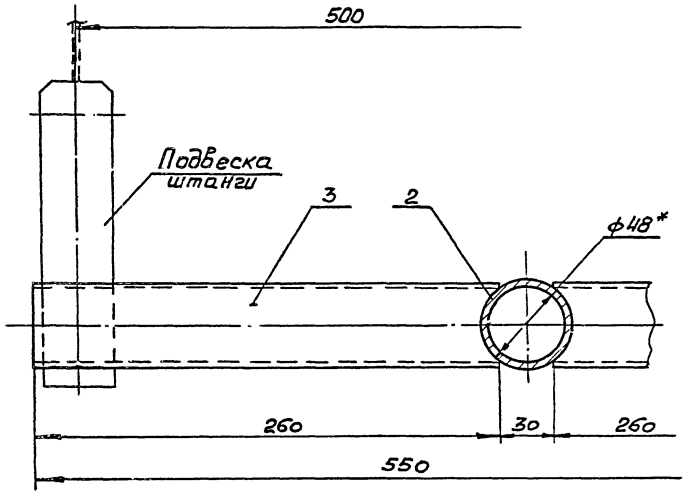
12М50СБ



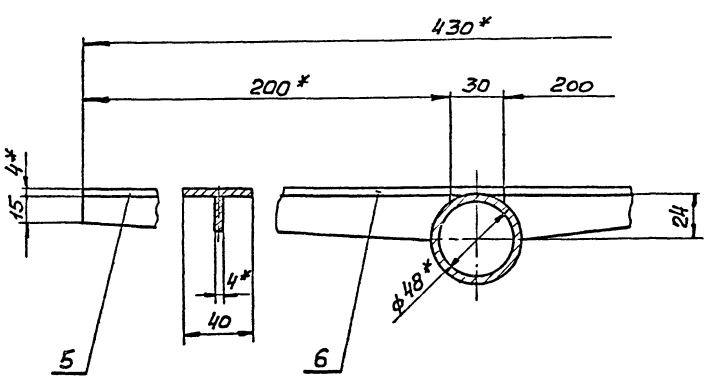
A-A
M 1:5



B-B
M 1:2



B-B
M 1:2

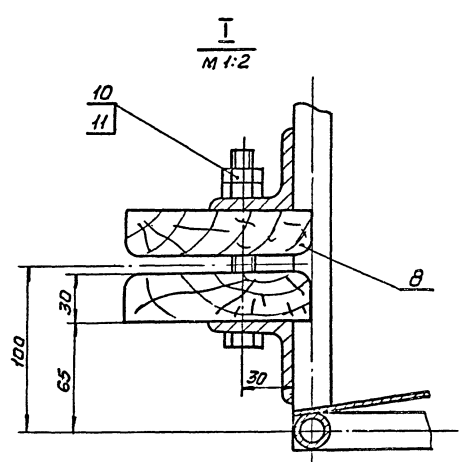
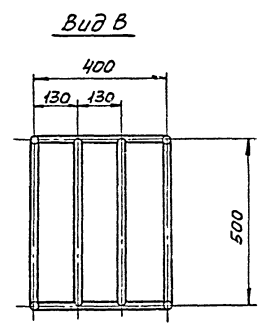
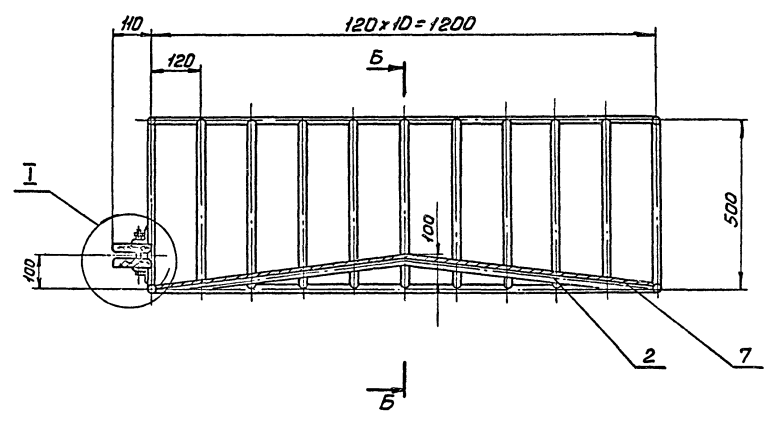
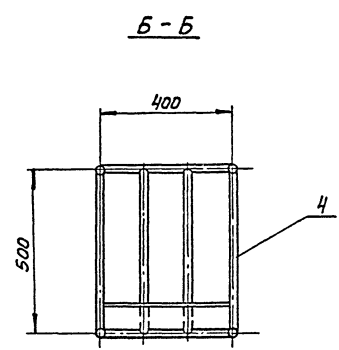
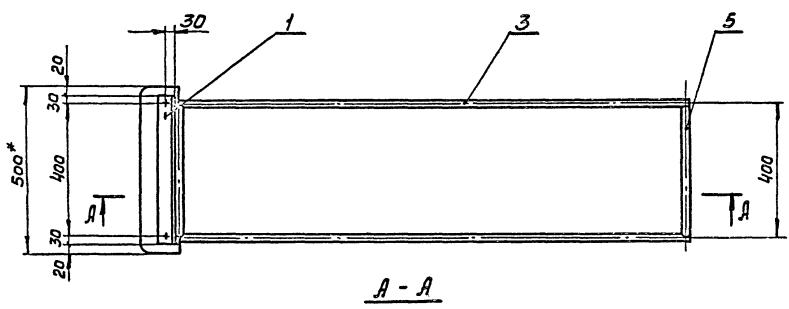
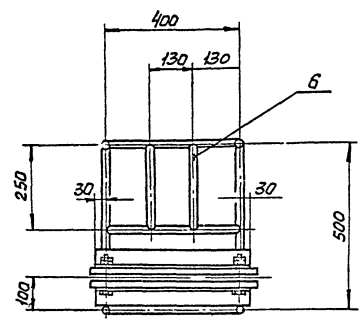
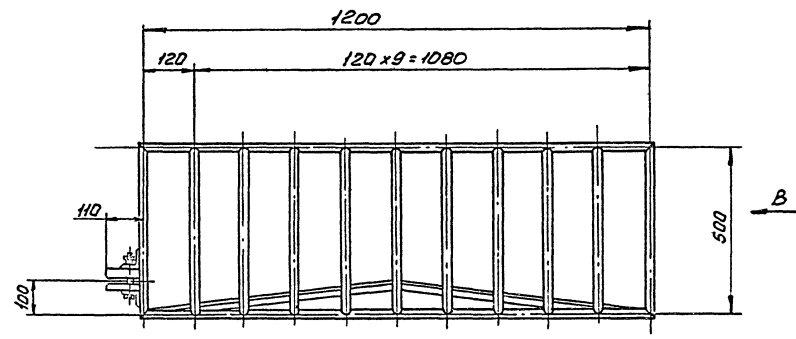


1. Неуказанные предельные отклонения размеров: отверстий - по А7, балов - по В7, остальных - по СМ7.
2. Сварка ручная электродуговая. Электроды Э42 по ГОСТ 9467-75.
3. Покрытие эм. ПФ-115, серая, IV п, ГОСТ 6465-76.
4. * Размеры для справок.

И.И. Милова, Подполковник ВВС, Инженер-конструктор, Переломов

				12М50СБ				
Цм. лист	Издокум.	Подп.	Дата	Ферма сафитная Сборочный чертёж		Лит.	Масса	Масштаб
И						И	140	1:20
Разраб. Михрадзе И.С.						Лист 1 из 1		
Пров. Пахомова М.С.						ЦНИИЭП		
Т. контр. Чернышова Г.А.						ГРАНДАНСЬЕЛСТРОЙ		
И. контр. Бородин Г.С.						Г. МОСКВА		
Утв. Романов В.С.								
						19017-03 23 Чертёж 22		

Титовый проект 26-12-181 Альбом III



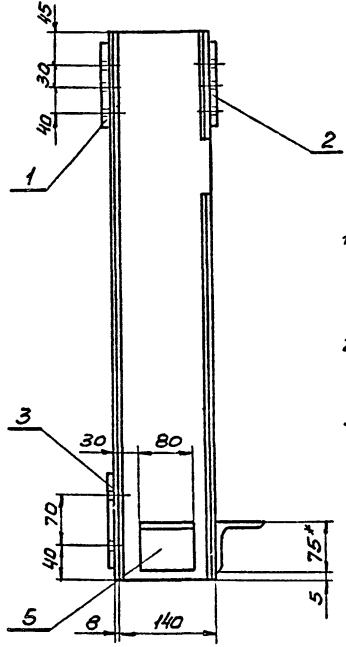
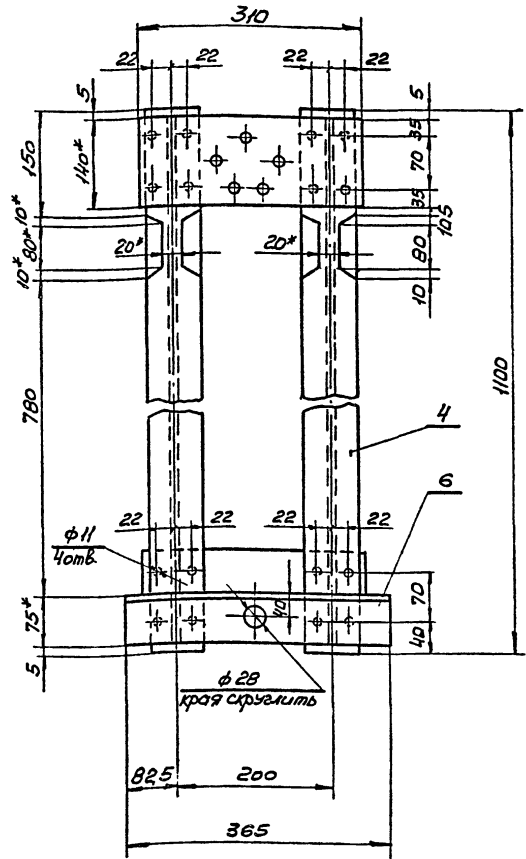
1. Сварка по ГОСТ 5264-69 электродом Э42 по ГОСТ 9467-75 швом типа Н₁, Т₁
2. Пиломатериалы (паз В) обработать методом глубокой пропитки антипиренами.
3. Покрытие эм. ПФ-115, серая IV п, ГОСТ 6465-76
4. Неуказанные предельные отклонения размеров по СМ.
5. * Размер для справок.

ЦНИИЭП ГрандАНСЭАСТРОЙ Москва, ул. Романовская, д. 14

				12М51СБ			
				Корзина гибкого каделя		Лит. масса/м.штук	
				Сборочный чертёж		И 50,0 1:10	
Изм.	Лист	№ док.ум.	Подп.	Дата			
Разраб. Циррадзе И.Р.							
Пров. Пахомова И.И.							
Т.контр. Чернышова Ю.В.							
И.контр. Бародский Б.А.							
Утв. Романов В.А.							
				ЦНИИЭП		ГРАНДАНСЭАСТРОЙ	
				С. МОСКВА			
				16017-03		24	

Миловой проект 264-12-181 Альбом III

MT2.10СБ



1. Сварка по ГОСТ 5264-69 электродами Э42 по ГОСТ 9467-75 швом типа Т₁ и Н₁
2. Покрытие эм. ПФ-Н5, серая, П, ГОСТ 6465-76
3. Предельные отклонения размеров - по СМГ.
- 4.* размеры для справок.

Миловой проект 264-12-181 Альбом III

MT2.10СБ

Рама
Сборочный чертёж

Лист	Масса	Масштаб
И	450	1:5
Лист	Листов 1	
ЦНИИЭП ГРАЖДАНСКОГО СТРОИТЕЛЬСТВА г. МОСКВА		
Формат А2		

Исполн.	Провер.	Подп.	Дата
И.И.И.	И.И.И.	И.И.И.	И.И.И.
И.И.И.	И.И.И.	И.И.И.	И.И.И.
И.И.И.	И.И.И.	И.И.И.	И.И.И.

Миловой проект 264-12-181 Альбом III

Формат	Зона	Поз.	Обозначение	Наименование	Кол.	Примеч.
				<u>Документация</u>		
		22	MT2СБ	Сборочный чертёж		
				<u>Сварочные единицы</u>		
	И	1	MT 2.10	Рама		
				<u>Детали</u>		
	И	3	MT1.001	Груз	26	
	И	4	MT1.002	Ползун	4	
	И	5	MT1.003	Валик	5	
	И	6	MT1.004	Замок	2	
				<u>Стандартные изделия</u>		
		8		Болт М10х90.36.01 ГОСТ 7798-70	16	
		9		Винт М8х20.36.01 ГОСТ 1485-64	2	
		10		Гайка М10.5.01 ГОСТ 5915-70	16	

MT 2

Противовес
Q = 300 к.

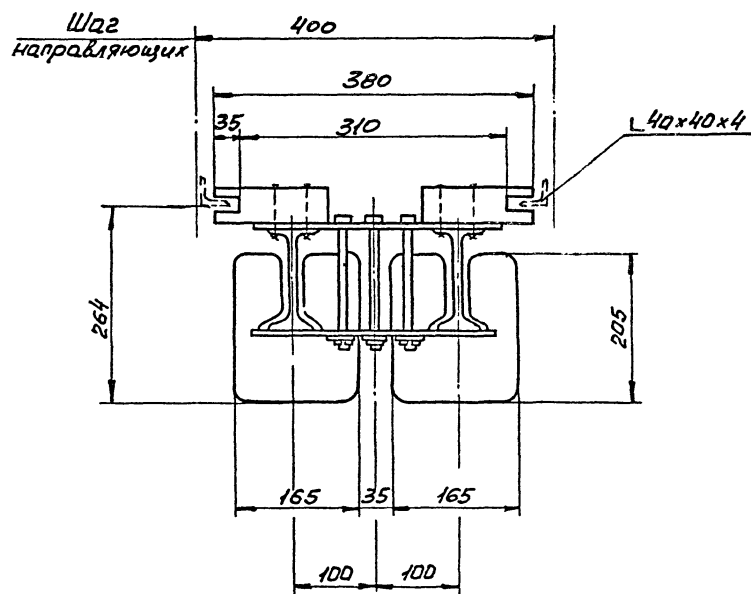
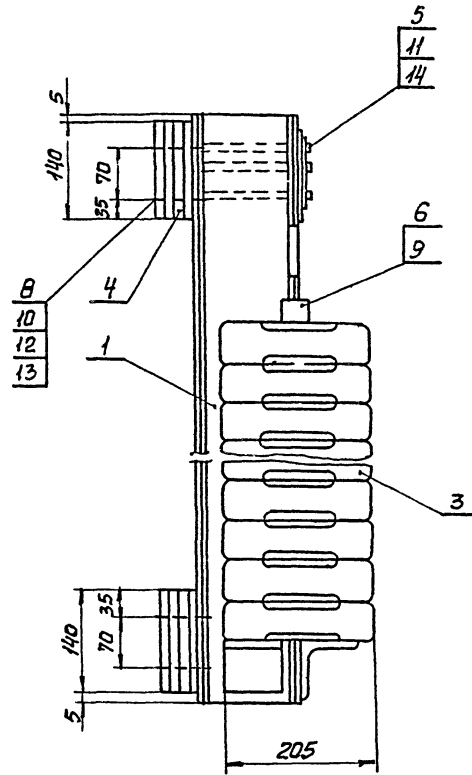
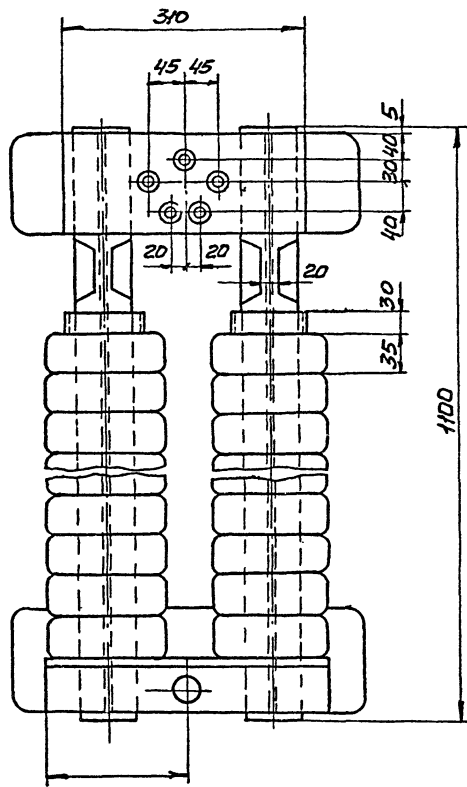
Лит	Лист	Листов
И	7	2
ЦНИИЭП ГРАЖДАНСКОГО СТРОИТЕЛЬСТВА г. МОСКВА		

Миловой проект 264-12-181 Альбом III

Формат	Зона	Поз.	Обозначение	Наименование	Кол.	Примеч.
		11		Шайба 20.36.01 ГОСТ 1371-68	5	
		12		Шайба 10.65Г ГОСТ 6402-70	16	
		13		Шайба 12.36.01 ГОСТ 10906-66	16	
		14		Шпилька 4х30 ГОСТ 397-66	5	

MT2

2



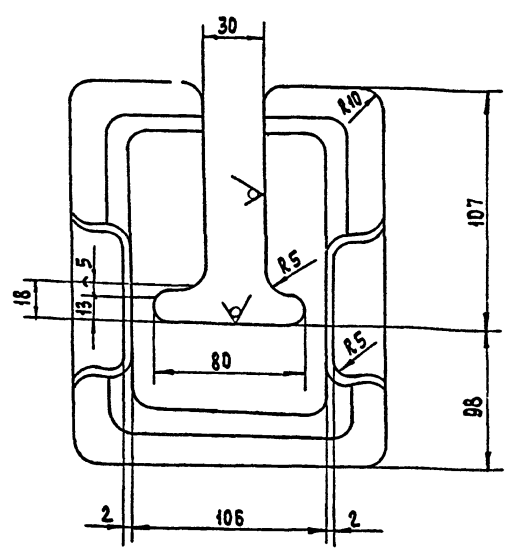
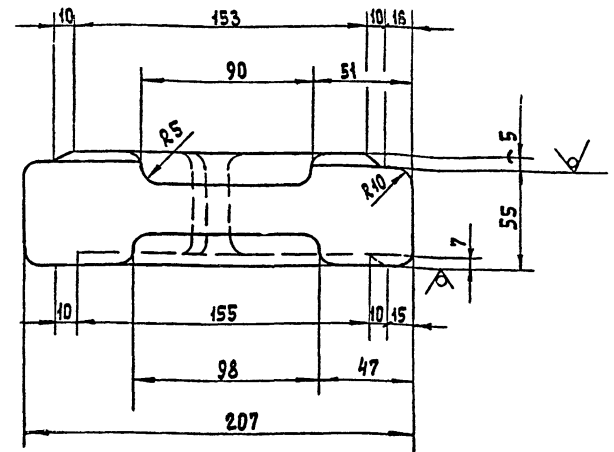
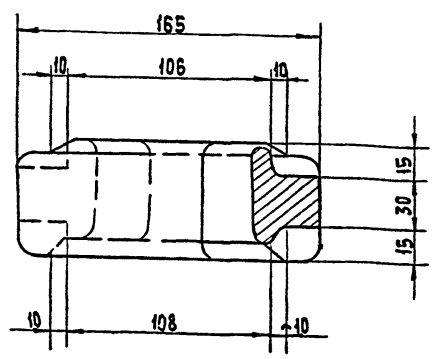
1. Грузы собрать на раме в необходимом количестве при монтаже сценических подъемов.
2. Шарнирные и резьбовые соединения собрать на смазке универсальной среднетемплатной (салидол жировой) УС(с) ГОСТ 1033-73.
3. Размеры для справок.

Лист 20-221-143

		MT2CB			
		Противовес Q = 300 кг.			
		Сборочный чертёж			
Изм.	№ докум.	Исполн.	Дата	Лист	Листов
Разр.	Число	И.И.	И.И.	2100	1:5
Проект	Исполн.	И.И.	И.И.	Лист	Листов
И.И.	И.И.	И.И.	И.И.	ЦНИИЭП ГРАЖДАНСКОЙ СТРОИТЕЛЬНОСТИ Г. МОСКВА	

ТИПОВОЙ ПРОЕКТ 264-12-181 АЛБВОМ II
 ВЗАИМНОЕ УВЕЩЕНИЕ ПОДП. И ДАТА

MT 2.001

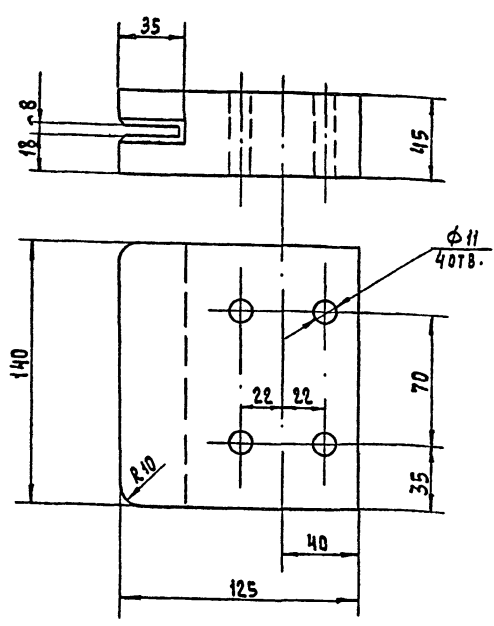


1. Покрытие эм. ПФ-115, серия, V П, ГОСТ 6465-76
2. Допуски на размеры отливок по III кл. точности ГОСТ 1855-55.
3. Неуказанные литейные радиусы 3 ÷ 5 мм.
4. Формовочные уклоны по ГОСТ 3212-57.

MT 2.001				Лист	Масштаб	Масштаб
ГРУЗ				И	10.5	1:2
СЧ-00				Лист 1 из 1		
ГОСТ 1412-70				ЦНИИЭП ГРЯНДАНСЕАБСТРОЙ Г. МОСКВА		
Копировать:				ФОРМАТ А2		

ТИПОВОЙ ПРОЕКТ 264-12-181 АЛБВОМ III

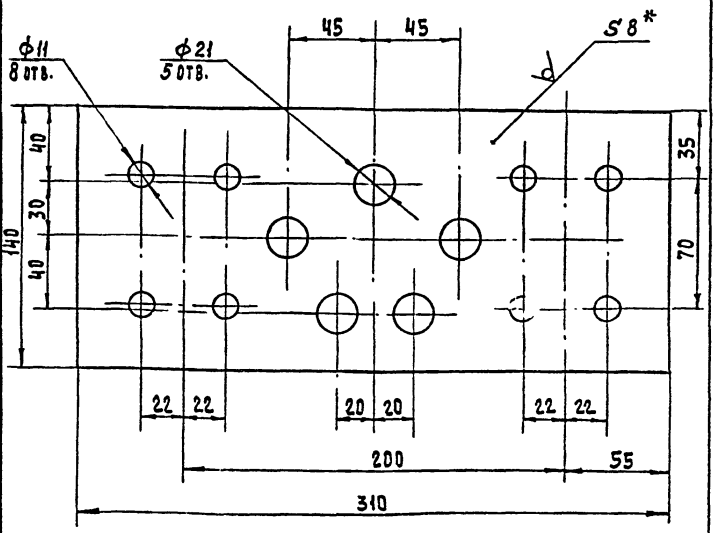
MT 2.002



1. Фаски 5x45°
2. Неуказанные предельные отклонения размеров: отверстий - по А7, впадов - по В7, отверстий - по СМ7.

ТИПОВОЙ ПРОЕКТ 264-12-181 АЛБВОМ III

MT 2.10.001



1. Отв. ф11 сверлить совместно с отв. МТ2.10.004
2. Неуказанные предельные отклонения размеров: отверстий - по А7, впадов - по В7, остальных - по СМ7.
3. *Размер для справок.

ТИПОВОЙ ПРОЕКТ 264-12-181 АЛБВОМ III
 ВЗАИМНОЕ УВЕЩЕНИЕ ПОДП. И ДАТА

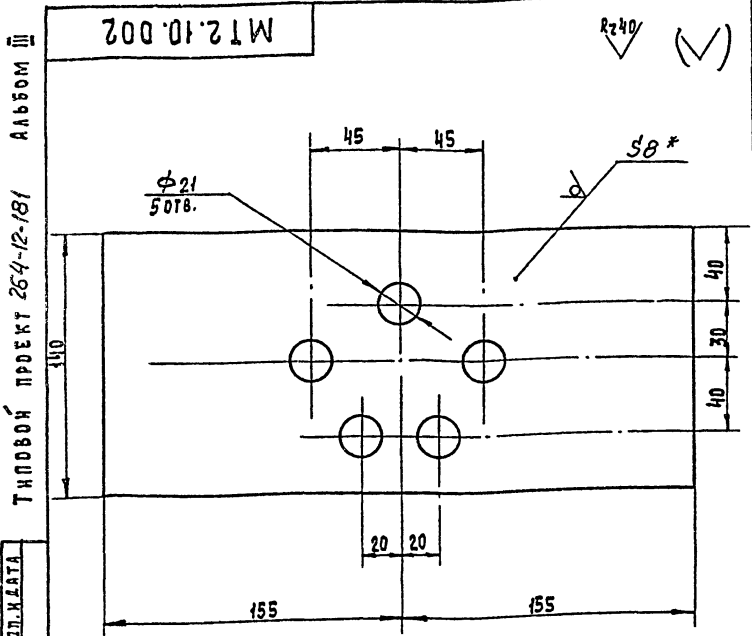
MT 2.002

ПАЗУН				Лист	Масштаб	Масштаб
ТЕКСТОАНТ				И	10	1:2
ГОСТ 2940-71				Лист 1 из 1		
				ЦНИИЭП ГРЯНДАНСЕАБСТРОЙ Г. МОСКВА		

ТИПОВОЙ ПРОЕКТ 264-12-181 АЛБВОМ III
 ВЗАИМНОЕ УВЕЩЕНИЕ ПОДП. И ДАТА

MT 2.10.001

ПЛАСТИНА				Лист	Масштаб	Масштаб
8 ГОСТ 19903-74				И	2.8	1:2
СТ.3 ГОСТ 14637-59				Лист 1 из 1		
				ЦНИИЭП ГРЯНДАНСЕАБСТРОЙ Г. МОСКВА		



1. НЕУКАЗАННЫЕ ПРЕДЕЛЬНЫЕ ОТКЛОНЕНИЯ РАЗМЕРОВ: ОТВЕРСТИЙ - ПО А7, ВАЛОВ - ПО В7, ОСТАЛЬНЫХ - ПО СМ7.
2. * РАЗМЕР ДЛЯ СПРАВОК.

MT 2.10.002

ПЛАСТИНА

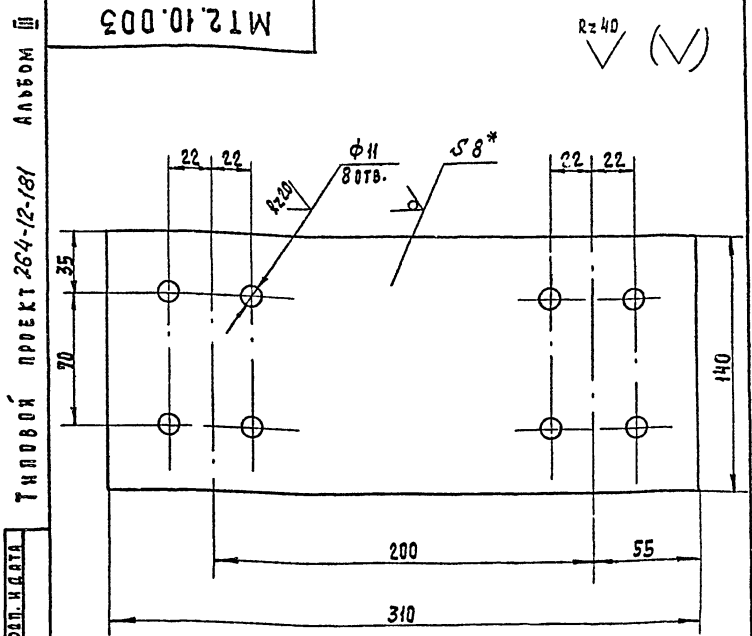
ЛИСТ	МАССА	МАСШТ.
И	2,8	1:2

Лист 8 ГОСТ 19903-74
СТ 3 ГОСТ 14637-69

ЦНИИЭП
ГРАЖДАНСКОГО СТРОИТЕЛЬСТВА
Г. МОСКВА

Копировать:

ФОРМАТ А1



1. НЕУКАЗАННЫЕ ПРЕДЕЛЬНЫЕ ОТКЛОНЕНИЯ РАЗМЕРОВ: ОТВЕРСТИЙ - ПО А7, ВАЛОВ - ПО В7, ОСТАЛЬНЫХ - ПО СМ7.
2. ОТВ. ФН СВЕРЛТЬ СОВМЕСТНО С ДЕТ. МТ 2.10.004
3. * РАЗМЕР ДЛЯ СПРАВОК.

MT 2.10.003

ПЛАСТИНА

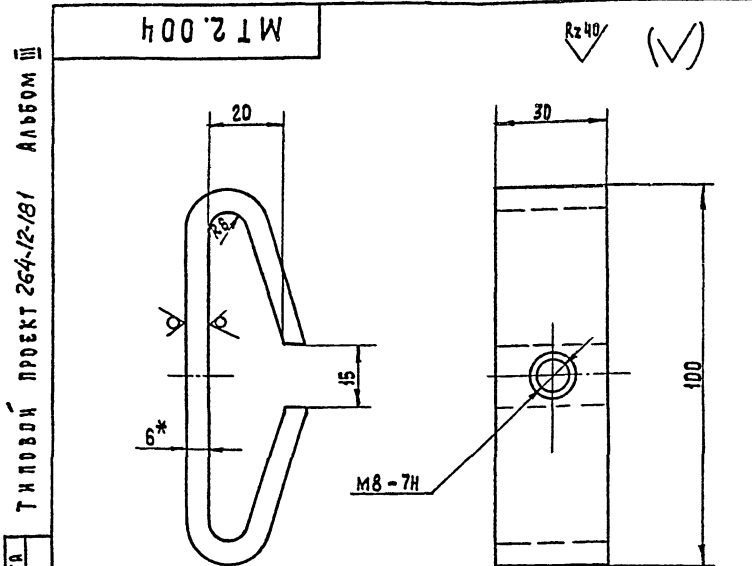
ЛИСТ	МАССА	МАСШТ.
И	2,8	1:2

Лист 8 ГОСТ 19903-74
СТ 3 ГОСТ 14637-69

ЦНИИЭП
ГРАЖДАНСКОГО СТРОИТЕЛЬСТВА
Г. МОСКВА

Копировать:

ФОРМАТ А1



1. НЕУКАЗАННЫЕ ПРЕДЕЛЬНЫЕ ОТКЛОНЕНИЯ РАЗМЕРОВ: ОТВЕРСТИЙ - ПО А7, ВАЛОВ - ПО В7, ОСТАЛЬНЫХ - ПО СМ7.
2. * РАЗМЕР ДЛЯ СПРАВОК.

MT 2.004

ЗАМОК

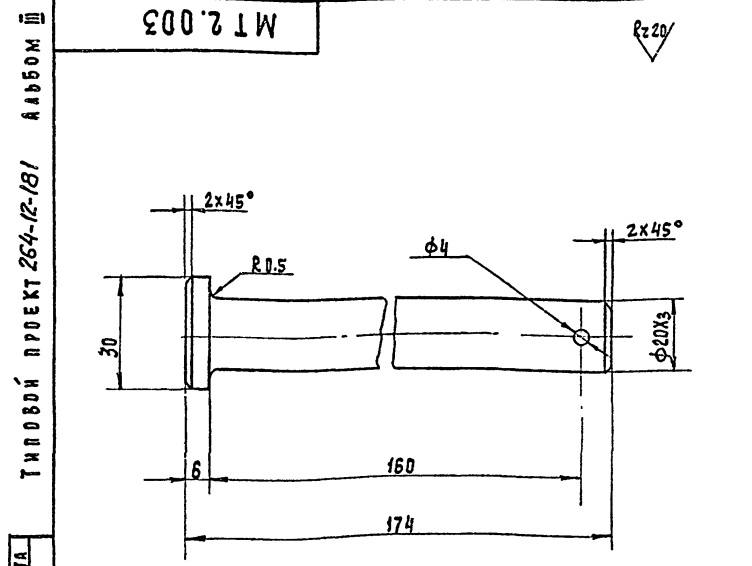
ЛИСТ	МАССА	МАСШТ.
И	0,28	1:1

Лист 6 ГОСТ 19903-74
СТ 3 ГОСТ 14637-69

ЦНИИЭП
ГРАЖДАНСКОГО СТРОИТЕЛЬСТВА
Г. МОСКВА

Копировать:

ФОРМАТ А1



1. НЕУКАЗАННЫЕ ПРЕДЕЛЬНЫЕ ОТКЛОНЕНИЯ РАЗМЕРОВ: ОТВЕРСТИЙ - ПО А7, ВАЛОВ - ПО В7, ОСТАЛЬНЫХ - ПО СМ7.

MT 2.003

ВАЛИК

ЛИСТ	МАССА	МАСШТ.
И	0,35	1:1

Лист 6 ГОСТ 380-71

ЦНИИЭП
ГРАЖДАНСКОГО СТРОИТЕЛЬСТВА
Г. МОСКВА

Копировать: 16017-03

ФОРМАТ А1

ГОСТРОИ СССР
ЦЕНТРАЛЬНЫЙ ИНСТИТУТ ТИПОВОГО ПРОЕКТИРОВАНИЯ
МИНСКИЙ ФИЛИАЛ

220600, г.Минск, ул.К.Маркса, 32

Сдано в печать 27.03. 1990 г.
Заказ № 17а Тираж 100 экз.
Изм.№ 16017/3