

ТИПОВОЙ ПРОЕКТ

264-12-181

**СЕЛЬСКИЙ КЛУБ
С ЗАЛОМ НА 150 МЕСТ
СО СТЕНАМИ ИЗ КИРПИЧА**

АЛЬБОМ VII

**ДВОЙНОЕ ИСПОЛЬЗОВАНИЕ
ПОМЕЩЕНИЙ ПЕРВОГО ЭТАЖА
(Б-3-267)**

16017-07

ЦЕНА 0-33

**ЦЕНТРАЛЬНЫЙ ИНСТИТУТ ТИПОВОГО ПРОЕКТИРОВАНИЯ
ГОССТРОЯ СССР**

Москва, А-445, Сельская ул. 22

Сдано в печать $\overline{\text{VIII}}$ 1981 г.
Заказ № 8617 Тираж 250 экз.

ТИПОВОЙ ПРОЕКТ

264-12-181

**СЕЛЬСКИЙ КЛУБ
С ЗАЛОМ НА 150 МЕСТ
СО СТЕНАМИ ИЗ КИРПИЧА**

АЛЬБОМ VII

**ДВОЙНОЕ ИСПОЛЬЗОВАНИЕ
ПОМЕЩЕНИЙ ПЕРВОГО ЭТАЖА
(Б-3-267)**


РАЗРАБОТАН
ПРОЕКТНЫМ ИНСТИТУТОМ
ЦНИЭП ГРАЖДАНСКОГО СТРОИТЕЛЬСТВА

Гл. инженер института

Гл. архитектор проекта



В. М. Беляев



И. Н. Шишков

ТЕХНИЧЕСКИЙ ПРОЕКТ
УТВЕРЖДАН ГОСГРАЖДАНСТРОЕМ
ПРИКАЗ № 238 ОТ 7 ДЕКАБРЯ 1977 Г.
РАБОЧИЕ ЧЕРТЕЖИ ВВЕДЕНЫ В ДЕЙСТВИЕ
ЦНИЭП ГРАЖДАНСКОГО СТРОИТЕЛЬСТВА
ПРИКАЗ № 95/Т ОТ 25 СЕНТЯБРЯ
1979 Г.

С О Д Е Р Ж А Н И Е а л ь б о м а .

| № п/п | Наименование листа | Лист | Стр. |
|-------|--|------|------|
| 1 | Титульный лист | — | 1 |
| 2 | Содержание альбома | 1 | 2 |
| 3 | Пояснительная записка. Общая часть. Архитектурно-строительная часть. | 2 | 3 |
| 4 | Пояснительная записка. Общая часть. Архитектурно-строительная часть. | 3 | 4 |
| 5 | План 1 ^{го} этажа. Типовой проект. | 4 | 5 |
| 6 | План 1 ^{го} этажа. Размещение помещений двойного использования | 5 | 6 |
| 7 | План 1 ^{го} этажа Расстановка оборудования. | 6 | 7 |
| 8 | Узлы | 7 | 8 |
| 9 | Пояснительная записка. Отопление и вентиляция. | 8 | 9 |
| 10 | Отопление и вентиляция. План 1 ^{го} этажа. Спецификация. | 9 | 10 |
| 11 | Пояснительная записка. Водопровод и канализация. | 10 | 11 |
| 12 | Пояснительная записка. Электрооборудование. | 11 | 12 |
| 13 | Пояснительная записка. Устройство связи. | 12 | 13 |
| 14 | Выборка оборудования. | 13 | 14 |
| 15 | Таблица габаритных размеров защиты наружных стен здания. | 14 | 15 |

Типовой проект № 264-12-181

| | | | | | | |
|-------------|------------|-------------------|------|---|------|--------|
| Рук. проект | Омельченко | <i>Омельченко</i> | 1978 | Т.п. 264-12-181 | | |
| Гл. констр. | Таранев | <i>Таранев</i> | | Стадия | Лист | Листов |
| ГЛП | Шишков | <i>Шишков</i> | | Р | 1 | 15 |
| Рук. гр. | Семенова | <i>Семенова</i> | | С О Д Е Р Ж А Н И Е а л ь б о м а . ЦНИИЭТ граждан- сельстрой г. Москва | | |
| Архит. | Барзлович | <i>Барзлович</i> | | | | |

Пояснительная записка.

Общая часть.

Двойное использование помещений 1^{го} этажа сельского клуба с залом на 150 мест разработано на основании задания на типовое проектирование общественных зданий, утвержденного Госгизмжданстроем от 12 июля 1977 г.

Разработка проекта произведена в соответствии с СНИП II-11-77 указаниями по проектированию противорадиационных укрытий и альбому 75-885. Типовые конструкции и узлы противорадиационных укрытий.

Привлекающая проектная организация обязана совместно с местным штабом ГО определить тип защиты, методы организации работ по монтажу защиты укрытия и места хранения элементов защиты и оборудования укрытия.

Архитектурно-строительная часть

Сельский клуб с залом на 150 мест со стенами из кирпича запроектирован с устройством укрытия на 1^{ом} этаже. Под укрытием в проекте используются помещения ХХ 1 ÷ 13.

В состав укрытия входят помещения: основные - для размещения укрываемых (1); для хранения загрязненной верхней одежды (2); комната матери и ребенка (3); медицинская комната (4); кладовая инвентаря (5); уборные (6) /см. лист №5/.

Противорадиационное укрытие предусматривает размещения 267 человек укрываемых; места для сидения - 221; места для лежания - 46.

Места для сидения и лежания устраиваются из подручных материалов или доставляются централизованно. Места для сидения принимать размером 0,45 × 0,45 м.

Места для лежания следует располагать в первом ярусе на расстоянии 0,9-1,1 м по вертикали от мест сидения. Размеры одного места для лежания следует принимать 0,55 × 1,8 м.

| | | | | | | | |
|-----------------------|----------------------|---|------------------|---------------------------------|--------|------|--------|
| Рук. маст. ОМЕЛЬЧЕНКО | <i>И. Д.</i> | 1978 | Т. П. 264-12-181 | | | | |
| Т. П. КОНСТ. ТАРАНЕВ | <i>В. М. Мухомов</i> | | | | | | |
| ГАП ШИШКОВ | <i>И. Д.</i> | | | | | | |
| Рук. гр. СЕМЕНОВА | <i>Семцова</i> | Пояснительная записка. Общая часть. Архитектурно-строительная часть. | | | Стация | Лист | Листов |
| Архит. БИЗНДЛОВИЧ | <i>Бизндрович</i> | | | | Р | 2 | |
| | | | ОНИИЭП | граждан-сельстрой г. Москва. | | | |

12-12-77

101-71-108

В период перехода помещений на реним, пруч" необходимо предусмотреть следующие мероприятия /см. лист №6/.

1. Оконные проемы помещений №№ 2, 3, 8, 10 защитить по деталям №№ 1, 2 или 3 /см. лист №7/.

2. Дверные проемы помещений №№ 2, 7 закрыть и зашторить плотной тканью.

Дверные проемы помещений №№ 3, 6, 8 и лестничных клеток заложить кирпичом толщиной 250 мм; помещений №№ 1, 3 кирпичом толщиной 510 мм и оштукатурить с двух сторон.

3. Установить дополнительные кирпичные перегородки толщиной 120 мм с оштукатуркой с двух сторон в помещении №№ 2, 8, 9.

4. Провить по месту технологически необходимый проем в помещении №№ 8, 9.

5. Коробки входных дверей в местах примыкания полотен уплотнить путем накладки мягкой полосовой резины (ИРП-1036) по детали №4 (см. лист №7).

6. Перед входными дверями устроить защитные экраны из кирпича толщиной 510 мм на всю высоту двери по детали 5 лист №7.

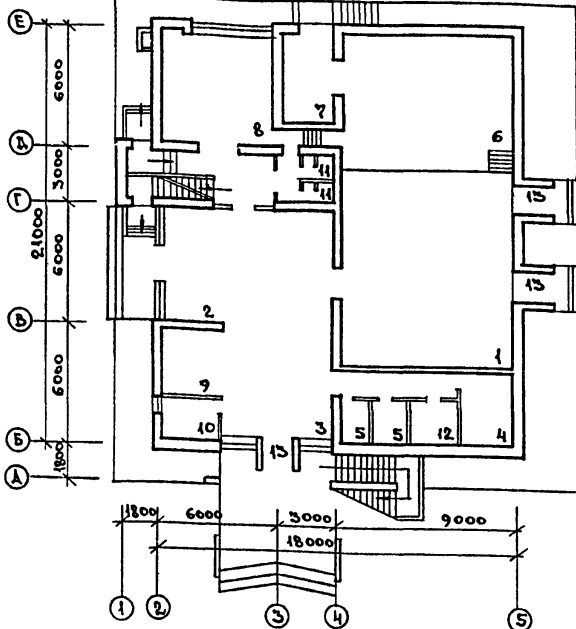
При привязке проекта необходимо произвести расчет защитных свойств помещений по СНиП II-11-77 и внести изменения в соответствии с местными условиями.

ОБЪЕКТ

ПРОЕКТ № ДБН-12-12
НОВОС

| | | | | | | |
|----------------|------------|------------------------|---|------------------|--------|--------------------------------------|
| Рук. М. СТ. П. | ОМЕЛЬЧЕНКО | <i>И. Д. Я.</i> | 1978 | Т. П. 264-12-181 | | |
| ГЛА. КОНСТР. | ТАРАНЕВ | <i>В. М. ТАРАНЕВ</i> | Пояснительная записка. Общая часть. Архитектурно-строительная часть. | | | |
| ГАП | ШИШКОВ | <i>И. М.</i> | | | | |
| РУК. ГР. | СЕМЕНОВА | <i>С. М. СЕМЕНОВА</i> | Станция | Лист | Листов | границан- сельстрой г. Москва. |
| АРХИТ. | БАРЗМОВИЧ | <i>В. А. БАРЗМОВИЧ</i> | Р | З | | |

План 1^{го} этажа (типовой проект)



Экспликация помещений
(типовой проект)

| | | | | | |
|---|---------------------|-----------------------|----|-------------------------|--------------------------------------|
| 1 | Зрительный зал | - 85,0 м ² | 8 | Круговая - танцевальная | - 30,5 м ² |
| 2 | Фойе | - 47,0 " | 9 | Гардероб | - 10,0 " |
| 3 | Вестибюль | - 33,0 " | 10 | Администратор | - 6,0 " |
| 4 | Кладовая мебели | - 10,0 " | 11 | Уборные | - 5,0 " |
| 5 | Уборные | - 6,5 " | 12 | Кино-фотолаборатория | - 5,5 " |
| 6 | Эстрада | - 50,0 " | 13 | Тамбур | - 6,0 " |
| 7 | Склад декораций | - 11,5 " | | | |
| | Венткамера (подвал) | - 21,0 " | | | |
| | Электрощитовая (*) | - 14,5 " | | | |
| | | | | | Общая площадь - 341,5 м ² |
| | | | | | в т.ч. подвал - 35,5 " |

| | | | |
|--------------|------------|-------------------|------|
| Рук. инст. № | Омельченко | <i>Омельченко</i> | 1978 |
| ГЛАП | Шишков | <i>Шишков</i> | |
| Рук. гр. | Семенова | <i>Семенова</i> | |
| Архит. | Барзилович | <i>Барзилович</i> | |

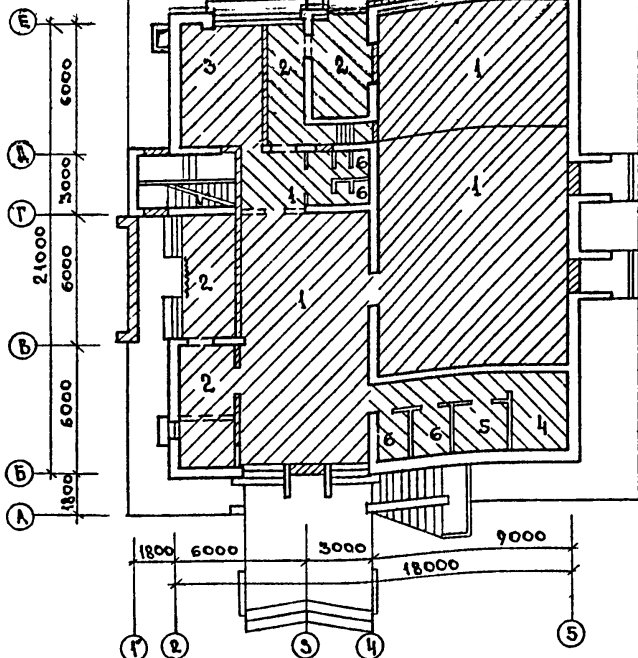
Т.П. 264-12-181

План 1^{го} этажа
(-типовой проект)

| Станция | Лист | Листов |
|---------|------|--------|
| Р | 4 | |

ЩИИЭП гражданско-сельстрой г. Москва

План 1го этажа
Размещение помещений двойного использования



Экспликация помещений двойного использования

- | | | | |
|--|------------------------|-----------------------|--|
| 1. Основные помещения | - 209,0 м ² | Венткамера | - 21,0 м ² |
| 2. Помещения для передвижения укрываемых, и хранения загрязненной верхней одежды | - 54,5 " | Электрощитовая | - 14,5 " |
| 3. Комната матери и ребенка | - 18,0 " | Рабочая площадь | - 308,5 " |
| 4. Медицинская комната | - 10,0 " | Площадь подвала | - 35,5 " |
| 5. Кладовая инвентаря | - 5,5 " | Условные обозначения: | |
| 6. Уборные | - 11,5 " | | - помещения двойного использования. |

| | | |
|--------------|-------------|-----------------------|
| Рук. лист. № | Вмельченко | <i>В. Мельченко</i> |
| ГАП | Щишков | <i>В. Щишков</i> |
| Рук. гр. | Семенов | <i>В. Семенов</i> |
| Архит. | Барзильович | <i>В. Барзильович</i> |

1978

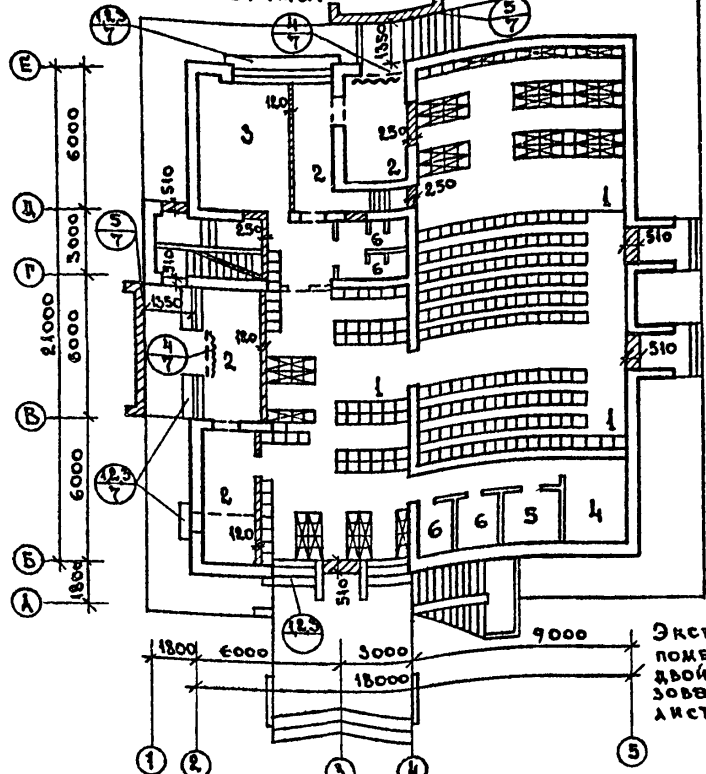
Т.п. 264-12-181

План 1го этажа.
Размещение помещений
двойного использования

| | | |
|----------------------------------|------|--------|
| Стария | лист | листов |
| Р | 5 | |
| Грандан; Сельстроя г. Москва. | | |

Типовой проект № 264-12-181

План 1^{го} этажа. Расстановка оборудования



Экспанкцию помещений двойного исполнения см. лист 5.

номер узла
 номер листа, на котором изображен узел

Всего мест - 267
 Места для сидения - 221
 Места для лемания - 46

- Условные обозначения**
- Места для сидения
 - Места для лемания в два яруса
 - Защитный экран
 - Защита оконного проема.
 - Разобрать существующую перегородку
 - Защита дверного полотна уплотнительной резиной и зашторивание
 - Дверной проем (пробить)
 - Возведенная дополнительно кирпичная стена или перегородка

| | | | |
|---------------|------------|--------------------|-----------------------------|
| Рук. маст. к. | Омельченко | <i>[Signature]</i> | 1978 |
| ГЛАП | Шишков | <i>[Signature]</i> | |
| Рук. гр. | Свменова | <i>[Signature]</i> | План 1 ^{го} этажа. |
| Архит. | Барзидович | <i>[Signature]</i> | |

| | | |
|--------------------------------|------|--------|
| Т.П. 264-12-181 | | |
| Стадия | Лист | Листов |
| Р | 6 | |
| граждан-сельстрой г. Москва | | |

Расстановка оборудования

Исполнительный проект № 264-12-181

1

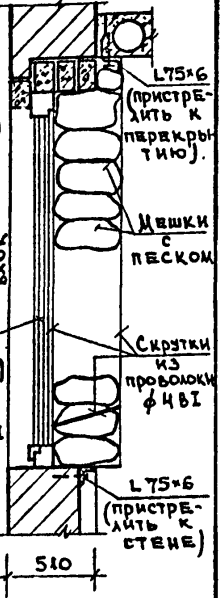
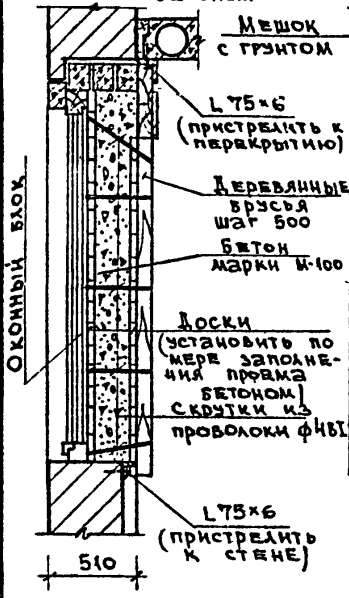
2

3

Защита проема бетоном

Защита проема грунтом

Защита проема мешками с песком

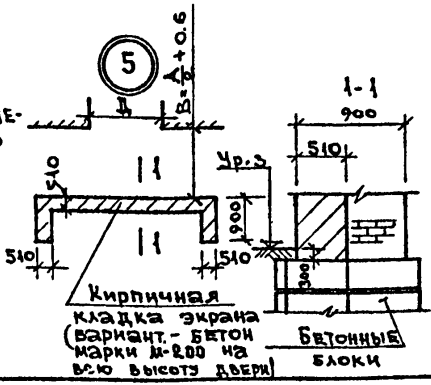
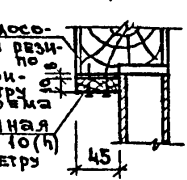
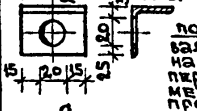


4

5


Уголок L 75x6 для крепления щитов

Деталь уплотнения дверного проема.



| | | | | |
|------------|------------|-------------------|------|-----------------|
| Рук. к-ста | Омельченко | <i>Омельченко</i> | 1978 | Т.П. 264-12-181 |
| Г.А.П. | Щириков | <i>Щириков</i> | | |
| Рук. гр. | Семенова | <i>Семенова</i> | | |
| Архит. | Барзикович | <i>Барзикович</i> | | |

УЗЛЫ

| | | |
|---|------|--------|
| Стадия | Лист | Листов |
| Р | 7 | |
|  граждан- сельстрой г. Москва. | | |

Пояснение к проекту

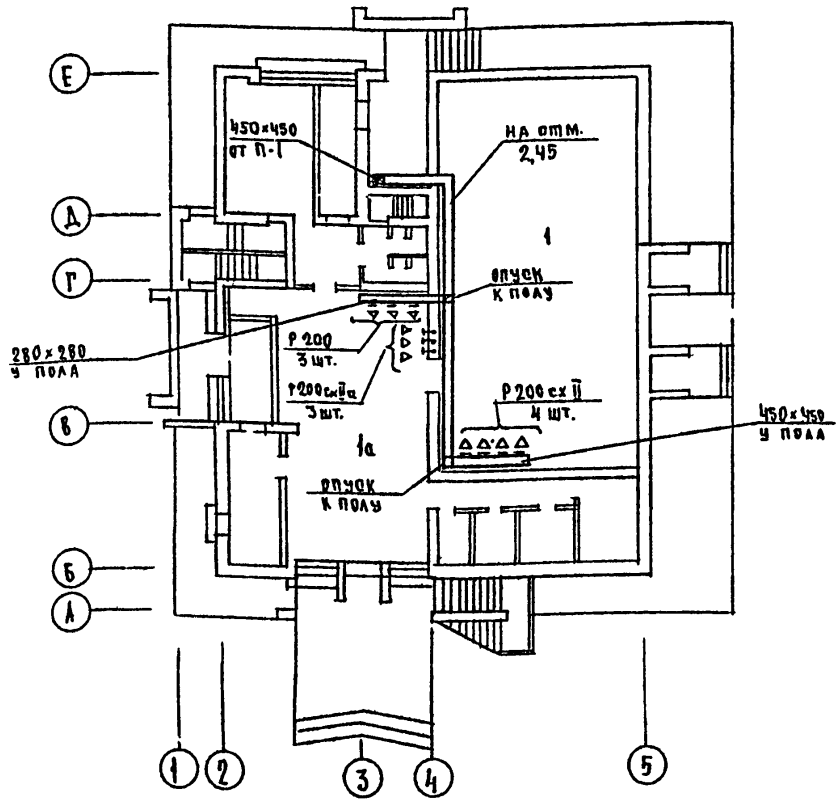
Проект выполнен в соответствии с требованиями СНиП II-44-77. Подача приточного воздуха в пом. для укрываемых предусмотрена в нижнюю зону помещений от приточной системы П-1 основного проекта. Объем подаваемого воздуха определен из расчета $10 \text{ м}^3/\text{час}$ на укрываемого. Для обеспечения указанного воздухообмена в требуемый период необходимо: 1. Для подачи воздуха в нижнюю зону пом. №1 и №1а часть воздуховодов сист. П-1 проложить у пола с установкой требуемого кол-ва регулируемых решеток. 2. Закрыть отверстия для решеток во всех остальных помещениях, обслуживаемых сист. П-1. 3. Отверстие для забора воздуха снабдить козырьком, предотвращающим попадание радиоактивной пыли. Вытяжная вентиляция предусмотрена с естественным побуждением из верхней зоны. Вытяжка из пом. №1 производится через существующие вытяжные каналы в стенах. Отверстия неиспользуемых каналов - заглушить. Вытяжка из пом. №1а производится через существующие каналы в стенах, которые опускаются до отметки 2,80 м.

Таблица веъемов приточного воздуха по помещениям

| № помещения | 1 | 1а |
|--|------|-----|
| Количество воздуха $\text{м}^3/\text{час}$ | 1890 | 780 |

Примечание: экспликацию помещений см. лист №5

| | | | | | | | |
|--------------|-----------|--|------|--|--------|-------|--------|
| Гл. арх. пр. | Шиников | | | | | | |
| Нач. отд. | Романов | | 1978 | Т.П. 264-12-181 | | | |
| Гл. спец. | Северин | | | | | | |
| Гл. инж. пр. | Кейкина | | | Пояснительная записка Отопление и вентиляция | Стадия | Листы | Листов |
| Ст. инж. | Казанская | | | | ? | В | |
| Копирован | Аедюхина | | | ЦНИИЭП Гражданское строительство г. Москва | | | |



С п е ц и ф и к а ц и я

| Поз. обозначение | Обозначение | Наименование | Кол-во | Масса ед., кг | Примечан. |
|------------------|----------------|--|--------|---------------|-----------|
| 1 | серия 1.454-40 | Решетки регулируемые, типа Р P 200 шт. | 3 | 0,64 | |
| 2 | | Короба из асбестоцементных плит сеч. 280 x 280 м | 3,0 | | |
| | | то же сеч. 450 x 450 " | 3,0 | | |

| | | |
|--------------|-----------|--------------------|
| Гл. арх. пр. | Шишков | <i>[Signature]</i> |
| Нач. отд. | Ротанов | <i>[Signature]</i> |
| Гл. спец. | Северин | <i>[Signature]</i> |
| Т. инж. пр. | Кейлика | <i>[Signature]</i> |
| Ст. инж. | Казанская | <i>[Signature]</i> |
| Копирова | Ведущий | <i>[Signature]</i> |

1978

Т.П. 264-12-181

Отопление и вентиляция
План 1-го этажа
С п е ц и ф и к а ц и я

| | | |
|-------|------|--------|
| этажа | лист | листов |
| Р | 9 | |

ЦНИИЭП
Госплана СССР
г. Москва

ВОДОПРОВОД И КАНАЛИЗАЦИЯ.

ОБЩАЯ ЧАСТЬ.

Проект водопровода и канализации разработан в соответствии с указаниями по проекту помещений двойного назначения СН-427-74, а также чертежей строительной части проекта. Для выполнения требований СН 427-74 по водопроводу и канализации используются санитарно-технические устройства, запроектированные для здания в основной части проекта.

Водопровод.

Согласно СН 427-74 нормируемый расход воды составляет $25 \text{ л/сут.} \times 267 \text{ чел.} = 6795 \text{ л/сут.}$ или 282 л/час.
 Потребный расход воды на нужды укрываемых обеспечивается санитарными приборами предусмотренными в основной части проекта, имеющими расход 8800 л/сут. или 4100 л/час.

Канализация

Нормируемый расход стоков согласно СН 427-74 по укрытию составляет $25 \text{ л/сут.} \times 267 \text{ чел.} = 6795 \text{ л/сут.}$ или 282 л/час. Для отведения указанного расхода стоков от укрытия используются выпуски №1; 2 централизованной бытовой канализации запроектированной для здания в основной части проекта.

Расход стоков по нему составляет 26976 л/сут. или 1124 л/час. , что обеспечивает отведение стоков при использовании здания в качестве укрытия.

21.4.77 -19.5.1977гг. И.И.И.

| | | | | | | | | |
|---------------|-----------|-------------|---|-----------------|--|---|------|--------|
| ГЛА. АРХ. ИР. | ШИШКОВ | <i>И.И.</i> | 1978 | Т.П. 264-12-181 | | | | |
| НАЧ. ОТА | РОМАНОВ | <i>Р.Р.</i> | ПОЯСНИТЕЛЬНАЯ ЗАПИСКА. ВОДОПРОВОД И КАНАЛИЗАЦИЯ | | | СТАДИЯ | ЛИСТ | ЛИСТОВ |
| ГЛА. СПЕЦ. | БЕРЗНИН | <i>Б.Б.</i> | | | | Р | 10 | |
| ГЛА. ИНЖ. ПР. | МОЛАДИН | <i>М.М.</i> | | | | ШНИИЭП ГРАЖДАН- ВЕЛЬСТРОЙ г. Москва | | |
| РУК. ГРУП. | СИРИК | <i>С.С.</i> | | | | | | |
| СТ. ИНЖ. | ФОРМИЧЕВА | <i>Ф.Ф.</i> | | | | | | |
| КОПИРОВАЛ | БУТУЗОВА | <i>Б.Б.</i> | | | | | | |

1. Электроснабжение помещений, предназначенных для противорадиационных укрытий предусматривается от общей электрической сети здания в соответствии с „Указаниями по проектированию противорадиационных укрытий“ СН 427-74.
2. Нормы освещенностей помещений, предназначенных для противорадиационных укрытий, принятые в основном проекте удовлетворяют „Указаниям по проектированию противорадиационных укрытий“ СН 427-74.
3. При использовании здания под укрытие в помещениях хранения загрязненной одежды светильники общего освещения заменяются на светильники ППР. В остальных помещениях используются светильники общего освещения принятые в основном проекте. Потребляемая мощность электроэнергии здания клуба составляет 46,3квт, на ПРУ - 12квт.

| | | | | | | |
|--------------|----------|-----------------|---|--|------|--------|
| | | | 1978 | Т. П. 264-12-181 | | |
| Гл. арх. пр. | ШИШКОВ | <i>ШШ</i> | ПОЯСНИТЕЛЬНАЯ ЗАПИСКА. ЭЛЕКТРОБОРУДОВАНИЕ | СТАДИЯ | ЛИСТ | ЛИСТОВ |
| Нач. ота. | РОМАНОВ | <i>Романов</i> | | Р | 11 | |
| Гл. спец. | БОРОДКИН | <i>Бор</i> | | МИНИСТЕРСТВО ГРАЖДАНСКОГО СТРОИТЕЛЬСТВА Г. МОСКВА | | |
| Гл. инж. пр. | КУРОЧКИН | <i>Ку</i> | | | | |
| Рук. пр. пр. | КУЛЯВЦЕВ | <i>Кулявцев</i> | | | | |
| ПРОЕКТИР | ХАРТОВА | <i>Харт</i> | | | | |

УСТРОЙСТВА СВЯЗИ

НА ПЕРИОД ПЕРЕВОДА ЗДАНИЯ ВОД. ПРУ⁸ НА ОСНОВАНИИ СН-427-71 ДОПОЛНИТЕЛЬНО УСТАНАВЛИВАЮТСЯ В ПОМЕЩЕНИЯХ ДЛЯ УКРЫВАЕМЫХ.

| | |
|----------------------------|-----------------|
| СНЯТЬ | УСТАНОВИТЬ |
| ТЕЛЕФОННЫЙ АППАРАТ | |
| В КОМНАТЕ АДМИНИСТРАТОРА | ЗРИТЕЛЬНОМ ЗАЛЕ |
| В КОМНАТЕ ПОЛИТПРОСВЕЩЕНИЯ | НА ЭСТРАДЕ |
| ГРОМКОГОВОРИТЕЛЬ | |
| ГАРДЕРОБ | ЗРИТЕЛЬНОМ ЗАЛЕ |
| В КОМНАТЕ АДМИНИСТРАТОРА | НА ЭСТРАДЕ |

СПЕЦИФИКАЦИЯ

| НАИМЕНОВАНИЕ | К-ВО | ГОСТ |
|----------------------------|------|---------------|
| ТЕЛЕФОНИЗАЦИЯ | | |
| ПРОВОД МАРКИ ТРП1Х2Х0.5 ММ | М | 40.0 20575-75 |
| РАДИОФИКАЦИЯ | | |
| ПРОВОД МАРКИ ПТПЖ2Х1.2 ММ | М | 25.0 10254-75 |

1978

Т.п. 264-12-184

| | | |
|----------------|-------------|--|
| ГЛАВ. АРХ. ПР. | ШИШКОВ | |
| НАЧ. ОТД. | РОМАКОВ | |
| ГЛАВ. СПЕЦ. | БОРОДКИН | |
| ГЛАВ. ИНЖ. ПР. | ЩЕГЛОВА | |
| ИНЖЕНЕР | ЩЕГЛОВ | |
| КОПИРОВАЛ | КРИМЧАНСКАЯ | |

ПОЯСНИТЕЛЬНАЯ
ЗАПИСКА.
УСТРОЙСТВА СВЯЗИ

| | | |
|-------------------------------------|--------|--|
| СТАВЛЯ АНСТ | АНСТОВ | |
| Р | 12 | |
| ЦНИИЭП ГРЯМВАНСЕАСТРОИ Г. МОСКВА | | |

16017-07 14

Выборка оборудования.

| КХ п/п | Помещение | Оборудование | Кол. | Примечание |
|-----------|-----------------------------|---|------|---------------------------------|
| 1 | Помещения | Места для сидения | 221 | Из подруч- ных материалов |
| 2 | для | Места для лечения. Нары двухъярусные одинарные | 5 | |
| 3 | укрыва- емых. | Места для лечения. Нары двухъярусные старенные | 9 | |
| 4 | Медицин- ская комната | Шкафы для хранения медикаментов | 3 | Из оборудо- вания здания |
| 5 | | Стол | 2 | |
| 6 | | Табуретки | 3 | |
| 7 | | Кухетки медицинские | 2 | |
| 8 | Коридо- | Громкоговорители | 2 | Из оборудо- вания здания |
| 9 | ры | Телефоны | 2 | |

Рук. маст. И

Омельченко

И.И.

1978

Т.П. 264-12-181

ГАП

Шишков

И.И.

Рук. бр.

Семенова

Семанова

Архитект.

Барзюкович

Барзюкович

Выборка
оборудования.

Стация

Лист

Листов

Р

13



граждан-
сельстрой
г. Москва.

| № п/п | НАИМЕНОВАНИЕ МАТЕРИАЛА | ЕД. ИЗМЕР. | ОБЪЕМНЫЙ ВЕС КГ/М ³ | ТОЛЩИНА СЛОЯ СМ | СТОИМОСТЬ ЕДИНИЦЫ РУБ. | ПЛОЩАДЬ ЗАЩИТЫ М ² | РАСХОД МАТЕРИАЛОВ | ОБЩАЯ СТОИМОСТЬ РУБ. | ТРУДОЕМКОСТЬ ЧЕЛ./ДН. |
|-------|--|----------------------------------|--------------------------------|-----------------|------------------------|-------------------------------|-------------------|----------------------|-----------------------|
| 1 | ГРУНТ | М ³ | 1700 | 50 | 2,60 | 29,2 | 14,51 | 37,73 | 5,51 |
| 2 | БЕТОН МАРКИ М 100 | М ³ | 2400 | 25 | 44,90 | 29,2 | 10,30 | 460,0 | 29,0 |
| 3 | МЕШКИ С ПЕСКОМ | М ³ | 1700 | 35 | 7,05 | 29,2 | 12,2 | 86,0 | 4,7 |
| 4 | КИРПИЧ ДЛЯ КЛАДКИ ЭКРАНА | М ³ | 1800 | 51 | 2,60 | 27,0 | 13,8 | 358,8 | 3,04 |
| 5 | КИРПИЧ ДЛЯ КЛАДКИ ПЕРЕГОРОДКИ | М ³ М ² | 1800 | 12 | 26,0 3,44 | 18,04 60,0 | 4,5 60,0 | 117,0 206,4 | 0,98 11,4 |
| 6 | КИРПИЧ ДЛЯ ЗАЩИТЫ ДВЕРНЫХ ПРОЕМОВ | М ³ | 1800 | 25 | 26,0 | 15,8 | 8,02 | 208,5 | 1,76 |
| 7 | ДЕРЕВЯННЫЕ ШИТЫ ДЛЯ ЗАЩИТЫ ОКОННЫХ ПРОЕМОВ | М ² | 600 | 4 | 3,2 | 58,4 | 58,4 | 186,9 | 11,68 |
| 8 | СТАЛЬ ПРОКАТНАЯ L75*6 | Т | 7850 | — | 179,0 | 29,2 | 0,12 | 21,48 | 1,03 |
| 9 | ПРОВОЛОКА Ø 4 В1 | КГ | 7850 | — | 0,37 | 29,2 | 4,0 | 1,48 | 1,60 |
| 10 | РЕЗИНА ПОЛОСОВАЯ УПЛОТНИТЕЛЬНАЯ | П.М. | 1100 | 0,6 | 0,26 | 9,75 | 17,8 | 4,45 | 0,36 |
| 11 | ТКАНЬ ДЛЯ ЗАШТОРИВАНИЯ | М ² | — | — | 1,5 | 9,75 | 10,6 | 15,9 | 0,11 |

ПОЗИЦИИ 2,4 ÷ 11 ОТНОСЯТСЯ К ТИПУ ЗАЩИТЫ ①
 ТО ЖЕ 1,4 ÷ 11 ТО ЖЕ ②
 " 3 ÷ 6, 8 ÷ 11 " ③

СМОТРЕТЬ Л. 7

ДУК. МАСТ. ОМЕГАЧЕНКО
 ГА. КОНСТ. ТАРАНЕН
 ГА. ДУК. ОП. Ш. ШКОВ
 ДУК. СТ. КОП. СЕМЕНОВА
 АРХИТЕКТ. БАРИЗАНОВА

И. Дубин
 В. Мухоморов
 С. Шубин
 В. Барышников

ТАБЛИЦА
 ГАБАРИТНЫХ РАЗМЕРОВ
 ЗАЩИТЫ НАРУЖНЫХ
 СТЕН ЗДАНИЯ

СТАВКА Лист 14 Листов
 ЦИНИСТЕРСКО-РАДИО-ТЕЛЕВИДНО-ТЕХНИЧЕСКАЯ
 С. МОСКВА

1978г

Т. П. 264-12-181

16017-07

16