

**ТИПОВОЙ ПРОЕКТ**  
**901-3-216.86**

**БЛОК ГОРИЗОНТАЛЬНЫХ ОТСТОЙНИКОВ  
ДЛЯ СТАНЦИИ ОСВЕЩЕНИЯ ВОДЫ  
НА ПРОИЗВОДСТВЕННЫЕ НУЖДЫ  
ПРОИЗВОДИТЕЛЬНОСТЬЮ 100 тыс м<sup>3</sup>/сутки**

**АЛЬБОМ III**  
**СТРОИТЕЛЬНЫЕ ИЗДЕЛИЯ**

21607-04

					Привязан	
ИМБ. №						

**ТИПОВОЙ ПРОЕКТ**  
**901-3-216.86**

**БЛОК ГОРИЗОНТАЛЬНЫХ ОТСТОЙНИКОВ  
ДЛЯ СТАНЦИИ ОСВЕЩЕНИЯ ВОДЫ  
НА ПРОИЗВОДСТВЕННЫЕ НУЖДЫ  
ПРОИЗВОДИТЕЛЬНОСТЬЮ 100 ТЫС М<sup>3</sup>/СУТКИ**

# АЛЬБОМ III

## СОСТАВ ПРОЕКТА

АЛББОМ I ТЕХНОЛОГИЧЕСКАЯ И САНИТАРНО-ТЕХНИЧЕСКАЯ  
ЧАСТИ

Альбом II Архитектурно - строительные решения из 2 частей

## АЛБОМ III СТРОИТЕЛЬНЫЕ ИЗДЕЛИЯ

## АЛБОМ IV ЭЛЕКТРОТЕХНИЧЕСКАЯ ЧАСТЬ

### Альбом V ВЕДОМОСТЬ ПОТРЕБНОСТИ В МАТЕРИАЛАХ

## АЛББОМ VI СПЕЦИФИКАЦИИ ОБОРУДОВАНИЯ

## АЛБОМ VII СМЕТЫ

Типовой проект одобрен  
Главстройпроектом Госстроя СССР  
от 29 декабря 1985 г. № 19/5-3567.

**21607 - 04**

РАЗРАБОТАН  
ПРОЕКТНЫМ ИНСТИТУТОМ  
РОСТОВСКИЙ ВОДОКАНАЛПРОЕКТ

Главный инженер института *В.Н. Заяц* /В.Н. Заяц/  
Главный инженер проекта *В.И. Васильев* /В.И. Васильев/

				Прибыль	
Итого, №					

Альбом

Типовой проект, 901-3-216.86

Имя и фамилия, Подпись и дата

## Ведомость листов альбома

Ранг	Обозначение	Наименование	Стр.	Примечание
A3	901-3-216.86 -КНИ	Ведомость листов альбома	2-3	
A4	901-3-216.86 -КНИ-ТТ1	Технические требования к изготовлению сборных железобетонных изделий.	4	
A4	901-3-216.86 -КНИ-ТТ2	Технические требования к изготовлению арматурных и закладных изделий.	4	
A3	901-3-216.86 -КНИ-К1, К2	Колонны К1 (К72-7-1); К2 (К72-7-2).	5-6	
A3	901-3-216.86 -КНИ-К3, К4	Колонны К3 (К72-7-3); К4 (К72-7-4).	7-8	
A3	901-3-216.86 -КНИ-К5, К6	Колонны К5 (К72-7-5); К6 (К72-7-6).	9-10	
A3	901-3-216.86 -КНИ-К7, К8	Колонны К7 (К72-7-7); К8 (К72-7-8).	11-12	
A3	901-3-216.86 -КНИ-К9, К10	Колонны К9 (К72-7-9); К10 (К72-7-10).	13-14	
A3	901-3-216.86 -КНИ-К11	Колонна К11 (К72-7-11).	15	
A3	901-3-216.86 -КНИ-К12, К13	Колонны К12 (БКФ 79-14-1); К13 (БКФ 79-14-2).	16-17	
A3	901-3-216.86 -КНИ-К14, К15, К16	Колонны К14 (К36-7-1); К15 (К36-7-2); К16 (К36-7-3).	18-19	
A3	901-3-216.86 -КНИ-Б1, Б2	Балки покрытия Б1 (БСП12-3АВ-1); Б2 (БСП12-5АВ-1).	20	
A3	901-3-216.86 -КНИ-ОП1	Подушка опорная ОП1	21	
A3	901-3-216.86 -КНИ-Р5, Р6, Р7	Ригели Р5 (РП 4,56-45-1); Р6 (РП 4,56-40-1); Р7 (РП 4,56-40-2).	22	
A3	901-3-216.86 -КНИ-Псч 3-Псч 15	Панели наружных стен Псч 3-Псч 8; Псч 10, Псч 12-Псч 15; Псч 17, Псч 18.	23	
A3	901-3-216.86 -КНИ-ПГБ-ПГ9	Панели перегородок ПГБ-ПГ9	24	
A3	901-3-216.86 -КНИ-Псч 1	Панель стеновая Псч 1 (Псч 48-52-1).	25	
A3	901-3-216.86 -КНИ-Псч 2, Псч 3	Панели стеновые Псч 2 (Псч 48-52-2); Псч 3 (Псч 48-52-3).	26	

Ранг	Обозначение	Наименование	Стр.	Примечание
A3	901-3-216.86 -КНИ-Псч 4	Панель стеновая Псч 4 (Псч 48-52-4)	27	
A3	901-3-216.86 -КНИ-Псч 5, Псч 6	Панели стеновые Псч 5 (Псч 48-52-5); Псч 6 (Псч 48-52-6).	28	
A3	901-3-216.86 -КНИ-Псч 7, Псч 8	Панели стеновые Псч 7, Псч 8.	29-30	
A3	901-3-216.86 -КНИ-Псч 9	Панель стеновая Псч 9 (Псч 48-52-7).	31	
A3	901-3-216.86 -КНИ-Псч 10	Панель стеновая Псч 10 (Псч 48-52-8).	32	
A3	901-3-216.86 -КНИ-Псч 12, Псч 13, Псч 14	Панели стеновые Псч 12 (Псч 48-53-1); Псч 13 (Псч 48-53-2); Псч 14 (Псч 48-53-3).	33	
A3	901-3-216.86 -КНИ-Псч 15, Псч 16	Панели стеновые Псч 15 (Псч 48-53-4); Псч 16 (Псч 48-53-5).	34	
A3	901-3-216.86 -КНИ-Псч 17	Панель стеновая Псч 17 (Псч 48-53-1).	35	
A3	901-3-216.86 -КНИ-П5, П6	Плиты П5 (2П1-2АВТ-3П-1); П6 (2П1-2АВТ-П-1).	36	
A3	901-3-216.86 -КНИ-ЛТ1, ЛТ2	Лотки ЛТ1, ЛТ2	37	
A3	901-3-216.86 -КНИ-РМ1	Рама РМ1	38-39	
A3	901-3-216.86 -КНИ-Б01-Б04	Балки опорные Б01-Б04.	40-41	

ПРИВЯЗКА:

ИНВ. №

901-3-216.86

-КНИ

Г.И.П.	Засильев	И.И.	И.И.
И.И.О.Т.	Ласев	И.И.	И.И.
И.И.К.Т.	Буркова	И.И.	И.И.
И.И.С.Р.	Смоляков	И.И.	И.И.
И.И.И.И.	Лазченко	И.И.	И.И.
И.И.И.И.	Албашев	И.И.	И.И.
И.И.И.И.	Борисов	И.И.	И.И.

Ведомость  
листов  
альбома

СТАНДА. МАССА. МАСШТАБ

Р

Лист 2

ГОСТРОК ССР  
СОВЕЗКОКАНАЛИЗПРОЕКТ  
РОСТОВСКИЙ  
ВОДАКАНАПРОЕКТ  
ФОРМАТ А3

21607-06

## Ведомость листов альбома (продолжение)

Формат	Обозначение	Наименование	Стр.	Примечание
А4	901-3-216.86 - КНИ-СТ20а	Стойка Ст 20а.	42	
А4	901-3-216.86 - КНИ-Им1, Им2	Изделия соединительные Им1, Им2.	42	
А4	901-3-216.86 - КНИ-СО1	Столик опорный СО1.	43	
А4	901-3-216.86 - КНИ-СО2	Столик опорный СО2	43	
А4	901-3-216.86 - КНИ-СО3	Столик опорный СО3	44	
А4	901-3-216.86 - КНИ-СО4	Столик опорный СО4.	44	
А3	901-3-216.86 - КНИ-ММ1, ММ2	Изделия закладные ММ1, ММ2	45	
А4	901-3-216.86 - КНИ-ЗД1	Изделие закладное ЗД1.	46	
А4	901-3-216.86 - КНИ-ЗД2	Изделие закладное ЗД2	46	
А4	901-3-216.86 - КНИ-ЗД3	Изделие закладное ЗД3	47	
А4	901-3-216.86 - КНИ-СП4	Патрубок стальной СП4	47	
А4	901-3-216.86 - КНИ-ЗД4	Изделие закладное ЗД4	48	
А4	901-3-216.86 - КНИ-ЗД5	Изделие закладное ЗД5	48	
А3	901-3-216.86 - КНИ-КС1, КС2	КС1, КС2 (корпусы сальников для труб Ду 400)	49	
А3	901-3-216.86 - КНИ-СП1, СП2, СП3	Патрубки стальные СП1 (Ду 200), СП2 (Ду 300), СП3 (Ду 150)	50	
А4	901-3-216.86 - КНИ-КР1	Каркас плоский КР1.	51	
А4	901-3-216.86 - КНИ-КР2, КР3	Каркасы плоские КР2, КР3.	51	
А3	901-3-216.86 - КНИ-КР4, КР5	Каркасы плоские КР4, КР5	52	
А4	901-3-216.86 - КНИ-С1	Сетка арматурная С1	53	
А4	901-3-216.86 - КНИ-С2	Сетка арматурная С2	53	
А4	901-3-216.86 - КНИ-С3	Сетка арматурная С3	54	
А4	901-3-216.86 - КНИ-С4	Сетка арматурная С4	54	
А4	901-3-216.86 - КНИ-С5, С6	Сетки арматурные С5, С6	55	
А4	901-3-216.86 - КНИ-КО	Кольцо опорное КО.	55	
А4	901-3-216.86 - КНИ-С7	Сетка арматурная С7.	56	

Формат	Обозначение	Наименование	Стр.	Примечание
А4	901-3-216.86 - КНИ-С8	Сетка арматурная С8	56	
А4	901-3-216.86 - КНИ-С9	Сетка арматурная С9	57	
А4	901-3-216.86 - КНИ-ПК1, ПК2	Каркасы пространственные ПК1, ПК2	57	
А3	901-3-216.86 - КНИ-СЮ, СШ	Сетки арматурные СЮ, СШ.	58	
А3	901-3-216.86 - КНИ-КЛ1, КЛ2	Колосники КЛ1, КЛ2.	59	
А4	901-3-216.86 - КНИ-МС1, МС2	Элемент соединительный МС1, МС2.	60	

Привязан:

Имб. №

901-3-216.86

-КНИ

Лист

2

Формат А3

21601-04

1. Все железобетонные изделия с индексами отличаются от типовых изделий без индексов только наличием дополнительных закладных деталей или их разбивкой, наличием вырезов и отверстий, дополнительным армированием.
2. На сборных железобетонных изделиях должны быть нанесены несмываемой краской марки элементов.
3. Технические требования к изготовлению, указания по маркировке, хранению и транспортировке изделий принимать по соответствующим типовым сериям и ГОСТ 13015-75.

Привязан

ИНВ. №

901-3-216.86 -КЖИ-ТТ1

Технические требования  
к изготовлению сборных  
железобетонных изделий

Стадия Масса Масштаб

Р

Лист Листов 1

Госстрой СССР  
Союзводоканалпроект  
Ростовский  
Водоканалпроект

Формат А4

ГИП Васильев  
Нач. отд. Пасева  
Н. контр. Бурякова  
Рук. гр. Смоляков  
Ст. инж. Кальченко  
Техник Лысенко  
Провер. Герасимов

1. Плоские арматурные сетки и каркасы изготавливать при помощи контактной точечной сварки. Сварку следует производить во всех точках пересечения стержней. Для сварки гнутых сеток, где применение гибочных станков невозможно, предусматривается применение сварочных клещей.
2. Размеры сеток и каркасов даны по осям и торцам стержней.
3. Для точного соблюдения всех размеров изготовление сеток и каркасов следует производить в кондукторах.
4. Сварку тавровых соединений круглых стержней с литовым прокатом „ВТАвр“ в закладных изделиях следует выполнять подслоем флюса, соединения внахлестку - дуговой сваркой.
5. Сварку соединений и изготовление сеток, каркасов из закладных изделий выполнять в соответствии с ГОСТ 10922-75; ГОСТ 14098-68 и СН 393-78.
6. Закладные и соединительные изделия, оговоренные на соответствующих чертежах проекта, подлежат защите от коррозии слоем цинка толщиной 180 мкм, наносимого методом металлизации. Металлизационное покрытие выполнять в соответствии с „Руководством по долговременной защите строительных стальных конструкций металлизационными и металлизационно-лакокрасочными покрытиями“ ЦНИИпроектстальконструкция, ВНИИавтогенмаш, НПО лакокраска покрытие, Москва, 1976 г.
7. Анкерные стержни закладных изделий, защищаемых методом металлизации, должны иметь металлизационное покрытие по длине 50 мм от тыльной плоскости пластины.

Привязан

ИНВ. №

901-3-216.86 -КЖИ-ТТ2

Технические требования  
к изготовлению арматурных  
и закладных  
изделий.

Стадия Масса Масштаб

Р

Лист Листов 1

Госстрой СССР  
Союзводоканалпроект  
Ростовский  
Водоканалпроект

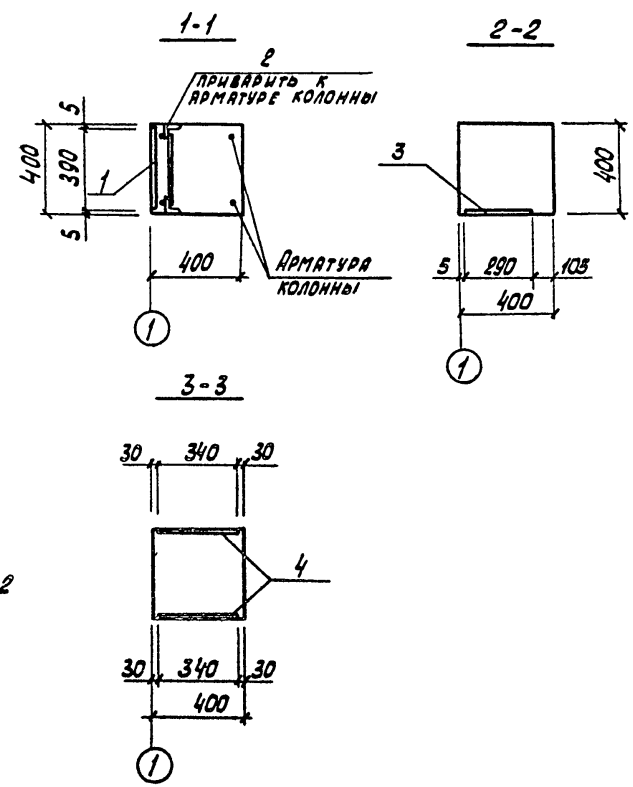
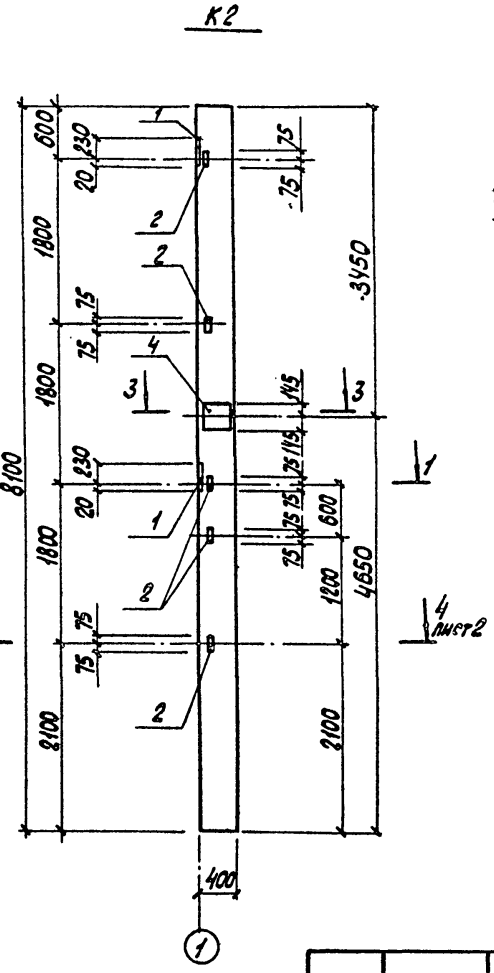
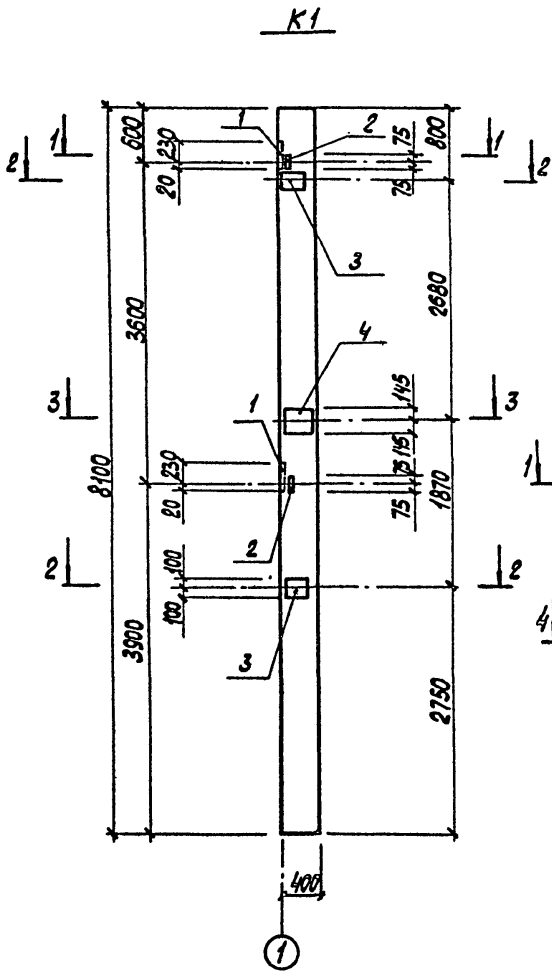
Формат А4

ГИП Васильев  
Нач. отд. Пасева  
Н. контр. Бурякова  
Рук. гр. Смоляков  
Ст. инж. Кальченко  
Техник Лысенко  
Провер. Герасимов

Альбом III.

Типовой проект 901-3-216.86

Имя, № проекта, порядковый номер, дата, издательство



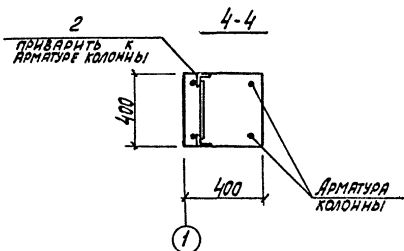
				901-3-216.86				- КНИ-К1, К2				
				Колонны К1 (К 72-7-1) К2 (К 72-7-2).				СТАНДА	МАССА	МАСШТАБ		
								Р		1:50		
								ЛИСТ 1	ЛИСТОВ 2			
								ГОССТРОЙ СССР СОЮЗВОДОКАНАЛПРОЕКТ РОСТОВСКИЙ ВОДОКАНАЛПРОЕКТ				
								ФОРМАТ А3				

ИП	ВАСИЛЬЕВ	Ин	0.85
НАЧ. ОТД.	ПАСЕВА	Ин	
И. КОНТР.	БУРАКОВА	Ин	
РУК. ГР.	ГОДЯКОВ	Ин	
С. ИИИ.	КРАДЧЕНКО	Ин	
ТЕХНИК	ЛЫСЕНКО	Ин	
ПРОВ.	ПЕРСИДСКАЯ	Ин	

ПРИВЯЗАН			
ИИВ. №			

## Ведомость расхода стали на дополнительные закладные изделия, кг

Марка элемента	Изделия закладные											Общий расход		
	Арматура. класса						Прокат марки							
	А-I		А-III				ВСт 3 кп 2							
	ГОСТ 5781-82		ГОСТ 5781-82				ГОСТ 8509-72 *		ГОСТ 103-76		ГОСТ 82-70 *			
	φ 6	Итого	φ 12	φ 14	φ 22	Итого	63x5	Итого	20x4	Итого	25x4		Итого	
К1	0,4	0,4	6,6	5,6	2,8	15,0	2,9	2,9	9,2	9,2	15,4	15,5	30,9	58,4
К2	0,4	0,4	4,8	5,6	2,8	13,2	7,2	7,2			15,4	15,5	30,9	51,7



ФОРМАТ ЗОНА	ПОЗ.	ОБОЗНАЧЕНИЕ	НАИМЕНОВАНИЕ	КОЛ.	ПРИМЕ- ЧАНИЕ
			<u>Документация</u>		
А4		901-3-216.86-КЖИ-ТТ1	ТТ1		
			<u>СБОРОЧНЫЕ ЕДИНИЦЫ</u>		
		1.423-3 вып.1	К72-7	2	со всеми закладными
			<u>Изделия закладные</u>		
	1	1.423-3 вып. 2	М1-Н	2	
		<u>Переменные данные</u>	<u>для исполнений</u>		
			<u>К1</u>		
			<u>СБОРОЧНЫЕ ЕДИНИЦЫ</u>		
			<u>Изделия закладные</u>		
	2	1.423-3 вып. 2	М1-14	2	
	3	1.423-3 вып. 2	М1-12	2	
А4	4	901-3-216.86 -КЖИ-ЗД3	ЗД3	1	
			<u>К2</u>		
			<u>СБОРОЧНЫЕ ЕДИНИЦЫ</u>		
			<u>Изделия закладные</u>		
	2	1.423-3 вып. 2	М1-14	5	
А4	4	901-3-216.86 -КЖИ-ЗД3	ЗД3	1	

ПРИВЯЗКА			
ИВ. №			

901-3-216.86

-КЖИ-К1,К2

Лист

2

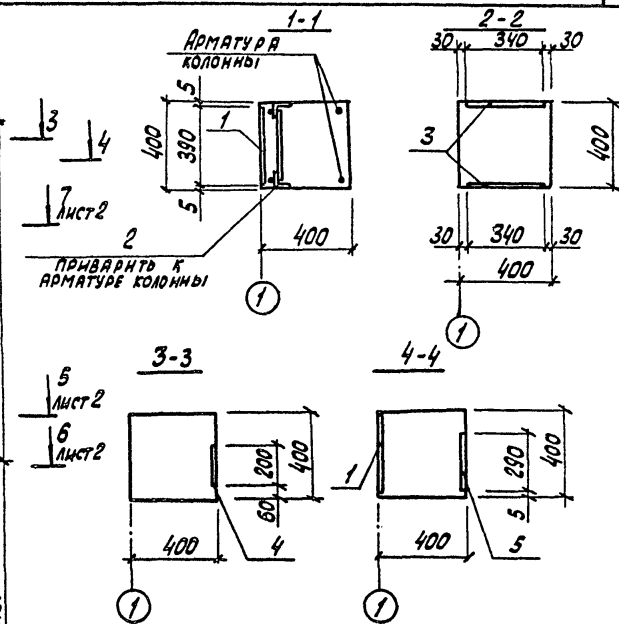
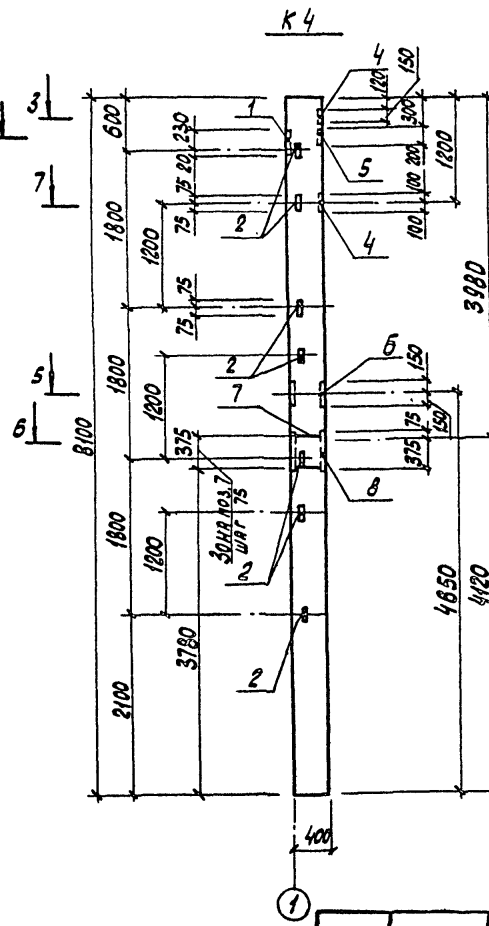
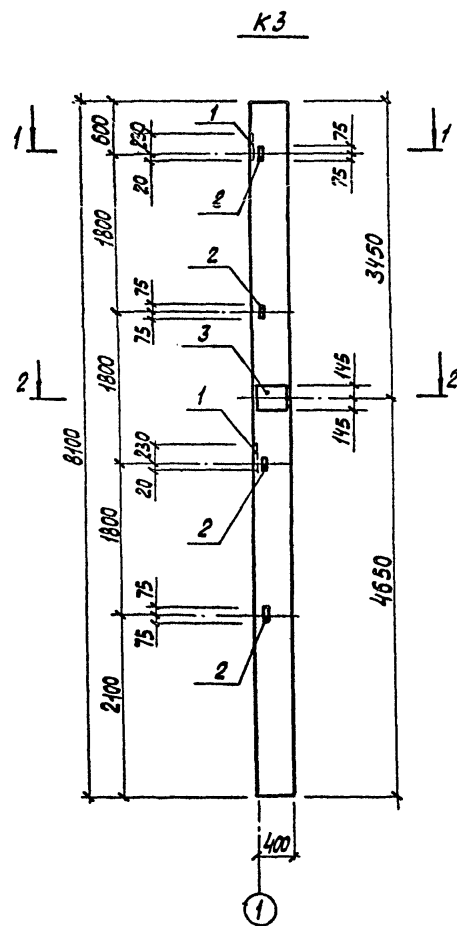
ФОРМАТ А3  
21607-04

Альбом III.

Типовой проект 901-3-216.86

Имя, Инициал, Подпись и Дата

Взам. инв. №



ПРИВЯЗАН

ИНВ. №

ГИП ВАСИЛЬЕВ  
НАЧ. ОТА ПАСЕВА  
Н. КОНТ. БУРАКОВА  
РУК. ГР. СМОЛАНОВ  
С. ИИИ. КАЛЬЧЕНКО  
ТЕХНИК. ЛЫСЕНКО  
ПРОВ. ПЕРСИДСКАЯ

901-3-216.86 - КНИ-К3, К4

КОЛОННЫ  
К3 (К 72-7-3),  
К4 (К 72-7-4).

СТРАНА МАССА МАСШТАБ

Р

1:50

ЛИСТ 1 ЛИСТОВ 2

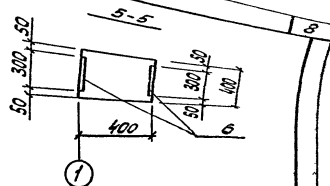
ГОССТРОЙ СССР  
СОЮЗВОДОКАНАЛИПРОЕКТ  
РОСТОВСКИЙ  
ВОДОКАНАЛПРОЕКТ  
ФОРМАТ А3

21607-04

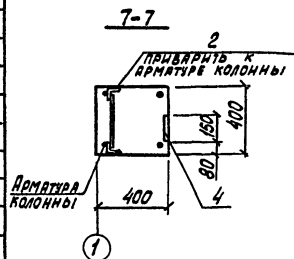
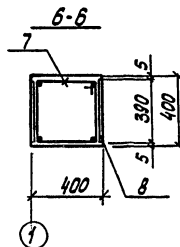


Ведомость расхода стали на дополнительные закладные изделия, кг	
Изделия	Закладные
1	2
3	4
5	6
7	8
9	10
11	12
13	14
15	16
17	18
19	20
21	22
23	24
25	26
27	28
29	30
31	32
33	34
35	36
37	38
39	40
41	42
43	44
45	46
47	48
49	50
51	52
53	54
55	56
57	58
59	60
61	62
63	64
65	66
67	68
69	70
71	72
73	74
75	76
77	78
79	80
81	82
83	84
85	86
87	88
89	90
91	92
93	94
95	96
97	98
99	100
101	102
103	104
105	106
107	108
109	110
111	112
113	114
115	116
117	118
119	120
121	122
123	124
125	126
127	128
129	130
131	132
133	134
135	136
137	138
139	140
141	142
143	144
145	146
147	148
149	150
151	152
153	154
155	156
157	158
159	160
161	162
163	164
165	166
167	168
169	170
171	172
173	174
175	176
177	178
179	180
181	182
183	184
185	186
187	188
189	190
191	192
193	194
195	196
197	198
199	200
201	202
203	204
205	206
207	208
209	210
211	212
213	214
215	216
217	218
219	220
221	222
223	224
225	226
227	228
229	230
231	232
233	234
235	236
237	238
239	240
241	242
243	244
245	246
247	248
249	250
251	252
253	254
255	256
257	258
259	260
261	262
263	264
265	266
267	268
269	270
271	272
273	274
275	276
277	278
279	280
281	282
283	284
285	286
287	288
289	290
291	292
293	294
295	296
297	298
299	300
301	302
303	304
305	306
307	308
309	310
311	312
313	314
315	316
317	318
319	320
321	322
323	324
325	326
327	328
329	330
33	

МАРКА ЭЛЕМЕНТА	АРМАТУРА КЛАССА										ПРОКАТ МАРКИ										Общий расход
	А-I					А-III					ВСт3 кп2										
	ГОСТ 5781-82					ГОСТ 5781-82					ГОСТ 8508-72*		ГОСТ 103-76		ГОСТ 82-70*						
	φ6	φ8	Углер	φ12	φ14	φ16	φ22	φ25	Углер	163х5	Углер	150х6	20х12	Углер	250х6	20х12	30х12	30х12	Углер		
K3	0,4		0,4	4,5	5,6		28	12,9	5,8		5,8				15,4	15,5			30,9	50,0	
K4	0,2	2,6	2,8	6,3	5,8	5,5	1,4	8,8	29,8	10,1	10,1	3,8	4,6	8,4	7,7		17,0	55,1	79,8	125,9	



ГОДА	30 ИЯ	ПОД.	ОБОЗНАЧЕНИЕ	НАИМЕНОВАНИЕ	КОП.	ПРИМЕ- ЧАНИЕ
				<u>Документация</u>		
44			901-3-216.86 -КНИЖТТ	ТТ1		
				<u>СБОРОЧНЫЕ ЕДИНИЦЫ</u>		
			1.423-3 вып.1	К72-7	60	ВСЕМИ ЗАКЛАДНЫМИ
			<u>ПЕРЕМЕННЫЕ ДАННЫЕ</u>	<u>ДЛЯ ИСПОЛНЕНИЙ</u>		
				<u>К3</u>		
				<u>СБОРОЧНЫЕ ЕДИНИЦЫ</u>		
				<u>ИЗДЕЛИЯ ЗАКЛАДНЫЕ</u>		
			1 1.423-3 вып.2	ММ1-11	2	
			2 1.423-3 вып.2	М1-14	4	
44			3 901-3-216.86 -КНИЖЗДЗ	ЗДЗ	1	
				<u>К4</u>		
				<u>СБОРОЧНЫЕ ЕДИНИЦЫ</u>		
				<u>ИЗДЕЛИЯ ЗАКЛАДНЫЕ</u>		
			1 1.423-3 вып.2	ММ1-11	1	
			2 1.423-3 вып.2	М1-14	7	
			4 1.400-15 вып.1	ММ114-2	2	
			5 1.423-3 вып.2	М1-12	1	
			6 1.400-15 вып.1	МН 222-5	1	
44			8 901-3-216.86 -КНИЖЗДЗ	ЗДЗ	1	
				<u>ДЕТАЛИ</u>		
54	76			Ф8А-ГОСТ 5781-82 Р=Н10	6	0,44кг



\* ПОЗ. 7 - СМОТРЕТЬ  
ВЕДОМОСТЬ ДЕТАЛЕЙ.

**ВЕДОМОСТЬ ДЕТАЛЕЙ**

Поз.	Эскиз
7	

**ПРИВЯЗАН:**

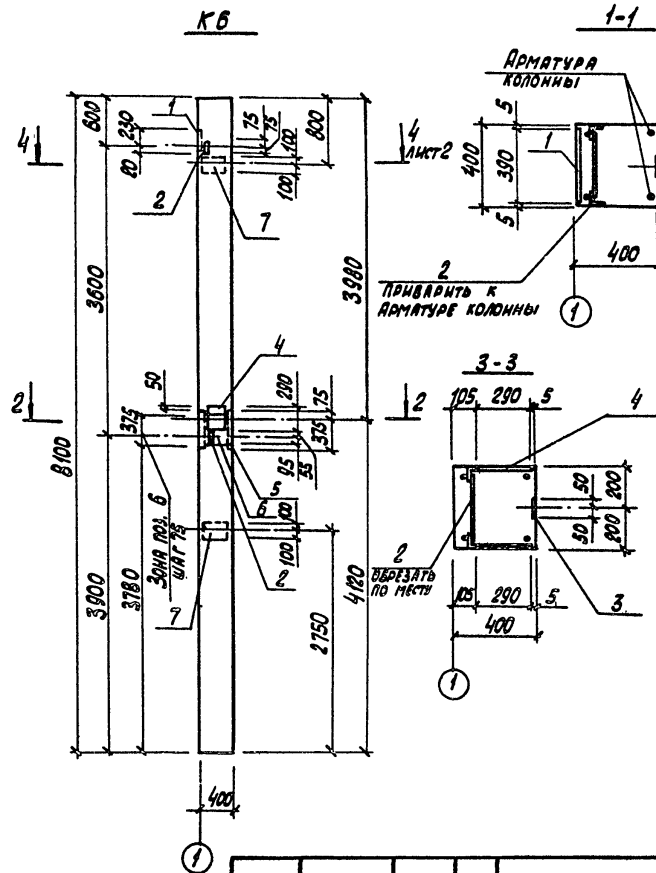
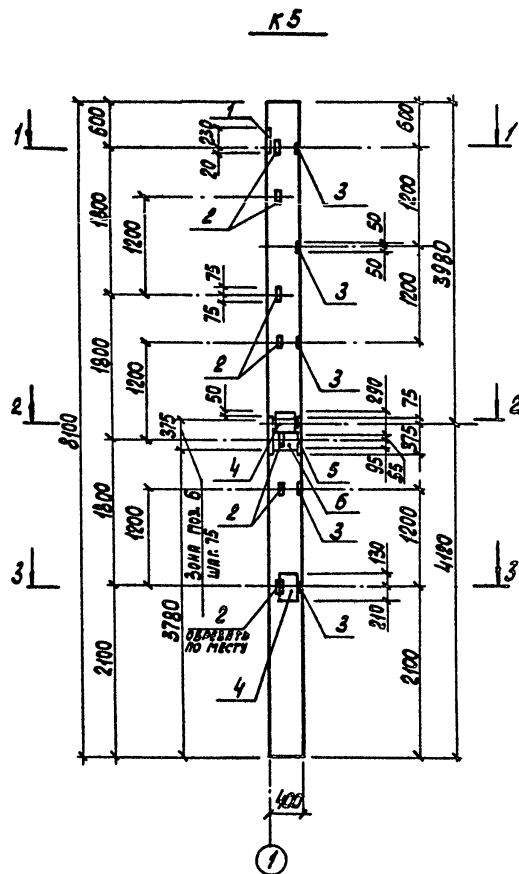
УНБ. №

ЛНСТ

901-3-216.86 -КШЛ-КЗ, К4.

ФОРМАТ А 3

**21607-04**



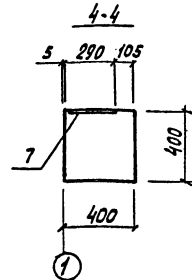
ПРИВАЗАН			
ИЗВ. №			

901-3-216.86				-КНИИ-К5, К6	
ТИП				СТАНАЯ МАССА	
НАЧ.ОТД.				МАСТУРА	
Н.КОНТ.				Р	1:50
Р.К.ГР.				ЛИСТ 1	
Т.К.Н.Н.				ЛИСТОВ 2	
ТЕХНИК				ГОССТРОЙ ССР	
ПРОБ.				Союзводоканалпроект	
				РОСТОВСКИЙ	
				ВОДОКАНАЛПРОЕКТ	
				ФОРМАТ А3	

Ведомость расхода стали на дополнительные закладные изделия, кг

Марка элемента	ИЗДЕЛИЯ ЗАКЛАДНЫЕ																				Общий расход
	Арматура класса										Прокат марки										
	А-I			А-III							ВСт 3 кп 2										
	ГОСТ 5781-82			ГОСТ 5781-82							ГОСТ 8509-78*			ГОСТ 103-76			ГОСТ 82-70*				
	φ6	φ8	Итого	φ8	φ12	φ14	φ16	φ22	φ25	Итого	Л63х5	Итого	100х6	20х10	Итого	25х10	25х10	30х10	Итого		
К5	0,2	2,6	2,8	2,5	8,6	2,8	0,5	1,4	8,8	24,6	10,1	10,1	2,5		2,5	7,7	31,0	55,1	133,8		
К6	0,2	2,6	2,8		6,6	2,8	0,5	1,4	8,8	20,1	2,9	2,9		9,2	9,2	7,7	15,5	55,1	113,3		

Формат 32х4	Поз.	Обозначение	Наименование	Кол.	Примечание
			<u>Документация</u>		
А4		901-3-216.86 - КНИ-ТТ1	ТТ1		
			<u>Сборочные единицы</u>		
		1.423-3 вып.1	К72-7		со всеми закладными
			<u>Изделия закладные</u>		
	1	1.423-3 вып.2	М1-11	1	
А4	5	901-3-216.86 - КНИ-ЗД2	ЗД2	1	
			<u>Детали</u>		
Б4	6*		φ8 А1 ГОСТ 5781-82 L=1110	6	0,44 кг
		<u>Переменные данные для исполнений</u>			
			<u>К5</u>		
			<u>Сборочные единицы</u>		
			<u>Изделия закладные</u>		
	2	1.423-3 вып.2	М1-14	7	
	3	1.400-15 вып.1	МН 105-1	5	
А4	4	901-3-216.86 - КНИ-ЗД3	ЗД3	2	
			<u>К6</u>		
			<u>Сборочные единицы</u>		
			<u>Изделия закладные</u>		
	2	1.423-3 вып.2	М1-14	2	
А4	4	901-3-216.86 - КНИ-ЗД3	ЗД3	1	
	7	1.423-3 вып.2	М1-12	2	



\* поз. 6 - смотреть ведомость деталей.

Ведомость деталей

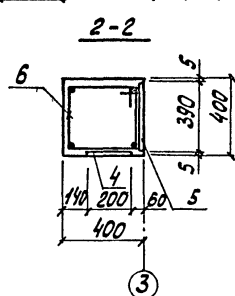
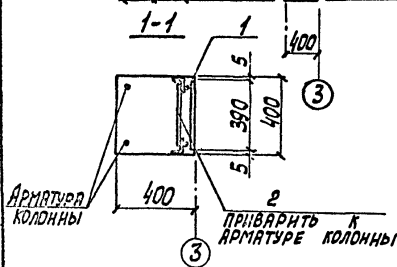
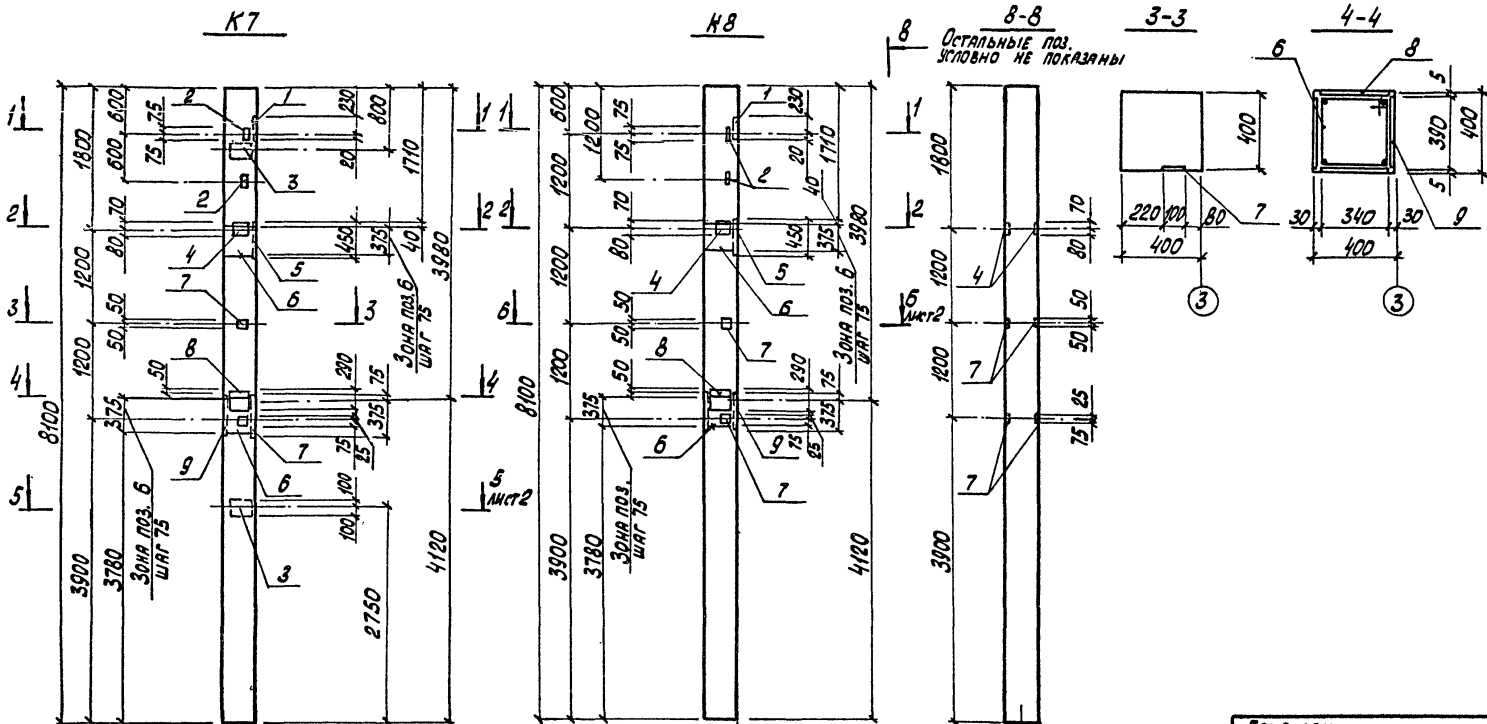
Поз.	Эскиз
6	

ПРИВЯЗКА


Изм. №

901-3-216.86 - КНИ-К5, К6

Лист 2



				ПРИВЯЗКА					
				ИЗВ. №					
901-3-216.86 - КНИ-К7, К8									
ГИП ВАСИЛЬЕВ <i>В.И.</i> 1/85				КОЛОННЫ К7 (К72-7-7), К8 (К72-7-8).				СТАЛЬ	МАССА
НАЧ. ОФ. ПАСЕВА <i>Л.И.</i>								ρ	1:50
Н. КОНТ. БУРАКОВА <i>В.И.</i>								ЛИСТ 1	
РУК. ГР. СМОЛЯКОВ <i>В.И.</i>								ЛИСТОВ 2	
СТ. ИНЖ. КАЛОЧЕНКО <i>В.И.</i>								ГОССТРОЙ СССР	
ТЕХНИК ЛОБЧЕНКО <i>В.И.</i>								СОЮЗВОДАКАНАЛИПРОЕКТ	
ПРОВ. ПЕРСИПАСОВА <i>В.И.</i>								ДОСТОВСКИЙ	
								ВОДОКАНАЛПРОЕКТ	
								ФОРМАТ А3	

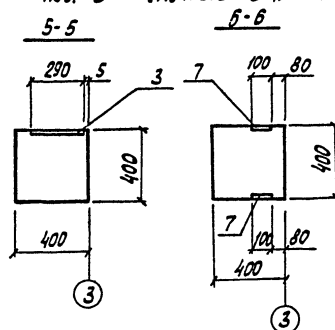
Ведомость расхода стали на дополнительные закладные изделия, кг

Марка элемента	Изделия закладные																						Общий расход	
	Арматура класса											Прокат марки												
	А - I			А - III								ВСт 3 кп 2												
	ГОСТ 5781-82			ГОСТ 5781-82								ГОСТ 8509-72*				ГОСТ 103-76				ГОСТ 82-70.*				
	φ 6	φ 8	Итого	φ 8	φ 12	φ 14	φ 16	φ 20	φ 22	φ 25	Итого	Л63-5	Итого	80×16	100×6	150×8	200×10	Итого	250×10	200×10	300×16	300×20		Итого
К7	02	5,3	5,5	1,0	7,9	2,8	1,0	4,7	1,4	8,8	27,6	2,9	2,9	4,8	1,0	1,9	9,2	16,9	7,7	15,5	22,0	55,1	100,3	153,2
К8	02	5,3	5,5	4,6	3,8	2,8	1,0	4,7	1,4	8,8	27,1	2,9	2,9	4,8	2,0	3,8		10,6	7,7	15,5	22,0	55,1	100,3	146,4

ФОРМАТ ЗОНА	Поз.	Обозначение	Наименование	Кол.	Примечание
			<u>Документация</u>		
А4		901-3-216.86 - КЖИ-ТТ1	ТТ1		
			<u>Сборочные единицы</u>		
		1.423-3 вып. 1	К 72-7	1	со временем закладными
			<u>Изделия закладные</u>		
	1	1.423-3 вып. 2	М1-11	1	
	2	1.423-3 вып. 2	М1-14	2	
А4	5	901-3-216.86 - КЖИ-ЗД1	ЗД1	1	
А4	8	901-3-216.86 - КЖИ-ЗД3	ЗД3	1	
А4	9	901-3-216.86 - КЖИ-ЗД2	ЗД2	1	
			<u>Детали</u>		
Б4	6*		φВЯГОСТ 5781-82 L=110	12	0,44 кг
		<u>Переменные данные</u>	<u>для исполнений</u>		
			<u>К 7</u>		
			<u>Сборочные единицы</u>		
			<u>Изделия закладные</u>		
	3	1.423-3 вып. 2	М1-12	2	
	4	1.400-15 вып. 1	МН14-2	1	
	7	1.400-15 вып. 1	МН105-1	2	
			<u>К 8</u>		
			<u>Сборочные единицы</u>		
			<u>Изделия закладные</u>		

ФОРМАТ ЗОНА	Поз.	Обозначение	Наименование	Кол.	Примечание
	4	1.400-15 вып. 1	МН 14-2	2	
	7	1.400-15 вып. 1	МН 105-1	4	

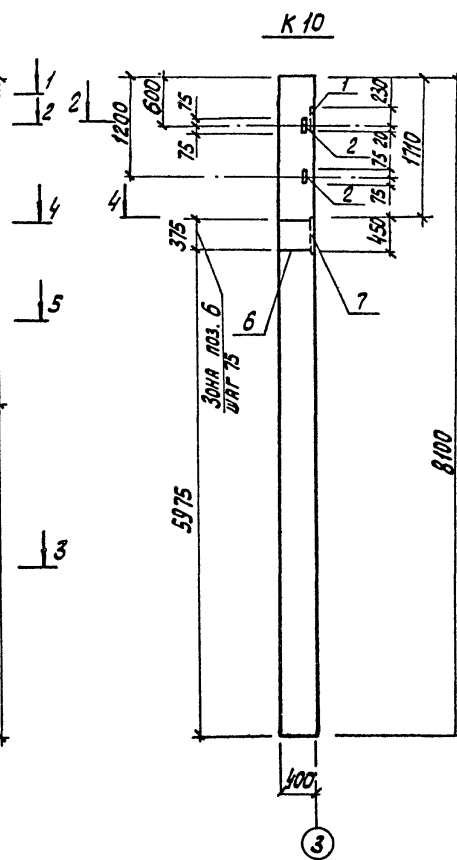
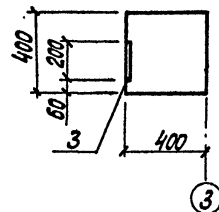
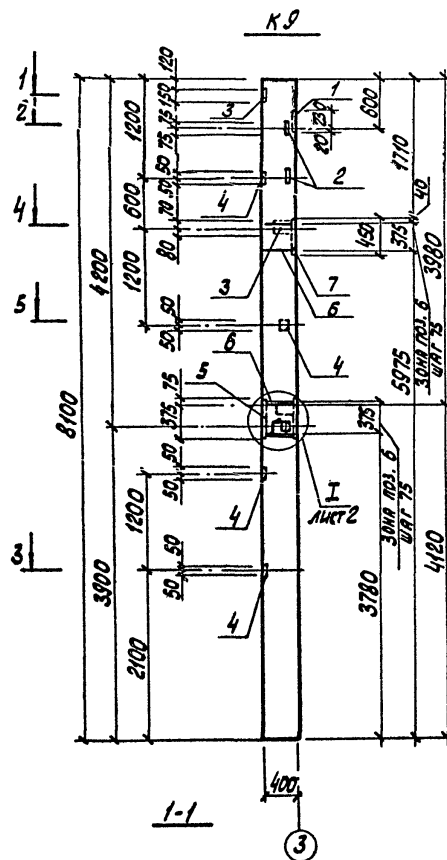
\* поз. 6 - смотреть ведомость деталей.



Ведомость деталей

Поз.	Эскиз
6	

Привязан			
Изм. №			
901-3-216.86 - КЖИ-К7, К8			лист 2



АВТОМ III

ТИПОВОЙ ПРОЕКТ 901-3-216.86

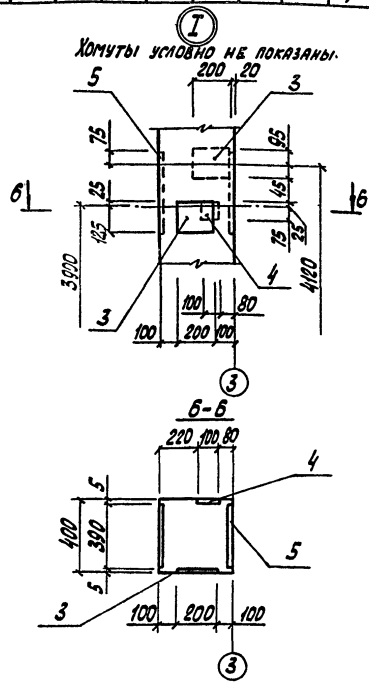
УТВ. ПРОЕКТА ПОДПИСЬ И ДАТА ВЗН. ИЛИ И.П.О.

ВЕДОМОСТЬ РАСХОДА СТАЛИ НА ДОПОЛНИТЕЛЬНЫЕ ЗАКЛАДНЫЕ ИЗДЕЛИЯ, кг

Марка элемента	Изделия закладные																				Общий расход	
	Арматура класса										Прокат марки											
	А - I					А - III					ВСт 3 кп 2											
	ГОСТ 5781-82					ГОСТ 5781-82					ГОСТ 8509-72		ГОСТ 103-76		ГОСТ 82-70*							
	φ6	φ8	Итого	φ8	φ12	φ14	φ16	φ20	φ22	φ25	Итого	163x5	Итого	80x16	100x6	150x8	Итого	250x10	300x10	300x12		Итого
K9	0,2	5,3	5,5	2,5	5,9	2,8	1,0	4,7	1,4	8,8	27,1	2,9	2,9	4,8	2,5	7,6	14,9	7,7	22,0	55,1	84,8	135,2
K10	0,2	2,6	2,8		0,7	2,8	0,5	4,7	1,4		10,1	2,9	2,9	4,8			4,8	7,7	22,0		29,7	50,3

\* поз. 6 - смотреть ведомость деталей.

Поз.	Обозначение	Наименование	Кол.	Примечание
		Документация		
A4	901-3-216.86 - КЖИ-ТТ1	ТТ1		
		Сборочные единицы		
	1.423-3 вып.1	К72-7	10	всего закладным
		Изделия закладные		
1	1.423-3 вып.2	НМ1-11	1	
A4	7 901-3-216.86 - КЖИ-ЗД1	ЗД1	1	
	Переменные данные для исполнения			
		K9		
		Сборочные единицы		
		Изделия закладные		
2	1.423-3 вып.2	М1-14	2	
3	1.400-15 вып.1	МН14-2	4	
4	1.400-15 вып.1	МН105-1	5	
A4	5 901-3-216.86 - КЖИ-ЗД2	ЗД2	1	
		Детали		
Б4	6*	φ8 А-I ГОСТ 5781-82 L=1110	12	0,44 кг
		K10		
		Сборочные единицы		
		Изделия закладные		
2	1.423-3 вып.2	М1-14	2	
		Детали		
Б4	6*	φ8 А-I ГОСТ 5781-82 L=1110	6	0,44 кг



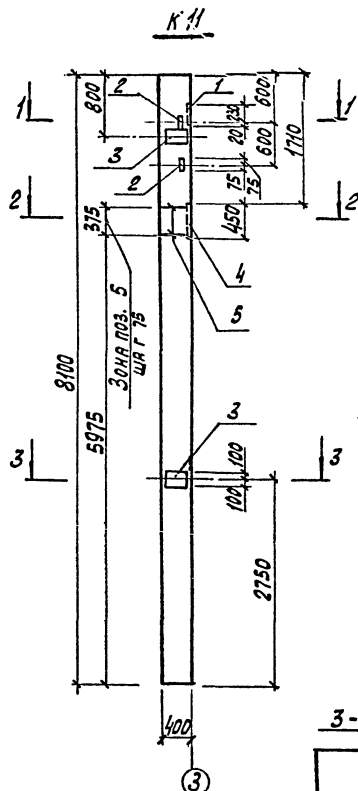
ВЕДОМОСТЬ ДЕТАЛЕЙ

Поз.	Эскиз
6	

ПРИВЯЗКИ:

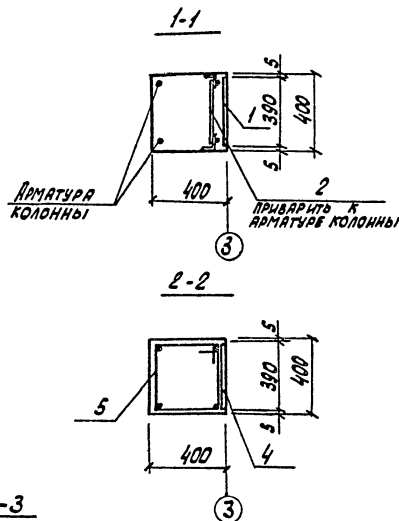

ИЛР. №

901-3-216.86	-КЖИ-К19, К10.	Лист 2
--------------	----------------	--------



ВЕДОМОСТЬ РАСХОДА СТАЛИ НА ДОПОЛНИТЕЛЬНЫЕ ЗАКЛАДНЫЕ ИЗДЕЛИЯ, КГ

МАРКА ЭЛЕМЕНТА	ИЗДЕЛИЯ ЗАКЛАДНЫЕ															ОБЩИЙ РАСХОД	
	АРМАТУРА		КЛАССА							ПРОКАТ							МАРКИ
	А-I		А-III							ВСт 3 кп2							
	ГОСТ 5781-82		ГОСТ 5781-82							ГОСТ 8509-72*		ГОСТ 103-76		ГОСТ 82-70*			
	φ6	φ8 Итого	φ12	φ14	φ16	φ20	φ22	Итого	63x5	Итого	80x16-200x10	Итого	250x10-300x16	Итого			
Кл	0,2	2,6 2,8	3,5	2,8	0,5	4,7	1,4	12,9	2,9	2,9	4,8	9,2	14,0	7,7	22,0	29,7	62,3

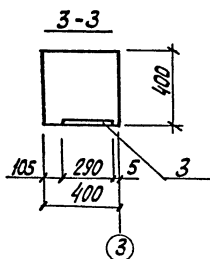


ФОРМАТ	ЗОНА	ПОС.	ОБОЗНАЧЕНИЕ	НАИМЕНОВАНИЕ	КОЛ.	ПРИМЕЧ.
А4			901-3-216.86 - КНН-ТТ1	ТТ1		
			КН			
			1.423-3 вып.1	К 72-7		СО ВСЕМИ ЗАКЛАДНЫМИ
			1	1.423-3 вып.2	НМ1-11	1
			2	1.423-3 вып.2	М1-14	2
			3	1.423-3 вып.2	М1-12	2
А4			4	901-3-216.86-КНН-ЗД1	ЗД1	1
Б4	5*		ДЕТАЛИ			
			φ8 А-І ГОСТ 5781-82 L=1110			
			В 0,44 кг			

\* ПОЗ. 5 - СМОТРЕТЬ ВЕДОМОСТЬ ДЕТАЛЕЙ.

ВЕДОМОСТЬ ДЕТАЛЕЙ

ПОЗ.	ЭСКИЗ
5	



ПРИВЯЗКА

ИНВ. №

901-3-216.86 - КНН-КН				СТАНДА. МАССА		МАШТАБ	
КОЛОННА КН (К72-7-Н)				Р		1:50	
Лист				Листов 1			
Госстрой СССР				Водоканалпроект			
Ростовский				Водоканалпроект			
Пров. Персидский				Формат А3			



К-13

1 2

1200

1800

1800

1800

1300

3100

3600

7900

3850

110

140

190

110

20

25

75

400

75

25

75

1-1

2-2

Г

The technical drawings show four cross-sections of a reinforced concrete column:

- Section 1-1:** A square section with side length 300 mm. It shows reinforcement bars at the corners. Dimensions include 5 mm from the outer edge to the centerline of the bars.
- Section 2-2:** A rectangular section with overall width 300 mm and height 300 mm. The inner core has dimensions 290 mm by 200 mm. Reinforcement bars are shown at the corners of the inner core.
- Section 3-3:** A rectangular section with overall width 400 mm and height 300 mm. The inner core has dimensions 290 mm by 290 mm. Reinforcement bars are shown at the corners of the inner core.
- Section 4-4:** A rectangular section with overall width 400 mm and height 300 mm. The inner core has dimensions 290 mm by 200 mm. Reinforcement bars are shown at the corners of the inner core.

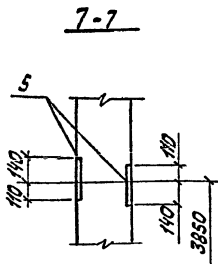
1. ЗАКЛАДНЫЕ ИЗДЕЛИЯ УСТАНОВЛИВАЮТ В СООТВЕТСТВИИ С УКАЗАНИЯМИ И ПРИМЕРАМИ, ПРИВЕДЕННЫМИ В СЕРИИ 1.427.1-3 ВЫП. 1.

<div style="display: flex; align-items: center;"> <div style="text-align: center; margin-right: 10px;"> <div style="border: 1px solid black; padding: 2px;">400</div> <div style="border: 1px solid black; border-radius: 50%; width: 20px; height: 20px; margin: 5px auto; line-height: 20px;">Г</div> </div> <div> <div style="border: 1px solid black; width: 100px; height: 100px; margin-bottom: 5px;"></div> <div style="border: 1px solid black; width: 100px; height: 100px;"></div> </div> </div>		901-3-216.86 - КНИ-К12, К13.	
ПРИВЯЗКА:		КОЛОНЫ К12 (6 КФ79-1Н-1) К13 (6 КФ79-1Н-2)	
		СТАНДА	МАССА
		Р	1:50
		ЛИСТ 1	ЛИСТОВ 2
		ГОССТРОЙ СССР СЮЗВОДАКАНАЛИНИИПРОЕКТ РОСТОВСКИЙ ВОДОКАНАЛПРОЕКТ	
ИМЯ. №			

**ФОРМАТ А3**

21607-04

ВЕДОМОСТЬ РАСХОДА СТАЛИ НА ДОПОЛНИТЕЛЬНЫЕ ЗАКЛАДНЫЕ ИЗДЕЛИЯ, КГ

[illegible]

ИДЕНТИФИКАЦИОННЫЙ ЗНАК	ПОД.	ОБОЗНАЧЕНИЕ	НАИМЕНОВАНИЕ	КОЛ.	ПРИМЕЧАНИЕ
			<u>ДОКУМЕНТАЦИЯ</u>		
А4		901-3-216.86-КНИ-ТТ1	ТТ1		
		1.427.1-3 вып.1	<u>СБОРОЧНЫЕ ЕДИНИЦЫ</u>		СО ВРЕМЯ ЗАКАЗЫВА
			Б КФ 79 -1Н		
			<u>ИЗДЕЛИЯ ЗАКЛАДНЫЕ</u>		
	1	1.427.1-3 вып.2	МН1	1	
	2	1.427.1-3 вып.2	МН2	1	
	3	1.427.1-3 вып.2	МН 7	1	
	4	1.427.1-3 вып.2	МН 23	1	
		<u>ПЕРЕМЕННЫЕ ДАННЫЕ</u>	<u>ДЛЯ ИСПОЛНЕНИЯ</u>		
			<u>К12</u>		
			<u>СБОРОЧНЫЕ ЕДИНИЦЫ</u>		
			<u>ИЗДЕЛИЯ ЗАКЛАДНЫЕ</u>		
	5	1.427.1-3 вып.2	МН20	1	
	6	1.427.1-3 вып.2	МН 28	7	
	7	1.400-15 вып.1	МН208-4	1	
	8	1.400-15 вып.1	МН105-2	3	

ФОРМАТ	ГОД	ЛСТ.	ОБОЗНАЧЕНИЕ	НАИМЕНОВАНИЕ	КОЛ.	ПРИМЕЧАНИЕ
				<u>К 13</u>		
				<u>СБОРОЧНЫЕ ЕДИНИЦЫ</u>		
				<u>ИЗДЕЛИЯ ЗАКЛЮПАНЫЕ</u>		
		5	1.427.1-3 вып. 2	МН-20	3	
		6	1.427.1-3 вып. 2	МН-28	4	

**ПРИВЯЗАН:**

901-3 - 216.86

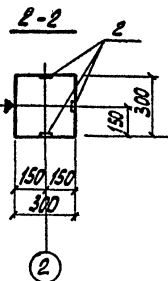
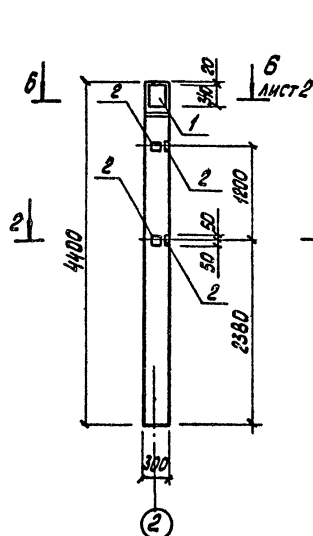
- КНУ-К12, К13.

ЛМС

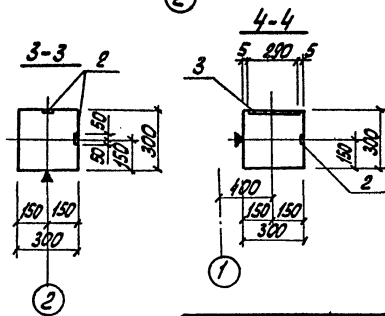
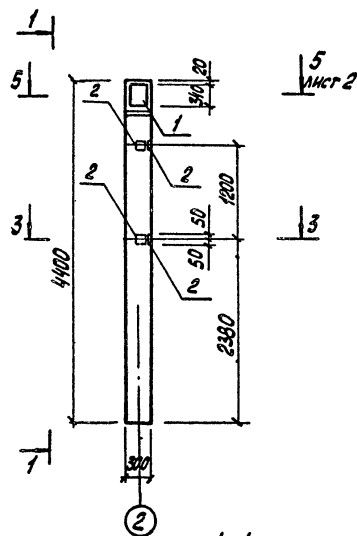
**FORMAT A3**

21607-04

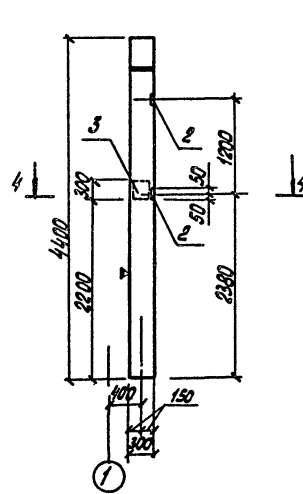
К-14



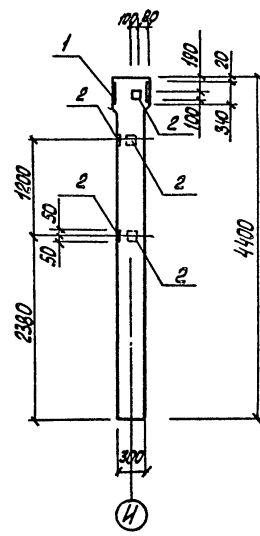
К-15



К-16



1-1



МЕТКА ▲ ОЗНАЧАЕТ ОРИЕНТАЦИЮ КОЛОННЫ ПРИ МОНТАЖЕ.

901-3-216.86 - КИИ - К14, К15, К16

ГИП ВАСИЛЬЕВ *В.И.* 11.81  
 НАЧ. РАБ. ПАСЕВА *Б.А.*  
 И. КОНТ. БУРАКОВА *Б.А.*  
 Р.А. Г. СМОЛЯКОВ *В.И.* 11.81  
 С. ИИИ. КАПЛУНКО *В.И.*  
 ИИИ. БАРАНОВА *В.И.*  
 ПРОБ. ВЕРАСИЛОВ *В.И.*

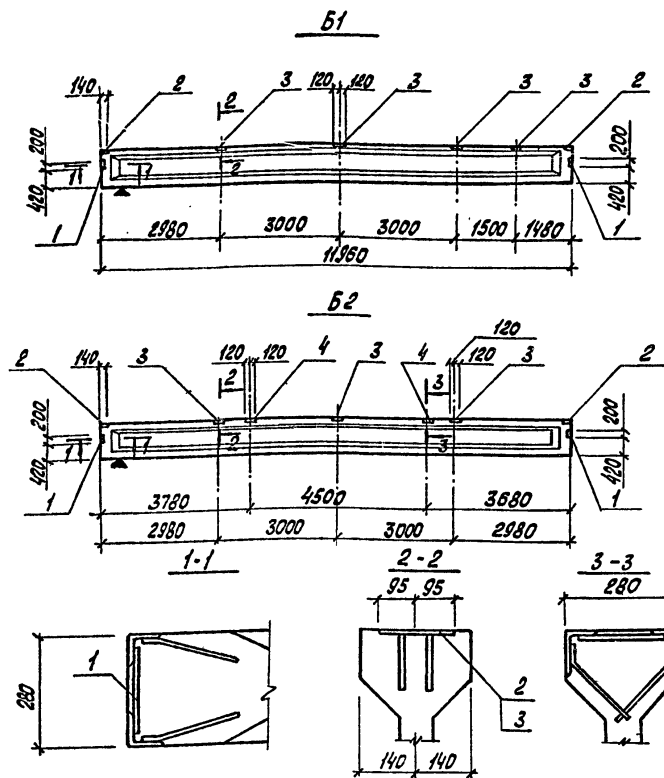
КОЛОННЫ  
 К14 (К36-7-1)  
 К15 (К36-7-2)  
 К16 (К36-7-3)

СТАНЦИЯ	МАССА	МАСШТАБ
Р		1:50

Лист 1 Листов 2

ГОСТРОЙ СССР  
 Союзводоканалпроект  
 РОСТОВСКИЙ  
 ВОДОКАНАЛПРОЕКТ  
 ФОРМАТ А3

21607-04



Формат	Зона	Поз.	Обозначение	Наименование	Кол.	Примечание
				Документация		
А4			901-3-216.86 - КЖИ-ТТ1	ТТ1		
			Переменные данные	для исполнений		
				Б1		
				Сборочные единицы		
			1.462.1-1/81 вып.1	1БСП12-3АII		со всеми закладными
				Изделия закладные		
		1	1.400-6/76	М4-10-3	2	
		2	1.400-6/76	М4-1	2	
		3	1.400-6/76	М4-3	4	
				Б2		
				Сборочные единицы		
			1.462.1-1/81 вып.1	1БСП12-5АII		со всеми закладными
				Изделия закладные		
		1	1.400-6/76	М4-10-3	2	
		2	1.400-6/76	М4-1	2	
		3	1.400-6/76	М4-3	3	
		4	1.400-6/76	М4-22-2	2	

Метка ▲ означает ориентацию  
балок при монтаже.

Привязан

Имя, №

Ведомость расхода стали на дополнительные закладные изделия, кг

Марка элемента	Изделия закладные												Всего	Общий расход	ГМП ВАСИЛЬЕВ В.И. 18.5	ГМП ПАСЕВА Л.С. 18.5	ГМП И. КОНТА БУРАКОВА В.И. 18.5	ГМП Р.К. ГР. СМОЛЯКОВ В.И. 18.5	ГМП С. ИММ. КАЛЫЧЕНКО В.И. 18.5	ГМП ТЕХНИК ДЫСЕНКО В.И. 18.5	ГМП ПРОВ. ПЕРСИДАНЯ В.И. 18.5	901-3-216.86		-КЖИ-Б1, Б2		СТАНДА П	МАСША 1:50
	Арматура класса	ПРОКАТ										МАРКИ															
	А-III	ВСт3 кп2																									
	ГОСТ 5781-82	ГОСТ 8509-72*	ГОСТ 8510-72	ГОСТ 103-76																							
	φ 8	φ 10	Итого	Л80х7	Итого	Л100х6	Итого	Л100х6	Итого																		
Б1	1,8	0,6	2,4	6,8	6,8			2,6	8,8	11,4	20,6	20,6	БАЛКИ ПОКРЫТИЯ Б1 (1БСП 12-3А II-1), Б2 (1БСП 12-5А II-1).														
Б2	2,4	1,2	3,6	6,8	6,8	10,4	10,4	2,6	6,6	9,2	30,0	30,0			ЛИСТ	ЛИСТОВ 1											
																		ГОСТ Р 50501-2002 Система стандартов по качеству продукции и услуг									
																		СООБЩЕНИЕ О ПОСЛЕДСТВИИ ПРОЕКТА РОСТОВСКИЙ ВОДОКАНАЛПРОЕКТ									
																		ФОРМАТ А3									

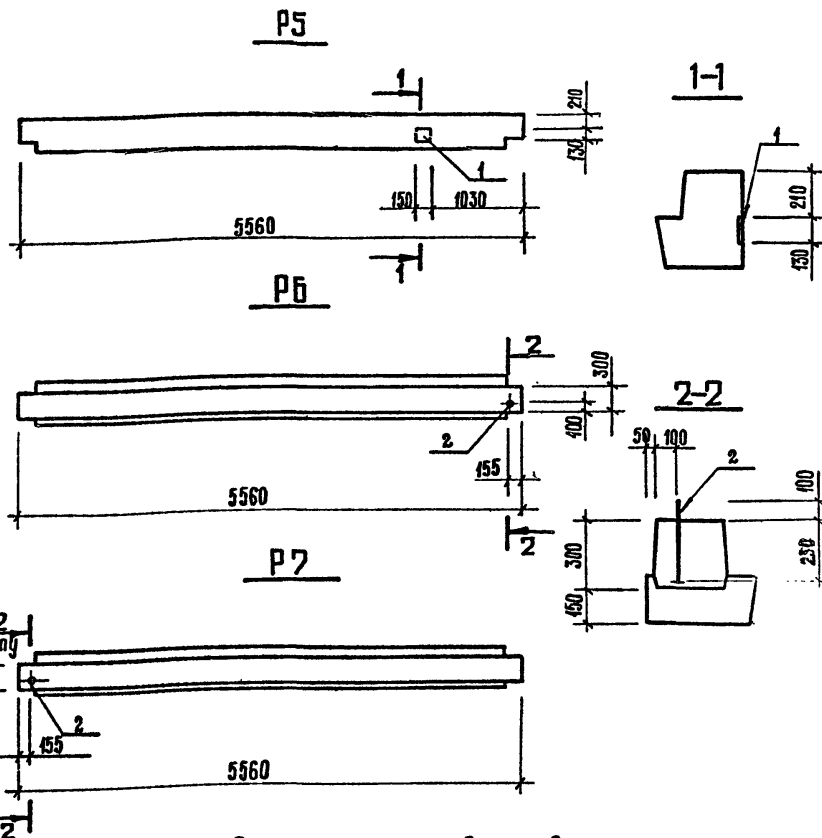
Формат А3

21607-04

21607-04

Альбом III

Типовой проект 901-3-216.86



Ведомость расхода стали на дополнительные закладные изделия, кг

Марка элемента	Изделия закладные							Всего	
	Арматура класса			Прокал марки					
	А-III			В ст.3 кл 2					
	ГОСТ 5781-82			ГОСТ 103-76		ГОСТ 24379.1-80			
	Ø12		Итого	130×10		Итого	2.1420×350		Итого
P5	0.88		0.88	1.53		1.53			2.41
P6							1.93	1.93	1.93
P7							1.93	1.93	1.93

Формат	Зона	Поз.	Обозначение	Наименование	Кол.	Примечание
				<u>Документация</u>		
A4			901-3-216.86-КЖИ-ТТ1	ТТ1		
			<u>Переменные данные для исполнений</u>			
				<u>P5</u>		
				<u>Сборочные единицы</u>		
A4			1.020-1/83.3-1 06	РАП. 56-45	со всеми закладными	
				<u>Изделия закладные</u>		
A4	1		1.020-1/83.3-3 28	МН 33	1	
				<u>P6</u>		
				<u>P7</u>		
				<u>Сборочные единицы</u>		
A4			1.020-1/83.3-1 05	РОП 4.56-40	со всеми закладными	
				<u>Стандартные изделия</u>		
	2			болты 2.1 М20×350	1	
				ГОСТ 24379.1-80		

Приблизно:

Инд. №

901-3-216.86-КЖИ-P5, P6, P7			
Гип. Васильев	Нач. отд. Пасеба	Н. контр. Буранова	Рук. гр. Смоляков
Ст. инж. Кольченко	Инж. Баранова	Техник Лысенко	Пров. Бразникова
P5 (РАП 4.56-45-1)		Стандия	Масштаб
P6 (РОП 4.56-40-1)		Р	1:50
P7 (РОП 4.56-40-2)		Лист	Листов 1
Госстрой СССР Союзводоканалпроект Ростовский Водоканалпроект			

Формат А3

21607-04.

Рис. 1

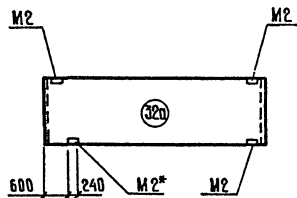


Рис. 2

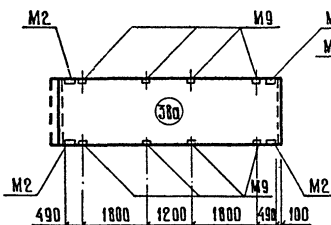


Рис. 3

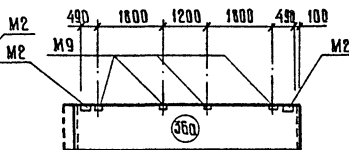
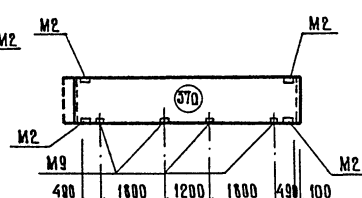


Рис. 4



Обозначение	Марка	Рис.	Масса, кг
-ПСн 4	ПС 60. 18. 2.5-2.А-1-32а	1	3190
-ПСн 5	ПС 60. 18. 2.5-2.А-2-32а		3190
-ПСн 7	ПС 60. 12. 2.5-3.А-1-32а		2120
-ПСн 8	ПС 60. 12. 2.5-3.А-2-32а		2120
-ПСн 6	ПС 60. 18. 2.5-2.А-38а	2	3190
-ПСн 14	ПС 63. 18. 2.5-2.А-1-38а		3350
-ПСн 15	ПС 63. 18. 2.5-2.А-2-38а		3350
-ПСн 3	ПС 60. 12. 2.5-3.А-36а	3	2120
-ПСн 12	ПС 63. 12. 2.5-3.А-1-36а		2230
-ПСн 13	ПС 63. 12. 2.5-3.А-2-36а	4	2230
-ПСн 10	ПС 60. 12. 2.5-3.А-37а		2120
-ПСн 17	ПС 63. 12. 2.5-3.А-1-37а		2230
-ПСн 18	ПС 63. 12. 2.5-3.А-2-37а		2230

1. Панели приняты по серии 1.030.1-1 вып. 1-1.
2. Схемы расположения закладных изделий 36а; 37а; 38а отличаются от схем 36-38 разбивкой М9.
3. Схема расположения закладных изделий 32а отличается от схемы. 32 по серии 1.030.1-1 вып. 0-3 привязкой М2 отмеченной знаком\*.

Привязки		
Испол. №		

				901 - 3 - 216.86	- КНИ - ПСн 3 - ПСн 8, ПСн 10, ПСн 12 - ПСн 15, ПСн 17, ПСн 18		
тип	васильев	<i>Васильев</i>		Панель наружных стен ПСн 3 - ПСн 8, ПСн 10, ПСн 12 - ПСн 15, ПСн 17, ПСн 18.	стандарт	масштаб	масштаб
нач. отд.	паседа	<i>Паседа</i>			р	см. табл.	1:50
н. контр.	бурякова	<i>Бурякова</i>			лист	лист	1
рук. гр.	смоляков	<i>Смоляков</i>			Содержание проекта		
сп. инж.	колыченко	<i>Колыченко</i>			Ростовский		
инженер	персикова	<i>Персикова</i>			ВОДОКАНАЛПРОЕКТ		
техник	абсера	<i>Абсера</i>					
проектировщик	борзеникова	<i>Борзеникова</i>					

Формат А3

21607-04



Рис. 1

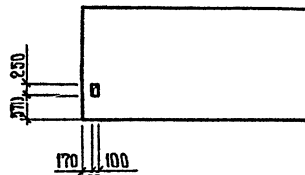


Рис. 3

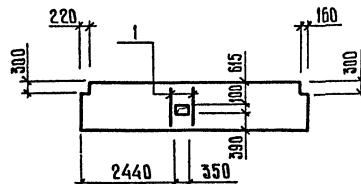


Рис. 2

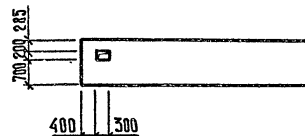
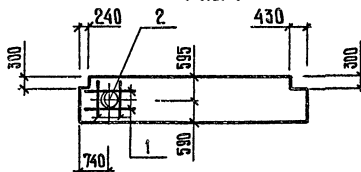


Рис. 4



Обозначение	Марка	Рис.	Масса, кг
- ПГ 6	ППА - 5 - а 5,77 × 2,985	1	1410
- ПГ 7	ППА - 8 - а 5,77 × 1,185	2	560
- ПГ 8	ППА - 4 - б - а 5,98 × 1,185	3	580
- ПГ 9	ППА - 8 - б - а 5,77 × 1,185	4	560

Ведомость дополнительного расхода стали на элемент, кг

Марка элемента	Изделия арматурные		Изделия закладные		Общий расход
	Арматура класса	Прокат марки			
	Вр - I	Вст 3 кл 2			
	Гост 6727-80	Гост 10704-76			
	Ф5	Итого	Ф10	Итого	
ПГ 8	0,4	0,4			0,4
ПГ 9	0,8	0,8	7,0	7,0	7,8

Прибавляя

Инв. №

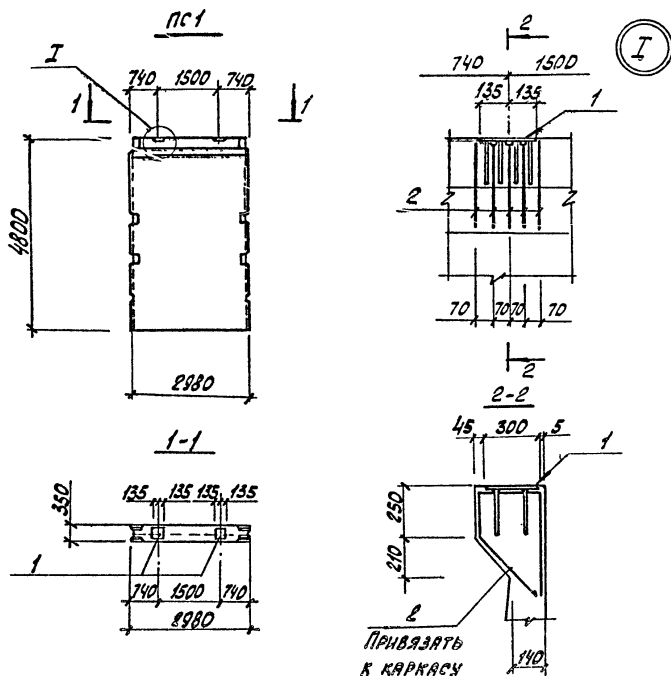
Формат	Зона	Пос.	Обозначение	Наименование	Коа.	Примеч.
				Документация		
			901-3-216.86 - кни - ТТ1	ТТ1		
				ПГ 6		
				Сборочные единицы		
			1.431-20 вып. 1	ППА - 5 - а 5,77 × 2,985		
				ПГ 7		
				Сборочные единицы		
			1.431-20 вып. 1	ППА - 8 - а 5,77 × 1,185		
				ПГ 8		
				Сборочные единицы		
			1.431-20 вып. 1	ППА - 4 - б - а 5,98 × 1,185		
				Детали		
БЧ	1			±58р-I Гост 6727-80 С-1150	2	0,2 кг
				ПГ-9		
				Сборочные единицы		
			1.431-20 вып. 1	ППА - 8 - б - а 5,77 × 1,185		
				Изделия закладные		
БЧ	2			Груба 426×7 Гост 10704-76 БСт 3 кл 2 Гост 380-71*		
				Детали		
БЧ	1			±58р-I Гост 6727-80 С-1150	4	0,2 кг

Панели ПГ 6-ПГ 9 отличаются от панелей по серии 1.431-20 вып. 1 наличием отверстий и вырезов.

901-3-216.86 - кни - ПГ 6-ПГ 9		
Гип	Васильев	Ильин
Нач. отд.	Посева	Ильин
Н. контр.	Бучакова	Ильин
Рис. эр.	Смолякова	Ильин
Вед. инж.	Вронникова	Ильин
Инженер	Персионова	Ильин
Техник	Абысенов	Ильин
Проверил	Нальченко	Ильин
Панель перегородок ПГ 6 - ПГ 9.		
Стандия	Масса	Масштаб
Р	см. табл.	1:100
Лист 1 из 100		
Согласован с проектом		
Водокаanal проект		

Формат А3

11607-04



Ведомость деталей

Поз.	Эскиз
2	

ФОРМАТ	ЗОНА	ПОС.	ОБОЗНАЧЕНИЕ	НАИМЕНОВАНИЕ	КОП.	ПРИМЕЧАНИЕ
				ДОКУМЕНТАЦИЯ		
А4			901-3-216.86 -КНИ-ТТ1	ТТ1		
				СВОБОДНЫЕ ЕДИНИЦЫ		
			3.900-3 вып. 4/82	ПС1-4Б-Б2		ВО ВСЕХ ЗАКЛАДНЫХ ДЕТАЛЯХ
				ИЗДЕЛИЯ ЗАКЛАДНЫЕ		
А4	1		901-3-216.86 -КНИ-ЗД4	ЗД4	2	
				ДЕТАЛИ		
Б4	2*			φ10-А-III ГОСТ 5781-82 L=1560	10	0,96 кг

\* Позиция 2 - смотреть ведомость деталей.

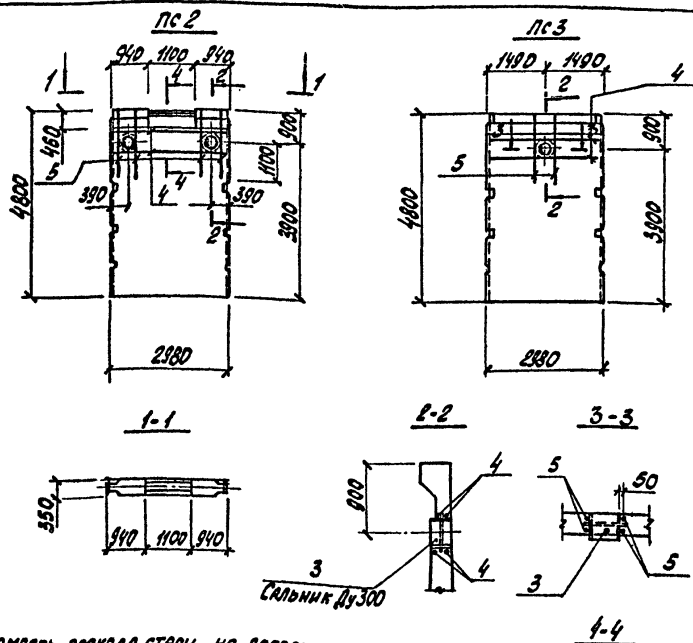
Ведомость расхода стали на дополнительные закладные и арматурные изделия, кг

Марка элемента	Изделия арматурные			Изделия закладные					Общий расход
	Арматура класса		Всего	Арматура класса		Прокат марки		Всего	
	А-III			А-III		ВСт 3 кп 2			
	ГОСТ 5781-82			ГОСТ 5781-82		ГОСТ 82-70*			
	φ10	Итого		φ8	Итого	300х8	Итого		
ПС1	9,60	9,60	9,60	1,68	1,68	10,18	10,18	11,86	21,46

Привязан

Ив. №

901-3-216.86		-КНИ-ПС1	
Панель стеновая		СТАНДА. МАССА МАШТАБ	
ПС1 (ПС1-4Б-Б2-1)		Р 1:100	
		ЛИСТ ЛИСТОВ 1	
		ГОСТРОЙ ССР	
		Союзводоканализпроект	
		РОСТОВСКИЙ	
		ВОДОКАНАЛПРОЕКТ	
		ФОРМАТ А3	



Ведомость расхода стали на дополнительные арматурные накладки, кг

Марка элемента	Изделия арматурные				Всего	Общий расход
	Арматура класса					
	А-III					
	ГОСТ 5781-82					
	φ 16		Итого			
ПС 2	43,64		43,64	43,64	43,64	
ПС 3	31,12		31,12	31,12	31,12	

1. Вырез в панели ПС2 устраняется путем установки вкладыша с сохранением армирования.

2. В ведомость расхода стали салынки не включены.

Привязан:

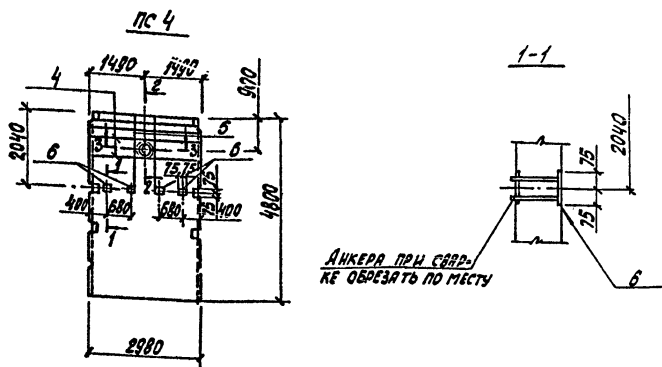
И.П. Васильев	Арх.	П.П.
И.П.Т. Пирсва	П.П.	
И.П.Т. Бурякова	П.П.	
И.П.Т. Смоляков	П.П.	
И.П.Т. Мельников	П.П.	
И.П.Т. Пешкова	П.П.	
И.П.Т. Халин	П.П.	
И.П.Т. Пирсва	П.П.	

Формат	300х450	103.	Обозначение	Наименование	Кол.	Примечание
44			901-3-216.86-КНИ-ТТ1	Документация		
				ТТ1		
			3.900-3. вып. 4/82	Сборочные единицы		СВЕРЖИМ ВКЛ. ВАРЬИРОВАТЬ
				ПС1-48-Б2		
			Переменные данные	для исполнений		
				ПС2		
				Сборочные единицы		
		3	5.900-2	Салынки Ду300, L=200	2	21,6 кг
				Детали		
Б4	4			φ16 А-III ГОСТ 5781-82, L=2540	4	4,65 кг
Б4	5			φ16 А-III ГОСТ 5781-82, L=1980	8	3,13 кг
				Материалы:		
				Бетон марки М200	2,76	м <sup>3</sup>
				Масса	6,9	т
				ПС3		
				Сборочные единицы		
		3	5.900-2	Салынки Ду300, L=200	1	21,6 кг
				Детали		
Б4	4			φ16 А-III ГОСТ 5781-82, L=2540	4	4,65 кг
Б4	5			φ16 А-III ГОСТ 5781-82, L=1980	4	3,13 кг

901-3-216.86 -КНИ-ПС2, ПС3

Панели стеновые  
ПС2 (ПС1-48-Б2-2)  
ПС3 (ПС1-48-Б2-3)

СТАДИЯ	МАССА	МАСШТАБ
Р		1:100
ЛИСТ	ЛИСТОВ 1	
ГОССТРОЙ СССР СОЮЗВОДОКАНАЛИЗАЦИОННЫЙ ПРОЕКТ РОСТОВСКИЙ ВОДОКАНАЛПРОЕКТ		
ФОРМАТ А3		



Ведомость расхода стали на дополнительные закладные и арматурные изделия.

Марка элемента	Изделия арматурные				Изделия закладные						Итого расхода
	Арматура класса		Всего	Арматура класса		Прокат марки		Всего			
	А-III			А-III		ВСт 3 кп 2					
	ГОСТ 5781-82			ГОСТ 5781-82		ГОСТ 103-76					
	φ 15	Итого		φ 12	Итого	15000	Итого				
ПС 4	31,12	31,12	31,12	0,32	0,32	14,40	14,40	14,72	45,84		

1. Сечения 2-2, 3-3 смотреть на листе КИМ-ПС 2, ПС 3.

2. В ведомость расхода стали сальники не включены.

ПРИВЯЗКА:

ИНА. №

ФОРМА	ЗОНА	ПОС.	ОБОЗНАЧЕНИЕ	НАИМЕНОВАНИЕ	КОЛ.	ПРИМЕЧАНИЕ
				<u>ДОКУМЕНТАЦИЯ</u>		
А4			901-3-216.86-КИМ-ТТ1	ТТ1		
				<u>СБОРНЫЕ ЕДИНИЦЫ</u>		
			3.900-3 вып. 4/82	ПС1-48-52		50 ВЕТУШКА
				<u>ИЗДЕЛИЯ ЗАКЛАДНЫЕ</u>		
		3	5.900-2	Сальник дх 300, L=200	1	21,6 кг
		6	1.400-15, вып. 1	МН 201-3	4	
				<u>ДЕТАЛИ</u>		
Б4		4		φ 16 А-III ГОСТ 5781-82, L=2940	4	4,65 кг
Б4		5		φ 16 А-III ГОСТ 5781-82, L=1980	4	3,13 кг

901-3-216.86

- КИМ-ПС 4

Панель стеновая  
ПС 4 (ПС1-48-52-4)

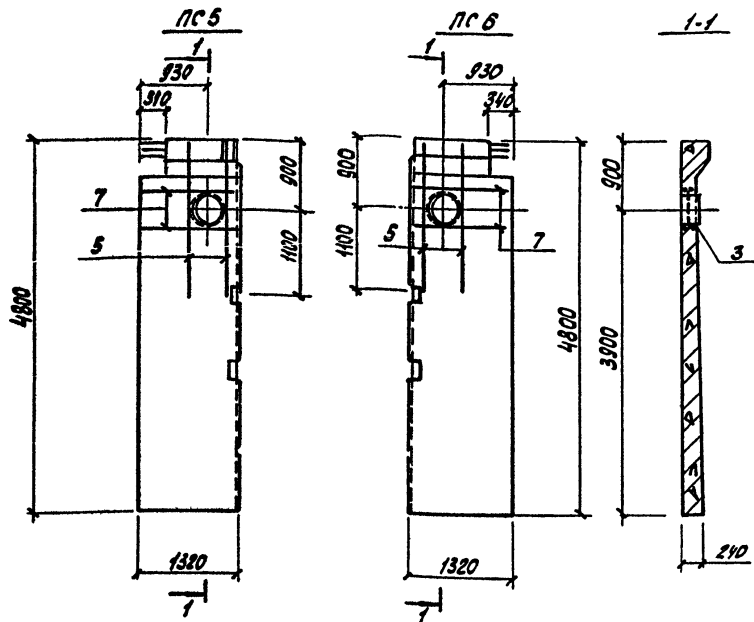
СТАНД. МАССА МАСШТАБ

Р 1:100

ЛИСТ ЛИСТОВ 1

РОССТРОЙ ССР  
СОЮЗВОДАКАМИПРОЕКТ  
РОСТОВСКИЙ  
ВОДОКАНАЛПРОЕКТ  
ФОРМАТ А3

21607-06



Ведомость расхода стали на дополни-  
тельные арматурные изделия, кг

МАРКА ЭЛЕМЕНТА	ИЗДАНИЯ АРМАТУРНЫЕ				Всего	Общий расход
	АРМАТУРА КЛАССА					
	А-III					
	ГОСТ 5781-82					
	φ16					
ПС5, ПС6	20,72				20,72	20,72

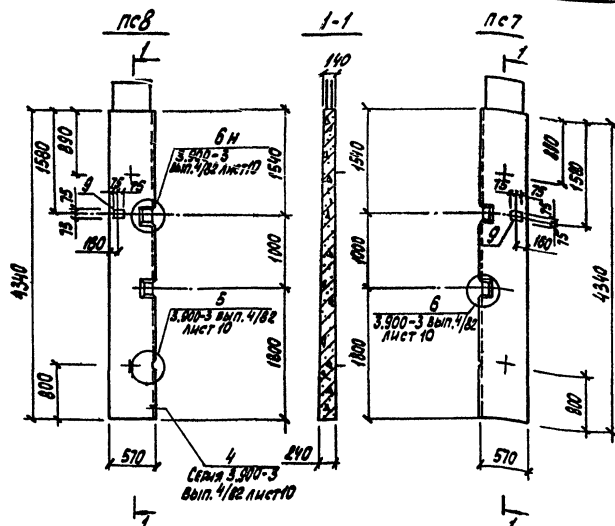
ФОРМАТ	ЗОНА	ПОД.	ОБОЗНАЧЕНИЕ	НАИМЕНОВАНИЕ	КОЛ.	ПРИМЕЧАНИЕ
				<u>ДОКУМЕНТАЦИЯ</u>		
44			901-3-216.88-КЖИ-ТТ1	ТТ1		
				<u>СВОРОЧНЫЕ ЕДИНИЦЫ</u>		
			3.900-3 вып. 4/82	ПС1-48-52		СО СРМ И ЗАКЛАДКА
				<u>ИЗДЕЛИЯ ЗАКЛАДНЫЕ</u>		
		3	5.900-2	САПЫНИК Ду 300, L=200	1	21,6 кг
				<u>ДЕТАЛИ</u>		
64	5			Ф168-Ш, ГОСТ 5781-82, L=1980	4	3,13 кг
64	7			Ф168-Ш, ГОСТ 5781-82, L=1300	4	2,05 кг
				<u>МАТЕРИАЛЫ:</u>		
				БЕТОН М200, В4М <sub>13</sub>	1,27	М <sup>3</sup>

1. Панели выполняются попарно в опалубочной форме стеновой панели ПСУ-48-62 путем установки вкладышей и перегородок с сохранением армирования панелей применительно к габаритным размерам, указанным на данном чертеже.

2. В ведомость расхода стали сапники не включены.

					901-3-216. 86	-КНИ-ПС5, ПС6			
ГИП	ВАСИЛЬЕВ	Вн	0.8	ПАНЕЛИ СТЕНОВЫЕ ПС5 (ПС1-48-52-5) ПС6 (ПС1-48-52-6).	СТАДИЯ			МАССА	МАШТАБ
ИВУ.ОТД.	ГАСЕВА	Пав			Р	3/10	1:50		
Н. КОПТ.	БУРАКОВА	Сте							
МУК. ГР.	СМОЛЯКОВ	Иван			ЛНСТ	ЛНСТОВ 1			
С. ИММ.	КАПЧЕНКО	Вс							
И.ИМ.	ГЕШКОВА	Вс							
И.ИМ.	ХАНИН	Вс			РОСТОРОН СССР СОЮЗДАОКАНАЛИНИПРОЕКТ РОСТОВСКИЙ ВОДОКАНАЛПРОЕКТ				
ПРОБ.	ПЕРСОНАЖ	Пав		ФОРМАТ А3					

21607-04



ИЗДЕЛИЯ АРМАТУРНЫЕ

МАРКА ЭЛЕМЕНТА	ИЗДЕЛИЯ АРМАТУРНЫЕ											Всего
	АРМАТУРА КЛАССА											
	Вр-I			А-III								
	ГОСТ 6727-80			ГОСТ 5781-82								
	φ5		Итого	φ6	φ10	φ12	φ14	φ16		Итого		
псв, пс7	5,7		5,7	-	38,2	3,0	-	-		41,2	48,9	

ПРОДОЛЖЕНИЕ ВЕДОМОСТИ

ИЗДЕЛИЯ ЗАКЛАДНЫЕ													Всего	Общий расход		
АРМАТУРА КЛАССА						ПРОКАТ МАРКИ										
ВсИ	А-I		А-II		А-III	ВСтЗ кп 2										
ГОСТ 6727-80						ГОСТ 5781-82			ГОСТ 103-78							
Ø5	Итого		Ø10	Итого		Ø20	Итого		Ø12	Итого		-120х5	-120х5	-40х5	Итого	
0,2	0,2		4,1	4,1		9,8	9,8		0,8	0,8		3,6	2,3		0,3	4,9
															21,10	68,0

ФОРМЫ	ШИР	ДЛ	ОБОЗНАЧЕНИЕ	НАИМЕНОВАНИЕ	КОЛ.	ПРИМЕЧАНИЕ
				<u>ПС 7</u>		
				<u>ПС 8</u>		
				<u>БОРТУНЫЕ РАКЛИНЫ</u>		
				КЛАДЫСЫ ПЛОСКИЕ		
А4		1	901-3-216.86 - КНИИ - КР2	КР2	2	
А4		2	901-3-216.86 - КНИИ - КР3	КР3	4	
				<u>СЕТКИ АРМАТУРНЫЕ</u>		
А3		3	901-3-216.86 - КНИИ - С1	С1	2	
А3		4	901-3-216.86 - КНИИ - С2	С2	2	
				<u>ИЗДЕЛИЯ ЗАКЛАДНЫЕ</u>		
А3		5	901-3-216.86 - КНИИ - МН1, МН2	МН1	1	
А3		6	901-3-216.86 - КНИИ - МН1, МН2	МН2	1	
		7	3.900-3, 861П. 4/82 ЧАСТЬ 2	МН27	1	
		8	3.900-3, 861П. 4/82 ЧАСТЬ 2	МН28	1	
		9	1.400 - 15 861П. 1	МН201-3	1	
				<u>ДЕТАЛИ</u>		
54		10		Ф10А-III ГОСТ 5781-82, L=4780	2	2,95 кг
				<u>МАТЕРИАЛЫ:</u>		
				БЕТОН М200, 84, МРЗ	0,47	м³

**ПРИВЯЗАН:**

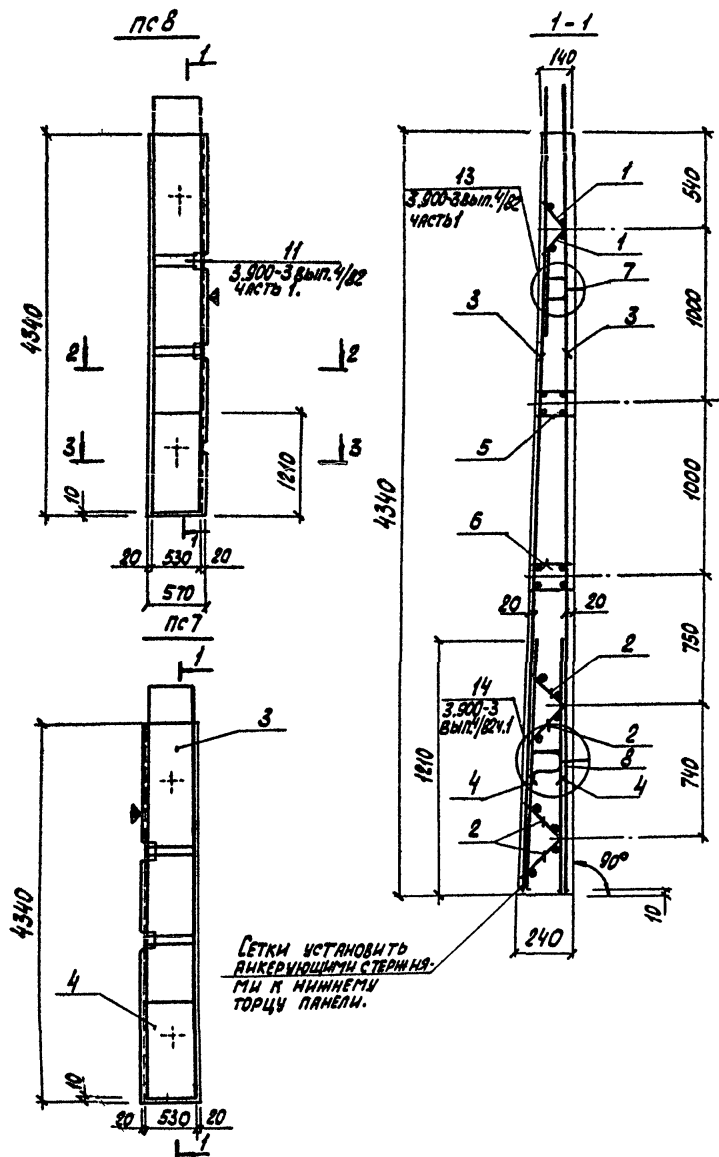

LHB. N<sup>o</sup> 2

		901-3-216.86		-КШН-пс7, пс8	
Г.И.П.	ВАСИЛЬЕВ	И.И.	1.8.	ПАВЕЛН. СТЕНОВЫЕ	СТАНД. МАССА
НАЧ.ОТД.	ПАСЕВА	Л.А.		пс7, пс8.	МАССА
И.КОНТ.	БУРАКОВА	О.А.			Р
РУК.ГР.	МОДЯКОВ	В.А.			Н75
СТ.ИИИ.	КАДЫЧЕНКО	В.А.			1:50
ИИИ.	ВЕШИКОВА	В.А.			ЛИСТ 1
ИИИ.	ХАНИН	В.А.			ЛИСТОВ 2
ПРОВ.	ПЕРСМАСКА	В.А.			РОСТОВ: СЕР
					СОВЕТСКИЙПРОЕКТ
					РОСТОВСКИЙ
					ВОДСКАНАПРОЕКТ
					ФОРМАТ А3

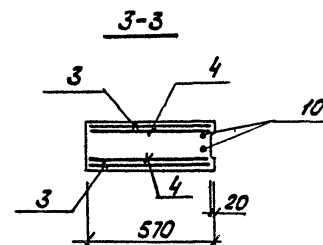
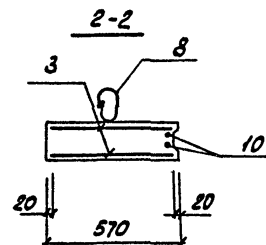
Альбом №

ТИПОВОЙ ПРОЕКТ 901-3-216.86

ИНВ. №, Подпись и дата, Взам. инв. №



СЕТКИ УСТАНОВИТЬ  
АНКЕРИРУЮЩИМИ СТЕРЖНЯ-  
МИ К МИНУСНЫМ  
ТОРЦУ ПАНЕЛИ.



1. Опалубочные чертежи панелей ПС7, ПСВ разработаны на листе 1. Панели выполняются в соответствии с требованиями серии 3.900-3 вып. 4/82 в опалубке ПС4-48-БЗ.

2. Метка ▼ ОЗНАЧАЕТ ОРИЕНТАЦИЮ СЕТОК ПОЗ. 3 ПРИ УСТАНОВКЕ В ОПАЛУБКУ.

ПРИВЯЗАН:

ИНВ. №

901-3-216.86

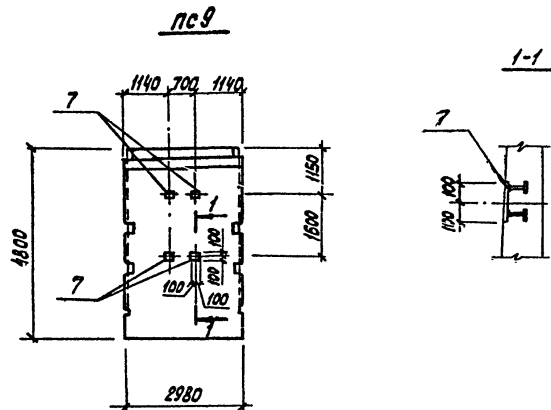
-КНИ- ПС7, ПСВ

ЛИСТ

2

ФОРМАТ А3

21607-04



ВЕДОМОСТЬ РАСХОДА СТАЛИ НА ДОПОЛНИТЕЛЬНЫЕ  
ЗАКЛАДНЫЕ ИЗДЕЛИЯ, КГ

Марка элемента	Изделия закладные							Общий расход
	Арматура класса			Прокат марки		Всего		
	А-III			ВСт 3кп2				
	ГОСТ 5781-82			ГОСТ 103-76				
	Ø		Итого	200х6	40х8		Итого	
пс9	Ø4		0,4	7,6	1,6	9,2	9,6	

Формат	Зона	Поз.	Обозначение	Наименование	Кол.	Примечание
				<u>Документация</u>		
А4			901-3-216.86 - КНИ-ТТ1	ТТ1		
				<u>Сборочные единицы</u>		
			3,900-3 вып. 4/82	ПС1-48-Б2		Сборочные детали
				<u>Изделия закладные</u>		
	7		1.400-15 вып. 1	МН 117-6	4	

Привязан:

ННВ.Н.9

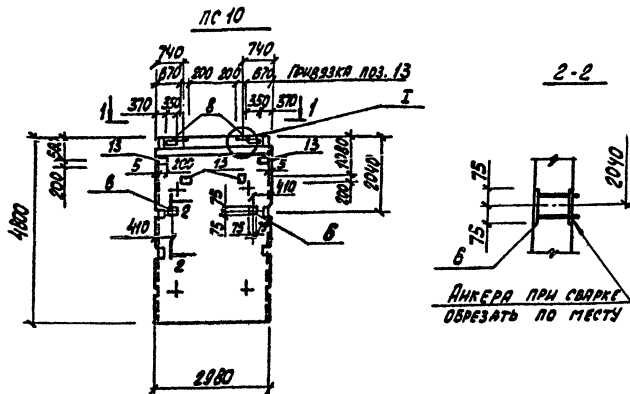
					901-3 - 216. 86	- КНИ-пс9		
Г.И.П.	ВАСИЛЬЕВ	Иван	И.И.		ПАНЕЛЬ СТЕНОВАЯ Пс9 (пс1-48-Б2-7)	СТАНДА	МАССА	МАСШТАБ
НАЧ.ОТД.	ПАСЕВА	Люд				Р		1:100
Н.КОМТР	БУРАКОВА	Елена						
РУК.ГР.	ГМОЛАНОВ	Иван				ЛИСТ	ЛИСТОВ 7	
С.И.И.	КАПЧЕНКО	Ев				ГОССТРОЙ СССР СОВХОЗОКАНАЛИЗАЦИОНПРОЕКТ РОСТОВСКИЙ ВОДОКАНАЛПРОЕКТ		
И.И.И.	ПЕШКОВА	Ев						
И.И.И.	ХИМИИ	Ев						
ПРОВ.	ПЕРСНАТЯ	Ев						

11607-04



АЛБЮМ III

ТИПОВОЙ ПРОЕКТ 901-3-216.86



Ведомость расхода стали на дополнительные закладные и арматурные изделия, кг

Марка элемента	Изделия арматурные			Изделия закладные						
	Арматура класса			Арматура класса						
	А-III			А-III						
	ГОСТ 5781-82			ГОСТ 5781-82						
	φ10		Итого	φ8	φ10	φ12				Итого
ПС10	9,6		9,6	1,7	1,7	4,4				7,8

Продолжение ведомости

ИЗДЕЛИЯ ЗАКЛАДНЫЕ							Всего	Общий расход
ПРОКАТ МАРКИ								
ВСт 3 кп 2								
ГОСТ 82-70*			ГОСТ 103-76					
-800x8	-300x8	Итого	-150x10	-200x10	Итого			
17,6	10,2	27,8	7,2	24,8	32,0	67,6	77,2	

Привязан:

Инв. №

Формат	Зона	Поз.	Обозначение	Наименование	Кол.	Примечание
А4			901-3-216.86-КНИ-ТТ1	Документация		
				ТТ1		
				Сборочные единицы		
			3.900-3 вып. 4/82	ПС1-48-Б2		Сварочный материал
А3	1	8	901-3-216.86-КНИ-3Д4	Изделия закладные		
			1.400-15; вып. 1	3Д4	2	
А3	8	13	901-3-216.86-КНИ-3Д5	МН201-3	2	
			1.400-15, вып. 1	3Д5	2	
				МН204-2	4	
				Детали		
	2			φ10А-III ГОСТ 5781-82, L=1580	10	0,96 кг

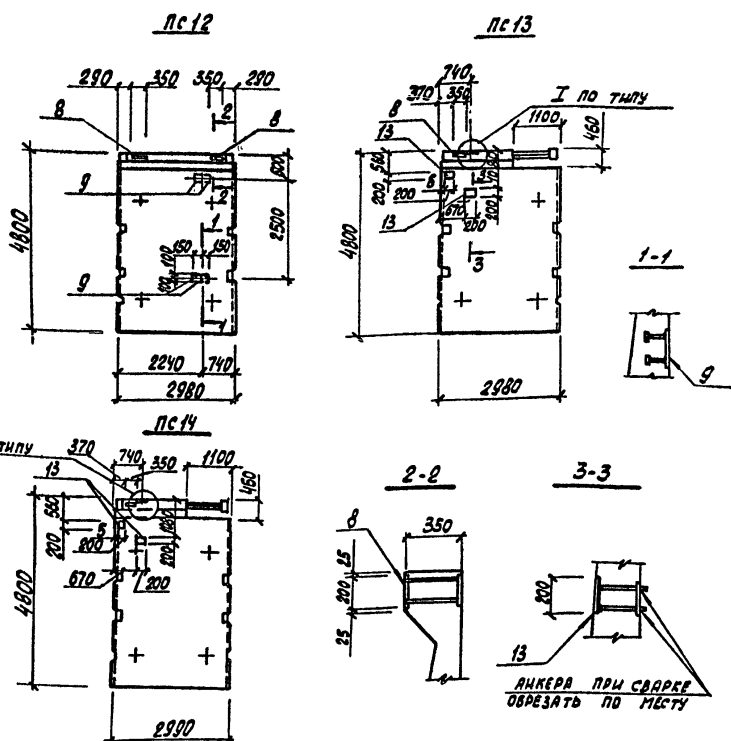
Узел I и вид 1-1 приведены на листе

-КНИ-ПС1.

						901-3-216.86	- КНИ - ПС10		
						ПАНЕЛЬ СТЕНОВАЯ ПС10 (ПС1-48-Б2-8)	СТАНДА	МАССА	МАСШТАБ
							Р		1:100
							ЛИСТ	ЛИСТОВ 1	
							ГОССТРОЙ СССР СПЕЦИАЛЬНЫЙ ПРОЕКТ РОСТОВСКИЙ ВОДОКАНАЛПРОЕКТ ФОРМАТ А3		
							</		

21607-04

СОГЛАСОВАНО:   
 901-3-216.86   
 ТИПОВОЙ ПРОЕКТ   
 Дневной



Ведомость расхода стали на дополнительные закладные изделия, кг

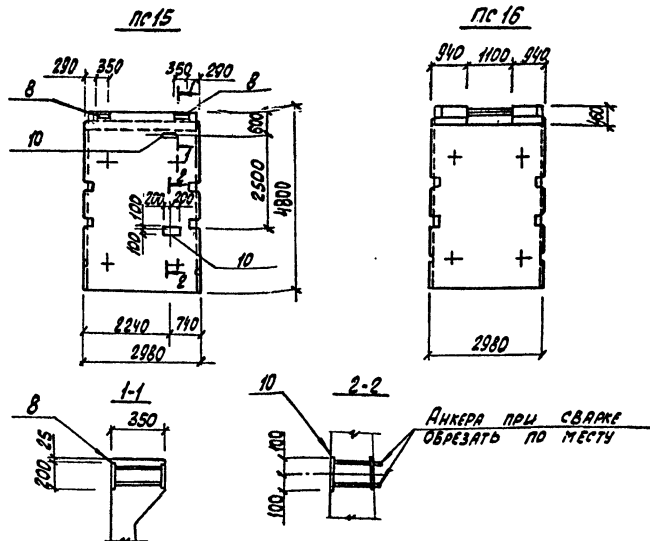
МАРКА ЭЛЕМЕНТА	ИЗДЕЛИЯ АРМАТУРНЫЕ			ИЗДЕЛИЯ ЗАКЛАДНЫЕ											Общий расход
	Фигура класса А-III гост 5781-82	Всего	Арматура класса А-III гост 5781-82				Прокат марки ВСт 3 кп 2 гост 82-70* гост 103-76							Всего	
			ф8	ф10	ф12	Итого	200х8	200х8	Итого	200х10	150х6	40х8	Итого		
ПС12	—	—	—	0,4	1,7	2,1	—	17,6	17,6	—	—	26,9			
ПС13, ПС14	4,8	4,8	4,8	0,8	0,8	1,4	3,0	5,1	8,8	13,9	12,4	—	12,4	26,9	26,9

Формат	Зона	Поз.	Обозначение	Наименование	Кол.	Примечание
				Документация		
A4			901-3-216.86 - КИИ - ТТ1	- ТТ1		
				Сборочные единицы		
				ПС1-48-БЗ		30 вкл. в смету
				Переменные данные для исполнений		
				ПС12		
				Сборочные единицы		
A3	8		901-3-216.86 - КИИ - ЗД5	Изделие закладное ЗД5	2	
	9		1. 400-15 вып. 1	Изделие закладное МНЗ-Б	4	
				ПС13, ПС14		
				Сборочные единицы		
				Изделия закладные		
A3	1		901-3-216.86 - КИИ - ЗД4	ЗД4	1	
A3	8		901-3-216.86 - КИИ - ЗД5	ЗД5	1	
	13		1. 400-15 вып. 1	МН 204-2	2	
				Детали		
B4	2			Ф 10А-III, Гост 5781-82, L=1580	5	0,96 кг
				Материалы		
				Бетон М200, Б4, М3	2,76	м3
				Масса	6,90	т

Вырез в панели ПС13 устраивается путем установки вкладыша с сохранением армирования.

Привязан:			
Инв. №			

901-3-216.86 - КИИ - ПС12 - ПС14		Панели стеновые		Станд. масса	Масштаб
ПС12	(ПС1-48-БЗ-1)	Р			1:100
ПС13	(ПС1-48-БЗ-2)	Лист			
ПС14	(ПС1-48-БЗ-3)	Листов 1			
		Госстрой СССР Союзводоканалпроект Ростовский Водоканал проект Формат А3			



ВЕДОМОСТЬ РАСХОДА СТАЛИ НА ДОПОЛНИТЕЛЬНЫЕ  
ЗАКЛАДНЫЕ ИЗДЕЛИЯ, КГ

МАРКА ЭЛЕМЕНТА	ИЗДЕЛИЯ ЗАКЛАДНЫЕ										Всего	Общий расход
	АРМАТУРА КАРКАСА					ПРОКЛАТ МАРШЫ						
	А-III					ВСт 3 кп 2						
	ГОСТ 5781-82					ГОСТ 82-70*		ГОСТ 103-76				
	φ 10	φ 12			Итого	Итого	-200×8	Итого	-200×10	Итого		
ПС 15	1,6	2,6			4,2	8,8	8,8	24,2	24,2	37,2	37,2	

**ПРИВЯЗАН:**

ГОД	ЗОНА	ПОС.	ОБОЗНАЧЕНИЕ	НАИМЕНОВАНИЕ	КОЛ.	ПРИМЕЧАНИЕ
				<u>ДОКУМЕНТАЦИЯ</u>		
90			901-3-216.86 -КНИ-ТТ1	ТТ1		
				<u>СБОРОЧНЫЕ ЕДИНИЦЫ</u>		
			3.900-3 вып. 4/82	ПС1-48-Б3		КО ВЕСИМ СБОРОЧНЫМ МАТЕРИАЛ
			<u>ПЕРЕМЕННЫЕ ДАННЫЕ ДЛЯ ИСПОЛНЕНИЙ</u>			
				<u>ПС 15</u>		
				<u>СБОРОЧНЫЕ ЕДИНИЦЫ</u>		
				ИЗДЕЛИЯ ЗАКЛАДНЫЕ		
93	8		901-3-216.86-КНИ-ЗД5	ЗД5	2	
	10		1.400-15 ВВП. 1	МН 212-3	2	
				<u>ПС 16</u>		
				МАТЕРИАЛЫ:		
				БЕТОН М200, В4, М13	2,76	м³
				МАССА	6,9	т

[illegible]

## OUTER ORBIT:

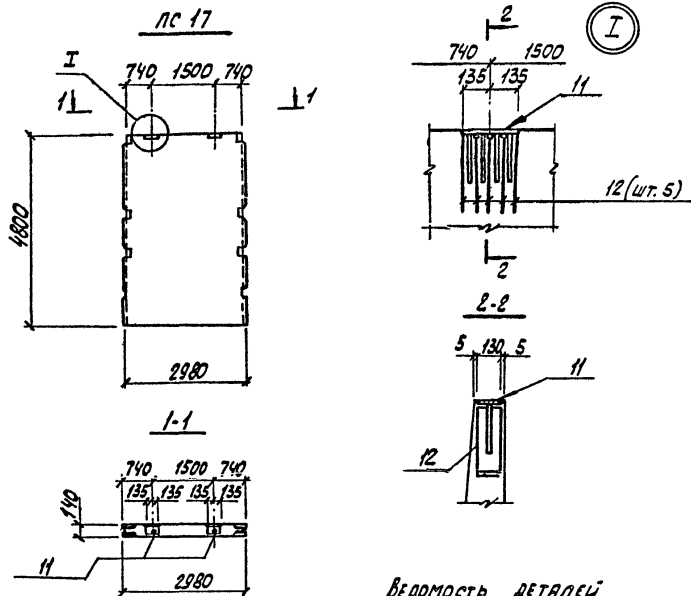
506175111

Учв. № 99001. Подпись и дата Казимир Я.

901-3-216.86 Архив 11

ТИПОВОЙ ПРОЕКТ

ИНВ. № 10000 Проект и детали здания



ВЕДОМОСТЬ ДЕТАЛЕЙ

Поз.	СКИЗ
12	

1. Хомуты поз. 12 привязать к каркасу.

ПРИВЯЗАН:

ИНВ. №

ФОРМА	ЗНАЧ	ПОЗ.	ОБОЗНАЧЕНИЕ	НАИМЕНОВАНИЕ	КОЛ.	ПРИМЕЧАНИЕ
				ДОКУМЕНТАЦИЯ		
				ТТ1		
				СБОРОЧНЫЕ ЕДИНИЦЫ		
				3.900-3 вып. 4/82	ПС-48-БЗ	СР. ВЕСИМ ЗАКЛАДНЫЕ
				ИЗДЕЛИЯ ЗАКЛАДНЫЕ		
				МН1	2	
				ДЕТАЛИ		
				ФБА-ШГОСТ5781-82, L=1130	10	0,25 кг

\* ПОЗИЦИЯ 12 - СМОТРЕТЬ ВЕДОМОСТЬ ДЕТАЛЕЙ.

ВЕДОМОСТЬ РАСХОДА СТАЛИ НА ДОПОЛНИТЕЛЬНЫЕ ЗАКЛАДНЫЕ И АРМАТУРНЫЕ ИЗДЕЛИЯ, КГ

МАРКА ЭЛЕМЕНТА	ИЗДЕЛИЯ АРМАТУРНЫЕ				ИЗДЕЛИЯ ЗАКЛАДНЫЕ				ОБЩИЙ РАСХОД
	АРМАТУРА КЛАССА		Всего	АРМАТУРА КЛАССА		ПРОКАТ МАРКИ		Всего	
	А-III			А-III		ВСтЗ кп2			
	ГОСТ 5781-82			ГОСТ 5781-82		ГОСТ 103-76			
	Ф8	Итого		Ф8	Итого	130-6	Итого		
ПС 17	2,5	2,5	2,5	0,9	0,9	4,4	4,4	5,3	7,8

901-3-216.86 - КНИ - ПС 17

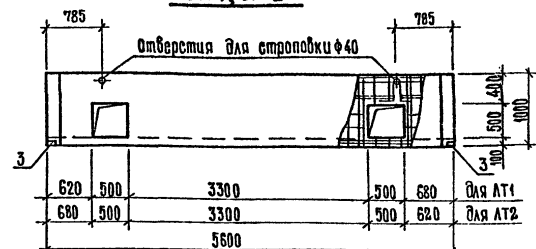
Панель стеновая  
ПС 17 (ПС-48. БЗ-1)

СТАНДА	МАССА	МАСШТАБ
Р		1:100
ЛИСТ	ЛИСТОВ 1	
Госстрой СССР Совхозагроканализационный проект Ростовский Водоканальный проект		
ФОРМАТ А3		

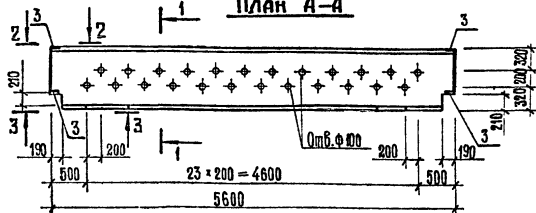
21607-04



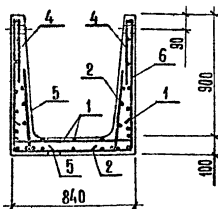
ЛТ1, ЛТ2



План А-А



1-1 (армирование)



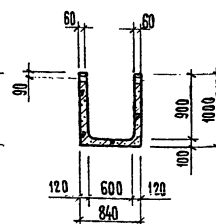
Ведомость расхода стали на элемент, кг

Марка элементов	Изделия армированные					
	Арматура класса					
	Вр - I			А - III		
	ГОСТ 5727-80			ГОСТ 5781-82		
	Ф12	Ф10	Ф8	Ф12	Ф10	Ф8
ЛТ1, ЛТ2	7,85	33,03	40,88	9,40	6,90	16,00
						56,88

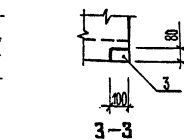
Продолжение ведомости

Изделия закладные							
Арматура	класс	Прокат	марки	Всего		Общий расход	
ГОСТ 5781-82	ГОСТ 5781-82	ГОСТ 103-76					
Ф12	Ф10	Ф8	Ф12	Ф10	Ф8	Ф12	Ф10
3,90	3,90	0,40	0,40	0,80	2,00	2,80	7,40
							63,98

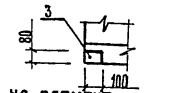
1-1



2-2



3-3



Формат	Зона	Поз.	Обозначение	Наименование	Кол.	Примечание
				<u>Документация</u>		
A4			901-3-216.86-КЖИ-ТТ1	ТТ1		
				<u>Сборочные единицы</u>		
A4	1		901-3-216.86-КЖИ-С3	Сетка арматурная С3	1	
A4	2		901-3-216.86-КЖИ-С4	С4	1	
	3		3.400-6/76	Изделие закладное ИЖ-3	4	
	4		1.400-9	УП-4	4	
			<u>Переменные данные для исполнения</u>			
				<u>ЛТ1</u>		
				<u>Сборочные единицы</u>		
A4	5		901-3-216.86-КЖИ-С5,С6	Сетка арматурная С5	1	
A3	6		901-3-216.86-КЖИ-С10,С11	С10	1	
				<u>Материалы</u>		
				Бетон М200, Б4, Мрз		1,34 м³
				<u>ЛТ2</u>		
				<u>Сборочные единицы</u>		
A4	5		901-3-216.86-КЖИ-С5,С6	Сетка арматурная С6	1	
A3	6		901-3-216.86-КЖИ-С10,С11	С11	1	
				<u>Материалы</u>		
				Бетон М200, Б4, Мрз		1,34 м³

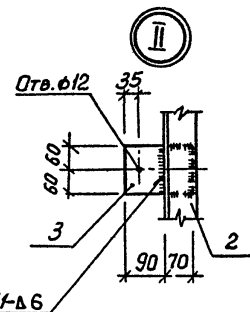
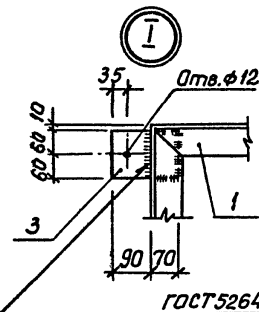
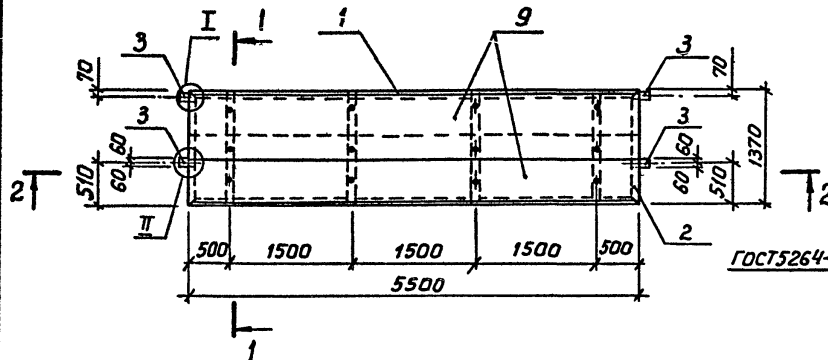
- В основу разработки лотков положен лоток ЛТ-3-6 по серии 3.900-3 вып. 8, часть 1.
- Защитный слой бетона 20 мм.
- Пята УП-4 привязать к сеткам С6, С11.
- Изготовление лотков производить в соответствии с требованиями серии 3.900-3 вып. 8, часть 1.
- Закладные изделия поз.3 металлизировать.

Привязан

Инв. №

			901-3-216.86 -КЖИ-ЛТ1, ЛТ2		
			Лоток ЛТ1, ЛТ2		
Гип.	Вариант	Виз.	Масса	Масса	Масса
Нач. отв.	После	После	ρ	3350	1:50
Н.контр.	После	После	Лист 1		
Руч. зр.	Смоляко	Смоляко			
Ст. инж.	Кальченко	Кальченко	Госстрой СССР Совхозводоканалпроект Ростовский Водоканалпроект		
Инженер	Борисов	Борисов			
Пробирка	Борисов	Борисов			

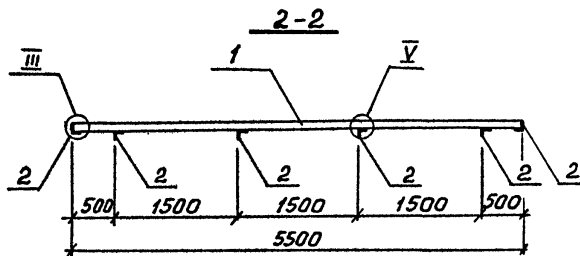
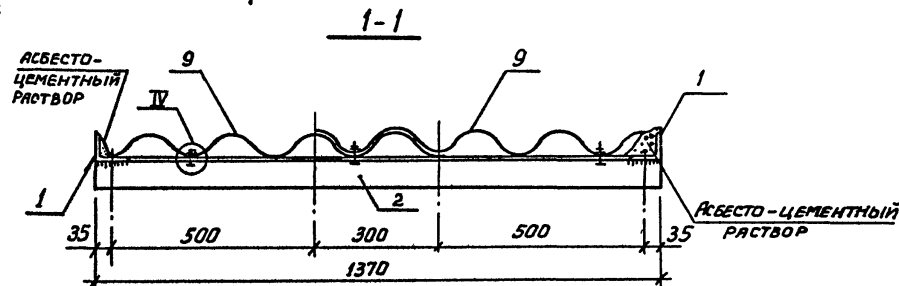
РМ I



ГОСТ 5264-80-Н1-Δ6

ГОСТ 5264-80-Н1-Δ6

1. Все сварочные работы по изготовлению производить до установки листов стеклопластика. Сварку производить электродами Э42 по ГОСТ 9467-75 согласно СН 393-78. Производство сварочных работ после установки листов стеклопластика не допускается.



ПРИВЯЗАН

ИНВ. №

901-3-216.86 - КЖИ - РМ I

РАМА РМ I

Стадия Масса Масштаб

Р

1:100

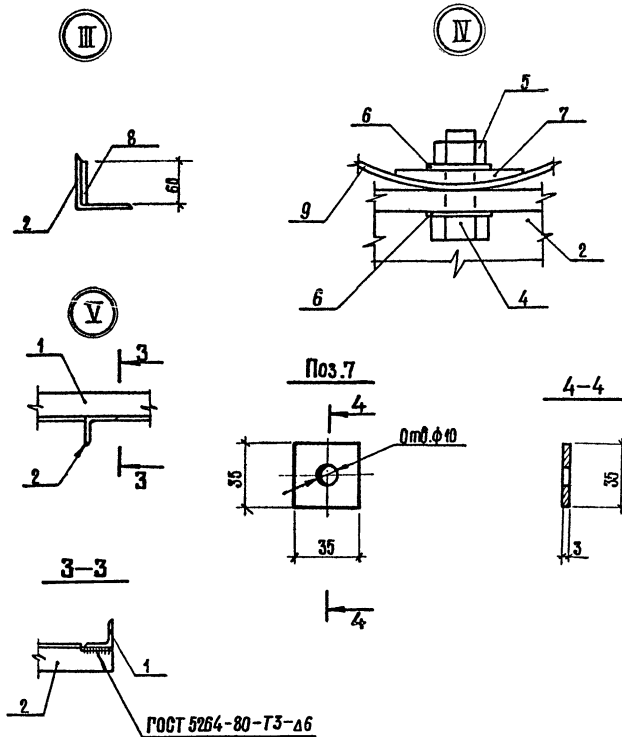
Лист Листов 2

Госстрой СССР  
Специальнокапитальный проект  
Ростовский  
Водоканальный проект

Формат А3

21007-04

ГИП	ВАСИЛОВА	Л.И.	2.86
НАЧ.ОТД.	ПАСЕВА	Л.И.	
Н.КОНТ.	БУРАКОВА	Л.И.	
Р.Ж.Г.	СМОЛЯКОВ	Л.И.	
Ст.инж.	КАЛЫЧЕНКО	Л.И.	
ТЕХНИК	ЛЫСЕНКО	Л.И.	
Провер.	ВАСИЛИОВ	Л.И.	



- В узлах I-III, V и сечениях 2-2 — 4-4 листы стекло-пластика условно не показаны.
- Металлоконструкция должна быть защищена антикоррозийным покрытием — окраской 4 слоями (130 ... 150 мкм) эмали КС-710 по 2 слоям грунтовки ХС-010.

Формат	Зона	Пос.	Обозначение	Наименование	Кол.	Примечание
				<u>Документация</u>		
A4			901-3-216.86 — КЖИ—ТТ2	ТТ2		
				<u>Детали</u>		
				Л.75 * 6 ГОСТ 8509-72 *		
				Вст3 кп2 ГОСТ 380-71 *		
64	1			ℓ = 5500	2	37,9 кг
64	2			ℓ = 1370	6	9,4 кг
				-120*8 ГОСТ 103-76		
				Вст3 кп2 ГОСТ 380-71 *		
64	3			ℓ = 160	4	1,2 кг
				<u>Стандартные изделия</u>		
		4		Болт М8 * 25 ГОСТ 7798-70 *	12	0,02 кг
		5		Гайка М8 ГОСТ 5915-70 *	24	0,002 кг
		6		Шайба М8 ГОСТ 11371-78	12	0,005 кг
				<u>Материалы</u>		
		7		Пластина I, лист ТКМЦ — — М-3 * 35 * 35 — 1,7 — — ГОСТ 7338-77	12	
		8		Пластина I, рулон ТКМЦ — — М-50 * 60 * 1350 — 1,7 — — ГОСТ 7338-77	2	
		9		Н-1-800 * 5400 (8 * 8) δ = 1,9 ОСТ 6-11-390-75	2	15,4 кг

Приложен:

Инд. №

901-3-216.86 — КЖИ—Рм 1

Лист

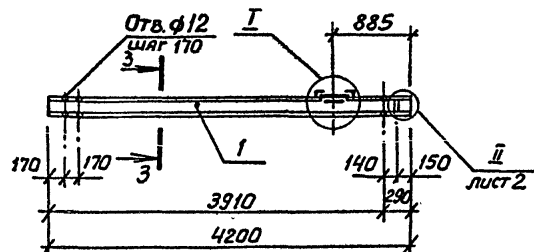
2

Формат А3

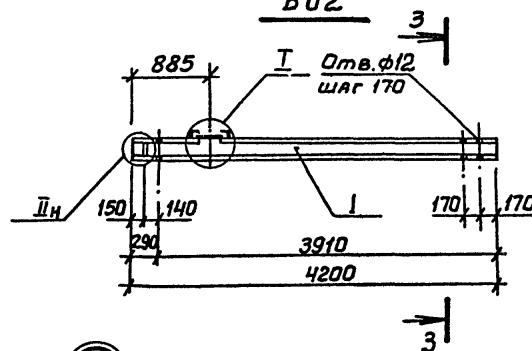
21608-04



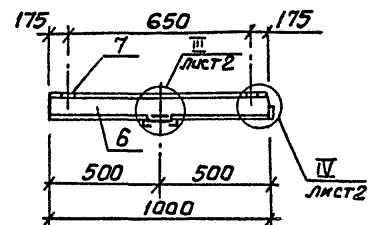
Б01



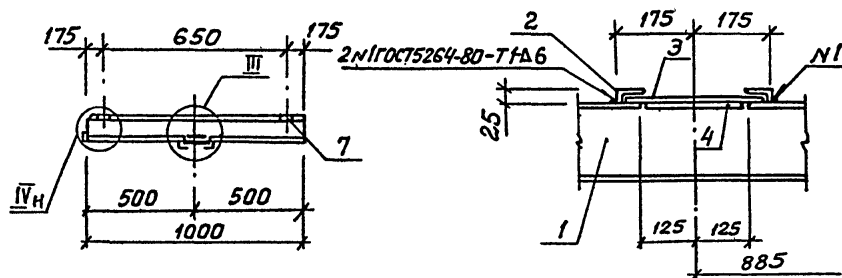
Б02



Б03



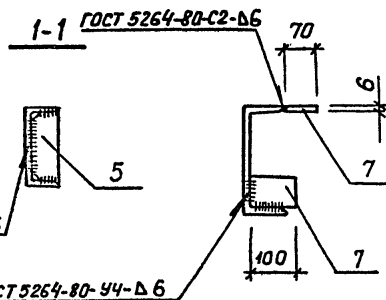
Б04



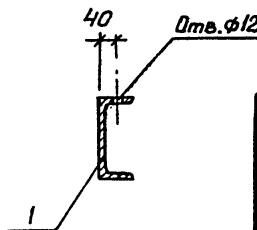
Обозначение	Масса ед. кр	Примечание
Б01	73,5	
Б02	73,5	
Б03	29,5	
Б04	29,5	

1. Поз. 3 и 4 при поставке привязать к балкам вязальной проволокой.
2. Металлоконструкции должны быть защищены антикоррозионным покрытием.

2-2



3-3



Привязан

Инв. №

901-3-216.86 -КЖСИ-Б01-Б04

Балки опорные  
Б01÷Б04

Стадия Масса Масштаб

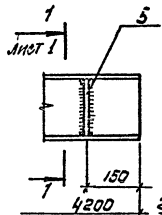
Р см. табл. 1:50

Лист 1 Листов 2

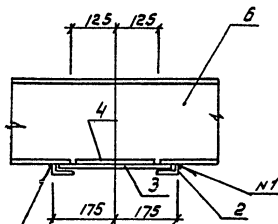
ВСТЗКП2ГОСТ 380-71\*

Госстрой СССР  
Союзвodoкaнaлний проект  
Ростовский  
Водоканальный проектФормат А3  
21607-04

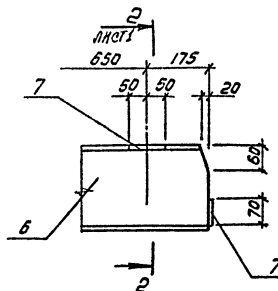
II



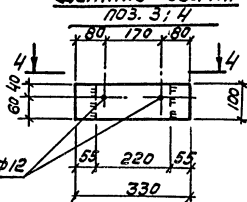
III



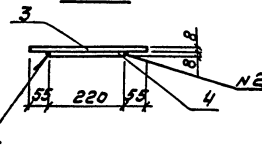
IV



ДЕТАЛЬ СБОРКИ



4-4



ПОРЯДОК ЗНАЧ	ПОЗ	ОБОЗНАЧЕНИЕ	НАИМЕНОВАНИЕ	КОЛ	ПРИМЕ- ЧАНИЕ
			<u>ДОКУМЕНТАЦИЯ</u>		
44		901-3-216.86 -КНН.ТТ2	ТТ2		
			<u>ДЕТАЛИ</u>		
54	2		163х510ст 8509-72*Р=100	2	0,5кг
			- 100х8 10ст 103-76		
64	3		Р=330	1	2,1кг
64	4		Р=220	1	1,4кг
		<u>ПЕРЕМЕННЫЕ ДАННЫЕ</u>	<u>ДЛЯ ИСПОЛНЕНИЯ</u>		
			<u>Б01</u>		
			<u>Б02</u>		
			<u>ДЕТАЛИ</u>		
54	1		11810ст 8240-72* Р=4200	1	88,5кг
64	5		д=610ст 19903-74 0,01м²	1	0,5кг
			<u>Б03</u>		
			<u>Б04</u>		
			<u>ДЕТАЛИ</u>		
54	6		12410ст 8240-72* Р=1000	1	24,0кг
64	7		-70х610ст 103-76 Р=100	3	0,33кг

ПРИВЯЗКА			
НАИЗ. №			

901-3-216.86 -КНН. Б01-Б04

Лист 2

Альбом III

Типовой проект 901-3-216.86

Развертка

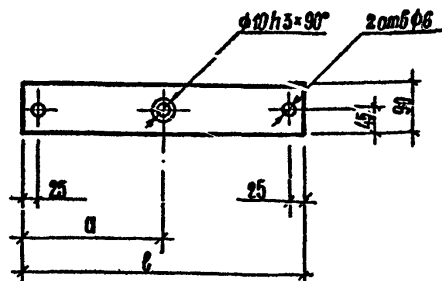


Рис.1

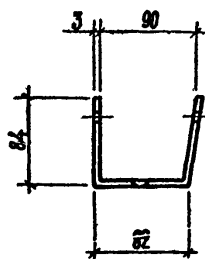
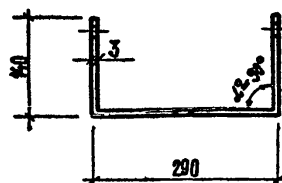


Рис.2



Обозначение	Рис.	а	б	Масса, кг.
- Нмс 1	1	125	250	0,57
- Нмс 2	2	285	570	1,19

Привязан:

Инв. №

901-3-216.86 — КЖИ — Нмс 1, Нмс 2

Изделие соединительное  
Нмс 1, Нмс 2

Стадия Масса Масштаб

Р см. табл.

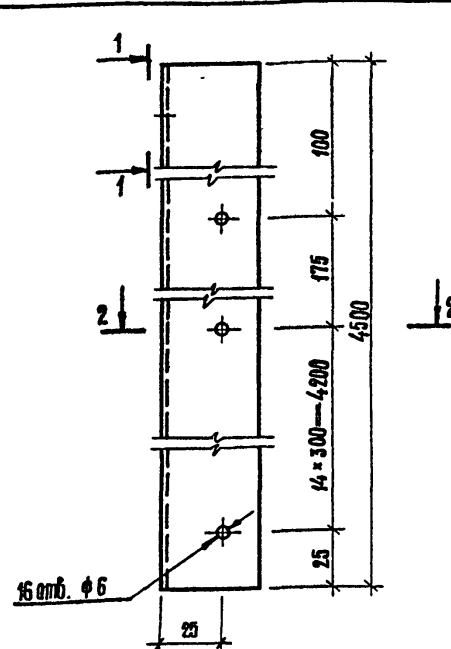
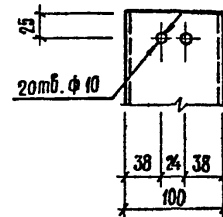
Лист Листов 1

Госстрой СССР  
Союзводоканалпроект  
Ростовский  
Водоканалпроект

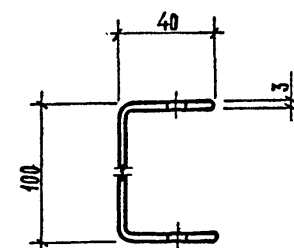
Формат А4

Альбом III

Типовой проект

1-1  
М 1:5

2-2

Стойка Ст 20а отличается от стойки Ст 20 по серии  
1.430.8—3.12 длиной и разбивкой отверстий.

Привязан:

Инв. №

901-3-215.86 — КЖИ — Ст 20а

Стойка Ст 20а

Стадия Масса Масштаб

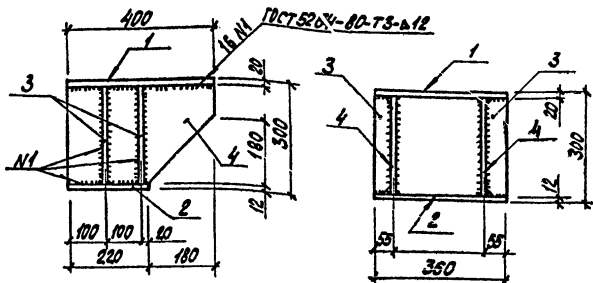
Р 17,94 1:2

Лист Листов 1

Швеллер 100×40×3 ГОСТ 8278-83  
ВСтЗ КПЗ ГОСТ 380-71\*Госстрой СССР  
Союзводоканалпроект  
Ростовский  
Водоканалпроект

Формат А4

21607-04



ФОРМАТ	КОЛ-ВО	ПОЗ.	ОБОЗНАЧЕНИЕ	НАИМЕНОВАНИЕ	КОЛ.	ПРИМЕЧАНИЕ
А4			901-3-216.86-КНИ-ТТ2	ДОКУМЕНТАЦИЯ		
				ТТ2		
				ДЕТАЛИ		
Б4	1			-360x20 ГОСТ 82-70* $\rho=400$	1	22,61 кг
Б4	2			-360x20 ГОСТ 82-70* $\rho=220$	1	7,46 кг
Б4	3			$\delta=12$ ГОСТ 19903-74* $0,014 \text{ м}^2$	4	1,32 кг
Б4	4			$\delta=12$ ГОСТ 19903-74* $0,11$	2	10,35 кг

ПРИВЯЗКА:

Инд. №

901-3-216.86 - КНИ-СО1.

Столлик опорный  
СО1.

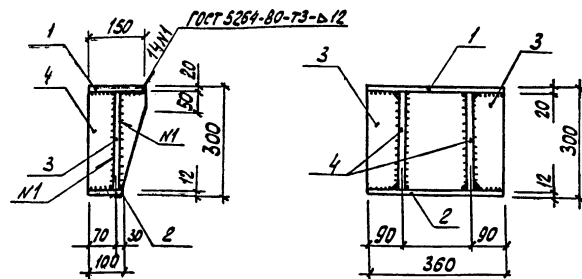
СТАНДАРТНАЯ МАСТЬ

Р 50,1 1:10

ЛИСТ ЛИСТОВ 1

ГОСТРОЙ ССР  
СООБЩАЮЩИЙ ПРОЕКТ  
РОСТОВСКИЙ  
ВОДОКАНАЛПРОЕКТ  
ФОРМАТ А4

ВСт 3 кл 2 ГОСТ 380-71\*



ФОРМАТ	КОЛ-ВО	ПОЗ.	ОБОЗНАЧЕНИЕ	НАИМЕНОВАНИЕ	КОЛ.	ПРИМЕЧАНИЕ
А4			901-3-216.86-КНИ-ТТ2	ДОКУМЕНТАЦИЯ		
				ТТ2		
				ДЕТАЛИ		
Б4	1			-360x20 ГОСТ 82-70* $\rho=150$	1	8,48 кг
Б4	2			-360x12 ГОСТ 82-70* $\rho=100$	1	3,39 кг
Б4	3			$\delta=12$ ГОСТ 19903-74* $0,02 \text{ м}^2$	2	2,26 кг
Б4	4			$\delta=12$ ГОСТ 19903-74* $0,04 \text{ м}^2$	2	3,77 кг

ПРИВЯЗКА:

Инд. №

901-3-216.86 - КНИ-СО2.

Столлик опорный  
СО2.

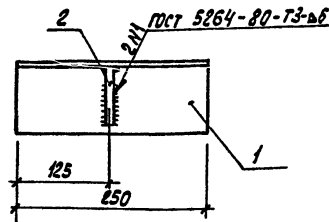
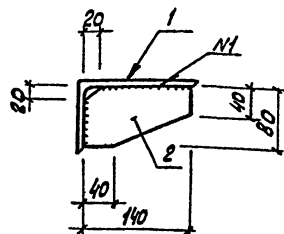
СТАНДАРТНАЯ МАСТЬ

Р 23,9 1:10

ЛИСТ ЛИСТОВ 1

ГОСТРОЙ ССР  
СООБЩАЮЩИЙ ПРОЕКТ  
РОСТОВСКИЙ  
ВОДОКАНАЛПРОЕКТ  
ФОРМАТ А4

ВСт 3 кл 2 ГОСТ 380-71\*



ФОРМ	ВОНА	ПОЗ.	ОБОЗНАЧЕНИЕ	НАИМЕНОВАНИЕ	КОЛ.	ПРИМЕЧАНИЕ
А4			901-3-216.86 - КНИ-ТТ2	ДОКУМЕНТАЦИЯ ТТ2		
Б4	1			ДЕТАЛИ		
Б4	2			Л160x100x9 ГОСТ 8510-72* L=250	1	4,5 кг
Б4				Д=6 ГОСТ 19903-74* Q01 м²	1	0,5 кг

ПРИВЯЗКА:

ИНВ. №

901-3-216.86 - КНИ-СОЗ

Стол опорный  
СОЗ

Вст 3 кп 2 ГОСТ 380-74\*

СТАДИЯ МЯССА МАСШТАБ

Р 5,0 1:5

ЛИСТОВ 1

ГОССТРОИ ССР  
Союзводоканализпроект  
Ростовский  
Водоканалпроект  
ФОРМАТ А4

ИП ВАСИЛЬЕВ  
НАЧ. ОТД. ПАСЕВА  
И. КОНТ. БУРАКОВА  
РУК. ГР. СМОЛКОВ  
С. ИИИ. КАЛЫЧЕНКО  
ИИИ. БАРАНОВА  
ПРОБ. БРАНИН

ФОРМ	ВОНА	ПОЗ.	ОБОЗНАЧЕНИЕ	НАИМЕНОВАНИЕ	КОЛ.	ПРИМЕЧАНИЕ
А4			901-3-216.86 - КНИ-ТТ2	ДОКУМЕНТАЦИЯ ТТ2		
Б4	1			ДЕТАЛИ		
Б4	2			Л90x6 ГОСТ 8509-72* L=250	1	2,08 кг
Б4				Д=6 ГОСТ 19903-74* Q0064*	1	0,3 кг

ПРИВЯЗКА:

ИНВ. №

901-3-216.86 - КНИ-СО4

Стол опорный  
СО4

Вст 3 кп 2 ГОСТ 380-74\*

СТАДИЯ МЯССА МАСШТАБ

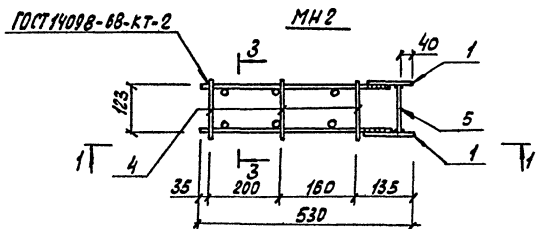
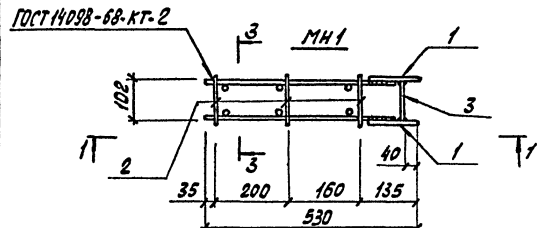
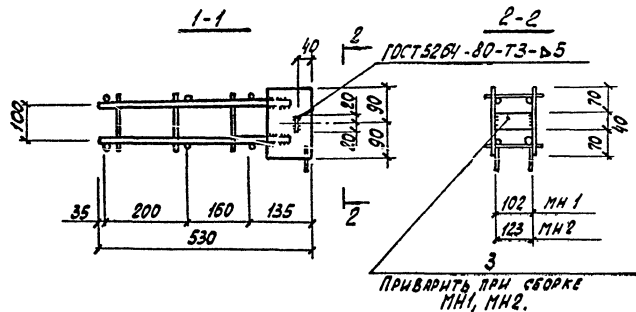
Р 2,4 1:5

ЛИСТ ЛИСТОВ 1

ГОССТРОИ ССР  
Союзводоканализпроект  
Ростовский  
Водоканалпроект  
ФОРМАТ А4

ИП ВАСИЛЬЕВ  
НАЧ. ОТД. ПАСЕВА  
И. КОНТ. БУРАКОВА  
РУК. ГР. СМОЛКОВ  
С. ИИИ. КАЛЫЧЕНКО  
ИИИ. БАРАНОВА  
ПРОБ. БРАНИН

21601-04



ФОРМАТ	ЗОНА	ПОЗ.	ОБОЗНАЧЕНИЕ	НАИМЕНОВАНИЕ	КОЛ.	ПРИМЕЧАНИЕ
				ДОКУМЕНТАЦИЯ		
			901-3-216.86 -КНИ-ТТ2	ТТ2		
				СБОРочные ЕДИНИЦЫ		
А4	1		901-3-216.86 -КНИ-КР1	КАРКАС ПЛОСКИЙ КР 1	2	
				ПЕРЕМЕННЫЕ ДАННЫЕ ДЛЯ ИСПОЛНЕНИЙ		
				МН1		
				ДЕТАЛИ		
Б4	2			φ58р-1 ГОСТ 6727-80 L=130	6	0,02 кг
Б4	3			-40x5 ГОСТ 103-76 ГОСТ 304-78 L=100	1	0,16 кг
				МН2		
				ДЕТАЛИ		
Б4	4			φ58р-1 ГОСТ 6727-80, L=150	6	0,02 кг
Б4	5			-40x5 ГОСТ 103-76 ГОСТ 304-78 L=121	1	0,19 кг

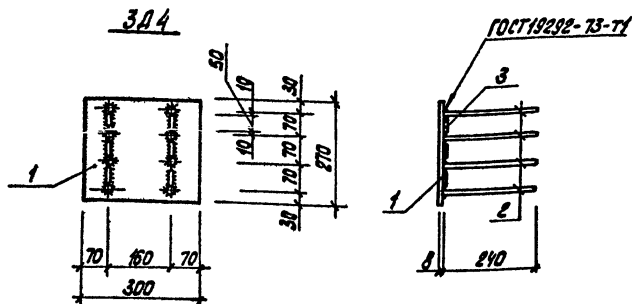
ВЕДОМОСТЬ РАСХОДА СТАЛИ НА ЭЛЕМЕНТ, КГ														
МАРКА ЭЛЕМЕНТА	ИЗДЕЛИЯ АРМАТУРНЫЕ						ИЗДЕЛИЯ ЗАКЛАДНЫЕ						Общий расход	
	АРМАТУРА КЛАССА						ПРОКАТ МАРКИ							
	А-III			ВР-I			Всего	ВСт3Кп2						
	ГОСТ 5781-82			ГОСТ 6727-80				ГОСТ 103-76						
	φ12		Итого	φ5	Итого			40x5-120x5		Итого				
МН1	1,48		1,48	0,25	0,25	1,74	0,16	1,14		1,30	1,30	3,04		
МН2	1,48		1,48	0,25	0,25	1,74	0,16	1,14		1,30	1,30	3,04		

ПРИВЯЗАН:				901-3-216.86 -КНИ-МН1, МН2			
Имя, №				Изделия закладные МН1, МН2			
ГМП	ВАСИЛЬЕВ	ФЛ	11.85	<div> <div>СТАНДАРТ</div> <div>МАССА</div> <div>МАСШТАБ</div> </div> <div> <div>Р</div> <div>СМ.</div> <div>ТАБЛИЦА</div> </div> <div> <div>ЛИСТ</div> <div>ЛИСТОВ 1</div> </div> <div> <div>ГОССТРОЙ СССР</div> <div>СОЮЗВОДОКАНАЛИЗПРОЕКТ</div> <div>РОСТОВСКИЙ ВОДОКАНАЛПРОЕКТ</div> </div> <div> <div>ФОРМАТ А3</div> </div>			
ИЗЧ.ОТД	ПАСЕВА	Лак.					
И.КОНТ.	БУРАКОВА	ФЛ					
Рук.гр.	СМОЛЯКОВ	ФЛ					
Ст.инж.	КАЛЫЧЕНКО	ФЛ					
Инж.	ПЕЛИНОВА	Лак.					
Инж.	ХАНИН	ФЛ					
Пров.	ВРАНИНОВА	ФЛ					









ФОРМАТ	ЗОНА	ПОЗ.	ОБОЗНАЧЕНИЕ	НАИМЕНОВАНИЕ	КОЛ.	ПРИМЕР
А4			901-3-216.86 -КНИ-ТТ2	ТТ2		
				ДОКУМЕНТАЦИЯ		
				ДЕТАЛИ		
Б4	1			300x8 ГОСТ 82-70 ЛСТ 3 КЛ 2 ГОСТ 380-71* L=270	1	5,09 кг
Б4	2			Ф 8 А III ГОСТ 5781-82 L=240	8	0,09 кг
Б4	3			Ф 8 А III ГОСТ 5781-82 L=50	6	0,02 кг

Изделие металлизировать.

ПРИВЯЗАН

Изм. №

901-3-216.86 - КНИ-3Д4

Изделие закладное 3Д4

СТАНДА МАСШ МАСШТАБ

ГОСТРОИ СССР  
СООБЩЕСТВО ИНЖЕНЕРОВ  
РОСТОВСКИЙ  
ВОДОКАНАЛПРОЕКТ

ФОРМАТ А4

48

ФОРМАТ	ЗОНА	ПОЗ.	ОБОЗНАЧЕНИЕ	НАИМЕНОВАНИЕ	КОЛ.	ПРИМЕР
А4			901-3-216.86 -КНИ-ТТ2	ТТ2		
				ДОКУМЕНТАЦИЯ		
				ДЕТАЛИ		
Б4	1			300x8 ГОСТ 82-70 ЛСТ 3 КЛ 2 ГОСТ 380-71* L=350	2	4,40 кг
Б4	2			Ф 10 А III ГОСТ 5781-82, L=340	4	0,21 кг

Изделие металлизировать.

ПРИВЯЗАН

Изм. №

901-3-216.86 -КНИ-3Д5

Изделие закладное 3Д5

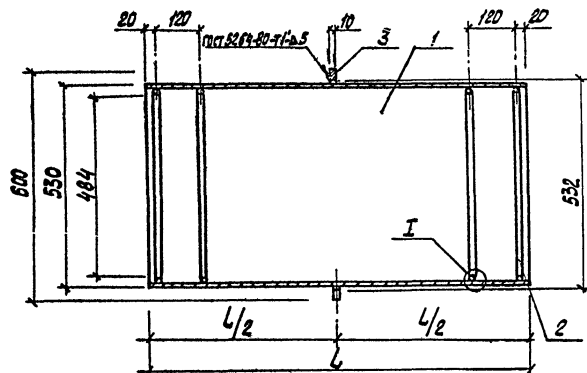
СТАНДА МАСШ МАСШТАБ

П 9,64 1:10

ГОСТРОИ СССР  
СООБЩЕСТВО ИНЖЕНЕРОВ  
РОСТОВСКИЙ  
ВОДОКАНАЛПРОЕКТ

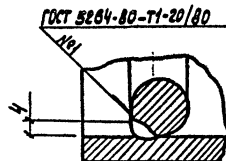
ФОРМАТ А4

21607-04



Обозначение	Размер, мм L	Масса, кг	Примеч.
КС1	1400	140,0	
КС2	1000	103,9	

I

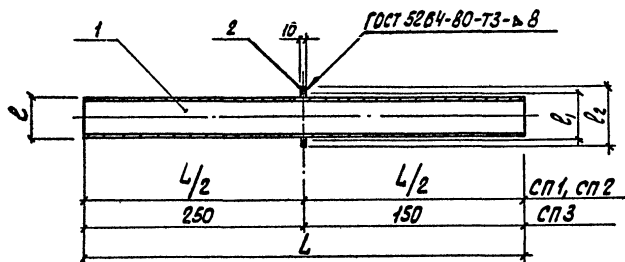


Привязан:

И.В.В. №

Формат	Зона	Поз.	Обозначение	Наименование	Кол.	Примеч.
				Документация		
А4			901-3-216.86 - КНИ-ТТ2	ТТ2		
				Детали		
				Круг $\phi 15$ ГОСТ 22690-71*		
Б4	2			$L = 1562$	4	2,2 кг
Б4	3			Листов 530х532х10 ГОСТ 19003-74* КС 3 кл 2 ГОСТ 380-71*	1	4,8 кг
			Переменные данные	для исполнения		
				КС1		
				Детали		
				Труба 530х7 ГОСТ 10704-76* КС 4 кл 2 ГОСТ 380-71*		
Б4	1			$L = 1400$	1	126,4 кг
				КС2		
				Детали		
				Труба 530х7 ГОСТ 10704-76* КС 4 кл 2 ГОСТ 380-71*		
Б4	1			$L = 1000$	1	90,3 кг

				901-3-216.86 - КНИ-КС1, КС2		
				КС1, КС2 (корпусы сальников для труб $\phi 400$ )		
				Станд. Р	Масса см.	Масштаб табл.
				Лист 1	Листов 1	
				ГОСТРОИ СССР Союзвотканалиниипроект РОСТОВСКИЙ ВОДоканалПРОЕКТ ФОРМАТ А3		



Обозначение	Размеры, мм				Масса ед., кг	Примеч.
	L	l	l <sub>1</sub>	l <sub>2</sub>		
СП1	2400	219	222	265	76,6	
СП2	850	1020	1024	1120	174,9	
СП3	400	159	162	210	10,1	

Формат листа	поз.	Обозначение	Наименование	Кол.	Примеч.
			<u>Документация</u>		
А4		901-3-216.86 - КНИ-ТТ2	ТТ2		
			<u>СП1</u>		
			<u>Детали</u>		
			Труба $\phi 219 \times 6$ ГОСТ 10704-76*		
			ЛСТЗ кл.2 ГОСТ 380-71*		
Б4	1		$l = 2400$	1	75,6 кг
Б4	2		Лист $\phi 265 \times 4$ ГОСТ 19003-74*		
			ЛСТЗ кл.2 ГОСТ 380-71*	1	1,0 кг
			<u>СП2</u>		
			<u>Детали</u>		
			Труба $\phi 1020 \times 10$ ГОСТ 10704-76*		
			ЛСТЗ кл.2 ГОСТ 380-71*		
Б4	1		$l = 850$	1	161,9 кг
Б4	2		Лист $\phi 1120 \times 10$ ГОСТ 19003-74*		
			ЛСТЗ кл.2 ГОСТ 380-71*	1	13,0 кг
			<u>СП3</u>		
			<u>Детали</u>		
			Труба $\phi 159 \times 6$ ГОСТ 10704-76*		
			ЛСТЗ кл.2 ГОСТ 380-71*		
Б4	1		$l = 400$	1	9,1 кг
Б4	2		Лист $\phi 210 \times 162 \times 10$ ГОСТ 19003-74*		
			ЛСТЗ кл.2 ГОСТ 380-71*	1	1,0 кг

Привязан:

ИЗВ. № 2

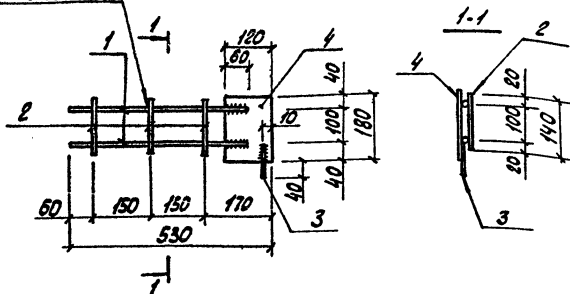
--	--	--	--	--	--	--	--	--	--	--	--	--	--	--	--	--	--	--	--	--	--	--	--	--	--	--	--	--	--	--	--	--	--	--	--	--	--	--	--	--	--	--	--	--	--	--	--	--	--	--	--	--	--	--	--	--	--	--	--	--	--	--	--	--	--	--	--	--	--	--	--	--	--	--	--	--	--	--	--	--	--	--	--	--	--	--	--	--	--	--	--	--	--	--	--	--	--	--	--	--	--	--	--	--	--	--	--	--	--	--	--	--	--	--	--	--	--	--	--	--	--	--	--	--	--	--	--	--	--	--	--	--	--	--	--	--	--	--	--	--	--	--	--	--	--	--	--	--	--	--	--	--	--	--	--	--	--	--	--	--	--	--	--	--	--	--	--	--	--	--	--	--	--	--	--	--	--	--	--	--	--	--	--	--	--	--	--	--	--	--	--	--	--	--	--	--	--	--	--	--	--	--	--	--	--	--	--	--	--	--	--	--	--	--	--	--	--	--	--	--	--	--	--	--	--	--	--	--	--	--	--	--	--	--	--	--	--	--	--	--	--	--	--	--	--	--	--	--	--	--	--	--	--	--	--	--	--	--	--	--	--	--	--	--	--	--	--	--	--	--	--	--	--	--	--	--	--	--	--	--	--	--	--	--	--	--	--	--	--	--	--	--	--	--	--	--	--	--	--	--	--	--	--	--	--	--	--	--	--	--	--	--	--	--	--	--	--	--	--	--	--	--	--	--	--	--	--	--	--	--	--	--	--	--	--	--	--	--	--	--	--	--	--	--	--	--	--	--	--	--	--	--	--	--	--	--	--	--	--	--	--	--	--	--	--	--	--	--	--	--	--	--	--	--	--	--	--	--	--	--	--	--	--	--	--	--	--	--	--	--	--	--	--	--	--	--	--	--	--	--	--	--	--	--	--	--	--	--	--	--	--	--	--	--	--	--	--	--	--	--	--	--	--	--	--	--	--	--	--	--	--	--	--	--	--	--	--	--	--	--	--	--	--	--	--	--	--	--	--	--	--	--	--	--	--	--	--	--	--	--	--	--	--	--	--	--	--	--	--	--	--	--	--	--	--	--	--	--	--	--	--	--	--	--	--	--	--	--	--	--	--	--	--	--	--	--	--	--	--	--	--	--	--	--	--	--	--	--	--	--	--	--	--	--	--	--	--	--	--	--	--	--	--	--	--	--	--	--	--	--	--	--	--	--	--	--	--	--	--	--	--	--	--	--	--	--	--	--	--	--	--	--	--	--	--	--	--	--	--	--	--	--	--	--	--	--	--	--	--	--	--	--	--	--	--	--	--	--	--	--	--	--	--	--	--	--	--	--	--	--	--	--	--	--	--	--	--	--	--	--	--	--	--	--	--	--	--	--	--	--	--	--	--	--	--	--	--	--	--	--	--	--	--	--	--	--	--	--	--	--	--	--	--	--	--	--	--	--	--	--	--	--	--	--	--	--	--	--	--	--	--	--	--	--	--	--	--	--	--	--	--	--	--	--	--	--	--	--	--	--	--	--	--	--	--	--	--	--	--	--	--	--	--	--	--	--	--	--	--	--	--	--	--	--	--	--	--	--	--	--	--	--	--	--	--	--	--	--	--	--	--	--	--	--	--	--	--	--	--	--	--	--	--	--	--	--	--	--	--	--	--	--	--	--	--	--	--	--	--	--	--	--	--	--	--	--	--	--	--	--	--	--	--	--	--	--	--	--	--	--	--	--	--	--	--	--	--	--	--	--	--	--	--	--	--	--	--	--	--	--	--	--	--	--	--	--	--	--	--	--	--	--	--	--	--	--	--	--	--	--	--	--	--	--	--	--	--	--	--	--	--	--	--	--	--	--	--	--	--	--	--	--	--	--	--	--	--	--	--	--	--	--	--	--	--	--	--	--	--	--	--	--	--	--	--	--	--	--	--	--	--	--	--	--	--	--	--	--	--	--	--	--	--	--	--	--	--	--	--	--	--	--	--	--	--	--	--	--	--	--	--	--	--	--	--	--	--	--	--	--	--	--	--	--	--	--	--	--	--	--	--	--	--	--	--	--	--	--	--	--	--	--	--	--	--	--	--	--	--	--	--	--	--	--	--	--	--	--	--	--	--	--	--	--	--	--	--	--	--	--	--	--	--	--	--	--	--	--	--	--	--	--	--	--	--	--	--	--	--	--	--	--	--	--	--	--	--	--	--	--	--	--	--	--	--	--	--	--	--	--	--	--	--	--	--	--	--	--	--	--	--	--	--	--	--	--	--	--	--	--	--	--	--	--	--	--	--	--	--	--	--	--	--	--	--	--	--	--	--	--	--	--	--	--	--	--	--	--	--	--	--	--	--	--	--	--	--	--	--	--	--	--	--	--	--	--	--	--	--	--	--	--	--	--	--	--	--	--	--	--	--	--	--	--	--	--	--	--	--	--	--	--	--	--	--	--	--	--	--	--	--	--	--	--	--	--	--	--	--	--	--	--	--	--	--	--	--	--	--	--	--	--	--	--	--	--	--	--	--	--	--	--	--	--	--	--	--	--	--	--	--	--	--	--	--	--	--	--	--	--	--	--	--	--	--	--	--	--	--	--	--	--	--	--	--	--	--	--	--	--	--	--	--	--	--	--	--	--	--	--	--	--	--	--	--	--	--	--	--	--	--	--	--	--	--	--	--	--	--	--	--	--	--	--	--	--	--	--	--	--	--	--	--	--	--	--	--	--	--	--	--	--	--	--	--	--	--	--	--	--	--	--	--	--	--	--	--	--	--	--	--	--	--	--	--	--	--	--	--	--	--	--	--	--	--	--	--	--	--	--	--	--	--	--	--	--	--	--	--	--	--	--	--	--	--	--	--	--	--	--	--	--	--	--	--	--	--	--	--	--	--	--	--	--	--	--	--	--	--	--	--	--	--	--	--	--	--	--	--	--	--	--	--	--	--	--	--	--	--	--	--	--	--	--	--	--	--	--	--	--	--	--	--	--	--	--	--	--	--	--	--	--	--	--	--	--	--	--	--	--	--	--	--	--	--	--	--	--	--	--	--	--	--	--	--	--	--	--	--	--	--	--	--	--	--	--	--	--	--	--	--	--	--	--	--

ФОРМАТ А3

21607-04

ГОСТ 14098-88-КТ-2

КР1



КОЛ.	ПОЗ.	ОБОЗНАЧЕНИЕ	НАИМЕНОВАНИЕ	КОЛ.	ПРИМЕЧАНИЕ
			ДОКУМЕНТАЦИЯ		
44		901-3-216.86-КНИ-ТТ2	ТТ2		
			ДЕТАЛИ		
54	1		Ф12А-III ГОСТ 5781-82, L=420	2	0,37 кг
54	2		Ф5Вр-I ГОСТ 6727-80, L=140	3	0,02 кг
54	3		Ф5Вр-I ГОСТ 6727-80, L=80	1	0,01 кг
54	4		БСЧ3 КЛ2 ГОСТ 390-79 L=180	1	0,57 кг

ПРИВЯЗКА:

ИМБ. N°

901-3-216.86

-КНИ-КР1

КАРКАС ПЛОСКИЙ  
КР1

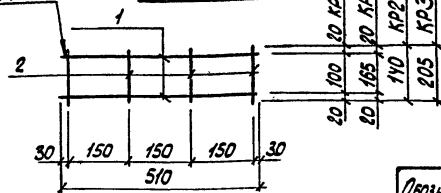
СТАНДА. МАСШ. МАСШТАБ  
Р 138 1:10

ЛИСТ ЛИСТОВ 1  
ГОССТРОЙ СССР  
СОЮЗВОДОКАНАЛИЗАЦИОННЫЙ  
РОСТОВСКИЙ  
ВОДОКАНАЛИЗАЦИОННЫЙ  
ПРОЕКТ

ФОРМАТ А4

ГОСТ 14098-88-КТ-2

КР2, КР3



ОБОЗНАЧЕНИЕ	МАССА, КГ
КР2	0,2
КР3	0,3

КОЛ.	ПОЗ.	ОБОЗНАЧЕНИЕ	НАИМЕНОВАНИЕ	КОЛ.	ПРИМЕЧАНИЕ
			ДОКУМЕНТАЦИЯ		
44		901-3-216.86-КНИ-ТТ2	ТТ2		
			ДЕТАЛИ		
54	1		Ф5Вр-I ГОСТ 6727-80, L=510	2	0,07 кг
			ПЕРЕМЕННЫЕ ДАННЫЕ ДЛЯ ИСПОЛНЕНИЯ		
			КР2		
			ДЕТАЛИ		
54	2		Ф5Вр-I ГОСТ 6727-80, L=140	4	0,02 кг
			КР3		
			ДЕТАЛИ		
54	2		Ф5Вр-I ГОСТ 6727-80, L=205	4	0,03 кг

ПРИВЯЗКА:

ИМБ. N°

901-3-216.86

-КНИ-КР2, КР3

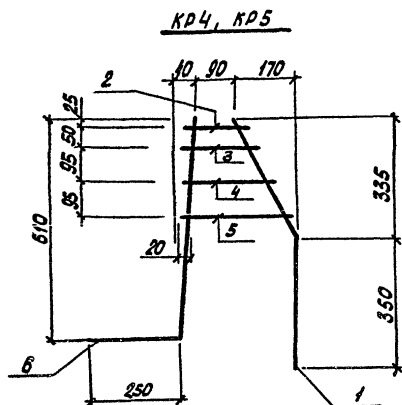
КАРКАСЫ ПЛОСКИЕ  
КР2, КР3

СТАНДА. МАСШ. МАСШТАБ  
Р 138 1:10

ЛИСТ ЛИСТОВ 1  
ГОССТРОЙ СССР  
СОЮЗВОДОКАНАЛИЗАЦИОННЫЙ  
РОСТОВСКИЙ  
ВОДОКАНАЛИЗАЦИОННЫЙ  
ПРОЕКТ

ФОРМАТ А4

21607-04

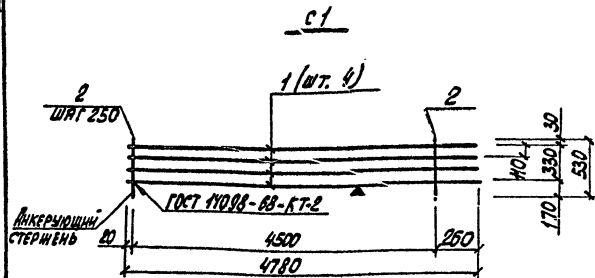


ОБОЗНАЧЕНИЕ	МАССА, кг	ПРИМЕЧАНИЯ
КР 4	2,0	
КР 5	1,7	

ГОДЫЗ ЗОНК	ПОЗ	ОБОЗНАЧЕНИЕ	НАИМЕНОВАНИЕ	КОЛ.	ПРИМЕ- ЧАНИЕ
			<u>ДОКУМЕНТАЦИЯ</u>		
84		901-3-216.86 -КНИ-ТТ2	ТТ2		
			<u>ДЕТАЛИ</u>		
			Ф 8 А-III ГОСТ 5781-82		
54	1		l = 730	1	0,29 кг
54	2		l = 150	1	0,06 кг
54	3		l = 180	1	0,07 кг
54	4		l = 235	1	0,09 кг
54	5		l = 290	1	0,12 кг
		<u>ПЕРЕМЕННЫЕ ДАННЫЕ ДЛЯ ИСПОЛНЕНИЙ</u>			
			<u>КР 4</u>		
			<u>ДЕТАЛИ</u>		
54	6		Ф 16 А-III ГОСТ 5781-82 l=870	1	1,37 кг
			<u>КР 5</u>		
			<u>ДЕТАЛИ</u>		
54	6		Ф 14 А-III ГОСТ 5781-82 l=870	1	1,05 кг

ПРИВЯЗАН:			
ИМБ. №			

[illegible]



ФОРМАТ ЗОНА	ПОЗ.	ОБОЗНАЧЕНИЕ	НАИМЕНОВАНИЕ	КОЛ.	ПРИМЕЧАНИЕ
АУ		901-3-216.86-КНИ-ТТ2	ТТ2		
БУ	1		ДЕТАЛИ		
БУ	2		Ф10 А-III ГОСТ 5781-82, R=4780	4	2,95 кг
БУ	2		Ф5 Вр-I ГОСТ 6727-80, R=530	19	0,07 кг

Метка ▼ ОЗНАЧАЕТ ОРИЕНТАЦИЮ СЕТОК ПРИ МОНТАЖЕ.

ПРИВЯЗКА:

ИНВ. №

901-3-216.86 -КНИ-С1

СЕТКА АРМАТУРНАЯ  
С1

СТАДИИ МАСШ. МАСШТАБ

Р 13,13 1:50

ЛИСТОВ 1

ГОССТРОЙ СССР  
СОЮЗВОДОКАНАЛИНИИПРОЕКТ  
РОСТОВСКИЙ  
ВОДОКАНАЛПРОЕКТ  
ФОРМАТ А4

ГЛАВ. ИНЖ. ВАСИЛЬЕВ В.В.  
НАЧ. ОТД. ПАСЕВА Л.А.  
И. КОНТ. БУРАКОВА С.А.  
РУК. ГР. МОДЯКОВ В.А.  
С. ИНЖ. КАРПЕНКО В.А.  
ИНЖ. ПЕШКОВА Л.А.  
ИНЖ. ХАНИН В.А.  
ПРОВ. БУРАКОВА С.А.

ФОРМАТ ЗОНА	ПОЗ.	ОБОЗНАЧЕНИЕ	НАИМЕНОВАНИЕ	КОЛ.	ПРИМЕЧАНИЕ
АУ		901-3-216.86-КНИ-ТТ2	ТТ2		
БУ	1		ДЕТАЛИ		
БУ	1		Ф10 А-III ГОСТ 5781-82, R=1200	6	0,74 кг
БУ	2		Ф5 Вр-I ГОСТ 6727-80, R=530	7	0,07 кг

ПРИВЯЗКА:

ИНВ. №

901-3-216.86 -КНИ-С2

СЕТКА АРМАТУРНАЯ  
С2

СТАДИИ МАСШ. МАСШТАБ

Р 4,93 1:20

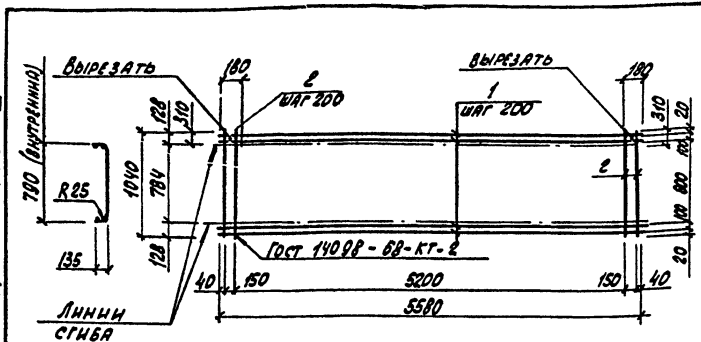
ЛИСТ

ЛИСТОВ 1

ГОССТРОЙ СССР  
СОЮЗВОДОКАНАЛИНИИПРОЕКТ  
РОСТОВСКИЙ  
ВОДОКАНАЛПРОЕКТ  
ФОРМАТ А4

ГЛАВ. ИНЖ. ВАСИЛЬЕВ В.В.  
НАЧ. ОТД. ПАСЕВА Л.А.  
И. КОНТ. БУРАКОВА С.А.  
РУК. ГР. МОДЯКОВ В.А.  
С. ИНЖ. КАРПЕНКО В.А.  
ИНЖ. ПЕШКОВА Л.А.  
ИНЖ. ХАНИН В.А.  
ПРОВ. БУРАКОВА С.А.

21607-04



ФОРМА	ЗОНА	ПОЗ.	ОБОЗНАЧЕНИЕ	НАИМЕНОВАНИЕ	КОЛ.	ПРИМЕЧАНИЕ
				<u>ДОКУМЕНТАЦИЯ</u>		
А4			901-3-216.86-КНИ-ТТ2	ТТ2		
				<u>ДЕТАЛИ</u>		
Б4	1		φ4 Вр-Г ГОСТ 6727-80 L=5580	7	0,50 кг	
Б4	2		φ5 Вр-Г ГОСТ 6727-80 L=1040	29	0,15 кг	

ПРИВЯЗАН:

ИНВ. №

901-3-216.86 - КНИ-С3

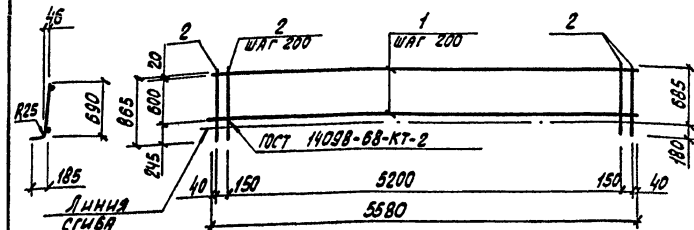
СЕТКА АРМАТУРНАЯ  
С3.

СТАНА МАССА МАСШТАБ

ЛСТ ЛИСТОВ 1

ГОССТРОЙ СССР  
СЮЗВОДОКАНАЛПРОЕКТ  
РОСТОВСКИЙ  
ВОДОКАНАЛПРОЕКТ  
ФОРМАТ А4

ТИП ВАСИЛЬЕВ  
ИВЧУТА ПАСЕВА  
И. КОНТА БУРАКОВА  
Р.К. ГР. СМОЛЯКОВ  
С. И. И. И. КАРБЫЧЕНКО  
И. И. И. БАРАНОВА  
ПРОВ. БИРНИКОВА



ФОРМА	ЗОНА	ПОЗ.	ОБОЗНАЧЕНИЕ	НАИМЕНОВАНИЕ	КОЛ.	ПРИМЕЧАНИЕ
				<u>ДОКУМЕНТАЦИЯ</u>		
А4			901-3-216.86-КНИ-ТТ2	ТТ2		
				<u>ДЕТАЛИ</u>		
Б4	1		φ4 Вр-Г ГОСТ 6727-80 L=5580	4	0,50 кг	
Б4	2		φ5 Вр-Г ГОСТ 6727-80 L=1040	29	0,15 кг	

ПРИВЯЗАН:

ИНВ. №

901-3-216.86 - КНИ-С4

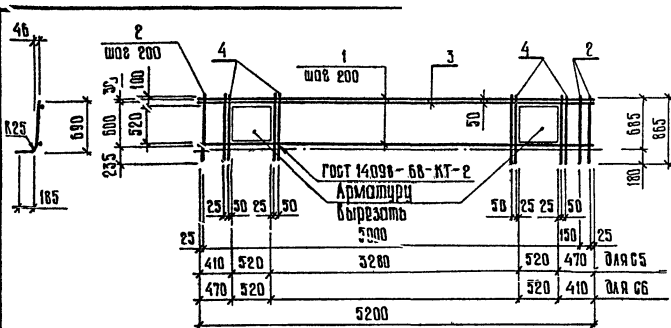
СЕТКА АРМАТУРНАЯ  
С4

СТАНА МАССА МАСШТАБ

ЛСТ ЛИСТОВ 1

ГОССТРОЙ СССР  
СЮЗВОДОКАНАЛПРОЕКТ  
РОСТОВСКИЙ  
ВОДОКАНАЛПРОЕКТ  
ФОРМАТ А4

ТИП ВАСИЛЬЕВ  
ИВЧУТА ПАСЕВА  
И. КОНТА БУРАКОВА  
Р.К. ГР. СМОЛЯКОВ  
С. И. И. И. КАРБЫЧЕНКО  
И. И. И. БАРАНОВА  
ПРОВ. БИРНИКОВА



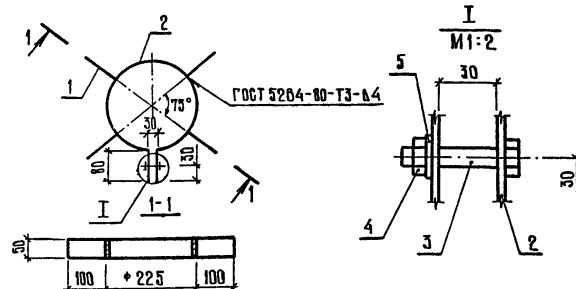
Формат	Экз.	Наз.	Обозначение	Наименование	Кол.	Примечание
				<u>Документация</u>		
А4			901-3-216.86-кни-ТТ2	ТТ2		
				<u>Детали</u>		
Б4				+48р-I ГОСТ 6727-80 В-5200	4	0,47кг
Б4				+58р-I ГОСТ 6727-80 В-865	27	0,12кг
Б4				+48р-I ГОСТ 6727-80 В-5200	1	0,47кг
Б4				+58р-I ГОСТ 6727-80 В-865	8	0,12кг

сперсжн лоз. 3 и 4 приварить контактной точечной  
сваркой при помощи сборочных клещей.

Привязок			
Инв. №			

				901-3-216.86	- КНИ - 65,66		
				Сетка арматурная 65,66	Стодия	Масса	Мощность
					р	6,55	1:50
Гип	Васильев	Васильев			Лист	Листов 1	
Исч. зап.	Паседа	Паседа			Ростовский обл. проект		
К. контр.	Бурякова	Бурякова			Ростовский обл. проект		
Рук. вр.	Сидяко	Сидяко			Ростовский обл. проект		
Сд. инж.	Кольченко	Кольченко			Ростовский обл. проект		
Инж. спец.	Вирнова	Вирнова			Ростовский обл. проект		
Народная	Борзенкова	Борзенкова			Ростовский обл. проект		

Формат А4



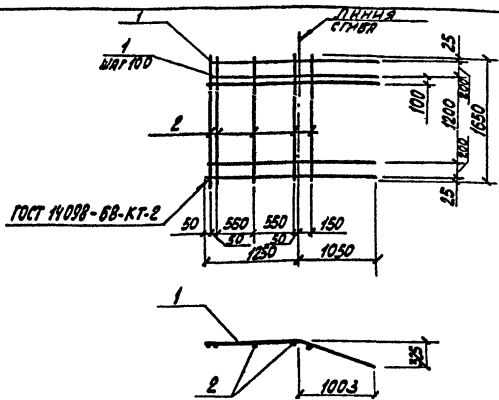
Формат	Знач.	Поз.	Обозначение	Наименование	Кол.	Примечание
				<u>Документация</u>		
А4			901-3-216.86 -кши-ТТ2	ТТ2		
				<u>Атлас</u>		
				-30×4 ГОСТ 103-76		
				8СТ 3кп 2 ГОСТ 380-71*		
Б4	1			Г= 100	4	0,2 кг
Б4	2			Г= 840	1	1,3 кг
				<u>Стандартные изделия</u>		
	3			Болт М10×80 ГОСТ 7798-70*	1	
	4			Гайка М10 ГОСТ 5915-70*	1	
	5			Шайба М10 ГОСТ 11371-70	1	

[illegible]

ФОРМАТ А4

21607-04





ФОРМАТ	КОЛ-ВО	ПОЗ.	ОБОЗНАЧЕНИЕ	НАИМЕНОВАНИЕ	КОЛ.	ПРИМЕЧАНИЕ
А4			901-3-216.86 -КНИ-ТТ2	ТТ2		
				ДЕТАЛИ		
Б4	1		Ф14А-III ГОСТ 5781-82, L=2300	15	2,79кг	
Б4	2		Ф8А-III ГОСТ 5781-82, L=1650	5	0,65кг	

ПРИВЯЗКА:

ИНВ. №

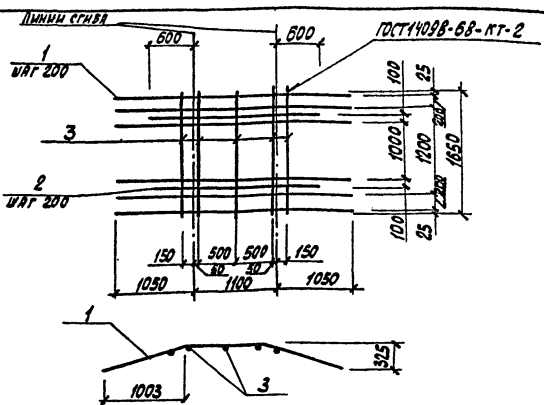
901-3-216.86 -КНИ-С7

СЕТКА  
АРМАТУРНАЯ С7

СТАНДАРТНАЯ МАСТЬ МАСТЯВ  
Р 4510 1:50

Лист 1  
Листов 1  
Госстрой СССР  
Союзгидроканалпроект  
Ростовский  
Водоканалпроект  
Формат А4

Г.И.П. ВАСИЛЬЕВ  
И.О.П. ПАСЕВА  
И.О.П. БУРАКОВА  
И.О.П. СМОЛЯКОВ  
С.И.П. КИЛЬЧЕНКО  
И.И.П. ПЕШКОВА  
И.И.П. ХАМИН  
П.О.В. БРАЧНИКОВА



ФОРМАТ	КОЛ-ВО	ПОЗ.	ОБОЗНАЧЕНИЕ	НАИМЕНОВАНИЕ	КОЛ.	ПРИМЕЧАНИЕ
А4			901-3-216.86 -КНИ-ТТ2	ТТ2		
				ДЕТАЛИ		
Б4	1		Ф14А-III ГОСТ 5781-82, L=3200	9	3,87кг	
Б4	2		Ф12А-III ГОСТ 5781-82, L=2300	6	2,04кг	
Б4	3		Ф8А-III ГОСТ 5781-82, L=1650	5	0,65кг	

ПРИВЯЗКА:

ИНВ. №

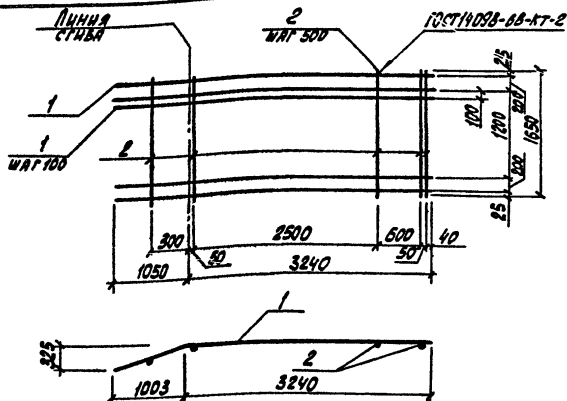
901-3-216.86 -КНИ-С8

СЕТКА  
АРМАТУРНАЯ С8

СТАНДАРТНАЯ МАСТЬ МАСТЯВ  
Р 50,32 1:50

Лист 1  
Листов 1  
Госстрой СССР  
Союзгидроканалпроект  
Ростовский  
Водоканалпроект  
Формат А4

Г.И.П. ВАСИЛЬЕВ  
И.О.П. ПАСЕВА  
И.О.П. БУРАКОВА  
И.О.П. СМОЛЯКОВ  
С.И.П. КИЛЬЧЕНКО  
И.И.П. ПЕШКОВА  
И.И.П. ХАМИН  
П.О.В. БРАЧНИКОВА



Формат	Вид	Изм.	Обозначение	Наименование	Кол.	Примечание
A4			901-3-216.86 - КНИИ-ТТ2	ТТ2		
				Документация		
				Детали		
Б4	1			Ф 14 А-III ГОСТ 5781-82, L=420	15	5,18 кг
Б4	2			Ф 8 А-III ГОСТ 5781-82, L=1650	9	0,65 кг

Привязан:

Ивв. №

901-3-216.86 - КНИИ-С9

СЕТКА АРМАТУРНАЯ  
С9

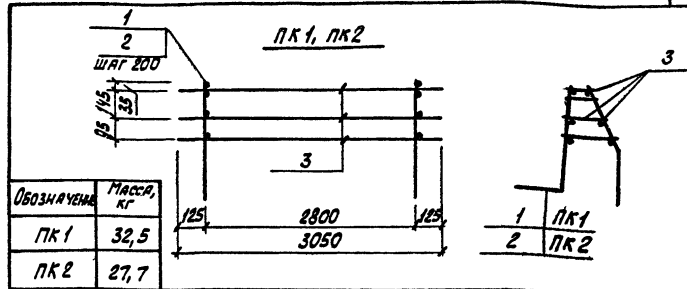
СТАНДА. МАСШ. МАСШТАБ

Р 83,55 1:50

ЛИСТ ЛИСТОВ 1

ГОСТРОЙ ЕССР  
СОЮЗДОКАЛИНИПРОЕКТ  
РОСТОВСКИЙ  
ВОДОКАНАЛПРОЕКТ  
ФОРМАТ А4

ГИП ВАСИЛЬЕВ  
И.А. КОТЛ. ПАСЕВА  
Н. КОТЛ. БУРКОВА  
Р.К. ГР. МОЛАНОВ  
С.Т. ИИИ. КАЛЫЧЕНКО  
ИИИ. ПЕШИКОВА  
ИИИ. ХАНИН  
ПРОВ. БОРИСЕНКО



Формат	Вид	Изм.	Обозначение	Наименование	Кол.	Примечание
A4			901-3-216.86 - КНИИ-ТТ2	ТТ2		
				Документация		
				Детали		
Б4	3			58pI ГОСТ 6782-80, L=3050	6	0,42 кг
				Переменные данные для исполнений		
				ПК 1		
				Сборочные единицы		
A3	1		901-3-216.86 - КНИИ-КР1	Каркас плоский КР4	15	2,00 кг
				ПК 2		
				Сборочные единицы		
A3	2		901-3-216.86 - КНИИ-КР2	Каркас плоский КР5	15	1,68 кг

Привязан:

Ивв. №

901-3-216.86 - КНИИ-ПК1, ПК2

КАРКАСЫ ПРОСТРАНСТВЕННЫЕ  
ПК1, ПК2

СТАНДА. МАСШ. МАСШТАБ

Р 32,5 27,7 1:50

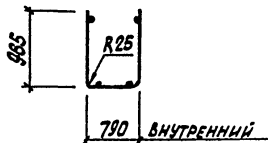
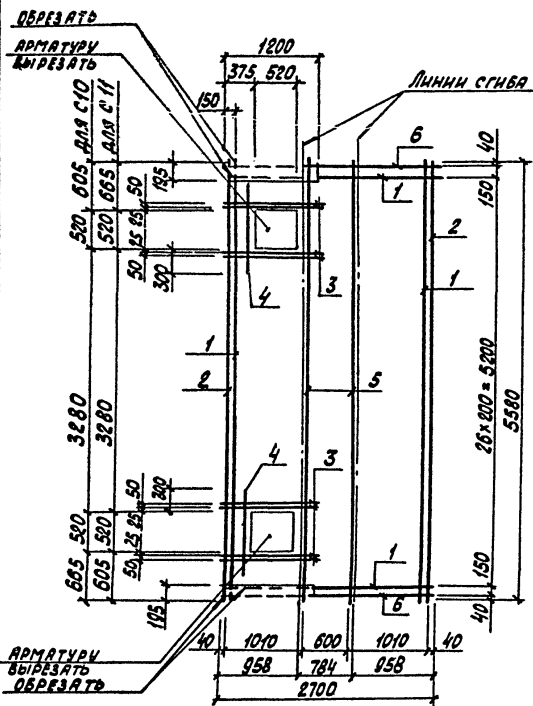
ЛИСТ ЛИСТОВ 1

ГОСТРОЙ ЕССР  
СОЮЗДОКАЛИНИПРОЕКТ  
РОСТОВСКИЙ  
ВОДОКАНАЛПРОЕКТ  
ФОРМАТ А4

ГИП ВАСИЛЬЕВ  
И.А. КОТЛ. ПАСЕВА  
Н. КОТЛ. БУРКОВА  
Р.К. ГР. МОЛАНОВ  
С.Т. ИИИ. КАЛЫЧЕНКО  
ИИИ. ПЕШИКОВА  
ИИИ. ХАНИН  
ПРОВ. БОРИСЕНКО

901-3-216.86  
ТИПОВОЙ ПРОЕКТ

Альбом III



ФОРМАТ	ЗНАЧ	ПОЗ.	ОБОЗНАЧЕНИЕ	НАИМЕНОВАНИЕ	КОЛ.	ПРИМЕЧАНИЕ
				ДОКУМЕНТАЦИЯ		
А4			901-3-216.86 - КНИ-ТТ2	ТТ2		
				СБОРОЧНЫЕ ЕДИНИЦЫ		
	1		ГОСТ 8478-81	С-58р-2-200 190 58р-2-200 2700x5580 190	1	20,23 кг
				ДЕТАЛИ		
				φ8А-III ГОСТ 5781-82		
Б4	2			ℓ=5580	2	2,21 кг
Б4	3			ℓ=1200	8	0,47 кг
Б4	4			ℓ=1120	2	0,44 кг
				φ10А-III ГОСТ 5781-82		
Б4	5			ℓ=5580	2	3,45 кг
				φ58р-1 ГОСТ-6727-80		
Б4	6			ℓ=2700	2	0,38 кг

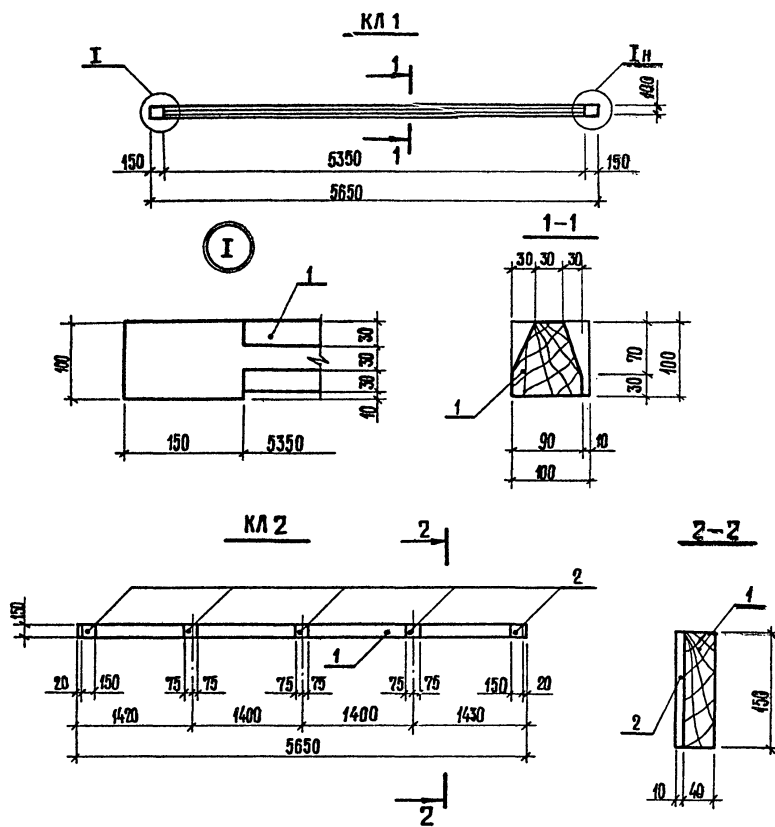
СТЕРЖНИ ПОЗ. 2,3,4,5 ПРИВАРИТЬ К СЕТКЕ КОНТАКТНОЙ ТОЧЕЧНОЙ СВАРКОЙ. ВАРИТЬ ВСЕ МЕСТА ПЕРЕСЕЧЕНИЯ СТЕРЖНЕЙ.

ПРИВЯЗКИ:

ИНВ. №

901-3-216.86		- КНИ-С10, С11	
Сетки арматурные С10, С11		СТАНДА	МАСШ
		Р	370 1:50
		ЛИСТ	ЛИСТОВ 1
		ГОСТРОЙ СССР	
		СОЮЗВОДОКАНАЛИНИПРОЕКТ	
		РОСТОВСКИЙ	
		ВОДОКАНАЛПРОЕКТ	
		ФОРМАТ А3	

21607-04



Привязан:

Инд. №

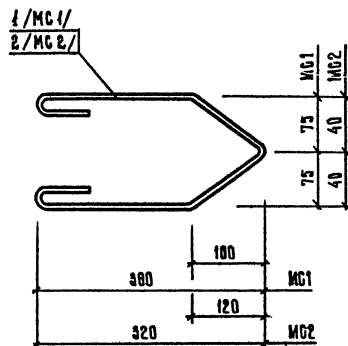
Формат	Зона	Поз.	Обозначение	Наименование	Кол.	Примечание
				<u>Документация</u>		
				<u>КЛ1</u>		
				<u>Детали</u>		
Б4	1			Брусик 100×100 ГОСТ 8486-66*		
				l=5650	1	0,043 м³
				<u>КЛ2</u>		
				<u>Детали</u>		
Б4	1			Доска 150×40 ГОСТ 8486-66*		
				l=5650	1	0,034 м³
Б4	2			Фанера 150×150 Б=10		
				ГОСТ 3916-69	1	0,001 м³

1. Для изготовления колосников применять древесину хвойных пород. Качество древесины должно соответствовать СНиП II-25-80 для I категории конструкций группы Аз.
2. Фанеру применять марки ФСФ, березовую повышенной водо-стойкости сорта АБ толщиной 10 мм.
3. Фанеру к доске приклеить водостойкими фенольными клеями.
4. После изготовления колосники антисептировать густой пропиткой полиэтилсизлаколем с относительной молекулярной массой около 1000.

			901-3-216.86 —КЖИ—КЛ1,КЛ2			
			КОЛОСНИК КЛ1, КЛ2	Стация	Масштаб	Масштаб
				р		1:50
				Лист	Листов 1	
				ГОССТРОЙ СССР СОВЕТСКИЙ ПРОЕКТ РОСТОВСКИЙ ВОДОКАНАЛИЗАЦИОННЫЙ		
Ген.	Васильев	Васильев				
Мас. отв.	Пасеба	Пасеба				
И. контр.	Буракова	Буракова				
Рук. гр.	Смоляков	Смоляков				
Ст. инж.	Кольченко	Кольченко				
Мех. инж.	Абасенко	Абасенко				
Проверил	Бражников	Бражников				

ФОРМАТ А3

21607-04



ФОРМАТ	ЮНИС	ПРИЗ.	ОБОЗНАЧЕНИЕ	НАИМЕНОВАНИЕ	КОД.	ПРИМЕЧАНИЕ
				<u>ДОКУМЕНТАЦИЯ</u>		
АЧ			904-3-216.85 - КШИ - ТТЭ	ТТЭ		
				МС1, МС2		
				<u>ТААН</u>		
АЧ	1,2			10 АИ ГОСТ 5781-82 6-910	1	0,56 кг

Привязка			
ИВБ-№			

[illegible]

ФОРМАТ А4

[illegible]

FORMAT A4  
21607-04

Госстрой СССР  
ЦЕНТРАЛЬНЫЙ ИНСТИТУТ ТИПОВОГО ПРОЕКТИРОВАНИЯ

Свердловский филиал

620062, г.Свердловск-62, ул.Челышева, 4

Заказ № 5426 Инв. № 21607-04 тираж 50

Сдано в печать 14.05 1987 г. цена 2-36