

# С Е Р И Я 85

КИРПИЧНЫЕ ЖИЛЫЕ ДОМА И БЛОК-СЕКЦИИ С ПОПЕРЕЧНЫМИ  
СТЕНАМИ В ОБЛЕГЧЕННОЙ КИРПИЧНОЙ КЛАДКЕ

ТИПОВОЙ ПРОЕКТ 85-029/1

## 3-ЭТАЖНАЯ 12-КВАРТИРНАЯ БЛОК - СЕКЦИЯ ТОРЦОВАЯ 3Б-2Б-2Б-2Б ЛЕВАЯ

Часть 3.4. Водопровод и канализация. Газопровод.

**Серия 85**  
**Кирпичные жилые дома и блок-секции с поперечными несущими стенами**  
**в облегченной кирпичной кладке**

**Типовой проект**

**85-029**

**3-этажная 12-квартирная торцовая блок-секция 3Б-2Б-2Б-2Б / левая /**

**Части 3;4**  
**Водопровод и канализация. Газопровод.**

ЛК пп	Наименование	ЛК лист	ЛК стр	ЛК пп	Наименование	ЛК лист	ЛК стр	ЛК пп	Наименование	ЛК лист	ЛК стр
	<u>Водопровод и канализация</u>			Б	План подвала с сетями водопровода, канализации и водостока	ВК-4	6		<u>Газопровод</u>		
1	Заглавный лист	1	2	Б	План первого этажа с сетями водопровода и канализации	ВК-5	7	10	Общие сведения, указание по привязке, спецификация	Г-1	11
2	Основные показатели проекта Пояснительная записка	ВК-1	3	7	План типового этажа с сетями водопровода и канализации	ВК-6	8	11	План 1 этажа	Г-2	12
3	Сводная спецификация систем водопровода, канализации и водостока	ВК-2	4	8	Схема трубопроводов холодного и горячего водоснабжения.	ВК-7	9	12	План типового этажа	Г-3	13
4	Продолжение сводной спецификации Условные обозначения Деталь гидрозатвора	ВК-3	5	9	Схема по канализации и водостоку	ВК-8	10	13	Схема газопровода квартирных разводов и стояков	Г-4	14

1976

3-этажная торцовая  
 блок-секция 3Б-2Б-2Б-2Б левая

З а г л а в н ы й   л и с т

Типовой проект  
 85-029/1

Часть 3

Лист  
 1

## ОСНОВНЫЕ ПОКАЗАТЕЛИ ПРОЕКТА

- 1 СРЕДНЕСУТОЧНЫЙ РАСХОД ВОДЫ ПО ЖИЛОМУ ДОМУ (БЕЗ УЧЕТА РАБОТЫ ПОЛИВОЧНЫХ КРАНОВ) СОСТАВЛЯЕТ 42,6 м<sup>3</sup>/сутки ПРИ НОРМЕ ВОДОПОТРЕБЛЕНИЯ 300 л/сутки НА ОДНОГО ЖИТЕЛЯ
- 2 МАКСИМАЛЬНО-СЕКУНДНЫЕ РАСХОДЫ ХОЛОДНОЙ И ГОРЯЧЕЙ ВОДЫ СОСТАВЛЯЮТ:  
 $q_{\text{хол}} = 0,89 \text{ л/сек}$   
 $q_{\text{гор}} = 0,80 \text{ л/сек}$
- 3 ПОТРЕБНЫЕ НАПОРЫ НА ВВОДАХ СОСТАВЛЯЮТ:  
 $H_{\text{хол}} = 16,5 \text{ м водяного столба}$   
 $H_{\text{гор}} = 17,5 \text{ м}$
- 4 КОЛИЧЕСТВО ТЕПЛА ДЛЯ НУЖД ГОРЯЧЕГО ВОДОСНАБЖЕНИЯ СОСТАВЛЯЕТ - 61425 ККАл/час
- 5 РАСЧЕТНОЕ КОЛИЧЕСТВО ЖИТЕЛЕЙ В ДОМЕ СОСТАВЛЯЕТ - 42 чел

ТАБЛИЦА ПРИМЕНЯЕМЫХ САМУЗЛОВ СМ. АЛЬБОМ СЕРИИ 85  
 Ч. 9 УЗЛЫ И ДЕТАЛИ РАЗДЕЛА 9.3-2 ЦНИИЭП ЖИЛИЩА ВЫПУСК 1971г.

ТИП САМУЗЛА	Количество
Т-5	3
Т-7	6
Т-13	3
Т-17	3
Т-19	6

## ПОЯСНИТЕЛЬНАЯ ЗАПИСКА

В жилом доме предусматривается устройство централизованных систем холодного и горячего водоснабжения с вводами от наружных сетей. Ввод холодного водопровода запроектирован из чугунных труб  $d=50\text{мм}$  глубиной заложения на 0,5м больше расчетной глубины промерзания грунта, считая до низа трубы. Внутренние сети холодного и горячего водоснабжения монтируются из стальных водогазопроводных оцинкованных труб.

Магистральные трубопроводы систем холодного и горячего водоснабжения изолируются изделиями из минеральной ваты толщиной слоя 30мм с последующей оштукатуркой по металлической сетке, асбестоцементным раствором толщиной слоя - 10мм. На трубы холодного водоснабжения (кроме вышеуказанного изоляционного слоя уложить еще гидроизоляционный слой из пергамина).

Для полива зеленых насаждений предусматривается установка поливочных кранов  $d=25\text{мм}$ .

Внутренняя сеть канализации устраивается с выпуском сточных вод в наружную сеть. Прокладка сети предусматривается из чугунных канализационных труб  $d=100$  и  $50\text{мм}$ .

Для отвода атмосферных вод с плоской кровли жилого дома предусматривается устройство системы внутреннего водостока с установкой приемной воронки ВР-9. Выпуск атмосферных вод предусмотрен на отмостку тротуара. Перед выпуском устраивается гидравлический затвор. Внутренний водосток монтируется из чугунных канализационных труб  $d=100\text{мм}$ .

Установку санприборов с подводкой к ним трубопроводов водоснабжения и канализации производить по альбому серии 85 часть 9, раздел 93-1 разработанному ЦНИИЭП-ом жилища.

Все стояки и подводки к санприборам систем водоснабжения и канализации подлежат окраске масляной краской не менее чем за 2 раза.

Условные обозначения см. лист ВК-3

1976

3-этажная торцовая  
 блок-секция 3Б-25-25 левая

Основные показатели проекта.  
 Пояснительная записка

Типовой проект  
 85-029/1

Часть 3

Лист  
 ВК-1

# Сводная спецификация систем водопровода, канализации и водостока

Кл. п/п	Наименование	Изм. в мм на 1 м	Ед. изм.	Кол-во	Гост	1	2	3	4	5	6
1	2	3	4	5	6	III. К А Н А Л И З А Ц И Я					
<b>I. ВОДОСНАБЖЕНИЕ</b>						1	Трубы чугунные канализационные	100	пм	140	6942-69
1	Ввод. Трубы чугунные напорные	50	пм	5	5525-64	2	" " " "	50	"	110	"
2	Колена чугун. раструб гладкий конец	50	шт	1	"	3	Отводы 45°	100	шт	10	6942,12-69
3	Патрубок фланец гладкий конец	50	"	1	"	4	" " " "	50	"	5	"
4	Трубы стальные водопроводные	32	пм	15/15	3262-75	5	Колена " " "	100	"	5	6942,8-69
5	" " " "	25	"	20/15	"	6	" " " "	50	"	5	"
6	" " " "	20	"	40/15	"	7	Заглушки для прочисток	100	"	3	6942,3-69
7	" " " "	15	"	50	"	8	" " " "	50	"	2	"
8	Вентили запорные муфтовые	32	шт	2	18161-72	9	Тройники прямые чугун. канализацион.	100x100	"	35	6942,17-69
9	" " " "	25	"	3	"	10	" " " "	100x50	"	10	"
10	" " " "	20	"	5	"	11	" " косые 45°	100x100	"	10	6942,23-69
11	" " " "	15	"	60	"	12	" " " "	100x50	"	5	"
12	Краны водоразборные	15	"	1	20215-74	13	Отступы " " "	100	"	8	6942,16-69
13	" " " "	25	Комп	1	18161-72	14	" " " "	50	"	4	"
<b>II. ГОРЯЧЕЕ ВОДОСНАБЖЕНИЕ</b>						15	Ревизии " " "	100	"	8	6942,30-69
1	Трубы стальные водопроводн. оцинков.	25	пм	70/35	3262-75	16	" " " "	50	"	4	"
2	" " " "	20	"	100/35	"	17	Сифон-ревизия двухоборотн. чугун.	50	"	13	6924-73
3	" " " "	15	"	55	"	18	Соединительные муфты	100	"	8	6942,28-69
4	Вентили запорные муфтовые	25	шт	6	18161-72	19	" " " "	50	"	4	"
5	" " " "	20	"	5	"	<b>IV. ОБОРУДОВАНИЕ</b>					
6	" " " "	15	"	50	"	1	Умывальники керамич. прямоугольные с бутылочным сифоном II величины	550x420	шт	12	14360-69
7	Смесители для ванн и душевых стоков	15	"	12	19874-74	2	Унитазы "Компакт" с косым выпуском	"	"	12	9156-68
8	Полотенцесушитель пов. нагрева 42м <sup>2</sup>	32	"	6	"	3	Ванны чугунные эмалированные	"	"	12	1154-73
9	" " " " 21м <sup>2</sup>	32	"	6	"	4	Раковины " " "	"	"	1	8651-57
	" " " " 21м <sup>2</sup>	32	"	6	"	5	Мойки " " "	"	"	12	7506-73

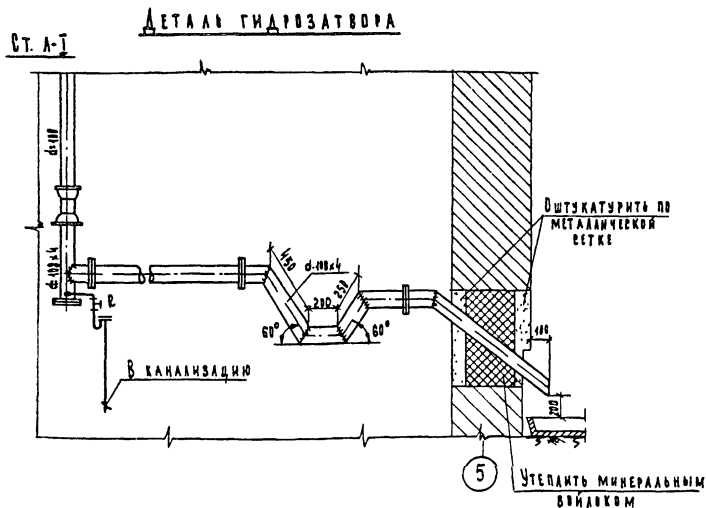
## **П Р И М Е Ч А Н И Е:**

В спецификации по холодному и горячему водоснабжению дробью обозначено:  
в числителе общее количество труб, в знаменателе количество труб подлежащих изоляции.

1976	3 этажная торцовая блок-секция 3Б-2Б-2Б-2Б левая	Сводная спецификация систем водопровода, канализации и водостока	Типовой проект 85-029/1	Часть 3	Лист ВК-2
------	---	---	----------------------------	---------	--------------

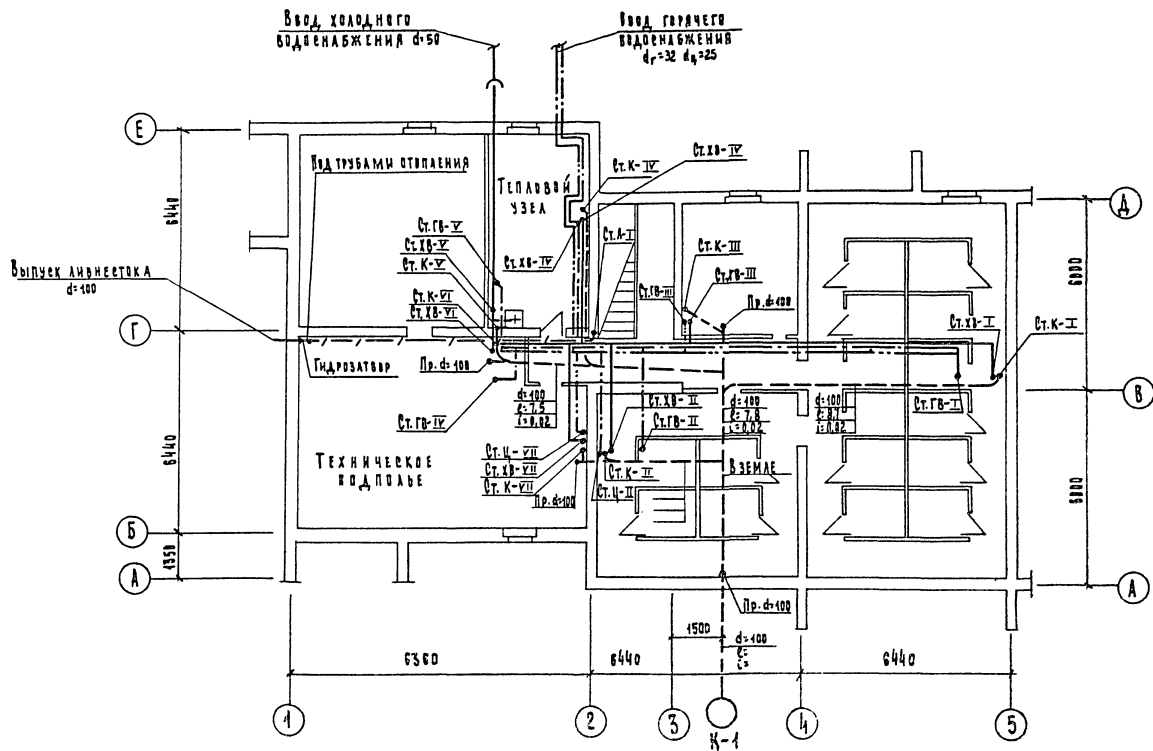
Кл. п/п	Наименование	Разм. в мм	Ед. изм.	Кл.-вв	Гост
1	2	3	4	5	6
V Водосток					
1	Трубы чугунные канализационные	100	пм	280	6942-69
2	Трубы стальные бесшовные	108х4	"	3,0	8132-70
3	" " водопроводные	15	"	2,0	3262-75
4	Фланец стальной приварной $\delta=14$	4-205	шт	50	1255-67

1	2	3	4	5	6
5	Заглушка фланцевая	4-205	шт	1,0	12836-67
6	Сифон-ревизия двухоборотн. чугу. канализ.	50	"	1,0	6924-73
7	Кран натяжной	15	"	1,0	6223-67
8	Воронка стальная сварная	150	"	1,0	8Р-9
9	Ревизия чугунная канализационная	100	"	2,0	6942.30-69
10	Муфта соединительная	100	"	1,0	6942.28-69



УСЛОВНЫЕ ОБОЗНАЧЕНИЯ

—	Ввод водопровода
—	Трубопровод холодной воды
—	" горячей воды
—	" циркуляционный
—	Канализация
—	Водосток
• Ст. хв	Стойка холодной воды
• Ст. гв	" горячей воды
• Ст. ц	" циркуляционной воды
• Ст. л	" водосточный
• Ст. к	" канализационный
—	Полиэтиленовый утеплитель поверх нагрева 0,42 м <sup>2</sup>
—	" " " 0,21 м <sup>2</sup>
—	Ревизия чугунная канализационная
• Пр	Прочистка " "



1976

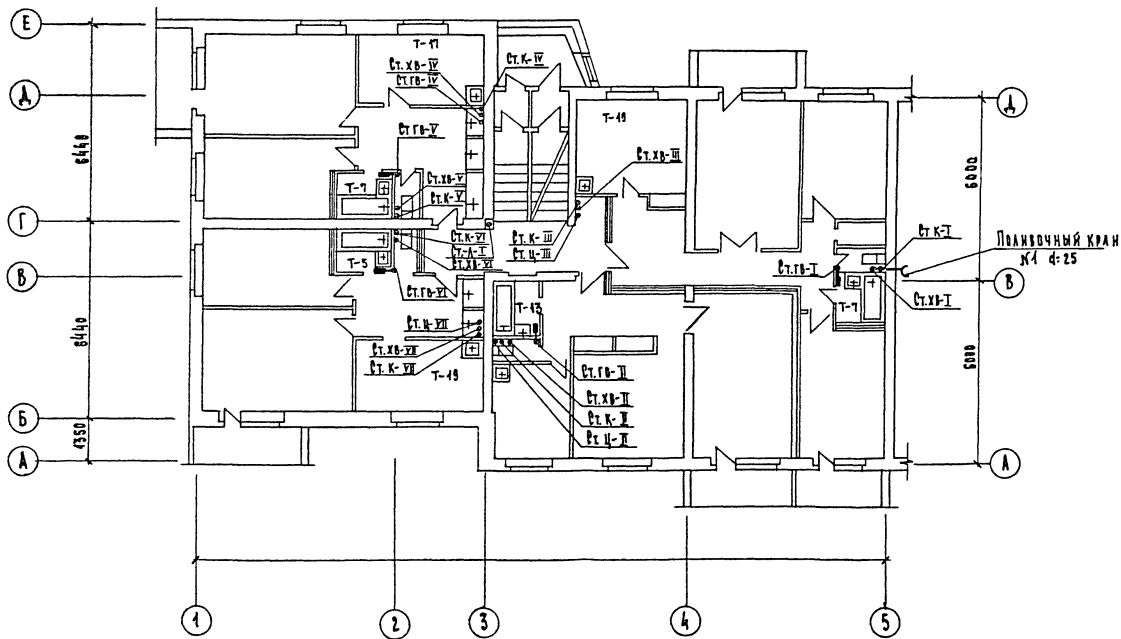
3 ЭТАЖНАЯ ТОРЦОВАЯ  
БЛОК-РЕКЦИЯ 3Б-2Б-2Б-2Б ЛЕВАЯ

План подвала с сетями водопровода,  
канализации и ливнестока

ТИПОВОЙ ПРОЕКТ  
85-029/

Ч А 2 Т 6 3

ЛМЕТ  
ВК-4



1976

3 ЭТАЖНАЯ ТОРЦОВАЯ  
БАДК-СЕКЦИЯ 3Б-2Б-2Б ЛЕВАЯ

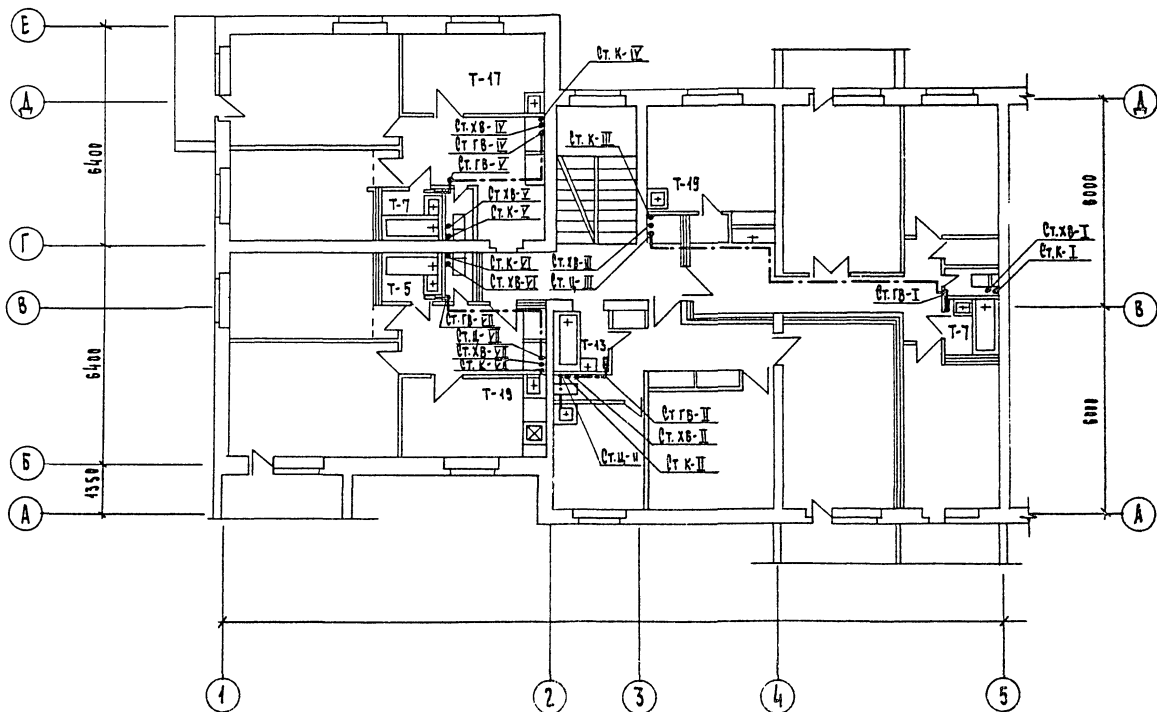
План 1 этажа с сетями  
водопровода и канализации

Гипсовый проект  
85-029/1

Часть 3

Лист

ВК-5



1976

3 ЭТАЖНАЯ ТОРЦОВАЯ  
БЛОК-СЕКЦИЯ 3Б-2Б-2Б-2Б ЛЕВАЯ

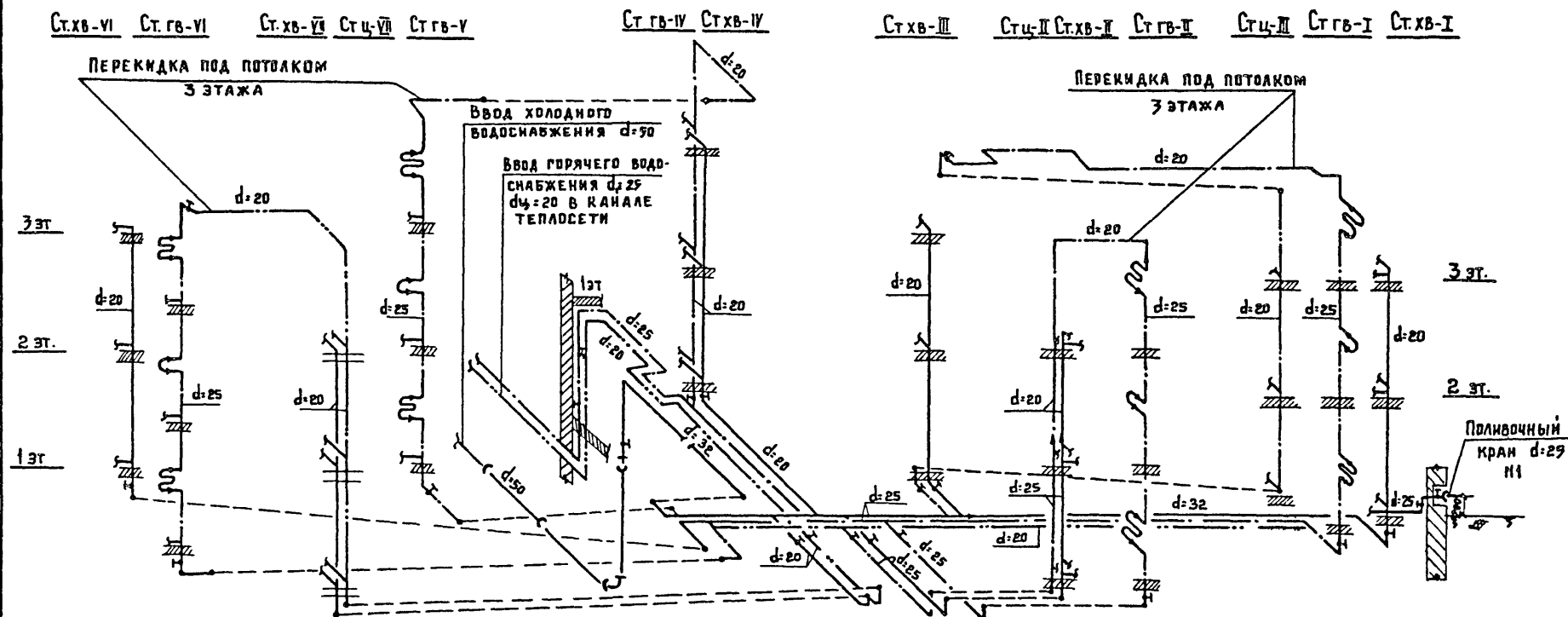
## П л а н т и п о в о г о э т а ж а с с е т я м и в о д о п р о в о д а и к а н а л и з а ц и и

ТИПОВОЙ ПРОЕКТ  
85-029/

Часть 3

Лист  
ВК-5





### ПРИМЕЧАНИЯ

1. Все подводки к санприборам от стояков см. альбом серии 85 "Санитарно-технические узлы и детали." Раздел 9,3-2 ЦНИИЭП жилища выпуск 1971 г.
2. Ответвления от стояков приняты диаметром 15 мм.

1976

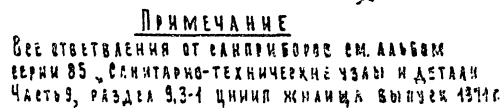
3-этажная торцовая  
блок-секция 3б-2б-2б-2б леваяСХЕМА ТРУБОПРОВОДОВ ХОЛОДНОГО И ГОРЯЧЕГО  
ВОДОСНАБЖЕНИЯТИПОВОЙ ПРОЕКТ  
85-029/1

часть 3

ЛИСТ  
ВК-7

4108-02

57



## ОБЩИЕ СВЕДЕНИЯ И УКАЗАНИЯ ПО ПРИВЯЗКЕ

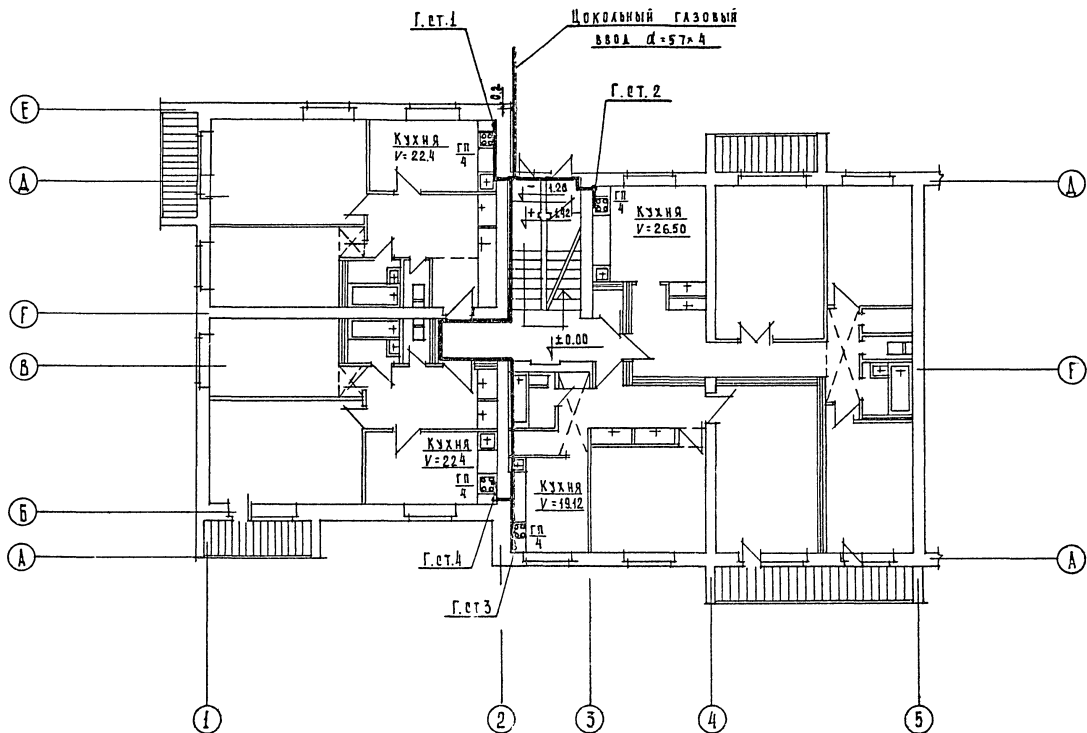
- ## УКАЗАНИЯ ПО МОНТАЖУ.

- СПЕЦИФИКАЦИЯ:**

## СОСТАВ ПРОЕКТА

1976

## Лист



1976

3-этажная торцовая  
блок-секция 3Б-2Б-2Б-2Б  
/Левая/

ПЛАН ПЕРВОГО ЭТАЖА

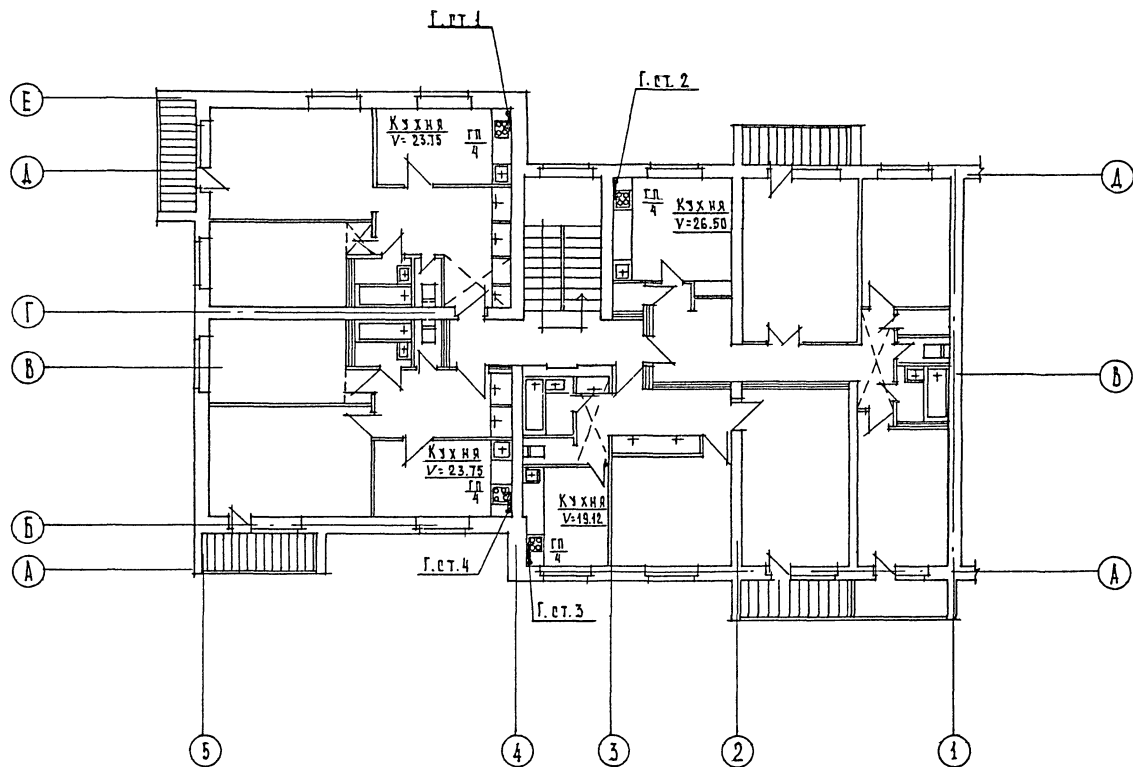
Типовой проект  
85-029/1

Часть 3

Лист  
Г-2

14708-02

69



1976

3 ЭТАЖНАЯ ТОРЦОВАЯ  
БЛОК-СЕКЦИЯ 36-25-25-25  
/ЛЕВАЯ/

П Л А Н Т И П О В О Г О Э Т А Ж А

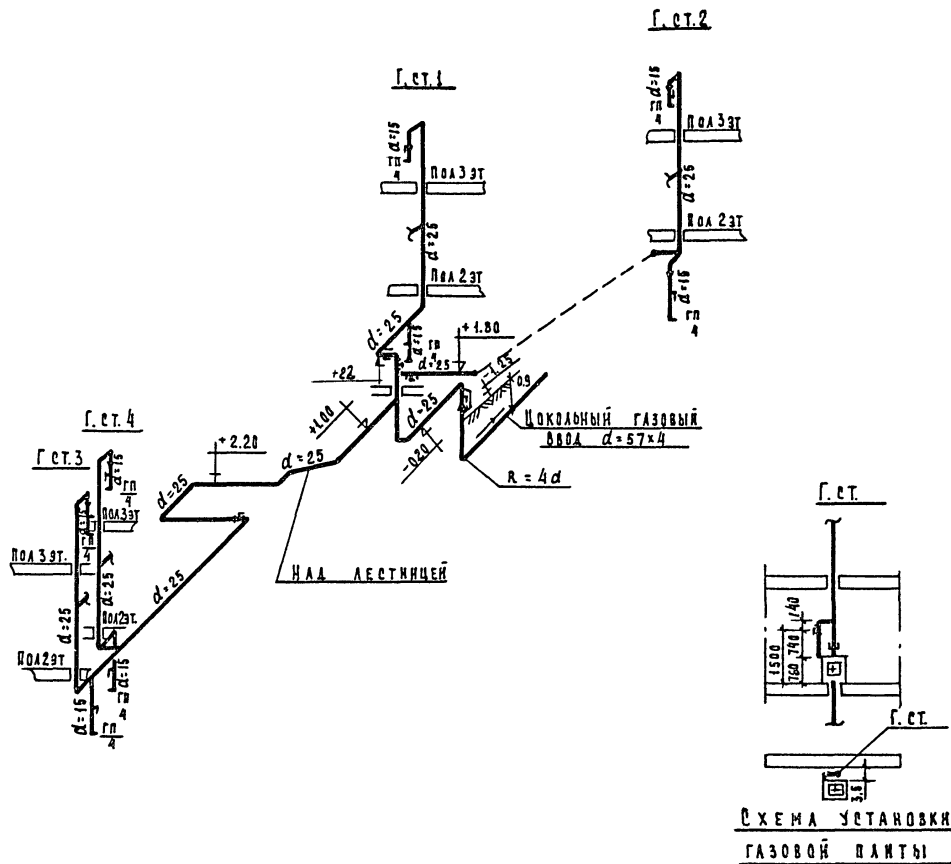
ТИПОВОЙ ПРОЕКТ  
85-029/1

Часть 3

Лист  
Г-3

44708-02

61



1976

3 ЭТАЖНАЯ ТОРЦОВАЯ  
БЛОК-СЕКЦИЯ 3Б-2Б-2Б-2Б  
/ ЛЕВАЯ /

СХЕМА ГАЗОПРОВОДА,  
КВАРТИРНЫХ РАЗВОДОК И СТОЯКОВ

ТИПОВОЙ ПРОЕКТ  
85-029/1

Часть 3

Лист  
Г-4