

ТИПОВЫЕ КОНСТРУКЦИИ, ИЗДЕЛИЯ И УЗЛЫ
ЗДАНИЙ И СООРУЖЕНИЙ

СЕРИЯ 1.138-10

ПЕРЕМЫЧКИ ЖЕЛЕЗОБЕТОННЫЕ
ДЛЯ ЗДАНИЙ С КИРПИЧНЫМИ СТЕНАМИ

ВЫПУСК 2

ПЕРЕМЫЧКИ ПЛИТНЫЕ

РАБОЧИЕ ЧЕРТЕЖИ

*Для справок! -
Заменил Вып. 2 серии 1.038.1-1
11-4-86
Ш. С. С.*

16075

ЦЕНА 0-81

ЦЕНТРАЛЬНЫЙ ИНСТИТУТ ТИПОВОГО ПРОЕКТИРОВАНИЯ
ГОССТРОЯ СССР

Москва, А-445, Смольная ул., 22

Сдано в печать

1979 года

Заказ № **7073**

Тираж **3790** экз.

ТИПОВЫЕ КОНСТРУКЦИИ, ИЗДЕЛИЯ И УЗЛЫ
ЗДАНИЙ И СООРУЖЕНИЙ

СЕРИЯ 1.138-10

ПЕРЕМЫЧКИ ЖЕЛЕЗОБЕТОННЫЕ
ДЛЯ ЗДАНИЙ С КИРПИЧНЫМИ СТЕНАМИ

ВЫПУСК 2

ПЕРЕМЫЧКИ ПЛИТНЫЕ
РАБОЧИЕ ЧЕРТЕЖИ

РАЗРАБОТАН ЦНИИЭП ЖИЛИЩА
ГОСУДАРСТВЕННОГО КОМИТЕТА ПО
ГРАЖДАНСКОМУ СТРОИТЕЛЬСТВУ
И АРХИТЕКТУРЕ ПРИ ГОССТРОЕ
СССР

УТВЕРЖДЕН И ВВЕДЕН В ДЕЙСТВИЕ
ГОСУДАРСТВЕННЫМ КОМИТЕТОМ ПО
ГРАЖДАНСКОМУ СТРОИТЕЛЬСТВУ И
АРХИТЕКТУРЕ ПРИ ГОССТРОЕ СССР
с 30.04.79.

Приказ № 76 от 11.04.79.

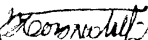
/Гл. архитектор, руководитель
отделения проектных работ

Гл. инженер отделения

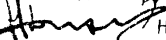
Гл. конструктор отделения

Начальник отдела № 17

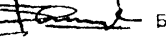
/Гл. инженер проекта



А. КРИППА



Н. ДЫХОВИЧНАЯ



Б. СМЕРНОВ



А. БЛИАНОВСКИЙ



Н. ЛИХАНСКАЯ

№ п/п	ОБОЗНАЧЕНИЕ	НАИМЕНОВАНИЕ	СТР.
СОДЕРЖАНИЕ АЛЬБОМА			
1		СОДЕРЖАНИЕ	2-3
2	1.138-10.2.000 00 ТД	ТЕХНИЧЕСКОЕ ОПИСАНИЕ	4-13
3	1.138-10.2.000 00 ВД	ВЕДОМОСТЬ ССЫЛОЧНЫХ ДОКУМЕНТОВ	14
4	1.138-10.2.000 00 ВС	ВЫБОРКА СТАЛИ	15,16
5	1.138-10.2.100 00	ПЕРЕМЫЧКИ УСИЛЕННЫЕ 2ПР72-14.38.22у, 2ПР72-15.38.22у 2ПР72-18.38.22у, 2ПР72-20.38.22у	17-19
6	1.138-10.2.200 00	ПЕРЕМЫЧКИ УСИЛЕННЫЕ 2ПР72-27.38.22у, 2ПР73-14.51.22у, 2ПР73-15.51.22у, 2ПР73-18.51.22у	20-22
7	1.138-10.2.300 00	ПЕРЕМЫЧКИ УСИЛЕННЫЕ 2ПР73-20.51.22у, 2ПР73-27.51.22у	23, 24
8	1.138-10.2.400 00	ПЕРЕМЫЧКИ 2ПР3-11.38.6, 2ПР4-11.51.6	25,26
9	1.138-10.2.500 00	ПЕРЕМЫЧКИ 2ПР4-14.38.14, 2ПР5-16.38.14, 2ПР5-18.38.14, 2ПР6-20.38.14	27-29
10	1.138-10.2.600 00	ПЕРЕМЫЧКИ 2ПР7-23.38.14, 2ПР8-24.38.14, 2ПР5-14.51.14, 2ПР6-16.51.14	30-32
11	1.138-10.2.700 00	ПЕРЕМЫЧКИ 2ПР7-18.51.14, 2ПР8-20.51.14, 2ПР10-23.51.14, 2ПР11-24.51.14	33-35
12	1.138-10.2.800 00	ПЕРЕМЫЧКИ 2ПР10-29.38.22 2ПР13-29.51.22	36,37
13	1.138-10.2.110 00	БЛОКИ АРМАТУРНЫЕ АБ2ПР72-14.38.22у, АБ2ПР72-15.38.22у	38
14	1.138-10.2.120 00	БЛОКИ АРМАТУРНЫЕ АБ2 ПР72-18.38.22у АБ2 ПР72-20.38.22у	39

№ п/п	ОБОЗНАЧЕНИЕ	НАИМЕНОВАНИЕ	СТР.
15	1.138-10.2.21000	БЛОКИ АРМАТУРНЫЕ АБ2 ПР72-27.38.22у, АБ2ПР73-14.51.22у	40
16	1.138-10.2.22000	БЛОКИ АРМАТУРНЫЕ АБ2 ПР73-15.51.22, АБ2ПР73-18.51.22у	41
17	1.138-10.2.31000	БЛОКИ АРМАТУРНЫЕ АБ2ПР73-20.51.22у, АБ2ПР73-27.51.22у	42
18	1.138-10.2.81000	БЛОКИ АРМАТУРНЫЕ АБ2 ПР10-29.38.22, АБ2ПР13-29.51.22	43
19	1.138-10.2.00100	КАРКАСЫ КПР1- КПР6	44,45
20	1.138-10.2.40200	СЕТКИ С 2ПР3-11.38.6, С 2ПР4-11.51.6	46
21	1.138-10.2.00300	СЕТКИ С 2ПР4-14.38.14, С 2ПР5-18.38.14, С 2ПР5-16.38.14, С 2ПР6-20.38.14, С 2ПР7-23.38.14, С 2ПР8-24.38.14	47,48
22	1.138-10.2.00400	СЕТКИ С 2ПР5-14.51.14, С 2ПР7-18.51.14, С 2ПР6-16.51.14, С 2ПР8-20.51.14, С 2ПР10-23.51.14, С 2ПР11-24.51.14	49,50
23	1.138-10.2.00015	ПЕТАЛИ ППР1, ППР2, ППР3, ППР4, ППР5, ППР6, ППР7	51,52

В настоящий выпуск включены чертежи сборных железобетонных перемычек, разработанных по ГОСТ 948-76, предназначенных для перекрытия проемов в кирпичных стенах жилых зданий запроектированных для обычных условий строительства.

Чертежи разработаны в соответствии со СНиП-21-75.

В зависимости от назначения перемычки подразделяются на плитные и плитные усиленные.

Перемычки плитные несут нагрузки только от собственного веса и кладки над ними, перемычки плитные усиленные - от собственного веса, кладки над ними и перекрытий.

Нагрузки для расчета перемычек, расчетные пролеты, минимальная глубина опирания, расчетные прогоны указаны на стр. 6, 7.

Нагрузки приняты с учетом указаний СНиП-6-24 "Нагрузки и воздействия". На основании указаний ЦНИИСК (письмо № 4-107 от 27.03.78г) вес кирпичной кладки для перемычек плитных (несущих) учитывается как кратковременная нагрузка.

Перемычки изготавливаются из тяжелого бетона марки "200". Марка по морозостойкости должна назначаться в зависимости от условий эксплуатации перемычек в зданиях и должна быть не менее марок, указанных в табл. 2 ГОСТ 948-76.

Поставка перемычек потребителю производится по достижении бетоном отпускной прочности, величина которой устанавливается по ГОСТ 13015-75 и должна быть не менее 70% проектной марки.

Перемычки армируются сварными каркасами и сетками. Для арматурных каркасов и сеток применяется горячекатанная сталь класса А-III по ГОСТ 5781-75 и холоднокатанная обыкновенная арматурная проволока гладкого профиля класса В-I по ГОСТ 6727-53*.

Сварные каркасы и сетки должны удовлетворять требованиям ГОСТ 10922-75.

При изготовлении перемычек должно быть обеспечено проектное положение арматуры.

Отклонения от номинальной толщины защитного слоя бетона в мм не должны превышать: при толщине защитного слоя

- 10 мм ± 3
- 15 мм ± 3
- 20 мм ± 5

В. № подл. подп. и дата

ИЗМ.	ЛИСТ	№ ДОКУМ.	ПОДП.	ДАТА
РУК. ГРУП.	ЛИХАНСКАЯ			
ИЛИ ЛТА	БАЛАНПРОЕКТ			

1.138-10.2.200 00 Т0

ТЕХНИЧЕСКОЕ
ОПИСАНИЕ

ЛИТ	ЛИСТ	ЛИСТОВ
Р	1	4
ЦНИИЭП ЖИЛИЩА		

РАЗМЕРЫ, НЕПРЯМОЛИНЕЙНОСТЬ, ТОЛЩИНА ЗАЩИТНОГО СЛОЯ БЕТОНА, А ТАКЖЕ КАЧЕСТВО ПОВЕРХНОСТЕЙ И ВНЕШНИЙ ВИД ПЕРЕМЫЧЕК ПРОВЕРЯЮТСЯ ПО ГОСТ 13015-75.

Для подъема и монтажа перемычек предусмотрены монтажные петли.

Монтажные петли должны изготавливаться из арматурной стали класса А-I в соответствии с требованиями ГОСТ 13015-75 и СНиП-24-75 пункт 2.25. Антикоррозийная защита должна выполняться в соответствии с требованиями СНиП-28-73.

На верхней грани перемычек несмываемой краской должна быть нанесена буква „В”.

Испытания перемычек, оценку прочности, жесткости и трещиностойкости следует производить в соответствии с требованиями ГОСТ 8829-77 „Изделия железобетонные сборные. Методы испытаний и оценки прочности, жесткости и трещиностойкости”. Данные для испытаний см. стр. 10-13

Изготовление, маркировку, приемку, паспортизацию, хранение и транспортирование перемычек производить по ГОСТ 948-76. К марке усиленных перемычек, принятой по ГОСТ 948-76, добавлен индекс „У”, например, 2ПР72-14.38.22У.

В номенклатуре изделий расход стали на изделие и расход на 1 м^3 бетона дан дробью. В числителе дан натуральный расход стали и расход стали на 1 м^3 бетона, а в знаменателе, расход стали приведенный к стали А-I. (стр. 8, 9)

Перемычки железобетонные относятся к группе неогороемых конструкций.

Предел огнестойкости в зависимости от толщины защитного слоя бетона до центра тяжести рабочей арматуры, класса стали и габаритов сечения принят от 0.6 до 1.6 час (СНиП-А.5-70, письмо ВНИИПО N 3/1054, от 27 февраля 1978 г.).

ИНВ. № ПОДЛ. ПОДПИСИ И ДАТА

ИЗМ	ЛИСТ	№ ДОКУМ.	ПОДП.	ДАТА	

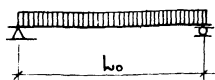
1.138-10.2.000 00 Т0

ЛИСТ

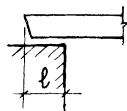
2

16075 6

РАСЧЕТНАЯ СХЕМА



ОПИРАНИЕ ПЕРЕМЫЧКИ



МАРКА	РАСЧЕТНЫЙ ПРОЛЕТ l_0 , мм	МИНИМАЛЬ- НАЯ ГЛУБИ- НА ОПИРА- НИЯ l , мм	НАГРУЗКИ, кгс/м				РАСЧЕТН. ПРОГИБ ОТ ПОСТОЯН- НОЙ И ДЛИТЕЛЬНОЙ НАГРУЗКИ мм
			РАСЧЕТНАЯ	НОРМАТИВНАЯ			
				СУММАР- НАЯ	ПОСТОЯН- НАЯ И ДЛИ- ТЕЛЬНАЯ	КРАТКО- ВРЕМЕН- НАЯ	
2 ПР 72-14.38.22у	1250	170	7200	6300	5700	600	5.4
2 ПР 72-15.38.22у	1380	170	7200	6300	5700	600	3.4
2 ПР 72-18.38.22у	1640	170	7200	6300	5700	600	5.9
2 ПР 72-20.38.22у	1900	170	7200	6300	5700	600	8.1
2 ПР 72-27.38.22у	2490	230	7200	6300	5700	600	11.4
2 ПР 73-14.51.22у	1250	170	7300	6400	5800	600	2.1
2 ПР 73-15.51.22у	1380	170	7300	6400	5800	600	2.9
2 ПР 73-18.51.22у	1640	170	7300	6400	5800	600	5.0
2 ПР 73-20.51.22у	1900	170	7300	6400	5800	600	6.6
2 ПР 73-27.51.22у	2490	230	7300	6400	5800	600	12.4

1.138-10.2.000 00 Т0

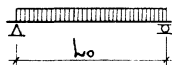
ЛИСТ

3

ИЗМ. ЛИСТ № ДОКУМ. ПОДП. ДАТА

16075 7

РАСЧЕТНАЯ СХЕМА



ОПИРАНИЕ ПЕРЕМЫЧКИ



МАРКА	РАСЧЕТНЫЙ ПРОЛЕТ L_0 мм	МИНИМАЛЬН. ГЛУБИНА ОПИРАНИЯ l , мм	НАГРУЗКИ, КЭС/М		
			РАСЧЕТНАЯ	СУММАР- НАЯ	КРАТКО- ВРЕМЕННАЯ
2 ПРЗ-11.38.6	1060	100	300	275	215
2 ПР4-11.51.6	1060	100	400	365	280
2 ПР4-14.38.14	1320	100	400	455	320
2 ПР5-16.38.14	1580	100	500	500	365
2 ПР5-18.38.14	1720	100	550	590	455
2 ПР6-20.38.14	1970	100	650	680	545
2 ПР7-23.38.14	2230	100	750	775	640
2 ПР8-24.38.14	2360	100	850	910	775
2 ПР5-14.51.14	1320	100	550	365	185
2 ПР6-16.51.14	1580	100	675	500	320
2 ПР7-18.51.14	1710	100	750	615	435
2 ПР8-20.51.14	1970	100	875	680	500
2 ПР10-23.51.14	2230	100	1000	795	615
2 ПР11-24.51.14	2360	100	1150	910	730
2 ПР10-29.38.22	2880	100	1000	1045	765
2 ПР13-29.51.22	2880	100	1350	1225	945

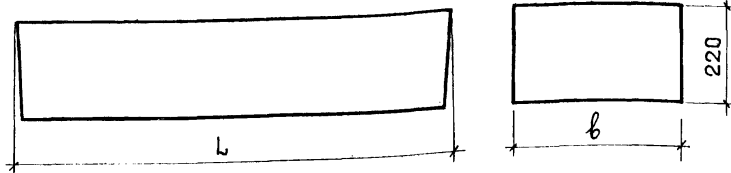
ИНВ.№ ПОДА. ПОДАП. И ДАТА

1.138 - 10.2.000 00 ПД

ЛИСТ

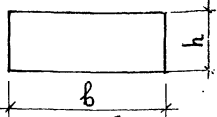
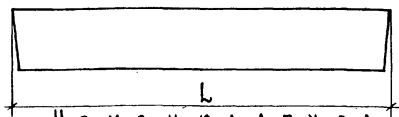
4

ИЗМ. ЛИСТ № ДОКУМ. ПОДАП. ДАТА



НОМЕНКЛАТУРА ИЗДЕЛИЙ

МАРКА	РАЗМЕРЫ, мм		ОБЪЕМ БЕТОНА м ³	МАССА кг	РАСХОД СТАЛИ НА ИЗДЕЛИЕ кг	РАСХОД СТАЛИ НА 1м ³ БЕТОНА кг	№№ СТРАНИЦ
	L	b			НАТУРАЛЬН ПРИВЕД. КАТ	НАТУРАЛЬН ПРИВЕД. КАТ	
2 ПР 72-14.38.22у	1420	380	0.12	295	<u>5.81</u> 7.88	<u>48.42</u> 65.67	17, 21
2 ПР 72-15.38.22у	1550	380	0.13	323	<u>7.75</u> 10.63	<u>59.62</u> 81.77	
2 ПР 72-18.38.22у	1810	380	0.15	375	<u>11.56</u> 16.09	<u>77.07</u> 107.27	
2 ПР 72-20.38.22у	2070	380	0.17	430	<u>16.52</u> 23.18	<u>97.18</u> 136.35	
2 ПР 72-27.38.22у	2720	380	0.23	570	<u>38.02</u> 57.41	<u>165.30</u> 249.61	20-22
2 ПР 72-14.51.22у	1420	510	0.16	395	<u>7.57</u> 10.36	<u>47.31</u> 64.75	
2 ПР 73-15.51.22у	1550	510	0.17	433	<u>8.12</u> 11.14	<u>47.77</u> 65.53	
2 ПР 73-18.51.22у	1810	510	0.20	505	<u>12.02</u> 16.73	<u>60.10</u> 83.65	
2 ПР 73-20.51.22у	2070	510	0.23	580	<u>16.98</u> 23.82	<u>73.83</u> 103.57	23, 24
2 ПР 73-27.51.22у	2720	510	0.30	760	<u>39.10</u> 58.74	<u>130.33</u> 195.80	



Н о м е н к л а т у р а

и з д е л и й

М А Р К А	Р А З М Е Р Ы , М М			О Б Ъ Е М БЕТОНА М ³	М А С С А К Г	Р А С Х О Д С Т А Л И Н А И З Д Е - Л И Е К 2 Н А Т У Р А Л Ы Й П Р И В Е Д Е Н Ы Й	Р А С Х О Д С Т А Л И Н А 1 М ³ Б Е Т О Н А К 2 Н А Т У Р А Л Ы Й П Р И В Е Д Е Н Ы Й	№ № С Т Р А Н И Ц
	L	b	h					
2 ПР3-11.38.6	1160	380	65	0.03	72	0.92 1.20	30.60 40.00	25,26
2 ПР4-11.51.6	1160	510	65	0.04	95	1.29 1.67	32.30 41.75	
2 ПР4-14.38.14	1420	380	140	0.08	190	2.01 2.61	25.13 32.63	27-29
2 ПР5-16.38.14	1680	380	140	0.09	224	2.29 3.01	25.44 33.44	
2 ПР5-18.38.14	1810	380	140	0.10	240	2.43 3.20	24.30 32.00	
2 ПР6-20.38.14	2070	380	140	0.11	275	3.07 4.53	27.90 41.18	
2 ПР7-23.38.14	2330	380	140	0.12	310	4.59 6.31	38.25 52.58	30-32
2 ПР8-24.38.14	2460	380	140	0.13	325	6.49 9.02	49.92 69.39	
2 ПР5-14.51.14	1420	510	140	0.10	250	2.53 3.27	25.30 32.70	
2 ПР6-16.51.14	1680	510	140	0.12	300	2.98 4.41	24.83 36.75	33-35
2 ПР7-18.51.14	1810	510	140	0.13	322	3.15 4.13	24.23 31.80	
2 ПР8-20.51.14	2070	510	140	0.15	370	4.05 5.46	27.00 36.40	
2 ПР10-23.51.14	2330	510	140	0.17	415	5.99 8.23	35.25 48.40	
2 ПР11-24.51.14	2460	510	140	0.18	435	8.54 11.86	47.44 65.89	36,37
2 ПР10-29.38.22	2980	380	220	0.25	620	9.63 13.24	38.52 52.96	
2 ПР13-29.51.22	2980	510	220	0.33	835	10.64 14.54	32.25 44.06	

1.138-10.2.000 00 П0

Л и с

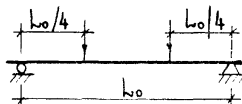
6

ИЗМ. № ПОДЛ. ПОДП. ДАТА

ИЗМ. ЛИСТ № ДОКУМ. ПОДП. ДАТА

16075 10

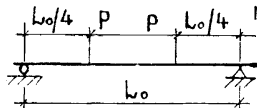
СХЕМА ОПИРАНИЯ И ЗАГРУЖЕНИЯ ПРИ ИСПЫТАНИИ



ПРОВЕРКА ПРОЧНОСТИ

МАРКА	РАСЧ. ПРО- ЛЕТ L_0 мм	ХАРАКТЕР РАЗРУШЕНИЙ И ВЕЛИЧИНА КОЭФФИЦИЕНТА С			
		ТЕКУЧЕСТЬ ПРОДОЛЬНОЙ РАСТЯНУТОЙ АРМАТУРЫ ДО НАСТУПЛЕНИЯ РАЗДРОБЛЕНИЯ БЕТОНА СЖАТОЙ ЗОНЫ $C = 1.4$		РАЗРЫВ ПРОДОЛЬНОЙ РАСТЯНУТОЙ АРМАТУРЫ И ДРУГИЕ ВИДЫ РАЗРУШЕНИЯ $C = 1.6$	
		ВЕЛИЧИНА РАЗРУШАЮЩЕЙ НАГРУЗКИ, ПРИ КОТОРОЙ (кгс)		ВЕЛИЧИНА РАЗРУШАЮЩЕЙ НАГРУЗКИ, ПРИ КОТОРОЙ (кгс)	
		ПЕРЕМЫЧКИ ПРИЗНАЮТСЯ ГОДНЫМИ	ТРЕБУЕТСЯ ПОВТОРНОЕ ИСПЫТАНИЕ	ПЕРЕМЫЧКИ ПРИЗНАЮТСЯ ГОДНЫМИ	ТРЕБУЕТСЯ ПОВТОРНОЕ ИСПЫТАНИЕ
		С УЧЕТОМ ЗАВЫЧЕ-СОБСТВ. ВЕСА $\geq R_{полн.}$	С УЧЕТОМ ЗАВЫЧЕ-СОБСТВ. ВЕСА $\geq R_{полн.}$	С УЧЕТОМ ЗАВЫЧЕ-СОБСТВ. ВЕСА $\geq R_{полн.}$	С УЧЕТОМ ЗАВЫЧЕ-СОБСТВ. ВЕСА $\geq R_{полн.}$
2 ПР72-14.38.22ч	1250	≥ 6300	≥ 6170	$< 6300, \text{НО} \geq 5350$	≥ 7200
2 ПР72-15.38.22ч	1380	≥ 6940	≥ 6796	$< 6940, \text{НО} \geq 5900$	≥ 7940
2 ПР72-18.38.22ч	1640	≥ 8250	≥ 8080	$< 8250, \text{НО} \geq 7000$	≥ 9420
2 ПР72-20.38.22ч	1900	≥ 9550	≥ 9350	$< 9550, \text{НО} \geq 8120$	≥ 10940
2 ПР72-27.38.22ч	2490	≥ 12500	≥ 12240	$< 12500, \text{НО} \geq 10650$	≥ 14300
2 ПР73-14.51.22ч	1250	≥ 6400	≥ 6225	$< 6400, \text{НО} \geq 5450$	≥ 7300
2 ПР73-15.51.22ч	1380	≥ 7060	≥ 6867	$< 7060, \text{НО} \geq 6000$	≥ 8075
2 ПР73-18.51.22ч	1640	≥ 8400	≥ 8170	$< 8400, \text{НО} \geq 7150$	≥ 9600
2 ПР73-20.51.22ч	1900	≥ 9700	≥ 9434	$< 9700, \text{НО} \geq 8250$	≥ 11100
2 ПР73-27.51.22ч	2490	≥ 12750	≥ 12402	$< 12750, \text{НО} \geq 10830$	≥ 14600

СХЕМА ОПИРАНИЯ И ЗАГРУЖЕНИЯ при испытании



ПРОВЕРКА ПРОЧНОСТИ

МАРКА	РАСЧ. ПРО- ЛЕТ L_0 мм	ХАРАКТЕР РАЗРУШЕНИЙ И ВЕЛИЧИНА КОЭФФИЦИЕНТА С					
		ТЕКУЧЕСТЬ ПРОДОЛЬНОЙ РАСТЯНУТОЙ АРМАТУРЫ ДО НАСТУПЛЕНИЯ РАЗДРОБЛЕНИЯ БЕТОНА СНАТОЙ ЗОНЫ $C = 1.4$			РАЗРЫВ ПРОДОЛЬНОЙ РАСТЯНУТОЙ АРМАТУРЫ И ДРУГИЕ ВИДЫ РАЗРУШЕНИЯ $C = 1.6$		
		ВЕЛИЧИНА РАЗРУШАЮЩЕЙ НАГРУЗКИ ПРИ КОТОРОЙ, (кЗС)			ВЕЛИЧИНА РАЗРУШАЮЩЕЙ НАГРУЗКИ ПРИ КОТОРОЙ, (кЗС)		
		ПЕРЕМЫЧКИ ПРИЗНАЮТСЯ ГОДНЫМИ		ТРЕБУЕТСЯ ПОВТОРНОЕ ИСПЫТАНИЕ	ПЕРЕМЫЧКИ ПРИЗНАЮТСЯ ГОДНЫМИ		ТРЕБУЕТСЯ ПОВТОРНОЕ ИСПЫТАНИЕ
		С УЧЕТОМ СОБСТВЕННОГО ВЕСА $\geq R_{полн}$	ЗА ВЫЧЕТОМ СОБСТВ. ВЕСА $\geq R_{доп}$	С УЧЕТОМ СОБСТВЕННОГО ВЕСА $\angle R_{полн}$, $HO \geq 0.85 R_{полн}$	С УЧЕТОМ СОБСТВЕННОГО ВЕСА $\geq R_{полн}$	ЗА ВЫЧЕТОМ СОБСТВ. ВЕСА $\geq R_{доп}$	С УЧЕТОМ СОБСТВЕННОГО ВЕСА $\angle R_{полн}$, $HO \geq 0.85 R_{полн}$
2 ПРЗ - 11.38.6	1060	≥ 223	≥ 190	$\angle 223, HO \geq 189$	≥ 254	≥ 221	$\angle 254, HO \geq 216$
2 ПР4 - 11.51.6	1060	≥ 297	≥ 253	$\angle 297, HO \geq 252$	≥ 339	≥ 295	$\angle 339, HO \geq 288$
2 ПР4 - 14.38.14	1320	≥ 369	≥ 282	$\angle 369, HO \geq 314$	≥ 422	≥ 335	$\angle 422, HO \geq 359$
2 ПР5 - 16.38.14	1580	≥ 553	≥ 448	$\angle 553, HO \geq 470$	≥ 632	≥ 527	$\angle 632, HO \geq 537$
2 ПР5 - 18.38.14	1710	≥ 658	≥ 544	$\angle 658, HO \geq 560$	≥ 752	≥ 638	$\angle 752, HO \geq 640$
2 ПР6 - 20.38.14	1970	≥ 895	≥ 764	$\angle 895, HO \geq 761$	≥ 1023	≥ 892	$\angle 1023, HO \geq 870$
2 ПР7 - 23.38.14	2230	≥ 1170	≥ 1022	$\angle 1170, HO \geq 995$	≥ 1336	≥ 1188	$\angle 1336, HO \geq 1135$
2 ПР8 - 24.38.14	2360	≥ 1400	≥ 1243	$\angle 1400, HO \geq 1190$	≥ 1600	≥ 1443	$\angle 1600, HO \geq 1360$
2 ПР5 - 14.51.14	1320	≥ 508	≥ 391	$\angle 508, HO \geq 433$	≥ 580	≥ 463	$\angle 580, HO \geq 493$
2 ПР6 - 16.51.14	1580	≥ 750	≥ 610	$\angle 750, HO \geq 637$	≥ 855	≥ 715	$\angle 855, HO \geq 726$
2 ПР7 - 18.51.14	1710	≥ 896	≥ 744	$\angle 896, HO \geq 764$	≥ 1025	≥ 873	$\angle 1025, HO \geq 872$
2 ПР8 - 20.51.14	1970	≥ 1210	≥ 1035	$\angle 1210, HO \geq 1030$	≥ 1382	≥ 1207	$\angle 1382, HO \geq 1174$
2 ПР10 - 23.51.14	2230	≥ 1560	≥ 1362	$\angle 1560, HO \geq 1327$	≥ 1782	≥ 1584	$\angle 1782, HO \geq 1515$
2 ПР11 - 24.51.14	2360	≥ 1905	≥ 1695	$\angle 1905, HO \geq 1620$	≥ 2178	≥ 1968	$\angle 2178, HO \geq 1850$
2 ПР10 - 29.38.22	2880	≥ 2020	≥ 1720	$\angle 2020, HO \geq 1720$	≥ 2300	≥ 2000	$\angle 2300, HO \geq 1955$
2 ПР13 - 29.51.22	2880	≥ 2715	≥ 2313	$\angle 2715, HO \geq 2310$	≥ 3100	≥ 2698	$\angle 3100, HO \geq 2640$

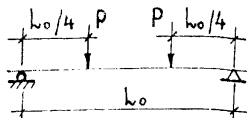
1.138-10.2.000 00 П0

ЛИСТ

8

ИЗМ ЛИСТ № ДОКУМ ПОДП. ДАТА

СХЕМА ОПИРАНИЯ И ЗАГРУЖЕНИЯ ПРИ ИСПЫТАНИИ



ПРОВЕРКА ЖЕСТКОСТИ И ТРЕЩИНОСТОЙКОСТИ

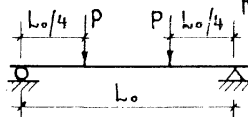
МАРКА	РАСЧ. ПРОЛЕТ l_0 ММ	ПОЛН. ПОДАННАЯ НАГРУЗКА ВКЛЮЧ. СУБСТВ. ВЕС ПЕРЕМЫЧ- КИ ПО ПРО- ВЕРКЕ ЖЕСТКОС- ТИ (КГ)	ДОП. ЗАВЫШЕ- ТОМ СУБСТВЕН- НОГО ВЕСА ПЕРЕМЫЧКИ ПО ПРО- ВЕРКЕ ЖЕСТ- КОСТИ (КГ)	З ДЛИТ. ПОЛН. КОНТР. НАГР. ПРИНИ- МАЯ ЕЕ ДЛИТ. ДЕЙСТВ.	З КР. ПОЛН. КОНТР. НАГР. ПРИНИ- МАЯ ЕЕ КРАТ- ЕВЫЕ ДЕЙСТВ.	З ПРЕД. ПРЕД- ПРОТ. (ММ)	З ДЛИТ. З ПРЕД. (%)	ПРОГИБ, ПРИ КОТОРОМ		КОН- ТРОЛЬ- НАЯ ШИР. РАС- КРЫТ. ТРЕ- ЩИН (ММ)	
								ПЕРЕ- МЫЧКИ ПРИЗНА- ЮТСЯ ГОДНЫ- МИ (ММ)	ТРЕБУЕТСЯ ПОВТОРНОЕ ИСПЫТА- НИЕ (ММ)		
2ПР72-14.38.22у	1250	3240	3120	3810	2.9	1.5	6.2	87	≤ 1.7	$>1.7, H_0 \leq 1.8$	0.2
2ПР72-15.38.22у	1380	3580	3450	4205	3.4	1.9	6.9	49	≤ 2.3	$>2.3, H_0 \leq 2.5$	
2ПР72-18.38.22у	1640	4250	4090	4985	5.9	3.1	8.2	72	≤ 3.7	$>3.7, H_0 \leq 4.0$	
2ПР72-20.38.22у	1900	4920	4750	5780	8.1	4.5	9.5	85	≤ 5.0	$>5.0, H_0 \leq 5.2$	
2ПР72-27.38.22у	2490	6450	6220	7590	11.4	6.0	12.45	92	≤ 6.6	$>6.6, H_0 \leq 6.9$	
2ПР73-14.51.22у	1250	3300	3140	3825	2.1	1.0	6.2	34	≤ 1.2	$>1.2, H_0 \leq 1.3$	
2ПР73-15.51.22у	1380	3640	3460	4215	2.9	1.5	6.9	42	≤ 1.8	$>1.8, H_0 \leq 2.0$	
2ПР73-18.51.22у	1640	4320	4125	5020	5.0	2.8	8.2	61	≤ 3.4	$>3.4, H_0 \leq 3.6$	
2ПР73-20.51.22у	1900	5010	4760	5820	6.6	4.1	9.5	70	≤ 4.9	$>4.9, H_0 \leq 5.2$	
2ПР73-27.51.22у	2490	6590	6250	7615	12.4	6.4	12.45	99	≤ 7.1	$>7.1, H_0 \leq 7.4$	

0.2

ИНВ. № ПОДЛ. ПОДП. И ДАТА

ИЗМ.	ЛИСТ	№ ДОКУМ.	ПОДП.	ДАТА	1.138-10.2.000 00 Т0	ЛИСТ 9
------	------	----------	-------	------	----------------------	-----------

СХЕМА ОПИРАНИЯ И ЗАГРУЖЕНИЯ
ПРИ ИСПЫТАНИИ



МАРКА	РАСЧЕТЫ ПРОЛЕТ L_0 мм	ПРОВЕРКА ТРЕЩИНОСТОЙКОСТИ		
		$R_{\text{полн.}}$ - ПОЛНАЯ КОНТРОЛЬНАЯ НАГРУЗКА, ВКЛЮЧАЮЩАЯ СОБСТВЕННЫЙ ВЕС ПЕРЕМЫЧКИ (кз)	$R_{\text{доп.}}$ - ЗА ВЫЧЕТОМ СОБСТВЕННОГО ВЕСА ПЕРЕМЫЧКИ (кз)	КОНТРОЛЬНАЯ ШИРИНА РАСКРЫТИЯ ТРЕЩИН мм
2 ПР3 - 11.38.6	1060	146	113	0.2
2 ПР4 - 11.51.6	1060	193	149	
2 ПР4 - 14.38.14	1320	241	153	
2 ПР5 - 16.38.14	1580	360	255	
2 ПР5 - 18.38.14	1710	428	314	
2 ПР6 - 20.38.14	1970	581	450	
2 ПР7 - 23.38.14	2230	757	609	
2 ПР8 - 24.38.14	2360	915	758	
2 ПР5 - 14.51.14	1320	330	213	
2 ПР6 - 16.51.14	1580	485	345	
2 ПР7 - 18.51.14	1710	581	429	
2 ПР8 - 20.51.14	1970	784	619	
2 ПР10 - 23.51.14	2230	1015	817	
2 ПР11 - 24.51.14	2360	1233	1023	
2 ПР10 - 29.38.22	2880	1310	1010	
2 ПР13 - 29.51.22	2880	1765	1363	

№ п/п	ОБОЗНАЧЕНИЕ	НАИМЕНОВАНИЕ
1		<u>Документы предприятия.</u> Руководство по проектированию бетонных и железобетонных конструкций (без предварит. напря- жения), ЦНИИПромздан, НИИЖБ. 1977г.
2		Руководство по проектированию каменных и армокаменных конструк- ций, ЦНИИСК 1974г.
		<u>Государственные документы</u>
3	СНиП II-21-75	Бетонные и железобетонные конструкции
4	СНиП II-6-74	Нагрузки и воздействия
5	СНиП II-B.2-71	Каменные и армокаменные конструкции. Нормы проектиро- вания
6	СНиП II-A.5-70*	Противопожарные нормы для проектирования
7	СНиП III-16.73	Правила производства и приемки работ. Бетонные и железобетон- ные конструкции сборные
8	СНиП II-28-73	Защита строительных конструкций от коррозии
9	СН 393-69	Указания по сварке соеди- нений арматуры и закладных деталей железобетонных конструкций

ИМ. № ПУД. ПУД. И. Д. А. И.

ИЗМ.	ЛИСТ	№ ДОКУМ.	ПОДП.	ДАТА
ИСПОЛН.		ГОЛУБЕВА	<i>Голубева</i>	
ПРОВЕР.		ЛИХАНСКАЯ	<i>Лиханская</i>	
РУК. ГР.		ЛИХАНСКАЯ	<i>Лиханская</i>	
НАЧ. ОТД.		БАЛАНОВСКИЙ	<i>Балановский</i>	

1.138-10.2.000 00 ВД

Ведомость ссылочных
документов

ЛИТ	ЛИСТ	ЛИСТОВ
Р	1	1

ЦНИИЭП жилища

ВЫБОРКА СТАЛИ НА 1 ЭЛЕМЕНТ, КР

МАРКА	АРМАТУРНЫЕ ИЗДЕЛИЯ												ВСЕГО
	АРМАТУРНАЯ СТАЛЬ ГОСТ 5781-75												
	КЛАСС А-III						КЛАСС А-I		КЛАСС В-I				
	Ø мм						Ø мм		Ø мм				
	6	8	10	12	14	20	ИТОГО	8	10	ИТОГО	5		
2 ПР 72-14.38.22 ч			2.58				2.58	0.76	—	0.76	2.47	5.81	
2 ПР 72 -15.38.22 ч			3.76				3.76	0.76	—	0.76	3.23	7.75	
2 ПР 72 -18.38.22 ч	1.60			6.32			7.92	0.76	—	0.76	2.88	11.56	
2 ПР 72 -20.38.22 ч		3.20			9.44		12.64	0.76	—	0.76	3.12	16.52	
2 ПР 72 -27.38.22 ч			6.64			26.52	33.16	0.76	—	0.76	4.10	38.02	
2 ПР 73 -14.51.22 ч			3.44				3.44	0.76	—	0.76	3.37	7.57	
2 ПР 73 -15.51.22 ч			3.76				3.76	0.76	—	0.76	3.60	8.12	
2 ПР 73 -18.51.22 ч	1.60			6.32			7.92	0.76	—	0.76	3.34	12.02	
2 ПР 73 -20.51.22 ч		3.20			9.44		12.64	0.76	—	0.76	3.58	16.98	
2 ПР 73 -27.51.22 ч			6.64			26.52	33.16	—	1.20	1.20	4.74	39.10	

АРМ. СТАЛЬ
ГОСТ 6727-53*

4.138-10.2.000.00 ВС

ВЫБОРКА СТАЛИ

ИЗМ. ЛИСТ № ДОК. ПОДП. ДАТА
 ИСПОЛН. ГОЛУБЕВА И.В.
 ПРОВЕР. АХАНОВА С.В.
 РУК. ГРУППЫ ИНСАГОР И.В.
 ИИ В. ОТД. БИЗНЕС-ОТДЕЛ

ЛИСТ 1
 ИЗ 2
 ЖИЛИЩА

ВЫБОРКА СТАЛИ НА 1 ЭЛЕМЕНТ, КР	МАРКА	АРМАТУРНЫЕ ИЗДЕЛИЯ									Итого	Всего		
		АРМАТУРНАЯ СТАЛЬ ГОСТ 5781-75											АРМАТ. СТАЛЬ ГОСТ 6723-53*	
		КЛАСС АIII			Итого	КЛАСС АI			Итого	КЛАСС ВI				
		Ø мм				Ø мм				Ø мм				
		6	8	10		6	8	10		4				5
		2 ПР3 - 11. 38.6						0.20						
2 ПР4 - 11. 51.6					0.30			0.30	0.29	0.70	0.99	1.29		
2 ПР4 - 14. 38.14						0.46		0.46	0.70	0.85	1.55	2.01		
2 ПР5 - 16. 38.14						0.46		0.46	0.81	1.02	1.83	2.29		
2 ПР5 - 18. 38.14						0.46		0.46	0.89	1.08	1.97	2.43		
2 ПР6 - 20. 38.14	1.36			1.36		0.46		0.46	0.99	0.26	1.25	3.07		
2 ПР7 - 23. 38.14		2.72		2.72		0.46		0.46	1.10	0.31	1.41	4.59		
2 ПР8 - 24. 38.14			4.49	4.49		0.46		0.46	1.18	0.36	1.54	6.49		
2 ПР5 - 14. 51.14						0.64		0.64	0.82	1.07	1.89	2.53		
2 ПР6 - 16. 51.14						0.64		0.64	0.94	1.40	2.34	2.98		
2 ПР7 - 18. 51.14						0.64		0.64	1.03	1.48	2.51	3.15		
2 ПР8 - 20. 51.14	1.81			1.81		0.64		0.64	1.15	0.45	1.60	4.05		
2 ПР10 - 23. 51.14		3.63		3.63		0.64		0.64	1.27	0.45	1.72	5.99		
2 ПР11 - 24. 51.14			6.0	6.0		0.64		0.64	1.37	0.53	1.90	8.54		
2 ПР10 - 29. 38.22			5.46	5.46		-	0.92	0.92	0.96	2.29	3.25	9.63		
2 ПР13 - 29. 51.22			5.46	5.46		-	1.20	1.20	1.28	2.70	3.98	10.64		

ФОРМАТ	ПОЗИЦИЯ	ОБОЗНАЧЕНИЕ	НАИМЕНОВАНИЕ	КОЛ.	ПРИМЕЧАНИЕ
			<u>ДОКУМЕНТАЦИЯ</u>		
		1.138 - 10.2.100 00 СБ	СБОРОЧНЫЙ ЧЕРТЕЖ		
		1.138 - 10.2.000000 Т0	ТЕХНИЧЕСКОЕ ОПИСАНИЕ		
		1.138 - 10.2.000000 ВС	ВЫБОРКА СТАЛИ		
			<u>ПЕРЕМЕННЫЕ ДАННЫЕ</u>		
			<u>ДЛЯ ИСПОЛНЕНИЙ</u>		
		1.138 - 10.2.100 00	2 ПР 72-14.38.22ч		
			<u>СБОРОЧНЫЕ ЕДИНИЦЫ И ДЕТАЛИ:</u>		
1		1.138 - 10.2.110 00	БЛОК АРМАТУРНЫЙ		
			АБ 2 ПР 72-14.38.22ч	1	
2		1.138 - 10.2.00015 - 05	ПЕТЛЯ ППР6	2	
			<u>МАТЕРИАЛ:</u>		
			БЕТОН МАРКИ М 200, м ³	0.12	
		1.138 - 10.2.100 00 - 01	2 ПР 72-15.38.22ч		
			<u>СБОРОЧНЫЕ ЕДИНИЦЫ И ДЕТАЛИ:</u>		
1		1.138 - 10.2.11000 - 01	БЛОК АРМАТУРНЫЙ		
			АБ 2 ПР 72-15.38.22ч	1	
2		1.138 - 10.2.00015 - 05	ПЕТЛЯ ППР6	2	
			<u>МАТЕРИАЛ:</u>		
			БЕТОН МАРКИ М 200, м ³	0.13	

ИВ. № ПОДЛ. ПОДП. И ДАТА

1.138 - 10.2.100 00				
ИЗМ.	ЛИСТ	№ ДОКУМ.	ПОДП.	ДАТА
ИСПОЛН.	ГОЛУБЕВА			
ПРОВЕРИЛ	ЛИХАНСКАЯ			
РУК. ГРУП.	ЛИСАГОР			
ПЕРЕМЫЧКИ УСИЛЕННЫЕ				
2 ПР 72 - 14.38.22ч				
2 ПР 72 - 15.38.22ч				
ЛИТ	ЛИСТ	ЛИСТОВ		
Р	1	2		
ЦНИИЭП ЖИЛИЩА				

ФОРМАТ	ПОЗИЦИЯ	ОБОЗНАЧЕНИЕ	НАИМЕНОВАНИЕ	КОЛ.	ПРИМЕЧАНИЕ
			<u>ДОКУМЕНТАЦИЯ</u>		
		1.138-10.2.100 00 СБ	СБОРОЧНЫЙ ЧЕРТЕЖ		
		1.138-10.2.000 00 ПО	ТЕХНИЧЕСКОЕ ОПИСАНИЕ		
		1.138-10.2.000 00 ВС	ВЫБОРКА СТАЛИ		
			<u>ПЕРЕМЕННЫЕ ДАННЫЕ</u>		
			<u>ДЛЯ ИСПОЛНЕНИЙ</u>		
		1.138-10.2.100 00-02	2 ПР 72-18.38.22у		
			<u>СБОРОЧНЫЕ ЕДИНИЦЫ И ДЕТАЛИ:</u>		
1		1.138-10.2.120 00	БЛОК АРМАТУРНЫЙ		
			АБ2 ПР72-18.38.22у	1	
2		1.138-10.2.000 15-05	ПЕТЛЯ ППР6	2	
			<u>МАТЕРИАЛ:</u>		
			БЕТОН МАРКИ М 200, м ³	0.15	
		1.138-10.2.100 00-03	2 ПР72-20.38.22у		
			<u>СБОРОЧНЫЕ ЕДИНИЦЫ И ДЕТАЛИ:</u>		
1		1.138-10.2.120 00-01	БЛОК АРМАТУРНЫЙ		
			АБ2 ПР72-20.38.22у	1	
2		1.138-10.2.000 15-05	ПЕТЛЯ ППР6	2	
			<u>МАТЕРИАЛ:</u>		
			БЕТОН МАРКИ М 200, м ³	0.17	

ИЗМ	ЛИСТ	И ДОКУМЕН	ПОЛП	АЛТА

1.138-10.2.100 00

ЛИСТ

2

Рис. 1

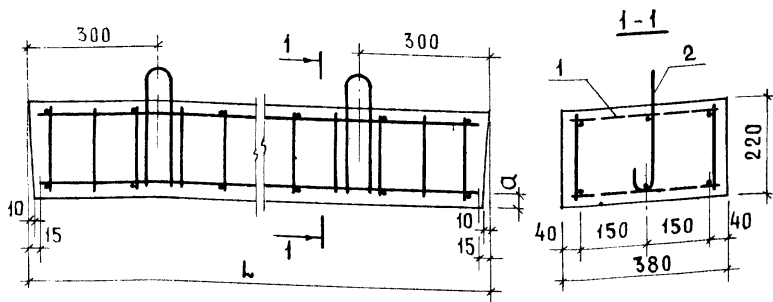
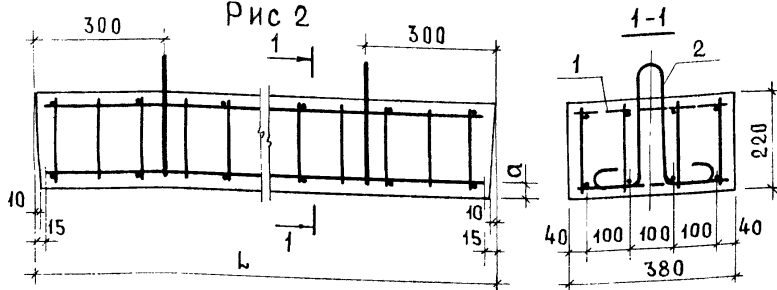


Рис. 2



МАРКА	Рис	l, мм	α, мм	ВЕС, КГ
2 ПР 72-14.38.22ч	1	1420	25	295
2 ПР 72-15.38.22ч	2	1550	25	323
2 ПР 72-18.38.22ч	2	1810	26	375
2 ПР 72-20.38.22ч	2	2070	27	430

1.138-10.2.100 00 СБ

ИЗМ.	ЛИСТ	№ ДОКУМ.	ПОДП.	ДАТА
ИСПОЛНИЛ	ГОЛУБЕВА			
ПРОВЕРИЛ	ЛИХАНСКАЯ			
РУК. ГРУПП	ЛИСАГОР			
НАЧ. ОТД.	БАЛАНОВСКИЙ			

ПЕРЕМЫЧКИ УСИЛЕННЫЕ

2ПР72-14.38.22ч; 2ПР72-15.38.22ч
2ПР72-18.38.22ч; 2ПР72-20.38.22ч

(СБОРОЧНЫЙ ЧЕРТЕЖ)

ЛИТ.	МАССА	МАСШТАБ
Р	СМ.	ТАБЛ.
ЛИСТ 1	ЛИСТОВ	

ЦНИИЭП ЖИЛИЩА

ИНВ. № ПОДА. ПОДА. И ДАТА

ФОРМАТ	ПОЗИЦИЯ	ОБОЗНАЧЕНИЕ	НАИМЕНОВАНИЕ	КОЛ.	ПРИМЕЧАНИЕ
			<u>ДОКУМЕНТАЦИЯ</u>		
		1.138-10.2.200 00 СБ	СБОРОЧНЫЙ ЧЕРТЕЖ		
		1.138-10.2.000 00 ТО	ТЕХНИЧЕСКОЕ ОПИСАНИЕ		
		1.138-10.2.000 00 ВС	ВЫБОРКА СТАЛИ		
			<u>ПЕРЕМЕННЫЕ ДАННЫЕ</u>		
			<u>ДЛЯ ИСПОЛНЕНИЙ</u>		
		1.138-10.2.200 00	2 ПР 72-27.38.22 ч		
			<u>СБОРОЧНЫЕ ЕДИНИЦЫ И ДЕТАЛИ:</u>		
1		1.138-10.2.210 00	БЛОК АРМАТУРНЫЙ		
			АБ2 ПР 72-27.38.22 ч	1	
2		1.138-10.2.000 15-05	ПЕЛЯ ППР6	2	
			<u>МАТЕРИАЛЫ:</u>		
			БЕТОН МАРКИ М 200, м ³ 0.23		
		1.138-10.2.200 00-01	2 ПР 73-14.51.22 ч		
			<u>СБОРОЧНЫЕ ЕДИНИЦЫ И ДЕТАЛИ:</u>		
1		1.138-10.2.210 00-01	БЛОК АРМАТУРНЫЙ		
			АБ2 ПР 73-14.51.22 ч	1	
2		1.138-10.2.000 15-05	ПЕЛЯ ППР6	2	
			<u>МАТЕРИАЛЫ:</u>		
			БЕТОН МАРКИ М 200, м ³ 0.16		

1.138-10.2.200 00

ИЗМ. ЛИСТ № ДОКУМ. ПОДП. ДАТА

ИСПОЛНИТ. ГОЛУБЕВА

ПРОВЕР. ЛИХАНСКАЯ

РУК. ГРУП. АКСАГОВ

НАЧ. ОТДЕЛА БАЛАНОВСКИЙ

ПЕРЕМЫЧКИ УСИЛЕННЫЕ

2 ПР 72-27.38.22 ч

2 ПР 73-14.51.22 ч

2 ПР 73-14.51.22 ч; 2 ПР 73-18.51.22 ч

ЛИТ. ЛИСТ. ЛИСТОВ

Р. 1 2

ЦНИИЭП ЖИЛИЩА

Рис 1

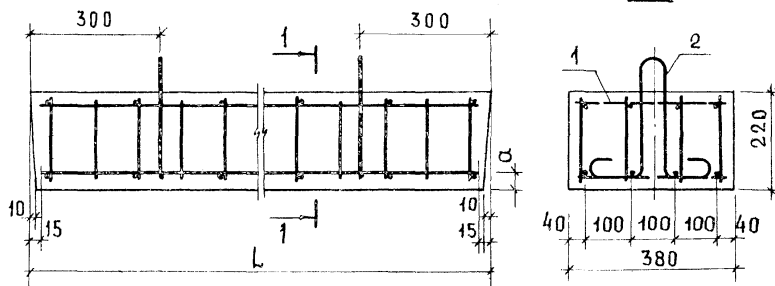
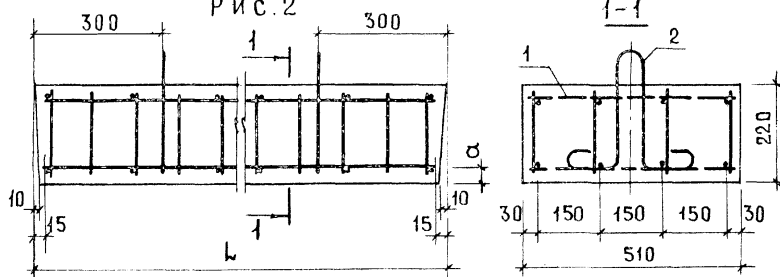


Рис. 2



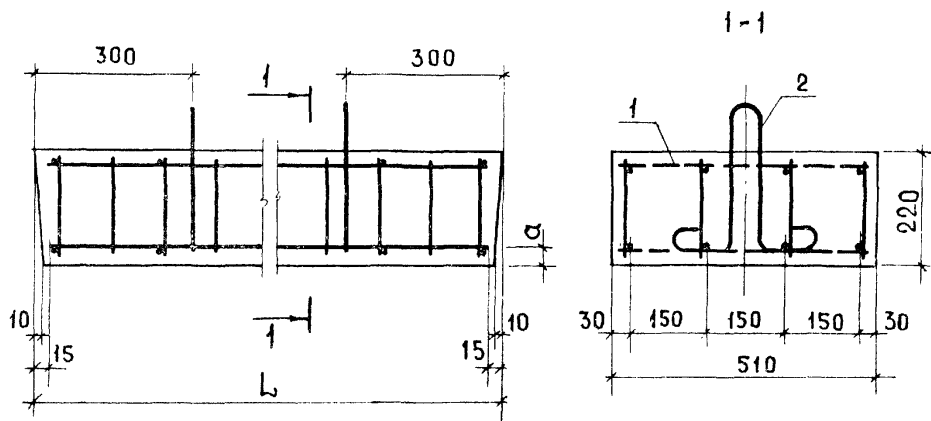
МАРКА	Рис.	L, мм	α, мм	ВЕС, кг
2 ПР 72- 27.38.22у	1	2720	30	570
2 ПР 73- 14.51.22у	2	1420	25	395
2 ПР 73- 15.51.22у	2	1550	25	433
2 ПР 73- 18.51.22у	2	1810	26	505

1.138-10.2.200 00 СБ

ИЗМ.	ЛИСТ	№ ДОКУМ.	ПОДП.	ДАТА	ПЕРЕМЫЧКИ УСИЛЕННЫЕ 2ПР72-27.38.22у; 2ПР73-14.51.22у 2ПР73-15.51.22у; 2ПР73-18.51.22у (СБОРОЧНЫЙ ЧЕРТЕЖ)			ЛИТ	МАССА	МАСШТАБ.
ИСПОЛНИТ	ГОЛУБЕВА							Р	СМ.	ТАБЛ.
ПРОВЕР.	ЛИХАНСКАЯ							ЛИСТ 1		
РУК.ГРУП.	ЛИСАГОР							ЛИСТОВ		
НАЧ.ОТД.	БАЛАНОВСКИЙ							ЦНИИЭП жилища		

ФОРМАТ	Позиция	ОБОЗНАЧЕНИЕ	НАИМЕНОВАНИЕ	КОЛ.	ПРИМЕЧАНИЕ
			<u>ДОКУМЕНТАЦИЯ</u>		
		1.138-10.2.30000 СБ	СБОРОЧНЫЙ ЧЕРТЕЖ		
		1.138-10.2.00000 ТД	ТЕХНИЧЕСКОЕ ОПИСАНИЕ		
		1.138-10.2.00000 ВС	ВЫБОРКА СТАЛИ		
			<u>ПЕРЕМЕННЫЕ ДАННЫЕ</u>		
			<u>ДЛЯ ИСПОЛНЕНИЙ</u>		
		1.138-10.2.30000	2 ПР 73-20.51.22у		
			<u>СБОРОЧНЫЕ ЕДИНИЦЫ И ДЕТАЛИ:</u>		
	1	1.138-10.2.31000	БЛОК АРМАТУРНЫЙ		
			АБ2 ПР 73-20.51.22у	1	
	2	1.138-10.2.00015-05	ПЕЛЯ ППР6	2	
			<u>МАТЕРИАЛ:</u>		
			БЕТОН МАРКИ М 200, м ³	0.23	
		1.138-10.2.30000-01	2 ПР 73-27.51.22у		
			<u>СБОРОЧНЫЕ ЕДИНИЦЫ И ДЕТАЛИ:</u>		
	1	1.138-10.2.31000-01	БЛОК АРМАТУРНЫЙ		
			АБ2 ПР 73-27.51.22у	1	
	2	1.138-10.2.00015-06	ПЕЛЯ ППР7	2	
			<u>МАТЕРИАЛ:</u>		
			БЕТОН МАРКИ М 200, м ³	0.30	

ИНВ. № ПОДЛ. ПОДП. И ДАТА					1.138-10.2.300 00			
	ИЗМ. ЛИСТ	№ ДОКУМ.	ПОДП.	ДАТА				
	ИСПОЛНИТ	ГОЛУБЕВА	<i>Голубева</i>					
	ПРОВЕРИЛ	ЛИХАНСКАЯ	<i>Лиханская</i>					
	РУК. ГРУП	ЛИСАГОР	<i>Лисагор</i>					
НАЧ. ОТДЕЛА БАЛАНОВСКИЙ								
					ПЕРЕМЫЧКИ УСИЛЕННЫЕ			
					2 ПР 73- 20.51. 22у			
					2 ПР 73- 27.51. 22у			
					ЛИТ.	ЛИСТ	ЛИСТОВ	
					Р	1		
					ЦНИИЭП жилища			



М А Р К А	Л, мм	α, мм	ВЕС, кг
2 ПР 73- 20.51.22 ч	2070	27	580
2 ПР 73- 27.51.22 ч	2720	30	760

				1.138-10.2.30000 СБ			
ЭМ. ЛИСТ	№ ДОКУМ.	ПОДП.	ДАТА	ПЕРЕМЫЧКИ УСИЛЕННЫЕ 2 ПР 73- 20.51.22 ч 2 ПР 73- 27.51.22 ч (СБОРОЧНЫЙ ЧЕРТЕЖ)	ЛИТ	МАССА	МАСШТАБ
СПОАНИТ.	ГОЛУБЕВА	<i>Голубева</i>			Р	СМ.	—
ПРОВЕРИЛ	ЛИХАНСКАЯ	<i>Лиханская</i>				ТАБЛ.	—
УК. ГРУП.	ЛИСАГОР	<i>Лисагор</i>			ЛИСТ 1 ЛИСТОВ		
АЧ. ОТДЕЛ	БАЛАНОВСКИЙ	<i>Балановский</i>			ЦНИИЭП ЖИЛИЩА		

ФОРМАТ	Позиция	ОБОЗНАЧЕНИЕ	НАИМЕНОВАНИЕ	КОЛ.	ПРИМЕЧАНИЕ
			<u>ДОКУМЕНТАЦИЯ</u>		
		1.138-10.2.400 00 СБ	СБОРОЧНЫЙ ЧЕРТЕЖ		
		1.138-10.2.000 00 РО	ТЕХНИЧЕСКОЕ ОПИСАНИЕ		
		1.138-10.2.000 00 ВС	ВЫБОРКА СТАЛИ		
			<u>ПЕРЕМЕННЫЕ ДАННЫЕ</u>		
			<u>ДЛЯ ИСПОЛНЕНИЙ</u>		
		1.138-10.2.400 00	<u>2 ПР 3-11.38.6</u>		
			<u>СБОРОЧНЫЕ ЕДИНИЦЫ И ДЕТАЛИ:</u>		
	1	1.138-10.2.40100	СЕТКА С 2 ПР 3-11.38.6	1	
	2	1.138-10.2.000 15	ПЕТАЯ ППР 1	2	
			<u>МАТЕРИАЛ:</u>		
			БЕТОН МАРКИ М 200, м ³	0.03	
		1.138-10.2.400 00-01	<u>2 ПР 4-11.51.6</u>		
			<u>СБОРОЧНЫЕ ЕДИНИЦЫ И ДЕТАЛИ:</u>		
	1	1.138-10.2.40100-01	СЕТКА С 2 ПР 4-11.51.6	1	
	2	1.138-10.2.000 15-03	ПЕТАЯ ППР 4	2	
			<u>МАТЕРИАЛ:</u>		
			БЕТОН МАРКИ М 200, м ³	0.04	

ИНВ. № ПОДЛ. ПОДП. И ДАТА

ИЗМ.	ЛИСТ	№ ДОКУМ.	ПОДП.	ДАТА
ИСПОЛНИТ.	ГОЛУБЕВА			
ПРОВЕРИЛ	ЛИХАНСКАЯ			
РУК. ГРУПП.	ЛИСАГОР			
ИНАЧ. ОТДЕЛ.	БАЛАНОВСКИЙ			

1.138-10.2.400 00

ПЕРЕМЫЧКИ
2 ПР 3-11.38.6
2 ПР 4-11.51.6

ЛИТ	ЛИСТ	ЛИСТОВ
Р	1	

ЦНИИЭП жилища

Рис. 1

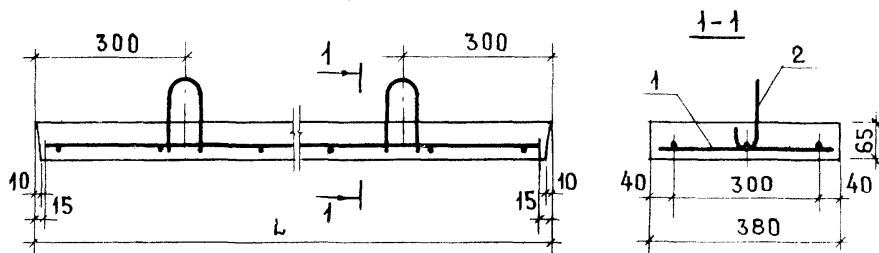
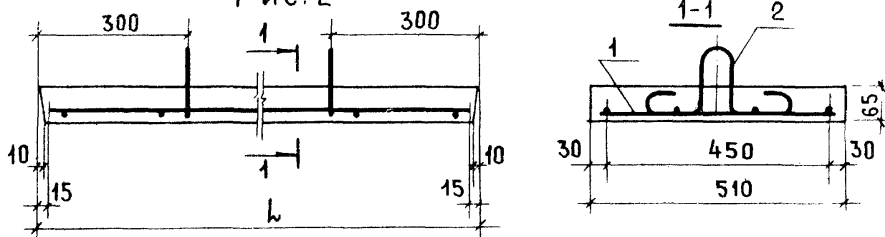


Рис. 2



МАРКА	Рис.	l, мм	α, мм	ВЕС, кг
2 ПРЗ- 11.38.6	1	1160	15	72
2 ПР4- 11.51.6	2	1160	15	95

1.138-10.2.40000 СБ

ИЗМ. ЛИСТ. № ДОКУМ. ПОДП. ДАТА

ИСПОЛНИТ ГОЛУБЕВА

ПРОВЕРИЛ ЛИХАНСКАЯ

РУК. ГРУП. ЛИСАГОР

НАЧ. ОТДЕЛА БАЛАНОВСКИЙ

ПЕРЕМЫЧКИ

2 ПРЗ - 11.38.6

2 ПР4 - 11.51.6

(СБОРОЧНЫЙ ЧЕРТЕЖ)

ЛИТ. МАССА МАШИНА

Р СМ.

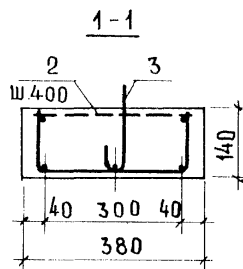
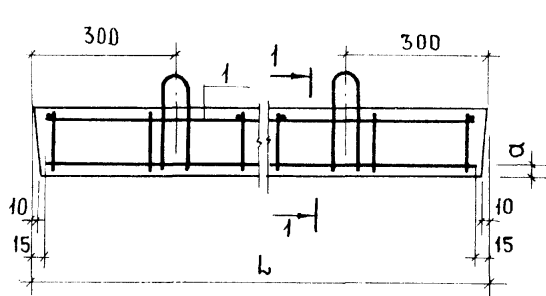
ТАБЛ. —

ЛИСТ 1 ЛИСТОВ

ЦНИИЭП ЖИЛИЩА

ИЗМ.	ЛИСТ	№ ДОКУМ.	ПОДП	ДАТА
ИСПОЛНИТ.	ГОЛУБЕВА			
ПРОВЕРША	ЛИХАНСКАЯ			
РУК. ГРУП.	ЛИСАГОР			

[illegible]



МАРКА	L, мм	a, мм	ВЕС, кг
2 ПР4 - 14.38.14	1420	17	190
2 ПР5 - 16.38.14	1680	17.5	224
2 ПР5 - 18.38.14	1810	17.5	240
2 ПР6 - 20.38.14	2070	18	275

1.138-10.2.500 00 СБ

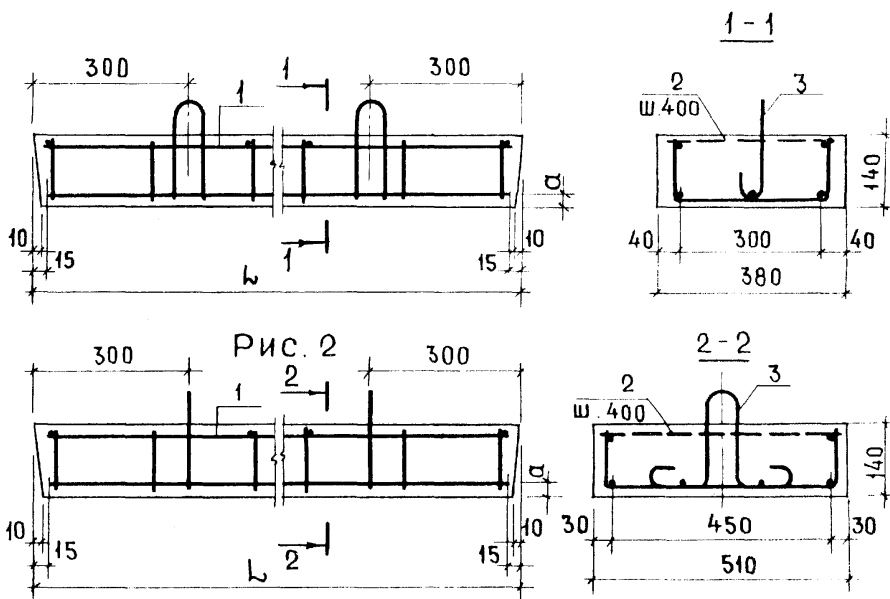
ИЗМ.	ЛИСТ	№ ДОКУМ.	ПОДП.	ДАТА	ПЕРЕМЫЧКИ	ЛИТ	МАССА	МАСШТАБ
ИСПОЛНИТ.	ГОЛУБЕВА	А.О.			2 ПР4-14.38.14, 2 ПР5-16.38.14	Р	СМ.	—
ПРОВЕРИЛ	ЛИХАНСКАЯ	А.А.			2 ПР5-18.38.14, 2 ПР6-20.38.14		ТАБЛ.	
РУК. ГРУП.	ЛИСАГОР	А.А.			(СБОРОЧНЫЙ ЧЕРТЕЖ)	ЛИСТ 1	ЛИСТОВ	
НАЧ. ОТДЕЛА	БАЛАНОВСКИЙ	А.А.				ЦНИИЭП	ЖИЛИЩА	

ФОРМАТ	ПОЗИЦИЯ	ОБОЗНАЧЕНИЕ	НАИМЕНОВАНИЕ	КОЛ.	ПРИМЕЧАНИЕ
			<u>ДОКУМЕНТАЦИЯ</u>		
		1.138-10.2.600 00 СБ	СБОРОЧНЫЙ ЧЕРТЕЖ		
		1.138-10.2.000 00 Т0	ТЕХНИЧЕСКОЕ ОПИСАНИЕ		
		1.138-10.2.000 00 ВС	ВЫБОРКА СТАЛИ		
			<u>ПЕРЕМЕННЫЕ ДАННЫЕ</u>		
			<u>ДЛЯ ИСПОЛНЕНИЙ</u>		
		1.138-10.2.600 00	2 ПР7-23.38.14		
			<u>СБОРОЧНЫЕ ЕДИНИЦЫ И ДЕТАЛИ:</u>		
	1	1.138-10.2.00200-04	СЕТКА С2ПР7-23.38.14	1	
БЧ	2	1.138-10.2.000 01	СТЕРЖЕНЬ ТПР1 Ø5В1,		
			l=340, ГОСТ 6727-53*	6	0.31 кг
	3	1.138-10.2.00015-01	ПЕТАЯ ППР2	2	
			<u>МАТЕРИАЛ:</u>		
			БЕТОН МАРКИ М 200, м³	0.12	
		1.138-10.2.600 00-01	2 ПР8-24.38.14		
			<u>СБОРОЧНЫЕ ЕДИНИЦЫ И ДЕТАЛИ:</u>		
	1	1.138-10.2.00200-05	СЕТКА С2ПР8-24.38.14	1	
БЧ	2	1.138-10.2.000 01	СТЕРЖЕНЬ ТПР1 Ø5В1,		
			l=340, ГОСТ 6727-53*	7	0.36 кг
	3	1.138-10.2.00015-01	ПЕТАЯ ППР2	2	
			<u>МАТЕРИАЛ:</u>		
			БЕТОН МАРКИ М 200, м³	0.13	

ИЗМ.	АНСТ.	№ ДОКУМ.	ПОДП.	ДАТА	1.138-10.2.600 00			
ИСПОЛНИЛ	ГОЛУБЕВА	Анн			ПЕРЕМЫЧКИ 2 ПР7-23.38.14 2 ПР8-24.38.14 2 ПР5-14.51.14, 2 ПР6-16.51.14			
ПРОВЕРИЛ	ЛИХАНСКАЯ	Анн						
РУК. ГРУП.	ЛИСАГОР	Анн			ЛИТ ЛИСТ ЛИСТОВ Р 1 2 ЦНИИЭП ЖИЛИЩА			
НАЧ. ОТДЕЛ.	БАЛАНОВСКИЙ	Анн						

ФОРМАТ	ПОЗИЦИЯ	ОБОЗНАЧЕНИЕ	НАИМЕНОВАНИЕ	КОЛ.	ПРИМЕЧАНИЕ
			<u>ДОКУМЕНТАЦИЯ</u>		
		1.138-10.2.600000 СБ	СБОРОЧНЫЙ ЧЕРТЕЖ		
		1.138-10.2.000000 Т0	ТЕХНИЧЕСКОЕ ОПИСАНИЕ		
		1.138-10.2.000000 ВС	ВЫБОРКА СТАЛИ		
			<u>ПЕРЕМЕННЫЕ ДАННЫЕ</u>		
			<u>ДЛЯ ИСПОЛНЕНИЙ</u>		
		1.138-10.2.600000-02	<u>2 ПР5-14.51.14</u>		
			<u>СБОРОЧНЫЕ ЕДИНИЦЫ И ДЕТАЛИ:</u>		
	1	1.138-10.2.00300	СЕТКА С 2ПР5-14.51.14	1	
БЧ	2	1.138-10.2.000002	СТЕРЖЕНЬ ТПР2 Ø5ВІ,		
			Л=490 ГОСТ6727-53*	4	0.30кг
	3	1.138-10.2.00015-04	ПЕЛЯ ППР5	2	
			<u>МАТЕРИАЛ:</u>		
			БЕТОН МАРКИ М 200, м³	0.10	
		1.138-10.2.600000-03	<u>2 ПР6-16.51.14</u>		
			<u>СБОРОЧНЫЕ ЕДИНИЦЫ И ДЕТАЛИ:</u>		
	1	1.138-10.2.00300-02	СЕТКА С 2ПР6-16.51.14	1	
БЧ	2	1.138-10.2.000002	СТЕРЖЕНЬ ТПР2 Ø5ВІ,		
			Л=490, ГОСТ6727-53*	5	0.38кг
	3	1.138-10.2.00015-04	ПЕЛЯ ППР5	2	
			<u>МАТЕРИАЛ:</u>		
			БЕТОН МАРКИ М 200, м³	0.12	

Рис. 1



МАРКА	Рис	h, мм	α, мм	Вес, кг
2 ПР7-23.38.14	1	2330	20	310
2 ПР8-24.38.14	1	2460	20	325
2 ПР5-14.51.14	2	1420	17	250
2 ПР6-16.51.14	2	1680	17.5	300

[illegible]

ФОРМАТ	ПОЗИЦИЯ	ОБОЗНАЧЕНИЕ	НАИМЕНОВАНИЕ	КОЛ.	ПРИМЕЧАНИЕ
			<u>ДОКУМЕНТАЦИЯ</u>		
		1.138-10.2.700 00 06	СБОРОЧНЫЙ ЧЕРТЕЖ		
		1.138-10.2.000 00 70	ТЕХНИЧЕСКОЕ ОПИСАНИЕ		
		1.138-10.2.000 00 80	ВЫБОРКА СТАЛИ		
			<u>ПЕРЕМЕННЫЕ ДАННЫЕ</u>		
			<u>ДЛЯ ИСПОЛНЕНИЙ</u>		
		1.138-10.2.700 00	2 ПР7-18.51.14		
			<u>СБОРОЧНЫЕ ЕДИНИЦЫ И ДЕТАЛИ:</u>		
БЧ	1	1.138-10.2.003 00-01	СЕТКА С2ПР7-18.51.14	1	
	2	1.138-10.2.000 02	СТЕРЖЕНЬ ТПР2 Φ 5ВІ, L=490, ГОСТ 6727-53*	5	0.38 кг
		1.138-10.2.000 15-04	ПЕТАЯ ППР5	2	
			<u>МАТЕРИАЛ:</u>		
			БЕТОН МАРКИ М 200, м ³	0.13	
		1.138-10.2.700 00-01	2 ПР8-20.51.14		
			<u>СБОРОЧНЫЕ ЕДИНИЦЫ И ДЕТАЛИ:</u>		
БЧ	1	1.138-10.2.003 00-03	СЕТКА С2ПР8-20.51.14	1	
	2	1.138-10.2.000 02	СТЕРЖЕНЬ ТПР2 Φ 5ВІ, L=490, ГОСТ 6727-53*	6	0.45 кг
	3	1.138-10.2.000 15-04	ПЕТАЯ ППР5	2	
			<u>МАТЕРИАЛ:</u>		
			БЕТОН МАРКИ М 200, м ³	0.15	

В. № ПОДЛ. ПОДП. И ДАТА

ИЗМ.	ЛИСТ	№ ДОКУМ.	ПОДП.	ДАТА
ИСПОЛН.	ГОЛУБЕВА			
ПРОВЕРИЛ	ЛИХАНСКАЯ			
РУК. ГРУП	ЛИСАГОР			

1.138-10.2.700 00

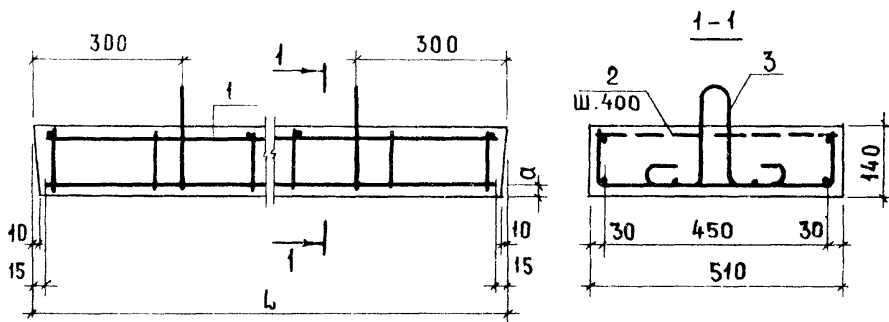
ПЕРЕМЫЧКИ
2 ПР7-18.51.14
2 ПР8-20.51.14

ЛИТ	ЛИСТ	ЛИСТОВ
Р	1	2

ЦНИИЭП ЖИЛИЩА

0.0010-03.51.14 0.0011-04.51.14

ФОРМАТ	ПОЗИЦИЯ	ОБОЗНАЧЕНИЕ	НАИМЕНОВАНИЕ	КОЛ.	ПРИМЕЧАНИЕ
			<u>ДОКУМЕНТАЦИЯ</u>		
		1.138-10.2.70000 СБ	СБОРОЧНЫЙ ЧЕРТЕЖ		
		1.138-10.2.00000 ТО	ТЕХНИЧЕСКОЕ ОПИСАНИЕ		
		1.138-10.2.00000 ВС	ВЫБОРКА СТАЛИ		
			<u>ПЕРЕМЕННЫЕ ДАННЫЕ</u>		
			<u>ДЛЯ ИСПОЛНЕНИЙ</u>		
		1.138-10.2.70000 - 02	2 ПР 10-23.51.14		
			<u>СБОРОЧНЫЕ ЕДИНИЦЫ И ДЕТАЛИ:</u>		
	1	1.138-10.2.00300 - 04	СЕТКА С 2ПР10-23.51.14	1	
64	2	1.138-10.2.00002	СТЕРЖЕНЬ ТПР2 Ø5 В1, L=490, ГОСТ 6727-53*	6	0.45 кг
	3	1.138-10.2.00015 - 04	ПЕЛЯ ППР5	2	
			<u>МАТЕРИАЛ:</u>		
			БЕТОН МАРКИ М 200, м ³	0.17	
		1.138-10.2.70000 - 03	2 ПР 11-24.51.14		
			<u>СБОРОЧНЫЕ ЕДИНИЦЫ И ДЕТАЛИ:</u>		
	1	1.138-10.2.00300 - 05	СЕТКА С 2ПР11-24.51.14	1	
64	2	1.138-10.2.00002	СТЕРЖЕНЬ ТПР2 Ø5 В1, L=490, ГОСТ 6727-53*	7	0.53 кг
	3	1.138-10.2.00015 - 04	ПЕЛЯ ППР5	2	
			<u>МАТЕРИАЛ:</u>		
			БЕТОН МАРКИ М 200, м ³	0.18	



МАРКА	L, мм	α, мм	ВЕС, кг
2 ПР7 - 18.51.14	1810	17.5	322
2 ПР8 - 20.51.14	2070	18	370
2 ПР10 - 23.51.14	2330	20	415
2 ПР11 - 24.51.14	2460	20	435

[illegible]

ФОРМАТ	ПОЗИЦИЯ	ОБОЗНАЧЕНИЕ	НАИМЕНОВАНИЕ	КОЛ.	ПРИМЕЧАНИЕ
			<u>ДОКУМЕНТАЦИЯ</u>		
		1.138-10.2.800 00 СБ	СБОРОЧНЫЙ ЧЕРТЕЖ		
		1.138-10.2.000 00 ТО	ТЕХНИЧЕСКОЕ ОПИСАНИЕ		
		1.138-10.2.000 00 ВС	ВЫБОРКА СТАЛИ		
			<u>ПЕРЕМЕННЫЕ ДАННЫЕ</u>		
			<u>ДЛЯ ИСПОЛНЕНИЙ</u>		
		1.138-10.2.800 00	2 ПР 10 - 29.38.22		
			<u>СБОРОЧНЫЕ ЕДИНИЦЫ И ДЕТАЛИ:</u>		
1		1.138-10.2.810 00	БЛОК АРМАТУРНЫЙ		
			АБ2 ПР10-29.38.22	1	
2		1.138-10.2.00015 - 02	ПЕТЛЯ ППРЗ	2	
			<u>МАТЕРИАЛ:</u>		
			БЕТОН МАРКИ М 200 , м ³	0.25	
			2 ПР13-29.51.22		
			<u>СБОРОЧНЫЕ ЕДИНИЦЫ И ДЕТАЛИ:</u>		
1		1.138-10.2.810 00 - 01	БЛОК АРМАТУРНЫЙ		
			АБ2 ПР13-29.51.22	1	
2		1.138-10.2.00015 - 06	ПЕТЛЯ ЛПР7	2	
			<u>МАТЕРИАЛ:</u>		
			БЕТОН МАРКИ М 200 м ³	0.33	

ИЗМ.	ЛИСТ	№ ДОКУМ.	ПОДП.	ДАТА
ИСПОЛНИТ	ГОЛУБЕВА		<i>Голубева</i>	
ПРОВЕРЕНА	ЛИХАНСКАЯ		<i>Лиханская</i>	
РУК. ГРУП.	ЛИСАГОР		<i>Лисагор</i>	

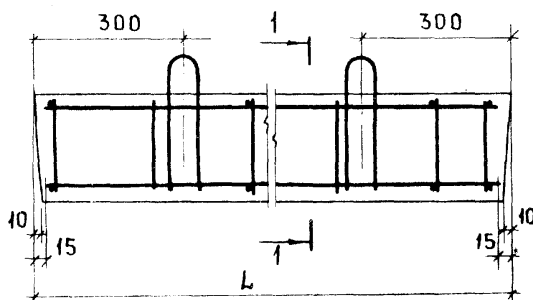
1.138-10.2.800 00

ПЕРЕМЫЧКИ
2 пр 10-29.38.22
2 пр 13-29.51.22

ЛНТ	ЛНСТ	ЛНСТОВ
Р	1	

УНИЦЕП ЖИЛИЩА

Рис. 1



1-1

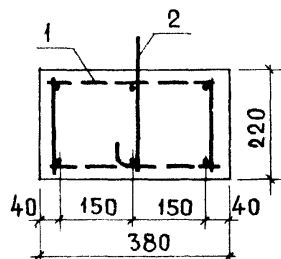
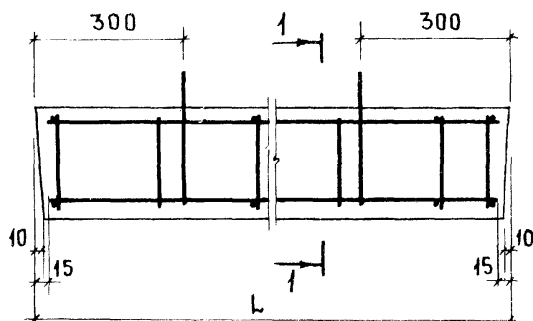
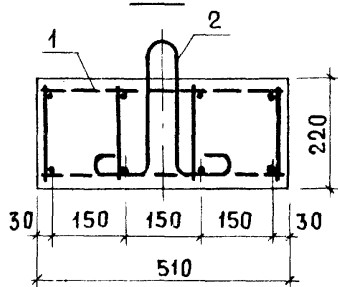


Рис. 2

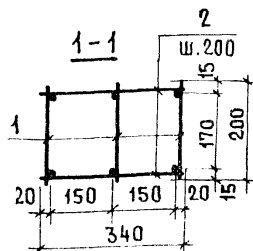
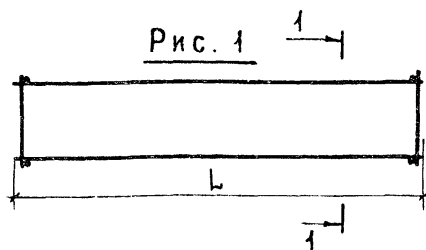


1-1

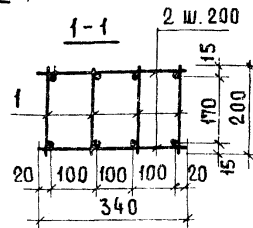


М А Р К А	Рис.	Л, мм	а, мм	ВЕС, кг
2 ПР 10 - 29.38.22	1	2980	2.5	620
2 ПР 13 - 29.51.22	2	2980	2.5	835

1.138 - 10.2.800 00 с 6					П Е Р Е М Ы Ч К И			Л И Т	М А С С А	М А С Ш Т А Б
ИЗМ. ЛИСТ	№ ДОКУМ.	ПОДП.	ДАТА		2 ПР 10 - 29.38.22			р	СМ.	
ИСПОЛНИТ	ГОЛУБЕВА	Дружб			2 ПР 13 - 29.51.22				ТАБЛ.	—
ПРОВЕРИЛ	ЛИХАНСКАЯ	Лихан			(СБОРОЧНЫЙ ЧЕРТЕЖ)			ЛИСТ 1	ЛИСТОВ	
РУК. ГРУП.	ЛИСАГОР	Лисагор						ЦНИИЭП ЖИЛИЩА		
НАЧ. ОТДЕЛА	БАЛАНОВСКИЙ	Балановский								

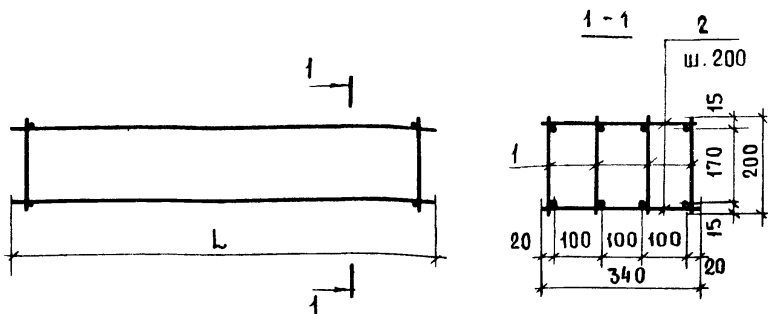


МАРКА	Рис.	L, мм	ВЕС, кг
АБ2 ПР72-14.38.22у	1	1390	5.05
АБ2 ПР72-15.38.22у	2	1520	6.99



форм.	позиц.	ОБОЗНАЧЕНИЕ	НАИМЕНОВАНИЕ	КОЛ.	ПРИМЕЧАНИЕ
		1.138-10.2.11000	АБ2 ПР72-14.38.22у		
	1	1.138-10.2.00100	КАРКАС КПР1	3	
БЧ	2	1.138-10.2.00001	СТЕРЖЕНЬ ТПР1		
			φ 5 В1 L=340 ГОСТ 6727-53*	14	0.73 кг
		1.138-10.2.11000-01	АБ2 ПР72-15.38.22у		
	1	1.138-10.2.00100-01	КАРКАС КПР2	4	
БЧ	2	1.138-10.2.00001	СТЕРЖЕНЬ ТПР1		
			φ 5 В1 L=340 ГОСТ 6727-53*	16	0.83 кг

					1.138-10.2.11000				
ИЗМ.	ЛИСТ	№ ДОКУМ.	ПОДП.	ДАТА	БЛОКИ АРМАТУРНЫЕ	ЛИТ	МАССА	МАСШТАБ	
ИСПОЛНИТ.	ГОЛУБЕВА	ПОДП.			АБ2 ПР72-14.38.22у	Р	СМ.		
ПРОВЕРИЛ	ЛИХАНСКАЯ	ПОДП.			АБ2 ПР72-15.38.22у		ТАБЛ.		
РУК. ГРУП.	ЛИСАГОР	ПОДП.				ЛИСТ 1	ЛИСТОВ		
НАЧ. ОТД.	БАЛАНОВСКИЙ	ПОДП.				ЩНИИЭП	ЖИЛИЩА		



МАРКА	Л, мм	ВЕС кг
АБ2 ПР72-18.38.22у	1780	10.80
АБ2 ПР72-20.38.22у	2040	15.76

ФОРМАТ	ПОЗИЦИЯ	ОБОЗНАЧЕНИЕ	НАИМЕНОВАНИЕ	КОЛ.	ПРИМЕЧАНИЕ
		1.138-10.2.120 00	<u>АБ2 ПР72-18.38.22у</u>		
	1	1.138-10.2.00100-02	КАРКАС КПР3	4	
Б4	2	1.138-10.2.00001	СТЕРЖЕНЬ ТПР1		
			Ø5 В1 L=340 ГОСТ 6727-53*	20	1.04кг
		1.138-10.2.120 00 - 01	<u>АБ2 ПР72-20.38.22у</u>		
	1	1.138-10.2.00100-03	КАРКАС КПР4	4	
Б4	2	1.138-10.2.00001	СТЕРЖЕНЬ ТПР1		
			Ø5 В1 L=340 ГОСТ 6727-53*	20	1.04

ИНВ. № ПОДА.	ПОДП. И ДАТА						1.138-10.2.120 00			
							БЛОКИ АРМАТУРНЫЕ			
							АБ2 ПР72-18.38.22у			
							АБ2 ПР72-20.38.22у			
							ЛИСТ 1			
							ЛИСТОВ			
		ИЗМ.	ЛИСТ	№ ДОКУМ.	ПОДП.	ДАТА	ЛИТ	МАССА	МАСШТАБ	
		ИСПОЛНИТ	ГОЛУБЕВА	Долж.			Р	СМ.	ТАБЛ.	
		ПРОВЕРИЛ	ЛИХАНСКАЯ	Долж.					—	
		РУК. ГРУП.	ЛИСАГОР	Долж.						
		НАЧ. ОТД.	БАЛАНОВСКИЙ	Долж.			ЦНИИЭП ЖИЛИЩА			

Рис. 1

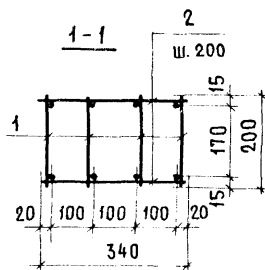
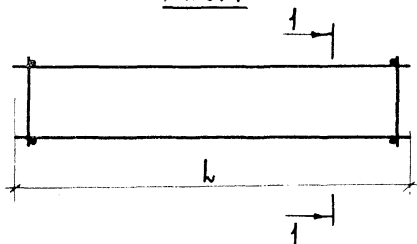
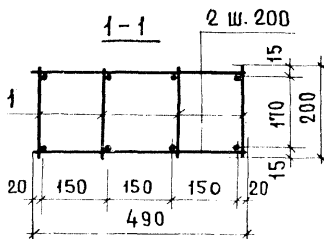


Рис. 2 / ОСТАЛЬНОЕ ПО Рис. 1/

МАРКА	Рис	Л, мм	ВЕС, кг
АБ 2 ПР 72-27.38.22ч	1	2690	37.26
АБ 2 ПР 73-14.51.22ч	2	1390	6.81



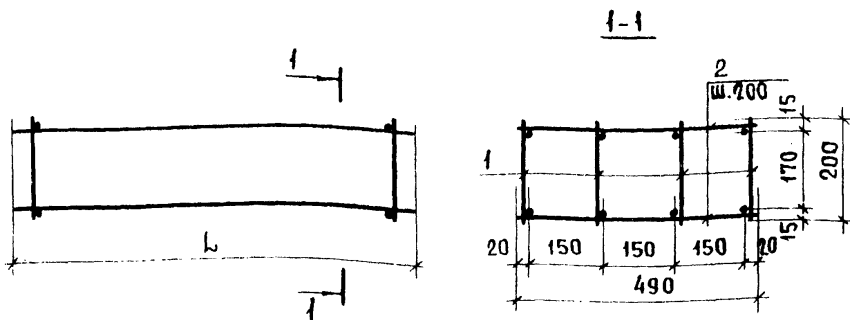
ФОРМАТ	ПОЗИЦИЯ	ОБОЗНАЧЕНИЕ	НАИМЕНОВАНИЕ	КОЛ.	ПРИМЕЧАНИЕ
		1.138-10.2.21000	АБ 2 ПР 72-27.38.22ч		
	1	1.138-10.2.00100-04	КАРКАС КПР5	4	
БЧ	2	1.138-10.2.00001	СТЕРЖЕНЬ ТПР1		
			φ 5 В1 L=340 ГОСТ 6727-53*	28	1.46кг
		1.138-10.2.21000-01	АБ 2 ПР 73-14.51.22ч		
	1	1.138-10.2.00100	КАРКАС КПР1	4	
БЧ	2	1.138-10.2.00002	СТЕРЖЕНЬ ТПР2		
			φ 5 В1 L=490 ГОСТ 6727-53*	14	1.05кг

1.138-10.2.21000

ИЗМ.	ЛИСТ	№ ДОКУМ.	ПОДП.	ДАТА
ИСПОЛНИТ		ГОЛУБЕВА	<i>Голубева</i>	
ПРОВЕРИЛ		АХАНСКАЯ	<i>Аханская</i>	
РУК. ГРУП.		АИСАГОР	<i>Айсагор</i>	
НАЧ. ОТА		БАЛАНОВСКИЙ	<i>Балановский</i>	

БЛОКИ АРМАТУРНЫЕ
АБ 2 ПР 72-27.38.22ч
АБ 2 ПР 73-14.51.22ч

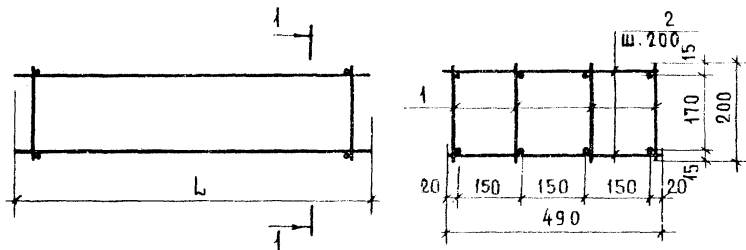
ЛИТ	МАССА	МАСШТАБ
Р	СМ. ТАБЛ.	—
ЛИСТ 1	ЛИСТОВ	
ЦНИИЭП ЖИЛИЩА		



МАРКА	L, мм	ВЕС, кг
АБ2 ПР73-15.51.22 у	1520	7.36
АБ2 ПР73-18.51.22 у	1780	11.26

ФОРМАТ	Позиция	ОБОЗНАЧЕНИЕ	НАИМЕНОВАНИЕ	КОЛ.	ПРИМЕЧАНИЕ
		1.138-10.2.22000	<u>АБ2 ПР73-15.51.22ч</u>		
	1	1.138-10.2.00100-01	КАРКАС КПР2	4	
Б4	2	1.138-10.2.000002	СТЕРЖЕНЬ ТПР2		
			Ø5ВІ L=490 ГОСТ 6727-53*	16	1.20кг
		1.138-10.2.22000-01	<u>АБ2 ПР73-18.51.22ч</u>		
	1	1.138-10.2.00100-02	КАРКАС КПР3	4	
Б4	2	1.138-10.2.000002	СТЕРЖЕНЬ ТПР2		
			Ø5ВІ L=490 ГОСТ 6727-53*	20	1.50кг

						4.138 - 10. 2.22000						
ИЗМ ИСПОЛНИТ ПРОВЕРИЛ РУК.ГРУП.	АИСТ	№ ДОКУМ	ПОДП.	ДАТА	БЛОКИ АРМАТУРНЫЕ АБ2 ПР73-15.51.22ч АБ2 ПР73-18.51.22ч				ЛИТ	МАССА	МАСШТАБ	
		ГОЛУБЕВА	<i>Голубева</i>						Р		СМ. ТАБЛ.	—
		ЛИХАНСКАЯ	<i>Лиханская</i>									
		ЛИСАГОВ	<i>Лисагов</i>									
НАЧ. ОТДЕЛА		БАРАНОВСКИЙ <i>Барановский</i>					ЛИСТ 1		ЛИСТОВ			
							ЦНИИЭП ЖИЛИЩА					



МАРКА	Л, мм	ВЕС, кг
АБ 2 ПР73-20.51.22у	2040	16.22
АБ 2 ПР73-27.51.22у	2690	37.90

ФОРМАТ	ПОЗИЦИЯ	ОБЪЕДИНЕНИЕ	НАИМЕНОВАНИЕ	КОЛ.	ПРИМЕЧАНИЕ
		1.138-10.2.31000	АБ2 ПР73-20.51.22у		
	1	1.138-10.2.00100-03	КАРКАС КПР4	4	
БЧ	2	1.138-10.2.00002	СТЕРЖЕНЬ ТПР2		
			Ø5 В1 L=490 ГОСТ 6727-53*	20	1.50 кг
		1.138-10.2.31000-01	АБ2 ПР73-27.51.22у		
	1	1.138-10.2.00100-04	КАРКАС КПР5		
БЧ	2	1.138-10.2.00002	СТЕРЖЕНЬ ТПР2		
			Ø5 В1 L=490 ГОСТ 6727-53*	28	2.10 кг

1.138-10.2.31000

ИЗМ.	ЛИСТ	№ ДОКУМ.	ПОДП.	ДАТА
ИСПОЛНИЛ		ГОЛУБЕВА	<i>Голубева</i>	
ПРОВЕРИЛ		ЛИХАНСКАЯ	<i>Лиханская</i>	
РУК. ГРУП.		ЛИСАГОР	<i>Лисагор</i>	
НАЧ. ОТД.		БАЛАНОВСКИЙ	<i>Балановский</i>	

БЛОКИ АРМАТУРНЫЕ

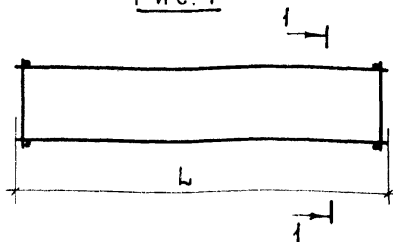
АБ2 ПР 73-20.51.22у

АБ2 ПР 73-27.51.22у

ЛИСТ	МАССА	МАСШТАБ
Р	СМ.	—
ТАБЛ.		
ЛИСТ 1	ЛИСТОВ	

ЦНИИЭП ЖИЛИЩА

Рис. 1



1-1

2

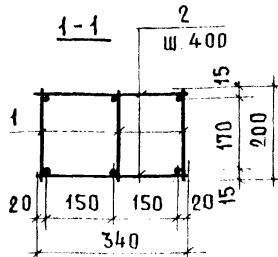
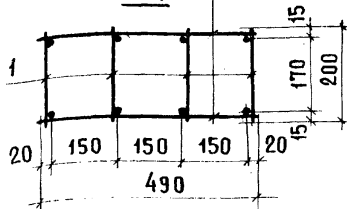


Рис. 2 / ОСТАЛЬНОЕ ПО РИС. 1/

1-1

2 ш. 400



МАРКА	Рис.	L, мм	ВЕС кг
АБ2 ПР10-29.38.22	1	2950	3.53
АБ2 ПР13-29.51.22	2	2950	3.94

ФОРМАТ	ПОЗИЦИЯ	ОБОЗНАЧЕНИЕ	НАИМЕНОВАНИЕ	КОЛ.	ПРИМЕЧАНИЕ
		1.138-10.2.810 00	<u>АБ2 ПР10-29.38.22</u>		
	1	1.138-10.2.00100-05	КАРКАС КПР6	3	
Б4	2	1.138-10.2.000 01	СТЕРЖЕНЬ ТПР1		
			Ø 5 В1 L=340 ГОСТ 6727-53*	18	0.94 кг
		1.138-10.2.81000-01	<u>АБ2 ПР13-29.51.22</u>		
	1	1.138-10.2.00100-05	КАРКАС КПР6	4	
Б4	2	1.138-10.2.000 02	СТЕРЖЕНЬ ТПР2		
			Ø 5 В1 L=490 ГОСТ 6727-53*	18	1.35 кг

1.138-10.2.810 00

ИЗМ.	ЛИСТ	№ ДОКУМ.	ПОДП.	ДАТА
ИСПОЛНИТ	ГОЛУБЕВА			
ПРОВЕРИЛ	ЛИХАНСКАЯ			
РУК. ГРУПП.	ЛИСАГОР			
НАЧ. ОТА.	БАЛАНОВСКИЙ			

БЛОКИ АРМАТУРНЫЕ
АБ2 ПР10-29.38.22
АБ2 ПР13-29.51.22

ЛИТ	МАССА	МАСШТАБ
Р	СМ.	ТАБЛ.
ЛИСТ 1	ЛИСТОВ	
ШНШЭП	ЖМАИИИД	

ФОРМАТ	ПОЗ.	ОБОЗНАЧЕНИЕ	НАИМЕНОВАНИЕ	КОЛ.	ПРИМЕЧ.
		1.138-10.2.00100	КПР1		
Б4	1	1.138-10.2.00101	СТЕРЖЕНЬ $\phi 10$ А III ГОСТ 5781-75 $\ell=1390$	1	0.86 кг
Б4	2	1.138-10.2.00103	СТЕРЖЕНЬ $\phi 58$ I ГОСТ 6727-53* $\ell=1390$	1	0.21 кг
Б4	3	1.138-10.2.00102	СТЕРЖЕНЬ $\phi 58$ I ГОСТ 6727-53* $\ell=200$	12	0.37 кг
		1.138-10.2.00100-01	КПР2		
Б4	1	1.138-10.2.00103	СТЕРЖЕНЬ $\phi 10$ А III ГОСТ 5781-75 $\ell=1520$	1	0.94 кг
Б4	2	1.138-10.2.00104	СТЕРЖЕНЬ $\phi 58$ I ГОСТ 6727-53* $\ell=1520$	1	0.23 кг
Б4	3	1.138-10.2.00102	СТЕРЖЕНЬ $\phi 58$ I ГОСТ 6727-53* $\ell=200$	12	0.37 кг
		1.138-10.2.00100-02	КПР3		
Б4	1	1.138-10.2.00105	СТЕРЖЕНЬ $\phi 12$ А III ГОСТ 5781-75 $\ell=1780$	1	1.58 кг
Б4	2	1.138-10.2.00106	СТЕРЖЕНЬ $\phi 6$ А III ГОСТ 5781-75 $\ell=1780$	1	0.40 кг
Б4	3	1.138-10.2.00102	СТЕРЖЕНЬ $\phi 58$ I ГОСТ 6727-53* $\ell=200$	15	0.46 кг
		1.138-10.2.00100-03	КПР4		
Б4	1	1.138-10.2.00107	СТЕРЖЕНЬ $\phi 14$ А III ГОСТ 5781-75 $\ell=2040$	1	2.36 кг
Б4	2	1.138-10.2.00108	СТЕРЖЕНЬ $\phi 8$ А III ГОСТ 5781-75 $\ell=2040$	1	0.80 кг
Б4	3	1.138-10.2.00102	СТЕРЖЕНЬ $\phi 58$ I ГОСТ 6727-53* $\ell=200$	17	0.52 кг
		1.138-10.2.00100-04	КПР5		
Б4	1	1.138-10.2.00109	СТЕРЖЕНЬ $\phi 20$ А III ГОСТ 5781-75 $\ell=2690$	1	6.63 кг
Б4	2	1.138-10.2.00110	СТЕРЖЕНЬ $\phi 10$ А III ГОСТ 5781-75 $\ell=2690$	1	1.66 кг
Б4	3	1.138-10.2.00111	СТЕРЖЕНЬ $\phi 58$ I ГОСТ 6727-53* $\ell=205$	21	0.66 кг
		1.138-10.2.00100-05	КПР6		
Б4	1	1.138-10.2.00112	СТЕРЖЕНЬ $\phi 10$ А III ГОСТ 5781-75 $\ell=2950$	1	1.82 кг
Б4	2	1.138-10.2.00113	СТЕРЖЕНЬ $\phi 58$ I ГОСТ 6727-53* $\ell=2950$	1	0.45 кг
Б4	3	1.138-10.2.00114	СТЕРЖЕНЬ $\phi 4$ В I ГОСТ 6727-53* $\ell=205$	16	0.32 кг

1.138-10.2.00100

ИЗМ. ЛИСТ № ДОКУМ. ПОДП. ДАТА

ИСПОЛНИТ. ГОЛУБЕВА *Голубева*ПРОВЕРИЛ. ЛИХАНСКАЯ *Лиханская*РУК. ГРУП. ЛИСАГОР *Лисагор*КАРКАСЫ
КПР1-КПР6

ЛИТ. ЛИСТ. ЛИСТОВ

Р. 1

ЦНИИЭП ЖИЛИЩА

Рис. 1

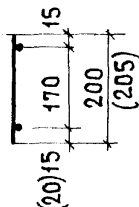
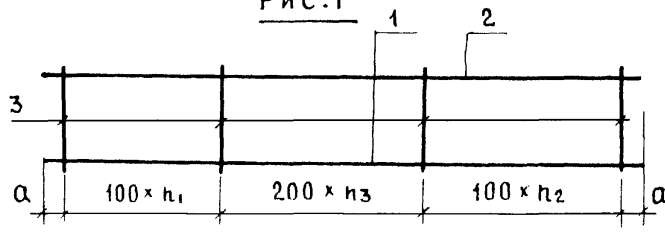
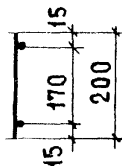
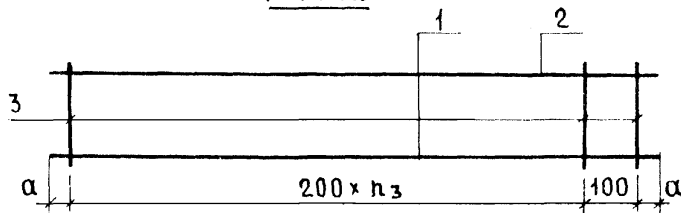


Рис. 2



α мм	n_1	n_2	n_3	ОБОЗНАЧЕНИЕ	МАРКА	Рис.	ВЕС, кг
45	4	5	2	1.138-10.2.00100	КПР1	1	1.44
60	4	4	3	1.138-10.2.00100-01	КПР2	1	1.54
40	5	6	3	1.138-10.2.00100-02	КПР3	1	2.44
20	6	6	4	1.138-10.2.00100-03	КПР4	1	3.68
45	7	7	6	1.138-10.2.00100-04	КПР5	1	8.95
25	-	-	14	1.138-10.2.00100-05	КПР6	2	2.59

1.138-10.2.00100 СБ

КАРКАСЫ
КПР1 ÷ КПР6
(СБОРОЧНЫЙ ЧЕРТЕЖ)

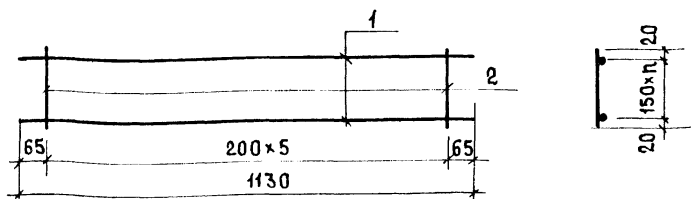
ЛИТ.	МАССА	МАСШТ.
Р	СМ. ТАБЛ.	
ЛИСТ 1	ЛИСТОВ	

ЦНИИЭП ЖИЛИЩА

ИНВ. № ПОДЛ. ПОДПИСИ ДАТА

ИЗМ. ЛИСТ	№ ДОКУМ.	ПОДП.	ДАТА
ИСПОЛНИТ.	ГОЛУБЕВА	Голубева	
ПРОВЕРИЛ	ЛИХАНСКАЯ	Лиханская	
РУК. ГРУП.	ЛИСАТОР	Лисатор	
НАЧ. ОТД.	БАЛАНОВСКИЙ	Балановский	

ПОЗ.	ОБОЗНАЧЕНИЕ	НАИМЕНОВАНИЕ	КОЛ.	ПРИМЕР
	1.138-10.2.40100	С 2 ПРЗ-11.38.6		
БЧ 1	1.138-10.2.40101	СТЕРЖЕНЬ Ø58 ГОСТ 6727-53* L=1130	3	0.52 кг
БЧ 2	1.138-10.2.40102	СТЕРЖЕНЬ Ø48 ГОСТ 6727-53* L=340	6	0.20 кг
	1.138-10.2.40100-01	С 2 ПР4-11.51.6		
БЧ 1	1.138-10.2.40101	СТЕРЖЕНЬ Ø58 ГОСТ 6727-53* L=1130	4	0.70 кг
БЧ 2	1.138-10.2.40103	СТЕРЖЕНЬ Ø48 ГОСТ 6727-53* L=490	6	0.29 кг



П	ОБОЗНАЧЕНИЕ	МАРКА	ВЕС КГ
2	1.138-10.2.40100	С 2 ПРЗ-11.38.6	0.72
3	1.138-10.2.40100-01	С 2 ПР4-11.51.6	0.99

1.138-10.2.40100

ИЗМ. ЛИСТ
ИСПОЛ. ГОЛУБЕВА
ПРОВЕР. ЛИХАНСКАЯ
РУК. ГРУП. ЛИСАГОР
НАЧ. ОТД. БАЛАНОВСКИЙ

СЕТКИ
С 2 ПРЗ-11.38.6; С 2 ПР4-11.51.6

ЛИТ. МАССА МАСШТ
Р СМ. ТАБЛ.
ЛИСТ 1 ЛИСТОВ
ЦНИИЭП ЖИЛИЩА

	ПОЗ.	ОБОЗНАЧЕНИЕ	НАИМЕНОВАНИЕ	КОЛ.	ПРИМ
		1.138-10.2.002 00	С 2 ПР 4-14.38.14		
Б4	1	1.138-10.2.000 03	СТЕРЖЕНЬ Ø 5 ВІ ГОСТ 6727-53* l=1390	3	0.64
Б4	2	1.138-10.2.000 04	СТЕРЖЕНЬ Ø 4 ВІ ГОСТ 6727-53* l=1390	2	0.27
Б4	3	1.138-10.2.002 01	СТЕРЖЕНЬ Ø 4 ВІ ГОСТ 6727-53* l=540	8	0.43
		1.138-10.2.002 00-01	С 2 ПР 5-18.38.14		
Б4	1	1.138-10.2.000 05	СТЕРЖЕНЬ Ø 5 ВІ ГОСТ 6727-53* l=1780	2	0.82
Б4	2	1.138-10.2.000 06	СТЕРЖЕНЬ Ø 4 ВІ ГОСТ 6727-53* l=1780	2	0.35
Б4	3	1.138-10.2.002 01	СТЕРЖЕНЬ Ø 4 ВІ ГОСТ 6727-53* l=540	10	0.54
		1.138-10.2.002 00-02	С 2 ПР 5-16.38.14		
Б4	1	1.138-10.2.000 07	СТЕРЖЕНЬ Ø 5 ВІ ГОСТ 6727-53* l=1650	3	0.76
Б4	2	1.138-10.2.000 08	СТЕРЖЕНЬ Ø 4 ВІ ГОСТ 6727-53* l=1650	2	0.33
Б4	3	1.138-10.2.002 01	СТЕРЖЕНЬ Ø 4 ВІ ГОСТ 6727-53* l=540	9	0.48
		1.138-10.2.002 00-03	С 2 ПР 6-20.38.14		
Б4	1	1.138-10.2.000 09	СТЕРЖЕНЬ Ø 6 АІІ ГОСТ 5781-75 l=2040	3	1.36
Б4	2	1.138-10.2.000 10	СТЕРЖЕНЬ Ø 4 ВІ ГОСТ 6727-53* l=2040	2	0.40
Б4	3	1.138-10.2.002 01	СТЕРЖЕНЬ Ø 4 ВІ ГОСТ 6727-53* l=540	11	0.59
		1.138-10.2.002 00-04	С 2 ПР 7-23.38.14		
Б4	1	1.138-10.2.000 11	СТЕРЖЕНЬ Ø 8 АІІ ГОСТ 5781-75 l=2300	3	2.72
Б4	2	1.138-10.2.000 12	СТЕРЖЕНЬ Ø 4 ВІ ГОСТ 6727-53* l=2300	2	0.46
Б4	3	1.138-10.2.002 01	СТЕРЖЕНЬ Ø 4 ВІ ГОСТ 6727-53* l=540	12	0.64
		1.138-10.2.002 00-05	С 2 ПР 8-24.38.14		
Б4	1	1.138-10.2.000 13	СТЕРЖЕНЬ Ø 10 АІІ ГОСТ 5781-75 l=2430	3	4.49
Б4	2	1.138-10.2.000 14	СТЕРЖЕНЬ Ø 4 ВІ ГОСТ 6727-53* l=2430	2	0.48
Б4	3	1.138-10.2.002 01	СТЕРЖЕНЬ Ø 4 ВІ ГОСТ 6727-53* l=540	13	0.70

ИВ.№ ПОДЛ.	ПОДП. И ДАТА				1.138-10.2.002 00		
	ИЗМ.ЛИСТ	№ ДОКУМ.	ПОДП.	ДАТА	С Е Т К И С 2 ПР 4-14.38.14; С 2 ПР 5-18.38.14 С 2 ПР 5-16.38.14; С 2 ПР 6-20.38.14 С 2 ПР 7-23.38.14; С 2 ПР 8-24.38.14		
	ИСПОЛНИТ.	ГОЛУБЕВА	<i>Голубева</i>				
	ПРОВЕРИЛ	ЛИХАНСКАЯ	<i>Лиханская</i>				
ИВ.№ ПОДЛ.	РУК.ГРУП.	ЛИСАГОР	<i>Лисагор</i>		ЦНИИЭП жилищ		
	НАЧ.ОТД.	БАЛАНОВСКИЙ	<i>Балановский</i>				
					ЛИТ	ЛИСТ	ЛИСТО
					Р	1	

Рис. 1

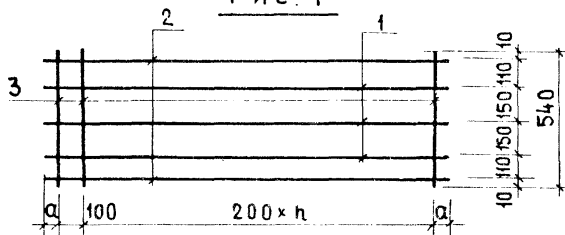
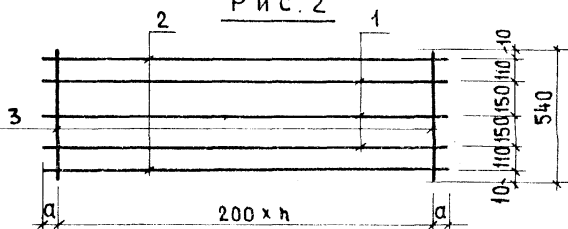


Рис. 2



α	h	ОБОЗНАЧЕНИЕ	МАРКА	Рис.	ВЕС кг
45	6	1.138-10.2.00200	С2ПР4-14.38.14	1	1.34
40	8	1.138-10.2.00200-01	С2ПР5-18.38.14	1	1.71
25	8	1.138-10.2.00200-02	С2ПР5-16.38.14	2	1.57
20	10	1.138-10.2.00200-03	С2ПР6-20.38.14	2	2.35
50	11	1.138-10.2.00200-04	С2ПР7-23.38.14	2	3.82
15	12	1.138-10.2.00200-05	С2ПР8-24.38.14	2	5.67

1.138-10.2.00200 СБ

СЕТКИ

С2ПР4-14.38.14; С2ПР5-18.38.14
 С2ПР5-16.38.14; С2ПР6-20.38.14
 С2ПР7-23.38.14; С2ПР8-24.38.14
 (СБОРОЧНЫЙ ЧЕРТЕЖ)

ЛИТ. МАССА МАСШТ.

Р СМ.
ТАБЛ.

ЛИСТ 1 ЛИСТОВ

ИЗМ. АИСУ № ДОКУМ. ПОДП. ДАТА

ИСПОЛНИТ. ГОЛУБЕВА *Голубева*ПРОВЕРИЛ АИХАНСКАЯ *Аиханская*РУК. ГРУП. АИСА ГОР *Айса Гор*НАЧ. ОТА БАЛАНОВСКАЯ *Балановская*

ЦНИИЭП ЖИЛИЩА

ПОЗ.	ОБОЗНАЧЕНИЕ	НАИМЕНОВАНИЕ	КОЛ.	ПРИМЕР
	1.138-10.2.00300	С 2 ПР5-14.51.14		
Б4 1	1.138-10.2.00003	СТЕРЖЕНЬ Ø5 В ГОСТ 6727-53* £-1390	4	0.86 кг
Б4 2	1.138-10.2.00004	СТЕРЖЕНЬ Ø4 В ГОСТ 6727-53* £-1390	2	0.27 кг
Б4 3	1.138-10.2.00301	СТЕРЖЕНЬ Ø4 В ГОСТ 6727-53* £-690	8	0.55 кг
	1.138-10.2.00300-01	С 2 ПР7-18.51.14		
Б4 1	1.138-10.2.00005	СТЕРЖЕНЬ Ø5 В ГОСТ 6727-53* £-1780	4	1.10 кг
Б4 2	1.138-10.2.00006	СТЕРЖЕНЬ Ø4 В ГОСТ 6727-53* £-1780	2	0.35 кг
Б4 3	1.138-10.2.00301	СТЕРЖЕНЬ Ø4 В ГОСТ 6727-53* £-690	10	0.68 кг
	1.138-10.2.00300-02	С 2 ПР6-16.51.14		
Б4 1	1.138-10.2.00007	СТЕРЖЕНЬ Ø5 В ГОСТ 6727-53* £-1650	4	1.02 кг
Б4 2	1.138-10.2.00008	СТЕРЖЕНЬ Ø4 В ГОСТ 6727-53* £-1650	2	0.33 кг
Б4 3	1.138-10.2.00301	СТЕРЖЕНЬ Ø4 В ГОСТ 6727-53* £-690	9	0.61 кг
	1.138-10.2.00300-03	С 2 ПР8-20.51.14		
Б4 1	1.138-10.2.00009	СТЕРЖЕНЬ Ø6 А ГОСТ 5781-75 £-2040	4	1.81 кг
Б4 2	1.138-10.2.00010	СТЕРЖЕНЬ Ø4 В ГОСТ 6727-53* £-2040	2	0.40 кг
Б4 3	1.138-10.2.00301	СТЕРЖЕНЬ Ø4 В ГОСТ 6727-53* £-690	11	0.75 кг
	1.138-10.2.00300-04	С 2 ПР10-23.51.14		
Б4 1	1.138-10.2.00011	СТЕРЖЕНЬ Ø8 А ГОСТ 5781-75 £-2300	4	3.63 кг
Б4 2	1.138-10.2.00012	СТЕРЖЕНЬ Ø4 В ГОСТ 6727-53* £-2300	2	0.45 кг
Б4 3	1.138-10.2.00301	СТЕРЖЕНЬ Ø4 В ГОСТ 6727-53* £-690	12	0.82 кг
	1.138-10.2.00300-05	С 2 ПР11-24.51.14		
Б4 1	1.138-10.2.00013	СТЕРЖЕНЬ 10 А ГОСТ 5781-75 £-2430	4	6.00 кг
Б4 2	1.138-10.2.00014	СТЕРЖЕНЬ Ø4 В ГОСТ 6727-53* £-2430	2	0.48 кг
Б4 3	1.138-10.2.00301	СТЕРЖЕНЬ Ø4 В ГОСТ 6727-53* £-690	13	0.89 кг

В. № ПОДА. ПОДА. И ДАТА

1.138-10.2.00300						
ИЗМ. ЛИСТ	№ ДОКУМ.	ПОДП.	ДАТА			
ИСПОЛНИТ.	ГОЛУБЕВА					
ПРОВЕРИЛ	ЛИХАНСКАЯ					
РУК. ГРУП.	ЛИСАГОР					
С Е Т К И				ЛИТ	ЛИСТ	ЛИСТОВ
С 2 ПР5-14.51.14; С 2 ПР7-18.51.14				Р	1	
С 2 ПР6-16.51.14; С 2 ПР8-20.51.14						
С 2 ПР10-23.51.14; С 2 ПР11-24.51.14				ЦНИИЭП жилища		

Рис. 1

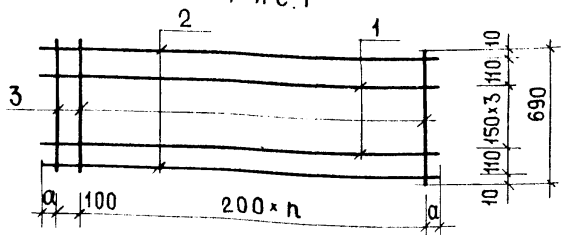
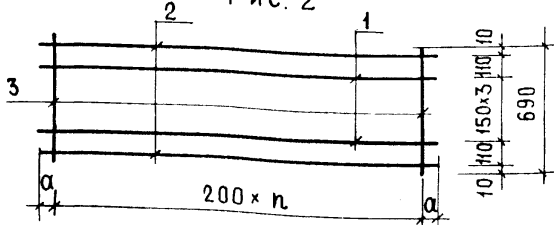


Рис. 2



α	n	ОБОЗНАЧЕНИЕ	МАРКА	Рис.	Вес кг
45	6	1.138-10.2.00300	С2ПР5-14.51.14	1	1.68
40	8	1.138-10.2.00300-01	С2ПР7-18.51.14	1	2.13
25	8	1.138-10.2.00300-02	С2ПР6-16.51.14	2	1.96
20	10	1.138-10.2.00300-03	С2ПР8-20.51.14	2	2.96
50	11	1.138-10.2.00300-04	С2ПР10-23.51.14	2	4.90
15	12	1.138-10.2.00300-05	С2ПР11-24.51.14	2	7.37

1.138 - 10.2.00300СБ

ЭМ. ЛИСТ	№ ДОКУМ.	ПОДП.	ДАТА	СЕТКИ	ЛИТ	МАССА	МАСШТАБ
ИСПОЛНИТ	ПОЛУБЕВА	<i>Полубева</i>		С2 ПР5-14.51.14; С2ПР7-18.51.14	Р	СМ.	
РОВЕРИЛ	ЛИХАНСКАЯ	<i>Лиханская</i>		С2 ПР6-16.51.14; С2ПР8-20.51.14		ТАБЛ.	
УК. ГРУП.	ЛИСАГОР	<i>Лисагор</i>		С2 ПР10-23.51.14; С2ПР11-24.51.14			
				(СБОРОЧНЫЙ ЧЕРТЕЖ)			
АЧ ОТДЕЛА	БАЛАНОВСКИ	<i>Балановский</i>			ЛИСТ 1	ЛИСТОВ	

ЦНИИЭП жилища

ПОЗ.	ОБОЗНАЧЕНИЕ	НАИМЕНОВАНИЕ	КОЛ.	ПРИМЕЧАНИЕ
1	1.138-10.2.00015	ППР1 СТЕРЖЕНЬ $\phi 6$ А1 ГОСТ 5781-75 $l = 430$	1	0.10 кг
1	1.138-10.2.00015-04	ППР2 СТЕРЖЕНЬ $\phi 8$ А1 ГОСТ 5781-75 $l = 590$	1	0.23 кг
1	1.138-10.2.00015-02	ППР3 СТЕРЖЕНЬ $\phi 10$ А1 ГОСТ 5781-75 $l = 750$		
1	1.138-10.2.00015-03	ППР4 СТЕРЖЕНЬ $\phi 6$ А1 ГОСТ 5781-75 $l = 660$	1	0.15 кг
1	1.138-10.2.00015-04	ППР5 СТЕРЖЕНЬ $\phi 8$ А1 ГОСТ 5781-75 $l = 810$	1	0.32 кг
1	1.138-10.2.00015-05	ППР6 СТЕРЖЕНЬ $\phi 8$ А1 ГОСТ 5781-75 $l = 970$	1	0.38 кг
1	1.138-10.2.00015-06	ППР7 СТЕРЖЕНЬ $\phi 10$ А1 ГОСТ 5781-75 $l = 980$	1	0.60 кг

ИЗ № ПОДА ПОДП. И ДАТА

ИЗМ. ЛИСТ № ДОКУМ ПОДП. ДАТА

ИСПОЛНИЛ ГОЛУБЕВА *Голубева*

ПРОВЕРИЛ ЛИХАНСКАЯ *Лиханская*

РУК. Р. УД. ЛИСАГОР *Лисагор*

ИЗМ. ЛИСТ № ДОКУМ ПОДП. ДАТА

1.138-10.2.00015

П Е Т Л И

ППР1, ППР2, ППР3

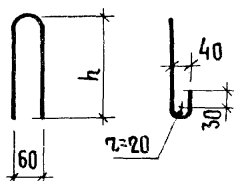
ППР4, ППР5, ППР6, ППР7

ЛИТ ЛИСТ ЛИСТОВ

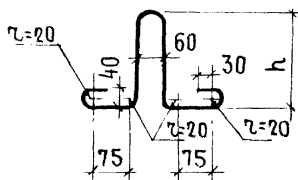
Р 1 1

ЦНИИЭП ЖИЛИЩА

ППР1 ÷ ППР3



ППР4 ÷ ППР7



h	ОБОЗНАЧЕНИЕ	МАРКА	ВЕС, кг
125	1.138-10.2.000 15	ППР1	0.10
200	1.138-10.2.000 15 - 01	ППР2	0.23
280	1.138-10.2.000 15 - 02	ППР3	0.46
125	1.138-10.2.000 15 - 03	ППР4	0.15
200	1.138-10.2.000 15 - 04	ППР5	0.32
280	1.138-10.2.000 15 - 05	ППР6	0.38
280	1.138-10.2.000 15 - 06	ППР7	0.60

№ ПОДЛ. ПОДП. И ДАТА

1.138-10.2.000 15 СБ

ИЗМ.	ЛИСТ	№ ДОКУМ.	ПОДП.	ДАТА
ИСПОЛНИТ	ГОЛУБЕВА			
ПРОВЕРИЛ	ЛИХАНСКАЯ			
РУК. ГРУП.	ЛИСАГОР			
НАЧ. ОТД.	БАЛАНОВСКИЙ			

П Е Т Л И
ППР1, ППР2, ППР3, ППР4,
ППР5, ППР6, ППР7.
(СБОРОЧНЫЙ ЧЕРТЕЖ)

ЛИТ	МАССА	МАСШТ.
Р	СМ. ТАБЛ.	
ЛИСТ 1	ЛИСТОВ	

ЦНИИЭП ЖИЛИЩА